

Alkohol

Merkmal	1995	2002	2003
	Anzahl		

Straßenverkehrsunfälle unter Alkoholeinwirkung und dabei Verunglückte

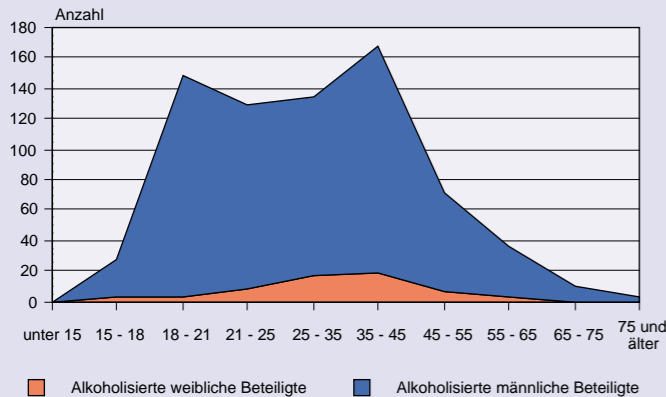
Unfälle mit Personenschaden	1 475	810	714
Schwerwiegende Unfälle mit Sachschaden (i.e.S.)	1 272	594	553
Sonstige Alkoholunfälle	1 325	772	713
Verunglückte Personen insgesamt	2 171	1 088	1 002
Getötete	79	24	20
Schwerverletzte	956	397	375
Leichtverletzte	1 136	667	607

Alkoholisierter Teilnehmer bei Unfällen mit Personenschaden nach Altersgruppen

Alter von... bis unter... Jahren	1995	2002	2003
Insgesamt ¹⁾	1501	820	720
unter 15	-	2	-
15 - 18	57	41	26
18 - 21	218	147	152
21 - 25	264	130	129
25 - 35	499	168	128
35 - 45	286	176	166
45 - 55	105	104	72
55 - 65	57	37	35
65 - 75	9	15	10
75 und mehr	1	-	2

1) einschließlich ohne Angabe des Alters

Alkoholisierter Teilnehmer 2003 bei Unfällen mit Personenschaden nach Altersgruppen und Geschlecht



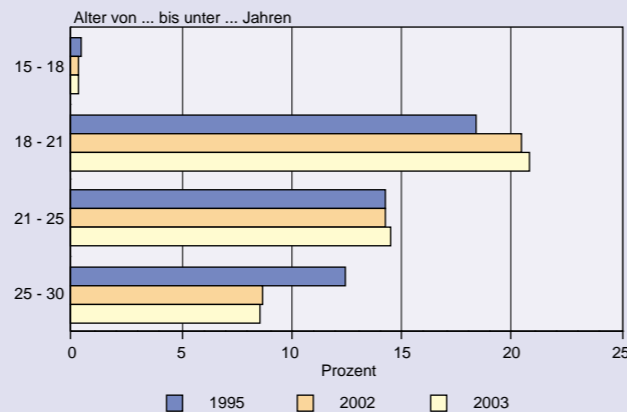
Kinder und Jugendliche

Merkmal	1995	2002	2003
	Prozent		

Anteil der jugendlichen Hauptverursacher bei Unfällen mit Personenschaden

Alter von ... bis unter ... Jahren	1995	2002	2003
15 - 18	4,7	4,3	4,2
18 - 21	15,4	17,1	17,2
21 - 25	12,6	12,6	12,8
25 - 30	11,9	8,3	8,3

Anteil der jugendlichen Hauptverursacher mit PKW bei Unfällen mit Personenschaden



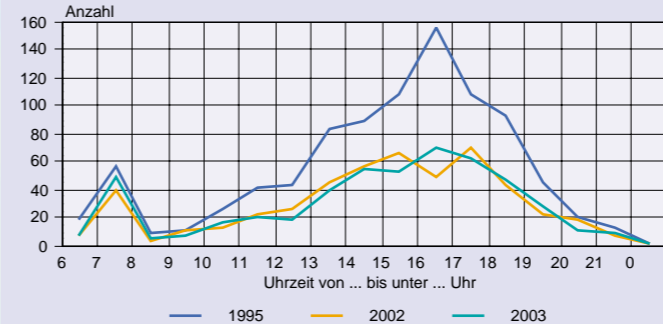
Merkmal	1995	2002	2003
	Anzahl		

Verunglückte Kinder bei Straßenverkehrsunfällen nach Alter

vollendetes Lebensjahr	1995	2002	2003
0	2	19	11
1	19	16	20
2	20	34	23
3	65	30	37
4	62	37	35
5	105	43	40
6	131	49	53
7	149	44	60
8	169	55	53
9	159	66	57
10	161	68	87
11	152	101	67
12	147	118	94
13	166	134	143
14	206	194	164

Kinder und Jugendliche

Verunglückte Fußgänger und Radfahrer im Alter von 6 bis 14 Jahren



Erläuterungen

Allgemeines

Ein für die Statistik der Straßenverkehrsunfälle meldepflichtiger Unfall liegt vor, wenn infolge des Fahrverkehrs auf öffentlichen Straßen und Plätzen Personen getötet oder verletzt oder Sachschäden verursacht worden sind. Grundlage der Erfassung sind die Unfallanzeigen der Polizei.

Unfälle mit Personenschaden

Unfälle, bei denen infolge des Fahrverkehrs auf öffentlichen Straßen und Plätzen Personen getötet, schwer oder leicht verletzt wurden. Als getötet gelten Personen, die sofort an der Unfallstelle oder innerhalb von 30 Tagen an den Unfallfolgen starben. Als schwer verletzt werden Personen erfasst, die sich mindestens 24 Stunden in stationärer Behandlung befunden haben.

Unfälle mit nur Sachschaden

- **Schwerwiegende Unfälle mit Sachschaden (i.e.S. - im engeren Sinne)**
Unfälle mit Straftatbestand oder Ordnungswidrigkeit (Bußgeld). Gleichzeitig muss mindestens ein Kfz nicht mehr fahrbereit sein. Dies betrifft auch Fälle mit Alkoholeinwirkung.

- **Sonstige Sachschadensunfälle unter Alkoholeinwirkung**
Unfallbeteiligter steht unter Alkoholeinwirkung. Alle beteiligten Kfz sind fahrbereit.

- **Sonstige Sachschadensunfälle ohne Alkoholeinwirkung**
Alle sonstigen Sachschadensunfälle. Dazu zählen alle Sachschadensunfälle:
1. ohne Straftatbestand oder Ordnungswidrigkeit, unabhängig davon, ob ein beteiligtes Kfz fahrbereit ist oder nicht,
2. mit Straftatbestand oder Ordnungswidrigkeit, aber ohne Alkoholeinwirkung.
Alle Kfz sind fahrbereit.

Auskünfte erteilen

Christine Gerth Telefon 0361 37-84221 E-Mail: CGerth@tls.thueringen.de
Katja Ewert Telefon 0361 37-84475 E-Mail: KEwert@tls.thueringen.de

TLS Thüringer Landesamt für Statistik

Europaplatz 3 • Postfach 90 01 63 • 99104 Erfurt
Telefon 0361 37-84642 / 84647 • Telefax 0361 37-84699
E-Mail: auskunft@tls.thueringen.de
Internet: <http://www.tls.thueringen.de>

Straßenverkehrsunfälle in Thüringen

Ausgabe 2004

Bestell-Nr. 80 105



Unfälle und Verunglückte

Merkmal	1995	2002	2003
	Anzahl		

Straßenverkehrsunfälle in der Übersicht

Polizeilich erfasste Unfälle	75 893	66 513	63 339
innerorts	51 359	43 482	41 441
außerorts	19 152	18 240	17 138
auf Bundesautobahnen (BAB)	5 382	4 791	4 760
Unfälle mit Personenschaden	11 937	9 949	9 867
innerorts	6 556	5 618	5 559
außerorts	4 679	3 744	3 704
auf BAB	702	587	604
Unfälle mit Getöteten	370	234	260
innerorts	97	62	70
außerorts	249	154	171
auf BAB	24	18	19
Unfälle mit Schwerverletzten	4 312	2 906	2 813
innerorts	1 998	1 362	1 254
außerorts	2 068	1 398	1 384
auf BAB	246	146	175
Unfälle mit Leichtverletzten	7 255	6 809	6 794
innerorts	4 461	4 194	4 235
außerorts	2 362	2 192	2 149
auf BAB	432	423	410
Unfälle mit Sachschaden	63 956	56 564	53 472
innerorts	44 803	37 864	35 882
außerorts	14 473	14 496	13 434
auf BAB	4 680	4 204	4 156
Schwerwiegende Unfälle mit Sachschaden (i.e.S.)	6 382	2 789	3 103
innerorts	3 412	1 538	1 735
außerorts	2 374	1 028	1 117
auf BAB	596	223	251
Sonstige Sachschadensunfälle unter Alkoholeinwirkung	1 325	772	713
innerorts	1 131	632	588
außerorts	176	126	109
auf BAB	18	14	16
Sonstige Sachschadensunfälle ohne Alkoholeinwirkung	56 249	53 003	49 656
innerorts	40 260	35 694	33 559
außerorts	11 923	13 342	12 208
auf BAB	4 066	3 967	3 889

Bei Straßenverkehrsunfällen verunglückte Personen

Verunglückte insgesamt	16 420	13 714	13 379
innerorts	8 149	7 041	6 924
außerorts	7 078	5 677	5 465
auf BAB	1 193	996	990
Getötete	410	265	295
innerorts	99	67	76
außerorts	284	177	196
auf BAB	27	21	23
Schwerverletzte	5 448	3 617	3 439
innerorts	2 272	1 523	1 406
außerorts	2 804	1 874	1 800
auf BAB	372	220	233
Leichtverletzte	10 562	9 832	9 645
innerorts	5 778	5 451	5 442
außerorts	3 990	3 626	3 469
auf BAB	794	755	734

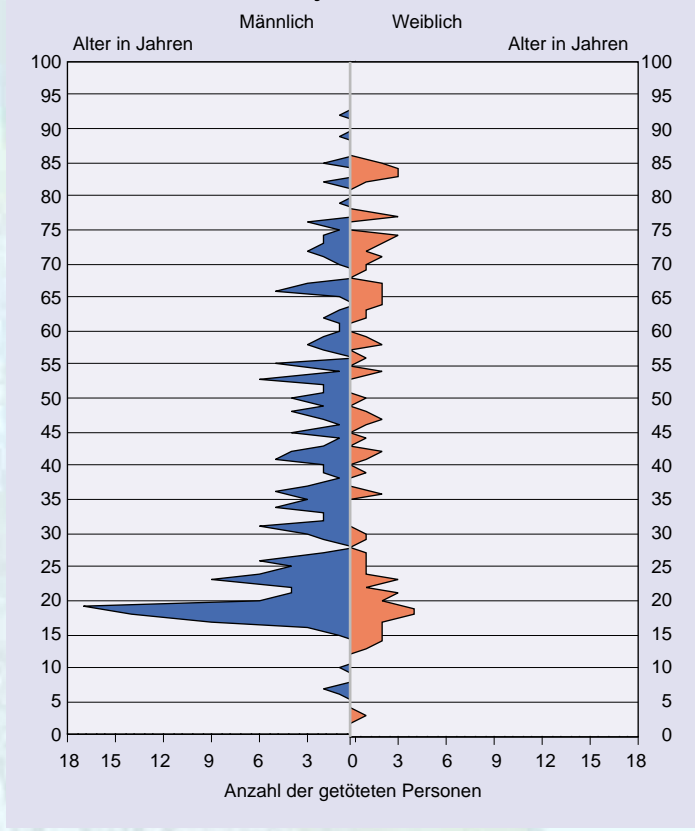
Unfälle und Verunglückte

Merkmal	1995	2002	2003
	Anzahl		

Bei Straßenverkehrsunfällen verunglückte Personen nach Straßenkategorien und Ortslage

Bundesautobahnen	1 193	996	990
Bundesstraßen	5 465	4 411	4 276
innerorts	2 484	1 976	2 072
außerorts	2 981	2 435	2 204
Landesstraßen	4 623	3 979	3 812
innerorts	1 426	1 406	1 264
außerorts	3 197	2 573	2 548
Kreisstraßen	495	517	522
innerorts	158	179	163
außerorts	337	338	359
Andere Straßen	4 644	3 811	3 779
innerorts	4 081	3 480	3 425
außerorts	563	331	354

Bei Straßenverkehrsunfällen getötete Personen 2003 nach Altersjahren und Geschlecht



Zeitliche Häufung

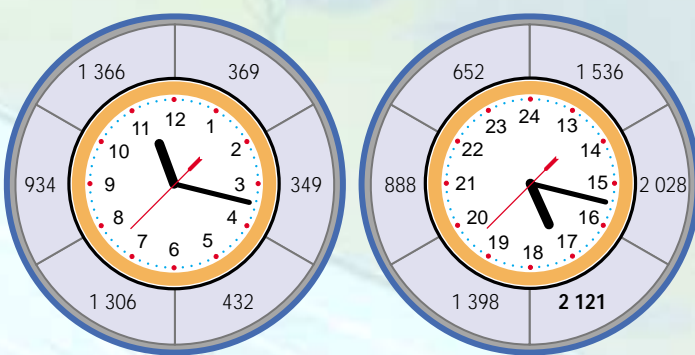
Bei Straßenverkehrsunfällen verunglückte Personen 2003 nach Monaten

Januar	Februar	März	April
1 009	868	951	1 060
Mai	Juni	Juli	August
1 248	1 376	1 293	1 310
September	Oktober	November	Dezember
1 241	1 104	935	984

Bei Straßenverkehrsunfällen verunglückte Personen 2003 nach Wochentagen



Bei Straßenverkehrsunfällen verunglückte Personen 2003 nach der Uhrzeit



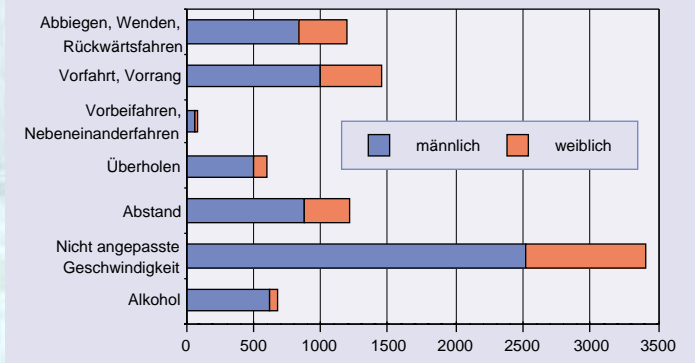
Fehlverhalten

Merkmal	1995	2002	2003
	Anzahl		

Fehlverhalten der Fahrzeugführer nach ausgewählten Ursachen bei Unfällen mit Personenschaden

Fehlverhalten der Fahrzeugführer	14 438	11 886	11 932
darunter			
Alkohol	1 563	770	673
Nicht angepasste Geschwindigkeit	4 162	3 487	3 456
Abstand	1 147	1 521	1 235
Überholen	961	689	679
Vorbeifahren	39	39	29
Nebeneinanderfahren	64	71	70
Vorfahrt, Vorrang	1 711	1 530	1 502
Abbiegen, Wenden, Rückwärtsfahren	1 087	1 215	1 239

Fehlverhalten der Fahrzeugführer 2003 nach Geschlecht



Beteiligte Hauptverursacher 2003 ohne Fahrerlaubnis

bei Unfällen mit Personenschaden und schwerwiegenden Unfällen mit Sachschaden (i.e.S.) nach Altersgruppen

