

# Statistischer Bericht

Bergbau und Verarbeitendes Gewerbe  
in Thüringen  
Januar 2004 - Juni 2005  
nach Wirtschaftszweigen

---



Thüringer Landesamt für Statistik



## INHALTSVERZEICHNIS

|   | Seite |
|---|-------|
| Vorbemerkungen  | 2     |
| Überblick zur aktuellen Wirtschaftslage im Bergbau<br>und Verarbeitenden Gewerbe in Thüringen im Juni 2005  | 5     |
| <b>Grafiken</b>   |       |
| 1. Entwicklung von Auftragseingang, Umsatz und Beschäftigten<br>im Bergbau und Verarbeitenden Gewerbe   | 7     |
| 2. Umsatz der Hauptgruppen Juni 2004/2005   | 8     |
| 3. Umsatz insgesamt Januar 2004 bis Juni 2005   | 8     |
| 4. Volumenindex Auftragseingang Januar 2004 bis Juni 2005   | 9     |
| 5. Beschäftigte insgesamt Januar 2004 bis Juni 2005   | 9     |
| 6. Bruttolohn und Bruttogehalt je Beschäftigten Januar 2004 bis Juni 2005   | 10    |
| 7. Umsatz je Beschäftigten Januar 2004 bis Juni 2005  | 10    |
| <b>Tabellen</b>   |       |
| 1. Betriebe, Umsatz, Beschäftigte, Arbeitsstunden, Bruttolohn- und Bruttogehaltssumme<br>im Bergbau und Verarbeitenden Gewerbe vom 1.1.2005 bis 30.6.2005 nach Wirtschaftszweigen                   | 11    |
| 2. Ausgewählte Maßzahlen im Bergbau und Verarbeitenden Gewerbe für den Monat<br>Juni 2005 nach Wirtschaftszweigen   | 12    |
| 3. Betriebe, Beschäftigte, Umsatz und Umsatz je Beschäftigten im Bergbau und Verarbeitenden<br>in der Rangfolge nach der Höhe des Umsatzes je Beschäftigten im Juni 2005 nach<br>Wirtschaftszweigen | 13    |
| 4. Betriebe, Umsatz, Beschäftigte, Bruttolohn- und -gehalt sowie Arbeitsstunden<br>im Bergbau und Verarbeitenden Gewerbe nach Wirtschaftszweigen  | 14    |

## Vorbemerkungen

### Ziel der Statistik

Die Monatsberichte im Bergbau und Verarbeitenden Gewerbe stellen kurzfristig Daten über die konjunkturelle Entwicklung dieses Wirtschaftskreises in wirtschaftssystematischer und regionaler Gliederung zur Verfügung. Die Ergebnisse der Statistik sind ein wichtiges Material für die Arbeiten der gesetzgebenden Körperschaften, der Bundes- und Landesregierungen, der Verbände, Kammern sowie sonstigen Institutionen. Sie bilden eine unentbehrliche Grundlage für zahlreiche wirtschaftspolitische Entscheidungen und sind Ausgangsdaten für die Statistik der Europäischen Union.

### Rechtsgrundlage

Rechtsgrundlage für die Erhebungen im Bergbau und Verarbeitenden Gewerbe ist das Gesetz über die Statistik im Produzierenden Gewerbe (ProdGewStatG) in der Neufassung vom 21. April 2002 (BGBl. I S. 1181) in Verbindung mit dem Gesetz über die Statistik für Bundeszwecke (Bundesstatistikgesetz - BStatG) vom 22. Januar 1987 (BGBl. I S. 462, 565), zuletzt geändert durch Artikel 2 des Gesetzes vom 9. Juni 2005 (BGBl. I S. 1534).

### Monatsbericht für Betriebe im Bergbau und Verarbeitenden Gewerbe

Der Berichtskreis umfasst die Betriebe des Bergbaus und Verarbeitenden Gewerbes von Unternehmen des Produzierenden Gewerbes mit im Allgemeinen 20 und mehr Beschäftigten sowie Betriebe des Bergbaus und Verarbeitenden Gewerbes mit im Allgemeinen 20 und mehr Beschäftigten von Unternehmen der übrigen Wirtschaftsbereiche einschließlich Handwerk.

Aus Gründen einer besseren Repräsentation ist bei folgenden Branchen die Erfassungsgrenze auf 10 und mehr Beschäftigte herabgesetzt worden:

- 1411 Gewinnung von Naturwerksteinen und Natursteinen a.n.g.
- 1421 Gewinnung von Kies und Sand
- 1520 Fischverarbeitung
- 1531 Kartoffelverarbeitung
- 1532 Herstellung von Frucht- und Gemüsesäften
- 1533 Obst und Gemüseverarbeitung, a.n.g.
- 1571 Herstellung von Futtermitteln für Nutztiere
- 1572 Herstellung von Futtermitteln für sonstige Tiere
- 1591 Herstellung von Spirituosen
- 1592 Herstellung von Alkohol
- 1597 Herstellung von Malz
- 1598 Gewinnung natürlicher Mineralwässer, Herstellung von Erfrischungsgetränken
- 2010 Säge-, Hobel- und Holzimprägnierwerke 1)
- 2663 Herstellung von Frischbeton (Transportbeton)

Grundsätzlich nicht einbezogen werden im Rahmen dieser Statistik die öffentlichen Versorgungsbetriebe sowie die Betriebe des Baugewerbes.

### Methodische Hinweise

Die in diesem Statistischen Bericht veröffentlichten Daten haben ihren Ursprung im "Monatsbericht für Betriebe im Bergbau und Verarbeitenden Gewerbe".

Bei Betrieben werden die Merkmale "Umsatz" und "Beschäftigte" nach fachlichen Betriebsteilen erhoben und sowohl für Betriebe als auch für fachliche Betriebsteile aufbereitet. Die in der Veröffentlichung nachgewiesenen Merkmale werden nur für den gesamten Betrieb (einschließlich der baugewerblichen und sonstigen Betriebsteile) dargestellt.

Beim Nachweis nach hauptbeteiligten Wirtschaftszweigen werden wie im vorliegenden Bericht alle Angaben eines kombinierten Betriebes (örtliche Einheit mit Betriebsteilen in mehreren Wirtschaftszweigen der WZ 2003) unter dem Wirtschaftszweig nachgewiesen, bei dem - gemessen an der Zahl der Beschäftigten - der Schwerpunkt des Betriebes liegt. Für die Gliederung nach beteiligten Wirtschaftszweigen (technische Einheit) werden die Angaben (Beschäftigte, Umsatz) kombinierter Betriebe entsprechend ihrer Fertigung aufgeteilt.

Durch Neugründungen, Umprofilierung sowie Betriebsstilllegungen ergibt sich in der Festlegung des Berichtskreises keine Konstanz. Durch eine Jahreskorrektur werden durch die Einbeziehung von Nachmeldungen der Betriebe die endgültigen Werte für das Vorjahr ermittelt. Dadurch weichen die bereits im Vorjahr veröffentlichten Werte von den in diesem Bericht veröffentlichten Werten ab. Die Ergebnisse des laufenden Jahres tragen deshalb vorbehaltlich der Jahreskorrektur vorläufigen Charakter.

Ausgewiesene Entwicklungen sind nicht preis-, saison- und kalenderbereinigt. Die beim Auf- und Abrunden von Zahlen entstehenden Differenzen werden nicht ausgeglichen, so dass Abweichungen in den Summen zu den Einzelwerten auftreten können.

---

1) Ausnahmeregelung für Sägewerke:

Jahreseinschnitt von mindestens 5000 m<sup>3</sup> in Festmaß, bis 1992 von mindestens 1000 m<sup>3</sup>

## **Definitionen**

### **Unternehmen**

Ein Unternehmen ist die kleinste rechtlich selbstständige Einheit, die aus handels- und/oder steuerrechtlichen Gründen Bücher führt und bilanziert, einschließlich ihrer Zweigniederlassungen und Betriebe sowie einschließlich der nicht zum Bergbau und Verarbeitenden Gewerbe gehörenden gewerblichen und nichtgewerblichen Unternehmensteile. Dementsprechend gelten auch rechtlich selbstständige Tochtergesellschaften als eigene Unternehmen. Die statistische Meldepflicht erfasst jedoch nicht die Zweigniederlassungen im Ausland.

### **Betriebe**

Betriebe sind örtlich getrennte Niederlassungen einschließlich der zugehörigen und in der Nähe liegenden Verwaltungs-, Reparatur-, Montage- und Hilfsbetriebe.

### **Beschäftigte**

Zu den Beschäftigten zählen alle tätigen Personen, die am Ende des Monats in einem arbeitsrechtlichen Verhältnis zum Betrieb stehen, des Weiteren tätige Inhaber und Mitinhaber sowie unbezahlt mithelfende Familienangehörige, soweit sie mindestens 1/3 der üblichen Arbeitszeit im Betrieb tätig sind, aber ohne Heimarbeit. In den Ergebnissen für Arbeiter sind gewerblich Auszubildende, in den Angaben für Angestellte kaufmännisch Auszubildende sowie tätige Inhaber, Mitinhaber und unbezahlt mithelfende Familienangehörige enthalten.

### **Arbeiter**

Zu den Arbeitern zählen alle Lohnempfänger (ohne Heimarbeiter).

### **Geleistete Arbeitsstunden**

Als Arbeitsstunden gelten nur die tatsächlich geleisteten (nicht die bezahlten) Stunden aller tätigen Personen (einschließlich Heimarbeiter und Zusteller im Verlagsgewerbe). Die Vorberichtszeiträume (bis 2002 Arbeiterstunden) wurden in den jeweiligen Summen umgerechnet und sind damit nicht originär erhoben. Entstandene Abweichungen wurden grundsätzlich **nicht** ausgeglichen.

### **Bruttolohn- und Bruttogehaltsumme**

Als Bruttolohn- und Bruttogehaltsumme gilt die Summe der Bruttobezüge ohne Arbeitgeberanteile zur Sozialversicherung, jedoch einschließlich Lohn- und Gehaltszuschläge (auch Gratifikationen, Erfindergeld sowie Provisionen, Tantiemen usw.). In den Löhnen und Gehältern sind Vergütungen für gewerblich und kaufmännisch Auszubildende enthalten, nicht dagegen Heimarbeiterentgelte. Nicht erfasst werden allgemeine soziale Aufwendungen sowie Vergütungen, die als Spesenersatz anzusehen sind.

### **Umsatz**

Der Umsatz umfasst den Gesamtumsatz aus Eigenerzeugung einschließlich Umsatz aus Verkauf von Energie, Nebenerzeugnissen und verkaufsfähigen Produktionsrückständen sowie den Umsatz aus sonstigen Betriebsteilen, so z.B. baugewerblichen Umsatz und Umsatz aus Handelsware, aus Vermietungen und Verpachtungen von betrieblichen Anlagen und Einrichtungen, aus Lizenzverträgen u.Ä. Als Umsatz gilt die Summe der Rechnungsendbeträge (ohne Umsatzsteuer) einschließlich etwa darin enthaltener Verbrauchssteuern sowie der Kosten für Fracht, Transportversicherung und Spesen, auch wenn diese gesondert in Rechnung gestellt werden.

### **Inlandsumsatz**

Der Inlandsumsatz ist der Umsatz mit Empfängern im Bundesgebiet sowie mit den im Bundesgebiet stationierten ausländischen Streitkräften.

### **Auslandsumsatz**

Der Auslandsumsatz umfasst die direkten Lieferungen und Leistungen an Empfänger, die im Ausland ansässig sind, sowie Lieferungen an Exporteure, die die bestellten Waren ohne Be- und Verarbeitung in das Ausland ausführen. Auslandsumsätze sind von der Umsatzsteuer (Mehrwertsteuer) befreit.

### **Exportquote**

Anteil des Auslandsumsatzes am Umsatz insgesamt

### **Auftragseingang**

Als Auftragseingang gilt die Summe der Werte aller im Berichtsmontat vom Betrieb bzw. Unternehmen fest akzeptierten Aufträge auf Lieferungen selbst hergestellter oder in Lohnarbeit von anderen in- oder ausländischen Firmen produzierten Erzeugnisse ohne Mehrwertsteuer und abzüglich gewährter Rabatte. In einigen Klassen der WZ 2003 werden keine Auftragseingänge erfasst (z.B. im Ernährungsgewerbe).

### **Index des Auftragseinganges**

Der Index des Auftragseinganges wird für ausgewählte Wirtschaftszweige des Verarbeitenden Gewerbes berechnet. Es handelt sich um einen Volumenindex für fachliche Betriebsteile auf Basis des Jahres 1995, dargestellt als Durchschnitt der Monatsindizes.

### **Systematiken**

Die Darstellung aller Ergebnisse erfolgt ab Februar 2003 in der Gliederung der "Klassifikation der Wirtschaftszweige, Ausgabe 2003", (WZ 2003) aufgebaut auf der Grundlage der Systematik der Wirtschaftszweige in der Europäischen Gemeinschaft (NACE REV 1), die mit der Verordnung (EWG) Nr. 3037/90 des Rates vom 9. Oktober 1990 (Abl. EG Nr. L 293 vom 24. Oktober 1990) eingeführt und durch die Verordnung (EWG) Nr. 761/93 der Kommission vom 24. Mai 1993 (Abl. EG Nr. L 83 vom 3. Mai 1993) geändert wurde.

In diesem Bericht werden die Bereiche der WZ 2003 C Bergbau und Gewinnung von Steinen und Erden und D Verarbeitendes Gewerbe mit der Bezeichnung Bergbau und Verarbeitendes Gewerbe dargestellt.

### **Zeichenerklärung**

- nichts vorhanden (genau Null)
- Zahlenwert unbekannt oder geheim zu halten
- x Tabellenfach gesperrt, weil Aussage nicht sinnvoll

### **Abkürzungen**

- a.n.g. anderweitig nicht genannt
- MD Monatsdurchschnitt
- H.v. Herstellung von
- u.s.E. und sonstigen Erzeugnissen

### **Wichtige Hinweise:**

**1.** Auf Anforderung der Europäischen Union wurde ab dem Jahr 2003 die neue Hauptgruppe "Energie" im Verarbeitenden Gewerbe sowie im Bergbau und der Gewinnung von Steinen und Erden gebildet. Diese Hauptgruppe beinhaltet folgende Klassen der WZ 2003:

- 1010 Steinkohlenbergbau und -brikettherstellung
- 1020 Braunkohlenbergbau und -veredlung
- 1030 Torfgewinnung und -veredlung
- 1110 Gewinnung von Erdöl und Erdgas
- 1120 Erbringung von Dienstleistungen bei der Gewinnung von Erdöl und Erdgas
- 1200 Bergbau auf Uran- und Thoriumerze
- 2310 Kokerei
- 2320 Mineralölverarbeitung und
- 2330 Herstellung und Verarbeitung von Spalt- und Brutstoffen.

Da in Thüringen die Zahl der zur Bildung dieser Hauptgruppe eingehenden Betriebe so klein ist, dass die Ergebnisse der neuen Hauptgruppe „Energie“ und zum Ausgleich überdies auch die einer weiteren Hauptgruppe geheim gehalten werden müssten, werden ab Berichtsmonat Januar 2003 die Hauptgruppen Vorleistungsgüterproduzenten und Energie zusammengefasst.

**2.** Nach dem Gesetz zur Organisationsreform in der gesetzlichen Rentenversicherung (RVOrG) vom 9. Dezember 2004 (BGBl. I, S. 3242) gilt ab 1.1.2005 ein einheitlicher Arbeitnehmerbegriff. Die Unterscheidung zwischen Arbeiterrentenversicherung und Angestelltenversicherung wird aufgegeben.

Deshalb kann ab Berichtsmonat April 2005 in den Standardveröffentlichungen des TLS zum Bergbau und Verarbeitenden Gewerbe keine Unterscheidung der Beschäftigten in Arbeiter und Angestellte und der Bruttolohn- und -gehaltssumme in Bruttolöhne und Bruttogehälter mehr vorgenommen werden.

**Überblick zur aktuellen Wirtschaftslage im Bergbau und Verarbeitenden Gewerbe  
in Thüringen im Juni 2005**

Von Januar bis Juni 2005 wurden insgesamt Erzeugnisse im Wert von 11,9 Milliarden EUR in den Betrieben von Unternehmen mit im Allgemeinen 20 und mehr Beschäftigten umgesetzt. Zum Vorjahreszeitraum ist, bei einem Arbeitstag mehr, ein Wachstum um 5,4 Prozent eingetreten.

Der Index des Auftrageingangs (Volumenindex) betrug im Monat Juni dieses Jahres 150,6 Prozent (Basis MD 2000 = 100). Zum Monat Juni des Vorjahres wurde ein Zuwachs um 5,1 Prozent ermittelt. Die Zahl der Beschäftigten ist im Monat Juni zum gleichen Vorjahresmonat um 245 Personen bzw. 0,2 Prozent gestiegen. Die Bruttolohn- und Bruttogehaltssumme wuchs seit Jahresbeginn 2005 zum Vergleichszeitraum des Vorjahres um 1,2 Prozent. Der Umsatz je Beschäftigten erhöhte sich zum Vorjahreszeitraum um 4,8 Prozent und die Bruttolohn- und -gehaltssumme je Beschäftigten stieg um 0,6 Prozent.

Im Monat Juni dieses Jahres wurde von 1 895 Betrieben (Vormonat: 1 895 Betriebe) Auskunft zum Monatsbericht im Bergbau und Verarbeitenden Gewerbe gegeben, dies waren 59 Betriebe weniger als im Juni 2004.

Der Gesamtumsatz im Bergbau und Verarbeitenden Gewerbe erreichte im Monat Juni 2005 ein Volumen von 2 126 Millionen EUR. Zum gleichen Vorjahresmonat stieg der Umsatz, bei einem Arbeitstag mehr, um 1,1 Prozent bzw. um 22 Millionen EUR. In den ersten sechs Monaten 2005 wurden Waren im Wert von 11 880 Millionen EUR umgesetzt, 5,4 Prozent bzw. 609 Millionen EUR mehr als im Vergleichszeitraum des Vorjahres.

Bei der Entwicklung des Umsatzes der Hauptgruppen wurden im Berichtsmonat Juni gegenüber dem Vormonat, dem Vorjahresmonat und dem Vorjahreszeitraum nachstehende Ergebnisse ermittelt:

| Hauptgruppe   | Veränderung des Umsatzes in Prozent zum |                |                   |
|---|---|----------------|-------------------|
|   | Vormonat                                | Vorjahresmonat | Vorjahreszeitraum |
| Vorleistungsgüterproduzenten/<br>Energie            | 8,7                                     | 1,2            | 5,1               |
| Investitionsgüterproduzenten                        | 11,4                                    | 3,2            | 9,0               |
| Gebrauchsgüterproduzenten                           | 11,3                                    | - 8,1          | 0,5               |
| Verbrauchsgüterproduzenten                          | 3,1                                     | - 0,9          | 1,3               |
| <b>Bergbau/Verarbeitendes<br/>Gewerbe insgesamt</b> | <b>8,7</b>                              | <b>1,1</b>     | <b>5,4</b>        |

Im Vergleich Juni 2005 zu Juni 2004 ist durch den höheren Anstieg des Umsatzes (+ 1,1 Prozent) gegenüber der Erhöhung der Zahl der Beschäftigten (+ 0,2 Prozent) ein Umsatzproduktivitätsanstieg um 0,9 Prozent eingetreten. Die Produktivität stieg von Januar bis Juni 2005 im Vergleich zum Vorjahreszeitraum um 4,8 Prozent auf 81 532 EUR Umsatz je Beschäftigten.

Der arbeitstäglige Umsatz sowie die ausgewählten absoluten Produktivitätszahlen zeigten nachstehende wirtschaftliche Ergebnisse:

| Jahr<br>Monat          | Umsatz            |                  |                  |        |
|------------------------|-------------------|------------------|------------------|--------|
|                        | je Arbeitstag     | je Arbeitsstunde | je Beschäftigten |        |
|                        | 1000 EUR          | EUR              |                  |        |
| absoluter Wert         |                   |                  |                  |        |
| 2004                   | April             | 95 479           | 94,44            | 13 108 |
|                        | Mai               | 95 411           | 94,01            | 12 433 |
|                        | Juni              | 100 204          | 99,55            | 14 440 |
| 2005                   | April             | 95 905           | 96,87            | 13 793 |
|                        | Mai               | 97 847           | 99,52            | 13 426 |
|                        | Juni              | 96 659           | 100,84           | 14 568 |
| Veränderung in Prozent |                   |                  |                  |        |
|                        | Vormonat          | - 1,2            | 1,3              | 8,5    |
|                        | Vorjahresmonat    | - 3,5            | 1,3              | 0,9    |
|                        | Vorjahreszeitraum | 4,6              | 5,7              | 4,8    |

Der Auslandsumsatz erreichte im Juni 2005 ein Volumen von 604 Millionen EUR, dies entspricht gemessen am Gesamtumsatz einem Anteil von 28,4 Prozent (im Juni 2004 waren es 27,9 Prozent). Das realisierte Monatsergebnis lag um 3,1 Prozent bzw. 18 Millionen EUR über dem Wert des entsprechenden Vorjahresmonats. Seit Jahresbeginn 2005 kumulierten sich die Umsätze in das Ausland auf 3 488 Millionen EUR. Zum gleichen Zeitraum des Vorjahres entspricht das einem Wachstum von 13,5 Prozent bzw. 415 Millionen EUR.

Mit etwa 2 226 Millionen EUR wurden von Januar bis Juni 2005 knapp 63,8 Prozent der Exporte Thüringens in die Länder der Eurozone ausgeführt. Geringere Bedeutung besitzen dagegen die Exporte in Länder außerhalb der Eurozone. 36,2 Prozent (1 262 Millionen EUR) der Ausfuhren gehen in Länder außerhalb des Euro-Geltungsbereichs.

In das Inland wurden im Juni 2005 Waren im Wert von 1 522 Millionen EUR abgesetzt. Zum Monat Juni 2004 waren dies 0,3 Prozent bzw. 4 Millionen EUR mehr. Seit dem 1.1.2005 erhöhte sich der Umsatz in das Inland auf 8 392 Millionen EUR, 2,4 Prozent bzw. 195 Millionen EUR mehr als in den ersten sechs Monaten des Jahres 2004.

Der Volumenindex des Auftragseinganges betrug im Monat Juni 150,6 Prozent (Basis: MD 2000 = 100). Gegenüber dem gleichen Vorjahresmonat ist das ein Anstieg um 5,1 Prozent. Der Index im Monat Juni für den Auftragseingang aus dem Ausland betrug 190,7 Prozent (gleicher Vorjahresmonat 190,8 Prozent). Zum Monat Juni 2004 sanken Auslandsaufträge um 0,1 Prozent.

Beim Index des Auftragseingangs wurden folgende vorläufige Ergebnisse erreicht:

| Hauptgruppe                                 | Juni 2005    |              | MD Januar bis Juni 2005 |              | Veränderung in %<br>zum Vorjahresmonat |              |
|---|--------------|--------------|-------------------------|--------------|--|--------------|
|   | insgesamt    | Ausland      | insgesamt               | Ausland      | insgesamt                              | Ausland      |
| Vorleistungsgüterproduzenten                | 169,1        | 193,2        | 153,5                   | 185,8        | 2,9                                    | - 3,0        |
| Investitionsgüterproduzenten                | 148,9        | 206,4        | 140,8                   | 201,8        | 13,0                                   | 8,4          |
| Gebrauchsgüterproduzenten                   | 68,4         | 74,3         | 72,4                    | 80,9         | - 28,2                                 | - 53,3       |
| Verbrauchsgüterproduzenten                  | 132,5        | 164,1        | 128,9                   | 163,6        | - 1,5                                  | 5,0          |
| <b>Verarbeitendes Gewerbe<br/>insgesamt</b> | <b>150,6</b> | <b>190,7</b> | <b>140,3</b>            | <b>186,0</b> | <b>5,1</b>                             | <b>- 0,1</b> |

Die Anzahl der Beschäftigten im Bergbau und Verarbeitenden Gewerbe (Betriebe mit im Allgemeinen 20 und mehr Beschäftigten) erhöhte sich im Monat Juni gegenüber dem Vorjahresmonat um 0,2 Prozent bzw. 245 Personen auf insgesamt 145 974 Personen.

Im Monat Juni wurden 21,1 Millionen geleistete Arbeitsstunden ermittelt. Zum Vorjahresmonat verringerten sich die Arbeitsstunden um 0,2 Prozent. Die durchschnittlich geleistete Arbeitszeit je Beschäftigten und je Arbeitstag betrug im Juni dieses Jahres 6,6 Stunden, im Juni 2004 waren es 6,9 Stunden und 6,7 Stunden im Mai 2005.

Von Januar bis Juni 2005 wurden 121,5 Millionen Arbeitsstunden erfasst, 0,3 Prozent bzw. 0,3 Millionen Arbeitsstunden weniger als im Vergleichszeitraum des Vorjahres.

An Löhnen und Gehältern wurden im Juni insgesamt 313 Millionen EUR gezahlt, das entspricht gemessen am Umsatz einem Anteil von 14,7 Prozent (im gleichen Vorjahresmonat waren es 14,9 Prozent). Die Bruttolohn- und Bruttogehaltssumme sank zum gleichen Vorjahresmonat um 0,3 Prozent.

Die kumulative Bruttolohn- und Bruttogehaltssumme betrug Ende Juni 2005 rund 1 772 Millionen EUR, 1,2 Prozent bzw. 21 Millionen EUR mehr als im Vergleichszeitraum des Vorjahres.

Pro Beschäftigten wurden im Monatsdurchschnitt folgende Bruttolöhne und Bruttogehälter gezahlt:

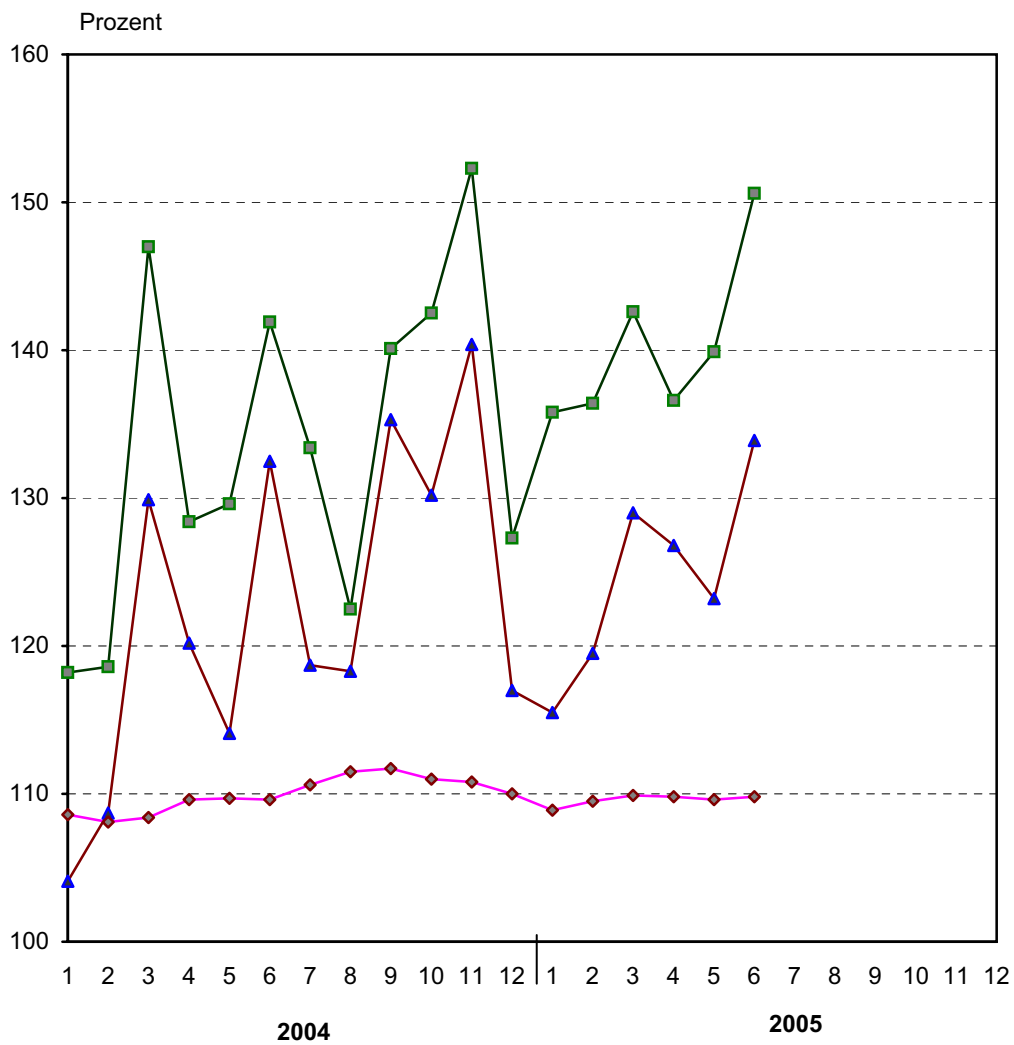
| Jahr<br>Monat          |       | Lohn/Gehalt je<br>Beschäftigten | Lohn je<br>Arbeiter | Gehalt je<br>Angestellten |
|------------------------|-------|---------------------------------|---------------------|---------------------------|
| absoluter Wert in EUR  |       |                                 |                     |                           |
| 2004                   | April | 2 000                           | x                   | x                         |
|                        | Mai   | 2 018                           | x                   | x                         |
|                        | Juni  | 2 157                           | x                   | x                         |
| 2005                   | April | 2 025                           | x                   | x                         |
|                        | Mai   | 2 046                           | x                   | x                         |
|                        | Juni  | 2 147                           | x                   | x                         |
| Veränderung in Prozent |       |                                 |                     |                           |
| Vormonat               |       | 4,9                             | x                   | x                         |
| Vorjahresmonat         |       | - 0,5                           | x                   | x                         |
| Vorjahreszeitraum      |       | 0,6                             | x                   | x                         |

(Enthält der vorliegende Text zur dargestellten Entwicklung keine Hinweise, sind alle Angaben nicht preis-, saison- und kalenderbereinigt.)



### 1. Entwicklung von Auftragseingang, Umsatz und Beschäftigten im Bergbau und Verarbeitenden Gewerbe

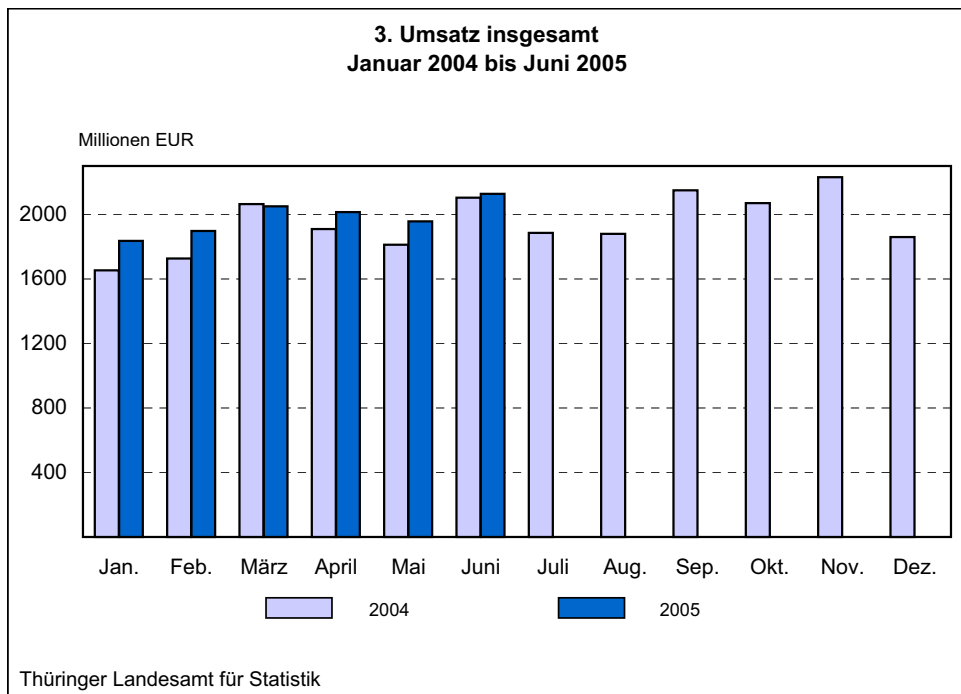
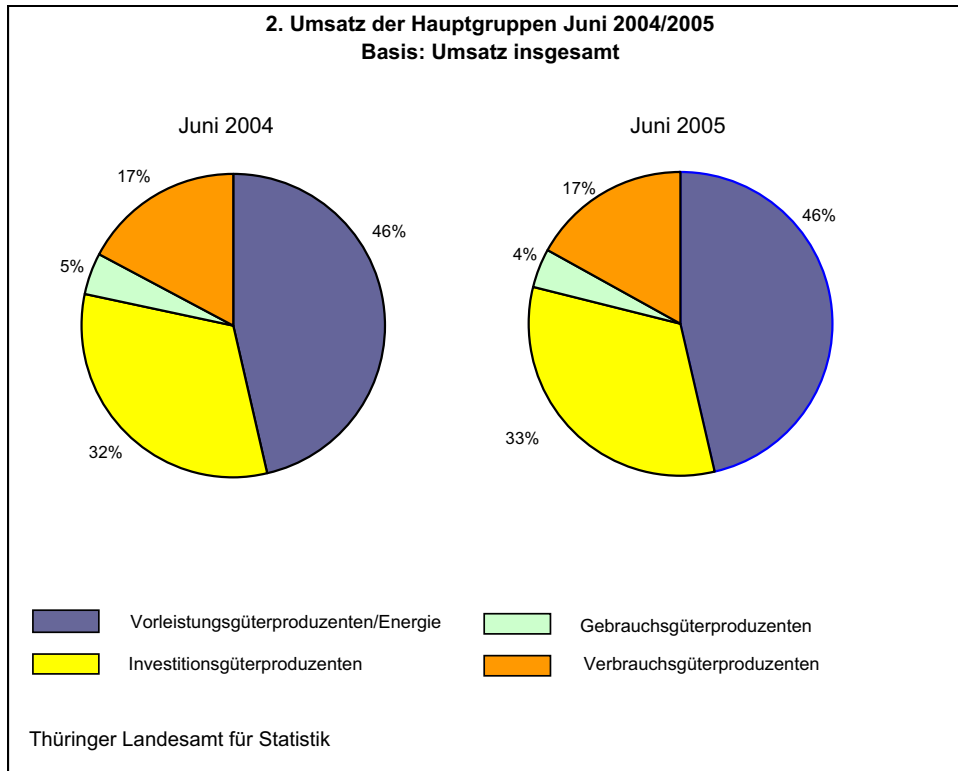
Basis: MD 2000 = 100

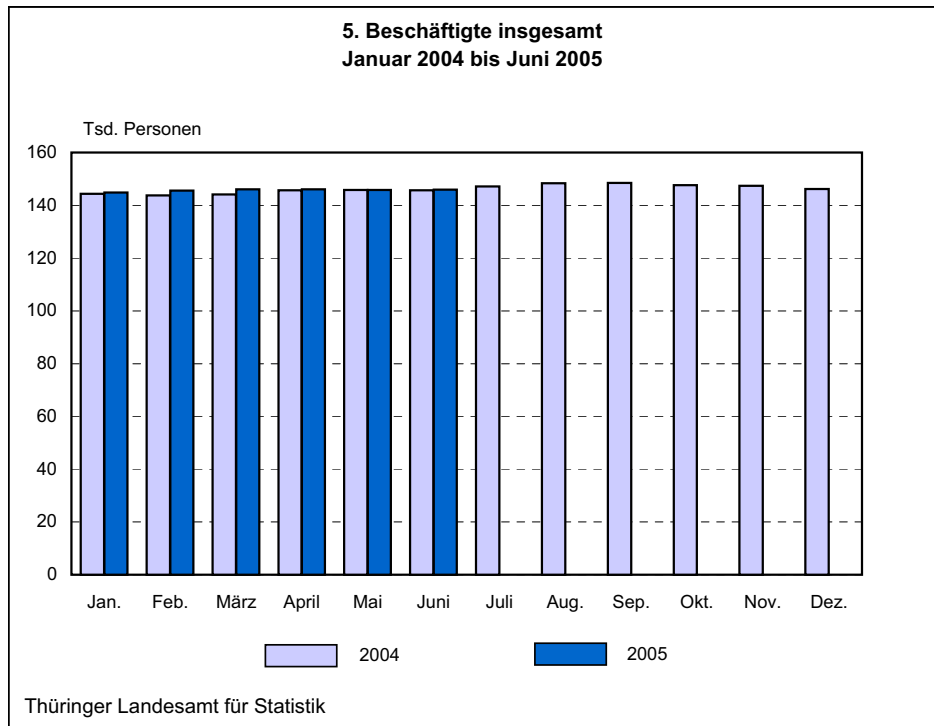
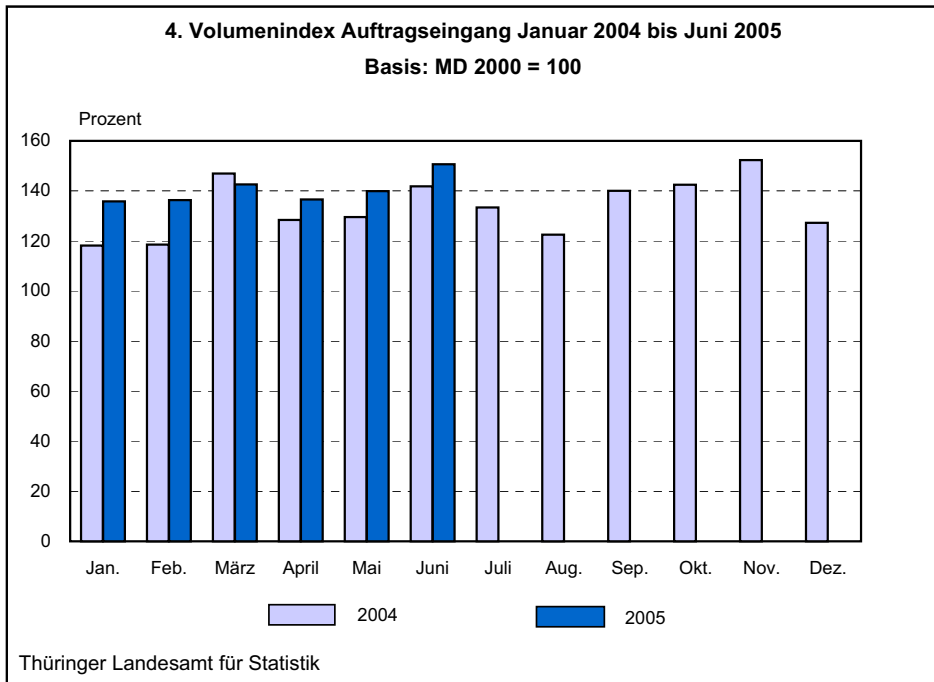


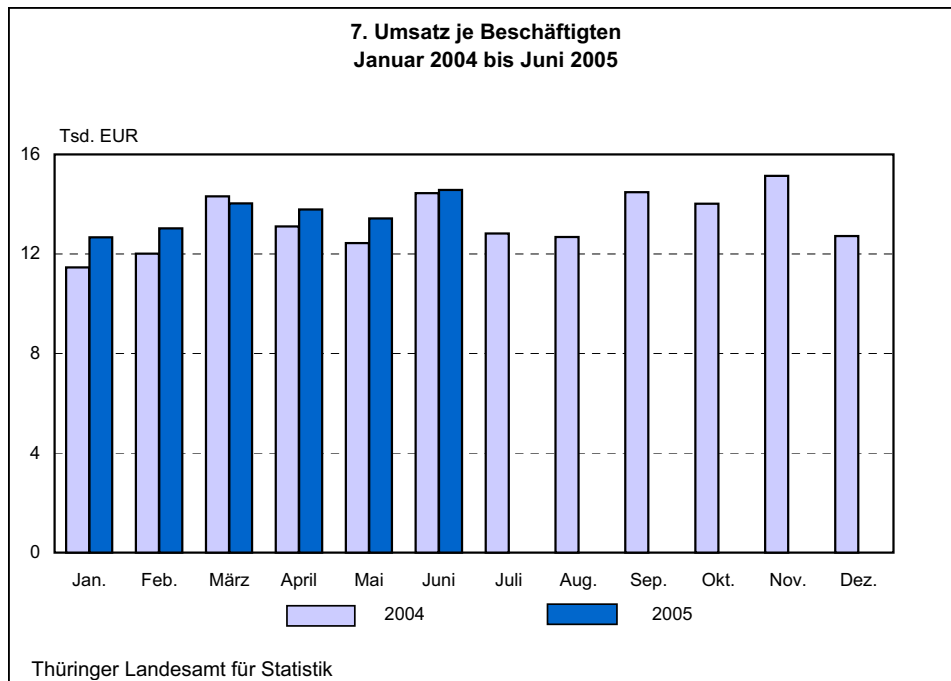
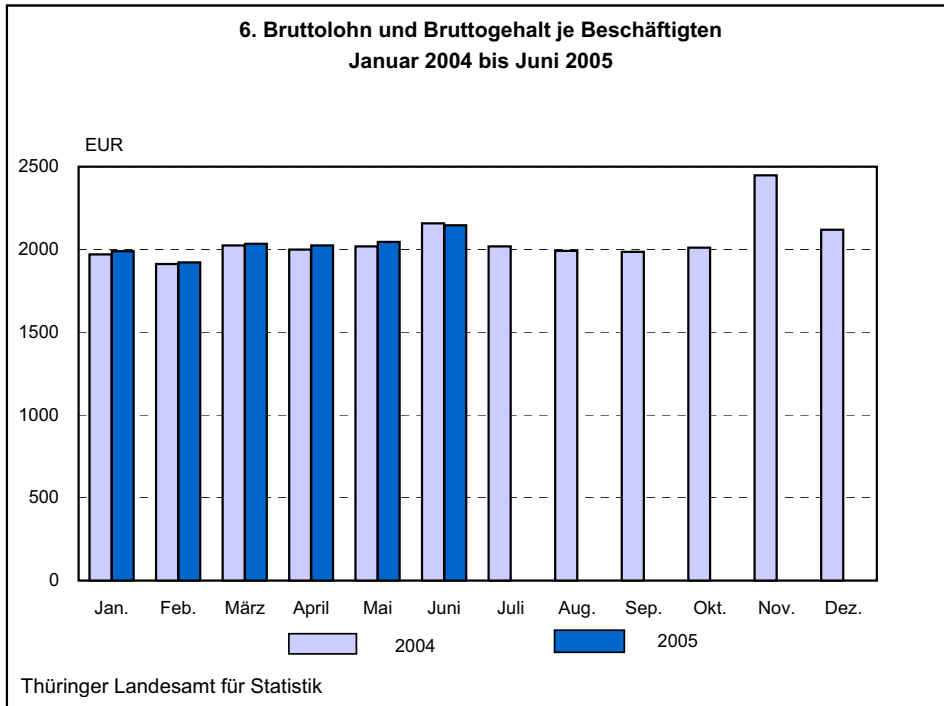
—■— Auftragseingang  
(Volumenindex)

—▲— Umsatz

—◆— Beschäftigte







**1. Betriebe, Umsatz, Beschäftigte, Arbeitsstunden, Bruttolohn- und Bruttogehaltssumme im Bergbau und Verarbeitenden Gewerbe vom 1.1.2005 bis 30.6.2005 nach Wirtschaftszweigen**

| WZ  | Land<br>Hauptgruppe<br>Wirtschaftsabteilung  | Betriebe <sup>1)</sup> | Umsatz            | Darunter<br>Ausland | Beschäftigte <sup>1)</sup> |          | Geleistete<br>Arbeits-<br>stunden | Bruttolohn-<br>u. Brutto-<br>gehaltssumme |
|-----|--|------------------------|-------------------|---------------------|----------------------------|----------|-----------------------------------|---|
|     |  |                        |                   |                     | insgesamt                  | Arbeiter |                                   |   |
|     |  | Anzahl                 | 1000 EUR          | Personen            | 1000 Std.                  | 1000 EUR |                                   |   |
| C,D | <b>Thüringen</b>   | <b>1 896</b>           | <b>11 880 012</b> | <b>3 488 435</b>    | <b>145 709</b>             | <b>x</b> | <b>121 546</b>                    | <b>1 772 356</b>                          |
|     | davon  |                        |                   |                     |                            |          |                                   |   |
|     | Vorleistungsgüterproduzenten / Energie   | 900                    | 5 344 610         | 1 423 309           | 67 965                     | x        | 57 140                            | 839 334                                   |
|     | Investitionsgüterproduzenten   | 538                    | 3 925 297         | 1 714 636           | 41 172                     | x        | 34 180                            | 536 475                                   |
|     | Gebrauchsgüterproduzenten  | 99                     | 534 588           | 161 052             | 8 425                      | x        | 7 052                             | 111 949                                   |
|     | Verbrauchsgüterproduzenten   | 360                    | 2 075 517         | 189 438             | 28 148                     | x        | 23 175                            | 284 599                                   |
| C   | <b>Bergbau und Gewinnung von Steinen und Erden</b>   | <b>49</b>              | <b>39 974</b>     | .                   | <b>812</b>                 | <b>x</b> | <b>667</b>                        | <b>9 403</b>                              |
| 10  | Kohlenbergbau, Torfgewinnung   | -                      | -                 | -                   | -                          | -        | -                                 | -   |
| 11  | Gewinnung von Erdöl und Erdgas, Erbringung<br>damit verbundener Dienstleistungen                   | 1                      | .                 | .                   | .                          | .        | .                                 | .   |
| 14  | Gewinnung von Steinen und Erden,<br>sonstiger Bergbau  | 48                     | .                 | .                   | .                          | .        | .                                 | .   |
| D   | <b>Verarbeitendes Gewerbe</b>  | <b>1 848</b>           | <b>11 840 038</b> | .                   | <b>144 897</b>             | <b>x</b> | <b>120 879</b>                    | <b>1 762 953</b>                          |
| 15  | Ernährungsgewerbe  | 226                    | 1 437 571         | 88 041              | 17 943                     | x        | 14 742                            | 157 026                                   |
| 16  | Tabakverarbeitung  | 3                      | .                 | .                   | .                          | .        | .                                 | .   |
| 17  | Textilgewerbe  | 43                     | 125 267           | 31 067              | 2 849                      | x        | 2 410                             | 24 402                                    |
| 18  | Bekleidungs-gewerbe  | 6                      | 2 424             | .                   | 175                        | x        | 146                               | 1 272                                     |
| 19  | Ledergewerbe   | 13                     | .                 | .                   | .                          | .        | .                                 | .   |
| 20  | Holzgewerbe (ohne Herstellung von Möbeln)  | 53                     | 362 786           | 131 250             | 3 012                      | x        | 2 611                             | 34 748                                    |
| 21  | Papiergewerbe  | 27                     | 290 317           | 74 135              | 2 886                      | x        | 2 414                             | 32 891                                    |
| 22  | Verlags-gewerbe, Druck-gewerbe,<br>Vervielfältigung von bespielten Ton-,<br>Bild- und Datenträgern | 52                     | 330 149           | 34 420              | 4 277                      | x        | 3 424                             | 64 963                                    |
| 23  | Kokerei, Mineralölverarbeitung, Herstellung<br>und Verarbeitung von Spalt-<br>und Brutstoffen      | -                      | -                 | -                   | -                          | -        | -                                 | -   |
| 24  | Herstellung von chemischen Erzeugnissen  | 45                     | 487 514           | 146 967             | 5 189                      | x        | 4 399                             | 84 182                                    |
| 25  | Herstellung von Gummi- und<br>Kunststoffwaren  | 185                    | 1 044 993         | 314 810             | 13 288                     | x        | 11 178                            | 151 068                                   |
| 26  | Glas-gewerbe, Herstellung von Keramik,<br>Verarbeitung von Steinen und Erden                       | 168                    | 562 032           | 108 385             | 9 451                      | x        | 7 843                             | 116 547                                   |
| 27  | Metallerzeugung und -bearbeitung   | 31                     | 445 530           | 210 987             | 4 168                      | x        | 3 361                             | 58 916                                    |
| 28  | Herstellung von Metallerzeugnissen   | 315                    | 1 163 161         | 271 581             | 20 092                     | x        | 16 932                            | 229 284                                   |
| 29  | Maschinenbau   | 230                    | 891 707           | 248 514             | 15 143                     | x        | 13 027                            | 200 023                                   |
| 30  | Herstellung von Büromaschinen, Datenver-<br>arbeitungsgeräten und -einrichtungen                   | 16                     | .                 | .                   | 1 849                      | x        | 1 536                             | 21 477                                    |
| 31  | Herstellung von Geräten der Elektrizitäts-<br>erzeugung, -verteilung u.Ä.                          | 100                    | 1 063 141         | 147 261             | 11 923                     | x        | 9 891                             | 158 045                                   |
| 32  | Rundfunk- und Nachrichtentechnik   | 44                     | 308 184           | 139 576             | 4 289                      | x        | 3 699                             | 58 837                                    |
| 33  | Medizin-, Mess-, Steuer- und Regelungs-<br>technik, Optik, Herstellung von Uhren                   | 114                    | 594 957           | 291 194             | 8 849                      | x        | 7 341                             | 137 751                                   |
| 34  | Herstellung von Kraftwagen und Kraftwagenteilen  | 76                     | 1 369 909         | 652 043             | 11 595                     | x        | 9 385                             | 152 603                                   |
| 35  | Sonstiger Fahrzeugbau  | 8                      | 27 772            | .                   | 733                        | x        | 603                               | 8 043                                     |
| 36  | Herstellung von Möbeln, Schmuck, Musik-<br>instrumenten, Sportgeräten, Spielwaren u.s.E.           | 91                     | 335 090           | 46 022              | 6 225                      | x        | 5 157                             | 62 358                                    |
| 37  | Recycling  | 3                      | 9 744             | .                   | 124                        | x        | 112                               | 1 382                                     |

1) Monatsdurchschnitt

**2. Ausgewählte Maßzahlen im Bergbau und Verarbeitenden Gewerbe  
für den Monat Juni 2005 nach Wirtschaftszweigen**

| WZ  | Land<br>Hauptgruppe<br>Wirtschaftsabteilung  | Beschäftigte je<br>Betrieb | Geleistete<br>Arbeits-<br>stunden je<br>Beschäftigten | Lohn und<br>Gehalt je<br>Beschäftigten | Lohn je<br>Arbeiter | Anteil Lohn<br>und Gehalt<br>am Umsatz | Umsatz           |                                     | Export-<br>quote |
|-----|--|----------------------------|---|--|---------------------|--|------------------|-------------------------------------|------------------|
|     |  |                            |   |  |                     |  | je Beschäftigten | je geleistete<br>Arbeits-<br>stunde |                  |
|     |  |                            |   |  |                     |  | Personen         | Stunden                             |                  |
| C,D | <b>Thüringen</b>   | <b>77</b>                  | <b>144</b>  | <b>2 147</b>                           | <b>x</b>            | <b>14,7</b>                            | <b>14 568</b>    | <b>101</b>                          | <b>28,4</b>      |
| .   | davon  |                            |   |  |                     |  |                  |                                     |                  |
| .   | Vorleistungsgüterproduzenten / Energie   | 76                         | 146   | 2 166                                  | x                   | 15,0                                   | 14 430           | 99                                  | 24,8             |
| .   | Investitionsgüterproduzenten   | 76                         | 145   | 2 275                                  | x                   | 13,5                                   | 16 871           | 117                                 | 42,7             |
| .   | Gebrauchsgüterproduzenten  | 85                         | 144   | 2 571                                  | x                   | 23,8                                   | 10 782           | 75                                  | 35,1             |
| .   | Verbrauchsgüterproduzenten   | 79                         | 141   | 1 790                                  | x                   | 14,1                                   | 12 674           | 90                                  | 9,2              |
| C   | <b>Bergbau und Gewinnung von Steinen und Erden</b>   | <b>18</b>                  | <b>156</b>  | <b>2 056</b>                           | <b>x</b>            | <b>15,4</b>                            | <b>13 320</b>    | <b>85</b>                           | <b>.</b>         |
| 10  | Kohlenbergbau, Torfgewinnung   | -                          | -   | -                                      | -                   | -                                      | -                | -                                   | -                |
| 11  | Gewinnung von Erdöl und Erdgas und<br>damit verbundener Dienstleistungen                           | .                          | .   | .                                      | .                   | .                                      | .                | .                                   | .                |
| 14  | Gewinnung von Steinen und Erden,<br>sonstiger Bergbau  | .                          | .   | .                                      | .                   | .                                      | .                | .                                   | .                |
| D   | <b>Verarbeitendes Gewerbe</b>  | <b>79</b>                  | <b>144</b>  | <b>2 148</b>                           | <b>x</b>            | <b>14,7</b>                            | <b>14 575</b>    | <b>101</b>                          | <b>.</b>         |
| 15  | Ernährungsgewerbe  | 80                         | 140   | 1 549                                  | x                   | 11,2                                   | 13 786           | 98                                  | 6,5              |
| 16  | Tabakverarbeitung  | .                          | .   | .                                      | .                   | .                                      | .                | .                                   | .                |
| 17  | Textilgewerbe  | 65                         | 150   | 1 485                                  | x                   | 19,2                                   | 7 741            | 52                                  | 26,0             |
| 18  | Bekleidungs-gewerbe  | 29                         | 129   | 1 163                                  | x                   | 52,3                                   | 2 225            | 17                                  | .                |
| 19  | Ledergewerbe   | .                          | .   | .                                      | .                   | .                                      | .                | .                                   | .                |
| 20  | Holzgewerbe (ohne Herstellung von Möbeln)  | 57                         | 154   | 2 080                                  | x                   | 9,4                                    | 22 043           | 144                                 | 33,2             |
| 21  | Papiergewerbe  | 108                        | 144   | 1 991                                  | x                   | 10,4                                   | 19 164           | 133                                 | 28,8             |
| 22  | Verlags-gewerbe, Druck-gewerbe,<br>Vervielfältigung von bespielten Ton-,<br>Bild- und Datenträgern | 83                         | 139   | 2 628                                  | x                   | 20,5                                   | 12 848           | 93                                  | 10,4             |
| 23  | Kokerei, Mineralölverarbeitung, Herstellung<br>und Verarbeitung von Spalt-<br>und Brutstoffen      | -                          | -   | -                                      | -                   | -                                      | -                | -                                   | -                |
| 24  | Herstellung von chemischen Erzeugnissen  | 117                        | 140   | 2 762                                  | x                   | 16,2                                   | 17 095           | 122                                 | 21,0             |
| 25  | Herstellung von Gummi- und<br>Kunststoffwaren  | 72                         | 146   | 1 992                                  | x                   | 13,5                                   | 14 725           | 101                                 | 29,6             |
| 26  | Glas-gewerbe, Herstellung von Keramik,<br>Verarbeitung von Steinen und Erden                       | 57                         | 145   | 2 176                                  | x                   | 17,6                                   | 12 381           | 85                                  | 16,8             |
| 27  | Metallerzeugung und -bearbeitung   | 134                        | 142   | 2 632                                  | x                   | 15,2                                   | 17 302           | 122                                 | 43,0             |
| 28  | Herstellung von Metallerzeugnissen   | 64                         | 147   | 1 999                                  | x                   | 18,6                                   | 10 773           | 73                                  | 24,0             |
| 29  | Maschinenbau   | 66                         | 149   | 2 345                                  | x                   | 22,6                                   | 10 373           | 69                                  | 28,3             |
| 30  | Herstellung von Büromaschinen, Datenver-<br>arbeitungsgeräten und -einrichtungen                   | 97                         | 149   | 2 257                                  | x                   | .                                      | .                | .                                   | .                |
| 31  | Herstellung von Geräten der Elektrizitäts-<br>erzeugung, -verteilung u.Ä.                          | 119                        | 141   | 2 280                                  | x                   | 14,7                                   | 15 501           | 110                                 | 12,8             |
| 32  | Rundfunk- und Nachrichtentechnik   | 101                        | 152   | 2 352                                  | x                   | 17,7                                   | 13 293           | 87                                  | 47,8             |
| 33  | Medizin-, Mess-, Steuer- und Regelungs-<br>technik, Optik, Herstellung von Uhren                   | 78                         | 144   | 2 959                                  | x                   | 24,0                                   | 12 347           | 86                                  | 52,4             |
| 34  | Herstellung von Kraftwagen und Kraftwagenteilen  | 155                        | 140   | 2 257                                  | x                   | 10,2                                   | 22 140           | 158                                 | 45,1             |
| 35  | Sonstiger Fahrzeugbau  | 90                         | 135   | 1 827                                  | x                   | 31,1                                   | 5 877            | 43                                  | .                |
| 36  | Herstellung von Möbeln, Schmuck, Musik-<br>instrumenten, Sportgeräten, Spielwaren u.s.E.           | 68                         | 144   | 1 766                                  | x                   | 19,7                                   | 8 955            | 62                                  | 13,3             |
| 37  | Recycling  | 40                         | 152   | 1 856                                  | x                   | 14,3                                   | 13 016           | 85                                  | .                |

**3. Betriebe, Beschäftigte, Umsatz und Umsatz je Beschäftigten im Bergbau und Verarbeitenden Gewerbe in der Rangfolge nach der Höhe des Umsatzes je Beschäftigten im Juni 2005 nach Wirtschaftszweigen**

| WZ | Wirtschaftsabteilung   | Betriebe | Beschäftigte | Umsatz   | Umsatz je Beschäftigten |
|----|--|----------|--------------|----------|-------------------------|
|    |  | Anzahl   | Personen     | 1000 EUR | EUR                     |
| 34 | Herstellung von Kraftwagen und Kraftwagenteilen  | 75       | 11 633       | 257 551  | 22 140                  |
| 20 | Holzgewerbe (ohne Herstellung von Möbeln)  | 54       | 3 054        | 67 319   | 22 043                  |
| 21 | Papiergewerbe  | 27       | 2 912        | 55 806   | 19 164                  |
| 27 | Metallerzeugung und -bearbeitung   | 31       | 4 157        | 71 923   | 17 302                  |
| 24 | Herstellung von chemischen Erzeugnissen  | 45       | 5 243        | 89 630   | 17 095                  |
| 31 | Herstellung von Geräten der Elektrizitätserzeugung, -verteilung u.Ä.                                 | 100      | 11 875       | 184 074  | 15 501                  |
| 25 | Herstellung von Gummi- und Kunststoffwaren   | 186      | 13 470       | 198 350  | 14 725                  |
| 15 | Ernährungsgewerbe  | 225      | 17 969       | 247 712  | 13 786                  |
| 32 | Rundfunk- und Nachrichtentechnik   | 43       | 4 345        | 57 757   | 13 293                  |
| 37 | Recycling  | 3        | 120          | 1 562    | 13 016                  |
| 22 | Verlagsgewerbe, Druckgewerbe, Vervielfältigung von bespielten Ton-, Bild- und Datenträgern           | 52       | 4 293        | 55 158   | 12 848                  |
| 26 | Glasgewerbe, Herstellung von Keramik, Verarbeitung von Steinen und Erden                             | 166      | 9 461        | 117 136  | 12 381                  |
| 33 | Medizin-, Mess-, Steuer- und Regelungstechnik, Optik, Herstellung von Uhren                          | 114      | 8 914        | 110 061  | 12 347                  |
| 28 | Herstellung von Metallerzeugnissen   | 318      | 20 340       | 219 121  | 10 773                  |
| 29 | Maschinenbau   | 229      | 15 139       | 157 039  | 10 373                  |
| 36 | Herstellung von Möbeln, Schmuck, Musikinstrumenten, Sportgeräten, Spielwaren und sonst. Erzeugnissen | 90       | 6 127        | 54 868   | 8 955                   |
| 17 | Textilgewerbe  | 43       | 2 786        | 21 567   | 7 741                   |
| 35 | Sonstiger Fahrzeugbau  | 8        | 717          | 4 214    | 5 877                   |
| 18 | Bekleidungsgewerbe   | 6        | 174          | 387      | 2 225                   |
| 10 | Kohlenbergbau, Torfgewinnung   | -        | -            | -        | -                       |
| 11 | Gewinnung von Erdöl und Erdgas, Erbringung damit verbundener Dienstleistungen                        | 1        | .            | .        | .                       |
| 12 | Bergbau auf Uran- und Thoriumerze  | -        | -            | -        | -                       |
| 13 | Erzbergbau   | -        | -            | -        | -                       |
| 14 | Gewinnung von Steinen und Erden, sonstiger Bergbau   | 47       | .            | .        | .                       |
| 16 | Tabakverarbeitung  | 3        | .            | .        | .                       |
| 19 | Ledergewerbe   | 13       | .            | .        | .                       |
| 23 | Kokerei, Mineralölverarbeitung, Herstellung und Verarbeitung von Spalt- und Brutstoffen              | -        | -            | -        | -                       |
| 30 | Herstellung von Büromaschinen, Datenverarbeitungsgeräten und -einrichtungen                          | 16       | 1 548        | .        | .                       |

**4. Betriebe, Umsatz, Beschäftigte, Bruttolohn- und -gehalt sowie Arbeitsstunden  
im Bergbau und Verarbeitenden Gewerbe nach Wirtschaftszweigen**

| WZ  | Land<br>Hauptgruppe<br>Wirtschaftsabteilung | Jahr  | Betriebe <sup>1)</sup> | Umsatz     |                     | Beschäftigte <sup>1)</sup> |                      | Bruttolohn und -gehalt |                   | geleistete<br>Arbeits-<br>stunden |        |
|-----|---|-------|------------------------|------------|---------------------|----------------------------|----------------------|------------------------|-------------------|-----------------------------------|--------|
|     |   |       |                        | insgesamt  | darunter<br>Ausland | insgesamt                  | darunter<br>Arbeiter | insgesamt              | darunter<br>Löhne |                                   |        |
|     |   |       | Anzahl                 | 1 000 EUR  |                     | Personen                   |                      | 1 000 EUR              |                   | 1 000 Std.                        |        |
| C,D | Thüringen                                   | 1991  | 1 349                  | 6 404 924  | 1 040 126           | 314 170                    | 214 591              | 2 449 121              | 1 495 361         | 353 597                           |        |
|     |   | 1992  | 1 176                  | 6 326 811  | 762 237             | 149 041                    | 102 555              | 2 104 282              | 1 223 111         | 226 160                           |        |
|     |   | 1993  | 1 182                  | 7 549 187  | 888 265             | 118 148                    | 82 627               | 1 809 589              | 1 094 582         | 189 689                           |        |
|     |   | 1994  | 1 401                  | 10 014 612 | 1 265 859           | 115 232                    | 81 626               | 2 089 073              | 1 268 096         | 196 795                           |        |
|     |   | 1995  | 1 388                  | 11 261 893 | 1 675 116           | 111 487                    | 80 090               | 2 202 589              | 1 364 534         | 190 981                           |        |
|     |   | 1996  | 1 396                  | 12 206 711 | 1 933 089           | 108 222                    | 77 487               | 2 256 749              | 1 391 733         | 185 408                           |        |
|     |   | 1997  | 1 448                  | 13 500 805 | 2 562 825           | 110 091                    | 79 367               | 2 339 203              | 1 461 549         | 188 626                           |        |
|     |   | 1998  | 1 532                  | 15 280 616 | 2 891 071           | 116 704                    | 84 712               | 2 531 228              | 1 589 440         | 201 350                           |        |
|     |   | 1999  | 1 633                  | 16 521 490 | 3 082 554           | 123 988                    | 89 857               | 2 748 358              | 1 722 303         | 212 048                           |        |
|     |   | 2000  | 1 715                  | 19 062 856 | 4 338 843           | 132 962                    | 96 327               | 3 022 311              | 1 884 546         | 224 724                           |        |
|     |   | 2001  | 1 752                  | 19 703 950 | 4 608 792           | 137 927                    | 99 863               | 3 203 114              | 1 985 134         | 229 161                           |        |
|     |   | 2002  | 1 828                  | 20 258 756 | 5 133 493           | 139 529                    | 100 493              | 3 316 404              | 2 040 416         | 230 546                           |        |
|     |   | 2003  | 1 912                  | 21 643 326 | 5 540 149           | 143 913                    | 103 710              | 3 481 861              | 2 150 791         | 236 181                           |        |
|     |   | 2004  | 1 950                  | 23 345 247 | 6 400 610           | 146 211                    | 105 503              | 3 605 847              | 2 211 115         | 243 382                           |        |
|     |   |       | <b>2004</b>            |            |                     |                            |                      |                        |                   |                                   |        |
|     |   |       | Jan.                   | 1 937      | 1 653 428           | 432 233                    | 144 351              | 104 154                | 284 544           | 173 306                           | 19 878 |
|     |   |       | Feb.                   | 1 940      | 1 726 838           | 468 749                    | 143 725              | 103 472                | 274 755           | 166 679                           | 19 423 |
|     |   |       | Mär.                   | 1 943      | 2 063 717           | 566 289                    | 144 136              | 103 793                | 291 791           | 180 017                           | 21 933 |
|     |   |       | Apr.                   | 1 955      | 1 909 579           | 508 065                    | 145 683              | 104 997                | 291 350           | 179 355                           | 20 221 |
|     |   |       | Mai                    | 1 957      | 1 812 805           | 512 227                    | 145 809              | 104 927                | 294 204           | 180 568                           | 19 282 |
|     |   |       | Jun.                   | 1 954      | 2 104 294           | 586 220                    | 145 729              | 105 017                | 314 401           | 193 449                           | 21 138 |
|     |   |       | Jul.                   | 1 957      | 1 885 710           | 503 040                    | 147 100              | 106 305                | 296 998           | 183 165                           | 19 971 |
|     |   |       | Aug.                   | 1 953      | 1 880 057           | 498 598                    | 148 301              | 107 276                | 295 454           | 182 878                           | 19 833 |
|     |   |       | Sep.                   | 1 958      | 2 150 076           | 608 223                    | 148 488              | 107 365                | 294 894           | 182 477                           | 21 268 |
|     |   |       | Okt.                   | 1 951      | 2 068 830           | 563 080                    | 147 640              | 106 817                | 296 839           | 183 878                           | 20 484 |
|     |   |       | Nov.                   | 1 950      | 2 230 989           | 637 071                    | 147 356              | 106 393                | 360 593           | 219 201                           | 21 400 |
|     |   |       | Dez.                   | 1 946      | 1 858 923           | 516 816                    | 146 214              | 105 524                | 310 022           | 186 142                           | 18 550 |
|     |   |       | <b>2005</b>            |            |                     |                            |                      |                        |                   |                                   |        |
|     |   |       | Jan.                   | 1 887      | 1 835 298           | 535 804                    | 144 837              | 104 099                | 288 272           | 173 686                           | 20 054 |
|     |   |       | Feb.                   | 1 899      | 1 897 555           | 591 553                    | 145 606              | 104 314                | 279 684           | 166 960                           | 19 529 |
|     |   |       | Mär.                   | 1 902      | 2 049 712           | 621 614                    | 146 068              | 104 731                | 297 082           | 180 715                           | 20 422 |
|     |   |       | Apr.                   | 1 900      | 2 014 011           | 573 014                    | 146 016              | x                      | 295 613           | x                                 | 20 790 |
|     |   |       | Mai                    | 1 895      | 1 956 946           | 561 970                    | 145 754              | x                      | 298 271           | x                                 | 19 664 |
|     | Jun.  | 1 895 | 2 126 490              | 604 479    | 145 974             | x                          | 313 434              | x                      | 21 088            |                                   |        |
|     | Jul.  |       |                        |            |                     |                            |                      |                        |                   |                                   |        |
|     | Aug.  |       |                        |            |                     |                            |                      |                        |                   |                                   |        |
|     | Sep.  |       |                        |            |                     |                            |                      |                        |                   |                                   |        |
|     | Okt.  |       |                        |            |                     |                            |                      |                        |                   |                                   |        |
|     | Nov.  |       |                        |            |                     |                            |                      |                        |                   |                                   |        |
|     | Dez.  |       |                        |            |                     |                            |                      |                        |                   |                                   |        |

1) Als Jahreswerte dienen die Durchschnitte der zwölf Monatsergebnisse.



Noch: 4. Betriebe, Umsatz, Beschäftigte, Bruttolohn- und -gehalt sowie Arbeitsstunden  
im Bergbau und Verarbeitenden Gewerbe nach Wirtschaftszweigen

| WZ   | Land<br>Hauptgruppe<br>Wirtschaftsabteilung | Jahr    | Betriebe <sup>1)</sup> | Umsatz    |                     | Beschäftigte <sup>1)</sup> |                      | Bruttolohn und -gehalt |                   | geleistete<br>Arbeits-<br>stunden<br>1 000 Std. |
|--|---|---------|------------------------|-----------|---------------------|----------------------------|----------------------|------------------------|-------------------|---|
|  |   |         |                        | insgesamt | darunter<br>Ausland | insgesamt                  | darunter<br>Arbeiter | insgesamt              | darunter<br>Löhne |   |
|  |   |         |                        | Anzahl    | 1 000 EUR           | Personen                   | 1 000 EUR            |                        |                   |   |
| Vorleistungsgüter-<br>produzenten /<br>Energie | 1995  | 626     | 4 737 828              | 615 035   | 46 993              | 35 552                     | 947 129              | 629 890                | 81 538            |   |
|  | 2000  | 829     | 7 944 253              | 1 616 397 | 62 758              | 48 424                     | 1 444 049            | 978 469                | 106 921           |   |
|  | 2003  | 916     | 9 397 492              | 2 157 552 | 66 129              | 50 654                     | 1 626 995            | 1 080 628              | 108 656           |   |
|  | 2004  | 926     | 10 469 420             | 2 525 909 | 68 277              | 52 359                     | 1 701 627            | 1 124 354              | 114 677           |   |
|  | <b>2004</b>                                 |         |                        |           |                     |                            |                      |                        |                   |   |
|  | Jan.  | 921     | 760 880                | 180 815   | 67 017              | 51 324                     | 133 632              | 87 318                 | 9 287             |   |
|  | Feb.  | 920     | 743 046                | 183 878   | 66 592              | 50 984                     | 128 375              | 83 333                 | 9 019             |   |
|  | Mär.  | 921     | 900 719                | 222 830   | 66 966              | 51 239                     | 136 812              | 90 698                 | 10 253            |   |
|  | Apr.  | 930     | 866 031                | 204 539   | 68 138              | 52 365                     | 138 082              | 91 340                 | 9 573             |   |
|  | Mai   | 931     | 840 765                | 211 468   | 68 293              | 52 341                     | 139 189              | 92 447                 | 9 152             |   |
|  | Jun.  | 926     | 975 689                | 240 066   | 68 068              | 52 256                     | 148 281              | 98 743                 | 10 007            |   |
|  | Jul.  | 927     | 892 571                | 202 093   | 68 739              | 52 813                     | 139 159              | 92 609                 | 9 459             |   |
|  | Aug.  | 926     | 862 457                | 201 349   | 69 278              | 53 218                     | 138 767              | 92 278                 | 9 392             |   |
|  | Sep.  | 930     | 947 186                | 228 469   | 69 416              | 53 301                     | 138 449              | 92 710                 | 10 018            |   |
|  | Okt.  | 927     | 943 474                | 220 076   | 69 332              | 53 234                     | 142 119              | 95 220                 | 9 776             |   |
|  | Nov.  | 929     | 972 711                | 230 646   | 69 081              | 52 873                     | 172 719              | 112 759                | 10 179            |   |
|  | Dez.  | 927     | 763 893                | 199 679   | 68 401              | 52 360                     | 146 042              | 94 900                 | 8 562             |   |
|  | <b>2005</b>                                 |         |                        |           |                     |                            |                      |                        |                   |   |
|  | Jan.  | 895     | 808 468                | 212 862   | 67 266              | 51 302                     | 135 804              | 87 729                 | 9 365             |   |
|  | Feb.  | 896     | 811 648                | 228 431   | 67 428              | 51 370                     | 130 279              | 83 327                 | 9 055             |   |
|  | Mär.  | 903     | 876 664                | 247 894   | 67 939              | 51 817                     | 140 514              | 91 603                 | 9 594             |   |
|  | Apr.  | 903     | 950 968                | 253 072   | 68 401              | x                          | 142 977              | x                      | 9 854             |   |
|  | Mai   | 900     | 909 065                | 236 131   | 68 302              | x                          | 141 470              | x                      | 9 297             |   |
|  | Jun.  | 901     | 987 797                | 244 918   | 68 454              | x                          | 148 289              | x                      | 9 975             |   |
|  | Jul.  |         |                        |           |                     |                            |                      |                        |                   |   |
|  | Aug.  |         |                        |           |                     |                            |                      |                        |                   |   |
|  | Sep.  |         |                        |           |                     |                            |                      |                        |                   |   |
|  | Okt.  |         |                        |           |                     |                            |                      |                        |                   |   |
|  | Nov.  |         |                        |           |                     |                            |                      |                        |                   |   |
|  | Dez.  |         |                        |           |                     |                            |                      |                        |                   |   |
|  | Investitionsgüter-<br>produzenten           | 1995    | 361                    | 3 107 925 | 677 645             | 30 033                     | 20 899               | 638 066                | 383 363           | 52 224  |
|  |   | 2000    | 452                    | 6 288 968 | 2 039 227           | 34 247                     | 24 076               | 838 807                | 502 788           | 57 806  |
|  |   | 2003    | 530                    | 7 081 337 | 2 750 667           | 40 150                     | 28 398               | 1 033 851              | 622 293           | 66 576  |
| 2004   |   | 549     | 7 529 686              | 3 202 795 | 40 613              | 28 545                     | 1 073 773            | 634 860                | 67 418            |   |
| <b>2004</b>                                    |   |         |                        |           |                     |                            |                      |                        |                   |   |
| Jan.   |   | 542     | 499 409                | 202 492   | 39 857              | 28 217                     | 84 547               | 50 002                 | 5 456             |   |
| Feb.   |   | 547     | 559 470                | 232 183   | 39 744              | 28 005                     | 81 234               | 48 227                 | 5 405             |   |
| Mär.   |   | 549     | 688 535                | 285 179   | 39 842              | 28 035                     | 87 123               | 52 065                 | 6 139             |   |
| Apr.   |   | 551     | 614 995                | 251 699   | 40 311              | 28 235                     | 86 757               | 51 703                 | 5 635             |   |
| Mai  |   | 550     | 569 382                | 250 587   | 40 499              | 28 325                     | 88 187               | 51 710                 | 5 365             |   |
| Jun.   |   | 550     | 669 977                | 284 353   | 40 486              | 28 380                     | 93 866               | 55 603                 | 5 909             |   |
| Jul.   |   | 553     | 572 948                | 248 985   | 41 089              | 28 895                     | 91 744               | 54 293                 | 5 562             |   |
| Aug.   |   | 551     | 576 152                | 241 493   | 41 207              | 28 989                     | 88 788               | 53 029                 | 5 429             |   |
| Sep.   |   | 551     | 708 656                | 314 006   | 41 338              | 29 060                     | 89 239               | 52 945                 | 5 919             |   |
| Okt.   |   | 549     | 658 756                | 282 102   | 40 893              | 28 777                     | 88 113               | 52 119                 | 5 582             |   |
| Nov.   |   | 548     | 779 759                | 347 904   | 41 063              | 28 837                     | 102 578              | 60 217                 | 5 916             |   |
| Dez.   |   | 547     | 631 649                | 261 812   | 41 021              | 28 785                     | 91 598               | 52 947                 | 5 102             |   |
| <b>2005</b>                                    |   |         |                        |           |                     |                            |                      |                        |                   |   |
| Jan.   |   | 532     | 626 859                | 269 237   | 41 052              | 28 435                     | 87 572               | 50 434                 | 5 637             |   |
| Feb.   |   | 543     | 666 982                | 306 936   | 41 601              | 28 508                     | 86 918               | 49 696                 | 5 600             |   |
| Mär.   |   | 539     | 689 989                | 306 633   | 41 445              | 28 435                     | 90 077               | 52 545                 | 5 735             |   |
| Apr.   |   | 539     | 629 892                | 263 513   | 41 027              | x                          | 88 631               | x                      | 5 811             |   |
| Mai  |   | 538     | 620 382                | 272 967   | 40 936              | x                          | 90 054               | x                      | 5 470             |   |
| Jun.   | 537   | 691 192 | 295 350                | 40 970    | x                   | 93 222                     | x                    | 5 928                  |                   |   |
| Jul.   |   |         |                        |           |                     |                            |                      |                        |                   |   |
| Aug.   |   |         |                        |           |                     |                            |                      |                        |                   |   |
| Sep.   |   |         |                        |           |                     |                            |                      |                        |                   |   |
| Okt.   |   |         |                        |           |                     |                            |                      |                        |                   |   |
| Nov.   |   |         |                        |           |                     |                            |                      |                        |                   |   |
| Dez.   |   |         |                        |           |                     |                            |                      |                        |                   |   |

1) Als Jahreswerte dienen die Durchschnitte der zwölf Monatergebnisse.

Noch: 4. Betriebe, Umsatz, Beschäftigte, Bruttolohn- und -gehalt sowie Arbeitsstunden  
im Bergbau und Verarbeitenden Gewerbe nach Wirtschaftszweigen

| WZ          | Land<br>Hauptgruppe<br>Wirtschaftsabteilung | Jahr        | Betriebe <sup>1)</sup>          | Umsatz      |                     | Beschäftigte <sup>1)</sup> |                      | Bruttolohn und -gehalt |                   | Arbeits-<br>stunden |         |        |  |
|-------------|---|-------------|---------------------------------|-------------|---------------------|----------------------------|----------------------|------------------------|-------------------|---------------------|---------|--------|--|
|             |   |             |                                 | insgesamt   | darunter<br>Ausland | insgesamt                  | darunter<br>Arbeiter | insgesamt              | darunter<br>Löhne |                     |         |        |  |
|             |   |             | Anzahl                          | 1 000 EUR   |                     | Personen                   |                      | 1 000 EUR              |                   | 1 000 Std.          |         |        |  |
| .           | Gebrauchsgüter-<br>produzenten              | 1995        | 96                              | 876 414     | 200 767             | 10 724                     | 6 976                | 225 523                | 113 585           | 17 045              |         |        |  |
|             |   | 2000        | 98                              | 1 168 980   | 322 644             | 9 939                      | 6 705                | 251 969                | 129 226           | 16 485              |         |        |  |
|             |   | 2003        | 111                             | 1 067 183   | 259 004             | 9 369                      | 6 288                | 238 057                | 122 357           | 14 785              |         |        |  |
|             |   | 2004        | 107                             | 1 085 014   | 313 431             | 8 883                      | 5 854                | 232 285                | 115 832           | 14 523              |         |        |  |
|             |   | <b>2004</b> |                                 |             |                     |                            |                      |                        |                   |                     |         |        |  |
|             |   | Jan.        | 110                             | 81 485      | 19 879              | 9 149                      | 6 048                | 18 747                 | 9 455             | 1 261               |         |        |  |
|             |   | Feb.        | 109                             | 91 246      | 21 885              | 9 078                      | 5 992                | 18 350                 | 9 366             | 1 236               |         |        |  |
|             |   | Mär.        | 108                             | 97 643      | 23 533              | 9 065                      | 5 993                | 19 491                 | 10 117            | 1 419               |         |        |  |
|             |   | Apr.        | 108                             | 83 566      | 20 516              | 8 999                      | 5 927                | 18 630                 | 9 626             | 1 226               |         |        |  |
|             |   | Mai         | 108                             | 80 402      | 21 242              | 8 983                      | 5 929                | 18 524                 | 9 606             | 1 135               |         |        |  |
|             |   | Jun.        | 109                             | 97 564      | 29 770              | 8 974                      | 5 892                | 21 325                 | 10 424            | 1 297               |         |        |  |
|             |   | Jul.        | 106                             | 81 367      | 26 094              | 8 842                      | 5 809                | 18 228                 | 9 314             | 1 114               |         |        |  |
|             |   | Aug.        | 106                             | 85 370      | 28 735              | 8 954                      | 5 892                | 18 543                 | 9 120             | 1 107               |         |        |  |
|             |   | Sep.        | 106                             | 103 198     | 33 142              | 8 765                      | 5 736                | 18 725                 | 9 297             | 1 265               |         |        |  |
|             |   | Okt.        | 105                             | 94 701      | 31 367              | 8 718                      | 5 716                | 18 241                 | 8 822             | 1 186               |         |        |  |
|             |   | Nov.        | 105                             | 96 843      | 27 652              | 8 555                      | 5 668                | 21 861                 | 10 787            | 1 260               |         |        |  |
|             |   | Dez.        | 104                             | 91 630      | 29 616              | 8 514                      | 5 646                | 21 619                 | 9 897             | 1 016               |         |        |  |
|             |   | <b>2005</b> |                                 |             |                     |                            |                      |                        |                   |                     |         |        |  |
|             |   | Jan.        | 99                              | 87 062      | 24 221              | 8 478                      | 5 685                | 17 764                 | 8 874             | 1 199               |         |        |  |
|             |   | Feb.        | 99                              | 87 846      | 25 360              | 8 482                      | 5 667                | 17 039                 | 8 529             | 1 147               |         |        |  |
|             |   | Mär.        | 99                              | 101 168     | 31 345              | 8 469                      | 5 671                | 19 357                 | 9 747             | 1 188               |         |        |  |
|             |   | Apr.        | 99                              | 88 238      | 25 893              | 8 448                      | x                    | 17 949                 | x                 | 1 216               |         |        |  |
|             |   | Mai         | 98                              | 80 591      | 22 796              | 8 352                      | x                    | 18 455                 | x                 | 1 105               |         |        |  |
|             |   | Jun.        | 98                              | 89 682      | 31 437              | 8 318                      | x                    | 21 384                 | x                 | 1 196               |         |        |  |
|             |   | Jul.        |                                 |             |                     |                            |                      |                        |                   |                     |         |        |  |
|             |   | Aug.        |                                 |             |                     |                            |                      |                        |                   |                     |         |        |  |
|             |   | Sep.        |                                 |             |                     |                            |                      |                        |                   |                     |         |        |  |
|             |   | Okt.        |                                 |             |                     |                            |                      |                        |                   |                     |         |        |  |
|             |   | Nov.        |                                 |             |                     |                            |                      |                        |                   |                     |         |        |  |
|             |   | Dez.        |                                 |             |                     |                            |                      |                        |                   |                     |         |        |  |
|             |   | .           | Verbrauchsgüter-<br>produzenten | 1995        | 305                 | 2 539 726                  | 181 669              | 23 737                 | 16 663            | 391 871             | 237 696 | 40 003 |  |
|             |   |             |                                 | 2000        | 336                 | 3 660 655                  | 360 575              | 26 019                 | 17 122            | 487 486             | 274 063 | 43 376 |  |
|             |   |             |                                 | 2003        | 356                 | 4 097 314                  | 372 926              | 28 265                 | 18 370            | 582 958             | 325 514 | 46 165 |  |
|             |   |             |                                 | 2004        | 368                 | 4 261 128                  | 358 475              | 28 439                 | 18 745            | 598 162             | 336 069 | 46 765 |  |
|             |   |             |                                 | <b>2004</b> |                     |                            |                      |                        |                   |                     |         |        |  |
|             |   |             |                                 | Jan.        | 364                 | 311 655                    | 29 047               | 28 328                 | 18 565            | 47 619              | 26 531  | 3 875  |  |
| Feb.        | 364   |             |                                 | 333 076     | 30 803              | 28 311                     | 18 491               | 46 797                 | 25 753            | 3 762               |         |        |  |
| Mär.        | 365   |             |                                 | 376 819     | 34 747              | 28 263                     | 18 526               | 48 365                 | 27 137            | 4 123               |         |        |  |
| Apr.        | 366   |             |                                 | 344 988     | 31 311              | 28 235                     | 18 470               | 47 881                 | 26 686            | 3 787               |         |        |  |
| Mai         | 368   |             |                                 | 322 256     | 28 930              | 28 034                     | 18 332               | 48 304                 | 26 805            | 3 631               |         |        |  |
| Jun.        | 369   |             |                                 | 361 065     | 32 031              | 28 201                     | 18 489               | 50 930                 | 28 679            | 3 925               |         |        |  |
| Jul.        | 371   |             |                                 | 338 825     | 25 868              | 28 430                     | 18 788               | 47 867                 | 26 950            | 3 835               |         |        |  |
| Aug.        | 370   |             |                                 | 356 079     | 27 021              | 28 862                     | 19 177               | 49 356                 | 28 452            | 3 905               |         |        |  |
| Sep.        | 371   |             |                                 | 391 037     | 32 605              | 28 969                     | 19 268               | 48 480                 | 27 525            | 4 066               |         |        |  |
| Okt.        | 370   |             |                                 | 371 900     | 29 534              | 28 697                     | 19 090               | 48 366                 | 27 717            | 3 941               |         |        |  |
| Nov.        | 368   |             |                                 | 381 676     | 30 869              | 28 657                     | 19 015               | 63 435                 | 35 438            | 4 045               |         |        |  |
| Dez.        | 368   |             |                                 | 371 752     | 25 709              | 28 278                     | 18 733               | 50 763                 | 28 398            | 3 871               |         |        |  |
| <b>2005</b> |   |             |                                 |             |                     |                            |                      |                        |                   |                     |         |        |  |
| Jan.        | 361   |             |                                 | 312 908     | 29 484              | 28 041                     | 18 677               | 47 132                 | 26 649            | 3 853               |         |        |  |
| Feb.        | 361   |             |                                 | 331 080     | 30 826              | 28 095                     | 18 769               | 45 448                 | 25 407            | 3 728               |         |        |  |
| Mär.        | 361   |             |                                 | 381 890     | 35 742              | 28 215                     | 18 808               | 47 133                 | 26 819            | 3 905               |         |        |  |
| Apr.        | 359   |             |                                 | 344 912     | 30 536              | 28 140                     | x                    | 46 055                 | x                 | 3 908               |         |        |  |
| Mai         | 359   |             |                                 | 346 909     | 30 077              | 28 164                     | x                    | 48 292                 | x                 | 3 791               |         |        |  |
| Jun.        | 359   |             |                                 | 357 819     | 32 773              | 28 232                     | x                    | 50 539                 | x                 | 3 990               |         |        |  |
| Jul.        |   |             |                                 |             |                     |                            |                      |                        |                   |                     |         |        |  |
| Aug.        |   |             |                                 |             |                     |                            |                      |                        |                   |                     |         |        |  |
| Sep.        |   |             |                                 |             |                     |                            |                      |                        |                   |                     |         |        |  |
| Okt.        |   |             |                                 |             |                     |                            |                      |                        |                   |                     |         |        |  |
| Nov.        |   |             |                                 |             |                     |                            |                      |                        |                   |                     |         |        |  |
| Dez.        |   |             |                                 |             |                     |                            |                      |                        |                   |                     |         |        |  |

1) Als Jahreswerte dienen die Durchschnitte der zwölf Monatergebnisse.

Noch: 4. Betriebe, Umsatz, Beschäftigte, Bruttolohn- und -gehalt sowie Arbeitsstunden  
im Bergbau und Verarbeitenden Gewerbe nach Wirtschaftszweigen

| WZ | Land<br>Hauptgruppe<br>Wirtschaftsabteilung       | Jahr        | Betriebe <sup>1)</sup> | Umsatz     |                     | Beschäftigte <sup>1)</sup> |                      | Bruttolohn und -gehalt |                   | Arbeits-<br>stunden |  |
|----|---|-------------|------------------------|------------|---------------------|----------------------------|----------------------|------------------------|-------------------|---------------------|--|
|    |   |             |                        | insgesamt  | darunter<br>Ausland | insgesamt                  | darunter<br>Arbeiter | insgesamt              | darunter<br>Löhne |                     |  |
|    |   |             |                        | Anzahl     | 1 000 EUR           | Personen                   | 1 000 EUR            | 1 000 Std.             |                   |                     |  |
| C  | Bergbau und<br>Gewinnung von<br>Steinen und Erden | 1995        | 51                     | 209 105    | 68                  | 1 614                      | 1 264                | 35 732                 | 25 837            | 2 889               |  |
|    |   | 2000        | 52                     | .          | .                   | 1 051                      | 774                  | 25 782                 | 17 106            | 1 807               |  |
|    |   | 2003        | 52                     | 109 143    | .                   | 923                        | 660                  | 21 843                 | 13 640            | 1 487               |  |
|    |   | 2004        | 52                     | 102 283    | .                   | 884                        | 650                  | 21 855                 | 14 106            | 1 468               |  |
|    |   | <b>2004</b> |                        |            |                     |                            |                      |                        |                   |                     |  |
|    |   | Jan.        | 52                     | 2 119      | .                   | 839                        | 596                  | 1 582                  | 961               | 91                  |  |
|    |   | Feb.        | 53                     | 3 355      | .                   | 822                        | 588                  | 1 484                  | 890               | 97                  |  |
|    |   | Mär.        | 53                     | 6 506      | .                   | 843                        | 612                  | 1 631                  | 1 036             | 124                 |  |
|    |   | Apr.        | 52                     | 9 001      | .                   | 892                        | 659                  | 1 790                  | 1 157             | 125                 |  |
|    |   | Mai         | 52                     | 9 602      | .                   | 905                        | 669                  | 1 807                  | 1 193             | 122                 |  |
|    |   | Jun.        | 52                     | 12 138     | .                   | 906                        | 672                  | 1 864                  | 1 232             | 141                 |  |
|    |   | Jul.        | 52                     | 11 126     | .                   | 915                        | 679                  | 1 809                  | 1 199             | 133                 |  |
|    |   | Aug.        | 52                     | 10 854     | .                   | 920                        | 680                  | 1 873                  | 1 178             | 132                 |  |
|    |   | Sep.        | 51                     | 11 472     | .                   | 910                        | 676                  | 1 801                  | 1 193             | 139                 |  |
|    |   | Okt.        | 51                     | 10 830     | .                   | 903                        | 670                  | 2 006                  | 1 367             | 130                 |  |
|    |   | Nov.        | 51                     | 9 532      | .                   | 893                        | 660                  | 2 374                  | 1 507             | 135                 |  |
|    |   | Dez.        | 50                     | 5 748      | .                   | 863                        | 635                  | 1 833                  | 1 192             | 99                  |  |
|    |   | <b>2005</b> |                        |            |                     |                            |                      |                        |                   |                     |  |
|    |   | Jan.        | 48                     | 2 215      | .                   | 780                        | 566                  | 1 433                  | 896               | 91                  |  |
|    |   | Feb.        | 49                     | 2 045      | .                   | 782                        | 574                  | 1 388                  | 846               | 89                  |  |
|    |   | Mär.        | 50                     | 4 534      | .                   | 801                        | 588                  | 1 553                  | 971               | 108                 |  |
|    |   | Apr.        | 49                     | 9 532      | .                   | 827                        | x                    | 1 633                  | x                 | 127                 |  |
|    |   | Mai         | 48                     | 10 419     | .                   | 841                        | x                    | 1 663                  | x                 | 120                 |  |
|    |   | Jun.        | 48                     | 11 229     | .                   | 843                        | x                    | 1 733                  | x                 | 131                 |  |
|    |   | Jul.        |                        |            |                     |                            |                      |                        |                   |                     |  |
|    |   | Aug.        |                        |            |                     |                            |                      |                        |                   |                     |  |
|    |   | Sep.        |                        |            |                     |                            |                      |                        |                   |                     |  |
|    |   | Okt.        |                        |            |                     |                            |                      |                        |                   |                     |  |
|    |   | Nov.        |                        |            |                     |                            |                      |                        |                   |                     |  |
|    |   | Dez.        |                        |            |                     |                            |                      |                        |                   |                     |  |
| D  | Verarbeitendes<br>Gewerbe                         | 1995        | 1 337                  | 11 052 788 | 1 675 048           | 109 872                    | 78 826               | 2 166 857              | 1 338 698         | 188 080             |  |
|    |   | 2000        | 1 663                  | 18 927 581 | .                   | 131 912                    | 95 553               | 2 996 529              | 1 867 440         | 222 917             |  |
|    |   | 2003        | 1 860                  | 21 534 183 | .                   | 142 990                    | 103 050              | 3 460 019              | 2 137 151         | 234 694             |  |
|    |   | 2004        | 1 898                  | 23 242 963 | .                   | 145 327                    | 104 854              | 3 583 992              | 2 197 009         | 241 914             |  |
|    |   | <b>2004</b> |                        |            |                     |                            |                      |                        |                   |                     |  |
|    |   | Jan.        | 1 885                  | 1 651 309  | .                   | 143 512                    | 103 558              | 282 962                | 172 345           | 19 787              |  |
|    |   | Feb.        | 1 887                  | 1 723 483  | .                   | 142 903                    | 102 884              | 273 271                | 165 789           | 19 326              |  |
|    |   | Mär.        | 1 890                  | 2 057 210  | .                   | 143 293                    | 103 181              | 290 160                | 178 981           | 21 810              |  |
|    |   | Apr.        | 1 903                  | 1 900 579  | .                   | 144 791                    | 104 338              | 289 560                | 178 198           | 20 096              |  |
|    |   | Mai         | 1 905                  | 1 803 202  | .                   | 144 904                    | 104 258              | 292 397                | 179 374           | 19 161              |  |
|    |   | Jun.        | 1 902                  | 2 092 156  | .                   | 144 823                    | 104 345              | 312 537                | 192 217           | 20 997              |  |
|    |   | Jul.        | 1 905                  | 1 874 584  | .                   | 146 185                    | 105 626              | 295 189                | 181 966           | 19 838              |  |
|    |   | Aug.        | 1 901                  | 1 869 203  | .                   | 147 381                    | 106 596              | 293 582                | 181 700           | 19 702              |  |
|    |   | Sep.        | 1 907                  | 2 138 604  | .                   | 147 578                    | 106 689              | 293 093                | 181 284           | 21 129              |  |
|    |   | Okt.        | 1 900                  | 2 057 999  | .                   | 146 737                    | 106 147              | 294 833                | 182 510           | 20 354              |  |
|    |   | Nov.        | 1 899                  | 2 221 458  | .                   | 146 463                    | 105 733              | 358 219                | 217 694           | 21 265              |  |
|    |   | Dez.        | 1 896                  | 1 853 175  | .                   | 145 351                    | 104 889              | 308 189                | 184 950           | 18 451              |  |
|    |   | <b>2005</b> |                        |            |                     |                            |                      |                        |                   |                     |  |
|    |   | Jan.        | 1 839                  | 1 833 083  | .                   | 144 057                    | 103 533              | 286 840                | 172 790           | 19 962              |  |
|    |   | Feb.        | 1 850                  | 1 895 510  | .                   | 144 824                    | 103 740              | 278 295                | 166 113           | 19 440              |  |
|    |   | Mär.        | 1 852                  | 2 045 178  | .                   | 145 267                    | 104 143              | 295 529                | 179 744           | 20 313              |  |
|    |   | Apr.        | 1 851                  | 2 004 479  | .                   | 145 189                    | x                    | 293 979                | x                 | 20 663              |  |
|    |   | Mai         | 1 847                  | 1 946 527  | .                   | 144 913                    | x                    | 296 608                | x                 | 19 544              |  |
|    |   | Jun.        | 1 847                  | 2 115 261  | .                   | 145 131                    | x                    | 311 701                | x                 | 20 957              |  |
|    |   | Jul.        |                        |            |                     |                            |                      |                        |                   |                     |  |
|    |   | Aug.        |                        |            |                     |                            |                      |                        |                   |                     |  |
|    |   | Sep.        |                        |            |                     |                            |                      |                        |                   |                     |  |
|    |   | Okt.        |                        |            |                     |                            |                      |                        |                   |                     |  |
|    |   | Nov.        |                        |            |                     |                            |                      |                        |                   |                     |  |
|    |   | Dez.        |                        |            |                     |                            |                      |                        |                   |                     |  |

1) Als Jahreswerte dienen die Durchschnitte der zwölf Monatsergebnisse.

Noch: 4. Betriebe, Umsatz, Beschäftigte, Bruttolohn- und -gehalt sowie Arbeitsstunden  
im Bergbau und Verarbeitenden Gewerbe nach Wirtschaftszweigen

| WZ          | Land<br>Hauptgruppe<br>Wirtschaftsabteilung | Jahr        | Betriebe <sup>1)</sup> | Umsatz    |                     | Beschäftigte <sup>1)</sup> |                      | Bruttolohn und -gehalt |                   | Arbeits-<br>stunden |        |       |
|-------------|---|-------------|------------------------|-----------|---------------------|----------------------------|----------------------|------------------------|-------------------|---------------------|--------|-------|
|             |   |             |                        | insgesamt | darunter<br>Ausland | insgesamt                  | darunter<br>Arbeiter | insgesamt              | darunter<br>Löhne |                     |        |       |
|             |   |             |                        | Anzahl    | 1 000 EUR           | Personen                   | 1 000 EUR            | 1 000 Std.             |                   |                     |        |       |
| 15          | Ernährungs-<br>gewerbe                      | 1995        | 159                    | 1 699 039 | 44 330              | 12 623                     | 8 573                | 202 009                | 126 423           | 22 091              |        |       |
|             |   | 2000        | 210                    | 2 297 215 | 136 535             | 15 441                     | 10 097               | 263 099                | 161 813           | 26 059              |        |       |
|             |   | 2003        | 213                    | 2 806 786 | 192 190             | 17 184                     | 11 431               | 306 746                | 196 827           | 28 254              |        |       |
|             |   | 2004        | 228                    | 2 927 972 | 187 832             | 17 743                     | 12 059               | 324 232                | 209 881           | 29 442              |        |       |
|             |   | <b>2004</b> |                        |           |                     |                            |                      |                        |                   |                     |        |       |
|             |   | Jan.        | 224                    | 212 016   | 16 758              | 17 536                     | 11 845               | 25 660                 | 16 536            | 2 431               |        |       |
|             |   | Feb.        | 225                    | 228 988   | 17 975              | 17 499                     | 11 802               | 24 867                 | 15 905            | 2 344               |        |       |
|             |   | Mär.        | 226                    | 257 168   | 19 987              | 17 503                     | 11 814               | 25 938                 | 16 815            | 2 551               |        |       |
|             |   | Apr.        | 227                    | 236 621   | 16 949              | 17 484                     | 11 800               | 25 817                 | 16 620            | 2 374               |        |       |
|             |   | Mai         | 228                    | 223 384   | 16 084              | 17 331                     | 11 660               | 25 916                 | 16 441            | 2 276               |        |       |
|             |   | Jun.        | 229                    | 252 686   | 19 056              | 17 510                     | 11 823               | 27 765                 | 17 974            | 2 449               |        |       |
|             |   | Jul.        | 230                    | 231 787   | 13 326              | 17 782                     | 12 114               | 26 151                 | 16 755            | 2 439               |        |       |
|             |   | Aug.        | 230                    | 247 011   | 12 328              | 18 139                     | 12 452               | 26 781                 | 17 611            | 2 481               |        |       |
|             |   | Sep.        | 230                    | 262 032   | 15 989              | 18 197                     | 12 500               | 26 498                 | 17 333            | 2 560               |        |       |
|             |   | Okt.        | 230                    | 244 102   | 13 301              | 18 078                     | 12 403               | 26 253                 | 17 043            | 2 490               |        |       |
|             |   | Nov.        | 230                    | 262 710   | 13 330              | 18 003                     | 12 309               | 35 267                 | 22 978            | 2 535               |        |       |
|             |   | Dez.        | 230                    | 269 467   | 12 749              | 17 855                     | 12 189               | 27 319                 | 17 870            | 2 511               |        |       |
|             |   | <b>2005</b> |                        |           |                     |                            |                      |                        |                   |                     |        |       |
|             |   | Jan.        | 226                    | 208 161   | 12 060              | 17 826                     | 12 263               | 25 706                 | 16 749            | 2 424               |        |       |
|             |   | Feb.        | 227                    | 230 235   | 14 320              | 17 930                     | 12 383               | 25 310                 | 16 385            | 2 401               |        |       |
|             |   | Mär.        | 227                    | 264 777   | 16 747              | 18 080                     | 12 460               | 26 096                 | 16 963            | 2 495               |        |       |
|             |   | Apr.        | 225                    | 238 789   | 14 925              | 17 965                     | x                    | 25 448                 | x                 | 2 478               |        |       |
|             |   | Mai         | 225                    | 247 898   | 13 986              | 17 885                     | x                    | 26 625                 | x                 | 2 429               |        |       |
|             |   | Jun.        | 225                    | 247 712   | 16 002              | 17 969                     | x                    | 27 840                 | x                 | 2 515               |        |       |
|             |   | Jul.        |                        |           |                     |                            |                      |                        |                   |                     |        |       |
|             |   | Aug.        |                        |           |                     |                            |                      |                        |                   |                     |        |       |
|             |   | Sep.        |                        |           |                     |                            |                      |                        |                   |                     |        |       |
|             |   | Okt.        |                        |           |                     |                            |                      |                        |                   |                     |        |       |
|             |   | Nov.        |                        |           |                     |                            |                      |                        |                   |                     |        |       |
|             |   | Dez.        |                        |           |                     |                            |                      |                        |                   |                     |        |       |
|             |   | 17          | Textilgewerbe          | 1995      | 43                  | 186 504                    | 24 818               | 3 016                  | 2 323             | 46 468              | 30 499 | 4 988 |
|             |   |             |                        | 2000      | 51                  | 274 917                    | 65 583               | 3 649                  | 2 943             | 63 910              | 43 877 | 5 930 |
| 2003        | 45  |             |                        | 263 226   | 64 193              | 3 220                      | 2 556                | 59 615                 | 41 443            | 5 206               |        |       |
| 2004        | 44  |             |                        | 255 302   | 57 598              | 2 990                      | 2 355                | 55 704                 | 38 790            | 4 957               |        |       |
| <b>2004</b> |   |             |                        |           |                     |                            |                      |                        |                   |                     |        |       |
| Jan.        | 43  |             |                        | 21 973    | 5 043               | 3 028                      | 2 396                | 4 577                  | 3 192             | 406                 |        |       |
| Feb.        | 44  |             |                        | 22 437    | 4 808               | 3 067                      | 2 407                | 4 518                  | 3 097             | 419                 |        |       |
| Mär.        | 45  |             |                        | 24 126    | 5 883               | 3 073                      | 2 427                | 4 734                  | 3 319             | 459                 |        |       |
| Apr.        | 44  |             |                        | 19 982    | 4 384               | 2 970                      | 2 298                | 4 522                  | 3 125             | 421                 |        |       |
| Mai         | 44  |             |                        | 18 846    | 4 783               | 2 953                      | 2 309                | 4 368                  | 2 994             | 389                 |        |       |
| Jun.        | 43  |             |                        | 20 725    | 4 859               | 2 928                      | 2 298                | 4 593                  | 3 192             | 419                 |        |       |
| Jul.        | 44  |             |                        | 20 640    | 4 349               | 2 922                      | 2 297                | 4 521                  | 3 181             | 393                 |        |       |
| Aug.        | 44  |             |                        | 18 388    | 3 466               | 2 945                      | 2 311                | 4 395                  | 3 092             | 375                 |        |       |
| Sep.        | 45  |             |                        | 23 881    | 5 223               | 2 997                      | 2 361                | 4 495                  | 3 140             | 430                 |        |       |
| Okt.        | 45  |             |                        | 22 289    | 4 965               | 2 992                      | 2 379                | 4 601                  | 3 152             | 425                 |        |       |
| Nov.        | 45  |             |                        | 23 252    | 5 657               | 3 016                      | 2 399                | 5 766                  | 4 061             | 439                 |        |       |
| Dez.        | 45  |             |                        | 18 762    | 4 178               | 2 990                      | 2 378                | 4 613                  | 3 246             | 381                 |        |       |
| <b>2005</b> |   |             |                        |           |                     |                            |                      |                        |                   |                     |        |       |
| Jan.        | 44  |             |                        | 21 853    | 4 957               | 2 882                      | 2 310                | 4 115                  | 2 924             | 409                 |        |       |
| Feb.        | 43  |             |                        | 19 232    | 4 738               | 2 859                      | 2 318                | 3 905                  | 2 688             | 381                 |        |       |
| Mär.        | 43  |             |                        | 21 673    | 5 232               | 2 847                      | 2 290                | 4 146                  | 2 954             | 409                 |        |       |
| Apr.        | 43  |             |                        | 20 975    | 5 324               | 2 855                      | x                    | 4 124                  | x                 | 412                 |        |       |
| Mai         | 43  |             |                        | 19 966    | 5 209               | 2 865                      | x                    | 3 974                  | x                 | 380                 |        |       |
| Jun.        | 43  |             |                        | 21 567    | 5 607               | 2 786                      | x                    | 4 138                  | x                 | 418                 |        |       |
| Jul.        |   |             |                        |           |                     |                            |                      |                        |                   |                     |        |       |
| Aug.        |   |             |                        |           |                     |                            |                      |                        |                   |                     |        |       |
| Sep.        |   |             |                        |           |                     |                            |                      |                        |                   |                     |        |       |
| Okt.        |   |             |                        |           |                     |                            |                      |                        |                   |                     |        |       |
| Nov.        |   |             |                        |           |                     |                            |                      |                        |                   |                     |        |       |
| Dez.        |   |             |                        |           |                     |                            |                      |                        |                   |                     |        |       |

1) Als Jahreswerte dienen die Durchschnitte der zwölf Monatergebnisse.

Noch: 4. Betriebe, Umsatz, Beschäftigte, Bruttolohn- und -gehalt sowie Arbeitsstunden  
im Bergbau und Verarbeitenden Gewerbe nach Wirtschaftszweigen

| WZ   | Land<br>Hauptgruppe<br>Wirtschaftsabteilung     | Jahr        | Betriebe <sup>1)</sup> | Umsatz    |                     | Beschäftigte <sup>1)</sup> |                      | Bruttolohn und -gehalt |                   | Arbeits-<br>stunden |  |
|------|---|-------------|------------------------|-----------|---------------------|----------------------------|----------------------|------------------------|-------------------|---------------------|--|
|      |   |             |                        | insgesamt | darunter<br>Ausland | insgesamt                  | darunter<br>Arbeiter | insgesamt              | darunter<br>Löhne |                     |  |
|      |   |             |                        | Anzahl    | 1 000 EUR           | Personen                   | 1 000 EUR            | 1 000 Std.             |                   |                     |  |
| 18   | Bekleidungs-<br>gewerbe                         | 1995        | 30                     | 39 470    | 3 875               | 1 490                      | 1 180                | 17 083                 | 11 587            | 2 482               |  |
|      |   | 2000        | 16                     | 22 919    | .                   | 576                        | 452                  | 7 159                  | 4 613             | 879                 |  |
|      |   | 2003        | 11                     | 16 778    | .                   | 351                        | 241                  | 5 291                  | 2 799             | 547                 |  |
|      |   | 2004        | 8                      | 8 227     | .                   | 216                        | 172                  | 3 322                  | 2 123             | 359                 |  |
|      |   | <b>2004</b> |                        |           |                     |                            |                      |                        |                   |                     |  |
|      |   | Jan.        | 10                     | 833       | .                   | 286                        | 200                  | 353                    | 186               | 38                  |  |
|      |   | Feb.        | 9                      | 767       | .                   | 277                        | 195                  | 328                    | 178               | 34                  |  |
|      |   | Mär.        | 8                      | 744       | .                   | 220                        | 181                  | 292                    | 197               | 35                  |  |
|      |   | Apr.        | 8                      | 653       | .                   | 221                        | 181                  | 279                    | 185               | 30                  |  |
|      |   | Mai         | 8                      | 641       | .                   | 217                        | 179                  | 277                    | 184               | 29                  |  |
|      |   | Jun.        | 8                      | 736       | .                   | 206                        | 169                  | 267                    | 178               | 28                  |  |
|      |   | Jul.        | 8                      | 587       | .                   | 180                        | 146                  | 239                    | 154               | 24                  |  |
|      |   | Aug.        | 8                      | 584       | .                   | 181                        | 146                  | 235                    | 151               | 26                  |  |
|      |   | Sep.        | 8                      | 735       | .                   | 189                        | 154                  | 250                    | 168               | 29                  |  |
|      |   | Okt.        | 8                      | 622       | .                   | 196                        | 160                  | 246                    | 162               | 27                  |  |
|      |   | Nov.        | 8                      | 730       | .                   | 217                        | 180                  | 300                    | 208               | 34                  |  |
|      |   | Dez.        | 8                      | 596       | .                   | 205                        | 169                  | 257                    | 171               | 25                  |  |
|      |   | <b>2005</b> |                        |           |                     |                            |                      |                        |                   |                     |  |
|      |   | Jan.        | 6                      | 393       | .                   | 179                        | 154                  | 215                    | 155               | 26                  |  |
|      |   | Feb.        | 6                      | 400       | .                   | 179                        | 154                  | 207                    | 147               | 24                  |  |
|      |   | Mär.        | 6                      | 395       | .                   | 174                        | 149                  | 216                    | 158               | 25                  |  |
|      |   | Apr.        | 6                      | 458       | .                   | 173                        | x                    | 215                    | x                 | 25                  |  |
|      |   | Mai         | 6                      | 390       | .                   | 173                        | x                    | 217                    | x                 | 24                  |  |
|      |   | Jun.        | 6                      | 387       | .                   | 174                        | x                    | 202                    | x                 | 22                  |  |
|      |   | Jul.        |                        |           |                     |                            |                      |                        |                   |                     |  |
|      |   | Aug.        |                        |           |                     |                            |                      |                        |                   |                     |  |
|      |   | Sep.        |                        |           |                     |                            |                      |                        |                   |                     |  |
| Okt. |   |             |                        |           |                     |                            |                      |                        |                   |                     |  |
| Nov. |   |             |                        |           |                     |                            |                      |                        |                   |                     |  |
| Dez. |   |             |                        |           |                     |                            |                      |                        |                   |                     |  |
| 20   | Holzgewerbe<br>(ohne Herstellung<br>von Möbeln) | 1995        | 62                     | 295 836   | 42 830              | 2 673                      | 2 209                | 47 078                 | 35 006            | 4 856               |  |
|      |   | 2000        | 69                     | 588 068   | 140 494             | 3 869                      | 3 143                | 83 841                 | 62 096            | 6 916               |  |
|      |   | 2003        | 56                     | 699 860   | 265 816             | 3 229                      | 2 614                | 75 070                 | 55 709            | 5 555               |  |
|      |   | 2004        | 54                     | 768 506   | 291 819             | 3 237                      | 2 665                | 76 694                 | 57 204            | 5 714               |  |
|      |   | <b>2004</b> |                        |           |                     |                            |                      |                        |                   |                     |  |
|      |   | Jan.        | 53                     | 53 527    | 18 868              | 3 107                      | 2 556                | 5 879                  | 4 339             | 452                 |  |
|      |   | Feb.        | 53                     | 57 238    | 22 402              | 3 133                      | 2 581                | 5 658                  | 4 172             | 441                 |  |
|      |   | Mär.        | 54                     | 68 696    | 27 309              | 3 147                      | 2 588                | 6 085                  | 4 540             | 503                 |  |
|      |   | Apr.        | 54                     | 63 193    | 23 615              | 3 166                      | 2 604                | 6 024                  | 4 512             | 458                 |  |
|      |   | Mai         | 55                     | 63 606    | 25 257              | 3 216                      | 2 637                | 6 096                  | 4 464             | 449                 |  |
|      |   | Jun.        | 55                     | 65 914    | 23 240              | 3 226                      | 2 646                | 6 725                  | 4 931             | 499                 |  |
|      |   | Jul.        | 55                     | 70 498    | 28 241              | 3 248                      | 2 670                | 6 824                  | 5 125             | 481                 |  |
|      |   | Aug.        | 55                     | 60 849    | 25 679              | 3 293                      | 2 714                | 6 275                  | 4 684             | 457                 |  |
|      |   | Sep.        | 55                     | 67 538    | 24 835              | 3 298                      | 2 717                | 6 410                  | 4 818             | 515                 |  |
|      |   | Okt.        | 55                     | 69 714    | 23 629              | 3 329                      | 2 751                | 6 285                  | 4 670             | 496                 |  |
|      |   | Nov.        | 54                     | 73 483    | 29 205              | 3 345                      | 2 765                | 7 647                  | 5 848             | 519                 |  |
|      |   | Dez.        | 54                     | 54 249    | 19 539              | 3 332                      | 2 749                | 6 787                  | 5 099             | 442                 |  |
|      |   | <b>2005</b> |                        |           |                     |                            |                      |                        |                   |                     |  |
|      |   | Jan.        | 53                     | 52 253    | 18 743              | 3 000                      | 2 442                | 5 514                  | 4 007             | 424                 |  |
|      |   | Feb.        | 52                     | 56 546    | 23 584              | 2 965                      | 2 410                | 5 338                  | 3 790             | 392                 |  |
|      |   | Mär.        | 53                     | 61 456    | 23 434              | 2 994                      | 2 441                | 6 191                  | 4 234             | 442                 |  |
|      |   | Apr.        | 54                     | 61 949    | 20 869              | 3 014                      | x                    | 5 550                  | x                 | 451                 |  |
|      |   | Mai         | 54                     | 63 263    | 22 283              | 3 044                      | x                    | 5 801                  | x                 | 433                 |  |
|      |   | Jun.        | 54                     | 67 319    | 22 337              | 3 054                      | x                    | 6 354                  | x                 | 469                 |  |
|      |   | Jul.        |                        |           |                     |                            |                      |                        |                   |                     |  |
|      |   | Aug.        |                        |           |                     |                            |                      |                        |                   |                     |  |
|      |   | Sep.        |                        |           |                     |                            |                      |                        |                   |                     |  |
| Okt. |   |             |                        |           |                     |                            |                      |                        |                   |                     |  |
| Nov. |   |             |                        |           |                     |                            |                      |                        |                   |                     |  |
| Dez. |   |             |                        |           |                     |                            |                      |                        |                   |                     |  |

1) Als Jahreswerte dienen die Durchschnitte der zwölf Monatergebnisse.

Noch: 4. Betriebe, Umsatz, Beschäftigte, Bruttolohn- und -gehalt sowie Arbeitsstunden  
im Bergbau und Verarbeitenden Gewerbe nach Wirtschaftszweigen

| WZ   | Land<br>Hauptgruppe<br>Wirtschaftsabteilung   | Jahr        | Betriebe <sup>1)</sup> | Umsatz    |                     | Beschäftigte <sup>1)</sup> |                      | Bruttolohn und -gehalt |                   | Arbeits-<br>stunden |  |
|------|---|-------------|------------------------|-----------|---------------------|----------------------------|----------------------|------------------------|-------------------|---------------------|--|
|      |   |             |                        | insgesamt | darunter<br>Ausland | insgesamt                  | darunter<br>Arbeiter | insgesamt              | darunter<br>Löhne |                     |  |
|      |   |             |                        | Anzahl    | 1 000 EUR           | Personen                   | 1 000 EUR            | 1 000 Std.             |                   |                     |  |
| 21   | Papiergewerbe   | 1995        | 20                     | 231 601   | 59 560              | 1 634                      | 1 240                | 30 758                 | 21 156            | 2 938               |  |
|      |   | 2000        | 23                     | 389 525   | 117 585             | 2 290                      | 1 824                | 47 988                 | 33 372            | 3 800               |  |
|      |   | 2003        | 29                     | 512 882   | 105 426             | 2 851                      | 2 264                | 64 167                 | 45 124            | 4 681               |  |
|      |   | 2004        | 28                     | 553 396   | 129 170             | 2 915                      | 2 319                | 66 260                 | 46 491            | 4 919               |  |
|      |   | <b>2004</b> |                        |           |                     |                            |                      |                        |                   |                     |  |
|      |   | Jan.        | 28                     | 46 181    | 8 871               | 2 907                      | 2 312                | 5 282                  | 3 746             | 410                 |  |
|      |   | Feb.        | 28                     | 42 301    | 9 212               | 2 916                      | 2 320                | 5 142                  | 3 600             | 400                 |  |
|      |   | Mär.        | 28                     | 50 075    | 12 276              | 2 910                      | 2 318                | 5 354                  | 3 795             | 429                 |  |
|      |   | Apr.        | 28                     | 44 202    | 10 026              | 2 896                      | 2 302                | 5 265                  | 3 706             | 424                 |  |
|      |   | Mai         | 28                     | 43 870    | 10 878              | 2 902                      | 2 311                | 5 423                  | 3 760             | 395                 |  |
|      |   | Jun.        | 28                     | 50 887    | 13 368              | 2 919                      | 2 327                | 5 911                  | 4 152             | 425                 |  |
|      |   | Jul.        | 28                     | 50 472    | 12 954              | 2 899                      | 2 307                | 5 323                  | 3 760             | 413                 |  |
|      |   | Aug.        | 28                     | 46 756    | 12 555              | 2 934                      | 2 337                | 5 408                  | 3 838             | 404                 |  |
|      |   | Sep.        | 28                     | 44 974    | 8 257               | 2 937                      | 2 338                | 5 317                  | 3 743             | 425                 |  |
|      |   | Okt.        | 27                     | 45 543    | 10 766              | 2 926                      | 2 324                | 5 271                  | 3 653             | 399                 |  |
|      |   | Nov.        | 27                     | 46 485    | 9 166               | 2 930                      | 2 327                | 7 020                  | 4 915             | 412                 |  |
|      |   | Dez.        | 27                     | 41 650    | 10 840              | 2 905                      | 2 300                | 5 545                  | 3 822             | 382                 |  |
|      |   | <b>2005</b> |                        |           |                     |                            |                      |                        |                   |                     |  |
|      |   | Jan.        | 26                     | 43 795    | 10 813              | 2 783                      | 2 205                | 5 549                  | 3 701             | 384                 |  |
|      |   | Feb.        | 27                     | 42 749    | 10 587              | 2 902                      | 2 304                | 5 218                  | 3 680             | 397                 |  |
|      |   | Mär.        | 27                     | 48 675    | 12 285              | 2 892                      | 2 292                | 5 491                  | 3 913             | 409                 |  |
|      |   | Apr.        | 27                     | 50 605    | 11 222              | 2 909                      | x                    | 5 365                  | x                 | 412                 |  |
|      |   | Mai         | 27                     | 48 687    | 13 184              | 2 919                      | x                    | 5 471                  | x                 | 391                 |  |
|      |   | Jun.        | 27                     | 55 806    | 16 045              | 2 912                      | x                    | 5 797                  | x                 | 421                 |  |
|      |   | Jul.        |                        |           |                     |                            |                      |                        |                   |                     |  |
|      |   | Aug.        |                        |           |                     |                            |                      |                        |                   |                     |  |
|      |   | Sep.        |                        |           |                     |                            |                      |                        |                   |                     |  |
|      |   | Okt.        |                        |           |                     |                            |                      |                        |                   |                     |  |
| Nov. |   |             |                        |           |                     |                            |                      |                        |                   |                     |  |
| Dez. |   |             |                        |           |                     |                            |                      |                        |                   |                     |  |
| 22   | Verlagsgewerbe,<br>Druckgewerbe,<br>Vervielfältigung<br>von bespielten<br>Ton-, Bild- und<br>Datenträgern | 1995        | 32                     | 329 641   | 35 540              | 2 817                      | 1 741                | 69 569                 | 36 289            | 4 768               |  |
|      |   | 2000        | 50                     | 599 593   | 46 100              | 4 219                      | 2 152                | 119 261                | 50 250            | 6 903               |  |
|      |   | 2003        | 53                     | 635 168   | 60 528              | 4 227                      | 2 277                | 128 578                | 54 275            | 6 802               |  |
|      |   | 2004        | 53                     | 668 796   | 58 698              | 4 336                      | 2 416                | 131 030                | 56 127            | 6 982               |  |
|      |   | <b>2004</b> |                        |           |                     |                            |                      |                        |                   |                     |  |
|      |   | Jan.        | 53                     | 51 835    | 4 748               | 4 306                      | 2 379                | 10 446                 | 4 462             | 587                 |  |
|      |   | Feb.        | 52                     | 51 210    | 3 930               | 4 311                      | 2 370                | 10 705                 | 4 520             | 556                 |  |
|      |   | Mär.        | 52                     | 59 623    | 4 791               | 4 304                      | 2 363                | 10 712                 | 4 532             | 630                 |  |
|      |   | Apr.        | 52                     | 54 043    | 5 223               | 4 287                      | 2 349                | 10 594                 | 4 473             | 547                 |  |
|      |   | Mai         | 53                     | 52 173    | 5 078               | 4 310                      | 2 385                | 11 413                 | 4 961             | 529                 |  |
|      |   | Jun.        | 54                     | 53 558    | 4 660               | 4 332                      | 2 402                | 10 991                 | 4 635             | 583                 |  |
|      |   | Jul.        | 54                     | 51 295    | 5 020               | 4 305                      | 2 407                | 10 394                 | 4 433             | 560                 |  |
|      |   | Aug.        | 54                     | 56 198    | 5 140               | 4 360                      | 2 458                | 11 007                 | 5 050             | 582                 |  |
|      |   | Sep.        | 54                     | 62 570    | 5 507               | 4 391                      | 2 476                | 10 481                 | 4 526             | 608                 |  |
|      |   | Okt.        | 54                     | 58 232    | 5 207               | 4 368                      | 2 456                | 11 273                 | 5 156             | 584                 |  |
|      |   | Nov.        | 54                     | 61 172    | 5 508               | 4 382                      | 2 473                | 11 568                 | 4 961             | 612                 |  |
|      |   | Dez.        | 54                     | 56 886    | 3 887               | 4 371                      | 2 468                | 11 445                 | 4 419             | 603                 |  |
|      |   | <b>2005</b> |                        |           |                     |                            |                      |                        |                   |                     |  |
|      |   | Jan.        | 52                     | 54 259    | 5 769               | 4 266                      | 2 398                | 11 242                 | 4 911             | 581                 |  |
|      |   | Feb.        | 52                     | 54 210    | 5 879               | 4 278                      | 2 405                | 10 200                 | 4 307             | 529                 |  |
|      |   | Mär.        | 52                     | 60 411    | 5 994               | 4 277                      | 2 422                | 10 650                 | 4 801             | 574                 |  |
|      |   | Apr.        | 52                     | 53 623    | 5 714               | 4 264                      | x                    | 10 298                 | x                 | 588                 |  |
|      |   | Mai         | 52                     | 52 488    | 5 337               | 4 284                      | x                    | 11 291                 | x                 | 557                 |  |
|      |   | Jun.        | 52                     | 55 158    | 5 729               | 4 293                      | x                    | 11 282                 | x                 | 595                 |  |
|      |   | Jul.        |                        |           |                     |                            |                      |                        |                   |                     |  |
|      |   | Aug.        |                        |           |                     |                            |                      |                        |                   |                     |  |
|      |   | Sep.        |                        |           |                     |                            |                      |                        |                   |                     |  |
|      |   | Okt.        |                        |           |                     |                            |                      |                        |                   |                     |  |
| Nov. |   |             |                        |           |                     |                            |                      |                        |                   |                     |  |
| Dez. |   |             |                        |           |                     |                            |                      |                        |                   |                     |  |

1) Als Jahreswerte dienen die Durchschnitte der zwölf Monatergebnisse.

Noch: 4. Betriebe, Umsatz, Beschäftigte, Bruttolohn- und -gehalt sowie Arbeitsstunden  
im Bergbau und Verarbeitenden Gewerbe nach Wirtschaftszweigen

| WZ   | Land<br>Hauptgruppe<br>Wirtschaftsabteilung        | Jahr        | Betriebe <sup>1)</sup> | Umsatz    |                     | Beschäftigte <sup>1)</sup> |                      | Bruttolohn und -gehalt |                   | Arbeits-<br>stunden |  |
|------|--|-------------|------------------------|-----------|---------------------|----------------------------|----------------------|------------------------|-------------------|---------------------|--|
|      |  |             |                        | insgesamt | darunter<br>Ausland | insgesamt                  | darunter<br>Arbeiter | insgesamt              | darunter<br>Löhne |                     |  |
|      |  |             |                        | Anzahl    | 1 000 EUR           | Personen                   | 1 000 EUR            | 1 000 Std.             |                   |                     |  |
| 24   | Herstellung von<br>chemischen<br>Erzeugnissen      | 1995        | 29                     | 396 954   | 124 986             | 3 782                      | 2 331                | 88 337                 | 46 248            | 6 487               |  |
|      |  | 2000        | 42                     | 619 224   | 226 588             | 4 225                      | 2 626                | 117 301                | 60 702            | 7 100               |  |
|      |  | 2003        | 47                     | 931 023   | 281 884             | 5 214                      | 2 917                | 164 169                | 72 535            | 8 545               |  |
|      |  | 2004        | 46                     | 951 824   | 266 921             | 5 234                      | 2 887                | 170 223                | 74 219            | 8 715               |  |
|      |  | <b>2004</b> |                        |           |                     |                            |                      |                        |                   |                     |  |
|      |  | Jan.        | 47                     | 73 980    | 22 158              | 5 231                      | 2 873                | 13 869                 | 5 746             | 735                 |  |
|      |  | Feb.        | 47                     | 70 680    | 23 042              | 5 233                      | 2 878                | 13 036                 | 5 555             | 728                 |  |
|      |  | Mär.        | 46                     | 87 996    | 27 453              | 5 221                      | 2 869                | 14 096                 | 6 200             | 793                 |  |
|      |  | Apr.        | 47                     | 81 649    | 22 442              | 5 264                      | 2 908                | 13 840                 | 6 089             | 733                 |  |
|      |  | Mai         | 47                     | 73 209    | 19 929              | 5 226                      | 2 888                | 13 765                 | 6 299             | 695                 |  |
|      |  | Jun.        | 47                     | 91 790    | 27 195              | 5 243                      | 2 897                | 14 311                 | 6 361             | 754                 |  |
|      |  | Jul.        | 47                     | 81 787    | 17 935              | 5 286                      | 2 926                | 13 419                 | 5 961             | 686                 |  |
|      |  | Aug.        | 47                     | 76 832    | 22 189              | 5 300                      | 2 912                | 13 915                 | 6 147             | 721                 |  |
|      |  | Sep.        | 47                     | 89 516    | 24 542              | 5 271                      | 2 902                | 13 656                 | 6 014             | 751                 |  |
|      |  | Okt.        | 45                     | 89 068    | 21 310              | 5 195                      | 2 886                | 13 505                 | 6 257             | 724                 |  |
|      |  | Nov.        | 44                     | 72 694    | 21 791              | 5 204                      | 2 856                | 18 815                 | 7 402             | 753                 |  |
|      |  | Dez.        | 44                     | 62 624    | 16 932              | 5 129                      | 2 851                | 13 997                 | 6 187             | 641                 |  |
|      |  | <b>2005</b> |                        |           |                     |                            |                      |                        |                   |                     |  |
|      |  | Jan.        | 44                     | 73 898    | 22 859              | 5 139                      | 2 835                | 14 177                 | 6 034             | 754                 |  |
|      |  | Feb.        | 44                     | 69 979    | 23 750              | 5 169                      | 2 825                | 13 269                 | 5 906             | 706                 |  |
|      |  | Mär.        | 45                     | 84 553    | 28 499              | 5 186                      | 2 828                | 13 978                 | 6 139             | 741                 |  |
|      |  | Apr.        | 45                     | 86 823    | 28 579              | 5 172                      | x                    | 14 200                 | x                 | 744                 |  |
|      |  | Mai         | 45                     | 82 631    | 24 444              | 5 224                      | x                    | 14 077                 | x                 | 717                 |  |
|      |  | Jun.        | 45                     | 89 630    | 18 837              | 5 243                      | x                    | 14 480                 | x                 | 736                 |  |
|      |  | Jul.        |                        |           |                     |                            |                      |                        |                   |                     |  |
|      |  | Aug.        |                        |           |                     |                            |                      |                        |                   |                     |  |
|      |  | Sep.        |                        |           |                     |                            |                      |                        |                   |                     |  |
|      |  | Okt.        |                        |           |                     |                            |                      |                        |                   |                     |  |
| Nov. |  |             |                        |           |                     |                            |                      |                        |                   |                     |  |
| Dez. |  |             |                        |           |                     |                            |                      |                        |                   |                     |  |
| 25   | Herstellung von<br>Gummi- und Kunst-<br>stoffwaren | 1995        | 101                    | 725 317   | 41 847              | 6 864                      | 5 562                | 121 358                | 88 206            | 12 103              |  |
|      |  | 2000        | 142                    | 1 278 220 | 224 479             | 10 530                     | 8 195                | 217 051                | 149 274           | 18 373              |  |
|      |  | 2003        | 182                    | 1 737 779 | 431 018             | 12 404                     | 9 733                | 276 843                | 191 700           | 20 436              |  |
|      |  | 2004        | 191                    | 1 974 450 | 516 736             | 13 224                     | 10 326               | 304 283                | 206 973           | 22 112              |  |
|      |  | <b>2004</b> |                        |           |                     |                            |                      |                        |                   |                     |  |
|      |  | Jan.        | 192                    | 138 470   | 36 641              | 12 999                     | 10 137               | 23 491                 | 16 020            | 1 783               |  |
|      |  | Feb.        | 189                    | 139 285   | 38 475              | 12 948                     | 10 113               | 22 851                 | 15 185            | 1 733               |  |
|      |  | Mär.        | 190                    | 171 861   | 44 550              | 12 987                     | 10 135               | 24 824                 | 16 974            | 1 967               |  |
|      |  | Apr.        | 191                    | 159 814   | 44 627              | 13 122                     | 10 308               | 24 114                 | 16 466            | 1 830               |  |
|      |  | Mai         | 191                    | 154 903   | 41 351              | 13 169                     | 10 303               | 24 940                 | 17 051            | 1 763               |  |
|      |  | Jun.        | 190                    | 182 585   | 48 258              | 13 148                     | 10 262               | 25 959                 | 17 598            | 1 922               |  |
|      |  | Jul.        | 190                    | 164 322   | 39 396              | 13 403                     | 10 432               | 24 970                 | 17 193            | 1 848               |  |
|      |  | Aug.        | 189                    | 160 555   | 41 108              | 13 282                     | 10 400               | 24 652                 | 16 913            | 1 805               |  |
|      |  | Sep.        | 191                    | 181 373   | 48 399              | 13 543                     | 10 588               | 25 263                 | 17 289            | 1 914               |  |
|      |  | Okt.        | 190                    | 172 942   | 43 707              | 13 465                     | 10 511               | 25 600                 | 17 565            | 1 909               |  |
|      |  | Nov.        | 192                    | 198 766   | 49 941              | 13 404                     | 10 410               | 31 526                 | 21 412            | 1 975               |  |
|      |  | Dez.        | 192                    | 149 573   | 40 285              | 13 216                     | 10 317               | 26 093                 | 17 307            | 1 662               |  |
|      |  | <b>2005</b> |                        |           |                     |                            |                      |                        |                   |                     |  |
|      |  | Jan.        | 184                    | 154 119   | 47 683              | 13 220                     | 10 301               | 24 490                 | 16 301            | 1 846               |  |
|      |  | Feb.        | 181                    | 157 099   | 47 193              | 13 061                     | 10 182               | 23 119                 | 15 325            | 1 741               |  |
|      |  | Mär.        | 186                    | 172 984   | 54 580              | 13 265                     | 10 386               | 25 260                 | 17 262            | 1 872               |  |
|      |  | Apr.        | 186                    | 182 871   | 52 980              | 13 318                     | x                    | 24 974                 | x                 | 1 921               |  |
|      |  | Mai         | 186                    | 179 569   | 53 719              | 13 393                     | x                    | 26 393                 | x                 | 1 837               |  |
|      |  | Jun.        | 186                    | 198 350   | 58 656              | 13 470                     | x                    | 26 831                 | x                 | 1 961               |  |
|      |  | Jul.        |                        |           |                     |                            |                      |                        |                   |                     |  |
|      |  | Aug.        |                        |           |                     |                            |                      |                        |                   |                     |  |
|      |  | Sep.        |                        |           |                     |                            |                      |                        |                   |                     |  |
|      |  | Okt.        |                        |           |                     |                            |                      |                        |                   |                     |  |
| Nov. |  |             |                        |           |                     |                            |                      |                        |                   |                     |  |
| Dez. |  |             |                        |           |                     |                            |                      |                        |                   |                     |  |

1) Als Jahreswerte dienen die Durchschnitte der zwölf Monatergebnisse.

Noch: 4. Betriebe, Umsatz, Beschäftigte, Bruttolohn- und -gehalt sowie Arbeitsstunden  
im Bergbau und Verarbeitenden Gewerbe nach Wirtschaftszweigen

| WZ | Land<br>Hauptgruppe<br>Wirtschaftsabteilung  | Jahr        | Betriebe <sup>1)</sup> | Umsatz    |                     | Beschäftigte <sup>1)</sup> |                      | Bruttolohn und -gehalt |                   | Arbeits-<br>stunden |  |
|----|--|-------------|------------------------|-----------|---------------------|----------------------------|----------------------|------------------------|-------------------|---------------------|--|
|    |  |             |                        | insgesamt | darunter<br>Ausland | insgesamt                  | darunter<br>Arbeiter | insgesamt              | darunter<br>Löhne |                     |  |
|    |  |             |                        | Anzahl    | 1 000 EUR           | Personen                   | 1 000 EUR            | 1 000 Std.             |                   |                     |  |
| 26 | Glasgewerbe,<br>Herstellung von<br>Keramik, Verar-<br>beitung von Steinen<br>und Erden | 1995        | 156                    | 1 085 081 | 78 832              | 11 719                     | 8 769                | 230 933                | 153 277           | 20 343              |  |
|    |  | 2000        | 173                    | 1 227 706 | 169 474             | 11 284                     | 8 304                | 252 236                | 159 112           | 18 811              |  |
|    |  | 2003        | 181                    | 1 180 589 | 218 517             | 10 067                     | 7 544                | 245 077                | 157 225           | 16 661              |  |
|    |  | 2004        | 177                    | 1 245 444 | 229 720             | 10 079                     | 7 531                | 248 749                | 158 702           | 16 868              |  |
|    |  | <b>2004</b> |                        |           |                     |                            |                      |                        |                   |                     |  |
|    |  | Jan.        | 175                    | 73 456    | 17 118              | 9 790                      | 7 307                | 18 930                 | 11 902            | 1 339               |  |
|    |  | Feb.        | 176                    | 80 977    | 17 209              | 9 789                      | 7 280                | 18 964                 | 11 628            | 1 314               |  |
|    |  | Mär.        | 175                    | 102 764   | 20 636              | 10 011                     | 7 494                | 19 659                 | 12 669            | 1 528               |  |
|    |  | Apr.        | 177                    | 108 901   | 19 847              | 10 174                     | 7 630                | 21 248                 | 13 609            | 1 446               |  |
|    |  | Mai         | 176                    | 104 275   | 19 616              | 10 212                     | 7 641                | 19 985                 | 12 900            | 1 387               |  |
|    |  | Jun.        | 176                    | 121 550   | 22 028              | 10 145                     | 7 614                | 21 701                 | 14 187            | 1 486               |  |
|    |  | Jul.        | 176                    | 114 492   | 19 579              | 10 204                     | 7 665                | 20 171                 | 13 046            | 1 411               |  |
|    |  | Aug.        | 177                    | 111 893   | 19 895              | 10 323                     | 7 717                | 20 155                 | 13 134            | 1 416               |  |
|    |  | Sep.        | 177                    | 121 384   | 21 311              | 10 146                     | 7 587                | 20 224                 | 13 303            | 1 464               |  |
|    |  | Okt.        | 177                    | 115 721   | 20 122              | 10 196                     | 7 617                | 19 784                 | 12 713            | 1 427               |  |
|    |  | Nov.        | 179                    | 109 953   | 18 517              | 10 090                     | 7 503                | 26 128                 | 16 542            | 1 465               |  |
|    |  | Dez.        | 179                    | 80 080    | 13 841              | 9 865                      | 7 311                | 21 800                 | 13 069            | 1 187               |  |
|    |  | <b>2005</b> |                        |           |                     |                            |                      |                        |                   |                     |  |
|    |  | Jan.        | 170                    | 77 054    | 17 014              | 9 407                      | 6 957                | 18 356                 | 11 505            | 1 255               |  |
|    |  | Feb.        | 170                    | 69 498    | 15 663              | 9 330                      | 6 914                | 17 728                 | 10 762            | 1 216               |  |
|    |  | Mär.        | 169                    | 84 355    | 19 087              | 9 472                      | 7 042                | 18 818                 | 11 824            | 1 293               |  |
|    |  | Apr.        | 168                    | 108 995   | 19 659              | 9 613                      | x                    | 21 846                 | x                 | 1 398               |  |
|    |  | Mai         | 166                    | 104 994   | 17 287              | 9 425                      | x                    | 19 213                 | x                 | 1 306               |  |
|    |  | Jun.        | 166                    | 117 136   | 19 676              | 9 461                      | x                    | 20 586                 | x                 | 1 374               |  |
|    |  | Jul.        |                        |           |                     |                            |                      |                        |                   |                     |  |
|    |  | Aug.        |                        |           |                     |                            |                      |                        |                   |                     |  |
|    |  | Sep.        |                        |           |                     |                            |                      |                        |                   |                     |  |
|    |  | Okt.        |                        |           |                     |                            |                      |                        |                   |                     |  |
|    |  | Nov.        |                        |           |                     |                            |                      |                        |                   |                     |  |
|    |  | Dez.        |                        |           |                     |                            |                      |                        |                   |                     |  |
| 27 | Metallerzeugung<br>und -bearbeitung  | 1995        | 16                     | 277 091   | 94 895              | 2 732                      | 2 113                | 59 943                 | 41 486            | 4 627               |  |
|    |  | 2000        | 24                     | 494 012   | 181 537             | 3 552                      | 2 883                | 96 122                 | 69 167            | 5 897               |  |
|    |  | 2003        | 30                     | 662 968   | 243 808             | 4 292                      | 3 542                | 114 949                | 83 235            | 6 789               |  |
|    |  | 2004        | 29                     | 820 049   | 336 680             | 4 170                      | 3 451                | 116 066                | 84 336            | 6 741               |  |
|    |  | <b>2004</b> |                        |           |                     |                            |                      |                        |                   |                     |  |
|    |  | Jan.        | 28                     | 57 022    | 20 038              | 4 159                      | 3 452                | 9 364                  | 6 754             | 568                 |  |
|    |  | Feb.        | 28                     | 56 342    | 20 775              | 4 139                      | 3 421                | 8 767                  | 6 275             | 550                 |  |
|    |  | Mär.        | 28                     | 70 153    | 27 246              | 4 130                      | 3 408                | 9 106                  | 6 717             | 627                 |  |
|    |  | Apr.        | 28                     | 62 778    | 22 175              | 4 121                      | 3 404                | 8 715                  | 6 696             | 545                 |  |
|    |  | Mai         | 28                     | 73 973    | 35 159              | 4 112                      | 3 397                | 9 280                  | 6 623             | 513                 |  |
|    |  | Jun.        | 28                     | 74 215    | 29 010              | 4 143                      | 3 423                | 10 873                 | 7 983             | 591                 |  |
|    |  | Jul.        | 29                     | 66 624    | 24 900              | 4 160                      | 3 442                | 9 267                  | 6 750             | 542                 |  |
|    |  | Aug.        | 29                     | 66 327    | 23 835              | 4 193                      | 3 474                | 9 174                  | 6 670             | 548                 |  |
|    |  | Sep.        | 30                     | 81 186    | 34 817              | 4 238                      | 3 519                | 9 240                  | 6 726             | 597                 |  |
|    |  | Okt.        | 30                     | 79 730    | 34 017              | 4 234                      | 3 511                | 9 826                  | 7 351             | 578                 |  |
|    |  | Nov.        | 30                     | 75 508    | 32 523              | 4 220                      | 3 497                | 12 959                 | 8 930             | 614                 |  |
|    |  | Dez.        | 30                     | 56 191    | 32 183              | 4 189                      | 3 463                | 9 493                  | 6 861             | 467                 |  |
|    |  | <b>2005</b> |                        |           |                     |                            |                      |                        |                   |                     |  |
|    |  | Jan.        | 30                     | 71 971    | 31 874              | 4 162                      | 3 442                | 9 110                  | 6 469             | 577                 |  |
|    |  | Feb.        | 31                     | 78 063    | 40 240              | 4 192                      | 3 468                | 8 923                  | 6 270             | 546                 |  |
|    |  | Mär.        | 31                     | 78 134    | 38 720              | 4 169                      | 3 412                | 9 357                  | 6 661             | 563                 |  |
|    |  | Apr.        | 31                     | 75 082    | 36 991              | 4 165                      | x                    | 11 291                 | x                 | 555                 |  |
|    |  | Mai         | 31                     | 70 358    | 32 222              | 4 164                      | x                    | 9 295                  | x                 | 531                 |  |
|    |  | Jun.        | 31                     | 71 923    | 30 940              | 4 157                      | x                    | 10 940                 | x                 | 590                 |  |
|    |  | Jul.        |                        |           |                     |                            |                      |                        |                   |                     |  |
|    |  | Aug.        |                        |           |                     |                            |                      |                        |                   |                     |  |
|    |  | Sep.        |                        |           |                     |                            |                      |                        |                   |                     |  |
|    |  | Okt.        |                        |           |                     |                            |                      |                        |                   |                     |  |
|    |  | Nov.        |                        |           |                     |                            |                      |                        |                   |                     |  |
|    |  | Dez.        |                        |           |                     |                            |                      |                        |                   |                     |  |

1) Als Jahreswerte dienen die Durchschnitte der zwölf Monatergebnisse.



Noch: 4. Betriebe, Umsatz, Beschäftigte, Bruttolohn- und -gehalt sowie Arbeitsstunden  
im Bergbau und Verarbeitenden Gewerbe nach Wirtschaftszweigen

| WZ   | Land<br>Hauptgruppe<br>Wirtschaftsabteilung | Jahr        | Betriebe <sup>1)</sup> | Umsatz    |                     | Beschäftigte <sup>1)</sup> |                      | Bruttolohn und -gehalt |                   | Arbeits-<br>stunden |  |
|------|---|-------------|------------------------|-----------|---------------------|----------------------------|----------------------|------------------------|-------------------|---------------------|--|
|      |   |             |                        | insgesamt | darunter<br>Ausland | insgesamt                  | darunter<br>Arbeiter | insgesamt              | darunter<br>Löhne |                     |  |
|      |   |             |                        | Anzahl    | 1 000 EUR           | Personen                   | 1 000 EUR            | 1 000 Std.             |                   |                     |  |
| 28   | Herstellung von<br>Metallerzeugnissen       | 1995        | 178                    | 792 315   | 65 583              | 10 558                     | 7 914                | 205 093                | 135 713           | 18 042              |  |
|      |   | 2000        | 265                    | 1 537 025 | 245 882             | 15 658                     | 12 340               | 348 383                | 242 889           | 26 853              |  |
|      |   | 2003        | 313                    | 2 032 335 | 374 057             | 19 177                     | 15 148               | 454 582                | 321 225           | 31 713              |  |
|      |   | 2004        | 319                    | 2 217 385 | 439 708             | 19 538                     | 15 616               | 460 684                | 329 081           | 33 073              |  |
|      |   | <b>2004</b> |                        |           |                     |                            |                      |                        |                   |                     |  |
|      |   | Jan.        | 316                    | 157 151   | 33 463              | 19 061                     | 15 233               | 36 556                 | 26 030            | 2 662               |  |
|      |   | Feb.        | 317                    | 150 263   | 29 139              | 18 674                     | 14 884               | 34 243                 | 24 140            | 2 529               |  |
|      |   | Mär.        | 320                    | 177 023   | 36 177              | 18 782                     | 14 979               | 36 464                 | 26 169            | 2 897               |  |
|      |   | Apr.        | 325                    | 187 180   | 37 397              | 19 539                     | 15 629               | 38 155                 | 26 984            | 2 758               |  |
|      |   | Mai         | 323                    | 174 858   | 36 545              | 19 505                     | 15 534               | 37 131                 | 26 504            | 2 622               |  |
|      |   | Jun.        | 320                    | 208 558   | 42 009              | 19 515                     | 15 588               | 39 999                 | 28 699            | 2 873               |  |
|      |   | Jul.        | 320                    | 198 050   | 35 291              | 19 800                     | 15 851               | 38 423                 | 27 544            | 2 737               |  |
|      |   | Aug.        | 318                    | 188 383   | 35 497              | 19 923                     | 15 941               | 38 319                 | 27 590            | 2 734               |  |
|      |   | Sep.        | 319                    | 200 772   | 40 715              | 20 026                     | 15 968               | 38 398                 | 27 536            | 2 923               |  |
|      |   | Okt.        | 318                    | 191 149   | 41 374              | 19 838                     | 15 936               | 38 141                 | 27 379            | 2 815               |  |
|      |   | Nov.        | 319                    | 217 833   | 42 111              | 19 929                     | 15 942               | 45 682                 | 32 501            | 2 974               |  |
|      |   | Dez.        | 318                    | 166 166   | 29 988              | 19 860                     | 15 907               | 39 172                 | 28 007            | 2 548               |  |
|      |   | <b>2005</b> |                        |           |                     |                            |                      |                        |                   |                     |  |
|      |   | Jan.        | 308                    | 177 261   | 40 326              | 19 709                     | 15 754               | 36 895                 | 26 121            | 2 747               |  |
|      |   | Feb.        | 316                    | 176 402   | 40 529              | 19 978                     | 15 933               | 35 929                 | 25 054            | 2 686               |  |
|      |   | Mär.        | 316                    | 189 301   | 41 399              | 20 045                     | 15 981               | 38 565                 | 27 462            | 2 832               |  |
|      |   | Apr.        | 316                    | 205 016   | 48 760              | 20 223                     | x                    | 38 401                 | x                 | 2 917               |  |
|      |   | Mai         | 318                    | 196 059   | 47 945              | 20 254                     | x                    | 38 827                 | x                 | 2 767               |  |
|      |   | Jun.        | 318                    | 219 121   | 52 623              | 20 340                     | x                    | 40 668                 | x                 | 2 983               |  |
|      |   | Jul.        |                        |           |                     |                            |                      |                        |                   |                     |  |
|      |   | Aug.        |                        |           |                     |                            |                      |                        |                   |                     |  |
|      |   | Sep.        |                        |           |                     |                            |                      |                        |                   |                     |  |
|      |   | Okt.        |                        |           |                     |                            |                      |                        |                   |                     |  |
| Nov. |   |             |                        |           |                     |                            |                      |                        |                   |                     |  |
| Dez. |   |             |                        |           |                     |                            |                      |                        |                   |                     |  |
| 29   | Maschinenbau                                | 1995        | 169                    | 1 047 007 | 238 903             | 14 414                     | 9 514                | 322 709                | 183 749           | 24 227              |  |
|      |   | 2000        | 186                    | 1 458 967 | 367 648             | 14 284                     | 9 846                | 357 260                | 208 941           | 23 679              |  |
|      |   | 2003        | 224                    | 1 580 625 | 389 295             | 15 154                     | 10 349               | 391 989                | 226 728           | 25 406              |  |
|      |   | 2004        | 240                    | 1 755 648 | 433 072             | 15 781                     | 10 651               | 419 530                | 235 961           | 26 709              |  |
|      |   | <b>2004</b> |                        |           |                     |                            |                      |                        |                   |                     |  |
|      |   | Jan.        | 239                    | 116 785   | 27 500              | 15 482                     | 10 518               | 31 943                 | 18 254            | 2 178               |  |
|      |   | Feb.        | 241                    | 131 276   | 29 374              | 15 549                     | 10 546               | 31 518                 | 17 588            | 2 146               |  |
|      |   | Mär.        | 241                    | 149 684   | 35 565              | 15 534                     | 10 509               | 33 159                 | 19 105            | 2 411               |  |
|      |   | Apr.        | 241                    | 138 498   | 31 263              | 15 654                     | 10 434               | 33 771                 | 18 837            | 2 209               |  |
|      |   | Mai         | 240                    | 142 588   | 39 063              | 15 740                     | 10 502               | 34 370                 | 18 929            | 2 101               |  |
|      |   | Jun.        | 240                    | 164 850   | 35 397              | 15 778                     | 10 595               | 37 594                 | 20 954            | 2 330               |  |
|      |   | Jul.        | 239                    | 138 295   | 36 267              | 15 785                     | 10 636               | 35 869                 | 20 287            | 2 179               |  |
|      |   | Aug.        | 240                    | 139 462   | 34 532              | 16 012                     | 10 826               | 34 677                 | 19 591            | 2 166               |  |
|      |   | Sep.        | 241                    | 166 892   | 45 546              | 16 049                     | 10 896               | 34 472                 | 19 436            | 2 318               |  |
|      |   | Okt.        | 240                    | 149 899   | 38 383              | 15 927                     | 10 822               | 34 438                 | 19 276            | 2 251               |  |
|      |   | Nov.        | 241                    | 156 876   | 40 147              | 15 954                     | 10 783               | 41 480                 | 23 435            | 2 365               |  |
|      |   | Dez.        | 240                    | 160 542   | 40 035              | 15 912                     | 10 741               | 36 239                 | 20 270            | 2 056               |  |
|      |   | <b>2005</b> |                        |           |                     |                            |                      |                        |                   |                     |  |
|      |   | Jan.        | 232                    | 135 863   | 38 892              | 15 216                     | 10 363               | 32 205                 | 18 083            | 2 165               |  |
|      |   | Feb.        | 233                    | 151 113   | 37 893              | 15 218                     | 10 337               | 32 108                 | 17 698            | 2 100               |  |
|      |   | Mär.        | 229                    | 149 240   | 46 737              | 15 097                     | 10 279               | 33 561                 | 19 096            | 2 186               |  |
|      |   | Apr.        | 230                    | 152 148   | 41 720              | 15 119                     | x                    | 32 648                 | x                 | 2 226               |  |
|      |   | Mai         | 229                    | 146 303   | 38 873              | 15 071                     | x                    | 33 996                 | x                 | 2 090               |  |
|      |   | Jun.        | 229                    | 157 039   | 44 399              | 15 139                     | x                    | 35 507                 | x                 | 2 260               |  |
|      |   | Jul.        |                        |           |                     |                            |                      |                        |                   |                     |  |
|      |   | Aug.        |                        |           |                     |                            |                      |                        |                   |                     |  |
|      |   | Sep.        |                        |           |                     |                            |                      |                        |                   |                     |  |
|      |   | Okt.        |                        |           |                     |                            |                      |                        |                   |                     |  |
| Nov. |   |             |                        |           |                     |                            |                      |                        |                   |                     |  |
| Dez. |   |             |                        |           |                     |                            |                      |                        |                   |                     |  |

1) Als Jahreswerte dienen die Durchschnitte der zwölf Monatergebnisse.

Noch: 4. Betriebe, Umsatz, Beschäftigte, Bruttolohn- und -gehalt sowie Arbeitsstunden  
im Bergbau und Verarbeitenden Gewerbe nach Wirtschaftszweigen

| WZ   | Land<br>Hauptgruppe<br>Wirtschaftsabteilung   | Jahr        | Betriebe <sup>1)</sup> | Umsatz    |                     | Beschäftigte <sup>1)</sup> |                      | Bruttolohn und -gehalt |                   | Arbeits-<br>stunden |  |
|------|---|-------------|------------------------|-----------|---------------------|----------------------------|----------------------|------------------------|-------------------|---------------------|--|
|      |   |             |                        | insgesamt | darunter<br>Ausland | insgesamt                  | darunter<br>Arbeiter | insgesamt              | darunter<br>Löhne |                     |  |
|      |   |             |                        | Anzahl    | 1 000 EUR           | Personen                   | 1 000 EUR            | 1 000 Std.             |                   |                     |  |
| 30   | Herstellung von<br>Büromaschinen,<br>Datenverarbeit-<br>ungsgeräten und<br>-einrichtungen | 1995        | 9                      | 217 716   | 39 916              | 922                        | 597                  | 15 974                 | 8 587             | 1 438               |  |
|      |   | 2000        | 11                     | 1 828 128 | .                   | 1 295                      | 762                  | 29 933                 | 14 366            | 2 197               |  |
|      |   | 2003        | 11                     | 1 464 756 | .                   | 1 196                      | 678                  | 32 463                 | 14 073            | 2 014               |  |
|      |   | 2004        | 13                     | 1 657 233 | .                   | 1 164                      | 600                  | 32 875                 | 12 348            | 2 021               |  |
|      |   | <b>2004</b> |                        |           |                     |                            |                      |                        |                   |                     |  |
|      |   | Jan.        | 13                     | 92 697    | .                   | 1 254                      | 685                  | 2 789                  | 1 140             | 182                 |  |
|      |   | Feb.        | 13                     | 106 309   | .                   | 1 122                      | 568                  | 2 481                  | 929               | 158                 |  |
|      |   | Mär.        | 13                     | 162 135   | .                   | 1 128                      | 574                  | 2 571                  | 987               | 181                 |  |
|      |   | Apr.        | 13                     | 100 727   | .                   | 1 135                      | 590                  | 2 538                  | 969               | 173                 |  |
|      |   | Mai         | 13                     | 89 541    | .                   | 1 126                      | 575                  | 2 643                  | 976               | 154                 |  |
|      |   | Jun.        | 13                     | 99 431    | .                   | 1 135                      | 574                  | 2 611                  | 1 010             | 171                 |  |
|      |   | Jul.        | 13                     | 75 974    | .                   | 1 132                      | 571                  | 2 761                  | 1 017             | 155                 |  |
|      |   | Aug.        | 13                     | 148 064   | .                   | 1 157                      | 590                  | 2 649                  | 1 028             | 154                 |  |
|      |   | Sep.        | 13                     | 151 351   | .                   | 1 167                      | 591                  | 2 763                  | 965               | 175                 |  |
|      |   | Okt.        | 13                     | 181 738   | .                   | 1 174                      | 598                  | 2 847                  | 980               | 169                 |  |
|      |   | Nov.        | 13                     | 264 380   | .                   | 1 221                      | 646                  | 3 483                  | 1 336             | 183                 |  |
|      |   | Dez.        | 13                     | 184 886   | .                   | 1 219                      | 638                  | 2 740                  | 1 009             | 167                 |  |
|      |   | <b>2005</b> |                        |           |                     |                            |                      |                        |                   |                     |  |
|      |   | Jan.        | 15                     | .         | .                   | 1 875                      | 627                  | 3 399                  | 1 052             | 246                 |  |
|      |   | Feb.        | 16                     | .         | .                   | 2 173                      | 667                  | 3 763                  | 1 045             | 289                 |  |
|      |   | Mär.        | 16                     | .         | .                   | 2 069                      | 611                  | 3 675                  | 999               | 272                 |  |
|      |   | Apr.        | 16                     | .         | .                   | 1 726                      | x                    | 3 438                  | x                 | 254                 |  |
|      |   | Mai         | 16                     | .         | .                   | 1 703                      | x                    | 3 708                  | x                 | 243                 |  |
|      |   | Jun.        | 16                     | .         | .                   | 1 548                      | x                    | 3 494                  | x                 | 231                 |  |
|      |   | Jul.        |                        |           |                     |                            |                      |                        |                   |                     |  |
|      |   | Aug.        |                        |           |                     |                            |                      |                        |                   |                     |  |
|      |   | Sep.        |                        |           |                     |                            |                      |                        |                   |                     |  |
| Okt. |   |             |                        |           |                     |                            |                      |                        |                   |                     |  |
| Nov. |   |             |                        |           |                     |                            |                      |                        |                   |                     |  |
| Dez. |   |             |                        |           |                     |                            |                      |                        |                   |                     |  |
| 31   | Herstellung von<br>Geräten der<br>Elektrizitätser-<br>zeugung,<br>-verteilung u.Ä.        | 1995        | 64                     | 759 507   | 46 251              | 8 323                      | 6 076                | 179 567                | 110 847           | 13 758              |  |
|      |   | 2000        | 88                     | 1 331 356 | 150 697             | 9 714                      | 7 434                | 236 028                | 155 791           | 16 331              |  |
|      |   | 2003        | 103                    | 2 003 040 | 259 526             | 12 389                     | 9 317                | 324 891                | 208 323           | 20 048              |  |
|      |   | 2004        | 102                    | 2 156 737 | 270 584             | 12 220                     | 9 060                | 326 870                | 204 347           | 20 105              |  |
|      |   | <b>2004</b> |                        |           |                     |                            |                      |                        |                   |                     |  |
|      |   | Jan.        | 103                    | 172 660   | 18 789              | 12 482                     | 9 300                | 26 927                 | 16 346            | 1 665               |  |
|      |   | Feb.        | 102                    | 158 451   | 18 591              | 12 427                     | 9 274                | 25 268                 | 15 834            | 1 652               |  |
|      |   | Mär.        | 102                    | 185 595   | 22 483              | 12 413                     | 9 233                | 27 446                 | 17 243            | 1 861               |  |
|      |   | Apr.        | 103                    | 175 162   | 20 589              | 12 402                     | 9 226                | 26 599                 | 16 524            | 1 702               |  |
|      |   | Mai         | 103                    | 165 099   | 18 804              | 12 378                     | 9 193                | 27 488                 | 17 572            | 1 628               |  |
|      |   | Jun.        | 102                    | 199 708   | 31 337              | 11 999                     | 8 926                | 28 896                 | 18 426            | 1 737               |  |
|      |   | Jul.        | 102                    | 164 197   | 19 341              | 12 047                     | 8 952                | 25 726                 | 15 944            | 1 629               |  |
|      |   | Aug.        | 101                    | 165 885   | 18 581              | 12 235                     | 9 071                | 26 075                 | 16 239            | 1 612               |  |
|      |   | Sep.        | 101                    | 184 282   | 22 840              | 12 151                     | 8 970                | 25 703                 | 16 206            | 1 698               |  |
|      |   | Okt.        | 101                    | 206 239   | 22 342              | 12 110                     | 8 927                | 28 124                 | 18 156            | 1 674               |  |
|      |   | Nov.        | 101                    | 201 519   | 25 310              | 12 059                     | 8 887                | 30 706                 | 18 576            | 1 739               |  |
|      |   | Dez.        | 101                    | 177 940   | 31 577              | 11 941                     | 8 766                | 27 910                 | 17 281            | 1 509               |  |
|      |   | <b>2005</b> |                        |           |                     |                            |                      |                        |                   |                     |  |
|      |   | Jan.        | 100                    | 170 730   | 21 414              | 11 929                     | 8 719                | 26 711                 | 16 241            | 1 639               |  |
|      |   | Feb.        | 100                    | 171 473   | 23 241              | 11 925                     | 8 728                | 25 007                 | 15 037            | 1 630               |  |
|      |   | Mär.        | 100                    | 173 405   | 26 739              | 11 991                     | 8 799                | 27 141                 | 16 625            | 1 678               |  |
|      |   | Apr.        | 100                    | 192 513   | 29 447              | 11 954                     | x                    | 25 618                 | x                 | 1 700               |  |
|      |   | Mai         | 99                     | 170 945   | 22 779              | 11 863                     | x                    | 26 498                 | x                 | 1 567               |  |
|      |   | Jun.        | 100                    | 184 074   | 23 641              | 11 875                     | x                    | 27 069                 | x                 | 1 677               |  |
|      |   | Jul.        |                        |           |                     |                            |                      |                        |                   |                     |  |
|      |   | Aug.        |                        |           |                     |                            |                      |                        |                   |                     |  |
|      |   | Sep.        |                        |           |                     |                            |                      |                        |                   |                     |  |
| Okt. |   |             |                        |           |                     |                            |                      |                        |                   |                     |  |
| Nov. |   |             |                        |           |                     |                            |                      |                        |                   |                     |  |
| Dez. |   |             |                        |           |                     |                            |                      |                        |                   |                     |  |

1) Als Jahreswerte dienen die Durchschnitte der zwölf Monatergebnisse.

Noch: 4. Betriebe, Umsatz, Beschäftigte, Bruttolohn- und -gehalt sowie Arbeitsstunden  
im Bergbau und Verarbeitenden Gewerbe nach Wirtschaftszweigen

| WZ          | Land<br>Hauptgruppe<br>Wirtschaftsabteilung | Jahr        | Betriebe <sup>1)</sup>   | Umsatz    |                     | Beschäftigte <sup>1)</sup> |                      | Bruttolohn und -gehalt |                   | Arbeits-<br>stunden |        |        |
|-------------|---|-------------|--|-----------|---------------------|----------------------------|----------------------|------------------------|-------------------|---------------------|--------|--------|
|             |   |             |  | insgesamt | darunter<br>Ausland | insgesamt                  | darunter<br>Arbeiter | insgesamt              | darunter<br>Löhne |                     |        |        |
|             |   |             |  | Anzahl    | 1 000 EUR           | Personen                   | 1 000 EUR            | 1 000 Std.             |                   |                     |        |        |
| 32          | Rundfunk- und<br>Nachrichtentechnik         | 1995        | 21   | 179 492   | 47 496              | 2 907                      | 1 653                | 64 728                 | 26 802            | 4 933               |        |        |
|             |   | 2000        | 42   | 629 523   | 222 633             | 4 441                      | 2 640                | 107 595                | 48 480            | 7 291               |        |        |
|             |   | 2003        | 44   | 481 735   | 180 936             | 3 857                      | 1 943                | 100 921                | 36 557            | 6 439               |        |        |
|             |   | 2004        | 43   | 564 531   | 244 900             | 4 051                      | 2 087                | 110 158                | 40 742            | 6 984               |        |        |
|             |   | <b>2004</b> |  |           |                     |                            |                      |                        |                   |                     |        |        |
|             |   | Jan.        | 42   | 38 025    | 16 602              | 3 815                      | 1 926                | 8 546                  | 2 929             | 558                 |        |        |
|             |   | Feb.        | 42   | 40 437    | 18 193              | 3 805                      | 1 901                | 8 096                  | 2 911             | 525                 |        |        |
|             |   | Mär.        | 43   | 50 110    | 21 001              | 3 855                      | 1 931                | 9 100                  | 3 121             | 603                 |        |        |
|             |   | Apr.        | 44   | 45 217    | 17 891              | 4 009                      | 2 070                | 8 557                  | 3 208             | 576                 |        |        |
|             |   | Mai         | 44   | 41 855    | 17 325              | 4 042                      | 2 083                | 8 983                  | 3 428             | 565                 |        |        |
|             |   | Jun.        | 44   | 53 857    | 25 522              | 4 062                      | 2 104                | 9 598                  | 3 657             | 614                 |        |        |
|             |   | Jul.        | 44   | 47 042    | 18 817              | 4 103                      | 2 126                | 9 271                  | 3 453             | 573                 |        |        |
|             |   | Aug.        | 44   | 47 926    | 20 435              | 4 152                      | 2 158                | 9 076                  | 3 365             | 574                 |        |        |
|             |   | Sep.        | 44   | 54 638    | 24 629              | 4 188                      | 2 163                | 8 801                  | 3 331             | 625                 |        |        |
|             |   | Okt.        | 44   | 47 918    | 20 388              | 4 223                      | 2 180                | 8 930                  | 3 393             | 592                 |        |        |
|             |   | Nov.        | 43   | 50 308    | 22 444              | 4 174                      | 2 198                | 11 316                 | 4 328             | 621                 |        |        |
|             |   | Dez.        | 43   | 47 198    | 21 654              | 4 178                      | 2 198                | 9 884                  | 3 618             | 559                 |        |        |
|             |   | <b>2005</b> |  |           |                     |                            |                      |                        |                   |                     |        |        |
|             |   | Jan.        | 43   | 45 449    | 18 728              | 4 199                      | 2 168                | 9 584                  | 3 330             | 604                 |        |        |
|             |   | Feb.        | 44   | 50 268    | 21 420              | 4 279                      | 2 162                | 9 284                  | 3 278             | 592                 |        |        |
|             |   | Mär.        | 44   | 56 058    | 26 165              | 4 292                      | 2 186                | 10 071                 | 3 496             | 623                 |        |        |
|             |   | Apr.        | 44   | 50 111    | 23 614              | 4 309                      | x                    | 9 684                  | x                 | 623                 |        |        |
|             |   | Mai         | 43   | 48 541    | 22 050              | 4 310                      | x                    | 9 995                  | x                 | 594                 |        |        |
|             |   | Jun.        | 43   | 57 757    | 27 599              | 4 345                      | x                    | 10 220                 | x                 | 663                 |        |        |
|             |   | Jul.        |  |           |                     |                            |                      |                        |                   |                     |        |        |
|             |   | Aug.        |  |           |                     |                            |                      |                        |                   |                     |        |        |
|             |   | Sep.        |  |           |                     |                            |                      |                        |                   |                     |        |        |
|             |   | Okt.        |  |           |                     |                            |                      |                        |                   |                     |        |        |
|             |   | Nov.        |  |           |                     |                            |                      |                        |                   |                     |        |        |
|             |   | Dez.        |  |           |                     |                            |                      |                        |                   |                     |        |        |
|             |   | 33          | Medizin-, Mess-,<br>Steuer- und Rege-<br>lungstechnik, Optik,<br>Herstellung von Uhren | 1995      | 63                  | 449 441                    | 158 373              | 7 081                  | 3 969             | 164 686             | 66 604 | 10 952 |
|             |   |             |  | 2000      | 84                  | 927 668                    | 385 923              | 7 649                  | 4 217             | 222 559             | 88 081 | 12 751 |
| 2003        | 107   |             |  | 1 117 502 | 466 970             | 8 695                      | 4 630                | 259 053                | 98 850            | 14 171              |        |        |
| 2004        | 114   |             |  | 1 137 185 | 546 874             | 8 662                      | 4 473                | 267 891                | 98 506            | 14 486              |        |        |
| <b>2004</b> |   |             |  |           |                     |                            |                      |                        |                   |                     |        |        |
| Jan.        | 108   |             |  | 72 349    | 31 810              | 8 411                      | 4 381                | 21 124                 | 7 578             | 1 170               |        |        |
| Feb.        | 110   |             |  | 78 269    | 35 063              | 8 468                      | 4 377                | 19 792                 | 7 539             | 1 143               |        |        |
| Mär.        | 111   |             |  | 94 677    | 45 446              | 8 512                      | 4 369                | 21 573                 | 7 855             | 1 347               |        |        |
| Apr.        | 111   |             |  | 82 842    | 39 240              | 8 468                      | 4 365                | 20 573                 | 7 603             | 1 171               |        |        |
| Mai         | 114   |             |  | 83 448    | 40 149              | 8 620                      | 4 408                | 21 530                 | 8 069             | 1 131               |        |        |
| Jun.        | 114   |             |  | 108 973   | 51 366              | 8 643                      | 4 429                | 24 419                 | 8 626             | 1 277               |        |        |
| Jul.        | 116   |             |  | 90 224    | 44 563              | 8 785                      | 4 553                | 21 037                 | 8 044             | 1 170               |        |        |
| Aug.        | 117   |             |  | 97 111    | 48 321              | 8 908                      | 4 639                | 21 525                 | 8 045             | 1 178               |        |        |
| Sep.        | 117   |             |  | 114 495   | 56 823              | 8 870                      | 4 595                | 22 078                 | 8 234             | 1 276               |        |        |
| Okt.        | 117   |             |  | 103 406   | 55 129              | 8 821                      | 4 556                | 21 831                 | 8 061             | 1 240               |        |        |
| Nov.        | 116   |             |  | 104 051   | 49 018              | 8 726                      | 4 508                | 26 198                 | 9 742             | 1 300               |        |        |
| Dez.        | 116   |             |  | 107 339   | 49 947              | 8 706                      | 4 492                | 26 209                 | 9 108             | 1 083               |        |        |
| <b>2005</b> |   |             |  |           |                     |                            |                      |                        |                   |                     |        |        |
| Jan.        | 113   |             |  | 90 148    | 40 393              | 8 712                      | 4 589                | 21 647                 | 8 018             | 1 212               |        |        |
| Feb.        | 114   |             |  | 92 590    | 45 802              | 8 827                      | 4 551                | 21 672                 | 8 009             | 1 200               |        |        |
| Mär.        | 114   |             |  | 105 663   | 52 207              | 8 874                      | 4 596                | 22 909                 | 8 433             | 1 229               |        |        |
| Apr.        | 114   |             |  | 100 788   | 48 331              | 8 891                      | x                    | 22 110                 | x                 | 1 246               |        |        |
| Mai         | 114   |             |  | 95 707    | 46 791              | 8 875                      | x                    | 23 039                 | x                 | 1 167               |        |        |
| Jun.        | 114   |             |  | 110 061   | 57 671              | 8 914                      | x                    | 26 374                 | x                 | 1 286               |        |        |
| Jul.        |   |             |  |           |                     |                            |                      |                        |                   |                     |        |        |
| Aug.        |   |             |  |           |                     |                            |                      |                        |                   |                     |        |        |
| Sep.        |   |             |  |           |                     |                            |                      |                        |                   |                     |        |        |
| Okt.        |   |             |  |           |                     |                            |                      |                        |                   |                     |        |        |
| Nov.        |   |             |  |           |                     |                            |                      |                        |                   |                     |        |        |
| Dez.        |   |             |  |           |                     |                            |                      |                        |                   |                     |        |        |

1) Als Jahreswerte dienen die Durchschnitte der zwölf Monatsergebnisse.

Noch: 4. Betriebe, Umsatz, Beschäftigte, Bruttolohn- und -gehalt sowie Arbeitsstunden  
im Bergbau und Verarbeitenden Gewerbe nach Wirtschaftszweigen

| WZ | Land<br>Hauptgruppe<br>Wirtschaftsabteilung           | Jahr        | Betriebe <sup>1)</sup> | Umsatz    |                     | Beschäftigte <sup>1)</sup> |                      | Bruttolohn und -gehalt |                   | Arbeits-<br>stunden |  |
|----|---|-------------|------------------------|-----------|---------------------|----------------------------|----------------------|------------------------|-------------------|---------------------|--|
|    |   |             |                        | insgesamt | darunter<br>Ausland | insgesamt                  | darunter<br>Arbeiter | insgesamt              | darunter<br>Löhne |                     |  |
|    |   |             |                        | Anzahl    | 1 000 EUR           | Personen                   | 1 000 EUR            | 1 000 Std.             |                   |                     |  |
| 34 | Herstellung von<br>Kraftwagen und<br>Kraftwagenteilen | 1995        | 36                     | 1 373 168 | 443 770             | 5 554                      | 4 509                | 120 613                | 88 880            | 11 052              |  |
|    |   | 2000        | 54                     | 2 006 380 | 751 739             | 9 006                      | 7 570                | 223 285                | 172 846           | 15 783              |  |
|    |   | 2003        | 71                     | 2 411 640 | .                   | 10 316                     | 8 574                | 269 799                | 202 099           | 16 817              |  |
|    |   | 2004        | 74                     | 2 615 028 | .                   | 11 085                     | 9 320                | 293 916                | 219 721           | 17 769              |  |
|    |   | <b>2004</b> |                        |           |                     |                            |                      |                        |                   |                     |  |
|    |   | Jan.        | 73                     | 198 157   | .                   | 10 714                     | 9 013                | 22 728                 | 17 160            | 1 423               |  |
|    |   | Feb.        | 73                     | 222 346   | .                   | 10 664                     | 8 984                | 22 915                 | 17 154            | 1 479               |  |
|    |   | Mär.        | 72                     | 252 536   | .                   | 10 652                     | 8 948                | 23 820                 | 18 044            | 1 647               |  |
|    |   | Apr.        | 74                     | 258 244   | .                   | 10 981                     | 9 229                | 24 360                 | 18 378            | 1 514               |  |
|    |   | Mai         | 74                     | 222 278   | .                   | 11 043                     | 9 287                | 24 562                 | 18 374            | 1 430               |  |
|    |   | Jun.        | 74                     | 260 847   | .                   | 11 094                     | 9 328                | 24 824                 | 18 814            | 1 602               |  |
|    |   | Jul.        | 76                     | 232 968   | .                   | 11 487                     | 9 647                | 26 404                 | 19 285            | 1 512               |  |
|    |   | Aug.        | 75                     | 163 597   | .                   | 11 315                     | 9 499                | 24 883                 | 18 586            | 1 383               |  |
|    |   | Sep.        | 75                     | 242 666   | .                   | 11 354                     | 9 554                | 24 793                 | 18 555            | 1 598               |  |
|    |   | Okt.        | 75                     | 197 518   | .                   | 11 194                     | 9 417                | 24 388                 | 18 287            | 1 413               |  |
|    |   | Nov.        | 74                     | 213 720   | .                   | 11 236                     | 9 445                | 26 385                 | 19 579            | 1 525               |  |
|    |   | Dez.        | 74                     | 150 151   | .                   | 11 286                     | 9 492                | 23 855                 | 17 505            | 1 243               |  |
|    |   | <b>2005</b> |                        |           |                     |                            |                      |                        |                   |                     |  |
|    |   | Jan.        | 74                     | 220 467   | 111 774             | 11 536                     | 9 676                | 24 864                 | 18 245            | 1 565               |  |
|    |   | Feb.        | 76                     | 229 775   | 122 851             | 11 589                     | 9 707                | 24 824                 | 18 300            | 1 548               |  |
|    |   | Mär.        | 76                     | 231 184   | 112 324             | 11 604                     | 9 710                | 25 656                 | 19 170            | 1 562               |  |
|    |   | Apr.        | 76                     | 223 420   | 99 093              | 11 600                     | x                    | 25 796                 | x                 | 1 599               |  |
|    |   | Mai         | 76                     | 207 512   | 89 959              | 11 610                     | x                    | 25 205                 | x                 | 1 480               |  |
|    |   | Jun.        | 75                     | 257 551   | 116 042             | 11 633                     | x                    | 26 257                 | x                 | 1 630               |  |
|    |   | Jul.        |                        |           |                     |                            |                      |                        |                   |                     |  |
|    |   | Aug.        |                        |           |                     |                            |                      |                        |                   |                     |  |
|    |   | Sep.        |                        |           |                     |                            |                      |                        |                   |                     |  |
|    |   | Okt.        |                        |           |                     |                            |                      |                        |                   |                     |  |
|    |   | Nov.        |                        |           |                     |                            |                      |                        |                   |                     |  |
|    |   | Dez.        |                        |           |                     |                            |                      |                        |                   |                     |  |
| 35 | Sonstiger<br>Fahrzeugbau                              | 1995        | 8                      | 52 288    | 2 162               | 1 521                      | 1 161                | 25 473                 | 17 733            | 2 234               |  |
|    |   | 2000        | 11                     | 69 040    | .                   | 836                        | 667                  | 18 211                 | 13 466            | 1 330               |  |
|    |   | 2003        | 10                     | 92 323    | 6 689               | 906                        | 729                  | 19 413                 | 14 392            | 1 341               |  |
|    |   | 2004        | 9                      | 62 324    | .                   | 823                        | 647                  | 17 950                 | 12 853            | 1 188               |  |
|    |   | <b>2004</b> |                        |           |                     |                            |                      |                        |                   |                     |  |
|    |   | Jan.        | 9                      | 4 665     | .                   | 868                        | 699                  | 1 551                  | 1 153             | 112                 |  |
|    |   | Feb.        | 10                     | 8 861     | .                   | 870                        | 694                  | 1 546                  | 1 124             | 112                 |  |
|    |   | Mär.        | 10                     | 6 371     | .                   | 888                        | 711                  | 1 639                  | 1 215             | 125                 |  |
|    |   | Apr.        | 10                     | 6 305     | .                   | 883                        | 694                  | 1 705                  | 1 268             | 120                 |  |
|    |   | Mai         | 10                     | 6 924     | .                   | 883                        | 696                  | 1 626                  | 1 200             | 113                 |  |
|    |   | Jun.        | 10                     | 5 270     | .                   | 876                        | 688                  | 1 825                  | 1 295             | 112                 |  |
|    |   | Jul.        | 9                      | 4 804     | .                   | 771                        | 593                  | 1 301                  | 908               | 78                  |  |
|    |   | Aug.        | 9                      | 3 569     | .                   | 778                        | 603                  | 1 317                  | 927               | 82                  |  |
|    |   | Sep.        | 9                      | 4 047     | .                   | 781                        | 608                  | 1 304                  | 900               | 88                  |  |
|    |   | Okt.        | 9                      | 3 755     | .                   | 769                        | 599                  | 1 222                  | 849               | 78                  |  |
|    |   | Nov.        | 9                      | 4 086     | .                   | 761                        | 587                  | 1 508                  | 1 011             | 85                  |  |
|    |   | Dez.        | 9                      | 3 667     | .                   | 751                        | 587                  | 1 405                  | 1 002             | 83                  |  |
|    |   | <b>2005</b> |                        |           |                     |                            |                      |                        |                   |                     |  |
|    |   | Jan.        | 9                      | 3 002     | .                   | 736                        | 583                  | 1 218                  | 892               | 101                 |  |
|    |   | Feb.        | 8                      | 2 413     | .                   | 737                        | 584                  | 1 188                  | 871               | 97                  |  |
|    |   | Mär.        | 8                      | 5 800     | .                   | 749                        | 595                  | 1 495                  | 1 161             | 109                 |  |
|    |   | Apr.        | 8                      | 5 248     | .                   | 737                        | x                    | 1 450                  | x                 | 102                 |  |
|    |   | Mai         | 8                      | 7 096     | .                   | 724                        | x                    | 1 381                  | x                 | 96                  |  |
|    |   | Jun.        | 8                      | 4 214     | .                   | 717                        | x                    | 1 310                  | x                 | 97                  |  |
|    |   | Jul.        |                        |           |                     |                            |                      |                        |                   |                     |  |
|    |   | Aug.        |                        |           |                     |                            |                      |                        |                   |                     |  |
|    |   | Sep.        |                        |           |                     |                            |                      |                        |                   |                     |  |
|    |   | Okt.        |                        |           |                     |                            |                      |                        |                   |                     |  |
|    |   | Nov.        |                        |           |                     |                            |                      |                        |                   |                     |  |
|    |   | Dez.        |                        |           |                     |                            |                      |                        |                   |                     |  |

1) Als Jahreswerte dienen die Durchschnitte der zwölf Monatsergebnisse.

Noch: 4. Betriebe, Umsatz, Beschäftigte, Bruttolohn- und -gehalt sowie Arbeitsstunden  
im Bergbau und Verarbeitenden Gewerbe nach Wirtschaftszweigen

| WZ   | Land<br>Hauptgruppe<br>Wirtschaftsabteilung   | Jahr        | Betriebe <sup>1)</sup> | Umsatz    |                     | Beschäftigte <sup>1)</sup> |                      | Bruttolohn und -gehalt |                   | Arbeits-<br>stunden |  |
|------|---|-------------|------------------------|-----------|---------------------|----------------------------|----------------------|------------------------|-------------------|---------------------|--|
|      |   |             |                        | insgesamt | darunter<br>Ausland | insgesamt                  | darunter<br>Arbeiter | insgesamt              | darunter<br>Löhne |                     |  |
|      |   |             |                        | Anzahl    | 1 000 EUR           | Personen                   | 1 000 EUR            | 1 000 Std.             |                   |                     |  |
| 36   | Herstellung von<br>Möbeln, Schmuck,<br>Musikinstrumenten,<br>Sportgeräten,<br>Spielwaren und<br>sonstigen<br>Erzeugnissen | 1995        | 116                    | 582 352   | 37 070              | 7 695                      | 6 147                | 127 660                | 90 489            | 12 754              |  |
|      |   | 2000        | 104                    | 760 592   | 84 079              | 7 940                      | 6 268                | 156 762                | 107 643           | 13 339              |  |
|      |   | 2003        | 102                    | 724 577   | 95 659              | 7 158                      | 5 660                | 146 016                | 99 591            | 11 484              |  |
|      |   | 2004        | 99                     | 715 551   | 96 553              | 6 778                      | 5 336                | 136 803                | 94 061            | 11 003              |  |
|      |   | <b>2004</b> |                        |           |                     |                            |                      |                        |                   |                     |  |
|      |   | Jan.        | 102                    | 55 475    | 7 270               | 6 973                      | 5 448                | 11 270                 | 7 693             | 941                 |  |
|      |   | Feb.        | 101                    | 59 702    | 8 603               | 6 905                      | 5 386                | 10 928                 | 7 348             | 918                 |  |
|      |   | Mär.        | 100                    | 68 989    | 9 076               | 6 911                      | 5 419                | 11 833                 | 8 230             | 1 050               |  |
|      |   | Apr.        | 100                    | 59 022    | 7 437               | 6 922                      | 5 423                | 11 174                 | 7 746             | 917                 |  |
|      |   | Mai         | 100                    | 53 172    | 6 690               | 6 840                      | 5 391                | 10 940                 | 7 481             | 853                 |  |
|      |   | Jun.        | 101                    | 58 205    | 7 650               | 6 850                      | 5 375                | 11 931                 | 8 293             | 975                 |  |
|      |   | Jul.        | 99                     | 54 433    | 7 214               | 6 829                      | 5 419                | 11 413                 | 7 915             | 867                 |  |
|      |   | Aug.        | 98                     | 54 054    | 7 540               | 6 866                      | 5 455                | 11 344                 | 7 827             | 859                 |  |
|      |   | Sep.        | 98                     | 68 617    | 8 943               | 6 708                      | 5 312                | 11 254                 | 7 864             | 979                 |  |
|      |   | Okt.        | 97                     | 62 536    | 9 228               | 6 622                      | 5 235                | 10 640                 | 7 263             | 912                 |  |
|      |   | Nov.        | 95                     | 68 395    | 9 727               | 6 527                      | 5 156                | 12 388                 | 8 472             | 957                 |  |
|      |   | Dez.        | 94                     | 52 951    | 7 174               | 6 380                      | 5 015                | 11 688                 | 7 930             | 775                 |  |
|      |   | <b>2005</b> |                        |           |                     |                            |                      |                        |                   |                     |  |
|      |   | Jan.        | 91                     | 55 261    | 7 986               | 6 325                      | 4 961                | 10 454                 | 7 075             | 873                 |  |
|      |   | Feb.        | 91                     | 55 743    | 8 370               | 6 280                      | 4 926                | 9 982                  | 6 645             | 841                 |  |
|      |   | Mär.        | 91                     | 62 328    | 8 658               | 6 239                      | 4 886                | 10 793                 | 7 340             | 868                 |  |
|      |   | Apr.        | 91                     | 56 715    | 7 174               | 6 222                      | x                    | 10 159                 | x                 | 882                 |  |
|      |   | Mai         | 90                     | 50 175    | 6 513               | 6 159                      | x                    | 10 152                 | x                 | 808                 |  |
|      |   | Jun.        | 90                     | 54 868    | 7 320               | 6 127                      | x                    | 10 817                 | x                 | 885                 |  |
|      |   | Jul.        |                        |           |                     |                            |                      |                        |                   |                     |  |
|      |   | Aug.        |                        |           |                     |                            |                      |                        |                   |                     |  |
|      |   | Sep.        |                        |           |                     |                            |                      |                        |                   |                     |  |
|      |   | Okt.        |                        |           |                     |                            |                      |                        |                   |                     |  |
|      |   | Nov.        |                        |           |                     |                            |                      |                        |                   |                     |  |
|      |   | Dez.        |                        |           |                     |                            |                      |                        |                   |                     |  |
| 37   | Recycling   | 1995        | 1                      | .         | .                   | .                          | .                    | .                      | .                 | .                   |  |
|      |   | 2000        | 9                      | 28 066    | .                   | 305                        | 250                  | 6 122                  | 4 536             | 545                 |  |
|      |   | 2003        | 12                     | 38 658    | .                   | 287                        | 229                  | 5 749                  | 3 883             | 480                 |  |
|      |   | 2004        | 11                     | 40 472    | .                   | 292                        | 233                  | 6 199                  | 3 972             | 515                 |  |
|      |   | <b>2004</b> |                        |           |                     |                            |                      |                        |                   |                     |  |
|      |   | Jan.        | 12                     | 3 178     | .                   | 299                        | 235                  | 484                    | 329               | 46                  |  |
|      |   | Feb.        | 12                     | 3 248     | .                   | 304                        | 240                  | 533                    | 314               | 43                  |  |
|      |   | Mär.        | 11                     | 4 020     | .                   | 308                        | 246                  | 510                    | 353               | 47                  |  |
|      |   | Apr.        | 11                     | 3 315     | .                   | 296                        | 235                  | 519                    | 340               | 44                  |  |
|      |   | Mai         | 11                     | 3 244     | .                   | 296                        | 235                  | 499                    | 336               | 42                  |  |
|      |   | Jun.        | 11                     | 3 748     | .                   | 290                        | 230                  | 497                    | 326               | 44                  |  |
|      |   | Jul.        | 11                     | 3 250     | .                   | 283                        | 227                  | 503                    | 341               | 42                  |  |
|      |   | Aug.        | 10                     | 3 548     | .                   | 300                        | 241                  | 504                    | 325               | 43                  |  |
|      |   | Sep.        | 10                     | 3 894     | .                   | 287                        | 235                  | 486                    | 318               | 42                  |  |
|      |   | Okt.        | 10                     | 3 574     | .                   | 287                        | 230                  | 475                    | 315               | 41                  |  |
|      |   | Nov.        | 10                     | 2 924     | .                   | 278                        | 219                  | 608                    | 340               | 42                  |  |
|      |   | Dez.        | 10                     | 2 528     | .                   | 278                        | 219                  | 580                    | 334               | 39                  |  |
|      |   | <b>2005</b> |                        |           |                     |                            |                      |                        |                   |                     |  |
|      |   | Jan.        | 3                      | 1 924     | .                   | 125                        | 100                  | 228                    | 141               | 20                  |  |
|      |   | Feb.        | 3                      | 1 539     | .                   | 125                        | 99                   | 225                    | 135               | 18                  |  |
|      |   | Mär.        | 3                      | 1 720     | .                   | 127                        | 99                   | 258                    | 167               | 18                  |  |
|      |   | Apr.        | 3                      | 1 621     | .                   | 123                        | x                    | 220                    | x                 | 18                  |  |
|      |   | Mai         | 3                      | 1 378     | .                   | 121                        | x                    | 228                    | x                 | 19                  |  |
|      |   | Jun.        | 3                      | 1 562     | .                   | 120                        | x                    | 223                    | x                 | 18                  |  |
| Jul. |   |             |                        |           |                     |                            |                      |                        |                   |                     |  |
| Aug. |   |             |                        |           |                     |                            |                      |                        |                   |                     |  |
| Sep. |   |             |                        |           |                     |                            |                      |                        |                   |                     |  |
| Okt. |   |             |                        |           |                     |                            |                      |                        |                   |                     |  |
| Nov. |   |             |                        |           |                     |                            |                      |                        |                   |                     |  |
| Dez. |   |             |                        |           |                     |                            |                      |                        |                   |                     |  |

1) Als Jahreswerte dienen die Durchschnitte der zwölf Monatergebnisse.