

# Statistischer Bericht

E I - vj 3 / 05

Strukturdaten im Bergbau  
und Verarbeitenden Gewerbe  
in Thüringen  
1.1. - 30.9.2005

---

Bestell - Nr. 05 103

Thüringer Landesamt für Statistik



Herausgeber:  
Thüringer Landesamt für Statistik  
Europaplatz 3, 99091 Erfurt  
Postfach 90 01 63, 99104 Erfurt

Telefon: 0361 37-84642/84647  
Telefax: 0361 37-84699  
Internet: <http://www.tls.thueringen.de>  
E-Mail: [auskunft@tls.thueringen.de](mailto:auskunft@tls.thueringen.de)

Auskunft erteilt:  
Referat: Produzierendes Gewerbe,  
Bautätigkeit  
Telefon: 03681 354-210

Herausgegeben im November 2005

Heft-Nr.: 301 / 05  
Preis: 3,75 EUR

© Thüringer Landesamt für Statistik, Erfurt, 2005

Für nichtgewerbliche Zwecke sind Vervielfältigung und unentgeltliche Verbreitung, auch auszugsweise, mit Quellenangabe gestattet. Die Verbreitung, auch auszugsweise, über elektronische Systeme/Datenträger bedarf der vorherigen Zustimmung.  
Alle übrigen Rechte bleiben vorbehalten.

# INHALTSVERZEICHNIS

Seite

Vorbemerkungen

2

## Grafik

Umsatz ausgewählter Wirtschaftszweige  
Januar bis September 2004 und 2005

4

## Tabellen

1. Betriebe, Beschäftigte und Umsatz vom  
1.1. - 30.9.2005 nach Wirtschaftszweigen

5

2. Betriebe, Beschäftigte und Umsatz vom  
1.1. - 30.9.2005 nach Kreisen und Wirtschaftszweigen

10

## Vorbemerkungen

### Ziel der Statistik

Die Monatsberichte im Bergbau und Verarbeitenden Gewerbe stellen kurzfristig Daten über die konjunkturelle Entwicklung dieses Wirtschaftskreises in tiefer wirtschaftssystematischer und regionaler Gliederung zur Verfügung. Die Ergebnisse der Statistik sind ein wichtiges Material für die Arbeiten der gesetzgebenden Körperschaften, der Bundes- und Landesregierungen, der Verbände, Kammern sowie sonstigen Institutionen und bilden eine unentbehrliche Grundlage für zahlreiche wirtschaftspolitische Entscheidungen und sind Ausgangsdaten für die Statistik der Europäischen Union.

### Rechtsgrundlage

Rechtsgrundlage für die Erhebungen im Bergbau und Verarbeitenden Gewerbe ist das Gesetz über die Statistik im Produzierenden Gewerbe (ProdGewStatG) in der Neufassung vom 21. März 2002 (BGBl. I S. 1178) in Verbindung mit dem Gesetz über die Statistik für Bundeszwecke (Bundesstatistikgesetz - BStatG) vom 22. Januar 1987 (BGBl. I S. 462, 565), zuletzt geändert durch Artikel 2 des Gesetzes vom 9. Juni 2005 (BGBl. I S. 1534).

### Berichtskreis

Der Berichtskreis umfasst die Betriebe des Bergbaus und Verarbeitenden Gewerbes von Unternehmen des Produzierenden Gewerbes mit im Allgemeinen 20 und mehr Beschäftigten sowie Betriebe des Bergbaus und Verarbeitenden Gewerbes mit im Allgemeinen 20 und mehr Beschäftigte von Unternehmen der übrigen Wirtschaftsbereiche einschließlich Handwerk.

Aus Gründen einer besseren Repräsentation ist bei folgenden Branchen die Erfassungsgrenze auf 10 und mehr Beschäftigten herabgesetzt worden:

1411	Gewinnung von Naturwerksteinen und Natursteinen a.n.g.
1421	Gewinnung von Kies und Sand
1520	Fischverarbeitung
1531	Verarbeitung von Kartoffeln
1532	Herstellung von Frucht- und Gemüsesäften
1533	Verarbeitung von Obst und Gemüse a.n.g.
1571	Herstellung von Futtermitteln für Nutztiere
1572	Herstellung von Futtermitteln für sonstige Tiere
1591	Herstellung von Spirituosen
1592	Alkoholbrennerei
1597	Herstellung von Malz
1598	Mineralbrunnen, Herstellung von Erfrischungsgetränken
2010	Säge-, Hobel- und Holzimprägnierwerke (Ausnahmeregelung für Sägewerke: Jahreseinschnitt von mindestens 5000 m <sup>3</sup> in Festmaß)
2663	Herstellung von Transportbeton

Grundsätzlich nicht einbezogen werden im Rahmen dieser Statistik die öffentlichen Versorgungsbetriebe sowie die Betriebe des Baugewerbes.

### Methodische Hinweise

Die in diesem Statistischen Bericht veröffentlichten Daten haben ihren Ursprung im "Monatsbericht für Betriebe im Bergbau und Verarbeitenden Gewerbe".

Bei Betrieben werden die Merkmale "Umsatz" und "Beschäftigte" nach fachlichen Betriebsteilen erhoben und sowohl für Betriebe als auch für fachliche Betriebsteile aufbereitet. Die in dieser Veröffentlichung nachgewiesenen Merkmale werden nur für den gesamten Betrieb (einschließlich der baugewerblichen und sonstigen Betriebsteile) dargestellt.

Durch Neugründungen, Umprofilierungen sowie Betriebsstilllegungen ergibt sich in der Festlegung des Berichtskreises keine Konstanz. Durch eine Jahreskorrektur werden durch die Einbeziehung von Nachmeldungen der Betriebe die endgültigen Werte für das Jahr ermittelt.

Ausgewiesene Entwicklungen sind nicht preis-, saison- und kalenderbereinigt. Die beim Auf- und Abrunden von Zahlen entstehenden Differenzen werden nicht ausgeglichen, so dass Abweichungen in den Summen zu den Einzelwerten bzw. zu anderen Berichten auftreten können.

## **Definitionen**

### **Betriebe**

Betriebe sind örtlich getrennte Niederlassungen einschließlich der zugehörigen und in der Nähe liegenden Verwaltungs-, Reparatur-, Montage- und Hilfsbetriebe.

### **Beschäftigte**

Alle Personen, die am Ende des Monats in einem arbeitsrechtlichen Verhältnis zum Betrieb stehen, tätige Inhaber und Mitinhaber sowie unbezahlt mithelfende Familienangehörige, soweit sie mindestens 1/3 der üblichen Arbeitszeit im Betrieb tätig sind, aber ohne Heimarbeiter. In den Zahlen für Arbeiter sind gewerblich Auszubildende, in den Angaben für Angestellte, kaufmännisch Auszubildende sowie tätige Inhaber, Mitinhaber und unbezahlt mithelfende Familienangehörige enthalten.

### **Umsatz**

Umsatz aus Eigenerzeugung, baugewerblicher Umsatz aus Handelsware und sonstigen nichtindustriellen Tätigkeiten (wie Erlöse aus Vermietung und Verpachtung, Provisionseinnahmen, Erlöse aus Transportleistungen für Dritte und aus dem Verkauf von eigenen landwirtschaftlichen Erzeugnissen). Als Umsatz gilt die Summe der Rechnungsendbeträge (ohne Umsatzsteuer) einschließlich etwa darin enthaltener Verbrauchssteuern sowie der Kosten für Fracht, Transportversicherung, Porto, Verpackung und Spesen, auch wenn diese gesondert in Rechnung gestellt werden.

### **Auslandsumsatz**

Direkte Lieferungen und Leistungen an Empfänger, die im Ausland ansässig sind, sowie Lieferungen an Exporteure, die die bestellten Waren ohne Be- und Verarbeitung in das Ausland ausführen. Nach der ab 1968 geltenden gesetzlichen Regelung sind Auslandsumsätze von der Umsatzsteuer (Mehrwertsteuer) befreit.

### **Systematiken**

Die Darstellung aller Ergebnisse erfolgt ab Februar 2003 in der Gliederung der "Klassifikation der Wirtschaftszweige, Ausgabe 2003", (WZ 2003). Die WZ 2003 basiert auf der statistischen Systematik der Wirtschaftszweige in der Europäischen Gemeinschaft (NACE Rev. 1.1), die mit der Verordnung (EWG) Nr. 29/2002 der Kommission vom 19. Dezember 2001 veröffentlicht wurde, und ihrerseits auf der Internationalen Systematik der Wirtschaftszweige (ISIC Rev. 3.1) der Vereinten Nationen aufbaut.

In diesem Bericht werden die Bereiche der WZ 2003 C Bergbau und Gewinnung von Steinen und Erden und D Verarbeitendes Gewerbe mit der Bezeichnung Bergbau und Verarbeitendes Gewerbe dargestellt.

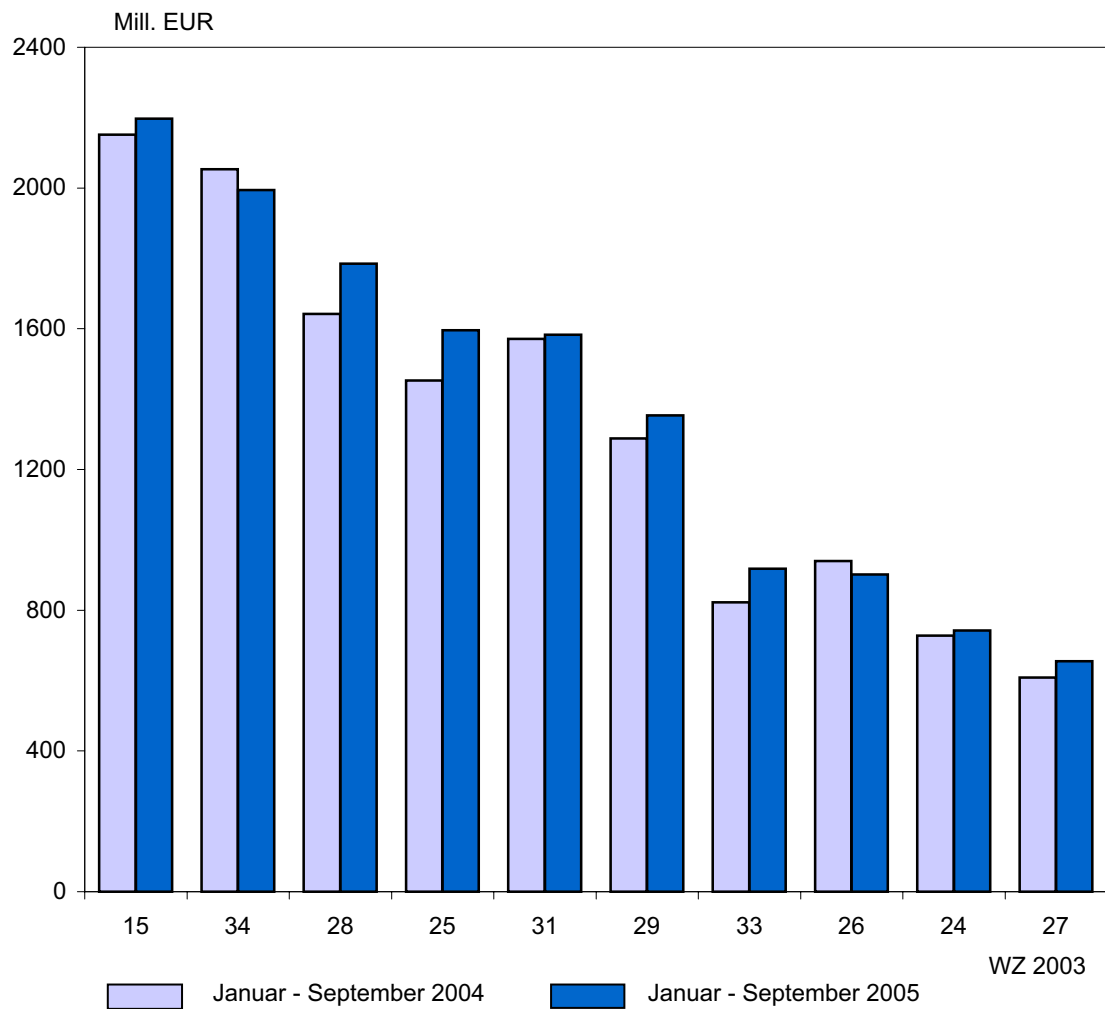
## **Zeichenerklärung**

- nichts vorhanden (genau Null)
- . Zahlenwert unbekannt oder geheim zu halten
- 0 weniger als die Hälfte von 1 in der letzten besetzten Stelle, jedoch mehr als nichts

## **Abkürzungen**

MD	Monatsdurchschnitt
a.n.g.	anderweitig nicht genannt
H.v.	Herstellung von
u.Ä.	und Ähnliche
u.s.	und sonstigen

### Umsatz ausgewählter Wirtschaftszweige Januar bis September 2004 und 2005



- 15 Ernährungsgewerbe
- 24 Chemische Industrie
- 25 H.v. Gummi- und Kunststoffwaren
- 26 Glasgewerbe, Keramik usw.
- 28 H.v. Metallernzeugnissen

- 27 Metallernzeugung und -bearbeitung
- 29 Maschinenbau
- 31 H.v. Geräten der Elektrizitätserzeugung, -verteilung usw.

- 33 Medizin-, Mess-, Steuer- und Regelungstechnik, Optik
- 34 H.v. Kraftwagen und Kraftwagenteilen

1. Betriebe, Beschäftigte und Umsatz vom 1.1. - 30.9.2005 nach Wirtschaftszweigen

WZ-Nr.	Wirtschaftszweig	Betriebe (MD)	Beschäftigte (MD)	Umsatz	
		Anzahl	Personen	insgesamt	Ausland
				1000 EUR	
<b>10</b>	<b>Kohlenbergbau, Torfgewinnung</b>	-	-	-	-
<b>11</b>	<b>Gewinnung von Erdöl und Erdgas, Erbringung damit verbundener Dienstleistungen</b>	<b>1</b>	<b>.</b>	<b>.</b>	<b>.</b>
1411	Gewinnung von Naturwerksteinen und Natursteinen a.n.g.	12	156	16 584	-
1412	Gewinnung von Kalk und Gipsstein sowie Anhydrit, Dolomit und Kreide	1	.	.	.
1413	Gewinnung von Schiefer	1	.	.	.
1421	Gewinnung von Kies und Sand	32	612	55 839	52
1422	Gewinnung von Ton und Kaolin	-	-	-	-
1440	Gewinnung von Salz	-	-	-	-
1450	Gewinnung von Steinen und Erden a.n.g., sonstiger Bergbau	1	.	.	.
<b>14</b>	<b>Gewinnung von Steinen und Erden, sonstiger Bergbau</b>	<b>47</b>	<b>.</b>	<b>.</b>	<b>.</b>
<b>C</b>	<b>Bergbau, Gewinnung von Steinen und Erden</b>	<b>48</b>	<b>819</b>	<b>76 725</b>	<b>.</b>
1511	Schlachten (ohne Schlachten von Geflügel)	9	514	138 480	.
1512	Schlachten von Geflügel	2	.	.	.
1513	Fleischverarbeitung	58	4 254	402 143	821
1520	Fischverarbeitung	2	.	.	.
1531	Kartoffelverarbeitung	4	244	18 791	.
1532	H. v. Frucht- und Gemüsesäften	3	109	.	.
1533	Obst und Gemüseverarbeitung a.n.g.	8	309	29 808	.
1542	H. v. raffinierten Ölen und Fetten	1	.	.	.
1543	H. v. Margarine u.ä. Nahrungsfetten	1	.	.	.
1551	Milchverarbeitung	4	469	196 284	.
1561	Mahl- und Schälmaschinen	2	.	.	.
1571	H. v. Futtermitteln für Nutztiere	9	362	65 851	.
1572	H. v. Futtermitteln für sonstige Tiere	2	.	.	.
1581	H. v. Backwaren (ohne Dauerbackwaren)	79	6 017	201 795	4 286
1582	H. v. Dauerbackwaren	4	1 326	226 553	.
1584	H. v. Süßwaren (ohne Dauerbackwaren)	4	1 025	.	.
1585	H. v. Teigwaren	2	.	.	.
1586	Verarbeitung von Kaffee und Tee, H. v. Kaffee- Ersatz	2	.	.	.
1587	H. v. Würzmitteln und Saucen	6	633	.	.
1591	H. v. Spirituosen	4	230	144 501	.
1593	H. v. Traubenwein	-	-	-	-
1595	H. v. Wermutwein und sonstigen aromatisierten Weinen	1	.	.	.
1596	H. v. Bier	14	936	136 071	.
1597	H. v. Malz	2	.	.	.
1598	Gewinnung natürlicher Mineralwässer, H. v. Erfrischungsgetränken	3	465	63 978	-
<b>15</b>	<b>Ernährungsgewerbe</b>	<b>225</b>	<b>18 112</b>	<b>2 197 068</b>	<b>130 760</b>
<b>16</b>	<b>Tabakverarbeitung</b>	<b>3</b>	<b>.</b>	<b>.</b>	<b>.</b>
1711	Baumwollaufbereitung und -spinnerei	3	329	22 857	10 458
1712	Wollaufbereitung und Streichgarnspinnerei	1	.	.	.
1713	Wollaufbereitung und Kammgarnspinnerei	1	.	.	.
1715	Zwirnen und Texturieren von Filamentgarnen, Seidenaufbereitung und -spinnerei	-	-	-	-
1717	sonstige Spinnstoffaufbereitung und Spinnerei	1	.	.	.
1721	Baumwollweberei	1	.	.	.
1723	Kammgarnweberei	-	-	-	-
1724	Seiden- und Filamentgarnweberei	-	-	-	-
1725	Sonstige Weberei	1	.	.	.
1730	Textilveredlung	3	151	7 238	3 351
1740	H. v. konfektionierten Textilwaren (ohne Bekleidung)	6	226	12 686	.
1751	H. v. Teppichen	4	416	33 842	.
1752	H. v. Seilerwaren	2	.	.	.
1753	H. v. Vliesstoff und Erzeugnissen daraus (ohne Bekleidung)	4	160	28 053	8 250
1754	Textilgewerbe a.n.g.	5	251	12 689	2 441
1760	H. v. gewirktem und gestricktem Stoff	-	-	-	-
1771	H. v. Strumpfwaren	2	.	.	.
1772	H. v. Pullovern, Strickjacken u.ä. Waren	9	399	14 495	.
<b>17</b>	<b>Textilgewerbe</b>	<b>43</b>	<b>2 843</b>	<b>188 253</b>	<b>45 863</b>

Noch: 1. Betriebe, Beschäftigte und Umsatz vom 1.1. - 30.9.2005 nach Wirtschaftszweigen

WZ-Nr.	Wirtschaftszweig	Betriebe (MD)	Beschäftigte (MD)	Umsatz	
		Anzahl	Personen	insgesamt	Ausland
				1000 EUR	
1821	H. v. Arbeits- und Berufsbekleidung	-	-	-	-
1822	H. v. Oberbekleidung (ohne Arbeits- und Berufsbekleidung)	3	93	1 894	-
1823	H. v. Wäsche	1	.	.	.
1824	H. v. sonstiger Bekleidung und Bekleidungszubehör	2	.	.	.
<b>18</b>	<b>Bekleidungsgerbe</b>	<b>6</b>	<b>168</b>	<b>3 478</b>	.
1910	H. v. Leder und Lederfaserstoff	1	.	.	.
1920	Lederverarbeitung (ohne H. v. Lederbekleidung und Schuhen)	8	314	15 279	.
1930	H. v. Schuhen	4	187	9 854	.
<b>19</b>	<b>Ledergewerbe</b>	<b>13</b>	.	.	.
2010	Säge-, Hobel- und Holzimprägnierwerke	22	1 281	356 455	145 515
2020	H. v. Furnier-, Sperrholz-, Holzfaser- und Holzspanplatten	5	510	92 008	46 109
2030	H. v. Konstruktionsteilen, Fertigbauteilen, Ausbauelementen und Fertigteilmontagen aus Holz	17	890	86 522	4 734
2040	H. v. Verpackungsmitteln, Lagerbehältern und Ladungsträgern aus Holz	7	253	17 269	.
2051	H. v. Holzwaren a.n.g. (ohne H. v. Möbeln)	3	99	7 165	.
<b>20</b>	<b>Holzgerbe (ohne Herstellung von Möbeln)</b>	<b>54</b>	<b>3 033</b>	<b>559 419</b>	<b>196 712</b>
2111	H. v. Holz- und Zellstoff	2	.	.	.
2112	H. v. Papier, Karton und Pappe	3	215	24 187	.
2121	H. v. Wellpapier und -pappe sowie von Verpackungsmitteln aus Papier, Karton und Pappe	17	1 576	204 263	23 774
2122	H. v. Haushalts-, Hygiene- und Toilettenartikeln aus Zellstoff, Papier und Pappe	3	354	85 189	.
2123	H. v. Schreibwaren und Bürobedarf aus Papier, Karton und Pappe	1	.	.	.
2125	H. v. sonstigen Waren aus Papier, Karton und Pappe	1	.	.	.
<b>21</b>	<b>Papiergerbe</b>	<b>27</b>	<b>2 888</b>	<b>452 624</b>	<b>114 980</b>
2211	Verlegen von Büchern	3	1 010	.	.
2212	Verlegen von Zeitungen	5	597	110 920	-
2213	Verlegen von Zeitschriften	5	281	32 753	.
2214	Verlegen von bespielten Tonträgern und Musikalien	-	-	-	-
2215	Sonstiges Verlagsgewerbe	1	.	.	.
2221	Drucken von Zeitungen	2	.	.	.
2222	Drucken anderer Druckerzeugnisse	27	1 440	104 487	6 446
2223	Druckweiterverarbeitung	-	-	-	-
2224	Druck- und Medienvorstufe	5	170	6 922	.
2225	Erbringung von sonstigen druckbezogenen Dienstleistungen	3	.	.	.
2231	Vervielfältigung von bespielten Tonträgern	1	.	.	.
<b>22</b>	<b>Verlagsgew., Druckgew., Vervielfältg. v. besp. Ton-, Bild- u. Datenträgern</b>	<b>52</b>	<b>4 293</b>	<b>505 007</b>	<b>50 674</b>
2411	H. v. Industriegasen	1	.	.	.
2412	H. v. Farbstoffen und Pigmenten	2	.	.	.
2413	H. v. sonstigen anorganischen Grundstoffen und Chemikalien	3	373	40 872	8 660
2414	H. v. sonstigen organischen Grundstoffen und Chemikalien	2	.	.	.
2415	H. v. Düngemitteln und Stickstoffverbindungen	3	.	.	.
2416	H. v. Kunststoff in Primärformen	3	312	.	.
2430	H. v. Anstrichmitteln, Druckfarben und Kitten	4	226	.	.
2441	H. v. pharmazeutischen Grundstoffen	1	.	.	.
2442	H. v. pharmazeutischen Spezialitäten u. sonst. pharmazeutischen Erzeugnissen	7	1 446	174 209	31 526
2451	H. v. Seifen, Wasch-, Reinigungs- und Poliermitteln	1	.	.	.
2452	H. v. Duftstoffen und Körperpflegemitteln	5	195	14 689	.
2461	H. v. pyrotechnischen Erzeugnissen	1	.	.	.
2462	H. v. Klebstoffen und Gelatine	1	.	.	.
2463	H. v. etherischen Ölen	1	.	.	.
2464	H. v. fotochemischen Erzeugnissen	1	.	.	.
2466	H. v. sonstigen chemischen Erzeugnissen a.n.g.	7	475	115 428	28 704
2470	H. v. Chemiefasern	2	.	.	.
<b>24</b>	<b>Herstellung von chemischen Erzeugnissen</b>	<b>45</b>	<b>5 205</b>	<b>741 944</b>	<b>218 442</b>



## Noch: 1. Betriebe, Beschäftigte und Umsatz vom 1.1. - 30.9.2005 nach Wirtschaftszweigen

WZ-Nr.	Wirtschaftszweig	Betriebe	Beschäftigte	Umsatz	
		(MD)	(MD)	insgesamt	Ausland
		Anzahl	Personen	1000 EUR	
2511	H. v. Bereifungen	-	-	-	-
2513	H. v. sonstigen Gummiwaren	24	2 352	305 909	95 095
2521	H. v. Platten, Folien, Schläuchen und Profilen aus Kunststoffen	27	1 874	269 604	84 990
2522	H. v. Verpackungsmitteln aus Kunststoffen	22	1 342	176 458	36 740
2523	H. v. Baubedarfsartikeln aus Kunststoffen	32	2 455	249 709	78 551
2524	H. v. sonstigen Kunststoffwaren	80	5 348	593 944	180 689
<b>25</b>	<b>Herstellung von Gummi- und Kunststoffwaren</b>	<b>185</b>	<b>13 370</b>	<b>1 595 625</b>	<b>476 065</b>
2611	Herstellung von Flachglas	1	.	.	.
2612	Veredlung und Bearbeitung von Flachglas	16	1 049	108 565	24 256
2613	H. v. Hohlglas	11	1 664	184 004	31 254
2614	H. v. Glasfaser und Waren daraus	7	494	54 664	31 362
2615	Herstellung, Veredlung und Verarbeitung von sonstigem Glas einschließlich technischen Glaswaren	12	692	48 083	26 029
2621	H. v. keramischen Haushaltswaren und Ziergegenständen	9	700	36 574	12 128
2623	H. v. keramischen Isolatoren und Isolierteilen	3	364	.	.
2624	H. v. keramischen Erzeugnissen für sonstige technische Zwecke	8	660	35 552	9 847
2640	H. v. Ziegeln und sonstiger Baukeramik	7	530	77 719	.
2651	H. v. Zement	2	.	.	.
2652	H. v. Kalk	1	.	.	.
2653	H. v. gebranntem Gips	1	.	.	.
2661	H. v. Erzeugnissen aus Beton, Zement und aus Kalksandstein für den Bau	35	1 413	107 611	33
2662	H. v. Gipszeugnissen für den Bau	-	-	-	-
2663	H. v. Frischbeton (Transportbeton)	30	208	30 457	.
2664	H. v. Mörtel und anderem Beton (Trockenbeton)	5	367	48 009	.
2665	H. v. Faserzementwaren	-	-	-	-
2670	Be- und Verarbeitung von Naturwerksteinen und Natursteinen a.n.g.	5	247	11 482	.
2682	H. v. sonstigen Erzeugnissen aus nicht metallischen Mineralien a.n.g.	15	635	60 091	5 917
<b>26</b>	<b>Glasgewerbe, Herstellung v. Keramik, Verarbeitung von Steinen und Erden</b>	<b>168</b>	<b>9 490</b>	<b>901 530</b>	<b>163 351</b>
2710	Erzeugung von Roheisen, Stahl und Ferrolegierungen (EGKS)	2	.	.	.
2721	H. v. Rohren, Rohrform-, Rohrverschluß- und Rohrverbindungsstücken aus Gußeisen	-	-	-	-
2722	H. v. Stahlrohren, Rohrform-, Rohrverschluß- und Rohrverbindungsstücken aus Stahl	7	471	27 862	8 218
2731	H. v. Blankstahl	1	.	.	.
2732	H. v. Kaltband mit einer Breite von weniger als 600 mm	1	.	.	.
2733	H. v. Kaltprofilen	1	.	.	.
2734	H. v. gezogenem Draht	-	-	-	-
2735	Erste Bearbeitung v. Eisen u. Stahl a.n.g., H. v. Ferrolegierungen (nicht EGKS)	-	-	-	-
2743	Erzeugung und erste Bearbeitung von Blei, Zink und Zinn	2	.	.	.
2744	Erzeugung und erste Bearbeitung von Kupfer	1	.	.	.
2745	Erzeugung und erste Bearbeitung von sonstigen NE-Metallen	-	-	-	-
2751	Eisengießereien	5	808	109 586	21 578
2752	Stahlgießereien	1	.	.	.
2753	Leichtmetallgießereien	7	713	55 362	2 127
2754	Buntmetallgießereien	3	.	.	.
<b>27</b>	<b>Metallerzeugung und -bearbeitung</b>	<b>31</b>	<b>4 169</b>	<b>654 600</b>	<b>294 740</b>
2811	H. v. Metallkonstruktionen	64	2 872	227 081	17 411
2812	H. v. Ausbauelementen aus Metall	22	888	134 778	52 406
2821	H. v. Metallbehältern mit einem Fassungsvermögen von mehr als 300 l	5	189	22 239	.
2822	H. v. Heizkörpern und -kesseln für Zentralheizungen	2	.	.	.
2830	H. v. Dampfkesseln (ohne Zentralheizungskessel)	3	88	3 257	.
2840	H. v. Schmiede-, Preß-, Zieh- und Stanzteilen, gewalzten Ringen und pulvermetallurgischen Erzeugnissen	39	4 195	430 996	101 368
2851	Oberflächenveredlung und Wärmebehandlung	39	2 257	167 360	3 997
2852	Mechanik a.n.g.	52	2 858	178 955	16 120
2861	H. v. Schneidwaren und Bestecken aus unedlen Metallen	1	.	.	.
2862	H. v. Werkzeugen	42	2 683	189 533	57 795
2863	H. v. Schlössern und Beschlägen aus unedlen Metallen	9	663	56 288	15 828
2871	H. v. Metallbehältern mit einem Fassungsvermögen von 300 l oder weniger	2	.	.	.
2872	H. v. Verpackungen und Verschlüssen aus Eisen, Stahl und NE-Metall	2	.	.	.
2873	H. v. Drahtwaren	2	.	.	.
2874	H. v. Schrauben, Nieten, Ketten und Federn	10	1 308	137 702	42 258
2875	H. v. sonstigen Metallwaren a.n.g.	22	1 389	144 231	59 359
<b>28</b>	<b>Herstellung von Metallerzeugnissen</b>	<b>316</b>	<b>20 293</b>	<b>1 785 087</b>	<b>408 230</b>

Noch: 1. Betriebe, Beschäftigte und Umsatz vom 1.1. - 30.9.2005 nach Wirtschaftszweigen

WZ-Nr.	Wirtschaftszweig	Betriebe (MD)	Beschäftigte (MD)	Umsatz	
		Anzahl	Personen	insgesamt	Ausland
				1000 EUR	
2911	H. v. Verbrennungsmotoren und Turbinen (ohne Motoren für Luft- und Straßenfahrzeuge)	2	.	.	.
2912	H. v. Pumpen und Kompressoren	8	847	103 970	18 700
2913	H. v. Armaturen	9	670	64 288	18 249
2914	H. v. Lagern, Getrieben, Zahnrädern und Antriebselementen	6	742	72 231	30 670
2921	H. v. Öfen und Brennern	8	429	39 216	.
2922	H. v. Hebezeugen und Fördermitteln	29	1 430	105 555	13 175
2923	H. v. kälte- und lufttechnischen Erzeugnissen, nicht für den Haushalt	15	1 045	89 970	14 696
2924	H. v. sonstigen nicht wirtschaftszweigspezifischen Maschinen a.n.g.	9	475	37 121	3 533
2932	H. v. sonstigen land- und forstwirtschaftlichen Maschinen	4	154	.	.
2941	H. v. handgeführten kraftbetriebenen Werkzeugen	1	.	.	.
2942	H. v. Werkzeugmaschinen für die Metallbearbeitung	19	2 287	246 374	103 257
2943	H. v. Werkzeugmaschinen a.n.g.	10	428	22 573	2 761
2951	H. v. Maschinen für die Metallerzeugung, von Walzwerkseinrichtungen und Gießmaschinen	3	182	12 018	.
2952	H. v. Bergwerks-, Bau- und Baustoffmaschinen	5	977	130 061	.
2953	H. v. Maschinen für das Ernährungsgewerbe und die Tabakverarbeitung	6	250	10 589	2 252
2954	H. v. Maschinen für das Textil-, Bekleidungs- und Ledergewerbe	2	.	.	.
2955	H. v. Maschinen für das Papiergewerbe	2	.	.	.
2956	H. v. Maschinen für bestimmte Wirtschaftszweige a.n.g.	79	4 276	295 008	65 163
2960	H. v. Waffen und Munition	2	.	.	.
2971	H. v. elektrischen Haushaltgeräten	10	536	47 494	13 660
2972	H. v. nichtelektrischen Heiz-, Koch-, Heißwasser- und Heißluftgeräten a.n.g.	0	.	.	.
<b>29</b>	<b>Maschinenbau</b>	<b>230</b>	<b>15 217</b>	<b>1 354 054</b>	<b>372 829</b>
3001	H. v. Büromaschinen	3	114	9 003	.
3002	H. v. Datenverarbeitungsgeräten und -einrichtungen	13	1 655	.	.
<b>30</b>	<b>H. v. Büromaschinen, Datenverarbeitungsgeräten und -einrichtungen</b>	<b>16</b>	<b>1 769</b>	.	.
3110	H. v. Elektromotoren, Generatoren und Transformatoren	18	1 394	59 781	10 017
3120	H. v. Elektrizitätsverteilungs- und -schalteinrichtungen	33	3 429	346 851	95 193
3130	H. v. isolierten Elektrokabeln, -leitungen und -drähten	9	.	.	.
3140	H. v. Akkumulatoren und Batterien	1	.	.	.
3150	H. v. elektrischen Lampen und Leuchten	10	666	63 029	11 931
3161	H. v. elektrischen Ausrüstungen für Motoren und Fahrzeuge a.n.g.	14	4 170	718 376	37 314
3162	H. v. sonstigen elektrischen Ausrüstungen a.n.g.	15	1 338	246 287	56 857
<b>31</b>	<b>H. v. Geräten der Elektrizitätserzeugung, -verteilung u.ä.</b>	<b>99</b>	<b>11 922</b>	<b>1 583 059</b>	<b>229 255</b>
3210	H. v. elektronischen Bauelementen	28	2 850	292 329	125 063
3220	H. v. Geräten und Einrichtungen der Telekommunikationstechnik	10	1 180	132 525	.
3230	H. v. Rundfunkgeräten sowie phono- und videotecnischen Geräten	5	312	40 233	.
<b>32</b>	<b>Rundfunk- und Nachrichtentechnik</b>	<b>44</b>	<b>4 342</b>	<b>465 087</b>	<b>209 557</b>
3310	H. v. medizinischen Geräten und orthopädischen Erzeugnissen	53	3 011	300 945	147 906
3320	H. v. Meß-, Kontroll-, Navigations- u.ä. Instrumenten und Vorrichtungen	40	2 779	308 650	136 665
3330	H. v. industriellen Prozeßsteuerungseinrichtungen	4	190	.	.
3340	H. v. optischen und fotografischen Geräten	14	2 792	277 069	161 686
3350	H. v. Uhren	3	140	.	.
<b>33</b>	<b>Medizin-, Mess-, Steuer- und Regelungstechnik, Optik, H. v. Uhren</b>	<b>114</b>	<b>8 912</b>	<b>918 353</b>	<b>449 516</b>
3410	H. v. Kraftwagen und Kraftwagenmotoren	4	2 459	.	.
3420	H. v. Karosserien, Aufbauten und Anhängern	22	1 737	.	.
3430	H. v. Teilen und Zubehör für Kraftwagen und Kraftwagenmotoren	49	7 391	801 448	258 017
<b>34</b>	<b>Herstellung von Kraftwagen und Kraftwagenteilen</b>	<b>75</b>	<b>11 587</b>	<b>1 993 989</b>	<b>926 762</b>
3520	Bahnindustrie	5	465	21 153	.
3530	Luft- und Raumfahrzeugbau	0	.	.	.
3541	H. v. Kraffrädern	-	.	.	.
3542	H. v. Fahrrädern	3	.	.	.
<b>35</b>	<b>Sonstiger Fahrzeugbau</b>	<b>8</b>	<b>705</b>	<b>39 635</b>	.

Noch: 1. Betriebe, Beschäftigte und Umsatz vom 1.1. - 30.9.2005 nach Wirtschaftszweigen

WZ-Nr.	Wirtschaftszweig	Betriebe (MD)	Beschäftigte (MD)	Umsatz	
		Anzahl	Personen	insgesamt	Ausland
				1000 EUR	
3611	H. v. Sitzmöbeln	24	1 631	135 818	9 736
3612	H. v. Büro- und Ladenmöbeln	8	355	34 474	.
3613	H. v. Küchenmöbeln	2	.	.	.
3614	H. v. sonstigen Möbeln	24	1 461	129 143	6 936
3615	H. v. Matratzen	4	.	.	.
3630	H. v. Musikinstrumenten	1	.	.	.
3640	H. v. Sportgeräten	2	.	.	.
3650	H. v. Spielwaren	8	898	53 392	8 623
3662	H. v. Besen und Bürsten	4	121	10 764	714
3663	H. v. Erzeugnissen a.n.g.	13	539	33 840	7 904
<b>36</b>	<b>H. v. Möbeln, Schmuck, Musikinstr., Sportger., Spielw. u. sonst. Erzeug.</b>	<b>90</b>	<b>6 195</b>	<b>501 621</b>	<b>69 144</b>
<b>37</b>	<b>Recycling</b>	<b>3</b>	<b>123</b>	<b>14 974</b>	.
<b>D</b>	<b>Verarbeitendes Gewerbe</b>	<b>1846</b>	<b>145 480</b>	<b>17 984 628</b>	.
<b>C-D</b>	<b>Bergbau und Verarbeitendes Gewerbe insgesamt</b>	<b>1894</b>	<b>146 299</b>	<b>18 061 354</b>	<b>5 212 899</b>

2. Betriebe, Beschäftigte und Umsatz vom 1.1. - 30.9.2005 nach Kreisen und Wirtschaftszweigen

WZ Nr.	Kreisfreie Stadt Landkreis Wirtschaftszweig	Betriebe (MD)	Beschäftigte (MD)	Umsatz	
		Anzahl	Personen	insgesamt	Ausland
				1 000 EUR	
	<b>Stadt Erfurt</b>	<b>90</b>	<b>6 472</b>	<b>763 739</b>	<b>149 754</b>
14	Gewinnung von Steinen und Erden, sonstiger Bergbau	1	.	.	.
15	Ernährungsgewerbe	13	1 250	211 752	26 349
17	Textilgewerbe	1	.	.	.
19	Ledergewerbe	1	.	.	.
22	Verlagsgew., Druckgew., Vervielfältg. v. bsp. Ton-, Bild- u. Datenträgern	6	827	143 022	.
24	Herstellung von chemischen Erzeugnissen	6	270	67 574	16 798
25	H. v. Gummi- und Kunststoffwaren	4	255	18 663	.
26	Glasgewerbe, H. v. Keramik, Verarbeitung von Steinen und Erden	8	210	25 986	.
27	Metallerzeugung und -bearbeitung	1	.	.	.
28	H. v. Metallerzeugnissen	8	307	20 952	.
29	Maschinenbau	16	872	38 598	1 408
30	H. v. Büromaschinen, Datenverarbeitungsgeräten und -einrichtungen	3	58	6 106	.
31	H. v. Geräten der Elektrizitätserzeugung, -verteilung u.Ä.	8	775	39 454	7 837
32	Rundfunk- und Nachrichtentechnik	5	1 065	158 969	88 677
33	Medizin-, Mess-, Steuer- und Regelungstechnik, Optik, H. v. Uhren	4	178	8 343	.
34	H. v. Kraftwagen und Kraftwagenteilen	2	.	.	.
36	H. v. Möbeln, Schmuck, Musikinstr., Sportger., Spielw. u. sonst. Erzeug.	2	.	.	.
	<b>Stadt Gera</b>	<b>38</b>	<b>2 466</b>	<b>200 295</b>	<b>72 696</b>
15	Ernährungsgewerbe	5	406	21 781	.
17	Textilgewerbe	3	200	8 385	5 196
18	Bekleidungsgewerbe	1	.	.	.
21	Papiergewerbe	1	.	.	.
22	Verlagsgew., Druckgew., Vervielfältg. v. bsp. Ton-, Bild- u. Datenträgern	1	.	.	.
24	Herstellung von chemischen Erzeugnissen	1	.	.	.
25	H. v. Gummi- und Kunststoffwaren	2	.	.	.
26	Glasgewerbe, H. v. Keramik, Verarbeitung von Steinen und Erden	3	67	4 183	.
27	Metallerzeugung und -bearbeitung	1	.	.	.
28	H. v. Metallerzeugnissen	5	294	17 550	.
29	Maschinenbau	8	562	76 884	.
32	Rundfunk- und Nachrichtentechnik	2	.	.	.
33	Medizin-, Mess-, Steuer- und Regelungstechnik, Optik, H. v. Uhren	4	190	8 276	.
34	H. v. Kraftwagen und Kraftwagenteilen	1	.	.	.
35	Sonstiger Fahrzeugbau	0	.	.	.
	<b>Stadt Jena</b>	<b>67</b>	<b>7 222</b>	<b>863 937</b>	<b>398 396</b>
15	Ernährungsgewerbe	3	344	47 997	.
22	Verlagsgew., Druckgew., Vervielfältg. v. bsp. Ton-, Bild- u. Datenträgern	3	79	8 659	.
24	Herstellung von chemischen Erzeugnissen	3	762	114 398	.
26	Glasgewerbe, H. v. Keramik, Verarbeitung von Steinen und Erden	5	638	.	.
27	Metallerzeugung und -bearbeitung	1	.	.	.
28	H. v. Metallerzeugnissen	10	415	36 291	6 062
29	Maschinenbau	7	413	45 700	28 711
30	H. v. Büromaschinen, Datenverarbeitungsgeräten und -einrichtungen	2	.	.	.
31	H. v. Geräten der Elektrizitätserzeugung, -verteilung u.Ä.	6	381	28 226	.
32	Rundfunk- und Nachrichtentechnik	3	233	25 325	.
33	Medizin-, Mess-, Steuer- und Regelungstechnik, Optik, H. v. Uhren	24	3 617	454 619	298 656

Noch: 2. Betriebe, Beschäftigte und Umsatz vom 1.1. - 30.9.2005 nach Kreisen und Wirtschaftszweigen

WZ Nr.	Kreisfreie Stadt Landkreis Wirtschaftszweig	Betriebe (MD)	Beschäftigte (MD)	Umsatz	
		Anzahl	Personen	insgesamt	Ausland
				1 000 EUR	
<b>Stadt Suhl</b>		<b>30</b>	<b>2 342</b>	<b>222 907</b>	<b>31 184</b>
15	Ernährungsgewerbe	3	645	.	.
20	Holzgewerbe (ohne H. v. Möbeln)	2	.	.	.
22	Verlagsgew., Druckgew., Vervielfältg. v. besp. Ton-, Bild- u. Datenträgern	5	524	57 863	.
28	H. v. Metallerzeugnissen	4	134	7 088	.
29	Maschinenbau	6	370	27 346	9 706
31	H. v. Geräten der Elektrizitätserzeugung, -verteilung u.Ä.	2	.	.	.
32	Rundfunk- und Nachrichtentechnik	1	.	.	.
33	Medizin-, Mess-, Steuer- und Regelungstechnik, Optik, H. v. Uhren	4	240	13 464	1 283
34	H. v. Kraftwagen und Kraftwagenteilen	2	.	.	.
36	H. v. Möbeln, Schmuck, Musikinstr., Sportger., Spielw. u. sonst. Erzeug.	1	.	.	.
<b>Stadt Weimar</b>		<b>24</b>	<b>1 857</b>	<b>176 285</b>	<b>22 618</b>
15	Ernährungsgewerbe	3	460	60 341	-
21	Papiergewerbe	1	.	.	.
22	Verlagsgew., Druckgew., Vervielfältg. v. besp. Ton-, Bild- u. Datenträgern	3	131	13 039	.
24	Herstellung von chemischen Erzeugnissen	1	.	.	.
26	Glasgewerbe, H. v. Keramik, Verarbeitung von Steinen und Erden	2	.	.	.
27	Metallerzeugung und -bearbeitung	1	.	.	.
28	H. v. Metallerzeugnissen	2	.	.	.
29	Maschinenbau	6	361	24 133	.
31	H. v. Geräten der Elektrizitätserzeugung, -verteilung u.Ä.	1	.	.	.
32	Rundfunk- und Nachrichtentechnik	1	.	.	.
33	Medizin-, Mess-, Steuer- und Regelungstechnik, Optik, H. v. Uhren	2	.	.	.
36	H. v. Möbeln, Schmuck, Musikinstr., Sportger., Spielw. u. sonst. Erzeug.	1	.	.	.
<b>Stadt Eisenach</b>		<b>19</b>	<b>6 240</b>	<b>1 358 373</b>	.
15	Ernährungsgewerbe	2	.	.	.
22	Verlagsgew., Druckgew., Vervielfältg. v. besp. Ton-, Bild- u. Datenträgern	1	.	.	.
25	H. v. Gummi- und Kunststoffwaren	1	.	.	.
28	H. v. Metallerzeugnissen	3	.	.	.
31	H. v. Geräten der Elektrizitätserzeugung, -verteilung u.Ä.	2	.	.	.
32	Rundfunk- und Nachrichtentechnik	1	.	.	.
33	Medizin-, Mess-, Steuer- und Regelungstechnik, Optik, H. v. Uhren	2	.	.	.
34	H. v. Kraftwagen und Kraftwagenteilen	5	2 944	.	.
36	H. v. Möbeln, Schmuck, Musikinstr., Sportger., Spielw. u. sonst. Erzeug.	2	.	.	.
<b>Eichsfeld</b>		<b>104</b>	<b>7 182</b>	<b>698 952</b>	<b>135 660</b>
14	Gewinnung von Steinen und Erden, sonstiger Bergbau	1	.	.	.
15	Ernährungsgewerbe	12	645	29 426	-
16	Tabakverarbeitung	1	.	.	.
17	Textilgewerbe	8	617	44 400	12 663
18	Bekleidungsgewerbe	2	.	.	.
20	Holzgewerbe (ohne H. v. Möbeln)	6	300	24 468	.
21	Papiergewerbe	3	281	51 436	10 944
22	Verlagsgew., Druckgew., Vervielfältg. v. besp. Ton-, Bild- u. Datenträgern	1	.	.	.
24	Herstellung von chemischen Erzeugnissen	2	.	.	.
25	H. v. Gummi- und Kunststoffwaren	12	840	84 267	9 847
26	Glasgewerbe, H. v. Keramik, Verarbeitung von Steinen und Erden	6	337	.	.
27	Metallerzeugung und -bearbeitung	3	187	6 664	.
28	H. v. Metallerzeugnissen	21	1 921	172 107	44 035
29	Maschinenbau	9	590	42 093	.
31	H. v. Geräten der Elektrizitätserzeugung, -verteilung u.Ä.	3	139	5 717	.
33	Medizin-, Mess-, Steuer- und Regelungstechnik, Optik, H. v. Uhren	2	.	.	.
34	H. v. Kraftwagen und Kraftwagenteilen	4	418	.	.
36	H. v. Möbeln, Schmuck, Musikinstr., Sportger., Spielw. u. sonst. Erzeug.	8	456	22 205	.

Noch: 2. Betriebe, Beschäftigte und Umsatz vom 1.1. - 30.9.2005 nach Kreisen und Wirtschaftszweigen

WZ Nr.	Kreisfreie Stadt Landkreis Wirtschaftszweig	Betriebe (MD)	Beschäftigte (MD)	Umsatz	
		Anzahl	Personen	insgesamt	Ausland
				1 000 EUR	
<b>Nordhausen</b>		<b>61</b>	<b>4 220</b>	<b>468 876</b>	<b>55 270</b>
14	Gewinnung von Steinen und Erden, sonstiger Bergbau	4	98	.	.
15	Ernährungsgewerbe	5	378	.	.
20	Holzgewerbe (ohne H. v. Möbeln)	2	.	.	.
21	Papiergewerbe	2	.	.	.
24	Herstellung von chemischen Erzeugnissen	1	.	.	.
25	H. v. Gummi- und Kunststoffwaren	4	115	9 989	3 386
26	Glasgewerbe, H. v. Keramik, Verarbeitung von Steinen und Erden	8	465	50 162	.
27	Metallerzeugung und -bearbeitung	1	.	.	.
28	H. v. Metallerzeugnissen	9	435	40 030	.
29	Maschinenbau	12	1 232	131 481	14 690
31	H. v. Geräten der Elektrizitätserzeugung, -verteilung u.Ä.	3	210	14 785	.
32	Rundfunk- und Nachrichtentechnik	1	.	.	.
33	Medizin-, Mess-, Steuer- und Regelungstechnik, Optik, H. v. Uhren	2	.	.	.
34	H. v. Kraftwagen und Kraftwagenteilen	2	.	.	.
35	Sonstiger Fahrzeugbau	2	.	.	.
36	H. v. Möbeln, Schmuck, Musikinstr., Sportger., Spielw. u. sonst. Erzeug.	3	101	2 965	.
37	Recycling	1	.	.	.
<b>Wartburgkreis</b>		<b>154</b>	<b>13 260</b>	<b>1 529 073</b>	<b>419 019</b>
14	Gewinnung von Steinen und Erden, sonstiger Bergbau	2	.	.	.
15	Ernährungsgewerbe	10	434	20 525	86
16	Tabakverarbeitung	2	.	.	.
17	Textilgewerbe	1	.	.	.
20	Holzgewerbe (ohne H. v. Möbeln)	4	379	.	.
21	Papiergewerbe	2	.	.	.
22	Verlagsgew., Druckgew., Vervielfältg. v. besp. Ton-, Bild- u. Datenträgern	1	.	.	.
24	Herstellung von chemischen Erzeugnissen	3	.	134 834	.
25	H. v. Gummi- und Kunststoffwaren	14	752	61 133	17 649
26	Glasgewerbe, H. v. Keramik, Verarbeitung von Steinen und Erden	7	142	13 346	.
27	Metallerzeugung und -bearbeitung	4	442	65 294	.
28	H. v. Metallerzeugnissen	41	3 037	313 498	71 233
29	Maschinenbau	19	1 841	242 182	90 040
30	H. v. Büromaschinen, Datenverarbeitungsgeräten und -einrichtungen	1	.	.	.
31	H. v. Geräten der Elektrizitätserzeugung, -verteilung u.Ä.	15	1 487	205 687	15 243
32	Rundfunk- und Nachrichtentechnik	8	615	52 819	8 956
33	Medizin-, Mess-, Steuer- und Regelungstechnik, Optik, H. v. Uhren	5	308	20 170	2 022
34	H. v. Kraftwagen und Kraftwagenteilen	10	1 646	221 815	108 080
35	Sonstiger Fahrzeugbau	1	.	.	.
36	H. v. Möbeln, Schmuck, Musikinstr., Sportger., Spielw. u. sonst. Erzeug.	5	199	20 984	.
<b>Unstrut-Hainich-Kreis</b>		<b>83</b>	<b>5 427</b>	<b>550 371</b>	<b>112 982</b>
14	Gewinnung von Steinen und Erden, sonstiger Bergbau	1	.	.	.
15	Ernährungsgewerbe	11	521	67 360	2 621
17	Textilgewerbe	11	569	35 645	9 642
19	Ledergewerbe	1	.	.	.
20	Holzgewerbe (ohne H. v. Möbeln)	2	.	.	.
21	Papiergewerbe	1	.	.	.
22	Verlagsgew., Druckgew., Vervielfältg. v. besp. Ton-, Bild- u. Datenträgern	2	.	.	.
24	Herstellung von chemischen Erzeugnissen	1	.	.	.
25	H. v. Gummi- und Kunststoffwaren	6	276	16 520	946
26	Glasgewerbe, H. v. Keramik, Verarbeitung von Steinen und Erden	6	579	72 590	.
27	Metallerzeugung und -bearbeitung	2	.	.	.

Noch: 2. Betriebe, Beschäftigte und Umsatz vom 1.1. - 30.9.2005 nach Kreisen und Wirtschaftszweigen

WZ Nr.	Kreisfreie Stadt Landkreis Wirtschaftszweig	Betriebe (MD)	Beschäftigte (MD)	Umsatz	
		Anzahl	Personen	insgesamt	Ausland
				1 000 EUR	
28	H. v. Metallerzeugnissen	11	501	31 800	2 888
29	Maschinenbau	7	291	18 848	2 770
30	H. v. Büromaschinen, Datenverarbeitungsgeräten und -einrichtungen	1	.	.	.
31	H. v. Geräten der Elektrizitätserzeugung, -verteilung u.Ä.	3	73	3 741	.
32	Rundfunk- und Nachrichtentechnik	1	.	.	.
33	Medizin-, Mess-, Steuer- und Regelungstechnik, Optik, H. v. Uhren	6	559	.	.
34	H. v. Kraftwagen und Kraftwagenteilen	6	984	106 662	30 073
36	H. v. Möbeln, Schmuck, Musikinstr., Sportger., Spielw. u. sonst. Erzeug.	4	467	33 135	.
	<b>Kyffhäuserkreis</b>	<b>43</b>	<b>3 350</b>	<b>315 942</b>	<b>108 285</b>
14	Gewinnung von Steinen und Erden, sonstiger Bergbau	1	.	.	.
15	Ernährungsgewerbe	10	448	28 693	1 187
20	Holzgewerbe (ohne H. v. Möbeln)	1	.	.	.
22	Verlagsgew., Druckgew., Vervielfältg. v. bsp. Ton-, Bild- u. Datenträgern	1	.	.	.
24	Herstellung von chemischen Erzeugnissen	1	.	.	.
25	H. v. Gummi- und Kunststoffwaren	4	314	43 588	.
26	Glasgewerbe, H. v. Keramik, Verarbeitung von Steinen und Erden	1	.	.	.
28	H. v. Metallerzeugnissen	6	380	31 730	.
29	Maschinenbau	7	603	53 119	.
31	H. v. Geräten der Elektrizitätserzeugung, -verteilung u.Ä.	4	1 035	.	.
33	Medizin-, Mess-, Steuer- und Regelungstechnik, Optik, H. v. Uhren	2	.	.	.
34	H. v. Kraftwagen und Kraftwagenteilen	4	134	8 214	.
36	H. v. Möbeln, Schmuck, Musikinstr., Sportger., Spielw. u. sonst. Erzeug.	2	.	.	.
	<b>Schmalkalden-Meiningen</b>	<b>165</b>	<b>10 969</b>	<b>1 076 017</b>	<b>171 218</b>
14	Gewinnung von Steinen und Erden, sonstiger Bergbau	4	44	5 219	-
15	Ernährungsgewerbe	18	1 631	141 137	5 039
17	Textilgewerbe	1	.	.	.
19	Ledergewerbe	4	152	9 307	.
20	Holzgewerbe (ohne H. v. Möbeln)	1	.	.	.
21	Papiergewerbe	3	273	55 038	.
22	Verlagsgew., Druckgew., Vervielfältg. v. bsp. Ton-, Bild- u. Datenträgern	1	.	.	.
24	Herstellung von chemischen Erzeugnissen	2	.	.	.
25	H. v. Gummi- und Kunststoffwaren	16	877	88 540	7 204
26	Glasgewerbe, H. v. Keramik, Verarbeitung von Steinen und Erden	11	195	25 339	2 494
27	Metallerzeugung und -bearbeitung	1	.	.	.
28	H. v. Metallerzeugnissen	57	3 351	232 467	51 472
29	Maschinenbau	23	1 596	103 278	13 404
31	H. v. Geräten der Elektrizitätserzeugung, -verteilung u.Ä.	6	987	.	.
32	Rundfunk- und Nachrichtentechnik	2	.	.	.
33	Medizin-, Mess-, Steuer- und Regelungstechnik, Optik, H. v. Uhren	4	261	10 952	.
34	H. v. Kraftwagen und Kraftwagenteilen	3	493	65 898	.
35	Sonstiger Fahrzeugbau	1	.	.	.
36	H. v. Möbeln, Schmuck, Musikinstr., Sportger., Spielw. u. sonst. Erzeug.	6	292	24 619	1 451
37	Recycling	1	.	.	.

Noch: 2. Betriebe, Beschäftigte und Umsatz vom 1.1. - 30.9.2005 nach Kreisen und Wirtschaftszweigen

WZ Nr.	Kreisfreie Stadt Landkreis Wirtschaftszweig	Betriebe (MD)	Beschäftigte (MD)	Umsatz	
		Anzahl	Personen	insgesamt	Ausland
				1 000 EUR	
	<b>Gotha</b>	<b>141</b>	<b>11 290</b>	<b>1 436 037</b>	<b>411 579</b>
11	Gewinnung von Erdöl und Erdgas, Erbringung damit verbundener Dienstleistungen	1	.	.	.
14	Gewinnung von Steinen und Erden, sonstiger Bergbau	6	84	7 030	-
15	Ernährungsgewerbe	19	1 897	302 788	3 115
17	Textilgewerbe	1	.	.	.
20	Holzgewerbe (ohne H. v. Möbeln)	4	243	34 993	.
22	Verlagsgew., Druckgew., Vervielfältg. v. bsp. Ton-, Bild- u. Datenträgern	5	462	.	.
24	Herstellung von chemischen Erzeugnissen	2	.	.	.
25	H. v. Gummi- und Kunststoffwaren	35	3 350	474 612	208 904
26	Glasgewerbe, H. v. Keramik, Verarbeitung von Steinen und Erden	7	276	26 220	.
27	Metallerzeugung und -bearbeitung	2	.	.	.
28	H. v. Metallerzeugnissen	17	1 371	90 070	19 708
29	Maschinenbau	18	1 064	100 740	48 069
31	H. v. Geräten der Elektrizitätserzeugung, -verteilung u.Ä.	1	.	.	.
33	Medizin-, Mess-, Steuer- und Regelungstechnik, Optik, H. v. Uhren	4	128	.	.
34	H. v. Kraftwagen und Kraftwagenteilen	10	1 431	261 195	95 653
35	Sonstiger Fahrzeugbau	1	.	.	.
36	H. v. Möbeln, Schmuck, Musikinstr., Sportger., Spielw. u. sonst. Erzeug.	8	512	34 903	1 353
	<b>Sömmerda</b>	<b>64</b>	<b>5 361</b>	<b>1 777 083</b>	.
14	Gewinnung von Steinen und Erden, sonstiger Bergbau	3	28	.	.
15	Ernährungsgewerbe	12	533	16 410	-
20	Holzgewerbe (ohne H. v. Möbeln)	1	.	.	.
25	H. v. Gummi- und Kunststoffwaren	7	459	42 210	.
26	Glasgewerbe, H. v. Keramik, Verarbeitung von Steinen und Erden	6	154	10 371	-
27	Metallerzeugung und -bearbeitung	1	.	.	.
28	H. v. Metallerzeugnissen	13	1 389	164 787	56 291
29	Maschinenbau	3	153	11 227	.
30	H. v. Büromaschinen, Datenverarbeitungsgeräten und -einrichtungen	7	1 282	.	.
31	H. v. Geräten der Elektrizitätserzeugung, -verteilung u.Ä.	4	484	.	.
32	Rundfunk- und Nachrichtentechnik	1	.	.	.
33	Medizin-, Mess-, Steuer- und Regelungstechnik, Optik, H. v. Uhren	3	172	11 228	.
34	H. v. Kraftwagen und Kraftwagenteilen	1	.	.	.
36	H. v. Möbeln, Schmuck, Musikinstr., Sportger., Spielw. u. sonst. Erzeug.	2	.	.	.
	<b>Hildburghausen</b>	<b>76</b>	<b>5 263</b>	<b>592 811</b>	<b>78 998</b>
14	Gewinnung von Steinen und Erden, sonstiger Bergbau	1	.	.	.
15	Ernährungsgewerbe	9	749	.	.
18	Bekleidungsgewerbe	1	.	.	.
20	Holzgewerbe (ohne H. v. Möbeln)	1	.	.	.
22	Verlagsgew., Druckgew., Vervielfältg. v. bsp. Ton-, Bild- u. Datenträgern	2	.	.	.
24	Herstellung von chemischen Erzeugnissen	2	.	.	.
25	H. v. Gummi- und Kunststoffwaren	8	596	62 226	13 504
26	Glasgewerbe, H. v. Keramik, Verarbeitung von Steinen und Erden	9	685	58 246	16 872
27	Metallerzeugung und -bearbeitung	1	.	.	.
28	H. v. Metallerzeugnissen	17	1 170	84 128	10 349
29	Maschinenbau	7	733	.	.
31	H. v. Geräten der Elektrizitätserzeugung, -verteilung u.Ä.	6	299	25 437	7 990
32	Rundfunk- und Nachrichtentechnik	1	.	.	.
33	Medizin-, Mess-, Steuer- und Regelungstechnik, Optik, H. v. Uhren	4	189	6 885	2 985
34	H. v. Kraftwagen und Kraftwagenteilen	2	.	.	.
35	Sonstiger Fahrzeugbau	1	.	.	.
36	H. v. Möbeln, Schmuck, Musikinstr., Sportger., Spielw. u. sonst. Erzeug.	3	197	17 895	.



Noch: 2. Betriebe, Beschäftigte und Umsatz vom 1.1. - 30.9.2005 nach Kreisen und Wirtschaftszweigen

WZ Nr.	Kreisfreie Stadt Landkreis Wirtschaftszweig	Betriebe (MD)	Beschäftigte (MD)	Umsatz	
		Anzahl	Personen	insgesamt	Ausland
				1 000 EUR	
	<b>Ilm-Kreis</b>	<b>119</b>	<b>8 101</b>	<b>913 719</b>	<b>240 291</b>
14	Gewinnung von Steinen und Erden, sonstiger Bergbau	5	46	3 901	-
15	Ernährungsgewerbe	9	1 312	55 601	-
20	Holzgewerbe (ohne H. v. Möbeln)	3	379	.	.
21	Papiergewerbe	3	277	40 874	.
22	Verlagsgew., Druckgew., Vervielfältg. v. bsp. Ton-, Bild- u. Datenträgern	2	.	.	.
24	Herstellung von chemischen Erzeugnissen	3	205	50 394	.
25	H. v. Gummi- und Kunststoffwaren	9	245	.	.
26	Glasgewerbe, H. v. Keramik, Verarbeitung von Steinen und Erden	14	978	91 225	25 081
27	Metallerzeugung und -bearbeitung	1	.	.	.
28	H. v. Metallerzeugnissen	19	901	127 424	54 655
29	Maschinenbau	14	792	52 982	7 971
31	H. v. Geräten der Elektrizitätserzeugung, -verteilung u.Ä.	9	870	.	.
32	Rundfunk- und Nachrichtentechnik	3	231	26 676	.
33	Medizin-, Mess-, Steuer- und Regelungstechnik, Optik, H. v. Uhren	12	610	28 951	7 994
34	H. v. Kraftwagen und Kraftwagenteilen	6	818	87 105	21 689
36	H. v. Möbeln, Schmuck, Musikinstr., Sportger., Spielw. u. sonst. Erzeug.	7	298	41 666	5 256
	<b>Weimarer Land</b>	<b>64</b>	<b>4 338</b>	<b>491 857</b>	<b>100 347</b>
14	Gewinnung von Steinen und Erden, sonstiger Bergbau	2	.	.	.
15	Ernährungsgewerbe	13	1 228	202 031	34 896
17	Textilgewerbe	4	119	3 257	.
19	Ledergewerbe	1	.	.	.
20	Holzgewerbe (ohne H. v. Möbeln)	1	.	.	.
22	Verlagsgew., Druckgew., Vervielfältg. v. bsp. Ton-, Bild- u. Datenträgern	2	.	.	.
24	Herstellung von chemischen Erzeugnissen	4	385	46 083	5 877
25	H. v. Gummi- und Kunststoffwaren	4	235	25 824	11 825
26	Glasgewerbe, H. v. Keramik, Verarbeitung von Steinen und Erden	5	343	20 367	3 332
27	Metallerzeugung und -bearbeitung	1	.	.	.
28	H. v. Metallerzeugnissen	11	455	50 538	12 438
29	Maschinenbau	10	540	28 320	3 086
31	H. v. Geräten der Elektrizitätserzeugung, -verteilung u.Ä.	1	.	.	.
33	Medizin-, Mess-, Steuer- und Regelungstechnik, Optik, H. v. Uhren	3	131	12 135	.
34	H. v. Kraftwagen und Kraftwagenteilen	1	.	.	.
36	H. v. Möbeln, Schmuck, Musikinstr., Sportger., Spielw. u. sonst. Erzeug.	1	.	.	.
	<b>Sonneberg</b>	<b>87</b>	<b>5 832</b>	<b>526 267</b>	<b>136 190</b>
14	Gewinnung von Steinen und Erden, sonstiger Bergbau	2	.	.	.
15	Ernährungsgewerbe	1	.	.	.
17	Textilgewerbe	1	.	.	.
20	Holzgewerbe (ohne H. v. Möbeln)	2	.	.	.
21	Papiergewerbe	2	.	.	.
22	Verlagsgew., Druckgew., Vervielfältg. v. bsp. Ton-, Bild- u. Datenträgern	4	144	8 352	.
24	Herstellung von chemischen Erzeugnissen	1	.	.	.
25	H. v. Gummi- und Kunststoffwaren	14	1 374	170 894	39 563
26	Glasgewerbe, H. v. Keramik, Verarbeitung von Steinen und Erden	15	1 232	99 726	36 771
27	Metallerzeugung und -bearbeitung	2	.	.	.
28	H. v. Metallerzeugnissen	6	301	28 706	.
29	Maschinenbau	14	703	68 281	24 116
31	H. v. Geräten der Elektrizitätserzeugung, -verteilung u.Ä.	3	395	.	.
32	Rundfunk- und Nachrichtentechnik	2	.	.	.
33	Medizin-, Mess-, Steuer- und Regelungstechnik, Optik, H. v. Uhren	5	183	9 679	.
34	H. v. Kraftwagen und Kraftwagenteilen	1	.	.	.
36	H. v. Möbeln, Schmuck, Musikinstr., Sportger., Spielw. u. sonst. Erzeug.	11	779	31 666	5 501
37	Recycling	1	.	.	.

Noch: 2. Betriebe, Beschäftigte und Umsatz vom 1.1. - 30.9.2005 nach Kreisen und Wirtschaftszweigen

WZ Nr.	Kreisfreie Stadt Landkreis Wirtschaftszweig	Betriebe (MD)	Beschäftigte (MD)	Umsatz	
		Anzahl	Personen	insgesamt	Ausland
				1 000 EUR	
	<b>Saalfeld-Rudolstadt</b>	<b>101</b>	<b>8 173</b>	<b>1 087 866</b>	<b>377 570</b>
14	Gewinnung von Steinen und Erden, sonstiger Bergbau	3	50	4 956	-
15	Ernährungsgewerbe	19	1 496	172 830	5
17	Textilgewerbe	2	.	.	.
19	Ledergewerbe	1	.	.	.
20	Holzgewerbe (ohne H. v. Möbeln)	2	.	.	.
21	Papiergewerbe	1	.	.	.
22	Verlagsgew., Druckgew., Vervielfältg. v. besp. Ton-, Bild- u. Datenträgern	3	71	3 208	.
24	Herstellung von chemischen Erzeugnissen	5	470	80 662	.
25	H. v. Gummi- und Kunststoffwaren	7	559	99 524	.
26	Glasgewerbe, H. v. Keramik, Verarbeitung von Steinen und Erden	12	792	53 484	4 540
27	Metallerzeugung und -bearbeitung	1	.	.	.
28	H. v. Metallerzeugnissen	13	875	52 739	9 791
29	Maschinenbau	8	388	38 519	.
31	H. v. Geräten der Elektrizitätserzeugung, -verteilung u.Ä.	6	534	38 396	.
32	Rundfunk- und Nachrichtentechnik	1	.	.	.
33	Medizin-, Mess-, Steuer- und Regelungstechnik, Optik, H. v. Uhren	10	1 044	119 611	48 681
34	H. v. Kraftwagen und Kraftwagenteilen	2	.	.	.
36	H. v. Möbeln, Schmuck, Musikinstr., Sportger., Spielw. u. sonst. Erzeug.	6	418	25 838	2 175
	<b>Saale-Holzland-Kreis</b>	<b>94</b>	<b>5 836</b>	<b>555 312</b>	<b>113 895</b>
15	Ernährungsgewerbe	11	1 182	120 441	23 227
17	Textilgewerbe	1	.	.	.
20	Holzgewerbe (ohne H. v. Möbeln)	6	174	16 382	.
21	Papiergewerbe	1	.	.	.
22	Verlagsgew., Druckgew., Vervielfältg. v. besp. Ton-, Bild- u. Datenträgern	3	100	3 435	.
24	Herstellung von chemischen Erzeugnissen	2	.	.	.
25	H. v. Gummi- und Kunststoffwaren	9	464	53 499	.
26	Glasgewerbe, H. v. Keramik, Verarbeitung von Steinen und Erden	18	1 016	91 229	15 565
27	Metallerzeugung und -bearbeitung	1	.	.	.
28	H. v. Metallerzeugnissen	12	432	53 303	14 559
29	Maschinenbau	11	516	38 590	5 405
31	H. v. Geräten der Elektrizitätserzeugung, -verteilung u.Ä.	5	424	29 755	.
32	Rundfunk- und Nachrichtentechnik	6	377	31 913	.
33	Medizin-, Mess-, Steuer- und Regelungstechnik, Optik, H. v. Uhren	4	261	25 511	11 794
36	H. v. Möbeln, Schmuck, Musikinstr., Sportger., Spielw. u. sonst. Erzeug.	4	400	34 803	.
	<b>Saale-Orla-Kreis</b>	<b>96</b>	<b>9 389</b>	<b>1 188 584</b>	<b>409 136</b>
14	Gewinnung von Steinen und Erden, sonstiger Bergbau	4	61	8 798	-
15	Ernährungsgewerbe	11	983	45 954	6 404
17	Textilgewerbe	2	.	.	.
19	Ledergewerbe	1	.	.	.
20	Holzgewerbe (ohne H. v. Möbeln)	11	1 050	349 735	166 775
21	Papiergewerbe	4	.	.	.
22	Verlagsgew., Druckgew., Vervielfältg. v. besp. Ton-, Bild- u. Datenträgern	3	1 017	.	.
25	H. v. Gummi- und Kunststoffwaren	11	1 360	154 906	34 289
26	Glasgewerbe, H. v. Keramik, Verarbeitung von Steinen und Erden	8	586	63 300	.
27	Metallerzeugung und -bearbeitung	2	.	.	.
28	H. v. Metallerzeugnissen	12	740	60 989	7 767
29	Maschinenbau	8	369	25 124	.
31	H. v. Geräten der Elektrizitätserzeugung, -verteilung u.Ä.	6	978	76 956	16 588
32	Rundfunk- und Nachrichtentechnik	3	213	15 785	.
33	Medizin-, Mess-, Steuer- und Regelungstechnik, Optik, H. v. Uhren	2	.	.	.
34	H. v. Kraftwagen und Kraftwagenteilen	4	542	83 026	55 414
36	H. v. Möbeln, Schmuck, Musikinstr., Sportger., Spielw. u. sonst. Erzeug.	5	278	22 596	.

Noch: 2. Betriebe, Beschäftigte und Umsatz vom 1.1. - 30.9.2005 nach Kreisen und Wirtschaftszweigen

WZ Nr.	Kreisfreie Stadt Landkreis Wirtschaftszweig	Betriebe (MD)	Beschäftigte (MD)	Umsatz	
		Anzahl	Personen	insgesamt	Ausland
				1 000 EUR	
	<b>Greiz</b>	<b>98</b>	<b>6 001</b>	<b>590 822</b>	<b>124 459</b>
14	Gewinnung von Steinen und Erden, sonstiger Bergbau	3	75	6 903	-
15	Ernährungsgewerbe	16	614	76 767	42
17	Textilgewerbe	6	588	35 406	.
18	Bekleidungs-gewerbe	2	.	.	.
19	Ledergewerbe	3	158	12 878	.
20	Holzgewerbe (ohne H. v. Möbeln)	4	142	12 491	-
21	Papiergewerbe	1	.	.	.
24	Herstellung von chemischen Erzeugnissen	5	514	110 000	.
25	H. v. Gummi- und Kunststoffwaren	13	643	81 013	28 397
26	Glasgewerbe, H. v. Keramik, Verarbeitung von Steinen und Erden	7	419	32 461	5 504
27	Metallerzeugung und -bearbeitung	1	.	.	.
28	H. v. Metallerzeugnissen	10	391	16 814	153
29	Maschinenbau	8	532	27 151	1 730
30	H. v. Büromaschinen, Datenverarbeitungsgeräten und -einrichtungen	1	.	.	.
31	H. v. Geräten der Elektrizitätserzeugung, -verteilung u.Ä.	4	273	21 107	4 279
32	Rundfunk- und Nachrichtentechnik	1	.	.	.
33	Medizin-, Mess-, Steuer- und Regelungstechnik, Optik, H. v. Uhren	4	124	8 167	.
34	H. v. Kraftwagen und Kraftwagenteilen	5	498	47 216	.
36	H. v. Möbeln, Schmuck, Musikinstr., Sportger., Spielw. u. sonst. Erzeug.	4	.	82 437	.
	<b>Altenburger Land</b>	<b>76</b>	<b>5 709</b>	<b>676 228</b>	<b>70 730</b>
14	Gewinnung von Steinen und Erden, sonstiger Bergbau	4	90	7 620	-
15	Ernährungsgewerbe	10	897	226 080	22 277
17	Textilgewerbe	1	.	.	.
19	Ledergewerbe	1	.	.	.
20	Holzgewerbe (ohne H. v. Möbeln)	1	.	.	.
21	Papiergewerbe	2	.	.	.
22	Verlags-gew., Druck-gew., Vervielfältg. v. bsp. Ton-, Bild- u. Datenträgern	3	286	39 040	.
25	H. v. Gummi- und Kunststoffwaren	6	505	33 441	.
26	Glasgewerbe, H. v. Keramik, Verarbeitung von Steinen und Erden	8	218	20 413	.
27	Metallerzeugung und -bearbeitung	3	405	.	.
28	H. v. Metallerzeugnissen	11	839	70 544	11 312
29	Maschinenbau	9	695	61 459	14 052
30	H. v. Büromaschinen, Datenverarbeitungsgeräten und -einrichtungen	1	.	.	.
31	H. v. Geräten der Elektrizitätserzeugung, -verteilung u.Ä.	2	.	.	.
33	Medizin-, Mess-, Steuer- und Regelungstechnik, Optik, H. v. Uhren	2	.	.	.
34	H. v. Kraftwagen und Kraftwagenteilen	5	331	22 459	885
35	Sonstiger Fahrzeugbau	2	.	.	.
36	H. v. Möbeln, Schmuck, Musikinstr., Sportger., Spielw. u. sonst. Erzeug.	5	358	35 573	3 289