

# Statistischer Bericht

E I - m 1 / 05

Indizes der Produktion  
und der Produktivität  
für das Produzierende Gewerbe  
in Thüringen  
Januar 2001 - Januar 2005

---

Bestell - Nr. 05 111

Thüringer Landesamt für Statistik



Herausgeber:  
Thüringer Landesamt für Statistik  
Europaplatz 3, 99091 Erfurt  
Postfach 90 01 63, 99104 Erfurt

Telefon: 0361 37-84642/84647  
Telefax: 0361 37-84699  
Internet: <http://www.tls.thueringen.de>  
E-Mail: [auskunft@tls.thueringen.de](mailto:auskunft@tls.thueringen.de)

Auskunft erteilt:  
Referat: Indizes, Energie,  
Handwerk, Umwelt  
Telefon: 03681 354-242

Herausgegeben im April 2005

Heft-Nr.: 93 / 05  
Preis: 3,75 EUR

© Thüringer Landesamt für Statistik, Erfurt, 2005

Für nichtgewerbliche Zwecke sind Vervielfältigung und unentgeltliche Verbreitung, auch auszugsweise, mit Quellenangabe gestattet. Die Verbreitung, auch auszugsweise, über elektronische Systeme/Datenträger bedarf der vorherigen Zustimmung.  
Alle übrigen Rechte bleiben vorbehalten.

## Inhaltsverzeichnis

Seite

Vorbemerkungen 2

Aktuelle Ergebnisse 3

### Grafiken

1. Index der Produktion im Produzierenden Gewerbe 4

2. Index der Produktion im Bergbau und Verarbeitenden Gewerbe 4

3. Index der Produktion im Bergbau und Verarbeitenden Gewerbe nach Hauptgruppen 5

4. Index der Produktion im Bauhauptgewerbe 7

5. Index der Arbeitsproduktivität im Bergbau und Verarbeitenden Gewerbe 8

### Tabellen

1. Index der Produktion im Produzierenden Gewerbe nach Wirtschaftsbereichen 9

2. Index der Produktion im Bergbau und Verarbeitenden Gewerbe nach Hauptgruppen 10

3. Index der Arbeitsproduktivität im Bergbau und Verarbeitenden Gewerbe nach Hauptgruppen 11

4. Index der Produktion im Produzierenden Gewerbe nach Wirtschaftszweigen 12

5. Index der Arbeitsproduktivität im Bergbau und Verarbeitenden Gewerbe nach Wirtschaftszweigen 14

6. Nachrichtlich: Index der Produktion im Produzierenden Gewerbe in Deutschland 16

## **Vorbemerkungen**

Aus Gründen einer möglichst zeitnahen Darstellung der wirtschaftlichen Entwicklung wird bei der Berechnung von Indizes in regelmäßigen Abständen das Basisjahr aktualisiert. Die Ermittlung und Veröffentlichung der vorliegenden Indizes für das Produzierende Gewerbe erfolgt auf der Basis des Jahres 2000.

### **Index der Produktion für das Produzierende Gewerbe**

Das Produzierende Gewerbe insgesamt setzt sich zusammen aus der Energieversorgung, dem Bergbau, dem Verarbeitenden Gewerbe und dem Baugewerbe.

Der Index der Produktion wird für die Wirtschaftszweige des Produzierenden Gewerbes (ohne Fernwärmeversorgung und Ausbaugewerbe) berechnet und soll die Entwicklung der Eigenleistung für einen Wirtschaftszweig zu Preisen des Basisjahres beschreiben.

Die Mehrzahl der Daten stammt seit Januar 1999 aus der monatlichen Produktionserhebung. In diese sind für jeden Wirtschaftszweig (WZ-4-Steller) die Betriebe mit dem größten Produktionswert einbezogen, wobei so viele Betriebe ausgewählt werden, dass für jeden Wirtschaftszweig mindestens 75 Prozent der Gesamtproduktion repräsentiert wird<sup>1)</sup>.

Als Produktion wird grundsätzlich die Menge ausgewiesen, die im Berichtsmonat fertig gestellt worden ist. In den Wert nicht mit einbezogen sind die in Rechnung gestellte Umsatzsteuer und Verbrauchssteuer sowie gesondert in Rechnung gestellte Frachtkosten.

Die Angaben für die Betriebe des Bauhauptgewerbes bzw. der Elektrizitätsversorgung werden den entsprechenden Monatsberichten entnommen.

Der Index wird für fachliche Betriebsteile berechnet, Basisjahr ist das Jahr 2000.

Die fachliche Gliederung entspricht der WZ 2003. Für die Ermittlung der Nettoproduktionswerte wurde auf die entsprechenden Wertschöpfungsanteile aus der Kostenstrukturerhebung 2000 zurückgegriffen.

Der Nachweis der Indizes erfolgt ab 2003 nur noch kalendermonatlich.

### **Index der Arbeitsproduktivität im Bergbau und Verarbeitenden Gewerbe**

Unter Produktivität versteht man das Verhältnis des Produktionsausstoßes (Output) zum Einsatz (Input) an Produktionsfaktoren. Bezogen auf den Produktionsfaktor Arbeit definiert sich demzufolge die „Arbeitsproduktivität“ als Verhältnis des Produktionsergebnisses zum eingesetzten Arbeitsvolumen.

Als Repräsentant der Output- Komponente wird der Index der Produktion verwendet. Die Entwicklung des Produktionsfaktors Arbeit wird an Hand der tatsächlich geleisteten Arbeitsstunden aller tätigen Personen dargestellt.

Während die Angaben zur Ausprägung des Arbeitsvolumens ab 2003 direkt aus dem Monatsbericht im Bergbau und Verarbeitenden Gewerbe vorliegen, wurden die Angaben zu den Vorjahren geschätzt.

Für die Berechnung des Indexes der Arbeitsproduktivität werden in einem ersten Schritt monatlich eine Messzahl für die Komponente des Arbeitsvolumens pro Wirtschaftszweig bzw. Aggregationsstufe gebildet. Anschließend wird das Produktionsergebnis, repräsentiert durch den Index der Produktion, zur entsprechenden Messzahl des Arbeitsvolumens ins Verhältnis gesetzt.

Ein Nachweis der neuen Hauptgruppe „Energie“ beim Index der Arbeitsproduktivität ist nicht möglich, da für die zu dieser Hauptgruppe gehörenden Wirtschaftszweige des Bergbaus und Verarbeitenden Gewerbes sowie der Energieversorgung die Angaben zum eingesetzten Arbeitsvolumen nicht vollständig erhoben werden.

---

1) Vergleiche Detlev Ewald „Zur Neukonzeption der Produktionsstatistiken“, Statistische Monatshefte Thüringen, Thüringer Landesamt für Statistik, Februar 1999, Seite 33 ff.

## Hinweise

1. Die Indizes werden z.Zt. auf der Basis 2000 berechnet, d.h. der Index für diesen Zeitraum entspricht 100 Prozent.
2. Veränderungsraten größer/gleich 1000 Prozent werden mit 999,9 Prozent ausgewiesen.
3. Die Abgrenzung der Hauptgruppen entspricht der „Verordnung (EG) Nr. 586/2001 der Kommission vom 26. März 2001 zur Durchführung der Verordnung (EG) Nr. 1165/98 des Rates über Konjunkturstatistiken: Definition der industriellen Hauptgruppen (MIGS)“
4. Ab dem Berichtsmonat Januar 2004 werden in diesem Statistischen Bericht nachrichtlich auch die Indizes der Produktion für Deutschland veröffentlicht. Diese Angaben sind der jeweils aktuellsten Internet-Veröffentlichung des Statistischen Bundesamtes entnommen. Veränderungsdaten zum Vormonat und für den kumulativen Berichtszeitraum resultieren aus eigenen Berechnungen.

## Abkürzungen

MD	Monatsdurchschnitt im Jahr
Vorj.	Vorjahr
u.Ä.	und Ähnliches

## Aktuelle Ergebnisse

Der Monat Januar war durch eine Produktionssteigerung im **Bergbau und Verarbeitenden Gewerbe** und einen Rückgang im **Bauhauptgewerbe** gegenüber dem vergleichbaren Vorjahresmonat gekennzeichnet.

Gemessen am **Index der Produktion** wurde im Januar in den Betrieben des Bergbaus und Verarbeitenden Gewerbes 9,1 Prozent mehr als im Vormonat und 8,8 Prozent mehr als im Januar 2004 produziert.

Einen deutlichen Produktionszuwachs gegenüber dem Vorjahr konnten vor allem die **Investitionsgüter- bzw. Gebrauchsgüterproduzenten** verbuchen. Diese Betriebe realisierten im Januar einen um durchschnittlich 29,9 Prozent bzw. 25,8 Prozent höheren Produktionsausstoß als im Vorjahr.

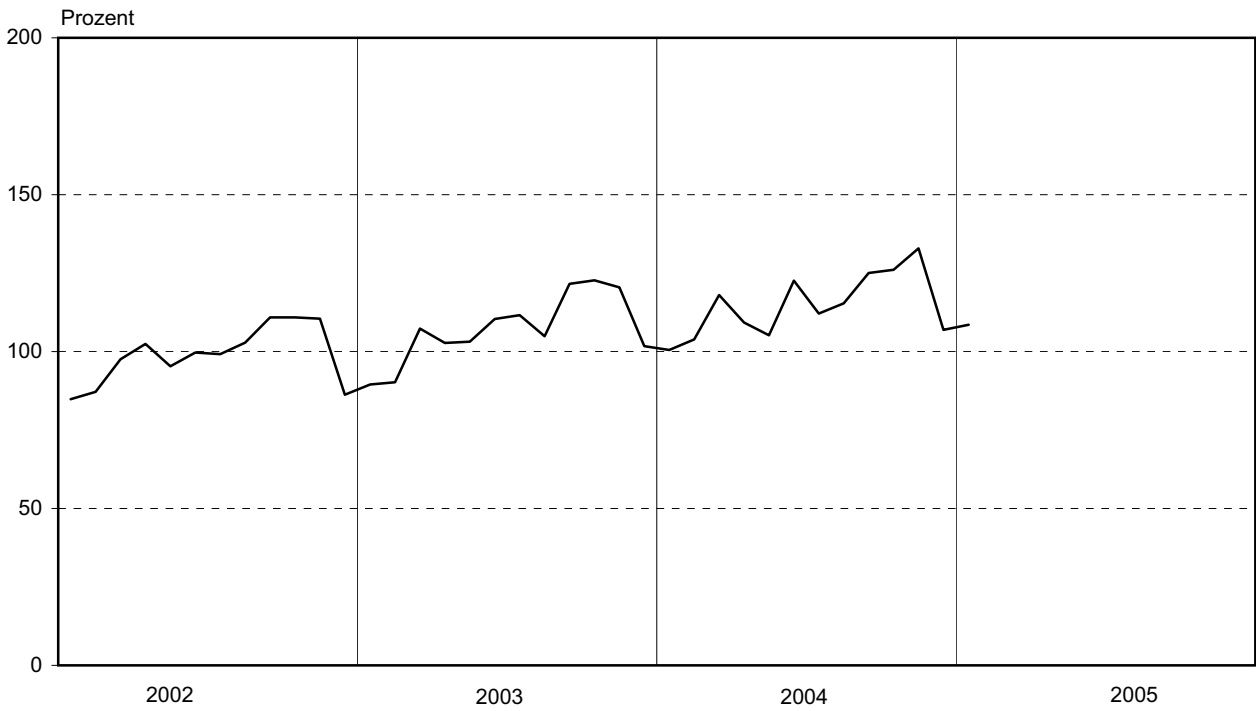
Dagegen mussten die anderen Betriebe im Januar leichte Rückgänge gegenüber dem Vorjahr vermelden. Die **Hersteller von Verbrauchsgütern** verzeichneten einen Produktionsrückgang gegenüber dem vergleichbaren Vorjahresmonat von 1,0 Prozent. Das von den **Vorleistungsgüterproduzenten** realisierte Produktionsvolumen lag um 0,3 Prozent unter dem Niveau vom Januar 2004. Die Betriebe der Hauptgruppe **Energie** produzierten 7,8 Prozent mehr als im Vorjahr.

Bezogen auf die geleisteten Arbeitsstunden lag der **Index der Arbeitsproduktivität** im Januar bei 128,2 Prozent. Damit erhöhte sich die Produktivität gegenüber dem vergleichbaren Vorjahresmonat um 7,7 Prozent.

Im Januar war gegenüber dem Vormonat ein Produktionsrückgang im **Bauhauptgewerbe** um 37,0 Prozent zu verzeichnen. Im Vergleich zum entsprechenden Vorjahresmonat bedeutete dies einen Rückgang um 2,1 Prozent.

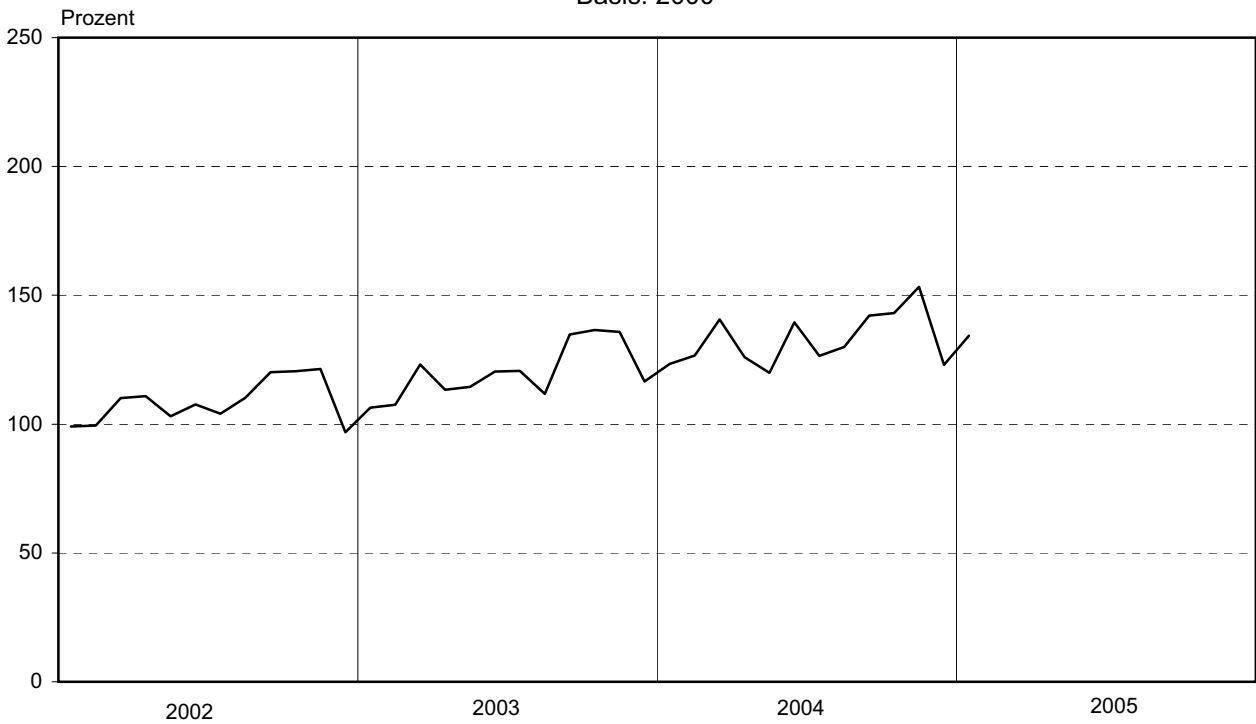
### 1. Index der Produktion im Produzierenden Gewerbe

Basis: 2000



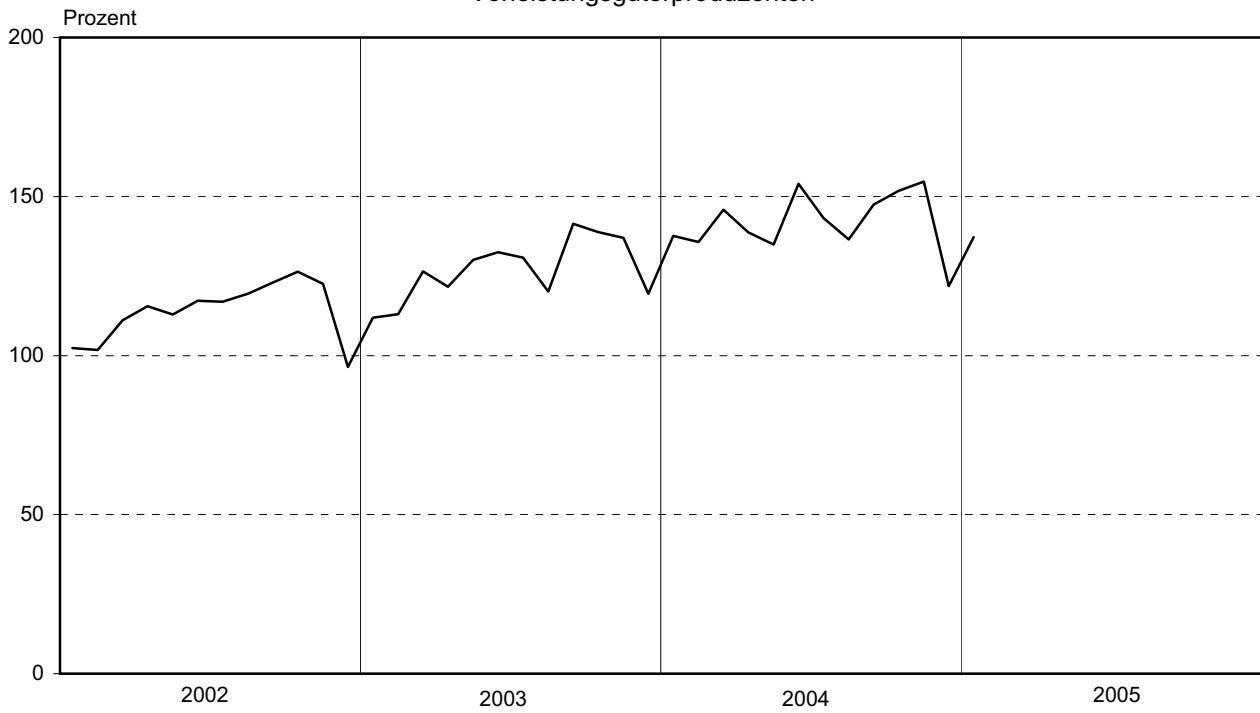
### 2. Index der Produktion im Bergbau und Verarbeitenden Gewerbe

Basis: 2000

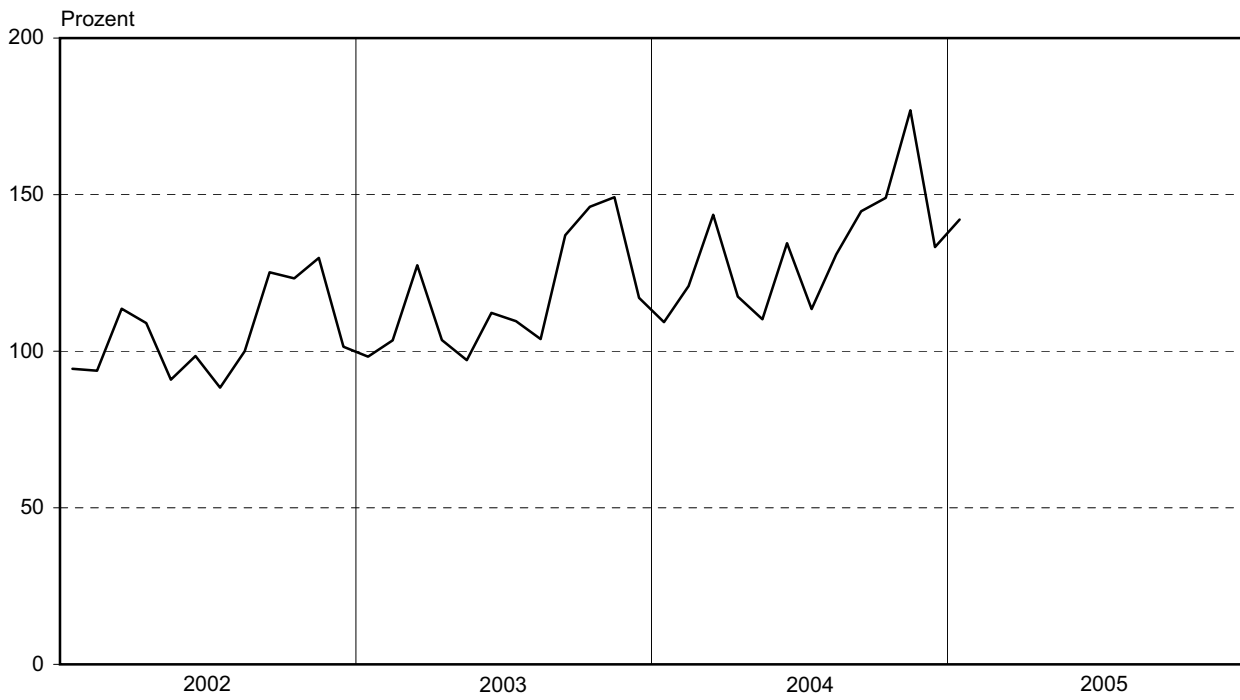


### 3. Index der Produktion im Bergbau und Verarbeitenden Gewerbe nach Hauptgruppen Basis: 2000

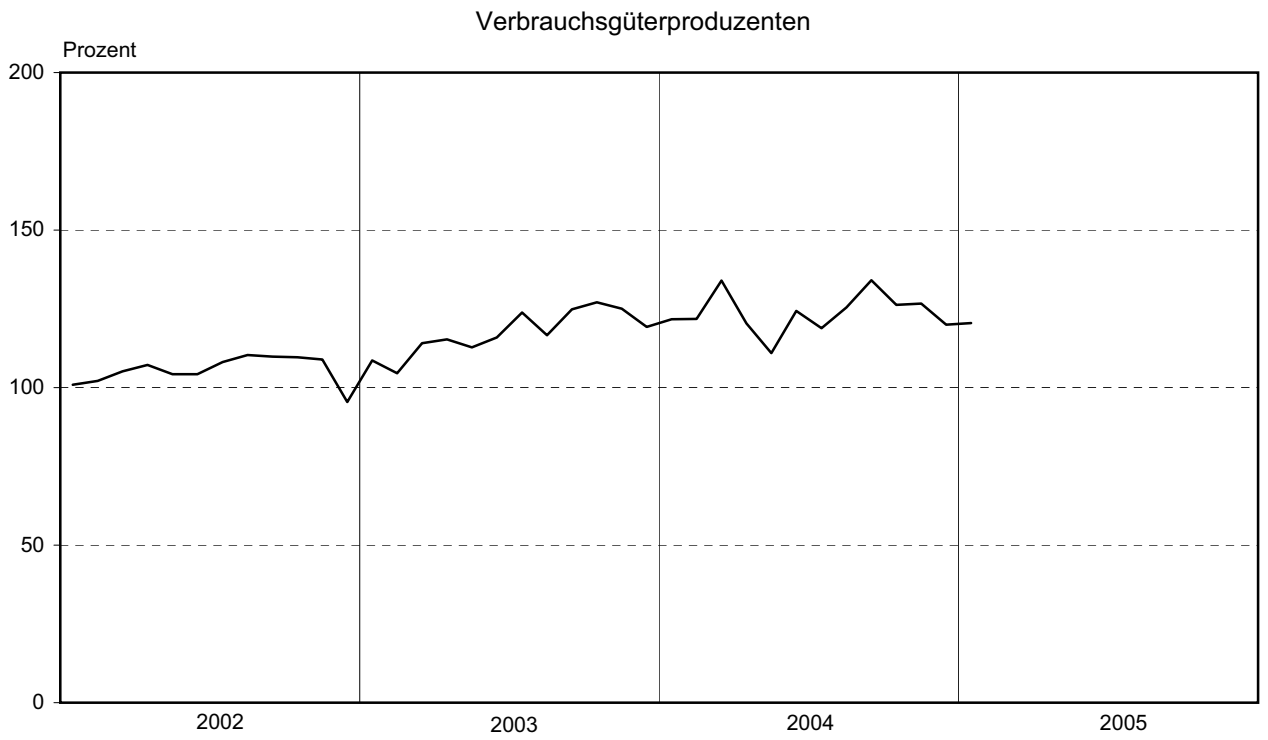
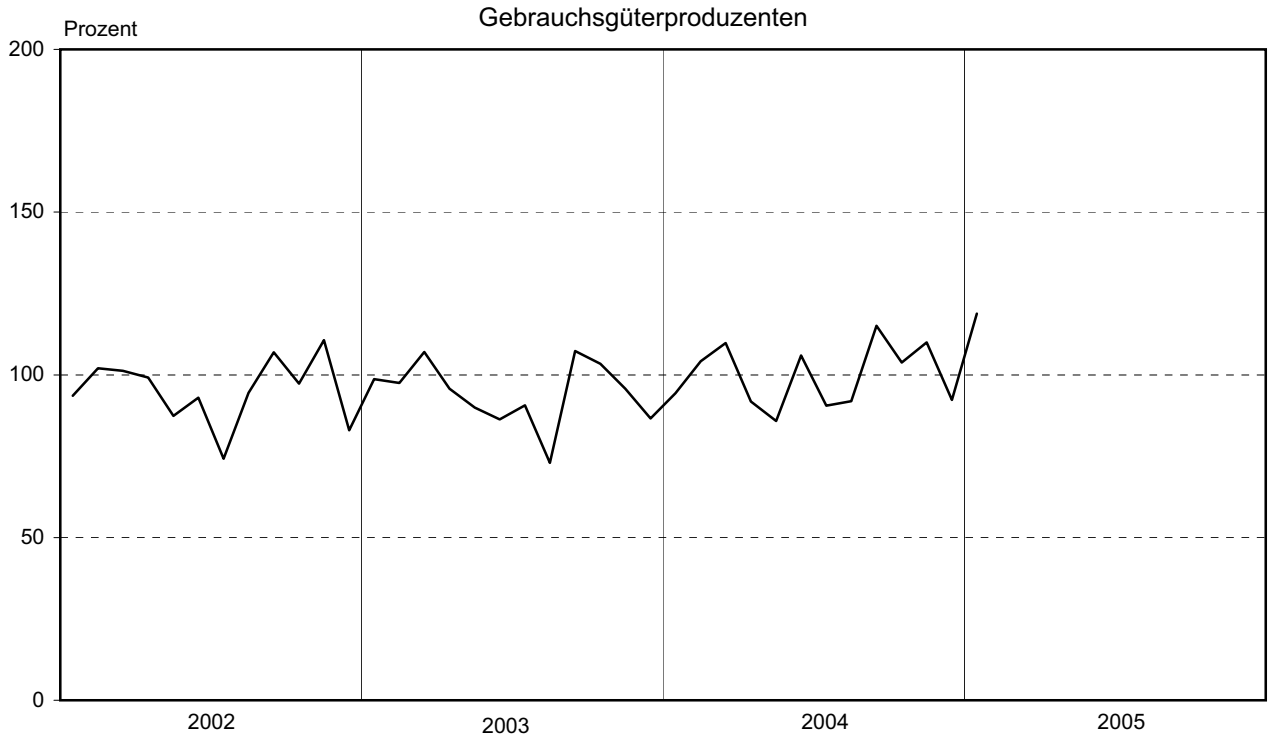
#### Vorleistungsgüterproduzenten



#### Investitionsgüterproduzenten



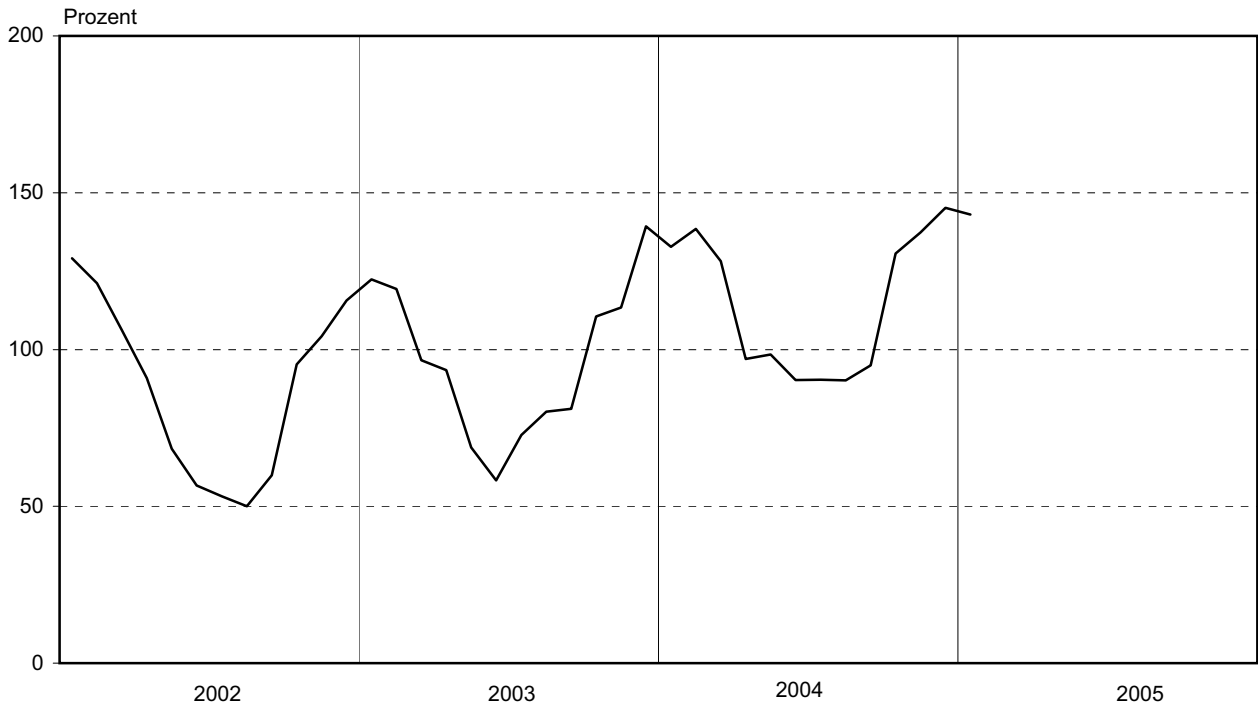
3. Index der Produktion im Bergbau und Verarbeitenden Gewerbe  
nach Hauptgruppen  
Basis: 2000





3. Index der Produktion im Bergbau und Verarbeitenden Gewerbe  
nach Hauptgruppen  
Basis: 2000

Energie



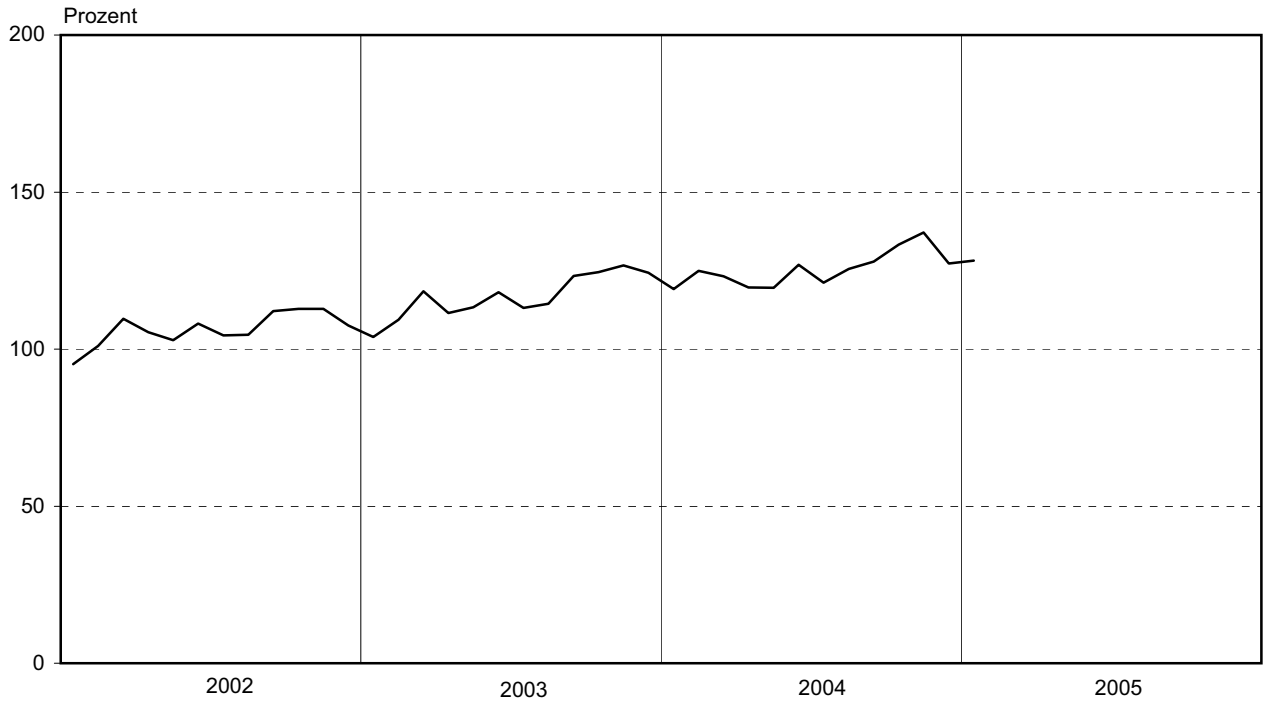
4. Index der Produktion im Bauhauptgewerbe  
Basis: 2000



### 5. Index der Arbeitsproduktivität im Bergbau und Verarbeitenden Gewerbe

Basis: 2000

Produktionsergebnis je Arbeitsstunde



## 1. Index der Produktion im Produzierenden Gewerbe nach Wirtschaftsbereichen

Basis: 2000

Jahr	Jan.	Feb.	März	April	Mai	Juni	Juli	Aug.	Sep.	Okt.	Nov.	Dez.	MD	Veränderung in %	
														Januar	
														gegenüber	
														Vor- monat	Vorj.- monat

### Produzierendes Gewerbe insgesamt

2001	88,2	89,4	102,9	93,9	105,9	100,9	98,1	105,4	106,4	107,1	114,0	83,0	99,6	- 3,0	11,8
2002	84,8	87,2	97,6	102,4	95,3	99,7	99,2	102,9	110,9	110,9	110,5	86,3	99,0	2,2	- 3,9
2003	89,5	90,2	107,3	102,8	103,2	110,4	111,6	104,9	121,6	122,7	120,5	101,7	107,2	3,7	5,5
2004	100,5	103,8	118,0	109,3	105,2	122,6	112,1	115,3	125,0	126,0	132,9	106,9	114,8	- 1,2	12,3
2005	108,6												108,6	1,6	8,0

### Bergbau und Verarbeitendes Gewerbe

2001	98,8	99,0	110,5	97,7	109,6	103,3	98,3	106,6	107,4	109,4	117,8	88,6	103,9	8,6	21,5
2002	99,1	99,4	110,1	110,9	103,1	107,7	104,0	110,3	120,2	120,5	121,4	96,9	108,6	11,8	0,3
2003	106,4	107,6	123,2	113,4	114,5	120,4	120,6	111,7	134,8	136,6	135,8	116,6	120,1	9,8	7,3
2004	123,4	126,6	140,6	125,9	119,9	139,5	126,4	129,9	142,1	143,1	153,2	123,1	132,8	5,9	16,0
2005	134,3												134,3	9,1	8,8

### Bergbau

2001	32,5	40,0	64,1	79,8	104,0	92,6	105,2	120,4	111,5	115,8	89,4	40,1	83,0	- 52,2	- 18,2
2002	17,3	40,9	61,3	92,2	98,5	109,3	141,7	118,3	124,4	127,4	105,5	39,3	89,7	- 56,8	- 46,6
2003	20,7	24,8	63,2	100,0	103,1	108,8	108,2	94,3	101,9	94,2	79,8	55,0	79,5	- 47,2	19,5
2004	27,2	36,9	48,0	59,4	64,5	94,5	98,9	95,5	103,9	96,0	87,1	48,8	71,7	- 50,6	31,0
2005	23,7												23,7	- 51,4	- 12,7

### Verarbeitendes Gewerbe

2001	99,6	99,6	111,0	97,9	109,7	103,4	98,2	106,4	107,3	109,3	118,1	89,2	104,1	9,0	21,9
2002	100,0	100,1	110,6	111,2	103,1	107,6	103,6	110,2	120,1	120,4	121,6	97,5	108,8	12,2	0,5
2003	107,3	108,5	123,9	113,5	114,6	120,5	120,8	111,9	135,2	137,0	136,4	117,3	120,6	10,1	7,3
2004	124,5	127,6	141,7	126,7	120,5	140,0	126,7	130,3	142,5	143,6	153,9	123,9	133,5	6,1	16,0
2005	135,6												135,6	9,4	8,9

### Bauhauptgewerbe

2001	58,6	61,7	76,4	82,4	98,0	96,0	99,0	105,9	106,0	101,0	95,0	65,0	87,1	- 29,3	- 18,4
2002	44,6	53,4	63,1	80,0	75,8	80,4	87,0	86,5	88,3	86,7	82,4	54,5	73,6	- 31,4	- 23,9
2003	41,0	38,7	62,2	73,1	72,7	78,0	89,3	79,4	85,9	85,2	77,9	57,9	70,1	- 24,7	- 8,0
2004	36,9	40,2	55,5	64,3	63,6	76,4	74,3	76,1	78,1	77,5	76,0	57,4	64,7	- 36,2	- 10,0
2005	36,2												36,2	- 37,0	- 2,1

## 2. Index der Produktion im Bergbau und Verarbeitenden Gewerbe nach Hauptgruppen

Basis: 2000

Jahr	Jan.	Feb.	März	April	Mai	Juni	Juli	Aug.	Sep.	Okt.	Nov.	Dez.	MD	Veränderung in %	
														Januar	
														gegenüber	
														Vor- monat	Vorj- monat

### Vorleistungsgüterproduzenten

2001	98,6	96,9	109,9	99,1	110,3	112,2	103,6	110,9	112,5	113,5	116,6	78,8	105,2	14,2	18,5
2002	102,3	101,8	111,1	115,5	112,9	117,2	116,9	119,4	123,0	126,4	122,6	96,4	113,8	29,8	3,8
2003	111,9	113,0	126,5	121,6	130,1	132,5	130,8	120,2	141,5	138,8	137,0	119,4	126,9	16,1	9,4
2004	137,7	135,7	145,8	138,7	134,9	154,0	143,3	136,5	147,5	151,8	154,7	121,9	141,9	15,3	23,0
2005	137,3												137,3	12,6	- 0,3

### Investitionsgüterproduzenten

2001	95,9	99,3	107,9	90,7	103,4	87,0	86,4	92,6	100,7	99,0	125,1	102,3	99,2	- 2,5	29,1
2002	94,4	93,7	113,6	109,0	90,9	98,5	88,4	100,0	125,2	123,3	129,8	101,4	105,7	- 7,7	- 1,6
2003	98,3	103,5	127,4	103,5	97,2	112,3	109,6	103,8	137,0	146,1	149,2	117,0	117,1	- 3,1	4,1
2004	109,3	120,8	143,5	117,5	110,2	134,5	113,5	130,9	144,7	149,0	176,9	133,3	132,0	- 6,6	11,2
2005	142,0												142,0	6,5	29,9

### Gebrauchsgüterproduzenten

2001	103,7	106,7	119,2	98,4	106,4	101,4	81,6	97,1	107,1	107,8	108,3	80,6	101,5	20,4	15,4
2002	93,6	102,0	101,3	99,2	87,4	93,0	74,2	94,5	106,9	97,3	110,7	83,0	95,2	16,1	- 9,7
2003	98,7	97,5	107,0	95,7	89,9	86,3	90,7	73,0	107,4	103,4	95,8	86,6	94,3	18,9	5,4
2004	94,4	104,1	109,7	91,8	85,8	106,0	90,5	91,9	115,1	103,8	109,9	92,3	99,6	9,0	- 4,3
2005	118,8												118,8	28,6	25,8

### Verbrauchsgüterproduzenten

2001	102,5	100,9	113,4	105,3	119,2	108,6	110,2	121,6	105,9	116,8	112,5	93,0	109,2	11,1	21,0
2002	101,0	102,2	105,1	107,2	104,3	104,3	108,1	110,3	109,8	109,6	108,9	95,4	105,5	8,5	- 1,5
2003	108,6	104,5	114,1	115,4	112,8	116,0	123,9	116,7	124,9	127,1	125,0	119,3	117,3	13,8	7,6
2004	121,7	121,8	134,0	120,4	110,9	124,4	118,9	125,5	134,0	126,3	126,6	119,9	123,7	2,0	12,1
2005	120,5												120,5	0,5	- 1,0

### Energie

2001	124,2	108,8	117,4	97,1	73,0	59,5	49,6	45,5	68,2	79,6	105,2	132,0	88,3	- 7,9	- 9,0
2002	129,1	121,1	106,1	90,9	68,4	56,6	53,2	50,0	59,9	95,3	104,2	115,6	87,5	- 2,2	3,9
2003	122,3	119,3	96,6	93,4	68,8	58,3	72,8	80,2	81,1	110,5	113,4	139,3	96,3	5,8	- 5,2
2004	132,7	138,4	128,1	97,0	98,4	90,3	90,3	90,2	95,0	130,6	137,4	145,2	114,5	- 4,7	8,5
2005	143,1												143,1	- 1,5	7,8

**3. Index der Arbeitsproduktivität im Bergbau und Verarbeitenden Gewerbe nach Hauptgruppen**  
 Produktionsergebnis je Arbeitsstunde  
 Basis: 2000

Jahr	Jan.	Feb.	März	April	Mai	Juni	Juli	Aug.	Sep.	Okt.	Nov.	Dez.	MD	Veränderung in %	
														Januar	
														gegenüber	
														Vor- monat	Vorj.- monat

**Bergbau und Verarbeitendes Gewerbe**

2001	94,1	99,7	102,3	100,5	103,5	102,1	102,3	100,7	104,8	102,9	107,1	102,6	101,9	- 7,5	9,7
2002	95,2	101,0	109,7	105,4	102,8	108,1	104,4	104,6	112,1	112,8	112,8	107,5	106,4	- 7,2	1,2
2003	103,8	109,3	118,4	111,5	113,3	118,1	113,1	114,5	123,3	124,5	126,7	124,3	116,7	- 3,4	9,0
2004	119,1	124,9	123,2	119,7	119,5	126,8	121,1	125,5	127,9	133,2	137,1	127,2	125,4	- 4,2	14,7
2005	128,2												128,2	0,8	7,7

**Vorleistungsgüterproduzenten**

2001	94,7	99,2	102,2	101,7	103,7	110,2	106,4	103,5	109,6	105,6	105,9	93,7	103,0	- 4,2	7,0
2002	97,7	101,6	108,6	107,0	109,8	114,1	113,8	110,2	111,5	114,5	110,3	107,1	108,8	4,2	3,1
2003	106,6	110,8	116,4	113,7	121,8	122,3	114,9	115,1	121,4	118,8	120,9	121,5	117,0	- 0,5	9,1
2004	123,9	125,5	119,0	122,1	124,2	129,9	126,5	121,3	122,7	128,5	127,0	118,9	124,1	2,0	16,2
2005	122,4												122,4	3,0	- 1,2

**Investitionsgüterproduzenten**

2001	89,8	96,4	96,5	91,5	95,4	83,1	89,2	86,8	95,0	91,5	109,9	112,8	94,8	- 16,5	14,7
2002	90,7	94,9	111,6	103,0	90,1	98,2	90,4	94,5	116,8	114,9	118,8	110,8	102,9	- 19,6	1,0
2003	98,6	109,2	127,8	104,5	99,7	114,4	107,8	114,2	132,9	141,8	143,4	133,0	119,0	- 11,0	8,8
2004	114,0	126,7	132,8	117,6	116,5	127,8	115,3	137,0	138,7	151,6	169,4	149,1	133,1	- 14,3	15,6
2005	142,3												142,3	- 4,6	24,8

**Gebrauchsgüterproduzenten**

2001	92,7	103,7	106,9	97,3	99,4	100,3	94,2	93,8	102,1	100,4	96,6	98,9	98,9	- 1,5	- 0,9
2002	90,8	106,2	108,2	100,6	95,8	104,7	94,0	107,2	114,3	108,2	122,7	113,0	105,5	- 8,2	- 2,0
2003	102,7	106,4	110,7	106,4	104,7	98,7	105,3	97,8	115,8	115,0	107,1	116,4	107,2	- 9,2	13,0
2004	105,4	119,5	111,1	104,7	107,4	114,4	113,0	115,8	127,4	122,2	122,6	127,2	115,9	- 9,5	2,6
2005	138,9												138,9	9,1	31,8

**Verbrauchsgüterproduzenten**

2001	100,4	104,9	110,8	113,7	117,6	114,4	115,0	118,6	110,1	115,9	108,5	106,5	111,4	- 1,3	12,9
2002	97,9	107,4	108,9	106,2	107,4	109,2	104,6	105,0	104,1	105,4	105,2	101,3	105,2	- 8,1	- 2,5
2003	105,3	106,8	111,3	117,4	114,3	117,7	117,6	116,6	114,9	115,1	119,4	119,8	114,7	3,9	7,6
2004	118,1	121,7	122,3	119,6	114,0	119,3	116,5	120,9	124,0	120,5	117,5	116,4	119,2	- 1,4	12,1
2005	117,6												117,6	1,1	- 0,4

#### 4. Index der Produktion im Produzierenden Gewerbe nach Wirtschaftszweigen

Basis: 2000

Wirtschaftszweig	Januar 2005	Dagegen		MD 2005	Veränderung in %	
		Dezember 2004	Januar 2004		Januar	
					gegenüber	
					Vor- monat	Vorj.- monat
Gewinnung von Steinen und Erden, sonstiger Bergbau	24,1	49,7	27,6	24,1	- 51,4	- 12,7
Ernährungsgewerbe	127,4	133,5	130,1	127,4	- 4,6	- 2,1
Textilgewerbe	98,1	76,6	93,5	98,1	28,0	4,9
Bekleidungsgewerbe	30,7	25,1	57,0	30,7	22,1	- 46,2
Ledergewerbe	103,2	106,8	123,2	103,2	- 3,4	- 16,3
Holzgewerbe (ohne Herstellung von Möbeln)	120,9	102,9	110,4	120,9	17,5	9,5
Papiergewerbe	157,0	142,8	145,4	157,0	9,9	8,0
Verlagsgewerbe, Druckgewerbe, Vervielfältigung von bespielten Ton-, Bild- und Datenträgern	143,5	142,2	130,2	143,5	0,9	10,2
Herstellung von chemischen Erzeugnissen	161,4	109,6	156,9	161,4	47,2	2,9
Herstellung von Gummi- und Kunststoffwaren	146,0	127,3	173,5	146,0	14,7	- 15,9
Glasgewerbe, Herstellung von Keramik, Verarbeitung von Steinen und Erden	83,2	73,3	85,6	83,2	13,5	- 2,8
Metallerzeugung und -bearbeitung	92,1	82,8	107,1	92,1	11,2	- 14,0
Herstellung von Metallerzeugnissen	152,2	132,0	146,2	152,2	15,3	4,1
Maschinenbau	126,1	135,5	104,1	126,1	- 7,0	21,1
Herstellung von Büromaschinen, Datenverarbeitungsgeräten und -einrichtungen	198,9	209,5	82,9	198,9	- 5,1	139,8
Herstellung von Geräten der Elektrizitätserzeugung, -verteilung u.Ä.	176,5	187,5	165,2	176,5	- 5,9	6,9

Noch: 4. Index der Produktion im Produzierenden Gewerbe nach Wirtschaftszweigen

Basis: 2000

Wirtschaftszweig	Januar 2005	Dagegen		MD 2005	Veränderung in %	
		Dezember 2004	Januar 2004		Januar	
					gegenüber	
					Vor- monat	Vorj.- monat
Rundfunk- und Nachrichtentechnik	167,5	158,6	117,9	167,5	5,7	42,1
Medizin-, Mess-, Steuer- und Regelungstechnik, Optik, Herstellung von Uhren	139,4	142,5	116,3	139,4	- 2,2	19,8
Herstellung von Kraftwagen und Kraftwagenteilen	129,9	84,9	132,5	129,9	52,9	- 2,0
Sonstiger Fahrzeugbau	68,4	108,2	98,0	68,4	- 36,8	- 30,2
Herstellung von Möbeln, Schmuck, Musikinstrumenten, Sportgeräten, Spielwaren und sonstigen Erzeugnissen	101,4	74,0	89,1	101,4	37,1	13,8
Recycling	239,2	110,2	156,0	239,2	117,1	53,3
Hochbau	36,8	47,5	38,6	36,8	- 22,5	- 4,6
Tiefbau	35,6	66,4	35,4	35,6	- 46,5	0,4

**5. Index der Arbeitsproduktivität im Bergbau und Verarbeitenden Gewerbe nach Wirtschaftszweigen**  
 Produktionsergebnis je Arbeitsstunde  
 Basis: 2000

Wirtschaftszweig	Januar 2005	Dagegen		MD 2005	Veränderung in %	
		Dezember 2004	Januar 2004		Januar	
					gegenüber	
					Vor- monat	Vorj.- monat
Gewinnung von Steinen und Erden, sonstiger Bergbau	39,8	75,3	45,1	39,8	- 47,1	- 11,8
Ernährungsgewerbe	116,0	117,4	117,9	116,0	- 1,2	- 1,7
Textilgewerbe	117,8	98,6	112,9	117,8	19,5	4,3
Bekleidungsgewerbe	87,4	73,6	112,8	87,4	18,7	- 22,6
Ledergewerbe	114,3	137,8	154,5	114,3	- 17,1	- 26,0
Holzgewerbe (ohne Herstellung von Möbeln)	165,2	134,8	141,9	165,2	22,6	16,4
Papiergewerbe	129,5	118,2	112,2	129,5	9,5	15,4
Verlagsgewerbe, Druckgewerbe, Vervielfältigung von bespielten Ton-, Bild- und Datenträgern	135,2	129,1	121,5	135,2	4,7	11,3
Herstellung von chemischen Erzeugnissen	142,1	112,4	142,3	142,1	26,4	- 0,2
Herstellung von Gummi- und Kunststoffwaren	120,5	116,7	148,7	120,5	3,3	- 19,0
Glasgewerbe, Herstellung von Keramik, Verarbeitung von Steinen und Erden	105,5	99,0	102,1	105,5	6,6	3,4
Metallerzeugung und -bearbeitung	78,3	86,9	92,7	78,3	- 10,0	- 15,6
Herstellung von Metallerzeugnissen	123,0	115,2	122,5	123,0	6,8	0,4
Maschinenbau	114,8	129,8	94,6	114,8	- 11,6	21,2
Herstellung von Büromaschinen, Datenverarbeitungs- geräten und -einrichtungen	148,3	230,7	83,8	148,3	- 35,7	76,9
Herstellung von Geräten der Elektrizitätserzeugung, -verteilung u.Ä.	146,8	169,4	134,5	146,8	- 13,4	9,2



Noch: 5. Index der Arbeitsproduktivität im Bergbau und Verarbeitenden Gewerbe nach Wirtschaftszweigen  
 Produktionsergebnis je Arbeitsstunde  
 Basis: 2000

Wirtschaftszweig	Januar 2005	Dagegen		MD 2005	Veränderung in %	
		Dezember 2004	Januar 2004		Januar	
					gegenüber	
					Vor- monat	Vorj- monat
Rundfunk- und Nachrichtentechnik	173,3	175,4	130,8	173,3	- 1,2	32,5
Medizin-, Mess-, Steuer- und Regelungstechnik, Optik, Herstellung von Uhren	118,1	134,8	102,6	118,1	- 12,4	15,1
Herstellung von Kraftwagen und Kraftwagenteilen	108,9	89,9	122,7	108,9	21,2	- 11,2
Sonstiger Fahrzeugbau	75,3	144,8	97,3	75,3	- 48,0	- 22,6
Herstellung von Möbeln, Schmuck, Musikinstrumenten, Sportgeräten, Spielwaren und sonstigen Erzeugnissen	128,8	104,9	105,0	128,8	22,8	22,7
Recycling	549,7	128,7	156,3	549,7	327,2	251,8

**6. Nachrichtlich: Index der Produktion im Produzierenden Gewerbe in Deutschland**

Basis 2000

Hauptgruppe	Januar 2005	Dagegen		MD 2005	Veränderung in %	
		Dezember 2004	Januar 2004		Januar	
					gegenüber	
					Vor- monat	Vorj.- monat
Produzierendes Gewerbe	93,7	99,4	90,3	93,7	- 5,7	3,8
Bergbau und Gewinnung von Steinen und Erden	81,8	93,9	86,2	81,8	- 12,9	- 5,1
Verarbeitendes Gewerbe	96,4	101,0	91,9	96,4	- 4,6	4,9
Vorleistungsgüterproduzenten	100,5	92,8	94,9	100,5	8,3	5,9
Investitionsgüterproduzenten	93,0	112,5	88,7	93,0	- 17,3	4,8
Gebrauchsgüterproduzenten	81,3	83,0	81,2	81,3	- 2,0	0,1
Verbrauchsgüterproduzenten	95,3	98,6	92,1	95,3	- 3,3	3,5
Energie	112,1	116,9	115,5	112,1	- 4,1	- 2,9
Bauhauptgewerbe	48,1	64,4	48,2	48,1	- 25,3	- 0,2