

Statistischer Bericht

E I - m 8 / 05

Indizes der Produktion
und der Produktivität
für das Produzierende Gewerbe
in Thüringen
Januar 2001 - August 2005

Bestell - Nr. 05 111

Thüringer Landesamt für Statistik



Herausgeber:
Thüringer Landesamt für Statistik
Europaplatz 3, 99091 Erfurt
Postfach 90 01 63, 99104 Erfurt

Telefon: 0361 37-84642/84647
Telefax: 0361 37-84699
Internet: <http://www.tls.thueringen.de>
E-Mail: auskunft@tls.thueringen.de

Auskunft erteilt:
Referat: Indizes, Energie,
Handwerk, Umwelt
Telefon: 03681 354-246

Herausgegeben im November 2005

Heft-Nr.: 284 / 05
Preis: 3,75 EUR

© Thüringer Landesamt für Statistik, Erfurt, 2005

Für nichtgewerbliche Zwecke sind Vervielfältigung und unentgeltliche Verbreitung, auch auszugsweise, mit Quellenangabe gestattet. Die Verbreitung, auch auszugsweise, über elektronische Systeme/Datenträger bedarf der vorherigen Zustimmung.
Alle übrigen Rechte bleiben vorbehalten.

Inhaltsverzeichnis

Seite

Vorbemerkungen 2

Aktuelle Ergebnisse 3

Grafiken

1. Index der Produktion im Produzierenden Gewerbe 4

2. Index der Produktion im Bergbau und Verarbeitenden Gewerbe 4

3. Index der Produktion im Bergbau und Verarbeitenden Gewerbe nach Hauptgruppen 5

4. Index der Produktion im Bauhauptgewerbe 7

5. Index der Arbeitsproduktivität im Bergbau und Verarbeitenden Gewerbe 8

Tabellen

1. Index der Produktion im Produzierenden Gewerbe nach Wirtschaftsbereichen 9

2. Index der Produktion im Bergbau und Verarbeitenden Gewerbe nach Hauptgruppen 10

3. Index der Arbeitsproduktivität im Bergbau und Verarbeitenden Gewerbe nach Hauptgruppen 11

4. Index der Produktion im Produzierenden Gewerbe nach Wirtschaftszweigen 12

5. Index der Arbeitsproduktivität im Bergbau und Verarbeitenden Gewerbe nach Wirtschaftszweigen 14

6. Nachrichtlich: Index der Produktion im Produzierenden Gewerbe in Deutschland 16

Vorbemerkungen

Aus Gründen einer möglichst zeitnahen Darstellung der wirtschaftlichen Entwicklung wird bei der Berechnung von Indizes in regelmäßigen Abständen das Basisjahr aktualisiert. Die Ermittlung und Veröffentlichung der vorliegenden Indizes für das Produzierende Gewerbe erfolgt auf der Basis des Jahres 2000.

Index der Produktion für das Produzierende Gewerbe

Das Produzierende Gewerbe insgesamt setzt sich zusammen aus der Energieversorgung, dem Bergbau, dem Verarbeitenden Gewerbe und dem Baugewerbe.

Der Index der Produktion wird für die Wirtschaftszweige des Produzierenden Gewerbes (ohne Fernwärmeversorgung und Ausbaugewerbe) berechnet und soll die Entwicklung der Eigenleistung für einen Wirtschaftszweig zu Preisen des Basisjahres beschreiben.

Die Mehrzahl der Daten stammt seit Januar 1999 aus der monatlichen Produktionserhebung. In diese sind für jeden Wirtschaftszweig (WZ-4-Steller) die Betriebe mit dem größten Produktionswert einbezogen, wobei so viele Betriebe ausgewählt werden, dass für jeden Wirtschaftszweig mindestens 75 Prozent der Gesamtproduktion repräsentiert wird¹⁾.

Als Produktion wird grundsätzlich die Menge ausgewiesen, die im Berichtsmonat fertig gestellt worden ist. In den Wert nicht mit einbezogen sind die in Rechnung gestellte Umsatzsteuer und Verbrauchssteuer sowie gesondert in Rechnung gestellte Frachtkosten.

Die Angaben für die Betriebe des Bauhauptgewerbes bzw. der Elektrizitätsversorgung werden den entsprechenden Monatsberichten entnommen.

Der Index wird für fachliche Betriebsteile berechnet, Basisjahr ist das Jahr 2000.

Die fachliche Gliederung entspricht der WZ 2003. Für die Ermittlung der Nettoproduktionswerte wurde auf die entsprechenden Wertschöpfungsanteile aus der Kostenstrukturerhebung 2000 zurückgegriffen.

Der Nachweis der Indizes erfolgt ab 2003 nur noch kalendermonatlich.

Index der Arbeitsproduktivität im Bergbau und Verarbeitenden Gewerbe

Unter Produktivität versteht man das Verhältnis des Produktionsausstoßes (Output) zum Einsatz (Input) an Produktionsfaktoren. Bezogen auf den Produktionsfaktor Arbeit definiert sich demzufolge die „Arbeitsproduktivität“ als Verhältnis des Produktionsergebnisses zum eingesetzten Arbeitsvolumen.

Als Repräsentant der Output-Komponente wird der Index der Produktion verwendet. Die Entwicklung des Produktionsfaktors Arbeit wird an Hand der tatsächlich geleisteten Arbeitsstunden aller tätigen Personen dargestellt.

Während die Angaben zur Ausprägung des Arbeitsvolumens ab 2003 direkt aus dem Monatsbericht im Bergbau und Verarbeitenden Gewerbe vorliegen, wurden die Angaben zu den Vorjahren geschätzt.

Für die Berechnung des Indexes der Arbeitsproduktivität werden in einem ersten Schritt monatlich eine Messzahl für die Komponente des Arbeitsvolumens pro Wirtschaftszweig bzw. Aggregationsstufe gebildet. Anschließend wird das Produktionsergebnis, repräsentiert durch den Index der Produktion, zur entsprechenden Messzahl des Arbeitsvolumens ins Verhältnis gesetzt.

Ein Nachweis der neuen Hauptgruppe „Energie“ beim Index der Arbeitsproduktivität ist nicht möglich, da für die zu dieser Hauptgruppe gehörenden Wirtschaftszweige des Bergbaus und Verarbeitenden Gewerbes sowie der Energieversorgung die Angaben zum eingesetzten Arbeitsvolumen nicht vollständig erhoben werden.

1) Vergleiche Detlev Ewald „Zur Neukonzeption der Produktionsstatistiken“, Statistische Monatshefte Thüringen, Thüringer Landesamt für Statistik, Februar 1999, Seite 33 ff.

Hinweise

1. Die Indizes werden z.Zt. auf der Basis 2000 berechnet, d.h. der Index für diesen Zeitraum entspricht 100 Prozent.
2. Veränderungsraten größer/gleich 1000 Prozent werden mit 999,9 Prozent ausgewiesen.
3. Die Abgrenzung der Hauptgruppen entspricht der „Verordnung (EG) Nr. 586/2001 der Kommission vom 26. März 2001 zur Durchführung der Verordnung (EG) Nr. 1165/98 des Rates über Konjunkturstatistiken: Definition der industriellen Hauptgruppen (MIGS)“
4. Ab dem Berichtsmonat Januar 2004 werden in diesem Statistischen Bericht nachrichtlich auch die Indizes der Produktion für Deutschland veröffentlicht. Diese Angaben sind der jeweils aktuellsten Internet-Veröffentlichung des Statistischen Bundesamtes entnommen. Veränderungsraten zum Vormonat und für den kumulativen Berichtszeitraum resultieren aus eigenen Berechnungen.

Zeichenerklärung

- 0 weniger als die Hälfte von 1 in der letzten besetzten Stelle, jedoch mehr als nichts
r berichtigte Zahl

Abkürzungen

- MD Monatsdurchschnitt im Jahr
Vorj. Vorjahr
u.Ä. und Ähnliches

Aktuelle Ergebnisse

Der Monat August war durch eine Produktionssteigerung sowohl im **Bergbau und Verarbeitenden Gewerbe** als auch im **Bauhauptgewerbe** gegenüber dem vergleichbaren Vorjahresmonat gekennzeichnet.

Gemessen am **Index der Produktion** wurde im August in den Betrieben des Bergbaus und Verarbeitenden Gewerbes 4,5 Prozent mehr als im Vormonat und 8,7 Prozent mehr als im August 2004 produziert. Damit lag das Produktionsvolumen in diesen Wirtschaftszweigen seit Jahresbeginn um durchschnittlich 8,4 Prozent über dem des Vorjahres.

Einen deutlichen Produktionszuwachs gegenüber dem Vorjahr konnten vor allem die **Investitionsgüterproduzenten** verbuchen. Diese Betriebe realisierten in den ersten acht Monaten des Jahres 2005 einen um durchschnittlich 19,5 Prozent höheren Produktionsausstoß als im Vorjahr.

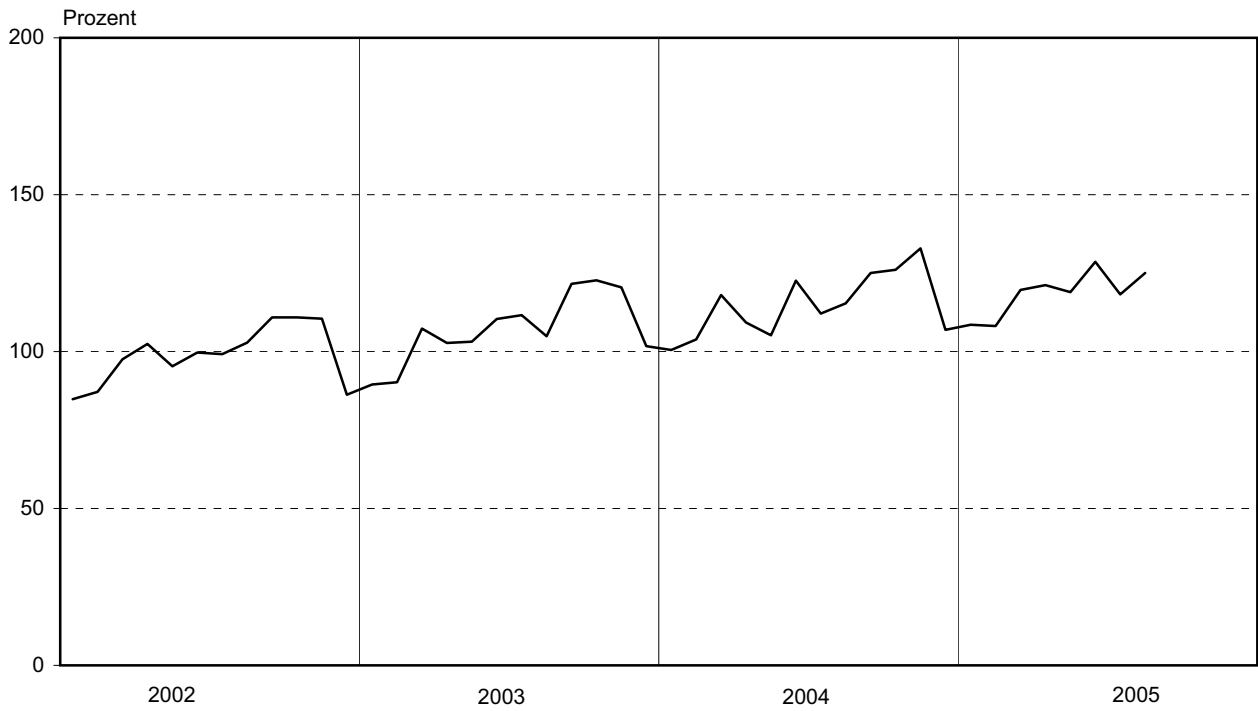
Auch die **Hersteller von Verbrauchs- und Gebrauchsgütern** erhöhten ihr Produktionsvolumen bis Ende August gegenüber dem vergleichbaren Vorjahreszeitraum (+ 5,2 bzw. + 4,1 Prozent). Die **Vorleistungsgüterproduzenten** verzeichneten einen Produktionsanstieg von 3,5 Prozent. Die Betriebe der Hauptgruppe **Energie** produzierten seit Jahresbeginn durchschnittlich 7,5 Prozent mehr als im Vorjahr.

Bezogen auf die geleisteten Arbeitsstunden lag der **Index der Arbeitsproduktivität** im Bergbau und Verarbeitenden Gewerbe im August bei 134,7 Prozent. Damit erhöhte sich die Produktivität in den ersten acht Monaten dieses Jahres gegenüber dem vergleichbaren Vorjahreszeitraum um durchschnittlich 8,4 Prozent.

Im August war gegenüber dem Vormonat ein Produktionsanstieg im **Bauhauptgewerbe** um 9,4 Prozent zu verzeichnen. Im Vergleich zum entsprechenden Vorjahresmonat bedeutete dies ebenfalls einen Zuwachs um 2,4 Prozent. Damit liegt das von diesen Betrieben in den ersten acht Monaten des Jahres 2005 realisierte Produktionsvolumen jedoch noch um durchschnittlich 4,0 Prozent unter dem Niveau vom Jahr zuvor.

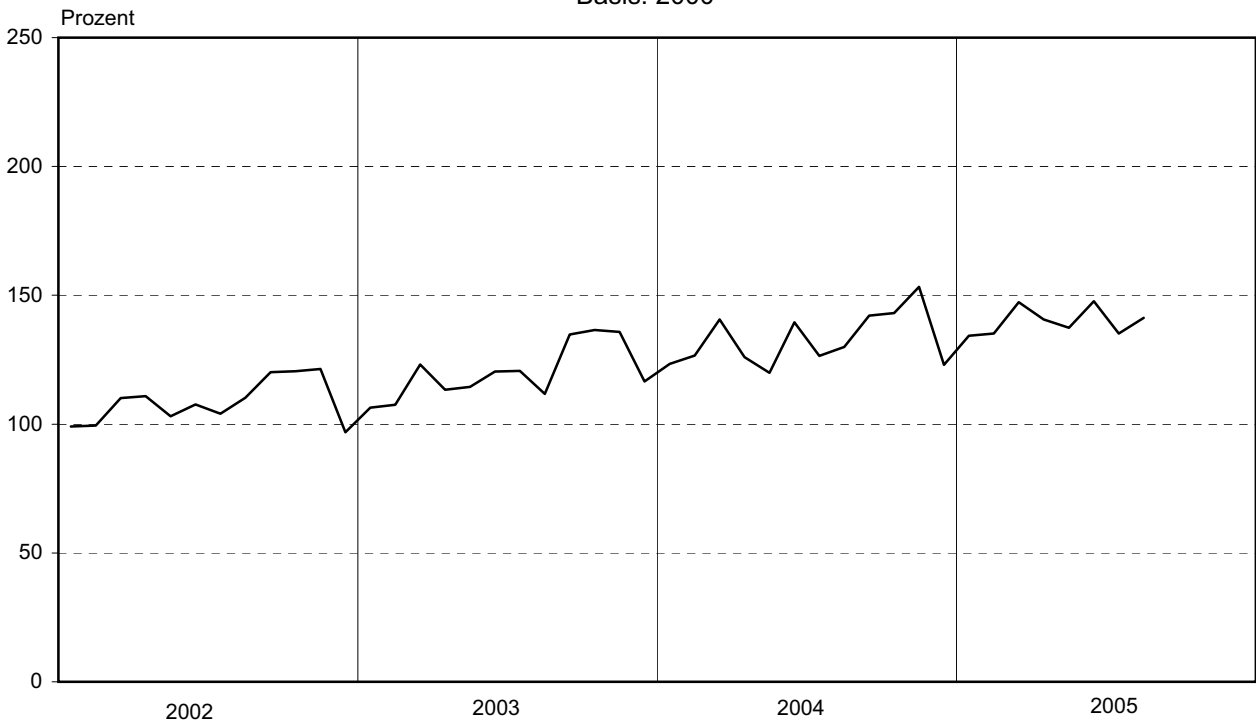
1. Index der Produktion im Produzierenden Gewerbe

Basis: 2000



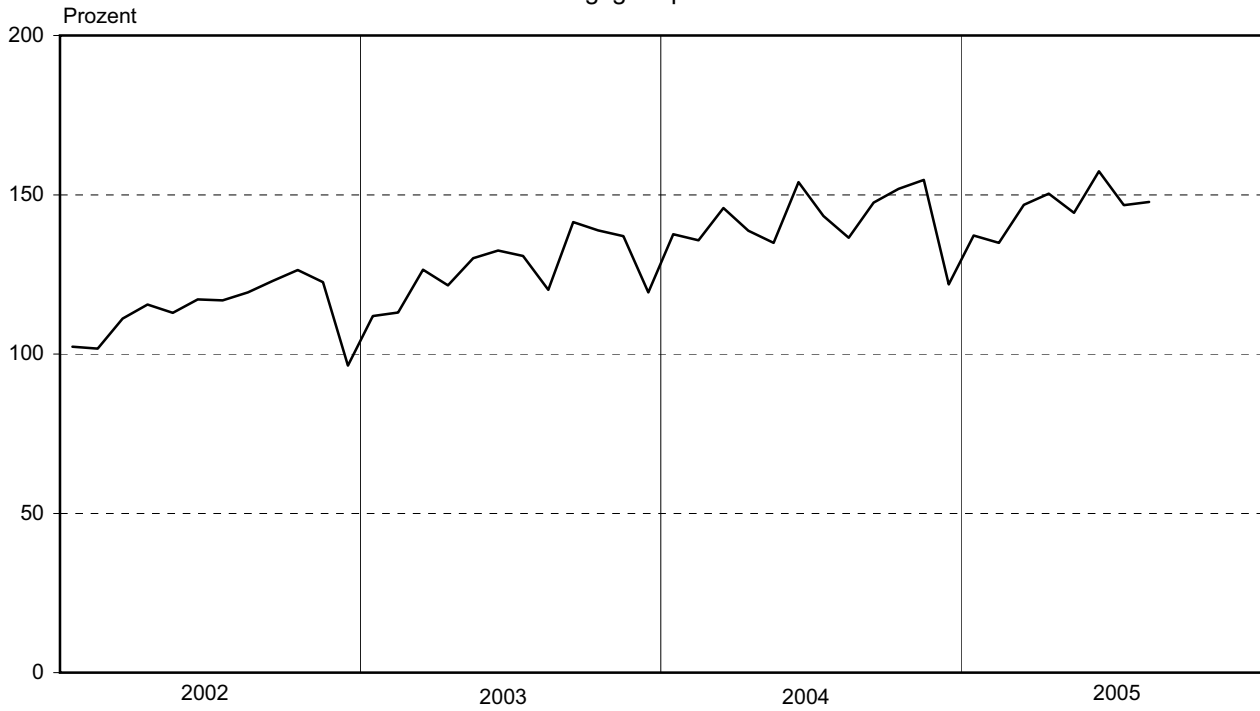
2. Index der Produktion im Bergbau und Verarbeitenden Gewerbe

Basis: 2000

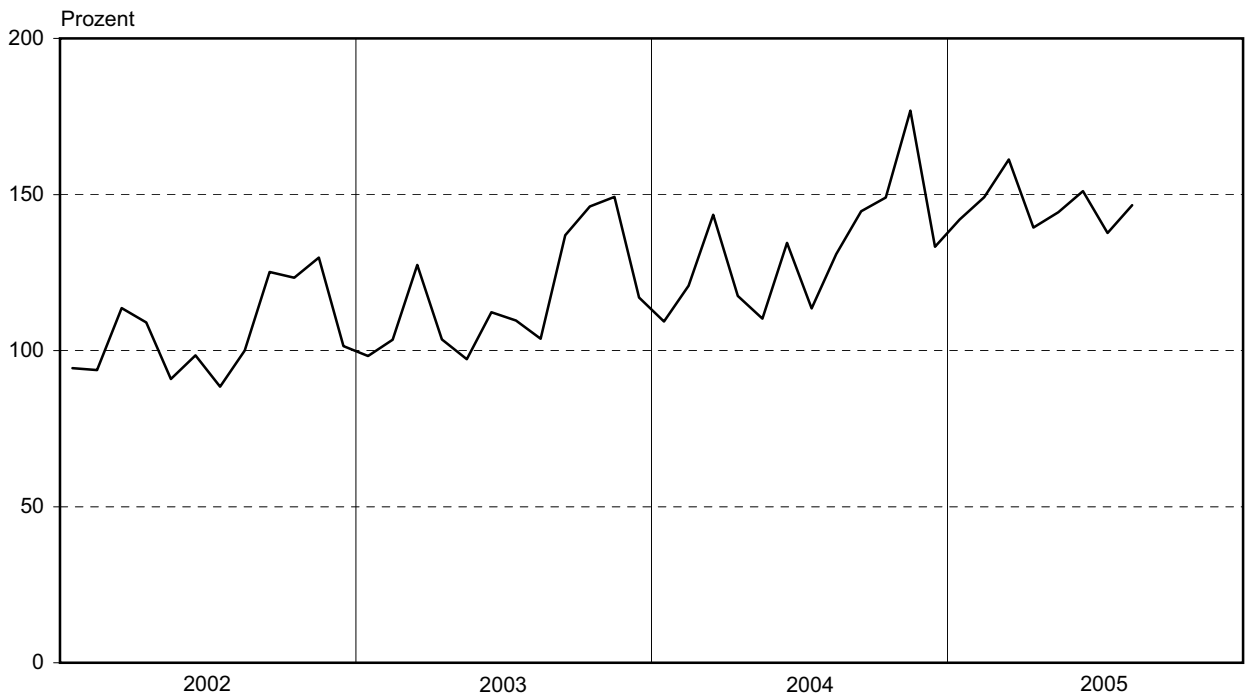


3. Index der Produktion im Bergbau und Verarbeitenden Gewerbe nach Hauptgruppen Basis: 2000

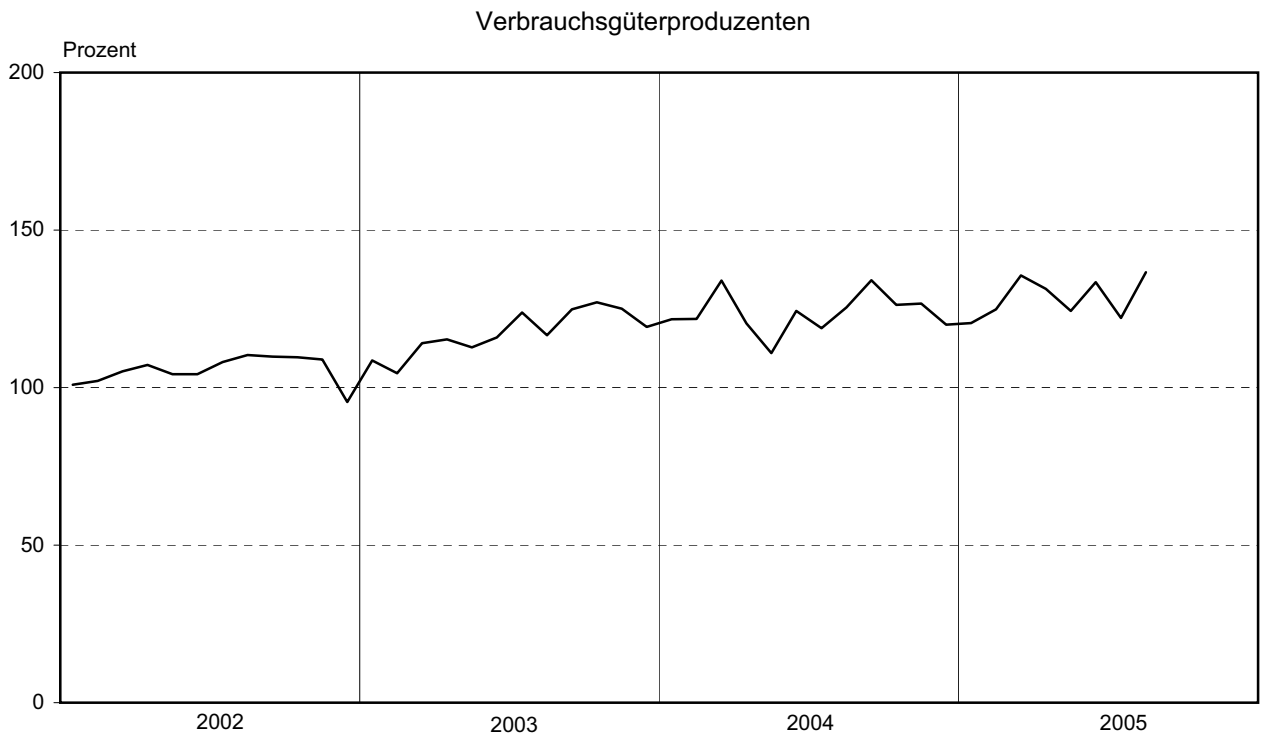
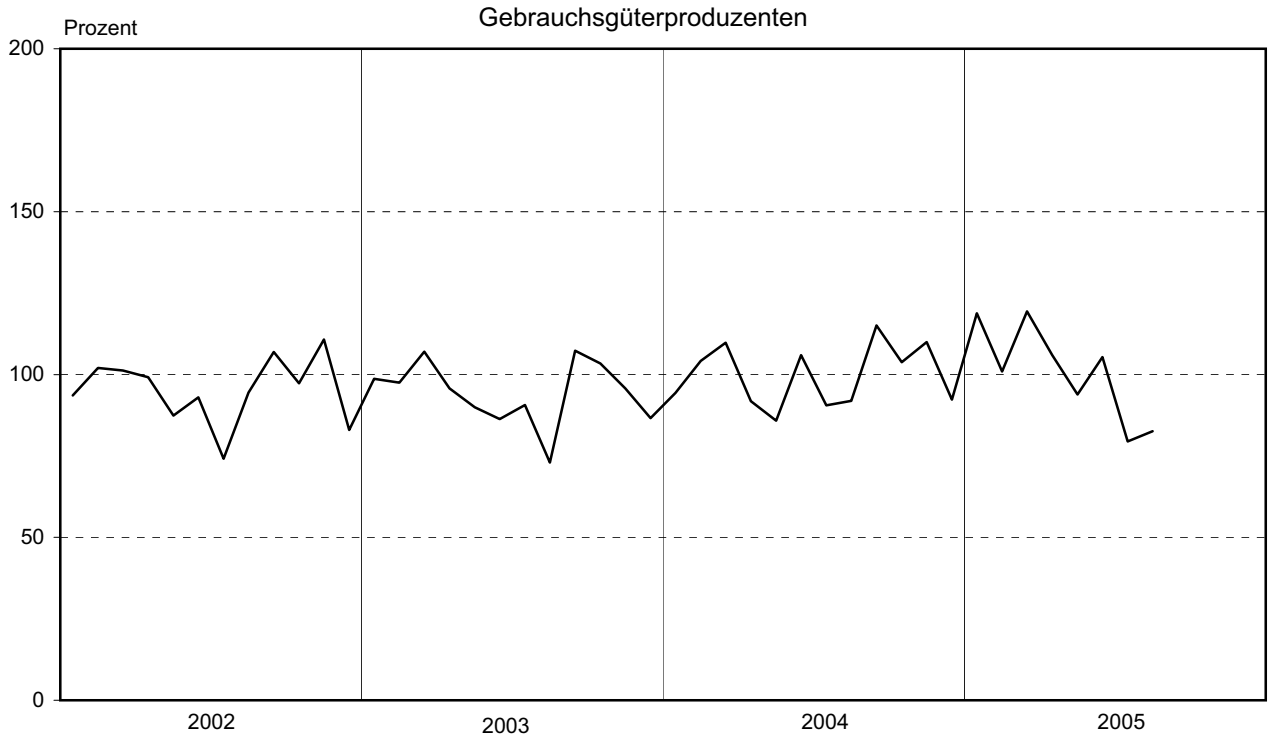
Vorleistungsgüterproduzenten



Investitionsgüterproduzenten

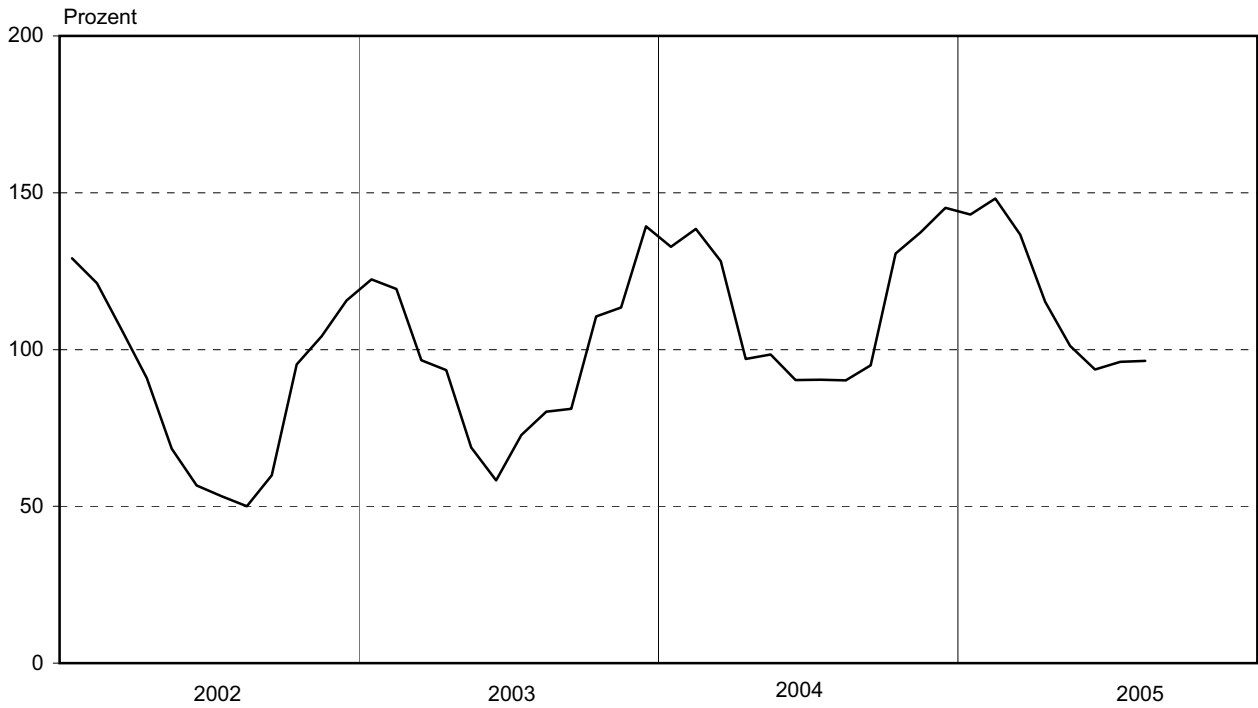


Noch: 3. Index der Produktion im Bergbau und Verarbeitenden Gewerbe
nach Hauptgruppen
Basis: 2000



3. Index der Produktion im Bergbau und Verarbeitenden Gewerbe
nach Hauptgruppen
Basis: 2000

Energie



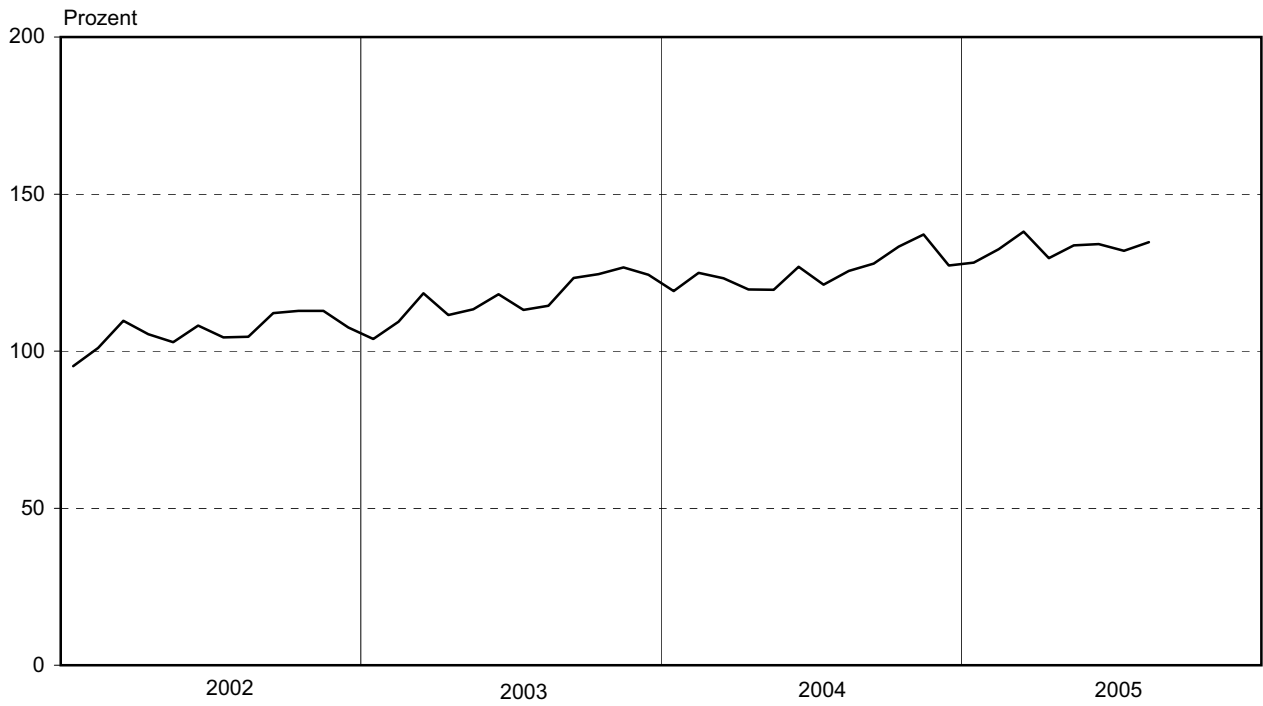
4. Index der Produktion im Bauhauptgewerbe
Basis: 2000



5. Index der Arbeitsproduktivität im Bergbau und Verarbeitenden Gewerbe

Basis: 2000

Produktionsergebnis je Arbeitsstunde



1. Index der Produktion im Produzierenden Gewerbe nach Wirtschaftsbereichen

Basis: 2000

| Jahr | Jan. | Feb. | März | April | Mai | Juni | Juli | Aug. | Sep. | Okt. | Nov. | Dez. | MD | Veränderung in % | | |
|-------|--------|----------|------|-------|-----|------|------|------|------|------|------|------|----|------------------|--|-----------|
| | | | | | | | | | | | | | | August | | Jan.-Aug. |
| | | | | | | | | | | | | | | gegenüber | | |
| Vor- | Vorj.- | Vorj.- | | | | | | | | | | | | | | |
| monat | monat | zeitraum | | | | | | | | | | | | | | |

Produzierendes Gewerbe insgesamt

| | | | | | | | | | | | | | | | | |
|------|-------|-------|-------|-------|-------|-------|-------|-------|-------|-------|-------|-------|-------|-------|-------|-------|
| 2001 | 88,2 | 89,4 | 102,9 | 93,9 | 105,9 | 100,9 | 98,1 | 105,4 | 106,4 | 107,1 | 114,0 | 83,0 | 99,6 | 7,4 | 1,2 | 0,8 |
| 2002 | 84,8 | 87,2 | 97,6 | 102,4 | 95,3 | 99,7 | 99,2 | 102,9 | 110,9 | 110,9 | 110,5 | 86,3 | 99,0 | 3,7 | - 2,4 | - 2,0 |
| 2003 | 89,5 | 90,2 | 107,3 | 102,8 | 103,2 | 110,4 | 111,6 | 104,9 | 121,6 | 122,7 | 120,5 | 101,7 | 107,2 | - 6,0 | 1,9 | 6,6 |
| 2004 | 100,5 | 103,8 | 118,0 | 109,3 | 105,2 | 122,6 | 112,1 | 115,3 | 125,0 | 126,0 | 132,9 | 106,9 | 114,8 | 2,9 | 10,0 | 8,2 |
| 2005 | 108,6 | 108,1 | 119,7 | 121,2 | 119,0 | 128,6 | 118,2 | 125,1 | | | | | 118,6 | 5,8 | 8,5 | 6,9 |

Bergbau und Verarbeitendes Gewerbe

| | | | | | | | | | | | | | | | | |
|------|-------|-------|-------|-------|-------|-------|-------|-------|-------|-------|-------|-------|-------|-------|------|------|
| 2001 | 98,8 | 99,0 | 110,5 | 97,7 | 109,6 | 103,3 | 98,3 | 106,6 | 107,4 | 109,4 | 117,8 | 88,6 | 103,9 | 8,4 | 5,0 | 5,9 |
| 2002 | 99,1 | 99,4 | 110,1 | 110,9 | 103,1 | 107,7 | 104,0 | 110,3 | 120,2 | 120,5 | 121,4 | 96,9 | 108,6 | 6,1 | 3,5 | 2,5 |
| 2003 | 106,4 | 107,6 | 123,2 | 113,4 | 114,5 | 120,4 | 120,6 | 111,7 | 134,8 | 136,6 | 135,8 | 116,6 | 120,1 | - 7,4 | 1,2 | 8,7 |
| 2004 | 123,4 | 126,6 | 140,6 | 125,9 | 119,9 | 139,5 | 126,4 | 129,9 | 142,1 | 143,1 | 153,2 | 123,1 | 132,8 | 2,8 | 16,4 | 12,5 |
| 2005 | 134,3 | 135,1 | 147,3 | 140,7 | 137,4 | 147,7 | 135,1 | 141,2 | | | | | 139,9 | 4,5 | 8,7 | 8,4 |

Bergbau

| | | | | | | | | | | | | | | | | |
|------|------|------|------|-------|-------|-------|-------|-------|-------|-------|-------|------|------|--------|--------|--------|
| 2001 | 32,5 | 40,0 | 64,1 | 79,8 | 104,0 | 92,6 | 105,2 | 120,4 | 111,5 | 115,8 | 89,4 | 40,1 | 83,0 | 14,4 | - 8,7 | - 17,6 |
| 2002 | 17,3 | 40,9 | 61,3 | 92,2 | 98,5 | 109,3 | 141,7 | 118,3 | 124,4 | 127,4 | 105,5 | 39,3 | 89,7 | - 16,5 | - 1,7 | 6,4 |
| 2003 | 20,7 | 24,8 | 63,2 | 100,0 | 103,1 | 108,8 | 108,2 | 94,3 | 101,9 | 94,2 | 79,8 | 55,0 | 79,5 | - 12,8 | - 20,3 | - 8,3 |
| 2004 | 27,2 | 36,9 | 48,0 | 59,4 | 64,5 | 94,5 | 98,9 | 95,5 | 103,9 | 96,0 | 87,1 | 48,8 | 71,7 | - 3,4 | 1,3 | - 15,8 |
| 2005 | 23,7 | 25,5 | 37,5 | 63,9 | 70,6 | 87,5 | 91,2 | 109,2 | | | | | 63,6 | 19,8 | 14,4 | - 3,0 |

Verarbeitendes Gewerbe

| | | | | | | | | | | | | | | | | |
|------|-------|-------|-------|-------|-------|-------|-------|-------|-------|-------|-------|-------|-------|-------|------|------|
| 2001 | 99,6 | 99,6 | 111,0 | 97,9 | 109,7 | 103,4 | 98,2 | 106,4 | 107,3 | 109,3 | 118,1 | 89,2 | 104,1 | 8,4 | 5,1 | 6,1 |
| 2002 | 100,0 | 100,1 | 110,6 | 111,2 | 103,1 | 107,6 | 103,6 | 110,2 | 120,1 | 120,4 | 121,6 | 97,5 | 108,8 | 6,4 | 3,6 | 2,5 |
| 2003 | 107,3 | 108,5 | 123,9 | 113,5 | 114,6 | 120,5 | 120,8 | 111,9 | 135,2 | 137,0 | 136,4 | 117,3 | 120,6 | - 7,4 | 1,5 | 8,8 |
| 2004 | 124,5 | 127,6 | 141,7 | 126,7 | 120,5 | 140,0 | 126,7 | 130,3 | 142,5 | 143,6 | 153,9 | 123,9 | 133,5 | 2,8 | 16,5 | 12,7 |
| 2005 | 135,6 | 136,4 | 148,5 | 141,5 | 138,1 | 148,4 | 135,6 | 141,6 | | | | | 140,7 | 4,4 | 8,7 | 8,4 |

Bauhauptgewerbe

| | | | | | | | | | | | | | | | | |
|------|------|------|------|------|------|------|------|-------|-------|-------|------|------|------|--------|--------|--------|
| 2001 | 58,6 | 61,7 | 76,4 | 82,4 | 98,0 | 96,0 | 99,0 | 105,9 | 106,0 | 101,0 | 95,0 | 65,0 | 87,1 | 7,0 | - 7,6 | - 13,7 |
| 2002 | 44,6 | 53,4 | 63,1 | 80,0 | 75,8 | 80,4 | 87,0 | 86,5 | 88,3 | 86,7 | 82,4 | 54,5 | 73,6 | - 0,6 | - 18,3 | - 15,8 |
| 2003 | 41,0 | 38,7 | 62,2 | 73,1 | 72,7 | 78,0 | 89,3 | 79,4 | 85,9 | 85,2 | 77,9 | 57,9 | 70,1 | - 11,1 | - 8,2 | - 6,4 |
| 2004 | 36,9 | 40,2 | 55,5 | 64,3 | 63,6 | 76,4 | 74,3 | 76,1 | 78,1 | 77,5 | 76,0 | 57,4 | 64,7 | 2,4 | - 4,1 | - 8,8 |
| 2005 | 36,2 | 30,9 | 42,5 | 66,6 | 66,9 | 75,5 | 71,3 | 78,0 | | | | | 58,5 | 9,4 | 2,4 | - 4,0 |

2. Index der Produktion im Bergbau und Verarbeitenden Gewerbe nach Hauptgruppen

Basis: 2000

| Jahr | Jan. | Feb. | März | April | Mai | Juni | Juli | Aug. | Sep. | Okt. | Nov. | Dez. | MD | Veränderung in % | | |
|-------|--------|----------|------|-------|-----|------|------|------|------|------|------|------|----|------------------|--|-----------|
| | | | | | | | | | | | | | | August | | Jan.-Aug. |
| | | | | | | | | | | | | | | gegenüber | | |
| Vor- | Vorj.- | Vorj.- | | | | | | | | | | | | | | |
| monat | monat | zeitraum | | | | | | | | | | | | | | |

Vorleistungsgüterproduzenten

| | | | | | | | | | | | | | | | | |
|------|-------|-------|-------|-------|-------|-------|-------|-------|-------|-------|-------|-------|-------|-------|------|------|
| 2001 | 98,6 | 96,9 | 109,9 | 99,1 | 110,3 | 112,2 | 103,6 | 110,9 | 112,5 | 113,5 | 116,6 | 78,8 | 105,2 | 7,0 | 7,3 | 6,7 |
| 2002 | 102,3 | 101,8 | 111,1 | 115,5 | 112,9 | 117,2 | 116,9 | 119,4 | 123,0 | 126,4 | 122,6 | 96,4 | 113,8 | 2,1 | 7,7 | 6,6 |
| 2003 | 111,9 | 113,0 | 126,5 | 121,6 | 130,1 | 132,5 | 130,8 | 120,2 | 141,5 | 138,8 | 137,0 | 119,4 | 126,9 | - 8,1 | 0,7 | 10,0 |
| 2004 | 137,7 | 135,7 | 145,8 | 138,7 | 134,9 | 154,0 | 143,3 | 136,5 | 147,5 | 151,8 | 154,7 | 121,9 | 141,9 | - 4,7 | 13,6 | 14,2 |
| 2005 | 137,3 | 134,9 | 146,8 | 150,4 | 144,3 | 157,4 | 146,7 | 147,7 | | | | | 145,7 | 0,7 | 8,2 | 3,5 |

Investitionsgüterproduzenten

| | | | | | | | | | | | | | | | | |
|------|-------|-------|-------|-------|-------|-------|-------|-------|-------|-------|-------|-------|-------|-------|-------|------|
| 2001 | 95,9 | 99,3 | 107,9 | 90,7 | 103,4 | 87,0 | 86,4 | 92,6 | 100,7 | 99,0 | 125,1 | 102,3 | 99,2 | 7,2 | - 3,9 | 0,5 |
| 2002 | 94,4 | 93,7 | 113,6 | 109,0 | 90,9 | 98,5 | 88,4 | 100,0 | 125,2 | 123,3 | 129,8 | 101,4 | 105,7 | 13,1 | 8,0 | 3,3 |
| 2003 | 98,3 | 103,5 | 127,4 | 103,5 | 97,2 | 112,3 | 109,6 | 103,8 | 137,0 | 146,1 | 149,2 | 117,0 | 117,1 | - 5,3 | 3,8 | 8,5 |
| 2004 | 109,3 | 120,8 | 143,5 | 117,5 | 110,2 | 134,5 | 113,5 | 130,9 | 144,7 | 149,0 | 176,9 | 133,3 | 132,0 | 15,3 | 26,1 | 14,6 |
| 2005 | 142,0 | 149,2 | 161,2 | 139,4 | 144,3 | 151,1 | 137,6 | 146,6 | | | | | 146,4 | 6,5 | 12,0 | 19,5 |

Gebrauchsgüterproduzenten

| | | | | | | | | | | | | | | | | |
|------|-------|-------|-------|-------|-------|-------|------|------|-------|-------|-------|------|-------|--------|--------|-------|
| 2001 | 103,7 | 106,7 | 119,2 | 98,4 | 106,4 | 101,4 | 81,6 | 97,1 | 107,1 | 107,8 | 108,3 | 80,6 | 101,5 | 19,0 | 4,9 | 3,9 |
| 2002 | 93,6 | 102,0 | 101,3 | 99,2 | 87,4 | 93,0 | 74,2 | 94,5 | 106,9 | 97,3 | 110,7 | 83,0 | 95,2 | 27,4 | - 2,7 | - 8,5 |
| 2003 | 98,7 | 97,5 | 107,0 | 95,7 | 89,9 | 86,3 | 90,7 | 73,0 | 107,4 | 103,4 | 95,8 | 86,6 | 94,3 | - 19,5 | - 22,8 | - 0,9 |
| 2004 | 94,4 | 104,1 | 109,7 | 91,8 | 85,8 | 106,0 | 90,5 | 91,9 | 115,1 | 103,8 | 109,9 | 92,3 | 99,6 | 1,6 | 25,9 | 4,8 |
| 2005 | 118,8 | 100,9 | 119,4 | 105,9 | 93,9 | 105,3 | 79,4 | 82,6 | | | | | 100,8 | 4,0 | - 10,1 | 4,1 |

Verbrauchsgüterproduzenten

| | | | | | | | | | | | | | | | | |
|------|-------|-------|-------|-------|-------|-------|-------|-------|-------|-------|-------|-------|-------|-------|-------|-------|
| 2001 | 102,5 | 100,9 | 113,4 | 105,3 | 119,2 | 108,6 | 110,2 | 121,6 | 105,9 | 116,8 | 112,5 | 93,0 | 109,2 | 10,3 | 12,3 | 12,8 |
| 2002 | 101,0 | 102,2 | 105,1 | 107,2 | 104,3 | 104,3 | 108,1 | 110,3 | 109,8 | 109,6 | 108,9 | 95,4 | 105,5 | 2,0 | - 9,3 | - 4,5 |
| 2003 | 108,6 | 104,5 | 114,1 | 115,4 | 112,8 | 116,0 | 123,9 | 116,7 | 124,9 | 127,1 | 125,0 | 119,3 | 117,3 | - 5,8 | 5,8 | 8,2 |
| 2004 | 121,7 | 121,8 | 134,0 | 120,4 | 110,9 | 124,4 | 118,9 | 125,5 | 134,0 | 126,3 | 126,6 | 119,9 | 123,7 | 5,5 | 7,5 | 7,2 |
| 2005 | 120,5 | 124,9 | 135,6 | 131,3 | 124,4 | 133,5 | 122,1 | 136,6 | | | | | 128,6 | 11,8 | 8,9 | 5,2 |

Energie

| | | | | | | | | | | | | | | | | |
|------|-------|-------|-------|-------|-------|------|------|------|------|-------|-------|-------|-------|-------|--------|--------|
| 2001 | 124,2 | 108,8 | 117,4 | 97,1 | 73,0 | 59,5 | 49,6 | 45,5 | 68,2 | 79,6 | 105,2 | 132,0 | 88,3 | - 8,3 | - 25,3 | - 12,0 |
| 2002 | 129,1 | 121,1 | 106,1 | 90,9 | 68,4 | 56,6 | 53,2 | 50,0 | 59,9 | 95,3 | 104,2 | 115,6 | 87,5 | - 6,0 | 9,9 | 0,0 |
| 2003 | 122,3 | 119,3 | 96,6 | 93,4 | 68,8 | 58,3 | 72,8 | 80,2 | 81,1 | 110,5 | 113,4 | 139,3 | 96,3 | 10,2 | 60,4 | 5,4 |
| 2004 | 132,7 | 138,4 | 128,1 | 97,0 | 98,4 | 90,3 | 90,3 | 90,2 | 95,0 | 130,6 | 137,4 | 145,2 | 114,5 | - 0,2 | 12,5 | 21,6 |
| 2005 | 143,1 | 148,1 | 136,6 | 115,3 | 101,2 | 93,6 | 96,1 | 96,4 | | | | | 116,3 | 0,3 | 6,9 | 7,5 |

3. Index der Arbeitsproduktivität im Bergbau und Verarbeitenden Gewerbe nach Hauptgruppen
Produktionsergebnis je Arbeitsstunde
Basis: 2000

| Jahr | Jan. | Feb. | März | April | Mai | Juni | Juli | Aug. | Sep. | Okt. | Nov. | Dez. | MD | Veränderung in % | | |
|-------|--------|----------|------|-------|-----|------|------|------|------|------|------|------|----|------------------|--|-----------|
| | | | | | | | | | | | | | | August | | Jan.-Aug. |
| | | | | | | | | | | | | | | gegenüber | | |
| Vor- | Vorj.- | Vorj.- | | | | | | | | | | | | | | |
| monat | monat | zeitraum | | | | | | | | | | | | | | |

Bergbau und Verarbeitendes Gewerbe

| | | | | | | | | | | | | | | | | |
|------|-------|-------|-------|-------|-------|-------|-------|-------|-------|-------|-------|-------|-------|-------|-------|-----|
| 2001 | 94,1 | 99,7 | 102,3 | 100,5 | 103,5 | 102,1 | 102,3 | 100,7 | 104,8 | 102,9 | 107,1 | 102,6 | 101,9 | - 1,6 | - 1,1 | 2,7 |
| 2002 | 95,2 | 101,0 | 109,7 | 105,4 | 102,8 | 108,1 | 104,4 | 104,6 | 112,1 | 112,8 | 112,8 | 107,5 | 106,4 | 0,2 | 3,9 | 3,2 |
| 2003 | 103,8 | 109,3 | 118,4 | 111,5 | 113,3 | 118,1 | 113,1 | 114,5 | 123,3 | 124,5 | 126,7 | 124,3 | 116,7 | 1,2 | 9,4 | 8,5 |
| 2004 | 119,1 | 124,9 | 123,2 | 119,7 | 119,5 | 126,8 | 121,1 | 125,5 | 127,9 | 133,2 | 137,1 | 127,2 | 125,4 | 3,6 | 9,6 | 8,6 |
| 2005 | 128,2 | 132,4 | 138,1 | 129,6 | 133,7 | 134,1 | 131,9 | 134,7 | | | | | 132,8 | 2,1 | 7,3 | 8,4 |

Vorleistungsgüterproduzenten

| | | | | | | | | | | | | | | | | |
|------|-------|-------|-------|-------|-------|-------|-------|-------|-------|-------|-------|-------|-------|-------|-----|-----|
| 2001 | 94,7 | 99,2 | 102,2 | 101,7 | 103,7 | 110,2 | 106,4 | 103,5 | 109,6 | 105,6 | 105,9 | 93,7 | 103,0 | - 2,7 | 0,9 | 3,6 |
| 2002 | 97,7 | 101,6 | 108,6 | 107,0 | 109,8 | 114,1 | 113,8 | 110,2 | 111,5 | 114,5 | 110,3 | 107,1 | 108,8 | - 3,2 | 6,5 | 5,0 |
| 2003 | 106,6 | 110,8 | 116,4 | 113,7 | 121,8 | 122,3 | 114,9 | 115,1 | 121,4 | 118,8 | 120,9 | 121,5 | 117,0 | 0,2 | 4,4 | 6,8 |
| 2004 | 123,9 | 125,5 | 119,0 | 122,1 | 124,2 | 129,9 | 126,5 | 121,3 | 122,7 | 128,5 | 127,0 | 118,9 | 124,1 | - 4,1 | 5,4 | 7,7 |
| 2005 | 122,4 | 124,4 | 127,8 | 127,4 | 129,7 | 131,8 | 131,7 | 129,6 | | | | | 128,1 | - 1,6 | 6,8 | 3,3 |

Investitionsgüterproduzenten

| | | | | | | | | | | | | | | | | |
|------|-------|-------|-------|-------|-------|-------|-------|-------|-------|-------|-------|-------|-------|-------|--------|-------|
| 2001 | 89,8 | 96,4 | 96,5 | 91,5 | 95,4 | 83,1 | 89,2 | 86,8 | 95,0 | 91,5 | 109,9 | 112,8 | 94,8 | - 2,7 | - 13,4 | - 5,2 |
| 2002 | 90,7 | 94,9 | 111,6 | 103,0 | 90,1 | 98,2 | 90,4 | 94,5 | 116,8 | 114,9 | 118,8 | 110,8 | 102,9 | 4,5 | 8,9 | 6,1 |
| 2003 | 98,6 | 109,2 | 127,8 | 104,5 | 99,7 | 114,4 | 107,8 | 114,2 | 132,9 | 141,8 | 143,4 | 133,0 | 119,0 | 5,9 | 20,8 | 13,3 |
| 2004 | 114,0 | 126,7 | 132,8 | 117,6 | 116,5 | 127,8 | 115,3 | 137,0 | 138,7 | 151,6 | 169,4 | 149,1 | 133,1 | 18,9 | 20,0 | 12,7 |
| 2005 | 142,3 | 149,9 | 158,8 | 135,6 | 148,9 | 143,9 | 142,8 | 151,1 | | | | | 146,7 | 5,8 | 10,3 | 18,8 |

Gebrauchsgüterproduzenten

| | | | | | | | | | | | | | | | | |
|------|-------|-------|-------|-------|-------|-------|-------|-------|-------|-------|-------|-------|-------|-------|-------|-------|
| 2001 | 92,7 | 103,7 | 106,9 | 97,3 | 99,4 | 100,3 | 94,2 | 93,8 | 102,1 | 100,4 | 96,6 | 98,9 | 98,9 | - 0,4 | - 4,2 | - 1,2 |
| 2002 | 90,8 | 106,2 | 108,2 | 100,6 | 95,8 | 104,7 | 94,0 | 107,2 | 114,3 | 108,2 | 122,7 | 113,0 | 105,5 | 14,0 | 14,3 | 2,4 |
| 2003 | 102,7 | 106,4 | 110,7 | 106,4 | 104,7 | 98,7 | 105,3 | 97,8 | 115,8 | 115,0 | 107,1 | 116,4 | 107,2 | - 7,2 | - 8,8 | 3,1 |
| 2004 | 105,4 | 119,5 | 111,1 | 104,7 | 107,4 | 114,4 | 113,0 | 115,8 | 127,4 | 122,2 | 122,6 | 127,2 | 115,9 | 2,5 | 18,4 | 7,0 |
| 2005 | 138,9 | 123,4 | 140,8 | 122,1 | 119,1 | 123,5 | 105,6 | 109,1 | | | | | 122,8 | 3,3 | - 5,8 | 10,2 |

Verbrauchsgüterproduzenten

| | | | | | | | | | | | | | | | | |
|------|-------|-------|-------|-------|-------|-------|-------|-------|-------|-------|-------|-------|-------|-------|--------|-------|
| 2001 | 100,4 | 104,9 | 110,8 | 113,7 | 117,6 | 114,4 | 115,0 | 118,6 | 110,1 | 115,9 | 108,5 | 106,5 | 111,4 | 3,1 | 14,0 | 14,3 |
| 2002 | 97,9 | 107,4 | 108,9 | 106,2 | 107,4 | 109,2 | 104,6 | 105,0 | 104,1 | 105,4 | 105,2 | 101,3 | 105,2 | 0,4 | - 11,5 | - 5,5 |
| 2003 | 105,3 | 106,8 | 111,3 | 117,4 | 114,3 | 117,7 | 117,6 | 116,6 | 114,9 | 115,1 | 119,4 | 119,8 | 114,7 | - 0,8 | 11,0 | 7,1 |
| 2004 | 118,1 | 121,7 | 122,3 | 119,6 | 114,0 | 119,3 | 116,5 | 120,9 | 124,0 | 120,5 | 117,5 | 116,4 | 119,2 | 3,7 | 3,7 | 5,0 |
| 2005 | 117,6 | 126,0 | 130,6 | 126,3 | 123,3 | 125,8 | 120,8 | 128,5 | | | | | 124,9 | 6,4 | 6,3 | 4,9 |

4. Index der Produktion im Produzierenden Gewerbe nach Wirtschaftszweigen

Basis: 2000

| Wirtschaftszweig | August 2005 | Dagegen | | MD 2005 | Veränderung in % | | |
|---|----------------|--------------|----------------|------------|------------------|-----------------|--------------------|
| | | Juli 2005 | August 2004 | | August | | Jan.-Aug. |
| | | | | | gegenüber | | |
| | | | | | Vor- monat | Vorj.- monat | Vorj.- zeitraum |
| Gewinnung von Steinen und Erden, sonstiger Bergbau | 111,2 | 92,8 | 97,2 | 64,8 | 19,8 | 14,4 | - 3,0 |
| Ernährungsgewerbe | 156,7 | 139,1 | 142,5 | 143,1 | 12,7 | 10,0 | 7,2 |
| Textilgewerbe | 65,1 | 79,2 | 67,7 | 85,9 | - 17,8 | - 3,9 | 0,2 |
| Bekleidungsgewerbe | 23,9 | 25,8 | 27,4 | 29,6 | - 7,5 | - 12,7 | - 25,0 |
| Ledergewerbe | 219,1 | 200,1 | 119,6 | 166,6 | 9,5 | 83,1 | 10,0 |
| Holzgewerbe (ohne Herstellung von Möbeln) | 131,4 | 129,7 | 108,7 | 125,9 | 1,3 | 20,9 | - 1,6 |
| Papiergewerbe | 207,0 | 183,0 | 158,8 | 168,9 | 13,1 | 30,4 | 7,2 |
| Verlagsgewerbe, Druckgewerbe, Vervielfältigung von bespielten Ton-, Bild- und Datenträgern | 142,7 | 126,0 | 132,8 | 139,5 | 13,3 | 7,5 | 5,7 |
| Herstellung von chemischen Erzeugnissen | 163,3 | 146,4 | 138,7 | 163,3 | 11,6 | 17,8 | 8,9 |
| Herstellung von Gummi- und Kunststoffwaren | 160,1 | 159,8 | 138,5 | 158,4 | 0,2 | 15,6 | 1,1 |
| Glasgewerbe, Herstellung von Keramik, Verarbeitung von Steinen und Erden | 101,0 | 101,9 | 103,7 | 93,8 | - 0,9 | - 2,6 | - 4,8 |
| Metallerzeugung und -bearbeitung | 102,8 | 90,5 | 106,9 | 94,9 | 13,6 | - 3,9 | - 14,3 |
| Herstellung von Metallerzeugnissen | 157,2 | 165,3 | 150,2 | 160,4 | - 4,9 | 4,6 | 5,7 |
| Maschinenbau | 127,5 | 120,0 | 116,7 | 128,0 | 6,2 | 9,3 | 6,0 |
| Herstellung von Büromaschinen, Datenverarbeitungs- geräten und -einrichtungen | 255,9 | 162,9 | 200,9 | 205,1 | 57,1 | 27,4 | 77,0 |
| Herstellung von Geräten der Elektrizitätserzeugung, -verteilung u.Ä. | 150,8 | 167,3 | 165,9 | 176,3 | - 9,9 | - 9,1 | 5,7 |

Noch: 4. Index der Produktion im Produzierenden Gewerbe nach Wirtschaftszweigen

Basis: 2000

| Wirtschaftszweig | August 2005 | Dagegen | | MD 2005 | Veränderung in % | | | |
|--|----------------|--------------|----------------|------------|------------------|-----------------|-----------|--------------------|
| | | Juli 2005 | August 2004 | | August | | Jan.-Aug. | |
| | | | | | gegenüber | | | |
| | | | | | Vor- monat | Vorj.- monat | | Vorj.- zeitraum |
| Rundfunk- und Nachrichtentechnik | 203,6 | 164,7 | 160,7 | 190,0 | 23,6 | 26,7 | 33,5 | |
| Medizin-, Mess-, Steuer- und Regelungstechnik, Optik, Herstellung von Uhren | 175,1 | 157,6 | 135,1 | 151,1 | 11,1 | 29,6 | 19,0 | |
| Herstellung von Kraftwagen und Kraftwagenteilen | 89,4 | 130,2 | 96,6 | 130,9 | - 31,3 | - 7,5 | 0,7 | |
| Sonstiger Fahrzeugbau | 88,3 | 81,4 | 71,7 | 117,3 | 8,5 | 23,2 | - 1,5 | |
| Herstellung von Möbeln, Schmuck, Musikinstrumenten, Sportgeräten, Spielwaren und sonstigen Erzeugnissen | 67,8 | 67,2 | 73,4 | 82,3 | 0,9 | - 7,6 | - 2,2 | |
| Recycling | 126,7 | 128,2 | 150,2 | 164,7 | - 1,2 | - 15,6 | 1,0 | |
| Hochbau | 66,0 | 60,5 | 65,6 | 52,4 | 9,1 | 0,7 | - 4,6 | |
| Tiefbau | 89,1 | 81,2 | 85,9 | 64,1 | 9,7 | 3,7 | - 3,5 | |

5. Index der Arbeitsproduktivität im Bergbau und Verarbeitenden Gewerbe nach Wirtschaftszweigen
 Produktionsergebnis je Arbeitsstunde
 Basis: 2000

| Wirtschaftszweig | August 2005 | Dagegen | | MD 2005 | Veränderung in % | | | |
|---|----------------|--------------|----------------|------------|------------------|-----------------|------------------------|--------------------|
| | | Juli 2005 | August 2004 | | August | | Jan.-Aug. gegenüber | |
| | | | | | Vor- monat | Vorj.- monat | | Vorj.- zeitraum |
| | | | | | | | | |
| Gewinnung von Steinen und Erden, sonstiger Bergbau | 127,5 | 115,2 | 110,2 | 81,0 | 10,6 | 15,7 | 1,0 | |
| Ernährungsgewerbe | 133,3 | 125,8 | 126,8 | 127,6 | 6,0 | 5,1 | 4,9 | |
| Textilgewerbe | 88,4 | 100,8 | 88,6 | 106,6 | - 12,3 | - 0,2 | 5,1 | |
| Bekleidungsgewerbe | 93,0 | 92,2 | 78,6 | 93,6 | 0,8 | 18,3 | - 0,1 | |
| Ledergewerbe | 229,6 | 216,7 | 142,4 | 173,6 | 5,9 | 61,2 | - 1,5 | |
| Holzgewerbe (ohne Herstellung von Möbeln) | 179,0 | 174,5 | 138,6 | 168,2 | 2,6 | 29,2 | 6,2 | |
| Papiergewerbe | 162,3 | 146,8 | 124,4 | 133,2 | 10,5 | 30,5 | 10,3 | |
| Verlagsgewerbe, Druckgewerbe, Vervielfältigung von bespielten Ton-, Bild- und Datenträgern | 130,7 | 125,9 | 125,0 | 133,9 | 3,8 | 4,6 | 5,9 | |
| Herstellung von chemischen Erzeugnissen | 154,4 | 140,4 | 127,4 | 149,6 | 10,0 | 21,2 | 9,9 | |
| Herstellung von Gummi- und Kunststoffwaren | 130,2 | 132,3 | 116,0 | 129,5 | - 1,6 | 12,2 | - 0,7 | |
| Glasgewerbe, Herstellung von Keramik, Verarbeitung von Steinen und Erden | 120,4 | 125,3 | 116,4 | 113,9 | - 3,9 | 3,4 | 2,8 | |
| Metallerzeugung und -bearbeitung | 93,0 | 82,0 | 95,8 | 83,8 | 13,4 | - 2,9 | - 13,6 | |
| Herstellung von Metallerzeugnissen | 121,4 | 131,4 | 122,4 | 126,0 | - 7,6 | - 0,8 | 0,5 | |
| Maschinenbau | 114,4 | 112,6 | 106,4 | 116,5 | 1,6 | 7,5 | 8,3 | |
| Herstellung von Büromaschinen, Datenverarbeitungs- geräten und -einrichtungen | 201,3 | 145,1 | 240,3 | 153,0 | 38,7 | - 16,2 | 18,8 | |
| Herstellung von Geräten der Elektrizitätserzeugung, -verteilung u.Ä. | 125,0 | 143,1 | 140,3 | 146,4 | - 12,6 | - 10,9 | 8,7 | |

Noch: 5. Index der Arbeitsproduktivität im Bergbau und Verarbeitenden Gewerbe nach Wirtschaftszweigen
 Produktionsergebnis je Arbeitsstunde
 Basis: 2000

| Wirtschaftszweig | August 2005 | Dagegen | | MD 2005 | Veränderung in % | | |
|--|----------------|---------------|-----------------|------------|--------------------|-------|-----------|
| | | Juli 2005 | August 2004 | | August | | Jan.-Aug. |
| | | | | | gegenüber | | |
| | | Vor- monat | Vorj.- monat | | Vorj.- zeitraum | | |
| Rundfunk- und Nachrichtentechnik | 209,3 | 174,4 | 175,0 | 193,7 | 20,0 | 19,6 | 25,3 |
| Medizin-, Mess-, Steuer- und Regelungstechnik, Optik, Herstellung von Uhren | 153,6 | 139,5 | 117,2 | 128,4 | 10,1 | 31,0 | 18,7 |
| Herstellung von Kraftwagen und Kraftwagenteilen | 85,6 | 117,8 | 91,7 | 112,2 | - 27,3 | - 6,6 | - 1,5 |
| Sonstiger Fahrzeugbau | 112,9 | 111,3 | 97,7 | 134,0 | 1,4 | 15,6 | 8,1 |
| Herstellung von Möbeln, Schmuck, Musikinstrumenten, Sportgeräten, Spielwaren und sonstigen Erzeugnissen | 97,1 | 95,3 | 94,8 | 108,4 | 1,9 | 2,4 | 6,9 |
| Recycling | 319,6 | 318,2 | 160,2 | 404,8 | 0,4 | 99,5 | 138,7 |

6. Nachrichtlich: Index der Produktion im Produzierenden Gewerbe in Deutschland

Basis 2000

| Hauptgruppe | August 2005 | Dagegen | | MD 2005 | Veränderung in % | | |
|--|----------------|--------------|----------------|------------|------------------|-----------------|--------------------|
| | | Juli 2005 | August 2004 | | August | | Jan.-Aug. |
| | | | | | gegenüber | | |
| | | | | | Vor- monat | Vorj.- monat | Vorj.- zeitraum |
| Produzierendes Gewerbe | 98,3 | 102,3r | 94,0r | 101,3 | - 3,9 | 4,6 | 1,8 |
| Bergbau und Gewinnung von Steinen und Erden | 84,2 | 83,7r | 77,6r | 85,2 | 0,6 | 8,5 | - 1,7 |
| Verarbeitendes Gewerbe | 100,2 | 104,6r | 95,4r | 104,1 | - 4,2 | 5,0 | 2,6 |
| Vorleistungsgüterproduzenten | 104,3 | 105,9r | 98,9r | 105,6 | - 1,5 | 5,5 | 2,1 |
| Investitionsgüterproduzenten | 97,6 | 108,5r | 93,8r | 106,8 | - 10,0 | 4,1 | 3,7 |
| Gebrauchsgüterproduzenten | 72,9 | 79,3r | 68,4r | 84,7 | - 8,1 | 6,6 | - 1,3 |
| Verbrauchsgüterproduzenten | 101,4 | 99,5r | 96,0 | 98,7 | 1,9 | 5,6 | 2,4 |
| Energie | 93,4 | 95,7r | 90,8r | 101,7 | - 2,4 | 2,9 | 0,7 |
| Bauhauptgewerbe | 86,4 | 86,8 | 85,8r | 72,5 | - 0,5 | 0,7 | - 8,3 |