

# Statistischer Bericht

E I - m 9 / 05

Indizes der Produktion  
und der Produktivität  
für das Produzierende Gewerbe  
in Thüringen  
Januar 2001 - September 2005

---

Bestell - Nr. 05 111

Thüringer Landesamt für Statistik



Herausgeber:  
Thüringer Landesamt für Statistik  
Europaplatz 3, 99091 Erfurt  
Postfach 90 01 63, 99104 Erfurt

Telefon: 0361 37-84642/84647  
Telefax: 0361 37-84699  
Internet: <http://www.tls.thueringen.de>  
E-Mail: [auskunft@tls.thueringen.de](mailto:auskunft@tls.thueringen.de)

Auskunft erteilt:  
Referat: Indizes, Energie,  
Handwerk, Umwelt  
Telefon: 03681 354-246

Herausgegeben im Dezember 2005

Heft-Nr.: 314 / 05  
Preis: 3,75 EUR

© Thüringer Landesamt für Statistik, Erfurt, 2005

Für nichtgewerbliche Zwecke sind Vervielfältigung und unentgeltliche Verbreitung, auch auszugsweise, mit Quellenangabe gestattet. Die Verbreitung, auch auszugsweise, über elektronische Systeme/Datenträger bedarf der vorherigen Zustimmung.  
Alle übrigen Rechte bleiben vorbehalten.

## Inhaltsverzeichnis

Seite

Vorbemerkungen	2
Aktuelle Ergebnisse	3
Grafiken	
1. Index der Produktion im Produzierenden Gewerbe	4
2. Index der Produktion im Bergbau und Verarbeitenden Gewerbe	4
3. Index der Produktion im Bergbau und Verarbeitenden Gewerbe nach Hauptgruppen	5
4. Index der Produktion im Bauhauptgewerbe	7
5. Index der Arbeitsproduktivität im Bergbau und Verarbeitenden Gewerbe	8
Tabellen	
1. Index der Produktion im Produzierenden Gewerbe nach Wirtschaftsbereichen	9
2. Index der Produktion im Bergbau und Verarbeitenden Gewerbe nach Hauptgruppen	10
3. Index der Arbeitsproduktivität im Bergbau und Verarbeitenden Gewerbe nach Hauptgruppen	11
4. Index der Produktion im Produzierenden Gewerbe nach Wirtschaftszweigen	12
5. Index der Arbeitsproduktivität im Bergbau und Verarbeitenden Gewerbe nach Wirtschaftszweigen	14
6. Nachrichtlich: Index der Produktion im Produzierenden Gewerbe in Deutschland	16

## **Vorbemerkungen**

Aus Gründen einer möglichst zeitnahen Darstellung der wirtschaftlichen Entwicklung wird bei der Berechnung von Indizes in regelmäßigen Abständen das Basisjahr aktualisiert. Die Ermittlung und Veröffentlichung der vorliegenden Indizes für das Produzierende Gewerbe erfolgt auf der Basis des Jahres 2000.

### **Index der Produktion für das Produzierende Gewerbe**

Das Produzierende Gewerbe insgesamt setzt sich zusammen aus der Energieversorgung, dem Bergbau, dem Verarbeitenden Gewerbe und dem Baugewerbe.

Der Index der Produktion wird für die Wirtschaftszweige des Produzierenden Gewerbes (ohne Fernwärmeversorgung und Ausbaugewerbe) berechnet und soll die Entwicklung der Eigenleistung für einen Wirtschaftszweig zu Preisen des Basisjahres beschreiben.

Die Mehrzahl der Daten stammt seit Januar 1999 aus der monatlichen Produktionserhebung. In diese sind für jeden Wirtschaftszweig (WZ-4-Steller) die Betriebe mit dem größten Produktionswert einbezogen, wobei so viele Betriebe ausgewählt werden, dass für jeden Wirtschaftszweig mindestens 75 Prozent der Gesamtproduktion repräsentiert wird<sup>1)</sup>.

Als Produktion wird grundsätzlich die Menge ausgewiesen, die im Berichtsmonat fertig gestellt worden ist. In den Wert nicht mit einbezogen sind die in Rechnung gestellte Umsatzsteuer und Verbrauchssteuer sowie gesondert in Rechnung gestellte Frachtkosten.

Die Angaben für die Betriebe des Bauhauptgewerbes bzw. der Elektrizitätsversorgung werden den entsprechenden Monatsberichten entnommen.

Der Index wird für fachliche Betriebsteile berechnet, Basisjahr ist das Jahr 2000.

Die fachliche Gliederung entspricht der WZ 2003. Für die Ermittlung der Nettoproduktionswerte wurde auf die entsprechenden Wertschöpfungsanteile aus der Kostenstrukturerhebung 2000 zurückgegriffen.

Der Nachweis der Indizes erfolgt ab 2003 nur noch kalendermonatlich.

### **Index der Arbeitsproduktivität im Bergbau und Verarbeitenden Gewerbe**

Unter Produktivität versteht man das Verhältnis des Produktionsausstoßes (Output) zum Einsatz (Input) an Produktionsfaktoren. Bezogen auf den Produktionsfaktor Arbeit definiert sich demzufolge die „Arbeitsproduktivität“ als Verhältnis des Produktionsergebnisses zum eingesetzten Arbeitsvolumen.

Als Repräsentant der Output-Komponente wird der Index der Produktion verwendet. Die Entwicklung des Produktionsfaktors Arbeit wird an Hand der tatsächlich geleisteten Arbeitsstunden aller tätigen Personen dargestellt.

Während die Angaben zur Ausprägung des Arbeitsvolumens ab 2003 direkt aus dem Monatsbericht im Bergbau und Verarbeitenden Gewerbe vorliegen, wurden die Angaben zu den Vorjahren geschätzt.

Für die Berechnung des Indexes der Arbeitsproduktivität werden in einem ersten Schritt monatlich eine Messzahl für die Komponente des Arbeitsvolumens pro Wirtschaftszweig bzw. Aggregationsstufe gebildet. Anschließend wird das Produktionsergebnis, repräsentiert durch den Index der Produktion, zur entsprechenden Messzahl des Arbeitsvolumens ins Verhältnis gesetzt.

Ein Nachweis der neuen Hauptgruppe „Energie“ beim Index der Arbeitsproduktivität ist nicht möglich, da für die zu dieser Hauptgruppe gehörenden Wirtschaftszweige des Bergbaus und Verarbeitenden Gewerbes sowie der Energieversorgung die Angaben zum eingesetzten Arbeitsvolumen nicht vollständig erhoben werden.

---

1) Vergleiche Detlev Ewald „Zur Neukonzeption der Produktionsstatistiken“, Statistische Monatshefte Thüringen, Thüringer Landesamt für Statistik, Februar 1999, Seite 33 ff.

## Hinweise

1. Die Indizes werden z.Zt. auf der Basis 2000 berechnet, d.h. der Index für diesen Zeitraum entspricht 100 Prozent.
2. Veränderungsraten größer/gleich 1000 Prozent werden mit 999,9 Prozent ausgewiesen.
3. Die Abgrenzung der Hauptgruppen entspricht der „Verordnung (EG) Nr. 586/2001 der Kommission vom 26. März 2001 zur Durchführung der Verordnung (EG) Nr. 1165/98 des Rates über Konjunkturstatistiken: Definition der industriellen Hauptgruppen (MIGS)“
4. Ab dem Berichtsmonat Januar 2004 werden in diesem Statistischen Bericht nachrichtlich auch die Indizes der Produktion für Deutschland veröffentlicht. Diese Angaben sind der jeweils aktuellsten Internet-Veröffentlichung des Statistischen Bundesamtes entnommen. Veränderungsraten zum Vormonat und für den kumulativen Berichtszeitraum resultieren aus eigenen Berechnungen.

## Zeichenerklärung

r      berichtigte Zahl

## Abkürzungen

MD      Monatsdurchschnitt im Jahr  
Vorj.    Vorjahr  
u.Ä.     und Ähnliches

## Aktuelle Ergebnisse

Der Monat September war durch eine Produktionssteigerung im **Bergbau und Verarbeitenden Gewerbe** sowie einen leichten Rückgang im **Bauhauptgewerbe** gegenüber dem vergleichbaren Vorjahresmonat gekennzeichnet.

Gemessen am **Index der Produktion** wurde im September in den Betrieben des Bergbaus und Verarbeitenden Gewerbes 15,6 Prozent mehr als im Vormonat und 14,9 Prozent mehr als im September 2004 produziert. Damit lag das Produktionsvolumen in diesen Wirtschaftszweigen seit Jahresbeginn um durchschnittlich 9,2 Prozent über dem des Vorjahres.

Einen deutlichen Produktionszuwachs gegenüber dem Vorjahr konnten vor allem die **Investitionsgüterproduzenten** verbuchen. Diese Betriebe realisierten in den ersten neun Monaten des Jahres 2005 einen um durchschnittlich 21,2 Prozent höheren Produktionsausstoß als im Vorjahr.

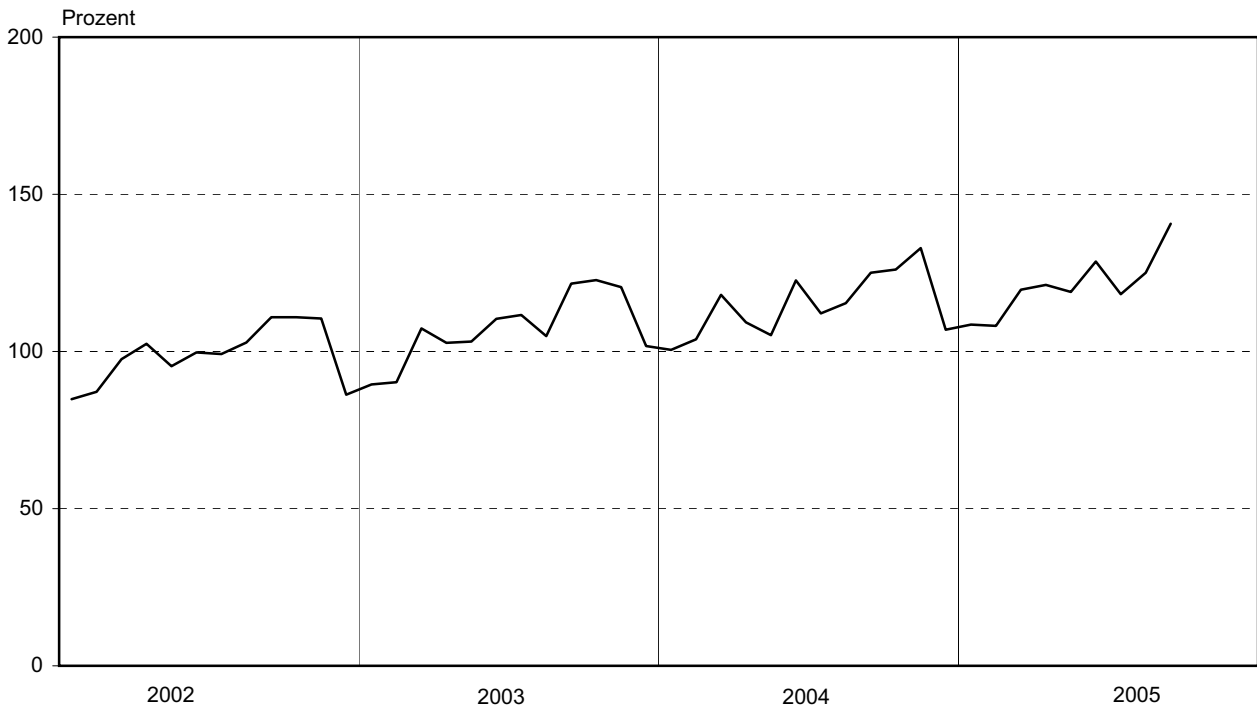
Auch die **Hersteller von Verbrauchs- und Vorleistungsgütern** erhöhten ihr Produktionsvolumen bis Ende September gegenüber dem vergleichbaren Vorjahreszeitraum (+ 5,7 bzw. + 4,0 Prozent). Die **Gebrauchsgüterproduzenten** verzeichneten einen Produktionsanstieg von 1,9 Prozent. Die Betriebe der Hauptgruppe **Energie** produzierten seit Jahresbeginn durchschnittlich 6,5 Prozent mehr als im Vorjahr.

Bezogen auf die geleisteten Arbeitsstunden lag der **Index der Arbeitsproduktivität** im Bergbau und Verarbeitenden Gewerbe im September bei 147,1 Prozent. Damit erhöhte sich die Produktivität in den ersten neun Monaten dieses Jahres gegenüber dem vergleichbaren Vorjahreszeitraum um durchschnittlich 9,2 Prozent.

Im September war gegenüber dem Vormonat ein Produktionsrückgang im **Bauhauptgewerbe** um 0,5 Prozent zu verzeichnen. Im Vergleich zum entsprechenden Vorjahresmonat bedeutete dies ebenfalls einen leichten Rückgang um 0,6 Prozent. Damit liegt das von diesen Betrieben in den ersten neun Monaten des Jahres 2005 realisierte Produktionsvolumen um durchschnittlich 3,5 Prozent unter dem Niveau vom Jahr zuvor.

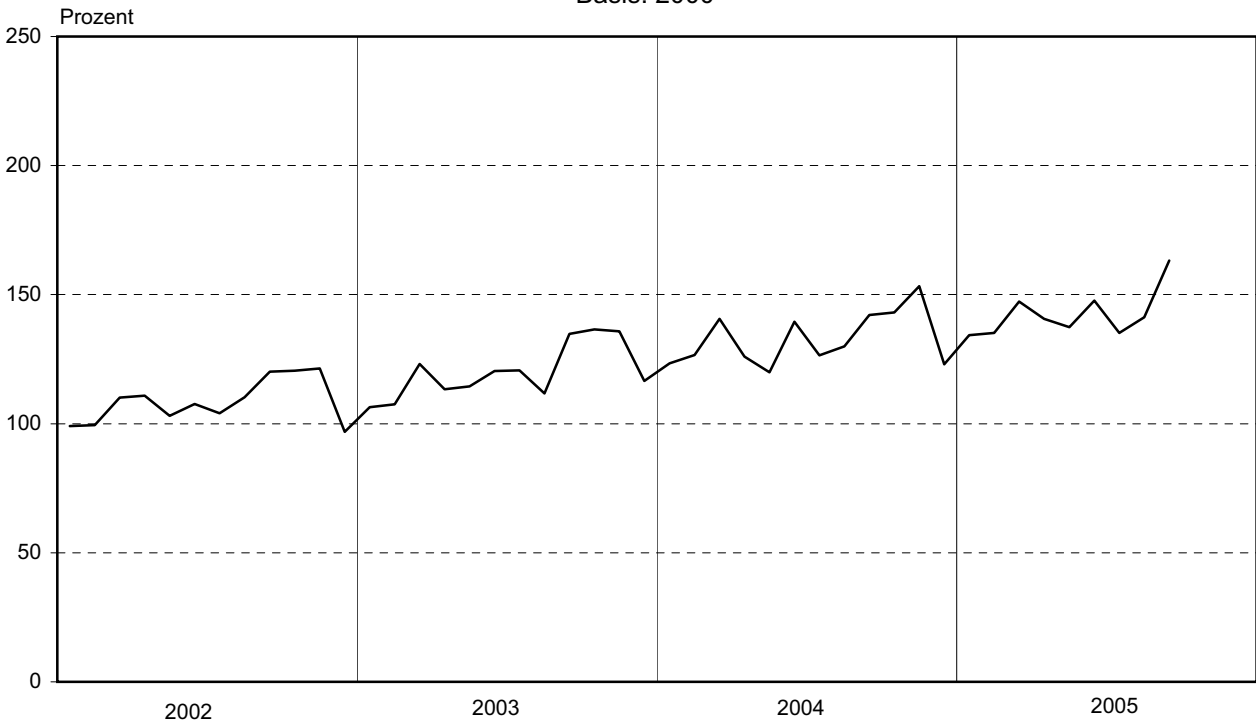
### 1. Index der Produktion im Produzierenden Gewerbe

Basis: 2000

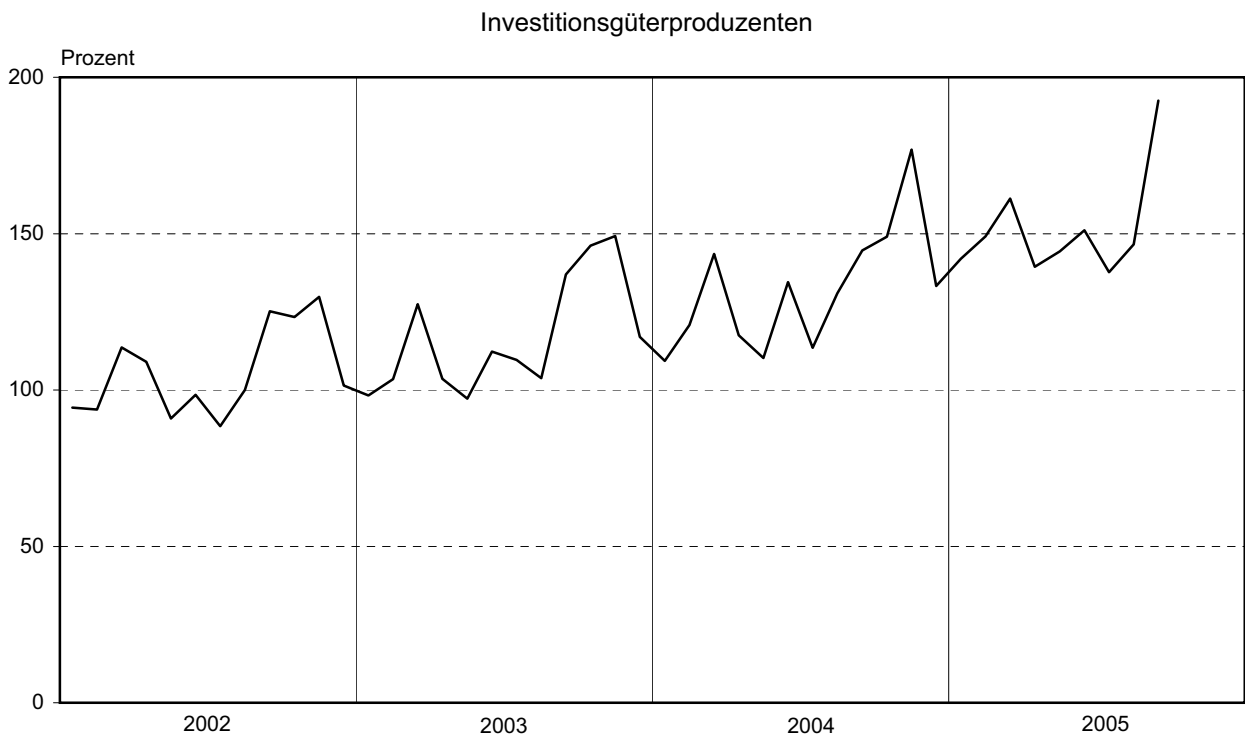
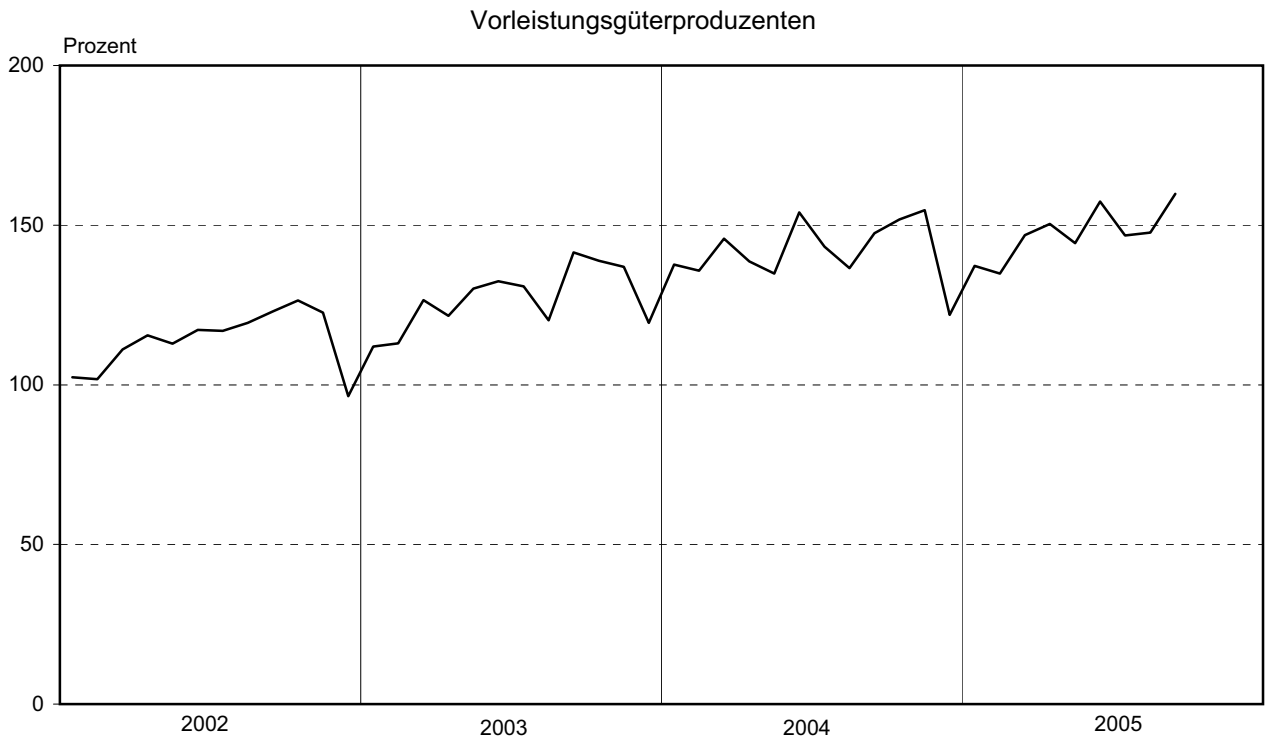


### 2. Index der Produktion im Bergbau und Verarbeitenden Gewerbe

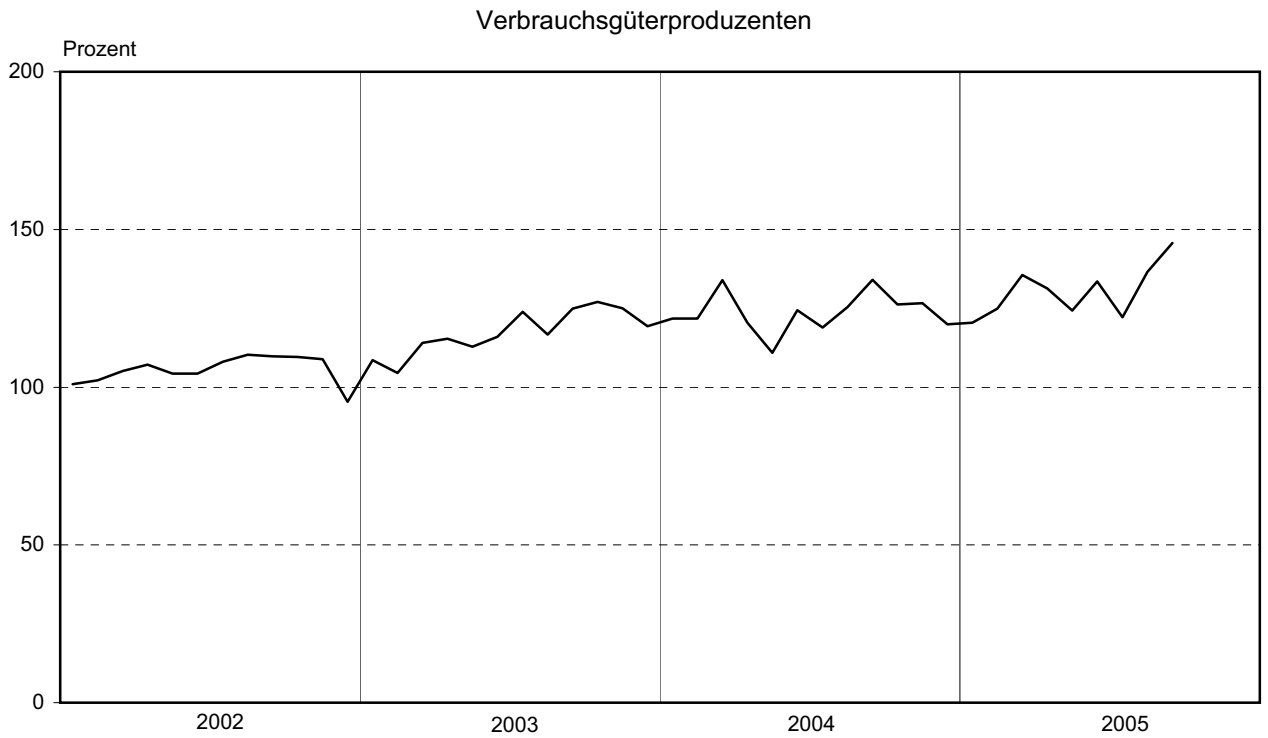
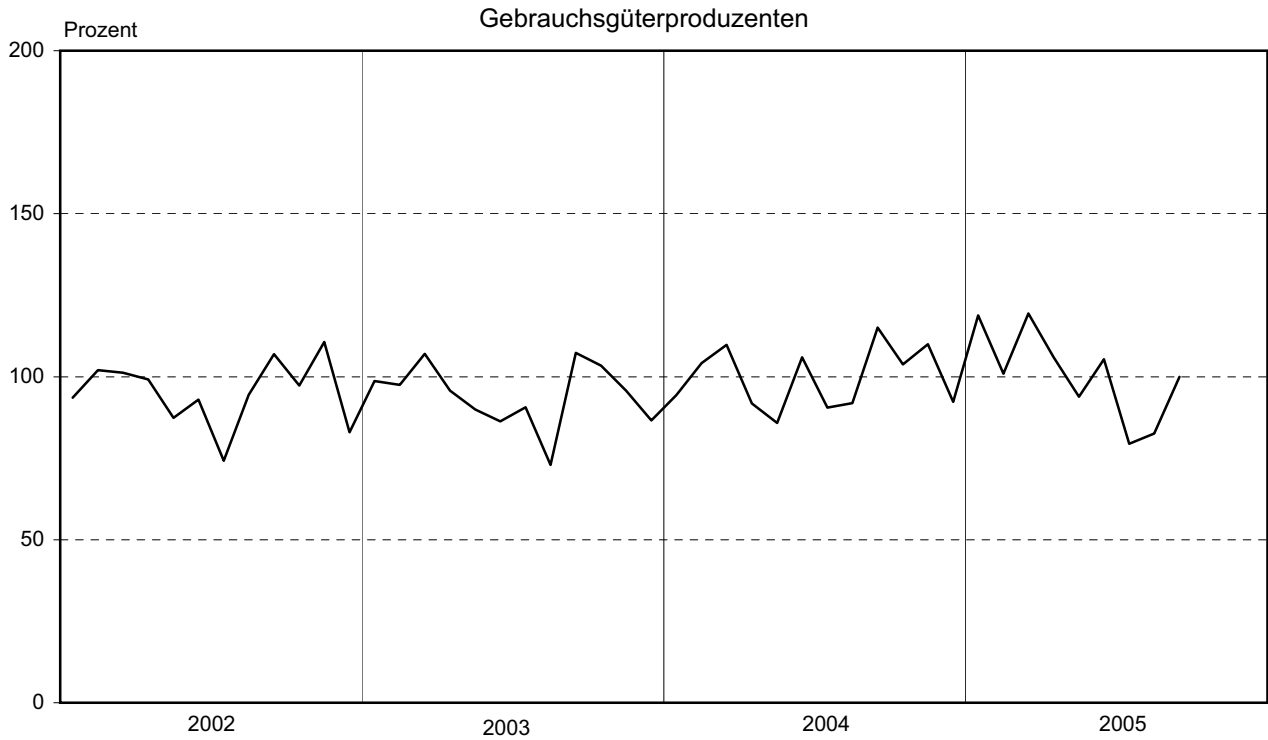
Basis: 2000



### 3. Index der Produktion im Bergbau und Verarbeitenden Gewerbe nach Hauptgruppen Basis: 2000



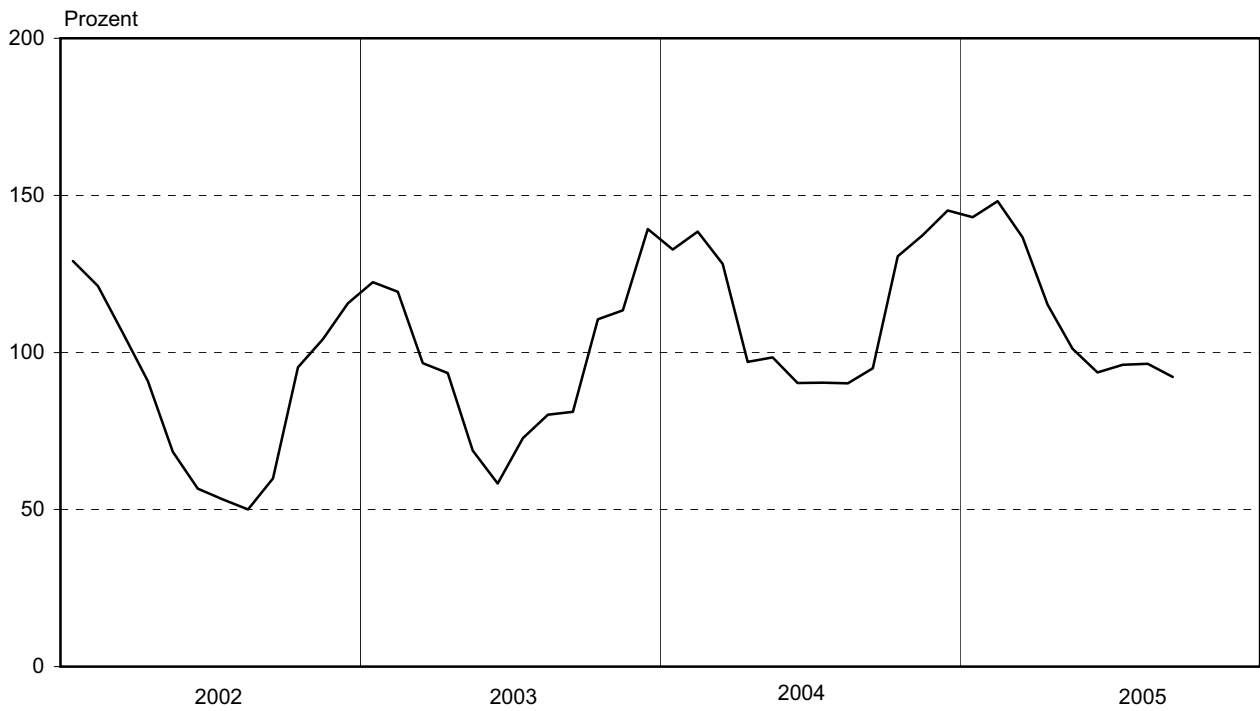
Noch: 3. Index der Produktion im Bergbau und Verarbeitenden Gewerbe  
nach Hauptgruppen  
Basis: 2000



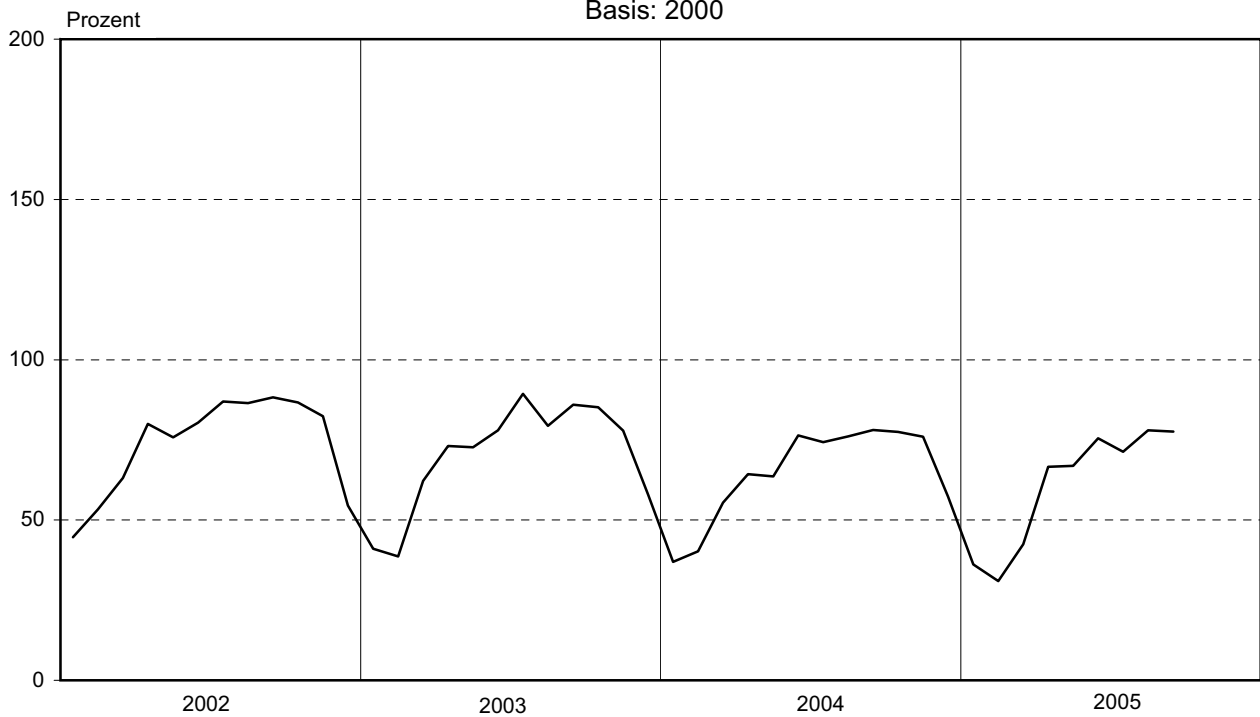


3. Index der Produktion im Bergbau und Verarbeitenden Gewerbe  
nach Hauptgruppen  
Basis: 2000

Energie



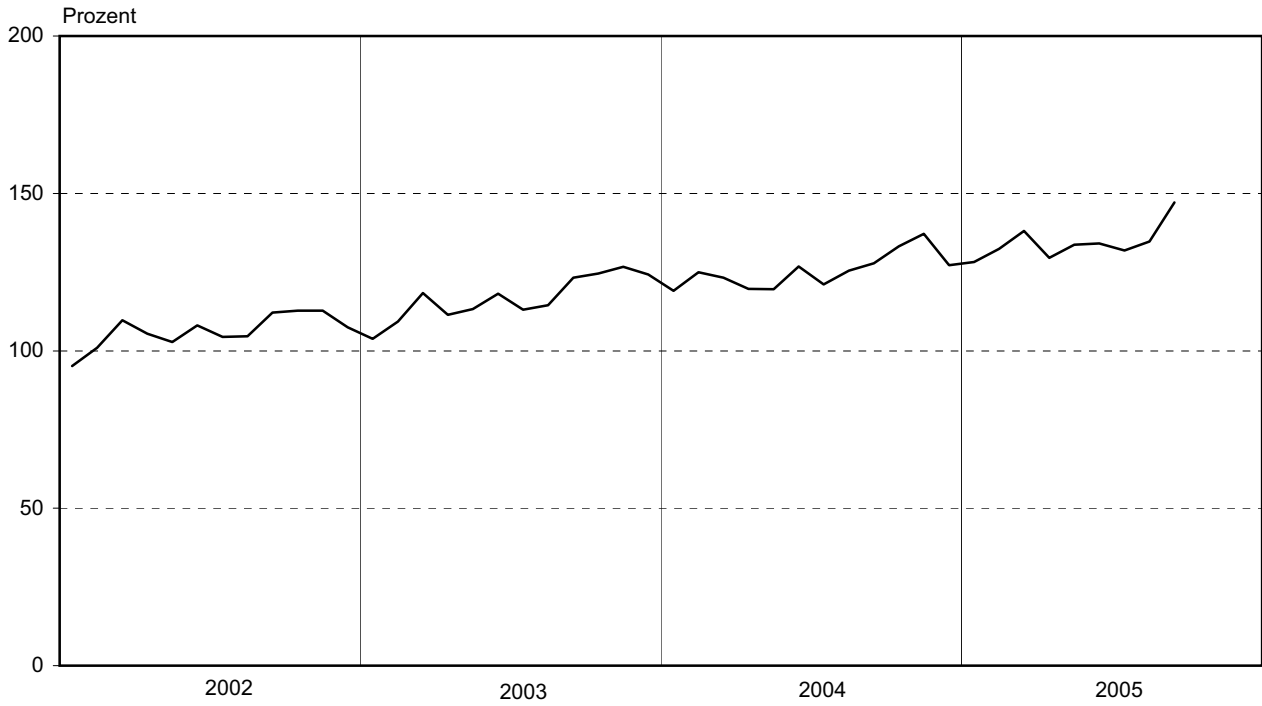
4. Index der Produktion im Bauhauptgewerbe  
Basis: 2000



### 5. Index der Arbeitsproduktivität im Bergbau und Verarbeitenden Gewerbe

Basis: 2000

Produktionsergebnis je Arbeitsstunde



## 1. Index der Produktion im Produzierenden Gewerbe nach Wirtschaftsbereichen

Basis: 2000

Jahr	Jan.	Feb.	März	April	Mai	Juni	Juli	Aug.	Sep.	Okt.	Nov.	Dez.	MD	Veränderung in %		
														September		Jan.-Sep.
														gegenüber		
Vor-	Vorj.-	Vorj.-														
monat	monat	zeitraum														

### Produzierendes Gewerbe insgesamt

2001	88,2	89,4	102,9	93,9	105,9	100,9	98,1	105,4	106,4	107,1	114,0	83,0	99,6	0,9	- 0,5	0,7
2002	84,8	87,2	97,6	102,4	95,3	99,7	99,2	102,9	110,9	110,9	110,5	86,3	99,0	7,8	4,2	- 1,3
2003	89,5	90,2	107,3	102,8	103,2	110,4	111,6	104,9	121,6	122,7	120,5	101,7	107,2	16,0	9,6	7,0
2004	100,5	103,8	118,0	109,3	105,2	122,6	112,1	115,3	125,0	126,0	132,9	106,9	114,8	8,4	2,8	7,5
2005	108,6	108,1	119,7	121,2	119,0	128,6	118,2	125,1	140,6				121,0	12,4	12,5	7,6

### Bergbau und Verarbeitendes Gewerbe

2001	98,8	99,0	110,5	97,7	109,6	103,3	98,3	106,6	107,4	109,4	117,8	88,6	103,9	0,8	2,5	5,5
2002	99,1	99,4	110,1	110,9	103,1	107,7	104,0	110,3	120,2	120,5	121,4	96,9	108,6	9,0	11,9	3,6
2003	106,4	107,6	123,2	113,4	114,5	120,4	120,6	111,7	134,8	136,6	135,8	116,6	120,1	20,7	12,2	9,1
2004	123,4	126,6	140,6	125,9	119,9	139,5	126,4	129,9	142,1	143,1	153,2	123,1	132,8	9,3	5,4	11,6
2005	134,3	135,1	147,3	140,7	137,4	147,7	135,1	141,2	163,2				142,5	15,6	14,9	9,2

### Bergbau

2001	32,5	40,0	64,1	79,8	104,0	92,6	105,2	120,4	111,5	115,8	89,4	40,1	83,0	- 7,4	- 11,1	- 16,7
2002	17,3	40,9	61,3	92,2	98,5	109,3	141,7	118,3	124,4	127,4	105,5	39,3	89,7	5,2	11,6	7,2
2003	20,7	24,8	63,2	100,0	103,1	108,8	108,2	94,3	101,9	94,2	79,8	55,0	79,5	8,1	- 18,1	- 9,8
2004	27,2	36,9	48,0	59,4	64,5	94,5	98,9	95,5	103,9	96,0	87,1	48,8	71,7	8,8	1,9	- 13,3
2005	23,7	25,5	37,5	63,9	70,6	87,5	91,2	109,2	110,4				68,8	1,1	6,3	- 1,5

### Verarbeitendes Gewerbe

2001	99,6	99,6	111,0	97,9	109,7	103,4	98,2	106,4	107,3	109,3	118,1	89,2	104,1	0,8	2,6	5,7
2002	100,0	100,1	110,6	111,2	103,1	107,6	103,6	110,2	120,1	120,4	121,6	97,5	108,8	9,0	11,9	3,6
2003	107,3	108,5	123,9	113,5	114,6	120,5	120,8	111,9	135,2	137,0	136,4	117,3	120,6	20,9	12,6	9,3
2004	124,5	127,6	141,7	126,7	120,5	140,0	126,7	130,3	142,5	143,6	153,9	123,9	133,5	9,3	5,4	11,8
2005	135,6	136,4	148,5	141,5	138,1	148,4	135,6	141,6	163,8				143,3	15,7	15,0	9,2

### Bauhauptgewerbe

2001	58,6	61,7	76,4	82,4	98,0	96,0	99,0	105,9	106,0	101,0	95,0	65,0	87,1	0,1	- 5,9	- 12,7
2002	44,6	53,4	63,1	80,0	75,8	80,4	87,0	86,5	88,3	86,7	82,4	54,5	73,6	2,1	- 16,7	- 15,9
2003	41,0	38,7	62,2	73,1	72,7	78,0	89,3	79,4	85,9	85,2	77,9	57,9	70,1	8,2	- 2,7	- 5,9
2004	36,9	40,2	55,5	64,3	63,6	76,4	74,3	76,1	78,1	77,5	76,0	57,4	64,7	2,5	- 9,2	- 8,9
2005	36,2	30,9	42,5	66,6	66,9	75,5	71,3	78,0	77,6				60,6	- 0,5	- 0,6	- 3,5

## 2. Index der Produktion im Bergbau und Verarbeitenden Gewerbe nach Hauptgruppen

Basis: 2000

Jahr	Jan.	Feb.	März	April	Mai	Juni	Juli	Aug.	Sep.	Okt.	Nov.	Dez.	MD	Veränderung in %		
														September		Jan.-Sep.
														gegenüber		
Vor-	Vorj.-	Vorj.-														
monat	monat	zeitraum														

### Vorleistungsgüterproduzenten

2001	98,6	96,9	109,9	99,1	110,3	112,2	103,6	110,9	112,5	113,5	116,6	78,8	105,2	1,4	5,3	6,5
2002	102,3	101,8	111,1	115,5	112,9	117,2	116,9	119,4	123,0	126,4	122,6	96,4	113,8	3,0	9,3	6,9
2003	111,9	113,0	126,5	121,6	130,1	132,5	130,8	120,2	141,5	138,8	137,0	119,4	126,9	17,7	15,0	10,6
2004	137,7	135,7	145,8	138,7	134,9	154,0	143,3	136,5	147,5	151,8	154,7	121,9	141,9	8,1	4,3	12,9
2005	137,3	134,9	146,8	150,4	144,3	157,4	146,7	147,7	159,8				147,2	8,2	8,3	4,0

### Investitionsgüterproduzenten

2001	95,9	99,3	107,9	90,7	103,4	87,0	86,4	92,6	100,7	99,0	125,1	102,3	99,2	8,7	2,7	0,8
2002	94,4	93,7	113,6	109,0	90,9	98,5	88,4	100,0	125,2	123,3	129,8	101,4	105,7	25,2	24,3	5,8
2003	98,3	103,5	127,4	103,5	97,2	112,3	109,6	103,8	137,0	146,1	149,2	117,0	117,1	31,9	9,4	8,6
2004	109,3	120,8	143,5	117,5	110,2	134,5	113,5	130,9	144,7	149,0	176,9	133,3	132,0	10,5	5,6	13,3
2005	142,0	149,2	161,2	139,4	144,3	151,1	137,6	146,6	192,5				151,5	31,3	33,1	21,2

### Gebrauchsgüterproduzenten

2001	103,7	106,7	119,2	98,4	106,4	101,4	81,6	97,1	107,1	107,8	108,3	80,6	101,5	10,3	- 5,4	2,7
2002	93,6	102,0	101,3	99,2	87,4	93,0	74,2	94,5	106,9	97,3	110,7	83,0	95,2	13,1	- 0,2	- 7,5
2003	98,7	97,5	107,0	95,7	89,9	86,3	90,7	73,0	107,4	103,4	95,8	86,6	94,3	47,1	0,4	- 0,7
2004	94,4	104,1	109,7	91,8	85,8	106,0	90,5	91,9	115,1	103,8	109,9	92,3	99,6	25,2	7,2	5,1
2005	118,8	100,9	119,4	105,9	93,9	105,3	79,4	82,6	100,0				100,7	21,1	- 13,1	1,9

### Verbrauchsgüterproduzenten

2001	102,5	100,9	113,4	105,3	119,2	108,6	110,2	121,6	105,9	116,8	112,5	93,0	109,2	- 12,9	- 1,9	11,0
2002	101,0	102,2	105,1	107,2	104,3	104,3	108,1	110,3	109,8	109,6	108,9	95,4	105,5	- 0,5	3,7	- 3,6
2003	108,6	104,5	114,1	115,4	112,8	116,0	123,9	116,7	124,9	127,1	125,0	119,3	117,3	7,0	13,7	8,9
2004	121,7	121,8	134,0	120,4	110,9	124,4	118,9	125,5	134,0	126,3	126,6	119,9	123,7	6,8	7,3	7,2
2005	120,5	124,9	135,6	131,3	124,4	133,5	122,1	136,6	145,7				130,5	6,7	8,7	5,7

### Energie

2001	124,2	108,8	117,4	97,1	73,0	59,5	49,6	45,5	68,2	79,6	105,2	132,0	88,3	49,9	- 11,9	- 12,0
2002	129,1	121,1	106,1	90,9	68,4	56,6	53,2	50,0	59,9	95,3	104,2	115,6	87,5	19,8	- 12,2	- 1,1
2003	122,3	119,3	96,6	93,4	68,8	58,3	72,8	80,2	81,1	110,5	113,4	139,3	96,3	1,2	35,4	7,8
2004	132,7	138,4	128,1	97,0	98,4	90,3	90,3	90,2	95,0	130,6	137,4	145,2	114,5	5,3	17,1	21,2
2005	143,1	148,1	136,6	115,3	101,2	93,6	96,1	96,4	92,2				113,6	- 4,4	- 3,0	6,5

**3. Index der Arbeitsproduktivität im Bergbau und Verarbeitenden Gewerbe nach Hauptgruppen**  
 Produktionsergebnis je Arbeitsstunde  
 Basis: 2000

Jahr	Jan.	Feb.	März	April	Mai	Juni	Juli	Aug.	Sep.	Okt.	Nov.	Dez.	MD	Veränderung in %		
														September		Jan.-Sep.
														gegenüber		
Vor- monat	Vorj.- monat	Vorj.- zeitraum														

**Bergbau und Verarbeitendes Gewerbe**

2001	94,1	99,7	102,3	100,5	103,5	102,1	102,3	100,7	104,8	102,9	107,1	102,6	101,9	4,1	4,2	2,8
2002	95,2	101,0	109,7	105,4	102,8	108,1	104,4	104,6	112,1	112,8	112,8	107,5	106,4	7,2	7,0	3,7
2003	103,8	109,3	118,4	111,5	113,3	118,1	113,1	114,5	123,3	124,5	126,7	124,3	116,7	7,7	10,0	8,7
2004	119,1	124,9	123,2	119,7	119,5	126,8	121,1	125,5	127,9	133,2	137,1	127,2	125,4	1,9	3,7	8,0
2005	128,2	132,4	138,1	129,6	133,7	134,1	131,9	134,7	147,1				134,4	9,2	15,1	9,2

**Vorleistungsgüterproduzenten**

2001	94,7	99,2	102,2	101,7	103,7	110,2	106,4	103,5	109,6	105,6	105,9	93,7	103,0	5,9	6,9	4,0
2002	97,7	101,6	108,6	107,0	109,8	114,1	113,8	110,2	111,5	114,5	110,3	107,1	108,8	1,2	1,7	4,6
2003	106,6	110,8	116,4	113,7	121,8	122,3	114,9	115,1	121,4	118,8	120,9	121,5	117,0	5,5	8,9	7,1
2004	123,9	125,5	119,0	122,1	124,2	129,9	126,5	121,3	122,7	128,5	127,0	118,9	124,1	1,1	1,0	6,9
2005	122,4	124,4	127,8	127,4	129,7	131,8	131,7	129,6	133,5				128,7	3,0	8,8	3,9

**Investitionsgüterproduzenten**

2001	89,8	96,4	96,5	91,5	95,4	83,1	89,2	86,8	95,0	91,5	109,9	112,8	94,8	9,4	1,8	- 4,5
2002	90,7	94,9	111,6	103,0	90,1	98,2	90,4	94,5	116,8	114,9	118,8	110,8	102,9	23,6	22,9	8,1
2003	98,6	109,2	127,8	104,5	99,7	114,4	107,8	114,2	132,9	141,8	143,4	133,0	119,0	16,5	13,8	13,4
2004	114,0	126,7	132,8	117,6	116,5	127,8	115,3	137,0	138,7	151,6	169,4	149,1	133,1	1,2	4,3	11,6
2005	142,3	149,9	158,8	135,6	148,9	143,9	142,8	151,1	181,9				150,6	20,4	31,1	20,3

**Gebrauchsgüterproduzenten**

2001	92,7	103,7	106,9	97,3	99,4	100,3	94,2	93,8	102,1	100,4	96,6	98,9	98,9	8,8	- 6,2	- 1,8
2002	90,8	106,2	108,2	100,6	95,8	104,7	94,0	107,2	114,3	108,2	122,7	113,0	105,5	6,6	11,9	3,5
2003	102,7	106,4	110,7	106,4	104,7	98,7	105,3	97,8	115,8	115,0	107,1	116,4	107,2	18,4	1,3	2,9
2004	105,4	119,5	111,1	104,7	107,4	114,4	113,0	115,8	127,4	122,2	122,6	127,2	115,9	10,1	10,0	7,4
2005	138,9	123,4	140,8	122,1	119,1	123,5	105,6	109,1	116,6				122,1	6,9	- 8,5	7,9

**Verbrauchsgüterproduzenten**

2001	100,4	104,9	110,8	113,7	117,6	114,4	115,0	118,6	110,1	115,9	108,5	106,5	111,4	- 7,2	5,1	13,2
2002	97,9	107,4	108,9	106,2	107,4	109,2	104,6	105,0	104,1	105,4	105,2	101,3	105,2	- 0,9	- 5,4	- 5,5
2003	105,3	106,8	111,3	117,4	114,3	117,7	117,6	116,6	114,9	115,1	119,4	119,8	114,7	- 1,4	10,4	7,5
2004	118,1	121,7	122,3	119,6	114,0	119,3	116,5	120,9	124,0	120,5	117,5	116,4	119,2	2,6	7,9	5,3
2005	117,6	126,0	130,6	126,3	123,3	125,8	120,8	128,5	135,1				126,0	5,1	9,0	5,4

#### 4. Index der Produktion im Produzierenden Gewerbe nach Wirtschaftszweigen

Basis: 2000

Wirtschaftszweig	September 2005	Dagegen		MD 2005	Veränderung in %		
		August 2005	September 2004		September		Jan.-Sep.
					gegenüber		
					Vor- monat	Vorj.- monat	Vorj.- zeitraum
Gewinnung von Steinen und Erden, sonstiger Bergbau	112,4	111,2	105,7	70,1	1,1	6,3	- 1,5
Ernährungsgewerbe	164,4	156,7	146,0	145,4	4,9	12,6	7,9
Textilgewerbe	89,7	65,1	89,6	86,3	37,8	0,1	0,1
Bekleidungsgewerbe	26,3	23,9	39,7	29,3	10,0	- 33,7	- 26,0
Ledergewerbe	233,5	219,1	146,7	174,1	6,6	59,2	15,3
Holzgewerbe (ohne Herstellung von Möbeln)	139,7	131,4	131,4	127,5	6,3	6,3	- 0,7
Papiergewerbe	211,1	207,0	143,2	173,6	2,0	47,4	11,3
Verlagsgewerbe, Druckgewerbe, Vervielfältigung von bespielten Ton-, Bild- und Datenträgern	151,7	142,7	150,8	140,9	6,3	0,6	5,1
Herstellung von chemischen Erzeugnissen	170,7	163,3	155,0	164,1	4,5	10,1	9,1
Herstellung von Gummi- und Kunststoffwaren	176,5	160,1	158,9	160,4	10,2	11,1	2,2
Glasgewerbe, Herstellung von Keramik, Verarbeitung von Steinen und Erden	103,6	101,0	106,4	94,9	2,6	- 2,7	- 4,5
Metallerzeugung und -bearbeitung	86,0	102,8	109,6	93,9	- 16,3	- 21,5	- 15,1
Herstellung von Metallerzeugnissen	171,6	157,2	162,1	161,6	9,2	5,9	5,7
Maschinenbau	142,5	127,5	143,5	129,6	11,8	- 0,7	5,1
Herstellung von Büromaschinen, Datenverarbeitungsgeräten und -einrichtungen	330,1	255,9	163,7	219,0	29,0	101,6	80,7
Herstellung von Geräten der Elektrizitätserzeugung, -verteilung u.Ä.	190,9	150,8	175,9	177,9	26,6	8,5	6,1

Noch: 4. Index der Produktion im Produzierenden Gewerbe nach Wirtschaftszweigen

Basis: 2000

Wirtschaftszweig	September 2005	Dagegen		MD 2005	Veränderung in %		
		August 2005	September 2004		September		Jan.-Sep.
					gegenüber		
					Vor- monat	Vorj.- monat	Vorj.- zeitraum
Rundfunk- und Nachrichtentechnik	213,3	203,6	184,8	192,6	4,8	15,4	31,0
Medizin-, Mess-, Steuer- und Regelungstechnik, Optik, Herstellung von Uhren	182,2	175,1	161,5	154,5	4,1	12,8	18,2
Herstellung von Kraftwagen und Kraftwagenteilen	163,6	89,4	134,6	134,5	83,0	21,6	3,1
Sonstiger Fahrzeugbau	79,1	88,3	90,6	113,0	- 10,4	- 12,6	- 2,5
Herstellung von Möbeln, Schmuck, Musikinstrumenten, Sportgeräten, Spielwaren und sonstigen Erzeugnissen	95,4	67,8	95,2	83,8	40,7	0,2	- 1,9
Recycling	134,3	126,7	159,9	161,3	6,0	- 16,0	- 0,8
Hochbau	65,2	66,0	65,2	53,8	- 1,2	- 0,1	- 4,0
Tiefbau	89,0	89,1	89,9	66,9	- 0,1	- 1,0	- 3,2

**5. Index der Arbeitsproduktivität im Bergbau und Verarbeitenden Gewerbe nach Wirtschaftszweigen**  
 Produktionsergebnis je Arbeitsstunde  
 Basis: 2000

Wirtschaftszweig	September 2005	Dagegen		MD 2005	Veränderung in %			
		August 2005	September 2004		September		Jan.-Sep.	
					gegenüber			
					Vor- monat	Vorj.- monat		Vorj.- zeitraum
Gewinnung von Steinen und Erden, sonstiger Bergbau	129,7	127,5	114,2	86,4	1,7	13,6	2,9	
Ernährungsgewerbe	139,9	133,3	125,9	129,0	5,0	11,1	5,6	
Textilgewerbe	107,4	88,4	102,2	106,7	21,5	5,1	5,1	
Bekleidungs-gewerbe	86,6	93,0	99,3	92,8	- 6,9	- 12,8	- 1,6	
Ledergewerbe	210,5	229,6	151,7	177,7	- 8,3	38,8	2,4	
Holzgewerbe (ohne Herstellung von Möbeln)	171,0	179,0	147,9	168,6	- 4,5	15,6	7,1	
Papiergewerbe	161,6	162,3	106,7	136,3	- 0,4	51,4	14,4	
Verlagsgewerbe, Druckgewerbe, Vervielfältigung von bespielten Ton-, Bild- und Datenträgern	137,5	130,7	136,0	134,3	5,2	1,1	5,4	
Herstellung von chemischen Erzeugnissen	156,2	154,4	136,7	150,4	1,2	14,2	10,4	
Herstellung von Gummi- und Kunststoffwaren	137,0	130,2	125,8	130,4	5,2	8,9	0,3	
Glasgewerbe, Herstellung von Keramik, Verarbeitung von Steinen und Erden	117,7	120,4	114,1	114,3	- 2,2	3,2	2,8	
Metallerzeugung und -bearbeitung	73,6	93,0	90,0	82,7	- 20,9	- 18,3	- 14,1	
Herstellung von Metallerzeugnissen	128,0	121,4	123,3	126,3	5,4	3,8	0,9	
Maschinenbau	123,3	114,4	122,7	117,3	7,8	0,5	7,3	
Herstellung von Büromaschinen, Datenverarbeitungs- geräten und -einrichtungen	244,1	201,3	171,5	163,1	21,3	42,3	22,2	
Herstellung von Geräten der Elektrizitätserzeugung, -verteilung u.Ä.	149,8	125,0	141,2	146,8	19,8	6,1	8,4	



Noch: 5. Index der Arbeitsproduktivität im Bergbau und Verarbeitenden Gewerbe nach Wirtschaftszweigen  
 Produktionsergebnis je Arbeitsstunde  
 Basis: 2000

Wirtschaftszweig	September 2005	Dagegen		MD 2005	Veränderung in %		
		August 2005	September 2004		September		Jan.-Sep.
					gegenüber		
					Vor- monat	Vorj.- monat	Vorj.- zeitraum
Rundfunk- und Nachrichtentechnik	211,0	209,3	185,0	195,6	0,8	14,1	23,8
Medizin-, Mess-, Steuer- und Regelungstechnik, Optik, Herstellung von Uhren	146,1	153,6	129,6	130,3	- 4,9	12,7	17,9
Herstellung von Kraftwagen und Kraftwagenteilen	130,3	85,6	110,4	114,2	52,2	18,0	0,6
Sonstiger Fahrzeugbau	115,2	112,9	114,4	131,9	2,0	0,7	7,3
Herstellung von Möbeln, Schmuck, Musikinstrumenten, Sportgeräten, Spielwaren und sonstigen Erzeugnissen	117,9	97,1	108,0	109,5	21,4	9,2	7,2
Recycling	326,8	319,6	175,3	396,1	2,3	86,4	132,7

**6. Nachrichtlich: Index der Produktion im Produzierenden Gewerbe in Deutschland**

Basis 2000

Hauptgruppe	September 2005	Dagegen		MD 2005	Veränderung in %		
		August 2005	September 2004		September		Jan.-Sep.
					gegenüber		
					Vor- monat	Vorj.- monat	Vorj.- zeitraum
Produzierendes Gewerbe	112,4	98,3	108,7r	102,5	14,3	3,4	1,9
Bergbau und Gewinnung von Steinen und Erden	88,8	84,2	85,9r	85,6	5,5	3,4	- 1,1
Verarbeitendes Gewerbe	116,1	100,2	111,1r	105,3	15,9	4,5	2,8
Vorleistungsgüterproduzenten	115,1	104,3	110,9r	106,7	10,4	3,8	2,3
Investitionsgüterproduzenten	123,3	97,6	116,9r	108,5	26,3	5,5	3,7
Gebrauchsgüterproduzenten	100,2	72,9	99,2r	86,2	37,4	1,0	- 1,3
Verbrauchsgüterproduzenten	108,3	101,4	102,9r	99,8	6,8	5,2	2,7
Energie	94,2	93,4	95,8r	101,1	0,9	- 1,7	0,7
Bauhauptgewerbe	93,0	86,4	97,1r	74,9	7,6	- 4,2	- 7,6