

Inhaltsverzeichnis

	Seite
Vorbemerkungen	2
Aktuelle Ergebnisse	4
Grafiken	
1. Auftragseingang und Umsatz im Bergbau und Verarbeitenden Gewerbe	5
2. Auftragseingang und Umsatz im Bergbau und Verarbeitenden Gewerbe nach Hauptgruppen	6
3. Auftragseingang im Bauhauptgewerbe	8
Tabellen	
1. Volumenindex und Wertindex des Auftragseingangs im Verarbeitenden Gewerbe	9
2. Auftragseingang im Verarbeitenden Gewerbe nach Hauptgruppen	10
2.1 Volumenindex	10
2.2 Wertindex	12
3. Auftragseingang im Verarbeitenden Gewerbe nach Wirtschaftszweigen	14
3.1 Volumenindex	14
3.2 Wertindex	16
4. Nachrichtlich: Volumenindex des Auftragseingangs im Verarbeitenden Gewerbe in Deutschland und in Thüringen nach Hauptgruppen	18
5. Volumenindex und Wertindex des Umsatzes im Bergbau und Verarbeitenden Gewerbe	19
6. Umsatz im Bergbau und Verarbeitenden Gewerbe nach Hauptgruppen	20
6.1 Volumenindex	20
6.2 Wertindex	22
7. Umsatz im Bergbau und Verarbeitenden Gewerbe nach Wirtschaftszweigen	24
7.1 Volumenindex	24
7.2 Wertindex	26
8. Auftragseingang im Bauhauptgewerbe	28
8.1 Volumenindex	28
8.2 Wertindex	30

Vorbemerkungen

Aus Gründen einer möglichst zeitnahen Darstellung der wirtschaftlichen Entwicklung wird bei der Berechnung von Indizes in regelmäßigen Abständen das Basisjahr aktualisiert. Ab Berichtsmonat Januar 2003 erfolgt die Ermittlung und Veröffentlichung der Indizes für das Produzierende Gewerbe auf Basis des Jahres 2000. Um die Vergleichbarkeit der Indizes mit den Vorperioden zu gewährleisten, wurden auch die Ergebnisse der Vorjahre auf die neue Basis umgerechnet.

Gleichzeitig erfolgt der Nachweis der Ergebnisse im Produzierenden Gewerbe auf der Grundlage einer veränderten „Klassifikation der Wirtschaftszweige“. An die Stelle der bisher gültigen „Ausgabe 1993“ tritt die „Ausgabe 2003“.

Index des Auftragseingangs für das Verarbeitende Gewerbe

Der Auftragseingangsindex hat sich als Frühindikator zur Analyse der konjunkturellen Entwicklung bewährt. Auftragseingänge werden nur für ausgewählte Wirtschaftszweige erhoben, bei denen Bestellung und Lieferung in der Regel nicht zusammenfallen. In dieser Erhebung nicht einbezogen sind insbesondere die Zweige des Bergbaus, der Gewinnung von Steinen und Erden sowie des Ernährungsgewerbes.

Der Auftragseingang ist der Wert (ohne Umsatzsteuer) aller im Berichtsmonat vom Betrieb fest akzeptierten Aufträge auf Lieferungen selbst hergestellter oder in Lohnarbeit gefertigter Erzeugnisse.

Index des Umsatzes im Bergbau und Verarbeitenden Gewerbe

Durch den Umsatzindex wird die kurzfristige Änderung der Nachfrage nach Erzeugnissen nachgezeichnet. Die absoluten Angaben werden, wie auch der Auftragseingang, im Rahmen des Monatsberichts für Betriebe im Bergbau und Verarbeitenden Gewerbe erhoben. Der Berichtskreis umfasst Betriebe mit im Allgemeinen 20 oder mehr Beschäftigten.

Als Umsatz für den Berichtsmonat gilt die Summe der Rechnungsbeträge (ohne Umsatzsteuer) der mit Dritten abgerechneten Lieferungen und Leistungen. Wie beim Auftragseingang sind auch hier die Verbrauchssteuern einzubeziehen und die Preisnachlässe abzusetzen. Zur Berechnung der Umsatzindizes werden die für fachliche Betriebsteile gemeldeten Umsätze aus eigenen Erzeugnissen und gewerblichen Dienstleistungen herangezogen.

Lieferungen und Leistungen an Empfänger im Bundesgebiet (einschließlich der hier stationierten ausländischen Streitkräfte) gelten als Inlandsumsatz. Alle Lieferungen und Leistungen, die direkt oder über Zollfreigebiete an im Ausland ansässige Empfänger gehen, rechnen zum Auslandsumsatz, ebenso die Lieferungen an inländische Firmen (Experteure), die die bestellten Erzeugnisse ohne weitere Be- und Verarbeitung ins Ausland exportieren. Diese definitorische Abgrenzung zwischen Inland und Ausland gilt sinngemäß auch für die Untergliederung der zu meldenden Auftragseingänge. Der Umsatzindex wird für den gesamten Bereich „Bergbau und Verarbeitendes Gewerbe“ ausgewiesen.

Wie auch beim Auftragseingang werden die Indizes in jeweiligen Preisen als **Wertindex** und preisbereinigt als **Volumenindex** berechnet.

Zur Deflationierung werden Erzeugerpreisindizes für gewerbliche Produkte (Inlands- Auftragseingang und -Umsatz) sowie Preisindizes für die Ausfuhr (Auslands- Auftragseingang und -Umsatz) verwendet.

Die Berechnung und Veröffentlichung der Indizes erfolgt in der Gliederung der WZ 2003 nach fachlichen Betriebsteilen.

Index des Auftragseingangs für das Bauhauptgewerbe

Die Erhebung des Auftragseingangs für das Bauhauptgewerbe erfolgt im Rahmen des Monatsberichts im Bauhauptgewerbe. Der Berichtskreis umfasst die Betriebe des Bauhauptgewerbes mit 20 und mehr Beschäftigten sowie alle Arbeitsgemeinschaften. Im Oktober eines jeden Jahres wird aus den Ergebnissen einer für alle Betriebe des Bauhauptgewerbes durchgeführten Jahresherhebung anhand der Zahl der Beschäftigten der Berichtskreis der monatlich meldenden Betriebe neu festgelegt.

Für das Baugewerbe sieht die WZ 2003 keine Untergliederung nach Bauhauptgewerbe bzw. Ausbaugewerbe vor. Um die weitere Anwendung des im ProdGewG¹⁾ festgelegten Erhebungskonzeptes zu sichern, das von einer Zuordnung der statistischen Beobachtungseinheiten zum Bauhauptgewerbe und Ausbaugewerbe ausgeht, machte sich für Deutschland eine Kompromisslösung erforderlich. Im Sinne des ProdGewG werden dem Bauhauptgewerbe die Gruppen „Vorbereitende Baustellenarbeiten“ (45.1) und „Hoch- und Tiefbau“ (45.2) zugeordnet.

1) Gesetz über die Statistik im Produzierenden Gewerbe (ProdGewStatG) in der Fassung der Bekanntmachung vom 21. März 2002 (BGBl. I S. 1181)

Als Auftragseingang gilt der Wert der im Berichtsmonat eingegangenen und vom Betrieb fest akzeptierten Aufträge für baugewerbliche Leistungen.

Die Indizes werden zu jeweiligen Preisen als Wertindizes und preisbereinigt als Volumenindizes berechnet.

Zur Deflationierung werden Preisindizes für Bauwerke verwendet. Die Berechnung und Veröffentlichung der Indizes erfolgt nach Bauarten und Auftraggebern.

Zeichenerklärung

. Zahlenwert unbekannt oder geheim zu halten

r berichtigte Zahl

Abkürzungen

MD Monatsdurchschnitt im Jahr

Vorj. Vorjahr

u.Ä. und Ähnliches

Hinweise

1. Die Indizes werden z.Zt. auf der Basis 2000 berechnet, d.h. der Index für diesen Zeitraum entspricht 100 Prozent.
2. Veränderungsraten größer/gleich 1000 Prozent werden mit 999,9 Prozent ausgewiesen.
3. Mit der Verordnung (EG) Nr. 586/2001 der Kommission vom 26. März 2001 zur Durchführung der Verordnung des Rates über Konjunkturstatistiken: Definition der industriellen Hauptgruppen (MIGS)“ werden die Hauptgruppen und Verarbeitenden Gewerbe neu abgegrenzt.
Ab Berichtsmonat Januar 2003 werden die Veröffentlichungen im Thüringer Landesamt für Statistik einheitlich auf die neue Abgrenzung der Hauptgruppen umgestellt.
Auf den Nachweis der Umsatzindizes für die neu festgelegte fünfte Hauptgruppe „Energie“ muss aus Gründen der Geheimhaltung verzichtet werden. Angaben zum Auftragseingang werden bei den zur Hauptgruppe „Energie“ Wirtschaftszweigen nicht erhoben.
4. Ab dem Berichtsmonat Januar 2003 werden in diesem Statistischen Bericht nachrichtlich auch Indizes des für Deutschland veröffentlicht. Diese Angaben sind der jeweiligen monatlichen Veröffentlichung des Statistischen Bundesamtes aus der Fachserie 4 / Reihe 2.2 entnommen.
5. Durch die Einbeziehung von Nachmeldungen der Betriebe wurden im Rahmen der so genannten Jahreskorrektur Werte für die Vorjahresmonate ermittelt. Hierdurch können die Angaben für das Vorjahr von den bereits für 2004 abweichen.

Aktuelle Ergebnisse

Der Monat Juli war durch einen Anstieg der Bestellungen im **Verarbeitenden Gewerbe** und im **Bauhauptgewerbe** gegenüber dem Juli 2004 gekennzeichnet.

Gegenüber dem vergleichbaren Vorjahresmonat war im Juli 2005 bei den Betrieben des **Verarbeitenden Gewerbes** ein Auftragsanstieg um 0,4 Prozent zu registrieren. Während sich die Auslandsbestellungen gegenüber dem Juli 2004 um 6,1 Prozent erhöhten, gingen die Inlandsaufträge um 2,2 Prozent zurück.

Deutlich verbessert zeigte sich die Auftragslage jedoch nur bei den **Herstellern von Investitionsgütern**. Diese Betriebe verzeichneten in den ersten sieben Monaten des Jahres 2005 eine Zunahme der eingegangenen Aufträge um 16,7 Prozent gegenüber dem Vorjahr. Auch die **Vorleistungsgüterproduzenten** registrierten bis Ende Juli 2005 etwas mehr Bestellungen als im gleichen Zeitraum des Vorjahres (+ 1,0 Prozent).

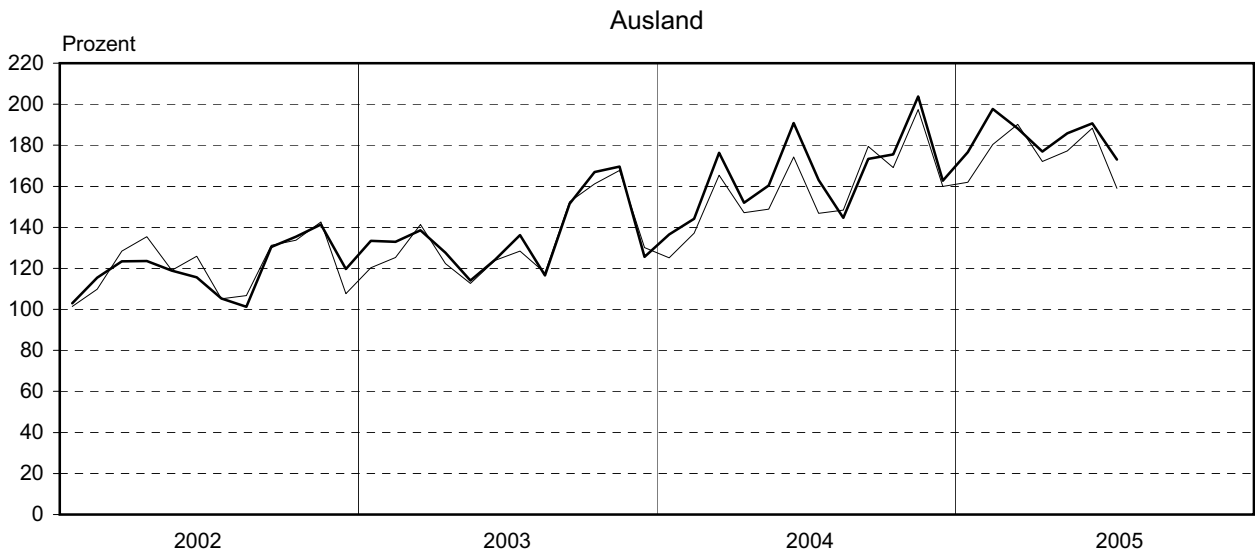
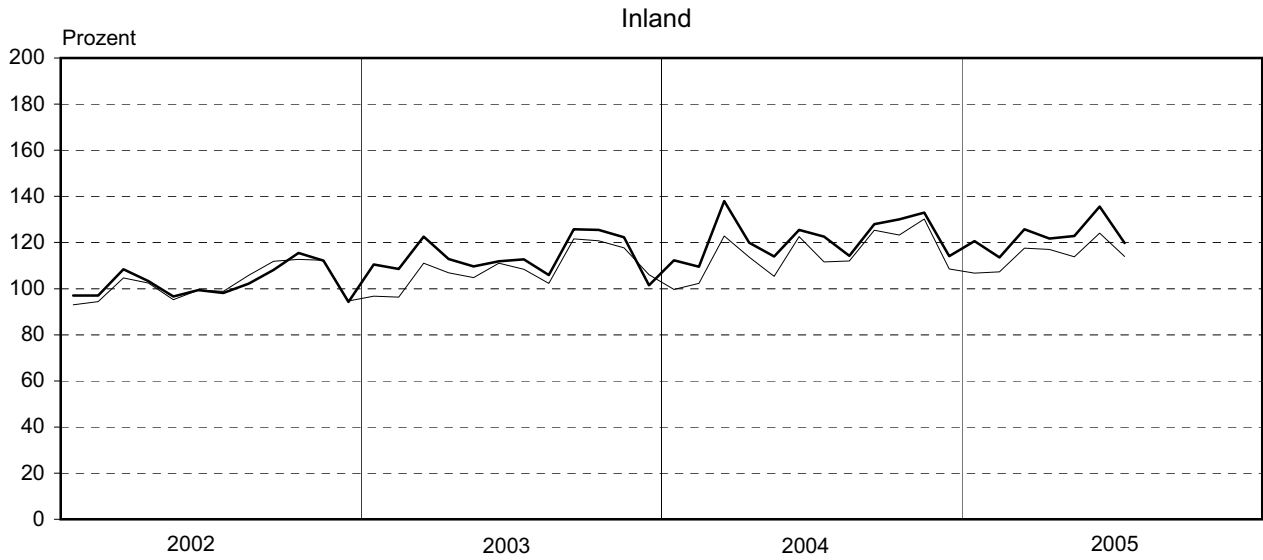
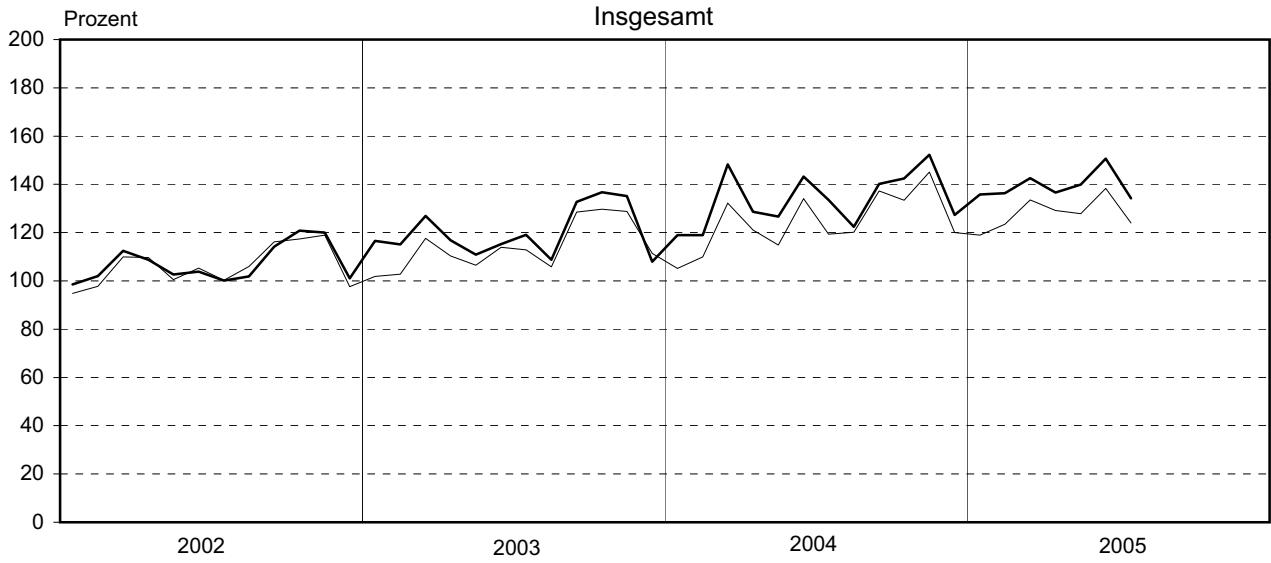
Weniger zufrieden dürften beim Blick in ihre Auftragsbücher dagegen die **Gebrauchsgüter- bzw. die Verbrauchsgüterproduzenten** sein. Das Auftragsvolumen dieser Betriebe verringerte sich seit Jahresbeginn um durchschnittlich 12,7 bzw. 3,4 Prozent gegenüber dem vergleichbaren Vorjahreszeitraum.

Die von den Betrieben des Bergbaus und Verarbeitenden Gewerbes getätigten **Umsätze** lagen im Juli 2005 preisbereinigt um 10,3 Prozent unter dem Ergebnis des Vormonats und um 3,9 Prozent über dem Niveau vom Juli 2004. Damit realisierten die Betriebe in den ersten sieben Monaten des Jahres 2005 ein um durchschnittlich 7,0 Prozent höheres Umsatzvolumen im Vergleich zum Vorjahr.

Die Nachfrage nach Bauleistungen im **Bauhauptgewerbe** hat sich im Juli gegenüber dem Vormonat verbessert (+ 3,6 Prozent). Gegenüber dem vergleichbaren Vorjahresmonat war ebenfalls ein Anstieg der Aufträge zu vermelden (+ 7,3 Prozent). Seit Beginn des Jahres 2005 gingen durchschnittlich 12,4 Prozent weniger Aufträge bei den Baubetrieben ein als im Jahr zuvor.

1. Auftragseingang und Umsatz im Bergbau und Verarbeitenden Gewerbe

Volumenindex; Basis: 2000

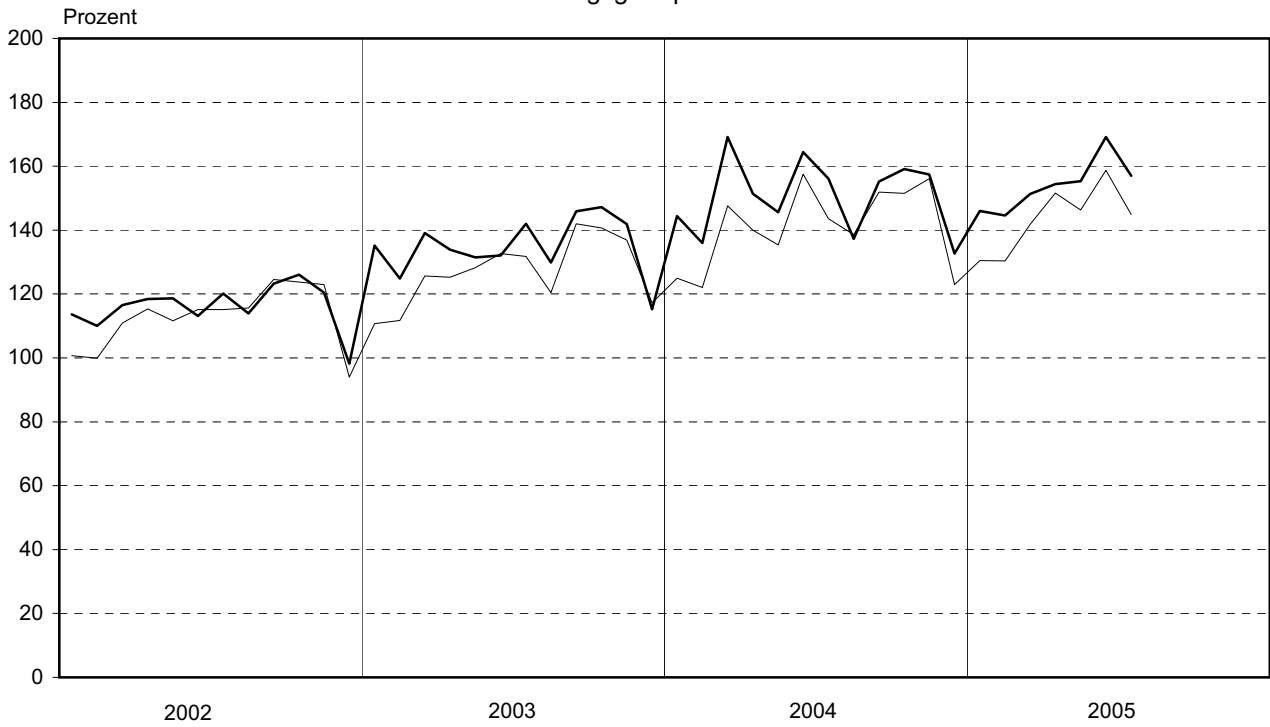


— Auftragseingang

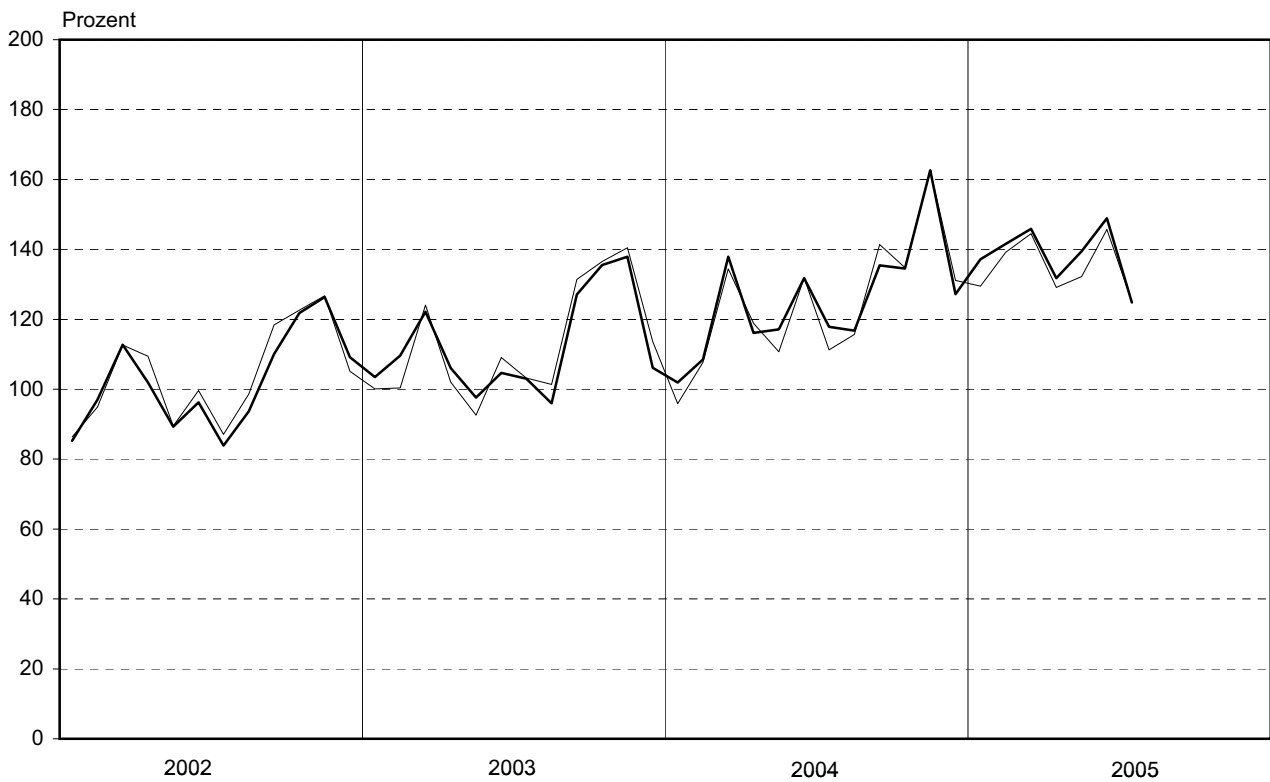
— Umsatz

2. Auftragseingang und Umsatz im Bergbau und Verarbeitenden Gewerbe nach Hauptgruppen Volumenindex; Basis 2000

Vorleistungsgüterproduzenten



Investitionsgüterproduzenten

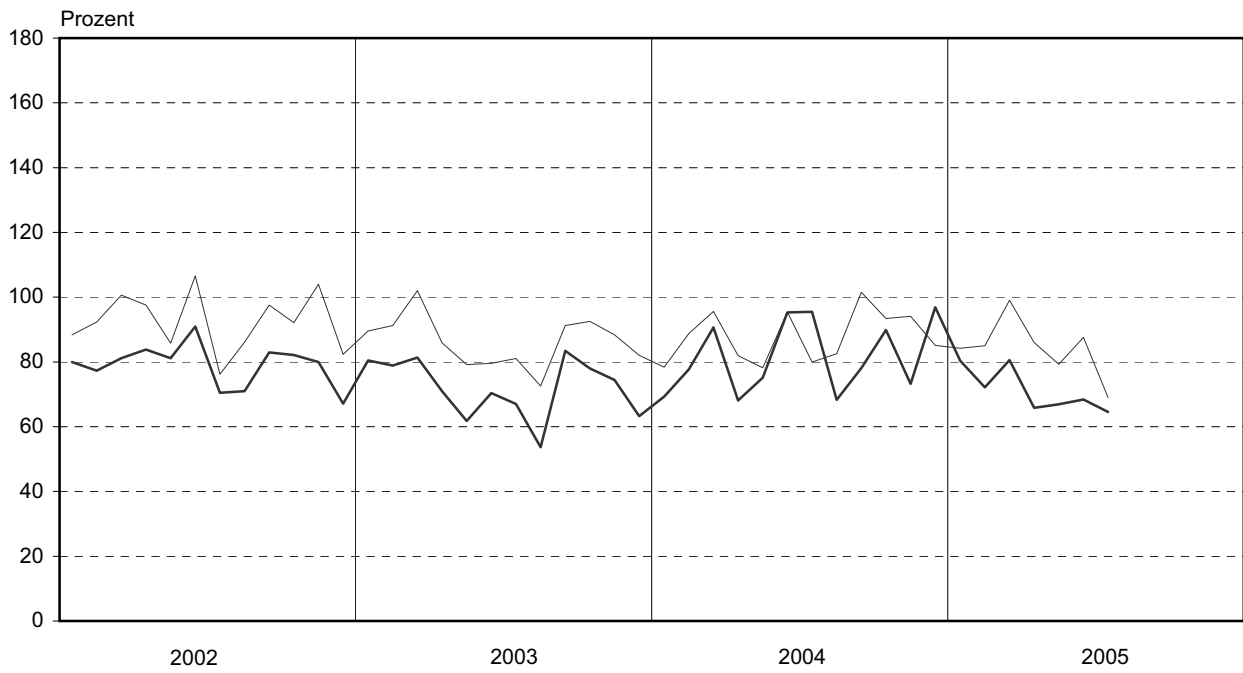


— Auftragseingang

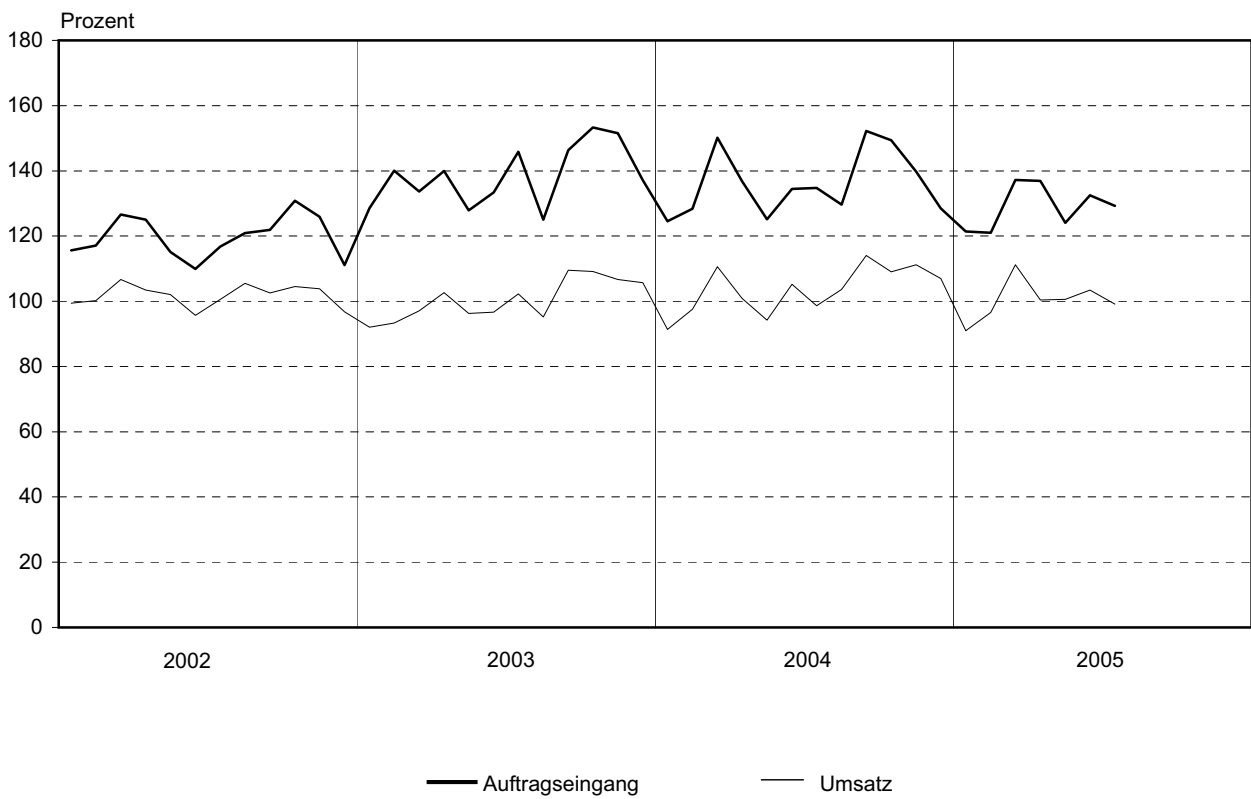
— Umsatz

Noch: 2. Auftragseingang und Umsatz im Bergbau und Verarbeitenden Gewerbe nach Hauptgruppen
Volumenindex; Basis: 2000

Gebrauchsgüterproduzenten



Verbrauchsgüterproduzenten



3. Auftragseingang im Bauhauptgewerbe

Volumenindex; Basis: 2000



1. Volumenindex und Wertindex des Auftragseingangs im Verarbeitenden Gewerbe
Basis: 2000

Jahr	Jan.	Feb.	März	April	Mai	Juni	Juli	Aug.	Sep.	Okt.	Nov.	Dez.	MD	Veränderung in %		
														Juli		Jan.-Juli
														gegenüber		
														Vor- monat	Vorj.- monat	Vorj.- zeitraum
Volumenindex																
Insgesamt																
2001	104,1	103,3	109,5	94,1	105,4	94,2	98,1	96,7	99,8	104,1	109,0	90,5	100,7	4,1	4,9	4,3
2002	98,6	102,0	112,5	108,7	102,6	103,8	100,1	101,9	114,2	120,9	120,1	101,1	107,2	- 3,6	2,1	2,8
2003	116,6	115,1	126,9	116,9	110,9	115,2	119,1	108,7	132,7	136,8	135,2	108,0	120,2	3,4	19,0	12,7
2004	118,9	118,9	148,3	128,6	126,6	143,3	133,6	122,4	140,2	142,4	152,2	127,3	133,6	- 6,8	12,2	11,9
2005	135,8	136,4	142,6	136,6	139,9	150,6	134,2						139,4	- 10,9	0,4	6,3
Inland																
2001	102,4	101,2	108,2	92,4	104,4	92,9	98,0	100,4	101,3	106,4	106,6	88,1	100,2	5,5	4,9	3,1
2002	97,0	97,0	108,4	103,2	96,6	99,4	98,2	102,2	108,2	115,4	112,1	94,2	102,7	- 1,3	0,2	0,0
2003	110,4	108,5	122,5	112,9	109,7	111,8	112,7	105,9	125,7	125,5	122,3	101,5	114,1	0,8	14,8	12,7
2004	112,3	109,5	137,9	119,9	114,0	125,5	122,5	114,2	127,9	130,0	133,0	114,1	121,7	- 2,4	8,7	6,7
2005	120,6	113,6	125,7	121,7	122,9	135,6	119,8						122,8	- 11,7	- 2,2	2,2
Ausland																
2001	108,8	108,8	112,9	98,6	107,9	97,9	98,5	86,8	95,8	98,1	115,5	97,2	102,2	0,5	5,0	7,5
2002	103,0	115,4	123,4	123,6	118,8	115,6	105,3	101,2	130,4	135,5	141,3	119,6	119,4	- 8,9	6,9	9,8
2003	133,3	132,9	138,6	127,6	114,1	124,2	136,2	116,5	151,5	167,0	169,6	125,6	136,4	9,7	29,3	12,6
2004	136,5	144,2	176,3	151,9	160,4	190,8	163,1	144,7	173,3	175,5	203,7	162,7	165,3	- 14,5	19,8	23,8
2005	176,7	197,7	188,1	176,9	185,8	190,7	173,1						184,1	- 9,2	6,1	14,8
Wertindex																
Insgesamt																
2001	104,7	103,8	110,1	94,7	105,9	94,9	98,8	97,4	100,2	104,5	109,1	90,5	101,2	4,1	5,4	5,2
2002	98,9	102,2	112,9	109,1	103,1	104,6	100,6	102,3	114,4	120,7	119,6	100,8	107,4	- 3,8	1,8	2,6
2003	116,7	114,9	126,8	117,5	111,4	115,7	119,1	108,3	131,9	134,4	132,2	106,4	119,6	2,9	18,4	12,4
2004	117,7	117,5	146,1	127,8	126,1	142,4	133,5	119,9	137,7	138,7	146,4	123,0	131,4	- 6,3	12,1	10,8
2005	132,5	132,9	137,3	133,5	134,3	146,6	131,5						135,5	- 10,3	- 1,5	4,1
Inland																
2001	103,0	101,7	108,8	93,1	105,1	93,6	98,7	101,2	101,9	106,9	107,0	88,2	100,8	5,4	5,4	4,0
2002	97,6	97,5	109,2	103,8	97,4	100,3	99,0	102,8	108,8	116,0	112,4	94,5	103,3	- 1,3	0,3	0,1
2003	110,9	108,8	122,8	113,6	110,5	112,4	113,1	106,0	125,5	124,2	120,8	100,4	114,1	0,6	14,3	12,4
2004	111,5	108,7	136,1	119,4	113,8	125,4	122,8	112,8	126,9	127,9	130,7	112,7	120,7	- 2,1	8,6	5,8
2005	119,1	112,3	123,2	120,8	121,5	134,7	119,0						121,5	- 11,7	- 3,1	1,5
Ausland																
2001	109,2	109,5	113,6	99,0	108,2	98,6	99,2	87,3	95,9	98,2	114,9	96,4	102,5	0,6	5,5	8,6
2002	102,6	114,7	122,8	123,3	118,5	116,3	105,0	100,8	129,4	133,2	138,8	117,6	118,6	- 9,7	5,9	8,9
2003	132,1	131,4	137,7	127,8	113,9	124,6	135,2	114,3	149,2	161,6	162,9	122,7	134,4	8,5	28,7	12,4
2004	134,4	141,2	172,9	150,5	159,2	187,9	162,4	139,0	166,8	167,7	188,4	150,7	160,1	- 13,6	20,1	22,8
2005	168,7	188,2	175,3	167,8	168,5	178,3	164,9						173,1	- 7,5	1,5	9,3

2. Auftragseingang im Verarbeitenden Gewerbe nach Hauptgruppen

2.1 Volumenindex

Basis: 2000

Jahr	Jan.	Feb.	März	April	Mai	Juni	Juli	Aug.	Sep.	Okt.	Nov.	Dez.	MD	Veränderung in %		
														Juli		Jan.-Juli
														gegenüber		
														Vor- monat	Vorj.- monat	Vorj.- zeitraum

Vorleistungsgüterproduzenten

Insgesamt																
2001	108,1	110,4	112,4	103,6	111,6	108,0	109,6	111,5	111,3	116,8	109,9	88,0	108,4	1,5	8,6	11,7
2002	113,7	110,0	116,5	118,5	118,6	113,2	120,2	113,9	123,3	126,0	120,5	98,2	116,0	6,2	9,6	6,1
2003	135,2	124,8	139,1	133,9	131,5	132,1	142,0	129,9	145,9	147,2	141,9	115,2	134,9	7,5	18,2	15,8
2004	144,4	136,0	169,1	151,4	145,6	164,4	156,1	137,3	155,2	159,1	157,4	132,7	150,7	- 5,0	9,9	13,7
2005	146,0	144,6	151,3	154,4	155,3	169,1	157,0						154,0	- 7,2	0,6	1,0
Inland																
2001	107,0	108,9	111,3	102,8	112,0	108,6	109,6	114,1	111,1	114,5	111,7	85,2	108,1	0,9	7,9	11,7
2002	109,6	105,1	110,9	114,9	113,6	113,1	118,3	113,6	119,3	121,9	117,1	92,7	112,5	4,6	8,0	3,3
2003	129,6	116,5	137,6	129,3	131,3	132,5	140,7	127,3	145,7	146,4	140,9	111,7	132,5	6,2	18,9	16,8
2004	141,2	130,6	163,5	146,6	138,4	153,5	155,1	135,2	152,1	154,9	149,8	127,9	145,7	1,0	10,2	12,1
2005	137,9	128,1	143,0	145,4	144,2	161,6	146,6						143,8	- 9,3	- 5,5	- 2,1
Ausland																
2001	111,5	115,3	116,0	106,1	110,5	106,4	109,8	103,2	112,1	124,2	103,9	97,1	109,7	3,2	11,3	11,7
2002	126,8	125,8	134,6	130,1	134,8	113,5	126,0	114,9	136,0	139,4	131,4	116,0	127,4	11,0	14,8	15,0
2003	153,2	151,4	143,9	148,5	131,9	130,7	146,0	138,4	146,6	150,0	145,2	126,5	142,7	11,7	15,9	12,8
2004	154,5	153,3	186,9	166,9	169,0	199,2	159,5	143,9	165,2	172,8	182,1	148,2	166,8	- 19,9	9,2	18,3
2005	172,0	197,5	177,9	183,3	190,8	193,2	190,3						186,4	- 1,5	19,3	9,7

Investitionsgüterproduzenten

Insgesamt																
2001	100,3	95,7	108,4	84,5	101,2	82,7	87,9	82,7	89,0	90,4	108,2	94,1	93,7	6,3	0,6	- 1,5
2002	85,3	96,9	112,7	102,0	89,3	96,2	83,8	93,7	110,1	121,8	126,4	109,1	102,3	- 12,9	- 4,6	0,9
2003	103,5	109,6	122,2	106,0	97,6	104,7	103,0	96,0	127,1	135,5	137,9	106,1	112,4	- 1,6	22,8	12,1
2004	101,9	108,5	137,9	116,1	117,1	131,8	117,9	116,8	135,4	134,5	162,6	127,2	125,6	- 10,5	14,5	11,3
2005	137,2	141,6	145,9	131,8	139,5	148,9	124,8						138,5	- 16,2	5,9	16,7
Inland																
2001	96,3	92,3	105,6	79,2	97,0	76,2	86,4	86,0	90,0	96,2	100,1	90,3	91,3	13,4	2,3	- 5,3
2002	83,0	89,7	109,5	92,0	78,4	87,3	79,4	93,2	99,0	113,3	111,3	100,8	94,7	- 9,1	- 8,1	- 2,2
2003	92,2	100,5	112,6	98,9	91,9	96,5	85,3	90,3	111,3	107,9	107,1	94,2	99,1	- 11,6	7,5	9,5
2004	87,2	89,9	118,1	97,8	94,5	103,6	96,0	99,0	108,1	109,3	125,5	100,0	102,4	- 7,3	12,5	1,4
2005	109,7	105,9	116,5	104,5	111,2	121,3	99,7						109,8	- 17,8	3,9	11,9
Ausland																
2001	108,6	102,7	114,3	95,4	109,8	96,4	91,2	75,8	86,8	78,2	125,0	102,1	98,9	- 5,3	- 2,6	6,2
2002	90,1	112,0	119,3	122,7	112,0	114,7	93,2	94,8	133,0	139,2	157,7	126,4	117,9	- 18,8	2,1	6,4
2003	127,1	128,4	142,2	120,7	109,2	121,8	139,9	108,1	159,9	192,9	201,9	130,8	140,2	14,9	50,2	16,4
2004	132,5	147,1	179,2	154,0	164,3	190,4	163,4	153,8	192,4	186,9	239,9	183,9	174,0	- 14,2	16,8	27,2
2005	194,2	215,9	207,0	188,8	198,5	206,4	177,0						198,3	- 14,2	8,3	22,7

Noch: 2. Auftragseingang im Verarbeitenden Gewerbe nach Hauptgruppen
 Noch: 2.1 Volumenindex
 Basis: 2000

Jahr	Jan.	Feb.	März	April	Mai	Juni	Juli	Aug.	Sep.	Okt.	Nov.	Dez.	MD	Veränderung in %		
														Juli		Jan.-Juli
														gegenüber		
														Vor- monat	Vorj.- monat	Vorj.- zeitraum

Gebrauchsgüterproduzenten

Insgesamt																
2001	101,0	99,9	91,6	87,8	89,1	74,1	84,3	80,7	86,2	101,1	103,4	79,5	89,9	13,8	0,1	- 10,6
2002	80,0	77,3	81,2	83,9	81,2	90,9	70,5	71,0	82,9	82,2	80,0	67,2	79,0	- 22,4	- 16,4	- 10,0
2003	80,5	78,9	81,4	71,0	61,8	70,4	67,0	53,7	83,4	78,0	74,4	63,3	72,0	- 4,8	- 5,0	- 9,6
2004	69,3	77,7	90,6	68,1	75,1	95,3	95,5	68,3	78,1	89,9	73,2	96,9	81,5	0,2	42,5	11,9
2005	80,4	72,2	80,6	65,8	66,9	68,4	64,5						71,3	- 5,7	- 32,5	- 12,7
Inland																
2001	104,7	95,5	95,9	92,5	93,6	79,6	87,2	84,4	92,4	103,6	104,2	86,3	93,3	9,6	- 2,4	- 9,1
2002	85,0	77,9	83,1	83,7	81,8	81,1	69,7	72,7	85,2	82,6	84,0	60,7	79,0	- 14,1	- 20,1	- 13,4
2003	84,3	87,1	81,3	74,8	66,3	61,7	70,7	52,9	73,0	79,1	77,5	59,4	72,3	14,6	1,5	- 6,4
2004	68,8	79,1	86,4	71,1	69,3	73,7	65,3	63,4	76,4	82,3	74,8	97,7	75,7	- 11,4	- 7,6	- 2,4
2005	80,5	69,4	70,9	65,0	65,0	66,4	64,7						68,8	- 2,6	- 0,9	- 6,2
Ausland																
2001	90,1	112,8	79,0	74,0	75,7	57,9	75,6	69,8	67,7	93,5	101,0	59,4	79,7	30,5	9,9	- 15,3
2002	65,3	75,6	75,4	84,4	79,3	119,8	73,0	65,7	76,3	81,0	67,9	86,3	79,2	- 39,1	- 3,5	1,4
2003	69,0	54,6	81,8	59,7	48,7	96,0	55,9	55,9	114,0	74,6	65,2	74,8	70,9	- 41,8	- 23,4	- 18,7
2004	70,8	73,7	103,3	59,4	92,4	159,1	184,8	82,7	83,3	112,3	68,5	94,5	98,7	16,2	230,6	59,6
2005	79,9	80,7	109,4	68,4	72,5	74,3	63,7						78,4	- 14,3	- 65,5	- 26,2

Verbrauchsgüterproduzenten

Insgesamt																
2001	108,0	114,3	124,3	108,1	114,4	108,3	109,9	118,4	117,2	121,3	118,1	99,9	113,5	1,5	12,5	15,4
2002	115,6	117,1	126,6	125,0	115,2	109,9	116,8	120,9	121,9	130,9	125,9	111,1	119,7	6,3	6,3	4,9
2003	128,6	140,1	133,7	140,0	127,9	133,4	145,8	125,0	146,3	153,3	151,5	137,1	138,6	9,3	24,8	14,9
2004	124,5	128,4	150,2	136,8	125,1	134,5	134,8	129,7	152,2	149,4	139,8	128,5	136,2	0,2	- 7,5	- 1,6
2005	121,4	121,0	137,2	136,9	124,1	132,5	129,3						128,9	- 2,4	- 4,1	- 3,4
Inland																
2001	105,1	112,2	121,1	104,5	112,3	105,6	103,2	117,3	116,4	118,9	114,8	98,6	110,8	- 2,3	5,4	11,9
2002	113,8	111,9	116,9	119,3	111,9	102,6	112,4	118,2	117,4	126,4	119,4	108,1	114,8	9,5	8,9	3,2
2003	124,9	133,4	130,8	137,4	125,3	128,2	145,0	122,3	143,9	152,7	147,9	133,5	135,4	13,1	29,0	17,3
2004	122,4	124,7	147,7	134,3	122,9	131,8	133,8	126,9	150,8	148,1	136,2	127,3	133,9	1,5	- 7,7	- 0,8
2005	115,9	117,0	132,1	136,0	117,7	128,6	127,0						124,9	- 1,2	- 5,1	- 4,7
Ausland																
2001	131,5	131,7	150,3	136,6	131,4	130,5	164,1	127,8	124,2	140,2	144,5	110,3	135,3	25,7	71,1	44,3
2002	130,3	159,0	204,7	171,3	141,7	169,0	152,4	143,3	158,8	167,0	178,4	134,6	159,2	- 9,8	- 7,1	15,6
2003	158,0	193,9	156,9	161,7	148,5	175,6	152,6	146,2	165,8	158,4	180,4	166,1	163,7	- 13,1	0,1	1,7
2004	141,4	158,0	170,2	157,0	143,1	156,3	142,5	151,6	163,8	160,2	169,1	139,0	154,4	- 8,8	- 6,6	- 6,9
2005	165,8	152,7	178,2	144,1	176,5	164,1	147,9						161,3	- 9,9	3,8	5,7

Noch: 2. Auftragseingang im Verarbeitenden Gewerbe nach Hauptgruppen
2.2 Wertindex
Basis: 2000

Jahr	Jan.	Feb.	März	April	Mai	Juni	Juli	Aug.	Sep.	Okt.	Nov.	Dez.	MD	Veränderung in %		
														Juli		Jan.-Juli
														gegenüber		
														Vor- monat	Vorj.- monat	Vorj.- zeitraum

Vorleistungsgüterproduzenten

Insgesamt																
2001	109,2	111,3	113,4	104,1	112,1	108,7	110,0	112,0	111,4	116,8	109,8	87,7	108,9	1,2	8,7	13,1
2002	113,3	109,5	115,9	118,2	118,4	113,3	120,2	114,0	123,4	126,0	120,1	97,7	115,8	6,1	9,3	5,2
2003	135,2	124,5	139,2	134,0	131,4	132,1	141,0	129,2	145,3	146,1	140,5	114,1	134,4	6,7	17,3	15,9
2004	142,8	134,7	168,4	151,4	145,9	164,6	157,3	137,7	155,9	159,8	159,3	133,9	151,0	- 4,4	11,6	13,6
2005	147,7	147,8	152,7	156,2	155,4	170,9	160,3						155,9	- 6,2	1,9	2,4
Inland																
2001	108,2	109,6	112,1	103,4	112,5	109,3	109,9	114,5	111,3	114,5	111,8	85,0	108,5	0,5	7,9	13,0
2002	109,6	104,8	110,5	114,6	113,5	113,1	118,5	113,7	119,4	122,1	116,7	92,4	112,4	4,7	7,8	2,6
2003	129,9	116,5	137,7	129,3	131,3	132,3	140,0	126,5	145,0	145,1	139,6	110,5	132,0	5,8	18,2	16,9
2004	139,6	129,3	162,7	146,0	137,9	153,3	155,8	135,2	152,6	154,5	150,1	128,2	145,4	1,6	11,3	11,7
2005	138,8	129,1	143,4	145,9	144,7	163,1	148,6						144,8	- 8,9	- 4,6	- 1,1
Ausland																
2001	112,7	116,7	117,4	106,4	110,6	107,0	110,4	103,9	111,4	123,9	103,1	96,2	110,0	3,1	11,2	13,7
2002	125,4	124,7	133,3	129,8	134,1	113,8	125,7	114,8	136,0	138,7	130,9	114,8	126,8	10,5	13,9	13,5
2003	152,2	150,1	144,1	148,9	131,7	131,2	143,9	138,0	146,4	149,3	143,6	125,6	142,1	9,7	14,4	13,0
2004	153,2	152,2	186,9	168,7	171,5	200,8	161,8	146,0	166,5	176,9	188,9	152,3	168,8	- 19,4	12,4	19,3
2005	176,2	207,9	182,6	189,2	190,0	196,2	198,0						191,4	0,9	22,4	12,1

Investitionsgüterproduzenten

Insgesamt																
2001	100,2	95,5	108,4	84,7	101,5	83,1	88,6	83,2	89,4	90,5	107,9	93,7	93,9	6,6	1,3	- 1,4
2002	85,7	97,2	113,5	102,3	90,0	97,1	84,3	93,8	109,7	120,5	125,0	108,3	102,3	- 13,2	- 4,8	1,2
2003	102,9	108,7	121,2	106,4	98,1	105,2	103,3	95,0	125,0	130,4	132,0	103,1	110,9	- 1,8	22,5	11,3
2004	100,2	105,9	132,9	113,9	115,3	129,0	116,2	110,1	128,5	125,1	146,9	115,8	120,0	- 9,9	12,5	9,1
2005	127,4	129,7	131,9	122,4	125,9	137,3	114,5						127,0	- 16,6	- 1,5	9,3
Inland																
2001	96,2	92,0	105,5	79,5	97,4	76,5	87,1	86,6	90,4	96,4	100,1	90,1	91,5	13,8	3,0	- 5,3
2002	83,6	90,5	111,0	92,7	79,6	88,4	80,3	93,8	99,5	113,5	111,5	101,1	95,5	- 9,2	- 7,7	- 1,3
2003	92,1	100,3	112,2	99,6	93,0	97,3	86,0	90,7	110,6	105,3	104,2	92,3	98,6	- 11,6	7,0	8,7
2004	86,3	88,6	113,9	96,7	93,8	103,0	95,1	95,3	104,4	104,1	118,8	95,7	99,6	- 7,7	10,6	- 0,5
2005	104,3	100,7	109,3	101,1	106,8	116,7	95,0						104,8	- 18,6	- 0,1	8,3
Ausland																
2001	108,5	102,8	114,3	95,5	110,0	96,9	91,9	76,0	87,3	78,3	124,1	101,2	98,9	- 5,2	- 1,9	6,6
2002	90,0	111,2	118,8	122,1	111,6	115,2	92,6	93,9	130,7	135,1	153,0	123,1	116,4	- 19,6	0,8	5,8
2003	125,1	126,2	139,8	120,5	108,8	121,5	139,3	104,0	155,0	182,7	189,9	125,4	136,5	14,7	50,4	15,7
2004	129,2	141,8	172,4	149,6	159,9	182,9	160,0	141,0	178,7	168,8	205,5	157,6	162,3	- 12,5	14,9	24,4
2005	175,5	189,9	178,9	166,6	165,6	180,1	155,0						173,1	- 13,9	- 3,1	10,6

Noch: 2. Auftragseingang im Verarbeitenden Gewerbe nach Hauptgruppen
 Noch: 2.2 Wertindex
 Basis: 2000

Jahr	Jan.	Feb.	März	April	Mai	Juni	Juli	Aug.	Sep.	Okt.	Nov.	Dez.	MD	Veränderung in %		
														Juli		Jan.-Juli
														gegenüber		
														Vor- monat	Vorj.- monat	Vorj.- zeitraum

Gebrauchsgüterproduzenten

Insgesamt																
2001	102,4	101,4	93,2	89,4	90,8	75,7	86,1	82,5	87,9	103,5	105,8	81,2	91,7	13,8	2,0	- 8,6
2002	82,3	79,5	83,8	86,4	83,7	93,9	72,6	73,4	85,9	85,0	82,7	69,5	81,6	- 22,6	- 15,7	- 8,9
2003	83,3	82,1	84,7	73,9	64,3	73,4	69,7	55,8	87,0	80,4	76,6	65,4	74,7	- 5,0	- 4,0	- 8,7
2004	71,4	80,1	93,3	70,4	77,4	98,4	97,7	70,8	80,9	92,0	76,0	99,6	84,0	- 0,7	40,2	10,8
2005	83,8	75,3	83,6	69,2	69,9	71,9	68,2						74,6	- 5,1	- 30,2	- 11,3
Inland																
2001	106,2	97,0	97,6	94,2	95,4	81,3	89,1	86,3	94,4	106,2	106,7	88,3	95,2	9,7	- 0,6	- 7,0
2002	87,7	80,4	85,9	86,4	84,6	84,0	72,1	75,5	88,4	85,6	87,2	62,9	81,7	- 14,2	- 19,2	- 12,1
2003	87,5	90,8	84,7	78,0	69,3	64,6	74,0	55,2	76,4	81,5	79,7	61,1	75,2	14,6	2,7	- 5,5
2004	71,0	81,6	89,4	73,6	71,8	76,5	67,7	65,9	79,3	84,5	77,9	100,7	78,3	- 11,5	- 8,5	- 3,2
2005	84,4	72,7	74,1	68,6	68,1	70,1	68,7						72,4	- 2,0	1,5	- 4,7
Ausland																
2001	91,2	114,4	80,3	75,5	77,1	59,1	77,1	71,2	68,7	95,4	103,2	60,2	81,1	30,6	12,0	- 13,6
2002	66,5	76,9	77,6	86,4	81,2	123,1	74,3	67,4	78,3	83,3	69,5	89,0	81,1	- 39,7	- 3,7	2,0
2003	71,0	56,2	84,9	61,7	49,7	99,6	57,1	57,3	118,4	77,0	67,2	77,9	73,2	- 42,7	- 23,1	- 18,0
2004	72,5	75,6	104,8	60,9	94,2	163,1	186,4	85,4	85,5	114,1	70,4	96,4	100,8	14,3	226,4	57,7
2005	82,2	83,0	111,6	71,0	75,2	77,2	67,0						81,0	- 13,2	- 64,1	- 25,1

Verbrauchsgüterproduzenten

Insgesamt																
2001	109,4	115,8	126,5	110,1	116,6	110,5	111,9	121,0	119,8	124,1	120,8	102,3	115,7	1,2	14,5	17,7
2002	118,0	119,6	129,2	127,6	117,7	112,1	118,8	123,1	124,1	133,5	128,1	113,1	122,1	6,0	6,2	5,3
2003	130,8	142,5	136,1	142,6	130,0	135,6	147,9	126,7	148,6	155,2	153,2	138,9	140,7	9,1	24,5	14,5
2004	126,2	129,9	151,5	137,2	125,1	134,7	135,1	129,6	152,4	149,3	139,9	128,6	136,6	0,3	- 8,7	- 2,7
2005	121,5	120,1	136,8	136,3	123,8	132,2	128,5						128,5	- 2,8	- 4,9	- 4,3
Inland																
2001	106,6	113,7	123,3	106,6	114,6	107,8	105,3	120,0	119,0	121,8	117,7	101,1	113,1	- 2,4	7,5	14,2
2002	116,3	114,5	119,5	122,0	114,6	104,9	114,6	120,6	119,6	129,1	121,7	110,4	117,3	9,3	8,9	3,7
2003	127,2	135,9	133,3	140,0	127,7	130,5	147,2	124,1	146,4	154,7	149,8	135,4	137,7	12,8	28,4	16,8
2004	124,1	126,2	149,1	134,5	122,8	131,8	134,1	126,8	150,8	147,8	136,1	127,2	134,3	1,7	- 8,9	- 2,0
2005	115,9	115,9	131,5	135,2	116,9	128,0	125,9						124,2	- 1,6	- 6,1	- 5,8
Ausland																
2001	132,5	132,6	152,7	138,2	133,0	131,9	165,1	129,2	125,7	142,5	146,6	112,1	136,8	25,2	72,3	46,5
2002	131,9	160,9	206,9	173,1	143,0	170,3	152,8	143,8	160,8	168,8	180,3	135,4	160,7	- 10,3	- 7,5	15,5
2003	159,6	195,7	158,2	163,3	149,0	177,1	153,3	147,9	166,7	158,9	180,6	167,5	164,8	- 13,4	0,3	1,5
2004	142,7	159,6	171,2	158,9	143,8	158,0	143,0	152,5	164,9	161,0	170,4	139,5	155,5	- 9,5	- 6,7	- 6,8
2005	167,4	154,3	179,3	145,2	178,9	166,4	150,2						163,1	- 9,7	5,0	6,0

3. Auftragseingang im Verarbeitenden Gewerbe nach Wirtschaftszweigen

3.1 Volumenindex

Basis: 2000

Wirtschaftszweig	Juli 2005	Dagegen		MD 2005	Veränderung in %		
		Juni 2005	Juli 2004		Juli		Jan.-Juli
					gegenüber		
		Vor- monat	Vorj.- monat		Vorj.- zeitraum		
Textilgewerbe	92,6	93,3	91,7	92,9	- 0,8	1,0	- 3,7
Inland	95,3	95,9	92,9	92,6	- 0,6	2,6	- 5,4
Ausland	84,9	86,0	88,1	94,0	- 1,3	- 3,6	1,7
Bekleidungs-gewerbe	33,2	33,3	59,5	34,8	- 0,3	- 44,2	- 42,3
Holzgewerbe (ohne Herstellung von Möbeln)	133,8	166,8	155,7r	139,6	- 19,8	- 14,1	0,7
Inland	120,2	153,3	124,0r	119,9	- 21,6	- 3,1	- 0,8
Ausland	174,8	207,4	251,5r	199,1	- 15,7	- 30,5	3,4
Papiergewerbe	169,0	206,3	163,2	169,6	- 18,1	3,6	9,0
Inland	192,2	218,2	182,3	186,2	- 11,9	5,4	8,7
Ausland	126,3	184,4	128,1	139,1	- 31,5	- 1,4	9,7
Verlags-gewerbe, Druck-gewerbe, Vervielfältigung von bespielten Ton-, Bild- und Datenträgern	171,9	176,8	169,2r	174,3	- 2,8	1,6	5,2
Inland	162,1	167,6	161,4r	165,5	- 3,3	0,4	3,5
Ausland	428,5	414,5	372,0	403,0	3,4	15,2	27,5
Herstellung von chemischen Erzeugnissen	135,0	132,9	127,2r	130,0	1,6	6,1	- 6,5
Inland	144,6	151,9	144,0r	133,1	- 4,8	0,4	- 8,3
Ausland	114,3	92,2	91,4r	123,2	24,0	25,1	- 2,0
Herstellung von Gummi- und Kunststoffwaren	172,2	196,0	168,7r	172,5	- 12,1	2,1	2,5
Inland	150,1	170,4	153,9	147,4	- 11,9	- 2,5	0,1
Ausland	274,9	315,3	237,2r	289,2	- 12,8	15,9	8,6
Glas-gewerbe, Herstellung von Keramik, Verarbeitung von Steinen und Erden	109,9	113,4	113,5r	103,1	- 3,1	- 3,2	- 4,9
Inland	104,0	111,6	111,0	98,2	- 6,8	- 6,3	- 3,9
Ausland	130,4	119,6	122,0r	120,2	9,0	6,9	- 7,7
Metallerzeugung und -bearbeitung	183,7	152,4	161,3	144,8	20,5	13,9	- 0,5
Inland	142,1	126,3	154,7	117,6	12,5	- 8,1	- 15,4
Ausland	262,9	202,0	173,7	196,5	30,1	51,4	24,5

Noch: 3. Auftragseingang im Verarbeitenden Gewerbe nach Wirtschaftszweigen
 Noch: 3.1 Volumenindex
 Basis: 2000

Wirtschaftszweig	Juli 2005	Dagegen		MD 2005	Veränderung in %		
		Juni 2005	Juli 2004		Juli		Jan.-Juli
					gegenüber		
					Vor- monat	Vorj.- monat	Vorj.- zeitraum
Herstellung von Metallerzeugnissen	151,7	167,5	150,3r	146,1	- 9,4	0,9	3,3
Inland	142,6	154,6	148,9r	135,6	- 7,8	- 4,2	0,2
Ausland	197,0	231,0	156,9r	197,6	- 14,7	25,6	15,2
Maschinenbau	101,9	128,0	111,8r	113,6	- 20,4	- 8,9	4,8
Inland	94,5	126,0	106,7r	108,3	- 25,0	- 11,4	3,1
Ausland	121,5	133,0	125,2r	127,5	- 8,6	- 3,0	8,5
Herstellung von Geräten der Elektrizitätserzeugung, -verteilung u.Ä.	158,1	173,8	179,5r	163,7	- 9,0	- 11,9	- 8,9
Inland	145,0	168,8	181,7r	155,4	- 14,1	- 20,2	- 11,1
Ausland	257,5	212,2	163,0r	227,5	21,3	58,0	4,1
Rundfunk- und Nachrichtentechnik	138,1	139,5	166,3r	146,8	- 1,0	- 17,0	18,3
Inland	109,1	108,9	96,1r	110,6	0,2	13,5	33,0
Ausland	197,0	201,6	308,9r	220,2	- 2,3	- 36,2	6,2
Medizin-, Mess-, Steuer- und Regelungstechnik, Optik, Herstellung von Uhren	131,8	133,5	112,7r	121,3	- 1,3	16,9	13,7
Inland	126,7	123,5	109,2r	118,5	2,6	16,0	11,9
Ausland	137,8	145,3	116,9r	124,6	- 5,2	17,9	15,7
Herstellung von Kraftwagen und Kraftwagenteilen	117,9	149,8	145,8r	134,9	- 21,3	- 19,1	- 5,4
Inland	104,1	134,9	.	116,1	- 22,8	.	.
Ausland	141,1	174,8	.	166,4	- 19,3	.	.
Sonstiger Fahrzeugbau	61,8	59,2	78,4	90,1	4,4	- 21,2	- 30,8
Herstellung von Möbeln, Schmuck, Musikinstrumenten, Sportgeräten, Spielwaren und sonstigen Erzeugnissen	52,6	59,7	59,6r	59,6	- 11,9	- 11,7	- 10,0
Inland	54,1	61,0	62,0	61,0	- 11,3	- 12,7	- 11,4
Ausland	37,4	47,0	36,0r	45,5	- 20,4	3,9	14,5

Noch: 3. Auftragseingang im Verarbeitenden Gewerbe nach Wirtschaftszweigen
 3.2 Wertindex
 Basis: 2000

Wirtschaftszweig	Juli 2005	Dagegen		MD 2005	Veränderung in %		
		Juni 2005	Juli 2004		Juli		Jan.-Juli
					gegenüber		
					Vor- monat	Vorj.- monat	Vorj.- zeitraum
Textilgewerbe	93,6	94,6	92,7	93,8	- 1,1	1,0	- 4,2
Inland	96,9	97,9	94,2	94,2	- 1,0	2,9	- 5,3
Ausland	84,4	84,9	88,2	92,8	- 0,6	- 4,3	- 0,9
Bekleidungsgewerbe	33,3	33,4	59,4	34,8	- 0,3	- 43,9	- 42,5
Holzgewerbe (ohne Herstellung von Möbeln)	128,2	159,1	147,8r	133,5	- 19,4	- 13,3	0,9
Inland	113,8	144,4	117,1r	113,1	- 21,2	- 2,8	- 0,8
Ausland	171,6	203,6	240,5r	195,2	- 15,7	- 28,6	4,2
Papiergewerbe	155,6	181,2	150,3	153,3	- 14,1	3,5	8,9
Inland	181,8	196,2	172,2	173,1	- 7,3	5,6	7,8
Ausland	107,1	153,4	109,6	116,5	- 30,2	- 2,3	12,0
Verlagsgewerbe, Druckgewerbe, Vervielfältigung von bespielten Ton-, Bild- und Datenträgern	167,7	172,6	166,9r	170,3	- 2,8	0,5	3,9
Inland	158,3	163,9	159,7r	162,0	- 3,4	- 0,9	2,1
Ausland	414,1	399,8	353,7	388,3	3,6	17,1	28,5
Herstellung von chemischen Erzeugnissen	140,0	138,3	129,0r	134,4	1,2	8,5	- 2,9
Inland	148,3	157,7	145,8r	136,1	- 6,0	1,7	- 5,6
Ausland	122,0	96,6	93,1r	130,6	26,3	31,0	3,9
Herstellung von Gummi- und Kunststoffwaren	179,1	204,1	172,0r	179,3	- 12,2	4,1	4,7
Inland	155,2	176,4	156,3	152,4	- 12,0	- 0,7	2,3
Ausland	290,4	332,7	245,2r	304,8	- 12,7	18,4	10,9
Glasgewerbe, Herstellung von Keramik, Verarbeitung von Steinen und Erden	110,7	114,2	114,1r	104,0	- 3,1	- 3,0	- 4,7
Inland	104,7	111,8	111,1	98,7	- 6,4	- 5,8	- 3,6
Ausland	131,5	122,2	124,5r	121,9	7,6	5,6	- 7,6
Metallerzeugung und -bearbeitung	232,6	189,5	190,5	180,7	22,7	22,1	12,8
Inland	175,0	153,9	180,5	140,2	13,7	- 3,0	- 6,7
Ausland	342,5	257,3	209,5	257,8	33,1	63,5	43,8

Noch: 3. Auftragseingang im Verarbeitenden Gewerbe nach Wirtschaftszweigen
 Noch: 3.2 Wertindex
 Basis: 2000

Wirtschaftszweig	Juli 2005	Dagegen		MD 2005	Veränderung in %		
		Juni 2005	Juli 2004		Juli		Jan.-Juli
					gegenüber		
					Vor- monat	Vorj- monat	Vorj- zeitraum
Herstellung von Metallerzeugnissen	162,9	180,1	154,6r	156,1	- 9,6	5,4	8,1
Inland	152,1	165,5	152,7r	144,2	- 8,1	- 0,4	4,7
Ausland	215,9	252,5	164,4r	214,8	- 14,5	31,3	20,9
Maschinenbau	108,6	136,2	117,1r	120,4	- 20,3	- 7,3	6,4
Inland	100,6	134,4	111,9r	115,1	- 25,1	- 10,1	4,8
Ausland	129,8	141,2	130,7r	134,8	- 8,1	- 0,7	10,4
Herstellung von Geräten der Elektrizitätserzeugung, -verteilung u.Ä.	159,7	175,2	180,4r	165,1	- 8,8	- 11,5	- 8,3
Inland	145,6	169,2	182,0r	155,8	- 13,9	- 20,0	- 10,6
Ausland	266,5	221,2	168,4r	235,6	20,5	58,3	4,7
Rundfunk- und Nachrichtentechnik	98,1	99,3	148,2r	108,9	- 1,2	- 33,8	- 1,4
Inland	73,7	75,1	79,6r	78,2	- 1,9	- 7,4	10,2
Ausland	147,7	148,5	287,6r	171,2	- 0,5	- 48,6	- 10,1
Medizin-, Mess-, Steuer- und Regelungstechnik, Optik, Herstellung von Uhren	136,2	137,6	115,4r	124,9	- 1,0	18,0	14,2
Inland	131,8	128,2	111,8r	122,8	2,8	17,9	13,1
Ausland	141,5	148,7	119,6r	127,4	- 4,8	18,3	15,4
Herstellung von Kraftwagen und Kraftwagenteilen	121,1	153,6	148,1	138,0	- 21,2	- 18,2	- 4,4
Inland	106,6	137,8	.	118,6	- 22,6	.	.
Ausland	145,2	179,9	.	170,4	- 19,3	.	.
Sonstiger Fahrzeugbau	64,4	60,7	80,3	92,0	6,1	- 19,8	- 30,2
Herstellung von Möbeln, Schmuck, Musikinstrumenten, Sportgeräten, Spielwaren und sonstigen Erzeugnissen	56,5	64,3	62,8r	64,0	- 12,1	- 10,0	- 8,1
Inland	58,2	65,7	65,4	65,6	- 11,4	- 11,0	- 9,6
Ausland	39,7	50,0	37,1r	48,0	- 20,6	7,0	17,9

**4. Nachrichtlich: Volumenindex des Auftragseingangs im Verarbeitenden Gewerbe
in Deutschland und in Thüringen nach Hauptgruppen**
Basis: 2000

Hauptgruppe	Juni 2005	Dagegen		MD 2005	Veränderung in %		
		Mai 2005	Juni 2004		Juni		Jan.-Juni
					gegenüber		
					Vor- monat	Vorj.- monat	Vorj.- zeitraum
Deutschland							
Insgesamt							
Verarbeitendes Gewerbe	116,4	101,1	107,0	106,3	15,1	8,8	2,7
Vorleistungsgüterproduzenten	113,2	101,3	109,0	104,8	11,7	3,9	- 0,5
Investitionsgüterproduzenten	123,3	104,0	109,5	109,6	18,6	12,6	4,8
Gebrauchsgüterproduzenten	94,9	81,4	90,0	87,9	16,6	5,4	- 1,1
Verbrauchsgüterproduzenten	101,3	93,6	91,1	103,2	8,2	11,2	7,2
Inland							
Verarbeitendes Gewerbe	106,1	91,7	99,5	96,8	15,7	6,6	- 0,1
Vorleistungsgüterproduzenten	104,7	94,2	103,0	97,5	11,1	1,7	- 2,5
Investitionsgüterproduzenten	113,1	92,8	101,7	98,9	21,9	11,2	1,3
Gebrauchsgüterproduzenten	87,1	75,6	81,6	81,8	15,2	6,7	- 1,4
Verbrauchsgüterproduzenten	92,6	85,6	84,1	93,6	8,2	10,1	7,1
Ausland							
Verarbeitendes Gewerbe	129,3	112,9	116,5	118,1	14,5	11,0	5,5
Vorleistungsgüterproduzenten	126,5	112,4	118,3	116,3	12,5	6,9	2,4
Investitionsgüterproduzenten	132,6	114,3	116,6	119,5	16,0	13,7	7,6
Gebrauchsgüterproduzenten	112,6	94,6	109,1	101,8	19,0	3,2	- 0,5
Verbrauchsgüterproduzenten	120,8	111,3	106,8	124,6	8,5	13,1	7,4
Thüringen							
Insgesamt							
Verarbeitendes Gewerbe	150,6	139,9	143,3	140,3	7,6	5,1	7,3
Vorleistungsgüterproduzenten	169,1	155,3	164,4	153,5	8,9	2,9	1,1
Investitionsgüterproduzenten	148,9	139,5	131,8	140,8	6,7	13,0	18,4
Gebrauchsgüterproduzenten	68,4	66,9	95,3	72,4	2,2	- 28,2	- 8,8
Verbrauchsgüterproduzenten	132,5	124,1	134,5	128,9	6,8	- 1,5	- 3,3
Inland							
Verarbeitendes Gewerbe	135,6	122,9	125,5	123,4	10,3	8,0	2,9
Vorleistungsgüterproduzenten	161,6	144,2	153,5	143,4	12,1	5,3	- 1,6
Investitionsgüterproduzenten	121,3	111,2	103,6	111,5	9,1	17,1	13,2
Gebrauchsgüterproduzenten	66,4	65,0	73,7	69,5	2,2	- 9,9	- 7,0
Verbrauchsgüterproduzenten	128,6	117,7	131,8	124,6	9,3	- 2,4	- 4,7
Ausland							
Verarbeitendes Gewerbe	190,7	185,8	190,8	186,0	2,6	- 0,1	16,2
Vorleistungsgüterproduzenten	193,2	190,8	199,2	185,8	1,3	- 3,0	8,2
Investitionsgüterproduzenten	206,4	198,5	190,4	201,8	4,0	8,4	25,1
Gebrauchsgüterproduzenten	74,3	72,5	159,1	80,9	2,5	- 53,3	- 13,2
Verbrauchsgüterproduzenten	164,1	176,5	156,3	163,6	- 7,0	5,0	6,0

5. Volumenindex und Wertindex des Umsatzes im Bergbau und Verarbeitenden Gewerbe
Basis: 2000

Jahr	Jan.	Feb.	März	April	Mai	Juni	Juli	Aug.	Sep.	Okt.	Nov.	Dez.	MD	Veränderung in %		
														Juli		Jan.-Juli
														gegenüber		
Vor- monat	Vorj.- monat	Vorj.- zeitraum														

Volumenindex

Insgesamt																
2001	96,3	98,6	112,9	96,7	106,7	100,8	96,0	104,2	105,1	107,1	116,9	92,1	102,8	- 4,7	1,6	5,9
2002	94,8	97,8	110,0	109,7	100,5	105,3	100,3	105,9	116,2	117,4	119,0	97,6	106,2	- 4,8	4,4	1,5
2003	101,9	102,8	117,7	110,3	106,5	113,9	112,9	105,8	128,5	129,7	128,8	111,4	114,2	- 0,9	12,6	6,6
2004	105,2	110,0	132,2	121,1	114,9	134,1	119,4	120,1	137,3	133,4	145,1	120,0	124,4	- 11,0	5,8	9,3
2005	119,0	123,5	133,6	129,2	127,8	138,3	124,0						127,9	- 10,3	3,9	7,0
Inland																
2001	94,6	97,1	109,7	96,8	105,7	99,2	95,9	107,6	104,9	109,9	113,7	90,4	102,1	- 3,4	1,1	4,4
2002	92,9	94,4	104,7	102,4	95,3	99,4	98,9	105,7	111,9	112,7	112,3	94,7	102,1	- 0,6	3,1	- 1,6
2003	96,7	96,3	111,0	106,9	104,8	111,1	108,4	102,3	121,6	120,7	117,7	106,0	108,6	- 2,4	9,6	6,9
2004	99,6	102,3	122,8	113,7	105,3	122,6	111,6	112,0	125,3	123,2	130,2	108,6	114,8	- 9,0	3,0	5,8
2005	106,8	107,3	117,5	117,0	113,8	124,1	114,0						114,4	- 8,1	2,2	2,9
Ausland																
2001	102,3	103,8	124,0	96,0	110,2	106,1	96,5	92,3	105,9	97,3	128,1	98,2	105,1	- 9,1	3,2	11,4
2002	101,5	109,8	128,4	135,4	119,0	125,8	105,2	106,8	131,2	133,8	142,6	107,6	120,6	- 16,4	9,0	11,7
2003	120,3	125,3	141,3	122,4	112,7	123,9	128,4	117,8	152,5	161,1	167,8	130,2	133,6	3,6	22,1	6,0
2004	125,2	137,1	165,4	147,1	148,9	174,3	146,8	148,4	179,4	169,1	197,4	160,0	158,3	- 15,8	14,3	19,5
2005	161,9	180,3	190,2	172,1	177,2	188,4	159,0						175,6	- 15,6	8,3	17,6

Wertindex

Insgesamt																
2001	97,1	99,5	114,1	98,0	108,1	102,3	97,4	105,6	106,3	108,3	117,8	92,8	103,9	- 4,8	2,8	7,6
2002	96,0	98,8	111,2	110,9	101,7	106,5	101,4	107,1	117,1	117,9	119,4	98,2	107,2	- 4,8	4,1	1,4
2003	102,6	103,5	118,3	111,4	107,5	115,0	113,7	106,2	128,7	128,7	127,5	111,2	114,5	- 1,1	12,2	6,3
2004	105,2	109,9	131,5	121,4	115,6	134,7	120,1	119,6	137,1	132,1	141,8	118,0	123,9	- 10,8	5,6	8,6
2005	117,6	121,8	131,2	128,3	125,3	136,3	122,4						126,1	- 10,2	1,9	5,3
Inland																
2001	95,5	98,0	111,0	98,3	107,3	100,9	97,3	109,2	106,3	111,3	114,9	91,4	103,5	- 3,5	2,4	6,1
2002	94,4	95,8	106,3	103,9	96,7	100,9	100,3	107,1	113,2	113,9	113,4	95,8	103,5	- 0,6	3,0	- 1,4
2003	97,8	97,3	111,8	108,1	106,0	112,4	109,6	103,4	122,5	120,8	117,6	106,6	109,5	- 2,5	9,3	6,4
2004	100,0	102,8	122,7	114,4	106,2	124,1	112,8	112,7	126,2	123,4	130,1	109,1	115,4	- 9,1	2,9	5,4
2005	106,9	107,8	117,4	118,1	114,6	124,8	114,6						114,9	- 8,2	1,6	2,7
Ausland																
2001	102,8	104,5	125,0	96,8	111,0	107,0	97,5	93,0	106,4	97,5	128,0	97,8	105,6	- 8,9	4,0	12,9
2002	101,5	109,4	128,6	135,5	119,0	126,5	105,2	106,9	130,6	131,8	140,6	106,5	120,2	- 16,8	7,9	10,9
2003	119,2	125,0	140,8	122,8	112,8	124,1	128,3	116,0	150,5	156,3	162,1	127,6	132,1	3,4	21,9	5,7
2004	123,7	134,6	162,6	146,0	148,6	171,9	146,0	143,7	175,3	162,5	183,2	149,0	153,9	- 15,1	13,8	18,4
2005	155,1	170,9	179,6	164,5	163,1	177,0	149,8						165,7	- 15,4	2,6	12,3

6. Umsatz im Bergbau und Verarbeitenden Gewerbe nach Hauptgruppen

6.1 Volumenindex

Basis: 2000

Jahr	Jan.	Feb.	März	April	Mai	Juni	Juli	Aug.	Sep.	Okt.	Nov.	Dez.	MD	Veränderung in %		
														Juli		Jan.-Juli
														gegenüber		
														Vor- monat	Vorj.- monat	Vorj.- zeitraum

Vorleistungsgüterproduzenten

Insgesamt																
2001	100,1	97,9	111,8	99,3	112,8	113,5	105,2	114,8	115,5	115,3	117,1	81,5	107,1	- 7,3	2,4	9,8
2002	100,7	99,9	111,0	115,3	111,6	115,1	115,2	115,6	124,6	123,8	122,9	94,0	112,5	0,0	9,5	3,8
2003	110,7	111,7	125,7	125,3	128,3	132,7	131,8	120,4	142,0	140,7	136,9	117,2	127,0	- 0,7	14,4	12,7
2004	124,9	122,0	147,6	140,0	135,4	157,5	143,6	138,6	151,9	151,5	156,1	122,9	141,0	- 8,8	9,0	12,1
2005	130,5	130,4	141,7	151,6	146,3	158,7	144,9						143,4	- 8,7	0,9	3,4
Inland																
2001	98,6	94,8	109,7	99,7	111,5	112,9	106,8	117,9	112,7	114,7	113,9	80,8	106,2	- 5,4	1,6	9,3
2002	96,2	95,8	104,5	109,8	106,3	111,1	114,5	114,9	122,5	119,9	119,4	93,1	109,0	3,1	7,2	0,6
2003	105,2	104,7	119,3	121,4	126,7	130,8	131,3	117,0	139,4	139,7	135,3	112,9	123,6	0,4	14,6	13,7
2004	120,6	115,9	140,6	135,8	128,7	150,3	140,5	134,5	146,6	147,5	151,4	115,2	135,6	- 6,5	7,0	11,1
2005	122,5	119,8	129,5	142,4	137,4	150,9	138,4						134,4	- 8,3	- 1,5	0,9
Ausland																
2001	105,7	109,9	119,7	98,1	117,3	115,5	99,0	102,9	125,8	117,5	128,9	84,1	110,4	- 14,3	5,7	11,5
2002	117,7	115,5	135,1	136,2	131,2	130,1	117,6	118,3	132,4	138,4	136,2	97,3	125,5	- 9,6	18,8	15,4
2003	131,5	138,0	150,1	139,9	134,1	140,1	133,9	133,1	152,1	144,4	142,7	133,3	139,4	- 4,4	13,9	9,5
2004	141,2	144,9	174,2	155,8	160,5	184,7	155,6	153,9	172,0	166,7	173,7	152,1	161,3	- 15,8	16,2	15,4
2005	160,7	170,2	187,6	186,2	179,6	187,9	169,3						177,4	- 9,9	8,8	11,2

Investitionsgüterproduzenten

Insgesamt																
2001	91,6	96,8	116,1	87,7	99,0	86,5	84,8	87,1	96,7	95,2	123,5	102,5	97,3	- 2,0	0,2	1,2
2002	86,4	94,9	112,6	109,4	89,5	99,7	87,1	98,6	118,4	122,6	126,7	105,1	104,3	- 12,6	2,7	2,6
2003	100,1	100,4	124,1	102,0	92,6	109,1	103,2	101,4	131,4	136,5	140,5	113,6	112,9	- 5,4	18,5	7,6
2004	95,9	107,7	134,4	118,9	110,7	131,9	111,3	115,7	141,4	134,8	162,6	131,1	124,7	- 15,6	7,8	10,8
2005	129,5	139,2	144,5	129,1	132,2	145,7	125,1						135,0	- 14,1	12,4	16,6
Inland																
2001	88,5	95,6	109,1	85,5	95,4	80,2	80,4	91,4	99,5	102,1	119,7	98,2	95,5	0,2	- 1,9	- 3,8
2002	84,4	89,2	106,7	94,0	77,5	91,4	83,5	98,2	108,3	114,4	113,2	97,8	96,5	- 8,6	3,9	- 1,3
2003	91,3	91,1	112,9	95,0	88,1	103,5	88,7	97,1	114,9	110,9	108,9	102,4	100,4	- 14,3	6,3	7,0
2004	83,3	91,3	115,2	102,0	89,3	108,0	91,2	96,5	113,4	110,6	125,9	107,0	102,8	- 15,6	2,8	1,4
2005	105,8	106,3	113,8	105,2	101,5	116,2	103,5						107,5	- 10,9	13,5	10,6
Ausland																
2001	98,2	99,5	131,1	92,4	107,0	100,3	94,4	77,9	90,5	80,4	131,9	111,7	101,3	- 5,9	4,3	12,2
2002	90,7	107,3	125,4	142,9	115,3	117,7	95,0	99,5	140,3	140,4	155,9	121,0	120,9	- 19,3	0,7	9,9
2003	119,1	120,7	148,2	117,2	102,3	121,3	134,4	110,6	167,0	191,8	208,8	137,9	139,9	10,8	41,5	8,7
2004	123,1	143,2	176,0	155,4	156,9	183,6	154,8	157,1	201,8	187,1	242,1	183,2	172,0	- 15,7	15,2	26,6
2005	180,7	210,5	210,8	180,9	198,7	209,5	171,8						194,7	- 18,0	11,0	24,7

Noch: 6. Umsatz im Bergbau und Verarbeitenden Gewerbe nach Hauptgruppen
 Noch: 6.1 Volumenindex
 Basis: 2000

Jahr	Jan.	Feb.	März	April	Mai	Juni	Juli	Aug.	Sep.	Okt.	Nov.	Dez.	MD	Veränderung in %		
														Juli		Jan.-Juli
														gegenüber		
														Vor- monat	Vorj.- monat	Vorj.- zeitraum

Gebrauchsgüterproduzenten

Insgesamt																		
2001	94,9	95,9	111,9	96,7	97,0	89,3	77,4	92,9	98,6	103,4	106,8	91,0	96,3	- 13,3	- 13,8	- 4,6		
2002	88,4	92,3	100,7	97,5	85,8	106,6	76,2	86,1	97,6	92,2	103,9	82,3	92,5	- 28,5	- 1,6	- 2,4		
2003	89,6	91,2	102,0	85,9	79,2	79,6	81,1	72,6	91,2	92,5	88,4	82,0	86,3	1,9	6,5	- 6,0		
2004	78,4	88,8	95,6	81,9	78,2	95,4	80,0	82,5	101,5	93,4	94,1	85,1	87,9	- 16,1	- 1,4	- 1,7		
2005	84,2	85,0	99,1	86,0	79,3	87,6	69,0						84,3	- 21,2	- 13,8	- 1,4		
Inland																		
2001	92,9	94,9	109,3	96,4	96,3	86,4	74,3	89,2	94,3	104,8	104,0	91,0	94,5	- 14,0	- 15,1	- 7,5		
2002	88,3	87,1	90,7	94,2	82,1	86,3	68,8	81,1	96,0	89,3	95,4	77,3	86,4	- 20,3	- 7,4	- 8,1		
2003	88,6	85,9	104,4	86,1	78,1	76,8	79,7	60,4	88,0	90,2	86,5	79,3	83,7	3,8	15,8	0,4		
2004	75,5	86,9	93,2	78,1	73,9	83,1	68,4	67,8	86,4	77,9	83,6	70,5	78,8	- 17,7	- 14,2	- 6,8		
2005	75,1	75,3	84,4	75,4	70,8	71,4	63,7						73,7	- 10,8	- 6,9	- 7,7		
Ausland																		
2001	102,6	99,7	121,9	97,9	99,4	100,2	89,1	106,9	114,7	98,1	117,0	90,9	103,2	- 11,1	- 9,5	6,6		
2002	88,7	112,0	137,9	110,0	100,0	182,7	103,9	104,7	103,6	102,8	135,9	101,2	115,3	- 43,1	16,5	17,5		
2003	93,4	111,1	93,2	85,0	83,5	90,2	86,6	118,2	103,1	100,9	95,6	92,1	96,1	- 4,0	- 16,6	- 23,0		
2004	89,2	96,0	104,4	96,4	94,5	141,7	123,4	137,4	158,3	151,7	133,3	139,9	122,2	- 12,9	42,5	16,0		
2005	118,4	121,1	154,1	125,6	111,1	148,6	88,8						124,0	- 40,2	- 28,0	16,4		

Verbrauchsgüterproduzenten

Insgesamt																		
2001	97,2	103,6	110,2	106,2	110,5	103,3	102,5	115,3	101,4	112,2	109,0	95,9	105,6	- 0,8	6,1	9,5		
2002	99,4	100,2	106,7	103,5	102,0	95,7	100,6	105,5	102,6	104,5	103,9	96,8	101,8	5,1	- 1,9	- 3,5		
2003	92,1	93,3	97,1	102,7	96,3	96,7	102,3	95,2	109,5	109,1	106,7	105,7	100,6	5,8	1,7	- 3,9		
2004	91,4	97,6	110,6	100,9	94,2	105,2	98,6	103,6	114,0	109,0	111,2	107,0	103,6	- 6,3	- 3,6	2,6		
2005	91,0	96,6	111,2	100,4	100,6	103,4	99,1						100,3	- 4,2	0,5	0,5		
Inland																		
2001	95,9	103,6	110,7	106,2	111,1	103,5	102,5	115,2	101,5	113,2	108,6	96,6	105,7	- 0,9	7,3	9,4		
2002	99,3	100,4	106,3	103,0	102,2	93,6	99,7	106,2	103,3	105,1	104,0	98,1	101,8	6,5	- 2,8	- 3,9		
2003	91,6	91,9	96,9	102,9	96,1	97,1	102,5	95,5	109,5	109,5	107,6	106,2	100,6	5,6	2,8	- 3,6		
2004	91,2	97,5	110,6	101,0	94,4	105,6	100,2	105,5	115,1	110,6	112,6	109,6	104,5	- 5,1	- 2,2	3,2		
2005	90,7	96,5	110,9	100,7	101,1	103,4	99,8						100,4	- 3,5	- 0,4	0,4		
Ausland																		
2001	109,9	103,6	105,6	105,9	104,5	102,3	102,2	116,2	100,0	103,1	112,2	89,2	104,6	- 0,1	- 3,8	9,9		
2002	99,9	98,2	111,1	107,9	100,4	115,7	109,2	99,3	95,6	98,9	102,7	83,5	101,9	- 5,7	6,8	1,1		
2003	97,2	106,6	99,1	101,3	98,0	92,9	100,6	93,1	108,9	105,0	98,7	101,2	100,2	8,3	- 7,8	- 6,3		
2004	93,1	98,7	111,0	99,5	92,3	102,1	82,7	85,9	103,3	93,5	98,1	82,0	95,2	- 19,0	- 17,8	- 2,3		
2005	93,8	98,1	113,6	97,0	95,4	103,1	92,5						99,1	- 10,3	11,9	2,1		

Noch: 6. Umsatz im Bergbau und Verarbeitenden Gewerbe nach Hauptgruppen
6.2 Wertindex
Basis: 2000

Jahr	Jan.	Feb.	März	April	Mai	Juni	Juli	Aug.	Sep.	Okt.	Nov.	Dez.	MD	Veränderung in %		
														Juli		Jan.-Juli
														gegenüber		
														Vor- monat	Vorj.- monat	Vorj.- zeitraum

Vorleistungsgüterproduzenten

Insgesamt																
2001	101,1	98,9	112,7	100,0	113,3	114,2	105,7	115,3	115,7	115,5	117,1	81,4	107,6	- 7,4	2,6	11,2
2002	100,6	99,7	110,8	115,3	111,5	115,2	115,4	115,9	124,7	123,7	122,9	93,8	112,5	0,2	9,2	3,0
2003	110,8	111,7	125,9	125,4	128,4	132,7	131,4	119,9	141,6	139,8	136,1	116,6	126,7	- 1,0	13,8	12,7
2004	124,2	121,3	147,3	140,2	136,4	158,5	144,2	139,6	153,7	153,2	157,8	123,9	141,7	- 9,0	9,7	12,2
2005	132,3	132,8	143,7	154,1	148,0	160,2	146,3						145,3	- 8,7	1,5	4,7
Inland																
2001	99,7	95,6	110,5	100,4	112,1	113,6	107,3	118,4	113,1	115,0	114,1	80,9	106,7	- 5,5	1,8	10,6
2002	96,2	95,7	104,4	109,8	106,3	111,3	114,8	115,2	122,6	120,0	119,3	93,0	109,1	3,1	7,0	- 0,1
2003	105,4	104,8	119,4	121,4	126,8	130,7	130,8	116,5	138,9	138,7	134,4	112,4	123,3	0,1	13,9	13,6
2004	119,8	115,2	140,1	135,5	128,8	150,8	140,9	135,1	147,3	148,3	152,3	115,4	135,8	- 6,6	7,7	10,9
2005	123,4	121,0	130,4	143,7	138,5	152,2	139,7						135,6	- 8,2	- 0,9	1,9
Ausland																
2001	106,7	111,2	121,1	98,8	118,1	116,3	99,8	103,3	125,4	117,1	128,6	83,4	110,8	- 14,2	5,9	13,6
2002	117,0	114,8	134,7	136,0	131,0	129,9	117,9	118,8	132,6	137,9	136,0	96,9	125,3	- 9,2	18,1	14,2
2003	130,9	137,7	150,5	140,5	134,5	140,3	133,7	132,5	151,9	143,8	142,2	132,1	139,2	- 4,7	13,4	9,9
2004	140,7	144,0	174,4	157,6	164,6	187,4	156,8	156,5	177,7	171,4	178,8	155,7	163,8	- 16,3	17,3	16,3
2005	165,9	177,5	193,9	193,4	183,5	190,0	171,1						182,2	- 9,9	9,1	13,3

Investitionsgüterproduzenten

Insgesamt																
2001	91,4	96,7	116,0	88,0	99,3	86,9	85,4	87,7	97,2	95,5	123,5	102,2	97,5	- 1,8	0,8	1,3
2002	86,8	95,1	113,5	109,9	90,1	100,6	87,6	98,8	118,3	121,5	125,4	104,6	104,4	- 13,0	2,6	3,0
2003	99,3	100,2	123,1	102,5	93,1	109,7	103,6	100,7	129,4	131,5	134,7	110,8	111,5	- 5,6	18,3	7,0
2004	94,2	105,2	129,4	116,7	108,9	129,1	109,7	109,6	134,8	125,6	147,4	120,1	119,2	- 15,0	5,9	8,4
2005	119,8	127,8	130,9	119,8	119,2	133,9	115,2						123,8	- 14,0	5,0	9,3
Inland																
2001	88,3	95,4	109,0	85,9	95,7	80,5	80,9	92,1	100,1	102,5	120,0	98,3	95,7	0,5	- 1,3	- 3,8
2002	85,0	89,9	108,1	94,8	78,7	92,5	84,5	98,9	109,1	114,7	113,5	98,3	97,3	- 8,7	4,5	- 0,3
2003	91,2	91,2	112,5	95,8	89,0	104,5	89,6	98,0	114,3	108,4	106,0	100,7	100,1	- 14,3	6,0	6,3
2004	82,4	90,1	111,1	100,8	88,7	107,5	90,3	93,4	110,3	105,5	119,4	103,2	100,2	- 16,0	0,8	- 0,4
2005	100,4	101,5	106,8	102,0	97,8	111,4	99,1						102,7	- 11,0	9,7	7,2
Ausland																
2001	97,9	99,6	131,3	92,5	107,2	100,8	95,0	78,2	91,1	80,5	131,0	110,8	101,3	- 5,7	5,1	12,6
2002	90,8	106,3	125,1	142,5	114,8	118,2	94,3	98,7	138,2	136,2	151,0	118,3	119,5	- 20,2	- 0,8	9,3
2003	116,9	119,6	146,0	116,9	101,9	121,0	133,8	106,5	162,0	181,5	196,7	132,5	136,3	10,6	41,9	8,1
2004	119,8	137,9	169,1	150,9	152,5	175,7	151,6	144,5	187,9	169,0	207,8	156,5	160,3	- 13,7	13,3	23,5
2005	161,7	184,4	182,8	158,4	165,3	182,5	150,1						169,3	- 17,8	- 1,0	12,1

Noch: 6. Umsatz im Bergbau und Verarbeitenden Gewerbe nach Hauptgruppen
 Noch: 6.2 Wertindex
 Basis: 2000

Jahr	Jan.	Feb.	März	April	Mai	Juni	Juli	Aug.	Sep.	Okt.	Nov.	Dez.	MD	Veränderung in %		
														Juli		Jan.-Juli
														gegenüber		
														Vor- monat	Vorj.- monat	Vorj.- zeitraum

Gebrauchsgüterproduzenten

Insgesamt																
2001	96,2	97,3	113,8	98,5	98,9	91,2	79,1	94,8	100,7	105,8	109,1	93,0	98,2	- 13,2	- 12,1	- 2,5
2002	90,9	94,8	103,7	100,5	88,4	109,6	78,3	89,0	100,9	95,2	107,3	85,0	95,3	- 28,6	- 1,1	- 1,3
2003	92,7	94,7	105,7	89,3	82,3	82,8	84,2	75,4	94,8	95,1	90,7	84,4	89,3	1,7	7,5	- 5,2
2004	80,5	91,2	98,5	84,4	80,5	98,4	82,2	84,8	104,4	96,2	97,2	88,0	90,5	- 16,5	- 2,4	- 2,5
2005	87,4	88,6	102,8	89,9	82,6	92,0	72,7						88,0	- 21,0	- 11,6	0,0
Inland																
2001	94,1	96,4	111,1	98,1	98,2	88,2	75,9	91,1	96,4	107,3	106,5	93,2	96,4	- 13,9	- 13,5	- 5,4
2002	91,1	89,6	93,7	97,3	84,8	89,3	71,0	84,0	99,5	92,5	98,7	80,0	89,3	- 20,5	- 6,5	- 6,9
2003	91,9	89,4	108,2	89,7	81,4	80,2	83,1	63,0	91,9	92,8	88,9	81,6	86,8	3,6	17,1	1,2
2004	77,7	89,3	96,1	80,6	76,3	86,0	70,7	70,1	89,4	80,7	86,9	73,4	81,4	- 17,8	- 14,9	- 7,6
2005	78,4	78,8	88,3	79,4	74,2	75,1	67,2						77,3	- 10,5	- 5,0	- 6,1
Ausland																
2001	103,9	100,9	124,0	99,8	101,3	102,2	91,1	108,9	116,8	100,1	119,0	92,4	105,0	- 10,9	- 7,6	8,7
2002	90,2	114,2	141,4	112,5	102,3	185,9	105,7	107,4	106,2	105,3	139,6	104,0	117,9	- 43,1	16,0	17,8
2003	95,7	114,6	96,3	87,6	85,6	92,7	88,3	122,0	106,0	103,8	97,8	94,9	98,8	- 4,7	- 16,4	- 22,5
2004	91,1	98,1	107,2	98,6	96,4	145,0	125,6	140,0	160,9	154,4	135,7	143,1	124,7	- 13,4	42,2	15,3
2005	121,2	125,5	157,3	129,1	114,1	155,5	93,5						128,0	- 39,9	- 25,6	17,6

Verbrauchsgüterproduzenten

Insgesamt																
2001	99,1	105,8	114,0	110,1	115,3	107,9	106,3	119,4	105,2	116,2	112,5	99,1	109,2	- 1,5	9,9	14,0
2002	103,6	104,2	110,6	107,6	105,8	99,0	103,9	109,1	105,8	108,0	107,0	99,8	105,4	5,0	- 2,3	- 3,1
2003	95,3	96,1	100,0	105,9	99,1	99,7	105,6	98,5	113,3	113,3	110,6	109,8	103,9	5,9	1,7	- 4,5
2004	94,8	101,5	115,2	104,9	97,9	109,9	103,0	108,3	119,2	113,6	116,1	112,3	108,1	- 6,3	- 2,5	3,6
2005	95,4	101,3	116,6	105,1	105,5	108,8	103,8						105,2	- 4,6	0,8	1,3
Inland																
2001	97,8	105,8	114,6	110,2	116,1	108,2	106,5	119,5	105,4	117,3	112,3	99,9	109,5	- 1,6	11,2	14,0
2002	103,8	104,6	110,3	107,2	106,2	96,9	103,2	110,0	106,6	108,8	107,3	101,4	105,5	6,5	- 3,1	- 3,5
2003	95,0	94,8	99,9	106,2	99,1	100,3	106,0	98,9	113,5	113,9	111,7	110,5	104,2	5,7	2,7	- 4,2
2004	94,8	101,5	115,3	105,2	98,2	110,4	104,9	110,4	120,5	115,4	117,7	115,3	109,1	- 5,0	- 1,0	4,1
2005	95,3	101,3	116,5	105,7	106,3	108,9	104,6						105,5	- 3,9	- 0,3	1,1
Ausland																
2001	111,8	105,7	108,8	109,3	107,9	105,1	104,9	119,3	103,0	105,5	114,8	91,0	107,3	- 0,2	- 1,2	14,2
2002	101,9	100,3	113,7	111,1	102,7	118,5	110,7	100,7	97,9	100,5	104,3	84,6	103,9	- 6,6	5,6	0,7
2003	98,4	108,5	101,2	103,0	98,8	94,2	102,1	94,4	111,6	107,4	100,6	103,4	102,0	8,4	- 7,8	- 6,9
2004	94,9	100,9	113,9	102,4	94,5	104,7	84,8	88,3	106,7	96,4	101,1	84,3	97,7	- 19,0	- 16,9	- 1,4
2005	96,4	100,8	117,1	100,0	98,4	107,4	96,2						102,3	- 10,4	13,4	2,9

7. Umsatz im Bergbau und Verarbeitenden Gewerbe nach Wirtschaftszweigen

7.1 Volumenindex

Basis: 2000

Wirtschaftszweig	Juli 2005	Dagegen		MD 2005	Veränderung in %		
		Juni 2005	Juli 2004		Juli		Jan.-Juli
					gegenüber		
		Vor- monat	Vorj.- monat		Vorj.- zeitraum		
Gewinnung von Steinen und Erden, sonstiger Bergbau	94,2	98,4	100,5	63,5	- 4,3	- 6,3	- 6,9
Ernährungsgewerbe	115,8	121,8	113,9r	118,0	- 4,9	1,7	1,5
Inland	116,2	120,9	114,0r	117,7	- 3,9	1,9	3,0
Ausland	109,1	134,2	113,6r	122,7	- 18,7	- 4,0	- 16,6
Textilgewerbe	90,8	93,1	89,8	90,8	- 2,5	1,1	- 1,3
Inland	91,1	89,8	93,2	89,4	1,4	- 2,3	- 4,2
Ausland	89,7	103,4	79,1	95,1	- 13,2	13,4	8,3
Bekleidungsgewerbe	20,5	21,9	26,0	22,6	- 6,4	- 21,2	- 33,0
Holzgewerbe (ohne Herstellung von Möbeln)	128,4	144,0	149,4r	129,1	- 10,8	- 14,1	- 0,1
Inland	115,0	128,5	121,3r	110,8	- 10,5	- 5,2	- 1,3
Ausland	171,2	193,2	238,6r	187,1	- 11,4	- 28,2	2,2
Papiergewerbe	179,8	192,2	167,3	167,7	- 6,5	7,5	6,1
Inland	189,5	191,4	173,9	175,5	- 1,0	9,0	4,4
Ausland	158,5	193,8	152,7	150,5	- 18,2	3,8	10,9
Verlagsgewerbe, Druckgewerbe, Vervielfältigung von bespielten Ton-, Bild- und Datenträgern	107,7	110,8	103,7r	110,1	- 2,8	3,9	2,4
Inland	104,0	107,3	101,2r	106,6	- 3,1	2,8	0,5
Ausland	152,9	153,1	134,3	153,3	- 0,1	13,8	21,8
Herstellung von chemischen Erzeugnissen	140,6	145,1	136,9r	137,4	- 3,1	2,7	- 1,1
Inland	149,8	166,5	154,5r	141,6	- 10,0	- 3,0	- 1,2
Ausland	121,0	99,6	99,5r	128,5	21,5	21,6	- 0,7
Herstellung von Gummi- und Kunststoffwaren	158,4	180,8	152,1r	158,3	- 12,4	4,1	5,6
Inland	140,8	155,3	139,5	136,1	- 9,3	0,9	2,9
Ausland	241,4	300,7	211,2r	263,0	- 19,7	14,3	12,7
Glasgewerbe, Herstellung von Keramik, Verarbeitung von Steinen und Erden	106,1	114,9	110,0r	94,1	- 7,7	- 3,5	- 3,2
Inland	104,0	111,1	105,6r	88,7	- 6,4	- 1,5	- 2,6
Ausland	119,0	138,2	136,4r	126,7	- 13,9	- 12,8	- 6,0

Noch: 7. Umsatz im Bergbau und Verarbeitenden Gewerbe nach Wirtschaftszweigen
 Noch: 7.1 Volumenindex
 Basis: 2000

Wirtschaftszweig	Juli 2005	Dagegen		MD 2005	Veränderung in %		
		Juni 2005	Juli 2004		Juli		Jan.-Juli
					gegenüber		
					Vor- monat	Vorj.- monat	Vorj.- zeitraum
Metallerzeugung und -bearbeitung	126,9	140,8	137,0	139,5	- 9,9	- 7,4	- 2,3
Inland	126,8	129,4	137,3	124,1	- 2,0	- 7,6	- 11,7
Ausland	126,9	160,5	136,6	166,1	- 20,9	- 7,1	13,3
Herstellung von Metallerzeugnissen	150,0	159,8	153,7r	146,5	- 6,1	- 2,4	4,9
Inland	140,6	147,0	152,5r	136,4	- 4,4	- 7,8	1,3
Ausland	198,7	226,5	160,4r	199,0	- 12,3	23,9	19,7
Maschinenbau	109,9	120,3	103,1r	111,9	- 8,6	6,6	5,2
Inland	109,1	112,6	99,7r	106,1	- 3,1	9,4	- 0,5
Ausland	112,2	141,7	112,7	128,0	- 20,8	- 0,4	21,3
Herstellung von Geräten der Elektrizitätserzeugung, -verteilung u.Ä.	148,2	159,9	143,6r	153,8	- 7,3	3,2	- 0,1
Inland	139,7	157,9	143,9r	150,0	- 11,5	- 2,9	- 2,1
Ausland	215,8	175,6	141,5r	183,4	22,9	52,5	14,8
Rundfunk- und Nachrichtentechnik	135,7	176,4	127,2r	148,8	- 23,1	6,7	32,7
Inland	121,2	156,3	108,3r	128,6	- 22,5	11,9	33,3
Ausland	159,6	209,6	158,4r	182,0	- 23,9	0,8	32,0
Medizin-, Mess-, Steuer- und Regelungstechnik, Optik, Herstellung von Uhren	127,8	143,1	106,6r	122,8	- 10,7	19,9	16,6
Inland	105,1	116,0	100,1r	108,5	- 9,4	5,0	8,8
Ausland	161,8	183,6	116,3r	144,3	- 11,9	39,1	26,8
Herstellung von Kraftwagen und Kraftwagenteilen	121,2	150,6	139,5r	132,2	- 19,5	- 13,1	- 6,2
Inland	108,0	133,1	.	111,9	- 18,9	.	.
Ausland	143,3	180,0	.	166,4	- 20,4	.	.
Sonstiger Fahrzeugbau	60,2	74,1	86,0	78,9	- 18,8	- 30,0	- 27,9
Herstellung von Möbeln, Schmuck, Musikinstrumenten, Sportgeräten, Spielwaren und sonstigen Erzeugnissen	69,0	78,1	79,5r	78,3	- 11,7	- 13,2	- 8,9
Inland	67,6	76,0	77,2r	76,0	- 11,1	- 12,4	- 9,3
Ausland	80,0	94,9	98,2r	97,0	- 15,7	- 18,5	- 6,3

Noch: 7. Umsatz im Bergbau und Verarbeitenden Gewerbe nach Wirtschaftszweigen
7.2 Wertindex
Basis: 2000

Wirtschaftszweig	Juli 2005	Dagegen		MD 2005	Veränderung in %		
		Juni 2005	Juli 2004		Juli		Jan.-Juli
					gegenüber		
					Vor- monat	Vorj.- monat	Vorj.- zeitraum
Gewinnung von Steinen und Erden, sonstiger Bergbau	95,4	100,2	101,9	64,5	- 4,8	- 6,4	- 6,8
Ernährungsgewerbe	122,2	129,1	120,7r	124,7	- 5,3	1,2	1,8
Inland	122,7	128,3	120,9r	124,5	- 4,4	1,5	3,2
Ausland	114,5	141,1	117,4r	127,3	- 18,9	- 2,5	- 15,9
Textilgewerbe	91,7	93,9	90,5	91,6	- 2,3	1,3	- 1,8
Inland	92,4	91,3	94,1	90,8	1,2	- 1,8	- 4,0
Ausland	89,6	102,1	79,4	93,9	- 12,2	12,8	5,6
Bekleidungsgewerbe	20,6	21,9	25,8	22,6	- 5,9	- 20,2	- 33,0
Holzgewerbe (ohne Herstellung von Möbeln)	122,9	137,6	142,0r	123,5	- 10,7	- 13,5	0,2
Inland	108,8	121,2	114,8r	104,5	- 10,2	- 5,2	- 1,3
Ausland	167,7	189,8	228,4r	183,6	- 11,6	- 26,6	3,1
Papiergewerbe	162,1	172,7	155,1	153,1	- 6,1	4,5	6,2
Inland	174,9	177,5	166,1	165,0	- 1,5	5,3	4,2
Ausland	133,8	161,9	130,7	126,5	- 17,4	2,4	12,6
Verlagsgewerbe, Druckgewerbe, Vervielfältigung von bespielten Ton-, Bild- und Datenträgern	107,2	110,5	102,7r	109,8	- 3,0	4,4	2,7
Inland	103,6	107,0	100,2r	106,3	- 3,2	3,4	0,9
Ausland	152,1	152,9	133,4	153,0	- 0,5	14,0	21,3
Herstellung von chemischen Erzeugnissen	145,8	151,0	138,4r	141,9	- 3,4	5,3	2,3
Inland	153,7	173,0	156,0r	144,7	- 11,2	- 1,5	1,2
Ausland	129,1	104,2	101,1r	136,1	23,9	27,7	5,1
Herstellung von Gummi- und Kunststoffwaren	164,3	187,9	155,0r	164,2	- 12,6	6,0	7,7
Inland	145,2	160,5	141,5	140,4	- 9,5	2,6	5,0
Ausland	254,2	316,9	218,1r	276,6	- 19,8	16,6	14,7
Glasgewerbe, Herstellung von Keramik, Verarbeitung von Steinen und Erden	107,1	115,7	109,7	94,8	- 7,4	- 2,4	- 2,3
Inland	104,7	111,5	105,0	89,2	- 6,1	- 0,3	- 1,4
Ausland	121,5	141,3	138,7	128,9	- 14,0	- 12,4	- 5,7

Noch: 7. Umsatz im Bergbau und Verarbeitenden Gewerbe nach Wirtschaftszweigen
 Noch: 7.2 Wertindex
 Basis: 2000

Wirtschaftszweig	Juli 2005	Dagegen		MD 2005	Veränderung in %		
		Juni 2005	Juli 2004		Juli		Jan.-Juli
					gegenüber		
					Vor- monat	Vorj.- monat	Vorj.- zeitraum
Metallerzeugung und -bearbeitung	153,6	171,7	158,0	173,5	- 10,5	- 2,8	10,2
Inland	151,4	154,6	155,5	147,6	- 2,1	- 2,6	- 2,9
Ausland	157,4	201,4	162,4	218,4	- 21,8	- 3,1	30,8
Herstellung von Metallerzeugnissen	160,8	171,7	158,4r	156,5	- 6,3	1,5	9,6
Inland	150,1	157,1	156,5r	145,1	- 4,5	- 4,1	5,9
Ausland	217,1	247,9	168,1r	216,0	- 12,4	29,1	25,3
Maschinenbau	117,0	127,9	107,9r	118,6	- 8,5	8,4	6,9
Inland	116,1	120,0	104,6r	112,8	- 3,3	11,0	1,1
Ausland	119,7	150,1	117,3r	134,9	- 20,3	2,0	23,5
Herstellung von Geräten der Elektrizitätserzeugung, -verteilung u.Ä.	149,6	161,1	144,0r	155,1	- 7,1	3,9	0,7
Inland	140,2	158,3	143,7r	150,6	- 11,4	- 2,4	- 1,4
Ausland	224,3	183,9	146,3r	190,9	22,0	53,3	15,9
Rundfunk- und Nachrichtentechnik	95,1	126,5	109,7r	110,0	- 24,8	- 13,3	11,4
Inland	82,4	107,9	90,0	91,3	- 23,6	- 8,4	10,5
Ausland	115,9	157,1	142,0r	140,6	- 26,2	- 18,4	12,3
Medizin-, Mess-, Steuer- und Regelungstechnik, Optik, Herstellung von Uhren	131,7	147,9	109,0r	126,6	- 11,0	20,8	17,2
Inland	109,0	120,1	102,5r	112,3	- 9,2	6,3	9,8
Ausland	165,6	189,4	118,8r	147,9	- 12,6	39,4	26,9
Herstellung von Kraftwagen und Kraftwagenteilen	124,5	154,6	141,8r	135,2	- 19,5	- 12,2	- 5,3
Inland	110,7	136,1	.	114,1	- 18,7	.	.
Ausland	147,6	185,6	.	170,5	- 20,5	.	.
Sonstiger Fahrzeugbau	63,1	77,3	88,4	80,6	- 18,4	- 28,6	- 27,1
Herstellung von Möbeln, Schmuck, Musikinstrumenten, Sportgeräten, Spielwaren und sonstigen Erzeugnissen	73,7	83,5	83,3r	83,4	- 11,7	- 11,5	- 7,1
Inland	72,2	81,3	81,0r	81,0	- 11,2	- 10,9	- 7,6
Ausland	85,3	101,4	101,7r	102,7	- 15,9	- 16,1	- 3,8

8. Auftragseingang im Bauhauptgewerbe

8.1 Volumenindex

Basis: 2000

Jahr	Jan.	Feb.	März	April	Mai	Juni	Juli	Aug.	Sep.	Okt.	Nov.	Dez.	MD	Veränderung in %		
														Juli		Jan.-Juli
														gegenüber		
														Vor- monat	Vorj.- monat	Vorj.- zeitraum

Bauhauptgewerbe ¹⁾

2001	51,6	60,9	88,1	91,0	107,0	127,1	104,9	104,0	95,4	83,5	73,7	53,6	86,7	- 17,4	- 11,9	- 15,3
2002	36,0	63,7	81,4	87,3	96,4	93,9	93,0	92,8	88,1	70,2	73,0	60,2	78,0	- 1,0	- 11,4	- 12,5
2003	47,2	47,2	69,7	74,0	85,3	86,3	77,1	80,1	81,8	67,4	60,5	62,6	69,9	- 10,7	- 17,1	- 11,8
2004	33,6	45,2	93,4	69,8	79,1	104,5	76,4	81,2	78,8	57,8	62,2	46,7	69,1	- 26,9	- 0,9	3,1
2005	31,7	40,2	63,6	66,4	76,8	79,1	82,0						62,8	3,6	7,3	- 12,4

Hochbau

2001	70,5	75,9	90,4	84,0	105,3	139,4	83,9	91,7	88,6	83,0	84,5	56,0	87,8	- 39,8	- 23,4	- 12,1
2002	38,4	71,8	80,8	83,3	82,4	82,6	77,3	83,8	80,1	66,8	52,4	65,6	72,1	- 6,4	- 7,9	- 20,5
2003	56,0	47,1	61,0	75,2	72,6	67,5	67,2	77,5	72,3	60,9	56,5	55,9	64,1	- 0,4	- 13,0	- 13,5
2004	38,6	51,3	65,5	51,9	72,1	90,1	66,8	75,1	69,1	44,6	44,9	44,7	59,6	- 25,8	- 0,6	- 2,3
2005	32,1	33,8	57,6	67,9	56,2	63,3	75,1						55,1	18,7	12,4	- 11,6

Wohnungsbau

2001	39,4	65,9	88,9	77,7	97,3	120,9	70,5	89,8	70,2	73,9	53,4	36,5	73,7	- 41,7	- 27,1	- 29,4
2002	35,9	35,7	69,4	63,6	74,0	63,3	58,2	65,4	58,2	50,9	39,6	42,4	54,7	- 8,1	- 17,5	- 28,7
2003	26,7	29,9	47,8	47,2	43,5	46,5	57,8	43,0	59,7	50,4	35,4	33,3	43,4	24,3	- 0,6	- 25,2
2004	22,9	34,0	38,8	41,0	47,0	39,3	42,9	31,7	30,2	25,9	38,5	25,8	34,8	9,1	- 25,8	- 11,2
2005	18,9	18,4	49,0	40,6	38,3	35,0	33,6						33,4	- 3,9	- 21,6	- 12,1

sonstiger Hochbau

2001	89,0	81,7	91,3	87,8	110,1	150,3	91,7	92,8	99,5	88,3	103,0	67,6	96,1	- 39,0	- 21,6	- 0,6
2002	39,8	93,2	87,5	94,9	87,4	94,0	88,6	94,6	93,0	76,2	59,9	79,3	82,4	- 5,8	- 3,5	- 16,6
2003	73,4	57,4	68,9	91,9	90,0	80,0	72,8	98,1	79,8	67,3	69,1	69,4	76,5	- 9,0	- 17,8	- 8,7
2004	48,0	61,7	81,5	58,5	87,0	120,3	81,1	100,9	92,3	55,7	48,8	55,9	74,3	- 32,6	11,4	0,7
2005	40,0	42,9	62,7	84,1	66,9	80,1	99,8						68,1	24,6	23,1	- 11,4

1) Vorbereitende Baustellenarbeiten, Hoch- und Tiefbau

Noch: 8. Auftragseingang im Bauhauptgewerbe
 Noch: 8.1 Volumenindex
 Basis: 2000

Jahr	Jan.	Feb.	März	April	Mai	Juni	Juli	Aug.	Sep.	Okt.	Nov.	Dez.	MD	Veränderung in %		
														Juli		Jan.-Juli
														gegenüber		
														Vor- monat	Vorj.- monat	Vorj.- zeitraum

Tiefbau

2001	35,7	48,4	86,1	96,9	108,4	116,7	122,6	114,3	101,2	84,0	64,7	51,6	85,9	5,1	- 3,7	- 18,0
2002	34,0	56,9	81,9	90,7	108,1	103,4	106,2	100,4	94,9	73,1	90,2	55,6	83,0	2,7	- 13,4	- 5,5
2003	39,8	47,2	76,9	73,0	95,8	102,1	85,3	82,3	89,8	72,7	63,8	68,1	74,7	- 16,5	- 19,7	- 10,5
2004	29,3	39,9	116,8	84,9	84,9	116,5	84,5	86,2	86,9	68,8	76,6	48,4	77,0	- 27,5	- 1,0	7,0
2005	31,3	45,6	68,7	65,1	94,1	92,4	87,8						69,3	- 5,0	4,0	- 12,9

Straßenbau

2001	25,2	39,6	61,1	109,8	156,3	149,7	160,7	153,6	115,0	109,8	49,8	35,2	97,2	7,4	- 7,8	0,1
2002	30,2	56,5	80,8	83,6	147,6	124,3	122,2	137,3	87,1	55,1	130,2	41,7	91,4	- 1,7	- 24,0	- 8,2
2003	27,0	47,5	88,4	78,5	110,3	107,6	78,5	90,8	76,4	59,3	47,7	57,8	72,5	- 27,0	- 35,8	- 16,7
2004	21,0	47,4	232,7	69,1	94,7	188,2	108,9	81,6	72,4	91,9	106,7	52,1	97,2	- 42,1	38,8	41,7
2005	33,4	18,0	102,0	77,6	98,3	123,0	123,4						82,2	0,4	13,3	- 24,5

sonstiger Tiefbau

2001	41,1	52,8	98,9	90,3	84,0	99,9	103,2	94,3	94,1	70,8	72,3	60,0	80,1	3,3	- 0,1	- 26,3
2002	36,0	57,1	82,4	94,4	88,0	92,8	98,0	81,7	98,8	82,2	69,8	62,7	78,7	5,6	- 5,1	- 3,8
2003	46,3	47,1	71,1	70,2	88,5	99,3	88,8	77,9	96,7	79,6	72,0	73,4	75,9	- 10,6	- 9,4	- 6,8
2004	33,5	36,1	57,7	92,9	80,0	79,9	72,0	88,5	94,3	57,1	61,3	46,6	66,7	- 9,9	- 18,9	- 11,6
2005	30,3	59,6	51,7	58,7	92,0	76,8	69,7						62,7	- 9,3	- 3,2	- 2,9

Noch: 8. Auftragseingang im Bauhauptgewerbe
8.2 Wertindex
Basis: 2000

Jahr	Jan.	Feb.	März	April	Mai	Juni	Juli	Aug.	Sep.	Okt.	Nov.	Dez.	MD	Veränderung in %		
														Juli		Jan.-Juli
														gegenüber		
Vor- monat	Vorj.- monat	Vorj.- zeitraum														

Bauhauptgewerbe ¹⁾

2001	51,6	60,8	88,0	91,1	107,1	126,9	105,1	103,7	95,0	83,2	73,1	53,2	86,6	- 17,2	- 11,6	- 15,2
2002	35,7	63,1	80,6	86,5	95,8	93,3	92,3	92,3	87,5	69,6	73,0	60,0	77,5	- 1,0	- 12,2	- 13,2
2003	47,1	47,2	69,7	74,0	85,3	86,3	77,0	79,7	81,4	67,0	60,2	62,3	69,8	- 10,8	- 16,6	- 11,1
2004	33,4	45,2	93,4	69,8	80,3	105,7	77,5	83,0	80,7	58,9	63,6	48,0	70,0	- 26,7	0,7	3,8
2005	32,6	41,7	65,1	68,2	79,3	81,5	84,5						64,7	3,7	9,0	- 10,4

Hochbau

2001	70,2	75,2	89,6	83,3	104,0	137,7	82,8	90,1	87,1	81,6	83,2	55,1	86,7	- 39,8	- 24,4	- 13,1
2002	37,7	70,6	79,3	81,8	81,2	81,4	76,2	82,6	79,0	65,9	51,9	65,0	71,1	- 6,4	- 8,0	- 20,9
2003	55,6	46,9	60,7	74,9	72,4	67,2	66,8	77,1	71,8	60,6	56,3	55,7	63,8	- 0,6	- 12,3	- 12,6
2004	38,5	51,6	65,9	52,1	72,9	91,3	67,6	76,7	70,6	45,5	45,9	45,7	60,4	- 26,0	1,2	- 1,0
2005	32,9	34,7	58,9	69,6	58,1	65,6	77,9						56,8	18,8	15,3	- 9,6

Wohnungsbau

2001	39,1	65,3	88,1	77,0	96,0	119,3	69,6	88,0	68,8	72,4	52,2	35,7	72,6	- 41,7	- 28,1	- 30,3
2002	35,1	34,8	67,6	61,9	72,6	62,1	57,1	64,2	57,1	50,0	39,0	41,7	53,6	- 8,1	- 18,0	- 29,4
2003	26,3	29,4	47,0	46,4	42,8	45,7	56,8	42,3	58,7	49,6	35,0	32,9	42,7	24,3	- 0,4	- 24,7
2004	22,6	33,8	38,5	40,8	46,9	39,2	42,8	31,7	30,2	25,9	38,5	25,8	34,7	9,1	- 24,7	- 10,1
2005	18,9	18,4	48,9	40,6	38,3	35,0	33,5						33,4	- 4,1	- 21,6	- 11,7

sonstiger Hochbau

2001	88,6	81,0	90,5	87,0	108,8	148,6	90,7	91,4	98,0	87,0	101,5	66,6	95,0	- 39,0	- 22,6	- 1,7
2002	39,3	91,8	86,2	93,5	86,4	92,9	87,5	93,6	92,0	75,4	59,5	78,8	81,4	- 5,8	- 3,5	- 16,9
2003	72,9	57,2	68,7	91,6	89,8	79,8	72,6	97,6	79,4	66,9	68,8	69,1	76,2	- 9,0	- 17,0	- 7,8
2004	47,8	62,0	81,9	58,8	88,2	121,9	82,2	103,2	94,4	57,0	50,1	57,4	75,4	- 32,6	13,2	1,9
2005	41,1	44,2	64,7	86,7	69,8	83,6	104,1						70,6	24,5	26,7	- 9,0

1) Vorbereitende Baustellenarbeiten, Hoch- und Tiefbau

Noch: 8. Auftragseingang im Bauhauptgewerbe
 Noch: 8.2 Wertindex
 Basis: 2000

Jahr	Jan.	Feb.	März	April	Mai	Juni	Juli	Aug.	Sep.	Okt.	Nov.	Dez.	MD	Veränderung in %		
														Juli		Jan.-Juli
														gegenüber		
														Vor- monat	Vorj.- monat	Vorj.- zeitraum

gewerblicher Hochbau

2001	91,9	76,6	98,1	90,4	110,0	134,9	85,1	83,1	82,6	92,0	93,9	59,0	91,5	- 36,9	- 26,1	- 4,1
2002	33,9	98,2	74,3	88,1	64,9	85,4	72,9	87,1	84,1	60,3	51,5	76,2	73,1	- 14,6	- 14,3	- 24,6
2003	74,7	68,2	56,4	66,1	79,0	65,0	72,5	97,5	73,2	60,4	58,8	64,1	69,7	11,5	- 0,6	- 6,9
2004	43,9	63,2	79,0	52,6	77,7	109,2	77,2	109,7	92,1	51,8	42,4	54,7	71,1	- 29,3	6,5	4,3
2005	34,4	43,5	55,5	47,5	62,3	67,9	102,7						59,1	51,2	33,0	- 17,7

öffentlicher Hochbau

2001	81,4	90,6	74,1	79,7	106,2	178,2	102,8	109,3	131,3	76,0	118,0	83,2	102,6	- 42,3	- 15,5	3,6
2002	50,9	77,9	112,1	105,3	132,9	109,1	119,1	107,6	109,1	108,1	76,9	84,6	99,5	9,2	15,8	- 0,8
2003	69,1	33,3	95,1	146,6	112,9	111,5	72,6	97,6	92,9	80,9	90,3	79,9	90,2	- 34,9	- 39,1	- 9,4
2004	56,1	59,5	88,1	72,0	110,7	149,3	92,9	89,1	99,3	68,2	66,8	63,3	84,6	- 37,8	28,0	- 1,9
2005	55,7	45,8	84,5	171,4	86,1	117,5	107,1						95,4	- 8,8	15,2	6,3

Noch: 8. Auftragseingang im Bauhauptgewerbe
Noch: 8.2 Wertindex
Basis: 2000

Jahr	Jan.	Feb.	März	April	Mai	Juni	Juli	Aug.	Sep.	Okt.	Nov.	Dez.	MD	Veränderung in %		
														Juli		Jan.-Juli
														gegenüber		
Vor- monat	Vorj- monat	Vorj- zeitraum														

Tiefbau

2001	36,0	48,7	86,7	97,7	109,7	117,9	123,9	115,1	101,7	84,5	64,6	51,6	86,5	5,1	- 2,3	- 17,0
2002	34,1	56,8	81,7	90,5	108,1	103,3	105,9	100,5	94,6	72,8	90,8	55,7	82,9	2,6	- 14,5	- 6,5
2003	39,9	47,5	77,4	73,4	96,3	102,5	85,6	82,0	89,5	72,5	63,6	67,9	74,8	- 16,5	- 19,2	- 10,0
2004	29,2	39,9	116,6	84,8	86,6	118,0	85,9	88,4	89,2	70,2	78,5	49,9	78,1	- 27,2	0,4	7,4
2005	32,3	47,6	70,4	67,1	97,1	94,9	90,1						71,4	- 5,0	4,8	- 11,0

Straßenbau

2001	25,7	40,4	62,4	112,1	160,1	153,2	164,5	157,3	117,8	112,4	50,7	35,8	99,4	7,4	- 5,1	3,0
2002	30,8	57,6	82,3	85,2	149,9	126,2	124,1	139,3	88,3	55,9	132,5	42,5	92,9	- 1,7	- 24,6	- 8,7
2003	27,5	48,5	90,2	80,1	112,2	109,5	79,9	91,4	76,8	59,6	47,8	58,0	73,5	- 27,0	- 35,6	- 16,5
2004	21,1	47,4	232,8	69,1	94,4	187,7	108,6	81,2	72,0	91,4	106,4	51,9	97,0	- 42,1	35,9	38,9
2005	33,3	18,0	102,0	77,7	98,4	123,1	123,5						82,3	0,3	13,7	- 24,3

sonstiger Tiefbau

2001	41,2	52,9	99,0	90,4	84,0	99,9	103,2	93,7	93,6	70,3	71,7	59,5	80,0	3,3	0,1	- 26,2
2002	35,7	56,3	81,4	93,2	86,8	91,6	96,7	80,8	97,8	81,3	69,6	62,5	77,8	5,6	- 6,3	- 5,1
2003	46,2	46,9	70,8	70,0	88,2	98,9	88,5	77,3	95,9	79,0	71,6	73,0	75,5	- 10,5	- 8,5	- 6,0
2004	33,3	36,1	57,6	92,8	82,7	82,6	74,4	92,0	98,0	59,4	64,4	48,9	68,5	- 9,9	- 15,9	- 9,8
2005	31,8	62,7	54,4	61,7	96,5	80,5	73,1						65,8	- 9,2	- 1,8	0,3

gewerblicher Tiefbau

2001	46,8	55,0	93,8	81,4	62,5	77,4	84,6	73,6	74,3	56,1	54,2	32,7	66,1	9,3	- 0,4	- 40,4
2002	28,3	59,2	51,7	107,6	63,4	58,5	86,4	79,5	82,7	49,0	61,1	35,6	63,6	47,6	2,1	- 9,3
2003	29,7	36,5	72,2	59,3	91,2	102,0	72,7	75,5	96,9	65,8	70,5	44,7	68,1	- 28,7	- 15,8	1,9
2004	27,6	29,0	38,4	46,1	93,6	58,3	64,4	102,9	89,8	57,5	52,5	29,5	57,5	10,5	- 11,4	- 22,9
2005	34,6	19,9	42,6	50,3	79,9	65,0	59,3						50,2	- 8,8	- 7,9	- 1,7

sonstiger öffentlicher Tiefbau

2001	36,3	51,0	103,5	98,3	103,0	119,7	119,6	111,3	110,5	82,9	87,2	83,1	92,2	- 0,1	0,4	- 11,4
2002	42,3	53,9	107,5	80,5	107,5	120,7	105,9	81,9	111,1	109,8	77,2	86,2	90,4	- 12,3	- 11,5	- 2,1
2003	60,6	56,2	69,6	79,4	85,5	96,2	102,4	78,9	95,1	90,6	72,7	97,9	82,1	6,4	- 3,3	- 11,0
2004	38,4	42,3	74,5	133,9	73,0	104,0	83,2	82,5	105,2	61,0	74,9	66,0	78,2	- 20,0	- 18,7	- 0,1
2005	29,4	100,4	64,8	71,8	111,0	94,2	85,2						79,5	- 9,6	2,4	1,4