

Statistischer Bericht

E I - m 10 / 05

Indizes des Auftragseingangs
und des Umsatzes
im Produzierenden Gewerbe
in Thüringen
Januar 2001 - Oktober 2005

Bestell - Nr. 05 112

Thüringer Landesamt für Statistik



Herausgeber:
Thüringer Landesamt für Statistik
Europaplatz 3, 99091 Erfurt
Postfach 90 01 63, 99104 Erfurt

Telefon: 0361 37-84642/84647
Telefax: 0361 37-84699
Internet: <http://www.tls.thueringen.de>
E-Mail: auskunft@tls.thueringen.de

Auskunft erteilt:
Referat: Indizes, Energie,
Handwerk, Umwelt
Telefon: 03681 354-246

Herausgegeben im Januar 2006

Heft-Nr.: 6 / 06
Preis: 5,00 EUR

© Thüringer Landesamt für Statistik, Erfurt, 2006

Für nichtgewerbliche Zwecke sind Vervielfältigung und unentgeltliche Verbreitung, auch auszugsweise, mit Quellenangabe gestattet. Die Verbreitung, auch auszugsweise, über elektronische Systeme/Datenträger bedarf der vorherigen Zustimmung.
Alle übrigen Rechte bleiben vorbehalten.

Inhaltsverzeichnis

Seite

Vorbemerkungen	2
Aktuelle Ergebnisse	4
Grafiken	
1. Auftragseingang und Umsatz im Bergbau und Verarbeitenden Gewerbe	5
2. Auftragseingang und Umsatz im Bergbau und Verarbeitenden Gewerbe nach Hauptgruppen	6
3. Auftragseingang im Bauhauptgewerbe	8
Tabellen	
1. Volumenindex und Wertindex des Auftragseingangs im Verarbeitenden Gewerbe	9
2. Auftragseingang im Verarbeitenden Gewerbe nach Hauptgruppen	10
2.1 Volumenindex	10
2.2 Wertindex	12
3. Auftragseingang im Verarbeitenden Gewerbe nach Wirtschaftszweigen	14
3.1 Volumenindex	14
3.2 Wertindex	16
4. Nachrichtlich: Volumenindex des Auftragseingangs im Verarbeitenden Gewerbe in Deutschland und in Thüringen nach Hauptgruppen	18
5. Volumenindex und Wertindex des Umsatzes im Bergbau und Verarbeitenden Gewerbe	19
6. Umsatz im Bergbau und Verarbeitenden Gewerbe nach Hauptgruppen	20
6.1 Volumenindex	20
6.2 Wertindex	22
7. Umsatz im Bergbau und Verarbeitenden Gewerbe nach Wirtschaftszweigen	24
7.1 Volumenindex	24
7.2 Wertindex	26
8. Auftragseingang im Bauhauptgewerbe	28
8.1 Volumenindex	28
8.2 Wertindex	30

Vorbemerkungen

Aus Gründen einer möglichst zeitnahen Darstellung der wirtschaftlichen Entwicklung wird bei der Berechnung von Indizes in regelmäßigen Abständen das Basisjahr aktualisiert. Ab Berichtsmonat Januar 2003 erfolgt die Ermittlung und Veröffentlichung der Indizes für das Produzierende Gewerbe auf Basis des Jahres 2000. Um die Vergleichbarkeit der Indizes mit den Vorperioden zu gewährleisten, wurden auch die Ergebnisse der Vorjahre auf die neue Basis umgerechnet.

Gleichzeitig erfolgt der Nachweis der Ergebnisse im Produzierenden Gewerbe auf der Grundlage einer veränderten „Klassifikation der Wirtschaftszweige“. An die Stelle der bisher gültigen „Ausgabe 1993“ tritt die „Ausgabe 2003“.

Index des Auftragseingangs für das Verarbeitende Gewerbe

Der Auftragseingangindex hat sich als Frühindikator zur Analyse der konjunkturellen Entwicklung bewährt. Auftragseingänge werden nur für ausgewählte Wirtschaftszweige erhoben, bei denen Bestellung und Lieferung in der Regel nicht zusammenfallen. In dieser Erhebung nicht einbezogen sind insbesondere die Zweige des Bergbaus, der Gewinnung von Steinen und Erden sowie des Ernährungsgewerbes.

Der Auftragseingang ist der Wert (ohne Umsatzsteuer) aller im Berichtsmonat vom Betrieb fest akzeptierten Aufträge auf Lieferungen selbst hergestellter oder in Lohnarbeit gefertigter Erzeugnisse.

Index des Umsatzes im Bergbau und Verarbeitenden Gewerbe

Durch den Umsatzindex wird die kurzfristige Änderung der Nachfrage nach Erzeugnissen nachgezeichnet. Die absoluten Angaben werden, wie auch der Auftragseingang, im Rahmen des Monatsberichts für Betriebe im Bergbau und Verarbeitenden Gewerbe erhoben. Der Berichtskreis umfasst Betriebe mit im Allgemeinen 20 oder mehr Beschäftigten.

Als Umsatz für den Berichtsmonat gilt die Summe der Rechnungsbeträge (ohne Umsatzsteuer) der mit Dritten abgerechneten Lieferungen und Leistungen. Wie beim Auftragseingang sind auch hier die Verbrauchssteuern einzubeziehen und die Preisnachlässe abzusetzen. Zur Berechnung der Umsatzindizes werden die für fachliche Betriebsteile gemeldeten Umsätze aus eigenen Erzeugnissen und gewerblichen Dienstleistungen herangezogen.

Lieferungen und Leistungen an Empfänger im Bundesgebiet (einschließlich der hier stationierten ausländischen Streitkräfte) gelten als Inlandsumsatz. Alle Lieferungen und Leistungen, die direkt oder über Zollfreigebiete an im Ausland ansässige Empfänger gehen, rechnen zum Auslandsumsatz, ebenso die Lieferungen an inländische Firmen (Experteure), die die bestellten Erzeugnisse ohne weitere Be- und Verarbeitung ins Ausland exportieren. Diese definitorische Abgrenzung zwischen Inland und Ausland gilt sinngemäß auch für die Untergliederung der zu meldenden Auftragseingänge. Der Umsatzindex wird für den gesamten Bereich „Bergbau und Verarbeitendes Gewerbe“ ausgewiesen.

Wie auch beim Auftragseingang werden die Indizes in jeweiligen Preisen als **Wertindex** und preisbereinigt als **Volumenindex** berechnet.

Zur Deflationierung werden Erzeugerpreisindizes für gewerbliche Produkte (Inlands- Auftragseingang und -Umsatz) sowie Preisindizes für die Ausfuhr (Auslands- Auftragseingang und -Umsatz) verwendet.

Die Berechnung und Veröffentlichung der Indizes erfolgt in der Gliederung der WZ 2003 nach fachlichen Betriebsteilen.

Index des Auftragseingangs für das Bauhauptgewerbe

Die Erhebung des Auftragseingangs für das Bauhauptgewerbe erfolgt im Rahmen des Monatsberichts im Bauhauptgewerbe. Der Berichtskreis umfasst die Betriebe des Bauhauptgewerbes mit 20 und mehr Beschäftigten sowie alle Arbeitsgemeinschaften. Im Oktober eines jeden Jahres wird aus den Ergebnissen einer für alle Betriebe des Bauhauptgewerbes durchgeführten Jahresherhebung anhand der Zahl der Beschäftigten der Berichtskreis der monatlich meldenden Betriebe neu festgelegt.

Für das Baugewerbe sieht die WZ 2003 keine Untergliederung nach Bauhauptgewerbe bzw. Ausbaugewerbe vor. Um die weitere Anwendung des im ProdGewStatG¹⁾ festgelegten Erhebungskonzeptes zu sichern, das von einer Zuordnung der statistischen Beobachtungseinheiten zum Bauhauptgewerbe und Ausbaugewerbe ausgeht, machte sich für Deutschland eine Kompromisslösung erforderlich. Im Sinne des ProdGewStatG werden dem Bauhauptgewerbe die Gruppen „Vorbereitende Baustellenarbeiten“ (45.1) und „Hoch- und Tiefbau“ (45.2) zugeordnet.

1) Gesetz über die Statistik im Produzierenden Gewerbe (ProdGewStatG) in der Fassung der Bekanntmachung vom 21. März 2002 (BGBl. I S. 1181)

Als Auftragseingang gilt der Wert der im Berichtsmonat eingegangenen und vom Betrieb fest akzeptierten Aufträge für baugewerbliche Leistungen.

Die Indizes werden zu jeweiligen Preisen als Wertindizes und preisbereinigt als Volumenindizes berechnet.

Zur Deflationierung werden Preisindizes für Bauwerke verwendet. Die Berechnung und Veröffentlichung der Indizes erfolgt nach Bauarten und Auftraggebern.

Zeichenerklärung

- 0 weniger als die Hälfte von 1 in der letzten besetzten Stelle, jedoch mehr als nichts
- .
- r berichtigte Zahl

Abkürzungen

MD Monatsdurchschnitt im Jahr

Vorj. Vorjahr

u.Ä. und Ähnliches

Hinweise

1. Die Indizes werden z.Zt. auf der Basis 2000 berechnet, d.h. der Index für diesen Zeitraum entspricht 100 Prozent.
2. Veränderungsraten größer/gleich 1000 Prozent werden mit 999,9 Prozent ausgewiesen.
3. Mit der Verordnung (EG) Nr. 586/2001 der Kommission vom 26. März 2001 zur Durchführung der Verordnung des Rates über Konjunkturstatistiken: Definition der industriellen Hauptgruppen (MIGS) werden die Hauptgruppen im Bergbau und Verarbeitenden Gewerbe neu abgegrenzt.
Ab Berichtsmonat Januar 2003 werden die Veröffentlichungen im Thüringer Landesamt für Statistik einheitlich auf die neue Abgrenzung der Hauptgruppen umgestellt.
Auf den Nachweis der Umsatzindizes für die neu festgelegte fünfte Hauptgruppe „Energie“ muss aus Gründen der statistischen Geheimhaltung verzichtet werden. Angaben zum Auftragseingang werden bei den zur Hauptgruppe „Energie“ gehörenden Wirtschaftszweigen nicht erhoben.
4. Ab dem Berichtsmonat Januar 2003 werden in diesem Statistischen Bericht nachrichtlich auch Indizes des Auftragseingangs für Deutschland veröffentlicht. Diese Angaben sind der jeweiligen monatlichen Veröffentlichung des Statistischen Bundesamtes aus der Fachserie 4 / Reihe 2.2 entnommen.
5. Durch die Einbeziehung von Nachmeldungen der Betriebe wurden im Rahmen der so genannten Jahreskorrektur die endgültigen Werte für die Vorjahresmonate ermittelt. Hierdurch können die Angaben für das Vorjahr von den bereits veröffentlichten Angaben für 2004 abweichen.

Aktuelle Ergebnisse

Der Monat Oktober war durch einen Anstieg der Bestellungen sowohl im **Verarbeitenden Gewerbe** als auch im **Bauhauptgewerbe** gegenüber dem Oktober 2004 gekennzeichnet.

Gegenüber dem vergleichbaren Vorjahresmonat war im Oktober 2005 bei den Betrieben des **Verarbeitenden Gewerbes** ein Auftragsanstieg um 10,3 Prozent zu registrieren. Während sich die Auslandsbestellungen gegenüber dem Oktober 2004 um 21,1 Prozent erhöhten, stiegen die Inlandsaufträge um 4,9 Prozent. Damit gingen seit Jahresbeginn durchschnittlich 8,4 Prozent mehr Aufträge bei den Betrieben ein als im vergleichbaren Vorjahreszeitraum.

Deutlich verbessert zeigte sich die Auftragslage vor allem bei den **Herstellern von Investitionsgütern**. Diese Betriebe verzeichneten in den ersten zehn Monaten des Jahres 2005 eine Zunahme der eingegangenen Aufträge um 19,0 Prozent gegenüber dem Vorjahr. Auch die **Vorleistungsgüterproduzenten** registrierten bis Ende Oktober 2005 mehr Bestellungen als im gleichen Zeitraum des Vorjahres (+ 3,0 Prozent).

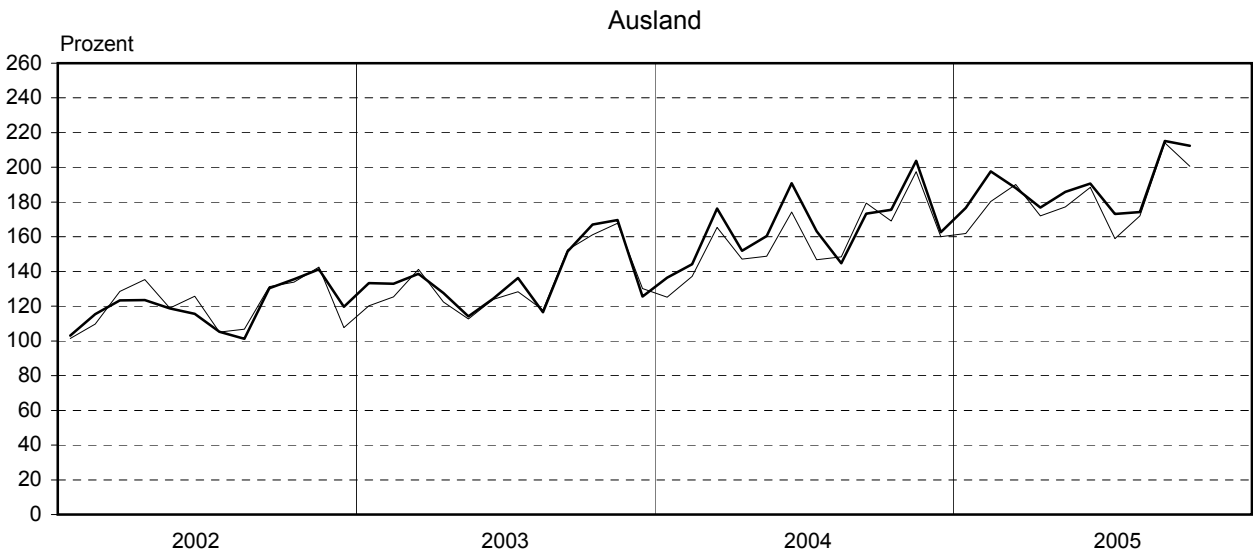
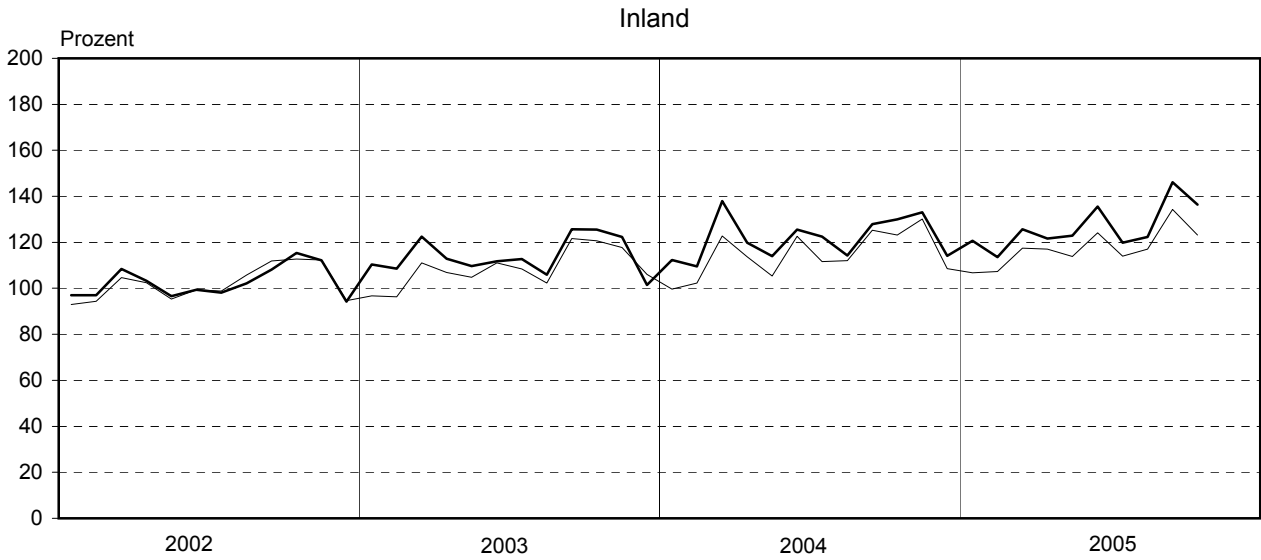
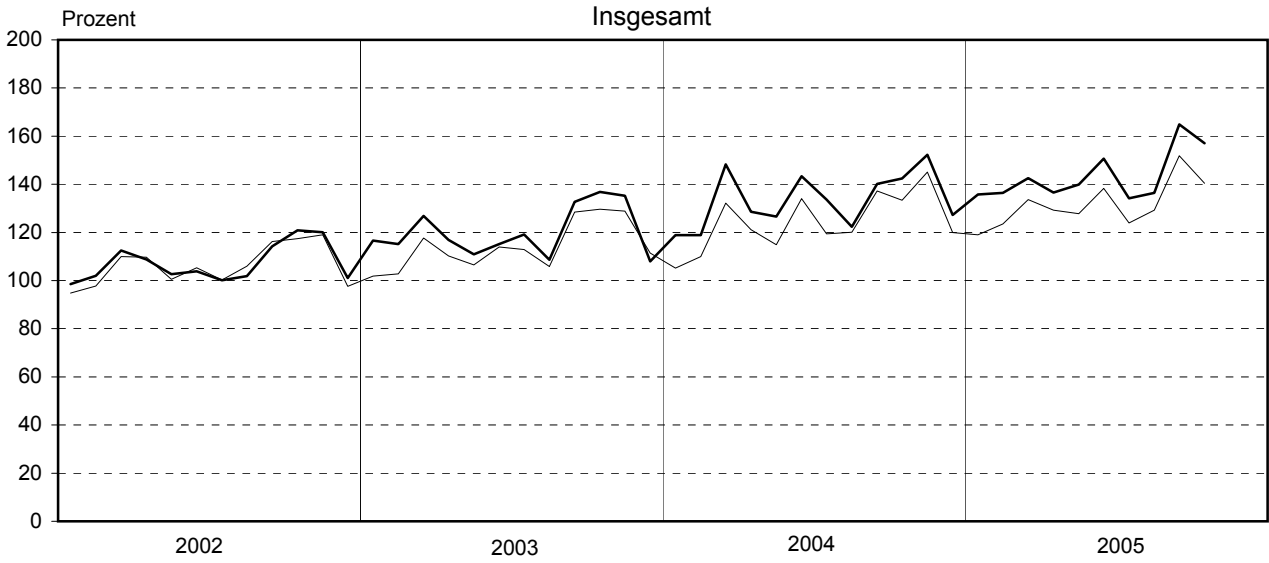
Weniger zufrieden dürften beim Blick in ihre Auftragsbücher dagegen die **Gebrauchsgüter-** bzw. die **Verbrauchsgüterproduzenten** sein. Das Auftragsvolumen dieser Betriebe verringerte sich seit Jahresbeginn um durchschnittlich 11,8 bzw. 3,9 Prozent gegenüber dem vergleichbaren Vorjahreszeitraum.

Die von den Betrieben des Bergbaus und Verarbeitenden Gewerbes getätigten **Umsätze** lagen im Oktober 2005 preisbereinigt um 7,6 Prozent unter dem Ergebnis des Vormonats, jedoch um 5,2 Prozent über dem Niveau vom Oktober 2004. Damit realisierten die Betriebe in den ersten zehn Monaten des Jahres 2005 ein um durchschnittlich 7,3 Prozent höheres Umsatzvolumen im Vergleich zum Vorjahr.

Die Nachfrage nach Bauleistungen im **Bauhauptgewerbe** hat sich im Oktober gegenüber dem Vormonat verschlechtert (- 23,8 Prozent). Gegenüber dem vergleichbaren Vorjahresmonat war dagegen ein Anstieg der Aufträge zu vermelden (+ 15,8 Prozent). Seit Beginn des Jahres 2005 gingen somit durchschnittlich 6,4 Prozent weniger Aufträge bei den Baubetrieben ein als im Jahr zuvor.

1. Auftragseingang und Umsatz im Bergbau und Verarbeitenden Gewerbe

Volumenindex; Basis: 2000



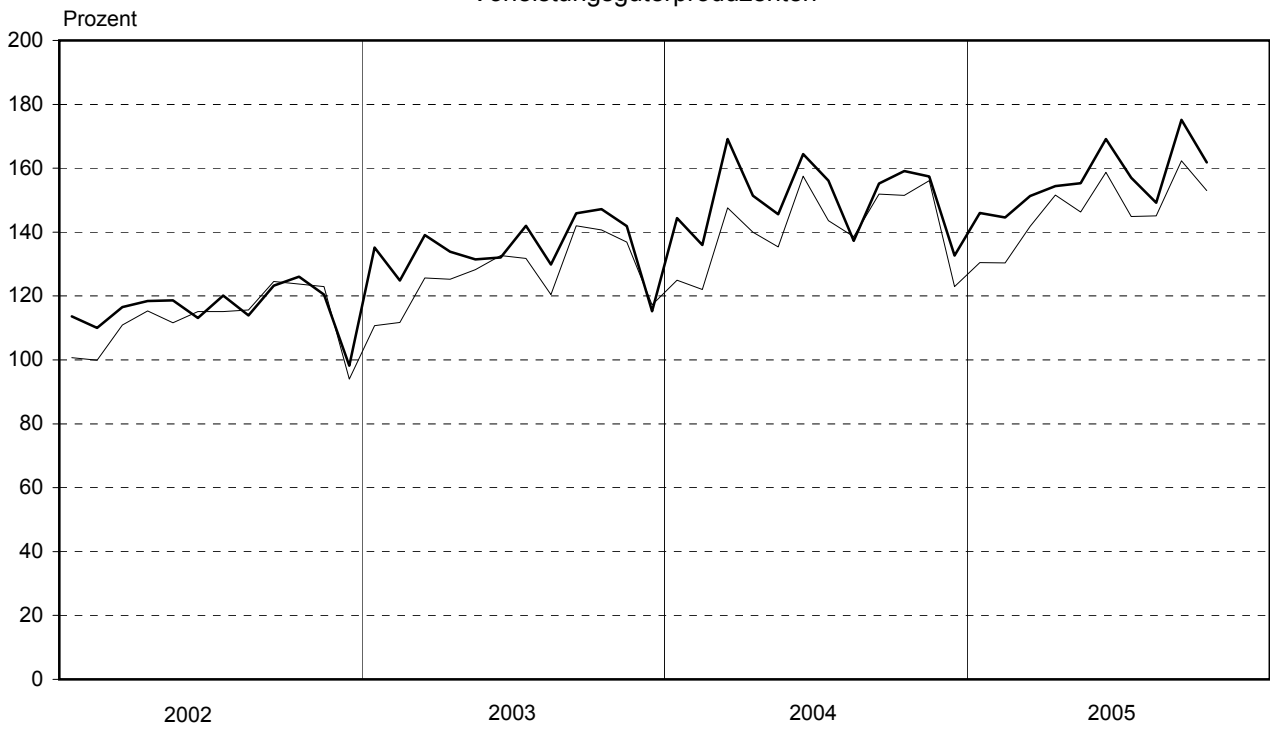
— Auftragseingang

— Umsatz

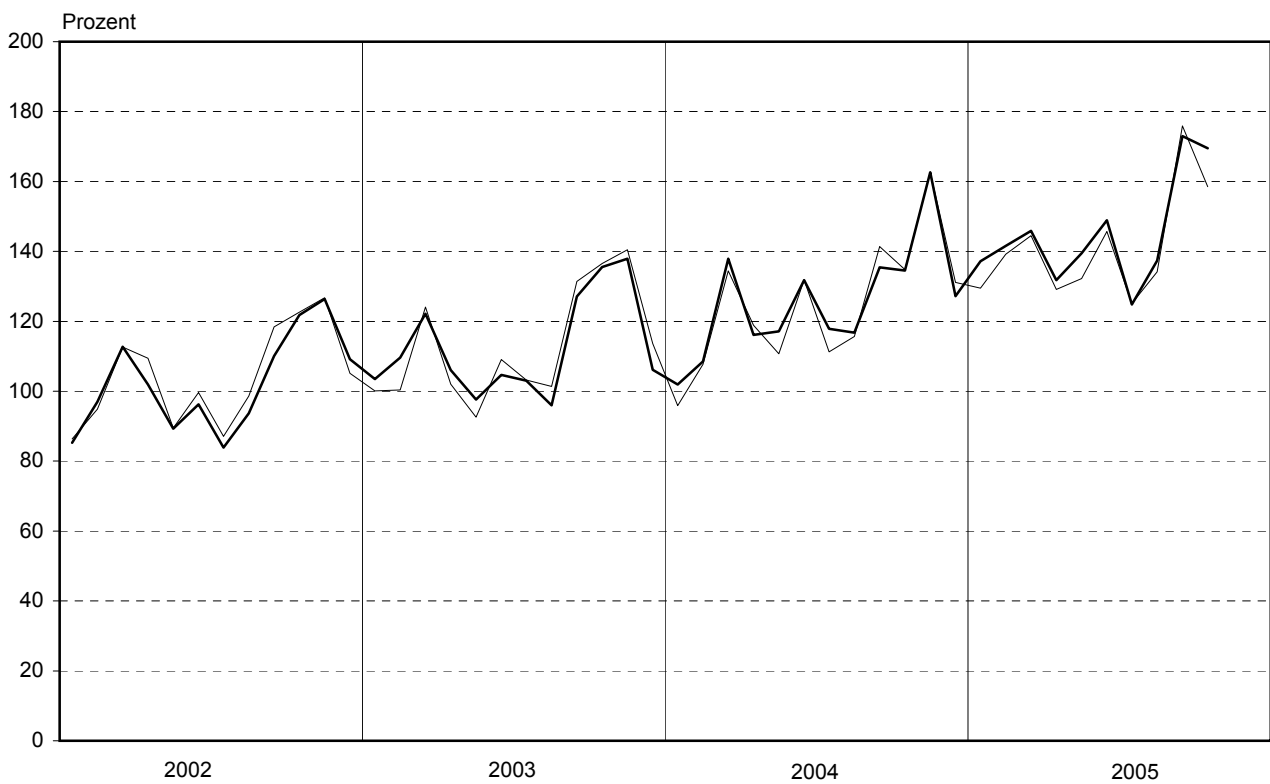
2. Auftragseingang und Umsatz im Bergbau und Verarbeitenden Gewerbe nach Hauptgruppen

Volumenindex; Basis 2000

Vorleistungsgüterproduzenten



Investitionsgüterproduzenten

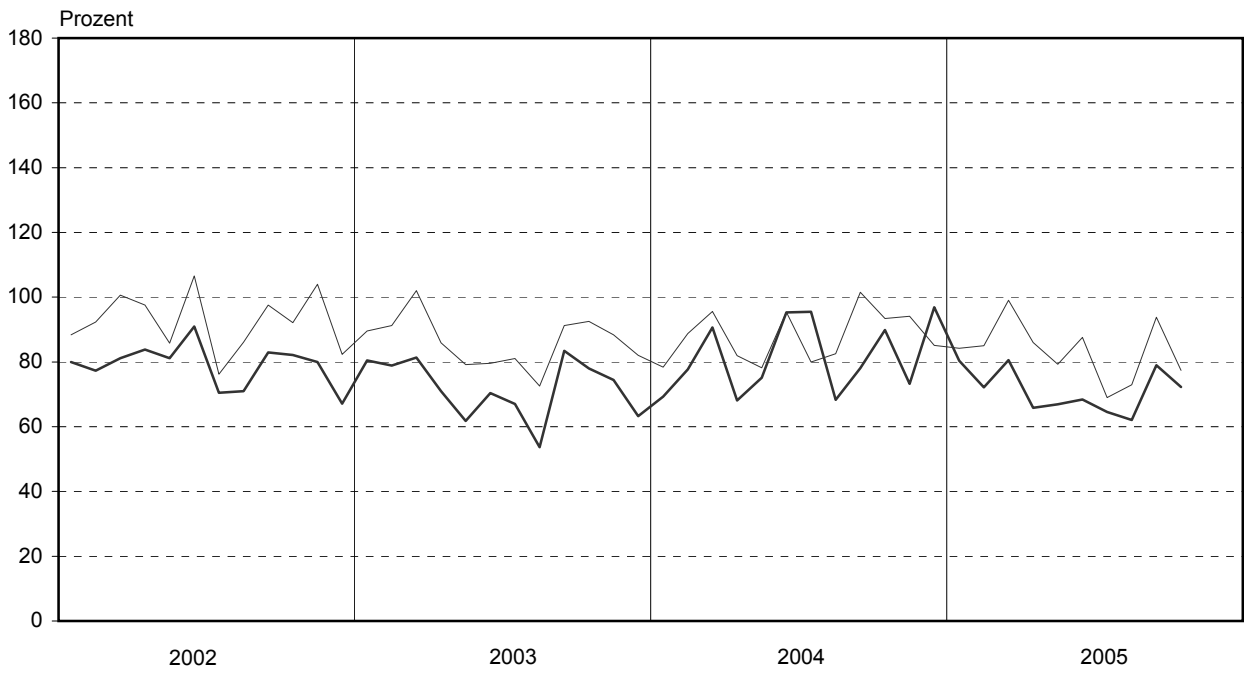


— Auftragseingang

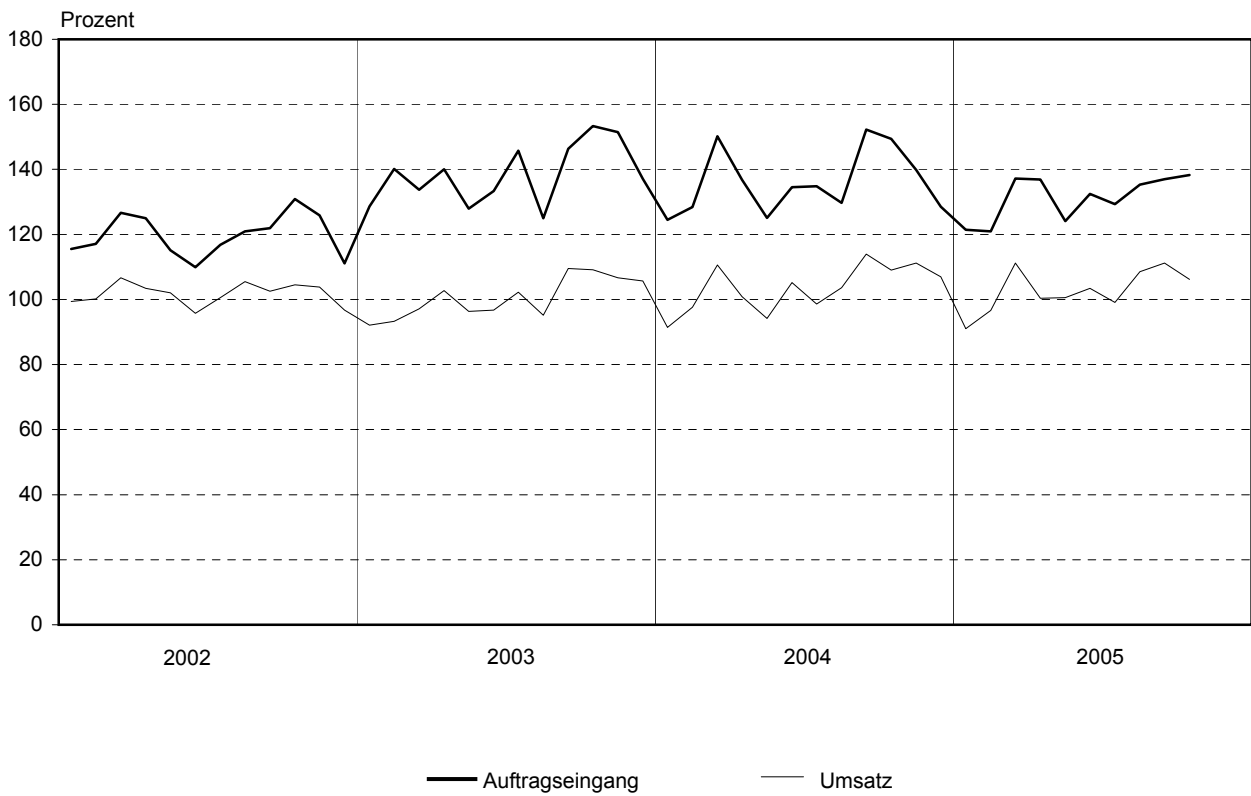
— Umsatz

Noch: 2. Auftragseingang und Umsatz im Bergbau und Verarbeitenden Gewerbe nach Hauptgruppen
Volumenindex; Basis: 2000

Gebrauchsgüterproduzenten



Verbrauchsgüterproduzenten



— Auftragseingang — Umsatz

3. Auftragseingang im Bauhauptgewerbe

Volumenindex; Basis: 2000



1. Volumenindex und Wertindex des Auftragseingangs im Verarbeitenden Gewerbe
Basis: 2000

Jahr	Jan.	Feb.	März	April	Mai	Juni	Juli	Aug.	Sep.	Okt.	Nov.	Dez.	MD	Veränderung in %		
														Oktober		Jan.-Okt.
														gegenüber		
														Vor- monat	Vorj.- monat	Vorj.- zeitraum

Volumenindex

Insgesamt																
2001	104,1	103,3	109,5	94,1	105,4	94,2	98,1	96,7	99,8	104,1	109,0	90,5	100,7	4,4	- 5,3	2,0
2002	98,6	102,0	112,5	108,7	102,6	103,8	100,1	101,9	114,2	120,9	120,1	101,1	107,2	5,8	16,1	5,5
2003	116,6	115,1	126,9	116,9	110,9	115,2	119,1	108,7	132,7	136,8	135,2	108,0	120,2	3,1	13,2	12,5
2004	118,9	118,9	148,3	128,6	126,6	143,3	133,6	122,4	140,2	142,4	152,2	127,3	133,6	1,6	4,1	10,4
2005	135,8	136,4	142,6	136,6	139,9	150,6	134,2	136,4	164,9	157,0			143,4	- 4,8	10,3	8,4
Inland																
2001	102,4	101,2	108,2	92,4	104,4	92,9	98,0	100,4	101,3	106,4	106,6	88,1	100,2	5,1	- 4,3	1,3
2002	97,0	97,0	108,4	103,2	96,6	99,4	98,2	102,2	108,2	115,4	112,1	94,2	102,7	6,7	8,5	1,8
2003	110,4	108,5	122,5	112,9	109,7	111,8	112,7	105,9	125,7	125,5	122,3	101,5	114,1	- 0,2	8,7	11,7
2004	112,3	109,5	137,9	119,9	114,0	125,5	122,5	114,2	127,9	130,0	133,0	114,1	121,7	1,6	3,6	5,9
2005	120,6	113,6	125,7	121,7	122,9	135,6	119,8	122,3	146,1	136,4			126,5	- 6,6	4,9	4,2
Ausland																
2001	108,8	108,8	112,9	98,6	107,9	97,9	98,5	86,8	95,8	98,1	115,5	97,2	102,2	2,4	- 8,1	4,1
2002	103,0	115,4	123,4	123,6	118,8	115,6	105,3	101,2	130,4	135,5	141,3	119,6	119,4	3,9	38,1	15,6
2003	133,3	132,9	138,6	127,6	114,1	124,2	136,2	116,5	151,5	167,0	169,6	125,6	136,4	10,2	23,3	14,5
2004	136,5	144,2	176,3	151,9	160,4	190,8	163,1	144,7	173,3	175,5	203,7	162,7	165,3	1,3	5,1	20,5
2005	176,7	197,7	188,1	176,9	185,8	190,7	173,1	174,3	215,1	212,5			189,1	- 1,2	21,1	17,0

Wertindex

Insgesamt																
2001	104,7	103,8	110,1	94,7	105,9	94,9	98,8	97,4	100,2	104,5	109,1	90,5	101,2	4,3	- 5,3	2,7
2002	98,9	102,2	112,9	109,1	103,1	104,6	100,6	102,3	114,4	120,7	119,6	100,8	107,4	5,5	15,5	5,3
2003	116,7	114,9	126,8	117,5	111,4	115,7	119,1	108,3	131,9	134,4	132,2	106,4	119,6	1,9	11,4	12,0
2004	117,7	117,5	146,1	127,8	126,1	142,4	133,5	119,9	137,7	138,7	146,4	123,0	131,4	0,7	3,2	9,3
2005	132,5	132,9	137,3	133,5	134,3	146,6	131,5	129,0	156,4	147,5			138,2	- 5,7	6,3	5,7
Inland																
2001	103,0	101,7	108,8	93,1	105,1	93,6	98,7	101,2	101,9	106,9	107,0	88,2	100,8	4,9	- 4,1	2,0
2002	97,6	97,5	109,2	103,8	97,4	100,3	99,0	102,8	108,8	116,0	112,4	94,5	103,3	6,6	8,5	1,8
2003	110,9	108,8	122,8	113,6	110,5	112,4	113,1	106,0	125,5	124,2	120,8	100,4	114,1	- 1,0	7,1	11,2
2004	111,5	108,7	136,1	119,4	113,8	125,4	122,8	112,8	126,9	127,9	130,7	112,7	120,7	0,8	3,0	5,0
2005	119,1	112,3	123,2	120,8	121,5	134,7	119,0	119,6	142,1	132,8			124,5	- 6,5	3,8	3,3
Ausland																
2001	109,2	109,5	113,6	99,0	108,2	98,6	99,2	87,3	95,9	98,2	114,9	96,4	102,5	2,4	- 8,9	4,7
2002	102,6	114,7	122,8	123,3	118,5	116,3	105,0	100,8	129,4	133,2	138,8	117,6	118,6	3,0	35,7	14,5
2003	132,1	131,4	137,7	127,8	113,9	124,6	135,2	114,3	149,2	161,6	162,9	122,7	134,4	8,3	21,3	13,8
2004	134,4	141,2	172,9	150,5	159,2	187,9	162,4	139,0	166,8	167,7	188,4	150,7	160,1	0,5	3,8	19,1
2005	168,7	188,2	175,3	167,8	168,5	178,3	164,9	154,0	194,9	187,0			174,8	- 4,1	11,5	10,5

2. Auftragseingang im Verarbeitenden Gewerbe nach Hauptgruppen
 2.1 Volumenindex
 Basis: 2000

Jahr	Jan.	Feb.	März	April	Mai	Juni	Juli	Aug.	Sep.	Okt.	Nov.	Dez.	MD	Veränderung in %		
														Oktober		Jan.-Okt.
														gegenüber		
														Vor- monat	Vorj.- monat	Vorj.- zeitraum

Vorleistungsgüterproduzenten

Insgesamt																
2001	108,1	110,4	112,4	103,6	111,6	108,0	109,6	111,5	111,3	116,8	109,9	88,0	108,4	4,9	11,3	10,5
2002	113,7	110,0	116,5	118,5	118,6	113,2	120,2	113,9	123,3	126,0	120,5	98,2	116,0	2,3	7,9	6,4
2003	135,2	124,8	139,1	133,9	131,5	132,1	142,0	129,9	145,9	147,2	141,9	115,2	134,9	0,9	16,8	16,0
2004	144,4	136,0	169,1	151,4	145,6	164,4	156,1	137,3	155,2	159,1	157,4	132,7	150,7	2,5	8,1	11,5
2005	146,0	144,6	151,3	154,4	155,3	169,1	157,0	149,2	175,2	161,8			156,4	- 7,6	1,7	3,0
Inland																
2001	107,0	108,9	111,3	102,8	112,0	108,6	109,6	114,1	111,1	114,5	111,7	85,2	108,1	3,1	7,6	10,3
2002	109,6	105,1	110,9	114,9	113,6	113,1	118,3	113,6	119,3	121,9	117,1	92,7	112,5	2,2	6,5	3,7
2003	129,6	116,5	137,6	129,3	131,3	132,5	140,7	127,3	145,7	146,4	140,9	111,7	132,5	0,5	20,1	17,3
2004	141,2	130,6	163,5	146,6	138,4	153,5	155,1	135,2	152,1	154,9	149,8	127,9	145,7	1,8	5,8	10,0
2005	137,9	128,1	143,0	145,4	144,2	161,6	146,6	143,9	170,6	151,8			147,3	- 11,0	- 2,0	0,1
Ausland																
2001	111,5	115,3	116,0	106,1	110,5	106,4	109,8	103,2	112,1	124,2	103,9	97,1	109,7	10,8	24,0	11,1
2002	126,8	125,8	134,6	130,1	134,8	113,5	126,0	114,9	136,0	139,4	131,4	116,0	127,4	2,5	12,2	15,0
2003	153,2	151,4	143,9	148,5	131,9	130,7	146,0	138,4	146,6	150,0	145,2	126,5	142,7	2,3	7,6	12,4
2004	154,5	153,3	186,9	166,9	169,0	199,2	159,5	143,9	165,2	172,8	182,1	148,2	166,8	4,6	15,2	16,0
2005	172,0	197,5	177,9	183,3	190,8	193,2	190,3	166,0	189,9	194,0			185,5	2,2	12,3	11,0

Investitionsgüterproduzenten

Insgesamt																
2001	100,3	95,7	108,4	84,5	101,2	82,7	87,9	82,7	89,0	90,4	108,2	94,1	93,7	1,5	- 22,0	- 5,7
2002	85,3	96,9	112,7	102,0	89,3	96,2	83,8	93,7	110,1	121,8	126,4	109,1	102,3	10,6	34,8	7,5
2003	103,5	109,6	122,2	106,0	97,6	104,7	103,0	96,0	127,1	135,5	137,9	106,1	112,4	6,6	11,3	11,4
2004	101,9	108,5	137,9	116,1	117,1	131,8	117,9	116,8	135,4	134,5	162,6	127,2	125,6	- 0,7	- 0,7	10,2
2005	137,2	141,6	145,9	131,8	139,5	148,9	124,8	137,4	173,0	169,5			145,0	- 2,0	26,0	19,0
Inland																
2001	96,3	92,3	105,6	79,2	97,0	76,2	86,4	86,0	90,0	96,2	100,1	90,3	91,3	6,8	- 19,7	- 8,7
2002	83,0	89,7	109,5	92,0	78,4	87,3	79,4	93,2	99,0	113,3	111,3	100,8	94,7	14,4	17,8	2,2
2003	92,2	100,5	112,6	98,9	91,9	96,5	85,3	90,3	111,3	107,9	107,1	94,2	99,1	- 3,1	- 4,8	6,8
2004	87,2	89,9	118,1	97,8	94,5	103,6	96,0	99,0	108,1	109,3	125,5	100,0	102,4	1,1	1,3	1,6
2005	109,7	105,9	116,5	104,5	111,2	121,3	99,7	109,1	134,5	133,8			114,6	- 0,5	22,4	14,2
Ausland																
2001	108,6	102,7	114,3	95,4	109,8	96,4	91,2	75,8	86,8	78,2	125,0	102,1	98,9	- 9,9	- 27,5	0,7
2002	90,1	112,0	119,3	122,7	112,0	114,7	93,2	94,8	133,0	139,2	157,7	126,4	117,9	4,7	78,1	17,9
2003	127,1	128,4	142,2	120,7	109,2	121,8	139,9	108,1	159,9	192,9	201,9	130,8	140,2	20,6	38,5	19,4
2004	132,5	147,1	179,2	154,0	164,3	190,4	163,4	153,8	192,4	186,9	239,9	183,9	174,0	- 2,9	- 3,1	23,2
2005	194,2	215,9	207,0	188,8	198,5	206,4	177,0	196,2	253,1	244,0			208,1	- 3,6	30,6	25,1

Noch: 2. Auftragseingang im Verarbeitenden Gewerbe nach Hauptgruppen
 Noch: 2.1 Volumenindex
 Basis: 2000

Jahr	Jan.	Feb.	März	April	Mai	Juni	Juli	Aug.	Sep.	Okt.	Nov.	Dez.	MD	Veränderung in %		
														Oktober		Jan.-Okt.
														gegenüber		
														Vor- monat	Vorj.- monat	Vorj.- zeitraum

Gebrauchsgüterproduzenten

Insgesamt

2001	101,0	99,9	91,6	87,8	89,1	74,1	84,3	80,7	86,2	101,1	103,4	79,5	89,9	17,3	- 9,1	- 10,0
2002	80,0	77,3	81,2	83,9	81,2	90,9	70,5	71,0	82,9	82,2	80,0	67,2	79,0	- 0,9	- 18,7	- 10,6
2003	80,5	78,9	81,4	71,0	61,8	70,4	67,0	53,7	83,4	78,0	74,4	63,3	72,0	- 6,5	- 5,1	- 9,4
2004	69,3	77,7	90,6	68,1	75,1	95,3	95,5	68,3	78,1	89,9	73,2	96,9	81,5	15,1	15,3	11,3
2005	80,4	72,2	80,6	65,8	66,9	68,4	64,5	62,1	79,0	72,3			71,2	- 8,5	- 19,6	- 11,8

Inland

2001	104,7	95,5	95,9	92,5	93,6	79,6	87,2	84,4	92,4	103,6	104,2	86,3	93,3	12,1	0,5	- 7,2
2002	85,0	77,9	83,1	83,7	81,8	81,1	69,7	72,7	85,2	82,6	84,0	60,7	79,0	- 3,1	- 20,3	- 13,6
2003	84,3	87,1	81,3	74,8	66,3	61,7	70,7	52,9	73,0	79,1	77,5	59,4	72,3	8,4	- 4,2	- 8,9
2004	68,8	79,1	86,4	71,1	69,3	73,7	65,3	63,4	76,4	82,3	74,8	97,7	75,7	7,7	4,0	0,6
2005	80,5	69,4	70,9	65,0	65,0	66,4	64,7	61,2	77,1	65,2			68,5	- 15,4	- 20,8	- 6,8

Ausland

2001	90,1	112,8	79,0	74,0	75,7	57,9	75,6	69,8	67,7	93,5	101,0	59,4	79,7	38,1	- 30,6	- 18,7
2002	65,3	75,6	75,4	84,4	79,3	119,8	73,0	65,7	76,3	81,0	67,9	86,3	79,2	6,1	- 13,4	- 0,1
2003	69,0	54,6	81,8	59,7	48,7	96,0	55,9	55,9	114,0	74,6	65,2	74,8	70,9	- 34,6	- 7,9	- 10,7
2004	70,8	73,7	103,3	59,4	92,4	159,1	184,8	82,7	83,3	112,3	68,5	94,5	98,7	34,8	50,5	43,9
2005	79,9	80,7	109,4	68,4	72,5	74,3	63,7	65,0	84,7	93,4			79,2	10,3	- 16,8	- 22,5

Verbrauchsgüterproduzenten

Insgesamt

2001	108,0	114,3	124,3	108,1	114,4	108,3	109,9	118,4	117,2	121,3	118,1	99,9	113,5	3,5	23,4	15,7
2002	115,6	117,1	126,6	125,0	115,2	109,9	116,8	120,9	121,9	130,9	125,9	111,1	119,7	7,3	7,9	4,9
2003	128,6	140,1	133,7	140,0	127,9	133,4	145,8	125,0	146,3	153,3	151,5	137,1	138,6	4,8	17,1	14,5
2004	124,5	128,4	150,2	136,8	125,1	134,5	134,8	129,7	152,2	149,4	139,8	128,5	136,2	- 1,8	- 2,5	- 0,6
2005	121,4	121,0	137,2	136,9	124,1	132,5	129,3	135,3	137,0	138,3			131,3	0,9	- 7,4	- 3,9

Inland

2001	105,1	112,2	121,1	104,5	112,3	105,6	103,2	117,3	116,4	118,9	114,8	98,6	110,8	2,2	20,3	12,6
2002	113,8	111,9	116,9	119,3	111,9	102,6	112,4	118,2	117,4	126,4	119,4	108,1	114,8	7,7	6,3	3,1
2003	124,9	133,4	130,8	137,4	125,3	128,2	145,0	122,3	143,9	152,7	147,9	133,5	135,4	6,1	20,8	16,8
2004	122,4	124,7	147,7	134,3	122,9	131,8	133,8	126,9	150,8	148,1	136,2	127,3	133,9	- 1,8	- 3,0	- 0,0
2005	115,9	117,0	132,1	136,0	117,7	128,6	127,0	131,3	130,9	133,0			127,0	1,6	- 10,2	- 5,5

Ausland

2001	131,5	131,7	150,3	136,6	131,4	130,5	164,1	127,8	124,2	140,2	144,5	110,3	135,3	12,8	49,4	41,3
2002	130,3	159,0	204,7	171,3	141,7	169,0	152,4	143,3	158,8	167,0	178,4	134,6	159,2	5,2	19,1	16,7
2003	158,0	193,9	156,9	161,7	148,5	175,6	152,6	146,2	165,8	158,4	180,4	166,1	163,7	- 4,5	- 5,1	1,3
2004	141,4	158,0	170,2	157,0	143,1	156,3	142,5	151,6	163,8	160,2	169,1	139,0	154,4	- 2,2	1,1	- 4,5
2005	165,8	152,7	178,2	144,1	176,5	164,1	147,9	167,3	185,8	181,0			166,3	- 2,6	13,0	7,7

Noch: 2. Auftragseingang im Verarbeitenden Gewerbe nach Hauptgruppen
2.2 Wertindex
Basis: 2000

Jahr	Jan.	Feb.	März	April	Mai	Juni	Juli	Aug.	Sep.	Okt.	Nov.	Dez.	MD	Veränderung in %		
														Oktober		Jan.-Okt.
														gegenüber		
														Vor- monat	Vorj.- monat	Vorj.- zeitraum

Vorleistungsgüterproduzenten

Insgesamt																
2001	109,2	111,3	113,4	104,1	112,1	108,7	110,0	112,0	111,4	116,8	109,8	87,7	108,9	4,8	10,2	11,3
2002	113,3	109,5	115,9	118,2	118,4	113,3	120,2	114,0	123,4	126,0	120,1	97,7	115,8	2,2	8,0	5,7
2003	135,2	124,5	139,2	134,0	131,4	132,1	141,0	129,2	145,3	146,1	140,5	114,1	134,4	0,6	15,9	15,8
2004	142,8	134,7	168,4	151,4	145,9	164,6	157,3	137,7	155,9	159,8	159,3	133,9	151,0	2,5	9,4	11,8
2005	147,7	147,8	152,7	156,2	155,4	170,9	160,3	148,9	176,1	164,0			158,0	- 6,9	2,6	4,1
Inland																
2001	108,2	109,6	112,1	103,4	112,5	109,3	109,9	114,5	111,3	114,5	111,8	85,0	108,5	2,9	6,9	11,1
2002	109,6	104,8	110,5	114,6	113,5	113,1	118,5	113,7	119,4	122,1	116,7	92,4	112,4	2,2	6,6	3,1
2003	129,9	116,5	137,7	129,3	131,3	132,3	140,0	126,5	145,0	145,1	139,6	110,5	132,0	0,1	18,9	17,0
2004	139,6	129,3	162,7	146,0	137,9	153,3	155,8	135,2	152,6	154,5	150,1	128,2	145,4	1,2	6,5	10,0
2005	138,8	129,1	143,4	145,9	144,7	163,1	148,6	143,7	170,8	152,8			148,1	- 10,5	- 1,1	1,0
Ausland																
2001	112,7	116,7	117,4	106,4	110,6	107,0	110,4	103,9	111,4	123,9	103,1	96,2	110,0	11,2	21,4	12,0
2002	125,4	124,7	133,3	129,8	134,1	113,8	125,7	114,8	136,0	138,7	130,9	114,8	126,8	2,0	12,0	13,9
2003	152,2	150,1	144,1	148,9	131,7	131,2	143,9	138,0	146,4	149,3	143,6	125,6	142,1	2,0	7,6	12,5
2004	153,2	152,2	186,9	168,7	171,5	200,8	161,8	146,0	166,5	176,9	188,9	152,3	168,8	6,2	18,5	17,3
2005	176,2	207,9	182,6	189,2	190,0	196,2	198,0	165,6	192,9	200,0			189,9	3,7	13,1	12,7

Investitionsgüterproduzenten

Insgesamt																
2001	100,2	95,5	108,4	84,7	101,5	83,1	88,6	83,2	89,4	90,5	107,9	93,7	93,9	1,2	- 21,8	- 5,5
2002	85,7	97,2	113,5	102,3	90,0	97,1	84,3	93,8	109,7	120,5	125,0	108,3	102,3	9,9	33,2	7,5
2003	102,9	108,7	121,2	106,4	98,1	105,2	103,3	95,0	125,0	130,4	132,0	103,1	110,9	4,3	8,2	10,3
2004	100,2	105,9	132,9	113,9	115,3	129,0	116,2	110,1	128,5	125,1	146,9	115,8	120,0	- 2,6	- 4,1	7,4
2005	127,4	129,7	131,9	122,4	125,9	137,3	114,5	120,1	152,2	145,0			130,6	- 4,7	15,9	11,0
Inland																
2001	96,2	92,0	105,5	79,5	97,4	76,5	87,1	86,6	90,4	96,4	100,1	90,1	91,5	6,6	- 19,2	- 8,5
2002	83,6	90,5	111,0	92,7	79,6	88,4	80,3	93,8	99,5	113,5	111,5	101,1	95,5	14,1	17,7	2,8
2003	92,1	100,3	112,2	99,6	93,0	97,3	86,0	90,7	110,6	105,3	104,2	92,3	98,6	- 4,8	- 7,2	5,8
2004	86,3	88,6	113,9	96,7	93,8	103,0	95,1	95,3	104,4	104,1	118,8	95,7	99,6	- 0,3	- 1,1	- 0,6
2005	104,3	100,7	109,3	101,1	106,8	116,7	95,0	102,4	123,7	123,2			108,3	- 0,4	18,3	10,4
Ausland																
2001	108,5	102,8	114,3	95,5	110,0	96,9	91,9	76,0	87,3	78,3	124,1	101,2	98,9	- 10,4	- 27,8	1,0
2002	90,0	111,2	118,8	122,1	111,6	115,2	92,6	93,9	130,7	135,1	153,0	123,1	116,4	3,4	72,7	16,6
2003	125,1	126,2	139,8	120,5	108,8	121,5	139,3	104,0	155,0	182,7	189,9	125,4	136,5	17,9	35,2	18,0
2004	129,2	141,8	172,4	149,6	159,9	182,9	160,0	141,0	178,7	168,8	205,5	157,6	162,3	- 5,5	- 7,6	19,8
2005	175,5	189,9	178,9	166,6	165,6	180,1	155,0	157,1	211,6	190,2			177,1	- 10,1	12,7	11,8

Noch: 2. Auftragseingang im Verarbeitenden Gewerbe nach Hauptgruppen
 Noch: 2.2 Wertindex
 Basis: 2000

Jahr	Jan.	Feb.	März	April	Mai	Juni	Juli	Aug.	Sep.	Okt.	Nov.	Dez.	MD	Veränderung in %		
														Oktober		Jan.-Okt.
														gegenüber		
														Vor- monat	Vorj.- monat	Vorj.- zeitraum

Gebrauchsgüterproduzenten

Insgesamt																
2001	102,4	101,4	93,2	89,4	90,8	75,7	86,1	82,5	87,9	103,5	105,8	81,2	91,7	17,7	- 7,5	- 8,2
2002	82,3	79,5	83,8	86,4	83,7	93,9	72,6	73,4	85,9	85,0	82,7	69,5	81,6	- 1,0	- 17,8	- 9,5
2003	83,3	82,1	84,7	73,9	64,3	73,4	69,7	55,8	87,0	80,4	76,6	65,4	74,7	- 7,6	- 5,4	- 8,7
2004	71,4	80,1	93,3	70,4	77,4	98,4	97,7	70,8	80,9	92,0	76,0	99,6	84,0	13,7	14,4	10,3
2005	83,8	75,3	83,6	69,2	69,9	71,9	68,2	65,4	83,3	76,1			74,7	- 8,6	- 17,3	- 10,3
Inland																
2001	106,2	97,0	97,6	94,2	95,4	81,3	89,1	86,3	94,4	106,2	106,7	88,3	95,2	12,5	2,2	- 5,2
2002	87,7	80,4	85,9	86,4	84,6	84,0	72,1	75,5	88,4	85,6	87,2	62,9	81,7	- 3,2	- 19,4	- 12,4
2003	87,5	90,8	84,7	78,0	69,3	64,6	74,0	55,2	76,4	81,5	79,7	61,1	75,2	6,7	- 4,8	- 8,2
2004	71,0	81,6	89,4	73,6	71,8	76,5	67,7	65,9	79,3	84,5	77,9	100,7	78,3	6,6	3,7	- 0,1
2005	84,4	72,7	74,1	68,6	68,1	70,1	68,7	64,3	81,6	68,5			72,1	- 16,1	- 18,9	- 5,3
Ausland																
2001	91,2	114,4	80,3	75,5	77,1	59,1	77,1	71,2	68,7	95,4	103,2	60,2	81,1	38,8	- 29,4	- 17,2
2002	66,5	76,9	77,6	86,4	81,2	123,1	74,3	67,4	78,3	83,3	69,5	89,0	81,1	6,4	- 12,8	0,6
2003	71,0	56,2	84,9	61,7	49,7	99,6	57,1	57,3	118,4	77,0	67,2	77,9	73,2	- 35,0	- 7,5	- 10,1
2004	72,5	75,6	104,8	60,9	94,2	163,1	186,4	85,4	85,5	114,1	70,4	96,4	100,8	33,5	48,2	42,2
2005	82,2	83,0	111,6	71,0	75,2	77,2	67,0	68,7	88,5	98,7			82,3	11,5	- 13,5	- 21,0

Verbrauchsgüterproduzenten

Insgesamt																
2001	109,4	115,8	126,5	110,1	116,6	110,5	111,9	121,0	119,8	124,1	120,8	102,3	115,7	3,6	25,7	17,9
2002	118,0	119,6	129,2	127,6	117,7	112,1	118,8	123,1	124,1	133,5	128,1	113,1	122,1	7,5	7,6	5,0
2003	130,8	142,5	136,1	142,6	130,0	135,6	147,9	126,7	148,6	155,2	153,2	138,9	140,7	4,4	16,3	14,1
2004	126,2	129,9	151,5	137,2	125,1	134,7	135,1	129,6	152,4	149,3	139,9	128,6	136,6	- 2,0	- 3,8	- 1,8
2005	121,5	120,1	136,8	136,3	123,8	132,2	128,5	134,3	136,3	137,6			130,7	1,0	- 7,8	- 4,6
Inland																
2001	106,6	113,7	123,3	106,6	114,6	107,8	105,3	120,0	119,0	121,8	117,7	101,1	113,1	2,3	22,7	14,9
2002	116,3	114,5	119,5	122,0	114,6	104,9	114,6	120,6	119,6	129,1	121,7	110,4	117,3	7,9	6,0	3,3
2003	127,2	135,9	133,3	140,0	127,7	130,5	147,2	124,1	146,4	154,7	149,8	135,4	137,7	5,7	19,9	16,3
2004	124,1	126,2	149,1	134,5	122,8	131,8	134,1	126,8	150,8	147,8	136,1	127,2	134,3	- 2,0	- 4,5	- 1,4
2005	115,9	115,9	131,5	135,2	116,9	128,0	125,9	129,8	129,9	131,8			126,1	1,5	- 10,8	- 6,5
Ausland																
2001	132,5	132,6	152,7	138,2	133,0	131,9	165,1	129,2	125,7	142,5	146,6	112,1	136,8	13,4	50,6	43,2
2002	131,9	160,9	206,9	173,1	143,0	170,3	152,8	143,8	160,8	168,8	180,3	135,4	160,7	5,0	18,5	16,5
2003	159,6	195,7	158,2	163,3	149,0	177,1	153,3	147,9	166,7	158,9	180,6	167,5	164,8	- 4,7	- 5,9	1,1
2004	142,7	159,6	171,2	158,9	143,8	158,0	143,0	152,5	164,9	161,0	170,4	139,5	155,5	- 2,4	1,3	- 4,5
2005	167,4	154,3	179,3	145,2	178,9	166,4	150,2	170,3	188,4	184,0			168,4	- 2,3	14,3	8,3

3. Auftragseingang im Verarbeitenden Gewerbe nach Wirtschaftszweigen

3.1 Volumenindex

Basis: 2000

Wirtschaftszweig	Oktober 2005	Dagegen		MD 2005	Veränderung in %		
		September 2005	Oktober 2004		Oktober		Jan.-Okt.
					gegenüber		
					Vor- monat	Vorj.- monat	Vorj.- zeitraum
Textilgewerbe	92,3	105,9	96,0	93,5	- 12,8	- 3,9	- 2,1
Inland	86,9	99,8	94,9	92,6	- 12,9	- 8,4	- 4,9
Ausland	107,7	123,6	99,1	96,4	- 12,9	8,7	6,8
Bekleidungsgewerbe	30,1	33,1	57,1	33,7	- 9,1	- 47,3	- 43,4
Holzgewerbe (ohne Herstellung von Möbeln)	148,5	168,0	149,6r	144,1	- 11,6	- 0,7	3,4
Inland	132,9	145,3	140,4	124,6	- 8,5	- 5,3	1,9
Ausland	195,7	236,6	177,6r	203,0	- 17,3	10,2	6,3
Papiergewerbe	177,5	196,7	146,6	174,5	- 9,8	21,1	13,3
Inland	199,4	232,1	168,0	194,1	- 14,1	18,7	13,4
Ausland	137,0	131,6	107,2	138,3	4,1	27,8	13,1
Verlagsgewerbe, Druckgewerbe, Vervielfältigung von bespielten Ton-, Bild- und Datenträgern	205,4	195,4	193,7	180,8	5,1	6,0	5,3
Inland	196,4	183,7	182,6	171,7	6,9	7,6	4,1
Ausland	438,3	498,3	481,9	416,2	- 12,0	- 9,0	19,9
Herstellung von chemischen Erzeugnissen	141,4	135,3	163,4r	131,0	4,5	- 13,5	- 6,2
Inland	145,3	136,8	189,6r	134,5	6,2	- 23,4	- 8,7
Ausland	133,0	132,0	107,2r	123,5	0,8	24,1	- 0,0
Herstellung von Gummi- und Kunststoffwaren	181,6	196,2	173,2r	176,1	- 7,4	4,8	4,0
Inland	153,8	167,7	152,3	150,8	- 8,3	1,0	1,6
Ausland	310,7	328,8	270,2r	293,9	- 5,5	15,0	10,2
Glasgewerbe, Herstellung von Keramik, Verarbeitung von Steinen und Erden	109,4	113,9	116,4r	105,3	- 4,0	- 6,0	- 3,9
Inland	104,2	112,8	107,6r	101,0	- 7,6	- 3,2	- 2,5
Ausland	127,1	117,4	146,8r	120,1	8,3	- 13,4	- 7,7
Metallerzeugung und -bearbeitung	162,0	136,4	135,5	141,8	18,8	19,6	3,9
Inland	129,0	123,7	128,5	117,7	4,3	0,4	- 11,1
Ausland	224,9	160,7	148,7	187,6	40,0	51,2	30,2

Noch: 3. Auftragseingang im Verarbeitenden Gewerbe nach Wirtschaftszweigen
 Noch: 3.1 Volumenindex
 Basis: 2000

Wirtschaftszweig	Oktober 2005	Dagegen		MD 2005	Veränderung in %			
		September 2005	Oktober 2004		Oktober		Jan.-Okt.	
					gegenüber			
					Vor- monat	Vorj.- monat		Vorj.- zeitraum
Herstellung von Metallerzeugnissen	155,7	165,8	148,5r	150,9	- 6,1	4,8	5,5	
Inland	140,2	156,1	142,0r	140,8	- 10,2	- 1,3	2,6	
Ausland	232,4	213,8	180,4r	200,9	8,7	28,8	16,9	
Maschinenbau	96,9	129,6	105,9r	111,8	- 25,2	- 8,5	3,1	
Inland	95,2	123,6	100,4r	107,2	- 23,0	- 5,2	2,1	
Ausland	101,4	145,5	120,4	123,8	- 30,3	- 15,8	5,7	
Herstellung von Geräten der Elektrizitätserzeugung, -verteilung u.Ä.	160,3	199,7	187,3	165,0	- 19,7	- 14,4	- 7,4	
Inland	158,0	202,4	173,7	158,8	- 21,9	- 9,0	- 8,2	
Ausland	178,1	179,3	290,6	212,6	- 0,7	- 38,7	- 2,5	
Rundfunk- und Nachrichtentechnik	170,7	155,7	146,3	150,9	9,6	16,7	21,6	
Inland	146,2	130,6	119,7	118,2	11,9	22,1	36,4	
Ausland	220,5	206,7	200,3	217,4	6,7	10,1	8,6	
Medizin-, Mess-, Steuer- und Regelungstechnik, Optik, Herstellung von Uhren	138,1	142,9	117,5r	125,1	- 3,4	17,5	15,4	
Inland	122,1	131,8	112,4r	119,4	- 7,4	8,6	11,2	
Ausland	157,1	156,1	123,5r	131,9	0,6	27,2	20,3	
Herstellung von Kraftwagen und Kraftwagenteilen	140,3	151,8	121,7r	133,2	- 7,6	15,3	- 2,1	
Inland	153,6	126,6	.	118,3	21,3	.	.	
Ausland	118,1	194,0	.	158,2	- 39,1	.	.	
Sonstiger Fahrzeugbau	59,3	64,7	56,8	84,5	- 8,3	4,4	- 26,0	
Herstellung von Möbeln, Schmuck, Musikinstrumenten, Sportgeräten, Spielwaren und sonstigen Erzeugnissen	57,1	67,3	63,1	59,3	- 15,2	- 9,5	- 9,6	
Inland	57,8	68,7	65,3	60,7	- 15,9	- 11,5	- 10,8	
Ausland	50,3	53,2	41,6	45,4	- 5,5	20,9	10,2	

Noch: 3. Auftragseingang im Verarbeitenden Gewerbe nach Wirtschaftszweigen

3.2 Wertindex

Basis: 2000

Wirtschaftszweig	Oktober 2005	Dagegen		MD 2005	Veränderung in %			
		September 2005	Oktober 2004		Oktober		Jan.-Okt.	
					gegenüber			
					Vor- monat	Vorj.- monat		Vorj.- zeitraum
Textilgewerbe	93,3	106,7	96,9	94,4	- 12,6	- 3,7	- 2,4	
Inland	88,8	101,4	96,4	94,2	- 12,4	- 7,9	- 4,7	
Ausland	106,2	122,1	98,3	95,2	- 13,0	8,0	4,8	
Bekleidungsgewerbe	30,3	33,3	57,4	33,7	- 9,0	- 47,2	- 43,5	
Holzgewerbe (ohne Herstellung von Möbeln)	142,4	160,6	142,7r	137,8	- 11,3	- 0,2	3,7	
Inland	125,8	137,6	133,0	117,7	- 8,6	- 5,4	1,9	
Ausland	192,7	230,0	172,0r	198,7	- 16,2	12,0	7,1	
Papiergewerbe	160,8	174,1	133,4	157,2	- 7,6	20,5	12,3	
Inland	184,5	207,5	158,6	179,3	- 11,1	16,3	11,2	
Ausland	116,8	112,1	86,5	116,3	4,2	35,0	15,4	
Verlagsgewerbe, Druckgewerbe, Vervielfältigung von bespielten Ton-, Bild- und Datenträgern	199,9	190,3	189,8r	176,5	5,0	5,3	4,1	
Inland	191,4	179,2	179,2r	167,8	6,8	6,8	2,9	
Ausland	421,1	478,1	465,1	400,8	- 11,9	- 9,5	20,6	
Herstellung von chemischen Erzeugnissen	148,0	141,2	162,0r	135,7	4,8	- 8,6	- 2,6	
Inland	150,2	140,4	185,6r	137,7	7,0	- 19,1	- 5,8	
Ausland	143,1	143,0	111,3r	131,3	0,1	28,6	5,4	
Herstellung von Gummi- und Kunststoffwaren	189,5	204,3	178,3r	183,2	- 7,2	6,3	6,0	
Inland	159,4	173,4	156,2	155,9	- 8,1	2,0	3,4	
Ausland	329,3	348,2	281,0r	310,3	- 5,4	17,2	12,4	
Glasgewerbe, Herstellung von Keramik, Verarbeitung von Steinen und Erden	110,7	115,3	116,5r	106,2	- 4,0	- 5,0	- 3,4	
Inland	105,0	114,1	107,5r	101,7	- 8,0	- 2,3	- 2,0	
Ausland	130,2	119,2	147,4r	121,9	9,2	- 11,7	- 7,4	
Metallerzeugung und -bearbeitung	201,7	167,5	162,7	176,2	20,4	24,0	15,2	
Inland	157,4	148,3	146,8	140,6	6,1	7,2	- 3,0	
Ausland	286,2	204,2	192,9	244,0	40,2	48,4	45,0	

Noch: 3. Auftragseingang im Verarbeitenden Gewerbe nach Wirtschaftszweigen
 Noch: 3.2 Wertindex
 Basis: 2000

Wirtschaftszweig	Oktober 2005	Dagegen		MD 2005	Veränderung in %			
		September 2005	Oktober 2004		Oktober		Jan.-Okt.	
					gegenüber			
					Vor- monat	Vorj- monat		Vorj- zeitraum
Herstellung von Metallerzeugnissen	167,9	178,1	154,7r	161,6	- 5,7	8,5	10,1	
Inland	150,1	166,7	147,4r	149,9	- 10,0	1,8	6,9	
Ausland	255,9	234,2	190,9r	219,0	9,3	34,0	22,2	
Maschinenbau	103,3	137,6	111,1r	118,7	- 24,9	- 7,0	4,8	
Inland	101,5	131,4	105,7r	114,0	- 22,8	- 4,0	3,6	
Ausland	108,0	154,2	125,5r	131,0	- 30,0	- 13,9	7,6	
Herstellung von Geräten der Elektrizitätserzeugung, -verteilung u.Ä.	162,0	202,1	188,2	166,6	- 19,8	- 13,9	- 6,8	
Inland	158,7	203,9	173,4	159,4	- 22,2	- 8,5	- 7,6	
Ausland	187,2	188,3	300,5	220,9	- 0,6	- 37,7	- 1,8	
Rundfunk- und Nachrichtentechnik	118,4	106,7	122,5	109,5	11,0	- 3,3	0,9	
Inland	96,2	85,3	96,4	81,6	12,8	- 0,2	12,3	
Ausland	163,4	150,2	175,3	166,1	8,8	- 6,8	- 8,4	
Medizin-, Mess-, Steuer- und Regelungstechnik, Optik, Herstellung von Uhren	142,8	147,6	120,5r	129,0	- 3,3	18,5	16,0	
Inland	126,4	136,8	115,6r	123,8	- 7,6	9,3	12,3	
Ausland	162,2	160,4	126,4r	135,1	1,1	28,3	20,3	
Herstellung von Kraftwagen und Kraftwagenteilen	144,7	155,7	123,9r	136,5	- 7,1	16,8	- 1,1	
Inland	158,2	129,4	.	120,9	22,3	.	.	
Ausland	122,2	199,7	.	162,4	- 38,8	.	.	
Sonstiger Fahrzeugbau	62,3	66,9	58,3	86,4	- 6,9	6,9	- 25,4	
Herstellung von Möbeln, Schmuck, Musikinstrumenten, Sportgeräten, Spielwaren und sonstigen Erzeugnissen	61,5	72,2	66,9	63,6	- 14,8	- 8,1	- 7,7	
Inland	62,3	73,8	69,3	65,2	- 15,6	- 10,1	- 9,0	
Ausland	53,5	56,3	43,1	48,0	- 5,0	24,1	13,3	

**4. Nachrichtlich: Volumenindex des Auftragseingangs im Verarbeitenden Gewerbe
in Deutschland und in Thüringen nach Hauptgruppen**
Basis: 2000

Hauptgruppe	September 2005	Dagegen		MD 2005	Veränderung in %		
		August 2005	September 2004		September		Jan.-Sep.
					gegenüber		
		Vor- monat	Vorj.- monat		Vorj.- zeitraum		
Deutschland							
Insgesamt							
Verarbeitendes Gewerbe	116,7	102,1	108,1	107,0	14,3	8,0	4,0
Vorleistungsgüterproduzenten	112,6	101,9	107,5	105,4	10,5	4,7	1,0
Investitionsgüterproduzenten	122,7	102,9	110,3	110,4	19,2	11,2	6,3
Gebrauchsgüterproduzenten	97,1	78,5	93,4	87,2	23,7	4,0	0,1
Verbrauchsgüterproduzenten	110,9	112,2	106,3	105,2	- 1,2	4,3	6,9
Inland							
Verarbeitendes Gewerbe	104,5	96,0	99,4	97,6	8,9	5,1	1,2
Vorleistungsgüterproduzenten	104,2	97,2	101,5	98,4	7,2	2,7	- 1,3
Investitionsgüterproduzenten	107,6	96,6	99,7	99,5	11,4	7,9	2,8
Gebrauchsgüterproduzenten	89,5	74,0	84,9	81,3	20,9	5,4	0,6
Verbrauchsgüterproduzenten	101,4	101,8	97,7	95,4	- 0,4	3,8	6,7
Ausland							
Verarbeitendes Gewerbe	131,9	109,7	119,0	118,8	20,2	10,8	7,0
Vorleistungsgüterproduzenten	125,6	109,3	116,9	116,5	14,9	7,4	4,1
Investitionsgüterproduzenten	136,6	108,7	120,0	120,5	25,7	13,8	9,1
Gebrauchsgüterproduzenten	114,3	89,0	113,0	100,8	28,4	1,2	- 0,5
Verbrauchsgüterproduzenten	132,1	135,5	125,6	126,8	- 2,5	5,2	7,1
Thüringen							
Insgesamt							
Verarbeitendes Gewerbe	164,9	136,4	140,2	141,9	20,9	17,6	8,2
Vorleistungsgüterproduzenten	175,2	149,2	155,2	155,8	17,4	12,9	3,1
Investitionsgüterproduzenten	173,0	137,4	135,4	142,2	25,9	27,8	18,2
Gebrauchsgüterproduzenten	79,0	62,1	78,1	71,1	27,2	1,2	- 10,9
Verbrauchsgüterproduzenten	137,0	135,3	152,2	130,5	1,3	- 10,0	- 3,4
Inland							
Verarbeitendes Gewerbe	146,1	122,3	127,9	125,4	19,5	14,2	4,1
Vorleistungsgüterproduzenten	170,6	143,9	152,1	146,8	18,6	12,2	0,4
Investitionsgüterproduzenten	134,5	109,1	108,1	112,5	23,3	24,4	13,2
Gebrauchsgüterproduzenten	77,1	61,2	76,4	68,9	26,0	0,9	- 5,1
Verbrauchsgüterproduzenten	130,9	131,3	150,8	126,3	- 0,3	- 13,2	- 4,9
Ausland							
Verarbeitendes Gewerbe	215,1	174,3	173,3	186,5	23,4	24,1	16,5
Vorleistungsgüterproduzenten	189,9	166,0	165,2	184,5	14,4	15,0	10,8
Investitionsgüterproduzenten	253,1	196,2	192,4	204,1	29,0	31,5	24,4
Gebrauchsgüterproduzenten	84,7	65,0	83,3	77,6	30,3	1,7	- 23,2
Verbrauchsgüterproduzenten	185,8	167,3	163,8	164,7	11,1	13,4	7,1

5. Volumenindex und Wertindex des Umsatzes im Bergbau und Verarbeitenden Gewerbe
Basis: 2000

Jahr	Jan.	Feb.	März	April	Mai	Juni	Juli	Aug.	Sep.	Okt.	Nov.	Dez.	MD	Veränderung in %		
														Oktober		Jan.-Okt.
														gegenüber		
														Vor- monat	Vorj.- monat	Vorj.- zeitraum

Volumenindex

Insgesamt																
2001	96,3	98,6	112,9	96,7	106,7	100,8	96,0	104,2	105,1	107,1	116,9	92,1	102,8	1,9	- 1,4	4,2
2002	94,8	97,8	110,0	109,7	100,5	105,3	100,3	105,9	116,2	117,4	119,0	97,6	106,2	1,0	9,6	3,3
2003	101,9	102,8	117,7	110,3	106,5	113,9	112,9	105,8	128,5	129,7	128,8	111,4	114,2	0,9	10,5	6,8
2004	105,2	110,0	132,2	121,1	114,9	134,1	119,4	120,1	137,3	133,4	145,1	120,0	124,4	- 2,8	2,9	8,6
2005	119,0	123,5	133,6	129,2	127,8	138,3	124,0	129,3	151,9	140,4			131,7	- 7,6	5,2	7,3
Inland																
2001	94,6	97,1	109,7	96,8	105,7	99,2	95,9	107,6	104,9	109,9	113,7	90,4	102,1	4,8	1,1	3,4
2002	92,9	94,4	104,7	102,4	95,3	99,4	98,9	105,7	111,9	112,7	112,3	94,7	102,1	0,7	2,5	- 0,3
2003	96,7	96,3	111,0	106,9	104,8	111,1	108,4	102,3	121,6	120,7	117,7	106,0	108,6	- 0,7	7,1	6,0
2004	99,6	102,3	122,8	113,7	105,3	122,6	111,6	112,0	125,3	123,2	130,2	108,6	114,8	- 1,7	2,1	5,4
2005	106,8	107,3	117,5	117,0	113,8	124,1	114,0	117,1	134,3	123,2			117,5	- 8,3	0,0	3,2
Ausland																
2001	102,3	103,8	124,0	96,0	110,2	106,1	96,5	92,3	105,9	97,3	128,1	98,2	105,1	- 8,2	- 10,2	6,8
2002	101,5	109,8	128,4	135,4	119,0	125,8	105,2	106,8	131,2	133,8	142,6	107,6	120,6	1,9	37,5	15,7
2003	120,3	125,3	141,3	122,4	112,7	123,9	128,4	117,8	152,5	161,1	167,8	130,2	133,6	5,6	20,4	9,1
2004	125,2	137,1	165,4	147,1	148,9	174,3	146,8	148,4	179,4	169,1	197,4	160,0	158,3	- 5,7	5,0	18,1
2005	161,9	180,3	190,2	172,1	177,2	188,4	159,0	172,1	214,0	200,6			181,6	- 6,3	18,6	17,8

Wertindex

Insgesamt																
2001	97,1	99,5	114,1	98,0	108,1	102,3	97,4	105,6	106,3	108,3	117,8	92,8	103,9	1,8	- 0,8	5,6
2002	96,0	98,8	111,2	110,9	101,7	106,5	101,4	107,1	117,1	117,9	119,4	98,2	107,2	0,7	8,9	3,1
2003	102,6	103,5	118,3	111,4	107,5	115,0	113,7	106,2	128,7	128,7	127,5	111,2	114,5	0,0	9,2	6,3
2004	105,2	109,9	131,5	121,4	115,6	134,7	120,1	119,6	137,1	132,1	141,8	118,0	123,9	- 3,6	2,6	8,1
2005	117,6	121,8	131,2	128,3	125,3	136,3	122,4	125,3	146,9	134,5			129,0	- 8,4	1,8	5,1
Inland																
2001	95,5	98,0	111,0	98,3	107,3	100,9	97,3	109,2	106,3	111,3	114,9	91,4	103,5	4,7	2,0	5,0
2002	94,4	95,8	106,3	103,9	96,7	100,9	100,3	107,1	113,2	113,9	113,4	95,8	103,5	0,6	2,3	- 0,3
2003	97,8	97,3	111,8	108,1	106,0	112,4	109,6	103,4	122,5	120,8	117,6	106,6	109,5	- 1,4	6,0	5,5
2004	100,0	102,8	122,7	114,4	106,2	124,1	112,8	112,7	126,2	123,4	130,1	109,1	115,4	- 2,2	2,2	5,1
2005	106,9	107,8	117,4	118,1	114,6	124,8	114,6	117,0	133,1	122,3			117,7	- 8,1	- 0,9	2,7
Ausland																
2001	102,8	104,5	125,0	96,8	111,0	107,0	97,5	93,0	106,4	97,5	128,0	97,8	105,6	- 8,4	- 10,9	7,7
2002	101,5	109,4	128,6	135,5	119,0	126,5	105,2	106,9	130,6	131,8	140,6	106,5	120,2	0,9	35,2	14,7
2003	119,2	125,0	140,8	122,8	112,8	124,1	128,3	116,0	150,5	156,3	162,1	127,6	132,1	3,9	18,6	8,4
2004	123,7	134,6	162,6	146,0	148,6	171,9	146,0	143,7	175,3	162,5	183,2	149,0	153,9	- 7,3	4,0	16,9
2005	155,1	170,9	179,6	164,5	163,1	177,0	149,8	154,4	195,1	177,3			168,7	- 9,1	9,1	11,3

6. Umsatz im Bergbau und Verarbeitenden Gewerbe nach Hauptgruppen

6.1 Volumenindex

Basis: 2000

Jahr	Jan.	Feb.	März	April	Mai	Juni	Juli	Aug.	Sep.	Okt.	Nov.	Dez.	MD	Veränderung in %		
														Oktober		Jan.-Okt.
														gegenüber		
														Vor- monat	Vorj.- monat	Vorj.- zeitraum

Vorleistungsgüterproduzenten

Insgesamt																
2001	100,1	97,9	111,8	99,3	112,8	113,5	105,2	114,8	115,5	115,3	117,1	81,5	107,1	- 0,2	8,2	9,1
2002	100,7	99,9	111,0	115,3	111,6	115,1	115,2	115,6	124,6	123,8	122,9	94,0	112,5	- 0,6	7,4	4,3
2003	110,7	111,7	125,7	125,3	128,3	132,7	131,8	120,4	142,0	140,7	136,9	117,2	127,0	- 0,9	13,7	12,1
2004	124,9	122,0	147,6	140,0	135,4	157,5	143,6	138,6	151,9	151,5	156,1	122,9	141,0	- 0,3	7,7	11,3
2005	130,5	130,4	141,7	151,6	146,3	158,7	144,9	145,1	162,3	153,0			146,5	- 5,7	1,0	3,6
Inland																
2001	98,6	94,8	109,7	99,7	111,5	112,9	106,8	117,9	112,7	114,7	113,9	80,8	106,2	1,7	7,0	8,6
2002	96,2	95,8	104,5	109,8	106,3	111,1	114,5	114,9	122,5	119,9	119,4	93,1	109,0	- 2,1	4,5	1,5
2003	105,2	104,7	119,3	121,4	126,7	130,8	131,3	117,0	139,4	139,7	135,3	112,9	123,6	0,2	16,6	12,8
2004	120,6	115,9	140,6	135,8	128,7	150,3	140,5	134,5	146,6	147,5	151,4	115,2	135,6	0,6	5,6	10,2
2005	122,5	119,8	129,5	142,4	137,4	150,9	138,4	138,2	153,0	145,2			137,7	- 5,1	- 1,6	1,2
Ausland																
2001	105,7	109,9	119,7	98,1	117,3	115,5	99,0	102,9	125,8	117,5	128,9	84,1	110,4	- 6,6	12,6	11,0
2002	117,7	115,5	135,1	136,2	131,2	130,1	117,6	118,3	132,4	138,4	136,2	97,3	125,5	4,5	17,8	14,5
2003	131,5	138,0	150,1	139,9	134,1	140,1	133,9	133,1	152,1	144,4	142,7	133,3	139,4	- 5,1	4,3	9,8
2004	141,2	144,9	174,2	155,8	160,5	184,7	155,6	153,9	172,0	166,7	173,7	152,1	161,3	- 3,1	15,4	15,2
2005	160,7	170,2	187,6	186,2	179,6	187,9	169,3	170,9	197,4	182,6			179,2	- 7,5	9,5	11,4

Investitionsgüterproduzenten

Insgesamt																
2001	91,6	96,8	116,1	87,7	99,0	86,5	84,8	87,1	96,7	95,2	123,5	102,5	97,3	- 1,5	- 16,4	- 2,3
2002	86,4	94,9	112,6	109,4	89,5	99,7	87,1	98,6	118,4	122,6	126,7	105,1	104,3	3,6	28,8	8,3
2003	100,1	100,4	124,1	102,0	92,6	109,1	103,2	101,4	131,4	136,5	140,5	113,6	112,9	3,9	11,3	8,0
2004	95,9	107,7	134,4	118,9	110,7	131,9	111,3	115,7	141,4	134,8	162,6	131,1	124,7	- 4,7	- 1,2	9,3
2005	129,5	139,2	144,5	129,1	132,2	145,7	125,1	134,2	175,9	158,5			141,4	- 9,9	17,6	17,6
Inland																
2001	88,5	95,6	109,1	85,5	95,4	80,2	80,4	91,4	99,5	102,1	119,7	98,2	95,5	2,6	- 11,0	- 5,0
2002	84,4	89,2	106,7	94,0	77,5	91,4	83,5	98,2	108,3	114,4	113,2	97,8	96,5	5,7	12,1	2,2
2003	91,3	91,1	112,9	95,0	88,1	103,5	88,7	97,1	114,9	110,9	108,9	102,4	100,4	- 3,5	- 3,1	4,8
2004	83,3	91,3	115,2	102,0	89,3	108,0	91,2	96,5	113,4	110,6	125,9	107,0	102,8	- 2,5	- 0,3	0,7
2005	105,8	106,3	113,8	105,2	101,5	116,2	103,5	105,5	137,9	119,5			111,5	- 13,3	8,0	11,4
Ausland																
2001	98,2	99,5	131,1	92,4	107,0	100,3	94,4	77,9	90,5	80,4	131,9	111,7	101,3	- 11,2	- 28,4	3,9
2002	90,7	107,3	125,4	142,9	115,3	117,7	95,0	99,5	140,3	140,4	155,9	121,0	120,9	0,1	74,6	20,9
2003	119,1	120,7	148,2	117,2	102,3	121,3	134,4	110,6	167,0	191,8	208,8	137,9	139,9	14,9	36,6	13,5
2004	123,1	143,2	176,0	155,4	156,9	183,6	154,8	157,1	201,8	187,1	242,1	183,2	172,0	- 7,3	- 2,5	23,0
2005	180,7	210,5	210,8	180,9	198,7	209,5	171,8	196,1	258,1	242,8			206,0	- 5,9	29,8	25,7

Noch: 6. Umsatz im Bergbau und Verarbeitenden Gewerbe nach Hauptgruppen
 Noch: 6.1 Volumenindex
 Basis: 2000

Jahr	Jan.	Feb.	März	April	Mai	Juni	Juli	Aug.	Sep.	Okt.	Nov.	Dez.	MD	Veränderung in %		
														Oktober		Jan.-Okt.
														gegenüber		
														Vor- monat	Vorj.- monat	Vorj.- zeitraum

Gebrauchsgüterproduzenten

Insgesamt	Jan.	Feb.	März	April	Mai	Juni	Juli	Aug.	Sep.	Okt.	Nov.	Dez.	MD	Oktober	Jan.-Okt.
2001	94,9	95,9	111,9	96,7	97,0	89,3	77,4	92,9	98,6	103,4	106,8	91,0	96,3	4,8	5,0 - 4,1
2002	88,4	92,3	100,7	97,5	85,8	106,6	76,2	86,1	97,6	92,2	103,9	82,3	92,5	- 5,6	- 10,9 - 3,6
2003	89,6	91,2	102,0	85,9	79,2	79,6	81,1	72,6	91,2	92,5	88,4	82,0	86,3	1,4	0,4 - 6,3
2004	78,4	88,8	95,6	81,9	78,2	95,4	80,0	82,5	101,5	93,4	94,1	85,1	87,9	- 8,0	1,0 - 1,2
2005	84,2	85,0	99,1	86,0	79,3	87,6	69,0	72,9	93,8	77,4			83,4	- 17,5	- 17,1 - 4,7
Inland															
2001	92,9	94,9	109,3	96,4	96,3	86,4	74,3	89,2	94,3	104,8	104,0	91,0	94,5	11,1	5,8 - 6,1
2002	88,3	87,1	90,7	94,2	82,1	86,3	68,8	81,1	96,0	89,3	95,4	77,3	86,4	- 7,0	- 14,8 - 8,0
2003	88,6	85,9	104,4	86,1	78,1	76,8	79,7	60,4	88,0	90,2	86,5	79,3	83,7	2,5	1,0 - 3,0
2004	75,5	86,9	93,2	78,1	73,9	83,1	68,4	67,8	86,4	77,9	83,6	70,5	78,8	- 9,8	- 13,6 - 5,6
2005	75,1	75,3	84,4	75,4	70,8	71,4	63,7	65,8	85,2	70,5			73,8	- 17,3	- 9,5 - 6,8
Ausland															
2001	102,6	99,7	121,9	97,9	99,4	100,2	89,1	106,9	114,7	98,1	117,0	90,9	103,2	- 14,5	1,8 - 3,6
2002	88,7	112,0	137,9	110,0	100,0	182,7	103,9	104,7	103,6	102,8	135,9	101,2	115,3	- 0,7	4,8 - 11,2
2003	93,4	111,1	93,2	85,0	83,5	90,2	86,6	118,2	103,1	100,9	95,6	92,1	96,1	- 2,1	- 1,9 - 15,8
2004	89,2	96,0	104,4	96,4	94,5	141,7	123,4	137,4	158,3	151,7	133,3	139,9	122,2	- 4,2	50,3 - 23,6
2005	118,4	121,1	154,1	125,6	111,1	148,6	88,8	99,8	126,1	103,1			119,7	- 18,2	- 32,0 - 0,3

Verbrauchsgüterproduzenten

Insgesamt	Jan.	Feb.	März	April	Mai	Juni	Juli	Aug.	Sep.	Okt.	Nov.	Dez.	MD	Oktober	Jan.-Okt.
2001	97,2	103,6	110,2	106,2	110,5	103,3	102,5	115,3	101,4	112,2	109,0	95,9	105,6	10,7	4,8 - 7,5
2002	99,4	100,2	106,7	103,5	102,0	95,7	100,6	105,5	102,6	104,5	103,9	96,8	101,8	1,9	- 6,9 - 3,9
2003	92,1	93,3	97,1	102,7	96,3	96,7	102,3	95,2	109,5	109,1	106,7	105,7	100,6	- 0,4	4,4 - 2,6
2004	91,4	97,6	110,6	100,9	94,2	105,2	98,6	103,6	114,0	109,0	111,2	107,0	103,6	- 4,4	- 0,1 - 3,1
2005	91,0	96,6	111,2	100,4	100,6	103,4	99,1	108,6	111,2	106,2			102,8	- 4,5	- 2,6 - 0,3
Inland															
2001	95,9	103,6	110,7	106,2	111,1	103,5	102,5	115,2	101,5	113,2	108,6	96,6	105,7	11,5	6,1 - 7,7
2002	99,3	100,4	106,3	103,0	102,2	93,6	99,7	106,2	103,3	105,1	104,0	98,1	101,8	1,8	- 7,2 - 4,2
2003	91,6	91,9	96,9	102,9	96,1	97,1	102,5	95,5	109,5	109,5	107,6	106,2	100,6	0,0	4,2 - 2,5
2004	91,2	97,5	110,6	101,0	94,4	105,6	100,2	105,5	115,1	110,6	112,6	109,6	104,5	- 3,9	1,0 - 3,8
2005	90,7	96,5	110,9	100,7	101,1	103,4	99,8	110,1	112,0	105,5			103,1	- 5,8	- 4,6 - 0,1
Ausland															
2001	109,9	103,6	105,6	105,9	104,5	102,3	102,2	116,2	100,0	103,1	112,2	89,2	104,6	3,1	- 7,0 - 5,9
2002	99,9	98,2	111,1	107,9	100,4	115,7	109,2	99,3	95,6	98,9	102,7	83,5	101,9	3,5	- 4,0 - 1,6
2003	97,2	106,6	99,1	101,3	98,0	92,9	100,6	93,1	108,9	105,0	98,7	101,2	100,2	- 3,6	6,1 - 3,2
2004	93,1	98,7	111,0	99,5	92,3	102,1	82,7	85,9	103,3	93,5	98,1	82,0	95,2	- 9,5	- 11,0 - 4,0
2005	93,8	98,1	113,6	97,0	95,4	103,1	92,5	94,6	103,3	112,0			100,3	8,4	19,8 - 4,3

Noch: 6. Umsatz im Bergbau und Verarbeitenden Gewerbe nach Hauptgruppen
6.2 Wertindex
Basis: 2000

Jahr	Jan.	Feb.	März	April	Mai	Juni	Juli	Aug.	Sep.	Okt.	Nov.	Dez.	MD	Veränderung in %		
														Oktober		Jan.-Okt.
														gegenüber		
Vor- monat	Vorj.- monat	Vorj.- zeitraum														

Vorleistungsgüterproduzenten

Insgesamt																
2001	101,1	98,9	112,7	100,0	113,3	114,2	105,7	115,3	115,7	115,5	117,1	81,4	107,6	- 0,2	7,4	9,9
2002	100,6	99,7	110,8	115,3	111,5	115,2	115,4	115,9	124,7	123,7	122,9	93,8	112,5	- 0,8	7,2	3,7
2003	110,8	111,7	125,9	125,4	128,4	132,7	131,4	119,9	141,6	139,8	136,1	116,6	126,7	- 1,3	13,0	11,9
2004	124,2	121,3	147,3	140,2	136,4	158,5	144,2	139,6	153,7	153,2	157,8	123,9	141,7	- 0,3	9,6	11,9
2005	132,3	132,8	143,7	154,1	148,0	160,2	146,3	145,8	163,4	154,9			148,2	- 5,2	1,1	4,4
Inland																
2001	99,7	95,6	110,5	100,4	112,1	113,6	107,3	118,4	113,1	115,0	114,1	80,9	106,7	1,7	6,6	9,4
2002	96,2	95,7	104,4	109,8	106,3	111,3	114,8	115,2	122,6	120,0	119,3	93,0	109,1	- 2,2	4,3	1,0
2003	105,4	104,8	119,4	121,4	126,8	130,7	130,8	116,5	138,9	138,7	134,4	112,4	123,3	- 0,1	15,6	12,5
2004	119,8	115,2	140,1	135,5	128,8	150,8	140,9	135,1	147,3	148,3	152,3	115,4	135,8	0,7	6,9	10,4
2005	123,4	121,0	130,4	143,7	138,5	152,2	139,7	138,6	153,7	146,3			138,8	- 4,8	- 1,3	1,9
Ausland																
2001	106,7	111,2	121,1	98,8	118,1	116,3	99,8	103,3	125,4	117,1	128,6	83,4	110,8	- 6,6	10,4	12,0
2002	117,0	114,8	134,7	136,0	131,0	129,9	117,9	118,8	132,6	137,9	136,0	96,9	125,3	3,9	17,7	13,7
2003	130,9	137,7	150,5	140,5	134,5	140,3	133,7	132,5	151,9	143,8	142,2	132,1	139,2	- 5,3	4,3	9,9
2004	140,7	144,0	174,4	157,6	164,6	187,4	156,8	156,5	177,7	171,4	178,8	155,7	163,8	- 3,5	19,2	16,8
2005	165,9	177,5	193,9	193,4	183,5	190,0	171,1	172,8	199,7	187,3			183,5	- 6,2	9,3	12,5

Investitionsgüterproduzenten

Insgesamt																
2001	91,4	96,7	116,0	88,0	99,3	86,9	85,4	87,7	97,2	95,5	123,5	102,2	97,5	- 1,7	- 16,1	- 2,0
2002	86,8	95,1	113,5	109,9	90,1	100,6	87,6	98,8	118,3	121,5	125,4	104,6	104,4	2,7	27,2	8,3
2003	99,3	100,2	123,1	102,5	93,1	109,7	103,6	100,7	129,4	131,5	134,7	110,8	111,5	1,6	8,2	6,9
2004	94,2	105,2	129,4	116,7	108,9	129,1	109,7	109,6	134,8	125,6	147,4	120,1	119,2	- 6,8	- 4,5	6,4
2005	119,8	127,8	130,9	119,8	119,2	133,9	115,2	117,4	155,2	134,6			127,4	- 13,3	7,2	9,5
Inland																
2001	88,3	95,4	109,0	85,9	95,7	80,5	80,9	92,1	100,1	102,5	120,0	98,3	95,7	2,4	- 10,4	- 4,7
2002	85,0	89,9	108,1	94,8	78,7	92,5	84,5	98,9	109,1	114,7	113,5	98,3	97,3	5,2	11,9	2,8
2003	91,2	91,2	112,5	95,8	89,0	104,5	89,6	98,0	114,3	108,4	106,0	100,7	100,1	- 5,2	- 5,5	4,0
2004	82,4	90,1	111,1	100,8	88,7	107,5	90,3	93,4	110,3	105,5	119,4	103,2	100,2	- 4,4	- 2,7	- 1,4
2005	100,4	101,5	106,8	102,0	97,8	111,4	99,1	99,4	127,4	109,4			105,5	- 14,1	3,7	7,7
Ausland																
2001	97,9	99,6	131,3	92,5	107,2	100,8	95,0	78,2	91,1	80,5	131,0	110,8	101,3	- 11,6	- 28,6	4,1
2002	90,8	106,3	125,1	142,5	114,8	118,2	94,3	98,7	138,2	136,2	151,0	118,3	119,5	- 1,4	69,2	19,6
2003	116,9	119,6	146,0	116,9	101,9	121,0	133,8	106,5	162,0	181,5	196,7	132,5	136,3	12,0	33,2	12,1
2004	119,8	137,9	169,1	150,9	152,5	175,7	151,6	144,5	187,9	169,0	207,8	156,5	160,3	- 10,1	- 6,9	19,4
2005	161,7	184,4	182,8	158,4	165,3	182,5	150,1	156,4	215,2	189,2			174,6	- 12,1	12,0	12,0

Noch: 6. Umsatz im Bergbau und Verarbeitenden Gewerbe nach Hauptgruppen
 Noch: 6.2 Wertindex
 Basis: 2000

Jahr	Jan.	Feb.	März	April	Mai	Juni	Juli	Aug.	Sep.	Okt.	Nov.	Dez.	MD	Veränderung in %		
														Oktober		Jan.-Okt.
														gegenüber		
														Vor- monat	Vorj.- monat	Vorj.- zeitraum

Gebrauchsgüterproduzenten

Insgesamt																
2001	96,2	97,3	113,8	98,5	98,9	91,2	79,1	94,8	100,7	105,8	109,1	93,0	98,2	5,0	6,7	- 2,1
2002	90,9	94,8	103,7	100,5	88,4	109,6	78,3	89,0	100,9	95,2	107,3	85,0	95,3	- 5,7	- 10,0	- 2,6
2003	92,7	94,7	105,7	89,3	82,3	82,8	84,2	75,4	94,8	95,1	90,7	84,4	89,3	0,3	- 0,1	- 5,7
2004	80,5	91,2	98,5	84,4	80,5	98,4	82,2	84,8	104,4	96,2	97,2	88,0	90,5	- 7,9	1,2	0,5
2005	87,4	88,6	102,8	89,9	82,6	92,0	72,7	76,6	99,2	81,4			87,3	- 17,9	- 15,4	- 3,1
Inland																
2001	94,1	96,4	111,1	98,1	98,2	88,2	75,9	91,1	96,4	107,3	106,5	93,2	96,4	11,2	7,5	- 4,1
2002	91,1	89,6	93,7	97,3	84,8	89,3	71,0	84,0	99,5	92,5	98,7	80,0	89,3	- 7,1	- 13,8	- 6,7
2003	91,9	89,4	108,2	89,7	81,4	80,2	83,1	63,0	91,9	92,8	88,9	81,6	86,8	1,0	0,4	- 2,4
2004	77,7	89,3	96,1	80,6	76,3	86,0	70,7	70,1	89,4	80,7	86,9	73,4	81,4	- 9,7	- 13,0	- 6,3
2005	78,4	78,8	88,3	79,4	74,2	75,1	67,2	69,0	90,0	74,1			77,5	- 17,7	- 8,2	- 5,2
Ausland																
2001	103,9	100,9	124,0	99,8	101,3	102,2	91,1	108,9	116,8	100,1	119,0	92,4	105,0	- 14,3	3,5	5,5
2002	90,2	114,2	141,4	112,5	102,3	185,9	105,7	107,4	106,2	105,3	139,6	104,0	117,9	- 0,8	5,1	11,6
2003	95,7	114,6	96,3	87,6	85,6	92,7	88,3	122,0	106,0	103,8	97,8	94,9	98,8	- 2,1	- 1,4	- 15,2
2004	91,1	98,1	107,2	98,6	96,4	145,0	125,6	140,0	160,9	154,4	135,7	143,1	124,7	- 4,0	48,7	22,6
2005	121,2	125,5	157,3	129,1	114,1	155,5	93,5	105,4	133,6	108,5			124,4	- 18,8	- 29,7	2,2

Verbrauchsgüterproduzenten

Insgesamt																
2001	99,1	105,8	114,0	110,1	115,3	107,9	106,3	119,4	105,2	116,2	112,5	99,1	109,2	10,4	7,7	11,6
2002	103,6	104,2	110,6	107,6	105,8	99,0	103,9	109,1	105,8	108,0	107,0	99,8	105,4	2,1	- 7,0	- 3,8
2003	95,3	96,1	100,0	105,9	99,1	99,7	105,6	98,5	113,3	113,3	110,6	109,8	103,9	0,0	4,9	- 2,9
2004	94,8	101,5	115,2	104,9	97,9	109,9	103,0	108,3	119,2	113,6	116,1	112,3	108,1	- 4,7	0,3	4,0
2005	95,4	101,3	116,6	105,1	105,5	108,8	103,8	113,9	116,7	111,5			107,9	- 4,5	- 1,8	1,0
Inland																
2001	97,8	105,8	114,6	110,2	116,1	108,2	106,5	119,5	105,4	117,3	112,3	99,9	109,5	11,2	9,3	11,8
2002	103,8	104,6	110,3	107,2	106,2	96,9	103,2	110,0	106,6	108,8	107,3	101,4	105,5	2,0	- 7,3	- 4,0
2003	95,0	94,8	99,9	106,2	99,1	100,3	106,0	98,9	113,5	113,9	111,7	110,5	104,2	0,4	4,7	- 2,8
2004	94,8	101,5	115,3	105,2	98,2	110,4	104,9	110,4	120,5	115,4	117,7	115,3	109,1	- 4,2	1,3	4,8
2005	95,3	101,3	116,5	105,7	106,3	108,9	104,6	115,5	117,6	110,9			108,3	- 5,7	- 3,9	0,6
Ausland																
2001	111,8	105,7	108,8	109,3	107,9	105,1	104,9	119,3	103,0	105,5	114,8	91,0	107,3	2,4	- 6,5	9,1
2002	101,9	100,3	113,7	111,1	102,7	118,5	110,7	100,7	97,9	100,5	104,3	84,6	103,9	2,7	- 4,7	- 2,2
2003	98,4	108,5	101,2	103,0	98,8	94,2	102,1	94,4	111,6	107,4	100,6	103,4	102,0	- 3,8	6,8	- 3,6
2004	94,9	100,9	113,9	102,4	94,5	104,7	84,8	88,3	106,7	96,4	101,1	84,3	97,7	- 9,7	- 10,2	- 3,1
2005	96,4	100,8	117,1	100,0	98,4	107,4	96,2	98,3	107,6	116,6			103,9	8,4	21,0	5,2

7. Umsatz im Bergbau und Verarbeitenden Gewerbe nach Wirtschaftszweigen

7.1 Volumenindex

Basis: 2000

Wirtschaftszweig	Oktober 2005	Dagegen		MD 2005	Veränderung in %		
		September 2005	Oktober 2004		Oktober		Jan.-Okt.
					gegenüber		
					Vor- monat	Vorj.- monat	Vorj.- zeitraum
Gewinnung von Steinen und Erden, sonstiger Bergbau	109,7	119,8	97,7	78,5	- 8,4	12,3	1,4
Ernährungsgewerbe	123,1	130,1	120,9r	120,9	- 5,4	1,8	2,0
Inland	120,9	129,9	121,4r	120,5	- 6,9	- 0,4	2,8
Ausland	156,6	132,6	112,6r	126,5	18,1	39,0	- 8,6
Textilgewerbe	89,1	101,5	97,1	90,6	- 12,2	- 8,2	- 2,2
Inland	84,0	99,7	98,8	89,1	- 15,7	- 15,0	- 5,7
Ausland	105,0	107,1	91,6	95,2	- 2,0	14,6	10,0
Bekleidungsgewerbe	18,2	20,9	28,2	21,6	- 13,1	- 35,6	- 33,8
Holzgewerbe (ohne Herstellung von Möbeln)	137,6	155,8	143,6r	133,4	- 11,7	- 4,2	2,2
Inland	123,3	136,9	132,7r	115,8	- 9,9	- 7,1	1,5
Ausland	183,0	215,8	178,2r	189,2	- 15,2	2,7	3,6
Papiergewerbe	176,3	197,6	153,7	173,1	- 10,8	14,7	10,7
Inland	197,0	213,1	161,4	182,8	- 7,6	22,1	9,6
Ausland	130,6	163,4	136,5	151,6	- 20,0	- 4,3	13,8
Verlagsgewerbe, Druckgewerbe, Vervielfältigung von bespielten Ton-, Bild- und Datenträgern	123,2	124,9	118,0	113,7	- 1,3	4,4	2,4
Inland	123,1	124,3	116,4	110,9	- 1,0	5,8	1,3
Ausland	124,2	132,3	138,6	148,0	- 6,1	- 10,4	13,5
Herstellung von chemischen Erzeugnissen	144,3	143,3	151,7r	138,1	0,7	- 4,9	- 1,7
Inland	147,6	145,8	168,8r	142,6	1,2	- 12,6	- 2,6
Ausland	137,3	138,0	115,4r	128,6	- 0,5	19,0	0,4
Herstellung von Gummi- und Kunststoffwaren	166,8	179,5	161,6r	161,6	- 7,1	3,2	5,4
Inland	142,7	152,6	143,8	138,7	- 6,5	- 0,8	2,5
Ausland	280,0	306,1	245,5r	269,3	- 8,5	14,0	12,9
Glasgewerbe, Herstellung von Keramik, Verarbeitung von Steinen und Erden	106,5	115,0	111,3r	98,8	- 7,4	- 4,3	- 2,8
Inland	102,2	110,1	106,1r	93,9	- 7,2	- 3,7	- 1,9
Ausland	132,4	145,5	142,9r	128,7	- 9,0	- 7,3	- 6,7

Noch: 7. Umsatz im Bergbau und Verarbeitenden Gewerbe nach Wirtschaftszweigen
 Noch: 7.1 Volumenindex
 Basis: 2000

Wirtschaftszweig	Oktober 2005	Dagegen		MD 2005	Veränderung in %		
		September 2005	Oktober 2004		Oktober		Jan.-Okt.
					gegenüber		
					Vor- monat	Vorj.- monat	Vorj.- zeitraum
Metallerzeugung und -bearbeitung	147,0	141,4	153,1	140,5	4,0	- 4,0	- 2,7
Inland	134,5	137,6	146,0	127,1	- 2,3	- 7,9	- 10,4
Ausland	168,6	147,9	165,4	163,5	14,0	1,9	9,9
Herstellung von Metallerzeugnissen	153,1	159,6	146,6	148,5	- 4,1	4,4	4,3
Inland	140,2	149,4	139,2r	138,5	- 6,2	0,7	0,9
Ausland	220,2	213,2	185,0	200,7	3,3	19,0	18,5
Maschinenbau	114,5	128,5	112,6r	114,2	- 10,9	1,7	4,9
Inland	108,0	122,2	110,1r	108,5	- 11,6	- 1,9	0,2
Ausland	132,9	146,4	119,4r	130,3	- 9,2	11,3	17,8
Herstellung von Geräten der Elektrizitätserzeugung, -verteilung u.Ä.	160,0	171,4	181,4	154,5	- 6,6	- 11,8	- 1,4
Inland	158,3	163,6	183,2r	150,6	- 3,2	- 13,6	- 3,8
Ausland	174,1	233,4	167,2	185,9	- 25,4	4,1	17,3
Rundfunk- und Nachrichtentechnik	160,9	175,8	141,6	153,6	- 8,5	13,6	26,3
Inland	154,5	154,9	112,5	136,0	- 0,3	37,3	33,7
Ausland	171,3	210,2	189,7	182,8	- 18,5	- 9,7	18,3
Medizin-, Mess-, Steuer- und Regelungstechnik, Optik, Herstellung von Uhren	130,3	163,2	121,6r	128,4	- 20,2	7,1	16,4
Inland	112,0	146,8	106,9r	112,5	- 23,7	4,8	9,1
Ausland	157,6	187,8	143,6r	152,3	- 16,1	9,8	25,8
Herstellung von Kraftwagen und Kraftwagenteilen	108,2	153,7	119,1r	127,7	- 29,6	- 9,1	- 5,4
Inland	103,6	129,7	.	110,6	- 20,1	.	.
Ausland	115,9	194,1	.	156,6	- 40,3	.	.
Sonstiger Fahrzeugbau	45,3	65,3	69,7	74,4	- 30,6	- 35,0	- 24,3
Herstellung von Möbeln, Schmuck, Musikinstrumenten, Sportgeräten, Spielwaren und sonstigen Erzeugnissen	84,8	97,9	91,5	80,2	- 13,3	- 7,3	- 8,1
Inland	80,2	93,3	87,5	77,4	- 14,0	- 8,3	- 8,8
Ausland	121,6	134,8	123,4	102,5	- 9,8	- 1,4	- 4,1

Noch: 7. Umsatz im Bergbau und Verarbeitenden Gewerbe nach Wirtschaftszweigen
 7.2 Wertindex
 Basis: 2000

Wirtschaftszweig	Oktober 2005	Dagegen		MD 2005	Veränderung in %		
		September 2005	Oktober 2004		Oktober		Jan.-Okt.
					gegenüber		
					Vor- monat	Vorj.- monat	Vorj.- zeitraum
Gewinnung von Steinen und Erden, sonstiger Bergbau	110,6	121,0	99,4	79,5	- 8,6	11,3	1,1
Ernährungsgewerbe	129,8	137,3	127,7r	127,7	- 5,5	1,6	2,1
Inland	127,5	137,2	128,4r	127,4	- 7,1	- 0,7	2,8
Ausland	164,4	139,8	117,2r	131,8	17,6	40,3	- 7,6
Textilgewerbe	90,1	102,3	97,9	91,4	- 11,9	- 8,0	- 2,4
Inland	85,6	101,0	100,2	90,5	- 15,2	- 14,6	- 5,5
Ausland	104,4	106,3	90,8	94,2	- 1,8	15,0	8,0
Bekleidungsgewerbe	18,3	20,9	28,3	21,6	- 12,4	- 35,3	- 33,9
Holzgewerbe (ohne Herstellung von Möbeln)	132,1	148,9	137,1r	127,6	- 11,3	- 3,6	2,5
Inland	116,9	129,6	125,7r	109,4	- 9,8	- 7,0	1,5
Ausland	180,4	210,0	173,4r	185,4	- 14,1	4,0	4,4
Papiergewerbe	158,7	176,6	139,8	157,0	- 10,1	13,5	9,7
Inland	179,3	194,3	153,6	170,2	- 7,7	16,7	7,9
Ausland	113,0	137,3	109,3	127,7	- 17,7	3,4	15,5
Verlagsgewerbe, Druckgewerbe, Vervielfältigung von bespielten Ton-, Bild- und Datenträgern	123,1	124,4	116,5r	113,4	- 1,0	5,7	2,9
Inland	123,2	124,0	114,9	110,7	- 0,6	7,2	1,9
Ausland	122,5	130,2	137,2	147,4	- 5,9	- 10,7	13,1
Herstellung von chemischen Erzeugnissen	150,8	149,5	153,1r	142,9	0,9	- 1,5	1,5
Inland	152,1	149,6	169,0r	145,8	1,7	- 10,0	- 0,3
Ausland	148,1	149,2	119,3r	136,7	- 0,7	24,1	5,9
Herstellung von Gummi- und Kunststoffwaren	173,6	186,7	166,0r	167,8	- 7,0	4,6	7,2
Inland	147,7	157,7	147,1	143,2	- 6,3	0,4	4,3
Ausland	295,9	323,4	254,7r	283,6	- 8,5	16,2	14,9
Glasgewerbe, Herstellung von Keramik, Verarbeitung von Steinen und Erden	107,5	116,1	110,9r	99,6	- 7,4	- 3,1	- 1,8
Inland	102,9	111,0	105,4	94,5	- 7,3	- 2,4	- 0,7
Ausland	135,2	147,3	144,4r	130,9	- 8,2	- 6,4	- 6,3

Noch: 7. Umsatz im Bergbau und Verarbeitenden Gewerbe nach Wirtschaftszweigen
 Noch: 7.2 Wertindex
 Basis: 2000

Wirtschaftszweig	Oktober 2005	Dagegen		MD 2005	Veränderung in %		
		September 2005	Oktober 2004		Oktober		Jan.-Okt.
					gegenüber		
					Vor- monat	Vorj.- monat	Vorj.- zeitraum
Metallerzeugung und -bearbeitung	183,1	174,1	189,4	174,4	5,2	- 3,3	6,2
Inland	164,3	165,6	171,3	152,0	- 0,8	- 4,1	- 3,1
Ausland	215,6	188,8	220,6	213,3	14,2	- 2,3	20,4
Herstellung von Metallerzeugnissen	165,1	171,3	152,9	158,9	- 3,6	8,0	8,7
Inland	150,3	159,4	144,7r	147,4	- 5,7	3,9	5,1
Ausland	242,3	232,9	196,0r	218,5	4,0	23,6	23,6
Maschinenbau	122,1	136,8	118,2r	121,3	- 10,7	3,3	6,6
Inland	115,2	130,1	115,9r	115,4	- 11,5	- 0,6	1,8
Ausland	141,5	155,6	124,7r	137,7	- 9,1	13,5	19,9
Herstellung von Geräten der Elektrizitätserzeugung, -verteilung u.Ä.	162,1	173,2	182,6r	156,0	- 6,4	- 11,2	- 0,6
Inland	159,5	164,4	183,7	151,3	- 3,0	- 13,2	- 3,1
Ausland	182,7	243,0	173,1	193,8	- 24,8	5,5	18,4
Rundfunk- und Nachrichtentechnik	109,0	120,8	116,8	110,8	- 9,8	- 6,7	5,1
Inland	101,6	101,5	87,8	94,1	0,1	15,7	10,6
Ausland	121,3	152,6	164,5	138,1	- 20,5	- 26,3	- 0,4
Medizin-, Mess-, Steuer- und Regelungstechnik, Optik, Herstellung von Uhren	134,4	168,7	124,7r	132,4	- 20,3	7,8	17,1
Inland	116,0	152,2	109,8r	116,5	- 23,8	5,6	10,1
Ausland	161,8	193,5	147,0r	156,2	- 16,4	10,1	26,0
Herstellung von Kraftwagen und Kraftwagenteilen	111,6	158,0	121,2r	130,9	- 29,4	- 7,9	- 4,4
Inland	106,6	132,8	.	113,0	- 19,7	.	.
Ausland	120,1	200,2	.	160,8	- 40,0	.	.
Sonstiger Fahrzeugbau	47,6	68,1	71,9	76,1	- 30,1	- 33,8	- 23,5
Herstellung von Möbeln, Schmuck, Musikinstrumenten, Sportgeräten, Spielwaren und sonstigen Erzeugnissen	90,3	104,5	96,0	85,5	- 13,6	- 5,9	- 6,4
Inland	85,5	99,7	92,0	82,6	- 14,2	- 7,1	- 7,1
Ausland	129,3	143,1	127,9	108,7	- 9,6	1,1	- 1,5

8. Auftragseingang im Bauhauptgewerbe

8.1 Volumenindex

Basis: 2000

Jahr	Jan.	Feb.	März	April	Mai	Juni	Juli	Aug.	Sep.	Okt.	Nov.	Dez.	MD	Veränderung in %		
														Oktober		Jan.-Okt.
														gegenüber		
														Vor- monat	Vorj.- monat	Vorj.- zeitraum

Bauhauptgewerbe ¹⁾

2001	51,6	60,9	88,1	91,0	107,0	127,1	104,9	104,0	95,4	83,5	73,7	53,6	86,7	- 12,5	- 6,1	- 13,1
2002	36,0	63,7	81,4	87,3	96,4	93,9	93,0	92,8	88,1	70,2	73,0	60,2	78,0	- 20,3	- 15,9	- 12,1
2003	47,2	47,2	69,7	74,0	85,3	86,3	77,1	80,1	81,8	67,4	60,5	62,6	69,9	- 17,6	- 4,0	- 10,8
2004	33,6	45,2	93,4	69,8	79,1	104,5	76,4	81,2	78,8	57,8	62,2	46,7	69,1	- 26,7	- 14,3	0,5
2005	31,7	40,2	63,6	66,4	76,8	79,1	82,0	79,4	87,8	66,9			67,4	- 23,8	15,8	- 6,4

Hochbau

2001	70,5	75,9	90,4	84,0	105,3	139,4	83,9	91,7	88,6	83,0	84,5	56,0	87,8	- 6,3	- 12,7	- 11,9
2002	38,4	71,8	80,8	83,3	82,4	82,6	77,3	83,8	80,1	66,8	52,4	65,6	72,1	- 16,5	- 19,5	- 18,1
2003	56,0	47,1	61,0	75,2	72,6	67,5	67,2	77,5	72,3	60,9	56,5	55,9	64,1	- 15,8	- 8,9	- 12,0
2004	38,6	51,3	65,5	51,9	72,1	90,1	66,8	75,1	69,1	44,6	44,9	44,7	59,6	- 35,5	- 26,8	- 4,9
2005	32,1	33,8	57,6	67,9	56,2	63,3	75,1	70,1	60,3	51,8			56,8	- 14,2	16,1	- 9,1

Wohnungsbau

2001	39,4	65,9	88,9	77,7	97,3	120,9	70,5	89,8	70,2	73,9	53,4	36,5	73,7	5,3	- 27,1	- 26,1
2002	35,9	35,7	69,4	63,6	74,0	63,3	58,2	65,4	58,2	50,9	39,6	42,4	54,7	- 12,5	- 31,1	- 27,7
2003	26,7	29,9	47,8	47,2	43,5	46,5	57,8	43,0	59,7	50,4	35,4	33,3	43,4	- 15,6	- 1,1	- 21,3
2004	22,9	34,0	38,8	41,0	47,0	39,3	42,9	31,7	30,2	25,9	38,5	25,8	34,8	- 14,2	- 48,6	- 21,8
2005	18,9	18,4	49,0	40,6	38,3	35,0	33,6	35,5	39,4	30,1			33,9	- 23,6	16,1	- 4,2

sonstiger Hochbau

2001	89,0	81,7	91,3	87,8	110,1	150,3	91,7	92,8	99,5	88,3	103,0	67,6	96,1	- 11,2	- 3,3	- 3,0
2002	39,8	93,2	87,5	94,9	87,4	94,0	88,6	94,6	93,0	76,2	59,9	79,3	82,4	- 18,0	- 13,7	- 13,6
2003	73,4	57,4	68,9	91,9	90,0	80,0	72,8	98,1	79,8	67,3	69,1	69,4	76,5	- 15,7	- 11,7	- 8,2
2004	48,0	61,7	81,5	58,5	87,0	120,3	81,1	100,9	92,3	55,7	48,8	55,9	74,3	- 39,6	- 17,2	1,0
2005	40,0	42,9	62,7	84,1	66,9	80,1	99,8	90,7	72,8	64,7			70,5	- 11,2	16,1	- 10,4

1) Vorbereitende Baustellenarbeiten, Hoch- und Tiefbau

Noch: 8. Auftragseingang im Bauhauptgewerbe
 Noch: 8.1 Volumenindex
 Basis: 2000

Jahr	Jan.	Feb.	März	April	Mai	Juni	Juli	Aug.	Sep.	Okt.	Nov.	Dez.	MD	Veränderung in %		
														Oktober		Jan.-Okt.
														gegenüber		
														Vor- monat	Vorj- monat	Vorj- zeitraum

Tiefbau

2001	35,7	48,4	86,1	96,9	108,4	116,7	122,6	114,3	101,2	84,0	64,7	51,6	85,9	- 17,0	0,3	- 14,0
2002	34,0	56,9	81,9	90,7	108,1	103,4	106,2	100,4	94,9	73,1	90,2	55,6	83,0	- 23,0	- 13,0	- 7,1
2003	39,8	47,2	76,9	73,0	95,8	102,1	85,3	82,3	89,8	72,7	63,8	68,1	74,7	- 19,0	- 0,5	- 10,0
2004	29,3	39,9	116,8	84,9	84,9	116,5	84,5	86,2	86,9	68,8	76,6	48,4	77,0	- 20,8	- 5,3	4,4
2005	31,3	45,6	68,7	65,1	94,1	92,4	87,8	87,1	110,8	79,5			76,2	- 28,2	15,5	- 4,5

Straßenbau

2001	25,2	39,6	61,1	109,8	156,3	149,7	160,7	153,6	115,0	109,8	49,8	35,2	97,2	- 4,5	20,4	- 0,8
2002	30,2	56,5	80,8	83,6	147,6	124,3	122,2	137,3	87,1	55,1	130,2	41,7	91,4	- 36,7	- 49,8	- 14,4
2003	27,0	47,5	88,4	78,5	110,3	107,6	78,5	90,8	76,4	59,3	47,7	57,8	72,5	- 22,4	7,6	- 17,4
2004	21,0	47,4	232,7	69,1	94,7	188,2	108,9	81,6	72,4	91,9	106,7	52,1	97,2	26,9	55,0	31,9
2005	33,4	18,0	102,0	77,6	98,3	123,0	123,4	103,1	169,6	77,3			92,6	- 54,4	- 15,9	- 8,2

sonstiger Tiefbau

2001	41,1	52,8	98,9	90,3	84,0	99,9	103,2	94,3	94,1	70,8	72,3	60,0	80,1	- 24,8	- 11,4	- 21,0
2002	36,0	57,1	82,4	94,4	88,0	92,8	98,0	81,7	98,8	82,2	69,8	62,7	78,7	- 16,8	16,1	- 2,2
2003	46,3	47,1	71,1	70,2	88,5	99,3	88,8	77,9	96,7	79,6	72,0	73,4	75,9	- 17,7	- 3,2	- 5,6
2004	33,5	36,1	57,7	92,9	80,0	79,9	72,0	88,5	94,3	57,1	61,3	46,6	66,7	- 39,5	- 28,3	- 9,6
2005	30,3	59,6	51,7	58,7	92,0	76,8	69,7	79,0	80,8	80,6			67,9	- 0,3	41,2	- 1,9

Noch: 8. Auftragseingang im Bauhauptgewerbe
8.2 Wertindex
Basis: 2000

Jahr	Jan.	Feb.	März	April	Mai	Juni	Juli	Aug.	Sep.	Okt.	Nov.	Dez.	MD	Veränderung in %		
														Oktober		Jan.-Okt.
														gegenüber		
Vor- monat	Vorj.- monat	Vorj.- zeitraum														

Bauhauptgewerbe ¹⁾

2001	51,6	60,8	88,0	91,1	107,1	126,9	105,1	103,7	95,0	83,2	73,1	53,2	86,6	- 12,5	- 6,6	- 13,1
2002	35,7	63,1	80,6	86,5	95,8	93,3	92,3	92,3	87,5	69,6	73,0	60,0	77,5	- 20,4	- 16,3	- 12,7
2003	47,1	47,2	69,7	74,0	85,3	86,3	77,0	79,7	81,4	67,0	60,2	62,3	69,8	- 17,7	- 3,8	- 10,3
2004	33,4	45,2	93,4	69,8	80,3	105,7	77,5	83,0	80,7	58,9	63,6	48,0	70,0	- 27,1	- 12,1	1,8
2005	32,6	41,7	65,1	68,2	79,3	81,5	84,5	81,8	90,1	69,1			69,4	- 23,3	17,4	- 4,7

Hochbau

2001	70,2	75,2	89,6	83,3	104,0	137,7	82,8	90,1	87,1	81,6	83,2	55,1	86,7	- 6,4	- 14,1	- 13,1
2002	37,7	70,6	79,3	81,8	81,2	81,4	76,2	82,6	79,0	65,9	51,9	65,0	71,1	- 16,6	- 19,2	- 18,4
2003	55,6	46,9	60,7	74,9	72,4	67,2	66,8	77,1	71,8	60,6	56,3	55,7	63,8	- 15,6	- 8,1	- 11,1
2004	38,5	51,6	65,9	52,1	72,9	91,3	67,6	76,7	70,6	45,5	45,9	45,7	60,4	- 35,6	- 24,9	- 3,3
2005	32,9	34,7	58,9	69,6	58,1	65,6	77,9	72,3	62,1	53,4			58,6	- 14,0	17,4	- 7,4

Wohnungsbau

2001	39,1	65,3	88,1	77,0	96,0	119,3	69,6	88,0	68,8	72,4	52,2	35,7	72,6	5,3	- 28,4	- 27,2
2002	35,1	34,8	67,6	61,9	72,6	62,1	57,1	64,2	57,1	50,0	39,0	41,7	53,6	- 12,5	- 31,0	- 28,2
2003	26,3	29,4	47,0	46,4	42,8	45,7	56,8	42,3	58,7	49,6	35,0	32,9	42,7	- 15,5	- 0,8	- 20,9
2004	22,6	33,8	38,5	40,8	46,9	39,2	42,8	31,7	30,2	25,9	38,5	25,8	34,7	- 14,2	- 47,7	- 20,8
2005	18,9	18,4	48,9	40,6	38,3	35,0	33,5	35,5	39,4	30,1			33,9	- 23,6	16,1	- 3,9

sonstiger Hochbau

2001	88,6	81,0	90,5	87,0	108,8	148,6	90,7	91,4	98,0	87,0	101,5	66,6	95,0	- 11,2	- 4,7	- 4,2
2002	39,3	91,8	86,2	93,5	86,4	92,9	87,5	93,6	92,0	75,4	59,5	78,8	81,4	- 18,0	- 13,3	- 13,7
2003	72,9	57,2	68,7	91,6	89,8	79,8	72,6	97,6	79,4	66,9	68,8	69,1	76,2	- 15,7	- 11,3	- 7,4
2004	47,8	62,0	81,9	58,8	88,2	121,9	82,2	103,2	94,4	57,0	50,1	57,4	75,4	- 39,6	- 14,8	2,7
2005	41,1	44,2	64,7	86,7	69,8	83,6	104,1	93,9	75,4	67,0			73,1	- 11,2	17,5	- 8,4

1) Vorbereitende Baustellenarbeiten, Hoch- und Tiefbau

Noch: 8. Auftragseingang im Bauhauptgewerbe
 Noch: 8.2 Wertindex
 Basis: 2000

Jahr	Jan.	Feb.	März	April	Mai	Juni	Juli	Aug.	Sep.	Okt.	Nov.	Dez.	MD	Veränderung in %		
														Oktober		Jan.-Okt.
														gegenüber		
														Vor- monat	Vorj.- monat	Vorj.- zeitraum

gewerblicher Hochbau

2001	91,9	76,6	98,1	90,4	110,0	134,9	85,1	83,1	82,6	92,0	93,9	59,0	91,5	11,5	11,5	- 8,2
2002	33,9	98,2	74,3	88,1	64,9	85,4	72,9	87,1	84,1	60,3	51,5	76,2	73,1	- 28,3	- 34,5	- 20,7
2003	74,7	68,2	56,4	66,1	79,0	65,0	72,5	97,5	73,2	60,4	58,8	64,1	69,7	- 17,5	0,2	- 4,8
2004	43,9	63,2	79,0	52,6	77,7	109,2	77,2	109,7	92,1	51,8	42,4	54,7	71,1	- 43,8	- 14,2	6,1
2005	34,4	43,5	55,5	47,5	62,3	67,9	102,7	61,5	63,7	53,3			59,2	- 16,3	2,9	- 21,7

öffentlicher Hochbau

2001	81,4	90,6	74,1	79,7	106,2	178,2	102,8	109,3	131,3	76,0	118,0	83,2	102,6	- 42,1	- 31,0	5,1
2002	50,9	77,9	112,1	105,3	132,9	109,1	119,1	107,6	109,1	108,1	76,9	84,6	99,5	- 0,9	42,3	0,3
2003	69,1	33,3	95,1	146,6	112,9	111,5	72,6	97,6	92,9	80,9	90,3	79,9	90,2	- 12,9	- 25,2	- 11,6
2004	56,1	59,5	88,1	72,0	110,7	149,3	92,9	89,1	99,3	68,2	66,8	63,3	84,6	- 31,3	- 15,7	- 3,0
2005	55,7	45,8	84,5	171,4	86,1	117,5	107,1	164,1	100,7	96,8			103,0	- 3,9	42,0	16,3

Noch: 8. Auftragseingang im Bauhauptgewerbe
 Noch: 8.2 Wertindex
 Basis: 2000

Jahr	Jan.	Feb.	März	April	Mai	Juni	Juli	Aug.	Sep.	Okt.	Nov.	Dez.	MD	Veränderung in %		
														Oktober		Jan.-Okt.
														gegenüber		
Vor- monat	Vorj- monat	Vorj.- zeitraum														

Tiefbau

2001	36,0	48,7	86,7	97,7	109,7	117,9	123,9	115,1	101,7	84,5	64,6	51,6	86,5	- 16,9	0,6	- 13,2
2002	34,1	56,8	81,7	90,5	108,1	103,3	105,9	100,5	94,6	72,8	90,8	55,7	82,9	- 23,1	- 13,9	- 8,0
2003	39,9	47,5	77,4	73,4	96,3	102,5	85,6	82,0	89,5	72,5	63,6	67,9	74,8	- 19,0	- 0,4	- 9,6
2004	29,2	39,9	116,6	84,8	86,6	118,0	85,9	88,4	89,2	70,2	78,5	49,9	78,1	- 21,4	- 3,2	5,5
2005	32,3	47,6	70,4	67,1	97,1	94,9	90,1	89,9	113,7	82,3			78,5	- 27,6	17,3	- 2,9

Straßenbau

2001	25,7	40,4	62,4	112,1	160,1	153,2	164,5	157,3	117,8	112,4	50,7	35,8	99,4	- 4,5	22,5	1,7
2002	30,8	57,6	82,3	85,2	149,9	126,2	124,1	139,3	88,3	55,9	132,5	42,5	92,9	- 36,7	- 50,3	- 15,0
2003	27,5	48,5	90,2	80,1	112,2	109,5	79,9	91,4	76,8	59,6	47,8	58,0	73,5	- 22,4	6,6	- 17,4
2004	21,1	47,4	232,8	69,1	94,4	187,7	108,6	81,2	72,0	91,4	106,4	51,9	97,0	27,0	53,4	29,6
2005	33,3	18,0	102,0	77,7	98,4	123,1	123,5	103,4	170,1	77,5			92,7	- 54,4	- 15,3	- 7,8

sonstiger Tiefbau

2001	41,2	52,9	99,0	90,4	84,0	99,9	103,2	93,7	93,6	70,3	71,7	59,5	80,0	- 24,8	- 12,1	- 21,1
2002	35,7	56,3	81,4	93,2	86,8	91,6	96,7	80,8	97,8	81,3	69,6	62,5	77,8	- 16,8	15,6	- 3,2
2003	46,2	46,9	70,8	70,0	88,2	98,9	88,5	77,3	95,9	79,0	71,6	73,0	75,5	- 17,6	- 2,9	- 5,0
2004	33,3	36,1	57,6	92,8	82,7	82,6	74,4	92,0	98,0	59,4	64,4	48,9	68,5	- 39,4	- 24,9	- 6,9
2005	31,8	62,7	54,4	61,7	96,5	80,5	73,1	83,1	85,0	84,8			71,4	- 0,2	42,9	0,7

gewerblicher Tiefbau

2001	46,8	55,0	93,8	81,4	62,5	77,4	84,6	73,6	74,3	56,1	54,2	32,7	66,1	- 24,5	- 27,1	- 35,3
2002	28,3	59,2	51,7	107,6	63,4	58,5	86,4	79,5	82,7	49,0	61,1	35,6	63,6	- 40,7	- 12,6	- 5,6
2003	29,7	36,5	72,2	59,3	91,2	102,0	72,7	75,5	96,9	65,8	70,5	44,7	68,1	- 32,1	34,2	5,3
2004	27,6	29,0	38,4	46,1	93,6	58,3	64,4	102,9	89,8	57,5	52,5	29,5	57,5	- 36,0	- 12,6	- 13,4
2005	34,6	19,9	42,6	50,3	79,9	65,0	59,3	82,6	66,4	51,3			55,2	- 22,8	- 10,8	- 9,2

sonstiger öffentlicher Tiefbau

2001	36,3	51,0	103,5	98,3	103,0	119,7	119,6	111,3	110,5	82,9	87,2	83,1	92,2	- 25,0	0,1	- 7,7
2002	42,3	53,9	107,5	80,5	107,5	120,7	105,9	81,9	111,1	109,8	77,2	86,2	90,4	- 1,1	32,5	- 1,6
2003	60,6	56,2	69,6	79,4	85,5	96,2	102,4	78,9	95,1	90,6	72,7	97,9	82,1	- 4,7	- 17,5	- 11,6
2004	38,4	42,3	74,5	133,9	73,0	104,0	83,2	82,5	105,2	61,0	74,9	66,0	78,2	- 42,0	- 32,7	- 2,0
2005	29,4	100,4	64,8	71,8	111,0	94,2	85,2	83,6	101,3	114,3			85,6	12,8	87,4	7,3