

# Statistischer Bericht

E I - m 12 / 05

Indizes des Auftragseingangs  
und des Umsatzes  
im Produzierenden Gewerbe  
in Thüringen  
Januar 2001 - Dezember 2005

---

Bestell - Nr. 05 112

Thüringer Landesamt für Statistik



Herausgeber:  
Thüringer Landesamt für Statistik  
Europaplatz 3, 99091 Erfurt  
Postfach 90 01 63, 99104 Erfurt

Telefon: 0361 37-84642/84647  
Telefax: 0361 37-84699  
Internet: <http://www.statistik.thueringen.de>  
E-Mail: [auskunft@statistik.thueringen.de](mailto:auskunft@statistik.thueringen.de)

Auskunft erteilt:  
Referat: Indizes, Energie,  
Handwerk, Umwelt  
Telefon: 03681 354-246

Herausgegeben im März 2006

Heft-Nr.: 60 / 06  
Preis: 5,00 EUR

© Thüringer Landesamt für Statistik, Erfurt, 2006

Für nichtgewerbliche Zwecke sind Vervielfältigung und unentgeltliche Verbreitung, auch auszugsweise, mit Quellenangabe gestattet. Die Verbreitung, auch auszugsweise, über elektronische Systeme/Datenträger bedarf der vorherigen Zustimmung.  
Alle übrigen Rechte bleiben vorbehalten.

## Inhaltsverzeichnis

	Seite
Vorbemerkungen	2
Aktuelle Ergebnisse	4
Grafiken	
1. Auftragseingang und Umsatz im Bergbau und Verarbeitenden Gewerbe	5
2. Auftragseingang und Umsatz im Bergbau und Verarbeitenden Gewerbe nach Hauptgruppen	6
3. Auftragseingang im Bauhauptgewerbe	8
Tabellen	
1. Volumenindex und Wertindex des Auftragseingangs im Verarbeitenden Gewerbe	9
2. Auftragseingang im Verarbeitenden Gewerbe nach Hauptgruppen	10
2.1 Volumenindex	10
2.2 Wertindex	12
3. Auftragseingang im Verarbeitenden Gewerbe nach Wirtschaftszweigen	14
3.1 Volumenindex	14
3.2 Wertindex	16
4. Nachrichtlich: Volumenindex des Auftragseingangs im Verarbeitenden Gewerbe in Deutschland und in Thüringen nach Hauptgruppen	18
5. Volumenindex und Wertindex des Umsatzes im Bergbau und Verarbeitenden Gewerbe	19
6. Umsatz im Bergbau und Verarbeitenden Gewerbe nach Hauptgruppen	20
6.1 Volumenindex	20
6.2 Wertindex	22
7. Umsatz im Bergbau und Verarbeitenden Gewerbe nach Wirtschaftszweigen	24
7.1 Volumenindex	24
7.2 Wertindex	26
8. Auftragseingang im Bauhauptgewerbe	28
8.1 Volumenindex	28
8.2 Wertindex	30

## Vorbemerkungen

Aus Gründen einer möglichst zeitnahen Darstellung der wirtschaftlichen Entwicklung wird bei der Berechnung von Indizes in regelmäßigen Abständen das Basisjahr aktualisiert. Ab Berichtsmonat Januar 2003 erfolgt die Ermittlung und Veröffentlichung der Indizes für das Produzierende Gewerbe auf Basis des Jahres 2000. Um die Vergleichbarkeit der Indizes mit den Vorperioden zu gewährleisten, wurden auch die Ergebnisse der Vorjahre auf die neue Basis umgerechnet.

Gleichzeitig erfolgt der Nachweis der Ergebnisse im Produzierenden Gewerbe auf der Grundlage einer veränderten „Klassifikation der Wirtschaftszweige“. An die Stelle der bisher gültigen „Ausgabe 1993“ tritt die „Ausgabe 2003“.

## Index des Auftragseingangs für das Verarbeitende Gewerbe

Der Auftragseingangindex hat sich als Frühindikator zur Analyse der konjunkturellen Entwicklung bewährt. Auftragseingänge werden nur für ausgewählte Wirtschaftszweige erhoben, bei denen Bestellung und Lieferung in der Regel nicht zusammenfallen. In dieser Erhebung nicht einbezogen sind insbesondere die Zweige des Bergbaus, der Gewinnung von Steinen und Erden sowie des Ernährungsgewerbes.

Der Auftragseingang ist der Wert (ohne Umsatzsteuer) aller im Berichtsmonat vom Betrieb fest akzeptierten Aufträge auf Lieferungen selbst hergestellter oder in Lohnarbeit gefertigter Erzeugnisse.

## Index des Umsatzes im Bergbau und Verarbeitenden Gewerbe

Durch den Umsatzindex wird die kurzfristige Änderung der Nachfrage nach Erzeugnissen nachgezeichnet. Die absoluten Angaben werden, wie auch der Auftragseingang, im Rahmen des Monatsberichts für Betriebe im Bergbau und Verarbeitenden Gewerbe erhoben. Der Berichtskreis umfasst Betriebe mit im Allgemeinen 20 oder mehr Beschäftigten.

Als Umsatz für den Berichtsmonat gilt die Summe der Rechnungsbeträge (ohne Umsatzsteuer) der mit Dritten abgerechneten Lieferungen und Leistungen. Wie beim Auftragseingang sind auch hier die Verbrauchssteuern einzubeziehen und die Preisnachlässe abzusetzen. Zur Berechnung der Umsatzindizes werden die für fachliche Betriebsteile gemeldeten Umsätze aus eigenen Erzeugnissen und gewerblichen Dienstleistungen herangezogen.

Lieferungen und Leistungen an Empfänger im Bundesgebiet (einschließlich der hier stationierten ausländischen Streitkräfte) gelten als Inlandsumsatz. Alle Lieferungen und Leistungen, die direkt oder über Zollfreigebiete an im Ausland ansässige Empfänger gehen, rechnen zum Auslandsumsatz, ebenso die Lieferungen an inländische Firmen (Experteure), die die bestellten Erzeugnisse ohne weitere Be- und Verarbeitung ins Ausland exportieren. Diese definitorische Abgrenzung zwischen Inland und Ausland gilt sinngemäß auch für die Untergliederung der zu meldenden Auftragseingänge. Der Umsatzindex wird für den gesamten Bereich „Bergbau und Verarbeitendes Gewerbe“ ausgewiesen.

Wie auch beim Auftragseingang werden die Indizes in jeweiligen Preisen als **Wertindex** und preisbereinigt als **Volumenindex** berechnet.

Zur Deflationierung werden Erzeugerpreisindizes für gewerbliche Produkte (Inlands- Auftragseingang und -Umsatz) sowie Preisindizes für die Ausfuhr (Auslands- Auftragseingang und -Umsatz) verwendet.

Die Berechnung und Veröffentlichung der Indizes erfolgt in der Gliederung der WZ 2003 nach fachlichen Betriebsteilen.

## Index des Auftragseingangs für das Bauhauptgewerbe

Die Erhebung des Auftragseingangs für das Bauhauptgewerbe erfolgt im Rahmen des Monatsberichts im Bauhauptgewerbe. Der Berichtskreis umfasst die Betriebe des Bauhauptgewerbes mit 20 und mehr Beschäftigten sowie alle Arbeitsgemeinschaften. Im Oktober eines jeden Jahres wird aus den Ergebnissen einer für alle Betriebe des Bauhauptgewerbes durchgeführten Jahresherhebung anhand der Zahl der Beschäftigten der Berichtskreis der monatlich meldenden Betriebe neu festgelegt.

Für das Baugewerbe sieht die WZ 2003 keine Untergliederung nach Bauhauptgewerbe bzw. Ausbaugewerbe vor. Um die weitere Anwendung des im ProdGewStatG<sup>1)</sup> festgelegten Erhebungskonzeptes zu sichern, das von einer Zuordnung der statistischen Beobachtungseinheiten zum Bauhauptgewerbe und Ausbaugewerbe ausgeht, machte sich für Deutschland eine Kompromisslösung erforderlich. Im Sinne des ProdGewStatG werden dem Bauhauptgewerbe die Gruppen „Vorbereitende Baustellenarbeiten“ (45.1) und „Hoch- und Tiefbau“ (45.2) zugeordnet.

---

1) Gesetz über die Statistik im Produzierenden Gewerbe (ProdGewStatG) in der Fassung der Bekanntmachung vom 21. März 2002 (BGBl. I S. 1181)

Als Auftragseingang gilt der Wert der im Berichtsmonat eingegangenen und vom Betrieb fest akzeptierten Aufträge für baugewerbliche Leistungen.

Die Indizes werden zu jeweiligen Preisen als Wertindizes und preisbereinigt als Volumenindizes berechnet.

Zur Deflationierung werden Preisindizes für Bauwerke verwendet. Die Berechnung und Veröffentlichung der Indizes erfolgt nach Bauarten und Auftraggebern.

### **Zeichenerklärung**

- 0 weniger als die Hälfte von 1 in der letzten besetzten Stelle, jedoch mehr als nichts
- . Zahlenwert unbekannt oder geheim zu halten
- r berichtigte Zahl

### **Abkürzungen**

MD Monatsdurchschnitt im Jahr

Vorj. Vorjahr

u.Ä. und Ähnliches

### **Hinweise**

1. Die Indizes werden z.Zt. auf der Basis 2000 berechnet, d.h. der Index für diesen Zeitraum entspricht 100 Prozent.
2. Veränderungsraten größer/gleich 1000 Prozent werden mit 999,9 Prozent ausgewiesen.
3. Mit der Verordnung (EG) Nr. 586/2001 der Kommission vom 26. März 2001 zur Durchführung der Verordnung des Rates über Konjunkturstatistiken: Definition der industriellen Hauptgruppen (MIGS) werden die Hauptgruppen im Bergbau und Verarbeitenden Gewerbe neu abgegrenzt.  
Ab Berichtsmonat Januar 2003 werden die Veröffentlichungen im Thüringer Landesamt für Statistik einheitlich auf die neue Abgrenzung der Hauptgruppen umgestellt.  
Auf den Nachweis der Umsatzindizes für die neu festgelegte fünfte Hauptgruppe „Energie“ muss aus Gründen der statistischen Geheimhaltung verzichtet werden. Angaben zum Auftragseingang werden bei den zur Hauptgruppe „Energie“ gehörenden Wirtschaftszweigen nicht erhoben.
4. Ab dem Berichtsmonat Januar 2003 werden in diesem Statistischen Bericht nachrichtlich auch Indizes des Auftragseingangs für Deutschland veröffentlicht. Diese Angaben sind der jeweiligen monatlichen Veröffentlichung des Statistischen Bundesamtes aus der Fachserie 4 / Reihe 2.2 entnommen.
5. Durch die Einbeziehung von Nachmeldungen der Betriebe wurden im Rahmen der so genannten Jahreskorrektur die endgültigen Werte für die Vorjahresmonate ermittelt. Hierdurch können die Angaben für das Vorjahr von den bereits veröffentlichten Angaben für 2004 abweichen.

## **Aktuelle Ergebnisse**

Der Monat Dezember war durch einen Anstieg der Bestellungen sowohl im **Verarbeitenden Gewerbe** als auch im **Bauhauptgewerbe** gegenüber dem Dezember 2004 gekennzeichnet.

Gegenüber dem vergleichbaren Vorjahresmonat war im Dezember 2005 bei den Betrieben des **Verarbeitenden Gewerbes** ein Auftragsanstieg um 16,8 Prozent zu registrieren. Während sich die Auslandsbestellungen gegenüber dem Dezember 2004 um 18,6 Prozent erhöhten, stiegen die Inlandsaufträge um 15,9 Prozent. Damit gingen im Verlauf des Jahres 2005 durchschnittlich 10,0 Prozent mehr Aufträge bei den Betrieben ein als im Jahr 2004. Somit wurde bereits im dritten Jahr in Folge eine zweistellige Steigerungsrate gegenüber dem jeweiligen Vorjahr erreicht.

Deutlich verbessert zeigte sich die Auftragslage vor allem bei den **Herstellern von Investitionsgütern**. Diese Betriebe verzeichneten im Verlauf des Jahres 2005 eine Zunahme der eingegangenen Aufträge um 20,2 Prozent gegenüber dem Vorjahr. Auch die **Vorleistungsgüterproduzenten** registrierten bis Ende Dezember 2005 mehr Bestellungen als im gleichen Zeitraum des Vorjahres (+ 4,9 Prozent).

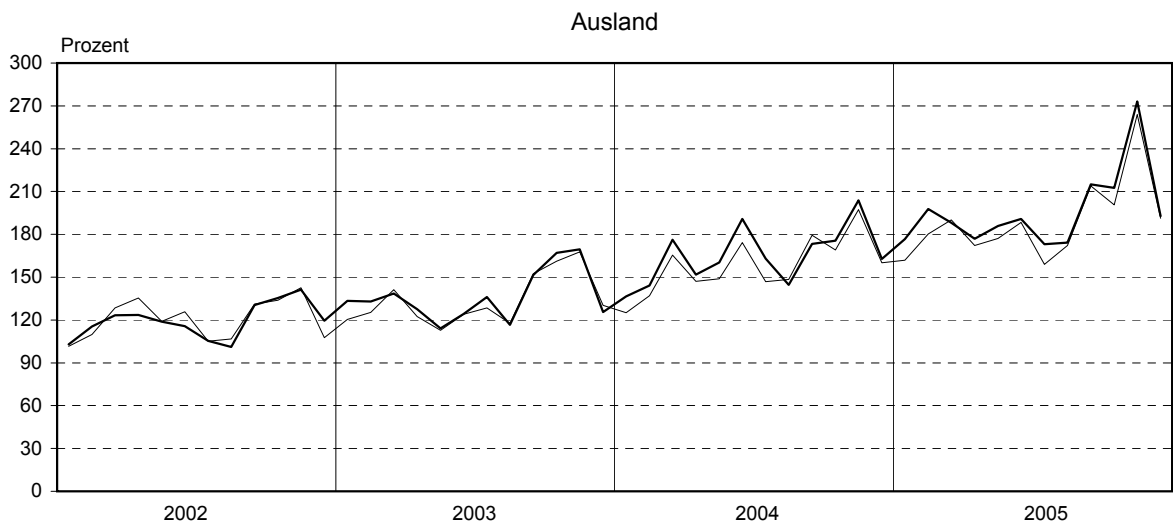
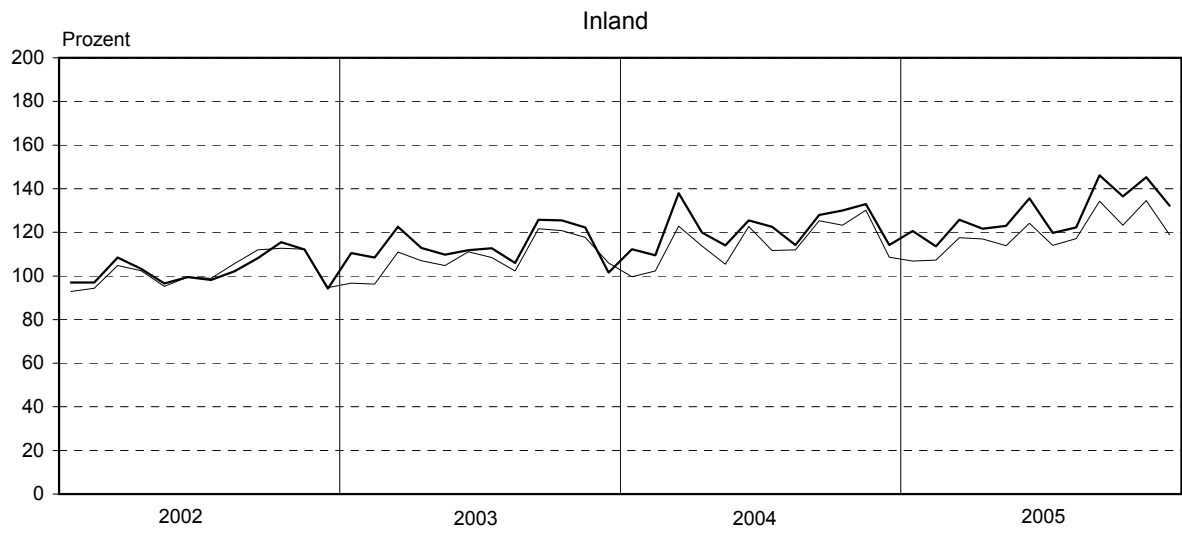
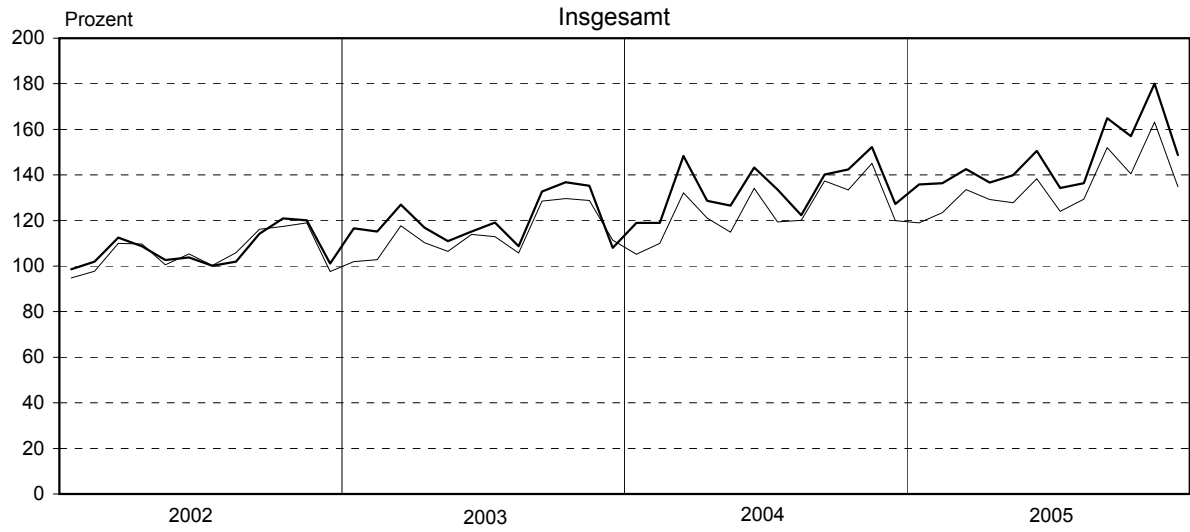
Weniger zufrieden dürften beim Blick in ihre Auftragsbücher dagegen die **Gebrauchsgüter-** bzw. die **Verbrauchsgüterproduzenten** sein. Das Auftragsvolumen dieser Betriebe verringerte sich im Jahresverlauf 2005 um durchschnittlich 11,8 bzw. 3,1 Prozent gegenüber dem Vorjahr.

Die von den Betrieben des Bergbaus und Verarbeitenden Gewerbes getätigten **Umsätze** lagen im Dezember 2005 preisbereinigt um 17,3 Prozent unter dem Ergebnis des Vormonats, jedoch um 12,4 Prozent über dem Niveau vom Dezember 2004. Damit realisierten die Betriebe im Verlauf des Jahres 2005 ein um durchschnittlich 8,2 Prozent höheres Umsatzvolumen im Vergleich zum Vorjahr.

Die Nachfrage nach Bauleistungen im **Bauhauptgewerbe** hat sich im Dezember gegenüber dem Vormonat auch saisonal bedingt verschlechtert (- 14,7 Prozent). Gegenüber dem vergleichbaren Vorjahresmonat war dagegen ein Anstieg der Aufträge zu vermelden (+ 17,9 Prozent). Im Verlauf des Jahres 2005 gingen durchschnittlich 4,2 Prozent weniger Aufträge bei den Baubetrieben ein als im Jahr zuvor.

# 1. Auftragseingang und Umsatz im Bergbau und Verarbeitenden Gewerbe

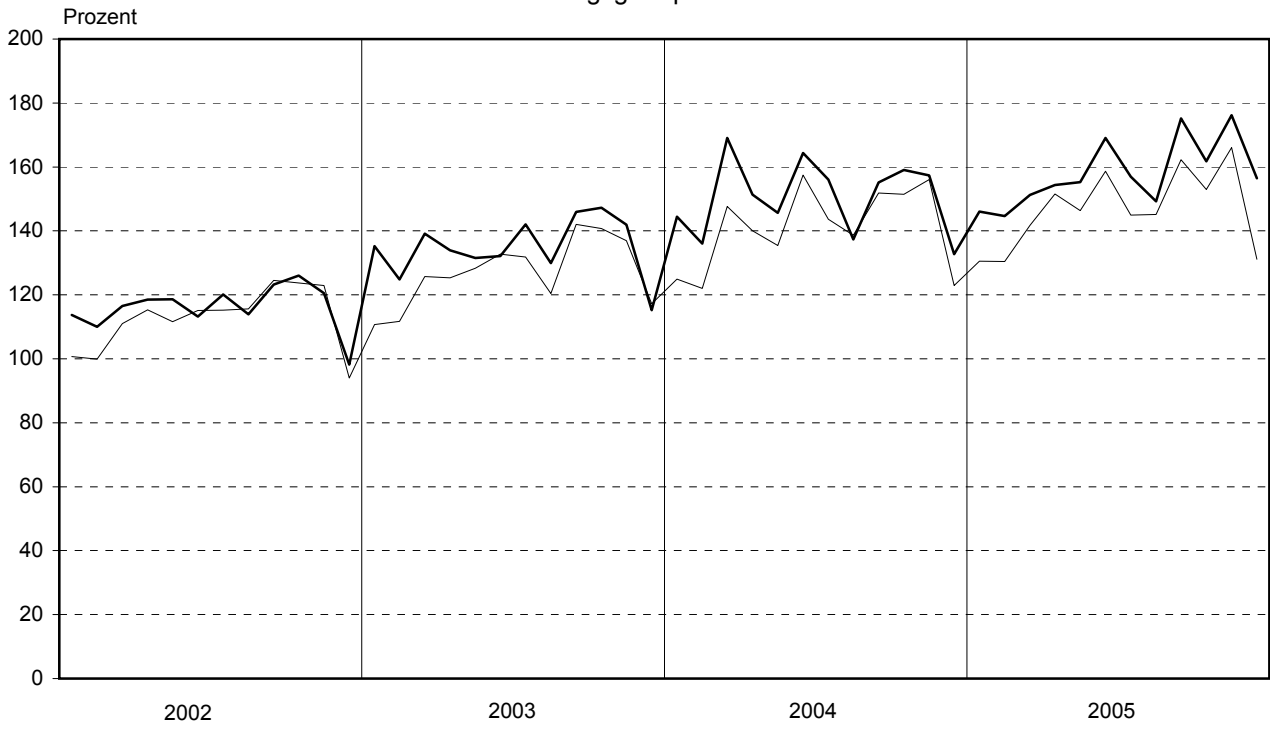
Volumenindex; Basis: 2000



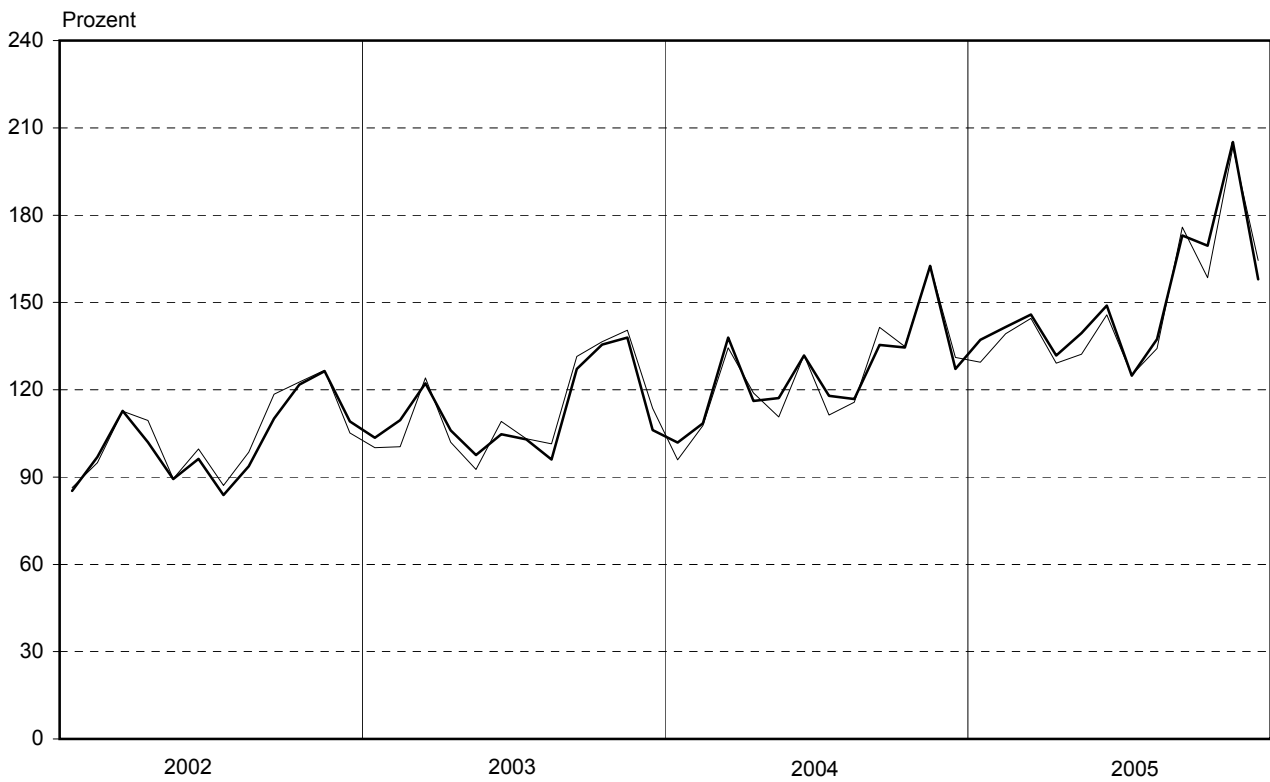
— Auftragseingang      — Umsatz

## 2. Auftragseingang und Umsatz im Bergbau und Verarbeitenden Gewerbe nach Hauptgruppen Volumenindex; Basis 2000

### Vorleistungsgüterproduzenten



### Investitionsgüterproduzenten



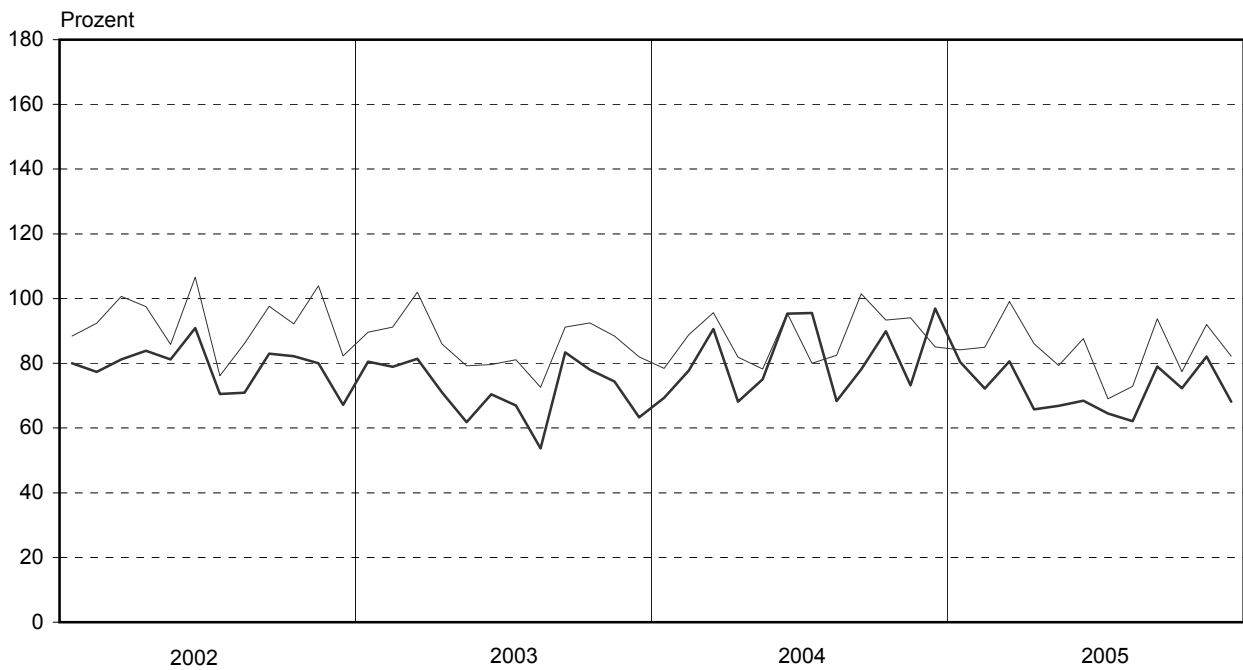
— Auftragseingang

— Umsatz

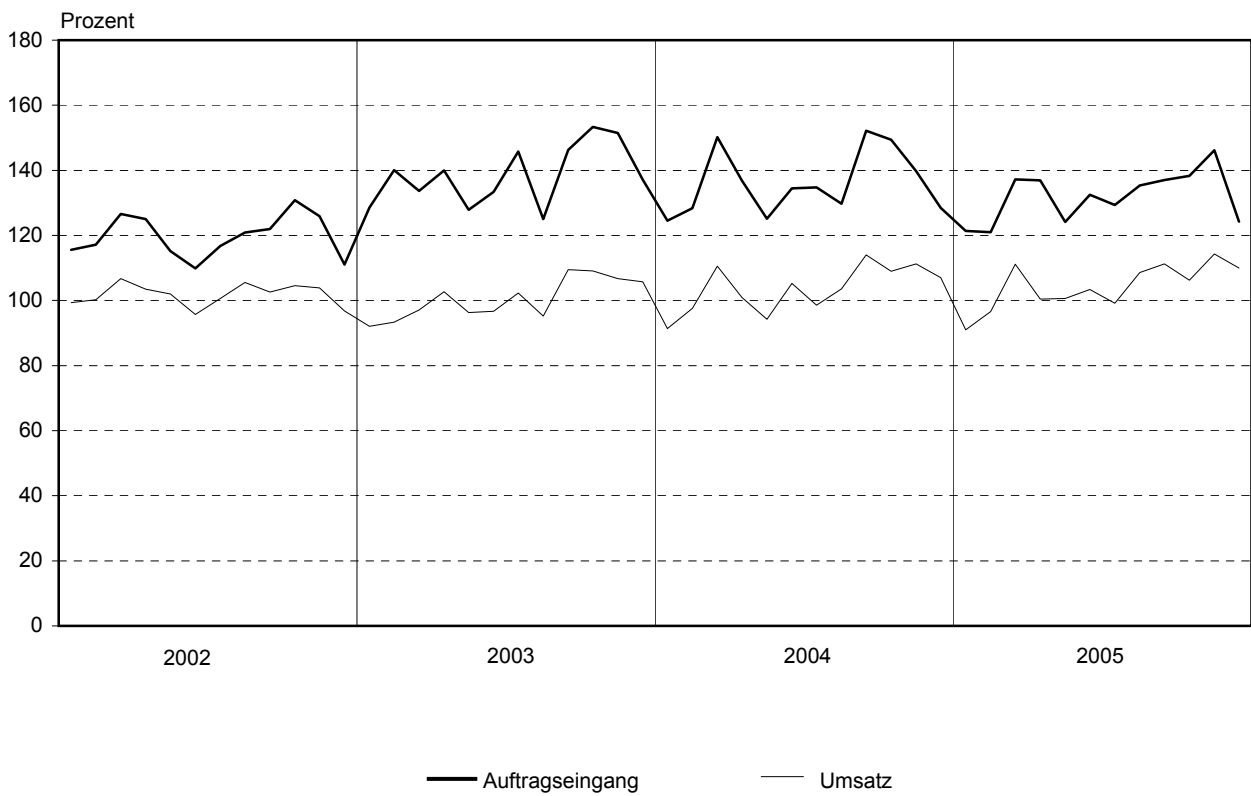


Noch: 2. Auftragseingang und Umsatz im Bergbau und Verarbeitenden Gewerbe nach Hauptgruppen  
Volumenindex; Basis: 2000

Gebrauchsgüterproduzenten



Verbrauchsgüterproduzenten



— Auftragseingang      — Umsatz

### 3. Auftragseingang im Bauhauptgewerbe

Volumenindex; Basis: 2000



**1. Volumenindex und Wertindex des Auftragseingangs im Verarbeitenden Gewerbe**  
Basis: 2000

Jahr	Jan.	Feb.	März	April	Mai	Juni	Juli	Aug.	Sep.	Okt.	Nov.	Dez.	MD	Veränderung in %		
														Dezember		Jan.-Dez.
														gegenüber		
Vor- monat	Vorj.- monat	Vorj.- zeitraum														

**Volumenindex**

<b>Insgesamt</b>																
2001	104,1	103,3	109,5	94,1	105,4	94,2	98,1	96,7	99,8	104,1	109,0	90,5	100,7	- 16,9	- 3,7	0,7
2002	98,6	102,0	112,5	108,7	102,6	103,8	100,1	101,9	114,2	120,9	120,1	101,1	107,2	- 15,8	11,6	6,4
2003	116,6	115,1	126,9	116,9	110,9	115,2	119,1	108,7	132,7	136,8	135,2	108,0	120,2	- 20,1	6,8	12,1
2004	118,9	118,9	148,3	128,6	126,6	143,3	133,6	122,4	140,2	142,4	152,2	127,3	133,6	- 16,4	17,9	11,1
2005	135,8	136,4	142,6	136,6	139,9	150,6	134,2	136,4	164,9	157,0	180,0	148,7	146,9	- 17,4	16,8	10,0
<b>Inland</b>																
2001	102,4	101,2	108,2	92,4	104,4	92,9	98,0	100,4	101,3	106,4	106,6	88,1	100,2	- 17,3	- 4,1	0,2
2002	97,0	97,0	108,4	103,2	96,6	99,4	98,2	102,2	108,2	115,4	112,1	94,2	102,7	- 16,0	6,9	2,5
2003	110,4	108,5	122,5	112,9	109,7	111,8	112,7	105,9	125,7	125,5	122,3	101,5	114,1	- 17,0	7,8	11,2
2004	112,3	109,5	137,9	119,9	114,0	125,5	122,5	114,2	127,9	130,0	133,0	114,1	121,7	- 14,2	12,4	6,7
2005	120,6	113,6	125,7	121,7	122,9	135,6	119,8	122,3	146,1	136,4	145,3	132,2	128,5	- 9,0	15,9	5,6
<b>Ausland</b>																
2001	108,8	108,8	112,9	98,6	107,9	97,9	98,5	86,8	95,8	98,1	115,5	97,2	102,2	- 15,9	- 2,9	2,2
2002	103,0	115,4	123,4	123,6	118,8	115,6	105,3	101,2	130,4	135,5	141,3	119,6	119,4	- 15,4	23,1	16,8
2003	133,3	132,9	138,6	127,6	114,1	124,2	136,2	116,5	151,5	167,0	169,6	125,6	136,4	- 25,9	5,0	14,2
2004	136,5	144,2	176,3	151,9	160,4	190,8	163,1	144,7	173,3	175,5	203,7	162,7	165,3	- 20,1	29,5	21,1
2005	176,7	197,7	188,1	176,9	185,8	190,7	173,1	174,3	215,1	212,5	273,2	192,9	196,4	- 29,4	18,6	18,9

**Wertindex**

<b>Insgesamt</b>																
2001	104,7	103,8	110,1	94,7	105,9	94,9	98,8	97,4	100,2	104,5	109,1	90,5	101,2	- 17,1	- 4,2	1,2
2002	98,9	102,2	112,9	109,1	103,1	104,6	100,6	102,3	114,4	120,7	119,6	100,8	107,4	- 15,7	11,4	6,1
2003	116,7	114,9	126,8	117,5	111,4	115,7	119,1	108,3	131,9	134,4	132,2	106,4	119,6	- 19,5	5,6	11,3
2004	117,7	117,5	146,1	127,8	126,1	142,4	133,5	119,9	137,7	138,7	146,4	123,0	131,4	- 16,0	15,6	9,9
2005	132,5	132,9	137,3	133,5	134,3	146,6	131,5	129,0	156,4	147,5	165,3	139,3	140,5	- 15,7	13,3	6,9
<b>Inland</b>																
2001	103,0	101,7	108,8	93,1	105,1	93,6	98,7	101,2	101,9	106,9	107,0	88,2	100,8	- 17,5	- 4,2	0,8
2002	97,6	97,5	109,2	103,8	97,4	100,3	99,0	102,8	108,8	116,0	112,4	94,5	103,3	- 16,0	7,1	2,5
2003	110,9	108,8	122,8	113,6	110,5	112,4	113,1	106,0	125,5	124,2	120,8	100,4	114,1	- 16,9	6,2	10,5
2004	111,5	108,7	136,1	119,4	113,8	125,4	122,8	112,8	126,9	127,9	130,7	112,7	120,7	- 13,8	12,3	5,8
2005	119,1	112,3	123,2	120,8	121,5	134,7	119,0	119,6	142,1	132,8	141,7	127,8	126,2	- 9,8	13,4	4,5
<b>Ausland</b>																
2001	109,2	109,5	113,6	99,0	108,2	98,6	99,2	87,3	95,9	98,2	114,9	96,4	102,5	- 16,1	- 4,2	2,5
2002	102,6	114,7	122,8	123,3	118,5	116,3	105,0	100,8	129,4	133,2	138,8	117,6	118,6	- 15,3	21,9	15,7
2003	132,1	131,4	137,7	127,8	113,9	124,6	135,2	114,3	149,2	161,6	162,9	122,7	134,4	- 24,7	4,3	13,4
2004	134,4	141,2	172,9	150,5	159,2	187,9	162,4	139,0	166,8	167,7	188,4	150,7	160,1	- 20,0	22,8	19,1
2005	168,7	188,2	175,3	167,8	168,5	178,3	164,9	154,0	194,9	187,0	228,8	170,1	178,9	- 25,7	12,9	11,7

## 2. Auftragseingang im Verarbeitenden Gewerbe nach Hauptgruppen

### 2.1 Volumenindex

Basis: 2000

Jahr	Jan.	Feb.	März	April	Mai	Juni	Juli	Aug.	Sep.	Okt.	Nov.	Dez.	MD	Veränderung in %		
														Dezember		Jan.-Dez.
														gegenüber		
														Vor- monat	Vorj.- monat	Vorj.- zeitraum

#### Vorleistungsgüterproduzenten

<b>Insgesamt</b>																
2001	108,1	110,4	112,4	103,6	111,6	108,0	109,6	111,5	111,3	116,8	109,9	88,0	108,4	- 19,9	- 3,2	8,4
2002	113,7	110,0	116,5	118,5	118,6	113,2	120,2	113,9	123,3	126,0	120,5	98,2	116,0	- 18,5	11,6	7,0
2003	135,2	124,8	139,1	133,9	131,5	132,1	142,0	129,9	145,9	147,2	141,9	115,2	134,9	- 18,8	17,3	16,2
2004	144,4	136,0	169,1	151,4	145,6	164,4	156,1	137,3	155,2	159,1	157,4	132,7	150,7	- 15,7	15,2	11,7
2005	146,0	144,6	151,3	154,4	155,3	169,1	157,0	149,2	175,2	161,8	176,2	156,5	158,1	- 11,2	17,9	4,9
<b>Inland</b>																
2001	107,0	108,9	111,3	102,8	112,0	108,6	109,6	114,1	111,1	114,5	111,7	85,2	108,1	- 23,7	- 7,0	8,1
2002	109,6	105,1	110,9	114,9	113,6	113,1	118,3	113,6	119,3	121,9	117,1	92,7	112,5	- 20,8	8,8	4,1
2003	129,6	116,5	137,6	129,3	131,3	132,5	140,7	127,3	145,7	146,4	140,9	111,7	132,5	- 20,7	20,5	17,7
2004	141,2	130,6	163,5	146,6	138,4	153,5	155,1	135,2	152,1	154,9	149,8	127,9	145,7	- 14,6	14,5	10,0
2005	137,9	128,1	143,0	145,4	144,2	161,6	146,6	143,9	170,6	151,8	166,8	147,3	148,9	- 11,7	15,2	2,2
<b>Ausland</b>																
2001	111,5	115,3	116,0	106,1	110,5	106,4	109,8	103,2	112,1	124,2	103,9	97,1	109,7	- 6,5	9,0	9,7
2002	126,8	125,8	134,6	130,1	134,8	113,5	126,0	114,9	136,0	139,4	131,4	116,0	127,4	- 11,7	19,4	16,2
2003	153,2	151,4	143,9	148,5	131,9	130,7	146,0	138,4	146,6	150,0	145,2	126,5	142,7	- 12,9	9,0	12,0
2004	154,5	153,3	186,9	166,9	169,0	199,2	159,5	143,9	165,2	172,8	182,1	148,2	166,8	- 18,6	17,2	16,9
2005	172,0	197,5	177,9	183,3	190,8	193,2	190,3	166,0	189,9	194,0	206,5	186,1	187,3	- 9,9	25,6	12,3

#### Investitionsgüterproduzenten

<b>Insgesamt</b>																
2001	100,3	95,7	108,4	84,5	101,2	82,7	87,9	82,7	89,0	90,4	108,2	94,1	93,7	- 13,0	- 3,9	- 6,3
2002	85,3	96,9	112,7	102,0	89,3	96,2	83,8	93,7	110,1	121,8	126,4	109,1	102,3	- 13,7	15,9	9,1
2003	103,5	109,6	122,2	106,0	97,6	104,7	103,0	96,0	127,1	135,5	137,9	106,1	112,4	- 23,1	- 2,8	9,9
2004	101,9	108,5	137,9	116,1	117,1	131,8	117,9	116,8	135,4	134,5	162,6	127,2	125,6	- 21,8	19,9	11,7
2005	137,2	141,6	145,9	131,8	139,5	148,9	124,8	137,4	173,0	169,5	205,1	158,0	151,1	- 23,0	24,2	20,2
<b>Inland</b>																
2001	96,3	92,3	105,6	79,2	97,0	76,2	86,4	86,0	90,0	96,2	100,1	90,3	91,3	- 9,8	- 2,7	- 8,7
2002	83,0	89,7	109,5	92,0	78,4	87,3	79,4	93,2	99,0	113,3	111,3	100,8	94,7	- 9,4	11,6	3,8
2003	92,2	100,5	112,6	98,9	91,9	96,5	85,3	90,3	111,3	107,9	107,1	94,2	99,1	- 12,0	- 6,5	4,5
2004	87,2	89,9	118,1	97,8	94,5	103,6	96,0	99,0	108,1	109,3	125,5	100,0	102,4	- 20,3	6,2	3,4
2005	109,7	105,9	116,5	104,5	111,2	121,3	99,7	109,1	134,5	133,8	135,1	129,7	117,6	- 4,0	29,7	14,8
<b>Ausland</b>																
2001	108,6	102,7	114,3	95,4	109,8	96,4	91,2	75,8	86,8	78,2	125,0	102,1	98,9	- 18,3	- 6,0	- 1,1
2002	90,1	112,0	119,3	122,7	112,0	114,7	93,2	94,8	133,0	139,2	157,7	126,4	117,9	- 19,8	23,8	19,3
2003	127,1	128,4	142,2	120,7	109,2	121,8	139,9	108,1	159,9	192,9	201,9	130,8	140,2	- 35,2	3,4	18,9
2004	132,5	147,1	179,2	154,0	164,3	190,4	163,4	153,8	192,4	186,9	239,9	183,9	174,0	- 23,3	40,6	24,1
2005	194,2	215,9	207,0	188,8	198,5	206,4	177,0	196,2	253,1	244,0	350,7	216,9	220,7	- 38,2	17,9	26,9

Noch: 2. Auftragseingang im Verarbeitenden Gewerbe nach Hauptgruppen  
 Noch: 2.1 Volumenindex  
 Basis: 2000

Jahr	Jan.	Feb.	März	April	Mai	Juni	Juli	Aug.	Sep.	Okt.	Nov.	Dez.	MD	Veränderung in %		
														Dezember		Jan.-Dez.
														gegenüber		
Vor- monat	Vorj.- monat	Vorj.- zeitraum														

**Gebrauchsgüterproduzenten**

<b>Insgesamt</b>																
2001	101,0	99,9	91,6	87,8	89,1	74,1	84,3	80,7	86,2	101,1	103,4	79,5	89,9	- 23,1	- 9,2	- 10,1
2002	80,0	77,3	81,2	83,9	81,2	90,9	70,5	71,0	82,9	82,2	80,0	67,2	79,0	- 16,0	- 15,5	- 12,1
2003	80,5	78,9	81,4	71,0	61,8	70,4	67,0	53,7	83,4	78,0	74,4	63,3	72,0	- 14,9	- 5,8	- 8,9
2004	69,3	77,7	90,6	68,1	75,1	95,3	95,5	68,3	78,1	89,9	73,2	96,9	81,5	32,4	53,1	13,2
2005	80,4	72,2	80,6	65,8	66,9	68,4	64,5	62,1	79,0	72,3	82,1	68,1	71,9	- 17,1	- 29,7	- 11,8
<b>Inland</b>																
2001	104,7	95,5	95,9	92,5	93,6	79,6	87,2	84,4	92,4	103,6	104,2	86,3	93,3	- 17,1	1,8	- 6,7
2002	85,0	77,9	83,1	83,7	81,8	81,1	69,7	72,7	85,2	82,6	84,0	60,7	79,0	- 27,8	- 29,7	- 15,4
2003	84,3	87,1	81,3	74,8	66,3	61,7	70,7	52,9	73,0	79,1	77,5	59,4	72,3	- 23,4	- 2,1	- 8,4
2004	68,8	79,1	86,4	71,1	69,3	73,7	65,3	63,4	76,4	82,3	74,8	97,7	75,7	30,6	64,5	4,6
2005	80,5	69,4	70,9	65,0	65,0	66,4	64,7	61,2	77,1	65,2	81,1	67,6	69,5	- 16,6	- 30,8	- 8,2
<b>Ausland</b>																
2001	90,1	112,8	79,0	74,0	75,7	57,9	75,6	69,8	67,7	93,5	101,0	59,4	79,7	- 41,2	- 38,1	- 20,3
2002	65,3	75,6	75,4	84,4	79,3	119,8	73,0	65,7	76,3	81,0	67,9	86,3	79,2	27,1	45,4	- 0,7
2003	69,0	54,6	81,8	59,7	48,7	96,0	55,9	55,9	114,0	74,6	65,2	74,8	70,9	14,7	- 13,3	- 10,5
2004	70,8	73,7	103,3	59,4	92,4	159,1	184,8	82,7	83,3	112,3	68,5	94,5	98,7	38,0	26,3	39,3
2005	79,9	80,7	109,4	68,4	72,5	74,3	63,7	65,0	84,7	93,4	84,8	69,4	78,9	- 18,2	- 26,6	- 20,1

**Verbrauchsgüterproduzenten**

<b>Insgesamt</b>																
2001	108,0	114,3	124,3	108,1	114,4	108,3	109,9	118,4	117,2	121,3	118,1	99,9	113,5	- 15,4	2,8	13,5
2002	115,6	117,1	126,6	125,0	115,2	109,9	116,8	120,9	121,9	130,9	125,9	111,1	119,7	- 11,8	11,2	5,5
2003	128,6	140,1	133,7	140,0	127,9	133,4	145,8	125,0	146,3	153,3	151,5	137,1	138,6	- 9,5	23,4	15,7
2004	124,5	128,4	150,2	136,8	125,1	134,5	134,8	129,7	152,2	149,4	139,8	128,5	136,2	- 8,1	- 6,3	- 1,7
2005	121,4	121,0	137,2	136,9	124,1	132,5	129,3	135,3	137,0	138,3	146,2	124,2	132,0	- 15,0	- 3,3	- 3,1
<b>Inland</b>																
2001	105,1	112,2	121,1	104,5	112,3	105,6	103,2	117,3	116,4	118,9	114,8	98,6	110,8	- 14,1	2,1	10,8
2002	113,8	111,9	116,9	119,3	111,9	102,6	112,4	118,2	117,4	126,4	119,4	108,1	114,8	- 9,4	9,7	3,6
2003	124,9	133,4	130,8	137,4	125,3	128,2	145,0	122,3	143,9	152,7	147,9	133,5	135,4	- 9,7	23,4	17,9
2004	122,4	124,7	147,7	134,3	122,9	131,8	133,8	126,9	150,8	148,1	136,2	127,3	133,9	- 6,5	- 4,6	- 1,1
2005	115,9	117,0	132,1	136,0	117,7	128,6	127,0	131,3	130,9	133,0	137,2	121,0	127,3	- 11,8	- 4,9	- 4,9
<b>Ausland</b>																
2001	131,5	131,7	150,3	136,6	131,4	130,5	164,1	127,8	124,2	140,2	144,5	110,3	135,3	- 23,6	7,9	35,3
2002	130,3	159,0	204,7	171,3	141,7	169,0	152,4	143,3	158,8	167,0	178,4	134,6	159,2	- 24,6	22,0	17,7
2003	158,0	193,9	156,9	161,7	148,5	175,6	152,6	146,2	165,8	158,4	180,4	166,1	163,7	- 7,9	23,4	2,8
2004	141,4	158,0	170,2	157,0	143,1	156,3	142,5	151,6	163,8	160,2	169,1	139,0	154,4	- 17,8	- 16,3	- 5,7
2005	165,8	152,7	178,2	144,1	176,5	164,1	147,9	167,3	185,8	181,0	218,6	150,4	169,4	- 31,2	8,2	9,7

Noch: 2. Auftragseingang im Verarbeitenden Gewerbe nach Hauptgruppen  
2.2 Wertindex  
Basis: 2000

Jahr	Jan.	Feb.	März	April	Mai	Juni	Juli	Aug.	Sep.	Okt.	Nov.	Dez.	MD	Veränderung in %		
														Dezember		Jan.-Dez.
														gegenüber		
Vor- monat	Vorj.- monat	Vorj.- zeitraum														

**Vorleistungsgüterproduzenten**

<b>Insgesamt</b>																
2001	109,2	111,3	113,4	104,1	112,1	108,7	110,0	112,0	111,4	116,8	109,8	87,7	108,9	- 20,1	- 4,5	8,9
2002	113,3	109,5	115,9	118,2	118,4	113,3	120,2	114,0	123,4	126,0	120,1	97,7	115,8	- 18,6	11,5	6,4
2003	135,2	124,5	139,2	134,0	131,4	132,1	141,0	129,2	145,3	146,1	140,5	114,1	134,4	- 18,8	16,7	16,0
2004	142,8	134,7	168,4	151,4	145,9	164,6	157,3	137,7	155,9	159,8	159,3	133,9	151,0	- 15,9	17,4	12,3
2005	147,7	147,8	152,7	156,2	155,4	170,9	160,3	148,9	176,1	164,0	178,8	156,8	159,6	- 12,3	17,1	5,7
<b>Inland</b>																
2001	108,2	109,6	112,1	103,4	112,5	109,3	109,9	114,5	111,3	114,5	111,8	85,0	108,5	- 24,0	- 7,8	8,5
2002	109,6	104,8	110,5	114,6	113,5	113,1	118,5	113,7	119,4	122,1	116,7	92,4	112,4	- 20,8	8,7	3,6
2003	129,9	116,5	137,7	129,3	131,3	132,3	140,0	126,5	145,0	145,1	139,6	110,5	132,0	- 20,8	19,5	17,4
2004	139,6	129,3	162,7	146,0	137,9	153,3	155,8	135,2	152,6	154,5	150,1	128,2	145,4	- 14,6	16,0	10,2
2005	138,8	129,1	143,4	145,9	144,7	163,1	148,6	143,7	170,8	152,8	168,5	147,4	149,7	- 12,5	15,0	3,0
<b>Ausland</b>																
2001	112,7	116,7	117,4	106,4	110,6	107,0	110,4	103,9	111,4	123,9	103,1	96,2	110,0	- 6,7	6,3	10,0
2002	125,4	124,7	133,3	129,8	134,1	113,8	125,7	114,8	136,0	138,7	130,9	114,8	126,8	- 12,3	19,3	15,4
2003	152,2	150,1	144,1	148,9	131,7	131,2	143,9	138,0	146,4	149,3	143,6	125,6	142,1	- 12,5	9,4	12,0
2004	153,2	152,2	186,9	168,7	171,5	200,8	161,8	146,0	166,5	176,9	188,9	152,3	168,8	- 19,4	21,3	18,8
2005	176,2	207,9	182,6	189,2	190,0	196,2	198,0	165,6	192,9	200,0	211,7	187,2	191,5	- 11,6	22,9	13,4

**Investitionsgüterproduzenten**

<b>Insgesamt</b>																
2001	100,2	95,5	108,4	84,7	101,5	83,1	88,6	83,2	89,4	90,5	107,9	93,7	93,9	- 13,1	- 4,2	- 6,1
2002	85,7	97,2	113,5	102,3	90,0	97,1	84,3	93,8	109,7	120,5	125,0	108,3	102,3	- 13,4	15,5	8,9
2003	102,9	108,7	121,2	106,4	98,1	105,2	103,3	95,0	125,0	130,4	132,0	103,1	110,9	- 21,9	- 4,8	8,5
2004	100,2	105,9	132,9	113,9	115,3	129,0	116,2	110,1	128,5	125,1	146,9	115,8	120,0	- 21,2	12,3	8,2
2005	127,4	129,7	131,9	122,4	125,9	137,3	114,5	120,1	152,2	145,0	168,3	135,6	134,2	- 19,4	17,1	11,8
<b>Inland</b>																
2001	96,2	92,0	105,5	79,5	97,4	76,5	87,1	86,6	90,4	96,4	100,1	90,1	91,5	- 10,0	- 2,8	- 8,5
2002	83,6	90,5	111,0	92,7	79,6	88,4	80,3	93,8	99,5	113,5	111,5	101,1	95,5	- 9,3	12,2	4,3
2003	92,1	100,3	112,2	99,6	93,0	97,3	86,0	90,7	110,6	105,3	104,2	92,3	98,6	- 11,4	- 8,7	3,3
2004	86,3	88,6	113,9	96,7	93,8	103,0	95,1	95,3	104,4	104,1	118,8	95,7	99,6	- 19,4	3,7	1,0
2005	104,3	100,7	109,3	101,1	106,8	116,7	95,0	102,4	123,7	123,2	123,6	118,0	110,4	- 4,5	23,3	10,8
<b>Ausland</b>																
2001	108,5	102,8	114,3	95,5	110,0	96,9	91,9	76,0	87,3	78,3	124,1	101,2	98,9	- 18,4	- 6,8	- 1,1
2002	90,0	111,2	118,8	122,1	111,6	115,2	92,6	93,9	130,7	135,1	153,0	123,1	116,4	- 19,5	21,6	17,7
2003	125,1	126,2	139,8	120,5	108,8	121,5	139,3	104,0	155,0	182,7	189,9	125,4	136,5	- 34,0	1,9	17,2
2004	129,2	141,8	172,4	149,6	159,9	182,9	160,0	141,0	178,7	168,8	205,5	157,6	162,3	- 23,3	25,7	18,9
2005	175,5	189,9	178,9	166,6	165,6	180,1	155,0	157,1	211,6	190,2	261,2	172,0	183,6	- 34,2	9,1	13,2

Noch: 2. Auftragseingang im Verarbeitenden Gewerbe nach Hauptgruppen  
 Noch: 2.2 Wertindex  
 Basis: 2000

Jahr	Jan.	Feb.	März	April	Mai	Juni	Juli	Aug.	Sep.	Okt.	Nov.	Dez.	MD	Veränderung in %		
														Dezember		Jan.-Dez.
														gegenüber		
Vor- monat	Vorj.- monat	Vorj.- zeitraum														

**Gebrauchsgüterproduzenten**

<b>Insgesamt</b>																
2001	102,4	101,4	93,2	89,4	90,8	75,7	86,1	82,5	87,9	103,5	105,8	81,2	91,7	- 23,2	- 8,0	- 8,3
2002	82,3	79,5	83,8	86,4	83,7	93,9	72,6	73,4	85,9	85,0	82,7	69,5	81,6	- 16,0	- 14,4	- 11,0
2003	83,3	82,1	84,7	73,9	64,3	73,4	69,7	55,8	87,0	80,4	76,6	65,4	74,7	- 14,6	- 5,9	- 8,4
2004	71,4	80,1	93,3	70,4	77,4	98,4	97,7	70,8	80,9	92,0	76,0	99,6	84,0	31,1	52,3	12,4
2005	83,8	75,3	83,6	69,2	69,9	71,9	68,2	65,4	83,3	76,1	86,3	72,0	75,4	- 16,6	- 27,7	- 10,2
<b>Inland</b>																
2001	106,2	97,0	97,6	94,2	95,4	81,3	89,1	86,3	94,4	106,2	106,7	88,3	95,2	- 17,2	3,2	- 4,8
2002	87,7	80,4	85,9	86,4	84,6	84,0	72,1	75,5	88,4	85,6	87,2	62,9	81,7	- 27,9	- 28,8	- 14,2
2003	87,5	90,8	84,7	78,0	69,3	64,6	74,0	55,2	76,4	81,5	79,7	61,1	75,2	- 23,3	- 2,8	- 7,9
2004	71,0	81,6	89,4	73,6	71,8	76,5	67,7	65,9	79,3	84,5	77,9	100,7	78,3	29,3	64,8	4,1
2005	84,4	72,7	74,1	68,6	68,1	70,1	68,7	64,3	81,6	68,5	85,0	71,5	73,1	- 15,9	- 29,0	- 6,6
<b>Ausland</b>																
2001	91,2	114,4	80,3	75,5	77,1	59,1	77,1	71,2	68,7	95,4	103,2	60,2	81,1	- 41,6	- 37,4	- 18,9
2002	66,5	76,9	77,6	86,4	81,2	123,1	74,3	67,4	78,3	83,3	69,5	89,0	81,1	28,1	47,8	- 0,0
2003	71,0	56,2	84,9	61,7	49,7	99,6	57,1	57,3	118,4	77,0	67,2	77,9	73,2	15,9	- 12,5	- 9,8
2004	72,5	75,6	104,8	60,9	94,2	163,1	186,4	85,4	85,5	114,1	70,4	96,4	100,8	36,9	23,7	37,7
2005	82,2	83,0	111,6	71,0	75,2	77,2	67,0	68,7	88,5	98,7	89,9	73,7	82,2	- 18,0	- 23,5	- 18,4

**Verbrauchsgüterproduzenten**

<b>Insgesamt</b>																
2001	109,4	115,8	126,5	110,1	116,6	110,5	111,9	121,0	119,8	124,1	120,8	102,3	115,7	- 15,3	4,8	15,7
2002	118,0	119,6	129,2	127,6	117,7	112,1	118,8	123,1	124,1	133,5	128,1	113,1	122,1	- 11,7	10,6	5,5
2003	130,8	142,5	136,1	142,6	130,0	135,6	147,9	126,7	148,6	155,2	153,2	138,9	140,7	- 9,3	22,8	15,2
2004	126,2	129,9	151,5	137,2	125,1	134,7	135,1	129,6	152,4	149,3	139,9	128,6	136,6	- 8,1	- 7,4	- 2,9
2005	121,5	120,1	136,8	136,3	123,8	132,2	128,5	134,3	136,3	137,6	145,9	123,6	131,4	- 15,3	- 3,9	- 3,8
<b>Inland</b>																
2001	106,6	113,7	123,3	106,6	114,6	107,8	105,3	120,0	119,0	121,8	117,7	101,1	113,1	- 14,1	4,3	13,1
2002	116,3	114,5	119,5	122,0	114,6	104,9	114,6	120,6	119,6	129,1	121,7	110,4	117,3	- 9,3	9,2	3,7
2003	127,2	135,9	133,3	140,0	127,7	130,5	147,2	124,1	146,4	154,7	149,8	135,4	137,7	- 9,6	22,7	17,4
2004	124,1	126,2	149,1	134,5	122,8	131,8	134,1	126,8	150,8	147,8	136,1	127,2	134,3	- 6,5	- 6,1	- 2,5
2005	115,9	115,9	131,5	135,2	116,9	128,0	125,9	129,8	129,9	131,8	136,4	120,1	126,4	- 12,0	- 5,6	- 5,8
<b>Ausland</b>																
2001	132,5	132,6	152,7	138,2	133,0	131,9	165,1	129,2	125,7	142,5	146,6	112,1	136,8	- 23,5	8,8	36,8
2002	131,9	160,9	206,9	173,1	143,0	170,3	152,8	143,8	160,8	168,8	180,3	135,4	160,7	- 24,9	20,8	17,4
2003	159,6	195,7	158,2	163,3	149,0	177,1	153,3	147,9	166,7	158,9	180,6	167,5	164,8	- 7,3	23,7	2,6
2004	142,7	159,6	171,2	158,9	143,8	158,0	143,0	152,5	164,9	161,0	170,4	139,5	155,5	- 18,1	- 16,7	- 5,7
2005	167,4	154,3	179,3	145,2	178,9	166,4	150,2	170,3	188,4	184,0	222,7	152,6	171,6	- 31,5	9,4	10,4

### 3. Auftragseingang im Verarbeitenden Gewerbe nach Wirtschaftszweigen

#### 3.1 Volumenindex

Basis: 2000

Wirtschaftszweig	Dezember 2005	Dagegen		MD 2005	Veränderung in %		
		November 2005	Dezember 2004		Dezember		Jan.-Dez.
					gegenüber		
					Vor- monat	Vorj.- monat	Vorj.- zeitraum
Textilgewerbe	79,0	97,0	89,2	92,6	- 18,6	- 11,4	- 3,3
Inland	70,6	95,3	92,6	91,0	- 25,9	- 23,8	- 6,9
Ausland	103,4	101,7	79,4	97,4	1,7	30,2	8,0
Bekleidungsgewerbe	29,5	30,3	53,8	33,1	- 2,6	- 45,2	- 44,8
Holzgewerbe (ohne Herstellung von Möbeln)	134,6	187,2	110,8	146,9	- 28,1	21,5	6,2
Inland	110,7	153,3	92,3	125,9	- 27,8	19,9	4,5
Ausland	206,7	289,8	166,8	210,6	- 28,7	23,9	9,2
Papiergewerbe	145,3	190,9	130,0	173,4	- 23,9	11,8	13,6
Inland	166,9	215,4	147,3	193,6	- 22,5	13,3	13,8
Ausland	105,5	146,0	98,2	136,2	- 27,7	7,4	13,1
Verlagsgewerbe, Druckgewerbe, Vervielfältigung von bespielten Ton-, Bild- und Datenträgern	201,6	208,1	188,1	184,8	- 3,1	7,2	5,3
Inland	193,2	195,1	180,2	175,5	- 1,0	7,2	4,3
Ausland	420,5	546,4	391,6	427,4	- 23,0	7,4	18,0
Herstellung von chemischen Erzeugnissen	152,9	140,1	106,6	133,6	9,1	43,4	- 1,3
Inland	166,2	146,1	110,9	138,1	13,8	49,9	- 2,9
Ausland	124,5	127,1	97,2	123,9	- 2,0	28,1	2,7
Herstellung von Gummi- und Kunststoffwaren	169,2	197,6	141,9	177,4	- 14,4	19,2	5,3
Inland	131,0	164,8	123,2	150,3	- 20,5	6,3	2,2
Ausland	346,5	350,1	228,8	303,0	- 1,0	51,4	13,2
Glasgewerbe, Herstellung von Keramik, Verarbeitung von Steinen und Erden	90,3	113,1	94,3	104,7	- 20,2	- 4,2	- 3,7
Inland	86,0	109,6	90,6	100,5	- 21,5	- 5,1	- 2,5
Ausland	105,0	125,0	106,8	119,2	- 16,0	- 1,7	- 7,1
Metallerzeugung und -bearbeitung	110,3	194,0	110,5	143,5	- 43,1	- 0,2	6,4
Inland	106,5	182,4	79,3	122,1	- 41,6	34,3	- 4,0
Ausland	117,5	216,2	169,7	184,2	- 45,7	- 30,8	23,2



Noch: 3. Auftragseingang im Verarbeitenden Gewerbe nach Wirtschaftszweigen  
 Noch: 3.1 Volumenindex  
 Basis: 2000

Wirtschaftszweig	Dezember 2005	Dagegen		MD 2005	Veränderung in %		
		November 2005	Dezember 2004		Dezember		Jan.-Dez.
					gegenüber		
					Vor- monat	Vorj.- monat	Vorj.- zeitraum
Herstellung von Metallerzeugnissen	142,8	163,5	127,9r	151,3	- 12,7	11,6	6,0
Inland	134,8	149,7	125,8r	141,0	- 10,0	7,2	3,1
Ausland	182,2	231,8	138,0r	201,9	- 21,4	32,0	17,8
Maschinenbau	116,9	123,7	108,6r	113,2	- 5,5	7,6	3,9
Inland	113,5	120,7	100,4r	108,9	- 6,0	13,0	3,3
Ausland	126,0	131,4	130,5r	124,6	- 4,1	- 3,4	5,2
Herstellung von Geräten der Elektrizitätserzeugung, -verteilung u.Ä.	200,5	177,0	170,2r	169,0	13,3	17,8	- 4,8
Inland	191,5	173,7	170,9r	162,8	10,2	12,1	- 5,7
Ausland	268,5	202,0	164,4	216,4	32,9	63,3	0,9
Rundfunk- und Nachrichtentechnik	161,0	171,4	149,4r	153,5	- 6,1	7,8	22,5
Inland	135,3	151,6	114,0r	122,4	- 10,8	18,7	37,5
Ausland	213,2	211,8	221,1r	216,6	0,7	- 3,6	8,8
Medizin-, Mess-, Steuer- und Regelungstechnik, Optik, Herstellung von Uhren	139,3	152,8	131,4r	128,6	- 8,8	6,0	15,4
Inland	133,9	141,4	161,6r	122,4	- 5,3	- 17,1	7,8
Ausland	145,6	166,4	95,7	135,9	- 12,5	52,1	24,7
Herstellung von Kraftwagen und Kraftwagenteilen	112,6	135,6	95,7r	131,7	- 17,0	17,7	- 0,3
Inland	114,1	128,0	.	118,7	- 10,9	.	.
Ausland	110,0	148,4	.	153,4	- 25,9	.	.
Sonstiger Fahrzeugbau	50,7	67,2	39,2	80,3	- 24,6	29,3	- 22,3
Herstellung von Möbeln, Schmuck, Musikinstrumenten, Sportgeräten, Spielwaren und sonstigen Erzeugnissen	57,2	66,0	49,2r	59,7	- 13,3	16,3	- 7,2
Inland	57,3	66,9	51,1	60,9	- 14,3	12,1	- 8,7
Ausland	56,2	57,6	31,2r	47,4	- 2,4	80,1	16,4

Noch: 3. Auftragseingang im Verarbeitenden Gewerbe nach Wirtschaftszweigen  
 3.2 Wertindex  
 Basis: 2000

Wirtschaftszweig	Dezember 2005	Dagegen		MD 2005	Veränderung in %		
		November 2005	Dezember 2004		Dezember		Jan.-Dez.
					gegenüber		
					Vor- monat	Vorj.- monat	Vorj.- zeitraum
Textilgewerbe	80,1	98,6	89,6	93,6	- 18,8	- 10,6	- 3,5
Inland	72,5	97,9	94,0	92,7	- 25,9	- 22,9	- 6,6
Ausland	101,8	100,5	77,0	96,2	1,3	32,2	6,5
Bekleidungsgewerbe	29,6	30,5	54,0	33,1	- 3,0	- 45,2	- 44,9
Holzgewerbe (ohne Herstellung von Möbeln)	128,8	179,5	106,0	140,5	- 28,2	21,5	6,5
Inland	104,8	145,5	87,2	118,9	- 28,0	20,2	4,6
Ausland	201,3	282,2	162,7	205,9	- 28,7	23,7	10,0
Papiergewerbe	134,5	172,8	120,2	156,6	- 22,2	11,9	12,9
Inland	158,2	199,5	142,5	179,2	- 20,7	11,0	11,8
Ausland	90,7	123,3	78,8	114,7	- 26,4	15,1	16,1
Verlagsgewerbe, Druckgewerbe, Vervielfältigung von bespielten Ton-, Bild- und Datenträgern	196,5	202,6	184,8	180,3	- 3,0	6,3	4,2
Inland	188,4	190,1	177,4	171,4	- 0,9	6,2	3,1
Ausland	405,2	526,6	379,0	411,6	- 23,1	6,9	18,4
Herstellung von chemischen Erzeugnissen	154,6	146,6	108,6	138,2	5,5	42,4	2,1
Inland	164,2	150,4	112,1	141,0	9,2	46,5	- 0,3
Ausland	134,1	138,3	101,1	132,1	- 3,0	32,6	8,2
Herstellung von Gummi- und Kunststoffwaren	176,9	206,5	146,7	184,6	- 14,3	20,6	7,2
Inland	135,7	171,0	126,6r	155,5	- 20,6	7,2	3,9
Ausland	368,3	371,5	239,9	320,2	- 0,9	53,5	15,4
Glasgewerbe, Herstellung von Keramik, Verarbeitung von Steinen und Erden	91,5	114,3	94,5	105,7	- 19,9	- 3,2	- 3,2
Inland	87,1	110,6	91,1	101,2	- 21,2	- 4,4	- 2,0
Ausland	106,6	127,1	105,9	121,1	- 16,1	0,7	- 6,6
Metallerzeugung und -bearbeitung	135,0	243,2	135,1	178,3	- 44,5	- 0,1	16,2
Inland	126,7	223,9	88,6	146,4	- 43,4	43,0	4,6
Ausland	150,9	280,2	223,7	239,2	- 46,1	- 32,5	33,6

Noch: 3. Auftragseingang im Verarbeitenden Gewerbe nach Wirtschaftszweigen  
 Noch: 3.2 Wertindex  
 Basis: 2000

Wirtschaftszweig	Dezember 2005	Dagegen		MD 2005	Veränderung in %		
		November 2005	Dezember 2004		Dezember		Jan.-Dez.
					gegenüber		
					Vor- monat	Vorj.- monat	Vorj.- zeitraum
Herstellung von Metallerzeugnissen	154,0	176,0	133,9r	162,1	- 12,5	15,0	10,4
Inland	144,5	160,1	131,2r	150,3	- 9,7	10,1	7,2
Ausland	201,0	254,7	147,1r	220,4	- 21,1	36,6	22,9
Maschinenbau	125,1	132,0	114,2r	120,3	- 5,2	9,5	5,6
Inland	121,3	128,8	105,8r	115,9	- 5,8	14,7	4,9
Ausland	135,1	140,4	136,6r	132,1	- 3,8	- 1,1	7,3
Herstellung von Geräten der Elektrizitätserzeugung, -verteilung u.Ä.	203,5	178,7	171,6r	170,7	13,9	18,6	- 4,2
Inland	193,3	174,4	171,9r	163,5	10,8	12,4	- 5,2
Ausland	280,8	211,8	169,8	225,1	32,6	65,4	1,8
Rundfunk- und Nachrichtentechnik	106,4	116,9	123,6r	109,9	- 9,0	- 13,9	1,3
Inland	87,0	100,0	91,6r	83,6	- 13,0	- 5,0	13,1
Ausland	145,7	151,2	188,5r	163,2	- 3,6	- 22,7	- 8,7
Medizin-, Mess-, Steuer- und Regelungstechnik, Optik, Herstellung von Uhren	143,8	157,5	135,5r	132,6	- 8,7	6,1	15,9
Inland	138,9	146,5	167,5r	126,9	- 5,2	- 17,1	8,7
Ausland	149,7	170,6	97,5	139,3	- 12,3	53,5	24,8
Herstellung von Kraftwagen und Kraftwagenteilen	115,9	139,6	97,2r	135,0	- 17,0	19,2	0,7
Inland	117,1	131,2	.	121,5	- 10,7	.	.
Ausland	113,8	153,7	.	157,6	- 26,0	.	.
Sonstiger Fahrzeugbau	53,0	70,7	39,8	82,3	- 25,0	33,2	- 21,5
Herstellung von Möbeln, Schmuck, Musikinstrumenten, Sportgeräten, Spielwaren und sonstigen Erzeugnissen	61,5	71,1	52,2r	64,1	- 13,5	17,8	- 5,4
Inland	61,7	72,1	54,2r	65,5	- 14,4	13,8	- 6,9
Ausland	59,3	61,1	32,5r	50,1	- 2,9	82,5	19,5

**4. Nachrichtlich: Volumenindex des Auftragseingangs im Verarbeitenden Gewerbe  
in Deutschland und in Thüringen nach Hauptgruppen**  
Basis: 2000

Hauptgruppe	November 2005	Dagegen		MD 2005	Veränderung in %		
		Oktober 2005	November 2004		November		Jan.-Nov.
					gegenüber		
					Vor- monat	Vorj.- monat	Vorj.- zeitraum
<b>Deutschland</b>							
Insgesamt							
Verarbeitendes Gewerbe	118,9	109,7	105,0	108,3	8,4	13,2	4,9
Vorleistungsgüterproduzenten	114,4	106,8	105,3	106,4	7,1	8,6	1,8
Investitionsgüterproduzenten	125,9	114,2	106,5	112,2	10,2	18,2	7,6
Gebrauchsgüterproduzenten	101,3	94,1	94,6	89,1	7,7	7,1	1,0
Verbrauchsgüterproduzenten	106,7	104,1	100,2	105,2	2,5	6,5	6,6
Inland							
Verarbeitendes Gewerbe	106,1	98,7	99,2	98,5	7,5	7,0	1,8
Vorleistungsgüterproduzenten	107,5	99,9	102,0	99,4	7,6	5,4	- 0,5
Investitionsgüterproduzenten	107,8	99,6	99,5	100,3	8,2	8,3	3,1
Gebrauchsgüterproduzenten	94,1	86,4	87,9	82,9	8,9	7,1	1,2
Verbrauchsgüterproduzenten	99,1	96,6	91,7	95,9	2,6	8,1	6,7
Ausland							
Verarbeitendes Gewerbe	134,9	123,4	112,3	120,7	9,3	20,1	8,5
Vorleistungsgüterproduzenten	125,2	117,8	110,5	117,4	6,3	13,3	5,2
Investitionsgüterproduzenten	142,7	127,6	112,9	123,2	11,8	26,4	11,3
Gebrauchsgüterproduzenten	117,9	111,8	109,9	103,4	5,5	7,3	0,6
Verbrauchsgüterproduzenten	123,6	120,8	118,9	126,0	2,3	4,0	6,6
<b>Thüringen</b>							
Insgesamt							
Verarbeitendes Gewerbe	180,0	157,0	152,2	146,8	14,6	18,3	9,4
Vorleistungsgüterproduzenten	176,2	161,8	157,4	158,2	8,9	11,9	3,8
Investitionsgüterproduzenten	205,1	169,5	162,6	150,4	21,0	26,1	19,9
Gebrauchsgüterproduzenten	82,1	72,3	73,2	72,2	13,6	12,2	- 9,9
Verbrauchsgüterproduzenten	146,2	138,3	139,8	132,7	5,7	4,6	- 3,1
Inland							
Verarbeitendes Gewerbe	145,3	136,4	133,0	128,2	6,5	9,2	4,7
Vorleistungsgüterproduzenten	166,8	151,8	149,8	149,1	9,9	11,3	1,2
Investitionsgüterproduzenten	135,1	133,8	125,5	116,5	1,0	7,6	13,5
Gebrauchsgüterproduzenten	81,1	65,2	74,8	69,7	24,4	8,4	- 5,4
Verbrauchsgüterproduzenten	137,2	133,0	136,2	127,9	3,2	0,7	- 4,9
Ausland							
Verarbeitendes Gewerbe	273,2	212,5	203,7	196,7	28,6	34,1	18,9
Vorleistungsgüterproduzenten	206,5	194,0	182,1	187,4	6,4	13,4	11,2
Investitionsgüterproduzenten	350,7	244,0	239,9	221,1	43,7	46,2	27,7
Gebrauchsgüterproduzenten	84,8	93,4	68,5	79,7	- 9,2	23,8	- 19,6
Verbrauchsgüterproduzenten	218,6	181,0	169,1	171,1	20,8	29,3	9,9

**5. Volumenindex und Wertindex des Umsatzes im Bergbau und Verarbeitenden Gewerbe**  
Basis: 2000

Jahr	Jan.	Feb.	März	April	Mai	Juni	Juli	Aug.	Sep.	Okt.	Nov.	Dez.	MD	Veränderung in %		
														Dezember		Jan.-Dez.
														gegenüber		
Vor- monat	Vorj.- monat	Vorj.- zeitraum														

**Volumenindex**

<b>Insgesamt</b>																
2001	96,3	98,6	112,9	96,7	106,7	100,8	96,0	104,2	105,1	107,1	116,9	92,1	102,8	- 21,2	- 5,3	2,8
2002	94,8	97,8	110,0	109,7	100,5	105,3	100,3	105,9	116,2	117,4	119,0	97,6	106,2	- 18,0	5,9	3,3
2003	101,9	102,8	117,7	110,3	106,5	113,9	112,9	105,8	128,5	129,7	128,8	111,4	114,2	- 13,5	14,2	7,5
2004	105,2	110,0	132,2	121,1	114,9	134,1	119,4	120,1	137,3	133,4	145,1	120,0	124,4	- 17,3	7,7	8,9
2005	119,0	123,5	133,6	129,2	127,8	138,3	124,0	129,3	151,9	140,4	163,2	134,9	134,6	- 17,3	12,4	8,2
<b>Inland</b>																
2001	94,6	97,1	109,7	96,8	105,7	99,2	95,9	107,6	104,9	109,9	113,7	90,4	102,1	- 20,5	- 5,3	2,1
2002	92,9	94,4	104,7	102,4	95,3	99,4	98,9	105,7	111,9	112,7	112,3	94,7	102,1	- 15,7	4,7	- 0,0
2003	96,7	96,3	111,0	106,9	104,8	111,1	108,4	102,3	121,6	120,7	117,7	106,0	108,6	- 9,9	11,9	6,4
2004	99,6	102,3	122,8	113,7	105,3	122,6	111,6	112,0	125,3	123,2	130,2	108,6	114,8	- 16,6	2,5	5,7
2005	106,8	107,3	117,5	117,0	113,8	124,1	114,0	117,1	134,3	123,2	134,5	118,8	119,0	- 11,7	9,4	3,7
<b>Ausland</b>																
2001	102,3	103,8	124,0	96,0	110,2	106,1	96,5	92,3	105,9	97,3	128,1	98,2	105,1	- 23,4	- 5,4	5,1
2002	101,5	109,8	128,4	135,4	119,0	125,8	105,2	106,8	131,2	133,8	142,6	107,6	120,6	- 24,5	9,6	14,8
2003	120,3	125,3	141,3	122,4	112,7	123,9	128,4	117,8	152,5	161,1	167,8	130,2	133,6	- 22,4	21,0	10,8
2004	125,2	137,1	165,4	147,1	148,9	174,3	146,8	148,4	179,4	169,1	197,4	160,0	158,3	- 18,9	22,9	18,4
2005	161,9	180,3	190,2	172,1	177,2	188,4	159,0	172,1	214,0	200,6	264,0	191,2	189,3	- 27,6	19,5	19,6

**Wertindex**

<b>Insgesamt</b>																
2001	97,1	99,5	114,1	98,0	108,1	102,3	97,4	105,6	106,3	108,3	117,8	92,8	103,9	- 21,2	- 5,2	3,9
2002	96,0	98,8	111,2	110,9	101,7	106,5	101,4	107,1	117,1	117,9	119,4	98,2	107,2	- 17,8	5,7	3,1
2003	102,6	103,5	118,3	111,4	107,5	115,0	113,7	106,2	128,7	128,7	127,5	111,2	114,5	- 12,8	13,3	6,9
2004	105,2	109,9	131,5	121,4	115,6	134,7	120,1	119,6	137,1	132,1	141,8	118,0	123,9	- 16,8	6,1	8,2
2005	117,6	121,8	131,2	128,3	125,3	136,3	122,4	125,3	146,9	134,5	153,3	129,0	131,0	- 15,9	9,3	5,7
<b>Inland</b>																
2001	95,5	98,0	111,0	98,3	107,3	100,9	97,3	109,2	106,3	111,3	114,9	91,4	103,5	- 20,4	- 4,8	3,5
2002	94,4	95,8	106,3	103,9	96,7	100,9	100,3	107,1	113,2	113,9	113,4	95,8	103,5	- 15,5	4,8	0,0
2003	97,8	97,3	111,8	108,1	106,0	112,4	109,6	103,4	122,5	120,8	117,6	106,6	109,5	- 9,4	11,3	5,8
2004	100,0	102,8	122,7	114,4	106,2	124,1	112,8	112,7	126,2	123,4	130,1	109,1	115,4	- 16,1	2,3	5,4
2005	106,9	107,8	117,4	118,1	114,6	124,8	114,6	117,0	133,1	122,3	133,7	117,5	119,0	- 12,1	7,7	3,1
<b>Ausland</b>																
2001	102,8	104,5	125,0	96,8	111,0	107,0	97,5	93,0	106,4	97,5	128,0	97,8	105,6	- 23,6	- 6,4	5,6
2002	101,5	109,4	128,6	135,5	119,0	126,5	105,2	106,9	130,6	131,8	140,6	106,5	120,2	- 24,3	8,9	13,8
2003	119,2	125,0	140,8	122,8	112,8	124,1	128,3	116,0	150,5	156,3	162,1	127,6	132,1	- 21,3	19,9	9,9
2004	123,7	134,6	162,6	146,0	148,6	171,9	146,0	143,7	175,3	162,5	183,2	149,0	153,9	- 18,7	16,8	16,5
2005	155,1	170,9	179,6	164,5	163,1	177,0	149,8	154,4	195,1	177,3	222,4	169,1	173,2	- 24,0	13,5	12,5

## 6. Umsatz im Bergbau und Verarbeitenden Gewerbe nach Hauptgruppen

### 6.1 Volumenindex

Basis: 2000

Jahr	Jan.	Feb.	März	April	Mai	Juni	Juli	Aug.	Sep.	Okt.	Nov.	Dez.	MD	Veränderung in %		
														Dezember		Jan.-Dez.
														gegenüber		
Vor- monat	Vorj.- monat	Vorj.- zeitraum														

#### Vorleistungsgüterproduzenten

<b>Insgesamt</b>																
2001	100,1	97,9	111,8	99,3	112,8	113,5	105,2	114,8	115,5	115,3	117,1	81,5	107,1	- 30,4	- 9,2	7,1
2002	100,7	99,9	111,0	115,3	111,6	115,1	115,2	115,6	124,6	123,8	122,9	94,0	112,5	- 23,6	15,3	5,1
2003	110,7	111,7	125,7	125,3	128,3	132,7	131,8	120,4	142,0	140,7	136,9	117,2	127,0	- 14,4	24,7	12,9
2004	124,9	122,0	147,6	140,0	135,4	157,5	143,6	138,6	151,9	151,5	156,1	122,9	141,0	- 21,3	4,9	11,1
2005	130,5	130,4	141,7	151,6	146,3	158,7	144,9	145,1	162,3	153,0	166,1	131,1	146,8	- 21,1	6,7	4,1
<b>Inland</b>																
2001	98,6	94,8	109,7	99,7	111,5	112,9	106,8	117,9	112,7	114,7	113,9	80,8	106,2	- 29,1	- 11,3	6,2
2002	96,2	95,8	104,5	109,8	106,3	111,1	114,5	114,9	122,5	119,9	119,4	93,1	109,0	- 22,0	15,2	2,7
2003	105,2	104,7	119,3	121,4	126,7	130,8	131,3	117,0	139,4	139,7	135,3	112,9	123,6	- 16,6	21,3	13,4
2004	120,6	115,9	140,6	135,8	128,7	150,3	140,5	134,5	146,6	147,5	151,4	115,2	135,6	- 23,9	2,0	9,7
2005	122,5	119,8	129,5	142,4	137,4	150,9	138,4	138,2	153,0	145,2	154,8	119,8	137,7	- 22,6	4,0	1,5
<b>Ausland</b>																
2001	105,7	109,9	119,7	98,1	117,3	115,5	99,0	102,9	125,8	117,5	128,9	84,1	110,4	- 34,8	- 0,3	10,4
2002	117,7	115,5	135,1	136,2	131,2	130,1	117,6	118,3	132,4	138,4	136,2	97,3	125,5	- 28,6	15,7	13,7
2003	131,5	138,0	150,1	139,9	134,1	140,1	133,9	133,1	152,1	144,4	142,7	133,3	139,4	- 6,6	37,1	11,1
2004	141,2	144,9	174,2	155,8	160,5	184,7	155,6	153,9	172,0	166,7	173,7	152,1	161,3	- 12,4	14,1	15,7
2005	160,7	170,2	187,6	186,2	179,6	187,9	169,3	170,9	197,4	182,6	208,5	173,7	181,2	- 16,7	14,2	12,4

#### Investitionsgüterproduzenten

<b>Insgesamt</b>																
2001	91,6	96,8	116,1	87,7	99,0	86,5	84,8	87,1	96,7	95,2	123,5	102,5	97,3	- 17,0	- 4,4	- 2,7
2002	86,4	94,9	112,6	109,4	89,5	99,7	87,1	98,6	118,4	122,6	126,7	105,1	104,3	- 17,0	2,6	7,2
2003	100,1	100,4	124,1	102,0	92,6	109,1	103,2	101,4	131,4	136,5	140,5	113,6	112,9	- 19,1	8,1	8,3
2004	95,9	107,7	134,4	118,9	110,7	131,9	111,3	115,7	141,4	134,8	162,6	131,1	124,7	- 19,4	15,4	10,4
2005	129,5	139,2	144,5	129,1	132,2	145,7	125,1	134,2	175,9	158,5	203,4	164,4	148,5	- 19,2	25,4	19,1
<b>Inland</b>																
2001	88,5	95,6	109,1	85,5	95,4	80,2	80,4	91,4	99,5	102,1	119,7	98,2	95,5	- 17,9	- 2,0	- 4,5
2002	84,4	89,2	106,7	94,0	77,5	91,4	83,5	98,2	108,3	114,4	113,2	97,8	96,5	- 13,7	- 0,5	1,1
2003	91,3	91,1	112,9	95,0	88,1	103,5	88,7	97,1	114,9	110,9	108,9	102,4	100,4	- 6,0	4,7	4,0
2004	83,3	91,3	115,2	102,0	89,3	108,0	91,2	96,5	113,4	110,6	125,9	107,0	102,8	- 15,0	4,5	2,4
2005	105,8	106,3	113,8	105,2	101,5	116,2	103,5	105,5	137,9	119,5	135,7	133,7	115,4	- 1,5	25,0	12,2
<b>Ausland</b>																
2001	98,2	99,5	131,1	92,4	107,0	100,3	94,4	77,9	90,5	80,4	131,9	111,7	101,3	- 15,3	- 8,7	1,3
2002	90,7	107,3	125,4	142,9	115,3	117,7	95,0	99,5	140,3	140,4	155,9	121,0	120,9	- 22,4	8,3	19,4
2003	119,1	120,7	148,2	117,2	102,3	121,3	134,4	110,6	167,0	191,8	208,8	137,9	139,9	- 34,0	14,0	15,7
2004	123,1	143,2	176,0	155,4	156,9	183,6	154,8	157,1	201,8	187,1	242,1	183,2	172,0	- 24,3	32,8	22,9
2005	180,7	210,5	210,8	180,9	198,7	209,5	171,8	196,1	258,1	242,8	349,8	230,7	220,0	- 34,0	25,9	27,9

Noch: 6. Umsatz im Bergbau und Verarbeitenden Gewerbe nach Hauptgruppen  
 Noch: 6.1 Volumenindex  
 Basis: 2000

Jahr	Jan.	Feb.	März	April	Mai	Juni	Juli	Aug.	Sep.	Okt.	Nov.	Dez.	MD	Veränderung in %		
														Dezember		Jan.-Dez.
														gegenüber		
Vor- monat	Vorj.- monat	Vorj.- zeitraum														

**Gebrauchsgüterproduzenten**

<b>Insgesamt</b>	Jan.	Feb.	März	April	Mai	Juni	Juli	Aug.	Sep.	Okt.	Nov.	Dez.	MD	Veränderung in % Dezember	Jan.-Dez.
2001	94,9	95,9	111,9	96,7	97,0	89,3	77,4	92,9	98,6	103,4	106,8	91,0	96,3	- 14,8	1,6 - 3,7
2002	88,4	92,3	100,7	97,5	85,8	106,6	76,2	86,1	97,6	92,2	103,9	82,3	92,5	- 20,8	- 9,5 - 4,0
2003	89,6	91,2	102,0	85,9	79,2	79,6	81,1	72,6	91,2	92,5	88,4	82,0	86,3	- 7,2	- 0,4 - 6,7
2004	78,4	88,8	95,6	81,9	78,2	95,4	80,0	82,5	101,5	93,4	94,1	85,1	87,9	- 9,6	3,8 - 1,9
2005	84,2	85,0	99,1	86,0	79,3	87,6	69,0	72,9	93,8	77,4	92,0	82,2	84,0	- 10,7	- 3,4 - 4,4
<b>Inland</b>															
2001	92,9	94,9	109,3	96,4	96,3	86,4	74,3	89,2	94,3	104,8	104,0	91,0	94,5	- 12,5	3,8 - 5,5
2002	88,3	87,1	90,7	94,2	82,1	86,3	68,8	81,1	96,0	89,3	95,4	77,3	86,4	- 19,0	- 15,1 - 8,6
2003	88,6	85,9	104,4	86,1	78,1	76,8	79,7	60,4	88,0	90,2	86,5	79,3	83,7	- 8,3	2,6 - 3,1
2004	75,5	86,9	93,2	78,1	73,9	83,1	68,4	67,8	86,4	77,9	83,6	70,5	78,8	- 15,7	- 11,1 - 5,8
2005	75,1	75,3	84,4	75,4	70,8	71,4	63,7	65,8	85,2	70,5	84,1	73,8	74,6	- 12,2	4,7 - 5,3
<b>Ausland</b>															
2001	102,6	99,7	121,9	97,9	99,4	100,2	89,1	106,9	114,7	98,1	117,0	90,9	103,2	- 22,3	- 6,0 - 3,2
2002	88,7	112,0	137,9	110,0	100,0	182,7	103,9	104,7	103,6	102,8	135,9	101,2	115,3	- 25,5	11,3 - 11,7
2003	93,4	111,1	93,2	85,0	83,5	90,2	86,6	118,2	103,1	100,9	95,6	92,1	96,1	- 3,7	- 9,0 - 16,7
2004	89,2	96,0	104,4	96,4	94,5	141,7	123,4	137,4	158,3	151,7	133,3	139,9	122,2	5,0	51,9 - 27,2
2005	118,4	121,1	154,1	125,6	111,1	148,6	88,8	99,8	126,1	103,1	121,7	114,0	119,4	- 6,3	- 18,5 - 2,3

**Verbrauchsgüterproduzenten**

<b>Insgesamt</b>	Jan.	Feb.	März	April	Mai	Juni	Juli	Aug.	Sep.	Okt.	Nov.	Dez.	MD	Veränderung in % Dezember	Jan.-Dez.
2001	97,2	103,6	110,2	106,2	110,5	103,3	102,5	115,3	101,4	112,2	109,0	95,9	105,6	- 12,0	- 2,0 - 5,6
2002	99,4	100,2	106,7	103,5	102,0	95,7	100,6	105,5	102,6	104,5	103,9	96,8	101,8	- 6,8	0,9 - 3,6
2003	92,1	93,3	97,1	102,7	96,3	96,7	102,3	95,2	109,5	109,1	106,7	105,7	100,6	- 0,9	9,2 - 1,2
2004	91,4	97,6	110,6	100,9	94,2	105,2	98,6	103,6	114,0	109,0	111,2	107,0	103,6	- 3,8	1,2 - 3,0
2005	91,0	96,6	111,2	100,4	100,6	103,4	99,1	108,6	111,2	106,2	114,3	110,0	104,4	- 3,8	2,8 - 0,7
<b>Inland</b>															
2001	95,9	103,6	110,7	106,2	111,1	103,5	102,5	115,2	101,5	113,2	108,6	96,6	105,7	- 11,0	- 2,1 - 5,7
2002	99,3	100,4	106,3	103,0	102,2	93,6	99,7	106,2	103,3	105,1	104,0	98,1	101,8	- 5,6	1,6 - 3,7
2003	91,6	91,9	96,9	102,9	96,1	97,1	102,5	95,5	109,5	109,5	107,6	106,2	100,6	- 1,3	8,2 - 1,1
2004	91,2	97,5	110,6	101,0	94,4	105,6	100,2	105,5	115,1	110,6	112,6	109,6	104,5	- 2,7	3,2 - 3,9
2005	90,7	96,5	110,9	100,7	101,1	103,4	99,8	110,1	112,0	105,5	113,0	110,8	104,5	- 1,9	1,1 - 0,0
<b>Ausland</b>															
2001	109,9	103,6	105,6	105,9	104,5	102,3	102,2	116,2	100,0	103,1	112,2	89,2	104,6	- 20,5	- 1,2 - 4,6
2002	99,9	98,2	111,1	107,9	100,4	115,7	109,2	99,3	95,6	98,9	102,7	83,5	101,9	- 18,7	- 6,4 - 2,6
2003	97,2	106,6	99,1	101,3	98,0	92,9	100,6	93,1	108,9	105,0	98,7	101,2	100,2	2,5	21,2 - 1,6
2004	93,1	98,7	111,0	99,5	92,3	102,1	82,7	85,9	103,3	93,5	98,1	82,0	95,2	- 16,4	- 19,0 - 5,0
2005	93,8	98,1	113,6	97,0	95,4	103,1	92,5	94,6	103,3	112,0	126,3	102,3	102,7	- 19,0	24,8 - 7,9

Noch: 6. Umsatz im Bergbau und Verarbeitenden Gewerbe nach Hauptgruppen  
6.2 Wertindex  
Basis: 2000

Jahr	Jan.	Feb.	März	April	Mai	Juni	Juli	Aug.	Sep.	Okt.	Nov.	Dez.	MD	Veränderung in %		
														Dezember		Jan.-Dez.
														gegenüber		
Vor- monat	Vorj.- monat	Vorj.- zeitraum														

**Vorleistungsgüterproduzenten**

<b>Insgesamt</b>																
2001	101,1	98,9	112,7	100,0	113,3	114,2	105,7	115,3	115,7	115,5	117,1	81,4	107,6	- 30,5	- 9,9	7,6
2002	100,6	99,7	110,8	115,3	111,5	115,2	115,4	115,9	124,7	123,7	122,9	93,8	112,5	- 23,7	15,2	4,5
2003	110,8	111,7	125,9	125,4	128,4	132,7	131,4	119,9	141,6	139,8	136,1	116,6	126,7	- 14,3	24,3	12,6
2004	124,2	121,3	147,3	140,2	136,4	158,5	144,2	139,6	153,7	153,2	157,8	123,9	141,7	- 21,5	6,3	11,8
2005	132,3	132,8	143,7	154,1	148,0	160,2	146,3	145,8	163,4	154,9	167,7	131,8	148,4	- 21,4	6,4	4,7
<b>Inland</b>																
2001	99,7	95,6	110,5	100,4	112,1	113,6	107,3	118,4	113,1	115,0	114,1	80,9	106,7	- 29,1	- 11,7	6,7
2002	96,2	95,7	104,4	109,8	106,3	111,3	114,8	115,2	122,6	120,0	119,3	93,0	109,1	- 22,1	14,9	2,2
2003	105,4	104,8	119,4	121,4	126,8	130,7	130,8	116,5	138,9	138,7	134,4	112,4	123,3	- 16,4	20,9	13,1
2004	119,8	115,2	140,1	135,5	128,8	150,8	140,9	135,1	147,3	148,3	152,3	115,4	135,8	- 24,2	2,7	10,1
2005	123,4	121,0	130,4	143,7	138,5	152,2	139,7	138,6	153,7	146,3	156,0	120,5	138,7	- 22,8	4,4	2,1
<b>Ausland</b>																
2001	106,7	111,2	121,1	98,8	118,1	116,3	99,8	103,3	125,4	117,1	128,6	83,4	110,8	- 35,2	- 2,6	10,8
2002	117,0	114,8	134,7	136,0	131,0	129,9	117,9	118,8	132,6	137,9	136,0	96,9	125,3	- 28,7	16,3	13,1
2003	130,9	137,7	150,5	140,5	134,5	140,3	133,7	132,5	151,9	143,8	142,2	132,1	139,2	- 7,1	36,3	11,1
2004	140,7	144,0	174,4	157,6	164,6	187,4	156,8	156,5	177,7	171,4	178,8	155,7	163,8	- 12,9	17,9	17,7
2005	165,9	177,5	193,9	193,4	183,5	190,0	171,1	172,8	199,7	187,3	211,7	174,1	185,1	- 17,8	11,8	13,0

**Investitionsgüterproduzenten**

<b>Insgesamt</b>																
2001	91,4	96,7	116,0	88,0	99,3	86,9	85,4	87,7	97,2	95,5	123,5	102,2	97,5	- 17,2	- 4,7	- 2,5
2002	86,8	95,1	113,5	109,9	90,1	100,6	87,6	98,8	118,3	121,5	125,4	104,6	104,4	- 16,5	2,3	7,1
2003	99,3	100,2	123,1	102,5	93,1	109,7	103,6	100,7	129,4	131,5	134,7	110,8	111,5	- 17,7	5,9	6,9
2004	94,2	105,2	129,4	116,7	108,9	129,1	109,7	109,6	134,8	125,6	147,4	120,1	119,2	- 18,5	8,4	6,9
2005	119,8	127,8	130,9	119,8	119,2	133,9	115,2	117,4	155,2	134,6	167,4	141,5	131,9	- 15,5	17,8	10,6
<b>Inland</b>																
2001	88,3	95,4	109,0	85,9	95,7	80,5	80,9	92,1	100,1	102,5	120,0	98,3	95,7	- 18,1	- 2,0	- 4,3
2002	85,0	89,9	108,1	94,8	78,7	92,5	84,5	98,9	109,1	114,7	113,5	98,3	97,3	- 13,4	0,1	1,7
2003	91,2	91,2	112,5	95,8	89,0	104,5	89,6	98,0	114,3	108,4	106,0	100,7	100,1	- 5,0	2,4	2,8
2004	82,4	90,1	111,1	100,8	88,7	107,5	90,3	93,4	110,3	105,5	119,4	103,2	100,2	- 13,6	2,5	0,1
2005	100,4	101,5	106,8	102,0	97,8	111,4	99,1	99,4	127,4	109,4	125,1	122,4	108,6	- 2,2	18,6	8,3
<b>Ausland</b>																
2001	97,9	99,6	131,3	92,5	107,2	100,8	95,0	78,2	91,1	80,5	131,0	110,8	101,3	- 15,4	- 9,4	1,3
2002	90,8	106,3	125,1	142,5	114,8	118,2	94,3	98,7	138,2	136,2	151,0	118,3	119,5	- 21,7	6,7	18,0
2003	116,9	119,6	146,0	116,9	101,9	121,0	133,8	106,5	162,0	181,5	196,7	132,5	136,3	- 32,6	12,0	14,0
2004	119,8	137,9	169,1	150,9	152,5	175,7	151,6	144,5	187,9	169,0	207,8	156,5	160,3	- 24,7	18,1	17,6
2005	161,7	184,4	182,8	158,4	165,3	182,5	150,1	156,4	215,2	189,2	258,9	182,7	182,3	- 29,4	16,7	13,7



Noch: 6. Umsatz im Bergbau und Verarbeitenden Gewerbe nach Hauptgruppen  
 Noch: 6.2 Wertindex  
 Basis: 2000

Jahr	Jan.	Feb.	März	April	Mai	Juni	Juli	Aug.	Sep.	Okt.	Nov.	Dez.	MD	Veränderung in %		
														Dezember		Jan.-Dez.
														gegenüber		
Vor- monat	Vorj.- monat	Vorj.- zeitraum														

**Gebrauchsgüterproduzenten**

<b>Insgesamt</b>																
2001	96,2	97,3	113,8	98,5	98,9	91,2	79,1	94,8	100,7	105,8	109,1	93,0	98,2	- 14,8	3,1	- 1,8
2002	90,9	94,8	103,7	100,5	88,4	109,6	78,3	89,0	100,9	95,2	107,3	85,0	95,3	- 20,8	- 8,6	- 3,0
2003	92,7	94,7	105,7	89,3	82,3	82,8	84,2	75,4	94,8	95,1	90,7	84,4	89,3	- 6,9	- 0,7	- 6,3
2004	80,5	91,2	98,5	84,4	80,5	98,4	82,2	84,8	104,4	96,2	97,2	88,0	90,5	- 9,5	4,3	1,3
2005	87,4	88,6	102,8	89,9	82,6	92,0	72,7	76,6	99,2	81,4	96,8	86,5	88,0	- 10,6	- 1,7	- 2,7
<b>Inland</b>																
2001	94,1	96,4	111,1	98,1	98,2	88,2	75,9	91,1	96,4	107,3	106,5	93,2	96,4	- 12,5	5,4	- 3,6
2002	91,1	89,6	93,7	97,3	84,8	89,3	71,0	84,0	99,5	92,5	98,7	80,0	89,3	- 19,0	- 14,2	- 7,4
2003	91,9	89,4	108,2	89,7	81,4	80,2	83,1	63,0	91,9	92,8	88,9	81,6	86,8	- 8,2	2,0	- 2,7
2004	77,7	89,3	96,1	80,6	76,3	86,0	70,7	70,1	89,4	80,7	86,9	73,4	81,4	- 15,5	- 10,0	- 6,2
2005	78,4	78,8	88,3	79,4	74,2	75,1	67,2	69,0	90,0	74,1	88,3	77,6	78,4	- 12,1	5,7	- 3,8
<b>Ausland</b>																
2001	103,9	100,9	124,0	99,8	101,3	102,2	91,1	108,9	116,8	100,1	119,0	92,4	105,0	- 22,3	- 4,8	5,0
2002	90,2	114,2	141,4	112,5	102,3	185,9	105,7	107,4	106,2	105,3	139,6	104,0	117,9	- 25,5	12,5	12,2
2003	95,7	114,6	96,3	87,6	85,6	92,7	88,3	122,0	106,0	103,8	97,8	94,9	98,8	- 3,0	- 8,7	- 16,2
2004	91,1	98,1	107,2	98,6	96,4	145,0	125,6	140,0	160,9	154,4	135,7	143,1	124,7	5,5	50,8	26,2
2005	121,2	125,5	157,3	129,1	114,1	155,5	93,5	105,4	133,6	108,5	128,7	120,0	124,4	- 6,8	- 16,1	- 0,2

**Verbrauchsgüterproduzenten**

<b>Insgesamt</b>																
2001	99,1	105,8	114,0	110,1	115,3	107,9	106,3	119,4	105,2	116,2	112,5	99,1	109,2	- 12,0	- 0,4	9,2
2002	103,6	104,2	110,6	107,6	105,8	99,0	103,9	109,1	105,8	108,0	107,0	99,8	105,4	- 6,7	0,8	- 3,5
2003	95,3	96,1	100,0	105,9	99,1	99,7	105,6	98,5	113,3	113,3	110,6	109,8	103,9	- 0,7	10,0	- 1,4
2004	94,8	101,5	115,2	104,9	97,9	109,9	103,0	108,3	119,2	113,6	116,1	112,3	108,1	- 3,3	2,3	4,0
2005	95,4	101,3	116,6	105,1	105,5	108,8	103,8	113,9	116,7	111,5	120,4	116,0	109,6	- 3,7	3,3	1,4
<b>Inland</b>																
2001	97,8	105,8	114,6	110,2	116,1	108,2	106,5	119,5	105,4	117,3	112,3	99,9	109,5	- 11,0	- 0,3	9,5
2002	103,8	104,6	110,3	107,2	106,2	96,9	103,2	110,0	106,6	108,8	107,3	101,4	105,5	- 5,5	1,5	- 3,6
2003	95,0	94,8	99,9	106,2	99,1	100,3	106,0	98,9	113,5	113,9	111,7	110,5	104,2	- 1,1	8,9	- 1,3
2004	94,8	101,5	115,3	105,2	98,2	110,4	104,9	110,4	120,5	115,4	117,7	115,3	109,1	- 2,0	4,3	4,8
2005	95,3	101,3	116,5	105,7	106,3	108,9	104,6	115,5	117,6	110,9	119,4	116,9	109,9	- 2,1	1,4	0,7
<b>Ausland</b>																
2001	111,8	105,7	108,8	109,3	107,9	105,1	104,9	119,3	103,0	105,5	114,8	91,0	107,3	- 20,7	- 0,9	7,3
2002	101,9	100,3	113,7	111,1	102,7	118,5	110,7	100,7	97,9	100,5	104,3	84,6	103,9	- 19,0	- 7,1	- 3,1
2003	98,4	108,5	101,2	103,0	98,8	94,2	102,1	94,4	111,6	107,4	100,6	103,4	102,0	2,8	22,3	- 1,9
2004	94,9	100,9	113,9	102,4	94,5	104,7	84,8	88,3	106,7	96,4	101,1	84,3	97,7	- 16,6	- 18,5	- 4,1
2005	96,4	100,8	117,1	100,0	98,4	107,4	96,2	98,3	107,6	116,6	130,9	107,0	106,4	- 18,3	26,9	8,8

## 7. Umsatz im Bergbau und Verarbeitenden Gewerbe nach Wirtschaftszweigen

### 7.1 Volumenindex

Basis: 2000

Wirtschaftszweig	Dezember 2005	Dagegen		MD 2005	Veränderung in %		
		November 2005	Dezember 2004		Dezember		Jan.-Dez.
					gegenüber		
					Vor- monat	Vorj.- monat	Vorj.- zeitraum
Gewinnung von Steinen und Erden, sonstiger Bergbau	52,5	97,5	49,7	77,9	- 46,2	5,6	2,8
Ernährungsgewerbe	136,6	132,7	130,8r	123,2	2,9	4,4	2,2
Inland	135,3	130,6	132,3	122,6	3,6	2,3	2,5
Ausland	157,2	165,0	108,5	132,3	- 4,7	44,9	- 1,1
Textilgewerbe	70,3	112,1	81,9	90,7	- 37,3	- 14,2	- 1,9
Inland	66,6	95,6	83,1	87,8	- 30,3	- 19,9	- 6,7
Ausland	82,0	164,0	77,9	99,8	- 50,0	5,3	14,3
Bekleidungsgewerbe	17,6	23,0	26,2	21,3	- 23,5	- 32,8	- 33,6
Holzgewerbe (ohne Herstellung von Möbeln)	125,4	171,5	111,3	135,9	- 26,9	12,7	4,1
Inland	105,7	140,7	100,1	117,1	- 24,9	5,6	2,6
Ausland	188,0	269,3	146,7	195,7	- 30,2	28,2	7,2
Papiergewerbe	160,1	187,1	140,9	173,2	- 14,4	13,6	11,6
Inland	162,4	204,1	141,1	182,9	- 20,4	15,1	10,5
Ausland	154,9	149,6	140,3	151,7	3,5	10,4	14,8
Verlagsgewerbe, Druckgewerbe, Vervielfältigung von bespielten Ton-, Bild- und Datenträgern	121,8	126,6	114,4	115,5	- 3,8	6,5	2,7
Inland	120,7	122,8	115,2	112,7	- 1,7	4,8	1,6
Ausland	135,4	174,1	104,1	149,1	- 22,2	30,1	15,1
Herstellung von chemischen Erzeugnissen	118,3	149,3	109,7	137,4	- 20,8	7,8	0,6
Inland	122,2	155,7	117,0	142,0	- 21,5	4,4	- 0,2
Ausland	110,3	135,9	94,3	127,7	- 18,8	17,0	2,7
Herstellung von Gummi- und Kunststoffwaren	136,8	178,1	137,3r	160,9	- 23,2	- 0,4	4,0
Inland	116,2	149,5	119,8r	137,8	- 22,3	- 3,0	0,8
Ausland	233,9	312,9	219,5	270,0	- 25,2	6,6	12,5
Glasgewerbe, Herstellung von Keramik, Verarbeitung von Steinen und Erden	85,7	111,5	77,5r	98,8	- 23,1	10,6	- 1,3
Inland	81,0	106,7	73,9r	93,9	- 24,1	9,6	- 0,6
Ausland	114,7	140,3	99,1r	128,5	- 18,2	15,7	- 4,3

Noch: 7. Umsatz im Bergbau und Verarbeitenden Gewerbe nach Wirtschaftszweigen  
 Noch: 7.1 Volumenindex  
 Basis: 2000

Wirtschaftszweig	Dezember 2005	Dagegen		MD 2005	Veränderung in %		
		November 2005	Dezember 2004		Dezember		Jan.-Dez.
					gegenüber		
					Vor- monat	Vorj- monat	Vorj- zeitraum
Metallerzeugung und -bearbeitung	112,9	155,7	108,8	139,5	- 27,5	3,8	- 1,5
Inland	103,4	143,7	80,7	126,5	- 28,0	28,1	- 7,2
Ausland	129,2	176,4	157,2	161,8	- 26,8	- 17,8	7,5
Herstellung von Metallerzeugnissen	136,3	168,1	126,0r	149,1	- 18,9	8,2	4,2
Inland	129,3	154,5	124,2r	139,0	- 16,3	4,1	0,5
Ausland	172,9	238,8	135,3r	201,6	- 27,6	27,8	19,9
Maschinenbau	127,8	126,0	121,6r	116,3	1,4	5,1	5,2
Inland	128,7	121,9	120,8r	111,3	5,6	6,5	1,4
Ausland	125,4	137,6	123,8r	130,5	- 8,9	1,3	15,6
Herstellung von Geräten der Elektrizitätserzeugung, -verteilung u.Ä.	150,7	175,6	154,7r	156,0	- 14,2	- 2,6	- 1,4
Inland	133,6	170,2	143,7r	150,8	- 21,5	- 7,0	- 3,9
Ausland	287,5	218,7	242,5	197,1	31,5	18,6	17,2
Rundfunk- und Nachrichtentechnik	207,3	183,2	132,0r	160,6	13,2	57,0	29,7
Inland	150,4	162,5	104,9r	139,4	- 7,4	43,4	35,5
Ausland	301,0	217,2	176,4r	195,5	38,6	70,6	23,5
Medizin-, Mess-, Steuer- und Regelungstechnik, Optik, Herstellung von Uhren	157,5	152,9	129,7r	132,9	3,0	21,4	17,3
Inland	136,1	136,1	123,3r	116,5	0,0	10,4	9,8
Ausland	189,6	178,0	139,3	157,5	6,5	36,1	27,0
Herstellung von Kraftwagen und Kraftwagenteilen	108,5	134,2	90,4r	126,7	- 19,2	20,0	- 3,2
Inland	111,2	127,1	.	112,0	- 12,5	.	.
Ausland	104,0	146,2	.	151,3	- 28,9	.	.
Sonstiger Fahrzeugbau	61,8	52,0	64,8	71,4	18,8	- 4,6	- 23,4
Herstellung von Möbeln, Schmuck, Musikinstrumenten, Sportgeräten, Spielwaren und sonstigen Erzeugnissen	78,1	98,3	76,9r	81,5	- 20,5	1,6	- 6,8
Inland	75,1	94,3	74,5	78,6	- 20,4	0,8	- 7,4
Ausland	102,5	130,5	96,6r	104,8	- 21,5	6,1	- 2,9

Noch: 7. Umsatz im Bergbau und Verarbeitenden Gewerbe nach Wirtschaftszweigen  
 7.2 Wertindex  
 Basis: 2000

Wirtschaftszweig	Dezember 2005	Dagegen		MD 2005	Veränderung in %		
		November 2005	Dezember 2004		Dezember		Jan.-Dez.
					gegenüber		
					Vor- monat	Vorj.- monat	Vorj.- zeitraum
Gewinnung von Steinen und Erden, sonstiger Bergbau	52,9	98,4	50,5	78,9	- 46,2	4,8	2,5
Ernährungsgewerbe	144,9	140,1	138,8	130,2	3,4	4,4	2,3
Inland	143,5	138,0	140,5	129,7	4,0	2,1	2,5
Ausland	166,7	172,5	112,4	138,1	- 3,4	48,3	0,1
Textilgewerbe	71,4	112,2	82,5	91,5	- 36,4	- 13,5	- 2,1
Inland	68,2	97,7	84,4	89,2	- 30,2	- 19,2	- 6,4
Ausland	81,4	157,8	76,5	98,5	- 48,4	6,4	12,3
Bekleidungsgewerbe	17,6	23,4	26,3	21,4	- 24,8	- 33,1	- 33,5
Holzgewerbe (ohne Herstellung von Möbeln)	120,1	164,7	106,4	130,1	- 27,1	12,9	4,5
Inland	100,4	133,7	94,8	110,7	- 24,9	5,9	2,7
Ausland	182,6	263,1	143,1	191,7	- 30,6	27,6	8,0
Papiergewerbe	146,6	172,0	127,5	157,4	- 14,8	15,0	11,0
Inland	153,8	191,8	135,4	170,6	- 19,8	13,6	9,0
Ausland	130,6	128,0	109,7	128,0	2,0	19,1	17,4
Verlagsgewerbe, Druckgewerbe, Vervielfältigung von bespielten Ton-, Bild- und Datenträgern	122,0	126,7	113,7	115,3	- 3,7	7,3	3,3
Inland	121,0	123,0	114,6	112,6	- 1,6	5,6	2,3
Ausland	134,7	172,6	102,9	148,4	- 22,0	30,9	14,7
Herstellung von chemischen Erzeugnissen	122,8	155,5	111,1	142,3	- 21,0	10,5	3,8
Inland	124,2	159,8	117,6	145,2	- 22,3	5,6	2,1
Ausland	119,8	146,4	97,1	136,1	- 18,2	23,4	8,1
Herstellung von Gummi- und Kunststoffwaren	142,7	185,9	141,7	167,2	- 23,2	0,7	5,8
Inland	120,5	155,0	123,1	142,3	- 22,3	- 2,1	2,5
Ausland	247,4	331,3	229,3	284,6	- 25,3	7,9	14,5
Glasgewerbe, Herstellung von Keramik, Verarbeitung von Steinen und Erden	87,0	112,8	77,5r	99,7	- 22,9	12,3	- 0,1
Inland	82,1	107,9	73,9r	94,6	- 23,9	11,1	0,7
Ausland	117,2	143,0	99,2r	130,8	- 18,0	18,1	- 3,7

Noch: 7. Umsatz im Bergbau und Verarbeitenden Gewerbe nach Wirtschaftszweigen  
 Noch: 7.2 Wertindex  
 Basis: 2000

Wirtschaftszweig	Dezember 2005	Dagegen		MD 2005	Veränderung in %		
		November 2005	Dezember 2004		Dezember		Jan.-Dez.
					gegenüber		
					Vor- monat	Vorj.- monat	Vorj.- zeitraum
Metallerzeugung und -bearbeitung	139,7	193,7	134,7	173,1	- 27,9	3,7	6,2
Inland	124,1	174,7	91,8	151,5	- 29,0	35,2	- 0,2
Ausland	166,5	226,4	208,9	210,5	- 26,5	- 20,3	15,2
Herstellung von Metallerzeugnissen	146,9	180,9	131,9r	159,7	- 18,8	11,4	8,4
Inland	138,6	165,1	129,7r	148,2	- 16,1	6,9	4,4
Ausland	189,9	262,9	143,3r	219,8	- 27,8	32,5	25,0
Maschinenbau	136,5	134,5	127,7r	123,6	1,5	6,9	6,9
Inland	137,4	130,2	127,3r	118,5	5,5	7,9	3,0
Ausland	133,9	146,7	129,0r	138,1	- 8,7	3,8	17,7
Herstellung von Geräten der Elektrizitätserzeugung, -verteilung u.Ä.	152,6	177,7	155,7r	157,5	- 14,1	- 2,0	- 0,7
Inland	134,4	171,2	144,1r	151,5	- 21,5	- 6,7	- 3,3
Ausland	298,1	229,2	248,6	205,5	30,1	19,9	18,4
Rundfunk- und Nachrichtentechnik	146,4	123,7	107,2r	114,8	18,4	36,6	8,2
Inland	97,6	105,5	81,1r	95,4	- 7,5	20,3	12,2
Ausland	226,5	153,6	150,0r	146,8	47,5	51,0	4,3
Medizin-, Mess-, Steuer- und Regelungstechnik, Optik, Herstellung von Uhren	162,4	157,8	133,3r	137,0	2,9	21,8	18,0
Inland	140,8	140,7	127,2r	120,6	0,1	10,7	10,7
Ausland	194,7	183,5	142,3	161,7	6,1	36,8	27,4
Herstellung von Kraftwagen und Kraftwagenteilen	111,4	138,2	91,9	129,8	- 19,4	21,2	- 2,1
Inland	113,9	130,4	.	114,5	- 12,7	.	.
Ausland	107,3	151,2	.	155,6	- 29,0	.	.
Sonstiger Fahrzeugbau	65,2	54,6	66,7	73,4	19,4	- 2,2	- 22,4
Herstellung von Möbeln, Schmuck, Musikinstrumenten, Sportgeräten, Spielwaren und sonstigen Erzeugnissen	83,1	104,7	80,7r	86,9	- 20,6	3,0	- 5,1
Inland	79,9	100,5	78,3r	83,8	- 20,5	2,0	- 5,8
Ausland	108,7	138,0	99,9r	111,1	- 21,2	8,8	- 0,4

## 8. Auftragseingang im Bauhauptgewerbe

### 8.1 Volumenindex

Basis: 2000

Jahr	Jan.	Feb.	März	April	Mai	Juni	Juli	Aug.	Sep.	Okt.	Nov.	Dez.	MD	Veränderung in %		
														Dezember		Jan.-Dez.
														gegenüber		
														Vor- monat	Vorj.- monat	Vorj.- zeitraum

#### Bauhauptgewerbe <sup>1)</sup>

2001	51,6	60,9	88,1	91,0	107,0	127,1	104,9	104,0	95,4	83,5	73,7	53,6	86,7	- 27,3	- 22,0	- 13,3
2002	36,0	63,7	81,4	87,3	96,4	93,9	93,0	92,8	88,1	70,2	73,0	60,2	78,0	- 17,5	12,2	- 10,1
2003	47,2	47,2	69,7	74,0	85,3	86,3	77,1	80,1	81,8	67,4	60,5	62,6	69,9	3,5	4,0	- 10,3
2004	33,6	45,2	93,4	69,8	79,1	104,5	76,4	81,2	78,8	57,8	62,2	46,7	69,1	- 24,9	- 25,3	- 1,3
2005	31,7	40,2	63,6	66,4	76,8	79,1	82,0	79,4	87,8	66,9	64,6	55,1	66,1	- 14,7	17,9	- 4,2

#### Hochbau

2001	70,5	75,9	90,4	84,0	105,3	139,4	83,9	91,7	88,6	83,0	84,5	56,0	87,8	- 33,7	- 31,7	- 12,2
2002	38,4	71,8	80,8	83,3	82,4	82,6	77,3	83,8	80,1	66,8	52,4	65,6	72,1	25,3	17,1	- 17,9
2003	56,0	47,1	61,0	75,2	72,6	67,5	67,2	77,5	72,3	60,9	56,5	55,9	64,1	- 1,1	- 14,8	- 11,0
2004	38,6	51,3	65,5	51,9	72,1	90,1	66,8	75,1	69,1	44,6	44,9	44,7	59,6	- 0,5	- 20,1	- 7,1
2005	32,1	33,8	57,6	67,9	56,2	63,3	75,1	70,1	60,3	51,8	48,7	46,5	55,3	- 4,5	4,1	- 7,2

#### Wohnungsbau

2001	39,4	65,9	88,9	77,7	97,3	120,9	70,5	89,8	70,2	73,9	53,4	36,5	73,7	- 31,6	- 38,2	- 26,3
2002	35,9	35,7	69,4	63,6	74,0	63,3	58,2	65,4	58,2	50,9	39,6	42,4	54,7	7,1	16,2	- 25,8
2003	26,7	29,9	47,8	47,2	43,5	46,5	57,8	43,0	59,7	50,4	35,4	33,3	43,4	- 5,9	- 21,5	- 20,6
2004	22,9	34,0	38,8	41,0	47,0	39,3	42,9	31,7	30,2	25,9	38,5	25,8	34,8	- 32,9	- 22,4	- 19,8
2005	18,9	18,4	49,0	40,6	38,3	35,0	33,6	35,5	39,4	30,1	28,8	27,1	32,9	- 5,9	4,9	- 5,6

#### sonstiger Hochbau

2001	89,0	81,7	91,3	87,8	110,1	150,3	91,7	92,8	99,5	88,3	103,0	67,6	96,1	- 34,4	- 29,3	- 3,9
2002	39,8	93,2	87,5	94,9	87,4	94,0	88,6	94,6	93,0	76,2	59,9	79,3	82,4	32,4	17,4	- 14,3
2003	73,4	57,4	68,9	91,9	90,0	80,0	72,8	98,1	79,8	67,3	69,1	69,4	76,5	0,4	- 12,5	- 7,1
2004	48,0	61,7	81,5	58,5	87,0	120,3	81,1	100,9	92,3	55,7	48,8	55,9	74,3	14,5	- 19,5	- 2,9
2005	40,0	42,9	62,7	84,1	66,9	80,1	99,8	90,7	72,8	64,7	60,5	58,0	68,6	- 4,1	3,8	- 7,7

1) Vorbereitende Baustellenarbeiten, Hoch- und Tiefbau

Noch: 8. Auftragseingang im Bauhauptgewerbe  
 Noch: 8.1 Volumenindex  
 Basis: 2000

Jahr	Jan.	Feb.	März	April	Mai	Juni	Juli	Aug.	Sep.	Okt.	Nov.	Dez.	MD	Veränderung in %		
														Dezember		Jan.-Dez.
														gegenüber		
Vor- monat	Vorj.- monat	Vorj.- zeitraum														

**Tiefbau**

2001	35,7	48,4	86,1	96,9	108,4	116,7	122,6	114,3	101,2	84,0	64,7	51,6	85,9	- 20,2	- 10,5	- 14,1
2002	34,0	56,9	81,9	90,7	108,1	103,4	106,2	100,4	94,9	73,1	90,2	55,6	83,0	- 38,4	7,7	- 3,4
2003	39,8	47,2	76,9	73,0	95,8	102,1	85,3	82,3	89,8	72,7	63,8	68,1	74,7	6,7	22,5	- 9,9
2004	29,3	39,9	116,8	84,9	84,9	116,5	84,5	86,2	86,9	68,8	76,6	48,4	77,0	- 36,8	- 28,9	3,0
2005	31,3	45,6	68,7	65,1	94,1	92,4	87,8	87,1	110,8	79,5	78,0	62,2	75,2	- 20,3	28,5	- 2,3

**Straßenbau**

2001	25,2	39,6	61,1	109,8	156,3	149,7	160,7	153,6	115,0	109,8	49,8	35,2	97,2	- 29,3	- 13,9	- 2,8
2002	30,2	56,5	80,8	83,6	147,6	124,3	122,2	137,3	87,1	55,1	130,2	41,7	91,4	- 68,0	18,5	- 5,9
2003	27,0	47,5	88,4	78,5	110,3	107,6	78,5	90,8	76,4	59,3	47,7	57,8	72,5	21,2	38,5	- 20,7
2004	21,0	47,4	232,7	69,1	94,7	188,2	108,9	81,6	72,4	91,9	106,7	52,1	97,2	- 51,2	- 9,9	34,1
2005	33,4	18,0	102,0	77,6	98,3	123,0	123,4	103,1	169,6	77,3	74,7	55,6	88,0	- 25,6	6,8	- 9,5

**sonstiger Tiefbau**

2001	41,1	52,8	98,9	90,3	84,0	99,9	103,2	94,3	94,1	70,8	72,3	60,0	80,1	- 17,0	- 9,5	- 19,9
2002	36,0	57,1	82,4	94,4	88,0	92,8	98,0	81,7	98,8	82,2	69,8	62,7	78,7	- 10,3	4,5	- 1,8
2003	46,3	47,1	71,1	70,2	88,5	99,3	88,8	77,9	96,7	79,6	72,0	73,4	75,9	1,9	17,1	- 3,5
2004	33,5	36,1	57,7	92,9	80,0	79,9	72,0	88,5	94,3	57,1	61,3	46,6	66,7	- 24,0	- 36,6	- 12,2
2005	30,3	59,6	51,7	58,7	92,0	76,8	69,7	79,0	80,8	80,6	79,7	65,6	68,7	- 17,7	40,9	3,1

Noch: 8. Auftragseingang im Bauhauptgewerbe  
8.2 Wertindex  
Basis: 2000

Jahr	Jan.	Feb.	März	April	Mai	Juni	Juli	Aug.	Sep.	Okt.	Nov.	Dez.	MD	Veränderung in %		
														Dezember		Jan.-Dez.
														gegenüber		
Vor- monat	Vorj.- monat	Vorj.- zeitraum														

**Bauhauptgewerbe <sup>1)</sup>**

2001	51,6	60,8	88,0	91,1	107,1	126,9	105,1	103,7	95,0	83,2	73,1	53,2	86,6	- 27,3	- 22,7	- 13,4
2002	35,7	63,1	80,6	86,5	95,8	93,3	92,3	92,3	87,5	69,6	73,0	60,0	77,5	- 17,9	12,8	- 10,5
2003	47,1	47,2	69,7	74,0	85,3	86,3	77,0	79,7	81,4	67,0	60,2	62,3	69,8	3,5	3,9	- 10,0
2004	33,4	45,2	93,4	69,8	80,3	105,7	77,5	83,0	80,7	58,9	63,6	48,0	70,0	- 24,6	- 23,0	0,3
2005	32,6	41,7	65,1	68,2	79,3	81,5	84,5	81,8	90,1	69,1	67,0	57,1	68,2	- 14,8	19,0	- 2,6

**Hochbau**

2001	70,2	75,2	89,6	83,3	104,0	137,7	82,8	90,1	87,1	81,6	83,2	55,1	86,7	- 33,7	- 32,4	- 13,3
2002	37,7	70,6	79,3	81,8	81,2	81,4	76,2	82,6	79,0	65,9	51,9	65,0	71,1	25,3	18,0	- 18,0
2003	55,6	46,9	60,7	74,9	72,4	67,2	66,8	77,1	71,8	60,6	56,3	55,7	63,8	- 1,1	- 14,4	- 10,2
2004	38,5	51,6	65,9	52,1	72,9	91,3	67,6	76,7	70,6	45,5	45,9	45,7	60,4	- 0,4	- 17,9	- 5,4
2005	32,9	34,7	58,9	69,6	58,1	65,6	77,9	72,3	62,1	53,4	50,3	48,0	57,0	- 4,6	5,0	- 5,6

**Wohnungsbau**

2001	39,1	65,3	88,1	77,0	96,0	119,3	69,6	88,0	68,8	72,4	52,2	35,7	72,6	- 31,6	- 39,1	- 27,4
2002	35,1	34,8	67,6	61,9	72,6	62,1	57,1	64,2	57,1	50,0	39,0	41,7	53,6	7,1	16,8	- 26,2
2003	26,3	29,4	47,0	46,4	42,8	45,7	56,8	42,3	58,7	49,6	35,0	32,9	42,7	- 6,0	- 21,1	- 20,3
2004	22,6	33,8	38,5	40,8	46,9	39,2	42,8	31,7	30,2	25,9	38,5	25,8	34,7	- 32,9	- 21,4	- 18,7
2005	18,9	18,4	48,9	40,6	38,3	35,0	33,5	35,5	39,4	30,1	28,9	27,2	32,9	- 5,9	5,2	- 5,3

**sonstiger Hochbau**

2001	88,6	81,0	90,5	87,0	108,8	148,6	90,7	91,4	98,0	87,0	101,5	66,6	95,0	- 34,4	- 30,0	- 5,0
2002	39,3	91,8	86,2	93,5	86,4	92,9	87,5	93,6	92,0	75,4	59,5	78,8	81,4	32,4	18,3	- 14,3
2003	72,9	57,2	68,7	91,6	89,8	79,8	72,6	97,6	79,4	66,9	68,8	69,1	76,2	0,4	- 12,4	- 6,4
2004	47,8	62,0	81,9	58,8	88,2	121,9	82,2	103,2	94,4	57,0	50,1	57,4	75,4	14,6	- 16,9	- 1,0
2005	41,1	44,2	64,7	86,7	69,8	83,6	104,1	93,9	75,4	67,0	62,9	60,3	71,1	- 4,1	5,0	- 5,7

1) Vorbereitende Baustellenarbeiten, Hoch- und Tiefbau



Noch: 8. Auftragseingang im Bauhauptgewerbe  
 Noch: 8.2 Wertindex  
 Basis: 2000

Jahr	Jan.	Feb.	März	April	Mai	Juni	Juli	Aug.	Sep.	Okt.	Nov.	Dez.	MD	Veränderung in %		
														Dezember		Jan.-Dez.
														gegenüber		
														Vor- monat	Vorj.- monat	Vorj.- zeitraum

**gewerblicher Hochbau**

2001	91,9	76,6	98,1	90,4	110,0	134,9	85,1	83,1	82,6	92,0	93,9	59,0	91,5	- 37,2	- 26,9	- 8,5
2002	33,9	98,2	74,3	88,1	64,9	85,4	72,9	87,1	84,1	60,3	51,5	76,2	73,1	47,8	29,2	- 20,1
2003	74,7	68,2	56,4	66,1	79,0	65,0	72,5	97,5	73,2	60,4	58,8	64,1	69,7	9,0	- 15,9	- 4,7
2004	43,9	63,2	79,0	52,6	77,7	109,2	77,2	109,7	92,1	51,8	42,4	54,7	71,1	28,9	- 14,7	2,1
2005	34,4	43,5	55,5	47,5	62,3	67,9	102,7	61,5	63,7	53,3	56,9	56,6	58,8	- 0,5	3,5	- 17,3

**öffentlicher Hochbau**

2001	81,4	90,6	74,1	79,7	106,2	178,2	102,8	109,3	131,3	76,0	118,0	83,2	102,6	- 29,5	- 34,2	2,6
2002	50,9	77,9	112,1	105,3	132,9	109,1	119,1	107,6	109,1	108,1	76,9	84,6	99,5	10,0	1,6	- 3,0
2003	69,1	33,3	95,1	146,6	112,9	111,5	72,6	97,6	92,9	80,9	90,3	79,9	90,2	- 11,5	- 5,5	- 9,3
2004	56,1	59,5	88,1	72,0	110,7	149,3	92,9	89,1	99,3	68,2	66,8	63,3	84,6	- 5,2	- 20,8	- 6,2
2005	55,7	45,8	84,5	171,4	86,1	117,5	107,1	164,1	100,7	96,8	75,7	68,2	97,8	- 9,9	7,7	15,6

Noch: 8. Auftragseingang im Bauhauptgewerbe  
Noch: 8.2 Wertindex  
Basis: 2000

Jahr	Jan.	Feb.	März	April	Mai	Juni	Juli	Aug.	Sep.	Okt.	Nov.	Dez.	MD	Veränderung in %		
														Dezember		Jan.-Dez.
														gegenüber		
Vor- monat	Vorj- monat	Vorj- zeitraum														

**Tiefbau**

2001	36,0	48,7	86,7	97,7	109,7	117,9	123,9	115,1	101,7	84,5	64,6	51,6	86,5	- 20,2	- 11,3	- 13,5
2002	34,1	56,8	81,7	90,5	108,1	103,3	105,9	100,5	94,6	72,8	90,8	55,7	82,9	- 38,6	8,1	- 4,2
2003	39,9	47,5	77,4	73,4	96,3	102,5	85,6	82,0	89,5	72,5	63,6	67,9	74,8	6,8	21,8	- 9,7
2004	29,2	39,9	116,6	84,8	86,6	118,0	85,9	88,4	89,2	70,2	78,5	49,9	78,1	- 36,4	- 26,5	4,4
2005	32,3	47,6	70,4	67,1	97,1	94,9	90,1	89,9	113,7	82,3	81,1	64,8	77,6	- 20,1	29,8	- 0,6

**Straßenbau**

2001	25,7	40,4	62,4	112,1	160,1	153,2	164,5	157,3	117,8	112,4	50,7	35,8	99,4	- 29,3	- 13,9	- 0,6
2002	30,8	57,6	82,3	85,2	149,9	126,2	124,1	139,3	88,3	55,9	132,5	42,5	92,9	- 68,0	18,4	- 6,5
2003	27,5	48,5	90,2	80,1	112,2	109,5	79,9	91,4	76,8	59,6	47,8	58,0	73,5	21,3	36,6	- 20,9
2004	21,1	47,4	232,8	69,1	94,4	187,7	108,6	81,2	72,0	91,4	106,4	51,9	97,0	- 51,2	- 10,5	32,0
2005	33,3	18,0	102,0	77,7	98,4	123,1	123,5	103,4	170,1	77,5	75,4	56,1	88,2	- 25,6	8,0	- 9,1

**sonstiger Tiefbau**

2001	41,2	52,9	99,0	90,4	84,0	99,9	103,2	93,7	93,6	70,3	71,7	59,5	80,0	- 17,0	- 10,5	- 20,0
2002	35,7	56,3	81,4	93,2	86,8	91,6	96,7	80,8	97,8	81,3	69,6	62,5	77,8	- 10,3	5,0	- 2,7
2003	46,2	46,9	70,8	70,0	88,2	98,9	88,5	77,3	95,9	79,0	71,6	73,0	75,5	2,0	16,8	- 2,9
2004	33,3	36,1	57,6	92,8	82,7	82,6	74,4	92,0	98,0	59,4	64,4	48,9	68,5	- 24,0	- 33,0	- 9,3
2005	31,8	62,7	54,4	61,7	96,5	80,5	73,1	83,1	85,0	84,8	84,0	69,2	72,2	- 17,6	41,5	5,4

**gewerblicher Tiefbau**

2001	46,8	55,0	93,8	81,4	62,5	77,4	84,6	73,6	74,3	56,1	54,2	32,7	66,1	- 39,6	- 35,8	- 33,9
2002	28,3	59,2	51,7	107,6	63,4	58,5	86,4	79,5	82,7	49,0	61,1	35,6	63,6	- 41,8	8,7	- 3,8
2003	29,7	36,5	72,2	59,3	91,2	102,0	72,7	75,5	96,9	65,8	70,5	44,7	68,1	- 36,6	25,6	7,1
2004	27,6	29,0	38,4	46,1	93,6	58,3	64,4	102,9	89,8	57,5	52,5	29,5	57,5	- 43,8	- 34,0	- 15,6
2005	34,6	19,9	42,6	50,3	79,9	65,0	59,3	82,6	66,4	51,3	91,1	51,0	57,8	- 44,0	72,8	0,6

**sonstiger öffentlicher Tiefbau**

2001	36,3	51,0	103,5	98,3	103,0	119,7	119,6	111,3	110,5	82,9	87,2	83,1	92,2	- 4,6	3,8	- 7,8
2002	42,3	53,9	107,5	80,5	107,5	120,7	105,9	81,9	111,1	109,8	77,2	86,2	90,4	11,7	3,7	- 2,0
2003	60,6	56,2	69,6	79,4	85,5	96,2	102,4	78,9	95,1	90,6	72,7	97,9	82,1	34,7	13,6	- 9,1
2004	38,4	42,3	74,5	133,9	73,0	104,0	83,2	82,5	105,2	61,0	74,9	66,0	78,2	- 11,9	- 32,6	- 4,7
2005	29,4	100,4	64,8	71,8	111,0	94,2	85,2	83,6	101,3	114,3	77,7	85,2	84,9	9,7	29,1	8,5