

Statistischer Bericht

E II - vj 4 / 05
E III - vj 4 / 05

**Bauhaupt- und Ausbaugewerbe
in Thüringen
Januar 2004 - Dezember 2005
nach Kreisen**

Bestell - Nr. 05 202

Thüringer Landesamt für Statistik



Herausgeber:
Thüringer Landesamt für Statistik
Europaplatz 3, 99091 Erfurt
Postfach 90 01 63, 99104 Erfurt

Telefon: 0361 37-84642/84647
Telefax: 0361 37-84699
Internet: <http://www.statistik.thueringen.de>
E-Mail: auskunft@statistik.thueringen.de

Auskunft erteilt:
Referat: Produzierendes Gewerbe,
Bautätigkeit
Telefon: 03681 354-222

Herausgegeben im März 2006

Heft-Nr.: 62 / 06
Preis: 5,00 EUR

© Thüringer Landesamt für Statistik, Erfurt, 2006

Für nichtgewerbliche Zwecke sind Vervielfältigung und unentgeltliche Verbreitung, auch auszugsweise, mit Quellenangabe gestattet. Die Verbreitung, auch auszugsweise, über elektronische Systeme/Datenträger bedarf der vorherigen Zustimmung.
Alle übrigen Rechte bleiben vorbehalten.

Inhaltsverzeichnis

	Seite
Vorbemerkungen	2
Grafiken	
Gesamtumsatz je Beschäftigten des Bauhauptgewerbes Januar bis Dezember 2005 nach Kreisen	5
Gesamtumsatz je Beschäftigten des Ausbaugewerbes Januar bis Dezember 2005 nach Kreisen	6
Tabellen	
1. Gesamtübersicht über das Baugewerbe nach Vierteljahren und Kreisen	7
2. Gesamtübersicht über das Bauhauptgewerbe nach Monaten und Kreisen	13
3. Baugewerblicher Umsatz im Bauhauptgewerbe Januar bis Dezember 2005 nach Art der Bauten bzw. Auftraggebern und Kreisen in 1000 EUR	25
4. Gesamtübersicht über das Ausbaugewerbe nach Vierteljahren und Kreisen	26

Vorbemerkungen

Ziel der Statistik

Die Monatsberichte im Bauhauptgewerbe und die Vierteljahresberichte im Ausbaugewerbe dienen der kurzfristigen Beurteilung der konjunkturellen Lage des Baumarktes. Die Ergebnisse der Statistik sind ein wichtiges Material für die Arbeit der gesetzgebenden Körperschaften, der Bundes- und der Landesregierung, der Verbände, der Kammern sowie sonstiger Institutionen und bilden eine unentbehrliche Grundlage für zahlreiche wirtschaftspolitische Entscheidungen.

Rechtsgrundlagen

Rechtsgrundlage für die Erhebungen ist das Gesetz über die Statistik im Produzierenden Gewerbe (ProdGewStatG) in der Fassung der Bekanntmachung vom 21. März 2002 (BGBl. I S. 1181) geändert durch Artikel 2 des Gesetzes vom 26. Juli 2002 (BGBl. I S. 2867), in Verbindung mit dem Gesetz über die Statistik für Bundeszwecke (Bundesstatistikgesetz - BStatG) vom 22. Januar 1987 (BGBl. I S. 462, 565), zuletzt geändert durch Artikel 2 des Gesetzes vom 9. Juni 2005 (BGBl. I S. 1534).

Berichtskreis

In zwei selbstständigen Erhebungen werden die Bereiche Bauhaupt- und Ausbaugewerbe im Sinne des ProdGewStatG auf Grundlage der „Klassifikation der Wirtschaftszweige, Ausgabe 2003 (WZ 2003)“ erfasst.

Meldepflichtig sind Betriebe von bundesweit höchstens 20 000 Unternehmen des Bauhauptgewerbes sowie Baubetriebe anderer Unternehmen. Das sind alle Betriebe von Unternehmen des Bauhauptgewerbes mit im Allgemeinen 20 und mehr Beschäftigten und bauhauptgewerbliche Betriebe mit im Allgemeinen 20 und mehr Beschäftigten anderer Unternehmen.

Im Ausbaugewerbe werden Betriebe von bundesweit höchstens 9 000 Unternehmen des Ausbaugewerbes sowie Baubetriebe anderer Unternehmen befragt. Das sind alle Betriebe von Unternehmen des Ausbaugewerbes mit im Allgemeinen 20 und mehr Beschäftigten und ausbaugewerbliche Betriebe mit im Allgemeinen 20 und mehr Beschäftigten anderer Unternehmen.

Im Rahmen der **jährlichen** Betriebserhebungen (für den Berichtsmonat Juni) werden auch die Berichte der Betriebe von Unternehmen mit 1 bis 19 Beschäftigten im Bauhauptgewerbe und mit 10 bis 19 Beschäftigten im Ausbaugewerbe einbezogen.

Aus diesen Erhebungen wird anhand der Zahl der Beschäftigten der Berichtskreis der monatlich bzw. vierteljährlich meldenden Betriebe jährlich neu festgelegt. Damit ist ein Berichtskreissprung verbunden, der insbesondere in den neuen Ländern wegen der raschen Veränderungen der Wirtschafts- und Betriebsstruktur erheblich ist.

Methodische Hinweise

Klassifikation der Wirtschaftszweige

Die Betriebe werden auf Grundlage der in ihnen durchgeführten Tätigkeiten klassifiziert. Die Zuordnung zu den Wirtschaftszweigen erfolgt nach ihrer Haupttätigkeit unter Anwendung des Schwerpunktprinzips.

Mit Beginn des Jahres 2003 trat die „**Klassifikation der Wirtschaftszweige, Ausgabe 2003 (WZ 2003)**“ in Kraft, die sowohl für die Erhebung als auch für die Darstellung der statistischen Daten anzuwenden ist.

Die WZ 2003 enthält wie die WZ 93 für das Baugewerbe keine Untergliederung nach Bauhaupt- und Ausbaugewerbe, sondern insgesamt fünf Wirtschaftsgruppen bzw. siebzehn Klassen.

Zur Sicherung des im ProdGewStatG festgelegten unterschiedlichen Erhebungskonzeptes für das Bauhaupt- und Ausbaugewerbe werden die beiden Gruppen „Vorbereitende Baustellenarbeiten“ und „Hoch- und Tiefbau“ zum Bauhauptgewerbe und die Gruppen „Bauinstallation“, „Sonstiges Ausbaugewerbe“ und „Vermietung von Baumaschinen und -geräten mit Bedienungspersonal“ zum Ausbaugewerbe gezählt.

In den Berichten zum Baugewerbe werden in diesem Sinne die Bezeichnungen Bauhauptgewerbe und Ausbaugewerbe weiter verwendet.

Vorjahresangaben

Ausgewiesene Veränderungen zum Vormonat bzw. zum gleichen Zeitraum des Vorjahres sind nicht preis-, saison- und kalenderbereinigt.

Weitere Hinweise

Die Monatsberichte im Bauhauptgewerbe und die Vierteljahresberichte im Ausbaugewerbe werden als Betriebserhebungen durchgeführt. Durch die Vielzahl von Strukturveränderungen, wie Umprofilierung von Unternehmen und Betrieben, Neugründungen und Betriebsstilllegungen, ergibt sich keine Konstanz im Berichtskreis.

Die Angaben des laufenden Jahres sind, bedingt durch eine am Jahresende mögliche Jahreskorrektur, vorläufig. Die Daten der Vorjahre sind endgültige Werte.

Angaben, die sachlich nicht exakt sind, werden gesondert gekennzeichnet.

Abweichungen in den Summen erklären sich aus dem Runden der Einzelwerte.

Definitionen

Betrieb

Örtliche Betriebseinheit (nicht Unternehmen) des Baugewerbes.

Dazu zählen:

- Einbetriebsunternehmen des Baugewerbes
- örtliche Einheiten (z.B. Haupt- und Zweigniederlassungen) mit Schwerpunkt im Baugewerbe, die zu Unternehmen des Baugewerbes sowie des übrigen produzierenden Gewerbes oder von sonstigen Wirtschaftszweigen gehören, sofern sie Bauleistungen für den Markt erbringen.
(Baustellen gelten nur dann als Betrieb, wenn sie ein eigenes Bau- oder Lohnbüro haben.)
- Arbeitsgemeinschaften des Baugewerbes.

Unternehmen

Als Unternehmen gilt die kleinste rechtlich selbstständige Einheit, die aus handels- und/oder steuerrechtlichen Gründen Bücher führt und bilanziert, einschließlich ihrer Zweigniederlassungen und Betriebe sowie einschließlich der nicht zum Baugewerbe gehörenden gewerblichen und nichtgewerblichen Unternehmensteile. Dementsprechend gelten auch als Unternehmen rechtlich selbstständige Tochtergesellschaften.

Die statistische Meldepflicht erfasst jedoch nicht die Zweigniederlassungen im Ausland.

Beschäftigte

Alle Personen, die in einem arbeitsrechtlichen Verhältnis zum Betrieb stehen, einschließlich tätige Inhaber und Mitinhaber sowie unbezahlt mithelfende Familienangehörige, soweit diese mindestens 55 Stunden im Monat im Betrieb tätig sind.

Bruttolohn- und Bruttogehaltssumme

Summe der lohnsteuerpflichtigen Bruttobezüge (Bar- und Sachbezüge) der Arbeiter und Angestellten sowie der Auszubildenden. Diese Beträge verstehen sich ohne Pflichtanteile des Arbeitgebers zur Sozialversicherung, ohne Beiträge zu den Sozialkassen des Baugewerbes, ohne Winterbau-Umlage, ohne Aufwendungen für die betriebliche Alters-, Invaliditäts- und Hinterbliebenenversorgung und ohne gezahltes Vorruhestandsgeld sowie ohne Zuschüsse der Bundesanstalt für Arbeit (z.B. Kurzarbeitergeld, Winterausfallgeld ab der 101. witterungsbedingten Ausfallstunde, Leistungen nach dem Altersteilzeitgesetz). Entgelte für Poliere, Schachtmeister und Meister zählen zur Bruttolohnsumme. Den Gehältern sind auch die Bezüge von Gesellschaftern, Vorstandsmitgliedern und anderen leitenden Kräften zuzurechnen, soweit sie steuerlich als Einkünfte aus nichtselbstständiger Arbeit anzusehen sind.

Geleistete Arbeitsstunden

Alle auf Baustellen und Bauhöfen tatsächlich geleisteten Stunden werden gemeldet, gleichgültig, ob sie von Arbeitern einschließlich Polieren, Schachtmeistern und Meistern, Inhabern, Familienangehörigen oder Auszubildenden geleistet wurden. Einbezogen werden auch die Arbeitsstunden solcher Arbeitskräfte, die von anderen Unternehmen gegen Entgelt zur Arbeitsleistung überlassen wurden. Etwa geleistete Mehr-, Über-, Nacht-, Sonntags- und Feiertagsstunden werden ebenfalls erfasst.

Grundsätzlich nicht einbezogen werden die für Bürotätigkeiten geleisteten Arbeits-, Berufsschul-, Urlaubs- und Krankenstunden sowie witterungsbedingte Ausfallstunden.

Gesamtumsatz (ohne Umsatzsteuer)

Zum Gesamtumsatz zählt der baugewerbliche Umsatz, der Umsatz aus sonstigen eigenen Erzeugnissen und aus industriellen/handwerklichen Dienstleistungen, der Umsatz aus Handelsware und aus sonstigen nichtindustriellen/nichthandwerklichen Tätigkeiten.

Als baugewerblicher Umsatz zählen die Entgelte für Bauleistungen im Inland, die dem Finanzamt als steuerbare (steuerpflichtige und steuerfreie) Beträge zu melden sind. Der baugewerbliche Umsatz bezieht auch Leistungen aus Nachunternehmertätigkeit und aus der Vergabe von Teilleistungen an Nachunternehmer ein.

Anzahlungen ab 5000 EUR für Teilleistungen oder Vorauszahlungen vor Ausführung der entsprechenden Leistungen werden zum Zeitpunkt der Vereinnahmung einbezogen (siehe Umsatzsteuergesetz).

Auftragseingang (ohne Umsatzsteuer)

Als Auftragseingang gilt der Wert aller im Berichtsmonat eingegangenen und vom Betrieb fest akzeptierten Aufträge für bauphauptgewerbliche Bauleistungen im Inland. Um Doppelzahlungen zu vermeiden, wird der Auftragseingang nur von dem Betrieb gemeldet, der den Bauauftrag ausführen wird, d.h., an Nachunternehmer zu vergebende Teile von Bauaufträgen werden nicht in die eigene Meldung einbezogen.

Auftragsbestand

Als Auftragsbestand gilt der Wert aller am Ende des Berichtsvierteljahres vorliegenden, fest akzeptierten und noch nicht ausgeführten Bauaufträge im Inland (ohne Umsatzsteuer). Bei bereits in Bau befindlichen Projekten ist der schon produzierte Teil vom gesamten Auftragswert abzusetzen. Fertig gestellte Bauwerke zählen, auch wenn sie noch nicht abgenommen oder abgerechnet sind, nicht mehr zum Auftragsbestand.

Art der Bauten und Auftraggeber

Maßgebend für die Zuordnung zu den Bauarten ist die überwiegende Zweckbestimmung des Bauwerkes. Die Zuordnungen der Auftraggeber zu den Bauarten (Neugliederung ab 1996) in den statistischen Erhebungen des Bauhauptgewerbes verdeutlicht folgende Tabelle:

Auftraggebergruppe	Auftraggeber	Bauart
Gewerblicher Bau	Private Auftraggeber ¹⁾ (ohne Bahn und Post ²⁾)	Hochbau Tiefbau
	Bahn und Post ^{1) 2)}	Hochbau Tiefbau
Öffentlicher Bau ¹⁾	Körperschaften des öffentl. Rechts (ohne Organisationen ohne Erwerbszweck)	Hochbau
	Organisationen des öffentl. und privaten Rechts ohne Erwerbszweck	Hochbau
	Körperschaften des öffentl. Rechts (einschl. Organisationen des öffentl. und privaten Rechts ohne Erwerbszweck)	Tiefbau
unabhängig von der Auftraggebergruppe/vom Auftraggeber		Landwirtschaftlicher Bau (Hochbau) ³⁾ Wohnungsbau (Hochbau) Straßenbau (Tiefbau)

1) ohne Wohnungsbau, Landwirtschaftlicher Bau, Straßenbau

2) Deutsche Bahn AG (Nachfolgeunternehmen der Deutschen Bundesbahn/Deutschen Reichsbahn); Deutsche Post AG, Deutsche Postbank AG, Deutsche Telekom AG (Nachfolgeunternehmen der Deutschen Bundespost)

3) einschließlich Tiefbau. Bei der Ergebnisdarstellung ist der Landwirtschaftliche Bau in der Auftraggebergruppe Gewerblicher Bau enthalten.

Zeichenerklärung

.

Zahlenwert unbekannt oder geheim zu halten

-

nichts vorhanden (genau Null)

0

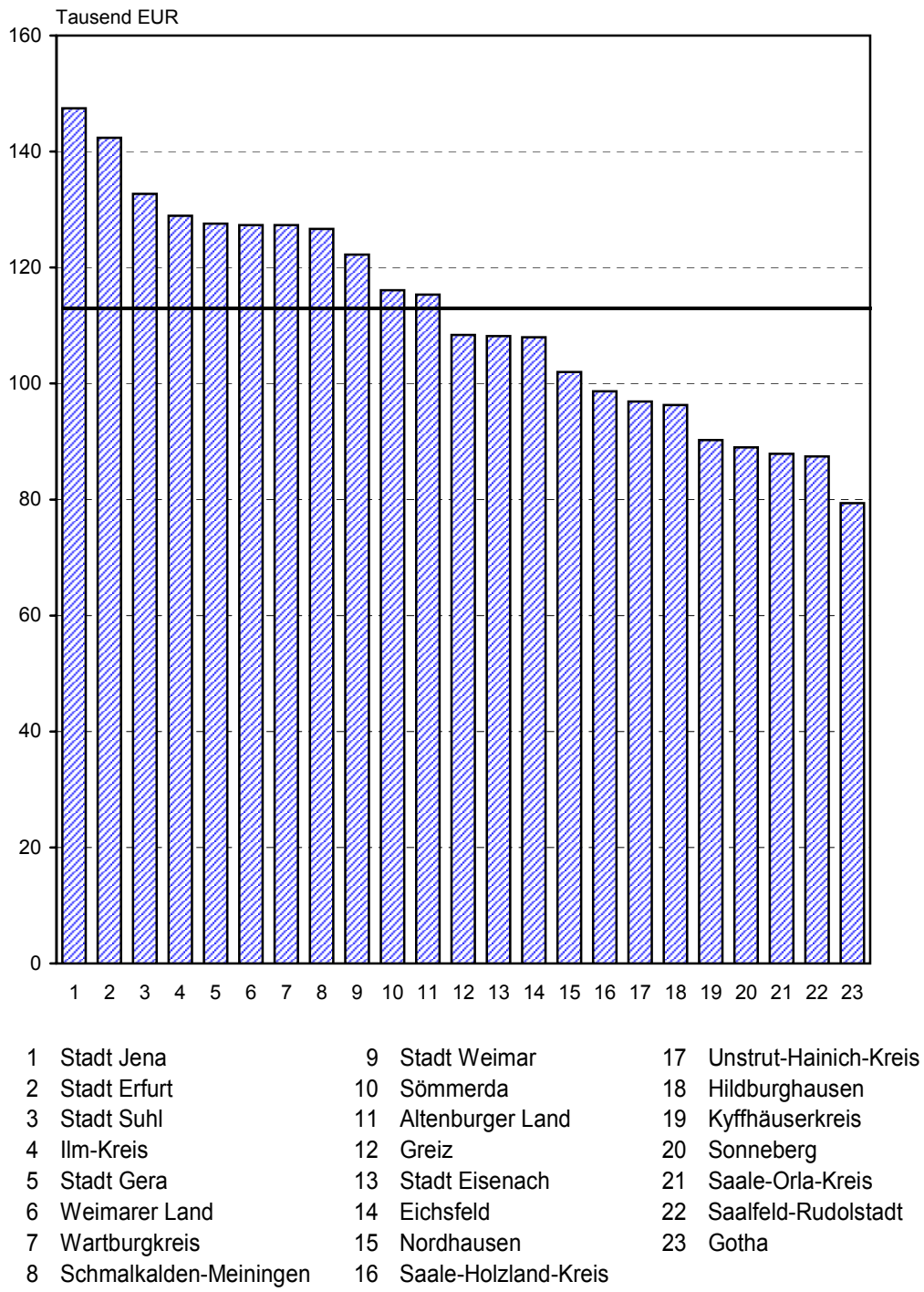
weniger als die Hälfte von 1 in der letzten besetzten Stelle, jedoch mehr als nichts

Abkürzungen

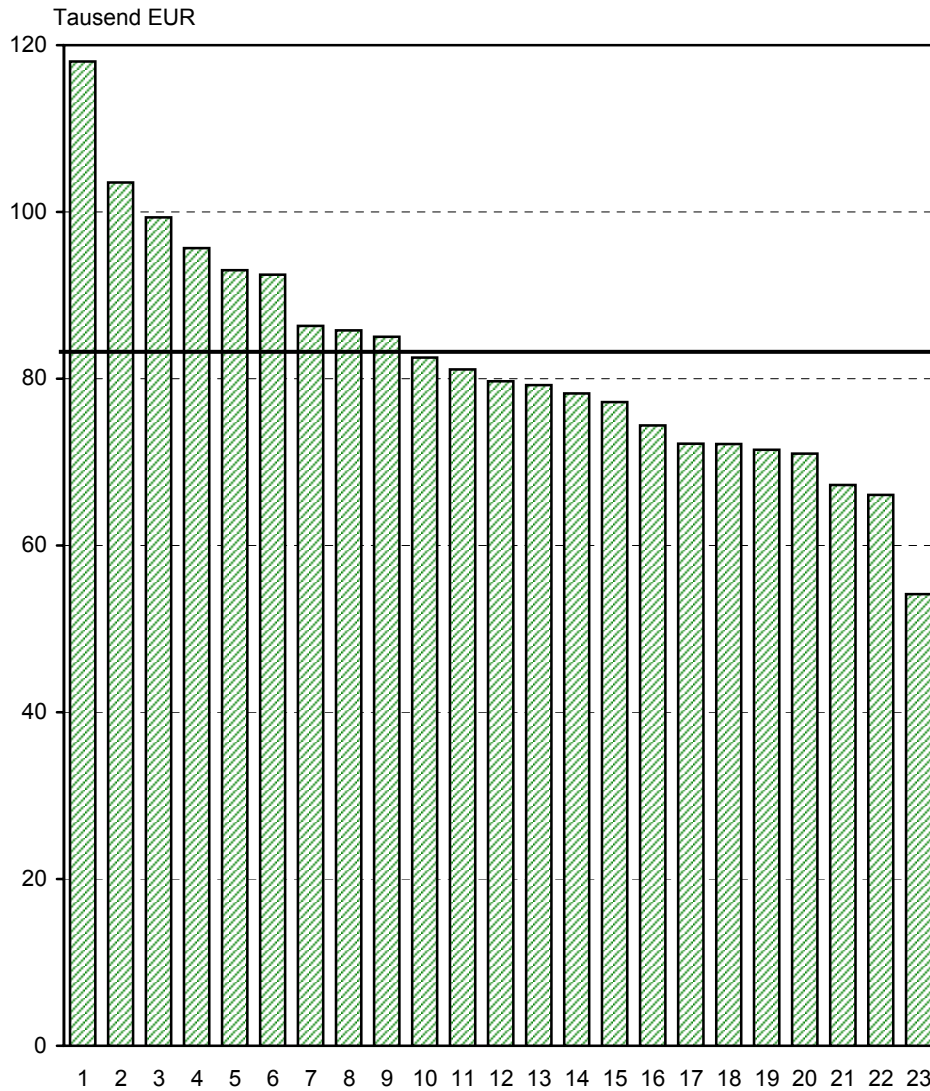
MD Monatsdurchschnitt

VjD Vierteljahresdurchschnitt

1. Gesamtumsatz je Beschäftigten des Bauhauptgewerbes Januar bis Dezember 2005 nach Kreisen



2. Gesamtumsatz je Beschäftigten des Ausbaugewerbes Januar bis Dezember 2005 nach Kreisen



- | | | |
|------------------------|---------------------------|--------------------------|
| 1 Stadt Jena | 9 Weimarer Land | 17 Saalfeld-Rudolstadt |
| 2 Saale-Orla-Kreis | 10 Schmalkalden-Meiningen | 18 Ilm-Kreis |
| 3 Stadt Weimar | 11 Nordhausen | 19 Unstrut-Hainich-Kreis |
| 4 Saale-Holzland-Kreis | 12 Kyffhäuserkreis | 20 Eichsfeld |
| 5 Gotha | 13 Sömmerda | 21 Stadt Suhl |
| 6 Altenburger Land | 14 Greiz | 22 Stadt Eisenach |
| 7 Stadt Erfurt | 15 Wartburgkreis | 23 Sonneberg |
| 8 Stadt Gera | 16 Hildburghausen | |

— Thüringen

1. Gesamtübersicht über das Baugewerbe nach Vierteljahren und Kreisen

Jahr Vierteljahr	Betriebe	Beschäftigte	Geleistete Arbeits- stunden	Brutto-		Gesamt- umsatz	Darunter bau- gewerbl. Umsatz
				lohn- summe	gehalt- summe		
		Anzahl	1 000 Std.	1 000 EUR			
Stadt Erfurt							
VjD 1999	135	6 797	2 134	27 267	12 320	180 337	178 346
VjD 2000	122	5 360	1 657	21 735	9 973	140 578	139 065
VjD 2001	105	4 331	1 292	17 275	8 461	114 729	112 997
VjD 2002	84	3 340	1 022	13 374	6 774	86 515	85 391
VjD 2003	72	2 900	909	11 784	5 980	82 208	80 653
VjD 2004	66	2 904	958	12 667	5 817	78 462	76 754
VjD 2005	62	2 657	857	11 508	5 470	78 834	77 540
2004							
Januar - März	65	2 581	697	9 867	5 335	53 301	50 273
April - Juni	66	2 994	992	12 796	6 363	71 596	70 343
Juli - September	66	3 069	1 128	14 099	5 596	83 221	81 846
Oktober - Dezember	65	2 973	1 014	13 906	5 975	105 728	104 556
2005							
Januar - März	63	2 627	630	9 343	5 195	56 592	55 578
April - Juni	63	2 669	936	11 692	6 015	77 032	75 684
Juli - September	62	2 734	1 001	12 706	5 194	85 973	84 214
Oktober - Dezember	61	2 597	860	12 289	5 477	95 740	94 683
Stadt Gera							
VjD 1999	41	2 488	823	9 209	2 720	43 902	43 840
VjD 2000	40	2 180	615	7 152	2 653	39 516	38 865
VjD 2001	33	1 674	420	5 640	2 764	33 123	32 433
VjD 2002	24	1 308	347	4 776	2 555	28 838	28 305
VjD 2003	17	1 116	301	4 247	2 140	25 564	25 530
VjD 2004	16	673	212	3 064	1 331	22 174	22 148
VjD 2005	17	700	240	3 077	1 127	20 253	20 233
2004							
Januar - März	17	723	182	3 182	1 851	17 213	17 189
April - Juni	17	665	221	3 016	1 187	24 391	24 360
Juli - September	16	660	231	3 057	1 112	24 173	24 148
Oktober - Dezember	15	643	213	3 002	1 175	22 921	22 895
2005							
Januar - März	16	690	160	2 494	1 074	9 884	9 855
April - Juni	16	667	270	3 311	1 122	23 507	23 496
Juli - September	16	744	278	3 292	1 197	25 519	25 505
Oktober - Dezember	19	698	254	3 212	1 114	22 103	22 076
Stadt Jena							
VjD 1999	32	1 936	618	7 569	3 046	52 574	51 045
VjD 2000	31	1 850	587	6 969	3 055	48 141	46 899
VjD 2001	31	1 738	508	6 355	3 181	43 618	42 429
VjD 2002	26	1 482	433	5 604	2 873	44 260	42 811
VjD 2003	24	1 254	360	4 940	2 591	40 469	38 071
VjD 2004	21	1 086	306	4 337	2 518	33 126	31 424
VjD 2005	18	986	272	3 921	2 117	33 884	32 164
2004							
Januar - März	22	1 069	248	3 904	2 572	21 812	20 613
April - Juni	22	1 146	334	4 607	2 608	32 876	30 564
Juli - September	21	1 106	357	4 688	2 599	32 815	31 244
Oktober - Dezember	20	1 023	285	4 148	2 293	45 002	43 276
2005							
Januar - März	18	920	186	3 223	2 022	21 789	20 409
April - Juni	18	970	300	3 970	2 069	30 206	28 563
Juli - September	17	1 018	312	4 121	2 166	37 406	35 675
Oktober - Dezember	19	1 036	289	4 369	2 209	46 135	44 010
Stadt Suhl							
VjD 1999	18	1 021	292	3 761	1 362	27 124	26 989
VjD 2000	20	1 009	292	3 786	1 399	23 403	23 053
VjD 2001	16	923	275	3 614	1 434	20 219	20 030
VjD 2002	18	863	252	3 463	1 414	21 768	21 540
VjD 2003	18	715	204	2 953	1 297	18 552	18 257
VjD 2004	14	578	173	2 352	1 113	16 725	16 554
VjD 2005	14	586	175	2 508	1 033	16 020	15 862
2004							
Januar - März	15	513	109	1 765	1 008	8 707	8 587
April - Juni	14	586	175	2 223	1 007	15 614	15 479
Juli - September	14	624	217	2 745	1 186	20 415	20 212
Oktober - Dezember	14	587	189	2 673	1 252	22 166	21 939
2005							
Januar - März	15	587	131	2 111	1 096	9 903	9 767
April - Juni	14	597	191	2 577	1 016	17 413	17 252
Juli - September	14	609	212	2 744	1 010	18 823	18 672
Oktober - Dezember	14	550	168	2 599	1 011	17 942	17 757

Noch: 1. Gesamtübersicht über das Baugewerbe nach Vierteljahre und Kreisen

Jahr Vierteljahr	Betriebe	Beschäftigte	Geleistete Arbeits- stunden	Brutto-		Gesamt- umsatz	Darunter bau- gewerb- l. Umsatz
				lohn- summe	gehalt- summe		
	Anzahl		1 000 Std.	1 000 EUR			
Stadt Weimar							
VjD 1999	38	1 332	441	5 368	1 722	32 899	32 674
VjD 2000	30	990	314	4 012	1 375	27 151	27 064
VjD 2001	22	788	254	3 505	1 187	23 843	23 641
VjD 2002	21	720	231	3 238	1 050	17 961	17 698
VjD 2003	21	661	233	3 075	1 085	16 886	16 600
VjD 2004	18	603	213	2 883	984	16 489	16 332
VjD 2005	20	602	221	2 848	977	16 607	16 482
2004							
Januar - März	19	571	172	2 436	984	12 422	12 277
April - Juni	18	599	206	2 787	979	13 858	13 717
Juli - September	18	632	245	3 213	976	17 938	17 743
Oktober - Dezember	17	611	228	3 096	999	21 738	21 593
2005							
Januar - März	20	599	188	2 714	1 111	9 020	8 897
April - Juni	20	625	240	3 011	967	15 235	15 102
Juli - September	20	613	244	2 906	951	18 917	18 799
Oktober - Dezember	19	571	214	2 762	879	23 257	23 131
Stadt Eisenach							
VjD 1999	20	744	227	3 149	1 082	14 218	12 501
VjD 2000	18	678	193	2 753	1 096	15 907	14 274
VjD 2001	15	590	159	2 296	956	13 547	11 099
VjD 2002	14	549	153	2 312	837	12 063	10 366
VjD 2003	13	510	146	2 114	731	11 156	9 795
VjD 2004	13	586	181	2 559	878	11 750	10 434
VjD 2005	14	578	201	2 646	838	12 254	10 774
2004							
Januar - März	11	496	137	1 940	773	6 434	5 351
April - Juni	14	560	173	2 342	794	9 996	8 870
Juli - September	14	655	216	3 009	946	12 461	11 001
Oktober - Dezember	14	634	196	2 945	1 001	18 110	16 513
2005							
Januar - März	14	562	154	2 214	842	6 233	5 001
April - Juni	14	603	226	2 783	885	10 408	9 077
Juli - September	14	607	227	3 054	866	16 198	14 472
Oktober - Dezember	13	539	196	2 533	759	16 178	14 544
Eichsfeld							
VjD 1999	64	2 473	799	9 381	2 448	41 125	39 656
VjD 2000	67	2 379	755	9 149	2 353	39 696	38 936
VjD 2001	56	2 041	638	7 845	2 065	36 162	35 173
VjD 2002	49	1 742	543	6 861	1 953	34 528	33 550
VjD 2003	40	1 531	478	6 161	1 597	29 576	28 911
VjD 2004	38	1 335	429	5 701	1 459	27 968	27 518
VjD 2005	40	1 326	441	5 674	1 477	30 442	30 032
2004							
Januar - März	38	1 218	307	4 547	1 372	17 664	17 366
April - Juni	38	1 375	449	5 784	1 436	27 748	27 214
Juli - September	38	1 420	505	6 491	1 569	33 345	32 804
Oktober - Dezember	36	1 325	454	5 981	1 458	33 114	32 690
2005							
Januar - März	41	1 187	316	4 305	1 396	17 263	16 988
April - Juni	40	1 371	472	5 844	1 443	29 509	29 126
Juli - September	39	1 406	518	6 325	1 550	38 072	37 604
Oktober - Dezember	38	1 341	457	6 220	1 520	36 923	36 410
Nordhausen							
VjD 1999	48	1 953	700	7 825	2 074	38 385	37 467
VjD 2000	51	1 853	640	7 487	2 036	38 747	37 806
VjD 2001	44	1 484	527	6 418	1 799	34 550	34 143
VjD 2002	36	1 323	472	5 733	1 784	31 187	30 859
VjD 2003	29	1 109	400	4 931	1 458	29 693	29 558
VjD 2004	30	1 207	416	5 366	1 637	28 166	28 067
VjD 2005	25	1 078	374	4 694	1 647	26 062	25 941
2004							
Januar - März	31	1 108	336	4 345	1 556	18 543	18 461
April - Juni	31	1 261	422	5 292	1 619	26 557	26 467
Juli - September	31	1 256	471	5 826	1 707	32 549	32 440
Oktober - Dezember	27	1 203	434	6 000	1 664	35 014	34 898
2005							
Januar - März	25	1 047	302	3 944	1 583	17 894	17 827
April - Juni	25	1 091	391	4 668	1 664	27 559	27 468
Juli - September	25	1 117	422	5 159	1 526	30 890	30 757
Oktober - Dezember	25	1 058	381	5 006	1 814	27 906	27 711

Noch: 1. Gesamtübersicht über das Baugewerbe nach Vierteljahre und Kreisen

Jahr Vierteljahr	Betriebe	Beschäftigte	Geleistete Arbeits- stunden	Brutto-		Gesamt- umsatz	Darunter bau- gewerb- Umsatz
				lohn- summe	gehalt- summe		
	Anzahl		1 000 Std.	1 000 EUR			
Wartburgkreis							
VjD 1999	61	2 666	882	10 571	3 124	48 478	46 980
VjD 2000	59	2 636	871	10 166	2 901	41 865	41 433
VjD 2001	55	2 302	791	9 519	2 613	47 626	47 400
VjD 2002	49	1 651	536	7 115	2 223	36 053	35 811
VjD 2003	40	1 462	484	6 526	2 073	35 173	35 042
VjD 2004	34	1 325	424	5 828	1 997	29 051	28 916
VjD 2005	27	1 047	341	4 678	1 649	28 850	28 646
2004							
Januar - März	36	1 244	309	4 893	2 022	20 321	20 256
April - Juni	35	1 367	456	5 970	1 950	28 871	28 732
Juli - September	35	1 412	500	6 440	2 048	33 386	33 189
Oktober - Dezember	31	1 276	432	6 009	1 968	33 628	33 489
2005							
Januar - März	28	941	230	3 755	1 537	15 854	15 817
April - Juni	27	1 073	386	4 920	1 613	27 493	27 433
Juli - September	27	1 126	403	5 188	1 709	35 092	35 041
Oktober - Dezember	24	1 047	347	4 849	1 736	36 963	36 295
Unstrut-Hainich-Kreis							
VjD 1999	66	2 664	952	10 311	2 748	47 309	45 967
VjD 2000	64	2 559	895	10 039	2 699	45 327	44 010
VjD 2001	57	2 247	765	8 809	2 435	39 873	38 831
VjD 2002	42	1 473	499	5 757	1 753	25 071	24 343
VjD 2003	39	1 410	468	5 696	1 717	26 255	25 199
VjD 2004	33	1 231	408	5 102	1 639	23 747	22 541
VjD 2005	32	1 190	393	4 946	1 665	24 528	22 713
2004							
Januar - März	34	1 155	321	4 176	1 539	17 275	16 305
April - Juni	33	1 258	407	5 019	1 699	24 620	23 203
Juli - September	33	1 316	473	5 736	1 659	25 285	24 277
Oktober - Dezember	31	1 196	432	5 479	1 659	27 807	26 379
2005							
Januar - März	33	1 095	294	3 818	1 652	15 224	13 756
April - Juni	32	1 237	435	5 253	1 673	24 102	21 866
Juli - September	32	1 245	448	5 472	1 645	28 630	26 617
Oktober - Dezember	31	1 183	396	5 241	1 691	30 156	28 614
Kyffhäuserkreis							
VjD 1999	64	2 293	783	8 181	2 336	37 040	36 129
VjD 2000	64	2 098	695	7 538	2 301	34 578	34 346
VjD 2001	48	1 559	505	5 786	1 780	26 059	25 962
VjD 2002	37	1 134	348	4 255	1 397	22 089	21 891
VjD 2003	29	913	292	3 563	1 281	17 697	17 669
VjD 2004	26	901	290	3 517	1 460	19 855	19 842
VjD 2005	24
2004							
Januar - März	26	788	216	2 792	1 193	14 092	14 074
April - Juni	26	875	292	3 411	1 208	18 388	18 376
Juli - September	25
Oktober - Dezember	27
2005							
Januar - März	25
April - Juni	25
Juli - September	25
Oktober - Dezember	20
Schmalkalden-Meiningen							
VjD 1999	83	2 975	1 033	11 338	2 987	54 498	53 536
VjD 2000	79	2 698	917	10 838	2 746	57 671	56 506
VjD 2001	65	2 407	791	10 302	2 676	57 625	56 342
VjD 2002	55	2 043	659	9 049	2 301	50 419	48 916
VjD 2003	47	1 726	548	7 569	1 947	42 414	40 166
VjD 2004	44	1 471	481	6 356	1 651	34 640	33 486
VjD 2005	38	1 266	428	5 723	1 572	34 226	33 157
2004							
Januar - März	44	1 400	345	5 235	1 569	18 297	17 811
April - Juni	44	1 522	520	6 477	1 630	34 193	33 006
Juli - September	44	1 533	568	7 090	1 636	43 098	41 471
Oktober - Dezember	43	1 428	491	6 623	1 767	42 974	41 655
2005							
Januar - März	40	1 175	255	4 355	1 551	15 819	15 281
April - Juni	37	1 291	477	5 874	1 554	34 517	33 486
Juli - September	37	1 309	515	6 339	1 567	43 297	41 933
Oktober - Dezember	36	1 290	465	6 326	1 614	43 272	41 928

Noch: 1. Gesamtübersicht über das Baugewerbe nach Vierteljahren und Kreisen

Jahr Vierteljahr	Betriebe	Beschäftigte	Geleistete Arbeits- stunden	Brutto-		Gesamt- umsatz	Darunter bau- gewerb- l. Umsatz
				lohn- summe	gehalt- summe		
	Anzahl		1 000 Std.	1 000 EUR			
Gotha							
VjD 1999	80	3 204	1 102	12 309	3 594	63 034	62 173
VjD 2000	72	2 888	964	11 039	3 137	55 059	54 234
VjD 2001	60	2 338	779	9 203	2 665	41 631	41 212
VjD 2002	52	1 693	530	6 604	2 226	33 765	33 579
VjD 2003	40	1 315	407	5 162	1 719	26 979	26 769
VjD 2004	43	1 283	417	5 404	1 774	29 105	28 698
VjD 2005	39	1 360	459	5 875	1 630	28 397	28 144
2004							
Januar - März	44	1 255	338	4 745	1 708	20 861	20 234
April - Juni	43	1 285	428	5 394	1 763	29 835	29 335
Juli - September	43	1 236	446	5 446	1 768	33 118	32 878
Oktober - Dezember	43	1 356	457	6 033	1 856	32 604	32 346
2005							
Januar - März	40	1 158	270	4 163	1 587	21 440	21 234
April - Juni	39	1 312	477	5 739	1 475	26 742	26 520
Juli - September	39	1 409	535	6 616	1 624	31 052	30 766
Oktober - Dezember	39	1 559	552	6 981	1 834	34 355	34 054
Sömmerda							
VjD 1999	42	1 732	575	12 560	4 053	74 853	73 791
VjD 2000	37	1 528	499	11 133	3 703	57 995	57 575
VjD 2001	27	1 155	377	4 538	1 495	24 875	24 721
VjD 2002	27	1 018	315	4 006	1 390	22 601	22 464
VjD 2003	21	951	299	3 639	1 255	21 763	21 557
VjD 2004	17	830	282	3 364	1 179	21 580	21 390
VjD 2005	18	825	280	3 420	1 281	22 112	21 983
2004							
Januar - März	18	832	239	2 978	1 082	11 091	10 936
April - Juni	17	833	290	3 385	1 058	22 616	22 425
Juli - September	17	849	327	3 630	1 273	24 431	24 240
Oktober - Dezember	16	807	271	3 465	1 304	28 182	27 959
2005							
Januar - März	17	763	172	2 611	1 199	9 083	8 970
April - Juni	17	825	312	3 485	1 279	23 925	23 823
Juli - September	17	855	334	3 734	1 288	27 908	27 803
Oktober - Dezember	19	855	302	3 851	1 360	27 533	27 336
Hildburghausen							
VjD 1999	39	1 285	431	4 971	1 448	23 872	23 105
VjD 2000	35	1 179	401	4 585	1 430	22 618	21 952
VjD 2001	25	891	286	3 529	1 188	16 275	15 689
VjD 2002	22	672	217	2 768	879	12 150	11 749
VjD 2003	20	631	216	2 530	773	11 993	11 590
VjD 2004	16	522	175	2 125	737	10 246	9 829
VjD 2005	16	561	194	2 371	766	12 198	11 858
2004							
Januar - März	16	477	134	1 731	713	6 015	5 609
April - Juni	16	526	176	2 095	702	9 091	8 682
Juli - September	16	554	202	2 311	685	11 559	11 177
Oktober - Dezember	16	531	189	2 362	850	14 318	13 847
2005							
Januar - März	15	479	125	1 658	688	6 776	6 521
April - Juni	16	582	209	2 429	746	12 121	11 737
Juli - September	16	602	227	2 693	770	14 299	13 955
Oktober - Dezember	16	581	215	2 704	862	15 596	15 221
Ilm-Kreis							
VjD 1999	48	1 546	522	6 031	2 079	33 615	33 368
VjD 2000	37	1 240	409	4 806	1 599	28 096	27 939
VjD 2001	36	1 225	389	4 759	1 754	25 826	25 575
VjD 2002	34	1 096	343	4 448	1 748	23 934	23 482
VjD 2003	25	849	275	3 623	1 410	21 420	20 997
VjD 2004	20	785	257	3 500	1 369	20 288	19 882
VjD 2005	23	789	267	3 586	1 366	22 347	22 173
2004							
Januar - März	19	721	189	2 742	1 261	13 344	13 094
April - Juni	19	769	257	3 393	1 342	15 476	15 099
Juli - September	19	803	288	3 649	1 323	24 941	24 510
Oktober - Dezember	24	848	295	4 219	1 549	27 392	26 823
2005							
Januar - März	24	733	175	2 903	1 299	12 078	12 026
April - Juni	24	814	294	3 651	1 413	18 396	18 233
Juli - September	24	867	336	4 105	1 385	27 820	27 568
Oktober - Dezember	19	743	262	3 686	1 366	31 094	30 866

Noch: 1. Gesamtübersicht über das Baugewerbe nach Vierteljahren und Kreisen

Jahr Vierteljahr	Betriebe	Beschäftigte	Geleistete Arbeits- stunden	Brutto-		Gesamt- umsatz	Darunter bau- gewerbl. Umsatz
				lohn- summe	gehalt- summe		
	Anzahl		1 000 Std.	1 000 EUR			
Weimarer Land							
VjD 1999	46	2 135	689	8 373	2 493	38 406	37 285
VjD 2000	43	1 903	624	7 846	2 523	35 696	34 894
VjD 2001	35	1 579	496	6 616	2 328	32 336	31 509
VjD 2002	28	1 343	420	5 680	2 024	31 362	30 600
VjD 2003	23	1 157	371	5 139	1 848	29 144	28 231
VjD 2004	20	852	251	3 567	1 500	25 021	24 340
VjD 2005	17
2004							
Januar - März	23	894	203	3 448	1 541	15 833	15 347
April - Juni	22	818	261	3 407	1 440	22 536	21 715
Juli - September	19
Oktober - Dezember	16
2005							
Januar - März	17
April - Juni	17
Juli - September	17
Oktober - Dezember	18
Sonneberg							
VjD 1999	27	1 206	383	4 665	1 280	22 463	21 981
VjD 2000	28	1 138	357	4 541	1 151	21 346	21 044
VjD 2001	28	981	308	4 149	929	19 896	19 617
VjD 2002	23	806	246	3 462	806	18 588	18 341
VjD 2003	18	678	204	2 866	660	12 747	12 428
VjD 2004	14	566	174	2 472	532	11 242	10 955
VjD 2005	15	516	152	2 202	556	9 537	9 354
2004							
Januar - März	15	514	119	1 989	533	6 223	5 926
April - Juni	14	580	176	2 482	511	10 490	10 222
Juli - September	13	590	210	2 644	508	12 730	12 460
Oktober - Dezember	15	578	193	2 774	576	15 526	15 211
2005							
Januar - März	18	527	109	2 079	607	5 660	5 465
April - Juni	15	548	171	2 208	582	8 639	8 464
Juli - September	15	562	195	2 442	546	10 601	10 423
Oktober - Dezember	12	428	135	2 077	489	13 250	13 065
Saalfeld-Rudolstadt							
VjD 1999	70	2 797	949	10 744	3 087	49 163	48 629
VjD 2000	67	2 442	811	9 501	2 802	45 399	44 556
VjD 2001	54	2 032	664	8 050	2 384	41 392	41 087
VjD 2002	44	1 508	490	6 131	1 840	30 503	30 203
VjD 2003	41	1 308	429	5 242	1 533	24 670	24 382
VjD 2004	34	1 052	347	4 432	1 337	20 022	19 483
VjD 2005	28	814	263	3 259	1 034	16 529	16 356
2004							
Januar - März	35	1 017	275	3 865	1 384	14 214	14 058
April - Juni	34	1 119	368	4 629	1 359	20 797	20 211
Juli - September	33	1 074	400	4 746	1 268	21 093	20 499
Oktober - Dezember	32	998	346	4 486	1 335	23 985	23 164
2005							
Januar - März	31	760	190	2 553	1 067	8 997	8 829
April - Juni	30	861	289	3 430	1 085	16 751	16 552
Juli - September	29	893	316	3 754	1 026	20 729	20 536
Oktober - Dezember	21	741	257	3 298	958	19 641	19 506
Saale-Holzland-Kreis							
VjD 1999	52	2 107	766	9 317	2 119	42 274	41 178
VjD 2000	45	1 792	632	8 059	1 958	35 518	34 289
VjD 2001	36	1 455	521	6 620	1 772	30 518	29 301
VjD 2002	38	1 313	449	5 897	1 696	29 496	28 157
VjD 2003	26	1 040	373	4 912	1 536	24 902	23 296
VjD 2004	28	1 026	371	5 080	1 518	25 644	24 921
VjD 2005	27	1 035	366	5 100	1 526	25 198	24 069
2004							
Januar - März	28	987	273	4 028	1 600	16 139	15 569
April - Juni	28	1 066	386	5 283	1 483	23 126	22 334
Juli - September	28	1 095	434	5 668	1 467	28 719	27 978
Oktober - Dezember	26	957	389	5 342	1 521	34 591	33 804
2005							
Januar - März	27	937	223	3 657	1 451	12 778	12 042
April - Juni	27	1 033	386	5 035	1 504	22 983	22 042
Juli - September	26	1 115	443	5 833	1 516	32 659	31 334
Oktober - Dezember	27	1 056	412	5 876	1 635	32 373	30 859

Noch: 1. Gesamtübersicht über das Baugewerbe nach Vierteljahre und Kreisen

Jahr Vierteljahr	Betriebe	Beschäftigte	Geleistete Arbeits- stunden	Brutto-		Gesamt- umsatz	Darunter bau- gewerb- l. Umsatz
				lohn- summe	gehalt- summe		
	Anzahl		1 000 Std.	1 000 EUR			
Saale-Orla-Kreis							
VjD 1999	63	2 530	829	9 414	2 736	44 437	43 016
VjD 2000	55	2 207	694	8 309	2 681	41 092	39 710
VjD 2001	54	2 034	643	8 019	2 640	39 415	38 138
VjD 2002	50	1 701	540	6 776	2 210	35 257	34 462
VjD 2003	44	1 527	497	6 212	1 992	35 537	34 845
VjD 2004	41	1 365	450	5 630	1 879	32 285	31 821
VjD 2005	37	1 233	421	5 256	1 643	28 706	28 290
2004							
Januar - März	42	1 194	298	4 205	1 832	20 178	19 945
April - Juni	41	1 424	472	5 768	1 832	31 931	31 397
Juli - September	41	1 495	546	6 420	1 957	39 387	38 848
Oktober - Dezember	40	1 345	485	6 130	1 893	37 643	37 094
2005							
Januar - März	37	990	249	3 724	1 556	16 508	16 335
April - Juni	37	1 340	473	5 566	1 641	30 877	30 255
Juli - September	37	1 360	516	6 069	1 691	34 739	34 282
Oktober - Dezember	35	1 242	447	5 667	1 685	32 700	32 289
Greiz							
VjD 1999	93	3 440	1 175	13 411	3 501	68 364	67 783
VjD 2000	82	3 971	1 295	16 403	4 942	75 057	74 671
VjD 2001	67	3 384	1 104	14 122	4 608	68 004	67 631
VjD 2002	54	2 687	906	11 989	3 447	59 154	58 391
VjD 2003	46	2 384	830	10 923	3 086	56 488	55 991
VjD 2004	41	2 077	729	9 743	2 787	51 916	51 384
VjD 2005	36	1 803	630	8 242	2 413	45 705	45 241
2004							
Januar - März	44	2 055	669	8 880	2 824	37 085	36 784
April - Juni	41	2 098	751	9 286	2 674	49 115	48 716
Juli - September	41	2 152	767	9 899	2 682	57 701	56 989
Oktober - Dezember	39	2 003	727	10 908	2 968	63 763	63 047
2005							
Januar - März	37	1 660	533	7 125	2 423	30 769	30 362
April - Juni	37	1 789	636	7 691	2 312	43 787	43 353
Juli - September	36	1 876	670	8 332	2 269	46 760	46 328
Oktober - Dezember	35	1 886	682	9 821	2 648	61 502	60 920
Altenburger Land							
VjD 1999	77	3 017	992	11 457	3 262	50 584	49 970
VjD 2000	69	2 280	731	8 549	2 844	41 401	40 763
VjD 2001	54	1 857	619	7 072	2 511	38 489	37 883
VjD 2002	42	1 473	510	6 176	2 105	32 737	32 364
VjD 2003	34	1 314	442	5 503	2 023	35 256	35 024
VjD 2004	31	1 171	409	5 085	1 895	32 126	31 940
VjD 2005	29	1 040	377	4 660	1 755	28 605	28 359
2004							
Januar - März	33	1 126	316	4 210	1 901	21 662	21 341
April - Juni	31	1 209	429	4 966	1 910	29 806	29 644
Juli - September	31	1 234	477	5 665	1 855	39 420	39 301
Oktober - Dezember	29	1 113	415	5 500	1 914	37 617	37 472
2005							
Januar - März	28	921	225	3 190	1 676	14 213	14 062
April - Juni	28	1 041	381	4 302	1 703	27 041	26 657
Juli - September	27	1 079	463	5 491	1 740	35 940	35 660
Oktober - Dezember	31	1 120	437	5 659	1 899	37 224	37 057
Thüringen							
VjD 1999	1 303	54 338	18 098	211 044	65 638	1 092 374	1 071 347
VjD 2000	1 210	48 856	15 849	190 953	61 547	983 515	965 748
VjD 2001	1 021	41 012	13 108	164 040	55 626	869 630	852 842
VjD 2002	867	32 935	10 459	135 475	47 282	740 300	725 276
VjD 2003	725	28 458	9 167	119 313	41 729	676 542	660 561
VjD 2004	658	25 428	8 352	110 135	38 990	621 630	608 658
VjD 2005	612	23 783	7 910	103 305	37 027	608 637	596 071
2004							
Januar - März	675	23 938	6 432	91 902	38 151	408 729	397 406
April - Juni	664	25 935	8 641	109 810	38 551	593 526	580 110
Juli - September	656	26 548	9 618	119 908	38 507	700 510	687 168
Oktober - Dezember	636	25 289	8 718	118 919	40 751	783 754	769 948
2005							
Januar - März	629	22 023	5 487	81 581	36 039	361 606	352 375
April - Juni	618	24 170	8 569	104 581	37 225	595 571	582 716
Juli - September	611	25 065	9 285	114 220	36 713	717 214	703 107
Oktober - Dezember	591	23 874	8 298	112 838	38 130	760 158	746 086

2. Gesamtübersicht über das Bauhauptgewerbe nach Monaten und Kreisen

Jahr Monat	Betriebe	Beschäftigte	Geleistete Arbeits- stunden	Brutto-		Gesamt- umsatz	Darunter baugew. Umsatz	Auftrags-	
				lohn- summe	gehalt- summe			eingang	bestand
		Anzahl	1 000 Std.	1 000 EUR					
Stadt Erfurt									
MD 1997	72	5 397	505	7 213	3 847	56 352	55 982	40 970	.
MD 1998	71	4 998	460	6 631	3 628	49 234	48 948	43 637	.
MD 1999	65	4 314	425	6 032	3 060	45 736	45 476	34 550	.
MD 2000	62	3 383	318	4 703	2 430	34 655	34 507	28 834	.
MD 2001	54	2 614	234	3 543	2 029	27 396	27 353	17 260	.
MD 2002	40	1 829	164	2 487	1 495	18 883	18 851	12 488	.
MD 2003	35	1 475	138	2 055	1 316	16 964	16 933	11 373	.
MD 2004	32	1 639	172	2 456	1 356	17 858	17 829	11 798	.
MD 2005	29	1 515	150	2 189	1 298	17 978	17 950	11 894	.
2004									
Januar	33	1 412	77	1 742	1 242	8 886	8 870	6 457	.
Februar	32	1 359	90	1 513	1 230	9 905	9 885	11 604	.
März	32	1 325	122	1 699	1 200	12 702	12 640	23 297	72 712
April	33	1 641	176	2 509	1 393	13 838	13 814	7 821	.
Mai	32	1 712	177	2 538	1 289	16 539	16 516	6 282	.
Juni	32	1 721	217	2 825	1 842	16 969	16 882	25 178	80 907
Juli	32	1 750	210	2 738	1 260	19 935	19 916	11 678	.
August	32	1 772	216	2 855	1 334	20 830	20 806	19 381	.
September	32	1 768	223	2 917	1 295	17 473	17 452	10 448	85 006
Oktober	31	1 786	214	2 867	1 353	24 254	24 237	7 152	.
November	31	1 737	198	2 775	1 455	26 120	26 102	4 910	.
Dezember	31	1 690	144	2 494	1 375	26 850	26 830	7 364	58 885
2005									
Januar	30	1 482	87	1 713	1 237	11 785	11 765	6 450	.
Februar	30	1 480	72	1 393	1 200	10 856	10 839	3 221	.
März	30	1 506	101	1 680	1 220	15 271	15 241	8 602	55 096
April	30	1 519	168	2 273	1 507	17 205	17 185	18 948	.
Mai	30	1 538	164	2 324	1 213	17 711	17 689	13 228	.
Juni	30	1 528	187	2 459	1 708	19 844	19 822	12 406	68 601
Juli	29	1 537	176	2 334	1 272	18 384	18 361	20 625	.
August	29	1 583	203	2 622	1 255	19 146	19 126	10 249	.
September	29	1 560	193	2 530	1 150	19 718	19 640	22 010	108 736
Oktober	27	1 517	169	2 390	1 182	18 596	18 573	8 970	.
November	27	1 515	173	2 529	1 421	27 488	27 432	13 205	.
Dezember	27	1 419	113	2 015	1 212	19 737	19 722	4 810	85 807
Stadt Gera									
MD 1997	38	2 362	267	3 392	992	15 263	15 210	11 738	.
MD 1998	34	2 120	239	2 786	900	10 479	10 460	8 306	.
MD 1999	27	2 023	218	2 462	711	11 864	11 861	11 437	.
MD 2000	25	1 688	157	1 857	686	10 794	10 586	9 176	.
MD 2001	20	1 322	102	1 398	681	8 801	8 593	8 114	.
MD 2002	14	999	83	1 173	644	7 381	7 297	7 384	.
MD 2003	11	899	79	1 144	596	7 381	7 376	7 498	.
MD 2004	10	536	50	745	314	5 894	5 891	6 824	.
MD 2005	9	484	57	760	250	5 143	5 141	4 423	.
2004									
Januar	11	920	33	928	636	2 964	2 964	2 195	.
Februar	11	905	43	832	618	4 315	4 310	4 717	.
März	11	515	44	643	251	7 315	7 308	21 543	54 531
April	11	512	49	696	269	6 848	6 843	797	.
Mai	11	451	48	667	235	6 350	6 345	3 877	.
Juni	11	455	59	779	236	6 072	6 064	7 967	44 602
Juli	11	461	55	755	257	5 765	5 760	3 822	.
August	11	464	60	809	252	5 905	5 900	2 083	.
September	10	451	55	691	250	8 440	8 435	3 672	33 431
Oktober	8	436	56	735	284	6 347	6 347	6 586	.
November	8	428	56	743	236	5 906	5 906	23 644	.
Dezember	8	431	39	660	244	4 509	4 509	990	46 995
2005									
Januar	8	415	27	541	223	1 556	1 556	1 430	.
Februar	8	412	24	510	227	2 022	2 022	2 465	.
März	8	455	38	596	221	2 212	2 212	14 647	58 206
April	8	463	68	853	224	5 567	5 567	1 557	.
Mai	8	498	65	857	255	6 333	6 333	5 571	.
Juni	8	440	65	785	229	6 815	6 815	8 632	42 285
Juli	8	487	65	801	287	5 407	5 407	5 202	.
August	8	500	68	846	257	7 128	7 128	3 657	.
September	8	499	70	828	260	7 313	7 313	3 193	34 504
Oktober	12	571	71	900	263	6 829	6 821	3 523	.
November	12	559	68	892	284	6 932	6 927	324	.
Dezember	12	505	54	707	269	3 598	3 596	2 875	25 739

Noch: 2. Gesamtübersicht über das Bauhauptgewerbe nach Monaten und Kreisen

Jahr Monat	Betriebe	Beschäftigte	Geleistete Arbeits- stunden	Brutto-		Gesamt- umsatz	Darunter baugew. Umsatz	Auftrags-	
				lohn- summe	gehalt- summe			eingang	bestand
		Anzahl	1 000 Std.	1 000 EUR					
Stadt Jena									
MD 1997	21	1 228	125	1 630	696	11 498	10 989	7 058	.
MD 1998	13	985	97	1 258	612	8 785	8 421	6 818	.
MD 1999	9	876	96	1 254	573	9 784	9 457	8 868	.
MD 2000	9	886	93	1 236	546	7 577	7 324	4 657	.
MD 2001	12	851	83	1 165	500	7 037	6 833	4 908	.
MD 2002	10	760	70	1 016	529	6 888	6 635	7 038	.
MD 2003	9	731	65	996	533	7 661	7 396	6 749	.
MD 2004	8	708	62	964	558	6 840	6 583	10 505	.
MD 2005	8	616	54	872	459	7 571	7 282	6 669	.
2004									
Januar	9	772	37	951	576	3 462	3 322	4 435	.
Februar	9	676	41	749	560	2 771	2 603	4 252	.
März	9	651	56	852	660	5 476	5 277	36 044	65 601
April	9	725	64	1 025	567	5 628	5 422	9 020	.
Mai	9	770	66	999	601	6 105	5 894	17 726	.
Juni	9	745	83	1 082	547	8 501	8 270	16 243	85 685
Juli	9	739	79	1 073	630	8 033	7 837	7 067	.
August	9	753	77	1 092	649	8 288	7 855	10 399	.
September	8	685	72	969	472	7 075	6 736	5 449	73 135
Oktober	7	662	66	868	450	7 190	6 868	5 902	.
November	7	658	62	960	529	11 558	11 203	4 045	.
Dezember	7	660	44	948	456	7 997	7 710	5 483	66 321
2005									
Januar	7	622	32	770	440	4 016	3 834	2 071	.
Februar	7	582	26	674	450	3 366	3 116	1 204	.
März	7	583	38	684	451	4 733	4 484	4 441	61 531
April	7	621	65	976	438	4 584	4 303	4 949	.
Mai	7	619	61	907	448	6 749	6 414	3 297	.
Juni	7	621	65	887	428	7 663	7 410	9 456	58 513
Juli	7	615	61	876	542	8 301	7 960	10 292	.
August	7	618	68	990	474	10 110	9 789	5 818	.
September	7	597	61	909	411	10 205	9 872	17 963	73 093
Oktober	9	646	61	935	473	8 441	8 044	5 160	.
November	9	642	63	978	507	11 015	10 699	4 816	.
Dezember	9	629	42	878	448	11 672	11 455	10 557	65 280
Stadt Suhl									
MD 1997	10	784	71	1 075	381	6 786	6 771	4 994	.
MD 1998	10	743	64	963	420	6 724	6 716	4 898	.
MD 1999	8	617	58	805	313	6 869	6 861	4 515	.
MD 2000	9	592	56	768	325	5 754	5 740	3 046	.
MD 2001	7	563	54	756	349	4 716	4 711	3 958	.
MD 2002	8	561	53	771	349	5 373	5 373	4 168	.
MD 2003	9	478	45	682	335	4 776	4 776	4 327	.
MD 2004	8	410	40	572	306	4 584	4 584	4 180	.
MD 2005	6	371	35	536	266	4 107	4 106	3 284	.
2004									
Januar	9	372	20	443	279	1 978	1 978	807	.
Februar	9	346	18	362	267	1 770	1 770	3 783	.
März	9	356	28	391	268	2 121	2 121	4 867	15 667
April	8	381	37	500	267	4 014	4 014	1 594	.
Mai	8	390	37	502	276	2 821	2 821	2 736	.
Juni	8	414	51	610	272	5 913	5 913	7 407	17 271
Juli	8	447	55	678	352	5 247	5 247	6 638	.
August	8	454	53	682	315	5 982	5 982	7 719	.
September	8	450	53	701	318	6 153	6 153	3 162	22 957
Oktober	8	450	50	675	385	5 562	5 562	2 549	.
November	8	441	50	683	367	6 507	6 507	2 758	.
Dezember	8	413	33	642	309	6 941	6 941	6 142	16 675
2005									
Januar	8	393	25	471	308	2 372	2 372	1 352	.
Februar	7	384	24	388	279	2 083	2 083	1 574	.
März	7	373	27	464	276	2 398	2 398	2 325	16 661
April	6	365	37	515	252	3 877	3 877	2 217	.
Mai	6	363	38	571	258	4 488	4 468	6 426	.
Juni	6	373	45	572	268	4 924	4 924	5 823	19 878
Juli	6	372	42	557	258	4 172	4 172	6 456	.
August	6	376	46	592	255	5 110	5 110	2 941	.
September	6	378	42	610	255	5 676	5 676	2 753	16 919
Oktober	6	373	37	573	242	5 273	5 273	2 516	.
November	6	368	35	583	296	4 784	4 784	2 673	.
Dezember	6	339	24	543	245	4 131	4 131	2 358	13 189

Noch: 2. Gesamtübersicht über das Bauhauptgewerbe nach Monaten und Kreisen

Jahr Monat	Betriebe	Beschäftigte	Geleistete Arbeits- stunden	Brutto-		Gesamt- umsatz	Darunter baugew. Umsatz	Auftrags-	
				lohn- summe	gehalt- summe			eingang	bestand
		Anzahl	1 000 Std.	1 000 EUR					
Stadt Weimar									
MD 1997	20	860	89	1 146	365	7 859	7 851	6 916	.
MD 1998	18	608	66	825	289	5 967	5 962	5 034	.
MD 1999	17	547	61	755	282	5 143	5 138	5 275	.
MD 2000	14	433	45	583	220	5 231	5 224	2 248	.
MD 2001	10	352	37	531	182	4 037	4 026	2 066	.
MD 2002	7	316	32	516	153	3 222	3 219	2 790	.
MD 2003	7	275	31	486	141	2 827	2 823	3 111	.
MD 2004	8	314	35	544	147	3 462	3 453	3 243	.
MD 2005	7	280	30	484	148	2 847	2 844	3 254	.
2004									
Januar	8	293	19	443	140	2 407	2 393	395	.
Februar	8	296	23	387	137	1 429	1 429	1 310	.
März	8	297	33	489	139	3 402	3 396	3 485	13 913
April	8	301	32	515	136	2 259	2 259	17 343	.
Mai	8	297	29	510	137	2 315	2 305	1 943	.
Juni	8	316	40	571	156	2 794	2 793	2 773	25 225
Juli	8	316	41	608	145	3 528	3 513	1 502	.
August	8	331	42	630	149	2 855	2 854	2 303	.
September	8	329	43	634	149	5 371	5 324	2 251	20 171
Oktober	7	342	45	600	153	3 070	3 070	2 790	.
November	7	336	42	600	173	3 457	3 455	1 909	.
Dezember	7	315	29	538	155	8 657	8 639	906	16 887
2005									
Januar	7	279	20	373	146	956	956	106	.
Februar	7	272	13	328	153	866	866	893	.
März	7	262	22	394	148	818	814	1 093	16 034
April	7	287	35	534	147	1 466	1 466	1 678	.
Mai	7	288	32	493	148	2 492	2 491	11 346	.
Juni	7	286	36	550	164	2 846	2 840	1 449	24 497
Juli	7	278	34	510	149	2 782	2 781	2 399	.
August	7	289	38	579	150	3 576	3 571	3 837	.
September	7	296	40	571	164	3 172	3 172	4 887	23 452
Oktober	6	281	33	502	135	4 779	4 779	9 782	.
November	6	271	36	501	146	5 416	5 416	851	.
Dezember	6	265	26	471	131	4 995	4 980	730	9 793
Stadt Eisenach									
MD 1997	12	627	66	900	267	4 245	4 037	3 250	.
MD 1998	10	531	57	808	265	3 788	3 529	2 746	.
MD 1999	7	415	41	622	221	2 951	2 728	1 805	.
MD 2000	7	376	34	546	206	2 720	2 506	1 740	.
MD 2001	6	334	28	448	176	2 345	2 135	1 819	.
MD 2002	6	294	28	453	128	2 039	1 878	1 650	.
MD 2003	6	284	26	432	125	1 953	1 763	1 369	.
MD 2004	5	241	22	370	109	1 986	1 792	1 245	.
MD 2005	5	260	28	414	122	2 345	2 160	2 254	.
2004									
Januar	4	154	7	200	72	317	220	147	.
Februar	4	147	9	167	85	397	317	713	.
März	4	172	14	206	83	972	855	989	3 613
April	4	212	18	259	90	1 621	1 473	840	.
Mai	4	213	17	291	84	1 615	1 468	566	.
Juni	5	217	22	290	68	1 457	1 205	1 149	3 254
Juli	5	281	30	474	134	2 705	2 408	4 100	.
August	5	303	35	531	138	2 132	1 925	1 412	.
September	5	305	33	537	139	2 934	2 654	651	13 511
Oktober	5	305	31	506	135	2 756	2 508	2 478	.
November	5	300	31	482	145	3 316	3 068	1 192	.
Dezember	5	288	18	496	139	3 613	3 405	711	12 355
2005									
Januar	5	214	9	310	113	408	295	1 768	.
Februar	5	195	9	228	110	430	315	438	.
März	5	222	16	285	115	652	588	723	13 300
April	5	252	30	405	118	1 190	992	2 806	.
Mai	5	274	29	469	120	1 822	1 638	2 441	.
Juni	5	275	33	426	126	2 248	2 030	1 827	15 128
Juli	5	278	35	449	119	2 865	2 650	3 987	.
August	5	283	40	509	123	2 898	2 743	3 685	.
September	5	285	37	483	125	4 769	4 520	1 326	16 513
Oktober	5	287	36	472	125	2 844	2 576	2 036	.
November	5	291	37	466	138	3 087	2 835	2 872	.
Dezember	5	265	23	467	128	4 928	4 735	3 135	12 981

Noch: 2. Gesamtübersicht über das Bauhauptgewerbe nach Monaten und Kreisen

Jahr Monat	Betriebe	Beschäftigte	Geleistete Arbeits- stunden	Brutto-		Gesamt- umsatz	Darunter baugew. Umsatz	Auftrags-	
				lohn- summe	gehalt- summe			eingang	bestand
		Anzahl	1 000 Std.	1 000 EUR					
Eichsfeld									
MD 1997	43	1 811	190	2 515	597	10 277	9 828	8 708	.
MD 1998	42	1 700	176	2 260	578	9 996	9 591	8 112	.
MD 1999	42	1 659	177	2 248	561	9 475	9 086	9 815	.
MD 2000	40	1 526	161	2 129	508	8 714	8 567	7 704	.
MD 2001	36	1 322	139	1 867	461	8 595	8 422	7 417	.
MD 2002	30	1 110	115	1 590	431	7 922	7 700	6 766	.
MD 2003	23	956	101	1 398	361	6 954	6 812	5 687	.
MD 2004	22	809	86	1 208	328	6 618	6 559	8 099	.
MD 2005	20	769	88	1 181	332	6 921	6 866	5 996	.
2004									
Januar	22	717	41	866	311	2 863	2 847	2 764	.
Februar	22	593	44	717	283	3 100	3 077	2 205	.
März	22	718	70	952	288	4 749	4 723	4 997	16 996
April	22	811	87	1 176	303	6 459	6 434	4 673	.
Mai	22	835	88	1 247	332	6 478	6 391	17 659	.
Juni	22	852	108	1 349	326	7 853	7 711	13 865	22 223
Juli	22	866	103	1 386	431	8 073	8 003	13 154	.
August	22	898	108	1 475	338	7 821	7 738	7 829	.
September	22	892	107	1 447	330	8 382	8 300	7 779	29 946
Oktober	20	851	101	1 288	324	7 581	7 550	6 471	.
November	20	849	103	1 317	333	8 549	8 490	9 045	.
Dezember	20	822	73	1 271	337	7 508	7 442	6 743	29 457
2005									
Januar	21	582	48	782	310	3 464	3 443	2 615	.
Februar	21	559	46	668	296	3 140	3 110	4 794	.
März	21	679	64	876	308	3 836	3 814	3 990	31 837
April	21	777	100	1 154	316	7 464	7 396	8 137	.
Mai	21	795	91	1 260	319	7 044	6 989	5 011	.
Juni	21	819	106	1 314	320	7 111	7 075	6 832	30 345
Juli	20	816	102	1 288	335	7 748	7 597	5 787	.
August	20	842	114	1 471	428	8 819	8 788	10 439	.
September	20	841	108	1 360	323	9 199	9 143	5 112	26 173
Oktober	19	886	100	1 390	321	8 823	8 704	6 153	.
November	19	849	106	1 406	333	8 562	8 529	7 178	.
Dezember	19	785	67	1 202	376	7 838	7 805	5 901	22 755
Nordhausen									
MD 1997	34	1 882	215	2 596	709	12 062	11 830	8 908	.
MD 1998	32	1 545	177	2 166	579	11 844	11 689	10 245	.
MD 1999	29	1 320	158	1 880	518	9 680	9 562	7 670	.
MD 2000	30	1 253	146	1 754	477	9 591	9 496	8 242	.
MD 2001	24	950	113	1 403	413	8 427	8 350	8 097	.
MD 2002	18	833	102	1 258	366	7 690	7 620	6 936	.
MD 2003	17	749	93	1 148	345	7 769	7 746	6 463	.
MD 2004	18	867	103	1 370	412	7 546	7 535	7 992	.
MD 2005	16	827	98	1 264	406	7 026	7 015	6 629	.
2004									
Januar	18	705	69	956	376	3 761	3 758	4 643	.
Februar	19	772	76	1 034	385	4 505	4 503	4 637	.
März	19	774	88	1 149	415	5 749	5 748	3 834	13 092
April	19	827	98	1 199	416	5 842	5 837	9 426	.
Mai	19	865	96	1 283	403	7 387	7 383	7 366	.
Juni	19	918	118	1 464	405	7 819	7 815	5 709	15 082
Juli	19	922	116	1 492	445	9 010	8 975	11 471	.
August	19	929	123	1 560	421	10 182	10 170	13 804	.
September	19	933	123	1 546	417	7 716	7 701	16 082	31 270
Oktober	16	931	120	1 689	419	9 249	9 222	13 477	.
November	16	925	119	1 560	432	11 985	11 975	3 581	.
Dezember	16	900	95	1 506	410	7 343	7 337	1 880	25 409
2005									
Januar	16	767	76	1 034	423	5 222	5 209	6 359	.
Februar	16	780	74	970	397	4 263	4 262	3 366	.
März	16	812	86	1 141	401	4 673	4 665	7 201	23 315
April	16	821	95	1 187	400	6 559	6 554	11 402	.
Mai	16	836	100	1 280	404	7 375	7 367	9 858	.
Juni	16	838	112	1 324	405	8 154	8 145	6 415	30 569
Juli	16	833	105	1 336	331	8 630	8 627	8 068	.
August	16	856	115	1 446	411	8 808	8 807	7 314	.
September	16	862	111	1 396	412	7 718	7 714	7 418	29 270
Oktober	16	861	106	1 445	422	8 777	8 772	3 973	.
November	16	839	107	1 355	438	7 296	7 294	6 456	.
Dezember	16	818	89	1 255	427	6 835	6 763	1 723	20 317

Noch: 2. Gesamtübersicht über das Bauhauptgewerbe nach Monaten und Kreisen

Jahr Monat	Betriebe	Beschäftigte	Geleistete Arbeits- stunden	Brutto-		Gesamt- umsatz	Darunter baugew. Umsatz	Auftrags-	
				lohn- summe	gehalt- summe			eingang	bestand
		Anzahl	1 000 Std.	1 000 EUR					
Wartburgkreis									
MD 1997	40	1 735	187	2 457	635	12 884	12 838	9 460	.
MD 1998	35	1 538	166	2 222	605	10 376	10 340	9 255	.
MD 1999	34	1 656	189	2 447	706	10 529	10 503	8 584	.
MD 2000	35	1 759	204	2 472	684	9 491	9 460	12 049	.
MD 2001	36	1 638	191	2 419	626	11 705	11 685	9 231	.
MD 2002	34	1 157	123	1 767	546	8 538	8 515	7 418	.
MD 2003	27	979	106	1 589	496	8 191	8 163	7 167	.
MD 2004	24	885	94	1 441	486	7 129	7 090	6 596	.
MD 2005	19	682	72	1 122	398	7 231	7 170	7 049	.
2004									
Januar	26	795	42	1 098	493	3 926	3 925	1 044	.
Februar	26	790	59	1 161	490	4 875	4 860	6 991	.
März	26	822	80	1 290	487	6 066	6 033	7 549	34 111
April	25	871	94	1 428	462	6 856	6 841	7 581	.
Mai	25	911	107	1 497	474	6 980	6 961	4 421	.
Juni	25	947	119	1 579	485	8 046	7 955	10 397	32 806
Juli	25	941	112	1 569	508	7 861	7 849	8 564	.
August	25	958	111	1 612	494	8 224	8 079	9 967	.
September	25	972	118	1 650	499	7 954	7 931	9 979	38 388
Oktober	21	895	111	1 520	460	8 290	8 235	4 364	.
November	21	873	106	1 479	501	9 087	9 045	5 009	.
Dezember	21	843	68	1 404	481	7 382	7 362	3 286	28 442
2005									
Januar	21	678	34	952	388	2 510	2 509	1 799	.
Februar	20	618	34	780	376	2 537	2 530	2 115	.
März	20	593	53	882	342	4 991	4 981	5 340	27 004
April	20	667	80	1 081	353	5 980	5 980	6 605	.
Mai	20	700	82	1 188	378	7 402	7 393	7 392	.
Juni	19	704	89	1 258	425	7 138	7 112	8 402	30 571
Juli	19	697	82	1 171	468	7 738	7 726	9 914	.
August	19	718	90	1 326	401	8 375	8 362	10 709	.
September	19	729	93	1 269	380	9 281	9 273	9 205	42 747
Oktober	16	697	82	1 173	375	10 602	10 590	6 899	.
November	16	699	87	1 228	461	10 823	10 792	12 877	.
Dezember	16	678	61	1 158	422	9 397	8 791	3 334	36 846
Unstrut-Hainich-Kreis									
MD 1997	47	2 251	261	3 032	754	13 030	12 948	10 134	.
MD 1998	41	1 907	222	2 558	649	13 636	13 550	9 099	.
MD 1999	37	1 689	202	2 350	615	10 895	10 776	8 348	.
MD 2000	35	1 645	196	2 340	618	10 516	10 388	9 055	.
MD 2001	31	1 434	165	1 987	534	9 165	9 075	8 130	.
MD 2002	21	839	91	1 166	327	5 263	5 179	3 831	.
MD 2003	19	728	77	1 087	313	4 994	4 791	3 756	.
MD 2004	17	622	66	977	325	4 408	4 161	3 770	.
MD 2005	15	546	59	876	306	4 407	3 965	3 756	.
2004									
Januar	19	501	30	726	306	2 826	2 678	5 315	.
Februar	18	504	35	599	294	2 087	1 926	3 549	.
März	17	582	55	801	302	2 953	2 689	2 480	9 489
April	17	641	67	935	311	4 204	3 879	3 644	.
Mai	17	646	65	973	399	4 770	4 534	3 319	.
Juni	17	658	75	1 038	333	4 612	4 280	3 322	12 341
Juli	17	675	80	1 110	331	4 805	4 641	6 482	.
August	17	691	83	1 166	334	5 316	5 147	5 772	.
September	17	692	89	1 147	344	5 577	5 363	3 112	12 869
Oktober	15	652	83	1 094	293	5 835	5 590	2 962	.
November	15	644	77	1 120	345	5 225	4 866	2 237	.
Dezember	15	578	51	1 020	310	4 684	4 335	3 051	6 668
2005									
Januar	15	413	24	552	275	1 778	1 423	2 204	.
Februar	15	399	25	483	272	1 940	1 630	1 967	.
März	15	479	40	672	283	2 622	2 194	2 975	6 938
April	15	555	65	870	288	4 490	3 943	4 913	.
Mai	15	601	68	1 013	377	4 616	3 938	4 935	.
Juni	15	605	79	1 032	299	5 530	4 980	4 921	9 710
Juli	15	576	69	959	298	5 266	4 823	3 616	.
August	15	593	73	1 063	310	5 605	5 158	3 955	.
September	15	596	76	1 018	297	5 844	5 382	5 510	7 876
Oktober	14	592	68	959	295	4 751	4 369	4 789	.
November	14	591	71	1 002	357	5 714	5 313	2 390	.
Dezember	14	549	47	893	316	4 731	4 422	2 902	6 837

Noch: 2. Gesamtübersicht über das Bauhauptgewerbe nach Monaten und Kreisen

Jahr Monat	Betriebe	Beschäftigte	Geleistete Arbeits- stunden	Brutto-		Gesamt- umsatz	Darunter baugew. Umsatz	Auftrags-	
				lohn- summe	gehalt- summe			eingang	bestand
		Anzahl	1 000 Std.	1 000 EUR					
Kyffhäuserkreis									
MD 1997	48	2 089	236	2 616	633	12 726	12 682	9 695	.
MD 1998	49	1 862	202	2 264	616	10 479	10 462	8 976	.
MD 1999	42	1 621	185	1 995	558	9 289	9 280	7 672	.
MD 2000	42	1 464	155	1 791	533	8 428	8 408	7 155	.
MD 2001	33	1 107	113	1 387	415	6 392	6 385	5 608	.
MD 2002	29	924	90	1 163	379	5 909	5 899	5 430	.
MD 2003	23	809	87	1 085	379	5 381	5 379	4 915	.
MD 2004	23	830	89	1 096	453	6 022	6 019	5 203	.
MD 2005	22	890	94	1 137	631	6 698	6 696	6 433	.
2004									
Januar	22	662	45	818	405	3 708	3 703	4 134	.
Februar	22	682	60	787	344	3 930	3 927	4 269	.
März	22	721	88	955	356	4 999	4 994	4 475	22 390
April	22	778	87	1 035	356	5 364	5 362	5 147	.
Mai	22	792	80	1 033	406	5 240	5 238	6 778	.
Juni	22	807	104	1 127	356	6 033	6 029	3 988	24 364
Juli	22	800	93	1 122	353	5 452	5 450	4 918	.
August	22	833	100	1 153	367	6 191	6 176	6 469	.
September	22	846	103	1 181	424	5 844	5 842	7 198	27 272
Oktober	24	1 047	120	1 335	687	9 258	9 256	5 603	.
November	24	1 037	117	1 396	703	8 379	8 377	5 291	.
Dezember	24	951	75	1 210	682	7 874	7 872	4 171	25 302
2005									
Januar	23	843	66	975	653	4 096	4 094	5 394	.
Februar	23	815	61	844	627	4 319	4 314	4 354	.
März	23	850	76	953	615	4 549	4 547	3 303	25 563
April	23	933	103	1 117	636	6 670	6 668	8 609	.
Mai	23	944	101	1 206	634	7 601	7 599	3 521	.
Juni	23	939	116	1 240	639	7 470	7 468	7 259	28 945
Juli	23	942	108	1 224	641	7 588	7 586	6 729	.
August	23	950	119	1 334	653	8 063	8 061	8 291	.
September	23	962	114	1 290	637	8 001	7 999	8 735	29 416
Oktober	18	863	96	1 168	605	7 411	7 411	5 882	.
November	18	848	100	1 223	634	6 521	6 521	5 221	.
Dezember	18	796	67	1 065	594	8 084	8 084	9 901	26 494
Schmalkalden-Meiningen									
MD 1997	56	2 429	267	3 397	793	15 900	15 583	12 738	.
MD 1998	52	2 138	231	2 951	736	13 972	13 727	11 843	.
MD 1999	47	1 867	212	2 492	633	12 214	11 967	11 033	.
MD 2000	48	1 706	196	2 492	555	13 668	13 398	9 875	.
MD 2001	38	1 593	174	2 398	584	14 190	13 989	10 536	.
MD 2002	31	1 326	141	2 124	503	12 476	12 106	9 263	.
MD 2003	24	1 002	102	1 549	393	9 575	8 977	6 767	.
MD 2004	22	806	87	1 298	314	7 536	7 275	5 518	.
MD 2005	20	732	86	1 226	309	7 728	7 495	6 860	.
2004									
Januar	22	769	33	1 182	314	1 902	1 882	1 759	.
Februar	22	731	43	847	299	3 065	3 021	3 026	.
März	22	771	68	1 002	311	4 698	4 564	5 834	21 927
April	22	810	88	1 245	311	6 381	6 050	6 716	.
Mai	22	820	89	1 297	312	6 970	6 723	7 594	.
Juni	22	848	118	1 507	314	9 588	9 317	12 658	34 590
Juli	22	854	111	1 515	314	9 618	9 201	6 007	.
August	22	846	113	1 488	322	10 412	10 003	4 813	.
September	22	841	112	1 502	310	10 286	9 861	4 568	23 097
Oktober	20	811	106	1 367	315	11 018	10 665	4 924	.
November	20	801	99	1 373	330	9 536	9 273	5 022	.
Dezember	21	765	69	1 254	313	6 962	6 745	3 297	15 757
2005									
Januar	21	677	31	950	337	2 733	2 520	4 938	.
Februar	21	586	27	660	298	2 434	2 382	1 065	.
März	21	646	42	775	305	3 038	3 032	6 175	21 311
April	20	728	94	1 171	304	7 673	7 642	4 073	.
Mai	20	752	100	1 328	313	7 997	7 588	8 973	.
Juni	20	760	116	1 406	312	8 854	8 547	9 298	26 234
Juli	20	763	106	1 328	307	9 276	8 963	4 714	.
August	20	783	114	1 494	314	10 944	10 589	10 166	.
September	20	765	115	1 444	294	11 202	10 874	10 230	26 501
Oktober	19	789	107	1 391	307	11 257	10 867	5 200	.
November	19	785	112	1 436	312	9 656	9 366	13 259	.
Dezember	19	754	72	1 330	302	7 675	7 575	4 224	27 706

Noch: 2. Gesamtübersicht über das Bauhauptgewerbe nach Monaten und Kreisen

Jahr Monat	Betriebe	Beschäftigte	Geleistete Arbeits- stunden	Brutto-		Gesamt- umsatz	Darunter baugew. Umsatz	Auftrags-	
				lohn- summe	gehalt- summe			eingang	bestand
		Anzahl	1 000 Std.	1 000 EUR					
Gotha									
MD 1997	51	2 396	256	3 302	952	18 149	18 107	14 227	.
MD 1998	43	1 929	208	2 572	729	12 466	12 374	11 692	.
MD 1999	40	1 782	208	2 458	700	12 979	12 949	9 996	.
MD 2000	35	1 554	176	2 139	585	10 575	10 557	8 037	.
MD 2001	26	1 361	148	1 859	497	8 196	8 184	7 074	.
MD 2002	24	923	91	1 255	417	6 157	6 147	5 949	.
MD 2003	21	790	79	1 088	360	5 515	5 510	4 335	.
MD 2004	20	710	75	1 092	346	5 816	5 812	3 980	.
MD 2005	18	853	102	1 375	326	5 641	5 630	4 100	.
2004									
Januar	21	688	34	867	351	3 980	3 975	1 661	.
Februar	21	664	45	775	318	2 791	2 787	2 384	.
März	20	659	66	952	309	3 756	3 753	3 455	20 700
April	19	664	73	1 040	310	5 334	5 330	2 343	.
Mai	19	691	70	1 077	324	7 020	7 016	3 426	.
Juni	19	675	84	1 071	351	5 330	5 325	8 376	21 489
Juli	19	681	85	1 092	340	7 776	7 772	5 186	.
August	19	687	84	1 151	339	5 910	5 906	4 208	.
September	19	669	85	1 142	339	8 687	8 684	8 043	22 990
Oktober	21	821	104	1 327	394	6 525	6 521	4 411	.
November	21	824	104	1 337	414	8 450	8 446	2 692	.
Dezember	20	796	68	1 279	369	4 233	4 228	1 575	19 897
2005									
Januar	20	711	45	978	358	1 764	1 755	1 234	.
Februar	20	668	32	732	311	1 374	1 365	1 354	.
März	19	680	51	821	303	9 119	9 109	6 217	23 505
April	18	775	106	1 122	301	4 683	4 678	3 006	.
Mai	18	816	106	1 331	291	4 898	4 893	4 046	.
Juni	18	846	120	1 653	308	6 171	6 163	5 964	20 137
Juli	18	834	114	1 597	312	5 491	5 479	6 060	.
August	18	900	131	1 595	317	7 672	7 658	4 144	.
September	18	895	126	1 551	314	6 294	6 285	5 148	18 695
Oktober	18	1 038	140	1 695	348	7 776	7 758	3 841	.
November	18	1 025	141	1 717	389	7 216	7 208	4 807	.
Dezember	18	1 043	108	1 703	357	5 228	5 215	3 377	16 347
Sömmerda									
MD 1997	27	1 385	147	1 738	588	10 034	10 021	5 849	.
MD 1998	24	1 244	138	1 577	510	9 297	9 212	6 404	.
MD 1999	24	1 193	129	1 526	496	9 230	9 185	5 686	.
MD 2000	22	1 072	116	1 371	464	7 547	7 536	5 650	.
MD 2001	19	880	93	1 170	409	6 446	6 438	4 779	.
MD 2002	17	729	72	979	376	5 814	5 808	4 600	.
MD 2003	12	645	69	884	331	5 586	5 579	4 338	.
MD 2004	10	606	67	844	324	5 724	5 717	4 086	.
MD 2005	12	624	70	890	364	6 032	6 022	4 527	.
2004									
Januar	11	598	41	754	285	1 838	1 834	1 239	.
Februar	11	578	46	599	283	2 048	2 043	1 297	.
März	11	593	73	773	292	4 028	4 023	6 463	19 132
April	10	602	71	876	278	4 978	4 973	3 145	.
Mai	10	625	67	868	281	5 180	5 175	5 402	.
Juni	10	614	78	898	297	8 578	8 568	7 357	21 863
Juli	10	638	78	917	440	6 216	6 213	5 470	.
August	10	627	81	925	314	7 047	7 038	3 884	.
September	10	619	83	934	312	5 798	5 784	3 857	15 315
Oktober	10	601	75	861	335	8 653	8 637	2 443	.
November	10	596	71	864	411	8 640	8 633	3 718	.
Dezember	10	575	44	858	355	5 688	5 683	4 756	15 481
2005									
Januar	11	574	32	708	337	1 327	1 310	2 147	.
Februar	11	559	27	546	337	1 736	1 731	1 841	.
März	11	563	48	646	332	3 360	3 353	7 101	21 370
April	11	616	76	855	329	5 191	5 185	5 982	.
Mai	11	621	79	954	351	6 508	6 502	5 723	.
Juni	11	627	85	953	409	8 188	8 178	4 759	20 669
Juli	11	631	82	947	365	8 102	8 097	7 552	.
August	11	648	90	1 036	368	8 090	8 076	3 968	.
September	11	651	88	1 005	367	8 151	8 138	4 751	16 769
Oktober	13	675	85	1 007	385	7 926	7 917	3 842	.
November	13	672	86	1 019	378	8 188	8 176	3 334	.
Dezember	13	646	58	1 001	409	5 615	5 603	3 322	16 915

Noch: 2. Gesamtübersicht über das Bauhauptgewerbe nach Monaten und Kreisen

Jahr Monat	Betriebe	Beschäftigte	Geleistete Arbeits- stunden	Brutto-		Gesamt- umsatz	Darunter baugew. Umsatz	Auftrags-	
				lohn- summe	gehalt- summe			eingang	bestand
		Anzahl	1 000 Std.	1 000 EUR					
Hildburghausen									
MD 1997	28	1 007	108	1 277	341	5 952	5 849	4 475	.
MD 1998	25	906	97	1 212	347	5 208	5 131	4 203	.
MD 1999	26	866	94	1 163	362	5 853	5 774	3 887	.
MD 2000	24	780	83	1 054	345	4 992	4 906	3 969	.
MD 2001	18	617	64	844	289	3 851	3 772	3 495	.
MD 2002	12	382	38	540	185	2 415	2 396	1 985	.
MD 2003	10	362	41	514	158	2 509	2 462	1 921	.
MD 2004	9	303	35	465	148	2 133	2 101	2 123	.
MD 2005	10	346	42	549	166	2 775	2 745	2 605	.
2004									
Januar	9	273	16	311	151	800	777	477	.
Februar	9	243	18	278	136	901	877	1 169	.
März	9	259	28	394	136	1 177	1 167	2 111	2 964
April	9	283	33	422	139	1 916	1 888	1 771	.
Mai	9	290	33	452	134	1 814	1 792	3 114	.
Juni	9	307	41	507	133	2 211	2 186	2 300	4 788
Juli	9	316	42	519	132	2 449	2 420	2 163	.
August	9	326	41	500	132	2 467	2 428	3 675	.
September	9	338	46	568	133	2 650	2 584	2 833	6 129
Oktober	9	346	44	545	174	3 245	3 201	1 945	.
November	9	339	41	555	186	3 505	3 461	2 605	.
Dezember	9	320	32	525	190	2 465	2 429	1 313	3 555
2005									
Januar	9	249	20	309	140	1 312	1 305	378	.
Februar	9	243	18	293	136	1 058	1 054	1 436	.
März	9	273	24	373	137	1 291	1 263	1 271	3 322
April	10	328	40	491	156	1 755	1 725	2 704	.
Mai	10	357	45	581	160	2 407	2 378	4 015	.
Juni	10	372	54	637	161	3 828	3 777	5 488	7 746
Juli	10	372	52	634	162	3 021	2 973	2 290	.
August	10	380	50	639	182	3 439	3 403	2 958	.
September	10	389	54	674	169	4 063	4 009	3 291	6 768
Oktober	10	401	52	652	199	3 637	3 613	2 978	.
November	10	408	52	678	206	4 027	4 002	1 221	.
Dezember	10	377	38	630	184	3 457	3 437	3 228	13 125
Ilm-Kreis									
MD 1997	40	1 562	169	2 060	735	11 887	11 803	12 956	.
MD 1998	36	1 346	149	1 748	583	9 903	9 856	7 687	.
MD 1999	31	1 100	118	1 472	503	8 929	8 880	7 401	.
MD 2000	22	830	89	1 127	367	7 385	7 360	5 819	.
MD 2001	21	858	89	1 134	417	6 725	6 680	5 584	.
MD 2002	21	783	81	1 076	421	6 227	6 183	5 963	.
MD 2003	16	605	63	863	350	5 648	5 612	5 419	.
MD 2004	11	534	59	826	327	5 409	5 370	5 335	.
MD 2005	14	565	64	889	344	6 072	6 033	5 115	.
2004									
Januar	11	449	27	616	277	2 995	2 986	4 092	.
Februar	11	434	31	517	285	2 902	2 891	2 755	.
März	10	465	50	629	295	4 538	4 518	3 651	16 775
April	10	493	55	770	305	3 599	3 553	6 785	.
Mai	10	505	55	790	303	3 633	3 616	6 326	.
Juni	10	515	69	847	344	4 557	4 526	6 862	23 788
Juli	10	525	66	861	365	5 467	5 434	4 570	.
August	10	536	69	877	305	5 441	5 386	5 184	.
September	10	550	73	900	301	9 530	9 451	9 855	22 141
Oktober	15	674	83	1 052	338	7 027	6 981	3 493	.
November	15	656	80	1 085	405	7 963	7 889	6 403	.
Dezember	15	602	53	963	402	7 259	7 213	4 043	18 892
2005									
Januar	15	546	34	761	324	4 208	4 201	2 269	.
Februar	15	511	29	623	330	2 797	2 790	3 683	.
März	15	511	40	634	333	2 841	2 824	3 778	22 227
April	15	569	68	883	316	3 522	3 483	4 703	.
Mai	15	589	70	936	374	4 989	4 944	4 705	.
Juni	15	597	84	976	367	6 578	6 525	7 076	22 477
Juli	15	611	83	994	340	6 068	6 030	4 524	.
August	15	627	90	1 092	371	7 212	7 153	6 566	.
September	15	626	81	1 047	341	8 715	8 674	8 274	22 108
Oktober	10	548	67	924	315	9 764	9 718	6 419	.
November	10	539	72	967	401	7 700	7 648	6 473	.
Dezember	10	507	43	837	315	8 467	8 409	2 909	15 395

Noch: 2. Gesamtübersicht über das Bauhauptgewerbe nach Monaten und Kreisen

Jahr Monat	Betriebe	Beschäftigte	Geleistete Arbeits- stunden	Brutto-		Gesamt- umsatz	Darunter baugew. Umsatz	Auftrags-	
				lohn- summe	gehalt- summe			eingang	bestand
		Anzahl	1 000 Std.	1 000 EUR					
Weimarer Land									
MD 1997	41	1 984	216	2 707	777	12 442	12 124	9 817	.
MD 1998	39	1 952	204	2 647	768	12 835	12 501	9 880	.
MD 1999	34	1 807	192	2 449	729	11 561	11 223	9 279	.
MD 2000	32	1 644	175	2 321	737	10 956	10 719	7 921	.
MD 2001	25	1 323	137	1 900	675	9 519	9 274	7 377	.
MD 2002	20	1 133	118	1 647	592	9 692	9 483	8 317	.
MD 2003	19	1 066	112	1 593	561	9 155	8 916	6 978	.
MD 2004	18	813	79	1 130	483	8 093	7 933	6 952	.
MD 2005	14	779	79	1 093	474	8 266	8 099	7 461	.
2004									
Januar	20	888	56	1 229	465	4 940	4 879	3 503	.
Februar	20	795	50	874	486	4 164	4 054	5 122	.
März	20	823	73	1 082	508	5 955	5 842	5 620	29 889
April	20	802	81	1 090	461	7 125	6 877	6 086	.
Mai	19	785	74	1 053	455	7 044	6 863	10 357	.
Juni	19	785	94	1 114	478	7 600	7 402	10 489	35 350
Juli	17	795	86	1 163	459	9 249	9 012	8 345	.
August	17	830	94	1 216	458	8 515	8 355	9 556	.
September	17	836	99	1 226	464	11 274	11 071	6 735	37 295
Oktober	14	816	91	1 119	457	10 903	10 757	6 326	.
November	14	803	85	1 245	559	9 286	9 147	7 905	.
Dezember	14	801	61	1 146	542	11 057	10 932	3 384	26 130
2005									
Januar	14	701	40	951	459	3 980	3 840	6 875	.
Februar	14	682	36	692	450	4 763	4 649	1 879	.
März	14	688	51	820	469	4 474	4 365	7 841	31 282
April	14	738	80	933	444	6 080	5 708	5 933	.
Mai	14	759	81	1 082	445	8 261	8 096	7 377	.
Juni	14	776	94	1 135	469	8 787	8 641	7 250	32 366
Juli	14	787	92	1 110	463	9 732	9 548	7 676	.
August	14	827	96	1 271	468	8 490	8 271	15 150	.
September	14	832	101	1 218	466	10 477	10 312	11 991	42 721
Oktober	15	860	97	1 237	448	11 135	11 039	6 721	.
November	15	851	101	1 414	544	12 447	12 319	5 442	.
Dezember	15	847	72	1 252	564	10 566	10 404	5 392	34 156
Sonneberg									
MD 1997	18	815	85	1 103	255	4 659	4 534	4 833	.
MD 1998	17	772	80	998	232	4 216	4 106	3 034	.
MD 1999	17	803	84	1 098	279	5 077	4 988	3 621	.
MD 2000	18	784	81	1 101	256	5 145	5 125	3 464	.
MD 2001	17	686	69	989	201	4 753	4 742	3 026	.
MD 2002	16	555	56	819	171	4 343	4 335	2 995	.
MD 2003	12	424	44	633	120	2 882	2 836	2 113	.
MD 2004	8	323	37	540	85	2 435	2 395	2 255	.
MD 2005	8	277	28	436	100	2 055	2 044	1 729	.
2004									
Januar	7	242	19	445	75	649	618	420	.
Februar	7	233	14	325	71	1 090	1 054	1 667	.
März	7	253	23	360	68	1 097	1 056	3 232	4 687
April	7	305	36	497	75	1 717	1 679	2 129	.
Mai	7	321	37	521	77	2 466	2 434	2 326	.
Juni	7	329	47	566	81	3 445	3 397	5 359	5 933
Juli	7	338	46	606	80	2 322	2 288	2 624	.
August	7	355	47	604	75	2 701	2 662	2 550	.
September	7	357	48	596	79	3 157	3 123	3 132	6 146
Oktober	9	393	52	621	101	3 949	3 907	687	.
November	9	388	50	660	115	3 729	3 696	723	.
Dezember	9	362	30	684	123	2 895	2 832	2 213	3 024
2005									
Januar	9	296	14	492	92	643	624	790	.
Februar	9	261	9	358	109	1 550	1 528	378	.
März	9	265	17	327	107	973	957	6 300	8 463
April	9	316	33	428	107	1 731	1 714	1 036	.
Mai	8	292	33	433	102	2 070	2 067	1 895	.
Juni	8	301	39	487	114	2 215	2 196	1 413	8 035
Juli	8	303	38	483	102	2 665	2 660	2 055	.
August	8	312	41	533	107	2 008	2 004	1 067	.
September	8	315	40	525	105	2 719	2 707	2 356	10 810
Oktober	6	276	32	442	89	2 516	2 511	910	.
November	6	201	23	348	79	2 442	2 438	1 102	.
Dezember	5	188	16	370	84	3 128	3 124	1 445	5 870

Noch: 2. Gesamtübersicht über das Bauhauptgewerbe nach Monaten und Kreisen

Jahr Monat	Betriebe	Beschäftigte	Geleistete Arbeits- stunden	Brutto-		Gesamt- umsatz	Darunter baugew. Umsatz	Auftrags-	
				lohn- summe	gehalt- summe			eingang	bestand
		Anzahl	1 000 Std.	1 000 EUR					
Saalfeld-Rudolstadt									
MD 1997	50	2 378	268	3 258	767	14 812	14 761	10 747	.
MD 1998	47	2 010	220	2 735	731	12 459	12 407	9 594	.
MD 1999	43	1 854	210	2 517	700	11 811	11 777	10 712	.
MD 2000	41	1 579	172	2 139	606	10 666	10 616	8 693	.
MD 2001	35	1 321	143	1 831	533	9 955	9 924	8 127	.
MD 2002	31	994	103	1 418	417	7 301	7 271	5 304	.
MD 2003	24	748	81	1 071	309	5 108	5 059	4 186	.
MD 2004	21	625	66	922	275	4 311	4 297	3 222	.
MD 2005	18	473	49	688	214	3 445	3 427	3 222	.
2004									
Januar	21	602	31	746	278	2 896	2 877	627	.
Februar	21	531	35	600	277	1 919	1 908	882	.
März	21	540	49	724	279	2 933	2 922	4 978	10 226
April	21	612	63	897	268	4 061	4 049	5 181	.
Mai	21	629	66	933	289	3 969	3 958	2 745	.
Juni	21	653	84	1 039	278	5 410	5 382	4 602	11 527
Juli	21	657	84	1 057	279	5 486	5 474	3 019	.
August	21	680	90	1 088	262	4 846	4 828	4 475	.
September	21	661	86	1 075	252	4 693	4 675	3 620	10 968
Oktober	22	695	82	1 048	256	5 903	5 897	5 371	.
November	21	657	74	1 044	303	5 123	5 114	2 087	.
Dezember	20	582	48	808	273	4 489	4 476	1 080	6 081
2005									
Januar	20	452	26	505	247	1 266	1 260	804	.
Februar	20	408	19	419	220	1 238	1 202	1 529	.
März	20	426	31	477	222	1 827	1 813	2 785	7 620
April	20	489	53	667	238	2 580	2 567	5 665	.
Mai	20	517	56	773	236	3 517	3 473	4 818	.
Juni	20	526	65	836	232	4 374	4 359	3 203	11 607
Juli	20	530	61	818	245	4 061	4 032	5 901	.
August	20	538	70	865	207	4 940	4 905	3 878	.
September	19	545	69	866	207	4 710	4 701	5 417	14 120
Oktober	11	435	52	706	163	4 684	4 682	1 449	.
November	11	422	54	759	185	4 501	4 499	1 581	.
Dezember	11	385	36	571	172	3 640	3 636	1 632	8 966
Saale-Holzland-Kreis									
MD 1997	33	1 374	156	1 862	497	8 629	8 484	5 718	.
MD 1998	31	1 319	153	1 803	496	8 924	8 664	7 262	.
MD 1999	29	1 411	165	2 140	513	10 108	9 998	6 667	.
MD 2000	25	1 218	133	1 878	479	8 473	8 323	5 400	.
MD 2001	20	972	107	1 476	438	7 134	6 961	4 955	.
MD 2002	21	836	83	1 235	421	6 845	6 617	4 889	.
MD 2003	14	645	66	983	355	5 634	5 305	4 854	.
MD 2004	13	572	57	929	302	5 056	5 008	3 535	.
MD 2005	12	606	63	1 024	306	4 984	4 902	4 395	.
2004									
Januar	14	486	20	687	316	2 382	2 379	817	.
Februar	13	486	28	611	323	1 898	1 896	1 204	.
März	13	544	43	715	331	3 313	3 309	1 870	21 548
April	13	616	62	965	284	3 197	3 181	2 965	.
Mai	13	631	60	983	292	4 784	4 738	6 002	.
Juni	13	614	72	1 015	302	5 254	5 066	4 268	19 183
Juli	13	628	71	1 075	288	5 060	4 898	3 796	.
August	13	618	72	1 092	291	5 615	5 583	3 650	.
September	13	594	72	1 074	290	6 929	6 913	4 473	21 440
Oktober	11	589	70	1 049	298	8 622	8 598	4 575	.
November	11	564	65	1 009	309	8 092	8 042	1 675	.
Dezember	11	491	50	871	299	5 529	5 493	7 125	13 097
2005									
Januar	11	465	17	567	275	2 129	2 124	342	.
Februar	11	469	15	503	279	1 028	1 013	2 401	.
März	12	502	26	634	299	1 597	1 591	2 307	15 441
April	12	578	64	932	304	3 626	3 621	2 218	.
Mai	12	597	60	979	293	3 538	3 447	7 020	.
Juni	12	613	81	1 099	297	5 142	5 139	4 734	28 098
Juli	12	632	79	1 126	303	8 880	8 782	6 896	.
August	12	656	87	1 273	312	6 204	6 054	3 953	.
September	12	680	95	1 380	312	7 927	7 688	2 991	18 329
Oktober	13	728	90	1 315	331	7 405	7 178	9 646	.
November	13	721	90	1 310	333	7 882	7 790	2 866	.
Dezember	13	632	56	1 166	336	4 449	4 402	7 365	20 802

Noch: 2. Gesamtübersicht über das Bauhauptgewerbe nach Monaten und Kreisen

Jahr Monat	Betriebe	Beschäftigte	Geleistete Arbeits- stunden	Brutto-		Gesamt- umsatz	Darunter baugew. Umsatz	Auftrags-	
				lohn- summe	gehalt- summe			eingang	bestand
		Anzahl	1 000 Std.	1 000 EUR					
Saale-Orla-Kreis									
MD 1997	45	1 920	195	2 441	673	10 307	9 967	9 372	.
MD 1998	40	1 687	170	2 114	664	9 682	9 343	9 285	.
MD 1999	36	1 576	171	2 025	590	9 254	8 925	6 890	.
MD 2000	32	1 355	141	1 773	558	8 234	7 874	6 244	.
MD 2001	29	1 181	118	1 564	499	6 818	6 520	5 858	.
MD 2002	27	986	102	1 333	469	6 990	6 798	5 371	.
MD 2003	26	910	98	1 311	432	6 436	6 312	5 132	.
MD 2004	26	846	90	1 212	413	6 168	6 070	5 284	.
MD 2005	25	772	85	1 156	353	5 656	5 567	4 654	.
2004									
Januar	26	673	33	826	432	2 218	2 202	4 259	.
Februar	26	621	36	641	351	2 464	2 442	2 120	.
März	26	683	58	821	370	3 601	3 505	4 554	19 140
April	26	804	84	1 134	386	4 896	4 799	5 959	.
Mai	26	887	95	1 275	408	6 058	5 955	7 769	.
Juni	26	917	116	1 401	416	7 324	7 134	10 232	26 695
Juli	26	923	113	1 423	417	7 154	7 079	4 916	.
August	26	924	115	1 412	496	8 073	7 938	5 938	.
September	26	965	125	1 496	419	8 536	8 408	5 358	26 522
Oktober	26	964	114	1 413	402	8 449	8 350	3 927	.
November	26	945	109	1 455	439	8 383	8 261	4 515	.
Dezember	26	848	78	1 245	422	6 866	6 772	3 855	13 274
2005									
Januar	25	558	34	769	350	2 377	2 359	879	.
Februar	25	489	25	595	307	1 864	1 843	1 630	.
März	25	538	31	604	319	1 978	1 940	4 293	15 067
April	25	762	88	1 085	344	5 264	5 169	5 064	.
Mai	25	843	102	1 304	350	6 089	6 001	5 075	.
Juni	25	880	117	1 396	355	7 993	7 795	7 118	15 672
Juli	25	883	111	1 343	375	6 701	6 588	7 723	.
August	25	897	119	1 494	398	7 660	7 559	5 544	.
September	25	901	117	1 432	357	8 084	7 980	3 529	16 235
Oktober	23	858	104	1 318	347	6 980	6 869	5 697	.
November	23	861	106	1 353	389	7 161	7 068	5 768	.
Dezember	23	799	71	1 186	347	5 722	5 635	3 527	15 491
Greiz									
MD 1997	52	2 091	233	2 627	697	12 466	12 413	9 070	.
MD 1998	50	1 835	199	2 338	619	11 449	11 413	8 751	.
MD 1999	51	2 224	249	3 113	829	16 626	16 580	14 786	.
MD 2000	48	3 116	332	4 481	1 366	20 637	20 613	19 365	.
MD 2001	40	2 698	292	3 943	1 293	19 026	19 004	16 566	.
MD 2002	34	2 214	246	3 432	978	16 462	16 326	14 714	.
MD 2003	30	1 935	223	3 094	866	16 059	15 982	14 505	.
MD 2004	24	1 609	187	2 686	764	14 323	14 318	12 219	.
MD 2005	19	1 372	158	2 213	657	12 390	12 387	12 211	.
2004									
Januar	27	1 641	169	2 573	837	8 333	8 332	6 971	.
Februar	26	1 615	154	2 252	790	9 708	9 706	9 627	.
März	26	1 594	188	2 511	733	12 560	12 555	13 431	14 823
April	24	1 585	194	2 535	715	13 650	13 647	14 073	.
Mai	24	1 602	181	2 459	725	13 054	13 051	13 974	.
Juni	23	1 612	201	2 666	757	14 329	14 321	13 950	14 745
Juli	23	1 614	197	2 690	736	15 119	15 116	13 341	.
August	23	1 615	191	2 685	717	15 639	15 637	14 385	.
September	23	1 658	204	2 771	717	16 881	16 879	14 165	13 100
Oktober	21	1 640	200	3 852	959	19 634	19 627	7 252	.
November	21	1 608	196	2 665	789	16 960	16 955	12 749	.
Dezember	21	1 524	166	2 576	687	16 006	15 995	12 708	9 467
2005									
Januar	21	1 327	135	1 988	677	7 577	7 570	6 994	.
Februar	21	1 292	117	1 761	665	6 823	6 816	6 500	.
März	19	1 230	136	1 900	629	9 416	9 415	11 063	9 280
April	19	1 296	156	1 927	634	11 040	11 039	11 091	.
Mai	19	1 359	161	2 151	630	12 494	12 490	13 720	.
Juni	19	1 368	171	2 177	626	12 657	12 653	14 326	10 390
Juli	18	1 374	156	2 053	611	12 025	12 024	12 938	.
August	18	1 396	173	2 297	614	13 885	13 884	14 417	.
September	18	1 422	178	2 283	610	12 104	12 103	13 271	12 899
Oktober	17	1 466	176	3 347	839	15 236	15 232	13 124	.
November	17	1 485	185	2 467	727	14 987	14 986	11 403	.
Dezember	17	1 445	155	2 200	623	20 433	20 431	17 683	8 075

Noch: 2. Gesamtübersicht über das Bauhauptgewerbe nach Monaten und Kreisen

Jahr Monat	Betriebe	Beschäftigte	Geleistete Arbeits- stunden	Brutto-		Gesamt- umsatz	Darunter baugew. Umsatz	Auftrags-	
				lohn-	gehalt-			eingang	bestand
				summe	summe				
Anzahl		1 000 Std.	1 000 EUR						
Altenburger Land									
MD 1997	48	2 368	256	3 012	791	12 998	12 964	10 762	.
MD 1998	48	2 313	246	2 936	819	12 437	12 404	9 332	.
MD 1999	46	2 169	239	2 875	764	12 345	12 258	9 153	.
MD 2000	42	1 592	167	2 050	659	9 442	9 408	7 465	.
MD 2001	32	1 287	142	1 707	568	8 179	8 153	6 872	.
MD 2002	27	1 135	131	1 671	526	8 589	8 585	8 721	.
MD 2003	23	995	116	1 502	519	9 413	9 412	6 676	.
MD 2004	21	888	102	1 352	491	8 545	8 545	6 030	.
MD 2005	19	789	97	1 268	452	7 580	7 577	8 114	.
2004									
Januar	23	899	61	1 103	487	4 637	4 637	3 952	.
Februar	22	833	65	997	485	3 949	3 948	4 719	.
März	22	823	89	1 088	480	7 330	7 330	4 772	26 162
April	21	887	99	1 205	486	7 330	7 330	4 718	.
Mai	21	893	105	1 320	471	6 906	6 906	7 539	.
Juni	21	909	119	1 419	554	8 836	8 836	12 017	29 946
Juli	21	927	116	1 454	479	10 482	10 482	5 208	.
August	21	919	122	1 564	468	10 977	10 977	4 755	.
September	21	932	129	1 622	477	11 929	11 928	13 511	30 208
Oktober	19	908	123	1 558	489	12 389	12 389	3 686	.
November	19	892	111	1 501	508	10 463	10 463	4 397	.
Dezember	19	833	80	1 397	506	7 312	7 312	3 083	18 972
2005									
Januar	19	731	55	973	416	3 829	3 829	1 318	.
Februar	19	672	40	721	428	2 700	2 699	27 367	.
März	18	689	53	787	433	3 982	3 982	7 230	47 391
April	18	747	89	1 035	416	5 998	5 998	3 441	.
Mai	18	774	93	1 125	453	6 734	6 733	6 908	.
Juni	18	785	110	1 322	445	9 134	9 130	7 292	48 483
Juli	18	797	112	1 332	475	8 532	8 528	5 563	.
August	18	809	123	1 542	444	9 175	9 175	9 338	.
September	18	813	130	1 640	432	11 724	11 724	7 978	42 136
Oktober	22	897	129	1 615	462	9 849	9 848	8 825	.
November	22	889	131	1 608	473	10 943	10 922	8 337	.
Dezember	22	859	93	1 519	543	8 356	8 356	3 775	47 019
Thüringen									
MD 1997	873	42 735	4 567	57 358	17 742	301 219	297 576	232 395	.
MD 1998	804	37 986	4 023	50 373	16 376	264 153	260 806	216 093	.
MD 1999	742	35 388	3 885	48 176	15 215	258 203	255 233	207 650	.
MD 2000	695	32 236	3 425	44 106	14 210	231 191	228 643	185 807	.
MD 2001	589	27 262	2 836	37 720	12 770	203 408	201 210	160 857	.
MD 2002	499	21 617	2 216	30 889	10 823	172 417	170 220	143 970	.
MD 2003	417	18 490	1 943	27 185	9 693	158 371	155 921	129 638	.
MD 2004	375	16 494	1 761	25 038	9 066	147 898	146 337	129 994	.
MD 2005	343	15 427	1 687	23 641	8 679	144 897	143 124	126 633	.
2004									
Januar	393	15 511	963	20 510	9 104	74 666	74 037	62 111	.
Februar	389	14 834	1 063	17 624	8 796	75 981	75 237	84 001	.
März	386	14 940	1 482	20 477	8 563	111 490	110 326	173 530	530 087
April	380	16 163	1 746	23 954	8 587	127 117	125 532	129 756	.
Mai	378	16 561	1 742	24 568	8 707	135 498	134 081	149 245	.
Juni	378	16 828	2 118	26 763	9 331	158 531	156 379	196 464	613 657
Juli	376	17 094	2 069	27 378	9 177	166 811	164 987	144 039	.
August	376	17 349	2 129	28 169	8 970	171 369	169 372	154 211	.
September	374	17 343	2 182	28 327	8 731	183 270	181 250	149 931	623 305
Oktober	359	17 615	2 143	28 989	9 461	195 710	193 974	109 374	.
November	358	17 301	2 048	27 907	9 986	200 216	198 374	118 111	.
Dezember	357	16 390	1 450	25 796	9 381	174 117	172 494	89 159	497 025
2005									
Januar	356	13 975	929	18 424	8 528	71 308	70 151	60 515	.
Februar	354	13 336	803	15 169	8 257	65 188	64 160	77 454	.
März	351	13 825	1 113	17 425	8 268	90 650	89 579	121 000	561 764
April	349	15 202	1 793	22 494	8 572	124 197	122 462	126 741	.
Mai	348	15 732	1 819	24 545	8 553	143 134	140 930	147 302	.
Juni	347	15 879	2 069	25 923	9 106	163 662	161 725	151 342	610 954
Juli	344	15 948	1 963	25 270	8 758	163 435	161 394	156 965	.
August	344	16 381	2 157	27 908	8 818	177 361	175 377	152 042	.
September	343	16 439	2 139	27 329	8 387	187 068	184 898	167 336	656 791
Oktober	325	16 545	1 989	27 555	8 668	185 293	183 145	128 334	.
November	325	16 331	2 037	27 236	9 430	194 787	192 964	124 456	.
Dezember	324	15 530	1 433	24 420	8 803	172 682	170 709	106 105	555 905

3. Baugewerblicher Umsatz im Bauhauptgewerbe Januar bis Dezember 2005 nach Art der Bauten bzw. Auftraggebern und Kreisen in 1 000 EUR

Kreisfreie Stadt Landkreis Land	Wohnungs- bau	Gewerblicher Bau		Öffentlicher und Straßenbau				Insgesamt	Davon	
		zu- sammen	darunter Hochbau	zu- sammen	davon		Hoch- bau		Tief- bau	
					Tiefbau					
					zu- sammen	darunter Straßenbau				
Stadt Erfurt	5 265	104 138	91 140	105 992	13 890	92 102	58 636	215 395	110 295	105 100
Stadt Gera	5 619	7 281	2 446	48 795	427	48 369	48 195	61 696	8 492	53 204
Stadt Jena	2 106	57 046	35 868	28 226	2 151	26 075	21 550	87 379	40 125	47 254
Stadt Suhl	4 229	26 061	25 571	18 978	2 375	16 602	6 447	49 268	32 176	17 092
Stadt Weimar	2 295	15 553	1 962	16 286	1 669	14 617	7 467	34 133	5 926	28 207
Stadt Eisenach	1 574	22 206	5 580	2 136	481	1 654	213	25 916	7 636	18 280
Eichsfeld	19 356	34 726	17 511	28 310	7 644	20 666	6 315	82 393	44 511	37 882
Nordhausen	4 309	50 417	33 573	29 453	6 800	22 653	12 566	84 179	44 682	39 497
Wartburgkreis	6 963	23 518	8 061	55 557	30 129	25 429	1 511	86 039	45 153	40 886
Unstrut-Hainich-Kreis	4 434	17 466	8 935	25 676	7 762	17 914	12 937	47 576	21 131	26 445
Kyffhäuserkreis	15 418	16 061	10 037	48 872	26 019	22 853	1 294	80 352	51 475	28 877
Schmalkalden-Meiningen	6 080	25 738	16 801	58 126	12 097	46 029	32 434	89 944	34 978	54 966
Gotha	6 677	20 733	12 603	40 156	1 663	38 493	20 249	67 566	20 943	46 623
Sömmerda	8 282	14 624	13 322	49 359	2 354	47 005	34 632	72 266	23 959	48 307
Hildburghausen	1 412	11 460	8 526	20 067	5 015	15 052	13 108	32 939	14 952	17 986
Ilm-Kreis	4 485	24 176	9 096	43 738	678	43 060	11 375	72 398	14 259	58 139
Weimarer Land	4 805	15 719	7 552	76 669	38 335	38 333	30 222	97 193	50 692	46 501
Sonneberg	6 821	6 726	6 553	10 983	2 145	8 838	3 071	24 530	15 519	9 010
Saalfeld-Rudolstadt	3 802	12 594	8 147	24 732	4 714	20 017	8 439	41 128	16 663	24 465
Saale-Holzland-Kreis	2 614	2 684	2 011	53 531	1 383	52 148	40 910	58 829	6 008	52 821
Saale-Orla-Kreis	7 575	18 278	14 240	40 955	10 770	30 185	21 875	66 808	32 584	34 223
Greiz	9 956	17 123	6 526	121 565	3 560	118 005	4 951	148 643	20 042	128 601
Altenburger Land	5 465	33 181	16 466	52 279	15 667	36 612	27 336	90 925	37 598	53 326
Thüringen	139 543	577 509	362 528	1 000 440	197 729	802 712	425 733	1 717 493	699 800	1 017 693

4. Gesamtübersicht über das Ausbaugewerbe nach Vierteljahren und Kreisen

Jahr Vierteljahr	Betriebe	Beschäftigte	Geleistete Arbeits- stunden	Brutto-		Gesamt- umsatz	Darunter bau- gewerbl. Umsatz
				lohn- summe	gehalt- summe		
		Anzahl	1 000 Std.	1 000 EUR			
Stadt Erfurt							
VjD 1999	70	2 515	858	9 172	3 139	43 128	41 916
VjD 2000	61	2 076	703	7 627	2 683	36 615	35 544
VjD 2001	51	1 742	590	6 645	2 373	32 541	30 936
VjD 2002	44	1 563	529	5 913	2 290	29 866	28 839
VjD 2003	38	1 430	496	5 621	2 032	31 317	29 855
VjD 2004	34	1 278	442	5 299	1 750	24 886	23 267
VjD 2005	33	1 154	405	4 942	1 576	24 899	23 691
2004							
Januar - März	33	1 256	408	4 913	1 663	21 808	18 878
April - Juni	34	1 273	422	4 925	1 839	24 249	23 131
Juli - September	34	1 301	480	5 589	1 707	24 983	23 672
Oktober - Dezember	34	1 283	458	5 771	1 792	28 504	27 387
2005							
Januar - März	33	1 121	370	4 557	1 537	18 680	17 733
April - Juni	33	1 141	417	4 636	1 587	22 272	20 988
Juli - September	33	1 174	429	5 220	1 517	28 725	27 087
Oktober - Dezember	34	1 178	405	5 355	1 662	29 920	28 956
Stadt Gera							
VjD 1999	14	472	167	1 824	588	8 310	8 258
VjD 2000	15	445	144	1 581	596	7 135	7 107
VjD 2001	13	378	114	1 447	720	6 720	6 653
VjD 2002	11	321	98	1 256	624	6 694	6 415
VjD 2003	6	206	64	816	352	3 420	3 403
VjD 2004	6	210	63	830	389	4 491	4 476
VjD 2005	8	225	70	798	377	4 825	4 809
2004							
Januar - März	6	208	62	778	346	2 619	2 608
April - Juni	6	210	66	875	446	5 122	5 108
Juli - September	6	209	62	802	353	4 063	4 053
Oktober - Dezember	7	212	62	865	410	6 160	6 134
2005							
Januar - März	8	235	70	848	404	4 094	4 065
April - Juni	8	227	71	815	414	4 793	4 781
Juli - September	8	245	76	817	393	5 670	5 656
Oktober - Dezember	7	193	61	714	299	4 744	4 733
Stadt Jena							
VjD 1999	23	1 046	330	3 807	1 326	23 223	22 675
VjD 2000	22	959	307	3 260	1 416	25 409	24 926
VjD 2001	20	898	259	2 860	1 681	22 508	21 931
VjD 2002	17	731	222	2 555	1 287	23 596	22 905
VjD 2003	15	523	165	1 953	993	17 486	15 883
VjD 2004	13	401	120	1 445	844	12 605	11 676
VjD 2005	11	379	111	1 305	739	11 170	10 320
2004							
Januar - März	13	418	115	1 352	776	10 103	9 411
April - Juni	13	401	122	1 501	893	12 642	10 979
Juli - September	13	421	128	1 554	848	9 418	8 817
Oktober - Dezember	13	363	113	1 372	859	18 256	17 496
2005							
Januar - März	11	337	89	1 094	682	9 673	8 976
April - Juni	11	349	108	1 200	755	11 211	10 436
Juli - September	10	421	122	1 346	739	8 790	8 054
Oktober - Dezember	10	407	124	1 578	782	15 006	13 812
Stadt Suhl							
VjD 1999	10	407	118	1 347	423	6 516	6 405
VjD 2000	11	425	124	1 483	424	6 142	5 833
VjD 2001	9	363	113	1 347	388	6 071	5 897
VjD 2002	10	308	92	1 150	367	5 650	5 422
VjD 2003	9	243	70	907	293	4 223	3 928
VjD 2004	6	169	51	634	195	2 973	2 802
VjD 2005	8	220	70	898	236	3 698	3 545
2004							
Januar - März	6	157	43	569	195	2 839	2 719
April - Juni	6	172	50	612	192	2 866	2 731
Juli - September	6	174	56	683	202	3 033	2 829
Oktober - Dezember	6	174	56	674	192	3 155	2 929
2005							
Januar - März	8	214	55	788	233	3 049	2 913
April - Juni	8	224	71	920	238	4 125	3 984
Juli - September	8	231	81	985	242	3 865	3 714
Oktober - Dezember	8	211	71	901	229	3 754	3 569

Noch: 4. Gesamtübersicht über das Ausbaugewerbe nach Vierteljahren und Kreisen

Jahr Vierteljahr	Betriebe	Beschäftigte	Geleistete Arbeits- stunden	Brutto-		Gesamt- umsatz	Darunter bau- gewerbl. Umsatz
				lohn- summe	gehalt- summe		
		Anzahl	1 000 Std.	1 000 EUR			
Stadt Weimar							
VjD 1999	21	786	258	3 103	876	17 469	17 261
VjD 2000	17	566	179	2 262	714	11 458	11 392
VjD 2001	12	443	142	1 912	641	11 732	11 563
VjD 2002	14	405	134	1 691	591	8 295	8 040
VjD 2003	14	391	140	1 616	662	8 405	8 131
VjD 2004	10	289	108	1 251	542	6 103	5 975
VjD 2005	13	325	130	1 397	532	8 066	7 949
2004							
Januar - März	11	274	98	1 116	568	5 184	5 059
April - Juni	10	283	105	1 191	550	6 489	6 359
Juli - September	10	303	118	1 340	533	6 184	6 053
Oktober - Dezember	10	296	112	1 358	518	6 554	6 428
2005							
Januar - März	13	337	132	1 618	664	6 380	6 261
April - Juni	13	339	137	1 434	508	8 431	8 305
Juli - September	13	317	132	1 246	488	9 386	9 275
Oktober - Dezember	13	306	119	1 288	468	8 067	7 955
Stadt Eisenach							
VjD 1999	13	328	105	1 282	418	5 364	4 317
VjD 2000	11	299	91	1 116	478	7 748	6 754
VjD 2001	9	260	73	952	428	6 512	4 694
VjD 2002	8	251	69	951	452	5 947	4 732
VjD 2003	7	229	68	819	355	5 296	4 506
VjD 2004	9	341	114	1 449	550	5 792	5 057
VjD 2005	9	316	117	1 404	473	5 219	4 295
2004							
Januar - März	7	324	107	1 367	532	4 748	3 958
April - Juni	9	343	116	1 502	552	5 303	4 725
Juli - September	9	350	118	1 467	535	4 691	4 013
Oktober - Dezember	9	346	115	1 461	581	8 426	7 531
2005							
Januar - März	9	340	120	1 391	504	4 742	3 803
April - Juni	9	328	133	1 484	521	5 148	4 417
Juli - September	9	322	116	1 613	498	5 666	4 560
Oktober - Dezember	8	274	100	1 130	368	5 319	4 399
Eichsfeld							
VjD 1999	22	800	268	2 638	764	12 700	12 397
VjD 2000	27	847	271	2 761	830	13 553	13 234
VjD 2001	21	698	221	2 244	682	10 378	9 906
VjD 2002	18	625	198	2 093	661	10 763	10 451
VjD 2003	17	552	175	1 966	514	8 714	8 475
VjD 2004	16	514	171	2 078	474	8 114	7 842
VjD 2005	19	545	178	2 131	481	9 679	9 434
2004							
Januar - März	16	500	153	2 013	490	6 953	6 718
April - Juni	16	523	166	2 012	475	6 958	6 678
Juli - September	16	528	187	2 184	470	9 069	8 763
Oktober - Dezember	16	503	177	2 105	464	9 476	9 207
2005							
Januar - März	20	508	159	1 978	482	6 823	6 622
April - Juni	19	552	175	2 116	487	7 890	7 666
Juli - September	19	565	195	2 207	465	12 305	12 075
Oktober - Dezember	19	556	183	2 222	489	11 699	11 373
Nordhausen							
VjD 1999	19	629	225	2 186	521	9 345	8 781
VjD 2000	20	587	202	2 225	604	9 974	9 317
VjD 2001	20	549	189	2 209	559	9 269	9 093
VjD 2002	18	493	167	1 959	686	8 117	8 000
VjD 2003	12	368	120	1 486	422	6 387	6 320
VjD 2004	12	326	105	1 256	400	5 528	5 460
VjD 2005	9	246	80	902	429	4 984	4 896
2004							
Januar - März	12	334	102	1 206	379	4 527	4 452
April - Juni	12	343	110	1 346	394	5 508	5 432
Juli - September	12	323	108	1 228	424	5 642	5 594
Oktober - Dezember	11	303	100	1 245	402	6 436	6 363
2005							
Januar - März	9	235	65	799	362	3 735	3 691
April - Juni	9	253	83	878	455	5 470	5 402
Juli - September	9	255	91	981	372	5 733	5 609
Oktober - Dezember	9	240	79	950	527	4 998	4 882

Noch: 4. Gesamtübersicht über das Ausbaugewerbe nach Vierteljahren und Kreisen

Jahr Vierteljahr	Betriebe	Beschäftigte	Geleistete Arbeits- stunden	Brutto-		Gesamt- umsatz	Darunter bau- gewerbl. Umsatz
				lohn- summe	gehalt- summe		
		Anzahl	1 000 Std.	1 000 EUR			
Wartburgkreis							
VjD 1999	26	953	314	3 230	1 006	16 891	15 471
VjD 2000	24	840	258	2 749	850	13 391	13 054
VjD 2001	19	671	218	2 262	736	12 512	12 346
VjD 2002	15	511	168	1 814	586	10 438	10 265
VjD 2003	13	495	166	1 761	585	10 599	10 552
VjD 2004	10	429	143	1 506	538	7 665	7 648
VjD 2005	8	371	125	1 312	456	7 157	7 137
2004							
Januar - März	10	422	129	1 344	552	5 452	5 438
April - Juni	10	420	136	1 466	530	6 989	6 975
Juli - September	10	440	158	1 609	547	9 348	9 329
Oktober - Dezember	10	433	148	1 606	525	8 869	8 848
2005							
Januar - März	8	348	108	1 141	431	5 816	5 797
April - Juni	8	369	135	1 393	457	6 973	6 948
Juli - September	8	397	138	1 422	460	9 697	9 681
Oktober - Dezember	8	369	117	1 291	478	6 141	6 122
Unstrut-Hainich-Kreis							
VjD 1999	29	975	344	3 262	902	14 625	13 640
VjD 2000	29	877	307	3 018	846	13 780	12 848
VjD 2001	27	815	271	2 849	835	12 377	11 605
VjD 2002	22	673	224	2 259	771	9 282	8 806
VjD 2003	20	665	237	2 434	779	11 274	10 826
VjD 2004	16	604	211	2 170	664	10 524	10 059
VjD 2005	17	633	217	2 317	748	11 306	10 819
2004							
Januar - März	17	573	201	2 050	638	9 410	9 013
April - Juni	16	600	201	2 072	656	11 034	10 509
Juli - September	16	624	222	2 313	651	9 588	9 125
Oktober - Dezember	16	618	220	2 246	710	12 064	11 588
2005							
Januar - März	18	616	206	2 111	822	8 885	8 510
April - Juni	17	632	223	2 338	709	9 466	9 004
Juli - September	17	649	229	2 432	740	11 915	11 254
Oktober - Dezember	17	634	210	2 387	723	14 960	14 509
Kyffhäuserkreis							
VjD 1999	22	678	229	2 196	662	9 174	8 290
VjD 2000	22	641	230	2 165	701	9 294	9 121
VjD 2001	15	469	166	1 626	536	6 882	6 806
VjD 2002	9	221	76	766	260	4 364	4 195
VjD 2003	6	104	30	307	144	1 555	1 534
VjD 2004	4	70	22	229	100	1 788	1 785
VjD 2005	2
2004							
Januar - März	4	67	23	232	87	1 456	1 450
April - Juni	4	68	21	216	89	1 752	1 747
Juli - September	3
Oktober - Dezember	3
2005							
Januar - März	2
April - Juni	2
Juli - September	2
Oktober - Dezember	2
Schmalkalden-Meiningen							
VjD 1999	36	1 128	398	3 864	1 087	17 857	17 633
VjD 2000	32	959	330	3 361	1 080	16 667	16 311
VjD 2001	27	821	267	3 108	923	15 057	14 375
VjD 2002	24	730	235	2 678	791	12 992	12 598
VjD 2003	23	734	242	2 923	768	13 689	13 234
VjD 2004	22	665	218	2 461	710	12 032	11 660
VjD 2005	18	535	169	2 045	646	11 041	10 671
2004							
Januar - März	22	629	201	2 204	645	8 632	8 344
April - Juni	22	674	225	2 428	694	11 254	10 916
Juli - September	22	692	232	2 584	690	12 782	12 406
Oktober - Dezember	22	663	216	2 628	810	15 458	14 973
2005							
Januar - März	19	529	155	1 969	611	7 614	7 348
April - Juni	17	531	167	1 968	625	9 993	9 709
Juli - September	17	544	180	2 073	652	11 875	11 507
Oktober - Dezember	17	536	173	2 168	694	14 684	14 120

Noch: 4. Gesamtübersicht über das Ausbaugewerbe nach Vierteljahren und Kreisen

Jahr Vierteljahr	Betriebe	Beschäftigte	Geleistete Arbeits- stunden	Brutto-		Gesamt- umsatz	Darunter bau- gewerbl. Umsatz
				lohn- summe	gehalt- summe		
	Anzahl		1 000 Std.	1 000 EUR			
Gotha							
VjD 1999	40	1 436	478	4 936	1 495	24 096	23 327
VjD 2000	37	1 310	438	4 622	1 383	23 334	22 562
VjD 2001	34	1 014	335	3 627	1 173	17 044	16 661
VjD 2002	28	786	257	2 840	975	15 295	15 138
VjD 2003	19	534	171	1 899	640	10 434	10 238
VjD 2004	24	583	192	2 127	734	11 657	11 262
VjD 2005	21	494	154	1 751	653	11 476	11 252
2004							
Januar - März	24	596	194	2 151	731	10 334	9 718
April - Juni	24	610	200	2 206	778	12 152	11 664
Juli - September	24	567	193	2 061	750	10 745	10 516
Oktober - Dezember	23	560	181	2 090	679	13 396	13 151
2005							
Januar - März	21	478	142	1 633	615	9 182	9 005
April - Juni	21	466	146	1 633	574	10 990	10 787
Juli - September	21	514	164	1 873	682	11 595	11 343
Oktober - Dezember	21	516	163	1 866	740	14 135	13 874
Sömmerda							
VjD 1999	18	545	188	1 845	586	10 583	10 173
VjD 2000	16	458	150	1 578	501	7 011	6 828
VjD 2001	9	287	97	1 027	269	5 537	5 407
VjD 2002	10	293	99	1 069	262	5 159	5 041
VjD 2003	9	279	91	988	262	5 004	4 821
VjD 2004	7	230	80	832	209	4 407	4 239
VjD 2005	6	203	71	751	190	4 017	3 917
2004							
Januar - März	7	239	78	852	221	3 178	3 035
April - Juni	7	219	75	742	202	3 880	3 709
Juli - September	7	230	84	854	208	5 370	5 205
Oktober - Dezember	6	232	81	882	203	5 202	5 006
2005							
Januar - März	6	200	65	711	194	2 661	2 576
April - Juni	6	198	71	723	190	4 037	3 958
Juli - September	6	204	75	746	188	3 565	3 492
Oktober - Dezember	6	209	73	825	188	5 804	5 640
Hildburghausen							
VjD 1999	13	413	149	1 482	364	6 312	5 784
VjD 2000	11	397	151	1 422	395	7 643	7 233
VjD 2001	8	272	94	997	321	4 722	4 372
VjD 2002	10	309	103	1 148	325	4 906	4 561
VjD 2003	10	278	92	989	298	4 466	4 204
VjD 2004	7	216	71	730	293	3 846	3 526
VjD 2005	6	208	69	723	269	3 874	3 624
2004							
Januar - März	7	218	71	749	290	3 138	2 788
April - Juni	7	219	69	713	295	3 150	2 816
Juli - September	7	216	73	724	288	3 993	3 746
Oktober - Dezember	7	211	71	736	300	5 103	4 756
2005							
Januar - März	6	206	63	684	274	3 115	2 900
April - Juni	6	210	70	719	270	4 130	3 857
Juli - September	6	213	71	747	257	3 776	3 570
Oktober - Dezember	6	204	73	744	273	4 476	4 168
Ilm-Kreis							
VjD 1999	17	473	168	1 614	570	6 826	6 728
VjD 2000	15	403	143	1 424	499	5 941	5 860
VjD 2001	15	368	122	1 357	503	5 650	5 536
VjD 2002	13	310	100	1 219	484	5 253	4 933
VjD 2003	9	260	85	1 034	359	4 475	4 160
VjD 2004	9	252	79	1 024	387	4 060	3 771
VjD 2005	9	229	76	918	334	4 132	4 074
2004							
Januar - März	9	256	81	980	403	2 908	2 700
April - Juni	9	254	77	985	389	3 686	3 404
Juli - September	9	253	80	1 011	353	4 502	4 240
Oktober - Dezember	9	246	78	1 119	404	5 143	4 740
2005							
Januar - März	9	222	71	885	311	2 233	2 212
April - Juni	9	217	72	856	356	3 307	3 280
Juli - September	9	241	81	973	334	5 826	5 711
Oktober - Dezember	9	236	80	959	335	5 162	5 091

Noch: 4. Gesamtübersicht über das Ausbaugewerbe nach Vierteljahren und Kreisen

Jahr Vierteljahr	Betriebe	Beschäftigte	Geleistete Arbeits- stunden	Brutto-		Gesamt- umsatz	Darunter bau- gewerbl. Umsatz
				lohn- summe	gehalt- summe		
		Anzahl	1 000 Std.	1 000 EUR			
Weimarer Land							
VjD 1999	13	322	114	1 024	307	3 723	3 616
VjD 2000	11	285	100	882	313	2 827	2 736
VjD 2001	11	256	86	915	304	3 780	3 687
VjD 2002	8	203	65	738	247	2 287	2 153
VjD 2003	4	97	34	360	165	1 679	1 482
VjD 2004	3	41	15	177	52	743	542
VjD 2005	3
2004							
Januar - März	3	71	23	264	81	774	571
April - Juni	3	33	13	150	47	767	573
Juli - September	2
Oktober - Dezember	2
2005							
Januar - März	3
April - Juni	3
Juli - September	3
Oktober - Dezember	3
Sonneberg							
VjD 1999	10	409	129	1 371	443	7 231	7 017
VjD 2000	10	356	115	1 238	383	5 910	5 668
VjD 2001	10	303	100	1 181	326	5 636	5 392
VjD 2002	7	257	78	1 005	292	5 558	5 335
VjD 2003	7	258	71	968	302	4 101	3 921
VjD 2004	7	240	62	851	277	3 938	3 768
VjD 2005	8	249	69	895	257	3 372	3 222
2004							
Januar - März	8	261	63	859	319	3 388	3 198
April - Juni	7	251	56	897	279	2 863	2 711
Juli - September	6	233	69	838	273	4 550	4 388
Oktober - Dezember	6	216	61	809	237	4 953	4 775
2005							
Januar - März	9	262	69	902	299	2 493	2 356
April - Juni	7	247	67	861	259	2 623	2 487
Juli - September	7	247	76	900	233	3 209	3 052
Oktober - Dezember	7	240	63	917	237	5 163	4 993
Saalfeld-Rudolstadt							
VjD 1999	27	945	318	3 193	987	13 729	13 296
VjD 2000	26	894	295	3 085	985	13 402	12 708
VjD 2001	19	721	234	2 556	784	11 526	11 316
VjD 2002	14	544	182	1 876	587	8 602	8 390
VjD 2003	17	567	186	2 030	607	9 345	9 206
VjD 2004	13	443	149	1 667	513	7 091	6 593
VjD 2005	10	343	116	1 194	391	6 195	6 074
2004							
Januar - März	14	477	160	1 795	549	6 467	6 352
April - Juni	13	466	155	1 760	525	7 358	6 823
Juli - September	12	413	141	1 526	474	6 068	5 522
Oktober - Dezember	12	416	142	1 585	504	8 470	7 677
2005							
Januar - März	11	334	115	1 152	378	4 665	4 554
April - Juni	10	335	115	1 155	378	6 280	6 153
Juli - September	10	348	116	1 205	368	7 017	6 898
Oktober - Dezember	10	356	116	1 262	438	6 816	6 690
Saale-Holzland-Kreis							
VjD 1999	22	689	270	2 896	581	11 952	11 184
VjD 2000	20	586	233	2 424	520	10 100	9 320
VjD 2001	16	495	200	2 191	457	9 116	8 419
VjD 2002	16	480	198	2 193	433	8 961	8 306
VjD 2003	13	413	176	1 963	472	8 001	7 380
VjD 2004	15	466	199	2 294	612	10 476	9 898
VjD 2005	15	429	176	2 029	608	10 246	9 362
2004							
Januar - März	15	443	182	2 015	630	8 547	7 985
April - Juni	15	452	192	2 320	604	9 891	9 350
Juli - September	15	501	218	2 427	598	11 115	10 585
Oktober - Dezember	15	466	203	2 414	615	12 349	11 671
2005							
Januar - März	15	435	165	1 951	598	8 024	7 314
April - Juni	15	420	181	2 024	611	10 676	9 835
Juli - September	14	435	182	2 054	588	9 647	8 809
Oktober - Dezember	14	424	175	2 085	635	12 638	11 489

Noch: 4. Gesamtübersicht über das Ausbaugewerbe nach Vierteljahren und Kreisen

Jahr Vierteljahr	Betriebe	Beschäftigte	Geleistete Arbeits- stunden	Brutto-		Gesamt- umsatz	Darunter bau- gewerbl. Umsatz
				lohn- summe	gehalt- summe		
		Anzahl	1 000 Std.	1 000 EUR			
Saale-Orla-Kreis							
VjD 1999	27	951	316	3 339	967	16 674	16 240
VjD 2000	23	857	271	2 990	1 006	16 391	16 089
VjD 2001	25	872	289	3 327	1 142	18 961	18 579
VjD 2002	23	706	235	2 778	802	14 287	14 067
VjD 2003	17	596	203	2 278	696	16 228	15 909
VjD 2004	15	511	181	1 995	640	13 779	13 610
VjD 2005	12	454	165	1 787	584	11 738	11 588
2004							
Januar - März	16	511	172	1 917	680	11 895	11 796
April - Juni	15	507	176	1 958	622	13 654	13 509
Juli - September	15	530	192	2 088	626	15 623	15 423
Oktober - Dezember	14	497	184	2 016	631	13 945	13 711
2005							
Januar - März	12	452	159	1 756	580	10 289	10 192
April - Juni	12	460	166	1 781	592	11 531	11 290
Juli - September	12	459	169	1 801	561	12 294	12 155
Oktober - Dezember	12	443	166	1 810	602	12 837	12 716
Greiz							
VjD 1999	42	1 206	427	4 072	1 014	18 485	18 042
VjD 2000	35	879	298	2 961	842	13 145	12 832
VjD 2001	27	680	227	2 293	728	10 924	10 618
VjD 2002	20	482	167	1 694	513	9 769	9 412
VjD 2003	17	461	162	1 642	487	8 310	8 044
VjD 2004	18	480	168	1 684	496	8 948	8 429
VjD 2005	18	437	155	1 604	441	8 535	8 080
2004							
Januar - März	18	461	159	1 544	463	6 484	6 191
April - Juni	18	486	175	1 626	478	8 083	7 698
Juli - September	18	494	174	1 752	511	10 062	9 357
Oktober - Dezember	18	479	165	1 815	533	11 163	10 470
2005							
Januar - März	18	430	144	1 477	451	6 954	6 561
April - Juni	18	421	148	1 435	422	7 597	7 170
Juli - September	18	454	163	1 698	434	8 746	8 318
Oktober - Dezember	18	441	166	1 807	458	10 845	10 271
Altenburger Land							
VjD 1999	31	859	275	2 832	969	13 550	13 195
VjD 2000	28	715	231	2 401	866	13 075	12 539
VjD 2001	22	578	193	1 950	806	13 951	13 423
VjD 2002	15	349	117	1 164	525	6 970	6 609
VjD 2003	11	297	92	998	465	7 018	6 787
VjD 2004	10	296	104	1 029	422	6 491	6 305
VjD 2005	10	254	87	855	400	5 866	5 628
2004							
Januar - März	11	303	101	1 022	449	5 747	5 426
April - Juni	10	300	107	1 022	399	6 733	6 572
Juli - September	10	302	110	1 025	431	6 032	5 914
Oktober - Dezember	10	280	100	1 045	411	7 454	7 308
2005							
Januar - März	10	232	77	708	399	3 703	3 553
April - Juni	10	256	89	820	389	5 176	4 795
Juli - September	9	266	98	977	389	6 508	6 232
Oktober - Dezember	9	261	84	917	422	8 077	7 931
Thüringen							
VjD 1999	564	18 965	6 445	66 515	19 994	317 764	305 647
VjD 2000	519	16 657	5 573	58 636	18 916	289 943	279 818
VjD 2001	435	13 950	4 600	50 881	17 314	259 405	249 214
VjD 2002	371	11 549	3 812	42 808	14 813	223 050	214 615
VjD 2003	311	9 980	3 336	37 757	12 651	201 428	192 799
VjD 2004	284	9 052	3 069	35 020	11 792	177 936	169 647
VjD 2005	271	8 365	2 849	32 381	10 990	173 946	166 698
2004							
Januar - März	289	8 998	2 924	33 291	11 688	146 593	137 807
April - Juni	286	9 107	3 035	34 525	11 926	172 380	164 117
Juli - September	282	9 205	3 238	36 035	11 629	179 061	171 559
Oktober - Dezember	279	8 899	3 077	36 227	11 924	213 712	205 106
2005							
Januar - März	278	8 198	2 642	30 562	10 986	134 461	128 485
April - Juni	271	8 291	2 888	31 619	10 995	164 578	157 600
Juli - September	268	8 626	3 027	33 713	10 749	189 350	181 439
Oktober - Dezember	267	8 344	2 839	33 628	11 228	207 395	199 268