

# Statistischer Bericht

E IV - vj 1 / 05

Energiewirtschaft  
in Thüringen  
1. Vierteljahr 2005

---

Bestell - Nr. 05 401

Thüringer Landesamt für Statistik



Herausgeber:  
Thüringer Landesamt für Statistik  
Europaplatz 3, 99091 Erfurt  
Postfach 90 01 63, 99104 Erfurt

Telefon: 0361 37-84642/84647  
Telefax: 0361 37-84699  
Internet: <http://www.tls.thueringen.de>  
E-Mail: [auskunft@tls.thueringen.de](mailto:auskunft@tls.thueringen.de)

Auskunft erteilt:  
Referat: Indizes, Energie,  
Handwerk, Umwelt  
Telefon: 03681 354-243

Herausgegeben im Juni 2005

Heft-Nr.: 136 / 05  
Preis: 3,75 EUR

© Thüringer Landesamt für Statistik, Erfurt, 2005

Für nichtgewerbliche Zwecke sind Vervielfältigung und unentgeltliche Verbreitung, auch auszugsweise, mit Quellenangabe gestattet. Die Verbreitung, auch auszugsweise, über elektronische Systeme/Datenträger bedarf der vorherigen Zustimmung.  
Alle übrigen Rechte bleiben vorbehalten.

## Inhaltsverzeichnis

Seite

Vorbemerkungen 3

Überblick zur Thüringer Energieversorgung im 1. Vierteljahr 2005 6

### Grafiken

1. Beschäftigte in der Energieversorgung am 31. März 2004 und 2005 7

2. Bruttolohn und -gehalt je Beschäftigten in den Betrieben der Energieversorgung  
im 1. Vierteljahr 2004 und 2005 7

3. Stromabgabe aus Erzeugung in Thüringen 2004 und 2005 8

4. Wärmeerzeugung der Thüringer Energieversorgungsunternehmen 2004 und 2005 8

### Tabellen

1. Betriebe und Beschäftigte in der Energieversorgung im 1. Vierteljahr 2005 nach Monaten 9

2. Geleistete Arbeitsstunden, Bruttolohn und -gehalt je Beschäftigten in den Betrieben  
der Energieversorgung im 1. Vierteljahr 2005 nach Monaten 10

3. Geleistete Arbeitsstunden, Bruttolöhne und -gehälter der Beschäftigten in den Betrieben  
der Energieversorgung im 1. Vierteljahr 2005 11

4. Geleistete Arbeitsstunden, Bruttolöhne und -gehälter der Beschäftigten in den Betrieben  
der Energieversorgung vom 1. Januar bis 31. Dezember 2004 11

5. Elektrizitätserzeugung im 1. Vierteljahr 2005 12

6. Elektrizitätserzeugung im 1. Vierteljahr 2005 nach Monaten 13

7. Elektrizitätserzeugung vom 1. Januar bis 31. März 2005 14

8. Veränderung der Elektrizitätserzeugung seit Jahresbeginn 2005 gegenüber  
den gleichen Zeiträumen im Vorjahr 15

|   |    |
|---|----|
| 9. Netto-Elektrizitätserzeugung in Kraft-Wärme-Kopplungs-Prozessen<br>im 1. Vierteljahr 2005 nach Monaten                             | 16 |
| 10. Netto-Elektrizitätserzeugung in Kraft-Wärme-Kopplungs-Prozessen<br>im 1. Vierteljahr 2005   | 16 |
| 11. Wärmeerzeugung im 1. Vierteljahr 2005   | 17 |
| 12. Wärmeerzeugung im 1. Vierteljahr 2005 nach Monaten  | 17 |
| 13. Wärmeerzeugung vom 1. Januar bis 31. März 2005  | 18 |
| 14. Veränderung der Wärmeerzeugung seit Jahresbeginn 2005 gegenüber den gleichen<br>Zeiträumen im Vorjahr                             | 18 |
| 15. Netto-Wärmeerzeugung in Kraft-Wärme-Kopplungs-Prozessen<br>im 1. Vierteljahr 2005 nach Monaten                                    | 19 |
| 16. Netto-Wärmeerzeugung in Kraft-Wärme-Kopplungs-Prozessen<br>im 1. Vierteljahr 2005   | 19 |
| 17. Engpassleistung der Kraftwerke der Elektrizitätsversorgungsunternehmen im März 2005   | 20 |
| 18. Brennstoffverbrauch zur Strom- und Wärmeerzeugung in den Elektrizitätsversorgungs-<br>unternehmen vom 1. Januar bis 31. März 2005 | 20 |
| 19. Elektrizitätserzeugung im Jahr 2004   | 21 |

## Vorbemerkungen

Die Unternehmen und Betriebe der Energieversorgung Thüringens liefern in verschiedenen Erhebungen statistische Angaben entsprechend den Bestimmungen der Bundesstatistik.

Folgende Bundesstatistiken bilden die Datengrundlage für den vorliegenden Bericht:

- Monatsbericht für die Betriebe der Energie- und Wasserversorgung
- Monatsbericht über die Elektrizitätsversorgung.

Der Monatsbericht der Betriebe in der Energie- und Wasserversorgung, in dem Beschäftigte, Stunden, Löhne und Gehälter erfragt werden, bezieht sich auf Thüringer Betriebe unabhängig vom Sitz des Unternehmens.

Die Statistik über die Elektrizitätsversorgung spiegelt die Tätigkeiten der Thüringer Kraftwerke der allgemeinen Versorgung wider.

Die Monatserhebung über Aufkommen und Abgabe von Gas der Thüringer Ortsgasunternehmen wurde ab Januar 2004 eingestellt.

**Seit Januar 2003** werden die geleisteten **Arbeitsstunden aller** im Betrieb tätigen Personen erfasst; bis Berichtsmonat Dezember 2002 erfolgte der Ausweis der geleisteten **Arbeiterstunden**. Damit ist eine Vergleichbarkeit mit den Angaben der Vorjahre nicht mehr möglich.

## Rechtsgrundlagen

Rechtsgrundlage für die Erhebung bei den Betrieben der Energieversorgung ist das Gesetz über die Statistik im Produzierenden Gewerbe (ProdGewStatG) in der Neufassung der Bekanntmachung vom 21. März 2002 (BGBl. I S. 1181) sowie für die Erhebungen bei den Energieversorgungsunternehmen ist das Gesetz über Energiestatistik (EnStatG) vom 26. Juli 2002, zuletzt geändert durch Artikel 107 der Verordnung vom 25. November 2003 (BGBl. I S. 2304), in Verbindung mit dem Bundesstatistikgesetz (BStatG) vom 22. Januar 1987 (BGBl. I S. 462, 565), zuletzt geändert durch Artikel 16 des Gesetzes vom 21. August 2002 (BGBl. I S. 3322).

## Definitionen

### Beschäftigte

sind alle Personen, die am Ende des Berichtsmonats in einem arbeitsrechtlichen Verhältnis zum Betrieb stehen, tätige Inhaber und Mitinhaber sowie unbezahlt mithelfende Familienangehörige, soweit sie mindestens ein Drittel der üblichen Arbeitszeit im Betrieb tätig sind.

### Geleistete Arbeitsstunden

sind alle tatsächlich geleisteten Stunden **aller Lohn- und Gehaltsempfänger** (einschl. Leiharbeitnehmer). Bei Schichtbetrieben ist die Summe aller Stunden in allen Schichten anzugeben.

Einzubeziehen sind die geleisteten Über-, Nacht-, Sonn- und Feiertagsstunden.

**Nicht** einzubeziehen sind ausgefallene Arbeitsstunden, auch wenn sie bezahlt wurden, sowie Arbeitsstunden für Montage- und Reparaturarbeiten von Beauftragten anderer Betriebe.

### Bruttolohn- und Bruttogehaltssumme

ist die Summe der lohnsteuerpflichtigen Bruttobezüge der Arbeiter und Angestellten ohne Arbeitgeberanteile zur Sozialversicherung. Einbezogen sind tariflich oder frei vereinbarte Zulagen wie Nachtarbeitszulagen, Urlaubslohn und Gewinnbeteiligungen sowie Bezüge von Gesellschaftern, Vorstandsmitgliedern und anderen leitenden Kräften (soweit sie steuerlich als Einkünfte aus unselbstständiger Arbeit gelten), Provisionen und Tantiemen. Nicht einbezogen werden u. a. Kurzarbeitergeld sowie Vorruhestandsbezüge.

### **Elektrizitätsversorgung**

umfasst unabhängig von Rechtsformen und Eigentumsverhältnissen alle Unternehmen und Betriebe, die elektrische Energie erzeugen und/oder beziehen und hiermit Dritte versorgen. Darunter fällt **nicht** die Stromerzeugung in Kraftwerken der Unternehmen und Betriebe des Bergbaus und Verarbeitenden Gewerbes und der Deutschen Bahn AG.

### **Energieträger**

sind Güter, aus denen Energie freigesetzt werden kann, zum Beispiel Steinkohle, Braunkohle, Gas, Erdöl, Kernbrennstoff und die potenzielle Energie Wasserkraft. Unter Primärenergieträgern (auch Rohenergieträger) versteht man die von der Natur in ihrer ursprünglichen Form dargebotenen Energieträger.

### **Brutto-Stromerzeugung**

ist die in einer bestimmten Zeitspanne erzeugte elektrische Arbeit. Diese ergibt sich als Produkt aus Leistung und Zeit. Zur Erläuterung zwei Beispiele: Ein 150-MW-Kraftwerk erzeugt bei voller Leistung während eines zehnstündigen Betriebes 1500 MWh; eine Glühbirne von 100 Watt (0,1 kW) verbraucht während eines zehnstündigen Betriebes 1 kWh.

### **Netto-Stromerzeugung**

ist die um den Kraftwerkseigenverbrauch verminderte Bruttoerzeugung.

### **Kraftwerks-Eigenverbrauch**

ist die elektrische Arbeit, die in den Neben- und Hilfsanlagen verbraucht wird. Der Eigenverbrauch der Maschinentransformatoren und die Energieverluste rechnen zum Kraftwerks-Eigenverbrauch, der Betriebsverbrauch nicht.

### **Stromeinspeisung**

ist die Elektrizitätsabgabe von Stromerzeugungsanlagen außerhalb der allgemeinen Versorgung - vor allem von Stromerzeugungsanlagen mit regenerativem Energieträgereinsatz und Industriekraftwerken von Betrieben und Unternehmen des Bergbaus und Verarbeitenden Gewerbes - an das allgemeine Versorgungsnetz.

### **Pumpstromverbrauch**

ist die elektrische Arbeit, die in einem Pumpspeicher-Wasserkraftwerk (PSW) zur Förderung des Speicherwassers aus dem Unterbecken in das Oberbecken verbraucht wird, einschließlich des Eigenverbrauchs beim Pumpbetrieb.

### **Leistung**

ist die elektrische Arbeit in der Zeiteinheit, gemessen als Momentanwert oder ersatzweise als Mittelwert über eine kurze Zeitspanne, z.B. über 15 Minuten. Man unterscheidet Brutto- und Nettoleistung. Bruttoleistung ist die an den Generatorklemmen gemessene Leistung, während Nettoleistung (auch nutzbare Leistung) die um die elektrische Eigenbedarfsleistung verminderte Bruttoleistung darstellt, die ein Kraftwerk an das Netz abgibt.

### **Engpassleistung**

ist die durch den leistungsschwächsten Anlageteil begrenzte höchste ausfahrbare Dauerleistung eines Kraftwerkes (meist angegeben in MW), die unter durchschnittlichen Bedingungen für Kühlwasser, Brennstoff usw. erzeugt werden kann. Zeitweilig nicht einsatzfähige, z. B. in Reparatur oder Überholung befindlichen Anlagen mindern die Engpassleistung nicht.

### **Netto-Wärmeerzeugung**

ist die in einem Heizkraftwerk/Heizwerk an einen Wärmeträger übertragene Wärmemenge, gemessen ab Werk. Verluste und Eigenverbrauch bei der Wärmeerzeugung sind in der Netto-Wärmeerzeugung nicht enthalten, sondern Bestandteil der Brutto-Wärmeerzeugung.

### **Zeichenerklärung**

- . Zahlenwert unbekannt oder geheim zu halten
- nichts vorhanden (genau Null)
- x Tabellenfach gesperrt, weil Aussage nicht sinnvoll

### **Abkürzungen**

|     |  |
|-----|--|
| J   | Joule (Wattsekunde)                                      |
| MJ  | Megajoule ( $10^6$ J oder 1 000 kJ)                      |
| GJ  | Gigajoule ( $10^9$ J oder 1 000 MJ)                      |
| TJ  | Terajoule ( $10^{12}$ J, 1 000 GJ)                       |
| PJ  | Petajoule ( $10^{15}$ J, 1 000 TJ)                       |
| MW  | Megawatt (1 000 000 W oder 1 000 kW)                     |
| kWh | Kilowattstunde (= 3 600 000 J oder 3 600 kJ oder 3,6 MJ) |
| MWh | Megawattstunde (1 000 kWh)                               |
| GWh | Gigawattstunde (1 000 000 kWh)                           |
| EVU | Elektrizitätsversorgungsunternehmen                      |

## **Überblick zur Thüringer Energieversorgung im 1. Vierteljahr 2005**

### **Beschäftigungslage**

In den Wirtschaftsbereichen der Energieversorgung kam es im Vergleich vom 31.03.2005 zum 31.03.2004 zu einer Verringerung der Beschäftigtenzahl (- 44 Personen bzw. - 0,9 Prozent).

Ende März 2005 waren insgesamt 4678 Personen in der Energieversorgung tätig. Die Elektrizitätsversorgung war dabei mit 3929 (84 Prozent) der am stärksten besetzte Bereich in der Energieversorgung. In den Bereichen Gas- und Fernwärmeversorgung waren Ende März 2005 noch 502 bzw. 247 Personen beschäftigt.

Im 1. Vierteljahr 2005 wurden in den Betrieben im Schnitt 410 Stunden je Beschäftigten geleistet.

Das durchschnittliche Monatseinkommen je Beschäftigten stieg im 1. Vierteljahr 2005 gegenüber dem 1. Vierteljahr 2004 um 2,8 Prozent auf 2713 EUR, während sich der Gesamtaufwand für Bruttolöhne und -gehälter im Energiesektor im gleichen Zeitraum um 2,0 Prozent erhöhte.

### **Stromversorgung**

Auf Grund der Liberalisierung des Strommarktes ist es den Elektrizitätsversorgungsunternehmen nicht mehr möglich, monatlich ihre Strombilanz hinsichtlich der Bezüge und Lieferungen aufzustellen. Deshalb kann in dieser Veröffentlichung nicht der gesamte Thüringer Strombedarf dargestellt werden. Somit reduzieren sich die Aussagen zum Stromaufkommen und zur Stromverwendung auf die Stromerzeugung in Thüringen selbst.

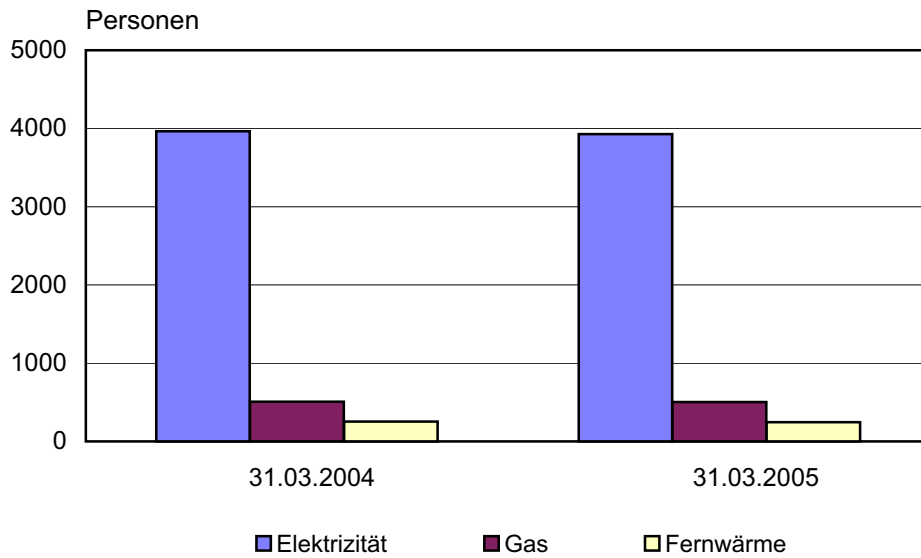
Im Zeitraum Januar bis März 2005 wurden in den Thüringer Kraftwerken 755 Millionen kWh Strom für die allgemeine Versorgung erzeugt. 8,4 Prozent wurden dabei von Laufwasserkraftwerken sowie anderen Anlagen mit Einsatz erneuerbarer Energien erzeugt. Sonstige Energieerzeuger (Einspeiser) gaben 330 Millionen kWh an das Versorgungsnetz ab.

### **Wärmeversorgung**

Im 1. Vierteljahr 2005 wurden für die Wärmeversorgung Thüringens 1277 Millionen kWh Wärme erzeugt und bereitgestellt. 84,8 Prozent der Wärmemenge wurde in Kraft-Wärme-Kopplungsanlagen erzeugt. Gegenüber dem 1. Vierteljahr 2004 wurde 3,8 Prozent mehr Wärme verbraucht.

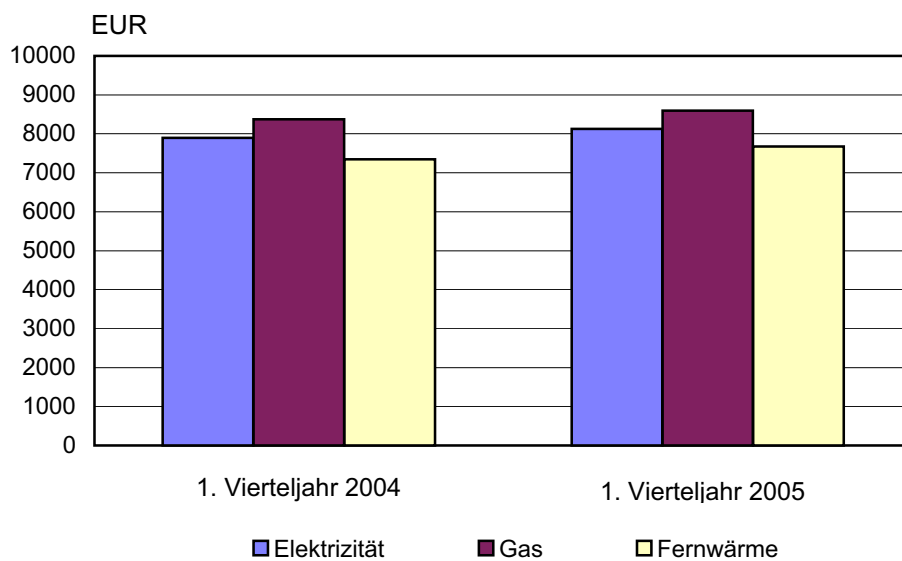


### 1. Beschäftigte in der Energieversorgung am 31. März 2004 und 2005



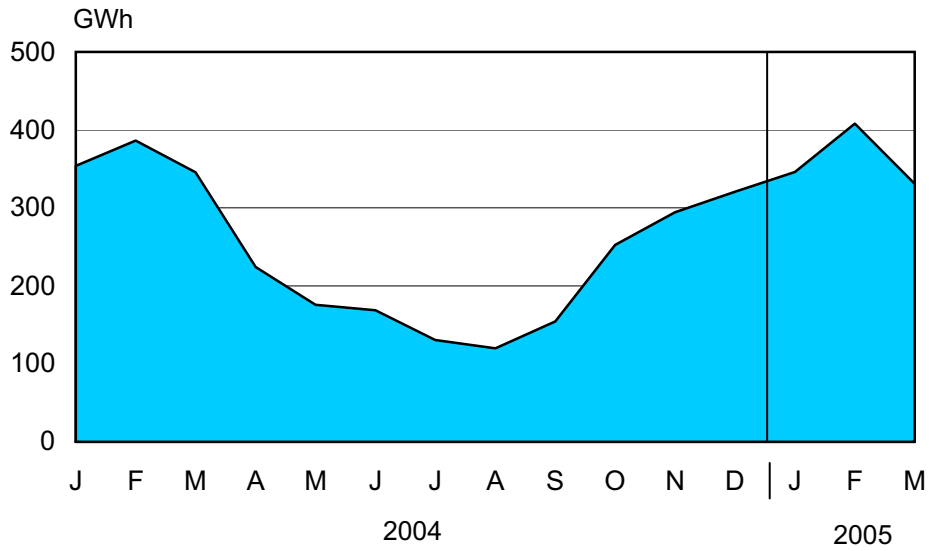
Thüringer Landesamt für Statistik

### 2. Bruttolohn und -gehalt je Beschäftigten in den Betrieben der Energieversorgung im 1. Vierteljahr 2004 und 2005



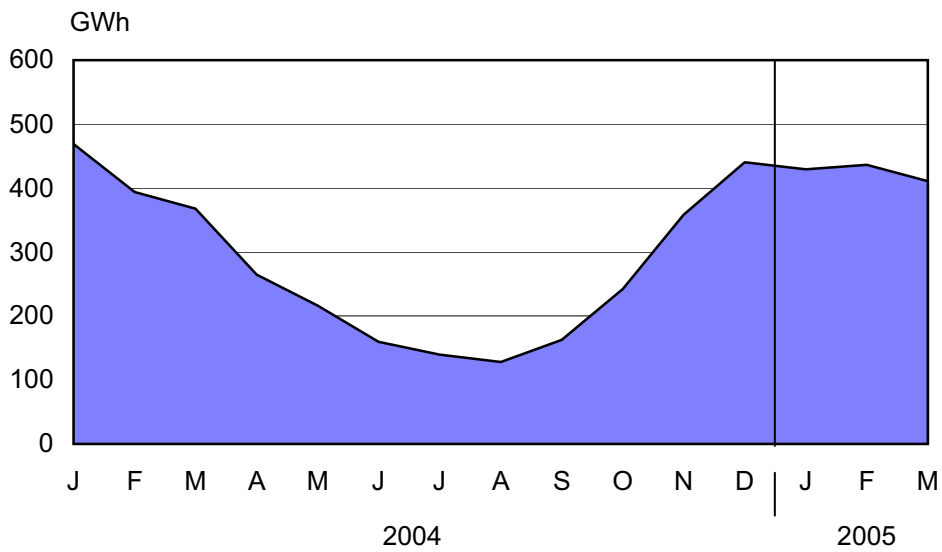
Thüringer Landesamt für Statistik

### 3. Stromabgabe aus Erzeugung in Thüringen 2004 und 2005



Thüringer Landesamt für Statistik

### 4. Wärmeerzeugung der Thüringer Energieversorgungs- unternehmen 2004 und 2005



Thüringer Landesamt für Statistik

**1. Betriebe und Beschäftigte in der Energieversorgung  
im 1. Vierteljahr 2005 nach Monaten**

| Versorgungsart | Betriebe | Veränderung zum |                | Beschäftigte | Veränderung zum |                |
|----------------|----------|-----------------|----------------|--------------|-----------------|----------------|
|                |          | Vormonat        | Vorjahresmonat |              | Vormonat        | Vorjahresmonat |
|                |          | %               |                |              | %               |                |

**Januar 2005**

|                  |           |   |       |             |       |       |
|------------------|-----------|---|-------|-------------|-------|-------|
| Elektrizität     | 46        | - | -     | 3936        | - 1,3 | - 0,3 |
| Gas              | 10        | - | -     | 499         | - 2,3 | - 1,4 |
| Fernwärme        | 20        | - | - 4,8 | 267         | 1,1   | -     |
| <b>Insgesamt</b> | <b>76</b> | - | - 1,3 | <b>4702</b> | - 1,2 | - 0,4 |

**Februar 2005**

|                  |           |   |       |             |       |       |
|------------------|-----------|---|-------|-------------|-------|-------|
| Elektrizität     | 46        | - | -     | 3923        | - 0,3 | - 1,0 |
| Gas              | 10        | - | -     | 496         | - 0,6 | - 2,2 |
| Fernwärme        | 20        | - | - 4,8 | 253         | - 5,2 | 1,2   |
| <b>Insgesamt</b> | <b>76</b> | - | - 1,3 | <b>4672</b> | - 0,6 | - 1,0 |

**März 2005**

|                  |           |       |       |             |            |       |
|------------------|-----------|-------|-------|-------------|------------|-------|
| Elektrizität     | 46        | -     | -     | 3929        | 0,2        | - 0,9 |
| Gas              | 10        | -     | -     | 502         | 1,2        | - 1,0 |
| Fernwärme        | 19        | - 5,0 | - 9,5 | 247         | - 2,4      | - 2,0 |
| <b>Insgesamt</b> | <b>75</b> | - 1,3 | - 2,6 | <b>4678</b> | <b>0,1</b> | - 0,9 |

**2. Geleistete Arbeitsstunden, Bruttolohn und -gehalt je Beschäftigten in den Betrieben der Energieversorgung im 1. Vierteljahr 2005 nach Monaten**

| Versorgungsart | Arbeitsstunden je Beschäftigten |               | Bruttolohn/<br>-gehalt je<br>Beschäftigten | Veränderung zum |                | Bruttolohn/<br>-gehalt je<br>Arbeitsstunde |
|----------------|---------------------------------|---------------|--|-----------------|----------------|--|
|                | insgesamt                       | je Arbeitstag |  | Vormonat        | Vorjahresmonat |  |
|                | Stunden                         |               | EUR  | %               |                | EUR  |

**Januar 2005**

|                  |              |            |               |              |            |             |
|------------------|--------------|------------|---------------|--------------|------------|-------------|
| Elektrizität     | 138,7        | 6,6        | 2689,9        | - 1,1        | 2,8        | 19,4        |
| Gas              | 126,3        | 6,0        | 2899,1        | 2,9          | 3,1        | 22,9        |
| Fernwärme        | 138,2        | 6,6        | 2404,4        | - 0,6        | 2,8        | 17,4        |
| <b>Insgesamt</b> | <b>137,3</b> | <b>6,5</b> | <b>2695,9</b> | <b>- 0,6</b> | <b>2,8</b> | <b>19,6</b> |

**Februar 2005**

|                  |              |            |               |              |            |             |
|------------------|--------------|------------|---------------|--------------|------------|-------------|
| Elektrizität     | 133,9        | 6,7        | 2668,9        | - 0,8        | 1,4        | 19,9        |
| Gas              | 136,3        | 6,8        | 2836,7        | - 2,2        | 1,5        | 20,8        |
| Fernwärme        | 141,9        | 7,1        | 2441,5        | 1,5          | 2,2        | 17,2        |
| <b>Insgesamt</b> | <b>134,6</b> | <b>6,7</b> | <b>2674,4</b> | <b>- 0,8</b> | <b>1,4</b> | <b>19,9</b> |

**März 2005**

|                  |              |            |               |            |            |             |
|------------------|--------------|------------|---------------|------------|------------|-------------|
| Elektrizität     | 137,3        | 6,5        | 2763,6        | 3,5        | 3,9        | 20,1        |
| Gas              | 143,6        | 6,8        | 2913,6        | 2,7        | 5,1        | 20,3        |
| Fernwärme        | 143,5        | 6,8        | 2574,3        | 5,4        | 3,2        | 17,9        |
| <b>Insgesamt</b> | <b>138,3</b> | <b>6,6</b> | <b>2769,7</b> | <b>3,6</b> | <b>4,0</b> | <b>20,0</b> |

### 3. Geleistete Arbeitsstunden, Bruttolöhne und -gehälter der Beschäftigten in den Betrieben der Energieversorgung im 1. Vierteljahr 2005

| Versorgungsart             | Geleistete Arbeitsstunden | Veränderung zum     |                     | Bruttolöhne und Bruttogehälter | Veränderung zum     |                     |
|----------------------------|---------------------------|---------------------|---------------------|--------------------------------|---------------------|---------------------|
|                            |                           | 4. Vierteljahr 2004 | 1. Vierteljahr 2004 |                                | 4. Vierteljahr 2004 | 1. Vierteljahr 2004 |
|                            | 1000 Std.                 | %                   |                     | Mill. EUR                      | %                   |                     |
| Elektrizität <sup>1)</sup> | 1 610,7                   | - 0,8               | - 4,0               | 31,9                           | - 19,4              | 2,0                 |
| Gas                        | 202,7                     | 1,5                 | 1,3                 | 4,3                            | - 15,7              | 1,7                 |
| Fernwärme <sup>1)</sup>    | 108,2                     | 1,8                 | - 0,6               | 1,9                            | - 15,1              | 2,4                 |
| <b>Insgesamt</b>           | <b>1 921,7</b>            | <b>- 0,4</b>        | <b>- 3,3</b>        | <b>38,1</b>                    | <b>- 18,8</b>       | <b>2,0</b>          |

1) Angaben durch Änderung von Versorgungsarten stark beeinflusst

### 4. Geleistete Arbeitsstunden sowie Bruttolöhne und -gehälter der Beschäftigten in den Betrieben der Energieversorgung vom 1. Januar bis 31. Dezember 2004

| Versorgungsart             | Geleistete Arbeitsstunden | Veränderung zum gleichen Zeitraum | Bruttolöhne und Bruttogehälter | Veränderung zum gleichen Zeitraum |
|----------------------------|---------------------------|-----------------------------------|--------------------------------|-----------------------------------|
|                            |                           | 2003                              |                                | 2003                              |
|                            | 1000 Std.                 | %                                 | Mill. EUR                      | %                                 |
| Elektrizität <sup>1)</sup> | 6 514,2                   | 0,8                               | 136,1                          | 3,6                               |
| Gas                        | 803,9                     | - 1,7                             | 18,7                           | 2,8                               |
| Fernwärme <sup>1)</sup>    | 419,1                     | - 12,7                            | 7,9                            | - 9,1                             |
| <b>Insgesamt</b>           | <b>7 737,2</b>            | <b>- 0,3</b>                      | <b>162,7</b>                   | <b>2,8</b>                        |

1) Angaben durch Änderung von Versorgungsarten stark beeinflusst

### 5. Elektrizitätserzeugung im 1. Vierteljahr 2005

| Merkmal   | 1. Vierteljahr<br>2005 | Veränderung zum        |                        |
|---|------------------------|------------------------|------------------------|
|   |                        | 4. Vierteljahr<br>2004 | 1. Vierteljahr<br>2004 |
|   | MWh                    | %                      |                        |
| <b>Brutto-Erzeugung</b>   | <b>1 352 507</b>       | <b>5,3</b>             | <b>13,1</b>            |
| davon aus   |                        |                        |                        |
| Wasser  | 513 159                | - 8,4                  | 42,5                   |
| Laufwasser  | 53 112                 | 70,8                   | 109,1                  |
| Pumpspeicher  | 460 047                | - 13,1                 | 37,5                   |
| anderen erneuerbaren Energieträgern   | 11 787                 | 1,6                    | - 7,1                  |
| Wärme   | 827 561                | 16,1                   | 0,6                    |
| Heizöl  | 1 759                  | - 19,5                 | - 47,1                 |
| Erdgas  | 825 802                | 16,2                   | 0,8                    |
| <b>Netto-Erzeugung</b>  | <b>1 315 591</b>       | <b>4,6</b>             | <b>12,4</b>            |
| davon aus   |                        |                        |                        |
| Wasser  | 493 241                | - 10,1                 | 39,5                   |
| Laufwasser  | 51 993                 | 71,9                   | 110,4                  |
| Pumpspeicher  | 441 248                | - 14,9                 | 34,1                   |
| anderen erneuerbaren Energieträgern   | 11 775                 | 1,7                    | - 0,1                  |
| Wärme   | 810 575                | 16,3                   | 0,7                    |
| Heizöl  | 1 699                  | - 21,4                 | - 48,3                 |
| Erdgas  | 808 876                | 16,5                   | 0,9                    |
| <b>Einspeisung der Industrie und sonst.<br/>Einspeiser in das Versorgungsnetz</b>       | <b>330 062</b>         | <b>19,9</b>            | <b>9,9</b>             |
| <b>Pumpstromverbrauch</b>   | <b>560 471</b>         | <b>- 15,8</b>          | <b>45,5</b>            |
| <b>Gesamtabgabe aus Erzeugung in<br/>Thüringen an das Versorgungsnetz <sup>1)</sup></b> | <b>1 085 182</b>       | <b>25,1</b>            | <b>- 0,1</b>           |

1) Netto-Erzeugung + Stromeinspeisung - Pumpstromverbrauch

## 6. Elektrizitätserzeugung im 1. Vierteljahr 2005 nach Monaten

| Merkmal   | Januar         | Februar        | März           |
|---|----------------|----------------|----------------|
|   | MWh            |                |                |
| <b>Brutto-Erzeugung</b>   | <b>466 577</b> | <b>432 291</b> | <b>453 639</b> |
| davon aus   |                |                |                |
| Wasser  | 181 525        | 160 598        | 171 036        |
| Laufwasser  | 20 012         | 22 393         | 10 707         |
| Pumpspeicher  | 161 513        | 138 205        | 160 329        |
| anderen erneuerbaren Energieträgern   | 5 242          | 3 717          | 2 828          |
| Wärme   | 279 810        | 267 976        | 279 775        |
| Heizöl  | 454            | 740            | 565            |
| Erdgas  | 279 356        | 267 236        | 279 210        |
| <b>Netto-Erzeugung</b>  | <b>455 540</b> | <b>417 611</b> | <b>442 440</b> |
| davon aus   |                |                |                |
| Wasser  | 176 107        | 151 048        | 166 086        |
| Laufwasser  | 19 803         | 21 975         | 10 215         |
| Pumpspeicher  | 156 304        | 129 073        | 155 871        |
| anderen erneuerbaren Energieträgern   | 5 237          | 3 712          | 2 826          |
| Wärme   | 274 196        | 262 851        | 273 528        |
| Heizöl  | 454            | 710            | 535            |
| Erdgas  | 273 742        | 262 141        | 272 993        |
| <b>Einspeisung der Industrie und sonst.<br/>Einspeiser in das Versorgungsnetz</b>       | <b>90 702</b>  | <b>152 794</b> | <b>86 566</b>  |
| <b>Pumpstromverbrauch</b>   | <b>200 058</b> | <b>162 395</b> | <b>198 018</b> |
| <b>Gesamtabgabe aus Erzeugung in<br/>Thüringen an das Versorgungsnetz <sup>1)</sup></b> | <b>346 184</b> | <b>408 010</b> | <b>330 988</b> |

1) Netto-Erzeugung + Stromeinspeisung - Pumpstromverbrauch

## 7. Elektrizitätserzeugung vom 1. Januar bis 31. März 2005

| Merkmal   | Kumulierte Werte |                  |                  |
|---|------------------|------------------|------------------|
|   | Januar           | Januar - Februar | Januar - März    |
|   | MWh              |                  |                  |
| <b>Brutto-Erzeugung</b>   | <b>466 577</b>   | <b>898 868</b>   | <b>1 352 507</b> |
| davon aus   |                  |                  |                  |
| Wasser  | 181 525          | 342 123          | 513 159          |
| Laufwasser  | 20 012           | 42 405           | 53 112           |
| Pumpspeicher  | 161 513          | 299 718          | 460 047          |
| anderen erneuerbaren Energieträgern   | 5 242            | 8 959            | 11 787           |
| Wärme   | 279 810          | 547 786          | 827 561          |
| Heizöl  | 454              | 1 194            | 1 759            |
| Erdgas  | 279 356          | 546 592          | 825 802          |
| <b>Netto-Erzeugung</b>  | <b>455 540</b>   | <b>873 151</b>   | <b>1 315 591</b> |
| davon aus   |                  |                  |                  |
| Wasser  | 176 107          | 327 155          | 493 241          |
| Laufwasser  | 19 803           | 41 778           | 51 993           |
| Pumpspeicher  | 156 304          | 285 377          | 441 248          |
| anderen erneuerbaren Energieträgern   | 5 237            | 8 949            | 11 775           |
| Wärme   | 274 196          | 537 047          | 810 575          |
| Heizöl  | 454              | 1 164            | 1 699            |
| Erdgas  | 273 742          | 535 883          | 808 876          |
| <b>Einspeisung der Industrie und sonst.<br/>Einspeiser in das Versorgungsnetz</b>       | <b>90 702</b>    | <b>243 496</b>   | <b>330 062</b>   |
| <b>Pumpstromverbrauch</b>   | <b>200 058</b>   | <b>362 453</b>   | <b>560 471</b>   |
| <b>Gesamtabgabe aus Erzeugung in<br/>Thüringen an das Versorgungsnetz <sup>1)</sup></b> | <b>346 184</b>   | <b>754 194</b>   | <b>1 085 182</b> |

1) Netto-Erzeugung + Stromeinspeisung - Pumpstromverbrauch



**8. Veränderung der Elektrizitätserzeugung seit Jahresbeginn 2005  
gegenüber den gleichen Zeiträumen im Vorjahr**

| Merkmal   | Veränderung zum Vorjahreszeitraum |                  |               |
|---|-----------------------------------|------------------|---------------|
|   | Januar                            | Januar - Februar | Januar - März |
|   | %                                 |                  |               |
| <b>Brutto-Erzeugung</b>   | <b>9,9</b>                        | <b>9,7</b>       | <b>13,1</b>   |
| davon aus   |                                   |                  |               |
| Wasser  | 42,7                              | 37,4             | 42,5          |
| Laufwasser  | 145,8                             | 123,2            | 109,1         |
| Pumpspeicher  | 35,7                              | 30,3             | 37,5          |
| anderen erneuerbaren Energieträgern   | 20,7                              | 4,8              | - 7,1         |
| Wärme   | - 4,5                             | - 2,5            | 0,6           |
| Heizöl  | - 76,1                            | - 53,0           | - 47,1        |
| Erdgas  | - 4,0                             | - 2,3            | 0,8           |
| <b>Netto-Erzeugung</b>  | <b>9,4</b>                        | <b>8,7</b>       | <b>12,4</b>   |
| davon aus   |                                   |                  |               |
| Wasser  | 40,4                              | 33,4             | 39,5          |
| Laufwasser  | 149,9                             | 126,4            | 110,4         |
| Pumpspeicher  | 33,1                              | 25,8             | 34,1          |
| anderen erneuerbaren Energieträgern   | 30,5                              | 12,8             | - 0,1         |
| Wärme   | - 4,4                             | - 2,3            | 0,7           |
| Heizöl  | - 75,6                            | - 53,4           | - 48,3        |
| Erdgas  | - 3,9                             | - 2,1            | 0,9           |
| <b>Einspeisung der Industrie und sonst.<br/>Einspeiser in das Versorgungsnetz</b>       | <b>25,3</b>                       | <b>24,5</b>      | <b>9,9</b>    |
| <b>Pumpstromverbrauch</b>   | <b>48,4</b>                       | <b>40,1</b>      | <b>45,5</b>   |
| <b>Gesamtabgabe aus Erzeugung in<br/>Thüringen an das Versorgungsnetz <sup>1)</sup></b> | <b>- 2,2</b>                      | <b>1,9</b>       | <b>- 0,1</b>  |

1) Netto-Erzeugung + Stromeinspeisung - Pumpstromverbrauch

### 9. Netto-Elektrizitätserzeugung in Kraft-Wärme-Kopplungs-Prozessen im 1. Vierteljahr 2005 nach Monaten

| Energieträger | KWK-<br>Anlagen | Netto-<br>Elektrizitäts-<br>erzeugung | Veränderung zum |                | KWK-<br>Anlagen im<br>Vorjahresmonat |
|---------------|-----------------|---------------------------------------|-----------------|----------------|--------------------------------------|
|               |                 |                                       | Vormonat        | Vorjahresmonat |                                      |
|               | Anzahl          | MWh                                   | %               |                | Anzahl                               |

#### Januar 2005

|                      |           |                |            |              |           |
|----------------------|-----------|----------------|------------|--------------|-----------|
| Heizöl, leicht       | 2         | .              | 1,3        | - 73,5       | 5         |
| Erdgas               | 48        | 253 005        | 4,6        | - 4,9        | 47        |
| Feste biogene Stoffe | 2         | .              | - 11,7     | - 49,0       | 2         |
| <b>Insgesamt</b>     | <b>51</b> | <b>254 533</b> | <b>4,5</b> | <b>- 5,7</b> | <b>50</b> |

#### Februar 2005

|                      |           |                |              |            |           |
|----------------------|-----------|----------------|--------------|------------|-----------|
| Heizöl, leicht       | 3         | .              | 56,3         | 55,6       | 3         |
| Erdgas               | 48        | 241 084        | - 4,7        | 6,4        | 47        |
| Feste biogene Stoffe | 2         | .              | - 38,6       | - 54,6     | 2         |
| <b>Insgesamt</b>     | <b>51</b> | <b>242 452</b> | <b>- 4,7</b> | <b>6,1</b> | <b>50</b> |

#### März 2005

|                      |           |                |            |             |           |
|----------------------|-----------|----------------|------------|-------------|-----------|
| Heizöl, leicht       | 4         | .              | - 25,6     | 16,3        | 3         |
| Erdgas               | 48        | 241 368        | 0,1        | 11,2        | 47        |
| Feste biogene Stoffe | 2         | .              | 7,3        | - 53,6      | 2         |
| <b>Insgesamt</b>     | <b>51</b> | <b>242 603</b> | <b>0,1</b> | <b>10,7</b> | <b>50</b> |

### 10. Netto-Elektrizitätserzeugung in Kraft-Wärme-Kopplungs-Prozessen im 1. Vierteljahr 2005

| Energieträger | KWK-<br>Anlagen <sup>1)</sup> | Netto-<br>Elektrizitäts-<br>erzeugung | Veränderung zum        |                        | KWK-<br>Anlagen<br>im<br>1. Vierteljahr 2004 <sup>1)</sup> |
|---------------|-------------------------------|---------------------------------------|------------------------|------------------------|--|
|               |                               |                                       | 4. Vierteljahr<br>2004 | 1. Vierteljahr<br>2004 |  |
|               | Anzahl                        | MWh                                   | %                      |                        | Anzahl   |

|                      |           |                |             |            |           |
|----------------------|-----------|----------------|-------------|------------|-----------|
| Heizöl, leicht       | 4         | .              | - 20,3      | - 35,4     | 3         |
| Erdgas               | 48        | 735 457        | 21,5        | 3,6        | 47        |
| Feste biogene Stoffe | 2         | .              | - 27,4      | - 51,9     | 2         |
| <b>Insgesamt</b>     | <b>51</b> | <b>739 588</b> | <b>21,1</b> | <b>3,1</b> | <b>50</b> |

1) im letzten Monat des Vierteljahres

### 11. Wärmeerzeugung im 1. Vierteljahr 2005

| Merkmal                             | 1. Vierteljahr<br>2005 | Veränderung zum        |                        |
|-------------------------------------|------------------------|------------------------|------------------------|
|                                     |                        | 4. Vierteljahr<br>2004 | 1. Vierteljahr<br>2004 |
|                                     | MWh                    | %                      |                        |
| <b>Netto-Erzeugung</b>              | <b>1 276 605</b>       | <b>22,6</b>            | <b>3,8</b>             |
| davon aus                           |                        |                        |                        |
| Wasser                              | -                      | -                      | -                      |
| Laufwasser                          | -                      | -                      | -                      |
| Pumpspeicher                        | -                      | -                      | -                      |
| anderen erneuerbaren Energieträgern | 50 830                 | 1,1                    | 22,8                   |
| Wärme                               | 1 225 775              | 23,7                   | 3,1                    |
| Heizöl                              | .                      | 227,0                  | 119,8                  |
| Erdgas                              | 1 207 096              | 22,9                   | 2,4                    |
| Sonstige Wärmekraft                 | .                      | .                      | .                      |

### 12. Wärmeerzeugung im 1. Vierteljahr 2005 nach Monaten

| Merkmal                             | Januar         | Februar        | März           |
|-------------------------------------|----------------|----------------|----------------|
|                                     | MWh            |                |                |
| <b>Netto-Erzeugung</b>              | <b>429 300</b> | <b>436 445</b> | <b>410 860</b> |
| davon aus                           |                |                |                |
| Wasser                              | -              | -              | -              |
| Laufwasser                          | -              | -              | -              |
| Pumpspeicher                        | -              | -              | -              |
| anderen erneuerbaren Energieträgern | 18 867         | 16 726         | 15 237         |
| Wärme                               | 410 433        | 419 719        | 395 623        |
| Heizöl                              | .              | .              | .              |
| Erdgas                              | 407 876        | 410 582        | 388 638        |
| Sonstige Wärmekraft                 | .              | .              | .              |

### 13. Wärmeerzeugung vom 1. Januar bis 31. März 2005

| Merkmal                             | Kumulierte Werte |                  |                  |
|-------------------------------------|------------------|------------------|------------------|
|                                     | Januar           | Januar - Februar | Januar - März    |
|                                     | MWh              |                  |                  |
| <b>Netto-Erzeugung</b>              | <b>429 300</b>   | <b>865 745</b>   | <b>1 276 605</b> |
| davon aus                           |                  |                  |                  |
| Wasser                              | -                | -                | -                |
| Laufwasser                          | -                | -                | -                |
| Pumpspeicher                        | -                | -                | -                |
| anderen erneuerbaren Energieträgern | 18 867           | 35 593           | 50 830           |
| Wärme                               | 410 433          | 830 152          | 1 225 775        |
| Heizöl                              | .                | .                | .                |
| Erdgas                              | 407 876          | 818 458          | 1 207 096        |
| Sonstige Wärmekraft                 | .                | .                | .                |

### 14. Veränderung der Wärmeerzeugung seit Jahresbeginn 2005 gegenüber den gleichen Zeiträumen im Vorjahr

| Merkmal                             | Veränderung zum Vorjahreszeitraum |                  |               |
|-------------------------------------|-----------------------------------|------------------|---------------|
|                                     | Januar                            | Januar - Februar | Januar - März |
|                                     | %                                 |                  |               |
| <b>Netto-Erzeugung</b>              | <b>- 8,4</b>                      | <b>0,4</b>       | <b>3,8</b>    |
| davon aus                           |                                   |                  |               |
| Wasser                              | -                                 | -                | -             |
| Laufwasser                          | -                                 | -                | -             |
| Pumpspeicher                        | -                                 | -                | -             |
| anderen erneuerbaren Energieträgern | 35,8                              | 34,8             | 22,8          |
| Wärme                               | - 9,8                             | - 0,7            | 3,1           |
| Heizöl                              | - 42,1                            | 67,1             | 119,8         |
| Erdgas                              | - 9,4                             | - 1,2            | 2,4           |
| Sonstige Wärmekraft                 | .                                 | .                | .             |

### 15. Netto-Wärmeerzeugung in Kraft-Wärme-Kopplungs-Prozessen im 1. Vierteljahr 2005 nach Monaten

| Energieträger | KWK-<br>Anlagen | Netto-<br>Wärme-<br>erzeugung | Veränderung zum |                | KWK-<br>Anlagen im<br>Vorjahresmonat |
|---------------|-----------------|-------------------------------|-----------------|----------------|--------------------------------------|
|               |                 |                               | Vormonat        | Vorjahresmonat |                                      |
|               | Anzahl          | MWh                           | %               |                | Anzahl                               |

#### Januar 2005

|                      |           |                |       |        |           |
|----------------------|-----------|----------------|-------|--------|-----------|
| Heizöl, leicht       | 2         | .              | 2,5   | - 70,8 | 5         |
| Erdgas               | 48        | 357 283        | - 1,0 | - 8,6  | 47        |
| Feste biogene Stoffe | 2         | .              | 6,9   | 38,9   | 2         |
| <b>Insgesamt</b>     | <b>51</b> | <b>376 901</b> | - 0,6 | - 7,4  | <b>50</b> |

#### Februar 2005

|                      |           |                |        |        |           |
|----------------------|-----------|----------------|--------|--------|-----------|
| Heizöl, leicht       | 6         | .              | 745,9  | 396,3  | 3         |
| Erdgas               | 48        | 351 084        | - 1,7  | 5,0    | 47        |
| Feste biogene Stoffe | 2         | .              | - 54,9 | - 31,3 | 2         |
| <b>Insgesamt</b>     | <b>51</b> | <b>365 952</b> | - 2,9  | 5,1    | <b>50</b> |

#### März 2005

|                      |           |                |        |        |           |
|----------------------|-----------|----------------|--------|--------|-----------|
| Heizöl, leicht       | 6         | .              | - 42,7 | 419,0  | 3         |
| Erdgas               | 48        | 329 205        | - 6,2  | 6,1    | 47        |
| Feste biogene Stoffe | 2         | .              | - 21,6 | - 55,1 | 2         |
| <b>Insgesamt</b>     | <b>51</b> | <b>339 522</b> | - 7,2  | 4,2    | <b>50</b> |

### 16. Netto-Wärmeerzeugung in Kraft-Wärme-Kopplungs-Prozessen im 1. Vierteljahr 2005

| Energieträger        | KWK-<br>Anlagen <sup>1)</sup> | Netto-<br>Wärme-<br>erzeugung | Veränderung zum        |                        | KWK-<br>Anlagen<br>im<br>1. Vierteljahr 2004 <sup>1)</sup> |
|----------------------|-------------------------------|-------------------------------|------------------------|------------------------|--|
|                      |                               |                               | 4. Vierteljahr<br>2004 | 1. Vierteljahr<br>2004 |  |
|                      | 1. Vierteljahr 2005           |                               | %                      |                        | Anzahl   |
| Anzahl               | MWh                           |                               |                        | Anzahl                 |  |
| Heizöl, leicht       | 6                             | .                             | 238,9                  | 136,0                  | 3  |
| Erdgas               | 48                            | 1 037 572                     | 19,4                   | 0,2                    | 47   |
| Feste biogene Stoffe | 2                             | .                             | - 32,3                 | - 16,6                 | 2  |
| <b>Insgesamt</b>     | <b>51</b>                     | <b>1 082 375</b>              | <b>17,3</b>            | <b>0,2</b>             | <b>50</b>  |

1) im letzten Monat des Vierteljahres

### 17. Engpassleistung der Kraftwerke der Elektrizitätsversorgungsunternehmen im März 2005

| Kraftwerksart                    | Engpassleistung <sup>1)</sup> |                |                |
|----------------------------------|-------------------------------|----------------|----------------|
|                                  | brutto                        | netto          | thermisch      |
|                                  | MW                            |                |                |
| <b>Insgesamt</b>                 | <b>2 198,2</b>                | <b>2 182,3</b> | <b>1 387,5</b> |
| davon                            |                               |                |                |
| Wasserkraft                      | 1 642,1                       | 1 639,1        | -              |
| andere erneuerbare Energieträger | 10,6                          | 10,6           | -              |
| Wärmeleistung                    | 545,4                         | 532,6          | 1 387,5        |
| darunter Erdgas                  | 536,5                         | 524,7          | 1 346,7        |

1) Stichtag 3. Mittwoch im Monat

### 18. Brennstoffverbrauch zur Strom- und Wärmeerzeugung in den Elektrizitätsversorgungsunternehmen vom 1. Januar bis 31. März 2005

| Energieträger          | Brennstoffverbrauch |  |
|------------------------|---------------------|--|
|                        | 1000 GJ             | t <sup>1)</sup> bzw. 1000 m <sup>3</sup> <sup>2)</sup> |
| <b>Insgesamt</b>       | <b>9 812,2</b>      | .  |
| davon                  |                     |  |
| Heizöl                 | 98,4                | 2 318,0  |
| Erdgas                 | 9 461,3             | 273 246,0  |
| sonstige Energieträger | 252,4               | .  |

1) für Heizöl

2) für Erdgas

### 19. Elektrizitätserzeugung im Jahr 2004

| Merkmal   | 2004             | Veränderung zum Jahr |              |
|---|------------------|----------------------|--------------|
|   |                  | 2003                 | 2002         |
|   | MWh              | %                    |              |
| <b>Brutto-Erzeugung</b>   | <b>4 248 383</b> | <b>17,3</b>          | <b>44,9</b>  |
| davon aus   |                  |                      |              |
| Wasser  | 1 837 657        | 51,6                 | 262,0        |
| Laufwasser  | 83 387           | - 32,2               | - 59,6       |
| Pumpspeicher  | 1 754 270        | 61,1                 | 482,4        |
| Anderen erneuerbaren Energieträgern   | 44 607           | 10,8                 | 83,3         |
| Wärme   | 2 366 119        | - 0,2                | - 1,4        |
| Heizöl  | 7 574            | - 3,8                | - 2,2        |
| Erdgas  | 2 358 545        | - 0,2                | - 1,4        |
| <b>Netto-Erzeugung</b>  | <b>4 159 776</b> | <b>17,7</b>          | <b>46,0</b>  |
| davon aus   |                  |                      |              |
| Wasser  | 1 805 235        | 52,2                 | 269,5        |
| Laufwasser  | 80 944           | - 32,3               | - 59,7       |
| Pumpspeicher  | 1 724 291        | 61,6                 | 499,2        |
| Anderen erneuerbaren Energieträgern   | 41 858           | 12,7                 | 91,6         |
| Wärme   | 2 312 683        | 0,1                  | - 1,1        |
| Heizöl  | 7 496            | - 3,6                | - 2,0        |
| Erdgas  | 2 305 187        | 0,1                  | - 1,1        |
| <b>Einspeisung der Industrie und sonst.<br/>Einspeiser in das Versorgungsnetz</b>       | <b>909 006</b>   | <b>67,5</b>          | <b>59,8</b>  |
| <b>Pumpstromverbrauch</b>   | <b>2 142 412</b> | <b>54,5</b>          | <b>405,8</b> |
| <b>Gesamtabgabe aus Erzeugung in<br/>Thüringen an das Versorgungsnetz <sup>1)</sup></b> | <b>2 926 370</b> | <b>8,8</b>           | <b>- 2,3</b> |

1) Netto-Erzeugung + Stromeinspeisung - Pumpstromverbrauch