

Statistischer Bericht

E I - vj 1 / 06

Strukturdaten im Bergbau
und Verarbeitenden Gewerbe
in Thüringen
1.1. - 31.3.2006

Bestell - Nr. 05 103

Thüringer Landesamt für Statistik



Herausgeber:
Thüringer Landesamt für Statistik
Europaplatz 3, 99091 Erfurt
Postfach 90 01 63, 99104 Erfurt

Telefon: 0361 37-84642/84647
Telefax: 0361 37-84699
Internet: <http://www.statistik.thueringen.de>
E-Mail: auskunft@statistik.thueringen.de

Auskunft erteilt:
Referat: Produzierendes Gewerbe,
Bautätigkeit
Telefon: 03681 354-210

Herausgegeben im Juni 2006

Heft-Nr.: 134 / 06
Preis: 3,75 EUR

© Thüringer Landesamt für Statistik, Erfurt, 2006

Für nichtgewerbliche Zwecke sind Vervielfältigung und unentgeltliche Verbreitung, auch auszugsweise, mit Quellenangabe gestattet. Die Verbreitung, auch auszugsweise, über elektronische Systeme/Datenträger bedarf der vorherigen Zustimmung.
Alle übrigen Rechte bleiben vorbehalten.

INHALTSVERZEICHNIS

Seite

Vorbemerkungen

2

Grafik

Umsatz ausgewählter Wirtschaftszweige
Januar bis März 2005 und 2006

4

Tabellen

1. Betriebe, Beschäftigte und Umsatz vom
1.1. - 31.3.2006 nach Wirtschaftszweigen

5

2. Betriebe, Beschäftigte und Umsatz vom
1.1. - 31.3.2006 nach Kreisen und Wirtschaftszweigen

10

Vorbemerkungen

Ziel der Statistik

Die Monatsberichte im Bergbau und Verarbeitenden Gewerbe stellen kurzfristig Daten über die konjunkturelle Entwicklung dieses Wirtschaftskreises in tiefer wirtschaftssystematischer und regionaler Gliederung zur Verfügung. Die Ergebnisse der Statistik sind ein wichtiges Material für die Arbeiten der gesetzgebenden Körperschaften, der Bundes- und Landesregierungen, der Verbände, Kammern sowie sonstigen Institutionen und bilden eine unentbehrliche Grundlage für zahlreiche wirtschaftspolitische Entscheidungen und sind Ausgangsdaten für die Statistik der Europäischen Union.

Rechtsgrundlage

Rechtsgrundlage für die Erhebungen im Bergbau und Verarbeitenden Gewerbe ist das Gesetz über die Statistik im Produzierenden Gewerbe (ProdGewStatG) in der Fassung der Bekanntmachung vom 21. März 2002 (BGBl. I S. 1181), zuletzt geändert durch Artikel 104 der Verordnung vom 25. November 2003 (BGBl. I S. 2304) in Verbindung mit dem Gesetz über die Statistik für Bundeszwecke (Bundesstatistikgesetz - BStatG) vom 22. Januar 1987 (BGBl. I S. 462, 565), zuletzt geändert durch Artikel 2 des Gesetzes vom 9. Juni 2005 (BGBl. I S. 1534).

Berichtskreis

Der Berichtskreis umfasst die Betriebe des Bergbaus und Verarbeitenden Gewerbes von Unternehmen des Produzierenden Gewerbes mit im Allgemeinen 20 und mehr Beschäftigten sowie Betriebe des Bergbaus und Verarbeitenden Gewerbes mit im Allgemeinen 20 und mehr Beschäftigte von Unternehmen der übrigen Wirtschaftsbereiche einschließlich Handwerk.

Aus Gründen einer besseren Repräsentation ist bei folgenden Branchen die Erfassungsgrenze auf 10 und mehr Beschäftigten herabgesetzt worden:

- 1411 Gewinnung von Naturwerksteinen und Natursteinen a.n.g.
- 1421 Gewinnung von Kies und Sand
- 1520 Fischverarbeitung
- 1531 Verarbeitung von Kartoffeln
- 1532 Herstellung von Frucht- und Gemüsesäften
- 1533 Verarbeitung von Obst und Gemüse a.n.g.
- 1571 Herstellung von Futtermitteln für Nutztiere
- 1572 Herstellung von Futtermitteln für sonstige Tiere
- 1591 Herstellung von Spirituosen
- 1592 Herstellung von Alkohol
- 1597 Herstellung von Malz
- 1598 Gewinnung natürlicher Mineralwässer, Herstellung von Erfrischungsgetränken
- 2010 Säge-, Hobel- und Holzimprägnierwerke (Ausnahmeregelung für Sägewerke: Jahreseinschnitt von mindestens 5000 m³ in Festmaß, bis 1992 mindestens 1000 m³ Festmaß)
- 2663 Herstellung von Frischbeton (Transportbeton)

Grundsätzlich nicht einbezogen werden im Rahmen dieser Statistik die öffentlichen Versorgungsbetriebe sowie die Betriebe des Baugewerbes.

Methodische Hinweise

Die in diesem Statistischen Bericht veröffentlichten Daten haben ihren Ursprung im "Monatsbericht für Betriebe im Bergbau und Verarbeitenden Gewerbe".

Bei Betrieben werden die Merkmale "Umsatz" und "Beschäftigte" nach fachlichen Betriebsteilen erhoben und sowohl für Betriebe als auch für fachliche Betriebsteile aufbereitet. Die in dieser Veröffentlichung nachgewiesenen Merkmale werden nur für den gesamten Betrieb (einschließlich der baugewerblichen und sonstigen Betriebsteile) dargestellt.

Durch Neugründungen, Umprofilierungen sowie Betriebsstilllegungen ergibt sich in der Festlegung des Berichtskreises keine Konstanz. Durch eine Jahreskorrektur werden durch die Einbeziehung von Nachmeldungen der Betriebe die endgültigen Werte für das Jahr ermittelt.

Ausgewiesene Entwicklungen sind nicht preis-, saison- und kalenderbereinigt. Die beim Auf- und Abrunden von Zahlen entstehenden Differenzen werden nicht ausgeglichen, so dass Abweichungen in den Summen zu den Einzelwerten bzw. zu anderen Berichten auftreten können.

Definitionen

Betriebe

Betriebe sind örtlich getrennte Niederlassungen einschließlich der zugehörigen und in der Nähe liegenden Verwaltungs-, Reparatur-, Montage- und Hilfsbetriebe.

Beschäftigte

Zu den Beschäftigten (tätige Personen) zählen alle Personen, die am Ende des Monats bzw. zu einem bestimmten Stichtag in einem arbeitsrechtlichen Verhältnis zum Betrieb bzw. Unternehmen stehen. Des Weiteren gehören dazu tätige Inhaber und Mitinhaber, kaufmännisch, technisch und gewerblich Auszubildende sowie unbezahlt mithelfende Familienangehörige, soweit sie mindestens ein Drittel der üblichen Arbeitszeit bzw. mindestens 55 Stunden im Monat im Betrieb tätig sind.

Umsatz

Der Umsatz umfasst den Gesamtumsatz aus Eigenerzeugung einschließlich Umsatz aus Verkauf von Energie, Nebenerzeugnissen und verkaufsfähigen Produktionsrückständen sowie den Umsatz aus sonstigen Betriebsteilen, so z.B. baugewerblichen Umsatz und Umsatz aus Handelsware, aus Vermietungen und Verpachtungen von betrieblichen Anlagen und Einrichtungen, aus Lizenzverträgen u.Ä. Als Umsatz gilt die Summe der Rechnungsbeträge (ohne Umsatzsteuer) einschließlich etwa darin enthaltener Verbrauchsteuern sowie der Kosten für Fracht, Transportversicherung und Spesen, auch wenn diese gesondert in Rechnung gestellt werden.

Auslandsumsatz

Der Auslandsumsatz umfasst die direkten Lieferungen und Leistungen an Empfänger, die im Ausland ansässig sind, sowie Lieferungen an Exporteure, die die bestellten Waren ohne Be- und Verarbeitung in das Ausland ausführen. Auslandsumsätze sind von der Umsatzsteuer (Mehrwertsteuer) befreit.

Systematiken

Die Darstellung aller Ergebnisse erfolgt ab Februar 2003 in der Gliederung der "Klassifikation der Wirtschaftszweige, Ausgabe 2003", (WZ 2003). Die WZ 2003 basiert auf der statistischen Systematik der Wirtschaftszweige in der Europäischen Gemeinschaft (NACE Rev. 1.1), die mit der Verordnung (EWG) Nr. 29/2002 der Kommission vom 19. Dezember 2001 veröffentlicht wurde, und ihrerseits auf der Internationalen Systematik der Wirtschaftszweige (ISIC Rev. 3.1) der Vereinten Nationen aufbaut.

In diesem Bericht werden die Bereiche der WZ 2003 C Bergbau und Gewinnung von Steinen und Erden und D Verarbeitendes Gewerbe mit der Bezeichnung Bergbau und Verarbeitendes Gewerbe dargestellt.

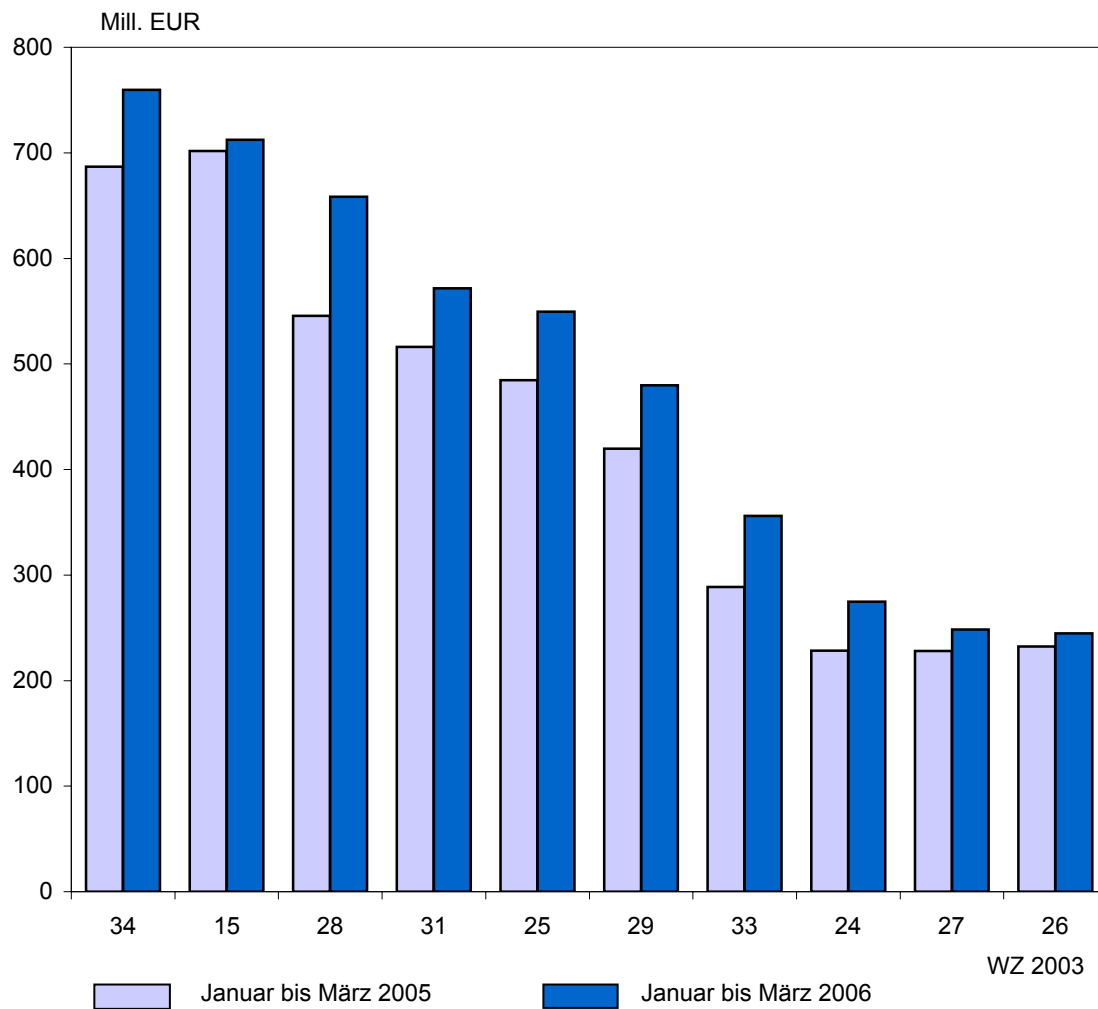
Zeichenerklärung

- nichts vorhanden (genau Null)
- . Zahlenwert unbekannt oder geheim zu halten
- 0 weniger als die Hälfte von 1 in der letzten besetzten Stelle, jedoch mehr als nichts

Abkürzungen

- MD Monatsdurchschnitt
- a.n.g. anderweitig nicht genannt
- H.v. Herstellung von
- u.Ä. und Ähnliche
- u.s. und sonstigen

Umsatz ausgewählter Wirtschaftszweige Januar bis März 2005 und 2006



- | | | |
|------------------------------------|--|---|
| 15 Ernährungsgewerbe | 27 Metallherzeugung und -bearbeitung | 33 Medizin-, Mess-, Steuer- und Regelungstechnik, Optik |
| 24 Chemische Industrie | 28 H.v. Metallherzeugnissen | 34 H.v. Kraftwagen und Kraftwagenanteilen |
| 25 H.v. Gummi- und Kunststoffwaren | 29 Maschinenbau | |
| 26 Glasgewerbe, Keramik usw. | 31 H.v. Geräten der Elektrizitätserzeugung, -verteilung usw. | |

1. Betriebe, Beschäftigte und Umsatz vom 1.1. - 31.3.2006 nach Wirtschaftszweigen

WZ-Nr.	Wirtschaftszweig	Betriebe (MD)	Beschäftigte (MD)	Umsatz	
		Anzahl	Personen	insgesamt	Ausland
				1000 EUR	
11	Gewinnung von Erdöl und Erdgas, Erbringung damit verbundener Dienstleistungen	1	.	.	.
1411	Gewinnung von Naturwerksteinen und Natursteinen a.n.g.	12	127	1 183	-
1412	Gewinnung von Kalk und Gipsstein sowie Anhydrit, Dolomit und Kreide	0	.	.	.
1413	Gewinnung von Schiefer	1	.	.	.
1421	Gewinnung von Kies und Sand	34	557	5 158	.
1450	Gewinnung von Steinen und Erden a.n.g., sonstiger Bergbau	1	.	.	.
14	Gewinnung von Steinen und Erden, sonstiger Bergbau	48	.	.	.
C	Bergbau, Gewinnung von Steinen und Erden	49	727	7 344	.
1511	Schlachten (ohne Schlachten von Geflügel)	8	463	49 716	.
1512	Schlachten von Geflügel	2	.	.	.
1513	Fleischverarbeitung	55	4 240	123 277	1 313
1520	Fischverarbeitung	2	.	.	.
1531	Kartoffelverarbeitung	4	257	7 094	.
1532	H. v. Frucht- und Gemüsesäften	3	108	.	.
1533	Obst und Gemüseverarbeitung a.n.g.	8	295	10 525	.
1542	H. v. raffinierten Ölen und Fetten	1	.	.	.
1543	H. v. Margarine u.ä. Nahrungsfetten	1	.	.	.
1551	Milchverarbeitung	4	467	68 230	.
1561	Mahl- und Schälmaschinen	2	.	.	.
1571	H. v. Futtermitteln für Nutztiere	8	310	20 182	.
1572	H. v. Futtermitteln für sonstige Tiere	2	.	.	.
1581	H. v. Backwaren (ohne Dauerbackwaren)	73	5 165	61 183	1 773
1582	H. v. Dauerbackwaren	4	1 322	82 216	.
1584	H. v. Süßwaren (ohne Dauerbackwaren)	4	995	53 794	.
1585	H. v. Teigwaren	2	.	.	.
1586	Verarbeitung von Kaffee und Tee, H. v. Kaffee- Ersatz	2	.	.	.
1587	H. v. Würzmitteln und Saucen	7	651	.	.
1591	H. v. Spirituosen	4	230	29 224	.
1595	H. v. Wermutwein und sonstigen aromatisierten Weinen	1	.	.	.
1596	H. v. Bier	13	883	34 798	.
1597	H. v. Malz	2	.	.	.
1598	Gewinnung natürlicher Mineralwässer, H. v. Erfrischungsgetränken	3	444	19 243	-
15	Ernährungsgewerbe	214	17 120	712 424	58 178
16	Tabakverarbeitung	3	.	.	.
1711	Baumwollaufbereitung und -spinnerei	3	327	9 357	5 217
1713	Wollaufbereitung und Kammgarnspinnerei	2	.	.	.
1717	sonstige Spinnstoffaufbereitung und Spinnerei	1	.	.	.
1721	Baumwollweberei	1	.	.	.
1725	Sonstige Weberei	1	.	.	.
1730	Textilveredlung	3	142	2 125	982
1740	H. v. konfektionierten Textilwaren (ohne Bekleidung)	6	237	5 010	913
1751	H. v. Teppichen	4	422	10 245	.
1752	H. v. Seilerwaren	2	.	.	.
1753	H. v. Vliesstoff und Erzeugnissen daraus (ohne Bekleidung)	4	173	10 581	3 426
1754	Textilgewerbe a.n.g.	5	230	5 419	1 003
1771	H. v. Strumpfwaren	2	.	.	.
1772	H. v. Pullovern, Strickjacken u.ä. Waren	8	359	4 556	439
17	Textilgewerbe	42	2 797	64 583	17 333
1822	H. v. Oberbekleidung (ohne Arbeits- und Berufsbekleidung)	2	.	.	.
1823	H. v. Wäsche	1	.	.	.
1824	H. v. sonstiger Bekleidung und Bekleidungszubehör	1	.	.	.
18	Bekleidungsgewerbe	4	160	1 007	-

Noch: 1. Betriebe, Beschäftigte und Umsatz vom 1.1. - 31.3.2006 nach Wirtschaftszweigen

WZ-Nr.	Wirtschaftszweig	Betriebe (MD)	Beschäftigte (MD)	Umsatz	
		Anzahl	Personen	insgesamt	Ausland
				1000 EUR	
1910	H. v. Leder und Lederfaserstoff	1	.	.	.
1920	Lederverarbeitung (ohne H. v. Lederbekleidung und Schuhen)	8	307	4 099	.
1930	H. v. Schuhen	4	172	3 156	.
19	Ledergewerbe	13	.	.	.
2010	Säge-, Hobel- und Holzimprägnierwerke	22	1 320	127 447	52 690
2020	H. v. Furnier-, Sperrholz-, Holzfaser- und Holzspanplatten	5	516	34 341	18 405
2030	H. v. Konstruktionsteilen, Fertigteilen, Ausbauelementen und Fertigteilen aus Holz	15	818	26 200	1 882
2040	H. v. Verpackungsmitteln, Lagerbehältern und Ladungsträgern aus Holz	6	247	5 870	.
2051	H. v. Holzwaren a.n.g. (ohne H. v. Möbeln)	3	93	3 086	.
20	Holzgewerbe (ohne Herstellung von Möbeln)	51	2 993	196 943	73 115
2111	H. v. Holz- und Zellstoff	2	.	.	.
2112	H. v. Papier, Karton und Pappe	4	378	38 780	.
2121	H. v. Wellpapier und -pappe sowie von Verpackungsmitteln aus Papier, Karton und Pappe	17	1 576	65 237	5 212
2122	H. v. Haushalts-, Hygiene- und Toilettenartikeln aus Zellstoff, Papier und Pappe	2	.	.	.
2123	H. v. Schreibwaren und Bürobedarf aus Papier, Karton und Pappe	1	.	.	.
2125	H. v. sonstigen Waren aus Papier, Karton und Pappe	1	.	.	.
21	Papiergewerbe	27	2 899	167 542	41 508
2211	Verlegen von Büchern	3	1 028	.	.
2212	Verlegen von Zeitungen	5	595	37 030	.
2213	Verlegen von Zeitschriften	4	261	11 976	.
2215	Sonstiges Verlagsgewerbe	1	.	.	.
2221	Drucken von Zeitungen	2	.	.	.
2222	Drucken anderer Druckerzeugnisse	27	1 465	35 422	1 993
2224	Druck- und Medienvorstufe	4	158	2 238	.
2225	Erbringung von sonstigen druckbezogenen Dienstleistungen	3	.	.	.
2231	Vervielfältigung von bespielten Tonträgern	1	.	.	.
22	Verlagsgew., Druckgew., Vervielfältg. v. besp. Ton-, Bild- u. Datenträgern	50	4 272	170 488	15 423
2411	H. v. Industriegasen	1	.	.	.
2412	H. v. Farbstoffen und Pigmenten	2	.	.	.
2413	H. v. sonstigen anorganischen Grundstoffen und Chemikalien	3	360	15 474	3 662
2414	H. v. sonstigen organischen Grundstoffen und Chemikalien	2	.	.	.
2415	H. v. Düngemitteln und Stickstoffverbindungen	3	.	.	.
2416	H. v. Kunststoff in Primärformen	3	316	.	.
2430	H. v. Anstrichmitteln, Druckfarben und Kitt	4	229	7 761	.
2441	H. v. pharmazeutischen Grundstoffen	1	.	.	.
2442	H. v. pharmazeutischen Spezialitäten u. sonst. pharmazeutischen Erzeugnissen	7	1 439	65 560	12 587
2451	H. v. Seifen, Wasch-, Reinigungs- und Poliermitteln	1	.	.	.
2452	H. v. Duftstoffen und Körperpflegemitteln	2	.	.	.
2461	H. v. pyrotechnischen Erzeugnissen	1	.	.	.
2462	H. v. Klebstoffen und Gelatine	1	.	.	.
2463	H. v. etherischen Ölen	1	.	.	.
2464	H. v. fotochemischen Erzeugnissen	1	.	.	.
2466	H. v. sonstigen chemischen Erzeugnissen a.n.g.	7	537	54 374	11 763
2470	H. v. Chemiefasern	2	.	.	.
24	Herstellung von chemischen Erzeugnissen	42	5 156	274 676	86 984

Noch: 1. Betriebe, Beschäftigte und Umsatz vom 1.1. - 31.3.2006 nach Wirtschaftszweigen

WZ-Nr.	Wirtschaftszweig	Betriebe	Beschäftigte	Umsatz	
		(MD)	(MD)	insgesamt	Ausland
		Anzahl	Personen	1000 EUR	
2513	H. v. sonstigen Gummiwaren	23	2 167	107 778	35 328
2521	H. v. Platten, Folien, Schläuchen und Profilen aus Kunststoffen	25	1 885	91 325	33 143
2522	H. v. Verpackungsmitteln aus Kunststoffen	21	1 264	50 801	9 985
2523	H. v. Baubedarfsartikeln aus Kunststoffen	31	2 407	76 639	25 969
2524	H. v. sonstigen Kunststoffwaren	83	5 569	223 004	65 994
25	Herstellung von Gummi- und Kunststoffwaren	184	13 291	549 546	170 419
2611	Herstellung von Flachglas	1	.	.	.
2612	Veredlung und Bearbeitung von Flachglas	15	915	37 254	10 424
2613	H. v. Hohlglas	12	1 569	58 485	9 935
2614	H. v. Glasfaser und Waren daraus	6	455	18 309	11 091
2615	Herstellung, Veredlung und Verarbeitung von sonstigem Glas einschließlich technischen Glaswaren	9	621	17 763	9 968
2621	H. v. keramischen Haushaltswaren und Ziergegenständen	10	824	13 661	4 552
2623	H. v. keramischen Isolatoren und Isolierteilen	3	382	8 489	3 973
2624	H. v. keramischen Erzeugnissen für sonstige technische Zwecke	8	667	13 106	2 948
2640	H. v. Ziegeln und sonstiger Baukeramik	7	500	15 078	1 455
2651	H. v. Zement	2	.	.	.
2652	H. v. Kalk	1	.	.	.
2653	H. v. gebranntem Gips	1	.	.	.
2661	H. v. Erzeugnissen aus Beton, Zement und aus Kalksandstein für den Bau	31	1 233	18 840	143
2663	H. v. Frischbeton (Transportbeton)	22	170	3 092	.
2664	H. v. Mörtel und anderem Beton (Trockenbeton)	5	354	10 611	.
2670	Be- und Verarbeitung von Naturwerksteinen und Natursteinen a.n.g.	5	246	3 142	.
2682	H. v. sonstigen Erzeugnissen aus nicht metallischen Mineralien a.n.g.	13	600	12 432	2 779
26	Glasgewerbe, Herstellung v. Keramik, Verarbeitung von Steinen und Erden	151	9 003	244 745	59 072
2710	Erzeugung von Roheisen, Stahl und Ferrolegierungen (EGKS)	2	.	.	.
2722	H. v. Stahlrohren, Rohrform-, Rohrverschluß- und Rohrverbindungsstücken aus Stahl	6	460	9 831	2 851
2731	H. v. Blankstahl	2	.	.	.
2732	H. v. Kaltband mit einer Breite von weniger als 600 mm	1	.	.	.
2733	H. v. Kaltprofilen	1	.	.	.
2743	Erzeugung und erste Bearbeitung von Blei, Zink und Zinn	2	.	.	.
2744	Erzeugung und erste Bearbeitung von Kupfer	1	.	.	.
2751	Eisengießereien	5	858	40 483	6 840
2752	Stahlgießereien	1	.	.	.
2753	Leichtmetallgießereien	7	694	20 937	624
2754	Buntmetallgießereien	3	.	.	.
27	Metallerzeugung und -bearbeitung	31	4 246	248 418	97 254
2811	H. v. Metallkonstruktionen	63	3 579	87 980	8 330
2812	H. v. Ausbauelementen aus Metall	20	824	39 911	18 003
2821	H. v. Metallbehältern mit einem Fassungsvermögen von mehr als 300 l	5	204	8 411	.
2822	H. v. Heizkörpern und -kesseln für Zentralheizungen	2	.	.	.
2830	H. v. Dampfkesseln (ohne Zentralheizungskessel)	3	79	969	.
2840	H. v. Schmiede-, Preß-, Zieh- und Stanzteilen, gewalzten Ringen und pulvermetallurgischen Erzeugnissen	38	4 106	166 901	40 990
2851	Oberflächenveredlung und Wärmebehandlung	37	2 131	55 880	1 327
2852	Mechanik a.n.g.	53	2 939	69 475	9 253
2861	H. v. Schneidwaren und Bestecken aus unedlen Metallen	1	.	.	.
2862	H. v. Werkzeugen	41	2 681	62 704	20 027
2863	H. v. Schließern und Beschlägen aus unedlen Metallen	9	767	24 364	7 618
2871	H. v. Metallbehältern mit einem Fassungsvermögen von 300 l oder weniger	2	.	.	.
2872	H. v. Verpackungen und Verschlüssen aus Eisen, Stahl und NE-Metall	2	.	.	.
2873	H. v. Drahtwaren	2	.	.	.
2874	H. v. Schrauben, Nieten, Ketten und Federn	10	1 313	48 556	15 020
2875	H. v. sonstigen Metallwaren a.n.g.	22	1 480	59 198	27 352
28	Herstellung von Metallerzeugnissen	310	21 035	658 368	164 379

Noch: 1. Betriebe, Beschäftigte und Umsatz vom 1.1. - 31.3.2006 nach Wirtschaftszweigen

WZ-Nr.	Wirtschaftszweig	Betriebe (MD)	Beschäftigte (MD)	Umsatz	
		Anzahl	Personen	insgesamt	Ausland
				1000 EUR	
2911	H. v. Verbrennungsmotoren und Turbinen (ohne Motoren für Luft- und Straßenfahrzeuge)	1	.	.	.
2912	H. v. Pumpen und Kompressoren	9	1 112	46 105	.
2913	H. v. Armaturen	9	686	24 211	7 841
2914	H. v. Lagern, Getrieben, Zahnrädern und Antriebselementen	6	765	29 652	12 489
2921	H. v. Öfen und Brennern	8	441	11 231	1 476
2922	H. v. Hebezeugen und Fördermitteln	29	1 391	40 646	6 935
2923	H. v. kälte- und lufttechnischen Erzeugnissen, nicht für den Haushalt	15	866	27 250	7 908
2924	H. v. sonstigen nicht wirtschaftszweigspezifischen Maschinen a.n.g.	10	481	11 405	1 217
2932	H. v. sonstigen land- und forstwirtschaftlichen Maschinen	4	215	3 995	.
2941	H. v. handgeführten kraftbetriebenen Werkzeugen	1	.	.	.
2942	H. v. Werkzeugmaschinen für die Metallbearbeitung	19	2 304	81 784	37 832
2943	H. v. Werkzeugmaschinen a.n.g.	10	426	7 289	683
2951	H. v. Maschinen für die Metallerzeugung, von Walzwerkseinrichtungen und Gießmaschinen	3	177	4 725	.
2952	H. v. Bergwerks-, Bau- und Baustoffmaschinen	5	410	19 264	4 139
2953	H. v. Maschinen für das Ernährungsgewerbe und die Tabakverarbeitung	6	250	4 020	1 373
2954	H. v. Maschinen für das Textil-, Bekleidungs- und Ledergewerbe	2	.	.	.
2955	H. v. Maschinen für das Papiergewerbe	2	.	.	.
2956	H. v. Maschinen für bestimmte Wirtschaftszweige a.n.g.	74	4 208	141 892	27 443
2960	H. v. Waffen und Munition	2	.	.	.
2971	H. v. elektrischen Haushaltsgeräten	9	474	12 035	1 260
2972	H. v. nichtelektrischen Heiz-, Koch-, Heißwasser- und Heißluftgeräten a.n.g.	1	.	.	.
29	Maschinenbau	224	14 718	479 742	128 488
3001	H. v. Büromaschinen	3	99	3 420	.
3002	H. v. Datenverarbeitungsgeräten und -einrichtungen	10	1 499	.	.
30	H. v. Büromaschinen, Datenverarbeitungsgeräten und -einrichtungen	13	1 598	.	.
3110	H. v. Elektromotoren, Generatoren und Transformatoren	17	1 436	21 809	3 551
3120	H. v. Elektrizitätsverteilungs- und -schalteinrichtungen	32	3 425	129 113	35 516
3130	H. v. isolierten Elektrokabeln, -leitungen und -drähten	10	.	.	.
3140	H. v. Akkumulatoren und Batterien	1	.	.	.
3150	H. v. elektrischen Lampen und Leuchten	11	679	21 972	3 754
3161	H. v. elektrischen Ausrüstungen für Motoren und Fahrzeuge a.n.g.	14	4 162	252 991	13 107
3162	H. v. sonstigen elektrischen Ausrüstungen a.n.g.	11	1 310	88 188	11 641
31	H. v. Geräten der Elektrizitätserzeugung, -verteilung u.ä.	95	11 925	571 692	74 967
3210	H. v. elektronischen Bauelementen	28	3 005	127 111	49 664
3220	H. v. Geräten und Einrichtungen der Telekommunikationstechnik	9	1 264	48 810	.
3230	H. v. Rundfunkgeräten sowie phono- und videoteknischen Geräten	6	481	19 059	.
32	Rundfunk- und Nachrichtentechnik	43	4 749	194 981	82 890
3310	H. v. medizinischen Geräten und orthopädischen Erzeugnissen	50	3 006	109 030	58 554
3320	H. v. Mess-, Kontroll-, Navigations- u.ä. Instrumenten und Vorrichtungen	39	2 945	126 108	59 833
3330	H. v. industriellen Prozeßsteuerungseinrichtungen	4	.	.	.
3340	H. v. optischen und fotografischen Geräten	16	2 843	110 502	53 674
3350	H. v. Uhren	2	.	.	.
33	Medizin-, Mess-, Steuer- und Regelungstechnik, Optik, H. v. Uhren	112	9 069	355 911	172 756
3410	H. v. Kraftwagen und Kraftwagenmotoren	4	2 385	.	.
3420	H. v. Karosserien, Aufbauten und Anhängern	21	1 710	.	.
3430	H. v. Teilen und Zubehör für Kraftwagen und Kraftwagenmotoren	49	7 445	329 220	104 066
34	Herstellung von Kraftwagen und Kraftwagenteilen	74	11 540	759 590	347 094

Noch: 1. Betriebe, Beschäftigte und Umsatz vom 1.1. - 31.3.2006 nach Wirtschaftszweigen

WZ-Nr.	Wirtschaftszweig	Betriebe (MD)	Beschäftigte (MD)	Umsatz	
		Anzahl	Personen	insgesamt	Ausland
				1000 EUR	
3520	Bahnindustrie	4	355	4 005	.
3542	H. v. Fahrrädern	3	239	5 738	.
35	Sonstiger Fahrzeugbau	7	593	9 743	979
3611	H. v. Sitzmöbeln	19	1 334	43 396	3 655
3612	H. v. Büro- und Ladenmöbeln	9	376	12 846	.
3613	H. v. Küchenmöbeln	2	.	.	.
3614	H. v. sonstigen Möbeln	24	1 460	50 375	3 166
3615	H. v. Matratzen	4	.	.	.
3630	H. v. Musikinstrumenten	1	.	.	.
3640	H. v. Sportgeräten	2	.	.	.
3650	H. v. Spielwaren	8	852	17 659	2 520
3662	H. v. Besen und Bürsten	3	89	3 030	156
3663	H. v. Erzeugnissen a.n.g.	12	508	15 308	4 590
36	H. v. Möbeln, Schmuck, Musikinstr., Sportger., Spielw. u. sonst. Erzeug.	84	5 720	177 254	27 883
37	Recycling	3	142	9 519	.
D	Verarbeitendes Gewerbe	1780	143 873	6 392 103	.
C-D	Bergbau und Verarbeitendes Gewerbe insgesamt	1829	144 599	6 399 447	1 932 984

2. Betriebe, Beschäftigte und Umsatz vom 1.1. - 31.3.2006 nach Kreisen und Wirtschaftszweigen

WZ Nr.	Kreisfreie Stadt Landkreis Wirtschaftszweig	Betriebe (MD)	Beschäftigte (MD)	Umsatz	
		Anzahl	Personen	insgesamt	Ausland
				1 000 EUR	
	Stadt Erfurt	80	6 350	272 585	57 537
14	Gewinnung von Steinen und Erden, sonstiger Bergbau	1	.	.	.
15	Ernährungsgewerbe	12	1 209	73 152	6 785
17	Textilgewerbe	1	.	.	.
19	Ledergewerbe	1	.	.	.
22	Verlagsgew., Druckgew., Vervielfältg. v. bsp. Ton-, Bild- u. Datenträgern	5	776	47 615	-
24	Herstellung von chemischen Erzeugnissen	6	278	24 957	7 558
25	H. v. Gummi- und Kunststoffwaren	4	242	4 549	504
26	Glasgewerbe, H. v. Keramik, Verarbeitung von Steinen und Erden	5	198	5 070	-
28	H. v. Metallerzeugnissen	8	315	6 284	.
29	Maschinenbau	17	862	13 956	583
30	H. v. Büromaschinen, Datenverarbeitungsgeräten und -einrichtungen	2	.	.	.
31	H. v. Geräten der Elektrizitätserzeugung, -verteilung u.Ä.	7	839	17 784	2 893
32	Rundfunk- und Nachrichtentechnik	5	1 155	70 986	36 089
33	Medizin-, Mess-, Steuer- und Regelungstechnik, Optik, H. v. Uhren	3	156	2 495	-
34	H. v. Kraftwagen und Kraftwagenteilen	2	.	.	.
36	H. v. Möbeln, Schmuck, Musikinstr., Sportger., Spielw. u. sonst. Erzeug.	1	.	.	.
	Stadt Gera	38	2 647	69 583	21 358
14	Gewinnung von Steinen und Erden, sonstiger Bergbau	2	.	.	.
15	Ernährungsgewerbe	5	459	7 363	.
17	Textilgewerbe	3	190	2 551	1 602
21	Papiergewerbe	1	.	.	.
22	Verlagsgew., Druckgew., Vervielfältg. v. bsp. Ton-, Bild- u. Datenträgern	1	.	.	.
25	H. v. Gummi- und Kunststoffwaren	2	.	.	.
26	Glasgewerbe, H. v. Keramik, Verarbeitung von Steinen und Erden	3	55	423	-
27	Metallerzeugung und -bearbeitung	1	.	.	.
28	H. v. Metallerzeugnissen	4	257	5 419	.
29	Maschinenbau	7	636	24 039	7 114
32	Rundfunk- und Nachrichtentechnik	2	.	.	.
33	Medizin-, Mess-, Steuer- und Regelungstechnik, Optik, H. v. Uhren	6	289	5 412	1 486
34	H. v. Kraftwagen und Kraftwagenteilen	1	.	.	.
	Stadt Jena	66	7 262	342 991	152 793
15	Ernährungsgewerbe	3	376	.	.
22	Verlagsgew., Druckgew., Vervielfältg. v. bsp. Ton-, Bild- u. Datenträgern	3	80	.	.
24	Herstellung von chemischen Erzeugnissen	3	745	47 296	3 701
26	Glasgewerbe, H. v. Keramik, Verarbeitung von Steinen und Erden	4	569	.	.
27	Metallerzeugung und -bearbeitung	1	.	.	.
28	H. v. Metallerzeugnissen	11	407	14 336	2 103
29	Maschinenbau	7	391	13 211	.
30	H. v. Büromaschinen, Datenverarbeitungsgeräten und -einrichtungen	2	.	.	.
31	H. v. Geräten der Elektrizitätserzeugung, -verteilung u.Ä.	4	404	9 901	.
32	Rundfunk- und Nachrichtentechnik	3	245	10 429	.
33	Medizin-, Mess-, Steuer- und Regelungstechnik, Optik, H. v. Uhren	25	3 687	183 550	113 802
	Stadt Suhl	28	2 190	76 232	11 145
15	Ernährungsgewerbe	3	463	.	.
20	Holzgewerbe (ohne H. v. Möbeln)	2	.	.	.
22	Verlagsgew., Druckgew., Vervielfältg. v. bsp. Ton-, Bild- u. Datenträgern	5	524	18 156	.
28	H. v. Metallerzeugnissen	4	135	2 966	.
29	Maschinenbau	6	393	9 726	3 349
31	H. v. Geräten der Elektrizitätserzeugung, -verteilung u.Ä.	1	.	.	.
32	Rundfunk- und Nachrichtentechnik	2	.	.	.
33	Medizin-, Mess-, Steuer- und Regelungstechnik, Optik, H. v. Uhren	4	225	4 291	592
34	H. v. Kraftwagen und Kraftwagenteilen	1	.	.	.

Noch: 2. Betriebe, Beschäftigte und Umsatz vom 1.1. - 31.3.2006 nach Kreisen und Wirtschaftszweigen

WZ Nr.	Kreisfreie Stadt Landkreis Wirtschaftszweig	Betriebe (MD)	Beschäftigte (MD)	Umsatz	
		Anzahl	Personen	insgesamt	Ausland
				1 000 EUR	
Stadt Weimar		22	1 701	54 970	6 195
15	Ernährungsgewerbe	3	451	18 852	-
21	Papiergewerbe	1	.	.	.
22	Verlagsgew., Druckgew., Vervielfältg. v. bsp. Ton-, Bild- u. Datenträgern	3	123	.	.
24	Herstellung von chemischen Erzeugnissen	1	.	.	.
26	Glasgewerbe, H. v. Keramik, Verarbeitung von Steinen und Erden	2	.	.	.
27	Metallerzeugung und -bearbeitung	1	.	.	.
28	H. v. Metallerzeugnissen	2	.	.	.
29	Maschinenbau	5	213	6 527	.
31	H. v. Geräten der Elektrizitätserzeugung, -verteilung u.Ä.	1	.	.	.
32	Rundfunk- und Nachrichtentechnik	1	.	.	.
33	Medizin-, Mess-, Steuer- und Regelungstechnik, Optik, H. v. Uhren	1	.	.	.
36	H. v. Möbeln, Schmuck, Musikinstr., Sportger., Spielw. u. sonst. Erzeug.	1	.	.	.
Stadt Eisenach		20	6 089	508 431	.
15	Ernährungsgewerbe	2	.	.	.
22	Verlagsgew., Druckgew., Vervielfältg. v. bsp. Ton-, Bild- u. Datenträgern	1	.	.	.
25	H. v. Gummi- und Kunststoffwaren	2	.	.	.
28	H. v. Metallerzeugnissen	3	.	.	.
31	H. v. Geräten der Elektrizitätserzeugung, -verteilung u.Ä.	2	.	.	.
32	Rundfunk- und Nachrichtentechnik	1	.	.	.
33	Medizin-, Mess-, Steuer- und Regelungstechnik, Optik, H. v. Uhren	2	.	.	.
34	H. v. Kraftwagen und Kraftwagenteilen	5	2 856	.	.
36	H. v. Möbeln, Schmuck, Musikinstr., Sportger., Spielw. u. sonst. Erzeug.	2	.	.	.
Eichsfeld		104	7 272	242 334	49 034
14	Gewinnung von Steinen und Erden, sonstiger Bergbau	1	.	.	.
15	Ernährungsgewerbe	13	738	10 190	-
16	Tabakverarbeitung	1	.	.	.
17	Textilgewerbe	8	637	17 903	6 007
18	Bekleidungsgewerbe	2	.	.	.
20	Holzgewerbe (ohne H. v. Möbeln)	5	290	.	.
21	Papiergewerbe	3	261	16 306	3 852
22	Verlagsgew., Druckgew., Vervielfältg. v. bsp. Ton-, Bild- u. Datenträgern	1	.	.	.
24	Herstellung von chemischen Erzeugnissen	2	.	.	.
25	H. v. Gummi- und Kunststoffwaren	11	792	31 558	4 339
26	Glasgewerbe, H. v. Keramik, Verarbeitung von Steinen und Erden	6	284	.	.
27	Metallerzeugung und -bearbeitung	3	190	2 726	.
28	H. v. Metallerzeugnissen	23	1 997	63 917	18 138
29	Maschinenbau	8	597	11 444	.
31	H. v. Geräten der Elektrizitätserzeugung, -verteilung u.Ä.	4	167	2 875	.
33	Medizin-, Mess-, Steuer- und Regelungstechnik, Optik, H. v. Uhren	2	.	.	.
34	H. v. Kraftwagen und Kraftwagenteilen	4	417	23 529	.
36	H. v. Möbeln, Schmuck, Musikinstr., Sportger., Spielw. u. sonst. Erzeug.	7	431	8 427	.

Noch: 2. Betriebe, Beschäftigte und Umsatz vom 1.1. - 31.3.2006 nach Kreisen und Wirtschaftszweigen

WZ Nr.	Kreisfreie Stadt Landkreis Wirtschaftszweig	Betriebe (MD)	Beschäftigte (MD)	Umsatz	
		Anzahl	Personen	insgesamt	Ausland
				1 000 EUR	
Nordhausen		57	4 084	123 153	18 286
14	Gewinnung von Steinen und Erden, sonstiger Bergbau	2	.	.	.
15	Ernährungsgewerbe	5	406	.	.
20	Holzgewerbe (ohne H. v. Möbeln)	2	.	.	.
21	Papiergewerbe	2	.	.	.
24	Herstellung von chemischen Erzeugnissen	1	.	.	.
25	H. v. Gummi- und Kunststoffwaren	4	114	3 541	.
26	Glasgewerbe, H. v. Keramik, Verarbeitung von Steinen und Erden	8	467	11 942	.
27	Metallerzeugung und -bearbeitung	1	.	.	.
28	H. v. Metallerzeugnissen	10	1 114	32 069	434
29	Maschinenbau	10	610	18 393	5 252
31	H. v. Geräten der Elektrizitätserzeugung, -verteilung u.Ä.	3	180	3 584	.
32	Rundfunk- und Nachrichtentechnik	1	.	.	.
33	Medizin-, Mess-, Steuer- und Regelungstechnik, Optik, H. v. Uhren	2	.	.	.
34	H. v. Kraftwagen und Kraftwagenteilen	2	.	.	.
35	Sonstiger Fahrzeugbau	1	.	.	.
36	H. v. Möbeln, Schmuck, Musikinstr., Sportger., Spielw. u. sonst. Erzeug.	2	.	.	.
37	Recycling	1	.	.	.
Wartburgkreis		147	13 174	519 596	143 458
14	Gewinnung von Steinen und Erden, sonstiger Bergbau	2	.	.	.
15	Ernährungsgewerbe	8	359	5 586	.
16	Tabakverarbeitung	2	.	.	.
17	Textilgewerbe	1	.	.	.
20	Holzgewerbe (ohne H. v. Möbeln)	4	406	.	.
21	Papiergewerbe	2	.	.	.
22	Verlagsgew., Druckgew., Vervielfältg. v. bsp. Ton-, Bild- u. Datenträgern	1	.	.	.
24	Herstellung von chemischen Erzeugnissen	3	.	.	.
25	H. v. Gummi- und Kunststoffwaren	13	777	22 646	7 618
26	Glasgewerbe, H. v. Keramik, Verarbeitung von Steinen und Erden	6	121	2 435	.
27	Metallerzeugung und -bearbeitung	4	450	22 517	.
28	H. v. Metallerzeugnissen	38	3 050	107 095	30 465
29	Maschinenbau	20	2 008	84 700	31 466
30	H. v. Büromaschinen, Datenverarbeitungsgeräten und -einrichtungen	1	.	.	.
31	H. v. Geräten der Elektrizitätserzeugung, -verteilung u.Ä.	15	1 464	79 449	8 879
32	Rundfunk- und Nachrichtentechnik	6	589	18 621	.
33	Medizin-, Mess-, Steuer- und Regelungstechnik, Optik, H. v. Uhren	4	245	2 949	.
34	H. v. Kraftwagen und Kraftwagenteilen	10	1 559	74 158	21 204
35	Sonstiger Fahrzeugbau	1	.	.	.
36	H. v. Möbeln, Schmuck, Musikinstr., Sportger., Spielw. u. sonst. Erzeug.	5	212	9 992	.

Noch: 2. Betriebe, Beschäftigte und Umsatz vom 1.1. - 31.3.2006 nach Kreisen und Wirtschaftszweigen

WZ Nr.	Kreisfreie Stadt Landkreis Wirtschaftszweig	Betriebe (MD)	Beschäftigte (MD)	Umsatz	
		Anzahl	Personen	insgesamt	Ausland
				1 000 EUR	
	Unstrut-Hainich-Kreis	80	5 414	208 790	51 097
14	Gewinnung von Steinen und Erden, sonstiger Bergbau	1	.	.	.
15	Ernährungsgewerbe	11	571	24 128	1 182
17	Textilgewerbe	11	526	11 809	3 163
19	Ledergewerbe	1	.	.	.
20	Holzgewerbe (ohne H. v. Möbeln)	2	.	.	.
21	Papiergewerbe	1	.	.	.
22	Verlagsgew., Druckgew., Vervielfältg. v. besp. Ton-, Bild- u. Datenträgern	2	.	.	.
24	Herstellung von chemischen Erzeugnissen	1	.	.	.
25	H. v. Gummi- und Kunststoffwaren	5	254	4 236	404
26	Glasgewerbe, H. v. Keramik, Verarbeitung von Steinen und Erden	6	548	14 349	1 932
27	Metallerzeugung und -bearbeitung	2	.	.	.
28	H. v. Metallerzeugnissen	11	485	11 371	1 441
29	Maschinenbau	6	304	5 291	.
30	H. v. Büromaschinen, Datenverarbeitungsgeräten und -einrichtungen	1	.	.	.
31	H. v. Geräten der Elektrizitätserzeugung, -verteilung u.Ä.	3	83	1 423	361
32	Rundfunk- und Nachrichtentechnik	1	.	.	.
33	Medizin-, Mess-, Steuer- und Regelungstechnik, Optik, H. v. Uhren	6	595	.	.
34	H. v. Kraftwagen und Kraftwagenteilen	5	987	58 083	17 909
36	H. v. Möbeln, Schmuck, Musikinstr., Sportger., Spielw. u. sonst. Erzeug.	4	439	9 751	.
	Kyffhäuserkreis	42	3 326	105 726	41 158
14	Gewinnung von Steinen und Erden, sonstiger Bergbau	1	.	.	.
15	Ernährungsgewerbe	9	459	9 107	635
20	Holzgewerbe (ohne H. v. Möbeln)	1	.	.	.
22	Verlagsgew., Druckgew., Vervielfältg. v. besp. Ton-, Bild- u. Datenträgern	1	.	.	.
24	Herstellung von chemischen Erzeugnissen	1	.	.	.
25	H. v. Gummi- und Kunststoffwaren	4	300	9 299	.
26	Glasgewerbe, H. v. Keramik, Verarbeitung von Steinen und Erden	1	.	.	.
28	H. v. Metallerzeugnissen	6	403	10 689	.
29	Maschinenbau	7	587	16 872	.
31	H. v. Geräten der Elektrizitätserzeugung, -verteilung u.Ä.	4	1 032	.	.
33	Medizin-, Mess-, Steuer- und Regelungstechnik, Optik, H. v. Uhren	2	.	.	.
34	H. v. Kraftwagen und Kraftwagenteilen	3	118	2 837	.
36	H. v. Möbeln, Schmuck, Musikinstr., Sportger., Spielw. u. sonst. Erzeug.	2	.	.	.
	Schmalkalden-Meiningen	157	10 928	388 417	73 083
14	Gewinnung von Steinen und Erden, sonstiger Bergbau	3	28	272	-
15	Ernährungsgewerbe	16	1 500	38 603	1 404
17	Textilgewerbe	1	.	.	.
19	Ledergewerbe	4	148	2 700	57
20	Holzgewerbe (ohne H. v. Möbeln)	1	.	.	.
21	Papiergewerbe	3	295	20 561	.
24	Herstellung von chemischen Erzeugnissen	2	.	.	.
25	H. v. Gummi- und Kunststoffwaren	17	961	33 511	2 704
26	Glasgewerbe, H. v. Keramik, Verarbeitung von Steinen und Erden	8	197	5 036	.
27	Metallerzeugung und -bearbeitung	2	.	.	.
28	H. v. Metallerzeugnissen	52	3 211	87 680	24 020
29	Maschinenbau	24	1 613	39 992	6 564
31	H. v. Geräten der Elektrizitätserzeugung, -verteilung u.Ä.	6	986	.	.
32	Rundfunk- und Nachrichtentechnik	2	.	.	.
33	Medizin-, Mess-, Steuer- und Regelungstechnik, Optik, H. v. Uhren	4	258	3 877	.
34	H. v. Kraftwagen und Kraftwagenteilen	4	574	25 237	.
35	Sonstiger Fahrzeugbau	1	.	.	.
36	H. v. Möbeln, Schmuck, Musikinstr., Sportger., Spielw. u. sonst. Erzeug.	6	292	9 213	413
37	Recycling	1	.	.	.

Noch: 2. Betriebe, Beschäftigte und Umsatz vom 1.1. - 31.3.2006 nach Kreisen und Wirtschaftszweigen

WZ Nr.	Kreisfreie Stadt Landkreis Wirtschaftszweig	Betriebe (MD)	Beschäftigte (MD)	Umsatz	
		Anzahl	Personen	insgesamt	Ausland
				1 000 EUR	
	Gotha	136	11 108	503 278	148 942
11	Gewinnung von Erdöl und Erdgas, Erbringung damit verbundener Dienstleistungen	1	.	.	.
14	Gewinnung von Steinen und Erden, sonstiger Bergbau	6	71	441	-
15	Ernährungsgewerbe	19	1 830	99 871	846
17	Textilgewerbe	1	.	.	.
20	Holzgewerbe (ohne H. v. Möbeln)	3	213	.	.
22	Verlagsgew., Druckgew., Vervielfältg. v. bsp. Ton-, Bild- u. Datenträgern	5	445	.	.
24	Herstellung von chemischen Erzeugnissen	2	.	.	.
25	H. v. Gummi- und Kunststoffwaren	33	3 308	171 136	72 305
26	Glasgewerbe, H. v. Keramik, Verarbeitung von Steinen und Erden	7	300	8 419	.
27	Metallerzeugung und -bearbeitung	2	.	.	.
28	H. v. Metallerzeugnissen	17	1 377	31 889	6 058
29	Maschinenbau	17	1 063	39 377	19 413
33	Medizin-, Mess-, Steuer- und Regelungstechnik, Optik, H. v. Uhren	3	.	.	.
34	H. v. Kraftwagen und Kraftwagenteilen	10	1 448	92 962	37 043
35	Sonstiger Fahrzeugbau	1	.	.	.
36	H. v. Möbeln, Schmuck, Musikinstr., Sportger., Spielw. u. sonst. Erzeug.	8	501	14 223	527
	Sömmerda	60	5 193	624 446	.
14	Gewinnung von Steinen und Erden, sonstiger Bergbau	3	26	.	.
15	Ernährungsgewerbe	10	504	4 775	-
20	Holzgewerbe (ohne H. v. Möbeln)	1	.	.	.
25	H. v. Gummi- und Kunststoffwaren	7	453	16 119	.
26	Glasgewerbe, H. v. Keramik, Verarbeitung von Steinen und Erden	5	120	1 617	-
27	Metallerzeugung und -bearbeitung	1	.	.	.
28	H. v. Metallerzeugnissen	12	1 398	57 998	20 053
29	Maschinenbau	3	150	3 600	.
30	H. v. Büromaschinen, Datenverarbeitungsgeräten und -einrichtungen	6	1 132	.	.
31	H. v. Geräten der Elektrizitätserzeugung, -verteilung u.Ä.	4	507	.	.
32	Rundfunk- und Nachrichtentechnik	2	.	.	.
33	Medizin-, Mess-, Steuer- und Regelungstechnik, Optik, H. v. Uhren	3	174	4 405	.
34	H. v. Kraftwagen und Kraftwagenteilen	1	.	.	.
36	H. v. Möbeln, Schmuck, Musikinstr., Sportger., Spielw. u. sonst. Erzeug.	2	.	.	.
	Hildburghausen	72	5 138	202 901	26 908
14	Gewinnung von Steinen und Erden, sonstiger Bergbau	1	.	.	.
15	Ernährungsgewerbe	9	759	.	.
18	Bekleidungsgewerbe	1	.	.	.
20	Holzgewerbe (ohne H. v. Möbeln)	1	.	.	.
22	Verlagsgew., Druckgew., Vervielfältg. v. bsp. Ton-, Bild- u. Datenträgern	2	.	.	.
24	Herstellung von chemischen Erzeugnissen	2	.	.	.
25	H. v. Gummi- und Kunststoffwaren	8	501	18 227	4 571
26	Glasgewerbe, H. v. Keramik, Verarbeitung von Steinen und Erden	8	619	16 637	4 970
27	Metallerzeugung und -bearbeitung	1	.	.	.
28	H. v. Metallerzeugnissen	16	1 200	32 243	4 291
29	Maschinenbau	7	733	35 486	.
31	H. v. Geräten der Elektrizitätserzeugung, -verteilung u.Ä.	5	261	7 458	2 455
32	Rundfunk- und Nachrichtentechnik	1	.	.	.
33	Medizin-, Mess-, Steuer- und Regelungstechnik, Optik, H. v. Uhren	4	194	2 237	.
34	H. v. Kraftwagen und Kraftwagenteilen	2	.	.	.
35	Sonstiger Fahrzeugbau	1	.	.	.
36	H. v. Möbeln, Schmuck, Musikinstr., Sportger., Spielw. u. sonst. Erzeug.	3	168	6 714	.

Noch: 2. Betriebe, Beschäftigte und Umsatz vom 1.1. - 31.3.2006 nach Kreisen und Wirtschaftszweigen

WZ Nr.	Kreisfreie Stadt Landkreis Wirtschaftszweig	Betriebe (MD)	Beschäftigte (MD)	Umsatz	
		Anzahl	Personen	insgesamt	Ausland
				1 000 EUR	
	Ilm-Kreis	117	7 658	362 761	76 434
14	Gewinnung von Steinen und Erden, sonstiger Bergbau	5	46	305	-
15	Ernährungsgewerbe	8	702	16 261	-
20	Holzgewerbe (ohne H. v. Möbeln)	4	376	16 037	.
21	Papiergewerbe	3	265	12 580	.
22	Verlagsgew., Druckgew., Vervielfältg. v. bsp. Ton-, Bild- u. Datenträgern	2	.	.	.
24	Herstellung von chemischen Erzeugnissen	3	230	24 804	12 267
25	H. v. Gummi- und Kunststoffwaren	9	250	11 034	2 172
26	Glasgewerbe, H. v. Keramik, Verarbeitung von Steinen und Erden	14	994	29 047	9 776
27	Metallerzeugung und -bearbeitung	1	.	.	.
28	H. v. Metallerzeugnissen	18	894	39 543	18 825
29	Maschinenbau	14	883	63 536	4 747
31	H. v. Geräten der Elektrizitätserzeugung, -verteilung u.Ä.	9	862	.	.
32	Rundfunk- und Nachrichtentechnik	3	227	9 009	.
33	Medizin-, Mess-, Steuer- und Regelungstechnik, Optik, H. v. Uhren	12	629	10 989	2 885
34	H. v. Kraftwagen und Kraftwagenteilen	6	865	34 978	7 242
36	H. v. Möbeln, Schmuck, Musikinstr., Sportger., Spielw. u. sonst. Erzeug.	7	300	13 571	2 641
	Weimarer Land	63	4 374	167 448	36 761
14	Gewinnung von Steinen und Erden, sonstiger Bergbau	2	.	.	.
15	Ernährungsgewerbe	13	1 279	64 967	11 572
17	Textilgewerbe	3	98	1 091	.
19	Ledergewerbe	1	.	.	.
20	Holzgewerbe (ohne H. v. Möbeln)	1	.	.	.
22	Verlagsgew., Druckgew., Vervielfältg. v. bsp. Ton-, Bild- u. Datenträgern	2	.	.	.
24	Herstellung von chemischen Erzeugnissen	4	406	17 407	2 039
25	H. v. Gummi- und Kunststoffwaren	5	232	9 068	3 911
26	Glasgewerbe, H. v. Keramik, Verarbeitung von Steinen und Erden	5	340	6 052	1 377
27	Metallerzeugung und -bearbeitung	1	.	.	.
28	H. v. Metallerzeugnissen	11	445	15 839	3 709
29	Maschinenbau	10	548	7 848	1 029
31	H. v. Geräten der Elektrizitätserzeugung, -verteilung u.Ä.	1	.	.	.
33	Medizin-, Mess-, Steuer- und Regelungstechnik, Optik, H. v. Uhren	2	.	.	.
34	H. v. Kraftwagen und Kraftwagenteilen	1	.	.	.
36	H. v. Möbeln, Schmuck, Musikinstr., Sportger., Spielw. u. sonst. Erzeug.	1	.	.	.
	Sonneberg	79	5 618	184 344	48 303
14	Gewinnung von Steinen und Erden, sonstiger Bergbau	2	.	.	.
15	Ernährungsgewerbe	1	.	.	.
17	Textilgewerbe	1	.	.	.
20	Holzgewerbe (ohne H. v. Möbeln)	1	.	.	.
21	Papiergewerbe	2	.	.	.
22	Verlagsgew., Druckgew., Vervielfältg. v. bsp. Ton-, Bild- u. Datenträgern	4	152	2 836	.
25	H. v. Gummi- und Kunststoffwaren	14	1 384	63 072	12 838
26	Glasgewerbe, H. v. Keramik, Verarbeitung von Steinen und Erden	13	1 171	36 541	14 124
27	Metallerzeugung und -bearbeitung	2	.	.	.
28	H. v. Metallerzeugnissen	6	295	13 285	.
29	Maschinenbau	13	687	21 886	8 090
31	H. v. Geräten der Elektrizitätserzeugung, -verteilung u.Ä.	3	.	.	.
32	Rundfunk- und Nachrichtentechnik	1	.	.	.
33	Medizin-, Mess-, Steuer- und Regelungstechnik, Optik, H. v. Uhren	5	182	3 806	.
34	H. v. Kraftwagen und Kraftwagenteilen	1	.	.	.
36	H. v. Möbeln, Schmuck, Musikinstr., Sportger., Spielw. u. sonst. Erzeug.	9	669	7 969	1 347
37	Recycling	1	.	.	.

Noch: 2. Betriebe, Beschäftigte und Umsatz vom 1.1. - 31.3.2006 nach Kreisen und Wirtschaftszweigen

WZ Nr.	Kreisfreie Stadt Landkreis Wirtschaftszweig	Betriebe (MD)	Beschäftigte (MD)	Umsatz	
		Anzahl	Personen	insgesamt	Ausland
				1 000 EUR	
	Saalfeld-Rudolstadt	102	8 265	413 187	148 114
14	Gewinnung von Steinen und Erden, sonstiger Bergbau	3	37	.	.
15	Ernährungsgewerbe	17	1 438	60 248	9 590
17	Textilgewerbe	2	.	.	.
19	Ledergewerbe	1	.	.	.
20	Holzgewerbe (ohne H. v. Möbeln)	2	.	.	.
21	Papiergewerbe	1	.	.	.
22	Verlagsgew., Druckgew., Vervielfältg. v. bsp. Ton-, Bild- u. Datenträgern	2	.	.	.
24	Herstellung von chemischen Erzeugnissen	5	453	33 192	.
25	H. v. Gummi- und Kunststoffwaren	7	551	.	.
26	Glasgewerbe, H. v. Keramik, Verarbeitung von Steinen und Erden	12	712	15 885	1 235
27	Metallerzeugung und -bearbeitung	1	.	.	.
28	H. v. Metallerzeugnissen	13	897	20 484	4 157
29	Maschinenbau	10	453	19 217	6 193
31	H. v. Geräten der Elektrizitätserzeugung, -verteilung u.Ä.	7	577	14 854	.
32	Rundfunk- und Nachrichtentechnik	2	.	.	.
33	Medizin-, Mess-, Steuer- und Regelungstechnik, Optik, H. v. Uhren	10	1 123	43 335	19 105
34	H. v. Kraftwagen und Kraftwagenteilen	2	.	.	.
36	H. v. Möbeln, Schmuck, Musikinstr., Sportger., Spielw. u. sonst. Erzeug.	6	375	7 439	.
	Saale-Holzland-Kreis	94	5 868	194 906	39 652
15	Ernährungsgewerbe	12	1 221	46 538	8 021
17	Textilgewerbe	1	.	.	.
20	Holzgewerbe (ohne H. v. Möbeln)	6	191	4 886	.
21	Papiergewerbe	1	.	.	.
22	Verlagsgew., Druckgew., Vervielfältg. v. bsp. Ton-, Bild- u. Datenträgern	3	102	1 109	.
24	Herstellung von chemischen Erzeugnissen	2	.	.	.
25	H. v. Gummi- und Kunststoffwaren	9	471	18 599	.
26	Glasgewerbe, H. v. Keramik, Verarbeitung von Steinen und Erden	18	969	21 837	4 920
27	Metallerzeugung und -bearbeitung	1	.	.	.
28	H. v. Metallerzeugnissen	11	432	18 581	4 392
29	Maschinenbau	10	459	10 863	1 275
31	H. v. Geräten der Elektrizitätserzeugung, -verteilung u.Ä.	6	452	11 640	2 983
32	Rundfunk- und Nachrichtentechnik	6	401	13 148	2 378
33	Medizin-, Mess-, Steuer- und Regelungstechnik, Optik, H. v. Uhren	4	258	9 854	4 322
36	H. v. Möbeln, Schmuck, Musikinstr., Sportger., Spielw. u. sonst. Erzeug.	4	376	12 351	.
37	Recycling	0	.	.	.
	Saale-Orla-Kreis	94	9 406	399 976	137 501
14	Gewinnung von Steinen und Erden, sonstiger Bergbau	4	50	338	.
15	Ernährungsgewerbe	12	1 024	16 754	2 961
17	Textilgewerbe	2	.	.	.
19	Ledergewerbe	1	.	.	.
20	Holzgewerbe (ohne H. v. Möbeln)	11	1 063	123 770	61 856
21	Papiergewerbe	4	.	.	.
22	Verlagsgew., Druckgew., Vervielfältg. v. bsp. Ton-, Bild- u. Datenträgern	3	1 051	.	.
25	H. v. Gummi- und Kunststoffwaren	10	1 307	46 288	11 043
26	Glasgewerbe, H. v. Keramik, Verarbeitung von Steinen und Erden	8	629	18 993	.
27	Metallerzeugung und -bearbeitung	2	.	.	.
28	H. v. Metallerzeugnissen	11	776	19 860	3 128
29	Maschinenbau	6	304	6 526	.
31	H. v. Geräten der Elektrizitätserzeugung, -verteilung u.Ä.	6	948	27 338	4 867
32	Rundfunk- und Nachrichtentechnik	3	224	5 890	.
33	Medizin-, Mess-, Steuer- und Regelungstechnik, Optik, H. v. Uhren	2	.	.	.
34	H. v. Kraftwagen und Kraftwagenteilen	4	529	26 842	16 886
36	H. v. Möbeln, Schmuck, Musikinstr., Sportger., Spielw. u. sonst. Erzeug.	5	287	10 276	.

Noch: 2. Betriebe, Beschäftigte und Umsatz vom 1.1. - 31.3.2006 nach Kreisen und Wirtschaftszweigen

WZ Nr.	Kreisfreie Stadt Landkreis Wirtschaftszweig	Betriebe (MD)	Beschäftigte (MD)	Umsatz	
		Anzahl	Personen	insgesamt	Ausland
				1 000 EUR	
	Greiz	95	5 870	199 464	48 737
14	Gewinnung von Steinen und Erden, sonstiger Bergbau	4	77	874	-
15	Ernährungsgewerbe	14	551	20 389	21
17	Textilgewerbe	6	594	10 929	.
18	Bekleidungsgewerbe	1	.	.	.
19	Ledergewerbe	3	155	4 814	.
20	Holzgewerbe (ohne H. v. Möbeln)	3	119	.	.
21	Papiergewerbe	1	.	.	.
22	Verlagsgew., Druckgew., Vervielfältg. v. besp. Ton-, Bild- u. Datenträgern	1	.	.	.
24	Herstellung von chemischen Erzeugnissen	4	502	37 999	.
25	H. v. Gummi- und Kunststoffwaren	12	622	30 897	13 889
26	Glasgewerbe, H. v. Keramik, Verarbeitung von Steinen und Erden	6	415	9 424	2 064
27	Metallerzeugung und -bearbeitung	1	.	.	.
28	H. v. Metallerzeugnissen	12	448	8 448	40
29	Maschinenbau	10	548	9 005	1 109
31	H. v. Geräten der Elektrizitätserzeugung, -verteilung u.Ä.	3	227	6 015	1 534
32	Rundfunk- und Nachrichtentechnik	1	.	.	.
33	Medizin-, Mess-, Steuer- und Regelungstechnik, Optik, H. v. Uhren	4	129	3 454	.
34	H. v. Kraftwagen und Kraftwagenteilen	5	525	16 686	.
36	H. v. Möbeln, Schmuck, Musikinstr., Sportger., Spielw. u. sonst. Erzeug.	4	.	.	.
	Altenburger Land	76	5 664	233 927	29 769
14	Gewinnung von Steinen und Erden, sonstiger Bergbau	5	85	977	-
15	Ernährungsgewerbe	10	765	76 962	.
17	Textilgewerbe	1	.	.	.
19	Ledergewerbe	1	.	.	.
20	Holzgewerbe (ohne H. v. Möbeln)	1	.	.	.
21	Papiergewerbe	2	.	.	.
22	Verlagsgew., Druckgew., Vervielfältg. v. besp. Ton-, Bild- u. Datenträgern	3	275	13 117	.
25	H. v. Gummi- und Kunststoffwaren	8	617	14 477	.
26	Glasgewerbe, H. v. Keramik, Verarbeitung von Steinen und Erden	6	129	.	.
27	Metallerzeugung und -bearbeitung	3	428	.	.
28	H. v. Metallerzeugnissen	11	868	28 596	4 912
29	Maschinenbau	8	675	18 246	5 638
30	H. v. Büromaschinen, Datenverarbeitungsgeräten und -einrichtungen	1	.	.	.
31	H. v. Geräten der Elektrizitätserzeugung, -verteilung u.Ä.	2	.	.	.
33	Medizin-, Mess-, Steuer- und Regelungstechnik, Optik, H. v. Uhren	2	.	.	.
34	H. v. Kraftwagen und Kraftwagenteilen	5	345	8 414	.
35	Sonstiger Fahrzeugbau	2	.	.	.
36	H. v. Möbeln, Schmuck, Musikinstr., Sportger., Spielw. u. sonst. Erzeug.	5	361	14 543	842