

# Statistischer Bericht

E I - vj 2 / 06

Strukturdaten im Bergbau  
und Verarbeitenden Gewerbe  
in Thüringen  
1.1. - 30.6. 2006

---

Bestell - Nr. 05 103

Thüringer Landesamt für Statistik



## Zeichenerklärung

- 0 weniger als die Hälfte von 1 in der letzten besetzten Stelle, jedoch mehr als nichts
- nichts vorhanden (genau Null)
- . Zahlenwert unbekannt oder geheim zu halten
- ... Angabe fällt später an
- / Zahlenwert nicht sicher genug
- x Tabellenfach gesperrt, weil Aussage nicht sinnvoll
- ( ) Aussagewert eingeschränkt
- r berichtigte Zahl
- p vorläufige Zahl

Anmerkung: Abweichungen in den Summen erklären sich aus dem Runden von Einzelwerten.

Herausgeber:

Thüringer Landesamt für Statistik  
Europaplatz 3, 99091 Erfurt  
Postfach 90 01 63, 99104 Erfurt

Telefon: 0361 37-84642/84647  
Telefax: 0361 37-84699  
Internet: [www.statistik.thueringen.de](http://www.statistik.thueringen.de)  
E-Mail: [auskunft@statistik.thueringen.de](mailto:auskunft@statistik.thueringen.de)

Auskunft erteilt:

Referat: Produzierendes Gewerbe,  
Bautätigkeit  
Telefon: 03681 354-210

Herausgegeben im September 2006

Heft-Nr.: 232 / 06  
Preis: 3,75 EUR

© Thüringer Landesamt für Statistik, Erfurt, 2006

Für nichtgewerbliche Zwecke sind Vervielfältigung und unentgeltliche Verbreitung, auch auszugsweise, mit Quellenangabe gestattet. Die Verbreitung, auch auszugsweise, über elektronische Systeme/Datenträger bedarf der vorherigen Zustimmung. Alle übrigen Rechte bleiben vorbehalten.

## Inhaltsverzeichnis

Seite

### Vorbemerkungen

2

### Grafik

Umsatz ausgewählter Wirtschaftszweige  
Januar bis Juni 2005 und 2006

4

### Tabellen

1. Betriebe, Beschäftigte und Umsatz vom  
1.1. - 30.6.2006 nach Wirtschaftszweigen

5

2. Betriebe, Beschäftigte und Umsatz vom  
1.1. - 30.6.2006 nach Kreisen und Wirtschaftszweigen

10

## Vorbemerkungen

### Ziel der Statistik

Die Monatsberichte im Bergbau und Verarbeitenden Gewerbe stellen kurzfristig Daten über die konjunkturelle Entwicklung dieses Wirtschaftskreises in tiefer wirtschaftssystematischer und regionaler Gliederung zur Verfügung. Die Ergebnisse der Statistik sind ein wichtiges Material für die Arbeiten der gesetzgebenden Körperschaften, der Bundes- und Landesregierungen, der Verbände, Kammern sowie sonstigen Institutionen und bilden eine unentbehrliche Grundlage für zahlreiche wirtschaftspolitische Entscheidungen und sind Ausgangsdaten für die Statistik der Europäischen Union.

### Rechtsgrundlage

Rechtsgrundlage für die Erhebungen im Bergbau und Verarbeitenden Gewerbe ist das Gesetz über die Statistik im Produzierenden Gewerbe (ProdGewStatG) in der Fassung der Bekanntmachung vom 21. März 2002 (BGBl. I S. 1181), zuletzt geändert durch Artikel 104 der Verordnung vom 25. November 2003 (BGBl. I S. 2304) in Verbindung mit dem Gesetz über die Statistik für Bundeszwecke (Bundesstatistikgesetz - BStatG) vom 22. Januar 1987 (BGBl. I S. 462, 565), zuletzt geändert durch Artikel 2 des Gesetzes vom 9. Juni 2005 (BGBl. I S. 1534).

### Berichtskreis

Der Berichtskreis umfasst die Betriebe des Bergbaus und Verarbeitenden Gewerbes von Unternehmen des Produzierenden Gewerbes mit im Allgemeinen 20 und mehr Beschäftigten sowie Betriebe des Bergbaus und Verarbeitenden Gewerbes mit im Allgemeinen 20 und mehr Beschäftigten von Unternehmen der übrigen Wirtschaftsbereiche einschließlich Handwerk.

Aus Gründen einer besseren Repräsentation ist bei folgenden Branchen die Erfassungsgrenze auf 10 und mehr Beschäftigte herabgesetzt worden:

- 1411 Gewinnung von Naturwerksteinen und Natursteinen a.n.g.
- 1421 Gewinnung von Kies und Sand
- 1520 Fischverarbeitung
- 1531 Verarbeitung von Kartoffeln
- 1532 Herstellung von Frucht- und Gemüsesäften
- 1533 Verarbeitung von Obst und Gemüse a.n.g.
- 1571 Herstellung von Futtermitteln für Nutztiere
- 1572 Herstellung von Futtermitteln für sonstige Tiere
- 1591 Herstellung von Spirituosen
- 1592 Herstellung von Alkohol
- 1597 Herstellung von Malz
- 1598 Gewinnung natürlicher Mineralwässer, Herstellung von Erfrischungsgetränken
- 2010 Säge-, Hobel- und Holzimprägnierwerke <sup>1)</sup>
- 2663 Herstellung von Frischbeton (Transportbeton)

Grundsätzlich nicht einbezogen werden im Rahmen dieser Statistik die öffentlichen Versorgungsbetriebe sowie die Betriebe des Baugewerbes.

### Methodische Hinweise

Die in diesem Statistischen Bericht veröffentlichten Daten haben ihren Ursprung im "Monatsbericht für Betriebe im Bergbau und Verarbeitenden Gewerbe".

Bei Betrieben werden die Merkmale "Umsatz" und "Beschäftigte" nach fachlichen Betriebsteilen erhoben und sowohl für Betriebe als auch für fachliche Betriebsteile aufbereitet. Die in dieser Veröffentlichung nachgewiesenen Merkmale werden nur für den gesamten Betrieb (einschließlich der baugewerblichen und sonstigen Betriebsteile) dargestellt. Beim Nachweis nach hauptbeteiligten Wirtschaftszweigen werden wie im vorliegenden Bericht alle Angaben eines kombinierten Betriebes (örtliche Einheit mit Betriebsteilen in mehreren Wirtschaftszweigen der WZ 2003) unter dem Wirtschaftszweig nachgewiesen, bei dem der Schwerpunkt des Betriebes liegt.

Durch Neugründungen, Umprofilierungen sowie Betriebsstilllegungen ergibt sich in der Festlegung des Berichtskreises keine Konstanz. Durch eine Jahreskorrektur werden durch die Einbeziehung von Nachmeldungen der Betriebe die endgültigen Werte für das Jahr ermittelt.

Ausgewiesene Entwicklungen sind nicht preis-, saison- und kalenderbereinigt. Die beim Auf- und Abrunden von Zahlen entstehenden Differenzen werden nicht ausgeglichen, so dass Abweichungen in den Summen zu den Einzelwerten bzw. zu anderen Berichten auftreten können.

---

1) Ausnahmeregelung für Sägewerke: Jahreseinschnitt von mindestens 5000 m<sup>3</sup> in Festmaß, bis 1992 mindestens 1000 m<sup>3</sup>

## **Definitionen**

### **Betriebe**

Betriebe sind örtlich getrennte Niederlassungen einschließlich der zugehörigen und in der Nähe liegenden Verwaltungs-, Reparatur-, Montage- und Hilfsbetriebe.

### **Beschäftigte**

Zu den Beschäftigten (tätige Personen) zählen alle Personen, die am Ende des Monats bzw. zu einem bestimmten Stichtag in einem arbeitsrechtlichen Verhältnis zum Betrieb bzw. Unternehmen stehen. Des Weiteren gehören dazu tätige Inhaber und Mitinhaber, kaufmännisch, technisch und gewerblich Auszubildende sowie unbezahlt mithelfende Familienangehörige, soweit sie mindestens ein Drittel der üblichen Arbeitszeit bzw. mindestens 55 Stunden im Monat im Betrieb tätig sind.

### **Umsatz**

Der Umsatz umfasst den Gesamtumsatz aus Eigenerzeugung einschließlich Umsatz aus Verkauf von Energie, Nebenerzeugnissen und verkaufsfähigen Produktionsrückständen sowie den Umsatz aus sonstigen Betriebsteilen, so z.B. baugewerblichen Umsatz und Umsatz aus Handelsware, aus Vermietungen und Verpachtungen von betrieblichen Anlagen und Einrichtungen, aus Lizenzverträgen u.Ä. Als Umsatz gilt die Summe der Rechnungsendbeträge (ohne Umsatzsteuer) einschließlich etwa darin enthaltener Verbrauchsteuern sowie der Kosten für Fracht, Transportversicherung und Spesen, auch wenn diese gesondert in Rechnung gestellt werden.

### **Auslandsumsatz**

Der Auslandsumsatz umfasst die direkten Lieferungen und Leistungen an Empfänger, die im Ausland ansässig sind, sowie Lieferungen an Exporteure, die die bestellten Waren ohne Be- und Verarbeitung in das Ausland ausführen. Auslandsumsätze sind von der Umsatzsteuer (Mehrwertsteuer) befreit.

### **Systematiken**

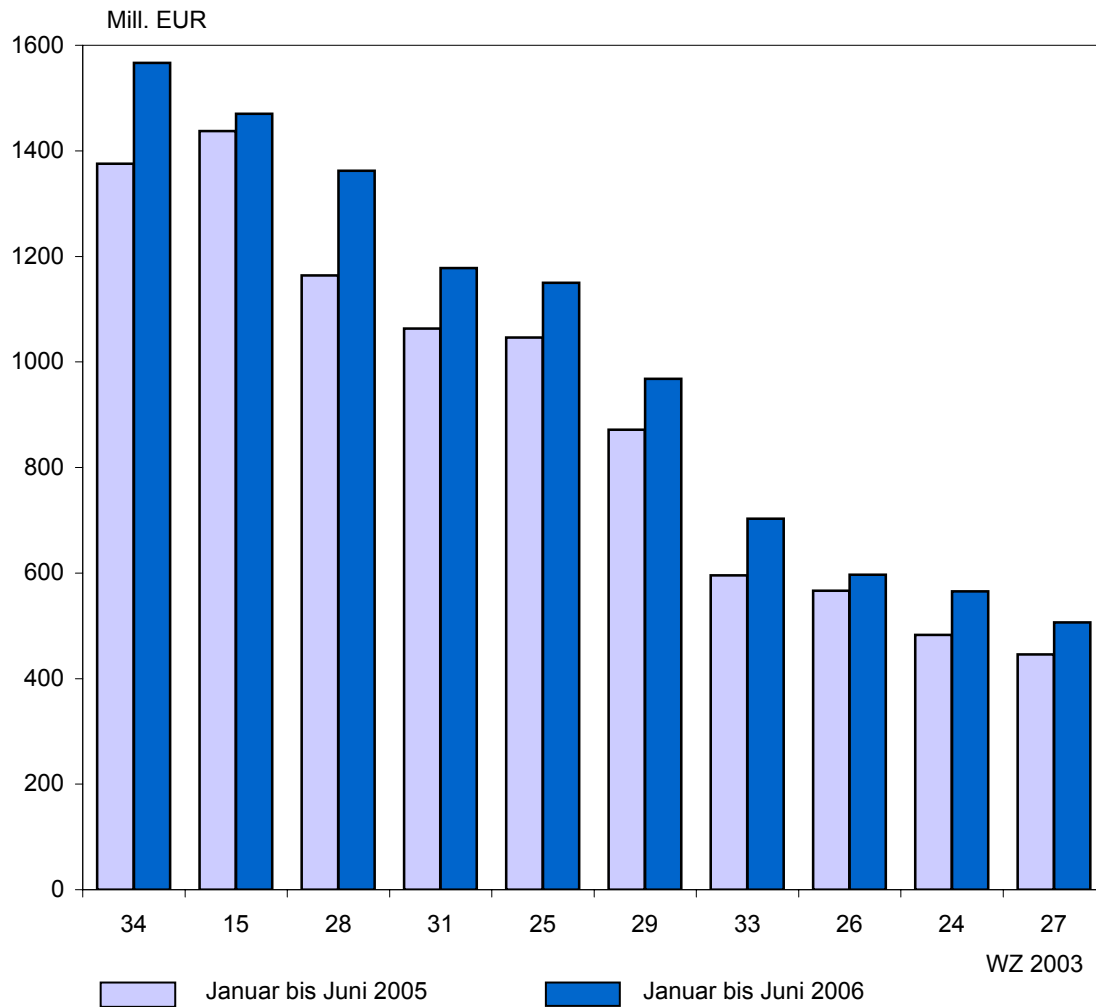
Die Darstellung aller Ergebnisse erfolgt ab 2003 in der Gliederung der "Klassifikation der Wirtschaftszweige, Ausgabe 2003" (WZ 2003). Die WZ 2003 basiert auf der statistischen Systematik der Wirtschaftszweige in der Europäischen Gemeinschaft (NACE Rev. 1.1), die mit der Verordnung (EWG) Nr. 3037/90 des Rates vom 9. Oktober 1990 betreffend die statistische Systematik der Wirtschaftszweige der Europäischen Gemeinschaft (ABl. EG Nr. L 293 SS. 1) veröffentlicht wurde und ihrerseits auf der Internationalen Systematik der Wirtschaftszweige (ISIC Rev. 3.1) der Vereinten Nationen aufbaut.

In diesem Bericht werden die Bereiche der WZ 2003 C Bergbau und Gewinnung von Steinen und Erden und D Verarbeitendes Gewerbe mit der Bezeichnung Bergbau und Verarbeitendes Gewerbe dargestellt.

### **Abkürzungen**

MD	Monatsdurchschnitt
a.n.g.	anderweitig nicht genannt
H.v.	Herstellung von
u.Ä.	und Ähnliche
u.s.	und sonstigen

### Umsatz ausgewählter Wirtschaftszweige Januar bis Juni 2005 und 2006



- 15 Ernährungsgewerbe
- 24 Chemische Industrie
- 25 H.v. Gummi- und Kunststoffwaren
- 26 Glasgewerbe, Keramik usw.

- 27 Metallherzeugung und -bearbeitung
- 28 H.v. Metallherzeugnissen
- 29 Maschinenbau
- 31 H.v. Geräten der Elektrizitätserzeugung, -verteilung usw.

- 33 Medizin-, Mess-, Steuer- und Regelungstechnik, Optik
- 34 H.v. Kraftwagen und Kraftwagenteilen

1. Betriebe, Beschäftigte und Umsatz vom 1.1. - 30.6.2006 nach Wirtschaftszweigen

WZ-Nr.	Wirtschaftszweig	Betriebe (MD)	Beschäftigte (MD)	Umsatz	
		Anzahl	Personen	insgesamt	Ausland
				1000 EUR	
<b>11</b>	<b>Gewinnung von Erdöl und Erdgas, Erbringung damit verbundener Dienstleistungen</b>	<b>1</b>	<b>.</b>	<b>.</b>	<b>.</b>
1411	Gewinnung von Naturwerksteinen und Natursteinen a.n.g.	12	134	8 819	-
1412	Gewinnung von Kalk und Gipsstein sowie Anhydrit, Dolomit und Kreide	0	.	.	.
1413	Gewinnung von Schiefer	1	.	.	.
1421	Gewinnung von Kies und Sand	34	573	30 520	.
1450	Gewinnung von Steinen und Erden a.n.g., sonstiger Bergbau	1	.	.	.
<b>14</b>	<b>Gewinnung von Steinen und Erden, sonstiger Bergbau</b>	<b>48</b>	<b>.</b>	<b>.</b>	<b>.</b>
<b>C</b>	<b>Bergbau, Gewinnung von Steinen und Erden</b>	<b>49</b>	<b>749</b>	<b>42 301</b>	<b>.</b>
1511	Schlachten (ohne Schlachten von Geflügel)	8	458	102 521	.
1512	Schlachten von Geflügel	2	.	.	.
1513	Fleischverarbeitung	56	4 302	272 398	3 033
1520	Fischverarbeitung	2	.	.	.
1531	Kartoffelverarbeitung	4	253	15 720	.
1532	H. v. Frucht- und Gemüsesäften	3	106	.	.
1533	Obst und Gemüseverarbeitung a.n.g.	8	285	19 821	.
1542	H. v. raffinierten Ölen und Fetten	1	.	.	.
1543	H. v. Margarine u.ä. Nahrungsfetten	1	.	.	.
1551	Milchverarbeitung	4	468	137 239	.
1561	Mahl- und Schälmaschinen	2	.	.	.
1571	H. v. Futtermitteln für Nutztiere	8	310	41 970	.
1572	H. v. Futtermitteln für sonstige Tiere	2	.	.	.
1581	H. v. Backwaren (ohne Dauerbackwaren)	73	5 165	122 909	3 726
1582	H. v. Dauerbackwaren	4	1 333	159 763	.
1584	H. v. Süßwaren (ohne Dauerbackwaren)	4	960	95 686	.
1585	H. v. Teigwaren	2	.	.	.
1586	Verarbeitung von Kaffee und Tee, H. v. Kaffeeersatz	2	.	.	.
1587	H. v. Würzmitteln und Saucen	7	656	.	.
1591	H. v. Spirituosen	4	229	65 207	.
1595	H. v. Wermutwein und sonstigen aromatisierten Weinen	1	.	.	.
1596	H. v. Bier	13	888	84 780	.
1597	H. v. Malz	2	.	.	.
1598	Gewinnung natürlicher Mineralwässer, H. v. Erfrischungsgetränken	3	445	43 946	-
<b>15</b>	<b>Ernährungsgewerbe</b>	<b>215</b>	<b>17 151</b>	<b>1 470 101</b>	<b>129 351</b>
<b>16</b>	<b>Tabakverarbeitung</b>	<b>3</b>	<b>.</b>	<b>.</b>	<b>.</b>
1711	Baumwollaufbereitung und -spinnerei	3	329	17 603	9 625
1713	Wollaufbereitung und Kammgarnspinnerei	2	.	.	.
1717	Sonstige Spinnstoffaufbereitung und Spinnerei	1	.	.	.
1721	Baumwollweberei	1	.	.	.
1725	Sonstige Weberei	1	.	.	.
1730	Textilveredlung	3	139	4 585	2 274
1740	H. v. konfektionierten Textilwaren (ohne Bekleidung)	6	245	9 660	1 824
1751	H. v. Teppichen	4	410	.	.
1752	H. v. Seilerwaren	2	.	.	.
1753	H. v. Vliesstoff und Erzeugnissen daraus (ohne Bekleidung)	4	171	20 916	7 015
1754	Textilgewerbe a.n.g.	5	227	10 592	1 900
1771	H. v. Strumpfwaren	2	.	.	.
1772	H. v. Pullovern, Strickjacken u.ä. Waren	8	361	6 650	.
<b>17</b>	<b>Textilgewerbe</b>	<b>42</b>	<b>2 796</b>	<b>127 183</b>	<b>34 939</b>
1822	H. v. Oberbekleidung (ohne Arbeits- und Berufsbekleidung)	2	.	.	.
1823	H. v. Wäsche	1	.	.	.
1824	H. v. sonstiger Bekleidung und Bekleidungszubehör	1	.	.	.
<b>18</b>	<b>Bekleidungsgewerbe</b>	<b>4</b>	<b>161</b>	<b>1 988</b>	<b>-</b>

Noch: 1. Betriebe, Beschäftigte und Umsatz vom 1.1. - 30.6.2006 nach Wirtschaftszweigen

WZ-Nr.	Wirtschaftszweig	Betriebe (MD)	Beschäftigte (MD)	Umsatz	
		Anzahl	Personen	insgesamt	Ausland
				1000 EUR	
1910	H. v. Leder und Lederfaserstoff	1	.	.	.
1920	Lederverarbeitung (ohne H. v. Lederbekleidung und Schuhen)	8	297	8 887	.
1930	H. v. Schuhen	4	172	6 844	.
<b>19</b>	<b>Ledergewerbe</b>	<b>13</b>	<b>.</b>	<b>.</b>	<b>.</b>
2010	Säge-, Hobel- und Holzimprägnierwerke	22	1 324	268 029	111 548
2020	H. v. Furnier-, Sperrholz-, Holzfaser- und Holzspanplatten	5	510	69 796	36 199
2030	H. v. Konstruktionsteilen, Fertigteilen, Ausbauelementen und Fertigteilen aus Holz	15	830	56 639	3 782
2040	H. v. Verpackungsmitteln, Lagerbehältern und Ladungsträgern aus Holz	6	250	.	.
2051	H. v. Holzwaren a.n.g. (ohne H. v. Möbeln)	3	92	.	.
<b>20</b>	<b>Holzgewerbe (ohne Herstellung von Möbeln)</b>	<b>51</b>	<b>3 006</b>	<b>412 138</b>	<b>151 771</b>
2111	H. v. Holz- und Zellstoff	2	.	.	.
2112	H. v. Papier, Karton und Pappe	4	382	75 494	.
2121	H. v. Wellpapier und -pappe sowie von Verpackungsmitteln aus Papier, Karton und Pappe	17	1 571	130 931	11 752
2122	H. v. Haushalts-, Hygiene- und Toilettenartikeln aus Zellstoff, Papier und Pappe	2	.	.	.
2123	H. v. Schreibwaren und Bürobedarf aus Papier, Karton und Pappe	1	.	.	.
2125	H. v. sonstigen Waren aus Papier, Karton und Pappe	1	.	.	.
<b>21</b>	<b>Papiergewerbe</b>	<b>27</b>	<b>2 894</b>	<b>337 078</b>	<b>86 240</b>
2211	Verlegen von Büchern	3	1 030	.	.
2212	Verlegen von Zeitungen	5	594	73 937	.
2213	Verlegen von Zeitschriften	4	261	.	.
2215	Sonstiges Verlagsgewerbe	1	.	.	.
2221	Drucken von Zeitungen	2	.	.	.
2222	Drucken anderer Druckerzeugnisse	27	1 461	72 426	5 245
2224	Druck- und Medienvorstufe	4	156	4 465	.
2225	Erbringung von sonstigen druckbezogenen Dienstleistungen	3	.	.	.
2231	Vervielfältigung von bespielten Tonträgern	1	.	.	.
<b>22</b>	<b>Verlagsgew., Druckgew., Vervielfältg. v. besp. Ton-, Bild- u. Datenträgern</b>	<b>50</b>	<b>4 265</b>	<b>333 246</b>	<b>32 600</b>
2411	H. v. Industriegasen	1	.	.	.
2412	H. v. Farbstoffen und Pigmenten	2	.	.	.
2413	H. v. sonstigen anorganischen Grundstoffen und Chemikalien	3	360	29 388	6 964
2414	H. v. sonstigen organischen Grundstoffen und Chemikalien	2	.	.	.
2415	H. v. Düngemitteln und Stickstoffverbindungen	3	.	.	.
2416	H. v. Kunststoff in Primärformen	4	359	.	.
2430	H. v. Anstrichmitteln, Druckfarben und Kitt	4	237	.	.
2441	H. v. pharmazeutischen Grundstoffen	1	.	.	.
2442	H. v. pharmazeutischen Spezialitäten u. sonst. pharmazeutischen Erzeugnissen	7	1 434	120 332	22 368
2451	H. v. Seifen, Wasch-, Reinigungs- und Poliermitteln	1	.	.	.
2452	H. v. Duftstoffen und Körperpflegemitteln	2	.	.	.
2461	H. v. pyrotechnischen Erzeugnissen	1	.	.	.
2462	H. v. Klebstoffen und Gelatine	1	.	.	.
2463	H. v. etherischen Ölen	1	.	.	.
2464	H. v. fotochemischen Erzeugnissen	1	.	.	.
2466	H. v. sonstigen chemischen Erzeugnissen a.n.g.	7	551	112 770	24 344
2470	H. v. Chemiefasern	2	.	.	.
<b>24</b>	<b>Herstellung von chemischen Erzeugnissen</b>	<b>43</b>	<b>5 214</b>	<b>565 574</b>	<b>170 669</b>



Noch: 1. Betriebe, Beschäftigte und Umsatz vom 1.1. - 30.6.2006 nach Wirtschaftszweigen

WZ-Nr.	Wirtschaftszweig	Betriebe (MD)	Beschäftigte (MD)	Umsatz	
		Anzahl	Personen	insgesamt	Ausland
				1000 EUR	
2513	H. v. sonstigen Gummiwaren	23	2 168	216 967	71 701
2521	H. v. Platten, Folien, Schläuchen und Profilen aus Kunststoffen	25	1 927	203 509	71 624
2522	H. v. Verpackungsmitteln aus Kunststoffen	21	1 254	110 368	22 410
2523	H. v. Baubedarfsartikeln aus Kunststoffen	31	2 427	174 479	54 908
2524	H. v. sonstigen Kunststoffwaren	83	5 608	444 867	140 659
<b>25</b>	<b>Herstellung von Gummi- und Kunststoffwaren</b>	<b>184</b>	<b>13 384</b>	<b>1 150 190</b>	<b>361 303</b>
2611	Herstellung von Flachglas	1	.	.	.
2612	Veredlung und Bearbeitung von Flachglas	15	899	78 700	22 936
2613	H. v. Hohlglas	12	1 565	118 385	21 416
2614	H. v. Glasfaser und Waren daraus	6	456	38 384	22 639
2615	Herstellung, Veredlung und Verarbeitung von sonstigem Glas einschließlich technischen Glaswaren	9	649	35 214	20 248
2621	H. v. keramischen Haushaltswaren und Ziergegenständen	10	822	26 432	9 407
2623	H. v. keramischen Isolatoren und Isolierteilen	3	382	17 716	8 211
2624	H. v. keramischen Erzeugnissen für sonstige technische Zwecke	8	666	27 033	6 360
2640	H. v. Ziegeln und sonstiger Baukeramik	7	509	55 862	4 738
2651	H. v. Zement	2	.	.	.
2652	H. v. Kalk	1	.	.	.
2653	H. v. gebranntem Gips	1	.	.	.
2661	H. v. Erzeugnissen aus Beton, Zement und aus Kalksandstein für den Bau	31	1 343	69 670	172
2663	H. v. Frischbeton (Transportbeton)	22	183	14 773	.
2664	H. v. Mörtel und anderem Beton (Trockenbeton)	5	364	28 148	.
2670	Be- und Verarbeitung von Naturwerksteinen und Natursteinen a.n.g.	5	260	8 778	.
2682	H. v. sonstigen Erzeugnissen aus nicht metallischen Mineralien a.n.g.	13	617	33 283	6 406
<b>26</b>	<b>Glasgewerbe, Herstellung v. Keramik, Verarbeitung von Steinen und Erden</b>	<b>151</b>	<b>9 178</b>	<b>596 934</b>	<b>127 523</b>
2710	Erzeugung von Roheisen, Stahl und Ferrolegierungen (EGKS)	2	.	.	.
2722	H. v. Stahlrohren, Rohrform-, Rohrverschluß- und Rohrverbindungsstücken aus Stahl	6	464	20 300	5 621
2731	H. v. Blankstahl	2	.	.	.
2732	H. v. Kaltband mit einer Breite von weniger als 600 mm	1	.	.	.
2733	H. v. Kaltprofilen	1	.	.	.
2743	Erzeugung und erste Bearbeitung von Blei, Zink und Zinn	2	.	.	.
2744	Erzeugung und erste Bearbeitung von Kupfer	1	.	.	.
2751	Eisengießereien	5	864	80 141	14 493
2752	Stahlgießereien	1	.	.	.
2753	Leichtmetallgießereien	7	695	42 148	1 274
2754	Buntmetallgießereien	3	.	.	.
<b>27</b>	<b>Metallerzeugung und -bearbeitung</b>	<b>31</b>	<b>4 263</b>	<b>506 374</b>	<b>207 030</b>
2811	H. v. Metallkonstruktionen	64	3 608	198 254	17 654
2812	H. v. Ausbauelementen aus Metall	21	838	90 568	39 081
2821	H. v. Metallbehältern mit einem Fassungsvermögen von mehr als 300 l	5	204	18 501	.
2822	H. v. Heizkörpern und -kesseln für Zentralheizungen	2	.	.	.
2830	H. v. Dampfkesseln (ohne Zentralheizungskessel)	3	79	1 973	.
2840	H. v. Schmiede-, Preß-, Zieh- und Stanzteilen, gewalzten Ringen und pulvermetallurgischen Erzeugnissen	38	4 149	330 875	81 962
2851	Oberflächenveredlung und Wärmebehandlung	38	2 157	113 857	2 557
2852	Mechanik a.n.g.	53	2 964	140 162	18 344
2861	H. v. Schneidwaren und Bestecken aus unedlen Metallen	1	.	.	.
2862	H. v. Werkzeugen	41	2 682	132 805	41 494
2863	H. v. Schlössern und Beschlägen aus unedlen Metallen	9	774	50 415	16 000
2871	H. v. Metallbehältern mit einem Fassungsvermögen von 300 l oder weniger	2	.	.	.
2872	H. v. Verpackungen und Verschlüssen aus Eisen, Stahl und NE-Metall	2	.	.	.
2873	H. v. Drahtwaren	2	.	.	.
2874	H. v. Schrauben, Nieten, Ketten und Federn	10	1 313	96 313	29 765
2875	H. v. sonstigen Metallwaren a.n.g.	22	1 482	117 869	53 337
<b>28</b>	<b>Herstellung von Metallerzeugnissen</b>	<b>312</b>	<b>21 178</b>	<b>1 362 199</b>	<b>334 214</b>

Noch: 1. Betriebe, Beschäftigte und Umsatz vom 1.1. - 30.6.2006 nach Wirtschaftszweigen

WZ-Nr.	Wirtschaftszweig	Betriebe (MD)	Beschäftigte (MD)	Umsatz	
		Anzahl	Personen	insgesamt	Ausland
				1000 EUR	
2911	H. v. Verbrennungsmotoren und Turbinen (ohne Motoren für Luft- und Straßenfahrzeuge)	1	.	.	.
2912	H. v. Pumpen und Kompressoren	9	1 121	93 868	.
2913	H. v. Armaturen	9	701	48 182	15 269
2914	H. v. Lagern, Getrieben, Zahnrädern und Antriebselementen	6	767	57 807	24 403
2921	H. v. Öfen und Brennern	8	437	20 757	4 404
2922	H. v. Hebezeugen und Fördermitteln	29	1 396	82 816	14 401
2923	H. v. kälte- und lufttechnischen Erzeugnissen, nicht für den Haushalt	15	884	57 842	14 218
2924	H. v. sonstigen nicht wirtschaftszweigspezifischen Maschinen a.n.g.	10	483	23 671	2 210
2932	H. v. Maschinen land- und forstwirtschaftlichen Maschinen	4	223	9 713	.
2941	H. v. handgeführten kraftbetriebenen Werkzeugen	1	.	.	.
2942	H. v. Werkzeugmaschinen für die Metallbearbeitung	19	2 303	179 800	84 220
2943	H. v. Werkzeugmaschinen a.n.g.	10	428	15 811	1 618
2951	H. v. Maschinen für die Metallerzeugung, von Walzwerkseinrichtungen und Gießmaschinen	3	175	7 874	.
2952	H. v. Bergwerks-, Bau- und Baustoffmaschinen	5	424	42 145	9 676
2953	H. v. Maschinen für das Ernährungsgewerbe und die Tabakverarbeitung	6	251	8 055	3 113
2954	H. v. Maschinen für das Textil-, Bekleidungs- und Ledergewerbe	2	.	.	.
2955	H. v. Maschinen für das Papiergewerbe	2	.	.	.
2956	H. v. Maschinen für bestimmte Wirtschaftszweige a.n.g.	74	4 182	256 202	51 072
2960	H. v. Waffen und Munition	2	.	.	.
2971	H. v. elektrischen Haushaltsgeräten	9	475	22 590	2 450
2972	H. v. nichtelektrischen Heiz-, Koch-, Heißwasser- und Heißluftgeräten a.n.g.	1	.	.	.
<b>29</b>	<b>Maschinenbau</b>	<b>224</b>	<b>14 764</b>	<b>968 128</b>	<b>278 404</b>
3001	H. v. Büromaschinen	3	104	7 388	.
3002	H. v. Datenverarbeitungsgeräten und -einrichtungen	11	1 417	.	.
<b>30</b>	<b>H. v. Büromaschinen, Datenverarbeitungsgeräten und -einrichtungen</b>	<b>14</b>	<b>1 521</b>	.	.
3110	H. v. Elektromotoren, Generatoren und Transformatoren	16	1 444	42 890	7 048
3120	H. v. Elektrizitätsverteilungs- und -schalteinrichtungen	32	3 450	259 840	71 676
3130	H. v. isolierten Elektrokabeln, -leitungen und -drähten	10	.	.	.
3140	H. v. Akkumulatoren und Batterien	1	.	.	.
3150	H. v. elektrischen Lampen und Leuchten	11	676	43 753	7 516
3161	H. v. elektrischen Ausrüstungen für Motoren und Fahrzeuge a.n.g.	14	4 160	495 523	25 819
3162	H. v. sonstigen elektrischen Ausrüstungen a.n.g.	10	1 309	.	.
<b>31</b>	<b>H. v. Geräten der Elektrizitätserzeugung, -verteilung u.ä.</b>	<b>95</b>	<b>11 971</b>	<b>1 177 587</b>	<b>165 833</b>
3210	H. v. elektronischen Bauelementen	28	3 017	256 365	100 157
3220	H. v. Geräten und Einrichtungen der Telekommunikationstechnik	9	1 264	94 967	.
3230	H. v. Rundfunkgeräten sowie phono- und videotecnischen Geräten	6	489	36 319	.
<b>32</b>	<b>Rundfunk- und Nachrichtentechnik</b>	<b>43</b>	<b>4 770</b>	<b>387 650</b>	<b>164 510</b>
3310	H. v. medizinischen Geräten und orthopädischen Erzeugnissen	50	3 011	217 962	117 602
3320	H. v. Mess-, Kontroll-, Navigations- u.ä. Instrumenten und Vorrichtungen	39	2 961	250 463	123 234
3330	H. v. industriellen Prozeßsteuerungseinrichtungen	4	.	.	.
3340	H. v. optischen und fotografischen Geräten	17	2 783	215 876	99 042
3350	H. v. Uhren	2	.	.	.
<b>33</b>	<b>Medizin-, Mess-, Steuer- und Regelungstechnik, Optik, H. v. Uhren</b>	<b>113</b>	<b>9 047</b>	<b>703 195</b>	<b>342 019</b>
3410	H. v. Kraftwagen und Kraftwagenmotoren	4	2 382	.	.
3420	H. v. Karosserien, Aufbauten und Anhängern	22	1 756	.	.
3430	H. v. Teilen und Zubehör für Kraftwagen und Kraftwagenmotoren	50	7 459	656 863	215 069
<b>34</b>	<b>Herstellung von Kraftwagen und Kraftwagenteilen</b>	<b>76</b>	<b>11 597</b>	<b>1 566 635</b>	<b>683 631</b>

Noch: 1. Betriebe, Beschäftigte und Umsatz vom 1.1. - 30.6.2006 nach Wirtschaftszweigen

WZ-Nr.	Wirtschaftszweig	Betriebe (MD)	Beschäftigte (MD)	Umsatz	
		Anzahl	Personen	insgesamt	Ausland
				1000 EUR	
3520	Bahnindustrie	4	388	.	.
3542	H. v. Fahrrädern	3	249	9 824	.
<b>35</b>	<b>Sonstiger Fahrzeugbau</b>	<b>7</b>	<b>637</b>	<b>24 784</b>	<b>.</b>
3611	H. v. Sitzmöbeln	19	1 346	86 761	6 371
3612	H. v. Büro- und Ladenmöbeln	9	375	24 817	.
3613	H. v. Küchenmöbeln	2	.	.	.
3614	H. v. sonstigen Möbeln	24	1 440	98 337	6 662
3615	H. v. Matratzen	4	.	.	.
3630	H. v. Musikinstrumenten	1	.	.	.
3640	H. v. Sportgeräten	2	.	.	.
3650	H. v. Spielwaren	8	854	35 011	4 771
3662	H. v. Besen und Bürsten	3	88	5 823	.
3663	H. v. Erzeugnissen a.n.g.	12	505	27 272	7 406
<b>36</b>	<b>H. v. Möbeln, Schmuck, Musikinstr., Sportger., Spielw. u. sonst. Erzeug.</b>	<b>84</b>	<b>5 700</b>	<b>342 422</b>	<b>50 965</b>
<b>37</b>	<b>Recycling</b>	<b>4</b>	<b>162</b>	<b>39 850</b>	<b>.</b>
<b>D</b>	<b>Verarbeitendes Gewerbe</b>	<b>1783</b>	<b>144 493</b>	<b>13 032 083</b>	<b>.</b>
<b>C-D</b>	<b>Bergbau und Verarbeitendes Gewerbe insgesamt</b>	<b>1832</b>	<b>145 241</b>	<b>13 074 384</b>	<b>3 866 150</b>

**2. Betriebe, Beschäftigte und Umsatz vom 1.1. - 30.6.2006 nach Kreisen und Wirtschaftszweigen**

WZ Nr.	Kreisfreie Stadt Landkreis Wirtschaftszweig	Betriebe (MD)	Beschäftigte (MD)	Umsatz	
		Anzahl	Personen	insgesamt	Ausland
				1 000 EUR	
	<b>Stadt Erfurt</b>	<b>81</b>	<b>6 415</b>	<b>571 659</b>	<b>122 353</b>
14	Gewinnung von Steinen und Erden, sonstiger Bergbau	1	.	.	.
15	Ernährungsgewerbe	12	1 203	147 751	12 840
17	Textilgewerbe	1	.	.	.
19	Ledergewerbe	1	.	.	.
22	Verlagsgew., Druckgew., Vervielfältg. v. besp. Ton-, Bild- u. Datenträgern	5	778	96 966	.
24	Herstellung von chemischen Erzeugnissen	6	280	54 834	18 757
25	H. v. Gummi- und Kunststoffwaren	4	245	11 231	1 061
26	Glasgewerbe, H. v. Keramik, Verarbeitung von Steinen und Erden	5	203	17 685	.
28	H. v. Metallerzeugnissen	9	326	14 469	.
29	Maschinenbau	17	873	27 279	1 119
30	H. v. Büromaschinen, Datenverarbeitungsgeräten und -einrichtungen	2	.	.	.
31	H. v. Geräten der Elektrizitätserzeugung, -verteilung u.Ä.	7	847	36 525	7 573
32	Rundfunk- und Nachrichtentechnik	5	1 157	143 088	73 032
33	Medizin-, Mess-, Steuer- und Regelungstechnik, Optik, H. v. Uhren	3	173	6 516	.
34	H. v. Kraftwagen und Kraftwagenteilen	2	.	.	.
36	H. v. Möbeln, Schmuck, Musikinstr., Sportger., Spielw. u. sonst. Erzeug.	1	.	.	.
	<b>Stadt Gera</b>	<b>38</b>	<b>2 663</b>	<b>154 813</b>	<b>56 694</b>
14	Gewinnung von Steinen und Erden, sonstiger Bergbau	2	.	.	.
15	Ernährungsgewerbe	5	463	14 703	.
17	Textilgewerbe	3	187	5 365	.
21	Papiergewerbe	1	.	.	.
22	Verlagsgew., Druckgew., Vervielfältg. v. besp. Ton-, Bild- u. Datenträgern	1	.	.	.
25	H. v. Gummi- und Kunststoffwaren	2	.	.	.
26	Glasgewerbe, H. v. Keramik, Verarbeitung von Steinen und Erden	3	57	2 447	.
27	Metallerzeugung und -bearbeitung	1	.	.	.
28	H. v. Metallerzeugnissen	4	255	10 958	.
29	Maschinenbau	7	632	60 797	.
32	Rundfunk- und Nachrichtentechnik	2	.	.	.
33	Medizin-, Mess-, Steuer- und Regelungstechnik, Optik, H. v. Uhren	6	290	11 425	3 999
34	H. v. Kraftwagen und Kraftwagenteilen	1	.	.	.
	<b>Stadt Jena</b>	<b>67</b>	<b>7 190</b>	<b>673 928</b>	<b>303 665</b>
15	Ernährungsgewerbe	3	353	.	.
22	Verlagsgew., Druckgew., Vervielfältg. v. besp. Ton-, Bild- u. Datenträgern	3	80	.	.
24	Herstellung von chemischen Erzeugnissen	3	739	88 560	6 297
26	Glasgewerbe, H. v. Keramik, Verarbeitung von Steinen und Erden	4	570	.	.
27	Metallerzeugung und -bearbeitung	1	.	.	.
28	H. v. Metallerzeugnissen	11	412	28 195	3 967
29	Maschinenbau	7	391	25 008	.
30	H. v. Büromaschinen, Datenverarbeitungsgeräten und -einrichtungen	2	.	.	.
31	H. v. Geräten der Elektrizitätserzeugung, -verteilung u.Ä.	4	405	20 868	.
32	Rundfunk- und Nachrichtentechnik	3	247	20 925	.
33	Medizin-, Mess-, Steuer- und Regelungstechnik, Optik, H. v. Uhren	26	3 638	369 006	225 981
	<b>Stadt Suhl</b>	<b>28</b>	<b>2 198</b>	<b>158 251</b>	<b>22 387</b>
15	Ernährungsgewerbe	3	458	.	.
20	Holzgewerbe (ohne H. v. Möbeln)	2	.	.	.
22	Verlagsgew., Druckgew., Vervielfältg. v. besp. Ton-, Bild- u. Datenträgern	5	520	35 758	.
28	H. v. Metallerzeugnissen	4	138	5 951	.
29	Maschinenbau	6	395	20 381	7 479
31	H. v. Geräten der Elektrizitätserzeugung, -verteilung u.Ä.	1	.	.	.
32	Rundfunk- und Nachrichtentechnik	2	.	.	.
33	Medizin-, Mess-, Steuer- und Regelungstechnik, Optik, H. v. Uhren	4	224	8 833	1 036
34	H. v. Kraftwagen und Kraftwagenteilen	1	.	.	.

Noch: 2. Betriebe, Beschäftigte und Umsatz vom 1.1. - 30.6.2006 nach Kreisen und Wirtschaftszweigen

WZ Nr.	Kreisfreie Stadt Landkreis Wirtschaftszweig	Betriebe (MD)	Beschäftigte (MD)	Umsatz	
		Anzahl	Personen	insgesamt	Ausland
				1 000 EUR	
	<b>Stadt Weimar</b>	<b>22</b>	<b>1 693</b>	<b>116 198</b>	<b>13 354</b>
15	Ernährungsgewerbe	3	456	41 646	-
21	Papiergewerbe	1	.	.	.
22	Verlagsgew., Druckgew., Vervielfältg. v. bsp. Ton-, Bild- u. Datenträgern	3	124	.	.
24	Herstellung von chemischen Erzeugnissen	1	.	.	.
26	Glasgewerbe, H. v. Keramik, Verarbeitung von Steinen und Erden	2	.	.	.
27	Metallerzeugung und -bearbeitung	1	.	.	.
28	H. v. Metallerzeugnissen	2	.	.	.
29	Maschinenbau	5	216	13 174	.
31	H. v. Geräten der Elektrizitätserzeugung, -verteilung u.Ä.	1	.	.	.
32	Rundfunk- und Nachrichtentechnik	1	.	.	.
33	Medizin-, Mess-, Steuer- und Regelungstechnik, Optik, H. v. Uhren	1	.	.	.
36	H. v. Möbeln, Schmuck, Musikinstr., Sportger., Spielw. u. sonst. Erzeug.	1	.	.	.
	<b>Stadt Eisenach</b>	<b>20</b>	<b>6 053</b>	<b>1 039 196</b>	.
15	Ernährungsgewerbe	2	.	.	.
22	Verlagsgew., Druckgew., Vervielfältg. v. bsp. Ton-, Bild- u. Datenträgern	1	.	.	.
25	H. v. Gummi- und Kunststoffwaren	2	.	.	.
28	H. v. Metallerzeugnissen	3	.	.	.
31	H. v. Geräten der Elektrizitätserzeugung, -verteilung u.Ä.	2	.	.	.
32	Rundfunk- und Nachrichtentechnik	1	.	.	.
33	Medizin-, Mess-, Steuer- und Regelungstechnik, Optik, H. v. Uhren	2	.	.	.
34	H. v. Kraftwagen und Kraftwagenteilen	5	2 835	.	.
36	H. v. Möbeln, Schmuck, Musikinstr., Sportger., Spielw. u. sonst. Erzeug.	2	.	.	.
	<b>Eichsfeld</b>	<b>105</b>	<b>7 311</b>	<b>495 646</b>	<b>98 373</b>
14	Gewinnung von Steinen und Erden, sonstiger Bergbau	1	.	.	.
15	Ernährungsgewerbe	13	738	20 875	-
16	Tabakverarbeitung	1	.	.	.
17	Textilgewerbe	8	648	34 647	11 504
18	Bekleidungsgewerbe	2	.	.	.
20	Holzgewerbe (ohne H. v. Möbeln)	5	289	.	.
21	Papiergewerbe	3	270	31 992	8 334
22	Verlagsgew., Druckgew., Vervielfältg. v. bsp. Ton-, Bild- u. Datenträgern	1	.	.	.
24	Herstellung von chemischen Erzeugnissen	2	.	.	.
25	H. v. Gummi- und Kunststoffwaren	11	794	59 142	8 146
26	Glasgewerbe, H. v. Keramik, Verarbeitung von Steinen und Erden	6	288	.	.
27	Metallerzeugung und -bearbeitung	3	191	5 381	.
28	H. v. Metallerzeugnissen	24	2 027	134 463	35 931
29	Maschinenbau	8	597	24 118	.
31	H. v. Geräten der Elektrizitätserzeugung, -verteilung u.Ä.	4	167	6 121	.
33	Medizin-, Mess-, Steuer- und Regelungstechnik, Optik, H. v. Uhren	2	.	.	.
34	H. v. Kraftwagen und Kraftwagenteilen	4	406	45 788	.
36	H. v. Möbeln, Schmuck, Musikinstr., Sportger., Spielw. u. sonst. Erzeug.	7	432	15 148	.

Noch: 2. Betriebe, Beschäftigte und Umsatz vom 1.1. - 30.6.2006 nach Kreisen und Wirtschaftszweigen

WZ Nr.	Kreisfreie Stadt Landkreis Wirtschaftszweig	Betriebe (MD)	Beschäftigte (MD)	Umsatz	
		Anzahl	Personen	insgesamt	Ausland
				1 000 EUR	
	<b>Nordhausen</b>	<b>57</b>	<b>4 111</b>	<b>266 499</b>	<b>38 530</b>
14	Gewinnung von Steinen und Erden, sonstiger Bergbau	2	.	.	.
15	Ernährungsgewerbe	5	417	.	.
20	Holzgewerbe (ohne H. v. Möbeln)	2	.	.	.
21	Papiergewerbe	2	.	.	.
24	Herstellung von chemischen Erzeugnissen	1	.	.	.
25	H. v. Gummi- und Kunststoffwaren	4	116	7 601	.
26	Glasgewerbe, H. v. Keramik, Verarbeitung von Steinen und Erden	8	477	33 945	.
27	Metallerzeugung und -bearbeitung	1	.	.	.
28	H. v. Metallerzeugnissen	10	1 113	68 909	897
29	Maschinenbau	10	590	35 803	11 383
31	H. v. Geräten der Elektrizitätserzeugung, -verteilung u.Ä.	3	178	6 591	.
32	Rundfunk- und Nachrichtentechnik	1	.	.	.
33	Medizin-, Mess-, Steuer- und Regelungstechnik, Optik, H. v. Uhren	2	.	.	.
34	H. v. Kraftwagen und Kraftwagenteilen	2	.	.	.
35	Sonstiger Fahrzeugbau	1	.	.	.
36	H. v. Möbeln, Schmuck, Musikinstr., Sportger., Spielw. u. sonst. Erzeug.	2	.	.	.
37	Recycling	1	.	.	.
	<b>Wartburgkreis</b>	<b>147</b>	<b>13 250</b>	<b>1 096 162</b>	<b>293 081</b>
14	Gewinnung von Steinen und Erden, sonstiger Bergbau	2	.	.	.
15	Ernährungsgewerbe	8	382	12 175	.
16	Tabakverarbeitung	2	.	.	.
17	Textilgewerbe	1	.	.	.
20	Holzgewerbe (ohne H. v. Möbeln)	4	397	.	.
21	Papiergewerbe	2	.	.	.
22	Verlagsgew., Druckgew., Vervielfältg. v. bsp. Ton-, Bild- u. Datenträgern	1	.	.	.
24	Herstellung von chemischen Erzeugnissen	3	.	.	.
25	H. v. Gummi- und Kunststoffwaren	13	784	45 764	15 417
26	Glasgewerbe, H. v. Keramik, Verarbeitung von Steinen und Erden	6	133	6 561	.
27	Metallerzeugung und -bearbeitung	4	456	45 037	.
28	H. v. Metallerzeugnissen	38	3 059	220 071	60 180
29	Maschinenbau	20	2 026	180 314	70 762
30	H. v. Büromaschinen, Datenverarbeitungsgeräten und -einrichtungen	1	.	.	.
31	H. v. Geräten der Elektrizitätserzeugung, -verteilung u.Ä.	15	1 490	181 536	19 368
32	Rundfunk- und Nachrichtentechnik	6	590	36 498	.
33	Medizin-, Mess-, Steuer- und Regelungstechnik, Optik, H. v. Uhren	4	245	5 976	.
34	H. v. Kraftwagen und Kraftwagenteilen	10	1 554	152 534	45 019
35	Sonstiger Fahrzeugbau	1	.	.	.
36	H. v. Möbeln, Schmuck, Musikinstr., Sportger., Spielw. u. sonst. Erzeug.	5	206	18 520	.

Noch: 2. Betriebe, Beschäftigte und Umsatz vom 1.1. - 30.6.2006 nach Kreisen und Wirtschaftszweigen

WZ Nr.	Kreisfreie Stadt Landkreis Wirtschaftszweig	Betriebe (MD)	Beschäftigte (MD)	Umsatz	
		Anzahl	Personen	insgesamt	Ausland
				1 000 EUR	
	<b>Unstrut-Hainich-Kreis</b>	<b>80</b>	<b>5 416</b>	<b>434 429</b>	<b>100 968</b>
14	Gewinnung von Steinen und Erden, sonstiger Bergbau	1	.	.	.
15	Ernährungsgewerbe	11	560	50 338	2 237
17	Textilgewerbe	11	525	22 998	6 942
19	Ledergewerbe	1	.	.	.
20	Holzgewerbe (ohne H. v. Möbeln)	2	.	.	.
21	Papiergewerbe	1	.	.	.
22	Verlagsgew., Druckgew., Vervielfältg. v. besp. Ton-, Bild- u. Datenträgern	2	.	.	.
24	Herstellung von chemischen Erzeugnissen	1	.	.	.
25	H. v. Gummi- und Kunststoffwaren	5	258	.	.
26	Glasgewerbe, H. v. Keramik, Verarbeitung von Steinen und Erden	6	564	51 999	6 014
27	Metallerzeugung und -bearbeitung	2	.	.	.
28	H. v. Metallerzeugnissen	11	483	23 576	2 927
29	Maschinenbau	6	301	11 753	.
30	H. v. Büromaschinen, Datenverarbeitungsgeräten und -einrichtungen	1	.	.	.
31	H. v. Geräten der Elektrizitätserzeugung, -verteilung u.Ä.	3	87	3 289	792
32	Rundfunk- und Nachrichtentechnik	1	.	.	.
33	Medizin-, Mess-, Steuer- und Regelungstechnik, Optik, H. v. Uhren	6	580	.	.
34	H. v. Kraftwagen und Kraftwagenteilen	5	997	106 443	32 521
36	H. v. Möbeln, Schmuck, Musikinstr., Sportger., Spielw. u. sonst. Erzeug.	4	438	19 174	.
	<b>Kyffhäuserkreis</b>	<b>42</b>	<b>3 337</b>	<b>220 480</b>	<b>83 981</b>
14	Gewinnung von Steinen und Erden, sonstiger Bergbau	1	.	.	.
15	Ernährungsgewerbe	9	458	16 761	.
20	Holzgewerbe (ohne H. v. Möbeln)	1	.	.	.
22	Verlagsgew., Druckgew., Vervielfältg. v. besp. Ton-, Bild- u. Datenträgern	1	.	.	.
24	Herstellung von chemischen Erzeugnissen	1	.	.	.
25	H. v. Gummi- und Kunststoffwaren	4	313	24 823	.
26	Glasgewerbe, H. v. Keramik, Verarbeitung von Steinen und Erden	1	.	.	.
28	H. v. Metallerzeugnissen	6	396	22 797	.
29	Maschinenbau	7	584	34 475	.
31	H. v. Geräten der Elektrizitätserzeugung, -verteilung u.Ä.	4	1 037	.	.
33	Medizin-, Mess-, Steuer- und Regelungstechnik, Optik, H. v. Uhren	2	.	.	.
34	H. v. Kraftwagen und Kraftwagenteilen	3	122	6 741	.
36	H. v. Möbeln, Schmuck, Musikinstr., Sportger., Spielw. u. sonst. Erzeug.	2	.	.	.
	<b>Schmalkalden-Meiningen</b>	<b>158</b>	<b>11 007</b>	<b>785 093</b>	<b>144 244</b>
14	Gewinnung von Steinen und Erden, sonstiger Bergbau	3	29	2 020	.
15	Ernährungsgewerbe	16	1 501	82 687	3 230
17	Textilgewerbe	1	.	.	.
19	Ledergewerbe	4	148	5 879	.
20	Holzgewerbe (ohne H. v. Möbeln)	1	.	.	.
21	Papiergewerbe	3	296	42 185	.
24	Herstellung von chemischen Erzeugnissen	2	.	.	.
25	H. v. Gummi- und Kunststoffwaren	17	964	68 559	5 092
26	Glasgewerbe, H. v. Keramik, Verarbeitung von Steinen und Erden	8	207	13 854	.
27	Metallerzeugung und -bearbeitung	2	.	.	.
28	H. v. Metallerzeugnissen	52	3 234	181 517	47 713
29	Maschinenbau	24	1 609	77 224	13 463
31	H. v. Geräten der Elektrizitätserzeugung, -verteilung u.Ä.	5	988	.	.
32	Rundfunk- und Nachrichtentechnik	2	.	.	.
33	Medizin-, Mess-, Steuer- und Regelungstechnik, Optik, H. v. Uhren	4	260	7 688	.
34	H. v. Kraftwagen und Kraftwagenteilen	5	598	48 375	.
35	Sonstiger Fahrzeugbau	1	.	.	.
36	H. v. Möbeln, Schmuck, Musikinstr., Sportger., Spielw. u. sonst. Erzeug.	6	296	18 875	797
37	Recycling	1	.	.	.

Noch: 2. Betriebe, Beschäftigte und Umsatz vom 1.1. - 30.6.2006 nach Kreisen und Wirtschaftszweigen

WZ Nr.	Kreisfreie Stadt Landkreis Wirtschaftszweig	Betriebe (MD)	Beschäftigte (MD)	Umsatz	
		Anzahl	Personen	insgesamt	Ausland
				1 000 EUR	
	<b>Gotha</b>	<b>136</b>	<b>11 173</b>	<b>1 059 650</b>	<b>335 278</b>
11	Gewinnung von Erdöl und Erdgas, Erbringung damit verbundener Dienstleistungen	1	.	.	.
14	Gewinnung von Steinen und Erden, sonstiger Bergbau	6	73	4 956	-
15	Ernährungsgewerbe	19	1 837	205 833	2 107
17	Textilgewerbe	1	.	.	.
20	Holzgewerbe (ohne H. v. Möbeln)	3	211	.	.
22	Verlagsgew., Druckgew., Vervielfältg. v. besp. Ton-, Bild- u. Datenträgern	5	448	.	.
24	Herstellung von chemischen Erzeugnissen	2	.	.	.
25	H. v. Gummi- und Kunststoffwaren	33	3 311	344 920	150 567
26	Glasgewerbe, H. v. Keramik, Verarbeitung von Steinen und Erden	7	314	22 727	.
27	Metallerzeugung und -bearbeitung	2	.	.	.
28	H. v. Metallerzeugnissen	17	1 382	64 175	12 294
29	Maschinenbau	17	1 069	79 716	38 970
33	Medizin-, Mess-, Steuer- und Regelungstechnik, Optik, H. v. Uhren	3	.	.	.
34	H. v. Kraftwagen und Kraftwagenteilen	10	1 470	212 503	98 823
35	Sonstiger Fahrzeugbau	1	.	.	.
36	H. v. Möbeln, Schmuck, Musikinstr., Sportger., Spielw. u. sonst. Erzeug.	8	505	29 289	1 317
	<b>Sömmerda</b>	<b>61</b>	<b>5 151</b>	<b>1 125 667</b>	.
14	Gewinnung von Steinen und Erden, sonstiger Bergbau	3	28	.	.
15	Ernährungsgewerbe	10	521	10 151	-
20	Holzgewerbe (ohne H. v. Möbeln)	1	.	.	.
25	H. v. Gummi- und Kunststoffwaren	7	454	32 220	.
26	Glasgewerbe, H. v. Keramik, Verarbeitung von Steinen und Erden	5	133	6 052	-
27	Metallerzeugung und -bearbeitung	1	.	.	.
28	H. v. Metallerzeugnissen	12	1 403	116 328	40 169
29	Maschinenbau	3	149	7 028	.
30	H. v. Büromaschinen, Datenverarbeitungsgeräten und -einrichtungen	7	1 051	.	.
31	H. v. Geräten der Elektrizitätserzeugung, -verteilung u.Ä.	4	504	.	.
32	Rundfunk- und Nachrichtentechnik	2	.	.	.
33	Medizin-, Mess-, Steuer- und Regelungstechnik, Optik, H. v. Uhren	3	176	8 672	.
34	H. v. Kraftwagen und Kraftwagenteilen	1	.	.	.
36	H. v. Möbeln, Schmuck, Musikinstr., Sportger., Spielw. u. sonst. Erzeug.	2	.	.	.
	<b>Hildburghausen</b>	<b>72</b>	<b>5 248</b>	<b>415 490</b>	<b>59 055</b>
14	Gewinnung von Steinen und Erden, sonstiger Bergbau	1	.	.	.
15	Ernährungsgewerbe	9	765	.	.
18	Bekleidungsgewerbe	1	.	.	.
20	Holzgewerbe (ohne H. v. Möbeln)	1	.	.	.
22	Verlagsgew., Druckgew., Vervielfältg. v. besp. Ton-, Bild- u. Datenträgern	2	.	.	.
24	Herstellung von chemischen Erzeugnissen	3	169	14 253	2 888
25	H. v. Gummi- und Kunststoffwaren	8	508	39 025	11 145
26	Glasgewerbe, H. v. Keramik, Verarbeitung von Steinen und Erden	8	638	39 091	11 073
27	Metallerzeugung und -bearbeitung	1	.	.	.
28	H. v. Metallerzeugnissen	16	1 227	63 980	8 860
29	Maschinenbau	7	739	71 954	.
31	H. v. Geräten der Elektrizitätserzeugung, -verteilung u.Ä.	5	262	14 291	4 731
32	Rundfunk- und Nachrichtentechnik	1	.	.	.
33	Medizin-, Mess-, Steuer- und Regelungstechnik, Optik, H. v. Uhren	4	194	4 552	.
34	H. v. Kraftwagen und Kraftwagenteilen	2	.	.	.
35	Sonstiger Fahrzeugbau	1	.	.	.
36	H. v. Möbeln, Schmuck, Musikinstr., Sportger., Spielw. u. sonst. Erzeug.	3	169	11 980	.



Noch: 2. Betriebe, Beschäftigte und Umsatz vom 1.1. - 30.6.2006 nach Kreisen und Wirtschaftszweigen

WZ Nr.	Kreisfreie Stadt Landkreis Wirtschaftszweig	Betriebe (MD)	Beschäftigte (MD)	Umsatz	
		Anzahl	Personen	insgesamt	Ausland
				1 000 EUR	
	<b>Ilm-Kreis</b>	<b>119</b>	<b>7 748</b>	<b>742 255</b>	<b>163 456</b>
14	Gewinnung von Steinen und Erden, sonstiger Bergbau	5	48	2 326	-
15	Ernährungsgewerbe	8	713	32 496	-
20	Holzgewerbe (ohne H. v. Möbeln)	4	384	.	.
21	Papiergewerbe	3	262	26 530	.
22	Verlagsgew., Druckgew., Vervielfältg. v. besp. Ton-, Bild- u. Datenträgern	2	.	.	.
24	Herstellung von chemischen Erzeugnissen	3	240	49 697	20 612
25	H. v. Gummi- und Kunststoffwaren	9	249	28 114	5 768
26	Glasgewerbe, H. v. Keramik, Verarbeitung von Steinen und Erden	14	1 026	60 611	20 085
27	Metallerzeugung und -bearbeitung	1	.	.	.
28	H. v. Metallerzeugnissen	18	900	88 308	41 413
29	Maschinenbau	14	888	108 332	7 819
31	H. v. Geräten der Elektrizitätserzeugung, -verteilung u.Ä.	9	870	.	.
32	Rundfunk- und Nachrichtentechnik	3	209	18 510	.
33	Medizin-, Mess-, Steuer- und Regelungstechnik, Optik, H. v. Uhren	12	645	21 622	5 736
34	H. v. Kraftwagen und Kraftwagenteilen	7	880	69 765	13 842
36	H. v. Möbeln, Schmuck, Musikinstr., Sportger., Spielw. u. sonst. Erzeug.	7	298	24 154	4 610
	<b>Weimarer Land</b>	<b>63</b>	<b>4 398</b>	<b>350 601</b>	<b>75 686</b>
14	Gewinnung von Steinen und Erden, sonstiger Bergbau	2	.	.	.
15	Ernährungsgewerbe	13	1 280	137 532	23 472
17	Textilgewerbe	3	94	1 348	.
19	Ledergewerbe	1	.	.	.
20	Holzgewerbe (ohne H. v. Möbeln)	1	.	.	.
22	Verlagsgew., Druckgew., Vervielfältg. v. besp. Ton-, Bild- u. Datenträgern	2	.	.	.
24	Herstellung von chemischen Erzeugnissen	4	411	35 636	4 153
25	H. v. Gummi- und Kunststoffwaren	5	237	18 611	8 067
26	Glasgewerbe, H. v. Keramik, Verarbeitung von Steinen und Erden	5	354	15 197	3 138
27	Metallerzeugung und -bearbeitung	1	.	.	.
28	H. v. Metallerzeugnissen	11	445	35 220	8 316
29	Maschinenbau	10	555	17 667	1 922
31	H. v. Geräten der Elektrizitätserzeugung, -verteilung u.Ä.	1	.	.	.
33	Medizin-, Mess-, Steuer- und Regelungstechnik, Optik, H. v. Uhren	2	.	.	.
34	H. v. Kraftwagen und Kraftwagenteilen	1	.	.	.
36	H. v. Möbeln, Schmuck, Musikinstr., Sportger., Spielw. u. sonst. Erzeug.	1	.	.	.
	<b>Sonneberg</b>	<b>78</b>	<b>5 653</b>	<b>373 818</b>	<b>103 463</b>
14	Gewinnung von Steinen und Erden, sonstiger Bergbau	2	.	.	.
15	Ernährungsgewerbe	1	.	.	.
17	Textilgewerbe	1	.	.	.
20	Holzgewerbe (ohne H. v. Möbeln)	1	.	.	.
21	Papiergewerbe	2	.	.	.
22	Verlagsgew., Druckgew., Vervielfältg. v. besp. Ton-, Bild- u. Datenträgern	4	152	5 677	.
25	H. v. Gummi- und Kunststoffwaren	14	1 394	124 658	32 211
26	Glasgewerbe, H. v. Keramik, Verarbeitung von Steinen und Erden	13	1 168	74 426	28 950
27	Metallerzeugung und -bearbeitung	2	.	.	.
28	H. v. Metallerzeugnissen	6	304	28 453	.
29	Maschinenbau	13	692	43 266	15 221
31	H. v. Geräten der Elektrizitätserzeugung, -verteilung u.Ä.	2	.	.	.
32	Rundfunk- und Nachrichtentechnik	1	.	.	.
33	Medizin-, Mess-, Steuer- und Regelungstechnik, Optik, H. v. Uhren	5	185	8 036	.
34	H. v. Kraftwagen und Kraftwagenteilen	1	.	.	.
36	H. v. Möbeln, Schmuck, Musikinstr., Sportger., Spielw. u. sonst. Erzeug.	9	673	16 296	2 387
37	Recycling	1	.	.	.

Noch: 2. Betriebe, Beschäftigte und Umsatz vom 1.1. - 30.6.2006 nach Kreisen und Wirtschaftszweigen

WZ Nr.	Kreisfreie Stadt Landkreis Wirtschaftszweig	Betriebe (MD)	Beschäftigte (MD)	Umsatz	
		Anzahl	Personen	insgesamt	Ausland
				1 000 EUR	
	<b>Saalfeld-Rudolstadt</b>	<b>102</b>	<b>8 260</b>	<b>824 319</b>	<b>315 102</b>
14	Gewinnung von Steinen und Erden, sonstiger Bergbau	3	37	.	.
15	Ernährungsgewerbe	17	1 409	114 177	29 785
17	Textilgewerbe	2	.	.	.
19	Ledergewerbe	1	.	.	.
20	Holzgewerbe (ohne H. v. Möbeln)	2	.	.	.
21	Papiergewerbe	1	.	.	.
22	Verlagsgew., Druckgew., Vervielfältg. v. besp. Ton-, Bild- u. Datenträgern	2	.	.	.
24	Herstellung von chemischen Erzeugnissen	5	454	65 373	.
25	H. v. Gummi- und Kunststoffwaren	7	553	.	.
26	Glasgewerbe, H. v. Keramik, Verarbeitung von Steinen und Erden	12	710	34 169	2 674
27	Metallerzeugung und -bearbeitung	1	.	.	.
28	H. v. Metallerzeugnissen	14	912	40 845	8 127
29	Maschinenbau	10	466	34 383	9 486
31	H. v. Geräten der Elektrizitätserzeugung, -verteilung u.Ä.	7	567	27 067	.
32	Rundfunk- und Nachrichtentechnik	2	.	.	.
33	Medizin-, Mess-, Steuer- und Regelungstechnik, Optik, H. v. Uhren	10	1 130	81 454	36 045
34	H. v. Kraftwagen und Kraftwagenteilen	2	.	.	.
36	H. v. Möbeln, Schmuck, Musikinstr., Sportger., Spielw. u. sonst. Erzeug.	6	384	15 942	.
	<b>Saale-Holzland-Kreis</b>	<b>95</b>	<b>5 929</b>	<b>424 292</b>	<b>82 675</b>
15	Ernährungsgewerbe	12	1 228	94 371	15 921
17	Textilgewerbe	1	.	.	.
20	Holzgewerbe (ohne H. v. Möbeln)	6	197	11 082	.
21	Papiergewerbe	1	.	.	.
22	Verlagsgew., Druckgew., Vervielfältg. v. besp. Ton-, Bild- u. Datenträgern	3	102	2 416	.
24	Herstellung von chemischen Erzeugnissen	2	.	.	.
25	H. v. Gummi- und Kunststoffwaren	9	474	38 504	.
26	Glasgewerbe, H. v. Keramik, Verarbeitung von Steinen und Erden	18	1 003	58 503	10 999
27	Metallerzeugung und -bearbeitung	1	.	.	.
28	H. v. Metallerzeugnissen	11	432	37 386	10 195
29	Maschinenbau	10	457	20 913	2 386
31	H. v. Geräten der Elektrizitätserzeugung, -verteilung u.Ä.	6	459	23 340	5 144
32	Rundfunk- und Nachrichtentechnik	6	406	24 747	.
33	Medizin-, Mess-, Steuer- und Regelungstechnik, Optik, H. v. Uhren	4	256	19 183	.
36	H. v. Möbeln, Schmuck, Musikinstr., Sportger., Spielw. u. sonst. Erzeug.	4	357	24 213	.
37	Recycling	1	.	.	.
	<b>Saale-Orla-Kreis</b>	<b>94</b>	<b>9 440</b>	<b>829 486</b>	<b>285 176</b>
14	Gewinnung von Steinen und Erden, sonstiger Bergbau	4	55	3 782	.
15	Ernährungsgewerbe	12	1 015	32 141	5 253
17	Textilgewerbe	2	.	.	.
19	Ledergewerbe	1	.	.	.
20	Holzgewerbe (ohne H. v. Möbeln)	11	1 068	263 367	127 435
21	Papiergewerbe	4	.	.	.
22	Verlagsgew., Druckgew., Vervielfältg. v. besp. Ton-, Bild- u. Datenträgern	3	1 053	.	.
25	H. v. Gummi- und Kunststoffwaren	10	1 304	107 694	25 862
26	Glasgewerbe, H. v. Keramik, Verarbeitung von Steinen und Erden	8	639	41 508	.
27	Metallerzeugung und -bearbeitung	2	.	.	.
28	H. v. Metallerzeugnissen	11	786	41 265	6 365
29	Maschinenbau	6	303	13 489	.
31	H. v. Geräten der Elektrizitätserzeugung, -verteilung u.Ä.	6	959	55 558	10 470
32	Rundfunk- und Nachrichtentechnik	3	225	12 672	.
33	Medizin-, Mess-, Steuer- und Regelungstechnik, Optik, H. v. Uhren	2	.	.	.
34	H. v. Kraftwagen und Kraftwagenteilen	4	533	53 644	34 596
36	H. v. Möbeln, Schmuck, Musikinstr., Sportger., Spielw. u. sonst. Erzeug.	5	287	18 404	.

Noch: 2. Betriebe, Beschäftigte und Umsatz vom 1.1. - 30.6.2006 nach Kreisen und Wirtschaftszweigen

WZ Nr.	Kreisfreie Stadt Landkreis Wirtschaftszweig	Betriebe (MD)	Beschäftigte (MD)	Umsatz	
		Anzahl	Personen	insgesamt	Ausland
				1 000 EUR	
	<b>Greiz</b>	<b>95</b>	<b>5 898</b>	<b>416 219</b>	<b>98 822</b>
14	Gewinnung von Steinen und Erden, sonstiger Bergbau	4	74	5 071	-
15	Ernährungsgewerbe	14	547	47 696	99
17	Textilgewerbe	6	592	21 639	.
18	Bekleidungsgewerbe	1	.	.	.
19	Ledergewerbe	3	164	9 533	.
20	Holzgewerbe (ohne H. v. Möbeln)	3	123	.	.
21	Papiergewerbe	1	.	.	.
22	Verlagsgew., Druckgew., Vervielfältg. v. bsp. Ton-, Bild- u. Datenträgern	1	.	.	.
24	Herstellung von chemischen Erzeugnissen	4	500	77 729	.
25	H. v. Gummi- und Kunststoffwaren	12	640	67 677	28 321
26	Glasgewerbe, H. v. Keramik, Verarbeitung von Steinen und Erden	6	425	22 437	4 292
27	Metallerzeugung und -bearbeitung	1	.	.	.
28	H. v. Metallerzeugnissen	12	449	17 351	63
29	Maschinenbau	10	549	19 264	2 673
31	H. v. Geräten der Elektrizitätserzeugung, -verteilung u.Ä.	3	227	11 450	2 853
32	Rundfunk- und Nachrichtentechnik	1	.	.	.
33	Medizin-, Mess-, Steuer- und Regelungstechnik, Optik, H. v. Uhren	4	130	5 408	.
34	H. v. Kraftwagen und Kraftwagenteilen	5	532	35 066	.
36	H. v. Möbeln, Schmuck, Musikinstr., Sportger., Spielw. u. sonst. Erzeug.	4	.	.	.
	<b>Altenburger Land</b>	<b>76</b>	<b>5 703</b>	<b>500 231</b>	<b>64 868</b>
14	Gewinnung von Steinen und Erden, sonstiger Bergbau	5	89	3 936	-
15	Ernährungsgewerbe	10	793	168 293	.
17	Textilgewerbe	1	.	.	.
19	Ledergewerbe	1	.	.	.
20	Holzgewerbe (ohne H. v. Möbeln)	1	.	.	.
21	Papiergewerbe	2	.	.	.
22	Verlagsgew., Druckgew., Vervielfältg. v. bsp. Ton-, Bild- u. Datenträgern	3	276	26 353	.
25	H. v. Gummi- und Kunststoffwaren	8	633	34 101	.
26	Glasgewerbe, H. v. Keramik, Verarbeitung von Steinen und Erden	6	106	.	.
27	Metallerzeugung und -bearbeitung	3	431	.	.
28	H. v. Metallerzeugnissen	11	871	58 665	9 490
29	Maschinenbau	8	684	41 792	12 134
30	H. v. Büromaschinen, Datenverarbeitungsgeräten und -einrichtungen	1	.	.	.
31	H. v. Geräten der Elektrizitätserzeugung, -verteilung u.Ä.	2	.	.	.
33	Medizin-, Mess-, Steuer- und Regelungstechnik, Optik, H. v. Uhren	2	.	.	.
34	H. v. Kraftwagen und Kraftwagenteilen	5	346	17 470	.
35	Sonstiger Fahrzeugbau	2	.	.	.
36	H. v. Möbeln, Schmuck, Musikinstr., Sportger., Spielw. u. sonst. Erzeug.	5	361	30 428	2 152