

# Statistischer Bericht

E I - vj 3 / 06

Strukturdaten im Bergbau  
und Verarbeitenden Gewerbe  
in Thüringen  
1.1.- 30.9.2006

---

Bestell - Nr. 05 103

Thüringer Landesamt für Statistik



## Zeichenerklärung

- 0 weniger als die Hälfte von 1 in der letzten besetzten Stelle, jedoch mehr als nichts
- nichts vorhanden (genau Null)
- . Zahlenwert unbekannt oder geheim zu halten
- ... Angabe fällt später an
- / Zahlenwert nicht sicher genug
- x Tabellenfach gesperrt, weil Aussage nicht sinnvoll
- ( ) Aussagewert eingeschränkt
- r berichtigte Zahl
- p vorläufige Zahl

Anmerkung: Abweichungen in den Summen erklären sich aus dem Runden von Einzelwerten.

Herausgeber:

Thüringer Landesamt für Statistik  
Europaplatz 3, 99091 Erfurt  
Postfach 90 01 63, 99104 Erfurt

Telefon: 0361 37-84642/84647  
Telefax: 0361 37-84699  
Internet: [www.statistik.thueringen.de](http://www.statistik.thueringen.de)  
E-Mail: [auskunft@statistik.thueringen.de](mailto:auskunft@statistik.thueringen.de)

Auskunft erteilt:

Referat: Produzierendes Gewerbe,  
Bautätigkeit

Telefon: 03681 354-210

Herausgegeben im Dezember 2006

Heft-Nr.: 326 / 06  
Preis: 3,75 EUR

© Thüringer Landesamt für Statistik, Erfurt, 2006

Für nichtgewerbliche Zwecke sind Vervielfältigung und unentgeltliche Verbreitung, auch auszugsweise, mit Quellenangabe gestattet. Die Verbreitung, auch auszugsweise, über elektronische Systeme/Datenträger bedarf der vorherigen Zustimmung. Alle übrigen Rechte bleiben vorbehalten.

## Inhaltsverzeichnis

Seite

### Vorbemerkungen

2

### Grafik

Umsatz ausgewählter Wirtschaftszweige  
Januar bis September 2005 und 2006

4

### Tabellen

1. Betriebe, Beschäftigte und Umsatz vom  
1.1. - 30.9.2006 nach Wirtschaftszweigen

5

2. Betriebe, Beschäftigte und Umsatz vom  
1.1. - 30.9.2006 nach Kreisen und Wirtschaftszweigen

10

## Vorbemerkungen

### Ziel der Statistik

Die Monatsberichte im Bergbau und Verarbeitenden Gewerbe stellen kurzfristig Daten über die konjunkturelle Entwicklung dieses Wirtschaftskreises in tiefer wirtschaftssystematischer und regionaler Gliederung zur Verfügung. Die Ergebnisse der Statistik sind ein wichtiges Material für die Arbeiten der gesetzgebenden Körperschaften, der Bundes- und Landesregierungen, der Verbände, Kammern sowie sonstigen Institutionen und bilden eine unentbehrliche Grundlage für zahlreiche wirtschaftspolitische Entscheidungen und sind Ausgangsdaten für die Statistik der Europäischen Union.

### Rechtsgrundlage

Rechtsgrundlage für die Erhebungen im Bergbau und Verarbeitenden Gewerbe ist das Gesetz über die Statistik im Produzierenden Gewerbe (ProdGewStatG) in der Fassung der Bekanntmachung vom 21. März 2002 (BGBl. I S. 1181), zuletzt geändert durch Artikel 10 des Gesetzes vom 22. August 2006 (BGBl. I S. 1970).

### Berichtskreis

Der Berichtskreis umfasst die Betriebe des Bergbaus und Verarbeitenden Gewerbes von Unternehmen des Produzierenden Gewerbes mit im Allgemeinen 20 und mehr Beschäftigten sowie Betriebe des Bergbaus und Verarbeitenden Gewerbes mit im Allgemeinen 20 und mehr Beschäftigten von Unternehmen der übrigen Wirtschaftsbereiche einschließlich Handwerk.

Aus Gründen einer besseren Repräsentation ist bei folgenden Branchen die Erfassungsgrenze auf 10 und mehr Beschäftigte herabgesetzt worden:

1411	Gewinnung von Naturwerksteinen und Natursteinen a.n.g.
1421	Gewinnung von Kies und Sand
1520	Fischverarbeitung
1531	Verarbeitung von Kartoffeln
1532	Herstellung von Frucht- und Gemüsesäften
1533	Verarbeitung von Obst und Gemüse a.n.g.
1571	Herstellung von Futtermitteln für Nutztiere
1572	Herstellung von Futtermitteln für sonstige Tiere
1591	Herstellung von Spirituosen
1592	Herstellung von Alkohol
1597	Herstellung von Malz
1598	Gewinnung natürlicher Mineralwässer, Herstellung von Erfrischungsgetränken
2010	Säge-, Hobel- und Holzimprägnierwerke <sup>1)</sup>
2663	Herstellung von Frischbeton (Transportbeton)

Grundsätzlich nicht einbezogen werden im Rahmen dieser Statistik die öffentlichen Versorgungsbetriebe sowie die Betriebe des Baugewerbes.

### Methodische Hinweise

Die in diesem Statistischen Bericht veröffentlichten Daten haben ihren Ursprung im "Monatsbericht für Betriebe im Bergbau und Verarbeitenden Gewerbe".

Bei Betrieben werden die Merkmale "Umsatz" und "Beschäftigte" nach fachlichen Betriebsteilen erhoben und sowohl für Betriebe als auch für fachliche Betriebsteile aufbereitet. Die in dieser Veröffentlichung nachgewiesenen Merkmale werden nur für den gesamten Betrieb (einschließlich der baugewerblichen und sonstigen Betriebsteile) dargestellt. Beim Nachweis nach hauptbeteiligten Wirtschaftszweigen werden wie im vorliegenden Bericht alle Angaben eines kombinierten Betriebes (örtliche Einheit mit Betriebsteilen in mehreren Wirtschaftszweigen der WZ 2003) unter dem Wirtschaftszweig nachgewiesen, bei dem der Schwerpunkt des Betriebes liegt.

Durch Neugründungen, Umprofilierungen sowie Betriebsstilllegungen ergibt sich in der Festlegung des Berichtskreises keine Konstanz. Durch eine Jahreskorrektur werden durch die Einbeziehung von Nachmeldungen der Betriebe die endgültigen Werte für das Jahr ermittelt.

Ausgewiesene Entwicklungen sind nicht preis-, saison- und kalenderbereinigt. Die beim Auf- und Abrunden von Zahlen entstehenden Differenzen werden nicht ausgeglichen, so dass Abweichungen in den Summen zu den Einzelwerten bzw. zu anderen Berichten auftreten können.

---

1) Ausnahmeregelung für Sägewerke: Jahreseinschnitt von mindestens 5000 m<sup>3</sup> in Festmaß, bis 1992 mindestens 1000 m<sup>3</sup>

## **Definitionen**

### **Betriebe**

Betriebe sind örtlich getrennte Niederlassungen einschließlich der zugehörigen und in der Nähe liegenden Verwaltungs-, Reparatur-, Montage- und Hilfsbetriebe.

### **Beschäftigte**

Zu den Beschäftigten (tätige Personen) zählen alle Personen, die am Ende des Monats bzw. zu einem bestimmten Stichtag in einem arbeitsrechtlichen Verhältnis zum Betrieb bzw. Unternehmen stehen. Des Weiteren gehören dazu tätige Inhaber und Mitinhaber, kaufmännisch, technisch und gewerblich Auszubildende sowie unbezahlt mithelfende Familienangehörige, soweit sie mindestens ein Drittel der üblichen Arbeitszeit bzw. mindestens 55 Stunden im Monat im Betrieb tätig sind.

### **Umsatz**

Der Umsatz umfasst den Gesamtumsatz aus Eigenerzeugung einschließlich Umsatz aus Verkauf von Energie, Nebenerzeugnissen und verkaufsfähigen Produktionsrückständen sowie den Umsatz aus sonstigen Betriebsteilen, so z.B. baugewerblichen Umsatz und Umsatz aus Handelsware, aus Vermietungen und Verpachtungen von betrieblichen Anlagen und Einrichtungen, aus Lizenzverträgen u.Ä. Als Umsatz gilt die Summe der Rechnungsendbeträge (ohne Umsatzsteuer) einschließlich etwa darin enthaltener Verbrauchsteuern sowie der Kosten für Fracht, Transportversicherung und Spesen, auch wenn diese gesondert in Rechnung gestellt werden.

### **Auslandsumsatz**

Der Auslandsumsatz umfasst die direkten Lieferungen und Leistungen an Empfänger, die im Ausland ansässig sind, sowie Lieferungen an Exporteure, die die bestellten Waren ohne Be- und Verarbeitung in das Ausland ausführen. Auslandsumsätze sind von der Umsatzsteuer (Mehrwertsteuer) befreit.

### **Systematiken**

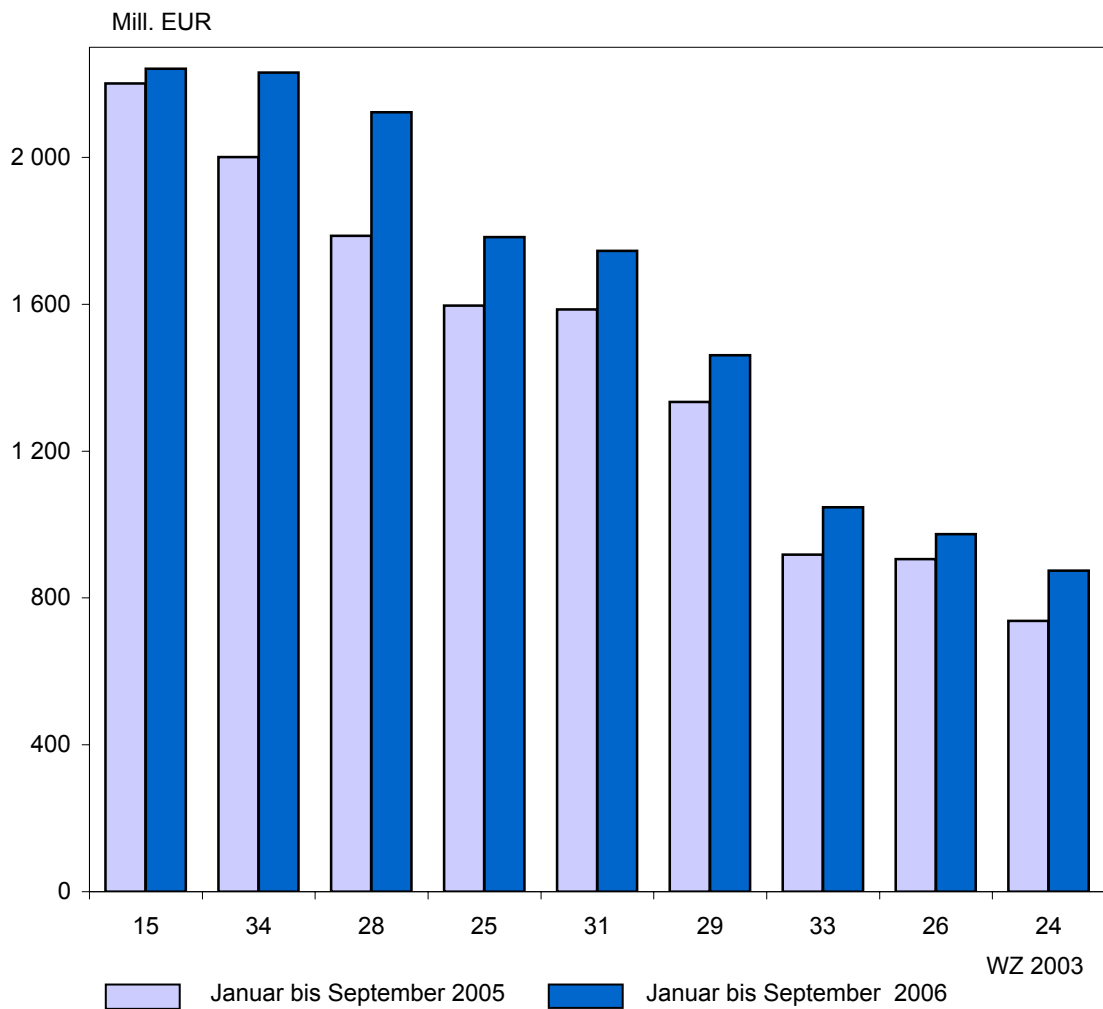
Die Darstellung aller Ergebnisse erfolgt ab 2003 in der Gliederung der "Klassifikation der Wirtschaftszweige, Ausgabe 2003" (WZ 2003). Die WZ 2003 basiert auf der statistischen Systematik der Wirtschaftszweige in der Europäischen Gemeinschaft (NACE Rev. 1.1), die mit der Verordnung (EWG) Nr. 3037/90 des Rates vom 9. Oktober 1990 betreffend die statistische Systematik der Wirtschaftszweige der Europäischen Gemeinschaft (ABl. EG Nr. L 293 SS. 1) veröffentlicht wurde und ihrerseits auf der Internationalen Systematik der Wirtschaftszweige (ISIC Rev. 3.1) der Vereinten Nationen aufbaut.

In diesem Bericht werden die Bereiche der WZ 2003 C Bergbau und Gewinnung von Steinen und Erden und D Verarbeitendes Gewerbe mit der Bezeichnung Bergbau und Verarbeitendes Gewerbe dargestellt.

## **Abkürzungen**

MD Monatsdurchschnitt  
a.n.g. anderweitig nicht genannt  
H.v. Herstellung von  
u.Ä. und Ähnliche  
u.s. und sonstigen

### Umsatz ausgewählter Wirtschaftszweige Januar bis September 2005 und 2006



15 Ernährungsgewerbe  
24 Chemische Industrie  
25 H.v. Gummi- und  
Kunststoffwaren  
26 Glasgewerbe, Keramik  
usw.

28 H.v. Metallernzeugnissen  
29 Maschinenbau  
31 H.v. Geräten der  
Elektrizitätserzeugung,  
-verteilung usw.

33 Medizin-, Mess-, Steuer-  
und Regelungstechnik,  
Optik  
34 H.v. Kraftwagen und  
Kraftwagenteilen

1. Betriebe, Beschäftigte und Umsatz vom 1.1. - 30.9.2006 nach Wirtschaftszweigen

WZ-Nr.	Wirtschaftszweig	Betriebe	Beschäftigte	Umsatz	
		(MD)	(MD)	insgesamt	Ausland
		Anzahl	Personen	1000 EUR	
<b>11</b>	<b>Gewinnung von Erdöl und Erdgas, Erbringung damit verbundener Dienstleistungen</b>	<b>1</b>	<b>.</b>	<b>.</b>	<b>.</b>
1411	Gewinnung von Naturwerksteinen und Natursteinen a.n.g.	12	139	18 126	.
1412	Gewinnung von Kalk und Gipsstein sowie Anhydrit, Dolomit und Kreide	0	.	.	.
1413	Gewinnung von Schiefer	1	.	.	.
1421	Gewinnung von Kies und Sand	34	583	64 169	.
1450	Gewinnung von Steinen und Erden a.n.g., sonstiger Bergbau	1	.	.	.
<b>14</b>	<b>Gewinnung von Steinen und Erden, sonstiger Bergbau</b>	<b>48</b>	<b>.</b>	<b>.</b>	<b>.</b>
<b>C</b>	<b>Bergbau, Gewinnung von Steinen und Erden</b>	<b>49</b>	<b>763</b>	<b>87 205</b>	<b>.</b>
1511	Schlachten (ohne Schlachten von Geflügel)	8	458	156 910	.
1512	Schlachten von Geflügel	2	.	.	.
1513	Fleischverarbeitung	56	4 362	421 391	4 708
1520	Fischverarbeitung	2	.	.	.
1531	Kartoffelverarbeitung	4	256	23 690	.
1532	H. v. Frucht- und Gemüsesäften	3	106	.	.
1533	Obst und Gemüseverarbeitung a.n.g.	8	316	29 995	.
1542	H. v. raffinierten Ölen und Fetten	1	.	.	.
1543	H. v. Margarine u.ä. Nahrungsfetten	1	.	.	.
1551	Milchverarbeitung	4	470	207 621	.
1561	Mahl- und Schälmaschinen	2	.	.	.
1571	H. v. Futtermitteln für Nutztiere	8	315	63 205	.
1572	H. v. Futtermitteln für sonstige Tiere	2	.	.	.
1581	H. v. Backwaren (ohne Dauerbackwaren)	73	5 195	185 211	5 546
1582	H. v. Dauerbackwaren	4	1 378	239 481	.
1584	H. v. Süßwaren (ohne Dauerbackwaren)	4	970	143 223	.
1585	H. v. Teigwaren	2	.	.	.
1586	Verarbeitung von Kaffee und Tee, H. v. Kaffeeersatz	2	.	.	.
1587	H. v. Würzmitteln und Saucen	7	660	.	.
1591	H. v. Spirituosen	4	231	98 969	.
1595	H. v. Wermutwein und sonstigen aromatisierten Weinen	1	.	.	.
1596	H. v. Bier	13	897	132 299	.
1597	H. v. Malz	2	.	.	.
1598	Gewinnung natürlicher Mineralwässer, H. v. Erfrischungsgetränken	3	446	68 492	.
<b>15</b>	<b>Ernährungsgewerbe</b>	<b>217</b>	<b>17 374</b>	<b>2 241 996</b>	<b>219 917</b>
<b>16</b>	<b>Tabakverarbeitung</b>	<b>3</b>	<b>.</b>	<b>.</b>	<b>.</b>
1711	Baumwollaufbereitung und -spinnerei	3	329	24 738	13 116
1713	Wollaufbereitung und Kammgarnspinnerei	2	.	.	.
1717	Sonstige Spinnstoffaufbereitung und Spinnerei	1	.	.	.
1721	Baumwollweberei	1	.	.	.
1725	Sonstige Weberei	1	.	.	.
1730	Textilveredlung	3	136	6 273	.
1740	H. v. konfektionierten Textilwaren (ohne Bekleidung)	6	237	13 928	2 759
1751	H. v. Teppichen	3	405	.	.
1752	H. v. Seilerwaren	2	.	.	.
1753	H. v. Vliesstoff und Erzeugnissen daraus (ohne Bekleidung)	4	174	31 016	10 239
1754	Textilgewerbe a.n.g.	5	222	15 492	.
1771	H. v. Strumpfwaren	2	.	.	.
1772	H. v. Pullovern, Strickjacken u.ä. Waren	8	363	13 198	.
<b>17</b>	<b>Textilgewerbe</b>	<b>41</b>	<b>2 784</b>	<b>188 977</b>	<b>51 178</b>
1822	H. v. Oberbekleidung (ohne Arbeits- und Berufsbekleidung)	2	.	.	.
1823	H. v. Wäsche	1	.	.	.
1824	H. v. sonstiger Bekleidung und Bekleidungszubehör	1	.	.	.
<b>18</b>	<b>Bekleidungsgewerbe</b>	<b>4</b>	<b>162</b>	<b>2 876</b>	<b>.</b>

Noch: 1. Betriebe, Beschäftigte und Umsatz vom 1.1. - 30.9.2006 nach Wirtschaftszweigen

WZ-Nr.	Wirtschaftszweig	Betriebe (MD)	Beschäftigte (MD)	Umsatz	
		Anzahl	Personen	insgesamt	Ausland
				1000 EUR	
1910	H. v. Leder und Lederfaserstoff	1	.	.	.
1920	Lederverarbeitung (ohne H. v. Lederbekleidung und Schuhen)	8	292	13 789	.
1930	H. v. Schuhen	4	173	9 579	.
<b>19</b>	<b>Ledergewerbe</b>	<b>13</b>	<b>.</b>	<b>.</b>	<b>.</b>
2010	Säge-, Hobel- und Holzimprägnierwerke	22	1 343	404 440	159 601
2020	H. v. Furnier-, Sperrholz-, Holzfaser- und Holzspanplatten	5	512	108 281	54 642
2030	H. v. Konstruktionsteilen, Fertigteilen, Ausbauelementen und Fertigteilen aus Holz	15	839	91 408	6 241
2040	H. v. Verpackungsmitteln, Lagerbehältern und Ladungsträgern aus Holz	6	253	.	.
2051	H. v. Holzwaren a.n.g. (ohne H. v. Möbeln)	3	82	.	.
<b>20</b>	<b>Holzgewerbe (ohne Herstellung von Möbeln)</b>	<b>51</b>	<b>3 028</b>	<b>630 331</b>	<b>220 763</b>
2111	H. v. Holz- und Zellstoff	2	.	.	.
2112	H. v. Papier, Karton und Pappe	4	385	112 754	.
2121	H. v. Wellpapier und -pappe sowie von Verpackungsmitteln aus Papier, Karton und Pappe	17	1 569	200 918	17 152
2122	H. v. Haushalts-, Hygiene- und Toilettenartikeln aus Zellstoff, Papier und Pappe	2	.	.	.
2123	H. v. Schreibwaren und Bürobedarf aus Papier, Karton und Pappe	1	.	.	.
2125	H. v. sonstigen Waren aus Papier, Karton und Pappe	1	.	.	.
<b>21</b>	<b>Papiergewerbe</b>	<b>27</b>	<b>2 895</b>	<b>517 212</b>	<b>130 908</b>
2211	Verlegen von Büchern	3	1 048	.	.
2212	Verlegen von Zeitungen	5	594	110 782	.
2213	Verlegen von Zeitschriften	4	260	.	.
2215	Sonstiges Verlagsgewerbe	1	.	.	.
2221	Drucken von Zeitungen	2	.	.	.
2222	Drucken anderer Druckerzeugnisse	27	1 481	107 614	8 880
2224	Druck- und Medienvorstufe	4	155	6 578	.
2225	Erbringung von sonstigen druckbezogenen Dienstleistungen	3	.	.	.
2231	Vervielfältigung von bespielten Tonträgern	1	.	.	.
<b>22</b>	<b>Verlagsgew., Druckgew., Vervielfältg. v. besp. Ton-, Bild- u. Datenträgern</b>	<b>50</b>	<b>4 302</b>	<b>500 024</b>	<b>50 786</b>
2411	H. v. Industriegasen	1	.	.	.
2412	H. v. Farbstoffen und Pigmenten	2	.	.	.
2413	H. v. sonstigen anorganischen Grundstoffen und Chemikalien	3	360	42 909	9 557
2414	H. v. sonstigen organischen Grundstoffen und Chemikalien	2	.	.	.
2415	H. v. Düngemitteln und Stickstoffverbindungen	3	.	.	.
2416	H. v. Kunststoff in Primärformen	4	380	.	.
2430	H. v. Anstrichmitteln, Druckfarben und Kitt	4	241	.	.
2441	H. v. pharmazeutischen Grundstoffen	1	.	.	.
2442	H. v. pharmazeutischen Spezialitäten u. sonst. pharmazeutischen Erzeugnissen	7	1 436	185 662	35 445
2451	H. v. Seifen, Wasch-, Reinigungs- und Poliermitteln	1	.	.	.
2452	H. v. Duftstoffen und Körperpflegemitteln	2	.	.	.
2461	H. v. pyrotechnischen Erzeugnissen	1	.	.	.
2462	H. v. Klebstoffen und Gelatine	1	.	.	.
2463	H. v. etherischen Ölen	1	.	.	.
2464	H. v. fotochemischen Erzeugnissen	1	.	.	.
2466	H. v. sonstigen chemischen Erzeugnissen a.n.g.	7	562	177 690	35 003
2470	H. v. Chemiefasern	2	.	.	.
<b>24</b>	<b>Herstellung von chemischen Erzeugnissen</b>	<b>43</b>	<b>5 256</b>	<b>874 315</b>	<b>259 094</b>



## Noch: 1. Betriebe, Beschäftigte und Umsatz vom 1.1. - 30.9.2006 nach Wirtschaftszweigen

WZ-Nr.	Wirtschaftszweig	Betriebe	Beschäftigte	Umsatz	
		(MD)	(MD)	insgesamt	Ausland
		Anzahl	Personen	1000 EUR	
2513	H. v. sonstigen Gummiwaren	23	2 167	327 451	110 078
2521	H. v. Platten, Folien, Schläuchen und Profilen aus Kunststoffen	25	1 993	328 850	112 243
2522	H. v. Verpackungsmitteln aus Kunststoffen	21	1 246	172 921	33 636
2523	H. v. Baubedarfsartikeln aus Kunststoffen	31	2 487	289 369	89 051
2524	H. v. sonstigen Kunststoffwaren	83	5 662	664 235	205 683
<b>25</b>	<b>Herstellung von Gummi- und Kunststoffwaren</b>	<b>183</b>	<b>13 555</b>	<b>1 782 826</b>	<b>550 691</b>
2611	Herstellung von Flachglas	1	.	.	.
2612	Veredlung und Bearbeitung von Flachglas	15	891	117 283	33 919
2613	H. v. Hohlglas	12	1 569	185 138	34 091
2614	H. v. Glasfaser und Waren daraus	6	459	59 457	34 323
2615	Herstellung, Veredlung und Verarbeitung von sonstigem Glas einschließlich technischen Glaswaren	9	665	52 908	30 048
2621	H. v. keramischen Haushaltswaren und Ziergegenständen	9	809	37 488	13 676
2623	H. v. keramischen Isolatoren und Isolierteilen	3	379	28 054	.
2624	H. v. keramischen Erzeugnissen für sonstige technische Zwecke	8	674	41 431	10 145
2640	H. v. Ziegeln und sonstiger Baukeramik	7	515	100 399	.
2651	H. v. Zement	2	.	.	.
2652	H. v. Kalk	1	.	.	.
2653	H. v. gebranntem Gips	1	.	.	.
2661	H. v. Erzeugnissen aus Beton, Zement und aus Kalksandstein für den Bau	31	1 393	124 155	172
2663	H. v. Frischbeton (Transportbeton)	22	188	27 498	-
2664	H. v. Mörtel und anderem Beton (Trockenbeton)	5	367	47 051	.
2670	Be- und Verarbeitung von Naturwerksteinen und Natursteinen a.n.g.	5	264	14 495	.
2682	H. v. sonstigen Erzeugnissen aus nicht metallischen Mineralien a.n.g.	13	626	58 724	9 891
<b>26</b>	<b>Glasgewerbe, Herstellung v. Keramik, Verarbeitung von Steinen und Erden</b>	<b>150</b>	<b>9 269</b>	<b>974 051</b>	<b>195 558</b>
2710	Erzeugung von Roheisen, Stahl und Ferrolegierungen (EGKS)	2	.	.	.
2722	H. v. Stahlrohren, Rohrform-, Rohrverschluß- und Rohrverbindungsstücken aus Stahl	6	471	31 015	8 635
2731	H. v. Blankstahl	2	.	.	.
2732	H. v. Kaltband mit einer Breite von weniger als 600 mm	1	.	.	.
2733	H. v. Kaltprofilen	1	.	.	.
2743	Erzeugung und erste Bearbeitung von Blei, Zink und Zinn	2	.	.	.
2744	Erzeugung und erste Bearbeitung von Kupfer	1	.	.	.
2751	Eisengießereien	5	870	120 987	22 319
2752	Stahlgießereien	1	.	.	.
2753	Leichtmetallgießereien	7	703	64 947	2 051
2754	Buntmetallgießereien	3	.	.	.
<b>27</b>	<b>Metallerzeugung und -bearbeitung</b>	<b>31</b>	<b>4 298</b>	<b>746 448</b>	<b>300 754</b>
2811	H. v. Metallkonstruktionen	64	3 663	341 170	26 079
2812	H. v. Ausbauelementen aus Metall	21	854	146 611	59 765
2821	H. v. Metallbehältern mit einem Fassungsvermögen von mehr als 300 l	5	205	26 537	.
2822	H. v. Heizkörpern und -kesseln für Zentralheizungen	2	.	.	.
2830	H. v. Dampfkesseln (ohne Zentralheizungskessel)	3	79	2 977	-
2840	H. v. Schmiede-, Preß-, Zieh- und Stanzteilen, gewalzten Ringen und pulvermetallurgischen Erzeugnissen	38	4 189	488 018	121 006
2851	Oberflächenveredlung und Wärmebehandlung	38	2 178	173 400	3 805
2852	Mechanik a.n.g.	53	3 003	212 493	26 723
2861	H. v. Schneidwaren und Bestecken aus unedlen Metallen	1	.	.	.
2862	H. v. Werkzeugen	41	2 695	223 031	59 967
2863	H. v. Schließern und Beschlägen aus unedlen Metallen	9	783	76 686	23 569
2871	H. v. Metallbehältern mit einem Fassungsvermögen von 300 l oder weniger	2	.	.	.
2872	H. v. Verpackungen und Verschlüssen aus Eisen, Stahl und NE-Metall	2	.	.	.
2873	H. v. Drahtwaren	2	.	.	.
2874	H. v. Schrauben, Nieten, Ketten und Federn	10	1 319	143 903	43 849
2875	H. v. sonstigen Metallwaren a.n.g.	23	1 480	178 737	79 316
<b>28</b>	<b>Herstellung von Metallerzeugnissen</b>	<b>313</b>	<b>21 384</b>	<b>2 123 388</b>	<b>495 044</b>

Noch: 1. Betriebe, Beschäftigte und Umsatz vom 1.1. - 30.9.2006 nach Wirtschaftszweigen

WZ-Nr.	Wirtschaftszweig	Betriebe (MD)	Beschäftigte (MD)	Umsatz	
		Anzahl	Personen	insgesamt	Ausland
				1000 EUR	
2911	H. v. Verbrennungsmotoren und Turbinen (ohne Motoren für Luft- und Straßenfahrzeuge)	1	.	.	.
2912	H. v. Pumpen und Kompressoren	9	1 127	140 388	.
2913	H. v. Armaturen	9	717	75 155	22 937
2914	H. v. Lagern, Getrieben, Zahnrädern und Antriebselementen	6	771	86 081	35 296
2921	H. v. Öfen und Brennern	8	438	32 636	8 779
2922	H. v. Hebezeugen und Fördermitteln	29	1 433	123 652	23 191
2923	H. v. kälte- und lufttechnischen Erzeugnissen, nicht für den Haushalt	15	908	87 199	20 969
2924	H. v. sonstigen nicht wirtschaftszweigspezifischen Maschinen a.n.g.	10	484	39 042	3 695
2932	H. v. Maschinen land- und forstwirtschaftlichen Maschinen	4	231	18 294	.
2941	H. v. handgeführten kraftbetriebenen Werkzeugen	1	.	.	.
2942	H. v. Werkzeugmaschinen für die Metallbearbeitung	19	2 316	280 082	126 662
2943	H. v. Werkzeugmaschinen a.n.g.	10	434	25 833	2 533
2951	H. v. Maschinen für die Metallerzeugung, von Walzwerkseinrichtungen und Gießmaschinen	3	176	10 914	.
2952	H. v. Bergwerks-, Bau- und Baustoffmaschinen	5	431	64 852	17 149
2953	H. v. Maschinen für das Ernährungsgewerbe und die Tabakverarbeitung	6	254	13 201	4 506
2954	H. v. Maschinen für das Textil-, Bekleidungs- und Ledergewerbe	2	.	.	.
2955	H. v. Maschinen für das Papiergewerbe	2	.	.	.
2956	H. v. Maschinen für bestimmte Wirtschaftszweige a.n.g.	74	4 200	370 020	79 835
2960	H. v. Waffen und Munition	2	.	.	.
2971	H. v. elektrischen Haushaltsgeräten	9	484	33 040	4 104
2972	H. v. nichtelektrischen Heiz-, Koch-, Heißwasser- und Heißluftgeräten a.n.g.	1	.	.	.
<b>29</b>	<b>Maschinenbau</b>	<b>224</b>	<b>14 919</b>	<b>1 461 158</b>	<b>428 271</b>
3001	H. v. Büromaschinen	3	107	10 107	.
3002	H. v. Datenverarbeitungsgeräten und -einrichtungen	11	1 408	.	.
<b>30</b>	<b>H. v. Büromaschinen, Datenverarbeitungsgeräten und -einrichtungen</b>	<b>14</b>	<b>1 515</b>	.	.
3110	H. v. Elektromotoren, Generatoren und Transformatoren	16	1 453	66 149	11 167
3120	H. v. Elektrizitätsverteilungs- und -schalteinrichtungen	32	3 506	394 738	108 308
3130	H. v. isolierten Elektrokabeln, -leitungen und -drähten	10	.	.	.
3140	H. v. Akkumulatoren und Batterien	1	.	.	.
3150	H. v. elektrischen Lampen und Leuchten	11	675	64 684	12 129
3161	H. v. elektrischen Ausrüstungen für Motoren und Fahrzeuge a.n.g.	14	4 162	727 905	38 861
3162	H. v. sonstigen elektrischen Ausrüstungen a.n.g.	10	1 305	.	.
<b>31</b>	<b>H. v. Geräten der Elektrizitätserzeugung, -verteilung u.ä.</b>	<b>94</b>	<b>12 028</b>	<b>1 745 349</b>	<b>255 411</b>
3210	H. v. elektronischen Bauelementen	28	3 063	392 641	153 707
3220	H. v. Geräten und Einrichtungen der Telekommunikationstechnik	9	1 264	154 123	.
3230	H. v. Rundfunkgeräten sowie phono- und videotecnischen Geräten	6	494	52 912	.
<b>32</b>	<b>Rundfunk- und Nachrichtentechnik</b>	<b>43</b>	<b>4 821</b>	<b>599 675</b>	<b>260 658</b>
3310	H. v. medizinischen Geräten und orthopädischen Erzeugnissen	50	3 031	324 592	172 688
3320	H. v. Mess-, Kontroll-, Navigations- u.ä. Instrumenten und Vorrichtungen	39	2 986	378 313	180 675
3330	H. v. industriellen Prozeßsteuerungseinrichtungen	5	.	.	.
3340	H. v. optischen und fotografischen Geräten	17	2 763	314 417	150 003
3350	H. v. Uhren	2	.	.	.
<b>33</b>	<b>Medizin-, Mess-, Steuer- und Regelungstechnik, Optik, H. v. Uhren</b>	<b>113</b>	<b>9 086</b>	<b>1 047 384</b>	<b>507 826</b>
3410	H. v. Kraftwagen und Kraftwagenmotoren	4	2 381	.	.
3420	H. v. Karosserien, Aufbauten und Anhängern	22	1 804	.	.
3430	H. v. Teilen und Zubehör für Kraftwagen und Kraftwagenmotoren	50	7 519	978 730	322 017
<b>34</b>	<b>Herstellung von Kraftwagen und Kraftwagenteilen</b>	<b>76</b>	<b>11 704</b>	<b>2 231 485</b>	<b>968 060</b>

Noch: 1. Betriebe, Beschäftigte und Umsatz vom 1.1. - 30.9.2006 nach Wirtschaftszweigen

WZ-Nr.	Wirtschaftszweig	Betriebe (MD)	Beschäftigte (MD)	Umsatz	
		Anzahl	Personen	insgesamt	Ausland
				1000 EUR	
3520	Bahnindustrie	5	412	.	.
3542	H. v. Fahrrädern	3	260	12 963	.
<b>35</b>	<b>Sonstiger Fahrzeugbau</b>	<b>8</b>	<b>672</b>	<b>37 115</b>	.
3611	H. v. Sitzmöbeln	19	1 351	124 616	9 016
3612	H. v. Büro- und Ladenmöbeln	9	377	39 471	.
3613	H. v. Küchenmöbeln	2	.	.	.
3614	H. v. sonstigen Möbeln	24	1 406	146 162	9 677
3615	H. v. Matratzen	4	.	.	.
3630	H. v. Musikinstrumenten	1	.	.	.
3640	H. v. Sportgeräten	2	.	.	.
3650	H. v. Spielwaren	8	870	54 912	8 095
3662	H. v. Besen und Bürsten	3	92	.	.
3663	H. v. Erzeugnissen a.n.g.	12	516	40 316	10 631
<b>36</b>	<b>H. v. Möbeln, Schmuck, Musikinstr., Sportger., Spielw. u. sonst. Erzeug.</b>	<b>84</b>	<b>5 704</b>	<b>512 133</b>	<b>75 333</b>
<b>37</b>	<b>Recycling</b>	<b>4</b>	<b>170</b>	<b>66 495</b>	.
<b>D</b>	<b>Verarbeitendes Gewerbe</b>	<b>1785</b>	<b>145 758</b>	<b>19 638 946</b>	.
<b>C-D</b>	<b>Bergbau und Verarbeitendes Gewerbe insgesamt</b>	<b>1834</b>	<b>146 521</b>	<b>19 726 151</b>	<b>5 752 527</b>

**2. Betriebe, Beschäftigte und Umsatz vom 1.1. - 30.9.2006 nach Kreisen und Wirtschaftszweigen**

WZ Nr.	Kreisfreie Stadt Landkreis Wirtschaftszweig	Betriebe (MD)	Beschäftigte (MD)	Umsatz	
		Anzahl	Personen	insgesamt	Ausland
				1 000 EUR	
	<b>Stadt Erfurt</b>	<b>81</b>	<b>6 471</b>	<b>878 306</b>	<b>191 409</b>
14	Gewinnung von Steinen und Erden, sonstiger Bergbau	1	.	.	.
15	Ernährungsgewerbe	12	1 206	224 053	19 164
17	Textilgewerbe	1	.	.	.
19	Ledergewerbe	1	.	.	.
22	Verlagsgew., Druckgew., Vervielfältg. v. besp. Ton-, Bild- u. Datenträgern	5	779	144 771	.
24	Herstellung von chemischen Erzeugnissen	6	280	88 073	30 013
25	H. v. Gummi- und Kunststoffwaren	4	249	18 347	2 161
26	Glasgewerbe, H. v. Keramik, Verarbeitung von Steinen und Erden	5	203	29 038	.
28	H. v. Metallerzeugnissen	9	333	23 348	.
29	Maschinenbau	17	878	41 125	2 643
30	H. v. Büromaschinen, Datenverarbeitungsgeräten und -einrichtungen	2	.	.	.
31	H. v. Geräten der Elektrizitätserzeugung, -verteilung u.Ä.	7	854	55 910	12 734
32	Rundfunk- und Nachrichtentechnik	5	1 169	218 210	112 284
33	Medizin-, Mess-, Steuer- und Regelungstechnik, Optik, H. v. Uhren	4	183	11 723	.
34	H. v. Kraftwagen und Kraftwagenteilen	2	.	.	.
36	H. v. Möbeln, Schmuck, Musikinstr., Sportger., Spielw. u. sonst. Erzeug.	1	.	.	.
	<b>Stadt Gera</b>	<b>38</b>	<b>2 702</b>	<b>236 898</b>	<b>84 132</b>
14	Gewinnung von Steinen und Erden, sonstiger Bergbau	2	.	.	.
15	Ernährungsgewerbe	5	467	22 270	.
17	Textilgewerbe	3	183	7 339	.
21	Papiergewerbe	1	.	.	.
22	Verlagsgew., Druckgew., Vervielfältg. v. besp. Ton-, Bild- u. Datenträgern	1	.	.	.
25	H. v. Gummi- und Kunststoffwaren	2	.	.	.
26	Glasgewerbe, H. v. Keramik, Verarbeitung von Steinen und Erden	3	58	4 620	.
27	Metallerzeugung und -bearbeitung	1	.	.	.
28	H. v. Metallerzeugnissen	4	253	16 419	.
29	Maschinenbau	7	631	91 495	.
32	Rundfunk- und Nachrichtentechnik	2	.	.	.
33	Medizin-, Mess-, Steuer- und Regelungstechnik, Optik, H. v. Uhren	6	290	17 868	5 737
34	H. v. Kraftwagen und Kraftwagenteilen	1	.	.	.
	<b>Stadt Jena</b>	<b>67</b>	<b>7 188</b>	<b>1 005 457</b>	<b>448 494</b>
15	Ernährungsgewerbe	3	345	.	.
22	Verlagsgew., Druckgew., Vervielfältg. v. besp. Ton-, Bild- u. Datenträgern	3	79	.	.
24	Herstellung von chemischen Erzeugnissen	3	736	139 110	.
26	Glasgewerbe, H. v. Keramik, Verarbeitung von Steinen und Erden	4	580	.	.
27	Metallerzeugung und -bearbeitung	1	.	.	.
28	H. v. Metallerzeugnissen	11	416	41 882	5 818
29	Maschinenbau	7	393	36 878	.
30	H. v. Büromaschinen, Datenverarbeitungsgeräten und -einrichtungen	2	.	.	.
31	H. v. Geräten der Elektrizitätserzeugung, -verteilung u.Ä.	4	406	31 639	.
32	Rundfunk- und Nachrichtentechnik	3	246	31 813	.
33	Medizin-, Mess-, Steuer- und Regelungstechnik, Optik, H. v. Uhren	26	3 634	541 066	331 526
	<b>Stadt Suhl</b>	<b>28</b>	<b>2 216</b>	<b>240 886</b>	<b>32 934</b>
15	Ernährungsgewerbe	3	457	.	.
20	Holzgewerbe (ohne H. v. Möbeln)	2	.	.	.
22	Verlagsgew., Druckgew., Vervielfältg. v. besp. Ton-, Bild- u. Datenträgern	5	518	53 613	.
28	H. v. Metallerzeugnissen	4	146	9 359	.
29	Maschinenbau	6	396	30 577	11 351
31	H. v. Geräten der Elektrizitätserzeugung, -verteilung u.Ä.	1	.	.	.
32	Rundfunk- und Nachrichtentechnik	2	.	.	.
33	Medizin-, Mess-, Steuer- und Regelungstechnik, Optik, H. v. Uhren	4	226	13 236	1 498
34	H. v. Kraftwagen und Kraftwagenteilen	1	.	.	.

Noch: 2. Betriebe, Beschäftigte und Umsatz vom 1.1. - 30.9.2006 nach Kreisen und Wirtschaftszweigen

WZ Nr.	Kreisfreie Stadt Landkreis Wirtschaftszweig	Betriebe (MD)	Beschäftigte (MD)	Umsatz	
		Anzahl	Personen	insgesamt	Ausland
				1 000 EUR	
<b>Stadt Weimar</b>		<b>22</b>	<b>1 698</b>	<b>180 701</b>	<b>22 917</b>
15	Ernährungsgewerbe	3	460	64 930	-
21	Papiergewerbe	1	.	.	.
22	Verlagsgew., Druckgew., Vervielfältg. v. bsp. Ton-, Bild- u. Datenträgern	3	123	.	.
24	Herstellung von chemischen Erzeugnissen	1	.	.	.
26	Glasgewerbe, H. v. Keramik, Verarbeitung von Steinen und Erden	2	.	.	.
27	Metallerzeugung und -bearbeitung	1	.	.	.
28	H. v. Metallerzeugnissen	2	.	.	.
29	Maschinenbau	5	220	21 877	.
31	H. v. Geräten der Elektrizitätserzeugung, -verteilung u.Ä.	1	.	.	.
32	Rundfunk- und Nachrichtentechnik	1	.	.	.
33	Medizin-, Mess-, Steuer- und Regelungstechnik, Optik, H. v. Uhren	1	.	.	.
36	H. v. Möbeln, Schmuck, Musikinstr., Sportger., Spielw. u. sonst. Erzeug.	1	.	.	.
<b>Stadt Eisenach</b>		<b>20</b>	<b>6 034</b>	<b>1 425 567</b>	.
15	Ernährungsgewerbe	2	.	.	.
22	Verlagsgew., Druckgew., Vervielfältg. v. bsp. Ton-, Bild- u. Datenträgern	1	.	.	.
25	H. v. Gummi- und Kunststoffwaren	2	.	.	.
28	H. v. Metallerzeugnissen	3	.	.	.
31	H. v. Geräten der Elektrizitätserzeugung, -verteilung u.Ä.	2	.	.	.
32	Rundfunk- und Nachrichtentechnik	1	.	.	.
33	Medizin-, Mess-, Steuer- und Regelungstechnik, Optik, H. v. Uhren	2	.	.	.
34	H. v. Kraftwagen und Kraftwagenteilen	5	2 824	.	.
36	H. v. Möbeln, Schmuck, Musikinstr., Sportger., Spielw. u. sonst. Erzeug.	2	.	.	.
<b>Eichsfeld</b>		<b>105</b>	<b>7 408</b>	<b>753 797</b>	<b>146 030</b>
14	Gewinnung von Steinen und Erden, sonstiger Bergbau	1	.	.	.
15	Ernährungsgewerbe	13	765	32 555	-
16	Tabakverarbeitung	1	.	.	.
17	Textilgewerbe	8	650	50 821	16 584
18	Bekleidungsgewerbe	2	.	.	.
20	Holzgewerbe (ohne H. v. Möbeln)	5	292	.	.
21	Papiergewerbe	3	280	51 014	13 659
22	Verlagsgew., Druckgew., Vervielfältg. v. bsp. Ton-, Bild- u. Datenträgern	1	.	.	.
24	Herstellung von chemischen Erzeugnissen	2	.	.	.
25	H. v. Gummi- und Kunststoffwaren	11	800	88 528	11 655
26	Glasgewerbe, H. v. Keramik, Verarbeitung von Steinen und Erden	6	291	.	.
27	Metallerzeugung und -bearbeitung	3	193	7 953	.
28	H. v. Metallerzeugnissen	24	2 063	200 062	51 746
29	Maschinenbau	8	603	39 663	.
31	H. v. Geräten der Elektrizitätserzeugung, -verteilung u.Ä.	4	168	9 244	.
33	Medizin-, Mess-, Steuer- und Regelungstechnik, Optik, H. v. Uhren	2	.	.	.
34	H. v. Kraftwagen und Kraftwagenteilen	4	406	67 892	.
36	H. v. Möbeln, Schmuck, Musikinstr., Sportger., Spielw. u. sonst. Erzeug.	7	434	22 534	.

Noch: 2. Betriebe, Beschäftigte und Umsatz vom 1.1. - 30.9.2006 nach Kreisen und Wirtschaftszweigen

WZ Nr.	Kreisfreie Stadt Landkreis Wirtschaftszweig	Betriebe (MD)	Beschäftigte (MD)	Umsatz	
		Anzahl	Personen	insgesamt	Ausland
				1 000 EUR	
	<b>Nordhausen</b>	<b>57</b>	<b>4 143</b>	<b>415 582</b>	<b>60 169</b>
14	Gewinnung von Steinen und Erden, sonstiger Bergbau	2	.	.	.
15	Ernährungsgewerbe	5	414	.	.
20	Holzgewerbe (ohne H. v. Möbeln)	2	.	.	.
21	Papiergewerbe	2	.	.	.
24	Herstellung von chemischen Erzeugnissen	1	.	.	.
25	H. v. Gummi- und Kunststoffwaren	4	120	12 879	.
26	Glasgewerbe, H. v. Keramik, Verarbeitung von Steinen und Erden	8	482	57 906	.
27	Metallerzeugung und -bearbeitung	1	.	.	.
28	H. v. Metallerzeugnissen	10	1 123	112 507	1 365
29	Maschinenbau	9	592	52 348	18 724
31	H. v. Geräten der Elektrizitätserzeugung, -verteilung u.Ä.	3	177	9 914	.
32	Rundfunk- und Nachrichtentechnik	1	.	.	.
33	Medizin-, Mess-, Steuer- und Regelungstechnik, Optik, H. v. Uhren	2	.	.	.
34	H. v. Kraftwagen und Kraftwagenteilen	2	.	.	.
35	Sonstiger Fahrzeugbau	2	.	.	.
36	H. v. Möbeln, Schmuck, Musikinstr., Sportger., Spielw. u. sonst. Erzeug.	2	.	.	.
37	Recycling	1	.	.	.
	<b>Wartburgkreis</b>	<b>147</b>	<b>13 402</b>	<b>1 743 217</b>	<b>450 491</b>
14	Gewinnung von Steinen und Erden, sonstiger Bergbau	2	.	.	.
15	Ernährungsgewerbe	9	404	22 463	.
16	Tabakverarbeitung	2	.	.	.
17	Textilgewerbe	1	.	.	.
20	Holzgewerbe (ohne H. v. Möbeln)	4	404	.	.
21	Papiergewerbe	2	.	.	.
22	Verlagsgew., Druckgew., Vervielfältg. v. bsp. Ton-, Bild- u. Datenträgern	1	.	.	.
24	Herstellung von chemischen Erzeugnissen	3	.	.	.
25	H. v. Gummi- und Kunststoffwaren	13	798	71 042	23 417
26	Glasgewerbe, H. v. Keramik, Verarbeitung von Steinen und Erden	6	139	12 902	.
27	Metallerzeugung und -bearbeitung	4	465	68 340	.
28	H. v. Metallerzeugnissen	38	3 080	370 228	90 940
29	Maschinenbau	20	2 077	285 214	110 720
30	H. v. Büromaschinen, Datenverarbeitungsgeräten und -einrichtungen	1	.	.	.
31	H. v. Geräten der Elektrizitätserzeugung, -verteilung u.Ä.	15	1 496	291 322	31 130
32	Rundfunk- und Nachrichtentechnik	6	595	55 433	.
33	Medizin-, Mess-, Steuer- und Regelungstechnik, Optik, H. v. Uhren	4	246	9 085	.
34	H. v. Kraftwagen und Kraftwagenteilen	10	1 552	235 394	72 533
35	Sonstiger Fahrzeugbau	1	.	.	.
36	H. v. Möbeln, Schmuck, Musikinstr., Sportger., Spielw. u. sonst. Erzeug.	5	204	25 796	.

Noch: 2. Betriebe, Beschäftigte und Umsatz vom 1.1. - 30.9.2006 nach Kreisen und Wirtschaftszweigen

WZ Nr.	Kreisfreie Stadt Landkreis Wirtschaftszweig	Betriebe (MD)	Beschäftigte (MD)	Umsatz	
		Anzahl	Personen	insgesamt	Ausland
				1 000 EUR	
	<b>Unstrut-Hainich-Kreis</b>	<b>81</b>	<b>5 483</b>	<b>670 250</b>	<b>151 076</b>
14	Gewinnung von Steinen und Erden, sonstiger Bergbau	1	.	.	.
15	Ernährungsgewerbe	11	589	76 987	3 082
17	Textilgewerbe	11	520	34 589	10 719
19	Ledergewerbe	1	.	.	.
20	Holzgewerbe (ohne H. v. Möbeln)	2	.	.	.
21	Papiergewerbe	1	.	.	.
22	Verlagsgew., Druckgew., Vervielfältg. v. besp. Ton-, Bild- u. Datenträgern	2	.	.	.
24	Herstellung von chemischen Erzeugnissen	1	.	.	.
25	H. v. Gummi- und Kunststoffwaren	5	263	.	.
26	Glasgewerbe, H. v. Keramik, Verarbeitung von Steinen und Erden	6	576	94 740	9 211
27	Metallerzeugung und -bearbeitung	2	.	.	.
28	H. v. Metallerzeugnissen	11	484	36 165	4 424
29	Maschinenbau	6	299	17 567	.
30	H. v. Büromaschinen, Datenverarbeitungsgeräten und -einrichtungen	1	.	.	.
31	H. v. Geräten der Elektrizitätserzeugung, -verteilung u.Ä.	3	95	5 444	1 323
32	Rundfunk- und Nachrichtentechnik	1	.	.	.
33	Medizin-, Mess-, Steuer- und Regelungstechnik, Optik, H. v. Uhren	6	580	.	.
34	H. v. Kraftwagen und Kraftwagenteilen	6	1 011	152 749	45 423
36	H. v. Möbeln, Schmuck, Musikinstr., Sportger., Spielw. u. sonst. Erzeug.	4	440	29 458	.
	<b>Kyffhäuserkreis</b>	<b>42</b>	<b>3 402</b>	<b>344 062</b>	<b>126 503</b>
14	Gewinnung von Steinen und Erden, sonstiger Bergbau	1	.	.	.
15	Ernährungsgewerbe	9	462	25 839	.
20	Holzgewerbe (ohne H. v. Möbeln)	1	.	.	.
22	Verlagsgew., Druckgew., Vervielfältg. v. besp. Ton-, Bild- u. Datenträgern	1	.	.	.
24	Herstellung von chemischen Erzeugnissen	1	.	.	.
25	H. v. Gummi- und Kunststoffwaren	4	343	47 151	.
26	Glasgewerbe, H. v. Keramik, Verarbeitung von Steinen und Erden	1	.	.	.
28	H. v. Metallerzeugnissen	6	397	35 051	.
29	Maschinenbau	7	586	53 457	.
31	H. v. Geräten der Elektrizitätserzeugung, -verteilung u.Ä.	4	1 059	.	.
33	Medizin-, Mess-, Steuer- und Regelungstechnik, Optik, H. v. Uhren	2	.	.	.
34	H. v. Kraftwagen und Kraftwagenteilen	3	125	9 857	.
36	H. v. Möbeln, Schmuck, Musikinstr., Sportger., Spielw. u. sonst. Erzeug.	2	.	.	.
	<b>Schmalkalden-Meiningen</b>	<b>157</b>	<b>11 083</b>	<b>1 192 390</b>	<b>222 399</b>
14	Gewinnung von Steinen und Erden, sonstiger Bergbau	3	29	4 363	.
15	Ernährungsgewerbe	16	1 503	124 878	5 582
17	Textilgewerbe	1	.	.	.
19	Ledergewerbe	4	148	8 279	.
20	Holzgewerbe (ohne H. v. Möbeln)	1	.	.	.
21	Papiergewerbe	3	295	63 610	.
24	Herstellung von chemischen Erzeugnissen	2	.	.	.
25	H. v. Gummi- und Kunststoffwaren	17	970	103 958	7 081
26	Glasgewerbe, H. v. Keramik, Verarbeitung von Steinen und Erden	8	216	25 360	.
27	Metallerzeugung und -bearbeitung	2	.	.	.
28	H. v. Metallerzeugnissen	52	3 254	277 394	68 820
29	Maschinenbau	24	1 614	122 237	21 597
31	H. v. Geräten der Elektrizitätserzeugung, -verteilung u.Ä.	5	989	.	.
32	Rundfunk- und Nachrichtentechnik	2	.	.	.
33	Medizin-, Mess-, Steuer- und Regelungstechnik, Optik, H. v. Uhren	4	263	11 570	.
34	H. v. Kraftwagen und Kraftwagenteilen	5	610	68 395	.
35	Sonstiger Fahrzeugbau	1	.	.	.
36	H. v. Möbeln, Schmuck, Musikinstr., Sportger., Spielw. u. sonst. Erzeug.	6	298	26 847	1 162
37	Recycling	1	.	.	.

Noch: 2. Betriebe, Beschäftigte und Umsatz vom 1.1. - 30.9.2006 nach Kreisen und Wirtschaftszweigen

WZ Nr.	Kreisfreie Stadt Landkreis Wirtschaftszweig	Betriebe	Beschäftigte	Umsatz	
		(MD)	(MD)	insgesamt	Ausland
		Anzahl	Personen	1 000 EUR	
	<b>Gotha</b>	<b>135</b>	<b>11 267</b>	<b>1 616 776</b>	<b>516 939</b>
11	Gewinnung von Erdöl und Erdgas, Erbringung damit verbundener Dienstleistungen	1	.	.	.
14	Gewinnung von Steinen und Erden, sonstiger Bergbau	6	76	10 074	-
15	Ernährungsgewerbe	19	1 863	313 760	3 918
17	Textilgewerbe	1	.	.	.
20	Holzgewerbe (ohne H. v. Möbeln)	3	209	.	.
22	Verlagsgew., Druckgew., Vervielfältg. v. besp. Ton-, Bild- u. Datenträgern	5	456	.	.
24	Herstellung von chemischen Erzeugnissen	2	.	.	.
25	H. v. Gummi- und Kunststoffwaren	33	3 315	521 679	234 147
26	Glasgewerbe, H. v. Keramik, Verarbeitung von Steinen und Erden	7	315	35 131	.
27	Metallerzeugung und -bearbeitung	2	.	.	.
28	H. v. Metallerzeugnissen	17	1 390	97 115	18 567
29	Maschinenbau	17	1 081	123 142	58 178
33	Medizin-, Mess-, Steuer- und Regelungstechnik, Optik, H. v. Uhren	3	.	.	.
34	H. v. Kraftwagen und Kraftwagenteilen	10	1 491	330 571	152 376
35	Sonstiger Fahrzeugbau	1	.	.	.
36	H. v. Möbeln, Schmuck, Musikinstr., Sportger., Spielw. u. sonst. Erzeug.	8	517	45 230	2 043
	<b>Sömmerda</b>	<b>61</b>	<b>5 139</b>	<b>1 609 022</b>	.
14	Gewinnung von Steinen und Erden, sonstiger Bergbau	3	28	.	.
15	Ernährungsgewerbe	11	535	15 803	-
20	Holzgewerbe (ohne H. v. Möbeln)	1	.	.	.
25	H. v. Gummi- und Kunststoffwaren	7	462	48 860	.
26	Glasgewerbe, H. v. Keramik, Verarbeitung von Steinen und Erden	5	139	10 890	-
27	Metallerzeugung und -bearbeitung	1	.	.	.
28	H. v. Metallerzeugnissen	12	1 406	175 100	59 295
29	Maschinenbau	3	149	10 746	.
30	H. v. Büromaschinen, Datenverarbeitungsgeräten und -einrichtungen	7	1 039	.	.
31	H. v. Geräten der Elektrizitätserzeugung, -verteilung u.Ä.	4	500	.	.
32	Rundfunk- und Nachrichtentechnik	2	.	.	.
33	Medizin-, Mess-, Steuer- und Regelungstechnik, Optik, H. v. Uhren	3	177	13 312	.
34	H. v. Kraftwagen und Kraftwagenteilen	1	.	.	.
36	H. v. Möbeln, Schmuck, Musikinstr., Sportger., Spielw. u. sonst. Erzeug.	2	.	.	.
	<b>Hildburghausen</b>	<b>72</b>	<b>5 343</b>	<b>632 315</b>	<b>92 213</b>
14	Gewinnung von Steinen und Erden, sonstiger Bergbau	1	.	.	.
15	Ernährungsgewerbe	9	769	.	.
18	Bekleidungsgewerbe	1	.	.	.
20	Holzgewerbe (ohne H. v. Möbeln)	1	.	.	.
22	Verlagsgew., Druckgew., Vervielfältg. v. besp. Ton-, Bild- u. Datenträgern	1	.	.	.
24	Herstellung von chemischen Erzeugnissen	3	190	23 144	4 683
25	H. v. Gummi- und Kunststoffwaren	8	516	60 555	16 579
26	Glasgewerbe, H. v. Keramik, Verarbeitung von Steinen und Erden	8	645	61 781	17 413
27	Metallerzeugung und -bearbeitung	1	.	.	.
28	H. v. Metallerzeugnissen	16	1 255	98 166	13 402
29	Maschinenbau	7	753	107 239	.
31	H. v. Geräten der Elektrizitätserzeugung, -verteilung u.Ä.	5	262	21 880	7 240
32	Rundfunk- und Nachrichtentechnik	1	.	.	.
33	Medizin-, Mess-, Steuer- und Regelungstechnik, Optik, H. v. Uhren	4	194	7 455	.
34	H. v. Kraftwagen und Kraftwagenteilen	2	.	.	.
35	Sonstiger Fahrzeugbau	1	.	.	.
36	H. v. Möbeln, Schmuck, Musikinstr., Sportger., Spielw. u. sonst. Erzeug.	3	169	.	.



Noch: 2. Betriebe, Beschäftigte und Umsatz vom 1.1. - 30.9.2006 nach Kreisen und Wirtschaftszweigen

WZ Nr.	Kreisfreie Stadt Landkreis Wirtschaftszweig	Betriebe (MD)	Beschäftigte (MD)	Umsatz	
		Anzahl	Personen	insgesamt	Ausland
				1 000 EUR	
	<b>Ilm-Kreis</b>	<b>119</b>	<b>7 826</b>	<b>1 075 528</b>	<b>245 092</b>
14	Gewinnung von Steinen und Erden, sonstiger Bergbau	5	49	5 166	-
15	Ernährungsgewerbe	8	720	47 348	-
20	Holzgewerbe (ohne H. v. Möbeln)	4	392	.	.
21	Papiergewerbe	3	262	41 162	.
22	Verlagsgew., Druckgew., Vervielfältg. v. besp. Ton-, Bild- u. Datenträgern	2	.	.	.
24	Herstellung von chemischen Erzeugnissen	3	247	79 623	29 785
25	H. v. Gummi- und Kunststoffwaren	9	250	.	.
26	Glasgewerbe, H. v. Keramik, Verarbeitung von Steinen und Erden	14	1 044	93 958	29 933
27	Metallerzeugung und -bearbeitung	1	.	.	.
28	H. v. Metallerzeugnissen	18	907	141 893	62 806
29	Maschinenbau	14	890	130 956	10 290
31	H. v. Geräten der Elektrizitätserzeugung, -verteilung u.Ä.	10	875	.	.
32	Rundfunk- und Nachrichtentechnik	3	205	28 435	.
33	Medizin-, Mess-, Steuer- und Regelungstechnik, Optik, H. v. Uhren	12	655	32 858	8 196
34	H. v. Kraftwagen und Kraftwagenteilen	7	892	102 696	20 509
36	H. v. Möbeln, Schmuck, Musikinstr., Sportger., Spielw. u. sonst. Erzeug.	7	302	38 643	6 718
	<b>Weimarer Land</b>	<b>63</b>	<b>4 437</b>	<b>552 288</b>	<b>116 021</b>
14	Gewinnung von Steinen und Erden, sonstiger Bergbau	2	.	.	.
15	Ernährungsgewerbe	13	1 285	213 260	36 719
17	Textilgewerbe	3	91	2 628	.
19	Ledergewerbe	1	.	.	.
20	Holzgewerbe (ohne H. v. Möbeln)	1	.	.	.
22	Verlagsgew., Druckgew., Vervielfältg. v. besp. Ton-, Bild- u. Datenträgern	2	.	.	.
24	Herstellung von chemischen Erzeugnissen	4	418	54 062	6 112
25	H. v. Gummi- und Kunststoffwaren	5	242	28 992	12 683
26	Glasgewerbe, H. v. Keramik, Verarbeitung von Steinen und Erden	5	365	25 394	4 837
27	Metallerzeugung und -bearbeitung	1	.	.	.
28	H. v. Metallerzeugnissen	11	451	59 127	13 458
29	Maschinenbau	10	560	31 340	3 132
31	H. v. Geräten der Elektrizitätserzeugung, -verteilung u.Ä.	1	.	.	.
33	Medizin-, Mess-, Steuer- und Regelungstechnik, Optik, H. v. Uhren	2	.	.	.
34	H. v. Kraftwagen und Kraftwagenteilen	1	.	.	.
36	H. v. Möbeln, Schmuck, Musikinstr., Sportger., Spielw. u. sonst. Erzeug.	1	.	.	.
	<b>Sonneberg</b>	<b>77</b>	<b>5 702</b>	<b>571 153</b>	<b>152 303</b>
14	Gewinnung von Steinen und Erden, sonstiger Bergbau	2	.	.	.
15	Ernährungsgewerbe	1	.	.	.
17	Textilgewerbe	1	.	.	.
20	Holzgewerbe (ohne H. v. Möbeln)	1	.	.	.
21	Papiergewerbe	2	.	.	.
22	Verlagsgew., Druckgew., Vervielfältg. v. besp. Ton-, Bild- u. Datenträgern	4	152	8 661	.
25	H. v. Gummi- und Kunststoffwaren	13	1 405	185 661	42 900
26	Glasgewerbe, H. v. Keramik, Verarbeitung von Steinen und Erden	13	1 167	115 325	45 124
27	Metallerzeugung und -bearbeitung	2	.	.	.
28	H. v. Metallerzeugnissen	6	314	44 035	.
29	Maschinenbau	13	697	64 516	22 847
31	H. v. Geräten der Elektrizitätserzeugung, -verteilung u.Ä.	2	.	.	.
32	Rundfunk- und Nachrichtentechnik	1	.	.	.
33	Medizin-, Mess-, Steuer- und Regelungstechnik, Optik, H. v. Uhren	4	185	12 312	.
34	H. v. Kraftwagen und Kraftwagenteilen	1	.	.	.
36	H. v. Möbeln, Schmuck, Musikinstr., Sportger., Spielw. u. sonst. Erzeug.	9	689	27 814	4 263
37	Recycling	1	.	.	.

Noch: 2. Betriebe, Beschäftigte und Umsatz vom 1.1. - 30.9.2006 nach Kreisen und Wirtschaftszweigen

WZ Nr.	Kreisfreie Stadt Landkreis Wirtschaftszweig	Betriebe (MD)	Beschäftigte (MD)	Umsatz	
		Anzahl	Personen	insgesamt	Ausland
				1 000 EUR	
	<b>Saalfeld-Rudolstadt</b>	<b>102</b>	<b>8 359</b>	<b>1 229 028</b>	<b>482 681</b>
14	Gewinnung von Steinen und Erden, sonstiger Bergbau	3	37	.	.
15	Ernährungsgewerbe	17	1 444	174 157	65 438
17	Textilgewerbe	1	.	.	.
19	Ledergewerbe	1	.	.	.
20	Holzgewerbe (ohne H. v. Möbeln)	2	.	.	.
21	Papiergewerbe	1	.	.	.
22	Verlagsgew., Druckgew., Vervielfältg. v. besp. Ton-, Bild- u. Datenträgern	2	.	.	.
24	Herstellung von chemischen Erzeugnissen	5	456	98 403	.
25	H. v. Gummi- und Kunststoffwaren	7	563	.	.
26	Glasgewerbe, H. v. Keramik, Verarbeitung von Steinen und Erden	11	710	52 752	3 827
27	Metallerzeugung und -bearbeitung	1	.	.	.
28	H. v. Metallerzeugnissen	14	930	62 155	11 932
29	Maschinenbau	10	482	50 715	14 128
31	H. v. Geräten der Elektrizitätserzeugung, -verteilung u.Ä.	6	562	38 729	.
32	Rundfunk- und Nachrichtentechnik	2	.	.	.
33	Medizin-, Mess-, Steuer- und Regelungstechnik, Optik, H. v. Uhren	10	1 143	123 907	54 129
34	H. v. Kraftwagen und Kraftwagenteilen	2	.	.	.
36	H. v. Möbeln, Schmuck, Musikinstr., Sportger., Spielw. u. sonst. Erzeug.	6	391	25 682	.
	<b>Saale-Holzland-Kreis</b>	<b>94</b>	<b>5 970</b>	<b>661 326</b>	<b>126 053</b>
15	Ernährungsgewerbe	12	1 250	144 364	24 602
17	Textilgewerbe	1	.	.	.
20	Holzgewerbe (ohne H. v. Möbeln)	6	204	18 831	.
21	Papiergewerbe	1	.	.	.
22	Verlagsgew., Druckgew., Vervielfältg. v. besp. Ton-, Bild- u. Datenträgern	3	100	3 732	.
24	Herstellung von chemischen Erzeugnissen	2	.	.	.
25	H. v. Gummi- und Kunststoffwaren	9	477	59 463	.
26	Glasgewerbe, H. v. Keramik, Verarbeitung von Steinen und Erden	18	1 017	96 547	16 983
27	Metallerzeugung und -bearbeitung	1	.	.	.
28	H. v. Metallerzeugnissen	11	435	60 744	15 660
29	Maschinenbau	10	454	31 520	4 077
31	H. v. Geräten der Elektrizitätserzeugung, -verteilung u.Ä.	6	464	37 514	8 117
32	Rundfunk- und Nachrichtentechnik	6	416	37 090	.
33	Medizin-, Mess-, Steuer- und Regelungstechnik, Optik, H. v. Uhren	4	255	27 357	.
36	H. v. Möbeln, Schmuck, Musikinstr., Sportger., Spielw. u. sonst. Erzeug.	4	325	33 074	.
37	Recycling	1	.	.	.
	<b>Saale-Orla-Kreis</b>	<b>94</b>	<b>9 518</b>	<b>1 276 479</b>	<b>428 091</b>
14	Gewinnung von Steinen und Erden, sonstiger Bergbau	4	59	9 130	.
15	Ernährungsgewerbe	12	1 022	48 369	7 893
17	Textilgewerbe	2	.	.	.
19	Ledergewerbe	1	.	.	.
20	Holzgewerbe (ohne H. v. Möbeln)	11	1 064	398 230	183 783
21	Papiergewerbe	4	.	.	.
22	Verlagsgew., Druckgew., Vervielfältg. v. besp. Ton-, Bild- u. Datenträgern	3	1 071	.	.
25	H. v. Gummi- und Kunststoffwaren	10	1 328	173 407	41 950
26	Glasgewerbe, H. v. Keramik, Verarbeitung von Steinen und Erden	8	633	61 388	.
27	Metallerzeugung und -bearbeitung	2	.	.	.
28	H. v. Metallerzeugnissen	11	792	63 500	9 647
29	Maschinenbau	6	315	21 867	.
31	H. v. Geräten der Elektrizitätserzeugung, -verteilung u.Ä.	6	974	83 621	16 094
32	Rundfunk- und Nachrichtentechnik	3	225	19 983	.
33	Medizin-, Mess-, Steuer- und Regelungstechnik, Optik, H. v. Uhren	2	.	.	.
34	H. v. Kraftwagen und Kraftwagenteilen	4	540	82 260	52 254
36	H. v. Möbeln, Schmuck, Musikinstr., Sportger., Spielw. u. sonst. Erzeug.	5	286	27 231	.

Noch: 2. Betriebe, Beschäftigte und Umsatz vom 1.1. - 30.9.2006 nach Kreisen und Wirtschaftszweigen

WZ Nr.	Kreisfreie Stadt Landkreis Wirtschaftszweig	Betriebe (MD)	Beschäftigte (MD)	Umsatz	
		Anzahl	Personen	insgesamt	Ausland
				1 000 EUR	
	<b>Greiz</b>	<b>95</b>	<b>5 963</b>	<b>642 702</b>	<b>148 056</b>
14	Gewinnung von Steinen und Erden, sonstiger Bergbau	4	74	11 349	-
15	Ernährungsgewerbe	14	553	73 011	232
17	Textilgewerbe	6	592	31 988	.
18	Bekleidungsgewerbe	1	.	.	.
19	Ledergewerbe	3	168	13 552	.
20	Holzgewerbe (ohne H. v. Möbeln)	3	124	.	-
21	Papiergewerbe	1	.	.	.
22	Verlagsgew., Druckgew., Vervielfältg. v. bsp. Ton-, Bild- u. Datenträgern	1	.	.	.
24	Herstellung von chemischen Erzeugnissen	4	497	117 194	.
25	H. v. Gummi- und Kunststoffwaren	12	654	106 502	41 659
26	Glasgewerbe, H. v. Keramik, Verarbeitung von Steinen und Erden	6	432	37 072	6 644
27	Metallerzeugung und -bearbeitung	1	.	.	.
28	H. v. Metallerzeugnissen	12	451	26 792	89
29	Maschinenbau	10	552	29 488	4 516
31	H. v. Geräten der Elektrizitätserzeugung, -verteilung u.Ä.	3	227	17 604	4 511
32	Rundfunk- und Nachrichtentechnik	1	.	.	.
33	Medizin-, Mess-, Steuer- und Regelungstechnik, Optik, H. v. Uhren	4	132	9 101	.
34	H. v. Kraftwagen und Kraftwagenteilen	5	541	52 215	.
36	H. v. Möbeln, Schmuck, Musikinstr., Sportger., Spielw. u. sonst. Erzeug.	4	.	.	.
	<b>Altenburger Land</b>	<b>75</b>	<b>5 767</b>	<b>772 420</b>	<b>100 113</b>
14	Gewinnung von Steinen und Erden, sonstiger Bergbau	5	89	7 641	-
15	Ernährungsgewerbe	10	809	260 386	.
17	Textilgewerbe	1	.	.	.
19	Ledergewerbe	1	.	.	.
20	Holzgewerbe (ohne H. v. Möbeln)	1	.	.	.
21	Papiergewerbe	2	.	.	.
22	Verlagsgew., Druckgew., Vervielfältg. v. bsp. Ton-, Bild- u. Datenträgern	3	277	39 374	.
25	H. v. Gummi- und Kunststoffwaren	8	642	54 756	.
26	Glasgewerbe, H. v. Keramik, Verarbeitung von Steinen und Erden	6	92	.	.
27	Metallerzeugung und -bearbeitung	3	435	.	.
28	H. v. Metallerzeugnissen	11	881	86 038	13 521
29	Maschinenbau	8	695	67 190	18 593
30	H. v. Büromaschinen, Datenverarbeitungsgeräten und -einrichtungen	1	.	.	.
31	H. v. Geräten der Elektrizitätserzeugung, -verteilung u.Ä.	2	.	.	.
33	Medizin-, Mess-, Steuer- und Regelungstechnik, Optik, H. v. Uhren	2	.	.	.
34	H. v. Kraftwagen und Kraftwagenteilen	5	359	27 120	.
35	Sonstiger Fahrzeugbau	2	.	.	.
36	H. v. Möbeln, Schmuck, Musikinstr., Sportger., Spielw. u. sonst. Erzeug.	5	365	45 059	3 720