

# Statistischer Bericht

E I - m 1 / 06

Indizes der Produktion  
und der Produktivität  
für das Produzierende Gewerbe  
in Thüringen  
Januar 2002 - Januar 2006

---

Bestell - Nr. 05 111

Thüringer Landesamt für Statistik



Herausgeber:  
Thüringer Landesamt für Statistik  
Europaplatz 3, 99091 Erfurt  
Postfach 90 01 63, 99104 Erfurt

Telefon: 0361 37-84642/84647  
Telefax: 0361 37-84699  
Internet: <http://www.statistik.thueringen.de>  
E-Mail: [auskunft@statistik.thueringen.de](mailto:auskunft@statistik.thueringen.de)

Auskunft erteilt:  
Referat: Indizes, Energie,  
Handwerk, Umwelt  
Telefon: 03681 354-246

Herausgegeben im April 2006

Heft-Nr.: 89 / 06  
Preis: 3,75 EUR

© Thüringer Landesamt für Statistik, Erfurt, 2006

Für nichtgewerbliche Zwecke sind Vervielfältigung und unentgeltliche Verbreitung, auch auszugsweise, mit Quellenangabe gestattet. Die Verbreitung, auch auszugsweise, über elektronische Systeme/Datenträger bedarf der vorherigen Zustimmung.  
Alle übrigen Rechte bleiben vorbehalten.

## Inhaltsverzeichnis

Seite

Vorbemerkungen	2
Aktuelle Ergebnisse	3
Grafiken	
1. Index der Produktion im Produzierenden Gewerbe	4
2. Index der Produktion im Bergbau und Verarbeitenden Gewerbe	4
3. Index der Produktion im Bergbau und Verarbeitenden Gewerbe nach Hauptgruppen	5
4. Index der Produktion im Bauhauptgewerbe	7
5. Index der Arbeitsproduktivität im Bergbau und Verarbeitenden Gewerbe	8
Tabellen	
1. Index der Produktion im Produzierenden Gewerbe nach Wirtschaftsbereichen	9
2. Index der Produktion im Bergbau und Verarbeitenden Gewerbe nach Hauptgruppen	10
3. Index der Arbeitsproduktivität im Bergbau und Verarbeitenden Gewerbe nach Hauptgruppen	11
4. Index der Produktion im Produzierenden Gewerbe nach Wirtschaftszweigen	12
5. Index der Arbeitsproduktivität im Bergbau und Verarbeitenden Gewerbe nach Wirtschaftszweigen	14
6. Nachrichtlich: Index der Produktion im Produzierenden Gewerbe in Deutschland	16

## **Vorbemerkungen**

Aus Gründen einer möglichst zeitnahen Darstellung der wirtschaftlichen Entwicklung wird bei der Berechnung von Indizes in regelmäßigen Abständen das Basisjahr aktualisiert. Die Ermittlung und Veröffentlichung der vorliegenden Indizes für das Produzierende Gewerbe erfolgt auf der Basis des Jahres 2000.

### **Index der Produktion für das Produzierende Gewerbe**

Das Produzierende Gewerbe insgesamt setzt sich zusammen aus der Energieversorgung, dem Bergbau, dem Verarbeitenden Gewerbe und dem Baugewerbe.

Der Index der Produktion wird für die Wirtschaftszweige des Produzierenden Gewerbes (ohne Fernwärmeversorgung und Ausbaugewerbe) berechnet und soll die Entwicklung der Eigenleistung für einen Wirtschaftszweig zu Preisen des Basisjahres beschreiben.

Die Mehrzahl der Daten stammt seit Januar 1999 aus der monatlichen Produktionserhebung. In diese sind für jeden Wirtschaftszweig (WZ-4-Steller) die Betriebe mit dem größten Produktionswert einbezogen, wobei so viele Betriebe ausgewählt werden, dass für jeden Wirtschaftszweig mindestens 75 Prozent der Gesamtproduktion repräsentiert wird<sup>1)</sup>.

Als Produktion wird grundsätzlich die Menge ausgewiesen, die im Berichtsmonat fertig gestellt worden ist. In den Wert nicht mit einbezogen sind die in Rechnung gestellte Umsatzsteuer und Verbrauchssteuer sowie gesondert in Rechnung gestellte Frachtkosten.

Die Angaben für die Betriebe des Bauhauptgewerbes bzw. der Elektrizitätsversorgung werden den entsprechenden Monatsberichten entnommen.

Der Index wird für fachliche Betriebsteile berechnet, Basisjahr ist das Jahr 2000.

Die fachliche Gliederung entspricht der WZ 2003. Für die Ermittlung der Nettoproduktionswerte wurde auf die entsprechenden Wertschöpfungsanteile aus der Kostenstrukturerhebung 2000 zurückgegriffen.

Der Nachweis der Indizes erfolgt ab 2003 nur noch kalendermonatlich.

### **Index der Arbeitsproduktivität im Bergbau und Verarbeitenden Gewerbe**

Unter Produktivität versteht man das Verhältnis des Produktionsausstoßes (Output) zum Einsatz (Input) an Produktionsfaktoren. Bezogen auf den Produktionsfaktor Arbeit definiert sich demzufolge die „Arbeitsproduktivität“ als Verhältnis des Produktionsergebnisses zum eingesetzten Arbeitsvolumen.

Als Repräsentant der Output-Komponente wird der Index der Produktion verwendet. Die Entwicklung des Produktionsfaktors Arbeit wird an Hand der tatsächlich geleisteten Arbeitsstunden aller tätigen Personen dargestellt.

Während die Angaben zur Ausprägung des Arbeitsvolumens ab 2003 direkt aus dem Monatsbericht im Bergbau und Verarbeitenden Gewerbe vorliegen, wurden die Angaben zu den Vorjahren geschätzt.

Für die Berechnung des Indexes der Arbeitsproduktivität werden in einem ersten Schritt monatlich eine Messzahl für die Komponente des Arbeitsvolumens pro Wirtschaftszweig bzw. Aggregationsstufe gebildet. Anschließend wird das Produktionsergebnis, repräsentiert durch den Index der Produktion, zur entsprechenden Messzahl des Arbeitsvolumens ins Verhältnis gesetzt.

Ein Nachweis der neuen Hauptgruppe „Energie“ beim Index der Arbeitsproduktivität ist nicht möglich, da für die zu dieser Hauptgruppe gehörenden Wirtschaftszweige des Bergbaus und Verarbeitenden Gewerbes sowie der Energieversorgung die Angaben zum eingesetzten Arbeitsvolumen nicht vollständig erhoben werden.

---

1) Vergleiche Detlev Ewald „Zur Neukonzeption der Produktionsstatistiken“, Statistische Monatshefte Thüringen, Thüringer Landesamt für Statistik, Februar 1999, Seite 33 ff.

## Hinweise

1. Die Indizes werden z.Zt. auf der Basis 2000 berechnet, d.h. der Index für diesen Zeitraum entspricht 100 Prozent.
2. Veränderungsraten größer/gleich 1000 Prozent werden mit 999,9 Prozent ausgewiesen.
3. Die Abgrenzung der Hauptgruppen entspricht der „Verordnung (EG) Nr. 586/2001 der Kommission vom 26. März 2001 zur Durchführung der Verordnung (EG) Nr. 1165/98 des Rates über Konjunkturstatistiken: Definition der industriellen Hauptgruppen (MIGS)“
4. Ab dem Berichtsmonat Januar 2004 werden in diesem Statistischen Bericht nachrichtlich auch die Indizes der Produktion für Deutschland veröffentlicht. Diese Angaben sind der jeweils aktuellsten Internet-Veröffentlichung des Statistischen Bundesamtes entnommen. Veränderungsraten zum Vormonat und für den kumulativen Berichtszeitraum resultieren aus eigenen Berechnungen.

## Zeichenerklärung

r      berichtigte Zahl

## Abkürzungen

MD      Monatsdurchschnitt im Jahr

Vorj.    Vorjahr

u.Ä.    und Ähnliches

## Aktuelle Ergebnisse

Der Monat Januar war durch eine Produktionssteigerung im **Bergbau und Verarbeitenden Gewerbe** und einen Rückgang im **Bauhauptgewerbe** gegenüber dem vergleichbaren Vorjahresmonat gekennzeichnet.

Gemessen am **Index der Produktion** wurde im Januar in den Betrieben des Bergbaus und Verarbeitenden Gewerbes 4,1 Prozent mehr als im Vormonat und 10,9 Prozent mehr als im Januar 2005 produziert.

Einen deutlichen Produktionszuwachs gegenüber dem Vorjahr konnten vor allem die **Vorleistungs-** bzw. **Investitionsgüterproduzenten** verbuchen. Diese Betriebe realisierten im Januar 2006 einen um 18,3 Prozent bzw. 10,1 Prozent höheren Produktionsausstoß als im Januar 2005.

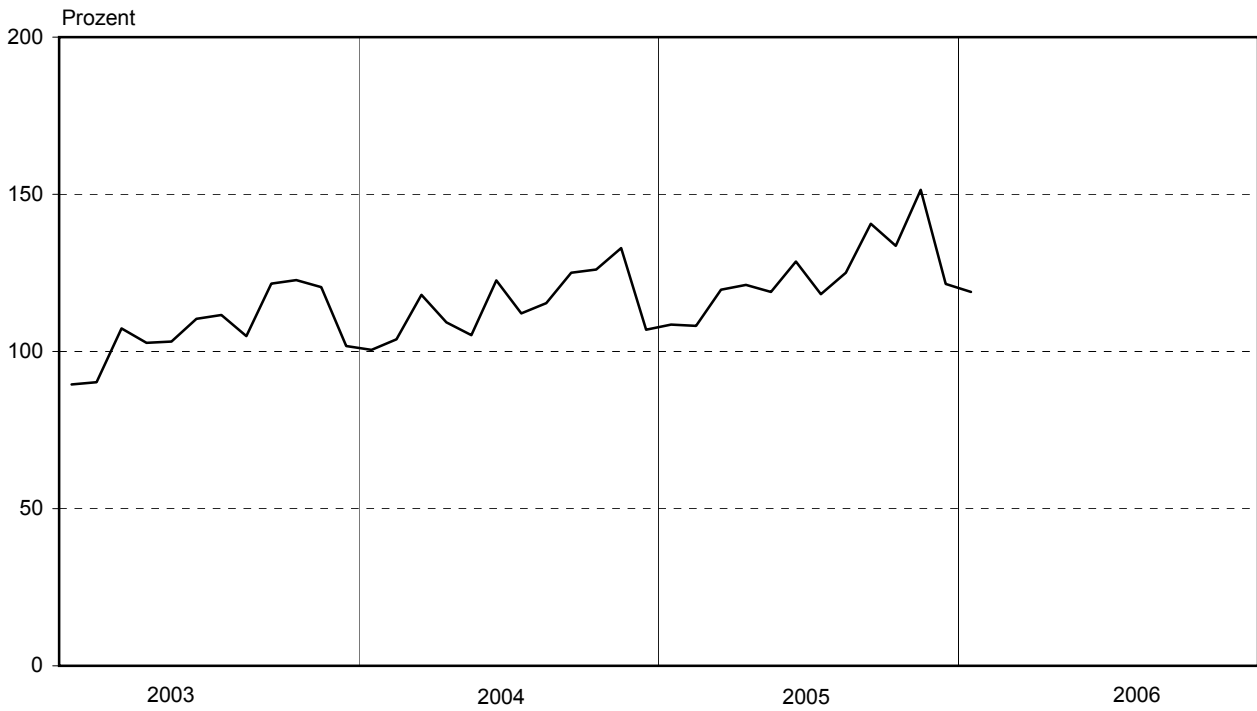
Auch die **Hersteller von Verbrauchsgütern** erhöhten im Januar ihr Produktionsvolumen gegenüber dem vergleichbaren Vorjahresmonat (+ 1,7 Prozent). Die **Gebrauchsgüterproduzenten** verzeichneten dagegen einen Produktionsrückgang im Vergleich zum Januar 2005 von 17,9 Prozent. Die Betriebe der Hauptgruppe Energie produzierten 10,4 Prozent mehr als im Vorjahr.

Bezogen auf die geleisteten Arbeitsstunden lag der **Index der Arbeitsproduktivität** im Bergbau und Verarbeitenden Gewerbe im Januar bei 137,6 Prozent. Damit erhöhte sich die Produktivität gegenüber dem Januar 2005 um 7,3 Prozent.

Im Januar war gegenüber dem Vormonat ein Produktionsrückgang im **Bauhauptgewerbe** um 43,1 Prozent zu verzeichnen, während die Produktion gegenüber dem Januar 2005 um 9,8 Prozent zurückging.

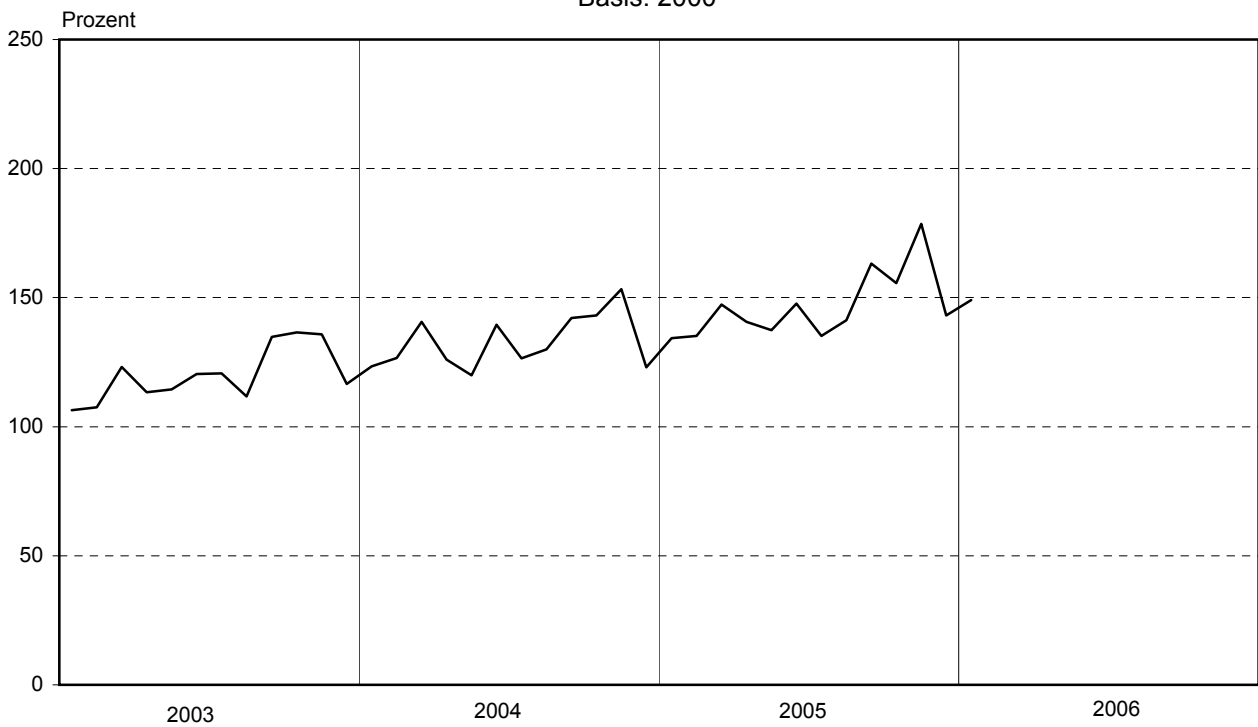
### 1. Index der Produktion im Produzierenden Gewerbe

Basis: 2000

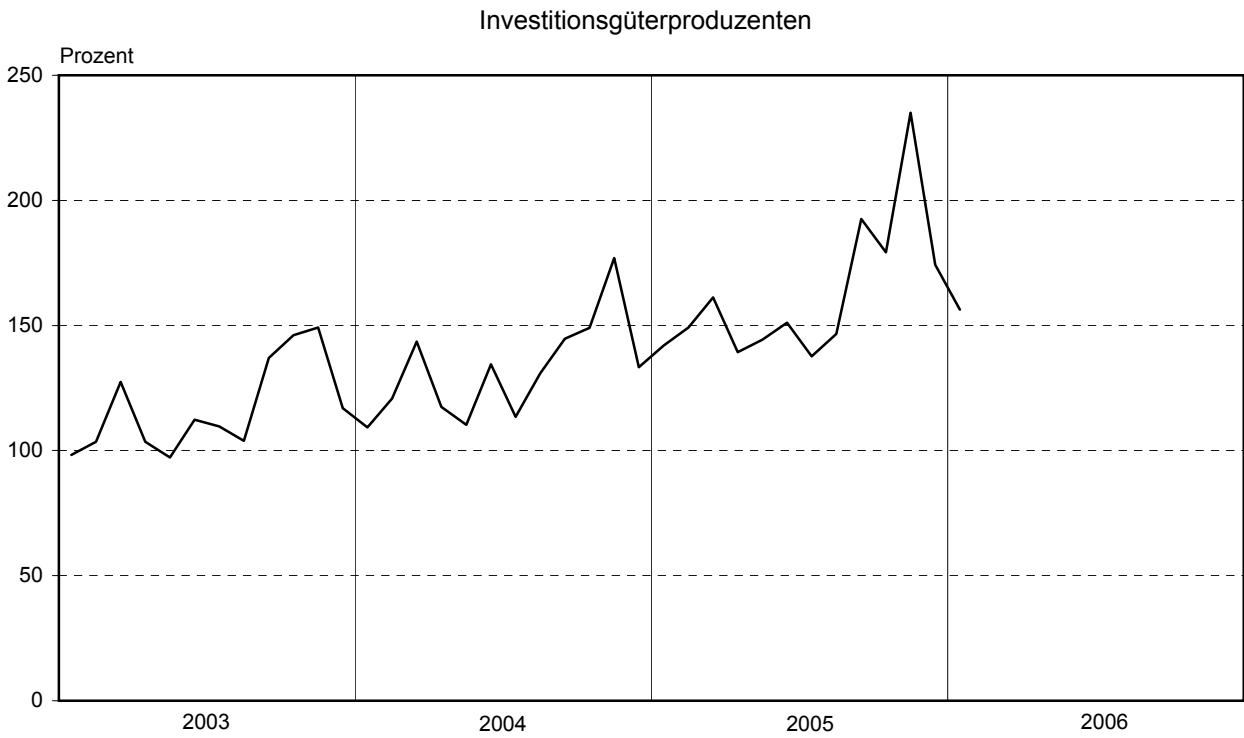
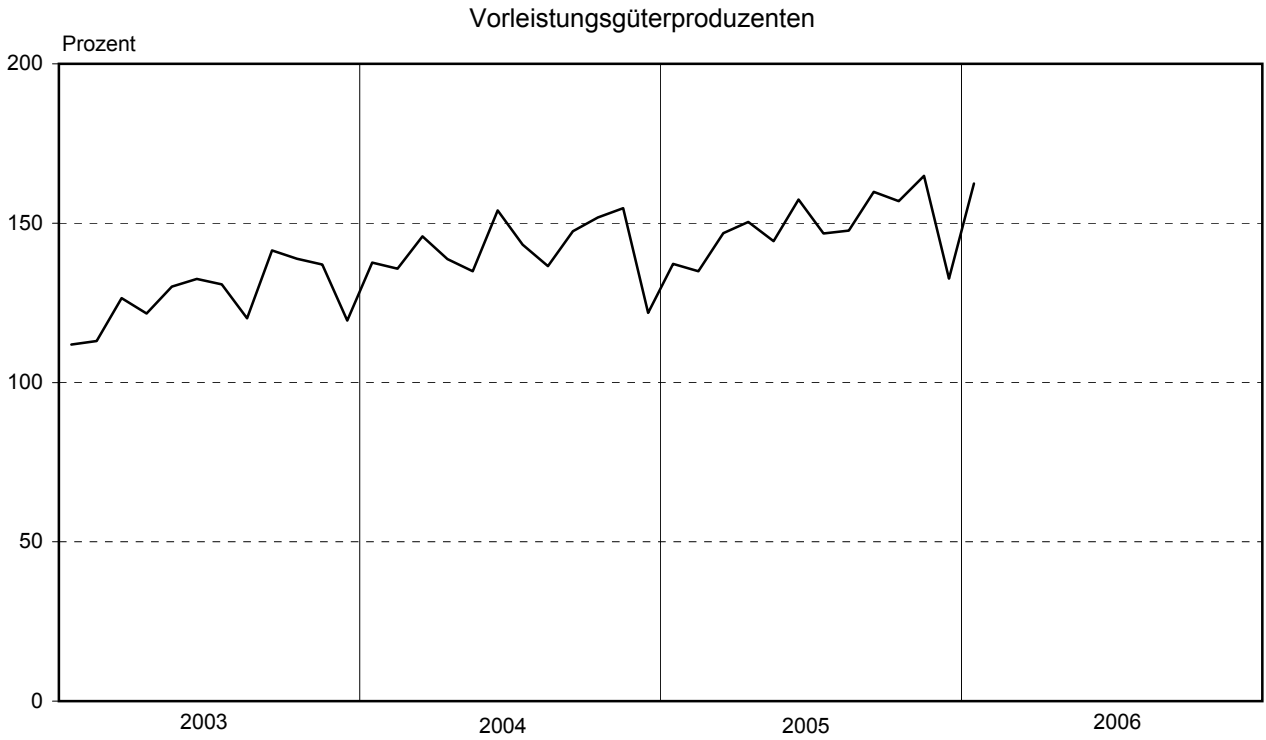


### 2. Index der Produktion im Bergbau und Verarbeitenden Gewerbe

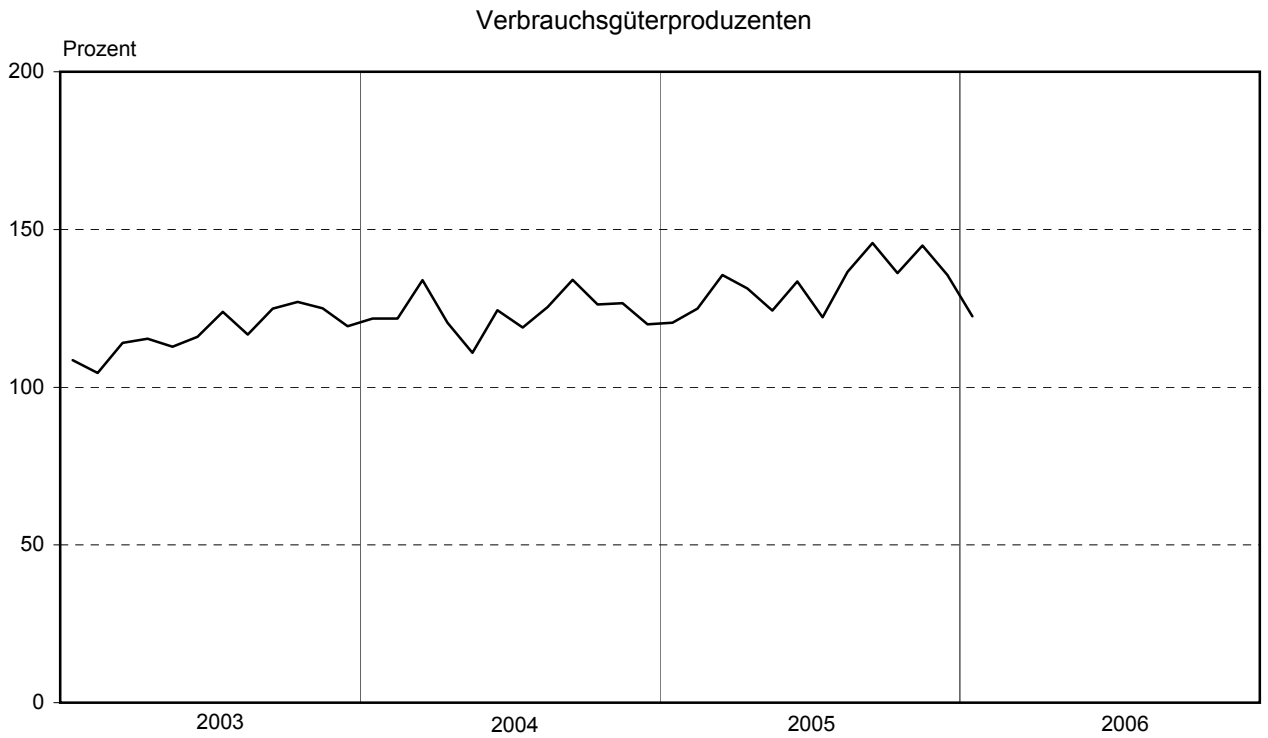
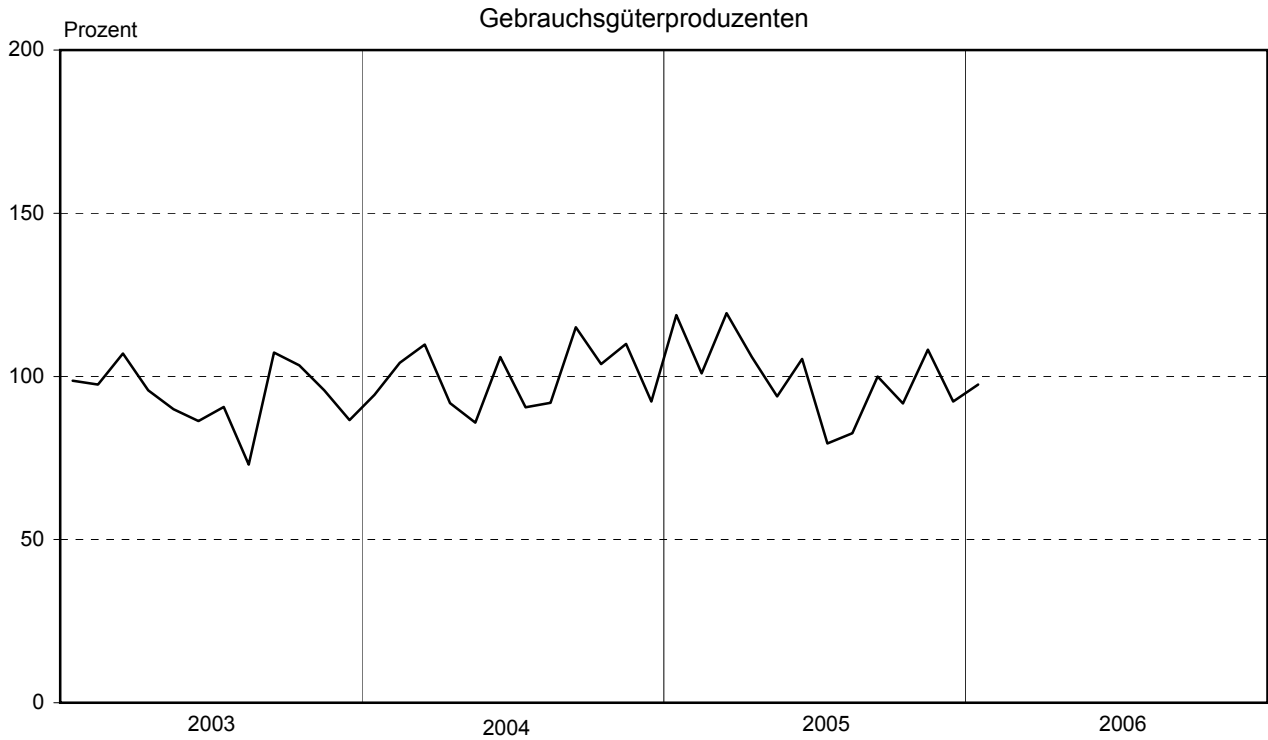
Basis: 2000



### 3. Index der Produktion im Bergbau und Verarbeitenden Gewerbe nach Hauptgruppen Basis: 2000



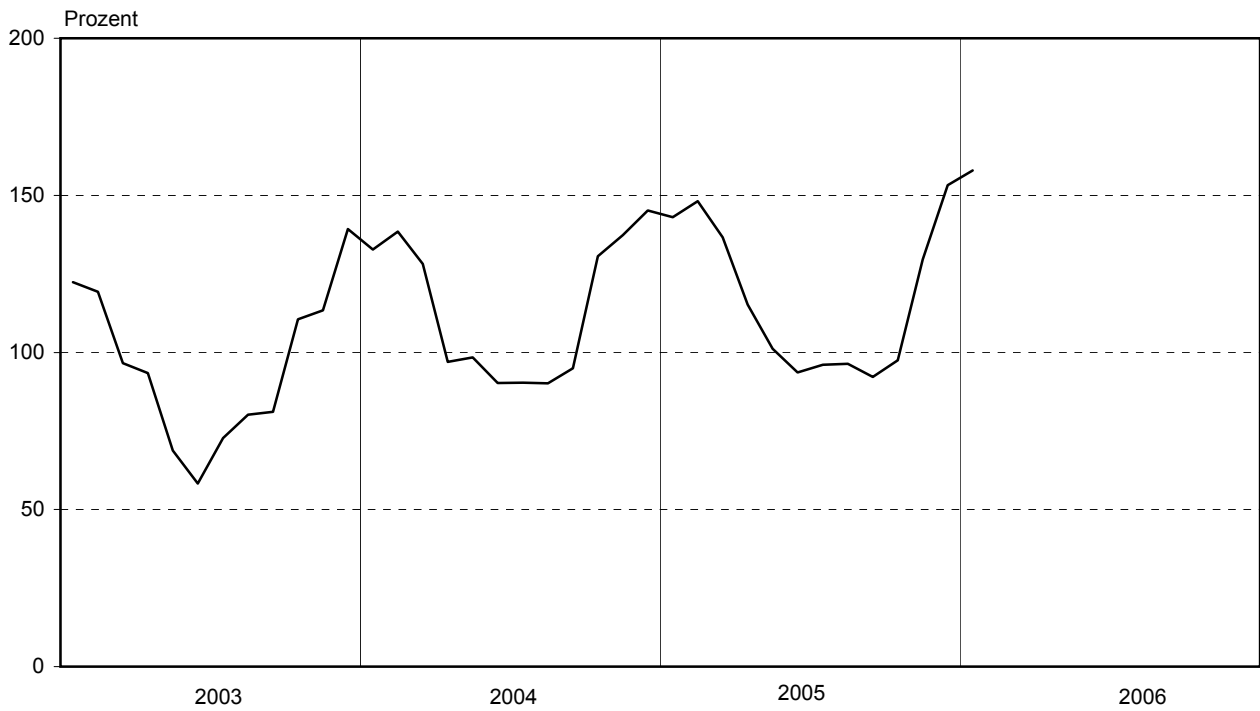
Noch: 3. Index der Produktion im Bergbau und Verarbeitenden Gewerbe  
nach Hauptgruppen  
Basis: 2000





3. Index der Produktion im Bergbau und Verarbeitenden Gewerbe  
nach Hauptgruppen  
Basis: 2000

Energie



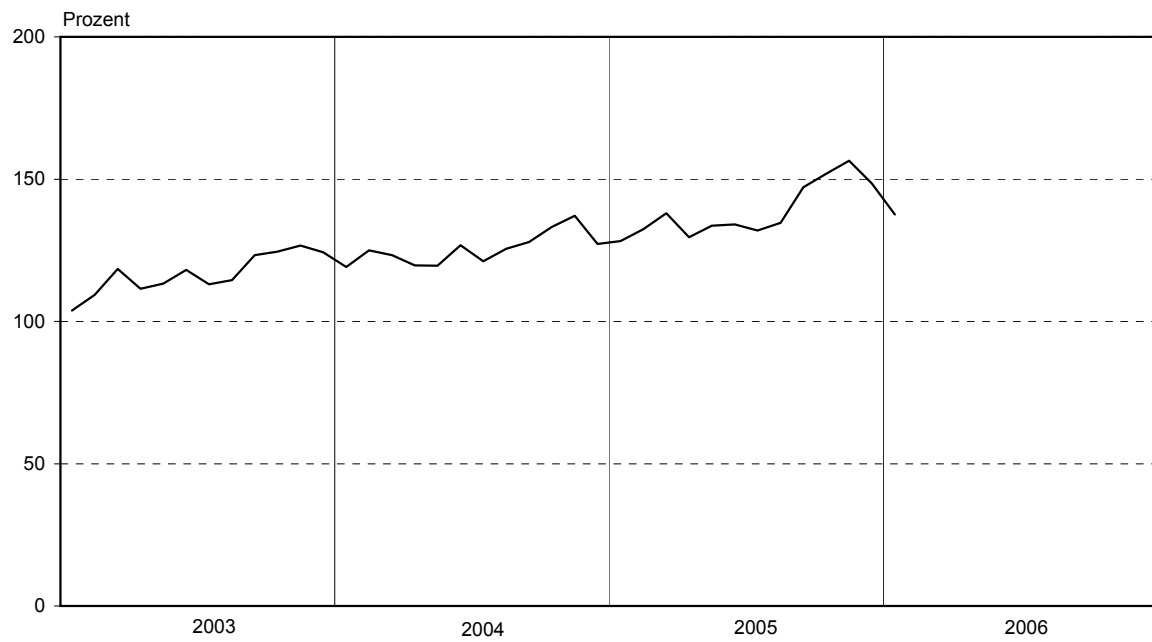
4. Index der Produktion im Bauhauptgewerbe  
Basis: 2000



### 5. Index der Arbeitsproduktivität im Bergbau und Verarbeitenden Gewerbe

Basis: 2000

Produktionsergebnis je Arbeitsstunde



## 1. Index der Produktion im Produzierenden Gewerbe nach Wirtschaftsbereichen

Basis: 2000

Jahr	Jan.	Feb.	März	April	Mai	Juni	Juli	Aug.	Sep.	Okt.	Nov.	Dez.	MD	Veränderung in %	
														Januar	
														gegenüber	
														Vor- monat	Vorj.- monat

### Produzierendes Gewerbe insgesamt

2002	84,8	87,2	97,6	102,4	95,3	99,7	99,2	102,9	110,9	110,9	110,5	86,3	99,0	2,2	- 3,9
2003	89,5	90,2	107,3	102,8	103,2	110,4	111,6	104,9	121,6	122,7	120,5	101,7	107,2	3,7	5,5
2004	100,5	103,8	118,0	109,3	105,2	122,6	112,1	115,3	125,0	126,0	132,9	106,9	114,8	- 1,2	12,3
2005	108,6	108,1	119,7	121,2	119,0	128,6	118,2	125,1	140,6	133,6	151,5	121,4	124,6	1,6	8,0
2006	118,9												118,9	- 2,1	9,5

### Bergbau und Verarbeitendes Gewerbe

2002	99,1	99,4	110,1	110,9	103,1	107,7	104,0	110,3	120,2	120,5	121,4	96,9	108,6	11,8	0,3
2003	106,4	107,6	123,2	113,4	114,5	120,4	120,6	111,7	134,8	136,6	135,8	116,6	120,1	9,8	7,3
2004	123,4	126,6	140,6	125,9	119,9	139,5	126,4	129,9	142,1	143,1	153,2	123,1	132,8	5,9	16,0
2005	134,3	135,1	147,3	140,7	137,4	147,7	135,1	141,2	163,2	155,6	178,5	143,1	146,6	9,1	8,8
2006	149,0												149,0	4,1	10,9

### Bergbau

2002	17,3	40,9	61,3	92,2	98,5	109,3	141,7	118,3	124,4	127,4	105,5	39,3	89,7	- 56,8	- 46,6
2003	20,7	24,8	63,2	100,0	103,1	108,8	108,2	94,3	101,9	94,2	79,8	55,0	79,5	- 47,2	19,5
2004	27,2	36,9	48,0	59,4	64,5	94,5	98,9	95,5	103,9	96,0	87,1	48,8	71,7	- 50,6	31,0
2005	23,7	25,5	37,5	63,9	70,6	87,5	91,2	109,2	110,4	109,1	102,9	59,8	74,3	- 51,4	- 12,7
2006	20,7												20,7	- 65,4	- 12,7

### Verarbeitendes Gewerbe

2002	100,0	100,1	110,6	111,2	103,1	107,6	103,6	110,2	120,1	120,4	121,6	97,5	108,8	12,1	0,4
2003	107,3	108,5	123,9	113,5	114,6	120,5	120,8	111,9	135,2	137,0	136,4	117,3	120,6	10,1	7,3
2004	124,5	127,6	141,7	126,7	120,5	140,0	126,7	130,3	142,5	143,6	153,9	123,9	133,5	6,1	16,0
2005	135,6	136,4	148,5	141,5	138,1	148,4	135,6	141,6	163,8	156,1	179,4	144,1	147,4	9,4	8,9
2006	150,4												150,4	4,4	11,0

### Bauhauptgewerbe

2002	44,6	53,4	63,1	80,0	75,8	80,4	87,0	86,5	88,3	86,7	82,4	54,5	73,6	- 31,4	- 23,9
2003	41,0	38,7	62,2	73,1	72,7	78,0	89,3	79,4	85,9	85,2	77,9	57,9	70,1	- 24,7	- 8,0
2004	36,9	40,2	55,5	64,3	63,6	76,4	74,3	76,1	78,1	77,5	76,0	57,4	64,7	- 36,2	- 10,0
2005	36,2	30,9	42,5	66,6	66,9	75,5	71,3	78,0	77,6	72,9	76,0	57,3	62,6	- 37,0	- 2,1
2006	32,6												32,6	- 43,1	- 9,8

## 2. Index der Produktion im Bergbau und Verarbeitenden Gewerbe nach Hauptgruppen

Basis: 2000

Jahr	Jan.	Feb.	März	April	Mai	Juni	Juli	Aug.	Sep.	Okt.	Nov.	Dez.	MD	Veränderung in %	
														Januar	
														gegenüber	
														Vor- monat	Vorj.- monat

### Vorleistungsgüterproduzenten

2002	102,3	101,8	111,1	115,5	112,9	117,2	116,9	119,4	123,0	126,4	122,6	96,4	113,8	29,8	3,8
2003	111,9	113,0	126,5	121,6	130,1	132,5	130,8	120,2	141,5	138,8	137,0	119,4	126,9	16,1	9,4
2004	137,7	135,7	145,8	138,7	134,9	154,0	143,3	136,5	147,5	151,8	154,7	121,9	141,9	15,3	23,0
2005	137,3	134,9	146,8	150,4	144,3	157,4	146,7	147,7	159,8	156,9	164,8	132,6	148,3	12,6	- 0,3
2006	162,4												162,4	22,5	18,3

### Investitionsgüterproduzenten

2002	94,4	93,7	113,6	109,0	90,9	98,5	88,4	100,0	125,2	123,3	129,8	101,4	105,7	- 7,7	- 1,6
2003	98,3	103,5	127,4	103,5	97,2	112,3	109,6	103,8	137,0	146,1	149,2	117,0	117,1	- 3,1	4,1
2004	109,3	120,8	143,5	117,5	110,2	134,5	113,5	130,9	144,7	149,0	176,9	133,3	132,0	- 6,6	11,2
2005	142,0	149,2	161,2	139,4	144,3	151,1	137,6	146,6	192,5	179,2	235,0	174,3	162,7	6,5	29,9
2006	156,4												156,4	- 10,3	10,1

### Gebrauchsgüterproduzenten

2002	93,6	102,0	101,3	99,2	87,4	93,0	74,2	94,5	106,9	97,3	110,7	83,0	95,2	16,1	- 9,7
2003	98,7	97,5	107,0	95,7	89,9	86,3	90,7	73,0	107,4	103,4	95,8	86,6	94,3	18,9	5,4
2004	94,4	104,1	109,7	91,8	85,8	106,0	90,5	91,9	115,1	103,8	109,9	92,3	99,6	9,0	- 4,3
2005	118,8	100,9	119,4	105,9	93,9	105,3	79,4	82,6	100,0	91,7	108,2	92,3	99,9	28,6	25,8
2006	97,5												97,5	5,6	- 17,9

### Verbrauchsgüterproduzenten

2002	101,0	102,2	105,1	107,2	104,3	104,3	108,1	110,3	109,8	109,6	108,9	95,4	105,5	8,5	- 1,5
2003	108,6	104,5	114,1	115,4	112,8	116,0	123,9	116,7	124,9	127,1	125,0	119,3	117,3	13,8	7,6
2004	121,7	121,8	134,0	120,4	110,9	124,4	118,9	125,5	134,0	126,3	126,6	119,9	123,7	2,0	12,1
2005	120,5	124,9	135,6	131,3	124,4	133,5	122,1	136,6	145,7	136,2	144,9	135,6	132,6	0,5	- 1,0
2006	122,5												122,5	- 9,7	1,7

### Energie

2002	129,1	121,1	106,1	90,9	68,4	56,6	53,2	50,0	59,9	95,3	104,2	115,6	87,5	- 2,2	3,9
2003	122,3	119,3	96,6	93,4	68,8	58,3	72,8	80,2	81,1	110,5	113,4	139,3	96,3	5,8	- 5,2
2004	132,7	138,4	128,1	97,0	98,4	90,3	90,3	90,2	95,0	130,6	137,4	145,2	114,5	- 4,7	8,5
2005	143,1	148,1	136,6	115,3	101,2	93,6	96,1	96,4	92,2	97,5	129,6	153,2	116,9	- 1,5	7,8
2006	157,9												157,9	3,1	10,4

**3. Index der Arbeitsproduktivität im Bergbau und Verarbeitenden Gewerbe nach Hauptgruppen**  
Produktionsergebnis je Arbeitsstunde  
Basis: 2000

Jahr	Jan.	Feb.	März	April	Mai	Juni	Juli	Aug.	Sep.	Okt.	Nov.	Dez.	MD	Veränderung in %	
														Januar	
														gegenüber	
Vor- monat	Vorj.- monat														

**Bergbau und Verarbeitendes Gewerbe**

2002	95,2	101,0	109,7	105,4	102,8	108,1	104,4	104,6	112,1	112,8	112,8	107,5	106,4	- 7,2	1,2
2003	103,8	109,3	118,4	111,5	113,3	118,1	113,1	114,5	123,3	124,5	126,7	124,3	116,7	- 3,4	9,0
2004	119,1	124,9	123,2	119,7	119,5	126,8	121,1	125,5	127,9	133,2	137,1	127,2	125,4	- 4,2	14,7
2005	128,2	132,4	138,1	129,6	133,7	134,1	131,9	134,7	147,1	151,9	156,5	148,5	138,9	0,8	7,7
2006	137,6												137,6	- 7,3	7,3

**Vorleistungsgüterproduzenten**

2002	97,7	101,6	108,6	107,0	109,8	114,1	113,8	110,2	111,5	114,5	110,3	107,1	108,8	4,2	3,1
2003	106,6	110,8	116,4	113,7	121,8	122,3	114,9	115,1	121,4	118,8	120,9	121,5	117,0	- 0,5	9,1
2004	123,9	125,5	119,0	122,1	124,2	129,9	126,5	121,3	122,7	128,5	127,0	118,9	124,1	2,0	16,2
2005	122,4	124,4	127,8	127,4	129,7	131,8	131,7	129,6	133,5	141,1	135,3	130,1	130,4	3,0	- 1,2
2006	137,7												137,7	5,8	12,5

**Investitionsgüterproduzenten**

2002	90,7	94,9	111,6	103,0	90,1	98,2	90,4	94,5	116,8	114,9	118,8	110,8	102,9	- 19,6	1,0
2003	98,6	109,2	127,8	104,5	99,7	114,4	107,8	114,2	132,9	141,8	143,4	133,0	119,0	- 11,0	8,8
2004	114,0	126,7	132,8	117,6	116,5	127,8	115,3	137,0	138,7	151,6	169,4	149,1	133,1	- 14,3	15,6
2005	142,3	149,9	158,8	135,6	148,9	143,9	142,8	151,1	181,9	186,8	210,3	191,1	161,9	- 4,6	24,8
2006	149,5												149,5	- 21,8	5,1

**Gebrauchsgüterproduzenten**

2002	90,8	106,2	108,2	100,6	95,8	104,7	94,0	107,2	114,3	108,2	122,7	113,0	105,5	- 8,2	- 2,0
2003	102,7	106,4	110,7	106,4	104,7	98,7	105,3	97,8	115,8	115,0	107,1	116,4	107,2	- 9,2	13,0
2004	105,4	119,5	111,1	104,7	107,4	114,4	113,0	115,8	127,4	122,2	122,6	127,2	115,9	- 9,5	2,6
2005	138,9	123,4	140,8	122,1	119,1	123,5	105,6	109,1	116,6	120,0	121,0	131,0	122,6	9,1	31,8
2006	115,0												115,0	- 12,2	- 17,2

**Verbrauchsgüterproduzenten**

2002	97,9	107,4	108,9	106,2	107,4	109,2	104,6	105,0	104,1	105,4	105,2	101,3	105,2	- 8,1	- 2,5
2003	105,3	106,8	111,3	117,4	114,3	117,7	117,6	116,6	114,9	115,1	119,4	119,8	114,7	3,9	7,6
2004	118,1	121,7	122,3	119,6	114,0	119,3	116,5	120,9	124,0	120,5	117,5	116,4	119,2	- 1,4	12,1
2005	117,6	126,0	130,6	126,3	123,3	125,8	120,8	128,5	135,1	134,0	132,5	134,4	127,9	1,1	- 0,4
2006	121,8												121,8	- 9,4	3,6

#### 4. Index der Produktion im Produzierenden Gewerbe nach Wirtschaftszweigen

Basis: 2000

Wirtschaftszweig	Januar 2006	Dagegen		MD 2006	Veränderung in %		
		Dezember 2005	Januar 2005		Januar		
					gegenüber		
				Vor-		Vorj.-	
				monat		monat	
Gewinnung von Steinen und Erden, sonstiger Bergbau	21,1	60,9	24,1	21,1	- 65,4	- 12,6	
Ernährungsgewerbe	132,8	150,7	127,4	132,8	- 11,9	4,3	
Textilgewerbe	84,0	73,9	98,1	84,0	13,7	- 14,4	
Bekleidungs-gewerbe	25,8	25,1	30,7	25,8	2,8	- 15,9	
Ledergewerbe	169,5	127,3	103,2	169,5	33,2	64,3	
Holzgewerbe (ohne Herstellung von Möbeln)	134,0	112,4	120,9	134,0	19,2	10,9	
Papiergewerbe	213,8	145,0	157,0	213,8	47,4	36,2	
Verlags-gewerbe, Druck-gewerbe, Vervielfältigung von bespielten Ton-, Bild- und Datenträgern	131,8	159,9	143,5	131,8	- 17,6	- 8,1	
Herstellung von chemischen Erzeugnissen	208,9	148,0	161,4	208,9	41,1	29,4	
Herstellung von Gummi- und Kunststoffwaren	160,1	138,4	146,0	160,1	15,7	9,6	
Glas-gewerbe, Herstellung von Keramik, Verarbeitung von Steinen und Erden	85,7	83,6	83,2	85,7	2,5	2,9	
Metallerzeugung und -bearbeitung	106,8	78,6	92,1	106,8	35,9	16,0	
Herstellung von Metallerzeugnissen	172,9	151,0	152,2	172,9	14,5	13,6	
Maschinenbau	126,9	153,8	126,1	126,9	- 17,5	0,6	
Herstellung von Geräten der Elektrizitätserzeugung, -verteilung u.Ä.	200,7	185,8	176,5	200,7	8,0	13,7	

Noch: 4. Index der Produktion im Produzierenden Gewerbe nach Wirtschaftszweigen

Basis: 2000

Wirtschaftszweig	Januar 2006	Dagegen		MD 2006	Veränderung in %	
		Dezember 2005	Januar 2005		Januar	
					gegenüber	
					Vor- monat	Vorj.- monat
Rundfunk- und Nachrichtentechnik	243,9	246,2	167,5	243,9	- 0,9	45,6
Medizin-, Mess-, Steuer- und Regelungstechnik, Optik, Herstellung von Uhren	168,9	172,3	139,4	168,9	- 2,0	21,2
Herstellung von Kraftwagen und Kraftwagenteilen	144,7	115,2	129,9	144,7	25,6	11,4
Sonstiger Fahrzeugbau	58,1	101,5	68,4	58,1	- 42,8	- 15,0
Herstellung von Möbeln, Schmuck, Musikinstrumenten, Sportgeräten, Spielwaren und sonstigen Erzeugnissen	85,9	75,9	101,4	85,9	13,2	- 15,3
Recycling	146,2	167,0	239,2	146,2	- 12,5	- 38,9
Hochbau	30,8	47,2	36,8	30,8	- 34,7	- 16,3
Tiefbau	34,2	66,6	35,6	34,2	- 48,6	- 3,8

**5. Index der Arbeitsproduktivität im Bergbau und Verarbeitenden Gewerbe nach Wirtschaftszweigen**  
 Produktionsergebnis je Arbeitsstunde  
 Basis: 2000

Wirtschaftszweig	Januar 2006	Dagegen		MD 2006	Veränderung in %	
		Dezember 2005	Januar 2005		Januar	
					gegenüber	
					Vor- monat	Vorj.- monat
Gewinnung von Steinen und Erden, sonstiger Bergbau	34,9	99,5	39,8	34,9	- 64,9	- 12,3
Ernährungsgewerbe	124,9	133,4	116,0	124,9	- 6,4	7,7
Textilgewerbe	99,6	104,7	117,8	99,6	- 4,9	- 15,5
Bekleidungs-gewerbe	91,7	101,4	87,4	91,7	- 9,6	4,9
Ledergewerbe	187,6	159,7	114,3	187,6	17,5	64,1
Holzgewerbe (ohne Herstellung von Möbeln)	174,5	159,5	165,2	174,5	9,4	5,6
Papiergewerbe	165,7	120,8	129,5	165,7	37,2	28,0
Verlagsgewerbe, Druckgewerbe, Vervielfältigung von bespielten Ton-, Bild- und Datenträgern	116,0	151,8	135,2	116,0	- 23,6	- 14,2
Herstellung von chemischen Erzeugnissen	182,1	146,4	142,1	182,1	24,4	28,2
Herstellung von Gummi- und Kunststoffwaren	127,0	127,4	120,5	127,0	- 0,3	5,4
Glasgewerbe, Herstellung von Keramik, Verarbeitung von Steinen und Erden	109,4	114,4	105,5	109,4	- 4,4	3,7
Metallerzeugung und -bearbeitung	83,6	83,6	78,3	83,6	0,0	6,8
Herstellung von Metallerzeugnissen	124,8	129,6	123,0	124,8	- 3,7	1,4
Maschinenbau	114,7	149,5	114,8	114,7	- 23,3	- 0,1
Herstellung von Geräten der Elektrizitätserzeugung, -verteilung u.Ä.	160,3	173,1	146,8	160,3	- 7,4	9,2



Noch: 5. Index der Arbeitsproduktivität im Bergbau und Verarbeitenden Gewerbe nach Wirtschaftszweigen  
 Produktionsergebnis je Arbeitsstunde  
 Basis: 2000

Wirtschaftszweig	Januar 2006	Dagegen		MD 2006	Veränderung in %	
		Dezember 2005	Januar 2005		Januar	
					gegenüber	
					Vor- monat	Vorj.- monat
Rundfunk- und Nachrichtentechnik	220,5	262,8	173,3	220,5	- 16,1	27,2
Medizin-, Mess-, Steuer- und Regelungstechnik, Optik, Herstellung von Uhren	135,5	160,6	118,1	135,5	- 15,6	14,8
Herstellung von Kraftwagen und Kraftwagenteilen	117,3	119,0	108,9	117,3	- 1,4	7,7
Sonstiger Fahrzeugbau	77,0	156,2	75,3	77,0	- 50,7	2,3
Herstellung von Möbeln, Schmuck, Musikinstrumenten, Sportgeräten, Spielwaren und sonstigen Erzeugnissen	115,4	116,1	128,8	115,4	- 0,6	- 10,4
Recycling	342,6	435,4	549,7	342,6	- 21,3	- 37,7

**6. Nachrichtlich: Index der Produktion im Produzierenden Gewerbe in Deutschland**

Basis 2000

Hauptgruppe	Januar 2006	Dagegen		MD 2006	Veränderung in %	
		Dezember 2005	Januar 2005		Januar	
					gegenüber	
					Vor- monat	Vorj.- monat
Produzierendes Gewerbe	99,2	103,9r	93,1r	99,2	- 4,5	6,6
Bergbau und Gewinnung von Steinen und Erden	77,3	88,8r	81,4r	77,3	- 13,0	- 5,0
Verarbeitendes Gewerbe	103,6	106,6r	95,8r	103,6	- 2,8	8,1
Vorleistungsgüterproduzenten	107,8	98,4r	99,7r	107,8	9,6	8,1
Investitionsgüterproduzenten	103,2	121,0r	93,3r	103,2	- 14,7	10,6
Gebrauchsgüterproduzenten	88,3	85,3r	79,7r	88,3	3,5	10,8
Verbrauchsgüterproduzenten	97,7	99,5r	93,4r	97,7	- 1,8	4,6
Energie	109,3	116,4r	112,0r	109,3	- 6,1	- 2,4
Bauhauptgewerbe	41,9	63,3r	47,4r	41,9	- 33,8	- 11,6