

# Statistischer Bericht

E I - m 11 / 06

Indizes der Produktion  
und der Produktivität  
für das Produzierende Gewerbe  
in Thüringen  
Januar 2002 - November 2006

---

Bestell - Nr. 05 111

Thüringer Landesamt für Statistik



## Zeichenerklärung

- 0 weniger als die Hälfte von 1 in der letzten besetzten Stelle, jedoch mehr als nichts
- nichts vorhanden (genau Null)
- . Zahlenwert unbekannt oder geheim zu halten
- ... Angabe fällt später an
- / Zahlenwert nicht sicher genug
- x Tabellenfach gesperrt, weil Aussage nicht sinnvoll
- ( ) Aussagewert eingeschränkt
- r berichtigte Zahl
- p vorläufige Zahl

Anmerkung: Abweichungen in den Summen erklären sich aus dem Runden von Einzelwerten.

Herausgeber:

Thüringer Landesamt für Statistik  
Europaplatz 3, 99091 Erfurt  
Postfach 90 01 63, 99104 Erfurt

Telefon: 0361 37-84642/84647  
Telefax: 0361 37-84699  
Internet: [www.statistik.thueringen.de](http://www.statistik.thueringen.de)  
E-Mail: [auskunft@statistik.thueringen.de](mailto:auskunft@statistik.thueringen.de)

Auskunft erteilt:

Referat: Indizes, Energie,  
Handwerk, Umwelt  
Telefon: 03681 354-246

Herausgegeben im Februar 2007

Heft-Nr.: 33 / 07  
Preis: 3,75 EUR

© Thüringer Landesamt für Statistik, Erfurt, 2007

Für nichtgewerbliche Zwecke sind Vervielfältigung und unentgeltliche Verbreitung, auch auszugsweise, mit Quellenangabe gestattet. Die Verbreitung, auch auszugsweise, über elektronische Systeme/Datenträger bedarf der vorherigen Zustimmung. Alle übrigen Rechte bleiben vorbehalten.

## **Inhaltsverzeichnis**

Seite

### **Vorbemerkungen**

2

### **Aktuelle Ergebnisse**

3

### **Grafiken**

1. Index der Produktion im Produzierenden Gewerbe 4
2. Index der Produktion im Bergbau und Verarbeitenden Gewerbe 4
3. Index der Produktion im Bergbau und Verarbeitenden Gewerbe nach Hauptgruppen 5
4. Index der Produktion im Bauhauptgewerbe 7
5. Index der Arbeitsproduktivität im Bergbau und Verarbeitenden Gewerbe 8

### **Tabellen**

1. Index der Produktion im Produzierenden Gewerbe nach Wirtschaftsbereichen 9
2. Index der Produktion im Bergbau und Verarbeitenden Gewerbe nach Hauptgruppen 10
3. Index der Arbeitsproduktivität im Bergbau und Verarbeitenden Gewerbe nach Hauptgruppen 11
4. Index der Produktion im Produzierenden Gewerbe nach Wirtschaftszweigen 12
5. Index der Arbeitsproduktivität im Bergbau und Verarbeitenden Gewerbe nach Wirtschaftszweigen 14
6. Nachrichtlich: Index der Produktion im Produzierenden Gewerbe in Deutschland 16

## **Vorbemerkungen**

Aus Gründen einer möglichst zeitnahen Darstellung der wirtschaftlichen Entwicklung wird bei der Berechnung von Indizes in regelmäßigen Abständen das Basisjahr aktualisiert. Die Ermittlung und Veröffentlichung der vorliegenden Indizes für das Produzierende Gewerbe erfolgt auf der Basis des Jahres 2000.

### **Index der Produktion für das Produzierende Gewerbe**

Das Produzierende Gewerbe insgesamt setzt sich zusammen aus der Energieversorgung, dem Bergbau, dem Verarbeitenden Gewerbe und dem Baugewerbe.

Der Index der Produktion wird für die Wirtschaftszweige des Produzierenden Gewerbes (ohne Fernwärmeversorgung und Ausbaugewerbe) berechnet und soll die Entwicklung der Eigenleistung für einen Wirtschaftszweig zu Preisen des Basisjahres beschreiben.

Die Mehrzahl der Daten stammt seit Januar 1999 aus der monatlichen Produktionserhebung. In diese sind für jeden Wirtschaftszweig (WZ-4-Steller) die Betriebe mit dem größten Produktionswert einbezogen, wobei so viele Betriebe ausgewählt werden, dass für jeden Wirtschaftszweig mindestens 75 Prozent der Gesamtproduktion repräsentiert wird<sup>1)</sup>.

Als Produktion wird grundsätzlich die Menge ausgewiesen, die im Berichtsmonat fertig gestellt worden ist. In den Wert nicht mit einbezogen sind die in Rechnung gestellte Umsatzsteuer und Verbrauchssteuer sowie gesondert in Rechnung gestellte Frachtkosten.

Die Angaben für die Betriebe des Bauhauptgewerbes bzw. der Elektrizitätsversorgung werden den entsprechenden Monatsberichten entnommen.

Der Index wird für fachliche Betriebsteile berechnet, Basisjahr ist das Jahr 2000.

Die fachliche Gliederung entspricht der WZ 2003. Für die Ermittlung der Nettoproduktionswerte wurde auf die entsprechenden Wertschöpfungsanteile aus der Kostenstrukturerhebung 2000 zurückgegriffen.

Der Nachweis der Indizes erfolgt ab 2003 nur noch kalendermonatlich.

### **Index der Arbeitsproduktivität im Bergbau und Verarbeitenden Gewerbe**

Unter Produktivität versteht man das Verhältnis des Produktionsausstoßes (Output) zum Einsatz (Input) an Produktionsfaktoren. Bezogen auf den Produktionsfaktor Arbeit definiert sich demzufolge die „Arbeitsproduktivität“ als Verhältnis des Produktionsergebnisses zum eingesetzten Arbeitsvolumen.

Als Repräsentant der Output-Komponente wird der Index der Produktion verwendet. Die Entwicklung des Produktionsfaktors Arbeit wird an Hand der tatsächlich geleisteten Arbeitsstunden aller tätigen Personen dargestellt.

Während die Angaben zur Ausprägung des Arbeitsvolumens ab 2003 direkt aus dem Monatsbericht im Bergbau und Verarbeitenden Gewerbe vorliegen, wurden die Angaben zu den Vorjahren geschätzt.

Für die Berechnung des Indexes der Arbeitsproduktivität werden in einem ersten Schritt monatlich eine Messzahl für die Komponente des Arbeitsvolumens pro Wirtschaftszweig bzw. Aggregationsstufe gebildet. Anschließend wird das Produktionsergebnis, repräsentiert durch den Index der Produktion, zur entsprechenden Messzahl des Arbeitsvolumens ins Verhältnis gesetzt.

Ein Nachweis der neuen Hauptgruppe „Energie“ beim Index der Arbeitsproduktivität ist nicht möglich, da für die zu dieser Hauptgruppe gehörenden Wirtschaftszweige des Bergbaus und Verarbeitenden Gewerbes sowie der Energieversorgung die Angaben zum eingesetzten Arbeitsvolumen nicht vollständig erhoben werden.

---

1) Vergleiche Detlev Ewald „Zur Neukonzeption der Produktionsstatistiken“, Statistische Monatshefte Thüringen, Thüringer Landesamt für Statistik, Februar 1999, Seite 33 ff.

## Hinweise

1. Die Indizes werden z.Zt. auf der Basis 2000 berechnet, d.h. der Index für diesen Zeitraum entspricht 100 Prozent.
2. Veränderungsraten größer/gleich 1000 Prozent werden mit 999,9 Prozent ausgewiesen.
3. Die Abgrenzung der Hauptgruppen entspricht der „Verordnung (EG) Nr. 586/2001 der Kommission vom 26. März 2001 zur Durchführung der Verordnung (EG) Nr. 1165/98 des Rates über Konjunkturstatistiken: Definition der industriellen Hauptgruppen (MIGS)“.
4. Ab dem Berichtsmonat Januar 2004 werden in diesem Statistischen Bericht nachrichtlich auch die Indizes der Produktion für Deutschland veröffentlicht. Diese Angaben sind der jeweils aktuellsten Internet-Veröffentlichung des Statistischen Bundesamtes entnommen. Veränderungsraten zum Vormonat und für den kumulativen Berichtszeitraum resultieren aus eigenen Berechnungen.

## Abkürzungen

MD	Monatsdurchschnitt im Jahr
Vorj.	Vorjahr
u.Ä.	und Ähnliches

## Aktuelle Ergebnisse

Der Monat November war durch einen Produktionsanstieg sowohl im **Bergbau und Verarbeitenden Gewerbe** als auch im **Bauhauptgewerbe** gegenüber dem vergleichbaren Vorjahresmonat gekennzeichnet.

Gemessen am **Index der Produktion** wurde im November in den Betrieben des **Bergbaus und Verarbeitenden Gewerbes** 11,2 Prozent mehr als im Vormonat und 4,2 Prozent mehr als im November 2005 produziert. Damit lag das Produktionsvolumen in diesen Wirtschaftszweigen im bisherigen Jahresverlauf um durchschnittlich 7,6 Prozent über dem des Vorjahres.

Einen deutlichen Produktionszuwachs gegenüber dem Vorjahr konnten die **Vorleistungs-** bzw. **Investitionsgüterproduzenten** verbuchen. Diese Betriebe realisierten seit Jahresbeginn einen um durchschnittlich 12,8 Prozent bzw. 5,0 Prozent höheren Produktionsausstoß als im vergleichbaren Vorjahreszeitraum. Auch die **Hersteller** von **Gebrauchsgütern** produzierten in den ersten elf Monaten des Jahres mehr als im entsprechenden Vorjahreszeitraum (+ 5,1 Prozent).

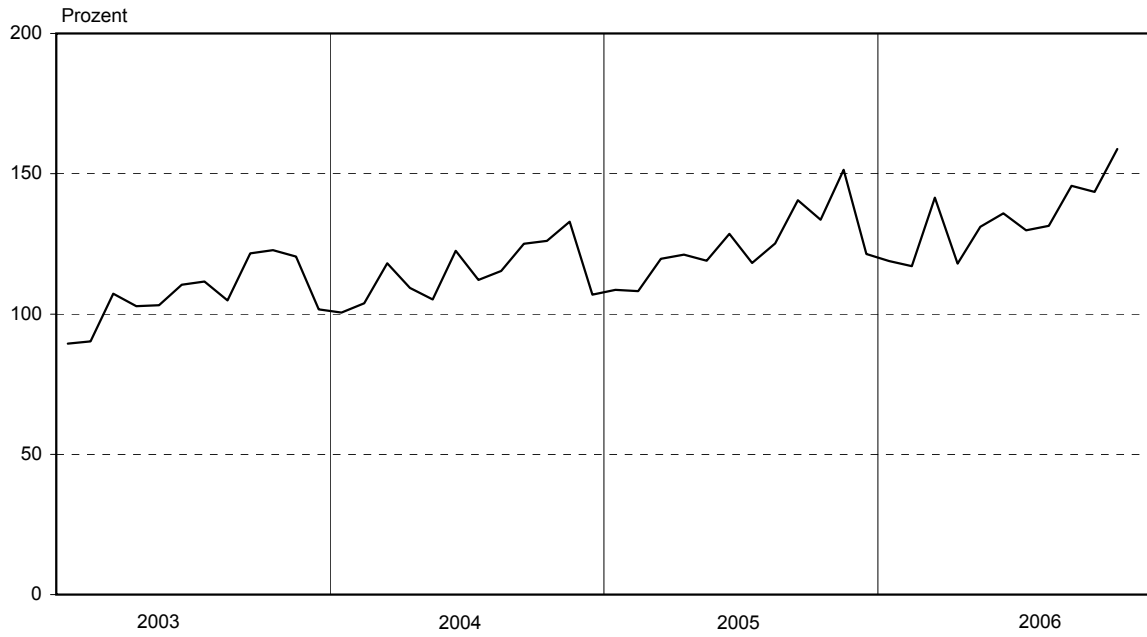
Dagegen verzeichneten die **Verbrauchsgüterproduzenten** und die Betriebe der Hauptgruppe **Energie** einen Produktionsrückgang im Vergleich zu den ersten elf Monaten des Jahres 2005 (- 0,7 bzw. - 1,3 Prozent).

Bezogen auf die geleisteten Arbeitsstunden lag der **Index der Arbeitsproduktivität** im Bergbau und Verarbeitenden Gewerbe im November bei 158,3 Prozent. Damit erhöhte sich die Produktivität seit Jahresbeginn 2006 gegenüber dem vergleichbaren Vorjahreszeitraum um 5,6 Prozent.

Im November war gegenüber dem Vormonat ein Produktionszuwachs im **Bauhauptgewerbe** um 8,9 Prozent zu verzeichnen. Gegenüber dem November 2005 erhöhte sich das Produktionsvolumen um 9,1 Prozent. Somit lag das von diesen Betrieben in den ersten elf Monaten des Jahres 2006 realisierte Produktionsvolumen um durchschnittlich 2,5 Prozent über dem Niveau des vergleichbaren Vorjahreszeitraums.

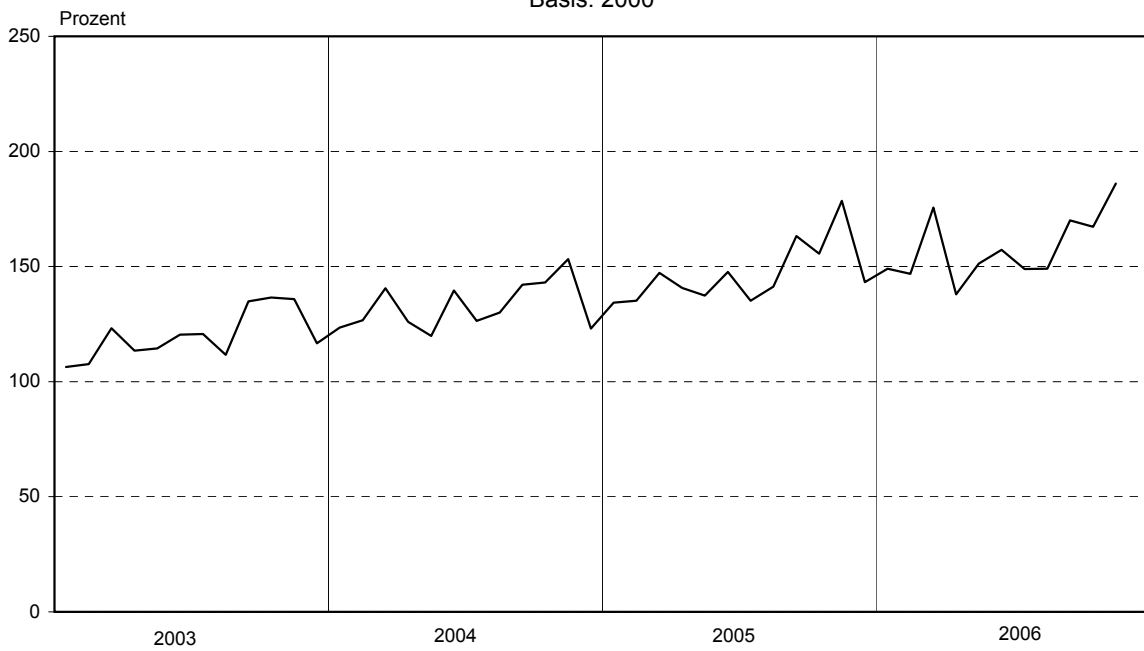
### 1. Index der Produktion im Produzierenden Gewerbe

Basis: 2000

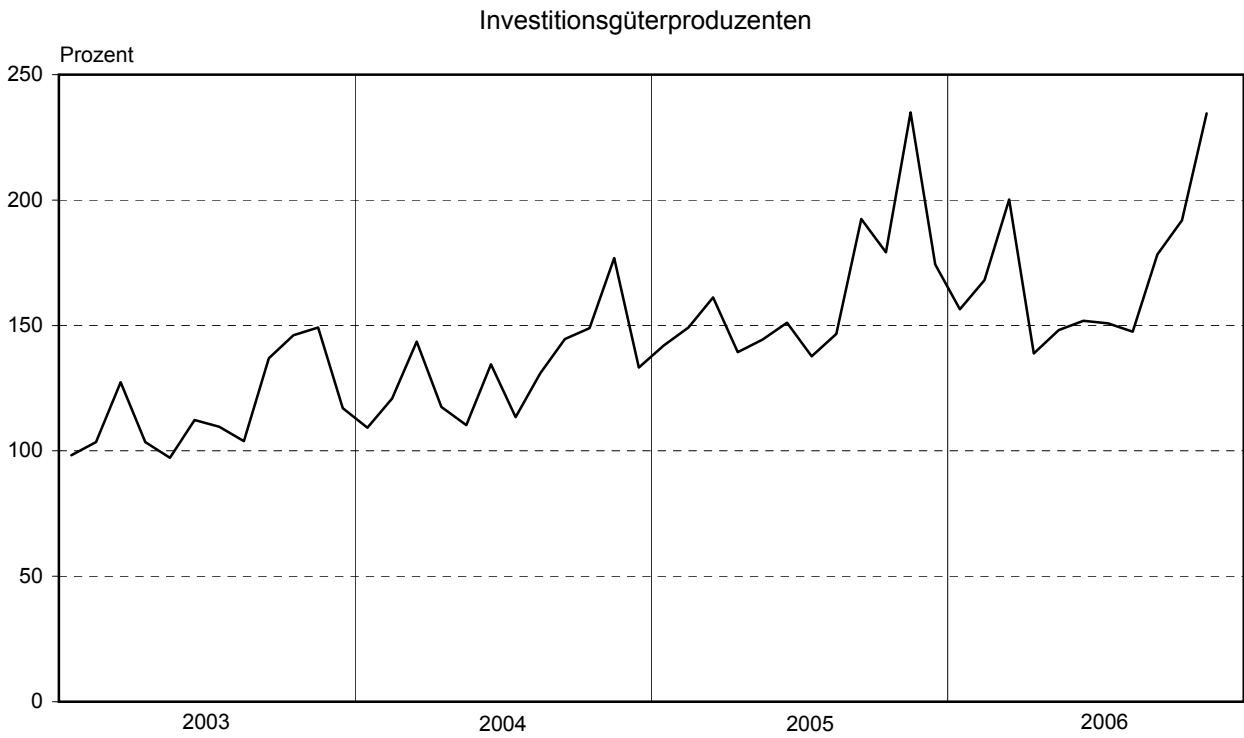
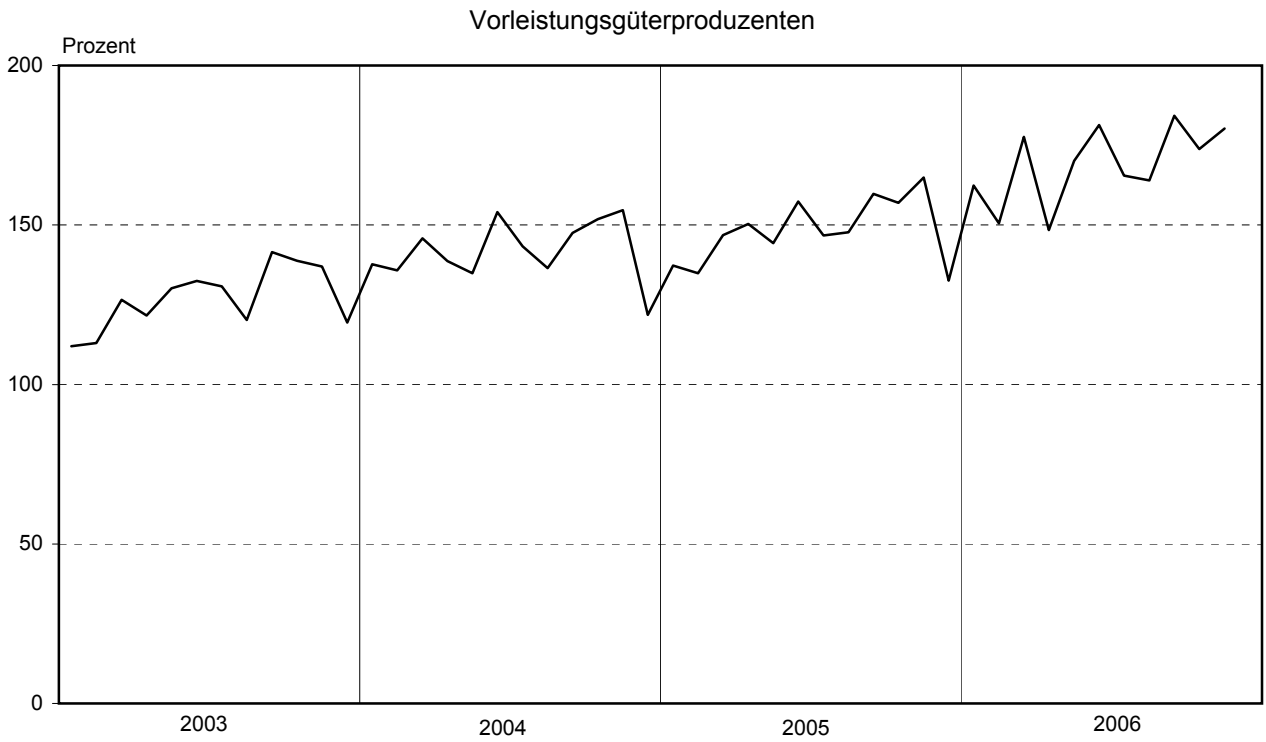


### 2. Index der Produktion im Bergbau und Verarbeitenden Gewerbe

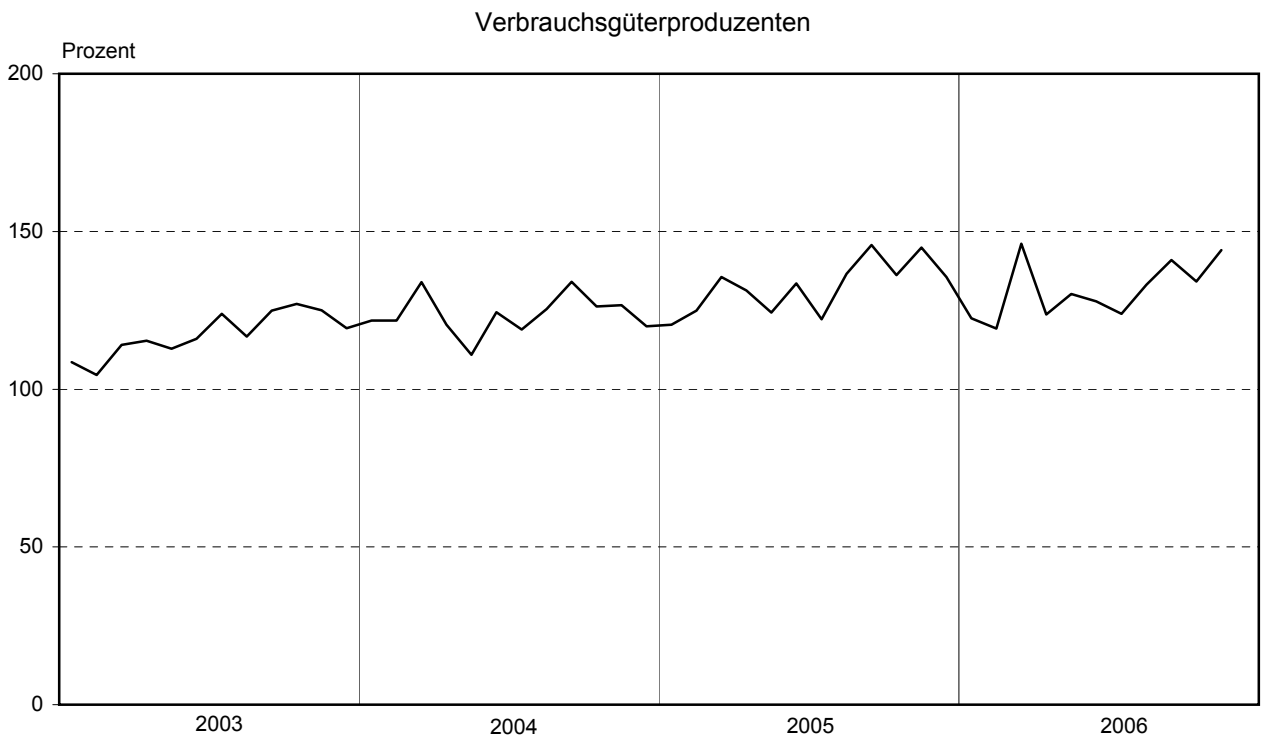
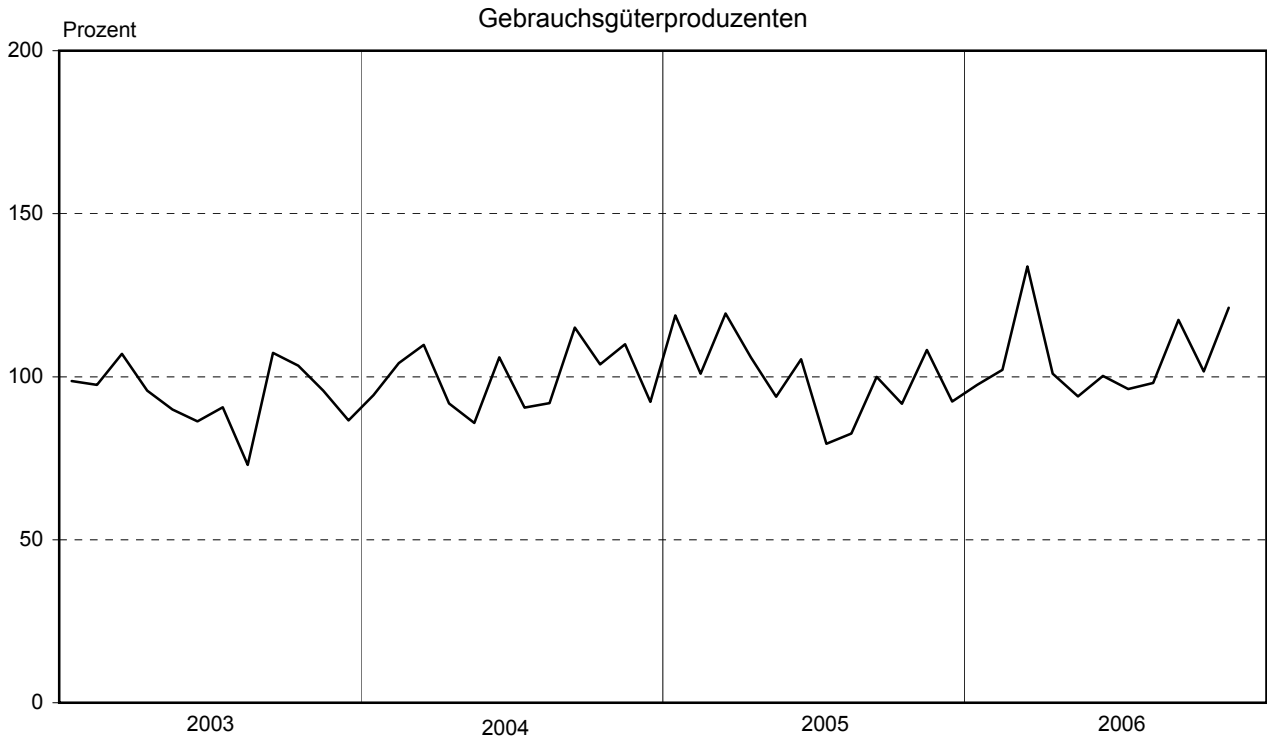
Basis: 2000



### 3. Index der Produktion im Bergbau und Verarbeitenden Gewerbe nach Hauptgruppen Basis: 2000



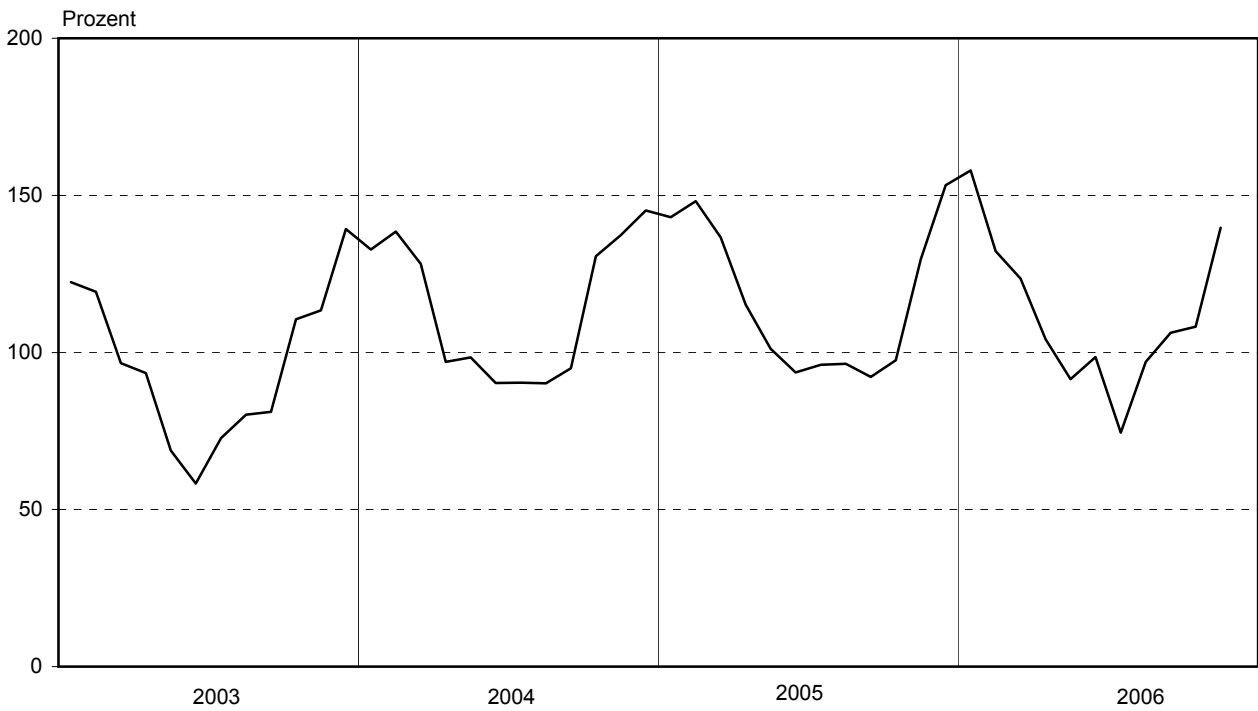
Noch: 3. Index der Produktion im Bergbau und Verarbeitenden Gewerbe  
nach Hauptgruppen  
Basis: 2000



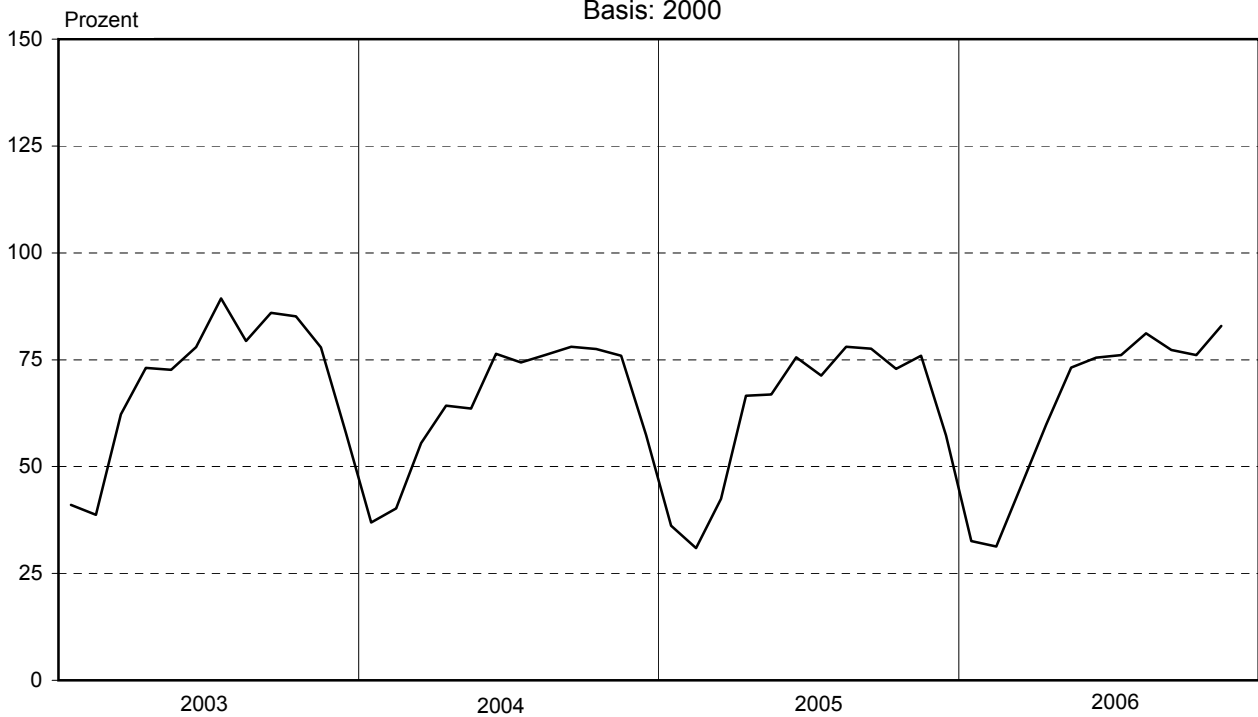


3. Index der Produktion im Bergbau und Verarbeitenden Gewerbe  
nach Hauptgruppen  
Basis: 2000

Energie



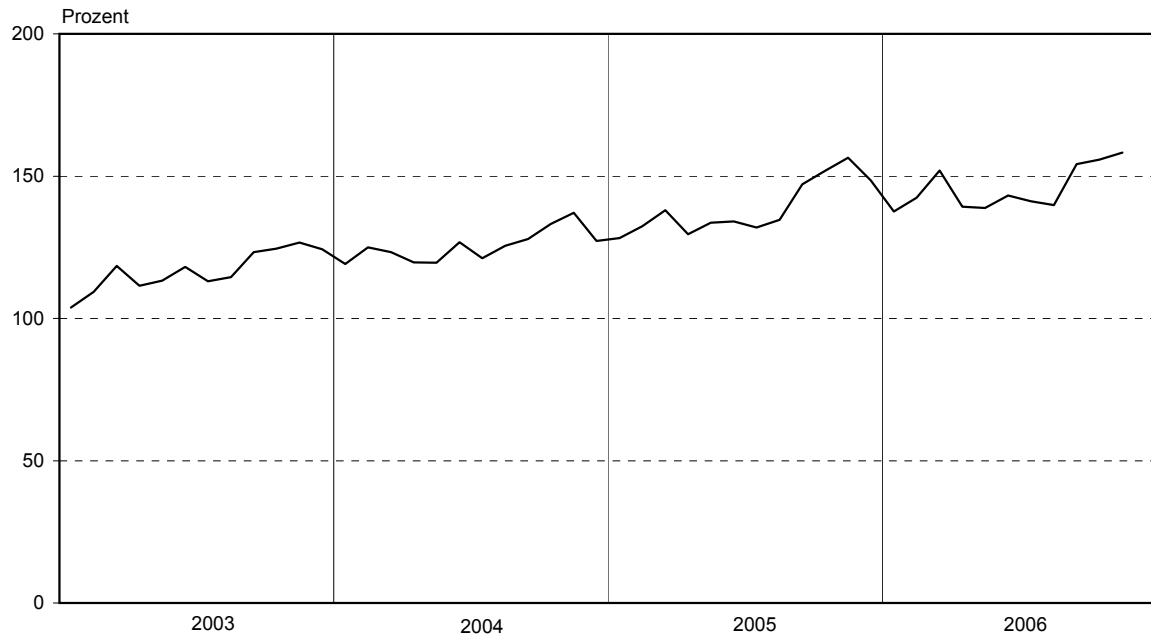
4. Index der Produktion im Bauhauptgewerbe  
Basis: 2000



### 5. Index der Arbeitsproduktivität im Bergbau und Verarbeitenden Gewerbe

Basis: 2000

Produktionsergebnis je Arbeitsstunde



## 1. Index der Produktion im Produzierenden Gewerbe nach Wirtschaftsbereichen

Basis: 2000

Jahr	Jan.	Feb.	März	April	Mai	Juni	Juli	Aug.	Sep.	Okt.	Nov.	Dez.	MD	Veränderung in %		
														November		Jan.-Nov.
														gegenüber		
Vor- monat	Vorj.- monat	Vorj.- zeitraum														

### Produzierendes Gewerbe insgesamt

2002	84,8	87,2	97,6	102,4	95,3	99,7	99,2	102,9	110,9	110,9	110,5	86,3	99,0	- 0,4	- 3,1	- 1,0
2003	89,5	90,2	107,3	102,8	103,2	110,4	111,6	104,9	121,6	122,7	120,5	101,7	107,2	- 1,8	9,0	7,6
2004	100,5	103,8	118,0	109,3	105,2	122,6	112,1	115,3	125,0	126,0	132,9	106,9	114,8	5,5	10,3	7,3
2005	108,6	108,1	119,7	121,2	119,0	128,6	118,2	125,1	140,6	133,6	151,5	121,4	124,6	13,4	14,0	8,1
2006	118,9	117,0	141,5	118,0	131,1	135,9	129,8	131,4	145,7	143,5r	158,8		133,8	10,7	4,9	7,1

### Bergbau und Verarbeitendes Gewerbe

2002	99,1	99,4	110,1	110,9	103,1	107,7	104,0	110,3	120,2	120,5	121,4	96,9	108,6	0,7	3,1	4,2
2003	106,4	107,6	123,2	113,4	114,5	120,4	120,6	111,7	134,8	136,6	135,8	116,6	120,1	- 0,5	11,9	9,8
2004	123,4	126,6	140,6	125,9	119,9	139,5	126,4	129,9	142,1	143,1	153,2	123,1	132,8	7,1	12,8	11,0
2005	134,3	135,1	147,3	140,7	137,4	147,7	135,1	141,2	163,2	155,6	178,5	143,1	146,6	14,7	16,5	9,9
2006	149,0	146,8	175,6	137,9	151,3	157,3	148,9	149,1	170,0	167,2r	186,0		158,1	11,2	4,2	7,6

### Bergbau

2002	17,3	40,9	61,3	92,2	98,5	109,3	141,7	118,3	124,4	127,4	105,5	39,3	89,7	- 17,2	18,0	8,5
2003	20,7	24,8	63,2	100,0	103,1	108,8	108,2	94,3	101,9	94,2	79,8	55,0	79,5	- 15,3	- 24,4	- 13,3
2004	27,2	36,9	48,0	59,4	64,5	94,5	98,9	95,5	103,9	96,0	87,1	48,8	71,7	- 9,3	9,1	- 9,7
2005	23,7	25,5	37,5	63,9	70,6	87,5	91,2	109,2	110,4	109,1	102,9	59,8	74,3	- 5,7	18,1	2,4
2006	20,7	26,2	47,6	63,0	82,9	108,5	102,8	114,9	129,5	109,8r	112,5		83,5	2,5	9,3	10,5

### Verarbeitendes Gewerbe

2002	100,0	100,1	110,6	111,2	103,1	107,6	103,6	110,2	120,1	120,4	121,6	97,5	108,8	1,0	3,0	4,1
2003	107,3	108,5	123,9	113,5	114,6	120,5	120,8	111,9	135,2	137,0	136,4	117,3	120,6	- 0,4	12,2	10,0
2004	124,5	127,6	141,7	126,7	120,5	140,0	126,7	130,3	142,5	143,6	153,9	123,9	133,5	7,2	12,8	11,2
2005	135,6	136,4	148,5	141,5	138,1	148,4	135,6	141,6	163,8	156,1	179,4	144,1	147,4	14,9	16,5	9,9
2006	150,4	148,1	177,0	138,7	152,0	157,8	149,4	149,5	170,5	167,8r	186,8		158,9	11,3	4,1	7,6

### Bauhauptgewerbe

2002	44,6	53,4	63,1	80,0	75,8	80,4	87,0	86,5	88,3	86,7	82,4	54,5	73,6	- 5,0	- 13,3	- 15,5
2003	41,0	38,7	62,2	73,1	72,7	78,0	89,3	79,4	85,9	85,2	77,9	57,9	70,1	- 8,6	- 5,5	- 5,4
2004	36,9	40,2	55,5	64,3	63,6	76,4	74,3	76,1	78,1	77,5	76,0	57,4	64,7	- 2,0	- 2,4	- 8,2
2005	36,2	30,9	42,5	66,6	66,9	75,5	71,3	78,0	77,6	72,9	76,0	57,3	62,6	4,2	- 0,0	- 3,4
2006	32,6	31,3	45,5	59,8	73,2	75,5	76,1	81,2	77,3	76,1	82,9		64,7	8,9	9,1	2,5

## 2. Index der Produktion im Bergbau und Verarbeitenden Gewerbe nach Hauptgruppen

Basis: 2000

Jahr	Jan.	Feb.	März	April	Mai	Juni	Juli	Aug.	Sep.	Okt.	Nov.	Dez.	MD	Veränderung in %		
														November		Jan.-Nov.
														gegenüber		
Vor- monat	Vorj.- monat	Vorj.- zeitraum														

### Vorleistungsgüterproduzenten

2002	102,3	101,8	111,1	115,5	112,9	117,2	116,9	119,4	123,0	126,4	122,6	96,4	113,8	- 3,0	5,1	7,2
2003	111,9	113,0	126,5	121,6	130,1	132,5	130,8	120,2	141,5	138,8	137,0	119,4	126,9	- 1,3	11,7	10,6
2004	137,7	135,7	145,8	138,7	134,9	154,0	143,3	136,5	147,5	151,8	154,7	121,9	141,9	1,9	12,9	12,6
2005	137,3	134,9	146,8	150,4	144,3	157,4	146,7	147,7	159,8	156,9	164,8	132,6	148,3	5,1	6,6	4,2
2006	162,4	150,5	177,6	148,4	170,1	181,3	165,5	164,0	184,2	173,8r	180,2		168,9	3,7	9,3	12,8

### Investitionsgüterproduzenten

2002	94,4	93,7	113,6	109,0	90,9	98,5	88,4	100,0	125,2	123,3	129,8	101,4	105,7	5,3	3,8	7,2
2003	98,3	103,5	127,4	103,5	97,2	112,3	109,6	103,8	137,0	146,1	149,2	117,0	117,1	2,1	15,0	10,4
2004	109,3	120,8	143,5	117,5	110,2	134,5	113,5	130,9	144,7	149,0	176,9	133,3	132,0	18,7	18,5	12,6
2005	142,0	149,2	161,2	139,4	144,3	151,1	137,6	146,6	192,5	179,2	235,0	174,3	162,7	31,1	32,8	22,6
2006	156,4	168,1	200,2	138,9	148,2	151,9	150,8	147,5	178,3	191,9r	234,6		169,7	22,3	- 0,2	5,0

### Gebrauchsgüterproduzenten

2002	93,6	102,0	101,3	99,2	87,4	93,0	74,2	94,5	106,9	97,3	110,7	83,0	95,2	13,8	2,2	- 6,8
2003	98,7	97,5	107,0	95,7	89,9	86,3	90,7	73,0	107,4	103,4	95,8	86,6	94,3	- 7,4	- 13,5	- 1,4
2004	94,4	104,1	109,7	91,8	85,8	106,0	90,5	91,9	115,1	103,8	109,9	92,3	99,6	5,9	14,8	5,5
2005	118,8	100,9	119,4	105,9	93,9	105,3	79,4	82,6	100,0	91,7	108,2	92,3	99,9	18,0	- 1,6	0,3
2006	97,5	102,1	133,8	100,9	94,0	100,2	96,2	98,1	117,4	101,6r	121,2		105,7	19,3	12,0	5,1

### Verbrauchsgüterproduzenten

2002	101,0	102,2	105,1	107,2	104,3	104,3	108,1	110,3	109,8	109,6	108,9	95,4	105,5	- 0,6	- 3,2	- 3,8
2003	108,6	104,5	114,1	115,4	112,8	116,0	123,9	116,7	124,9	127,1	125,0	119,3	117,3	- 1,6	14,8	10,1
2004	121,7	121,8	134,0	120,4	110,9	124,4	118,9	125,5	134,0	126,3	126,6	119,9	123,7	0,3	1,3	5,9
2005	120,5	124,9	135,6	131,3	124,4	133,5	122,1	136,6	145,7	136,2	144,9	135,6	132,6	6,4	14,4	6,7
2006	122,5	119,2	146,1	123,7	130,2	127,9	123,9	133,1	140,9	134,1r	144,1		131,4	7,5	- 0,5	- 0,7

### Energie

2002	129,1	121,1	106,1	90,9	68,4	56,6	53,2	50,0	59,9	95,3	104,2	115,6	87,5	9,3	- 1,0	0,7
2003	122,3	119,3	96,6	93,4	68,8	58,3	72,8	80,2	81,1	110,5	113,4	139,3	96,3	2,6	8,9	8,8
2004	132,7	138,4	128,1	97,0	98,4	90,3	90,3	90,2	95,0	130,6	137,4	145,2	114,5	5,2	21,1	20,8
2005	143,1	148,1	136,6	115,3	101,2	93,6	96,1	96,4	92,2	97,5	129,6	153,2	116,9	33,0	- 5,6	1,7
2006	157,9	132,2	123,5	104,2	91,5	98,5	74,5	97,0	106,3	108,2	139,7		112,1	29,1	7,8	- 1,3

**3. Index der Arbeitsproduktivität im Bergbau und Verarbeitenden Gewerbe nach Hauptgruppen**  
 Produktionsergebnis je Arbeitsstunde  
 Basis: 2000

Jahr	Jan.	Feb.	März	April	Mai	Juni	Juli	Aug.	Sep.	Okt.	Nov.	Dez.	MD	Veränderung in %		
														November		Jan.-Nov.
														gegenüber		
Vor- monat	Vorj.- monat	Vorj.- zeitraum														

**Bergbau und Verarbeitendes Gewerbe**

2002	95,2	101,0	109,7	105,4	102,8	108,1	104,4	104,6	112,1	112,8	112,8	107,5	106,4	0,0	5,3	4,4
2003	103,8	109,3	118,4	111,5	113,3	118,1	113,1	114,5	123,3	124,5	126,7	124,3	116,7	1,7	12,3	9,2
2004	119,1	124,9	123,2	119,7	119,5	126,8	121,1	125,5	127,9	133,2	137,1	127,2	125,4	2,9	8,2	8,0
2005	128,2	132,4	138,1	129,6	133,7	134,1	131,9	134,7	147,1	151,9	156,5	148,5	138,9	3,0	14,1	10,2
2006	137,6	142,4	152,0	139,3	138,8	143,2	141,2	139,8	154,2	155,8r	158,3		145,7	1,6	1,2	5,6

**Vorleistungsgüterproduzenten**

2002	97,7	101,6	108,6	107,0	109,8	114,1	113,8	110,2	111,5	114,5	110,3	107,1	108,8	- 3,7	4,2	4,9
2003	106,6	110,8	116,4	113,7	121,8	122,3	114,9	115,1	121,4	118,8	120,9	121,5	117,0	1,8	9,6	7,0
2004	123,9	125,5	119,0	122,1	124,2	129,9	126,5	121,3	122,7	128,5	127,0	118,9	124,1	- 1,2	5,0	6,9
2005	122,4	124,4	127,8	127,4	129,7	131,8	131,7	129,6	133,5	141,1	135,3	130,1	130,4	- 4,1	6,6	4,7
2006	137,7	135,0	141,0	137,1	141,8	152,9	142,8	140,1	153,0	147,5r	140,6		142,7	- 4,7	3,9	9,4

**Investitionsgüterproduzenten**

2002	90,7	94,9	111,6	103,0	90,1	98,2	90,4	94,5	116,8	114,9	118,8	110,8	102,9	3,4	8,1	9,6
2003	98,6	109,2	127,8	104,5	99,7	114,4	107,8	114,2	132,9	141,8	143,4	133,0	119,0	1,1	20,7	15,2
2004	114,0	126,7	132,8	117,6	116,5	127,8	115,3	137,0	138,7	151,6	169,4	149,1	133,1	11,7	18,1	11,8
2005	142,3	149,9	158,8	135,6	148,9	143,9	142,8	151,1	181,9	186,8	210,3	191,1	161,9	12,6	24,1	21,0
2006	149,5	166,6	177,3	144,6	140,9	136,1	147,5	144,4	166,0	183,3r	201,9		159,8	10,1	- 4,0	0,3

**Gebrauchsgüterproduzenten**

2002	90,8	106,2	108,2	100,6	95,8	104,7	94,0	107,2	114,3	108,2	122,7	113,0	105,5	13,4	27,0	6,0
2003	102,7	106,4	110,7	106,4	104,7	98,7	105,3	97,8	115,8	115,0	107,1	116,4	107,2	- 6,9	- 12,7	1,5
2004	105,4	119,5	111,1	104,7	107,4	114,4	113,0	115,8	127,4	122,2	122,6	127,2	115,9	0,3	14,5	7,9
2005	138,9	123,4	140,8	122,1	119,1	123,5	105,6	109,1	116,6	120,0	121,0	131,0	122,6	0,8	- 1,3	6,1
2006	115,0	127,7	148,8	137,7	115,3	125,9	128,1	135,7	144,8	131,5r	136,1		131,5	3,5	12,5	8,0

**Verbrauchsgüterproduzenten**

2002	97,9	107,4	108,9	106,2	107,4	109,2	104,6	105,0	104,1	105,4	105,2	101,3	105,2	- 0,2	- 3,0	- 5,6
2003	105,3	106,8	111,3	117,4	114,3	117,7	117,6	116,6	114,9	115,1	119,4	119,8	114,7	3,7	13,5	8,2
2004	118,1	121,7	122,3	119,6	114,0	119,3	116,5	120,9	124,0	120,5	117,5	116,4	119,2	- 2,5	- 1,6	4,6
2005	117,6	126,0	130,6	126,3	123,3	125,8	120,8	128,5	135,1	134,0	132,5	134,4	127,9	- 1,1	12,8	6,6
2006	121,8	123,8	138,0	134,4	130,3	128,9	126,4	129,6	137,5	135,4r	135,7		131,1	0,2	2,4	3,0

#### 4. Index der Produktion im Produzierenden Gewerbe nach Wirtschaftszweigen

Basis: 2000

Wirtschaftszweig	November 2006	Dagegen		MD 2006	Veränderung in %		
		Oktober 2006	November 2005		November		Jan.-Nov.
					gegenüber		
					Vor- monat	Vorj.- monat	Vorj.- zeitraum
Gewinnung von Steinen und Erden, sonstiger Bergbau	114,5	111,8r	104,7	85,0	2,4	9,3	10,4
Ernährungsgewerbe	163,2	150,3r	157,3	149,9	8,6	3,7	2,1
Textilgewerbe	96,2	86,2r	96,6	85,6	11,6	- 0,4	- 1,8
Bekleidungs-gewerbe	22,2	21,8r	29,4	23,1	1,8	- 24,5	- 19,5
Ledergewerbe	180,2	171,0r	191,9	182,2	5,4	- 6,1	3,4
Holzgewerbe (ohne Herstellung von Möbeln)	142,8	135,8r	148,8	137,4	5,2	- 4,0	5,9
Papiergewerbe	223,0	205,6r	193,8	203,2	8,5	15,1	14,0
Verlags-gewerbe, Druck-gewerbe, Vervielfältigung von bespielten Ton-, Bild- und Datenträgern	143,6	142,2r	156,3	131,8	1,0	- 8,1	- 7,9
Herstellung von chemischen Erzeugnissen	186,9	187,1r	174,8	191,1	- 0,1	6,9	15,5
Herstellung von Gummi- und Kunststoffwaren	197,3	184,4r	172,8	176,5	7,0	14,2	9,1
Glas-gewerbe, Herstellung von Keramik, Verarbeitung von Steinen und Erden	111,9	110,5r	110,1	104,1	1,3	1,6	6,9
Metallerzeugung und -bearbeitung	109,7	94,2r	102,1	97,8	16,5	7,4	2,5
Herstellung von Metallerzeugnissen	205,6	192,3r	177,2	186,3	6,9	16,0	14,1
Maschinenbau	165,6	143,6r	141,0	153,5	15,3	17,4	17,6
Herstellung von Geräten der Elektrizitätserzeugung, -verteilung u.Ä.	182,4	202,7r	198,9	191,4	- 10,0	- 8,3	6,1

Noch: 4. Index der Produktion im Produzierenden Gewerbe nach Wirtschaftszweigen

Basis: 2000

Wirtschaftszweig	November 2006	Dagegen		MD 2006	Veränderung in %			
		Oktober 2006	November 2005		November		Jan.-Nov. gegenüber	
					Vor- monat	Vorj.- monat		Vorj.- zeitraum
Rundfunk- und Nachrichtentechnik	347,8	290,9r	257,2	285,1	19,6	35,2	41,6	
Medizin-, Mess-, Steuer- und Regelungstechnik, Optik, Herstellung von Uhren	193,5	163,7r	175,6	177,7	18,2	10,2	14,4	
Herstellung von Kraftwagen und Kraftwagenteilen	202,8	180,1r	143,8	158,0	12,6	41,0	18,3	
Sonstiger Fahrzeugbau	79,5	60,9r	66,8	103,2	30,5	19,1	- 0,2	
Herstellung von Möbeln, Schmuck, Musikinstrumenten, Sportgeräten, Spielwaren und sonstigen Erzeugnissen	112,9	98,8r	101,9	89,1	14,3	10,8	3,6	
Recycling	253,6	254,3r	179,0	211,5	- 0,3	41,6	29,0	
Hochbau	63,9	60,1	61,6	55,4	6,3	3,7	0,6	
Tiefbau	100,4	90,9	89,2	73,2	10,5	12,5	3,8	

**5. Index der Arbeitsproduktivität im Bergbau und Verarbeitenden Gewerbe nach Wirtschaftszweigen**  
 Produktionsergebnis je Arbeitsstunde  
 Basis: 2000

Wirtschaftszweig	November 2006	Dagegen		MD 2006	Veränderung in %		
		Oktober 2006	November 2005		November		Jan.-Nov.
					gegenüber		
					Vor- monat	Vorj.- monat	Vorj.- zeitraum
Gewinnung von Steinen und Erden, sonstiger Bergbau	141,9	147,4r	122,3	108,6	- 3,7	16,0	14,9
Ernährungsgewerbe	142,9	139,9r	134,2	138,6	2,1	6,5	6,7
Textilgewerbe	113,9	113,6r	112,2	107,0	0,3	1,5	- 0,6
Bekleidungs-gewerbe	83,0	88,2r	98,5	88,8	- 5,9	- 15,7	- 4,4
Ledergewerbe	177,5	188,6r	180,2	194,9	- 5,9	- 1,5	9,2
Holzgewerbe (ohne Herstellung von Möbeln)	169,7	177,5r	180,5	179,9	- 4,4	- 6,0	5,6
Papiergewerbe	156,7	151,7r	149,5	154,2	3,3	4,8	10,3
Verlags-gewerbe, Druck-gewerbe, Vervielfältigung von bespielten Ton-, Bild- und Datenträgern	124,2	132,0r	137,9	122,9	- 5,9	- 9,9	- 9,4
Herstellung von chemischen Erzeugnissen	157,5	170,9r	149,9	170,8	- 7,8	5,1	13,0
Herstellung von Gummi- und Kunststoffwaren	137,7	138,8r	133,0	136,1	- 0,8	3,5	3,8
Glas-gewerbe, Herstellung von Keramik, Verarbeitung von Steinen und Erden	127,5	135,3r	122,7	127,7	- 5,8	3,9	9,6
Metallerzeugung und -bearbeitung	82,6	79,8r	83,2	80,5	3,5	- 0,7	- 3,9
Herstellung von Metallerzeugnissen	136,1	138,8r	126,3	133,9	- 1,9	7,8	5,7
Maschinenbau	137,2	132,8r	115,3	139,4	3,3	19,0	19,1
Herstellung von Geräten der Elektrizitätserzeugung, -verteilung u.Ä.	139,7	171,3r	154,3	156,6	- 18,4	- 9,5	5,4



Noch: 5. Index der Arbeitsproduktivität im Bergbau und Verarbeitenden Gewerbe nach Wirtschaftszweigen  
Produktionsergebnis je Arbeitsstunde  
Basis: 2000

Wirtschaftszweig	November 2006	Dagegen		MD 2006	Veränderung in %		
		Oktober 2006	November 2005		November		Jan.-Nov.
					gegenüber		
					Vor- monat	Vorj.- monat	Vorj.- zeitraum
Rundfunk- und Nachrichtentechnik	291,1	271,0r	237,8	257,6	7,4	22,4	27,3
Medizin-, Mess-, Steuer- und Regelungstechnik, Optik, Herstellung von Uhren	146,6	140,0r	135,1	143,7	4,7	8,5	10,4
Herstellung von Kraftwagen und Kraftwagenteilen	149,1	144,7r	115,8	127,2	3,0	28,8	11,4
Sonstiger Fahrzeugbau	77,2	65,8r	90,3	121,4	17,3	- 14,5	- 1,8
Herstellung von Möbeln, Schmuck, Musikinstrumenten, Sportgeräten, Spielwaren und sonstigen Erzeugnissen	143,6	140,3r	123,4	123,3	2,4	16,4	9,9
Recycling	385,2	402,4r	427,3	357,4	- 4,3	- 9,9	- 11,4

## 6. Nachrichtlich: Index der Produktion im Produzierenden Gewerbe in Deutschland

Basis 2000

Hauptgruppe	November 2006	Dagegen		MD 2006	Veränderung in %		
		Oktober 2006	November 2005		November	Jan.-Nov.	
					gegenüber		
					Vor- monat	Vorj.- monat	Vorj.- zeitraum
Produzierendes Gewerbe	121,3	115,0r	114,5r	109,7	5,5	5,9	5,4
Bergbau und Gewinnung von Steinen und Erden	91,8	88,9r	91,0r	83,4	3,3	0,9	- 4,0
Verarbeitendes Gewerbe	124,9	118,4r	117,6r	113,2	5,5	6,2	5,8
Vorleistungsgüterproduzenten	125,1	122,3r	116,0r	115,9	2,3	7,8	7,6
Investitionsgüterproduzenten	133,9	121,8r	125,1r	117,6	9,9	7,0	6,2
Gebrauchsgüterproduzenten	110,5	102,5	102,2r	94,3	7,8	8,1	6,7
Verbrauchsgüterproduzenten	110,8	107,4r	110,3r	102,6	3,2	0,5	1,2
Energie	107,4	100,0r	108,5r	102,1	7,4	- 1,0	0,5
Bauhauptgewerbe	97,3	95,6r	86,9	81,6	1,8	12,0	4,9