

# Statistischer Bericht

E I - m 1 / 06

Indizes des Auftragseingangs  
und des Umsatzes  
im Produzierenden Gewerbe  
in Thüringen  
Januar 2002 - Januar 2006

---

Bestell - Nr. 05 112

Thüringer Landesamt für Statistik



Herausgeber:  
Thüringer Landesamt für Statistik  
Europaplatz 3, 99091 Erfurt  
Postfach 90 01 63, 99104 Erfurt

Telefon: 0361 37-84642/84647  
Telefax: 0361 37-84699  
Internet: <http://www.statistik.thueringen.de>  
E-Mail: [auskunft@statistik.thueringen.de](mailto:auskunft@statistik.thueringen.de)

Auskunft erteilt:  
Referat: Indizes, Energie,  
          Handwerk, Umwelt  
Telefon: 03681 354-242

Herausgegeben im April 2006

Heft-Nr.: 86 / 06  
Preis: 5,00 EUR

© Thüringer Landesamt für Statistik, Erfurt, 2006

Für nichtgewerbliche Zwecke sind Vervielfältigung und unentgeltliche Verbreitung, auch auszugsweise, mit Quellenangabe gestattet. Die Verbreitung, auch auszugsweise, über elektronische Systeme/Datenträger bedarf der vorherigen Zustimmung.  
Alle übrigen Rechte bleiben vorbehalten.

## Inhaltsverzeichnis

Seite

Vorbemerkungen	2
Aktuelle Ergebnisse	4
Grafiken	
1. Auftragseingang und Umsatz im Bergbau und Verarbeitenden Gewerbe	5
2. Auftragseingang und Umsatz im Bergbau und Verarbeitenden Gewerbe nach Hauptgruppen	6
3. Auftragseingang im Bauhauptgewerbe	8
Tabellen	
1. Volumenindex und Wertindex des Auftragseingangs im Verarbeitenden Gewerbe	9
2. Auftragseingang im Verarbeitenden Gewerbe nach Hauptgruppen	10
2.1 Volumenindex	10
2.2 Wertindex	12
3. Auftragseingang im Verarbeitenden Gewerbe nach Wirtschaftszweigen	14
3.1 Volumenindex	14
3.2 Wertindex	16
4. Nachrichtlich: Volumenindex des Auftragseingangs im Verarbeitenden Gewerbe in Deutschland und in Thüringen nach Hauptgruppen	18
5. Volumenindex und Wertindex des Umsatzes im Bergbau und Verarbeitenden Gewerbe	19
6. Umsatz im Bergbau und Verarbeitenden Gewerbe nach Hauptgruppen	20
6.1 Volumenindex	20
6.2 Wertindex	22
7. Umsatz im Bergbau und Verarbeitenden Gewerbe nach Wirtschaftszweigen	24
7.1 Volumenindex	24
7.2 Wertindex	26
8. Auftragseingang im Bauhauptgewerbe	28
8.1 Volumenindex	28
8.2 Wertindex	30

## Vorbemerkungen

Aus Gründen einer möglichst zeitnahen Darstellung der wirtschaftlichen Entwicklung wird bei der Berechnung von Indizes in regelmäßigen Abständen das Basisjahr aktualisiert. Ab Berichtsmonat Januar 2003 erfolgt die Ermittlung und Veröffentlichung der Indizes für das Produzierende Gewerbe auf Basis des Jahres 2000. Um die Vergleichbarkeit der Indizes mit den Vorperioden zu gewährleisten, wurden auch die Ergebnisse der Vorjahre auf die neue Basis umgerechnet.

Gleichzeitig erfolgt der Nachweis der Ergebnisse im Produzierenden Gewerbe auf der Grundlage einer veränderten „Klassifikation der Wirtschaftszweige“. An die Stelle der bisher gültigen „Ausgabe 1993“ tritt die „Ausgabe 2003“.

## Index des Auftragseingangs für das Verarbeitende Gewerbe

Der Auftragseingangsindex hat sich als Frühindikator zur Analyse der konjunkturellen Entwicklung bewährt. Auftragseingänge werden nur für ausgewählte Wirtschaftszweige erhoben, bei denen Bestellung und Lieferung in der Regel nicht zusammenfallen. In dieser Erhebung nicht einbezogen sind insbesondere die Zweige des Bergbaus, der Gewinnung von Steinen und Erden sowie des Ernährungsgewerbes.

Der Auftragseingang ist der Wert (ohne Umsatzsteuer) aller im Berichtsmonat vom Betrieb fest akzeptierten Aufträge auf Lieferungen selbst hergestellter oder in Lohnarbeit gefertigter Erzeugnisse.

## Index des Umsatzes im Bergbau und Verarbeitenden Gewerbe

Durch den Umsatzindex wird die kurzfristige Änderung der Nachfrage nach Erzeugnissen nachgezeichnet. Die absoluten Angaben werden, wie auch der Auftragseingang, im Rahmen des Monatsberichts für Betriebe im Bergbau und Verarbeitenden Gewerbe erhoben. Der Berichtskreis umfasst Betriebe mit im Allgemeinen 20 oder mehr Beschäftigten.

Als Umsatz für den Berichtsmonat gilt die Summe der Rechnungsbeträge (ohne Umsatzsteuer) der mit Dritten abgerechneten Lieferungen und Leistungen. Wie beim Auftragseingang sind auch hier die Verbrauchssteuern einzubeziehen und die Preisnachlässe abzusetzen. Zur Berechnung der Umsatzindizes werden die für fachliche Betriebsteile gemeldeten Umsätze aus eigenen Erzeugnissen und gewerblichen Dienstleistungen herangezogen.

Lieferungen und Leistungen an Empfänger im Bundesgebiet (einschließlich der hier stationierten ausländischen Streitkräfte) gelten als Inlandsumsatz. Alle Lieferungen und Leistungen, die direkt oder über Zollfreigebiete an im Ausland ansässige Empfänger gehen, rechnen zum Auslandsumsatz, ebenso die Lieferungen an inländische Firmen (Experteure), die die bestellten Erzeugnisse ohne weitere Be- und Verarbeitung ins Ausland exportieren. Diese definitorische Abgrenzung zwischen Inland und Ausland gilt sinngemäß auch für die Untergliederung der zu meldenden Auftragseingänge. Der Umsatzindex wird für den gesamten Bereich „Bergbau und Verarbeitendes Gewerbe“ ausgewiesen.

Wie auch beim Auftragseingang werden die Indizes in jeweiligen Preisen als **Wertindex** und preisbereinigt als **Volumenindex** berechnet.

Zur Deflationierung werden Erzeugerpreisindizes für gewerbliche Produkte (Inlands- Auftragseingang und -Umsatz) sowie Preisindizes für die Ausfuhr (Auslands- Auftragseingang und -Umsatz) verwendet.

Die Berechnung und Veröffentlichung der Indizes erfolgt in der Gliederung der WZ 2003 nach fachlichen Betriebsteilen.

## Index des Auftragseingangs für das Bauhauptgewerbe

Die Erhebung des Auftragseingangs für das Bauhauptgewerbe erfolgt im Rahmen des Monatsberichts im Bauhauptgewerbe. Der Berichtskreis umfasst die Betriebe des Bauhauptgewerbes mit 20 und mehr Beschäftigten sowie alle Arbeitsgemeinschaften. Im Oktober eines jeden Jahres wird aus den Ergebnissen einer für alle Betriebe des Bauhauptgewerbes durchgeführten Jahresherhebung anhand der Zahl der Beschäftigten der Berichtskreis der monatlich meldenden Betriebe neu festgelegt.

Für das Baugewerbe sieht die WZ 2003 keine Untergliederung nach Bauhauptgewerbe bzw. Ausbaugewerbe vor. Um die weitere Anwendung des im ProdGewStatG<sup>1)</sup> festgelegten Erhebungskonzeptes zu sichern, das von einer Zuordnung der statistischen Beobachtungseinheiten zum Bauhauptgewerbe und Ausbaugewerbe ausgeht, machte sich für Deutschland eine Kompromisslösung erforderlich. Im Sinne des ProdGewStatG werden dem Bauhauptgewerbe die Gruppen „Vorbereitende Baustellenarbeiten“ (45.1) und „Hoch- und Tiefbau“ (45.2) zugeordnet.

---

1) Gesetz über die Statistik im Produzierenden Gewerbe (ProdGewStatG) in der Fassung der Bekanntmachung vom 21. März 2002 (BGBl. I S. 1181)

Als Auftragseingang gilt der Wert der im Berichtsmonat eingegangenen und vom Betrieb fest akzeptierten Aufträge für baugewerbliche Leistungen.

Die Indizes werden zu jeweiligen Preisen als Wertindizes und preisbereinigt als Volumenindizes berechnet.

Zur Deflationierung werden Preisindizes für Bauwerke verwendet. Die Berechnung und Veröffentlichung der Indizes erfolgt nach Bauarten und Auftraggebern.

### **Zeichenerklärung**

- 0 weniger als die Hälfte von 1 in der letzten besetzten Stelle, jedoch mehr als nichts
- . Zahlenwert unbekannt oder geheim zu halten
- r berichtigte Zahl

### **Abkürzungen**

MD Monatsdurchschnitt im Jahr

Vorj. Vorjahr

u.Ä. und Ähnliches

### **Hinweise**

1. Die Indizes werden z.Zt. auf der Basis 2000 berechnet, d.h. der Index für diesen Zeitraum entspricht 100 Prozent.
2. Veränderungsraten größer/gleich 1000 Prozent werden mit 999,9 Prozent ausgewiesen.
3. Mit der Verordnung (EG) Nr. 586/2001 der Kommission vom 26. März 2001 zur Durchführung der Verordnung des Rates über Konjunkturstatistiken: Definition der industriellen Hauptgruppen (MIGS) werden die Hauptgruppen im Bergbau und Verarbeitenden Gewerbe neu abgegrenzt.  
Ab Berichtsmonat Januar 2003 werden die Veröffentlichungen im Thüringer Landesamt für Statistik einheitlich auf die neue Abgrenzung der Hauptgruppen umgestellt.  
Auf den Nachweis der Umsatzindizes für die neu festgelegte fünfte Hauptgruppe „Energie“ muss aus Gründen der statistischen Geheimhaltung verzichtet werden. Angaben zum Auftragseingang werden bei den zur Hauptgruppe „Energie“ gehörenden Wirtschaftszweigen nicht erhoben.
4. Ab dem Berichtsmonat Januar 2003 werden in diesem Statistischen Bericht nachrichtlich auch Indizes des Auftragseingangs für Deutschland veröffentlicht. Diese Angaben sind der jeweiligen monatlichen Veröffentlichung des Statistischen Bundesamtes aus der Fachserie 4 / Reihe 2.2 entnommen.
5. Durch die Einbeziehung von Nachmeldungen der Betriebe wurden im Rahmen der so genannten Jahreskorrektur die endgültigen Werte für die Vorjahresmonate ermittelt. Hierdurch können die Angaben für das Vorjahr von den bereits veröffentlichten Angaben für 2004 abweichen.

## **Aktuelle Ergebnisse**

Das Jahr 2006 begann für die Thüringer Industriebetriebe recht hoffnungsvoll, konnten sie doch einen deutlichen Zuwachs der Auftragseingänge gegenüber dem Januar 2005 registrieren. Auch im Bauhauptgewerbe war im Januar ein Anstieg der eingegangenen Aufträge gegenüber dem vergleichbaren Vorjahresmonat zu verzeichnen.

Gegenüber dem vergleichbaren Vorjahresmonat war im Januar 2006 bei den Betrieben des **Verarbeitenden Gewerbes** ein Auftragsanstieg um 12,2 Prozent zu registrieren. Während sich die Auslandsbestellungen gegenüber dem Januar 2005 um 16,7 Prozent erhöhten, stiegen die Inlandsaufträge um 9,7 Prozent.

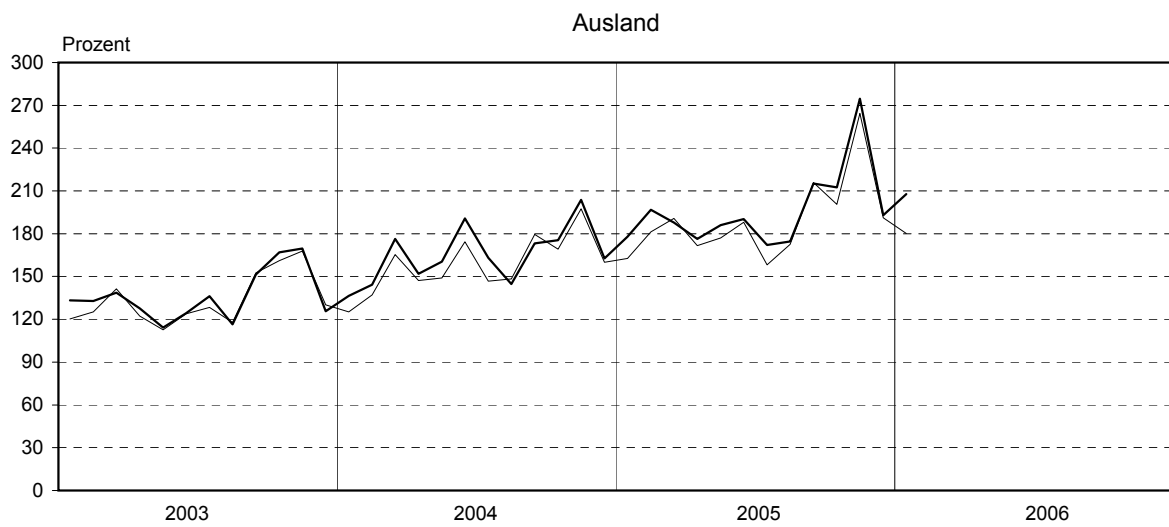
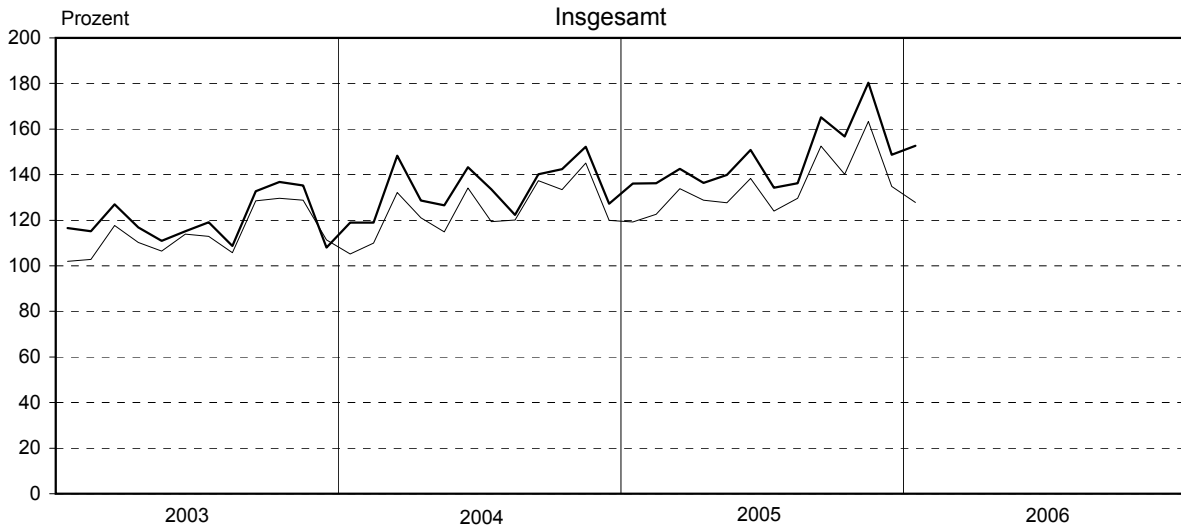
Deutlich verbessert zeigte sich die Auftragslage vor allem bei den **Herstellern von Gebrauchsgütern**. Diese Betriebe verzeichneten im Januar eine Zunahme der eingegangenen Aufträge um 22,6 Prozent gegenüber dem vergleichbaren Vorjahresmonat. Auch die **Vorleistungsgüterproduzenten** registrierten deutlich mehr Bestellungen als im Januar 2005 (+ 17,9 Prozent).

Auch bei den **Verbrauchsgüter-** und den **Investitionsgüterproduzenten** gingen im Januar 2006 mehr Aufträge ein als im Jahr zuvor. Das Auftragsvolumen dieser Betriebe erhöhte sich gegenüber dem Januar 2005 um 7,5 Prozent bzw. 5,5 Prozent.

Die von den Betrieben des Bergbaus und Verarbeitenden Gewerbes getätigten **Umsätze** lagen im Januar 2006 preisbereinigt um 7,1 Prozent über dem Niveau vom Januar 2005.

Die Nachfrage nach Bauleistungen im **Bauhauptgewerbe** hat sich im Januar gegenüber dem vergleichbaren Vorjahresmonat verbessert. Es war ein Anstieg der Aufträge zu vermelden (+ 31,8 Prozent).

### 1. Auftragseingang und Umsatz im Bergbau und Verarbeitenden Gewerbe Volumenindex; Basis: 2000



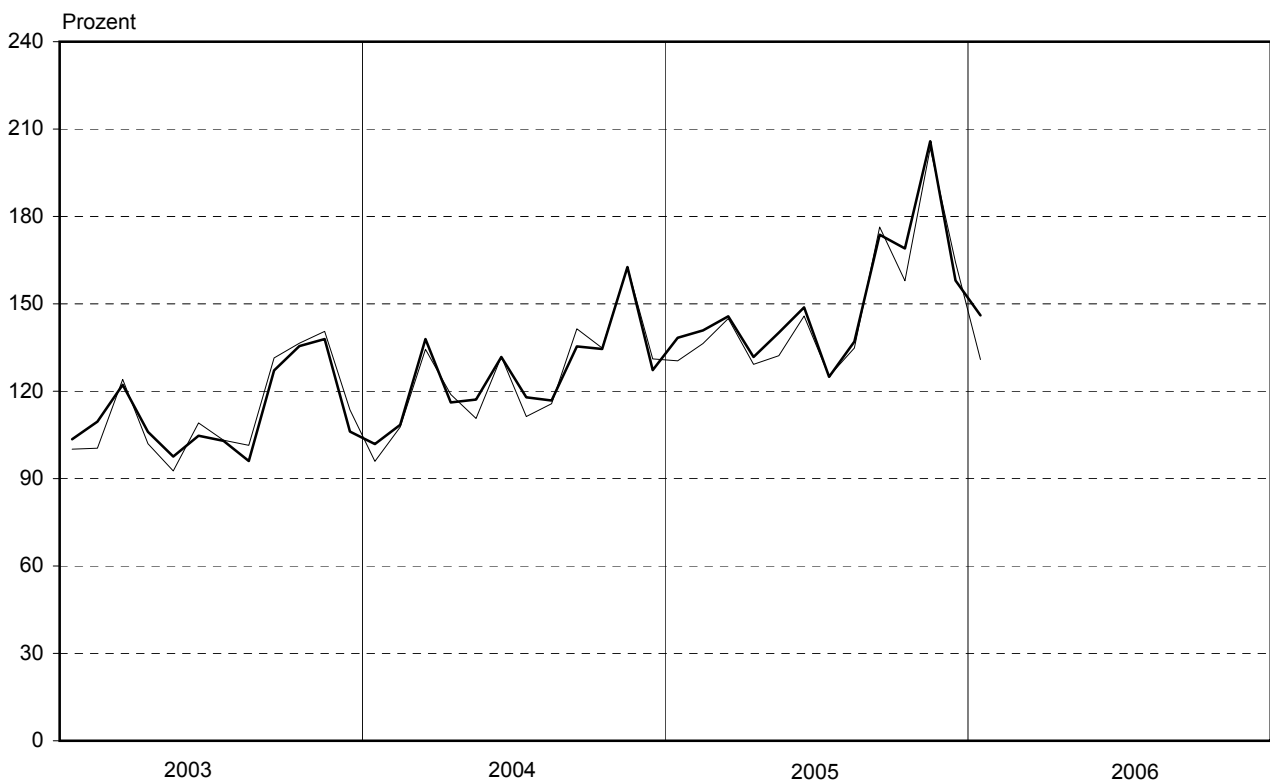
— Auftragseingang      - - - Umsatz

## 2. Auftragseingang und Umsatz im Bergbau und Verarbeitenden Gewerbe nach Hauptgruppen Volumenindex; Basis 2000

### Vorleistungsgüterproduzenten



### Investitionsgüterproduzenten



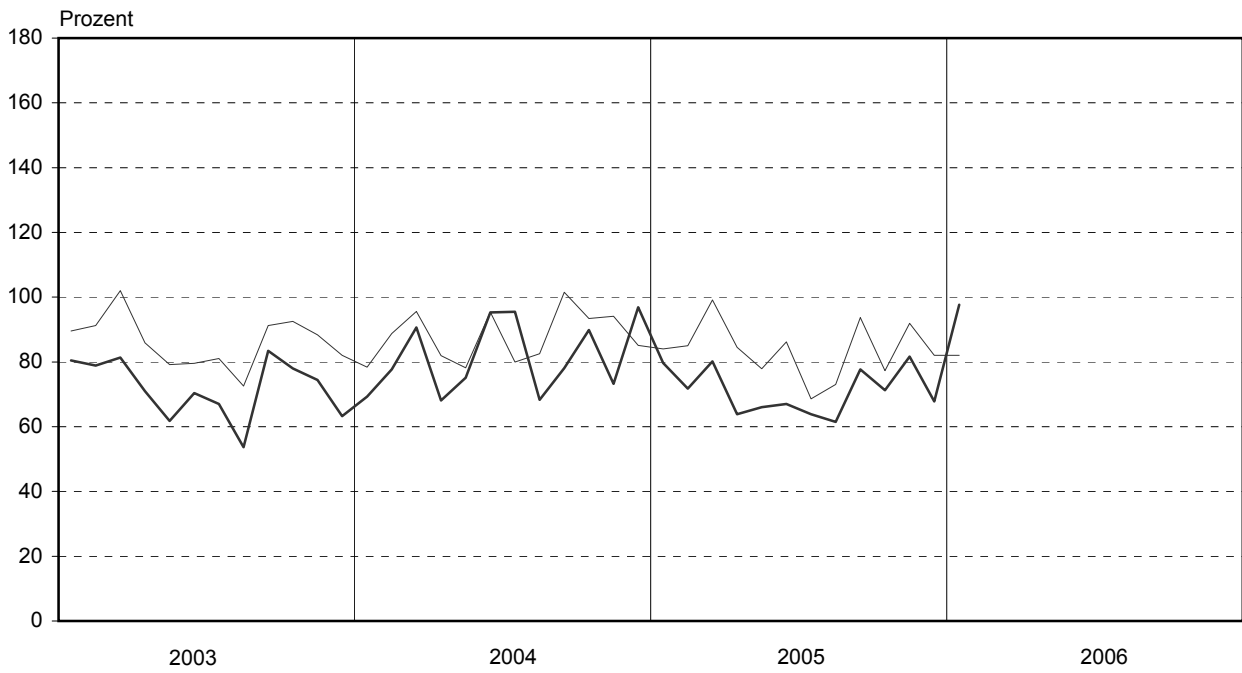
— Auftragseingang

— Umsatz

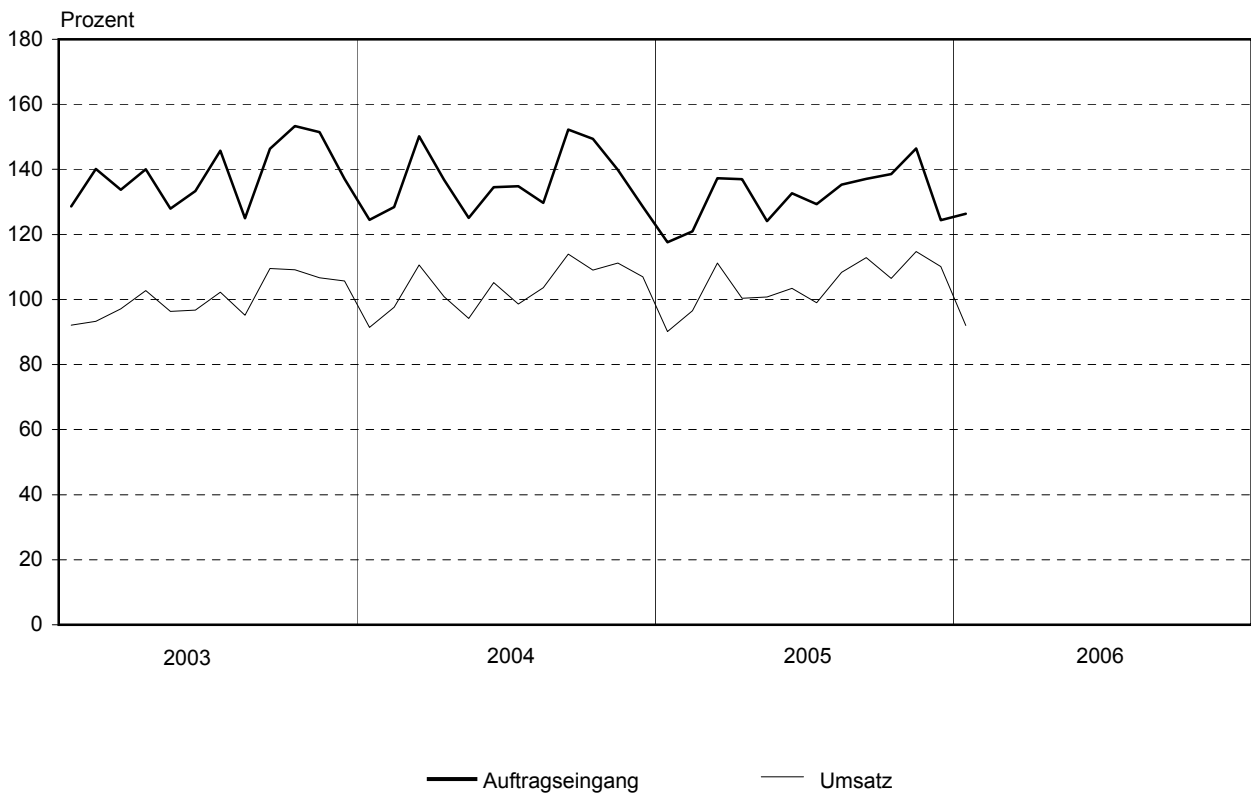


Noch: 2. Auftragseingang und Umsatz im Bergbau und Verarbeitenden Gewerbe nach Hauptgruppen  
Volumenindex; Basis: 2000

Gebrauchsgüterproduzenten

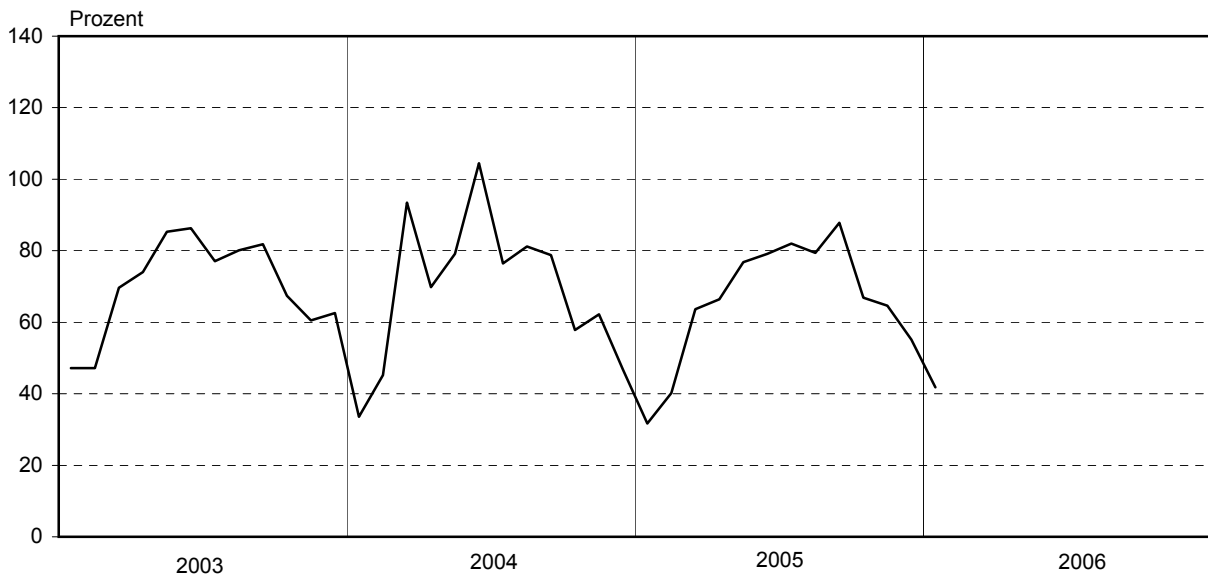


Verbrauchsgüterproduzenten



### 3. Auftragseingang im Bauhauptgewerbe

Volumenindex; Basis: 2000



**1. Volumenindex und Wertindex des Auftragseingangs im Verarbeitenden Gewerbe**  
Basis: 2000

Jahr	Jan.	Feb.	März	April	Mai	Juni	Juli	Aug.	Sep.	Okt.	Nov.	Dez.	MD	Veränderung in %	
														Januar	
														gegenüber	
														Vor- monat	Vorj.- monat

**Volumenindex**

<b>Insgesamt</b>															
2002	98,6	102,0	112,5	108,7	102,6	103,8	100,1	101,9	114,2	120,9	120,1	101,1	107,2	8,9	- 5,3
2003	116,6	115,1	126,9	116,9	110,9	115,2	119,1	108,7	132,7	136,8	135,2	108,0	120,2	15,4	18,3
2004	118,9	118,9	148,3	128,6	126,6	143,3	133,6	122,4	140,2	142,4	152,2	127,3	133,6	10,1	1,9
2005	136,1r	136,3r	142,6	136,4r	139,9	150,8r	134,2	136,3r	165,1r	156,7r	180,4r	148,7	147,0r	6,9	14,5
2006	152,7												152,7	2,7	12,2
<b>Inland</b>															
2002	97,0	97,0	108,4	103,2	96,6	99,4	98,2	102,2	108,2	115,4	112,1	94,2	102,7	10,1	- 5,3
2003	110,4	108,5	122,5	112,9	109,7	111,8	112,7	105,9	125,7	125,5	122,3	101,5	114,1	17,2	13,9
2004	112,3	109,5	137,9	119,9	114,0	125,5	122,5	114,2	127,9	130,0	133,0	114,1	121,7	10,6	1,7
2005	120,5r	113,7r	125,7	121,5r	122,8r	136,1r	120,1r	122,2r	146,4r	135,9r	145,3	132,2	128,5	5,6	7,3
2006	132,2												132,2	0,0	9,7
<b>Ausland</b>															
2002	103,0	115,4	123,4	123,6	118,8	115,6	105,3	101,2	130,4	135,5	141,3	119,6	119,4	6,0	- 5,3
2003	133,3	132,9	138,6	127,6	114,1	124,2	136,2	116,5	151,5	167,0	169,6	125,6	136,4	11,5	29,4
2004	136,5	144,2	176,3	151,9	160,4	190,8	163,1	144,7	173,3	175,5	203,7	162,7	165,3	8,7	2,4
2005	178,0r	196,8r	187,7r	176,3r	186,1r	190,3r	172,2r	174,5r	215,2r	212,4r	274,6r	192,9	196,4	9,4	30,4
2006	207,7												207,7	7,7	16,7

**Wertindex**

<b>Insgesamt</b>															
2002	98,9	102,2	112,9	109,1	103,1	104,6	100,6	102,3	114,4	120,7	119,6	100,8	107,4	9,4	- 5,5
2003	116,7	114,9	126,8	117,5	111,4	115,7	119,1	108,3	131,9	134,4	132,2	106,4	119,6	15,8	18,0
2004	117,7	117,5	146,1	127,8	126,1	142,4	133,5	119,9	137,7	138,7	146,4	123,0	131,4	10,6	0,9
2005	132,9r	132,7r	137,3	133,2r	134,2r	146,8r	131,4r	128,9r	156,7r	147,1r	165,7r	139,3	140,5	8,0	12,9
2006	147,2												147,2	5,7	10,8
<b>Inland</b>															
2002	97,6	97,5	109,2	103,8	97,4	100,3	99,0	102,8	108,8	116,0	112,4	94,5	103,3	10,6	- 5,3
2003	110,9	108,8	122,8	113,6	110,5	112,4	113,1	106,0	125,5	124,2	120,8	100,4	114,1	17,4	13,7
2004	111,5	108,7	136,1	119,4	113,8	125,4	122,8	112,8	126,9	127,9	130,7	112,7	120,7	11,1	0,5
2005	119,0r	112,3	123,2	120,6r	121,3r	135,2r	119,3r	119,5r	142,4r	132,3r	141,7	127,8	126,2	5,6	6,7
2006	130,5												130,5	2,1	9,7
<b>Ausland</b>															
2002	102,6	114,7	122,8	123,3	118,5	116,3	105,0	100,8	129,4	133,2	138,8	117,6	118,6	6,4	- 6,1
2003	132,1	131,4	137,7	127,8	113,9	124,6	135,2	114,3	149,2	161,6	162,9	122,7	134,4	12,3	28,8
2004	134,4	141,2	172,9	150,5	159,2	187,9	162,4	139,0	166,8	167,7	188,4	150,7	160,1	9,5	1,7
2005	170,0r	187,3r	174,9r	167,2r	168,8r	178,0r	163,8r	154,1r	194,9	187,0	230,3r	170,1	178,9	12,8	26,5
2006	192,1												192,1	12,9	13,0

## 2. Auftragseingang im Verarbeitenden Gewerbe nach Hauptgruppen

### 2.1 Volumenindex

Basis: 2000

Jahr	Jan.	Feb.	März	April	Mai	Juni	Juli	Aug.	Sep.	Okt.	Nov.	Dez.	MD	Veränderung in %	
														Januar	
														gegenüber	
														Vor- monat	Vorj.- monat

#### Vorleistungsgüterproduzenten

<b>Insgesamt</b>															
2002	113,7	110,0	116,5	118,5	118,6	113,2	120,2	113,9	123,3	126,0	120,5	98,2	116,0	29,1	5,1
2003	135,2	124,8	139,1	133,9	131,5	132,1	142,0	129,9	145,9	147,2	141,9	115,2	134,9	37,6	19,0
2004	144,4	136,0	169,1	151,4	145,6	164,4	156,1	137,3	155,2	159,1	157,4	132,7	150,7	25,3	6,8
2005	146,0	144,9r	151,4r	154,2r	154,9r	169,9r	156,9r	149,5r	175,2	161,7r	176,4r	156,5	158,1	10,0	1,1
2006	172,1												172,1	10,0	17,9
<b>Inland</b>															
2002	109,6	105,1	110,9	114,9	113,6	113,1	118,3	113,6	119,3	121,9	117,1	92,7	112,5	28,6	2,4
2003	129,6	116,5	137,6	129,3	131,3	132,5	140,7	127,3	145,7	146,4	140,9	111,7	132,5	39,8	18,3
2004	141,2	130,6	163,5	146,6	138,4	153,5	155,1	135,2	152,1	154,9	149,8	127,9	145,7	26,4	8,9
2005	137,8r	128,6r	143,2r	145,0r	143,8r	162,4r	147,0r	143,7r	170,6	151,6r	166,8	147,3	149,0r	7,7	- 2,4
2006	160,6												160,6	9,0	16,5
<b>Ausland</b>															
2002	126,8	125,8	134,6	130,1	134,8	113,5	126,0	114,9	136,0	139,4	131,4	116,0	127,4	30,5	13,7
2003	153,2	151,4	143,9	148,5	131,9	130,7	146,0	138,4	146,6	150,0	145,2	126,5	142,7	32,1	20,8
2004	154,5	153,3	186,9	166,9	169,0	199,2	159,5	143,9	165,2	172,8	182,1	148,2	166,8	22,1	0,8
2005	172,6r	197,3r	177,8r	183,6r	190,4r	193,9r	188,6r	168,0r	190,0r	193,9r	207,0r	186,1	187,4r	16,5	11,7
2006	209,0												209,0	12,3	21,1

#### Investitionsgüterproduzenten

<b>Insgesamt</b>															
2002	85,3	96,9	112,7	102,0	89,3	96,2	83,8	93,7	110,1	121,8	126,4	109,1	102,3	- 9,4	- 15,0
2003	103,5	109,6	122,2	106,0	97,6	104,7	103,0	96,0	127,1	135,5	137,9	106,1	112,4	- 5,2	21,4
2004	101,9	108,5	137,9	116,1	117,1	131,8	117,9	116,8	135,4	134,5	162,6	127,2	125,6	- 4,0	- 1,5
2005	138,4r	140,9r	145,7r	131,8	140,1r	148,8r	125,0r	137,0r	173,7r	169,0r	205,8r	158,0	151,2r	8,8	35,8
2006	146,0												146,0	- 7,6	5,5
<b>Inland</b>															
2002	83,0	89,7	109,5	92,0	78,4	87,3	79,4	93,2	99,0	113,3	111,3	100,8	94,7	- 8,1	- 13,9
2003	92,2	100,5	112,6	98,9	91,9	96,5	85,3	90,3	111,3	107,9	107,1	94,2	99,1	- 8,6	11,1
2004	87,2	89,9	118,1	97,8	94,5	103,6	96,0	99,0	108,1	109,3	125,5	100,0	102,4	- 7,4	- 5,4
2005	110,5r	105,6r	116,4r	104,5	111,3r	121,2r	100,2r	109,1	135,3r	133,0r	135,1	129,7	117,7r	10,5	26,7
2006	110,6												110,6	- 14,7	0,1
<b>Ausland</b>															
2002	90,1	112,0	119,3	122,7	112,0	114,7	93,2	94,8	133,0	139,2	157,7	126,4	117,9	- 11,8	- 17,1
2003	127,1	128,4	142,2	120,7	109,2	121,8	139,9	108,1	159,9	192,9	201,9	130,8	140,2	0,5	41,1
2004	132,5	147,1	179,2	154,0	164,3	190,4	163,4	153,8	192,4	186,9	239,9	183,9	174,0	1,3	4,3
2005	196,3r	214,4r	206,4r	188,7r	200,1r	206,3r	176,6r	195,0r	253,4r	244,0	353,1r	216,8r	220,9r	6,7	48,2
2006	219,6												219,6	1,3	11,9

Noch: 2. Auftragseingang im Verarbeitenden Gewerbe nach Hauptgruppen  
 Noch: 2.1 Volumenindex  
 Basis: 2000

Jahr	Jan.	Feb.	März	April	Mai	Juni	Juli	Aug.	Sep.	Okt.	Nov.	Dez.	MD	Veränderung in %	
														Januar	
														gegenüber	
														Vor- monat	Vorj.- monat

**Gebrauchsgüterproduzenten**

<b>Insgesamt</b>															
2002	80,0	77,3	81,2	83,9	81,2	90,9	70,5	71,0	82,9	82,2	80,0	67,2	79,0	0,6	- 20,8
2003	80,5	78,9	81,4	71,0	61,8	70,4	67,0	53,7	83,4	78,0	74,4	63,3	72,0	19,8	0,6
2004	69,3	77,7	90,6	68,1	75,1	95,3	95,5	68,3	78,1	89,9	73,2	96,9	81,5	9,5	- 13,9
2005	79,7r	71,8r	80,2r	63,9r	66,0r	67,0r	63,9r	61,5r	77,7r	71,3r	81,6r	67,8r	71,0r	- 17,8	15,0
2006	97,7												97,7	44,1	22,6
<b>Inland</b>															
2002	85,0	77,9	83,1	83,7	81,8	81,1	69,7	72,7	85,2	82,6	84,0	60,7	79,0	- 1,6	- 18,9
2003	84,3	87,1	81,3	74,8	66,3	61,7	70,7	52,9	73,0	79,1	77,5	59,4	72,3	38,9	- 0,8
2004	68,8	79,1	86,4	71,1	69,3	73,7	65,3	63,4	76,4	82,3	74,8	97,7	75,7	15,8	- 18,4
2005	79,6r	68,8r	70,4r	65,3r	65,4r	67,4r	64,4r	60,4r	76,0r	64,1r	81,2r	67,3r	69,2r	- 18,5	15,7
2006	87,8												87,8	30,5	10,3
<b>Ausland</b>															
2002	65,3	75,6	75,4	84,4	79,3	119,8	73,0	65,7	76,3	81,0	67,9	86,3	79,2	10,0	- 27,5
2003	69,0	54,6	81,8	59,7	48,7	96,0	55,9	55,9	114,0	74,6	65,2	74,8	70,9	- 20,0	5,7
2004	70,8	73,7	103,3	59,4	92,4	159,1	184,8	82,7	83,3	112,3	68,5	94,5	98,7	- 5,3	2,5
2005	79,9	80,7	109,2r	59,7r	67,8r	65,8r	62,3r	65,0	82,6r	92,6r	82,8r	69,4	76,5r	- 15,4	12,9
2006	127,2												127,2	83,3	59,2

**Verbrauchsgüterproduzenten**

<b>Insgesamt</b>															
2002	115,6	117,1	126,6	125,0	115,2	109,9	116,8	120,9	121,9	130,9	125,9	111,1	119,7	15,7	7,0
2003	128,6	140,1	133,7	140,0	127,9	133,4	145,8	125,0	146,3	153,3	151,5	137,1	138,6	15,8	11,2
2004	124,5	128,4	150,2	136,8	125,1	134,5	134,8	129,7	152,2	149,4	139,8	128,5	136,2	- 9,2	- 3,2
2005	117,6r	121,0	137,3r	137,0r	124,1	132,7r	129,3	135,3	137,1r	138,6r	146,4r	124,4r	131,7r	- 8,5	- 5,5
2006	126,4												126,4	1,6	7,5
<b>Inland</b>															
2002	113,8	111,9	116,9	119,3	111,9	102,6	112,4	118,2	117,4	126,4	119,4	108,1	114,8	15,4	8,3
2003	124,9	133,4	130,8	137,4	125,3	128,2	145,0	122,3	143,9	152,7	147,9	133,5	135,4	15,5	9,8
2004	122,4	124,7	147,7	134,3	122,9	131,8	133,8	126,9	150,8	148,1	136,2	127,3	133,9	- 8,3	- 2,0
2005	111,6r	117,1r	132,2r	136,1r	117,6r	128,8r	127,0	131,4r	131,0r	133,4r	137,4r	121,2r	127,1r	- 12,3	- 8,8
2006	121,3												121,3	0,1	8,7
<b>Ausland</b>															
2002	130,3	159,0	204,7	171,3	141,7	169,0	152,4	143,3	158,8	167,0	178,4	134,6	159,2	18,1	- 0,9
2003	158,0	193,9	156,9	161,7	148,5	175,6	152,6	146,2	165,8	158,4	180,4	166,1	163,7	17,4	21,3
2004	141,4	158,0	170,2	157,0	143,1	156,3	142,5	151,6	163,8	160,2	169,1	139,0	154,4	- 14,9	- 10,5
2005	166,3r	152,7	178,3r	144,1	176,5	164,1	147,9	167,3	185,9r	181,1r	218,6	150,4	169,4	19,6	17,6
2006	168,2												168,2	11,8	1,1

Noch: 2. Auftragseingang im Verarbeitenden Gewerbe nach Hauptgruppen  
2.2 Wertindex  
Basis: 2000

Jahr	Jan.	Feb.	März	April	Mai	Juni	Juli	Aug.	Sep.	Okt.	Nov.	Dez.	MD	Veränderung in %	
														Januar	
														gegenüber	
														Vor- monat	Vorj.- monat

**Vorleistungsgüterproduzenten**

<b>Insgesamt</b>															
2002	113,3	109,5	115,9	118,2	118,4	113,3	120,2	114,0	123,4	126,0	120,1	97,7	115,8	29,3	3,8
2003	135,2	124,5	139,2	134,0	131,4	132,1	141,0	129,2	145,3	146,1	140,5	114,1	134,4	38,3	19,3
2004	142,8	134,7	168,4	151,4	145,9	164,6	157,3	137,7	155,9	159,8	159,3	133,9	151,0	25,2	5,6
2005	147,7	148,2r	152,8r	155,8r	154,9r	171,8r	160,0r	149,1r	176,1	163,9r	178,9r	156,9r	159,7r	10,3	3,4
2006	172,3												172,3	9,8	16,7
<b>Inland</b>															
2002	109,6	104,8	110,5	114,6	113,5	113,1	118,5	113,7	119,4	122,1	116,7	92,4	112,4	28,9	1,3
2003	129,9	116,5	137,7	129,3	131,3	132,3	140,0	126,5	145,0	145,1	139,6	110,5	132,0	40,5	18,5
2004	139,6	129,3	162,7	146,0	137,9	153,3	155,8	135,2	152,6	154,5	150,1	128,2	145,4	26,3	7,5
2005	138,6r	129,7r	143,6r	145,3r	144,1r	164,0r	148,7r	143,4r	170,8	152,6r	168,5	147,4	149,7	8,1	- 0,7
2006	160,5												160,5	8,9	15,8
<b>Ausland</b>															
2002	125,4	124,7	133,3	129,8	134,1	113,8	125,7	114,8	136,0	138,7	130,9	114,8	126,8	30,4	11,3
2003	152,2	150,1	144,1	148,9	131,7	131,2	143,9	138,0	146,4	149,3	143,6	125,6	142,1	32,6	21,4
2004	153,2	152,2	186,9	168,7	171,5	200,8	161,8	146,0	166,5	176,9	188,9	152,3	168,8	22,0	0,7
2005	176,8r	207,6r	182,4r	189,5r	189,6r	197,0r	196,1r	167,5r	193,0r	200,0	212,3r	187,2	191,6r	16,1	15,4
2006	210,3												210,3	12,3	18,9

**Investitionsgüterproduzenten**

<b>Insgesamt</b>															
2002	85,7	97,2	113,5	102,3	90,0	97,1	84,3	93,8	109,7	120,5	125,0	108,3	102,3	- 8,6	- 14,5
2003	102,9	108,7	121,2	106,4	98,1	105,2	103,3	95,0	125,0	130,4	132,0	103,1	110,9	- 4,9	20,1
2004	100,2	105,9	132,9	113,9	115,3	129,0	116,2	110,1	128,5	125,1	146,9	115,8	120,0	- 2,8	- 2,6
2005	128,7r	129,0r	131,7r	122,4	126,5r	137,2r	114,7r	119,8r	152,9r	144,4r	169,1r	135,6	134,3r	11,1	28,4
2006	132,3												132,3	- 2,4	2,8
<b>Inland</b>															
2002	83,6	90,5	111,0	92,7	79,6	88,4	80,3	93,8	99,5	113,5	111,5	101,1	95,5	- 7,3	- 13,1
2003	92,1	100,3	112,2	99,6	93,0	97,3	86,0	90,7	110,6	105,3	104,2	92,3	98,6	- 8,9	10,2
2004	86,3	88,6	113,9	96,7	93,8	103,0	95,1	95,3	104,4	104,1	118,8	95,7	99,6	- 6,5	- 6,3
2005	105,1r	100,4r	109,2r	101,2r	107,0r	116,6r	95,5r	102,5r	124,5r	122,4r	123,5r	118,1r	110,5r	9,8	21,8
2006	105,6												105,6	- 10,6	0,5
<b>Ausland</b>															
2002	90,0	111,2	118,8	122,1	111,6	115,2	92,6	93,9	130,7	135,1	153,0	123,1	116,4	- 11,0	- 17,0
2003	125,1	126,2	139,8	120,5	108,8	121,5	139,3	104,0	155,0	182,7	189,9	125,4	136,5	1,6	38,9
2004	129,2	141,8	172,4	149,6	159,9	182,9	160,0	141,0	178,7	168,8	205,5	157,6	162,3	3,0	3,3
2005	177,6r	188,4r	178,3r	166,5r	167,2r	180,1	154,6r	155,8r	212,0r	190,2	264,0r	171,9r	183,9r	12,7	37,5
2006	187,7												187,7	9,2	5,7

Noch: 2. Auftragseingang im Verarbeitenden Gewerbe nach Hauptgruppen  
 Noch: 2.2 Wertindex  
 Basis: 2000

Jahr	Jan.	Feb.	März	April	Mai	Juni	Juli	Aug.	Sep.	Okt.	Nov.	Dez.	MD	Veränderung in %	
														Januar	
														gegenüber	
														Vor- monat	Vorj.- monat

**Gebrauchsgüterproduzenten**

<b>Insgesamt</b>															
2002	82,3	79,5	83,8	86,4	83,7	93,9	72,6	73,4	85,9	85,0	82,7	69,5	81,6	1,4	- 19,6
2003	83,3	82,1	84,7	73,9	64,3	73,4	69,7	55,8	87,0	80,4	76,6	65,4	74,7	19,9	1,2
2004	71,4	80,1	93,3	70,4	77,4	98,4	97,7	70,8	80,9	92,0	76,0	99,6	84,0	9,2	- 14,3
2005	83,1r	74,8r	83,2r	67,4r	69,1r	70,6r	67,5r	64,8r	81,9r	75,2r	85,8r	71,8r	74,6r	- 16,6	16,4
2006	102,9												102,9	43,3	23,8
<b>Inland</b>															
2002	87,7	80,4	85,9	86,4	84,6	84,0	72,1	75,5	88,4	85,6	87,2	62,9	81,7	- 0,7	- 17,4
2003	87,5	90,8	84,7	78,0	69,3	64,6	74,0	55,2	76,4	81,5	79,7	61,1	75,2	39,1	- 0,2
2004	71,0	81,6	89,4	73,6	71,8	76,5	67,7	65,9	79,3	84,5	77,9	100,7	78,3	16,2	- 18,9
2005	83,4r	72,1r	73,7r	68,9r	68,4r	71,1r	68,3r	63,5r	80,5r	67,5r	85,1r	71,1r	72,8r	- 17,2	17,5
2006	92,2												92,2	29,7	10,6
<b>Ausland</b>															
2002	66,5	76,9	77,6	86,4	81,2	123,1	74,3	67,4	78,3	83,3	69,5	89,0	81,1	10,3	- 27,1
2003	71,0	56,2	84,9	61,7	49,7	99,6	57,1	57,3	118,4	77,0	67,2	77,9	73,2	- 20,3	6,8
2004	72,5	75,6	104,8	60,9	94,2	163,1	186,4	85,4	85,5	114,1	70,4	96,4	100,8	- 6,9	2,1
2005	82,1r	83,0	111,4r	62,7r	71,2r	69,1r	65,4r	68,7	86,3r	97,8r	87,9r	73,7	79,9r	- 14,8	13,2
2006	134,4												134,4	82,4	63,7

**Verbrauchsgüterproduzenten**

<b>Insgesamt</b>															
2002	118,0	119,6	129,2	127,6	117,7	112,1	118,8	123,1	124,1	133,5	128,1	113,1	122,1	15,3	7,8
2003	130,8	142,5	136,1	142,6	130,0	135,6	147,9	126,7	148,6	155,2	153,2	138,9	140,7	15,6	10,9
2004	126,2	129,9	151,5	137,2	125,1	134,7	135,1	129,6	152,4	149,3	139,9	128,6	136,6	- 9,1	- 3,5
2005	117,7r	120,2r	136,9r	136,4r	123,7r	132,5r	128,6r	134,4r	136,4r	138,0r	146,0r	123,8r	131,2r	- 8,5	- 6,7
2006	126,6												126,6	2,3	7,6
<b>Inland</b>															
2002	116,3	114,5	119,5	122,0	114,6	104,9	114,6	120,6	119,6	129,1	121,7	110,4	117,3	15,0	9,1
2003	127,2	135,9	133,3	140,0	127,7	130,5	147,2	124,1	146,4	154,7	149,8	135,4	137,7	15,2	9,4
2004	124,1	126,2	149,1	134,5	122,8	131,8	134,1	126,8	150,8	147,8	136,1	127,2	134,3	- 8,3	- 2,4
2005	111,4r	116,0r	131,6r	135,3r	116,9	128,2r	125,9	129,9r	130,0r	132,2r	136,5r	120,2r	126,2r	- 12,4	- 10,2
2006	120,8												120,8	0,5	8,4
<b>Ausland</b>															
2002	131,9	160,9	206,9	173,1	143,0	170,3	152,8	143,8	160,8	168,8	180,3	135,4	160,7	17,6	- 0,4
2003	159,6	195,7	158,2	163,3	149,0	177,1	153,3	147,9	166,7	158,9	180,6	167,5	164,8	17,9	21,0
2004	142,7	159,6	171,2	158,9	143,8	158,0	143,0	152,5	164,9	161,0	170,4	139,5	155,5	- 14,8	- 10,6
2005	167,9r	154,3	179,4r	145,3r	178,9	166,4	150,2	170,3	188,4	184,1r	222,7	152,6	171,7r	20,4	17,7
2006	174,2												174,2	14,2	3,8

### 3. Auftragseingang im Verarbeitenden Gewerbe nach Wirtschaftszweigen

#### 3.1 Volumenindex

Basis: 2000

Wirtschaftszweig	Januar 2006	Dagegen		MD 2006	Veränderung in %	
		Dezember 2005	Januar 2005		Januar	
					gegenüber	
					Vor- monat	Vorj.- monat
Textilgewerbe	95,8	79,0	84,4r	95,8	21,3	13,5
Inland	88,5	70,6	81,4r	88,5	25,4	8,7
Ausland	116,7	103,4	93,0	116,7	12,9	25,5
Bekleidungsgewerbe	28,7	29,5	36,8	28,7	- 2,7	- 22,0
Holzgewerbe (ohne Herstellung von Möbeln)	150,8	134,6	119,2r	150,8	12,0	26,5
Inland	129,1	110,7	101,0r	129,1	16,6	27,8
Ausland	216,5	206,7	174,0	216,5	4,7	24,4
Papiergewerbe	197,0	145,3	157,6r	197,0	35,6	25,0
Inland	215,9	166,9	169,3r	215,9	29,4	27,5
Ausland	162,1	105,5	136,2r	162,1	53,6	19,0
Verlagsgewerbe, Druckgewerbe, Vervielfältigung von bespielten Ton-, Bild- und Datenträgern	164,4	202,2r	159,0	164,4	- 18,7	3,4
Inland	160,1	193,8r	150,8r	160,1	- 17,4	6,2
Ausland	275,3	420,5	371,4r	275,3	- 34,5	- 25,9
Herstellung von chemischen Erzeugnissen	142,1	152,9	119,9r	142,1	- 7,1	18,5
Inland	146,8	166,2	120,6r	146,8	- 11,7	21,7
Ausland	131,9	124,5	118,6r	131,9	5,9	11,2
Herstellung von Gummi- und Kunststoffwaren	178,8	169,2	151,8r	178,8	5,7	17,8
Inland	147,3	131,0	127,9r	147,3	12,4	15,2
Ausland	325,2	346,5	262,8r	325,2	- 6,1	23,7
Glasgewerbe, Herstellung von Keramik, Verarbeitung von Steinen und Erden	104,4	90,3	96,4r	104,4	15,6	8,3
Inland	93,8	86,0	88,9r	93,8	9,1	5,5
Ausland	141,1	105,0	122,4r	141,1	34,4	15,3
Metallerzeugung und -bearbeitung	157,5	110,3	147,6r	157,5	42,8	6,7
Inland	144,0	106,5	139,2r	144,0	35,2	3,4
Ausland	183,2	117,5	163,5r	183,2	55,9	12,0



Noch: 3. Auftragseingang im Verarbeitenden Gewerbe nach Wirtschaftszweigen  
 Noch: 3.1 Volumenindex  
 Basis: 2000

Wirtschaftszweig	Januar 2006	Dagegen		MD 2006	Veränderung in %	
		Dezember 2005	Januar 2005		Januar	
					gegenüber	
					Vor- monat	Vorj.- monat
Herstellung von Metallerzeugnissen	160,9	142,7r	139,1r	160,9	12,8	15,7
Inland	146,6	134,7r	125,5r	146,6	8,8	16,8
Ausland	231,7	182,3r	206,5r	231,7	27,1	12,2
Maschinenbau	117,1	117,0r	110,2r	117,1	0,1	6,3
Inland	110,8	113,6r	107,9r	110,8	- 2,5	2,7
Ausland	134,0	126,0	116,3r	134,0	6,3	15,2
Herstellung von Geräten der Elektrizitätserzeugung, -verteilung u.Ä.	185,3	200,6r	163,4r	185,3	- 7,6	13,4
Inland	178,1	191,6r	156,1r	178,1	- 7,0	14,1
Ausland	239,7	268,5	218,9r	239,7	- 10,7	9,5
Rundfunk- und Nachrichtentechnik	195,2	161,0	145,5r	195,2	21,2	34,2
Inland	162,2	135,3	106,9r	162,2	19,9	51,7
Ausland	262,3	213,2	223,9r	262,3	23,0	17,2
Medizin-, Mess-, Steuer- und Regelungstechnik, Optik, Herstellung von Uhren	171,8	139,4r	115,6r	171,8	23,2	48,6
Inland	142,5	134,2r	118,4r	142,5	6,2	20,4
Ausland	206,4	145,5r	112,2	206,4	41,9	84,0
Herstellung von Kraftwagen und Kraftwagenteilen	138,9	112,5r	145,0r	138,9	23,5	- 4,2
Inland	121,4	114,1	116,0r	121,4	6,4	4,7
Ausland	168,0	109,9r	193,4r	168,0	52,9	- 13,1
Sonstiger Fahrzeugbau	83,8	50,7	68,8	83,8	65,3	21,8
Inland	70,9	.	.	70,9	.	.
Ausland	402,5	.	.	402,5	.	.
Herstellung von Möbeln, Schmuck, Musikinstrumenten, Sportgeräten, Spielwaren und sonstigen Erzeugnissen	64,4	56,7r	67,7r	64,4	13,6	- 4,9
Inland	64,7	56,7r	70,1r	64,7	14,1	- 7,7
Ausland	61,1	56,2	43,8	61,1	8,7	39,5

Noch: 3. Auftragseingang im Verarbeitenden Gewerbe nach Wirtschaftszweigen  
 3.2 Wertindex  
 Basis: 2000

Wirtschaftszweig	Januar 2006	Dagegen		MD 2006	Veränderung in %	
		Dezember 2005	Januar 2005		Januar	
					gegenüber	
					Vor- monat	Vorj.- monat
Textilgewerbe	97,0	80,1	84,9r	97,0	21,1	14,3
Inland	90,8	72,5	82,7r	90,8	25,2	9,8
Ausland	114,7	101,8	91,3	114,7	12,7	25,6
Bekleidungsgewerbe	29,0	29,6	36,8	29,0	- 2,0	- 21,2
Holzgewerbe (ohne Herstellung von Möbeln)	145,1	128,8	114,2r	145,1	12,7	27,1
Inland	122,3	104,8	95,6r	122,3	16,7	27,9
Ausland	213,9	201,3	170,3	213,9	6,3	25,6
Papiergewerbe	174,8	134,5	140,3r	174,8	30,0	24,6
Inland	193,6	158,2	156,6r	193,6	22,4	23,6
Ausland	139,9	90,7	110,0r	139,9	54,2	27,2
Verlagsgewerbe, Druckgewerbe, Vervielfältigung von bespielten Ton-, Bild- und Datenträgern	160,6	197,1r	156,3	160,6	- 18,5	2,8
Inland	156,3	189,1r	148,4r	156,3	- 17,3	5,3
Ausland	271,7	405,2	361,6r	271,7	- 32,9	- 24,9
Herstellung von chemischen Erzeugnissen	149,6	154,6	123,1r	149,6	- 3,2	21,5
Inland	151,5	164,2	122,5r	151,5	- 7,7	23,7
Ausland	145,5	134,1	124,5r	145,5	8,5	16,9
Herstellung von Gummi- und Kunststoffwaren	186,4	176,9	157,1r	186,4	5,4	18,7
Inland	152,0	135,7	131,4r	152,0	12,0	15,7
Ausland	346,5	368,3	276,2r	346,5	- 5,9	25,5
Glasgewerbe, Herstellung von Keramik, Verarbeitung von Steinen und Erden	105,5	91,5	97,2r	105,5	15,3	8,5
Inland	95,0	87,1	89,7r	95,0	9,1	5,9
Ausland	142,0	106,6	123,1r	142,0	33,2	15,4
Metallerzeugung und -bearbeitung	195,4	135,0	182,4r	195,4	44,7	7,1
Inland	176,6	126,7	166,3r	176,6	39,4	6,2
Ausland	231,2	150,9	213,1r	231,2	53,2	8,5

Noch: 3. Auftragseingang im Verarbeitenden Gewerbe nach Wirtschaftszweigen  
 Noch: 3.2 Wertindex  
 Basis: 2000

Wirtschaftszweig	Januar 2006	Dagegen		MD 2006	Veränderung in %	
		Dezember 2005	Januar 2005		Januar	
					gegenüber	
					Vor- monat	Vorj.- monat
Herstellung von Metallerzeugnissen	173,2	154,0	147,4r	173,2	12,5	17,5
Inland	157,0	144,5	132,5r	157,0	8,7	18,5
Ausland	252,9	201,1r	220,9r	252,9	25,8	14,5
Maschinenbau	125,7	125,1	116,4r	125,7	0,5	8,0
Inland	118,6	121,4r	114,2r	118,6	- 2,3	3,9
Ausland	144,6	135,1	122,2r	144,6	7,0	18,3
Herstellung von Geräten der Elektrizitätserzeugung, -verteilung u.Ä.	188,4	203,6r	164,4r	188,4	- 7,5	14,6
Inland	179,7	193,4r	156,2r	179,7	- 7,1	15,0
Ausland	254,2	280,8	226,7r	254,2	- 9,5	12,1
Rundfunk- und Nachrichtentechnik	129,7	106,4	114,9r	129,7	21,9	12,9
Inland	104,8	87,0	79,7r	104,8	20,5	31,5
Ausland	180,3	145,7	186,5r	180,3	23,7	- 3,3
Medizin-, Mess-, Steuer- und Regelungstechnik, Optik, Herstellung von Uhren	178,5	144,0r	119,0r	178,5	24,0	50,0
Inland	148,9	139,2	122,7r	148,9	7,0	21,4
Ausland	213,5	149,6r	114,5	213,5	42,7	86,5
Herstellung von Kraftwagen und Kraftwagenteilen	143,5	115,8r	147,8r	143,5	23,9	- 2,9
Inland	125,3	117,1	118,2r	125,3	7,0	6,0
Ausland	173,9	113,6r	197,3r	173,9	53,1	- 11,9
Sonstiger Fahrzeugbau	88,4	53,0	70,8	88,4	66,8	24,9
Inland	74,6	.	.	74,6	.	.
Ausland	430,2	.	.	430,2	.	.
Herstellung von Möbeln, Schmuck, Musikinstrumenten, Sportgeräten, Spielwaren und sonstigen Erzeugnissen	69,3	61,0r	72,1r	69,3	13,6	- 3,9
Inland	69,7	61,2r	74,7r	69,7	13,9	- 6,7
Ausland	64,9	59,3	45,8	64,9	9,4	41,7

**4. Nachrichtlich: Volumenindex des Auftragseingangs im Verarbeitenden Gewerbe  
in Deutschland und in Thüringen nach Hauptgruppen**  
Basis: 2000

Hauptgruppe	Dezember 2005	Dagegen		MD 2005	Veränderung in %		
		November 2005	Dezember 2004		Dezember		Jan.-Dez.
					gegenüber		
					Vor- monat	Vorj.- monat	Vorj.- zeitraum
<b>Deutschland</b>							
Insgesamt							
Verarbeitendes Gewerbe	114,0	118,9	109,7	108,8	- 4,1	3,9	4,9
Vorleistungsgüterproduzenten	103,5	114,4	95,4	106,1	- 9,5	8,5	2,3
Investitionsgüterproduzenten	127,6	125,9	126,3	113,4	1,4	1,0	6,9
Gebrauchsgüterproduzenten	83,8	101,3	79,1	88,7	- 17,3	5,9	1,4
Verbrauchsgüterproduzenten	97,8	106,7	94,6	104,6	- 8,3	3,4	6,4
Inland							
Verarbeitendes Gewerbe	97,1	106,1	99,6	98,3	- 8,5	- 2,5	1,2
Vorleistungsgüterproduzenten	92,8	107,5	89,0	98,8	- 13,7	4,3	- 0,2
Investitionsgüterproduzenten	106,0	107,8	116,8	100,7	- 1,7	- 9,2	1,7
Gebrauchsgüterproduzenten	75,8	94,1	72,9	82,3	- 19,4	4,0	1,5
Verbrauchsgüterproduzenten	89,6	99,1	86,4	95,4	- 9,6	3,7	6,5
Ausland							
Verarbeitendes Gewerbe	135,2	134,9	122,4	121,9	0,2	10,5	8,7
Vorleistungsgüterproduzenten	120,2	125,2	105,3	117,6	- 4,0	14,2	5,9
Investitionsgüterproduzenten	147,6	142,7	135,1	125,2	3,4	9,3	11,0
Gebrauchsgüterproduzenten	102,0	117,9	93,3	103,3	- 13,5	9,3	1,3
Verbrauchsgüterproduzenten	116,1	123,6	112,7	125,2	- 6,1	3,0	6,4
<b>Thüringen</b>							
Insgesamt							
Verarbeitendes Gewerbe	148,7	180,4r	127,3	147,0	- 17,6	16,8	10,0
Vorleistungsgüterproduzenten	156,5	176,4r	132,7	158,1	- 11,3	17,9	4,9
Investitionsgüterproduzenten	158,0	205,8r	127,2	151,2	- 23,2	24,2	20,3
Gebrauchsgüterproduzenten	67,8	81,6r	96,9	71,0	- 16,9	- 30,0	- 12,8
Verbrauchsgüterproduzenten	124,4	146,4r	128,5	131,7	- 15,0	- 3,2	- 3,2
Inland							
Verarbeitendes Gewerbe	132,2	145,3	114,1	128,5	- 9,0	15,9	5,6
Vorleistungsgüterproduzenten	147,3	166,8	127,9	149,0	- 11,7	15,2	2,2
Investitionsgüterproduzenten	129,7	135,1	100,0	117,7	- 4,0	29,7	14,9
Gebrauchsgüterproduzenten	67,3	81,2r	97,7	69,2	- 17,1	- 31,1	- 8,6
Verbrauchsgüterproduzenten	121,2	137,4r	127,3	127,1	- 11,8	- 4,8	- 5,1
Ausland							
Verarbeitendes Gewerbe	192,9	274,6r	162,7	196,4	- 29,8	18,6	18,9
Vorleistungsgüterproduzenten	186,1	207,0r	148,2	187,4	- 10,1	25,6	12,4
Investitionsgüterproduzenten	216,8	353,1r	183,9	220,9	- 38,6	17,9	27,0
Gebrauchsgüterproduzenten	69,4	82,8r	94,5	76,5	- 16,2	- 26,6	- 22,5
Verbrauchsgüterproduzenten	150,4	218,6	139,0	169,4	- 31,2	8,2	9,8

**5. Volumenindex und Wertindex des Umsatzes im Bergbau und Verarbeitenden Gewerbe**  
Basis: 2000

Jahr	Jan.	Feb.	März	April	Mai	Juni	Juli	Aug.	Sep.	Okt.	Nov.	Dez.	MD	Veränderung in %	
														Januar	
														gegenüber	
														Vor- monat	Vorj.- monat

**Volumenindex**

<b>Insgesamt</b>															
2002	94,8	97,8	110,0	109,7	100,5	105,3	100,3	105,9	116,2	117,4	119,0	97,6	106,2	2,9	- 1,5
2003	101,9	102,8	117,7	110,3	106,5	113,9	112,9	105,8	128,5	129,7	128,8	111,4	114,2	4,4	7,5
2004	105,2	110,0	132,2	121,1	114,9	134,1	119,4	120,1	137,3	133,4	145,1	120,0	124,4	- 5,6	3,2
2005	119,3r	122,6r	133,9r	128,8r	127,7r	138,4r	124,0	129,7r	152,5r	140,2r	163,4r	134,9	134,6	- 0,6	13,4
2006	127,8												127,8	- 5,3	7,1
<b>Inland</b>															
2002	92,9	94,4	104,7	102,4	95,3	99,4	98,9	105,7	111,9	112,7	112,3	94,7	102,1	2,8	- 1,7
2003	96,7	96,3	111,0	106,9	104,8	111,1	108,4	102,3	121,6	120,7	117,7	106,0	108,6	2,1	4,1
2004	99,6	102,3	122,8	113,7	105,3	122,6	111,6	112,0	125,3	123,2	130,2	108,6	114,8	- 6,0	3,0
2005	106,9r	105,9r	117,7r	116,7r	113,6r	124,3r	114,2r	117,5r	134,5r	123,0r	134,7r	118,8	119,0	- 1,6	7,3
2006	112,9												112,9	- 5,0	5,6
<b>Ausland</b>															
2002	101,5	109,8	128,4	135,4	119,0	125,8	105,2	106,8	131,2	133,8	142,6	107,6	120,6	3,3	- 0,8
2003	120,3	125,3	141,3	122,4	112,7	123,9	128,4	117,8	152,5	161,1	167,8	130,2	133,6	11,8	18,6
2004	125,2	137,1	165,4	147,1	148,9	174,3	146,8	148,4	179,4	169,1	197,4	160,0	158,3	- 3,8	4,1
2005	162,6r	181,3r	190,7r	171,6r	177,1r	188,0r	158,3r	172,6r	215,8r	200,7r	264,3r	191,2	189,5r	1,6	29,9
2006	180,2												180,2	- 5,8	10,8

**Wertindex**

<b>Insgesamt</b>															
2002	96,0	98,8	111,2	110,9	101,7	106,5	101,4	107,1	117,1	117,9	119,4	98,2	107,2	3,4	- 1,2
2003	102,6	103,5	118,3	111,4	107,5	115,0	113,7	106,2	128,7	128,7	127,5	111,2	114,5	4,5	6,9
2004	105,2	109,9	131,5	121,4	115,6	134,7	120,1	119,6	137,1	132,1	141,8	118,0	123,9	- 5,4	2,5
2005	117,8r	120,8r	131,5r	127,9r	125,2r	136,5r	122,3r	125,6r	147,4r	134,3r	153,6r	128,9r	131,0	- 0,2	12,0
2006	125,2												125,2	- 2,9	6,3
<b>Inland</b>															
2002	94,4	95,8	106,3	103,9	96,7	100,9	100,3	107,1	113,2	113,9	113,4	95,8	103,5	3,3	- 1,1
2003	97,8	97,3	111,8	108,1	106,0	112,4	109,6	103,4	122,5	120,8	117,6	106,6	109,5	2,1	3,6
2004	100,0	102,8	122,7	114,4	106,2	124,1	112,8	112,7	126,2	123,4	130,1	109,1	115,4	- 6,2	2,2
2005	107,0r	106,2r	117,6r	117,6r	114,4r	125,0r	114,7r	117,3r	133,3r	122,0r	133,9r	117,5	118,9r	- 1,9	7,0
2006	113,3												113,3	- 3,6	5,9
<b>Ausland</b>															
2002	101,5	109,4	128,6	135,5	119,0	126,5	105,2	106,9	130,6	131,8	140,6	106,5	120,2	3,8	- 1,3
2003	119,2	125,0	140,8	122,8	112,8	124,1	128,3	116,0	150,5	156,3	162,1	127,6	132,1	12,0	17,4
2004	123,7	134,6	162,6	146,0	148,6	171,9	146,0	143,7	175,3	162,5	183,2	149,0	153,9	- 3,1	3,8
2005	155,8r	172,0r	180,2r	164,0r	163,0r	176,7r	149,0r	154,8r	196,9r	177,4r	222,8r	169,1	173,5r	4,6	25,9
2006	166,8												166,8	- 1,4	7,1

## 6. Umsatz im Bergbau und Verarbeitenden Gewerbe nach Hauptgruppen

### 6.1 Volumenindex

Basis: 2000

Jahr	Jan.	Feb.	März	April	Mai	Juni	Juli	Aug.	Sep.	Okt.	Nov.	Dez.	MD	Veränderung in %	
														Januar	
														gegenüber	
														Vor- monat	Vorj.- monat

#### Vorleistungsgüterproduzenten

##### Insgesamt

2002	100,7	99,9	111,0	115,3	111,6	115,1	115,2	115,6	124,6	123,8	122,9	94,0	112,5	23,6	0,6
2003	110,7	111,7	125,7	125,3	128,3	132,7	131,8	120,4	142,0	140,7	136,9	117,2	127,0	17,8	9,9
2004	124,9	122,0	147,6	140,0	135,4	157,5	143,6	138,6	151,9	151,5	156,1	122,9	141,0	6,6	12,8
2005	130,8r	130,7r	142,0r	150,7r	146,1r	159,1r	144,9	145,6r	162,3	153,0	166,4r	131,1	146,9r	6,4	4,7
2006	151,5												151,5	15,6	15,8

##### Inland

2002	96,2	95,8	104,5	109,8	106,3	111,1	114,5	114,9	122,5	119,9	119,4	93,1	109,0	19,1	- 2,4
2003	105,2	104,7	119,3	121,4	126,7	130,8	131,3	117,0	139,4	139,7	135,3	112,9	123,6	13,0	9,4
2004	120,6	115,9	140,6	135,8	128,7	150,3	140,5	134,5	146,6	147,5	151,4	115,2	135,6	6,8	14,6
2005	122,5	120,0r	129,7r	141,2r	136,8r	151,2r	138,8r	138,5r	152,9r	145,1r	155,0r	119,8	137,6r	6,3	1,6
2006	141,0												141,0	17,7	15,1

##### Ausland

2002	117,7	115,5	135,1	136,2	131,2	130,1	117,6	118,3	132,4	138,4	136,2	97,3	125,5	40,0	11,3
2003	131,5	138,0	150,1	139,9	134,1	140,1	133,9	133,1	152,1	144,4	142,7	133,3	139,4	35,2	11,8
2004	141,2	144,9	174,2	155,8	160,5	184,7	155,6	153,9	172,0	166,7	173,7	152,1	161,3	5,9	7,4
2005	162,0r	170,9r	188,1r	186,5r	181,1r	188,7r	168,2r	172,5r	197,6r	182,8r	209,1r	173,7	181,8r	6,5	14,7
2006	191,3												191,3	10,1	18,1

#### Investitionsgüterproduzenten

##### Insgesamt

2002	86,4	94,9	112,6	109,4	89,5	99,7	87,1	98,6	118,4	122,6	126,7	105,1	104,3	- 15,7	- 5,7
2003	100,1	100,4	124,1	102,0	92,6	109,1	103,2	101,4	131,4	136,5	140,5	113,6	112,9	- 4,8	15,9
2004	95,9	107,7	134,4	118,9	110,7	131,9	111,3	115,7	141,4	134,8	162,6	131,1	124,7	- 15,6	- 4,2
2005	130,4r	136,4r	145,0r	129,2r	132,2	145,8r	125,2r	134,8r	176,4r	157,9r	203,5r	164,3r	148,4r	- 0,5	36,0
2006	130,9												130,9	- 20,3	0,4

##### Inland

2002	84,4	89,2	106,7	94,0	77,5	91,4	83,5	98,2	108,3	114,4	113,2	97,8	96,5	- 14,1	- 4,7
2003	91,3	91,1	112,9	95,0	88,1	103,5	88,7	97,1	114,9	110,9	108,9	102,4	100,4	- 6,6	8,2
2004	83,3	91,3	115,2	102,0	89,3	108,0	91,2	96,5	113,4	110,6	125,9	107,0	102,8	- 18,7	- 8,8
2005	106,9r	101,3r	114,2r	105,4r	101,5	116,4r	103,7r	106,6r	138,6r	118,7r	135,7	133,7	115,2r	- 0,1	28,3
2006	101,3												101,3	- 24,2	- 5,2

##### Ausland

2002	90,7	107,3	125,4	142,9	115,3	117,7	95,0	99,5	140,3	140,4	155,9	121,0	120,9	- 18,8	- 7,6
2003	119,1	120,7	148,2	117,2	102,3	121,3	134,4	110,6	167,0	191,8	208,8	137,9	139,9	- 1,6	31,2
2004	123,1	143,2	176,0	155,4	156,9	183,6	154,8	157,1	201,8	187,1	242,1	183,2	172,0	- 10,7	3,4
2005	181,3r	212,2r	211,6r	180,9	198,4r	209,3r	171,5r	195,8r	258,3r	242,7r	350,1r	230,6r	220,2r	- 1,0	47,3
2006	194,7												194,7	- 15,6	7,4

Noch: 6. Umsatz im Bergbau und Verarbeitenden Gewerbe nach Hauptgruppen  
 Noch: 6.1 Volumenindex  
 Basis: 2000

Jahr	Jan.	Feb.	März	April	Mai	Juni	Juli	Aug.	Sep.	Okt.	Nov.	Dez.	MD	Veränderung in %	
														Januar	
														gegenüber	
Vor-	Vorj.-														
monat	monat														

**Gebrauchsgüterproduzenten**

<b>Insgesamt</b>															
2002	88,4	92,3	100,7	97,5	85,8	106,6	76,2	86,1	97,6	92,2	103,9	82,3	92,5	- 2,8	- 6,9
2003	89,6	91,2	102,0	85,9	79,2	79,6	81,1	72,6	91,2	92,5	88,4	82,0	86,3	8,9	1,4
2004	78,4	88,8	95,6	81,9	78,2	95,4	80,0	82,5	101,5	93,4	94,1	85,1	87,9	- 4,4	- 12,5
2005	84,0r	85,0	99,1	84,5r	77,9r	86,2r	68,6r	73,0r	93,7r	77,3r	91,9r	82,0r	83,6r	- 1,3	7,1
2006	82,0												82,0	0,0	- 2,4
<b>Inland</b>															
2002	88,3	87,1	90,7	94,2	82,1	86,3	68,8	81,1	96,0	89,3	95,4	77,3	86,4	- 2,9	- 4,9
2003	88,6	85,9	104,4	86,1	78,1	76,8	79,7	60,4	88,0	90,2	86,5	79,3	83,7	14,7	0,3
2004	75,5	86,9	93,2	78,1	73,9	83,1	68,4	67,8	86,4	77,9	83,6	70,5	78,8	- 4,8	- 14,8
2005	74,9r	75,3	84,5r	76,3r	71,6r	72,4r	63,8r	65,8	85,7	70,6	84,1	73,4r	74,9r	6,2	- 0,8
2006	75,0												75,0	2,2	0,1
<b>Ausland</b>															
2002	88,7	112,0	137,9	110,0	100,0	182,7	103,9	104,7	103,6	102,8	135,9	101,2	115,3	- 2,5	- 13,6
2003	93,4	111,1	93,2	85,0	83,5	90,2	86,6	118,2	103,1	100,9	95,6	92,1	96,1	- 7,7	5,3
2004	89,2	96,0	104,4	96,4	94,5	141,7	123,4	137,4	158,3	151,7	133,3	139,9	122,2	- 3,1	- 4,5
2005	118,4	121,1	154,1	115,3r	101,4r	138,3r	86,5r	99,8	123,7r	102,3r	120,9r	114,0	116,3r	- 15,4	32,7
2006	108,2												108,2	- 5,1	- 8,6

**Verbrauchsgüterproduzenten**

<b>Insgesamt</b>															
2002	99,4	100,2	106,7	103,5	102,0	95,7	100,6	105,5	102,6	104,5	103,9	96,8	101,8	3,6	2,3
2003	92,1	93,3	97,1	102,7	96,3	96,7	102,3	95,2	109,5	109,1	106,7	105,7	100,6	- 4,8	- 7,3
2004	91,4	97,6	110,6	100,9	94,2	105,2	98,6	103,6	114,0	109,0	111,2	107,0	103,6	- 13,5	- 0,8
2005	90,1r	96,5r	111,2	100,4	100,8r	103,4	99,0r	108,4r	112,9r	106,5r	114,8r	110,1r	104,5r	- 15,8	- 1,4
2006	92,0												92,0	- 16,4	2,1
<b>Inland</b>															
2002	99,3	100,4	106,3	103,0	102,2	93,6	99,7	106,2	103,3	105,1	104,0	98,1	101,8	2,8	3,6
2003	91,6	91,9	96,9	102,9	96,1	97,1	102,5	95,5	109,5	109,5	107,6	106,2	100,6	- 6,7	- 7,8
2004	91,2	97,5	110,6	101,0	94,4	105,6	100,2	105,5	115,1	110,6	112,6	109,6	104,5	- 14,1	- 0,4
2005	89,8r	96,3r	111,0r	100,7	101,4r	103,4	99,7r	109,8r	111,9r	105,7r	113,5r	110,8	104,5	- 18,1	- 1,5
2006	90,9												90,9	- 18,0	1,2
<b>Ausland</b>															
2002	99,9	98,2	111,1	107,9	100,4	115,7	109,2	99,3	95,6	98,9	102,7	83,5	101,9	12,0	- 9,1
2003	97,2	106,6	99,1	101,3	98,0	92,9	100,6	93,1	108,9	105,0	98,7	101,2	100,2	16,4	- 2,7
2004	93,1	98,7	111,0	99,5	92,3	102,1	82,7	85,9	103,3	93,5	98,1	82,0	95,2	- 8,0	- 4,2
2005	93,8	97,9r	113,6	97,0	95,4	103,1	92,5	95,4r	122,7r	113,6r	126,7r	103,0r	104,6r	14,4	0,8
2006	102,3												102,3	- 0,7	9,1

Noch: 6. Umsatz im Bergbau und Verarbeitenden Gewerbe nach Hauptgruppen  
6.2 Wertindex  
Basis: 2000

Jahr	Jan.	Feb.	März	April	Mai	Juni	Juli	Aug.	Sep.	Okt.	Nov.	Dez.	MD	Veränderung in %	
														Januar	
														gegenüber	
														Vor- monat	Vorj.- monat

**Vorleistungsgüterproduzenten**

<b>Insgesamt</b>															
2002	100,6	99,7	110,8	115,3	111,5	115,2	115,4	115,9	124,7	123,7	122,9	93,8	112,5	23,5	- 0,5
2003	110,8	111,7	125,9	125,4	128,4	132,7	131,4	119,9	141,6	139,8	136,1	116,6	126,7	18,1	10,1
2004	124,2	121,3	147,3	140,2	136,4	158,5	144,2	139,6	153,7	153,2	157,8	123,9	141,7	6,5	12,1
2005	132,7r	133,2r	144,0r	153,1r	147,7r	160,6r	146,1r	146,4r	163,4	154,9	168,1r	131,8	148,5r	7,1	6,8
2006	153,0												153,0	16,1	15,3
<b>Inland</b>															
2002	96,2	95,7	104,4	109,8	106,3	111,3	114,8	115,2	122,6	120,0	119,3	93,0	109,1	18,9	- 3,4
2003	105,4	104,8	119,4	121,4	126,8	130,7	130,8	116,5	138,9	138,7	134,4	112,4	123,3	13,4	9,5
2004	119,8	115,2	140,1	135,5	128,8	150,8	140,9	135,1	147,3	148,3	152,3	115,4	135,8	6,6	13,7
2005	123,5r	121,2r	130,6r	142,3r	137,8r	152,5r	139,8r	138,9r	153,7	146,2r	156,3r	120,5	138,6r	7,0	3,1
2006	142,1												142,1	17,9	15,1
<b>Ausland</b>															
2002	117,0	114,8	134,7	136,0	131,0	129,9	117,9	118,8	132,6	137,9	136,0	96,9	125,3	40,4	9,6
2003	130,9	137,7	150,5	140,5	134,5	140,3	133,7	132,5	151,9	143,8	142,2	132,1	139,2	35,1	11,9
2004	140,7	144,0	174,4	157,6	164,6	187,4	156,8	156,5	177,7	171,4	178,8	155,7	163,8	6,5	7,5
2005	167,2r	178,2r	194,4r	193,6r	185,0r	191,0r	169,8r	174,3r	199,9r	187,5r	212,4r	174,1	185,6r	7,4	18,8
2006	193,9												193,9	11,4	16,0

**Investitionsgüterproduzenten**

<b>Insgesamt</b>															
2002	86,8	95,1	113,5	109,9	90,1	100,6	87,6	98,8	118,3	121,5	125,4	104,6	104,4	- 15,1	- 4,9
2003	99,3	100,2	123,1	102,5	93,1	109,7	103,6	100,7	129,4	131,5	134,7	110,8	111,5	- 5,1	14,4
2004	94,2	105,2	129,4	116,7	108,9	129,1	109,7	109,6	134,8	125,6	147,4	120,1	119,2	- 15,0	- 5,1
2005	120,7r	124,6r	131,4r	119,9r	119,1r	134,0r	115,4r	117,8r	155,7r	134,0r	167,6	141,5	131,8r	0,5	28,1
2006	117,3												117,3	- 17,1	- 2,8
<b>Inland</b>															
2002	85,0	89,9	108,1	94,8	78,7	92,5	84,5	98,9	109,1	114,7	113,5	98,3	97,3	- 13,5	- 3,7
2003	91,2	91,2	112,5	95,8	89,0	104,5	89,6	98,0	114,3	108,4	106,0	100,7	100,1	- 7,3	7,3
2004	82,4	90,1	111,1	100,8	88,7	107,5	90,3	93,4	110,3	105,5	119,4	103,2	100,2	- 18,2	- 9,6
2005	101,4	96,1r	107,2r	102,1r	97,8	111,6r	99,4r	100,0r	128,1r	108,5r	125,1	122,4	108,3r	- 1,7	23,1
2006	96,1												96,1	- 21,5	- 5,2
<b>Ausland</b>															
2002	90,8	106,3	125,1	142,5	114,8	118,2	94,3	98,7	138,2	136,2	151,0	118,3	119,5	- 18,1	- 7,3
2003	116,9	119,6	146,0	116,9	101,9	121,0	133,8	106,5	162,0	181,5	196,7	132,5	136,3	- 1,2	28,8
2004	119,8	137,9	169,1	150,9	152,5	175,7	151,6	144,5	187,9	169,0	207,8	156,5	160,3	- 9,6	2,5
2005	162,3r	186,1r	183,7r	158,4	165,0r	182,3r	149,8r	156,1r	215,5r	189,1r	259,3r	182,7	182,5r	3,7	35,5
2006	163,3												163,3	- 10,6	0,6



Noch: 6. Umsatz im Bergbau und Verarbeitenden Gewerbe nach Hauptgruppen  
 Noch: 6.2 Wertindex  
 Basis: 2000

Jahr	Jan.	Feb.	März	April	Mai	Juni	Juli	Aug.	Sep.	Okt.	Nov.	Dez.	MD	Veränderung in %	
														Januar	
														gegenüber	
Vor-	Vorj.-														
monat	monat														

**Gebrauchsgüterproduzenten**

<b>Insgesamt</b>															
2002	90,9	94,8	103,7	100,5	88,4	109,6	78,3	89,0	100,9	95,2	107,3	85,0	95,3	- 2,3	- 5,5
2003	92,7	94,7	105,7	89,3	82,3	82,8	84,2	75,4	94,8	95,1	90,7	84,4	89,3	9,0	2,0
2004	80,5	91,2	98,5	84,4	80,5	98,4	82,2	84,8	104,4	96,2	97,2	88,0	90,5	- 4,6	- 13,2
2005	87,2r	88,6	102,9r	88,5r	81,3r	90,7r	72,3r	76,7r	99,0r	81,2r	96,7r	86,2r	87,6r	- 0,9	8,3
2006	85,9												85,9	- 0,3	- 1,5
<b>Inland</b>															
2002	91,1	89,6	93,7	97,3	84,8	89,3	71,0	84,0	99,5	92,5	98,7	80,0	89,3	- 2,3	- 3,3
2003	91,9	89,4	108,2	89,7	81,4	80,2	83,1	63,0	91,9	92,8	88,9	81,6	86,8	14,9	0,9
2004	77,7	89,3	96,1	80,6	76,3	86,0	70,7	70,1	89,4	80,7	86,9	73,4	81,4	- 4,8	- 15,5
2005	78,2r	78,8	88,4r	80,3r	75,0r	76,1r	67,3r	69,0	90,5r	74,2r	88,4r	77,3r	78,6r	6,5	0,6
2006	78,5												78,5	1,6	0,4
<b>Ausland</b>															
2002	90,2	114,2	141,4	112,5	102,3	185,9	105,7	107,4	106,2	105,3	139,6	104,0	117,9	- 2,4	- 13,2
2003	95,7	114,6	96,3	87,6	85,6	92,7	88,3	122,0	106,0	103,8	97,8	94,9	98,8	- 7,9	6,1
2004	91,1	98,1	107,2	98,6	96,4	145,0	125,6	140,0	160,9	154,4	135,7	143,1	124,7	- 4,0	- 4,8
2005	121,2	125,5	157,3	119,3r	104,9r	145,7r	91,0r	105,4	131,1r	107,6r	128,0r	120,0	121,4r	- 15,3	33,0
2006	113,6												113,6	- 5,3	- 6,3

**Verbrauchsgüterproduzenten**

<b>Insgesamt</b>															
2002	103,6	104,2	110,6	107,6	105,8	99,0	103,9	109,1	105,8	108,0	107,0	99,8	105,4	4,6	4,5
2003	95,3	96,1	100,0	105,9	99,1	99,7	105,6	98,5	113,3	113,3	110,6	109,8	103,9	- 4,6	- 8,0
2004	94,8	101,5	115,2	104,9	97,9	109,9	103,0	108,3	119,2	113,6	116,1	112,3	108,1	- 13,7	- 0,5
2005	94,5r	101,0r	116,6	105,2r	105,8r	108,8	103,8	113,7r	118,5r	111,8r	120,9r	116,1r	109,7r	- 15,9	- 0,3
2006	97,3												97,3	- 16,2	3,0
<b>Inland</b>															
2002	103,8	104,6	110,3	107,2	106,2	96,9	103,2	110,0	106,6	108,8	107,3	101,4	105,5	3,9	6,1
2003	95,0	94,8	99,9	106,2	99,1	100,3	106,0	98,9	113,5	113,9	111,7	110,5	104,2	- 6,4	- 8,4
2004	94,8	101,5	115,3	105,2	98,2	110,4	104,9	110,4	120,5	115,4	117,7	115,3	109,1	- 14,2	- 0,2
2005	94,3r	101,1r	116,6r	105,7	106,6r	109,0r	104,6	115,2r	117,6	111,1r	119,9r	116,9	109,9	- 18,2	- 0,5
2006	96,3												96,3	- 17,6	2,1
<b>Ausland</b>															
2002	101,9	100,3	113,7	111,1	102,7	118,5	110,7	100,7	97,9	100,5	104,3	84,6	103,9	12,0	- 8,9
2003	98,4	108,5	101,2	103,0	98,8	94,2	102,1	94,4	111,6	107,4	100,6	103,4	102,0	16,4	- 3,4
2004	94,9	100,9	113,9	102,4	94,5	104,7	84,8	88,3	106,7	96,4	101,1	84,3	97,7	- 8,2	- 3,6
2005	96,5r	100,6r	117,1	100,0	98,4	107,4	96,2	99,1r	127,6r	118,2r	131,2r	107,7r	108,3r	14,5	1,7
2006	107,1												107,1	- 0,6	11,0

## 7. Umsatz im Bergbau und Verarbeitenden Gewerbe nach Wirtschaftszweigen

### 7.1 Volumenindex

Basis: 2000

Wirtschaftszweig	Januar 2006	Dagegen		MD 2006	Veränderung in %	
		Dezember 2005	Januar 2005		Januar	
					gegenüber	
					Vor- monat	Vorj.- monat
Gewinnung von Steinen und Erden, sonstiger Bergbau	10,9	52,5	16,4	10,9	- 79,2	- 33,5
Ernährungsgewerbe	103,4	136,5r	102,5r	103,4	- 24,2	0,9
Inland	101,3	135,2r	102,4r	101,3	- 25,1	- 1,1
Ausland	135,8	157,2	103,1	135,8	- 13,6	31,7
Textilgewerbe	88,1	70,3	87,7r	88,1	25,3	0,5
Inland	84,6	66,6	86,1r	84,6	27,0	- 1,7
Ausland	99,3	82,0	92,8	99,3	21,1	7,0
Bekleidungsgewerbe	17,9	17,6	22,5	17,9	1,7	- 20,4
Holzgewerbe (ohne Herstellung von Möbeln)	138,4	125,4	111,1r	138,4	10,4	24,6
Inland	116,3	105,7	95,1r	116,3	10,0	22,3
Ausland	208,6	188,0	162,1	208,6	11,0	28,7
Papiergewerbe	191,9	160,1	150,9r	191,9	19,9	27,2
Inland	215,5	162,4	159,8r	215,5	32,7	34,9
Ausland	139,7	154,9	131,4r	139,7	- 9,8	6,3
Verlagsgewerbe, Druckgewerbe, Vervielfältigung von bespielten Ton-, Bild- und Datenträgern	108,7	122,0r	108,7r	108,7	- 10,9	0,0
Inland	106,6	120,9r	105,0r	106,6	- 11,8	1,5
Ausland	134,0	135,4	153,9r	134,0	- 1,0	- 12,9
Herstellung von chemischen Erzeugnissen	149,9	118,3	126,4r	149,9	26,7	18,6
Inland	153,5	122,2	129,0r	153,5	25,6	19,0
Ausland	142,1	110,3	120,9r	142,1	28,8	17,5
Herstellung von Gummi- und Kunststoffwaren	159,8	136,8	142,1r	159,8	16,8	12,5
Inland	135,8	116,2	120,0r	135,8	16,9	13,2
Ausland	272,6	233,9	246,1r	272,6	16,5	10,8
Glasgewerbe, Herstellung von Keramik, Verarbeitung von Steinen und Erden	73,9	85,7	75,0r	73,9	- 13,8	- 1,5
Inland	64,9	81,0	66,4r	64,9	- 19,9	- 2,3
Ausland	128,9	114,7	127,7r	128,9	12,4	0,9

Noch: 7. Umsatz im Bergbau und Verarbeitenden Gewerbe nach Wirtschaftszweigen  
 Noch: 7.1 Volumenindex  
 Basis: 2000

Wirtschaftszweig	Januar 2006	Dagegen		MD 2006	Veränderung in %	
		Dezember 2005	Januar 2005		Januar	
					gegenüber	
					Vor- monat	Vorj.- monat
Metallerzeugung und -bearbeitung	160,4	112,9	138,7r	160,4	42,1	15,6
Inland	153,6	103,4	128,6r	153,6	48,5	19,4
Ausland	172,2	129,2	156,0r	172,2	33,3	10,4
Herstellung von Metallerzeugnissen	147,3	136,3	131,8r	147,3	8,1	11,8
Inland	132,2	129,3	122,1r	132,2	2,2	8,3
Ausland	226,2	173,0r	182,4r	226,2	30,8	24,0
Maschinenbau	103,7	127,9r	109,8r	103,7	- 18,9	- 5,6
Inland	99,5	128,8r	106,1r	99,5	- 22,7	- 6,2
Ausland	115,6	125,4	120,0r	115,6	- 7,8	- 3,7
Herstellung von Geräten der Elektrizitätserzeugung, -verteilung u.Ä.	168,5	150,8r	151,4r	168,5	11,7	11,3
Inland	168,1	133,7r	150,0r	168,1	25,7	12,1
Ausland	171,9	287,5	162,1r	171,9	- 40,2	6,0
Rundfunk- und Nachrichtentechnik	179,6	207,3	127,7r	179,6	- 13,4	40,6
Inland	169,7	150,4	115,8r	169,7	12,8	46,5
Ausland	196,0	301,0	147,2r	196,0	- 34,9	33,2
Medizin-, Mess-, Steuer- und Regelungstechnik, Optik, Herstellung von Uhren	139,4	157,4r	109,4r	139,4	- 11,4	27,4
Inland	121,1	135,8r	104,3r	121,1	- 10,8	16,1
Ausland	166,7	189,6	116,9r	166,7	- 12,1	42,6
Herstellung von Kraftwagen und Kraftwagenteilen	126,4	108,4r	131,6r	126,4	16,6	- 4,0
Inland	109,4	111,1r	103,0r	109,4	- 1,5	6,2
Ausland	155,0	103,8r	179,4r	155,0	49,3	- 13,6
Sonstiger Fahrzeugbau	44,8	61,8	58,7	44,8	- 27,5	- 23,7
Inland	40,2	.	.	40,2	.	.
Ausland	172,0	.	.	172,0	.	.
Herstellung von Möbeln, Schmuck, Musikinstrumenten, Sportgeräten, Spielwaren und sonstigen Erzeugnissen	78,1	78,3r	79,6r	78,1	- 0,3	- 1,9
Inland	73,5	74,9r	76,4r	73,5	- 1,9	- 3,8
Ausland	114,7	105,5r	105,3	114,7	8,7	8,9

Noch: 7. Umsatz im Bergbau und Verarbeitenden Gewerbe nach Wirtschaftszweigen  
 7.2 Wertindex  
 Basis: 2000

Wirtschaftszweig	Januar 2006	Dagegen		MD 2006	Veränderung in %	
		Dezember 2005	Januar 2005		Januar	
					gegenüber	
					Vor- monat	Vorj.- monat
Gewinnung von Steinen und Erden, sonstiger Bergbau	11,0	52,9	16,7	11,0	- 79,2	- 34,1
Ernährungsgewerbe	109,1	144,8r	108,3r	109,1	- 24,7	0,7
Inland	106,9	143,3r	108,5r	106,9	- 25,4	- 1,5
Ausland	143,1	166,7	106,4	143,1	- 14,2	34,5
Textilgewerbe	89,6	71,4	87,9r	89,6	25,5	1,9
Inland	86,6	68,2	87,1r	86,6	27,0	- 0,6
Ausland	99,0	81,4	90,7	99,0	21,6	9,2
Bekleidungsgewerbe	18,1	17,6	22,5	18,1	2,8	- 19,6
Holzgewerbe (ohne Herstellung von Möbeln)	133,2	120,1	106,6r	133,2	10,9	25,0
Inland	110,1	100,4	89,9r	110,1	9,7	22,5
Ausland	206,7	182,6	159,8	206,7	13,2	29,3
Papiergewerbe	177,6	146,6	137,4r	177,6	21,1	29,3
Inland	201,4	153,8	150,9r	201,4	30,9	33,5
Ausland	124,6	130,6	107,5r	124,6	- 4,6	15,9
Verlagsgewerbe, Druckgewerbe, Vervielfältigung von bespielten Ton-, Bild- und Datenträgern	109,6	122,2r	108,7r	109,6	- 10,3	0,8
Inland	107,4	121,2r	105,0r	107,4	- 11,4	2,3
Ausland	136,3	134,7	155,0r	136,3	1,2	- 12,1
Herstellung von chemischen Erzeugnissen	157,6	122,8	129,5r	157,6	28,3	21,7
Inland	158,6	124,2	130,6r	158,6	27,7	21,4
Ausland	155,5	119,8	127,2r	155,5	29,8	22,2
Herstellung von Gummi- und Kunststoffwaren	166,2	142,7	146,8r	166,2	16,5	13,2
Inland	140,0	120,5	123,2r	140,0	16,2	13,6
Ausland	289,2	247,4	258,2r	289,2	16,9	12,0
Glasgewerbe, Herstellung von Keramik, Verarbeitung von Steinen und Erden	75,3	87,0	75,6r	75,3	- 13,4	- 0,4
Inland	66,3	82,1	66,8r	66,3	- 19,2	- 0,7
Ausland	130,4	117,2	129,4r	130,4	11,3	0,8

Noch: 7. Umsatz im Bergbau und Verarbeitenden Gewerbe nach Wirtschaftszweigen  
 Noch: 7.2 Wertindex  
 Basis: 2000

Wirtschaftszweig	Januar 2006	Dagegen		MD 2006	Veränderung in %	
		Dezember 2005	Januar 2005		Januar	
					gegenüber	
					Vor- monat	Vorj.- monat
Metallerzeugung und -bearbeitung	199,9	139,7	172,2r	199,9	43,1	16,1
Inland	189,4	124,1	152,0r	189,4	52,6	24,6
Ausland	217,8	166,5	207,1r	217,8	30,8	5,2
Herstellung von Metallerzeugnissen	158,7	146,9	139,2	158,7	8,0	14,0
Inland	141,4	138,6	128,6r	141,4	2,0	10,0
Ausland	248,9	190,0r	194,3r	248,9	31,0	28,1
Maschinenbau	111,4	136,6r	115,7r	111,4	- 18,4	- 3,7
Inland	106,8	137,6r	112,3r	106,8	- 22,4	- 4,9
Ausland	124,0	133,9	125,4r	124,0	- 7,4	- 1,1
Herstellung von Geräten der Elektrizitätserzeugung, -verteilung u.Ä.	171,4	152,7r	152,4r	171,4	12,2	12,5
Inland	170,0	134,5r	150,3r	170,0	26,4	13,1
Ausland	182,7	298,1	168,7r	182,7	- 38,7	8,3
Rundfunk- und Nachrichtentechnik	115,9	146,4	99,0r	115,9	- 20,8	17,1
Inland	108,8	97,6	86,9r	108,8	11,5	25,2
Ausland	127,5	226,5	118,9r	127,5	- 43,7	7,2
Medizin-, Mess-, Steuer- und Regelungstechnik, Optik, Herstellung von Uhren	144,0	162,3r	112,5r	144,0	- 11,3	28,0
Inland	125,7	140,5r	107,9r	125,7	- 10,5	16,5
Ausland	171,4	194,7	119,3r	171,4	- 12,0	43,7
Herstellung von Kraftwagen und Kraftwagenteilen	130,3	111,3r	133,8r	130,3	17,1	- 2,6
Inland	112,7	113,8r	104,7	112,7	- 1,0	7,6
Ausland	159,9	107,1r	182,5	159,9	49,3	- 12,4
Sonstiger Fahrzeugbau	46,5	65,2	60,4	46,5	- 28,7	- 23,0
Inland	41,5	.	.	41,5	.	.
Ausland	183,8	.	.	183,8	.	.
Herstellung von Möbeln, Schmuck, Musikinstrumenten, Sportgeräten, Spielwaren und sonstigen Erzeugnissen	83,2	83,3r	84,0r	83,2	- 0,1	- 1,0
Inland	78,4	79,8r	80,9r	78,4	- 1,8	- 3,1
Ausland	121,7	111,8r	109,0	121,7	8,9	11,7

**8. Auftragseingang im Bauhauptgewerbe**  
 8.1 Volumenindex  
 Basis: 2000

Jahr	Jan.	Feb.	März	April	Mai	Juni	Juli	Aug.	Sep.	Okt.	Nov.	Dez.	MD	Veränderung in %	
														Januar	
														gegenüber	
														Vor- monat	Vorj.- monat

**Bauhauptgewerbe <sup>1)</sup>**

2002	36,0	63,7	81,4	87,3	96,4	93,9	93,0	92,8	88,1	70,2	73,0	60,2	78,0	- 32,8	- 30,2
2003	47,2	47,2	69,7	74,0	85,3	86,3	77,1	80,1	81,8	67,4	60,5	62,6	69,9	- 21,6	31,0
2004	33,6	45,2	93,4	69,8	79,1	104,5	76,4	81,2	78,8	57,8	62,2	46,7	69,1	- 46,4	- 28,9
2005	31,7	40,2	63,6	66,4	76,8	79,1	82,0	79,4	87,8	66,9	64,6	55,1	66,1	- 32,1	- 5,5
2006	41,8												41,8	- 24,1	31,8

**Hochbau**

2002	38,4	71,8	80,8	83,3	82,4	82,6	77,3	83,8	80,1	66,8	52,4	65,6	72,1	- 31,5	- 45,6
2003	56,0	47,1	61,0	75,2	72,6	67,5	67,2	77,5	72,3	60,9	56,5	55,9	64,1	- 14,6	46,0
2004	38,6	51,3	65,5	51,9	72,1	90,1	66,8	75,1	69,1	44,6	44,9	44,7	59,6	- 30,9	- 31,1
2005	32,1	33,8	57,6	67,9	56,2	63,3	75,1	70,1	60,3	51,8	48,7	46,5	55,3	- 28,0	- 16,8
2006	47,1												47,1	1,3	46,5

**Wohnungsbau**

2002	35,9	35,7	69,4	63,6	74,0	63,3	58,2	65,4	58,2	50,9	39,6	42,4	54,7	- 1,6	- 8,8
2003	26,7	29,9	47,8	47,2	43,5	46,5	57,8	43,0	59,7	50,4	35,4	33,3	43,4	- 37,1	- 25,7
2004	22,9	34,0	38,8	41,0	47,0	39,3	42,9	31,7	30,2	25,9	38,5	25,8	34,8	- 31,2	- 14,2
2005	18,9	18,4	49,0	40,6	38,3	35,0	33,6	35,5	39,4	30,1	28,8	27,1	32,9	- 26,9	- 17,5
2006	21,4												21,4	- 21,0	13,3

**sonstiger Hochbau**

2002	39,8	93,2	87,5	94,9	87,4	94,0	88,6	94,6	93,0	76,2	59,9	79,3	82,4	- 41,1	- 55,2
2003	73,4	57,4	68,9	91,9	90,0	80,0	72,8	98,1	79,8	67,3	69,1	69,4	76,5	- 7,5	84,2
2004	48,0	61,7	81,5	58,5	87,0	120,3	81,1	100,9	92,3	55,7	48,8	55,9	74,3	- 30,8	- 34,6
2005	40,0	42,9	62,7	84,1	66,9	80,1	99,8	90,7	72,8	64,7	60,5	58,0	68,6	- 28,3	- 16,5
2006	59,9												59,9	3,3	49,6

1) Vorbereitende Baustellenarbeiten, Hoch- und Tiefbau

Noch: 8. Auftragseingang im Bauhauptgewerbe  
 Noch: 8.1 Volumenindex  
 Basis: 2000

Jahr	Jan.	Feb.	März	April	Mai	Juni	Juli	Aug.	Sep.	Okt.	Nov.	Dez.	MD	Veränderung in %	
														Januar	
														gegenüber	
Vor- monat	Vorj.- monat														

**Tiefbau**

2002	34,0	56,9	81,9	90,7	108,1	103,4	106,2	100,4	94,9	73,1	90,2	55,6	83,0	- 34,0	- 4,7
2003	39,8	47,2	76,9	73,0	95,8	102,1	85,3	82,3	89,8	72,7	63,8	68,1	74,7	- 28,4	17,0
2004	29,3	39,9	116,8	84,9	84,9	116,5	84,5	86,2	86,9	68,8	76,6	48,4	77,0	- 57,0	- 26,4
2005	31,3	45,6	68,7	65,1	94,1	92,4	87,8	87,1	110,8	79,5	78,0	62,2	75,2	- 35,3	6,9
2006	38,6												38,6	- 37,9	23,2

**Straßenbau**

2002	30,2	56,5	80,8	83,6	147,6	124,3	122,2	137,3	87,1	55,1	130,2	41,7	91,4	- 14,2	19,7
2003	27,0	47,5	88,4	78,5	110,3	107,6	78,5	90,8	76,4	59,3	47,7	57,8	72,5	- 35,2	- 10,5
2004	21,0	47,4	232,7	69,1	94,7	188,2	108,9	81,6	72,4	91,9	106,7	52,1	97,2	- 63,6	- 22,3
2005	33,4	18,0	102,0	77,6	98,3	123,0	123,4	103,1	169,6	77,3	74,7	55,6	88,0	- 35,9	58,9
2006	35,0												35,0	- 37,1	4,8

**sonstiger Tiefbau**

2002	36,0	57,1	82,4	94,4	88,0	92,8	98,0	81,7	98,8	82,2	69,8	62,7	78,7	- 40,0	- 12,4
2003	46,3	47,1	71,1	70,2	88,5	99,3	88,8	77,9	96,7	79,6	72,0	73,4	75,9	- 26,1	28,7
2004	33,5	36,1	57,7	92,9	80,0	79,9	72,0	88,5	94,3	57,1	61,3	46,6	66,7	- 54,3	- 27,6
2005	30,3	59,6	51,7	58,7	92,0	76,8	69,7	79,0	80,8	80,6	79,7	65,6	68,7	- 34,9	- 9,6
2006	40,4												40,4	- 38,4	33,4

Noch: 8. Auftragseingang im Bauhauptgewerbe  
8.2 Wertindex  
Basis: 2000

Jahr	Jan.	Feb.	März	April	Mai	Juni	Juli	Aug.	Sep.	Okt.	Nov.	Dez.	MD	Veränderung in %	
														Januar	
														Vor- monat	Vorj.- monat

**Bauhauptgewerbe <sup>1)</sup>**

2002	35,7	63,1	80,6	86,5	95,8	93,3	92,3	92,3	87,5	69,6	73,0	60,0	77,5	- 32,8	- 30,8
2003	47,1	47,2	69,7	74,0	85,3	86,3	77,0	79,7	81,4	67,0	60,2	62,3	69,8	- 21,6	31,7
2004	33,4	45,2	93,4	69,8	80,3	105,7	77,5	83,0	80,7	58,9	63,6	48,0	70,0	- 46,3	- 29,0
2005	32,6	41,7	65,1	68,2	79,3	81,5	84,5	81,8	90,1	69,1	67,0	57,1	68,2	- 32,1	- 2,6
2006	43,3												43,3	- 24,2	32,9

**Hochbau**

2002	37,7	70,6	79,3	81,8	81,2	81,4	76,2	82,6	79,0	65,9	51,9	65,0	71,1	- 31,6	- 46,2
2003	55,6	46,9	60,7	74,9	72,4	67,2	66,8	77,1	71,8	60,6	56,3	55,7	63,8	- 14,6	47,2
2004	38,5	51,6	65,9	52,1	72,9	91,3	67,6	76,7	70,6	45,5	45,9	45,7	60,4	- 30,9	- 30,8
2005	32,9	34,7	58,9	69,6	58,1	65,6	77,9	72,3	62,1	53,4	50,3	48,0	57,0	- 28,0	- 14,5
2006	47,1												47,1	- 1,9	43,1

**Wohnungsbau**

2002	35,1	34,8	67,6	61,9	72,6	62,1	57,1	64,2	57,1	50,0	39,0	41,7	53,6	- 1,6	- 10,2
2003	26,3	29,4	47,0	46,4	42,8	45,7	56,8	42,3	58,7	49,6	35,0	32,9	42,7	- 37,1	- 25,3
2004	22,6	33,8	38,5	40,8	46,9	39,2	42,8	31,7	30,2	25,9	38,5	25,8	34,7	- 31,2	- 13,8
2005	18,9	18,4	48,9	40,6	38,3	35,0	33,5	35,5	39,4	30,1	28,9	27,2	32,9	- 26,9	- 16,5
2006	21,5												21,5	- 21,0	13,8

**sonstiger Hochbau**

2002	39,3	91,8	86,2	93,5	86,4	92,9	87,5	93,6	92,0	75,4	59,5	78,8	81,4	- 41,1	- 55,7
2003	72,9	57,2	68,7	91,6	89,8	79,8	72,6	97,6	79,4	66,9	68,8	69,1	76,2	- 7,5	85,6
2004	47,8	62,0	81,9	58,8	88,2	121,9	82,2	103,2	94,4	57,0	50,1	57,4	75,4	- 30,8	- 34,5
2005	41,1	44,2	64,7	86,7	69,8	83,6	104,1	93,9	75,4	67,0	62,9	60,3	71,1	- 28,3	- 13,9
2006	62,3												62,3	3,3	51,4

1) Vorbereitende Baustellenarbeiten, Hoch- und Tiefbau



Noch: 8. Auftragseingang im Bauhauptgewerbe  
 Noch: 8.2 Wertindex  
 Basis: 2000

Jahr	Jan.	Feb.	März	April	Mai	Juni	Juli	Aug.	Sep.	Okt.	Nov.	Dez.	MD	Veränderung in %	
														Januar	
														gegenüber	
														Vor- monat	Vorj.- monat

**gewerblicher Hochbau**

2002	33,9	98,2	74,3	88,1	64,9	85,4	72,9	87,1	84,1	60,3	51,5	76,2	73,1	- 42,5	- 63,1
2003	74,7	68,2	56,4	66,1	79,0	65,0	72,5	97,5	73,2	60,4	58,8	64,1	69,7	- 2,0	120,2
2004	43,9	63,2	79,0	52,6	77,7	109,2	77,2	109,7	92,1	51,8	42,4	54,7	71,1	- 31,5	- 41,2
2005	34,4	43,5	55,5	47,5	62,3	67,9	102,7	61,5	63,7	53,3	56,9	56,6	58,8	- 37,1	- 21,7
2006	36,3												36,3	- 35,9	5,6

**öffentlicher Hochbau**

2002	50,9	77,9	112,1	105,3	132,9	109,1	119,1	107,6	109,1	108,1	76,9	84,6	99,5	- 38,8	- 37,4
2003	69,1	33,3	95,1	146,6	112,9	111,5	72,6	97,6	92,9	80,9	90,3	79,9	90,2	- 18,3	35,7
2004	56,1	59,5	88,1	72,0	110,7	149,3	92,9	89,1	99,3	68,2	66,8	63,3	84,6	- 29,8	- 18,8
2005	55,7	45,8	84,5	171,4	86,1	117,5	107,1	164,1	100,7	96,8	75,7	68,2	97,8	- 12,0	- 0,7
2006	118,4												118,4	73,6	112,4

Noch: 8. Auftragseingang im Bauhauptgewerbe  
Noch: 8.2 Wertindex  
Basis: 2000

Jahr	Jan.	Feb.	März	April	Mai	Juni	Juli	Aug.	Sep.	Okt.	Nov.	Dez.	MD	Veränderung in %	
														Januar	
														gegenüber	
Vor-	Vorj.-														
monat	monat														

**Tiefbau**

2002	34,1	56,8	81,7	90,5	108,1	103,3	105,9	100,5	94,6	72,8	90,8	55,7	82,9	- 33,9	- 5,4
2003	39,9	47,5	77,4	73,4	96,3	102,5	85,6	82,0	89,5	72,5	63,6	67,9	74,8	- 28,4	17,1
2004	29,2	39,9	116,6	84,8	86,6	118,0	85,9	88,4	89,2	70,2	78,5	49,9	78,1	- 57,0	- 26,8
2005	32,3	47,6	70,4	67,1	97,1	94,9	90,1	89,9	113,7	82,3	81,1	64,8	77,6	- 35,3	10,6
2006	40,1												40,1	- 38,1	24,1

**Straßenbau**

2002	30,8	57,6	82,3	85,2	149,9	126,2	124,1	139,3	88,3	55,9	132,5	42,5	92,9	- 14,2	19,7
2003	27,5	48,5	90,2	80,1	112,2	109,5	79,9	91,4	76,8	59,6	47,8	58,0	73,5	- 35,2	- 10,6
2004	21,1	47,4	232,8	69,1	94,4	187,7	108,6	81,2	72,0	91,4	106,4	51,9	97,0	- 63,7	- 23,4
2005	33,3	18,0	102,0	77,7	98,4	123,1	123,5	103,4	170,1	77,5	75,4	56,1	88,2	- 35,9	57,9
2006	35,3												35,3	- 37,1	6,0

**sonstiger Tiefbau**

2002	35,7	56,3	81,4	93,2	86,8	91,6	96,7	80,8	97,8	81,3	69,6	62,5	77,8	- 40,0	- 13,3
2003	46,2	46,9	70,8	70,0	88,2	98,9	88,5	77,3	95,9	79,0	71,6	73,0	75,5	- 26,1	29,2
2004	33,3	36,1	57,6	92,8	82,7	82,6	74,4	92,0	98,0	59,4	64,4	48,9	68,5	- 54,3	- 27,8
2005	31,8	62,7	54,4	61,7	96,5	80,5	73,1	83,1	85,0	84,8	84,0	69,2	72,2	- 34,9	- 4,6
2006	42,6												42,6	- 38,4	33,8

**gewerblicher Tiefbau**

2002	28,3	59,2	51,7	107,6	63,4	58,5	86,4	79,5	82,7	49,0	61,1	35,6	63,6	- 13,6	- 39,6
2003	29,7	36,5	72,2	59,3	91,2	102,0	72,7	75,5	96,9	65,8	70,5	44,7	68,1	- 16,4	5,2
2004	27,6	29,0	38,4	46,1	93,6	58,3	64,4	102,9	89,8	57,5	52,5	29,5	57,5	- 38,2	- 7,1
2005	34,6	19,9	42,6	50,3	79,9	65,0	59,3	82,6	66,4	51,3	91,1	51,0	57,8	17,1	25,1
2006	17,6												17,6	- 65,5	- 49,1

**sonstiger öffentlicher Tiefbau**

2002	42,3	53,9	107,5	80,5	107,5	120,7	105,9	81,9	111,1	109,8	77,2	86,2	90,4	- 49,1	16,5
2003	60,6	56,2	69,6	79,4	85,5	96,2	102,4	78,9	95,1	90,6	72,7	97,9	82,1	- 29,6	43,4
2004	38,4	42,3	74,5	133,9	73,0	104,0	83,2	82,5	105,2	61,0	74,9	66,0	78,2	- 60,8	- 36,7
2005	29,4	100,4	64,8	71,8	111,0	94,2	85,2	83,6	101,3	114,3	77,7	85,2	84,9	- 55,4	- 23,4
2006	64,5												64,5	- 24,3	119,3