

# Statistischer Bericht

E I - m 8 / 06

Indizes des Auftragseingangs  
und des Umsatzes  
im Produzierenden Gewerbe  
in Thüringen  
Januar 2002 – August 2006

---

Bestell - Nr. 05 112

Thüringer Landesamt für Statistik



## Zeichenerklärung

- 0 weniger als die Hälfte von 1 in der letzten besetzten Stelle, jedoch mehr als nichts
- nichts vorhanden (genau Null)
- . Zahlenwert unbekannt oder geheim zu halten
- ... Angabe fällt später an
- / Zahlenwert nicht sicher genug
- x Tabellenfach gesperrt, weil Aussage nicht sinnvoll
- ( ) Aussagewert eingeschränkt
- r berichtigte Zahl
- p vorläufige Zahl

Anmerkung: Abweichungen in den Summen erklären sich aus dem Runden von Einzelwerten.

Herausgeber:

Thüringer Landesamt für Statistik  
Europaplatz 3, 99091 Erfurt  
Postfach 90 01 63, 99104 Erfurt

Telefon: 0361 37-84642/84647  
Telefax: 0361 37-84699  
Internet: [www.statistik.thueringen.de](http://www.statistik.thueringen.de)  
E-Mail: [auskunft@statistik.thueringen.de](mailto:auskunft@statistik.thueringen.de)

Auskunft erteilt:

Referat: Indizes, Energie,  
Handwerk, Umwelt  
Telefon: 03681 354-242

Herausgegeben im Oktober 2006

Heft-Nr.: 282 / 06  
Preis: 5,00 EUR

© Thüringer Landesamt für Statistik, Erfurt, 2006

Für nichtgewerbliche Zwecke sind Vervielfältigung und unentgeltliche Verbreitung, auch auszugsweise, mit Quellenangabe gestattet. Die Verbreitung, auch auszugsweise, über elektronische Systeme/Datenträger bedarf der vorherigen Zustimmung. Alle übrigen Rechte bleiben vorbehalten.

## Inhaltsverzeichnis

Seite

**Vorbemerkungen** 2

**Aktuelle Ergebnisse** 4

### Grafiken

1. Auftragseingang und Umsatz im Bergbau und Verarbeitenden Gewerbe 5

2. Auftragseingang und Umsatz im Bergbau und Verarbeitenden Gewerbe nach Hauptgruppen 6

3. Auftragseingang im Bauhauptgewerbe 8

### Tabellen

1. Volumenindex und Wertindex des Auftragseingangs im Verarbeitenden Gewerbe 9

2. Auftragseingang im Verarbeitenden Gewerbe nach Hauptgruppen 10

2.1 Volumenindex 10

2.2 Wertindex 12

3. Auftragseingang im Verarbeitenden Gewerbe nach Wirtschaftszweigen 14

3.1 Volumenindex 14

3.2 Wertindex 16

4. Nachrichtlich: Volumenindex des Auftragseingangs im Verarbeitenden Gewerbe in Deutschland und in Thüringen nach Hauptgruppen 18

5. Volumenindex und Wertindex des Umsatzes im Bergbau und Verarbeitenden Gewerbe 19

6. Umsatz im Bergbau und Verarbeitenden Gewerbe nach Hauptgruppen 20

6.1 Volumenindex 20

6.2 Wertindex 22

7. Umsatz im Bergbau und Verarbeitenden Gewerbe nach Wirtschaftszweigen 24

7.1 Volumenindex 24

7.2 Wertindex 26

8. Auftragseingang im Bauhauptgewerbe 28

8.1 Volumenindex 28

8.2 Wertindex 30

## Vorbemerkungen

Aus Gründen einer möglichst zeitnahen Darstellung der wirtschaftlichen Entwicklung wird bei der Berechnung von Indizes in regelmäßigen Abständen das Basisjahr aktualisiert. Ab Berichtsmonat Januar 2003 erfolgt die Ermittlung und Veröffentlichung der Indizes für das Produzierende Gewerbe auf Basis des Jahres 2000. Um die Vergleichbarkeit der Indizes mit den Vorperioden zu gewährleisten, wurden auch die Ergebnisse der Vorjahre auf die neue Basis umgerechnet.

## Index des Auftragseingangs für das Verarbeitende Gewerbe

Der Auftragseingangsindex hat sich als Frühindikator zur Analyse der konjunkturellen Entwicklung bewährt. Auftragseingänge werden nur für ausgewählte Wirtschaftszweige erhoben, bei denen Bestellung und Lieferung in der Regel nicht zusammenfallen. In dieser Erhebung nicht einbezogen sind insbesondere die Zweige des Bergbaus, der Gewinnung von Steinen und Erden sowie des Ernährungsgewerbes.

Der Auftragseingang ist der Wert (ohne Umsatzsteuer) aller im Berichtsmonat vom Betrieb fest akzeptierten Aufträge auf Lieferungen selbst hergestellter oder in Lohnarbeit gefertigter Erzeugnisse.

## Index des Umsatzes im Bergbau und Verarbeitenden Gewerbe

Durch den Umsatzindex wird die kurzfristige Änderung der Nachfrage nach Erzeugnissen nachgezeichnet. Die absoluten Angaben werden, wie auch der Auftragseingang, im Rahmen des Monatsberichts für Betriebe im Bergbau und Verarbeitenden Gewerbe erhoben. Der Berichtskreis umfasst Betriebe mit im Allgemeinen 20 oder mehr Beschäftigten.

Als Umsatz für den Berichtsmonat gilt die Summe der Rechnungsbeträge (ohne Umsatzsteuer) der mit Dritten abgerechneten Lieferungen und Leistungen. Wie beim Auftragseingang sind auch hier die Verbrauchssteuern einzubeziehen und die Preisnachlässe abzusetzen. Zur Berechnung der Umsatzindizes werden die für fachliche Betriebsteile gemeldeten Umsätze aus eigenen Erzeugnissen und gewerblichen Dienstleistungen herangezogen.

Lieferungen und Leistungen an Empfänger im Bundesgebiet (einschließlich der hier stationierten ausländischen Streitkräfte) gelten als Inlandsumsatz. Alle Lieferungen und Leistungen, die direkt oder über Zollfreigebiete an im Ausland ansässige Empfänger gehen, rechnen zum Auslandsumsatz, ebenso die Lieferungen an inländische Firmen (Experteure), die die bestellten Erzeugnisse ohne weitere Be- und Verarbeitung ins Ausland exportieren. Diese definitorische Abgrenzung zwischen Inland und Ausland gilt sinngemäß auch für die Untergliederung der zu meldenden Auftragseingänge. Der Umsatzindex wird für den gesamten Bereich „Bergbau und Verarbeitendes Gewerbe“ ausgewiesen.

Wie auch beim Auftragseingang werden die Indizes in jeweiligen Preisen als **Wertindex** und preisbereinigt als **Volumenindex** berechnet.

Zur Deflationierung werden Erzeugerpreisindizes für gewerbliche Produkte (Inlands-Auftragseingang und -Umsatz) sowie Preisindizes für die Ausfuhr (Auslands-Auftragseingang und -Umsatz) verwendet.

Die Berechnung und Veröffentlichung der Indizes erfolgt in der Gliederung der WZ 2003 nach fachlichen Betriebsteilen.

## Index des Auftragseingangs für das Bauhauptgewerbe

Die Erhebung des Auftragseingangs für das Bauhauptgewerbe erfolgt im Rahmen des Monatsberichts im Bauhauptgewerbe. Der Berichtskreis umfasst die Betriebe des Bauhauptgewerbes mit 20 und mehr Beschäftigten sowie alle Arbeitsgemeinschaften. Im Oktober eines jeden Jahres wird aus den Ergebnissen einer für alle Betriebe des Bauhauptgewerbes durchgeführten Jahresherhebung anhand der Zahl der Beschäftigten der Berichtskreis der monatlich meldenden Betriebe neu festgelegt.

Für das Baugewerbe sieht die WZ 2003 keine Untergliederung nach Bauhauptgewerbe bzw. Ausbaugewerbe vor. Um die weitere Anwendung des im ProdGewStatG<sup>1)</sup> festgelegten Erhebungskonzeptes zu sichern, das von einer Zuordnung der statistischen Beobachtungseinheiten zum Bauhauptgewerbe und Ausbaugewerbe ausgeht, machte sich für Deutschland eine Kompromisslösung erforderlich. Im Sinne des ProdGewStatG werden dem Bauhauptgewerbe die Gruppen „Vorbereitende Baustellenarbeiten“ (45.1) und „Hoch- und Tiefbau“ (45.2) zugeordnet.

---

1) Gesetz über die Statistik im Produzierenden Gewerbe (ProdGewStatG) in der Fassung der Bekanntmachung vom 21. März 2002 (BGBl. I S. 1181)

Als Auftragseingang gilt der Wert der im Monatsbericht eingegangenen und vom Betrieb fest akzeptierten Aufträge für baugewerbliche Leistungen.

Die Indizes werden zu jeweiligen Preisen als Wertindizes und preisbereinigt als Volumenindizes berechnet.

Zur Deflationierung werden Preisindizes für Bauwerke verwendet. Die Berechnung und Veröffentlichung der Indizes erfolgt nach Bauarten und Auftraggebern.

### **Abkürzungen**

MD Monatsdurchschnitt im Jahr

Vorj. Vorjahr

u.Ä. und Ähnliches

### **Hinweise**

1. Die Indizes werden z.Zt. auf der Basis 2000 berechnet, d.h. der Index für diesen Zeitraum entspricht 100 Prozent.
2. Veränderungsdaten größer/gleich 1000 Prozent werden mit 999,9 Prozent ausgewiesen.
3. Die Abgrenzung der Hauptgruppen entspricht der „Verordnung (EG) Nr. 586/2001 der Kommission vom 26. März 2001 zur Durchführung der Verordnung (EG) Nr. 1165/98 des Rates über Konjunkturstatistiken: Definition der industriellen Hauptgruppen (MIGS)“.  
Ab Monatsbericht Januar 2003 werden die Veröffentlichungen im Thüringer Landesamt für Statistik einheitlich auf die neue Abgrenzung der Hauptgruppen umgestellt.  
Auf den Nachweis der Umsatzindizes für die neu festgelegte fünfte Hauptgruppe „Energie“ muss aus Gründen der statistischen Geheimhaltung verzichtet werden. Angaben zum Auftragseingang werden bei den zur Hauptgruppe „Energie“ gehörenden Wirtschaftszweigen nicht erhoben.
4. Ab dem Monatsbericht Januar 2003 werden in diesem Statistischen Bericht nachrichtlich auch Indizes des Auftragseingangs für Deutschland veröffentlicht. Diese Ergebnisse sind der jeweiligen monatlichen Veröffentlichung des Statistischen Bundesamtes aus der Fachserie 4 / Reihe 2.2 bzw. den Angaben aus dem Internet entnommen.
5. Durch die Einbeziehung von Nachmeldungen der Betriebe wurden im Rahmen der so genannten Jahreskorrektur die endgültigen Werte für die Vorjahresmonate ermittelt. Hierdurch können die Angaben für das Vorjahr von den bereits veröffentlichten Angaben für 2005 abweichen.

## **Aktuelle Ergebnisse**

Der Monat August war durch einen Zuwachs der Auftragseingänge im **Verarbeitenden Gewerbe** und einen Auftragsrückgang im **Bauhauptgewerbe** gegenüber dem August 2005 gekennzeichnet.

Gegenüber dem Vorjahresmonat war im August 2006 bei den Betrieben des **Verarbeitenden Gewerbes** ein Auftragsanstieg um 17,9 Prozent zu registrieren. Während sich die Auslandsbestellungen gegenüber dem August 2005 um 20,3 Prozent erhöhten, stiegen die Inlandsaufträge um 16,4 Prozent. Damit gingen in den ersten acht Monaten des Jahres 2006 durchschnittlich 15,2 Prozent mehr Aufträge bei den Betrieben ein als im vergleichbaren Vorjahreszeitraum.

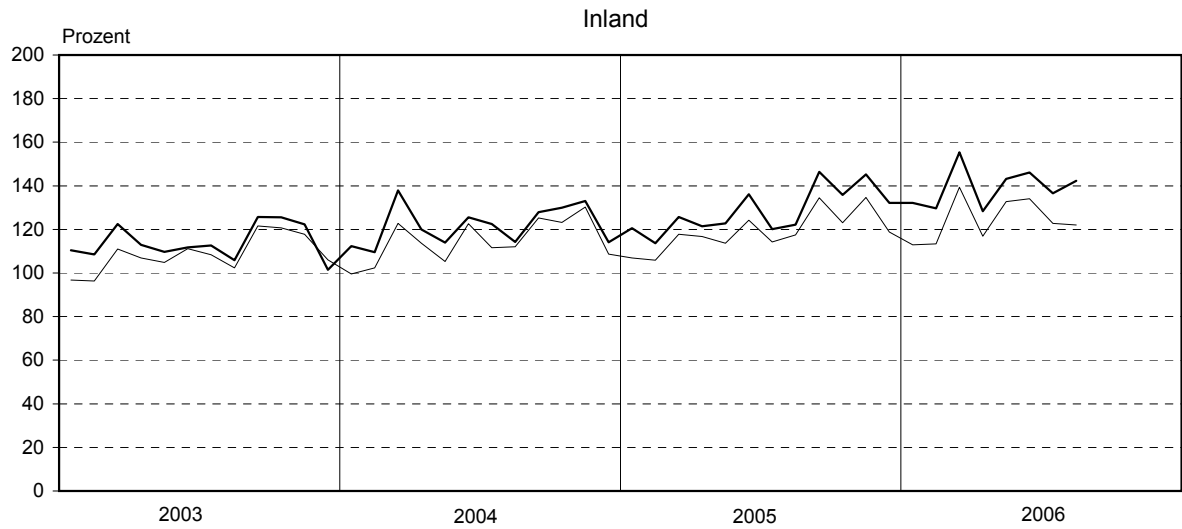
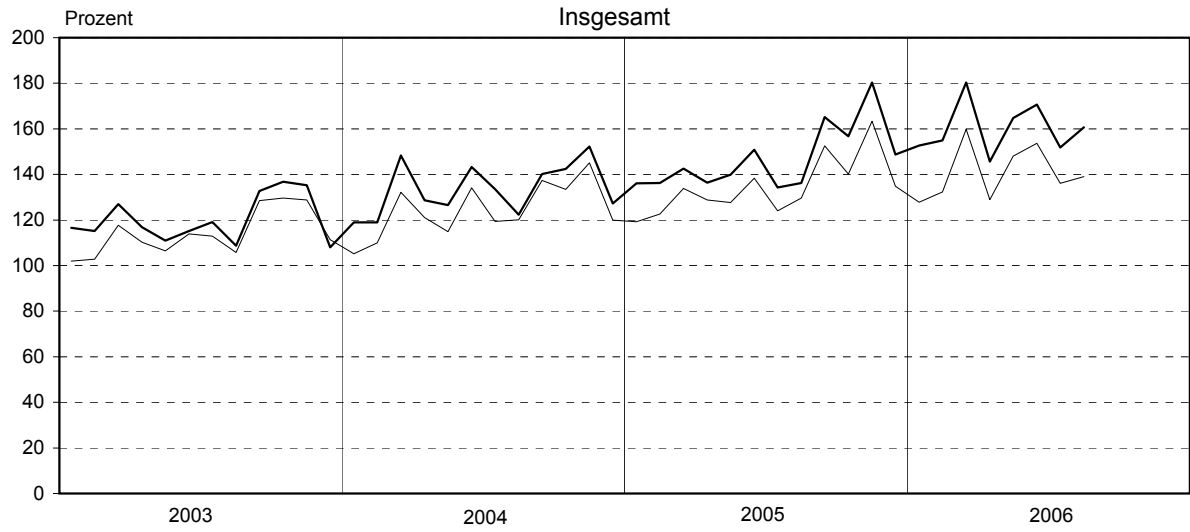
Deutlich verbessert zeigte sich die Auftragslage vor allem bei den **Herstellern von Vorleistungsgütern**. Diese Betriebe verzeichneten bis Ende August eine Zunahme der eingegangenen Aufträge um 18,3 Prozent gegenüber dem vergleichbaren Vorjahreszeitraum. Auch die **Investitionsgüter-** und die **Gebrauchsgüterproduzenten** registrierten in den ersten acht Monaten des Jahres 2006 deutlich mehr Bestellungen als im Vorjahr (+ 13,6 Prozent bzw. + 11,6 Prozent).

Bei den **Verbrauchsgüterproduzenten** gingen seit Jahresbeginn etwas weniger Aufträge ein als im Jahr zuvor. Das Auftragsvolumen dieser Betriebe verringerte sich gegenüber dem vergleichbaren Vorjahreszeitraum um 1,6 Prozent.

Die von den Betrieben des Bergbaus und Verarbeitenden Gewerbes getätigten **Umsätze** lagen im August 2006 preisbereinigt um 7,2 Prozent über dem Niveau vom August 2005. Damit erhöhte sich der Umsatz in den ersten acht Monaten des Jahres 2006 im Vergleich zum Vorjahr um 9,9 Prozent.

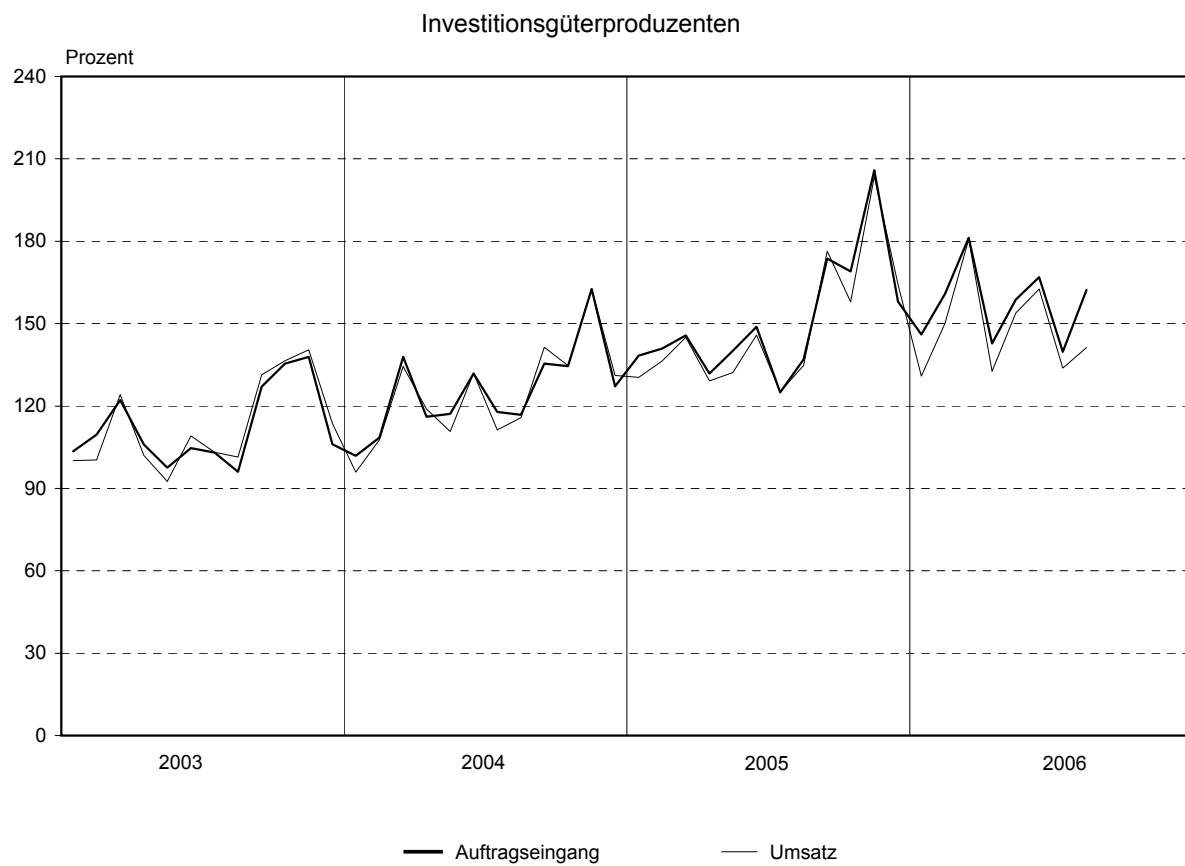
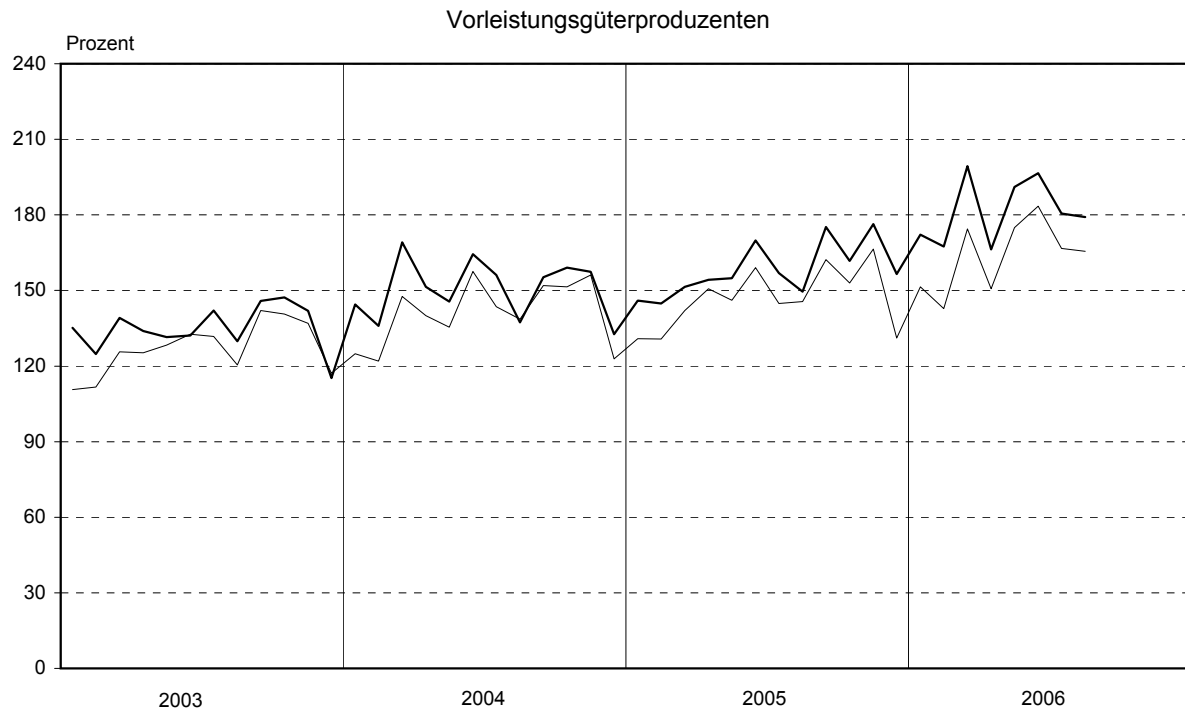
Die Nachfrage nach Bauleistungen im **Bauhauptgewerbe** lag im August um 12,1 Prozent unter dem Niveau des Vorjahresmonats. Seit Jahresbeginn gingen durchschnittlich 7,5 Prozent mehr Aufträge ein als in den ersten acht Monaten des Jahres 2005.

### 1. Auftragseingang und Umsatz im Bergbau und Verarbeitenden Gewerbe Volumenindex; Basis: 2000



— Auftragseingang      — Umsatz

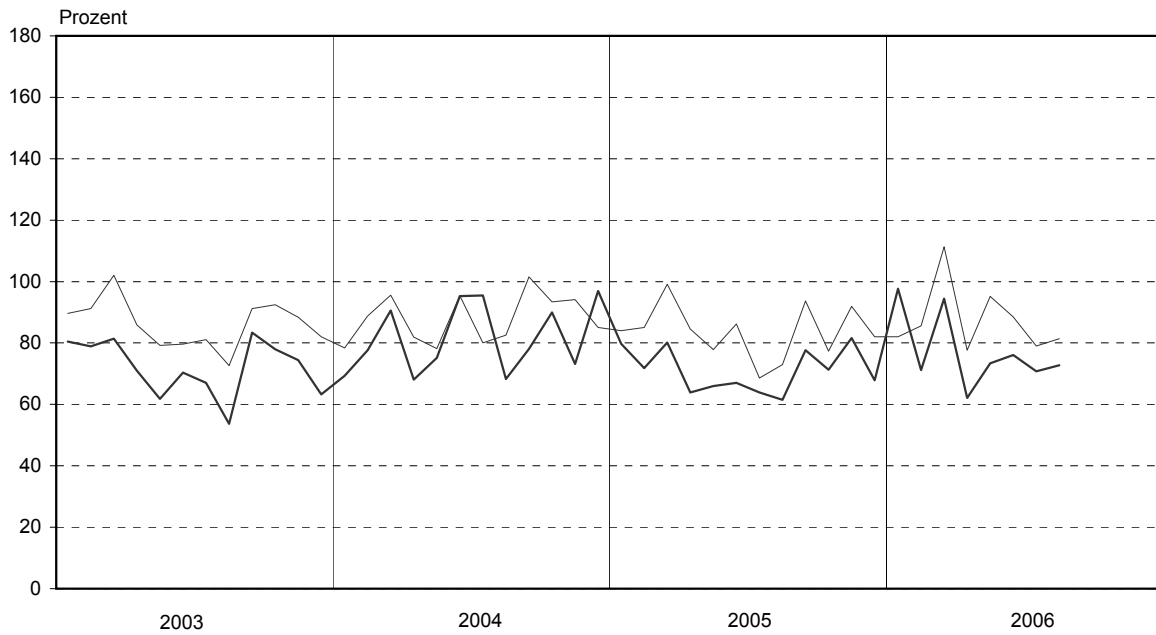
## 2. Auftragseingang und Umsatz im Bergbau und Verarbeitenden Gewerbe nach Hauptgruppen Volumenindex; Basis 2000



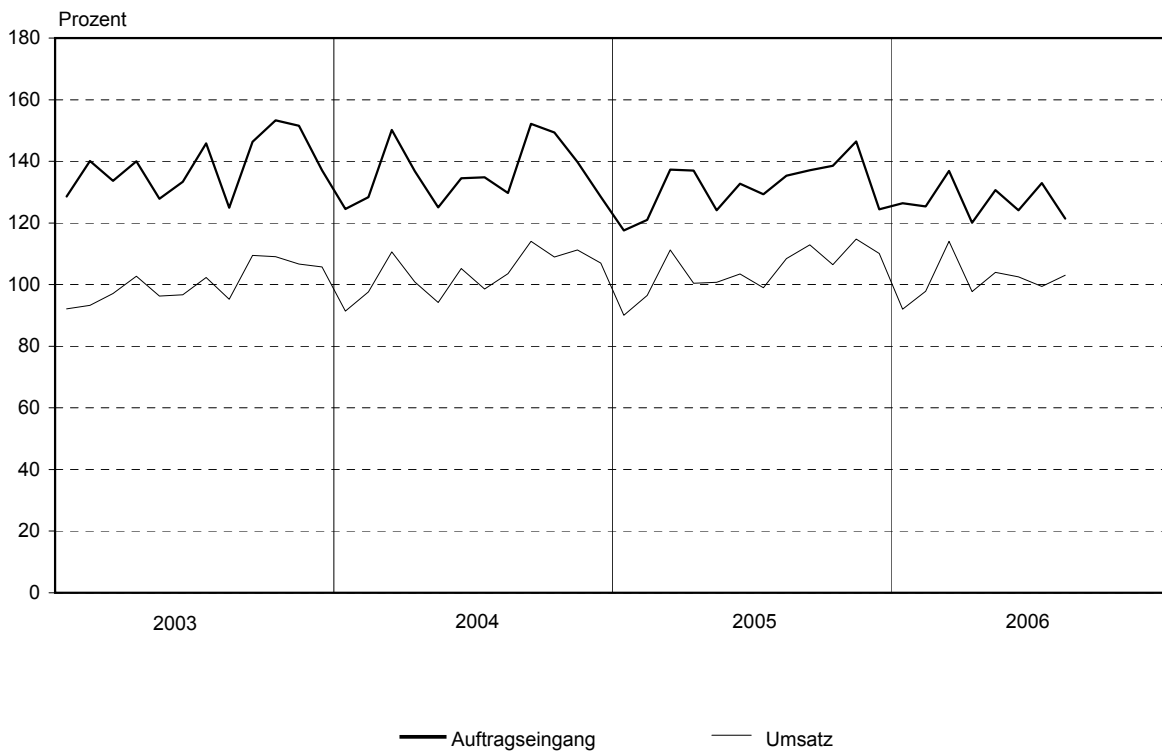


Noch: 2. Auftragseingang und Umsatz im Bergbau und Verarbeitenden Gewerbe nach Hauptgruppen  
Volumenindex; Basis: 2000

Gebrauchsgüterproduzenten



Verbrauchsgüterproduzenten



### 3. Auftragseingang im Bauhauptgewerbe

Volumenindex; Basis: 2000



**1. Volumenindex und Wertindex des Auftragseingangs im Verarbeitenden Gewerbe**  
Basis: 2000

Jahr	Jan.	Feb.	März	April	Mai	Juni	Juli	Aug.	Sep.	Okt.	Nov.	Dez.	MD	Veränderung in %		
														August		Jan.-Aug.
														gegenüber		
Vor- monat	Vorj.- monat	Vorj.- zeitraum														
<b>Volumenindex</b>																
<b>Insgesamt</b>																
2002	98,6	102,0	112,5	108,7	102,6	103,8	100,1	101,9	114,2	120,9	120,1	101,1	107,2	1,8	5,4	3,1
2003	116,6	115,1	126,9	116,9	110,9	115,2	119,1	108,7	132,7	136,8	135,2	108,0	120,2	- 8,7	6,7	11,9
2004	118,9	118,9	148,3	128,6	126,6	143,3	133,6	122,4	140,2	142,4	152,2	127,3	133,6	- 8,4	12,6	12,0
2005	136,1	136,3	142,6	136,4	139,9	150,8	134,2	136,3	165,1	156,7	180,4	148,7	147,0	1,6	11,4	6,9
2006	152,7	154,9	180,3	145,6	164,8	170,7	151,8	160,7					160,2	5,9	17,9	15,2
<b>Inland</b>																
2002	97,0	97,0	108,4	103,2	96,6	99,4	98,2	102,2	108,2	115,4	112,1	94,2	102,7	4,1	1,8	0,3
2003	110,4	108,5	122,5	112,9	109,7	111,8	112,7	105,9	125,7	125,5	122,3	101,5	114,1	- 6,0	3,6	11,5
2004	112,3	109,5	137,9	119,9	114,0	125,5	122,5	114,2	127,9	130,0	133,0	114,1	121,7	- 6,8	7,8	6,9
2005	120,5	113,7	125,7	121,5	122,8	136,1	120,1	122,2	146,4	135,9	145,3	132,2	128,5	1,7	7,0	2,8
2006	132,2	129,7	155,3	128,4	143,2	146,1	136,5	142,3					139,2	4,2	16,4	13,3
<b>Ausland</b>																
2002	103,0	115,4	123,4	123,6	118,8	115,6	105,3	101,2	130,4	135,5	141,3	119,6	119,4	- 3,9	16,6	10,5
2003	133,3	132,9	138,6	127,6	114,1	124,2	136,2	116,5	151,5	167,0	169,6	125,6	136,4	- 14,5	15,1	12,9
2004	136,5	144,2	176,3	151,9	160,4	190,8	163,1	144,7	173,3	175,5	203,7	162,7	165,3	- 11,3	24,2	23,9
2005	178,0	196,8	187,7	176,3	186,1	190,3	172,2	174,5	215,2	212,4	274,6	192,9	196,4	1,3	20,6	15,3
2006	207,7	222,8	247,5	191,8	222,8	236,9	192,9	210,0					216,6	8,9	20,3	18,5
<b>Wertindex</b>																
<b>Insgesamt</b>																
2002	98,9	102,2	112,9	109,1	103,1	104,6	100,6	102,3	114,4	120,7	119,6	100,8	107,4	1,7	5,0	2,9
2003	116,7	114,9	126,8	117,5	111,4	115,7	119,1	108,3	131,9	134,4	132,2	106,4	119,6	- 9,1	5,9	11,6
2004	117,7	117,5	146,1	127,8	126,1	142,4	133,5	119,9	137,7	138,7	146,4	123,0	131,4	- 10,2	10,7	10,8
2005	132,9	132,7	137,3	133,2	134,2	146,8	131,4	128,9	156,7	147,1	165,7	139,3	140,5	- 1,9	7,5	4,5
2006	147,2	147,7	172,8	142,2	160,9	165,8	149,1	152,5					154,8	2,3	18,3	14,9
<b>Inland</b>																
2002	97,6	97,5	109,2	103,8	97,4	100,3	99,0	102,8	108,8	116,0	112,4	94,5	103,3	3,9	1,7	0,3
2003	110,9	108,8	122,8	113,6	110,5	112,4	113,1	106,0	125,5	124,2	120,8	100,4	114,1	- 6,3	3,1	11,2
2004	111,5	108,7	136,1	119,4	113,8	125,4	122,8	112,8	126,9	127,9	130,7	112,7	120,7	- 8,1	6,4	5,8
2005	119,0	112,3	123,2	120,6	121,3	135,2	119,3	119,5	142,4	132,3	141,7	127,8	126,2	0,2	5,9	2,1
2006	130,5	127,5	153,5	127,6	143,2	145,6	137,5	142,4					138,5	3,6	19,2	14,2
<b>Ausland</b>																
2002	102,6	114,7	122,8	123,3	118,5	116,3	105,0	100,8	129,4	133,2	138,8	117,6	118,6	- 4,0	15,5	9,6
2003	132,1	131,4	137,7	127,8	113,9	124,6	135,2	114,3	149,2	161,6	162,9	122,7	134,4	- 15,5	13,4	12,5
2004	134,4	141,2	172,9	150,5	159,2	187,9	162,4	139,0	166,8	167,7	188,4	150,7	160,1	- 14,4	21,6	22,7
2005	170,0	187,3	174,9	167,2	168,8	178,0	163,8	154,1	194,9	187,0	230,3	170,1	178,9	- 5,9	10,9	9,3
2006	192,1	202,0	224,7	181,6	208,4	220,0	180,2	179,7					198,6	- 0,3	16,6	16,5

## 2. Auftragseingang im Verarbeitenden Gewerbe nach Hauptgruppen

### 2.1 Volumenindex

Basis: 2000

Jahr	Jan.	Feb.	März	April	Mai	Juni	Juli	Aug.	Sep.	Okt.	Nov.	Dez.	MD	Veränderung in %		
														August		Jan.-Aug.
														gegenüber		
Vor- monat	Vorj.- monat	Vorj.- zeitraum														

#### Vorleistungsgüterproduzenten

<b>Insgesamt</b>																
2002	113,7	110,0	116,5	118,5	118,6	113,2	120,2	113,9	123,3	126,0	120,5	98,2	116,0	- 5,2	2,1	5,6
2003	135,2	124,8	139,1	133,9	131,5	132,1	142,0	129,9	145,9	147,2	141,9	115,2	134,9	- 8,5	14,0	15,6
2004	144,4	136,0	169,1	151,4	145,6	164,4	156,1	137,3	155,2	159,1	157,4	132,7	150,7	- 12,0	5,7	12,7
2005	146,0	144,9	151,4	154,2	154,9	169,9	156,9	149,5	175,2	161,7	176,4	156,5	158,1	- 4,7	8,9	1,9
2006	172,1	167,4	199,4	166,3	191,1	196,6	180,5	179,1					181,6	- 0,8	19,8	18,3
<b>Inland</b>																
2002	109,6	105,1	110,9	114,9	113,6	113,1	118,3	113,6	119,3	121,9	117,1	92,7	112,5	- 4,0	- 0,4	2,8
2003	129,6	116,5	137,6	129,3	131,3	132,5	140,7	127,3	145,7	146,4	140,9	111,7	132,5	- 9,5	12,0	16,2
2004	141,2	130,6	163,5	146,6	138,4	153,5	155,1	135,2	152,1	154,9	149,8	127,9	145,7	- 12,8	6,2	11,4
2005	137,8	128,6	143,2	145,0	143,8	162,4	147,0	143,7	170,6	151,6	166,8	147,3	149,0	- 2,2	6,3	- 1,1
2006	160,6	151,6	184,2	152,1	174,2	178,5	170,6	170,8					167,8	0,1	18,9	16,6
<b>Ausland</b>																
2002	126,8	125,8	134,6	130,1	134,8	113,5	126,0	114,9	136,0	139,4	131,4	116,0	127,4	- 8,8	11,3	14,5
2003	153,2	151,4	143,9	148,5	131,9	130,7	146,0	138,4	146,6	150,0	145,2	126,5	142,7	- 5,2	20,5	13,7
2004	154,5	153,3	186,9	166,9	169,0	199,2	159,5	143,9	165,2	172,8	182,1	148,2	166,8	- 9,8	4,0	16,5
2005	172,6	197,3	177,8	183,6	190,4	193,9	188,6	168,0	190,0	193,9	207,0	186,1	187,4	- 10,9	16,7	10,4
2006	209,0	217,9	248,0	211,6	245,4	254,5	212,4	205,5					225,5	- 3,2	22,3	22,6

#### Investitionsgüterproduzenten

<b>Insgesamt</b>																
2002	85,3	96,9	112,7	102,0	89,3	96,2	83,8	93,7	110,1	121,8	126,4	109,1	102,3	11,7	13,4	2,2
2003	103,5	109,6	122,2	106,0	97,6	104,7	103,0	96,0	127,1	135,5	137,9	106,1	112,4	- 6,8	2,5	10,9
2004	101,9	108,5	137,9	116,1	117,1	131,8	117,9	116,8	135,4	134,5	162,6	127,2	125,6	- 0,9	21,7	12,5
2005	138,4	140,9	145,7	131,8	140,1	148,8	125,0	137,0	173,7	169,0	205,8	158,0	151,2	9,6	17,3	16,8
2006	146,0	160,8	181,3	142,8	158,8	166,9	139,8	162,3					157,3	16,1	18,5	13,6
<b>Inland</b>																
2002	83,0	89,7	109,5	92,0	78,4	87,3	79,4	93,2	99,0	113,3	111,3	100,8	94,7	17,4	8,4	- 0,9
2003	92,2	100,5	112,6	98,9	91,9	96,5	85,3	90,3	111,3	107,9	107,1	94,2	99,1	5,9	- 3,1	7,8
2004	87,2	89,9	118,1	97,8	94,5	103,6	96,0	99,0	108,1	109,3	125,5	100,0	102,4	3,1	9,6	2,3
2005	110,5	105,6	116,4	104,5	111,3	121,2	100,2	109,1	135,3	133,0	135,1	129,7	117,7	8,9	10,2	11,8
2006	110,6	118,1	139,7	116,6	125,1	128,4	112,9	129,2					122,6	14,4	18,4	11,6
<b>Ausland</b>																
2002	90,1	112,0	119,3	122,7	112,0	114,7	93,2	94,8	133,0	139,2	157,7	126,4	117,9	1,8	25,2	8,1
2003	127,1	128,4	142,2	120,7	109,2	121,8	139,9	108,1	159,9	192,9	201,9	130,8	140,2	- 22,7	14,0	16,1
2004	132,5	147,1	179,2	154,0	164,3	190,4	163,4	153,8	192,4	186,9	239,9	183,9	174,0	- 5,9	42,3	28,8
2005	196,3	214,4	206,4	188,7	200,1	206,3	176,6	195,0	253,4	244,0	353,1	216,8	220,9	10,4	26,8	23,3
2006	219,6	249,5	267,8	197,3	228,9	246,8	195,8	231,3					229,6	18,1	18,6	16,0

Noch: 2. Auftragseingang im Verarbeitenden Gewerbe nach Hauptgruppen  
 Noch: 2.1 Volumenindex  
 Basis: 2000

Jahr	Jan.	Feb.	März	April	Mai	Juni	Juli	Aug.	Sep.	Okt.	Nov.	Dez.	MD	Veränderung in %		
														August		Jan.-Aug.
														gegenüber		
														Vor- monat	Vorj.- monat	Vorj.- zeitraum

**Gebrauchsgüterproduzenten**

<b>Insgesamt</b>																
2002	80,0	77,3	81,2	83,9	81,2	90,9	70,5	71,0	82,9	82,2	80,0	67,2	79,0	0,6	- 12,1	- 10,3
2003	80,5	78,9	81,4	71,0	61,8	70,4	67,0	53,7	83,4	78,0	74,4	63,3	72,0	- 19,9	- 24,3	- 11,2
2004	69,3	77,7	90,6	68,1	75,1	95,3	95,5	68,3	78,1	89,9	73,2	96,9	81,5	- 28,5	27,2	13,3
2005	79,7	71,8	80,2	63,9	66,0	67,0	63,9	61,5	77,7	71,3	81,6	67,8	71,0	- 3,8	- 10,0	- 13,4
2006	97,7	71,2	94,4	62,1	73,4	76,1	70,8	72,7					77,3	2,7	18,2	11,6
<b>Inland</b>																
2002	85,0	77,9	83,1	83,7	81,8	81,1	69,7	72,7	85,2	82,6	84,0	60,7	79,0	4,4	- 13,8	- 13,4
2003	84,3	87,1	81,3	74,8	66,3	61,7	70,7	52,9	73,0	79,1	77,5	59,4	72,3	- 25,2	- 27,3	- 8,8
2004	68,8	79,1	86,4	71,1	69,3	73,7	65,3	63,4	76,4	82,3	74,8	97,7	75,7	- 2,9	19,8	- 0,4
2005	79,6	68,8	70,4	65,3	65,4	67,4	64,4	60,4	76,0	64,1	81,2	67,3	69,2	- 6,2	- 4,7	- 6,1
2006	87,8	70,9	88,7	64,6	71,2	72,1	68,4	66,8					73,8	- 2,3	10,6	9,0
<b>Ausland</b>																
2002	65,3	75,6	75,4	84,4	79,3	119,8	73,0	65,7	76,3	81,0	67,9	86,3	79,2	- 10,0	- 6,0	0,5
2003	69,0	54,6	81,8	59,7	48,7	96,0	55,9	55,9	114,0	74,6	65,2	74,8	70,9	0,0	- 14,9	- 18,3
2004	70,8	73,7	103,3	59,4	92,4	159,1	184,8	82,7	83,3	112,3	68,5	94,5	98,7	- 55,2	47,9	58,4
2005	79,9	80,7	109,2	59,7	67,8	65,8	62,3	65,0	82,6	92,6	82,8	69,4	76,5	4,3	- 21,4	- 28,5
2006	127,2	72,1	111,5	54,7	79,8	87,9	78,0	90,2					87,7	15,6	38,8	18,8

**Verbrauchsgüterproduzenten**

<b>Insgesamt</b>																
2002	115,6	117,1	126,6	125,0	115,2	109,9	116,8	120,9	121,9	130,9	125,9	111,1	119,7	3,5	2,1	4,6
2003	128,6	140,1	133,7	140,0	127,9	133,4	145,8	125,0	146,3	153,3	151,5	137,1	138,6	- 14,3	3,4	13,5
2004	124,5	128,4	150,2	136,8	125,1	134,5	134,8	129,7	152,2	149,4	139,8	128,5	136,2	- 3,8	3,8	- 1,0
2005	117,6	121,0	137,3	137,0	124,1	132,7	129,3	135,3	137,1	138,6	146,4	124,4	131,7	4,6	4,3	- 2,8
2006	126,4	125,4	136,9	120,1	130,7	124,1	133,0	121,4					127,3	- 8,7	- 10,3	- 1,6
<b>Inland</b>																
2002	113,8	111,9	116,9	119,3	111,9	102,6	112,4	118,2	117,4	126,4	119,4	108,1	114,8	5,1	0,7	2,9
2003	124,9	133,4	130,8	137,4	125,3	128,2	145,0	122,3	143,9	152,7	147,9	133,5	135,4	- 15,7	3,5	15,5
2004	122,4	124,7	147,7	134,3	122,9	131,8	133,8	126,9	150,8	148,1	136,2	127,3	133,9	- 5,2	3,8	- 0,3
2005	111,6	117,1	132,2	136,1	117,6	128,8	127,0	131,4	131,0	133,4	137,4	121,2	127,1	3,5	3,5	- 4,1
2006	121,3	119,3	128,2	113,1	127,4	115,9	128,6	113,5					120,9	- 11,7	- 13,6	- 3,4
<b>Ausland</b>																
2002	130,3	159,0	204,7	171,3	141,7	169,0	152,4	143,3	158,8	167,0	178,4	134,6	159,2	- 5,9	12,1	15,2
2003	158,0	193,9	156,9	161,7	148,5	175,6	152,6	146,2	165,8	158,4	180,4	166,1	163,7	- 4,2	2,0	1,7
2004	141,4	158,0	170,2	157,0	143,1	156,3	142,5	151,6	163,8	160,2	169,1	139,0	154,4	6,4	3,7	- 5,7
2005	166,3	152,7	178,3	144,1	176,5	164,1	147,9	167,3	185,9	181,1	218,6	150,4	169,4	13,1	10,4	6,3
2006	168,2	175,0	207,7	176,0	157,6	190,5	167,8	184,9					178,5	10,2	10,5	10,1

Noch: 2. Auftragseingang im Verarbeitenden Gewerbe nach Hauptgruppen  
2.2 Wertindex  
Basis: 2000

Jahr	Jan.	Feb.	März	April	Mai	Juni	Juli	Aug.	Sep.	Okt.	Nov.	Dez.	MD	Veränderung in %		
														August		Jan.-Aug.
														gegenüber		
Vor- monat	Vorj.- monat	Vorj.- zeitraum														

**Vorleistungsgüterproduzenten**

<b>Insgesamt</b>																	
2002	113,3	109,5	115,9	118,2	118,4	113,3	120,2	114,0	123,4	126,0	120,1	97,7	115,8	- 5,2	1,8	4,8	
2003	135,2	124,5	139,2	134,0	131,4	132,1	141,0	129,2	145,3	146,1	140,5	114,1	134,4	- 8,4	13,4	15,6	
2004	142,8	134,7	168,4	151,4	145,9	164,6	157,3	137,7	155,9	159,8	159,3	133,9	151,0	- 12,5	6,6	12,8	
2005	147,7	148,2	152,8	155,8	154,9	171,8	160,0	149,1	176,1	163,9	178,9	156,9	159,7	- 6,8	8,3	3,1	
2006	172,3	168,7	201,3	167,7	193,0	200,2	183,7	181,4					183,5	- 1,3	21,7	18,4	
<b>Inland</b>																	
2002	109,6	104,8	110,5	114,6	113,5	113,1	118,5	113,7	119,4	122,1	116,7	92,4	112,4	- 4,0	- 0,7	2,1	
2003	129,9	116,5	137,7	129,3	131,3	132,3	140,0	126,5	145,0	145,1	139,6	110,5	132,0	- 9,6	11,2	16,2	
2004	139,6	129,3	162,7	146,0	137,9	153,3	155,8	135,2	152,6	154,5	150,1	128,2	145,4	- 13,2	6,9	11,1	
2005	138,6	129,7	143,6	145,3	144,1	164,0	148,7	143,4	170,8	152,6	168,5	147,4	149,7	- 3,6	6,1	- 0,2	
2006	160,5	151,7	185,7	152,6	176,0	182,0	173,6	173,8					169,5	0,1	21,2	17,2	
<b>Ausland</b>																	
2002	125,4	124,7	133,3	129,8	134,1	113,8	125,7	114,8	136,0	138,7	130,9	114,8	126,8	- 8,7	10,5	13,2	
2003	152,2	150,1	144,1	148,9	131,7	131,2	143,9	138,0	146,4	149,3	143,6	125,6	142,1	- 4,1	20,2	13,8	
2004	153,2	152,2	186,9	168,7	171,5	200,8	161,8	146,0	166,5	176,9	188,9	152,3	168,8	- 9,8	5,8	17,6	
2005	176,8	207,6	182,4	189,5	189,6	197,0	196,1	167,5	193,0	200,0	212,3	187,2	191,6	- 14,6	14,7	12,3	
2006	210,3	223,1	251,6	216,1	247,7	258,7	216,1	206,0					228,7	- 4,7	23,0	21,4	

**Investitionsgüterproduzenten**

<b>Insgesamt</b>																	
2002	85,7	97,2	113,5	102,3	90,0	97,1	84,3	93,8	109,7	120,5	125,0	108,3	102,3	11,2	12,8	2,5	
2003	102,9	108,7	121,2	106,4	98,1	105,2	103,3	95,0	125,0	130,4	132,0	103,1	110,9	- 8,0	1,3	10,1	
2004	100,2	105,9	132,9	113,9	115,3	129,0	116,2	110,1	128,5	125,1	146,9	115,8	120,0	- 5,2	15,9	9,8	
2005	128,7	129,0	131,7	122,4	126,5	137,2	114,7	119,8	152,9	144,4	169,1	135,6	134,3	4,4	8,8	9,4	
2006	132,3	142,4	161,2	133,0	146,9	151,2	129,7	140,5					142,2	8,3	17,3	12,6	
<b>Inland</b>																	
2002	83,6	90,5	111,0	92,7	79,6	88,4	80,3	93,8	99,5	113,5	111,5	101,1	95,5	16,7	8,3	- 0,1	
2003	92,1	100,3	112,2	99,6	93,0	97,3	86,0	90,7	110,6	105,3	104,2	92,3	98,6	5,5	- 3,3	7,1	
2004	86,3	88,6	113,9	96,7	93,8	103,0	95,1	95,3	104,4	104,1	118,8	95,7	99,6	0,2	5,1	0,2	
2005	105,1	100,4	109,2	101,2	107,0	116,6	95,5	102,5	124,5	122,4	123,5	118,1	110,5	7,3	7,6	8,4	
2006	105,6	112,1	132,6	113,3	122,0	122,7	111,1	125,4					118,1	12,9	22,3	12,8	
<b>Ausland</b>																	
2002	90,0	111,2	118,8	122,1	111,6	115,2	92,6	93,9	130,7	135,1	153,0	123,1	116,4	1,4	23,6	7,5	
2003	125,1	126,2	139,8	120,5	108,8	121,5	139,3	104,0	155,0	182,7	189,9	125,4	136,5	- 25,3	10,7	15,2	
2004	129,2	141,8	172,4	149,6	159,9	182,9	160,0	141,0	178,7	168,8	205,5	157,6	162,3	- 11,9	35,6	25,5	
2005	177,6	188,4	178,3	166,5	167,2	180,1	154,6	155,8	212,0	190,2	264,0	171,9	183,9	0,8	10,5	10,6	
2006	187,7	205,4	220,6	174,0	198,8	210,6	168,2	172,0					192,2	2,3	10,4	12,3	

Noch: 2. Auftragseingang im Verarbeitenden Gewerbe nach Hauptgruppen  
 Noch: 2.2 Wertindex  
 Basis: 2000

Jahr	Jan.	Feb.	März	April	Mai	Juni	Juli	Aug.	Sep.	Okt.	Nov.	Dez.	MD	Veränderung in %		
														August		Jan.-Aug.
														gegenüber		
Vor- monat	Vorj.- monat	Vorj.- zeitraum														

**Gebrauchsgüterproduzenten**

<b>Insgesamt</b>																	
2002	82,3	79,5	83,8	86,4	83,7	93,9	72,6	73,4	85,9	85,0	82,7	69,5	81,6	1,1	- 11,0	- 9,1	
2003	83,3	82,1	84,7	73,9	64,3	73,4	69,7	55,8	87,0	80,4	76,6	65,4	74,7	- 19,9	- 24,0	- 10,4	
2004	71,4	80,1	93,3	70,4	77,4	98,4	97,7	70,8	80,9	92,0	76,0	99,6	84,0	- 27,5	26,9	12,3	
2005	83,1	74,8	83,2	67,4	69,1	70,6	67,5	64,8	81,9	75,2	85,8	71,8	74,6	- 4,0	- 8,5	- 12,0	
2006	102,9	74,6	99,8	65,4	77,6	80,2	74,6	76,9					81,5	3,1	18,7	12,3	
<b>Inland</b>																	
2002	87,7	80,4	85,9	86,4	84,6	84,0	72,1	75,5	88,4	85,6	87,2	62,9	81,7	4,7	- 12,6	- 12,1	
2003	87,5	90,8	84,7	78,0	69,3	64,6	74,0	55,2	76,4	81,5	79,7	61,1	75,2	- 25,4	- 26,8	- 8,0	
2004	71,0	81,6	89,4	73,6	71,8	76,5	67,7	65,9	79,3	84,5	77,9	100,7	78,3	- 2,7	19,4	- 1,1	
2005	83,4	72,1	73,7	68,9	68,4	71,1	68,3	63,5	80,5	67,5	85,1	71,1	72,8	- 7,0	- 3,6	- 4,7	
2006	92,2	74,2	93,9	68,1	75,1	75,7	72,3	70,4					77,7	- 2,6	10,9	9,2	
<b>Ausland</b>																	
2002	66,5	76,9	77,6	86,4	81,2	123,1	74,3	67,4	78,3	83,3	69,5	89,0	81,1	- 9,3	- 5,4	1,2	
2003	71,0	56,2	84,9	61,7	49,7	99,6	57,1	57,3	118,4	77,0	67,2	77,9	73,2	0,4	- 14,9	- 17,7	
2004	72,5	75,6	104,8	60,9	94,2	163,1	186,4	85,4	85,5	114,1	70,4	96,4	100,8	- 54,2	49,0	56,8	
2005	82,1	83,0	111,4	62,7	71,2	69,1	65,4	68,7	86,3	97,8	87,9	73,7	79,9	5,0	- 19,6	- 27,2	
2006	134,4	75,8	117,4	57,5	84,7	93,4	81,7	96,0					92,6	17,5	39,7	20,7	

**Verbrauchsgüterproduzenten**

<b>Insgesamt</b>																	
2002	118,0	119,6	129,2	127,6	117,7	112,1	118,8	123,1	124,1	133,5	128,1	113,1	122,1	3,6	1,8	4,8	
2003	130,8	142,5	136,1	142,6	130,0	135,6	147,9	126,7	148,6	155,2	153,2	138,9	140,7	- 14,3	2,9	13,0	
2004	126,2	129,9	151,5	137,2	125,1	134,7	135,1	129,6	152,4	149,3	139,9	128,6	136,6	- 4,1	2,3	- 2,1	
2005	117,7	120,2	136,9	136,4	123,7	132,5	128,6	134,4	136,4	138,0	146,0	123,8	131,2	4,5	3,7	- 3,6	
2006	126,6	125,4	137,3	120,4	131,0	124,7	132,6	121,6					127,5	- 8,3	- 9,5	- 1,0	
<b>Inland</b>																	
2002	116,3	114,5	119,5	122,0	114,6	104,9	114,6	120,6	119,6	129,1	121,7	110,4	117,3	5,2	0,5	3,3	
2003	127,2	135,9	133,3	140,0	127,7	130,5	147,2	124,1	146,4	154,7	149,8	135,4	137,7	- 15,7	2,9	15,0	
2004	124,1	126,2	149,1	134,5	122,8	131,8	134,1	126,8	150,8	147,8	136,1	127,2	134,3	- 5,4	2,2	- 1,5	
2005	111,4	116,0	131,6	135,3	116,9	128,2	125,9	129,9	130,0	132,2	136,5	120,2	126,2	3,2	2,4	- 5,2	
2006	120,8	118,7	127,8	112,8	127,0	115,6	127,6	113,0					120,4	- 11,4	- 13,0	- 3,2	
<b>Ausland</b>																	
2002	131,9	160,9	206,9	173,1	143,0	170,3	152,8	143,8	160,8	168,8	180,3	135,4	160,7	- 5,9	11,3	15,0	
2003	159,6	195,7	158,2	163,3	149,0	177,1	153,3	147,9	166,7	158,9	180,6	167,5	164,8	- 3,5	2,9	1,7	
2004	142,7	159,6	171,2	158,9	143,8	158,0	143,0	152,5	164,9	161,0	170,4	139,5	155,5	6,6	3,1	- 5,7	
2005	167,9	154,3	179,4	145,3	178,9	166,4	150,2	170,3	188,4	184,1	222,7	152,6	171,7	13,4	11,7	6,7	
2006	174,2	179,7	213,9	181,9	162,9	197,7	173,1	191,1					184,3	10,4	12,2	12,3	

### 3. Auftragseingang im Verarbeitenden Gewerbe nach Wirtschaftszweigen

#### 3.1 Volumenindex

Basis: 2000

Wirtschaftszweig	August 2006	Dagegen		MD 2006	Veränderung in %		
		Juli 2006	August 2005		August		Jan.-Aug.
					gegenüber		
					Vor- monat	Vorj.- monat	Vorj.- zeitraum
Textilgewerbe	91,0	88,8	86,6	94,6	2,5	5,1	4,1
Inland	92,5	85,5	90,9	88,9	8,2	1,8	- 2,1
Ausland	86,4	98,0	74,1	111,3	- 11,8	16,6	21,5
Bekleidungs-gewerbe	22,4	24,9	30,0	27,8	- 10,0	- 25,3	- 19,3
Holzgewerbe (ohne Herstellung von Möbeln)	154,9	156,5	147,7r	157,2	- 1,0	4,9	11,7
Inland	142,6	139,3	129,1r	136,0	2,4	10,5	12,3
Ausland	192,2	208,3	204,0	221,3	- 7,7	- 5,8	10,8
Papiergewerbe	223,0	210,4	183,3	195,2	6,0	21,7	14,3
Inland	228,2	226,1	206,6r	212,0	0,9	10,5	12,6
Ausland	213,4	181,5	140,4r	164,1	17,6	52,0	18,7
Verlags-gewerbe, Druck-gewerbe, Vervielfältigung von bespielten Ton-, Bild- und Datenträgern	141,2	165,1	187,4r	164,1	- 14,5	- 24,7	- 6,8
Inland	129,1	154,4	179,1r	154,5	- 16,4	- 27,9	- 7,7
Ausland	455,3	441,3	403,8	414,4	3,2	12,8	2,6
Herstellung von chemischen Erzeugnissen	156,5	163,5	126,9r	146,5	- 4,3	23,3	14,1
Inland	168,0	171,2	131,0r	151,4	- 1,9	28,2	15,0
Ausland	132,0	147,0	118,2r	136,0	- 10,2	11,7	12,2
Herstellung von Gummi- und Kunststoffwaren	198,0	196,0	176,4r	197,7	1,0	12,2	14,0
Inland	173,8	172,1	155,2r	164,0	1,0	12,0	10,2
Ausland	310,2	307,0	275,2r	354,8	1,0	12,7	23,1
Glas-gewerbe, Herstellung von Keramik, Verarbeitung von Steinen und Erden	123,8	121,2	106,8r	114,4	2,1	15,9	10,1
Inland	121,8	120,1	104,4r	107,7	1,4	16,7	8,5
Ausland	130,6	125,0	115,1r	137,7	4,5	13,5	14,8
Metallerzeugung und -bearbeitung	122,4	139,1	105,7	151,6	- 12,0	15,8	8,2
Inland	104,3	107,1	100,8	129,8	- 2,6	3,5	12,1
Ausland	156,8	200,1	115,0	193,0	- 21,6	36,3	3,6



Noch: 3. Auftragseingang im Verarbeitenden Gewerbe nach Wirtschaftszweigen  
 Noch: 3.1 Volumenindex  
 Basis: 2000

Wirtschaftszweig	August 2006	Dagegen		MD 2006	Veränderung in %		
		Juli 2006	August 2005		August		Jan.-Aug.
					gegenüber		
					Vor- monat	Vorj.- monat	Vorj.- zeitraum
Herstellung von Metallerzeugnissen	169,9	172,6	165,0	171,0	- 1,6	3,0	15,2
Inland	159,0	160,4	162,5r	155,9	- 0,9	- 2,2	12,1
Ausland	223,8	233,1	177,5r	245,8	- 4,0	26,1	25,9
Maschinenbau	140,7	132,1	95,0r	139,7	6,5	48,1	25,9
Inland	133,8	128,5	94,6r	129,7	4,1	41,4	21,4
Ausland	159,2	141,6	95,9r	166,4	12,4	66,0	36,4
Herstellung von Geräten der Elektrizitätserzeugung, -verteilung u.Ä.	176,6	186,2	142,9r	195,7	- 5,2	23,6	21,3
Inland	171,1	180,2	138,2r	182,1	- 5,0	23,8	18,7
Ausland	218,4	231,5	178,7r	298,3	- 5,7	22,2	34,7
Rundfunk- und Nachrichtentechnik	241,3	212,0	155,7r	216,5	13,8	55,0	45,7
Inland	177,0	172,8	129,1r	175,3	2,4	37,1	54,0
Ausland	372,1	291,8	209,6r	300,1	27,5	77,5	37,1
Medizin-, Mess-, Steuer- und Regelungstechnik, Optik, Herstellung von Uhren	144,5	133,5	120,9	144,0	8,2	19,5	19,0
Inland	131,8	116,5	110,5r	130,0	13,1	19,3	10,8
Ausland	159,6	153,5	133,2r	160,6	4,0	19,8	28,0
Herstellung von Kraftwagen und Kraftwagenteilen	132,7	142,1	95,6r	151,8	- 6,6	38,8	16,6
Inland	160,0	128,9	90,9r	140,7	24,1	76,0	24,4
Ausland	87,2	164,3	103,6r	170,4	- 46,9	- 15,8	7,3
Sonstiger Fahrzeugbau	60,4	83,5	90,3	90,2	- 27,7	- 33,1	- 0,2
Inland	49,1	62,4	.	78,2	- 21,3	.	.
Ausland	340,8	606,6	.	387,9	- 43,8	.	.
Herstellung von Möbeln, Schmuck, Musikinstrumenten, Sportgeräten, Spielwaren und sonstigen Erzeugnissen	54,9	60,5	51,1	61,8	- 9,3	7,4	5,6
Inland	55,2	61,1	53,0	62,3	- 9,7	4,2	3,8
Ausland	52,6	54,4	32,7	57,6	- 3,3	60,9	31,3

Noch: 3. Auftragseingang im Verarbeitenden Gewerbe nach Wirtschaftszweigen  
 3.2 Wertindex  
 Basis: 2000

Wirtschaftszweig	August 2006	Dagegen		MD 2006	Veränderung in %		
		Juli 2006	August 2005		August		Jan.-Aug.
					gegenüber		
					Vor- monat	Vorj.- monat	Vorj.- zeitraum
Textilgewerbe	92,7	91,8	87,7	96,7	1,0	5,7	5,3
Inland	94,6	88,5	92,3	91,4	6,9	2,5	- 1,0
Ausland	87,2	101,4	74,4	112,0	- 14,0	17,2	23,8
Bekleidungs-gewerbe	22,7	25,4	30,1	28,2	- 10,6	- 24,6	- 18,1
Holzgewerbe (ohne Herstellung von Möbeln)	159,1	159,5	140,9r	155,7	- 0,3	12,9	15,7
Inland	145,4	140,6	122,1r	133,0	3,4	19,1	16,4
Ausland	200,4	216,4	197,6	224,0	- 7,4	1,4	14,6
Papiergewerbe	205,6	193,7	164,5	179,3	6,1	25,0	16,4
Inland	215,4	212,7	189,8r	197,9	1,3	13,5	13,2
Ausland	187,4	158,5	117,5r	145,0	18,2	59,5	25,4
Verlags-gewerbe, Druck-gewerbe, Vervielfältigung von bespielten Ton-, Bild- und Datenträgern	138,1	160,9	182,3r	160,1	- 14,2	- 24,2	- 6,9
Inland	126,8	151,2	174,3r	151,0	- 16,1	- 27,3	- 7,7
Ausland	432,1	413,1	390,4	395,8	4,6	10,7	1,7
Herstellung von chemischen Erzeugnissen	164,0	172,5	131,4r	154,9	- 4,9	24,8	16,9
Inland	173,4	178,2	134,1r	157,4	- 2,7	29,3	17,1
Ausland	143,9	160,4	125,5r	149,5	- 10,3	14,7	16,5
Herstellung von Gummi- und Kunststoffwaren	210,2	207,4	183,2r	208,4	1,4	14,7	15,6
Inland	183,9	181,4	160,0r	171,6	1,4	14,9	11,6
Ausland	332,2	328,4	291,0r	379,3	1,2	14,2	24,8
Glas-gewerbe, Herstellung von Keramik, Verarbeitung von Steinen und Erden	127,6	124,4	107,4r	116,9	2,6	18,8	11,6
Inland	125,5	123,1	104,7r	109,8	1,9	19,9	10,0
Ausland	134,9	129,0	116,5r	141,5	4,6	15,8	16,3
Metallerzeugung und -bearbeitung	163,7	186,3	127,7	194,3	- 12,1	28,2	11,4
Inland	138,3	141,5	118,7	164,2	- 2,3	16,5	19,0
Ausland	212,1	271,7	144,7	251,7	- 21,9	46,6	3,3

Noch: 3. Auftragseingang im Verarbeitenden Gewerbe nach Wirtschaftszweigen  
 Noch: 3.2 Wertindex  
 Basis: 2000

Wirtschaftszweig	August 2006	Dagegen		MD 2006	Veränderung in %		
		Juli 2006	August 2005		August		Jan.-Aug.
					gegenüber		
					Vor- monat	Vorj.- monat	Vorj.- zeitraum
Herstellung von Metallerzeugnissen	186,1	189,0	177,2	185,4	- 1,5	5,0	16,8
Inland	173,8	175,3	173,8r	168,3	- 0,9	0,0	13,8
Ausland	246,6	256,5	194,4r	269,5	- 3,9	26,9	27,0
Maschinenbau	152,3	143,4	101,1r	150,7	6,2	50,6	27,9
Inland	144,8	139,4	100,7r	139,6	3,9	43,8	23,0
Ausland	172,3	153,8	102,1r	180,0	12,0	68,8	39,3
Herstellung von Geräten der Elektrizitätserzeugung, -verteilung u.Ä.	183,8	193,8	144,6r	201,3	- 5,2	27,1	23,7
Inland	177,0	186,5	139,0r	186,2	- 5,1	27,3	21,0
Ausland	235,5	249,3	186,6r	316,5	- 5,5	26,2	37,9
Rundfunk- und Nachrichtentechnik	153,9	131,5	107,5	138,4	17,0	43,2	26,8
Inland	103,6	101,9	85,7r	106,9	1,7	20,9	34,0
Ausland	256,0	191,6	151,9r	202,4	33,6	68,5	19,9
Medizin-, Mess-, Steuer- und Regelungstechnik, Optik, Herstellung von Uhren	149,7	137,8	124,6	148,9	8,6	20,1	19,4
Inland	137,3	121,2	114,6r	135,2	13,3	19,8	11,2
Ausland	164,5	157,5	136,5r	165,2	4,4	20,5	28,7
Herstellung von Kraftwagen und Kraftwagenteilen	137,9	147,0	98,5r	156,9	- 6,2	40,0	17,8
Inland	165,7	132,9	93,2r	144,8	24,7	77,8	25,3
Ausland	91,5	170,5	107,4r	177,0	- 46,3	- 14,8	8,8
Sonstiger Fahrzeugbau	63,3	87,6	90,8	94,3	- 27,7	- 30,3	2,3
Inland	51,5	65,5	.	81,5	- 21,4	.	.
Ausland	356,9	633,9	.	410,4	- 43,7	.	.
Herstellung von Möbeln, Schmuck, Musikinstrumenten, Sportgeräten, Spielwaren und sonstigen Erzeugnissen	59,4	65,5	54,9	66,8	- 9,3	8,2	6,3
Inland	59,8	66,2	56,9	67,3	- 9,7	5,1	4,5
Ausland	56,0	57,8	34,8	61,2	- 3,1	60,9	32,3

**4. Nachrichtlich: Volumenindex des Auftragseingangs im Verarbeitenden Gewerbe  
in Deutschland und in Thüringen nach Hauptgruppen**

Basis: 2000

Hauptgruppe	Juli 2006	Dagegen		MD 2006	Veränderung in %		
		Juni 2006	Juli 2005		Juli		Jan.-Juli
					gegenüber		
		Vor- monat	Vorj.- monat		Vorj.- zeitraum		
<b>Deutschland</b>							
Insgesamt							
Verarbeitendes Gewerbe	114,9	119,2r	106,9r	117,6	- 3,6	7,5	10,3
Vorleistungsgüterproduzenten	114,3	121,5r	105,2r	116,1	- 5,9	8,7	10,7
Investitionsgüterproduzenten	119,5	123,4r	110,8r	123,0	- 3,2	7,9	11,6
Gebrauchsgüterproduzenten	84,9	89,7r	81,8r	90,9	- 5,4	3,8	4,8
Verbrauchsgüterproduzenten	105,9	97,4r	105,4r	106,2	8,7	0,5	2,4
Inland							
Verarbeitendes Gewerbe	102,6	104,8r	96,7r	103,1	- 2,1	6,1	6,4
Vorleistungsgüterproduzenten	105,5	109,3r	98,7r	105,5	- 3,5	6,9	8,1
Investitionsgüterproduzenten	105,5	107,6r	97,8r	105,4	- 2,0	7,9	6,4
Gebrauchsgüterproduzenten	76,4	80,8r	76,2r	83,1	- 5,4	0,3	3,6
Verbrauchsgüterproduzenten	92,0	86,2r	94,4r	94,1	6,7	- 2,5	0,2
Ausland							
Verarbeitendes Gewerbe	130,2	137,1r	119,7r	135,6	- 5,0	8,8	14,3
Vorleistungsgüterproduzenten	128,1	140,6r	115,5	132,7	- 8,9	10,9	14,2
Investitionsgüterproduzenten	132,4	138,0r	122,7r	139,1	- 4,1	7,9	15,4
Gebrauchsgüterproduzenten	103,3	109,0r	94,0r	108,1	- 5,2	9,9	7,2
Verbrauchsgüterproduzenten	136,9	122,3r	129,8r	132,9	11,9	5,5	5,8
<b>Thüringen</b>							
Insgesamt							
Verarbeitendes Gewerbe	151,8	170,7	134,2	160,1	- 11,1	13,1	14,8
Vorleistungsgüterproduzenten	180,5	196,6	156,9	181,9	- 8,2	15,0	18,1
Investitionsgüterproduzenten	139,8	166,9	125,0	156,6	- 16,2	11,8	12,9
Gebrauchsgüterproduzenten	70,8	76,1	63,9	78,0	- 7,0	10,8	10,8
Verbrauchsgüterproduzenten	133,0	124,1	129,3	128,1	7,2	2,9	- 0,3
Inland							
Verarbeitendes Gewerbe	136,5	146,1	120,1	138,8	- 6,6	13,7	12,9
Vorleistungsgüterproduzenten	170,6	178,5	147,0	167,4	- 4,4	16,1	16,3
Investitionsgüterproduzenten	112,9	128,4	100,2	121,6	- 12,1	12,7	10,6
Gebrauchsgüterproduzenten	68,4	72,1	64,4	74,8	- 5,1	6,2	8,8
Verbrauchsgüterproduzenten	128,6	115,9	127,0	122,0	11,0	1,3	- 1,9
Ausland							
Verarbeitendes Gewerbe	192,9	236,9	172,2	217,5	- 18,6	12,0	18,3
Vorleistungsgüterproduzenten	212,4	254,5	188,6	228,4	- 16,5	12,6	22,6
Investitionsgüterproduzenten	195,8	246,8	176,6	229,4	- 20,7	10,9	15,6
Gebrauchsgüterproduzenten	78,0	87,9	62,3	87,3	- 11,3	25,2	16,3
Verbrauchsgüterproduzenten	167,8	190,5	147,9	177,5	- 11,9	13,5	10,0

**5. Volumenindex und Wertindex des Umsatzes im Bergbau und Verarbeitenden Gewerbe**  
Basis: 2000

Jahr	Jan.	Feb.	März	April	Mai	Juni	Juli	Aug.	Sep.	Okt.	Nov.	Dez.	MD	Veränderung in %		
														August		Jan.-Aug.
														gegenüber		
														Vor- monat	Vorj.- monat	Vorj.- zeitraum

**Volumenindex**

<b>Insgesamt</b>																
2002	94,8	97,8	110,0	109,7	100,5	105,3	100,3	105,9	116,2	117,4	119,0	97,6	106,2	5,7	1,7	1,5
2003	101,9	102,8	117,7	110,3	106,5	113,9	112,9	105,8	128,5	129,7	128,8	111,4	114,2	- 6,3	- 0,1	5,8
2004	105,2	110,0	132,2	121,1	114,9	134,1	119,4	120,1	137,3	133,4	145,1	120,0	124,4	0,6	13,5	9,8
2005	119,3	122,6	133,9	128,8	127,7	138,4	124,0	129,7	152,5	140,2	163,4	134,9	134,6	4,6	8,0	7,0
2006	127,8	132,3	159,9	129,0	148,0	153,6	136,1	139,1					140,7	2,2	7,2	9,9
<b>Inland</b>																
2002	92,9	94,4	104,7	102,4	95,3	99,4	98,9	105,7	111,9	112,7	112,3	94,7	102,1	6,9	- 1,7	- 1,6
2003	96,7	96,3	111,0	106,9	104,8	111,1	108,4	102,3	121,6	120,7	117,7	106,0	108,6	- 5,6	- 3,2	5,5
2004	99,6	102,3	122,8	113,7	105,3	122,6	111,6	112,0	125,3	123,2	130,2	108,6	114,8	0,4	9,5	6,3
2005	106,9	105,9	117,7	116,7	113,6	124,3	114,2	117,5	134,5	123,0	134,7	118,8	119,0	2,9	4,9	3,0
2006	112,9	113,4	139,3	116,9	132,8	134,0	122,7	122,0					124,3	- 0,6	3,8	8,4
<b>Ausland</b>																
2002	101,5	109,8	128,4	135,4	119,0	125,8	105,2	106,8	131,2	133,8	142,6	107,6	120,6	1,5	15,7	12,1
2003	120,3	125,3	141,3	122,4	112,7	123,9	128,4	117,8	152,5	161,1	167,8	130,2	133,6	- 8,3	10,3	6,5
2004	125,2	137,1	165,4	147,1	148,9	174,3	146,8	148,4	179,4	169,1	197,4	160,0	158,3	1,1	26,0	20,3
2005	162,6	181,3	190,7	171,6	177,1	188,0	158,3	172,6	215,8	200,7	264,3	191,2	189,5	9,0	16,3	17,5
2006	180,2	198,7	232,4	171,7	201,5	222,7	183,2	199,1					198,7	8,7	15,4	13,4

**Wertindex**

<b>Insgesamt</b>																
2002	96,0	98,8	111,2	110,9	101,7	106,5	101,4	107,1	117,1	117,9	119,4	98,2	107,2	5,6	1,4	1,4
2003	102,6	103,5	118,3	111,4	107,5	115,0	113,7	106,2	128,7	128,7	127,5	111,2	114,5	- 6,6	- 0,8	5,4
2004	105,2	109,9	131,5	121,4	115,6	134,7	120,1	119,6	137,1	132,1	141,8	118,0	123,9	- 0,4	12,6	9,1
2005	117,8	120,8	131,5	127,9	125,2	136,5	122,3	125,6	147,4	134,3	153,6	128,9	131,0	2,7	5,0	5,2
2006	125,2	128,3	155,2	128,1	146,7	151,4	136,2	134,8					138,2	- 1,0	7,3	9,8
<b>Inland</b>																
2002	94,4	95,8	106,3	103,9	96,7	100,9	100,3	107,1	113,2	113,9	113,4	95,8	103,5	6,8	- 1,9	- 1,5
2003	97,8	97,3	111,8	108,1	106,0	112,4	109,6	103,4	122,5	120,8	117,6	106,6	109,5	- 5,7	- 3,5	5,1
2004	100,0	102,8	122,7	114,4	106,2	124,1	112,8	112,7	126,2	123,4	130,1	109,1	115,4	- 0,1	9,0	5,8
2005	107,0	106,2	117,6	117,6	114,4	125,0	114,7	117,3	133,3	122,0	133,9	117,5	118,9	2,3	4,1	2,7
2006	113,3	113,9	139,2	118,3	134,8	135,5	125,9	124,3					125,7	- 1,3	6,0	9,3
<b>Ausland</b>																
2002	101,5	109,4	128,6	135,5	119,0	126,5	105,2	106,9	130,6	131,8	140,6	106,5	120,2	1,6	14,9	11,3
2003	119,2	125,0	140,8	122,8	112,8	124,1	128,3	116,0	150,5	156,3	162,1	127,6	132,1	- 9,6	8,6	6,0
2004	123,7	134,6	162,6	146,0	148,6	171,9	146,0	143,7	175,3	162,5	183,2	149,0	153,9	- 1,6	23,9	19,0
2005	155,8	172,0	180,2	164,0	163,0	176,7	149,0	154,8	196,9	177,4	222,8	169,1	173,5	3,9	7,7	11,8
2006	166,8	178,6	211,3	162,8	188,5	207,3	172,4	172,0					182,5	- 0,2	11,1	11,0

## 6. Umsatz im Bergbau und Verarbeitenden Gewerbe nach Hauptgruppen

### 6.1 Volumenindex

Basis: 2000

Jahr	Jan.	Feb.	März	April	Mai	Juni	Juli	Aug.	Sep.	Okt.	Nov.	Dez.	MD	Veränderung in %		
														August		Jan.-Aug.
														gegenüber		
														Vor- monat	Vorj.- monat	Vorj.- zeitraum

#### Vorleistungsgüterproduzenten

<b>Insgesamt</b>																
2002	100,7	99,9	111,0	115,3	111,6	115,1	115,2	115,6	124,6	123,8	122,9	94,0	112,5	0,4	0,8	3,4
2003	110,7	111,7	125,7	125,3	128,3	132,7	131,8	120,4	142,0	140,7	136,9	117,2	127,0	- 8,6	4,1	11,6
2004	124,9	122,0	147,6	140,0	135,4	157,5	143,6	138,6	151,9	151,5	156,1	122,9	141,0	- 3,5	15,1	12,5
2005	130,8	130,7	142,0	150,7	146,1	159,1	144,9	145,6	162,3	153,0	166,4	131,1	146,9	0,5	5,1	3,6
2006	151,5	142,8	174,4	150,7	175,0	183,5	166,7	165,5					163,8	- 0,7	13,7	13,9
<b>Inland</b>																
2002	96,2	95,8	104,5	109,8	106,3	111,1	114,5	114,9	122,5	119,9	119,4	93,1	109,0	0,3	- 2,6	0,1
2003	105,2	104,7	119,3	121,4	126,7	130,8	131,3	117,0	139,4	139,7	135,3	112,9	123,6	- 10,9	1,8	12,1
2004	120,6	115,9	140,6	135,8	128,7	150,3	140,5	134,5	146,6	147,5	151,4	115,2	135,6	- 4,3	15,0	11,6
2005	122,5	120,0	129,7	141,2	136,8	151,2	138,8	138,5	152,9	145,1	155,0	119,8	137,6	- 0,2	3,0	1,1
2006	141,0	131,2	161,5	140,0	163,4	168,6	157,7	157,6					152,6	- 0,1	13,8	13,2
<b>Ausland</b>																
2002	117,7	115,5	135,1	136,2	131,2	130,1	117,6	118,3	132,4	138,4	136,2	97,3	125,5	0,6	15,0	15,4
2003	131,5	138,0	150,1	139,9	134,1	140,1	133,9	133,1	152,1	144,4	142,7	133,3	139,4	- 0,6	12,5	9,9
2004	141,2	144,9	174,2	155,8	160,5	184,7	155,6	153,9	172,0	166,7	173,7	152,1	161,3	- 1,1	15,6	15,5
2005	162,0	170,9	188,1	186,5	181,1	188,7	168,2	172,5	197,6	182,8	209,1	173,7	181,8	2,6	12,1	11,6
2006	191,3	186,5	223,0	190,6	218,4	239,5	200,2	195,5					205,6	- 2,3	13,3	16,0

#### Investitionsgüterproduzenten

<b>Insgesamt</b>																
2002	86,4	94,9	112,6	109,4	89,5	99,7	87,1	98,6	118,4	122,6	126,7	105,1	104,3	13,2	13,2	3,8
2003	100,1	100,4	124,1	102,0	92,6	109,1	103,2	101,4	131,4	136,5	140,5	113,6	112,9	- 1,7	2,9	7,0
2004	95,9	107,7	134,4	118,9	110,7	131,9	111,3	115,7	141,4	134,8	162,6	131,1	124,7	4,0	14,1	11,2
2005	130,4	136,4	145,0	129,2	132,2	145,8	125,2	134,8	176,4	157,9	203,5	164,3	148,4	7,7	16,5	16,5
2006	130,9	150,1	180,7	132,7	153,9	162,6	133,8	141,3					148,3	5,6	4,8	9,9
<b>Inland</b>																
2002	84,4	89,2	106,7	94,0	77,5	91,4	83,5	98,2	108,3	114,4	113,2	97,8	96,5	17,6	7,5	- 0,2
2003	91,3	91,1	112,9	95,0	88,1	103,5	88,7	97,1	114,9	110,9	108,9	102,4	100,4	9,5	- 1,1	5,9
2004	83,3	91,3	115,2	102,0	89,3	108,0	91,2	96,5	113,4	110,6	125,9	107,0	102,8	5,8	- 0,6	1,2
2005	106,9	101,3	114,2	105,4	101,5	116,4	103,7	106,6	138,6	118,7	135,7	133,7	115,2	2,8	10,5	10,2
2006	101,3	110,3	139,6	110,9	126,0	127,6	108,4	104,5					116,1	- 3,6	- 2,0	8,5
<b>Ausland</b>																
2002	90,7	107,3	125,4	142,9	115,3	117,7	95,0	99,5	140,3	140,4	155,9	121,0	120,9	4,7	27,7	11,6
2003	119,1	120,7	148,2	117,2	102,3	121,3	134,4	110,6	167,0	191,8	208,8	137,9	139,9	- 17,7	11,2	9,0
2004	123,1	143,2	176,0	155,4	156,9	183,6	154,8	157,1	201,8	187,1	242,1	183,2	172,0	1,5	42,0	28,4
2005	181,3	212,2	211,6	180,9	198,4	209,3	171,5	195,8	258,3	242,7	350,1	230,6	220,2	14,2	24,6	24,9
2006	194,7	236,1	269,5	179,7	214,2	238,3	188,8	220,8					217,8	16,9	12,8	11,6

Noch: 6. Umsatz im Bergbau und Verarbeitenden Gewerbe nach Hauptgruppen  
 Noch: 6.1 Volumenindex  
 Basis: 2000

Jahr	Jan.	Feb.	März	April	Mai	Juni	Juli	Aug.	Sep.	Okt.	Nov.	Dez.	MD	Veränderung in %		
														August		Jan.-Aug.
														gegenüber		
Vor- monat	Vorj.- monat	Vorj.- zeitraum														

**Gebrauchsgüterproduzenten**

<b>Insgesamt</b>																
2002	88,4	92,3	100,7	97,5	85,8	106,6	76,2	86,1	97,6	92,2	103,9	82,3	92,5	13,0	- 7,3	- 3,0
2003	89,6	91,2	102,0	85,9	79,2	79,6	81,1	72,6	91,2	92,5	88,4	82,0	86,3	- 10,5	- 15,7	- 7,1
2004	78,4	88,8	95,6	81,9	78,2	95,4	80,0	82,5	101,5	93,4	94,1	85,1	87,9	3,1	13,6	- 0,1
2005	84,0	85,0	99,1	84,5	77,9	86,2	68,6	73,0	93,7	77,3	91,9	82,0	83,6	6,4	- 11,5	- 3,3
2006	82,0	85,6	111,3	77,6	95,2	88,5	79,0	81,4					87,6	3,0	11,5	6,4
<b>Inland</b>																
2002	88,3	87,1	90,7	94,2	82,1	86,3	68,8	81,1	96,0	89,3	95,4	77,3	86,4	17,9	- 9,0	- 8,2
2003	88,6	85,9	104,4	86,1	78,1	76,8	79,7	60,4	88,0	90,2	86,5	79,3	83,7	- 24,2	- 25,6	- 2,7
2004	75,5	86,9	93,2	78,1	73,9	83,1	68,4	67,8	86,4	77,9	83,6	70,5	78,8	- 0,9	12,3	- 5,0
2005	74,9	75,3	84,5	76,3	71,6	72,4	63,8	65,8	85,7	70,6	84,1	73,4	74,9	3,1	- 2,9	- 6,7
2006	75,0	79,8	103,9	75,2	96,0	79,5	72,0	69,7					81,4	- 3,2	5,9	11,4
<b>Ausland</b>																
2002	88,7	112,0	137,9	110,0	100,0	182,7	103,9	104,7	103,6	102,8	135,9	101,2	115,3	0,8	- 2,1	14,9
2003	93,4	111,1	93,2	85,0	83,5	90,2	86,6	118,2	103,1	100,9	95,6	92,1	96,1	36,5	12,9	- 19,0
2004	89,2	96,0	104,4	96,4	94,5	141,7	123,4	137,4	158,3	151,7	133,3	139,9	122,2	11,3	16,2	16,0
2005	118,4	121,1	154,1	115,3	101,4	138,3	86,5	99,8	123,7	102,3	120,9	114,0	116,3	15,4	- 27,4	5,9
2006	108,2	107,1	139,1	86,7	92,1	122,2	105,1	125,3					110,7	19,2	25,6	- 5,3

**Verbrauchsgüterproduzenten**

<b>Insgesamt</b>																
2002	99,4	100,2	106,7	103,5	102,0	95,7	100,6	105,5	102,6	104,5	103,9	96,8	101,8	4,9	- 8,5	- 4,1
2003	92,1	93,3	97,1	102,7	96,3	96,7	102,3	95,2	109,5	109,1	106,7	105,7	100,6	- 6,9	- 9,8	- 4,7
2004	91,4	97,6	110,6	100,9	94,2	105,2	98,6	103,6	114,0	109,0	111,2	107,0	103,6	5,1	8,8	3,4
2005	90,1	96,5	111,2	100,4	100,8	103,4	99,0	108,4	112,9	106,5	114,8	110,1	104,5	9,5	4,6	1,0
2006	92,0	97,8	114,0	97,7	104,0	102,5	99,4	103,0					101,3	3,6	- 5,0	0,1
<b>Inland</b>																
2002	99,3	100,4	106,3	103,0	102,2	93,6	99,7	106,2	103,3	105,1	104,0	98,1	101,8	6,5	- 7,8	- 4,5
2003	91,6	91,9	96,9	102,9	96,1	97,1	102,5	95,5	109,5	109,5	107,6	106,2	100,6	- 6,8	- 10,1	- 4,5
2004	91,2	97,5	110,6	101,0	94,4	105,6	100,2	105,5	115,1	110,6	112,6	109,6	104,5	5,3	10,5	4,1
2005	89,8	96,3	111,0	100,7	101,4	103,4	99,7	109,8	111,9	105,7	113,5	110,8	104,5	10,1	4,1	0,8
2006	90,9	96,7	112,0	97,0	101,0	99,2	95,9	98,6					98,9	2,8	- 10,2	- 2,6
<b>Ausland</b>																
2002	99,9	98,2	111,1	107,9	100,4	115,7	109,2	99,3	95,6	98,9	102,7	83,5	101,9	- 9,1	- 14,6	- 1,0
2003	97,2	106,6	99,1	101,3	98,0	92,9	100,6	93,1	108,9	105,0	98,7	101,2	100,2	- 7,5	- 6,2	- 6,3
2004	93,1	98,7	111,0	99,5	92,3	102,1	82,7	85,9	103,3	93,5	98,1	82,0	95,2	3,9	- 7,7	- 3,0
2005	93,8	97,9	113,6	97,0	95,4	103,1	92,5	95,4	122,7	113,6	126,7	103,0	104,6	3,1	11,1	3,1
2006	102,3	108,0	133,2	104,6	133,2	133,6	132,8	145,2					124,1	9,3	52,2	25,9

Noch: 6. Umsatz im Bergbau und Verarbeitenden Gewerbe nach Hauptgruppen  
6.2 Wertindex  
Basis: 2000

Jahr	Jan.	Feb.	März	April	Mai	Juni	Juli	Aug.	Sep.	Okt.	Nov.	Dez.	MD	Veränderung in %		
														August		Jan.-Aug.
														gegenüber		
														Vor- monat	Vorj.- monat	Vorj.- zeitraum

**Vorleistungsgüterproduzenten**

<b>Insgesamt</b>																
2002	100,6	99,7	110,8	115,3	111,5	115,2	115,4	115,9	124,7	123,7	122,9	93,8	112,5	0,4	0,6	2,7
2003	110,8	111,7	125,9	125,4	128,4	132,7	131,4	119,9	141,6	139,8	136,1	116,6	126,7	- 8,8	3,4	11,5
2004	124,2	121,3	147,3	140,2	136,4	158,5	144,2	139,6	153,7	153,2	157,8	123,9	141,7	- 3,2	16,4	12,7
2005	132,7	133,2	144,0	153,1	147,7	160,6	146,1	146,4	163,4	154,9	168,1	131,8	148,5	0,2	4,9	4,7
2006	153,0	143,4	175,9	153,2	178,5	187,6	170,6	168,2					166,3	- 1,4	14,9	14,3
<b>Inland</b>																
2002	96,2	95,7	104,4	109,8	106,3	111,3	114,8	115,2	122,6	120,0	119,3	93,0	109,1	0,3	- 2,8	- 0,4
2003	105,4	104,8	119,4	121,4	126,8	130,7	130,8	116,5	138,9	138,7	134,4	112,4	123,3	- 10,9	1,2	12,0
2004	119,8	115,2	140,1	135,5	128,8	150,8	140,9	135,1	147,3	148,3	152,3	115,4	135,8	- 4,1	16,0	11,6
2005	123,5	121,2	130,6	142,3	137,8	152,5	139,8	138,9	153,7	146,2	156,3	120,5	138,6	- 0,6	2,8	1,9
2006	142,1	131,8	162,6	142,3	166,7	172,6	162,0	160,9					155,1	- 0,7	15,8	14,2
<b>Ausland</b>																
2002	117,0	114,8	134,7	136,0	131,0	129,9	117,9	118,8	132,6	137,9	136,0	96,9	125,3	0,7	15,0	14,3
2003	130,9	137,7	150,5	140,5	134,5	140,3	133,7	132,5	151,9	143,8	142,2	132,1	139,2	- 0,9	11,5	10,1
2004	140,7	144,0	174,4	157,6	164,6	187,4	156,8	156,5	177,7	171,4	178,8	155,7	163,8	- 0,2	18,1	16,5
2005	167,2	178,2	194,4	193,6	185,0	191,0	169,8	174,3	199,9	187,5	212,4	174,1	185,6	2,7	11,4	13,4
2006	193,9	186,8	226,1	194,0	222,8	243,7	202,8	195,5					208,2	- 3,6	12,2	14,6

**Investitionsgüterproduzenten**

<b>Insgesamt</b>																
2002	86,8	95,1	113,5	109,9	90,1	100,6	87,6	98,8	118,3	121,5	125,4	104,6	104,4	12,8	12,7	4,2
2003	99,3	100,2	123,1	102,5	93,1	109,7	103,6	100,7	129,4	131,5	134,7	110,8	111,5	- 2,8	1,9	6,3
2004	94,2	105,2	129,4	116,7	108,9	129,1	109,7	109,6	134,8	125,6	147,4	120,1	119,2	- 0,1	8,8	8,5
2005	120,7	124,6	131,4	119,9	119,1	134,0	115,4	117,8	155,7	134,0	167,6	141,5	131,8	2,1	7,5	8,9
2006	117,3	133,5	159,7	122,8	140,8	146,1	124,8	120,5					133,2	- 3,4	2,3	8,4
<b>Inland</b>																
2002	85,0	89,9	108,1	94,8	78,7	92,5	84,5	98,9	109,1	114,7	113,5	98,3	97,3	17,0	7,4	0,7
2003	91,2	91,2	112,5	95,8	89,0	104,5	89,6	98,0	114,3	108,4	106,0	100,7	100,1	9,4	- 0,9	5,4
2004	82,4	90,1	111,1	100,8	88,7	107,5	90,3	93,4	110,3	105,5	119,4	103,2	100,2	3,4	- 4,7	- 1,0
2005	101,4	96,1	107,2	102,1	97,8	111,6	99,4	100,0	128,1	108,5	125,1	122,4	108,3	0,6	7,1	6,7
2006	96,1	106,2	131,4	106,9	121,8	120,7	107,4	101,3					111,5	- 5,7	1,3	9,3
<b>Ausland</b>																
2002	90,8	106,3	125,1	142,5	114,8	118,2	94,3	98,7	138,2	136,2	151,0	118,3	119,5	4,6	26,2	11,0
2003	116,9	119,6	146,0	116,9	101,9	121,0	133,8	106,5	162,0	181,5	196,7	132,5	136,3	- 20,4	7,9	8,1
2004	119,8	137,9	169,1	150,9	152,5	175,7	151,6	144,5	187,9	169,0	207,8	156,5	160,3	- 4,7	35,7	24,9
2005	162,3	186,1	183,7	158,4	165,0	182,3	149,8	156,1	215,5	189,1	259,3	182,7	182,5	4,2	8,0	11,8
2006	163,3	192,4	221,0	157,0	181,9	200,8	162,5	162,2					180,1	- 0,2	3,9	7,2



Noch: 6. Umsatz im Bergbau und Verarbeitenden Gewerbe nach Hauptgruppen  
 Noch: 6.2 Wertindex  
 Basis: 2000

Jahr	Jan.	Feb.	März	April	Mai	Juni	Juli	Aug.	Sep.	Okt.	Nov.	Dez.	MD	Veränderung in %		
														August		Jan.-Aug.
														gegenüber		
Vor- monat	Vorj.- monat	Vorj.- zeitraum														

**Gebrauchsgüterproduzenten**

<b>Insgesamt</b>	Jan.	Feb.	März	April	Mai	Juni	Juli	Aug.	Sep.	Okt.	Nov.	Dez.	MD	Aug.	Jan.-Aug.	
2002	90,9	94,8	103,7	100,5	88,4	109,6	78,3	89,0	100,9	95,2	107,3	85,0	95,3	13,6	- 6,2	- 1,9
2003	92,7	94,7	105,7	89,3	82,3	82,8	84,2	75,4	94,8	95,1	90,7	84,4	89,3	- 10,5	- 15,2	- 6,4
2004	80,5	91,2	98,5	84,4	80,5	98,4	82,2	84,8	104,4	96,2	97,2	88,0	90,5	3,2	12,5	- 0,9
2005	87,2	88,6	102,9	88,5	81,3	90,7	72,3	76,7	99,0	81,2	96,7	86,2	87,6	6,1	- 9,6	- 1,8
2006	85,9	89,7	117,3	81,5	100,9	93,6	83,3	86,0					92,3	3,2	12,1	7,3
<b>Inland</b>																
2002	91,1	89,6	93,7	97,3	84,8	89,3	71,0	84,0	99,5	92,5	98,7	80,0	89,3	18,4	- 7,8	- 7,0
2003	91,9	89,4	108,2	89,7	81,4	80,2	83,1	63,0	91,9	92,8	88,9	81,6	86,8	- 24,2	- 25,0	- 2,0
2004	77,7	89,3	96,1	80,6	76,3	86,0	70,7	70,1	89,4	80,7	86,9	73,4	81,4	- 0,8	11,3	- 5,8
2005	78,2	78,8	88,4	80,3	75,0	76,1	67,3	69,0	90,5	74,2	88,4	77,3	78,6	2,5	- 1,6	- 5,2
2006	78,5	83,4	109,5	78,9	101,7	84,0	76,0	73,5					85,7	- 3,3	6,5	11,8
<b>Ausland</b>																
2002	90,2	114,2	141,4	112,5	102,3	185,9	105,7	107,4	106,2	105,3	139,6	104,0	117,9	1,6	- 1,4	15,3
2003	95,7	114,6	96,3	87,6	85,6	92,7	88,3	122,0	106,0	103,8	97,8	94,9	98,8	38,2	13,6	- 18,4
2004	91,1	98,1	107,2	98,6	96,4	145,0	125,6	140,0	160,9	154,4	135,7	143,1	124,7	11,5	14,8	15,2
2005	121,2	125,5	157,3	119,3	104,9	145,7	91,0	105,4	131,1	107,6	128,0	120,0	121,4	15,8	- 24,7	7,6
2006	113,6	113,2	146,5	91,5	97,6	129,6	110,6	133,1					117,0	20,3	26,3	- 3,6

**Verbrauchsgüterproduzenten**

<b>Insgesamt</b>	Jan.	Feb.	März	April	Mai	Juni	Juli	Aug.	Sep.	Okt.	Nov.	Dez.	MD	Aug.	Jan.-Aug.	
2002	103,6	104,2	110,6	107,6	105,8	99,0	103,9	109,1	105,8	108,0	107,0	99,8	105,4	5,0	- 8,7	- 3,9
2003	95,3	96,1	100,0	105,9	99,1	99,7	105,6	98,5	113,3	113,3	110,6	109,8	103,9	- 6,7	- 9,7	- 5,2
2004	94,8	101,5	115,2	104,9	97,9	109,9	103,0	108,3	119,2	113,6	116,1	112,3	108,1	5,1	9,9	4,4
2005	94,5	101,0	116,6	105,2	105,8	108,8	103,8	113,7	118,5	111,8	120,9	116,1	109,7	9,5	5,0	1,7
2006	97,3	103,0	120,4	103,6	110,1	109,3	105,8	109,8					107,4	3,8	- 3,4	1,2
<b>Inland</b>																
2002	103,8	104,6	110,3	107,2	106,2	96,9	103,2	110,0	106,6	108,8	107,3	101,4	105,5	6,6	- 8,0	- 4,1
2003	95,0	94,8	99,9	106,2	99,1	100,3	106,0	98,9	113,5	113,9	111,7	110,5	104,2	- 6,7	- 10,1	- 5,0
2004	94,8	101,5	115,3	105,2	98,2	110,4	104,9	110,4	120,5	115,4	117,7	115,3	109,1	5,2	11,6	5,1
2005	94,3	101,1	116,6	105,7	106,6	109,0	104,6	115,2	117,6	111,1	119,9	116,9	109,9	10,1	4,3	1,5
2006	96,3	102,0	118,5	103,0	107,0	106,0	102,3	105,4					105,1	3,0	- 8,5	- 1,5
<b>Ausland</b>																
2002	101,9	100,3	113,7	111,1	102,7	118,5	110,7	100,7	97,9	100,5	104,3	84,6	103,9	- 9,0	- 15,6	- 1,5
2003	98,4	108,5	101,2	103,0	98,8	94,2	102,1	94,4	111,6	107,4	100,6	103,4	102,0	- 7,5	- 6,3	- 6,9
2004	94,9	100,9	113,9	102,4	94,5	104,7	84,8	88,3	106,7	96,4	101,1	84,3	97,7	4,1	- 6,5	- 2,0
2005	96,5	100,6	117,1	100,0	98,4	107,4	96,2	99,1	127,6	118,2	131,2	107,7	108,3	3,0	12,2	3,9
2006	107,1	112,9	139,2	109,8	140,1	140,8	139,6	152,4					130,2	9,2	53,8	27,8

## 7. Umsatz im Bergbau und Verarbeitenden Gewerbe nach Wirtschaftszweigen

### 7.1 Volumenindex

Basis: 2000

Wirtschaftszweig	August 2006	Dagegen		MD 2006	Veränderung in %		
		Juli 2006	August 2005		August		Jan.-Aug.
					gegenüber		
					Vor- monat	Vorj.- monat	Vorj.- zeitraum
Gewinnung von Steinen und Erden, sonstiger Bergbau	130,2	119,2	111,0	75,8	9,2	17,3	12,9
Ernährungsgewerbe	126,0	118,6	129,6r	121,3	6,2	- 2,8	1,6
Inland	118,8	112,1	130,3r	116,7	6,0	- 8,8	- 2,1
Ausland	237,4	217,9	118,8r	191,9	8,9	99,8	57,0
Textilgewerbe	79,4	83,6	79,3	88,4	- 5,0	0,1	- 0,1
Inland	79,3	81,0	81,0	84,3	- 2,1	- 2,1	- 3,2
Ausland	79,8	91,8	74,0	101,1	- 13,1	7,8	9,1
Bekleidungsgewerbe	16,1	15,8	18,2	17,6	1,9	- 11,5	- 20,2
Holzgewerbe (ohne Herstellung von Möbeln)	141,3	143,6	137,1	142,7	- 1,6	3,1	9,7
Inland	128,5	128,8	122,6	122,6	- 0,2	4,8	9,2
Ausland	182,0	190,5	183,2	206,5	- 4,5	- 0,7	10,6
Papiergewerbe	195,2	196,5	182,6	189,5	- 0,7	6,9	12,6
Inland	210,8	209,9	189,4r	201,5	0,4	11,3	14,5
Ausland	160,6	166,8	167,5r	163,0	- 3,7	- 4,1	7,6
Verlagsgewerbe, Druckgewerbe, Vervielfältigung von bespielten Ton-, Bild- und Datenträgern	102,6	100,4	118,5r	106,1	2,2	- 13,4	- 4,5
Inland	96,7	95,3	115,9r	102,4	1,5	- 16,6	- 5,0
Ausland	175,4	163,4	150,7	151,7	7,3	16,4	- 0,9
Herstellung von chemischen Erzeugnissen	162,3	160,4	134,9r	156,4	1,2	20,3	15,1
Inland	171,3	172,8	141,1r	162,8	- 0,9	21,4	15,9
Ausland	143,1	134,1	121,8r	142,7	6,7	17,5	13,0
Herstellung von Gummi- und Kunststoffwaren	182,2	187,7	161,9r	176,0	- 2,9	12,5	10,6
Inland	160,0	160,6	139,8r	149,5	- 0,4	14,4	9,2
Ausland	286,8	315,3	265,9r	301,0	- 9,0	7,9	13,9
Glasgewerbe, Herstellung von Keramik, Verarbeitung von Steinen und Erden	122,5	119,7	108,1r	103,1	2,3	13,3	6,8
Inland	118,5	114,1	105,5r	95,8	3,9	12,3	5,5
Ausland	146,7	154,2	124,0r	147,9	- 4,9	18,3	12,1

Noch: 7. Umsatz im Bergbau und Verarbeitenden Gewerbe nach Wirtschaftszweigen  
 Noch: 7.1 Volumenindex  
 Basis: 2000

Wirtschaftszweig	August 2006	Dagegen		MD 2006	Veränderung in %		
		Juli 2006	August 2005		August		Jan.-Aug.
					gegenüber		
					Vor- monat	Vorj.- monat	Vorj.- zeitraum
Metallerzeugung und -bearbeitung	125,2	141,8	139,9	152,1	- 11,7	- 10,5	8,9
Inland	126,5	143,1	130,3	145,7	- 11,6	- 2,9	16,4
Ausland	122,9	139,6	156,5	163,2	- 12,0	- 21,5	- 1,0
Herstellung von Metallerzeugnissen	168,1	173,6	146,6r	163,6	- 3,2	14,7	13,1
Inland	157,6	163,0	140,3r	148,8	- 3,3	12,3	10,6
Ausland	222,8	228,9	179,5r	240,5	- 2,7	24,1	22,1
Maschinenbau	130,4	127,9	115,6r	129,7	2,0	12,8	15,4
Inland	121,0	121,7	112,2r	124,3	- 0,6	7,8	15,3
Ausland	156,7	145,5	125,2r	144,6	7,7	25,2	15,6
Herstellung von Geräten der Elektrizitätserzeugung, -verteilung u.Ä.	153,4	148,8	137,2r	164,9	3,1	11,8	8,7
Inland	147,3	142,5	133,8r	160,6	3,4	10,1	8,5
Ausland	202,3	199,6	164,7r	199,4	1,4	22,8	10,1
Rundfunk- und Nachrichtentechnik	230,4	202,8	169,4r	211,7	13,6	36,0	39,2
Inland	216,2	195,4	164,8r	199,3	10,6	31,2	48,4
Ausland	253,8	215,1	176,9r	232,3	18,0	43,5	28,1
Medizin-, Mess-, Steuer- und Regelungstechnik, Optik, Herstellung von Uhren	153,2	144,7	131,1r	151,7	5,9	16,9	22,4
Inland	119,9	122,6	106,9r	127,9	- 2,2	12,2	18,2
Ausland	202,9	177,6	167,2	187,2	14,2	21,4	27,1
Herstellung von Kraftwagen und Kraftwagenteilen	88,4	140,5	89,6r	141,6	- 37,1	- 1,3	11,2
Inland	90,5	125,6	88,7r	128,7	- 27,9	2,0	17,7
Ausland	84,9	165,5	91,1r	163,4	- 48,7	- 6,8	3,7
Sonstiger Fahrzeugbau	77,2	74,2	80,5	78,1	4,0	- 4,1	- 3,7
Inland	71,1	73,0	.	67,3	- 2,6	.	.
Ausland	248,4	105,1	.	376,7	136,3	.	.
Herstellung von Möbeln, Schmuck, Musikinstrumenten, Sportgeräten, Spielwaren und sonstigen Erzeugnissen	73,0	71,6	70,9	79,4	2,0	3,0	2,6
Inland	69,5	68,7	68,6	75,6	1,2	1,3	0,8
Ausland	100,8	95,4	89,4	109,7	5,7	12,8	14,2

Noch: 7. Umsatz im Bergbau und Verarbeitenden Gewerbe nach Wirtschaftszweigen  
 7.2 Wertindex  
 Basis: 2000

Wirtschaftszweig	August 2006	Dagegen		MD 2006	Veränderung in %		
		Juli 2006	August 2005		August		Jan.-Aug.
					gegenüber		
					Vor- monat	Vorj.- monat	Vorj.- zeitraum
Gewinnung von Steinen und Erden, sonstiger Bergbau	133,8	122,0	112,0	77,6	9,7	19,5	13,8
Ernährungsgewerbe	135,2	127,0	136,7r	129,0	6,5	- 1,1	2,3
Inland	127,7	120,2	137,4r	124,2	6,2	- 7,1	- 1,5
Ausland	250,8	230,8	124,8r	202,8	8,7	101,0	59,8
Textilgewerbe	81,2	86,0	80,4	90,3	- 5,6	1,0	1,2
Inland	81,2	83,5	82,2	86,6	- 2,8	- 1,2	- 2,1
Ausland	81,3	94,1	74,6	101,8	- 13,6	9,0	11,0
Bekleidungsgewerbe	16,7	16,1	18,2	17,9	3,7	- 8,2	- 18,9
Holzgewerbe (ohne Herstellung von Möbeln)	145,3	146,0	131,0r	141,3	- 0,5	10,9	13,6
Inland	131,2	129,9	116,0	120,0	1,0	13,1	13,2
Ausland	189,8	197,3	178,4	208,9	- 3,8	6,4	14,2
Papiergewerbe	183,8	183,9	163,4	176,3	- 0,1	12,5	15,2
Inland	201,1	200,2	173,7r	190,2	0,4	15,8	15,4
Ausland	145,5	147,5	140,5r	145,5	- 1,4	3,6	14,5
Verlagsgewerbe, Druckgewerbe, Vervielfältigung von bespielten Ton-, Bild- und Datenträgern	103,9	100,9	118,5r	106,7	3,0	- 12,3	- 3,8
Inland	98,2	96,0	115,9r	103,2	2,3	- 15,3	- 4,1
Ausland	173,7	160,9	150,3	150,7	8,0	15,6	- 1,4
Herstellung von chemischen Erzeugnissen	170,5	169,2	138,9r	165,2	0,8	22,8	18,0
Inland	177,8	179,4	143,5r	169,3	- 0,9	23,9	18,4
Ausland	154,9	147,4	129,2r	156,4	5,1	19,9	17,0
Herstellung von Gummi- und Kunststoffwaren	193,0	198,3	168,0r	185,0	- 2,7	14,9	12,0
Inland	168,8	168,7	144,0r	156,1	0,1	17,2	10,6
Ausland	306,8	337,5	280,6r	321,0	- 9,1	9,3	15,5
Glasgewerbe, Herstellung von Keramik, Verarbeitung von Steinen und Erden	125,6	122,3	109,2r	105,2	2,7	15,0	8,1
Inland	121,5	116,2	106,4r	97,5	4,6	14,2	6,8
Ausland	150,6	159,8	126,3r	152,0	- 5,8	19,2	13,4

Noch: 7. Umsatz im Bergbau und Verarbeitenden Gewerbe nach Wirtschaftszweigen  
 Noch: 7.2 Wertindex  
 Basis: 2000

Wirtschaftszweig	August 2006	Dagegen		MD 2006	Veränderung in %		
		Juli 2006	August 2005		August		Jan.-Aug.
					gegenüber		
					Vor- monat	Vorj- monat	Vorj- zeitraum
Metallerzeugung und -bearbeitung	162,3	186,7	172,3	194,6	- 13,1	- 5,8	12,0
Inland	162,5	187,5	156,9	184,6	- 13,3	3,6	23,7
Ausland	161,8	185,1	199,1	211,9	- 12,6	- 18,7	- 1,9
Herstellung von Metallerzeugnissen	184,0	189,8	157,1r	177,2	- 3,1	17,1	14,7
Inland	172,4	178,0	149,5r	160,6	- 3,1	15,3	12,3
Ausland	244,7	251,8	196,6r	263,8	- 2,8	24,5	23,3
Maschinenbau	141,3	138,5	123,0r	139,7	2,0	14,9	17,2
Inland	131,3	131,8	119,6r	133,9	- 0,4	9,8	16,9
Ausland	169,3	157,2	132,6r	155,7	7,7	27,7	17,8
Herstellung von Geräten der Elektrizitätserzeugung, -verteilung u.Ä.	159,5	154,8	138,9r	169,5	3,0	14,8	10,7
Inland	152,1	147,2	134,7r	164,1	3,3	12,9	10,4
Ausland	218,5	215,1	172,4r	213,3	1,6	26,7	13,1
Rundfunk- und Nachrichtentechnik	137,5	121,2	115,8r	131,7	13,4	18,7	18,5
Inland	125,7	115,1	109,5r	121,4	9,2	14,8	28,7
Ausland	157,0	131,2	126,1r	148,7	19,7	24,5	7,1
Medizin-, Mess-, Steuer- und Regelungstechnik, Optik, Herstellung von Uhren	158,6	149,4	135,2	156,8	6,2	17,3	22,9
Inland	124,8	127,8	110,9r	133,2	- 2,3	12,5	19,0
Ausland	209,1	181,7	171,5	192,1	15,1	21,9	27,2
Herstellung von Kraftwagen und Kraftwagenteilen	92,1	145,1	92,2r	146,2	- 36,5	- 0,1	12,2
Inland	93,9	129,3	91,0r	132,3	- 27,4	3,2	18,4
Ausland	89,2	171,7	94,2r	169,4	- 48,0	- 5,3	4,9
Sonstiger Fahrzeugbau	82,3	78,5	81,4	81,6	4,8	1,1	- 1,5
Inland	75,9	77,3	.	70,0	- 1,8	.	.
Ausland	260,0	109,9	.	400,5	136,6	.	.
Herstellung von Möbeln, Schmuck, Musikinstrumenten, Sportgeräten, Spielwaren und sonstigen Erzeugnissen	78,5	77,1	75,6	85,2	1,8	3,8	3,4
Inland	74,9	73,9	73,1	81,2	1,4	2,5	1,5
Ausland	107,8	102,2	95,4	117,1	5,5	13,0	15,1

## 8. Auftragseingang im Bauhauptgewerbe

### 8.1 Volumenindex

Basis: 2000

Jahr	Jan.	Feb.	März	April	Mai	Juni	Juli	Aug.	Sep.	Okt.	Nov.	Dez.	MD	Veränderung in %		
														August		Jan.-Aug.
														gegenüber		
														Vor- monat	Vorj.- monat	Vorj.- zeitraum

#### Bauhauptgewerbe <sup>1)</sup>

2002	36,0	63,7	81,4	87,3	96,4	93,9	93,0	92,8	88,1	70,2	73,0	60,2	78,0	- 0,2	- 10,7	- 12,3
2003	47,2	47,2	69,7	74,0	85,3	86,3	77,1	80,1	81,8	67,4	60,5	62,6	69,9	3,9	- 13,7	- 12,0
2004	33,6	45,2	93,4	69,8	79,1	104,5	76,4	81,2	78,8	57,8	62,2	46,7	69,1	6,2	1,3	2,9
2005	31,7	40,2	63,6	66,4	76,8	79,1	82,0	79,4	87,8	66,9	64,6	55,1	66,1	- 3,2	- 2,2	- 11,0
2006	41,8	40,0	102,4	66,8	77,6	79,6	80,2	69,8					69,8	- 13,0	- 12,1	7,5

#### Hochbau

2002	38,4	71,8	80,8	83,3	82,4	82,6	77,3	83,8	80,1	66,8	52,4	65,6	72,1	8,4	- 8,6	- 19,0
2003	56,0	47,1	61,0	75,2	72,6	67,5	67,2	77,5	72,3	60,9	56,5	55,9	64,1	15,3	- 7,5	- 12,7
2004	38,6	51,3	65,5	51,9	72,1	90,1	66,8	75,1	69,1	44,6	44,9	44,7	59,6	12,4	- 3,1	- 2,4
2005	32,1	33,8	57,6	67,9	56,2	63,3	75,1	70,1	60,3	51,8	48,7	46,5	55,3	- 6,7	- 6,7	- 10,8
2006	47,1	37,8	106,1	50,3	57,7	60,2	64,6	58,0					60,2	- 10,2	- 17,3	5,7

#### Wohnungsbau

2002	35,9	35,7	69,4	63,6	74,0	63,3	58,2	65,4	58,2	50,9	39,6	42,4	54,7	12,5	- 27,1	- 28,4
2003	26,7	29,9	47,8	47,2	43,5	46,5	57,8	43,0	59,7	50,4	35,4	33,3	43,4	- 25,7	- 34,3	- 26,4
2004	22,9	34,0	38,8	41,0	47,0	39,3	42,9	31,7	30,2	25,9	38,5	25,8	34,8	- 26,0	- 26,2	- 13,1
2005	18,9	18,4	49,0	40,6	38,3	35,0	33,6	35,5	39,4	30,1	28,8	27,1	32,9	5,7	11,9	- 9,5
2006	21,4	15,2	49,7	28,6	31,9	38,6	43,0	19,5					31,0	- 54,7	- 45,1	- 7,9

#### sonstiger Hochbau

2002	39,8	93,2	87,5	94,9	87,4	94,0	88,6	94,6	93,0	76,2	59,9	79,3	82,4	6,8	2,0	- 14,4
2003	73,4	57,4	68,9	91,9	90,0	80,0	72,8	98,1	79,8	67,3	69,1	69,4	76,5	34,7	3,7	- 7,0
2004	48,0	61,7	81,5	58,5	87,0	120,3	81,1	100,9	92,3	55,7	48,8	55,9	74,3	24,4	2,9	1,0
2005	40,0	42,9	62,7	84,1	66,9	80,1	99,8	90,7	72,8	64,7	60,5	58,0	68,6	- 9,1	- 10,1	- 11,2
2006	59,9	51,2	139,7	63,2	73,1	73,1	77,6	81,0					77,4	4,4	- 10,7	9,1

1) Vorbereitende Baustellenarbeiten, Hoch- und Tiefbau

Noch: 8. Auftragseingang im Bauhauptgewerbe  
 Noch: 8.1 Volumenindex  
 Basis: 2000

Jahr	Jan.	Feb.	März	April	Mai	Juni	Juli	Aug.	Sep.	Okt.	Nov.	Dez.	MD	Veränderung in %		
														August		Jan.-Aug.
														gegenüber		
														Vor- monat	Vorj.- monat	Vorj.- zeitraum

**Tiefbau**

:

2002	34,0	56,9	81,9	90,7	108,1	103,4	106,2	100,4	94,9	73,1	90,2	55,6	83,0	- 5,4	- 12,1	- 6,5
2003	39,8	47,2	76,9	73,0	95,8	102,1	85,3	82,3	89,8	72,7	63,8	68,1	74,7	- 3,6	- 18,1	- 11,6
2004	29,3	39,9	116,8	84,9	84,9	116,5	84,5	86,2	86,9	68,8	76,6	48,4	77,0	2,0	4,8	6,7
2005	31,3	45,6	68,7	65,1	94,1	92,4	87,8	87,1	110,8	79,5	78,0	62,2	75,2	- 0,8	1,1	- 11,0
2006	38,6	41,8	99,2	80,7	94,3	95,8	93,1	79,7					77,9	- 14,4	- 8,5	8,9

**Straßenbau**

2002	30,2	56,5	80,8	83,6	147,6	124,3	122,2	137,3	87,1	55,1	130,2	41,7	91,4	12,4	- 10,6	- 8,6
2003	27,0	47,5	88,4	78,5	110,3	107,6	78,5	90,8	76,4	59,3	47,7	57,8	72,5	15,7	- 33,9	- 19,7
2004	21,0	47,4	232,7	69,1	94,7	188,2	108,9	81,6	72,4	91,9	106,7	52,1	97,2	- 25,1	- 10,2	34,2
2005	33,4	18,0	102,0	77,6	98,3	123,0	123,4	103,1	169,6	77,3	74,7	55,6	88,0	- 16,5	26,4	- 19,5
2006	35,0	31,9	98,2	102,5	132,1	142,6	132,4	103,2					97,2	- 22,1	0,1	14,6

**sonstiger Tiefbau**

2002	36,0	57,1	82,4	94,4	88,0	92,8	98,0	81,7	98,8	82,2	69,8	62,7	78,7	- 16,7	- 13,4	- 5,1
2003	46,3	47,1	71,1	70,2	88,5	99,3	88,8	77,9	96,7	79,6	72,0	73,4	75,9	- 12,3	- 4,6	- 6,5
2004	33,5	36,1	57,7	92,9	80,0	79,9	72,0	88,5	94,3	57,1	61,3	46,6	66,7	23,0	13,6	- 8,2
2005	30,3	59,6	51,7	58,7	92,0	76,8	69,7	79,0	80,8	80,6	79,7	65,6	68,7	13,3	- 10,8	- 4,2
2006	40,4	46,9	99,7	69,5	75,1	71,9	73,1	67,7					68,0	- 7,4	- 14,3	5,1

Noch: 8. Auftragseingang im Bauhauptgewerbe  
8.2 Wertindex  
Basis: 2000

Jahr	Jan.	Feb.	März	April	Mai	Juni	Juli	Aug.	Sep.	Okt.	Nov.	Dez.	MD	Veränderung in %		
														August		Jan.-Aug.
														gegenüber		
Vor- monat	Vorj.- monat	Vorj.- zeitraum														

**Bauhauptgewerbe <sup>1)</sup>**

2002	35,7	63,1	80,6	86,5	95,8	93,3	92,3	92,3	87,5	69,6	73,0	60,0	77,5	- 0,0	- 10,9	- 12,9
2003	47,1	47,2	69,7	74,0	85,3	86,3	77,0	79,7	81,4	67,0	60,2	62,3	69,8	3,6	- 13,6	- 11,5
2004	33,4	45,2	93,4	69,8	80,3	105,7	77,5	83,0	80,7	58,9	63,6	48,0	70,0	7,1	4,1	3,9
2005	32,6	41,7	65,1	68,2	79,3	81,5	84,5	81,8	90,1	69,1	67,0	57,1	68,2	- 3,2	- 1,4	- 9,1
2006	43,3	41,9	107,0	69,8	81,7	83,7	84,3	75,3					73,4	- 10,7	- 7,9	9,8

**Hochbau**

2002	37,7	70,6	79,3	81,8	81,2	81,4	76,2	82,6	79,0	65,9	51,9	65,0	71,1	8,5	- 8,3	- 19,4
2003	55,6	46,9	60,7	74,9	72,4	67,2	66,8	77,1	71,8	60,6	56,3	55,7	63,8	15,4	- 6,7	- 11,7
2004	38,5	51,6	65,9	52,1	72,9	91,3	67,6	76,7	70,6	45,5	45,9	45,7	60,4	13,5	- 0,5	- 1,0
2005	32,9	34,7	58,9	69,6	58,1	65,6	77,9	72,3	62,1	53,4	50,3	48,0	57,0	- 7,2	- 5,7	- 9,0
2006	47,1	39,3	110,2	52,2	60,0	62,5	67,1	62,1					62,6	- 7,5	- 14,1	6,5

**Wohnungsbau**

2002	35,1	34,8	67,6	61,9	72,6	62,1	57,1	64,2	57,1	50,0	39,0	41,7	53,6	12,5	- 27,0	- 29,1
2003	26,3	29,4	47,0	46,4	42,8	45,7	56,8	42,3	58,7	49,6	35,0	32,9	42,7	- 25,5	- 34,1	- 26,1
2004	22,6	33,8	38,5	40,8	46,9	39,2	42,8	31,7	30,2	25,9	38,5	25,8	34,7	- 25,9	- 25,1	- 12,0
2005	18,9	18,4	48,9	40,6	38,3	35,0	33,5	35,5	39,4	30,1	28,9	27,2	32,9	5,9	12,0	- 9,2
2006	21,5	15,3	49,9	28,7	32,2	39,0	43,4	20,1					31,3	- 53,7	- 43,4	- 7,1

**sonstiger Hochbau**

2002	39,3	91,8	86,2	93,5	86,4	92,9	87,5	93,6	92,0	75,4	59,5	78,8	81,4	6,9	2,4	- 14,7
2003	72,9	57,2	68,7	91,6	89,8	79,8	72,6	97,6	79,4	66,9	68,8	69,1	76,2	34,4	4,3	- 6,1
2004	47,8	62,0	81,9	58,8	88,2	121,9	82,2	103,2	94,4	57,0	50,1	57,4	75,4	25,6	5,8	2,5
2005	41,1	44,2	64,7	86,7	69,8	83,6	104,1	93,9	75,4	67,0	62,9	60,3	71,1	- 9,8	- 9,0	- 9,0
2006	62,3	53,4	145,7	66,0	76,3	76,3	81,0	86,8					81,0	7,2	- 7,6	10,1

1) Vorbereitende Baustellenarbeiten, Hoch- und Tiefbau



Noch: 8. Auftragseingang im Bauhauptgewerbe  
 Noch: 8.2 Wertindex  
 Basis: 2000

Jahr	Jan.	Feb.	März	April	Mai	Juni	Juli	Aug.	Sep.	Okt.	Nov.	Dez.	MD	Veränderung in %		
														August		Jan.-Aug.
														gegenüber		
														Vor- monat	Vorj.- monat	Vorj.- zeitraum

**gewerblicher Hochbau**

2002	33,9	98,2	74,3	88,1	64,9	85,4	72,9	87,1	84,1	60,3	51,5	76,2	73,1	19,4	4,8	- 21,5
2003	74,7	68,2	56,4	66,1	79,0	65,0	72,5	97,5	73,2	60,4	58,8	64,1	69,7	34,5	12,0	- 4,2
2004	43,9	63,2	79,0	52,6	77,7	109,2	77,2	109,7	92,1	51,8	42,4	54,7	71,1	42,1	12,5	5,7
2005	34,4	43,5	55,5	47,5	62,3	67,9	102,7	61,5	63,7	53,3	56,9	56,6	58,8	- 40,1	- 43,9	- 22,4
2006	36,3	53,4	148,7	61,1	80,3	68,3	75,5	72,7					74,5	- 3,7	18,2	25,5

**öffentlicher Hochbau**

2002	50,9	77,9	112,1	105,3	132,9	109,1	119,1	107,6	109,1	108,1	76,9	84,6	99,5	- 9,6	- 1,5	- 0,9
2003	69,1	33,3	95,1	146,6	112,9	111,5	72,6	97,6	92,9	80,9	90,3	79,9	90,2	34,5	- 9,3	- 9,4
2004	56,1	59,5	88,1	72,0	110,7	149,3	92,9	89,1	99,3	68,2	66,8	63,3	84,6	- 4,1	- 8,7	- 2,8
2005	55,7	45,8	84,5	171,4	86,1	117,5	107,1	164,1	100,7	96,8	75,7	68,2	97,8	53,3	84,2	15,9
2006	118,4	53,3	139,0	76,4	67,7	93,5	92,9	117,2					94,8	26,2	- 28,6	- 8,9

Noch: 8. Auftragseingang im Bauhauptgewerbe  
Noch: 8.2 Wertindex  
Basis: 2000

Jahr	Jan.	Feb.	März	April	Mai	Juni	Juli	Aug.	Sep.	Okt.	Nov.	Dez.	MD	Veränderung in %		
														August		Jan.-Aug.
														gegenüber		
Vor- monat	Vorj- monat	Vorj- zeitraum														

**Tiefbau**

2002	34,1	56,8	81,7	90,5	108,1	103,3	105,9	100,5	94,6	72,8	90,8	55,7	82,9	- 5,2	- 12,7	- 7,5
2003	39,9	47,5	77,4	73,4	96,3	102,5	85,6	82,0	89,5	72,5	63,6	67,9	74,8	- 4,1	- 18,3	- 11,2
2004	29,2	39,9	116,6	84,8	86,6	118,0	85,9	88,4	89,2	70,2	78,5	49,9	78,1	2,9	7,7	7,4
2005	32,3	47,6	70,4	67,1	97,1	94,9	90,1	89,9	113,7	82,3	81,1	64,8	77,6	- 0,2	1,7	- 9,2
2006	40,1	44,1	104,4	84,7	100,1	101,6	98,8	86,5					82,5	- 12,4	- 3,8	12,0

**Straßenbau**

2002	30,8	57,6	82,3	85,2	149,9	126,2	124,1	139,3	88,3	55,9	132,5	42,5	92,9	12,3	- 11,4	- 9,2
2003	27,5	48,5	90,2	80,1	112,2	109,5	79,9	91,4	76,8	59,6	47,8	58,0	73,5	14,4	- 34,4	- 19,6
2004	21,1	47,4	232,8	69,1	94,4	187,7	108,6	81,2	72,0	91,4	106,4	51,9	97,0	- 25,2	- 11,1	31,7
2005	33,3	18,0	102,0	77,7	98,4	123,1	123,5	103,4	170,1	77,5	75,4	56,1	88,2	- 16,3	27,3	- 19,3
2006	35,3	33,0	101,5	106,0	139,4	150,5	139,7	112,0					102,2	- 19,8	8,3	20,3

**sonstiger Tiefbau**

2002	35,7	56,3	81,4	93,2	86,8	91,6	96,7	80,8	97,8	81,3	69,6	62,5	77,8	- 16,5	- 13,8	- 6,3
2003	46,2	46,9	70,8	70,0	88,2	98,9	88,5	77,3	95,9	79,0	71,6	73,0	75,5	- 12,6	- 4,3	- 5,7
2004	33,3	36,1	57,6	92,8	82,7	82,6	74,4	92,0	98,0	59,4	64,4	48,9	68,5	23,6	19,0	- 6,0
2005	31,8	62,7	54,4	61,7	96,5	80,5	73,1	83,1	85,0	84,8	84,0	69,2	72,2	13,7	- 9,7	- 1,4
2006	42,6	49,7	105,8	73,8	80,2	76,8	78,1	73,5					72,6	- 5,9	- 11,6	6,7

**gewerblicher Tiefbau**

2002	28,3	59,2	51,7	107,6	63,4	58,5	86,4	79,5	82,7	49,0	61,1	35,6	63,6	- 8,0	8,0	- 7,1
2003	29,7	36,5	72,2	59,3	91,2	102,0	72,7	75,5	96,9	65,8	70,5	44,7	68,1	3,9	- 5,0	0,9
2004	27,6	29,0	38,4	46,1	93,6	58,3	64,4	102,9	89,8	57,5	52,5	29,5	57,5	59,7	36,2	- 14,6
2005	34,6	19,9	42,6	50,3	79,9	65,0	59,3	82,6	66,4	51,3	91,1	51,0	57,8	39,3	- 19,7	- 5,7
2006	17,6	47,6	114,7	73,5	74,6	80,3	76,8	68,1					69,2	- 11,3	- 17,6	27,4

**sonstiger öffentlicher Tiefbau**

2002	42,3	53,9	107,5	80,5	107,5	120,7	105,9	81,9	111,1	109,8	77,2	86,2	90,4	- 22,6	- 26,4	- 5,8
2003	60,6	56,2	69,6	79,4	85,5	96,2	102,4	78,9	95,1	90,6	72,7	97,9	82,1	- 23,0	- 3,7	- 10,2
2004	38,4	42,3	74,5	133,9	73,0	104,0	83,2	82,5	105,2	61,0	74,9	66,0	78,2	- 0,9	4,6	0,5
2005	29,4	100,4	64,8	71,8	111,0	94,2	85,2	83,6	101,3	114,3	77,7	85,2	84,9	- 1,9	1,3	1,4
2006	64,5	51,7	98,0	74,1	85,0	73,6	79,2	78,2					75,5	- 1,3	- 6,5	- 5,6