

Statistischer Bericht

E I - m 12 / 06

Indizes des Auftragseingangs
und des Umsatzes
im Produzierenden Gewerbe
in Thüringen
Januar 2002 – Dezember 2006

Bestell - Nr. 05 112

Thüringer Landesamt für Statistik



Zeichenerklärung

- 0 weniger als die Hälfte von 1 in der letzten besetzten Stelle, jedoch mehr als nichts
- nichts vorhanden (genau Null)
- . Zahlenwert unbekannt oder geheim zu halten
- ... Angabe fällt später an
- / Zahlenwert nicht sicher genug
- x Tabellenfach gesperrt, weil Aussage nicht sinnvoll
- () Aussagewert eingeschränkt
- r berichtigte Zahl
- p vorläufige Zahl

Anmerkung: Abweichungen in den Summen erklären sich aus dem Runden von Einzelwerten.

Herausgeber:

Thüringer Landesamt für Statistik
Europaplatz 3, 99091 Erfurt
Postfach 90 01 63, 99104 Erfurt

Telefon: 0361 37-84642/84647
Telefax: 0361 37-84699
Internet: www.statistik.thueringen.de
E-Mail: auskunft@statistik.thueringen.de

Auskunft erteilt:

Referat: Indizes, Energie,
Handwerk, Umwelt
Telefon: 03681 354-242

Herausgegeben im Februar 2007

Heft-Nr.: 56 / 07
Preis: 5,00 EUR

© Thüringer Landesamt für Statistik, Erfurt, 2007

Für nichtgewerbliche Zwecke sind Vervielfältigung und unentgeltliche Verbreitung, auch auszugsweise, mit Quellenangabe gestattet. Die Verbreitung, auch auszugsweise, über elektronische Systeme/Datenträger bedarf der vorherigen Zustimmung. Alle übrigen Rechte bleiben vorbehalten.

Inhaltsverzeichnis

Seite

Vorbemerkungen 2

Aktuelle Ergebnisse 4

Grafiken

1. Auftragseingang und Umsatz im Bergbau und Verarbeitenden Gewerbe 5

2. Auftragseingang und Umsatz im Bergbau und Verarbeitenden Gewerbe nach Hauptgruppen 6

3. Auftragseingang im Bauhauptgewerbe 8

Tabellen

1. Volumenindex und Wertindex des Auftragseingangs im Verarbeitenden Gewerbe 9

2. Auftragseingang im Verarbeitenden Gewerbe nach Hauptgruppen 10

2.1 Volumenindex 10

2.2 Wertindex 12

3. Auftragseingang im Verarbeitenden Gewerbe nach Wirtschaftszweigen 14

3.1 Volumenindex 14

3.2 Wertindex 16

4. Nachrichtlich: Volumenindex des Auftragseingangs im Verarbeitenden Gewerbe in Deutschland und in Thüringen nach Hauptgruppen 18

5. Volumenindex und Wertindex des Umsatzes im Bergbau und Verarbeitenden Gewerbe 19

6. Umsatz im Bergbau und Verarbeitenden Gewerbe nach Hauptgruppen 20

6.1 Volumenindex 20

6.2 Wertindex 22

7. Umsatz im Bergbau und Verarbeitenden Gewerbe nach Wirtschaftszweigen 24

7.1 Volumenindex 24

7.2 Wertindex 26

8. Auftragseingang im Bauhauptgewerbe 28

8.1 Volumenindex 28

8.2 Wertindex 30

Vorbemerkungen

Aus Gründen einer möglichst zeitnahen Darstellung der wirtschaftlichen Entwicklung wird bei der Berechnung von Indizes in regelmäßigen Abständen das Basisjahr aktualisiert. Ab Berichtsmonat Januar 2003 erfolgt die Ermittlung und Veröffentlichung der Indizes für das Produzierende Gewerbe auf Basis des Jahres 2000. Um die Vergleichbarkeit der Indizes mit den Vorperioden zu gewährleisten, wurden auch die Ergebnisse der Vorjahre auf die neue Basis umgerechnet.

Index des Auftragseingangs für das Verarbeitende Gewerbe

Der Auftragseingangsindex hat sich als Frühindikator zur Analyse der konjunkturellen Entwicklung bewährt. Auftragseingänge werden nur für ausgewählte Wirtschaftszweige erhoben, bei denen Bestellung und Lieferung in der Regel nicht zusammenfallen. In dieser Erhebung nicht einbezogen sind insbesondere die Zweige des Bergbaus, der Gewinnung von Steinen und Erden sowie des Ernährungsgewerbes.

Der Auftragseingang ist der Wert (ohne Umsatzsteuer) aller im Berichtsmonat vom Betrieb fest akzeptierten Aufträge auf Lieferungen selbst hergestellter oder in Lohnarbeit gefertigter Erzeugnisse.

Index des Umsatzes im Bergbau und Verarbeitenden Gewerbe

Durch den Umsatzindex wird die kurzfristige Änderung der Nachfrage nach Erzeugnissen nachgezeichnet. Die absoluten Angaben werden, wie auch der Auftragseingang, im Rahmen des Monatsberichts für Betriebe im Bergbau und Verarbeitenden Gewerbe erhoben. Der Berichtskreis umfasst Betriebe mit im Allgemeinen 20 oder mehr Beschäftigten.

Als Umsatz für den Berichtsmonat gilt die Summe der Rechnungsbeträge (ohne Umsatzsteuer) der mit Dritten abgerechneten Lieferungen und Leistungen. Wie beim Auftragseingang sind auch hier die Verbrauchssteuern einzubeziehen und die Preisnachlässe abzusetzen. Zur Berechnung der Umsatzindizes werden die für fachliche Betriebsteile gemeldeten Umsätze aus eigenen Erzeugnissen und gewerblichen Dienstleistungen herangezogen.

Lieferungen und Leistungen an Empfänger im Bundesgebiet (einschließlich der hier stationierten ausländischen Streitkräfte) gelten als Inlandsumsatz. Alle Lieferungen und Leistungen, die direkt oder über Zollfreigebiete an im Ausland ansässige Empfänger gehen, rechnen zum Auslandsumsatz, ebenso die Lieferungen an inländische Firmen (Experteure), die die bestellten Erzeugnisse ohne weitere Be- und Verarbeitung ins Ausland exportieren. Diese definitorische Abgrenzung zwischen Inland und Ausland gilt sinngemäß auch für die Untergliederung der zu meldenden Auftragseingänge. Der Umsatzindex wird für den gesamten Bereich „Bergbau und Verarbeitendes Gewerbe“ ausgewiesen.

Wie auch beim Auftragseingang werden die Indizes in jeweiligen Preisen als **Wertindex** und preisbereinigt als **Volumenindex** berechnet.

Zur Deflationierung werden Erzeugerpreisindizes für gewerbliche Produkte (Inlands-Auftragseingang und -Umsatz) sowie Preisindizes für die Ausfuhr (Auslands-Auftragseingang und -Umsatz) verwendet.

Die Berechnung und Veröffentlichung der Indizes erfolgt in der Gliederung der WZ 2003 nach fachlichen Betriebsteilen.

Index des Auftragseingangs für das Bauhauptgewerbe

Die Erhebung des Auftragseingangs für das Bauhauptgewerbe erfolgt im Rahmen des Monatsberichts im Bauhauptgewerbe. Der Berichtskreis umfasst die Betriebe des Bauhauptgewerbes mit 20 und mehr Beschäftigten sowie alle Arbeitsgemeinschaften. Im Oktober eines jeden Jahres wird aus den Ergebnissen einer für alle Betriebe des Bauhauptgewerbes durchgeführten Jahresherhebung anhand der Zahl der Beschäftigten der Berichtskreis der monatlich meldenden Betriebe neu festgelegt.

Für das Baugewerbe sieht die WZ 2003 keine Untergliederung nach Bauhauptgewerbe bzw. Ausbaugewerbe vor. Um die weitere Anwendung des im ProdGewStatG¹⁾ festgelegten Erhebungskonzeptes zu sichern, das von einer Zuordnung der statistischen Beobachtungseinheiten zum Bauhauptgewerbe und Ausbaugewerbe ausgeht, machte sich für Deutschland eine Kompromisslösung erforderlich. Im Sinne des ProdGewStatG werden dem Bauhauptgewerbe die Gruppen „Vorbereitende Baustellenarbeiten“ (45.1) und „Hoch- und Tiefbau“ (45.2) zugeordnet.

1) Gesetz über die Statistik im Produzierenden Gewerbe (ProdGewStatG) in der Fassung der Bekanntmachung vom 21. März 2002 (BGBl. I S. 1181)

Als Auftragseingang gilt der Wert der im Berichtsmonat eingegangenen und vom Betrieb fest akzeptierten Aufträge für baugewerbliche Leistungen.

Die Indizes werden zu jeweiligen Preisen als Wertindizes und preisbereinigt als Volumenindizes berechnet.

Zur Deflationierung werden Preisindizes für Bauwerke verwendet. Die Berechnung und Veröffentlichung der Indizes erfolgt nach Bauarten und Auftraggebern.

Abkürzungen

MD Monatsdurchschnitt im Jahr

Vorj. Vorjahr

u.Ä. und Ähnliches

Hinweise

1. Die Indizes werden z.Zt. auf der Basis 2000 berechnet, d.h. der Index für diesen Zeitraum entspricht 100 Prozent.
2. Veränderungsraten größer/gleich 1000 Prozent werden mit 999,9 Prozent ausgewiesen.
3. Die Abgrenzung der Hauptgruppen entspricht der „Verordnung (EG) Nr. 586/2001 der Kommission vom 26. März 2001 zur Durchführung der Verordnung (EG) Nr. 1165/98 des Rates über Konjunkturstatistiken: Definition der industriellen Hauptgruppen (MIGS)“.
Ab Berichtsmonat Januar 2003 werden die Veröffentlichungen im Thüringer Landesamt für Statistik einheitlich auf die neue Abgrenzung der Hauptgruppen umgestellt.
Auf den Nachweis der Umsatzindizes für die neu festgelegte fünfte Hauptgruppe „Energie“ muss aus Gründen der statistischen Geheimhaltung verzichtet werden. Angaben zum Auftragseingang werden bei den zur Hauptgruppe „Energie“ gehörenden Wirtschaftszweigen nicht erhoben.
4. Ab dem Berichtsmonat Januar 2003 werden in diesem Statistischen Bericht nachrichtlich auch Indizes des Auftragseingangs für Deutschland veröffentlicht. Diese Ergebnisse sind der jeweiligen monatlichen Veröffentlichung des Statistischen Bundesamtes aus der Fachserie 4 / Reihe 2.2 bzw. den Angaben aus dem Internet entnommen.
5. Durch die Einbeziehung von Nachmeldungen der Betriebe wurden im Rahmen der so genannten Jahreskorrektur die endgültigen Werte für die Vorjahresmonate ermittelt. Hierdurch können die Angaben für das Vorjahr von den bereits veröffentlichten Angaben für 2005 abweichen.

Aktuelle Ergebnisse

Der Monat Dezember war durch einen Zuwachs der Auftragseingänge im **Verarbeitenden Gewerbe** und einen Auftragsrückgang im **Bauhauptgewerbe** gegenüber dem Dezember 2005 gekennzeichnet.

Gegenüber dem Vorjahresmonat war im Dezember 2006 bei den Betrieben des **Verarbeitenden Gewerbes** ein Auftragsanstieg um 7,7 Prozent zu registrieren. Während sich die Inlandsaufträge gegenüber dem Dezember 2005 um 1,0 Prozent erhöhten, stiegen die Auslandsbestellungen um 20,0 Prozent. Damit gingen im Jahr 2006 durchschnittlich 13,0 Prozent mehr Aufträge bei den Betrieben ein als im Jahr 2005. Somit wurde bereits im vierten Jahr in Folge eine zweistellige Steigerungsrate gegenüber dem Vorjahr erreicht.

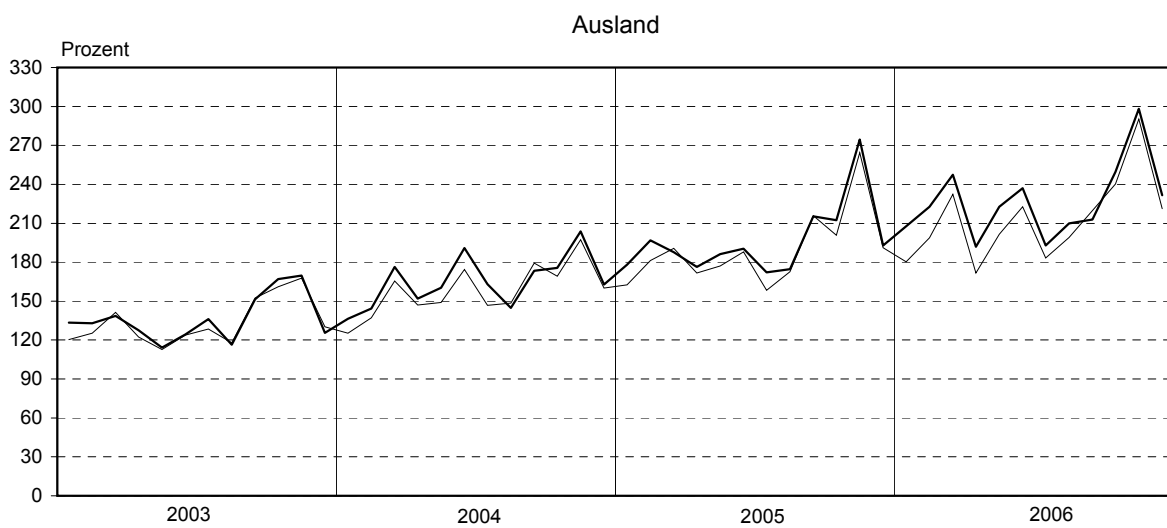
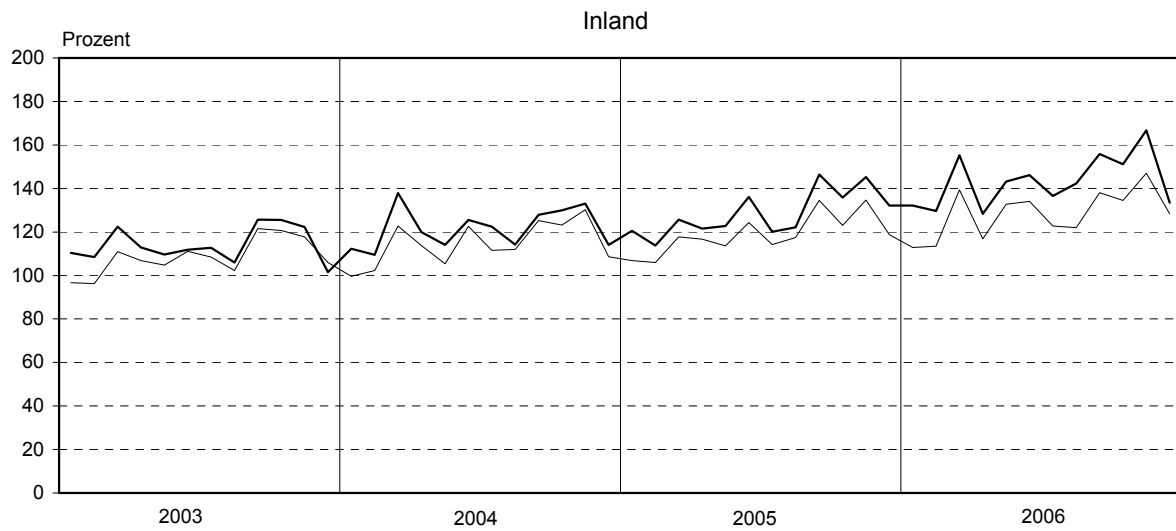
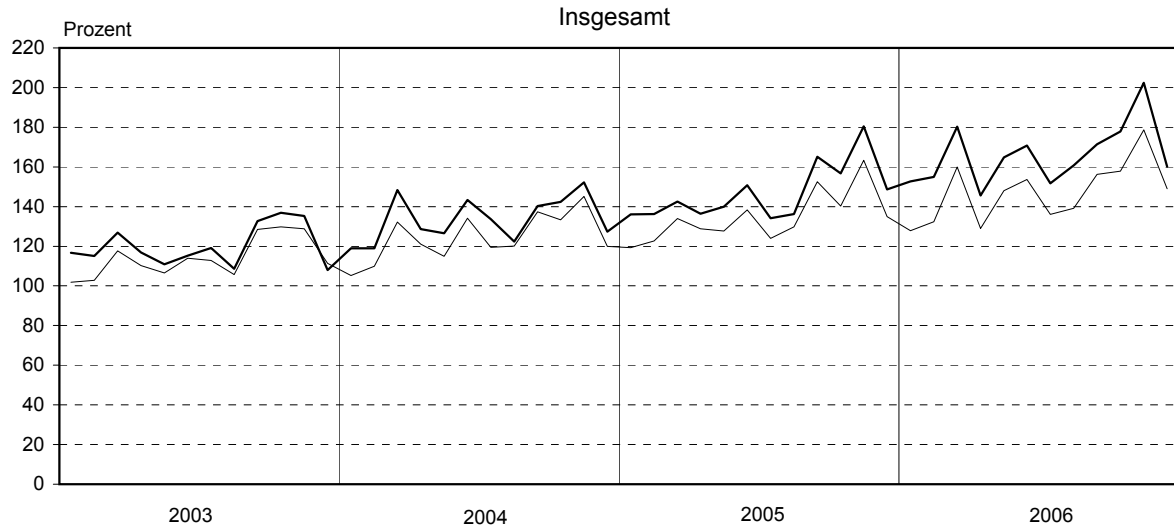
Deutlich verbessert zeigte sich die Auftragslage vor allem bei den **Herstellern von Vorleistungsgütern**. Diese Betriebe verzeichneten im Verlauf des Jahres 2006 eine Zunahme der eingegangenen Aufträge um 14,8 Prozent gegenüber dem Vorjahr. Auch die **Investitionsgüter-** und die **Gebrauchsgüterproduzenten** registrierten im Jahr 2006 deutlich mehr Bestellungen als im Vorjahr (+ 12,6 Prozent bzw. + 10,6 Prozent).

Weniger zufrieden dürften beim Blick in ihre Auftragsbücher dagegen die **Verbrauchsgüterproduzenten** sein. Das Auftragsvolumen dieser Betriebe verringerte sich im Jahresverlauf um durchschnittlich 0,8 Prozent gegenüber dem Vorjahr.

Die von den Betrieben des Bergbaus und Verarbeitenden Gewerbes getätigten **Umsätze** lagen im Dezember 2006 preisbereinigt um 10,4 Prozent über dem Niveau vom Dezember 2005. Damit realisierten die Betriebe im Verlauf des Jahres 2006 ein um durchschnittlich 9,4 Prozent höheres Umsatzvolumen im Vergleich zum Vorjahr.

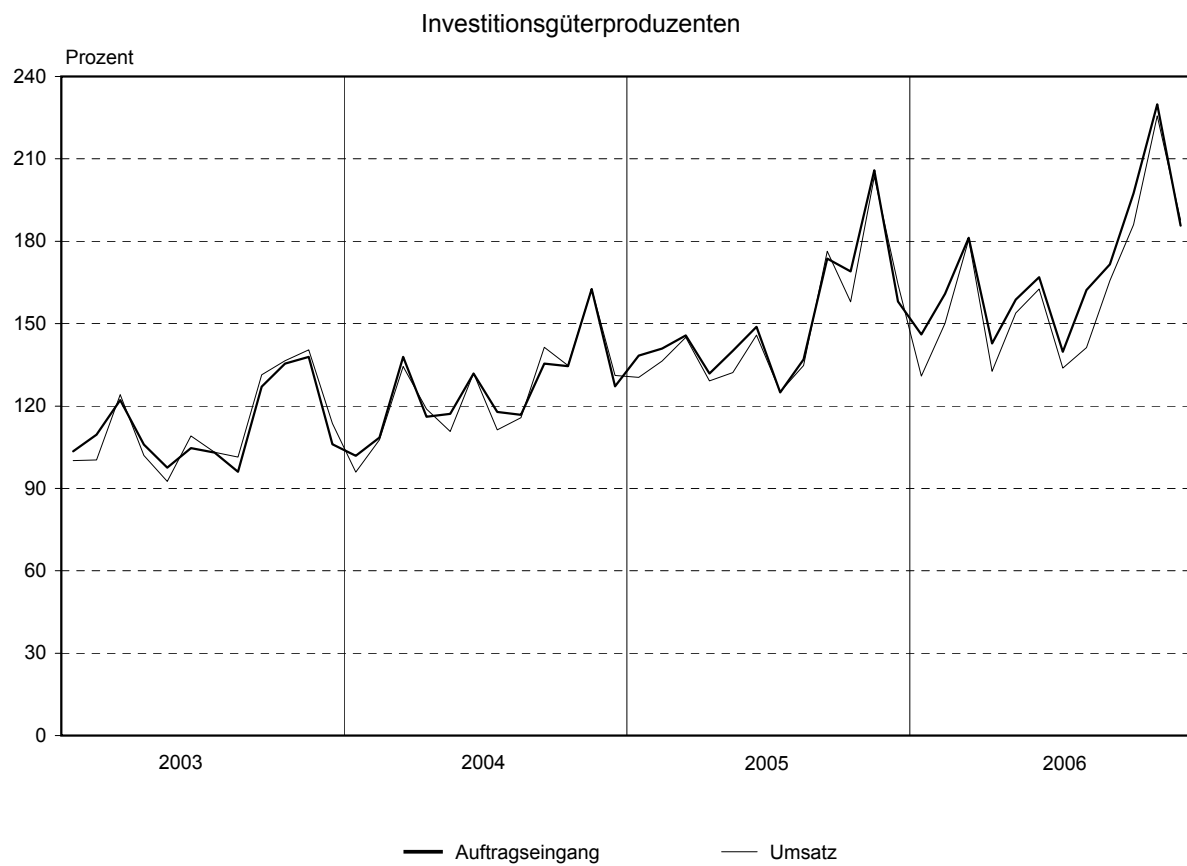
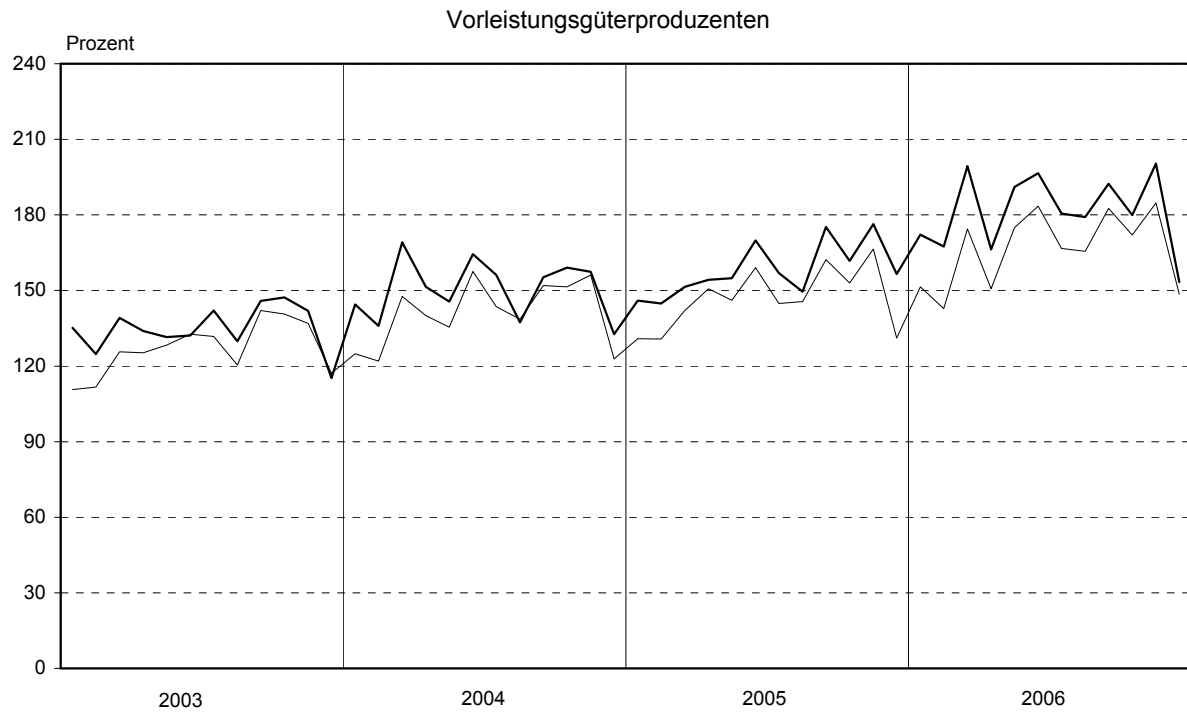
Die Nachfrage nach Bauleistungen im **Bauhauptgewerbe** lag im Dezember um 8,2 Prozent unter dem Niveau des Vorjahresmonats. Im Verlauf des Jahres 2006 gingen durchschnittlich 2,6 Prozent mehr Aufträge ein als im Jahr zuvor.

1. Auftragseingang und Umsatz im Bergbau und Verarbeitenden Gewerbe Volumenindex; Basis: 2000



— Auftragseingang - - - Umsatz

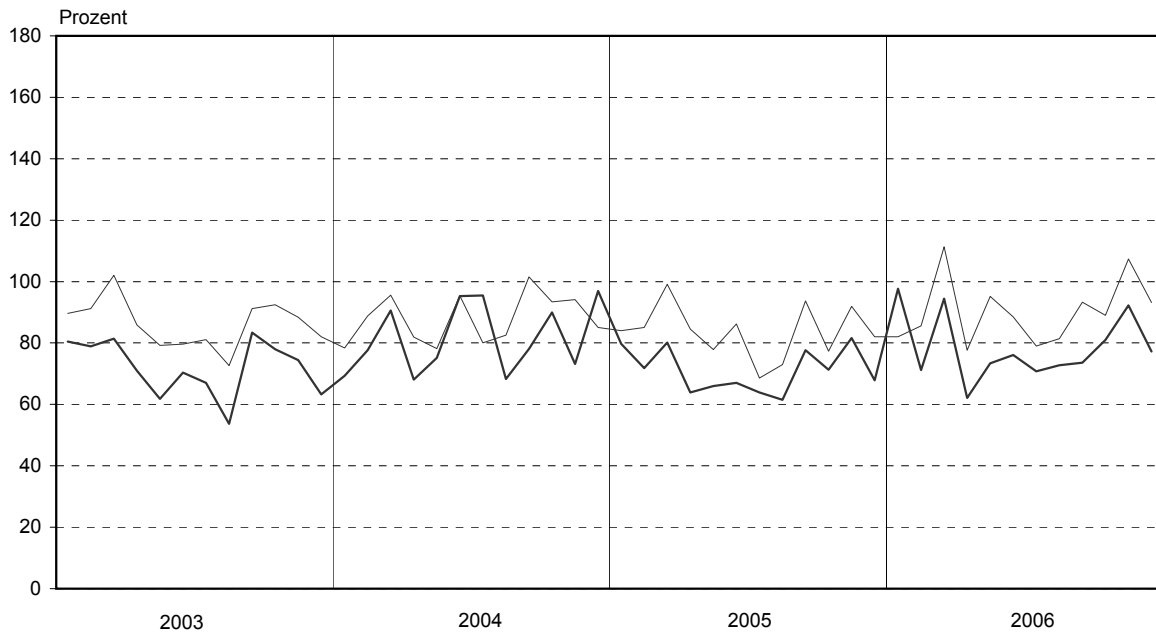
2. Auftragseingang und Umsatz im Bergbau und Verarbeitenden Gewerbe nach Hauptgruppen Volumenindex; Basis 2000



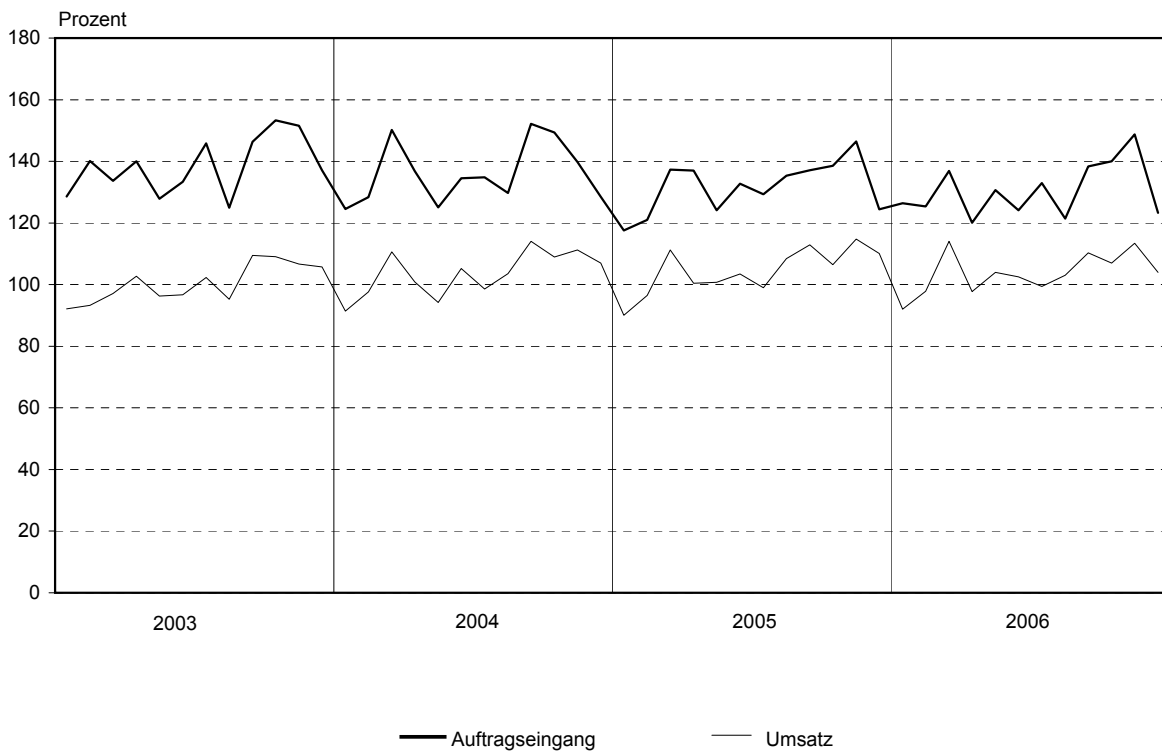
— Auftragseingang — Umsatz

Noch: 2. Auftragseingang und Umsatz im Bergbau und Verarbeitenden Gewerbe nach Hauptgruppen
Volumenindex; Basis: 2000

Gebrauchsgüterproduzenten



Verbrauchsgüterproduzenten



— Auftragseingang

— Umsatz

3. Auftragseingang im Bauhauptgewerbe

Volumenindex; Basis: 2000



1. Volumenindex und Wertindex des Auftragseingangs im Verarbeitenden Gewerbe
Basis: 2000

Jahr	Jan.	Feb.	März	April	Mai	Juni	Juli	Aug.	Sep.	Okt.	Nov.	Dez.	MD	Veränderung in %		
														Dezember		Jan.-Dez.
														gegenüber		
														Vor- monat	Vorj.- monat	Vorj.- zeitraum

Volumenindex

Insgesamt																
2002	98,6	102,0	112,5	108,7	102,6	103,8	100,1	101,9	114,2	120,9	120,1	101,1	107,2	- 15,8	11,6	6,4
2003	116,6	115,1	126,9	116,9	110,9	115,2	119,1	108,7	132,7	136,8	135,2	108,0	120,2	- 20,1	6,8	12,1
2004	118,9	118,9	148,3	128,6	126,6	143,3	133,6	122,4	140,2	142,4	152,2	127,3	133,6	- 16,4	17,9	11,1
2005	136,1	136,3	142,6	136,4	139,9	150,8	134,2	136,3	165,1	156,7	180,4	148,7	147,0	- 17,6	16,8	10,0
2006	152,7	154,9	180,3	145,6	164,8	170,7	151,8	160,7	171,4	177,9	202,4	160,1	166,1	- 20,9	7,7	13,0
Inland																
2002	97,0	97,0	108,4	103,2	96,6	99,4	98,2	102,2	108,2	115,4	112,1	94,2	102,7	- 16,0	6,9	2,5
2003	110,4	108,5	122,5	112,9	109,7	111,8	112,7	105,9	125,7	125,5	122,3	101,5	114,1	- 17,0	7,8	11,2
2004	112,3	109,5	137,9	119,9	114,0	125,5	122,5	114,2	127,9	130,0	133,0	114,1	121,7	- 14,2	12,4	6,7
2005	120,5	113,7	125,7	121,5	122,8	136,1	120,1	122,2	146,4	135,9	145,3	132,2	128,5	- 9,0	15,9	5,6
2006	132,2	129,7	155,3	128,4	143,2	146,1	136,5	142,3	155,9	151,2	166,7	133,5	143,4	- 19,9	1,0	11,6
Ausland																
2002	103,0	115,4	123,4	123,6	118,8	115,6	105,3	101,2	130,4	135,5	141,3	119,6	119,4	- 15,4	23,1	16,8
2003	133,3	132,9	138,6	127,6	114,1	124,2	136,2	116,5	151,5	167,0	169,6	125,6	136,4	- 25,9	5,0	14,2
2004	136,5	144,2	176,3	151,9	160,4	190,8	163,1	144,7	173,3	175,5	203,7	162,7	165,3	- 20,1	29,5	21,1
2005	178,0	196,8	187,7	176,3	186,1	190,3	172,2	174,5	215,2	212,4	274,6	192,9	196,4	- 29,8	18,6	18,9
2006	207,7	222,8	247,5	191,8	222,8	236,9	192,9	210,0	212,9	249,7	298,3	231,5	227,1	- 22,4	20,0	15,6

Wertindex

Insgesamt																
2002	98,9	102,2	112,9	109,1	103,1	104,6	100,6	102,3	114,4	120,7	119,6	100,8	107,4	- 15,7	11,4	6,1
2003	116,7	114,9	126,8	117,5	111,4	115,7	119,1	108,3	131,9	134,4	132,2	106,4	119,6	- 19,5	5,6	11,3
2004	117,7	117,5	146,1	127,8	126,1	142,4	133,5	119,9	137,7	138,7	146,4	123,0	131,4	- 16,0	15,6	9,9
2005	132,9	132,7	137,3	133,2	134,2	146,8	131,4	128,9	156,7	147,1	165,7	139,3	140,5	- 15,9	13,3	6,9
2006	147,2	147,7	172,8	142,2	160,9	165,8	149,1	152,5	165,9	168,2	187,8	149,6	159,1	- 20,3	7,4	13,3
Inland																
2002	97,6	97,5	109,2	103,8	97,4	100,3	99,0	102,8	108,8	116,0	112,4	94,5	103,3	- 16,0	7,1	2,5
2003	110,9	108,8	122,8	113,6	110,5	112,4	113,1	106,0	125,5	124,2	120,8	100,4	114,1	- 16,9	6,2	10,5
2004	111,5	108,7	136,1	119,4	113,8	125,4	122,8	112,8	126,9	127,9	130,7	112,7	120,7	- 13,8	12,3	5,8
2005	119,0	112,3	123,2	120,6	121,3	135,2	119,3	119,5	142,4	132,3	141,7	127,8	126,2	- 9,8	13,4	4,5
2006	130,5	127,5	153,5	127,6	143,2	145,6	137,5	142,4	154,7	149,0	164,0	130,6	142,2	- 20,4	2,2	12,6
Ausland																
2002	102,6	114,7	122,8	123,3	118,5	116,3	105,0	100,8	129,4	133,2	138,8	117,6	118,6	- 15,3	21,9	15,7
2003	132,1	131,4	137,7	127,8	113,9	124,6	135,2	114,3	149,2	161,6	162,9	122,7	134,4	- 24,7	4,3	13,4
2004	134,4	141,2	172,9	150,5	159,2	187,9	162,4	139,0	166,8	167,7	188,4	150,7	160,1	- 20,0	22,8	19,1
2005	170,0	187,3	174,9	167,2	168,8	178,0	163,8	154,1	194,9	187,0	230,3	170,1	178,9	- 26,1	12,9	11,7
2006	192,1	202,0	224,7	181,6	208,4	220,0	180,2	179,7	195,8	219,8	251,9	200,5	204,7	- 20,4	17,9	14,5

2. Auftragseingang im Verarbeitenden Gewerbe nach Hauptgruppen

2.1 Volumenindex

Basis: 2000

Jahr	Jan.	Feb.	März	April	Mai	Juni	Juli	Aug.	Sep.	Okt.	Nov.	Dez.	MD	Veränderung in %		
														Dezember		Jan.-Dez.
														gegenüber		
Vor- monat	Vorj.- monat	Vorj.- zeitraum														

Vorleistungsgüterproduzenten

Insgesamt																
2002	113,7	110,0	116,5	118,5	118,6	113,2	120,2	113,9	123,3	126,0	120,5	98,2	116,0	- 18,5	11,6	7,0
2003	135,2	124,8	139,1	133,9	131,5	132,1	142,0	129,9	145,9	147,2	141,9	115,2	134,9	- 18,8	17,3	16,2
2004	144,4	136,0	169,1	151,4	145,6	164,4	156,1	137,3	155,2	159,1	157,4	132,7	150,7	- 15,7	15,2	11,7
2005	146,0	144,9	151,4	154,2	154,9	169,9	156,9	149,5	175,2	161,7	176,4	156,5	158,1	- 11,3	17,9	4,9
2006	172,1	167,4	199,4	166,3	191,1	196,6	180,5	179,1	192,3	179,9	200,4	153,3	181,5	- 23,5	- 2,0	14,8
Inland																
2002	109,6	105,1	110,9	114,9	113,6	113,1	118,3	113,6	119,3	121,9	117,1	92,7	112,5	- 20,8	8,8	4,1
2003	129,6	116,5	137,6	129,3	131,3	132,5	140,7	127,3	145,7	146,4	140,9	111,7	132,5	- 20,7	20,5	17,7
2004	141,2	130,6	163,5	146,6	138,4	153,5	155,1	135,2	152,1	154,9	149,8	127,9	145,7	- 14,6	14,5	10,0
2005	137,8	128,6	143,2	145,0	143,8	162,4	147,0	143,7	170,6	151,6	166,8	147,3	149,0	- 11,7	15,2	2,2
2006	160,6	151,6	184,2	152,1	174,2	178,5	170,6	170,8	183,1	172,1	190,0	145,7	169,5	- 23,3	- 1,1	13,7
Ausland																
2002	126,8	125,8	134,6	130,1	134,8	113,5	126,0	114,9	136,0	139,4	131,4	116,0	127,4	- 11,7	19,4	16,2
2003	153,2	151,4	143,9	148,5	131,9	130,7	146,0	138,4	146,6	150,0	145,2	126,5	142,7	- 12,9	9,0	12,0
2004	154,5	153,3	186,9	166,9	169,0	199,2	159,5	143,9	165,2	172,8	182,1	148,2	166,8	- 18,6	17,2	16,9
2005	172,6	197,3	177,8	183,6	190,4	193,9	188,6	168,0	190,0	193,9	207,0	186,1	187,4	- 10,1	25,6	12,4
2006	209,0	217,9	248,0	211,6	245,4	254,5	212,4	205,5	221,9	204,9	233,6	177,5	220,2	- 24,0	- 4,6	17,5

Investitionsgüterproduzenten

Insgesamt																
2002	85,3	96,9	112,7	102,0	89,3	96,2	83,8	93,7	110,1	121,8	126,4	109,1	102,3	- 13,7	15,9	9,1
2003	103,5	109,6	122,2	106,0	97,6	104,7	103,0	96,0	127,1	135,5	137,9	106,1	112,4	- 23,1	- 2,8	9,9
2004	101,9	108,5	137,9	116,1	117,1	131,8	117,9	116,8	135,4	134,5	162,6	127,2	125,6	- 21,8	19,9	11,7
2005	138,4	140,9	145,7	131,8	140,1	148,8	125,0	137,0	173,7	169,0	205,8	158,0	151,2	- 23,2	24,2	20,3
2006	146,0	160,8	181,3	142,8	158,8	166,9	139,8	162,3	171,6	197,4	229,9	185,7	170,3	- 19,2	17,5	12,6
Inland																
2002	83,0	89,7	109,5	92,0	78,4	87,3	79,4	93,2	99,0	113,3	111,3	100,8	94,7	- 9,4	11,6	3,8
2003	92,2	100,5	112,6	98,9	91,9	96,5	85,3	90,3	111,3	107,9	107,1	94,2	99,1	- 12,0	- 6,5	4,5
2004	87,2	89,9	118,1	97,8	94,5	103,6	96,0	99,0	108,1	109,3	125,5	100,0	102,4	- 20,3	6,2	3,4
2005	110,5	105,6	116,4	104,5	111,3	121,2	100,2	109,1	135,3	133,0	135,1	129,7	117,7	- 4,0	29,7	14,9
2006	110,6	118,1	139,7	116,6	125,1	128,4	112,9	129,2	145,2	144,8	159,4	133,8	130,3	- 16,1	3,2	10,8
Ausland																
2002	90,1	112,0	119,3	122,7	112,0	114,7	93,2	94,8	133,0	139,2	157,7	126,4	117,9	- 19,8	23,8	19,3
2003	127,1	128,4	142,2	120,7	109,2	121,8	139,9	108,1	159,9	192,9	201,9	130,8	140,2	- 35,2	3,4	18,9
2004	132,5	147,1	179,2	154,0	164,3	190,4	163,4	153,8	192,4	186,9	239,9	183,9	174,0	- 23,3	40,6	24,1
2005	196,3	214,4	206,4	188,7	200,1	206,3	176,6	195,0	253,4	244,0	353,1	216,8	220,9	- 38,6	17,9	27,0
2006	219,6	249,5	267,8	197,3	228,9	246,8	195,8	231,3	226,7	306,8	376,8	293,7	253,4	- 22,1	35,5	14,7

Noch: 2. Auftragseingang im Verarbeitenden Gewerbe nach Hauptgruppen
 Noch: 2.1 Volumenindex
 Basis: 2000

Jahr	Jan.	Feb.	März	April	Mai	Juni	Juli	Aug.	Sep.	Okt.	Nov.	Dez.	MD	Veränderung in %		
														Dezember		Jan.-Dez.
														gegenüber		
Vor- monat	Vorj.- monat	Vorj.- zeitraum														

Gebrauchsgüterproduzenten

Insgesamt																	
2002	80,0	77,3	81,2	83,9	81,2	90,9	70,5	71,0	82,9	82,2	80,0	67,2	79,0	- 16,0	- 15,5	- 12,1	
2003	80,5	78,9	81,4	71,0	61,8	70,4	67,0	53,7	83,4	78,0	74,4	63,3	72,0	- 14,9	- 5,8	- 8,9	
2004	69,3	77,7	90,6	68,1	75,1	95,3	95,5	68,3	78,1	89,9	73,2	96,9	81,5	32,4	53,1	13,2	
2005	79,7	71,8	80,2	63,9	66,0	67,0	63,9	61,5	77,7	71,3	81,6	67,8	71,0	- 16,9	- 30,0	- 12,8	
2006	97,7	71,2	94,4	62,1	73,4	76,1	70,8	72,7	73,6	81,0	92,2	77,2	78,5	- 16,3	13,9	10,6	
Inland																	
2002	85,0	77,9	83,1	83,7	81,8	81,1	69,7	72,7	85,2	82,6	84,0	60,7	79,0	- 27,8	- 29,7	- 15,4	
2003	84,3	87,1	81,3	74,8	66,3	61,7	70,7	52,9	73,0	79,1	77,5	59,4	72,3	- 23,4	- 2,1	- 8,4	
2004	68,8	79,1	86,4	71,1	69,3	73,7	65,3	63,4	76,4	82,3	74,8	97,7	75,7	30,6	64,5	4,6	
2005	79,6	68,8	70,4	65,3	65,4	67,4	64,4	60,4	76,0	64,1	81,2	67,3	69,2	- 17,1	- 31,1	- 8,6	
2006	87,8	70,9	88,7	64,6	71,2	72,1	68,4	66,8	74,8	79,4	91,1	75,4	75,9	- 17,2	12,0	9,7	
Ausland																	
2002	65,3	75,6	75,4	84,4	79,3	119,8	73,0	65,7	76,3	81,0	67,9	86,3	79,2	27,1	45,4	- 0,7	
2003	69,0	54,6	81,8	59,7	48,7	96,0	55,9	55,9	114,0	74,6	65,2	74,8	70,9	14,7	- 13,3	- 10,5	
2004	70,8	73,7	103,3	59,4	92,4	159,1	184,8	82,7	83,3	112,3	68,5	94,5	98,7	38,0	26,3	39,3	
2005	79,9	80,7	109,2	59,7	67,8	65,8	62,3	65,0	82,6	92,6	82,8	69,4	76,5	- 16,2	- 26,6	- 22,5	
2006	127,2	72,1	111,5	54,7	79,8	87,9	78,0	90,2	69,9	86,0	95,7	82,7	86,3	- 13,6	19,2	12,8	

Verbrauchsgüterproduzenten

Insgesamt																	
2002	115,6	117,1	126,6	125,0	115,2	109,9	116,8	120,9	121,9	130,9	125,9	111,1	119,7	- 11,8	11,2	5,5	
2003	128,6	140,1	133,7	140,0	127,9	133,4	145,8	125,0	146,3	153,3	151,5	137,1	138,6	- 9,5	23,4	15,7	
2004	124,5	128,4	150,2	136,8	125,1	134,5	134,8	129,7	152,2	149,4	139,8	128,5	136,2	- 8,1	- 6,3	- 1,7	
2005	117,6	121,0	137,3	137,0	124,1	132,7	129,3	135,3	137,1	138,6	146,4	124,4	131,7	- 15,0	- 3,2	- 3,2	
2006	126,4	125,4	136,9	120,1	130,7	124,1	133,0	121,4	138,3	140,0	148,7	123,3	130,7	- 17,1	- 0,9	- 0,8	
Inland																	
2002	113,8	111,9	116,9	119,3	111,9	102,6	112,4	118,2	117,4	126,4	119,4	108,1	114,8	- 9,4	9,7	3,6	
2003	124,9	133,4	130,8	137,4	125,3	128,2	145,0	122,3	143,9	152,7	147,9	133,5	135,4	- 9,7	23,4	17,9	
2004	122,4	124,7	147,7	134,3	122,9	131,8	133,8	126,9	150,8	148,1	136,2	127,3	133,9	- 6,5	- 4,6	- 1,1	
2005	111,6	117,1	132,2	136,1	117,6	128,8	127,0	131,4	131,0	133,4	137,4	121,2	127,1	- 11,8	- 4,8	- 5,1	
2006	121,3	119,3	128,2	113,1	127,4	115,9	128,6	113,5	129,5	130,3	138,7	115,5	123,4	- 16,7	- 4,7	- 2,9	
Ausland																	
2002	130,3	159,0	204,7	171,3	141,7	169,0	152,4	143,3	158,8	167,0	178,4	134,6	159,2	- 24,6	22,0	17,7	
2003	158,0	193,9	156,9	161,7	148,5	175,6	152,6	146,2	165,8	158,4	180,4	166,1	163,7	- 7,9	23,4	2,8	
2004	141,4	158,0	170,2	157,0	143,1	156,3	142,5	151,6	163,8	160,2	169,1	139,0	154,4	- 17,8	- 16,3	- 5,7	
2005	166,3	152,7	178,3	144,1	176,5	164,1	147,9	167,3	185,9	181,1	218,6	150,4	169,4	- 31,2	8,2	9,8	
2006	168,2	175,0	207,7	176,0	157,6	190,5	167,8	184,9	210,0	218,3	229,6	186,4	189,3	- 18,8	23,9	11,7	

Noch: 2. Auftragseingang im Verarbeitenden Gewerbe nach Hauptgruppen
2.2 Wertindex
Basis: 2000

Jahr	Jan.	Feb.	März	April	Mai	Juni	Juli	Aug.	Sep.	Okt.	Nov.	Dez.	MD	Veränderung in %		
														Dezember		Jan.-Dez.
														gegenüber		
Vor- monat	Vorj.- monat	Vorj.- zeitraum														

Vorleistungsgüterproduzenten

Insgesamt																
2002	113,3	109,5	115,9	118,2	118,4	113,3	120,2	114,0	123,4	126,0	120,1	97,7	115,8	- 18,6	11,5	6,4
2003	135,2	124,5	139,2	134,0	131,4	132,1	141,0	129,2	145,3	146,1	140,5	114,1	134,4	- 18,8	16,7	16,0
2004	142,8	134,7	168,4	151,4	145,9	164,6	157,3	137,7	155,9	159,8	159,3	133,9	151,0	- 15,9	17,4	12,3
2005	147,7	148,2	152,8	155,8	154,9	171,8	160,0	149,1	176,1	163,9	178,9	156,9	159,7	- 12,3	17,2	5,8
2006	172,3	168,7	201,3	167,7	193,0	200,2	183,7	181,4	197,8	186,1	207,8	156,3	184,7	- 24,8	- 0,4	15,7
Inland																
2002	109,6	104,8	110,5	114,6	113,5	113,1	118,5	113,7	119,4	122,1	116,7	92,4	112,4	- 20,8	8,7	3,6
2003	129,9	116,5	137,7	129,3	131,3	132,3	140,0	126,5	145,0	145,1	139,6	110,5	132,0	- 20,8	19,5	17,4
2004	139,6	129,3	162,7	146,0	137,9	153,3	155,8	135,2	152,6	154,5	150,1	128,2	145,4	- 14,6	16,0	10,2
2005	138,6	129,7	143,6	145,3	144,1	164,0	148,7	143,4	170,8	152,6	168,5	147,4	149,7	- 12,5	15,0	3,0
2006	160,5	151,7	185,7	152,6	176,0	182,0	173,6	173,8	188,3	178,1	195,7	150,0	172,3	- 23,4	1,8	15,1
Ausland																
2002	125,4	124,7	133,3	129,8	134,1	113,8	125,7	114,8	136,0	138,7	130,9	114,8	126,8	- 12,3	19,3	15,4
2003	152,2	150,1	144,1	148,9	131,7	131,2	143,9	138,0	146,4	149,3	143,6	125,6	142,1	- 12,5	9,4	12,0
2004	153,2	152,2	186,9	168,7	171,5	200,8	161,8	146,0	166,5	176,9	188,9	152,3	168,8	- 19,4	21,3	18,8
2005	176,8	207,6	182,4	189,5	189,6	197,0	196,1	167,5	193,0	200,0	212,3	187,2	191,6	- 11,8	22,9	13,5
2006	210,3	223,1	251,6	216,1	247,7	258,7	216,1	206,0	228,4	211,7	246,6	176,5	224,4	- 28,4	- 5,7	17,1

Investitionsgüterproduzenten

Insgesamt																
2002	85,7	97,2	113,5	102,3	90,0	97,1	84,3	93,8	109,7	120,5	125,0	108,3	102,3	- 13,4	15,5	8,9
2003	102,9	108,7	121,2	106,4	98,1	105,2	103,3	95,0	125,0	130,4	132,0	103,1	110,9	- 21,9	- 4,8	8,5
2004	100,2	105,9	132,9	113,9	115,3	129,0	116,2	110,1	128,5	125,1	146,9	115,8	120,0	- 21,2	12,3	8,2
2005	128,7	129,0	131,7	122,4	126,5	137,2	114,7	119,8	152,9	144,4	169,1	135,6	134,3	- 19,8	17,1	12,0
2006	132,3	142,4	161,2	133,0	146,9	151,2	129,7	140,5	152,9	168,2	188,2	157,8	150,4	- 16,2	16,4	11,9
Inland																
2002	83,6	90,5	111,0	92,7	79,6	88,4	80,3	93,8	99,5	113,5	111,5	101,1	95,5	- 9,3	12,2	4,3
2003	92,1	100,3	112,2	99,6	93,0	97,3	86,0	90,7	110,6	105,3	104,2	92,3	98,6	- 11,4	- 8,7	3,3
2004	86,3	88,6	113,9	96,7	93,8	103,0	95,1	95,3	104,4	104,1	118,8	95,7	99,6	- 19,4	3,7	1,0
2005	105,1	100,4	109,2	101,2	107,0	116,6	95,5	102,5	124,5	122,4	123,5	118,1	110,5	- 4,4	23,4	10,9
2006	105,6	112,1	132,6	113,3	122,0	122,7	111,1	125,4	135,7	132,0	145,3	121,0	123,2	- 16,7	2,5	11,5
Ausland																
2002	90,0	111,2	118,8	122,1	111,6	115,2	92,6	93,9	130,7	135,1	153,0	123,1	116,4	- 19,5	21,6	17,7
2003	125,1	126,2	139,8	120,5	108,8	121,5	139,3	104,0	155,0	182,7	189,9	125,4	136,5	- 34,0	1,9	17,2
2004	129,2	141,8	172,4	149,6	159,9	182,9	160,0	141,0	178,7	168,8	205,5	157,6	162,3	- 23,3	25,7	18,9
2005	177,6	188,4	178,3	166,5	167,2	180,1	154,6	155,8	212,0	190,2	264,0	171,9	183,9	- 34,9	9,1	13,3
2006	187,7	205,4	220,6	174,0	198,8	210,6	168,2	172,0	188,5	243,7	277,5	234,3	206,8	- 15,6	36,3	12,4

Noch: 2. Auftragseingang im Verarbeitenden Gewerbe nach Hauptgruppen
 Noch: 2.2 Wertindex
 Basis: 2000

Jahr	Jan.	Feb.	März	April	Mai	Juni	Juli	Aug.	Sep.	Okt.	Nov.	Dez.	MD	Veränderung in %		
														Dezember		Jan.-Dez.
														gegenüber		
Vor- monat	Vorj.- monat	Vorj.- zeitraum														

Gebrauchsgüterproduzenten

Insgesamt																	
2002	82,3	79,5	83,8	86,4	83,7	93,9	72,6	73,4	85,9	85,0	82,7	69,5	81,6	- 16,0	- 14,4	- 11,0	
2003	83,3	82,1	84,7	73,9	64,3	73,4	69,7	55,8	87,0	80,4	76,6	65,4	74,7	- 14,6	- 5,9	- 8,4	
2004	71,4	80,1	93,3	70,4	77,4	98,4	97,7	70,8	80,9	92,0	76,0	99,6	84,0	31,1	52,3	12,4	
2005	83,1	74,8	83,2	67,4	69,1	70,6	67,5	64,8	81,9	75,2	85,8	71,8	74,6	- 16,3	- 27,9	- 11,2	
2006	102,9	74,6	99,8	65,4	77,6	80,2	74,6	76,9	77,7	85,9	97,5	82,2	82,9	- 15,7	14,5	11,2	
Inland																	
2002	87,7	80,4	85,9	86,4	84,6	84,0	72,1	75,5	88,4	85,6	87,2	62,9	81,7	- 27,9	- 28,8	- 14,2	
2003	87,5	90,8	84,7	78,0	69,3	64,6	74,0	55,2	76,4	81,5	79,7	61,1	75,2	- 23,3	- 2,8	- 7,9	
2004	71,0	81,6	89,4	73,6	71,8	76,5	67,7	65,9	79,3	84,5	77,9	100,7	78,3	29,3	64,8	4,1	
2005	83,4	72,1	73,7	68,9	68,4	71,1	68,3	63,5	80,5	67,5	85,1	71,1	72,8	- 16,5	- 29,4	- 7,1	
2006	92,2	74,2	93,9	68,1	75,1	75,7	72,3	70,4	78,9	84,0	96,2	80,2	80,1	- 16,6	12,8	10,0	
Ausland																	
2002	66,5	76,9	77,6	86,4	81,2	123,1	74,3	67,4	78,3	83,3	69,5	89,0	81,1	28,1	47,8	- 0,0	
2003	71,0	56,2	84,9	61,7	49,7	99,6	57,1	57,3	118,4	77,0	67,2	77,9	73,2	15,9	- 12,5	- 9,8	
2004	72,5	75,6	104,8	60,9	94,2	163,1	186,4	85,4	85,5	114,1	70,4	96,4	100,8	36,9	23,7	37,7	
2005	82,1	83,0	111,4	62,7	71,2	69,1	65,4	68,7	86,3	97,8	87,9	73,7	79,9	- 16,2	- 23,5	- 20,7	
2006	134,4	75,8	117,4	57,5	84,7	93,4	81,7	96,0	74,1	91,4	101,3	88,2	91,3	- 12,9	19,7	14,2	

Verbrauchsgüterproduzenten

Insgesamt																	
2002	118,0	119,6	129,2	127,6	117,7	112,1	118,8	123,1	124,1	133,5	128,1	113,1	122,1	- 11,7	10,6	5,5	
2003	130,8	142,5	136,1	142,6	130,0	135,6	147,9	126,7	148,6	155,2	153,2	138,9	140,7	- 9,3	22,8	15,2	
2004	126,2	129,9	151,5	137,2	125,1	134,7	135,1	129,6	152,4	149,3	139,9	128,6	136,6	- 8,1	- 7,4	- 2,9	
2005	117,7	120,2	136,9	136,4	123,7	132,5	128,6	134,4	136,4	138,0	146,0	123,8	131,2	- 15,2	- 3,7	- 4,0	
2006	126,6	125,4	137,3	120,4	131,0	124,7	132,6	121,6	138,5	140,3	149,3	123,2	130,9	- 17,5	- 0,5	- 0,2	
Inland																	
2002	116,3	114,5	119,5	122,0	114,6	104,9	114,6	120,6	119,6	129,1	121,7	110,4	117,3	- 9,3	9,2	3,7	
2003	127,2	135,9	133,3	140,0	127,7	130,5	147,2	124,1	146,4	154,7	149,8	135,4	137,7	- 9,6	22,7	17,4	
2004	124,1	126,2	149,1	134,5	122,8	131,8	134,1	126,8	150,8	147,8	136,1	127,2	134,3	- 6,5	- 6,1	- 2,5	
2005	111,4	116,0	131,6	135,3	116,9	128,2	125,9	129,9	130,0	132,2	136,5	120,2	126,2	- 11,9	- 5,5	- 6,0	
2006	120,8	118,7	127,8	112,8	127,0	115,6	127,6	113,0	128,7	129,4	138,2	114,9	122,9	- 16,9	- 4,4	- 2,6	
Ausland																	
2002	131,9	160,9	206,9	173,1	143,0	170,3	152,8	143,8	160,8	168,8	180,3	135,4	160,7	- 24,9	20,8	17,4	
2003	159,6	195,7	158,2	163,3	149,0	177,1	153,3	147,9	166,7	158,9	180,6	167,5	164,8	- 7,3	23,7	2,6	
2004	142,7	159,6	171,2	158,9	143,8	158,0	143,0	152,5	164,9	161,0	170,4	139,5	155,5	- 18,1	- 16,7	- 5,7	
2005	167,9	154,3	179,4	145,3	178,9	166,4	150,2	170,3	188,4	184,1	222,7	152,6	171,7	- 31,5	9,4	10,5	
2006	174,2	179,7	213,9	181,9	162,9	197,7	173,1	191,1	217,8	228,1	239,2	190,7	195,9	- 20,3	25,0	14,1	

3. Auftragseingang im Verarbeitenden Gewerbe nach Wirtschaftszweigen

3.1 Volumenindex

Basis: 2000

Wirtschaftszweig	Dezember 2006	Dagegen		MD 2006	Veränderung in %		
		November 2006	Dezember 2005		Dezember		Jan.-Dez.
					gegenüber		
					Vor- monat	Vorj.- monat	Vorj.- zeitraum
Textilgewerbe	70,1	99,9	79,0	93,6	- 29,8	- 11,3	2,0
Inland	70,0	95,2	70,6	88,2	- 26,5	- 0,8	- 1,9
Ausland	70,4	113,5	103,4	109,1	- 38,0	- 31,9	12,0
Bekleidungs-gewerbe	19,2	27,2	29,5	27,0	- 29,4	- 34,9	- 18,7
Holzgewerbe (ohne Herstellung von Möbeln)	122,4	161,8	134,6	155,2	- 24,4	- 9,1	5,6
Inland	114,7	151,0	110,7	137,6	- 24,0	3,6	9,3
Ausland	146,0	194,5	206,7	208,3	- 24,9	- 29,4	- 1,1
Papiergewerbe	157,7	242,7	145,3	196,4	- 35,0	8,5	13,5
Inland	188,5	259,0	166,9	215,6	- 27,2	12,9	11,5
Ausland	100,9	212,6	105,5	161,1	- 52,5	- 4,4	18,8
Verlags-gewerbe, Druck-gewerbe, Vervielfältigung von bespielten Ton-, Bild- und Datenträgern	189,8	202,5	202,2r	173,6	- 6,3	- 6,1	- 6,2
Inland	172,9	190,0	193,8r	162,7	- 9,0	- 10,8	- 7,4
Ausland	628,3	526,9	420,5	456,4	19,2	49,4	6,7
Herstellung von chemischen Erzeugnissen	122,2	163,2	152,9	146,0	- 25,1	- 20,1	9,8
Inland	129,5	163,9	166,2	150,2	- 21,0	- 22,1	9,4
Ausland	106,5	161,9	124,5	137,0	- 34,2	- 14,5	10,6
Herstellung von Gummi- und Kunststoffwaren	171,5	216,6	169,2	198,6	- 20,8	1,4	11,8
Inland	145,5	192,1	131,0	167,3	- 24,3	11,1	11,0
Ausland	292,5	330,4	346,5	344,6	- 11,5	- 15,6	13,4
Glas-gewerbe, Herstellung von Keramik, Verarbeitung von Steinen und Erden	103,0	134,6	90,3	117,2	- 23,5	14,1	11,9
Inland	94,9	126,5	86,0	110,6	- 25,0	10,3	10,1
Ausland	131,0	162,5	105,0	139,9	- 19,4	24,8	17,1
Metallerzeugung und -bearbeitung	101,2	202,9	110,3	153,0	- 50,1	- 8,3	6,5
Inland	107,1	156,2	106,5	132,2	- 31,4	0,6	8,0
Ausland	90,0	291,9	117,5	192,8	- 69,2	- 23,4	4,7

Noch: 3. Auftragseingang im Verarbeitenden Gewerbe nach Wirtschaftszweigen
 Noch: 3.1 Volumenindex
 Basis: 2000

Wirtschaftszweig	Dezember 2006	Dagegen		MD 2006	Veränderung in %		
		November 2006	Dezember 2005		Dezember		Jan.-Dez.
					gegenüber		
					Vor- monat	Vorj.- monat	Vorj.- zeitraum
Herstellung von Metallerzeugnissen	162,1	187,4	142,7r	173,7	- 13,5	13,6	14,8
Inland	147,0	170,6	134,7r	158,6	- 13,8	9,1	12,4
Ausland	236,5	270,5	182,3r	248,3	- 12,6	29,7	22,9
Maschinenbau	121,9	150,5	117,0r	137,3	- 19,0	4,2	21,8
Inland	112,2	143,7	113,6r	128,6	- 21,9	- 1,2	18,6
Ausland	147,6	168,5	126,0	160,3	- 12,4	17,1	29,1
Herstellung von Geräten der Elektrizitätserzeugung, -verteilung u.Ä.	153,8	194,6	200,6r	192,9	- 21,0	- 23,3	14,1
Inland	148,1	193,2	191,6r	182,7	- 23,3	- 22,7	12,2
Ausland	196,7	205,2	268,5	270,3	- 4,1	- 26,7	24,8
Rundfunk- und Nachrichtentechnik	244,2	245,9	161,0	217,6	- 0,7	51,7	41,4
Inland	165,4	201,4	135,3	174,0	- 17,9	22,2	41,7
Ausland	404,4	336,5	213,2	306,3	20,2	89,7	41,1
Medizin-, Mess-, Steuer- und Regelungstechnik, Optik, Herstellung von Uhren	160,0	172,0	139,4r	147,8	- 7,0	14,8	15,0
Inland	147,1	161,8	134,2r	134,0	- 9,1	9,6	9,4
Ausland	175,3	184,1	145,5r	164,1	- 4,8	20,5	21,0
Herstellung von Kraftwagen und Kraftwagenteilen	180,3	203,6	112,5r	164,6	- 11,4	60,3	24,7
Inland	141,8	174,6	114,1	147,1	- 18,8	24,3	23,3
Ausland	244,6	251,9	109,9r	193,9	- 2,9	122,6	26,3
Sonstiger Fahrzeugbau	54,3	108,1	50,7	85,6	- 49,8	7,1	6,5
Inland	51,2	91,6	.	73,3	- 44,1	.	.
Ausland	130,0	518,7	.	392,3	- 74,9	.	.
Herstellung von Möbeln, Schmuck, Musikinstrumenten, Sportgeräten, Spielwaren und sonstigen Erzeugnissen	66,0	76,2	56,7r	65,0	- 13,4	16,4	9,1
Inland	65,5	75,8	56,7r	65,4	- 13,6	15,5	7,5
Ausland	70,7	80,3	56,2	61,5	- 12,0	25,8	30,0

Noch: 3. Auftragseingang im Verarbeitenden Gewerbe nach Wirtschaftszweigen
 3.2 Wertindex
 Basis: 2000

Wirtschaftszweig	Dezember 2006	Dagegen		MD 2006	Veränderung in %		
		November 2006	Dezember 2005		Dezember		Jan.-Dez.
					gegenüber		
					Vor- monat	Vorj.- monat	Vorj.- zeitraum
Textilgewerbe	72,3	103,2	80,1	95,9	- 29,9	- 9,7	3,3
Inland	72,2	98,8	72,5	90,9	- 26,9	- 0,4	- 0,8
Ausland	72,6	115,8	101,8	110,2	- 37,3	- 28,7	14,6
Bekleidungsgewerbe	19,5	27,6	29,6	27,3	- 29,3	- 34,1	- 17,7
Holzgewerbe (ohne Herstellung von Möbeln)	132,3	173,5	128,8	157,2	- 23,7	2,7	11,8
Inland	123,7	161,8	104,8	138,4	- 23,5	18,0	16,3
Ausland	158,2	208,6	201,3	214,1	- 24,2	- 21,4	4,0
Papiergewerbe	155,5	228,1	134,5	182,6	- 31,8	15,6	16,9
Inland	187,6	247,1	158,2	203,5	- 24,1	18,6	13,7
Ausland	95,9	193,0	90,7	144,0	- 50,3	5,7	26,3
Verlagsgewerbe, Druckgewerbe, Vervielfältigung von bespielten Ton-, Bild- und Datenträgern	184,5	197,2	197,1r	169,2	- 6,4	- 6,4	- 6,3
Inland	169,1	185,5	189,1r	159,0	- 8,8	- 10,6	- 7,4
Ausland	586,4	502,7	405,2	434,7	16,7	44,7	5,5
Herstellung von chemischen Erzeugnissen	130,5	174,2	154,6	154,9	- 25,1	- 15,6	12,7
Inland	136,1	171,5	164,2	156,7	- 20,6	- 17,1	11,9
Ausland	118,6	180,2	134,1	151,2	- 34,2	- 11,6	14,5
Herstellung von Gummi- und Kunststoffwaren	181,7	230,4	176,9	209,8	- 21,1	2,7	13,4
Inland	153,6	204,0	135,7	175,7	- 24,7	13,2	12,8
Ausland	312,2	353,4	368,3	368,4	- 11,7	- 15,2	14,8
Glasgewerbe, Herstellung von Keramik, Verarbeitung von Steinen und Erden	106,7	139,7	91,5	120,2	- 23,6	16,6	13,7
Inland	98,6	130,8	87,1	113,2	- 24,6	13,2	11,9
Ausland	134,8	170,6	106,6	144,3	- 21,0	26,5	18,8
Metallerzeugung und -bearbeitung	130,5	281,8	135,0	199,2	- 53,7	- 3,3	11,5
Inland	139,4	211,6	126,7	169,3	- 34,1	10,0	15,3
Ausland	113,5	415,5	150,9	256,1	- 72,7	- 24,8	7,0

Noch: 3. Auftragseingang im Verarbeitenden Gewerbe nach Wirtschaftszweigen
 Noch: 3.2 Wertindex
 Basis: 2000

Wirtschaftszweig	Dezember 2006	Dagegen		MD 2006	Veränderung in %		
		November 2006	Dezember 2005		Dezember		Jan.-Dez.
					gegenüber		
		Vor- monat	Vorj.- monat		Vorj.- zeitraum		
Herstellung von Metallerzeugnissen	178,4	206,4	154,0	189,3	- 13,6	15,8	16,7
Inland	162,4	188,2	144,5	172,4	- 13,7	12,4	14,7
Ausland	257,7	296,6	201,1r	272,4	- 13,1	28,1	23,5
Maschinenbau	132,6	163,6	125,1	148,4	- 18,9	6,0	23,8
Inland	122,3	156,4	121,4r	138,9	- 21,8	0,7	20,4
Ausland	160,0	182,8	135,1	173,6	- 12,5	18,4	31,7
Herstellung von Geräten der Elektrizitätserzeugung, -verteilung u.Ä.	160,7	202,5	203,6r	199,4	- 20,6	- 21,1	16,8
Inland	153,4	199,7	193,4r	187,6	- 23,2	- 20,7	14,7
Ausland	215,8	223,5	280,8	288,9	- 3,4	- 23,1	28,2
Rundfunk- und Nachrichtentechnik	158,8	157,5	106,4	138,9	0,8	49,2	26,1
Inland	97,2	119,9	87,0	105,4	- 18,9	11,7	25,6
Ausland	284,0	233,9	145,7	206,9	21,4	94,9	26,6
Medizin-, Mess-, Steuer- und Regelungstechnik, Optik, Herstellung von Uhren	166,0	178,5	144,0r	153,0	- 7,0	15,3	15,5
Inland	153,3	169,2	139,2r	139,5	- 9,4	10,1	9,9
Ausland	181,1	189,5	149,6r	168,9	- 4,4	21,1	21,5
Herstellung von Kraftwagen und Kraftwagenteilen	187,2	210,7	115,8r	170,4	- 11,2	61,7	25,8
Inland	146,2	179,6	117,1	151,5	- 18,6	24,9	24,2
Ausland	255,6	262,6	113,6r	201,8	- 2,7	125,0	28,0
Sonstiger Fahrzeugbau	58,2	116,3	53,0	90,1	- 50,0	9,8	9,2
Inland	54,9	98,8	.	76,9	- 44,4	.	.
Ausland	138,7	550,8	.	415,2	- 74,8	.	.
Herstellung von Möbeln, Schmuck, Musikinstrumenten, Sportgeräten, Spielwaren und sonstigen Erzeugnissen	72,0	83,0	61,0r	70,4	- 13,3	18,0	10,0
Inland	71,6	82,7	61,2r	70,9	- 13,4	17,0	8,4
Ausland	75,9	86,1	59,3	65,6	- 11,8	28,0	31,0

**4. Nachrichtlich: Volumenindex des Auftragseingangs im Verarbeitenden Gewerbe
in Deutschland und in Thüringen nach Hauptgruppen**
Basis: 2000

Hauptgruppe	November 2006	Dagegen		MD 2006	Veränderung in %		
		Oktober 2006	November 2005		November		Jan.-Nov.
					gegenüber		
					Vor- monat	Vorj.- monat	Vorj.- zeitraum
Deutschland							
Insgesamt							
Verarbeitendes Gewerbe	126,4	121,2r	119,1r	118,9	4,3	6,1	9,6
Vorleistungsgüterproduzenten	125,7	121,8r	114,5r	117,9	3,2	9,8	10,8
Investitionsgüterproduzenten	130,5	123,8r	126,4r	123,5	5,4	3,2	9,7
Gebrauchsgüterproduzenten	107,1	104,9r	101,1r	94,1	2,1	5,9	5,8
Verbrauchsgüterproduzenten	114,8	110,7r	106,6r	108,9	3,7	7,7	3,2
Inland							
Verarbeitendes Gewerbe	114,0	109,8r	106,4r	105,8	3,8	7,1	7,3
Vorleistungsgüterproduzenten	115,7	111,6	107,5	107,5	3,7	7,6	8,3
Investitionsgüterproduzenten	116,4	111,8r	108,6r	108,6	4,1	7,2	8,0
Gebrauchsgüterproduzenten	100,7	97,4r	94,0r	86,6	3,4	7,1	5,1
Verbrauchsgüterproduzenten	102,9	100,4	98,9r	96,9	2,5	4,0	0,8
Ausland							
Verarbeitendes Gewerbe	141,9	135,4r	135,1r	135,2	4,8	5,0	11,7
Vorleistungsgüterproduzenten	141,2	137,8r	125,3r	134,2	2,5	12,7	14,2
Investitionsgüterproduzenten	143,6	135,0r	142,9r	137,3	6,4	0,5	11,1
Gebrauchsgüterproduzenten	120,9	121,5r	116,6r	110,5	- 0,5	3,7	7,0
Verbrauchsgüterproduzenten	141,3	133,4r	123,7r	135,6	5,9	14,2	7,4
Thüringen							
Insgesamt							
Verarbeitendes Gewerbe	202,4	177,9	180,4	166,7	13,8	12,2	13,5
Vorleistungsgüterproduzenten	200,4	179,9	176,4	184,1	11,4	13,6	16,3
Investitionsgüterproduzenten	229,9	197,4	205,8	168,9	16,5	11,7	12,2
Gebrauchsgüterproduzenten	92,2	81,0	81,6	78,7	13,8	13,0	10,3
Verbrauchsgüterproduzenten	148,7	140,0	146,4	131,4	6,2	1,6	- 0,8
Inland							
Verarbeitendes Gewerbe	166,7	151,2	145,3	144,3	10,3	14,7	12,6
Vorleistungsgüterproduzenten	190,0	172,1	166,8	171,6	10,4	13,9	15,1
Investitionsgüterproduzenten	159,4	144,8	135,1	130,0	10,1	18,0	11,5
Gebrauchsgüterproduzenten	91,1	79,4	81,2	76,0	14,7	12,2	9,5
Verbrauchsgüterproduzenten	138,7	130,3	137,4	124,2	6,4	0,9	- 2,7
Ausland							
Verarbeitendes Gewerbe	298,3	249,7	274,6	226,7	19,5	8,6	15,2
Vorleistungsgüterproduzenten	233,6	204,9	207,0	224,1	14,0	12,9	19,5
Investitionsgüterproduzenten	376,8	306,8	353,1	249,8	22,8	6,7	12,9
Gebrauchsgüterproduzenten	95,7	86,0	82,8	86,6	11,3	15,6	12,3
Verbrauchsgüterproduzenten	229,6	218,3	218,6	189,6	5,2	5,0	10,8

5. Volumenindex und Wertindex des Umsatzes im Bergbau und Verarbeitenden Gewerbe
Basis: 2000

Jahr	Jan.	Feb.	März	April	Mai	Juni	Juli	Aug.	Sep.	Okt.	Nov.	Dez.	MD	Veränderung in %		
														Dezember		Jan.-Dez.
														gegenüber		
Vor- monat	Vorj.- monat	Vorj.- zeitraum														

Volumenindex

Insgesamt																
2002	94,8	97,8	110,0	109,7	100,5	105,3	100,3	105,9	116,2	117,4	119,0	97,6	106,2	- 18,0	5,9	3,3
2003	101,9	102,8	117,7	110,3	106,5	113,9	112,9	105,8	128,5	129,7	128,8	111,4	114,2	- 13,5	14,2	7,5
2004	105,2	110,0	132,2	121,1	114,9	134,1	119,4	120,1	137,3	133,4	145,1	120,0	124,4	- 17,3	7,7	8,9
2005	119,3	122,6	133,9	128,8	127,7	138,4	124,0	129,7	152,5	140,2	163,4	134,9	134,6	- 17,4	12,4	8,2
2006	127,8	132,3	159,9	129,0	148,0	153,6	136,1	139,1	156,2	157,9	178,7	148,9	147,3	- 16,7	10,4	9,4
Inland																
2002	92,9	94,4	104,7	102,4	95,3	99,4	98,9	105,7	111,9	112,7	112,3	94,7	102,1	- 15,7	4,7	- 0,0
2003	96,7	96,3	111,0	106,9	104,8	111,1	108,4	102,3	121,6	120,7	117,7	106,0	108,6	- 9,9	11,9	6,4
2004	99,6	102,3	122,8	113,7	105,3	122,6	111,6	112,0	125,3	123,2	130,2	108,6	114,8	- 16,6	2,5	5,7
2005	106,9	105,9	117,7	116,7	113,6	124,3	114,2	117,5	134,5	123,0	134,7	118,8	119,0	- 11,8	9,4	3,7
2006	112,9	113,4	139,3	116,9	132,8	134,0	122,7	122,0	138,1	134,5	147,0	128,3	128,5	- 12,7	8,0	8,0
Ausland																
2002	101,5	109,8	128,4	135,4	119,0	125,8	105,2	106,8	131,2	133,8	142,6	107,6	120,6	- 24,5	9,6	14,8
2003	120,3	125,3	141,3	122,4	112,7	123,9	128,4	117,8	152,5	161,1	167,8	130,2	133,6	- 22,4	21,0	10,8
2004	125,2	137,1	165,4	147,1	148,9	174,3	146,8	148,4	179,4	169,1	197,4	160,0	158,3	- 18,9	22,9	18,4
2005	162,6	181,3	190,7	171,6	177,1	188,0	158,3	172,6	215,8	200,7	264,3	191,2	189,5	- 27,7	19,5	19,8
2006	180,2	198,7	232,4	171,7	201,5	222,7	183,2	199,1	219,8	240,3	290,3	221,2	213,4	- 23,8	15,7	12,6

Wertindex

Insgesamt																
2002	96,0	98,8	111,2	110,9	101,7	106,5	101,4	107,1	117,1	117,9	119,4	98,2	107,2	- 17,8	5,7	3,1
2003	102,6	103,5	118,3	111,4	107,5	115,0	113,7	106,2	128,7	128,7	127,5	111,2	114,5	- 12,8	13,3	6,9
2004	105,2	109,9	131,5	121,4	115,6	134,7	120,1	119,6	137,1	132,1	141,8	118,0	123,9	- 16,8	6,1	8,2
2005	117,8	120,8	131,5	127,9	125,2	136,5	122,3	125,6	147,4	134,3	153,6	128,9	131,0	- 16,1	9,2	5,7
2006	125,2	128,3	155,2	128,1	146,7	151,4	136,2	134,8	153,9	152,7	169,7	143,8	143,8	- 15,3	11,6	9,8
Inland																
2002	94,4	95,8	106,3	103,9	96,7	100,9	100,3	107,1	113,2	113,9	113,4	95,8	103,5	- 15,5	4,8	0,0
2003	97,8	97,3	111,8	108,1	106,0	112,4	109,6	103,4	122,5	120,8	117,6	106,6	109,5	- 9,4	11,3	5,8
2004	100,0	102,8	122,7	114,4	106,2	124,1	112,8	112,7	126,2	123,4	130,1	109,1	115,4	- 16,1	2,3	5,4
2005	107,0	106,2	117,6	117,6	114,4	125,0	114,7	117,3	133,3	122,0	133,9	117,5	118,9	- 12,2	7,7	3,0
2006	113,3	113,9	139,2	118,3	134,8	135,5	125,9	124,3	139,8	135,6	147,8	129,2	129,8	- 12,6	10,0	9,2
Ausland																
2002	101,5	109,4	128,6	135,5	119,0	126,5	105,2	106,9	130,6	131,8	140,6	106,5	120,2	- 24,3	8,9	13,8
2003	119,2	125,0	140,8	122,8	112,8	124,1	128,3	116,0	150,5	156,3	162,1	127,6	132,1	- 21,3	19,9	9,9
2004	123,7	134,6	162,6	146,0	148,6	171,9	146,0	143,7	175,3	162,5	183,2	149,0	153,9	- 18,7	16,8	16,5
2005	155,8	172,0	180,2	164,0	163,0	176,7	149,0	154,8	196,9	177,4	222,8	169,1	173,5	- 24,1	13,5	12,7
2006	166,8	178,6	211,3	162,8	188,5	207,3	172,4	172,0	203,2	212,5	246,7	195,1	193,1	- 20,9	15,4	11,3

6. Umsatz im Bergbau und Verarbeitenden Gewerbe nach Hauptgruppen

6.1 Volumenindex

Basis: 2000

Jahr	Jan.	Feb.	März	April	Mai	Juni	Juli	Aug.	Sep.	Okt.	Nov.	Dez.	MD	Veränderung in %		
														Dezember		Jan.-Dez.
														gegenüber		
Vor-	Vorj.-	Vorj.-														
monat	monat	zeitraum														

Vorleistungsgüterproduzenten

Insgesamt																
2002	100,7	99,9	111,0	115,3	111,6	115,1	115,2	115,6	124,6	123,8	122,9	94,0	112,5	- 23,6	15,3	5,1
2003	110,7	111,7	125,7	125,3	128,3	132,7	131,8	120,4	142,0	140,7	136,9	117,2	127,0	- 14,4	24,7	12,9
2004	124,9	122,0	147,6	140,0	135,4	157,5	143,6	138,6	151,9	151,5	156,1	122,9	141,0	- 21,3	4,9	11,1
2005	130,8	130,7	142,0	150,7	146,1	159,1	144,9	145,6	162,3	153,0	166,4	131,1	146,9	- 21,2	6,7	4,2
2006	151,5	142,8	174,4	150,7	175,0	183,5	166,7	165,5	182,6	172,0	184,7	148,5	166,5	- 19,6	13,3	13,3
Inland																
2002	96,2	95,8	104,5	109,8	106,3	111,1	114,5	114,9	122,5	119,9	119,4	93,1	109,0	- 22,0	15,2	2,7
2003	105,2	104,7	119,3	121,4	126,7	130,8	131,3	117,0	139,4	139,7	135,3	112,9	123,6	- 16,6	21,3	13,4
2004	120,6	115,9	140,6	135,8	128,7	150,3	140,5	134,5	146,6	147,5	151,4	115,2	135,6	- 23,9	2,0	9,7
2005	122,5	120,0	129,7	141,2	136,8	151,2	138,8	138,5	152,9	145,1	155,0	119,8	137,6	- 22,7	4,0	1,5
2006	141,0	131,2	161,5	140,0	163,4	168,6	157,7	157,6	170,2	160,0	171,4	138,5	155,1	- 19,2	15,6	12,7
Ausland																
2002	117,7	115,5	135,1	136,2	131,2	130,1	117,6	118,3	132,4	138,4	136,2	97,3	125,5	- 28,6	15,7	13,7
2003	131,5	138,0	150,1	139,9	134,1	140,1	133,9	133,1	152,1	144,4	142,7	133,3	139,4	- 6,6	37,1	11,1
2004	141,2	144,9	174,2	155,8	160,5	184,7	155,6	153,9	172,0	166,7	173,7	152,1	161,3	- 12,4	14,1	15,7
2005	162,0	170,9	188,1	186,5	181,1	188,7	168,2	172,5	197,6	182,8	209,1	173,7	181,8	- 16,9	14,2	12,7
2006	191,3	186,5	223,0	190,6	218,4	239,5	200,2	195,5	229,0	217,0	234,8	185,8	209,3	- 20,9	7,0	15,1

Investitionsgüterproduzenten

Insgesamt																
2002	86,4	94,9	112,6	109,4	89,5	99,7	87,1	98,6	118,4	122,6	126,7	105,1	104,3	- 17,0	2,6	7,2
2003	100,1	100,4	124,1	102,0	92,6	109,1	103,2	101,4	131,4	136,5	140,5	113,6	112,9	- 19,1	8,1	8,3
2004	95,9	107,7	134,4	118,9	110,7	131,9	111,3	115,7	141,4	134,8	162,6	131,1	124,7	- 19,4	15,4	10,4
2005	130,4	136,4	145,0	129,2	132,2	145,8	125,2	134,8	176,4	157,9	203,5	164,3	148,4	- 19,3	25,3	19,0
2006	130,9	150,1	180,7	132,7	153,9	162,6	133,8	141,3	165,6	186,0	225,7	187,7	162,6	- 16,8	14,2	9,5
Inland																
2002	84,4	89,2	106,7	94,0	77,5	91,4	83,5	98,2	108,3	114,4	113,2	97,8	96,5	- 13,7	- 0,5	1,1
2003	91,3	91,1	112,9	95,0	88,1	103,5	88,7	97,1	114,9	110,9	108,9	102,4	100,4	- 6,0	4,7	4,0
2004	83,3	91,3	115,2	102,0	89,3	108,0	91,2	96,5	113,4	110,6	125,9	107,0	102,8	- 15,0	4,5	2,4
2005	106,9	101,3	114,2	105,4	101,5	116,4	103,7	106,6	138,6	118,7	135,7	133,7	115,2	- 1,5	25,0	12,1
2006	101,3	110,3	139,6	110,9	126,0	127,6	108,4	104,5	133,4	136,6	156,7	146,8	125,2	- 6,3	9,8	8,6
Ausland																
2002	90,7	107,3	125,4	142,9	115,3	117,7	95,0	99,5	140,3	140,4	155,9	121,0	120,9	- 22,4	8,3	19,4
2003	119,1	120,7	148,2	117,2	102,3	121,3	134,4	110,6	167,0	191,8	208,8	137,9	139,9	- 34,0	14,0	15,7
2004	123,1	143,2	176,0	155,4	156,9	183,6	154,8	157,1	201,8	187,1	242,1	183,2	172,0	- 24,3	32,8	22,9
2005	181,3	212,2	211,6	180,9	198,4	209,3	171,5	195,8	258,3	242,7	350,1	230,6	220,2	- 34,1	25,9	28,0
2006	194,7	236,1	269,5	179,7	214,2	238,3	188,8	220,8	235,3	292,9	374,8	276,0	243,4	- 26,4	19,7	10,5

Noch: 6. Umsatz im Bergbau und Verarbeitenden Gewerbe nach Hauptgruppen
 Noch: 6.1 Volumenindex
 Basis: 2000

Jahr	Jan.	Feb.	März	April	Mai	Juni	Juli	Aug.	Sep.	Okt.	Nov.	Dez.	MD	Veränderung in %		
														Dezember		Jan.-Dez.
														gegenüber		
Vor- monat	Vorj.- monat	Vorj.- zeitraum														

Gebrauchsgüterproduzenten

Insgesamt																
2002	88,4	92,3	100,7	97,5	85,8	106,6	76,2	86,1	97,6	92,2	103,9	82,3	92,5	- 20,8	- 9,5	- 4,0
2003	89,6	91,2	102,0	85,9	79,2	79,6	81,1	72,6	91,2	92,5	88,4	82,0	86,3	- 7,2	- 0,4	- 6,7
2004	78,4	88,8	95,6	81,9	78,2	95,4	80,0	82,5	101,5	93,4	94,1	85,1	87,9	- 9,6	3,8	1,9
2005	84,0	85,0	99,1	84,5	77,9	86,2	68,6	73,0	93,7	77,3	91,9	82,0	83,6	- 10,8	- 3,6	- 4,9
2006	82,0	85,6	111,3	77,6	95,2	88,5	79,0	81,4	93,3	89,0	107,4	93,2	90,3	- 13,2	13,7	8,0
Inland																
2002	88,3	87,1	90,7	94,2	82,1	86,3	68,8	81,1	96,0	89,3	95,4	77,3	86,4	- 19,0	- 15,1	- 8,6
2003	88,6	85,9	104,4	86,1	78,1	76,8	79,7	60,4	88,0	90,2	86,5	79,3	83,7	- 8,3	2,6	- 3,1
2004	75,5	86,9	93,2	78,1	73,9	83,1	68,4	67,8	86,4	77,9	83,6	70,5	78,8	- 15,7	- 11,1	- 5,8
2005	74,9	75,3	84,5	76,3	71,6	72,4	63,8	65,8	85,7	70,6	84,1	73,4	74,9	- 12,7	4,1	- 5,0
2006	75,0	79,8	103,9	75,2	96,0	79,5	72,0	69,7	90,6	86,0	98,7	85,7	84,3	- 13,2	16,8	12,7
Ausland																
2002	88,7	112,0	137,9	110,0	100,0	182,7	103,9	104,7	103,6	102,8	135,9	101,2	115,3	- 25,5	11,3	11,7
2003	93,4	111,1	93,2	85,0	83,5	90,2	86,6	118,2	103,1	100,9	95,6	92,1	96,1	- 3,7	- 9,0	- 16,7
2004	89,2	96,0	104,4	96,4	94,5	141,7	123,4	137,4	158,3	151,7	133,3	139,9	122,2	5,0	51,9	27,2
2005	118,4	121,1	154,1	115,3	101,4	138,3	86,5	99,8	123,7	102,3	120,9	114,0	116,3	- 5,7	- 18,5	- 4,8
2006	108,2	107,1	139,1	86,7	92,1	122,2	105,1	125,3	103,5	100,1	140,0	121,3	112,6	- 13,4	6,4	- 3,2

Verbrauchsgüterproduzenten

Insgesamt																
2002	99,4	100,2	106,7	103,5	102,0	95,7	100,6	105,5	102,6	104,5	103,9	96,8	101,8	- 6,8	0,9	- 3,6
2003	92,1	93,3	97,1	102,7	96,3	96,7	102,3	95,2	109,5	109,1	106,7	105,7	100,6	- 0,9	9,2	- 1,2
2004	91,4	97,6	110,6	100,9	94,2	105,2	98,6	103,6	114,0	109,0	111,2	107,0	103,6	- 3,8	1,2	3,0
2005	90,1	96,5	111,2	100,4	100,8	103,4	99,0	108,4	112,9	106,5	114,8	110,1	104,5	- 4,1	2,9	0,9
2006	92,0	97,8	114,0	97,7	104,0	102,5	99,4	103,0	110,3	107,0	113,4	104,0	103,8	- 8,3	- 5,5	- 0,7
Inland																
2002	99,3	100,4	106,3	103,0	102,2	93,6	99,7	106,2	103,3	105,1	104,0	98,1	101,8	- 5,6	1,6	- 3,7
2003	91,6	91,9	96,9	102,9	96,1	97,1	102,5	95,5	109,5	109,5	107,6	106,2	100,6	- 1,3	8,2	- 1,1
2004	91,2	97,5	110,6	101,0	94,4	105,6	100,2	105,5	115,1	110,6	112,6	109,6	104,5	- 2,7	3,2	3,9
2005	89,8	96,3	111,0	100,7	101,4	103,4	99,7	109,8	111,9	105,7	113,5	110,8	104,5	- 2,4	1,1	0,0
2006	90,9	96,7	112,0	97,0	101,0	99,2	95,9	98,6	103,7	103,0	108,0	100,4	100,5	- 7,0	- 9,4	- 3,8
Ausland																
2002	99,9	98,2	111,1	107,9	100,4	115,7	109,2	99,3	95,6	98,9	102,7	83,5	101,9	- 18,7	- 6,4	- 2,6
2003	97,2	106,6	99,1	101,3	98,0	92,9	100,6	93,1	108,9	105,0	98,7	101,2	100,2	2,5	21,2	- 1,6
2004	93,1	98,7	111,0	99,5	92,3	102,1	82,7	85,9	103,3	93,5	98,1	82,0	95,2	- 16,4	- 19,0	- 5,0
2005	93,8	97,9	113,6	97,0	95,4	103,1	92,5	95,4	122,7	113,6	126,7	103,0	104,6	- 18,7	25,6	9,8
2006	102,3	108,0	133,2	104,6	133,2	133,6	132,8	145,2	173,0	145,1	164,8	138,5	134,5	- 16,0	34,5	28,7

Noch: 6. Umsatz im Bergbau und Verarbeitenden Gewerbe nach Hauptgruppen
6.2 Wertindex
Basis: 2000

Jahr	Jan.	Feb.	März	April	Mai	Juni	Juli	Aug.	Sep.	Okt.	Nov.	Dez.	MD	Veränderung in %		
														Dezember		Jan.-Dez.
														gegenüber		
Vor- monat	Vorj.- monat	Vorj.- zeitraum														

Vorleistungsgüterproduzenten

Insgesamt																
2002	100,6	99,7	110,8	115,3	111,5	115,2	115,4	115,9	124,7	123,7	122,9	93,8	112,5	- 23,7	15,2	4,5
2003	110,8	111,7	125,9	125,4	128,4	132,7	131,4	119,9	141,6	139,8	136,1	116,6	126,7	- 14,3	24,3	12,6
2004	124,2	121,3	147,3	140,2	136,4	158,5	144,2	139,6	153,7	153,2	157,8	123,9	141,7	- 21,5	6,3	11,8
2005	132,7	133,2	144,0	153,1	147,7	160,6	146,1	146,4	163,4	154,9	168,1	131,8	148,5	- 21,6	6,4	4,8
2006	153,0	143,4	175,9	153,2	178,5	187,6	170,6	168,2	188,3	178,7	191,3	153,8	170,2	- 19,6	16,7	14,6
Inland																
2002	96,2	95,7	104,4	109,8	106,3	111,3	114,8	115,2	122,6	120,0	119,3	93,0	109,1	- 22,1	14,9	2,2
2003	105,4	104,8	119,4	121,4	126,8	130,7	130,8	116,5	138,9	138,7	134,4	112,4	123,3	- 16,4	20,9	13,1
2004	119,8	115,2	140,1	135,5	128,8	150,8	140,9	135,1	147,3	148,3	152,3	115,4	135,8	- 24,2	2,7	10,1
2005	123,5	121,2	130,6	142,3	137,8	152,5	139,8	138,9	153,7	146,2	156,3	120,5	138,6	- 22,9	4,4	2,1
2006	142,1	131,8	162,6	142,3	166,7	172,6	162,0	160,9	175,9	166,4	176,9	143,5	158,6	- 18,9	19,1	14,5
Ausland																
2002	117,0	114,8	134,7	136,0	131,0	129,9	117,9	118,8	132,6	137,9	136,0	96,9	125,3	- 28,7	16,3	13,1
2003	130,9	137,7	150,5	140,5	134,5	140,3	133,7	132,5	151,9	143,8	142,2	132,1	139,2	- 7,1	36,3	11,1
2004	140,7	144,0	174,4	157,6	164,6	187,4	156,8	156,5	177,7	171,4	178,8	155,7	163,8	- 12,9	17,9	17,7
2005	167,2	178,2	194,4	193,6	185,0	191,0	169,8	174,3	199,9	187,5	212,4	174,1	185,6	- 18,0	11,8	13,3
2006	193,9	186,8	226,1	194,0	222,8	243,7	202,8	195,5	234,9	224,9	245,2	192,2	213,6	- 21,6	10,4	15,1

Investitionsgüterproduzenten

Insgesamt																
2002	86,8	95,1	113,5	109,9	90,1	100,6	87,6	98,8	118,3	121,5	125,4	104,6	104,4	- 16,5	2,3	7,1
2003	99,3	100,2	123,1	102,5	93,1	109,7	103,6	100,7	129,4	131,5	134,7	110,8	111,5	- 17,7	5,9	6,9
2004	94,2	105,2	129,4	116,7	108,9	129,1	109,7	109,6	134,8	125,6	147,4	120,1	119,2	- 18,5	8,4	6,9
2005	120,7	124,6	131,4	119,9	119,1	134,0	115,4	117,8	155,7	134,0	167,6	141,5	131,8	- 15,6	17,8	10,6
2006	117,3	133,5	159,7	122,8	140,8	146,1	124,8	120,5	146,6	157,2	185,4	160,8	143,0	- 13,3	13,6	8,5
Inland																
2002	85,0	89,9	108,1	94,8	78,7	92,5	84,5	98,9	109,1	114,7	113,5	98,3	97,3	- 13,4	0,1	1,7
2003	91,2	91,2	112,5	95,8	89,0	104,5	89,6	98,0	114,3	108,4	106,0	100,7	100,1	- 5,0	2,4	2,8
2004	82,4	90,1	111,1	100,8	88,7	107,5	90,3	93,4	110,3	105,5	119,4	103,2	100,2	- 13,6	2,5	0,1
2005	101,4	96,1	107,2	102,1	97,8	111,6	99,4	100,0	128,1	108,5	125,1	122,4	108,3	- 2,2	18,6	8,1
2006	96,1	106,2	131,4	106,9	121,8	120,7	107,4	101,3	124,7	125,0	144,7	136,0	118,5	- 6,0	11,1	9,4
Ausland																
2002	90,8	106,3	125,1	142,5	114,8	118,2	94,3	98,7	138,2	136,2	151,0	118,3	119,5	- 21,7	6,7	18,0
2003	116,9	119,6	146,0	116,9	101,9	121,0	133,8	106,5	162,0	181,5	196,7	132,5	136,3	- 32,6	12,0	14,0
2004	119,8	137,9	169,1	150,9	152,5	175,7	151,6	144,5	187,9	169,0	207,8	156,5	160,3	- 24,7	18,1	17,6
2005	162,3	186,1	183,7	158,4	165,0	182,3	149,8	156,1	215,5	189,1	259,3	182,7	182,5	- 29,5	16,7	13,9
2006	163,3	192,4	221,0	157,0	181,9	200,8	162,5	162,2	193,8	226,8	273,4	214,5	195,8	- 21,5	17,4	7,3

Noch: 6. Umsatz im Bergbau und Verarbeitenden Gewerbe nach Hauptgruppen
 Noch: 6.2 Wertindex
 Basis: 2000

Jahr	Jan.	Feb.	März	April	Mai	Juni	Juli	Aug.	Sep.	Okt.	Nov.	Dez.	MD	Veränderung in %		
														Dezember		Jan.-Dez.
														gegenüber		
Vor- monat	Vorj.- monat	Vorj.- zeitraum														

Gebrauchsgüterproduzenten

Insgesamt																
2002	90,9	94,8	103,7	100,5	88,4	109,6	78,3	89,0	100,9	95,2	107,3	85,0	95,3	- 20,8	- 8,6	- 3,0
2003	92,7	94,7	105,7	89,3	82,3	82,8	84,2	75,4	94,8	95,1	90,7	84,4	89,3	- 6,9	- 0,7	- 6,3
2004	80,5	91,2	98,5	84,4	80,5	98,4	82,2	84,8	104,4	96,2	97,2	88,0	90,5	- 9,5	4,3	1,3
2005	87,2	88,6	102,9	88,5	81,3	90,7	72,3	76,7	99,0	81,2	96,7	86,2	87,6	- 10,9	- 2,0	- 3,2
2006	85,9	89,7	117,3	81,5	100,9	93,6	83,3	86,0	98,6	93,8	113,4	99,1	95,3	- 12,6	15,0	8,7
Inland																
2002	91,1	89,6	93,7	97,3	84,8	89,3	71,0	84,0	99,5	92,5	98,7	80,0	89,3	- 19,0	- 14,2	- 7,4
2003	91,9	89,4	108,2	89,7	81,4	80,2	83,1	63,0	91,9	92,8	88,9	81,6	86,8	- 8,2	2,0	- 2,7
2004	77,7	89,3	96,1	80,6	76,3	86,0	70,7	70,1	89,4	80,7	86,9	73,4	81,4	- 15,5	- 10,0	- 6,2
2005	78,2	78,8	88,4	80,3	75,0	76,1	67,3	69,0	90,5	74,2	88,4	77,3	78,6	- 12,6	5,3	- 3,4
2006	78,5	83,4	109,5	78,9	101,7	84,0	76,0	73,5	95,6	90,5	104,0	90,8	88,9	- 12,7	17,5	13,0
Ausland																
2002	90,2	114,2	141,4	112,5	102,3	185,9	105,7	107,4	106,2	105,3	139,6	104,0	117,9	- 25,5	12,5	12,2
2003	95,7	114,6	96,3	87,6	85,6	92,7	88,3	122,0	106,0	103,8	97,8	94,9	98,8	- 3,0	- 8,7	- 16,2
2004	91,1	98,1	107,2	98,6	96,4	145,0	125,6	140,0	160,9	154,4	135,7	143,1	124,7	5,5	50,8	26,2
2005	121,2	125,5	157,3	119,3	104,9	145,7	91,0	105,4	131,1	107,6	128,0	120,0	121,4	- 6,3	- 16,1	- 2,6
2006	113,6	113,2	146,5	91,5	97,6	129,6	110,6	133,1	109,7	106,2	149,0	129,9	119,2	- 12,8	8,3	- 1,8

Verbrauchsgüterproduzenten

Insgesamt																
2002	103,6	104,2	110,6	107,6	105,8	99,0	103,9	109,1	105,8	108,0	107,0	99,8	105,4	- 6,7	0,8	- 3,5
2003	95,3	96,1	100,0	105,9	99,1	99,7	105,6	98,5	113,3	113,3	110,6	109,8	103,9	- 0,7	10,0	- 1,4
2004	94,8	101,5	115,2	104,9	97,9	109,9	103,0	108,3	119,2	113,6	116,1	112,3	108,1	- 3,3	2,3	4,0
2005	94,5	101,0	116,6	105,2	105,8	108,8	103,8	113,7	118,5	111,8	120,9	116,1	109,7	- 4,0	3,4	1,5
2006	97,3	103,0	120,4	103,6	110,1	109,3	105,8	109,8	117,6	114,0	121,0	111,2	110,3	- 8,1	- 4,2	0,5
Inland																
2002	103,8	104,6	110,3	107,2	106,2	96,9	103,2	110,0	106,6	108,8	107,3	101,4	105,5	- 5,5	1,5	- 3,6
2003	95,0	94,8	99,9	106,2	99,1	100,3	106,0	98,9	113,5	113,9	111,7	110,5	104,2	- 1,1	8,9	- 1,3
2004	94,8	101,5	115,3	105,2	98,2	110,4	104,9	110,4	120,5	115,4	117,7	115,3	109,1	- 2,0	4,3	4,8
2005	94,3	101,1	116,6	105,7	106,6	109,0	104,6	115,2	117,6	111,1	119,9	116,9	109,9	- 2,5	1,4	0,7
2006	96,3	102,0	118,5	103,0	107,0	106,0	102,3	105,4	110,8	109,9	115,5	107,6	107,0	- 6,8	- 8,0	- 2,6
Ausland																
2002	101,9	100,3	113,7	111,1	102,7	118,5	110,7	100,7	97,9	100,5	104,3	84,6	103,9	- 19,0	- 7,1	- 3,1
2003	98,4	108,5	101,2	103,0	98,8	94,2	102,1	94,4	111,6	107,4	100,6	103,4	102,0	2,8	22,3	- 1,9
2004	94,9	100,9	113,9	102,4	94,5	104,7	84,8	88,3	106,7	96,4	101,1	84,3	97,7	- 16,6	- 18,5	- 4,1
2005	96,5	100,6	117,1	100,0	98,4	107,4	96,2	99,1	127,6	118,2	131,2	107,7	108,3	- 17,9	27,8	10,8
2006	107,1	112,9	139,2	109,8	140,1	140,8	139,6	152,4	182,4	152,9	172,9	145,4	141,3	- 15,9	35,0	30,4

7. Umsatz im Bergbau und Verarbeitenden Gewerbe nach Wirtschaftszweigen

7.1 Volumenindex

Basis: 2000

Wirtschaftszweig	Dezember 2006	Dagegen		MD 2006	Veränderung in %		
		November 2006	Dezember 2005		Dezember		Jan.-Dez.
					gegenüber		
					Vor- monat	Vorj.- monat	Vorj.- zeitraum
Gewinnung von Steinen und Erden, sonstiger Bergbau	67,6	117,7	52,5	87,6	- 42,6	28,8	14,6
Ernährungsgewerbe	127,0	132,0	136,5r	124,0	- 3,8	- 7,0	0,4
Inland	119,7	123,2	135,2r	118,2	- 2,8	- 11,5	- 3,6
Ausland	240,5	268,6	157,2	213,4	- 10,5	53,0	55,6
Textilgewerbe	68,6	99,2	70,3	88,7	- 30,8	- 2,4	- 1,5
Inland	68,7	93,6	66,6	84,6	- 26,6	3,2	- 2,6
Ausland	68,3	116,7	82,0	101,4	- 41,5	- 16,7	1,5
Bekleidungsgewerbe	14,2	16,1	17,6	17,2	- 11,8	- 19,3	- 19,6
Holzgewerbe (ohne Herstellung von Möbeln)	119,7	152,5	125,4	141,8	- 21,5	- 4,5	4,4
Inland	113,3	137,7	105,7	124,8	- 17,7	7,2	6,7
Ausland	139,8	199,5	188,0	195,9	- 29,9	- 25,6	0,1
Papiergewerbe	180,2	230,2	160,1	195,2	- 21,7	12,6	13,3
Inland	192,3	247,5	162,4	207,7	- 22,3	18,4	14,1
Ausland	153,4	192,1	154,9	167,6	- 20,1	- 1,0	11,1
Verlagsgewerbe, Druckgewerbe, Vervielfältigung von bespielten Ton-, Bild- und Datenträgern	116,3	119,9	122,0r	110,0	- 3,0	- 4,7	- 4,7
Inland	114,2	116,2	120,9r	106,5	- 1,7	- 5,5	- 5,6
Ausland	142,1	165,8	135,4	154,3	- 14,3	4,9	3,4
Herstellung von chemischen Erzeugnissen	139,0	175,1	118,3	157,8	- 20,6	17,5	15,3
Inland	144,7	179,5	122,2	163,4	- 19,4	18,4	15,7
Ausland	127,1	165,6	110,3	145,8	- 23,2	15,2	14,2
Herstellung von Gummi- und Kunststoffwaren	156,5	204,6	136,8	179,5	- 23,5	14,4	11,3
Inland	136,3	178,0	116,2	152,6	- 23,4	17,3	10,5
Ausland	251,6	329,8	233,9	306,4	- 23,7	7,6	13,2
Glasgewerbe, Herstellung von Keramik, Verarbeitung von Steinen und Erden	94,5	123,6	85,7	107,3	- 23,5	10,3	8,1
Inland	87,3	116,5	81,0	99,9	- 25,1	7,8	6,5
Ausland	138,8	167,0	114,7	152,0	- 16,9	21,0	14,6

Noch: 7. Umsatz im Bergbau und Verarbeitenden Gewerbe nach Wirtschaftszweigen
 Noch: 7.1 Volumenindex
 Basis: 2000

Wirtschaftszweig	Dezember 2006	Dagegen		MD 2006	Veränderung in %		
		November 2006	Dezember 2005		Dezember		Jan.-Dez.
					gegenüber		
					Vor- monat	Vorj.- monat	Vorj.- zeitraum
Metallerzeugung und -bearbeitung	139,7	178,7	112,9	155,1	- 21,8	23,7	11,1
Inland	114,9	147,0	103,4	144,0	- 21,8	11,1	13,5
Ausland	182,4	233,3	129,2	174,3	- 21,8	41,2	7,7
Herstellung von Metallerzeugnissen	166,6	193,0	136,3	169,1	- 13,7	22,2	14,4
Inland	160,7	176,8	129,3	155,1	- 9,1	24,3	12,8
Ausland	197,4	277,8	173,0r	242,0	- 28,9	14,1	19,8
Maschinenbau	143,5	148,6	127,9r	132,9	- 3,4	12,2	14,4
Inland	141,5	141,8	128,8r	127,9	- 0,2	9,9	14,4
Ausland	149,2	167,9	125,4	147,2	- 11,1	19,0	14,5
Herstellung von Geräten der Elektrizitätserzeugung, -verteilung u.Ä.	153,7	167,4	150,8r	165,9	- 8,2	1,9	6,4
Inland	147,2	159,7	133,7r	160,5	- 7,8	10,1	6,4
Ausland	206,1	229,1	287,5	209,2	- 10,0	- 28,3	6,3
Rundfunk- und Nachrichtentechnik	253,5	258,4	207,3	222,0	- 1,9	22,3	37,0
Inland	224,5	244,2	150,4	205,5	- 8,1	49,3	45,4
Ausland	301,2	281,8	301,0	249,2	6,9	0,1	27,2
Medizin-, Mess-, Steuer- und Regelungstechnik, Optik, Herstellung von Uhren	173,7	173,5	157,4r	154,3	0,1	10,4	16,1
Inland	163,8	142,9	135,8r	132,4	14,6	20,6	13,7
Ausland	188,4	219,2	189,6	186,9	- 14,1	- 0,6	18,7
Herstellung von Kraftwagen und Kraftwagenteilen	164,2	202,2	108,4r	152,6	- 18,8	51,5	20,1
Inland	131,0	173,2	111,1r	134,1	- 24,4	17,9	19,4
Ausland	220,0	250,8	103,8r	183,8	- 12,3	111,9	21,1
Sonstiger Fahrzeugbau	61,8	74,1	61,8	74,6	- 16,6	0,0	2,5
Inland	55,4	67,8	.	64,5	- 18,3	.	.
Ausland	240,4	249,1	.	354,7	- 3,5	.	.
Herstellung von Möbeln, Schmuck, Musikinstrumenten, Sportgeräten, Spielwaren und sonstigen Erzeugnissen	88,0	109,4	78,3r	85,5	- 19,6	12,4	4,8
Inland	84,8	102,7	74,9r	81,3	- 17,4	13,2	3,5
Ausland	114,0	163,0	105,5r	118,5	- 30,1	8,1	12,9

Noch: 7. Umsatz im Bergbau und Verarbeitenden Gewerbe nach Wirtschaftszweigen
 7.2 Wertindex
 Basis: 2000

Wirtschaftszweig	Dezember 2006	Dagegen		MD 2006	Veränderung in %		
		November 2006	Dezember 2005		Dezember		Jan.-Dez.
					gegenüber		
					Vor- monat	Vorj.- monat	Vorj.- zeitraum
Gewinnung von Steinen und Erden, sonstiger Bergbau	70,2	121,6	52,9	89,9	- 42,3	32,7	16,3
Ernährungsgewerbe	137,3	141,8	144,8r	132,5	- 3,2	- 5,2	1,5
Inland	129,7	132,7	143,3r	126,4	- 2,3	- 9,5	- 2,5
Ausland	254,9	282,6	166,7	225,7	- 9,8	52,9	57,7
Textilgewerbe	70,6	102,0	71,4	90,7	- 30,8	- 1,1	- 0,1
Inland	70,9	96,5	68,2	87,0	- 26,5	4,0	- 1,5
Ausland	69,7	119,1	81,4	102,6	- 41,5	- 14,4	4,0
Bekleidungsgewerbe	14,4	16,4	17,6	17,5	- 12,2	- 18,2	- 18,5
Holzgewerbe (ohne Herstellung von Möbeln)	128,8	163,3	120,1	143,7	- 21,1	7,2	10,5
Inland	121,6	147,2	100,4	125,5	- 17,4	21,1	13,4
Ausland	151,6	214,3	182,6	201,5	- 29,3	- 17,0	5,1
Papiergewerbe	171,9	219,5	146,6	182,7	- 21,7	17,3	16,7
Inland	186,2	238,1	153,8	197,1	- 21,8	21,1	16,1
Ausland	140,1	178,0	130,6	150,8	- 21,3	7,3	18,7
Verlagsgewerbe, Druckgewerbe, Vervielfältigung von bespielten Ton-, Bild- und Datenträgern	118,0	121,1	122,2r	111,0	- 2,6	- 3,4	- 3,8
Inland	116,5	117,7	121,2r	107,6	- 1,0	- 3,9	- 4,5
Ausland	136,6	163,6	134,7	152,8	- 16,5	1,4	2,9
Herstellung von chemischen Erzeugnissen	148,0	186,8	122,8	167,2	- 20,8	20,5	18,1
Inland	151,8	188,2	124,2	170,4	- 19,3	22,2	18,2
Ausland	140,0	183,9	119,8	160,3	- 23,9	16,9	17,8
Herstellung von Gummi- und Kunststoffwaren	166,0	217,2	142,7	189,3	- 23,6	16,3	12,9
Inland	144,0	188,4	120,5	160,0	- 23,6	19,5	12,2
Ausland	269,5	352,9	247,4	327,1	- 23,6	8,9	14,6
Glasgewerbe, Herstellung von Keramik, Verarbeitung von Steinen und Erden	98,0	127,7	87,0	109,8	- 23,3	12,6	9,6
Inland	90,3	120,1	82,1	102,1	- 24,8	10,0	8,0
Ausland	145,0	174,1	117,2	156,8	- 16,7	23,7	16,2

Noch: 7. Umsatz im Bergbau und Verarbeitenden Gewerbe nach Wirtschaftszweigen
 Noch: 7.2 Wertindex
 Basis: 2000

Wirtschaftszweig	Dezember 2006	Dagegen		MD 2006	Veränderung in %		
		November 2006	Dezember 2005		Dezember		Jan.-Dez.
					gegenüber		
		Vor- monat	Vorj.- monat		Vorj.- zeitraum		
Metallerzeugung und -bearbeitung	192,8	245,6	139,7	203,3	- 21,5	38,0	17,3
Inland	151,4	193,6	124,1	185,3	- 21,8	22,0	22,0
Ausland	264,3	335,4	166,5	234,2	- 21,2	58,7	11,3
Herstellung von Metallerzeugnissen	184,3	212,8	146,9	184,3	- 13,4	25,5	16,4
Inland	178,2	195,1	138,6	168,7	- 8,7	28,6	15,2
Ausland	216,2	305,2	190,0r	265,8	- 29,2	13,8	20,7
Maschinenbau	156,4	161,5	136,6r	143,6	- 3,2	14,5	16,3
Inland	154,4	154,3	137,6r	138,2	0,1	12,2	16,2
Ausland	162,0	181,9	133,9	158,9	- 10,9	21,0	16,6
Herstellung von Geräten der Elektrizitätserzeugung, -verteilung u.Ä.	160,8	174,0	152,7r	171,4	- 7,6	5,3	8,8
Inland	153,1	164,7	134,5r	164,8	- 7,0	13,8	8,7
Ausland	221,8	247,9	298,1	224,5	- 10,5	- 25,6	9,4
Rundfunk- und Nachrichtentechnik	159,1	159,1	146,4	138,2	0,0	8,7	19,3
Inland	132,8	145,9	97,6	124,3	- 9,0	36,1	28,5
Ausland	202,4	180,7	226,5	160,9	12,0	- 10,6	9,4
Medizin-, Mess-, Steuer- und Regelungstechnik, Optik, Herstellung von Uhren	180,1	179,8	162,3r	159,6	0,2	11,0	16,5
Inland	170,4	149,1	140,5r	138,0	14,3	21,3	14,5
Ausland	194,5	225,8	194,7	191,9	- 13,9	- 0,1	18,8
Herstellung von Kraftwagen und Kraftwagenteilen	169,9	208,8	111,3r	157,7	- 18,6	52,7	21,1
Inland	134,8	177,6	113,8r	137,9	- 24,1	18,5	20,0
Ausland	228,8	261,0	107,1r	190,8	- 12,3	113,6	22,4
Sonstiger Fahrzeugbau	66,6	79,4	65,2	78,5	- 16,1	2,1	4,9
Inland	59,7	72,7	.	67,7	- 17,9	.	.
Ausland	256,5	264,3	.	376,5	- 3,0	.	.
Herstellung von Möbeln, Schmuck, Musikinstrumenten, Sportgeräten, Spielwaren und sonstigen Erzeugnissen	95,3	118,1	83,3r	91,9	- 19,3	14,4	5,8
Inland	91,9	111,0	79,8r	87,6	- 17,2	15,2	4,5
Ausland	122,0	174,4	111,8r	126,7	- 30,0	9,1	13,8

8. Auftragseingang im Bauhauptgewerbe

8.1 Volumenindex

Basis: 2000

Jahr	Jan.	Feb.	März	April	Mai	Juni	Juli	Aug.	Sep.	Okt.	Nov.	Dez.	MD	Veränderung in %		
														Dezember		Jan.-Dez.
														gegenüber		
														Vor- monat	Vorj.- monat	Vorj.- zeitraum

Bauhauptgewerbe ¹⁾

2002	36,0	63,7	81,4	87,3	96,4	93,9	93,0	92,8	88,1	70,2	73,0	60,2	78,0	- 17,5	12,2	- 10,1
2003	47,2	47,2	69,7	74,0	85,3	86,3	77,1	80,1	81,8	67,4	60,5	62,6	69,9	3,5	4,0	- 10,3
2004	33,6	45,2	93,4	69,8	79,1	104,5	76,4	81,2	78,8	57,8	62,2	46,7	69,1	- 24,9	- 25,3	- 1,3
2005	31,7	40,2	63,6	66,4	76,8	79,1	82,0	79,4	87,8	66,9	64,6	55,1	66,1	- 14,7	17,9	- 4,2
2006	41,8	40,0	102,4	66,8	77,6	79,6	80,2	69,8	73,1	57,3	75,1	50,6	67,9	- 32,6	- 8,2	2,6

Hochbau

2002	38,4	71,8	80,8	83,3	82,4	82,6	77,3	83,8	80,1	66,8	52,4	65,6	72,1	25,3	17,1	- 17,9
2003	56,0	47,1	61,0	75,2	72,6	67,5	67,2	77,5	72,3	60,9	56,5	55,9	64,1	- 1,1	- 14,8	- 11,0
2004	38,6	51,3	65,5	51,9	72,1	90,1	66,8	75,1	69,1	44,6	44,9	44,7	59,6	- 0,5	- 20,1	- 7,1
2005	32,1	33,8	57,6	67,9	56,2	63,3	75,1	70,1	60,3	51,8	48,7	46,5	55,3	- 4,5	4,1	- 7,2
2006	47,1	37,8	106,1	50,3	57,7	60,2	64,6	58,0	64,3	56,6	65,1	48,8	59,7	- 25,0	4,9	8,0

Wohnungsbau

2002	35,9	35,7	69,4	63,6	74,0	63,3	58,2	65,4	58,2	50,9	39,6	42,4	54,7	7,1	16,2	- 25,8
2003	26,7	29,9	47,8	47,2	43,5	46,5	57,8	43,0	59,7	50,4	35,4	33,3	43,4	- 5,9	- 21,5	- 20,6
2004	22,9	34,0	38,8	41,0	47,0	39,3	42,9	31,7	30,2	25,9	38,5	25,8	34,8	- 32,9	- 22,4	- 19,8
2005	18,9	18,4	49,0	40,6	38,3	35,0	33,6	35,5	39,4	30,1	28,8	27,1	32,9	- 5,9	4,9	- 5,6
2006	21,4	15,2	49,7	28,6	31,9	38,6	43,0	19,5	26,8	28,8	19,9	20,2	28,6	1,5	- 25,5	- 12,9

sonstiger Hochbau

2002	39,8	93,2	87,5	94,9	87,4	94,0	88,6	94,6	93,0	76,2	59,9	79,3	82,4	32,4	17,4	- 14,3
2003	73,4	57,4	68,9	91,9	90,0	80,0	72,8	98,1	79,8	67,3	69,1	69,4	76,5	0,4	- 12,5	- 7,1
2004	48,0	61,7	81,5	58,5	87,0	120,3	81,1	100,9	92,3	55,7	48,8	55,9	74,3	14,5	- 19,5	- 2,9
2005	40,0	42,9	62,7	84,1	66,9	80,1	99,8	90,7	72,8	64,7	60,5	58,0	68,6	- 4,1	3,8	- 7,7
2006	59,9	51,2	139,7	63,2	73,1	73,1	77,6	81,0	86,6	73,1	92,0	65,8	78,0	- 28,5	13,4	13,7

1) Vorbereitende Baustellenarbeiten, Hoch- und Tiefbau

Noch: 8. Auftragseingang im Bauhauptgewerbe
 Noch: 8.1 Volumenindex
 Basis: 2000

Jahr	Jan.	Feb.	März	April	Mai	Juni	Juli	Aug.	Sep.	Okt.	Nov.	Dez.	MD	Veränderung in %		
														Dezember		Jan.-Dez.
														gegenüber		
														Vor- monat	Vorj.- monat	Vorj.- zeitraum

Tiefbau

;

2002	34,0	56,9	81,9	90,7	108,1	103,4	106,2	100,4	94,9	73,1	90,2	55,6	83,0	- 38,4	7,7	- 3,4
2003	39,8	47,2	76,9	73,0	95,8	102,1	85,3	82,3	89,8	72,7	63,8	68,1	74,7	6,7	22,5	- 9,9
2004	29,3	39,9	116,8	84,9	84,9	116,5	84,5	86,2	86,9	68,8	76,6	48,4	77,0	- 36,8	- 28,9	3,0
2005	31,3	45,6	68,7	65,1	94,1	92,4	87,8	87,1	110,8	79,5	78,0	62,2	75,2	- 20,3	28,5	- 2,3
2006	38,6	41,8	99,2	80,7	94,3	95,8	93,1	79,7	80,5	57,8	83,4	52,0	74,7	- 37,6	- 16,4	- 0,6

Straßenbau

2002	30,2	56,5	80,8	83,6	147,6	124,3	122,2	137,3	87,1	55,1	130,2	41,7	91,4	- 68,0	18,5	- 5,9
2003	27,0	47,5	88,4	78,5	110,3	107,6	78,5	90,8	76,4	59,3	47,7	57,8	72,5	21,2	38,5	- 20,7
2004	21,0	47,4	232,7	69,1	94,7	188,2	108,9	81,6	72,4	91,9	106,7	52,1	97,2	- 51,2	- 9,9	34,1
2005	33,4	18,0	102,0	77,6	98,3	123,0	123,4	103,1	169,6	77,3	74,7	55,6	88,0	- 25,6	6,8	- 9,5
2006	35,0	31,9	98,2	102,5	132,1	142,6	132,4	103,2	94,4	56,2	114,2	43,4	90,5	- 62,0	- 21,9	2,9

sonstiger Tiefbau

2002	36,0	57,1	82,4	94,4	88,0	92,8	98,0	81,7	98,8	82,2	69,8	62,7	78,7	- 10,3	4,5	- 1,8
2003	46,3	47,1	71,1	70,2	88,5	99,3	88,8	77,9	96,7	79,6	72,0	73,4	75,9	1,9	17,1	- 3,5
2004	33,5	36,1	57,7	92,9	80,0	79,9	72,0	88,5	94,3	57,1	61,3	46,6	66,7	- 24,0	- 36,6	- 12,2
2005	30,3	59,6	51,7	58,7	92,0	76,8	69,7	79,0	80,8	80,6	79,7	65,6	68,7	- 17,7	40,9	3,1
2006	40,4	46,9	99,7	69,5	75,1	71,9	73,1	67,7	73,4	58,7	67,7	56,4	66,7	- 16,7	- 14,0	- 2,9

Noch: 8. Auftragseingang im Bauhauptgewerbe
8.2 Wertindex
Basis: 2000

Jahr	Jan.	Feb.	März	April	Mai	Juni	Juli	Aug.	Sep.	Okt.	Nov.	Dez.	MD	Veränderung in %		
														Dezember		Jan.-Dez.
														gegenüber		
Vor- monat	Vorj- monat	Vorj- zeitraum														

Bauhauptgewerbe ¹⁾

2002	35,7	63,1	80,6	86,5	95,8	93,3	92,3	92,3	87,5	69,6	73,0	60,0	77,5	- 17,9	12,8	- 10,5
2003	47,1	47,2	69,7	74,0	85,3	86,3	77,0	79,7	81,4	67,0	60,2	62,3	69,8	3,5	3,9	- 10,0
2004	33,4	45,2	93,4	69,8	80,3	105,7	77,5	83,0	80,7	58,9	63,6	48,0	70,0	- 24,6	- 23,0	0,3
2005	32,6	41,7	65,1	68,2	79,3	81,5	84,5	81,8	90,1	69,1	67,0	57,1	68,2	- 14,8	19,0	- 2,6
2006	43,3	41,9	107,0	69,8	81,7	83,7	84,3	75,3	78,8	61,6	81,5	54,9	72,0	- 32,6	- 3,9	5,6

Hochbau

2002	37,7	70,6	79,3	81,8	81,2	81,4	76,2	82,6	79,0	65,9	51,9	65,0	71,1	25,3	18,0	- 18,0
2003	55,6	46,9	60,7	74,9	72,4	67,2	66,8	77,1	71,8	60,6	56,3	55,7	63,8	- 1,1	- 14,4	- 10,2
2004	38,5	51,6	65,9	52,1	72,9	91,3	67,6	76,7	70,6	45,5	45,9	45,7	60,4	- 0,4	- 17,9	- 5,4
2005	32,9	34,7	58,9	69,6	58,1	65,6	77,9	72,3	62,1	53,4	50,3	48,0	57,0	- 4,6	5,0	- 5,6
2006	47,1	39,3	110,2	52,2	60,0	62,5	67,1	62,1	68,7	60,3	70,4	52,7	62,7	- 25,1	9,8	10,1

Wohnungsbau

2002	35,1	34,8	67,6	61,9	72,6	62,1	57,1	64,2	57,1	50,0	39,0	41,7	53,6	7,1	16,8	- 26,2
2003	26,3	29,4	47,0	46,4	42,8	45,7	56,8	42,3	58,7	49,6	35,0	32,9	42,7	- 6,0	- 21,1	- 20,3
2004	22,6	33,8	38,5	40,8	46,9	39,2	42,8	31,7	30,2	25,9	38,5	25,8	34,7	- 32,9	- 21,4	- 18,7
2005	18,9	18,4	48,9	40,6	38,3	35,0	33,5	35,5	39,4	30,1	28,9	27,2	32,9	- 5,9	5,2	- 5,3
2006	21,5	15,3	49,9	28,7	32,2	39,0	43,4	20,1	27,7	29,8	20,7	21,0	29,1	1,4	- 22,8	- 11,5

sonstiger Hochbau

2002	39,3	91,8	86,2	93,5	86,4	92,9	87,5	93,6	92,0	75,4	59,5	78,8	81,4	32,4	18,3	- 14,3
2003	72,9	57,2	68,7	91,6	89,8	79,8	72,6	97,6	79,4	66,9	68,8	69,1	76,2	0,4	- 12,4	- 6,4
2004	47,8	62,0	81,9	58,8	88,2	121,9	82,2	103,2	94,4	57,0	50,1	57,4	75,4	14,6	- 16,9	- 1,0
2005	41,1	44,2	64,7	86,7	69,8	83,6	104,1	93,9	75,4	67,0	62,9	60,3	71,1	- 4,1	5,0	- 5,7
2006	62,3	53,4	145,7	66,0	76,3	76,3	81,0	86,8	92,8	78,3	99,8	71,3	82,5	- 28,6	18,2	16,0

1) Vorbereitende Baustellenarbeiten, Hoch- und Tiefbau

Noch: 8. Auftragseingang im Bauhauptgewerbe
 Noch: 8.2 Wertindex
 Basis: 2000

Jahr	Jan.	Feb.	März	April	Mai	Juni	Juli	Aug.	Sep.	Okt.	Nov.	Dez.	MD	Veränderung in %		
														Dezember		Jan.-Dez.
														gegenüber		
														Vor- monat	Vorj.- monat	Vorj.- zeitraum

gewerblicher Hochbau

2002	33,9	98,2	74,3	88,1	64,9	85,4	72,9	87,1	84,1	60,3	51,5	76,2	73,1	47,8	29,2	- 20,1
2003	74,7	68,2	56,4	66,1	79,0	65,0	72,5	97,5	73,2	60,4	58,8	64,1	69,7	9,0	- 15,9	- 4,7
2004	43,9	63,2	79,0	52,6	77,7	109,2	77,2	109,7	92,1	51,8	42,4	54,7	71,1	28,9	- 14,7	2,1
2005	34,4	43,5	55,5	47,5	62,3	67,9	102,7	61,5	63,7	53,3	56,9	56,6	58,8	- 0,5	3,5	- 17,3
2006	36,3	53,4	148,7	61,1	80,3	68,3	75,5	72,7	84,5	67,9	78,6	60,6	74,0	- 22,9	7,1	25,8

öffentlicher Hochbau

2002	50,9	77,9	112,1	105,3	132,9	109,1	119,1	107,6	109,1	108,1	76,9	84,6	99,5	10,0	1,6	- 3,0
2003	69,1	33,3	95,1	146,6	112,9	111,5	72,6	97,6	92,9	80,9	90,3	79,9	90,2	- 11,5	- 5,5	- 9,3
2004	56,1	59,5	88,1	72,0	110,7	149,3	92,9	89,1	99,3	68,2	66,8	63,3	84,6	- 5,2	- 20,8	- 6,2
2005	55,7	45,8	84,5	171,4	86,1	117,5	107,1	164,1	100,7	96,8	75,7	68,2	97,8	- 9,9	7,7	15,6
2006	118,4	53,3	139,0	76,4	67,7	93,5	92,9	117,2	110,8	100,8	145,5	94,5	100,8	- 35,1	38,6	3,1

Noch: 8. Auftragseingang im Bauhauptgewerbe
Noch: 8.2 Wertindex
Basis: 2000

Jahr	Jan.	Feb.	März	April	Mai	Juni	Juli	Aug.	Sep.	Okt.	Nov.	Dez.	MD	Veränderung in %		
														Dezember		Jan.-Dez.
														gegenüber		
														Vor- monat	Vorj- monat	Vorj- zeitraum

Tiefbau

2002	34,1	56,8	81,7	90,5	108,1	103,3	105,9	100,5	94,6	72,8	90,8	55,7	82,9	- 38,6	8,1	- 4,2
2003	39,9	47,5	77,4	73,4	96,3	102,5	85,6	82,0	89,5	72,5	63,6	67,9	74,8	6,8	21,8	- 9,7
2004	29,2	39,9	116,6	84,8	86,6	118,0	85,9	88,4	89,2	70,2	78,5	49,9	78,1	- 36,4	- 26,5	4,4
2005	32,3	47,6	70,4	67,1	97,1	94,9	90,1	89,9	113,7	82,3	81,1	64,8	77,6	- 20,1	29,8	- 0,6
2006	40,1	44,1	104,4	84,7	100,1	101,6	98,8	86,5	87,3	62,8	90,9	56,7	79,8	- 37,6	- 12,5	2,9

Straßenbau

2002	30,8	57,6	82,3	85,2	149,9	126,2	124,1	139,3	88,3	55,9	132,5	42,5	92,9	- 68,0	18,4	- 6,5
2003	27,5	48,5	90,2	80,1	112,2	109,5	79,9	91,4	76,8	59,6	47,8	58,0	73,5	21,3	36,6	- 20,9
2004	21,1	47,4	232,8	69,1	94,4	187,7	108,6	81,2	72,0	91,4	106,4	51,9	97,0	- 51,2	- 10,5	32,0
2005	33,3	18,0	102,0	77,7	98,4	123,1	123,5	103,4	170,1	77,5	75,4	56,1	88,2	- 25,6	8,0	- 9,1
2006	35,3	33,0	101,5	106,0	139,4	150,5	139,7	112,0	102,4	61,0	124,2	47,2	96,0	- 62,0	- 15,9	8,9

sonstiger Tiefbau

2002	35,7	56,3	81,4	93,2	86,8	91,6	96,7	80,8	97,8	81,3	69,6	62,5	77,8	- 10,3	5,0	- 2,7
2003	46,2	46,9	70,8	70,0	88,2	98,9	88,5	77,3	95,9	79,0	71,6	73,0	75,5	2,0	16,8	- 2,9
2004	33,3	36,1	57,6	92,8	82,7	82,6	74,4	92,0	98,0	59,4	64,4	48,9	68,5	- 24,0	- 33,0	- 9,3
2005	31,8	62,7	54,4	61,7	96,5	80,5	73,1	83,1	85,0	84,8	84,0	69,2	72,2	- 17,6	41,5	5,4
2006	42,6	49,7	105,8	73,8	80,2	76,8	78,1	73,5	79,7	63,7	73,9	61,6	71,6	- 16,6	- 11,0	- 0,9

gewerblicher Tiefbau

2002	28,3	59,2	51,7	107,6	63,4	58,5	86,4	79,5	82,7	49,0	61,1	35,6	63,6	- 41,8	8,7	- 3,8
2003	29,7	36,5	72,2	59,3	91,2	102,0	72,7	75,5	96,9	65,8	70,5	44,7	68,1	- 36,6	25,6	7,1
2004	27,6	29,0	38,4	46,1	93,6	58,3	64,4	102,9	89,8	57,5	52,5	29,5	57,5	- 43,8	- 34,0	- 15,6
2005	34,6	19,9	42,6	50,3	79,9	65,0	59,3	82,6	66,4	51,3	91,1	51,0	57,8	- 44,0	72,8	0,6
2006	17,6	47,6	114,7	73,5	74,6	80,3	76,8	68,1	87,0	60,4	56,4	43,8	66,7	- 22,3	- 14,1	15,4

sonstiger öffentlicher Tiefbau

2002	42,3	53,9	107,5	80,5	107,5	120,7	105,9	81,9	111,1	109,8	77,2	86,2	90,4	11,7	3,7	- 2,0
2003	60,6	56,2	69,6	79,4	85,5	96,2	102,4	78,9	95,1	90,6	72,7	97,9	82,1	34,7	13,6	- 9,1
2004	38,4	42,3	74,5	133,9	73,0	104,0	83,2	82,5	105,2	61,0	74,9	66,0	78,2	- 11,9	- 32,6	- 4,7
2005	29,4	100,4	64,8	71,8	111,0	94,2	85,2	83,6	101,3	114,3	77,7	85,2	84,9	9,7	29,1	8,5
2006	64,5	51,7	98,0	74,1	85,0	73,6	79,2	78,2	73,2	66,5	89,4	77,3	75,9	- 13,5	- 9,3	- 10,6