

Statistischer Bericht

HI - m 3 / 06

**Straßenverkehrsunfälle
in Thüringen
März 2006
- vorläufige Ergebnisse -**

Bestell - Nr. 08 102

Thüringer Landesamt für Statistik



Herausgeber:
Thüringer Landesamt für Statistik
Europaplatz 3, 99091 Erfurt
Postfach 90 01 63, 99104 Erfurt

Telefon: 0361 37-84642/84647
Telefax: 0361 37-84699
Internet: <http://www.statistik.thueringen.de>
E-Mail: auskunft@statistik.thueringen.de

Auskunft erteilt:
Referat: Handel, Gastgewerbe, Verkehr,
Beherbergung, Dienstleistungen
Telefon: 0361 37-84221

Herausgegeben im Mai 2006

Heft-Nr.: 111 / 06
Preis: 6,25 EUR

© Thüringer Landesamt für Statistik, Erfurt, 2006

Für nichtgewerbliche Zwecke sind Vervielfältigung und unentgeltliche Verbreitung, auch auszugsweise, mit Quellenangabe gestattet. Die Verbreitung, auch auszugsweise, über elektronische Systeme/Datenträger bedarf der vorherigen Zustimmung.
Alle übrigen Rechte bleiben vorbehalten.

Inhaltsverzeichnis

	Seite
Vorbemerkungen	2
 Tabellen	
1. Straßenverkehrsunfälle mit Personenschaden und Sachschaden sowie verunglückte Personen	4
2. Straßenverkehrsunfälle mit Personenschaden und schwerwiegende Unfälle mit Sachschaden (i.e.S.) sowie verunglückte Personen nach Tagen und Ortslagen	6
3. An Straßenverkehrsunfällen mit Personenschaden und schwerwiegenden Unfällen mit Sachschaden (i.e.S.) beteiligte Fahrzeugführer und Fußgänger	8
4. Straßenverkehrsunfälle mit Personenschaden nach Straßenarten und Ortslagen	9
5. Straßenverkehrsunfälle mit Personenschaden nach Unfallarten und Ortslagen	10
6. Straßenverkehrsunfälle mit Personenschaden nach Unfalltypen und Ortslagen	12
7. Straßenverkehrsunfälle mit Personenschaden und schwerwiegende Unfälle mit Sachschaden (i.e.S.), sowie verunglückte Personen, darunter Alkoholunfälle	13
8. Verunglückte Personen nach Alter, Geschlecht und Art der Verkehrsbeteiligung	14
9. Verunglückte Personen nach Alter und Geschlecht	22
10. Verunglückte Personen nach Art der Verkehrsbeteiligung und Ortslagen	24
11. Fehlverhalten der Fahrzeugführer bei Straßenverkehrsunfällen mit Personenschaden nach ausgewählten Fahrzeugarten	26
12. Ursachen von Straßenverkehrsunfällen mit Personenschaden	28
13. Straßenverkehrsunfälle mit Personenschaden und Sachschaden sowie verunglückte Personen nach Kreisen	35
14. Straßenverkehrsunfälle mit Personenschaden und schwerwiegende Unfälle mit Sachschaden unter Alkoholeinwirkung sowie verunglückte Personen nach Kreisen	37
 Grafik	
Straßenverkehrsunfälle mit Personenschaden und dabei verunglückte Personen	5

Vorbemerkungen

Rechtsgrundlage

Die Rechtsgrundlage für die Durchführung der Straßenverkehrsunfallstatistik bildet das Gesetz über die Statistik der Straßenverkehrsunfälle (Straßenverkehrsunfallstatistikgesetz - StVUnfStatG) vom 15. Juni 1990 (BGBl. I S. 1078), zuletzt geändert durch Artikel 254 der Verordnung vom 29. Oktober 2001 (BGBl. I S. 2785), die Verordnung zur näheren Bestimmung des schwerwiegenden Unfalls mit Sachschaden im Sinne des Straßenverkehrsunfallstatistikgesetzes vom 21. Dezember 1994 (BGBl. I S. 3970) in Verbindung mit dem Gesetz über die Statistik für Bundeszwecke (Bundesstatistikgesetz - BStatG) vom 22. Januar 1987 (BGBl. I S. 462, 565), zuletzt geändert durch Artikel 2 des Gesetzes vom 9. Juni 2005 (BGBl. I S. 1534).

Methodische Hinweise

Ein für die Straßenverkehrsunfallstatistik meldepflichtiger Unfall liegt vor, wenn infolge des Fahrverkehrs auf öffentlichen Straßen und Plätzen Personen getötet oder verletzt oder Sachschäden verursacht worden sind. Auskunftspflichtig sind die Polizeidienststellen, deren Beamte den Unfall aufgenommen haben. Daraus folgt, dass die Statistik nur solche Unfälle erfasst, zu denen die Polizei herangezogen wurde. Grundlage für die Statistik der Straßenverkehrsunfälle sind die auf maschinenlesbaren Datenträgern übergebenen Angaben der Verkehrsunfallanzeigen sowie die Meldungen über die sonstigen Sachschadensunfälle ohne Alkoholeinwirkung, die entsprechend o.g. Gesetz nur anzahlmäßig erfasst werden und im vorliegenden Bericht lediglich in den Tabellen 1 und 13 ausgewiesen werden.

Jeder Unfall wird nur einmal ausgewiesen. Das Zuordnungskriterium ist die jeweils schwerste Unfallfolge. Alle Angaben der Vormonate des Berichtsjahres sind um Nachmeldungen bereinigt, die Angaben des Vorjahres sind endgültig.

Bei der Ermittlung der Unfallursache werden von dem den Unfall aufnehmenden Polizeibeamten die vorläufig festgestellten Ursachen von höchstens zwei Beteiligten angegeben, welche die wesentlichsten Ursachen für den Unfall gesetzt haben. Hierbei können für die betreffenden Beteiligten jeweils bis zu drei Ursachen angegeben werden. Wenn auch äußere Umstände, wie z.B. Straßenverhältnisse, Witterungseinflüsse und Hindernisse auf der Fahrbahn, für den Unfall ursächlich waren, so werden außerdem je Unfall bis zu zwei "allgemeine Ursachen" festgehalten. Die Gesamtzahl der von der Statistik ausgewiesenen Ursachen ist daher immer größer als die Zahl der Unfälle.

Erläuterung der Begriffe

Unfälle mit Personenschaden

Unfälle, bei denen infolge des Fahrverkehrs auf öffentlichen Straßen und Plätzen Personen getötet oder verletzt werden, unabhängig von der Höhe des Sachschadens.

Unfälle mit nur Sachschaden

- Schwerwiegender Unfall mit Sachschaden (im engeren Sinne):

Unfall mit Straftatbestand oder Ordnungswidrigkeit (Bußgeld). Gleichzeitig muss mindestens ein Kraftfahrzeug auf Grund eines Unfallschadens von der Unfallstelle abgeschleppt werden (nicht fahrbereit). Dies betrifft auch Fälle mit Alkoholeinwirkung.

- Sonstiger Sachschadensunfall unter Alkohol:

Unfallbeteiligter steht unter Alkoholeinwirkung. Alle beteiligten Kraftfahrzeuge sind fahrbereit.

- Sonstiger Sachschadensunfall ohne Alkoholeinwirkung:

Alle sonstigen Sachschadensunfälle. Dazu zählen alle Sachschadensunfälle

1. ohne Straftatbestand oder Ordnungswidrigkeit (Bußgeld), unabhängig davon, ob ein beteiligtes Kraftfahrzeug fahrbereit ist oder nicht,
2. mit Straftatbestand oder Ordnungswidrigkeit (Bußgeld), aber ohne Alkoholeinwirkung. Alle Kraftfahrzeuge sind fahrbereit.

Beteiligte

Als Beteiligte an einem Straßenverkehrsunfall werden alle Fahrzeugführer oder Fußgänger erfasst, die selbst oder deren Fahrzeug Schäden erlitten oder hervorgerufen haben. Mitfahrer zählen in der Statistik nicht zu den Unfallbeteiligten.

Hauptverursacher

Beteiligter, der nach dem ersten Anschein die wesentlichste Ursache zum Unfall gesetzt hat.

Verunglückte

Als Verunglückte zählen alle Personen (auch Mitfahrer), die bei einem Straßenverkehrsunfall getötet oder verletzt wurden. Bei den Verletzten wird noch unterschieden nach Schwerverletzten und Leichtverletzten. Dabei werden erfasst als

- Getötete:

Personen, die sofort an der Unfallstelle oder innerhalb von 30 Tagen an den Unfallfolgen sterben.

- Schwerverletzte:

Personen, die zur stationären Behandlung (mindestens 24 Stunden) in ein Krankenhaus aufgenommen werden.

- Leichtverletzte:

Hierzu zählen alle übrigen Verletzten.

Unfälle auf Autobahnen

Unfälle auf Autobahnen gelten generell als Unfälle außerhalb von Ortschaften.

Unfälle in Ortschaften

Als Unfälle innerhalb von Ortschaften gelten Unfälle, die sich innerhalb der mit gelben Ortstafeln kenntlich gemachten geschlossenen Ortschaften ereignet haben. Andernfalls handelt es sich um Unfälle außerhalb von Ortschaften.

Unfallart

Die Unfallart beschreibt vom gesamten Unfallablauf die Bewegungsrichtung der beteiligten Fahrzeuge zueinander beim ersten Zusammenstoß auf der Fahrbahn oder, wenn es nicht zum Zusammenstoß gekommen ist, die erste mechanische Einwirkung auf einen Verkehrsteilnehmer. Es werden zehn Unfallarten unterschieden, die in der "Systematik der Unfallarten zur Straßenverkehrsunfallstatistik ab 1975" im Einzelnen definiert sind.

Unfalltyp

Der Unfalltyp beschreibt die Konfliktsituation, die zum Unfall führte, d.h. die Phase des Verkehrsgeschehens, in der ein Fehlverhalten oder eine sonstige Ursache den weiteren Ablauf nicht mehr kontrollierbar machte.

Unterschieden werden folgende sieben Unfalltypen:

- Fahrrunfall
- Abbiegeunfall
- Einbiegen/Kreuzen-Unfall
- Überschreitenunfall
- Unfall durch ruhenden Verkehr
- Unfall im Längsverkehr
- Sonstiger Unfall

Zeichenerklärung

- nichts vorhanden (genau Null)

Abkürzungen

i.e.S. im engeren Sinne

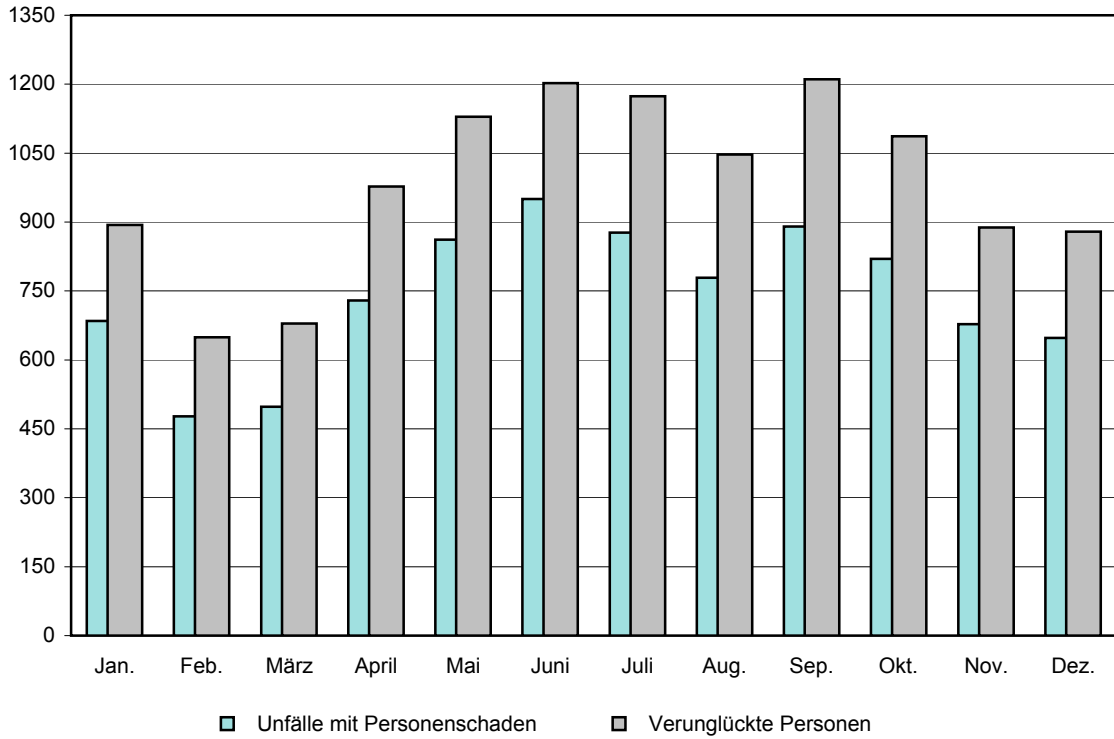
1. Straßenverkehrsunfälle mit Personenschaden und Sachschaden sowie verunglückte Personen

Unfallkategorie Verunglückte Personen	März		Zu- bzw. Abnahme (-) März 2006 gegenüber		Januar bis März		Zu- bzw. Abnahme (-) Jan.- März gegenüber dem gleichen Zeitraum des Vorjahres
	2006	2005	Februar 2006	März 2005	2006	2005	
	Anzahl						
Unfälle	4 869	4 493	188	376	14 410	14 647	- 1,6
davon							
Unfälle mit Personenschaden	503	498	- 87	5	1 600	1 660	- 3,6
darunter unter Alkoholeinwirkung	21	46	- 19	- 25	93	128	- 27,3
davon							
Unfälle mit Getöteten	10	10	- 8		41	30	36,7
Unfälle mit Verletzten	493	488	- 79	5	1 559	1 630	- 4,4
davon							
Unfälle mit Schwerverletzten	123	129	- 28	- 6	411	427	- 3,7
Unfälle mit Leichtverletzten	370	359	- 51	11	1 148	1 203	- 4,6
Unfälle mit nur Sachschaden	4 366	3 995	275	371	12 810	12 987	- 1,4
davon							
schwerwiegende Unfälle mit Sachschaden (im engeren Sinne) ¹⁾	308	262	- 28	46	957	975	- 1,8
darunter unter Alkoholeinwirkung	23	32	- 8	- 9	82	99	- 17,2
sonstige Sachschadensunfälle unter Alkoholeinwirkung ²⁾	44	58	5	- 14	130	174	- 25,3
sonstige Sachschadensunfälle ohne Alkoholeinwirkung	4 014	3 675	298	339	11 723	11 838	- 1,0
Verunglückte Personen	663	679	- 160	- 16	2 151	2 222	- 3,2
darunter							
bei Unfällen unter Alkoholeinwirkung	25	64	- 28	- 39	116	173	- 32,9
davon							
getötete Personen	12	12	- 6		44	35	25,7
verletzte Personen	651	667	- 154	- 16	2 107	2 187	- 3,7
davon							
schwerverletzte Personen	145	156	- 45	- 11	502	508	- 1,2
leichtverletzte Personen	506	511	- 109	- 5	1 605	1 679	- 4,4

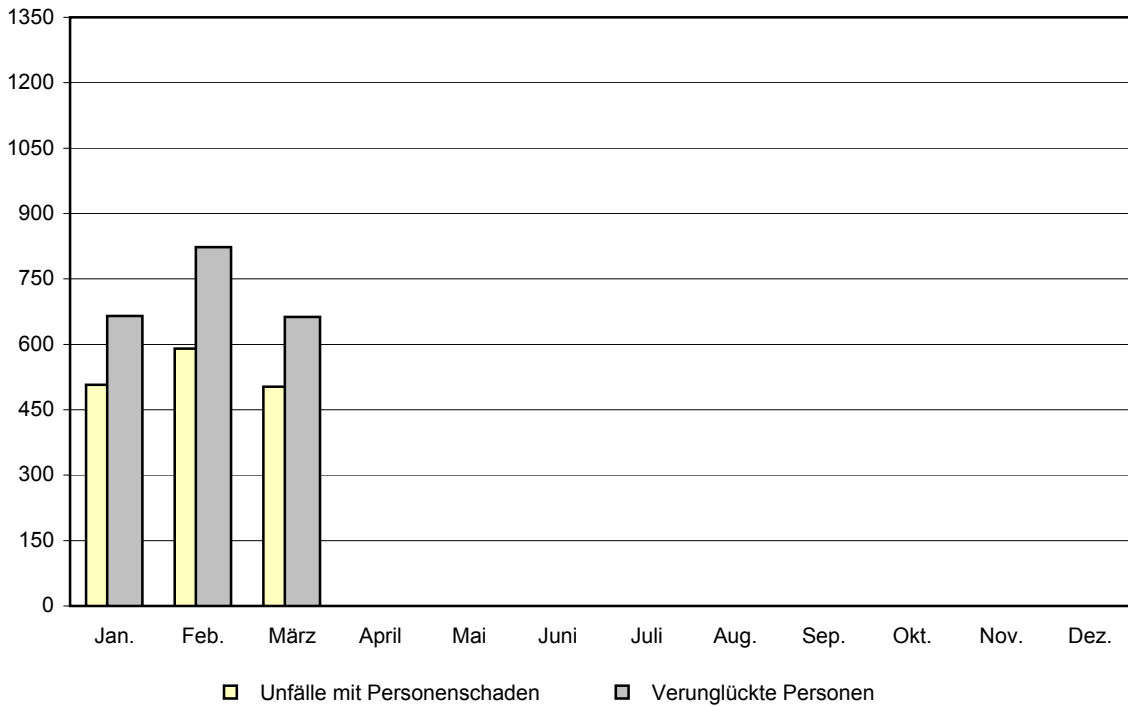
1) Straftatbestand oder Ordnungswidrigkeit und gleichzeitig mindestens ein Kfz nicht mehr fahrbereit, betrifft auch Fälle mit Alkoholeinwirkung - 2) Unfallbeteiligter stand unter Alkoholeinwirkung und alle beteiligten Kfz waren fahrbereit.

Straßenverkehrsunfälle mit Personenschaden und dabei verunglückte Personen

2005



2006



2. Straßenverkehrsunfälle mit Personenschaden und schwerwiegende Unfälle mit Sachschaden (i.e.S.) sowie verunglückte Personen nach Tagen und Ortslagen

Tagesdatum Ortslage	Unfälle mit Personenschaden	Davon mit			Verunglückte			Schwerwiegende Unfälle mit Sachschaden (i.e.S.) ¹⁾	Unfälle mit Personen- u. schwerw. Unfälle m. Sachschad. (i.e.S.)
		Getöteten	Schwer-	Leicht-	Getötete	Schwer-	Leicht-		
			verletzten			verletzte			
März 2006									
innerorts									
1. Mittwoch	10	-	2	8	-	2	10	8	18
2. Donnerstag	15	-	6	9	-	6	9	4	19
3. Freitag	13	-	2	11	-	2	11	5	18
4. Samstag	10	-	3	7	-	4	9	7	17
5. Sonntag	5	-	1	4	-	1	4	3	8
6. Montag	7	-	-	7	-	-	8	7	14
7. Dienstag	7	-	-	7	-	-	9	8	15
8. Mittwoch	5	-	1	4	-	1	7	6	11
9. Donnerstag	10	-	2	8	-	2	8	6	16
10. Freitag	17	-	1	16	-	1	22	4	21
11. Samstag	14	-	3	11	-	3	17	13	27
12. Sonntag	3	-	1	2	-	1	2	7	10
13. Montag	12	-	4	8	-	4	10	3	15
14. Dienstag	6	1	-	5	1	-	7	1	7
15. Mittwoch	8	-	-	8	-	-	8	1	9
16. Donnerstag	8	-	2	6	-	2	10	5	13
17. Freitag	7	-	1	6	-	1	9	5	12
18. Samstag	3	1	1	1	1	2	4	6	9
19. Sonntag	5	-	2	3	-	4	5	2	7
20. Montag	11	-	3	8	-	3	10	3	14
21. Dienstag	13	-	3	10	-	3	12	3	16
22. Mittwoch	8	-	2	6	-	2	9	2	10
23. Donnerstag	11	-	2	9	-	2	10	5	16
24. Freitag	19	-	2	17	-	2	21	4	23
25. Samstag	8	-	2	6	-	2	8	5	13
26. Sonntag	8	-	2	6	-	2	7	1	9
27. Montag	10	-	3	7	-	4	8	10	20
28. Dienstag	9	-	1	8	-	1	11	6	15
29. Mittwoch	10	-	3	7	-	3	7	7	17
30. Donnerstag	6	-	-	6	-	-	7	3	9
31. Freitag	10	-	1	9	-	1	10	7	17
Zusammen	288	2	56	230	2	61	289	157	445
außerorts, einschließlich Autobahn									
1. Mittwoch	20	-	8	12	-	9	15	12	32
2. Donnerstag	4	-	1	3	-	1	3	1	5
3. Freitag	14	2	4	8	3	7	14	8	22
4. Samstag	4	-	-	4	-	-	5	4	8
5. Sonntag	1	-	-	1	-	-	1	1	2
6. Montag	11	-	4	7	-	5	10	12	23
7. Dienstag	6	-	1	5	-	1	6	5	11
8. Mittwoch	7	1	1	5	1	2	7	4	11
9. Donnerstag	7	-	1	6	-	1	6	10	17
10. Freitag	12	-	5	7	-	5	14	2	14
11. Samstag	30	1	10	19	1	13	34	23	53
12. Sonntag	7	-	2	5	-	2	16	24	31
13. Montag	6	-	2	4	-	2	4	4	10
14. Dienstag	2	-	1	1	-	1	2	2	4
15. Mittwoch	6	-	2	4	-	2	8	1	7
16. Donnerstag	6	-	2	4	-	3	11	2	8
17. Freitag	4	-	3	1	-	4	3	6	10
18. Samstag	4	1	-	3	1	2	4	4	8
19. Sonntag	2	1	1	-	2	3	1	1	3
20. Montag	7	-	1	6	-	1	7	1	8
21. Dienstag	2	-	1	1	-	1	2	-	2
22. Mittwoch	5	-	2	3	-	2	4	2	7
23. Donnerstag	10	1	1	8	1	1	10	5	15
24. Freitag	4	-	2	2	-	2	2	2	6
25. Samstag	8	-	3	5	-	4	7	2	10
26. Sonntag	1	1	-	-	1	-	-	3	4
27. Montag	9	-	2	7	-	2	10	1	10
28. Dienstag	4	-	2	2	-	2	3	5	9
29. Mittwoch	3	-	3	-	-	3	-	2	5
30. Donnerstag	6	-	2	4	-	3	4	-	6
31. Freitag	3	-	-	3	-	-	4	2	5
Zusammen	215	8	67	140	10	84	217	151	366

1) Straftatbestand oder Ordnungswidrigkeit und gleichzeitig mindestens ein Kfz nicht fahrbereit, betrifft auch Fälle mit Alkoholeinwirkung

Noch: 2. Straßenverkehrsunfälle mit Personenschaden und schwerwiegende Unfälle mit Sachschaden (i.e.S.) sowie verunglückte Personen nach Tagen und Ortslagen

Tagesdatum Ortslage	Unfälle mit Personenschaden	Davon mit		Verunglückte		Schwerwiegende Unfälle mit Sachschaden (i.e.S.) ¹⁾	Unfälle mit Person- u. schwerw. Unfälle m. Sachschad. (i.e.S.)		
		Getöteten	Schwer-	Leicht-	Getötete			Schwer-	Leicht-
			verletzten					verletzte	

Noch: März 2006

innerorts und außerorts

1. Mittwoch	30	-	10	20	-	11	25	20	50
2. Donnerstag	19	-	7	12	-	7	12	5	24
3. Freitag	27	2	6	19	3	9	25	13	40
4. Samstag	14	-	3	11	-	4	14	11	25
5. Sonntag	6	-	1	5	-	1	5	4	10
6. Montag	18	-	4	14	-	5	18	19	37
7. Dienstag	13	-	1	12	-	1	15	13	26
8. Mittwoch	12	1	2	9	1	3	14	10	22
9. Donnerstag	17	-	3	14	-	3	14	16	33
10. Freitag	29	-	6	23	-	6	36	6	35
11. Samstag	44	1	13	30	1	16	51	36	80
12. Sonntag	10	-	3	7	-	3	18	31	41
13. Montag	18	-	6	12	-	6	14	7	25
14. Dienstag	8	1	1	6	1	1	9	3	11
15. Mittwoch	14	-	2	12	-	2	16	2	16
16. Donnerstag	14	-	4	10	-	5	21	7	21
17. Freitag	11	-	4	7	-	5	12	11	22
18. Samstag	7	2	1	4	2	4	8	10	17
19. Sonntag	7	1	3	3	2	7	6	3	10
20. Montag	18	-	4	14	-	4	17	4	22
21. Dienstag	15	-	4	11	-	4	14	3	18
22. Mittwoch	13	-	4	9	-	4	13	4	17
23. Donnerstag	21	1	3	17	1	3	20	10	31
24. Freitag	23	-	4	19	-	4	23	6	29
25. Samstag	16	-	5	11	-	6	15	7	23
26. Sonntag	9	1	2	6	1	2	7	4	13
27. Montag	19	-	5	14	-	6	18	11	30
28. Dienstag	13	-	3	10	-	3	14	11	24
29. Mittwoch	13	-	6	7	-	6	7	9	22
30. Donnerstag	12	-	2	10	-	3	11	3	15
31. Freitag	13	-	1	12	-	1	14	9	22
Zusammen	503	10	123	370	12	145	506	308	811

auf Autobahnen

1. Mittwoch	6	-	4	2	-	5	3	5	11
2. Donnerstag	-	-	-	-	-	-	-	-	-
3. Freitag	3	1	1	1	2	4	5	3	6
4. Samstag	1	-	-	1	-	-	1	1	2
5. Sonntag	-	-	-	-	-	-	-	-	-
6. Montag	3	-	2	1	-	2	3	6	9
7. Dienstag	1	-	-	1	-	-	1	1	2
8. Mittwoch	2	-	1	1	-	1	2	1	3
9. Donnerstag	-	-	-	-	-	-	-	1	1
10. Freitag	1	-	-	1	-	-	1	-	1
11. Samstag	8	-	3	5	-	3	10	12	20
12. Sonntag	3	-	1	2	-	1	3	15	18
13. Montag	-	-	-	-	-	-	-	1	1
14. Dienstag	1	-	-	1	-	-	2	-	1
15. Mittwoch	2	-	-	2	-	-	3	-	2
16. Donnerstag	-	-	-	-	-	-	-	-	-
17. Freitag	1	-	-	1	-	-	3	-	1
18. Samstag	1	1	-	-	1	2	1	-	1
19. Sonntag	-	-	-	-	-	-	-	1	1
20. Montag	1	-	-	1	-	-	1	-	1
21. Dienstag	-	-	-	-	-	-	-	-	-
22. Mittwoch	1	-	1	-	-	1	-	-	1
23. Donnerstag	-	-	-	-	-	-	-	-	-
24. Freitag	-	-	-	-	-	-	-	-	-
25. Samstag	1	-	1	-	-	2	-	-	1
26. Sonntag	-	-	-	-	-	-	-	1	1
27. Montag	-	-	-	-	-	-	-	-	-
28. Dienstag	-	-	-	-	-	-	-	1	1
29. Mittwoch	-	-	-	-	-	-	-	-	-
30. Donnerstag	-	-	-	-	-	-	-	-	-
31. Freitag	2	-	-	2	-	-	2	-	2
Zusammen	38	2	14	22	3	21	41	49	87

1) Straftatbestand oder Ordnungswidrigkeit und gleichzeitig mindestens ein Kfz nicht fahrbereit, betrifft auch Fälle mit Alkoholeinwirkung

**3. An Straßenverkehrsunfällen mit Personenschaden und schwerwiegenden Unfällen mit Sachschaden (i.e.S.)
beteiligte Fahrzeugführer und Fußgänger**

Art der Verkehrsbeteiligung Ortslage	Unfälle mit Personen- schaden	Schwer- wiegende Unfälle mit Sachschaden (i.e.S.) ¹⁾	Unfälle mit Personen- schaden	Schwer- wiegende Unfälle mit Sachschaden (i.e.S.) ¹⁾	Unfälle mit Personen- schaden	Schwer- wiegende Unfälle mit Sachschaden (i.e.S.) ¹⁾	Unfälle mit Personen- schaden	Schwer- wiegende Unfälle mit Sachschaden (i.e.S.) ¹⁾
	März 2006		März 2005		Januar - März 2006		Januar - März 2005	
Führer von								
Mofas, Mopeds	11	-	8	-	31	2	31	2
innerorts	7	-	5	-	25	1	24	1
außerorts	4	-	3	-	6	1	7	1
Motorzweirädern mit aml. Kennz.	17	1	25	3	28	3	36	3
innerorts	13	-	14	3	19	1	23	3
außerorts	4	1	11	-	9	2	13	-
Personenkraftwagen	701	453	711	399	2 212	1 391	2 324	1 389
innerorts	406	268	391	250	1 234	826	1 251	830
außerorts	295	185	320	149	978	565	1 073	559
Bussen	8	3	8	2	28	6	19	10
innerorts	4	1	7	1	15	4	12	5
außerorts	4	2	1	1	13	2	7	5
Güterkraftfahrzeugen	85	63	66	45	285	182	270	218
innerorts	35	27	29	25	113	66	101	86
außerorts	50	36	37	20	172	116	169	132
landwirtschaftlichen Zugmaschinen	2	1	2	1	7	2	3	2
innerorts	1	1	1	-	5	2	2	1
außerorts	1	-	1	1	2	-	1	1
übrigen Kraftfahrzeugen	5	3	3	-	10	3	8	1
innerorts	1	1	2	-	4	1	6	1
außerorts	4	2	1	-	6	2	2	-
Kraftfahrzeugen zusammen	829	524	823	450	2 601	1 589	2 691	1 625
innerorts	467	298	449	279	1 415	901	1 419	927
außerorts	362	226	374	171	1 186	688	1 272	698
darunter flüchtig	28	33	40	35	108	100	132	105
innerorts	20	15	30	17	79	53	84	57
außerorts	8	18	10	18	29	47	48	48
Fahrrädern	54	-	59	-	123	-	138	1
innerorts	50	-	51	-	111	-	123	-
außerorts	4	-	8	-	12	-	15	1
darunter								
unter 15 Jahren	13	-	5	-	18	-	13	-
innerorts	13	-	4	-	18	-	12	-
außerorts	-	-	1	-	-	-	1	-
anderen Fahrzeugen	10	6	5	7	19	13	20	16
innerorts	8	4	4	5	17	10	16	12
außerorts	2	2	1	2	2	3	4	4
Fußgänger	56	-	49	1	203	2	214	1
innerorts	56	-	46	-	193	2	198	-
außerorts	-	-	3	1	10	-	16	1
darunter								
unter 15 Jahren	10	-	14	-	38	-	44	-
innerorts	10	-	14	-	37	-	44	-
außerorts	-	-	-	-	1	-	-	-
65 Jahre und mehr	12	-	12	-	39	-	59	-
innerorts	12	-	11	-	36	-	54	-
außerorts	-	-	1	-	3	-	5	-
Andere Personen	1	-	2	1	2	-	4	1
innerorts	1	-	1	-	2	-	3	-
außerorts	-	-	1	1	-	-	1	1
Insgesamt	950	530	938	459	2 948	1 604	3 067	1 644
innerorts	582	302	551	284	1 738	913	1 759	939
außerorts	368	228	387	175	1 210	691	1 308	705
darunter								
unter 15 Jahren	23	-	20	-	56	-	59	-
innerorts	23	-	19	-	55	-	58	-
außerorts	-	-	1	-	1	-	1	-
65 Jahre und mehr	69	29	65	25	217	101	203	71
innerorts	49	20	42	15	138	66	138	47
außerorts	20	9	23	10	79	35	65	24

1) Straftatbestand oder Ordnungswidrigkeit und gleichzeitig mindestens ein Kfz nicht fahrbereit, betrifft auch Fälle mit Alkoholeinwirkung

4. Straßenverkehrsunfälle mit Personenschaden nach Straßenarten und Ortslagen

Straßenart Ortslage	Unfälle mit Personen- schaden	Verunglückte			Unfälle mit Personen- schaden	Verunglückte		
		Getötete	Schwer-	Leicht-		Getötete	Schwer-	Leicht-
			verletzte				verletzte	
		März 2006			März 2005			
Autobahnen	38	3	21	41	32	-	10	41
Bundesstraßen	154	4	50	155	173	6	55	197
innerorts	78	1	17	80	87	1	18	111
außerorts	76	3	33	75	86	5	37	86
Landesstraßen	139	5	33	155	135	3	57	123
innerorts	61	1	11	72	52	1	18	48
außerorts	78	4	22	83	83	2	39	75
Kreisstraßen	15	-	5	11	12	1	1	13
innerorts	5	-	3	3	4	1	-	3
außerorts	10	-	2	8	8	-	1	10
Andere Straßen	157	-	36	144	146	2	33	137
innerorts	144	-	30	134	134	2	31	123
außerorts	13	-	6	10	12	-	2	14
Insgesamt	503	12	145	506	498	12	156	511
innerorts	288	2	61	289	277	5	67	285
außerorts	215	10	84	217	221	7	89	226
		Januar - März 2006			Januar - März 2005			
Autobahnen	137	9	61	166	124	1	37	165
Bundesstraßen	489	18	163	506	539	16	178	573
innerorts	260	4	57	276	269	4	63	304
außerorts	229	14	106	230	270	12	115	269
Landesstraßen	451	12	149	461	486	10	174	457
innerorts	177	3	49	189	164	3	45	157
außerorts	274	9	100	272	322	7	129	300
Kreisstraßen	52	1	22	44	47	2	15	46
innerorts	15	-	6	11	13	1	1	12
außerorts	37	1	16	33	34	1	14	34
Andere Straßen	471	4	107	428	464	6	104	438
innerorts	436	3	92	398	436	5	96	412
außerorts	35	1	15	30	28	1	8	26
Insgesamt	1 600	44	502	1 605	1 660	35	508	1 679
innerorts	888	10	204	874	882	13	205	885
außerorts	712	34	298	731	778	22	303	794

5. Straßenverkehrsunfälle mit Personenschaden nach Unfallarten und Ortslagen

Unfallart Ortslage	Unfälle mit Personen- schaden	Verunglückte			Unfälle mit Personen- schaden	Verunglückte			
		Getötete	Schwer-	Leicht-		Getötete	Schwer-	Leicht-	
			verletzte				verletzte		
		März 2006				März 2005			
Zusammenstoß mit and. Fahrzeug									
das anfährt, anhält	34	-	6	37	29	-	6	36	
innerorts	27	-	3	30	22	-	5	28	
außerorts	7	-	3	7	7	-	1	8	
vorausfährt oder wartet	68	-	9	80	77	2	7	106	
innerorts	42	-	2	51	46	1	5	60	
außerorts	26	-	7	29	31	1	2	46	
seitlich in gleicher Richtung fährt	15	-	3	12	13	-	4	16	
innerorts	12	-	2	10	4	-	-	5	
außerorts	3	-	1	2	9	-	4	11	
entgegenkommt	67	1	26	76	62	3	18	85	
innerorts	31	1	5	37	26	-	5	32	
außerorts	36	-	21	39	36	3	13	53	
einbiegt oder kreuzt	96	-	30	99	107	1	28	117	
innerorts	78	-	21	79	87	1	18	94	
außerorts	18	-	9	20	20	-	10	23	
Zus.stoß Fahrzeug / Fußgänger	48	-	12	38	42	2	14	31	
innerorts	48	-	12	38	40	2	12	30	
außerorts	-	-	-	-	2	-	2	1	
Aufprall auf Hindernis	2	-	-	3	1	-	-	1	
innerorts	-	-	-	-	-	-	-	-	
außerorts	2	-	-	3	1	-	-	1	
Abkommen von Fahrbahn n. rechts	78	2	27	72	72	2	31	53	
innerorts	15	-	6	15	18	1	11	10	
außerorts	63	2	21	57	54	1	20	43	
Abkommen von Fahrbahn n. links	67	8	28	61	62	2	37	40	
innerorts	16	1	7	10	14	-	5	12	
außerorts	51	7	21	51	48	2	32	28	
Unfall anderer Art	28	1	4	28	33	-	11	26	
innerorts	19	-	3	19	20	-	6	14	
außerorts	9	1	1	9	13	-	5	12	
Insgesamt	503	12	145	506	498	12	156	511	
innerorts	288	2	61	289	277	5	67	285	
außerorts	215	10	84	217	221	7	89	226	

Noch: 5. Straßenverkehrsunfälle mit Personenschaden nach Unfallarten und Ortslagen

Unfallart Ortslage	Unfälle mit Personen- schaden	Verunglückte			Unfälle mit Personen- schaden	Verunglückte		
		Getötete	Schwer-	Leicht-		Getötete	Schwer-	Leicht-
			verletzte				verletzte	
Januar - März 2006								
Januar - März 2005								
Zusammenstoß mit and. Fahrzeug								
das anfährt, anhält	83	1	11	92	95	-	13	119
innerorts	66	-	5	72	78	-	10	101
außerorts	17	1	6	20	17	-	3	18
vorausfährt oder wartet	219	3	32	277	203	4	30	263
innerorts	128	-	6	157	119	1	11	143
außerorts	91	3	26	120	84	3	19	120
seitlich in gleicher Richtung fährt	36	-	10	32	44	1	13	54
innerorts	20	-	3	17	16	-	3	14
außerorts	16	-	7	15	28	1	10	40
entgegenkommt	209	12	96	245	227	6	86	273
innerorts	88	3	21	103	84	-	15	102
außerorts	121	9	75	142	143	6	71	171
einbiegt oder kreuzt	300	2	91	328	309	1	76	357
innerorts	237	2	58	252	236	1	45	266
außerorts	63	-	33	76	73	-	31	91
Zus.stoß Fahrzeug / Fußgänger	175	5	52	130	181	7	75	122
innerorts	168	4	50	124	167	7	65	117
außerorts	7	1	2	6	14	-	10	5
Aufprall auf Hindernis	5	-	1	5	4	-	-	4
innerorts	-	-	-	-	-	-	-	-
außerorts	5	-	1	5	4	-	-	4
Abkommen von Fahrbahn n. rechts	263	6	92	230	283	9	97	241
innerorts	52	-	13	49	67	2	26	47
außerorts	211	6	79	181	216	7	71	194
Abkommen von Fahrbahn n. links	223	14	96	196	217	7	89	166
innerorts	67	1	31	52	47	2	9	42
außerorts	156	13	65	144	170	5	80	124
Unfall anderer Art	87	1	21	70	97	-	29	80
innerorts	62	-	17	48	68	-	21	53
außerorts	25	1	4	22	29	-	8	27
Insgesamt	1 600	44	502	1 605	1 660	35	508	1 679
innerorts	888	10	204	874	882	13	205	885
außerorts	712	34	298	731	778	22	303	794

6. Straßenverkehrsunfälle mit Personenschaden nach Unfalltypen und Ortslagen

Unfalltyp Ortslage	Unfälle mit Personen- schaden	Verunglückte			Unfälle mit Personen- schaden	Verunglückte		
		Getötete	Schwer-	Leicht-		Getötete	Schwer-	Leicht-
			verletzte				verletzte	
März 2006								
Fahrunfall	173	8	61	168	155	5	77	126
innerorts	46	1	14	44	45	2	23	31
außerorts	127	7	47	124	110	3	54	95
Abbiege-Unfall	37	-	9	41	38	-	8	46
innerorts	33	-	7	36	31	-	7	36
außerorts	4	-	2	5	7	-	1	10
Einbiegen/Kreuzenunfall	87	-	26	84	100	1	28	111
innerorts	70	-	19	66	80	1	18	87
außerorts	17	-	7	18	20	-	10	24
Überschreitenunfall	24	-	6	19	25	2	8	18
innerorts	24	-	6	19	24	2	7	18
außerorts	-	-	-	-	1	-	1	-
Unfall durch ruhenden Verkehr	6	-	3	3	5	-	2	4
innerorts	6	-	3	3	4	-	2	2
außerorts	-	-	-	-	1	-	-	2
Unfall im Längsverkehr	121	4	27	141	134	4	20	173
innerorts	68	1	5	82	68	-	3	93
außerorts	53	3	22	59	66	4	17	80
Sonstiger Unfall	55	-	13	50	41	-	13	33
innerorts	41	-	7	39	25	-	7	18
außerorts	14	-	6	11	16	-	6	15
Insgesamt	503	12	145	506	498	12	156	511
innerorts	288	2	61	289	277	5	67	285
außerorts	215	10	84	217	221	7	89	226
Januar - März 2006								
Fahrunfall	613	26	220	580	616	20	231	568
innerorts	193	4	58	179	165	6	54	136
außerorts	420	22	162	401	451	14	177	432
Abbiege-Unfall	105	1	23	123	123	-	22	151
innerorts	90	-	15	101	101	-	16	118
außerorts	15	1	8	22	22	-	6	33
Einbiegen/Kreuzenunfall	263	2	76	281	275	1	75	305
innerorts	206	2	52	211	211	1	48	228
außerorts	57	-	24	70	64	-	27	77
Überschreitenunfall	93	2	32	64	97	5	42	63
innerorts	91	2	31	63	94	5	40	62
außerorts	2	-	1	1	3	-	2	1
Unfall durch ruhenden Verkehr	15	-	9	11	14	-	6	9
innerorts	12	-	5	9	12	-	5	7
außerorts	3	-	4	2	2	-	1	2
Unfall im Längsverkehr	370	12	103	424	395	8	93	463
innerorts	201	2	24	229	204	-	21	251
außerorts	169	10	79	195	191	8	72	212
Sonstiger Unfall	141	1	39	122	140	1	39	120
innerorts	95	-	19	82	95	1	21	83
außerorts	46	1	20	40	45	-	18	37
Insgesamt	1 600	44	502	1 605	1 660	35	508	1 679
innerorts	888	10	204	874	882	13	205	885
außerorts	712	34	298	731	778	22	303	794
Januar - März 2005								
Fahrunfall	613	26	220	580	616	20	231	568
innerorts	193	4	58	179	165	6	54	136
außerorts	420	22	162	401	451	14	177	432
Abbiege-Unfall	105	1	23	123	123	-	22	151
innerorts	90	-	15	101	101	-	16	118
außerorts	15	1	8	22	22	-	6	33
Einbiegen/Kreuzenunfall	263	2	76	281	275	1	75	305
innerorts	206	2	52	211	211	1	48	228
außerorts	57	-	24	70	64	-	27	77
Überschreitenunfall	93	2	32	64	97	5	42	63
innerorts	91	2	31	63	94	5	40	62
außerorts	2	-	1	1	3	-	2	1
Unfall durch ruhenden Verkehr	15	-	9	11	14	-	6	9
innerorts	12	-	5	9	12	-	5	7
außerorts	3	-	4	2	2	-	1	2
Unfall im Längsverkehr	370	12	103	424	395	8	93	463
innerorts	201	2	24	229	204	-	21	251
außerorts	169	10	79	195	191	8	72	212
Sonstiger Unfall	141	1	39	122	140	1	39	120
innerorts	95	-	19	82	95	1	21	83
außerorts	46	1	20	40	45	-	18	37
Insgesamt	1 600	44	502	1 605	1 660	35	508	1 679
innerorts	888	10	204	874	882	13	205	885
außerorts	712	34	298	731	778	22	303	794

7. Straßenverkehrsunfälle mit Personenschaden und schwerwiegende Unfälle mit Sachschaden (i.e.S.), sowie verunglückte Personen, darunter Alkoholunfälle

Gegenstand des Nachweises	Unfälle insgesamt	Unfälle mit Personenschaden	Verunglückte				Schwerwiegende Unfälle mit Sachschaden (i.e.S.) ¹⁾	Sonstige Alkoholunfälle ²⁾
			insgesamt	Getötete	Schwer-	Leicht-		
					verletzte			
alle Unfälle								
März 2006								
Innerhalb von Ortschaften	478	288	352	2	61	289	157	33
Außerhalb von Ortschaften, ohne Autobahn	289	177	246	7	63	176	102	10
Auf Autobahnen	88	38	65	3	21	41	49	1
Innerhalb und außerhalb von Ortschaften	855	503	663	12	145	506	308	44
dagegen Vorjahr	818	498	679	12	156	511	262	58
Januar - März 2006								
Innerhalb von Ortschaften	1 490	888	1 088	10	204	874	494	108
Außerhalb von Ortschaften, ohne Autobahn	936	575	827	25	237	565	343	18
Auf Autobahnen	261	137	236	9	61	166	120	4
Innerhalb und außerhalb von Ortschaften	2 687	1 600	2 151	44	502	1 605	957	130
dagegen Vorjahr	2 809	1 660	2 222	35	508	1 679	975	174
darunter Alkoholunfälle								
März 2006								
Innerhalb von Ortschaften	63	14	17	-	3	14	16	33
Außerhalb von Ortschaften, ohne Autobahn	23	7	8	-	1	7	6	10
Auf Autobahnen	2	-	-	-	-	-	1	1
Innerhalb und außerhalb von Ortschaften	88	21	25	-	4	21	23	44
dagegen Vorjahr	136	46	64	-	22	42	32	58
Januar - März 2006								
Innerhalb von Ortschaften	227	57	65	1	13	51	62	108
Außerhalb von Ortschaften, ohne Autobahn	69	35	50	3	20	27	16	18
Auf Autobahnen	9	1	1	-	-	1	4	4
Innerhalb und außerhalb von Ortschaften	305	93	116	4	33	79	82	130
dagegen Vorjahr	401	128	173	2	66	105	99	174

1) Straftatbestand oder Ordnungswidrigkeit und gleichzeitig mindestens ein Kfz nicht fahrbereit, betrifft auch Fälle mit Alkoholeinwirkung - 2) Unfallbeteiligter stand unter Alkoholeinwirkung und alle beteiligten Kfz waren fahrbereit.

8. Verunglückte Personen nach Alter, Geschlecht und Art der Verkehrsbeteiligung

Im Alter von ... bis unter ... Jahren Geschlecht	Insgesamt	Darunter				Insgesamt	Darunter			
		Fahrer und Mitfahrer von					Fahrer und Mitfahrer von			
		Personen- kraftwagen	Motorzwei- rädern mit amtl. Kennz.	Fahrrädern	Fußgänger		Personen- kraftwagen	Motorzwei- rädern mit amtl. Kennz.	Fahrrädern	Fußgänger
Getötete										
	März 2006					März 2005				
unter 15	-	-	-	-	-	2	-	-	2	-
männlich	-	-	-	-	-	2	-	-	2	-
weiblich	-	-	-	-	-	-	-	-	-	-
15 - 18	1	1	-	-	-	-	-	-	-	-
männlich	-	-	-	-	-	-	-	-	-	-
weiblich	1	1	-	-	-	-	-	-	-	-
18 - 21	7	6	1	-	-	-	-	-	-	-
männlich	5	4	1	-	-	-	-	-	-	-
weiblich	2	2	-	-	-	-	-	-	-	-
21 - 25	1	-	-	-	-	1	1	-	-	-
männlich	1	-	-	-	-	1	1	-	-	-
weiblich	-	-	-	-	-	-	-	-	-	-
25 - 35	-	-	-	-	-	2	1	-	-	-
männlich	-	-	-	-	-	2	1	-	-	-
weiblich	-	-	-	-	-	-	-	-	-	-
35 - 45	-	-	-	-	-	1	1	-	-	-
männlich	-	-	-	-	-	-	-	-	-	-
weiblich	-	-	-	-	-	1	1	-	-	-
45 - 55	2	2	-	-	-	2	2	-	-	-
männlich	2	2	-	-	-	1	1	-	-	-
weiblich	-	-	-	-	-	1	1	-	-	-
55 - 65	-	-	-	-	-	2	1	-	-	1
männlich	-	-	-	-	-	2	1	-	-	1
weiblich	-	-	-	-	-	-	-	-	-	-
65 und mehr	1	1	-	-	-	2	-	-	1	1
männlich	-	-	-	-	-	2	-	-	1	1
weiblich	1	1	-	-	-	-	-	-	-	-
Zusammen	12	10	1	-	-	12	6	-	3	2
männlich	8	6	1	-	-	10	4	-	3	2
weiblich	4	4	-	-	-	2	2	-	-	-
Ohne Angabe	-	-	-	-	-	-	-	-	-	-
Insgesamt	12	10	1	-	-	12	6	-	3	2

Noch: 8. Verunglückte Personen nach Alter, Geschlecht und Art der Verkehrsbeteiligung

Im Alter von ... bis unter ... Jahren Geschlecht	Insgesamt	Darunter				Insgesamt	Darunter			
		Fahrer und Mitfahrer von					Fahrer und Mitfahrer von			
		Personen- kraftwagen	Motorzwei- rädern mit amtl. Kennz.	Fahrrädern	Fußgänger		Personen- kraftwagen	Motorzwei- rädern mit amtl. Kennz.	Fahrrädern	Fußgänger

Noch: Getötete

	Januar - März 2006					Januar - März 2005				
unter 15	-	-	-	-	-	2	-	-	2	-
männlich	-	-	-	-	-	2	-	-	2	-
weiblich	-	-	-	-	-	-	-	-	-	-
15 - 18	3	2	-	-	1	-	-	-	-	-
männlich	2	1	-	-	1	-	-	-	-	-
weiblich	1	1	-	-	-	-	-	-	-	-
18 - 21	10	9	1	-	-	6	6	-	-	-
männlich	8	7	1	-	-	6	6	-	-	-
weiblich	2	2	-	-	-	-	-	-	-	-
21 - 25	5	4	-	-	-	4	4	-	-	-
männlich	5	4	-	-	-	3	3	-	-	-
weiblich	-	-	-	-	-	1	1	-	-	-
25 - 35	3	3	-	-	-	3	2	-	-	-
männlich	3	3	-	-	-	3	2	-	-	-
weiblich	-	-	-	-	-	-	-	-	-	-
35 - 45	4	4	-	-	-	5	4	-	-	-
männlich	2	2	-	-	-	2	1	-	-	-
weiblich	2	2	-	-	-	3	3	-	-	-
45 - 55	8	6	-	-	1	4	4	-	-	-
männlich	8	6	-	-	1	3	3	-	-	-
weiblich	-	-	-	-	-	1	1	-	-	-
55 - 65	3	1	-	-	2	3	1	-	-	2
männlich	2	-	-	-	2	3	1	-	-	2
weiblich	1	1	-	-	-	-	-	-	-	-
65 und mehr	8	6	-	1	1	8	2	-	1	5
männlich	5	3	-	1	1	5	-	-	1	4
weiblich	3	3	-	-	-	3	2	-	-	1
Zusammen	44	35	1	1	5	35	23	-	3	7
männlich	35	26	1	1	5	27	16	-	3	6
weiblich	9	9	-	-	-	8	7	-	-	1
Ohne Angabe	-	-	-	-	-	-	-	-	-	-
Insgesamt	44	35	1	1	5	35	23	-	3	7

Noch: 8. Verunglückte Personen nach Alter, Geschlecht und Art der Verkehrsbeteiligung

Im Alter von ... bis unter ... Jahren Geschlecht	Insgesamt	Darunter				Insgesamt	Darunter			
		Fahrer und Mitfahrer von					Fahrer und Mitfahrer von			
		Personen- kraftwagen	Motorzwei- rädern mit amtl. Kennz.	Fahrrädern	Fußgänger		Personen- kraftwagen	Motorzwei- rädern mit amtl. Kennz.	Fahrrädern	Fußgänger

Schwerverletzte

	März 2006					März 2005				
unter 15	7	1	-	2	4	12	6	-	1	5
männlich	5	1	-	2	2	7	2	-	1	4
weiblich	2	-	-	-	2	5	4	-	-	1
15 - 18	11	6	3	2	-	11	5	2	1	1
männlich	7	3	3	1	-	5	1	1	1	-
weiblich	4	3	-	1	-	6	4	1	-	1
18 - 21	24	23	-	-	1	37	32	2	2	-
männlich	10	10	-	-	-	27	22	2	2	-
weiblich	14	13	-	-	1	10	10	-	-	-
21 - 25	17	14	-	1	-	25	23	1	-	-
männlich	9	6	-	1	-	13	11	1	-	-
weiblich	8	8	-	-	-	12	12	-	-	-
25 - 35	12	9	-	1	2	25	16	3	3	1
männlich	8	5	-	1	2	17	9	3	3	-
weiblich	4	4	-	-	-	8	7	-	-	1
35 - 45	19	14	1	-	-	16	11	-	1	1
männlich	14	9	1	-	-	8	4	-	-	1
weiblich	5	5	-	-	-	8	7	-	1	-
45 - 55	26	19	1	1	2	13	5	3	2	2
männlich	16	10	1	1	1	9	2	3	2	1
weiblich	10	9	-	-	1	4	3	-	-	1
55 - 65	8	3	-	4	-	3	-	-	3	-
männlich	6	2	-	3	-	3	-	-	3	-
weiblich	2	1	-	1	-	-	-	-	-	-
65 und mehr	21	13	-	3	5	14	5	-	1	6
männlich	11	6	-	2	3	4	3	-	-	-
weiblich	10	7	-	1	2	10	2	-	1	6
Zusammen	145	102	5	14	14	156	103	11	14	16
männlich	86	52	5	11	8	93	54	10	12	6
weiblich	59	50	-	3	6	63	49	1	2	10
Ohne Angabe	-	-	-	-	-	-	-	-	-	-
Insgesamt	145	102	5	14	14	156	103	11	14	16

Noch: 8. Verunglückte Personen nach Alter, Geschlecht und Art der Verkehrsbeteiligung

Im Alter von ... bis unter ... Jahren Geschlecht	Insgesamt	Darunter				Insgesamt	Darunter			
		Fahrer und Mitfahrer von					Fahrer und Mitfahrer von			
		Personen- kraftwagen	Motorzwei- rädern mit amtl. Kennz.	Fahrrädern	Fußgänger		Personen- kraftwagen	Motorzwei- rädern mit amtl. Kennz.	Fahrrädern	Fußgänger

Noch: Schwerverletzte

	Januar - März 2006					Januar - März 2005				
unter 15	24	7	-	5	11	31	12	-	2	17
männlich	14	3	-	5	5	15	3	-	2	10
weiblich	10	4	-	-	6	16	9	-	-	7
15 - 18	23	11	3	5	2	28	11	4	4	2
männlich	13	5	3	3	-	19	4	3	4	1
weiblich	10	6	-	2	2	9	7	1	-	1
18 - 21	84	74	-	1	7	88	76	3	5	3
männlich	49	43	-	1	3	57	47	3	5	1
weiblich	35	31	-	-	4	31	29	-	-	2
21 - 25	52	45	1	1	1	69	64	1	1	-
männlich	31	24	1	1	1	43	38	1	1	-
weiblich	21	21	-	-	-	26	26	-	-	-
25 - 35	65	52	-	2	4	77	60	3	5	4
männlich	40	30	-	1	3	44	30	3	4	2
weiblich	25	22	-	1	1	33	30	-	1	2
35 - 45	75	61	1	2	2	54	39	-	5	5
männlich	49	37	1	2	-	27	16	-	2	4
weiblich	26	24	-	-	2	27	23	-	3	1
45 - 55	74	47	2	6	9	67	41	3	9	10
männlich	41	23	2	4	3	44	22	3	8	8
weiblich	33	24	-	2	6	23	19	-	1	2
55 - 65	46	21	-	9	11	32	15	-	8	6
männlich	29	11	-	7	7	21	10	-	5	3
weiblich	17	10	-	2	4	11	5	-	3	3
65 und mehr	59	41	-	6	11	62	21	-	3	34
männlich	33	24	-	5	4	23	13	-	1	6
weiblich	26	17	-	1	7	39	8	-	2	28
Zusammen	502	359	7	37	58	508	339	14	42	81
männlich	299	200	7	29	26	293	183	13	32	35
weiblich	203	159	-	8	32	215	156	1	10	46
Ohne Angabe	-	-	-	-	-	-	-	-	-	-
Insgesamt	502	359	7	37	58	508	339	14	42	81

Noch: 8. Verunglückte Personen nach Alter, Geschlecht und Art der Verkehrsbeteiligung

Im Alter von ... bis unter ... Jahren Geschlecht	Insgesamt	Darunter				Insgesamt	Darunter			
		Fahrer und Mitfahrer von					Fahrer und Mitfahrer von			
		Personen- kraftwagen	Motorzwei- rädern mit amtl. Kennz.	Fahrrädern	Fußgänger		Personen- kraftwagen	Motorzwei- rädern mit amtl. Kennz.	Fahrrädern	Fußgänger
Leichtverletzte										
März 2006										
März 2005										
unter 15	30	12	-	10	6	25	14	-	2	9
männlich	19	6	-	7	6	14	7	-	2	5
weiblich	11	6	-	3	-	11	7	-	-	4
15 - 18	39	15	5	5	6	25	13	1	7	1
männlich	21	5	5	4	2	14	7	1	4	-
weiblich	18	10	-	1	4	11	6	-	3	1
18 - 21	79	66	1	2	3	68	57	5	3	1
männlich	47	36	1	2	3	37	29	5	1	1
weiblich	32	30	-	-	-	31	28	-	2	-
21 - 25	66	58	1	3	3	75	63	4	5	1
männlich	33	27	1	3	1	42	32	4	4	1
weiblich	33	31	-	-	2	33	31	-	1	-
25 - 35	68	52	2	5	4	87	74	1	5	2
männlich	40	27	1	4	3	41	30	1	4	2
weiblich	28	25	1	1	1	46	44	-	1	-
35 - 45	93	73	-	4	6	79	61	1	3	2
männlich	35	22	-	1	3	39	25	1	1	2
weiblich	58	51	-	3	3	40	36	-	2	-
45 - 55	56	47	1	-	3	72	56	-	3	5
männlich	30	23	1	-	1	36	25	-	3	1
weiblich	26	24	-	-	2	36	31	-	-	4
55 - 65	43	33	-	3	4	42	33	1	4	2
männlich	19	13	-	2	1	22	17	1	2	1
weiblich	24	20	-	1	3	20	16	-	2	1
65 und mehr	32	18	-	1	7	37	26	-	2	5
männlich	16	8	-	1	3	18	13	-	1	3
weiblich	16	10	-	-	4	19	13	-	1	2
Zusammen	506	374	10	33	42	510	397	13	34	28
männlich	260	167	9	24	23	263	185	13	22	16
weiblich	246	207	1	9	19	247	212	-	12	12
Ohne Angabe	-	-	-	-	-	1	-	-	1	-
Insgesamt	506	374	10	33	42	511	397	13	35	28

Noch: 8. Verunglückte Personen nach Alter, Geschlecht und Art der Verkehrsbeteiligung

Im Alter von ... bis unter ... Jahren Geschlecht	Insgesamt	Darunter				Insgesamt	Darunter			
		Fahrer und Mitfahrer von			Fußgänger		Fahrer und Mitfahrer von			Fußgänger
		Personen- kraftwagen	Motorzwei- rädern mit amtl. Kennz.	Fahrrädern			Personen- kraftwagen	Motorzwei- rädern mit amtl. Kennz.	Fahrrädern	

Noch: Leichtverletzte

	Januar - März 2006					Januar - März 2005				
unter 15	92	47	1	12	26	87	49	-	9	27
männlich	51	18	1	9	20	47	25	-	6	15
weiblich	41	29	-	3	6	40	24	-	3	12
15 - 18	90	44	7	9	19	94	59	6	12	7
männlich	47	16	6	8	9	46	21	4	9	3
weiblich	43	28	1	1	10	48	38	2	3	4
18 - 21	233	201	4	6	9	239	207	5	9	9
männlich	120	99	4	5	3	116	93	5	6	4
weiblich	113	102	-	1	6	123	114	-	3	5
21 - 25	188	162	1	7	8	238	202	4	11	9
männlich	100	81	1	6	3	133	104	4	9	7
weiblich	88	81	-	1	5	105	98	-	2	2
25 - 35	256	208	3	10	9	278	235	1	10	9
männlich	141	106	2	5	6	139	106	1	6	6
weiblich	115	102	1	5	3	139	129	-	4	3
35 - 45	285	233	1	7	13	277	215	1	11	12
männlich	133	94	1	4	7	132	82	1	7	10
weiblich	152	139	-	3	6	145	133	-	4	2
45 - 55	215	173	2	8	14	224	172	2	8	19
männlich	107	78	2	6	8	110	76	2	6	8
weiblich	108	95	-	2	6	114	96	-	2	11
55 - 65	130	101	-	8	12	138	108	1	8	10
männlich	59	44	-	4	3	74	53	1	5	7
weiblich	71	57	-	4	9	64	55	-	3	3
65 und mehr	116	73	-	8	27	102	71	-	5	20
männlich	59	40	-	5	10	50	36	-	3	8
weiblich	57	33	-	3	17	52	35	-	2	12
Zusammen	1 605	1 242	19	75	137	1 677	1 318	20	83	122
männlich	817	576	17	52	69	847	596	18	57	68
weiblich	788	666	2	23	68	830	722	2	26	54
Ohne Angabe	-	-	-	-	-	2	1	-	1	-
Insgesamt	1 605	1 242	19	75	137	1 679	1 319	20	84	122

Noch: 8. Verunglückte Personen nach Alter, Geschlecht und Art der Verkehrsbeteiligung

Im Alter von ... bis unter ... Jahren Geschlecht	Insgesamt	Darunter				Insgesamt	Darunter			
		Fahrer und Mitfahrer von					Fahrer und Mitfahrer von			
		Personen- kraftwagen	Motorzwei- rädern mit amtl. Kennz.	Fahrrädern	Fußgänger		Personen- kraftwagen	Motorzwei- rädern mit amtl. Kennz.	Fahrrädern	Fußgänger
Verunglückte insgesamt										
	März 2006					März 2005				
unter 15	37	13	-	12	10	39	20	-	5	14
männlich	24	7	-	9	8	23	9	-	5	9
weiblich	13	6	-	3	2	16	11	-	-	5
15 - 18	51	22	8	7	6	36	18	3	8	2
männlich	28	8	8	5	2	19	8	2	5	-
weiblich	23	14	-	2	4	17	10	1	3	2
18 - 21	110	95	2	2	4	105	89	7	5	1
männlich	62	50	2	2	3	64	51	7	3	1
weiblich	48	45	-	-	1	41	38	-	2	-
21 - 25	84	72	1	4	3	101	87	5	5	1
männlich	43	33	1	4	1	56	44	5	4	1
weiblich	41	39	-	-	2	45	43	-	1	-
25 - 35	80	61	2	6	6	114	91	4	8	3
männlich	48	32	1	5	5	60	40	4	7	2
weiblich	32	29	1	1	1	54	51	-	1	1
35 - 45	112	87	1	4	6	96	73	1	4	3
männlich	49	31	1	1	3	47	29	1	1	3
weiblich	63	56	-	3	3	49	44	-	3	-
45 - 55	84	68	2	1	5	87	63	3	5	7
männlich	48	35	2	1	2	46	28	3	5	2
weiblich	36	33	-	-	3	41	35	-	-	5
55 - 65	51	36	-	7	4	47	34	1	7	3
männlich	25	15	-	5	1	27	18	1	5	2
weiblich	26	21	-	2	3	20	16	-	2	1
65 und mehr	54	32	-	4	12	53	31	-	4	12
männlich	27	14	-	3	6	24	16	-	2	4
weiblich	27	18	-	1	6	29	15	-	2	8
Zusammen	663	486	16	47	56	678	506	24	51	46
männlich	354	225	15	35	31	366	243	23	37	24
weiblich	309	261	1	12	25	312	263	1	14	22
Ohne Angabe	-	-	-	-	-	1	-	-	1	-
Insgesamt	663	486	16	47	56	679	506	24	52	46

Noch: 8. Verunglückte Personen nach Alter, Geschlecht und Art der Verkehrsbeteiligung

Im Alter von ... bis unter ... Jahren Geschlecht	Insgesamt	Darunter				Insgesamt	Darunter			
		Fahrer und Mitfahrer von					Fahrer und Mitfahrer von			
		Personen- kraftwagen	Motorzwei- rädern mit amtl. Kennz.	Fahrrädern	Fußgänger		Personen- kraftwagen	Motorzwei- rädern mit amtl. Kennz.	Fahrrädern	Fußgänger

Noch: Verunglückte insgesamt

	Januar - März 2006					Januar - März 2005				
unter 15	116	54	1	17	37	120	61	-	13	44
männlich	65	21	1	14	25	64	28	-	10	25
weiblich	51	33	-	3	12	56	33	-	3	19
15 - 18	116	57	10	14	22	122	70	10	16	9
männlich	62	22	9	11	10	65	25	7	13	4
weiblich	54	35	1	3	12	57	45	3	3	5
18 - 21	327	284	5	7	16	333	289	8	14	12
männlich	177	149	5	6	6	179	146	8	11	5
weiblich	150	135	-	1	10	154	143	-	3	7
21 - 25	245	211	2	8	9	311	270	5	12	9
männlich	136	109	2	7	4	179	145	5	10	7
weiblich	109	102	-	1	5	132	125	-	2	2
25 - 35	324	263	3	12	13	358	297	4	15	13
männlich	184	139	2	6	9	186	138	4	10	8
weiblich	140	124	1	6	4	172	159	-	5	5
35 - 45	364	298	2	9	15	336	258	1	16	17
männlich	184	133	2	6	7	161	99	1	9	14
weiblich	180	165	-	3	8	175	159	-	7	3
45 - 55	297	226	4	14	24	295	217	5	17	29
männlich	156	107	4	10	12	157	101	5	14	16
weiblich	141	119	-	4	12	138	116	-	3	13
55 - 65	179	123	-	17	25	173	124	1	16	18
männlich	90	55	-	11	12	98	64	1	10	12
weiblich	89	68	-	6	13	75	60	-	6	6
65 und mehr	183	120	-	15	39	172	94	-	9	59
männlich	97	67	-	11	15	78	49	-	5	18
weiblich	86	53	-	4	24	94	45	-	4	41
Zusammen	2 151	1 636	27	113	200	2 220	1 680	34	128	210
männlich	1 151	802	25	82	100	1 167	795	31	92	109
weiblich	1 000	834	2	31	100	1 053	885	3	36	101
Ohne Angabe	-	-	-	-	-	2	1	-	1	-
Insgesamt	2 151	1 636	27	113	200	2 222	1 681	34	129	210

9. Verunglückte Personen

Lfd. Nr.	Im Alter von ... bis unter ... Jahren Geschlecht	Getötete				Schwerverletzte			
		März		Januar bis März		März		Januar bis März	
		2006	2005	2006	2005	2006	2005	2006	2005
1	unter 15	-	2	-	2	7	12	24	31
2	männlich	-	2	-	2	5	7	14	15
3	weiblich	-	-	-	-	2	5	10	16
4	15 - 18	1	-	3	-	11	11	23	28
5	männlich	-	-	2	-	7	5	13	19
6	weiblich	1	-	1	-	4	6	10	9
7	18 - 21	7	-	10	6	24	37	84	88
8	männlich	5	-	8	6	10	27	49	57
9	weiblich	2	-	2	-	14	10	35	31
10	21 - 25	1	1	5	4	17	25	52	69
11	männlich	1	1	5	3	9	13	31	43
12	weiblich	-	-	-	1	8	12	21	26
13	25 - 30	-	-	1	1	9	15	36	50
14	männlich	-	-	1	1	6	10	23	27
15	weiblich	-	-	-	-	3	5	13	23
16	30 - 35	-	2	2	2	3	10	29	27
17	männlich	-	2	2	2	2	7	17	17
18	weiblich	-	-	-	-	1	3	12	10
19	35 - 40	-	-	1	3	7	10	34	27
20	männlich	-	-	-	1	4	4	20	13
21	weiblich	-	-	1	2	3	6	14	14
22	40 - 45	-	1	3	2	12	6	41	27
23	männlich	-	-	2	1	10	4	29	14
24	weiblich	-	1	1	1	2	2	12	13
25	45 - 50	-	-	2	1	17	7	43	28
26	männlich	-	-	2	1	12	6	27	23
27	weiblich	-	-	-	-	5	1	16	5
28	50 - 55	2	2	6	3	9	6	31	39
29	männlich	2	1	6	2	4	3	14	21
30	weiblich	-	1	-	1	5	3	17	18
31	55 - 60	-	1	1	1	7	2	28	19
32	männlich	-	1	-	1	6	2	16	13
33	weiblich	-	-	1	-	1	-	12	6
34	60 - 65	-	1	2	2	1	1	18	13
35	männlich	-	1	2	2	-	1	13	8
36	weiblich	-	-	-	-	1	-	5	5
37	65 - 70	1	1	3	1	8	2	23	17
38	männlich	-	1	1	1	4	1	16	8
39	weiblich	1	-	2	-	4	1	7	9
40	70 - 75	-	1	3	2	5	7	10	16
41	männlich	-	1	2	2	3	1	5	5
42	weiblich	-	-	1	-	2	6	5	11
43	75 und mehr	-	-	2	5	8	5	26	29
44	männlich	-	-	2	2	4	2	12	10
45	weiblich	-	-	-	3	4	3	14	19
46	Zusammen	12	12	44	35	145	156	502	508
47	männlich	8	10	35	27	86	93	299	293
48	weiblich	4	2	9	8	59	63	203	215
49	Ohne Angabe	-	-	-	-	-	-	-	-
50	Insgesamt	12	12	44	35	145	156	502	508

nach Alter und Geschlecht

Leichtverletzte				Verunglückte insgesamt				Lfd. Nr.
März		Januar bis März		März		Januar bis März		
2006	2005	2006	2005	2006	2005	2006	2005	
30	25	92	87	37	39	116	120	1
19	14	51	47	24	23	65	64	2
11	11	41	40	13	16	51	56	3
39	25	90	94	51	36	116	122	4
21	14	47	46	28	19	62	65	5
18	11	43	48	23	17	54	57	6
79	68	233	239	110	105	327	333	7
47	37	120	116	62	64	177	179	8
32	31	113	123	48	41	150	154	9
66	75	188	238	84	101	245	311	10
33	42	100	133	43	56	136	179	11
33	33	88	105	41	45	109	132	12
40	52	169	149	49	67	206	200	13
24	27	92	80	30	37	116	108	14
16	25	77	69	19	30	90	92	15
28	35	87	129	31	47	118	158	16
16	14	49	59	18	23	68	78	17
12	21	38	70	13	24	50	80	18
48	35	147	128	55	45	182	158	19
17	16	65	56	21	20	85	70	20
31	19	82	72	34	25	97	88	21
45	44	138	149	57	51	182	178	22
18	23	68	76	28	27	99	91	23
27	21	70	73	29	24	83	87	24
32	42	121	120	49	49	166	149	25
20	21	59	62	32	27	88	86	26
12	21	62	58	17	22	78	63	27
24	30	94	104	35	38	131	146	28
10	15	48	48	16	19	68	71	29
14	15	46	56	19	19	63	75	30
24	20	69	76	31	23	98	96	31
11	9	33	38	17	12	49	52	32
13	11	36	38	14	11	49	44	33
19	22	61	62	20	24	81	77	34
8	13	26	36	8	15	41	46	35
11	9	35	26	12	9	40	31	36
12	14	54	31	21	17	80	49	37
5	5	30	11	9	7	47	20	38
7	9	24	20	12	10	33	29	39
11	8	31	28	16	16	44	46	40
7	3	14	13	10	5	21	20	41
4	5	17	15	6	11	23	26	42
9	15	31	43	17	20	59	77	43
4	10	15	26	8	12	29	38	44
5	5	16	17	9	8	30	39	45
506	510	1 605	1 677	663	678	2 151	2 220	46
260	263	817	847	354	366	1 151	1 167	47
246	247	788	830	309	312	1 000	1 053	48
-	1	-	2	-	1	-	2	49
506	511	1 605	1 679	663	679	2 151	2 222	50

10. Verunglückte Personen nach Art

Lfd. Nr.	Art der Verkehrsbeteiligung Ortslage	Getötete				Schwerverletzte			
		März		Januar bis März		März		Januar bis März	
		2006	2005	2006	2005	2006	2005	2006	2005
	Fahrer und Mitfahrer von								
1	Mofas, Mopeds	-	-	-	-	1	1	7	9
2	innerorts	-	-	-	-	-	-	5	6
3	außerorts	-	-	-	-	1	1	2	3
4	Motorzweirädern mit amtl. Kennzeichen	1	-	1	-	5	11	7	14
5	innerorts	1	-	1	-	3	5	5	7
6	außerorts	-	-	-	-	2	6	2	7
7	Personenkraftwagen	10	6	35	23	102	103	359	339
8	innerorts	1	1	5	3	30	31	98	78
9	außerorts	9	5	30	20	72	72	261	261
10	Bussen	-	-	-	-	-	1	6	1
11	innerorts	-	-	-	-	-	-	3	-
12	außerorts	-	-	-	-	-	1	3	1
13	Güterkraftfahrzeugen	1	1	2	2	7	8	26	20
14	innerorts	-	-	-	1	2	4	4	7
15	außerorts	1	1	2	1	5	4	22	13
16	landwirtschaftlichen Zugmaschinen	-	-	-	-	-	-	-	-
17	innerorts	-	-	-	-	-	-	-	-
18	außerorts	-	-	-	-	-	-	-	-
19	übrigen								
20	Kraftfahrzeugen	-	-	-	-	2	2	2	2
21	innerorts	-	-	-	-	-	1	-	1
22	außerorts	-	-	-	-	2	1	2	1
23	Kraftfahrzeugen zus.	12	7	38	25	117	126	407	385
24	innerorts	2	1	6	4	35	41	115	99
25	außerorts	10	6	32	21	82	85	292	286
26	Fahrrädern	-	3	1	3	14	14	37	42
27	innerorts	-	2	-	2	12	12	33	35
28	außerorts	-	1	1	1	2	2	4	7
29	darunter unter 15 Jahren	-	2	-	2	2	1	5	2
30	innerorts	-	1	-	1	2	1	5	2
31	außerorts	-	1	-	1	-	-	-	-
32	anderen Fahrzeugen	-	-	-	-	-	-	-	-
33	innerorts	-	-	-	-	-	-	-	-
34	außerorts	-	-	-	-	-	-	-	-
35	Fußgänger	-	2	5	7	14	16	58	81
36	innerorts	-	2	4	7	14	14	56	71
37	außerorts	-	-	1	-	-	2	2	10
38	darunter unter 15 Jahren	-	-	-	-	4	5	11	17
39	innerorts	-	-	-	-	4	5	11	17
40	außerorts	-	-	-	-	-	-	-	-
41	65 Jahre und mehr	-	1	1	5	5	6	11	34
42	innerorts	-	1	1	5	5	5	11	31
43	außerorts	-	-	-	-	-	1	-	3
44	Andere Personen	-	-	-	-	-	-	-	-
45	innerorts	-	-	-	-	-	-	-	-
46	außerorts	-	-	-	-	-	-	-	-
47	Insgesamt	12	12	44	35	145	156	502	508
48	innerorts	2	5	10	13	61	67	204	205
49	außerorts	10	7	34	22	84	89	298	303
50	darunter unter 15 Jahren	-	2	-	2	7	12	24	31
51	innerorts	-	1	-	1	6	8	18	21
52	außerorts	-	1	-	1	1	4	6	10
53	65 Jahre und mehr	1	2	8	8	21	14	59	62
54	innerorts	-	2	2	6	10	11	27	46
55	außerorts	1	-	6	2	11	3	32	16

der Verkehrsbeteiligung und Ortslagen

Leichtverletzte				Verunglückte insgesamt				Lfd. Nr.
März		Januar bis März		März		Januar bis März		
2006	2005	2006	2005	2006	2005	2006	2005	
12	6	23	20	13	7	30	29	1
10	4	20	17	10	4	25	23	2
2	2	3	3	3	3	5	6	3
10	13	19	20	16	24	27	34	4
8	8	13	14	12	13	19	21	5
2	5	6	6	4	11	8	13	6
374	397	1 242	1 319	486	506	1 636	1 681	7
187	198	608	610	218	230	711	691	8
187	199	634	709	268	276	925	990	9
4	5	12	7	4	6	18	8	10
1	5	2	6	1	5	5	6	11
3	-	10	1	3	1	13	2	12
25	24	85	99	33	33	113	121	13
6	9	25	36	8	13	29	44	14
19	15	60	63	25	20	84	77	15
1	-	1	-	1	-	1	-	16
-	-	-	-	-	-	-	-	17
1	-	1	-	1	-	1	-	18
2	-	7	3	4	2	9	5	19
1	-	3	3	1	1	3	4	20
1	-	4	-	3	1	6	1	21
428	445	1 389	1 468	557	578	1 834	1 878	22
213	224	671	686	250	266	792	789	23
215	221	718	782	307	312	1 042	1 089	24
33	35	75	84	47	52	113	129	25
31	31	69	78	43	45	102	115	26
2	4	6	6	4	7	11	14	27
10	2	12	9	12	5	17	13	28
10	2	12	9	12	4	17	12	29
-	-	-	-	-	1	-	1	30
2	2	3	3	2	2	3	3	31
2	2	3	3	2	2	3	3	32
-	-	-	-	-	-	-	-	33
42	28	137	122	56	46	200	210	34
42	27	130	116	56	43	190	194	35
-	1	7	6	-	3	10	16	36
6	9	26	27	10	14	37	44	37
6	9	25	27	10	14	36	44	38
-	-	1	-	-	-	1	-	39
7	5	27	20	12	12	39	59	40
7	5	24	18	12	11	36	54	41
-	-	3	2	-	1	3	5	42
1	1	1	2	1	1	1	2	43
1	1	1	2	1	1	1	2	44
-	-	-	-	-	-	-	-	45
506	511	1 605	1 679	663	679	2 151	2 222	46
289	285	874	885	352	357	1 088	1 103	47
217	226	731	794	311	322	1 063	1 119	48
30	25	92	87	37	39	116	120	49
23	17	57	58	29	26	75	80	50
7	8	35	29	8	13	41	40	51
32	37	116	102	54	53	183	172	52
21	19	74	51	31	32	103	103	53
11	18	42	51	23	21	80	69	54

11. Fehlverhalten der Fahrzeugführer bei Straßenverkehrsunfällen mit Personenschaden
nach ausgewählten Fahrzeugarten

Ursache	Insgesamt	Darunter			Insgesamt	Darunter		
		Personen- kraftwagen	Motorzwei- räder mit aml. Kennzeichen	Fahrräder		Personen- kraftwagen	Motorzwei- räder mit aml. Kennzeichen	Fahrräder
		März 2006				März 2005		
Insgesamt	585	471	15	31	631	512	17	42
davon								
mangelnde Verkehrstüchtigkeit	28	24	-	1	59	48	1	7
darunter								
Alkoholeinfluss	18	14	-	1	45	34	1	7
Verstoß gegen das Rechtsfahrgebot oder andere Fehler bei der Fahrbahnbenutzung	32	21	1	8	45	33	-	8
nicht angepasste Geschwindigkeit	189	158	4	5	167	138	6	7
ungenüg. Sicherheitsabstand sowie starkes Bremsen des Vorausfahr. ohne zwingend. Grund	63	51	2	1	67	59	-	1
Fehler beim Überholen	31	26	-	1	41	30	3	1
Fehler beim Vorbeifahren	1	-	-	-	1	1	-	-
Fehler beim Nebenein., fehlerhaftes Wechseln des Fahrstreifens beim Nebeneinanderfahren	3	2	-	-	6	5	-	1
Nichtbeachten der Vorfahrt	68	60	1	-	80	71	-	2
darunter								
Nichtbeachten der die Vorfahrt regelnden Verkehrszeichen	54	47	1	-	62	57	-	1
Nichtbeachten der Verkehrsregelung durch Polizeibeamte oder Lichtzeichen	7	7	-	-	11	8	-	1
Fehler beim Abbiegen, Wenden, Rückwärtsfahren, Ein- und Anfahren	58	48	-	4	49	41	1	2
falsches Verhalten gegenüber Fußgängern	29	23	1	2	26	20	-	4
darunter								
an Überwegen, Furten	8	8	-	-	3	3	-	-
Fehler beim Halten, Parken (ruhender Verkehr, Verkehrssicherung)	2	2	-	-	3	2	1	-
Nichtbeachten der Beleuchtungsvorschrift	1	-	-	1	1	-	-	1
fehlerhafte Ladung, Besetzung	1	1	-	-	-	-	-	-
andere Fehler beim Fahrzeugführer	79	55	6	8	86	64	5	8

Noch: 11. Fehlverhalten der Fahrzeugführer bei Straßenverkehrsunfällen mit Personenschaden
nach ausgewählten Fahrzeugarten

Ursache	Insgesamt	Darunter			Insgesamt	Darunter		
		Personen- kraftwagen	Motorzwei- räder mit amtl. Kennzeichen	Fahrräder		Personen- kraftwagen	Motorzwei- räder mit amtl. Kennzeichen	Fahrräder
		Januar - März 2006			Januar - März 2005			
Insgesamt	1 882	1 555	23	83	2 000	1 674	22	83
davon								
mangelnde Verkehrstüchtigkeit	110	92	1	12	148	123	1	13
darunter								
Alkoholeinfluss	85	70	1	10	116	96	1	13
Verstoß gegen das Rechtsfahrgebot oder andere Fehler bei der Fahrbahnbenutzung	124	99	1	15	143	104	-	15
nicht angepasste Geschwindigkeit	665	566	8	12	653	560	9	11
ungenüg. Sicherheitsabstand sowie starkes Bremsen des Vorausfahr. ohne zwingend. Grund	192	161	2	1	186	153	-	3
Fehler beim Überholen	74	67	-	1	92	76	3	1
Fehler beim Vorbeifahren	7	5	-	-	6	3	-	1
Fehler beim Nebenein., fehlerhaftes Wechseln des Fahrstreifens beim Nebeneinanderfahren	9	5	-	-	13	10	-	1
Nichtbeachten der Vorfahrt	223	194	1	3	225	195	1	9
darunter								
Nichtbeachten der die Vorfahrt regelnden Verkehrszeichen	169	148	1	1	180	161	1	5
Nichtbeachten der Verkehrsregelung durch Polizeibeamte oder Lichtzeichen	27	21	-	2	23	17	-	2
Fehler beim Abbiegen, Wenden, Rückwärtsfahren, Ein- und Anfahren	154	129	-	9	161	145	1	4
falsches Verhalten gegenüber Fußgängern	115	95	1	4	129	111	-	7
darunter								
an Überwegen, Furten	16	14	-	-	24	20	-	1
Fehler beim Halten, Parken (ruhender Verkehr, Verkehrssicherung)	4	4	-	-	8	7	1	-
Nichtbeachten der Beleuchtungsvorschrift	2	-	-	2	2	-	-	2
fehlerhafte Ladung, Besetzung	5	2	-	-	-	-	-	-
andere Fehler beim Fahrzeugführer	198	136	9	24	234	187	6	16

12. Ursachen von Straßenverkehrsunfällen mit Personenschaden

Ursache Ortslage	März		Januar bis März	
	2006	2005	2006	2005
Unfallursachen durch den Fahrzeugführer	585	631	1 882	2 000
innerorts	329	352	1 016	1 070
außerorts	256	279	866	930
davon				
Verkehrstüchtigkeit	28	59	110	148
innerorts	16	37	61	82
außerorts	12	22	49	66
davon				
Alkoholeinfluss	18	45	85	116
innerorts	11	32	50	67
außerorts	7	13	35	49
Einfluss anderer berauschender Mittel (z.B. Drogen, Rauschgift)	2	1	7	5
innerorts	-	1	3	3
außerorts	2	-	4	2
Übermüdung	1	6	3	11
innerorts	-	-	-	-
außerorts	1	6	3	11
sonstige körperliche oder geistige Mängel	7	7	15	16
innerorts	5	4	8	12
außerorts	2	3	7	4
Straßenbenutzung	32	45	124	143
innerorts	19	24	51	59
außerorts	13	21	73	84
davon				
Benutzung der falschen Fahrbahn (auch Richtungsfahrbahn) oder verbotswidrige Benutzung anderer Straßenteile	11	9	24	25
innerorts	10	9	19	22
außerorts	1	-	5	3
Verstoß gegen das Rechtsfahrgebot	21	36	100	118
innerorts	9	15	32	37
außerorts	12	21	68	81
Geschwindigkeit	189	167	665	653
innerorts	59	57	227	204
außerorts	130	110	438	449
davon				
nicht angepasste Geschwindigkeit mit gleichzeitigem Überschreiten der zulässigen Höchstgeschwindigkeit	1	11	7	19
innerorts	-	7	2	12
außerorts	1	4	5	7
nicht angepasste Geschwindigkeit in anderen Fällen	188	156	658	634
innerorts	59	50	225	192
außerorts	129	106	433	442
Abstand	63	67	192	186
innerorts	49	44	133	125
außerorts	14	23	59	61
davon				
ungenügender Sicherheitsabstand	62	66	190	182
innerorts	48	44	132	123
außerorts	14	22	58	59
starkes Bremsen des Vorfahrenden ohne zwingenden Grund	1	1	2	4
innerorts	1	-	1	2
außerorts	-	1	1	2

Noch: 12. Ursachen von Straßenverkehrsunfällen mit Personenschaden

Ursache Ortslage	März		Januar bis März	
	2006	2005	2006	2005
Überholen	31	41	74	92
innerorts	8	10	16	26
außerorts	23	31	58	66
davon				
unzulässiges Rechtsüberholen				
innerorts	-	1	1	1
außerorts	-	-	-	-
Überholen trotz Gegenverkehrs	13	14	19	34
innerorts	2	-	4	7
außerorts	11	14	15	27
Überholen trotz unklarer Verkehrslage	6	4	20	10
innerorts	2	1	5	2
außerorts	4	3	15	8
Überholen trotz unzureichender Sichtverhältnisse	-	2	2	5
innerorts	-	-	1	2
außerorts	-	2	1	3
Überholen ohne Beachtung des nachfolgenden Verkehrs und/oder ohne rechtzeitige und deutliche Ankündigung des Ausscherens				
innerorts	2	2	7	5
außerorts	-	-	-	-
außerorts	2	2	7	5
Fehler beim Wiedereinordnen	5	8	14	16
innerorts	-	2	-	4
außerorts	5	6	14	12
sonstige Fehler beim Überholen (z.B. ohne genügenden Seitenabstand)				
innerorts	3	9	7	18
innerorts	2	6	2	9
außerorts	1	3	5	9
Fehler beim Überholtwerden	2	1	4	3
innerorts	2	-	3	1
außerorts	-	1	1	2
Vorbeifahren	1	1	7	6
innerorts	1	1	5	6
außerorts	-	-	2	-
davon				
Nichtbeachten des Vorranges entgegenkommender Fahrzeuge beim Vorbeifahren an haltenden Fahrzeugen, Absperrungen o. Hindernissen				
innerorts	-	1	6	5
innerorts	-	1	4	5
außerorts	-	-	2	-
Nichtbeachten des nachfolgenden Verkehrs beim Vorbeifahren an haltenden Fahrzeugen, Absperrungen oder Hindernissen und/oder ohne rechtzeitige und deutliche Ankündigung des Ausscherens				
innerorts	1	-	1	1
innerorts	1	-	1	1
außerorts	-	-	-	-
Nebeneinanderfahren, fehlerhaftes Wechseln des Fahrstreifens beim Nebeneinanderfahren oder Nichtbeachten d.Reiðverschlussverfahrens				
innerorts	3	6	9	13
innerorts	1	1	4	4
außerorts	2	5	5	9
Vorfahrt, Vorrang	68	80	223	225
innerorts	51	63	168	166
außerorts	17	17	55	59
davon				
Nichtbeachten der Regel "rechts vor links"				
innerorts	5	4	17	12
innerorts	5	4	17	12
außerorts	-	-	-	-

Noch: 12. Ursachen von Straßenverkehrsunfällen mit Personenschaden

Ursache Ortslage	März		Januar bis März	
	2006	2005	2006	2005
Nichtbeachten der die Vorfahrt regelnden Verkehrszeichen	54	62	169	180
innerorts	39	46	125	127
außerorts	15	16	44	53
Nichtbeachten der Vorfahrt des durchgehenden Verkehrs auf Autobahnen oder Kraftfahrstraßen	-	-	3	1
innerorts	-	-	1	-
außerorts	-	-	2	1
Nichtbeachten der Vorfahrt durch Fahrzeuge, die aus Feld- und Waldwegen kommen	-	-	2	4
innerorts	-	-	-	1
außerorts	-	-	2	3
Nichtbeachten der Verkehrsregelung durch Polizeibeamte oder Lichtzeichen	7	11	27	23
innerorts	6	11	22	22
außerorts	1	-	5	1
Nichtbeachten des Vorranges entgegenkommender Fahrzeuge	1	3	3	4
innerorts	1	2	2	3
außerorts	-	1	1	1
Nichtbeachten des Vorranges von Schienenfahrzeugen an Bahnübergängen	1	-	2	1
innerorts	-	-	1	1
außerorts	1	-	1	-
Abbiegen, Wenden, Rückwärtsfahren, Ein- und Anfahren	58	49	154	161
innerorts	52	40	138	139
außerorts	6	9	16	22
davon Fehler beim Abbiegen	33	33	93	97
innerorts	28	24	79	75
außerorts	5	9	14	22
Fehler beim Wenden oder Rückwärtsfahren	11	4	27	29
innerorts	10	4	26	29
außerorts	1	-	1	-
Fehler beim Einfahren in den fließenden Verkehr (z.B. aus einem Grundstück, von einem anderen Straßenteil oder beim Anfahren vom Fahrbahnrand)	14	12	34	35
innerorts	14	12	33	35
außerorts	-	-	1	-
falsches Verhalten gegenüber Fußgängern	29	26	115	129
innerorts	29	25	109	123
außerorts	-	1	6	6
davon an Fußgängerüberwegen	5	2	12	17
innerorts	5	2	12	17
außerorts	-	-	-	-
an Fußgängerfurten	3	1	4	7
innerorts	3	1	4	7
außerorts	-	-	-	-
beim Abbiegen	4	3	14	23
innerorts	4	3	13	23
außerorts	-	-	1	-

Noch: 12. Ursachen von Straßenverkehrsunfällen mit Personenschaden

Ursache Ortslage	März		Januar bis März	
	2006	2005	2006	2005
an Haltestellen (auch haltenden Schulbussen mit eingeschaltetem Warnblinklicht)	4	2	11	10
innerorts	4	2	10	10
außerorts	-	-	1	-
an anderen Stellen	13	18	74	72
innerorts	13	17	70	66
außerorts	-	1	4	6
ruhender Verkehr, Verkehrssicherung	2	3	4	8
innerorts	2	1	4	5
außerorts	-	2	-	3
davon				
unzulässiges Halten oder Parken	-	-	-	-
innerorts	-	-	-	-
außerorts	-	-	-	-
mangelnde Sicherung haltender oder liegegebliebener Fahrzeuge und von Unfallstellen sowie Schulbussen, bei denen Kinder ein- oder aussteigen	-	2	-	3
innerorts	-	-	-	-
außerorts	-	2	-	3
verkehrswidriges Verhalten beim Ein- oder Aussteigen, Be- oder Entladen	2	1	4	5
innerorts	2	1	4	5
außerorts	-	-	-	-
Nichtbeachten der Beleuchtungsvorschriften	1	1	2	2
innerorts	1	1	2	2
außerorts	-	-	-	-
Ladung, Besetzung	1	-	5	-
innerorts	-	-	2	-
außerorts	1	-	3	-
davon				
Überladung, Überbesetzung	1	-	2	-
innerorts	-	-	-	-
außerorts	1	-	2	-
unzureichend gesicherte Ladung oder Fahrzeugzubehörteile	-	-	3	-
innerorts	-	-	2	-
außerorts	-	-	1	-
andere Fehler beim Fahrzeugführer	79	86	198	234
innerorts	41	48	96	129
außerorts	38	38	102	105
Technische Mängel, Wartungsmängel	3	3	9	22
innerorts	-	1	4	10
außerorts	3	2	5	12
davon				
Beleuchtung	-	-	2	4
innerorts	-	-	2	4
außerorts	-	-	-	-
Bereifung	1	1	3	10
innerorts	-	-	-	-
außerorts	1	1	3	10
Bremsen	-	1	-	1
innerorts	-	1	-	1
außerorts	-	-	-	-

Noch: 12. Ursachen von Straßenverkehrsunfällen mit Personenschaden

Ursache Ortslage	März		Januar bis März	
	2006	2005	2006	2005
Lenkung	1	-	1	-
innerorts	-	-	-	-
außerorts	1	-	1	-
Zugvorrichtung	-	-	-	-
innerorts	-	-	-	-
außerorts	-	-	-	-
andere Mängel	1	1	3	7
innerorts	-	-	2	5
außerorts	1	1	1	2
Falsches Verhalten der Fußgänger	24	18	77	69
innerorts	24	15	73	49
außerorts	-	3	4	20
davon				
Verkehrstüchtigkeit	4	1	9	13
innerorts	4	1	8	5
außerorts	-	-	1	8
davon				
Alkoholeinfluss	4	1	9	13
innerorts	4	1	8	5
außerorts	-	-	1	8
Einfluss anderer berauschender Mittel (z.B. Drogen, Rauschgift)	-	-	-	-
innerorts	-	-	-	-
außerorts	-	-	-	-
Übermüdung	-	-	-	-
innerorts	-	-	-	-
außerorts	-	-	-	-
sonstige körperliche oder geistige Mängel	-	-	-	-
innerorts	-	-	-	-
außerorts	-	-	-	-
falsches Verhalten beim Überschreiten der Fahrbahn	14	12	50	38
innerorts	14	11	49	35
außerorts	-	1	1	3
davon				
an Stellen, an denen der Fußgängerverkehr durch Polizeibeamte oder Lichtzeichen geregelt war	-	1	2	5
innerorts	-	1	2	5
außerorts	-	-	-	-
auf Fußgängerüberwegen ohne Verkehrsregelung durch Polizeibeamte oder Lichtzeichen	1	-	1	-
innerorts	1	-	1	-
außerorts	-	-	-	-
in der Nähe von Kreuzungen oder Einmündungen, Lichtzeichenanlagen oder Fußgängerüberwegen bei dichtem Verkehr	-	1	2	2
innerorts	-	1	2	2
außerorts	-	-	-	-
an anderen Stellen				
durch plötzliches Hervortreten hinter Sichthindernissen	7	-	12	4
innerorts	7	-	12	4
außerorts	-	-	-	-
an anderen Stellen ohne auf den Fahrzeugverkehr zu achten	6	10	29	24
innerorts	6	9	28	21
außerorts	-	1	1	3

Noch: 12. Ursachen von Straßenverkehrsunfällen mit Personenschaden

Ursache Ortslage	März		Januar bis März	
	2006	2005	2006	2005
an anderen Stellen durch sonstiges falsches Verhalten	-	-	4	3
innerorts	-	-	4	3
außerorts	-	-	-	-
Nichtbenutzen des Gehweges	1	-	3	3
innerorts	1	-	3	2
außerorts	-	-	-	1
Nichtbenutzen der vorgeschriebenen Straßenseite	-	2	1	6
innerorts	-	-	-	-
außerorts	-	2	1	6
Spielen auf oder neben der Fahrbahn	-	1	1	1
innerorts	-	1	1	1
außerorts	-	-	-	-
andere Fehler der Fußgänger	5	2	13	8
innerorts	5	2	12	6
außerorts	-	-	1	2
Straßenverhältnisse	121	51	462	388
innerorts	42	17	182	127
außerorts	79	34	280	261
davon				
Glätte oder Schlüpfrigkeit der Fahrbahn	119	49	455	380
innerorts	42	16	181	126
außerorts	77	33	274	254
davon				
Verunreinigung durch ausgeflossenes Öl	2	1	2	5
innerorts	1	1	1	2
außerorts	1	-	1	3
andere Verunreinigungen durch Straßenbenutzer	1	-	1	1
innerorts	1	-	1	1
außerorts	-	-	-	-
Schnee, Eis	110	44	432	341
innerorts	37	12	174	109
außerorts	73	32	258	232
Regen	6	4	18	31
innerorts	3	3	5	14
außerorts	3	1	13	17
andere Einflüsse (u.a. Laub, angeschwemmter Lehm)	-	-	2	2
innerorts	-	-	-	-
außerorts	-	-	2	2
Zustand der Straße	2	1	7	7
innerorts	-	-	1	-
außerorts	2	1	6	7
davon				
Spurrillen, im Zusammenhang mit Regen, Schnee oder Eis	-	-	2	3
innerorts	-	-	1	-
außerorts	-	-	1	3
anderer Zustand der Straße	2	1	5	4
innerorts	-	-	-	-
außerorts	2	1	5	4
nicht ordnungsgemäßer Zustand der Verkehrszeichen o. -einrichtungen	-	-	-	-
innerorts	-	-	-	-
außerorts	-	-	-	-

Noch: 12. Ursachen von Straßenverkehrsunfällen mit Personenschaden

Ursache Ortslage	März		Januar bis März	
	2006	2005	2006	2005
mangelhafte Beleuchtung der Straße	-	1	-	1
innerorts	-	1	-	1
außerorts	-	-	-	-
mangelhafte Sicherung von Bahnübergängen	-	-	-	-
innerorts	-	-	-	-
außerorts	-	-	-	-
Witterungseinflüsse	9	13	30	32
innerorts	4	6	13	12
außerorts	5	7	17	20
davon				
Sichtbehinderung durch				
Nebel	1	5	6	5
innerorts	-	1	3	1
außerorts	1	4	3	4
starken Regen, Hagel, Schneegestöber usw.	2	1	8	5
innerorts	1	1	2	2
außerorts	1	-	6	3
blendende Sonne	6	5	14	10
innerorts	3	4	7	7
außerorts	3	1	7	3
Seitenwind	-	1	2	8
innerorts	-	-	1	1
außerorts	-	1	1	7
Unwetter oder sonstige Witterungseinflüsse	-	1	-	4
innerorts	-	-	-	1
außerorts	-	1	-	3
Hindernisse	3	5	14	11
innerorts	-	1	2	3
außerorts	3	4	12	8
davon				
nicht oder unzureichend gesicherte Arbeitsstelle auf der Fahrbahn	-	-	-	-
innerorts	-	-	-	-
außerorts	-	-	-	-
Wild auf der Fahrbahn	3	4	9	9
innerorts	-	-	-	1
außerorts	3	4	9	8
anderes Tier auf der Fahrbahn	-	-	2	1
innerorts	-	-	1	1
außerorts	-	-	1	-
sonstiges Hindernis auf der Fahrbahn	-	1	3	1
innerorts	-	1	1	1
außerorts	-	-	2	-
Sonstige Ursachen	1	15	3	42
innerorts	1	7	2	25
außerorts	-	8	1	17
Ursachen von anderen Personen als Fahrzeugführer oder Fußgänger	-	-	-	1
innerorts	-	-	-	1
außerorts	-	-	-	-
Ursachen insgesamt	746	736	2 477	2 565
innerorts	400	399	1 292	1 297
außerorts	346	337	1 185	1 268

13. Straßenverkehrsunfälle mit Personenschaden und Sachschaden sowie verunglückte Personen nach Kreisen

Kreisfreie Stadt Landkreis Land Ortslage	Unfälle insgesamt	Davon					Verun- glückte Personen insgesamt	Davon		
		mit Perso- nenschaden	mit nur Sach- schaden	davon				Getötete	Schwer- verletzte	Leicht- verletzte
				schwerwie- gende Unfälle (im engeren Sinne) ¹⁾	sonstige Unfälle unter Alkohol- einwirkung ²⁾	sonstige Unfälle ohne Alkohol- einwirkung				
März 2006										
Stadt Erfurt	482	44	438	32	6	400	55	-	5	50
innerorts	435	40	395	23	6	366	48	-	5	43
außerorts ohne Autobahn	28	2	26	6	-	20	2	-	-	2
auf Autobahnen	19	2	17	3	-	14	5	-	-	5
Stadt Gera	221	18	203	9	3	191	22	-	5	17
innerorts	200	14	186	8	2	176	17	-	5	12
außerorts ohne Autobahn	16	4	12	-	1	11	5	-	-	5
auf Autobahnen	5	-	5	1	-	4	-	-	-	-
Stadt Jena	224	23	201	9	4	188	31	-	2	29
innerorts	193	17	176	7	4	165	22	-	2	20
außerorts ohne Autobahn	17	5	12	2	-	10	7	-	-	7
auf Autobahnen	14	1	13	-	-	13	2	-	-	2
Stadt Suhl	105	4	101	1	1	99	4	-	-	4
innerorts	100	4	96	1	1	94	4	-	-	4
außerorts ohne Autobahn	3	-	3	-	-	3	-	-	-	-
auf Autobahnen	2	-	2	-	-	2	-	-	-	-
Stadt Weimar	120	23	97	3	-	94	26	-	6	20
innerorts	100	17	83	3	-	80	19	-	5	14
außerorts ohne Autobahn	16	6	10	-	-	10	7	-	1	6
auf Autobahnen	4	-	4	-	-	4	-	-	-	-
Stadt Eisenach	128	14	114	9	3	102	14	-	3	11
innerorts	109	12	97	9	3	85	12	-	3	9
außerorts ohne Autobahn	14	2	12	-	-	12	2	-	-	2
auf Autobahnen	5	-	5	-	-	5	-	-	-	-
Eichsfeld	210	14	196	12	-	184	21	-	8	13
innerorts	132	5	127	7	-	120	8	-	4	4
außerorts ohne Autobahn	76	9	67	5	-	62	13	-	4	9
auf Autobahnen	2	-	2	-	-	2	-	-	-	-
Nordhausen	227	15	212	6	-	206	18	-	3	15
innerorts	179	12	167	2	-	165	15	-	2	13
außerorts ohne Autobahn	41	3	38	4	-	34	3	-	1	2
auf Autobahnen	7	-	7	-	-	7	-	-	-	-
Wartburgkreis	225	29	196	14	5	177	37	1	10	26
innerorts	123	9	114	7	2	105	14	-	1	13
außerorts ohne Autobahn	88	19	69	6	3	60	22	1	8	13
auf Autobahnen	14	1	13	1	-	12	1	-	1	-
Unstrut-Hainich-Kreis	217	25	192	3	1	188	37	-	9	28
innerorts	150	14	136	2	-	134	23	-	4	19
außerorts ohne Autobahn	67	11	56	1	1	54	14	-	5	9
auf Autobahnen	-	-	-	-	-	-	-	-	-	-
Kyffhäuserkreis	172	22	150	24	1	125	29	-	6	23
innerorts	120	11	109	10	1	98	12	-	2	10
außerorts ohne Autobahn	52	11	41	14	-	27	17	-	4	13
auf Autobahnen	-	-	-	-	-	-	-	-	-	-
Schmalkalden-Meiningen	222	32	190	7	2	181	38	2	9	27
innerorts	146	19	127	5	1	121	22	1	3	18
außerorts ohne Autobahn	59	12	47	2	1	44	15	1	5	9
auf Autobahnen	17	1	16	-	-	16	1	-	1	-

1) Straftatbestand oder Ordnungswidrigkeit und gleichzeitig mindestens ein Kfz nicht fahrbereit, betrifft auch Fälle mit Alkoholeinwirkung - 2) Unfallbeteiligter stand unter Alkoholeinwirkung und alle beteiligten Kfz waren fahrbereit.

Noch: 13. Straßenverkehrsunfälle mit Personenschaden und Sachschaden sowie verunglückte Personen nach Kreisen

Kreisfreie Stadt Landkreis Land Ortslage	Unfälle insgesamt	Davon					Verun- glückte Personen insgesamt	Davon		
		mit Perso- nenschaden	mit nur Sach- schaden	davon				Getötete	Schwer- verletzte	Leicht- verletzte
				schwerwie- gende Unfälle (im engeren Sinne) ¹⁾	sonstige Unfälle unter Alkohol- einwirkung ²⁾	sonstige Unfälle ohne Alkohol- einwirkung				
Noch: März 2006										
Gotha	248	34	214	22	3	189	50	3	14	33
innerorts	163	18	145	15	3	127	22	1	2	19
außerorts ohne Autobahn	61	12	49	5	-	44	14	-	5	9
auf Autobahnen	24	4	20	2	-	18	14	2	7	5
Sömmerda	125	21	104	10	1	93	29	-	9	20
innerorts	72	10	62	4	1	57	12	-	3	9
außerorts ohne Autobahn	49	10	39	5	-	34	16	-	5	11
auf Autobahnen	4	1	3	1	-	2	1	-	1	-
Hildburghausen	122	13	109	10	1	98	22	3	9	10
innerorts	79	6	73	5	1	67	10	-	4	6
außerorts ohne Autobahn	42	7	35	4	-	31	12	3	5	4
auf Autobahnen	1	-	1	1	-	-	-	-	-	-
Ilm-Kreis	251	20	231	10	1	220	25	1	3	21
innerorts	176	11	165	6	1	158	11	-	1	10
außerorts ohne Autobahn	54	7	47	4	-	43	12	1	2	9
auf Autobahnen	21	2	19	-	-	19	2	-	-	2
Weimarer Land	174	20	154	17	1	136	23	-	5	18
innerorts	87	9	78	5	-	73	10	-	-	10
außerorts ohne Autobahn	48	7	41	7	1	33	8	-	4	4
auf Autobahnen	39	4	35	5	-	30	5	-	1	4
Sonneberg	165	14	151	11	1	139	20	-	3	17
innerorts	139	11	128	7	1	120	13	-	2	11
außerorts ohne Autobahn	26	3	23	4	-	19	7	-	1	6
auf Autobahnen	-	-	-	-	-	-	-	-	-	-
Saalfeld-Rudolstadt	243	26	217	20	3	194	34	-	9	25
innerorts	162	14	148	8	1	139	18	-	6	12
außerorts ohne Autobahn	81	12	69	12	2	55	16	-	3	13
auf Autobahnen	-	-	-	-	-	-	-	-	-	-
Saale-Holzland-Kreis	320	24	296	32	2	262	35	-	8	27
innerorts	105	4	101	8	-	93	5	-	1	4
außerorts ohne Autobahn	84	11	73	5	1	67	17	-	3	14
auf Autobahnen	131	9	122	19	1	102	13	-	4	9
Saale-Orla-Kreis	262	28	234	21	3	210	47	1	7	39
innerorts	136	8	128	2	3	123	10	-	-	10
außerorts ohne Autobahn	71	10	61	9	-	52	19	-	2	17
auf Autobahnen	55	10	45	10	-	35	18	1	5	12
Greiz	202	21	181	15	2	164	25	1	5	19
innerorts	119	8	111	6	2	103	9	-	1	8
außerorts ohne Autobahn	67	10	57	5	-	52	13	1	3	9
auf Autobahnen	16	3	13	4	-	9	3	-	1	2
Altenburger Land	204	19	185	11	-	174	21	-	7	14
innerorts	156	15	141	7	-	134	16	-	5	11
außerorts ohne Autobahn	39	4	35	2	-	33	5	-	2	3
auf Autobahnen	9	-	9	2	-	7	-	-	-	-
Thüringen	4 869	503	4 366	308	44	4 014	663	12	145	506
innerorts	3 381	288	3 093	157	33	2 903	352	2	61	289
außerorts ohne Autobahn	1 099	177	922	102	10	810	246	7	63	176
auf Autobahnen	389	38	351	49	1	301	65	3	21	41
davon										
kreisfreie Städte	1 280	126	1 154	63	17	1 074	152	-	21	131
Landkreise	3 589	377	3 212	245	27	2 940	511	12	124	375

1) Straftatbestand oder Ordnungswidrigkeit und gleichzeitig mindestens ein Kfz nicht fahrbereit, betrifft auch Fälle mit Alkoholeinwirkung - 2) Unfallbeteiligter stand unter Alkoholeinwirkung und alle beteiligten Kfz waren fahrbereit.

14. Straßenverkehrsunfälle mit Personenschaden und schwerwiegende Unfälle mit Sachschaden unter Alkoholeinwirkung sowie verunglückte Personen nach Kreisen

Kreisfreie Stadt Landkreis Land	Unfälle mit Alkohol insgesamt	Davon					Verun- glückte Personen insgesamt	Davon		
		mit Personenschaden			mit nur Sachschaden			Getötete	Schwer- verletzte	Leicht- verletzte
		mit Getöteten	mit Schwer- verletzten	mit Leicht- verletzten	schwerwie- gende Unfälle (im engeren Sinne) ¹⁾	sonstige Unfälle unter Alkohol- einwirkung ²⁾				
März 2006										
Stadt Erfurt	13	-	2	1	4	6	3	-	2	1
Stadt Gera	5	-	-	2	-	3	2	-	-	2
Stadt Jena	6	-	-	1	1	4	3	-	-	3
Stadt Suhl	2	-	-	-	1	1	-	-	-	-
Stadt Weimar	2	-	-	2	-	-	2	-	-	2
Stadt Eisenach	4	-	-	-	1	3	-	-	-	-
Eichsfeld	2	-	-	1	1	-	1	-	-	1
Nordhausen	1	-	-	-	1	-	-	-	-	-
Wartburgkreis	9	-	-	2	2	5	2	-	-	2
Unstrut-Hainich-Kreis	1	-	-	-	-	1	-	-	-	-
Kyffhäuserkreis	5	-	1	2	1	1	4	-	1	3
Schmalkalden-Meiningen	4	-	-	1	1	2	1	-	-	1
Gotha	7	-	-	3	1	3	4	-	-	4
Sömmerda	1	-	-	-	-	1	-	-	-	-
Hildburghausen	1	-	-	-	-	1	-	-	-	-
Ilm-Kreis	4	-	1	1	1	1	2	-	1	1
Weimarer Land	2	-	-	-	1	1	-	-	-	-
Sonneberg	3	-	-	1	1	1	1	-	-	1
Saalfeld-Rudolstadt	5	-	-	-	2	3	-	-	-	-
Saale-Holzland-Kreis	2	-	-	-	-	2	-	-	-	-
Saale-Orla-Kreis	5	-	-	-	2	3	-	-	-	-
Greiz	2	-	-	-	-	2	-	-	-	-
Altenburger Land	2	-	-	-	2	-	-	-	-	-
Thüringen	88	-	4	17	23	44	25	-	4	21
davon										
kreisfreie Städte	32	-	2	6	7	17	10	-	2	8
Landkreise	56	-	2	11	16	27	15	-	2	13

1) Straftatbestand oder Ordnungswidrigkeit und gleichzeitig mindestens ein Kfz nicht fahrbereit, betrifft auch Fälle mit Alkoholeinwirkung - 2) Unfallbeteiligter stand unter Alkoholeinwirkung und alle beteiligten Kfz waren fahrbereit.