

Statistischer Bericht

HI - m 7 / 06

**Straßenverkehrsunfälle
in Thüringen
Juli 2006
- vorläufige Ergebnisse -**

Bestell - Nr. 08 102

Thüringer Landesamt für Statistik



Zeichenerklärung

- 0 weniger als die Hälfte von 1 in der letzten besetzten Stelle, jedoch mehr als nichts
- nichts vorhanden (genau Null)
- . Zahlenwert unbekannt oder geheim zu halten
- ... Angabe fällt später an
- / Zahlenwert nicht sicher genug
- x Tabellenfach gesperrt, weil Aussage nicht sinnvoll
- () Aussagewert eingeschränkt
- r berichtigte Zahl
- p vorläufige Zahl

Anmerkung: Abweichungen in den Summen erklären sich aus dem Runden von Einzelwerten.

Herausgeber:

Thüringer Landesamt für Statistik
Europaplatz 3, 99091 Erfurt
Postfach 90 01 63, 99104 Erfurt

Telefon: 0361 37-84642/84647
Telefax: 0361 37-84699
Internet: www.statistik.thueringen.de
E-Mail: auskunft@statistik.thueringen.de

Auskunft erteilt:

Referat: Handel, Gastgewerbe, Verkehr,
Beherbergung, Dienstleistungen
Telefon: 0361 37-84221

Herausgegeben im September 2006

Heft-Nr.: 224 / 06
Preis: 6,25 EUR

© Thüringer Landesamt für Statistik, Erfurt, 2006

Für nichtgewerbliche Zwecke sind Vervielfältigung und unentgeltliche Verbreitung, auch auszugsweise, mit Quellenangabe gestattet. Die Verbreitung, auch auszugsweise, über elektronische Systeme/Datenträger bedarf der vorherigen Zustimmung. Alle übrigen Rechte bleiben vorbehalten.

Inhaltsverzeichnis

	Seite
Vorbemerkungen	2
Tabellen	
1. Straßenverkehrsunfälle mit Personenschaden und Sachschaden sowie verunglückte Personen	4
2. Straßenverkehrsunfälle mit Personenschaden und schwerwiegende Unfälle mit Sachschaden (i.e.S.) sowie verunglückte Personen nach Tagen und Ortslagen	6
3. An Straßenverkehrsunfällen mit Personenschaden und schwerwiegenden Unfällen mit Sachschaden (i.e.S.) beteiligte Fahrzeugführer und Fußgänger	8
4. Straßenverkehrsunfälle mit Personenschaden nach Straßenarten und Ortslagen	9
5. Straßenverkehrsunfälle mit Personenschaden nach Unfallarten und Ortslagen	10
6. Straßenverkehrsunfälle mit Personenschaden nach Unfalltypen und Ortslagen	12
7. Straßenverkehrsunfälle mit Personenschaden und schwerwiegende Unfälle mit Sachschaden (i.e.S.), sowie verunglückte Personen, darunter Alkoholunfälle	13
8. Verunglückte Personen nach Alter, Geschlecht und Art der Verkehrsbeteiligung	14
9. Verunglückte Personen nach Alter und Geschlecht	22
10. Verunglückte Personen nach Art der Verkehrsbeteiligung und Ortslagen	24
11. Fehlverhalten der Fahrzeugführer bei Straßenverkehrsunfällen mit Personenschaden nach ausgewählten Fahrzeugarten	26
12. Ursachen von Straßenverkehrsunfällen mit Personenschaden	28
13. Straßenverkehrsunfälle mit Personenschaden und Sachschaden sowie verunglückte Personen nach Kreisen	35
14. Straßenverkehrsunfälle mit Personenschaden und schwerwiegende Unfälle mit Sachschaden unter Alkoholeinwirkung sowie verunglückte Personen nach Kreisen	37
Grafik	
Straßenverkehrsunfälle mit Personenschaden und dabei verunglückte Personen	5

Vorbemerkungen

Rechtsgrundlage

Die Rechtsgrundlage für die Durchführung der Straßenverkehrsunfallstatistik bildet das Gesetz über die Statistik der Straßenverkehrsunfälle (Straßenverkehrsunfallstatistikgesetz - StVUnfStatG) vom 15. Juni 1990 (BGBl. I S. 1078), zuletzt geändert durch Artikel 254 der Verordnung vom 29. Oktober 2001 (BGBl. I S. 2785), die Verordnung zur näheren Bestimmung des schwerwiegenden Unfalls mit Sachschaden im Sinne des Straßenverkehrsunfallstatistikgesetzes vom 21. Dezember 1994 (BGBl. I S. 3970) in Verbindung mit dem Gesetz über die Statistik für Bundeszwecke (Bundesstatistikgesetz - BStatG) vom 22. Januar 1987 (BGBl. I S. 462, 565), zuletzt geändert durch Artikel 2 des Gesetzes vom 9. Juni 2005 (BGBl. I S. 1534).

Methodische Hinweise

Ein für die Straßenverkehrsunfallstatistik meldepflichtiger Unfall liegt vor, wenn infolge des Fahrverkehrs auf öffentlichen Straßen und Plätzen Personen getötet oder verletzt oder Sachschäden verursacht worden sind. Auskunftspflichtig sind die Polizeidienststellen, deren Beamte den Unfall aufgenommen haben. Daraus folgt, dass die Statistik nur solche Unfälle erfasst, zu denen die Polizei herangezogen wurde. Grundlage für die Statistik der Straßenverkehrsunfälle sind die auf maschinenlesbaren Datenträgern übergebenen Angaben der Verkehrsunfallanzeigen sowie die Meldungen über die sonstigen Sachschadensunfälle ohne Alkoholeinwirkung, die entsprechend o.g. Gesetz nur anzahlmäßig erfasst werden und im vorliegenden Bericht lediglich in den Tabellen 1 und 13 ausgewiesen werden.

Jeder Unfall wird nur einmal ausgewiesen. Das Zuordnungskriterium ist die jeweils schwerste Unfallfolge. Alle Angaben der Vormonate des Berichtsjahres sind um Nachmeldungen bereinigt, die Angaben des Vorjahres sind endgültig.

Bei der Ermittlung der Unfallursache werden von dem den Unfall aufnehmenden Polizeibeamten die vorläufig festgestellten Ursachen von höchstens zwei Beteiligten angegeben, welche die wesentlichsten Ursachen für den Unfall gesetzt haben. Hierbei können für die betreffenden Beteiligten jeweils bis zu drei Ursachen angegeben werden. Wenn auch äußere Umstände, wie z.B. Straßenverhältnisse, Witterungseinflüsse und Hindernisse auf der Fahrbahn, für den Unfall ursächlich waren, so werden außerdem je Unfall bis zu zwei "allgemeine Ursachen" festgehalten. Die Gesamtzahl der von der Statistik ausgewiesenen Ursachen ist daher immer größer als die Zahl der Unfälle.

Erläuterung der Begriffe

Unfälle mit Personenschaden

Unfälle, bei denen infolge des Fahrverkehrs auf öffentlichen Straßen und Plätzen Personen getötet oder verletzt werden, unabhängig von der Höhe des Sachschadens.

Unfälle mit nur Sachschaden

- Schwerwiegender Unfall mit Sachschaden (im engeren Sinne):

Unfall mit Straftatbestand oder Ordnungswidrigkeit (Bußgeld). Gleichzeitig muss mindestens ein Kraftfahrzeug auf Grund eines Unfallschadens von der Unfallstelle abgeschleppt werden (nicht fahrbereit). Dies betrifft auch Fälle mit Alkoholeinwirkung.

- Sonstiger Sachschadensunfall unter Alkohol:

Unfallbeteiligter steht unter Alkoholeinwirkung. Alle beteiligten Kraftfahrzeuge sind fahrbereit.

- Sonstiger Sachschadensunfall ohne Alkoholeinwirkung:

Alle sonstigen Sachschadensunfälle. Dazu zählen alle Sachschadensunfälle

1. ohne Straftatbestand oder Ordnungswidrigkeit (Bußgeld), unabhängig davon, ob ein beteiligtes Kraftfahrzeug fahrbereit ist oder nicht,
2. mit Straftatbestand oder Ordnungswidrigkeit (Bußgeld), aber ohne Alkoholeinwirkung. Alle Kraftfahrzeuge sind fahrbereit.

Beteiligte

Als Beteiligte an einem Straßenverkehrsunfall werden alle Fahrzeugführer oder Fußgänger erfasst, die selbst oder deren Fahrzeug Schäden erlitten oder hervorgerufen haben. Mitfahrer zählen in der Statistik nicht zu den Unfallbeteiligten.

Hauptverursacher

Beteiligter, der nach dem ersten Anschein die wesentlichste Ursache zum Unfall gesetzt hat.

Verunglückte

Als Verunglückte zählen alle Personen (auch Mitfahrer), die bei einem Straßenverkehrsunfall getötet oder verletzt wurden. Bei den Verletzten wird noch unterschieden nach Schwerverletzten und Leichtverletzten. Dabei werden erfasst als

- Getötete:

Personen, die sofort an der Unfallstelle oder innerhalb von 30 Tagen an den Unfallfolgen sterben.

- Schwerverletzte:

Personen, die zur stationären Behandlung (mindestens 24 Stunden) in ein Krankenhaus aufgenommen werden.

- Leichtverletzte:

Hierzu zählen alle übrigen Verletzten.

Unfälle auf Autobahnen

Unfälle auf Autobahnen gelten generell als Unfälle außerhalb von Ortschaften.

Unfälle in Ortschaften

Als Unfälle innerhalb von Ortschaften gelten Unfälle, die sich innerhalb der mit gelben Ortstafeln kenntlich gemachten geschlossenen Ortschaften ereignet haben. Andernfalls handelt es sich um Unfälle außerhalb von Ortschaften.

Unfallart

Die Unfallart beschreibt vom gesamten Unfallablauf die Bewegungsrichtung der beteiligten Fahrzeuge zueinander beim ersten Zusammenstoß auf der Fahrbahn oder, wenn es nicht zum Zusammenstoß gekommen ist, die erste mechanische Einwirkung auf einen Verkehrsteilnehmer. Es werden zehn Unfallarten unterschieden, die in der "Systematik der Unfallarten zur Straßenverkehrsunfallstatistik ab 1975" im Einzelnen definiert sind.

Unfalltyp

Der Unfalltyp beschreibt die Konfliktsituation, die zum Unfall führte, d.h. die Phase des Verkehrsgeschehens, in der ein Fehlverhalten oder eine sonstige Ursache den weiteren Ablauf nicht mehr kontrollierbar machte.

Unterschieden werden folgende sieben Unfalltypen:

- Fahrnfall
- Abbiegeunfall
- Einbiegen/Kreuzen-Unfall
- Überschreitenunfall
- Unfall durch ruhenden Verkehr
- Unfall im Längsverkehr
- Sonstiger Unfall

Abkürzungen

i.e.S. im engeren Sinne

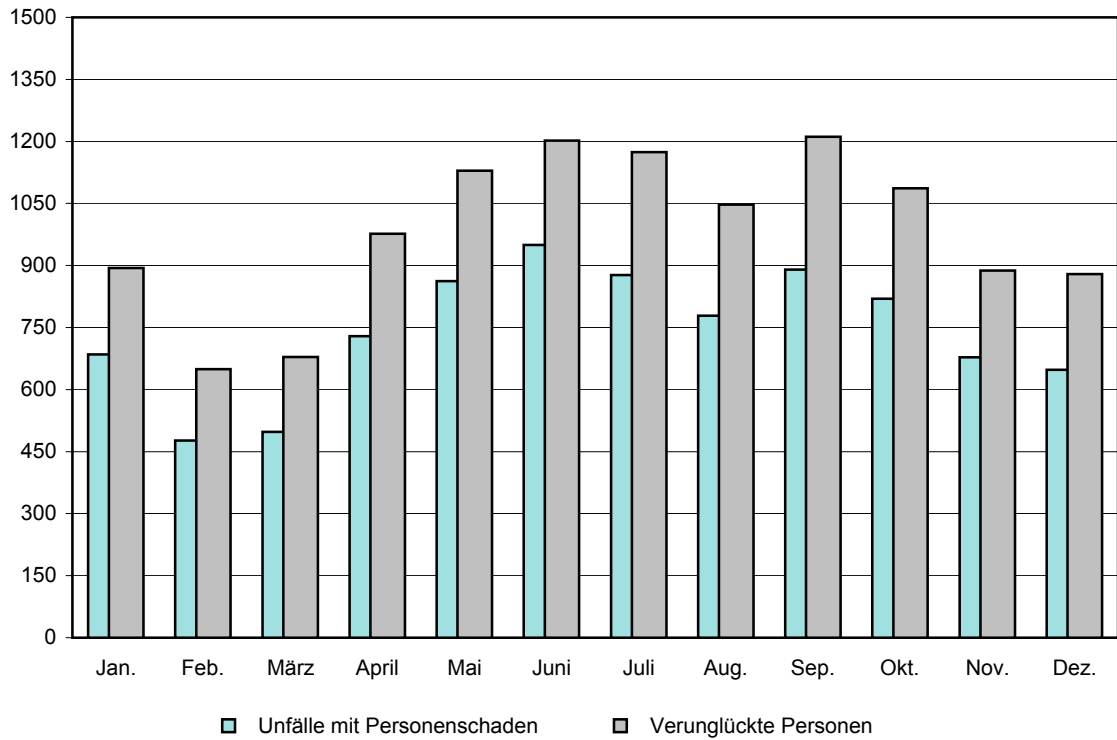
1. Straßenverkehrsunfälle mit Personenschaden und Sachschaden sowie verunglückte Personen

Unfallkategorie Verunglückte Personen	Juli		Zu- bzw. Abnahme (-) Juli 2006 gegenüber		Januar bis Juli		Zu- bzw. Abnahme (-) Jan.- Juli gegenüber dem gleichen Zeitraum des Vorjahres
	2006	2005	Juni 2006	Juli 2005	2006	2005	
	Anzahl						
Unfälle	5 136	4 926	182	210	34 075	34 517	- 1,3
davon							
Unfälle mit Personenschaden	908	877	69	31	4 748	5 078	- 6,5
darunter unter Alkoholeinwirkung	72	79	- 2	- 7	374	376	- 0,5
davon							
Unfälle mit Getöteten	28	18	16	10	111	101	9,9
Unfälle mit Verletzten	880	859	53	21	4 637	4 977	- 6,8
davon							
Unfälle mit Schwerverletzten	257	254	35	3	1 290	1 386	- 6,9
Unfälle mit Leichtverletzten	623	605	18	18	3 347	3 591	- 6,8
Unfälle mit nur Sachschaden	4 228	4 049	113	179	29 327	29 439	- 0,4
davon							
schwerwiegende Unfälle mit Sachschaden (im engeren Sinne) ¹⁾	218	257	6	- 39	1 862	1 954	- 4,7
darunter unter Alkoholeinwirkung	35	39	12	- 4	206	228	- 9,6
sonstige Sachschadensunfälle unter Alkoholeinwirkung ²⁾	57	75	- 14	- 18	383	440	- 13,0
sonstige Sachschadensunfälle ohne Alkoholeinwirkung	3 953	3 717	121	236	27 082	27 045	0,1
Verunglückte Personen	1 192	1 174	120	18	6 260	6 704	- 6,6
darunter							
bei Unfällen unter Alkoholeinwirkung	92	118	3	- 26	474	502	- 5,6
davon							
getötete Personen	28	19	15	9	118	111	6,3
verletzte Personen	1 164	1 155	105	9	6 142	6 593	- 6,8
davon							
schwerverletzte Personen	293	317	45	- 24	1 498	1 658	- 9,7
leichtverletzte Personen	871	838	60	33	4 644	4 935	- 5,9

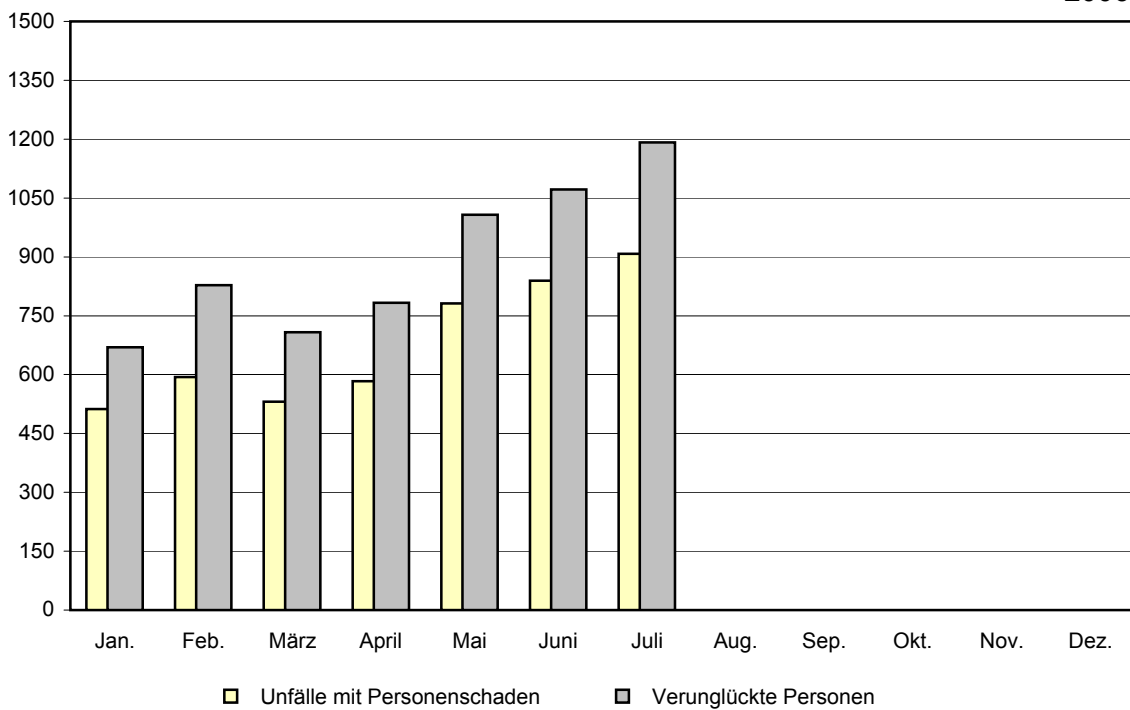
1) Straftatbestand oder Ordnungswidrigkeit und gleichzeitig mindestens ein Kfz nicht mehr fahrbereit, betrifft auch Fälle mit Alkoholeinwirkung - 2) Unfallbeteiligter stand unter Alkoholeinwirkung und alle beteiligten Kfz waren fahrbereit.

Straßenverkehrsunfälle mit Personenschaden und dabei verunglückte Personen

2005



2006



2. Straßenverkehrsunfälle mit Personenschaden und schwerwiegende Unfälle mit Sachschaden (i.e.S.) sowie verunglückte Personen nach Tagen und Ortslagen

Tagesdatum Ortslage	Unfälle mit Personenschaden	Davon mit			Verunglückte			Schwerwiegende Unfälle mit Sachschaden (i.e.S.) ¹⁾	Unfälle mit Personen- u. schwerw. Unfälle m. Sachschad. (i.e.S.)
		Getöteten	Schwer-	Leicht-	Getötete	Schwer-	Leicht-		
			verletzten			verletzte			
Juli 2006									
innerorts									
1. Samstag	18	-	4	14	-	4	18	4	22
2. Sonntag	12	-	4	8	-	4	9	1	13
3. Montag	30	1	9	20	1	9	25	5	35
4. Dienstag	33	-	8	25	-	8	31	5	38
5. Mittwoch	34	1	8	25	1	9	28	5	39
6. Donnerstag	21	1	8	12	1	9	14	1	22
7. Freitag	30	1	4	25	1	4	29	6	36
8. Samstag	21	-	6	15	-	9	21	5	26
9. Sonntag	8	-	4	4	-	4	4	3	11
10. Montag	16	1	1	14	1	1	17	2	18
11. Dienstag	19	-	4	15	-	4	21	3	22
12. Mittwoch	21	-	2	19	-	2	23	6	27
13. Donnerstag	20	-	6	14	-	6	16	2	22
14. Freitag	10	1	2	7	1	2	8	3	13
15. Samstag	24	-	5	19	-	5	22	4	28
16. Sonntag	16	-	3	13	-	3	21	5	21
17. Montag	20	1	4	15	1	4	16	8	28
18. Dienstag	18	-	3	15	-	3	18	7	25
19. Mittwoch	14	-	2	12	-	2	16	2	16
20. Donnerstag	18	-	2	16	-	3	16	5	23
21. Freitag	24	-	7	17	-	8	20	7	31
22. Samstag	17	-	2	15	-	2	17	2	19
23. Sonntag	12	-	6	6	-	7	14	1	13
24. Montag	15	-	3	12	-	3	14	3	18
25. Dienstag	13	-	3	10	-	5	15	4	17
26. Mittwoch	10	-	2	8	-	3	10	2	12
27. Donnerstag	17	-	-	17	-	-	20	3	20
28. Freitag	24	-	5	19	-	5	22	3	27
29. Samstag	10	-	1	9	-	1	11	4	14
30. Sonntag	13	-	5	8	-	5	9	3	16
31. Montag	18	-	5	13	-	5	16	3	21
Zusammen	576	7	128	441	7	139	541	117	693
außerorts, einschließlich Autobahn									
1. Samstag	12	2	7	3	2	11	15	3	15
2. Sonntag	10	1	6	3	1	6	6	4	14
3. Montag	9	-	4	5	-	4	8	3	12
4. Dienstag	12	-	6	6	-	7	12	3	15
5. Mittwoch	15	-	5	10	-	5	20	2	17
6. Donnerstag	12	1	5	6	1	7	11	3	15
7. Freitag	15	-	3	12	-	4	20	8	23
8. Samstag	11	1	5	5	1	7	9	3	14
9. Sonntag	14	-	2	12	-	2	14	2	16
10. Montag	6	1	2	3	1	2	7	6	12
11. Dienstag	7	1	4	2	1	4	9	1	8
12. Mittwoch	9	-	5	4	-	6	8	2	11
13. Donnerstag	8	-	3	5	-	3	6	2	10
14. Freitag	12	1	3	8	1	4	11	6	18
15. Samstag	11	2	4	5	2	6	13	1	12
16. Sonntag	7	-	2	5	-	2	9	1	8
17. Montag	13	1	5	7	1	6	12	3	16
18. Dienstag	7	-	1	6	-	1	8	3	10
19. Mittwoch	10	-	2	8	-	2	13	2	12
20. Donnerstag	9	2	3	4	2	3	5	5	14
21. Freitag	20	1	11	8	1	15	13	3	23
22. Samstag	9	-	5	4	-	5	6	3	12
23. Sonntag	3	-	1	2	-	1	2	2	5
24. Montag	6	1	4	1	1	4	6	3	9
25. Dienstag	7	-	2	5	-	4	11	1	8
26. Mittwoch	9	-	1	8	-	2	9	1	10
27. Donnerstag	12	-	4	8	-	4	14	3	15
28. Freitag	11	2	5	4	2	5	11	5	16
29. Samstag	22	2	8	12	2	10	26	4	26
30. Sonntag	12	1	5	6	1	6	10	3	15
31. Montag	12	1	6	5	1	6	6	10	22
Zusammen	332	21	129	182	21	154	330	101	433

1) Straftatbestand oder Ordnungswidrigkeit und gleichzeitig mindestens ein Kfz nicht fahrbereit, betrifft auch Fälle mit Alkoholeinwirkung

Noch: 2. Straßenverkehrsunfälle mit Personenschaden und schwerwiegende Unfälle mit Sachschaden (i.e.S.) sowie verunglückte Personen nach Tagen und Ortslagen

Tagesdatum Ortslage	Unfälle mit Personenschaden	Davon mit			Verunglückte			Schwerwiegende Unfälle mit Sachschaden (i.e.S.) ¹⁾	Unfälle mit Personen- u. schwerw. Unfälle m. Sachschad. (i.e.S.)
		Getöteten	Schwer-	Leicht-	Getötete	Schwer-	Leicht-		
			verletzten			verletzte			

Noch: Juli 2006

innerorts und außerorts

1. Samstag	30	2	11	17	2	15	33	7	37
2. Sonntag	22	1	10	11	1	10	15	5	27
3. Montag	39	1	13	25	1	13	33	8	47
4. Dienstag	45	-	14	31	-	15	43	8	53
5. Mittwoch	49	1	13	35	1	14	48	7	56
6. Donnerstag	33	2	13	18	2	16	25	4	37
7. Freitag	45	1	7	37	1	8	49	14	59
8. Samstag	32	1	11	20	1	16	30	8	40
9. Sonntag	22	-	6	16	-	6	18	5	27
10. Montag	22	2	3	17	2	3	24	8	30
11. Dienstag	26	1	8	17	1	8	30	4	30
12. Mittwoch	30	-	7	23	-	8	31	8	38
13. Donnerstag	28	-	9	19	-	9	22	4	32
14. Freitag	22	2	5	15	2	6	19	9	31
15. Samstag	35	2	9	24	2	11	35	5	40
16. Sonntag	23	-	5	18	-	5	30	6	29
17. Montag	33	2	9	22	2	10	28	11	44
18. Dienstag	25	-	4	21	-	4	26	10	35
19. Mittwoch	24	-	4	20	-	4	29	4	28
20. Donnerstag	27	2	5	20	2	6	21	10	37
21. Freitag	44	1	18	25	1	23	33	10	54
22. Samstag	26	-	7	19	-	7	23	5	31
23. Sonntag	15	-	7	8	-	8	16	3	18
24. Montag	21	1	7	13	1	7	20	6	27
25. Dienstag	20	-	5	15	-	9	26	5	25
26. Mittwoch	19	-	3	16	-	5	19	3	22
27. Donnerstag	29	-	4	25	-	4	34	6	35
28. Freitag	35	2	10	23	2	10	33	8	43
29. Samstag	32	2	9	21	2	11	37	8	40
30. Sonntag	25	1	10	14	1	11	19	6	31
31. Montag	30	1	11	18	1	11	22	13	43
Zusammen	908	28	257	623	28	293	871	218	1 126

auf Autobahnen

1. Samstag	2	1	1	-	1	5	4	1	3
2. Sonntag	1	-	1	-	-	1	-	2	3
3. Montag	4	-	1	3	-	1	6	-	4
4. Dienstag	2	-	2	-	-	3	4	-	2
5. Mittwoch	1	-	-	1	-	-	2	-	1
6. Donnerstag	4	-	1	3	-	2	5	1	5
7. Freitag	3	-	-	3	-	-	4	5	8
8. Samstag	4	1	1	2	1	2	2	-	4
9. Sonntag	1	-	-	1	-	-	2	-	1
10. Montag	1	-	-	1	-	-	1	-	1
11. Dienstag	2	1	1	-	1	1	1	-	2
12. Mittwoch	2	-	1	1	-	1	2	1	3
13. Donnerstag	1	-	1	-	-	1	-	-	1
14. Freitag	3	-	-	3	-	-	3	1	4
15. Samstag	-	-	-	-	-	-	-	-	-
16. Sonntag	2	-	1	1	-	1	4	-	2
17. Montag	1	-	1	-	-	1	-	-	1
18. Dienstag	2	-	-	2	-	-	4	1	3
19. Mittwoch	1	-	-	1	-	-	2	-	1
20. Donnerstag	1	-	-	1	-	-	1	-	1
21. Freitag	4	-	2	2	-	2	3	1	5
22. Samstag	1	-	1	-	-	1	-	1	2
23. Sonntag	1	-	-	1	-	-	1	-	1
24. Montag	1	-	1	-	-	1	1	-	1
25. Dienstag	-	-	-	-	-	-	-	-	-
26. Mittwoch	-	-	-	-	-	-	-	-	-
27. Donnerstag	3	-	-	3	-	-	3	-	3
28. Freitag	3	-	1	2	-	1	5	1	4
29. Samstag	5	1	-	4	1	2	11	1	6
30. Sonntag	2	-	2	-	-	2	2	1	3
31. Montag	5	1	2	2	1	2	3	3	8
Zusammen	63	5	21	37	5	30	76	20	83

1) Straftatbestand oder Ordnungswidrigkeit und gleichzeitig mindestens ein Kfz nicht fahrbereit, betrifft auch Fälle mit Alkoholeinwirkung

3. An Straßenverkehrsunfällen mit Personenschaden und schwerwiegenden Unfällen mit Sachschaden (i.e.S.)
beteiligte Fahrzeugführer und Fußgänger

Art der Verkehrsbeteiligung Ortslage	Unfälle mit Personenschaden	Schwerwiegende Unfälle mit Sachschaden (i.e.S.) ¹⁾	Unfälle mit Personenschaden	Schwerwiegende Unfälle mit Sachschaden (i.e.S.) ¹⁾	Unfälle mit Personenschaden	Schwerwiegende Unfälle mit Sachschaden (i.e.S.) ¹⁾	Unfälle mit Personenschaden	Schwerwiegende Unfälle mit Sachschaden (i.e.S.) ¹⁾
	Juli 2006		Juli 2005		Januar - Juli 2006		Januar - Juli 2005	
Führer von								
Mofas, Mopeds	59	2	43	2	197	7	195	10
innerorts	43	1	30	2	151	4	148	5
außerorts	16	1	13	-	46	3	47	5
Motorzweirädern mit aml. Kennz.	148	5	130	10	483	21	531	30
innerorts	80	3	69	5	261	14	287	20
außerorts	68	2	61	5	222	7	244	10
Personenkraftwagen	973	340	1 024	365	5 829	2 779	6 347	2 861
innerorts	592	206	549	216	3 344	1 694	3 629	1 730
außerorts	381	134	475	149	2 485	1 085	2 718	1 131
Bussen	9	1	3	1	73	12	55	15
innerorts	7	1	2	1	51	9	40	8
außerorts	2	-	1	-	22	3	15	7
Güterkraftfahrzeugen	112	36	117	48	711	344	725	372
innerorts	61	15	54	21	331	146	322	168
außerorts	51	21	63	27	380	198	403	204
landwirtschaftlichen Zugmaschinen	9	4	3	1	30	9	20	9
innerorts	5	2	1	1	15	5	6	7
außerorts	4	2	2	-	15	4	14	2
übrigen Kraftfahrzeugen	8	1	5	2	34	8	27	8
innerorts	4	1	4	2	19	4	20	3
außerorts	4	-	1	-	15	4	7	5
Kraftfahrzeugen zusammen	1 318	389	1 325	429	7 357	3 180	7 900	3 305
innerorts	792	229	709	248	4 172	1 876	4 452	1 941
außerorts	526	160	616	181	3 185	1 304	3 448	1 364
darunter flüchtig	60	22	59	43	352	215	389	248
innerorts	44	10	41	21	241	117	254	128
außerorts	16	12	18	22	111	98	135	120
Fahrrädern	249	-	208	1	872	3	932	3
innerorts	227	-	177	-	782	2	807	1
außerorts	22	-	31	1	90	1	125	2
darunter unter 15 Jahren	38	-	29	-	127	-	148	-
innerorts	37	-	27	-	118	-	134	-
außerorts	1	-	2	-	9	-	14	-
anderen Fahrzeugen	10	5	13	4	59	32	56	28
innerorts	6	4	11	2	48	25	45	20
außerorts	4	1	2	2	11	7	11	8
Fußgänger	79	-	66	-	483	2	520	2
innerorts	76	-	61	-	449	2	480	1
außerorts	3	-	5	-	34	-	40	1
darunter unter 15 Jahren	17	-	23	-	111	-	127	-
innerorts	17	-	22	-	108	-	123	-
außerorts	-	-	1	-	3	-	4	-
65 Jahre und mehr	21	-	11	-	98	-	118	-
innerorts	20	-	9	-	90	-	108	-
außerorts	1	-	2	-	8	-	10	-
Andere Personen	-	-	2	-	12	1	15	2
innerorts	-	-	2	-	10	1	13	1
außerorts	-	-	-	-	2	-	2	1
Insgesamt	1 656	394	1 614	434	8 783	3 218	9 423	3 340
innerorts	1 101	233	960	250	5 461	1 906	5 797	1 964
außerorts	555	161	654	184	3 322	1 312	3 626	1 376
darunter unter 15 Jahren	55	-	53	1	240	1	278	1
innerorts	54	-	50	1	227	-	260	1
außerorts	1	-	3	-	13	1	18	-
65 Jahre und mehr	138	25	114	37	698	222	666	199
innerorts	96	20	64	25	451	146	457	133
außerorts	42	5	50	12	247	76	209	66

1) Straftatbestand oder Ordnungswidrigkeit und gleichzeitig mindestens ein Kfz nicht fahrbereit, betrifft auch Fälle mit Alkoholeinwirkung

4. Straßenverkehrsunfälle mit Personenschaden nach Straßenarten und Ortslagen

Straßenart Ortslage	Unfälle mit Personen- schaden	Verunglückte			Unfälle mit Personen- schaden	Verunglückte			
		Getötete	Schwer-	Leicht-		Getötete	Schwer-	Leicht-	
			verletzte				verletzte		
		Juli 2006				Juli 2005			
Autobahnen	63	5	30	76	60	2	34	66	
Bundesstraßen	198	7	69	202	252	6	92	241	
innerorts	110	1	30	109	121	1	33	122	
außerorts	88	6	39	93	131	5	59	119	
Landesstraßen	224	10	80	229	224	8	106	214	
innerorts	103	4	29	107	80	2	24	82	
außerorts	121	6	51	122	144	6	82	132	
Kreisstraßen	37	3	18	30	26	1	9	24	
innerorts	9	-	2	9	7	-	2	10	
außerorts	28	3	16	21	19	1	7	14	
Andere Straßen	386	3	96	334	315	2	76	293	
innerorts	354	2	78	316	290	1	68	268	
außerorts	32	1	18	18	25	1	8	25	
Insgesamt	908	28	293	871	877	19	317	838	
innerorts	576	7	139	541	498	4	127	482	
außerorts	332	21	154	330	379	15	190	356	
		Januar - Juli 2006				Januar - Juli 2005			
Autobahnen	353	20	147	416	303	10	105	367	
Bundesstraßen	1 292	41	421	1 355	1 491	40	524	1 518	
innerorts	675	5	163	712	759	14	191	818	
außerorts	617	36	258	643	732	26	333	700	
Landesstraßen	1 210	35	440	1 184	1 388	38	546	1 290	
innerorts	494	8	142	500	521	7	148	495	
außerorts	716	27	298	684	867	31	398	795	
Kreisstraßen	156	6	68	136	172	6	68	159	
innerorts	51	-	19	44	58	1	17	54	
außerorts	105	6	49	92	114	5	51	105	
Andere Straßen	1 737	16	422	1 553	1 724	17	415	1 601	
innerorts	1 609	13	364	1 458	1 617	15	367	1 515	
außerorts	128	3	58	95	107	2	48	86	
Insgesamt	4 748	118	1 498	4 644	5 078	111	1 658	4 935	
innerorts	2 829	26	688	2 714	2 955	37	723	2 882	
außerorts	1 919	92	810	1 930	2 123	74	935	2 053	

5. Straßenverkehrsunfälle mit Personenschaden nach Unfallarten und Ortslagen

Unfallart Ortslage	Unfälle mit Personen- schaden	Verunglückte			Unfälle mit Personen- schaden	Verunglückte			
		Getötete	Schwer-	Leicht-		Getötete	Schwer-	Leicht-	
			verletzte				verletzte		
		Juli 2006				Juli 2005			
Zusammenstoß mit and. Fahrzeug									
das anfährt, anhält	50	1	8	56	53	-	16	55	
innerorts	44	1	8	46	39	-	12	38	
außerorts	6	-	-	10	14	-	4	17	
vorausfährt oder wartet	99	2	26	127	103	1	23	140	
innerorts	57	-	6	72	56	-	5	75	
außerorts	42	2	20	55	47	1	18	65	
seitlich in gleicher Richtung fährt	33	1	5	34	35	-	9	34	
innerorts	21	-	3	22	15	-	-	16	
außerorts	12	1	2	12	20	-	9	18	
entgegenkommt	99	4	47	116	110	7	61	101	
innerorts	47	1	19	53	42	-	15	33	
außerorts	52	3	28	63	68	7	46	68	
einbiegt oder kreuzt	231	3	51	246	212	2	50	219	
innerorts	195	1	33	196	171	1	37	169	
außerorts	36	2	18	50	41	1	13	50	
Zus.stoß Fahrzeug / Fußgänger	64	4	23	40	55	-	13	47	
innerorts	62	3	22	39	50	-	11	44	
außerorts	2	1	1	1	5	-	2	3	
Aufprall auf Hindernis	4	2	1	2	1	-	1	-	
innerorts	-	-	-	-	1	-	1	-	
außerorts	4	2	1	2	-	-	-	-	
Abkommen von Fahrbahn n. rechts	111	3	55	81	146	5	69	112	
innerorts	25	1	11	14	35	1	21	24	
außerorts	86	2	44	67	111	4	48	88	
Abkommen von Fahrbahn n. links	77	7	35	52	75	3	40	58	
innerorts	23	-	7	21	24	1	9	23	
außerorts	54	7	28	31	51	2	31	35	
Unfall anderer Art	140	1	42	117	87	1	35	72	
innerorts	102	-	30	78	65	1	16	60	
außerorts	38	1	12	39	22	-	19	12	
Insgesamt	908	28	293	871	877	19	317	838	
innerorts	576	7	139	541	498	4	127	482	
außerorts	332	21	154	330	379	15	190	356	

Noch: 5. Straßenverkehrsunfälle mit Personenschaden nach Unfallarten und Ortslagen

Unfallart Ortslage	Unfälle mit Personen- schaden	Verunglückte			Unfälle mit Personen- schaden	Verunglückte			
		Getötete	Schwer-	Leicht-		Getötete	Schwer-	Leicht-	
			verletzte				verletzte		
		Januar - Juli 2006				Januar - Juli 2005			
Zusammenstoß mit and. Fahrzeug									
das anfährt, anhält	268	2	43	290	315	3	47	364	
innerorts	216	1	32	219	250	-	34	286	
außerorts	52	1	11	71	65	3	13	78	
vorausfährt oder wartet	633	11	101	822	641	8	106	803	
innerorts	359	-	23	458	381	2	36	462	
außerorts	274	11	78	364	260	6	70	341	
seitlich in gleicher Richtung fährt	153	1	34	151	183	3	53	190	
innerorts	86	-	17	82	81	-	15	83	
außerorts	67	1	17	69	102	3	38	107	
entgegenkommt	546	27	265	610	622	27	313	694	
innerorts	248	4	87	270	269	3	77	310	
außerorts	298	23	178	340	353	24	236	384	
einbiegt oder kreuzt	1 075	15	270	1 139	1 134	10	299	1 184	
innerorts	860	6	176	883	902	8	199	910	
außerorts	215	9	94	256	232	2	100	274	
Zus.stoß Fahrzeug / Fußgänger	403	13	133	290	442	12	142	337	
innerorts	379	8	124	272	405	10	124	315	
außerorts	24	5	9	18	37	2	18	22	
Aufprall auf Hindernis	22	2	9	15	13	-	2	12	
innerorts	7	-	4	3	3	-	2	1	
außerorts	15	2	5	12	10	-	-	11	
Abkommen von Fahrbahn n. rechts	668	16	287	531	767	30	314	614	
innerorts	169	3	61	132	191	7	86	138	
außerorts	499	13	226	399	576	23	228	476	
Abkommen von Fahrbahn n. links	502	27	219	407	511	16	225	394	
innerorts	149	3	62	117	135	5	47	111	
außerorts	353	24	157	290	376	11	178	283	
Unfall anderer Art	478	4	137	389	450	2	157	343	
innerorts	356	1	102	278	338	2	103	266	
außerorts	122	3	35	111	112	-	54	77	
Insgesamt	4 748	118	1 498	4 644	5 078	111	1 658	4 935	
innerorts	2 829	26	688	2 714	2 955	37	723	2 882	
außerorts	1 919	92	810	1 930	2 123	74	935	2 053	

6. Straßenverkehrsunfälle mit Personenschaden nach Unfalltypen und Ortslagen

Unfalltyp Ortslage	Unfälle mit Personen- schaden	Verunglückte			Unfälle mit Personen- schaden	Verunglückte		
		Getötete	Schwer-	Leicht-		Getötete	Schwer-	Leicht-
			verletzte				verletzte	
		Juli 2006			Juli 2005			
Fahrunfall	285	16	130	234	290	8	135	249
innerorts	111	2	35	92	99	2	36	91
außerorts	174	14	95	142	191	6	99	158
Abbiege-Unfall	82	2	18	90	61	-	20	57
innerorts	61	1	11	60	46	-	14	40
außerorts	21	1	7	30	15	-	6	17
Einbiegen/Kreuzenunfall	191	1	39	203	179	2	36	184
innerorts	165	-	25	170	149	1	27	149
außerorts	26	1	14	33	30	1	9	35
Überschreitenunfall	33	4	11	19	28	-	8	23
innerorts	31	3	11	17	26	-	7	22
außerorts	2	1	-	2	2	-	1	1
Unfall durch ruhenden Verkehr	19	1	2	18	10	-	4	6
innerorts	17	1	2	16	10	-	4	6
außerorts	2	-	-	2	-	-	-	-
Unfall im Längsverkehr	179	4	62	205	215	7	80	244
innerorts	100	-	29	114	108	-	19	124
außerorts	79	4	33	91	107	7	61	120
Sonstiger Unfall	119	-	31	102	94	2	34	75
innerorts	91	-	26	72	60	1	20	50
außerorts	28	-	5	30	34	1	14	25
Insgesamt	908	28	293	871	877	19	317	838
 innerorts	576	7	139	541	498	4	127	482
 außerorts	332	21	154	330	379	15	190	356
		Januar - Juli 2006			Januar - Juli 2005			
Fahrunfall	1 561	64	652	1 366	1 704	61	712	1 465
innerorts	569	10	203	471	570	19	199	474
außerorts	992	54	449	895	1 134	42	513	991
Abbiege-Unfall	371	4	89	393	362	2	92	394
innerorts	285	1	51	287	288	-	66	299
außerorts	86	3	38	106	74	2	26	95
Einbiegen/Kreuzenunfall	916	12	222	966	987	9	263	1 018
innerorts	747	4	152	767	792	7	176	798
außerorts	169	8	70	199	195	2	87	220
Überschreitenunfall	205	6	69	146	226	7	78	168
innerorts	197	5	67	140	216	6	72	164
außerorts	8	1	2	6	10	1	6	4
Unfall durch ruhenden Verkehr	56	1	17	46	50	-	14	37
innerorts	49	1	13	40	48	-	13	35
außerorts	7	-	4	6	2	-	1	2
Unfall im Längsverkehr	1 102	27	303	1 265	1 222	27	344	1 408
innerorts	593	4	107	687	670	2	96	802
außerorts	509	23	196	578	552	25	248	606
Sonstiger Unfall	537	4	146	462	527	5	155	445
innerorts	389	1	95	322	371	3	101	310
außerorts	148	3	51	140	156	2	54	135
Insgesamt	4 748	118	1 498	4 644	5 078	111	1 658	4 935
 innerorts	2 829	26	688	2 714	2 955	37	723	2 882
 außerorts	1 919	92	810	1 930	2 123	74	935	2 053

7. Straßenverkehrsunfälle mit Personenschaden und schwerwiegende Unfälle mit Sachschaden (i.e.S.), sowie verunglückte Personen, darunter Alkoholunfälle

Gegenstand des Nachweises	Unfälle insgesamt	Unfälle mit Personenschaden	Verunglückte				Schwerwiegende Unfälle mit Sachschaden (i.e.S.) ¹⁾	Sonstige Alkoholunfälle ²⁾
			insgesamt	Getötete	Schwer-	Leicht-		
					verletzte			
alle Unfälle								
Juli 2006								
Innerhalb von Ortschaften	735	576	687	7	139	541	117	42
Außerhalb von Ortschaften, ohne Autobahn	360	269	394	16	124	254	81	10
Auf Autobahnen	88	63	111	5	30	76	20	5
Innerhalb und außerhalb von Ortschaften	1 183	908	1 192	28	293	871	218	57
dagegen Vorjahr	1 209	877	1 174	19	317	838	257	75
Januar - Juli 2006								
Innerhalb von Ortschaften	4 162	2 829	3 428	26	688	2 714	1 025	308
Außerhalb von Ortschaften, ohne Autobahn	2 263	1 566	2 249	72	663	1 514	638	59
Auf Autobahnen	568	353	583	20	147	416	199	16
Innerhalb und außerhalb von Ortschaften	6 993	4 748	6 260	118	1 498	4 644	1 862	383
dagegen Vorjahr	7 472	5 078	6 704	111	1 658	4 935	1 954	440
darunter Alkoholunfälle								
Juli 2006								
Innerhalb von Ortschaften	105	43	50	1	17	32	20	42
Außerhalb von Ortschaften, ohne Autobahn	51	27	39	4	19	16	14	10
Auf Autobahnen	8	2	3	-	1	2	1	5
Innerhalb und außerhalb von Ortschaften	164	72	92	5	37	50	35	57
dagegen Vorjahr	193	79	118	1	39	78	39	75
Januar - Juli 2006								
Innerhalb von Ortschaften	672	227	270	2	87	181	137	308
Außerhalb von Ortschaften, ohne Autobahn	251	135	190	11	74	105	57	59
Auf Autobahnen	40	12	14	-	3	11	12	16
Innerhalb und außerhalb von Ortschaften	963	374	474	13	164	297	206	383
dagegen Vorjahr	1 044	376	502	9	181	312	228	440

1) Straftatbestand oder Ordnungswidrigkeit und gleichzeitig mindestens ein Kfz nicht fahrbereit, betrifft auch Fälle mit Alkoholeinwirkung - 2) Unfallbeteiligter stand unter Alkoholeinwirkung und alle beteiligten Kfz waren fahrbereit.

8. Verunglückte Personen nach Alter, Geschlecht und Art der Verkehrsbeteiligung

Im Alter von ... bis unter ... Jahren Geschlecht	Insgesamt	Darunter				Insgesamt	Darunter			
		Fahrer und Mitfahrer von					Fahrer und Mitfahrer von			
		Personen- kraftwagen	Motorzwei- rädern mit amtl. Kennz.	Fahrrädern	Fußgänger		Personen- kraftwagen	Motorzwei- rädern mit amtl. Kennz.	Fahrrädern	Fußgänger
Getötete										
	Juli 2006					Juli 2005				
unter 15	1	-	-	-	-	1	1	-	-	-
männlich	1	-	-	-	-	-	-	-	-	-
weiblich	-	-	-	-	-	1	1	-	-	-
15 - 18	-	-	-	-	-	2	1	1	-	-
männlich	-	-	-	-	-	2	1	1	-	-
weiblich	-	-	-	-	-	-	-	-	-	-
18 - 21	2	1	1	-	-	5	4	-	-	-
männlich	1	-	1	-	-	5	4	-	-	-
weiblich	1	1	-	-	-	-	-	-	-	-
21 - 25	5	1	3	-	1	2	2	-	-	-
männlich	5	1	3	-	1	-	-	-	-	-
weiblich	-	-	-	-	-	2	2	-	-	-
25 - 35	3	1	1	1	-	1	-	-	1	-
männlich	3	1	1	1	-	-	-	-	-	-
weiblich	-	-	-	-	-	1	-	-	1	-
35 - 45	4	-	4	-	-	-	-	-	-	-
männlich	4	-	4	-	-	-	-	-	-	-
weiblich	-	-	-	-	-	-	-	-	-	-
45 - 55	5	1	1	-	-	3	2	-	-	-
männlich	4	-	1	-	-	2	1	-	-	-
weiblich	1	1	-	-	-	1	1	-	-	-
55 - 65	3	-	1	1	1	2	-	2	-	-
männlich	2	-	1	-	1	1	-	1	-	-
weiblich	1	-	-	1	-	1	-	1	-	-
65 und mehr	5	1	-	-	2	3	2	-	-	-
männlich	3	1	-	-	-	3	2	-	-	-
weiblich	2	-	-	-	2	-	-	-	-	-
Zusammen	28	5	11	2	4	19	12	3	1	-
männlich	23	3	11	1	2	13	8	2	-	-
weiblich	5	2	-	1	2	6	4	1	1	-
Ohne Angabe	-	-	-	-	-	-	-	-	-	-
Insgesamt	28	5	11	2	4	19	12	3	1	-

Noch: 8. Verunglückte Personen nach Alter, Geschlecht und Art der Verkehrsbeteiligung

Im Alter von ... bis unter ... Jahren Geschlecht	Insgesamt	Darunter				Insgesamt	Darunter			
		Fahrer und Mitfahrer von					Fahrer und Mitfahrer von			
		Personen- kraftwagen	Motorzwei- rädern mit amtl. Kennz.	Fahrrädern	Fußgänger		Personen- kraftwagen	Motorzwei- rädern mit amtl. Kennz.	Fahrrädern	Fußgänger

Noch: Getötete

	Januar - Juli 2006					Januar - Juli 2005				
unter 15	3	-	-	1	1	3	1	-	2	-
männlich	2	-	-	1	-	2	-	-	2	-
weiblich	1	-	-	-	1	1	1	-	-	-
15 - 18	4	2	1	-	1	7	4	2	-	-
männlich	3	1	1	-	1	6	3	2	-	-
weiblich	1	1	-	-	-	1	1	-	-	-
18 - 21	15	13	2	-	-	16	14	1	-	-
männlich	11	9	2	-	-	13	11	1	-	-
weiblich	4	4	-	-	-	3	3	-	-	-
21 - 25	13	6	5	-	1	9	9	-	-	-
männlich	13	6	5	-	1	6	6	-	-	-
weiblich	-	-	-	-	-	3	3	-	-	-
25 - 35	15	7	5	2	-	14	7	3	3	-
männlich	13	5	5	2	-	10	5	2	2	-
weiblich	2	2	-	-	-	4	2	1	1	-
35 - 45	15	6	8	-	1	11	6	2	-	-
männlich	13	4	8	-	1	7	3	1	-	-
weiblich	2	2	-	-	-	4	3	1	-	-
45 - 55	22	9	3	3	1	19	11	3	1	2
männlich	18	7	2	3	1	14	7	3	1	1
weiblich	4	2	1	-	-	5	4	-	-	1
55 - 65	11	5	1	1	3	9	4	3	-	2
männlich	8	3	1	-	3	7	3	2	-	2
weiblich	3	2	-	1	-	2	1	1	-	-
65 und mehr	20	10	-	2	6	23	8	-	5	8
männlich	11	6	-	1	2	16	5	-	4	5
weiblich	9	4	-	1	4	7	3	-	1	3
Zusammen	118	58	25	9	14	111	64	14	11	12
männlich	92	41	24	7	9	81	43	11	9	8
weiblich	26	17	1	2	5	30	21	3	2	4
Ohne Angabe	-	-	-	-	-	-	-	-	-	-
Insgesamt	118	58	25	9	14	111	64	14	11	12

Noch: 8. Verunglückte Personen nach Alter, Geschlecht und Art der Verkehrsbeteiligung

Im Alter von ... bis unter ... Jahren Geschlecht	Insgesamt	Darunter				Insgesamt	Darunter			
		Fahrer und Mitfahrer von					Fahrer und Mitfahrer von			
		Personen- kraftwagen	Motorzwei- rädern mit amtl. Kennz.	Fahrrädern	Fußgänger		Personen- kraftwagen	Motorzwei- rädern mit amtl. Kennz.	Fahrrädern	Fußgänger
Schwerverletzte										
Juli 2006										
Juli 2005										
unter 15	18	3	-	8	6	21	8	-	8	4
männlich	14	2	-	6	5	11	1	-	6	3
weiblich	4	1	-	2	1	10	7	-	2	1
15 - 18	28	8	7	7	-	33	9	11	10	-
männlich	15	1	6	3	-	21	4	7	7	-
weiblich	13	7	1	4	-	12	5	4	3	-
18 - 21	47	35	9	2	-	40	35	2	3	-
männlich	36	24	9	2	-	22	21	1	-	-
weiblich	11	11	-	-	-	18	14	1	3	-
21 - 25	39	18	11	4	1	44	27	8	5	1
männlich	33	12	11	4	1	34	19	8	3	1
weiblich	6	6	-	-	-	10	8	-	2	-
25 - 35	33	9	7	11	2	52	24	13	8	1
männlich	24	5	7	8	1	39	14	13	6	1
weiblich	9	4	-	3	1	13	10	-	2	-
35 - 45	34	10	10	7	1	50	18	15	11	2
männlich	25	5	9	5	-	36	10	14	6	2
weiblich	9	5	1	2	1	14	8	1	5	-
45 - 55	34	17	2	11	1	29	14	7	5	2
männlich	22	8	2	9	-	16	6	6	2	1
weiblich	12	9	-	2	1	13	8	1	3	1
55 - 65	28	16	2	8	2	29	20	1	6	-
männlich	15	8	2	4	1	19	12	1	4	-
weiblich	13	8	-	4	1	10	8	-	2	-
65 und mehr	32	15	2	5	9	19	11	-	2	5
männlich	15	8	2	3	1	10	6	-	1	2
weiblich	17	7	-	2	8	9	5	-	1	3
Zusammen	293	131	50	63	22	317	166	57	58	15
männlich	199	73	48	44	9	208	93	50	35	10
weiblich	94	58	2	19	13	109	73	7	23	5
Ohne Angabe	-	-	-	-	-	-	-	-	-	-
Insgesamt	293	131	50	63	22	317	166	57	58	15

Noch: 8. Verunglückte Personen nach Alter, Geschlecht und Art der Verkehrsbeteiligung

Im Alter von ... bis unter ... Jahren Geschlecht	Insgesamt	Darunter				Insgesamt	Darunter			
		Fahrer und Mitfahrer von			Fußgänger		Fahrer und Mitfahrer von			Fußgänger
		Personen- kraftwagen	Motorzwei- rädern mit amtl. Kennz.	Fahrrädern			Personen- kraftwagen	Motorzwei- rädern mit amtl. Kennz.	Fahrrädern	

Noch: Schwerverletzte

	Januar - Juli 2006					Januar - Juli 2005				
unter 15	85	14	1	29	37	108	30	1	36	40
männlich	62	9	1	25	24	60	9	1	24	25
weiblich	23	5	-	4	13	48	21	-	12	15
15 - 18	107	26	25	27	4	155	39	45	36	5
männlich	71	8	21	18	2	113	18	37	27	3
weiblich	36	18	4	9	2	42	21	8	9	2
18 - 21	234	185	20	10	13	231	186	20	17	5
männlich	154	113	18	10	9	156	121	17	12	3
weiblich	80	72	2	-	4	75	65	3	5	2
21 - 25	177	114	23	16	4	221	157	30	19	4
männlich	135	76	22	15	3	159	99	29	16	4
weiblich	42	38	1	1	1	62	58	1	3	-
25 - 35	198	110	39	23	7	242	139	50	24	9
männlich	137	66	37	14	5	170	82	47	17	6
weiblich	61	44	2	9	2	72	57	3	7	3
35 - 45	196	101	42	25	9	214	103	46	36	10
männlich	143	61	38	20	6	142	52	43	22	7
weiblich	53	40	4	5	3	72	51	3	14	3
45 - 55	199	114	22	30	16	208	110	33	35	17
männlich	110	54	18	20	3	129	55	29	23	11
weiblich	89	60	4	10	13	79	55	4	12	6
55 - 65	136	65	3	35	22	125	66	5	34	9
männlich	78	32	3	24	10	79	40	5	20	3
weiblich	58	33	-	11	12	46	26	-	14	6
65 und mehr	166	95	5	21	34	154	62	2	25	53
männlich	90	54	5	12	12	68	34	2	10	14
weiblich	76	41	-	9	22	86	28	-	15	39
Zusammen	1 498	824	180	216	146	1 658	892	232	262	152
männlich	980	473	163	158	74	1 076	510	210	171	76
weiblich	518	351	17	58	72	582	382	22	91	76
Ohne Angabe	-	-	-	-	-	-	-	-	-	-
Insgesamt	1 498	824	180	216	146	1 658	892	232	262	152

Noch: 8. Verunglückte Personen nach Alter, Geschlecht und Art der Verkehrsbeteiligung

Im Alter von ... bis unter ... Jahren Geschlecht	Insgesamt	Darunter				Insgesamt	Darunter			
		Fahrer und Mitfahrer von					Fahrer und Mitfahrer von			
		Personen- kraftwagen	Motorzwei- rädern mit amtl. Kennz.	Fahrrädern	Fußgänger		Personen- kraftwagen	Motorzwei- rädern mit amtl. Kennz.	Fahrrädern	Fußgänger
Leichtverletzte										
Juli 2006										
Juli 2005										
unter 15	64	25	2	25	10	63	18	1	21	18
männlich	34	9	2	17	5	42	11	1	15	12
weiblich	30	16	-	8	5	21	7	-	6	6
15 - 18	86	23	16	22	3	59	20	18	9	1
männlich	54	9	14	16	-	31	6	11	7	-
weiblich	32	14	2	6	3	28	14	7	2	1
18 - 21	132	90	11	15	5	117	82	12	7	6
männlich	90	54	8	13	5	69	42	11	6	4
weiblich	42	36	3	2	-	48	40	1	1	2
21 - 25	101	67	11	11	3	98	66	9	13	2
männlich	70	41	11	9	1	52	32	8	8	1
weiblich	31	26	-	2	2	46	34	1	5	1
25 - 35	114	71	14	18	4	124	85	16	13	1
männlich	70	38	9	15	2	68	35	16	8	1
weiblich	44	33	5	3	2	56	50	-	5	-
35 - 45	124	64	19	21	6	123	67	9	29	5
männlich	72	27	17	16	2	71	31	9	18	3
weiblich	52	37	2	5	4	52	36	-	11	2
45 - 55	116	71	15	18	5	130	85	4	21	3
männlich	69	35	13	12	3	75	41	3	14	1
weiblich	47	36	2	6	2	55	44	1	7	2
55 - 65	67	39	1	17	5	64	32	4	16	7
männlich	33	17	1	9	1	38	17	4	9	4
weiblich	34	22	-	8	4	26	15	-	7	3
65 und mehr	67	33	2	15	10	59	38	-	13	6
männlich	40	18	2	10	4	34	19	-	10	3
weiblich	27	15	-	5	6	25	19	-	3	3
Zusammen	871	483	91	162	51	837	493	73	142	49
männlich	532	248	77	117	23	480	234	63	95	29
weiblich	339	235	14	45	28	357	259	10	47	20
Ohne Angabe	-	-	-	-	-	1	-	-	-	1
Insgesamt	871	483	91	162	51	838	493	73	142	50

Noch: 8. Verunglückte Personen nach Alter, Geschlecht und Art der Verkehrsbeteiligung

Im Alter von ... bis unter ... Jahren Geschlecht	Insgesamt	Darunter				Insgesamt	Darunter			
		Fahrer und Mitfahrer von			Fußgänger		Fahrer und Mitfahrer von			Fußgänger
		Personen- kraftwagen	Motorzwei- rädern mit amtl. Kennz.	Fahrrädern			Personen- kraftwagen	Motorzwei- rädern mit amtl. Kennz.	Fahrrädern	

Noch: Leichtverletzte

	Januar - Juli 2006					Januar - Juli 2005				
unter 15	297	113	4	88	71	323	112	5	108	85
männlich	174	49	4	62	47	186	59	3	74	45
weiblich	123	64	-	26	24	137	53	2	34	40
15 - 18	334	117	56	71	28	376	149	74	71	20
männlich	189	41	42	50	12	228	56	59	53	9
weiblich	145	76	14	21	16	148	93	15	18	11
18 - 21	661	530	37	36	22	704	562	40	37	25
männlich	385	280	32	29	15	376	270	36	27	14
weiblich	276	250	5	7	7	328	292	4	10	11
21 - 25	585	443	35	51	20	637	482	45	50	21
männlich	340	235	31	33	11	353	237	37	36	16
weiblich	245	208	4	18	9	284	245	8	14	5
25 - 35	708	501	50	73	24	763	555	53	68	26
männlich	423	260	39	54	15	420	262	50	38	17
weiblich	285	241	11	19	9	343	293	3	30	9
35 - 45	695	469	52	74	29	747	495	39	89	37
männlich	364	193	46	54	14	389	199	35	60	22
weiblich	331	276	6	20	15	358	296	4	29	15
45 - 55	608	426	32	70	31	622	437	24	56	36
männlich	322	188	29	47	18	312	183	19	40	14
weiblich	286	238	3	23	13	310	254	5	16	22
55 - 65	385	268	7	51	28	396	259	13	58	35
männlich	176	112	7	27	6	215	133	13	31	17
weiblich	209	156	-	24	22	181	126	-	27	18
65 und mehr	370	213	7	56	58	358	230	1	49	55
männlich	185	115	6	30	18	188	118	1	33	24
weiblich	185	98	1	26	40	170	112	-	16	31
Zusammen	4 643	3 080	280	570	311	4 926	3 281	294	586	340
männlich	2 558	1 473	236	386	156	2 667	1 517	253	392	178
weiblich	2 085	1 607	44	184	155	2 259	1 764	41	194	162
Ohne Angabe	1	-	-	1	-	9	1	-	5	2
Insgesamt	4 644	3 080	280	571	311	4 935	3 282	294	591	342

Noch: 8. Verunglückte Personen nach Alter, Geschlecht und Art der Verkehrsbeteiligung

Im Alter von ... bis unter ... Jahren Geschlecht	Insgesamt	Darunter				Insgesamt	Darunter			
		Fahrer und Mitfahrer von					Fahrer und Mitfahrer von			
		Personen- kraftwagen	Motorzwei- rädern mit amtl. Kennz.	Fahrrädern	Fußgänger		Personen- kraftwagen	Motorzwei- rädern mit amtl. Kennz.	Fahrrädern	Fußgänger
Verunglückte insgesamt										
	Juli 2006					Juli 2005				
unter 15	83	28	2	33	16	85	27	1	29	22
männlich	49	11	2	23	10	53	12	1	21	15
weiblich	34	17	-	10	6	32	15	-	8	7
15 - 18	114	31	23	29	3	94	30	30	19	1
männlich	69	10	20	19	-	54	11	19	14	-
weiblich	45	21	3	10	3	40	19	11	5	1
18 - 21	181	126	21	17	5	162	121	14	10	6
männlich	127	78	18	15	5	96	67	12	6	4
weiblich	54	48	3	2	-	66	54	2	4	2
21 - 25	145	86	25	15	5	144	95	17	18	3
männlich	108	54	25	13	3	86	51	16	11	2
weiblich	37	32	-	2	2	58	44	1	7	1
25 - 35	150	81	22	30	6	177	109	29	22	2
männlich	97	44	17	24	3	107	49	29	14	2
weiblich	53	37	5	6	3	70	60	-	8	-
35 - 45	162	74	33	28	7	173	85	24	40	7
männlich	101	32	30	21	2	107	41	23	24	5
weiblich	61	42	3	7	5	66	44	1	16	2
45 - 55	155	89	18	29	6	162	101	11	26	5
männlich	95	43	16	21	3	93	48	9	16	2
weiblich	60	46	2	8	3	69	53	2	10	3
55 - 65	98	55	4	26	8	95	52	7	22	7
männlich	50	25	4	13	3	58	29	6	13	4
weiblich	48	30	-	13	5	37	23	1	9	3
65 und mehr	104	49	4	20	21	81	51	-	15	11
männlich	58	27	4	13	5	47	27	-	11	5
weiblich	46	22	-	7	16	34	24	-	4	6
Zusammen	1 192	619	152	227	77	1 173	671	133	201	64
männlich	754	324	136	162	34	701	335	115	130	39
weiblich	438	295	16	65	43	472	336	18	71	25
Ohne Angabe	-	-	-	-	-	1	-	-	-	1
Insgesamt	1 192	619	152	227	77	1 174	671	133	201	65

Noch: 8. Verunglückte Personen nach Alter, Geschlecht und Art der Verkehrsbeteiligung

Im Alter von ... bis unter ... Jahren Geschlecht	Insgesamt	Darunter				Insgesamt	Darunter			
		Fahrer und Mitfahrer von					Fahrer und Mitfahrer von			
		Personen- kraftwagen	Motorzwei- rädern mit amtl. Kennz.	Fahrrädern	Fußgänger		Personen- kraftwagen	Motorzwei- rädern mit amtl. Kennz.	Fahrrädern	Fußgänger

Noch: Verunglückte insgesamt

	Januar - Juli 2006					Januar - Juli 2005				
unter 15	385	127	5	118	109	434	143	6	146	125
männlich	238	58	5	88	71	248	68	4	100	70
weiblich	147	69	-	30	38	186	75	2	46	55
15 - 18	445	145	82	98	33	538	192	121	107	25
männlich	263	50	64	68	15	347	77	98	80	12
weiblich	182	95	18	30	18	191	115	23	27	13
18 - 21	910	728	59	46	35	951	762	61	54	30
männlich	550	402	52	39	24	545	402	54	39	17
weiblich	360	326	7	7	11	406	360	7	15	13
21 - 25	775	563	63	67	25	867	648	75	69	25
männlich	488	317	58	48	15	518	342	66	52	20
weiblich	287	246	5	19	10	349	306	9	17	5
25 - 35	921	618	94	98	31	1 019	701	106	95	35
männlich	573	331	81	70	20	600	349	99	57	23
weiblich	348	287	13	28	11	419	352	7	38	12
35 - 45	906	576	102	99	39	972	604	87	125	47
männlich	520	258	92	74	21	538	254	79	82	29
weiblich	386	318	10	25	18	434	350	8	43	18
45 - 55	829	549	57	103	48	849	558	60	92	55
männlich	450	249	49	70	22	455	245	51	64	26
weiblich	379	300	8	33	26	394	313	9	28	29
55 - 65	532	338	11	87	53	530	329	21	92	46
männlich	262	147	11	51	19	301	176	20	51	22
weiblich	270	191	-	36	34	229	153	1	41	24
65 und mehr	556	318	12	79	98	535	300	3	79	116
männlich	286	175	11	43	32	272	157	3	47	43
weiblich	270	143	1	36	66	263	143	-	32	73
Zusammen	6 259	3 962	485	795	471	6 695	4 237	540	859	504
männlich	3 630	1 987	423	551	239	3 824	2 070	474	572	262
weiblich	2 629	1 975	62	244	232	2 871	2 167	66	287	242
Ohne Angabe	1	-	-	1	-	9	1	-	5	2
Insgesamt	6 260	3 962	485	796	471	6 704	4 238	540	864	506

9. Verunglückte Personen

Lfd. Nr.	Im Alter von ... bis unter ... Jahren Geschlecht	Getötete				Schwerverletzte			
		Juli		Januar bis Juli		Juli		Januar bis Juli	
		2006	2005	2006	2005	2006	2005	2006	2005
1	unter 15	1	1	3	3	18	21	85	108
2	männlich	1	-	2	2	14	11	62	60
3	weiblich	-	1	1	1	4	10	23	48
4	15 - 18	-	2	4	7	28	33	107	155
5	männlich	-	2	3	6	15	21	71	113
6	weiblich	-	-	1	1	13	12	36	42
7	18 - 21	2	5	15	16	47	40	234	231
8	männlich	1	5	11	13	36	22	154	156
9	weiblich	1	-	4	3	11	18	80	75
10	21 - 25	5	2	13	9	39	44	177	221
11	männlich	5	-	13	6	33	34	135	159
12	weiblich	-	2	-	3	6	10	42	62
13	25 - 30	-	1	6	6	21	38	121	156
14	männlich	-	-	5	3	15	25	85	106
15	weiblich	-	1	1	3	6	13	36	50
16	30 - 35	3	-	9	8	12	14	77	86
17	männlich	3	-	8	7	9	14	52	64
18	weiblich	-	-	1	1	3	-	25	22
19	35 - 40	3	-	10	4	14	27	81	112
20	männlich	3	-	9	2	10	20	56	75
21	weiblich	-	-	1	2	4	7	25	37
22	40 - 45	1	-	5	7	20	23	115	102
23	männlich	1	-	4	5	15	16	87	67
24	weiblich	-	-	1	2	5	7	28	35
25	45 - 50	2	3	8	13	14	12	99	95
26	männlich	1	2	5	9	8	9	60	74
27	weiblich	1	1	3	4	6	3	39	21
28	50 - 55	3	-	14	6	20	17	100	113
29	männlich	3	-	13	5	14	7	50	55
30	weiblich	-	-	1	1	6	10	50	58
31	55 - 60	3	-	6	2	18	14	83	64
32	männlich	2	-	4	1	10	9	47	41
33	weiblich	1	-	2	1	8	5	36	23
34	60 - 65	-	2	5	7	10	15	53	61
35	männlich	-	1	4	6	5	10	31	38
36	weiblich	-	1	1	1	5	5	22	23
37	65 - 70	2	-	6	2	11	4	61	45
38	männlich	1	-	3	1	6	2	39	21
39	weiblich	1	-	3	1	5	2	22	24
40	70 - 75	1	-	6	7	8	5	39	41
41	männlich	1	-	3	6	5	3	22	19
42	weiblich	-	-	3	1	3	2	17	22
43	75 und mehr	2	3	8	14	13	10	66	68
44	männlich	1	3	5	9	4	5	29	28
45	weiblich	1	-	3	5	9	5	37	40
46	Zusammen	28	19	118	111	293	317	1 498	1 658
47	männlich	23	13	92	81	199	208	980	1 076
48	weiblich	5	6	26	30	94	109	518	582
49	Ohne Angabe	-	-	-	-	-	-	-	-
50	Insgesamt	28	19	118	111	293	317	1 498	1 658

nach Alter und Geschlecht

Leichtverletzte				Verunglückte insgesamt				Lfd. Nr.
Juli		Januar bis Juli		Juli		Januar bis Juli		
2006	2005	2006	2005	2006	2005	2006	2005	
64	63	297	323	83	85	385	434	1
34	42	174	186	49	53	238	248	2
30	21	123	137	34	32	147	186	3
86	59	334	376	114	94	445	538	4
54	31	189	228	69	54	263	347	5
32	28	145	148	45	40	182	191	6
132	117	661	704	181	162	910	951	7
90	69	385	376	127	96	550	545	8
42	48	276	328	54	66	360	406	9
101	98	585	637	145	144	775	867	10
70	52	340	353	108	86	488	518	11
31	46	245	284	37	58	287	349	12
57	76	440	427	78	115	567	589	13
33	41	255	253	48	66	345	362	14
24	35	185	174	30	49	222	227	15
57	48	268	336	72	62	354	430	16
37	27	168	167	49	41	228	238	17
20	21	100	169	23	21	126	192	18
52	59	335	369	69	86	426	485	19
28	33	172	187	41	53	237	264	20
24	26	163	182	28	33	189	221	21
72	64	360	378	93	87	480	487	22
44	38	192	202	60	54	283	274	23
28	26	168	176	33	33	197	213	24
60	75	312	331	76	90	419	439	25
39	45	164	170	48	56	229	253	26
21	30	148	161	28	34	190	186	27
56	55	296	291	79	72	410	410	28
30	30	158	142	47	37	221	202	29
26	25	138	149	32	35	189	208	30
42	31	227	206	63	45	316	272	31
19	18	102	116	31	27	153	158	32
23	13	125	90	32	18	163	114	33
25	33	158	190	35	50	216	258	34
14	20	74	99	19	31	109	143	35
11	13	84	91	16	19	107	115	36
31	25	155	134	44	29	222	181	37
20	15	89	70	27	17	131	92	38
11	10	66	64	17	12	91	89	39
14	9	103	101	23	14	148	149	40
9	6	47	55	15	9	72	80	41
5	3	56	46	8	5	76	69	42
22	25	112	123	37	38	186	205	43
11	13	49	63	16	21	83	100	44
11	12	63	60	21	17	103	105	45
871	837	4 643	4 926	1 192	1 173	6 259	6 695	46
532	480	2 558	2 667	754	701	3 630	3 824	47
339	357	2 085	2 259	438	472	2 629	2 871	48
-	1	1	9	-	1	1	9	49
871	838	4 644	4 935	1 192	1 174	6 260	6 704	50

10. Verunglückte Personen nach Art

Lfd. Nr.	Art der Verkehrsbeteiligung Ortslage	Getötete				Schwerverletzte			
		Juli		Januar bis Juli		Juli		Januar bis Juli	
		2006	2005	2006	2005	2006	2005	2006	2005
	Fahrer und Mitfahrer von								
1	Mofas, Mopeds	1	1	1	3	15	12	56	54
2	innerorts	-	-	-	1	7	8	37	35
3	außerorts	1	1	1	2	8	4	19	19
4	Motorzweirädern mit amtl. Kennzeichen	11	3	25	14	50	57	180	232
5	innerorts	3	-	6	4	19	24	79	96
6	außerorts	8	3	19	10	31	33	101	136
7	Personenkraftwagen	5	12	58	64	131	166	824	892
8	innerorts	-	3	7	9	34	38	229	227
9	außerorts	5	9	51	55	97	128	595	665
10	Bussen	-	-	-	-	-	-	7	3
11	innerorts	-	-	-	-	-	-	4	2
12	außerorts	-	-	-	-	-	-	3	1
13	Güterkraftfahrzeugen	3	1	9	6	7	7	56	55
14	innerorts	-	-	1	3	5	1	15	18
15	außerorts	3	1	8	3	2	6	41	37
16	landwirtschaftlichen Zugmaschinen	1	-	1	-	-	-	-	-
17	innerorts	-	-	-	-	-	-	-	-
18	außerorts	1	-	1	-	-	-	-	-
19	übrigen								
20	Kraftfahrzeugen	1	-	1	-	5	1	9	5
21	innerorts	-	-	-	-	-	-	1	1
22	außerorts	1	-	1	-	5	1	8	4
23	Kraftfahrzeugen zus.	22	17	95	87	208	243	1 132	1 241
24	innerorts	3	3	14	17	65	71	365	379
25	außerorts	19	14	81	70	143	172	767	862
26	Fahrrädern	2	1	9	11	63	58	216	262
27	innerorts	1	-	3	9	52	42	181	207
28	außerorts	1	1	6	2	11	16	35	55
29	darunter unter 15 Jahren	-	-	1	2	8	8	29	36
30	innerorts	-	-	-	1	7	7	25	32
31	außerorts	-	-	1	1	1	1	4	4
32	anderen Fahrzeugen	-	1	-	1	-	1	4	2
33	innerorts	-	1	-	1	-	1	4	2
34	außerorts	-	-	-	-	-	-	-	-
35	Fußgänger	4	-	14	12	22	15	146	152
36	innerorts	3	-	9	10	22	13	138	134
37	außerorts	1	-	5	2	-	2	8	18
38	darunter unter 15 Jahren	-	-	1	-	6	4	37	40
39	innerorts	-	-	1	-	6	3	37	38
40	außerorts	-	-	-	-	-	1	-	2
41	65 Jahre und mehr	2	-	6	8	9	5	34	53
42	innerorts	2	-	4	7	9	4	33	49
43	außerorts	-	-	2	1	-	1	1	4
44	Andere Personen	-	-	-	-	-	-	-	1
45	innerorts	-	-	-	-	-	-	-	1
46	außerorts	-	-	-	-	-	-	-	-
47	Insgesamt	28	19	118	111	293	317	1 498	1 658
48	innerorts	7	4	26	37	139	127	688	723
49	außerorts	21	15	92	74	154	190	810	935
50	darunter unter 15 Jahren	1	1	3	3	18	21	85	108
51	innerorts	-	1	1	2	15	12	69	79
52	außerorts	1	-	2	1	3	9	16	29
53	65 Jahre und mehr	5	3	20	23	32	19	166	154
54	innerorts	2	1	5	14	22	7	90	103
55	außerorts	3	2	15	9	10	12	76	51

der Verkehrsbeteiligung und Ortslagen

Leichtverletzte				Verunglückte insgesamt				Lfd. Nr.
Juli		Januar bis Juli		Juli		Januar bis Juli		
2006	2005	2006	2005	2006	2005	2006	2005	
49	28	149	134	65	41	206	191	1
39	21	118	110	46	29	155	146	2
10	7	31	24	19	12	51	45	3
91	73	280	294	152	133	485	540	4
56	50	176	193	78	74	261	293	5
35	23	104	101	74	59	224	247	6
483	493	3 080	3 282	619	671	3 962	4 238	7
232	213	1 496	1 603	266	254	1 732	1 839	8
251	280	1 584	1 679	353	417	2 230	2 399	9
2	2	48	26	2	2	55	29	10
2	1	33	19	2	1	37	21	11
-	1	15	7	-	1	18	8	12
26	37	171	216	36	45	236	277	13
6	8	53	67	11	9	69	88	14
20	29	118	149	25	36	167	189	15
1	-	5	4	2	-	6	4	16
-	-	1	1	-	-	1	1	17
1	-	4	3	2	-	5	3	18
4	2	14	13	10	3	24	18	19
3	2	9	12	3	2	10	13	20
1	-	5	1	7	1	14	5	21
656	635	3 747	3 969	886	895	4 974	5 297	22
338	295	1 886	2 005	406	369	2 265	2 401	23
318	340	1 861	1 964	480	526	2 709	2 896	24
162	142	571	591	227	201	796	864	25
153	129	525	529	206	171	709	745	26
9	13	46	62	21	30	87	119	27
25	21	88	108	33	29	118	146	28
25	20	84	99	32	27	109	132	29
-	1	4	9	1	2	9	14	30
2	10	11	28	2	12	15	31	31
1	10	9	20	1	12	13	23	32
1	-	2	8	1	-	2	8	33
51	50	311	342	77	65	471	506	34
49	47	290	324	74	60	437	468	35
2	3	21	18	3	5	34	38	36
10	18	71	85	16	22	109	125	37
10	18	68	83	16	21	106	121	38
-	-	3	2	-	1	3	4	39
10	6	58	55	21	11	98	116	40
9	5	53	51	20	9	90	107	41
1	1	5	4	1	2	8	9	42
-	1	4	5	-	1	4	6	43
-	1	4	4	-	1	4	5	44
-	-	-	1	-	-	-	1	45
871	838	4 644	4 935	1 192	1 174	6 260	6 704	46
541	482	2 714	2 882	687	613	3 428	3 642	47
330	356	1 930	2 053	505	561	2 832	3 062	48
64	63	297	323	83	85	385	434	49
45	53	213	244	60	66	283	325	50
19	10	84	79	23	19	102	109	51
67	59	370	358	104	81	556	535	52
48	33	246	219	72	41	341	336	53
19	26	124	139	32	40	215	199	54

11. Fehlverhalten der Fahrzeugführer bei Straßenverkehrsunfällen mit Personenschaden
nach ausgewählten Fahrzeugarten

Ursache	Insgesamt	Darunter			Insgesamt	Darunter		
		Personen- kraftwagen	Motorzwei- räder mit aml. Kennzeichen	Fahrräder		Personen- kraftwagen	Motorzwei- räder mit aml. Kennzeichen	Fahrräder
		Juli 2006				Juli 2005		
Insgesamt	1 084	687	110	165	1 038	711	84	117
davon								
mangelnde Verkehrstüchtigkeit	97	58	8	22	100	65	2	20
darunter								
Alkoholeinfluss	69	39	6	20	76	48	2	17
Verstoß gegen das Rechtsfahrgebot oder andere Fehler bei der Fahrbahnbenutzung	87	34	11	32	92	50	9	15
nicht angepasste Geschwindigkeit	237	146	45	23	261	182	39	17
ungenüg. Sicherheitsabstand sowie starkes Bremsen des Vorausfahr. ohne zwingend. Grund	84	57	6	8	92	78	3	3
Fehler beim Überholen	58	47	7	2	67	47	13	2
Fehler beim Vorbeifahren	5	5	-	-	2	2	-	-
Fehler beim Nebenein., fehlerhaftes Wechseln des Fahrstreifens beim Nebeneinanderfahren	9	5	1	-	7	5	1	1
Nichtbeachten der Vorfahrt	145	108	5	15	147	112	2	15
darunter								
Nichtbeachten der die Vorfahrt regelnden Verkehrszeichen	103	85	3	5	103	83	1	7
Nichtbeachten der Verkehrsregelung durch Polizeibeamte oder Lichtzeichen	7	6	-	-	13	9	-	3
Fehler beim Abbiegen, Wenden, Rückwärtsfahren, Ein- und Anfahren	123	98	1	9	106	84	2	7
falsches Verhalten gegenüber Fußgängern	36	22	-	10	30	22	1	3
darunter								
an Überwegen, Furten	4	4	-	-	3	2	-	-
Fehler beim Halten, Parken (ruhender Verkehr, Verkehrssicherung)	7	6	-	-	2	2	-	-
Nichtbeachten der Beleuchtungsvorschrift	-	-	-	-	-	-	-	-
fehlerhafte Ladung, Besetzung	3	1	-	-	1	-	-	-
andere Fehler beim Fahrzeugführer	193	100	26	44	131	62	12	34

Noch: 11. Fehlverhalten der Fahrzeugführer bei Straßenverkehrsunfällen mit Personenschaden
nach ausgewählten Fahrzeugarten

Ursache	Insgesamt	Darunter			Insgesamt	Darunter		
		Personen- kraftwagen	Motorzwei- räder mit amtl. Kennzeichen	Fahrräder		Personen- kraftwagen	Motorzwei- räder mit amtl. Kennzeichen	Fahrräder
		Januar - Juli 2006			Januar - Juli 2005			
Insgesamt	5 623	4 087	326	549	6 002	4 423	338	564
davon								
mangelnde Verkehrstüchtigkeit	463	330	23	74	457	333	11	67
darunter								
Alkoholeinfluss	353	242	20	65	357	261	9	58
Verstoß gegen das Rechtsfahrgebot oder andere Fehler bei der Fahrbahnbenutzung	405	242	26	99	478	295	26	93
nicht angepasste Geschwindigkeit	1 498	1 129	144	60	1 619	1 239	153	65
ungenüg. Sicherheitsabstand sowie starkes Bremsen des Vorausfahr. ohne zwingend. Grund	555	433	27	16	619	490	28	15
Fehler beim Überholen	297	240	22	5	351	256	49	10
Fehler beim Vorbeifahren	27	20	-	3	18	11	-	2
Fehler beim Nebenein., fehlerhaftes Wechseln des Fahrstreifens beim Nebeneinanderfahren	36	18	2	-	36	26	1	3
Nichtbeachten der Vorfahrt	726	581	11	45	780	612	15	83
darunter								
Nichtbeachten der die Vorfahrt regelnden Verkehrszeichen	549	457	6	19	597	494	10	46
Nichtbeachten der Verkehrsregelung durch Polizeibeamte oder Lichtzeichen	64	50	1	7	66	42	1	15
Fehler beim Abbiegen, Wenden, Rückwärtsfahren, Ein- und Anfahren	554	440	5	44	584	475	4	44
falsches Verhalten gegenüber Fußgängern	244	186	4	25	295	228	3	34
darunter								
an Überwegen, Furten	31	27	1	-	44	39	-	1
Fehler beim Halten, Parken (ruhender Verkehr, Verkehrssicherung)	21	19	-	-	24	21	1	-
Nichtbeachten der Beleuchtungsvorschrift	3	-	-	3	3	1	-	2
fehlerhafte Ladung, Besetzung	10	4	-	-	6	1	-	2
andere Fehler beim Fahrzeugführer	784	445	62	175	732	435	47	144

12. Ursachen von Straßenverkehrsunfällen mit Personenschaden

Ursache Ortslage	Juli		Januar bis Juli	
	2006	2005	2006	2005
Unfallursachen durch den Fahrzeugführer	1 084	1 038	5 623	6 002
innerorts	685	566	3 266	3 463
außerorts	399	472	2 357	2 539
davon				
Verkehrstüchtigkeit	97	100	463	457
innerorts	54	51	262	263
außerorts	43	49	201	194
davon				
Alkoholeinfluss	69	76	353	357
innerorts	41	43	210	217
außerorts	28	33	143	140
Einfluss anderer berauschender Mittel (z.B. Drogen, Rauschgift)	4	1	24	12
innerorts	2	1	15	9
außerorts	2	-	9	3
Übermüdung	12	13	30	38
innerorts	3	1	6	6
außerorts	9	12	24	32
sonstige körperliche oder geistige Mängel	12	10	56	50
innerorts	8	6	31	31
außerorts	4	4	25	19
Straßenbenutzung	87	92	405	478
innerorts	58	46	221	234
außerorts	29	46	184	244
davon				
Benutzung der falschen Fahrbahn (auch Richtungsfahrbahn) oder verbotswidrige Benutzung anderer Straßenteile	37	19	117	115
innerorts	30	17	97	98
außerorts	7	2	20	17
Verstoß gegen das Rechtsfahrgebot	50	73	288	363
innerorts	28	29	124	136
außerorts	22	44	164	227
Geschwindigkeit	237	261	1 498	1 619
innerorts	95	85	555	565
außerorts	142	176	943	1 054
davon				
nicht angepasste Geschwindigkeit mit gleichzeitigem Überschreiten der zulässigen Höchstgeschwindigkeit	12	7	33	46
innerorts	8	1	17	22
außerorts	4	6	16	24
nicht angepasste Geschwindigkeit in anderen Fällen	225	254	1 465	1 573
innerorts	87	84	538	543
außerorts	138	170	927	1 030
Abstand	84	92	555	619
innerorts	59	55	353	413
außerorts	25	37	202	206
davon				
ungenügender Sicherheitsabstand	83	90	544	604
innerorts	59	55	348	407
außerorts	24	35	196	197
starkes Bremsen des Vorfahrenden ohne zwingenden Grund	1	2	11	15
innerorts	-	-	5	6
außerorts	1	2	6	9

Noch: 12. Ursachen von Straßenverkehrsunfällen mit Personenschaden

Ursache Ortslage	Juli		Januar bis Juli	
	2006	2005	2006	2005
Überholen	58	67	297	351
innerorts	17	17	72	122
außerorts	41	50	225	229
davon				
unzulässiges Rechtsüberholen				
innerorts	1	1	3	6
außerorts	-	-	1	1
Überholen trotz Gegenverkehrs	12	13	70	85
innerorts	-	2	8	17
außerorts	12	11	62	68
Überholen trotz unklarer Verkehrslage	10	12	60	83
innerorts	6	5	24	40
außerorts	4	7	36	43
Überholen trotz unzureichender Sichtverhältnisse	1	1	8	10
innerorts	-	-	3	2
außerorts	1	1	5	8
Überholen ohne Beachtung des nachfolgenden Verkehrs und/oder ohne rechtzeitige und deutliche Ankündigung des Ausscherens	3	7	29	30
innerorts	-	1	3	7
außerorts	3	6	26	23
Fehler beim Wiedereinordnen	7	15	40	52
innerorts	2	4	5	16
außerorts	5	11	35	36
sonstige Fehler beim Überholen (z.B. ohne genügenden Seitenabstand)	19	15	61	66
innerorts	8	3	21	31
außerorts	11	12	40	35
Fehler beim Überholtwerden	5	3	26	19
innerorts	-	1	6	4
außerorts	5	2	20	15
Vorbeifahren	5	2	27	18
innerorts	5	-	22	14
außerorts	-	2	5	4
davon				
Nichtbeachten des Vorranges entgegenkommender Fahrzeuge beim Vorbeifahren an haltenden Fahrzeugen, Absperrungen o. Hindernissen				
innerorts	4	-	21	13
außerorts	4	-	17	12
außerorts	-	-	4	1
Nichtbeachten des nachfolgenden Verkehrs beim Vorbeifahren an haltenden Fahrzeugen, Absperrungen oder Hindernissen und/oder ohne rechtzeitige und deutliche Ankündigung des Ausscherens				
innerorts	1	2	6	5
innerorts	1	-	5	2
außerorts	-	2	1	3
Nebeneinanderfahren, fehlerhaftes Wechseln des Fahrstreifens beim Nebeneinanderfahren oder Nichtbeachten d.Reißverschlußverfahrens	9	7	36	36
innerorts	6	3	22	11
außerorts	3	4	14	25
Vorfahrt, Vorrang	145	147	726	780
innerorts	120	113	557	595
außerorts	25	34	169	185
davon				
Nichtbeachten der Regel "rechts vor links"				
innerorts	25	19	77	74
innerorts	24	16	74	70
außerorts	1	3	3	4

Noch: 12. Ursachen von Straßenverkehrsunfällen mit Personenschaden

Ursache Ortslage	Juli		Januar bis Juli	
	2006	2005	2006	2005
Nichtbeachten der die Vorfahrt regelnden Verkehrszeichen	103	103	549	597
innerorts	86	81	414	440
außerorts	17	22	135	157
Nichtbeachten der Vorfahrt des durchgehenden Verkehrs auf Autobahnen oder Kraftfahrstraßen	-	1	7	5
innerorts	-	-	1	1
außerorts	-	1	6	4
Nichtbeachten der Vorfahrt durch Fahrzeuge, die aus Feld- und Waldwegen kommen	5	4	12	16
innerorts	1	-	5	6
außerorts	4	4	7	10
Nichtbeachten der Verkehrsregelung durch Polizeibeamte oder Lichtzeichen	7	13	64	66
innerorts	6	13	51	62
außerorts	1	-	13	4
Nichtbeachten des Vorranges entgegenkommender Fahrzeuge	3	7	13	18
innerorts	2	3	10	12
außerorts	1	4	3	6
Nichtbeachten des Vorranges von Schienenfahrzeugen an Bahnübergängen	2	-	4	4
innerorts	1	-	2	4
außerorts	1	-	2	-
Abbiegen, Wenden, Rückwärtsfahren, Ein- und Anfahren	123	106	554	584
innerorts	100	91	474	504
außerorts	23	15	80	80
davon Fehler beim Abbiegen	61	51	307	315
innerorts	41	41	235	249
außerorts	20	10	72	66
Fehler beim Wenden oder Rückwärtsfahren	24	19	94	107
innerorts	24	17	92	104
außerorts	-	2	2	3
Fehler beim Einfahren in den fließenden Verkehr (z.B. aus einem Grundstück, von einem anderen Straßenteil oder beim Anfahren vom Fahrbahnrand)	38	36	153	162
innerorts	35	33	147	151
außerorts	3	3	6	11
falsches Verhalten gegenüber Fußgängern	36	30	244	295
innerorts	35	27	231	274
außerorts	1	3	13	21
davon an Fußgängerüberwegen	2	3	24	35
innerorts	2	3	24	34
außerorts	-	-	-	1
an Fußgängerfurten	2	-	7	9
innerorts	2	-	7	9
außerorts	-	-	-	-
beim Abbiegen	4	2	28	38
innerorts	4	2	27	38
außerorts	-	-	1	-

Noch: 12. Ursachen von Straßenverkehrsunfällen mit Personenschaden

Ursache Ortslage	Juli		Januar bis Juli	
	2006	2005	2006	2005
an Haltestellen (auch haltenden Schulbussen mit eingeschaltetem Warnblinklicht)				
innerorts	1	5	15	19
außerorts	1	4	14	18
	-	1	1	1
an anderen Stellen	27	20	170	194
innerorts	26	18	159	175
außerorts	1	2	11	19
ruhender Verkehr, Verkehrssicherung	7	2	21	24
innerorts	7	2	19	18
außerorts	-	-	2	6
davon				
unzulässiges Halten oder Parken				
innerorts	-	-	-	2
außerorts	-	-	-	1
außerorts	-	-	-	1
mangelnde Sicherung haltender oder liegegebliebener Fahrzeuge und von Unfallstellen sowie Schulbussen, bei denen Kinder ein- oder aussteigen				
innerorts	-	-	1	7
innerorts	-	-	1	2
außerorts	-	-	-	5
verkehrswidriges Verhalten beim Ein- oder Aussteigen, Be- oder Entladen	7	2	20	15
innerorts	7	2	18	15
außerorts	-	-	2	-
Nichtbeachten der Beleuchtungsvorschriften	-	-	3	3
innerorts	-	-	2	2
außerorts	-	-	1	1
Ladung, Besetzung	3	1	10	6
innerorts	2	1	5	6
außerorts	1	-	5	-
davon				
Überladung, Überbesetzung				
innerorts	1	-	5	1
innerorts	-	-	1	1
außerorts	1	-	4	-
unzureichend gesicherte Ladung oder Fahrzeugzubehörteile	2	1	5	5
innerorts	2	1	4	5
außerorts	-	-	1	-
andere Fehler beim Fahrzeugführer	193	131	784	732
innerorts	127	75	471	442
außerorts	66	56	313	290
Technische Mängel, Wartungsmängel	14	13	50	71
innerorts	4	4	29	32
außerorts	10	9	21	39
davon				
Beleuchtung				
innerorts	-	-	5	8
innerorts	-	-	4	6
außerorts	-	-	1	2
Bereifung	6	6	15	28
innerorts	2	-	4	3
außerorts	4	6	11	25
Bremsen	3	1	11	8
innerorts	1	-	8	6
außerorts	2	1	3	2

Noch: 12. Ursachen von Straßenverkehrsunfällen mit Personenschaden

Ursache Ortslage	Juli		Januar bis Juli	
	2006	2005	2006	2005
Lenkung	-	1	3	1
innerorts	-	1	2	1
außerorts	-	-	1	-
Zugvorrichtung	-	-	1	1
innerorts	-	-	1	-
außerorts	-	-	-	1
andere Mängel	5	5	15	25
innerorts	1	3	10	16
außerorts	4	2	5	9
Falsches Verhalten der Fußgänger	18	19	176	154
innerorts	16	18	159	126
außerorts	2	1	17	28
davon				
Verkehrstüchtigkeit	3	3	24	22
innerorts	2	3	19	12
außerorts	1	-	5	10
davon				
Alkoholeinfluss	3	3	23	22
innerorts	2	3	18	12
außerorts	1	-	5	10
Einfluss anderer berauschender Mittel (z.B. Drogen, Rauschgift)	-	-	1	-
innerorts	-	-	1	-
außerorts	-	-	-	-
Übermüdung	-	-	-	-
innerorts	-	-	-	-
außerorts	-	-	-	-
sonstige körperliche oder geistige Mängel	-	-	-	-
innerorts	-	-	-	-
außerorts	-	-	-	-
falsches Verhalten beim Überschreiten der Fahrbahn	12	13	107	96
innerorts	12	12	103	91
außerorts	-	1	4	5
davon				
an Stellen, an denen der Fußgängerverkehr durch Polizeibeamte oder Lichtzeichen geregelt war	2	2	5	9
innerorts	2	2	5	9
außerorts	-	-	-	-
auf Fußgängerüberwegen ohne Verkehrsregelung durch Polizeibeamte oder Lichtzeichen	-	-	1	-
innerorts	-	-	1	-
außerorts	-	-	-	-
in der Nähe von Kreuzungen oder Einmündungen, Lichtzeichenanlagen oder Fußgängerüberwegen bei dichtem Verkehr	-	-	5	3
innerorts	-	-	5	3
außerorts	-	-	-	-
an anderen Stellen				
durch plötzliches Hervortreten hinter Sichthindernissen	2	-	22	13
innerorts	2	-	21	13
außerorts	-	-	1	-
an anderen Stellen ohne auf den Fahrzeugverkehr zu achten	6	10	62	63
innerorts	6	9	59	58
außerorts	-	1	3	5

Noch: 12. Ursachen von Straßenverkehrsunfällen mit Personenschaden

Ursache Ortslage	Juli		Januar bis Juli	
	2006	2005	2006	2005
an anderen Stellen durch sonstiges falsches Verhalten	2	1	12	8
innerorts	2	1	12	8
außerorts	-	-	-	-
Nichtbenutzen des Gehweges	-	-	6	4
innerorts	-	-	6	3
außerorts	-	-	-	1
Nichtbenutzen der vorgeschriebenen Straßenseite	-	1	4	8
innerorts	-	1	-	1
außerorts	-	-	4	7
Spielen auf oder neben der Fahrbahn	-	-	3	2
innerorts	-	-	3	2
außerorts	-	-	-	-
andere Fehler der Fußgänger	3	2	32	22
innerorts	2	2	28	17
außerorts	1	-	4	5
Straßenverhältnisse	29	29	557	499
innerorts	13	9	218	166
außerorts	16	20	339	333
davon				
Glätte oder Schlüpfrigkeit der Fahrbahn	21	26	534	466
innerorts	9	9	209	160
außerorts	12	17	325	306
davon				
Verunreinigung durch ausgeflossenes Öl	3	2	10	17
innerorts	1	2	6	10
außerorts	2	-	4	7
andere Verunreinigungen durch Straßenbenutzer	1	-	3	4
innerorts	-	-	1	2
außerorts	1	-	2	2
Schnee, Eis	-	-	442	341
innerorts	-	-	174	109
außerorts	-	-	268	232
Regen	15	23	67	98
innerorts	7	7	23	38
außerorts	8	16	44	60
andere Einflüsse (u.a. Laub, angeschwemmter Lehm)	2	1	12	6
innerorts	1	-	5	1
außerorts	1	1	7	5
Zustand der Straße	6	3	20	31
innerorts	2	-	6	4
außerorts	4	3	14	27
davon				
Spurrillen, im Zusammenhang mit Regen, Schnee oder Eis	-	-	3	4
innerorts	-	-	2	-
außerorts	-	-	1	4
anderer Zustand der Straße	6	3	17	27
innerorts	2	-	4	4
außerorts	4	3	13	23
nicht ordnungsgemäßer Zustand der Verkehrszeichen o. -einrichtungen	-	-	1	-
innerorts	-	-	1	-
außerorts	-	-	-	-

Noch: 12. Ursachen von Straßenverkehrsunfällen mit Personenschaden

Ursache Ortslage	Juli		Januar bis Juli	
	2006	2005	2006	2005
mangelhafte Beleuchtung der Straße	2	-	2	2
innerorts	2	-	2	2
außerorts	-	-	-	-
mangelhafte Sicherung von Bahnübergängen	-	-	-	-
innerorts	-	-	-	-
außerorts	-	-	-	-
Witterungseinflüsse	14	5	67	54
innerorts	10	2	37	25
außerorts	4	3	30	29
davon				
Sichtbehinderung durch				
Nebel	-	-	7	8
innerorts	-	-	3	1
außerorts	-	-	4	7
starken Regen, Hagel, Schneegestöber usw.	-	2	13	7
innerorts	-	1	4	3
außerorts	-	1	9	4
blendende Sonne	13	1	42	22
innerorts	10	1	29	18
außerorts	3	-	13	4
Seitenwind	-	1	3	11
innerorts	-	-	1	2
außerorts	-	1	2	9
Unwetter oder sonstige Witterungseinflüsse	1	1	2	6
innerorts	-	-	-	1
außerorts	1	1	2	5
Hindernisse	6	10	60	53
innerorts	-	3	15	12
außerorts	6	7	45	41
davon				
nicht oder unzureichend gesicherte Arbeitsstelle auf der Fahrbahn	-	-	-	1
innerorts	-	-	-	-
außerorts	-	-	-	1
Wild auf der Fahrbahn	4	7	34	36
innerorts	-	-	2	1
außerorts	4	7	32	35
anderes Tier auf der Fahrbahn	1	1	17	7
innerorts	-	1	9	4
außerorts	1	-	8	3
sonstiges Hindernis auf der Fahrbahn	1	2	9	9
innerorts	-	2	4	7
außerorts	1	-	5	2
Sonstige Ursachen	2	-	8	44
innerorts	-	-	3	27
außerorts	2	-	5	17
Ursachen von anderen Personen als Fahrzeugführer oder Fußgänger	-	-	5	5
innerorts	-	-	3	5
außerorts	-	-	2	-
Ursachen insgesamt	1 167	1 114	6 546	6 882
innerorts	728	602	3 730	3 856
außerorts	439	512	2 816	3 026

13. Straßenverkehrsunfälle mit Personenschaden und Sachschaden sowie verunglückte Personen nach Kreisen

Kreisfreie Stadt Landkreis Land Ortslage	Unfälle insgesamt	Davon					Verun- glückte Personen insgesamt	Davon		
		mit Perso- nenschaden	mit nur Sach- schaden	davon				Getötete	Schwer- verletzte	Leicht- verletzte
				schwerwie- gende Unfälle (im engeren Sinne) ¹⁾	sonstige Unfälle unter Alkohol- einwirkung ²⁾	sonstige Unfälle ohne Alkohol- einwirkung				
Juli 2006										
Stadt Erfurt	471	80	391	17	3	371	94	2	11	81
innerorts	428	67	361	13	3	345	80	1	7	72
außerorts ohne Autobahn	23	9	14	3	-	11	10	-	2	8
auf Autobahnen	20	4	16	1	-	15	4	1	2	1
Stadt Gera	228	32	196	7	-	189	44	1	6	37
innerorts	203	27	176	4	-	172	38	1	3	34
außerorts ohne Autobahn	14	5	9	2	-	7	6	-	3	3
auf Autobahnen	11	-	11	1	-	10	-	-	-	-
Stadt Jena	238	38	200	2	1	197	46	-	9	37
innerorts	192	34	158	2	1	155	38	-	4	34
außerorts ohne Autobahn	12	3	9	-	-	9	7	-	5	2
auf Autobahnen	34	1	33	-	-	33	1	-	-	1
Stadt Suhl	68	2	66	-	1	65	2	-	-	2
innerorts	60	1	59	-	-	59	1	-	-	1
außerorts ohne Autobahn	5	1	4	-	-	4	1	-	-	1
auf Autobahnen	3	-	3	-	1	2	-	-	-	-
Stadt Weimar	159	33	126	9	1	116	46	1	9	36
innerorts	134	25	109	5	1	103	27	-	5	22
außerorts ohne Autobahn	15	4	11	3	-	8	7	-	-	7
auf Autobahnen	10	4	6	1	-	5	12	1	4	7
Stadt Eisenach	162	28	134	7	2	125	34	-	6	28
innerorts	127	22	105	4	2	99	24	-	3	21
außerorts ohne Autobahn	17	5	12	3	-	9	9	-	2	7
auf Autobahnen	18	1	17	-	-	17	1	-	1	-
Eichsfeld	207	36	171	12	7	152	46	2	15	29
innerorts	125	20	105	7	5	93	25	-	8	17
außerorts ohne Autobahn	81	16	65	5	2	58	21	2	7	12
auf Autobahnen	1	-	1	-	-	1	-	-	-	-
Nordhausen	234	42	192	6	6	180	62	1	14	47
innerorts	178	29	149	3	4	142	41	-	11	30
außerorts ohne Autobahn	46	11	35	3	1	31	19	1	2	16
auf Autobahnen	10	2	8	-	1	7	2	-	1	1
Wartburgkreis	240	46	194	16	4	174	66	1	20	45
innerorts	148	20	128	7	3	118	27	-	8	19
außerorts ohne Autobahn	75	25	50	6	1	43	38	1	11	26
auf Autobahnen	17	1	16	3	-	13	1	-	1	-
Unstrut-Hainich-Kreis	255	45	210	11	3	196	58	1	13	44
innerorts	176	27	149	3	3	143	30	-	8	22
außerorts ohne Autobahn	79	18	61	8	-	53	28	1	5	22
auf Autobahnen	-	-	-	-	-	-	-	-	-	-
Kyffhäuserkreis	192	32	160	14	-	146	40	1	10	29
innerorts	126	23	103	6	-	97	30	-	9	21
außerorts ohne Autobahn	66	9	57	8	-	49	10	1	1	8
auf Autobahnen	-	-	-	-	-	-	-	-	-	-
Schmalkalden-Meiningen	224	45	179	12	5	162	57	1	22	34
innerorts	150	27	123	6	4	113	33	-	10	23
außerorts ohne Autobahn	61	16	45	4	1	40	21	1	12	8
auf Autobahnen	13	2	11	2	-	9	3	-	-	3

1) Straftatbestand oder Ordnungswidrigkeit und gleichzeitig mindestens ein Kfz nicht fahrbereit, betrifft auch Fälle mit Alkoholeinwirkung - 2) Unfallbeteiligter stand unter Alkoholeinwirkung und alle beteiligten Kfz waren fahrbereit.

Noch: 13. Straßenverkehrsunfälle mit Personenschaden und Sachschaden sowie verunglückte Personen nach Kreisen

Kreisfreie Stadt Landkreis Land Ortslage	Unfälle insgesamt	Davon					Verun- glückte Personen insgesamt	Davon		
		mit Perso- nenschaden	mit nur Sach- schaden	davon				Getötete	Schwer- verletzte	Leicht- verletzte
				schwerwie- gende Unfälle (im engeren Sinne) ¹⁾	sonstige Unfälle unter Alkohol- einwirkung ²⁾	sonstige Unfälle ohne Alkohol- einwirkung				
Noch: Juli 2006										
Gotha	281	60	221	7	3	211	76	5	19	52
innerorts	185	37	148	4	2	142	39	2	9	28
außerorts ohne Autobahn	66	17	49	2	1	46	25	2	7	16
auf Autobahnen	30	6	24	1	-	23	12	1	3	8
Sömmerda	127	26	101	2	3	96	33	1	11	21
innerorts	84	15	69	1	2	66	16	-	4	12
außerorts ohne Autobahn	39	10	29	1	1	27	16	1	6	9
auf Autobahnen	4	1	3	-	-	3	1	-	1	-
Hildburghausen	123	21	102	7	1	94	29	-	10	19
innerorts	76	9	67	4	1	62	12	-	-	12
außerorts ohne Autobahn	46	12	34	3	-	31	17	-	10	7
auf Autobahnen	1	-	1	-	-	1	-	-	-	-
Ilm-Kreis	241	43	198	13	2	183	51	-	11	40
innerorts	155	24	131	7	2	122	27	-	4	23
außerorts ohne Autobahn	51	11	40	3	-	37	13	-	4	9
auf Autobahnen	35	8	27	3	-	24	11	-	3	8
Weimarer Land	193	34	159	4	3	152	44	3	13	28
innerorts	87	18	69	2	2	65	20	2	7	11
außerorts ohne Autobahn	72	12	60	1	-	59	19	1	6	12
auf Autobahnen	34	4	30	1	1	28	5	-	-	5
Sonneberg	122	26	96	5	1	90	31	-	11	20
innerorts	99	20	79	4	1	74	23	-	6	17
außerorts ohne Autobahn	23	6	17	1	-	16	8	-	5	3
auf Autobahnen	-	-	-	-	-	-	-	-	-	-
Saalfeld-Rudolstadt	292	55	237	12	3	222	71	3	15	53
innerorts	208	33	175	5	2	168	40	-	9	31
außerorts ohne Autobahn	84	22	62	7	1	54	31	3	6	22
auf Autobahnen	-	-	-	-	-	-	-	-	-	-
Saale-Holzland-Kreis	301	54	247	7	2	238	87	3	16	68
innerorts	118	23	95	2	-	93	30	-	6	24
außerorts ohne Autobahn	72	15	57	4	-	53	23	2	4	17
auf Autobahnen	111	16	95	1	2	92	34	1	6	27
Saale-Orla-Kreis	320	40	280	15	4	261	51	1	19	31
innerorts	156	19	137	10	3	124	21	1	5	15
außerorts ohne Autobahn	101	13	88	4	1	83	16	-	10	6
auf Autobahnen	63	8	55	1	-	54	14	-	4	10
Greiz	232	48	184	16	1	167	71	1	22	48
innerorts	138	25	113	6	-	107	28	-	7	21
außerorts ohne Autobahn	74	20	54	6	1	47	36	-	11	25
auf Autobahnen	20	3	17	4	-	13	7	1	4	2
Altenburger Land	226	42	184	17	1	166	53	-	11	42
innerorts	163	31	132	12	1	119	37	-	6	31
außerorts ohne Autobahn	52	9	43	4	-	39	13	-	5	8
auf Autobahnen	11	2	9	1	-	8	3	-	-	3
Thüringen	5 136	908	4 228	218	57	3 953	1 192	28	293	871
innerorts	3 516	576	2 940	117	42	2 781	687	7	139	541
außerorts ohne Autobahn	1 174	269	905	81	10	814	394	16	124	254
auf Autobahnen	446	63	383	20	5	358	111	5	30	76
davon										
kreisfreie Städte	1 326	213	1 113	42	8	1 063	266	4	41	221
Landkreise	3 810	695	3 115	176	49	2 890	926	24	252	650

1) Straftatbestand oder Ordnungswidrigkeit und gleichzeitig mindestens ein Kfz nicht fahrbereit, betrifft auch Fälle mit Alkoholeinwirkung - 2) Unfallbeteiligter stand unter Alkoholeinwirkung und alle beteiligten Kfz waren fahrbereit.

14. Straßenverkehrsunfälle mit Personenschaden und schwerwiegende Unfälle mit Sachschaden unter Alkoholeinwirkung sowie verunglückte Personen nach Kreisen

Kreisfreie Stadt Landkreis Land	Unfälle mit Alkohol insgesamt	Davon					Verun- glückte Personen insgesamt	Davon		
		mit Personenschaden			mit nur Sachschaden			Getötete	Schwer- verletzte	Leicht- verletzte
		mit Getöteten	mit Schwer- verletzten	mit Leicht- verletzten	schwerwie- gende Unfälle (im engeren Sinne) ¹⁾	sonstige Unfälle unter Alkohol- einwirkung ²⁾				
Juli 2006										
Stadt Erfurt	14	-	1	5	5	3	6	-	1	5
Stadt Gera	3	-	1	1	1	-	3	-	1	2
Stadt Jena	4	-	2	1	-	1	8	-	4	4
Stadt Suhl	1	-	-	-	-	1	-	-	-	-
Stadt Weimar	2	-	-	1	-	1	1	-	-	1
Stadt Eisenach	5	-	-	2	1	2	2	-	-	2
Eichsfeld	14	1	2	1	3	7	4	1	2	1
Nordhausen	10	-	2	-	2	6	2	-	2	-
Wartburgkreis	16	1	5	3	3	4	11	1	5	5
Unstrut-Hainich-Kreis	5	-	2	-	-	3	2	-	2	-
Kyffhäuserkreis	4	-	2	1	1	-	3	-	2	1
Schmalkalden-Meiningen	12	-	3	-	4	5	4	-	4	-
Gotha	8	1	2	2	-	3	5	1	2	2
Sömmerda	5	-	-	2	-	3	2	-	-	2
Hildburghausen	3	-	-	1	1	1	1	-	-	1
Ilm-Kreis	7	-	2	2	1	2	7	-	2	5
Weimarer Land	8	2	1	1	1	3	7	2	3	2
Sonneberg	5	-	1	3	-	1	7	-	1	6
Saalfeld-Rudolstadt	6	-	2	1	-	3	3	-	2	1
Saale-Holzland-Kreis	5	-	-	2	1	2	2	-	-	2
Saale-Orla-Kreis	12	-	-	2	6	4	2	-	-	2
Greiz	9	-	2	3	3	1	7	-	2	5
Altenburger Land	6	-	2	1	2	1	3	-	2	1
Thüringen	164	5	32	35	35	57	92	5	37	50
davon										
kreisfreie Städte	29	-	4	10	7	8	20	-	6	14
Landkreise	135	5	28	25	28	49	72	5	31	36

1) Straftatbestand oder Ordnungswidrigkeit und gleichzeitig mindestens ein Kfz nicht fahrbereit, betrifft auch Fälle mit Alkoholeinwirkung - 2) Unfallbeteiligter stand unter Alkoholeinwirkung und alle beteiligten Kfz waren fahrbereit.