

Statistischer Bericht

HI - m 9 / 06

**Straßenverkehrsunfälle
in Thüringen
September 2006
- vorläufige Ergebnisse -**

Bestell - Nr. 08 102

Thüringer Landesamt für Statistik



Zeichenerklärung

- 0 weniger als die Hälfte von 1 in der letzten besetzten Stelle, jedoch mehr als nichts
- nichts vorhanden (genau Null)
- . Zahlenwert unbekannt oder geheim zu halten
- ... Angabe fällt später an
- / Zahlenwert nicht sicher genug
- x Tabellenfach gesperrt, weil Aussage nicht sinnvoll
- () Aussagewert eingeschränkt
- r berichtigte Zahl
- p vorläufige Zahl

Anmerkung: Abweichungen in den Summen erklären sich aus dem Runden von Einzelwerten.

Herausgeber:

Thüringer Landesamt für Statistik
Europaplatz 3, 99091 Erfurt
Postfach 90 01 63, 99104 Erfurt

Telefon: 0361 37-84642/84647
Telefax: 0361 37-84699
Internet: www.statistik.thueringen.de
E-Mail: auskunft@statistik.thueringen.de

Auskunft erteilt:

Referat: Handel, Gastgewerbe, Verkehr,
Beherbergung, Dienstleistungen
Telefon: 0361 37-84221

Herausgegeben im November 2006

Heft-Nr.: 287 / 06
Preis: 6,25 EUR

© Thüringer Landesamt für Statistik, Erfurt, 2006

Für nichtgewerbliche Zwecke sind Vervielfältigung und unentgeltliche Verbreitung, auch auszugsweise, mit Quellenangabe gestattet. Die Verbreitung, auch auszugsweise, über elektronische Systeme/Datenträger bedarf der vorherigen Zustimmung. Alle übrigen Rechte bleiben vorbehalten.

Inhaltsverzeichnis

	Seite
Vorbemerkungen	2
Tabellen	
1. Straßenverkehrsunfälle mit Personenschaden und Sachschaden sowie verunglückte Personen	4
2. Straßenverkehrsunfälle mit Personenschaden und schwerwiegende Unfälle mit Sachschaden (i.e.S.) sowie verunglückte Personen nach Tagen und Ortslagen	6
3. An Straßenverkehrsunfällen mit Personenschaden und schwerwiegenden Unfällen mit Sachschaden (i.e.S.) beteiligte Fahrzeugführer und Fußgänger	8
4. Straßenverkehrsunfälle mit Personenschaden nach Straßenarten und Ortslagen	9
5. Straßenverkehrsunfälle mit Personenschaden nach Unfallarten und Ortslagen	10
6. Straßenverkehrsunfälle mit Personenschaden nach Unfalltypen und Ortslagen	12
7. Straßenverkehrsunfälle mit Personenschaden und schwerwiegende Unfälle mit Sachschaden (i.e.S.), sowie verunglückte Personen, darunter Alkoholunfälle	13
8. Verunglückte Personen nach Alter, Geschlecht und Art der Verkehrsbeteiligung	14
9. Verunglückte Personen nach Alter und Geschlecht	22
10. Verunglückte Personen nach Art der Verkehrsbeteiligung und Ortslagen	24
11. Fehlverhalten der Fahrzeugführer bei Straßenverkehrsunfällen mit Personenschaden nach ausgewählten Fahrzeugarten	26
12. Ursachen von Straßenverkehrsunfällen mit Personenschaden	28
13. Straßenverkehrsunfälle mit Personenschaden und Sachschaden sowie verunglückte Personen nach Kreisen	35
14. Straßenverkehrsunfälle mit Personenschaden und schwerwiegende Unfälle mit Sachschaden unter Alkoholeinwirkung sowie verunglückte Personen nach Kreisen	37
Grafik	
Straßenverkehrsunfälle mit Personenschaden und dabei verunglückte Personen	5

Vorbemerkungen

Rechtsgrundlage

Die Rechtsgrundlage für die Durchführung der Straßenverkehrsunfallstatistik bildet das Gesetz über die Statistik der Straßenverkehrsunfälle (Straßenverkehrsunfallstatistikgesetz - StVUnfStatG) vom 15. Juni 1990 (BGBl. I S. 1078), zuletzt geändert durch Artikel 254 der Verordnung vom 29. Oktober 2001 (BGBl. I S. 2785), die Verordnung zur näheren Bestimmung des schwerwiegenden Unfalls mit Sachschaden im Sinne des Straßenverkehrsunfallstatistikgesetzes vom 21. Dezember 1994 (BGBl. I S. 3970) und das Gesetz über die Statistik für Bundeszwecke (Bundesstatistikgesetz - BStatG) vom 22. Januar 1987 (BGBl. I S. 462, 565), zuletzt geändert durch Artikel 2 des Gesetzes vom 9. Juni 2005 (BGBl. I S. 1534).

Methodische Hinweise

Ein für die Straßenverkehrsunfallstatistik meldepflichtiger Unfall liegt vor, wenn infolge des Fahrverkehrs auf öffentlichen Straßen und Plätzen Personen getötet oder verletzt oder Sachschäden verursacht worden sind. Auskunftspflichtig sind die Polizeidienststellen, deren Beamte den Unfall aufgenommen haben. Daraus folgt, dass die Statistik nur solche Unfälle erfasst, zu denen die Polizei herangezogen wurde. Grundlage für die Statistik der Straßenverkehrsunfälle sind die auf maschinenlesbaren Datenträgern übergebenen Angaben der Verkehrsunfallanzeigen sowie die Meldungen über die sonstigen Sachschadensunfälle ohne Alkoholeinwirkung, die entsprechend o.g. Gesetz nur anzahlmäßig erfasst werden und im vorliegenden Bericht lediglich in den Tabellen 1 und 13 ausgewiesen werden.

Jeder Unfall wird nur einmal ausgewiesen. Das Zuordnungskriterium ist die jeweils schwerste Unfallfolge. Alle Angaben der Vormonate des Berichtsjahres sind um Nachmeldungen bereinigt, die Angaben des Vorjahres sind endgültig.

Bei der Ermittlung der Unfallursache werden von dem den Unfall aufnehmenden Polizeibeamten die vorläufig festgestellten Ursachen von höchstens zwei Beteiligten angegeben, welche die wesentlichsten Ursachen für den Unfall gesetzt haben. Hierbei können für die betreffenden Beteiligten jeweils bis zu drei Ursachen angegeben werden. Wenn auch äußere Umstände, wie z.B. Straßenverhältnisse, Witterungseinflüsse und Hindernisse auf der Fahrbahn, für den Unfall ursächlich waren, so werden außerdem je Unfall bis zu zwei "allgemeine Ursachen" festgehalten. Die Gesamtzahl der von der Statistik ausgewiesenen Ursachen ist daher immer größer als die Zahl der Unfälle.

Erläuterung der Begriffe

Unfälle mit Personenschaden

Unfälle, bei denen infolge des Fahrverkehrs auf öffentlichen Straßen und Plätzen Personen getötet oder verletzt werden, unabhängig von der Höhe des Sachschadens.

Unfälle mit nur Sachschaden

- Schwerwiegender Unfall mit Sachschaden (im engeren Sinne):

Unfall mit Straftatbestand oder Ordnungswidrigkeit (Bußgeld). Gleichzeitig muss mindestens ein Kraftfahrzeug auf Grund eines Unfallschadens von der Unfallstelle abgeschleppt werden (nicht fahrbereit). Dies betrifft auch Fälle mit Alkoholeinwirkung.

- Sonstiger Sachschadensunfall unter Alkohol:

Unfallbeteiligter steht unter Alkoholeinwirkung. Alle beteiligten Kraftfahrzeuge sind fahrbereit.

- Sonstiger Sachschadensunfall ohne Alkoholeinwirkung:

Alle sonstigen Sachschadensunfälle. Dazu zählen alle Sachschadensunfälle

1. ohne Straftatbestand oder Ordnungswidrigkeit (Bußgeld), unabhängig davon, ob ein beteiligtes Kraftfahrzeug fahrbereit ist oder nicht,
2. mit Straftatbestand oder Ordnungswidrigkeit (Bußgeld), aber ohne Alkoholeinwirkung. Alle Kraftfahrzeuge sind fahrbereit.

Beteiligte

Als Beteiligte an einem Straßenverkehrsunfall werden alle Fahrzeugführer oder Fußgänger erfasst, die selbst oder deren Fahrzeug Schäden erlitten oder hervorgerufen haben. Mitfahrer zählen in der Statistik nicht zu den Unfallbeteiligten.

Hauptverursacher

Beteiligter, der nach dem ersten Anschein die wesentlichste Ursache zum Unfall gesetzt hat.

Verunglückte

Als Verunglückte zählen alle Personen (auch Mitfahrer), die bei einem Straßenverkehrsunfall getötet oder verletzt wurden. Bei den Verletzten wird noch unterschieden nach Schwerverletzten und Leichtverletzten. Dabei werden erfasst als

- Getötete:

Personen, die sofort an der Unfallstelle oder innerhalb von 30 Tagen an den Unfallfolgen sterben.

- Schwerverletzte:

Personen, die zur stationären Behandlung (mindestens 24 Stunden) in ein Krankenhaus aufgenommen werden.

- Leichtverletzte:

Hierzu zählen alle übrigen Verletzten.

Unfälle auf Autobahnen

Unfälle auf Autobahnen gelten generell als Unfälle außerhalb von Ortschaften.

Unfälle in Ortschaften

Als Unfälle innerhalb von Ortschaften gelten Unfälle, die sich innerhalb der mit gelben Ortstafeln kenntlich gemachten geschlossenen Ortschaften ereignet haben. Andernfalls handelt es sich um Unfälle außerhalb von Ortschaften.

Unfallart

Die Unfallart beschreibt vom gesamten Unfallablauf die Bewegungsrichtung der beteiligten Fahrzeuge zueinander beim ersten Zusammenstoß auf der Fahrbahn oder, wenn es nicht zum Zusammenstoß gekommen ist, die erste mechanische Einwirkung auf einen Verkehrsteilnehmer. Es werden zehn Unfallarten unterschieden, die in der "Systematik der Unfallarten zur Straßenverkehrsunfallstatistik ab 1975" im Einzelnen definiert sind.

Unfalltyp

Der Unfalltyp beschreibt die Konfliktsituation, die zum Unfall führte, d.h. die Phase des Verkehrsgeschehens, in der ein Fehlverhalten oder eine sonstige Ursache den weiteren Ablauf nicht mehr kontrollierbar machte.

Unterschieden werden folgende sieben Unfalltypen:

- Fahrrunfall
- Abbiegeunfall
- Einbiegen/Kreuzen-Unfall
- Überschreitenunfall
- Unfall durch ruhenden Verkehr
- Unfall im Längsverkehr
- Sonstiger Unfall

Abkürzungen

i.e.S. im engeren Sinne

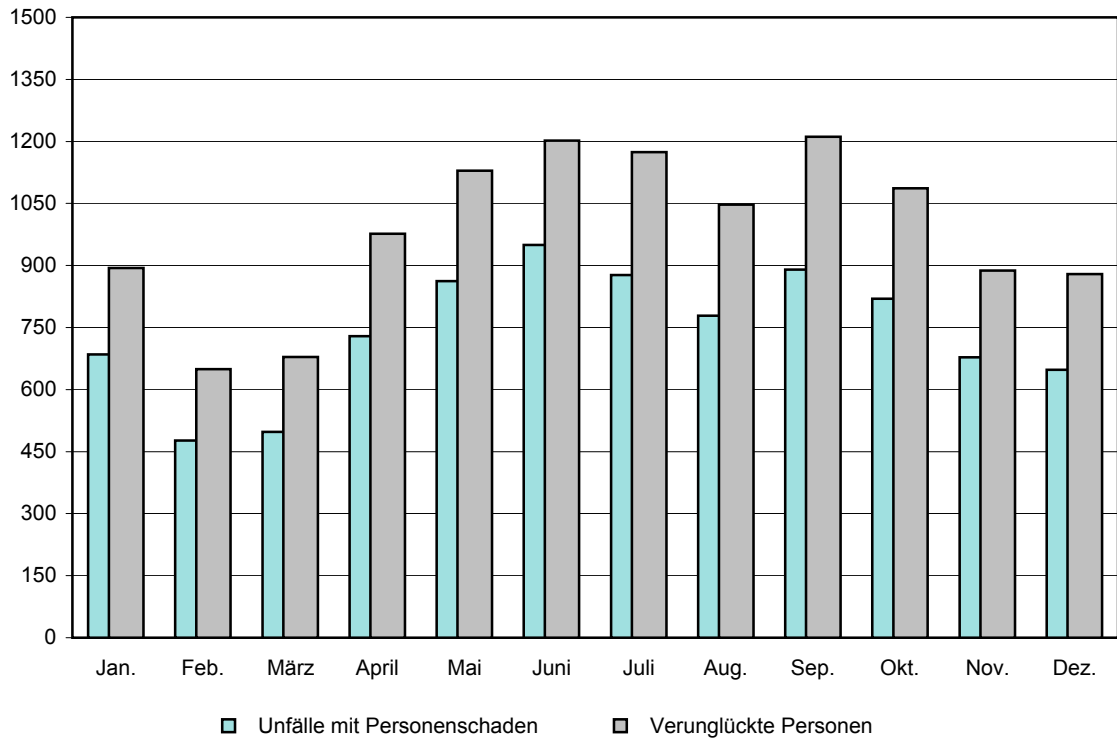
1. Straßenverkehrsunfälle mit Personenschaden und Sachschaden sowie verunglückte Personen

Unfallkategorie	September		Zu- bzw. Abnahme (-) September 2006 gegenüber		Januar bis September		Zu- bzw. Abnahme (-) Jan.- September gegenüber dem gleichen Zeitraum des Vorjahres
	2006	2005	August 2006	September 2005	2006	2005	
Verunglückte Personen							
Unfälle	5 010	5 283	408	- 273	43 771	44 606	- 1,9
davon							
Unfälle mit Personenschaden	862	890	178	- 28	6 320	6 747	- 6,3
darunter unter Alkoholeinwirkung	62	60	17	2	484	491	- 1,4
davon							
Unfälle mit Getöteten	23	15	5	8	152	138	10,1
Unfälle mit Verletzten	839	875	173	- 36	6 168	6 609	- 6,7
davon							
Unfälle mit Schwerverletzten	257	220	77	37	1 735	1 838	- 5,6
Unfälle mit Leichtverletzten	582	655	96	- 73	4 433	4 771	- 7,1
Unfälle mit nur Sachschaden	4 148	4 393	230	- 245	37 451	37 859	- 1,1
davon							
schwerwiegende Unfälle mit Sachschaden (im engeren Sinne) ¹⁾	214	263	- 2	- 49	2 290	2 491	- 8,1
darunter unter Alkoholeinwirkung	20	29	- 4	- 9	250	286	- 12,6
sonstige Sachschadensunfälle unter Alkoholeinwirkung ²⁾	43	53	- 18	- 10	487	541	- 10,0
sonstige Sachschadensunfälle ohne Alkoholeinwirkung	3 891	4 077	250	- 186	34 674	34 827	- 0,4
Verunglückte Personen	1 154	1 211	243	- 57	8 357	8 962	- 6,8
darunter							
bei Unfällen unter Alkoholeinwirkung	90	80	36	10	621	652	- 4,8
davon							
getötete Personen	25	17	3	8	165	152	8,6
verletzte Personen	1 129	1 194	240	- 65	8 192	8 810	- 7,0
davon							
schwerverletzte Personen	296	273	83	23	2 015	2 211	- 8,9
leichtverletzte Personen	833	921	157	- 88	6 177	6 599	- 6,4

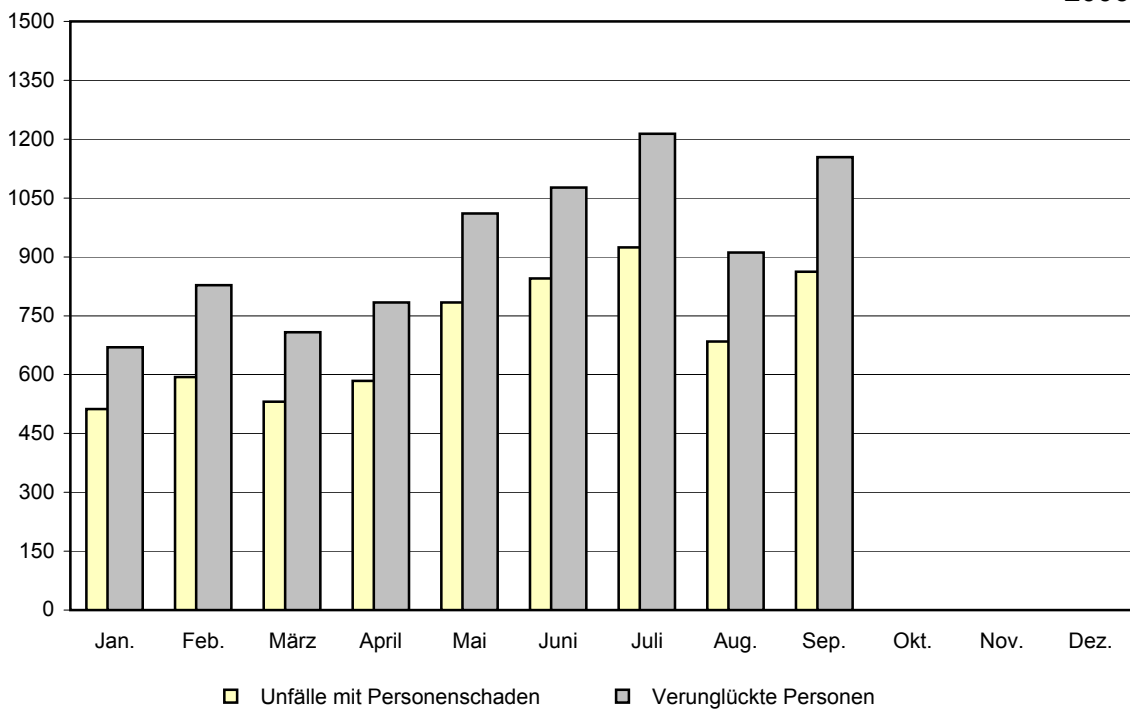
1) Straftatbestand oder Ordnungswidrigkeit und gleichzeitig mindestens ein Kfz nicht mehr fahrbereit, betrifft auch Fälle mit Alkoholeinwirkung - 2) Unfallbeteiligter stand unter Alkoholeinwirkung und alle beteiligten Kfz waren fahrbereit.

Straßenverkehrsunfälle mit Personenschaden und dabei verunglückte Personen

2005



2006



2. Straßenverkehrsunfälle mit Personenschaden und schwerwiegende Unfälle mit Sachschaden (i.e.S.) sowie verunglückte Personen nach Tagen und Ortslagen

Tagesdatum Ortslage	Unfälle mit Personenschaden	Davon mit			Verunglückte			Schwerwiegende Unfälle mit Sachschaden (i.e.S.) ¹⁾	Unfälle mit Personen- u. schwerw. Unfälle m. Sachschad. (i.e.S.)
		Getöteten	Schwer-	Leicht-	Getötete	Schwer-	Leicht-		
			verletzten			verletzte			
September 2006									
innerorts									
1. Freitag	18	-	6	12	-	7	14	5	23
2. Samstag	21	-	3	18	-	3	26	5	26
3. Sonntag	9	-	3	6	-	4	6	4	13
4. Montag	13	1	2	10	1	2	13	2	15
5. Dienstag	18	1	3	14	1	3	18	1	19
6. Mittwoch	22	-	5	17	-	5	18	3	25
7. Donnerstag	21	-	6	15	-	6	21	4	25
8. Freitag	20	-	6	14	-	6	20	7	27
9. Samstag	18	2	3	13	2	3	17	4	22
10. Sonntag	14	-	5	9	-	5	11	5	19
11. Montag	23	1	5	17	1	6	19	5	28
12. Dienstag	31	1	6	24	1	6	30	3	34
13. Mittwoch	23	1	1	21	1	1	24	4	27
14. Donnerstag	23	-	5	18	-	6	23	8	31
15. Freitag	24	-	9	15	-	9	21	5	29
16. Samstag	14	-	3	11	-	3	17	2	16
17. Sonntag	10	-	3	7	-	3	11	3	13
18. Montag	15	-	4	11	-	4	12	3	18
19. Dienstag	14	-	4	10	-	4	12	2	16
20. Mittwoch	12	-	2	10	-	2	11	4	16
21. Donnerstag	16	-	6	10	-	6	10	8	24
22. Freitag	26	-	6	20	-	6	25	5	31
23. Samstag	23	-	8	15	-	8	26	5	28
24. Sonntag	11	-	4	7	-	4	7	3	14
25. Montag	16	-	3	13	-	3	14	5	21
26. Dienstag	7	-	-	7	-	-	7	3	10
27. Mittwoch	19	-	3	16	-	3	19	5	24
28. Donnerstag	11	-	5	6	-	5	7	4	15
29. Freitag	25	1	6	18	1	6	27	5	30
30. Samstag	21	-	9	12	-	13	18	4	25
Zusammen	538	8	134	396	8	142	504	126	664
außerorts, einschließlich Autobahn									
1. Freitag	9	-	1	8	-	1	10	2	11
2. Samstag	10	1	2	7	1	6	16	4	14
3. Sonntag	6	-	1	5	-	1	7	3	9
4. Montag	8	-	4	4	-	5	8	4	12
5. Dienstag	11	-	6	5	-	7	7	1	12
6. Mittwoch	7	1	3	3	1	3	4	3	10
7. Donnerstag	12	1	5	6	1	6	8	2	14
8. Freitag	10	1	4	5	1	5	11	4	14
9. Samstag	9	-	2	7	-	2	10	2	11
10. Sonntag	4	1	2	1	2	3	1	-	4
11. Montag	10	-	2	8	-	3	10	4	14
12. Dienstag	17	1	9	7	1	9	11	5	22
13. Mittwoch	11	1	4	6	1	5	10	-	11
14. Donnerstag	19	2	8	9	2	13	22	4	23
15. Freitag	11	-	4	7	-	5	16	-	11
16. Samstag	7	-	3	4	-	3	8	-	7
17. Sonntag	12	1	7	4	2	12	5	1	13
18. Montag	12	2	1	9	2	3	17	3	15
19. Dienstag	8	1	2	5	1	4	12	3	11
20. Mittwoch	9	-	2	7	-	2	10	4	13
21. Donnerstag	11	-	5	6	-	5	12	3	14
22. Freitag	9	-	3	6	-	3	10	6	15
23. Samstag	20	1	9	10	1	10	19	4	24
24. Sonntag	12	-	4	8	-	4	16	2	14
25. Montag	13	-	6	7	-	6	12	4	17
26. Dienstag	11	-	5	6	-	5	7	3	14
27. Mittwoch	18	-	10	8	-	13	16	6	24
28. Donnerstag	5	1	1	3	1	2	3	4	9
29. Freitag	10	-	3	7	-	3	11	6	16
30. Samstag	13	-	5	8	-	5	20	1	14
Zusammen	324	15	123	186	17	154	329	88	412

1) Straftatbestand oder Ordnungswidrigkeit und gleichzeitig mindestens ein Kfz nicht fahrbereit, betrifft auch Fälle mit Alkoholeinwirkung

Noch: 2. Straßenverkehrsunfälle mit Personenschaden und schwerwiegende Unfälle mit Sachschaden (i.e.S.) sowie verunglückte Personen nach Tagen und Ortslagen

Tagesdatum Ortslage	Unfälle mit Personenschaden	Davon mit		Verunglückte		Schwerwiegende Unfälle mit Sachschaden (i.e.S.) ¹⁾	Unfälle mit Personen- u. schwerw. Unfälle m. Sachschad. (i.e.S.)		
		Getöteten	Schwer-	Leicht-	Getötete			Schwer-	Leicht-
			verletzten					verletzte	

Noch: September 2006
innerorts und außerorts

1. Freitag	27	-	7	20	-	8	24	7	34
2. Samstag	31	1	5	25	1	9	42	9	40
3. Sonntag	15	-	4	11	-	5	13	7	22
4. Montag	21	1	6	14	1	7	21	6	27
5. Dienstag	29	1	9	19	1	10	25	2	31
6. Mittwoch	29	1	8	20	1	8	22	6	35
7. Donnerstag	33	1	11	21	1	12	29	6	39
8. Freitag	30	1	10	19	1	11	31	11	41
9. Samstag	27	2	5	20	2	5	27	6	33
10. Sonntag	18	1	7	10	2	8	12	5	23
11. Montag	33	1	7	25	1	9	29	9	42
12. Dienstag	48	2	15	31	2	15	41	8	56
13. Mittwoch	34	2	5	27	2	6	34	4	38
14. Donnerstag	42	2	13	27	2	19	45	12	54
15. Freitag	35	-	13	22	-	14	37	5	40
16. Samstag	21	-	6	15	-	6	25	2	23
17. Sonntag	22	1	10	11	2	15	16	4	26
18. Montag	27	2	5	20	2	7	29	6	33
19. Dienstag	22	1	6	15	1	8	24	5	27
20. Mittwoch	21	-	4	17	-	4	21	8	29
21. Donnerstag	27	-	11	16	-	11	22	11	38
22. Freitag	35	-	9	26	-	9	35	11	46
23. Samstag	43	1	17	25	1	18	45	9	52
24. Sonntag	23	-	8	15	-	8	23	5	28
25. Montag	29	-	9	20	-	9	26	9	38
26. Dienstag	18	-	5	13	-	5	14	6	24
27. Mittwoch	37	-	13	24	-	16	35	11	48
28. Donnerstag	16	1	6	9	1	7	10	8	24
29. Freitag	35	1	9	25	1	9	38	11	46
30. Samstag	34	-	14	20	-	18	38	5	39
Zusammen	862	23	257	582	25	296	833	214	1 076

auf Autobahnen

1. Freitag	3	-	-	3	-	-	4	-	3
2. Samstag	3	-	1	2	-	1	7	-	3
3. Sonntag	2	-	1	1	-	1	3	2	4
4. Montag	1	-	-	1	-	-	3	1	2
5. Dienstag	-	-	-	-	-	-	-	1	1
6. Mittwoch	1	-	-	1	-	-	1	1	2
7. Donnerstag	1	-	-	1	-	-	1	-	1
8. Freitag	2	-	-	2	-	-	4	-	2
9. Samstag	-	-	-	-	-	-	-	1	1
10. Sonntag	-	-	-	-	-	-	-	-	-
11. Montag	2	-	-	2	-	-	3	-	2
12. Dienstag	2	-	-	2	-	-	2	1	3
13. Mittwoch	2	-	1	1	-	1	3	-	2
14. Donnerstag	2	-	2	-	-	2	2	-	2
15. Freitag	2	-	-	2	-	-	7	-	2
16. Samstag	1	-	-	1	-	-	1	-	1
17. Sonntag	1	-	-	1	-	-	1	-	1
18. Montag	1	-	-	1	-	-	3	1	2
19. Dienstag	-	-	-	-	-	-	-	-	-
20. Mittwoch	2	-	-	2	-	-	4	-	2
21. Donnerstag	3	-	2	1	-	2	4	-	3
22. Freitag	-	-	-	-	-	-	-	3	3
23. Samstag	4	-	1	3	-	1	9	-	4
24. Sonntag	2	-	1	1	-	1	2	-	2
25. Montag	3	-	3	-	-	3	2	-	3
26. Dienstag	-	-	-	-	-	-	-	-	-
27. Mittwoch	1	-	-	1	-	-	2	1	2
28. Donnerstag	1	-	-	1	-	-	1	-	1
29. Freitag	1	-	-	1	-	-	1	2	3
30. Samstag	2	-	1	1	-	1	3	-	2
Zusammen	45	-	13	32	-	13	73	14	59

1) Straftatbestand oder Ordnungswidrigkeit und gleichzeitig mindestens ein Kfz nicht fahrbereit, betrifft auch Fälle mit Alkoholeinwirkung

3. An Straßenverkehrsunfällen mit Personenschaden und schwerwiegenden Unfällen mit Sachschaden (i.e.S.)
beteiligte Fahrzeugführer und Fußgänger

Art der Verkehrsbeteiligung Ortslage	Unfälle mit Personenschaden	Schwerwiegende Unfälle mit Sachschaden (i.e.S.) ¹⁾	Unfälle mit Personenschaden	Schwerwiegende Unfälle mit Sachschaden (i.e.S.) ¹⁾	Unfälle mit Personenschaden	Schwerwiegende Unfälle mit Sachschaden (i.e.S.) ¹⁾	Unfälle mit Personenschaden	Schwerwiegende Unfälle mit Sachschaden (i.e.S.) ¹⁾
	September 2006		September 2005		Januar - September 2006		Januar - September 2005	
Führer von								
Mofas, Mopeds	49	2	55	2	289	9	280	14
innerorts	39	2	44	1	228	6	214	7
außerorts	10	-	11	1	61	3	66	7
Motorzweirädern mit aml. Kennz.	146	8	112	9	709	32	741	42
innerorts	82	6	61	5	389	21	394	26
außerorts	64	2	51	4	320	11	347	16
Personenkraftwagen	988	339	1 041	393	7 635	3 439	8 302	3 679
innerorts	604	215	592	234	4 403	2 086	4 744	2 187
außerorts	384	124	449	159	3 232	1 353	3 558	1 492
Bussen	9	4	20	4	85	18	79	22
innerorts	6	3	12	2	59	12	56	12
außerorts	3	1	8	2	26	6	23	10
Güterkraftfahrzeugen	118	34	144	52	964	423	988	477
innerorts	48	13	58	24	440	183	437	214
außerorts	70	21	86	28	524	240	551	263
landwirtschaftlichen Zugmaschinen	4	1	8	2	41	13	38	14
innerorts	1	-	4	2	17	7	13	10
außerorts	3	1	4	-	24	6	25	4
übrigen Kraftfahrzeugen	11	2	10	3	48	11	43	15
innerorts	5	1	8	2	25	6	32	7
außerorts	6	1	2	1	23	5	11	8
Kraftfahrzeugen zusammen	1 325	390	1 390	465	9 771	3 945	10 471	4 263
innerorts	785	240	779	270	5 561	2 321	5 890	2 463
außerorts	540	150	611	195	4 210	1 624	4 581	1 800
darunter flüchtig	60	28	95	26	462	268	542	313
innerorts	39	20	66	14	311	152	357	164
außerorts	21	8	29	12	151	116	185	149
Fahrrädern	213	-	200	-	1 230	3	1 300	5
innerorts	186	-	184	-	1 094	2	1 138	3
außerorts	27	-	16	-	136	1	162	2
darunter unter 15 Jahren	29	-	22	-	175	-	194	-
innerorts	29	-	22	-	165	-	178	-
außerorts	-	-	-	-	10	-	16	-
anderen Fahrzeugen	12	4	14	4	80	38	79	35
innerorts	11	3	12	1	64	29	64	22
außerorts	1	1	2	3	16	9	15	13
Fußgänger	70	-	84	-	610	3	680	3
innerorts	64	-	75	-	565	3	626	2
außerorts	6	-	9	-	45	-	54	1
darunter unter 15 Jahren	16	-	18	-	138	-	164	-
innerorts	16	-	18	-	135	-	160	-
außerorts	-	-	-	-	3	-	4	-
65 Jahre und mehr	13	-	17	-	127	-	152	-
innerorts	13	-	16	-	117	-	140	-
außerorts	-	-	1	-	10	-	12	-
Andere Personen	1	1	1	-	13	2	17	3
innerorts	1	1	1	-	11	2	15	2
außerorts	-	-	-	-	2	-	2	1
Insgesamt	1 621	395	1 689	469	11 704	3 991	12 547	4 309
innerorts	1 047	244	1 051	271	7 295	2 357	7 733	2 492
außerorts	574	151	638	198	4 409	1 634	4 814	1 817
darunter unter 15 Jahren	45	-	40	-	315	1	361	1
innerorts	45	-	40	-	301	-	341	1
außerorts	-	-	-	-	14	1	20	-
65 Jahre und mehr	157	31	132	32	965	277	925	261
innerorts	108	24	88	22	632	185	625	173
außerorts	49	7	44	10	333	92	300	88

1) Straftatbestand oder Ordnungswidrigkeit und gleichzeitig mindestens ein Kfz nicht fahrbereit, betrifft auch Fälle mit Alkoholeinwirkung

4. Straßenverkehrsunfälle mit Personenschaden nach Straßenarten und Ortslagen

Straßenart Ortslage	Unfälle mit Personen- schaden	Verunglückte			Unfälle mit Personen- schaden	Verunglückte		
		Getötete	Schwer-	Leicht-		Getötete	Schwer-	Leicht-
			verletzte				verletzte	
		September 2006			September 2005			
Autobahnen	45	-	13	73	62	6	19	127
Bundesstraßen	231	10	91	230	232	3	86	224
innerorts	119	2	30	114	118	-	37	113
außerorts	112	8	61	116	114	3	49	111
Landesstraßen	237	8	95	210	230	5	86	228
innerorts	111	3	33	109	96	1	27	99
außerorts	126	5	62	101	134	4	59	129
Kreisstraßen	37	5	18	40	31	2	15	27
innerorts	13	1	6	13	7	-	4	8
außerorts	24	4	12	27	24	2	11	19
Andere Straßen	312	2	79	280	335	1	67	315
innerorts	295	2	73	268	315	1	62	294
außerorts	17	-	6	12	20	-	5	21
Insgesamt	862	25	296	833	890	17	273	921
innerorts	538	8	142	504	536	2	130	514
außerorts	324	17	154	329	354	15	143	407
		Januar - September 2006			Januar - September 2005			
Autobahnen	450	24	181	553	415	21	151	544
Bundesstraßen	1 716	58	571	1 786	1 931	46	691	1 947
innerorts	890	7	214	926	987	14	261	1 046
außerorts	826	51	357	860	944	32	430	901
Landesstraßen	1 631	50	602	1 580	1 818	53	718	1 700
innerorts	672	11	202	680	690	11	188	669
außerorts	959	39	400	900	1 128	42	530	1 031
Kreisstraßen	225	11	107	202	236	11	88	221
innerorts	74	1	33	63	72	2	22	69
außerorts	151	10	74	139	164	9	66	152
Andere Straßen	2 298	22	554	2 056	2 347	21	563	2 187
innerorts	2 140	18	486	1 938	2 199	19	503	2 061
außerorts	158	4	68	118	148	2	60	126
Insgesamt	6 320	165	2 015	6 177	6 747	152	2 211	6 599
innerorts	3 776	37	935	3 607	3 948	46	974	3 845
außerorts	2 544	128	1 080	2 570	2 799	106	1 237	2 754

5. Straßenverkehrsunfälle mit Personenschaden nach Unfallarten und Ortslagen

Unfallart Ortslage	Unfälle mit Personen- schaden	Verunglückte			Unfälle mit Personen- schaden	Verunglückte		
		Getötete	Schwer-	Leicht-		Getötete	Schwer-	Leicht-
			verletzte				verletzte	
		September 2006			September 2005			
Zusammenstoß mit and. Fahrzeug								
das anfährt, anhält	43	1	7	55	54	1	7	60
innerorts	36	1	5	41	39	-	4	43
außerorts	7	-	2	14	15	1	3	17
vorausfährt oder wartet	135	1	26	163	116	2	24	179
innerorts	80	-	8	89	61	-	9	61
außerorts	55	1	18	74	55	2	15	118
seitlich in gleicher Richtung fährt	29	1	7	31	55	-	11	60
innerorts	15	-	2	14	26	-	4	25
außerorts	14	1	5	17	29	-	7	35
entgegenkommt	95	7	55	100	85	2	52	93
innerorts	47	-	20	41	38	-	19	38
außerorts	48	7	35	59	47	2	33	55
einbiegt oder kreuzt	236	6	74	237	221	2	59	214
innerorts	190	3	48	186	187	-	37	184
außerorts	46	3	26	51	34	2	22	30
Zus.stoß Fahrzeug / Fußgänger	57	1	22	42	71	-	24	53
innerorts	52	1	20	38	65	-	21	49
außerorts	5	-	2	4	6	-	3	4
Aufprall auf Hindernis	2	-	-	2	6	-	-	6
innerorts	2	-	-	2	4	-	-	4
außerorts	-	-	-	-	2	-	-	2
Abkommen von Fahrbahn n. rechts	100	5	43	71	106	5	45	85
innerorts	18	2	6	12	26	1	15	17
außerorts	82	3	37	59	80	4	30	68
Abkommen von Fahrbahn n. links	69	3	28	53	76	5	24	75
innerorts	28	1	9	24	18	1	8	19
außerorts	41	2	19	29	58	4	16	56
Unfall anderer Art	96	-	34	79	100	-	27	96
innerorts	70	-	24	57	72	-	13	74
außerorts	26	-	10	22	28	-	14	22
Insgesamt	862	25	296	833	890	17	273	921
innerorts	538	8	142	504	536	2	130	514
außerorts	324	17	154	329	354	15	143	407

Noch: 5. Straßenverkehrsunfälle mit Personenschaden nach Unfallarten und Ortslagen

Unfallart Ortslage	Unfälle mit Personen- schaden	Verunglückte			Unfälle mit Personen- schaden	Verunglückte			
		Getötete	Schwer-	Leicht-		Getötete	Schwer-	Leicht-	
			verletzte				verletzte		
		Januar - September 2006				Januar - September 2005			
Zusammenstoß mit and. Fahrzeug									
das anfährt, anhält	358	3	58	390	410	5	64	462	
innerorts	293	2	45	297	321	-	42	359	
außerorts	65	1	13	93	89	5	22	103	
vorausfährt oder wartet	857	14	143	1 100	859	13	147	1 096	
innerorts	485	-	34	607	502	2	51	590	
außerorts	372	14	109	493	357	11	96	506	
seitlich in gleicher Richtung fährt	211	5	52	207	262	4	74	274	
innerorts	119	-	24	112	116	-	22	116	
außerorts	92	5	28	95	146	4	52	158	
entgegenkommt	718	40	354	801	800	35	425	884	
innerorts	327	4	118	345	344	4	110	386	
außerorts	391	36	236	456	456	31	315	498	
einbiegt oder kreuzt	1 487	24	398	1 558	1 537	15	405	1 607	
innerorts	1 191	10	264	1 207	1 243	11	272	1 270	
außerorts	296	14	134	351	294	4	133	337	
Zus.stoß Fahrzeug / Fußgänger	508	14	175	366	575	13	182	447	
innerorts	477	9	163	343	527	10	160	416	
außerorts	31	5	12	23	48	3	22	31	
Aufprall auf Hindernis	27	2	9	20	24	-	4	23	
innerorts	10	-	4	6	11	-	3	10	
außerorts	17	2	5	14	13	-	1	13	
Abkommen von Fahrbahn n. rechts	875	23	365	701	983	41	407	772	
innerorts	208	5	71	164	245	9	114	171	
außerorts	667	18	294	537	738	32	293	601	
Abkommen von Fahrbahn n. links	631	33	271	507	653	21	289	523	
innerorts	191	4	75	153	168	6	64	146	
außerorts	440	29	196	354	485	15	225	377	
Unfall anderer Art	648	7	190	527	644	5	214	511	
innerorts	475	3	137	373	471	4	136	381	
außerorts	173	4	53	154	173	1	78	130	
Insgesamt	6 320	165	2 015	6 177	6 747	152	2 211	6 599	
innerorts	3 776	37	935	3 607	3 948	46	974	3 845	
außerorts	2 544	128	1 080	2 570	2 799	106	1 237	2 754	

6. Straßenverkehrsunfälle mit Personenschaden nach Unfalltypen und Ortslagen

Unfalltyp Ortslage	Unfälle mit Personen- schaden	Verunglückte			Unfälle mit Personen- schaden	Verunglückte			
		Getötete	Schwer-	Leicht-		Getötete	Schwer-	Leicht-	
			verletzte				verletzte		
		September 2006				September 2005			
Fahrunfall	232	7	102	182	257	12	105	240	
innerorts	89	2	34	70	85	2	40	70	
außerorts	143	5	68	112	172	10	65	170	
Abbiege-Unfall	87	3	22	88	61	-	18	58	
innerorts	65	1	9	67	46	-	8	42	
außerorts	22	2	13	21	15	-	10	16	
Einbiegen/Kreuzenunfall	199	4	63	202	202	2	51	202	
innerorts	163	2	45	159	171	-	30	174	
außerorts	36	2	18	43	31	2	21	28	
Überschreitenunfall	27	-	9	22	48	-	19	34	
innerorts	25	-	9	20	47	-	17	34	
außerorts	2	-	-	2	1	-	2	-	
Unfall durch ruhenden Verkehr	10	-	4	9	6	-	1	5	
innerorts	9	-	2	7	5	-	1	4	
außerorts	1	-	2	2	1	-	-	1	
Unfall im Längsverkehr	229	9	73	266	213	2	56	287	
innerorts	127	1	24	136	111	-	22	121	
außerorts	102	8	49	130	102	2	34	166	
Sonstiger Unfall	78	2	23	64	103	1	23	95	
innerorts	60	2	19	45	71	-	12	69	
außerorts	18	-	4	19	32	1	11	26	
Insgesamt	862	25	296	833	890	17	273	921	
 innerorts	538	8	142	504	536	2	130	514	
 außerorts	324	17	154	329	354	15	143	407	
		Januar - September 2006				Januar - September 2005			
Fahrunfall	2 013	79	838	1 748	2 196	86	934	1 890	
innerorts	724	12	259	598	741	24	274	610	
außerorts	1 289	67	579	1 150	1 455	62	660	1 280	
Abbiege-Unfall	521	10	129	552	473	2	129	506	
innerorts	399	2	71	406	371	-	84	383	
außerorts	122	8	58	146	102	2	45	123	
Einbiegen/Kreuzenunfall	1 260	19	326	1 314	1 347	14	351	1 402	
innerorts	1 027	7	229	1 039	1 096	10	236	1 124	
außerorts	233	12	97	275	251	4	115	278	
Überschreitenunfall	261	6	89	189	301	7	107	225	
innerorts	250	5	87	180	290	6	99	221	
außerorts	11	1	2	9	11	1	8	4	
Unfall durch ruhenden Verkehr	74	1	22	62	63	-	16	49	
innerorts	66	1	16	54	60	-	15	46	
außerorts	8	-	6	8	3	-	1	3	
Unfall im Längsverkehr	1 492	42	419	1 710	1 639	37	466	1 905	
innerorts	802	5	144	914	882	3	135	1 027	
außerorts	690	37	275	796	757	34	331	878	
Sonstiger Unfall	699	8	192	602	728	6	208	622	
innerorts	508	5	129	416	508	3	131	434	
außerorts	191	3	63	186	220	3	77	188	
Insgesamt	6 320	165	2 015	6 177	6 747	152	2 211	6 599	
 innerorts	3 776	37	935	3 607	3 948	46	974	3 845	
 außerorts	2 544	128	1 080	2 570	2 799	106	1 237	2 754	

7. Straßenverkehrsunfälle mit Personenschaden und schwerwiegende Unfälle mit Sachschaden (i.e.S.), sowie verunglückte Personen, darunter Alkoholunfälle

Gegenstand des Nachweises	Unfälle insgesamt	Unfälle mit Personenschaden	Verunglückte				Schwerwiegende Unfälle mit Sachschaden (i.e.S.) ¹⁾	Sonstige Alkoholunfälle ²⁾
			insgesamt	Getötete	Schwer-	Leicht-		
					verletzte			
alle Unfälle								
September 2006								
Innerhalb von Ortschaften	694	538	654	8	142	504	126	30
Außerhalb von Ortschaften, ohne Autobahn	363	279	414	17	141	256	74	10
Auf Autobahnen	62	45	86	-	13	73	14	3
Innerhalb und außerhalb von Ortschaften	1 119	862	1 154	25	296	833	214	43
dagegen Vorjahr	1 206	890	1 211	17	273	921	263	53
Januar - September 2006								
Innerhalb von Ortschaften	5 430	3 776	4 579	37	935	3 607	1 265	389
Außerhalb von Ortschaften, ohne Autobahn	2 957	2 094	3 020	104	899	2 017	785	78
Auf Autobahnen	710	450	758	24	181	553	240	20
Innerhalb und außerhalb von Ortschaften	9 097	6 320	8 357	165	2 015	6 177	2 290	487
dagegen Vorjahr	9 779	6 747	8 962	152	2 211	6 599	2 491	541
darunter Alkoholunfälle								
September 2006								
Innerhalb von Ortschaften	80	37	46	-	11	35	13	30
Außerhalb von Ortschaften, ohne Autobahn	41	24	43	4	18	21	7	10
Auf Autobahnen	4	1	1	-	-	1	-	3
Innerhalb und außerhalb von Ortschaften	125	62	90	4	29	57	20	43
dagegen Vorjahr	142	60	80	2	24	54	29	53
Januar - September 2006								
Innerhalb von Ortschaften	845	289	343	2	104	237	167	389
Außerhalb von Ortschaften, ohne Autobahn	331	182	263	15	104	144	71	78
Auf Autobahnen	45	13	15	-	3	12	12	20
Innerhalb und außerhalb von Ortschaften	1 221	484	621	17	211	393	250	487
dagegen Vorjahr	1 318	491	652	13	227	412	286	541

1) Straftatbestand oder Ordnungswidrigkeit und gleichzeitig mindestens ein Kfz nicht fahrbereit, betrifft auch Fälle mit Alkoholeinwirkung - 2) Unfallbeteiligter stand unter Alkoholeinwirkung und alle beteiligten Kfz waren fahrbereit.

8. Verunglückte Personen nach Alter, Geschlecht und Art der Verkehrsbeteiligung

Im Alter von ... bis unter ... Jahren Geschlecht	Insgesamt	Darunter				Insgesamt	Darunter			
		Fahrer und Mitfahrer von					Fahrer und Mitfahrer von			
		Personen- kraftwagen	Motorzwei- rädern mit amtl. Kennz.	Fahrrädern	Fußgänger		Personen- kraftwagen	Motorzwei- rädern mit amtl. Kennz.	Fahrrädern	Fußgänger
Getötete										
September 2006						September 2005				
unter 15	1	-	-	-	1	-	-	-	-	-
männlich	1	-	-	-	1	-	-	-	-	-
weiblich	-	-	-	-	-	-	-	-	-	-
15 - 18	2	2	-	-	-	1	-	1	-	-
männlich	2	2	-	-	-	1	-	1	-	-
weiblich	-	-	-	-	-	-	-	-	-	-
18 - 21	1	1	-	-	-	3	2	1	-	-
männlich	-	-	-	-	-	3	2	1	-	-
weiblich	1	1	-	-	-	-	-	-	-	-
21 - 25	3	2	1	-	-	2	1	1	-	-
männlich	3	2	1	-	-	1	-	1	-	-
weiblich	-	-	-	-	-	1	1	-	-	-
25 - 35	2	1	1	-	-	6	3	2	-	-
männlich	2	1	1	-	-	6	3	2	-	-
weiblich	-	-	-	-	-	-	-	-	-	-
35 - 45	5	3	1	-	-	2	2	-	-	-
männlich	5	3	1	-	-	1	1	-	-	-
weiblich	-	-	-	-	-	1	1	-	-	-
45 - 55	1	1	-	-	-	2	2	-	-	-
männlich	-	-	-	-	-	2	2	-	-	-
weiblich	1	1	-	-	-	-	-	-	-	-
55 - 65	1	1	-	-	-	1	-	-	1	-
männlich	1	1	-	-	-	-	-	-	-	-
weiblich	-	-	-	-	-	1	-	-	1	-
65 und mehr	9	5	-	1	1	-	-	-	-	-
männlich	6	3	-	1	-	-	-	-	-	-
weiblich	3	2	-	-	1	-	-	-	-	-
Zusammen	25	16	3	1	2	17	10	5	1	-
männlich	20	12	3	1	1	14	8	5	-	-
weiblich	5	4	-	-	1	3	2	-	1	-
Ohne Angabe	-	-	-	-	-	-	-	-	-	-
Insgesamt	25	16	3	1	2	17	10	5	1	-

Noch: 8. Verunglückte Personen nach Alter, Geschlecht und Art der Verkehrsbeteiligung

Im Alter von ... bis unter ... Jahren Geschlecht	Insgesamt	Darunter				Insgesamt	Darunter			
		Fahrer und Mitfahrer von					Fahrer und Mitfahrer von			
		Personen- kraftwagen	Motorzwei- rädern mit amtl. Kennz.	Fahrrädern	Fußgänger		Personen- kraftwagen	Motorzwei- rädern mit amtl. Kennz.	Fahrrädern	Fußgänger

Noch: Getötete

	Januar - September 2006					Januar - September 2005				
unter 15	5	1	-	1	2	3	1	-	2	-
männlich	4	1	-	1	1	2	-	-	2	-
weiblich	1	-	-	-	1	1	1	-	-	-
15 - 18	6	4	1	-	1	8	4	3	-	-
männlich	5	3	1	-	1	7	3	3	-	-
weiblich	1	1	-	-	-	1	1	-	-	-
18 - 21	20	18	2	-	-	20	17	2	-	-
männlich	13	11	2	-	-	17	14	2	-	-
weiblich	7	7	-	-	-	3	3	-	-	-
21 - 25	17	8	7	-	1	15	11	3	-	-
männlich	17	8	7	-	1	9	6	3	-	-
weiblich	-	-	-	-	-	6	5	-	-	-
25 - 35	17	8	6	2	-	24	12	6	3	1
männlich	15	6	6	2	-	19	10	5	2	-
weiblich	2	2	-	-	-	5	2	1	1	1
35 - 45	22	10	9	-	1	14	8	3	-	-
männlich	20	8	9	-	1	9	4	2	-	-
weiblich	2	2	-	-	-	5	4	1	-	-
45 - 55	29	13	3	4	1	27	16	3	3	2
männlich	22	8	2	4	1	20	11	3	2	1
weiblich	7	5	1	-	-	7	5	-	1	1
55 - 65	13	7	1	1	3	12	6	3	1	2
männlich	9	4	1	-	3	9	5	2	-	2
weiblich	4	3	-	1	-	3	1	1	1	-
65 und mehr	36	20	-	3	8	29	11	-	8	8
männlich	22	13	-	2	2	18	6	-	5	5
weiblich	14	7	-	1	6	11	5	-	3	3
Zusammen	165	89	29	11	17	152	86	23	17	13
männlich	127	62	28	9	10	110	59	20	11	8
weiblich	38	27	1	2	7	42	27	3	6	5
Ohne Angabe	-	-	-	-	-	-	-	-	-	-
Insgesamt	165	89	29	11	17	152	86	23	17	13

Noch: 8. Verunglückte Personen nach Alter, Geschlecht und Art der Verkehrsbeteiligung

Im Alter von ... bis unter ... Jahren Geschlecht	Insgesamt	Darunter				Insgesamt	Darunter			
		Fahrer und Mitfahrer von					Fahrer und Mitfahrer von			
		Personen- kraftwagen	Motorzwei- rädern mit amtl. Kennz.	Fahrrädern	Fußgänger		Personen- kraftwagen	Motorzwei- rädern mit amtl. Kennz.	Fahrrädern	Fußgänger

Schwerverletzte

	September 2006					September 2005				
unter 15	15	4	-	6	5	14	1	-	5	6
männlich	8	-	-	4	4	8	1	-	4	2
weiblich	7	4	-	2	1	6	-	-	1	4
15 - 18	26	4	9	5	4	29	8	12	5	-
männlich	16	1	8	3	2	19	1	11	4	-
weiblich	10	3	1	2	2	10	7	1	1	-
18 - 21	34	20	9	2	1	36	28	3	2	-
männlich	25	13	7	2	1	17	14	2	-	-
weiblich	9	7	2	-	-	19	14	1	2	-
21 - 25	26	15	7	2	-	23	14	3	3	-
männlich	20	9	7	2	-	15	8	2	2	-
weiblich	6	6	-	-	-	8	6	1	1	-
25 - 35	41	19	12	6	-	41	15	15	5	3
männlich	29	9	12	5	-	34	11	14	3	3
weiblich	12	10	-	1	-	7	4	1	2	-
35 - 45	38	10	18	4	1	46	22	9	6	2
männlich	26	5	14	2	1	36	14	9	4	2
weiblich	12	5	4	2	-	10	8	-	2	-
45 - 55	50	24	10	7	4	31	15	3	5	3
männlich	36	13	10	5	3	18	7	3	2	2
weiblich	14	11	-	2	1	13	8	-	3	1
55 - 65	21	9	-	7	2	13	3	-	3	2
männlich	9	2	-	3	1	9	2	-	2	2
weiblich	12	7	-	4	1	4	1	-	1	-
65 und mehr	45	22	3	10	8	40	22	-	9	8
männlich	18	6	3	6	1	19	9	-	7	2
weiblich	27	16	-	4	7	21	13	-	2	6
Zusammen	296	127	68	49	25	273	128	45	43	24
männlich	187	58	61	32	13	175	67	41	28	13
weiblich	109	69	7	17	12	98	61	4	15	11
Ohne Angabe	-	-	-	-	-	-	-	-	-	-
Insgesamt	296	127	68	49	25	273	128	45	43	24

Noch: 8. Verunglückte Personen nach Alter, Geschlecht und Art der Verkehrsbeteiligung

Im Alter von ... bis unter ... Jahren Geschlecht	Insgesamt	Darunter				Insgesamt	Darunter			
		Fahrer und Mitfahrer von			Fußgänger		Fahrer und Mitfahrer von			Fußgänger
		Personen- kraftwagen	Motorzwei- rädern mit amtl. Kennz.	Fahrrädern			Personen- kraftwagen	Motorzwei- rädern mit amtl. Kennz.	Fahrrädern	

Noch: Schwerverletzte

	Januar - September 2006					Januar - September 2005				
unter 15	108	19	1	37	46	140	38	1	45	52
männlich	77	10	1	31	32	77	13	1	31	30
weiblich	31	9	-	6	14	63	25	-	14	22
15 - 18	154	34	41	35	9	211	56	67	45	7
männlich	103	10	35	24	5	149	22	56	35	3
weiblich	51	24	6	11	4	62	34	11	10	4
18 - 21	291	219	32	13	14	301	244	25	21	5
männlich	196	135	28	13	10	194	153	21	13	3
weiblich	95	84	4	-	4	107	91	4	8	2
21 - 25	230	148	33	21	5	277	189	40	27	4
männlich	170	94	31	19	4	197	116	38	22	4
weiblich	60	54	2	2	1	80	73	2	5	-
25 - 35	270	144	59	32	9	325	175	78	34	12
männlich	190	86	55	21	7	235	105	74	23	9
weiblich	80	58	4	11	2	90	70	4	11	3
35 - 45	268	124	68	35	12	297	146	62	46	13
männlich	193	73	59	28	7	202	77	59	28	9
weiblich	75	51	9	7	5	95	69	3	18	4
45 - 55	274	154	33	41	21	281	151	40	46	22
männlich	162	78	29	26	6	172	78	34	27	14
weiblich	112	76	4	15	15	109	73	6	19	8
55 - 65	177	84	5	48	25	159	82	5	42	12
männlich	100	39	5	31	12	98	48	5	24	6
weiblich	77	45	-	17	13	61	34	-	18	6
65 und mehr	243	131	8	38	49	220	100	2	38	65
männlich	125	66	8	23	16	95	47	2	18	17
weiblich	118	65	-	15	33	125	53	-	20	48
Zusammen	2 015	1 057	280	300	190	2 211	1 181	320	344	192
männlich	1 316	591	251	216	99	1 419	659	290	221	95
weiblich	699	466	29	84	91	792	522	30	123	97
Ohne Angabe	-	-	-	-	-	-	-	-	-	-
Insgesamt	2 015	1 057	280	300	190	2 211	1 181	320	344	192

Noch: 8. Verunglückte Personen nach Alter, Geschlecht und Art der Verkehrsbeteiligung

Im Alter von ... bis unter ... Jahren Geschlecht	Insgesamt	Darunter				Insgesamt	Darunter			
		Fahrer und Mitfahrer von			Fußgänger		Fahrer und Mitfahrer von			Fußgänger
		Personen- kraftwagen	Motorzwei- rädern mit amtl. Kennz.	Fahrrädern			Personen- kraftwagen	Motorzwei- rädern mit amtl. Kennz.	Fahrrädern	
Leichtverletzte										
September 2006										
September 2005										
unter 15	63	26	3	20	10	47	13	-	20	12
männlich	30	13	-	11	5	25	7	-	14	4
weiblich	33	13	3	9	5	22	6	-	6	8
15 - 18	64	10	20	15	4	79	18	17	16	3
männlich	39	1	16	8	2	53	6	12	14	1
weiblich	25	9	4	7	2	26	12	5	2	2
18 - 21	115	81	11	11	3	110	82	8	11	2
männlich	60	39	7	7	2	70	47	8	9	1
weiblich	55	42	4	4	1	40	35	-	2	1
21 - 25	92	67	5	13	4	99	72	5	12	3
männlich	51	31	5	10	2	55	36	4	8	2
weiblich	41	36	-	3	2	44	36	1	4	1
25 - 35	136	95	14	11	2	120	77	10	13	8
männlich	94	62	14	7	-	76	40	10	11	6
weiblich	42	33	-	4	2	44	37	-	2	2
35 - 45	116	73	12	18	3	140	91	8	22	4
männlich	71	37	11	13	3	71	35	6	16	2
weiblich	45	36	1	5	-	69	56	2	6	2
45 - 55	111	58	13	23	5	126	65	10	22	10
männlich	64	27	10	17	-	66	30	8	12	5
weiblich	47	31	3	6	5	60	35	2	10	5
55 - 65	62	34	8	12	2	109	44	2	11	4
männlich	36	16	7	8	1	58	24	2	8	1
weiblich	26	18	1	4	1	51	20	-	3	3
65 und mehr	73	46	1	15	4	90	45	5	8	8
männlich	43	26	1	11	3	53	27	5	6	5
weiblich	30	20	-	4	1	37	18	-	2	3
Zusammen	832	490	87	138	37	920	507	65	135	54
männlich	488	252	71	92	18	527	252	55	98	27
weiblich	344	238	16	46	19	393	255	10	37	27
Ohne Angabe	1	-	-	1	-	1	-	-	1	-
Insgesamt	833	490	87	139	37	921	507	65	136	54

Noch: 8. Verunglückte Personen nach Alter, Geschlecht und Art der Verkehrsbeteiligung

Im Alter von ... bis unter ... Jahren Geschlecht	Insgesamt	Darunter				Insgesamt	Darunter			
		Fahrer und Mitfahrer von					Fahrer und Mitfahrer von			
		Personen- kraftwagen	Motorzwei- rädern mit amtl. Kennz.	Fahrrädern	Fußgänger		Personen- kraftwagen	Motorzwei- rädern mit amtl. Kennz.	Fahrrädern	Fußgänger

Noch: Leichtverletzte

	Januar - September 2006					Januar - September 2005				
unter 15	414	169	7	125	88	421	143	6	147	109
männlich	238	76	4	88	57	239	74	3	101	56
weiblich	176	93	3	37	31	182	69	3	46	53
15 - 18	450	143	89	93	33	520	180	111	103	23
männlich	263	49	67	64	14	331	67	90	79	10
weiblich	187	94	22	29	19	189	113	21	24	13
18 - 21	866	683	54	51	28	901	717	49	53	28
männlich	492	351	44	39	19	493	356	45	38	16
weiblich	374	332	10	12	9	408	361	4	15	12
21 - 25	770	574	47	77	26	816	612	52	72	29
männlich	454	307	41	53	14	453	300	43	52	21
weiblich	316	267	6	24	12	363	312	9	20	8
25 - 35	952	665	72	98	29	1 001	714	78	91	38
männlich	582	354	62	71	17	566	343	73	58	26
weiblich	370	311	10	27	12	435	371	5	33	12
35 - 45	900	603	70	104	32	1 001	661	54	129	46
männlich	489	262	63	76	17	529	270	47	91	28
weiblich	411	341	7	28	15	472	391	7	38	18
45 - 55	829	554	54	112	40	842	560	40	90	55
männlich	443	241	48	78	20	427	233	33	60	26
weiblich	386	313	6	34	20	415	327	7	30	29
55 - 65	506	344	15	72	35	564	340	18	76	43
männlich	240	147	14	38	11	306	174	18	44	19
weiblich	266	197	1	34	24	258	166	-	32	24
65 und mehr	488	285	10	80	68	523	319	6	70	76
männlich	253	156	8	48	22	286	171	6	50	34
weiblich	235	129	2	32	46	237	148	-	20	42
Zusammen	6 175	4 020	418	812	379	6 589	4 246	414	831	447
männlich	3 454	1 943	351	555	191	3 630	1 988	358	573	236
weiblich	2 721	2 077	67	257	188	2 959	2 258	56	258	211
Ohne Angabe	2	-	-	2	-	10	1	-	6	2
Insgesamt	6 177	4 020	418	814	379	6 599	4 247	414	837	449

Noch: 8. Verunglückte Personen nach Alter, Geschlecht und Art der Verkehrsbeteiligung

Im Alter von ... bis unter ... Jahren Geschlecht	Insgesamt	Darunter				Insgesamt	Darunter			
		Fahrer und Mitfahrer von					Fahrer und Mitfahrer von			
		Personen- kraftwagen	Motorzwei- rädern mit amtl. Kennz.	Fahrrädern	Fußgänger		Personen- kraftwagen	Motorzwei- rädern mit amtl. Kennz.	Fahrrädern	Fußgänger
Verunglückte insgesamt										
	September 2006					September 2005				
unter 15	79	30	3	26	16	61	14	-	25	18
männlich	39	13	-	15	10	33	8	-	18	6
weiblich	40	17	3	11	6	28	6	-	7	12
15 - 18	92	16	29	20	8	109	26	30	21	3
männlich	57	4	24	11	4	73	7	24	18	1
weiblich	35	12	5	9	4	36	19	6	3	2
18 - 21	150	102	20	13	4	149	112	12	13	2
männlich	85	52	14	9	3	90	63	11	9	1
weiblich	65	50	6	4	1	59	49	1	4	1
21 - 25	121	84	13	15	4	124	87	9	15	3
männlich	74	42	13	12	2	71	44	7	10	2
weiblich	47	42	-	3	2	53	43	2	5	1
25 - 35	179	115	27	17	2	167	95	27	18	11
männlich	125	72	27	12	-	116	54	26	14	9
weiblich	54	43	-	5	2	51	41	1	4	2
35 - 45	159	86	31	22	4	188	115	17	28	6
männlich	102	45	26	15	4	108	50	15	20	4
weiblich	57	41	5	7	-	80	65	2	8	2
45 - 55	162	83	23	30	9	159	82	13	27	13
männlich	100	40	20	22	3	86	39	11	14	7
weiblich	62	43	3	8	6	73	43	2	13	6
55 - 65	84	44	8	19	4	123	47	2	15	6
männlich	46	19	7	11	2	67	26	2	10	3
weiblich	38	25	1	8	2	56	21	-	5	3
65 und mehr	127	73	4	26	13	130	67	5	17	16
männlich	67	35	4	18	4	72	36	5	13	7
weiblich	60	38	-	8	9	58	31	-	4	9
Zusammen	1 153	633	158	188	64	1 210	645	115	179	78
männlich	695	322	135	125	32	716	327	101	126	40
weiblich	458	311	23	63	32	494	318	14	53	38
Ohne Angabe	1	-	-	1	-	1	-	-	1	-
Insgesamt	1 154	633	158	189	64	1 211	645	115	180	78

Noch: 8. Verunglückte Personen nach Alter, Geschlecht und Art der Verkehrsbeteiligung

Im Alter von ... bis unter ... Jahren Geschlecht	Insgesamt	Darunter				Insgesamt	Darunter			
		Fahrer und Mitfahrer von			Fußgänger		Fahrer und Mitfahrer von			Fußgänger
		Personen- kraftwagen	Motorzwei- rädern mit amtl. Kennz.	Fahrrädern			Personen- kraftwagen	Motorzwei- rädern mit amtl. Kennz.	Fahrrädern	

Noch: Verunglückte insgesamt

	Januar - September 2006					Januar - September 2005				
unter 15	527	189	8	163	136	564	182	7	194	161
männlich	319	87	5	120	90	318	87	4	134	86
weiblich	208	102	3	43	46	246	95	3	60	75
15 - 18	610	181	131	128	43	739	240	181	148	30
männlich	371	62	103	88	20	487	92	149	114	13
weiblich	239	119	28	40	23	252	148	32	34	17
18 - 21	1 177	920	88	64	42	1 222	978	76	74	33
männlich	701	497	74	52	29	704	523	68	51	19
weiblich	476	423	14	12	13	518	455	8	23	14
21 - 25	1 017	730	87	98	32	1 108	812	95	99	33
männlich	641	409	79	72	19	659	422	84	74	25
weiblich	376	321	8	26	13	449	390	11	25	8
25 - 35	1 239	817	137	132	38	1 350	901	162	128	51
männlich	787	446	123	94	24	820	458	152	83	35
weiblich	452	371	14	38	14	530	443	10	45	16
35 - 45	1 190	737	147	139	45	1 312	815	119	175	59
männlich	702	343	131	104	25	740	351	108	119	37
weiblich	488	394	16	35	20	572	464	11	56	22
45 - 55	1 132	721	90	157	62	1 150	727	83	139	79
männlich	627	327	79	108	27	619	322	70	89	41
weiblich	505	394	11	49	35	531	405	13	50	38
55 - 65	696	435	21	121	63	735	428	26	119	57
männlich	349	190	20	69	26	413	227	25	68	27
weiblich	347	245	1	52	37	322	201	1	51	30
65 und mehr	767	436	18	121	125	772	430	8	116	149
männlich	400	235	16	73	40	399	224	8	73	56
weiblich	367	201	2	48	85	373	206	-	43	93
Zusammen	8 355	5 166	727	1 123	586	8 952	5 513	757	1 192	652
männlich	4 897	2 596	630	780	300	5 159	2 706	668	805	339
weiblich	3 458	2 570	97	343	286	3 793	2 807	89	387	313
Ohne Angabe	2	-	-	2	-	10	1	-	6	2
Insgesamt	8 357	5 166	727	1 125	586	8 962	5 514	757	1 198	654

9. Verunglückte Personen

Lfd. Nr.	Im Alter von ... bis unter ... Jahren Geschlecht	Getötete				Schwerverletzte			
		September		Januar bis September		September		Januar bis September	
		2006	2005	2006	2005	2006	2005	2006	2005
1	unter 15	1	-	5	3	15	14	108	140
2	männlich	1	-	4	2	8	8	77	77
3	weiblich	-	-	1	1	7	6	31	63
4	15 - 18	2	1	6	8	26	29	154	211
5	männlich	2	1	5	7	16	19	103	149
6	weiblich	-	-	1	1	10	10	51	62
7	18 - 21	1	3	20	20	34	36	291	301
8	männlich	-	3	13	17	25	17	196	194
9	weiblich	1	-	7	3	9	19	95	107
10	21 - 25	3	2	17	15	26	23	230	277
11	männlich	3	1	17	9	20	15	170	197
12	weiblich	-	1	-	6	6	8	60	80
13	25 - 30	1	4	7	11	24	30	165	207
14	männlich	1	4	6	8	16	23	115	144
15	weiblich	-	-	1	3	8	7	50	63
16	30 - 35	1	2	10	13	17	11	105	118
17	männlich	1	2	9	11	13	11	75	91
18	weiblich	-	-	1	2	4	-	30	27
19	35 - 40	3	1	14	6	16	24	110	156
20	männlich	3	-	13	3	10	19	76	108
21	weiblich	-	1	1	3	6	5	34	48
22	40 - 45	2	1	8	8	22	22	158	141
23	männlich	2	1	7	6	16	17	117	94
24	weiblich	-	-	1	2	6	5	41	47
25	45 - 50	1	1	10	16	27	18	139	137
26	männlich	-	1	6	11	20	13	89	100
27	weiblich	1	-	4	5	7	5	50	37
28	50 - 55	-	1	19	11	23	13	135	144
29	männlich	-	1	16	9	16	5	73	72
30	weiblich	-	-	3	2	7	8	62	72
31	55 - 60	-	1	7	3	11	9	108	82
32	männlich	-	-	4	1	5	6	61	50
33	weiblich	-	1	3	2	6	3	47	32
34	60 - 65	1	-	6	9	10	4	69	77
35	männlich	1	-	5	8	4	3	39	48
36	weiblich	-	-	1	1	6	1	30	29
37	65 - 70	2	-	10	6	21	13	95	69
38	männlich	2	-	7	2	10	7	57	32
39	weiblich	-	-	3	4	11	6	38	37
40	70 - 75	2	-	11	7	10	12	60	59
41	männlich	2	-	7	6	4	3	32	25
42	weiblich	-	-	4	1	6	9	28	34
43	75 und mehr	5	-	15	16	14	15	88	92
44	männlich	2	-	8	10	4	9	36	38
45	weiblich	3	-	7	6	10	6	52	54
46	Zusammen	25	17	165	152	296	273	2 015	2 211
47	männlich	20	14	127	110	187	175	1 316	1 419
48	weiblich	5	3	38	42	109	98	699	792
49	Ohne Angabe	-	-	-	-	-	-	-	-
50	Insgesamt	25	17	165	152	296	273	2 015	2 211

nach Alter und Geschlecht

Leichtverletzte				Verunglückte insgesamt				Lfd. Nr.
September		Januar bis September		September		Januar bis September		
2006	2005	2006	2005	2006	2005	2006	2005	
63	47	414	421	79	61	527	564	1
30	25	238	239	39	33	319	318	2
33	22	176	182	40	28	208	246	3
64	79	450	520	92	109	610	739	4
39	53	263	331	57	73	371	487	5
25	26	187	189	35	36	239	252	6
115	110	866	901	150	149	1 177	1 222	7
60	70	492	493	85	90	701	704	8
55	40	374	408	65	59	476	518	9
92	99	770	816	121	124	1 017	1 108	10
51	55	454	453	74	71	641	659	11
41	44	316	363	47	53	376	449	12
72	67	588	562	97	101	760	780	13
52	48	352	342	69	75	473	494	14
20	19	236	220	28	26	287	286	15
64	53	364	439	82	66	479	570	16
42	28	230	224	56	41	314	326	17
22	25	134	215	26	25	165	244	18
56	68	432	483	75	93	556	645	19
34	34	230	243	47	53	319	354	20
22	34	202	240	28	40	237	291	21
60	72	468	518	84	95	634	667	22
37	37	259	286	55	55	383	386	23
23	35	209	232	29	40	251	281	24
67	66	437	448	95	85	586	601	25
37	39	234	234	57	53	329	345	26
30	27	203	214	38	32	257	256	27
44	60	392	394	67	74	546	549	28
27	27	209	193	43	33	298	274	29
17	33	183	201	24	41	248	275	30
31	53	291	290	42	63	406	375	31
17	26	136	160	22	32	201	211	32
14	27	155	130	20	31	205	164	33
31	56	215	274	42	60	290	360	34
19	32	104	146	24	35	148	202	35
12	24	111	128	18	25	142	158	36
31	45	205	215	54	58	310	290	37
13	24	112	116	25	31	176	150	38
18	21	93	99	29	27	134	140	39
21	20	137	142	33	32	208	208	40
15	13	70	84	21	16	109	115	41
6	7	67	58	12	16	99	93	42
21	25	146	166	40	40	249	274	43
15	16	71	86	21	25	115	134	44
6	9	75	80	19	15	134	140	45
832	920	6 175	6 589	1 153	1 210	8 355	8 952	46
488	527	3 454	3 630	695	716	4 897	5 159	47
344	393	2 721	2 959	458	494	3 458	3 793	48
1	1	2	10	1	1	2	10	49
833	921	6 177	6 599	1 154	1 211	8 357	8 962	50

10. Verunglückte Personen nach Art

Lfd. Nr.	Art der Verkehrsbeteiligung Ortslage	Getötete				Schwerverletzte			
		September		Januar bis September		September		Januar bis September	
		2006	2005	2006	2005	2006	2005	2006	2005
	Fahrer und Mitfahrer von								
1	Mofas, Mopeds	2	-	4	3	13	12	83	72
2	innerorts	1	-	2	1	9	10	59	48
3	außerorts	1	-	2	2	4	2	24	24
4	Motorzweirädern mit amtl. Kennzeichen	3	5	29	23	68	45	280	320
5	innerorts	1	1	7	7	32	21	126	132
6	außerorts	2	4	22	16	36	24	154	188
7	Personenkraftwagen	16	10	89	86	127	128	1 057	1 181
8	innerorts	2	1	9	11	35	30	290	308
9	außerorts	14	9	80	75	92	98	767	873
10	Bussen	-	-	-	-	-	2	7	5
11	innerorts	-	-	-	-	-	-	4	2
12	außerorts	-	-	-	-	-	2	3	3
13	Güterkraftfahrzeugen	1	1	13	8	9	14	78	82
14	innerorts	1	-	2	3	2	5	21	24
15	außerorts	-	1	11	5	7	9	57	58
16	landwirtschaftlichen Zugmaschinen	-	-	1	-	1	2	1	3
17	innerorts	-	-	-	-	-	1	-	2
18	außerorts	-	-	1	-	1	1	1	1
19	übrigen								
20	Kraftfahrzeugen	-	-	1	-	2	3	12	9
21	innerorts	-	-	-	-	-	3	1	4
22	außerorts	-	-	1	-	2	-	11	5
22	Kraftfahrzeugen zus.	22	16	137	120	220	206	1 518	1 672
23	innerorts	5	2	20	22	78	70	501	520
24	außerorts	17	14	117	98	142	136	1 017	1 152
25	Fahrrädern	1	1	11	17	49	43	300	344
26	innerorts	1	-	5	12	39	38	249	280
27	außerorts	-	1	6	5	10	5	51	64
28	darunter unter 15 Jahren	-	-	1	2	6	5	37	45
29	innerorts	-	-	-	1	6	5	32	41
30	außerorts	-	-	1	1	-	-	5	4
31	anderen Fahrzeugen	-	-	-	2	2	-	7	2
32	innerorts	-	-	-	2	2	-	6	2
33	außerorts	-	-	-	-	-	-	1	-
34	Fußgänger	2	-	17	13	25	24	190	192
35	innerorts	2	-	12	10	23	22	179	171
36	außerorts	-	-	5	3	2	2	11	21
37	darunter unter 15 Jahren	1	-	2	-	5	6	46	52
38	innerorts	1	-	2	-	5	6	46	50
39	außerorts	-	-	-	-	-	-	-	2
40	65 Jahre und mehr	1	-	8	8	8	8	49	65
41	innerorts	1	-	6	7	8	8	47	60
42	außerorts	-	-	2	1	-	-	2	5
43	Andere Personen	-	-	-	-	-	-	-	1
44	innerorts	-	-	-	-	-	-	-	1
45	außerorts	-	-	-	-	-	-	-	-
46	Insgesamt	25	17	165	152	296	273	2 015	2 211
47	innerorts	8	2	37	46	142	130	935	974
48	außerorts	17	15	128	106	154	143	1 080	1 237
49	darunter unter 15 Jahren	1	-	5	3	15	14	108	140
50	innerorts	1	-	2	2	11	13	86	106
51	außerorts	-	-	3	1	4	1	22	34
52	65 Jahre und mehr	9	-	36	29	45	40	243	220
53	innerorts	5	-	12	16	26	19	139	138
54	außerorts	4	-	24	13	19	21	104	82

der Verkehrsbeteiligung und Ortslagen

Leichtverletzte				Verunglückte insgesamt				Lfd. Nr.
September		Januar bis September		September		Januar bis September		
2006	2005	2006	2005	2006	2005	2006	2005	
34	43	209	202	49	55	296	277	1
27	34	167	164	37	44	228	213	2
7	9	42	38	12	11	68	64	3
87	65	418	414	158	115	727	757	4
58	38	265	263	91	60	398	402	5
29	27	153	151	67	55	329	355	6
490	507	4 020	4 247	633	645	5 166	5 514	7
243	238	1 943	2 069	280	269	2 242	2 388	8
247	269	2 077	2 178	353	376	2 924	3 126	9
11	81	62	108	11	83	69	113	10
5	14	39	34	5	14	43	36	11
6	67	23	74	6	69	26	77	12
31	29	236	275	41	44	327	365	13
7	9	73	88	10	14	96	115	14
24	20	163	187	31	30	231	250	15
-	1	7	7	1	3	9	10	16
-	-	1	2	-	1	1	4	17
-	1	6	5	1	2	8	6	18
3	2	16	18	5	5	29	27	19
1	2	9	17	1	5	10	21	20
2	-	7	1	4	-	19	6	21
656	728	4 968	5 271	898	950	6 623	7 063	22
341	335	2 497	2 637	424	407	3 018	3 179	23
315	393	2 471	2 634	474	543	3 605	3 884	24
139	136	814	837	189	180	1 125	1 198	25
129	128	745	753	169	166	999	1 045	26
10	8	69	84	20	14	126	153	27
20	20	125	147	26	25	163	194	28
20	19	121	135	26	24	153	177	29
-	1	4	12	-	1	10	17	30
1	3	12	37	3	3	19	41	31
1	3	10	29	3	3	16	33	32
-	-	2	8	-	-	3	8	33
37	54	379	449	64	78	586	654	34
33	48	351	422	58	70	542	603	35
4	6	28	27	6	8	44	51	36
10	12	88	109	16	18	136	161	37
10	12	85	107	16	18	133	157	38
-	-	3	2	-	-	3	4	39
4	8	68	76	13	16	125	149	40
4	7	62	71	13	15	115	138	41
-	1	6	5	-	1	10	11	42
-	-	4	5	-	-	4	6	43
-	-	4	4	-	-	4	5	44
-	-	-	1	-	-	-	1	45
833	921	6 177	6 599	1 154	1 211	8 357	8 962	46
504	514	3 607	3 845	654	646	4 579	4 865	47
329	407	2 570	2 754	500	565	3 778	4 097	48
63	47	414	421	79	61	527	564	49
50	37	301	317	62	50	389	425	50
13	10	113	104	17	11	138	139	51
73	90	488	523	127	130	767	772	52
43	51	313	319	74	70	464	473	53
30	39	175	204	53	60	303	299	54

11. Fehlverhalten der Fahrzeugführer bei Straßenverkehrsunfällen mit Personenschaden
nach ausgewählten Fahrzeugarten

Ursache	Insgesamt	Darunter			Insgesamt	Darunter		
		Personen- kraftwagen	Motorzwei- räder mit aml. Kennzeichen	Fahrräder		Personen- kraftwagen	Motorzwei- räder mit aml. Kennzeichen	Fahrräder
		September 2006				September 2005		
Insgesamt	998	671	97	111	1 056	715	76	121
davon								
mangelnde Verkehrstüchtigkeit	70	47	2	12	76	56	3	11
darunter								
Alkoholeinfluss	60	40	2	10	57	40	3	9
Verstoß gegen das Rechtsfahrgebot oder andere Fehler bei der Fahrbahnbenutzung	65	34	6	14	83	40	6	24
nicht angepasste Geschwindigkeit	201	133	34	13	225	153	35	11
ungenüg. Sicherheitsabstand sowie starkes Bremsen des Vorausfahr. ohne zwingend. Grund	118	85	15	5	109	77	7	7
Fehler beim Überholen	57	38	12	2	77	54	7	3
Fehler beim Vorbeifahren	6	3	-	1	5	3	1	-
Fehler beim Nebenein., fehlerhaftes Wechseln des Fahrstreifens beim Nebeneinanderfahren	6	3	2	-	10	6	-	-
Nichtbeachten der Vorfahrt	152	125	3	7	143	106	3	14
darunter								
Nichtbeachten der die Vorfahrt regelnden Verkehrszeichen	121	105	1	4	107	87	1	6
Nichtbeachten der Verkehrsregelung durch Polizeibeamte oder Lichtzeichen	11	8	1	1	13	9	-	4
Fehler beim Abbiegen, Wenden, Rückwärtsfahren, Ein- und Anfahren	120	95	4	10	135	111	1	10
falsches Verhalten gegenüber Fußgängern	30	22	-	5	51	36	2	7
darunter								
an Überwegen, Furten	8	6	-	1	8	6	1	-
Fehler beim Halten, Parken (ruhender Verkehr, Verkehrssicherung)	3	3	-	-	1	-	-	-
Nichtbeachten der Beleuchtungsvorschrift	1	-	-	1	-	-	-	-
fehlerhafte Ladung, Besetzung	4	-	-	-	-	-	-	-
andere Fehler beim Fahrzeugführer	165	83	19	41	141	73	11	34

Noch: 11. Fehlverhalten der Fahrzeugführer bei Straßenverkehrsunfällen mit Personenschaden
nach ausgewählten Fahrzeugarten

Ursache	Insgesamt	Darunter			Insgesamt	Darunter		
		Personen- kraftwagen	Motorzwei- räder mit amtl. Kennzeichen	Fahrräder		Personen- kraftwagen	Motorzwei- räder mit amtl. Kennzeichen	Fahrräder
		Januar - September 2006			Januar - September 2005			
Insgesamt	7 442	5 293	476	762	7 976	5 763	480	811
davon								
mangelnde Verkehrstüchtigkeit	598	414	29	102	596	424	20	95
darunter								
Alkoholeinfluss	462	309	25	89	467	331	17	84
Verstoß gegen das Rechtsfahrgebot oder andere Fehler bei der Fahrbahnbenutzung	530	309	33	131	642	376	37	139
nicht angepasste Geschwindigkeit	1 901	1 403	208	77	2 072	1 555	215	93
ungenüg. Sicherheitsabstand sowie starkes Bremsen des Vorausfahr. ohne zwingend. Grund	751	572	45	25	810	632	42	25
Fehler beim Überholen	394	299	40	10	496	362	64	17
Fehler beim Vorbeifahren	38	28	-	4	25	16	1	2
Fehler beim Nebenein., fehlerhaftes Wechseln des Fahrstreifens beim Nebeneinanderfahren	47	21	5	1	52	37	1	3
Nichtbeachten der Vorfahrt	996	794	17	62	1 051	816	19	110
darunter								
Nichtbeachten der die Vorfahrt regelnden Verkehrszeichen	764	636	10	27	807	663	12	58
Nichtbeachten der Verkehrsregelung durch Polizeibeamte oder Lichtzeichen	83	63	2	10	86	55	1	22
Fehler beim Abbiegen, Wenden, Rückwärtsfahren, Ein- und Anfahren	766	602	10	57	813	662	7	59
falsches Verhalten gegenüber Fußgängern	306	229	4	38	386	291	5	48
darunter								
an Überwegen, Furten	41	33	1	2	56	48	1	2
Fehler beim Halten, Parken (ruhender Verkehr, Verkehrssicherung)	29	26	-	-	31	27	1	-
Nichtbeachten der Beleuchtungsvorschrift	6	-	-	6	3	1	-	2
fehlerhafte Ladung, Besetzung	16	4	-	-	8	1	-	3
andere Fehler beim Fahrzeugführer	1 064	592	85	249	991	563	68	215

12. Ursachen von Straßenverkehrsunfällen mit Personenschaden

Ursache Ortslage	September		Januar bis September	
	2006	2005	2006	2005
Unfallursachen durch den Fahrzeugführer	998	1 056	7 442	7 976
innerorts	619	619	4 351	4 626
außerorts	379	437	3 091	3 350
davon				
Verkehrstüchtigkeit	70	76	598	596
innerorts	41	42	336	346
außerorts	29	34	262	250
davon				
Alkoholeinfluss	60	57	462	467
innerorts	36	34	272	287
außerorts	24	23	190	180
Einfluss anderer berauschender Mittel (z.B. Drogen, Rauschgift)	1	2	27	15
innerorts	1	1	17	11
außerorts	-	1	10	4
Übermüdung	4	5	39	48
innerorts	1	2	8	8
außerorts	3	3	31	40
sonstige körperliche oder geistige Mängel	5	12	70	66
innerorts	3	5	39	40
außerorts	2	7	31	26
Straßenbenutzung	65	83	530	642
innerorts	38	50	289	319
außerorts	27	33	241	323
davon				
Benutzung der falschen Fahrbahn (auch Richtungsfahrbahn) oder verbotswidrige Benutzung anderer Straßenteile	10	24	145	160
innerorts	8	21	119	138
außerorts	2	3	26	22
Verstoß gegen das Rechtsfahrgebot	55	59	385	482
innerorts	30	29	170	181
außerorts	25	30	215	301
Geschwindigkeit	201	225	1 901	2 072
innerorts	70	72	684	731
außerorts	131	153	1 217	1 341
davon				
nicht angepasste Geschwindigkeit mit gleichzeitigem Überschreiten der zulässigen Höchstgeschwindigkeit	5	2	47	56
innerorts	3	2	24	29
außerorts	2	-	23	27
nicht angepasste Geschwindigkeit in anderen Fällen	196	223	1 854	2 016
innerorts	67	70	660	702
außerorts	129	153	1 194	1 314
Abstand	118	109	751	810
innerorts	76	66	482	532
außerorts	42	43	269	278
davon				
ungenügender Sicherheitsabstand	117	107	735	791
innerorts	76	66	476	526
außerorts	41	41	259	265
starkes Bremsen des Vorausfahrenden ohne zwingenden Grund	1	2	16	19
innerorts	-	-	6	6
außerorts	1	2	10	13

Noch: 12. Ursachen von Straßenverkehrsunfällen mit Personenschaden

Ursache Ortslage	September		Januar bis September	
	2006	2005	2006	2005
Überholen	57	77	394	496
innerorts	21	27	107	166
außerorts	36	50	287	330
davon				
unzulässiges Rechtsüberholen	-	2	6	10
innerorts	-	2	4	9
außerorts	-	-	2	1
Überholen trotz Gegenverkehrs	11	12	91	115
innerorts	2	1	11	19
außerorts	9	11	80	96
Überholen trotz unklarer Verkehrslage	16	21	84	113
innerorts	7	9	35	52
außerorts	9	12	49	61
Überholen trotz unzureichender Sichtverhältnisse	2	1	9	14
innerorts	1	1	3	3
außerorts	1	-	6	11
Überholen ohne Beachtung des nachfolgenden Verkehrs und/oder ohne rechtzeitige und deutliche Ankündigung des Ausscherens	4	10	36	45
innerorts	1	1	4	10
außerorts	3	9	32	35
Fehler beim Wiedereinordnen	10	12	54	76
innerorts	2	3	9	19
außerorts	8	9	45	57
sonstige Fehler beim Überholen (z.B. ohne genügenden Seitenabstand)	11	13	82	95
innerorts	6	9	33	48
außerorts	5	4	49	47
Fehler beim Überholtwerden	3	6	32	28
innerorts	2	1	8	6
außerorts	1	5	24	22
Vorbeifahren	6	5	38	25
innerorts	4	2	30	17
außerorts	2	3	8	8
davon				
Nichtbeachten des Vorranges entgegenkommender Fahrzeuge beim Vorbeifahren an haltenden Fahrzeugen, Absperrungen o. Hindernissen	5	3	30	18
innerorts	4	2	25	15
außerorts	1	1	5	3
Nichtbeachten des nachfolgenden Verkehrs beim Vorbeifahren an haltenden Fahrzeugen, Absperrungen oder Hindernissen und/oder ohne rechtzeitige und deutliche Ankündigung des Ausscherens	1	2	8	7
innerorts	-	-	5	2
außerorts	1	2	3	5
Nebeneinanderfahren, fehlerhaftes Wechseln des Fahrstreifens beim Nebeneinanderfahren oder Nichtbeachten d.Reißverschlußverfahrens	6	10	47	52
innerorts	4	3	28	18
außerorts	2	7	19	34
Vorfahrt, Vorrang	152	143	996	1 051
innerorts	118	112	764	810
außerorts	34	31	232	241
davon				
Nichtbeachten der Regel "rechts vor links"	13	14	101	98
innerorts	13	14	98	93
außerorts	-	-	3	5

Noch: 12. Ursachen von Straßenverkehrsunfällen mit Personenschaden

Ursache Ortslage	September		Januar bis September	
	2006	2005	2006	2005
Nichtbeachten der die Vorfahrt regelnden Verkehrszeichen	121	107	764	807
innerorts	90	82	572	603
außerorts	31	25	192	204
Nichtbeachten der Vorfahrt des durchgehenden Verkehrs auf Autobahnen oder Kraftfahrstraßen	1	1	9	7
innerorts	-	1	1	2
außerorts	1	-	8	5
Nichtbeachten der Vorfahrt durch Fahrzeuge, die aus Feld- und Waldwegen kommen	3	2	16	19
innerorts	2	-	8	7
außerorts	1	2	8	12
Nichtbeachten der Verkehrsregelung durch Polizeibeamte oder Lichtzeichen	11	13	83	86
innerorts	10	13	67	81
außerorts	1	-	16	5
Nichtbeachten des Vorranges entgegenkommender Fahrzeuge	3	5	17	28
innerorts	3	2	14	19
außerorts	-	3	3	9
Nichtbeachten des Vorranges von Schienenfahrzeugen an Bahnübergängen	-	1	6	6
innerorts	-	-	4	5
außerorts	-	1	2	1
Abbiegen, Wenden, Rückwärtsfahren, Ein- und Anfahren	120	135	766	813
innerorts	98	115	651	697
außerorts	22	20	115	116
davon Fehler beim Abbiegen	77	70	434	430
innerorts	57	53	332	335
außerorts	20	17	102	95
Fehler beim Wenden oder Rückwärtsfahren	19	27	132	151
innerorts	17	25	126	145
außerorts	2	2	6	6
Fehler beim Einfahren in den fließenden Verkehr (z.B. aus einem Grundstück, von einem anderen Straßenteil oder beim Anfahren vom Fahrbahnrand)	24	38	200	232
innerorts	24	37	193	217
außerorts	-	1	7	15
falsches Verhalten gegenüber Fußgängern	30	51	306	386
innerorts	28	47	289	359
außerorts	2	4	17	27
davon an Fußgängerüberwegen	6	8	31	45
innerorts	6	8	31	44
außerorts	-	-	-	1
an Fußgängerfurten	2	-	10	11
innerorts	2	-	10	11
außerorts	-	-	-	-
beim Abbiegen	2	8	34	49
innerorts	2	8	33	49
außerorts	-	-	1	-

Noch: 12. Ursachen von Straßenverkehrsunfällen mit Personenschaden

Ursache Ortslage	September		Januar bis September	
	2006	2005	2006	2005
an Haltestellen (auch haltenden Schulbussen mit eingeschaltetem Warnblinklicht)				
innerorts	1	4	17	26
außerorts	1	4	16	25
	-	-	1	1
an anderen Stellen	19	31	214	255
innerorts	17	27	199	230
außerorts	2	4	15	25
ruhender Verkehr, Verkehrssicherung	3	1	29	31
innerorts	2	1	25	24
außerorts	1	-	4	7
davon				
unzulässiges Halten oder Parken				
innerorts	-	1	-	3
außerorts	-	1	-	2
	-	-	-	1
mangelnde Sicherung haltender oder liegengebliebener Fahrzeuge und von Unfallstellen sowie Schulbussen, bei denen Kinder ein- oder aussteigen	1	-	3	10
innerorts	-	-	1	4
außerorts	1	-	2	6
verkehrswidriges Verhalten beim Ein- oder Aussteigen, Be- oder Entladen	2	-	26	18
innerorts	2	-	24	18
außerorts	-	-	2	-
Nichtbeachten der Beleuchtungsvorschriften	1	-	6	3
innerorts	1	-	3	2
außerorts	-	-	3	1
Ladung, Besetzung	4	-	16	8
innerorts	3	-	8	7
außerorts	1	-	8	1
davon				
Überladung, Überbesetzung				
innerorts	2	-	7	1
außerorts	1	-	2	1
	1	-	5	-
unzureichend gesicherte Ladung oder Fahrzeugzubehörteile	2	-	9	7
innerorts	2	-	6	6
außerorts	-	-	3	1
andere Fehler beim Fahrzeugführer	165	141	1 064	991
innerorts	115	82	655	598
außerorts	50	59	409	393
Technische Mängel, Wartungsmängel	9	17	66	103
innerorts	3	7	36	46
außerorts	6	10	30	57
davon				
Beleuchtung				
innerorts	-	2	7	12
außerorts	-	1	6	8
	-	1	1	4
Bereifung	3	5	22	41
innerorts	-	2	5	7
außerorts	3	3	17	34
Bremsen	2	5	14	16
innerorts	-	2	9	10
außerorts	2	3	5	6

Noch: 12. Ursachen von Straßenverkehrsunfällen mit Personenschaden

Ursache Ortslage	September		Januar bis September	
	2006	2005	2006	2005
Lenkung	1	1	4	2
innerorts	-	-	2	1
außerorts	1	1	2	1
Zugvorrichtung	-	-	1	1
innerorts	-	-	1	-
außerorts	-	-	-	1
andere Mängel	3	4	18	31
innerorts	3	2	13	20
außerorts	-	2	5	11
Falsches Verhalten der Fußgänger	30	27	220	202
innerorts	26	24	199	169
außerorts	4	3	21	33
davon				
Verkehrstüchtigkeit	2	3	27	27
innerorts	1	2	21	16
außerorts	1	1	6	11
davon				
Alkoholeinfluss	2	3	25	27
innerorts	1	2	19	16
außerorts	1	1	6	11
Einfluss anderer berauschender Mittel (z.B. Drogen, Rauschgift)	-	-	1	-
innerorts	-	-	1	-
außerorts	-	-	-	-
Übermüdung	-	-	-	-
innerorts	-	-	-	-
außerorts	-	-	-	-
sonstige körperliche oder geistige Mängel	-	-	1	-
innerorts	-	-	1	-
außerorts	-	-	-	-
falsches Verhalten beim Überschreiten der Fahrbahn	24	20	142	127
innerorts	22	18	136	120
außerorts	2	2	6	7
davon				
an Stellen, an denen der Fußgängerverkehr durch Polizeibeamte oder Lichtzeichen geregelt war	2	1	7	10
innerorts	2	-	7	9
außerorts	-	1	-	1
auf Fußgängerüberwegen ohne Verkehrsregelung durch Polizeibeamte oder Lichtzeichen	-	-	1	-
innerorts	-	-	1	-
außerorts	-	-	-	-
in der Nähe von Kreuzungen oder Einmündungen, Lichtzeichenanlagen oder Fußgängerüberwegen bei dichtem Verkehr	2	1	8	5
innerorts	2	1	8	5
außerorts	-	-	-	-
an anderen Stellen				
durch plötzliches Hervortreten hinter Sichthindernissen	3	2	27	19
innerorts	3	2	26	19
außerorts	-	-	1	-
an anderen Stellen ohne auf den Fahrzeugverkehr zu achten	14	11	84	79
innerorts	12	10	79	73
außerorts	2	1	5	6

Noch: 12. Ursachen von Straßenverkehrsunfällen mit Personenschaden

Ursache Ortslage	September		Januar bis September	
	2006	2005	2006	2005
an anderen Stellen durch sonstiges falsches Verhalten	3	5	15	14
innerorts	3	5	15	14
außerorts	-	-	-	-
Nichtbenutzen des Gehweges	1	-	8	5
innerorts	1	-	8	4
außerorts	-	-	-	1
Nichtbenutzen der vorgeschriebenen Straßenseite	1	-	5	8
innerorts	-	-	-	1
außerorts	1	-	5	7
Spielen auf oder neben der Fahrbahn	-	-	3	2
innerorts	-	-	3	2
außerorts	-	-	-	-
andere Fehler der Fußgänger	2	4	35	33
innerorts	2	4	31	26
außerorts	-	-	4	7
Straßenverhältnisse	16	31	611	554
innerorts	6	15	232	184
außerorts	10	16	379	370
davon				
Glätte oder Schlüpfrigkeit der Fahrbahn	12	25	580	512
innerorts	3	11	219	174
außerorts	9	14	361	338
davon				
Verunreinigung durch ausgeflossenes Öl	2	2	13	21
innerorts	1	1	8	11
außerorts	1	1	5	10
andere Verunreinigungen durch Straßenbenutzer	-	2	6	6
innerorts	-	2	1	4
außerorts	-	-	5	2
Schnee, Eis	-	-	442	341
innerorts	-	-	174	109
außerorts	-	-	268	232
Regen	10	20	106	137
innerorts	2	7	31	48
außerorts	8	13	75	89
andere Einflüsse (u.a. Laub, angeschwemmter Lehm)	-	1	13	7
innerorts	-	1	5	2
außerorts	-	-	8	5
Zustand der Straße	3	5	27	39
innerorts	2	3	9	7
außerorts	1	2	18	32
davon				
Spurrillen, im Zusammenhang mit Regen, Schnee oder Eis	-	-	3	4
innerorts	-	-	2	-
außerorts	-	-	1	4
anderer Zustand der Straße	3	5	24	35
innerorts	2	3	7	7
außerorts	1	2	17	28
nicht ordnungsgemäßer Zustand der Verkehrszeichen o. -einrichtungen	-	-	1	-
innerorts	-	-	1	-
außerorts	-	-	-	-

Noch: 12. Ursachen von Straßenverkehrsunfällen mit Personenschaden

Ursache Ortslage	September		Januar bis September	
	2006	2005	2006	2005
mangelhafte Beleuchtung der Straße	1	1	3	3
innerorts	1	1	3	3
außerorts	-	-	-	-
mangelhafte Sicherung von Bahnübergängen	-	-	-	-
innerorts	-	-	-	-
außerorts	-	-	-	-
Witterungseinflüsse	8	10	77	69
innerorts	2	7	39	36
außerorts	6	3	38	33
davon				
Sichtbehinderung durch				
Nebel	1	-	8	8
innerorts	-	-	3	1
außerorts	1	-	5	7
starken Regen, Hagel, Schneegestöber usw.	1	-	15	8
innerorts	1	-	5	4
außerorts	-	-	10	4
blendende Sonne	6	10	48	36
innerorts	1	7	30	28
außerorts	5	3	18	8
Seitenwind	-	-	4	11
innerorts	-	-	1	2
außerorts	-	-	3	9
Unwetter oder sonstige Witterungseinflüsse	-	-	2	6
innerorts	-	-	-	1
außerorts	-	-	2	5
Hindernisse	8	15	76	84
innerorts	4	5	19	19
außerorts	4	10	57	65
davon				
nicht oder unzureichend gesicherte Arbeitsstelle auf der Fahrbahn	-	1	-	3
innerorts	-	1	-	2
außerorts	-	-	-	1
Wild auf der Fahrbahn	6	8	48	54
innerorts	2	-	4	1
außerorts	4	8	44	53
anderes Tier auf der Fahrbahn	-	4	17	15
innerorts	-	3	9	8
außerorts	-	1	8	7
sonstiges Hindernis auf der Fahrbahn	2	2	11	12
innerorts	2	1	6	8
außerorts	-	1	5	4
Sonstige Ursachen	1	3	11	52
innerorts	1	1	6	31
außerorts	-	2	5	21
Ursachen von anderen Personen als Fahrzeugführer oder Fußgänger	1	1	6	6
innerorts	1	1	4	6
außerorts	-	-	2	-
Ursachen insgesamt	1 071	1 160	8 509	9 046
innerorts	662	679	4 886	5 117
außerorts	409	481	3 623	3 929

13. Straßenverkehrsunfälle mit Personenschaden und Sachschaden sowie verunglückte Personen nach Kreisen

Kreisfreie Stadt Landkreis Land Ortslage	Unfälle insgesamt	Davon					Verun- glückte Personen insgesamt	Davon		
		mit Perso- nenschaden	mit nur Sach- schaden	davon				Getötete	Schwer- verletzte	Leicht- verletzte
				schwerwie- gende Unfälle (im engeren Sinne) ¹⁾	sonstige Unfälle unter Alkohol- einwirkung ²⁾	sonstige Unfälle ohne Alkohol- einwirkung				
September 2006										
Stadt Erfurt	433	75	358	14	3	341	106	-	26	80
innerorts	401	67	334	13	3	318	95	-	22	73
außerorts ohne Autobahn	20	6	14	1	-	13	8	-	3	5
auf Autobahnen	12	2	10	-	-	10	3	-	1	2
Stadt Gera	261	37	224	6	1	217	47	1	15	31
innerorts	227	32	195	4	1	190	39	1	13	25
außerorts ohne Autobahn	20	3	17	-	-	17	5	-	1	4
auf Autobahnen	14	2	12	2	-	10	3	-	1	2
Stadt Jena	241	31	210	9	3	198	38	-	3	35
innerorts	183	28	155	6	3	146	35	-	2	33
außerorts ohne Autobahn	17	2	15	1	-	14	2	-	1	1
auf Autobahnen	41	1	40	2	-	38	1	-	-	1
Stadt Suhl	74	9	65	2	1	62	10	-	1	9
innerorts	70	6	64	2	1	61	7	-	-	7
außerorts ohne Autobahn	2	2	-	-	-	-	2	-	1	1
auf Autobahnen	2	1	1	-	-	1	1	-	-	1
Stadt Weimar	167	33	134	7	1	126	38	-	1	37
innerorts	151	31	120	6	1	113	35	-	1	34
außerorts ohne Autobahn	13	2	11	1	-	10	3	-	-	3
auf Autobahnen	3	-	3	-	-	3	-	-	-	-
Stadt Eisenach	131	21	110	6	-	104	33	-	4	29
innerorts	98	13	85	4	-	81	21	-	1	20
außerorts ohne Autobahn	22	8	14	2	-	12	12	-	3	9
auf Autobahnen	11	-	11	-	-	11	-	-	-	-
Eichsfeld	213	41	172	15	4	153	49	-	23	26
innerorts	129	17	112	9	3	100	18	-	9	9
außerorts ohne Autobahn	82	24	58	5	1	52	31	-	14	17
auf Autobahnen	2	-	2	1	-	1	-	-	-	-
Nordhausen	231	42	189	10	-	179	52	1	10	41
innerorts	174	32	142	8	-	134	36	1	8	27
außerorts ohne Autobahn	51	10	41	1	-	40	16	-	2	14
auf Autobahnen	6	-	6	1	-	5	-	-	-	-
Wartburgkreis	234	42	192	8	7	177	61	5	16	40
innerorts	144	27	117	5	3	109	37	-	8	29
außerorts ohne Autobahn	74	13	61	3	4	54	19	5	7	7
auf Autobahnen	16	2	14	-	-	14	5	-	1	4
Unstrut-Hainich-Kreis	216	39	177	3	1	173	48	1	14	33
innerorts	154	26	128	2	1	125	29	1	9	19
außerorts ohne Autobahn	62	13	49	1	-	48	19	-	5	14
auf Autobahnen	-	-	-	-	-	-	-	-	-	-
Kyffhäuserkreis	180	24	156	18	-	138	30	2	9	19
innerorts	117	14	103	7	-	96	17	2	5	10
außerorts ohne Autobahn	63	10	53	11	-	42	13	-	4	9
auf Autobahnen	-	-	-	-	-	-	-	-	-	-
Schmalkalden-Meiningen	216	51	165	9	-	156	69	-	17	52
innerorts	140	26	114	5	-	109	35	-	6	29
außerorts ohne Autobahn	63	24	39	4	-	35	32	-	11	21
auf Autobahnen	13	1	12	-	-	12	2	-	-	2

1) Straftatbestand oder Ordnungswidrigkeit und gleichzeitig mindestens ein Kfz nicht fahrbereit, betrifft auch Fälle mit Alkoholeinwirkung - 2) Unfallbeteiligter stand unter Alkoholeinwirkung und alle beteiligten Kfz waren fahrbereit.

Noch: 13. Straßenverkehrsunfälle mit Personenschaden und Sachschaden sowie verunglückte Personen nach Kreisen

Kreisfreie Stadt Landkreis Land Ortslage	Unfälle insgesamt	Davon					Verun- glückte Personen insgesamt	Davon		
		mit Perso- nenschaden	mit nur Sach- schaden	davon				Getötete	Schwer- verletzte	Leicht- verletzte
				schwerwie- gende Unfälle (im engeren Sinne) ¹⁾	sonstige Unfälle unter Alkohol- einwirkung ²⁾	sonstige Unfälle ohne Alkohol- einwirkung				
Noch: September 2006										
Gotha	274	46	228	21	4	203	72	4	13	55
innerorts	175	23	152	11	3	138	33	-	3	30
außerorts ohne Autobahn	68	20	48	9	-	39	33	4	8	21
auf Autobahnen	31	3	28	1	1	26	6	-	2	4
Sömmerda	130	22	108	3	1	104	30	-	5	25
innerorts	80	12	68	2	-	66	12	-	-	12
außerorts ohne Autobahn	47	9	38	1	1	36	12	-	4	8
auf Autobahnen	3	1	2	-	-	2	6	-	1	5
Hildburghausen	120	29	91	5	1	85	41	2	18	21
innerorts	68	12	56	3	-	53	15	-	4	11
außerorts ohne Autobahn	51	17	34	2	1	31	26	2	14	10
auf Autobahnen	1	-	1	-	-	1	-	-	-	-
Ilm-Kreis	245	32	213	11	3	199	38	1	12	25
innerorts	153	18	135	7	3	125	21	-	6	15
außerorts ohne Autobahn	67	14	53	4	-	49	17	1	6	10
auf Autobahnen	25	-	25	-	-	25	-	-	-	-
Weimarer Land	206	33	173	12	1	160	43	-	10	33
innerorts	109	17	92	7	-	85	19	-	3	16
außerorts ohne Autobahn	54	9	45	5	1	39	12	-	6	6
auf Autobahnen	43	7	36	-	-	36	12	-	1	11
Sonneberg	136	29	107	9	2	96	33	2	11	20
innerorts	106	23	83	3	2	78	25	-	7	18
außerorts ohne Autobahn	30	6	24	6	-	18	8	2	4	2
auf Autobahnen	-	-	-	-	-	-	-	-	-	-
Saalfeld-Rudolstadt	277	52	225	9	2	214	73	1	22	50
innerorts	189	29	160	6	2	152	30	-	11	19
außerorts ohne Autobahn	88	23	65	3	-	62	43	1	11	31
auf Autobahnen	-	-	-	-	-	-	-	-	-	-
Saale-Holzland-Kreis	303	43	260	12	2	246	61	2	14	45
innerorts	111	17	94	4	-	90	18	2	3	13
außerorts ohne Autobahn	76	16	60	6	-	54	27	-	8	19
auf Autobahnen	116	10	106	2	2	102	16	-	3	13
Saale-Orla-Kreis	318	55	263	13	2	248	85	1	26	58
innerorts	141	22	119	2	1	116	26	-	10	16
außerorts ohne Autobahn	97	21	76	7	1	68	35	1	13	21
auf Autobahnen	80	12	68	4	-	64	24	-	3	21
Greiz	223	41	182	8	1	173	52	1	13	38
innerorts	141	26	115	6	1	108	30	1	8	21
außerorts ohne Autobahn	73	14	59	1	-	58	21	-	5	16
auf Autobahnen	9	1	8	1	-	7	1	-	-	1
Altenburger Land	181	35	146	4	3	139	45	1	13	31
innerorts	119	20	99	4	2	93	21	-	3	18
außerorts ohne Autobahn	59	13	46	-	1	45	18	1	10	7
auf Autobahnen	3	2	1	-	-	1	6	-	-	6
Thüringen	5 010	862	4 148	214	43	3 891	1 154	25	296	833
innerorts	3 380	538	2 842	126	30	2 686	654	8	142	504
außerorts ohne Autobahn	1 199	279	920	74	10	836	414	17	141	256
auf Autobahnen	431	45	386	14	3	369	86	-	13	73
davon										
kreisfreie Städte	1 307	206	1 101	44	9	1 048	272	1	50	221
Landkreise	3 703	656	3 047	170	34	2 843	882	24	246	612

1) Straftatbestand oder Ordnungswidrigkeit und gleichzeitig mindestens ein Kfz nicht fahrbereit, betrifft auch Fälle mit Alkoholeinwirkung - 2) Unfallbeteiligter stand unter Alkoholeinwirkung und alle beteiligten Kfz waren fahrbereit.

14. Straßenverkehrsunfälle mit Personenschaden und schwerwiegende Unfälle mit Sachschaden unter Alkoholeinwirkung sowie verunglückte Personen nach Kreisen

Kreisfreie Stadt Landkreis Land	Unfälle mit Alkohol insgesamt	Davon					Verun- glückte Personen insgesamt	Davon		
		mit Personenschaden			mit nur Sachschaden			Getötete	Schwer- verletzte	Leicht- verletzte
		mit Getöteten	mit Schwer- verletzten	mit Leicht- verletzten	schwerwie- gende Unfälle (im engeren Sinne) ¹⁾	sonstige Unfälle unter Alkohol- einwirkung ²⁾				
September 2006										
Stadt Erfurt	5	-	-	1	1	3	1	-	-	1
Stadt Gera	3	-	1	1	-	1	4	-	1	3
Stadt Jena	6	-	-	-	3	3	-	-	-	-
Stadt Suhl	1	-	-	-	-	1	-	-	-	-
Stadt Weimar	3	-	-	1	1	1	1	-	-	1
Stadt Eisenach	1	-	-	1	-	-	1	-	-	1
Eichsfeld	5	-	1	-	-	4	1	-	1	-
Nordhausen	1	-	-	-	1	-	-	-	-	-
Wartburgkreis	14	-	2	4	1	7	8	-	3	5
Unstrut-Hainich-Kreis	3	-	-	2	-	1	2	-	-	2
Kyffhäuserkreis	3	-	1	1	1	-	3	-	1	2
Schmalkalden-Meiningen	3	-	1	1	1	-	2	-	1	1
Gotha	14	1	1	7	1	4	21	1	4	16
Sömmerda	3	-	1	-	1	1	1	-	1	-
Hildburghausen	5	1	2	1	-	1	10	2	6	2
Ilm-Kreis	10	-	2	3	2	3	5	-	2	3
Weimarer Land	3	-	-	2	-	1	2	-	-	2
Sonneberg	6	1	1	2	-	2	5	1	2	2
Saalfeld-Rudolstadt	5	-	-	3	-	2	4	-	-	4
Saale-Holzland-Kreis	9	-	1	3	3	2	4	-	1	3
Saale-Orla-Kreis	11	-	4	3	2	2	10	-	5	5
Greiz	5	-	-	2	2	1	2	-	-	2
Altenburger Land	6	-	1	2	-	3	3	-	1	2
Thüringen	125	3	19	40	20	43	90	4	29	57
davon										
kreisfreie Städte	19	-	1	4	5	9	7	-	1	6
Landkreise	106	3	18	36	15	34	83	4	28	51

1) Straftatbestand oder Ordnungswidrigkeit und gleichzeitig mindestens ein Kfz nicht fahrbereit, betrifft auch Fälle mit Alkoholeinwirkung - 2) Unfallbeteiligter stand unter Alkoholeinwirkung und alle beteiligten Kfz waren fahrbereit.