

Statistischer Bericht

HI - m 12 / 06

**Straßenverkehrsunfälle
in Thüringen
Dezember 2006
- endgültige Ergebnisse -**

Bestell - Nr. 08 102

Thüringer Landesamt für Statistik



Zeichenerklärung

- 0 weniger als die Hälfte von 1 in der letzten besetzten Stelle, jedoch mehr als nichts
- nichts vorhanden (genau Null)
- . Zahlenwert unbekannt oder geheim zu halten
- ... Angabe fällt später an
- / Zahlenwert nicht sicher genug
- x Tabellenfach gesperrt, weil Aussage nicht sinnvoll
- () Aussagewert eingeschränkt
- r berichtigte Zahl
- p vorläufige Zahl

Anmerkung: Abweichungen in den Summen erklären sich aus dem Runden von Einzelwerten.

Herausgeber:

Thüringer Landesamt für Statistik
Europaplatz 3, 99091 Erfurt
Postfach 90 01 63, 99104 Erfurt

Telefon: 0361 37-84642/84647
Telefax: 0361 37-84699
Internet: www.statistik.thueringen.de
E-Mail: auskunft@statistik.thueringen.de

Auskunft erteilt:

Referat: Preise, Verdienste,
Arbeitskosten, Verkehr

Telefon: 0361 37-84221

Herausgegeben im Februar 2007

Heft-Nr.: 53 / 07
Preis: 6,25 EUR

© Thüringer Landesamt für Statistik, Erfurt, 2007

Für nichtgewerbliche Zwecke sind Vervielfältigung und unentgeltliche Verbreitung, auch auszugsweise, mit Quellenangabe gestattet. Die Verbreitung, auch auszugsweise, über elektronische Systeme/Datenträger bedarf der vorherigen Zustimmung. Alle übrigen Rechte bleiben vorbehalten.

Inhaltsverzeichnis

	Seite
Vorbemerkungen	2
Tabellen	
1. Straßenverkehrsunfälle mit Personenschaden und Sachschaden sowie verunglückte Personen	4
2. Straßenverkehrsunfälle mit Personenschaden und schwerwiegende Unfälle mit Sachschaden (i.e.S.) sowie verunglückte Personen nach Tagen und Ortslagen	6
3. An Straßenverkehrsunfällen mit Personenschaden und schwerwiegenden Unfällen mit Sachschaden (i.e.S.) beteiligte Fahrzeugführer und Fußgänger	8
4. Straßenverkehrsunfälle mit Personenschaden nach Straßenarten und Ortslagen	9
5. Straßenverkehrsunfälle mit Personenschaden nach Unfallarten und Ortslagen	10
6. Straßenverkehrsunfälle mit Personenschaden nach Unfalltypen und Ortslagen	12
7. Straßenverkehrsunfälle mit Personenschaden und schwerwiegende Unfälle mit Sachschaden (i.e.S.), sowie verunglückte Personen, darunter Alkoholunfälle	13
8. Verunglückte Personen nach Alter, Geschlecht und Art der Verkehrsbeteiligung	14
9. Verunglückte Personen nach Alter und Geschlecht	22
10. Verunglückte Personen nach Art der Verkehrsbeteiligung und Ortslagen	24
11. Fehlverhalten der Fahrzeugführer bei Straßenverkehrsunfällen mit Personenschaden nach ausgewählten Fahrzeugarten	26
12. Ursachen von Straßenverkehrsunfällen mit Personenschaden	28
13. Straßenverkehrsunfälle mit Personenschaden und Sachschaden sowie verunglückte Personen nach Kreisen	35
14. Straßenverkehrsunfälle mit Personenschaden und schwerwiegende Unfälle mit Sachschaden unter Alkoholeinwirkung sowie verunglückte Personen nach Kreisen	37
Grafik	
Straßenverkehrsunfälle mit Personenschaden und dabei verunglückte Personen	5

Vorbemerkungen

Rechtsgrundlage

Die Rechtsgrundlage für die Durchführung der Straßenverkehrsunfallstatistik bildet das Gesetz über die Statistik der Straßenverkehrsunfälle (Straßenverkehrsunfallstatistikgesetz - StVUnfStatG) vom 15. Juni 1990 (BGBl. I S. 1078), zuletzt geändert durch Artikel 254 der Verordnung vom 29. Oktober 2001 (BGBl. I S. 2785), die Verordnung zur näheren Bestimmung des schwerwiegenden Unfalls mit Sachschaden im Sinne des Straßenverkehrsunfallstatistikgesetzes vom 21. Dezember 1994 (BGBl. I S. 3970) und das Gesetz über die Statistik für Bundeszwecke (Bundesstatistikgesetz - BStatG) vom 22. Januar 1987 (BGBl. I S. 462, 565), zuletzt geändert durch Artikel 2 des Gesetzes vom 9. Juni 2005 (BGBl. I S. 1534).

Methodische Hinweise

Ein für die Straßenverkehrsunfallstatistik meldepflichtiger Unfall liegt vor, wenn infolge des Fahrverkehrs auf öffentlichen Straßen und Plätzen Personen getötet oder verletzt oder Sachschäden verursacht worden sind. Auskunftspflichtig sind die Polizeidienststellen, deren Beamte den Unfall aufgenommen haben. Daraus folgt, dass die Statistik nur solche Unfälle erfasst, zu denen die Polizei herangezogen wurde. Grundlage für die Statistik der Straßenverkehrsunfälle sind die auf maschinenlesbaren Datenträgern übergebenen Angaben der Verkehrsunfallanzeigen sowie die Meldungen über die sonstigen Sachschadensunfälle ohne Alkoholeinwirkung, die entsprechend o.g. Gesetz nur anzahlmäßig erfasst werden und im vorliegenden Bericht lediglich in den Tabellen 1 und 13 ausgewiesen werden.

Jeder Unfall wird nur einmal ausgewiesen. Das Zuordnungskriterium ist die jeweils schwerste Unfallfolge. Alle Angaben der Vormonate des Berichtsjahres sind um Nachmeldungen bereinigt, die Angaben des Vorjahres sind endgültig.

Bei der Ermittlung der Unfallursache werden von dem, den Unfall aufnehmenden Polizeibeamten, die vorläufig festgestellten Ursachen von höchstens zwei Beteiligten angegeben, welche die wesentlichsten Ursachen für den Unfall gesetzt haben. Hierbei können für die betreffenden Beteiligten jeweils bis zu drei Ursachen angegeben werden. Wenn auch äußere Umstände, wie z.B. Straßenverhältnisse, Witterungseinflüsse und Hindernisse auf der Fahrbahn, für den Unfall ursächlich waren, so werden außerdem je Unfall bis zu zwei "allgemeine Ursachen" festgehalten. Die Gesamtzahl der von der Statistik ausgewiesenen Ursachen ist daher immer größer als die Zahl der Unfälle.

Erläuterung der Begriffe

Unfälle mit Personenschaden

Unfälle, bei denen infolge des Fahrverkehrs auf öffentlichen Straßen und Plätzen Personen getötet oder verletzt werden, unabhängig von der Höhe des Sachschadens.

Unfälle mit nur Sachschaden

- Schwerwiegender Unfall mit Sachschaden (im engeren Sinne):

Unfall mit Straftatbestand oder Ordnungswidrigkeit (Bußgeld). Gleichzeitig muss mindestens ein Kraftfahrzeug auf Grund eines Unfallschadens von der Unfallstelle abgeschleppt werden (nicht fahrbereit). Dies betrifft auch Fälle mit Alkoholeinwirkung.

- Sonstiger Sachschadensunfall unter Alkohol:

Unfallbeteiligter steht unter Alkoholeinwirkung. Alle beteiligten Kraftfahrzeuge sind fahrbereit.

- Sonstiger Sachschadensunfall ohne Alkoholeinwirkung:

Alle sonstigen Sachschadensunfälle. Dazu zählen alle Sachschadensunfälle

1. ohne Straftatbestand oder Ordnungswidrigkeit (Bußgeld), unabhängig davon, ob ein beteiligtes Kraftfahrzeug fahrbereit ist oder nicht,
2. mit Straftatbestand oder Ordnungswidrigkeit (Bußgeld), aber ohne Alkoholeinwirkung. Alle Kraftfahrzeuge sind fahrbereit.

Beteiligte

Als Beteiligte an einem Straßenverkehrsunfall werden alle Fahrzeugführer oder Fußgänger erfasst, die selbst oder deren Fahrzeug Schäden erlitten oder hervorgerufen haben. Mitfahrer zählen in der Statistik nicht zu den Unfallbeteiligten.

Hauptverursacher

Beteiligter, der nach dem ersten Anschein die wesentlichste Ursache zum Unfall gesetzt hat.

Verunglückte

Als Verunglückte zählen alle Personen (auch Mitfahrer), die bei einem Straßenverkehrsunfall getötet oder verletzt wurden. Bei den Verletzten wird noch unterschieden nach Schwerverletzten und Leichtverletzten. Dabei werden erfasst als

- Getötete:

Personen, die sofort an der Unfallstelle oder innerhalb von 30 Tagen an den Unfallfolgen sterben.

- Schwerverletzte:

Personen, die zur stationären Behandlung (mindestens 24 Stunden) in ein Krankenhaus aufgenommen werden.

- Leichtverletzte:

Hierzu zählen alle übrigen Verletzten.

Unfälle auf Autobahnen

Unfälle auf Autobahnen gelten generell als Unfälle außerhalb von Ortschaften.

Unfälle in Ortschaften

Als Unfälle innerhalb von Ortschaften gelten Unfälle, die sich innerhalb der mit gelben Ortstafeln kenntlich gemachten geschlossenen Ortschaften ereignet haben. Andernfalls handelt es sich um Unfälle außerhalb von Ortschaften.

Unfallart

Die Unfallart beschreibt vom gesamten Unfallablauf die Bewegungsrichtung der beteiligten Fahrzeuge zueinander beim ersten Zusammenstoß auf der Fahrbahn oder, wenn es nicht zum Zusammenstoß gekommen ist, die erste mechanische Einwirkung auf einen Verkehrsteilnehmer. Es werden zehn Unfallarten unterschieden, die in der "Systematik der Unfallarten zur Straßenverkehrsunfallstatistik ab 1975" im Einzelnen definiert sind.

Unfalltyp

Der Unfalltyp beschreibt die Konfliktsituation, die zum Unfall führte, d.h. die Phase des Verkehrsgeschehens, in der ein Fehlverhalten oder eine sonstige Ursache den weiteren Ablauf nicht mehr kontrollierbar machte.

Unterschieden werden folgende sieben Unfalltypen:

- Fahrnfall
- Abbiegeunfall
- Einbiegen/Kreuzen-Unfall
- Überschreitenunfall
- Unfall durch ruhenden Verkehr
- Unfall im Längsverkehr
- Sonstiger Unfall

Abkürzungen

i.e.S. im engeren Sinne

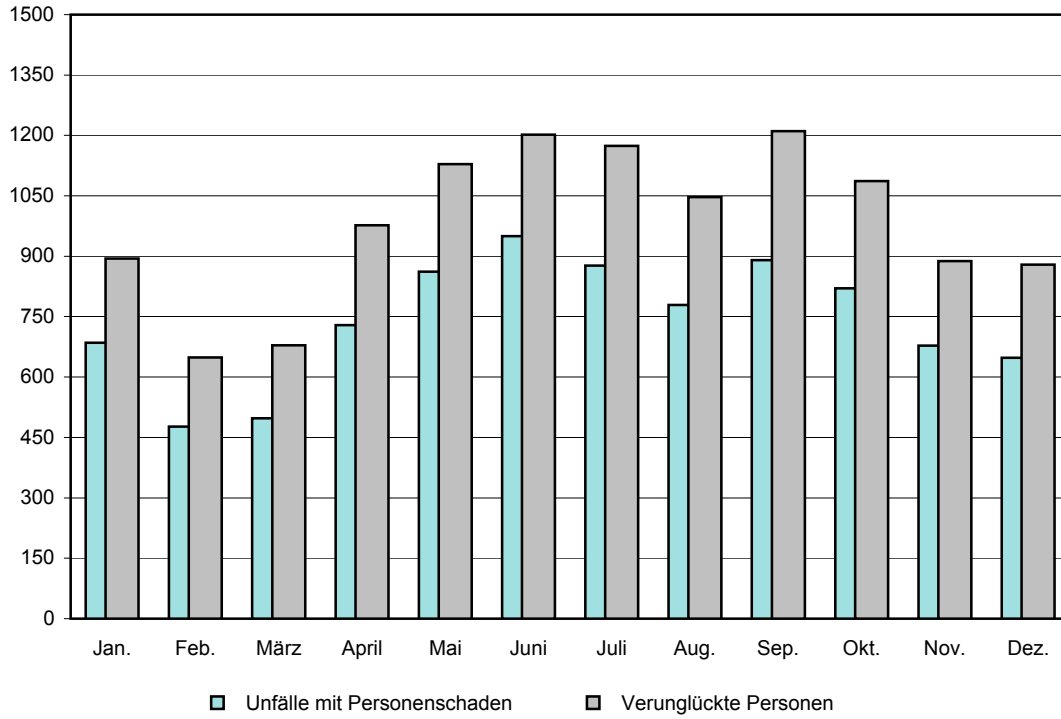
1. Straßenverkehrsunfälle mit Personenschaden und Sachschaden sowie verunglückte Personen

Unfallkategorie	Dezember		Zu- bzw. Abnahme (-) Dezember 2006 gegenüber		Januar bis Dezember		Zu- bzw. Abnahme (-) Jan.- Dezember gegenüber dem gleichen Zeitraum des Vorjahres
	2006	2005	November 2006	Dezember 2005	2006	2005	
Verunglückte Personen							
Unfälle	5 031	5 348	- 124	- 317	59 178	60 421	- 2,1
davon							
Unfälle mit Personenschaden	644	648	- 101	- 4	8 539	8 893	- 4,0
darunter unter Alkoholeinwirkung	40	38		2	641	668	- 4,0
davon							
Unfälle mit Getöteten	10	13	- 7	- 3	200	182	9,9
Unfälle mit Verletzten	634	635	- 94	- 1	8 339	8 711	- 4,3
davon							
Unfälle mit Schwerverletzten	170	180	8	- 10	2 297	2 430	- 5,5
Unfälle mit Leichtverletzten	464	455	- 102	9	6 042	6 281	- 3,8
Unfälle mit nur Sachschaden	4 387	4 700	- 23	- 313	50 639	51 528	- 1,7
davon							
schwerwiegende Unfälle mit Sachschaden (im engeren Sinne) ¹⁾	262	347	3	- 85	3 078	3 381	- 9,0
darunter unter Alkoholeinwirkung	35	38	2	- 3	359	396	- 9,3
sonstige Sachschadensunfälle unter Alkoholeinwirkung ²⁾	64	67	16	- 3	649	731	- 11,2
sonstige Sachschadensunfälle ohne Alkoholeinwirkung	4 061	4 286	- 42	- 225	46 912	47 416	- 1,1
Verunglückte Personen	870	879	- 89	- 9	11 326	11 816	- 4,1
darunter bei Unfällen unter Alkoholeinwirkung	49	56	- 1	- 7	842	900	- 6,4
davon							
getötete Personen	11	13	- 8	- 2	217	197	10,2
verletzte Personen	859	866	- 81	- 7	11 109	11 619	- 4,4
davon							
schwerverletzte Personen	201	215	6	- 14	2 700	2 913	- 7,3
leichtverletzte Personen	658	651	- 87	7	8 409	8 706	- 3,4

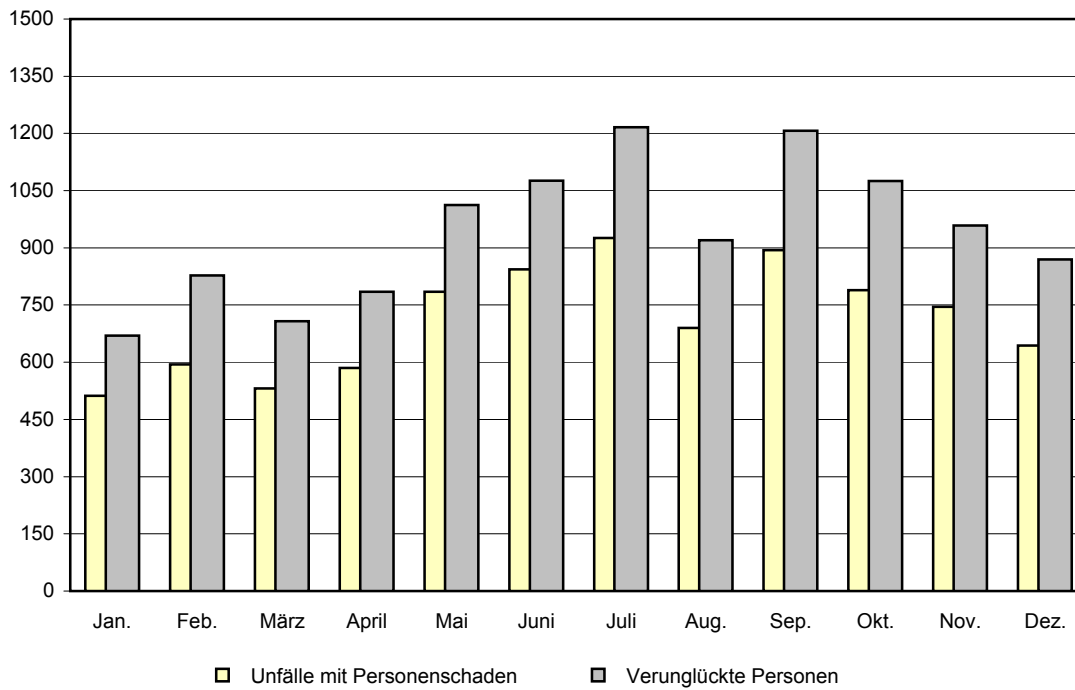
1) Straftatbestand oder Ordnungswidrigkeit und gleichzeitig mindestens ein Kfz nicht mehr fahrbereit, betrifft auch Fälle mit Alkoholeinwirkung - 2) Unfallbeteiligter stand unter Alkoholeinwirkung und alle beteiligten Kfz waren fahrbereit.

Straßenverkehrsunfälle mit Personenschaden

2005



2006



2. Straßenverkehrsunfälle mit Personenschaden und schwerwiegende Unfälle mit Sachschaden (i.e.S.) sowie verunglückte Personen nach Tagen und Ortslagen

Tagesdatum Ortslage	Unfälle mit Personenschaden	Davon mit			Verunglückte			Schwerwiegende Unfälle mit Sachschaden (i.e.S.) ¹⁾	Unfälle mit Personen- u. schwerw. Unfälle m. Sachschad. (i.e.S.)
		Getöteten	Schwer-	Leicht-	Getötete	Schwer-	Leicht-		
			verletzten			verletzte			
Dezember 2006									
innerorts									
1. Freitag	25	-	5	20	-	5	28	7	32
2. Samstag	12	-	3	9	-	3	15	7	19
3. Sonntag	9	-	1	8	-	2	15	5	14
4. Montag	14	-	5	9	-	5	14	4	18
5. Dienstag	25	-	5	20	-	6	24	4	29
6. Mittwoch	10	-	3	7	-	3	8	4	14
7. Donnerstag	16	-	5	11	-	6	13	7	23
8. Freitag	14	-	5	9	-	5	11	2	16
9. Samstag	10	-	2	8	-	2	11	5	15
10. Sonntag	10	-	3	7	-	3	8	5	15
11. Montag	14	-	2	12	-	2	18	12	26
12. Dienstag	21	-	6	15	-	6	20	3	24
13. Mittwoch	16	1	3	12	1	3	13	2	18
14. Donnerstag	18	-	5	13	-	6	18	1	19
15. Freitag	26	1	7	18	1	7	23	14	40
16. Samstag	9	-	1	8	-	1	14	4	13
17. Sonntag	6	1	1	4	1	1	5	3	9
18. Montag	5	-	-	5	-	-	6	7	12
19. Dienstag	9	-	1	8	-	1	9	5	14
20. Mittwoch	16	-	3	13	-	3	16	3	19
21. Donnerstag	11	-	2	9	-	2	10	4	15
22. Freitag	7	-	-	7	-	-	7	7	14
23. Samstag	4	-	-	4	-	-	6	6	10
24. Sonntag	4	-	-	4	-	-	4	1	5
25. Montag	7	-	-	7	-	-	8	3	10
26. Dienstag	1	-	-	1	-	-	1	1	2
27. Mittwoch	13	-	2	11	-	2	11	10	23
28. Donnerstag	11	-	2	9	-	2	11	9	20
29. Freitag	7	-	1	6	-	1	13	2	9
30. Samstag	4	-	-	4	-	-	6	4	8
31. Sonntag	2	-	-	2	-	-	2	-	2
Zusammen	356	3	73	280	3	77	368	151	507
außerorts, einschließlich Autobahn									
1. Freitag	14	1	4	9	1	5	11	3	17
2. Samstag	16	-	5	11	-	6	17	5	21
3. Sonntag	8	-	1	7	-	2	14	-	8
4. Montag	8	-	3	5	-	3	9	2	10
5. Dienstag	8	-	3	5	-	3	5	7	15
6. Mittwoch	2	-	1	1	-	1	1	6	8
7. Donnerstag	11	-	2	9	-	3	12	1	12
8. Freitag	14	1	2	11	1	5	16	2	16
9. Samstag	9	-	4	5	-	6	11	1	10
10. Sonntag	12	-	5	7	-	7	8	5	17
11. Montag	15	-	6	9	-	6	11	6	21
12. Dienstag	9	-	6	3	-	6	5	5	14
13. Mittwoch	8	1	2	5	1	2	9	1	9
14. Donnerstag	10	-	3	7	-	3	15	1	11
15. Freitag	28	1	8	19	1	15	29	9	37
16. Samstag	8	-	3	5	-	3	7	7	15
17. Sonntag	7	1	3	3	2	4	4	4	11
18. Montag	10	-	5	5	-	7	9	3	13
19. Dienstag	8	1	3	4	1	3	7	3	11
20. Mittwoch	7	1	2	4	1	4	7	1	8
21. Donnerstag	13	-	3	10	-	4	15	5	18
22. Freitag	7	-	3	4	-	4	10	4	11
23. Samstag	6	-	2	4	-	3	7	4	10
24. Sonntag	3	-	2	1	-	2	1	2	5
25. Montag	11	-	2	9	-	2	10	5	16
26. Dienstag	7	-	2	5	-	2	6	2	9
27. Mittwoch	7	-	6	1	-	7	5	1	8
28. Donnerstag	12	-	4	8	-	4	18	13	25
29. Freitag	4	-	-	4	-	-	5	-	4
30. Samstag	4	-	2	2	-	2	4	1	5
31. Sonntag	2	-	-	2	-	-	2	2	4
Zusammen	288	7	97	184	8	124	290	111	399

1) Straftatbestand oder Ordnungswidrigkeit und gleichzeitig mindestens ein Kfz nicht fahrbereit, betrifft auch Fälle mit Alkoholeinwirkung

Noch: 2. Straßenverkehrsunfälle mit Personenschaden und schwerwiegende Unfälle mit Sachschaden (i.e.S.) sowie verunglückte Personen nach Tagen und Ortslagen

Tagesdatum Ortslage	Unfälle mit Personenschaden	Davon mit		Verunglückte		Schwerwiegende Unfälle mit Sachschaden (i.e.S.) ¹⁾	Unfälle mit Personen- u. schwerw. Unfälle m. Sachschad. (i.e.S.)		
		Getöteten	Schwer-	Leicht-	Getötete			Schwer-	Leicht-
			verletzten					verletzte	

Noch: Dezember 2006
innerorts und außerorts

1. Freitag	39	1	9	29	1	10	39	10	49
2. Samstag	28	-	8	20	-	9	32	12	40
3. Sonntag	17	-	2	15	-	4	29	5	22
4. Montag	22	-	8	14	-	8	23	6	28
5. Dienstag	33	-	8	25	-	9	29	11	44
6. Mittwoch	12	-	4	8	-	4	9	10	22
7. Donnerstag	27	-	7	20	-	9	25	8	35
8. Freitag	28	1	7	20	1	10	27	4	32
9. Samstag	19	-	6	13	-	8	22	6	25
10. Sonntag	22	-	8	14	-	10	16	10	32
11. Montag	29	-	8	21	-	8	29	18	47
12. Dienstag	30	-	12	18	-	12	25	8	38
13. Mittwoch	24	2	5	17	2	5	22	3	27
14. Donnerstag	28	-	8	20	-	9	33	2	30
15. Freitag	54	2	15	37	2	22	52	23	77
16. Samstag	17	-	4	13	-	4	21	11	28
17. Sonntag	13	2	4	7	3	5	9	7	20
18. Montag	15	-	5	10	-	7	15	10	25
19. Dienstag	17	1	4	12	1	4	16	8	25
20. Mittwoch	23	1	5	17	1	7	23	4	27
21. Donnerstag	24	-	5	19	-	6	25	9	33
22. Freitag	14	-	3	11	-	4	17	11	25
23. Samstag	10	-	2	8	-	3	13	10	20
24. Sonntag	7	-	2	5	-	2	5	3	10
25. Montag	18	-	2	16	-	2	18	8	26
26. Dienstag	8	-	2	6	-	2	7	3	11
27. Mittwoch	20	-	8	12	-	9	16	11	31
28. Donnerstag	23	-	6	17	-	6	29	22	45
29. Freitag	11	-	1	10	-	1	18	2	13
30. Samstag	8	-	2	6	-	2	10	5	13
31. Sonntag	4	-	-	4	-	-	4	2	6
Zusammen	644	10	170	464	11	201	658	262	906

auf Autobahnen

1. Freitag	1	-	-	1	-	-	1	1	2
2. Samstag	1	-	-	1	-	-	1	-	1
3. Sonntag	1	-	-	1	-	-	1	-	1
4. Montag	2	-	-	2	-	-	4	-	2
5. Dienstag	3	-	2	1	-	2	1	-	3
6. Mittwoch	-	-	-	-	-	-	-	-	-
7. Donnerstag	3	-	2	1	-	3	1	-	3
8. Freitag	1	-	-	1	-	-	3	-	1
9. Samstag	-	-	-	-	-	-	-	-	-
10. Sonntag	1	-	-	1	-	-	1	-	1
11. Montag	-	-	-	-	-	-	-	2	2
12. Dienstag	2	-	1	1	-	1	3	-	2
13. Mittwoch	2	-	-	2	-	-	2	-	2
14. Donnerstag	-	-	-	-	-	-	-	-	-
15. Freitag	4	1	-	3	1	5	5	-	4
16. Samstag	1	-	1	-	-	1	-	2	3
17. Sonntag	1	-	1	-	-	1	-	-	1
18. Montag	1	-	-	1	-	-	1	-	1
19. Dienstag	-	-	-	-	-	-	-	-	-
20. Mittwoch	-	-	-	-	-	-	-	-	-
21. Donnerstag	2	-	-	2	-	-	2	-	2
22. Freitag	1	-	-	1	-	-	1	-	1
23. Samstag	-	-	-	-	-	-	-	1	1
24. Sonntag	-	-	-	-	-	-	-	-	-
25. Montag	-	-	-	-	-	-	-	-	-
26. Dienstag	2	-	-	2	-	-	2	-	2
27. Mittwoch	1	-	1	-	-	2	2	-	1
28. Donnerstag	1	-	-	1	-	-	1	3	4
29. Freitag	-	-	-	-	-	-	-	-	-
30. Samstag	-	-	-	-	-	-	-	-	-
31. Sonntag	-	-	-	-	-	-	-	1	1
Zusammen	31	1	8	22	1	15	32	10	41

1) Straftatbestand oder Ordnungswidrigkeit und gleichzeitig mindestens ein Kfz nicht fahrbereit, betrifft auch Fälle mit Alkoholeinwirkung

3. An Straßenverkehrsunfällen mit Personenschaden und schwerwiegenden Unfällen mit Sachschaden (i.e.S.)
beteiligte Fahrzeugführer und Fußgänger

Art der Verkehrsbeteiligung Ortslage	Unfälle mit Personenschaden	Schwerwiegende Unfälle mit Sachschaden (i.e.S.) ¹⁾	Unfälle mit Personenschaden	Schwerwiegende Unfälle mit Sachschaden (i.e.S.) ¹⁾	Unfälle mit Personenschaden	Schwerwiegende Unfälle mit Sachschaden (i.e.S.) ¹⁾	Unfälle mit Personenschaden	Schwerwiegende Unfälle mit Sachschaden (i.e.S.) ¹⁾
	Dezember 2006		Dezember 2005		Januar - Dezember 2006		Januar - Dezember 2005	
Führer von								
Mofas, Mopeds	25	2	10	-	384	13	363	20
innerorts	18	2	8	-	307	10	274	13
außerorts	7	-	2	-	77	3	89	7
Motorzweirädern mit aml. Kennz.	17	-	6	-	835	37	857	46
innerorts	11	-	2	-	467	22	456	28
außerorts	6	-	4	-	368	15	401	18
Personenkraftwagen	881	403	912	533	10 557	4 649	11 115	5 048
innerorts	499	249	480	318	6 084	2 842	6 316	3 016
außerorts	382	154	432	215	4 473	1 807	4 799	2 032
Bussen	9	-	8	2	113	19	100	31
innerorts	7	-	7	2	83	13	75	17
außerorts	2	-	1	-	30	6	25	14
Güterkraftfahrzeugen	91	38	97	61	1 310	567	1 307	648
innerorts	39	18	30	32	581	259	566	297
außerorts	52	20	67	29	729	308	741	351
landwirtschaftlichen Zugmaschinen	-	1	1	1	47	16	46	18
innerorts	-	-	-	1	17	7	14	12
außerorts	-	1	1	-	30	9	32	6
übrigen Kraftfahrzeugen	5	1	4	1	62	13	60	18
innerorts	4	1	2	-	34	7	43	9
außerorts	1	-	2	1	28	6	17	9
Kraftfahrzeugen zusammen	1 028	445	1 038	598	13 308	5 314	13 848	5 829
innerorts	578	270	529	353	7 573	3 160	7 744	3 392
außerorts	450	175	509	245	5 735	2 154	6 104	2 437
darunter flüchtig	51	39	51	38	649	366	700	427
innerorts	32	22	37	19	441	203	468	222
außerorts	19	17	14	19	208	163	232	205
Fahrrädern	59	-	58	-	1 524	3	1 601	7
innerorts	51	-	56	-	1 357	2	1 415	5
außerorts	8	-	2	-	167	1	186	2
darunter unter 15 Jahren	5	-	6	-	205	-	230	-
innerorts	5	-	6	-	193	-	212	-
außerorts	-	-	-	-	12	-	18	-
anderen Fahrzeugen	5	6	6	4	103	54	102	49
innerorts	3	3	5	2	80	40	85	31
außerorts	2	3	1	2	23	14	17	18
Fußgänger	79	-	100	-	887	3	942	6
innerorts	74	-	89	-	826	3	863	5
außerorts	5	-	11	-	61	-	79	1
darunter unter 15 Jahren	9	-	21	-	184	-	214	1
innerorts	9	-	21	-	180	-	208	1
außerorts	-	-	-	-	4	-	6	-
65 Jahre und mehr	24	-	26	-	194	-	226	-
innerorts	24	-	24	-	182	-	209	-
außerorts	-	-	2	-	12	-	17	-
Andere Personen	1	-	1	2	19	3	23	9
innerorts	-	-	-	1	14	3	17	5
außerorts	1	-	1	1	5	-	6	4
Insgesamt	1 172	451	1 203	604	15 841	5 377	16 516	5 900
innerorts	706	273	679	356	9 850	3 208	10 124	3 438
außerorts	466	178	524	248	5 991	2 169	6 392	2 462
darunter unter 15 Jahren	14	-	27	-	391	1	448	3
innerorts	14	-	27	-	374	-	423	3
außerorts	-	-	-	-	17	1	25	-
65 Jahre und mehr	102	31	94	33	1 312	374	1 237	354
innerorts	72	18	60	20	880	252	841	226
außerorts	30	13	34	13	432	122	396	128

1) Straftatbestand oder Ordnungswidrigkeit und gleichzeitig mindestens ein Kfz nicht fahrbereit, betrifft auch Fälle mit Alkoholeinwirkung

4. Straßenverkehrsunfälle mit Personenschaden nach Straßenarten und Ortslagen

Straßenart Ortslage	Unfälle mit Personen- schaden	Verunglückte			Unfälle mit Personen- schaden	Verunglückte			
		Getötete	Schwer-	Leicht-		Getötete	Schwer-	Leicht-	
			verletzte				verletzte		
		Dezember 2006				Dezember 2005			
Autobahnen	31	1	15	32	53	3	19	57	
Bundesstraßen	194	7	78	214	179	4	59	204	
innerorts	83	1	21	90	80	-	16	93	
außerorts	111	6	57	124	99	4	43	111	
Landesstraßen	180	2	50	182	185	4	73	181	
innerorts	78	1	12	84	59	1	19	53	
außerorts	102	1	38	98	126	3	54	128	
Kreisstraßen	28	-	9	22	22	1	9	16	
innerorts	6	-	1	6	5	-	2	3	
außerorts	22	-	8	16	17	1	7	13	
Andere Straßen	211	1	49	208	209	1	55	193	
innerorts	189	1	43	188	195	-	49	178	
außerorts	22	-	6	20	14	1	6	15	
Insgesamt	644	11	201	658	648	13	215	651	
innerorts	356	3	77	368	339	1	86	327	
außerorts	288	8	124	290	309	12	129	324	
		Januar - Dezember 2006				Januar - Dezember 2005			
Autobahnen	592	31	244	705	547	26	197	684	
Bundesstraßen	2 344	79	790	2 464	2 556	62	905	2 612	
innerorts	1 205	10	278	1 290	1 296	16	341	1 375	
außerorts	1 139	69	512	1 174	1 260	46	564	1 237	
Landesstraßen	2 217	65	795	2 181	2 387	68	955	2 236	
innerorts	907	13	258	922	874	14	244	845	
außerorts	1 310	52	537	1 259	1 513	54	711	1 391	
Kreisstraßen	315	12	142	280	311	13	124	273	
innerorts	105	1	39	91	88	2	26	82	
außerorts	210	11	103	189	223	11	98	191	
Andere Straßen	3 071	30	729	2 779	3 092	28	732	2 901	
innerorts	2 861	27	641	2 622	2 896	25	652	2 727	
außerorts	210	3	88	157	196	3	80	174	
Insgesamt	8 539	217	2 700	8 409	8 893	197	2 913	8 706	
innerorts	5 078	51	1 216	4 925	5 154	57	1 263	5 029	
außerorts	3 461	166	1 484	3 484	3 739	140	1 650	3 677	

5. Straßenverkehrsunfälle mit Personenschaden nach Unfallarten und Ortslagen

Unfallart Ortslage	Unfälle mit Personen- schaden	Verunglückte			Unfälle mit Personen- schaden	Verunglückte		
		Getötete	Schwer-	Leicht-		Getötete	Schwer-	Leicht-
			verletzte				verletzte	
Dezember 2006								
Dezember 2005								
Zusammenstoß mit and. Fahrzeug								
das anfährt, anhält	38	1	3	48	25	-	2	24
innerorts	32	1	3	39	18	-	1	17
außerorts	6	-	-	9	7	-	1	7
vorausfährt oder wartet	84	-	11	115	76	2	12	97
innerorts	52	-	1	74	43	-	3	53
außerorts	32	-	10	41	33	2	9	44
seitlich in gleicher Richtung fährt	25	1	4	27	19	-	3	23
innerorts	11	1	1	12	4	-	-	4
außerorts	14	-	3	15	15	-	3	19
entgegenkommt	53	4	28	71	98	3	53	121
innerorts	18	-	6	21	43	-	12	50
außerorts	35	4	22	50	55	3	41	71
einbiegt oder kreuzt	133	2	33	165	115	-	25	134
innerorts	101	-	21	116	94	-	22	104
außerorts	32	2	12	49	21	-	3	30
Zus.stoß Fahrzeug / Fußgänger	72	1	31	43	87	2	31	60
innerorts	67	1	27	42	79	1	29	53
außerorts	5	-	4	1	8	1	2	7
Aufprall auf Hindernis	2	-	-	2	3	-	2	2
innerorts	-	-	-	-	-	-	-	-
außerorts	2	-	-	2	3	-	2	2
Abkommen von Fahrbahn n. rechts	96	-	45	68	105	2	34	87
innerorts	27	-	7	22	21	-	7	17
außerorts	69	-	38	46	84	2	27	70
Abkommen von Fahrbahn n. links	92	2	35	76	91	2	43	80
innerorts	15	-	4	13	18	-	4	17
außerorts	77	2	31	63	73	2	39	63
Unfall anderer Art	49	-	11	43	29	2	10	23
innerorts	33	-	7	29	19	-	8	12
außerorts	16	-	4	14	10	2	2	11
Insgesamt	644	11	201	658	648	13	215	651
innerorts	356	3	77	368	339	1	86	327
außerorts	288	8	124	290	309	12	129	324

Noch: 5. Straßenverkehrsunfälle mit Personenschaden nach Unfallarten und Ortslagen

Unfallart Ortslage	Unfälle mit Personen- schaden	Verunglückte			Unfälle mit Personen- schaden	Verunglückte		
		Getötete	Schwer-	Leicht-		Getötete	Schwer-	Leicht-
			verletzte				verletzte	
Januar - Dezember 2006								
Januar - Dezember 2005								
Zusammenstoß mit and. Fahrzeug								
das anfährt, anhält	494	5	73	562	538	5	81	598
innerorts	407	3	57	437	420	-	53	460
außerorts	87	2	16	125	118	5	28	138
vorausfährt oder wartet	1 179	20	176	1 534	1 120	16	183	1 421
innerorts	682	1	40	875	649	2	61	763
außerorts	497	19	136	659	471	14	122	658
seitlich in gleicher Richtung fährt	304	7	75	295	339	4	91	347
innerorts	161	2	30	154	157	-	31	152
außerorts	143	5	45	141	182	4	60	195
entgegenkommt	930	56	483	1 051	1 049	47	554	1 174
innerorts	405	4	144	438	459	4	140	525
außerorts	525	52	339	613	590	43	414	649
einbiegt oder kreuzt	1 954	31	502	2 071	2 008	20	512	2 158
innerorts	1 568	12	334	1 609	1 614	12	345	1 692
außerorts	386	19	168	462	394	8	167	466
Zus.stoß Fahrzeug / Fußgänger	743	20	262	529	796	20	266	602
innerorts	698	14	239	500	729	15	235	558
außerorts	45	6	23	29	67	5	31	44
Aufprall auf Hindernis	37	2	11	32	32	-	7	29
innerorts	13	-	6	7	12	-	3	11
außerorts	24	2	5	25	20	-	4	18
Abkommen von Fahrbahn n. rechts	1 181	26	507	933	1 276	47	532	1 005
innerorts	280	5	95	219	304	10	136	217
außerorts	901	21	412	714	972	37	396	788
Abkommen von Fahrbahn n. links	869	43	364	706	917	26	418	732
innerorts	241	7	91	191	222	6	87	186
außerorts	628	36	273	515	695	20	331	546
Unfall anderer Art	848	7	247	696	818	12	269	640
innerorts	623	3	180	495	588	8	172	465
außerorts	225	4	67	201	230	4	97	175
Insgesamt	8 539	217	2 700	8 409	8 893	197	2 913	8 706
innerorts	5 078	51	1 216	4 925	5 154	57	1 263	5 029
außerorts	3 461	166	1 484	3 484	3 739	140	1 650	3 677

6. Straßenverkehrsunfälle mit Personenschaden nach Unfalltypen und Ortslagen

Unfalltyp Ortslage	Unfälle mit Personen- schaden	Verunglückte			Unfälle mit Personen- schaden	Verunglückte			
		Getötete	Schwer-	Leicht-		Getötete	Schwer-	Leicht-	
			verletzte				verletzte		
		Dezember 2006				Dezember 2005			
Fahrunfall	215	4	87	172	236	6	96	224	
innerorts	63	1	16	52	58	-	22	50	
außerorts	152	3	71	120	178	6	74	174	
Abbiege-Unfall	48	2	11	53	48	-	8	50	
innerorts	37	1	8	39	38	-	6	36	
außerorts	11	1	3	14	10	-	2	14	
Einbiegen/Kreuzenunfall	107	1	30	138	100	-	24	116	
innerorts	80	-	17	95	85	-	23	94	
außerorts	27	1	13	43	15	-	1	22	
Überschreitenunfall	37	1	18	19	48	1	17	35	
innerorts	36	1	17	19	46	1	16	33	
außerorts	1	-	1	-	2	-	1	2	
Unfall durch ruhenden Verkehr	7	-	2	8	1	-	-	1	
innerorts	6	-	2	7	-	-	-	-	
außerorts	1	-	-	1	1	-	-	1	
Unfall im Längsverkehr	166	3	33	214	161	3	52	186	
innerorts	92	-	8	120	76	-	6	90	
außerorts	74	3	25	94	85	3	46	96	
Sonstiger Unfall	64	-	20	54	54	3	18	39	
innerorts	42	-	9	36	36	-	13	24	
außerorts	22	-	11	18	18	3	5	15	
Insgesamt	644	11	201	658	648	13	215	651	
 innerorts	356	3	77	368	339	1	86	327	
 außerorts	288	8	124	290	309	12	129	324	
		Januar - Dezember 2006				Januar - Dezember 2005			
Fahrunfall	2 704	98	1 122	2 340	2 896	108	1 251	2 483	
innerorts	950	16	334	783	949	26	344	788	
außerorts	1 754	82	788	1 557	1 947	82	907	1 695	
Abbiege-Unfall	687	15	175	718	636	4	162	684	
innerorts	532	4	103	536	501	1	111	518	
außerorts	155	11	72	182	135	3	51	166	
Einbiegen/Kreuzenunfall	1 655	22	414	1 756	1 748	17	447	1 862	
innerorts	1 342	8	286	1 379	1 413	10	303	1 479	
außerorts	313	14	128	377	335	7	144	383	
Überschreitenunfall	380	9	132	270	414	13	151	308	
innerorts	368	8	129	261	398	11	140	301	
außerorts	12	1	3	9	16	2	11	7	
Unfall durch ruhenden Verkehr	99	1	29	88	82	-	18	68	
innerorts	89	1	23	78	78	-	17	64	
außerorts	10	-	6	10	4	-	1	4	
Unfall im Längsverkehr	2 076	62	566	2 433	2 154	44	603	2 485	
innerorts	1 118	7	170	1 332	1 151	4	171	1 328	
außerorts	958	55	396	1 101	1 003	40	432	1 157	
Sonstiger Unfall	938	10	262	804	963	11	281	816	
innerorts	679	7	171	556	664	5	177	551	
außerorts	259	3	91	248	299	6	104	265	
Insgesamt	8 539	217	2 700	8 409	8 893	197	2 913	8 706	
 innerorts	5 078	51	1 216	4 925	5 154	57	1 263	5 029	
 außerorts	3 461	166	1 484	3 484	3 739	140	1 650	3 677	

7. Straßenverkehrsunfälle mit Personenschaden und schwerwiegende Unfälle mit Sachschaden (i.e.S.), sowie verunglückte Personen, darunter Alkoholunfälle

Gegenstand des Nachweises	Unfälle insgesamt	Unfälle mit Personenschaden	Verunglückte				Schwerwiegende Unfälle mit Sachschaden (i.e.S.) ¹⁾	Sonstige Alkoholunfälle ²⁾
			insgesamt	Getötete	Schwer-	Leicht-		
					verletzte			
alle Unfälle								
Dezember 2006								
Innerhalb von Ortschaften	562	356	448	3	77	368	151	55
Außerhalb von Ortschaften, ohne Autobahn	366	257	374	7	109	258	101	8
Auf Autobahnen	42	31	48	1	15	32	10	1
Innerhalb und außerhalb von Ortschaften	970	644	870	11	201	658	262	64
dagegen Vorjahr	1 062	648	879	13	215	651	347	67
Januar - Dezember 2006								
Innerhalb von Ortschaften	7 329	5 078	6 192	51	1 216	4 925	1 723	528
Außerhalb von Ortschaften, ohne Autobahn	4 043	2 869	4 154	135	1 240	2 779	1 078	96
Auf Autobahnen	894	592	980	31	244	705	277	25
Innerhalb und außerhalb von Ortschaften	12 266	8 539	11 326	217	2 700	8 409	3 078	649
dagegen Vorjahr	13 005	8 893	11 816	197	2 913	8 706	3 381	731
darunter Alkoholunfälle								
Dezember 2006								
Innerhalb von Ortschaften	96	16	22	-	4	18	25	55
Außerhalb von Ortschaften, ohne Autobahn	39	23	26	-	11	15	8	8
Auf Autobahnen	4	1	1	-	1	-	2	1
Innerhalb und außerhalb von Ortschaften	139	40	49	-	16	33	35	64
dagegen Vorjahr	143	38	56	-	17	39	38	67
Januar - Dezember 2006								
Innerhalb von Ortschaften	1 144	373	460	4	140	316	243	528
Außerhalb von Ortschaften, ohne Autobahn	443	247	357	22	141	194	100	96
Auf Autobahnen	62	21	25	1	4	20	16	25
Innerhalb und außerhalb von Ortschaften	1 649	641	842	27	285	530	359	649
dagegen Vorjahr	1 795	668	900	17	329	554	396	731

1) Straftatbestand oder Ordnungswidrigkeit und gleichzeitig mindestens ein Kfz nicht fahrbereit, betrifft auch Fälle mit Alkoholeinwirkung - 2) Unfallbeteiligter stand unter Alkoholeinwirkung und alle beteiligten Kfz waren fahrbereit.

8. Verunglückte Personen nach Alter, Geschlecht und Art der Verkehrsbeteiligung

Im Alter von ... bis unter ... Jahren Geschlecht	Insgesamt	Darunter				Insgesamt	Darunter			
		Fahrer und Mitfahrer von					Fahrer und Mitfahrer von			
		Personen- kraftwagen	Motorzwei- rädern mit amtl. Kennz.	Fahrrädern	Fußgänger		Personen- kraftwagen	Motorzwei- rädern mit amtl. Kennz.	Fahrrädern	Fußgänger
Getötete										
	Dezember 2006					Dezember 2005				
unter 15	-	-	-	-	-	-	-	-	-	-
männlich	-	-	-	-	-	-	-	-	-	-
weiblich	-	-	-	-	-	-	-	-	-	-
15 - 18	1	1	-	-	-	-	-	-	-	-
männlich	-	-	-	-	-	-	-	-	-	-
weiblich	1	1	-	-	-	-	-	-	-	-
18 - 21	2	1	1	-	-	1	1	-	-	-
männlich	1	-	1	-	-	1	1	-	-	-
weiblich	1	1	-	-	-	-	-	-	-	-
21 - 25	1	1	-	-	-	2	1	1	-	-
männlich	1	1	-	-	-	1	-	1	-	-
weiblich	-	-	-	-	-	1	1	-	-	-
25 - 35	1	-	1	-	-	3	1	-	1	1
männlich	1	-	1	-	-	2	1	-	-	1
weiblich	-	-	-	-	-	1	-	-	1	-
35 - 45	-	-	-	-	-	2	-	-	-	-
männlich	-	-	-	-	-	2	-	-	-	-
weiblich	-	-	-	-	-	-	-	-	-	-
45 - 55	2	2	-	-	-	-	-	-	-	-
männlich	1	1	-	-	-	-	-	-	-	-
weiblich	1	1	-	-	-	-	-	-	-	-
55 - 65	1	1	-	-	-	2	1	-	-	1
männlich	-	-	-	-	-	-	-	-	-	-
weiblich	1	1	-	-	-	2	1	-	-	1
65 und mehr	3	1	-	1	1	3	2	-	-	1
männlich	2	1	-	1	-	2	1	-	-	1
weiblich	1	-	-	-	1	1	1	-	-	-
Zusammen	11	7	2	1	1	13	6	1	1	3
männlich	6	3	2	1	-	8	3	1	-	2
weiblich	5	4	-	-	1	5	3	-	1	1
Ohne Angabe	-	-	-	-	-	-	-	-	-	-
Insgesamt	11	7	2	1	1	13	6	1	1	3

Noch: 8. Verunglückte Personen nach Alter, Geschlecht und Art der Verkehrsbeteiligung

Im Alter von ... bis unter ... Jahren Geschlecht	Insgesamt	Darunter				Insgesamt	Darunter			
		Fahrer und Mitfahrer von					Fahrer und Mitfahrer von			
		Personenkraftwagen	Motorzweirädern mit amtl. Kennz.	Fahrrädern	Fußgänger		Personenkraftwagen	Motorzweirädern mit amtl. Kennz.	Fahrrädern	Fußgänger

Noch: Getötete

	Januar - Dezember 2006					Januar - Dezember 2005				
unter 15	5	1	-	1	2	3	1	-	2	-
männlich	4	1	-	1	1	2	-	-	2	-
weiblich	1	-	-	-	1	1	1	-	-	-
15 - 18	7	5	1	-	1	9	5	3	-	-
männlich	5	3	1	-	1	8	4	3	-	-
weiblich	2	2	-	-	-	1	1	-	-	-
18 - 21	25	22	3	-	-	23	20	2	-	-
männlich	14	11	3	-	-	20	17	2	-	-
weiblich	11	11	-	-	-	3	3	-	-	-
21 - 25	21	12	7	-	1	21	15	4	1	-
männlich	21	12	7	-	1	12	7	4	1	-
weiblich	-	-	-	-	-	9	8	-	-	-
25 - 35	25	11	10	2	-	31	15	7	4	2
männlich	22	9	10	2	-	25	13	6	2	1
weiblich	3	2	-	-	-	6	2	1	2	1
35 - 45	31	18	10	-	1	21	11	5	-	-
männlich	26	13	10	-	1	16	7	4	-	-
weiblich	5	5	-	-	-	5	4	1	-	-
45 - 55	35	15	4	5	2	31	18	3	4	3
männlich	26	9	3	4	2	23	12	3	3	2
weiblich	9	6	1	1	-	8	6	-	1	1
55 - 65	18	9	2	2	3	17	7	3	3	4
männlich	12	5	1	1	3	11	5	2	1	3
weiblich	6	4	1	1	-	6	2	1	2	1
65 und mehr	50	26	-	5	13	41	16	-	8	14
männlich	31	17	-	4	5	24	9	-	5	8
weiblich	19	9	-	1	8	17	7	-	3	6
Zusammen	217	119	37	15	23	197	108	27	22	23
männlich	161	80	35	12	14	141	74	24	14	14
weiblich	56	39	2	3	9	56	34	3	8	9
Ohne Angabe	-	-	-	-	-	-	-	-	-	-
Insgesamt	217	119	37	15	23	197	108	27	22	23

Noch: 8. Verunglückte Personen nach Alter, Geschlecht und Art der Verkehrsbeteiligung

Im Alter von ... bis unter ... Jahren Geschlecht	Insgesamt	Darunter				Insgesamt	Darunter			
		Fahrer und Mitfahrer von					Fahrer und Mitfahrer von			
		Personen- kraftwagen	Motorzwei- rädern mit amtl. Kennz.	Fahrrädern	Fußgänger		Personen- kraftwagen	Motorzwei- rädern mit amtl. Kennz.	Fahrrädern	Fußgänger

Schwerverletzte

	Dezember 2006					Dezember 2005				
unter 15	9	2	-	2	4	12	3	-	-	9
männlich	4	-	-	1	3	8	2	-	-	6
weiblich	5	2	-	1	1	4	1	-	-	3
15 - 18	18	11	4	-	1	12	6	1	2	1
männlich	11	5	4	-	-	4	-	1	2	-
weiblich	7	6	-	-	1	8	6	-	-	1
18 - 21	31	22	2	-	4	31	30	-	-	-
männlich	22	14	2	-	3	18	17	-	-	-
weiblich	9	8	-	-	1	13	13	-	-	-
21 - 25	20	16	-	1	2	28	25	-	1	-
männlich	12	10	-	-	1	17	14	-	1	-
weiblich	8	6	-	1	1	11	11	-	-	-
25 - 35	23	21	-	-	-	35	25	-	3	1
männlich	17	15	-	-	-	17	9	-	2	-
weiblich	6	6	-	-	-	18	16	-	1	1
35 - 45	24	20	-	-	2	33	24	-	2	4
männlich	13	10	-	-	1	21	15	-	1	3
weiblich	11	10	-	-	1	12	9	-	1	1
45 - 55	30	18	-	2	2	23	14	-	1	4
männlich	20	10	-	1	2	11	4	-	1	2
weiblich	10	8	-	1	-	12	10	-	-	2
55 - 65	22	12	-	2	7	16	10	-	-	3
männlich	12	7	-	1	3	7	4	-	-	-
weiblich	10	5	-	1	4	9	6	-	-	3
65 und mehr	24	7	-	4	11	25	11	-	2	11
männlich	13	3	-	3	6	17	6	-	2	8
weiblich	11	4	-	1	5	8	5	-	-	3
Zusammen	201	129	6	11	33	215	148	1	11	33
männlich	124	74	6	6	19	120	71	1	9	19
weiblich	77	55	-	5	14	95	77	-	2	14
Ohne Angabe	-	-	-	-	-	-	-	-	-	-
Insgesamt	201	129	6	11	33	215	148	1	11	33

Noch: 8. Verunglückte Personen nach Alter, Geschlecht und Art der Verkehrsbeteiligung

Im Alter von ... bis unter ... Jahren Geschlecht	Insgesamt	Darunter				Insgesamt	Darunter			
		Fahrer und Mitfahrer von			Fußgänger		Fahrer und Mitfahrer von			Fußgänger
		Personen- kraftwagen	Motorzwei- rädern mit amtl. Kennz.	Fahrrädern			Personen- kraftwagen	Motorzwei- rädern mit amtl. Kennz.	Fahrrädern	

Noch: Schwerverletzte

	Januar - Dezember 2006					Januar - Dezember 2005				
unter 15	147	28	1	50	62	173	47	1	51	68
männlich	97	14	1	39	40	97	18	1	36	40
weiblich	50	14	-	11	22	76	29	-	15	28
15 - 18	199	51	53	40	14	274	81	77	55	16
männlich	133	16	45	29	8	187	33	66	43	6
weiblich	66	35	8	11	6	87	48	11	12	10
18 - 21	393	296	39	17	21	409	334	30	24	8
männlich	274	193	35	15	14	268	212	26	16	5
weiblich	119	103	4	2	7	141	122	4	8	3
21 - 25	309	207	38	26	9	371	261	46	33	6
männlich	220	128	36	22	7	264	163	43	28	5
weiblich	89	79	2	4	2	107	98	3	5	1
25 - 35	358	206	65	37	15	429	243	87	46	17
männlich	253	127	60	24	12	306	143	83	34	12
weiblich	105	79	5	13	3	123	100	4	12	5
35 - 45	348	173	77	45	15	390	205	68	52	22
männlich	250	102	68	36	9	263	110	64	33	15
weiblich	98	71	9	9	6	127	95	4	19	7
45 - 55	370	213	34	54	30	361	199	45	53	28
männlich	227	114	30	34	14	220	103	39	31	17
weiblich	143	99	4	20	16	141	96	6	22	11
55 - 65	247	121	7	58	42	205	104	7	50	18
männlich	134	57	7	35	18	124	61	6	27	7
weiblich	113	64	-	23	24	81	43	1	23	11
65 und mehr	329	174	9	53	72	301	137	3	48	95
männlich	170	88	9	35	24	138	68	2	24	31
weiblich	159	86	-	18	48	163	69	1	24	64
Zusammen	2 700	1 469	323	380	280	2 913	1 611	364	412	278
männlich	1 758	839	291	269	146	1 867	911	330	272	138
weiblich	942	630	32	111	134	1 046	700	34	140	140
Ohne Angabe	-	-	-	-	-	-	-	-	-	-
Insgesamt	2 700	1 469	323	380	280	2 913	1 611	364	412	278

Noch: 8. Verunglückte Personen nach Alter, Geschlecht und Art der Verkehrsbeteiligung

Im Alter von ... bis unter ... Jahren Geschlecht	Insgesamt	Darunter				Insgesamt	Darunter			
		Fahrer und Mitfahrer von					Fahrer und Mitfahrer von			
		Personen- kraftwagen	Motorzwei- rädern mit amtl. Kennz.	Fahrrädern	Fußgänger		Personen- kraftwagen	Motorzwei- rädern mit amtl. Kennz.	Fahrrädern	Fußgänger
Leichtverletzte										
Dezember 2006						Dezember 2005				
unter 15	20	11	-	2	5	34	16	1	6	11
männlich	12	4	-	2	4	18	9	1	3	5
weiblich	8	7	-	-	1	16	7	-	3	6
15 - 18	43	16	4	8	4	37	20	-	6	6
männlich	28	9	3	4	3	20	8	-	4	4
weiblich	15	7	1	4	1	17	12	-	2	2
18 - 21	101	89	3	1	3	105	91	1	3	6
männlich	60	49	3	1	2	49	40	1	2	2
weiblich	41	40	-	-	1	56	51	-	1	4
21 - 25	80	71	2	1	2	74	62	1	5	2
männlich	45	39	2	-	1	41	31	1	4	1
weiblich	35	32	-	1	1	33	31	-	1	1
25 - 35	124	106	-	9	5	103	88	-	7	4
männlich	67	54	-	7	3	54	40	-	7	3
weiblich	57	52	-	2	2	49	48	-	-	1
35 - 45	94	71	2	8	4	105	83	-	7	6
männlich	51	32	2	6	4	41	28	-	3	3
weiblich	43	39	-	2	-	64	55	-	4	3
45 - 55	74	56	-	4	6	93	77	1	5	3
männlich	29	19	-	3	2	38	31	-	1	-
weiblich	45	37	-	1	4	55	46	1	4	3
55 - 65	59	50	-	2	4	51	40	-	1	8
männlich	28	22	-	2	1	27	21	-	-	4
weiblich	31	28	-	-	3	24	19	-	1	4
65 und mehr	63	41	-	6	12	49	31	-	3	14
männlich	27	21	-	3	2	22	15	-	2	5
weiblich	36	20	-	3	10	27	16	-	1	9
Zusammen	658	511	11	41	45	651	508	4	43	60
männlich	347	249	10	28	22	310	223	3	26	27
weiblich	311	262	1	13	23	341	285	1	17	33
Ohne Angabe	-	-	-	-	-	-	-	-	-	-
Insgesamt	658	511	11	41	45	651	508	4	43	60

Noch: 8. Verunglückte Personen nach Alter, Geschlecht und Art der Verkehrsbeteiligung

Im Alter von ... bis unter ... Jahren Geschlecht	Insgesamt	Darunter				Insgesamt	Darunter			
		Fahrer und Mitfahrer von			Fußgänger		Fahrer und Mitfahrer von			Fußgänger
		Personen- kraftwagen	Motorzwei- rädern mit amtl. Kennz.	Fahrrädern			Personen- kraftwagen	Motorzwei- rädern mit amtl. Kennz.	Fahrrädern	

Noch: Leichtverletzte

	Januar - Dezember 2006					Januar - Dezember 2005				
unter 15	516	223	7	142	117	541	198	9	177	139
männlich	295	99	4	100	77	303	100	5	123	69
weiblich	221	124	3	42	40	238	98	4	54	70
15 - 18	604	197	111	121	44	685	242	132	138	36
männlich	364	73	88	86	20	427	87	107	100	17
weiblich	240	124	23	35	24	258	155	25	38	19
18 - 21	1 196	958	71	60	38	1 193	955	60	69	38
männlich	672	488	61	46	22	655	478	56	48	20
weiblich	524	470	10	14	16	538	477	4	21	18
21 - 25	1 032	799	56	88	35	1 054	804	61	89	37
männlich	606	430	50	60	21	590	404	52	63	24
weiblich	426	369	6	28	14	464	400	9	26	13
25 - 35	1 317	947	78	128	47	1 329	967	87	117	47
männlich	776	489	68	91	25	753	469	82	78	32
weiblich	541	458	10	37	22	576	498	5	39	15
35 - 45	1 223	841	82	130	50	1 340	911	65	157	66
männlich	661	366	75	95	30	693	372	57	109	37
weiblich	562	475	7	35	20	647	539	8	48	29
45 - 55	1 134	766	64	136	63	1 130	779	43	117	68
männlich	582	324	57	91	28	565	327	35	76	33
weiblich	552	442	7	45	35	565	452	8	41	35
55 - 65	698	484	18	88	50	725	460	18	87	59
männlich	336	212	17	47	17	392	235	18	49	27
weiblich	362	272	1	41	33	333	225	-	38	32
65 und mehr	687	407	10	103	107	695	425	7	87	114
männlich	339	210	8	61	36	369	223	7	62	48
weiblich	348	197	2	42	71	326	202	-	25	66
Zusammen	8 407	5 622	497	996	551	8 692	5 741	482	1 038	604
männlich	4 631	2 691	428	677	276	4 747	2 695	419	708	307
weiblich	3 776	2 931	69	319	275	3 945	3 046	63	330	297
Ohne Angabe	2	-	-	2	-	14	2	-	8	2
Insgesamt	8 409	5 622	497	998	551	8 706	5 743	482	1 046	606

Noch: 8. Verunglückte Personen nach Alter, Geschlecht und Art der Verkehrsbeteiligung

Im Alter von ... bis unter ... Jahren Geschlecht	Insgesamt	Darunter				Insgesamt	Darunter			
		Fahrer und Mitfahrer von					Fahrer und Mitfahrer von			
		Personen- kraftwagen	Motorzwei- rädern mit amtl. Kennz.	Fahrrädern	Fußgänger		Personen- kraftwagen	Motorzwei- rädern mit amtl. Kennz.	Fahrrädern	Fußgänger
Verunglückte insgesamt										
	Dezember 2006					Dezember 2005				
unter 15	29	13	-	4	9	46	19	1	6	20
männlich	16	4	-	3	7	26	11	1	3	11
weiblich	13	9	-	1	2	20	8	-	3	9
15 - 18	62	28	8	8	5	49	26	1	8	7
männlich	39	14	7	4	3	24	8	1	6	4
weiblich	23	14	1	4	2	25	18	-	2	3
18 - 21	134	112	6	1	7	137	122	1	3	6
männlich	83	63	6	1	5	68	58	1	2	2
weiblich	51	49	-	-	2	69	64	-	1	4
21 - 25	101	88	2	2	4	104	88	2	6	2
männlich	58	50	2	-	2	59	45	2	5	1
weiblich	43	38	-	2	2	45	43	-	1	1
25 - 35	148	127	1	9	5	141	114	-	11	6
männlich	85	69	1	7	3	73	50	-	9	4
weiblich	63	58	-	2	2	68	64	-	2	2
35 - 45	118	91	2	8	6	140	107	-	9	10
männlich	64	42	2	6	5	64	43	-	4	6
weiblich	54	49	-	2	1	76	64	-	5	4
45 - 55	106	76	-	6	8	116	91	1	6	7
männlich	50	30	-	4	4	49	35	-	2	2
weiblich	56	46	-	2	4	67	56	1	4	5
55 - 65	82	63	-	4	11	69	51	-	1	12
männlich	40	29	-	3	4	34	25	-	-	4
weiblich	42	34	-	1	7	35	26	-	1	8
65 und mehr	90	49	-	11	24	77	44	-	5	26
männlich	42	25	-	7	8	41	22	-	4	14
weiblich	48	24	-	4	16	36	22	-	1	12
Zusammen	870	647	19	53	79	879	662	6	55	96
männlich	477	326	18	35	41	438	297	5	35	48
weiblich	393	321	1	18	38	441	365	1	20	48
Ohne Angabe	-	-	-	-	-	-	-	-	-	-
Insgesamt	870	647	19	53	79	879	662	6	55	96

Noch: 8. Verunglückte Personen nach Alter, Geschlecht und Art der Verkehrsbeteiligung

Im Alter von ... bis unter ... Jahren Geschlecht	Insgesamt	Darunter				Insgesamt	Darunter			
		Fahrer und Mitfahrer von					Fahrer und Mitfahrer von			
		Personen- kraftwagen	Motorzwei- rädern mit amtl. Kennz.	Fahrrädern	Fußgänger		Personen- kraftwagen	Motorzwei- rädern mit amtl. Kennz.	Fahrrädern	Fußgänger

Noch: Verunglückte insgesamt

	Januar - Dezember 2006					Januar - Dezember 2005				
unter 15	668	252	8	193	181	717	246	10	230	207
männlich	396	114	5	140	118	402	118	6	161	109
weiblich	272	138	3	53	63	315	128	4	69	98
15 - 18	810	253	165	161	59	968	328	212	193	52
männlich	502	92	134	115	29	622	124	176	143	23
weiblich	308	161	31	46	30	346	204	36	50	29
18 - 21	1 614	1 276	113	77	59	1 625	1 309	92	93	46
männlich	960	692	99	61	36	943	707	84	64	25
weiblich	654	584	14	16	23	682	602	8	29	21
21 - 25	1 362	1 018	101	114	45	1 446	1 080	111	123	43
männlich	847	570	93	82	29	866	574	99	92	29
weiblich	515	448	8	32	16	580	506	12	31	14
25 - 35	1 700	1 164	153	167	62	1 789	1 225	181	167	66
männlich	1 051	625	138	117	37	1 084	625	171	114	45
weiblich	649	539	15	50	25	705	600	10	53	21
35 - 45	1 602	1 032	169	175	66	1 751	1 127	138	209	88
männlich	937	481	153	131	40	972	489	125	142	52
weiblich	665	551	16	44	26	779	638	13	67	36
45 - 55	1 539	994	102	195	95	1 522	996	91	174	99
männlich	835	447	90	129	44	808	442	77	110	52
weiblich	704	547	12	66	51	714	554	14	64	47
55 - 65	963	614	27	148	95	947	571	28	140	81
männlich	482	274	25	83	38	527	301	26	77	37
weiblich	481	340	2	65	57	420	270	2	63	44
65 und mehr	1 066	607	19	161	192	1 037	578	10	143	223
männlich	540	315	17	100	65	531	300	9	91	87
weiblich	526	292	2	61	127	506	278	1	52	136
Zusammen	11 324	7 210	857	1 391	854	11 802	7 460	873	1 472	905
männlich	6 550	3 610	754	958	436	6 755	3 680	773	994	459
weiblich	4 774	3 600	103	433	418	5 047	3 780	100	478	446
Ohne Angabe	2	-	-	2	-	14	2	-	8	2
Insgesamt	11 326	7 210	857	1 393	854	11 816	7 462	873	1 480	907

9. Verunglückte Personen

Lfd. Nr.	Im Alter von ... bis unter ... Jahren Geschlecht	Getötete				Schwerverletzte			
		Dezember		Januar bis Dezember		Dezember		Januar bis Dezember	
		2006	2005	2006	2005	2006	2005	2006	2005
1	unter 15	-	-	5	3	9	12	147	173
2	männlich	-	-	4	2	4	8	97	97
3	weiblich	-	-	1	1	5	4	50	76
4	15 - 18	1	-	7	9	18	12	199	274
5	männlich	-	-	5	8	11	4	133	187
6	weiblich	1	-	2	1	7	8	66	87
7	18 - 21	2	1	25	23	31	31	393	409
8	männlich	1	1	14	20	22	18	274	268
9	weiblich	1	-	11	3	9	13	119	141
10	21 - 25	1	2	21	21	20	28	309	371
11	männlich	1	1	21	12	12	17	220	264
12	weiblich	-	1	-	9	8	11	89	107
13	25 - 30	1	1	13	12	11	23	215	269
14	männlich	1	-	11	8	6	11	148	189
15	weiblich	-	1	2	4	5	12	67	80
16	30 - 35	-	2	12	19	12	12	143	160
17	männlich	-	2	11	17	11	6	105	117
18	weiblich	-	-	1	2	1	6	38	43
19	35 - 40	-	2	18	10	10	12	141	187
20	männlich	-	2	16	7	5	7	99	131
21	weiblich	-	-	2	3	5	5	42	56
22	40 - 45	-	-	13	11	14	21	207	203
23	männlich	-	-	10	9	8	14	151	132
24	weiblich	-	-	3	2	6	7	56	71
25	45 - 50	1	-	12	20	17	9	187	179
26	männlich	1	-	8	14	12	5	122	127
27	weiblich	-	-	4	6	5	4	65	52
28	50 - 55	1	-	23	11	13	14	183	182
29	männlich	-	-	18	9	8	6	105	93
30	weiblich	1	-	5	2	5	8	78	89
31	55 - 60	1	2	12	5	13	5	144	107
32	männlich	-	-	7	1	6	2	76	64
33	weiblich	1	2	5	4	7	3	68	43
34	60 - 65	-	-	6	12	9	11	103	98
35	männlich	-	-	5	10	6	5	58	60
36	weiblich	-	-	1	2	3	6	45	38
37	65 - 70	-	-	12	8	9	8	126	100
38	männlich	-	-	9	3	6	6	74	51
39	weiblich	-	-	3	5	3	2	52	49
40	70 - 75	3	-	15	9	6	9	82	80
41	männlich	2	-	10	8	1	6	42	34
42	weiblich	1	-	5	1	5	3	40	46
43	75 und mehr	-	3	23	24	9	8	121	121
44	männlich	-	2	12	13	6	5	54	53
45	weiblich	-	1	11	11	3	3	67	68
46	Zusammen	11	13	217	197	201	215	2 700	2 913
47	männlich	6	8	161	141	124	120	1 758	1 867
48	weiblich	5	5	56	56	77	95	942	1 046
49	Ohne Angabe	-	-	-	-	-	-	-	-
50	Insgesamt	11	13	217	197	201	215	2 700	2 913

nach Alter und Geschlecht

Leichtverletzte				Verunglückte insgesamt				Lfd. Nr.
Dezember		Januar bis Dezember		Dezember		Januar bis Dezember		
2006	2005	2006	2005	2006	2005	2006	2005	
20	34	516	541	29	46	668	717	1
12	18	295	303	16	26	396	402	2
8	16	221	238	13	20	272	315	3
43	37	604	685	62	49	810	968	4
28	20	364	427	39	24	502	622	5
15	17	240	258	23	25	308	346	6
101	105	1 196	1 193	134	137	1 614	1 625	7
60	49	672	655	83	68	960	943	8
41	56	524	538	51	69	654	682	9
80	74	1 032	1 054	101	104	1 362	1 446	10
45	41	606	590	58	59	847	866	11
35	33	426	464	43	45	515	580	12
69	66	804	759	81	90	1 032	1 040	13
38	35	462	454	45	46	621	651	14
31	31	342	305	36	44	411	389	15
55	37	513	570	67	51	668	749	16
29	19	314	299	40	27	430	433	17
26	18	199	271	27	24	238	316	18
41	49	588	651	51	63	747	848	19
19	15	311	324	24	24	426	462	20
22	34	277	327	27	39	321	386	21
53	56	635	689	67	77	855	903	22
32	26	350	369	40	40	511	510	23
21	30	285	320	27	37	344	393	24
39	50	590	593	57	59	789	792	25
16	21	307	301	29	26	437	442	26
23	29	283	292	28	33	352	350	27
35	43	544	537	49	57	750	730	28
13	17	275	264	21	23	398	366	29
22	26	269	273	28	34	352	364	30
36	28	410	381	50	35	566	493	31
14	13	193	207	20	15	276	272	32
22	15	217	174	30	20	290	221	33
23	23	288	344	32	34	397	454	34
14	14	143	185	20	19	206	255	35
9	9	145	159	12	15	191	199	36
25	19	286	282	34	27	424	390	37
12	8	148	146	18	14	231	200	38
13	11	138	136	16	13	193	190	39
13	11	193	184	22	20	290	273	40
5	4	99	104	8	10	151	146	41
8	7	94	80	14	10	139	127	42
25	19	208	229	34	30	352	374	43
10	10	92	119	16	17	158	185	44
15	9	116	110	18	13	194	189	45
658	651	8 407	8 692	870	879	11 324	11 802	46
347	310	4 631	4 747	477	438	6 550	6 755	47
311	341	3 776	3 945	393	441	4 774	5 047	48
-	-	2	14	-	-	2	14	49
658	651	8 409	8 706	870	879	11 326	11 816	50

10. Verunglückte Personen nach Art

Lfd. Nr.	Art der Verkehrsbeteiligung Ortslage	Getötete				Schwerverletzte			
		Dezember		Januar bis Dezember		Dezember		Januar bis Dezember	
		2006	2005	2006	2005	2006	2005	2006	2005
	Fahrer und Mitfahrer von								
1	Mofas, Mopeds	-	-	4	3	8	5	105	98
2	innerorts	-	-	2	1	5	4	78	65
3	außerorts	-	-	2	2	3	1	27	33
4	Motorzweirädern mit amtl. Kennzeichen	2	1	37	27	6	1	323	364
5	innerorts	-	-	8	7	5	-	149	158
6	außerorts	2	1	29	20	1	1	174	206
7	Personenkraftwagen	7	6	119	108	129	148	1 469	1 611
8	innerorts	1	-	14	13	25	36	375	413
9	außerorts	6	6	105	95	104	112	1 094	1 198
10	Bussen	-	-	-	-	-	1	8	6
11	innerorts	-	-	-	-	-	1	5	3
12	außerorts	-	-	-	-	-	-	3	3
13	Güterkraftfahrzeugen	-	2	15	11	13	15	114	119
14	innerorts	-	-	1	3	2	3	25	29
15	außerorts	-	2	14	8	11	12	89	90
16	landwirtschaftlichen Zugmaschinen	-	-	1	-	-	1	1	5
17	innerorts	-	-	-	-	-	-	-	3
18	außerorts	-	-	1	-	-	1	1	2
19	übrigen								
20	Kraftfahrzeugen	-	-	3	1	1	-	11	14
21	innerorts	-	-	1	-	1	-	2	5
22	außerorts	-	-	2	1	-	-	9	9
23	Kraftfahrzeugen zus.	9	9	179	150	157	171	2 031	2 217
24	innerorts	1	-	26	24	38	44	634	676
25	außerorts	8	9	153	126	119	127	1 397	1 541
26	Fahrrädern	1	1	15	22	11	11	380	412
27	innerorts	1	-	8	14	10	11	317	335
28	außerorts	-	1	7	8	1	-	63	77
29	darunter unter 15 Jahren	-	-	1	2	2	-	50	51
30	innerorts	-	-	-	1	2	-	45	45
31	außerorts	-	-	1	1	-	-	5	6
32	anderen Fahrzeugen	-	-	-	2	-	-	9	4
33	innerorts	-	-	-	2	-	-	7	4
34	außerorts	-	-	-	-	-	-	2	-
35	Fußgänger	1	3	23	23	33	33	280	278
36	innerorts	1	1	17	17	29	31	258	247
37	außerorts	-	2	6	6	4	2	22	31
38	darunter unter 15 Jahren	-	-	2	-	4	9	62	68
39	innerorts	-	-	2	-	4	9	61	65
40	außerorts	-	-	-	-	-	-	1	3
41	65 Jahre und mehr	1	1	13	14	11	11	72	95
42	innerorts	1	-	11	12	11	11	69	89
43	außerorts	-	1	2	2	-	-	3	6
44	Andere Personen	-	-	-	-	-	-	-	2
45	innerorts	-	-	-	-	-	-	-	1
46	außerorts	-	-	-	-	-	-	-	1
47	Insgesamt	11	13	217	197	201	215	2 700	2 913
48	innerorts	3	1	51	57	77	86	1 216	1 263
49	außerorts	8	12	166	140	124	129	1 484	1 650
50	darunter unter 15 Jahren	-	-	5	3	9	12	147	173
51	innerorts	-	-	2	2	7	10	115	129
52	außerorts	-	-	3	1	2	2	32	44
53	65 Jahre und mehr	3	3	50	41	24	25	329	301
54	innerorts	2	-	20	21	18	14	186	186
55	außerorts	1	3	30	20	6	11	143	115

der Verkehrsbeteiligung und Ortslagen

Leichtverletzte				Verunglückte insgesamt				Lfd. Nr.
Dezember		Januar bis Dezember		Dezember		Januar bis Dezember		
2006	2005	2006	2005	2006	2005	2006	2005	
19	7	284	261	27	12	393	362	1
14	6	228	210	19	10	308	276	2
5	1	56	51	8	2	85	86	3
11	4	497	482	19	6	857	873	4
7	2	320	302	12	2	477	467	5
4	2	177	180	7	4	380	406	6
511	508	5 622	5 743	647	662	7 210	7 462	7
256	214	2 752	2 761	282	250	3 141	3 187	8
255	294	2 870	2 982	365	412	4 069	4 275	9
7	2	87	124	7	3	95	130	10
7	2	64	50	7	3	69	53	11
-	-	23	74	-	-	26	77	12
21	25	317	362	34	42	446	492	13
4	7	94	120	6	10	120	152	14
17	18	223	242	28	32	326	340	15
-	-	7	8	-	1	9	13	16
-	-	1	2	-	-	1	5	17
-	-	6	6	-	1	8	8	18
1	1	22	24	2	1	36	39	19
-	-	11	21	1	-	14	26	20
1	1	11	3	1	1	22	13	21
570	547	6 836	7 004	736	727	9 046	9 371	22
288	231	3 470	3 466	327	275	4 130	4 166	23
282	316	3 366	3 538	409	452	4 916	5 205	24
41	43	998	1 046	53	55	1 393	1 480	25
35	42	916	955	46	53	1 241	1 304	26
6	1	82	91	7	2	152	176	27
2	6	142	177	4	6	193	230	28
2	6	137	165	4	6	182	211	29
-	-	5	12	-	-	11	19	30
1	1	19	44	1	1	28	50	31
1	1	16	36	1	1	23	42	32
-	-	3	8	-	-	5	8	33
45	60	551	606	79	96	854	907	34
44	53	519	567	74	85	794	831	35
1	7	32	39	5	11	60	76	36
5	11	117	139	9	20	181	207	37
5	11	114	136	9	20	177	201	38
-	-	3	3	-	-	4	6	39
12	14	107	114	24	26	192	223	40
12	13	100	106	24	24	180	207	41
-	1	7	8	-	2	12	16	42
1	-	5	6	1	-	5	8	43
-	-	4	5	-	-	4	6	44
1	-	1	1	1	-	1	2	45
658	651	8 409	8 706	870	879	11 326	11 816	46
368	327	4 925	5 029	448	414	6 192	6 349	47
290	324	3 484	3 677	422	465	5 134	5 467	48
20	34	516	541	29	46	668	717	49
17	24	379	405	24	34	496	536	50
3	10	137	136	5	12	172	181	51
63	49	687	695	90	77	1 066	1 037	52
39	27	458	432	59	41	664	639	53
24	22	229	263	31	36	402	398	54

11. Fehlverhalten der Fahrzeugführer bei Straßenverkehrsunfällen mit Personenschaden
nach ausgewählten Fahrzeugarten

Ursache	Insgesamt	Darunter			Insgesamt	Darunter		
		Personen- kraftwagen	Motorzwei- räder mit aml. Kennzeichen	Fahrräder		Personen- kraftwagen	Motorzwei- räder mit aml. Kennzeichen	Fahrräder
		Dezember 2006			Dezember 2005			
Insgesamt	725	603	7	31	769	666	7	28
davon								
mangelnde Verkehrstüchtigkeit	48	40	-	2	47	41	2	4
darunter								
Alkoholeinfluss	37	32	-	2	36	31	1	4
Verstoß gegen das Rechtsfahrgebot oder andere Fehler bei der Fahrbahnbenutzung	40	28	-	3	53	38	1	6
nicht angepasste Geschwindigkeit	218	191	6	2	265	241	1	3
ungenüg. Sicherheitsabstand sowie starkes Bremsen des Vorausfahr. ohne zwingend. Grund	85	75	-	-	63	55	1	2
Fehler beim Überholen	34	30	-	-	40	33	1	1
Fehler beim Vorbeifahren	4	3	-	-	3	3	-	-
Fehler beim Nebenein., fehlerhaftes Wechseln des Fahrstreifens beim Nebeneinanderfahren	7	7	-	-	3	3	-	-
Nichtbeachten der Vorfahrt	85	72	-	5	89	79	-	3
darunter								
Nichtbeachten der die Vorfahrt regelnden Verkehrszeichen	65	56	-	2	64	58	-	1
Nichtbeachten der Verkehrsregelung durch Polizeibeamte oder Lichtzeichen	9	9	-	-	10	7	-	2
Fehler beim Abbiegen, Wenden, Rückwärtsfahren, Ein- und Anfahren	78	64	-	1	67	58	-	1
falsches Verhalten gegenüber Fußgängern	39	34	-	1	61	57	-	1
darunter								
an Überwegen, Furten	2	2	-	-	9	8	-	1
Fehler beim Halten, Parken (ruhender Verkehr, Verkehrssicherung)	3	3	-	-	-	-	-	-
Nichtbeachten der Beleuchtungsvorschrift	-	-	-	-	2	-	-	1
fehlerhafte Ladung, Besetzung	-	-	-	-	2	2	-	-
andere Fehler beim Fahrzeugführer	84	56	1	17	74	56	1	6

Noch: 11. Fehlverhalten der Fahrzeugführer bei Straßenverkehrsunfällen mit Personenschaden
nach ausgewählten Fahrzeugarten

Ursache	Insgesamt	Darunter			Insgesamt	Darunter		
		Personen- kraftwagen	Motorzwei- räder mit amtl. Kennzeichen	Fahrräder		Personen- kraftwagen	Motorzwei- räder mit amtl. Kennzeichen	Fahrräder
		Januar - Dezember 2006			Januar - Dezember 2005			
Insgesamt	10 064	7 355	553	925	10 507	7 779	561	992
davon								
mangelnde Verkehrstüchtigkeit	791	566	34	116	801	587	27	121
darunter								
Alkoholeinfluss	608	430	28	103	634	460	23	109
Verstoß gegen das Rechtsfahrgebot oder andere Fehler bei der Fahrbahnbenutzung	708	430	40	156	816	500	42	165
nicht angepasste Geschwindigkeit	2 585	1 967	242	90	2 782	2 155	241	114
ungenüg. Sicherheitsabstand sowie starkes Bremsen des Vorausfahr. ohne zwingend. Grund	1 042	812	51	26	1 040	818	52	30
Fehler beim Überholen	521	402	49	12	641	480	72	19
Fehler beim Vorbeifahren	54	41	1	5	35	24	1	2
Fehler beim Nebenein., fehlerhaftes Wechseln des Fahrstreifens beim Nebeneinanderfahren	71	37	5	2	70	47	1	4
Nichtbeachten der Vorfahrt	1 305	1 060	17	78	1 374	1 088	25	129
darunter								
Nichtbeachten der die Vorfahrt regelnden Verkehrszeichen	1 008	846	10	37	1 050	879	16	69
Nichtbeachten der Verkehrsregelung durch Polizeibeamte oder Lichtzeichen	110	88	1	12	117	74	2	27
Fehler beim Abbiegen, Wenden, Rückwärtsfahren, Ein- und Anfahren	1 021	798	12	71	1 070	875	10	73
falsches Verhalten gegenüber Fußgängern	451	351	6	50	526	414	5	56
darunter								
an Überwegen, Furten	58	47	2	2	80	70	1	3
Fehler beim Halten, Parken (ruhender Verkehr, Verkehrssicherung)	40	34	-	-	40	35	1	-
Nichtbeachten der Beleuchtungsvorschrift	11	2	1	8	10	1	-	8
fehlerhafte Ladung, Besetzung	19	4	-	1	17	5	1	3
andere Fehler beim Fahrzeugführer	1 445	851	95	310	1 285	750	83	268

12. Ursachen von Straßenverkehrsunfällen mit Personenschaden

Ursache Ortslage	Dezember		Januar bis Dezember	
	2006	2005	2006	2005
Unfallursachen durch den Fahrzeugführer	725	769	10 064	10 507
innerorts	387	395	5 854	6 012
außerorts	338	374	4 210	4 495
davon				
Verkehrstüchtigkeit	48	47	791	801
innerorts	18	30	429	454
außerorts	30	17	362	347
davon				
Alkoholeinfluss	37	36	608	634
innerorts	14	25	347	377
außerorts	23	11	261	257
Einfluss anderer berauschender Mittel (z.B. Drogen, Rauschgift)	3	2	34	22
innerorts	2	2	20	17
außerorts	1	-	14	5
Übermüdung	1	3	52	64
innerorts	-	1	10	13
außerorts	1	2	42	51
sonstige körperliche oder geistige Mängel	7	6	97	81
innerorts	2	2	52	47
außerorts	5	4	45	34
Straßenbenutzung	40	53	708	816
innerorts	12	27	368	408
außerorts	28	26	340	408
davon				
Benutzung der falschen Fahrbahn (auch Richtungsfahrbahn) oder verbotswidrige Benutzung anderer Straßenteile	4	12	183	199
innerorts	3	11	147	173
außerorts	1	1	36	26
Verstoß gegen das Rechtsfahrgebot	36	41	525	617
innerorts	9	16	221	235
außerorts	27	25	304	382
Geschwindigkeit	218	265	2 585	2 782
innerorts	72	67	921	937
außerorts	146	198	1 664	1 845
davon				
nicht angepasste Geschwindigkeit mit gleichzeitigem Überschreiten der zulässigen Höchstgeschwindigkeit	1	2	65	74
innerorts	1	-	34	35
außerorts	-	2	31	39
nicht angepasste Geschwindigkeit in anderen Fällen	217	263	2 520	2 708
innerorts	71	67	887	902
außerorts	146	196	1 633	1 806
Abstand	85	63	1 042	1 040
innerorts	65	48	683	692
außerorts	20	15	359	348
davon				
ungenügender Sicherheitsabstand	80	63	1 016	1 018
innerorts	61	48	670	684
außerorts	19	15	346	334
starkes Bremsen des Vorausfahrenden ohne zwingenden Grund	5	-	26	22
innerorts	4	-	13	8
außerorts	1	-	13	14

Noch: 12. Ursachen von Straßenverkehrsunfällen mit Personenschaden

Ursache Ortslage	Dezember		Januar bis Dezember	
	2006	2005	2006	2005
Überholen	34	40	521	641
innerorts	9	7	144	199
außerorts	25	33	377	442
davon				
unzulässiges Rechtsüberholen			9	10
innerorts	-	-	7	9
außerorts	-	-	2	1
Überholen trotz Gegenverkehrs	8	14	119	155
innerorts	1	1	15	27
außerorts	7	13	104	128
Überholen trotz unklarer Verkehrslage	6	8	106	140
innerorts	5	5	48	63
außerorts	1	3	58	77
Überholen trotz unzureichender Sichtverhältnisse	2	3	15	19
innerorts	1	-	4	3
außerorts	1	3	11	16
Überholen ohne Beachtung des nachfolgenden Verkehrs und/oder ohne rechtzeitige und deutliche Ankündigung des Ausscherens	6	2	55	56
innerorts	-	-	5	12
außerorts	6	2	50	44
Fehler beim Wiedereinordnen	5	6	77	96
innerorts	1	-	15	21
außerorts	4	6	62	75
sonstige Fehler beim Überholen (z.B. ohne genügenden Seitenabstand)	5	7	100	129
innerorts	1	1	41	56
außerorts	4	6	59	73
Fehler beim Überholtwerden	2	-	40	36
innerorts	-	-	9	8
außerorts	2	-	31	28
Vorbeifahren	4	3	54	35
innerorts	3	2	45	24
außerorts	1	1	9	11
davon				
Nichtbeachten des Vorranges entgegenkommender Fahrzeuge beim Vorbeifahren an haltenden Fahrzeugen, Absperrungen o. Hindernissen				
innerorts	4	3	42	25
innerorts	3	2	36	19
außerorts	1	1	6	6
Nichtbeachten des nachfolgenden Verkehrs beim Vorbeifahren an haltenden Fahrzeugen, Absperrungen oder Hindernissen und/oder ohne rechtzeitige und deutliche Ankündigung des Ausscherens				
innerorts	-	-	12	10
innerorts	-	-	9	5
außerorts	-	-	3	5
Nebeneinanderfahren, fehlerhaftes Wechseln des Fahrstreifens beim Nebeneinanderfahren oder Nichtbeachten d.Reiðverschlussverfahrens	7	3	71	70
innerorts	5	-	45	30
außerorts	2	3	26	40
Vorfahrt, Vorrang	85	89	1 305	1 374
innerorts	61	72	1 000	1 057
außerorts	24	17	305	317
davon				
Nichtbeachten der Regel "rechts vor links"				
innerorts	9	7	128	121
innerorts	9	7	124	116
außerorts	-	-	4	5

Noch: 12. Ursachen von Straßenverkehrsunfällen mit Personenschaden

Ursache Ortslage	Dezember		Januar bis Dezember	
	2006	2005	2006	2005
Nichtbeachten der die Vorfahrt regelnden Verkehrszeichen	65	64	1 008	1 050
innerorts	44	50	756	788
außerorts	21	14	252	262
Nichtbeachten der Vorfahrt des durchgehenden Verkehrs auf Auto- bahnen oder Kraftfahrstraßen	1	2	13	11
innerorts	-	-	1	2
außerorts	1	2	12	9
Nichtbeachten der Vorfahrt durch Fahrzeuge, die aus Feld- und Waldwegen kommen	-	1	17	30
innerorts	-	1	8	10
außerorts	-	-	9	20
Nichtbeachten der Verkehrsregelung durch Polizeibeamte oder Lichtzeichen	9	10	110	117
innerorts	7	9	88	107
außerorts	2	1	22	10
Nichtbeachten des Vorranges entgegenkommender Fahrzeuge	1	4	22	36
innerorts	1	4	18	26
außerorts	-	-	4	10
Nichtbeachten des Vorranges von Schienenfahrzeugen an Bahnübergängen	-	1	7	9
innerorts	-	1	5	8
außerorts	-	-	2	1
Abbiegen, Wenden, Rückwärtsfahren, Ein- und Anfahren	78	67	1 021	1 070
innerorts	62	55	862	918
außerorts	16	12	159	152
davon				
Fehler beim Abbiegen	45	39	572	571
innerorts	31	31	433	451
außerorts	14	8	139	120
Fehler beim Wenden oder Rückwärtsfahren	14	14	189	206
innerorts	13	11	178	191
außerorts	1	3	11	15
Fehler beim Einfahren in den fließenden Verkehr (z.B. aus einem Grundstück, von einem anderen Straßenteil oder beim Anfahren vom Fahrbahnrand)	19	14	260	293
innerorts	18	13	251	276
außerorts	1	1	9	17
falsches Verhalten gegenüber Fußgängern	39	61	451	526
innerorts	37	59	430	491
außerorts	2	2	21	35
davon				
an Fußgängerüberwegen	1	6	42	63
innerorts	1	6	42	62
außerorts	-	-	-	1
an Fußgängerfurten	1	3	16	17
innerorts	1	3	16	17
außerorts	-	-	-	-
beim Abbiegen	8	15	61	79
innerorts	8	15	60	79
außerorts	-	-	1	-

Noch: 12. Ursachen von Straßenverkehrsunfällen mit Personenschaden

Ursache Ortslage	Dezember		Januar bis Dezember	
	2006	2005	2006	2005
an Haltestellen (auch haltenden Schulbussen mit eingeschaltetem Warnblinklicht)				
innerorts	-	1	22	30
außerorts	-	-	1	1
an anderen Stellen	29	36	310	337
innerorts	27	34	291	304
außerorts	2	2	19	33
ruhender Verkehr, Verkehrssicherung	3	-	40	40
innerorts	2	-	33	33
außerorts	1	-	7	7
davon				
unzulässiges Halten oder Parken				
innerorts	-	-	-	5
außerorts	-	-	-	4
außerorts	-	-	-	1
mangelnde Sicherung haltender oder liegengebliebener Fahrzeuge und von Unfallstellen sowie Schulbussen, bei denen Kinder ein- oder aussteigen	3	-	8	11
innerorts	2	-	5	5
außerorts	1	-	3	6
verkehrswidriges Verhalten beim Ein- oder Aussteigen, Be- oder Entladen				
innerorts	-	-	32	24
innerorts	-	-	28	24
außerorts	-	-	4	-
Nichtbeachten der Beleuchtungsvorschriften	-	2	11	10
innerorts	-	1	4	8
außerorts	-	1	7	2
Ladung, Besetzung				
innerorts	-	2	19	17
innerorts	-	1	9	10
außerorts	-	1	10	7
davon				
Überladung, Überbesetzung				
innerorts	-	-	9	2
innerorts	-	-	3	1
außerorts	-	-	6	1
unzureichend gesicherte Ladung oder Fahrzeugzubehörteile				
innerorts	-	2	10	15
innerorts	-	1	6	9
außerorts	-	1	4	6
andere Fehler beim Fahrzeugführer	84	74	1 445	1 285
innerorts	41	26	881	751
außerorts	43	48	564	534
Technische Mängel, Wartungsmängel	5	5	97	129
innerorts	3	3	50	58
außerorts	2	2	47	71
davon				
Beleuchtung				
innerorts	1	3	16	19
innerorts	1	2	14	13
außerorts	-	1	2	6
Bereifung	2	-	34	47
innerorts	1	-	7	7
außerorts	1	-	27	40
Bremsen	1	1	18	24
innerorts	1	-	11	14
außerorts	-	1	7	10

Noch: 12. Ursachen von Straßenverkehrsunfällen mit Personenschaden

Ursache Ortslage	Dezember		Januar bis Dezember	
	2006	2005	2006	2005
Lenkung	-	-	4	3
innerorts	-	-	2	1
außerorts	-	-	2	2
Zugvorrichtung	-	-	1	1
innerorts	-	-	1	-
außerorts	-	-	-	1
andere Mängel	1	1	24	35
innerorts	-	1	15	23
außerorts	1	-	9	12
Falsches Verhalten der Fußgänger	33	25	306	281
innerorts	27	17	276	230
außerorts	6	8	30	51
davon				
Verkehrstüchtigkeit	3	2	39	39
innerorts	2	1	31	24
außerorts	1	1	8	15
davon				
Alkoholeinfluss	3	2	36	38
innerorts	2	1	28	23
außerorts	1	1	8	15
Einfluss anderer berauschender Mittel (z.B. Drogen, Rauschgift)	-	-	1	-
innerorts	-	-	1	-
außerorts	-	-	-	-
Übermüdung	-	-	-	-
innerorts	-	-	-	-
außerorts	-	-	-	-
sonstige körperliche oder geistige Mängel	-	-	2	1
innerorts	-	-	2	1
außerorts	-	-	-	-
falsches Verhalten beim Überschreiten der Fahrbahn	21	18	191	178
innerorts	19	14	183	164
außerorts	2	4	8	14
davon				
an Stellen, an denen der Fußgängerverkehr durch Polizeibeamte oder Lichtzeichen geregelt war	1	-	11	11
innerorts	1	-	11	10
außerorts	-	-	-	1
auf Fußgängerüberwegen ohne Verkehrsregelung durch Polizeibeamte oder Lichtzeichen	-	-	1	-
innerorts	-	-	1	-
außerorts	-	-	-	-
in der Nähe von Kreuzungen oder Einmündungen, Lichtzeichenanlagen oder Fußgängerüberwegen bei dichtem Verkehr	1	-	9	8
innerorts	1	-	9	8
außerorts	-	-	-	-
an anderen Stellen				
durch plötzliches Hervortreten hinter Sichthindernissen	1	3	31	28
innerorts	1	3	30	27
außerorts	-	-	1	1
an anderen Stellen ohne auf den Fahrzeugverkehr zu achten	16	12	119	111
innerorts	14	9	112	100
außerorts	2	3	7	11

Noch: 12. Ursachen von Straßenverkehrsunfällen mit Personenschaden

Ursache Ortslage	Dezember		Januar bis Dezember	
	2006	2005	2006	2005
an anderen Stellen durch sonstiges falsches Verhalten	2	3	20	20
innerorts	2	2	20	19
außerorts	-	1	-	1
Nichtbenutzen des Gehweges	1	-	10	5
innerorts	1	-	10	4
außerorts	-	-	-	1
Nichtbenutzen der vorgeschriebenen Straßenseite	2	3	11	13
innerorts	-	-	2	2
außerorts	2	3	9	11
Spielen auf oder neben der Fahrbahn	-	-	3	3
innerorts	-	-	3	3
außerorts	-	-	-	-
andere Fehler der Fußgänger	6	2	52	43
innerorts	5	2	47	33
außerorts	1	-	5	10
Straßenverhältnisse	67	162	766	803
innerorts	18	47	278	267
außerorts	49	115	488	536
davon				
Glätte oder Schlüpfrigkeit der Fahrbahn	65	159	728	751
innerorts	17	45	260	250
außerorts	48	114	468	501
davon				
Verunreinigung durch ausgeflossenes Öl	1	-	19	21
innerorts	-	-	10	11
außerorts	1	-	9	10
andere Verunreinigungen durch Straßenbenutzer	1	2	8	11
innerorts	1	1	2	5
außerorts	-	1	6	6
Schnee, Eis	55	147	522	536
innerorts	12	41	190	172
außerorts	43	106	332	364
Regen	7	9	151	167
innerorts	4	3	48	59
außerorts	3	6	103	108
andere Einflüsse (u.a. Laub, angeschwemmter Lehm)	1	1	28	16
innerorts	-	-	10	3
außerorts	1	1	18	13
Zustand der Straße	1	2	32	47
innerorts	-	1	12	12
außerorts	1	1	20	35
davon				
Spurrillen, im Zusammenhang mit Regen, Schnee oder Eis	-	1	3	5
innerorts	-	-	2	-
außerorts	-	1	1	5
anderer Zustand der Straße	1	1	29	42
innerorts	-	1	10	12
außerorts	1	-	19	30
nicht ordnungsgemäßer Zustand der Verkehrszeichen o. -einrichtungen	-	-	1	-
innerorts	-	-	1	-
außerorts	-	-	-	-

Noch: 12. Ursachen von Straßenverkehrsunfällen mit Personenschaden

Ursache Ortslage	Dezember		Januar bis Dezember	
	2006	2005	2006	2005
mangelhafte Beleuchtung der Straße	1	1	5	5
innerorts	1	1	5	5
außerorts	-	-	-	-
mangelhafte Sicherung von Bahnübergängen	-	-	-	-
innerorts	-	-	-	-
außerorts	-	-	-	-
Witterungseinflüsse	12	14	106	114
innerorts	3	3	47	54
außerorts	9	11	59	60
davon				
Sichtbehinderung durch				
Nebel	4	4	18	24
innerorts	-	-	3	5
außerorts	4	4	15	19
starken Regen, Hagel, Schneegestöber usw.	1	3	18	13
innerorts	-	1	5	6
außerorts	1	2	13	7
blendende Sonne	5	3	62	53
innerorts	3	2	38	39
außerorts	2	1	24	14
Seitenwind	2	2	6	14
innerorts	-	-	1	2
außerorts	2	2	5	12
Unwetter oder sonstige Witterungseinflüsse	-	2	2	10
innerorts	-	-	-	2
außerorts	-	2	2	8
Hindernisse	9	1	108	111
innerorts	1	-	23	22
außerorts	8	1	85	89
davon				
nicht oder unzureichend gesicherte Arbeitsstelle auf der Fahrbahn	-	-	-	4
innerorts	-	-	-	3
außerorts	-	-	-	1
Wild auf der Fahrbahn	6	-	70	72
innerorts	1	-	7	2
außerorts	5	-	63	70
anderes Tier auf der Fahrbahn	3	1	27	22
innerorts	-	-	10	9
außerorts	3	1	17	13
sonstiges Hindernis auf der Fahrbahn	-	-	11	13
innerorts	-	-	6	8
außerorts	-	-	5	5
Sonstige Ursachen	-	-	43	60
innerorts	-	-	23	35
außerorts	-	-	20	25
Ursachen von anderen Personen als Fahrzeugführer oder Fußgänger	1	-	9	9
innerorts	-	-	6	6
außerorts	1	-	3	3
Ursachen insgesamt	852	976	11 499	12 014
innerorts	439	465	6 557	6 684
außerorts	413	511	4 942	5 330

13. Straßenverkehrsunfälle mit Personenschaden und Sachschaden sowie verunglückte Personen nach Kreisen

Kreisfreie Stadt Landkreis Land Ortslage	Unfälle insgesamt	Davon					Verun- glückte Personen insgesamt	Davon		
		mit Perso- nenschaden	mit nur Sach- schaden	davon				Getötete	Schwer- verletzte	Leicht- verletzte
				schwerwie- gende Unfälle (im engeren Sinne) ¹⁾	sonstige Unfälle unter Alkohol- einwirkung ²⁾	sonstige Unfälle ohne Alkohol- einwirkung				
Dezember 2006										
Stadt Erfurt	532	53	479	33	8	438	61	-	9	52
innerorts	482	42	440	30	7	403	50	-	7	43
außerorts ohne Autobahn	29	9	20	3	1	16	9	-	1	8
auf Autobahnen	21	2	19	-	-	19	2	-	1	1
Stadt Gera	239	25	214	8	1	205	39	1	5	33
innerorts	210	20	190	6	1	183	31	-	3	28
außerorts ohne Autobahn	24	3	21	2	-	19	4	1	1	2
auf Autobahnen	5	2	3	-	-	3	4	-	1	3
Stadt Jena	244	28	216	13	4	199	34	-	6	28
innerorts	204	26	178	12	4	162	31	-	6	25
außerorts ohne Autobahn	10	2	8	1	-	7	3	-	-	3
auf Autobahnen	30	-	30	-	-	30	-	-	-	-
Stadt Suhl	91	6	85	2	1	82	9	-	1	8
innerorts	84	4	80	2	1	77	5	-	-	5
außerorts ohne Autobahn	3	1	2	-	-	2	1	-	-	1
auf Autobahnen	4	1	3	-	-	3	3	-	1	2
Stadt Weimar	154	24	130	4	1	125	38	-	6	32
innerorts	133	16	117	3	1	113	24	-	1	23
außerorts ohne Autobahn	18	8	10	1	-	9	14	-	5	9
auf Autobahnen	3	-	3	-	-	3	-	-	-	-
Stadt Eisenach	137	21	116	6	5	105	24	-	5	19
innerorts	107	15	92	4	5	83	16	-	5	11
außerorts ohne Autobahn	22	6	16	2	-	14	8	-	-	8
auf Autobahnen	8	-	8	-	-	8	-	-	-	-
Eichsfeld	196	23	173	10	2	161	36	1	9	26
innerorts	112	11	101	3	2	96	14	-	-	14
außerorts ohne Autobahn	82	12	70	6	-	64	22	1	9	12
auf Autobahnen	2	-	2	1	-	1	-	-	-	-
Nordhausen	216	25	191	8	-	183	36	-	6	30
innerorts	156	13	143	6	-	137	18	-	4	14
außerorts ohne Autobahn	57	12	45	2	-	43	18	-	2	16
auf Autobahnen	3	-	3	-	-	3	-	-	-	-
Wartburgkreis	244	30	214	22	3	189	41	2	8	31
innerorts	117	15	102	10	2	90	19	1	5	13
außerorts ohne Autobahn	113	14	99	12	1	86	21	1	3	17
auf Autobahnen	14	1	13	-	-	13	1	-	-	1
Unstrut-Hainich-Kreis	225	30	195	10	2	183	44	4	13	27
innerorts	147	17	130	7	1	122	20	1	4	15
außerorts ohne Autobahn	78	13	65	3	1	61	24	3	9	12
auf Autobahnen	-	-	-	-	-	-	-	-	-	-
Kyffhäuserkreis	182	25	157	10	4	143	29	-	8	21
innerorts	125	17	108	6	4	98	18	-	5	13
außerorts ohne Autobahn	57	8	49	4	-	45	11	-	3	8
auf Autobahnen	-	-	-	-	-	-	-	-	-	-
Schmalkalden-Meiningen	248	37	211	19	7	185	54	1	11	42
innerorts	149	17	132	10	6	116	21	-	3	18
außerorts ohne Autobahn	80	19	61	7	1	53	32	1	8	23
auf Autobahnen	19	1	18	2	-	16	1	-	-	1

1) Straftatbestand oder Ordnungswidrigkeit und gleichzeitig mindestens ein Kfz nicht fahrbereit, betrifft auch Fälle mit Alkoholeinwirkung - 2) Unfallbeteiligter stand unter Alkoholeinwirkung und alle beteiligten Kfz waren fahrbereit.

Noch: 13. Straßenverkehrsunfälle mit Personenschaden und Sachschaden sowie verunglückte Personen nach Kreisen

Kreisfreie Stadt Landkreis Land Ortslage	Unfälle insgesamt	Davon					Verun- glückte Personen insgesamt	Davon		
		mit Perso- nenschaden	mit nur Sach- schaden	davon				Getötete	Schwer- verletzte	Leicht- verletzte
				schwerwie- gende Unfälle (im engeren Sinne) ¹⁾	sonstige Unfälle unter Alkohol- einwirkung ²⁾	sonstige Unfälle ohne Alkohol- einwirkung				
Noch: Dezember 2006										
Gotha	269	41	228	18	3	207	56	-	10	46
innerorts	156	20	136	12	3	121	30	-	3	27
außerorts ohne Autobahn	87	18	69	6	-	63	20	-	5	15
auf Autobahnen	26	3	23	-	-	23	6	-	2	4
Sömmerda	138	22	116	2	1	113	30	-	7	23
innerorts	79	9	70	1	1	68	11	-	3	8
außerorts ohne Autobahn	56	13	43	1	-	42	19	-	4	15
auf Autobahnen	3	-	3	-	-	3	-	-	-	-
Hildburghausen	124	19	105	6	1	98	38	1	11	26
innerorts	74	8	66	3	-	63	10	-	-	10
außerorts ohne Autobahn	49	10	39	3	1	35	21	-	6	15
auf Autobahnen	1	1	-	-	-	-	7	1	5	1
Ilm-Kreis	273	43	230	12	5	213	59	-	15	44
innerorts	177	20	157	3	4	150	27	-	5	22
außerorts ohne Autobahn	70	19	51	6	1	44	28	-	9	19
auf Autobahnen	26	4	22	3	-	19	4	-	1	3
Weimarer Land	202	28	174	9	2	163	37	-	15	22
innerorts	94	7	87	5	2	80	9	-	-	9
außerorts ohne Autobahn	68	17	51	4	-	47	24	-	15	9
auf Autobahnen	40	4	36	-	-	36	4	-	-	4
Sonneberg	132	19	113	13	2	98	24	-	7	17
innerorts	106	13	93	7	2	84	16	-	5	11
außerorts ohne Autobahn	26	6	20	6	-	14	8	-	2	6
auf Autobahnen	-	-	-	-	-	-	-	-	-	-
Saalfeld-Rudolstadt	288	37	251	13	6	232	44	1	12	31
innerorts	194	22	172	9	6	157	23	1	5	17
außerorts ohne Autobahn	94	15	79	4	-	75	21	-	7	14
auf Autobahnen	-	-	-	-	-	-	-	-	-	-
Saale-Holzland-Kreis	237	23	214	16	3	195	31	-	3	28
innerorts	79	7	72	3	1	68	8	-	1	7
außerorts ohne Autobahn	90	12	78	10	2	66	17	-	2	15
auf Autobahnen	68	4	64	3	-	61	6	-	-	6
Saale-Orla-Kreis	275	28	247	11	1	235	36	-	9	27
innerorts	119	11	108	2	-	106	16	-	3	13
außerorts ohne Autobahn	103	11	92	8	-	84	13	-	5	8
auf Autobahnen	53	6	47	1	1	45	7	-	1	6
Greiz	219	35	184	13	1	170	40	-	15	25
innerorts	124	17	107	5	1	101	19	-	6	13
außerorts ohne Autobahn	87	17	70	8	-	62	19	-	7	12
auf Autobahnen	8	1	7	-	-	7	2	-	2	-
Altenburger Land	166	22	144	4	1	139	30	-	10	20
innerorts	106	9	97	2	1	94	12	-	3	9
außerorts ohne Autobahn	53	12	41	2	-	39	17	-	6	11
auf Autobahnen	7	1	6	-	-	6	1	-	1	-
Thüringen	5 031	644	4 387	262	64	4 061	870	11	201	658
innerorts	3 334	356	2 978	151	55	2 772	448	3	77	368
außerorts ohne Autobahn	1 356	257	1 099	101	8	990	374	7	109	258
auf Autobahnen	341	31	310	10	1	299	48	1	15	32
davon										
kreisfreie Städte	1 397	157	1 240	66	20	1 154	205	1	32	172
Landkreise	3 634	487	3 147	196	44	2 907	665	10	169	486

1) Straftatbestand oder Ordnungswidrigkeit und gleichzeitig mindestens ein Kfz nicht fahrbereit, betrifft auch Fälle mit Alkoholeinwirkung - 2) Unfallbeteiligter stand unter Alkoholeinwirkung und alle beteiligten Kfz waren fahrbereit.

14. Straßenverkehrsunfälle mit Personenschaden und schwerwiegende Unfälle mit Sachschaden unter Alkoholeinwirkung sowie verunglückte Personen nach Kreisen

Kreisfreie Stadt Landkreis Land	Unfälle mit Alkohol insgesamt	Davon					Verun- glückte Personen insgesamt	Davon		
		mit Personenschaden			mit nur Sachschaden			Getötete	Schwer- verletzte	Leicht- verletzte
		mit Getöteten	mit Schwer- verletzten	mit Leicht- verletzten	schwerwie- gende Unfälle (im engeren Sinne) ¹⁾	sonstige Unfälle unter Alkohol- einwirkung ²⁾				
Dezember 2006										
Stadt Erfurt	22	-	1	3	10	8	4	-	1	3
Stadt Gera	2	-	-	1	-	1	1	-	-	1
Stadt Jena	6	-	-	-	2	4	-	-	-	-
Stadt Suhl	1	-	-	-	-	1	-	-	-	-
Stadt Weimar	1	-	-	-	-	1	-	-	-	-
Stadt Eisenach	6	-	-	1	-	5	1	-	-	1
Eichsfeld	5	-	-	1	2	2	1	-	-	1
Nordhausen	2	-	1	-	1	-	1	-	1	-
Wartburgkreis	8	-	2	-	3	3	2	-	2	-
Unstrut-Hainich-Kreis	3	-	-	1	-	2	3	-	-	3
Kyffhäuserkreis	5	-	-	1	-	4	1	-	-	1
Schmalkalden-Meiningen	15	-	2	2	4	7	4	-	2	2
Gotha	7	-	1	1	2	3	7	-	1	6
Sömmerda	3	-	1	1	-	1	3	-	2	1
Hildburghausen	4	-	-	3	-	1	4	-	-	4
Ilm-Kreis	9	-	-	2	2	5	2	-	-	2
Weimarer Land	4	-	2	-	-	2	2	-	2	-
Sonneberg	3	-	-	1	-	2	1	-	-	1
Saalfeld-Rudolstadt	12	-	1	2	3	6	3	-	1	2
Saale-Holzland-Kreis	7	-	1	1	2	3	2	-	1	1
Saale-Orla-Kreis	5	-	1	1	2	1	2	-	1	1
Greiz	5	-	1	2	1	1	3	-	1	2
Altenburger Land	4	-	1	1	1	1	2	-	1	1
Thüringen	139	-	15	25	35	64	49	-	16	33
davon										
kreisfreie Städte	38	-	1	5	12	20	6	-	1	5
Landkreise	101	-	14	20	23	44	43	-	15	28

1) Straftatbestand oder Ordnungswidrigkeit und gleichzeitig mindestens ein Kfz nicht fahrbereit, betrifft auch Fälle mit Alkoholeinwirkung - 2) Unfallbeteiligter stand unter Alkoholeinwirkung und alle beteiligten Kfz waren fahrbereit.