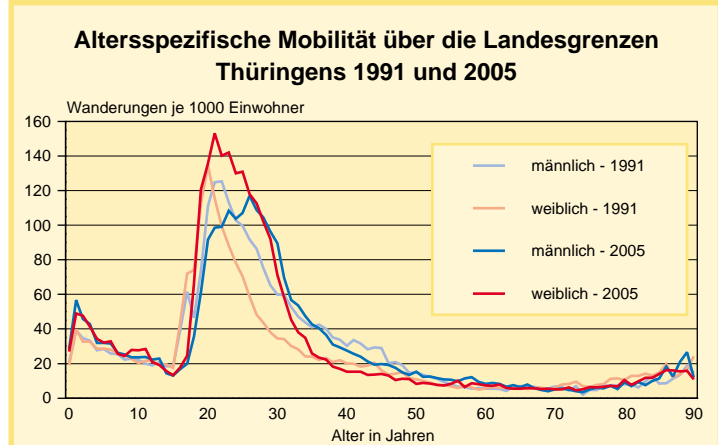
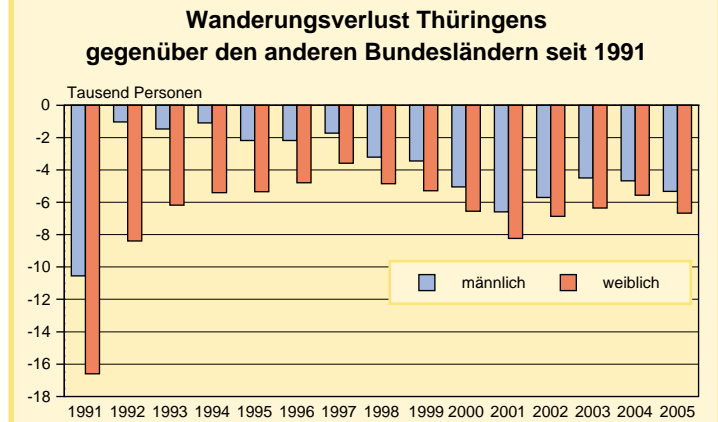
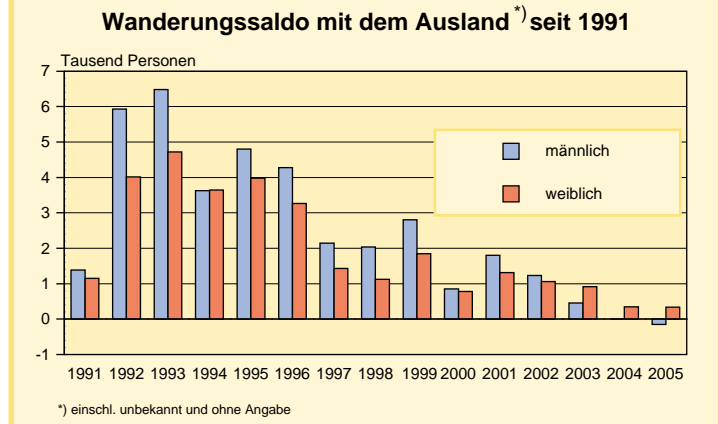


**Wanderungen über die Kreisgrenzen 1990, 1995, 2000 und 2005 nach Kreisen**

Kreisfreie Stadt Landkreis Land	Zuzüge				Fortzüge			
	1990	1995	2000	2005	1990	1995	2000	2005
Stadt Erfurt	4 504	5 311	7 105	8 372	11 327	6 642	7 465	7 708
Stadt Gera	2 803	2 992	3 068	2 741	5 855	4 624	4 499	3 566
Stadt Jena	2 978	4 892	6 365	5 765	5 982	5 628	6 089	5 670
Stadt Suhl	1 744	1 658	1 503	1 136	3 246	2 215	2 500	1 815
Stadt Weimar	1 894	2 613	3 252	3 597	3 194	2 417	3 168	3 422
Stadt Eisenach	1 389	1 582	1 974	1 801	2 739	1 793	1 827	1 776
Eichsfeld	1 506	2 629	1 702	1 691	4 305	2 559	2 260	2 405
Nordhausen	1 342	2 109	2 004	2 044	3 894	2 013	2 343	2 551
Wartburgkreis	2 073	3 740	3 221	2 857	5 250	3 364	3 840	3 728
Unstrut-Hainich-Kreis	1 330	4 228	3 408	2 119	4 882	4 018	4 196	2 823
Kyffhäuserkreis	1 435	1 998	1 913	1 766	4 317	1 950	2 435	2 501
Schalkalden-Meiningen	1 875	2 777	3 354	2 849	5 496	2 912	3 572	3 647
Gotha	2 037	3 304	3 501	2 961	6 696	2 399	3 878	3 487
Sömmerda	1 116	2 097	1 903	1 729	3 033	1 676	2 356	2 442
Hildburghausen	961	1 750	1 371	1 431	2 184	1 628	1 417	1 642
Ilm-Kreis	1 890	2 860	3 328	3 020	5 305	2 439	3 531	3 676
Weimarer Land	1 759	3 693	2 875	2 709	3 869	2 267	3 167	2 973
Sonneberg	1 130	1 435	1 221	1 064	2 199	1 613	1 382	1 617
Saalfeld-Rudolstadt	2 543	2 859	2 543	2 040	6 627	2 921	3 292	2 914
Saale-Holzland-Kreis	1 526	3 583	2 641	2 752	4 043	2 547	2 780	3 234
Saale-Orla-Kreis	1 487	2 351	1 852	1 629	3 544	2 353	2 549	2 375
Greiz	2 003	4 071	3 050	2 511	5 515	3 397	3 659	3 551
Altenburger Land	1 692	2 873	1 813	1 646	5 111	2 774	2 735	2 527
<b>Thüringen</b>	<b>43 017</b>	<b>67 405</b>	<b>64 967</b>	<b>60 230</b>	<b>108 613</b>	<b>66 149</b>	<b>74 940</b>	<b>72 050</b>
davon								
kreisfreie Städte	15 312	19 048	23 267	23 412	32 343	23 319	25 548	23 957
Landkreise	27 705	48 357	41 700	36 818	76 270	42 830	49 392	48 093



**Lebenserwartung seit 1990 nach ausgewählten Zeiträumen**

Vollendetes Alter in Jahren/ Geschlecht	Lebenserwartung in Jahren			Veränderung 2003/2005 zu 1990/1992	
	1990/1992	1995/1997	2003/2005	Jahre	%
0 männlich	70,0	71,9	75,0	5,0	7,1
0 weiblich	76,8	78,8	81,2	4,4	5,8
10 männlich	60,9	62,6	65,5	4,6	7,6
10 weiblich	67,5	69,3	71,6	4,2	6,2
30 männlich	41,9	43,5	46,2	4,3	10,3
30 weiblich	47,9	49,7	52,0	4,1	8,5
50 männlich	24,0	25,4	27,7	3,7	15,6
50 weiblich	29,0	30,6	32,7	3,7	12,9
65 männlich	13,0	13,9	15,7	2,7	20,9
65 weiblich	16,2	17,5	19,3	3,1	19,0
80 männlich	5,5	6,0	6,9	1,4	24,7
80 weiblich	6,6	7,4	8,3	1,6	24,2

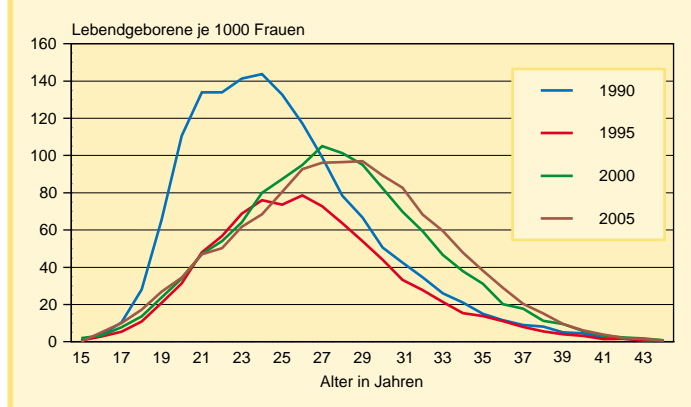
**Veränderung der Einwohnerzahl 2005 gegenüber 1990 nach Bundesländern**



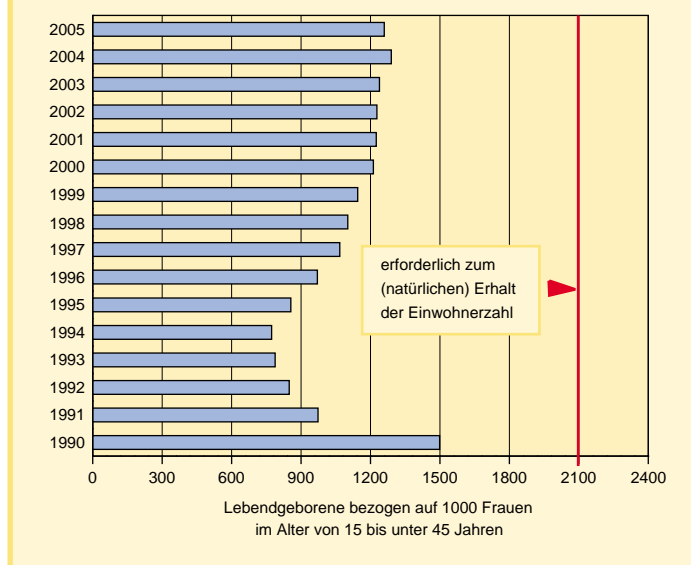
**Lebendgeborene und Gestorbene 1990, 1995, 2000 und 2005 nach Kreisen**

Kreisfreie Stadt Landkreis Land	Lebendgeborene				Gestorbene			
	1990	1995	2000	2005	1990	1995	2000	2005
Stadt Erfurt	2 590	1 202	1 707	1 722	2 584	2 235	2 050	1 993
Stadt Gera	1 415	572	751	701	1 530	1 421	1 203	1 087
Stadt Jena	1 190	610	730	875	1 117	1 017	891	881
Stadt Suhl	704	268	293	239	541	499	477	523
Stadt Weimar	690	368	562	584	771	675	673	658
Stadt Eisenach	512	211	341	339	693	671	545	552
Eichsfeld	1 566	826	959	891	1 258	1 097	1 010	1 023
Nordhausen	1 170	562	660	671	1 444	1 193	1 065	1 072
Wartburgkreis	1 740	865	1 092	927	1 942	1 654	1 508	1 530
Unstrut-Hainich-Kreis	1 495	761	902	902	1 654	1 447	1 255	1 341
Kyffhäuserkreis	1 162	511	664	595	1 282	1 200	1 089	1 072
Schalkalden-Meiningen	1 692	802	967	940	1 955	1 659	1 593	1 525
Gotha	1 611	844	1 125	1 052	2 041	1 813	1 715	1 617
Sömmerda	951	472	585	548	969	925	812	803
Hildburghausen	848	402	503	495	1 003	834	785	791
Ilm-Kreis	1 321	634	807	817	1 699	1 499	1 311	1 273
Weimarer Land	929	521	678	621	1 181	1 028	880	930
Sonneberg	767	355	436	422	1 191	910	865	857
Saalfeld-Rudolstadt	1 593	679	875	761	1 999	1 697	1 548	1 497
Saale-Holzland-Kreis	1 037	482	688	602	1 205	1 085	938	829
Saale-Orla-Kreis	1 141	578	697	627	1 474	1 204	1 068	1 111
Greiz	1 329	671	786	729	2 010	1 670	1 464	1 427
Altenburger Land	1 221	592	769	653	1 780	1 594	1 336	1 303
<b>Thüringen</b>	<b>28 674</b>	<b>13 788</b>	<b>17 577</b>	<b>16 713</b>	<b>33 323</b>	<b>29 027</b>	<b>26 081</b>	<b>25 695</b>
davon								
kreisfreie Städte	7 101	3 231	4 384	4 460	7 236	6 518	5 839	5 694
Landkreise	21 573	10 557	13 193	12 253	26 087	22 509	20 242	20 001

**Lebendgeborene je Tausend Frauen angegebenen Alters 1990, 1995, 2000 und 2005 (altersspezifische Geburtenziffer)**



**Jährliche Summe der altersspezifischen Geburtenziffern seit 1990**



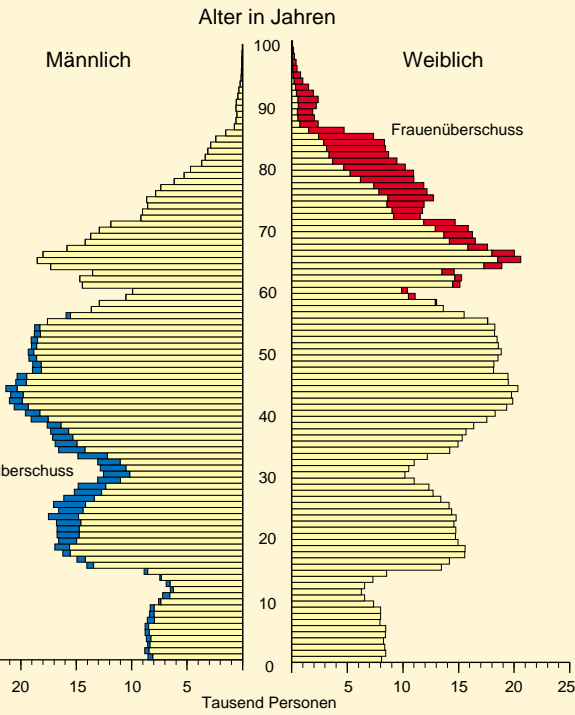
**Bevölkerung in Thüringen**

Ausgabe 2006

Bestell-Nr. 80 107



### Altersaufbau der Bevölkerung am 31.12.2005



### Entwicklung der Bevölkerung Thüringens seit 1950

Angaben zum jeweiligen Gebietsstand

Jahr	Bevölkerung am 31.12.			Einwohner je km <sup>2</sup>
	insgesamt	männlich	weiblich	
1950	2 932 242	1 302 055	1 630 187	.
1960	2 737 865	1 237 121	1 500 744	169
1970	2 759 084	1 279 965	1 479 119	170
1980	2 730 368	1 286 813	1 443 555	168
1989	2 683 877	1 286 720	1 397 157	165
1990	2 611 319	1 246 387	1 364 932	161
1991	2 572 069	1 231 319	1 340 750	158
1995	2 503 785	1 214 213	1 289 572	155
2000	2 431 255	1 189 951	1 241 304	150
2001	2 411 387	1 182 177	1 229 210	149
2002	2 392 040	1 174 211	1 217 829	148
2003	2 373 157	1 166 263	1 206 894	147
2004	2 355 280	1 158 456	1 196 824	146
<b>2005</b>	<b>2 334 575</b>	<b>1 149 515</b>	<b>1 185 060</b>	<b>144</b>

### Bevölkerung nach Kreisen 1990, 1995, 2000 und 2005

Kreisfreie Stadt Landkreis Land	Bevölkerung am 31.12.				Veränderung 2005 zu 1990 um %
	1990	1995	2000	2005	
Stadt Erfurt	224 461	211 108	200 564	202 844	- 9,6
Stadt Gera	134 116	123 555	112 835	103 948	- 22,5
Stadt Jena	105 610	101 061	99 893	102 532	- 2,9
Stadt Suhl	57 318	53 591	48 025	42 689	- 25,5
Stadt Weimar	64 246	62 122	62 425	64 594	0,5
Stadt Eisenach	49 610	45 337	44 442	43 727	- 11,9
Eichsfeld	116 808	117 588	114 109	109 999	- 5,8
Nordhausen	105 462	101 870	98 609	93 612	- 11,2
Wartburgkreis	151 750	149 060	144 677	138 337	- 8,8
Unstrut-Hainich-Kreis	126 349	122 229	119 504	113 962	- 9,8
Kyffhäuserkreis	103 084	98 144	94 343	88 307	- 14,3
Schmalkalden-Meiningen	152 128	146 868	143 702	137 267	- 9,8
Gotha	153 198	148 373	148 527	143 745	- 6,2
Sömmerda	83 687	82 635	81 204	76 865	- 8,2
Hildburghausen	76 363	75 168	73 839	71 022	- 7,0
Ilm-Kreis	128 622	123 390	121 806	117 014	- 9,0
Weimarer Land	88 640	89 466	91 443	88 292	- 0,4
Sonneberg	73 165	70 721	67 833	64 005	- 12,5
Saalfeld-Rudolstadt	144 983	138 835	132 885	125 087	- 13,7
Saale-Holzland-Kreis	93 857	92 226	93 929	90 761	- 3,3
Saale-Orla-Kreis	105 131	102 247	98 592	93 281	- 11,3
Greiz	132 073	127 536	123 869	116 320	- 11,9
Altenburger Land	129 086	120 655	114 200	106 365	- 17,6
<b>Thüringen</b>	<b>2 599 747</b>	<b>2 503 785</b>	<b>2 431 255</b>	<b>2 334 575</b>	<b>- 10,2</b>
davon					
kreisfreie Städte	635 361	596 774	568 184	560 334	- 11,8
Landkreise	1 964 386	1 907 011	1 863 071	1 774 241	- 9,7

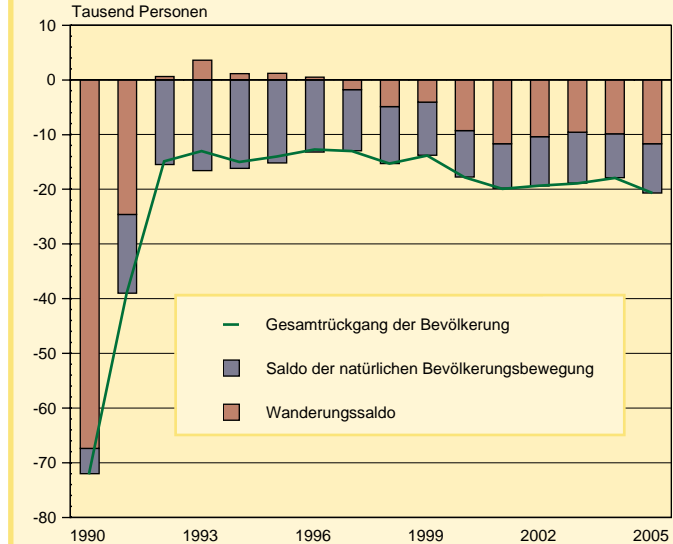
### Bevölkerungsdichte am 31.12.2005 nach Kreisen



### Gemeinden und Bevölkerung am 31.12.2005 nach Größenklassen

Gemeinden mit ... bis unter ... Einwohnern	Anzahl der Gemeinden	Bevölkerung
unter 500	388	112 499
500 - 1 000	244	172 832
1 000 - 2 000	146	198 157
2 000 - 3 000	65	164 782
3 000 - 5 000	90	321 703
5 000 - 10 000	33	219 492
10 000 - 50 000	28	671 192
50 000 und mehr	4	473 918
<b>Insgesamt</b>	<b>998</b>	<b>2 334 575</b>

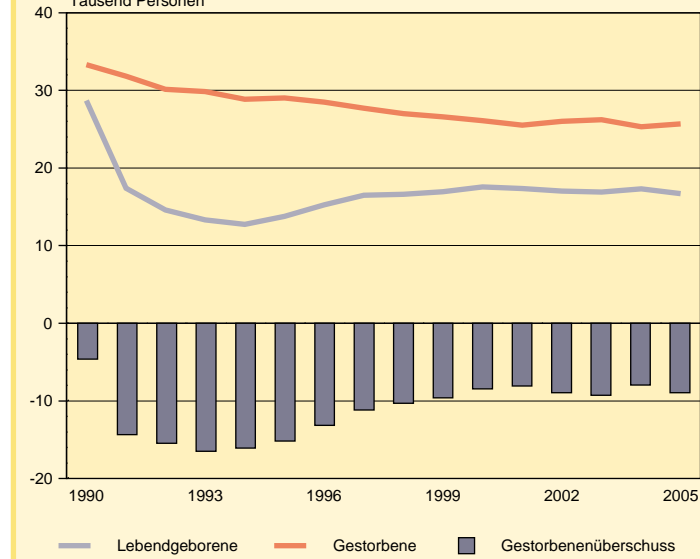
### Bevölkerungsbilanz seit 1990



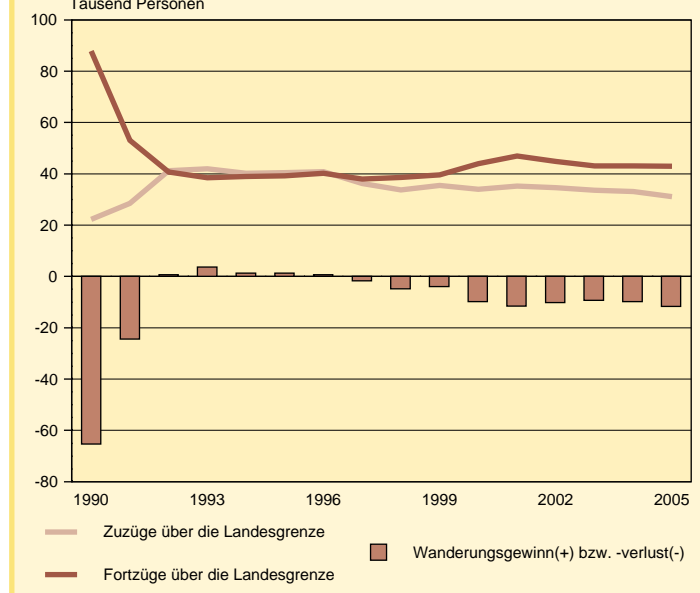
### Entwicklung der Bevölkerung von 1990 bis 2005 nach Kreisen



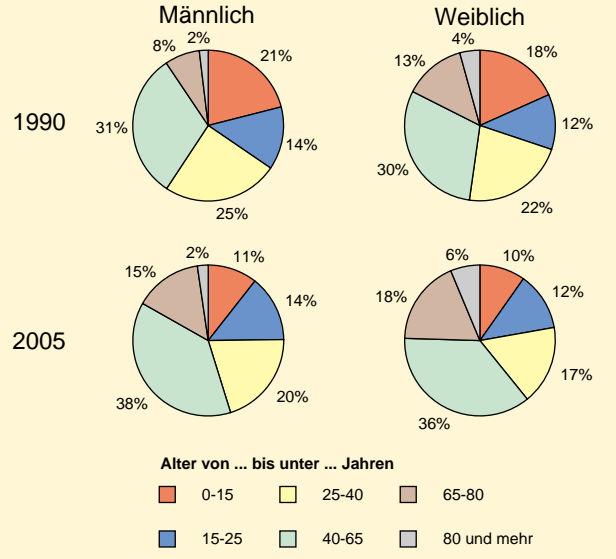
### Natürliche Bevölkerungsbewegung seit 1990



### Räumliche Bevölkerungsbewegung seit 1990



### Bevölkerung 1990 und 2005 nach Altersgruppen und Geschlecht



### Frauen im Alter von 15 bis unter 45 Jahren und Lebendgeborene 1990 bis 2005

