

ZAHLEN • DATEN • FAKTEN

www.statistik.thueringen.de

Statistischer Bericht

AI-j/07
AVI-j/07

**Bevölkerung und Erwerbstätigkeit
in Thüringen
2007
- Ergebnis des Mikrozensus -**

Bestell - Nr. 01 103

Thüringer Landesamt für Statistik



Zeichenerklärung

- 0 weniger als die Hälfte von 1 in der letzten besetzten Stelle, jedoch mehr als nichts
- nichts vorhanden (genau Null)
- . Zahlenwert unbekannt oder geheim zu halten
- ... Angabe fällt später an
- / Zahlenwert nicht sicher genug
- x Tabellenfach gesperrt, weil Aussage nicht sinnvoll
- () Aussagewert eingeschränkt
- r berichtige Zahl
- p vorläufige Zahl

Anmerkung: Abweichungen in den Summen erklären sich aus dem Runden von Einzelwerten.

Herausgeber:
Thüringer Landesamt für Statistik
Europaplatz 3, 99091 Erfurt
Postfach 90 01 63, 99104 Erfurt

Telefon: 0361 37-84642/84647
Telefax: 0361 37-84699
Internet: www.statistik.thueringen.de
E-Mail: auskunft@statistik.thueringen.de

Auskunft erteilt:
Referat: Bevölkerung, Mikrozensus,
Haushaltsstatistiken
Telefon: 0361 37-84439

Herausgegeben im Juli 2008

Heft-Nr.: 178 / 08
Preis: 6,25 EUR

© Thüringer Landesamt für Statistik, Erfurt, 2008

Für nichtgewerbliche Zwecke sind Vervielfältigung und unentgeltliche Verbreitung, auch auszugsweise, mit Quellenangabe gestattet. Die Verbreitung, auch auszugsweise, über elektronische Systeme/Datenträger bedarf der vorherigen Zustimmung. Alle übrigen Rechte bleiben vorbehalten.

Inhaltsverzeichnis

	Seite
Vorbemerkungen	3
Grafiken	
Bevölkerung im Jahresdurchschnitt 2007	7
Gliederung der Bevölkerung im Jahresdurchschnitt 2007	8
Bevölkerung im Jahresdurchschnitt 2007 nach Altersgruppen, Beteiligung am Erwerbsleben und Geschlecht	9
Erwerbstätige im Jahresdurchschnitt 2007 nach Wirtschaftsbereichen und Geschlecht	10
Altersspezifische Erwerbs-, Erwerbstätigen- und Erwerbslosenquoten im Jahresdurchschnitt 2007	11
Bevölkerung 2007 nach überwiegendem Lebensunterhalt	14
Erwerbstätige 2007 nach monatlichem Nettoeinkommen	15
Tabellen	
1. Bevölkerung im Jahresdurchschnitt	12
1.1 Bevölkerung 2007 nach Familienstand, Altersgruppen und Geschlecht	12
1.2 Bevölkerung 2007 nach Beteiligung am Erwerbsleben, Altersgruppen und Geschlecht	13
1.3 Bevölkerung 2007 nach überwiegendem Lebensunterhalt, Beteiligung am Erwerbsleben und Geschlecht	14
1.4 Bevölkerung 2007 nach monatlichem Nettoeinkommen, Beteiligung am Erwerbsleben und Geschlecht	15
1.5 Bevölkerung 2007 im Alter von 15 Jahren und älter nach Alter, Beteiligung am Erwerbsleben, allgemeinem Schulabschluss und Geschlecht	16
1.6 Bevölkerung 2007 im Alter von 15 Jahren und älter nach Beteiligung am Erwerbsleben, Alter, beruflichem Ausbildungs-/Hochschulabschluss und Geschlecht	17
1.7 Bevölkerung 2007 im Alter von 15 Jahren und älter nach der Art des Versicherungsverhältnisses in der gesetzlichen Rentenversicherung, Beteiligung am Erwerbsleben und Geschlecht	19
1.8 Bevölkerung 2007 nach monatlichem Nettoeinkommen, Altersgruppen und Geschlecht	20
2. Erwerbspersonen im Jahresdurchschnitt	21
2.1 Bevölkerung im Alter von 15 Jahren und älter, Erwerbspersonen und Erwerbsquoten 2007 nach Altersgruppen und Geschlecht	21
2.2 Bevölkerung im Alter von 15 Jahren und älter, Erwerbstätige und Erwerbstätigenquoten 2007 nach Altersgruppen und Geschlecht	22
2.3 Bevölkerung im Alter von 15 Jahren und älter, Erwerbslose und Erwerbslosenquoten 2007 nach Altersgruppen und Geschlecht	23
2.4 Erwerbstätige 2007 nach Stellung im Beruf, Wirtschaftsbereichen und Geschlecht	24

2.5	Erwerbstätige 2007 nach normalerweise je Woche geleisteten Arbeitsstunden, Wirtschaftsbereichen, Stellung im Beruf und Geschlecht	25
2.6	Erwerbstätige 2007 nach tatsächlich in der Berichtswoche geleisteten Arbeitsstunden, Wirtschaftsbereichen, Stellung im Beruf und Geschlecht	26
2.7	Erwerbstätige 2007 nach Stellung im Beruf, monatlichem Nettoeinkommen und Geschlecht	27
2.8	Erwerbslose 2007 nach Alter, Familienstand, überwiegendem Lebensunterhalt und Geschlecht	28
2.9	Erwerbslose 2007 nach Alter, Familienstand, Art der gesuchten Tätigkeit und Geschlecht	29
2.10	Erwerbslose 2007 nach monatlichem Nettoeinkommen, Altersgruppen und Geschlecht	30
2.11	Erwerbslose 2007 nach Dauer der Erwerbslosigkeit, Familienstand, Altersgruppen und Geschlecht	31
2.12	Erwerbslose 2007 nach Dauer der Arbeitssuche, Altersgruppen und Geschlecht	34
3.	Nichterwerbspersonen im Jahresdurchschnitt	35
3.1	Nichterwerbstätige 2007 im Alter von 15 Jahren und älter ohne Arbeitssuche nach Alter, Zeitpunkt der Beendigung der letzten Erwerbstätigkeit und Gründen, weshalb keine Arbeit gesucht wird und Geschlecht	35
3.2	Nichterwerbspersonen 2007 im Alter von 15 Jahren und älter nach Zeitpunkt der Beendigung der letzten Erwerbstätigkeit, Altersgruppen und Geschlecht	36
3.3	Nichterwerbspersonen 2007 im Alter von 15 Jahren und älter mit früherer Erwerbstätigkeit nach dem wichtigstem Grund für die Beendigung der letzten Erwerbstätigkeit, Altersgruppen und Geschlecht	37
3.4	Nichterwerbspersonen 2007 im Alter von 15 Jahren und älter nach monatlichem Nettoeinkommen, Altersgruppen und Geschlecht	38

Vorbemerkungen

Der Mikrozensus ist eine laufende Repräsentativstatistik der Bevölkerung und des Erwerbslebens, die in der Bundesrepublik Deutschland bereits seit 1957 durchgeführt wird. Der Hauptzweck des Mikrozensus besteht darin, eine Statistik zu schaffen, mit deren Hilfe in regelmäßigen und kurzen Abständen schnell, kostengünstig und zuverlässig die wichtigsten bevölkerungs- und arbeitsmarktstatistischen Strukturdaten und deren Veränderungen laufend ermittelt werden.

Der Mikrozensus besteht aus einem Frageprogramm, das einen konstanten, jährlich zu erhebenden und einen variablen Teil enthält.

Im konstanten Teil werden erfasst:

Merkmale der Person, der Familie, des Haushalts, Staatsangehörigkeit und Wohnsitz;
wirtschaftliche Verhältnisse, insbesondere die Beteiligung am Erwerbsleben;
soziale Verhältnisse, insbesondere soziale Sicherheit;
berufliche Aus- und Fortbildung; Teilnahme an Lehrveranstaltungen;
Art des Rentenversicherungsverhältnisses;
Schichtarbeit und frühere Erwerbstätigkeit.

Im variablen Teil werden erfasst:

ab 2005 alle vier Jahre:

Bestehen und Höhe einer Lebensversicherung;
Art der geleisteten Schichtarbeit; Art der betrieblichen Altersvorsorge;
vermögenswirksame Leistungen und angelegter Gesamtbetrag;
Dauer und Art einer Krankheit oder Unfallverletzung; amtlich festgestellte Behinderteneigenschaft;
Rauchgewohnheiten und weitere Gesundheitsrisiken;

ab 2006 alle vier Jahre:

Art und Größe des Gebäudes mit Wohnraum; Eigentumsverhältnisse der Wohnung;
Ausstattung der Wohnung mit Heiz- und Warmwasserbereitungsanlagen nach einzelnen Energieträgersystemen;

ab 2007 alle vier Jahre:

Angaben zur gesetzlichen bzw. privaten Krankenversicherung;
überwiegend ausgeübte Tätigkeit; Betriebs-, Werksabteilung; Stellung im Betrieb;

ab 2008 alle vier Jahre:

Angaben über Pendler.

Rechtsgrundlage

Gesetz zur Durchführung einer Repräsentativstatistik über die Bevölkerung und den Arbeitsmarkt sowie die Wohnsituation der Haushalte (Mikrozensusgesetz 2005 - MZG 2005) vom 24. Juni 2004 (BGBl. I S. 1350), zuletzt geändert durch Artikel 1 des Gesetzes vom 30. Oktober 2007 (BGBl. I S. 2526) in Verbindung mit dem Gesetz über die Statistik für Bundeszwecke (Bundesstatistikgesetz - BStatG) vom 22. Januar 1987 (BGBl. I S. 462 und 565), zuletzt geändert durch Artikel 3 des Gesetzes vom 7. September 2007 (BGBl. I S. 2246).

Methodische Hinweise

Der Mikrozensus wird jährlich mit einem Auswahlsatz von 1% der Bevölkerung durchgeführt.

Die Auswahl der Haushalte erfolgt mittels eines komplizierten mathematisch-statistischen Zufallsverfahrens, wobei jährlich ein Viertel der Befragten ersetzt wird (Rotation). Insgesamt sind in Thüringen auf diese Weise rund 10 000 Haushalte, über das gesamte Territorium verteilt, in die Auswahl gelangt. Die Befragung wird von Interviewern, die vom Thüringer Landesamt für Statistik geschult wurden, durchgeführt.

Im Rahmen der Auswertung sind die mit der Stichprobenerhebung ermittelten Werte für Haushalte und Personen - da es sich um eine 1%-Auswahl handelt - im Prinzip mit dem Faktor 100 zu multiplizieren. Bei der Hochrechnung wird jedoch ein zweistufiges Verfahren angewendet, um Ausfälle, die auf Schwierigkeiten bei der Durchführung der Erhebung zurückzuführen sind, auszugleichen.

In der ersten Stufe erfolgt ein Ausgleich von zu verzeichnenden Erhebungsausfällen. Durch das verwandte "Kompensationsverfahren" können dabei bestimmte Eigenschaften der ausgefallenen Haushalte bzw. Personen, wie z.B. Personenzahl oder Geschlecht, Alter und Staatsangehörigkeit der Bezugsperson berücksichtigt werden.

In der zweiten Stufe erfolgt im Rahmen der "Anpassung" eine Abstimmung der Stichprobendaten an die Bevölkerungsfortschreibung. Die Anpassung betrifft 4 demographische Eckzahlen - nämlich jeweils die ausländische und die deutsche Bevölkerung gegliedert nach Männern und Frauen. Die Anpassung erfolgt in Thüringen auf der Ebene der Planungsregionen.

Stichprobenergebnisse weisen generell einen Zufallsfehler auf. Da dieser relative Standardfehler bei einer 1%-Stichprobe für hochgerechnete Besetzungszahlen unter 5 000, d.h. für weniger als 50 erfasste Personen bzw. Fälle, über 20% hinausgeht, werden die entsprechenden Tabellenfelder mit dem Zeichen "/" belegt.

Im vorliegenden Bericht werden die bevölkerungs- und erwerbsstatistischen Ergebnisse als Jahresdurchschnitt für das Land Thüringen dargestellt. Ab 2005 wird der Mikrozensus als kontinuierliche Erhebung durchgeführt. D.h., die Befragung der Haushalte erfolgte nicht mehr zu einer bestimmten Woche im Jahr sondern wöchentlich über das Jahr verteilt, wobei jeder Haushalt nur einmal jährlich befragt wird.

Begriffliche Erläuterung

Abhängig Erwerbstätige

Abhängig Erwerbstätige sind Beamte (in einem öffentlich-rechtlichen Dienstverhältnis), Angestellte (alle nichtbeamteten Gehaltsempfänger), Arbeiter (alle Lohnempfänger einschließlich Heimarbeiter) und Auszubildende (Personen in praktischer Berufsausbildung).

Auszubildende

Auszubildende in anerkannten kaufmännischen und technischen Ausbildungsberufen sind Personen, die in praktischer Berufsausbildung stehen und deren Ausbildung normalerweise in einen Angestelltenberuf einmündet. Auszubildende in anerkannten gewerblichen Ausbildungsberufen sind Personen, deren Ausbildung normalerweise in einen Arbeiterberuf einmündet. Den Auszubildenden in anerkannten kaufmännischen und technischen sowie gewerblichen Ausbildungsberufen werden auch Anlernlinge, Praktikanten und Volontäre mit entsprechender Tätigkeit zugeordnet. Sie sind, sofern nicht gesondert nachgewiesen, in den Zahlen der Angestellten bzw. Arbeiter enthalten.

Beteiligung am Erwerbsleben

Danach sind Erwerbstätige, Erwerbslose und Nichterwerbspersonen zu unterscheiden (sog. "Erwerbskonzept").

Erwerbstätige

Als Erwerbstätige werden alle Personen gezählt, die irgendeinem Erwerb, sei es auch nur kleinsten Umfangs (beispielsweise einige Wochenstunden) nachgehen, gleichgültig, ob sie hieraus ihren überwiegenden Lebensunterhalt bestreiten oder nicht.

Erwerbslose

Erwerbslose sind Personen ohne Arbeitsverhältnis, die sich um eine Arbeitsstelle bemühen, unabhängig davon, ob sie bei der Agentur für Arbeit als Arbeitslose gemeldet sind. Insofern ist der Begriff der Erwerbslosen umfassender als der Begriff der Arbeitslosen. Andererseits zählen Arbeitslose, die vorübergehend geringfügige Tätigkeiten ausüben, nach dem Erwerbskonzept nicht zu den Erwerbslosen, sondern zu den Erwerbstätigen.

Nichterwerbspersonen

Nichterwerbspersonen sind alle nicht im Erwerbsleben stehenden Personen (z.B. Schulkinder, Nurhausfrauen und Rentner).

Erwerbspersonen

Die Erwerbspersonen setzen sich zusammen aus den Erwerbstätigen und den Erwerbslosen.

Erwerbsquoten

Erwerbsquoten zeigen den Anteil der Erwerbspersonen an der Bevölkerung insgesamt je Geschlecht und Altersgruppe.

Erwerbstätigenquoten

Erwerbstätigenquoten drücken den Anteil der Erwerbstätigen an der Bevölkerung insgesamt je Geschlecht und Altersgruppe aus.

Erwerbslosenquoten

Erwerbslosenquoten spiegeln den Anteil der Erwerbslosen an der Bevölkerung insgesamt je Geschlecht und Altersgruppe wider.

Bevölkerung

Als Bevölkerung wird die Anzahl der Personen bezeichnet, die an einem bestimmten Ort bzw. in einer bestimmten territorialen Einheit (Gemeinde, Kreis usw.) ihren ständigen Wohnsitz (Hauptwohnung) hat. Darin eingeschlossen sind auch außerhalb Thüringens dienende Soldaten im Grundwehrdienst bzw. Zivildienstleistende sowie als wohnhaft gemeldete Ausländer. Nicht einbezogen sind Angehörige ausländischer diplomatischer Vertretungen oder Stationierungstreitkräfte und deren Familienangehörige.

Stellung im Beruf

Unter der „Stellung im Beruf“ wird die Zugehörigkeit zu einer der folgenden Kategorien verstanden.

- Selbstständige

Zu den Selbstständigen gehören tätige Eigentümer, Miteigentümer oder Pächter eines Umternehmens, selbstständige Handelsvertreter, freiberuflich Tätige, usw., nicht jedoch Personen, die in einem arbeitsrechtlichen Verhältnis stehen und lediglich innerhalb ihres Arbeitsbereiches selbstständig disponieren können (z.B. selbstständige Filialleiterin).

Zu den Selbstständigen zählen auch Hausgewerbetreibende und Zwischenmeister, die mit fremden Hilfskräften in eigener Arbeitsstätte im Auftrag von Gewerbetreibenden Arbeit an Heimarbeiter weiter geben oder Waren herstellen und bearbeiten.

- Mithelfende Familienangehörige

Dies sind Familienangehörige, die ohne Empfang von Lohn und Gehalt in einem landwirtschaftlichen oder gewerblichen Betrieb mitarbeiten, der von einem Familienmitglied als Selbstständigem geleitet wird, und die keine Sozialversicherungsbeiträge entrichten.

- Beamte

Als Beamte zählen alle Personen, die in einem öffentlich-rechtlichen Dienstverhältnis des Bundes, der Länder, der Gemeinden oder sonstiger Körperschaften des öffentlichen Rechts stehen, einschließlich der Beamtenanwärter und der Beamten im Vorbereitungsdienst. Nicht als Beamte gezählt werden Beamte im Ruhestand und Personen, die die Berufsbezeichnungen wie "Versicherungsbeamter" oder „Bankbeamter“ führen, ohne in einem öffentlich-rechtlichen Dienstverhältnis zu stehen. Den Beamten werden auch Richter und Soldaten zugeordnet.

- Angestellte

Angestellte sind alle nichtbeamteten Gehaltsempfänger. Für die Zuordnung ist grundsätzlich die Stellung im Betrieb und nicht die Art des Versicherungsverhältnisses bzw. die Mitgliedschaft in einer Rentenversicherung für Angestellte entscheidend. Leitende Angestellte sind ebenfalls Angestellte, sofern sie nicht Miteigentümer sind.

- Arbeiter

Als Arbeiter gelten alle Lohnempfänger. Es ist unerheblich, ob es sich um Facharbeiter, angelernte Arbeiter oder Hilfsarbeiter handelt. Zu den Arbeitern rechnen auch Heimarbeiter und Hausgehilfinnen.

Geringfügige Beschäftigung

Geringfügige Beschäftigung (bzw. Mini-Job) trifft dann zu, wenn der Verdienst nicht mehr als 400,- EUR im Jahresdurchschnitt pro Monat beträgt. In den Vorjahren gelten die jeweiligen gesetzlichen Bestimmungen.

Nettoeinkommen

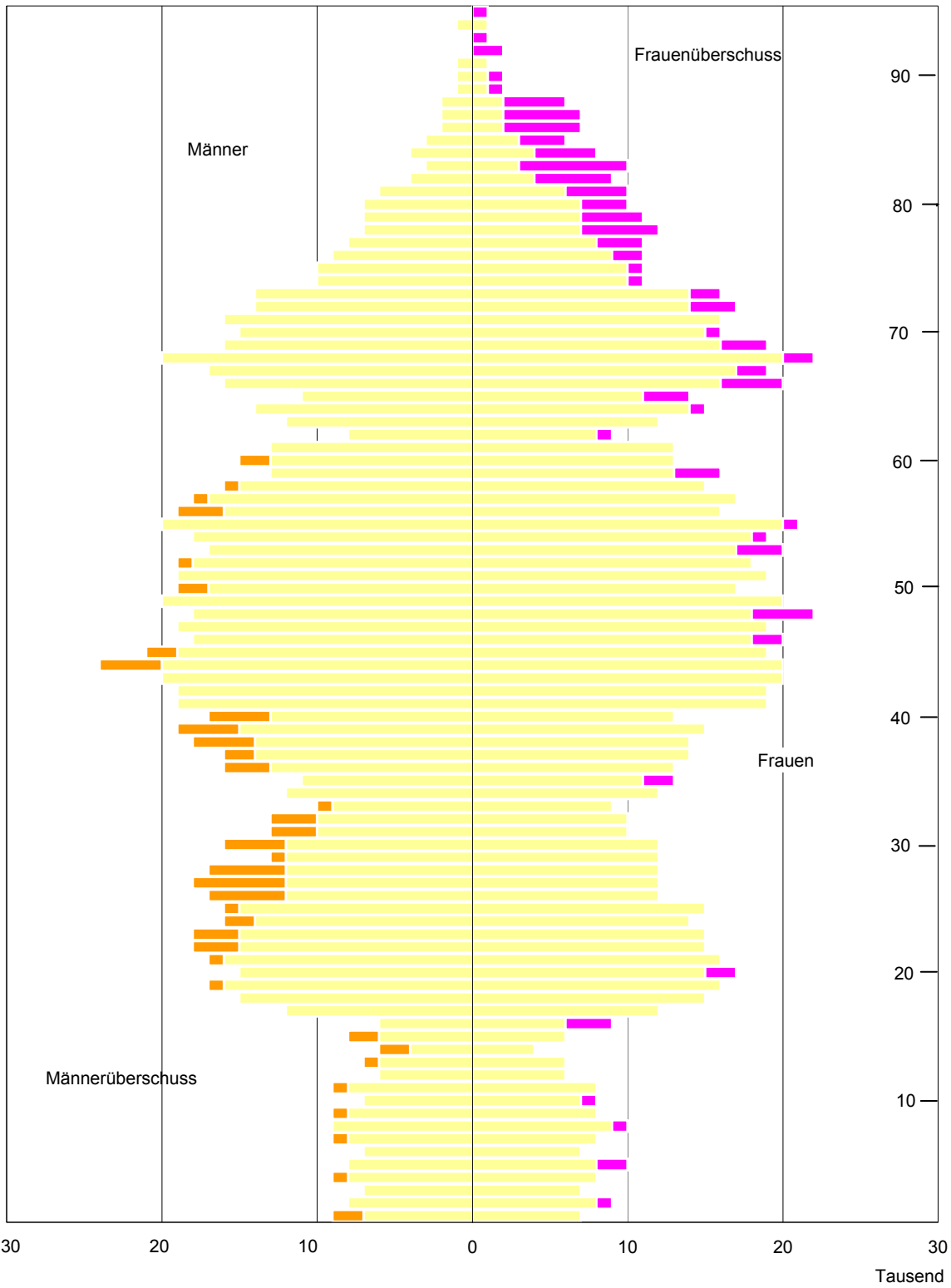
Das Nettoeinkommen ergibt sich aus dem Bruttoeinkommen abzüglich Steuern, Sozialversicherung und ähnlicher Beiträge. Bei unregelmäßigem Einkommen ist der Nettodurchschnitt im Jahr anzugeben. Bei Selbstständigen in der Landwirtschaft wird das Nettoeinkommen nicht befragt. Zum Nettoeinkommen zählen neben dem Einkommen aus Erwerbstätigkeit auch Arbeitslosengeld I und II, Rente, Pension, Kindergeld, Wohngeld, Unterhalt durch Angehörige, eigenes Vermögen, Zinsen, eingenommene Mieten und Pachten, Sozialhilfe sowie weitere Unterstützungen. Die Ermittlung der Höhe erfolgt durch eine Selbsteinstufung der Befragten in die vorgegebenen Einkommensgruppen.

Überwiegender Lebensunterhalt

Der überwiegende Lebensunterhalt kennzeichnet die Unterhaltsquelle, von welcher hauptsächlich die Mittel für den Lebensunterhalt bezogen werden. Bei mehreren Unterhaltsquellen wird nur die wesentlichste berücksichtigt.

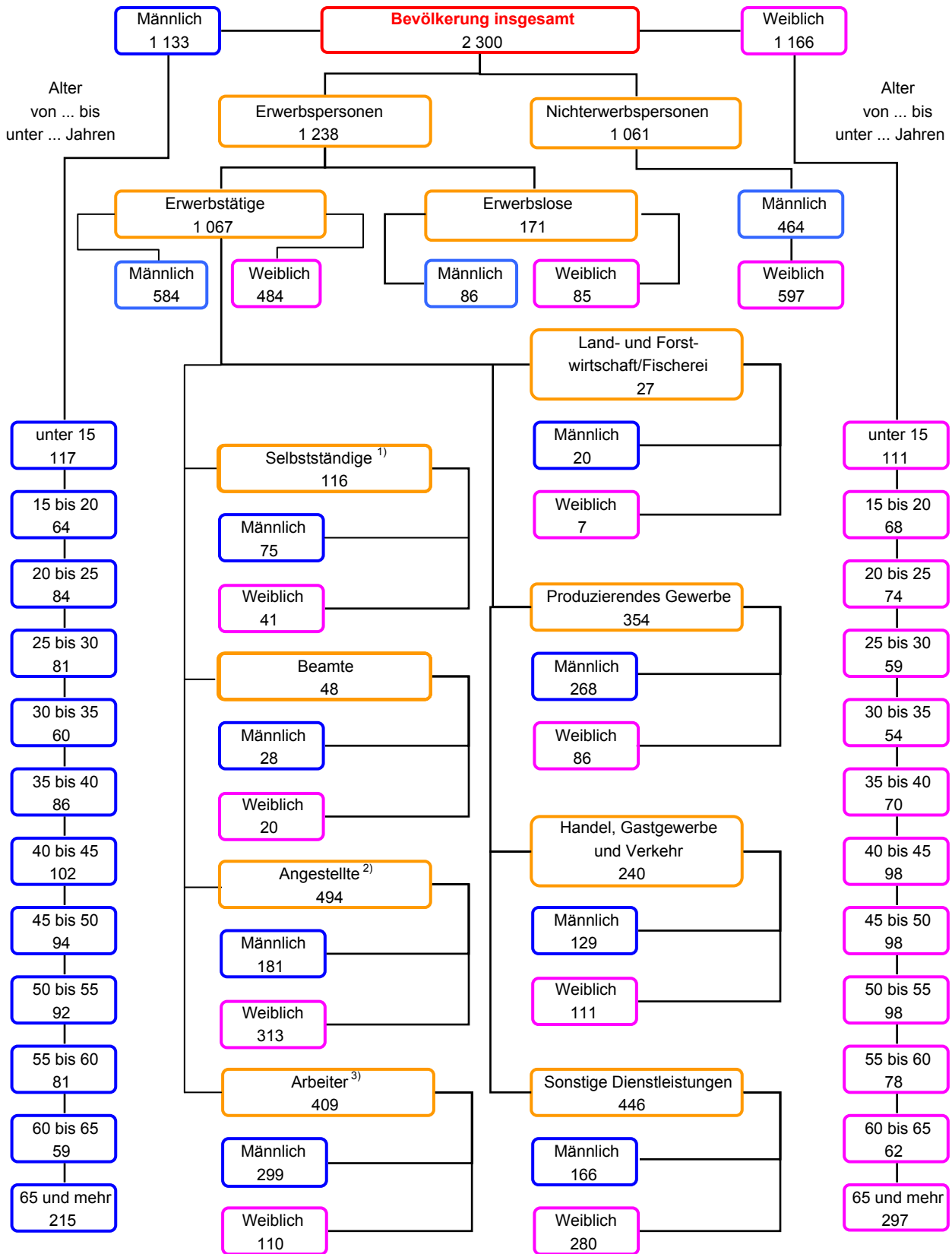
Bevölkerung im Jahresdurchschnitt 2007

Alter von ... bis
unter ... Jahren



Gliederung der Bevölkerung im Jahresdurchschnitt 2007

- 1 000 -

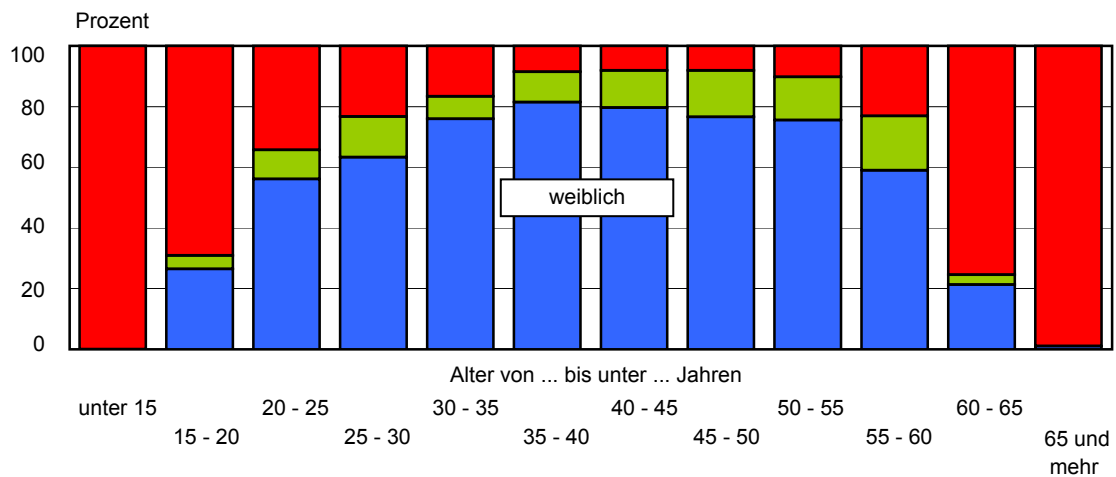
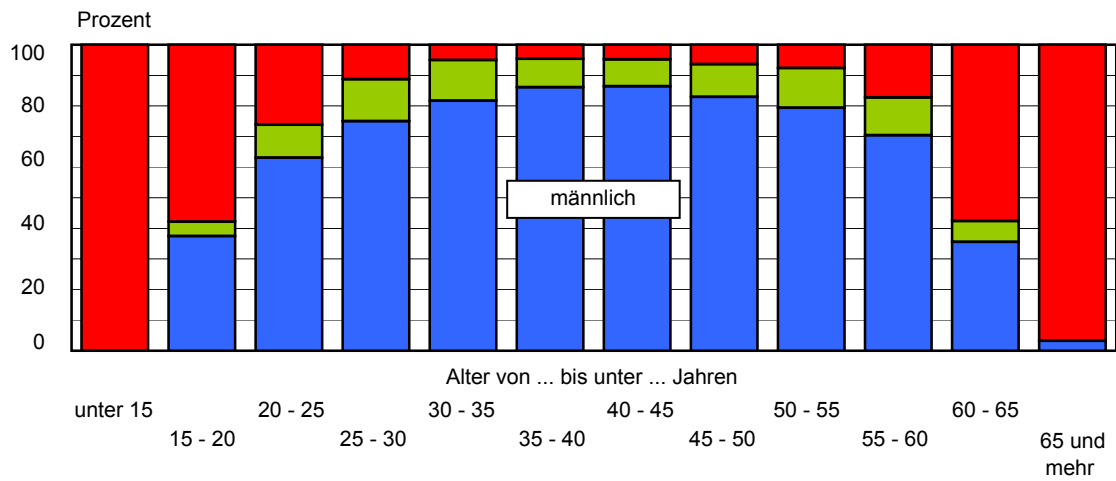
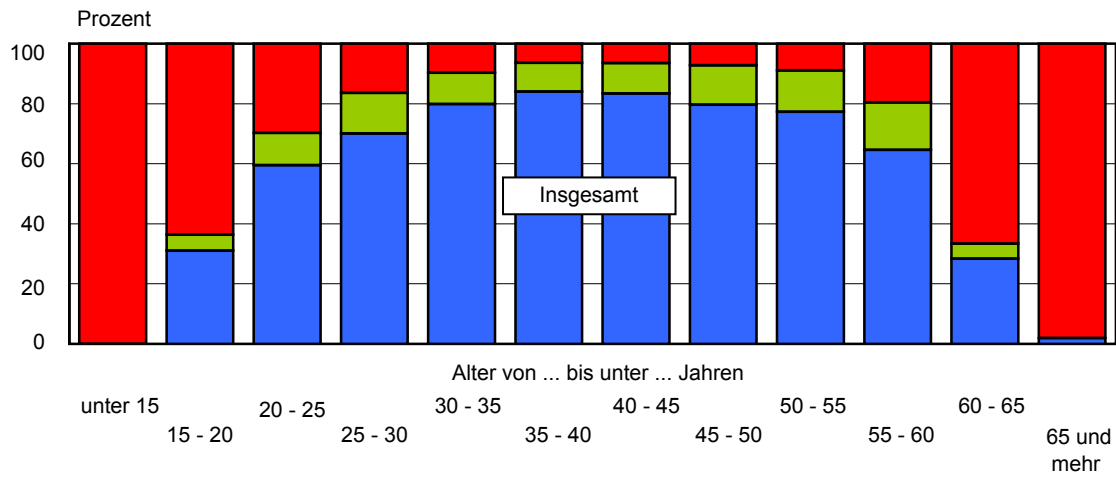


1) einschließlich mithelfende Familienangehörige

2) einschließlich Auszubildende in anerkannten kaufmännischen und technischen Ausbildungsberufen

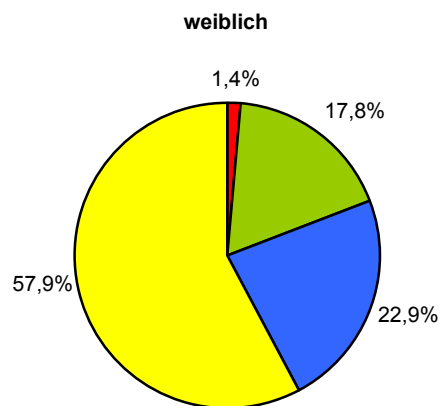
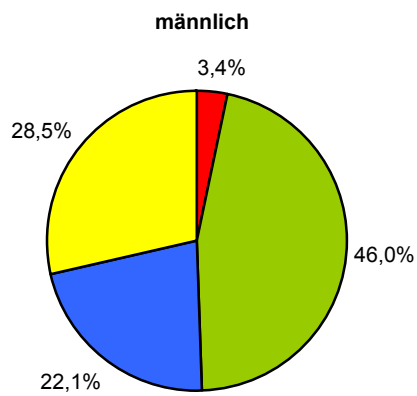
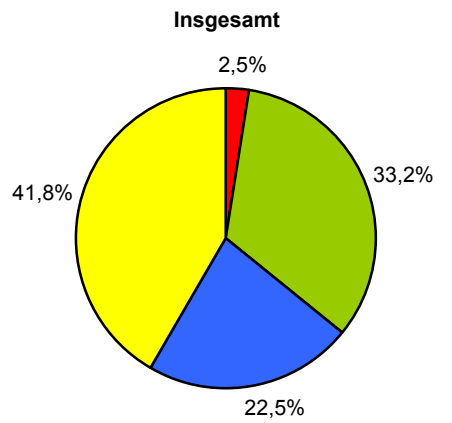
3) einschließlich Auszubildende in anerkannten gewerblichen Ausbildungsberufen





Bevölkerung im Jahresdurchschnitt 2007 nach Altersgruppen, Beteiligung am Erwerbsleben und Geschlecht



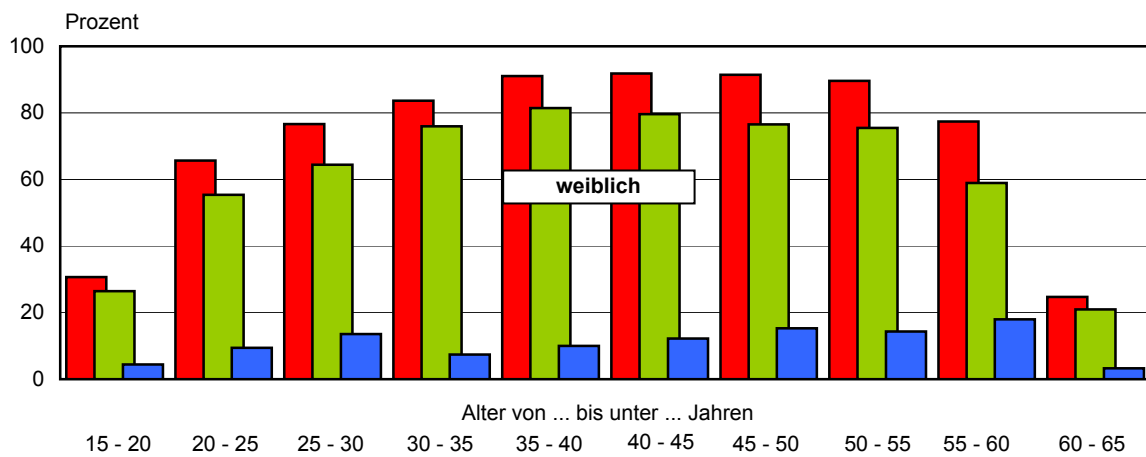
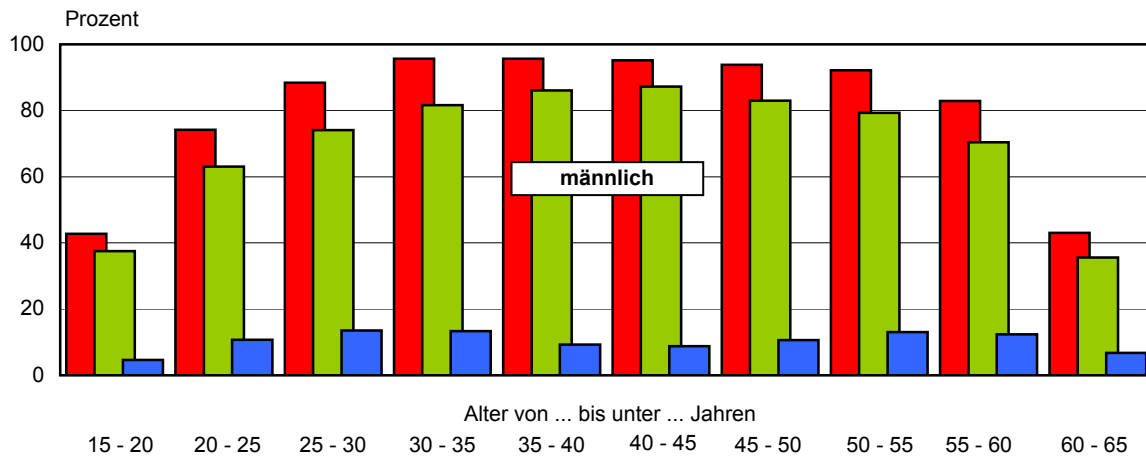
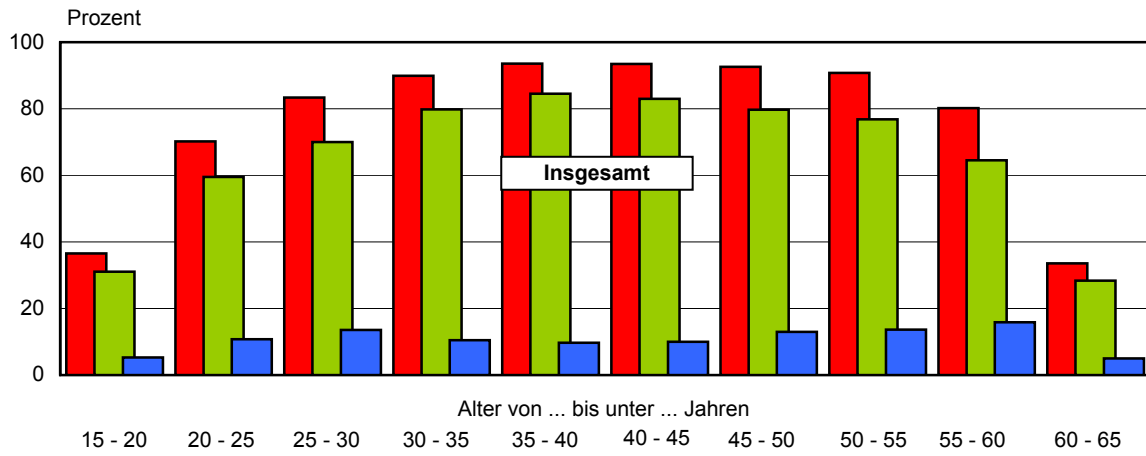
■ Erwerbstätige
 ■ Erwerbslose
 ■ Nichterwerbspersonen

Erwerbstätige im Jahresdurchschnitt 2007 nach Wirtschaftsbereichen und Geschlecht



-  Land- und Forstwirtschaft, Fischerei
-  Produzierendes Gewerbe
-  Handel, Gastgewerbe und Verkehr
-  Sonstige Dienstleistungen

Altersspezifische Erwerbs-, Erwerbstätigen- und Erwerbslosenquoten im Jahresdurchschnitt 2007



■ Erwerbsquoten
 ■ Erwerbstätigenquoten
 ■ Erwerbslosenquoten

1. Bevölkerung im Jahresdurchschnitt
1.1 Bevölkerung 2007 nach Familienstand, Altersgruppen und Geschlecht

Alter von ... bis unter ... Jahren	Insgesamt	Davon		
		ledig	verheiratet	verwitwet/ geschieden
1 000				

Insgesamt

unter 15	228	228	-	-
15 - 20	132	132	/	/
20 - 25	158	153	5	/
25 - 30	140	110	27	/
30 - 35	114	66	44	/
35 - 40	155	59	80	16
40 - 45	200	44	127	29
45 - 50	192	24	133	35
50 - 55	190	12	147	31
55 - 60	158	10	121	27
60 - 65	120	6	94	21
65 und mehr	512	19	305	188
Insgesamt	2 300	863	1 082	355

männlich

unter 15	117	117	-	-
15 - 20	64	64	/	/
20 - 25	84	83	/	/
25 - 30	81	70	9	/
30 - 35	60	39	19	/
35 - 40	86	39	39	7
40 - 45	102	30	59	13
45 - 50	94	15	63	15
50 - 55	92	8	70	13
55 - 60	81	6	64	11
60 - 65	59	/	49	7
65 und mehr	215	6	167	41
Zusammen	1 133	481	541	112

weiblich

unter 15	111	111	-	-
15 - 20	68	68	/	/
20 - 25	74	70	/	/
25 - 30	59	40	18	/
30 - 35	54	27	25	/
35 - 40	70	20	41	9
40 - 45	98	14	68	16
45 - 50	98	9	69	20
50 - 55	98	/	77	17
55 - 60	78	/	58	16
60 - 65	62	/	44	14
65 und mehr	297	13	138	147
Zusammen	1 166	382	542	243

1.2 Bevölkerung 2007 nach Beteiligung am Erwerbsleben, Altersgruppen und Geschlecht

Alter von ... bis unter ... Jahren	Insgesamt	Davon		
		Erwerbspersonen		Nichterwerbs- personen
		Erwerbstätige	Erwerbslose	
1 000				

Insgesamt

unter 15	228	-	-	228
15 - 20	132	41	7	84
20 - 25	158	94	17	47
25 - 30	140	98	19	23
30 - 35	114	91	12	11
35 - 40	155	131	15	10
40 - 45	200	166	20	13
45 - 50	192	153	25	14
50 - 55	190	146	26	17
55 - 60	158	102	25	31
60 - 65	120	34	6	80
65 und mehr	512	10	/	502
Insgesamt	2 300	1 067	171	1 061

männlich

unter 15	117	-	-	117
15 - 20	64	24	/	37
20 - 25	84	53	9	22
25 - 30	81	60	11	9
30 - 35	60	49	8	/
35 - 40	86	74	8	/
40 - 45	102	89	9	5
45 - 50	94	78	10	6
50 - 55	92	73	12	7
55 - 60	81	57	10	14
60 - 65	59	21	/	34
65 und mehr	215	7	/	208
Zusammen	1 133	584	86	464

weiblich

unter 15	111	-	-	111
15 - 20	68	18	/	47
20 - 25	74	41	7	25
25 - 30	59	38	8	14
30 - 35	54	41	/	9
35 - 40	70	57	7	6
40 - 45	98	78	12	8
45 - 50	98	75	15	8
50 - 55	98	74	14	10
55 - 60	78	46	14	18
60 - 65	62	13	/	46
65 und mehr	297	/	/	294
Zusammen	1 166	484	85	597

1.3 Bevölkerung 2007 nach überwiegendem Lebensunterhalt, Beteiligung am Erwerbsleben und Geschlecht

Beteiligung am Erwerbsleben	Insgesamt	Davon mit überwiegendem Lebensunterhalt durch				
		Erwerbstätigkeit	Arbeitslosen-geld I ¹⁾	Rente, Pension	Unterhalt durch Angehörige	Sonstiges ²⁾
1 000						

Insgesamt

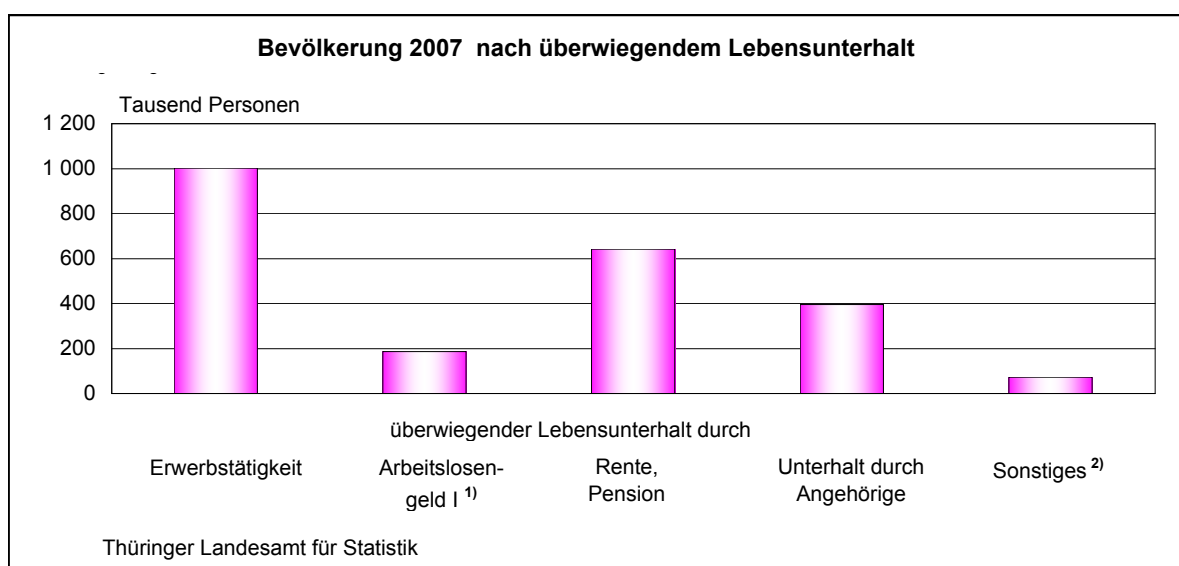
Erwerbspersonen	1 238	1 002	159	19	41	17
davon						
Erwerbstätige	1 067	1 002	28	16	9	13
Erwerbslose	171	/	131	/	32	/
Nichterwerbspersonen	1 061	/	28	623	355	55
Insgesamt	2 300	1 002	187	642	396	72

männlich

Erwerbspersonen	669	553	85	10	14	8
davon						
Erwerbstätige	584	553	13	9	/	6
Erwerbslose	86	/	72	/	10	/
Nichterwerbspersonen	464	/	12	261	170	20
Zusammen	1 133	553	97	271	184	28

weiblich

Erwerbspersonen	569	449	75	9	27	9
davon						
Erwerbstätige	484	449	16	7	5	7
Erwerbslose	85	/	59	/	22	/
Nichterwerbspersonen	597	/	16	362	185	35
Zusammen	1 166	449	90	371	212	44



1) einschließlich Leistungen nach Hartz IV

2) eigenes Vermögen, Ersparnisse, Zinsen, Vermietung, Verpachtung, Altenteil, laufende Hilfe zum Lebensunterhalt, Grundsicherung im Alter und bei Erwerbsminderung u.a. Hilfen in besonderen Lebenslagen (z.B. Eingliederungshilfe, Hilfe zur Pflege), sonstige Unterstützung (z.B. BAföG, Vorruhestandsgeld, Stipendium, Pflegeversicherung, Asylbewerberleistungen), Eltern- und Erziehungsgeld

1.4 Bevölkerung 2007 nach monatlichem Nettoeinkommen, Beteiligung am Erwerbsleben und Geschlecht

Beteiligung am Erwerbsleben	Ins-gesamt	Davon mit einem monatlichen Nettoeinkommen von ... bis unter ... EUR								
		unter 300	300 bis 500	500 bis 700	700 bis 900	900 bis 1 100	1 100 bis 1 500	1 500 bis 2 000	2 000 und mehr	Sonstige 1)
		1 000								

Insgesamt

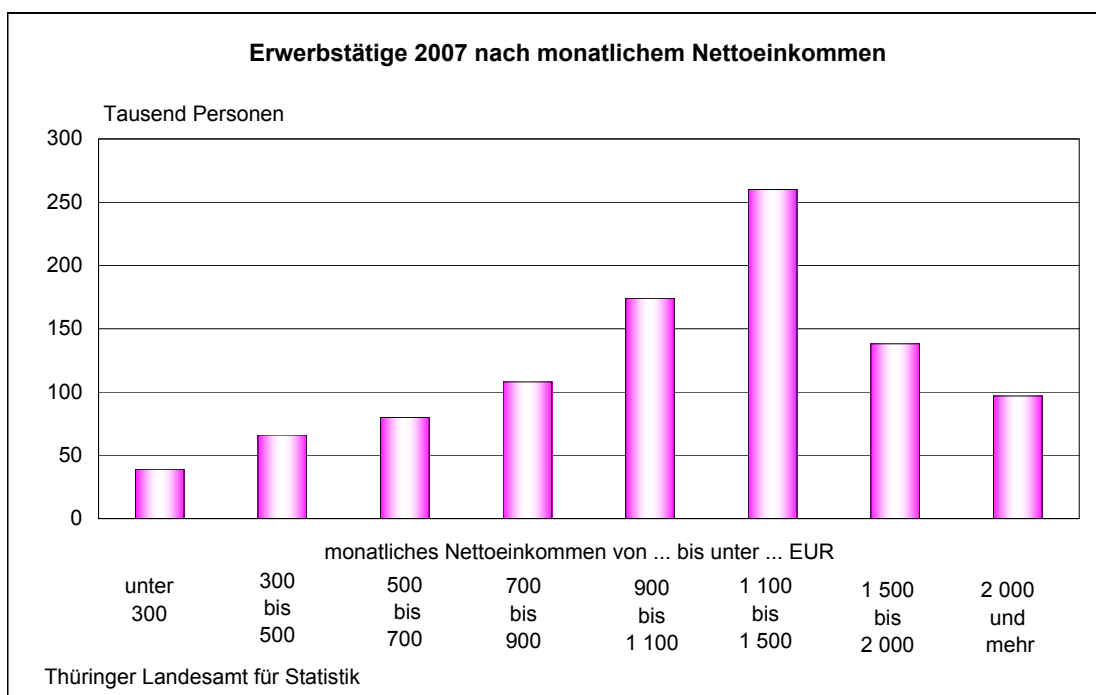
Erwerbspersonen	1 238	55	115	118	121	182	264	139	97	146
davon										
Erwerbstätige	1 067	39	66	80	108	174	260	138	97	104
Erwerbslose	171	16	49	38	13	8	/	/	/	42
Nichterwerbspersonen	1 061	55	66	133	143	133	130	24	5	372
Insgesamt	2 300	110	180	252	265	315	394	163	102	519

männlich

Erwerbspersonen	670	26	54	51	51	98	159	85	68	80
davon										
Erwerbstätige	584	19	28	28	45	94	157	85	68	61
Erwerbslose	86	7	26	23	6	/	/	/	/	19
Nichterwerbspersonen	464	23	17	31	65	72	64	13	/	172
Zusammen	1 133	50	70	82	116	171	224	98	71	253

weiblich

Erwerbspersonen	569	30	62	69	71	83	106	53	29	66
davon										
Erwerbstätige	484	20	39	53	64	79	104	53	29	43
Erwerbslose	85	10	23	16	7	/	/	/	/	23
Nichterwerbspersonen	597	31	49	102	78	61	64	11	/	199
Zusammen	1 166	61	110	170	150	144	171	65	31	266



1) Selbstständige in der Landwirtschaft, ohne Angabe und ohne Einkommen

1.5 Bevölkerung 2007 im Alter von 15 Jahren und älter nach Alter, Beteiligung am Erwerbsleben, allgemeinem Schulabschluss und Geschlecht

Abschluss an einer allgemeinbildenden Schule	Bevölkerung			Darunter					
	zu- sammen	dar. im Alter von ...		zu- sammen	Erwerbstätige		Erwerbslose		
		bis unter .. Jahren			dar. im Alter von ...		zu- sammen	dar. im Alter von ...	
		15 - 25	25 - 65		15 - 25	25 - 65		15 - 25	25 - 65
1 000									
Insgesamt									
Insgesamt	2 072	290	1 269	1 067	135	921	171	24	148
Noch in schulischer Ausbildung	68	67	/	/	/	/	/	/	/
Mit allgemeinem Schulabschluss	1 982	217	1 258	1 059	131	915	166	22	147
Haupt-(Volks-) schulabschluss	558	38	110	74	23	45	29	9	22
Abschluss der Polytechnischen Oberschule der DDR	773	-	758	567	-	566	93	-	94
Realschulabschluss (mittl. Reife) oder gleichwertiger Abschluss	253	111	115	166	80	84	24	11	13
Fachhochschulreife	68	6	46	40	/	37	/	/	/
allgemeine oder fachgebundene Hochschulreife (Abitur)	327	61	228	210	25	182	16	/	15
ohne Angabe zur Art des Schulabschlusses	/	/	/	/	/	/	/	/	/
Ohne allgemeinen Schulabschluss ¹⁾	23	5	13	7	/	6	/	/	/
männlich									
Zusammen	1 016	148	655	584	77	501	85	12	72
Noch in schulischer Ausbildung	31	31	/	/	/	/	/	/	/
Mit allgemeinem Schulabschluss	972	114	645	578	74	495	83	10	69
Haupt-(Volks-) schulabschluss	242	26	61	53	17	33	19	5	13
Abschluss der Polytechnischen Oberschule der DDR	386	-	377	296	-	296	41	-	41
Realschulabschluss (mittl. Reife) oder gleichwertiger Abschluss	133	58	63	98	45	51	12	5	7
Fachhochschulreife	39	/	24	20	/	18	/	/	/
allgemeine oder fachgebundene Hochschulreife (Abitur)	170	26	120	110	11	97	9	/	8
ohne Angabe zur Art des Schulabschlusses	/	/	/	/	/	/	/	/	/
Ohne allgemeinen Schulabschluss ¹⁾	14	/	9	/	/	/	/	/	/
weiblich									
Zusammen	1 055	142	617	484	59	422	85	10	76
Noch in schulischer Ausbildung	36	36	/	/	/	/	/	/	/
Mit allgemeinem Schulabschluss	1 010	104	609	480	58	417	83	10	72
Haupt-(Volks-) schulabschluss	315	14	48	21	6	14	10	/	7
Abschluss der Polytechnischen Oberschule der DDR	387	-	380	271	-	270	53	-	53
Realschulabschluss (mittl. Reife) oder gleichwertiger Abschluss	120	54	50	68	35	31	11	6	5
Fachhochschulreife	29	/	23	19	/	17	/	/	/
allgemeine oder fachgebundene Hochschulreife (Abitur)	157	34	108	100	15	85	7	/	5
ohne Angabe zur Art des Schulabschlusses	/	/	/	/	/	/	/	/	/
Ohne allgemeinen Schulabschluss ¹⁾	9	/	6	/	/	/	/	/	/

1) einschließlich ohne Angabe zum allgemeinen Schulabschluss

1.6 Bevölkerung 2007 im Alter von 15 Jahren und älter nach Beteiligung am Erwerbsleben, Alter, beruflichem Abschluss bzw. Hochschulabschluss und Geschlecht

Berufsbildender Abschluss bzw. Hochschulabschluss	Bevölkerung			Darunter					
	zu- sammen	dar. im Alter von ... bis unter ... Jahren		zu- sammen	dar. im Alter von ... bis unter ... Jahren		zu- sammen	Erwerbslose	
		15 - 25	25 - 65		15 - 25	25 - 65		15 - 25	25 - 65
	1 000								
Insgesamt									
Insgesamt	2 072	290	1 269	1 067	135	921	171	24	148
Mit beruflichem Abschluss bzw. Hochschulabschluss	1 649	93	1 156	945	66	872	139	12	126
Anlernausbildung ¹⁾	14	/	5	/	/	/	/	/	/
Lehrausbildung	1 142	79	795	632	58	570	114	11	103
Berufsqualifizierender Abschluss an Berufsfach-/Kollegschen ²⁾	27	/	16	14	/	13	/	/	/
Meister-/Technikerausbildung, Fachschulabschluss ³⁾	120	5	84	76	/	70	/	/	/
Abschluss der Fachschule der DDR	123	-	81	65	-	65	5	-	6
Verwaltungsfachhochschulabschluss	5	/	5	/	/	5	/	/	/
Fachhochschulabschluss ⁴⁾	76	/	59	52	/	50	5	/	6
Universitätsabschluss ⁵⁾	125	/	102	88	/	87	6	/	7
Promotion	13	/	9	9	/	8	/	/	/
ohne Angabe zur Art des beruflichen Abschlusses bzw. Hochschulabschlusses	/	/	/	/	/	/	/	/	/
Ohne beruflichen Abschluss bzw. Hochschulabschluss ⁶⁾	423	197	105	121	68	53	31	9	20
männlich									
Zusammen	1 016	148	655	584	77	501	85	12	72
Mit beruflichem Abschluss bzw. Hochschulabschluss	843	48	595	517	36	468	68	6	55
Anlernausbildung ¹⁾	7	/	/	/	/	/	/	/	/
Lehrausbildung	584	44	422	357	33	321	57	6	49
Berufsqualifizierender Abschluss an Berufsfach-/Kollegschen ²⁾	7	/	/	5	/	/	/	/	/
Meister-/Technikerausbildung, Fachschulabschluss ³⁾	75	/	50	47	/	44	/	/	/
Abschluss der Fachschule der DDR	43	-	22	18	-	17	/	-	/
Verwaltungsfachhochschulabschluss	/	/	/	/	/	/	/	/	/
Fachhochschulabschluss ⁴⁾	46	/	34	30	/	28	/	/	/
Universitätsabschluss ⁵⁾	69	/	54	48	/	46	/	/	/
Promotion	9	/	7	7	/	6	/	/	/
ohne Angabe zur Art des beruflichen Abschlusses bzw. Hochschulabschlusses	/	/	/	/	/	/	/	/	/
Ohne beruflichen Abschluss bzw. Hochschulabschluss ⁶⁾	174	99	55	69	40	29	16	5	11

1) einschließlich berufliches Praktikum und Berufsvorbereitungsjahr

2) einschließlich Abschluss einer 1-jährigen Schule des Gesundheitswesens

3) einschließlich Abschluss einer 2- oder 3-jährigen Schule des Gesundheitswesens, Abschluss einer Fachakademie oder einer Berufsakademie

4) auch Ingenieurschulabschluss

5) Wissenschaftliche Hochschule, auch Kunsthochschule

6) einschließlich ohne Angabe zum beruflichen Abschluss bzw. Hochschulabschluss

Noch: 1.6 Bevölkerung 2007 im Alter von 15 Jahren und älter nach Beteiligung am Erwerbsleben, Alter, beruflichem Abschluss bzw. Hochschulabschluss und Geschlecht

Berufsbildender Abschluss bzw. Hochschulabschluss	Bevölkerung			Darunter					
	zu- sammen	dar. im Alter von ... bis unter ... Jahren		zu- sammen	dar. im Alter von ... bis unter ... Jahren		zu- sammen	dar. im Alter von ... bis unter ... Jahren	
		15 - 25	25 - 65		15 - 25	25 - 65		15 - 25	25 - 65
		1 000							
weiblich									
Zusammen	1 055	142	617	484	59	422	85	10	76
Mit beruflichem Abschluss bzw. Hochschulabschluss	806	43	558	431	29	398	72	5	60
Anlernausbildung ¹⁾	8	/	/	/	/	/	/	/	/
Lehrausbildung	558	35	373	276	25	248	58	5	53
Berufsqualifizierender Abschluss an Berufsfach-/Kollegschen ²⁾	20	/	12	9	/	9	/	/	/
Meister-/Technikerausbildung, Fachschulabschluss ³⁾	45	/	33	30	/	28	/	/	/
Abschluss der Fachschule der DDR	80	-	60	47	-	48	/	-	/
Verwaltungsfachhochschulabschluss	/	/	/	/	/	/	/	/	/
Fachhochschulabschluss ⁴⁾	30	/	26	22	/	22	/	/	/
Universitätsabschluss ⁵⁾	56	/	48	40	/	40	/	/	/
Promotion ohne Angabe zur Art des beruflichen Abschlusses bzw. Hochschulabschlusses	/	/	/	/	/	/	/	/	/
Ohne beruflichen Abschluss bzw. Hochschulabschluss ⁶⁾	249	99	52	52	29	23	14	/	10

1) einschließlich berufliches Praktikum und Berufsvorbereitungsjahr

2) einschließlich Abschluss einer 1-jährigen Schule des Gesundheitswesens

3) einschließlich Abschluss einer 2- oder 3-jährigen Schule des Gesundheitswesens, Abschluss einer Fachakademie oder einer Berufsakademie

4) auch Ingenieurschulabschluss

5) Wissenschaftliche Hochschule, auch Kunsthochschule

6) einschließlich ohne Angabe zum beruflichen Abschluss bzw. Hochschulabschluss

1.7 Bevölkerung 2007 im Alter von 15 Jahren und älter nach der Art des Versicherungsverhältnisses in der gesetzlichen Rentenversicherung, Beteiligung am Erwerbsleben und Geschlecht

Alter von ... bis unter ... Jahren	Be- völkerung zusammen	Darunter									
		Ver- sicherte zusammen	davon nach der Art des Versicherungsverhältnisses in der gesetzlichen Rentenversicherung								
			freiwillig versichert in der Berichtswoche				pflichtversichert in der Berichtswoche				
			zusammen	davon			zusammen	davon			
Erwerbs- tätige	Erwerbs- lose	Nicht- erwerbs- personen		Erwerbs- tätige	Erwerbs- lose	Nicht- erwerbs- personen					
1 000											

Insgesamt

15 - 20	132	51	/	/	/	/	50	38	/	10
20 - 25	158	115	/	/	/	/	113	84	15	14
25 - 30	140	117	/	/	/	/	115	85	17	13
30 - 35	114	101	/	/	/	/	97	79	11	7
35 - 40	155	138	5	/	/	/	133	113	14	6
40 - 45	200	172	6	5	/	/	166	142	19	5
45 - 50	192	161	6	6	/	/	155	128	22	5
50 - 55	190	162	6	5	/	/	156	126	23	7
55 - 60	158	126	5	5	/	/	121	88	21	12
60 - 65	120	45	/	/	/	/	42	26	6	10
65 und mehr	512	/	/	/	/	/	/	/	/	/
Insgesamt	2 072	1 187	39	34	/	/	1 148	907	151	90

männlich

15 - 20	64	28	/	/	/	/	28	22	/	/
20 - 25	84	61	/	/	/	/	60	46	8	5
25 - 30	81	66	/	/	/	/	64	51	10	/
30 - 35	60	53	/	/	/	/	51	42	8	/
35 - 40	86	75	/	/	/	/	72	62	8	/
40 - 45	102	86	/	/	/	/	83	72	8	/
45 - 50	94	78	/	/	/	/	75	63	9	/
50 - 55	92	79	/	/	/	/	76	62	11	/
55 - 60	81	64	/	/	/	/	60	47	9	/
60 - 65	59	31	/	/	/	/	29	16	/	8
65 und mehr	215	/	/	/	/	/	/	/	/	/
Zusammen	1 016	622	23	22	/	/	599	485	78	36

weiblich

15 - 20	68	22	/	/	/	/	22	16	/	6
20 - 25	74	54	/	/	/	/	53	38	6	9
25 - 30	59	51	/	/	/	/	50	34	7	10
30 - 35	54	48	/	/	/	/	46	36	/	6
35 - 40	70	63	/	/	/	/	61	50	7	/
40 - 45	98	85	/	/	/	/	83	69	10	/
45 - 50	98	83	/	/	/	/	80	65	13	/
50 - 55	98	83	/	/	/	/	81	64	12	/
55 - 60	78	62	/	/	/	/	60	40	12	8
60 - 65	62	14	/	/	/	/	13	10	/	/
65 und mehr	297	/	/	/	/	/	/	/	/	/
Zusammen	1 055	565	16	13	/	/	549	422	74	54

1.8 Bevölkerung 2007 nach monatlichem Nettoeinkommen, Altersgruppen und Geschlecht

Monatliches Nettoeinkommen von ... bis unter ... EUR	Insgesamt	Davon im Alter von ... bis unter ... Jahren						
		unter 20	20 - 25	25 - 35	35 - 45	45 - 55	55- 65	65 und mehr
	1 000							

Insgesamt

unter 300	111	43	19	13	8	13	6	7
300 - 500	180	21	32	26	23	33	25	21
500 - 700	252	8	20	29	32	40	45	78
700 - 900	265	/	17	27	34	37	44	104
900 - 1 100	315	/	18	40	54	50	38	112
1 100 - 1 500	394	/	15	53	83	79	48	116
1 500 - 2 000	163	/	/	25	46	45	21	22
2 000 und mehr	101	/	/	12	33	35	13	/
Mit Angabe des Einkommens								
zusammen	1 781	77	126	224	314	332	242	466
Ohne Angabe ¹⁾	519	283	32	30	41	49	36	46
Insgesamt	2 300	360	158	254	355	382	278	512

männlich

unter 300	50	23	11	5	/	/	/	/
300 - 500	70	10	16	13	9	13	8	/
500 - 700	82	5	9	13	12	16	17	10
700 - 900	116	/	9	11	12	15	24	45
900 - 1 100	171	/	10	23	27	26	21	64
1 100 - 1 500	224	/	10	33	48	44	27	61
1 500 - 2 000	99	/	/	17	31	23	12	13
2 000 und mehr	70	/	/	8	23	25	10	/
Mit Angabe des Einkommens								
zusammen	880	40	67	124	165	165	123	196
Ohne Angabe ¹⁾	253	142	17	16	22	21	17	19
Zusammen	1 133	181	84	141	188	186	140	215

weiblich

unter 300	61	21	9	6	6	9	5	6
300 - 500	110	10	16	12	14	20	18	21
500 - 700	170	/	11	16	20	24	28	68
700 - 900	150	/	8	16	22	22	21	59
900 - 1 100	144	/	9	17	29	24	17	48
1 100 - 1 500	171	/	6	19	34	33	20	56
1 500 - 2 000	65	/	/	8	16	21	9	9
2 000 und mehr	31	/	/	/	9	10	/	/
Mit Angabe des Einkommens								
zusammen	901	37	60	100	148	166	119	270
Ohne Angabe ¹⁾	265	143	14	13	20	29	19	27
Zusammen	1 166	179	74	113	168	196	140	297

1) einschließlich Selbstständige in der Landwirtschaft und ohne Einkommen

2. Erwerbspersonen im Jahresdurchschnitt
2.1 Bevölkerung im Alter von 15 Jahren und älter, Erwerbspersonen und Erwerbsquoten 2007
nach Altersgruppen und Geschlecht

Alter von ... bis unter ... Jahren	Bevölkerung zusammen	Erwerbspersonen	Erwerbsquoten ¹⁾
	1 000		%
Insgesamt			
15 - 20	132	48	36,5
20 - 25	158	111	70,2
25 - 30	140	117	83,4
30 - 35	114	103	89,9
35 - 40	155	145	93,6
40 - 45	200	187	93,5
45 - 50	192	178	92,6
50 - 55	190	172	90,8
55 - 60	158	127	80,2
60 - 65	120	40	33,6
65 und mehr	512	10	1,9
15 - 65	1 559	1 228	78,8
Insgesamt	2 072	1 238	59,8
männlich			
15 - 20	64	27	42,7
20 - 25	84	62	74,2
25 - 30	81	71	88,4
30 - 35	60	57	95,6
35 - 40	86	82	95,6
40 - 45	102	97	95,2
45 - 50	94	88	93,8
50 - 55	92	85	92,2
55 - 60	81	67	82,9
60 - 65	59	25	43,0
65 und mehr	215	7	3,2
15 - 65	802	662	82,6
Zusammen	1 016	669	65,8
weiblich			
15 - 20	68	21	30,7
20 - 25	74	49	65,7
25 - 30	59	46	76,6
30 - 35	54	45	83,7
35 - 40	70	63	91,1
40 - 45	98	90	91,8
45 - 50	98	90	91,4
50 - 55	98	88	89,6
55 - 60	78	60	77,4
60 - 65	62	15	24,7
65 und mehr	297	/	/
15 - 65	758	566	74,7
Zusammen	1 055	569	53,9

1) Anteil der Erwerbspersonen an der Bevölkerung je Geschlecht und Altersgruppe

**2.2 Bevölkerung im Alter von 15 Jahren und älter, Erwerbstätige und Erwerbstätigenquoten 2007
nach Altersgruppen und Geschlecht**

Alter von ... bis unter ... Jahren	Bevölkerung zusammen	Erwerbstätige	Erwerbstätigenquoten ¹⁾
	1 000		%
Insgesamt			
15 - 20	132	41	31,1
20 - 25	158	94	59,5
25 - 30	140	98	70,0
30 - 35	114	91	79,8
35 - 40	155	131	84,5
40 - 45	200	166	83,0
45 - 50	192	153	79,7
50 - 55	190	146	76,8
55 - 60	158	102	64,6
60 - 65	120	34	28,3
65 und mehr	512	10	2,0
15 - 65	1 559	1 056	67,7
Insgesamt	2 072	1 067	51,5
männlich			
15 - 20	64	24	37,5
20 - 25	84	53	63,1
25 - 30	81	60	74,1
30 - 35	60	49	81,7
35 - 40	86	74	86,0
40 - 45	102	89	87,3
45 - 50	94	78	83,0
50 - 55	92	73	79,3
55 - 60	81	57	70,4
60 - 65	59	21	35,6
65 und mehr	215	7	3,3
15 - 65	802	578	72,1
Zusammen	1 016	584	57,5
weiblich			
15 - 20	68	18	26,5
20 - 25	74	41	55,4
25 - 30	59	38	64,4
30 - 35	54	41	75,9
35 - 40	70	57	81,4
40 - 45	98	78	79,6
45 - 50	98	75	76,5
50 - 55	98	74	75,5
55 - 60	78	46	59,0
60 - 65	62	13	21,0
65 und mehr	297	/	/
15 - 65	758	481	63,5
Zusammen	1 055	484	45,9

1) Anteil der Erwerbstätigen an der Bevölkerung je Geschlecht und Altersgruppe

**2.3 Bevölkerung im Alter von 15 Jahren und älter, Erwerbslose und Erwerbslosenquoten 2007
nach Altersgruppen und Geschlecht**

Alter von ... bis unter ... Jahren	Bevölkerung zusammen	Erwerbslose	Erwerbslosenquoten ¹⁾
	1 000		%
Insgesamt			
15 - 20	132	7	5,3
20 - 25	158	17	10,8
25 - 30	140	19	13,6
30 - 35	114	12	10,5
35 - 40	155	15	9,7
40 - 45	200	20	10,0
45 - 50	192	25	13,0
50 - 55	190	26	13,7
55 - 60	158	25	15,8
60 - 65	120	6	5,0
65 und mehr	512	/	/
15 - 65	1 559	171	11,0
Insgesamt	2 072	171	8,3
männlich			
15 - 20	64	/	/
20 - 25	84	9	10,7
25 - 30	81	11	13,6
30 - 35	60	8	13,3
35 - 40	86	8	9,3
40 - 45	102	9	8,8
45 - 50	94	10	10,6
50 - 55	92	12	13,0
55 - 60	81	10	12,3
60 - 65	59	/	/
65 und mehr	215	/	/
15 - 65	802	86	10,7
Zusammen	1 016	86	8,5
weiblich			
15 - 20	68	/	/
20 - 25	74	7	9,5
25 - 30	59	8	13,6
30 - 35	54	/	/
35 - 40	70	7	10,0
40 - 45	98	12	12,2
45 - 50	98	15	15,3
50 - 55	98	14	14,3
55 - 60	78	14	17,9
60 - 65	62	/	/
65 und mehr	297	/	/
15 - 65	758	85	11,2
Zusammen	1 055	85	8,1

1) Anteil der Erwerbslosen an der Bevölkerung je Geschlecht und Altersgruppe

2.4 Erwerbstätige 2007 nach Stellung im Beruf, Wirtschaftsbereichen und Geschlecht

Wirtschaftsbereich	Insgesamt	Darunter			
		Selbstständige	Beamte	Angestellte ¹⁾	Arbeiter ²⁾

1 000

Insgesamt

Land- und Forstwirtschaft, Fischerei	27	/	/	6	18
Produzierendes Gewerbe	354	29	/	93	230
Handel, Gastgewerbe und Verkehr	240	32	/	125	79
Sonstige Dienstleistungen	446	45	48	270	82
Insgesamt	1 067	109	48	494	409

männlich

Land- und Forstwirtschaft, Fischerei	20	/	/	/	13
Produzierendes Gewerbe	268	26	/	54	187
Handel, Gastgewerbe und Verkehr	129	21	/	49	57
Sonstige Dienstleistungen	166	23	28	74	41
Zusammen	584	72	28	181	299

weiblich

Land- und Forstwirtschaft, Fischerei	7	/	/	/	/
Produzierendes Gewerbe	86	/	/	39	43
Handel, Gastgewerbe und Verkehr	111	11	/	76	22
Sonstige Dienstleistungen	280	22	20	196	41
Zusammen	484	37	20	313	110

1) einschließlich Auszubildende in anerkannten kaufmännischen und technischen Ausbildungsberufen

2) einschließlich Auszubildende in anerkannten gewerblichen Ausbildungsberufen

2.5 Erwerbstätige 2007 nach normalerweise je Woche geleisteten Arbeitsstunden, Wirtschaftsbereichen, Stellung im Beruf und Geschlecht

Wirtschaftsbereich Stellung im Beruf	Ins- gesamt	Davon mit ... normalerweise je Woche geleisteten Arbeitsstunden						
		1 - 14	15 - 20	21 - 31	32 - 35	36 - 39	40	41 und mehr
1 000								
Insgesamt								
Land- und Forstwirtschaft, Fischerei	27	/	/	/	/	/	19	5
Produzierendes Gewerbe	354	6	7	11	10	42	233	45
Handel, Gastgewerbe und Verkehr	240	17	19	25	7	18	110	43
Sonstige Dienstleistungen	446	26	29	66	28	36	202	60
Selbstständige/mithelfende Familienangehörige	116	7	6	6	/	/	30	65
Beamte	48	/	/	/	/	/	18	20
Angestellte ¹⁾	494	23	30	66	26	53	260	36
Arbeiter ²⁾	409	20	16	28	16	42	256	31
Insgesamt	1 067	51	55	104	46	96	564	153
männlich								
Land- und Forstwirtschaft, Fischerei	20	/	/	/	/	/	15	/
Produzierendes Gewerbe	268	/	/	/	5	30	185	39
Handel, Gastgewerbe und Verkehr	129	6	5	/	/	10	70	32
Sonstige Dienstleistungen	166	9	6	11	7	11	86	36
Selbstständige/mithelfende Familienangehörige	75	/	/	/	/	/	19	48
Beamte	28	/	/	/	/	/	13	13
Angestellte ¹⁾	181	7	5	6	/	19	116	25
Arbeiter ²⁾	299	7	6	10	10	31	207	28
Zusammen	584	18	14	19	14	51	356	113
weiblich								
Land- und Forstwirtschaft, Fischerei	7	/	/	/	/	/	5	/
Produzierendes Gewerbe	86	/	/	8	5	11	48	/
Handel, Gastgewerbe und Verkehr	111	12	14	21	5	8	40	12
Sonstige Dienstleistungen	280	17	23	55	21	25	116	23
Selbstständige/mithelfende Familienangehörige	41	5	/	/	/	/	11	18
Beamte	20	/	/	/	/	/	5	7
Angestellte ¹⁾	313	15	26	60	23	33	144	11
Arbeiter ²⁾	110	13	10	18	6	11	49	/
Zusammen	484	33	41	84	32	45	209	39

1) einschließlich Auszubildende in anerkannten kaufmännischen und technischen Ausbildungsberufen

2) einschließlich Auszubildende in anerkannten gewerblichen Ausbildungsberufen

2.6 Erwerbstätige 2007 nach tatsächlich in der Berichtswoche geleisteten Arbeitsstunden, Wirtschaftsbereichen, Stellung im Beruf und Geschlecht

Wirtschaftsbereich Stellung im Beruf	Ins- gesamt	Davon mit ... tatsächlich in der Berichtswoche geleisteten Arbeitsstunden							
		0	1 - 14	15 - 20	21 - 31	32 - 35	36 - 39	40	41 und mehr
1 000									
Insgesamt									
Land- und Forstwirtschaft, Fischerei	27	/	/	/	/	/	/	11	9
Produzierendes Gewerbe	354	25	9	8	15	16	28	155	97
Handel, Gastgewerbe und Verkehr	240	18	18	16	22	11	12	71	72
Sonstige Dienstleistungen	446	43	29	26	59	29	25	137	99
Selbstständige/mithelfende Familienangehörige	116	6	9	6	6	/	/	21	64
Beamte	48	6	/	/	/	/	/	13	17
Angestellte ¹⁾	494	44	26	26	59	30	33	166	110
Arbeiter ²⁾	409	32	21	16	29	21	30	174	86
Insgesamt	1 067	89	56	51	98	56	65	374	277
männlich									
Land- und Forstwirtschaft, Fischerei	20	/	/	/	/	/	/	9	6
Produzierendes Gewerbe	268	20	/	/	6	11	20	119	84
Handel, Gastgewerbe und Verkehr	129	8	6	5	/	/	6	43	52
Sonstige Dienstleistungen	166	14	10	6	14	7	7	55	55
Selbstständige/mithelfende Familienangehörige	75	/	/	/	/	/	/	13	47
Beamte	28	/	/	/	/	/	/	9	11
Angestellte ¹⁾	181	13	8	/	8	6	11	68	63
Arbeiter ²⁾	299	24	8	7	13	14	21	136	75
Zusammen	584	44	20	15	25	22	33	227	198
weiblich									
Land- und Forstwirtschaft, Fischerei	7	/	/	/	/	/	/	/	/
Produzierendes Gewerbe	86	5	5	/	9	5	8	36	12
Handel, Gastgewerbe und Verkehr	111	10	12	11	18	7	6	28	20
Sonstige Dienstleistungen	280	29	19	21	45	22	18	82	44
Selbstständige/mithelfende Familienangehörige	41	/	6	/	/	/	/	8	16
Beamte	20	/	/	/	/	/	/	/	6
Angestellte ¹⁾	313	32	18	22	51	25	22	98	46
Arbeiter ²⁾	110	8	13	9	16	6	9	38	10
Zusammen	484	45	36	36	73	34	32	147	80

1) einschließlich Auszubildende in anerkannten kaufmännischen und technischen Ausbildungsberufen

2) einschließlich Auszubildende in anerkannten gewerblichen Ausbildungsberufen

2.7 Erwerbstätige 2007 nach Stellung im Beruf, monatlichem Nettoeinkommen und Geschlecht

Monatliches Nettoeinkommen von ... bis unter ... EUR	Insgesamt	Darunter			
		Selbstständige	Beamte	Angestellte ¹⁾	Arbeiter ²⁾
		1 000			
Insgesamt					
unter 300	39	5	/	12	21
300 - 500	66	6	/	30	27
500 - 700	80	8	/	35	36
700 - 900	108	9	/	49	48
900 - 1 100	174	12	/	76	84
1 100 - 1 500	260	15	6	131	109
1 500 - 2 000	138	12	15	76	35
2 000 und mehr	97	19	20	46	11
Mit Angabe des Einkommens					
zusammen	964	87	45	456	371
Ohne Angabe ³⁾	104	21	/	39	37
Insgesamt	1 067	109	48	494	409
männlich					
unter 300	19	/	/	5	12
300 - 500	28	/	/	10	13
500 - 700	28	/	/	8	16
700 - 900	45	5	/	10	29
900 - 1 100	94	9	/	22	63
1 100 - 1 500	157	11	/	47	94
1 500 - 2 000	85	8	8	36	33
2 000 und mehr	67	15	12	30	11
Mit Angabe des Einkommens					
zusammen	523	57	26	167	271
Ohne Angabe ³⁾	61	16	/	14	28
Zusammen	584	72	28	181	299
weiblich					
unter 300	20	/	/	9	9
300 - 500	39	/	/	20	14
500 - 700	53	/	/	28	20
700 - 900	64	/	/	39	19
900 - 1 100	79	/	/	54	21
1 100 - 1 500	104	/	/	84	15
1 500 - 2 000	53	/	7	41	/
2 000 und mehr	29	5	10	13	/
Mit Angabe des Einkommens					
zusammen	441	30	19	288	100
Ohne Angabe ³⁾	43	6	/	25	10
Zusammen	484	37	20	313	110

1) einschließlich Auszubildende in anerkannten kaufmännischen und technischen Ausbildungsberufen

2) einschließlich Auszubildende in anerkannten gewerblichen Ausbildungsberufen

3) einschließlich Selbstständige in der Landwirtschaft und Erwerbstätige ohne Einkommen

2.8 Erwerbslose 2007 nach Alter, Familienstand, überwiegendem Lebensunterhalt und Geschlecht

Alter Familienstand	Erwerbslose insgesamt	Nach überwiegendem Lebensunterhalt		
		Arbeitslosen- geld ¹⁾	Rente und Sonstiges ²⁾	Unterhalt durch Angehörige
		1 000		

Insgesamt

Insgesamt	171	131	8	32
Alter von ... bis unter ... Jahren				
15 - 25	24	14	/	7
25 - 35	31	27	/	/
35 - 45	35	30	/	/
45 - 55	51	37	/	11
55 - 65	31	23	/	7
Familienstand				
Ledig	66	53	/	10
Verheiratet	74	51	/	21
Verwitwet/Geschieden	31	27	/	/

männlich

Zusammen	86	72	/	10
Alter von ... bis unter ... Jahren				
15 - 25	12	8	/	/
25 - 35	19	18	/	/
35 - 45	17	16	/	/
45 - 55	22	18	/	/
55 - 65	14	12	/	/
Familienstand				
Ledig	42	34	/	6
Verheiratet	30	25	/	/
Verwitwet/Geschieden	14	12	/	/

weiblich

Zusammen	85	59	/	22
Alter von ... bis unter ... Jahren				
15 - 25	10	7	/	/
25 - 35	12	9	/	/
35 - 45	19	14	/	/
45 - 55	29	19	/	8
55 - 65	16	11	/	5
Familienstand				
Ledig	24	19	/	5
Verheiratet	44	26	/	17
Verwitwet/Geschieden	17	14	/	/

1) einschließlich Leistungen nach Hartz IV

2) Erwerbstätigkeit, Pension, eigenes Vermögen, Ersparnisse, Zinsen, Vermietung, Verpachtung, Altenteil, laufende Hilfe zum Lebensunterhalt, Grundsicherung im Alter und bei Erwerbsminderung u.a. Hilfen in besonderen Lebenslagen (z.B. Eingliederungshilfe, Hilfe zur Pflege), sonstige Unterstützung (z.B. BAföG, Vorruhestandsgeld, Stipendium, Pflegeversicherung, Asylbewerberleistungen), Eltern und Erziehungsgeld

2.9 Erwerbslose 2007 nach Alter, Familienstand, Art der gesuchten Tätigkeit und Geschlecht

Alter ----- Familienstand	Erwerbslose insgesamt	Darunter Suche nach einer Tätigkeit als				
		Arbeitnehmer	darunter Suche nach einer			
			Vollzeit- tätigkeit	Vollzeit- tätigkeit ggf. Teilzeit- tätigkeit	Teilzeit- tätigkeit	Teilzeit- tätigkeit ggf. Vollzeit- tätigkeit
1 000						
Insgesamt						
Insgesamt	171	167	70	79	9	8
Alter von ... bis unter ... Jahren						
15 - 25	24	22	14	8	/	/
25 - 35	31	29	13	13	/	/
35 - 45	35	34	14	17	/	/
45 - 55	51	49	20	26	/	/
55 - 65	31	30	9	17	/	/
Familienstand						
Ledig	66	64	34	26	/	/
Verheiratet	74	72	26	37	5	5
Verwitwet/Geschieden	31	31	11	16	/	/
männlich						
Zusammen	86	82	49	30	/	/
Alter von ... bis unter ... Jahren						
15 - 25	12	12	9	/	/	/
25 - 35	19	18	12	7	/	/
35 - 45	17	17	10	6	/	/
45 - 55	22	21	11	8	/	/
55 - 65	14	14	7	6	/	/
Familienstand						
Ledig	42	40	25	14	/	/
Verheiratet	30	29	18	10	/	/
Verwitwet/Geschieden	14	14	6	7	/	/
weiblich						
Zusammen	85	84	21	49	7	7
Alter von ... bis unter ... Jahren						
15 - 25	10	10	5	/	/	/
25 - 35	12	11	/	7	/	/
35 - 45	19	19	/	11	/	/
45 - 55	29	28	8	18	/	/
55 - 65	16	16	/	10	/	/
Familienstand						
Ledig	24	24	9	12	/	/
Verheiratet	44	43	8	27	/	/
Verwitwet/Geschieden	17	17	5	10	/	/

2.10 Erwerbslose 2007 nach monatlichem Nettoeinkommen, Altersgruppen und Geschlecht

Monatliches Nettoeinkommen von ... bis unter ... EUR	Insgesamt	Darunter im Alter von ... bis unter ... Jahren				
		15 - 25	25 - 35	35 - 45	45 - 55	55 - 65
1 000						
Insgesamt						
unter 300	17	5	/	/	/	/
300 - 500	49	5	10	10	16	8
500 - 700	38	/	8	8	12	8
700 - 900	13	/	/	/	/	/
900 - 1 100	8	/	/	/	/	/
1 100 - 1 500	/	/	/	/	/	/
1 500 - 2 000	/	/	/	/	/	/
2 000 und mehr	/	/	/	/	/	/
Mit Angabe des Einkommens						
zusammen	128	14	25	28	37	23
Ohne Angabe ¹⁾	42	9	/	7	14	9
Insgesamt	171	24	31	35	51	31
männlich						
unter 300	6	/	/	/	/	/
300 - 500	26	/	7	5	7	/
500 - 700	23	/	5	6	6	5
700 - 900	6	/	/	/	/	/
900 - 1 100	/	/	/	/	/	/
1 100 - 1 500	/	/	/	/	/	/
1 500 - 2 000	/	/	/	/	/	/
2 000 und mehr	/	/	/	/	/	/
Mit Angabe des Einkommens						
zusammen	67	7	16	14	18	11
Ohne Angabe ¹⁾	19	5	/	/	5	/
Zusammen	86	12	19	17	22	14
weiblich						
unter 300	9	/	/	/	/	/
300 - 500	23	/	/	5	8	5
500 - 700	16	/	/	/	6	/
700 - 900	7	/	/	/	/	/
900 - 1 100	/	/	/	/	/	/
1 100 - 1 500	/	/	/	/	/	/
1 500 - 2 000	/	/	/	/	/	/
2 000 und mehr	/	/	/	/	/	/
Mit Angabe des Einkommens						
zusammen	62	7	9	15	20	11
Ohne Angabe ¹⁾	23	/	/	/	9	5
Zusammen	85	10	12	19	29	16

1) einschließlich Selbstständige in der Landwirtschaft und ohne Einkommen

2.11 Erwerbslose 2007 nach Dauer der Erwerbslosigkeit, Familienstand, Altersgruppen und Geschlecht

Familienstand	Insgesamt	Darunter im Alter von ... bis unter ... Jahren				
		15 - 25	25 - 35	35 - 45	45 - 55	55 - 65
1 000						

Insgesamt

Ledig	66	23	21	14	7	/
Verheiratet	74	/	8	13	31	21
Verwitwet/Geschieden	31	/	/	8	14	7
Insgesamt	171	24	30	35	51	31

darunter: Dauer der Erwerbslosigkeit von ... bis unter ...

unter 3 Monate

Ledig	13	6	/	/	/	/
Verheiratet	10	/	/	/	/	/
Verwitwet/Geschieden	/	/	/	/	/	/
Insgesamt	25	6	5	5	6	/

3 - 12 Monaten

Ledig	13	5	5	/	/	/
Verheiratet	10	/	/	/	/	/
Verwitwet/Geschieden	/	/	/	/	/	/
Insgesamt	27	5	7	5	7	/

1 - 2 Jahren

Ledig	7	/	/	/	/	/
Verheiratet	12	/	/	/	6	/
Verwitwet/Geschieden	/	/	/	/	/	/
Insgesamt	23	/	5	/	7	/

2 Jahren und mehr

Ledig	33	11	9	9	/	/
Verheiratet	41	/	/	7	17	13
Verwitwet/Geschieden	21	/	/	5	10	5
Insgesamt	96	11	14	21	30	20

Noch: 2.11 Erwerbslose 2007 nach Dauer der Erwerbslosigkeit, Familienstand, Altersgruppen und Geschlecht

Monatliches Nettoeinkommen von ... bis unter ... EUR	Insgesamt	Darunter im Alter von ... bis unter ... Jahren				
		15 - 25	25 - 35	35 - 45	45 - 55	55 - 65
		1 000				

männlich

Ledig	42	12	14	9	/	/
Verheiratet	30	/	/	5	11	10
Verwitwet/Geschieden	14	/	/	/	7	/
Zusammen	86	12	19	17	23	14

darunter: Dauer der Erwerbslosigkeit von ... bis unter ...

unter 3 Monate

Ledig	8	/	/	/	/	/
Verheiratet	5	/	/	/	/	/
Verwitwet/Geschieden	/	/	/	/	/	/
Zusammen	15	/	/	/	/	/

3 - 12 Monaten

Ledig	10	/	/	/	/	/
Verheiratet	6	/	/	/	/	/
Verwitwet/Geschieden	/	/	/	/	/	/
Zusammen	17	/	5	/	/	/

1 - 2 Jahren

Ledig	5	/	/	/	/	/
Verheiratet	5	/	/	/	/	/
Verwitwet/Geschieden	/	/	/	/	/	/
Zusammen	12	/	/	/	/	/

2 Jahren und mehr

Ledig	19	/	6	5	/	/
Verheiratet	14	/	/	/	5	5
Verwitwet/Geschieden	9	/	/	/	5	/
Zusammen	42	/	8	9	12	8

Noch: 2.11 Erwerbslose 2007 nach Dauer der Erwerbslosigkeit, Familienstand, Altersgruppen und Geschlecht

Monatliches Nettoeinkommen von ... bis unter ... EUR	Insgesamt	Darunter im Alter von ... bis unter ... Jahren				
		15 - 25	25 - 35	35 - 45	45 - 55	55 - 65
	1 000					

weiblich

Ledig	24	10	6	5	/	/
Verheiratet	44	/	/	8	19	11
Verwitwet/Geschieden	17	/	/	5	7	5
Zusammen	85	10	11	18	29	16

darunter: Dauer der Erwerbslosigkeit von ... bis unter ...

unter 3 Monate

Ledig	5	/	/	/	/	/
Verheiratet	5	/	/	/	/	/
Verwitwet/Geschieden	/	/	/	/	/	/
Zusammen	11	/	/	/	/	/

3 - 12 Monaten

Ledig	/	/	/	/	/	/
Verheiratet	5	/	/	/	/	/
Verwitwet/Geschieden	/	/	/	/	/	/
Zusammen	10	/	/	/	/	/

1 - 2 Jahren

Ledig	/	/	/	/	/	/
Verheiratet	7	/	/	/	/	/
Verwitwet/Geschieden	/	/	/	/	/	/
Zusammen	11	/	/	/	/	/

2 Jahren und mehr

Ledig	14	5	/	/	/	/
Verheiratet	28	/	/	5	12	8
Verwitwet/Geschieden	13	/	/	/	5	/
Zusammen	54	5	6	13	18	11

2.12 Erwerbslose 2007 nach Dauer der Arbeitsuche, Altersgruppen und Geschlecht

Dauer der Arbeitsuche	Insgesamt	Darunter im Alter von ... bis unter ... Jahren				
		15 - 25	25 - 35	35 - 45	45 - 55	55 - 65

1 000

Insgesamt

Unter 1 Monat	8	/	/	/	/	/
1 bis unter 3 Monaten	15	/	/	/	/	/
3 bis unter 6 Monaten	13	/	/	/	/	/
6 Monate bis unter 1 Jahr	19	5	5	/	/	/
1 bis unter 1 1/2 Jahren	12	/	/	/	/	/
1 1/2 bis unter 2Jahren	11	/	/	/	/	/
2 bis unter 4 Jahren	32	/	6	6	10	7
4 Jahre und mehr	54	/	5	14	21	14
Ohne Angabe	6	/	/	/	/	/
Insgesamt	171	24	30	35	51	31

männlich

Unter 1 Monat	/	/	/	/	/	/
1 bis unter 3 Monaten	10	/	/	/	/	/
3 bis unter 6 Monaten	8	/	/	/	/	/
6 Monate bis unter 1 Jahr	12	/	/	/	/	/
1 bis unter 1 1/2 Jahren	6	/	/	/	/	/
1 1/2 bis unter 2Jahren	6	/	/	/	/	/
2 bis unter 4 Jahren	17	/	/	/	5	/
4 Jahre und mehr	20	/	/	5	7	/
Ohne Angabe	/	/	/	/	/	/
Zusammen	86	12	19	17	23	14

weiblich

Unter 1 Monat	/	/	/	/	/	/
1 bis unter 3 Monaten	5	/	/	/	/	/
3 bis unter 6 Monaten	5	/	/	/	/	/
6 Monate bis unter 1 Jahr	8	/	/	/	/	/
1 bis unter 1 1/2 Jahren	6	/	/	/	/	/
1 1/2 bis unter 2Jahren	5	/	/	/	/	/
2 bis unter 4 Jahren	16	/	/	/	5	/
4 Jahre und mehr	34	/	/	9	14	8
Ohne Angabe	/	/	/	/	/	/
Zusammen	85	10	11	18	29	16

3. Nichterwerbspersonen im Jahresdurchschnitt
3.1 Nichterwerbstätige 2007 im Alter von 15 Jahren und älter ohne Arbeitsuche nach Alter, Zeitpunkt der Beendigung der letzten Erwerbstätigkeit und Gründen, weshalb keine Arbeit gesucht wird und Geschlecht

Merkmal	Nichterwerbs- tätige ohne Arbeitsuche zusammen	Darunter Gründe weshalb keine Arbeit gesucht wird				
		Frühinvalidität oder (vorüber- gehende) Arbeits- unfähigkeit	Persönliche oder familiäre Verpflichtungen	Schulische oder berufliche Ausbildung	Ruhestand	Arbeitsmarkt bietet keine Be- schäftigungs- möglichkeit
1 000						

Insgesamt

Alter von ... bis unter ... Jahren						
15 - 25	124	/	/	118	/	/
25 - 35	22	/	5	14	/	/
35 - 45	15	6	/	/	/	/
45 - 55	27	16	/	/	/	/
55 - 65	105	20	/	/	76	5
65 und älter	502	/	/	/	502	/
Insgesamt	796	43	16	132	582	6
Ohne frühere Erwerbstätigkeit	136	/	/	116	8	/
Mit früherer Erwerbstätigkeit	660	39	13	16	574	6
frühere Erwerbstätigkeit wurde beendet vor ...						
weniger als 3 Monaten	6	/	/	/	/	/
3 bis unter 6 Monaten	7	/	/	/	/	/
6 Monaten bis unter 1 Jahr	10	/	/	/	5	/
1 Jahr bis unter 1 1/2 Jahren	9	/	/	/	5	/
1 1/2 bis unter 2 Jahren	11	/	/	/	7	/
2 bis unter 3 Jahren	23	/	/	/	16	/
3 und mehr Jahren	574	33	7	5	517	/
ohne Angabe	20	/	/	/	17	/

männlich

Alter von ... bis unter ... Jahren						
15 - 25	56	/	/	53	/	/
25 - 35	10	/	/	8	/	/
35 - 45	5	/	/	/	/	/
45 - 55	11	8	/	/	/	/
55 - 65	45	11	/	/	30	/
65 und älter	208	/	/	/	208	/
Zusammen	335	23	/	62	239	/
Ohne frühere Erwerbstätigkeit	60	/	/	54	/	/
Mit früherer Erwerbstätigkeit	275	21	/	8	238	/

weiblich

Alter von ... bis unter ... Jahren						
15 - 25	69	/	/	64	/	/
25 - 35	12	/	5	5	/	/
35 - 45	10	/	/	/	/	/
45 - 55	16	8	/	/	/	/
55 - 65	61	9	/	/	46	/
65 und älter	294	/	/	/	294	/
Zusammen	461	21	16	70	343	/
Ohne frühere Erwerbstätigkeit	76	/	/	62	7	/
Mit früherer Erwerbstätigkeit	385	19	12	7	336	/

3.2 Nichterwerbspersonen 2007 im Alter von 15 Jahren und älter nach Zeitpunkt der Beendigung der letzten Erwerbstätigkeit, Altersgruppen und Geschlecht

Frühere Erwerbstätigkeit	Insgesamt	Davon im Alter von ... bis unter ... Jahren				
		15 - 35	35 - 45	45 - 55	55 - 65	65 und älter
1 000						
Insgesamt						
Mit früherer Erwerbstätigkeit	686	31	19	30	111	495
letzte Erwerbstätigkeit						
wurde beendet vor ...						
weniger als 6 Monaten	16	6	/	/	5	/
6 Monaten bis unter 1 Jahr	12	5	/	/	5	/
1 bis unter 2 Jahren	25	/	/	/	12	/
2 bis unter 3 Jahren	25	/	/	/	13	5
3 und mehr Jahren	585	11	13	23	72	468
Ohne Angabe	22	/	/	/	/	15
Ohne frühere Erwerbstätigkeit	136	126	/	/	/	/
Ohne Angabe	12	7	/	/	/	/
Insgesamt	834	166	23	32	111	502
männlich						
Mit früherer Erwerbstätigkeit	286	13	7	13	47	207
letzte Erwerbstätigkeit						
wurde beendet vor ...						
weniger als 6 Monaten	9	/	/	/	/	/
6 Monaten bis unter 1 Jahr	5	/	/	/	/	/
1 bis unter 2 Jahren	14	/	/	/	/	/
2 bis unter 3 Jahren	12	/	/	/	/	/
3 und mehr Jahren	238	/	/	10	28	192
Ohne Angabe	8	/	/	/	/	6
Ohne frühere Erwerbstätigkeit	60	57	/	/	/	/
Ohne Angabe	/	/	/	/	/	/
Zusammen	347	71	9	13	47	208
weiblich						
Mit früherer Erwerbstätigkeit	399	18	12	18	63	288
letzte Erwerbstätigkeit						
wurde beendet vor ...						
weniger als 6 Monaten	7	/	/	/	/	/
6 Monaten bis unter 1 Jahr	7	/	/	/	/	/
1 bis unter 2 Jahren	12	/	/	/	5	/
2 bis unter 3 Jahren	13	/	/	/	8	/
3 und mehr Jahren	347	7	8	13	43	276
Ohne Angabe	13	/	/	/	/	10
Ohne frühere Erwerbstätigkeit	75	69	/	/	/	/
Ohne Angabe	12	7	/	/	/	/
Zusammen	486	95	14	19	64	294

3.3 Nichterwerbspersonen 2007 im Alter von 15 Jahren und älter mit früherer Erwerbstätigkeit nach dem wichtigstem Grund für die Beendigung der letzten Erwerbstätigkeit, Altersgruppen und Geschlecht

Grund für die Beendigung der letzten Tätigkeit	Insgesamt	Davon im Alter von ... bis unter ... Jahren				
		15 - 35	35 - 45	45 - 55	55 - 65	65 und älter
1 000						
Insgesamt						
Entlassung	106	6	7	10	28	55
Befristeter Arbeitsvertrag	23	8	/	/	8	6
Eigene Kündigung	11	/	/	/	/	5
Ruhestand						
- vorzeitig nach Vorruhestandsregelung oder Arbeitslosigkeit	160	/	/	/	17	142
- aus gesundheitlichen Gründen	107	/	/	12	31	59
- aus Altersgründen und sonstigen Gründen	230	/	/	/	19	211
Grundwehr-/Zivildienst	/	/	/	/	/	/
Persönliche oder familiäre Verpflichtungen	18	/	/	/	/	9
Ausbildung (auch Studium)	8	8	/	/	/	/
Sonstige Gründe	17	/	/	/	/	/
Ohne Angabe	6	/	/	/	/	/
Insgesamt	686	31	19	30	111	495
männlich						
Entlassung	44	/	/	/	10	24
Befristeter Arbeitsvertrag	10	/	/	/	/	/
Eigene Kündigung	/	/	/	/	/	/
Ruhestand						
- vorzeitig nach Vorruhestandsregelung oder Arbeitslosigkeit	89	/	/	/	6	82
- aus gesundheitlichen Gründen	49	/	/	6	18	23
- aus Altersgründen und sonstigen Gründen	78	/	/	/	6	71
Grundwehr-/Zivildienst	/	/	/	/	/	/
Persönliche oder familiäre Verpflichtungen	/	/	/	/	/	/
Ausbildung (auch Studium)	/	/	/	/	/	/
Sonstige Gründe	6	/	/	/	/	/
Ohne Angabe	/	/	/	/	/	/
Zusammen	286	13	7	13	47	207
weiblich						
Entlassung	62	/	/	6	18	31
Befristeter Arbeitsvertrag	14	5	/	/	/	/
Eigene Kündigung	8	/	/	/	/	/
Ruhestand						
- vorzeitig nach Vorruhestandsregelung oder Arbeitslosigkeit	70	/	/	/	11	60
- aus gesundheitlichen Gründen	58	/	/	6	14	35
- aus Altersgründen und sonstigen Gründen	152	/	/	/	13	139
Grundwehr-/Zivildienst	/	/	/	/	/	/
Persönliche oder familiäre Verpflichtungen	17	/	/	/	/	8
Ausbildung (auch Studium)	/	/	/	/	/	/
Sonstige Gründe	11	/	/	/	/	/
Ohne Angabe	/	/	/	/	/	/
Zusammen	399	18	12	18	63	288

3.4 Nichterwerbspersonen 2007 im Alter von 15 Jahren und älter nach monatlichem Nettoeinkommen, Altersgruppen und Geschlecht

Monatliches Nettoeinkommen von ... bis unter ... EUR	Insgesamt	Davon im Alter von ... bis unter ... Jahren				
		15 - 35	35 - 45	45 - 55	55 - 65	65 und älter
						1 000
Insgesamt						
unter 300	38	25	/	/	/	7
300 - 500	64	25	5	/	11	21
500 - 700	132	15	5	8	28	77
700 - 900	144	/	/	6	26	103
900 - 1 100	133	/	/	/	15	111
1 100 - 1 500	130	/	/	/	12	114
1 500 - 2 000	24	/	/	/	/	22
2 000 und mehr	6	/	/	/	/	/
Mit Angabe des Einkommens						
zusammen	670	76	17	24	97	457
Ohne Angabe ¹⁾	163	89	6	9	14	45
Insgesamt	834	166	23	32	111	502
männlich						
unter 300	16	14	/	/	/	/
300 - 500	17	11	/	/	/	/
500 - 700	30	/	/	5	9	10
700 - 900	65	/	/	/	15	45
900 - 1 100	72	/	/	/	8	63
1 100 - 1 500	65	/	/	/	6	58
1 500 - 2 000	13	/	/	/	/	11
2 000 und mehr	/	/	/	/	/	/
Mit Angabe des Einkommens						
zusammen	281	30	7	11	43	190
Ohne Angabe ¹⁾	65	39	/	/	/	18
Zusammen	347	71	9	13	47	208
weiblich						
unter 300	22	12	/	/	/	6
300 - 500	49	14	/	/	8	21
500 - 700	102	9	/	/	18	67
700 - 900	78	/	/	/	11	58
900 - 1 100	61	/	/	/	7	48
1 100 - 1 500	64	/	/	/	6	55
1 500 - 2 000	11	/	/	/	/	9
2 000 und mehr	/	/	/	/	/	/
Mit Angabe des Einkommens						
zusammen	388	46	10	12	53	267
Ohne Angabe ¹⁾	97	49	/	6	10	27
Zusammen	486	95	14	19	64	294

1) einschließlich Selbstständige in der Landwirtschaft und ohne Einkommen

