

**ZAHLEN • DATEN • FAKTEN**

[www.statistik.thueringen.de](http://www.statistik.thueringen.de)

# Statistischer Bericht

C III - m 12 / 07

**Ergebnisse der tierischen Erzeugung  
in Thüringen  
Dezember 2007**

Bestell - Nr. 03 305

**Thüringer Landesamt für Statistik**



## Zeichenerklärung

- 0 weniger als die Hälfte von 1 in der letzten besetzten Stelle, jedoch mehr als nichts
- nichts vorhanden (genau Null)
- . Zahlenwert unbekannt oder geheim zu halten
- ... Angabe fällt später an
- / Zahlenwert nicht sicher genug
- x Tabellenfach gesperrt, weil Aussage nicht sinnvoll
- ( ) Aussagewert eingeschränkt
- r berichtige Zahl
- p vorläufige Zahl

Anmerkung: Abweichungen in den Summen erklären sich aus dem Runden von Einzelwerten.

Herausgeber:  
Thüringer Landesamt für Statistik  
Europaplatz 3, 99091 Erfurt  
Postfach 90 01 63, 99104 Erfurt

Telefon: 0361 37-84642/84647  
Telefax: 0361 37-84699  
Internet: [www.statistik.thueringen.de](http://www.statistik.thueringen.de)  
E-Mail: [auskunft@statistik.thueringen.de](mailto:auskunft@statistik.thueringen.de)

Auskunft erteilt:  
Referat: Land- und Forstwirtschaft,  
Betriebsregister Landwirtschaft  
Telefon: 0361 37-734554

Herausgegeben im Februar 2008

Heft-Nr.: 44 / 08  
Preis: 3,75 EUR

© Thüringer Landesamt für Statistik, Erfurt, 2008

Für nichtgewerbliche Zwecke sind Vervielfältigung und unentgeltliche Verbreitung, auch auszugsweise, mit Quellenangabe gestattet. Die Verbreitung, auch auszugsweise, über elektronische Systeme/Datenträger bedarf der vorherigen Zustimmung. Alle übrigen Rechte bleiben vorbehalten.

## **Inhaltsverzeichnis**

	Seite
<b>Vorbemerkungen</b>	3
<b>Grafiken</b>	
1. Veränderung der Schlachtungen 2007 gegenüber dem jeweiligen Vorjahresmonat	4
2. Veränderung der Milchanlieferung an Molkereien 2007 gegenüber dem jeweiligen Vorjahresmonat	4
<b>Tabellen</b>	
1. Schlachtungen und Schlachtmenge 2007	5
2. Milchanlieferung an Molkereien 2007 nach Kreisen	6
3. Milchanlieferung an Molkereien 2007 nach Ländern	8
4. Legehennenhaltung und Eierzeugung 2007 nach Monaten und im Dezember 2007 nach der Größenstruktur	9
5. Legehennenhaltung, Eierzeugung und Geflügelschlachtung 2007	10



## **Vorbemerkungen**

Dieser Bericht erscheint monatlich und enthält vorläufige Ergebnisse.

## **Rechtsgrundlagen**

Gesetz über Agrarstatistiken (Agrarstatistikgesetz - AgrStatG) in der Fassung der Bekanntmachung vom 19. Juli 2006 (BGBl. I S. 1662), geändert durch Artikel 210 der Verordnung vom 31. Oktober 2006 (BGBl. I S. 2407). Anwendung finden auch Vorschriften des Gesetzes über die Statistik für Bundeszwecke (Bundesstatistikgesetz - BStatG) vom 22. Januar 1987 (BGBl. I S. 462, 565), zuletzt geändert durch Artikel 3 des Gesetzes vom 7. September 2007 (BGBl. I S. 2246).

## **Schlachtungen, Schlachtgewichte, Schlachtmenge**

Die Schlachtungsstatistik umfasst alle von amtlichen Veterinären an Rindern, Kälbern, Schweinen, Schafen, Ziegen und Pferden durchgeführten Schlachtier- und Fleischuntersuchungen. Erhebungsmerkmale der Schlachtungsstatistik sind die Zahl der Tiere nach Herkunft, Tierart, Tauglichkeit, gewerblichen Schlachtungen und Hausschlachtungen und bei Rindern außerdem nach Kategorien. In diesem Bericht werden die tauglich beurteilten Tiere aus gewerblichen Schlachtungen inländischer und ausländischer Herkunft zusammengefasst nachgewiesen.

Für die Schlachtgewichtsstatistik werden für die Schweine die von der Thüringer Landesanstalt für Landwirtschaft auf Grund der nach der Vierten Vieh- und Fleischgesetz-Durchführungsverordnung <sup>1)</sup> ermittelten durchschnittlichen Schlachtgewichte verwendet. Für die Rinder und Kälber werden ab 2005 aus Gründen der statistischen Geheimhaltung gemeinsame Durchschnittsschlachtgewichte der Thüringer und der Sächsischen Landesanstalt für Landwirtschaft ermittelt und verwendet. Das Durchschnittsschlachtgewicht für Schafe basiert ab 2005 auf den Angaben des Statistischen Bundesamtes, die Durchschnittsschlachtgewichte für die Tierarten Ziegen und Pferde entsprechen langjährigen Durchschnittswerten und werden vom Statistischen Bundesamt im Einvernehmen mit dem BMELV festgelegt.

Die Ermittlung der Gesamtschlachtmenge erfolgt auf der Grundlage der Anzahl der beschauten, als tauglich beurteilten Tiere und der erreichten Durchschnittsschlachtgewichte.

## **Milchanlieferung**

Grundlage hierfür sind die nach der Marktordnungswaren-Meldeverordnung <sup>2)</sup> zu erstattenden Meldungen der Molkereien. Erfasst wird die von Thüringer Erzeugern an Molkereien angelieferte Milchmenge mit natürlichem Fettgehalt einschließlich Ziegen-, Schaf- und Büffelmilch. Diese Angaben werden von der Thüringer Landesanstalt für Landwirtschaft monatlich nach Einzugsgebieten bereitgestellt.

## **Legehennenhaltung und Eierzeugung**

Hier sind die Inhaber bzw. Leiter von Unternehmen mit mindestens 3 000 Hennenhaltungsplätzen auskunftspflichtig.

## **Geflügelschlachtung**

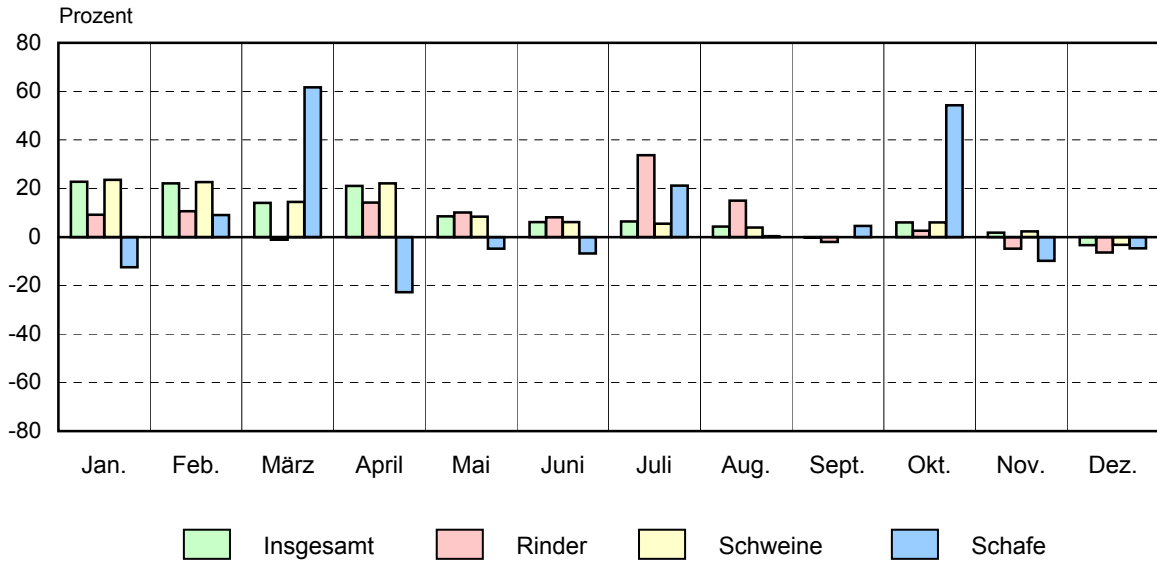
Auskunftspflichtig sind die Inhaber bzw. Leiter von Unternehmen mit einer Schlachtkapazität von mindestens 2 000 Tieren im Monat.

---

1) Vierte Vieh- und Fleischgesetz-Durchführungsverordnung in der Fassung der Bekanntmachung vom 23. Juni 1994 (BGBl. I S. 1302), zuletzt geändert durch Artikel 2 der Verordnung vom 1. August 2003 (BGBl. I S. 1556).

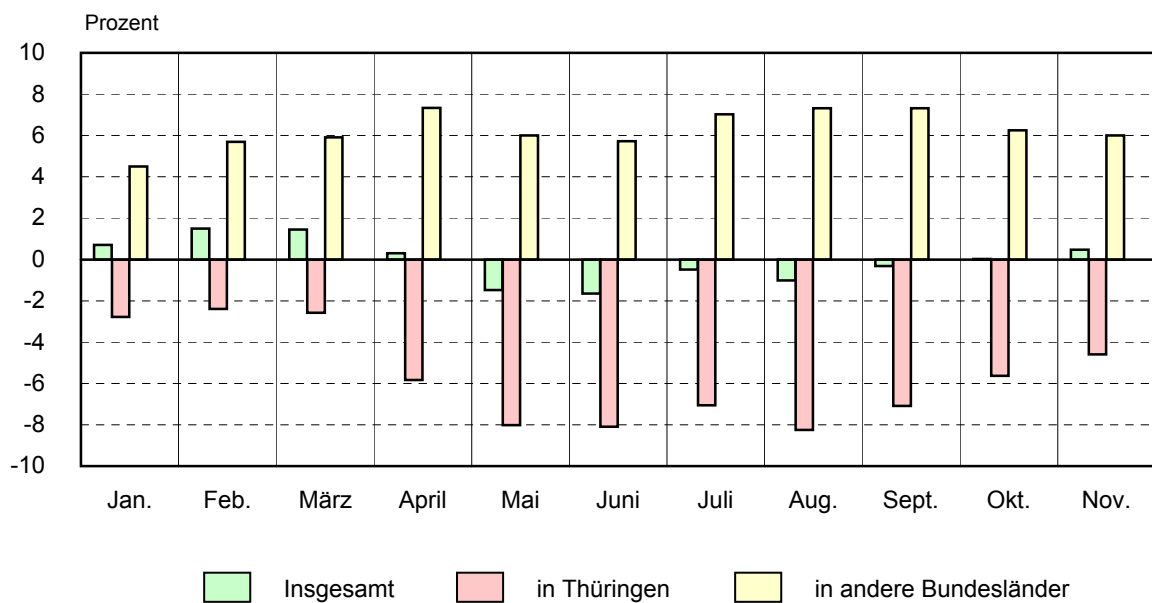
2) Verordnung über Meldepflichten über Marktordnungswaren (Marktordnungswaren-Meldeverordnung) vom 24. November 1999 (BGBl. I S. 2286).

### 1. Veränderung der Schlachtungen 2007 gegenüber dem jeweiligen Vorjahresmonat



Thüringer Landesamt für Statistik

### 2. Veränderung der Milchanlieferung an Molkereien 2007 gegenüber dem jeweiligen Vorjahresmonat



Thüringer Landesamt für Statistik

### 1. Schlachtungen und Schlachtmenge 2007 \*)

Monat Zeitraum	Rinder ins- gesamt	Davon				Kälber <sup>2)</sup>	Schweine	Schafe, Lämmer, Hammel	Ziegen	Pferde	
		Ochsen	Bullen	Kühe	Färsen <sup>1)</sup>						
<b>Anzahl der Schlachtungen in Stück</b>											
Dezember	I	5 116	22	1 789	2 778	527	255	139 587	986	42	21
	G	4 713	21	1 590	2 714	388	236	135 791	524	27	15
	H	403	1	199	64	139	19	3 796	462	15	6
Januar-Dezember	I	69 962	571	24 870	38 901	5 620	1 799	1 764 550	7 736	865	194
	G	67 226	543	23 544	38 525	4 614	1 626	1 742 080	5 233	419	148
	H	2 736	28	1 326	376	1 006	173	22 470	2 503	446	46
<b>Dagegen 2006</b>											
Dezember	I	5 462	32	2 062	2 752	616	260	144 185	1 035	56	17
	G	4 998	29	1 800	2 698	471	236	139 649	596	16	11
	H	464	3	262	54	145	24	4 536	439	40	6
Januar-Dezember	I	65 784	477	24 574	34 948	5 785	1 936	1 623 866	7 565	1 007	177
	G	62 884	452	23 210	34 507	4 715	1 735	1 599 508	5 173	401	126
	H	2 900	25	1 364	441	1 070	201	24 358	2 392	606	51
<b>Schlachtmenge in Tonnen</b>											
Dezember	I	1 546	7	641	765	133	19	12 831	22	1	6
	G	1 422	7	570	747	98	18	12 482	12	0	4
	H	124	0	71	18	35	1	349	10	0	2
Januar-Dezember	I	21 370	168	9 079	10 663	1 459	127	163 015	170	16	51
	G	20 515	160	8 596	10 560	1 199	115	160 935	115	8	39
	H	855	8	483	104	260	12	2 080	55	8	12
<b>Dagegen 2006</b>											
Dezember	I	1 660	9	742	750	158	17	13 357	23	1	4
	G	1 513	9	648	736	121	16	12 937	13	0	3
	H	147	1	94	15	37	2	420	10	1	2
Januar-Dezember	I	19 918	142	8 793	9 509	1 474	138	149 696	166	18	47
	G	19 029	135	8 305	9 388	1 201	123	147 441	114	7	33
	H	889	8	488	121	273	14	2 256	53	11	13
<b>Durchschnittsschlachtgewichte in Kilogramm</b>											
Dezember	G	302	312	358	275	253	76	92	22	18	264
<b>Dagegen 2006</b>											
Dezember	G	303	297	360	273	257	67	93	22	18	264

\*) tauglich beurteilte Tiere - 1) ausgewachsene weibliche Rinder, die noch nicht gekalbt haben - 2) Tiere, deren Schlachtkörper als Kälber zugeschnitten sind

I Schlachtungen insgesamt, G Gewerbliche Schlachtungen, H Hausschlachtungen

## 2. Milchlieferung an Molkereien

Lfd. Nr.	Kreisfreie Stadt Landkreis Land	Januar	Februar	März	April	Mai
		Tonnen				
1	Stadt Erfurt	439	392	455	445	456
2	Stadt Gera	317	287	318	306	417
3	Stadt Jena	-	-	-	-	-
4	Stadt Suhl	-	-	-	-	-
5	Stadt Weimar	116	98	120	124	127
6	Stadt Eisenach	412	369	416	408	411
7	Eichsfeld	5 171	4 691	5 216	5 105	5 145
8	Nordhausen	3 124	2 882	3 231	3 117	3 157
9	Wartburgkreis	6 891	6 319	7 091	6 974	7 218
10	Unstrut-Hainich-Kreis	4 264	4 000	4 562	4 477	4 661
11	Kyffhäuserkreis	2 322	2 113	2 405	2 292	2 348
12	Schmalkalden-Meiningen	4 778	4 378	4 862	4 707	4 834
13	Gotha	3 726	3 369	3 684	3 623	3 380
14	Sömmerda	3 489	3 213	3 308	3 288	3 677
15	Hildburghausen	4 445	4 040	4 560	4 425	4 497
16	Ilm-Kreis	2 523	2 326	2 600	2 571	2 559
17	Weimarer Land	4 889	4 468	4 928	4 773	4 898
18	Sonneberg	1 609	1 469	1 608	1 583	1 594
19	Saalfeld-Rudolstadt	3 356	3 140	3 619	3 495	3 808
20	Saale-Holzland-Kreis	4 919	4 483	5 034	4 959	4 763
21	Saale-Orla-Kreis	9 511	8 786	9 847	9 591	10 017
22	Greiz	8 484	7 797	8 682	8 332	8 632
23	Altenburger Land	3 403	3 138	3 551	3 448	3 561
<b>24</b>	<b>Thüringen</b>	<b>78 188</b>	<b>71 758</b>	<b>80 097</b>	<b>78 043</b>	<b>80 160</b>
<b>25</b>	<b>Dagegen 2006</b>	<b>77 639</b>	<b>70 712</b>	<b>78 951</b>	<b>77 804</b>	<b>81 358</b>



**2007 nach Kreisen**

Juni	Juli	August	September	Oktober	November	Dezember	Lfd. Nr.
Tonnen							
458	476	454	434	446	428		1
298	307	305	301	312	295		2
-	-	-	-	-	-		3
-	-	-	-	-	-		4
114	119	114	115	115	105		5
409	420	418	395	403	383		6
4 825	4 892	4 805	4 545	4 605	4 442		7
3 027	3 072	3 032	2 848	2 927	2 803		8
6 874	6 995	6 844	6 507	6 723	6 530		9
4 560	4 746	4 601	4 303	4 475	4 366		10
2 233	2 250	2 246	2 134	2 160	2 105		11
4 655	4 745	4 681	4 403	4 394	4 301		12
3 138	3 260	3 242	3 095	3 158	3 101		13
3 516	3 552	3 423	3 259	3 346	3 276		14
4 364	4 417	4 377	4 192	4 317	4 220		15
2 421	2 477	2 403	2 275	2 355	2 262		16
4 698	4 600	4 472	4 295	4 441	4 311		17
1 549	1 574	1 592	1 502	1 492	1 477		18
3 589	3 872	3 809	3 557	3 528	3 367		19
4 707	4 860	4 759	4 463	4 553	4 423		20
9 645	9 871	9 613	9 055	9 202	8 727		21
8 318	8 580	8 479	8 003	8 073	7 751		22
3 436	3 530	3 481	3 285	3 435	3 323		23
<b>76 834</b>	<b>78 615</b>	<b>77 150</b>	<b>72 966</b>	<b>74 460</b>	<b>71 996</b>		<b>24</b>
<b>78 122</b>	<b>79 004</b>	<b>77 937</b>	<b>73 193</b>	<b>74 445</b>	<b>71 660</b>		<b>25</b>

### 3. Milchanlieferung an Molkereien 2007 nach Ländern

Monat Zeitraum	Milchan- lieferung insgesamt	Davon an Molkereien in								
		Thürin- gen	Bayern	Hessen	Meckl.- Vorp.	Nieder- sachsen	Nordrh.- Westfal.	Rheinl.- Pfalz	Sachsen	Sachsen- Anhalt
Tonnen										
Januar	78 188	39 321	21 112	46	916	379	2 051	7 163	2 856	4 344
Februar	71 758	36 089	19 451	42	796	340	1 894	6 580	2 619	3 947
März	80 097	40 445	21 480	46	926	366	2 138	7 410	2 938	4 348
April	78 043	39 098	21 099	41	928	361	2 098	7 313	2 857	4 248
Mai	80 160	39 937	21 704	59	972	375	2 184	7 637	2 975	4 317
Juni	76 834	38 273	20 950	53	957	356	2 104	7 278	2 870	3 993
Juli	78 615	39 190	21 469	60	953	373	2 162	7 349	2 971	4 088
August	77 150	38 235	21 193	63	924	350	2 132	7 164	2 954	4 135
September	72 966	36 002	20 145	65	902	330	1 991	6 811	2 795	3 925
Oktober	74 460	36 838	20 516	59	890	337	2 018	6 948	2 836	4 018
November	71 996	35 708	19 680	50	863	319	1 946	6 778	2 721	3 931
Januar-November	840 267	419 136	228 799	584	10 027	3 886	22 718	78 431	31 392	45 294
<b>Dagegen 2006</b>										
Januar	77 639	40 444	19 671	-	886	418	1 934	6 994	3 446	3 847
Februar	70 712	36 966	17 813	-	779	357	1 811	6 312	3 160	3 513
März	78 951	41 513	19 535	37	916	397	2 043	7 116	3 531	3 862
April	77 804	41 521	19 249	49	932	402	1 970	7 056	2 710	3 915
Mai	81 358	43 416	19 845	66	987	428	2 086	7 570	2 850	4 111
Juni	78 122	41 647	19 122	64	971	407	1 990	7 297	2 716	3 907
Juli	79 004	42 165	19 380	70	971	408	1 987	7 352	2 740	3 930
August	77 937	41 675	19 146	78	949	393	2 018	7 185	2 664	3 828
September	73 193	38 750	18 110	71	921	371	1 923	6 825	2 549	3 674
Oktober	74 445	39 034	18 433	62	928	388	1 947	6 897	2 700	4 056
November	71 660	37 429	17 864	51	897	372	1 910	6 638	2 588	3 911
Januar-November	840 824	444 561	208 169	548	10 138	4 341	21 618	77 242	31 653	42 554

#### 4. Legehennenhaltung und Eierzeugung 2007 nach Monaten und im Dez. 2007 nach der Größenstruktur

Monat Größenstruktur Haltungskapazität von ... bis unter ... Hennenhaltungsplätze <sup>1)</sup>	Betriebe	Hennen- haltungs- plätze <sup>1)</sup>	Legehennen <sup>2)</sup>		Erzeugte Eier <sup>3)</sup> 1 000 Stück	Lege- leistung Eier je Henne Stück	Auslastung der Haltungs- kapazität Prozent
			am 1. des Berichts- monats Anzahl	im Durch- schnitt			
Januar	24	2 209 106	1 726 924	1 663 634	41 318	24,8	78,2
Februar	24	2 235 156	1 600 343	1 657 429	36 904	22,3	71,6
März	24	2 235 156	1 714 514	1 763 644	46 889	26,6	76,7
April	24	2 240 056	1 812 773	1 831 434	46 985	25,7	80,9
Mai	24	2 240 056	1 850 094	1 805 883	48 478	26,8	82,6
Juni	24	2 240 056	1 761 672	1 702 285	44 228	26,0	78,6
Juli	24	2 240 056	1 642 898	1 713 642	43 670	25,5	73,3
August	24	2 240 056	1 784 386	1 752 923	44 687	25,5	79,7
September	24	2 250 027	1 721 459	1 749 619	44 139	25,2	76,5
Oktober	24	2 245 702	1 777 779	1 764 624	45 170	25,6	79,2
November	24	2 237 942	1 751 468	1 760 391	42 650	24,2	78,3
<b>Dezember</b>	<b>24</b>	<b>2 231 859</b>	<b>1 769 314</b>	<b>1 782 911</b>	<b>46 184</b>	<b>25,9</b>	<b>79,3</b>
davon							
unter 10 000	4	24 300	19 615	19 474	414	21,3	80,7
10 000 - 30 000	6	89 722	83 639	66 661	1 700	25,5	93,2
30 000 - 100 000	10	623 763	532 332	534 676	13 263	24,8	85,3
100 000 und mehr	4	1 494 074	1 133 728	1 162 100	30 807	26,5	75,9

1) bei voller Ausnutzung der für die Hennenhaltung verfügbaren Stallplätze - 2) einschließlich legereifer Junghennen und Legehennen, die sich in der Legepause befinden - 3) einschließlich Bruch-, Knick- und Junghenneneier

## 5. Legehennenhaltung, Eiererzeugung

Lfd. Nr.	Merkmal	Einheit	Januar	Februar	März	April	Mai
1	Hennenhaltungsplätze am 1. des Berichtsmonats <sup>1)</sup>	1 000 St.	2 209	2 235	2 235	2 240	2 240
2	Auslastung der Haltungskapazität am 1. des Berichtsmonats	%	78,2	71,6	76,7	80,9	82,6
3	Legehennen am 1. des Berichtsmonats <sup>2)</sup>	1 000 St.	1 727	1 600	1 715	1 813	1 850
4	Legehennen im Durchschnitt des Berichtsmonats <sup>2)</sup>	1 000 St.	1 664	1 657	1 764	1 831	1 806
5	Erzeugte Eier <sup>3)</sup>	1 000 St.	41 318	36 904	46 889	46 985	48 478
6	Legeleistung Eier je Henne	St.	24,8	22,3	26,6	25,7	26,8
7	Geschlachtetes Geflügel	t	.	.	.	.	.
<b>Dagegen 2006</b>							
8	Auslastung der Haltungskapazität am 1. des Berichtsmonats	%	78,5	77,6	81,0	78,2	79,6
9	Legehennen im Durchschnitt des Berichtsmonats <sup>2)</sup>	1 000 St.	1 732	1 760	1 766	1 750	1 743
10	Erzeugte Eier <sup>3)</sup>	1 000 St.	42 791	40 135	45 753	45 546	46 002
11	Legeleistung Eier je Henne	St.	24,7	22,8	25,9	26,0	26,4
12	Geschlachtetes Geflügel	t	.	.	.	.	.

1) bei voller Ausnutzung der für die Hennenhaltung verfügbaren Stallplätze - 2) einschließlich legereifer Junghennen und

**und Geflügelschlachtung 2007**

Juni	Juli	August	September	Oktober	November	Dezember	Lfd. Nr.
2 240	2 240	2 240	2 250	2 246	2 238	2 232	1
78,6	73,3	79,7	76,5	79,2	78,3	79,3	2
1 762	1 643	1 784	1 721	1 778	1 751	1 769	3
1 702	1 714	1 753	1 750	1 765	1 760	1 783	4
44 228	43 670	44 687	44 139	45 170	42 650	46 184	5
26,0	25,5	25,5	25,2	25,6	24,2	25,9	6
.	.	.	.	.	.	.	7
77,5	79,8	78,2	78,5	75,1	80,2	82,1	8
1 740	1 743	1 730	1 695	1 714	1 791	1 770	9
41 967	44 475	45 212	42 810	43 582	44 929	45 016	10
24,1	25,5	26,1	25,3	25,4	25,1	25,4	11
.	.	.	.	.	.	.	12

Legehennen, die sich in der Legepause befinden - 3) einschließlich Bruch-, Knick- und Junghenneneier