

**ZAHLEN • DATEN • FAKTEN**

[www.statistik.thueringen.de](http://www.statistik.thueringen.de)

# Statistischer Bericht

E I - m 12 / 07

**Bergbau und Verarbeitendes Gewerbe  
in Thüringen  
Januar 2006 - Dezember 2007  
nach Wirtschaftszweigen**

Bestell - Nr. 05 101

**Thüringer Landesamt für Statistik**



## Zeichenerklärung

- 0 weniger als die Hälfte von 1 in der letzten besetzten Stelle, jedoch mehr als nichts
- nichts vorhanden (genau Null)
- . Zahlenwert unbekannt oder geheim zu halten
- ... Angabe fällt später an
- / Zahlenwert nicht sicher genug
- x Tabellenfach gesperrt, weil Aussage nicht sinnvoll
- ( ) Aussagewert eingeschränkt
- r berichtige Zahl
- p vorläufige Zahl

Anmerkung: Abweichungen in den Summen erklären sich aus dem Runden von Einzelwerten.

Herausgeber:  
Thüringer Landesamt für Statistik  
Europaplatz 3, 99091 Erfurt  
Postfach 90 01 63, 99104 Erfurt

Telefon: 0361 37-84642/84647  
Telefax: 0361 37-84699  
Internet: [www.statistik.thueringen.de](http://www.statistik.thueringen.de)  
E-Mail: [auskunft@statistik.thueringen.de](mailto:auskunft@statistik.thueringen.de)

Auskunft erteilt:  
Referat: Produzierendes Gewerbe,  
Bautätigkeit  
Telefon: 03681 354-233

Herausgegeben im März 2008

Heft-Nr.: 54 / 08  
Preis: 5,00 EUR

© Thüringer Landesamt für Statistik, Erfurt, 2008

Für nichtgewerbliche Zwecke sind Vervielfältigung und unentgeltliche Verbreitung, auch auszugsweise, mit Quellenangabe gestattet. Die Verbreitung, auch auszugsweise, über elektronische Systeme/Datenträger bedarf der vorherigen Zustimmung. Alle übrigen Rechte bleiben vorbehalten.

## Inhaltsverzeichnis

	Seite
<b>Vorbemerkungen</b>	2
<b>Überblick zur aktuellen Wirtschaftslage im Bergbau und Verarbeitenden Gewerbe in Thüringen im Dezember 2007</b>	4
<b>Grafiken</b>	
1. Entwicklung von Auftragseingang, Umsatz und Beschäftigten im Bergbau und Verarbeitenden Gewerbe	6
2. Umsatz der Hauptgruppen Dezember 2006/2007	7
3. Umsatz insgesamt Januar 2006 bis Dezember 2007	7
4. Volumenindex Auftragseingang Januar 2006 bis Dezember 2007	8
5. Beschäftigte insgesamt Januar 2006 bis Dezember 2007	8
6. Bruttolohn und Bruttogehalt je Beschäftigten Januar 2006 bis Dezember 2007	9
7. Umsatz je Beschäftigten Januar 2006 bis Dezember 2007	9
<b>Tabellen</b>	
1. Betriebe, Beschäftigte, geleistete Arbeitsstunden, Bruttolohn und Bruttogehalt sowie Umsatz im Bergbau und Verarbeitenden Gewerbe vom 1.1.2007 bis 31.12.2007 nach Wirtschaftszweigen	10
2. Ausgewählte Maßzahlen im Bergbau und Verarbeitenden Gewerbe für den Monat Dezember 2007 nach Wirtschaftszweigen	11
3. Betriebe, Beschäftigte, Umsatz sowie Umsatz je Beschäftigten im Bergbau und Verarbeitenden Gewerbe in der Rangfolge nach der Höhe des Umsatzes je Beschäftigten im Dezember 2007 nach Wirtschaftszweigen	12
4. Betriebe, Beschäftigte, geleistete Arbeitsstunden, Bruttolohn und Bruttogehalt sowie Umsatz im Bergbau und Verarbeitenden Gewerbe nach Wirtschaftszweigen	13

**Wichtiger Hinweis:** Ab dem Jahr 2007 werden im Verarbeitenden Gewerbe sowie im Bergbau und der Gewinnung von Steinen und Erden nicht mehr die Betriebe von Unternehmen mit im Allgemeinen 20 und mehr Beschäftigten, sondern nur noch die Betriebe mit 50 und mehr Beschäftigten erfasst. Diese Veränderung basiert auf dem „Ersten Gesetz zum Abbau bürokratischer Hemmnisse insbesondere in der mittelständischen Wirtschaft (BGBl I Nr. 40 vom 25. August 2006)“. Die in diesem Bericht veröffentlichten Ergebnisse beruhen vollständig auf dem neuen Berichtskreis. Die Angaben der Vorberichtszeiträume wurden berechnet und sind damit methodisch vergleichbar aber grundsätzlich vorläufig.

## **Vorbemerkungen**

### **Ziel der Statistik**

Die Monatsberichte im Bergbau und Verarbeitenden Gewerbe stellen kurzfristig Daten über die konjunkturelle Entwicklung dieses Wirtschaftskreises in wirtschaftssystematischer und regionaler Gliederung zur Verfügung. Die Ergebnisse der Statistik sind ein wichtiges Material für die Arbeiten der gesetzgebenden Körperschaften, der Bundes- und Landesregierungen, der Verbände, Kammern sowie sonstigen Institutionen. Sie bilden eine unentbehrliche Grundlage für zahlreiche wirtschaftspolitische Entscheidungen und sind Ausgangsdaten für die Statistik der Europäischen Union.

### **Rechtsgrundlage**

Rechtsgrundlage für die Erhebungen im Bergbau und Verarbeitenden Gewerbe ist das Gesetz über die Statistik im Produzierenden Gewerbe (ProdGewStatG) in der Fassung der Bekanntmachung vom 21. März 2002 (BGBl. I S. 1181), zuletzt geändert durch Artikel 14 des Gesetzes vom 7. September 2007 (BGBl. I S. 2246).

### **Monatsbericht für Betriebe im Bergbau und Verarbeitenden Gewerbe**

Der Berichtskreis umfasst die Betriebe des Bergbaus und Verarbeitenden Gewerbes mit 50 und mehr Beschäftigten einschließlich Handwerk.

Grundsätzlich nicht einbezogen werden im Rahmen dieser Statistik die öffentlichen Versorgungsbetriebe sowie die Betriebe des Baugewerbes.

### **Methodische Hinweise**

Die in diesem Statistischen Bericht veröffentlichten Daten haben ihren Ursprung im "Monatsbericht für Betriebe im Bergbau und Verarbeitenden Gewerbe".

Bei Betrieben werden die Merkmale "Umsatz" und "Beschäftigte" nach fachlichen Betriebsteilen erhoben und sowohl für Betriebe als auch für fachliche Betriebsteile aufbereitet. Die in der Veröffentlichung nachgewiesenen Merkmale werden nur für den gesamten Betrieb (einschließlich der baugewerblichen und sonstigen Betriebsteile) dargestellt.

Beim Nachweis nach hauptbeteiligten Wirtschaftszweigen werden wie im vorliegenden Bericht alle Angaben eines kombinierten Betriebes (örtliche Einheit mit Betriebsteilen in mehreren Wirtschaftszweigen der WZ 2003) unter dem Wirtschaftszweig nachgewiesen, bei dem der Schwerpunkt des Betriebes liegt.

Durch Neugründungen, Umprofilierung sowie Betriebsstilllegungen ergibt sich in der Festlegung des Berichtskreises keine Konstanz. Durch eine Jahreskorrektur werden durch die Einbeziehung von Nachmeldungen der Betriebe die endgültigen Werte für das Vorjahr ermittelt. Dadurch weichen die bereits im Vorjahr veröffentlichten Werte von den in diesem Bericht veröffentlichten Werten ab. Die Ergebnisse des laufenden Jahres tragen deshalb vorbehaltlich der Jahreskorrektur vorläufigen Charakter.

Ausgewiesene Entwicklungen sind nicht preis-, saison- und kalenderbereinigt. Die beim Auf- und Abrunden von Zahlen entstehenden Differenzen werden nicht ausgeglichen, so dass Abweichungen in den Summen zu den Einzelwerten auftreten können.

## **Definitionen**

### **Betriebe**

Betriebe sind örtlich getrennte Niederlassungen einschließlich der zugehörigen und in der Nähe liegenden Verwaltungs-, Reparatur-, Montage- und Hilfsbetriebe.

### **Beschäftigte**

Zu den Beschäftigten (tätige Personen) zählen alle Personen, die am Ende des Monats bzw. zu einem bestimmten Stichtag in einem arbeitsrechtlichen Verhältnis zum Betrieb bzw. Unternehmen stehen. Des Weiteren gehören dazu tätige Inhaber und Mitinhaber, kaufmännisch, technisch und gewerblich Auszubildende sowie unbezahlt mithelfende Familienangehörige, soweit sie mindestens ein Drittel der üblichen Arbeitszeit bzw. mindestens 55 Stunden im Monat im Betrieb tätig sind.

### **Geleistete Arbeitsstunden**

Geleistete Arbeitsstunden sind die tatsächlich geleisteten (nicht die bezahlten) Stunden aller tätigen Personen (einschließlich Heimarbeiter). Einzubeziehen sind auch geleistete Über-, Nacht-, Sonntags- und Feiertagsstunden.

Nicht einzubeziehen sind alle ausgefallenen Arbeitsstunden (z.B. Ausfälle wegen gesetzlichen Urlaubs oder Arbeitsbefreiung, tariflich vereinbarte Ruhezeiten, wegen Krankheit oder Betriebsunfällen sowie als Folge von Material-, Brennstoff- und Energiemangel, Absatzstockung, Kurzarbeit, Betriebsferien, Streiks, Aussperrungen), geleistete Stunden der Leiharbeitnehmer, geleistete Stunden von unbezahlt mithelfenden Familienangehörigen, Arbeitsstunden von Montage- und Reparaturarbeiten von Beauftragten anderer Betriebe bzw. Unternehmen und in einem anderen Unternehmen geleistete Stunden der eigenen Mitarbeiter.

### **Bruttolohn und Bruttogehalt**

Als Bruttolohn und Bruttogehalt (bezahlte Entgelte) gilt die Summe der Bruttobezüge (Bar- und Sachbezüge ohne jeden Abzug) der Beschäftigten, einschließlich Lohn- und Gehaltszuschläge (auch Gratifikationen, Erfindergelder sowie Provisionen, Tantiemen usw.) jedoch ohne Arbeitgeberanteile zur Sozialversicherung, Aufwendungen für die betriebliche Alters-, Invaliditäts- und Hinterbliebenenversorgung, allgemeine Aufwendungen und Vergütungen, die als Spesenersatz anzusehen sind, gezahltes Vorruhestandsgeld, geleistete Zuschüsse der Bundesagentur für Arbeit (z.B. Kurzarbeitergeld) und Leistungen nach dem Arbeitsteilzeitgesetz.

### **Umsatz**

Der Umsatz umfasst den Gesamtumsatz aus Eigenerzeugung einschließlich Umsatz aus Verkauf von Energie, Nebenerzeugnissen und verkaufsfähigen Produktionsrückständen sowie den Umsatz aus sonstigen Betriebsteilen, so z.B. baugewerblichen Umsatz und Umsatz aus Handelsware, aus Vermietungen und Verpachtungen von betrieblichen Anlagen und Einrichtungen, aus Lizenzverträgen u.Ä. Als Umsatz gilt die Summe der Rechnungsendbeträge (ohne Umsatzsteuer) einschließlich etwa darin enthaltener Verbrauchsteuern sowie der Kosten für Fracht, Transportversicherung und Spesen, auch wenn diese gesondert in Rechnung gestellt werden.

### **Inlandsumsatz**

Der Inlandsumsatz ist der Umsatz mit Empfängern im Bundesgebiet sowie mit den im Bundesgebiet stationierten ausländischen Streitkräften.

### **Auslandsumsatz**

Der Auslandsumsatz umfasst die direkten Lieferungen und Leistungen an Empfänger, die im Ausland ansässig sind, sowie Lieferungen an Exporteure, die die bestellten Waren ohne Be- und Verarbeitung in das Ausland ausführen. Auslandsumsätze sind von der Umsatzsteuer (Mehrwertsteuer) befreit.

### **Auslandsumsatz in die Eurozone**

Als Umsatz mit dem zur Eurozone gehörenden Ausland gilt der Umsatz mit den Staaten des Eurogebietes: Belgien, Finnland, Frankreich, Griechenland, Irland, Italien, Luxemburg, den Niederlanden, Österreich, Portugal, Slowenien und Spanien.

### **Exportquote**

Anteil des Auslandsumsatzes am Umsatz insgesamt

### **Auftragseingang**

Als Auftragseingang gilt die Summe der Werte aller im Berichtsmonat vom Betrieb bzw. Unternehmen fest akzeptierten Aufträge auf Lieferungen selbst hergestellter oder in Lohnarbeit von anderen in- oder ausländischen Firmen produzierten Erzeugnisse ohne Mehrwertsteuer und abzüglich gewährter Rabatte. In einigen Klassen der WZ 2003 werden keine Auftragseingänge erfasst (z.B. im Ernährungsgewerbe).

### **Index des Auftragseinganges**

Der Index des Auftragseinganges wird für ausgewählte Wirtschaftszweige des Verarbeitenden Gewerbes berechnet. Es handelt sich um einen Volumenindex für fachliche Betriebsteile auf Basis des Jahres 2000, dargestellt als Durchschnitt der Monatsindizes.

### **Systematiken**

Die Darstellung aller Ergebnisse erfolgt ab 2003 in der Gliederung der "Klassifikation der Wirtschaftszweige, Ausgabe 2003" (WZ 2003). Die WZ 2003 basiert auf der statistischen Systematik der Wirtschaftszweige in der Europäischen Gemeinschaft (NACE Rev. 1.1), die mit der Verordnung (EWG) Nr. 3037/90 des Rates vom 9. Oktober 1990 betreffend die statistische Systematik der Wirtschaftszweige der Europäischen Gemeinschaft (ABl. EG Nr. L 293 S. 1) veröffentlicht wurde und ihrerseits auf der Internationalen Systematik der Wirtschaftszweige (ISIC Rev. 3.1) der Vereinten Nationen aufbaut.

In diesem Bericht werden die Bereiche der WZ 2003 C Bergbau und Gewinnung von Steinen und Erden und D Verarbeitendes Gewerbe mit der Bezeichnung Bergbau und Verarbeitendes Gewerbe dargestellt.

### **Abkürzungen**

a.n.g. anderweitig nicht genannt  
MD Monatsdurchschnitt  
H.v. Herstellung von  
u.s.E. und sonstigen Erzeugnissen

### Überblick zur aktuellen Wirtschaftslage im Bergbau und Verarbeitenden Gewerbe in Thüringen im Dezember 2007

Im Jahr 2007 wurden insgesamt Erzeugnisse im Wert von 26,0 Milliarden EUR von den Betrieben mit 50 und mehr Beschäftigten umgesetzt. Zum Vorjahreszeitraum ist, bei gleicher Zahl an Arbeitstagen, ein Wachstum um 10,2 Prozent eingetreten.

Der Index des Auftragseingangs (Volumenindex) betrug im Monat Dezember dieses Jahres 173,9 Prozent (Basis MD 2000 = 100). Zum Monat Dezember des Vorjahres wurde ein Zuwachs um 5,8 Prozent ermittelt. Die Zahl der Beschäftigten ist im Monat Dezember zum gleichen Vorjahresmonat um 5 556 Personen bzw. 4,6 Prozent gestiegen. Die Bruttolohn- und Bruttogehaltssumme wuchs seit Jahresbeginn 2007 zum Vergleichszeitraum des Vorjahres um 7,5 Prozent. Der Umsatz je Beschäftigten erhöhte sich zum Vorjahreszeitraum um 5,1 Prozent und die Bruttolohn- und Bruttogehaltssumme je Beschäftigten stieg um 2,5 Prozent.

Im Monat Dezember dieses Jahres wurde von 865 Betrieben (Vormonat: 864 Betriebe) Auskunft zum Monatsbericht im Bergbau und Verarbeitenden Gewerbe gegeben, dies waren 23 Betriebe mehr als im Dezember 2006.

Der Gesamtumsatz im Bergbau und Verarbeitenden Gewerbe erreichte im Monat Dezember 2007 ein Volumen von 1 934 Millionen EUR. Zum gleichen Vorjahresmonat sank der Umsatz, bei gleicher Zahl an Arbeitstagen, um 1,4 Prozent bzw. um 27 Millionen EUR. Im Jahr 2007 wurden Waren im Wert von 26,0 Milliarden EUR umgesetzt, 10,2 Prozent bzw. 2,4 Milliarden EUR mehr als im Vergleichszeitraum des Vorjahres.

Bei der Entwicklung des Umsatzes der Hauptgruppen wurden im Berichtsmontat Dezember 2007 gegenüber dem Vormonat, dem Vorjahresmonat und dem Vorjahreszeitraum nachstehende Ergebnisse ermittelt:

Hauptgruppe	Veränderung des Umsatzes in Prozent zum		
	Vormonat	Vorjahresmonat	Vorjahreszeitraum
Vorleistungsgüterproduzenten	- 27,9	- 4,4	9,2
Investitionsgüterproduzenten	- 17,1	0,8	13,8
Gebrauchsgüterproduzenten	- 14,9	- 5,1	3,1
Verbrauchsgüterproduzenten	- 11,2	2,1	7,1
<b>Bergbau/Verarbeitendes Gewerbe insgesamt</b>	<b>- 20,9</b>	<b>- 1,4</b>	<b>10,2</b>

Im Monatsvergleich Dezember 2007 zu Dezember 2006 ist durch den Rückgang des Umsatzes (- 1,4 Prozent) gegenüber dem Anstieg der Zahl der Beschäftigten (+ 4,6 Prozent) ein Umsatzproduktivitätsrückgang um 5,7 Prozent auf 15 262 EUR je Beschäftigten eingetreten. Kumulativ stieg die Umsatzproduktivität im Jahr 2007 im Vergleich zum Vorjahreszeitraum um 5,1 Prozent bzw. 10 130 EUR auf 208 253 EUR.

Der arbeitstäglige Umsatz sowie die ausgewählten absoluten Produktivitätszahlen zeigten nachstehende wirtschaftliche Ergebnisse:

Jahr Monat	Umsatz			
	je Arbeitstag	je Arbeitsstunde	je Beschäftigten	
	1000 EUR	EUR		
absoluter Wert				
2006	Oktober	104 627	127,38	17 266
	November	105 664	128,61	19 111
	Dezember	103 217	132,47	16 182
2007	Oktober	110 884	130,10	18 325
	November	111 095	130,97	19 246
	Dezember	101 815	129,00	15 262
Veränderung in Prozent				
Vormonat	- 8,4	- 1,5	- 20,7	
Vorjahresmonat	- 1,4	- 2,6	- 5,7	
Vorjahreszeitraum	10,2	5,2	5,1	

In das Ausland wurden im Dezember 2007 Umsätze in Höhe von 668 Millionen EUR getätigt, dies entspricht gemessen am Gesamtumsatz einem Anteil von 34,5 Prozent (im Dezember 2006 waren es 32,4 Prozent). Das realisierte Monatsergebnis lag um 5,2 Prozent bzw. 33 Millionen EUR über dem Wert des entsprechenden Vorjahresmonats. Seit Jahresbeginn 2007 kumulierten sich die Umsätze in das Ausland auf 8,8 Milliarden EUR. Zum gleichen Zeitraum des Vorjahres entspricht das einem Wachstum von 15,3 Prozent bzw. 1,2 Milliarden EUR.

Mit etwa 5,5 Milliarden EUR wurden im Jahr 2007 rund 62,4 Prozent der Exporte Thüringens in die Länder der Eurozone ausgeführt. Weniger Exporte (37,6 Prozent bzw. 3,3 Milliarden EUR) wurden in die Länder außerhalb der Eurozone getätigt.

In das Inland wurden im Dezember 2007 Waren im Wert von 1,3 Milliarden EUR abgesetzt. Zum Monat Dezember 2006 waren dies 4,5 Prozent bzw. 59,5 Millionen EUR weniger. Seit dem 1. 1. 2007 erhöhte sich der Umsatz in das Inland auf 17,2 Milliarden EUR. Das waren 7,8 Prozent bzw. 1,2 Milliarden EUR mehr als im gleichen Zeitraum des Vorjahres.

Der Volumenindex des Auftragseinganges betrug im Monat Dezember 173,9 Prozent (Basis: MD 2000 = 100). Gegenüber dem gleichen Vorjahresmonat ist das ein Anstieg um 5,8 Prozent. Der Index im Monat Dezember für den Auftragseingang aus dem Ausland betrug 229,3 Prozent. Zum Monat Dezember 2006 sanken die Auslandsaufträge um 1,5 Prozent.

Beim Index des Auftragseingangs der Hauptgruppen wurden folgende vorläufige Ergebnisse erreicht:

Hauptgruppe	Dezember 2007		MD Januar bis Dezember 2007		Veränderung in % zum Vorjahresmonat	
	insgesamt	Ausland	insgesamt	Ausland	insgesamt	Ausland
Vorleistungsgüterproduzenten	166,6	197,9	193,5	226,2	9,2	13,7
Investitionsgüterproduzenten	200,4	276,1	209,3	308,7	3,2	- 7,4
Gebrauchsgüterproduzenten	67,8	55,3	73,1	91,1	6,1	- 18,3
Verbrauchsgüterproduzenten	172,6	230,0	194,6	268,4	3,2	- 1,9
<b>Verarbeitendes Gewerbe insgesamt</b>	<b>173,9</b>	<b>229,3</b>	<b>190,8</b>	<b>260,6</b>	<b>5,8</b>	<b>- 1,5</b>

Die Anzahl der Beschäftigten im Bergbau und Verarbeitenden Gewerbe (Betriebe mit 50 und mehr Beschäftigten) erhöhte sich im Monat Dezember 2007 gegenüber dem Vorjahresmonat um 4,6 Prozent bzw. 5 556 Personen auf insgesamt 126 748 Personen.

Im Monat Dezember 2007 wurden 15,0 Millionen geleistete Arbeitsstunden ermittelt. Zum Vorjahresmonat stiegen die Arbeitsstunden um 1,3 Prozent. Die durchschnittlich geleistete Arbeitszeit je Beschäftigten und je Arbeitstag betrug im Dezember dieses Jahres 6,2 Stunden, im Dezember 2006 waren es 6,4 Stunden und 6,7 Stunden im November 2007. Im Jahr 2007 wurden 207 Millionen Arbeitsstunden erfasst, 4,8 Prozent bzw. 9 447 Tausend Stunden mehr als im Vergleichszeitraum des Vorjahres.

An Bruttolohn und Bruttogehalt wurden im Dezember 2007 insgesamt 292 Millionen EUR gezahlt, das entspricht gemessen am Umsatz einem Anteil von 15,1 Prozent; im gleichen Vorjahresmonat waren es 14,0 Prozent. Die Bruttolohn- und Bruttogehaltsumme stieg zum gleichen Vorjahresmonat um 6,8 Prozent bzw. 19 Millionen EUR. Die kumulative Bruttolohn- und Bruttogehaltsumme betrug Ende Dezember 2007 rund 3,4 Milliarden EUR, 7,5 Prozent bzw. 236 Millionen EUR mehr als im Vorjahreszeitraum.

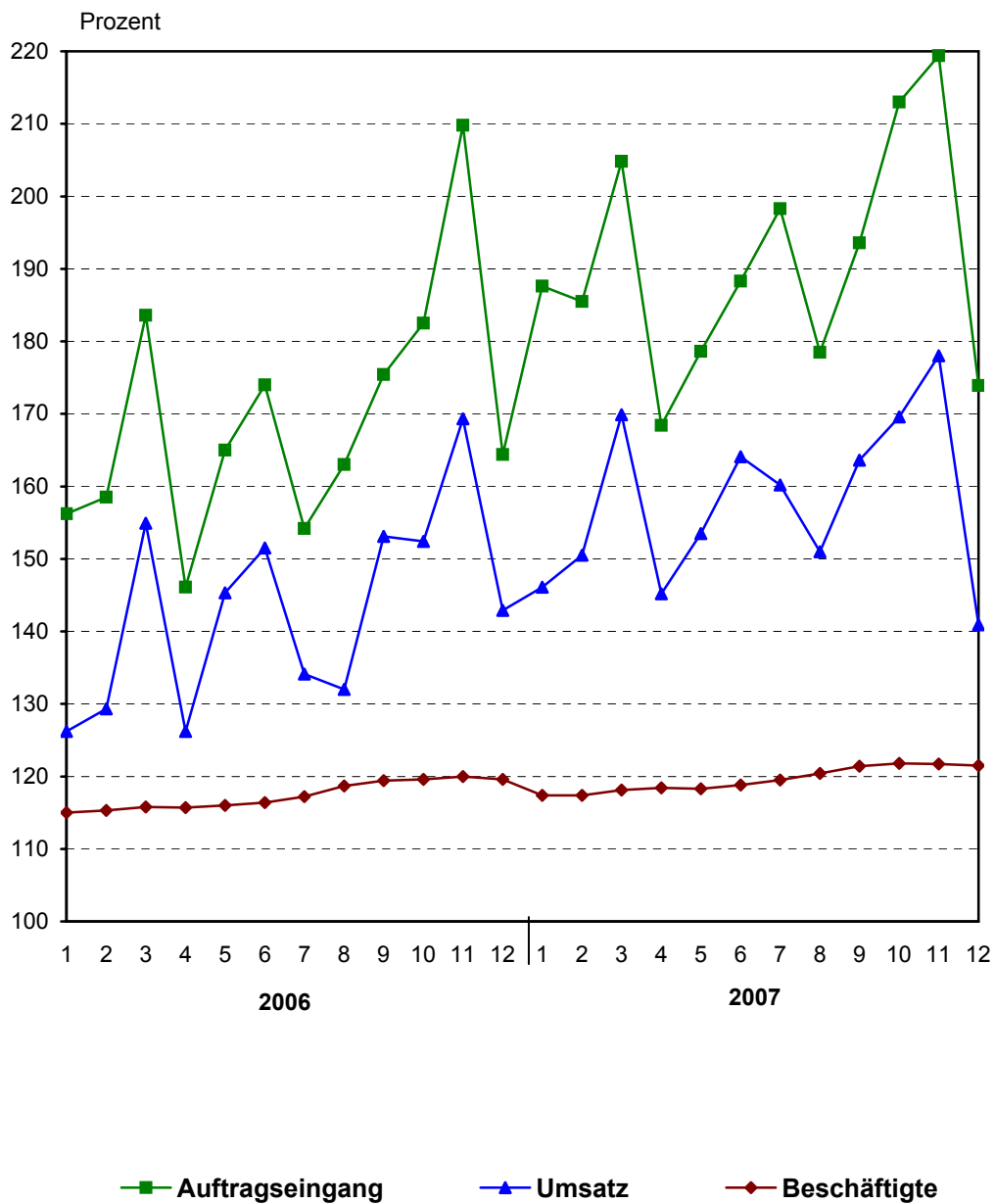
Im Monatsdurchschnitt wurden pro Beschäftigten folgende Bruttolöhne und Bruttogehälter gezahlt:

Jahr		Bruttolohn und -gehalt je Beschäftigten
Monat		
absoluter Wert in EUR		
2006	Oktober	2 173
	November	2 722
	Dezember	2 259
2007	Oktober	2 255
	November	2 768
	Dezember	2 307
Veränderung in Prozent		
Vormonat		- 16,7
Vorjahresmonat		2,1
Vorjahreszeitraum		2,5

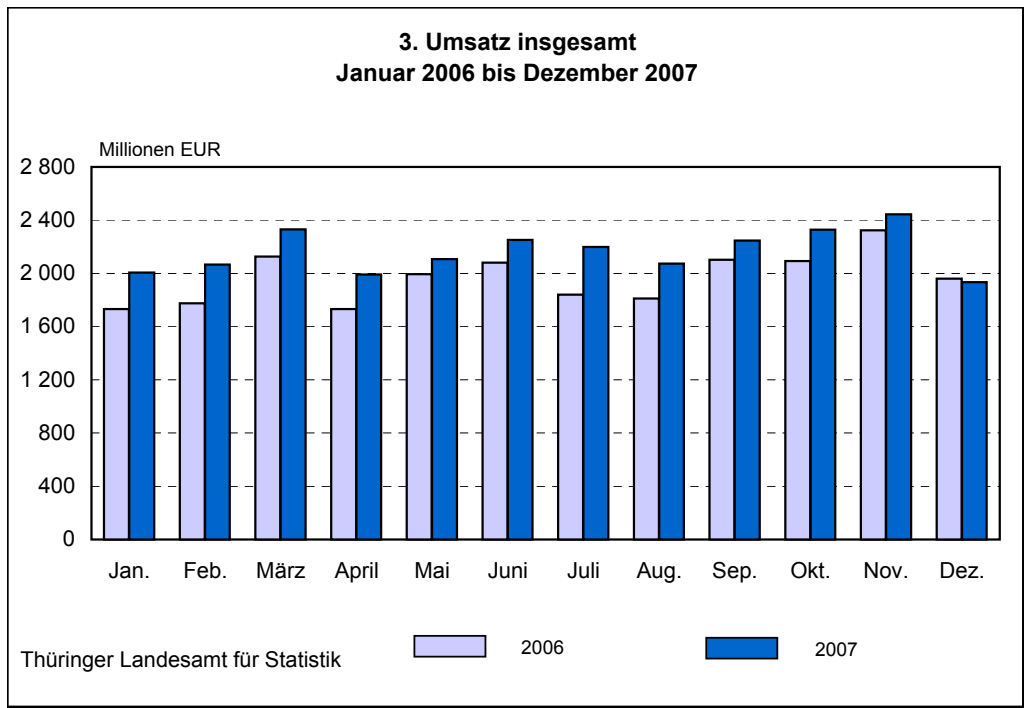
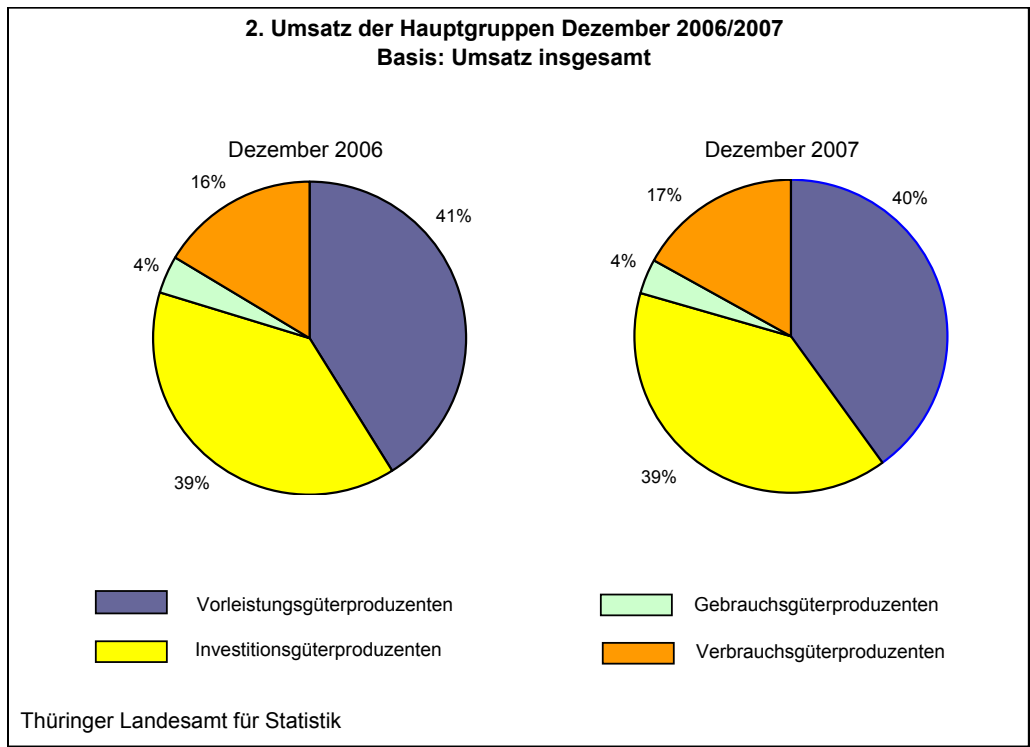
(Enthält der vorliegende Text zur dargestellten Entwicklung keine Hinweise, sind alle Angaben nicht preis-, saison- und kalenderbereinigt.)

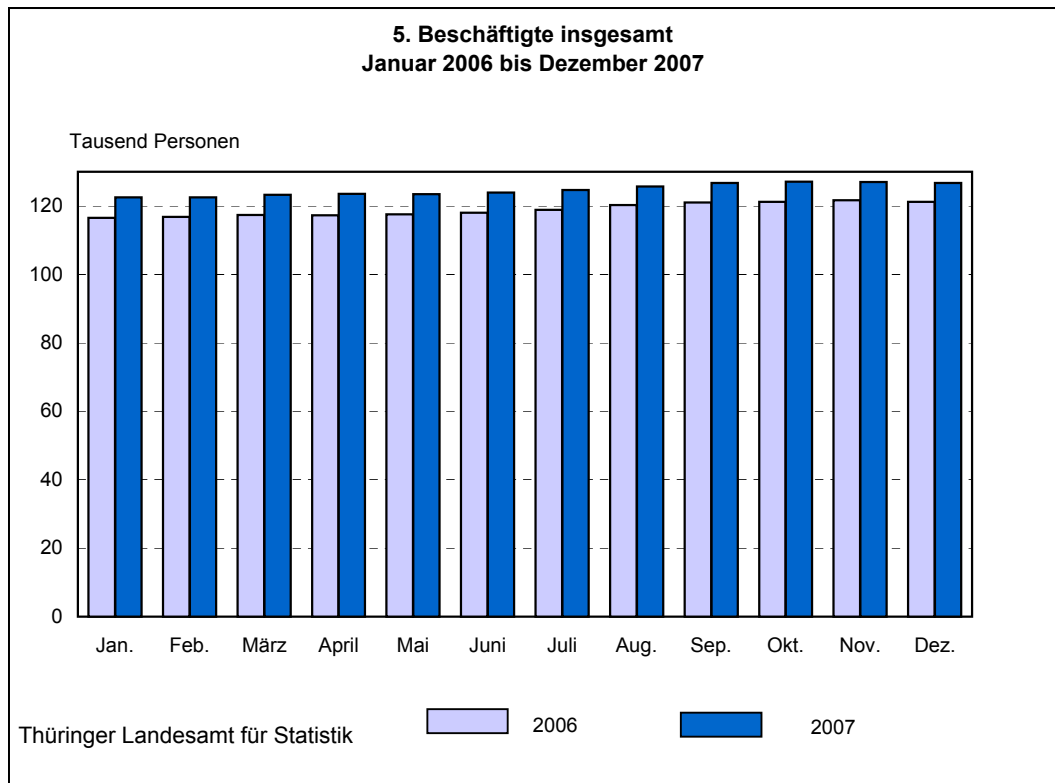
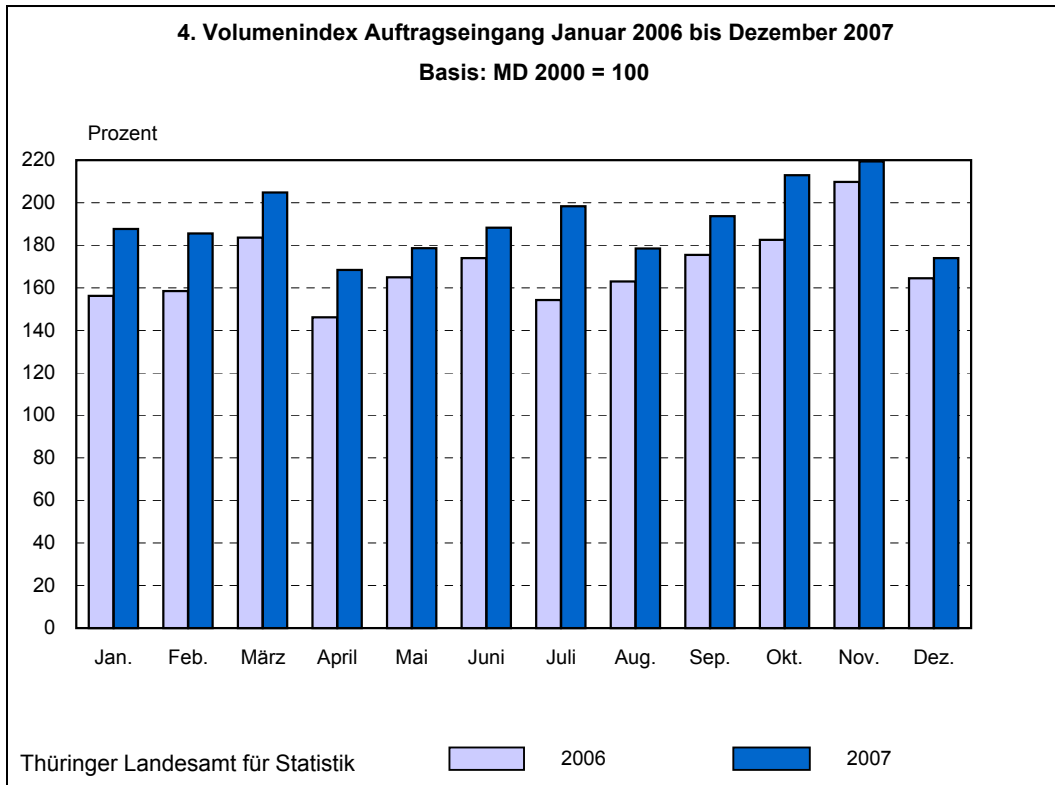
### 1. Entwicklung von Auftragseingang, Umsatz und Beschäftigten im Bergbau und Verarbeitenden Gewerbe

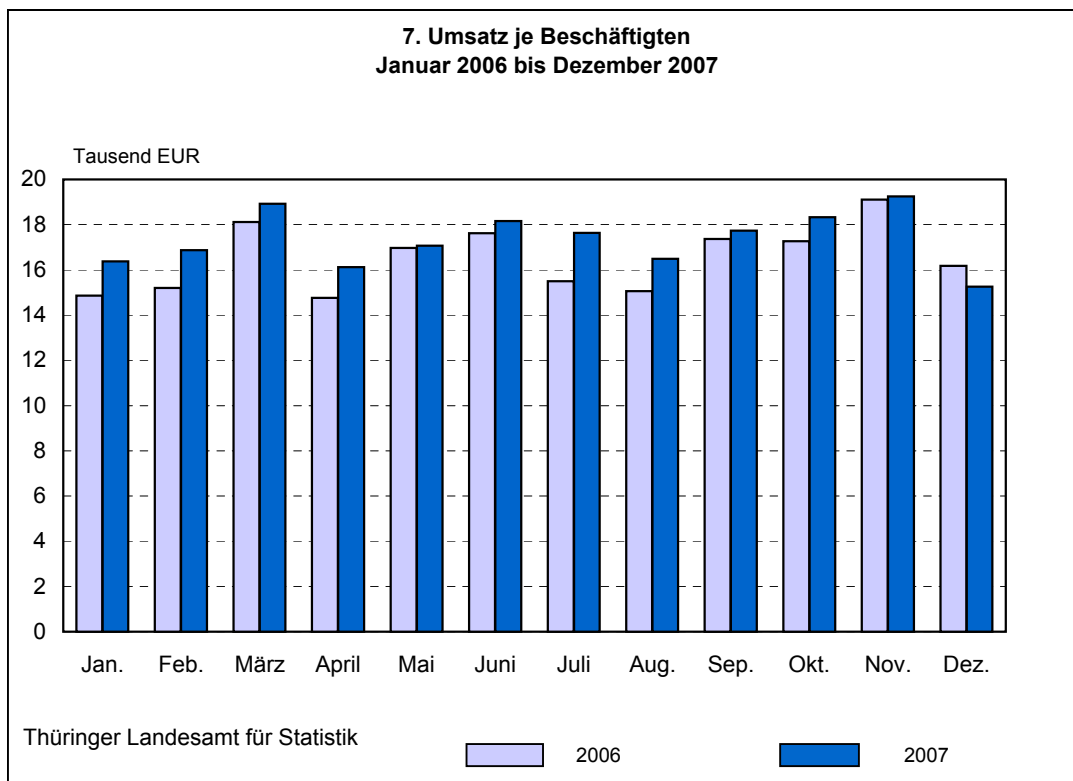
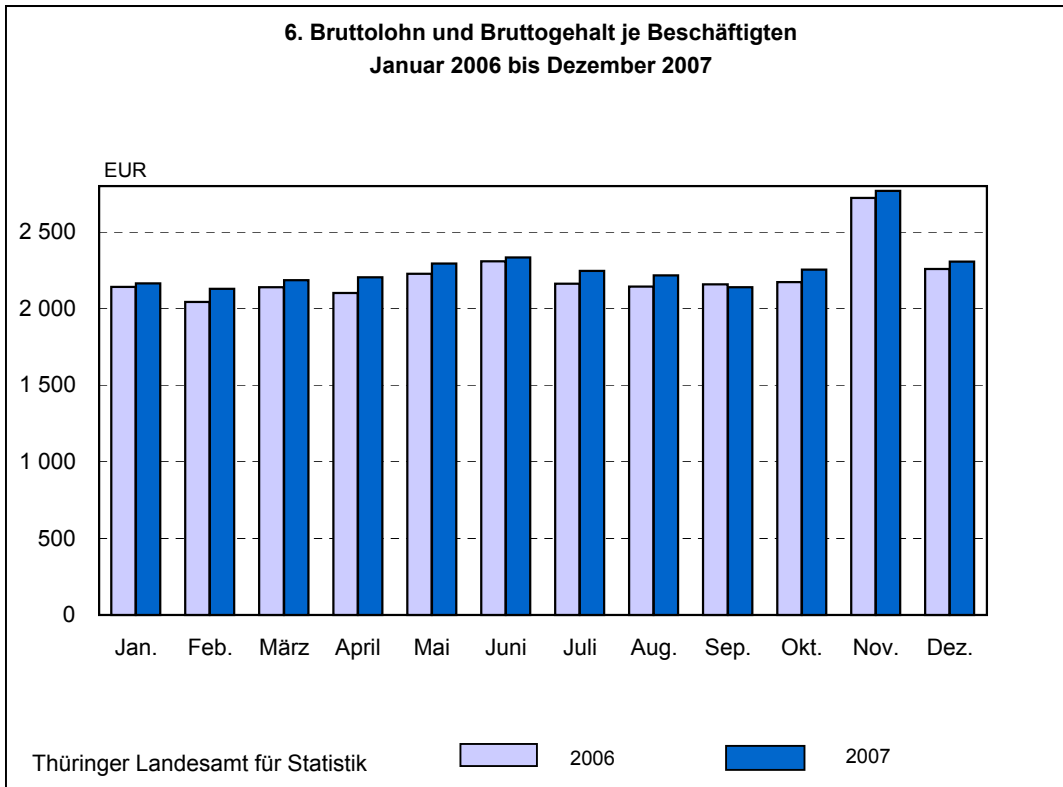
Basis: MD 2000 = 100











**1. Betriebe, Beschäftigte, geleistete Arbeitsstunden, Bruttolohn und Bruttogehalt sowie Umsatz im Bergbau und Verarbeitenden Gewerbe vom 1.1.2007 bis 31.12.2007 nach Wirtschaftszweigen**

WZ	Land Hauptgruppe Wirtschaftsabteilung	Be- triebe <sup>1)</sup>	Beschäf- tigte <sup>1)</sup>	Geleistete Arbeits- stunden	Bruttolohn und Bruttogehalt	Umsatz			
						insgesamt	davon		
							Inland	Ausland	darunter Euro-Zone
Anzahl	Personen	1000 Std.	1000 EUR	1000 EUR					
C,D	<b>Thüringen</b>	<b>864</b>	<b>124 762</b>	<b>207 177</b>	<b>3 400 935</b>	<b>25 982 005</b>	<b>17 226 227</b>	<b>8 755 778</b>	<b>5 467 132</b>
.	davon								
.	Vorleistungsgüterproduzenten	418	60 067	100 559	1 644 800	11 711 516	8 233 638	3 477 878	2 014 487
.	Investitionsgüterproduzenten	260	36 896	61 582	1 064 069	9 279 253	4 853 490	4 425 763	2 806 110
.	Gebrauchsgüterproduzenten	43	6 353	10 269	196 869	908 041	637 465	270 576	146 729
.	Verbrauchsgüterproduzenten	144	21 446	34 767	495 197	4 083 195	3 501 634	581 561	499 806
C	<b>Bergbau und Gewinnung von Steinen und Erden</b>	<b>1</b>	.	.	.	.	.	.	.
10	Kohlenbergbau, Torfgewinnung	-	-	-	-	-	-	-	-
11	Gewinnung von Erdöl und Erdgas, Erbringung damit verbundener Dienstleistungen	-	-	-	-	-	-	-	-
12	Bergbau auf Uran- und Thoriumerze	-	-	-	-	-	-	-	-
13	Erzbergbau	-	-	-	-	-	-	-	-
14	Gewinnung von Steinen und Erden, sonstiger Bergbau	1	.	.	.	.	.	.	.
D	<b>Verarbeitendes Gewerbe</b>	<b>863</b>	.	.	.	.	.	.	.
15	Ernährungsgewerbe	93	13 606	22 035	260 335	2 868 440	2 486 682	381 757	358 108
16	Tabakverarbeitung	2	.	.	.	.	.	.	.
17	Textilgewerbe	17	2 004	3 374	42 347	198 276	136 190	62 086	49 709
18	Bekleidungs-gewerbe	-	-	-	-	-	-	-	-
19	Ledergewerbe	4	296	495	4 132	32 261	.	.	.
20	Holzgewerbe (ohne Herstellung von Möbeln)	14	2 290	3 762	60 559	765 794	482 001	283 793	225 463
21	Papiergewerbe	21	2 832	4 880	69 327	833 330	614 733	218 597	165 521
22	Verlags-gewerbe, Druck-gewerbe, Vervielfältigung von bespielten Ton-, Bild- und Datenträgern	21	3 597	5 754	119 495	648 356	574 466	73 890	68 492
23	Kokerei, Mineralölverarbeitung, Herstellung und Verarbeitung von Spalt- und Brutstoffen	-	-	-	-	-	-	-	-
24	Herstellung von chemischen Erzeugnissen	27	4 976	8 209	173 154	1 082 581	743 826	338 754	152 308
25	Herstellung von Gummi- und Kunststoffwaren	93	11 553	19 746	295 583	2 181 758	1 416 556	765 202	357 442
26	Glas-gewerbe, Herstellung von Keramik, Verarbeitung von Steinen und Erden	64	7 653	12 533	196 597	1 160 326	896 690	263 635	121 007
27	Metallerzeugung und -bearbeitung	18	4 140	6 573	131 294	1 156 401	.	.	.
28	Herstellung von Metallerzeugnissen	134	16 978	28 711	440 399	2 572 811	1 884 043	688 767	496 597
29	Maschinenbau	103	12 187	21 218	349 520	1 892 632	1 292 993	599 639	298 205
30	Herstellung von Büromaschinen, Datenver- arbeitungsgeräten und -einrichtungen	7	1 334	2 212	37 701	.	.	.	.
31	Herstellung von Geräten der Elektrizitäts- erzeugung, -verteilung u.Ä.	59	11 193	18 437	326 385	2 243 968	1 836 320	407 648	199 871
32	Rundfunk- und Nachrichtentechnik	36	4 839	8 159	143 471	830 769	445 630	385 139	126 373
33	Medizin-, Mess-, Steuer- und Regelungs- technik, Optik, Herstellung von Uhren	56	8 010	12 566	283 345	1 344 404	650 561	693 843	244 041
34	Herstellung von Kraftwagen und Kraftwagenteilen	55	12 045	19 924	343 250	3 851 480	1 895 172	1 956 308	1 216 479
35	Sonstiger Fahrzeugbau	8	861	1 466	19 683	.	.	.	.
36	Herstellung von Möbeln, Schmuck, Musik- instrumenten, Sportgeräten, Spielwaren u.s.E.	30	3 956	6 446	93 715	531 785	429 726	102 059	80 298
37	Recycling	2	.	.	.	.	.	.	.

1) Monatsdurchschnitt

**2. Ausgewählte Maßzahlen im Bergbau und Verarbeitenden Gewerbe  
für den Monat Dezember 2007 nach Wirtschaftszweigen**

WZ	Land Hauptgruppe Wirtschaftsabteilung	Beschäftigte je Betrieb	Geleistete Arbeitsstunden je Beschäftigten	Bruttolohn und -gehalt je Beschäftigten	Umsatz je Beschäftigten	Anteil Lohn und Gehalt am Umsatz	Exportquote	Umsatz je geleistete Arbeitsstunde
		Personen	Stunden	EUR		%	EUR	
C,D	<b>Thüringen</b>	<b>147</b>	<b>118</b>	<b>2 307</b>	<b>15 262</b>	<b>15,1</b>	<b>34,5</b>	<b>129</b>
.	davon							
.	Vorleistungsgüterproduzenten	145	117	2 308	12 672	18,2	29,6	109
.	Investitionsgüterproduzenten	146	119	2 465	20 046	12,3	49,5	168
.	Gebrauchsgüterproduzenten	154	107	2 746	11 370	24,1	30,2	106
.	Verbrauchsgüterproduzenten	150	125	1 893	15 287	12,4	12,2	122
C	<b>Bergbau und Gewinnung von Steinen und Erden</b>	.	.	.	.	.	.	.
10	Kohlenbergbau, Torfgewinnung	-	-	-	-	-	-	-
11	Gewinnung von Erdöl und Erdgas und damit verbundener Dienstleistungen	-	-	-	-	-	-	-
12	Bergbau auf Uran und Thoriumerze	-	-	-	-	-	-	-
13	Erzbergbau	-	-	-	-	-	-	-
14	Gewinnung von Steinen und Erden, sonstiger Bergbau	.	.	.	.	.	.	.
D	<b>Verarbeitendes Gewerbe</b>	.	.	.	.	.	.	.
15	Ernährungsgewerbe	149	127	1 564	17 544	8,9	11,3	138
16	Tabakverarbeitung	.	.	.	.	.	.	.
17	Textilgewerbe	119	115	1 685	5 680	29,7	30,8	49
18	Bekleidungs-gewerbe	-	-	-	-	-	-	-
19	Ledergewerbe	77	103	1 329	5 315	25,0	.	51
20	Holzgewerbe (ohne Herstellung von Möbeln)	162	111	2 151	20 606	10,4	37,2	186
21	Papiergewerbe	136	126	2 013	23 640	8,5	33,5	188
22	Verlags-gewerbe, Druck-gewerbe, Vervielfältigung von bespielten Ton-, Bild- und Datenträgern	174	124	2 609	15 049	17,3	10,2	121
23	Kokerei, Mineralölverarbeitung, Herstellung und Verarbeitung von Spalt- und Brutstoffen	-	-	-	-	-	-	-
24	Herstellung von chemischen Erzeugnissen	187	119	3 097	14 354	21,6	32,4	121
25	Herstellung von Gummi- und Kunststoffwaren	125	119	2 134	12 032	17,7	36,8	101
26	Glas-gewerbe, Herstellung von Keramik, Verarbeitung von Steinen und Erden	119	116	2 283	9 648	23,7	21,6	83
27	Metallerzeugung und -bearbeitung	234	107	2 600	14 363	18,1	.	135
28	Herstellung von Metallerzeugnissen	129	118	2 146	10 612	20,2	23,6	90
29	Maschinenbau	122	123	2 429	14 594	16,6	40,1	118
30	Herstellung von Büromaschinen, Datenverarbeitungsgeräten und -einrichtungen	184	117	2 284	.	.	.	.
31	Herstellung von Geräten der Elektrizitätserzeugung, -verteilung u.Ä.	193	114	2 418	13 549	17,8	15,4	119
32	Rundfunk- und Nachrichtentechnik	142	122	2 619	13 561	19,3	49,9	111
33	Medizin-, Mess-, Steuer- und Regelungstechnik, Optik, Herstellung von Uhren	146	107	3 251	13 136	24,7	49,4	123
34	Herstellung von Kraftwagen und Kraftwagenteilen	224	119	2 392	22 383	10,7	53,0	189
35	Sonstiger Fahrzeugbau	121	124	2 020	.	.	.	.
36	Herstellung von Möbeln, Schmuck, Musikinstrumenten, Sportgeräten, Spielwaren u.s.E.	127	115	2 010	10 825	18,6	20,0	94
37	Recycling	.	.	.	.	.	.	.

**3. Betriebe, Beschäftigte, Umsatz sowie Umsatz je Beschäftigten im Bergbau und Verarbeitenden Gewerbe in der Rangfolge nach der Höhe des Umsatzes je Beschäftigten im Dezember 2007 nach Wirtschaftszweigen**

WZ	Wirtschaftsabteilung	Betriebe	Beschäftigte	Umsatz	Umsatz je Beschäftigten
		Anzahl	Personen	1000 EUR	EUR
21	Papiergewerbe	21	2 846	67 280	23 640
34	Herstellung von Kraftwagen und Kraftwagenteilen	55	12 336	276 114	22 383
20	Holzgewerbe (ohne Herstellung von Möbeln)	14	2 262	46 610	20 606
15	Ernährungsgewerbe	92	13 728	240 840	17 544
22	Verlagsgewerbe, Druckgewerbe, Vervielfältigung von bespielten Ton-, Bild- und Datenträgern	21	3 662	55 109	15 049
29	Maschinenbau	104	12 651	184 628	14 594
27	Metallerzeugung und -bearbeitung	18	4 218	60 581	14 363
24	Herstellung von chemischen Erzeugnissen	27	5 044	72 403	14 354
32	Rundfunk- und Nachrichtentechnik	35	4 983	67 576	13 561
31	Herstellung von Geräten der Elektrizitätserzeugung, -verteilung u.Ä.	58	11 181	151 494	13 549
33	Medizin-, Mess-, Steuer- und Regelungstechnik, Optik, Herstellung von Uhren	56	8 184	107 508	13 136
25	Herstellung von Gummi- und Kunststoffwaren	93	11 651	140 182	12 032
36	Herstellung von Möbeln, Schmuck, Musikinstrumenten, Sportgeräten, Spielwaren und sonst. Erzeugnissen	30	3 818	41 329	10 825
28	Herstellung von Metallerzeugnissen	135	17 471	185 404	10 612
26	Glasgewerbe, Herstellung von Keramik, Verarbeitung von Steinen und Erden	65	7 732	74 600	9 648
17	Textilgewerbe	17	2 020	11 474	5 680
19	Ledergewerbe	4	307	1 632	5 315
10	Kohlenbergbau, Torfgewinnung	-	-	-	-
11	Gewinnung von Erdöl und Erdgas, Erbringung damit verbundener Dienstleistungen	-	-	-	-
12	Bergbau auf Uran- und Thoriumerze	-	-	-	-
13	Erzbergbau	-	-	-	-
14	Gewinnung von Steinen und Erden, sonstiger Bergbau	1	.	.	.
16	Tabakverarbeitung	2	.	.	.
18	Bekleidungsgewerbe	-	-	-	-
23	Kokerei, Mineralölverarbeitung, Herstellung und Verarbeitung von Spalt- und Brutstoffen	-	-	-	-
30	Herstellung von Büromaschinen, Datenverarbeitungsgeräten und -einrichtungen	7	1 288	.	.
35	Sonstiger Fahrzeugbau	8	970	.	.
37	Recycling	2	.	.	.

**4. Betriebe, Beschäftigte, geleistete Arbeitsstunden, Bruttolohn und Bruttogehalt sowie Umsatz im Bergbau und Verarbeitenden Gewerbe nach Wirtschaftszweigen**

WZ	Land Hauptgruppe Wirtschaftsabteilung	Jahr	Betriebe <sup>1)</sup>	Beschäftigte <sup>1)</sup>	Geleistete Arbeits- stunden	Bruttolohn und Bruttogehalt	Umsatz				
							insgesamt	davon		darunter Euro-Zone	
			Anzahl	Personen	1 000 Std.	1 000 EUR		1 000 EUR	Inland		Ausland
C,D	Thüringen	2000	743	104 361	175 370	2 474 822	16 473 002	12 372 224	4 100 778	x	
		2001	779	110 072	181 829	2 658 081	17 119 271	12 747 166	4 372 105	x	
		2002	793	110 770	182 189	2 735 781	17 527 240	12 658 187	4 869 054	.	
		2003	821	114 177	186 438	2 870 619	18 755 815	13 493 341	5 262 474	.	
		2004	832	115 897	191 751	2 975 018	20 227 481	14 146 929	6 080 551	.	
		2005	833	117 372	192 955	3 044 628	21 450 527	14 623 125	6 827 402	4 416 992	
		2006	843	118 985	197 730	3 165 039	23 573 674	15 978 119	7 595 555	4 946 722	
		<b>2006</b>									
		Jan.	839	116 548	16 806	249 621	1 732 397	1 178 715	553 681	357 009	
		Feb.	838	116 830	15 967	238 686	1 775 202	1 184 123	591 080	397 587	
		Mär.	842	117 392	17 864	251 246	2 126 696	1 430 187	696 509	455 927	
		Apr.	844	117 311	15 186	246 634	1 732 372	1 200 520	531 852	326 529	
		Mai	843	117 573	16 732	261 975	1 994 643	1 377 268	617 375	391 132	
		Jun.	843	117 989	16 603	272 536	2 079 837	1 397 613	682 224	442 605	
		Jul.	844	118 835	16 136	256 914	1 841 129	1 279 857	561 272	350 951	
		Aug.	843	120 285	16 235	257 849	1 811 629	1 251 425	560 204	356 535	
		Sep.	844	121 032	16 895	261 366	2 101 514	1 438 017	663 497	424 022	
		Okt.	845	121 191	16 428	263 397	2 092 533	1 395 915	696 618	472 411	
		Nov.	843	121 639	18 075	331 062	2 324 606	1 518 568	806 037	549 164	
		Dez.	842	121 192	14 804	273 752	1 961 115	1 325 910	635 205	422 851	
		<b>2007</b>									
		Jan.	865	122 510	17 881	265 265	2 006 125	1 327 966	678 160	418 121	
		Feb.	863	122 518	16 817	260 805	2 066 563	1 315 795	750 768	489 420	
		Mär.	865	123 253	18 092	269 384	2 332 072	1 528 109	803 964	495 480	
		Apr.	864	123 576	16 291	272 491	1 992 658	1 365 806	626 852	387 322	
		Mai	865	123 426	16 930	283 242	2 107 680	1 405 901	701 780	443 731	
		Jun.	866	123 961	17 489	289 451	2 252 034	1 475 012	777 022	469 435	
		Jul.	864	124 704	17 530	280 156	2 198 922	1 467 683	731 239	432 301	
		Aug.	862	125 684	17 428	278 815	2 072 345	1 417 048	655 297	417 669	
		Sep.	863	126 707	17 164	270 975	2 246 462	1 492 500	753 962	463 725	
		Okt.	863	127 069	17 899	286 480	2 328 574	1 564 654	763 921	486 167	
		Nov.	864	126 989	18 661	351 519	2 444 090	1 599 379	844 712	546 415	
		Dez.	865	126 748	14 996	292 353	1 934 477	1 266 374	668 103	417 347	

1) Als Jahreswerte dienen die Durchschnitte der zwölf Monatsergebnisse.

Noch: 4. Betriebe, Beschäftigte, geleistete Arbeitsstunden, Bruttolohn und Bruttogehalt sowie Umsatz im Bergbau und Verarbeitenden Gewerbe nach Wirtschaftszweigen

WZ	Land Hauptgruppe Wirtschaftsabteilung	Jahr	Betriebe <sup>1)</sup>	Beschäftigte <sup>1)</sup>	Geleistete Arbeits- stunden	Bruttolohn und Bruttogehalt	Umsatz			
							insgesamt	davon		
								Inland	Ausland	darunter Euro-Zone
Anzahl	Personen	1 000 Std.	1 000 EUR	1 000 EUR						
Vorleistungsgüter- produzenten	2000	337	46 204	78 365	1 096 794	6 100 682	4 662 991	1 437 691	x	
	2004	389	54 305	90 867	1 403 923	8 837 242	6 466 322	2 370 920	.	
	2005	399	55 269	91 414	1 449 942	9 319 279	6 617 677	2 701 602	1 470 196	
	2006	400	56 652	95 086	1 518 237	10 727 629	7 626 876	3 100 752	1 758 559	
	<b>2006</b>									
	Jan.	399	55 239	8 098	117 128	818 970	580 481	238 489	129 340	
	Feb.	399	55 417	7 606	112 714	761 758	536 632	225 126	124 862	
	Mär.	401	55 811	8 559	118 710	931 519	657 461	274 058	151 202	
	Apr.	402	55 999	7 306	120 186	805 956	572 525	233 431	130 287	
	Mai	400	56 091	8 101	126 868	939 369	668 295	271 074	147 958	
	Jun.	400	56 375	8 006	130 793	986 948	693 006	293 942	172 972	
	Jul.	400	56 616	7 812	123 138	889 423	645 142	244 281	140 511	
	Aug.	400	57 239	7 850	123 794	861 317	625 815	235 501	127 627	
	Sep.	400	57 579	8 113	124 480	982 203	698 246	283 956	161 653	
	Okt.	401	57 846	7 935	127 090	935 189	662 769	272 420	164 379	
	Nov.	400	57 903	8 663	162 335	1 007 326	711 000	296 326	175 996	
	Dez.	400	57 714	7 037	130 999	807 651	575 503	232 148	131 770	
	<b>2007</b>									
	Jan.	417	58 534	8 675	127 446	951 974	665 043	286 932	173 231	
	Feb.	417	58 916	8 136	122 563	908 780	630 767	278 013	165 385	
	Mär.	418	59 166	8 790	129 272	1 017 941	717 395	300 547	175 697	
	Apr.	417	59 471	7 977	135 055	938 638	653 750	284 888	171 856	
	Mai	419	59 645	8 288	138 981	992 659	692 646	300 014	172 300	
	Jun.	419	59 848	8 516	138 682	1 042 440	731 270	311 169	180 793	
	Jul.	418	60 299	8 520	136 475	1 005 496	718 472	287 024	157 203	
	Aug.	418	60 682	8 593	135 612	964 185	689 823	274 362	151 562	
	Sep.	419	61 130	8 283	129 299	1 004 423	709 275	295 147	170 751	
	Okt.	419	61 186	8 685	137 705	1 042 340	736 130	306 210	174 373	
	Nov.	419	60 988	8 988	173 056	1 070 394	745 690	324 703	191 827	
	Dez.	420	60 941	7 107	140 653	772 245	543 377	228 868	129 510	
	Investitionsgüter- produzenten	2000	205	29 129	49 182	734 145	5 972 219	3 946 172	2 026 047	x
		2004	244	32 230	53 099	877 899	6 792 207	3 697 255	3 094 952	.
		2005	243	33 184	54 349	917 515	7 567 917	4 060 728	3 507 189	2 525 438
2006		250	34 220	56 760	967 385	8 152 720	4 384 784	3 767 936	2 657 866	
<b>2006</b>										
Jan.		248	33 403	4 777	76 655	569 651	304 418	265 233	193 205	
Feb.		248	33 491	4 614	74 328	645 724	331 270	314 453	237 555	
Mär.		249	33 710	5 164	78 550	756 068	396 303	359 765	262 180	
Apr.		250	33 480	4 354	74 372	564 341	313 732	250 609	163 196	
Mai		250	33 708	4 766	79 725	659 588	371 488	288 100	199 535	
Jun.		250	33 853	4 797	82 518	706 251	379 149	327 102	224 765	
Jul.		250	34 080	4 600	79 860	582 806	326 852	255 954	165 721	
Aug.		250	34 528	4 561	79 893	568 042	310 601	257 442	182 454	
Sep.		250	34 837	4 859	78 507	705 865	396 252	309 614	204 506	
Okt.		250	34 959	4 730	80 327	757 168	394 239	362 929	261 260	
Nov.		250	35 345	5 301	97 505	881 031	446 640	434 391	318 217	
Dez.		250	35 246	4 238	85 146	756 184	413 840	342 344	245 271	
<b>2007</b>										
Jan.		259	35 934	5 255	83 630	668 061	344 206	323 855	193 213	
Feb.		258	35 769	4 941	81 486	762 468	360 676	401 791	270 649	
Mär.		259	36 200	5 331	84 144	871 781	445 810	425 971	258 352	
Apr.		259	36 126	4 760	82 923	658 408	381 409	276 998	165 431	
Mai		259	36 273	5 001	87 433	713 718	374 158	339 560	223 563	
Jun.		260	36 657	5 226	91 348	802 921	403 043	399 878	239 624	
Jul.		260	36 907	5 264	89 705	785 921	408 745	377 176	224 867	
Aug.		260	37 251	5 085	87 502	692 323	383 442	308 880	211 684	
Sep.		260	37 660	5 175	85 885	811 970	431 358	380 612	234 095	
Okt.		260	37 863	5 358	89 880	830 237	453 180	377 057	251 442	
Nov.		261	38 099	5 663	106 421	919 424	482 954	436 470	291 497	
Dez.		261	38 014	4 524	93 711	762 021	384 508	377 513	241 691	

1) Als Jahreswerte dienen die Durchschnitte der zwölf Monatsergebnisse.



Noch: 4. Betriebe, Beschäftigte, geleistete Arbeitsstunden, Bruttolohn und Bruttogehalt sowie Umsatz im Bergbau und Verarbeitenden Gewerbe nach Wirtschaftszweigen

WZ	Land Hauptgruppe Wirtschaftsabteilung	Jahr	Betriebe <sup>1)</sup>	Beschäftigte <sup>1)</sup>	Geleistete Arbeits- stunden	Bruttolohn und Bruttogehalt	Umsatz			
							insgesamt	davon		
								Inland	Ausland	darunter Euro-Zone
Anzahl	Personen	1 000 Std.	1 000 EUR	1 000 EUR						
Gebrauchsgüter- produzenten	2000	55	8 879	14 702	234 848	1 114 435	801 204	313 232	x	
	2004	50	7 211	11 758	197 518	916 951	630 142	286 809	.	
	2005	42	6 579	10 735	186 906	814 072	558 124	255 948	121 586	
	2006	45	6 447	10 609	191 227	881 127	629 676	251 451	124 155	
	<b>2006</b>									
	Jan.	46	6 605	965	15 390	67 320	45 838	21 482	10 928	
	Feb.	45	6 610	908	14 885	71 583	50 811	20 772	9 943	
	Mär.	46	6 484	1 021	15 504	91 468	67 408	24 061	10 594	
	Apr.	46	6 470	817	14 779	62 698	45 836	16 861	7 685	
	Mai	46	6 447	915	15 658	78 502	60 016	18 486	9 552	
	Jun.	46	6 321	882	18 161	71 206	49 510	21 696	10 693	
	Jul.	46	6 337	828	14 838	63 989	43 576	20 413	9 339	
	Aug.	45	6 326	805	14 291	65 521	41 598	23 923	8 832	
	Sep.	45	6 373	894	16 837	72 952	55 378	17 574	11 478	
	Okt.	45	6 395	850	15 346	72 820	53 951	18 870	10 373	
	Nov.	45	6 516	979	19 089	87 638	60 062	27 576	14 024	
	Dez.	44	6 484	744	16 448	75 430	55 693	19 737	10 714	
	<b>2007</b>									
	Jan.	44	6 545	932	15 255	80 033	56 450	23 583	13 082	
	Feb.	44	6 540	885	15 397	77 694	53 682	24 012	13 351	
	Mär.	44	6 557	960	16 676	82 571	59 375	23 195	14 590	
	Apr.	44	6 368	805	14 956	72 551	50 875	21 675	12 112	
	Mai	43	6 405	852	15 977	70 015	48 437	21 578	12 917	
	Jun.	43	6 378	903	18 292	73 366	52 406	20 960	10 490	
	Jul.	43	6 196	840	14 989	70 317	50 561	19 757	9 687	
	Aug.	41	6 161	791	15 416	65 808	45 985	19 822	9 761	
	Sep.	41	6 222	835	15 746	80 127	57 064	23 063	12 125	
	Okt.	41	6 274	863	16 506	79 889	55 521	24 367	13 099	
	Nov.	41	6 291	930	20 376	84 082	57 149	26 934	14 313	
	Dez.	41	6 296	675	17 286	71 588	49 959	21 630	11 200	
	Verbrauchsgüter- produzenten	2000	146	20 149	32 973	409 034	3 285 666	2 961 858	323 808	x
		2004	148	22 151	36 027	495 678	3 681 081	3 353 210	327 871	.
2005		149	22 340	36 456	490 265	3 749 258	3 386 595	362 663	299 771	
2006		147	21 665	35 275	488 189	3 812 198	3 336 782	475 416	406 142	
<b>2006</b>										
Jan.		146	21 301	2 967	40 448	276 455	247 978	28 477	23 535	
Feb.		146	21 312	2 840	36 758	296 138	265 410	30 728	25 226	
Mär.		146	21 387	3 120	38 481	347 641	309 016	38 625	31 951	
Apr.		146	21 362	2 709	37 297	299 377	268 427	30 951	25 361	
Mai		147	21 327	2 950	39 724	317 185	277 469	39 715	34 087	
Jun.		147	21 440	2 918	41 064	315 432	275 948	39 484	34 175	
Jul.		148	21 802	2 896	39 078	304 910	264 286	40 624	35 380	
Aug.		148	22 192	3 019	39 871	316 749	273 410	43 338	37 621	
Sep.		149	22 243	3 029	41 542	340 494	288 141	52 353	46 386	
Okt.		149	21 991	2 912	40 635	327 356	284 956	42 400	36 398	
Nov.		148	21 875	3 131	52 133	348 611	300 867	47 744	40 926	
Dez.		148	21 748	2 785	41 158	321 851	280 874	40 977	35 096	
<b>2007</b>										
Jan.		145	21 497	3 019	38 935	306 056	262 267	43 789	38 595	
Feb.		144	21 293	2 855	41 360	317 621	270 670	46 951	40 035	
Mär.		144	21 330	3 011	39 292	359 780	305 528	54 251	46 841	
Apr.		144	21 611	2 749	39 556	323 062	279 772	43 290	37 923	
Mai		144	21 103	2 789	40 851	331 288	290 660	40 628	34 951	
Jun.		144	21 078	2 844	41 129	333 308	288 292	45 015	38 528	
Jul.		143	21 302	2 906	38 987	337 187	289 906	47 281	40 543	
Aug.		143	21 590	2 959	40 285	350 030	297 798	52 232	44 662	
Sep.		143	21 695	2 871	40 045	349 942	294 803	55 139	46 753	
Okt.		143	21 746	2 993	42 389	376 109	319 822	56 287	47 252	
Nov.		143	21 611	3 080	51 666	370 190	313 585	56 604	48 779	
Dez.		143	21 497	2 689	40 702	328 623	288 530	40 092	34 946	

1) Als Jahreswerte dienen die Durchschnitte der zwölf Monatsergebnisse.

Noch: 4. Betriebe, Beschäftigte, geleistete Arbeitsstunden, Bruttolohn und Bruttogehalt sowie Umsatz im Bergbau und Verarbeitenden Gewerbe nach Wirtschaftszweigen

WZ	Land Hauptgruppe Wirtschaftsabteilung	Jahr	Betriebe <sup>1)</sup>	Beschäftigte <sup>1)</sup>	Geleistete Arbeits- stunden	Bruttolohn und Bruttogehalt	Umsatz					
							insgesamt	davon				
								Inland	Ausland	darunter Euro-Zone		
Anzahl	Personen	1 000 Std.	1 000 EUR	1 000 EUR								
15	Ernährungs- gewerbe	2000	81	11 569	19 127	205 159	1 894 945	1 774 105	120 840	x		
		2004	89	13 617	22 237	260 831	2 466 454	2 287 518	178 936	.		
		2005	92	14 246	23 147	266 376	2 559 547	2 371 053	188 494	165 174		
		2006	92	13 694	22 197	257 968	2 611 188	2 311 803	299 385	275 073		
		<b>2006</b>										
		Jan.	91	13 405	1 830	19 978	177 471	162 169	15 302	13 481		
		Feb.	91	13 416	1 778	19 778	199 439	181 733	17 706	15 448		
		Mär.	91	13 441	1 917	20 275	235 876	213 345	22 531	19 595		
		Apr.	91	13 466	1 719	19 955	209 904	191 975	17 929	15 905		
		Mai	92	13 416	1 838	21 158	217 011	191 035	25 976	24 370		
		Jun.	92	13 522	1 823	21 902	223 860	198 034	25 826	23 984		
		Jul.	93	13 797	1 822	20 363	207 455	180 961	26 494	24 959		
		Aug.	93	14 120	1 938	21 299	220 975	193 123	27 852	25 877		
		Sep.	94	14 133	1 923	21 362	235 599	200 065	35 535	33 581		
		Okt.	94	13 921	1 831	21 208	223 818	198 478	25 340	23 510		
		Nov.	93	13 862	1 953	28 754	233 121	202 449	30 672	28 457		
		Dez.	93	13 825	1 823	21 934	226 659	198 437	28 222	25 905		
		<b>2007</b>										
		Jan.	94	13 732	1 909	21 335	205 927	176 453	29 474	27 966		
		Feb.	93	13 533	1 822	20 648	219 013	187 559	31 454	29 616		
		Mär.	93	13 550	1 901	21 399	253 799	219 007	34 792	32 811		
		Apr.	93	13 810	1 753	21 401	230 787	202 921	27 866	26 396		
		Mai	93	13 278	1 742	21 350	234 850	210 044	24 806	23 187		
		Jun.	93	13 177	1 763	21 220	230 663	202 148	28 515	26 723		
		Jul.	92	13 429	1 830	20 549	235 067	205 328	29 739	28 051		
		Aug.	92	13 672	1 903	20 828	249 085	213 130	35 955	33 393		
		Sep.	92	13 747	1 824	20 699	246 217	208 824	37 394	34 792		
		Okt.	92	13 839	1 894	21 325	261 962	224 772	37 191	34 329		
		Nov.	92	13 774	1 950	28 111	260 230	222 791	37 439	34 852		
		Dez.	92	13 728	1 744	21 470	240 840	213 707	27 133	25 992		
		17	Textilgewerbe	2000	24	2 801	4 504	51 325	219 396	163 095	56 301	x
				2004	23	2 320	3 792	45 141	202 044	157 403	44 642	.
				2005	21	2 135	3 473	38 929	189 678	135 634	54 044	42 632
2006	20			2 082	3 448	41 225	188 170	131 842	56 329	43 001		
<b>2006</b>												
Jan.	20			2 085	305	3 198	15 211	10 634	4 577	3 475		
Feb.	20			2 088	286	3 059	15 037	10 473	4 564	3 636		
Mär.	20			2 084	331	3 353	17 833	12 321	5 513	3 973		
Apr.	20			2 102	258	3 053	14 443	10 091	4 352	3 412		
Mai	20			2 102	303	3 327	16 401	11 477	4 924	3 686		
Jun.	20			2 108	302	3 416	16 444	11 209	5 235	3 821		
Jul.	20			2 110	275	3 339	14 925	10 684	4 241	3 232		
Aug.	20			2 049	261	3 458	13 662	10 109	3 553	2 610		
Sep.	20			2 068	300	3 279	17 686	12 104	5 582	4 246		
Okt.	20			2 062	278	3 482	16 335	11 328	5 007	4 087		
Nov.	20			2 065	313	4 844	17 967	12 407	5 559	4 360		
Dez.	20			2 064	236	3 419	12 226	9 005	3 221	2 462		
<b>2007</b>												
Jan.	17			1 963	292	3 331	16 092	10 989	5 103	3 726		
Feb.	17			1 961	269	3 137	15 913	10 988	4 925	3 977		
Mär.	17			1 973	293	3 228	18 331	12 663	5 668	4 472		
Apr.	17			1 994	265	3 341	16 155	10 746	5 410	4 528		
Mai	17			2 010	282	3 523	16 585	11 121	5 464	4 414		
Jun.	17			1 990	293	3 376	17 260	11 667	5 594	4 510		
Jul.	17			1 994	281	3 537	17 037	12 064	4 974	3 860		
Aug.	17			2 021	268	3 489	14 573	10 344	4 229	3 104		
Sep.	17			2 042	288	3 331	17 295	11 425	5 870	4 817		
Okt.	17			2 038	301	3 635	18 948	12 990	5 958	4 857		
Nov.	17			2 037	309	5 014	18 612	13 258	5 353	4 691		
Dez.	17			2 020	233	3 404	11 474	7 937	3 537	2 755		

1) Als Jahreswerte dienen die Durchschnitte der zwölf Monatsergebnisse.

Noch: 4. Betriebe, Beschäftigte, geleistete Arbeitsstunden, Bruttolohn und Bruttogehalt sowie Umsatz im Bergbau und Verarbeitenden Gewerbe nach Wirtschaftszweigen

WZ	Land Hauptgruppe Wirtschaftsabteilung	Jahr	Betriebe <sup>1)</sup>	Beschäftigte <sup>1)</sup>	Geleistete Arbeits- stunden	Bruttolohn und Bruttogehalt	Umsatz				
							insgesamt	davon			
								Inland	Ausland	darunter Euro-Zone	
Anzahl	Personen	1 000 Std.	1 000 EUR	1 000 EUR							
19	Ledergewerbe	2000	7	.	.	.	.	.	.	x	
		2004	5	.	.	.	.	.	.	.	
		2005	6	.	.	.	.	.	.	.	.
		2006	5	.	.	.	.	.	.	.	.
		<b>2006</b>									
		Jan.	5	.	.	.	.	.	.	.	.
		Feb.	5	.	.	.	.	.	.	.	.
		Mär.	5	.	.	.	.	.	.	.	.
		Apr.	5	.	.	.	.	.	.	.	.
		Mai	5	.	.	.	.	.	.	.	.
		Jun.	5	.	.	.	.	.	.	.	.
		Jul.	5	.	.	.	.	.	.	.	.
		Aug.	5	.	.	.	.	.	.	.	.
		Sep.	5	.	.	.	.	.	.	.	.
		Okt.	5	.	.	.	.	.	.	.	.
		Nov.	5	.	.	.	.	.	.	.	.
		Dez.	5	.	.	.	.	.	.	.	.
		<b>2007</b>									
		Jan.	4	264	33	273	1 806	.	.	.	.
		Feb.	4	262	31	252	1 885	.	.	.	.
		Mär.	4	275	42	328	3 172	.	.	.	.
		Apr.	4	285	39	326	2 988	.	.	.	.
		Mai	4	290	43	344	3 220	.	.	.	.
		Jun.	4	289	45	385	3 199	.	.	.	.
		Jul.	4	293	42	349	2 715	.	.	.	.
		Aug.	4	303	38	324	2 653	.	.	.	.
		Sep.	4	322	50	376	3 232	.	.	.	.
Okt.	4	336	50	366	3 045	.	.	.	.		
Nov.	4	320	51	401	2 715	.	.	.	.		
Dez.	4	307	32	408	1 632	.	.	.	.		
20	Holzgewerbe (ohne Herstellung von Möbeln)	2000	23	2 729	4 804	62 090	475 781	342 172	133 609	x	
		2004	14	2 277	4 045	59 147	660 667	375 270	285 396	.	
		2005	14	2 106	3 585	53 822	650 335	388 566	261 769	76 457	
		2006	13	2 129	3 675	56 726	722 413	446 305	276 108	156 289	
		<b>2006</b>									
		Jan.	13	2 082	320	4 408	57 673	34 122	23 550	7 001	
		Feb.	13	2 081	291	4 114	51 990	29 481	22 509	6 280	
		Mär.	13	2 078	335	4 477	62 551	37 676	24 875	7 872	
		Apr.	13	2 072	276	4 292	56 976	33 257	23 719	7 101	
		Mai	13	2 074	314	4 534	66 230	40 426	25 804	10 693	
		Jun.	13	2 077	312	4 999	61 680	35 181	26 499	17 621	
		Jul.	13	2 105	295	4 771	60 721	38 100	22 621	16 839	
		Aug.	13	2 136	286	4 768	60 265	38 624	21 641	16 342	
		Sep.	13	2 170	318	4 719	63 374	41 095	22 279	17 534	
		Okt.	13	2 205	308	4 769	61 081	40 055	21 027	16 230	
		Nov.	13	2 232	343	5 962	67 346	42 831	24 515	18 887	
		Dez.	13	2 238	278	4 914	52 527	35 457	17 070	13 891	
		<b>2007</b>									
		Jan.	14	2 273	343	5 088	63 765	39 799	23 966	19 265	
		Feb.	14	2 301	322	4 629	58 208	38 173	20 035	15 370	
		Mär.	14	2 311	344	4 878	69 269	44 658	24 612	18 884	
		Apr.	14	2 307	294	4 697	58 215	38 079	20 136	16 282	
		Mai	14	2 279	317	5 605	62 828	39 603	23 225	17 634	
		Jun.	14	2 284	324	5 270	70 700	42 951	27 750	22 058	
		Jul.	14	2 289	316	5 243	65 497	42 052	23 446	19 644	
		Aug.	14	2 312	294	4 892	66 394	41 105	25 289	19 675	
		Sep.	14	2 303	308	4 683	64 995	40 466	24 529	19 008	
Okt.	14	2 289	322	4 902	70 142	42 920	27 222	21 068			
Nov.	14	2 271	327	5 806	69 170	42 940	26 229	21 425			
Dez.	14	2 262	251	4 866	46 610	29 255	17 355	15 149			

1) Als Jahreswerte dienen die Durchschnitte der zwölf Monatsergebnisse.

Noch: 4. Betriebe, Beschäftigte, geleistete Arbeitsstunden, Bruttolohn und Bruttogehalt sowie Umsatz im Bergbau und Verarbeitenden Gewerbe nach Wirtschaftszweigen

WZ	Land Hauptgruppe Wirtschaftsabteilung	Jahr	Betriebe <sup>1)</sup>	Beschäftigte <sup>1)</sup>	Geleistete Arbeits- stunden	Bruttolohn und Bruttogehalt	Umsatz					
							insgesamt	davon				
								Inland	Ausland	darunter Euro-Zone		
Anzahl	Personen	1 000 Std.	1 000 EUR	1 000 EUR								
21	Papiergewerbe	2000	12	1 859	3 107	40 068	329 775	218 964	110 811	x		
		2004	19	2 642	4 440	61 070	505 494	378 773	126 721	.		
		2005	19	2 646	4 374	63 237	561 228	416 275	144 952	118 295		
		2006	19	2 690	4 555	65 535	660 385	487 771	172 614	129 235		
		<b>2006</b>										
		Jan.	19	2 682	373	5 153	49 050	37 277	11 772	9 168		
		Feb.	19	2 667	357	4 887	48 669	35 261	13 408	10 058		
		Mär.	19	2 660	384	5 206	54 502	39 702	14 800	12 414		
		Apr.	19	2 645	351	5 032	46 777	34 404	12 374	10 282		
		Mai	19	2 643	380	5 257	55 775	40 894	14 881	9 964		
		Jun.	19	2 656	389	5 622	56 565	40 580	15 984	10 832		
		Jul.	19	2 639	379	5 269	55 923	41 720	14 203	10 691		
		Aug.	19	2 662	388	5 458	55 624	41 781	13 843	9 439		
		Sep.	19	2 676	388	5 147	57 005	42 178	14 827	10 460		
		Okt.	20	2 790	394	5 494	61 403	45 283	16 120	11 857		
		Nov.	20	2 781	411	7 372	66 482	49 595	16 887	13 132		
		Dez.	20	2 773	361	5 637	52 610	39 096	13 515	10 939		
		<b>2007</b>										
		Jan.	20	2 782	425	5 644	63 318	47 839	15 479	11 288		
		Feb.	20	2 783	390	5 264	61 392	45 050	16 342	13 119		
		Mär.	20	2 778	418	5 476	66 883	50 341	16 542	12 643		
		Apr.	20	2 762	385	5 521	62 785	47 600	15 185	11 443		
		Mai	21	2 840	403	5 535	69 980	50 730	19 250	15 245		
		Jun.	21	2 844	418	6 042	72 042	54 329	17 713	13 024		
		Jul.	21	2 842	414	5 611	74 314	55 032	19 282	14 605		
		Aug.	21	2 870	415	5 759	76 583	56 000	20 583	14 632		
		Sep.	21	2 857	403	5 476	66 897	50 384	16 513	11 107		
		Okt.	21	2 887	420	5 743	74 752	56 411	18 341	13 300		
		Nov.	21	2 891	431	7 524	77 102	56 254	20 848	17 376		
		Dez.	21	2 846	358	5 730	67 280	44 762	22 518	17 736		
		22	Verlagsgewerbe, Druckgewerbe, Vervielfältigung von bespielten Ton-, Bild- und Datenträgern	2000	23	3 413	5 607	102 560	541 544	497 557	43 987	x
				2004	21	3 429	5 461	109 573	584 288	529 175	55 113	.
2005	20			3 395	5 426	110 709	605 970	543 561	62 410	61 624		
2006	20			3 447	5 574	112 980	604 774	541 089	63 685	61 693		
<b>2006</b>												
Jan.	20			3 380	495	11 810	47 372	43 075	4 297	4 256		
Feb.	20			3 380	441	8 458	48 299	44 146	4 152	4 100		
Mär.	20			3 394	505	8 827	54 587	49 345	5 242	5 128		
Apr.	20			3 394	404	8 532	46 562	41 398	5 164	4 905		
Mai	20			3 388	467	9 659	51 416	45 332	6 084	5 911		
Jun.	20			3 390	441	9 346	45 535	40 485	5 050	4 805		
Jul.	20			3 431	446	8 815	45 672	39 986	5 686	5 553		
Aug.	20			3 510	477	9 132	47 040	40 829	6 211	5 954		
Sep.	20			3 547	475	8 897	54 334	48 912	5 421	5 260		
Okt.	20			3 523	476	10 349	54 517	48 712	5 805	5 694		
Nov.	20			3 514	509	9 854	55 514	49 744	5 769	5 541		
Dez.	20			3 508	438	9 301	53 927	49 125	4 802	4 586		
<b>2007</b>												
Jan.	21			3 528	505	9 100	50 209	44 290	5 918	5 720		
Feb.	21			3 538	451	12 150	49 451	44 890	4 560	4 425		
Mär.	21			3 544	501	9 009	55 474	49 328	6 145	5 898		
Apr.	21			3 546	440	8 972	47 901	42 369	5 532	5 329		
Mai	21			3 542	461	10 272	48 589	42 963	5 626	5 462		
Jun.	21			3 590	479	9 723	50 337	44 292	6 045	5 906		
Jul.	21			3 610	479	9 307	52 299	46 091	6 208	5 468		
Aug.	21			3 642	490	9 997	55 550	48 740	6 810	6 192		
Sep.	21			3 650	473	9 208	57 060	51 139	5 921	5 356		
Okt.	21			3 655	504	11 626	64 869	57 651	7 219	6 252		
Nov.	21			3 653	517	10 577	61 508	53 231	8 277	7 558		
Dez.	21			3 662	455	9 554	55 109	49 480	5 629	4 926		

1) Als Jahreswerte dienen die Durchschnitte der zwölf Monatsergebnisse.

Noch: 4. Betriebe, Beschäftigte, geleistete Arbeitsstunden, Bruttolohn und Bruttogehalt sowie Umsatz im Bergbau und Verarbeitenden Gewerbe nach Wirtschaftszweigen

WZ	Land Hauptgruppe Wirtschaftsabteilung	Jahr	Betriebe <sup>1)</sup>	Beschäftigte <sup>1)</sup>	Geleistete Arbeits- stunden	Bruttolohn und Bruttogehalt	Umsatz					
							insgesamt	davon				
								Inland	Ausland	darunter Euro-Zone		
Anzahl	Personen	1 000 Std.	1 000 EUR	1 000 EUR								
24	Herstellung von chemischen Erzeugnissen	2000	23	3 651	6 041	105 171	545 615	330 419	215 196	x		
		2004	27	4 790	7 892	159 256	851 568	597 049	254 519	.		
		2005	28	4 826	7 963	164 130	882 194	603 292	278 902	151 971		
		2006	28	4 908	8 085	170 569	1 041 877	715 355	326 522	167 951		
		<b>2006</b>										
		Jan.	27	4 764	698	12 834	78 964	52 759	26 205	14 112		
		Feb.	27	4 791	656	12 469	75 319	52 342	22 977	12 631		
		Mär.	27	4 804	730	12 539	91 430	57 684	33 746	17 438		
		Apr.	28	4 884	630	13 239	79 733	54 000	25 733	12 592		
		Mai	28	4 909	686	13 398	90 616	62 030	28 586	13 773		
		Jun.	28	4 921	697	13 698	90 716	66 740	23 976	11 425		
		Jul.	28	4 942	679	13 889	90 901	66 579	24 321	12 249		
		Aug.	28	4 977	650	13 445	89 880	63 517	26 363	14 735		
		Sep.	28	5 024	679	16 024	97 272	65 788	31 484	17 241		
		Okt.	28	4 980	664	13 144	87 185	59 033	28 152	14 513		
		Nov.	28	4 959	720	20 322	95 797	64 510	31 288	16 170		
		Dez.	28	4 935	596	15 567	74 063	50 372	23 691	11 073		
		<b>2007</b>										
		Jan.	27	4 921	721	13 514	89 897	63 373	26 523	13 142		
		Feb.	27	4 923	682	12 938	85 729	56 223	29 506	12 412		
		Mär.	27	4 933	725	13 674	96 333	63 651	32 682	14 613		
		Apr.	27	4 963	658	13 884	88 433	60 924	27 509	12 269		
		Mai	27	4 945	677	14 491	91 801	61 882	29 919	12 173		
		Jun.	27	4 944	686	14 202	97 678	69 088	28 590	11 282		
		Jul.	27	4 938	694	12 965	91 245	63 690	27 555	13 196		
		Aug.	27	4 983	653	13 610	88 307	63 894	24 413	10 262		
		Sep.	27	5 029	669	13 152	92 952	63 310	29 642	13 765		
		Okt.	27	5 027	706	13 858	93 199	64 114	29 085	14 674		
		Nov.	27	5 060	739	21 246	94 605	64 726	29 879	13 767		
		Dez.	27	5 044	599	15 620	72 403	48 951	23 452	10 754		
25	Herstellung von Gummi- und Kunst- stoffwaren	2000	64	7 895	13 843	169 419	1 035 370	842 663	192 707	x		
		2004	86	10 097	16 957	241 483	1 605 500	1 138 587	466 913	.		
		2005	85	10 408	17 308	255 344	1 767 178	1 183 358	583 820	273 982		
		2006	90	10 943	18 836	275 439	2 025 519	1 355 462	670 057	325 388		
		<b>2006</b>										
		Jan.	89	10 535	1 550	20 469	150 839	98 353	52 486	25 891		
		Feb.	90	10 612	1 460	20 212	144 257	97 386	46 871	24 952		
		Mär.	91	10 728	1 661	21 717	174 611	116 963	57 648	28 661		
		Apr.	91	10 741	1 447	20 966	143 832	97 287	46 545	23 878		
		Mai	90	10 747	1 590	22 958	180 886	117 436	63 450	29 748		
		Jun.	90	10 809	1 575	23 284	183 431	119 237	64 195	29 527		
		Jul.	90	10 892	1 557	22 659	174 453	117 812	56 641	25 167		
		Aug.	90	11 097	1 561	22 741	167 731	116 571	51 160	23 362		
		Sep.	90	11 233	1 647	22 666	187 741	122 994	64 747	32 188		
		Okt.	90	11 335	1 627	23 982	178 249	117 434	60 816	28 918		
		Nov.	90	11 346	1 754	30 230	193 520	133 707	59 813	29 593		
		Dez.	90	11 243	1 405	23 557	145 969	100 283	45 686	23 504		
		<b>2007</b>										
		Jan.	93	11 238	1 671	22 935	171 455	113 220	58 235	29 001		
		Feb.	93	11 283	1 573	21 768	168 985	107 425	61 560	27 447		
		Mär.	93	11 348	1 723	23 490	194 517	123 081	71 436	30 871		
		Apr.	93	11 412	1 557	23 512	167 049	108 029	59 020	29 103		
		Mai	93	11 508	1 643	24 877	180 397	114 563	65 834	30 564		
		Jun.	93	11 572	1 675	24 920	194 226	123 567	70 659	31 676		
		Jul.	92	11 676	1 696	24 178	196 432	126 172	70 259	29 152		
		Aug.	92	11 693	1 667	24 935	180 114	121 646	58 468	25 891		
		Sep.	93	11 780	1 661	23 859	190 502	127 493	63 009	31 983		
		Okt.	93	11 768	1 729	25 045	199 225	132 281	66 945	34 034		
		Nov.	93	11 705	1 763	31 200	198 674	130 454	68 219	33 310		
		Dez.	93	11 651	1 388	24 865	140 182	88 626	51 556	24 409		

1) Als Jahreswerte dienen die Durchschnitte der zwölf Monatsergebnisse.

Noch: 4. Betriebe, Beschäftigte, geleistete Arbeitsstunden, Bruttolohn und Bruttogehalt sowie Umsatz im Bergbau und Verarbeitenden Gewerbe nach Wirtschaftszweigen

WZ	Land Hauptgruppe Wirtschaftsabteilung	Jahr	Betriebe <sup>1)</sup>	Beschäftigte <sup>1)</sup>	Geleistete Arbeits- stunden	Bruttolohn und Bruttogehalt	Umsatz					
							insgesamt	davon				
								Inland	Ausland	darunter Euro-Zone		
Anzahl	Personen	1 000 Std.	1 000 EUR	1 000 EUR								
26	Glasgewerbe, Herstellung von Keramik, Verar- beitung von Steinen und Erden	2000	69	8 743	14 605	199 675	923 637	770 714	152 922	x		
		2004	59	7 439	12 401	189 379	933 695	728 940	204 755	.		
		2005	59	7 024	11 521	182 924	900 296	698 762	201 534	101 488		
		2006	58	7 012	11 502	178 986	1 005 921	768 391	237 530	109 505		
		<b>2006</b>										
		Jan.	60	6 806	975	14 097	63 338	46 497	16 841	8 450		
		Feb.	59	6 818	920	13 373	64 528	47 095	17 433	8 146		
		Mär.	59	6 947	1 033	14 135	74 102	54 091	20 010	8 965		
		Apr.	59	7 011	906	13 954	77 825	59 063	18 762	9 549		
		Mai	58	6 982	993	14 611	91 712	71 823	19 888	9 144		
		Jun.	58	7 006	966	15 488	92 649	70 574	22 075	10 555		
		Jul.	58	7 023	939	13 852	90 810	70 313	20 497	9 057		
		Aug.	58	7 063	951	14 424	91 848	73 068	18 780	7 150		
		Sep.	58	7 099	970	14 145	92 610	70 413	22 197	9 975		
		Okt.	58	7 141	964	14 694	93 769	72 833	20 936	10 085		
		Nov.	58	7 157	1 040	20 040	96 742	75 327	21 415	9 836		
		Dez.	58	7 086	845	16 173	75 987	57 292	18 695	8 592		
		<b>2007</b>										
		Jan.	63	7 442	1 064	15 068	80 795	58 479	22 316	9 877		
		Feb.	63	7 476	1 005	14 931	78 935	58 576	20 359	10 637		
		Mär.	63	7 535	1 086	15 647	92 598	69 947	22 651	10 463		
		Apr.	63	7 565	1 006	15 415	93 272	69 048	24 223	10 302		
		Mai	64	7 668	1 048	16 398	107 389	80 697	26 692	10 645		
		Jun.	64	7 614	1 061	16 489	104 964	82 287	22 677	9 986		
		Jul.	64	7 660	1 063	15 643	101 703	81 008	20 695	10 295		
		Aug.	64	7 698	1 064	16 042	102 039	82 230	19 809	9 267		
		Sep.	65	7 857	1 045	15 650	112 347	89 362	22 986	10 986		
		Okt.	65	7 869	1 092	16 401	106 855	84 782	22 072	10 517		
		Nov.	65	7 725	1 099	21 259	104 830	81 812	23 018	10 682		
		Dez.	65	7 732	898	17 653	74 600	58 462	16 137	7 350		
		27	Metallerzeugung und -bearbeitung	2000	14	3 218	5 257	88 995	461 247	282 214	179 033	x
				2004	16	3 778	6 045	107 435	771 524	438 719	332 805	.
2005	18			3 795	5 931	110 819	815 782	432 644	383 138	236 707		
2006	17			3 888	6 258	119 492	962 149	.	.	.		
<b>2006</b>												
Jan.	17			3 821	557	8 964	78 780	45 737	33 043	18 505		
Feb.	17			3 807	503	8 776	66 595	40 268	26 327	16 833		
Mär.	17			3 832	585	9 106	87 743	51 203	36 540	24 757		
Apr.	17			3 837	466	11 578	72 662	40 332	32 330	.		
Mai	17			3 842	529	10 498	82 490	46 744	35 747	.		
Jun.	17			3 868	522	9 734	86 362	46 088	40 274	.		
Jul.	17			3 884	519	9 049	75 988	48 073	27 915	.		
Aug.	17			3 902	507	9 072	62 150	37 833	24 318	.		
Sep.	17			3 967	539	9 047	88 169	48 062	40 106	.		
Okt.	17			3 964	513	10 124	87 652	49 393	38 259	.		
Nov.	17			3 974	577	13 528	96 854	.	.	.		
Dez.	17			3 963	441	10 016	76 704	.	.	.		
<b>2007</b>												
Jan.	18			4 045	599	9 790	111 997	56 147	55 850	.		
Feb.	18			4 066	553	9 674	95 849	50 076	45 773	.		
Mär.	18			4 086	590	9 675	94 387	55 944	38 443	.		
Apr.	18			4 090	494	13 899	98 955	.	.	.		
Mai	18			4 098	524	11 449	99 844	.	.	.		
Jun.	18			4 095	553	10 599	106 247	.	.	.		
Jul.	18	4 136	561	9 909	89 238	.	.	.				
Aug.	18	4 160	544	9 925	87 803	.	.	.				
Sep.	18	4 215	533	9 785	100 484	.	.	.				
Okt.	18	4 230	567	11 031	105 416	.	.	.				
Nov.	18	4 237	604	14 591	105 600	.	.	.				
Dez.	18	4 218	450	10 967	60 581	.	.	.				

1) Als Jahreswerte dienen die Durchschnitte der zwölf Monatsergebnisse.

Noch: 4. Betriebe, Beschäftigte, geleistete Arbeitsstunden, Bruttolohn und Bruttogehalt sowie Umsatz im Bergbau und Verarbeitenden Gewerbe nach Wirtschaftszweigen

WZ	Land Hauptgruppe Wirtschaftsabteilung	Jahr	Betriebe <sup>1)</sup>	Beschäftigte <sup>1)</sup>	Geleistete Arbeits- stunden	Bruttolohn und Bruttogehalt	Umsatz					
							insgesamt	davon				
								Inland	Ausland	darunter Euro-Zone		
Anzahl	Personen	1 000 Std.	1 000 EUR	1 000 EUR								
28	Herstellung von Metallerzeugnissen	2000	99	10 948	18 647	253 724	1 160 572	936 642	223 930	x		
		2004	123	13 714	23 103	337 840	1 737 108	1 331 641	405 466	.		
		2005	123	14 582	24 302	353 419	1 886 996	1 377 627	509 369	343 140		
		2006	130	15 993	26 987	399 427	2 321 581	1 696 315	625 266	425 577		
		<b>2006</b>										
		Jan.	128	15 530	2 292	30 681	169 882	121 047	48 835	32 312		
		Feb.	128	15 571	2 143	29 984	168 439	119 942	48 497	32 644		
		Mär.	129	15 648	2 416	31 832	195 722	138 618	57 104	39 528		
		Apr.	130	15 758	2 043	31 923	175 140	125 897	49 243	33 548		
		Mai	130	15 831	2 293	33 260	193 069	141 423	51 646	35 741		
		Jun.	130	15 903	2 267	34 611	195 231	137 146	58 085	42 880		
		Jul.	130	15 966	2 213	32 882	200 934	151 035	49 899	33 566		
		Aug.	130	16 204	2 307	33 581	190 944	142 751	48 193	30 450		
		Sep.	130	16 301	2 297	32 585	218 040	164 622	53 418	36 827		
		Okt.	130	16 367	2 235	33 827	202 319	145 206	57 113	38 815		
		Nov.	130	16 396	2 484	40 874	222 476	161 847	60 629	41 822		
		Dez.	130	16 435	1 996	33 386	189 385	146 781	42 605	27 444		
		<b>2007</b>										
		Jan.	134	16 446	2 461	34 431	195 110	142 039	53 071	38 267		
		Feb.	134	16 542	2 317	33 628	196 825	143 216	53 609	39 755		
		Mär.	135	16 524	2 461	34 793	220 679	163 065	57 614	42 913		
		Apr.	134	16 656	2 240	35 876	207 349	147 761	59 587	45 234		
		Mai	134	16 649	2 334	36 316	206 248	149 816	56 433	40 250		
		Jun.	134	16 913	2 421	36 820	219 929	160 062	59 867	44 642		
		Jul.	134	17 057	2 447	36 357	229 742	169 476	60 266	43 590		
		Aug.	134	17 245	2 471	36 857	207 544	153 987	53 556	37 174		
		Sep.	134	17 395	2 368	35 644	224 276	165 020	59 256	41 714		
		Okt.	134	17 432	2 512	38 177	229 522	169 770	59 751	40 712		
		Nov.	134	17 409	2 614	44 004	250 182	178 191	71 990	52 710		
		Dez.	135	17 471	2 064	37 496	185 404	141 638	43 766	29 634		
		29	Maschinenbau	2000	90	11 220	18 388	287 687	1 192 674	869 540	323 134	x
				2004	104	12 153	20 390	330 483	1 444 590	1 053 739	390 851	.
2005	103			11 931	20 343	328 014	1 494 653	1 081 278	413 375	179 894		
2006	100			11 492	19 763	317 375	1 572 564	1 076 348	496 216	238 778		
<b>2006</b>												
Jan.	101			11 285	1 670	24 329	101 360	68 811	32 549	14 593		
Feb.	101			11 287	1 601	24 237	117 591	84 281	33 309	14 960		
Mär.	101			11 310	1 777	25 090	136 734	93 448	43 285	20 702		
Apr.	101			11 263	1 517	24 830	118 611	78 405	40 206	18 643		
Mai	100			11 339	1 639	27 083	133 967	88 113	45 853	20 064		
Jun.	100			11 405	1 661	27 869	130 943	85 486	45 457	26 356		
Jul.	100			11 501	1 643	26 279	130 160	87 624	42 535	19 635		
Aug.	100			11 610	1 650	26 567	132 508	89 663	42 845	20 123		
Sep.	100			11 706	1 680	25 513	139 947	96 336	43 611	24 827		
Okt.	100			11 701	1 629	26 235	137 838	97 560	40 278	17 884		
Nov.	100			11 780	1 820	31 998	147 877	104 053	43 824	21 746		
Dez.	100			11 721	1 476	27 346	145 030	102 567	42 463	19 245		
<b>2007</b>												
Jan.	103			11 811	1 842	27 046	145 301	98 828	46 473	17 253		
Feb.	103			11 849	1 716	26 302	144 483	99 535	44 948	21 785		
Mär.	103			11 934	1 822	27 295	160 458	108 011	52 447	26 549		
Apr.	103			11 973	1 651	27 010	146 172	98 016	48 156	25 798		
Mai	103			11 986	1 713	29 278	145 198	97 315	47 883	28 771		
Jun.	103			12 071	1 771	30 372	171 251	117 584	53 667	25 889		
Jul.	103			12 128	1 791	29 133	158 477	114 339	44 138	22 294		
Aug.	103			12 305	1 773	28 592	157 938	109 324	48 614	29 353		
Sep.	103			12 427	1 765	27 580	155 164	107 297	47 866	27 878		
Okt.	103			12 464	1 855	29 440	154 508	109 031	45 477	25 140		
Nov.	104			12 646	1 959	36 746	169 055	123 164	45 891	22 915		
Dez.	104			12 651	1 561	30 726	184 628	110 548	74 080	24 579		

1) Als Jahreswerte dienen die Durchschnitte der zwölf Monatsergebnisse.

Noch: 4. Betriebe, Beschäftigte, geleistete Arbeitsstunden, Bruttolohn und Bruttogehalt sowie Umsatz im Bergbau und Verarbeitenden Gewerbe nach Wirtschaftszweigen

WZ	Land Hauptgruppe Wirtschaftsabteilung	Jahr	Betriebe <sup>1)</sup>	Beschäftigte <sup>1)</sup>	Geleistete Arbeits- stunden	Bruttolohn und Bruttogehalt	Umsatz				
							insgesamt	davon			
								Inland	Ausland	darunter Euro-Zone	
Anzahl	Personen	1 000 Std.	1 000 EUR	1 000 EUR							
30	Herstellung von Büromaschinen, Datenverarbeit- ungsgeräten und -einrichtungen	2000	5	1 116	1 869	26 509	.	.	.	x	
		2004	8	1 046	1 828	29 863	.	.	.	.	
		2005	11	1 669	2 853	41 201	.	.	.	.	
		2006	8	1 356	2 385	36 936	.	.	.	.	
		<b>2006</b>									
		Jan.	8	1 387	211	2 905	.	.	.	.	
		Feb.	8	1 385	197	2 886	.	.	.	.	
		Mär.	8	1 495	238	3 089	.	.	.	.	
		Apr.	8	1 246	162	2 689	.	.	.	.	
		Mai	8	1 242	195	3 083	.	.	.	.	
		Jun.	8	1 224	175	2 802	.	.	.	.	
		Jul.	8	1 260	173	2 949	.	.	.	.	
		Aug.	8	1 268	183	2 879	.	.	.	.	
		Sep.	8	1 369	200	2 971	.	.	.	.	
		Okt.	8	1 342	195	3 013	.	.	.	.	
		Nov.	8	1 578	252	4 288	.	.	.	.	
		Dez.	8	1 477	205	3 382	.	.	.	.	
		<b>2007</b>									
		Jan.	7	1 443	219	3 184	.	.	.	.	
		Feb.	7	1 424	201	3 098	.	.	.	.	
		Mär.	7	1 392	208	3 418	.	.	.	.	
		Apr.	7	1 359	187	3 077	.	.	.	.	
		Mai	7	1 352	197	3 330	.	.	.	.	
		Jun.	7	1 320	171	2 870	.	.	.	.	
		Jul.	7	1 317	171	3 314	.	.	.	.	
		Aug.	7	1 171	167	2 963	.	.	.	.	
		Sep.	7	1 256	164	2 908	.	.	.	.	
Okt.	7	1 341	184	3 024	.	.	.	.			
Nov.	7	1 347	191	3 573	.	.	.	.			
Dez.	7	1 288	151	2 942	.	.	.	.			
31	Herstellung von Geräten der Elektrizitätser- zeugung, -verteilung u.Ä.	2000	47	8 495	14 235	213 309	1 246 870	1 102 062	144 808	x	
		2004	54	10 817	17 735	293 876	1 982 312	1 735 552	246 761	.	
		2005	54	10 529	17 423	293 096	1 989 114	1 688 345	300 769	182 018	
		2006	52	10 585	17 247	300 766	2 150 574	1 832 832	317 742	186 741	
		<b>2006</b>									
		Jan.	52	10 452	1 494	24 315	180 525	158 373	22 151	14 307	
		Feb.	52	10 511	1 439	22 427	152 806	131 632	21 175	13 456	
		Mär.	52	10 532	1 573	23 477	194 707	168 472	26 235	15 165	
		Apr.	52	10 562	1 340	22 992	155 194	133 862	21 333	12 308	
		Mai	52	10 577	1 478	25 543	184 149	159 405	24 744	15 072	
		Jun.	52	10 634	1 458	27 220	223 994	185 737	38 257	25 243	
		Jul.	52	10 660	1 412	24 407	160 068	134 940	25 128	15 354	
		Aug.	52	10 711	1 403	23 995	163 579	137 562	26 018	13 978	
		Sep.	52	10 666	1 441	26 012	194 424	165 017	29 407	15 379	
		Okt.	52	10 586	1 397	25 006	182 845	152 786	30 059	20 357	
		Nov.	51	10 589	1 535	29 994	189 273	161 200	28 073	16 021	
		Dez.	51	10 545	1 278	25 378	169 009	143 847	25 163	10 101	
		<b>2007</b>									
		Jan.	59	11 080	1 596	25 472	183 508	155 210	28 298	15 866	
		Feb.	59	11 167	1 505	24 010	175 685	147 748	27 937	16 252	
		Mär.	59	11 241	1 636	26 156	218 980	167 177	51 803	20 134	
		Apr.	59	11 238	1 514	26 567	181 033	150 777	30 256	15 215	
		Mai	59	11 191	1 531	27 181	191 862	155 860	36 002	16 728	
		Jun.	59	11 161	1 571	29 120	199 964	162 869	37 095	18 113	
		Jul.	59	11 234	1 529	29 360	187 066	153 864	33 202	16 485	
		Aug.	59	11 224	1 687	27 200	181 035	145 903	35 132	15 771	
		Sep.	58	11 197	1 462	24 818	180 847	146 719	34 128	15 071	
Okt.	58	11 201	1 524	26 599	187 693	154 918	32 776	19 130			
Nov.	58	11 205	1 612	32 863	204 801	167 094	37 707	18 798			
Dez.	58	11 181	1 270	27 039	151 494	128 181	23 313	12 308			

1) Als Jahreswerte dienen die Durchschnitte der zwölf Monatsergebnisse.



Noch: 4. Betriebe, Beschäftigte, geleistete Arbeitsstunden, Bruttolohn und Bruttogehalt sowie Umsatz im Bergbau und Verarbeitenden Gewerbe nach Wirtschaftszweigen

WZ	Land Hauptgruppe Wirtschaftsabteilung	Jahr	Betriebe <sup>1)</sup>	Beschäftigte <sup>1)</sup>	Geleistete Arbeits- stunden	Bruttolohn und Bruttogehalt	Umsatz					
							insgesamt	davon				
								Inland	Ausland	darunter Euro-Zone		
Anzahl	Personen	1 000 Std.	1 000 EUR	1 000 EUR								
32	Rundfunk- und Nachrichtentechnik	2000	22	3 603	5 891	89 897	542 051	342 766	199 285	x		
		2004	31	3 660	6 287	100 181	522 341	282 981	239 360	.		
		2005	33	4 029	6 713	113 038	593 217	305 782	287 435	118 654		
		2006	36	4 452	7 592	130 765	800 820	443 899	356 922	152 765		
		<b>2006</b>										
		Jan.	36	4 341	643	10 565	54 161	32 118	22 042	10 485		
		Feb.	36	4 317	594	9 649	61 563	32 991	28 572	15 645		
		Mär.	36	4 367	675	10 796	76 472	44 505	31 968	14 643		
		Apr.	36	4 362	597	9 908	56 467	32 916	23 551	12 099		
		Mai	36	4 378	648	10 824	64 988	37 309	27 679	12 815		
		Jun.	36	4 390	643	10 782	71 114	39 917	31 197	9 372		
		Jul.	36	4 473	625	11 371	58 387	34 540	23 848	9 518		
		Aug.	36	4 529	625	10 719	67 170	37 972	29 198	13 135		
		Sep.	36	4 506	632	10 514	81 682	38 732	42 950	12 410		
		Okt.	36	4 546	634	10 549	57 309	33 264	24 044	8 148		
		Nov.	36	4 610	701	12 979	77 247	43 377	33 869	13 457		
		Dez.	36	4 607	576	12 110	74 261	36 258	38 003	21 038		
		<b>2007</b>										
		Jan.	36	4 674	693	11 087	58 773	34 397	24 376	10 407		
		Feb.	36	4 724	654	10 759	63 897	35 301	28 596	9 858		
		Mär.	36	4 777	714	11 127	77 889	41 390	36 499	12 473		
		Apr.	36	4 776	644	11 224	58 861	34 524	24 337	8 283		
		Mai	36	4 804	684	12 636	72 667	42 040	30 627	10 890		
		Jun.	36	4 847	695	11 879	76 273	38 800	37 473	13 035		
		Jul.	36	4 836	704	12 210	65 136	35 851	29 285	8 707		
		Aug.	35	4 825	681	12 129	69 165	38 583	30 582	10 635		
		Sep.	35	4 926	661	11 229	81 337	35 303	46 034	13 594		
		Okt.	35	4 937	695	11 461	64 216	36 089	28 127	7 582		
		Nov.	35	4 963	726	14 679	74 978	39 487	35 490	9 935		
		Dez.	35	4 983	608	13 051	67 576	33 863	33 713	10 974		
		33	Medizin-, Mess-, Steuer- und Rege- lungstechnik, Optik, Herstellung von Uhren	2000	37	6 125	10 146	188 207	819 544	455 566	363 978	x
				2004	47	6 834	11 420	223 874	983 388	479 124	504 264	.
2005	49			7 199	11 744	245 288	1 104 233	540 571	563 661	193 432		
2006	53			7 485	12 042	260 402	1 254 626	627 163	627 463	204 542		
<b>2006</b>												
Jan.	53			7 531	1 066	21 911	97 000	47 518	49 482	16 352		
Feb.	52			7 519	1 023	20 507	95 605	45 670	49 935	16 848		
Mär.	53			7 406	1 114	20 337	125 791	65 487	60 303	17 953		
Apr.	53			7 374	921	19 615	94 577	44 455	50 122	12 583		
Mai	53			7 379	1 034	21 262	110 608	60 171	50 438	18 408		
Jun.	53			7 404	1 011	23 875	105 557	49 436	56 122	19 459		
Jul.	53			7 425	978	20 288	97 454	46 471	50 983	15 344		
Aug.	53			7 512	931	19 819	104 815	47 066	57 748	17 035		
Sep.	53			7 523	1 016	22 432	99 269	56 348	42 921	16 585		
Okt.	53			7 561	974	20 446	95 004	45 935	49 069	17 228		
Nov.	53			7 586	1 111	26 554	115 618	53 888	61 731	20 025		
Dez.	53			7 595	863	23 356	113 328	64 719	48 609	16 722		
<b>2007</b>												
Jan.	56			7 872	1 076	21 342	108 060	51 527	56 532	20 521		
Feb.	56			7 878	1 044	21 853	118 154	49 586	68 568	20 621		
Mär.	56			7 943	1 089	22 945	118 889	58 693	60 195	22 304		
Apr.	56			7 911	987	21 318	101 905	50 273	51 631	18 854		
Mai	56			7 953	1 027	22 746	104 432	51 082	53 349	21 969		
Jun.	56			7 947	1 081	26 118	117 339	52 599	64 740	20 578		
Jul.	56			7 967	1 066	22 582	107 070	50 832	56 238	16 859		
Aug.	56			8 069	1 041	22 109	108 836	53 520	55 316	21 304		
Sep.	56			8 098	1 054	22 403	112 371	57 066	55 305	19 670		
Okt.	56			8 136	1 070	24 007	105 955	52 340	53 616	21 088		
Nov.	56			8 160	1 159	29 319	133 887	68 686	65 201	23 743		
Dez.	56			8 184	873	26 604	107 508	54 355	53 152	16 530		

1) Als Jahreswerte dienen die Durchschnitte der zwölf Monatsergebnisse.

Noch: 4. Betriebe, Beschäftigte, geleistete Arbeitsstunden, Bruttolohn und Bruttogehalt sowie Umsatz im Bergbau und Verarbeitenden Gewerbe nach Wirtschaftszweigen

WZ	Land Hauptgruppe Wirtschaftsabteilung	Jahr	Betriebe <sup>1)</sup>	Beschäftigte <sup>1)</sup>	Geleistete Arbeits- stunden	Bruttolohn und Bruttogehalt	Umsatz					
							insgesamt	davon				
								Inland	Ausland	darunter Euro-Zone		
Anzahl	Personen	1 000 Std.	1 000 EUR	1 000 EUR								
34	Herstellung von Kraftwagen und Kraftwagenteilen	2000	38	8 413	14 849	212 372	1 952 479	1 204 865	747 615	x		
		2004	49	10 312	16 503	278 622	2 521 243	.	.	.		
		2005	51	10 795	16 883	295 248	2 521 509	1 364 918	1 156 591	781 693		
		2006	54	11 147	18 128	314 729	3 081 237	1 664 903	1 416 334	1 022 856		
		<b>2006</b>										
		Jan.	54	10 858	1 521	24 142	211 883	112 906	98 977	76 094		
		Feb.	54	10 958	1 504	24 376	246 420	129 982	116 438	90 594		
		Mär.	54	10 988	1 698	26 597	284 875	154 493	130 383	97 668		
		Apr.	54	10 955	1 405	24 355	223 002	129 086	93 916	64 629		
		Mai	54	10 943	1 510	25 048	277 702	167 850	109 852	80 453		
		Jun.	54	11 034	1 555	27 062	284 505	155 597	128 907	89 862		
		Jul.	54	11 069	1 421	26 533	235 639	130 020	105 619	73 059		
		Aug.	54	11 245	1 392	26 232	145 471	91 434	54 037	38 671		
		Sep.	54	11 317	1 572	25 718	264 791	141 546	123 245	84 921		
		Okt.	54	11 423	1 535	26 486	292 803	141 852	150 951	109 674		
		Nov.	54	11 480	1 694	30 816	335 587	174 025	161 562	112 933		
		Dez.	54	11 489	1 320	27 363	278 559	136 111	142 447	104 299		
		<b>2007</b>										
		Jan.	55	11 714	1 676	26 781	279 092	122 444	156 648	89 698		
		Feb.	54	11 531	1 561	26 264	307 150	130 290	176 860	119 658		
		Mär.	55	11 831	1 765	26 885	350 541	164 406	186 134	109 222		
		Apr.	55	11 857	1 534	27 207	285 007	171 054	113 952	61 382		
		Mai	55	11 916	1 625	28 328	318 491	155 674	162 817	108 842		
		Jun.	55	11 957	1 726	29 115	359 707	167 915	191 792	119 737		
		Jul.	55	12 097	1 736	29 529	347 546	166 876	180 670	98 921		
		Aug.	55	12 242	1 586	28 402	227 265	138 245	89 019	53 963		
		Sep.	55	12 325	1 705	28 689	353 587	177 902	175 685	107 792		
		Okt.	55	12 355	1 723	29 114	369 017	190 356	178 661	111 127		
		Nov.	55	12 374	1 827	33 424	377 962	180 262	197 700	129 268		
		Dez.	55	12 336	1 462	29 510	276 114	129 747	146 367	106 867		
		35	Sonstiger Fahrzeugbau	2000	7	738	1 167	16 362	64 870	.	.	x
				2004	8	761	1 090	16 648	59 729	.	.	.
2005	6			581	938	13 609	46 508	.	.	.		
2006	6			564	935	13 094	38 660	.	.	.		
<b>2006</b>												
Jan.	5			490	70	957	1 252	1 007	244	.		
Feb.	5			500	69	937	3 496	3 312	184	.		
Mär.	5			498	81	1 007	2 496	2 057	439	.		
Apr.	5			498	64	905	4 740	.	.	.		
Mai	6			604	87	1 104	4 448	.	.	.		
Jun.	6			587	86	1 311	3 878	.	.	.		
Jul.	6			595	81	1 090	3 395	.	.	.		
Aug.	6			599	78	1 149	3 706	.	.	.		
Sep.	6			592	81	1 070	3 323	.	.	.		
Okt.	6			602	77	1 153	2 243	.	.	.		
Nov.	6			601	89	1 262	3 155	.	.	.		
Dez.	6			605	71	1 149	2 528	.	.	.		
<b>2007</b>												
Jan.	8			738	107	1 334	3 836	2 647	1 189	1 021		
Feb.	8			754	103	1 219	4 049	.	.	.		
Mär.	8			758	112	1 255	5 272	.	.	.		
Apr.	8			749	96	1 298	4 285	.	.	.		
Mai	8	764	106	1 385	4 731	.	.	.				
Jun.	9	1 008	149	2 147	4 891	.	.	.				
Jul.	9	895	127	1 867	3 828	.	.	.				
Aug.	8	910	140	1 925	4 765	.	.	.				
Sep.	8	908	126	1 764	4 972	.	.	.				
Okt.	8	942	137	1 744	13 144	.	.	.				
Nov.	8	941	143	1 787	3 982	.	.	.				
Dez.	8	970	120	1 959	.	.	.	.				

1) Als Jahreswerte dienen die Durchschnitte der zwölf Monatsergebnisse.

Noch: 4. Betriebe, Beschäftigte, geleistete Arbeitsstunden, Bruttolohn und Bruttogehalt sowie Umsatz im Bergbau und Verarbeitenden Gewerbe nach Wirtschaftszweigen

WZ	Land Hauptgruppe Wirtschaftsabteilung	Jahr	Betriebe <sup>1)</sup>	Beschäftigte <sup>1)</sup>	Geleistete Arbeits- stunden	Bruttolohn und Bruttogehalt	Umsatz				
							insgesamt	davon			
								Inland	Ausland	darunter Euro-Zone	
Anzahl	Personen	1 000 Std.	1 000 EUR	1 000 EUR							
36	Herstellung von Möbeln, Schmuck, Musikinstrumenten, Sportgeräten, Spielwaren und sonstigen Erzeugnissen	2000	47	6 179	10 350	127 485	639 986	566 898	73 088	x	
		2004	43	5 259	8 533	109 068	581 288	494 892	86 396	.	
		2005	37	4 562	7 485	95 398	505 204	426 227	78 977	65 834	
		2006	36	4 249	7 034	93 600	521 928	436 086	85 841	67 826	
		<b>2006</b>									
		Jan.	36	4 302	624	7 552	38 921	31 951	6 969	5 821	
		Feb.	36	4 301	600	7 280	41 438	33 721	7 716	6 304	
		Mär.	36	4 314	677	7 847	49 232	41 358	7 874	6 422	
		Apr.	36	4 269	558	7 329	36 861	31 031	5 830	4 776	
		Mai	36	4 288	611	7 707	40 019	33 873	6 146	4 931	
		Jun.	36	4 163	584	7 832	41 641	35 017	6 624	5 474	
		Jul.	36	4 170	547	7 498	35 315	29 295	6 021	4 866	
		Aug.	35	4 195	523	7 509	36 080	30 082	5 998	4 754	
		Sep.	35	4 248	606	7 643	51 064	42 962	8 102	6 208	
		Okt.	35	4 264	576	7 862	48 564	40 566	7 998	5 887	
		Nov.	35	4 251	635	9 287	56 131	46 262	9 870	7 178	
		Dez.	34	4 226	492	8 253	46 662	39 969	6 692	5 204	
		<b>2007</b>									
		Jan.	31	4 126	585	7 583	43 896	36 462	7 435	6 303	
		Feb.	31	4 110	561	7 462	45 432	36 748	8 684	7 406	
		Mär.	31	4 106	600	7 838	49 557	40 032	9 525	8 151	
		Apr.	31	3 908	493	7 127	37 740	30 639	7 101	5 814	
		Mai	30	3 939	516	7 265	39 793	32 664	7 129	6 004	
		Jun.	30	3 923	548	7 877	44 322	36 224	8 099	6 093	
		Jul.	30	3 902	524	7 655	42 087	34 153	7 934	6 177	
		Aug.	30	3 918	494	7 962	37 670	30 174	7 496	6 334	
		Sep.	30	3 955	550	8 879	49 234	40 433	8 801	6 964	
		Okt.	30	3 910	556	8 135	51 020	40 652	10 368	7 213	
		Nov.	30	3 861	580	8 256	49 706	38 463	11 243	7 562	
Dez.	30	3 818	439	7 675	41 329	33 083	8 245	6 278			

1) Als Jahreswerte dienen die Durchschnitte der zwölf Monatsergebnisse.





