

# Statistischer Bericht

E I - m 8 / 07

Indizes der Produktion  
und der Produktivität  
für das Produzierende Gewerbe  
in Thüringen  
Januar 2003 - August 2007

---

Bestell - Nr. 05 111

Thüringer Landesamt für Statistik



## Zeichenerklärung

- 0 weniger als die Hälfte von 1 in der letzten besetzten Stelle, jedoch mehr als nichts
- nichts vorhanden (genau Null)
- . Zahlenwert unbekannt oder geheim zu halten
- ... Angabe fällt später an
- / Zahlenwert nicht sicher genug
- x Tabellenfach gesperrt, weil Aussage nicht sinnvoll
- ( ) Aussagewert eingeschränkt
- r berichtigte Zahl
- p vorläufige Zahl

Anmerkung: Abweichungen in den Summen erklären sich aus dem Runden von Einzelwerten.

Herausgeber:

Thüringer Landesamt für Statistik  
Europaplatz 3, 99091 Erfurt  
Postfach 90 01 63, 99104 Erfurt

Telefon: 0361 37-84642/84647  
Telefax: 0361 37-84699  
Internet: [www.statistik.thueringen.de](http://www.statistik.thueringen.de)  
E-Mail: [auskunft@statistik.thueringen.de](mailto:auskunft@statistik.thueringen.de)

Auskunft erteilt:

Referat: Indizes, Energie,  
Handwerk, Umwelt  
Telefon: 03681 354-246

Herausgegeben im November 2007

Heft-Nr.: 291 / 07  
Preis: 3,75 EUR

© Thüringer Landesamt für Statistik, Erfurt, 2007

Für nichtgewerbliche Zwecke sind Vervielfältigung und unentgeltliche Verbreitung, auch auszugsweise, mit Quellenangabe gestattet. Die Verbreitung, auch auszugsweise, über elektronische Systeme/Datenträger bedarf der vorherigen Zustimmung. Alle übrigen Rechte bleiben vorbehalten.

## **Inhaltsverzeichnis**

Seite

### **Vorbemerkungen**

2

### **Aktuelle Ergebnisse**

3

### **Grafiken**

1. Index der Produktion im Produzierenden Gewerbe 4
2. Index der Produktion im Bergbau und Verarbeitenden Gewerbe 4
3. Index der Produktion im Bergbau und Verarbeitenden Gewerbe nach Hauptgruppen 5
4. Index der Produktion im Bauhauptgewerbe 7
5. Index der Arbeitsproduktivität im Bergbau und Verarbeitenden Gewerbe 8

### **Tabellen**

1. Index der Produktion im Produzierenden Gewerbe nach Wirtschaftsbereichen 9
2. Index der Produktion im Bergbau und Verarbeitenden Gewerbe nach Hauptgruppen 10
3. Index der Arbeitsproduktivität im Bergbau und Verarbeitenden Gewerbe nach Hauptgruppen 11
4. Index der Produktion im Produzierenden Gewerbe nach Wirtschaftszweigen 12
5. Index der Arbeitsproduktivität im Bergbau und Verarbeitenden Gewerbe nach Wirtschaftszweigen 14
6. Nachrichtlich: Index der Produktion im Produzierenden Gewerbe in Deutschland 16

## **Vorbemerkungen**

Aus Gründen einer möglichst zeitnahen Darstellung der wirtschaftlichen Entwicklung wird bei der Berechnung von Indizes in regelmäßigen Abständen das Basisjahr aktualisiert. Die Ermittlung und Veröffentlichung der vorliegenden Indizes für das Produzierende Gewerbe erfolgt auf der Basis des Jahres 2000.

### **Index der Produktion für das Produzierende Gewerbe**

Das Produzierende Gewerbe insgesamt setzt sich zusammen aus der Energieversorgung, dem Bergbau, dem Verarbeitenden Gewerbe und dem Baugewerbe.

Der Index der Produktion wird für die Wirtschaftszweige des Produzierenden Gewerbes (ohne Fernwärmeversorgung und Ausbaugewerbe) berechnet und soll die Entwicklung der Eigenleistung für einen Wirtschaftszweig zu Preisen des Basisjahres beschreiben.

Die Mehrzahl der Daten stammt seit Januar 1999 aus der monatlichen Produktionserhebung.

Als Produktion wird grundsätzlich die Menge ausgewiesen, die im Berichtsmonat fertig gestellt worden ist. In den Wert nicht mit einbezogen sind die in Rechnung gestellte Umsatzsteuer und Verbrauchssteuer sowie gesondert in Rechnung gestellte Frachtkosten.

Die Angaben für die Betriebe des Bauhauptgewerbes bzw. der Elektrizitätsversorgung werden ebenfalls den entsprechenden Monatsberichten entnommen.

Der Index wird für fachliche Betriebsteile berechnet, Basisjahr ist das Jahr 2000.

Die fachliche Gliederung entspricht der WZ 2003. Für die Ermittlung der Nettoproduktionswerte wurde auf die entsprechenden Wertschöpfungsanteile aus der Kostenstrukturerhebung 2000 zurückgegriffen.

### **Index der Arbeitsproduktivität im Bergbau und Verarbeitenden Gewerbe**

Unter Produktivität versteht man das Verhältnis des Produktionsausstoßes (Output) zum Einsatz (Input) an Produktionsfaktoren. Bezogen auf den Produktionsfaktor Arbeit definiert sich demzufolge die „Arbeitsproduktivität“ als Verhältnis des Produktionsergebnisses zum eingesetzten Arbeitsvolumen.

Als Repräsentant der Output-Komponente wird der Index der Produktion verwendet. Die Entwicklung des Produktionsfaktors Arbeit wird an Hand der tatsächlich geleisteten Arbeitsstunden aller tätigen Personen dargestellt.

Die Ausprägung des Arbeitsvolumens für Betriebe von Unternehmen mit 20 und mehr Beschäftigten lag bis Ende 2006 direkt aus dem Monatsbericht im Bergbau und Verarbeitenden Gewerbe vor. Aufgrund der Anhebung der Abschneidegrenze ist seit Januar 2007 nur noch die Anzahl der Arbeitsstunden für Betriebe von Unternehmen mit 50 und mehr Beschäftigten verfügbar. Die Ausprägung des Arbeitsvolumens für Betriebe von Unternehmen mit 20 bis unter 50 Beschäftigte wurde daher geschätzt.

Für die Berechnung des Indexes der Arbeitsproduktivität werden in einem ersten Schritt monatlich eine Messzahl für die Komponente des Arbeitsvolumens pro Wirtschaftszweig bzw. Aggregationsstufe gebildet. Anschließend wird das Produktionsergebnis, repräsentiert durch den Index der Produktion, zur entsprechenden Messzahl des Arbeitsvolumens ins Verhältnis gesetzt.

Ein Nachweis der neuen Hauptgruppe „Energie“ beim Index der Arbeitsproduktivität ist nicht möglich, da für die zu dieser Hauptgruppe gehörenden Wirtschaftszweige des Bergbaus und Verarbeitenden Gewerbes sowie der Energieversorgung die Angaben zum eingesetzten Arbeitsvolumen nicht vollständig erhoben werden.

## Hinweise

1. Die Indizes werden z.Zt. auf der Basis 2000 berechnet, d.h. der Index für diesen Zeitraum entspricht 100 Prozent.
2. Veränderungsraten größer/gleich 1000 Prozent werden mit 999,9 Prozent ausgewiesen.
3. Die Abgrenzung der Hauptgruppen entspricht der „Verordnung (EG) Nr. 586/2001 der Kommission vom 26. März 2001 zur Durchführung der Verordnung (EG) Nr. 1165/98 des Rates über Konjunkturstatistiken: Definition der industriellen Hauptgruppen (MIGS)“.
4. Ab dem Berichtsmonat Januar 2004 werden in diesem Statistischen Bericht nachrichtlich auch die Indizes der Produktion für Deutschland veröffentlicht. Diese Angaben sind der jeweils aktuellsten Internet-Veröffentlichung des Statistischen Bundesamtes entnommen. Veränderungsraten zum Vormonat und für den kumulativen Berichtszeitraum resultieren aus eigenen Berechnungen.

## Abkürzungen

MD	Monatsdurchschnitt im Jahr
Vorj.	Vorjahr
u.Ä.	und Ähnliches

## Aktuelle Ergebnisse

Der Monat August war durch einen Produktionsanstieg im **Bergbau und Verarbeitenden Gewerbe** und einen Rückgang im **Bauhauptgewerbe** gegenüber dem vergleichbaren Vorjahresmonat gekennzeichnet.

Gemessen am **Index der Produktion** wurde im August in den Betrieben des **Bergbaus und Verarbeitenden Gewerbes** 9,5 Prozent mehr als im August 2006, jedoch 3,7 Prozent weniger als im Vormonat produziert. Damit lag das Produktionsvolumen in diesen Wirtschaftszweigen in den ersten acht Monaten des Jahres 2007 um durchschnittlich 6,9 Prozent über dem des vergleichbaren Vorjahreszeitraums.

Einen deutlichen Produktionszuwachs gegenüber dem vergleichbaren Vorjahreszeitraum konnten die **Investitionsgüterproduzenten** verbuchen. Diese Betriebe realisierten von Januar bis August 2007 einen um durchschnittlich 18,0 Prozent höheren Produktionsausstoß als im Jahr zuvor. Auch die **Hersteller von Vorleistungsgütern** und die Betriebe der Hauptgruppe **Energie** produzierten seit Jahresbeginn mehr als in den ersten acht Monaten 2006 (+ 3,5 Prozent bzw. + 8,9 Prozent).

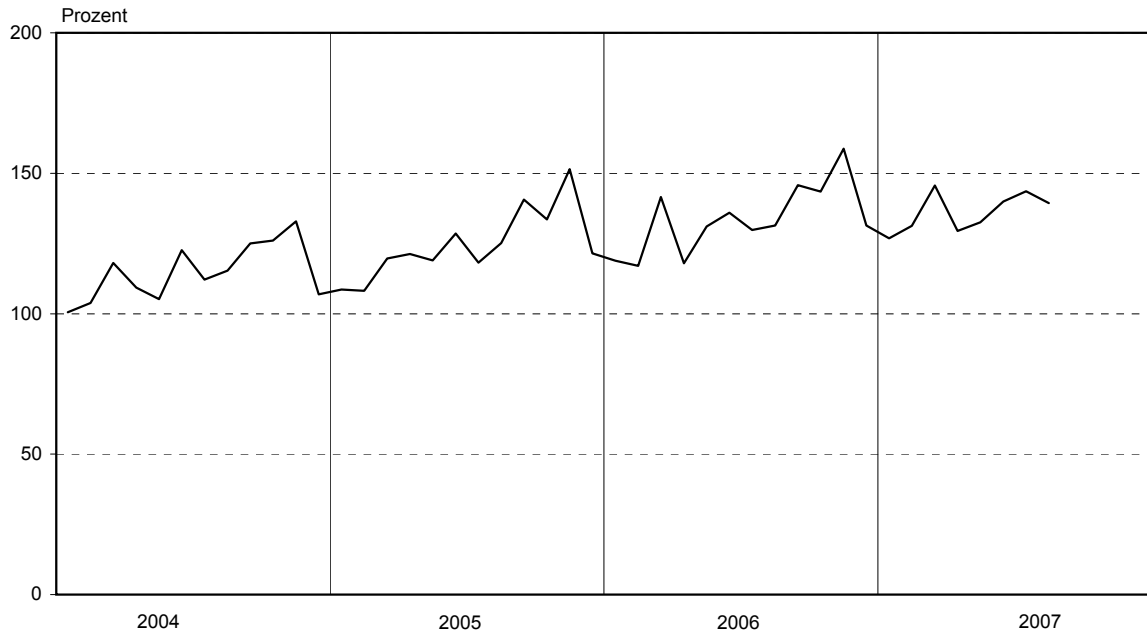
Dagegen verzeichneten die **Verbrauchsgüter-** und die **Gebrauchsgüterproduzenten** im Vergleich zum entsprechenden Vorjahreszeitraum einen Produktionsrückgang (- 1,8 Prozent bzw. - 2,8 Prozent).

Bezogen auf die geleisteten Arbeitsstunden lag der **Index der Arbeitsproduktivität** im Bergbau und Verarbeitenden Gewerbe im Juli bei 142,9 Prozent. Damit erhöhte sich die Produktivität seit Jahresbeginn um durchschnittlich 1,4 Prozent im Vergleich zum Vorjahreszeitraum.

Im August lag das Produktionsvolumen im **Bauhauptgewerbe** um 1,1 Prozent über dem Niveau des Vormonats, verringerte sich jedoch gegenüber dem August 2006 um 12,1 Prozent. Somit lag das von diesen Betrieben seit Jahresbeginn realisierte Produktionsvolumen um durchschnittlich 1,0 Prozent über dem Niveau des entsprechenden Vorjahreszeitraumes.

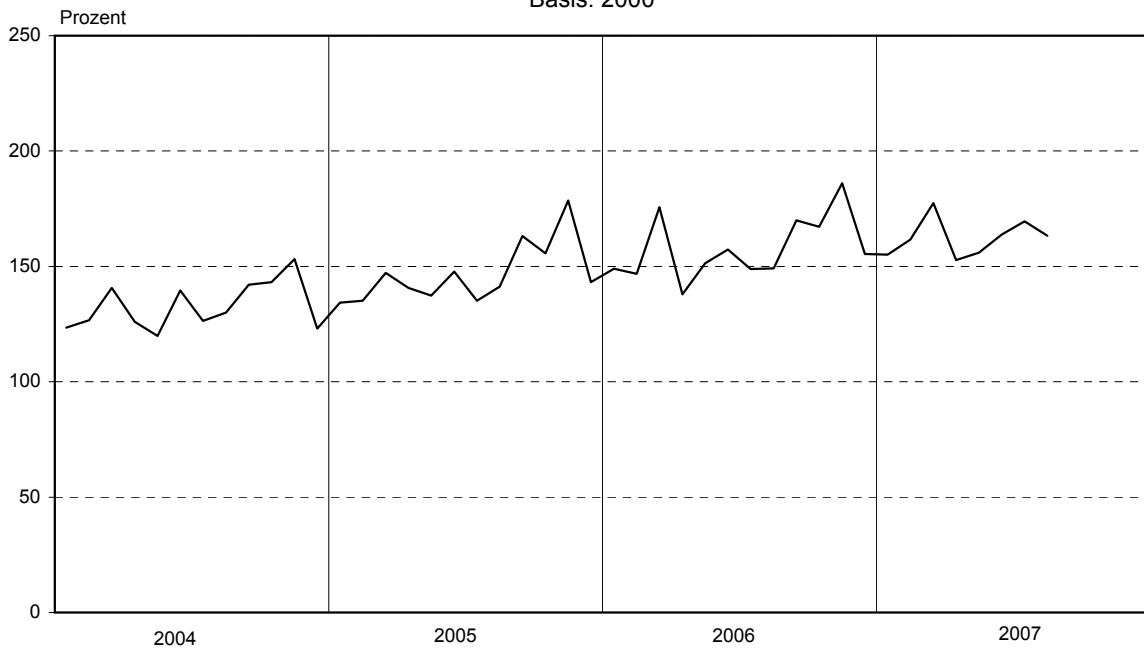
### 1. Index der Produktion im Produzierenden Gewerbe

Basis: 2000



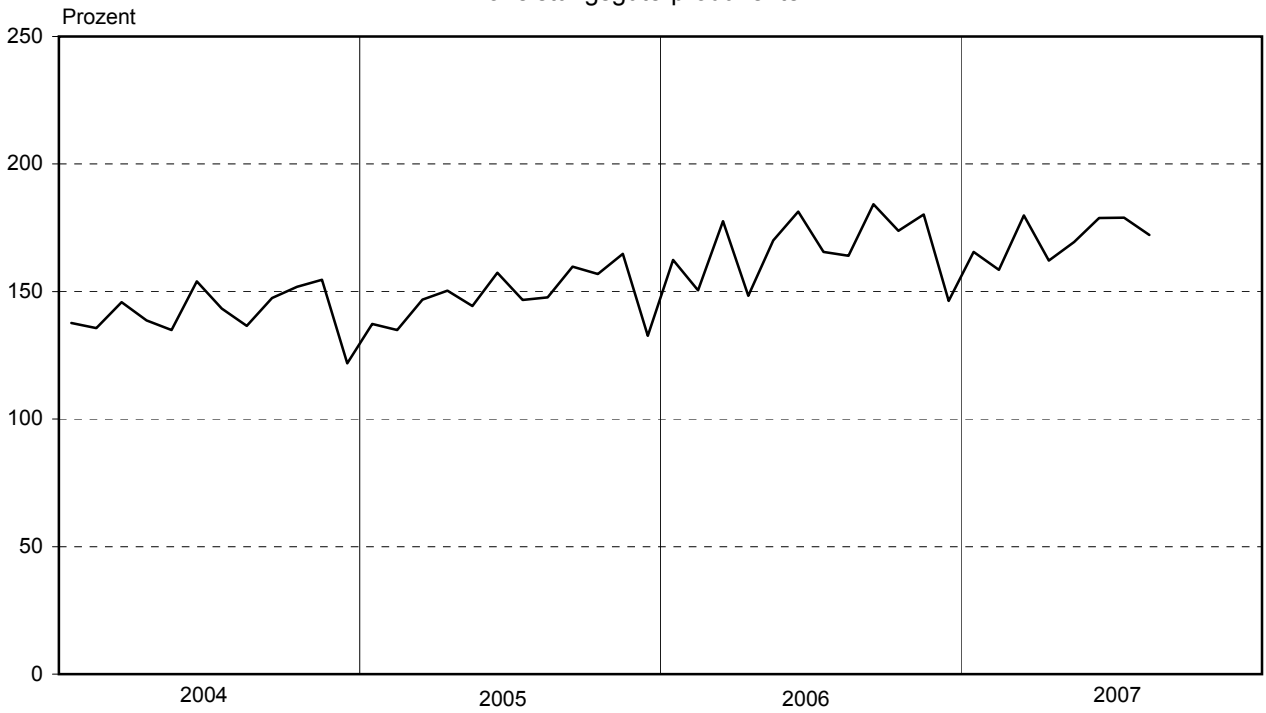
### 2. Index der Produktion im Bergbau und Verarbeitenden Gewerbe

Basis: 2000

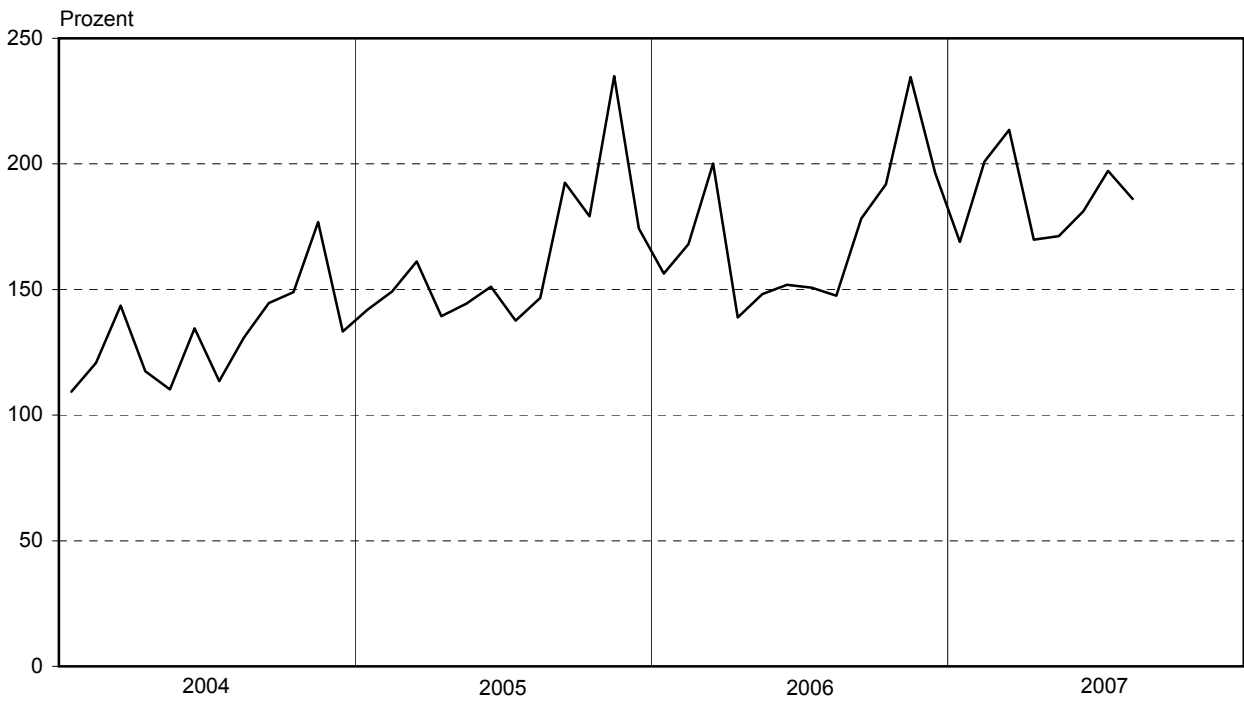


### 3. Index der Produktion im Bergbau und Verarbeitenden Gewerbe nach Hauptgruppen Basis: 2000

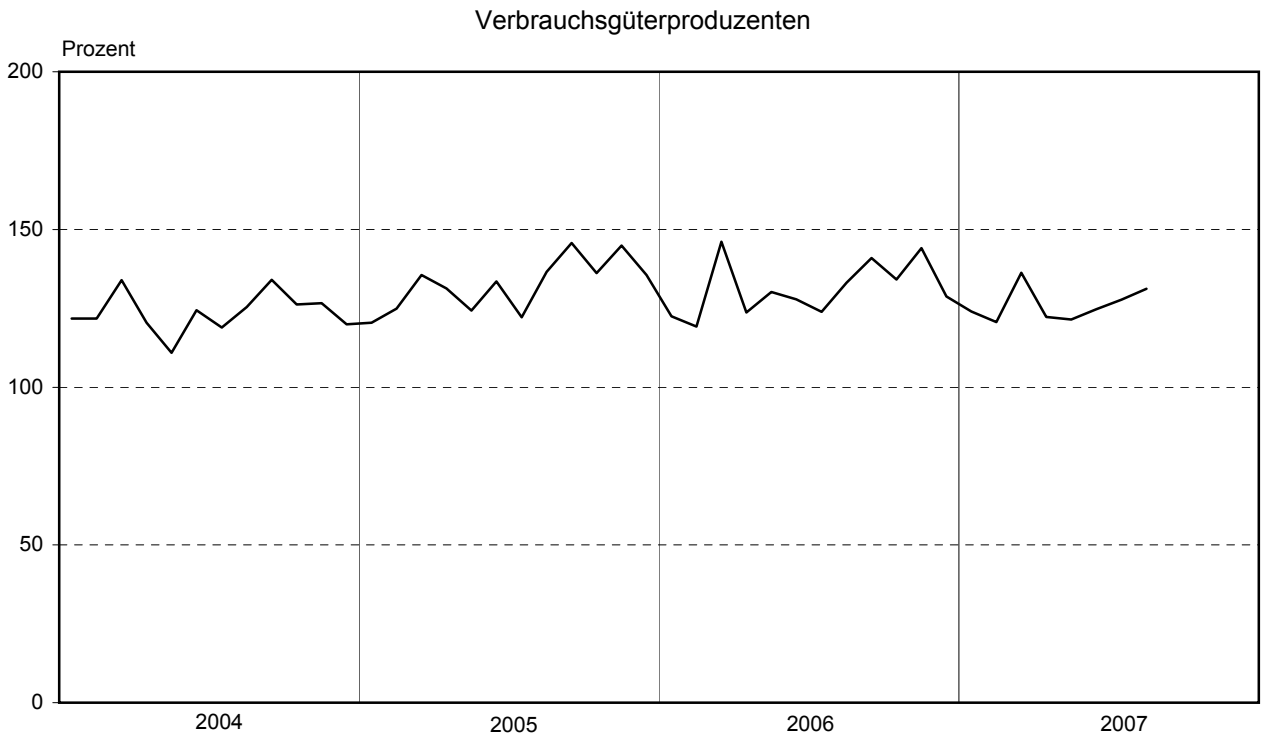
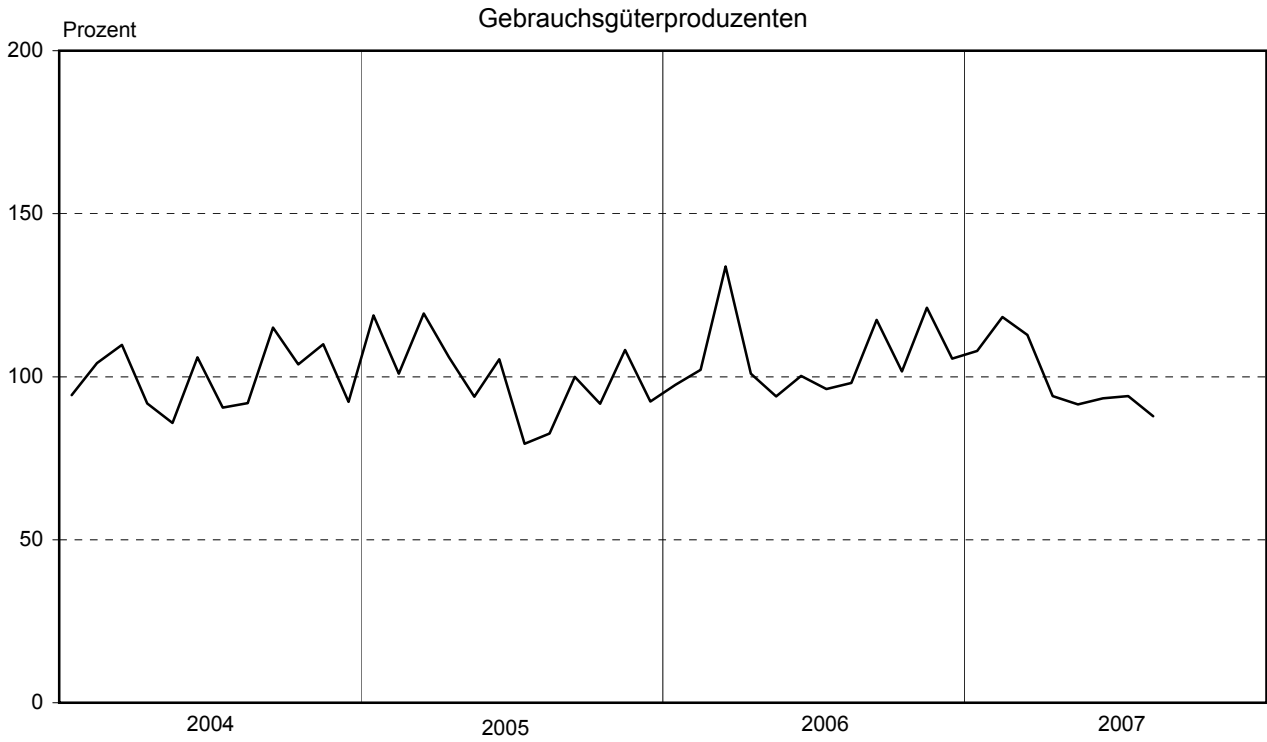
#### Vorleistungsgüterproduzenten



#### Investitionsgüterproduzenten



Noch: 3. Index der Produktion im Bergbau und Verarbeitenden Gewerbe  
nach Hauptgruppen  
Basis: 2000



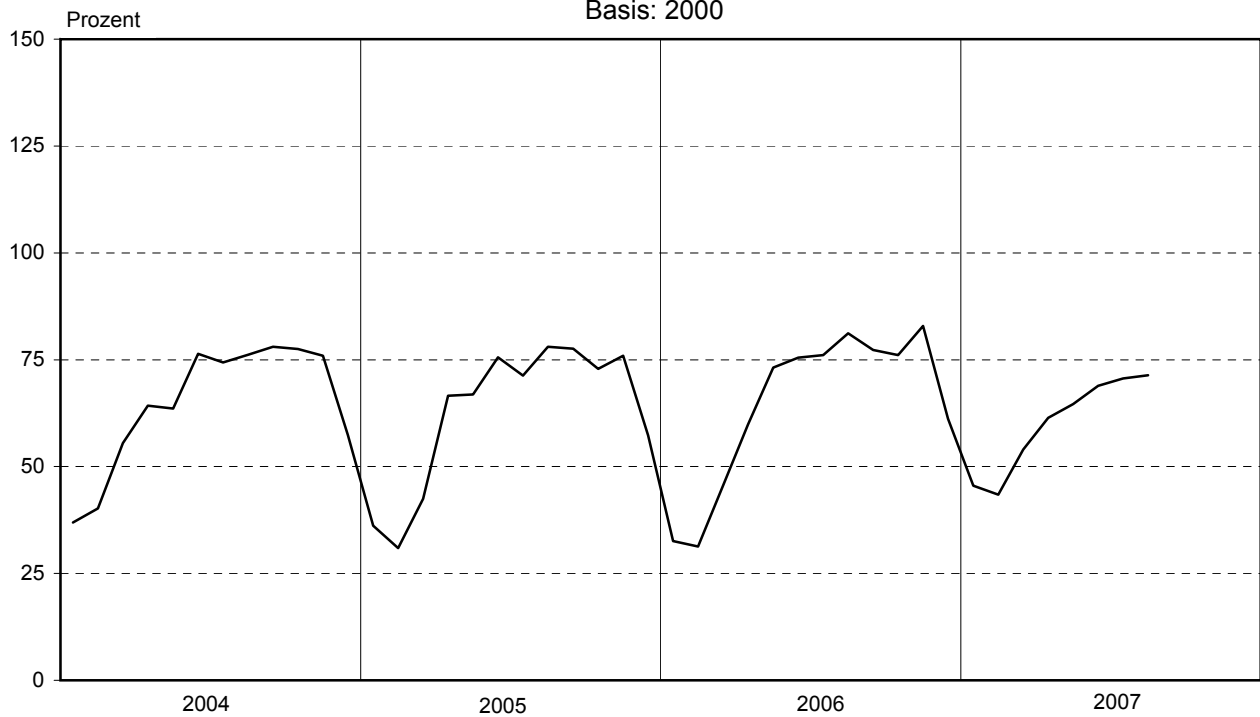


3. Index der Produktion im Bergbau und Verarbeitenden Gewerbe  
nach Hauptgruppen  
Basis: 2000

Energie



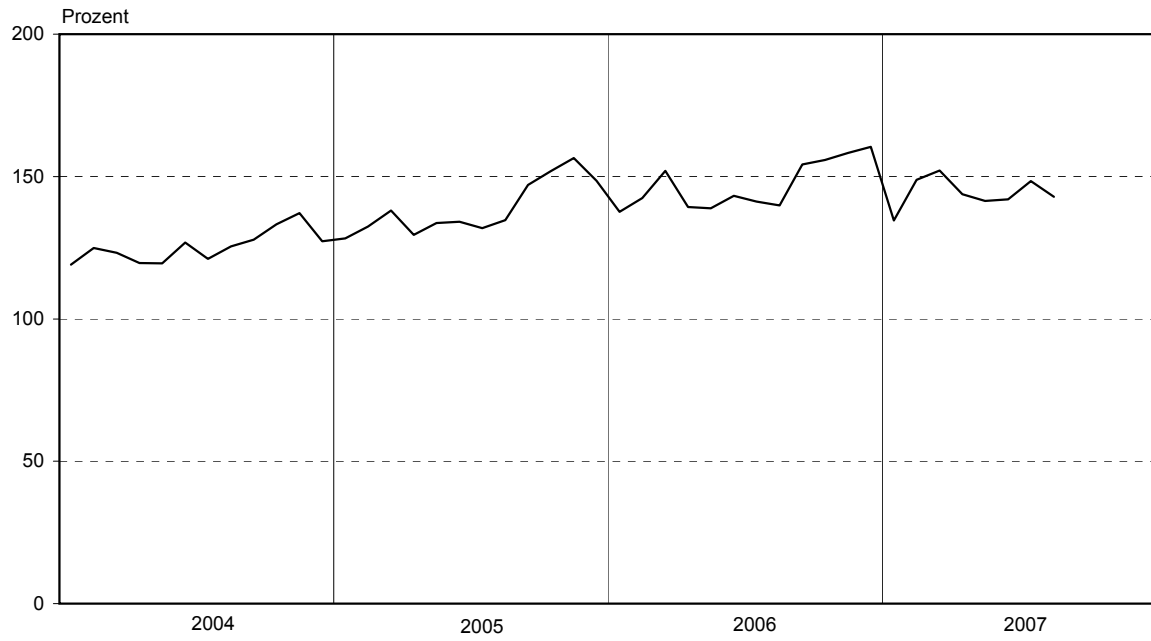
4. Index der Produktion im Bauhauptgewerbe  
Basis: 2000



### 5. Index der Arbeitsproduktivität im Bergbau und Verarbeitenden Gewerbe

Basis: 2000

Produktionsergebnis je Arbeitsstunde



## 1. Index der Produktion im Produzierenden Gewerbe nach Wirtschaftsbereichen

Basis: 2000

Jahr	Jan.	Feb.	März	April	Mai	Juni	Juli	Aug.	Sep.	Okt.	Nov.	Dez.	MD	Veränderung in %					
														August		Jan.-Aug.			
														gegenüber					
Vor- monat	Vorj.- monat	Vorj.- zeitraum																	
<b>Produzierendes Gewerbe insgesamt</b>																			
2003	89,5	90,2	107,3	102,8	103,2	110,4	111,6	104,9	121,6	122,7	120,5	101,7	107,2	-	6,0	1,9	6,6		
2004	100,5	103,8	118,0	109,3	105,2	122,6	112,1	115,3	125,0	126,0	132,9	106,9	114,8	2,9	10,0	8,2			
2005	108,6	108,1	119,7	121,2	119,0	128,6	118,2	125,1	140,6	133,6	151,5	121,4	124,6	5,8	8,5	6,9			
2006	118,9	117,0	141,5	118,0	131,1	135,9	129,8	131,4	145,7	143,5	158,8	131,4	133,6	1,2	5,0	7,9			
2007	126,8	131,3	145,6	129,5	132,5	140,0	143,6	139,4					136,1	-	2,9	6,1	6,4		
<b>Bergbau und Verarbeitendes Gewerbe</b>																			
2003	106,4	107,6	123,2	113,4	114,5	120,4	120,6	111,7	134,8	136,6	135,8	116,6	120,1	-	7,4	1,2	8,7		
2004	123,4	126,6	140,6	125,9	119,9	139,5	126,4	129,9	142,1	143,1	153,2	123,1	132,8	2,8	16,4	12,5			
2005	134,3	135,1	147,3	140,7	137,4	147,7	135,1	141,2	163,2	155,6	178,5	143,1	146,6	4,5	8,7	8,4			
2006	149,0	146,8	175,6	137,9	151,3	157,3	148,9	149,1	170,0	167,2	186,0	155,4	157,9	0,1	5,6	8,7			
2007	155,1	161,6	177,5	152,7	156,0	163,9	169,5	163,3					162,5	-	3,7	9,5	6,9		
<b>Verarbeitendes Gewerbe</b>																			
2003	107,3	108,5	123,9	113,5	114,6	120,5	120,8	111,9	135,2	137,0	136,4	117,3	120,6	-	7,4	1,5	8,8		
2004	124,5	127,6	141,7	126,7	120,5	140,0	126,7	130,3	142,5	143,6	153,9	123,9	133,5	2,8	16,5	12,7			
2005	135,6	136,4	148,5	141,5	138,1	148,4	135,6	141,6	163,8	156,1	179,4	144,1	147,4	4,4	8,7	8,4			
2006	150,4	148,1	177,0	138,7	152,0	157,8	149,4	149,5	170,5	167,8	186,8	156,3	158,7	0,1	5,6	8,6			
2007	156,7	163,2	179,3	153,9	157,1	165,1	170,8	164,5					163,8	-	3,7	10,0	7,2		
<b>Bauhauptgewerbe</b>																			
2003	41,0	38,7	62,2	73,1	72,7	78,0	89,3	79,4	85,9	85,2	77,9	57,9	70,1	-	11,1	-	8,2	-	6,4
2004	36,9	40,2	55,5	64,3	63,6	76,4	74,3	76,1	78,1	77,5	76,0	57,4	64,7	2,4	-	4,1	-	8,8	
2005	36,2	30,9	42,5	66,6	66,9	75,5	71,3	78,0	77,6	72,9	76,0	57,3	62,6	9,4	2,4	-	4,0		
2006	32,6	31,3	45,5	59,8	73,2	75,5	76,1	81,2	77,3	76,1	82,9	61,2	64,4	6,7	4,1	-	1,6		
2007	45,5	43,4	54,0	61,4	64,6	68,9	70,6	71,4					60,0	1,1	-	12,1	1,0		

## 2. Index der Produktion im Bergbau und Verarbeitenden Gewerbe nach Hauptgruppen

Basis: 2000

Jahr	Jan.	Feb.	März	April	Mai	Juni	Juli	Aug.	Sep.	Okt.	Nov.	Dez.	MD	Veränderung in %		
														August		Jan.-Aug.
														gegenüber		
Vor- monat	Vorj.- monat	Vorj.- zeitraum														

### Vorleistungsgüterproduzenten

2003	111,9	113,0	126,5	121,6	130,1	132,5	130,8	120,2	141,5	138,8	137,0	119,4	126,9	- 8,1	0,7	10,0
2004	137,7	135,7	145,8	138,7	134,9	154,0	143,3	136,5	147,5	151,8	154,7	121,9	141,9	- 4,7	13,6	14,2
2005	137,3	134,9	146,8	150,4	144,3	157,4	146,7	147,7	159,8	156,9	164,8	132,6	148,3	0,7	8,2	3,5
2006	162,4	150,5	177,6	148,4	170,1	181,3	165,5	164,0	184,2	173,8	180,2	146,3	167,0	- 0,9	11,0	13,2
2007	165,5	158,5	179,9	162,1	169,4	178,8	179,0	172,2					170,7	- 3,8	5,0	3,5

### Investitionsgüterproduzenten

2003	98,3	103,5	127,4	103,5	97,2	112,3	109,6	103,8	137,0	146,1	149,2	117,0	117,1	- 5,3	3,8	8,5
2004	109,3	120,8	143,5	117,5	110,2	134,5	113,5	130,9	144,7	149,0	176,9	133,3	132,0	15,3	26,1	14,6
2005	142,0	149,2	161,2	139,4	144,3	151,1	137,6	146,6	192,5	179,2	235,0	174,3	162,7	6,5	12,0	19,5
2006	156,4	168,1	200,2	138,9	148,2	151,9	150,8	147,5	178,3	191,9	234,6	196,3	171,9	- 2,2	0,6	7,7
2007	168,9	201,0	213,5	169,9	171,2	181,2	197,3	186,0					186,1	- 5,7	26,1	18,0

### Gebrauchsgüterproduzenten

2003	98,7	97,5	107,0	95,7	89,9	86,3	90,7	73,0	107,4	103,4	95,8	86,6	94,3	- 19,5	- 22,8	- 0,9
2004	94,4	104,1	109,7	91,8	85,8	106,0	90,5	91,9	115,1	103,8	109,9	92,3	99,6	1,6	25,9	4,8
2005	118,8	100,9	119,4	105,9	93,9	105,3	79,4	82,6	100,0	91,7	108,2	92,3	99,9	4,0	- 10,1	4,1
2006	97,5	102,1	133,8	100,9	94,0	100,2	96,2	98,1	117,4	101,6	121,2	105,5	105,7	2,0	18,8	2,1
2007	107,9	118,3	112,8	94,1	91,5	93,4	94,1	87,9					100,0	- 6,6	- 10,4	- 2,8

### Verbrauchsgüterproduzenten

2003	108,6	104,5	114,1	115,4	112,8	116,0	123,9	116,7	124,9	127,1	125,0	119,3	117,3	- 5,8	5,8	8,2
2004	121,7	121,8	134,0	120,4	110,9	124,4	118,9	125,5	134,0	126,3	126,6	119,9	123,7	5,5	7,5	7,2
2005	120,5	124,9	135,6	131,3	124,4	133,5	122,1	136,6	145,7	136,2	144,9	135,6	132,6	11,8	8,9	5,2
2006	122,5	119,2	146,1	123,7	130,2	127,9	123,9	133,1	140,9	134,1	144,1	128,8	131,2	7,4	- 2,6	- 0,2
2007	124,0	120,7	136,3	122,3	121,5	124,7	127,8	131,2					126,1	2,7	- 1,4	- 1,8

### Energie

2003	122,3	119,3	96,6	93,4	68,8	58,3	72,8	80,2	81,1	110,5	113,4	139,3	96,3	10,2	60,4	5,4
2004	132,7	138,4	128,1	97,0	98,4	90,3	90,3	90,2	95,0	130,6	137,4	145,2	114,5	- 0,2	12,5	21,6
2005	143,1	148,1	136,6	115,3	101,2	93,6	96,1	96,4	92,2	97,5	129,6	153,2	116,9	0,3	6,9	7,5
2006	157,9	132,2	123,5	104,2	91,5	98,5	74,5	97,0	106,3	108,2	139,7	136,4	114,2	30,2	0,6	- 5,5
2007	152,1	159,4	125,4	123,8	99,4	98,4	93,3	105,7					119,7	13,3	9,0	8,9

**3. Index der Arbeitsproduktivität im Bergbau und Verarbeitenden Gewerbe nach Hauptgruppen**  
Produktionsergebnis je Arbeitsstunde  
Basis: 2000

Jahr	Jan.	Feb.	März	April	Mai	Juni	Juli	Aug.	Sep.	Okt.	Nov.	Dez.	MD	Veränderung in %		
														August		Jan.-Aug.
														gegenüber		
Vor- monat	Vorj.- monat	Vorj.- zeitraum														

**Bergbau und Verarbeitendes Gewerbe**

2003	103,8	109,3	118,4	111,5	113,3	118,1	113,1	114,5	123,3	124,5	126,7	124,3	116,7	1,2	9,4	8,5
2004	119,1	124,9	123,2	119,7	119,5	126,8	121,1	125,5	127,9	133,2	137,1	127,2	125,4	3,6	9,6	8,6
2005	128,2	132,4	138,1	129,6	133,7	134,1	131,9	134,7	147,1	151,9	156,5	148,5	138,9	2,1	7,3	8,4
2006	137,6	142,4	152,0	139,3	138,8	143,2	141,2	139,8	154,2	155,8	158,3	160,4	146,9	- 1,0	3,8	6,7
2007	132,9	147,3	151,2	143,8	141,4	142,0	148,4	142,9					143,7	- 3,7	2,2	1,4

**Vorleistungsgüterproduzenten**

2003	106,6	110,8	116,4	113,7	121,8	122,3	114,9	115,1	121,4	118,8	120,9	121,5	117,0	0,2	4,4	6,8
2004	123,9	125,5	119,0	122,1	124,2	129,9	126,5	121,3	122,7	128,5	127,0	118,9	124,1	- 4,1	5,4	7,7
2005	122,4	124,4	127,8	127,4	129,7	131,8	131,7	129,6	133,5	141,1	135,3	130,1	130,4	- 1,6	6,8	3,3
2006	137,7	135,0	141,0	137,1	141,8	152,9	142,8	140,1	153,0	147,5	140,6	140,0	142,5	- 1,9	8,1	10,1
2007	127,7	130,5	138,3	137,4	138,1	141,9	141,5	134,3					136,2	- 5,1	- 4,1	- 3,4

**Investitionsgüterproduzenten**

2003	98,6	109,2	127,8	104,5	99,7	114,4	107,8	114,2	132,9	141,8	143,4	133,0	119,0	5,9	20,8	13,3
2004	114,0	126,7	132,8	117,6	116,5	127,8	115,3	137,0	138,7	151,6	169,4	149,1	133,1	18,9	20,0	12,7
2005	142,3	149,9	158,8	135,6	148,9	143,9	142,8	151,1	181,9	186,8	210,3	191,1	161,9	5,8	10,3	18,8
2006	149,5	166,6	177,3	144,6	140,9	136,1	147,5	144,4	166,0	183,3	201,9	208,0	163,8	- 2,1	- 4,4	2,9
2007	145,5	183,9	181,5	160,4	153,6	149,3	169,3	163,6					163,4	- 3,4	13,3	8,3

**Gebrauchsgüterproduzenten**

2003	102,7	106,4	110,7	106,4	104,7	98,7	105,3	97,8	115,8	115,0	107,1	116,4	107,2	- 7,2	- 8,8	3,1
2004	105,4	119,5	111,1	104,7	107,4	114,4	113,0	115,8	127,4	122,2	122,6	127,2	115,9	2,5	18,4	7,0
2005	138,9	123,4	140,8	122,1	119,1	123,5	105,6	109,1	116,6	120,0	121,0	131,0	122,6	3,3	- 5,8	10,2
2006	115,0	127,7	148,8	137,7	115,3	125,9	128,1	135,7	144,8	131,5	136,1	154,3	133,4	5,9	24,4	5,3
2007	131,3	151,5	133,3	131,5	120,7	115,2	125,0	124,2					129,1	- 0,6	- 8,5	- 0,1

**Verbrauchsgüterproduzenten**

2003	105,3	106,8	111,3	117,4	114,3	117,7	117,6	116,6	114,9	115,1	119,4	119,8	114,7	- 0,8	11,0	7,1
2004	118,1	121,7	122,3	119,6	114,0	119,3	116,5	120,9	124,0	120,5	117,5	116,4	119,2	3,7	3,7	5,0
2005	117,6	126,0	130,6	126,3	123,3	125,8	120,8	128,5	135,1	134,0	132,5	134,4	127,9	6,4	6,3	4,9
2006	121,8	123,8	138,0	134,4	130,3	128,9	126,4	129,6	137,5	135,4	135,7	136,9	131,6	2,5	0,9	3,4
2007	122,2	125,9	134,6	131,4	128,8	129,1	130,5	130,6					129,1	0,1	0,8	- 0,0

#### 4. Index der Produktion im Produzierenden Gewerbe nach Wirtschaftszweigen

Basis: 2000

Wirtschaftszweig	August 2007	Dagegen		MD 2007	Veränderung in %		
		Juli 2007	August 2006		August		Jan.-Aug.
					gegenüber		
					Vor- monat	Vorj.- monat	Vorj.- zeitraum
Ernährungsgewerbe	155,0	149,0	155,2	145,4	4,0	- 0,1	- 0,9
Textilgewerbe	76,0	88,8	68,3	89,9	- 14,4	11,3	7,6
Bekleidungsgewerbe	x	x	x	x	x	x	x
Ledergewerbe	193,1	185,3	155,6	192,6	4,2	24,1	4,0
Holzgewerbe (ohne Herstellung von Möbeln)	117,9	131,5	133,3	127,2	- 10,3	- 11,6	- 6,7
Papiergewerbe	217,9	213,7	205,9	202,2	2,0	5,8	1,3
Verlagsgewerbe, Druckgewerbe, Vervielfältigung von bespielten Ton-, Bild- und Datenträgern	130,4	123,4	131,6	125,5	5,7	- 0,9	- 1,9
Herstellung von chemischen Erzeugnissen	161,1	177,3	180,4	178,4	- 9,1	- 10,7	- 7,2
Herstellung von Gummi- und Kunststoffwaren	186,4	196,1	176,6	185,2	- 4,9	5,5	8,7
Glasgewerbe, Herstellung von Keramik, Verarbeitung von Steinen und Erden	106,8	107,9	110,1	99,3	- 1,0	- 3,0	- 2,0
Metallerzeugung und -bearbeitung	105,4	100,3	90,2	104,1	5,1	16,9	8,3
Herstellung von Metallerzeugnissen	202,9	224,9	179,8	200,3	- 9,8	12,8	11,4
Maschinenbau	178,9	182,1	143,3	165,7	- 1,8	24,8	8,4
Herstellung von Geräten der Elektrizitätserzeugung, -verteilung u.Ä.	180,7	183,2	174,6	183,1	- 1,4	3,5	- 3,1

Noch: 4. Index der Produktion im Produzierenden Gewerbe nach Wirtschaftszweigen

Basis: 2000

Wirtschaftszweig	August 2007	Dagegen		MD 2007	Veränderung in %		
		Juli 2007	August 2006		August		Jan.-Aug.
					gegenüber		
					Vor- monat	Vorj.- monat	Vorj.- zeitraum
Rundfunk- und Nachrichtentechnik	358,1	332,9	308,2	330,4	7,6	16,2	23,2
Medizin-, Mess-, Steuer- und Regelungstechnik, Optik, Herstellung von Uhren	169,6	177,9	177,0	177,9	- 4,7	- 4,2	1,1
Herstellung von Kraftwagen und Kraftwagenteilen	140,9	202,1	87,1	182,1	- 30,3	61,8	21,6
Sonstiger Fahrzeugbau	108,3	94,9	101,8	99,8	14,1	6,4	- 12,4
Herstellung von Möbeln, Schmuck, Musikinstrumenten, Sportgeräten, Spielwaren und sonstigen Erzeugnissen	75,3	77,9	75,5	80,8	- 3,3	- 0,3	- 3,2
Recycling	257,4	285,2	154,2	263,4	- 9,7	66,9	34,1
Hochbau	63,6	61,9	70,0	54,2	2,7	- 9,1	3,1
Tiefbau	78,7	78,7	91,5	65,3	0,0	- 14,0	- 0,6

**5. Index der Arbeitsproduktivität im Bergbau und Verarbeitenden Gewerbe nach Wirtschaftszweigen**  
 Produktionsergebnis je Arbeitsstunde  
 Basis: 2000

Wirtschaftszweig	August 2007	Dagegen		MD 2007	Veränderung in %		
		Juli 2007	August 2006		August		Jan.-Aug.
					gegenüber		
					Vor- monat	Vorj.- monat	Vorj.- zeitraum
Ernährungsgewerbe	138,5	139,3	137,0	136,2	- 0,6	1,1	- 0,7
Textilgewerbe	109,3	122,9	92,8	125,7	- 11,1	17,8	20,1
Bekleidungsgewerbe	x	x	x	x	x	x	x
Ledergewerbe	232,6	222,1	180,9	227,7	4,7	28,6	14,0
Holzgewerbe (ohne Herstellung von Möbeln)	154,1	162,2	184,3	158,5	- 5,0	- 16,4	- 12,5
Papiergewerbe	152,2	150,4	153,5	143,6	1,2	- 0,8	- 6,8
Verlagsgewerbe, Druckgewerbe, Vervielfältigung von bespielten Ton-, Bild- und Datenträgern	114,8	110,8	120,1	113,4	3,6	- 4,4	- 6,1
Herstellung von chemischen Erzeugnissen	149,3	157,3	168,1	158,2	- 5,1	- 11,2	- 8,4
Herstellung von Gummi- und Kunststoffwaren	136,3	141,1	138,2	136,9	- 3,4	- 1,4	2,0
Glasgewerbe, Herstellung von Keramik, Verarbeitung von Steinen und Erden	112,0	113,7	134,8	104,6	- 1,5	- 16,9	- 16,9
Metallerzeugung und -bearbeitung	83,6	77,7	76,7	81,9	7,6	9,0	2,3
Herstellung von Metallerzeugnissen	133,4	150,0	126,9	136,7	- 11,1	5,1	4,4
Maschinenbau	150,2	152,8	130,5	140,7	- 1,7	15,1	0,3
Herstellung von Geräten der Elektrizitätserzeugung, -verteilung u.Ä.	127,1	143,5	147,1	139,7	- 11,4	- 13,6	- 9,9



Noch: 5. Index der Arbeitsproduktivität im Bergbau und Verarbeitenden Gewerbe nach Wirtschaftszweigen  
 Produktionsergebnis je Arbeitsstunde  
 Basis: 2000

Wirtschaftszweig	August 2007	Dagegen		MD 2007	Veränderung in %		
		Juli 2007	August 2006		August		Jan.-Aug.
					gegenüber		
					Vor- monat	Vorj.- monat	Vorj.- zeitraum
Rundfunk- und Nachrichtentechnik	296,2	264,0	278,5	277,4	12,2	6,4	13,6
Medizin-, Mess-, Steuer- und Regelungstechnik, Optik, Herstellung von Uhren	132,4	138,3	155,5	137,7	- 4,3	- 14,9	- 3,3
Herstellung von Kraftwagen und Kraftwagenteilen	108,8	143,0	76,8	135,9	- 23,9	41,7	10,8
Sonstiger Fahrzeugbau	120,8	107,2	114,6	90,9	12,7	5,4	- 34,1
Herstellung von Möbeln, Schmuck, Musikinstrumenten, Sportgeräten, Spielwaren und sonstigen Erzeugnissen	124,8	121,7	117,6	125,3	2,5	6,1	7,1
Recycling	423,1	468,5	248,7	480,4	- 9,7	70,1	39,9

**6. Nachrichtlich: Index der Produktion im Produzierenden Gewerbe in Deutschland**

Basis 2000

Hauptgruppe	August 2007	Dagegen		MD 2007	Veränderung in %		
		Juli 2007	August 2006		August		Jan.-Aug.
					gegenüber		
					Vor- monat	Vorj.- monat	Vorj.- zeitraum
Produzierendes Gewerbe	111,6	117,3r	106,3r	113,6	- 4,9	5,0	6,2
Bergbau und Gewinnung von Steinen und Erden	89,3	87,1r	86,2r	82,5	2,5	3,6	1,1
Verarbeitendes Gewerbe	115,5	121,8r	108,9r	118,4	- 5,2	6,1	7,1
Vorleistungsgüterproduzenten	122,8	126,5r	115,9r	123,0	- 2,9	6,0	8,6
Investitionsgüterproduzenten	115,8	130,1r	107,0r	123,9	- 11,0	8,2	8,3
Gebrauchsgüterproduzenten	84,2	88,9r	82,3r	92,5	- 5,3	2,3	2,8
Verbrauchsgüterproduzenten	106,3	103,2r	103,1r	103,6	3,0	3,1	3,0
Energie	93,6	95,0r	93,5r	98,1	- 1,5	0,1	- 4,8
Bauhauptgewerbe	91,3	94,6r	94,1r	80,1	- 3,5	- 3,0	5,4