

Statistischer Bericht

E I - m 9 / 07

Indizes der Produktion
und der Produktivität
für das Produzierende Gewerbe
in Thüringen
Januar 2003 - September 2007

Bestell - Nr. 05 111

Thüringer Landesamt für Statistik



Zeichenerklärung

- 0 weniger als die Hälfte von 1 in der letzten besetzten Stelle, jedoch mehr als nichts
- nichts vorhanden (genau Null)
- . Zahlenwert unbekannt oder geheim zu halten
- ... Angabe fällt später an
- / Zahlenwert nicht sicher genug
- x Tabellenfach gesperrt, weil Aussage nicht sinnvoll
- () Aussagewert eingeschränkt
- r berichtigte Zahl
- p vorläufige Zahl

Anmerkung: Abweichungen in den Summen erklären sich aus dem Runden von Einzelwerten.

Herausgeber:

Thüringer Landesamt für Statistik
Europaplatz 3, 99091 Erfurt
Postfach 90 01 63, 99104 Erfurt

Telefon: 0361 37-84642/84647
Telefax: 0361 37-84699
Internet: www.statistik.thueringen.de
E-Mail: auskunft@statistik.thueringen.de

Auskunft erteilt:

Referat: Indizes, Energie,
Handwerk, Umwelt
Telefon: 03681 354-246

Herausgegeben im Dezember 2007

Heft-Nr.: 315 / 07
Preis: 3,75 EUR

© Thüringer Landesamt für Statistik, Erfurt, 2007

Für nichtgewerbliche Zwecke sind Vervielfältigung und unentgeltliche Verbreitung, auch auszugsweise, mit Quellenangabe gestattet. Die Verbreitung, auch auszugsweise, über elektronische Systeme/Datenträger bedarf der vorherigen Zustimmung. Alle übrigen Rechte bleiben vorbehalten.

Inhaltsverzeichnis

Seite

Vorbemerkungen

2

Aktuelle Ergebnisse

3

Grafiken

1. Index der Produktion im Produzierenden Gewerbe 4
2. Index der Produktion im Bergbau und Verarbeitenden Gewerbe 4
3. Index der Produktion im Bergbau und Verarbeitenden Gewerbe nach Hauptgruppen 5
4. Index der Produktion im Bauhauptgewerbe 7
5. Index der Arbeitsproduktivität im Bergbau und Verarbeitenden Gewerbe 8

Tabellen

1. Index der Produktion im Produzierenden Gewerbe nach Wirtschaftsbereichen 9
2. Index der Produktion im Bergbau und Verarbeitenden Gewerbe nach Hauptgruppen 10
3. Index der Arbeitsproduktivität im Bergbau und Verarbeitenden Gewerbe nach Hauptgruppen 11
4. Index der Produktion im Produzierenden Gewerbe nach Wirtschaftszweigen 12
5. Index der Arbeitsproduktivität im Bergbau und Verarbeitenden Gewerbe nach Wirtschaftszweigen 14
6. Nachrichtlich: Index der Produktion im Produzierenden Gewerbe in Deutschland 16

Vorbemerkungen

Aus Gründen einer möglichst zeitnahen Darstellung der wirtschaftlichen Entwicklung wird bei der Berechnung von Indizes in regelmäßigen Abständen das Basisjahr aktualisiert. Die Ermittlung und Veröffentlichung der vorliegenden Indizes für das Produzierende Gewerbe erfolgt auf der Basis des Jahres 2000.

Index der Produktion für das Produzierende Gewerbe

Das Produzierende Gewerbe insgesamt setzt sich zusammen aus der Energieversorgung, dem Bergbau, dem Verarbeitenden Gewerbe und dem Baugewerbe.

Der Index der Produktion wird für die Wirtschaftszweige des Produzierenden Gewerbes (ohne Fernwärmeversorgung und Ausbaugewerbe) berechnet und soll die Entwicklung der Eigenleistung für einen Wirtschaftszweig zu Preisen des Basisjahres beschreiben.

Die Mehrzahl der Daten stammt seit Januar 1999 aus der monatlichen Produktionserhebung.

Als Produktion wird grundsätzlich die Menge ausgewiesen, die im Berichtsmonat fertig gestellt worden ist. In den Wert nicht mit einbezogen sind die in Rechnung gestellte Umsatzsteuer und Verbrauchssteuer sowie gesondert in Rechnung gestellte Frachtkosten.

Die Angaben für die Betriebe des Bauhauptgewerbes bzw. der Elektrizitätsversorgung werden ebenfalls den entsprechenden Monatsberichten entnommen.

Der Index wird für fachliche Betriebsteile berechnet, Basisjahr ist das Jahr 2000.

Die fachliche Gliederung entspricht der WZ 2003. Für die Ermittlung der Nettoproduktionswerte wurde auf die entsprechenden Wertschöpfungsanteile aus der Kostenstrukturerhebung 2000 zurückgegriffen.

Index der Arbeitsproduktivität im Bergbau und Verarbeitenden Gewerbe

Unter Produktivität versteht man das Verhältnis des Produktionsausstoßes (Output) zum Einsatz (Input) an Produktionsfaktoren. Bezogen auf den Produktionsfaktor Arbeit definiert sich demzufolge die „Arbeitsproduktivität“ als Verhältnis des Produktionsergebnisses zum eingesetzten Arbeitsvolumen.

Als Repräsentant der Output-Komponente wird der Index der Produktion verwendet. Die Entwicklung des Produktionsfaktors Arbeit wird an Hand der tatsächlich geleisteten Arbeitsstunden aller tätigen Personen dargestellt.

Die Ausprägung des Arbeitsvolumens für Betriebe von Unternehmen mit 20 und mehr Beschäftigten lag bis Ende 2006 direkt aus dem Monatsbericht im Bergbau und Verarbeitenden Gewerbe vor. Aufgrund der Anhebung der Abschneidegrenze ist seit Januar 2007 nur noch die Anzahl der Arbeitsstunden für Betriebe von Unternehmen mit 50 und mehr Beschäftigten verfügbar. Die Ausprägung des Arbeitsvolumens für Betriebe von Unternehmen mit 20 bis unter 50 Beschäftigte wurde daher geschätzt.

Für die Berechnung des Indexes der Arbeitsproduktivität werden in einem ersten Schritt monatlich eine Messzahl für die Komponente des Arbeitsvolumens pro Wirtschaftszweig bzw. Aggregationsstufe gebildet. Anschließend wird das Produktionsergebnis, repräsentiert durch den Index der Produktion, zur entsprechenden Messzahl des Arbeitsvolumens ins Verhältnis gesetzt.

Ein Nachweis der neuen Hauptgruppe „Energie“ beim Index der Arbeitsproduktivität ist nicht möglich, da für die zu dieser Hauptgruppe gehörenden Wirtschaftszweige des Bergbaus und Verarbeitenden Gewerbes sowie der Energieversorgung die Angaben zum eingesetzten Arbeitsvolumen nicht vollständig erhoben werden.

Hinweise

1. Die Indizes werden z.Zt. auf der Basis 2000 berechnet, d.h. der Index für diesen Zeitraum entspricht 100 Prozent.
2. Veränderungsraten größer/gleich 1000 Prozent werden mit 999,9 Prozent ausgewiesen.
3. Die Abgrenzung der Hauptgruppen entspricht der „Verordnung (EG) Nr. 586/2001 der Kommission vom 26. März 2001 zur Durchführung der Verordnung (EG) Nr. 1165/98 des Rates über Konjunkturstatistiken: Definition der industriellen Hauptgruppen (MIGS)“.
4. Ab dem Berichtsmonat Januar 2004 werden in diesem Statistischen Bericht nachrichtlich auch die Indizes der Produktion für Deutschland veröffentlicht. Diese Angaben sind der jeweils aktuellsten Internet-Veröffentlichung des Statistischen Bundesamtes entnommen. Veränderungsraten zum Vormonat und für den kumulativen Berichtszeitraum resultieren aus eigenen Berechnungen.

Abkürzungen

MD	Monatsdurchschnitt im Jahr
Vorj.	Vorjahr
u.Ä.	und Ähnliches

Aktuelle Ergebnisse

Der Monat September war durch einen Produktionsanstieg im **Bergbau und Verarbeitenden Gewerbe** und einen Rückgang im **Bauhauptgewerbe** gegenüber dem vergleichbaren Vorjahresmonat gekennzeichnet.

Gemessen am **Index der Produktion** wurde im September in den Betrieben des **Bergbaus und Verarbeitenden Gewerbes** 1,5 Prozent mehr als im September 2006 und 5,6 Prozent mehr als im Vormonat produziert. Damit lag das Produktionsvolumen in diesen Wirtschaftszweigen in den ersten neun Monaten des Jahres 2007 um durchschnittlich 6,2 Prozent über dem des vergleichbaren Vorjahreszeitraums.

Einen deutlichen Produktionszuwachs gegenüber dem vergleichbaren Vorjahreszeitraum konnten die **Investitionsgüterproduzenten** verbuchen. Diese Betriebe realisierten von Januar bis September 2007 einen um durchschnittlich 17,7 Prozent höheren Produktionsausstoß als im Jahr zuvor. Auch die **Hersteller von Vorleistungsgütern** und die Betriebe der Hauptgruppe **Energie** produzierten seit Jahresbeginn mehr als in den ersten neun Monaten 2006 (+ 2,5 Prozent bzw. + 6,8 Prozent).

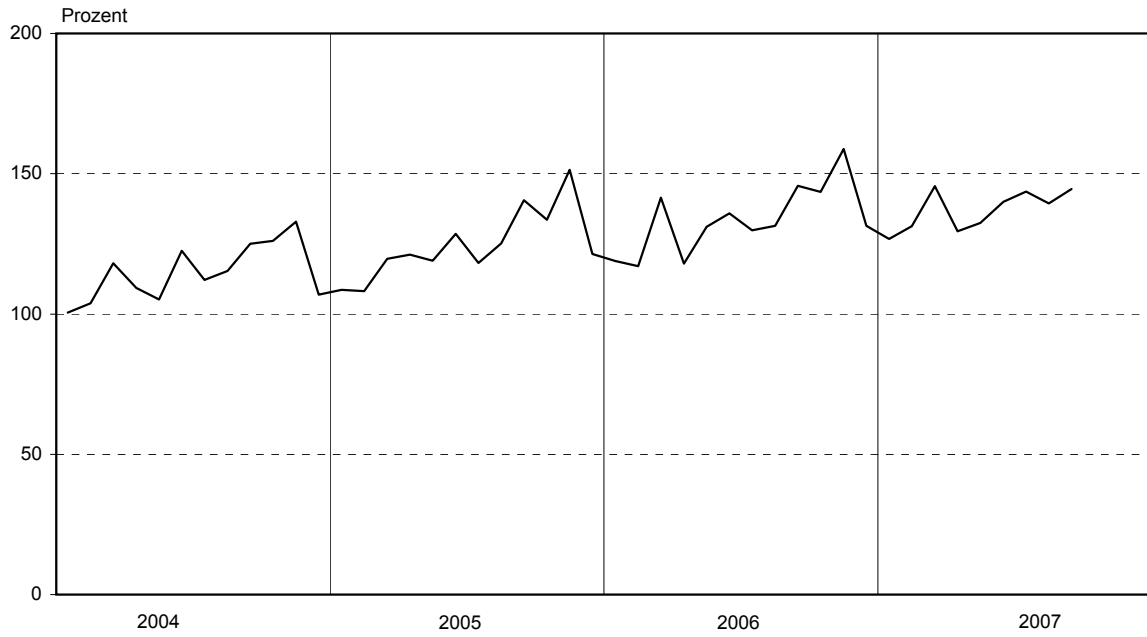
Dagegen verzeichneten die **Verbrauchsgüter-** und die **Gebrauchsgüterproduzenten** im Vergleich zum entsprechenden Vorjahreszeitraum einen Produktionsrückgang (- 2,4 Prozent bzw. - 3,3 Prozent).

Bezogen auf die geleisteten Arbeitsstunden lag der **Index der Arbeitsproduktivität** im Bergbau und Verarbeitenden Gewerbe im September bei 154,1 Prozent. Damit erhöhte sich die Produktivität seit Jahresbeginn um durchschnittlich 1,2 Prozent im Vergleich zum Vorjahreszeitraum.

Im September lag das Produktionsvolumen im **Bauhauptgewerbe** um 6,3 Prozent unter dem Niveau des Vormonats und verringerte sich gegenüber dem September 2006 um 13,5 Prozent. Somit lag das von diesen Betrieben seit Jahresbeginn realisierte Produktionsvolumen um durchschnittlich 1,0 Prozent unter dem Niveau des entsprechenden Vorjahreszeitraumes.

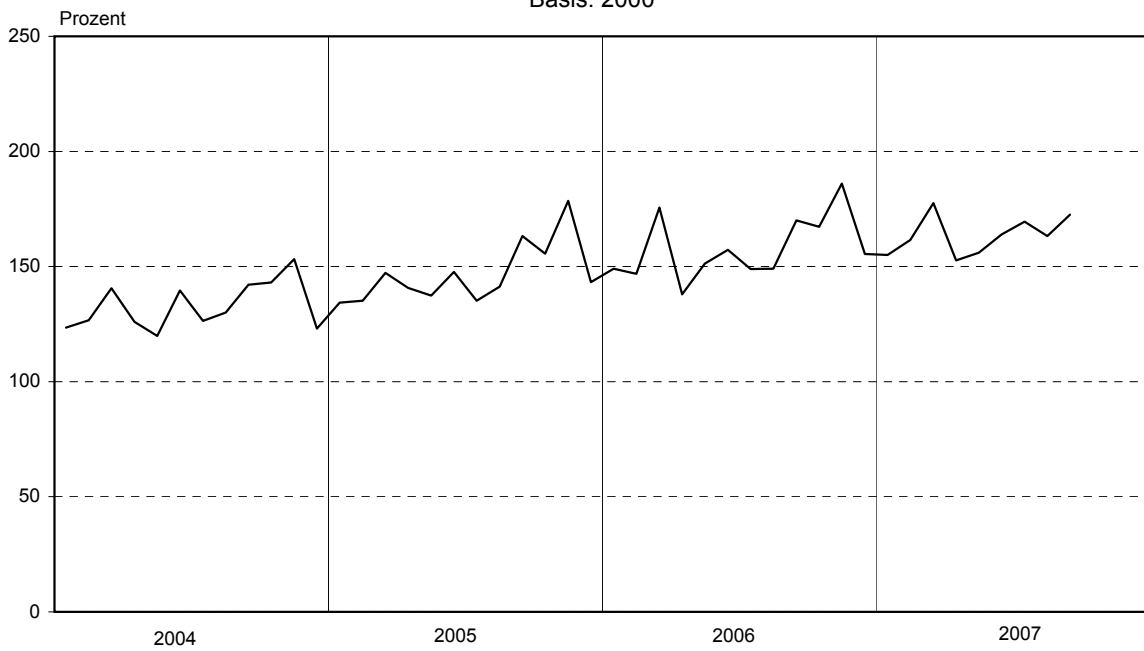
1. Index der Produktion im Produzierenden Gewerbe

Basis: 2000



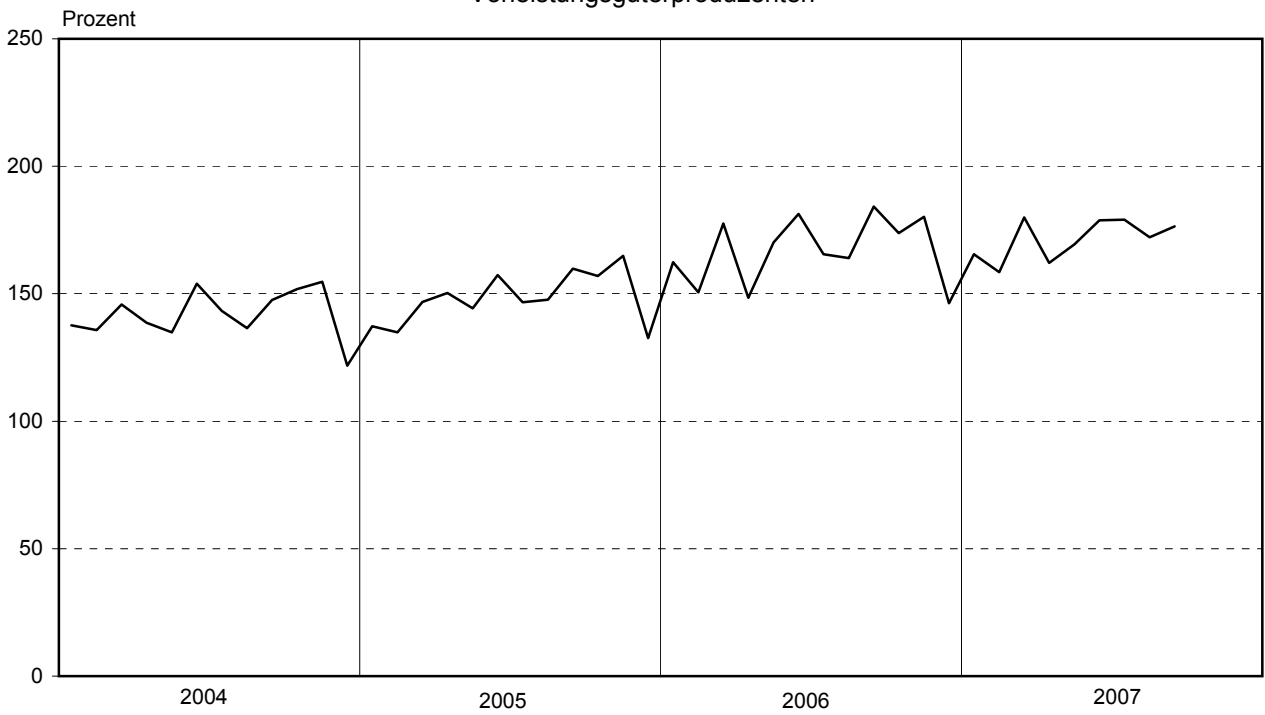
2. Index der Produktion im Bergbau und Verarbeitenden Gewerbe

Basis: 2000

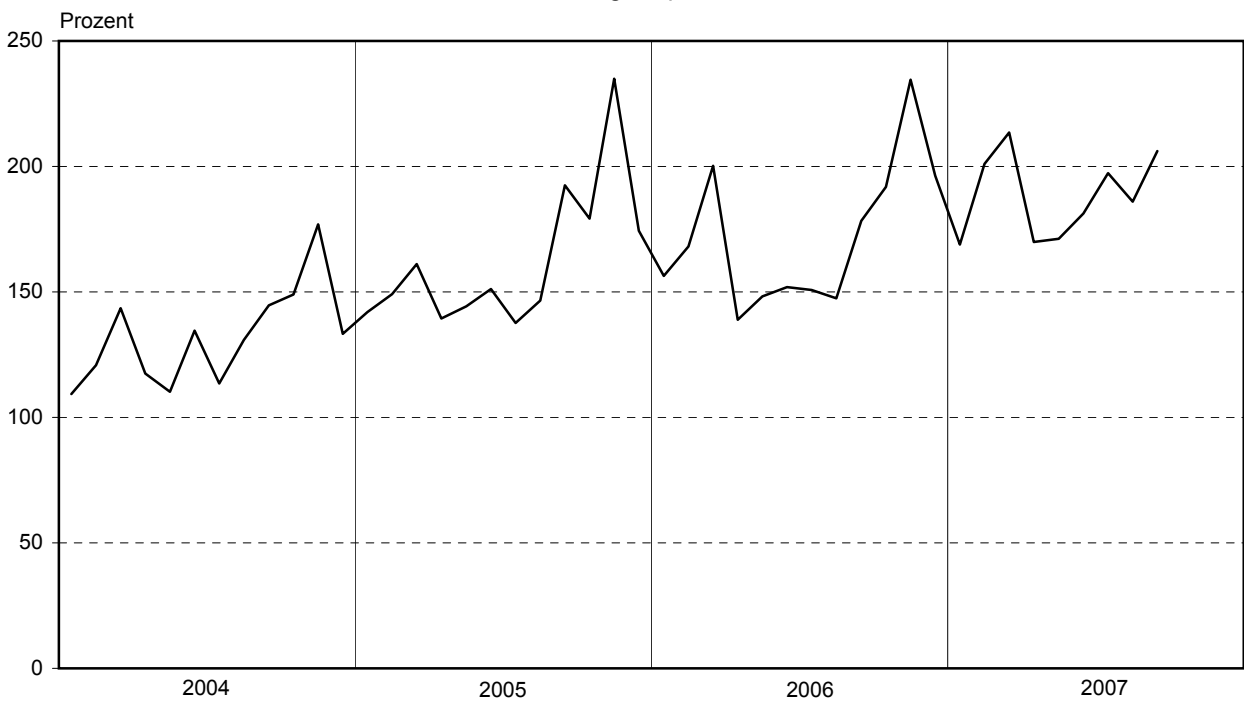


3. Index der Produktion im Bergbau und Verarbeitenden Gewerbe nach Hauptgruppen Basis: 2000

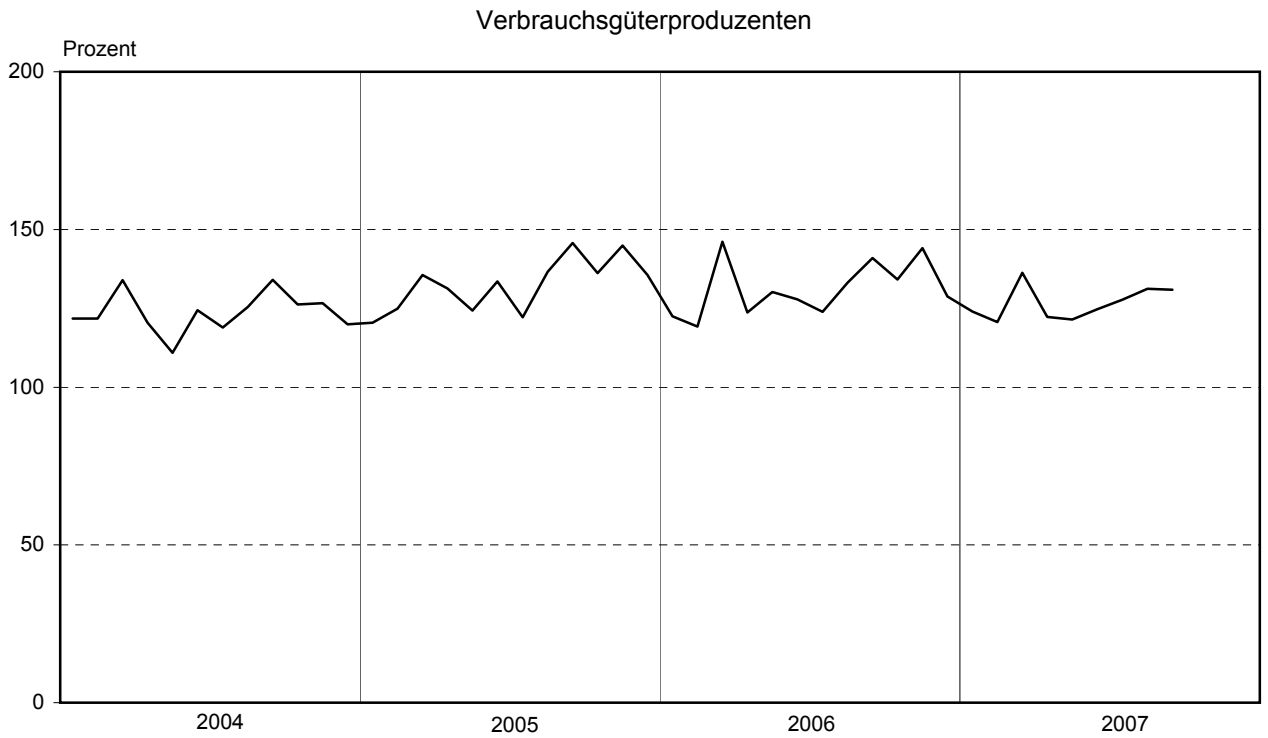
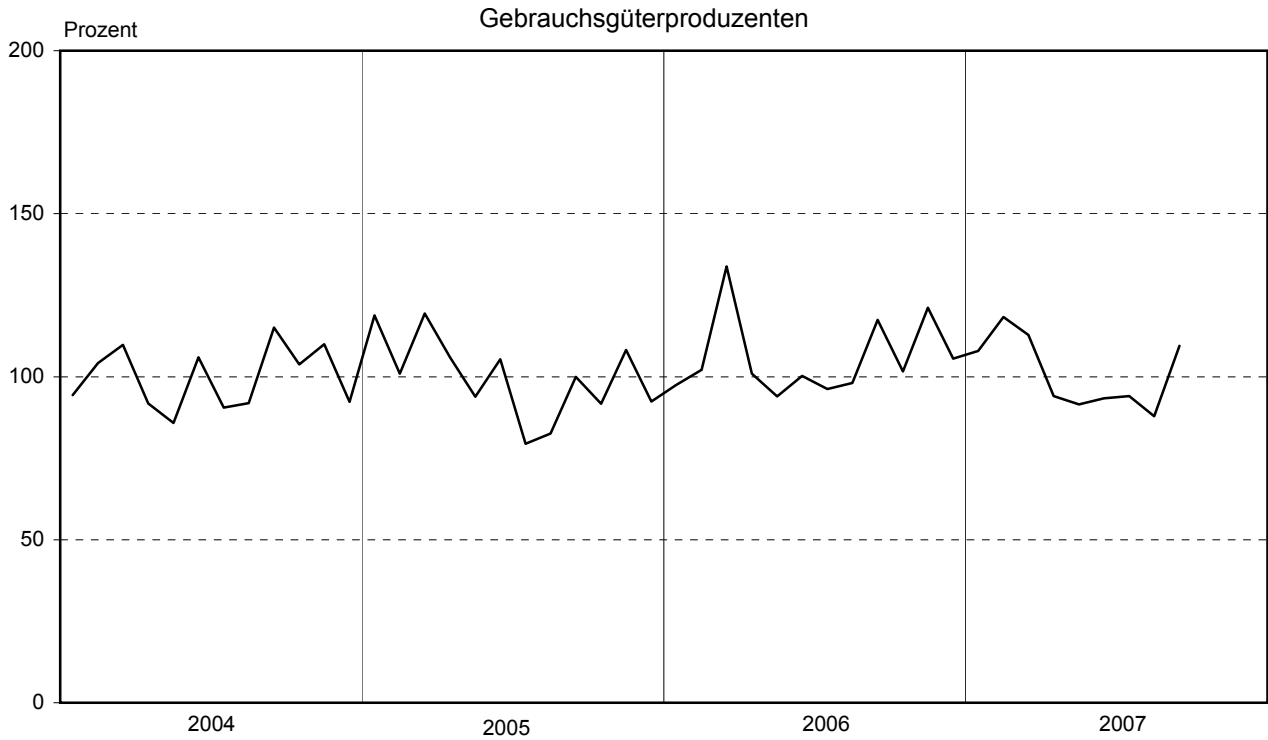
Vorleistungsgüterproduzenten



Investitionsgüterproduzenten



Noch: 3. Index der Produktion im Bergbau und Verarbeitenden Gewerbe
nach Hauptgruppen
Basis: 2000

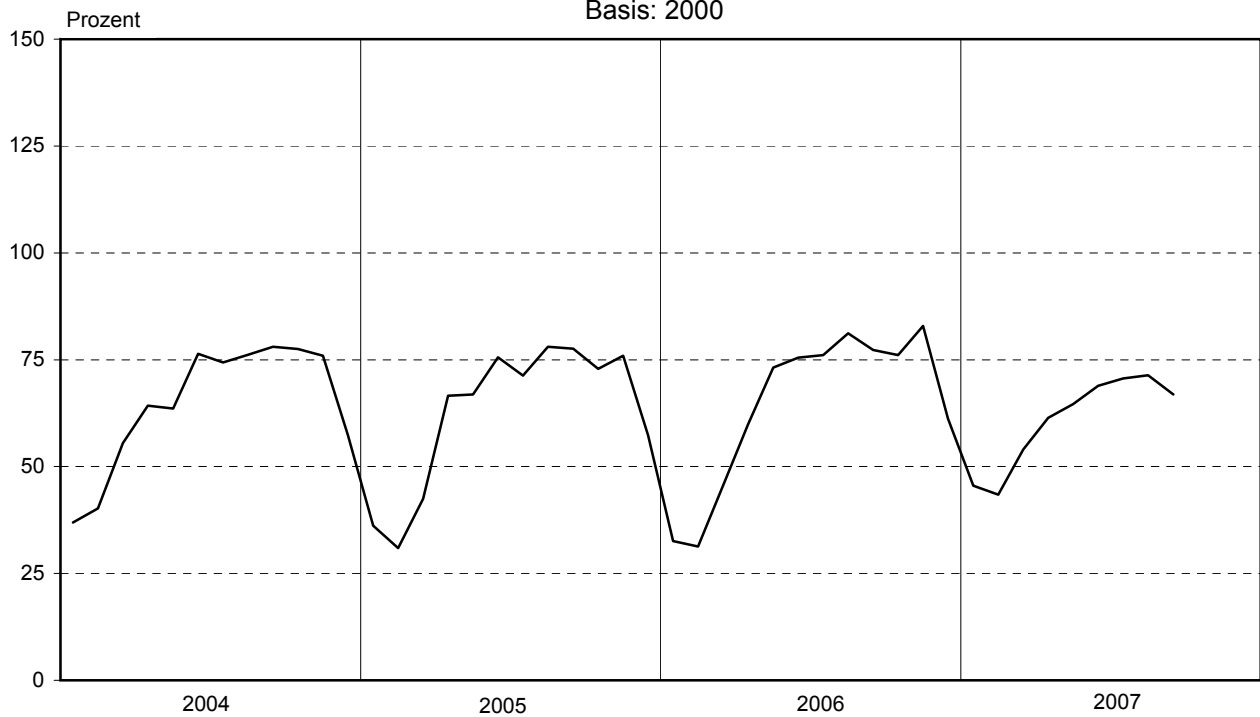


3. Index der Produktion im Bergbau und Verarbeitenden Gewerbe
nach Hauptgruppen
Basis: 2000

Energie



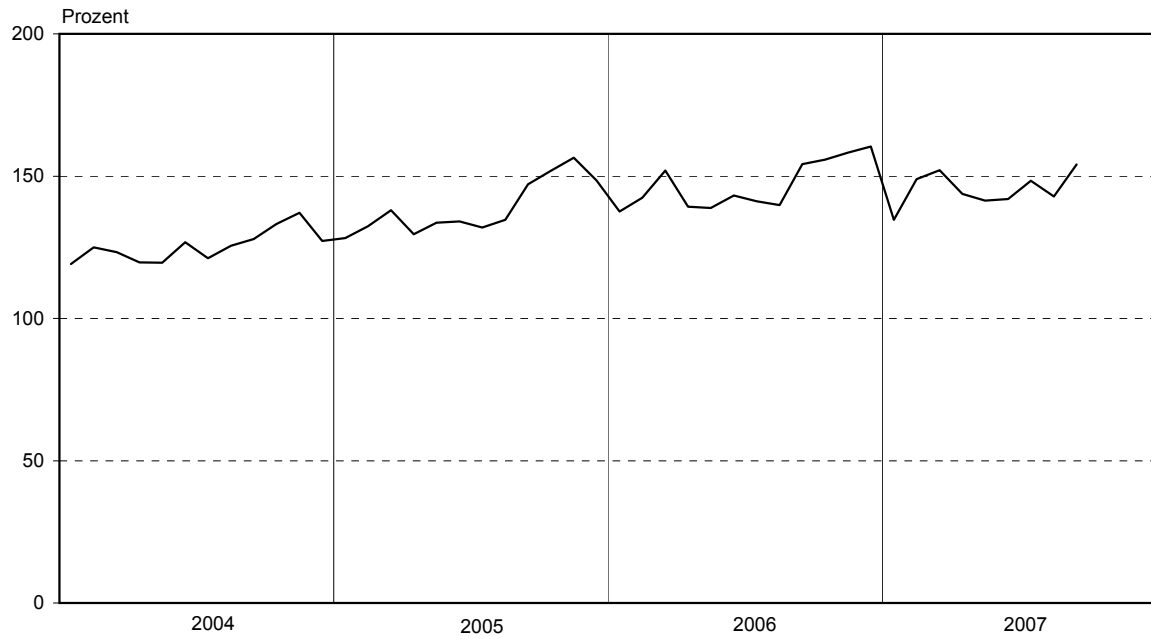
4. Index der Produktion im Bauhauptgewerbe
Basis: 2000



5. Index der Arbeitsproduktivität im Bergbau und Verarbeitenden Gewerbe

Basis: 2000

Produktionsergebnis je Arbeitsstunde



1. Index der Produktion im Produzierenden Gewerbe nach Wirtschaftsbereichen

Basis: 2000

Jahr	Jan.	Feb.	März	April	Mai	Juni	Juli	Aug.	Sep.	Okt.	Nov.	Dez.	MD	Veränderung in %		
														September		Jan.-Sep.
														gegenüber		
Vor- monat	Vorj.- monat	Vorj.- zeitraum														

Produzierendes Gewerbe insgesamt

2003	89,5	90,2	107,3	102,8	103,2	110,4	111,6	104,9	121,6	122,7	120,5	101,7	107,2	16,0	9,6	7,0
2004	100,5	103,8	118,0	109,3	105,2	122,6	112,1	115,3	125,0	126,0	132,9	106,9	114,8	8,4	2,8	7,5
2005	108,6	108,1	119,7	121,2	119,0	128,6	118,2	125,1	140,6	133,6	151,5	121,4	124,6	12,4	12,5	7,6
2006	118,9	117,0	141,5	118,0	131,1	135,9	129,8	131,4	145,7	143,5	158,8	131,4	133,6	10,9	3,6	7,4
2007	126,8	131,3	145,6	129,5	132,5	140,0	143,6	139,4	144,6				137,0	3,7	- 0,8	5,5

Bergbau und Verarbeitendes Gewerbe

2003	106,4	107,6	123,2	113,4	114,5	120,4	120,6	111,7	134,8	136,6	135,8	116,6	120,1	20,7	12,2	9,1
2004	123,4	126,6	140,6	125,9	119,9	139,5	126,4	129,9	142,1	143,1	153,2	123,1	132,8	9,3	5,4	11,6
2005	134,3	135,1	147,3	140,7	137,4	147,7	135,1	141,2	163,2	155,6	178,5	143,1	146,6	15,6	14,9	9,2
2006	149,0	146,8	175,6	137,9	151,3	157,3	148,9	149,1	170,0	167,2	186,0	155,4	157,9	14,0	4,2	8,1
2007	155,1	161,6	177,5	152,7	156,0	163,9	169,5	163,3	172,5				163,6	5,6	1,5	6,2

Verarbeitendes Gewerbe

2003	107,3	108,5	123,9	113,5	114,6	120,5	120,8	111,9	135,2	137,0	136,4	117,3	120,6	20,9	12,6	9,3
2004	124,5	127,6	141,7	126,7	120,5	140,0	126,7	130,3	142,5	143,6	153,9	123,9	133,5	9,3	5,4	11,8
2005	135,6	136,4	148,5	141,5	138,1	148,4	135,6	141,6	163,8	156,1	179,4	144,1	147,4	15,7	15,0	9,2
2006	150,4	148,1	177,0	138,7	152,0	157,8	149,4	149,5	170,5	167,8	186,8	156,3	158,7	14,0	4,1	8,1
2007	156,7	163,2	179,3	153,9	157,1	165,1	170,8	164,5	173,8				164,9	5,7	1,9	6,5

Bauhauptgewerbe

2003	41,0	38,7	62,2	73,1	72,7	78,0	89,3	79,4	85,9	85,2	77,9	57,9	70,1	8,2	- 2,7	- 5,9
2004	36,9	40,2	55,5	64,3	63,6	76,4	74,3	76,1	78,1	77,5	76,0	57,4	64,7	2,5	- 9,2	- 8,9
2005	36,2	30,9	42,5	66,6	66,9	75,5	71,3	78,0	77,6	72,9	76,0	57,3	62,6	- 0,5	- 0,6	- 3,5
2006	32,6	31,3	45,5	59,8	73,2	75,5	76,1	81,2	77,3	76,1	82,9	61,2	64,4	- 4,8	- 0,4	1,3
2007	45,5	43,4	54,0	61,4	64,6	68,9	70,6	71,4	66,9				60,7	- 6,3	- 13,5	- 1,0

2. Index der Produktion im Bergbau und Verarbeitenden Gewerbe nach Hauptgruppen

Basis: 2000

Jahr	Jan.	Feb.	März	April	Mai	Juni	Juli	Aug.	Sep.	Okt.	Nov.	Dez.	MD	Veränderung in %		
														September		Jan.-Sep.
														gegenüber		
Vor- monat	Vorj.- monat	Vorj.- zeitraum														

Vorleistungsgüterproduzenten

2003	111,9	113,0	126,5	121,6	130,1	132,5	130,8	120,2	141,5	138,8	137,0	119,4	126,9	17,7	15,0	10,6
2004	137,7	135,7	145,8	138,7	134,9	154,0	143,3	136,5	147,5	151,8	154,7	121,9	141,9	8,1	4,3	12,9
2005	137,3	134,9	146,8	150,4	144,3	157,4	146,7	147,7	159,8	156,9	164,8	132,6	148,3	8,2	8,3	4,0
2006	162,4	150,5	177,6	148,4	170,1	181,3	165,5	164,0	184,2	173,8	180,2	146,3	167,0	12,3	15,3	13,5
2007	165,5	158,5	179,9	162,1	169,4	178,8	179,0	172,2	176,4				171,3	2,4	- 4,2	2,5

Investitionsgüterproduzenten

2003	98,3	103,5	127,4	103,5	97,2	112,3	109,6	103,8	137,0	146,1	149,2	117,0	117,1	31,9	9,4	8,6
2004	109,3	120,8	143,5	117,5	110,2	134,5	113,5	130,9	144,7	149,0	176,9	133,3	132,0	10,5	5,6	13,3
2005	142,0	149,2	161,2	139,4	144,3	151,1	137,6	146,6	192,5	179,2	235,0	174,3	162,7	31,3	33,1	21,2
2006	156,4	168,1	200,2	138,9	148,2	151,9	150,8	147,5	178,3	191,9	234,6	196,3	171,9	20,9	- 7,4	5,6
2007	168,9	201,0	213,5	169,9	171,2	181,2	197,3	186,0	206,1				188,3	10,8	15,6	17,7

Gebrauchsgüterproduzenten

2003	98,7	97,5	107,0	95,7	89,9	86,3	90,7	73,0	107,4	103,4	95,8	86,6	94,3	47,1	0,4	- 0,7
2004	94,4	104,1	109,7	91,8	85,8	106,0	90,5	91,9	115,1	103,8	109,9	92,3	99,6	25,2	7,2	5,1
2005	118,8	100,9	119,4	105,9	93,9	105,3	79,4	82,6	100,0	91,7	108,2	92,3	99,9	21,1	- 13,1	1,9
2006	97,5	102,1	133,8	100,9	94,0	100,2	96,2	98,1	117,4	101,6	121,2	105,5	105,7	19,7	17,4	3,8
2007	107,9	118,3	112,8	94,1	91,5	93,4	94,1	87,9	109,5				101,1	24,6	- 6,7	- 3,3

Verbrauchsgüterproduzenten

2003	108,6	104,5	114,1	115,4	112,8	116,0	123,9	116,7	124,9	127,1	125,0	119,3	117,3	7,0	13,7	8,9
2004	121,7	121,8	134,0	120,4	110,9	124,4	118,9	125,5	134,0	126,3	126,6	119,9	123,7	6,8	7,3	7,2
2005	120,5	124,9	135,6	131,3	124,4	133,5	122,1	136,6	145,7	136,2	144,9	135,6	132,6	6,7	8,7	5,7
2006	122,5	119,2	146,1	123,7	130,2	127,9	123,9	133,1	140,9	134,1	144,1	128,8	131,2	5,9	- 3,3	- 0,6
2007	124,0	120,7	136,3	122,3	121,5	124,7	127,8	131,2	130,9				126,6	- 0,2	- 7,1	- 2,4

Energie

2003	122,3	119,3	96,6	93,4	68,8	58,3	72,8	80,2	81,1	110,5	113,4	139,3	96,3	1,2	35,4	7,8
2004	132,7	138,4	128,1	97,0	98,4	90,3	90,3	90,2	95,0	130,6	137,4	145,2	114,5	5,3	17,1	21,2
2005	143,1	148,1	136,6	115,3	101,2	93,6	96,1	96,4	92,2	97,5	129,6	153,2	116,9	- 4,4	- 3,0	6,5
2006	157,9	132,2	123,5	104,2	91,5	98,5	74,5	97,0	106,3	108,2	139,7	136,4	114,2	9,6	15,3	- 3,6
2007	152,1	159,4	125,4	123,8	99,4	98,4	93,3	105,7	94,9				116,9	- 10,2	- 10,7	6,8

3. Index der Arbeitsproduktivität im Bergbau und Verarbeitenden Gewerbe nach Hauptgruppen
 Produktionsergebnis je Arbeitsstunde
 Basis: 2000

Jahr	Jan.	Feb.	März	April	Mai	Juni	Juli	Aug.	Sep.	Okt.	Nov.	Dez.	MD	Veränderung in %		
														September		Jan.-Sep.
														gegenüber		
Vor- monat	Vorj.- monat	Vorj.- zeitraum														

Bergbau und Verarbeitendes Gewerbe

2003	103,8	109,3	118,4	111,5	113,3	118,1	113,1	114,5	123,3	124,5	126,7	124,3	116,7	7,7	10,0	8,7
2004	119,1	124,9	123,2	119,7	119,5	126,8	121,1	125,5	127,9	133,2	137,1	127,2	125,4	1,9	3,7	8,0
2005	128,2	132,4	138,1	129,6	133,7	134,1	131,9	134,7	147,1	151,9	156,5	148,5	138,9	9,2	15,1	9,2
2006	137,6	142,4	152,0	139,3	138,8	143,2	141,2	139,8	154,2	155,8	158,3	160,4	146,9	10,3	4,8	6,5
2007	132,9	147,3	151,2	143,8	141,4	142,0	148,4	142,9	154,1				144,9	7,8	- 0,1	1,2

Vorleistungsgüterproduzenten

2003	106,6	110,8	116,4	113,7	121,8	122,3	114,9	115,1	121,4	118,8	120,9	121,5	117,0	5,5	8,9	7,1
2004	123,9	125,5	119,0	122,1	124,2	129,9	126,5	121,3	122,7	128,5	127,0	118,9	124,1	1,1	1,0	6,9
2005	122,4	124,4	127,8	127,4	129,7	131,8	131,7	129,6	133,5	141,1	135,3	130,1	130,4	3,0	8,8	3,9
2006	137,7	135,0	141,0	137,1	141,8	152,9	142,8	140,1	153,0	147,5	140,6	140,0	142,5	9,2	14,6	10,6
2007	127,7	130,5	138,3	137,4	138,1	141,9	141,5	134,3	142,9				137,0	6,4	- 6,6	- 3,8

Investitionsgüterproduzenten

2003	98,6	109,2	127,8	104,5	99,7	114,4	107,8	114,2	132,9	141,8	143,4	133,0	119,0	16,5	13,8	13,4
2004	114,0	126,7	132,8	117,6	116,5	127,8	115,3	137,0	138,7	151,6	169,4	149,1	133,1	1,2	4,3	11,6
2005	142,3	149,9	158,8	135,6	148,9	143,9	142,8	151,1	181,9	186,8	210,3	191,1	161,9	20,4	31,1	20,3
2006	149,5	166,6	177,3	144,6	140,9	136,1	147,5	144,4	166,0	183,3	201,9	208,0	163,8	15,0	- 8,7	1,3
2007	145,5	183,9	181,5	160,4	153,6	149,3	169,3	163,6	180,4				165,3	10,3	8,7	8,3

Gebrauchsgüterproduzenten

2003	102,7	106,4	110,7	106,4	104,7	98,7	105,3	97,8	115,8	115,0	107,1	116,4	107,2	18,4	1,3	2,9
2004	105,4	119,5	111,1	104,7	107,4	114,4	113,0	115,8	127,4	122,2	122,6	127,2	115,9	10,1	10,0	7,4
2005	138,9	123,4	140,8	122,1	119,1	123,5	105,6	109,1	116,6	120,0	121,0	131,0	122,6	6,9	- 8,5	7,9
2006	115,0	127,7	148,8	137,7	115,3	125,9	128,1	135,7	144,8	131,5	136,1	154,3	133,4	6,7	24,2	7,3
2007	131,3	151,5	133,3	131,5	120,7	115,2	125,0	124,2	145,9				131,0	17,5	0,8	- 0,0

Verbrauchsgüterproduzenten

2003	105,3	106,8	111,3	117,4	114,3	117,7	117,6	116,6	114,9	115,1	119,4	119,8	114,7	- 1,4	10,4	7,5
2004	118,1	121,7	122,3	119,6	114,0	119,3	116,5	120,9	124,0	120,5	117,5	116,4	119,2	2,6	7,9	5,3
2005	117,6	126,0	130,6	126,3	123,3	125,8	120,8	128,5	135,1	134,0	132,5	134,4	127,9	5,1	9,0	5,4
2006	121,8	123,8	138,0	134,4	130,3	128,9	126,4	129,6	137,5	135,4	135,7	136,9	131,6	6,1	1,8	3,2
2007	122,2	125,9	134,6	131,4	128,8	129,1	130,5	130,6	135,2				129,8	3,5	- 1,7	- 0,2

4. Index der Produktion im Produzierenden Gewerbe nach Wirtschaftszweigen

Basis: 2000

Wirtschaftszweig	September 2007	Dagegen		MD 2007	Veränderung in %		
		August 2007	September 2006		September		
					gegenüber		
					Vor- monat	Vorj.- monat	Vorj.- zeitraum
Ernährungsgewerbe	151,6	155,0	161,9	146,1	- 2,2	- 6,4	- 1,5
Textilgewerbe	90,6	76,0	90,8	90,0	19,2	- 0,2	6,7
Bekleidungsgewerbe	x	x	x	x	x	x	x
Ledergewerbe	199,6	193,1	170,7	193,3	3,4	16,9	5,3
Holzgewerbe (ohne Herstellung von Möbeln)	131,8	117,9	143,0	127,7	11,8	- 7,8	- 6,8
Papiergewerbe	190,1	217,9	209,8	200,9	- 12,8	- 9,4	0,1
Verlagsgewerbe, Druckgewerbe, Vervielfältigung von bespielten Ton-, Bild- und Datenträgern	136,4	130,4	140,7	126,7	4,6	- 3,1	- 2,0
Herstellung von chemischen Erzeugnissen	174,0	161,1	189,5	177,9	8,0	- 8,2	- 7,3
Herstellung von Gummi- und Kunststoffwaren	193,4	186,4	196,3	186,1	3,8	- 1,5	7,4
Glasgewerbe, Herstellung von Keramik, Verarbeitung von Steinen und Erden	107,3	106,8	111,7	100,2	0,5	- 3,9	- 2,3
Metallerzeugung und -bearbeitung	103,4	105,4	103,3	104,0	- 1,9	0,1	7,4
Herstellung von Metallerzeugnissen	219,4	202,9	212,9	202,4	8,1	3,1	10,4
Maschinenbau	173,5	178,9	156,3	166,6	- 3,0	11,0	8,7
Herstellung von Geräten der Elektrizitätserzeugung, -verteilung u.Ä.	180,6	180,7	208,7	182,8	- 0,1	- 13,5	- 4,3

Noch: 4. Index der Produktion im Produzierenden Gewerbe nach Wirtschaftszweigen

Basis: 2000

Wirtschaftszweig	September 2007	Dagegen		MD 2007	Veränderung in %			
		August 2007	September 2006		September		Jan.-Sep.	
					gegenüber			
					Vor- monat	Vorj.- monat		Vorj.- zeitraum
Rundfunk- und Nachrichtentechnik	386,1	358,1	351,0	336,5	7,8	10,0	21,3	
Medizin-, Mess-, Steuer- und Regelungstechnik, Optik, Herstellung von Uhren	173,9	169,6	189,4	177,5	2,5	- 8,2	0,0	
Herstellung von Kraftwagen und Kraftwagenteilen	205,3	140,9	157,2	184,7	45,7	30,6	22,6	
Sonstiger Fahrzeugbau	108,4	108,3	82,8	100,8	0,1	30,9	- 8,8	
Herstellung von Möbeln, Schmuck, Musikinstrumenten, Sportgeräten, Spielwaren und sonstigen Erzeugnissen	93,6	75,3	101,0	82,2	24,3	- 7,3	- 3,7	
Recycling	241,4	257,4	247,4	260,9	- 6,2	- 2,4	29,1	
Hochbau	60,6	63,6	65,5	54,9	- 4,7	- 7,5	1,7	
Tiefbau	72,7	78,7	88,1	66,2	- 7,6	- 17,5	- 3,0	

5. Index der Arbeitsproduktivität im Bergbau und Verarbeitenden Gewerbe nach Wirtschaftszweigen
 Produktionsergebnis je Arbeitsstunde
 Basis: 2000

Wirtschaftszweig	September 2007	Dagegen		MD 2007	Veränderung in %			
		August 2007	September 2006		September		Jan.-Sep.	
					gegenüber			
					Vor- monat	Vorj.- monat		Vorj.- zeitraum
Ernährungsgewerbe	142,4	138,5	145,0	136,9	2,8	- 1,8	- 0,8	
Textilgewerbe	123,0	109,3	112,0	125,4	12,5	9,8	18,9	
Bekleidungsgewerbe	x	x	x	x	x	x	x	
Ledergewerbe	193,5	232,6	179,3	223,9	- 16,8	7,9	13,4	
Holzgewerbe (ohne Herstellung von Möbeln)	173,4	154,1	183,2	160,1	12,5	- 5,3	- 11,7	
Papiergewerbe	136,7	152,2	155,6	142,9	- 10,2	- 12,1	- 7,4	
Verlagsgewerbe, Druckgewerbe, Vervielfältigung von bespielten Ton-, Bild- und Datenträgern	125,5	114,8	129,1	114,8	9,3	- 2,8	- 5,7	
Herstellung von chemischen Erzeugnissen	157,7	149,3	169,4	158,2	5,6	- 6,9	- 8,2	
Herstellung von Gummi- und Kunststoffwaren	142,2	136,3	145,8	137,5	4,3	- 2,5	1,4	
Glasgewerbe, Herstellung von Keramik, Verarbeitung von Steinen und Erden	113,8	112,0	134,6	105,6	1,6	- 15,5	- 16,7	
Metallerzeugung und -bearbeitung	83,9	83,6	83,2	82,1	0,4	0,8	2,2	
Herstellung von Metallerzeugnissen	150,2	133,4	150,6	138,2	12,6	- 0,3	3,8	
Maschinenbau	147,0	150,2	140,8	141,4	- 2,1	4,4	0,7	
Herstellung von Geräten der Elektrizitätserzeugung, -verteilung u.Ä.	147,2	127,1	171,7	140,5	15,8	- 14,3	- 10,4	

Noch: 5. Index der Arbeitsproduktivität im Bergbau und Verarbeitenden Gewerbe nach Wirtschaftszweigen
 Produktionsergebnis je Arbeitsstunde
 Basis: 2000

Wirtschaftszweig	September 2007	Dagegen		MD 2007	Veränderung in %			
		August 2007	September 2006		September		Jan.-Sep.	
					gegenüber			
					Vor- monat	Vorj.- monat		Vorj.- zeitraum
Rundfunk- und Nachrichtentechnik	334,1	296,2	318,1	283,7	12,8	5,0	12,4	
Medizin-, Mess-, Steuer- und Regelungstechnik, Optik, Herstellung von Uhren	136,6	132,4	154,9	137,6	3,2	- 11,8	- 4,3	
Herstellung von Kraftwagen und Kraftwagenteilen	148,4	108,8	123,7	137,3	36,4	20,0	11,8	
Sonstiger Fahrzeugbau	131,3	120,8	89,2	95,4	8,7	47,2	- 28,0	
Herstellung von Möbeln, Schmuck, Musikinstrumenten, Sportgeräten, Spielwaren und sonstigen Erzeugnissen	140,5	124,8	136,4	127,0	12,6	3,0	6,6	
Recycling	386,3	423,1	395,7	469,9	- 8,7	- 2,4	34,5	

6. Nachrichtlich: Index der Produktion im Produzierenden Gewerbe in Deutschland

Basis 2000

Hauptgruppe	September 2007	Dagegen		MD 2007	Veränderung in %			
		August 2007	September 2006		September		Jan.-Sep.	
					gegenüber			
					Vor- monat	Vorj.- monat		Vorj.- zeitraum
Produzierendes Gewerbe	118,7	111,9r	115,7	114,2	6,1	2,6	5,7	
Bergbau und Gewinnung von Steinen und Erden	88,5	89,0r	87,7r	83,1	- 0,6	0,9	1,0	
Verarbeitendes Gewerbe	123,8	115,7r	119,7r	119,0	7,0	3,4	6,7	
Vorleistungsgüterproduzenten	126,1	122,9r	121,5	123,3	2,6	3,8	8,0	
Investitionsgüterproduzenten	132,7	116,3r	127,2r	125,0	14,1	4,3	7,9	
Gebrauchsgüterproduzenten	100,5	84,1r	104,5r	93,4	19,5	- 3,8	2,0	
Verbrauchsgüterproduzenten	106,8	106,4r	105,3r	104,0	0,4	1,4	2,9	
Energie	95,1	94,1r	93,1r	97,8	1,1	2,1	- 4,0	
Bauhauptgewerbe	90,7	91,2r	97,1r	81,2	- 0,5	- 6,6	3,7	