

Inhaltsverzeichnis

Seite

Vorbemerkungen

2

Aktuelle Ergebnisse

3

Grafiken

1. Index der Produktion im Produzierenden Gewerbe 4
2. Index der Produktion im Bergbau und Verarbeitenden Gewerbe 4
3. Index der Produktion im Bergbau und Verarbeitenden Gewerbe nach Hauptgruppen 5
4. Index der Produktion im Bauhauptgewerbe 7
5. Index der Arbeitsproduktivität im Bergbau und Verarbeitenden Gewerbe 8

Tabellen

1. Index der Produktion im Produzierenden Gewerbe nach Wirtschaftsbereichen 9
2. Index der Produktion im Bergbau und Verarbeitenden Gewerbe nach Hauptgruppen 10
3. Index der Arbeitsproduktivität im Bergbau und Verarbeitenden Gewerbe nach Hauptgruppen 11
4. Index der Produktion im Produzierenden Gewerbe nach Wirtschaftszweigen 12
5. Index der Arbeitsproduktivität im Bergbau und Verarbeitenden Gewerbe nach Wirtschaftszweigen 14
6. Nachrichtlich: Index der Produktion im Produzierenden Gewerbe in Deutschland 16

Vorbemerkungen

Aus Gründen einer möglichst zeitnahen Darstellung der wirtschaftlichen Entwicklung wird bei der Berechnung von Indizes in regelmäßigen Abständen das Basisjahr aktualisiert. Die Ermittlung und Veröffentlichung der vorliegenden Indizes für das Produzierende Gewerbe erfolgt auf der Basis des Jahres 2000.

Index der Produktion für das Produzierende Gewerbe

Das Produzierende Gewerbe insgesamt setzt sich zusammen aus der Energieversorgung, dem Bergbau, dem Verarbeitenden Gewerbe und dem Baugewerbe.

Der Index der Produktion wird für die Wirtschaftszweige des Produzierenden Gewerbes (ohne Fernwärmeversorgung und Ausbaugewerbe) berechnet und soll die Entwicklung der Eigenleistung für einen Wirtschaftszweig zu Preisen des Basisjahres beschreiben.

Die Mehrzahl der Daten stammt seit Januar 1999 aus der monatlichen Produktionserhebung.

Als Produktion wird grundsätzlich die Menge ausgewiesen, die im Berichtsmonat fertig gestellt worden ist. In den Wert nicht mit einbezogen sind die in Rechnung gestellte Umsatzsteuer und Verbrauchssteuer sowie gesondert in Rechnung gestellte Frachtkosten.

Die Angaben für die Betriebe des Bauhauptgewerbes bzw. der Elektrizitätsversorgung werden ebenfalls den entsprechenden Monatsberichten entnommen.

Der Index wird für fachliche Betriebsteile berechnet, Basisjahr ist das Jahr 2000.

Die fachliche Gliederung entspricht der WZ 2003. Für die Ermittlung der Nettoproduktionswerte wurde auf die entsprechenden Wertschöpfungsanteile aus der Kostenstrukturerhebung 2000 zurückgegriffen.

Index der Arbeitsproduktivität im Bergbau und Verarbeitenden Gewerbe

Unter Produktivität versteht man das Verhältnis des Produktionsausstoßes (Output) zum Einsatz (Input) an Produktionsfaktoren. Bezogen auf den Produktionsfaktor Arbeit definiert sich demzufolge die „Arbeitsproduktivität“ als Verhältnis des Produktionsergebnisses zum eingesetzten Arbeitsvolumen.

Als Repräsentant der Output-Komponente wird der Index der Produktion verwendet. Die Entwicklung des Produktionsfaktors Arbeit wird an Hand der tatsächlich geleisteten Arbeitsstunden aller tätigen Personen dargestellt.

Die Ausprägung des Arbeitsvolumens für Betriebe von Unternehmen mit 20 und mehr Beschäftigten lag bis Ende 2006 direkt aus dem Monatsbericht im Bergbau und Verarbeitenden Gewerbe vor. Aufgrund der Anhebung der Abschneidegrenze ist seit Januar 2007 nur noch die Anzahl der Arbeitsstunden für Betriebe von Unternehmen mit 50 und mehr Beschäftigten verfügbar. Die Ausprägung des Arbeitsvolumens für Betriebe von Unternehmen mit 20 bis unter 50 Beschäftigte wurde daher geschätzt.

Für die Berechnung des Indexes der Arbeitsproduktivität werden in einem ersten Schritt monatlich eine Messzahl für die Komponente des Arbeitsvolumens pro Wirtschaftszweig bzw. Aggregationsstufe gebildet. Anschließend wird das Produktionsergebnis, repräsentiert durch den Index der Produktion, zur entsprechenden Messzahl des Arbeitsvolumens ins Verhältnis gesetzt.

Ein Nachweis der neuen Hauptgruppe „Energie“ beim Index der Arbeitsproduktivität ist nicht möglich, da für die zu dieser Hauptgruppe gehörenden Wirtschaftszweige des Bergbaus und Verarbeitenden Gewerbes sowie der Energieversorgung die Angaben zum eingesetzten Arbeitsvolumen nicht vollständig erhoben werden.

Hinweise

1. Die Indizes werden z.Zt. auf der Basis 2000 berechnet, d.h. der Index für diesen Zeitraum entspricht 100 Prozent.
2. Veränderungsraten größer/gleich 1000 Prozent werden mit 999,9 Prozent ausgewiesen.
3. Die Abgrenzung der Hauptgruppen entspricht der „Verordnung (EG) Nr. 586/2001 der Kommission vom 26. März 2001 zur Durchführung der Verordnung (EG) Nr. 1165/98 des Rates über Konjunkturstatistiken: Definition der industriellen Hauptgruppen (MIGS)“.
4. Ab dem Berichtsmonat Januar 2004 werden in diesem Statistischen Bericht nachrichtlich auch die Indizes der Produktion für Deutschland veröffentlicht. Diese Angaben sind der jeweils aktuellsten Internet-Veröffentlichung des Statistischen Bundesamtes entnommen. Veränderungsraten zum Vormonat und für den kumulativen Berichtszeitraum resultieren aus eigenen Berechnungen.

Abkürzungen

MD	Monatsdurchschnitt im Jahr
Vorj.	Vorjahr
u.Ä.	und Ähnliches

Aktuelle Ergebnisse

Der Monat Dezember war durch einen Produktionsrückgang sowohl im **Bergbau und Verarbeitenden Gewerbe** als auch im **Bauhauptgewerbe** gegenüber dem vergleichbaren Vorjahresmonat gekennzeichnet.

Gemessen am **Index der Produktion** wurde im Dezember in den Betrieben des **Bergbaus und Verarbeitenden Gewerbes** 3,6 Prozent weniger als im Dezember 2006 und 25,9 Prozent weniger als im Vormonat produziert. Dennoch lag das Produktionsvolumen in diesen Wirtschaftszweigen im Jahr 2007 um durchschnittlich 5,9 Prozent über dem des Vorjahres.

Einen deutlichen Produktionszuwachs gegenüber dem Jahr 2006 konnten die **Investitionsgüterproduzenten** verbuchen. Diese Betriebe realisierten von Januar bis Dezember 2007 einen um durchschnittlich 16,0 Prozent höheren Produktionsausstoß als im Jahr zuvor. Auch die **Hersteller von Vorleistungsgütern** und die Betriebe der Hauptgruppe **Energie** produzierten im abgelaufenen Kalenderjahr mehr als im Jahr 2006 (+ 2,8 Prozent bzw. + 5,6 Prozent).

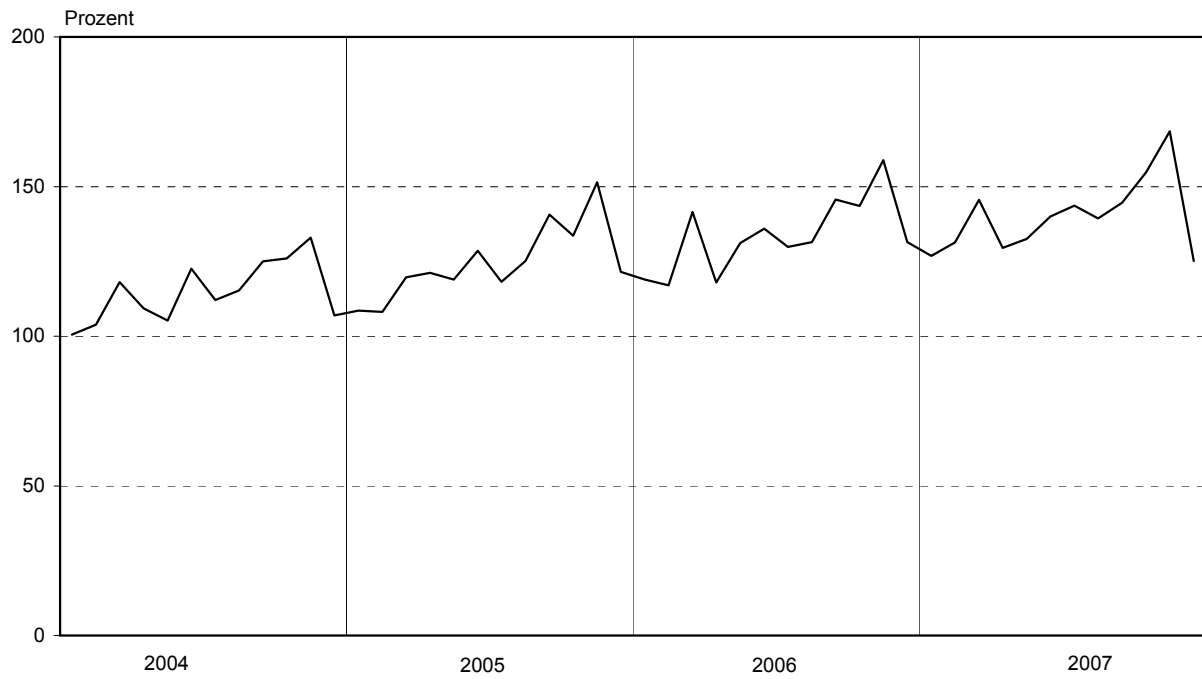
Dagegen verzeichneten die **Verbrauchsgüter-** und die **Gebrauchsgüterproduzenten** im Vergleich zum Vorjahr einen Produktionsrückgang (- 2,5 Prozent bzw. - 4,6 Prozent).

Bezogen auf die geleisteten Arbeitsstunden lag der **Index der Arbeitsproduktivität** im Bergbau und Verarbeitenden Gewerbe im Dezember bei 152,5 Prozent. Damit erhöhte sich die Produktivität im Jahre 2007 um durchschnittlich 1,0 Prozent im Vergleich zum Vorjahr.

Im Dezember lag das Produktionsvolumen im **Bauhauptgewerbe** um 31,6 Prozent unter dem Niveau des Vormonats und verringerte sich gegenüber dem Dezember 2006 um 17,5 Prozent. Somit lag das von diesen Betrieben im Jahr 2007 realisierte Produktionsvolumen um durchschnittlich 3,5 Prozent unter dem Niveau des Vorjahres.

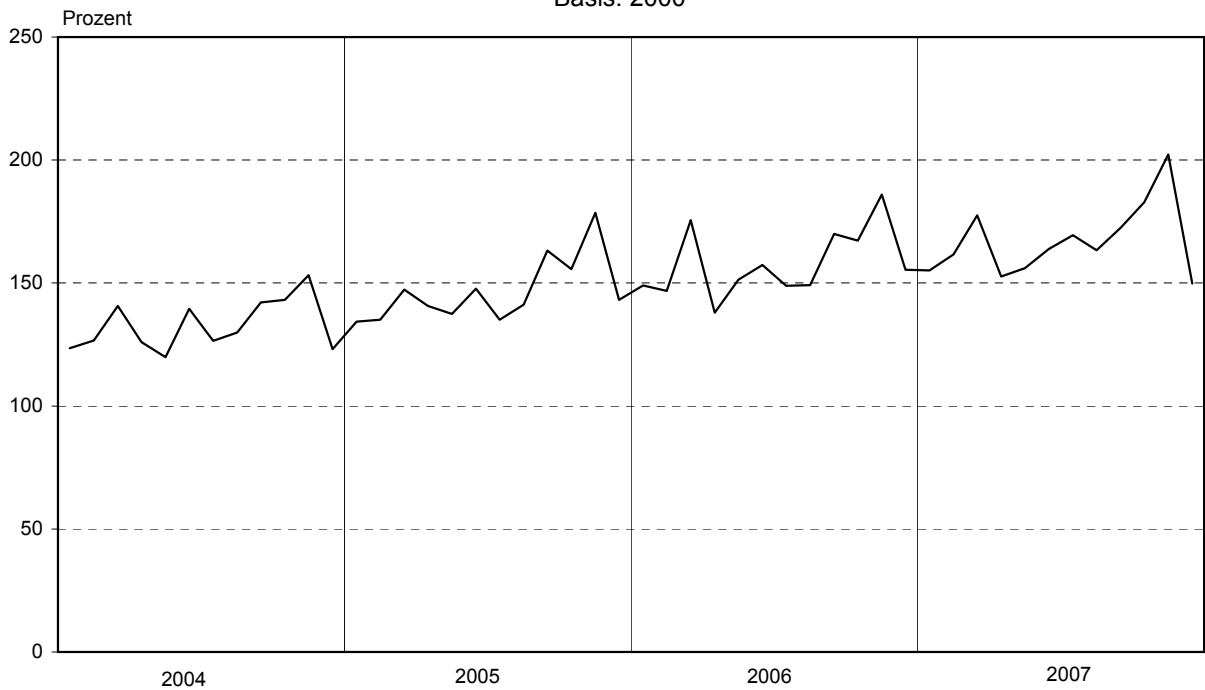
1. Index der Produktion im Produzierenden Gewerbe

Basis: 2000



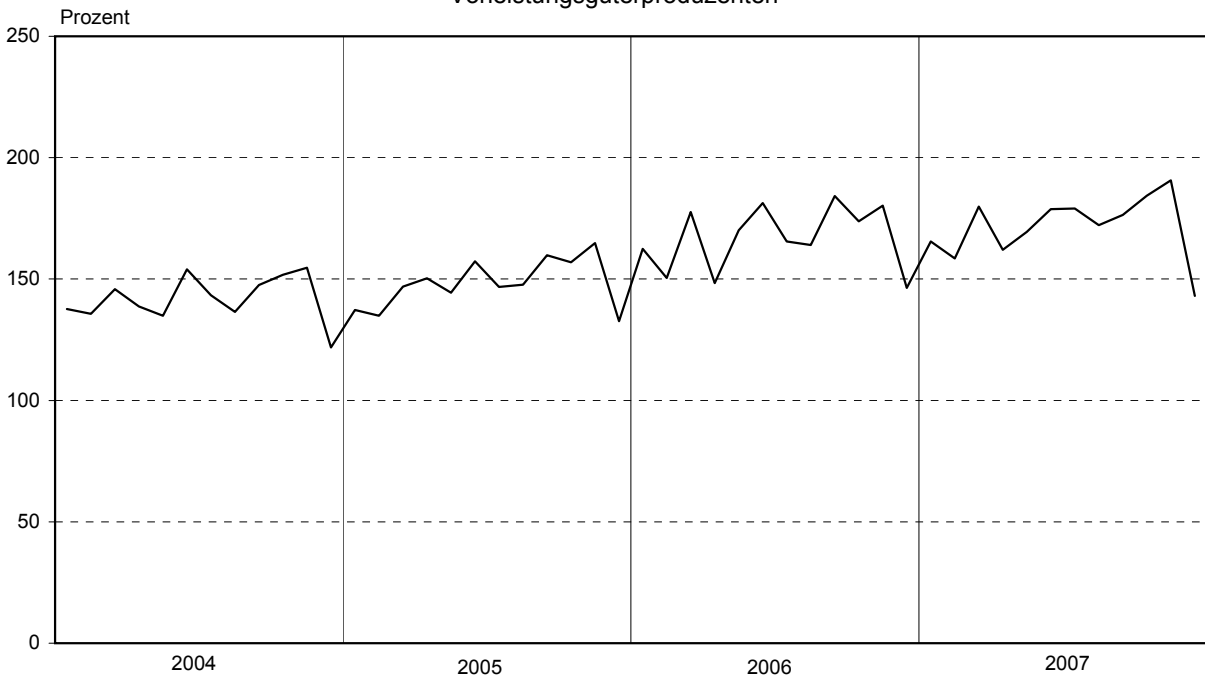
2. Index der Produktion im Bergbau und Verarbeitenden Gewerbe

Basis: 2000

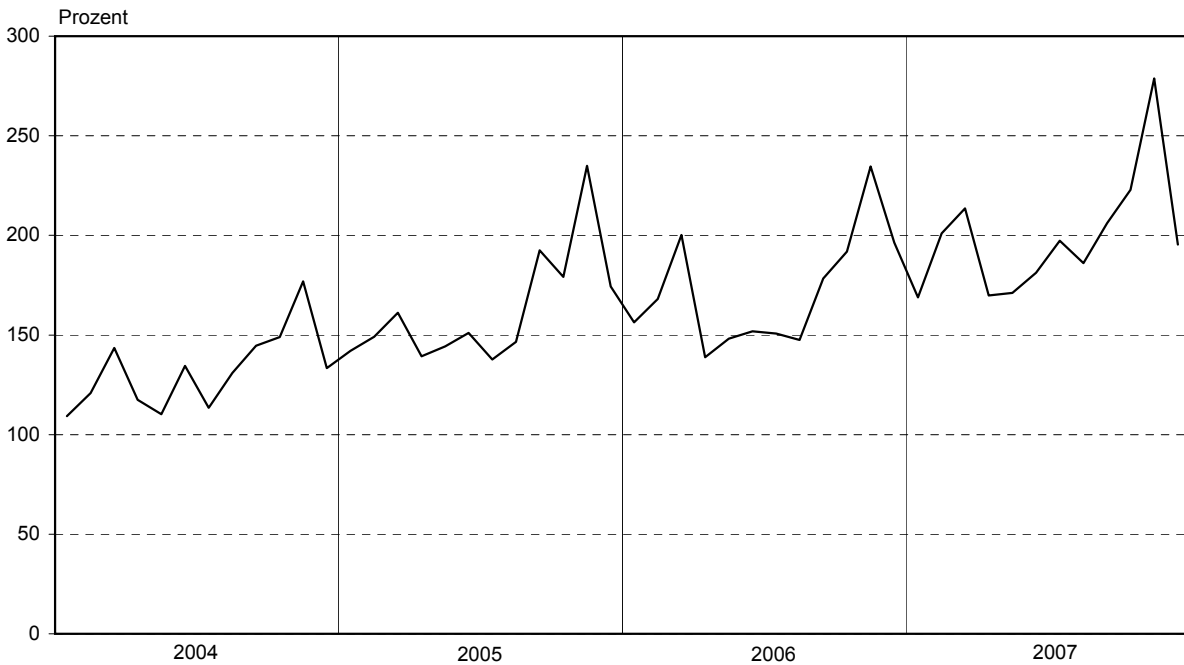


3. Index der Produktion im Bergbau und Verarbeitenden Gewerbe nach Hauptgruppen Basis: 2000

Vorleistungsgüterproduzenten



Investitionsgüterproduzenten

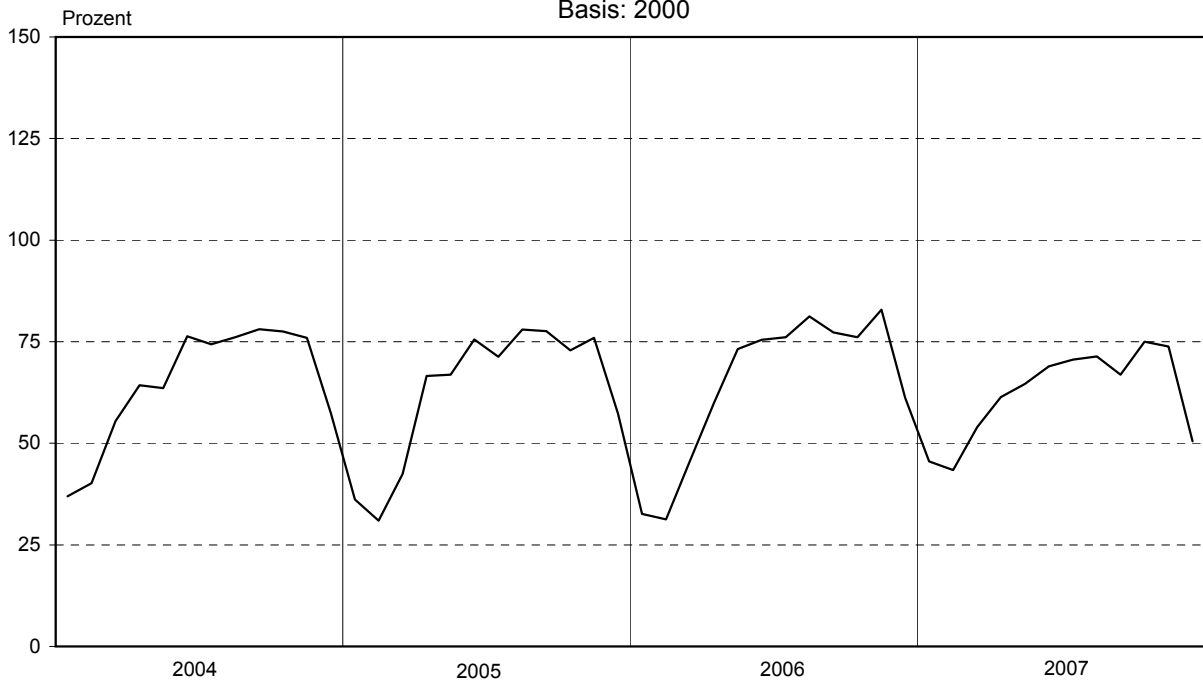


Noch: 3. Index der Produktion im Bergbau und Verarbeitenden Gewerbe
nach Hauptgruppen
Basis: 2000

Energie



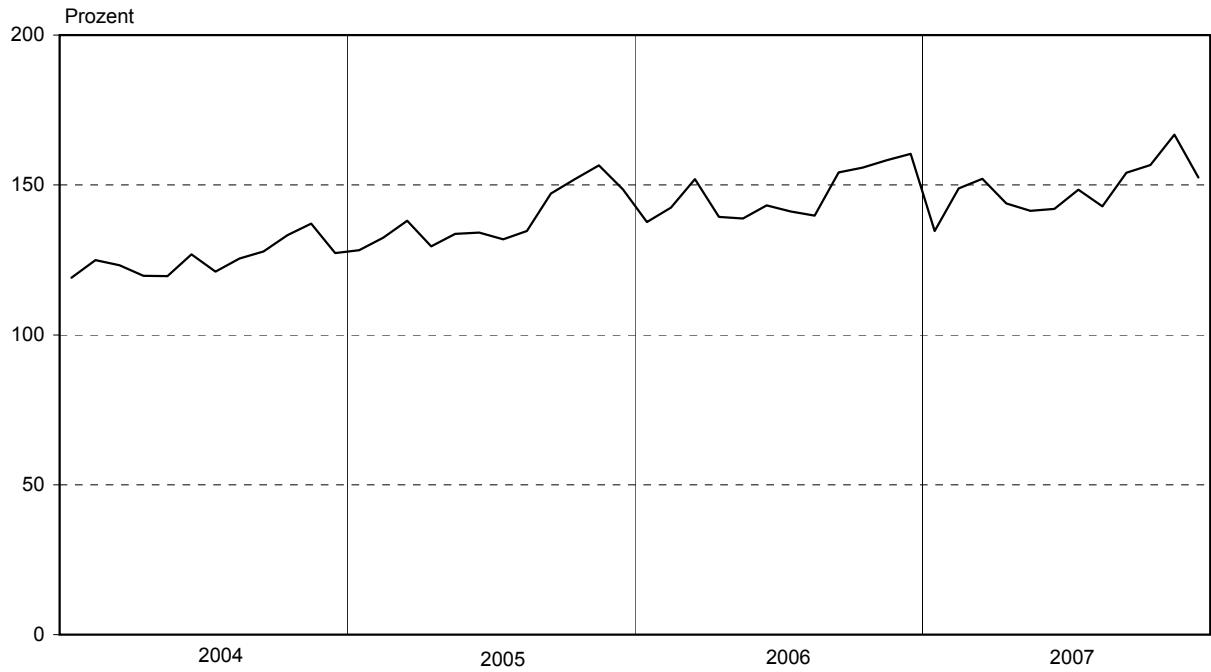
4. Index der Produktion im Bauhauptgewerbe
Basis: 2000



5. Index der Arbeitsproduktivität im Bergbau und Verarbeitenden Gewerbe

Basis: 2000

Produktionsergebnis je Arbeitsstunde



1. Index der Produktion im Produzierenden Gewerbe nach Wirtschaftsbereichen

Basis: 2000

Jahr	Jan.	Feb.	März	April	Mai	Juni	Juli	Aug.	Sep.	Okt.	Nov.	Dez.	MD	Veränderung in %		
														Dezember		Jan.-Dez.
														gegenüber		
Vor- monat	Vorj.- monat	Vorj.- zeitraum														

Produzierendes Gewerbe insgesamt

2003	89,5	90,2	107,3	102,8	103,2	110,4	111,6	104,9	121,6	122,7	120,5	101,7	107,2	- 15,6	17,8	8,3
2004	100,5	103,8	118,0	109,3	105,2	122,6	112,1	115,3	125,0	126,0	132,9	106,9	114,8	- 19,6	5,1	7,1
2005	108,6	108,1	119,7	121,2	119,0	128,6	118,2	125,1	140,6	133,6	151,5	121,4	124,6	- 19,8	13,6	8,5
2006	118,9	117,0	141,5	118,0	131,1	135,9	129,8	131,4	145,7	143,5	158,8	131,4	133,6	- 17,3	8,2	7,2
2007	126,8	131,3	145,6	129,5	132,5	140,0	143,6	139,4	144,6	154,8	168,4	125,1	140,1	- 25,7	- 4,8	4,9

Bergbau und Verarbeitendes Gewerbe

2003	106,4	107,6	123,2	113,4	114,5	120,4	120,6	111,7	134,8	136,6	135,8	116,6	120,1	- 14,1	20,3	10,6
2004	123,4	126,6	140,6	125,9	119,9	139,5	126,4	129,9	142,1	143,1	153,2	123,1	132,8	- 19,7	5,6	10,6
2005	134,3	135,1	147,3	140,7	137,4	147,7	135,1	141,2	163,2	155,6	178,5	143,1	146,6	- 19,8	16,3	10,4
2006	149,0	146,8	175,6	137,9	151,3	157,3	148,9	149,1	170,0	167,2	186,0	155,4	157,9	- 16,5	8,6	7,7
2007	155,1	161,6	177,5	152,7	156,0	163,9	169,5	163,3	172,5	182,9	202,2	149,8	167,3	- 25,9	- 3,6	5,9

Verarbeitendes Gewerbe

2003	107,3	108,5	123,9	113,5	114,6	120,5	120,8	111,9	135,2	137,0	136,4	117,3	120,6	- 14,0	20,3	10,8
2004	124,5	127,6	141,7	126,7	120,5	140,0	126,7	130,3	142,5	143,6	153,9	123,9	133,5	- 19,5	5,6	10,7
2005	135,6	136,4	148,5	141,5	138,1	148,4	135,6	141,6	163,8	156,1	179,4	144,1	147,4	- 19,7	16,3	10,4
2006	150,4	148,1	177,0	138,7	152,0	157,8	149,4	149,5	170,5	167,8	186,8	156,3	158,7	- 16,3	8,5	7,6
2007	156,7	163,2	179,3	153,9	157,1	165,1	170,8	164,5	173,8	184,3	203,7	151,1	168,6	- 25,8	- 3,3	6,3

Bauhauptgewerbe

2003	41,0	38,7	62,2	73,1	72,7	78,0	89,3	79,4	85,9	85,2	77,9	57,9	70,1	- 25,6	6,2	- 4,7
2004	36,9	40,2	55,5	64,3	63,6	76,4	74,3	76,1	78,1	77,5	76,0	57,4	64,7	- 24,5	- 0,9	- 7,7
2005	36,2	30,9	42,5	66,6	66,9	75,5	71,3	78,0	77,6	72,9	76,0	57,3	62,6	- 24,6	- 0,1	- 3,2
2006	32,6	31,3	45,5	59,8	73,2	75,5	76,1	81,2	77,3	76,1	82,9	61,2	64,4	- 26,2	6,8	2,8
2007	45,5	43,4	54,0	61,4	64,6	68,9	70,6	71,4	66,9	75,0	73,8	50,5	62,2	- 31,6	- 17,5	- 3,5

2. Index der Produktion im Bergbau und Verarbeitenden Gewerbe nach Hauptgruppen

Basis: 2000

Jahr	Jan.	Feb.	März	April	Mai	Juni	Juli	Aug.	Sep.	Okt.	Nov.	Dez.	MD	Veränderung in %		
														Dezember		Jan.-Dez.
														gegenüber		
Vor- monat	Vorj.- monat	Vorj.- zeitraum														

Vorleistungsgüterproduzenten

2003	111,9	113,0	126,5	121,6	130,1	132,5	130,8	120,2	141,5	138,8	137,0	119,4	126,9	- 12,8	23,9	11,6
2004	137,7	135,7	145,8	138,7	134,9	154,0	143,3	136,5	147,5	151,8	154,7	121,9	141,9	- 21,2	2,1	11,8
2005	137,3	134,9	146,8	150,4	144,3	157,4	146,7	147,7	159,8	156,9	164,8	132,6	148,3	- 19,6	8,8	4,5
2006	162,4	150,5	177,6	148,4	170,1	181,3	165,5	164,0	184,2	173,8	180,2	146,3	167,0	- 18,8	10,3	12,6
2007	165,5	158,5	179,9	162,1	169,4	178,8	179,0	172,2	176,4	184,3	190,7	143,0	171,7	- 25,0	- 2,3	2,8

Investitionsgüterproduzenten

2003	98,3	103,5	127,4	103,5	97,2	112,3	109,6	103,8	137,0	146,1	149,2	117,0	117,1	- 21,6	15,4	10,8
2004	109,3	120,8	143,5	117,5	110,2	134,5	113,5	130,9	144,7	149,0	176,9	133,3	132,0	- 24,6	13,9	12,7
2005	142,0	149,2	161,2	139,4	144,3	151,1	137,6	146,6	192,5	179,2	235,0	174,3	162,7	- 25,8	30,8	23,2
2006	156,4	168,1	200,2	138,9	148,2	151,9	150,8	147,5	178,3	191,9	234,6	196,3	171,9	- 16,3	12,6	5,7
2007	168,9	201,0	213,5	169,9	171,2	181,2	197,3	186,0	206,1	222,9	278,8	195,4	199,4	- 29,9	- 0,5	16,0

Gebrauchsgüterproduzenten

2003	98,7	97,5	107,0	95,7	89,9	86,3	90,7	73,0	107,4	103,4	95,8	86,6	94,3	- 9,6	4,3	- 1,0
2004	94,4	104,1	109,7	91,8	85,8	106,0	90,5	91,9	115,1	103,8	109,9	92,3	99,6	- 16,0	6,6	5,6
2005	118,8	100,9	119,4	105,9	93,9	105,3	79,4	82,6	100,0	91,7	108,2	92,3	99,9	- 14,7	- 0,0	0,3
2006	97,5	102,1	133,8	100,9	94,0	100,2	96,2	98,1	117,4	101,6	121,2	105,5	105,7	- 13,0	14,3	5,9
2007	107,9	118,3	112,8	94,1	91,5	93,4	94,1	87,9	109,5	103,0	106,7	90,8	100,8	- 14,9	- 13,9	- 4,6

Verbrauchsgüterproduzenten

2003	108,6	104,5	114,1	115,4	112,8	116,0	123,9	116,7	124,9	127,1	125,0	119,3	117,3	- 4,6	25,1	11,2
2004	121,7	121,8	134,0	120,4	110,9	124,4	118,9	125,5	134,0	126,3	126,6	119,9	123,7	- 5,3	0,5	5,4
2005	120,5	124,9	135,6	131,3	124,4	133,5	122,1	136,6	145,7	136,2	144,9	135,6	132,6	- 6,4	13,1	7,2
2006	122,5	119,2	146,1	123,7	130,2	127,9	123,9	133,1	140,9	134,1	144,1	128,8	131,2	- 10,6	- 5,0	- 1,1
2007	124,0	120,7	136,3	122,3	121,5	124,7	127,8	131,2	130,9	142,5	139,5	113,5	127,9	- 18,6	- 11,9	- 2,5

Energie

2003	122,3	119,3	96,6	93,4	68,8	58,3	72,8	80,2	81,1	110,5	113,4	139,3	96,3	22,8	20,5	10,1
2004	132,7	138,4	128,1	97,0	98,4	90,3	90,3	90,2	95,0	130,6	137,4	145,2	114,5	5,7	4,2	18,8
2005	143,1	148,1	136,6	115,3	101,2	93,6	96,1	96,4	92,2	97,5	129,6	153,2	116,9	18,2	5,5	2,1
2006	157,9	132,2	123,5	104,2	91,5	98,5	74,5	97,0	106,3	108,2	139,7	136,4	114,2	- 2,4	- 11,0	- 2,4
2007	152,1	159,4	125,4	123,8	99,4	98,4	93,3	105,7	94,9	121,6	123,8	149,4	120,6	20,7	9,5	5,6

3. Index der Arbeitsproduktivität im Bergbau und Verarbeitenden Gewerbe nach Hauptgruppen
Produktionsergebnis je Arbeitsstunde
Basis: 2000

Jahr	Jan.	Feb.	März	April	Mai	Juni	Juli	Aug.	Sep.	Okt.	Nov.	Dez.	MD	Veränderung in %		
														Dezember		Jan.-Dez.
														gegenüber		
Vor- monat	Vorj- monat	Vorj- zeitraum														

Bergbau und Verarbeitendes Gewerbe

2003	103,8	109,3	118,4	111,5	113,3	118,1	113,1	114,5	123,3	124,5	126,7	124,3	116,7	- 1,9	15,6	9,7
2004	119,1	124,9	123,2	119,7	119,5	126,8	121,1	125,5	127,9	133,2	137,1	127,2	125,4	- 7,2	2,4	7,5
2005	128,2	132,4	138,1	129,6	133,7	134,1	131,9	134,7	147,1	151,9	156,5	148,5	138,9	- 5,1	16,7	10,7
2006	137,6	142,4	152,0	139,3	138,8	143,2	141,2	139,8	154,2	155,8	158,3	160,4	146,9	1,3	8,0	5,8
2007	132,9	147,3	151,2	143,8	141,4	142,0	148,4	142,9	154,1	156,6	166,8	152,5	148,3	- 8,6	- 4,9	1,0

Vorleistungsgüterproduzenten

2003	106,6	110,8	116,4	113,7	121,8	122,3	114,9	115,1	121,4	118,8	120,9	121,5	117,0	0,5	13,4	7,5
2004	123,9	125,5	119,0	122,1	124,2	129,9	126,5	121,3	122,7	128,5	127,0	118,9	124,1	- 6,4	- 2,2	6,1
2005	122,4	124,4	127,8	127,4	129,7	131,8	131,7	129,6	133,5	141,1	135,3	130,1	130,4	- 3,8	9,4	5,1
2006	137,7	135,0	141,0	137,1	141,8	152,9	142,8	140,1	153,0	147,5	140,6	140,0	142,5	- 0,4	7,6	9,2
2007	127,7	130,5	138,3	137,4	138,1	141,9	141,5	134,3	142,9	142,3	143,1	134,4	137,7	- 6,1	- 4,0	- 3,3

Investitionsgüterproduzenten

2003	98,6	109,2	127,8	104,5	99,7	114,4	107,8	114,2	132,9	141,8	143,4	133,0	119,0	- 7,3	20,0	15,6
2004	114,0	126,7	132,8	117,6	116,5	127,8	115,3	137,0	138,7	151,6	169,4	149,1	133,1	- 12,0	12,1	11,8
2005	142,3	149,9	158,8	135,6	148,9	143,9	142,8	151,1	181,9	186,8	210,3	191,1	161,9	- 9,1	28,2	21,7
2006	149,5	166,6	177,3	144,6	140,9	136,1	147,5	144,4	166,0	183,3	201,9	208,0	163,8	3,0	8,8	1,2
2007	145,5	183,9	181,5	160,4	153,6	149,3	169,3	163,6	180,4	188,7	224,9	194,4	174,6	- 13,6	- 6,5	6,6

Gebrauchsgüterproduzenten

2003	102,7	106,4	110,7	106,4	104,7	98,7	105,3	97,8	115,8	115,0	107,1	116,4	107,2	8,7	3,0	1,7
2004	105,4	119,5	111,1	104,7	107,4	114,4	113,0	115,8	127,4	122,2	122,6	127,2	115,9	3,8	9,3	8,1
2005	138,9	123,4	140,8	122,1	119,1	123,5	105,6	109,1	116,6	120,0	121,0	131,0	122,6	8,3	3,0	5,8
2006	115,0	127,7	148,8	137,7	115,3	125,9	128,1	135,7	144,8	131,5	136,1	154,3	133,4	13,4	17,8	8,8
2007	131,3	151,5	133,3	131,5	120,7	115,2	125,0	124,2	145,9	132,7	126,9	147,5	132,1	16,2	- 4,4	- 0,9

Verbrauchsgüterproduzenten

2003	105,3	106,8	111,3	117,4	114,3	117,7	117,6	116,6	114,9	115,1	119,4	119,8	114,7	0,3	18,3	9,0
2004	118,1	121,7	122,3	119,6	114,0	119,3	116,5	120,9	124,0	120,5	117,5	116,4	119,2	- 1,0	- 2,9	4,0
2005	117,6	126,0	130,6	126,3	123,3	125,8	120,8	128,5	135,1	134,0	132,5	134,4	127,9	1,4	15,5	7,3
2006	121,8	123,8	138,0	134,4	130,3	128,9	126,4	129,6	137,5	135,4	135,7	136,9	131,6	0,9	1,9	2,9
2007	122,2	125,9	134,6	131,4	128,8	129,1	130,5	130,6	135,2	140,7	133,5	125,1	130,6	- 6,3	- 8,6	- 0,7

4. Index der Produktion im Produzierenden Gewerbe nach Wirtschaftszweigen

Basis: 2000

Wirtschaftszweig	Dezember 2007	Dagegen		MD 2007	Veränderung in %		
		November 2007	Dezember 2006		Dezember		Jan.-Dez.
					gegenüber		
					Vor- monat	Vorj.- monat	Vorj.- zeitraum
Ernährungsgewerbe	130,2	160,5	149,8	147,3	- 18,9	- 13,1	- 1,7
Textilgewerbe	65,0	100,7	67,1	89,7	- 35,5	- 3,1	6,7
Bekleidungsgewerbe	x	x	x	x	x	x	x
Ledergewerbe	107,3	166,3	135,6	186,2	- 35,5	- 20,9	4,5
Holzgewerbe (ohne Herstellung von Möbeln)	96,2	139,4	120,4	126,9	- 31,0	- 20,1	- 6,7
Papiergewerbe	183,2	212,8	204,5	201,7	- 13,9	- 10,4	- 0,8
Verlagsgewerbe, Druckgewerbe, Vervielfältigung von bespielten Ton-, Bild- und Datenträgern	129,2	143,8	139,0	130,3	- 10,2	- 7,1	- 1,6
Herstellung von chemischen Erzeugnissen	148,3	198,2	148,1	178,8	- 25,2	0,1	- 4,6
Herstellung von Gummi- und Kunststoffwaren	139,4	195,7	138,7	183,6	- 28,8	0,5	5,9
Glasgewerbe, Herstellung von Keramik, Verarbeitung von Steinen und Erden	77,3	104,3	89,2	99,6	- 25,9	- 13,3	- 3,2
Metallerzeugung und -bearbeitung	81,3	109,7	86,8	103,0	- 25,9	- 6,3	6,3
Herstellung von Metallerzeugnissen	178,1	239,4	172,6	205,1	- 25,6	3,2	10,8
Maschinenbau	200,1	181,0	158,7	170,4	10,6	26,1	10,7
Herstellung von Geräten der Elektrizitätserzeugung, -verteilung u.Ä.	153,2	200,9	168,5	182,0	- 23,7	- 9,1	- 3,9

Noch: 4. Index der Produktion im Produzierenden Gewerbe nach Wirtschaftszweigen

Basis: 2000

Wirtschaftszweig	Dezember 2007	Dagegen		MD 2007	Veränderung in %		
		November 2007	Dezember 2006		Dezember		Jan.-Dez.
					gegenüber		
					Vor- monat	Vorj.- monat	Vorj.- zeitraum
Rundfunk- und Nachrichtentechnik	378,3	402,1	331,7	345,7	- 5,9	14,0	19,6
Medizin-, Mess-, Steuer- und Regelungstechnik, Optik, Herstellung von Uhren	169,7	217,5	183,0	179,4	- 22,0	- 7,3	0,7
Herstellung von Kraftwagen und Kraftwagenteilen	159,0	221,4	172,9	187,9	- 28,2	- 8,0	18,0
Sonstiger Fahrzeugbau
Herstellung von Möbeln, Schmuck, Musikinstrumenten, Sportgeräten, Spielwaren und sonstigen Erzeugnissen	73,2	91,6	90,7	83,0	- 20,1	- 19,3	- 7,0
Recycling	174,7	265,4	172,7	253,2	- 34,2	1,2	21,6
Hochbau	43,5	65,6	49,0	55,8	- 33,7	- 11,2	1,6
Tiefbau	57,1	81,4	72,4	68,1	- 29,9	- 21,1	- 6,9

5. Index der Arbeitsproduktivität im Bergbau und Verarbeitenden Gewerbe nach Wirtschaftszweigen
 Produktionsergebnis je Arbeitsstunde
 Basis: 2000

Wirtschaftszweig	Dezember 2007	Dagegen		MD 2007	Veränderung in %		
		November 2007	Dezember 2006		Dezember		Jan.-Dez.
					gegenüber		
					Vor- monat	Vorj.- monat	Vorj.- zeitraum
Ernährungsgewerbe	127,5	140,0	141,3	137,1	- 8,9	- 9,8	- 1,2
Textilgewerbe	107,4	127,9	102,3	124,7	- 16,0	5,0	17,0
Bekleidungsgewerbe	x	x	x	x	x	x	x
Ledergewerbe	159,7	157,1	184,6	212,8	1,7	- 13,5	9,7
Holzgewerbe (ohne Herstellung von Möbeln)	152,8	170,3	177,2	161,0	- 10,3	- 13,8	- 10,4
Papiergewerbe	149,5	143,0	165,0	144,0	4,5	- 9,4	- 7,2
Verlagsgewerbe, Druckgewerbe, Vervielfältigung von bespielten Ton-, Bild- und Datenträgern	124,6	121,4	139,5	117,5	2,6	- 10,7	- 5,4
Herstellung von chemischen Erzeugnissen	148,9	162,7	149,6	158,8	- 8,5	- 0,5	- 6,1
Herstellung von Gummi- und Kunststoffwaren	122,1	136,1	120,2	136,0	- 10,3	1,6	0,9
Glasgewerbe, Herstellung von Keramik, Verarbeitung von Steinen und Erden	94,7	105,3	126,0	105,4	- 10,1	- 24,8	- 17,4
Metallerzeugung und -bearbeitung	78,6	79,0	85,4	81,7	- 0,5	- 8,0	0,9
Herstellung von Metallerzeugnissen	138,9	150,6	139,1	139,6	- 7,8	- 0,1	3,9
Maschinenbau	190,1	138,2	160,7	144,5	37,6	18,3	2,3
Herstellung von Geräten der Elektrizitätserzeugung, -verteilung u.Ä.	142,0	147,5	154,6	141,5	- 3,7	- 8,2	- 9,6

Noch: 5. Index der Arbeitsproduktivität im Bergbau und Verarbeitenden Gewerbe nach Wirtschaftszweigen
 Produktionsergebnis je Arbeitsstunde
 Basis: 2000

Wirtschaftszweig	Dezember 2007	Dagegen		MD 2007	Veränderung in %		
		November 2007	Dezember 2006		Dezember		Jan.-Dez.
					gegenüber		
					Vor- monat	Vorj.- monat	Vorj.- zeitraum
Rundfunk- und Nachrichtentechnik	367,9	324,9	340,5	294,5	13,2	8,0	11,4
Medizin-, Mess-, Steuer- und Regelungstechnik, Optik, Herstellung von Uhren	159,4	157,4	174,2	140,5	1,3	- 8,5	- 3,9
Herstellung von Kraftwagen und Kraftwagenteilen	131,5	150,4	159,1	139,0	- 12,6	- 17,3	7,1
Sonstiger Fahrzeugbau
Herstellung von Möbeln, Schmuck, Musikinstrumenten, Sportgeräten, Spielwaren und sonstigen Erzeugnissen	135,7	127,7	149,3	128,5	6,3	- 9,1	2,4
Recycling	313,0	424,0	299,6	447,0	- 26,2	4,5	26,8

6. Nachrichtlich: Index der Produktion im Produzierenden Gewerbe in Deutschland

Basis 2000

Hauptgruppe	Dezember 2007	Dagegen		MD 2007	Veränderung in %		
		November 2007	Dezember 2006		Dezember		Jan.-Dez.
					gegenüber		
					Vor- monat	Vorj.- monat	Vorj.- zeitraum
Produzierendes Gewerbe	105,5	127,6r	106,4r	115,8	- 17,3	- 0,8	5,5
Bergbau und Gewinnung von Steinen und Erden	77,1	89,9r	86,8r	84,3	- 14,2	- 11,2	0,1
Verarbeitendes Gewerbe	109,2	132,8r	109,6r	120,5	- 17,8	- 0,4	6,4
Vorleistungsgüterproduzenten	103,6	132,5r	102,8r	123,5	- 21,8	0,8	7,4
Investitionsgüterproduzenten	124,1	146,0r	123,9r	128,0	- 15,0	0,2	7,7
Gebrauchsgüterproduzenten	83,5	107,4r	90,5r	95,0	- 22,3	- 7,7	1,1
Verbrauchsgüterproduzenten	97,2	114,5r	99,6r	105,4	- 15,1	- 2,4	2,7
Energie	109,7	108,5r	110,5	100,4	1,1	- 0,7	- 2,4
Bauhauptgewerbe	62,1	91,4r	69,1r	82,7	- 32,1	- 10,1	2,7