

# Statistischer Bericht

E I - m 4 / 07

**Indizes des Auftragseingangs  
und des Umsatzes  
im Produzierenden Gewerbe  
in Thüringen  
Januar 2003 - April 2007**

Bestell - Nr. 05 112

Thüringer Landesamt für Statistik



## Zeichenerklärung

- 0 weniger als die Hälfte von 1 in der letzten besetzten Stelle, jedoch mehr als nichts
- nichts vorhanden (genau Null)
- . Zahlenwert unbekannt oder geheim zu halten
- ... Angabe fällt später an
- / Zahlenwert nicht sicher genug
- x Tabellenfach gesperrt, weil Aussage nicht sinnvoll
- ( ) Aussagewert eingeschränkt
- r berichtigte Zahl
- p vorläufige Zahl

Anmerkung: Abweichungen in den Summen erklären sich aus dem Runden von Einzelwerten.

Herausgeber:

Thüringer Landesamt für Statistik  
Europaplatz 3, 99091 Erfurt  
Postfach 90 01 63, 99104 Erfurt

Telefon: 0361 37-84642/84647  
Telefax: 0361 37-84699  
Internet: [www.statistik.thueringen.de](http://www.statistik.thueringen.de)  
E-Mail: [auskunft@statistik.thueringen.de](mailto:auskunft@statistik.thueringen.de)

Auskunft erteilt:

Referat: Indizes, Energie,  
Handwerk, Umwelt  
Telefon: 03681 354-242

Herausgegeben im Juli 2007

Heft-Nr.: 161 / 07  
Preis: 5,00 EUR

© Thüringer Landesamt für Statistik, Erfurt, 2007

Für nichtgewerbliche Zwecke sind Vervielfältigung und unentgeltliche Verbreitung, auch auszugsweise, mit Quellenangabe gestattet. Die Verbreitung, auch auszugsweise, über elektronische Systeme/Datenträger bedarf der vorherigen Zustimmung. Alle übrigen Rechte bleiben vorbehalten.

## Inhaltsverzeichnis

Seite

**Vorbemerkungen** 2

**Aktuelle Ergebnisse** 4

### Grafiken

1. Auftragseingang und Umsatz im Bergbau und Verarbeitenden Gewerbe 5

2. Auftragseingang und Umsatz im Bergbau und Verarbeitenden Gewerbe nach Hauptgruppen 6

3. Auftragseingang im Bauhauptgewerbe 8

### Tabellen

1. Volumenindex und Wertindex des Auftragseingangs im Verarbeitenden Gewerbe 9

2. Auftragseingang im Verarbeitenden Gewerbe nach Hauptgruppen 10

2.1 Volumenindex 10

2.2 Wertindex 12

3. Auftragseingang im Verarbeitenden Gewerbe nach Wirtschaftszweigen 14

3.1 Volumenindex 14

3.2 Wertindex 16

4. Nachrichtlich: Volumenindex des Auftragseingangs im Verarbeitenden Gewerbe in Deutschland nach Hauptgruppen 18

5. Volumenindex und Wertindex des Umsatzes im Bergbau und Verarbeitenden Gewerbe 19

6. Umsatz im Bergbau und Verarbeitenden Gewerbe nach Hauptgruppen 20

6.1 Volumenindex 20

6.2 Wertindex 22

7. Umsatz im Bergbau und Verarbeitenden Gewerbe nach Wirtschaftszweigen 24

7.1 Volumenindex 24

7.2 Wertindex 26

8. Auftragseingang im Bauhauptgewerbe 28

8.1 Volumenindex 28

8.2 Wertindex 30

## Vorbemerkungen

Aus Gründen einer möglichst zeitnahen Darstellung der wirtschaftlichen Entwicklung wird bei der Berechnung von Indizes in regelmäßigen Abständen das Basisjahr aktualisiert. Ab Berichtsmonat Januar 2003 erfolgt die Ermittlung und Veröffentlichung der Indizes für das Produzierende Gewerbe auf Basis des Jahres 2000. Um die Vergleichbarkeit der Indizes mit den Vorperioden zu gewährleisten, wurden auch die Ergebnisse der Vorjahre auf die neue Basis umgerechnet.

## Index des Auftragseingangs für das Verarbeitende Gewerbe

Der Auftragseingangsindex hat sich als Frühindikator zur Analyse der konjunkturellen Entwicklung bewährt. Auftragseingänge werden nur für ausgewählte Wirtschaftszweige erhoben, bei denen Bestellung und Lieferung in der Regel nicht zusammenfallen. In dieser Erhebung nicht einbezogen sind insbesondere die Zweige des Bergbaus, der Gewinnung von Steinen und Erden sowie des Ernährungsgewerbes.

Der Auftragseingang ist der Wert (ohne Umsatzsteuer) aller im Berichtsmonat vom Betrieb fest akzeptierten Aufträge auf Lieferungen selbst hergestellter oder in Lohnarbeit gefertigter Erzeugnisse.

## Index des Umsatzes im Bergbau und Verarbeitenden Gewerbe

Durch den Umsatzindex wird die kurzfristige Änderung der Nachfrage nach Erzeugnissen nachgezeichnet. Die absoluten Angaben werden, wie auch der Auftragseingang, im Rahmen des Monatsberichts für Betriebe im Bergbau und Verarbeitenden Gewerbe erhoben. Der Berichtskreis umfasst Betriebe mit im Allgemeinen 20 oder mehr Beschäftigten.

Als Umsatz für den Berichtsmonat gilt die Summe der Rechnungsbeträge (ohne Umsatzsteuer) der mit Dritten abgerechneten Lieferungen und Leistungen. Wie beim Auftragseingang sind auch hier die Verbrauchssteuern einzubeziehen und die Preisnachlässe abzusetzen. Zur Berechnung der Umsatzindizes werden die für fachliche Betriebsteile gemeldeten Umsätze aus eigenen Erzeugnissen und gewerblichen Dienstleistungen herangezogen.

Lieferungen und Leistungen an Empfänger im Bundesgebiet (einschließlich der hier stationierten ausländischen Streitkräfte) gelten als Inlandsumsatz. Alle Lieferungen und Leistungen, die direkt oder über Zollfreigebiete an im Ausland ansässige Empfänger gehen, rechnen zum Auslandsumsatz, ebenso die Lieferungen an inländische Firmen (Experteure), die die bestellten Erzeugnisse ohne weitere Be- und Verarbeitung ins Ausland exportieren. Diese definitorische Abgrenzung zwischen Inland und Ausland gilt sinngemäß auch für die Untergliederung der zu meldenden Auftragseingänge. Der Umsatzindex wird für den gesamten Bereich „Bergbau und Verarbeitendes Gewerbe“ ausgewiesen.

Wie auch beim Auftragseingang werden die Indizes in jeweiligen Preisen als **Wertindex** und preisbereinigt als **Volumenindex** berechnet.

Zur Deflationierung werden Erzeugerpreisindizes für gewerbliche Produkte (Inlands-Auftragseingang und -Umsatz) sowie Preisindizes für die Ausfuhr (Auslands-Auftragseingang und -Umsatz) verwendet.

Die Berechnung und Veröffentlichung der Indizes erfolgt in der Gliederung der WZ 2003 nach fachlichen Betriebsteilen.

## Index des Auftragseingangs für das Bauhauptgewerbe

Die Erhebung des Auftragseingangs für das Bauhauptgewerbe erfolgt im Rahmen des Monatsberichts im Bauhauptgewerbe. Der Berichtskreis umfasst die Betriebe des Bauhauptgewerbes mit 20 und mehr Beschäftigten sowie alle Arbeitsgemeinschaften. Im Oktober eines jeden Jahres wird aus den Ergebnissen einer für alle Betriebe des Bauhauptgewerbes durchgeführten Jahresherhebung anhand der Zahl der Beschäftigten der Berichtskreis der monatlich meldenden Betriebe neu festgelegt.

Für das Baugewerbe sieht die WZ 2003 keine Untergliederung nach Bauhauptgewerbe bzw. Ausbaugewerbe vor. Um die weitere Anwendung des im ProdGewStatG<sup>1)</sup> festgelegten Erhebungskonzeptes zu sichern, das von einer Zuordnung der statistischen Beobachtungseinheiten zum Bauhauptgewerbe und Ausbaugewerbe ausgeht, machte sich für Deutschland eine Kompromisslösung erforderlich. Im Sinne des ProdGewStatG werden dem Bauhauptgewerbe die Gruppen „Vorbereitende Baustellenarbeiten“ (45.1) und „Hoch- und Tiefbau“ (45.2) zugeordnet.

---

1) Gesetz über die Statistik im Produzierenden Gewerbe (ProdGewStatG) in der Fassung der Bekanntmachung vom 21. März 2002 (BGBl. I S. 1181)

Als Auftragseingang gilt der Wert der im Monatsbericht eingegangenen und vom Betrieb fest akzeptierten Aufträge für baugewerbliche Leistungen.

Die Indizes werden zu jeweiligen Preisen als Wertindizes und preisbereinigt als Volumenindizes berechnet.

Zur Deflationierung werden Preisindizes für Bauwerke verwendet. Die Berechnung und Veröffentlichung der Indizes erfolgt nach Bauarten und Auftraggebern.

### **Abkürzungen**

MD Monatsdurchschnitt im Jahr

Vorj. Vorjahr

u.Ä. und Ähnliches

### **Hinweise**

1. Die Indizes werden z.Zt. auf der Basis 2000 berechnet, d.h. der Index für diesen Zeitraum entspricht 100 Prozent.
2. Veränderungsdaten größer/gleich 1000 Prozent werden mit 999,9 Prozent ausgewiesen.
3. Die Abgrenzung der Hauptgruppen entspricht der „Verordnung (EG) Nr. 586/2001 der Kommission vom 26. März 2001 zur Durchführung der Verordnung (EG) Nr. 1165/98 des Rates über Konjunkturstatistiken: Definition der industriellen Hauptgruppen (MIGS)“.  
Ab Monatsbericht Januar 2003 wurden die Veröffentlichungen im Thüringer Landesamt für Statistik einheitlich auf die neue Abgrenzung der Hauptgruppen umgestellt.  
Auf den Nachweis der Umsatzindizes für die neu festgelegte fünfte Hauptgruppe „Energie“ muss aus Gründen der statistischen Geheimhaltung verzichtet werden. Angaben zum Auftragseingang werden bei den zur Hauptgruppe „Energie“ gehörenden Wirtschaftszweigen nicht erhoben.
4. Ab dem Monatsbericht Januar 2003 werden in diesem Statistischen Bericht nachrichtlich auch Indizes des Auftragseingangs für Deutschland veröffentlicht. Diese Ergebnisse sind der jeweiligen monatlichen Veröffentlichung des Statistischen Bundesamtes aus der Fachserie 4 / Reihe 2.2 bzw. den Angaben aus dem Internet entnommen.
5. Durch die Einbeziehung von Nachmeldungen der Betriebe wurden im Rahmen der so genannten Jahreskorrektur die endgültigen Werte für die Vorjahresmonate ermittelt.
6. Ab dem Monatsbericht Januar 2007 umfasst der für die Berechnung der Auftragseingangs- und Umsatzindizes im Bergbau und Verarbeitenden Gewerbe maßgebliche Berichtskreis nur noch Betriebe mit im Allgemeinen 50 und mehr Beschäftigten.  
Die Indizes der Jahre 2005 und 2006 wurden auf den veränderten Berichtskreis umgerechnet.

## **Aktuelle Ergebnisse**

Der Monat April war durch einen Zuwachs der Auftragseingänge im **Verarbeitenden Gewerbe** und im **Bauhauptgewerbe** gegenüber dem April 2006 gekennzeichnet.

Gegenüber dem Vorjahresmonat war im April 2007 bei den Betrieben des **Verarbeitenden Gewerbes** ein Auftragsanstieg um 15,3 Prozent zu registrieren. Während sich die Inlandsaufträge gegenüber dem April 2006 um 16,3 Prozent erhöhten, stiegen die Auslandsbestellungen um 13,5 Prozent. Damit gingen in den ersten vier Monaten des Jahres 2007 durchschnittlich 15,8 Prozent mehr Bestellungen ein als im Jahr zuvor.

Deutlich verbessert zeigte sich die Auftragslage vor allem bei den **Herstellern von Investitionsgütern**. Diese Betriebe verzeichneten seit Jahresbeginn eine Zunahme der eingegangenen Aufträge um 24,6 Prozent gegenüber dem vergleichbaren Vorjahreszeitraum.

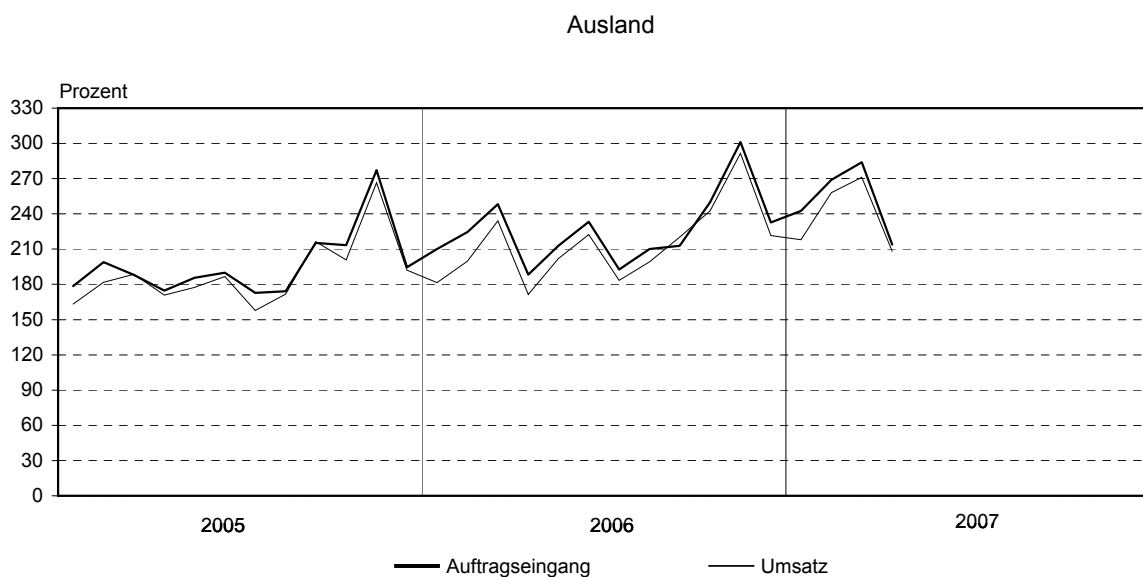
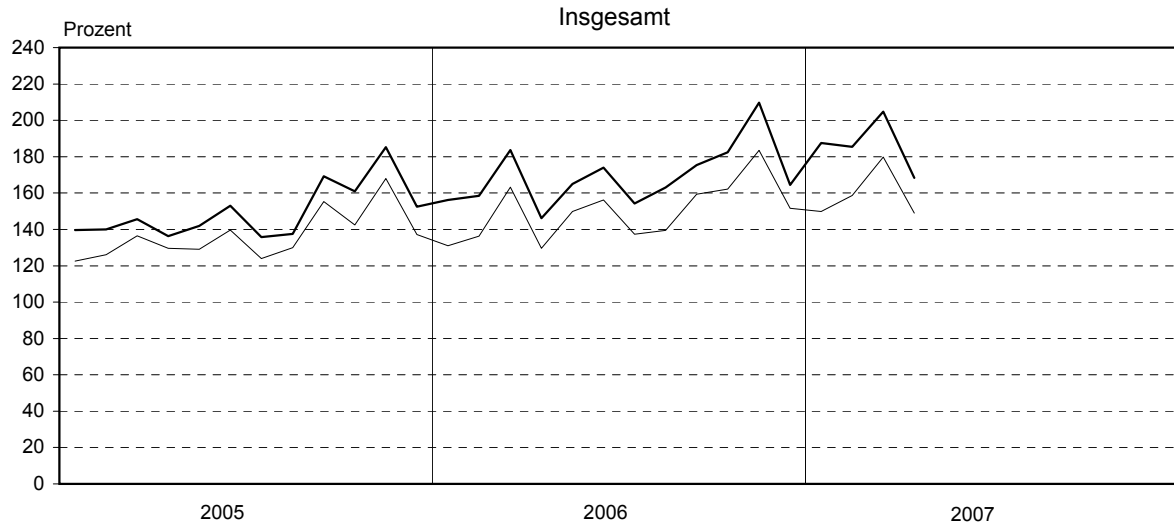
Auch die **Vorleistungsgüter-** und die **Verbrauchsgüterproduzenten** registrierten bis Ende April 2007 deutlich mehr Bestellungen als im Jahr zuvor (+ 9,3 Prozent bzw. + 9,8 Prozent).

Das Auftragsvolumen der **Gebrauchsgüterproduzenten** lag knapp über dem Ergebnis des Vorjahres. Seit Beginn des Jahres 2007 gingen in diesen Betrieben 1,4 Prozent mehr Aufträge ein als im Jahr zuvor.

Die von den Betrieben des Bergbaus und Verarbeitenden Gewerbes getätigten **Umsätze** lagen bis Ende April 2007 preisbereinigt um 13,7 Prozent über dem Niveau der ersten vier Monate des Jahres 2006.

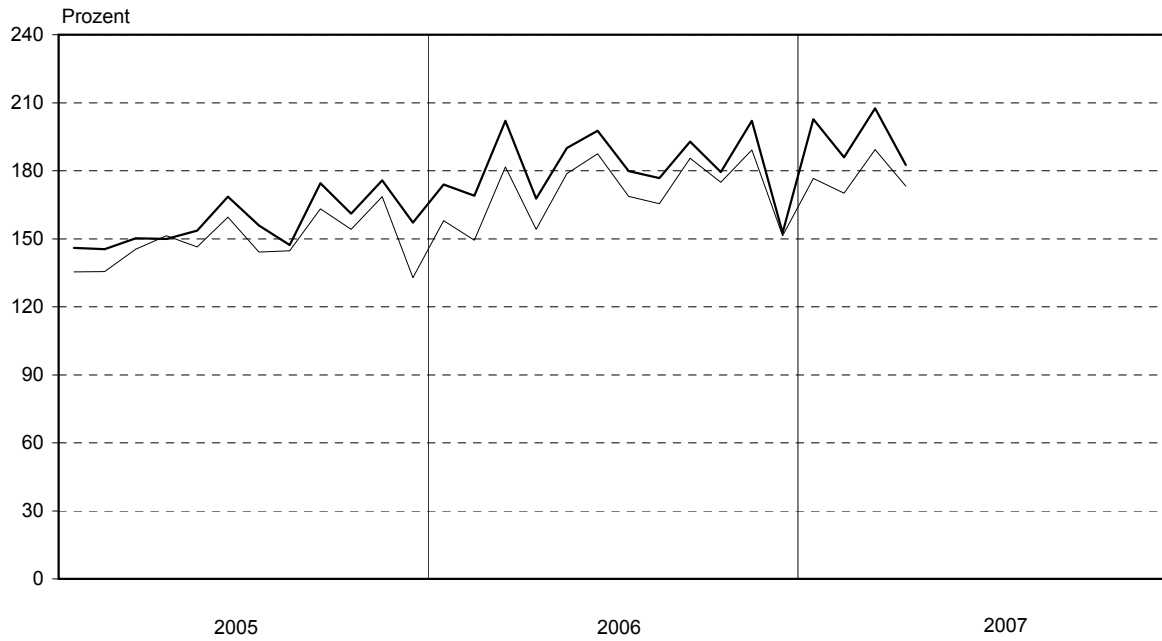
Die Nachfrage nach Bauleistungen im **Bauhauptgewerbe** lag im April um 0,7 Prozent über dem Niveau des Vorjahresmonats. Damit gingen bis Ende April 2007 durchschnittlich 6,1 Prozent weniger Aufträge ein als im entsprechenden Zeitraum des Vorjahres.

### 1. Auftragseingang und Umsatz im Bergbau und Verarbeitenden Gewerbe Volumenindex; Basis: 2000

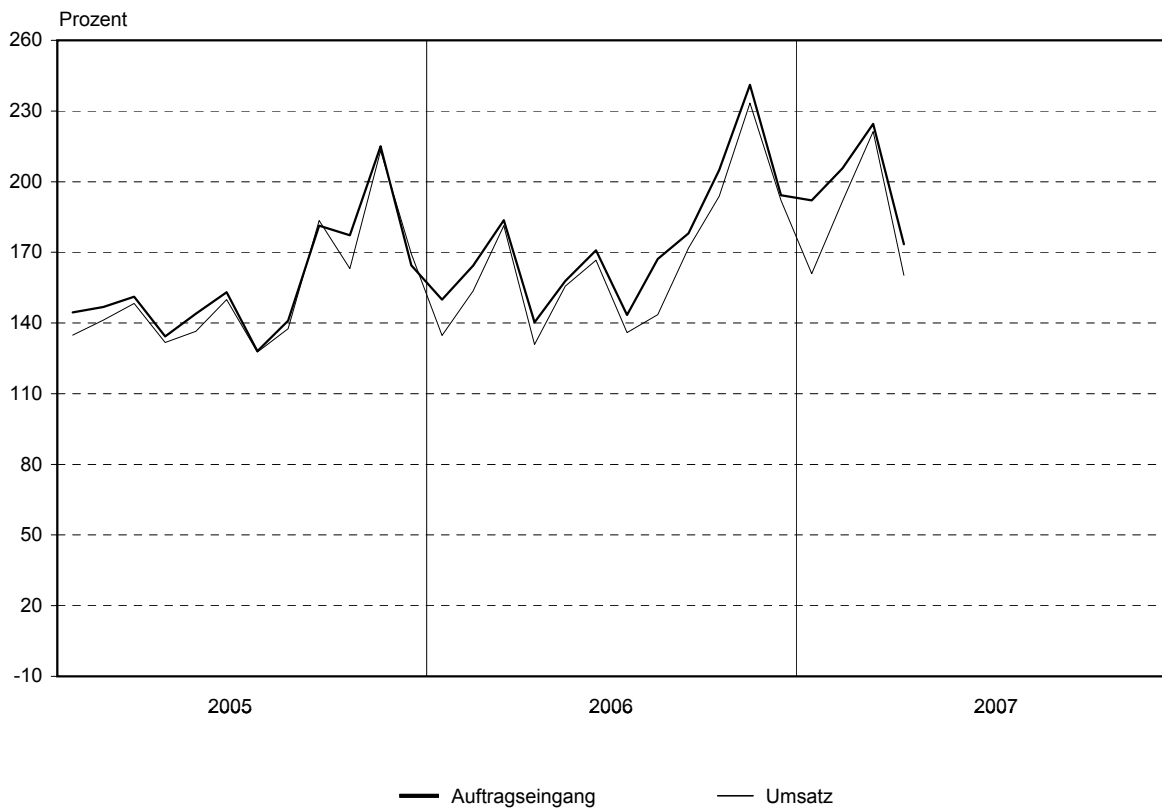


## 2. Auftragseingang und Umsatz im Bergbau und Verarbeitenden Gewerbe nach Hauptgruppen Volumenindex; Basis 2000

### Vorleistungsgüterproduzenten



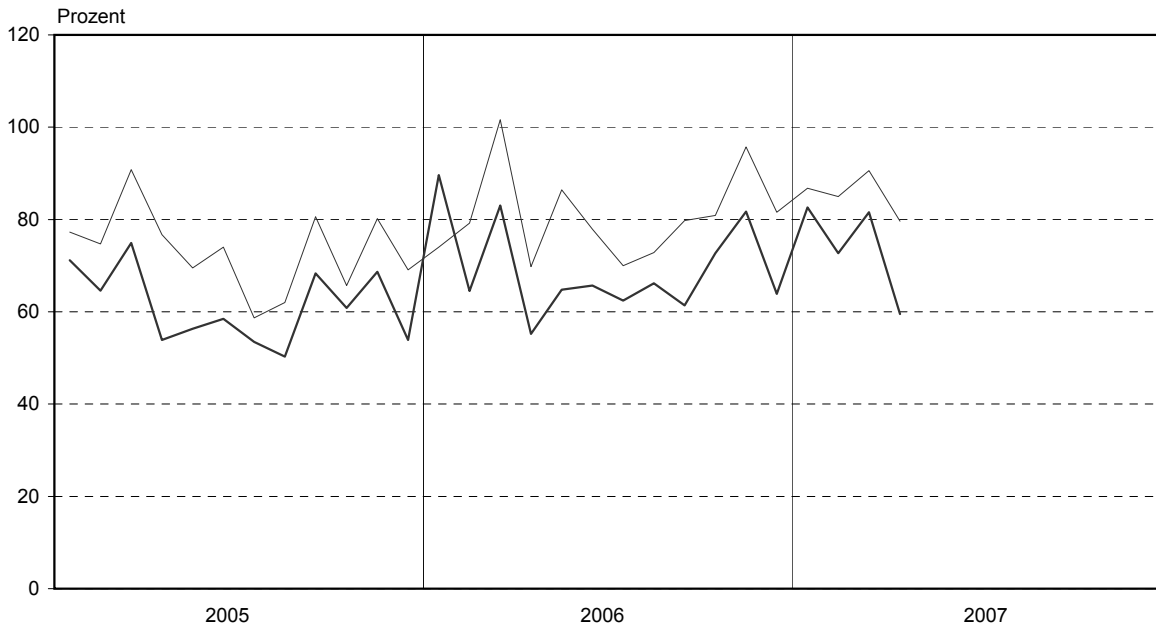
### Investitionsgüterproduzenten





Noch: 2. Auftragseingang und Umsatz im Bergbau und Verarbeitenden Gewerbe nach Hauptgruppen  
Volumenindex; Basis: 2000

Gebrauchsgüterproduzenten



Verbrauchsgüterproduzenten



— Auftragseingang      — Umsatz

### 3. Auftragseingang im Bauhauptgewerbe Volumenindex; Basis: 2000



**1. Volumenindex und Wertindex des Auftragseingangs im Verarbeitenden Gewerbe**  
Basis: 2000

Jahr	Jan.	Feb.	März	April	Mai	Juni	Juli	Aug.	Sep.	Okt.	Nov.	Dez.	MD	Veränderung in %		
														April		Jan.-April
														gegenüber		
Vor- monat	Vorj.- monat	Vorj.- zeitraum														

**Volumenindex**

<b>Insgesamt</b>																
2005	139,7	140,0	145,7	136,3	141,9	153,0	135,8	137,6	169,2	161,0	185,3	152,4	149,8	x	x	x
2006	156,2	158,5	183,6	146,1	165,0	174,0	154,2	163,0	175,4	182,5	209,8	164,4	169,4	- 20,4	7,2	14,7
2007	187,6	185,5	204,8	168,4									186,6	- 17,8	15,3	15,8
<b>Inland</b>																
2005	123,5	115,4	128,0	120,4	123,6	137,7	120,3	122,4	150,0	139,1	146,9	134,9	130,2	x	x	x
2006	133,7	130,9	156,5	128,5	145,0	149,2	138,1	143,3	159,8	154,4	171,7	135,9	145,6	- 17,9	6,7	12,8
2007	164,7	150,6	171,8	149,4									159,1	- 13,0	16,3	15,8
<b>Ausland</b>																
2005	178,5	199,0	188,0	174,6	185,5	189,8	172,9	174,2	215,3	213,3	277,2	194,5	196,9	x	x	x
2006	210,2	224,6	248,3	188,4	212,9	233,3	192,6	210,2	212,9	249,8	301,0	232,8	226,4	- 24,1	7,9	17,8
2007	242,5	269,0	283,9	213,9									252,3	- 24,7	13,5	15,8

**Wertindex**

<b>Insgesamt</b>																
2005	136,5	136,5	140,2	133,1	135,8	148,9	132,9	129,6	160,3	150,7	169,4	142,2	143,0	x	x	x
2006	150,3	150,6	175,5	142,6	160,5	168,8	151,2	153,9	169,4	171,5	193,2	152,4	161,7	- 18,7	7,1	13,3
2007	184,4	174,7	195,5	163,7									179,6	- 16,3	14,8	16,0
<b>Inland</b>																
2005	121,8	113,9	125,1	119,2	121,9	136,6	119,3	119,3	145,5	134,9	142,7	129,6	127,5	x	x	x
2006	131,5	128,1	154,4	127,3	144,6	148,5	138,8	142,8	157,9	151,2	167,7	131,7	143,7	- 17,6	6,8	12,8
2007	165,1	148,7	167,8	149,9									157,9	- 10,7	17,8	16,7
<b>Ausland</b>																
2005	172,0	191,1	176,4	166,7	169,1	178,7	165,8	154,3	196,1	188,6	233,7	172,5	180,4	x	x	x
2006	195,8	205,0	226,3	179,5	198,9	217,7	181,0	180,8	197,0	220,5	254,7	202,3	205,0	- 20,7	7,7	14,2
2007	231,1	237,4	262,3	196,8									231,9	- 25,0	9,6	15,0

## 2. Auftragseingang im Verarbeitenden Gewerbe nach Hauptgruppen

### 2.1 Volumenindex

Basis: 2000

Jahr	Jan.	Feb.	März	April	Mai	Juni	Juli	Aug.	Sep.	Okt.	Nov.	Dez.	MD	Veränderung in %		
														April		Jan.-April
														gegenüber		
Vor- monat	Vorj.- monat	Vorj.- zeitraum														

#### Vorleistungsgüterproduzenten

<b>Insgesamt</b>																
2005	146,0	145,4	150,2	150,0	153,6	168,5	155,9	147,3	174,5	161,1	175,7	157,2	157,1	x	x	x
2006	174,0	169,0	202,0	167,7	190,0	197,7	179,9	176,8	192,9	179,4	202,0	152,6	182,0	- 17,0	11,8	20,5
2007	202,8	186,0	207,6	182,5									194,7	- 12,1	8,8	9,3
<b>Inland</b>																
2005	137,9	127,9	142,4	140,0	141,9	161,6	145,7	141,6	171,1	151,1	166,1	147,9	147,9	x	x	x
2006	162,7	152,6	187,7	153,4	174,7	179,7	170,4	170,0	184,0	172,3	192,6	145,1	170,4	- 18,3	9,6	19,7
2007	189,7	176,0	189,0	170,4									181,3	- 9,8	11,1	10,5
<b>Ausland</b>																
2005	169,3	195,8	172,8	178,9	187,3	188,4	185,2	163,6	184,3	189,8	203,3	184,1	183,6	x	x	x
2006	206,8	216,2	243,1	208,8	234,2	249,8	207,4	196,3	218,4	199,9	229,2	174,0	215,3	- 14,1	16,7	22,1
2007	240,6	215,0	261,3	217,4									233,6	- 16,8	4,1	6,8

#### Investitionsgüterproduzenten

<b>Insgesamt</b>																
2005	144,5	146,8	151,1	134,3	144,0	153,1	128,0	140,9	181,3	177,3	215,0	164,5	156,7	x	x	x
2006	150,0	164,4	183,6	140,3	157,8	170,8	143,4	167,2	178,1	205,0	241,1	194,2	174,7	- 23,6	4,5	10,7
2007	192,0	205,6	224,5	173,5									198,9	- 22,7	23,7	24,6
<b>Inland</b>																
2005	115,6	108,6	120,1	105,9	113,9	123,4	100,7	110,9	140,9	139,8	138,4	134,3	121,0	x	x	x
2006	110,8	117,5	135,8	113,0	126,6	132,0	114,6	130,1	150,7	149,5	165,3	138,5	132,0	- 16,8	6,7	6,0
2007	153,7	136,7	170,4	142,8									150,9	- 16,2	26,4	26,5
<b>Ausland</b>																
2005	198,5	218,3	209,1	187,6	200,3	208,7	179,0	197,0	256,8	247,4	358,4	220,7	223,5	x	x	x
2006	223,4	252,2	273,0	191,4	216,0	243,4	197,3	236,4	229,3	308,6	382,9	298,3	254,4	- 29,9	2,0	15,6
2007	263,7	334,5	325,5	230,9									288,7	- 29,1	20,6	22,8

Noch: 2. Auftragseingang im Verarbeitenden Gewerbe nach Hauptgruppen  
 Noch: 2.1 Volumenindex  
 Basis: 2000

Jahr	Jan.	Feb.	März	April	Mai	Juni	Juli	Aug.	Sep.	Okt.	Nov.	Dez.	MD	Veränderung in %		
														April		Jan.-April
														gegenüber		
Vor- monat	Vorj.- monat	Vorj.- zeitraum														

**Gebrauchsgüterproduzenten**

<b>Insgesamt</b>																
2005	71,2	64,6	74,9	53,9	56,3	58,5	53,5	50,3	68,3	60,8	68,7	53,9	61,2	x	x	x
2006	89,6	64,5	83,0	55,2	64,8	65,7	62,4	66,2	61,4	72,7	81,7	63,9	69,3	- 33,5	2,4	10,5
2007	82,6	72,7	81,6	59,5									74,1	- 27,1	7,8	1,4
<b>Inland</b>																
2005	69,6	60,1	62,7	53,1	54,0	58,2	50,6	47,4	66,1	51,0	65,0	51,7	57,5	x	x	x
2006	74,6	62,2	79,4	55,6	59,1	62,8	56,6	57,0	63,3	68,7	79,0	62,6	65,1	- 30,0	4,7	10,7
2007	76,5	69,9	75,9	57,1									69,9	- 24,8	2,7	2,8
<b>Ausland</b>																
2005	75,8	77,0	108,7	56,0	62,6	59,1	61,6	58,4	74,3	87,9	78,9	60,1	71,7	x	x	x
2006	131,3	71,1	92,7	54,0	81,0	73,5	78,4	91,8	56,1	83,9	89,3	67,7	80,9	- 41,7	- 3,6	10,0
2007	99,5	80,4	97,3	66,4									85,9	- 31,8	23,0	- 1,6

**Verbrauchsgüterproduzenten**

<b>Insgesamt</b>																
2005	160,0	163,2	188,7	187,4	167,3	179,7	177,0	182,4	184,8	188,2	199,9	168,1	178,9	x	x	x
2006	165,5	168,9	184,2	161,8	176,1	164,0	183,1	161,0	186,4	191,5	203,1	167,2	176,1	- 12,2	- 13,7	- 2,7
2007	182,7	181,9	203,9	178,7									186,8	- 12,4	10,4	9,8
<b>Inland</b>																
2005	152,6	159,5	183,6	188,8	159,8	177,7	176,5	178,9	178,0	182,6	188,8	166,1	174,4	x	x	x
2006	159,1	163,0	172,5	154,3	174,2	155,5	181,0	152,1	176,0	179,9	191,8	157,7	168,1	- 10,6	- 18,3	- 5,2
2007	175,0	170,7	189,9	169,5									176,3	- 10,7	9,9	8,7
<b>Ausland</b>																
2005	211,8	189,7	224,5	178,1	220,3	193,7	181,1	206,9	232,9	227,9	277,8	182,3	210,6	x	x	x
2006	210,7	211,0	266,8	214,6	190,1	224,0	197,6	223,6	260,0	273,1	283,0	234,5	232,4	- 19,6	20,5	12,3
2007	237,3	261,2	302,3	243,6									261,1	- 19,4	13,5	15,6

Noch: 2. Auftragseingang im Verarbeitenden Gewerbe nach Hauptgruppen  
2.2 Wertindex  
Basis: 2000

Jahr	Jan.	Feb.	März	April	Mai	Juni	Juli	Aug.	Sep.	Okt.	Nov.	Dez.	MD	Veränderung in %		
														April		Jan.-April
														gegenüber		
Vor- monat	Vorj.- monat	Vorj.- zeitraum														

**Vorleistungsgüterproduzenten**

<b>Insgesamt</b>																
2005	149,7	151,1	153,8	153,8	155,7	172,7	161,5	148,8	178,0	165,6	180,9	159,7	160,9	x	x	x
2006	176,4	172,5	206,6	171,1	194,1	204,1	185,2	181,3	200,9	187,7	212,0	157,0	187,4	- 17,2	11,2	19,4
2007	213,8	193,6	224,9	192,8									206,3	- 14,3	12,7	13,6
<b>Inland</b>																
2005	139,9	130,3	144,0	141,4	143,5	164,6	149,1	142,6	173,0	153,5	169,4	149,3	150,1	x	x	x
2006	163,8	153,8	190,9	154,8	177,8	185,0	174,6	174,0	190,7	179,5	199,4	150,2	174,5	- 18,9	9,5	19,4
2007	199,0	182,5	200,2	178,4									190,0	- 10,9	15,2	14,6
<b>Ausland</b>																
2005	178,3	212,1	182,4	190,1	191,4	196,6	198,0	167,3	192,4	201,3	214,5	190,3	192,9	x	x	x
2006	213,5	227,3	252,8	218,8	242,1	260,1	216,4	202,8	230,8	211,8	248,7	177,1	225,2	- 13,4	15,1	19,6
2007	257,1	226,2	297,4	235,0									253,9	- 21,0	7,4	11,3

**Investitionsgüterproduzenten**

<b>Insgesamt</b>																
2005	133,1	132,9	134,8	123,0	128,0	139,3	115,7	120,9	157,3	149,0	173,4	138,6	137,2	x	x	x
2006	133,8	143,0	160,2	128,6	143,2	152,5	131,2	141,7	156,2	171,2	193,3	161,9	151,4	- 19,7	4,6	8,0
2007	173,4	173,3	185,8	152,2									171,2	- 18,1	18,4	21,1
<b>Inland</b>																
2005	108,5	101,8	110,8	100,9	107,7	116,9	94,2	102,1	127,1	126,3	123,7	119,6	111,6	x	x	x
2006	103,7	109,1	126,3	108,0	121,6	123,9	111,3	124,0	138,2	133,0	147,2	121,9	122,4	- 14,5	7,0	5,9
2007	143,7	124,3	147,6	134,6									137,6	- 8,8	24,6	23,1
<b>Ausland</b>																
2005	179,3	191,3	179,8	164,4	166,0	181,4	156,2	156,2	213,9	191,5	266,6	174,3	185,1	x	x	x
2006	190,3	206,6	223,9	167,2	183,6	206,2	168,6	175,1	189,9	242,9	279,8	237,0	205,9	- 25,3	1,7	10,2
2007	229,1	265,1	257,5	185,4									234,3	- 28,0	10,9	18,9

Noch: 2. Auftragseingang im Verarbeitenden Gewerbe nach Hauptgruppen  
 Noch: 2.2 Wertindex  
 Basis: 2000

Jahr	Jan.	Feb.	März	April	Mai	Juni	Juli	Aug.	Sep.	Okt.	Nov.	Dez.	MD	Veränderung in %		
														April		Jan.-April
														gegenüber		
Vor- monat	Vorj.- monat	Vorj.- zeitraum														

**Gebrauchsgüterproduzenten**

<b>Insgesamt</b>																	
2005	74,8	67,8	78,0	57,2	59,5	62,1	57,0	53,5	72,4	64,6	73,3	57,4	64,8	x	x	x	
2006	94,8	67,9	88,2	58,4	68,8	69,5	66,0	70,4	65,0	77,4	86,9	68,3	73,5	- 33,8	2,1	11,3	
2007	87,1	76,8	86,9	63,5									78,6	- 26,9	8,7	1,6	
<b>Inland</b>																	
2005	73,5	63,4	66,0	56,2	57,0	61,9	54,1	50,3	70,4	54,3	69,3	54,9	60,9	x	x	x	
2006	78,7	65,3	84,7	58,9	62,5	66,2	60,1	60,3	67,0	73,0	83,9	66,8	69,0	- 30,5	4,8	11,0	
2007	79,9	73,9	80,7	60,8									73,8	- 24,7	3,2	2,7	
<b>Ausland</b>																	
2005	78,4	80,0	111,4	59,7	66,2	62,6	65,2	62,3	77,8	93,6	84,6	64,4	75,5	x	x	x	
2006	139,6	75,1	97,9	57,2	86,5	78,6	82,7	98,5	59,6	89,7	95,1	72,4	86,1	- 41,6	- 4,2	12,2	
2007	107,0	85,1	104,0	71,1									91,8	- 31,6	24,3	- 0,7	

**Verbrauchsgüterproduzenten**

<b>Insgesamt</b>																	
2005	161,0	162,8	189,0	187,5	167,8	180,5	177,0	182,1	185,0	188,3	200,6	168,2	179,2	x	x	x	
2006	166,7	169,7	185,7	163,1	177,5	165,8	183,5	162,4	187,6	192,8	204,9	168,0	177,3	- 12,2	- 13,0	- 2,2	
2007	183,4	183,0	205,7	180,1									188,1	- 12,4	10,4	9,8	
<b>Inland</b>																	
2005	153,3	158,5	183,5	188,5	159,7	177,9	175,8	177,8	177,6	181,9	188,6	165,7	174,1	x	x	x	
2006	159,2	163,0	172,9	154,6	174,7	156,2	180,5	152,5	175,8	179,5	192,0	157,6	168,2	- 10,6	- 18,0	- 5,0	
2007	174,1	169,9	189,3	169,3									175,7	- 10,6	9,5	8,1	
<b>Ausland</b>																	
2005	215,8	193,3	227,7	180,4	224,9	198,3	185,0	212,4	237,5	233,6	285,3	186,3	215,0	x	x	x	
2006	220,1	217,7	276,4	223,1	197,6	233,8	204,8	232,4	271,3	286,9	296,8	241,7	241,9	- 19,3	23,7	14,7	
2007	249,5	276,3	321,6	256,7									276,0	- 20,2	15,1	17,8	

### 3. Auftragseingang im Verarbeitenden Gewerbe nach Wirtschaftszweigen

#### 3.1 Volumenindex

Basis: 2000

Wirtschaftszweig	April 2007	Dagegen		MD 2007	Veränderung in %		
		März 2007	April 2006		April		Jan.-April
					gegenüber		
					Vor- monat	Vorj.- monat	Vorj.- zeitraum
Textilgewerbe	74,8	87,1	77,6	82,9	- 14,1	- 3,6	- 5,4
Inland	71,0	85,7	69,7	79,0	- 17,2	1,9	0,4
Ausland	84,3	90,4	97,0	92,5	- 6,7	- 13,1	- 15,6
Bekleidungs-gewerbe	x	x	x	x	x	x	x
Holzgewerbe (ohne Herstellung von Möbeln)	136,1	161,5	153,7	143,4	- 15,7	- 11,5	- 8,8
Inland	127,5	144,2	133,9	132,8	- 11,6	- 4,8	- 1,0
Ausland	158,2	206,0	204,9	170,7	- 23,2	- 22,8	- 21,4
Papiergewerbe	209,7	242,1	170,9	229,1	- 13,4	22,7	20,8
Inland	245,5	291,2	198,3	270,1	- 15,7	23,8	24,3
Ausland	152,8	164,0	127,3	163,9	- 6,8	20,0	12,4
Verlags-gewerbe, Druck-gewerbe, Vervielfältigung von bespielten Ton-, Bild- und Datenträgern	186,0	213,7	175,9	197,3	- 13,0	5,7	13,5
Inland	174,6	203,2	162,8	186,4	- 14,1	7,2	13,5
Ausland	433,0	441,4	459,3	434,5	- 1,9	- 5,7	13,0
Herstellung von chemischen Erzeugnissen	171,1	189,8	166,6	194,7	- 9,9	2,7	17,2
Inland	193,0	209,9	185,5	225,4	- 8,1	4,0	24,3
Ausland	136,6	158,0	136,7	146,2	- 13,5	- 0,1	2,8
Herstellung von Gummi- und Kunststoffwaren	202,6	238,3	194,6	217,8	- 15,0	4,1	11,2
Inland	163,0	186,0	150,1	175,1	- 12,4	8,6	12,5
Ausland	372,5	462,8	385,6	400,9	- 19,5	- 3,4	8,8
Glas-gewerbe, Herstellung von Keramik, Verarbeitung von Steinen und Erden	119,9	130,7	109,0	122,0	- 8,3	10,0	12,5
Inland	103,5	118,1	105,4	106,4	- 12,4	- 1,8	7,4
Ausland	171,7	170,3	120,4	171,2	0,8	42,6	23,9
Metallerzeugung und -bearbeitung	153,3	238,8	108,1	188,8	- 35,8	41,8	21,5
Inland	126,7	158,8	81,4	158,3	- 20,2	55,7	16,4
Ausland	197,1	370,7	152,1	239,0	- 46,8	29,6	27,6



Noch: 3. Auftragseingang im Verarbeitenden Gewerbe nach Wirtschaftszweigen  
 Noch: 3.1 Volumenindex  
 Basis: 2000

Wirtschaftszweig	April 2007	Dagegen		MD 2007	Veränderung in %			
		März 2007	April 2006		April		Jan.-April	
					gegenüber			
					Vor- monat	Vorj.- monat		Vorj.- zeitraum
Herstellung von Metallerzeugnissen	188,5	203,1	167,7	193,3	- 7,2	12,4	8,6	
Inland	170,1	183,6	147,5	174,4	- 7,4	15,3	11,4	
Ausland	260,6	279,3	246,6	267,0	- 6,7	5,7	2,0	
Maschinenbau	157,6	172,6	129,8	173,0	- 8,7	21,4	37,9	
Inland	156,9	172,9	124,9	172,0	- 9,3	25,6	46,7	
Ausland	159,2	172,0	141,4	175,5	- 7,4	12,6	21,1	
Herstellung von Geräten der Elektrizitätserzeugung, -verteilung u.Ä.	180,8	201,4	180,2	190,2	- 10,2	0,3	0,8	
Inland	176,8	190,7	168,4	182,8	- 7,3	5,0	1,3	
Ausland	209,8	280,0	266,8	244,2	- 25,1	- 21,4	- 2,3	
Rundfunk- und Nachrichtentechnik	261,4	245,7	227,5	262,2	6,4	14,9	10,1	
Inland	223,7	204,8	173,1	216,3	9,2	29,2	9,4	
Ausland	334,6	324,9	333,0	351,1	3,0	0,5	10,9	
Medizin-, Mess-, Steuer- und Regelungstechnik, Optik, Herstellung von Uhren	137,8	160,3	115,7	156,2	- 14,0	19,1	7,0	
Inland	115,2	148,1	109,0	138,5	- 22,2	5,7	2,4	
Ausland	161,3	172,9	122,7	174,7	- 6,7	31,5	11,1	
Herstellung von Kraftwagen und Kraftwagenteilen	176,1	213,5	141,4	192,7	- 17,5	24,5	30,0	
Inland	175,4	163,4	129,6	152,6	7,3	35,3	18,6	
Ausland	177,4	293,7	160,3	256,9	- 39,6	10,7	43,2	
Sonstiger Fahrzeugbau	75,4	71,9	91,1	78,3	4,9	- 17,2	- 15,0	
Inland	63,8	65,0	85,1	65,0	- 1,8	- 25,0	- 21,9	
Ausland	388,0	258,8	250,4	437,5	49,9	55,0	31,8	
Herstellung von Möbeln, Schmuck, Musikinstrumenten, Sportgeräten, Spielwaren und sonstigen Erzeugnissen	44,7	59,4	43,1	54,4	- 24,7	3,7	9,8	
Inland	45,0	57,2	43,4	53,5	- 21,3	3,7	8,4	
Ausland	42,0	79,6	40,8	62,7	- 47,2	2,9	21,5	

Noch: 3. Auftragseingang im Verarbeitenden Gewerbe nach Wirtschaftszweigen

3.2 Wertindex

Basis: 2000

Wirtschaftszweig	April 2007	Dagegen		MD 2007	Veränderung in %		
		März 2007	April 2006		April		Jan.-April
					gegenüber		
					Vor- monat	Vorj.- monat	Vorj.- zeitraum
Textilgewerbe	80,1	92,6	81,4	87,9	- 13,5	- 1,6	- 3,4
Inland	75,3	90,0	73,7	82,8	- 16,3	2,2	0,3
Ausland	92,1	99,0	100,8	100,9	- 7,0	- 8,6	- 10,2
Bekleidungsgewerbe	x	x	x	x	x	x	x
Holzgewerbe (ohne Herstellung von Möbeln)	151,9	181,0	150,6	159,7	- 16,1	0,9	4,8
Inland	141,8	161,3	129,1	147,5	- 12,1	9,8	15,3
Ausland	177,8	232,0	206,2	191,1	- 23,4	- 13,8	- 11,4
Papiergewerbe	217,0	243,3	169,1	232,3	- 10,8	28,3	25,8
Inland	260,8	296,7	200,3	278,6	- 12,1	30,2	28,8
Ausland	148,2	159,4	120,0	159,5	- 7,0	23,5	18,0
Verlagsgewerbe, Druckgewerbe, Vervielfältigung von bespielten Ton-, Bild- und Datenträgern	182,5	209,6	173,0	193,5	- 12,9	5,5	13,1
Inland	172,3	200,2	161,0	183,7	- 13,9	7,0	13,4
Ausland	400,3	410,7	429,2	402,2	- 2,5	- 6,7	10,5
Herstellung von chemischen Erzeugnissen	191,6	213,2	182,1	215,8	- 10,1	5,2	18,6
Inland	210,8	230,4	197,4	243,3	- 8,5	6,8	25,7
Ausland	160,8	185,6	157,5	171,7	- 13,4	2,1	5,0
Herstellung von Gummi- und Kunststoffwaren	217,5	255,2	206,2	233,2	- 14,8	5,5	13,0
Inland	174,2	198,2	157,6	186,5	- 12,1	10,5	15,0
Ausland	403,7	500,2	415,5	433,8	- 19,3	- 2,8	9,5
Glasgewerbe, Herstellung von Keramik, Verarbeitung von Steinen und Erden	129,6	140,3	111,2	130,3	- 7,6	16,5	18,0
Inland	111,2	126,7	107,0	113,7	- 12,2	3,9	13,1
Ausland	187,9	183,2	124,6	183,0	2,6	50,8	29,0
Metallerzeugung und -bearbeitung	238,6	383,8	144,2	287,4	- 37,8	65,5	39,0
Inland	183,2	238,0	102,2	224,7	- 23,0	79,3	29,2
Ausland	336,0	639,9	218,0	397,6	- 47,5	54,1	50,4

Noch: 3. Auftragseingang im Verarbeitenden Gewerbe nach Wirtschaftszweigen  
 Noch: 3.2 Wertindex  
 Basis: 2000

Wirtschaftszweig	April 2007	Dagegen		MD 2007	Veränderung in %		
		März 2007	April 2006		April		Jan.-April
					gegenüber		
					Vor- monat	Vorj.- monat	Vorj.- zeitraum
Herstellung von Metallerzeugnissen	211,6	227,2	182,8	215,9	- 6,9	15,8	12,0
Inland	191,3	205,9	159,6	195,3	- 7,1	19,9	15,9
Ausland	290,7	310,4	273,2	296,3	- 6,3	6,4	3,0
Maschinenbau	174,7	190,9	140,8	191,4	- 8,5	24,1	41,1
Inland	174,0	191,2	135,3	190,4	- 9,0	28,6	50,6
Ausland	176,6	190,0	153,8	193,8	- 7,1	14,8	22,9
Herstellung von Geräten der Elektrizitätserzeugung, -verteilung u.Ä.	188,7	209,4	184,2	198,0	- 9,9	2,4	3,0
Inland	182,8	196,4	170,6	188,6	- 6,9	7,2	3,5
Ausland	232,8	306,4	285,4	268,0	- 24,0	- 18,4	0,4
Rundfunk- und Nachrichtentechnik	149,3	145,9	148,6	156,0	2,3	0,5	0,8
Inland	122,6	116,1	105,6	123,1	5,6	16,1	0,3
Ausland	201,4	204,3	232,9	220,4	- 1,4	- 13,5	1,3
Medizin-, Mess-, Steuer- und Regelungstechnik, Optik, Herstellung von Uhren	144,5	168,7	119,7	164,0	- 14,3	20,7	7,9
Inland	121,3	156,2	113,7	145,8	- 22,3	6,7	3,0
Ausland	168,7	181,7	126,0	182,9	- 7,2	33,9	12,3
Herstellung von Kraftwagen und Kraftwagenteilen	184,5	223,7	147,0	202,1	- 17,5	25,5	31,3
Inland	181,9	169,6	133,1	158,5	7,3	36,7	19,6
Ausland	188,7	311,3	169,6	272,6	- 39,4	11,3	44,6
Sonstiger Fahrzeugbau	81,0	77,2	97,4	84,2	4,9	- 16,8	- 13,7
Inland	68,2	69,5	91,0	69,6	- 1,9	- 25,1	- 20,8
Ausland	425,7	282,8	271,2	477,4	50,5	57,0	33,4
Herstellung von Möbeln, Schmuck, Musikinstrumenten, Sportgeräten, Spielwaren und sonstigen Erzeugnissen	50,0	66,2	47,2	60,5	- 24,5	5,9	11,7
Inland	50,5	63,9	47,6	59,7	- 21,0	6,1	10,4
Ausland	45,7	86,7	43,7	68,0	- 47,3	4,6	22,9

**4. Nachrichtlich: Volumenindex des Auftragseingangs im Verarbeitenden Gewerbe  
in Deutschland nach Hauptgruppen**  
Basis: 2000

Hauptgruppe	April 2007	Dagegen		MD 2007	Veränderung in %		
		März 2007	April 2006		April		Jan.-April
					gegenüber		
					Vor- monat	Vorj.- monat	Vorj.- zeitraum
<b>Deutschland</b>							
Insgesamt							
Verarbeitendes Gewerbe	121,8	140,5r	109,0r	127,7	- 13,3	11,7	9,5
Vorleistungsgüterproduzenten	118,7	135,2r	109,2r	124,4	- 12,2	8,7	8,6
Investitionsgüterproduzenten	129,1	149,9r	112,8r	134,7	- 13,9	14,5	11,0
Gebrauchsgüterproduzenten	90,3	105,9	87,8r	97,4	- 14,7	2,8	2,6
Verbrauchsgüterproduzenten	108,9	127,1r	95,8r	117,4	- 14,3	13,7	7,6
Inland							
Verarbeitendes Gewerbe	106,3	122,3r	95,8r	111,4	- 13,1	11,0	8,9
Vorleistungsgüterproduzenten	107,8	121,0r	99,6r	112,2	- 10,9	8,2	7,9
Investitionsgüterproduzenten	110,5	129,2r	96,5r	115,4	- 14,5	14,5	11,3
Gebrauchsgüterproduzenten	81,4	98,3r	78,8r	89,5	- 17,2	3,3	1,8
Verbrauchsgüterproduzenten	95,9	112,0r	85,9r	102,7	- 14,4	11,6	5,4
Ausland							
Verarbeitendes Gewerbe	141,0	163,1r	125,5r	148,0	- 13,5	12,4	10,0
Vorleistungsgüterproduzenten	135,6	157,5r	124,4r	143,4	- 13,9	9,0	9,3
Investitionsgüterproduzenten	146,3	169,0r	128,0r	152,5	- 13,4	14,3	10,7
Gebrauchsgüterproduzenten	110,0	122,5r	107,5r	114,7	- 10,2	2,3	4,2
Verbrauchsgüterproduzenten	137,8	160,6r	117,6r	150,0	- 14,2	17,2	10,9

**5. Volumenindex und Wertindex des Umsatzes im Bergbau und Verarbeitenden Gewerbe**  
Basis: 2000

Jahr	Jan.	Feb.	März	April	Mai	Juni	Juli	Aug.	Sep.	Okt.	Nov.	Dez.	MD	Veränderung in %		
														April		Jan.-April
														gegenüber		
Vor- monat	Vorj.- monat	Vorj.- zeitraum														

**Volumenindex**

<b>Insgesamt</b>																
2005	122,5	126,0	136,4	129,6	129,0	139,6	123,9	130,0	155,3	142,5	168,0	137,1	136,7	x	x	x
2006	131,0	136,3	163,2	129,6	149,9	156,2	137,3	139,5	159,3	162,1	183,5	151,6	150,0	- 20,6	0,0	8,9
2007	149,8	158,7	179,7	148,9									159,3	- 17,1	14,9	13,7
<b>Inland</b>																
2005	109,4	108,0	119,5	116,3	113,3	124,4	113,0	116,5	135,6	123,6	136,1	119,4	119,6	x	x	x
2006	114,8	115,8	140,4	116,1	133,1	134,8	122,4	120,2	139,6	136,2	148,6	129,0	129,3	- 17,3	- 0,2	7,5
2007	127,7	126,6	150,2	129,8									133,6	- 13,6	11,8	9,7
<b>Ausland</b>																
2005	163,1	181,7	188,6	170,8	177,5	186,7	157,7	171,7	216,5	200,9	266,6	192,0	189,5	x	x	x
2006	181,4	199,8	234,0	171,4	201,9	222,3	183,5	199,3	220,1	242,5	291,7	221,6	214,1	- 26,8	0,4	11,7
2007	218,1	258,1	271,1	208,3									238,9	- 23,2	21,5	21,5

**Wertindex**

<b>Insgesamt</b>																
2005	121,4	124,5	134,1	129,0	126,6	137,9	122,5	125,7	150,1	136,2	157,4	130,7	133,0	x	x	x
2006	128,4	132,0	158,5	129,1	149,1	154,2	137,6	134,6	156,7	156,0	173,2	167,8	148,1	- 18,5	0,1	7,7
2007	149,7	153,6	172,6	148,3									156,1	- 14,1	14,9	13,9
<b>Inland</b>																
2005	109,8	108,6	119,6	117,6	114,4	125,4	113,8	116,4	134,5	122,6	135,4	117,9	119,7	x	x	x
2006	115,4	116,4	140,7	117,9	135,8	136,8	125,9	122,5	141,3	137,0	149,0	155,1	132,8	- 16,2	0,3	7,6
2007	130,5	128,9	149,7	133,4									135,6	- 10,9	13,1	10,6
<b>Ausland</b>																
2005	157,9	174,0	179,5	164,6	164,5	176,6	149,6	154,7	199,0	178,4	225,9	170,7	174,6	x	x	x
2006	169,1	180,7	214,0	163,9	190,4	208,4	174,0	172,5	204,8	215,4	248,5	207,7	195,8	- 23,4	- 0,4	7,6
2007	209,6	230,8	243,8	194,7									219,7	- 20,1	18,8	20,8

## 6. Umsatz im Bergbau und Verarbeitenden Gewerbe nach Hauptgruppen

### 6.1 Volumenindex

Basis: 2000

Jahr	Jan.	Feb.	März	April	Mai	Juni	Juli	Aug.	Sep.	Okt.	Nov.	Dez.	MD	Veränderung in %		
														April		Jan.-April
														gegenüber		
														Vor- monat	Vorj.- monat	Vorj.- zeitraum

### Vorleistungsgüterproduzenten

<b>Insgesamt</b>																
2005	135,4	135,6	145,4	151,4	146,4	159,5	144,2	144,7	163,2	154,1	168,5	132,8	148,4	x	x	x
2006	158,0	149,4	181,7	154,1	178,7	187,5	168,7	165,4	185,5	174,9	189,2	151,3	170,4	- 15,2	1,8	13,3
2007	176,6	170,1	189,3	173,2									177,3	- 8,5	12,4	10,3
<b>Inland</b>																
2005	127,8	125,1	133,4	141,6	136,6	151,8	138,2	137,3	153,6	146,1	156,7	120,5	139,1	x	x	x
2006	148,0	138,2	169,1	143,6	167,1	172,5	160,2	156,9	173,0	162,7	176,5	141,3	159,1	- 15,1	1,4	13,4
2007	163,3	155,3	174,9	159,2									163,2	- 9,0	10,9	9,0
<b>Ausland</b>																
2005	160,0	169,1	183,9	182,6	177,7	184,0	163,5	168,3	193,9	179,5	206,0	172,1	178,4	x	x	x
2006	189,9	184,9	221,9	187,3	215,9	235,6	196,1	192,4	225,6	213,8	229,7	183,3	206,4	- 15,6	2,6	12,7
2007	219,2	217,6	235,4	218,1									222,6	- 7,3	16,4	13,6

### Investitionsgüterproduzenten

<b>Insgesamt</b>																
2005	134,8	141,2	148,3	131,7	136,5	149,9	127,6	137,6	183,5	163,1	213,1	169,4	153,1	x	x	x
2006	134,7	153,6	181,3	130,9	155,7	166,6	135,9	143,6	171,8	193,8	233,3	192,0	166,1	- 27,8	- 0,6	8,0
2007	161,0	191,7	221,3	160,3									183,6	- 27,6	22,5	22,3
<b>Inland</b>																
2005	110,2	103,6	116,6	106,6	103,6	118,9	104,5	107,8	143,3	121,5	140,2	136,7	117,8	x	x	x
2006	102,4	110,2	134,0	105,7	125,1	128,9	107,9	103,4	137,9	140,3	158,4	147,3	125,1	- 21,1	- 0,8	3,5
2007	120,3	124,7	165,2	128,7									134,7	- 22,1	21,8	19,1
<b>Ausland</b>																
2005	182,6	214,3	209,9	180,6	200,6	210,3	172,5	195,7	261,7	243,8	354,8	233,0	221,7	x	x	x
2006	197,5	237,9	273,4	180,0	215,1	240,0	190,4	221,7	237,7	297,7	378,9	278,8	245,8	- 34,2	- 0,3	12,9
2007	240,2	321,9	330,4	221,7									278,6	- 32,9	23,2	25,4

Noch: 6. Umsatz im Bergbau und Verarbeitenden Gewerbe nach Hauptgruppen  
 Noch: 6.1 Volumenindex  
 Basis: 2000

Jahr	Jan.	Feb.	März	April	Mai	Juni	Juli	Aug.	Sep.	Okt.	Nov.	Dez.	MD	Veränderung in %		
														April		Jan.-April
														gegenüber		
Vor- monat	Vorj.- monat	Vorj.- zeitraum														

**Gebrauchsgüterproduzenten**

<b>Insgesamt</b>	Jan.	Feb.	März	April	Mai	Juni	Juli	Aug.	Sep.	Okt.	Nov.	Dez.	MD	Veränderung in % April	Veränderung in % Jan.-April	Veränderung in % gegenüber
2005	77,3	74,7	90,8	76,7	69,5	74,0	58,7	62,0	80,6	65,7	80,2	69,1	73,3	x	x	x
2006	74,0	79,2	101,6	69,8	86,4	77,9	70,0	72,8	79,8	80,9	95,7	81,6	80,8	- 31,3	- 9,0	1,6
2007	86,8	85,0	90,6	79,6									85,5	- 12,1	14,0	5,4
<b>Inland</b>																
2005	65,5	64,8	74,2	65,4	61,6	60,3	51,1	52,3	71,9	56,1	70,0	59,7	62,7	x	x	x
2006	63,7	71,0	94,9	64,7	84,9	68,9	60,3	58,3	77,4	75,8	83,2	76,4	73,3	- 31,8	- 1,1	9,0
2007	77,8	74,7	81,5	69,6									75,9	- 14,6	7,6	3,2
<b>Ausland</b>																
2005	119,8	110,3	150,5	117,2	98,0	123,4	86,3	97,1	111,7	100,1	117,1	102,7	111,2	x	x	x
2006	111,0	108,5	125,7	88,2	91,8	110,4	104,8	125,1	88,3	99,1	140,5	100,5	107,8	- 29,8	- 24,7	- 12,9
2007	118,9	122,1	123,4	115,7									120,0	- 6,2	31,2	10,8

**Verbrauchsgüterproduzenten**

<b>Insgesamt</b>	Jan.	Feb.	März	April	Mai	Juni	Juli	Aug.	Sep.	Okt.	Nov.	Dez.	MD	Veränderung in % April	Veränderung in % Jan.-April	Veränderung in % gegenüber
2005	91,5	98,2	113,2	101,8	102,1	105,2	99,9	110,3	115,8	109,4	117,3	111,0	106,3	x	x	x
2006	92,2	100,1	117,3	100,1	106,0	104,3	101,7	104,9	113,5	109,5	115,7	105,1	105,9	- 14,7	- 1,7	1,2
2007	100,2	104,1	118,6	105,8									107,2	- 10,8	5,7	4,6
<b>Inland</b>																
2005	91,3	98,2	113,3	102,3	102,7	105,3	100,5	111,7	114,6	108,8	116,3	111,9	106,4	x	x	x
2006	91,5	99,4	115,6	99,4	102,5	100,7	97,4	99,9	106,0	105,4	110,1	101,1	102,4	- 14,0	- 2,8	0,2
2007	94,4	97,8	111,1	101,0									101,1	- 9,1	1,6	- 0,4
<b>Ausland</b>																
2005	93,8	97,5	112,9	97,8	96,8	104,7	94,7	97,4	126,2	115,1	127,0	103,1	105,6	x	x	x
2006	98,5	106,5	133,1	106,3	136,6	135,7	139,9	149,6	180,1	146,1	165,1	141,5	136,6	- 20,1	8,7	10,5
2007	151,5	160,9	185,5	148,9									161,7	- 19,7	40,1	45,5

Noch: 6. Umsatz im Bergbau und Verarbeitenden Gewerbe nach Hauptgruppen  
6.2 Wertindex  
Basis: 2000

Jahr	Jan.	Feb.	März	April	Mai	Juni	Juli	Aug.	Sep.	Okt.	Nov.	Dez.	MD	Veränderung in %		
														April		Jan.-April
														gegenüber		
Vor- monat	Vorj.- monat	Vorj.- zeitraum														

**Vorleistungsgüterproduzenten**

<b>Insgesamt</b>																
2005	139,3	140,3	149,7	155,9	150,0	163,2	147,3	147,3	166,5	158,2	172,6	135,3	152,1	x	x	x
2006	161,5	151,7	185,4	158,5	184,5	193,9	174,7	169,5	193,5	184,0	198,0	185,3	178,4	- 14,5	1,7	12,3
2007	188,2	179,2	199,8	183,9									187,8	- 8,0	16,0	14,3
<b>Inland</b>																
2005	129,9	127,6	135,6	143,9	138,8	154,6	140,5	138,9	155,7	148,7	159,5	122,4	141,3	x	x	x
2006	150,5	139,9	171,4	147,1	171,8	178,0	165,9	161,1	180,0	170,6	183,2	178,7	166,5	- 14,2	2,2	13,4
2007	172,3	162,8	184,5	167,4									171,8	- 9,3	13,8	12,8
<b>Ausland</b>																
2005	169,8	181,5	195,5	194,9	186,5	191,0	169,3	174,6	201,3	189,2	215,0	177,1	187,1	x	x	x
2006	197,5	189,8	230,6	195,3	225,8	245,8	203,3	196,9	237,3	227,3	246,1	206,6	216,9	- 15,3	0,2	9,6
2007	239,6	232,5	249,4	237,3									239,7	- 4,9	21,5	17,9

**Investitionsgüterproduzenten**

<b>Insgesamt</b>																
2005	123,4	127,4	132,3	120,6	121,3	135,9	115,9	117,8	159,6	135,6	172,3	143,0	133,8	x	x	x
2006	118,8	134,1	157,5	119,7	141,4	148,0	124,9	119,4	149,6	160,4	187,0	179,4	145,0	- 24,0	- 0,7	5,2
2007	142,1	160,8	182,5	140,7									156,5	- 22,9	17,5	18,1
<b>Inland</b>																
2005	103,1	96,7	107,5	101,8	98,4	112,2	98,5	99,1	130,0	108,6	126,7	122,3	108,7	x	x	x
2006	95,2	104,0	124,0	100,6	120,6	120,6	105,3	98,2	126,4	125,2	142,6	156,9	118,3	- 18,9	- 1,2	3,6
2007	110,1	114,6	142,8	122,1									122,4	- 14,5	21,4	15,5
<b>Ausland</b>																
2005	163,0	187,3	180,7	157,2	165,8	182,1	149,7	154,3	217,4	188,1	261,3	183,4	182,5	x	x	x
2006	164,7	192,8	222,9	156,8	181,8	201,3	163,1	160,7	194,7	228,9	273,6	223,3	197,1	- 29,7	- 0,3	7,1
2007	204,5	250,8	259,8	176,9									223,0	- 31,9	12,8	21,0



Noch: 6. Umsatz im Bergbau und Verarbeitenden Gewerbe nach Hauptgruppen  
 Noch: 6.2 Wertindex  
 Basis: 2000

Jahr	Jan.	Feb.	März	April	Mai	Juni	Juli	Aug.	Sep.	Okt.	Nov.	Dez.	MD	Veränderung in %		
														April		Jan.-April
														gegenüber		
Vor- monat	Vorj.- monat	Vorj.- zeitraum														

**Gebrauchsgüterproduzenten**

<b>Insgesamt</b>	Jan.	Feb.	März	April	Mai	Juni	Juli	Aug.	Sep.	Okt.	Nov.	Dez.	MD			
2005	80,8	78,6	94,8	80,8	73,0	78,5	62,5	65,7	85,7	69,6	85,1	73,1	77,4	x	x	x
2006	78,0	83,5	107,7	73,7	92,2	82,8	74,2	77,4	84,7	85,7	101,7	113,1	87,9	- 31,6	- 8,8	2,4
2007	92,2	90,5	96,6	84,7									91,0	- 12,3	14,9	6,2
<b>Inland</b>																
2005	68,9	68,4	78,1	69,3	64,9	63,9	54,3	55,2	76,5	59,4	74,0	63,2	66,3	x	x	x
2006	67,0	74,6	100,7	68,1	90,6	73,1	64,0	61,6	82,1	80,1	88,1	104,8	79,6	- 32,4	- 1,7	9,0
2007	82,4	79,3	86,9	74,2									80,7	- 14,6	9,0	4,0
<b>Ausland</b>																
2005	123,6	115,2	154,4	122,4	102,2	131,0	91,7	103,4	118,9	106,1	124,9	108,5	116,9	x	x	x
2006	117,1	115,4	132,8	93,6	97,9	117,7	111,0	133,9	93,9	105,7	150,5	143,2	117,7	- 29,5	- 23,5	- 11,0
2007	127,5	130,6	131,3	122,4									128,0	- 6,8	30,8	11,5

**Verbrauchsgüterproduzenten**

<b>Insgesamt</b>	Jan.	Feb.	März	April	Mai	Juni	Juli	Aug.	Sep.	Okt.	Nov.	Dez.	MD			
2005	97,4	104,4	120,5	108,3	108,8	112,5	106,2	117,4	123,3	116,7	125,6	118,9	113,3	x	x	x
2006	99,2	107,1	126,0	107,9	114,0	113,1	110,0	113,7	123,0	118,4	125,3	132,6	115,9	- 14,4	- 0,4	2,2
2007	109,2	113,3	128,5	114,8									116,5	- 10,7	6,4	5,8
<b>Inland</b>																
2005	97,3	104,6	120,7	108,8	109,5	112,6	106,9	118,9	122,1	116,0	124,6	119,8	113,5	x	x	x
2006	98,5	106,3	124,2	107,2	110,4	109,5	105,5	108,5	115,0	114,1	119,5	129,1	112,3	- 13,7	- 1,5	1,1
2007	103,2	106,7	120,5	109,8									110,1	- 8,9	2,4	0,9
<b>Ausland</b>																
2005	98,5	102,6	119,2	103,2	102,1	111,5	100,5	103,5	134,2	122,5	134,6	110,3	111,9	x	x	x
2006	105,3	113,8	142,9	114,6	147,1	146,3	150,6	160,5	194,1	157,2	176,9	164,3	147,8	- 19,8	11,0	12,5
2007	162,4	173,1	200,0	159,6									173,8	- 20,2	39,3	45,8

## 7. Umsatz im Bergbau und Verarbeitenden Gewerbe nach Wirtschaftszweigen

### 7.1 Volumenindex

Basis: 2000

Wirtschaftszweig	April 2007	Dagegen		MD 2007	Veränderung in %			
		März 2007	April 2006		April		Jan.-April	
					gegenüber			
					Vor- monat	Vorj.- monat		Vorj.- zeitraum
Gewinnung von Steinen und Erden, sonstiger Bergbau	.	.	.	.	.	.	.	
Ernährungsgewerbe	130,3	144,5	121,8	129,0	- 9,8	7,0	7,4	
Inland	121,5	132,3	119,1	118,2	- 8,2	2,0	1,1	
Ausland	254,2	316,5	160,6	281,4	- 19,7	58,3	69,4	
Textilgewerbe	84,5	96,3	75,3	87,5	- 12,3	12,2	6,1	
Inland	76,2	90,9	70,3	81,4	- 16,2	8,4	6,2	
Ausland	107,7	111,5	89,4	104,7	- 3,4	20,5	5,9	
Bekleidungs-gewerbe	x	x	x	x	x	x	x	
Holzgewerbe (ohne Herstellung von Möbeln)	131,6	155,2	146,2	141,0	- 15,2	- 10,0	- 5,1	
Inland	121,2	140,3	121,5	127,6	- 13,6	- 0,2	2,8	
Ausland	158,3	193,6	209,6	175,7	- 18,2	- 24,5	- 17,1	
Papiergewerbe	221,8	237,8	173,0	225,8	- 6,7	28,2	22,8	
Inland	250,8	267,6	189,7	253,2	- 6,3	32,2	25,5	
Ausland	166,3	180,6	141,0	173,2	- 7,9	17,9	15,9	
Verlags-gewerbe, Druck-gewerbe, Vervielfältigung von bespielten Ton-, Bild- und Datenträgern	99,9	116,1	99,6	106,3	- 14,0	0,3	0,8	
Inland	95,0	111,1	95,4	101,9	- 14,5	- 0,4	- 1,1	
Ausland	157,7	174,4	148,2	157,8	- 9,6	6,4	17,8	
Herstellung von chemischen Erzeugnissen	183,9	206,0	168,6	193,2	- 10,7	9,1	8,2	
Inland	208,3	227,0	187,4	217,8	- 8,2	11,2	9,8	
Ausland	146,6	173,7	139,9	155,4	- 15,6	4,8	4,7	
Herstellung von Gummi- und Kunststoffwaren	182,3	210,8	157,8	191,5	- 13,5	15,5	13,1	
Inland	146,8	167,3	132,4	153,7	- 12,3	10,9	8,2	
Ausland	335,1	398,4	267,3	354,5	- 15,9	25,4	23,6	
Glas-gewerbe, Herstellung von Keramik, Verarbeitung von Steinen und Erden	112,0	114,0	100,3	106,1	- 1,8	11,7	17,0	
Inland	98,8	103,0	92,2	93,9	- 4,1	7,2	16,5	
Ausland	177,2	168,3	140,1	166,0	5,3	26,5	18,3	

Noch: 7. Umsatz im Bergbau und Verarbeitenden Gewerbe nach Wirtschaftszweigen  
 Noch: 7.1 Volumenindex  
 Basis: 2000

Wirtschaftszweig	April 2007	Dagegen		MD 2007	Veränderung in %			
		März 2007	April 2006		April		Jan.-April	
					gegenüber			
					Vor- monat	Vorj.- monat		Vorj.- zeitraum
Metallerzeugung und -bearbeitung	165,3	165,2	138,5	173,2	0,1	19,4	17,5	
Inland	147,2	168,1	131,1	160,0	- 12,4	12,3	10,5	
Ausland	192,2	161,0	149,4	192,9	19,4	28,6	27,4	
Herstellung von Metallerzeugnissen	182,9	195,6	160,7	181,6	- 6,5	13,8	9,1	
Inland	159,7	178,1	143,3	162,2	- 10,3	11,4	10,2	
Ausland	278,6	267,5	232,4	261,5	4,1	19,9	6,2	
Maschinenbau	138,6	154,8	116,0	143,4	- 10,5	19,5	23,8	
Inland	129,1	145,7	105,7	134,8	- 11,4	22,1	21,7	
Ausland	162,9	178,3	142,3	165,3	- 8,6	14,5	28,4	
Herstellung von Geräten der Elektrizitätserzeugung, -verteilung u.Ä.	164,2	181,7	143,0	167,8	- 9,6	14,8	6,1	
Inland	157,2	170,4	141,5	160,8	- 7,7	11,1	2,4	
Ausland	217,5	269,3	154,7	222,2	- 19,2	40,6	32,9	
Rundfunk- und Nachrichtentechnik	244,4	311,1	213,1	259,3	- 21,4	14,7	12,3	
Inland	232,9	282,3	206,9	242,1	- 17,5	12,6	10,3	
Ausland	262,2	355,6	222,7	285,7	- 26,3	17,7	14,9	
Medizin-, Mess-, Steuer- und Regelungstechnik, Optik, Herstellung von Uhren	147,2	171,3	141,0	162,9	- 14,1	4,4	6,8	
Inland	126,8	145,3	114,3	132,3	- 12,7	10,9	0,9	
Ausland	174,3	205,7	176,5	203,5	- 15,3	- 1,2	12,5	
Herstellung von Kraftwagen und Kraftwagenteilen	169,0	207,5	131,9	180,8	- 18,6	28,1	27,5	
Inland	166,4	159,5	125,0	143,2	4,3	33,1	14,3	
Ausland	173,3	284,8	143,0	241,3	- 39,2	21,2	43,4	
Sonstiger Fahrzeugbau	80,6	96,7	94,4	80,6	- 16,6	- 14,6	25,8	
Inland	65,0	65,0	68,5	61,1	0,0	- 5,1	15,7	
Ausland	547,6	1 044,5	866,8	662,4	- 47,6	- 36,8	65,7	
Herstellung von Möbeln, Schmuck, Musikinstrumenten, Sportgeräten, Spielwaren und sonstigen Erzeugnissen	61,5	81,5	61,8	72,7	- 24,5	- 0,5	4,4	
Inland	55,9	73,7	58,2	66,5	- 24,2	- 4,0	2,6	
Ausland	105,2	141,9	89,5	121,1	- 25,9	17,5	12,9	

**Noch: 7. Umsatz im Bergbau und Verarbeitenden Gewerbe nach Wirtschaftszweigen**  
**7.2 Wertindex**  
 Basis: 2000

Wirtschaftszweig	April 2007	Dagegen		MD 2007	Veränderung in %			
		März 2007	April 2006		April		Jan.-April	
					gegenüber			
					Vor- monat	Vorj.- monat		Vorj.- zeitraum
Gewinnung von Steinen und Erden, sonstiger Bergbau	.	.	.	.	.	.	.	
Ernährungsgewerbe	143,4	158,9	132,9	141,9	- 9,8	7,9	8,8	
Inland	134,1	145,8	129,7	130,3	- 8,0	3,4	2,8	
Ausland	276,2	345,4	177,9	306,7	- 20,0	55,3	68,2	
Textilgewerbe	89,3	101,5	78,9	91,9	- 12,0	13,2	7,4	
Inland	80,3	94,7	74,2	84,7	- 15,2	8,2	5,7	
Ausland	115,2	120,7	92,4	112,3	- 4,6	24,7	11,1	
Bekleidungsgewerbe	x	x	x	x	x	x	x	
Holzgewerbe (ohne Herstellung von Möbeln)	147,0	173,8	143,3	157,1	- 15,4	2,6	9,1	
Inland	134,8	156,6	117,0	141,8	- 13,9	15,2	19,9	
Ausland	178,3	218,0	210,8	196,7	- 18,2	- 15,4	- 6,6	
Papiergewerbe	228,8	243,6	170,6	231,8	- 6,1	34,1	27,6	
Inland	263,9	278,9	190,9	264,4	- 5,4	38,2	29,9	
Ausland	162,4	176,9	132,3	169,9	- 8,2	22,8	21,3	
Verlagsgewerbe, Druckgewerbe, Vervielfältigung von bespielten Ton-, Bild- und Datenträgern	102,5	118,8	99,7	108,8	- 13,7	2,8	2,9	
Inland	97,9	114,2	95,7	104,7	- 14,3	2,3	1,3	
Ausland	155,7	173,0	145,3	155,9	- 10,0	7,2	17,7	
Herstellung von chemischen Erzeugnissen	205,8	229,7	185,4	215,4	- 10,4	11,0	10,3	
Inland	227,9	247,1	201,4	237,3	- 7,8	13,2	12,1	
Ausland	171,5	202,5	160,5	181,3	- 15,3	6,9	6,8	
Herstellung von Gummi- und Kunststoffwaren	194,9	225,4	166,7	204,6	- 13,5	16,9	15,0	
Inland	156,2	177,9	138,9	163,4	- 12,2	12,5	10,4	
Ausland	362,4	431,1	287,0	383,2	- 15,9	26,3	24,6	
Glasgewerbe, Herstellung von Keramik, Verarbeitung von Steinen und Erden	120,1	122,0	103,0	113,3	- 1,6	16,6	21,8 21,4	
Inland	105,3	109,9	94,3	100,1	- 4,2	11,7	21,1	
Ausland	193,4	181,4	145,6	178,5	6,6	32,8	23,5	

Noch: 7. Umsatz im Bergbau und Verarbeitenden Gewerbe nach Wirtschaftszweigen  
 Noch: 7.2 Wertindex  
 Basis: 2000

Wirtschaftszweig	April 2007	Dagegen		MD 2007	Veränderung in %			
		März 2007	April 2006		April		Jan.-April	
					gegenüber			
					Vor- monat	Vorj.- monat		Vorj.- zeitraum
Metallerzeugung und -bearbeitung	254,2	241,9	187,6	258,4	5,1	35,5	31,8	
Inland	209,7	233,4	170,6	223,7	- 10,2	22,9	20,4	
Ausland	324,8	255,3	214,6	313,6	27,2	51,4	47,4	
Herstellung von Metallerzeugnissen	205,5	219,3	174,9	203,2	- 6,3	17,5	12,6	
Inland	179,9	200,2	155,0	181,9	- 10,1	16,1	14,9	
Ausland	310,7	297,6	256,9	290,6	4,4	20,9	7,1	
Maschinenbau	153,9	171,4	125,7	158,4	- 10,2	22,4	26,6	
Inland	143,1	161,1	114,2	149,0	- 11,2	25,3	24,8	
Ausland	181,5	197,8	155,2	182,8	- 8,2	16,9	30,5	
Herstellung von Geräten der Elektrizitätserzeugung, -verteilung u.Ä.	171,3	189,1	146,0	174,8	- 9,4	17,3	8,5	
Inland	162,6	175,6	143,3	166,0	- 7,4	13,5	4,5	
Ausland	239,1	294,3	167,1	243,8	- 18,8	43,1	35,8	
Rundfunk- und Nachrichtentechnik	137,3	183,5	132,6	150,3	- 25,2	3,5	2,1	
Inland	128,3	159,1	127,3	136,6	- 19,4	0,8	- 0,2	
Ausland	151,4	221,6	140,9	171,8	- 31,7	7,5	5,0	
Medizin-, Mess-, Steuer- und Regelungstechnik, Optik, Herstellung von Uhren	154,8	180,0	146,2	170,9	- 14,0	5,9	7,8	
Inland	133,9	153,1	119,6	139,3	- 12,5	12,0	1,6	
Ausland	182,7	215,7	181,7	213,0	- 15,3	0,6	13,9	
Herstellung von Kraftwagen und Kraftwagenteilen	176,4	217,0	136,9	188,9	- 18,7	28,9	28,5	
Inland	171,8	165,2	128,3	148,2	4,0	33,9	14,9	
Ausland	183,9	301,1	151,0	255,2	- 38,9	21,8	44,5	
Sonstiger Fahrzeugbau	87,2	104,7	101,1	87,0	- 16,7	- 13,7	29,0	
Inland	70,0	69,9	73,1	65,7	0,1	- 4,2	19,0	
Ausland	601,1	1 144,4	938,4	723,0	- 47,5	- 35,9	67,5	
Herstellung von Möbeln, Schmuck, Musikinstrumenten, Sportgeräten, Spielwaren und sonstigen Erzeugnissen	68,1	90,4	67,2	80,3	- 24,7	1,3	6,3	
Inland	62,0	81,9	63,4	73,6	- 24,3	- 2,2	4,7	
Ausland	114,9	155,4	96,7	131,8	- 26,1	18,8	13,8	

## 8. Auftragseingang im Bauhauptgewerbe

### 8.1 Volumenindex

Basis: 2000

Jahr	Jan.	Feb.	März	April	Mai	Juni	Juli	Aug.	Sep.	Okt.	Nov.	Dez.	MD	Veränderung in %		
														April		Jan.-April
														gegenüber		
Vor- monat	Vorj.- monat	Vorj.- zeitraum														

#### Bauhauptgewerbe <sup>1)</sup>

2003	47,2	47,2	69,7	74,0	85,3	86,3	77,1	80,1	81,8	67,4	60,5	62,6	69,9	6,3	- 15,2	- 11,3
2004	33,6	45,2	93,4	69,8	79,1	104,5	76,4	81,2	78,8	57,8	62,2	46,7	69,1	- 25,3	- 5,7	1,6
2005	31,7	40,2	63,6	66,4	76,8	79,1	82,0	79,4	87,8	66,9	64,6	55,1	66,1	4,3	- 4,9	- 16,6
2006	41,8	40,0	102,4	66,8	77,6	79,6	80,2	69,8	73,1	57,3	75,1	50,6	67,9	- 34,8	0,6	24,3
2007	48,6	45,1	74,7	67,3									58,9	- 9,9	0,7	- 6,1

#### Hochbau

2003	56,0	47,1	61,0	75,2	72,6	67,5	67,2	77,5	72,3	60,9	56,5	55,9	64,1	23,3	- 9,7	- 12,7
2004	38,6	51,3	65,5	51,9	72,1	90,1	66,8	75,1	69,1	44,6	44,9	44,7	59,6	- 20,8	- 31,0	- 13,3
2005	32,1	33,8	57,6	67,9	56,2	63,3	75,1	70,1	60,3	51,8	48,7	46,5	55,3	17,9	30,7	- 7,7
2006	47,1	37,8	106,1	50,3	57,7	60,2	64,6	58,0	64,3	56,6	65,1	48,8	59,7	- 52,6	- 25,9	26,1
2007	38,0	43,1	62,6	47,3									47,8	- 24,4	- 6,0	- 20,8

#### Wohnungsbau

2003	26,7	29,9	47,8	47,2	43,5	46,5	57,8	43,0	59,7	50,4	35,4	33,3	43,4	- 1,2	- 25,7	- 25,9
2004	22,9	34,0	38,8	41,0	47,0	39,3	42,9	31,7	30,2	25,9	38,5	25,8	34,8	5,8	- 13,1	- 9,9
2005	18,9	18,4	49,0	40,6	38,3	35,0	33,6	35,5	39,4	30,1	28,8	27,1	32,9	- 17,1	- 1,0	- 7,2
2006	21,4	15,2	49,7	28,6	31,9	38,6	43,0	19,5	26,8	28,8	19,9	20,2	28,6	- 42,5	- 29,6	- 9,4
2007	16,9	26,7	20,7	24,3									22,1	17,4	- 15,0	- 22,9

#### sonstiger Hochbau

2003	73,4	57,4	68,9	91,9	90,0	80,0	72,8	98,1	79,8	67,3	69,1	69,4	76,5	33,4	- 3,2	- 7,6
2004	48,0	61,7	81,5	58,5	87,0	120,3	81,1	100,9	92,3	55,7	48,8	55,9	74,3	- 28,2	- 36,3	- 14,4
2005	40,0	42,9	62,7	84,1	66,9	80,1	99,8	90,7	72,8	64,7	60,5	58,0	68,6	34,0	43,7	- 8,0
2006	59,9	51,2	139,7	63,2	73,1	73,1	77,6	81,0	86,6	73,1	92,0	65,8	78,0	- 54,8	- 24,8	36,7
2007	50,6	52,9	87,5	61,0									63,0	- 30,3	- 3,5	- 19,7

1) Vorbereitende Baustellenarbeiten, Hoch- und Tiefbau

Noch: 8. Auftragseingang im Bauhauptgewerbe  
 Noch: 8.1 Volumenindex  
 Basis: 2000

Jahr	Jan.	Feb.	März	April	Mai	Juni	Juli	Aug.	Sep.	Okt.	Nov.	Dez.	MD	Veränderung in %		
														April		Jan.-April
														gegenüber		
														Vor- monat	Vorj.- monat	Vorj.- zeitraum

**Tiefbau**

2003	39,8	47,2	76,9	73,0	95,8	102,1	85,3	82,3	89,8	72,7	63,8	68,1	74,7	- 5,1	- 19,6	- 10,1
2004	29,3	39,9	116,8	84,9	84,9	116,5	84,5	86,2	86,9	68,8	76,6	48,4	77,0	- 27,3	16,3	14,3
2005	31,3	45,6	68,7	65,1	94,1	92,4	87,8	87,1	110,8	79,5	78,0	62,2	75,2	- 5,2	- 23,3	- 22,2
2006	38,6	41,8	99,2	80,7	94,3	95,8	93,1	79,7	80,5	57,8	83,4	52,0	74,7	- 18,6	24,0	23,5
2007	57,4	46,7	84,7	84,1									68,2	- 0,7	4,2	4,8

**Straßenbau**

2003	27,0	47,5	88,4	78,5	110,3	107,6	78,5	90,8	76,4	59,3	47,7	57,8	72,5	- 11,2	- 6,2	- 3,9
2004	21,0	47,4	232,7	69,1	94,7	188,2	108,9	81,6	72,4	91,9	106,7	52,1	97,2	- 70,3	- 11,9	53,4
2005	33,4	18,0	102,0	77,6	98,3	123,0	123,4	103,1	169,6	77,3	74,7	55,6	88,0	- 23,9	12,4	- 37,6
2006	35,0	31,9	98,2	102,5	132,1	142,6	132,4	103,2	94,4	56,2	114,2	43,4	90,5	4,4	32,0	15,9
2007	107,0	36,1	81,8	77,4									75,6	- 5,4	- 24,5	12,9

**sonstiger Tiefbau**

2003	46,3	47,1	71,1	70,2	88,5	99,3	88,8	77,9	96,7	79,6	72,0	73,4	75,9	- 1,2	- 25,6	- 13,0
2004	33,5	36,1	57,7	92,9	80,0	79,9	72,0	88,5	94,3	57,1	61,3	46,6	66,7	60,9	32,3	- 6,2
2005	30,3	59,6	51,7	58,7	92,0	76,8	69,7	79,0	80,8	80,6	79,7	65,6	68,7	13,5	- 36,8	- 9,0
2006	40,4	46,9	99,7	69,5	75,1	71,9	73,1	67,7	73,4	58,7	67,7	56,4	66,7	- 30,3	18,4	28,0
2007	32,1	52,1	86,2	87,5									64,5	1,5	25,9	0,6

Noch: 8. Auftragseingang im Bauhauptgewerbe  
8.2 Wertindex  
Basis: 2000

Jahr	Jan.	Feb.	März	April	Mai	Juni	Juli	Aug.	Sep.	Okt.	Nov.	Dez.	MD	Veränderung in %		
														April		Jan.-April
														gegenüber		
Vor- monat	Vorj.- monat	Vorj.- zeitraum														

**Bauhauptgewerbe <sup>1)</sup>**

2003	47,1	47,2	69,7	74,0	85,3	86,3	77,0	79,7	81,4	67,0	60,2	62,3	69,8	6,2	- 14,4	- 10,5
2004	33,4	45,2	93,4	69,8	80,3	105,7	77,5	83,0	80,7	58,9	63,6	48,0	70,0	- 25,3	- 5,7	1,6
2005	32,6	41,7	65,1	68,2	79,3	81,5	84,5	81,8	90,1	69,1	67,0	57,1	68,2	4,7	- 2,3	- 14,1
2006	43,3	41,9	107,0	69,8	81,7	83,7	84,3	75,3	78,8	61,6	81,5	54,9	72,0	- 34,8	2,3	26,2
2007	52,7	50,6	83,9	75,6									65,7	- 9,9	8,3	0,3

**Hochbau**

2003	55,6	46,9	60,7	74,9	72,4	67,2	66,8	77,1	71,8	60,6	56,3	55,7	63,8	23,4	- 8,4	- 11,6
2004	38,5	51,6	65,9	52,1	72,9	91,3	67,6	76,7	70,6	45,5	45,9	45,7	60,4	- 20,9	- 30,4	- 12,6
2005	32,9	34,7	58,9	69,6	58,1	65,6	77,9	72,3	62,1	53,4	50,3	48,0	57,0	18,2	33,6	- 5,7
2006	47,1	39,3	110,2	52,2	60,0	62,5	67,1	62,1	68,7	60,3	70,4	52,7	62,7	- 52,6	- 25,0	26,9
2007	41,1	48,1	70,1	52,8									53,0	- 24,7	1,1	- 14,8

**Wohnungsbau**

2003	26,3	29,4	47,0	46,4	42,8	45,7	56,8	42,3	58,7	49,6	35,0	32,9	42,7	- 1,2	- 25,0	- 25,3
2004	22,6	33,8	38,5	40,8	46,9	39,2	42,8	31,7	30,2	25,9	38,5	25,8	34,7	5,9	- 12,1	- 9,0
2005	18,9	18,4	48,9	40,6	38,3	35,0	33,5	35,5	39,4	30,1	28,9	27,2	32,9	- 17,1	- 0,5	- 6,6
2006	21,5	15,3	49,9	28,7	32,2	39,0	43,4	20,1	27,7	29,8	20,7	21,0	29,1	- 42,5	- 29,3	- 9,0
2007	17,6	28,9	22,3	26,2									23,7	17,5	- 8,7	- 17,7

**sonstiger Hochbau**

2003	72,9	57,2	68,7	91,6	89,8	79,8	72,6	97,6	79,4	66,9	68,8	69,1	76,2	33,4	- 2,0	- 6,6
2004	47,8	62,0	81,9	58,8	88,2	121,9	82,2	103,2	94,4	57,0	50,1	57,4	75,4	- 28,2	- 35,8	- 13,7
2005	41,1	44,2	64,7	86,7	69,8	83,6	104,1	93,9	75,4	67,0	62,9	60,3	71,1	34,0	47,4	- 5,5
2006	62,3	53,4	145,7	66,0	76,3	76,3	81,0	86,8	92,8	78,3	99,8	71,3	82,5	- 54,7	- 23,9	38,3
2007	54,9	59,4	98,3	68,5									70,3	- 30,3	3,8	- 14,1

1) Vorbereitende Baustellenarbeiten, Hoch- und Tiefbau



Noch: 8. Auftragseingang im Bauhauptgewerbe  
 Noch: 8.2 Wertindex  
 Basis: 2000

Jahr	Jan.	Feb.	März	April	Mai	Juni	Juli	Aug.	Sep.	Okt.	Nov.	Dez.	MD	Veränderung in %		
														April		Jan.-April
														gegenüber		
Vor- monat	Vorj.- monat	Vorj.- zeitraum														

**gewerblicher Hochbau**

2003	74,7	68,2	56,4	66,1	79,0	65,0	72,5	97,5	73,2	60,4	58,8	64,1	69,7	17,2	- 24,9	- 9,9
2004	43,9	63,2	79,0	52,6	77,7	109,2	77,2	109,7	92,1	51,8	42,4	54,7	71,1	- 33,4	- 20,5	- 10,1
2005	34,4	43,5	55,5	47,5	62,3	67,9	102,7	61,5	63,7	53,3	56,9	56,6	58,8	- 14,3	- 9,6	- 24,2
2006	36,3	53,4	148,7	61,1	80,3	68,3	75,5	72,7	84,5	67,9	78,6	60,6	74,0	- 58,9	28,6	65,6
2007	63,6	46,5	93,9	57,6									65,4	- 38,7	- 5,7	- 12,7

**öffentlicher Hochbau**

2003	69,1	33,3	95,1	146,6	112,9	111,5	72,6	97,6	92,9	80,9	90,3	79,9	90,2	54,2	39,3	- 0,6
2004	56,1	59,5	88,1	72,0	110,7	149,3	92,9	89,1	99,3	68,2	66,8	63,3	84,6	- 18,3	- 50,9	- 19,9
2005	55,7	45,8	84,5	171,4	86,1	117,5	107,1	164,1	100,7	96,8	75,7	68,2	97,8	102,9	138,0	29,6
2006	118,4	53,3	139,0	76,4	67,7	93,5	92,9	117,2	110,8	100,8	145,5	94,5	100,8	- 45,0	- 55,4	8,3
2007	36,0	87,2	107,6	91,9									80,7	- 14,6	20,3	- 16,6

Noch: 8. Auftragseingang im Bauhauptgewerbe  
Noch: 8.2 Wertindex  
Basis: 2000

Jahr	Jan.	Feb.	März	April	Mai	Juni	Juli	Aug.	Sep.	Okt.	Nov.	Dez.	MD	Veränderung in %		
														April		Jan.-April
														gegenüber		
Vor- monat	Vorj.- monat	Vorj.- zeitraum														

**Tiefbau**

2003	39,9	47,5	77,4	73,4	96,3	102,5	85,6	82,0	89,5	72,5	63,6	67,9	74,8	- 5,1	- 18,9	- 9,5
2004	29,2	39,9	116,6	84,8	86,6	118,0	85,9	88,4	89,2	70,2	78,5	49,9	78,1	- 27,3	15,5	13,6
2005	32,3	47,6	70,4	67,1	97,1	94,9	90,1	89,9	113,7	82,3	81,1	64,8	77,6	- 4,7	- 20,9	- 19,6
2006	40,1	44,1	104,4	84,7	100,1	101,6	98,8	86,5	87,3	62,8	90,9	56,7	79,8	- 18,9	26,2	25,7
2007	62,5	52,7	95,6	94,9									76,4	- 0,7	12,0	11,8

**Straßenbau**

2003	27,5	48,5	90,2	80,1	112,2	109,5	79,9	91,4	76,8	59,6	47,8	58,0	73,5	- 11,2	- 6,0	- 3,7
2004	21,1	47,4	232,8	69,1	94,4	187,7	108,6	81,2	72,0	91,4	106,4	51,9	97,0	- 70,3	- 13,8	50,3
2005	33,3	18,0	102,0	77,7	98,4	123,1	123,5	103,4	170,1	77,5	75,4	56,1	88,2	- 23,9	12,4	- 37,6
2006	35,3	33,0	101,5	106,0	139,4	150,5	139,7	112,0	102,4	61,0	124,2	47,2	96,0	4,4	36,5	19,4
2007	116,3	40,8	92,6	87,6									84,3	- 5,4	- 17,4	22,3

**sonstiger Tiefbau**

2003	46,2	46,9	70,8	70,0	88,2	98,9	88,5	77,3	95,9	79,0	71,6	73,0	75,5	- 1,2	- 24,9	- 12,3
2004	33,3	36,1	57,6	92,8	82,7	82,6	74,4	92,0	98,0	59,4	64,4	48,9	68,5	61,0	32,6	- 6,0
2005	31,8	62,7	54,4	61,7	96,5	80,5	73,1	83,1	85,0	84,8	84,0	69,2	72,2	13,5	- 33,5	- 4,2
2006	42,6	49,7	105,8	73,8	80,2	76,8	78,1	73,5	79,7	63,7	73,9	61,6	71,6	- 30,2	19,6	29,1
2007	35,1	58,7	97,1	98,6									72,4	1,5	33,6	6,5

**gewerblicher Tiefbau**

2003	29,7	36,5	72,2	59,3	91,2	102,0	72,7	75,5	96,9	65,8	70,5	44,7	68,1	- 17,8	- 44,8	- 19,8
2004	27,6	29,0	38,4	46,1	93,6	58,3	64,4	102,9	89,8	57,5	52,5	29,5	57,5	19,9	- 22,3	- 28,6
2005	34,6	19,9	42,6	50,3	79,9	65,0	59,3	82,6	66,4	51,3	91,1	51,0	57,8	18,1	9,1	4,3
2006	17,6	47,6	114,7	73,5	74,6	80,3	76,8	68,1	87,0	60,4	56,4	43,8	66,7	- 35,9	46,2	72,0
2007	36,2	27,8	104,2	68,0									59,0	- 34,7	- 7,5	- 6,8

**sonstiger öffentlicher Tiefbau**

2003	60,6	56,2	69,6	79,4	85,5	96,2	102,4	78,9	95,1	90,6	72,7	97,9	82,1	13,9	- 1,4	- 6,5
2004	38,4	42,3	74,5	133,9	73,0	104,0	83,2	82,5	105,2	61,0	74,9	66,0	78,2	79,6	68,7	8,8
2005	29,4	100,4	64,8	71,8	111,0	94,2	85,2	83,6	101,3	114,3	77,7	85,2	84,9	10,8	- 46,4	- 7,8
2006	64,5	51,7	98,0	74,1	85,0	73,6	79,2	78,2	73,2	66,5	89,4	77,3	75,9	- 24,4	3,2	8,2
2007	34,1	86,0	90,9	125,5									84,1	38,1	69,4	16,7