

# Statistischer Bericht

E I - m 9 / 07

Indizes des Auftragseingangs  
und des Umsatzes  
im Produzierenden Gewerbe  
in Thüringen  
Januar 2003 - September 2007

Bestell - Nr. 05 112

Thüringer Landesamt für Statistik



## Zeichenerklärung

- 0 weniger als die Hälfte von 1 in der letzten besetzten Stelle, jedoch mehr als nichts
- nichts vorhanden (genau Null)
- . Zahlenwert unbekannt oder geheim zu halten
- ... Angabe fällt später an
- / Zahlenwert nicht sicher genug
- x Tabellenfach gesperrt, weil Aussage nicht sinnvoll
- ( ) Aussagewert eingeschränkt
- r berichtigte Zahl
- p vorläufige Zahl

Anmerkung: Abweichungen in den Summen erklären sich aus dem Runden von Einzelwerten.

Herausgeber:

Thüringer Landesamt für Statistik  
Europaplatz 3, 99091 Erfurt  
Postfach 90 01 63, 99104 Erfurt

Telefon: 0361 37-84642/84647  
Telefax: 0361 37-84699  
Internet: [www.statistik.thueringen.de](http://www.statistik.thueringen.de)  
E-Mail: [auskunft@statistik.thueringen.de](mailto:auskunft@statistik.thueringen.de)

Auskunft erteilt:

Referat: Indizes, Energie,  
Handwerk, Umwelt  
Telefon: 03681 354-246

Herausgegeben im November 2007

Heft-Nr.: 307 / 07  
Preis: 5,00 EUR

© Thüringer Landesamt für Statistik, Erfurt, 2007

Für nichtgewerbliche Zwecke sind Vervielfältigung und unentgeltliche Verbreitung, auch auszugsweise, mit Quellenangabe gestattet. Die Verbreitung, auch auszugsweise, über elektronische Systeme/Datenträger bedarf der vorherigen Zustimmung. Alle übrigen Rechte bleiben vorbehalten.

## Inhaltsverzeichnis

Seite

### Vorbemerkungen

2

### Aktuelle Ergebnisse

4

### Grafiken

1. Auftragseingang und Umsatz im Bergbau und Verarbeitenden Gewerbe 5
2. Auftragseingang und Umsatz im Bergbau und Verarbeitenden Gewerbe nach Hauptgruppen 6
3. Auftragseingang im Bauhauptgewerbe 8

### Tabellen

1. Volumenindex und Wertindex des Auftragseingangs im Verarbeitenden Gewerbe 9
2. Auftragseingang im Verarbeitenden Gewerbe nach Hauptgruppen 10
  - 2.1 Volumenindex 10
  - 2.2 Wertindex 12
3. Auftragseingang im Verarbeitenden Gewerbe nach Wirtschaftszweigen 14
  - 3.1 Volumenindex 14
  - 3.2 Wertindex 16
4. Nachrichtlich: Volumenindex des Auftragseingangs im Verarbeitenden Gewerbe in Deutschland nach Hauptgruppen 18
5. Volumenindex und Wertindex des Umsatzes im Bergbau und Verarbeitenden Gewerbe 19
6. Umsatz im Bergbau und Verarbeitenden Gewerbe nach Hauptgruppen 20
  - 6.1 Volumenindex 20
  - 6.2 Wertindex 22
7. Umsatz im Bergbau und Verarbeitenden Gewerbe nach Wirtschaftszweigen 24
  - 7.1 Volumenindex 24
  - 7.2 Wertindex 26
8. Auftragseingang im Bauhauptgewerbe 28
  - 8.1 Volumenindex 28
  - 8.2 Wertindex 30

## Vorbemerkungen

Aus Gründen einer möglichst zeitnahen Darstellung der wirtschaftlichen Entwicklung wird bei der Berechnung von Indizes in regelmäßigen Abständen das Basisjahr aktualisiert. Ab Berichtsmonat Januar 2003 erfolgt die Ermittlung und Veröffentlichung der Indizes für das Produzierende Gewerbe auf Basis des Jahres 2000. Um die Vergleichbarkeit der Indizes mit den Vorperioden zu gewährleisten, wurden auch die Ergebnisse der Vorjahre auf die neue Basis umgerechnet.

## Index des Auftragseingangs für das Verarbeitende Gewerbe

Der Auftragseingangsindex hat sich als Frühindikator zur Analyse der konjunkturellen Entwicklung bewährt. Auftragseingänge werden nur für ausgewählte Wirtschaftszweige erhoben, bei denen Bestellung und Lieferung in der Regel nicht zusammenfallen. In dieser Erhebung nicht einbezogen sind insbesondere die Zweige des Bergbaus, der Gewinnung von Steinen und Erden sowie des Ernährungsgewerbes.

Der Auftragseingang ist der Wert (ohne Umsatzsteuer) aller im Berichtsmonat vom Betrieb fest akzeptierten Aufträge auf Lieferungen selbst hergestellter oder in Lohnarbeit gefertigter Erzeugnisse.

## Index des Umsatzes im Bergbau und Verarbeitenden Gewerbe

Durch den Umsatzindex wird die kurzfristige Änderung der Nachfrage nach Erzeugnissen nachgezeichnet. Die absoluten Angaben werden, wie auch der Auftragseingang, im Rahmen des Monatsberichts für Betriebe im Bergbau und Verarbeitenden Gewerbe erhoben. Der Berichtskreis umfasst Betriebe mit im Allgemeinen 20 oder mehr Beschäftigten.

Als Umsatz für den Berichtsmonat gilt die Summe der Rechnungsbeträge (ohne Umsatzsteuer) der mit Dritten abgerechneten Lieferungen und Leistungen. Wie beim Auftragseingang sind auch hier die Verbrauchssteuern einzubeziehen und die Preisnachlässe abzusetzen. Zur Berechnung der Umsatzindizes werden die für fachliche Betriebsteile gemeldeten Umsätze aus eigenen Erzeugnissen und gewerblichen Dienstleistungen herangezogen.

Lieferungen und Leistungen an Empfänger im Bundesgebiet (einschließlich der hier stationierten ausländischen Streitkräfte) gelten als Inlandsumsatz. Alle Lieferungen und Leistungen, die direkt oder über Zollfreigebiete an im Ausland ansässige Empfänger gehen, rechnen zum Auslandsumsatz, ebenso die Lieferungen an inländische Firmen (Expoteure), die die bestellten Erzeugnisse ohne weitere Be- und Verarbeitung ins Ausland exportieren. Diese definitorische Abgrenzung zwischen Inland und Ausland gilt sinngemäß auch für die Untergliederung der zu meldenden Auftragseingänge. Der Umsatzindex wird für den gesamten Bereich „Bergbau und Verarbeitendes Gewerbe“ ausgewiesen.

Wie auch beim Auftragseingang werden die Indizes in jeweiligen Preisen als **Wertindex** und preisbereinigt als **Volumenindex** berechnet.

Zur Deflationierung werden Erzeugerpreisindizes für gewerbliche Produkte (Inlands-Auftragseingang und -Umsatz) sowie Preisindizes für die Ausfuhr (Auslands-Auftragseingang und -Umsatz) verwendet.

Die Berechnung und Veröffentlichung der Indizes erfolgt in der Gliederung der WZ 2003 nach fachlichen Betriebsteilen.

## Index des Auftragseingangs für das Bauhauptgewerbe

Die Erhebung des Auftragseingangs für das Bauhauptgewerbe erfolgt im Rahmen des Monatsberichts im Bauhauptgewerbe. Der Berichtskreis umfasst die Betriebe des Bauhauptgewerbes mit 20 und mehr Beschäftigten sowie alle Arbeitsgemeinschaften. Im Oktober eines jeden Jahres wird aus den Ergebnissen einer für alle Betriebe des Bauhauptgewerbes durchgeführten Jahreserhebung anhand der Zahl der Beschäftigten der Berichtskreis der monatlich meldenden Betriebe neu festgelegt.

Für das Baugewerbe sieht die WZ 2003 keine Untergliederung nach Bauhauptgewerbe bzw. Ausbaugewerbe vor. Um die weitere Anwendung des im ProdGewStatG<sup>1)</sup> festgelegten Erhebungskonzeptes zu sichern, das von einer Zuordnung der statistischen Beobachtungseinheiten zum Bauhauptgewerbe und Ausbaugewerbe ausgeht, machte sich für Deutschland eine Kompromisslösung erforderlich. Im Sinne des ProdGewStatG werden dem Bauhauptgewerbe die Gruppen „Vorbereitende Baustellenarbeiten“ (45.1) und „Hoch- und Tiefbau“ (45.2) zugeordnet.

---

1) Gesetz über die Statistik im Produzierenden Gewerbe (ProdGewStatG) in der Fassung der Bekanntmachung vom 21. März 2002 (BGBl. I S. 1181), geändert durch Artikel 14 des Gesetzes vom 7. September 2007 (BGBl. I S. 2246)

Als Auftragseingang gilt der Wert der im Berichtsmonat eingegangenen und vom Betrieb fest akzeptierten Aufträge für baugewerbliche Leistungen.

Die Indizes werden zu jeweiligen Preisen als Wertindizes und preisbereinigt als Volumenindizes berechnet.

Zur Deflationierung werden Preisindizes für Bauwerke verwendet. Die Berechnung und Veröffentlichung der Indizes erfolgt nach Bauarten und Auftraggebern.

### **Abkürzungen**

MD Monatsdurchschnitt im Jahr

Vorj. Vorjahr

u.Ä. und Ähnliches

### **Hinweise**

1. Die Indizes werden z.Zt. auf der Basis 2000 berechnet, d.h. der Index für diesen Zeitraum entspricht 100 Prozent.
2. Veränderungsraten größer/gleich 1000 Prozent werden mit 999,9 Prozent ausgewiesen.
3. Die Abgrenzung der Hauptgruppen entspricht der „Verordnung (EG) Nr. 586/2001 der Kommission vom 26. März 2001 zur Durchführung der Verordnung (EG) Nr. 1165/98 des Rates über Konjunkturstatistiken: Definition der industriellen Hauptgruppen (MIGS)“.  
Ab Berichtsmonat Januar 2003 wurden die Veröffentlichungen im Thüringer Landesamt für Statistik einheitlich auf die neue Abgrenzung der Hauptgruppen umgestellt.  
Auf den Nachweis der Umsatzindizes für die neu festgelegte fünfte Hauptgruppe „Energie“ muss aus Gründen der statistischen Geheimhaltung verzichtet werden. Angaben zum Auftragseingang werden bei den zur Hauptgruppe „Energie“ gehörenden Wirtschaftszweigen nicht erhoben.
4. Ab dem Berichtsmonat Januar 2003 werden in diesem Statistischen Bericht nachrichtlich auch Indizes des Auftragseingangs für Deutschland veröffentlicht. Diese Ergebnisse sind der jeweiligen monatlichen Veröffentlichung des Statistischen Bundesamtes aus der Fachserie 4 / Reihe 2.2 bzw. den Angaben aus dem Internet entnommen.
5. Durch die Einbeziehung von Nachmeldungen der Betriebe wurden im Rahmen der so genannten Jahreskorrektur die endgültigen Werte für die Vorjahresmonate ermittelt.
6. Ab dem Berichtsmonat Januar 2007 umfasst der für die Berechnung der Auftragseingangs- und Umsatzindizes im Bergbau und Verarbeitenden Gewerbe maßgebliche Berichtskreis nur noch Betriebe mit im Allgemeinen 50 und mehr Beschäftigten.  
Die Indizes der Jahre 2005 und 2006 wurden auf den veränderten Berichtskreis umgerechnet.

## **Aktuelle Ergebnisse**

Der Monat September war durch einen Zuwachs der Auftragseingänge sowohl im **Verarbeitenden Gewerbe** als auch im **Bauhauptgewerbe** gegenüber dem September 2006 gekennzeichnet.

Gegenüber dem Vorjahresmonat war im September 2007 bei den Betrieben des **Verarbeitenden Gewerbes** ein Auftragsanstieg um 10,4 Prozent zu registrieren. Während sich die Inlandsaufträge gegenüber dem vergleichbaren Vorjahresmonat um 3,4 Prozent erhöhten, stiegen die Auslandsbestellungen um 22,9 Prozent. Damit gingen in den ersten neun Monaten des Jahres 2007 durchschnittlich 14,1 Prozent mehr Bestellungen ein als im Jahr zuvor.

Deutlich verbessert zeigte sich die Auftragslage vor allem bei den **Herstellern von Investitionsgütern**. Diese Betriebe verzeichneten seit Jahresbeginn eine Zunahme der eingegangenen Aufträge um 24,4 Prozent gegenüber dem vergleichbaren Vorjahreszeitraum.

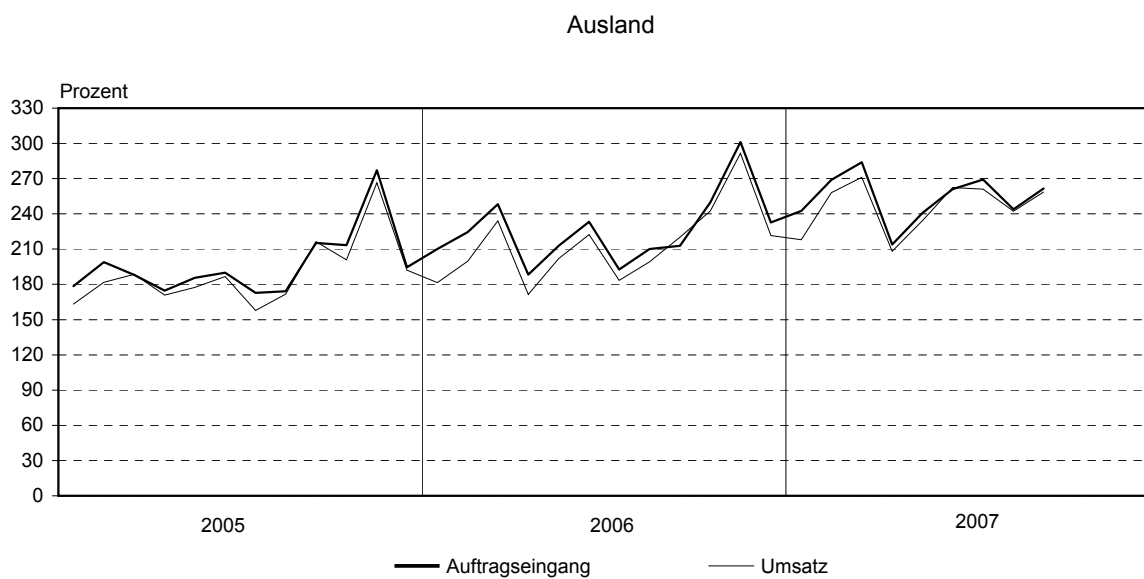
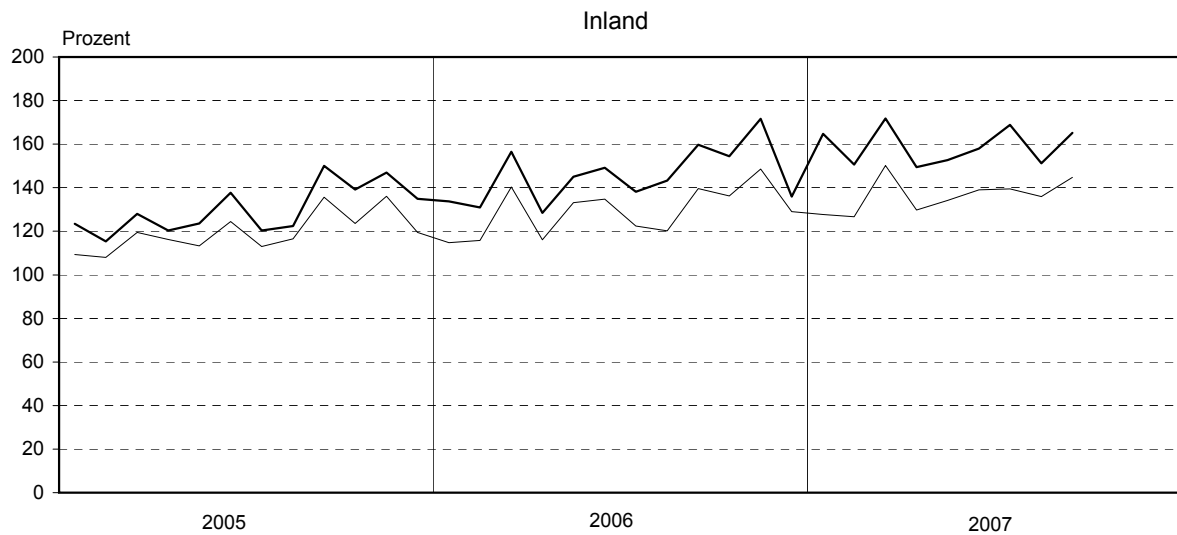
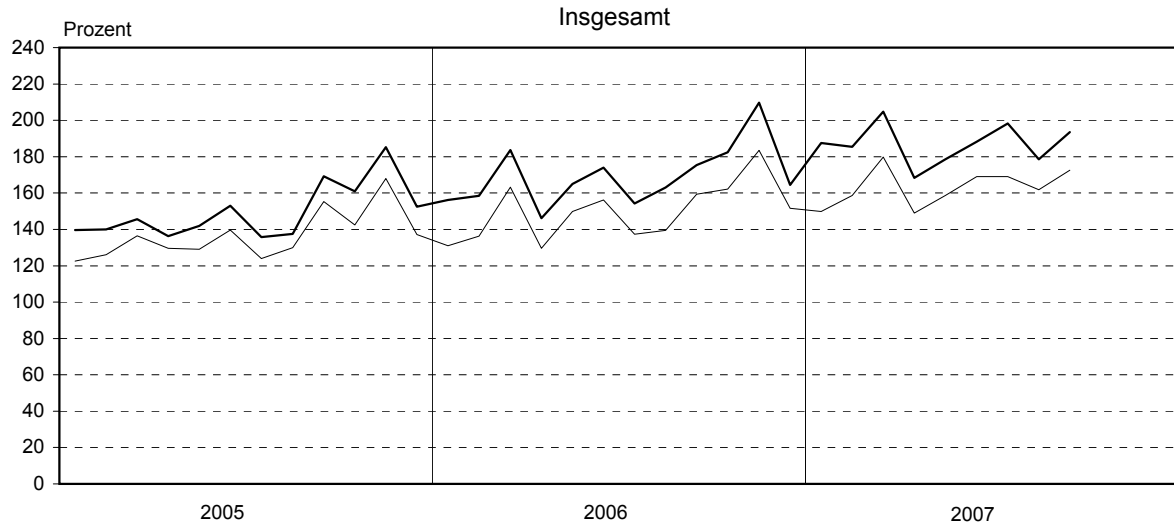
Auch die **Vorleistungsgüter**- und die **Verbrauchsgüterproduzenten** registrierten bis Ende September 2007 deutlich mehr Bestellungen als im Jahr zuvor (+ 5,7 Prozent bzw. + 10,6 Prozent).

Das Auftragsvolumen der **Gebrauchsgüterproduzenten** lag ebenfalls über dem Ergebnis des Vorjahres. Seit Beginn des Jahres 2007 gingen in diesen Betrieben 5,9 Prozent mehr Aufträge ein als im Jahr zuvor.

Die von den Betrieben des Bergbaus und Verarbeitenden Gewerbes getätigten **Umsätze** lagen bis Ende September 2007 preisbereinigt um 12,7 Prozent über dem Niveau der ersten neun Monate des Jahres 2006.

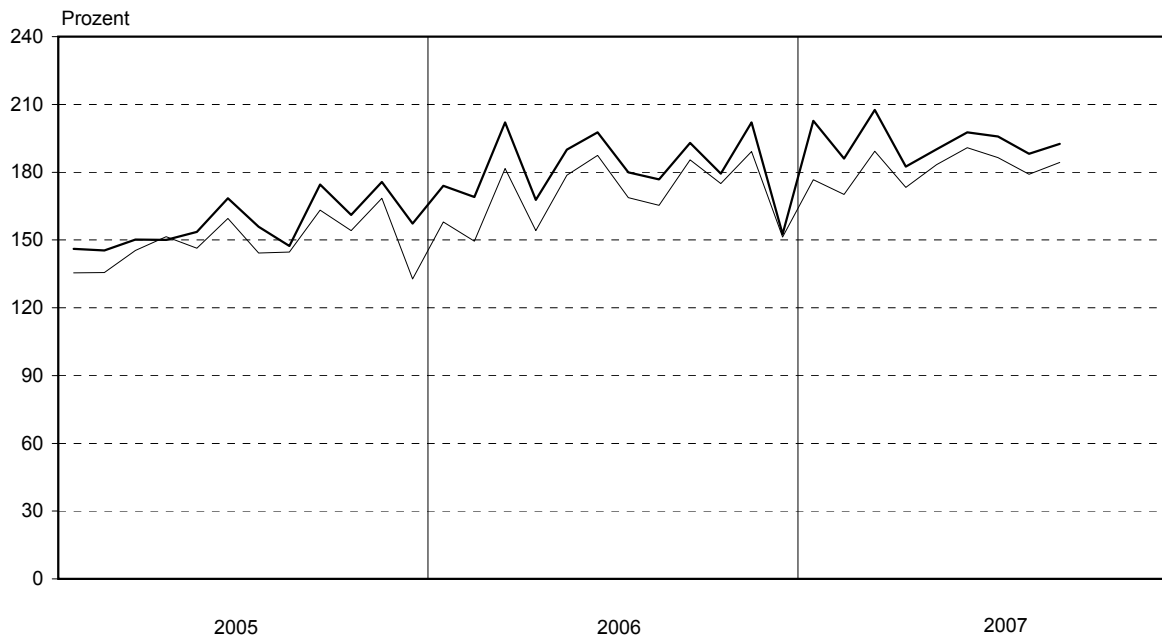
Die Nachfrage nach Bauleistungen im **Bauhauptgewerbe** lag im September um 18,3 Prozent über dem Niveau des Vorjahresmonats. Kumulativ gingen gegenüber 2006 durchschnittlich 2,6 Prozent weniger Aufträge ein.

### 1. Auftragseingang und Umsatz im Bergbau und Verarbeitenden Gewerbe Volumenindex; Basis: 2000

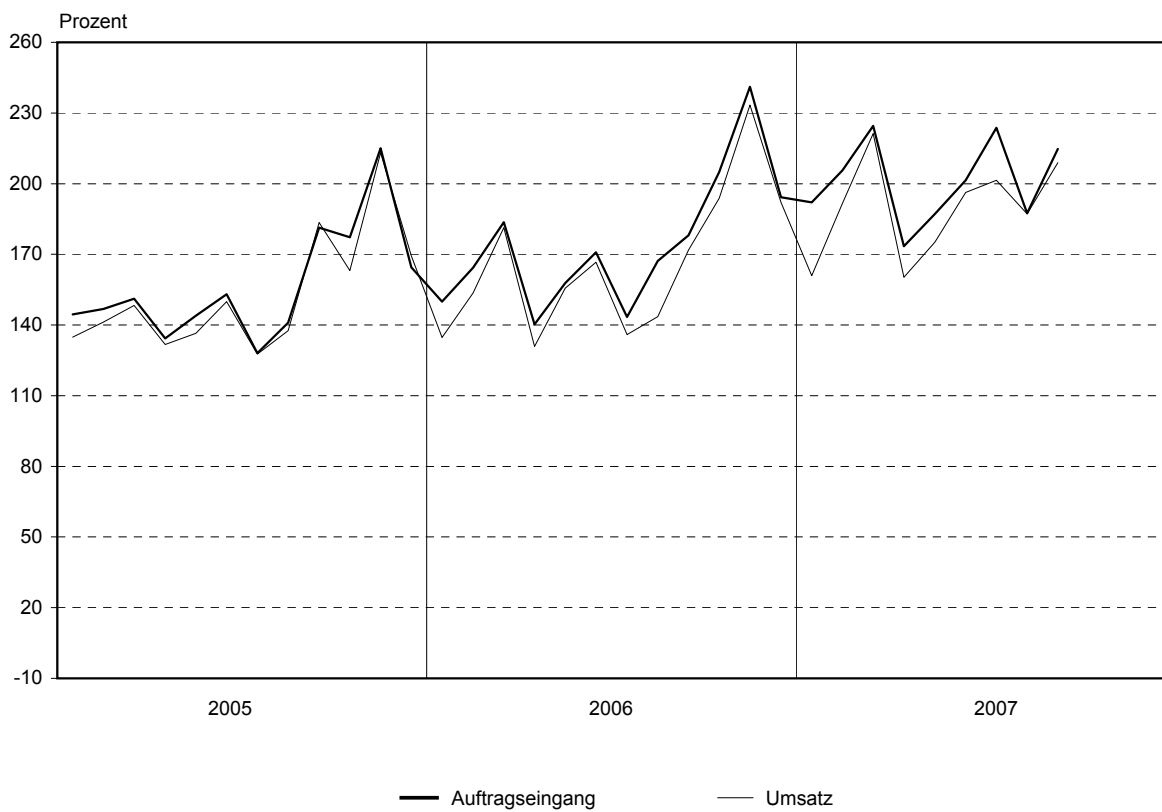


## 2. Auftragseingang und Umsatz im Bergbau und Verarbeitenden Gewerbe nach Hauptgruppen Volumenindex; Basis 2000

### Vorleistungsgüterproduzenten



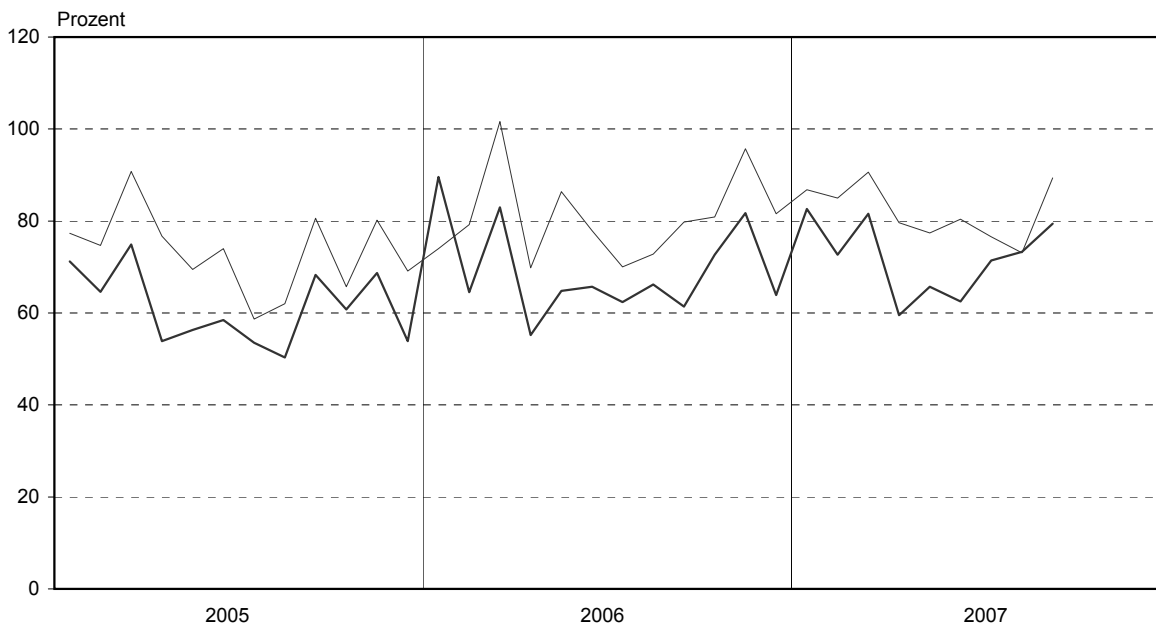
### Investitionsgüterproduzenten



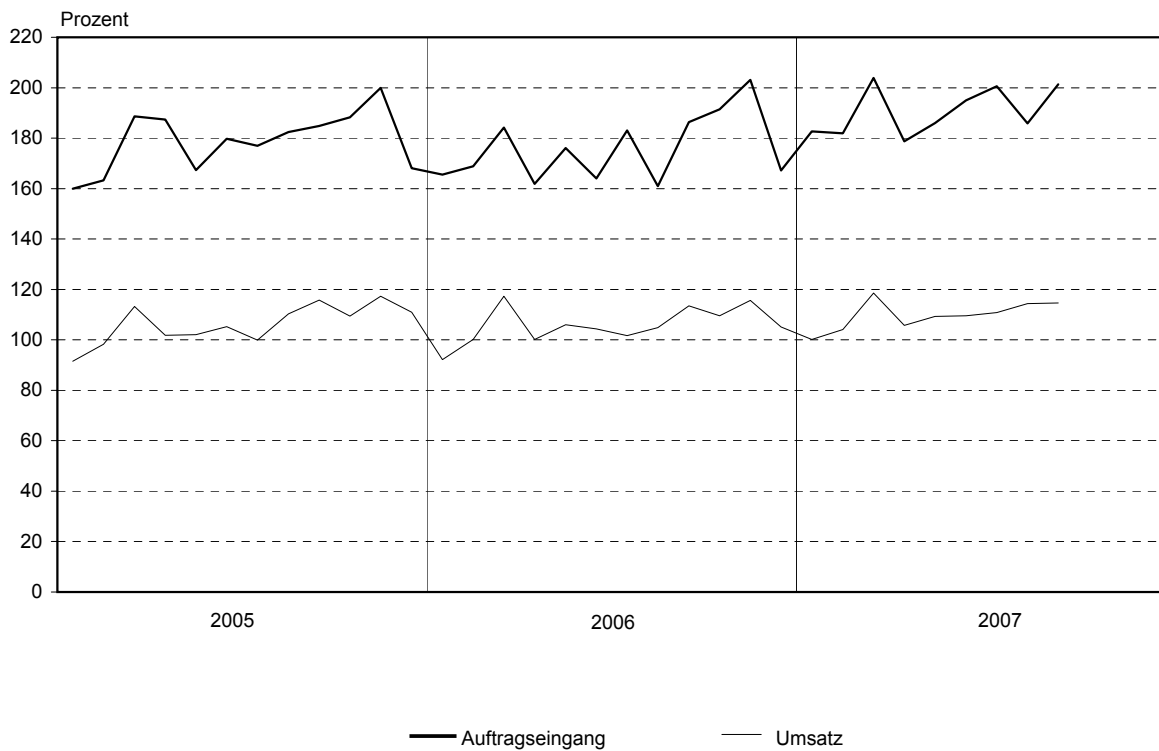


Noch: 2. Auftragseingang und Umsatz im Bergbau und Verarbeitenden Gewerbe nach Hauptgruppen  
Volumenindex; Basis: 2000

Gebrauchsgüterproduzenten



Verbrauchsgüterproduzenten



— Auftragseingang      — Umsatz

### 3. Auftragseingang im Bauhauptgewerbe

Volumenindex; Basis: 2000



**1. Volumenindex und Wertindex des Auftragseingangs im Verarbeitenden Gewerbe**  
Basis: 2000

Jahr	Jan.	Feb.	März	April	Mai	Juni	Juli	Aug.	Sep.	Okt.	Nov.	Dez.	MD	Veränderung in %		
														September		Jan.-Sep.
														gegenüber		
														Vor- monat	Vorj.- monat	Vorj.- zeitraum

**Volumenindex**

<b>Insgesamt</b>																
2005	139,7	140,0	145,7	136,3	141,9	153,0	135,8	137,6	169,2	161,0	185,3	152,4	149,8	x	x	x
2006	156,2	158,5	183,6	146,1	165,0	174,0	154,2	163,0	175,4	182,5	209,8	164,4	169,4	7,6	3,7	13,6
2007	187,6	185,5	204,8	168,4	178,6	188,3	198,3	178,5	193,6				187,1	8,5	10,4	14,1
<b>Inland</b>																
2005	123,5	115,4	128,0	120,4	123,6	137,7	120,3	122,4	150,0	139,1	146,9	134,9	130,2	x	x	x
2006	133,7	130,9	156,5	128,5	145,0	149,2	138,1	143,3	159,8	154,4	171,7	135,9	145,6	11,5	6,5	12,6
2007	164,7	150,6	171,8	149,4	152,7	157,9	168,8	151,2	165,2				159,1	9,3	3,4	11,5
<b>Ausland</b>																
2005	178,5	199,0	188,0	174,6	185,5	189,8	172,9	174,2	215,3	213,3	277,2	194,5	196,9	x	x	x
2006	210,2	224,6	248,3	188,4	212,9	233,3	192,6	210,2	212,9	249,8	301,0	232,8	226,4	1,3	- 1,1	15,2
2007	242,5	269,0	283,9	213,9	240,8	261,0	269,1	243,9	261,6				254,0	7,3	22,9	18,2

**Wertindex**

<b>Insgesamt</b>																
2005	136,5	136,5	140,2	133,1	135,8	148,9	132,9	129,6	160,3	150,7	169,4	142,2	143,0	x	x	x
2006	150,3	150,6	175,5	142,6	160,5	168,8	151,2	153,9	169,4	171,5	193,2	152,4	161,7	10,1	5,7	13,5
2007	184,4	174,7	195,5	163,7	171,1	182,2	186,6	163,5	182,6				178,3	11,7	7,8	12,8
<b>Inland</b>																
2005	121,8	113,9	125,1	119,2	121,9	136,6	119,3	119,3	145,5	134,9	142,7	129,6	127,5	x	x	x
2006	131,5	128,1	154,4	127,3	144,6	148,5	138,8	142,8	157,9	151,2	167,7	131,7	143,7	10,6	8,5	13,5
2007	165,1	148,7	167,8	149,9	151,0	160,5	168,6	148,9	160,8				157,9	8,0	1,8	11,6
<b>Ausland</b>																
2005	172,0	191,1	176,4	166,7	169,1	178,7	165,8	154,3	196,1	188,6	233,7	172,5	180,4	x	x	x
2006	195,8	205,0	226,3	179,5	198,9	217,7	181,0	180,8	197,0	220,5	254,7	202,3	205,0	9,0	0,5	13,5
2007	231,1	237,4	262,3	196,8	219,5	234,4	230,0	198,8	235,1				227,3	18,3	19,3	14,8

## 2. Auftragseingang im Verarbeitenden Gewerbe nach Hauptgruppen

### 2.1 Volumenindex

Basis: 2000

Jahr	Jan.	Feb.	März	April	Mai	Juni	Juli	Aug.	Sep.	Okt.	Nov.	Dez.	MD	Veränderung in %		
														September		Jan.-Sep.
														gegenüber		
														Vor-monat	Vorj.-monat	Vorj.-zeitraum

#### Vorleistungsgüterproduzenten

<b>Insgesamt</b>																
2005	146,0	145,4	150,2	150,0	153,6	168,5	155,9	147,3	174,5	161,1	175,7	157,2	157,1	x	x	x
2006	174,0	169,0	202,0	167,7	190,0	197,7	179,9	176,8	192,9	179,4	202,0	152,6	182,0	9,1	10,5	18,6
2007	202,8	186,0	207,6	182,5	190,2	197,6	195,8	188,2	192,6				193,7	2,3	- 0,2	5,7
<b>Inland</b>																
2005	137,9	127,9	142,4	140,0	141,9	161,6	145,7	141,6	171,1	151,1	166,1	147,9	147,9	x	x	x
2006	162,7	152,6	187,7	153,4	174,7	179,7	170,4	170,0	184,0	172,3	192,6	145,1	170,4	8,2	7,5	17,2
2007	189,7	176,0	189,0	170,4	177,4	187,9	185,7	182,1	183,8				182,4	0,9	- 0,1	7,0
<b>Ausland</b>																
2005	169,3	195,8	172,8	178,9	187,3	188,4	185,2	163,6	184,3	189,8	203,3	184,1	183,6	x	x	x
2006	206,8	216,2	243,1	208,8	234,2	249,8	207,4	196,3	218,4	199,9	229,2	174,0	215,3	11,3	18,5	21,9
2007	240,6	215,0	261,3	217,4	227,0	225,4	225,1	205,9	218,1				226,2	5,9	- 0,1	2,8

#### Investitionsgüterproduzenten

<b>Insgesamt</b>																
2005	144,5	146,8	151,1	134,3	144,0	153,1	128,0	140,9	181,3	177,3	215,0	164,5	156,7	x	x	x
2006	150,0	164,4	183,6	140,3	157,8	170,8	143,4	167,2	178,1	205,0	241,1	194,2	174,7	6,5	- 1,8	9,9
2007	192,0	205,6	224,5	173,5	187,2	201,4	223,7	187,5	214,7				201,1	14,5	20,6	24,4
<b>Inland</b>																
2005	115,6	108,6	120,1	105,9	113,9	123,4	100,7	110,9	140,9	139,8	138,4	134,3	121,0	x	x	x
2006	110,8	117,5	135,8	113,0	126,6	132,0	114,6	130,1	150,7	149,5	165,3	138,5	132,0	15,8	7,0	8,8
2007	153,7	136,7	170,4	142,8	141,1	141,7	168,9	134,1	162,1				150,2	20,9	7,6	19,5
<b>Ausland</b>																
2005	198,5	218,3	209,1	187,6	200,3	208,7	179,0	197,0	256,8	247,4	358,4	220,7	223,5	x	x	x
2006	223,4	252,2	273,0	191,4	216,0	243,4	197,3	236,4	229,3	308,6	382,9	298,3	254,4	- 3,0	- 10,7	11,2
2007	263,7	334,5	325,5	230,9	273,2	313,1	326,1	287,2	312,9				296,3	8,9	36,5	29,3

Noch: 2. Auftragseingang im Verarbeitenden Gewerbe nach Hauptgruppen  
 Noch: 2.1 Volumenindex  
 Basis: 2000

Jahr	Jan.	Feb.	März	April	Mai	Juni	Juli	Aug.	Sep.	Okt.	Nov.	Dez.	MD	Veränderung in %		
														September		Jan.-Sep.
														gegenüber		
Vor- monat	Vorj.- monat	Vorj.- zeitraum														

**Gebrauchsgüterproduzenten**

<b>Insgesamt</b>																	
2005	71,2	64,6	74,9	53,9	56,3	58,5	53,5	50,3	68,3	60,8	68,7	53,9	61,2	x	x	x	
2006	89,6	64,5	83,0	55,2	64,8	65,7	62,4	66,2	61,4	72,7	81,7	63,9	69,3	- 7,3	- 10,1	11,1	
2007	82,6	72,7	81,6	59,5	65,7	62,5	71,4	73,3	79,4				72,1	8,3	29,3	5,9	
<b>Inland</b>																	
2005	69,6	60,1	62,7	53,1	54,0	58,2	50,6	47,4	66,1	51,0	65,0	51,7	57,5	x	x	x	
2006	74,6	62,2	79,4	55,6	59,1	62,8	56,6	57,0	63,3	68,7	79,0	62,6	65,1	11,1	- 4,2	9,4	
2007	76,5	69,9	75,9	57,1	61,0	60,0	65,0	54,0	67,2				65,2	24,4	6,2	2,8	
<b>Ausland</b>																	
2005	75,8	77,0	108,7	56,0	62,6	59,1	61,6	58,4	74,3	87,9	78,9	60,1	71,7	x	x	x	
2006	131,3	71,1	92,7	54,0	81,0	73,5	78,4	91,8	56,1	83,9	89,3	67,7	80,9	- 38,9	- 24,5	15,2	
2007	99,5	80,4	97,3	66,4	78,8	69,3	89,3	127,1	113,2				91,3	- 10,9	101,8	12,5	

**Verbrauchsgüterproduzenten**

<b>Insgesamt</b>																	
2005	160,0	163,2	188,7	187,4	167,3	179,7	177,0	182,4	184,8	188,2	199,9	168,1	178,9	x	x	x	
2006	165,5	168,9	184,2	161,8	176,1	164,0	183,1	161,0	186,4	191,5	203,1	167,2	176,1	15,8	0,9	- 2,5	
2007	182,7	181,9	203,9	178,7	186,0	195,0	200,6	185,9	201,4				190,7	8,3	8,0	10,6	
<b>Inland</b>																	
2005	152,6	159,5	183,6	188,8	159,8	177,7	176,5	178,9	178,0	182,6	188,8	166,1	174,4	x	x	x	
2006	159,1	163,0	172,5	154,3	174,2	155,5	181,0	152,1	176,0	179,9	191,8	157,7	168,1	15,7	- 1,1	- 4,4	
2007	175,0	170,7	189,9	169,5	179,1	184,6	191,8	174,9	188,2				180,4	7,6	6,9	9,1	
<b>Ausland</b>																	
2005	211,8	189,7	224,5	178,1	220,3	193,7	181,1	206,9	232,9	227,9	277,8	182,3	210,6	x	x	x	
2006	210,7	211,0	266,8	214,6	190,1	224,0	197,6	223,6	260,0	273,1	283,0	234,5	232,4	16,3	11,6	8,7	
2007	237,3	261,2	302,3	243,6	234,5	268,7	262,6	263,9	294,8				263,2	11,7	13,4	18,5	

Noch: 2. Auftragseingang im Verarbeitenden Gewerbe nach Hauptgruppen  
2.2 Wertindex  
Basis: 2000

Jahr	Jan.	Feb.	März	April	Mai	Juni	Juli	Aug.	Sep.	Okt.	Nov.	Dez.	MD	Veränderung in %		
														September		Jan.-Sep.
														gegenüber		
														Vor- monat	Vorj.- monat	Vorj.- zeitraum

**Vorleistungsgüterproduzenten**

<b>Insgesamt</b>																
2005	149,7	151,1	153,8	153,8	155,7	172,7	161,5	148,8	178,0	165,6	180,9	159,7	160,9	x	x	x
2006	176,4	172,5	206,6	171,1	194,1	204,1	185,2	181,3	200,9	187,7	212,0	157,0	187,4	10,8	12,9	18,7
2007	213,8	193,6	224,9	192,8	197,4	207,9	202,9	197,8	203,5				203,8	2,9	1,3	8,4
<b>Inland</b>																
2005	139,9	130,3	144,0	141,4	143,5	164,6	149,1	142,6	173,0	153,5	169,4	149,3	150,1	x	x	x
2006	163,8	153,8	190,9	154,8	177,8	185,0	174,6	174,0	190,7	179,5	199,4	150,2	174,5	9,6	10,2	17,8
2007	199,0	182,5	200,2	178,4	183,2	199,8	193,5	191,0	192,5				191,1	0,8	0,9	9,9
<b>Ausland</b>																
2005	178,3	212,1	182,4	190,1	191,4	196,6	198,0	167,3	192,4	201,3	214,5	190,3	192,9	x	x	x
2006	213,5	227,3	252,8	218,8	242,1	260,1	216,4	202,8	230,8	211,8	248,7	177,1	225,2	13,8	20,0	20,8
2007	257,1	226,2	297,4	235,0	239,3	231,9	230,6	217,5	235,7				241,2	8,4	2,1	5,1

**Investitionsgüterproduzenten**

<b>Insgesamt</b>																
2005	133,1	132,9	134,8	123,0	128,0	139,3	115,7	120,9	157,3	149,0	173,4	138,6	137,2	x	x	x
2006	133,8	143,0	160,2	128,6	143,2	152,5	131,2	141,7	156,2	171,2	193,3	161,9	151,4	10,2	- 0,7	8,9
2007	173,4	173,3	185,8	152,2	162,6	176,9	189,6	144,0	178,5				170,7	24,0	14,3	19,1
<b>Inland</b>																
2005	108,5	101,8	110,8	100,9	107,7	116,9	94,2	102,1	127,1	126,3	123,7	119,6	111,6	x	x	x
2006	103,7	109,1	126,3	108,0	121,6	123,9	111,3	124,0	138,2	133,0	147,2	121,9	122,4	11,5	8,7	9,9
2007	143,7	124,3	147,6	134,6	130,3	134,3	159,0	118,2	140,9				137,0	19,2	2,0	15,6
<b>Ausland</b>																
2005	179,3	191,3	179,8	164,4	166,0	181,4	156,2	156,2	213,9	191,5	266,6	174,3	185,1	x	x	x
2006	190,3	206,6	223,9	167,2	183,6	206,2	168,6	175,1	189,9	242,9	279,8	237,0	205,9	8,5	- 11,2	7,7
2007	229,1	265,1	257,5	185,4	223,2	256,9	247,1	192,3	249,0				234,0	29,5	31,1	23,0

Noch: 2. Auftragseingang im Verarbeitenden Gewerbe nach Hauptgruppen  
 Noch: 2.2 Wertindex  
 Basis: 2000

Jahr	Jan.	Feb.	März	April	Mai	Juni	Juli	Aug.	Sep.	Okt.	Nov.	Dez.	MD	Veränderung in %		
														September		Jan.-Sep.
														gegenüber		
Vor- monat	Vorj.- monat	Vorj.- zeitraum														

**Gebrauchsgüterproduzenten**

<b>Insgesamt</b>																	
2005	74,8	67,8	78,0	57,2	59,5	62,1	57,0	53,5	72,4	64,6	73,3	57,4	64,8	x	x	x	
2006	94,8	67,9	88,2	58,4	68,8	69,5	66,0	70,4	65,0	77,4	86,9	68,3	73,5	- 7,7	- 10,2	11,5	
2007	87,1	76,8	86,9	63,5	69,7	66,8	75,8	77,9	84,4				76,5	8,3	29,8	6,1	
<b>Inland</b>																	
2005	73,5	63,4	66,0	56,2	57,0	61,9	54,1	50,3	70,4	54,3	69,3	54,9	60,9	x	x	x	
2006	78,7	65,3	84,7	58,9	62,5	66,2	60,1	60,3	67,0	73,0	83,9	66,8	69,0	11,1	- 4,8	9,2	
2007	79,9	73,9	80,7	60,8	64,3	64,1	69,2	57,1	72,6				69,2	27,1	8,4	3,1	
<b>Ausland</b>																	
2005	78,4	80,0	111,4	59,7	66,2	62,6	65,2	62,3	77,8	93,6	84,6	64,4	75,5	x	x	x	
2006	139,6	75,1	97,9	57,2	86,5	78,6	82,7	98,5	59,6	89,7	95,1	72,4	86,1	- 39,5	- 23,4	16,9	
2007	107,0	85,1	104,0	71,1	85,0	74,1	94,4	135,9	117,2				97,1	- 13,8	96,6	12,6	

**Verbrauchsgüterproduzenten**

<b>Insgesamt</b>																	
2005	161,0	162,8	189,0	187,5	167,8	180,5	177,0	182,1	185,0	188,3	200,6	168,2	179,2	x	x	x	
2006	166,7	169,7	185,7	163,1	177,5	165,8	183,5	162,4	187,6	192,8	204,9	168,0	177,3	15,5	1,4	- 1,9	
2007	183,4	183,0	205,7	180,1	187,8	196,7	201,9	186,7	202,4				192,0	8,4	7,9	10,6	
<b>Inland</b>																	
2005	153,3	158,5	183,5	188,5	159,7	177,9	175,8	177,8	177,6	181,9	188,6	165,7	174,1	x	x	x	
2006	159,2	163,0	172,9	154,6	174,7	156,2	180,5	152,5	175,8	179,5	192,0	157,6	168,2	15,3	- 1,0	- 4,1	
2007	174,1	169,9	189,3	169,3	179,5	184,7	191,5	174,7	187,5				180,1	7,3	6,7	8,8	
<b>Ausland</b>																	
2005	215,8	193,3	227,7	180,4	224,9	198,3	185,0	212,4	237,5	233,6	285,3	186,3	215,0	x	x	x	
2006	220,1	217,7	276,4	223,1	197,6	233,8	204,8	232,4	271,3	286,9	296,8	241,7	241,9	16,7	14,2	10,8	
2007	249,5	276,3	321,6	256,7	246,4	281,9	276,1	271,8	307,8				276,5	13,2	13,5	19,8	

### 3. Auftragseingang im Verarbeitenden Gewerbe nach Wirtschaftszweigen

#### 3.1 Volumenindex

Basis: 2000

Wirtschaftszweig	September 2007	Dagegen		MD 2007	Veränderung in %		
		August 2007	September 2006		September		Jan.-Sep.
					gegenüber		
					Vor- monat	Vorj.- monat	Vorj.- zeitraum
Textilgewerbe	90,6	76,0	93,5	85,6	19,2	- 3,1	- 0,7
Inland	88,2	73,3	81,6	81,9	20,3	8,1	4,4
Ausland	96,3	82,4	122,4	94,7	16,9	- 21,3	- 10,0
Bekleidungsgewerbe	x	x	x	x	x	x	x
Holzgewerbe (ohne Herstellung von Möbeln)	154,8	159,1	167,1	151,3	- 2,7	- 7,4	- 6,2
Inland	136,8	145,5	155,3	137,8	- 6,0	- 11,9	- 1,6
Ausland	201,3	194,2	197,6	186,3	3,7	1,9	- 13,9
Papiergewerbe	221,0	249,9	211,5	234,5	- 11,6	4,5	17,9
Inland	267,1	288,5	246,5	274,5	- 7,4	8,4	19,8
Ausland	147,7	188,4	155,9	170,7	- 21,6	- 5,3	13,3
Verlagsgewerbe, Druckgewerbe, Vervielfältigung von bespielten Ton-, Bild- und Datenträgern	220,3	186,5	191,9	199,2	18,1	14,8	15,4
Inland	203,6	164,0	177,6	185,9	24,1	14,6	15,1
Ausland	583,0	674,9	503,3	488,6	- 13,6	15,8	17,6
Herstellung von chemischen Erzeugnissen	183,0	177,9	184,5	187,4	2,9	- 0,8	7,2
Inland	209,2	208,6	201,5	215,7	0,3	3,8	9,8
Ausland	141,5	129,4	157,5	142,8	9,4	- 10,2	1,7
Herstellung von Gummi- und Kunststoffwaren	225,3	213,3	213,4	219,6	5,6	5,6	8,5
Inland	186,3	181,4	182,0	178,3	2,7	2,4	7,9
Ausland	392,7	350,3	347,9	396,8	12,1	12,9	9,6
Glasgewerbe, Herstellung von Keramik, Verarbeitung von Steinen und Erden	130,1	118,0	128,9	123,4	10,3	0,9	3,8
Inland	122,1	116,4	125,6	111,8	4,9	- 2,8	- 1,2
Ausland	155,1	122,9	139,3	159,8	26,2	11,3	16,8
Metallerzeugung und -bearbeitung	157,8	173,2	179,1	163,2	- 8,9	- 11,9	9,2



Noch: 3. Auftragseingang im Verarbeitenden Gewerbe nach Wirtschaftszweigen  
 Noch: 3.1 Volumenindex  
 Basis: 2000

Wirtschaftszweig	September 2007	Dagegen		MD 2007	Veränderung in %		
		August 2007	September 2006		September		Jan.-Sep.
					gegenüber		
					Vor- monat	Vorj.- monat	Vorj.- zeitraum
Herstellung von Metallerzeugnissen	205,3	193,8	191,8	198,0	5,9	7,0	8,9
Inland	187,3	180,7	176,3	179,6	3,7	6,2	10,0
Ausland	275,6	245,0	252,2	270,1	12,5	9,3	6,0
Maschinenbau	159,7	129,2	126,4	158,4	23,6	26,3	23,6
Inland	151,3	133,0	128,7	156,3	13,8	17,6	30,0
Ausland	179,6	120,3	121,1	163,6	49,3	48,3	11,2
Herstellung von Geräten der Elektrizitätserzeugung, -verteilung u.Ä.	193,2	177,9	203,5	192,9	8,6	- 5,1	- 0,5
Inland	175,6	168,3	200,8	182,2	4,3	- 12,5	- 0,5
Ausland	322,6	248,9	223,3	271,1	29,6	44,5	- 0,5
Rundfunk- und Nachrichtentechnik	260,4	252,8	230,4	266,7	3,0	13,0	8,7
Inland	216,0	208,5	189,0	219,3	3,6	14,3	9,7
Ausland	346,6	338,8	310,7	358,7	2,3	11,6	7,7
Medizin-, Mess-, Steuer- und Regelungstechnik, Optik, Herstellung von Uhren	157,0	143,4	139,7	152,9	9,5	12,4	6,0
Inland	138,3	117,6	129,6	137,3	17,6	6,7	3,8
Ausland	176,6	170,4	150,2	169,1	3,6	17,6	7,9
Herstellung von Kraftwagen und Kraftwagenteilen	213,4	143,6	180,8	199,9	48,6	18,0	29,4
Inland	171,7	133,3	168,8	163,5	28,8	1,7	13,8
Ausland	280,2	160,1	200,0	258,2	75,0	40,1	50,5
Sonstiger Fahrzeugbau	70,3	119,3	61,6	95,3	- 41,1	14,1	17,5
Herstellung von Möbeln, Schmuck, Musikinstrumenten, Sportgeräten, Spielwaren und sonstigen Erzeugnissen	59,9	43,8	56,8	52,0	36,8	5,5	7,1
Inland	58,6	39,9	56,2	50,5	46,9	4,3	5,0
Ausland	72,2	79,1	62,4	65,6	- 8,7	15,7	24,4

Noch: 3. Auftragseingang im Verarbeitenden Gewerbe nach Wirtschaftszweigen  
 3.2 Wertindex  
 Basis: 2000

Wirtschaftszweig	September 2007	Dagegen		MD 2007	Veränderung in %		
		August 2007	September 2006		September		Jan.-Sep.
					gegenüber		
					Vor- monat	Vorj.- monat	Vorj.- zeitraum
Textilgewerbe	94,9	80,2	97,3	90,8	18,3	- 2,5	0,9
Inland	91,9	76,9	85,6	86,1	19,5	7,4	4,3
Ausland	102,6	88,4	126,5	102,7	16,1	- 18,9	- 5,5
Bekleidungsgewerbe	x	x	x	x	x	x	x
Holzgewerbe (ohne Herstellung von Möbeln)	170,2	173,9	172,8	167,6	- 2,1	- 1,5	4,5
Inland	148,7	157,5	159,8	151,7	- 5,6	- 6,9	10,2
Ausland	225,5	216,3	206,4	208,5	4,3	9,3	- 4,7
Papiergewerbe	231,3	263,3	209,8	241,5	- 12,2	10,2	23,2
Inland	283,3	311,3	249,6	288,1	- 9,0	13,5	24,9
Ausland	149,4	187,7	147,1	168,1	- 20,4	1,6	18,7
Verlagsgewerbe, Druckgewerbe, Vervielfältigung von bespielten Ton-, Bild- und Datenträgern	215,5	182,8	188,6	195,4	17,9	14,3	15,0
Inland	200,7	162,7	175,3	183,5	23,4	14,5	15,0
Ausland	530,3	611,4	470,8	448,6	- 13,3	12,6	15,2
Herstellung von chemischen Erzeugnissen	206,9	198,5	203,9	209,7	4,2	1,5	9,4
Inland	230,9	228,2	217,5	235,8	1,2	6,2	11,9
Ausland	168,3	150,9	182,0	167,8	11,5	- 7,5	4,2
Herstellung von Gummi- und Kunststoffwaren	241,7	230,1	227,5	235,6	5,0	6,2	9,8
Inland	198,7	195,1	193,1	190,4	1,8	2,9	9,6
Ausland	426,5	380,8	375,5	430,0	12,0	13,6	10,2
Glasgewerbe, Herstellung von Keramik, Verarbeitung von Steinen und Erden	139,1	126,6	132,7	132,2	9,9	4,8	8,5
Inland	130,9	125,6	129,1	119,9	4,2	1,4	3,7
Ausland	165,1	129,4	144,2	171,0	27,6	14,5	20,9
Metallerzeugung und -bearbeitung	237,1	245,0	250,3	244,4	- 3,2	- 5,3	19,8

Noch: 3. Auftragseingang im Verarbeitenden Gewerbe nach Wirtschaftszweigen  
 Noch: 3.2 Wertindex  
 Basis: 2000

Wirtschaftszweig	September 2007	Dagegen		MD 2007	Veränderung in %		
		August 2007	September 2006		September		Jan.-Sep.
					gegenüber		
					Vor- monat	Vorj.- monat	Vorj.- zeitraum
Herstellung von Metallerzeugnissen	231,7	218,0	211,6	222,4	6,3	9,5	11,9
Inland	212,1	204,0	194,2	202,3	4,0	9,2	13,9
Ausland	308,3	272,7	279,5	300,8	13,1	10,3	7,0
Maschinenbau	178,5	144,5	137,8	176,0	23,5	29,5	26,4
Inland	168,6	148,3	139,9	173,4	13,7	20,5	33,2
Ausland	202,1	135,4	132,9	182,1	49,3	52,1	13,4
Herstellung von Geräten der Elektrizitätserzeugung, -verteilung u.Ä.	203,0	187,4	212,5	201,6	8,3	- 4,5	0,9
Inland	182,9	175,3	208,1	188,7	4,3	- 12,1	0,7
Ausland	352,7	276,8	245,1	297,4	27,4	43,9	1,7
Rundfunk- und Nachrichtentechnik	148,1	141,8	141,2	153,8	4,4	4,9	- 1,0
Inland	110,6	109,4	112,3	119,6	1,1	- 1,5	- 0,9
Ausland	221,4	205,4	197,6	220,6	7,8	12,0	- 1,0
Medizin-, Mess-, Steuer- und Regelungstechnik, Optik, Herstellung von Uhren	164,9	150,6	145,5	160,5	9,5	13,3	7,0
Inland	145,0	122,8	135,8	144,5	18,1	6,8	4,4
Ausland	185,8	179,7	155,6	177,2	3,4	19,4	9,3
Herstellung von Kraftwagen und Kraftwagenteilen	224,3	151,9	188,6	210,0	47,7	18,9	30,8
Inland	178,4	139,2	174,8	170,3	28,2	2,1	14,9
Ausland	298,7	172,5	211,0	274,2	73,2	41,6	51,8
Sonstiger Fahrzeugbau	78,1	133,0	66,5	104,4	- 41,3	17,4	21,2
Herstellung von Möbeln, Schmuck, Musikinstrumenten, Sportgeräten, Spielwaren und sonstigen Erzeugnissen	67,2	48,9	62,5	58,0	37,4	7,5	9,1
Inland	65,9	44,7	62,0	56,5	47,4	6,3	7,1
Ausland	79,3	86,9	67,0	71,5	- 8,7	18,4	26,6

**4. Nachrichtlich: Volumenindex des Auftragseingangs im Verarbeitenden Gewerbe  
in Deutschland nach Hauptgruppen**  
Basis: 2000

Hauptgruppe	September 2007	Dagegen		MD 2007	Veränderung in %		
		August 2007	September 2006		September		Jan.-Sep.
					gegenüber		
		Vor- monat	Vorj.- monat		Vorj.- zeitraum		

**Deutschland**

Insgesamt

Verarbeitendes Gewerbe	125,0	122,5r	123,7r	128,0	2,0	1,1	8,5
Vorleistungsgüterproduzenten	122,4	120,5r	121,9r	124,8	1,6	0,4	6,9
Investitionsgüterproduzenten	130,7	126,8r	128,8r	135,3	3,1	1,5	10,4
Gebrauchsgüterproduzenten	99,1	91,6r	101,7r	96,7	8,2	- 2,6	3,0
Verbrauchsgüterproduzenten	116,7	123,4	113,0	116,1	- 5,4	3,3	7,1

Inland

Verarbeitendes Gewerbe	108,1	109,8r	112,5r	111,4	- 1,5	- 3,9	6,5
Vorleistungsgüterproduzenten	109,0	111,7r	110,2r	112,8	- 2,4	- 1,1	5,9
Investitionsgüterproduzenten	111,0	111,9r	119,5r	115,5	- 0,8	- 7,1	8,0
Gebrauchsgüterproduzenten	89,7	83,2r	94,6r	87,8	7,8	- 5,2	1,3
Verbrauchsgüterproduzenten	102,2	107,5r	102,0r	101,3	- 4,9	0,2	4,8

Ausland

Verarbeitendes Gewerbe	146,0	138,4r	137,7r	148,7	5,5	6,0	10,5
Vorleistungsgüterproduzenten	143,2	134,4r	140,1r	143,5	6,5	2,2	8,1
Investitionsgüterproduzenten	148,9	140,5r	137,3r	153,6	6,0	8,4	12,0
Gebrauchsgüterproduzenten	119,7	109,9r	117,3r	116,4	8,9	2,0	6,1
Verbrauchsgüterproduzenten	148,8	158,8r	137,5r	149,0	- 6,3	8,2	10,7

**5. Volumenindex und Wertindex des Umsatzes im Bergbau und Verarbeitenden Gewerbe**  
Basis: 2000

Jahr	Jan.	Feb.	März	April	Mai	Juni	Juli	Aug.	Sep.	Okt.	Nov.	Dez.	MD	Veränderung in %		
														September		Jan.-Sep.
														gegenüber		
Vor- monat	Vorj.- monat	Vorj.- zeitraum														

**Volumenindex**

<b>Insgesamt</b>																
2005	122,5	126,0	136,4	129,6	129,0	139,6	123,9	130,0	155,3	142,5	168,0	137,1	136,7	x	x	x
2006	131,0	136,3	163,2	129,6	149,9	156,2	137,3	139,5	159,3	162,1	183,5	151,6	150,0	14,2	2,6	0,7
2007	149,8	158,7	179,7	148,9	158,6	169,1	169,1	161,9	172,5				163,1	6,5	8,3	12,7
<b>Inland</b>																
2005	109,4	108,0	119,5	116,3	113,3	124,4	113,0	116,5	135,6	123,6	136,1	119,4	119,6	x	x	x
2006	114,8	115,8	140,4	116,1	133,1	134,8	122,4	120,2	139,6	136,2	148,6	129,0	129,3	16,1	2,9	- 3,8
2007	127,7	126,6	150,2	129,8	134,2	139,0	139,5	135,9	144,7				136,4	6,5	3,7	7,9
<b>Ausland</b>																
2005	163,1	181,7	188,6	170,8	177,5	186,7	157,7	171,7	216,5	200,9	266,6	192,0	189,5	x	x	x
2006	181,4	199,8	234,0	171,4	201,9	222,3	183,5	199,3	220,1	242,5	291,7	221,6	214,1	10,4	1,7	9,8
2007	218,1	258,1	271,1	208,3	234,3	262,4	261,1	242,3	258,7				246,0	6,8	17,5	22,1

**Wertindex**

<b>Insgesamt</b>																
2005	121,4	124,5	134,1	129,0	126,6	137,9	122,5	125,7	150,1	136,2	157,4	130,7	133,0	x	x	x
2006	128,4	132,0	158,5	129,1	149,1	154,2	137,6	134,6	156,7	156,0	173,2	167,8	148,1	16,4	4,4	0,1
2007	149,7	153,6	172,6	148,3	156,6	167,5	163,5	153,0	167,0				159,1	9,2	6,6	11,8
<b>Inland</b>																
2005	109,8	108,6	119,6	117,6	114,4	125,4	113,8	116,4	134,5	122,6	135,4	117,9	119,7	x	x	x
2006	115,4	116,4	140,7	117,9	135,8	136,8	125,9	122,5	141,3	137,0	149,0	155,1	132,8	15,3	5,1	- 2,8
2007	130,5	128,9	149,7	133,4	137,0	144,0	143,3	137,9	145,6				138,9	5,6	3,0	8,5
<b>Ausland</b>																
2005	157,9	174,0	179,5	164,6	164,5	176,6	149,6	154,7	199,0	178,4	225,9	170,7	174,6	x	x	x
2006	169,1	180,7	214,0	163,9	190,4	208,4	174,0	172,5	204,8	215,4	248,5	207,7	195,8	18,7	2,9	6,5
2007	209,6	230,8	243,8	194,7	217,9	240,6	226,7	200,0	233,7				222,0	16,9	14,1	19,1

## 6. Umsatz im Bergbau und Verarbeitenden Gewerbe nach Hauptgruppen

### 6.1 Volumenindex

Basis: 2000

Jahr	Jan.	Feb.	März	April	Mai	Juni	Juli	Aug.	Sep.	Okt.	Nov.	Dez.	MD	Veränderung in %		
														September		Jan.-Sep.
														gegenüber		
Vor- monat	Vorj.- monat	Vorj.- zeitraum														

#### Vorleistungsgüterproduzenten

<b>Insgesamt</b>																
2005	135,4	135,6	145,4	151,4	146,4	159,5	144,2	144,7	163,2	154,1	168,5	132,8	148,4	x	x	x
2006	158,0	149,4	181,7	154,1	178,7	187,5	168,7	165,4	185,5	174,9	189,2	151,3	170,4	12,2	13,7	8,3
2007	176,6	170,1	189,3	173,2	183,4	190,9	186,4	179,1	184,3				181,5	2,9	- 0,6	6,8
<b>Inland</b>																
2005	127,8	125,1	133,4	141,6	136,6	151,8	138,2	137,3	153,6	146,1	156,7	120,5	139,1	x	x	x
2006	148,0	138,2	169,1	143,6	167,1	172,5	160,2	156,9	173,0	162,7	176,5	141,3	159,1	10,3	12,6	6,4
2007	163,3	155,3	174,9	159,2	168,2	175,4	172,9	166,8	170,3				167,4	2,1	- 1,6	5,4
<b>Ausland</b>																
2005	160,0	169,1	183,9	182,6	177,7	184,0	163,5	168,3	193,9	179,5	206,0	172,1	178,4	x	x	x
2006	189,9	184,9	221,9	187,3	215,9	235,6	196,1	192,4	225,6	213,8	229,7	183,3	206,4	17,3	16,3	12,9
2007	219,2	217,6	235,4	218,1	231,8	240,5	229,4	218,2	229,1				226,6	5,0	1,6	10,3

#### Investitionsgüterproduzenten

<b>Insgesamt</b>																
2005	134,8	141,2	148,3	131,7	136,5	149,9	127,6	137,6	183,5	163,1	213,1	169,4	153,1	x	x	x
2006	134,7	153,6	181,3	130,9	155,7	166,6	135,9	143,6	171,8	193,8	233,3	192,0	166,1	19,6	- 6,4	0,7
2007	161,0	191,7	221,3	160,3	175,2	196,3	201,4	187,1	208,9				189,2	11,7	21,6	24,0
<b>Inland</b>																
2005	110,2	103,6	116,6	106,6	103,6	118,9	104,5	107,8	143,3	121,5	140,2	136,7	117,8	x	x	x
2006	102,4	110,2	134,0	105,7	125,1	128,9	107,9	103,4	137,9	140,3	158,4	147,3	125,1	33,4	- 3,8	- 7,2
2007	120,3	124,7	165,2	128,7	128,3	135,2	139,8	135,8	157,3				137,3	15,8	14,1	17,0
<b>Ausland</b>																
2005	182,6	214,3	209,9	180,6	200,6	210,3	172,5	195,7	261,7	243,8	354,8	233,0	221,7	x	x	x
2006	197,5	237,9	273,4	180,0	215,1	240,0	190,4	221,7	237,7	297,7	378,9	278,8	245,8	7,2	- 9,2	9,3
2007	240,2	321,9	330,4	221,7	266,5	315,1	321,3	286,6	309,3				290,3	7,9	30,1	31,1

Noch: 6. Umsatz im Bergbau und Verarbeitenden Gewerbe nach Hauptgruppen  
 Noch: 6.1 Volumenindex  
 Basis: 2000

Jahr	Jan.	Feb.	März	April	Mai	Juni	Juli	Aug.	Sep.	Okt.	Nov.	Dez.	MD	Veränderung in %		
														September		Jan.-Sep.
														gegenüber		
Vor- monat	Vorj.- monat	Vorj.- zeitraum														

**Gebrauchsgüterproduzenten**

<b>Insgesamt</b>	Jan.	Feb.	März	April	Mai	Juni	Juli	Aug.	Sep.	Okt.	Nov.	Dez.	MD	September	Jan.-Sep.	
2005	77,3	74,7	90,8	76,7	69,5	74,0	58,7	62,0	80,6	65,7	80,2	69,1	73,3	x	x	x
2006	74,0	79,2	101,6	69,8	86,4	77,9	70,0	72,8	79,8	80,9	95,7	81,6	80,8	9,6	- 1,0	- 19,4
2007	86,8	85,0	90,6	79,6	77,4	80,4	76,6	73,1	89,4				82,1	22,3	12,0	3,9
<b>Inland</b>																
2005	65,5	64,8	74,2	65,4	61,6	60,3	51,1	52,3	71,9	56,1	70,0	59,7	62,7	x	x	x
2006	63,7	71,0	94,9	64,7	84,9	68,9	60,3	58,3	77,4	75,8	83,2	76,4	73,3	32,8	7,6	- 19,1
2007	77,8	74,7	81,5	69,6	67,4	71,2	69,1	61,2	79,4				72,4	29,7	2,6	1,2
<b>Ausland</b>																
2005	119,8	110,3	150,5	117,2	98,0	123,4	86,3	97,1	111,7	100,1	117,1	102,7	111,2	x	x	x
2006	111,0	108,5	125,7	88,2	91,8	110,4	104,8	125,1	88,3	99,1	140,5	100,5	107,8	- 29,4	- 20,9	- 20,3
2007	118,9	122,1	123,4	115,7	113,4	113,5	103,5	115,7	125,3				116,8	8,3	41,9	10,2

**Verbrauchsgüterproduzenten**

<b>Insgesamt</b>	Jan.	Feb.	März	April	Mai	Juni	Juli	Aug.	Sep.	Okt.	Nov.	Dez.	MD	September	Jan.-Sep.	
2005	91,5	98,2	113,2	101,8	102,1	105,2	99,9	110,3	115,8	109,4	117,3	111,0	106,3	x	x	x
2006	92,2	100,1	117,3	100,1	106,0	104,3	101,7	104,9	113,5	109,5	115,7	105,1	105,9	8,2	- 2,0	- 14,8
2007	100,2	104,1	118,6	105,8	109,3	109,6	110,8	114,4	114,6				109,7	0,2	1,0	5,0
<b>Inland</b>																
2005	91,3	98,2	113,3	102,3	102,7	105,3	100,5	111,7	114,6	108,8	116,3	111,9	106,4	x	x	x
2006	91,5	99,4	115,6	99,4	102,5	100,7	97,4	99,9	106,0	105,4	110,1	101,1	102,4	6,1	- 7,5	- 18,1
2007	94,4	97,8	111,1	101,0	105,9	104,5	105,3	107,4	106,5				103,8	- 0,8	0,5	2,4
<b>Ausland</b>																
2005	93,8	97,5	112,9	97,8	96,8	104,7	94,7	97,4	126,2	115,1	127,0	103,1	105,6	x	x	x
2006	98,5	106,5	133,1	106,3	136,6	135,7	139,9	149,6	180,1	146,1	165,1	141,5	136,6	20,4	42,7	14,5
2007	151,5	160,9	185,5	148,9	139,8	154,7	159,6	177,3	187,3				162,8	5,6	4,0	23,5

Noch: 6. Umsatz im Bergbau und Verarbeitenden Gewerbe nach Hauptgruppen  
6.2 Wertindex  
Basis: 2000

Jahr	Jan.	Feb.	März	April	Mai	Juni	Juli	Aug.	Sep.	Okt.	Nov.	Dez.	MD	Veränderung in %		
														September		Jan.-Sep.
														gegenüber		
														Vor- monat	Vorj.- monat	Vorj.- zeitraum

**Vorleistungsgüterproduzenten**

<b>Insgesamt</b>																
2005	139,3	140,3	149,7	155,9	150,0	163,2	147,3	147,3	166,5	158,2	172,6	135,3	152,1	x	x	x
2006	161,5	151,7	185,4	158,5	184,5	193,9	174,7	169,5	193,5	184,0	198,0	185,3	178,4	14,2	16,2	9,1
2007	188,2	179,2	199,8	183,9	192,9	202,3	195,7	187,6	195,3				191,7	4,1	0,9	9,6
<b>Inland</b>																
2005	129,9	127,6	135,6	143,9	138,8	154,6	140,5	138,9	155,7	148,7	159,5	122,4	141,3	x	x	x
2006	150,5	139,9	171,4	147,1	171,8	178,0	165,9	161,1	180,0	170,6	183,2	178,7	166,5	11,7	15,6	7,8
2007	172,3	162,8	184,5	167,4	175,5	185,4	182,4	175,1	179,5				176,1	2,5	- 0,3	8,1
<b>Ausland</b>																
2005	169,8	181,5	195,5	194,9	186,5	191,0	169,3	174,6	201,3	189,2	215,0	177,1	187,1	x	x	x
2006	197,5	189,8	230,6	195,3	225,8	245,8	203,3	196,9	237,3	227,3	246,1	206,6	216,9	20,5	17,9	12,1
2007	239,6	232,5	249,4	237,3	249,4	256,8	238,8	228,1	246,3				242,0	8,0	3,8	13,3

**Investitionsgüterproduzenten**

<b>Insgesamt</b>																
2005	123,4	127,4	132,3	120,6	121,3	135,9	115,9	117,8	159,6	135,6	172,3	143,0	133,8	x	x	x
2006	118,8	134,1	157,5	119,7	141,4	148,0	124,9	119,4	149,6	160,4	187,0	179,4	145,0	25,3	- 6,3	- 3,3
2007	142,1	160,8	182,5	140,7	152,7	172,3	168,1	145,0	173,1				159,7	19,4	15,7	18,5
<b>Inland</b>																
2005	103,1	96,7	107,5	101,8	98,4	112,2	98,5	99,1	130,0	108,6	126,7	122,3	108,7	x	x	x
2006	95,2	104,0	124,0	100,6	120,6	120,6	105,3	98,2	126,4	125,2	142,6	156,9	118,3	28,7	- 2,8	- 8,4
2007	110,1	114,6	142,8	122,1	119,8	130,0	131,2	122,3	138,3				125,7	13,1	9,4	13,7
<b>Ausland</b>																
2005	163,0	187,3	180,7	157,2	165,8	182,1	149,7	154,3	217,4	188,1	261,3	183,4	182,5	x	x	x
2006	164,7	192,8	222,9	156,8	181,8	201,3	163,1	160,7	194,7	228,9	273,6	223,3	197,1	21,2	- 10,4	2,7
2007	204,5	250,8	259,8	176,9	216,9	254,8	240,1	189,5	240,9				226,0	27,1	23,7	24,1



Noch: 6. Umsatz im Bergbau und Verarbeitenden Gewerbe nach Hauptgruppen  
 Noch: 6.2 Wertindex  
 Basis: 2000

Jahr	Jan.	Feb.	März	April	Mai	Juni	Juli	Aug.	Sep.	Okt.	Nov.	Dez.	MD	Veränderung in %		
														September		Jan.-Sep.
														gegenüber		
Vor- monat	Vorj.- monat	Vorj.- zeitraum														

**Gebrauchsgüterproduzenten**

<b>Insgesamt</b>																	
2005	80,8	78,6	94,8	80,8	73,0	78,5	62,5	65,7	85,7	69,6	85,1	73,1	77,4	x	x	x	
2006	78,0	83,5	107,7	73,7	92,2	82,8	74,2	77,4	84,7	85,7	101,7	113,1	87,9	9,4	- 1,2	- 16,8	
2007	92,2	90,5	96,6	84,7	82,2	85,6	81,5	77,1	95,4				87,3	23,7	12,6	4,2	
<b>Inland</b>																	
2005	68,9	68,4	78,1	69,3	64,9	63,9	54,3	55,2	76,5	59,4	74,0	63,2	66,3	x	x	x	
2006	67,0	74,6	100,7	68,1	90,6	73,1	64,0	61,6	82,1	80,1	88,1	104,8	79,6	33,3	7,3	- 16,4	
2007	82,4	79,3	86,9	74,2	71,5	75,9	73,6	64,9	85,0				77,1	31,0	3,5	1,7	
<b>Ausland</b>																	
2005	123,6	115,2	154,4	122,4	102,2	131,0	91,7	103,4	118,9	106,1	124,9	108,5	116,9	x	x	x	
2006	117,1	115,4	132,8	93,6	97,9	117,7	111,0	133,9	93,9	105,7	150,5	143,2	117,7	- 29,9	- 21,0	- 17,7	
2007	127,5	130,6	131,3	122,4	120,7	120,3	110,1	120,9	132,8				124,1	9,8	41,4	10,2	

**Verbrauchsgüterproduzenten**

<b>Insgesamt</b>																	
2005	97,4	104,4	120,5	108,3	108,8	112,5	106,2	117,4	123,3	116,7	125,6	118,9	113,3	x	x	x	
2006	99,2	107,1	126,0	107,9	114,0	113,1	110,0	113,7	123,0	118,4	125,3	132,6	115,9	8,2	- 0,2	- 11,9	
2007	109,2	113,3	128,5	114,8	119,0	119,9	121,1	125,7	126,1				119,7	0,3	2,5	6,3	
<b>Inland</b>																	
2005	97,3	104,6	120,7	108,8	109,5	112,6	106,9	118,9	122,1	116,0	124,6	119,8	113,5	x	x	x	
2006	98,5	106,3	124,2	107,2	110,4	109,5	105,5	108,5	115,0	114,1	119,5	129,1	112,3	6,0	- 5,8	- 15,1	
2007	103,2	106,7	120,5	109,8	115,6	114,7	115,4	118,5	117,5				113,5	- 0,8	2,2	3,7	
<b>Ausland</b>																	
2005	98,5	102,6	119,2	103,2	102,1	111,5	100,5	103,5	134,2	122,5	134,6	110,3	111,9	x	x	x	
2006	105,3	113,8	142,9	114,6	147,1	146,3	150,6	160,5	194,1	157,2	176,9	164,3	147,8	20,9	44,6	18,2	
2007	162,4	173,1	200,0	159,6	150,2	166,4	172,1	190,8	203,0				175,3	6,4	4,6	23,7	

## 7. Umsatz im Bergbau und Verarbeitenden Gewerbe nach Wirtschaftszweigen

### 7.1 Volumenindex

Basis: 2000

Wirtschaftszweig	September 2007	Dagegen		MD 2007	Veränderung in %		
		August 2007	September 2006		September		Jan.-Sep.
					gegenüber		
					Vor- monat	Vorj.- monat	Vorj.- zeitraum
Ernährungsgewerbe	138,9	140,3	135,5	132,7	- 1,0	2,5	6,9
Inland	125,0	127,2	122,3	122,1	- 1,7	2,2	3,8
Ausland	334,8	323,9	320,8	281,8	3,4	4,4	30,6
Textilgewerbe	91,2	77,4	92,8	87,4	17,8	- 1,7	5,8
Inland	82,0	74,8	85,5	81,3	9,6	- 4,1	5,2
Ausland	117,0	84,6	113,1	104,3	38,3	3,4	7,2
Bekleidungsgewerbe	x	x	x	x	x	x	x
Holzgewerbe (ohne Herstellung von Möbeln)	149,3	152,6	154,6	146,5	- 2,2	- 3,4	- 3,9
Inland	132,3	133,9	141,4	130,6	- 1,2	- 6,4	- 0,0
Ausland	193,0	200,7	188,8	187,3	- 3,8	2,2	- 10,1
Papiergewerbe	229,2	260,5	207,3	237,5	- 12,0	10,6	21,7
Inland	258,1	282,7	228,6	263,5	- 8,7	12,9	23,0
Ausland	173,8	218,1	166,5	187,5	- 20,3	4,4	18,5
Verlagsgewerbe, Druckgewerbe, Vervielfältigung von bespielten Ton-, Bild- und Datenträgern	118,6	113,7	115,2	107,9	4,3	3,0	3,3
Inland	114,0	107,5	111,7	103,0	6,0	2,1	2,5
Ausland	171,5	186,0	155,6	164,8	- 7,8	10,2	10,0
Herstellung von chemischen Erzeugnissen	192,2	183,6	206,3	192,0	4,7	- 6,8	2,4
Inland	215,8	219,3	229,8	218,6	- 1,6	- 6,1	2,2
Ausland	156,0	129,0	170,3	151,1	20,9	- 8,4	2,9
Herstellung von Gummi- und Kunststoffwaren	205,5	195,1	206,6	198,8	5,3	- 0,5	7,9
Inland	169,8	163,9	167,8	160,2	3,6	1,2	4,6
Ausland	359,3	329,6	373,9	365,4	9,0	- 3,9	14,8
Glasgewerbe, Herstellung von Keramik, Verarbeitung von Steinen und Erden	123,7	115,1	119,1	113,2	7,5	3,9	6,9
Inland	114,2	108,5	108,6	102,3	5,3	5,2	5,5
Ausland	170,4	147,6	170,8	167,2	15,4	- 0,2	11,2

Noch: 7. Umsatz im Bergbau und Verarbeitenden Gewerbe nach Wirtschaftszweigen  
 Noch: 7.1 Volumenindex  
 Basis: 2000

Wirtschaftszweig	September 2007	Dagegen		MD 2007	Veränderung in %		
		August 2007	September 2006		September		Jan.-Sep.
					gegenüber		
		Vor- monat	Vorj.- monat		Vorj.- zeitraum		
Metallerzeugung und -bearbeitung	170,9	153,6	157,1	169,0	11,3	8,8	15,6
Herstellung von Metallerzeugnissen	200,0	181,9	197,5	186,9	10,0	1,3	6,7
Inland	181,8	165,7	184,9	168,1	9,7	- 1,7	6,7
Ausland	275,0	248,7	249,2	264,0	10,6	10,4	6,9
Maschinenbau	145,9	148,0	135,9	146,4	- 1,4	7,4	18,5
Inland	140,1	142,8	129,9	139,5	- 1,9	7,9	19,8
Ausland	160,6	161,2	151,2	163,8	- 0,4	6,2	15,7
Herstellung von Geräten der Elektrizitätserzeugung, -verteilung u.Ä.	163,1	163,4	176,3	169,0	- 0,2	- 7,5	3,2
Inland	151,9	151,2	171,1	159,7	0,5	- 11,2	- 0,2
Ausland	249,6	256,9	216,1	240,2	- 2,8	15,5	25,4
Rundfunk- und Nachrichtentechnik	328,5	302,6	301,1	283,5	8,6	9,1	13,9
Inland	261,0	278,4	252,3	258,3	- 6,2	3,4	10,3
Ausland	433,0	340,0	376,4	322,5	27,4	15,0	18,6
Medizin-, Mess-, Steuer- und Regelungstechnik, Optik, Herstellung von Uhren	161,4	156,0	146,0	160,9	3,5	10,5	5,1
Inland	142,9	135,1	143,6	133,1	5,8	- 0,5	0,6
Ausland	185,8	183,8	149,2	197,7	1,1	24,5	9,6
Herstellung von Kraftwagen und Kraftwagenteilen	207,9	133,6	156,8	185,8	55,6	32,6	30,3
Inland	171,3	132,4	136,5	150,2	29,4	25,5	16,1
Ausland	266,6	135,6	189,5	243,0	96,6	40,7	48,2
Sonstiger Fahrzeugbau	89,4	88,9	66,7	83,4	0,6	34,0	18,8
Herstellung von Möbeln, Schmuck, Musikinstrumenten, Sportgeräten, Spielwaren und sonstigen Erzeugnissen	81,3	62,5	84,6	71,5	30,1	- 3,9	3,6
Inland	74,6	55,8	79,5	65,2	33,7	- 6,2	1,1
Ausland	132,7	114,6	124,2	120,4	15,8	6,8	15,7

**Noch: 7. Umsatz im Bergbau und Verarbeitenden Gewerbe nach Wirtschaftszweigen**  
**7.2 Wertindex**  
 Basis: 2000

Wirtschaftszweig	September 2007	Dagegen		MD 2007	Veränderung in %		
		August 2007	September 2006		September		Jan.-Sep.
					gegenüber		
					Vor- monat	Vorj.- monat	Vorj.- zeitraum
Ernährungsgewerbe	156,4	157,7	149,6	147,1	- 0,8	4,5	8,5
Inland	141,3	143,8	135,3	135,8	- 1,7	4,4	5,7
Ausland	371,0	356,6	352,9	308,6	4,0	5,1	30,1
Textilgewerbe	96,0	81,4	96,7	92,1	17,9	- 0,7	6,9
Inland	85,7	78,0	88,9	85,0	9,9	- 3,6	4,9
Ausland	125,5	91,1	118,8	112,2	37,8	5,6	11,5
Bekleidungsgewerbe	x	x	x	x	x	x	x
Holzgewerbe (ohne Herstellung von Möbeln)	163,8	167,7	159,9	162,4	- 2,3	2,4	7,2
Inland	143,5	145,5	145,4	144,0	- 1,4	- 1,3	12,1
Ausland	215,8	224,6	197,1	209,7	- 3,9	9,5	- 0,5
Papiergewerbe	241,5	276,1	208,1	246,8	- 12,5	16,0	26,8
Inland	276,0	306,1	234,3	278,9	- 9,8	17,8	27,8
Ausland	176,1	219,4	158,5	186,0	- 19,7	11,1	24,1
Verlagsgewerbe, Druckgewerbe, Vervielfältigung von bespielten Ton-, Bild- und Datenträgern	121,9	117,2	116,5	110,6	4,0	4,6	5,5
Inland	118,1	111,8	113,4	106,2	5,6	4,1	4,9
Ausland	166,6	180,0	152,6	161,9	- 7,4	9,2	9,6
Herstellung von chemischen Erzeugnissen	217,5	205,1	227,4	215,2	6,0	- 4,4	4,9
Inland	239,1	240,5	247,5	239,9	- 0,6	- 3,4	4,6
Ausland	184,0	150,0	196,1	176,6	22,7	- 6,2	5,3
Herstellung von Gummi- und Kunststoffwaren	220,4	209,7	220,0	212,9	5,1	0,2	9,3
Inland	181,2	175,7	177,6	170,7	3,1	2,0	6,2
Ausland	390,4	357,1	403,5	395,6	9,3	- 3,2	15,6
Glasgewerbe, Herstellung von Keramik, Verarbeitung von Steinen und Erden	132,3	123,3	123,2	121,1	7,3	7,4	11,0
Inland	122,5	116,5	112,2	109,4	5,2	9,2	9,8
Ausland	181,0	156,8	177,4	179,2	15,4	2,0	14,9

Noch: 7. Umsatz im Bergbau und Verarbeitenden Gewerbe nach Wirtschaftszweigen  
 Noch: 7.2 Wertindex  
 Basis: 2000

Wirtschaftszweig	September 2007	Dagegen		MD 2007	Veränderung in %		
		August 2007	September 2006		September		Jan.-Sep.
					gegenüber		
		Vor- monat	Vorj.- monat		Vorj.- zeitraum		
Metallerzeugung und -bearbeitung	259,2	226,1	225,8	253,1	14,6	14,8	26,8
Herstellung von Metallerzeugnissen	225,7	205,0	217,8	210,1	10,1	3,6	9,9
Inland	205,8	187,5	203,6	189,6	9,8	1,1	10,6
Ausland	307,1	277,1	276,4	294,3	10,8	11,1	8,0
Maschinenbau	163,0	165,4	148,2	162,6	- 1,5	10,0	21,2
Inland	156,2	159,3	141,4	154,9	- 1,9	10,5	22,7
Ausland	180,7	181,3	165,7	182,4	- 0,3	9,1	18,2
Herstellung von Geräten der Elektrizitätserzeugung, -verteilung u.Ä.	171,2	171,8	184,1	176,7	- 0,3	- 7,0	4,7
Inland	157,9	157,6	177,5	165,4	0,2	- 11,0	1,0
Ausland	274,9	282,7	236,1	264,1	- 2,8	16,4	27,4
Rundfunk- und Nachrichtentechnik	192,8	164,9	189,9	160,9	16,9	1,5	4,0
Inland	137,7	145,8	149,0	140,7	- 5,6	- 7,6	- 0,3
Ausland	278,7	194,7	253,6	192,3	43,1	9,9	9,5
Medizin-, Mess-, Steuer- und Regelungstechnik, Optik, Herstellung von Uhren	169,4	163,2	152,0	168,8	3,8	11,4	6,1
Inland	149,8	141,4	150,6	140,0	5,9	- 0,5	0,9
Ausland	195,5	192,2	153,7	207,1	1,7	27,2	11,2
Herstellung von Kraftwagen und Kraftwagenteilen	218,0	141,2	163,2	194,5	54,4	33,6	31,3
Inland	178,0	138,7	140,7	155,9	28,3	26,5	17,1
Ausland	283,0	145,2	199,6	257,2	94,9	41,8	49,2
Sonstiger Fahrzeugbau	97,4	97,0	72,3	90,7	0,4	34,7	21,4
Herstellung von Möbeln, Schmuck, Musikinstrumenten, Sportgeräten, Spielwaren und sonstigen Erzeugnissen	90,2	69,1	92,1	79,0	30,5	- 2,1	5,5
Inland	83,1	61,8	86,6	72,3	34,5	- 4,0	3,1
Ausland	145,0	124,9	134,0	131,2	16,1	8,2	16,9

## 8. Auftragseingang im Bauhauptgewerbe

### 8.1 Volumenindex

Basis: 2000

Jahr	Jan.	Feb.	März	April	Mai	Juni	Juli	Aug.	Sep.	Okt.	Nov.	Dez.	MD	Veränderung in %		
														September		Jan.-Sep.
														gegenüber		
														Vor- monat	Vorj.- monat	Vorj.- zeitraum

#### Bauhauptgewerbe <sup>1)</sup>

2003	47,2	47,2	69,7	74,0	85,3	86,3	77,1	80,1	81,8	67,4	60,5	62,6	69,9	2,1	- 7,2	- 11,5
2004	33,6	45,2	93,4	69,8	79,1	104,5	76,4	81,2	78,8	57,8	62,2	46,7	69,1	- 2,9	- 3,7	2,0
2005	31,7	40,2	63,6	66,4	76,8	79,1	82,0	79,4	87,8	66,9	64,6	55,1	66,1	10,6	11,4	- 8,3
2006	41,8	40,0	102,4	66,8	77,6	79,6	80,2	69,8	73,1	57,3	75,1	50,6	67,9	4,7	- 16,7	4,0
2007	48,6	45,1	74,7	67,3	69,0	85,4	66,5	72,1	86,5				68,4	20,0	18,3	- 2,6

#### Hochbau

2003	56,0	47,1	61,0	75,2	72,6	67,5	67,2	77,5	72,3	60,9	56,5	55,9	64,1	- 6,7	- 9,7	- 12,3
2004	38,6	51,3	65,5	51,9	72,1	90,1	66,8	75,1	69,1	44,6	44,9	44,7	59,6	- 8,0	- 4,4	- 2,7
2005	32,1	33,8	57,6	67,9	56,2	63,3	75,1	70,1	60,3	51,8	48,7	46,5	55,3	- 13,9	- 12,7	- 11,1
2006	47,1	37,8	106,1	50,3	57,7	60,2	64,6	58,0	64,3	56,6	65,1	48,8	59,7	10,9	6,6	5,8
2007	38,0	43,1	62,6	47,3	49,4	75,2	51,7	57,4	62,2				54,1	8,4	- 3,3	- 10,8

#### Wohnungsbau

2003	26,7	29,9	47,8	47,2	43,5	46,5	57,8	43,0	59,7	50,4	35,4	33,3	43,4	38,9	2,5	- 23,2
2004	22,9	34,0	38,8	41,0	47,0	39,3	42,9	31,7	30,2	25,9	38,5	25,8	34,8	- 4,8	- 49,4	- 18,5
2005	18,9	18,4	49,0	40,6	38,3	35,0	33,6	35,5	39,4	30,1	28,8	27,1	32,9	11,0	30,5	- 5,8
2006	21,4	15,2	49,7	28,6	31,9	38,6	43,0	19,5	26,8	28,8	19,9	20,2	28,6	37,4	- 32,0	- 11,0
2007	16,9	26,7	20,7	24,3	35,9	62,2	23,6	19,1	37,5				29,6	96,3	39,9	- 2,9

#### sonstiger Hochbau

2003	73,4	57,4	68,9	91,9	90,0	80,0	72,8	98,1	79,8	67,3	69,1	69,4	76,5	- 18,6	- 14,2	- 7,9
2004	48,0	61,7	81,5	58,5	87,0	120,3	81,1	100,9	92,3	55,7	48,8	55,9	74,3	- 8,5	15,7	2,7
2005	40,0	42,9	62,7	84,1	66,9	80,1	99,8	90,7	72,8	64,7	60,5	58,0	68,6	- 19,7	- 21,1	- 12,5
2006	59,9	51,2	139,7	63,2	73,1	73,1	77,6	81,0	86,6	73,1	92,0	65,8	78,0	6,9	18,9	10,2
2007	50,6	52,9	87,5	61,0	57,5	82,9	68,4	80,3	76,9				68,7	- 4,2	- 11,2	- 12,4

1) Vorbereitende Baustellenarbeiten, Hoch- und Tiefbau

Noch: 8. Auftragseingang im Bauhauptgewerbe  
 Noch: 8.1 Volumenindex  
 Basis: 2000

Jahr	Jan.	Feb.	März	April	Mai	Juni	Juli	Aug.	Sep.	Okt.	Nov.	Dez.	MD	Veränderung in %		
														September		Jan.-Sep.
														gegenüber		
Vor- monat	Vorj.- monat	Vorj.- zeitraum														

**Tiefbau**

2003	39,8	47,2	76,9	73,0	95,8	102,1	85,3	82,3	89,8	72,7	63,8	68,1	74,7	9,2	- 5,3	- 10,9
2004	29,3	39,9	116,8	84,9	84,9	116,5	84,5	86,2	86,9	68,8	76,6	48,4	77,0	0,8	- 3,2	5,4
2005	31,3	45,6	68,7	65,1	94,1	92,4	87,8	87,1	110,8	79,5	78,0	62,2	75,2	27,2	27,5	- 6,4
2006	38,6	41,8	99,2	80,7	94,3	95,8	93,1	79,7	80,5	57,8	83,4	52,0	74,7	1,0	- 27,3	3,0
2007	57,4	46,7	84,7	84,1	85,4	93,9	79,0	84,3	106,9				80,3	26,8	32,8	2,7

**Straßenbau**

2003	27,0	47,5	88,4	78,5	110,3	107,6	78,5	90,8	76,4	59,3	47,7	57,8	72,5	- 15,9	- 12,3	- 18,9
2004	21,0	47,4	232,7	69,1	94,7	188,2	108,9	81,6	72,4	91,9	106,7	52,1	97,2	- 11,2	- 5,2	29,9
2005	33,4	18,0	102,0	77,6	98,3	123,0	123,4	103,1	169,6	77,3	74,7	55,6	88,0	64,5	134,2	- 7,4
2006	35,0	31,9	98,2	102,5	132,1	142,6	132,4	103,2	94,4	56,2	114,2	43,4	90,5	- 8,5	- 44,3	2,8
2007	107,0	36,1	81,8	77,4	85,1	119,9	96,6	100,9	121,7				91,8	20,6	28,9	- 5,3

**sonstiger Tiefbau**

2003	46,3	47,1	71,1	70,2	88,5	99,3	88,8	77,9	96,7	79,6	72,0	73,4	75,9	24,1	- 2,1	- 5,9
2004	33,5	36,1	57,7	92,9	80,0	79,9	72,0	88,5	94,3	57,1	61,3	46,6	66,7	6,5	- 2,5	- 7,4
2005	30,3	59,6	51,7	58,7	92,0	76,8	69,7	79,0	80,8	80,6	79,7	65,6	68,7	2,3	- 14,3	- 5,7
2006	40,4	46,9	99,7	69,5	75,1	71,9	73,1	67,7	73,4	58,7	67,7	56,4	66,7	8,4	- 9,2	3,2
2007	32,1	52,1	86,2	87,5	85,6	80,6	70,0	75,9	99,3				74,4	30,8	35,3	8,4

Noch: 8. Auftragseingang im Bauhauptgewerbe  
8.2 Wertindex  
Basis: 2000

Jahr	Jan.	Feb.	März	April	Mai	Juni	Juli	Aug.	Sep.	Okt.	Nov.	Dez.	MD	Veränderung in %		
														September		Jan.-Sep.
														gegenüber		
Vor- monat	Vorj.- monat	Vorj.- zeitraum														

**Bauhauptgewerbe <sup>1)</sup>**

2003	47,1	47,2	69,7	74,0	85,3	86,3	77,0	79,7	81,4	67,0	60,2	62,3	69,8	2,1	- 6,9	- 10,9
2004	33,4	45,2	93,4	69,8	80,3	105,7	77,5	83,0	80,7	58,9	63,6	48,0	70,0	- 2,8	- 0,9	3,3
2005	32,6	41,7	65,1	68,2	79,3	81,5	84,5	81,8	90,1	69,1	67,0	57,1	68,2	10,1	11,6	- 6,6
2006	43,3	41,9	107,0	69,8	81,7	83,7	84,3	75,3	78,8	61,6	81,5	54,9	72,0	4,6	- 12,5	6,6
2007	52,7	50,6	83,9	75,6	78,6	96,9	75,8	82,6	99,1				77,3	20,0	25,8	4,5

**Hochbau**

2003	55,6	46,9	60,7	74,9	72,4	67,2	66,8	77,1	71,8	60,6	56,3	55,7	63,8	- 6,9	- 9,1	- 11,4
2004	38,5	51,6	65,9	52,1	72,9	91,3	67,6	76,7	70,6	45,5	45,9	45,7	60,4	- 7,9	- 1,7	- 1,0
2005	32,9	34,7	58,9	69,6	58,1	65,6	77,9	72,3	62,1	53,4	50,3	48,0	57,0	- 14,1	- 12,1	- 9,4
2006	47,1	39,3	110,2	52,2	60,0	62,5	67,1	62,1	68,7	60,3	70,4	52,7	62,7	10,6	10,6	7,0
2007	41,1	48,1	70,1	52,8	55,5	84,3	58,3	65,5	70,6				60,7	7,8	2,8	- 4,0

**Wohnungsbau**

2003	26,3	29,4	47,0	46,4	42,8	45,7	56,8	42,3	58,7	49,6	35,0	32,9	42,7	38,8	2,7	- 22,9
2004	22,6	33,8	38,5	40,8	46,9	39,2	42,8	31,7	30,2	25,9	38,5	25,8	34,7	- 4,7	- 48,5	- 17,4
2005	18,9	18,4	48,9	40,6	38,3	35,0	33,5	35,5	39,4	30,1	28,9	27,2	32,9	11,0	30,4	- 5,5
2006	21,5	15,3	49,9	28,7	32,2	39,0	43,4	20,1	27,7	29,8	20,7	21,0	29,1	37,8	- 29,7	- 10,0
2007	17,6	28,9	22,3	26,2	39,1	67,6	25,7	20,9	41,1				32,1	96,7	48,4	4,2

**sonstiger Hochbau**

2003	72,9	57,2	68,7	91,6	89,8	79,8	72,6	97,6	79,4	66,9	68,8	69,1	76,2	- 18,6	- 13,7	- 7,0
2004	47,8	62,0	81,9	58,8	88,2	121,9	82,2	103,2	94,4	57,0	50,1	57,4	75,4	- 8,5	18,9	4,3
2005	41,1	44,2	64,7	86,7	69,8	83,6	104,1	93,9	75,4	67,0	62,9	60,3	71,1	- 19,7	- 20,1	- 10,4
2006	62,3	53,4	145,7	66,0	76,3	76,3	81,0	86,8	92,8	78,3	99,8	71,3	82,5	6,9	23,0	11,6
2007	54,9	59,4	98,3	68,5	65,2	94,1	77,6	91,8	88,0				77,5	- 4,1	- 5,2	- 5,8

1) Vorbereitende Baustellenarbeiten, Hoch- und Tiefbau



Noch: 8. Auftragseingang im Bauhauptgewerbe  
 Noch: 8.2 Wertindex  
 Basis: 2000

Jahr	Jan.	Feb.	März	April	Mai	Juni	Juli	Aug.	Sep.	Okt.	Nov.	Dez.	MD	Veränderung in %		
														September		Jan.-Sep.
														gegenüber		
Vor- monat	Vorj.- monat	Vorj.- zeitraum														

**gewerblicher Hochbau**

2003	74,7	68,2	56,4	66,1	79,0	65,0	72,5	97,5	73,2	60,4	58,8	64,1	69,7	- 24,9	- 13,0	- 5,3
2004	43,9	63,2	79,0	52,6	77,7	109,2	77,2	109,7	92,1	51,8	42,4	54,7	71,1	- 16,0	25,8	8,0
2005	34,4	43,5	55,5	47,5	62,3	67,9	102,7	61,5	63,7	53,3	56,9	56,6	58,8	3,6	- 30,8	- 23,5
2006	36,3	53,4	148,7	61,1	80,3	68,3	75,5	72,7	84,5	67,9	78,6	60,6	74,0	16,2	32,6	26,3
2007	63,6	46,5	93,9	57,6	55,9	79,4	65,6	60,7	89,0				68,0	46,6	5,3	- 10,1

**öffentlicher Hochbau**

2003	69,1	33,3	95,1	146,6	112,9	111,5	72,6	97,6	92,9	80,9	90,3	79,9	90,2	- 4,8	- 14,8	- 10,0
2004	56,1	59,5	88,1	72,0	110,7	149,3	92,9	89,1	99,3	68,2	66,8	63,3	84,6	11,5	6,9	- 1,8
2005	55,7	45,8	84,5	171,4	86,1	117,5	107,1	164,1	100,7	96,8	75,7	68,2	97,8	- 38,6	1,4	14,2
2006	118,4	53,3	139,0	76,4	67,7	93,5	92,9	117,2	110,8	100,8	145,5	94,5	100,8	- 5,5	10,0	- 6,8
2007	36,0	87,2	107,6	91,9	85,1	125,7	103,4	159,2	85,5				98,0	- 46,3	- 22,8	1,4

Noch: 8. Auftragseingang im Bauhauptgewerbe  
Noch: 8.2 Wertindex  
Basis: 2000

Jahr	Jan.	Feb.	März	April	Mai	Juni	Juli	Aug.	Sep.	Okt.	Nov.	Dez.	MD	Veränderung in %		
														September		Jan.-Sep.
														gegenüber		
Vor- monat	Vorj- monat	Vorj- zeitraum														

**Tiefbau**

2003	39,9	47,5	77,4	73,4	96,3	102,5	85,6	82,0	89,5	72,5	63,6	67,9	74,8	9,1	- 5,4	- 10,5
2004	29,2	39,9	116,6	84,8	86,6	118,0	85,9	88,4	89,2	70,2	78,5	49,9	78,1	1,0	- 0,3	6,4
2005	32,3	47,6	70,4	67,1	97,1	94,9	90,1	89,9	113,7	82,3	81,1	64,8	77,6	26,4	27,4	- 4,8
2006	40,1	44,1	104,4	84,7	100,1	101,6	98,8	86,5	87,3	62,8	90,9	56,7	79,8	0,9	- 23,2	6,3
2007	62,5	52,7	95,6	94,9	98,1	107,6	90,5	97,1	123,1				91,3	26,8	41,0	10,0

**Straßenbau**

2003	27,5	48,5	90,2	80,1	112,2	109,5	79,9	91,4	76,8	59,6	47,8	58,0	73,5	- 15,9	- 13,0	- 19,0
2004	21,1	47,4	232,8	69,1	94,4	187,7	108,6	81,2	72,0	91,4	106,4	51,9	97,0	- 11,3	- 6,2	27,7
2005	33,3	18,0	102,0	77,7	98,4	123,1	123,5	103,4	170,1	77,5	75,4	56,1	88,2	64,5	136,3	- 7,1
2006	35,3	33,0	101,5	106,0	139,4	150,5	139,7	112,0	102,4	61,0	124,2	47,2	96,0	- 8,6	- 39,8	8,3
2007	116,3	40,8	92,6	87,6	96,5	136,1	109,5	115,0	138,6				103,7	20,5	35,4	1,4

**sonstiger Tiefbau**

2003	46,2	46,9	70,8	70,0	88,2	98,9	88,5	77,3	95,9	79,0	71,6	73,0	75,5	24,0	- 1,9	- 5,2
2004	33,3	36,1	57,6	92,8	82,7	82,6	74,4	92,0	98,0	59,4	64,4	48,9	68,5	6,5	2,2	- 4,9
2005	31,8	62,7	54,4	61,7	96,5	80,5	73,1	83,1	85,0	84,8	84,0	69,2	72,2	2,3	- 13,3	- 3,2
2006	42,6	49,7	105,8	73,8	80,2	76,8	78,1	73,5	79,7	63,7	73,9	61,6	71,6	8,4	- 6,2	5,0
2007	35,1	58,7	97,1	98,6	98,9	93,2	80,9	88,0	115,2				85,1	30,9	44,5	16,0

**gewerblicher Tiefbau**

2003	29,7	36,5	72,2	59,3	91,2	102,0	72,7	75,5	96,9	65,8	70,5	44,7	68,1	28,3	17,2	3,1
2004	27,6	29,0	38,4	46,1	93,6	58,3	64,4	102,9	89,8	57,5	52,5	29,5	57,5	- 12,7	- 7,3	- 13,5
2005	34,6	19,9	42,6	50,3	79,9	65,0	59,3	82,6	66,4	51,3	91,1	51,0	57,8	- 19,6	- 26,0	- 9,0
2006	17,6	47,6	114,7	73,5	74,6	80,3	76,8	68,1	87,0	60,4	56,4	43,8	66,7	27,8	31,0	27,9
2007	36,2	27,8	104,2	68,0	79,2	87,5	77,1	65,8	77,6				69,3	17,9	- 10,8	- 2,6

**sonstiger öffentlicher Tiefbau**

2003	60,6	56,2	69,6	79,4	85,5	96,2	102,4	78,9	95,1	90,6	72,7	97,9	82,1	20,6	- 14,4	- 10,8
2004	38,4	42,3	74,5	133,9	73,0	104,0	83,2	82,5	105,2	61,0	74,9	66,0	78,2	27,5	10,6	1,8
2005	29,4	100,4	64,8	71,8	111,0	94,2	85,2	83,6	101,3	114,3	77,7	85,2	84,9	21,2	- 3,7	0,6
2006	64,5	51,7	98,0	74,1	85,0	73,6	79,2	78,2	73,2	66,5	89,4	77,3	75,9	- 6,4	- 27,7	- 8,7
2007	34,1	86,0	90,9	125,5	116,2	98,2	84,2	107,5	148,3				99,0	38,0	102,6	31,5