

# Statistischer Bericht

E II - m 5 / 07

**Bauhauptgewerbe  
in Thüringen  
Januar 2006 - Mai 2007**

---

Bestell - Nr. 05 201

**Thüringer Landesamt für Statistik**



## Zeichenerklärung

- 0 weniger als die Hälfte von 1 in der letzten besetzten Stelle, jedoch mehr als nichts
- nichts vorhanden (genau Null)
- . Zahlenwert unbekannt oder geheim zu halten
- ... Angabe fällt später an
- / Zahlenwert nicht sicher genug
- x Tabellenfach gesperrt, weil Aussage nicht sinnvoll
- ( ) Aussagewert eingeschränkt
- r berichtigte Zahl
- p vorläufige Zahl

Anmerkung: Abweichungen in den Summen erklären sich aus dem Runden von Einzelwerten.

Herausgeber:

Thüringer Landesamt für Statistik  
Europaplatz 3, 99091 Erfurt  
Postfach 90 01 63, 99104 Erfurt

Telefon: 0361 37-84642/84647  
Telefax: 0361 37-84699  
Internet: [www.statistik.thueringen.de](http://www.statistik.thueringen.de)  
E-Mail: [auskunft@statistik.thueringen.de](mailto:auskunft@statistik.thueringen.de)

Auskunft erteilt:

Referat: Produzierendes Gewerbe,  
Bautätigkeit

Telefon: 03681 354-251

Herausgegeben im Juli 2007

Heft-Nr.: 204 / 07  
Preis: 3,75 EUR

© Thüringer Landesamt für Statistik, Erfurt, 2007

Für nichtgewerbliche Zwecke sind Vervielfältigung und unentgeltliche Verbreitung, auch auszugsweise, mit Quellenangabe gestattet. Die Verbreitung, auch auszugsweise, über elektronische Systeme/Datenträger bedarf der vorherigen Zustimmung. Alle übrigen Rechte bleiben vorbehalten.

## **Inhaltsverzeichnis**

|  | Seite |
|--|-------|
| <b>Vorbemerkungen</b>  | 2     |
| <b>Überblick zur aktuellen Wirtschaftslage im Bauhauptgewerbe im Mai 2007</b>  | 5     |
| <br>   |       |
| <b>Grafiken</b>  |       |
| 1. Beschäftigte und geleistete Arbeitsstunden im Bauhauptgewerbe<br>Entwicklung zum Vorjahr  | 6     |
| 2. Gesamtumsatz und Auftragseingang im Bauhauptgewerbe<br>Entwicklung zum Vorjahr  | 6     |
| 3. Auftragseingang im Bauhauptgewerbe<br>Januar 2006 bis Mai 2007  | 7     |
| 4. Baugewerblicher Umsatz im Bauhauptgewerbe<br>Januar 2006 bis Mai 2007   | 7     |
| <br>   |       |
| <b>Tabellen Monatsberichtskreis</b>  |       |
| 1. Bauhauptgewerbe nach Wirtschaftszweigen und Monaten   | 8     |
| 2. Ausgewählte Merkmale des Bauhauptgewerbes   | 10    |
| 3. Auftragseingang des Bauhauptgewerbes nach Auftraggebergruppen bzw. Bauarten und Monaten   | 11    |
| 4. Auftragsbestand des Bauhauptgewerbes nach Auftraggebergruppen bzw. Bauarten und Monaten   | 12    |
| 5. Baugewerblicher Umsatz und geleistete Arbeitsstunden des Bauhauptgewerbes<br>nach Auftraggebergruppen bzw. Bauarten und Monaten | 13    |
| <br>   |       |
| <b>Tabellen "Alle Betriebe"</b>  |       |
| 6. Hochgerechnete Ergebnisse für alle Betriebe des Bauhauptgewerbes nach Monaten   | 15    |
| 7. Hochgerechnete Ergebnisse für alle Betriebe des Bauhauptgewerbes<br>nach ausgewählten Merkmalen                                 | 16    |

## **Vorbemerkungen**

### **Ziel der Statistik**

Der Monatsbericht im Bauhauptgewerbe dient der kurzfristigen Beurteilung der konjunkturellen Lage des Baumarktes. Die Ergebnisse der Statistik sind ein wichtiges Material für die Arbeit der gesetzgebenden Körperschaften, der Bundes- und der Landesregierung, der Verbände, der Kammern sowie sonstiger Institutionen und bilden eine unentbehrliche Grundlage für zahlreiche wirtschaftspolitische Entscheidungen.

### **Rechtsgrundlagen**

Rechtsgrundlage für die Erhebungen ist das Gesetz über die Statistik im Produzierenden Gewerbe (ProdGewStatG) in der Fassung der Bekanntmachung vom 21. März 2002 (BGBl. I S. 1181), zuletzt geändert durch Artikel 139 des Gesetzes vom 31. Oktober 2006 (BGBl. I S. 2407) in Verbindung mit dem Gesetz über die Statistik für Bundeszwecke (Bundesstatistikgesetz - BStatG) vom 22. Januar 1987 (BGBl. I S. 462, 565), zuletzt geändert durch Artikel 2 des Gesetzes vom 9. Juni 2005 (BGBl. I S. 1534).

### **Berichtskreis**

Meldepflichtig sind Betriebe von bundesweit höchstens 20 000 Unternehmen des Bauhauptgewerbes sowie Baubetriebe anderer Unternehmen. Das sind alle Betriebe von Unternehmen des Bauhauptgewerbes mit im Allgemeinen 20 und mehr Beschäftigten und bauhauptgewerbliche Betriebe mit im Allgemeinen 20 und mehr Beschäftigten anderer Unternehmen. Im Rahmen der **jährlichen** Totalerhebung (für den Berichtsmonat Juni) werden auch die Berichte der Betriebe von Unternehmen mit 1 bis 19 Beschäftigten im Bauhauptgewerbe einbezogen.

Aus dieser Erhebung wird anhand der Zahl der Beschäftigten der Berichtskreis der monatlich meldenden Betriebe im Oktober eines jeden Jahres neu festgelegt. Damit ist ein Berichtskreissprung verbunden, der insbesondere in den neuen Ländern wegen der raschen Veränderungen der Wirtschafts- und Betriebsstruktur erheblich ist. Die Tabellen 1 - 5 dieses Berichtes enthalten nur Angaben für den Monatsberichtskreis (Betriebe von Unternehmen mit 20 und mehr Beschäftigten). In den Tabellen 6 und 7 sind hochgerechnete Zahlen für alle Betriebe des Bauhauptgewerbes enthalten. Die Hochrechnung erfolgt mit Schätzfaktoren aus der Totalerhebung.

Die auf dieser Grundlage ermittelten Werte für die Berichtsmonate Oktober des Jahres bis Februar des Folgejahres sind endgültig. Für die weiteren Monate bis einschließlich September des Folgejahres sind sie vorläufig, da sich der im Oktober neu festgelegte Monatsberichtskreis durch Neugründung bzw. Auflösung von Betrieben im Laufe des Jahres ständig ändert. Anhand der Ergebnisse der neuen Totalerhebung werden Berichtigungsfaktoren ermittelt, mit deren Hilfe rückwirkend endgültige Aufschätzungen für die Monate März bis September berechnet werden.

## **Methodische Hinweise**

### **Klassifikation der Wirtschaftszweige**

Die Zuordnung der Unternehmen und Betriebe zu den Wirtschaftszweigen erfolgt anhand der „Klassifikation der Wirtschaftszweige, Ausgabe 2003“ (WZ 2003) nach ihrer Haupttätigkeit unter Anwendung des Schwerpunktprinzips. Die WZ 2003 enthält für das Baugewerbe keine Untergliederung nach Bauhaupt- und Ausbaugewerbe, sondern insgesamt fünf Wirtschaftsgruppen bzw. siebzehn Klassen.

Zur Sicherung des im Gesetz über die Statistik im Produzierenden Gewerbe (ProdGewStatG) in der Fassung der Bekanntmachung vom 21. März 2002 (BGBl. I S. 1181) festgelegten unterschiedlichen Erhebungskonzeptes für das Bauhaupt- und Ausbaugewerbe werden die beiden Gruppen „Vorbereitende Baustellenarbeiten“ und „Hoch- und Tiefbau“ zum Bauhauptgewerbe und die Gruppen „Bauinstallation“, „Sonstiges Ausbaugewerbe“ und „Vermietung von Baumaschinen und -geräten mit Bedienungspersonal“ zum Ausbaugewerbe gezählt.

In den Berichten zum Baugewerbe werden in diesem Sinne die Bezeichnungen Bauhauptgewerbe und Ausbaugewerbe weiter verwendet.

### **Vorjahresangaben**

Ausgewiesene Veränderungen zum Vormonat bzw. zum gleichen Zeitraum des Vorjahres sind nicht preis-, saison- und kalenderbereinigt.

### **Weitere Hinweise**

Die Monatsberichte im Bauhauptgewerbe werden als Betriebserhebung durchgeführt. Durch die Vielzahl von Strukturveränderungen, wie Umprofilierung von Unternehmen und Betrieben, Neugründungen und Betriebsstilllegungen, ergibt sich keine Konstanz im Berichtskreis.

Die Angaben des laufenden Jahres sind, bedingt durch eine am Jahresende mögliche Jahreskorrektur, vorläufig. Die Daten der Vorjahre sind endgültige Werte.

Angaben, die sachlich nicht exakt sind, werden gesondert gekennzeichnet.

## **Definitionen**

### **Betrieb**

Örtliche Betriebseinheit des Baugewerbes.

Dazu zählen:

- Einbetriebsunternehmen des Baugewerbes
- örtliche Einheiten (z.B. Haupt- und Zweigniederlassungen) mit Schwerpunkt im Bauhauptgewerbe, die zu Unternehmen des Bauhauptgewerbes sowie zu Unternehmen im übrigen Produzierenden Gewerbe oder zu sonstigen Wirtschaftszweigen gehören, sofern sie Bauleistungen für den Markt erbringen.  
(Baustellen gelten nur dann als Betrieb, wenn sie ein eigenes Bau- oder Lohnbüro haben.)
- Arbeitsgemeinschaften des Bauhauptgewerbes, soweit sich ihre Tätigkeit auf inländische Baustellen bezieht.

### **Unternehmen**

Als Unternehmen gilt die kleinste rechtlich selbstständige Einheit, die aus handels- und/oder steuerrechtlichen Gründen Bücher führt und bilanziert, einschließlich ihrer Zweigniederlassungen und Betriebe sowie einschließlich der nicht zum Baugewerbe gehörenden gewerblichen und nichtgewerblichen Unternehmensteile. Dementsprechend gelten auch als Unternehmen rechtlich selbstständige Tochtergesellschaften.

Die statistische Meldepflicht erfasst jedoch nicht die Zweigniederlassungen im Ausland.

### **Beschäftigte**

Alle Personen, die in einem arbeitsrechtlichen Verhältnis zum Unternehmen bzw. zum Betrieb stehen, einschl. tätige Inhaber und Mitinhaber sowie unbezahlt mithelfende Familienangehörige, soweit diese mindestens 55 Stunden im Monat im Betrieb tätig sind.

### **Bruttolohn- und Bruttogehaltssumme**

Summe der lohnsteuerpflichtigen Bruttobezüge (Bar- und Sachbezüge) der Arbeiter und Angestellten sowie der Auszubildenden.

Diese Beträge verstehen sich ohne Pflichtanteile des Arbeitgebers zur Sozialversicherung, ohne Beiträge zu den Sozialkassen des Baugewerbes, ohne Winterbau-Umlage, ohne Aufwendungen für die betriebliche Alters-, Invaliditäts- und Hinterbliebenenversorgung und ohne gezahltes Vorruhestandsgeld sowie ohne Zuschüsse der Bundesagentur für Arbeit (Kurzarbeitergeld, Winterausfallgeld ab der 101. witterungsbedingten Ausfallstunde, Leistungen nach dem Altersteilzeitgesetz). Den Löhnen und Gehältern sind auch die Bezüge von Gesellschaftern, Vorstandsmitgliedern und anderen leitenden Kräften zuzurechnen, soweit sie steuerlich als Einkünfte aus nichtselbstständiger Arbeit anzusehen sind.

### **Geleistete Arbeitsstunden**

Alle auf Baustellen und Bauhöfen tatsächlich geleisteten Stunden werden gemeldet, gleichgültig, ob sie von Arbeiternehmern, Polieren, Schachtmeistern und Meistern, Inhabern, Familienangehörigen oder Auszubildenden geleistet werden. Etwa geleistete Mehr-, Über-, Nacht-, Sonntags- und Feiertagsstunden werden ebenfalls erfasst. Abgerechnete, aber nicht geleistete Stunden sind abzusetzen. Die geleisteten Arbeitsstunden von mithelfenden Familienangehörigen werden einbezogen, sofern diese mindestens 55 Stunden im Unternehmen bzw. im Betrieb tätig sind.

Nicht einzubeziehen sind Büro- und Berufsschulstunden.

### **Gesamtumsatz (ohne Umsatzsteuer)**

Zum Gesamtumsatz zählt der baugewerbliche Umsatz, der Umsatz aus sonstigen eigenen Erzeugnissen und aus industriellen/handwerklichen Dienstleistungen, der Umsatz aus Handelsware und aus sonstigen nichtindustriellen/nichthandwerklichen Tätigkeiten.

Als baugewerblicher Umsatz zählen die Entgelte für Bauleistungen im Inland, die dem Finanzamt als steuerbare (steuerpflichtige und steuerfreie) Beträge zu melden sind. Der baugewerbliche Umsatz bezieht auch Leistungen aus Subunternehmertätigkeit und aus der Vergabe von Teilleistungen an Subunternehmer ein.

Anzahlungen ab 5000 Euro für Teilleistungen oder Vorauszahlungen vor Ausführung der entsprechenden Leistungen werden gemäß §13 des Umsatzsteuergesetzes einbezogen.

### **Auftragseingang (ohne Umsatzsteuer)**

Als Auftragseingang gilt der Wert aller im Berichtsmonat eingegangenen und vom Betrieb fest akzeptierten Aufträge für bauhauptgewerbliche Bauleistungen im Inland. Um Doppelzählungen zu vermeiden, wird der Auftragseingang nur von dem Betrieb gemeldet, der den Bauauftrag ausführen wird, d.h., an Subunternehmer zu vergebende Teile von Bauaufträgen werden nicht in die eigene Meldung einbezogen.

### **Auftragsbestand**

Als Auftragsbestand gilt der Wert aller am Ende des Berichtszeitraumes vorliegenden, fest akzeptierten und noch nicht ausgeführten Bauaufträge im Inland (ohne Umsatzsteuer). Bei bereits in Bau befindlichen Projekten ist der schon produzierte Teil vom gesamten Auftragswert abzusetzen. Fertig gestellte Bauwerke zählen, auch wenn sie noch nicht abgenommen oder abgerechnet sind, nicht mehr zum Auftragsbestand.

### **Art der Bauten und Auftraggeber**

Maßgebend für die Zuordnung zu den Bauarten ist die überwiegende Zweckbestimmung des Bauwerkes. Die Zuordnungen der Auftraggeber zu den Bauarten (Neugliederung 2007) in den statistischen Erhebungen des Bauhauptgewerbes verdeutlicht folgende Tabelle:

| Auftraggebergruppe   | Auftraggeber  | Bauart             |
|--|---|--------------------|
| Gewerblicher und industrieller Bau, Landwirtschaftlicher Bau | Private Wirtschaft <sup>1)</sup> (Industrie, Handwerk, Handel, Bahn und Post) | Hochbau<br>Tiefbau |
| Öffentlicher Bau   | Körperschaften des öffentlichen Rechts  | Hochbau            |
|  | Organisationen ohne Erwerbszweck  | Hochbau            |
|  | Körperschaften des öffentlichen Rechts sowie Organisationen ohne Erwerbszweck | Tiefbau            |
| Wohnungsbau  | unabhängig vom Auftraggeber   | Hochbau            |
| Straßenbau   |   | Tiefbau            |

1) ohne Wohnungsbau

### **Abkürzungen**

VjD Vierteljahresdurchschnitt

### **Wichtiger Hinweis:**

Im Rahmen der Reform der Unternehmensstatistik wurde für die Baugewerbestatistiken die Straffung des Erhebungsprogramms in den Betriebserhebungen des Baugewerbes ab 2007 beschlossen und damit eine Entlastung der berichtspflichtigen Baubetriebe erreicht.

## Überblick zur aktuellen Wirtschaftslage im Bauhauptgewerbe im Mai 2007

Die Betriebe des Thüringer Bauhauptgewerbes erhielten von Januar bis Mai 2007 weniger Aufträge als im gleichen Zeitraum des Vorjahres. Der Umsatz lag, bei einem Arbeitstag weniger, deutlich über dem vergleichbaren Vorjahresergebnis. Die Zahl der Beschäftigten verringerte sich im Mai zum Vorjahresmonat leicht, die Umsatzproduktivität entsprach in etwa dem Vorjahresniveau.

Im Monat Mai 2007 betrug die wertmäßige Nachfrage nach Bauleistungen 146 Millionen EUR. Gegenüber dem Monat Mai 2006 wurde, ein um 3,8 Prozent niedrigeres Auftragsvolumen festgestellt. Kumulativ gingen in den ersten fünf Monaten des Jahres 2007 bei den Betrieben für 634 Millionen EUR Aufträge ein, 4,3 Millionen bzw. 0,7 Prozent weniger als im gleichen Zeitraum des Vorjahres. Diese Entwicklung ist auf die Verringerung der wertmäßigen Nachfrage nach Bauleistungen im gewerblichen Bau und im Wohnungsbau zurückzuführen (- 11,1 und - 9,2 Prozent). Im öffentlichen und Straßenbau gingen mehr Aufträge ein (+ 7,6 Prozent).

Im Mai 2007 realisierten die Betriebe des Bauhauptgewerbes, bei einem Arbeitstag weniger, einen Gesamtumsatz von 149 Millionen EUR, darunter einen baugewerblichen Umsatz von 148 Millionen EUR, 7,2 Prozent weniger als im vergleichbaren Vorjahresmonat. Kumulativ wurde ein baugewerblicher Umsatz von 545 Millionen EUR und damit ein um 40 Millionen bzw. 7,9 Prozent höheres Ergebnis erzielt als im gleichen Vorjahreszeitraum. Die einzelnen Bausparten zeigten für den Zeitraum Januar bis Mai 2007 unterschiedlich hohe Umsatzzuwächse: Im gewerblichen Bau waren es 11,4 Prozent, im öffentlichen und Straßenbau 6,0 Prozent und im Wohnungsbau 4,4 Prozent.

Mit 37 387 EUR Gesamtumsatz je Beschäftigten lag die Produktivität in den ersten fünf Monaten 2007 um 0,2 Prozent geringfügig über dem Vergleichswert des Vorjahres (37 300 EUR). Im gleichen Zeitraum erhöhte sich die Bruttolohn- und Bruttogehaltssumme je Beschäftigten um 0,7 Prozent.

An Löhnen und Gehältern wurden 34 Millionen EUR im Monat Mai 2007 gezahlt, 2,2 Prozent weniger als im Vorjahresmonat. Von Januar bis Mai waren es 148 Millionen EUR, 8,1 Prozent mehr als im gleichen Vorjahreszeitraum.

Im Durchschnitt ergaben sich pro Beschäftigten folgende Löhne und Gehälter:

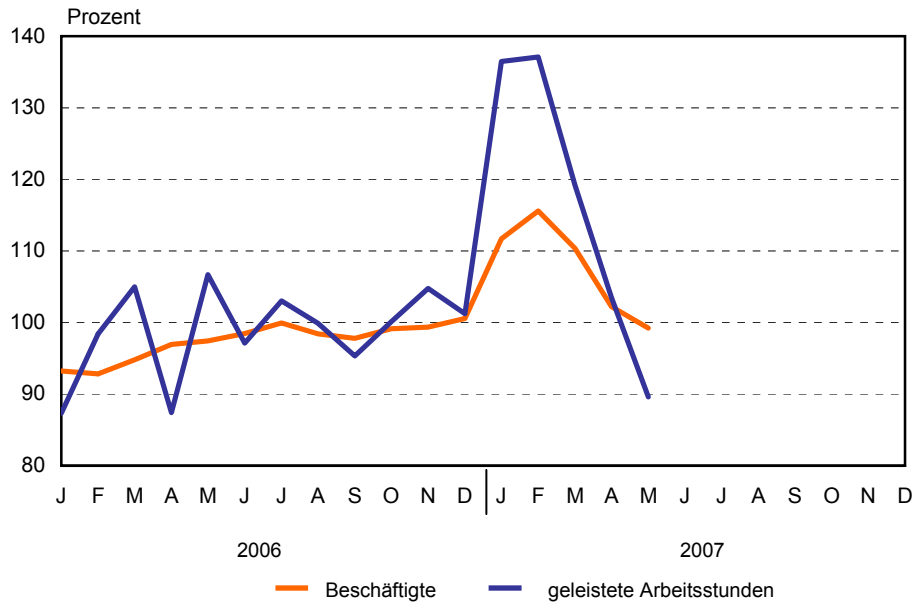
| Monat/Jahr |      | Lohn/Gehalt je Beschäftigten in EUR |
|------------|------|-------------------------------------|
| Mai        | 2006 | 2 263                               |
| März       | 2007 | 1 906                               |
| April      | 2007 | 2 111                               |
| Mai        | 2007 | 2 230                               |

Ende Mai 2007 wurden 308 Betriebe erfasst. Mit 15 216 Personen hat sich die Beschäftigtenzahl gegenüber dem Vormonat um 1,0 Prozent erhöht. Ende Mai 2006 gab es 316 auskunftspflichtige Betriebe mit 15 332 tätigen Personen. Der Rückgang der Beschäftigten gegenüber Ende Mai 2006 betrug demnach 0,8 Prozent. Die Zahl der Betriebe ging um 2,5 Prozent zurück.

Die Zahl der geleisteten Arbeitsstunden war im Mai 2007 mit 1 739 Tausend Stunden um 10,4 Prozent niedriger als im Vorjahresmonat. In den ersten fünf Monaten des Jahres 2007 wurden 6 944 Tausend Arbeitsstunden geleistet. Das war ein um 10,6 Prozent höheres Ergebnis als im Vorjahreszeitraum.

### 1. Beschäftigte und geleistete Arbeitsstunden im Bauhauptgewerbe

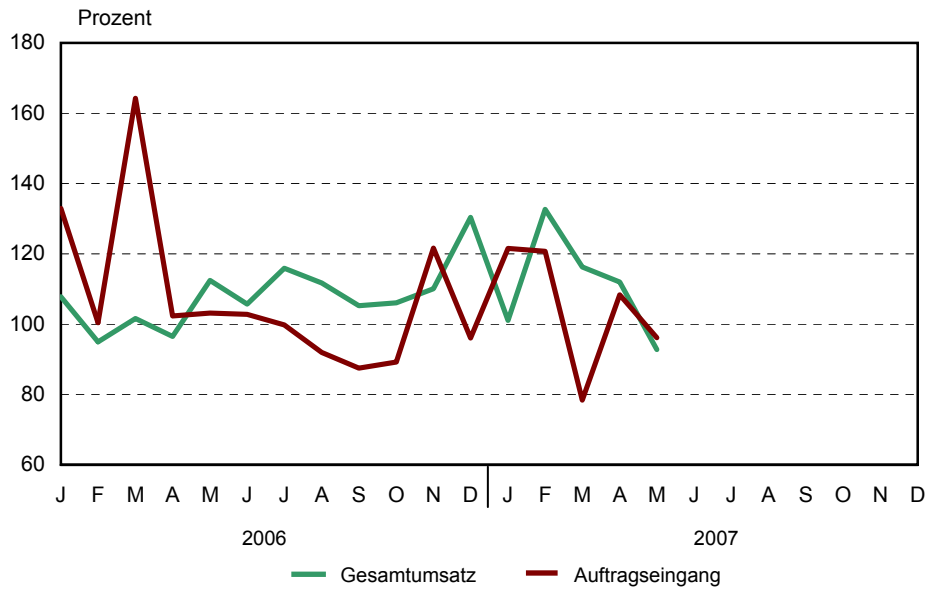
Entwicklung zum Vorjahr



Thüringer Landesamt für Statistik

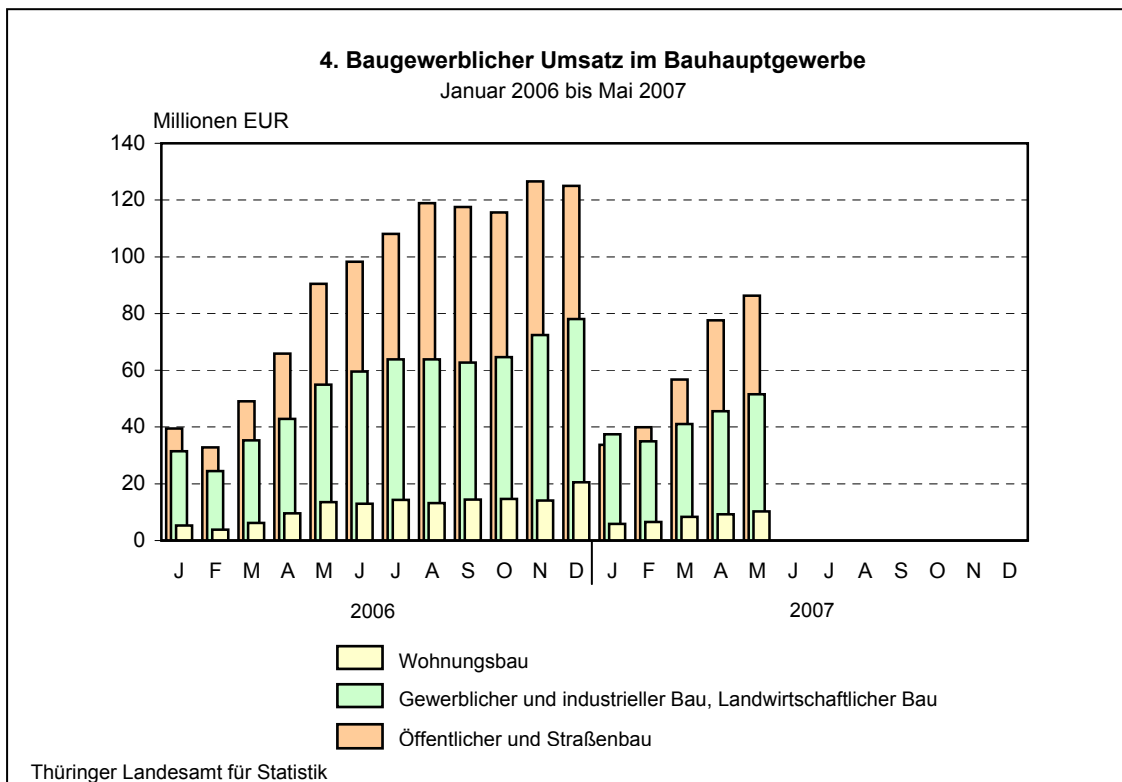
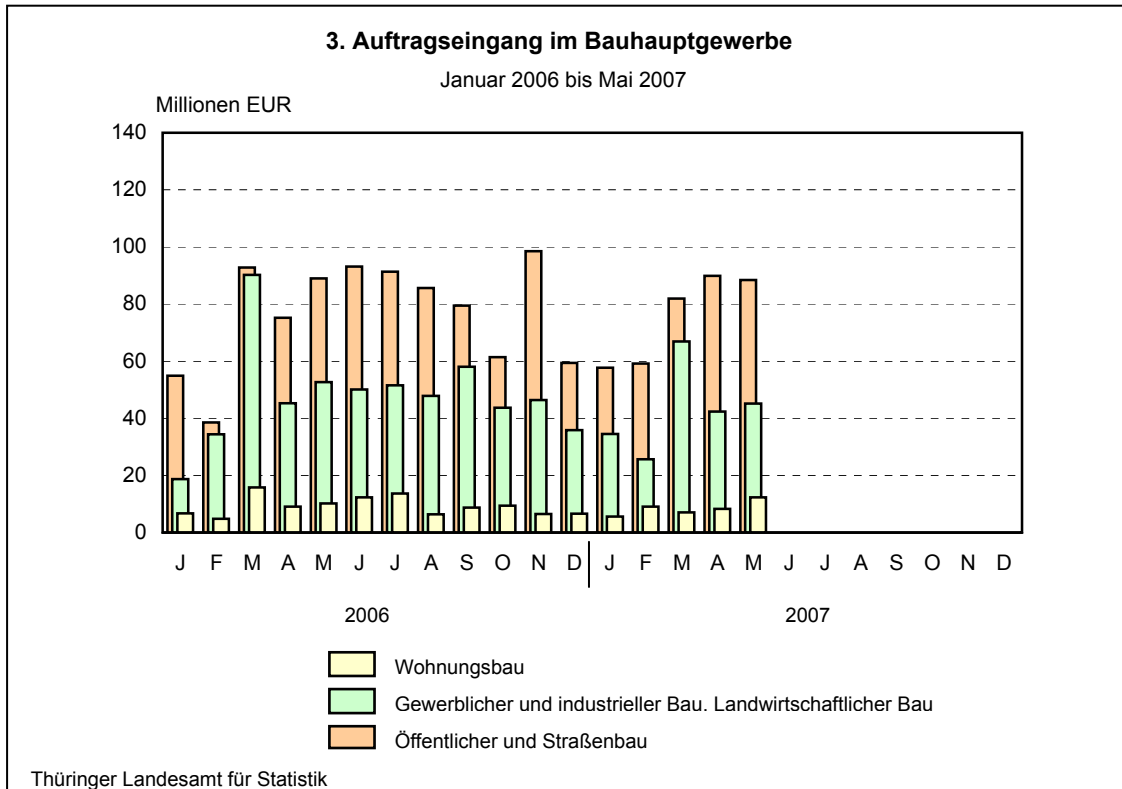
### 2. Gesamtumsatz und Auftragseingang im Bauhauptgewerbe

Entwicklung zum Vorjahr



Thüringer Landesamt für Statistik





1. Bauhauptgewerbe nach Wirtschaftszweigen und Monaten

| WZ<br>2003 | Jahr<br>Monat | Betriebe <sup>1)</sup>                  | Beschäftigte <sup>1)</sup> | Geleistete<br>Arbeits-<br>stunden | Bruttolohn-<br>und -gehalt-<br>summe | Gesamt-<br>umsatz | Darunter<br>baugewerb-<br>licher<br>Umsatz | Auftrags-<br>eingang |
|------------|---------------|---|----------------------------|-----------------------------------|--------------------------------------|-------------------|--|----------------------|
|            |               | Anzahl                                  |                            | 1000 Std.                         |                                      | 1000 EUR          |  |                      |
| 45.1       |               | <b>Vorbereitende Baustellenarbeiten</b> |                            |                                   |                                      |                   |  |                      |
|            | 2000          | 17                                      | 2 444                      | 3 670                             | 54 419                               | 189 352           | 187 921                                    | 184 029              |
|            | 2001          | 15                                      | 2 241                      | 3 307                             | 51 239                               | 173 294           | 170 714                                    | 160 265              |
|            | 2002          | 14                                      | 1 520                      | 2 155                             | 37 530                               | 142 499           | 140 050                                    | 164 615              |
|            | 2003          | 13                                      | 1 419                      | 2 014                             | 35 597                               | 164 476           | 159 584                                    | 138 518              |
|            | 2004          | 11                                      | 1 417                      | 2 058                             | 37 578                               | 172 258           | 168 860                                    | 147 498              |
|            | 2005          | 15                                      | 1 537                      | 2 183                             | 41 981                               | 181 731           | 175 371                                    | 181 032              |
|            | 2006          | 11                                      | 1 289                      | 1 825                             | 36 546                               | 148 748           | 146 354                                    | 135 896              |
|            | <b>2006</b>   |   |                            |                                   |                                      |                   |  |                      |
|            | Jan. - Mai    | 13                                      | 1 372                      | 817                               | 15 326                               | 59 413            | 58 307                                     | 59 293               |
|            | Jan.          | 13                                      | 1 345                      | 164                               | 2 945                                | 9 200             | 9 107                                      | 8 317                |
|            | Feb.          | 13                                      | 1 379                      | 143                               | 2 785                                | 10 690            | 10 489                                     | 11 512               |
|            | März          | 13                                      | 1 404                      | 182                               | 3 098                                | 13 182            | 12 914                                     | 15 789               |
|            | April         | 13                                      | 1 396                      | 158                               | 2 952                                | 11 947            | 11 703                                     | 13 085               |
|            | Mai           | 13                                      | 1 338                      | 170                               | 3 546                                | 14 394            | 14 094                                     | 10 590               |
|            | Juni          | 13                                      | 1 323                      | 161                               | 3 140                                | 13 212            | 12 913                                     | 10 725               |
|            | Juli          | 13                                      | 1 309                      | 148                               | 2 975                                | 13 351            | 12 912                                     | 10 501               |
|            | Aug.          | 12                                      | 1 284                      | 150                               | 3 060                                | 12 555            | 12 268                                     | 10 991               |
|            | Sep.          | 11                                      | 1 259                      | 144                               | 2 879                                | 13 219            | 12 971                                     | 10 767               |
|            | Okt.          | 7                                       | 1 155                      | 137                               | 3 906                                | 13 084            | 13 084                                     | 11 623               |
|            | Nov.          | 7                                       | 1 148                      | 143                               | 2 732                                | 11 339            | 11 339                                     | 10 499               |
|            | Dez.          | 7                                       | 1 133                      | 124                               | 2 529                                | 12 576            | 12 560                                     | 11 497               |
|            | <b>2007</b>   |   |                            |                                   |                                      |                   |  |                      |
|            | Jan. - Mai    | 7                                       | 1 107                      | 667                               | 12 670                               | 42 366            | 42 296                                     | 41 408               |
|            | Jan.          | 7                                       | 1 112                      | 141                               | 2 576                                | 6 179             | 6 167                                      | 5 787                |
|            | Feb.          | 7                                       | 1 110                      | 120                               | 2 353                                | 7 910             | 7 898                                      | 7 338                |
|            | März          | 7                                       | 1 099                      | 137                               | 2 536                                | 8 900             | 8 878                                      | 8 251                |
|            | April         | 7                                       | 1 109                      | 129                               | 2 531                                | 9 092             | 9 080                                      | 8 713                |
|            | Mai           | 7                                       | 1 103                      | 141                               | 2 674                                | 10 285            | 10 273                                     | 11 318               |
|            | Juni          |   |                            |                                   |                                      |                   |  |                      |
|            | Juli          |   |                            |                                   |                                      |                   |  |                      |
|            | Aug.          |   |                            |                                   |                                      |                   |  |                      |
|            | Sep.          |   |                            |                                   |                                      |                   |  |                      |
|            | Okt.          |   |                            |                                   |                                      |                   |  |                      |
|            | Nov.          |   |                            |                                   |                                      |                   |  |                      |
|            | Dez.          |   |                            |                                   |                                      |                   |  |                      |
| 45.2       |               | <b>Hoch- und Tiefbau</b>                |                            |                                   |                                      |                   |  |                      |
|            | 2000          | 678                                     | 29 792                     | 37 435                            | 645 374                              | 2 584 937         | 2 555 799                                  | 2 045 654            |
|            | 2001          | 574                                     | 25 021                     | 30 726                            | 554 646                              | 2 267 604         | 2 243 801                                  | 1 770 025            |
|            | 2002          | 484                                     | 20 097                     | 24 434                            | 463 013                              | 1 926 500         | 1 902 592                                  | 1 563 028            |
|            | 2003          | 405                                     | 17 072                     | 21 307                            | 406 940                              | 1 735 982         | 1 711 465                                  | 1 417 144            |
|            | 2004          | 364                                     | 15 077                     | 19 076                            | 371 674                              | 1 602 516         | 1 587 184                                  | 1 412 435            |
|            | 2005          | 328                                     | 13 890                     | 18 059                            | 345 865                              | 1 557 033         | 1 542 122                                  | 1 338 561            |
|            | 2006          | 303                                     | 13 761                     | 18 256                            | 350 709                              | 1 756 539         | 1 738 522                                  | 1 468 965            |
|            | <b>2006</b>   |   |                            |                                   |                                      |                   |  |                      |
|            | Jan. - Mai    | 305                                     | 12 345                     | 5 461                             | 121 448                              | 452 228           | 447 061                                    | 579 285              |
|            | Jan.          | 307                                     | 11 684                     | 647                               | 22 776                               | 67 688            | 67 128                                     | 72 152               |
|            | Feb.          | 307                                     | 11 001                     | 647                               | 19 270                               | 51 213            | 50 744                                     | 66 283               |
|            | März          | 306                                     | 11 702                     | 986                               | 21 661                               | 78 960            | 77 597                                     | 182 982              |
|            | April         | 304                                     | 13 342                     | 1 410                             | 26 593                               | 107 859           | 106 658                                    | 116 565              |
|            | Mai           | 303                                     | 13 994                     | 1 770                             | 31 147                               | 146 507           | 144 934                                    | 141 302              |
|            | Juni          | 303                                     | 14 315                     | 1 849                             | 31 863                               | 159 861           | 158 013                                    | 144 793              |
|            | Juli          | 298                                     | 14 627                     | 1 874                             | 31 390                               | 176 020           | 173 365                                    | 146 124              |
|            | Aug.          | 297                                     | 14 840                     | 2 004                             | 33 868                               | 185 504           | 183 770                                    | 128 888              |
|            | Sep.          | 297                                     | 14 814                     | 1 895                             | 32 038                               | 183 735           | 181 745                                    | 135 604              |
|            | Okt.          | 307                                     | 15 250                     | 1 855                             | 33 550                               | 183 428           | 181 908                                    | 102 897              |
|            | Nov.          | 304                                     | 15 079                     | 1 991                             | 35 690                               | 203 136           | 201 689                                    | 140 939              |
|            | Dez.          | 303                                     | 14 486                     | 1 327                             | 30 862                               | 212 628           | 210 971                                    | 90 435               |
|            | <b>2007</b>   |   |                            |                                   |                                      |                   |  |                      |
|            | Jan. - Mai    | 302                                     | 13 615                     | 6 277                             | 135 141                              | 508 036           | 502 922                                    | 592 852              |
|            | Jan.          | 302                                     | 13 439                     | 966                               | 26 565                               | 71 520            | 70 997                                     | 92 058               |
|            | Feb.          | 302                                     | 13 201                     | 964                               | 23 006                               | 74 189            | 73 590                                     | 86 601               |
|            | März          | 301                                     | 13 367                     | 1 256                             | 25 038                               | 98 256            | 97 240                                     | 147 648              |
|            | April         | 302                                     | 13 956                     | 1 493                             | 29 271                               | 125 081           | 123 281                                    | 131 814              |
|            | Mai           | 301                                     | 14 113                     | 1 599                             | 31 260                               | 138 990           | 137 814                                    | 134 731              |
|            | Juni          |   |                            |                                   |                                      |                   |  |                      |
|            | Juli          |   |                            |                                   |                                      |                   |  |                      |
|            | Aug.          |   |                            |                                   |                                      |                   |  |                      |
|            | Sep.          |   |                            |                                   |                                      |                   |  |                      |
|            | Okt.          |   |                            |                                   |                                      |                   |  |                      |
|            | Nov.          |   |                            |                                   |                                      |                   |  |                      |
|            | Dez.          |   |                            |                                   |                                      |                   |  |                      |

1) Monatsdurchschnitt

Noch: 1. Bauhauptgewerbe nach Wirtschaftszweigen und Monaten

| WZ<br>2003    | Jahr<br>Monat | Betriebe <sup>1)</sup> | Beschäftigte <sup>1)</sup> | Geleistete<br>Arbeits-<br>stunden | Bruttolohn-<br>und -gehalt-<br>summe | Gesamt-<br>umsatz | Darunter<br>baugewerb-<br>licher<br>Umsatz | Auftrags-<br>eingang |
|---------------|---------------|------------------------|----------------------------|-----------------------------------|--------------------------------------|-------------------|--|----------------------|
|               |               | Anzahl                 |                            | 1000 Std.                         | 1000 EUR                             |                   |  |                      |
| 45.1/<br>45.2 |               | <b>Bauhauptgewerbe</b> |                            |                                   |                                      |                   |  |                      |
|               | 2000          | 695                    | 32 236                     | 41 105                            | 699 793                              | 2 774 289         | 2 743 720                                  | 2 229 683            |
|               | 2001          | 589                    | 27 262                     | 34 033                            | 605 885                              | 2 440 899         | 2 414 515                                  | 1 930 290            |
|               | 2002          | 499                    | 21 617                     | 26 588                            | 500 543                              | 2 069 000         | 2 042 642                                  | 1 727 643            |
|               | 2003          | 417                    | 18 490                     | 23 321                            | 442 537                              | 1 900 457         | 1 871 049                                  | 1 555 662            |
|               | 2004          | 375                    | 16 494                     | 21 134                            | 409 252                              | 1 774 774         | 1 756 044                                  | 1 559 933            |
|               | 2005          | 343                    | 15 427                     | 20 243                            | 387 846                              | 1 738 765         | 1 717 493                                  | 1 519 592            |
|               | 2006          | 314                    | 15 051                     | 20 081                            | 387 256                              | 1 905 288         | 1 884 876                                  | 1 604 862            |
|               | <b>2006</b>   |                        |                            |                                   |                                      |                   |  |                      |
|               | Jan. - Mai    | 318                    | 13 717                     | 6 278                             | 136 774                              | 511 640           | 505 368                                    | 638 579              |
|               | Jan.          | 320                    | 13 029                     | 812                               | 25 721                               | 76 888            | 76 234                                     | 80 469               |
|               | Feb.          | 320                    | 12 380                     | 790                               | 22 055                               | 61 903            | 61 233                                     | 77 795               |
|               | März          | 319                    | 13 106                     | 1 168                             | 24 760                               | 92 142            | 90 511                                     | 198 771              |
|               | April         | 317                    | 14 738                     | 1 568                             | 29 546                               | 119 807           | 118 361                                    | 129 650              |
|               | Mai           | 316                    | 15 332                     | 1 940                             | 34 693                               | 160 901           | 159 028                                    | 151 893              |
|               | Juni          | 316                    | 15 638                     | 2 010                             | 35 002                               | 173 073           | 170 925                                    | 155 518              |
|               | Juli          | 311                    | 15 936                     | 2 022                             | 34 365                               | 189 371           | 186 277                                    | 156 625              |
|               | Aug.          | 309                    | 16 124                     | 2 155                             | 36 928                               | 198 059           | 196 038                                    | 139 879              |
|               | Sep.          | 308                    | 16 073                     | 2 040                             | 34 917                               | 196 954           | 194 716                                    | 146 371              |
|               | Okt.          | 314                    | 16 405                     | 1 992                             | 37 456                               | 196 512           | 194 993                                    | 114 520              |
|               | Nov.          | 311                    | 16 227                     | 2 135                             | 38 422                               | 214 475           | 213 028                                    | 151 438              |
|               | Dez.          | 310                    | 15 619                     | 1 450                             | 33 391                               | 225 204           | 223 531                                    | 101 932              |
|               | <b>2007</b>   |                        |                            |                                   |                                      |                   |  |                      |
|               | Jan. - Mai    | 309                    | 14 722                     | 6 944                             | 147 811                              | 550 402           | 545 219                                    | 634 260              |
|               | Jan.          | 309                    | 14 551                     | 1 108                             | 29 142                               | 77 699            | 77 164                                     | 97 845               |
|               | Feb.          | 309                    | 14 311                     | 1 083                             | 25 359                               | 82 098            | 81 488                                     | 93 939               |
|               | März          | 308                    | 14 466                     | 1 392                             | 27 574                               | 107 155           | 106 119                                    | 155 899              |
|               | April         | 309                    | 15 065                     | 1 622                             | 31 802                               | 134 174           | 132 362                                    | 140 527              |
|               | Mai           | 308                    | 15 216                     | 1 739                             | 33 934                               | 149 275           | 148 087                                    | 146 049              |
|               | Juni          |                        |                            |                                   |                                      |                   |  |                      |
|               | Juli          |                        |                            |                                   |                                      |                   |  |                      |
|               | Aug.          |                        |                            |                                   |                                      |                   |  |                      |
|               | Sep.          |                        |                            |                                   |                                      |                   |  |                      |
|               | Okt.          |                        |                            |                                   |                                      |                   |  |                      |
|               | Nov.          |                        |                            |                                   |                                      |                   |  |                      |
|               | Dez.          |                        |                            |                                   |                                      |                   |  |                      |

1) Monatsdurchschnitt

2. Ausgewählte Merkmale des Bauhauptgewerbes

| Merkmal   | Einheit   | Mai 2007 | April 2007 | Mai 2006 | Veränderung in %<br>Mai 2007 gegenüber |          | Januar - Mai <sup>1)</sup> |         |                  |
|---|-----------|----------|------------|----------|--|----------|----------------------------|---------|------------------|
|   |           |          |            |          | April 2007                             | Mai 2006 | 2007                       | 2006    | Veränderung in % |
| Erfasste Betriebe                                   | Anzahl    | 308      | 309        | 316      | - 0,3                                  | - 2,5    | 309                        | 318     | - 3,1            |
| Beschäftigte  | Anzahl    | 15 216   | 15 065     | 15 332   | 1,0                                    | - 0,8    | 14 722                     | 13 717  | 7,3              |
| Geleistete Arbeitsstunden                           | 1000 Std. | 1 739    | 1 622      | 1 940    | 7,2                                    | - 10,4   | 6 944                      | 6 278   | 10,6             |
| Bruttolohn- und Bruttogehaltssumme                  | 1000 EUR  | 33 934   | 31 802     | 34 693   | 6,7                                    | - 2,2    | 147 811                    | 136 774 | 8,1              |
| Gesamtumsatz  | 1000 EUR  | 149 275  | 134 174    | 160 901  | 11,3                                   | - 7,2    | 550 402                    | 511 640 | 7,6              |
| darunter baugewerblicher Umsatz                     | 1000 EUR  | 148 087  | 132 362    | 159 028  | 11,9                                   | - 6,9    | 545 219                    | 505 368 | 7,9              |
| Auftragseingang                                     | 1000 EUR  | 146 049  | 140 527    | 151 893  | 3,9                                    | - 3,8    | 634 260                    | 638 579 | - 0,7            |
| Beschäftigte je Betrieb                             | Anzahl    | 49       | 49         | 49       | -                                      | -        | 48                         | 43      | 11,6             |
| Bruttolohn- und Bruttogehaltssumme je Beschäftigten | EUR       | 2 230    | 2 111      | 2 263    | 5,6                                    | - 1,5    | 10 040                     | 9 971   | 0,7              |
| Gesamtumsatz je Beschäftigten                       | EUR       | 9 810    | 8 906      | 10 494   | 10,2                                   | - 6,5    | 37 387                     | 37 300  | 0,2              |

1) erfasste Betriebe und Beschäftigte im Monatsdurchschnitt











**6. Hochgerechnete Ergebnisse für alle Betriebe des Bauhauptgewerbes nach Monaten**

| Jahr<br>Monat | Beschäftigte <sup>1)</sup> | Geleistete<br>Arbeits-<br>stunden | Bruttolohn-<br>und -gehalt-<br>summe | Gesamt-<br>umsatz | Darunter<br>baugewerb-<br>licher<br>Umsatz |
|---------------|----------------------------|-----------------------------------|--------------------------------------|-------------------|--|
|               | Anzahl                     | 1000 Std.                         | 1000 EUR                             |                   |  |
| 1999          | 53 261                     | 69 643                            | 1 043 572                            | 4 093 964         | 4 047 433                                  |
| 2000          | 49 192                     | 62 562                            | 972 945                              | 3 736 914         | 3 691 954                                  |
| 2001          | 42 991                     | 53 097                            | 856 746                              | 3 374 670         | 3 327 602                                  |
| 2002          | 36 438                     | 44 490                            | 740 978                              | 2 975 439         | 2 931 760                                  |
| 2003          | 33 725                     | 41 830                            | 689 678                              | 2 871 939         | 2 828 004                                  |
| 2004          | 31 546                     | 38 850                            | 653 343                              | 2 768 845         | 2 739 440                                  |
| 2005          | 29 781                     | 36 817                            | 610 715                              | 2 628 864         | 2 593 213                                  |
| 2006          | 29 302                     | 37 078                            | 612 585                              | 2 874 662         | 2 842 883                                  |
| <b>2006</b>   |                            |                                   |                                      |                   |  |
| Jan.-Mai      | 27 110                     | 11 747                            | 215 647                              | 775 339           | 765 530                                    |
| Januar        | 25 456                     | 1 445                             | 39 990                               | 113 700           | 112 615                                    |
| Februar       | 24 311                     | 1 454                             | 34 105                               | 90 658            | 89 548                                     |
| März          | 26 432                     | 2 205                             | 39 152                               | 138 733           | 136 224                                    |
| April         | 29 207                     | 2 996                             | 46 918                               | 184 768           | 182 544                                    |
| Mai           | 30 144                     | 3 647                             | 55 482                               | 247 480           | 244 599                                    |
| Juni          | 30 590                     | 3 769                             | 55 383                               | 263 888           | 260 519                                    |
| Juli          | 31 204                     | 3 789                             | 54 858                               | 285 655           | 280 895                                    |
| August        | 31 380                     | 4 031                             | 59 125                               | 297 741           | 294 632                                    |
| September     | 31 423                     | 3 759                             | 55 874                               | 295 424           | 291 981                                    |
| Oktober       | 31 075                     | 3 596                             | 59 015                               | 293 949           | 291 561                                    |
| November      | 30 747                     | 3 807                             | 60 344                               | 314 784           | 312 512                                    |
| Dezember      | 29 653                     | 2 580                             | 52 339                               | 347 882           | 345 253                                    |
| <b>2007</b>   |                            |                                   |                                      |                   |  |
| Jan.-Mai      | 28 354                     | 12 530                            | 232 165                              | 829 713           | 821 567                                    |
| Januar        | 28 034                     | 2 017                             | 45 773                               | 119 596           | 118 754                                    |
| Februar       | 27 583                     | 1 976                             | 39 831                               | 126 458           | 125 498                                    |
| März          | 27 875                     | 2 501                             | 43 310                               | 163 237           | 161 607                                    |
| April         | 28 991                     | 2 869                             | 49 951                               | 199 334           | 196 487                                    |
| Mai           | 29 289                     | 3 167                             | 53 300                               | 221 088           | 219 221                                    |
| Juni          |                            |                                   |                                      |                   |  |
| Juli          |                            |                                   |                                      |                   |  |
| August        |                            |                                   |                                      |                   |  |
| September     |                            |                                   |                                      |                   |  |
| Oktober       |                            |                                   |                                      |                   |  |
| November      |                            |                                   |                                      |                   |  |
| Dezember      |                            |                                   |                                      |                   |  |

1) Monatsdurchschnitt

**7. Hochgerechnete Ergebnisse für alle Betriebe des Bauhauptgewerbes  
nach ausgewählten Merkmalen**

| Merkmal                      | Einheit   | Mai<br>2007 | April<br>2007 | Mai<br>2006 | Veränderung in %<br>Mai 2007<br>gegenüber |             | Januar - Mai <sup>1)</sup> |         |                          |
|------------------------------|-----------|-------------|---------------|-------------|---|-------------|----------------------------|---------|--------------------------|
|                              |           |             |               |             | April<br>2007                             | Mai<br>2006 | 2007                       | 2006    | Verän-<br>derung<br>in % |
| Beschäftigte insgesamt       | Anzahl    | 29 289      | 28 991        | 30 144      | 1,0                                       | - 2,8       | 28 354                     | 27 110  | 4,6                      |
| Geleistete Arbeitsstunden    | 1000 Std. | 3 167       | 2 869         | 3 647       | 10,4                                      | - 13,2      | 12 530                     | 11 747  | 6,7                      |
| davon                        |           |             |               |             |   |             |                            |         |                          |
| Wohnungsbau                  | 1000 Std. | 928         | 737           | 1 106       | 25,9                                      | - 16,1      | 3 438                      | 3 516   | - 2,2                    |
| Gewerblicher Bau             | 1000 Std. | 1 056       | 988           | 1 156       | 6,9                                       | - 8,7       | 4 423                      | 3 840   | 15,2                     |
| davon                        |           |             |               |             |   |             |                            |         |                          |
| Hochbau                      | 1000 Std. | 578         | 560           | 673         | 3,2                                       | - 14,1      | 2 503                      | 2 371   | 5,6                      |
| Tiefbau                      | 1000 Std. | 478         | 428           | 483         | 11,7                                      | - 1,0       | 1 920                      | 1 469   | 30,7                     |
| Öffentlicher und Straßenbau  | 1000 Std. | 1 183       | 1 144         | 1 385       | 3,4                                       | - 14,6      | 4 669                      | 4 391   | 6,3                      |
| davon                        |           |             |               |             |   |             |                            |         |                          |
| Hochbau                      | 1000 Std. | 247         | 260           | 299         | - 5,0                                     | - 17,4      | 1 163                      | 1 099   | 5,8                      |
| Tiefbau                      | 1000 Std. | 936         | 884           | 1 086       | 5,9                                       | - 13,8      | 3 506                      | 3 292   | 6,5                      |
| darunter Straßenbau          | 1000 Std. | 469         | 457           | 567         | 2,6                                       | - 17,3      | 1 588                      | 1 438   | 10,4                     |
| Bruttolohn- und -gehaltsumme | 1000 EUR  | 53 300      | 49 951        | 55 482      | 6,7                                       | - 3,9       | 232 165                    | 215 647 | 7,7                      |
| Gesamtumsatz                 | 1000 EUR  | 221 088     | 199 334       | 247 480     | 10,9                                      | - 10,7      | 829 713                    | 775 339 | 7,0                      |
| Baugewerblicher Umsatz       | 1000 EUR  | 219 221     | 196 487       | 244 599     | 11,6                                      | - 10,4      | 821 567                    | 765 530 | 7,3                      |
| davon                        |           |             |               |             |   |             |                            |         |                          |
| Wohnungsbau                  | 1000 EUR  | 42 003      | 37 941        | 59 066      | 10,7                                      | - 28,9      | 165 570                    | 167 249 | - 1,0                    |
| Gewerblicher Bau             | 1000 EUR  | 74 355      | 65 823        | 79 106      | 13,0                                      | - 6,0       | 303 866                    | 270 540 | 12,3                     |
| davon                        |           |             |               |             |   |             |                            |         |                          |
| Hochbau                      | 1000 EUR  | 47 340      | 43 793        | 48 330      | 8,1                                       | - 2,0       | 195 990                    | 177 706 | 10,3                     |
| Tiefbau                      | 1000 EUR  | 27 015      | 22 030        | 30 776      | 22,6                                      | - 12,2      | 107 876                    | 92 834  | 16,2                     |
| Öffentlicher und Straßenbau  | 1000 EUR  | 102 863     | 92 723        | 106 427     | 10,9                                      | - 3,3       | 352 131                    | 327 741 | 7,4                      |
| davon                        |           |             |               |             |   |             |                            |         |                          |
| Hochbau                      | 1000 EUR  | 24 823      | 25 001        | 24 906      | - 0,7                                     | - 0,3       | 101 768                    | 89 017  | 14,3                     |
| Tiefbau                      | 1000 EUR  | 78 040      | 67 722        | 81 521      | 15,2                                      | - 4,3       | 250 363                    | 238 724 | 4,9                      |
| darunter Straßenbau          | 1000 EUR  | 41 026      | 35 703        | 47 100      | 14,9                                      | - 12,9      | 121 046                    | 113 925 | 6,3                      |

1) Beschäftigte im Monatsdurchschnitt