

**ZAHLEN • DATEN • FAKTEN**

[www.statistik.thueringen.de](http://www.statistik.thueringen.de)

# Statistischer Bericht

E II - m 10 / 07

**Bauhauptgewerbe  
in Thüringen  
Januar 2006 - Oktober 2007**

Bestell - Nr. 05 201

**Thüringer Landesamt für Statistik**



## Zeichenerklärung

- 0 weniger als die Hälfte von 1 in der letzten besetzten Stelle, jedoch mehr als nichts
- nichts vorhanden (genau Null)
- . Zahlenwert unbekannt oder geheim zu halten
- ... Angabe fällt später an
- / Zahlenwert nicht sicher genug
- x Tabellenfach gesperrt, weil Aussage nicht sinnvoll
- ( ) Aussagewert eingeschränkt
- r berichtigte Zahl
- p vorläufige Zahl

Anmerkung: Abweichungen in den Summen erklären sich aus dem Runden von Einzelwerten.

Herausgeber:  
Thüringer Landesamt für Statistik  
Europaplatz 3, 99091 Erfurt  
Postfach 90 01 63, 99104 Erfurt

Telefon: 0361 37-84642/84647  
Telefax: 0361 37-84699  
Internet: [www.statistik.thueringen.de](http://www.statistik.thueringen.de)  
E-Mail: [auskunft@statistik.thueringen.de](mailto:auskunft@statistik.thueringen.de)

Auskunft erteilt:  
Referat: Produzierendes Gewerbe,  
Bautätigkeit  
Telefon: 03681 354-222

Herausgegeben im Januar 2008

Heft-Nr.: 25 / 08  
Preis: 3,75 EUR

© Thüringer Landesamt für Statistik, Erfurt, 2008

Für nichtgewerbliche Zwecke sind Vervielfältigung und unentgeltliche Verbreitung, auch auszugsweise, mit Quellenangabe gestattet. Die Verbreitung, auch auszugsweise, über elektronische Systeme/Datenträger bedarf der vorherigen Zustimmung. Alle übrigen Rechte bleiben vorbehalten.

## Inhaltsverzeichnis

|  | Seite |
|--|-------|
| <b>Vorbemerkungen</b>  | 2     |
| <b>Überblick zur aktuellen Wirtschaftslage im Bauhauptgewerbe im Oktober 2007</b>  | 5     |
| <b>Grafiken</b>  |       |
| 1. Beschäftigte und geleistete Arbeitsstunden im Bauhauptgewerbe<br>Entwicklung zum Vorjahr  | 6     |
| 2. Gesamtumsatz und Auftragseingang im Bauhauptgewerbe<br>Entwicklung zum Vorjahr  | 6     |
| 3. Auftragseingang im Bauhauptgewerbe<br>Januar 2006 bis Oktober 2007  | 7     |
| 4. Baugewerblicher Umsatz im Bauhauptgewerbe<br>Januar 2006 bis Oktober 2007   | 7     |
| <b>Tabellen Monatsberichtsreis</b>   |       |
| 1. Bauhauptgewerbe nach Wirtschaftszweigen und Monaten   | 8     |
| 2. Ausgewählte Merkmale des Bauhauptgewerbes   | 10    |
| 3. Auftragseingang des Bauhauptgewerbes nach Auftraggebergruppen bzw. Bauarten und Monaten   | 11    |
| 4. Auftragsbestand des Bauhauptgewerbes nach Auftraggebergruppen bzw. Bauarten und Monaten   | 12    |
| 5. Baugewerblicher Umsatz und geleistete Arbeitsstunden des Bauhauptgewerbes<br>nach Auftraggebergruppen bzw. Bauarten und Monaten | 13    |
| <b>Tabellen "Alle Betriebe"</b>  |       |
| 6. Hochgerechnete Ergebnisse für alle Betriebe des Bauhauptgewerbes nach Monaten   | 15    |
| 7. Hochgerechnete Ergebnisse für alle Betriebe des Bauhauptgewerbes<br>nach ausgewählten Merkmalen                                 | 16    |

## **Vorbemerkungen**

### **Ziel der Statistik**

Der Monatsbericht im Bauhauptgewerbe dient der kurzfristigen Beurteilung der konjunkturellen Lage des Baumarktes. Die Ergebnisse der Statistik sind ein wichtiges Material für die Arbeit der gesetzgebenden Körperschaften, der Bundes- und der Landesregierung, der Verbände, der Kammern sowie sonstiger Institutionen und bilden eine unentbehrliche Grundlage für zahlreiche wirtschaftspolitische Entscheidungen.

### **Rechtsgrundlagen**

Rechtsgrundlage für die Erhebungen ist das Gesetz über die Statistik im Produzierenden Gewerbe (ProdGewStatG) in der Fassung der Bekanntmachung vom 21. März 2002 (BGBl. I S. 1181), zuletzt geändert durch Artikel 139 der Verordnung vom 31. Oktober 2006 (BGBl. I S. 2407) in Verbindung mit dem Gesetz über die Statistik für Bundeszwecke (Bundesstatistikgesetz - BStatG) vom 22. Januar 1987 (BGBl. I S. 462, 565), zuletzt geändert durch Artikel 2 des Gesetzes vom 9. Juni 2005 (BGBl. I S. 1534).

### **Berichtskreis**

Meldepflichtig sind Betriebe von bundesweit höchstens 20 000 Unternehmen des Bauhauptgewerbes sowie Baubetriebe anderer Unternehmen. Das sind alle Betriebe von Unternehmen des Bauhauptgewerbes mit im Allgemeinen 20 und mehr Beschäftigten und bauhauptgewerbliche Betriebe mit im Allgemeinen 20 und mehr Beschäftigten anderer Unternehmen.

Im Rahmen der **jährlichen** Ergänzungserhebung (für den Berichtsmonat Juni) werden auch die Berichte der Betriebe von Unternehmen mit 1 bis 19 Beschäftigten im Bauhauptgewerbe einbezogen.

Aus dieser Erhebung wird anhand der Zahl der Beschäftigten der Berichtskreis der monatlich meldenden Betriebe im Oktober eines jeden Jahres neu festgelegt. Damit ist ein Berichtskreissprung verbunden, der insbesondere in den neuen Ländern wegen der raschen Veränderungen der Wirtschafts- und Betriebsstruktur erheblich ist. Die Tabellen 1 - 5 dieses Berichtes enthalten nur Angaben für den Monatsberichtskreis (Betriebe von Unternehmen mit 20 und mehr Beschäftigten). In den Tabellen 6 und 7 sind hochgerechnete Zahlen für alle Betriebe des Bauhauptgewerbes enthalten. Die Hochrechnung erfolgt mit Schätzfaktoren aus der Ergänzungserhebung.

Die auf dieser Grundlage ermittelten Werte für die Berichtsmonate Oktober des Jahres bis Februar des Folgejahres sind endgültig. Für die weiteren Monate bis einschließlich September des Folgejahres sind sie vorläufig, da sich der im Oktober neu festgelegte Monatsberichtskreis durch Neugründung bzw. Auflösung von Betrieben im Laufe des Jahres ständig ändert. Anhand der Ergebnisse der neuen Ergänzungserhebung werden Berichtigungsfaktoren ermittelt, mit deren Hilfe rückwirkend endgültige Aufschätzungen für die Monate März bis September berechnet werden.

## **Methodische Hinweise**

### **Klassifikation der Wirtschaftszweige**

Die Zuordnung der Unternehmen und Betriebe zu den Wirtschaftszweigen erfolgt anhand der „Klassifikation der Wirtschaftszweige, Ausgabe 2003“ (WZ 2003) nach ihrer Haupttätigkeit unter Anwendung des Schwerpunktprinzips.

Die WZ 2003 enthält für das Baugewerbe keine Untergliederung nach Bauhaupt- und Ausbaugewerbe, sondern insgesamt fünf Wirtschaftsgruppen bzw. siebzehn Klassen.

Zur Sicherung des im Gesetz über die Statistik im Produzierenden Gewerbe (ProdGewStatG) in der Fassung der Bekanntmachung vom 21. März 2002 (BGBl. I S. 1181) festgelegten unterschiedlichen Erhebungskonzeptes für das Bauhaupt- und Ausbaugewerbe werden die beiden Gruppen „Vorbereitende Baustellenarbeiten“ und „Hoch- und Tiefbau“ zum Bauhauptgewerbe und die Gruppen „Bauinstallation“, „Sonstiges Ausbaugewerbe“ und „Vermietung von Baumaschinen und -geräten mit Bedienungspersonal“ zum Ausbaugewerbe gezählt.

In den Berichten zum Baugewerbe werden in diesem Sinne die Bezeichnungen Bauhauptgewerbe und Ausbaugewerbe weiter verwendet.

### **Vorjahresangaben**

Ausgewiesene Veränderungen zum Vormonat bzw. zum gleichen Zeitraum des Vorjahres sind nicht preis-, saison- und kalenderbereinigt.

### **Weitere Hinweise**

Die Monatsberichte im Bauhauptgewerbe werden als Betriebserhebung durchgeführt. Durch die Vielzahl von Strukturveränderungen, wie Umprofilierung von Unternehmen und Betrieben, Neugründungen und Betriebsstilllegungen, ergibt sich keine Konstanz im Berichtskreis.

Die Angaben des laufenden Jahres sind, bedingt durch eine am Jahresende mögliche Jahreskorrektur, vorläufig. Die Daten der Vorjahre sind endgültige Werte.

Angaben, die sachlich nicht exakt sind, werden gesondert gekennzeichnet.

## **Definitionen**

### **Betrieb**

Örtliche Betriebseinheit des Baugewerbes.

Dazu zählen:

- Einbetriebsunternehmen des Baugewerbes
- örtliche Einheiten (z.B. Haupt- und Zweigniederlassungen) mit Schwerpunkt im Bauhauptgewerbe, die zu Unternehmen des Bauhauptgewerbes sowie zu Unternehmen im übrigen Produzierenden Gewerbe oder zu sonstigen Wirtschaftszweigen gehören, sofern sie Bauleistungen für den Markt erbringen.  
(Baustellen gelten nur dann als Betrieb, wenn sie ein eigenes Bau- oder Lohnbüro haben.)
- Arbeitsgemeinschaften des Bauhauptgewerbes, soweit sich ihre Tätigkeit auf inländische Baustellen bezieht.

### **Unternehmen**

Als Unternehmen gilt die kleinste rechtlich selbstständige Einheit, die aus handels- und/oder steuerrechtlichen Gründen Bücher führt und bilanziert, einschließlich ihrer Zweigniederlassungen und Betriebe sowie einschließlich der nicht zum Baugewerbe gehörenden gewerblichen und nichtgewerblichen Unternehmensteile. Dementsprechend gelten auch als Unternehmen rechtlich selbstständige Tochtergesellschaften.

Die statistische Meldepflicht erfasst jedoch nicht die Zweigniederlassungen im Ausland.

### **Beschäftigte**

Alle Personen, die in einem arbeitsrechtlichen Verhältnis zum Unternehmen bzw. zum Betrieb stehen, einschl. tätige Inhaber und Mitinhaber sowie unbezahlt mithelfende Familienangehörige, soweit diese mindestens 55 Stunden im Monat im Betrieb tätig sind.

### **Bruttolohn- und Bruttogehaltssumme**

Summe der lohnsteuerpflichtigen Bruttobezüge (Bar- und Sachbezüge) der Arbeiter und Angestellten sowie der Auszubildenden.

Diese Beträge verstehen sich ohne Pflichtanteile des Arbeitgebers zur Sozialversicherung, ohne Beiträge zu den Sozialkassen des Baugewerbes, ohne Winterbau-Umlage, ohne Aufwendungen für die betriebliche Alters-, Invaliditäts- und Hinterbliebenenversorgung und ohne gezahltes Vorruhestandsgeld sowie ohne Zuschüsse der Bundesagentur für Arbeit (Kurzarbeitergeld, Winterausfallgeld ab der 101. witterungsbedingten Ausfallstunde, Leistungen nach dem Altersteilzeitgesetz). Den Löhnen und Gehältern sind auch die Bezüge von Gesellschaftern, Vorstandsmitgliedern und anderen leitenden Kräften zuzurechnen, soweit sie steuerlich als Einkünfte aus nichtselbstständiger Arbeit anzusehen sind.

### **Geleistete Arbeitsstunden**

Alle auf Baustellen und Bauhöfen tatsächlich geleisteten Stunden werden gemeldet, gleichgültig, ob sie von Arbeiternehmern, Polieren, Schachtmeistern und Meistern, Inhabern, Familienangehörigen oder Auszubildenden geleistet werden. Etwa geleistete Mehr-, Über-, Nacht-, Sonntags- und Feiertagsstunden werden ebenfalls erfasst. Abgerechnete, aber nicht geleistete Stunden sind abzusetzen. Die geleisteten Arbeitsstunden von mithelfenden Familienangehörigen werden einbezogen, sofern diese mindestens 55 Stunden im Unternehmen bzw. im Betrieb tätig sind.

Nicht einzubeziehen sind Büro- und Berufsschulstunden.

### **Gesamtumsatz (ohne Umsatzsteuer)**

Zum Gesamtumsatz zählt der baugewerbliche Umsatz, der Umsatz aus sonstigen eigenen Erzeugnissen und aus industriellen/handwerklichen Dienstleistungen, der Umsatz aus Handelsware und aus sonstigen nichtindustriellen/nichthandwerklichen Tätigkeiten.

Als baugewerblicher Umsatz zählen die Entgelte für Bauleistungen im Inland, die dem Finanzamt als steuerbare (steuerpflichtige und steuerfreie) Beträge zu melden sind. Der baugewerbliche Umsatz bezieht auch Leistungen aus Subunternehmertätigkeit und aus der Vergabe von Teilleistungen an Subunternehmer ein.

Anzahlungen ab 5000 Euro für Teilleistungen oder Vorauszahlungen vor Ausführung der entsprechenden Leistungen werden gemäß §13 des Umsatzsteuergesetzes einbezogen.

### **Auftragseingang (ohne Umsatzsteuer)**

Als Auftragseingang gilt der Wert aller im Berichtsmonat eingegangenen und vom Betrieb fest akzeptierten Aufträge für bauhauptgewerbliche Bauleistungen im Inland. Um Doppelzählungen zu vermeiden, wird der Auftragseingang nur von dem Betrieb gemeldet, der den Bauauftrag ausführen wird, d.h., an Subunternehmer zu vergebende Teile von Bauaufträgen werden nicht in die eigene Meldung einbezogen.

### **Auftragsbestand**

Als Auftragsbestand gilt der Wert aller am Ende des Berichtszeitraumes vorliegenden, fest akzeptierten und noch nicht ausgeführten Bauaufträge im Inland (ohne Umsatzsteuer). Bei bereits in Bau befindlichen Projekten ist der schon produzierte Teil vom gesamten Auftragswert abzusetzen. Fertig gestellte Bauwerke zählen, auch wenn sie noch nicht abgenommen oder abgerechnet sind, nicht mehr zum Auftragsbestand.

### **Art der Bauten und Auftraggeber**

Maßgebend für die Zuordnung zu den Bauarten ist die überwiegende Zweckbestimmung des Bauwerkes. Die Zuordnungen der Auftraggeber zu den Bauarten (Neugliederung 2007) in den statistischen Erhebungen des Bauhauptgewerbes verdeutlicht folgende Tabelle:

| Auftraggebergruppe   | Auftraggeber  | Bauart             |
|--|---|--------------------|
| Gewerblicher und industrieller Bau, Landwirtschaftlicher Bau | Private Wirtschaft <sup>1)</sup> (Industrie, Handwerk, Handel, Bahn und Post) | Hochbau<br>Tiefbau |
| Öffentlicher Bau   | Körperschaften des öffentlichen Rechts  | Hochbau            |
|  | Organisationen ohne Erwerbszweck  | Hochbau            |
|  | Körperschaften des öffentlichen Rechts sowie Organisationen ohne Erwerbszweck | Tiefbau            |
| Wohnungsbau  | unabhängig vom Auftraggeber   | Hochbau            |
| Straßenbau   |   | Tiefbau            |

1) ohne Wohnungsbau

### **Abkürzungen**

VjD Vierteljahresdurchschnitt

### **Wichtiger Hinweis:**

Im Rahmen der Reform der Unternehmensstatistik wurde für die Baugewerbestatistiken die Straffung des Erhebungsprogramms in den Betriebserhebungen des Baugewerbes ab 2007 beschlossen und damit eine Entlastung der berichtspflichtigen Baubetriebe erreicht.

## Überblick zur aktuellen Wirtschaftslage im Bauhauptgewerbe im Oktober 2007

Der Monat Oktober 2007 war bei den Betrieben des Thüringer Bauhauptgewerbes durch eine Erhöhung des Umsatzes und eine höhere Zahl der Beschäftigten sowie durch einen Anstieg der Aufträge im Vergleich zum Vorjahresmonat gekennzeichnet.

Kumulativ waren bis Oktober 2007 mehr Aufträge als im gleichen Zeitraum des Vorjahres eingegangen. Der Umsatz lag, bei gleicher Zahl an Arbeitstagen, unter dem vergleichbaren Vorjahresergebnis. Die Umsatzproduktivität war rückläufig.

Im Monat Oktober 2007 betrug die wertmäßige Nachfrage nach Bauleistungen 119 Millionen EUR. Gegenüber dem Monat Oktober 2006 wurde ein um 3,7 Prozent höheres Auftragsvolumen festgestellt.

Kumulativ gingen in den ersten zehn Monaten des Jahres 2007 bei diesen Betrieben für 1 412 Millionen EUR Aufträge ein, 60,0 Millionen bzw. 4,4 Prozent mehr als im gleichen Zeitraum des Vorjahres.

Diese Entwicklung ist auf die Erhöhung der wertmäßigen Nachfrage nach Bauleistungen im öffentlichen und Straßenbau (12,1 Prozent) und im Wohnungsbau (1,5 Prozent) zurückzuführen. Im gewerblichen Bau gingen die Aufträge um 6,8 Prozent zurück.

Bei einem Arbeitstag mehr realisierten die Betriebe des Bauhauptgewerbes im Oktober 2007 einen Umsatz von 205 Millionen EUR, 4,3 Prozent mehr als im vergleichbaren Vorjahresmonat, darunter einen baugewerblichen Umsatz von 203 Millionen EUR (+ 4,1 Prozent).

Kumulativ wurde ein baugewerblicher Umsatz von 1 431 Millionen EUR und damit ein um 17,1 Millionen bzw. 1,2 Prozent niedrigeres Ergebnis erzielt als im gleichen Vorjahreszeitraum.

Die einzelnen Bausparten zeigten für den Zeitraum Januar bis Oktober 2007 unterschiedliche baugewerbliche Umsatzentwicklungen: Im gewerblichen Bau war ein Anstieg von 1,2 Prozent zu verzeichnen, im öffentlichen und Straßenbau sowie im Wohnungsbau wurde ein Rückgang um 2,1 bzw. 4,9 Prozent ermittelt.

Ende Oktober 2007 wurden 319 Betriebe mit 16 515 Personen erfasst. Ende Oktober 2006 gab es 314 auskunftspflichtige Betriebe mit 16 405 tätigen Personen. Der Zuwachs der Beschäftigten gegenüber Ende Oktober 2006 betrug demnach 0,7 Prozent. Die Zahl der Betriebe erhöhte sich um 1,6 Prozent.

Der Rückgang des Umsatzes bei höherer Beschäftigtenzahl führte zu einem Rückgang der Umsatzproduktivität.

Mit 94 642 EUR Gesamtumsatz je Beschäftigten lag die Produktivität in den ersten zehn Monaten 2007 um 3,9 Prozent unter dem Vergleichswert des Vorjahres (98 521 EUR).

Im gleichen Zeitraum erhöhte sich die Bruttolohn- und Bruttogehaltsumme je Beschäftigten um 1,2 Prozent.

An Löhnen und Gehältern wurden 40 Millionen EUR im Monat Oktober 2007 gezahlt, 6,5 Prozent mehr als im Vorjahresmonat. Von Januar bis Oktober waren es 328 Millionen EUR, 3,9 Prozent mehr als im gleichen Vorjahreszeitraum.

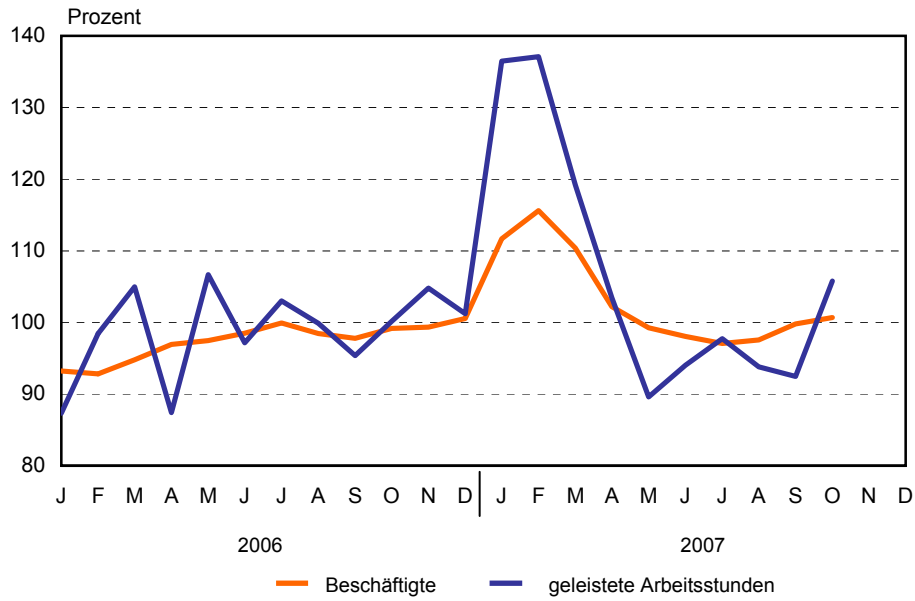
Im Durchschnitt ergaben sich pro Beschäftigten folgende Löhne und Gehälter:

| Monat/Jahr     | Lohn/Gehalt je Beschäftigten in EUR |
|----------------|-------------------------------------|
| Oktober 2006   | 2 283                               |
| August 2007    | 2 327                               |
| September 2007 | 2 156                               |
| Oktober 2007   | 2 416                               |

Die Zahl der geleisteten Arbeitsstunden war im Oktober 2007 mit 2 107 Tausend Stunden um 5,8 Prozent mehr als im Vorjahresmonat. In den ersten zehn Monaten des Jahres 2007 wurden 16 823 Tausend Arbeitsstunden geleistet. Das war ein um 2,0 Prozent höheres Ergebnis als im Vorjahreszeitraum.

### 1. Beschäftigte und geleistete Arbeitsstunden im Bauhauptgewerbe

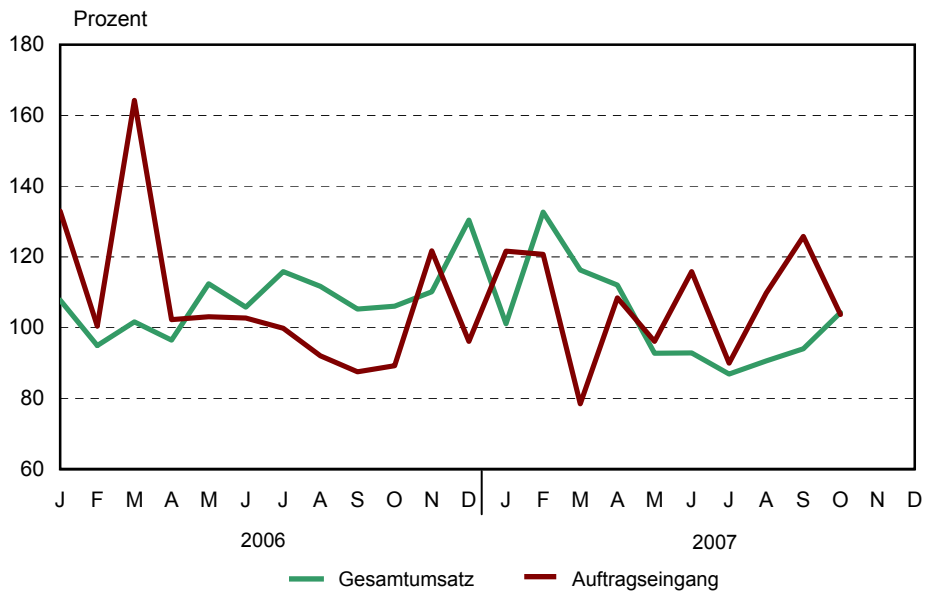
Entwicklung zum Vorjahr



Thüringer Landesamt für Statistik

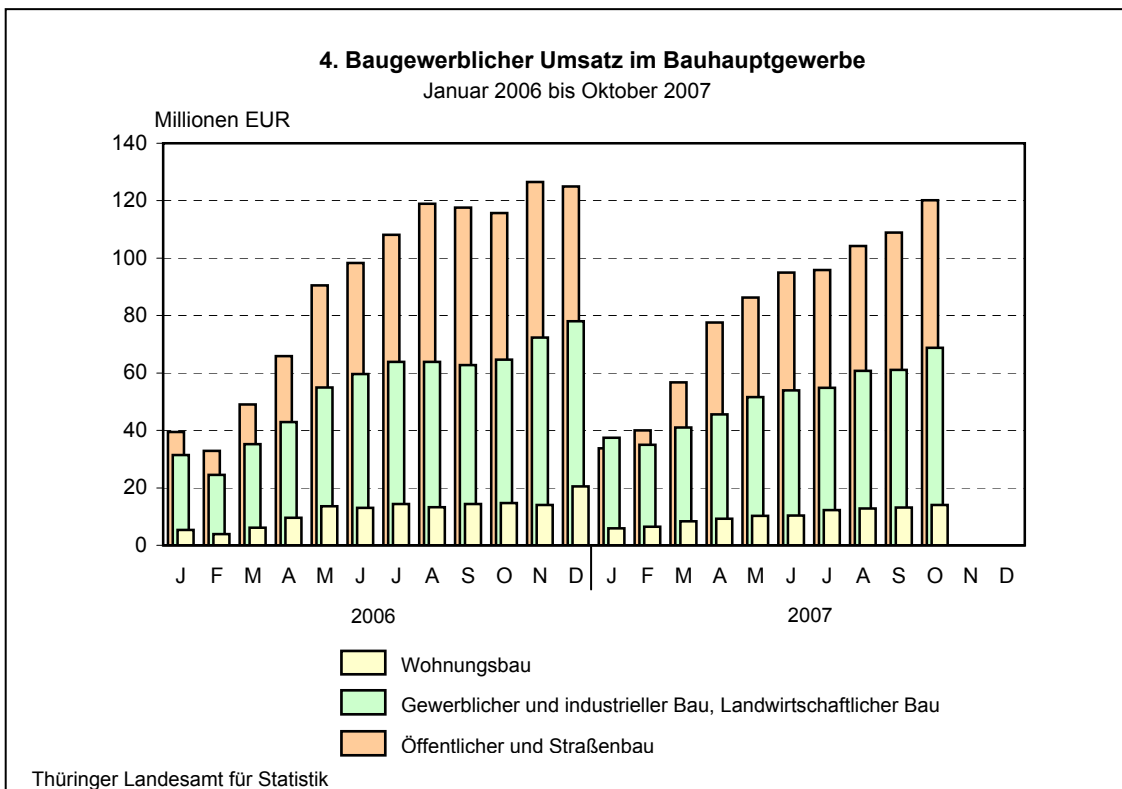
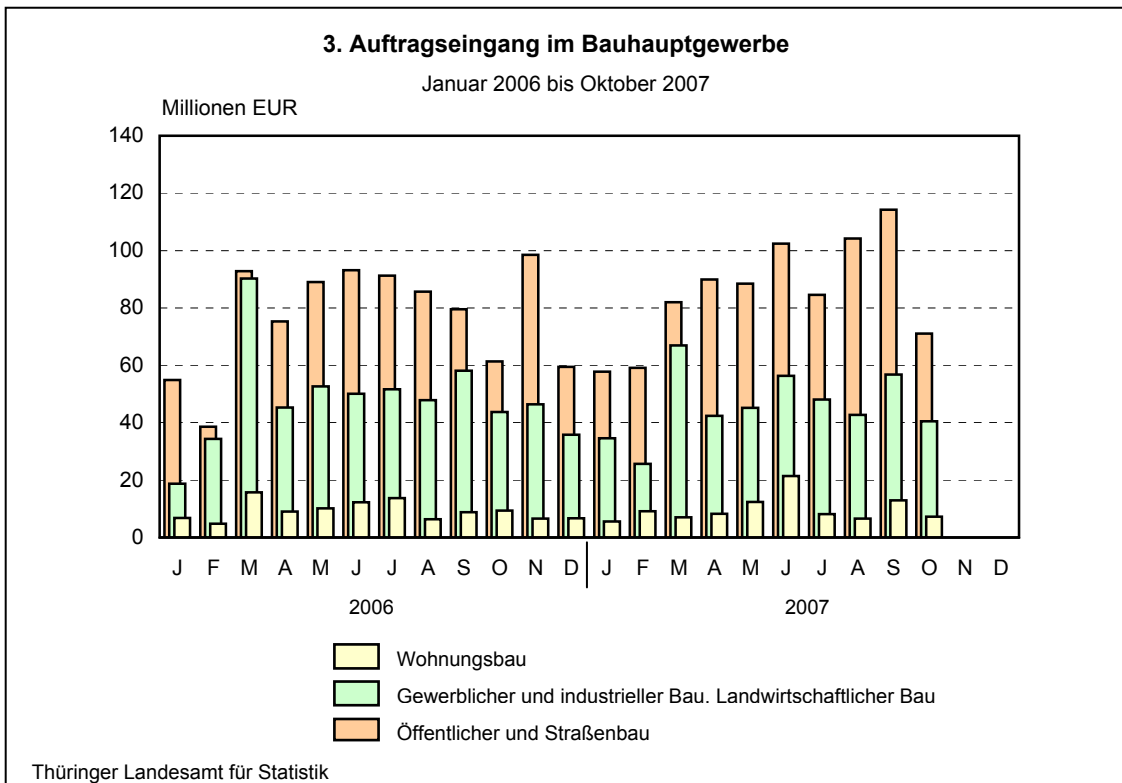
### 2. Gesamtumsatz und Auftragseingang im Bauhauptgewerbe

Entwicklung zum Vorjahr



Thüringer Landesamt für Statistik





1. Bauhauptgewerbe nach Wirtschaftszweigen und Monaten

| WZ<br>2003 | Jahr<br>Monat                           | Betriebe <sup>1)</sup> | Beschäftigte <sup>1)</sup> | Geleistete<br>Arbeits-<br>stunden | Bruttolohn-<br>und -gehalt-<br>summe | Gesamt-<br>umsatz | Darunter<br>baugewerb-<br>licher<br>Umsatz | Auftrags-<br>eingang |
|------------|---|------------------------|----------------------------|-----------------------------------|--------------------------------------|-------------------|--|----------------------|
|            |   | Anzahl                 |                            | 1000 Std.                         |                                      | 1000 EUR          |  |                      |
| 45.1       | <b>Vorbereitende Baustellenarbeiten</b> |                        |                            |                                   |                                      |                   |  |                      |
|            | 2000                                    | 17                     | 2 444                      | 3 670                             | 54 419                               | 189 352           | 187 921                                    | 184 029              |
|            | 2001                                    | 15                     | 2 241                      | 3 307                             | 51 239                               | 173 294           | 170 714                                    | 160 265              |
|            | 2002                                    | 14                     | 1 520                      | 2 155                             | 37 530                               | 142 499           | 140 050                                    | 164 615              |
|            | 2003                                    | 13                     | 1 419                      | 2 014                             | 35 597                               | 164 476           | 159 584                                    | 138 518              |
|            | 2004                                    | 11                     | 1 417                      | 2 058                             | 37 578                               | 172 258           | 168 860                                    | 147 498              |
|            | 2005                                    | 15                     | 1 537                      | 2 183                             | 41 981                               | 181 731           | 175 371                                    | 181 032              |
|            | 2006                                    | 11                     | 1 289                      | 1 825                             | 36 546                               | 148 748           | 146 354                                    | 135 896              |
|            | <b>2006</b>                             |                        |                            |                                   |                                      |                   |  |                      |
|            | Jan. - Okt.                             | 12                     | 1 319                      | 1 558                             | 31 286                               | 124 834           | 122 455                                    | 113 901              |
|            | Jan.                                    | 13                     | 1 345                      | 164                               | 2 945                                | 9 200             | 9 107                                      | 8 317                |
|            | Feb.                                    | 13                     | 1 379                      | 143                               | 2 785                                | 10 690            | 10 489                                     | 11 512               |
|            | März                                    | 13                     | 1 404                      | 182                               | 3 098                                | 13 182            | 12 914                                     | 15 789               |
|            | April                                   | 13                     | 1 396                      | 158                               | 2 952                                | 11 947            | 11 703                                     | 13 085               |
|            | Mai                                     | 13                     | 1 338                      | 170                               | 3 546                                | 14 394            | 14 094                                     | 10 590               |
|            | Juni                                    | 13                     | 1 323                      | 161                               | 3 140                                | 13 212            | 12 913                                     | 10 725               |
|            | Juli                                    | 13                     | 1 309                      | 148                               | 2 975                                | 13 351            | 12 912                                     | 10 501               |
|            | Aug.                                    | 12                     | 1 284                      | 150                               | 3 060                                | 12 555            | 12 268                                     | 10 991               |
|            | Sep.                                    | 11                     | 1 259                      | 144                               | 2 879                                | 13 219            | 12 971                                     | 10 767               |
|            | Okt.                                    | 7                      | 1 155                      | 137                               | 3 906                                | 13 084            | 13 084                                     | 11 623               |
|            | Nov.                                    | 7                      | 1 148                      | 143                               | 2 732                                | 11 339            | 11 339                                     | 10 499               |
|            | Dez.                                    | 7                      | 1 133                      | 124                               | 2 529                                | 12 576            | 12 560                                     | 11 497               |
|            | <b>2007</b>                             |                        |                            |                                   |                                      |                   |  |                      |
|            | Jan. - Okt.                             | 8                      | 1 111                      | 1 327                             | 26 910                               | 96 733            | 96 628                                     | 104 737              |
|            | Jan.                                    | 7                      | 1 112                      | 141                               | 2 576                                | 6 179             | 6 167                                      | 5 787                |
|            | Feb.                                    | 7                      | 1 110                      | 120                               | 2 353                                | 7 910             | 7 898                                      | 7 338                |
|            | März                                    | 7                      | 1 099                      | 137                               | 2 536                                | 8 900             | 8 878                                      | 8 251                |
|            | April                                   | 7                      | 1 109                      | 129                               | 2 531                                | 9 092             | 9 080                                      | 8 713                |
|            | Mai                                     | 7                      | 1 103                      | 141                               | 2 674                                | 10 285            | 10 273                                     | 11 318               |
|            | Juni                                    | 7                      | 1 099                      | 128                               | 2 579                                | 11 018            | 11 006                                     | 9 592                |
|            | Juli                                    | 7                      | 1 090                      | 126                               | 2 558                                | 10 758            | 10 752                                     | 9 905                |
|            | Aug.                                    | 7                      | 1 074                      | 129                               | 2 651                                | 8 888             | 8 882                                      | 9 168                |
|            | Sep.                                    | 7                      | 1 075                      | 117                               | 2 407                                | 9 937             | 9 931                                      | 9 758                |
|            | Okt.                                    | 12                     | 1 242                      | 159                               | 4 045                                | 13 766            | 13 760                                     | 24 905               |
|            | Nov.                                    |                        |                            |                                   |                                      |                   |  |                      |
|            | Dez.                                    |                        |                            |                                   |                                      |                   |  |                      |
| 45.2       | <b>Hoch- und Tiefbau</b>                |                        |                            |                                   |                                      |                   |  |                      |
|            | 2000                                    | 678                    | 29 792                     | 37 435                            | 645 374                              | 2 584 937         | 2 555 799                                  | 2 045 654            |
|            | 2001                                    | 574                    | 25 021                     | 30 726                            | 554 646                              | 2 267 604         | 2 243 801                                  | 1 770 025            |
|            | 2002                                    | 484                    | 20 097                     | 24 434                            | 463 013                              | 1 926 500         | 1 902 592                                  | 1 563 028            |
|            | 2003                                    | 405                    | 17 072                     | 21 307                            | 406 940                              | 1 735 982         | 1 711 465                                  | 1 417 144            |
|            | 2004                                    | 364                    | 15 077                     | 19 076                            | 371 674                              | 1 602 516         | 1 587 184                                  | 1 412 435            |
|            | 2005                                    | 328                    | 13 890                     | 18 059                            | 345 865                              | 1 557 033         | 1 542 122                                  | 1 338 561            |
|            | 2006                                    | 303                    | 13 761                     | 18 256                            | 350 709                              | 1 756 539         | 1 738 522                                  | 1 468 965            |
|            | <b>2006</b>                             |                        |                            |                                   |                                      |                   |  |                      |
|            | Jan. - Okt.                             | 303                    | 13 557                     | 14 938                            | 284 157                              | 1 340 776         | 1 325 862                                  | 1 237 591            |
|            | Jan.                                    | 307                    | 11 684                     | 647                               | 22 776                               | 67 688            | 67 128                                     | 72 152               |
|            | Feb.                                    | 307                    | 11 001                     | 647                               | 19 270                               | 51 213            | 50 744                                     | 66 283               |
|            | März                                    | 306                    | 11 702                     | 986                               | 21 661                               | 78 960            | 77 597                                     | 182 982              |
|            | April                                   | 304                    | 13 342                     | 1 410                             | 26 593                               | 107 859           | 106 658                                    | 116 565              |
|            | Mai                                     | 303                    | 13 994                     | 1 770                             | 31 147                               | 146 507           | 144 934                                    | 141 302              |
|            | Juni                                    | 303                    | 14 315                     | 1 849                             | 31 863                               | 159 861           | 158 013                                    | 144 793              |
|            | Juli                                    | 298                    | 14 627                     | 1 874                             | 31 390                               | 176 020           | 173 365                                    | 146 124              |
|            | Aug.                                    | 297                    | 14 840                     | 2 004                             | 33 868                               | 185 504           | 183 770                                    | 128 888              |
|            | Sep.                                    | 297                    | 14 814                     | 1 895                             | 32 038                               | 183 735           | 181 745                                    | 135 604              |
|            | Okt.                                    | 307                    | 15 250                     | 1 855                             | 33 550                               | 183 428           | 181 908                                    | 102 897              |
|            | Nov.                                    | 304                    | 15 079                     | 1 991                             | 35 690                               | 203 136           | 201 689                                    | 140 939              |
|            | Dez.                                    | 303                    | 14 486                     | 1 327                             | 30 862                               | 212 628           | 210 971                                    | 90 435               |
|            | <b>2007</b>                             |                        |                            |                                   |                                      |                   |  |                      |
|            | Jan. - Okt.                             | 300                    | 14 158                     | 15 496                            | 300 716                              | 1 348 410         | 1 334 630                                  | 1 306 795            |
|            | Jan.                                    | 302                    | 13 439                     | 966                               | 26 565                               | 71 520            | 70 997                                     | 92 058               |
|            | Feb.                                    | 302                    | 13 201                     | 964                               | 23 006                               | 74 189            | 73 590                                     | 86 601               |
|            | März                                    | 301                    | 13 367                     | 1 256                             | 25 038                               | 98 256            | 97 240                                     | 147 648              |
|            | April                                   | 302                    | 13 956                     | 1 493                             | 29 271                               | 125 081           | 123 281                                    | 131 814              |
|            | Mai                                     | 301                    | 14 113                     | 1 599                             | 31 260                               | 138 990           | 137 814                                    | 134 731              |
|            | Juni                                    | 300                    | 14 232                     | 1 762                             | 31 296                               | 149 704           | 148 290                                    | 170 514              |
|            | Juli                                    | 298                    | 14 376                     | 1 850                             | 32 286                               | 153 711           | 152 132                                    | 130 920              |
|            | Aug.                                    | 295                    | 14 659                     | 1 892                             | 33 965                               | 170 596           | 168 903                                    | 144 334              |
|            | Sep.                                    | 296                    | 14 966                     | 1 769                             | 32 178                               | 175 201           | 173 136                                    | 174 299              |
|            | Okt.                                    | 307                    | 15 273                     | 1 947                             | 35 849                               | 191 162           | 189 246                                    | 93 877               |
|            | Nov.                                    |                        |                            |                                   |                                      |                   |  |                      |
|            | Dez.                                    |                        |                            |                                   |                                      |                   |  |                      |

1) Monatsdurchschnitt

Noch: 1. Bauhauptgewerbe nach Wirtschaftszweigen und Monaten

| WZ<br>2003    | Jahr<br>Monat | Betriebe <sup>1)</sup> | Beschäftigte <sup>1)</sup> | Geleistete<br>Arbeits-<br>stunden | Bruttolohn-<br>und -gehalt-<br>summe | Gesamt-<br>umsatz | Darunter<br>baugewerb-<br>licher<br>Umsatz | Auftrags-<br>eingang |
|---------------|---------------|------------------------|----------------------------|-----------------------------------|--------------------------------------|-------------------|--|----------------------|
|               |               | Anzahl                 |                            | 1000 Std.                         | 1000 EUR                             |                   |  |                      |
| 45.1/<br>45.2 |               | <b>Bauhauptgewerbe</b> |                            |                                   |                                      |                   |  |                      |
|               | 2000          | 695                    | 32 236                     | 41 105                            | 699 793                              | 2 774 289         | 2 743 720                                  | 2 229 683            |
|               | 2001          | 589                    | 27 262                     | 34 033                            | 605 885                              | 2 440 899         | 2 414 515                                  | 1 930 290            |
|               | 2002          | 499                    | 21 617                     | 26 588                            | 500 543                              | 2 069 000         | 2 042 642                                  | 1 727 643            |
|               | 2003          | 417                    | 18 490                     | 23 321                            | 442 537                              | 1 900 457         | 1 871 049                                  | 1 555 662            |
|               | 2004          | 375                    | 16 494                     | 21 134                            | 409 252                              | 1 774 774         | 1 756 044                                  | 1 559 933            |
|               | 2005          | 343                    | 15 427                     | 20 243                            | 387 846                              | 1 738 765         | 1 717 493                                  | 1 519 592            |
|               | 2006          | 314                    | 15 051                     | 20 081                            | 387 256                              | 1 905 288         | 1 884 876                                  | 1 604 862            |
|               | <b>2006</b>   |                        |                            |                                   |                                      |                   |  |                      |
|               | Jan. - Okt.   | 315                    | 14 876                     | 16 496                            | 315 443                              | 1 465 609         | 1 448 317                                  | 1 351 492            |
|               | Jan.          | 320                    | 13 029                     | 812                               | 25 721                               | 76 888            | 76 234                                     | 80 469               |
|               | Feb.          | 320                    | 12 380                     | 790                               | 22 055                               | 61 903            | 61 233                                     | 77 795               |
|               | März          | 319                    | 13 106                     | 1 168                             | 24 760                               | 92 142            | 90 511                                     | 198 771              |
|               | April         | 317                    | 14 738                     | 1 568                             | 29 546                               | 119 807           | 118 361                                    | 129 650              |
|               | Mai           | 316                    | 15 332                     | 1 940                             | 34 693                               | 160 901           | 159 028                                    | 151 893              |
|               | Juni          | 316                    | 15 638                     | 2 010                             | 35 002                               | 173 073           | 170 925                                    | 155 518              |
|               | Juli          | 311                    | 15 936                     | 2 022                             | 34 365                               | 189 371           | 186 277                                    | 156 625              |
|               | Aug.          | 309                    | 16 124                     | 2 155                             | 36 928                               | 198 059           | 196 038                                    | 139 879              |
|               | Sep.          | 308                    | 16 073                     | 2 040                             | 34 917                               | 196 954           | 194 716                                    | 146 371              |
|               | Okt.          | 314                    | 16 405                     | 1 992                             | 37 456                               | 196 512           | 194 993                                    | 114 520              |
|               | Nov.          | 311                    | 16 227                     | 2 135                             | 38 422                               | 214 475           | 213 028                                    | 151 438              |
|               | Dez.          | 310                    | 15 619                     | 1 450                             | 33 391                               | 225 204           | 223 531                                    | 101 932              |
|               | <b>2007</b>   |                        |                            |                                   |                                      |                   |  |                      |
|               | Jan. - Okt.   | 308                    | 15 270                     | 16 823                            | 327 626                              | 1 445 143         | 1 431 258                                  | 1 411 531            |
|               | Jan.          | 309                    | 14 551                     | 1 108                             | 29 142                               | 77 699            | 77 164                                     | 97 845               |
|               | Feb.          | 309                    | 14 311                     | 1 083                             | 25 359                               | 82 098            | 81 488                                     | 93 939               |
|               | März          | 308                    | 14 466                     | 1 392                             | 27 574                               | 107 155           | 106 119                                    | 155 899              |
|               | April         | 309                    | 15 065                     | 1 622                             | 31 802                               | 134 174           | 132 362                                    | 140 527              |
|               | Mai           | 308                    | 15 216                     | 1 739                             | 33 934                               | 149 275           | 148 087                                    | 146 049              |
|               | Juni          | 307                    | 15 331                     | 1 890                             | 33 875                               | 160 721           | 159 295                                    | 180 106              |
|               | Juli          | 305                    | 15 466                     | 1 976                             | 34 843                               | 164 469           | 162 884                                    | 140 825              |
|               | Aug.          | 302                    | 15 733                     | 2 021                             | 36 617                               | 179 484           | 177 785                                    | 153 502              |
|               | Sep.          | 303                    | 16 041                     | 1 886                             | 34 585                               | 185 139           | 183 068                                    | 184 057              |
|               | Okt.          | 319                    | 16 515                     | 2 107                             | 39 894                               | 204 928           | 203 007                                    | 118 782              |
|               | Nov.          |                        |                            |                                   |                                      |                   |  |                      |
|               | Dez.          |                        |                            |                                   |                                      |                   |  |                      |

1) Monatsdurchschnitt

**2. Ausgewählte Merkmale des Bauhauptgewerbes**

| Merkmal  | Einheit   | Oktober<br>2007 | Septem-<br>ber<br>2007 | Oktober<br>2006 | Veränderung in %<br>Oktober 2007<br>gegenüber |                 | Januar - Oktober <sup>1)</sup> |           |                          |
|--|-----------|-----------------|------------------------|-----------------|---|-----------------|--------------------------------|-----------|--------------------------|
|  |           |                 |                        |                 | Septem-<br>ber<br>2007                        | Oktober<br>2006 | 2007                           | 2006      | Verän-<br>derung<br>in % |
| Erfasste Betriebe                                      | Anzahl    | 319             | 303                    | 314             | 5,3   | 1,6             | 308                            | 315       | - 2,3                    |
| Beschäftigte   | Anzahl    | 16 515          | 16 041                 | 16 405          | 3,0   | 0,7             | 15 270                         | 14 876    | 2,6                      |
| Geleistete Arbeitsstunden                              | 1000 Std. | 2 107           | 1 886                  | 1 992           | 11,7  | 5,8             | 16 823                         | 16 496    | 2,0                      |
| Bruttolohn- und Bruttogehaltssumme                     | 1000 EUR  | 39 894          | 34 585                 | 37 456          | 15,4  | 6,5             | 327 626                        | 315 443   | 3,9                      |
| Gesamtumsatz   | 1000 EUR  | 204 928         | 185 139                | 196 512         | 10,7  | 4,3             | 1 445 143                      | 1 465 609 | - 1,4                    |
| darunter baugewerblicher Umsatz                        | 1000 EUR  | 203 007         | 183 068                | 194 993         | 10,9  | 4,1             | 1 431 258                      | 1 448 317 | - 1,2                    |
| Auftragseingang  | 1000 EUR  | 118 782         | 184 057                | 114 520         | - 35,5  | 3,7             | 1 411 531                      | 1 351 492 | 4,4                      |
| Beschäftigte je Betrieb                                | Anzahl    | 52              | 53                     | 52              | - 1,9   | -               | 50                             | 47        | 6,4                      |
| Bruttolohn- und Bruttogehaltssumme<br>je Beschäftigten | EUR       | 2 416           | 2 156                  | 2 283           | 12,1  | 5,8             | 21 456                         | 21 205    | 1,2                      |
| Gesamtumsatz je Beschäftigten                          | EUR       | 12 409          | 11 542                 | 11 979          | 7,5   | 3,6             | 94 642                         | 98 521    | - 3,9                    |

1) erfasste Betriebe und Beschäftigte im Monatsdurchschnitt











**6. Hochgerechnete Ergebnisse für alle Betriebe des Bauhauptgewerbes nach Monaten**

| Jahr<br>Monat | Beschäftigte <sup>1)</sup> | Geleistete<br>Arbeits-<br>stunden | Bruttolohn-<br>und -gehalt-<br>summe | Gesamt-<br>umsatz | Darunter<br>baugewerb-<br>licher<br>Umsatz |
|---------------|----------------------------|-----------------------------------|--------------------------------------|-------------------|--|
|               | Anzahl                     | 1000 Std.                         | 1000 EUR                             |                   |  |
| 1999          | 53 261                     | 69 643                            | 1 043 572                            | 4 093 964         | 4 047 433                                  |
| 2000          | 49 192                     | 62 562                            | 972 945                              | 3 736 914         | 3 691 954                                  |
| 2001          | 42 991                     | 53 097                            | 856 746                              | 3 374 670         | 3 327 602                                  |
| 2002          | 36 438                     | 44 490                            | 740 978                              | 2 975 439         | 2 931 760                                  |
| 2003          | 33 725                     | 41 830                            | 689 678                              | 2 871 939         | 2 828 004                                  |
| 2004          | 31 546                     | 38 850                            | 653 343                              | 2 768 845         | 2 739 440                                  |
| 2005          | 29 781                     | 36 817                            | 610 715                              | 2 628 864         | 2 593 213                                  |
| 2006          | 29 302                     | 37 078                            | 612 585                              | 2 874 662         | 2 842 883                                  |
| <b>2006</b>   |                            |                                   |                                      |                   |  |
| Jan. - Okt.   | 29 122                     | 30 691                            | 499 902                              | 2 211 996         | 2 185 118                                  |
| Januar        | 25 456                     | 1 445                             | 39 990                               | 113 700           | 112 615                                    |
| Februar       | 24 311                     | 1 454                             | 34 105                               | 90 658            | 89 548                                     |
| März          | 26 432                     | 2 205                             | 39 152                               | 138 733           | 136 224                                    |
| April         | 29 207                     | 2 996                             | 46 918                               | 184 768           | 182 544                                    |
| Mai           | 30 144                     | 3 647                             | 55 482                               | 247 480           | 244 599                                    |
| Juni          | 30 590                     | 3 769                             | 55 383                               | 263 888           | 260 519                                    |
| Juli          | 31 204                     | 3 789                             | 54 858                               | 285 655           | 280 895                                    |
| August        | 31 380                     | 4 031                             | 59 125                               | 297 741           | 294 632                                    |
| September     | 31 423                     | 3 759                             | 55 874                               | 295 424           | 291 981                                    |
| Oktober       | 31 075                     | 3 596                             | 59 015                               | 293 949           | 291 561                                    |
| November      | 30 747                     | 3 807                             | 60 344                               | 314 784           | 312 512                                    |
| Dezember      | 29 653                     | 2 580                             | 52 339                               | 347 882           | 345 253                                    |
| <b>2007</b>   |                            |                                   |                                      |                   |  |
| Jan. - Okt.   | 29 540                     | 31 917                            | 524 187                              | 2 279 349         | 2 254 285                                  |
| Januar        | 27 825r                    | 2 017                             | 45 773                               | 119 596           | 118 754                                    |
| Februar       | 27 366r                    | 1 976                             | 39 831                               | 126 458           | 125 498                                    |
| März          | 28 231r                    | 2 653r                            | 44 629r                              | 176 633r          | 174 732r                                   |
| April         | 29 400r                    | 3 045r                            | 51 472r                              | 214 488r          | 211 166r                                   |
| Mai           | 29 695r                    | 3 362r                            | 54 922r                              | 237 215r          | 235 037r                                   |
| Juni          | 29 966r                    | 3 595r                            | 53 943r                              | 251 877r          | 249 263r                                   |
| Juli          | 30 183r                    | 3 771r                            | 56 393r                              | 262 831r          | 259 926r                                   |
| August        | 30 704r                    | 3 837r                            | 59 265r                              | 285 977r          | 282 863r                                   |
| September     | 31 305r                    | 3 711r                            | 55 976r                              | 294 813r          | 291 017r                                   |
| Oktober       | 30 729                     | 3 950                             | 61 983                               | 309 461           | 306 029                                    |
| November      |                            |                                   |                                      |                   |  |
| Dezember      |                            |                                   |                                      |                   |  |

1) Monatsdurchschnitt

**7. Hochgerechnete Ergebnisse für alle Betriebe des Bauhauptgewerbes  
nach ausgewählten Merkmalen**

| Merkmal                      | Einheit   | Oktober<br>2007 | Septem-<br>ber<br>2007 | Oktober<br>2006 | Veränderung in %<br>Oktober 2007<br>gegenüber |                 | Januar - Oktober <sup>1)</sup> |           |                          |
|------------------------------|-----------|-----------------|------------------------|-----------------|---|-----------------|--------------------------------|-----------|--------------------------|
|                              |           |                 |                        |                 | Septem-<br>ber<br>2007                        | Oktober<br>2006 | 2007                           | 2006      | Verän-<br>derung<br>in % |
| Beschäftigte insgesamt       | Anzahl    | 30 729          | 31 305r                | 31 075          | - 1,8   | - 1,1           | 29 540                         | 29 122    | 1,4                      |
| Geleistete Arbeitsstunden    | 1000 Std. | 3 950           | 3 711r                 | 3 596           | 6,4   | 9,8             | 31 917                         | 30 691    | 4,0                      |
| davon                        |           |                 |                        |                 |   |                 |                                |           |                          |
| Wohnungsbau                  | 1000 Std. | 1 247           | 1 206r                 | 1 021           | 3,4   | 22,1            | 9 475                          | 8 979     | 5,5                      |
| Gewerblicher Bau             | 1000 Std. | 1 205           | 1 161r                 | 1 170           | 3,8   | 3,0             | 10 586                         | 9 994     | 5,9                      |
| davon                        |           |                 |                        |                 |   |                 |                                |           |                          |
| Hochbau                      | 1000 Std. | 679             | 671r                   | 600             | 1,2   | 13,2            | 6 130                          | 6 013     | 1,9                      |
| Tiefbau                      | 1000 Std. | 526             | 490r                   | 570             | 7,3   | - 7,7           | 4 456                          | 3 981     | 11,9                     |
| Öffentlicher und Straßenbau  | 1000 Std. | 1 498           | 1 344r                 | 1 405           | 11,5  | 6,6             | 11 856                         | 11 718    | 1,2                      |
| davon                        |           |                 |                        |                 |   |                 |                                |           |                          |
| Hochbau                      | 1000 Std. | 381             | 340r                   | 321             | 12,1  | 18,7            | 2 990                          | 2 736     | 9,3                      |
| Tiefbau                      | 1000 Std. | 1 117           | 1 004r                 | 1 084           | 11,3  | 3,0             | 8 866                          | 8 982     | - 1,3                    |
| darunter Straßenbau          | 1000 Std. | 560             | 515r                   | 574             | 8,7   | - 2,4           | 4 374                          | 4 462     | - 2,0                    |
| Bruttolohn- und -gehaltsumme | 1000 EUR  | 61 983          | 55 976r                | 59 015          | 10,7  | 5,0             | 524 187                        | 499 902   | 4,9                      |
| Gesamtumsatz                 | 1000 EUR  | 309 461         | 294 813r               | 293 949         | 5,0   | 5,3             | 2 279 349                      | 2 211 996 | 3,0                      |
| Baugewerblicher Umsatz       | 1000 EUR  | 306 029         | 291 017r               | 291 561         | 5,2   | 5,0             | 2 254 285                      | 2 185 118 | 3,2                      |
| davon                        |           |                 |                        |                 |   |                 |                                |           |                          |
| Wohnungsbau                  | 1000 EUR  | 64 572          | 65 170r                | 60 270          | - 0,9   | 7,1             | 495 787                        | 468 407   | 5,8                      |
| Gewerblicher Bau             | 1000 EUR  | 98 712          | 94 934r                | 93 655          | 4,0   | 5,4             | 776 993                        | 731 260   | 6,3                      |
| davon                        |           |                 |                        |                 |   |                 |                                |           |                          |
| Hochbau                      | 1000 EUR  | 60 486          | 59 571r                | 49 047          | 1,5   | 23,3            | 492 252                        | 454 003   | 8,4                      |
| Tiefbau                      | 1000 EUR  | 38 226          | 35 363r                | 44 608          | 8,1   | - 14,3          | 284 741                        | 277 257   | 2,7                      |
| Öffentlicher und Straßenbau  | 1000 EUR  | 142 745         | 130 913r               | 137 636         | 9,0   | 3,7             | 981 505                        | 985 450   | - 0,4                    |
| davon                        |           |                 |                        |                 |   |                 |                                |           |                          |
| Hochbau                      | 1000 EUR  | 33 610          | 33 140r                | 25 425          | 1,4   | 32,2            | 261 544                        | 237 891   | 9,9                      |
| Tiefbau                      | 1000 EUR  | 109 135         | 97 773r                | 112 211         | 11,6  | - 2,7           | 719 961                        | 747 559   | - 3,7                    |
| darunter Straßenbau          | 1000 EUR  | 59 214          | 54 666r                | 70 153          | 8,3   | - 15,6          | 386 282                        | 417 474   | - 7,5                    |

1) Beschäftigte im Monatsdurchschnitt