

Statistischer Bericht

GI - m 3 / 07
G IV - m 3 / 07

**Umsatz und Beschäftigte
im Handel und Gastgewerbe
Thüringens
(Messzahlen und Veränderungsraten)
März 2007
- vorläufige Ergebnisse -**

Bestell - Nr. 07 103

Thüringer Landesamt für Statistik



Zeichenerklärung

- 0 weniger als die Hälfte von 1 in der letzten besetzten Stelle, jedoch mehr als nichts
- nichts vorhanden (genau Null)
- . Zahlenwert unbekannt oder geheim zu halten
- ... Angabe fällt später an
- / Zahlenwert nicht sicher genug
- x Tabellenfach gesperrt, weil Aussage nicht sinnvoll
- () Aussagewert eingeschränkt
- r berichtigte Zahl
- p vorläufige Zahl

Anmerkung: Abweichungen in den Summen erklären sich aus dem Runden von Einzelwerten.

Herausgeber:

Thüringer Landesamt für Statistik
Europaplatz 3, 99091 Erfurt
Postfach 90 01 63, 99104 Erfurt

Telefon: 0361 37-84642/84647
Telefax: 0361 37-84699
Internet: www.statistik.thueringen.de
E-Mail: auskunft@statistik.thueringen.de

Auskunft erteilt:

Referat: Handel, Gastgewerbe, Beherbergung,
Dienstleistungen, Unternehmen
Telefon: 0361 37-84232

Herausgegeben im Juni 2007

Heft-Nr.: 133 / 07
Preis: 3,75 EUR

© Thüringer Landesamt für Statistik, Erfurt, 2007

Für nichtgewerbliche Zwecke sind Vervielfältigung und unentgeltliche Verbreitung, auch auszugsweise, mit Quellenangabe gestattet. Die Verbreitung, auch auszugsweise, über elektronische Systeme/Datenträger bedarf der vorherigen Zustimmung. Alle übrigen Rechte bleiben vorbehalten.

Inhaltsverzeichnis

	Seite
Vorbemerkungen	2
Grafik	
Umsatz und Beschäftigte 2006 und 2007	5
Tabellen	
1. Umsatz im Handel und Gastgewerbe nach ausgewählten Wirtschaftszweigen	6
2. Beschäftigte im Handel und Gastgewerbe nach ausgewählten Wirtschaftszweigen	8
3. Vollzeitbeschäftigte im Handel und Gastgewerbe nach ausgewählten Wirtschaftszweigen	10
4. Teilzeitbeschäftigte im Handel und Gastgewerbe nach ausgewählten Wirtschaftszweigen	12

Vorbemerkungen

Ziel der Statistik

Das Anliegen der monatlichen Stichprobenerhebungen im Handel und Gastgewerbe besteht u.a. darin, zeitnahe Angaben zu den Sachverhalten Umsatz und Anzahl der Beschäftigten für die Beurteilung der konjunkturellen Lage auf dem Gebiet des Handels und des Gastgewerbes zur Verfügung zu stellen.

Rechtsgrundlagen

- Gesetz zur Neuordnung der Statistik im Handel und Gastgewerbe vom 10. Dezember 2001 (BGBl. I S. 3438)
- Gesetz über die Statistik für Bundeszwecke (Bundesstatistikgesetz - BStatG) vom 22. Januar 1987 (BGBl. I S. 462,565), zuletzt geändert durch Artikel 2 des Gesetzes vom 9. Juni 2005 (BGBl. I S. 1534)
- Thüringer Statistikgesetz (ThürStatG) vom 21. Juli 1992 (GV Bl. I S. 368)

Erhebungsmerkmale

In den monatlichen Erhebungen werden der Umsatz und die Anzahl der Voll- sowie der Teilzeitbeschäftigten erfasst. Bei Unternehmen mit Arbeitsstätten in mehreren Bundesländern erfolgt die Darstellung der Angaben auch in der Unterteilung nach Bundesländern.

Erhebungsbereich

Zum Erhebungsbereich zählen die Unternehmen, deren wirtschaftlicher Schwerpunkt im

- Kraftfahrzeughandel und an Tankstellen (Wirtschaftsunterklassen 50102; 50103; 50302; 50303; 50402; 50403 bzw. Wirtschaftsgruppe 50.5 der Klassifikation der Wirtschaftszweige - Ausgabe 2003)
- Großhandel (Wirtschaftsgruppe 51.2 - 51.7),
- Handelsvermittlung (Wirtschaftsgruppe 51.1),
- Einzelhandel (Wirtschaftsabteilung 52) und
- Gastgewerbe (Wirtschaftsabteilung 55)

liegt.

Die Auswahl der auskunftspflichtigen Unternehmen erfolgt nach einem Stichprobenauswahlverfahren. Die Stichprobenergebnisse werden auf der Grundlage aller im jeweiligen Wirtschaftszweig in Thüringen existierenden Unternehmen zur Gesamtheit hochgerechnet.

Zur Gewährleistung einer exakten Hochrechnung zum Gesamtergebnis werden, bedingt durch Gewerbeabmeldungen, aus den Neugründungen und Ummeldungen Nachfolgeunternehmen ermittelt und in den Auskunftspflichtigenkreis einbezogen.

Erhebungseinheit

Erhebungseinheit ist das rechtlich selbstständige Unternehmen. Die Statistiken sind für das Gesamtunternehmen vorzunehmen, d.h. einschließlich etwaiger inländischer Nebenbetriebe und handels- bzw. gastgewerbefremder Tätigkeiten. Als Unternehmen gelten rechtlich selbstständige Glieder von Organkreisen (Mutter- und Tochtergesellschaften).

Erhebungsorganisation

Eine Besonderheit besteht in der Großhandelsstatistik gegenüber der Einzelhandels- und Gastgewerbestatistik darin, dass die Großhandelsstatistik zentral vom Statistischen Bundesamt durchgeführt wird. An die Statistischen Landesämter werden die jeweiligen Landesergebnisse weitergeleitet.

Methodische Hinweise

Die im Rahmen der "Monatlichen Berichterstattung im Handel und Gastgewerbe" ermittelten Ergebnisse tragen vorläufigen Charakter, da sie monatlich auf Grund nachträglicher Korrekturen der Auskunftspflichtigen bzw. durch die Einarbeitung verspätet eingegangener Erhebungsbogen neu berechnet werden.

Berechnungsgrundlage für die Angaben in Tabelle 1 „Umsatz im Handel und Gastgewerbe nach ausgewählten Wirtschaftsgruppen“ bilden die absoluten Werte zu Preisen des jeweiligen Jahres.

Ab Berichtsmontat Januar 2007 wurde eine Neuzugangsstichprobe integriert, die alle in den Jahren 2003 und 2004 neu gegründeten Unternehmen im Handel (einschließlich Kfz-Handel) und Gastgewerbe repräsentativ abbildet. Die Angaben der neu gegründeten Unternehmen werden jetzt rückwirkend bis zum Januar 2006 berücksichtigt, das heißt, ab dem Berichtsmontat Januar 2007 werden die Veränderungsdaten zum Vormonat und zum Vorjahresmonat auf der Grundlage einer überarbeiteten Stichprobe berechnet.

Auswertbare Ergebnisse für den Berichtsmontat Januar 2007 lagen erst mit dem Berichtsmontat Februar 2007 vor, so dass auf eine gesonderte Veröffentlichung für den Berichtsmontat Januar 2007 verzichtet werden musste.

Definitionen

Beherbergung

Beherbergung betreibt, wer gegen Entgelt Personen vorübergehend (höchstens 2 Monate) Unterkunft gewährt, auch wenn der Betrieb der Beherbergungsstätte nicht der Erlaubnispflicht nach § 2 des Gaststättengesetzes unterliegt. Zur Beherbergung gehört auch die Vermietung von Zelt- und Wohnwagenplätzen, ebenso die Vermietung von Ferienhäusern oder -wohnungen.

Beschäftigte

Beschäftigte sind alle in einem Unternehmen tätigen Personen. Dazu zählen auch tätige Inhaber, unbezahlt mithelfende Familienangehörige, Praktikanten, vorübergehend Abwesende (z.B. Kranke, Urlauber) und alle Teilzeitbeschäftigten einschließlich der Auszubildenden.

Caterer

Caterer sind Einrichtungen, die in einer Produktionszentrale zubereitete verzehrfertige Speisen sowie Getränke an bestimmte Einrichtungen (z.B. Luftverkehrsgesellschaften, "Essen auf Rädern" und/oder an Personen-gruppen) und für bestimmte Anlässe (z.B. Hochzeiten oder andere Festlichkeiten) liefern.

Einzelhandel

Dem Einzelhandel werden alle Einrichtungen zugeordnet, deren wirtschaftliche Tätigkeit ausschließlich oder überwiegend darin besteht, Handelsware in eigenem Namen für eigene Rechnung oder für fremde Rechnung (Kommissionshandel) an private Haushalte abzusetzen.

Handelswaren sind bewegliche Sachgüter, die fertig bezogen und ohne wesentliche, nicht mehr als handelsübliche Be- oder Verarbeitung weiterveräußert werden.

Der Absatz der Apotheken an private Haushalte ist Einzelhandel, auch wenn über eine gesetzliche Krankenkasse oder Ersatzkasse abgerechnet wird.

Weiterhin zählen zum Einzelhandel die Augenoptiker, Hörgeräteakustiker und die Versandhandelsvertreter.

Gastgewerbe

Dem Gastgewerbe werden die Beherbergungs- und Bewirtschaftungsstätten zugeordnet, deren Tätigkeit ausschließlich oder überwiegend darin besteht, entweder gegen Bezahlung Übernachtung für eine begrenzte Zeit (auch mit Abgabe von Speisen und Getränken) anzubieten (= Beherbergungsgewerbe) oder Speisen und/oder Getränke üblicherweise zum Verzehr an Ort und Stelle (auch verbunden mit Unterhaltung) abzugeben (= Gaststättengewerbe).

Zum Gastgewerbe zählen auch Kantinen und Caterer.

Gasthöfe

Gasthöfe sind Beherbergungsstätten, die jedermann zugänglich sind und in denen außer dem Gastraum in der Regel keine weiteren Aufenthaltsräume zur Verfügung stehen. Der Umsatz aus Bewirtung übersteigt deutlich den aus Beherbergung.

Großhandel

Dem Großhandel werden alle Institutionen zugeordnet, deren wirtschaftlicher Schwerpunkt - gemessen an der Wertschöpfung - darin besteht, Handelsware in eigenem Namen für eigene Rechnung oder fremde Rechnung (Kommissionshandel) an andere Abnehmer als private Haushalte (Endverbraucher) abzusetzen. Handelswaren sind bewegliche Sachgüter, die fertig bezogen und ohne wesentliche, d.h. nicht mehr als handelsübliche Be- oder Verarbeitung weiterveräußert werden. Der Absatz an Gebietskörperschaften, Organisationen ohne Erwerbscharakter und Sozialversicherungsträger und der Absatz an wirtschaftliche Unternehmen der Öffentlichen Hand sowie der Handel mit Getreide, Saaten, lebendem Vieh, landwirtschaftlichen Geräten, Baumaschinen, Bürobedarf, pharmazeutischen Erzeugnissen, Dental- und Laborbedarf usw. rechnen in der Regel zum Großhandel.

Für die Zuordnung zum Großhandel ist es unerheblich, ob der Absatz im Inland oder ins Ausland (Export) erfolgt, ob die Waren vom Ausland (Import) oder aus dem Inland bezogen werden und ob die Ware vom Lager oder über Streckengeschäft verkauft wird.

Hotels

Hotels sind Beherbergungsstätten, die jedermann zugänglich sind und in denen ein Restaurant - auch für Passanten zugänglich - vorhanden ist sowie weitere Aufenthaltsräume zur Verfügung stehen.

Hotels garnis

Hotels garnis sind Beherbergungsstätten, die jedermann zugänglich sind und in denen höchstens Frühstück abgegeben wird.

Imbissstuben

Imbissstuben sind Bewirtschaftungsstätten, die keine oder wenig Sitzgelegenheiten aufweisen und von denen ein engbegrenztes Sortiment von Speisen mit oder ohne Ausschank von Getränken zum Verzehr an Ort und Stelle oder zum Mitnehmen abgegeben wird.

Kantinen

Kantinen sind Verpflegungseinrichtungen, in denen gewöhnlich zu ermäßigten Preisen Speisen und Getränke an bestimmte Personengruppen abgegeben werden. Dazu gehören u.a. Betriebs- und Schulkantinen, Mensen, Messen und Kantinen für Armeeingehörige.

Kraftfahrzeughandel

Beim Umsatz aus Kraftfahrzeughandel kann es sich um Umsatz aus Großhandels-, Handelsvermittlungs- oder Einzelhandelstätigkeit handeln.

Pensionen

Pensionen sind Beherbergungsstätten, die jedermann zugänglich sind und in denen Speisen und Getränke nur an Hausgäste abgegeben werden.

Restaurants

Restaurants sind Bewirtschaftungsstätten mit Verkauf von Speisen, im Allgemeinen zum Verzehr an Ort und Stelle, sowie damit verbundener Verkauf von Getränken, unter Umständen auch mit begleitendem Unterhaltungsprogramm.

Teilzeitbeschäftigte

Teilzeitbeschäftigte sind Beschäftigte, deren durchschnittliche Arbeitszeit kürzer ist als die orts-, branchen- oder betriebsübliche Wochenarbeitszeit. Dazu zählen auch die geringfügig Beschäftigten.

Umsatz

Umsatz ist der Gesamtbetrag der abgerechneten Lieferungen und sonstigen Leistungen (ohne Umsatzsteuer) einschließlich Eigenverbrauch, Verkäufe an Betriebsangehörige, Bedienungsgeld, Getränke-, Sekt- und Vergnügungssteuer (nicht jedoch durchlaufende Posten, wie Kurtaxe oder Fremdenverkehrsabgabe) sowie einschließlich - falls bei Lieferungen (z.B. aus gewerblichen Nebenbetrieben) gesondert in Rechnung gestellt - Kosten für Fracht, Porto und Verpackung sowie Zusatzerlöse.

Der Umsatz schließt auch Erlöse aus Kommissions- und Streckengeschäften (Ware geht vom Lieferanten ohne Zwischenlagerung direkt an den Kunden), Provisionen und Kostenvergütungen aus der Vermittlung von Waren (nicht den Wert der vermittelten Waren) sowie Zusatzerlöse ein.

Bei den Agenturtankstellen (Tankstellen mit Absatz in fremden Namen) sind als Umsatz die aus dem Verkauf von Mineralölprodukten erzielten Provisionen und Kostenvergütungen sowie der Umsatz aus Eigengeschäft (Verkauf von Zeitschriften, Kfz-Zubehör, Lebensmitteln, Tabakwaren u.ä.m.) ausgewiesen. Sofern auch das Shopgeschäft in fremden Namen betrieben wird, zählen die hieraus erzielten Provisionen als Umsatz.

Agenturtankstellen werden nur dann als solche ausgewiesen, sofern die Provisionen aus dem Kraftstoffverkauf die Umsätze oder Provisionen aus dem Shopgeschäft übersteigen.

Nicht enthalten sind generell (nicht gewerblich besteuerte) Erlöse aus Land- und Forstwirtschaft sowie außerordentliche Erträge (z.B. aus dem Verkauf von Anlagevermögen) und betriebsfremde Erträge (z.B. Einnahmen aus Vermietung und Verpachtung von betriebsfremd genutzten Gebäuden und Gebäudeteilen, Zinserträge aus nicht betriebsnotwendigem Kapital oder Erträge aus Beteiligungen).

An Kunden gewährte Skonti und Erlösschmälerungen (z.B. Preisnachlässe, Rabatte, Jahresrückvergütungen, Boni) sind bei der Ermittlung des Umsatzes abgesetzt.

Bei Vorliegen von Umsatzsteuerpflicht werden sowohl der auf das Unternehmen entfallende Umsatz mit Dritten als auch die mit den übrigen Tochtergesellschaften bzw. der Muttergesellschaft getätigten Innenumsätze angegeben. Der Umsatz wird ohne Umsatzsteuer ausgewiesen.

Versandhandelsvertreter

Versandhandelsvertreter sind Handelsvertreter, die im Auftrag anderer Unternehmen, z.B. Versandhandel, Verlage und Konsumgüterproduzenten, Warenbestellungen von privaten Haushalten entgegennehmen.

Ihre Tätigkeit wird im Einzelhandel (52.63.3) nachgewiesen.

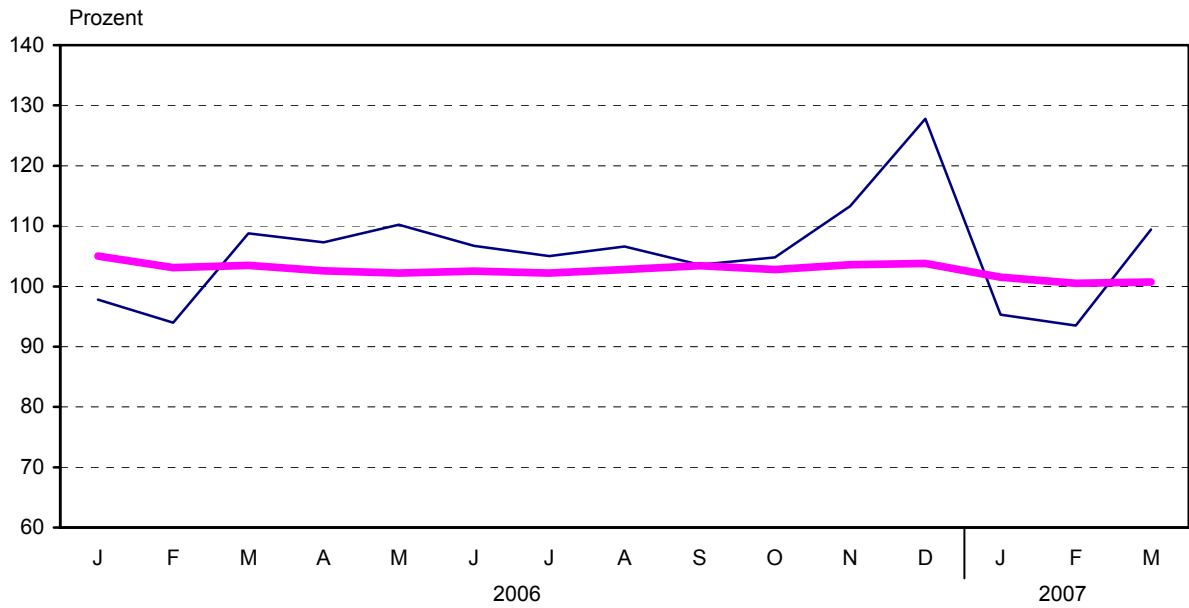
Vollzeitbeschäftigte

Bei Vollzeitbeschäftigten entspricht die durchschnittliche Arbeitszeit der orts-, branchen- oder betriebsüblichen Wochenarbeitszeit.

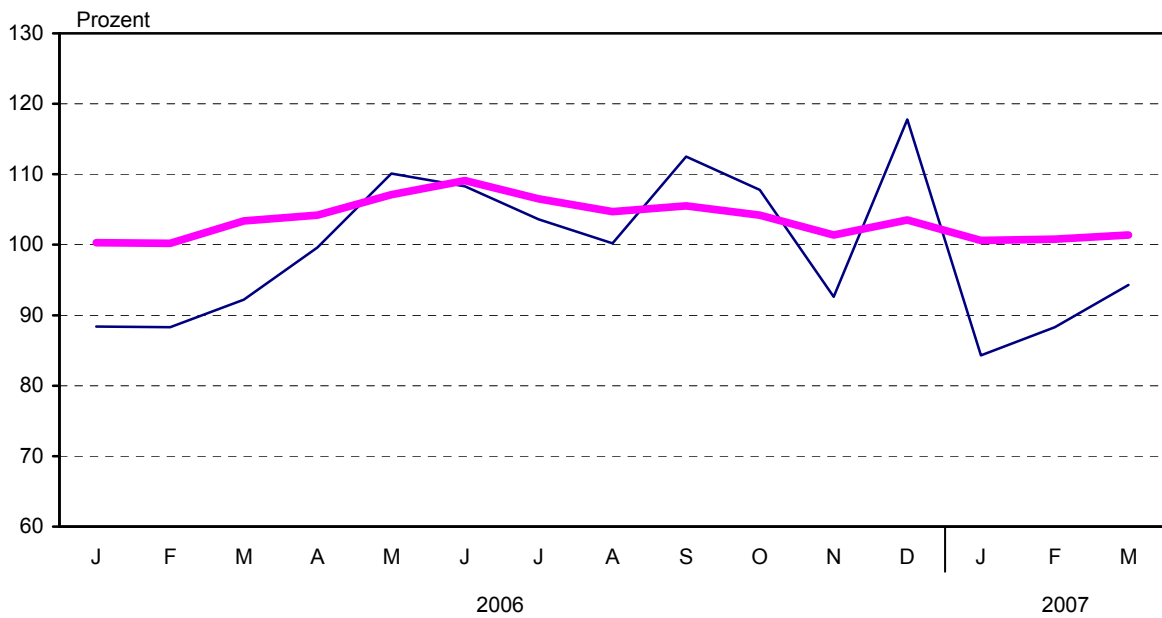
Umsatz und Beschäftigte 2006 bis 2007

Jahresdurchschnitt 2003 = 100

Einzelhandel



Gastgewerbe



— Umsatz

— Beschäftigte

1. Umsatz im Handel
nach ausgewählten

Lfd. Nr.	Wirtschaftsabteilung Wirtschaftsgruppe	Jahr	Jan.	Febr.	März	April	Mai	Juni	Jahresdurch
1	Kraftfahrzeughandel; Instandhaltung und Reparatur von Kraftfahrzeugen; Tankstellen	2006	90,9	92,1	122,1	109,5	119,7	123,6	
2		2007	73,0	84,6	119,6				
3	Handel mit Kraftwagen	2006	90,6	93,1	125,6	107,4	118,2	124,7	
4		2007	71,4	85,3	123,5				
5	Instandhaltung und Reparatur von Kraftwagen	2006	79,6	79,9	98,9	86,5	101,1	98,6	
6		2007	64,5	74,0	94,6				
7	Handel mit Kraftwagenteilen und -zubehör	2006	93,8	87,4	115,2	135,8	135,2	122,7	
8		2007	89,3	85,9	121,0				
9	Tankstellen	2006	126,9	120,1	135,7	143,7	152,0	162,4	
10		2007	96,5	101,4	116,1				
11	Großhandel und Handelsvermittlung	2006	99,6	95,8	116,2	109,1	126,3	118,3	
12		2007	92,2	93,5	113,6				
13	davon Handelsvermittlung	2006	159,8	121,9	150,4	134,7	198,9	182,0	
14		2007	187,8	156,4	184,7				
15	Großhandel	2006	99,0	95,6	115,9	108,8	125,6	117,7	
16		2007	91,3	92,9	112,9				
17	davon Großhandel mit landw. Grundstoffen und lebenden Tieren	2006	46,0	48,5	102,3	92,6	106,6	77,1	
18		2007	60,3	63,6	92,0				
19	Großhandel mit Nahrungsmitteln, Getränken und Tabakwaren	2006	81,9	82,3	99,1	95,6	104,9	101,7	
20		2007	86,6	91,3	111,0				
21	Großhandel mit Gebrauchs- und Verbrauchsgütern	2006	133,2	122,6	131,1	109,6	126,8	114,6	
22		2007	90,7	93,5	92,8				
23	Großhandel mit nicht landwirtschaftlichen Halbwaren, Altmaterialien und Reststoffen	2006	107,3	105,3	125,2	127,4	148,3	146,8	
24		2007	105,0	103,0	127,7				
25	Großhandel mit Maschinen, Ausrüstungen und Zubehör	2006	124,3	99,4	145,2	118,7	155,4	134,0	
26		2007	112,0	103,8	145,8				
27	Sonstiger Großhandel	2006	67,7	73,4	101,4	99,9	119,8	102,6	
28		2007	68,0	72,1	109,5				
29	Einzelhandel	2006	97,8	94,0	108,8	107,3	110,2	106,7	
30		2007	95,3	93,5	109,4				
31	darunter Einzelhandel mit Waren verschiedener Art ¹⁾	2006	95,5	95,6	106,9	106,9	106,9	107,4	
32		2007	96,0	95,9	109,2				
33	Facheinzelhandel mit Nahrungsmitteln, Getränken und Tabakwaren ¹⁾	2006	112,1	110,7	127,3	126,9	131,6	131,1	
34		2007	110,2	109,3	126,8				
35	Apotheken; Facheinzelhandel mit medizinischen, orthopäd. und kosmetischen Artikeln ¹⁾	2006	110,9	100,5	114,8	107,4	114,7	109,5	
36		2007	107,5	99,9	112,0				
37	Sonstiger Facheinzelhandel ¹⁾	2006	92,1	83,3	105,3	106,1	110,2	98,4	
38		2007	85,0	83,0	106,3				
39	Einzelhandel (nicht in Verkaufsräumen)	2006	95,2	97,2	118,5	97,8	122,8	121,9	
40		2007	74,2	76,3	101,8				
41	Gastgewerbe	2006	88,4	88,3	92,2	99,6	110,1	108,3	
42		2007	84,3	88,3	94,3				
43	davon Hotels, Gasthöfe, Pensionen und Hotels garnis	2006	95,6	93,9	94,2	100,1	123,6	116,8	
44		2007	87,9	90,4	94,2				
45	Sonstiges Beherbergungsgewerbe	2006	94,8	87,7	98,9	173,8	193,7	214,1	
46		2007	75,2	69,5	126,8				
47	Speisengeprägte Gastronomie (Restaurants, Cafés, Eissalons, Imbissstuben)	2006	77,6	79,8	84,0	98,2	101,3	101,9	
48		2007	76,8	82,1	89,5				
49	Getränkegeprägte Gastronomie (Schankwirtsch., Diskotheken, Tanz- u. Vergnügungslöke, Bars)	2006	101,4	100,0	94,3	95,3	102,5	97,8	
50		2007	80,5	96,9	88,0				
51	Kantinen und Caterer	2006	103,9	100,1	118,3	100,3	108,5	109,9	
52		2007	109,1	103,5	115,2				

1) in Verkaufsräumen

**und Gastgewerbe
Wirtschaftszweigen**

Juli	Aug.	Sept.	Okt.	Nov.	Dez.	Veränderung				Lfd. Nr.
						März	Jan. bis März	März	Jan. bis März	
						gegenüber dem gleichen in jeweiligen Preisen		Vorjahreszeitraum in Preisen des Jahres 2000		
schnitt 2003 = 100						%				
115,0	106,9	110,8	118,5	133,2	123,5	1
						- 2,0	- 9,1	- 4,7	- 11,5	2
115,3	104,6	110,0	118,8	135,3	128,0	3
						- 1,6	- 9,4	- 4,5	- 12,0	4
96,7	96,4	95,2	94,0	103,2	100,9	5
						- 4,3	- 9,8	- 7,1	- 12,4	6
113,0	117,2	121,4	149,0	167,9	109,4	7
						5,0	- 0,1	2,4	- 2,5	8
155,4	150,7	139,3	134,6	128,5	134,7	9
						- 14,5	- 18,0	- 16,3	- 18,2	10
116,0	131,6	130,6	126,1	131,7	126,8	11
						- 2,2	- 3,9	- 5,5	- 6,6	12
152,1	183,5	208,1	179,3	174,7	227,8	13
						22,8	22,4	20,9	19,2	14
115,6	131,1	129,8	125,6	131,3	125,8	15
						- 2,5	- 4,3	- 5,8	- 6,9	16
59,5	83,7	78,9	85,3	68,0	55,2	17
						- 10,1	9,7	- 25,1	- 5,3	18
99,9	99,5	99,5	92,1	96,6	109,9	19
						12,0	9,8	9,2	6,7	20
112,6	141,6	134,4	140,8	155,1	140,9	21
						- 29,2	- 28,4	- 27,5	- 26,9	22
151,5	174,4	174,0	161,0	167,7	139,6	23
						1,9	- 0,6	- 0,9	- 3,0	24
121,1	133,1	141,0	144,0	149,8	174,3	25
						0,4	- 2,0	0,5	- 0,5	26
92,8	111,9	112,7	113,1	112,5	113,6	27
						7,9	2,9	1,1	- 3,0	28
105,0	106,6	103,6	104,8	113,3	127,8	29
						0,6	- 0,8	- 0,5	- 1,9	30
103,6	103,0	100,3	99,5	107,5	122,5	31
						2,1	1,0	0,3	- 0,9	32
133,5	132,5	131,1	123,7	129,9	151,3	33
						- 0,4	- 1,1	- 1,4	- 2,6	34
112,9	116,2	108,2	111,8	122,9	131,8	35
						- 2,4	- 2,1	- 3,0	- 2,7	36
97,1	102,4	100,6	107,0	116,1	135,7	37
						1,0	- 2,3	0,7	- 2,4	38
126,1	131,4	141,8	126,9	126,5	104,6	39
						- 14,0	- 18,9	- 10,5	- 15,1	40
103,6	100,2	112,5	107,8	92,6	117,8	41
						2,3	- 0,7	- 0,4	- 3,2	42
99,0	101,6	127,0	122,6	98,4	128,2	43
						0,1	- 3,9	- 2,6	- 6,4	44
240,0	231,1	184,7	132,4	65,3	95,5	45
						28,2	- 3,6	24,6	- 5,0	46
105,1	97,9	104,8	99,2	86,9	113,7	47
						6,6	2,9	3,8	0,3	48
96,4	91,8	100,0	101,2	86,4	124,8	49
						- 6,7	- 10,3	- 9,1	- 12,5	50
102,6	99,9	108,0	106,3	106,9	104,8	51
						- 2,6	1,7	- 5,1	- 0,8	52

2. Beschäftigte im Handel
nach ausgewählten

Lfd. Nr.	Wirtschaftsabteilung Wirtschaftsgruppe	Jahr	Jan.	Febr.	März	April	Mai	Juni	Jahresdurch	
1	Kraftfahrzeughandel; Instandhaltung und Reparatur von Kraftfahrzeugen; Tankstellen darunter	2006	96,3	96,2	95,5	93,7	93,0	94,1		
2		2007	95,2	95,5	96,0					
3	Handel mit Kraftwagen	2006	95,1	94,7	94,2	93,9	93,5	93,3		
4		2007	96,7	96,5	96,7					
5	Instandhaltung und Reparatur von Kraftwagen	2006	95,0	96,0	94,2	87,5	88,4	89,6		
6		2007	87,1	87,7	89,2					
7	Handel mit Kraftwagenteilen und -zubehör	2006	104,4	104,1	103,6	105,7	97,6	107,3		
8		2007	105,3	106,3	106,0					
9	Tankstellen	2006	103,7	103,9	108,1	99,5	104,7	104,2		
10		2007	98,4	101,1	100,5					
11	Großhandel und Handelsvermittlung	2006	104,5	104,5	103,9	104,2	104,4	105,3		
12		2007	103,3	102,8	102,5					
13	davon Handelsvermittlung	2006	148,8	150,2	151,4	147,9	150,4	145,1		
14		2007	142,3	143,1	144,3					
15	Großhandel	2006	102,6	102,5	101,8	102,3	102,4	103,6		
16		2007	101,6	101,0	100,7					
17	davon Großhandel mit landw. Grundstoffen und lebenden Tieren	2006	78,8	78,1	76,9	76,6	76,3	78,5		
18		2007	80,1	80,7	77,3					
19	Großhandel mit Nahrungsmitteln, Getränken und Tabakwaren	2006	101,5	101,1	97,1	96,3	95,4	100,5		
20		2007	99,9	99,7	98,8					
21	Großhandel mit Gebrauchs- und Verbrauchsgütern	2006	100,0	99,9	98,7	98,5	98,6	98,2		
22		2007	95,9	94,5	93,5					
23	Großhandel mit nicht landwirtschaftlichen Halbwaren, Altmaterialien und Reststoffen	2006	109,7	109,8	110,7	112,2	113,3	113,3		
24		2007	108,2	107,2	108,0					
25	Großhandel mit Maschinen, Ausrüstungen und Zubehör	2006	112,3	112,2	112,2	112,6	112,3	112,1		
26		2007	112,9	112,5	110,7					
27	Sonstiger Großhandel	2006	88,6	88,9	92,2	94,0	94,9	94,6		
28		2007	93,2	93,6	96,4					
29	Einzelhandel	2006	105,0	103,1	103,5	102,6	102,2	102,5		
30		2007	101,5	100,5	100,7					
31	darunter Einzelhandel mit Waren verschiedener Art ¹⁾	2006	107,5	103,5	103,9	103,0	102,6	103,2		
32		2007	105,1	102,8	102,4					
33	Facheinzelhandel mit Nahrungsmitteln, Getränken und Tabakwaren ¹⁾	2006	128,0	128,9	129,0	127,3	126,8	127,2		
34		2007	124,2	123,0	121,5					
35	Apotheken; Facheinzelhandel mit medizinischen, orthopäd. und kosmetischen Artikeln ¹⁾	2006	105,8	105,1	104,9	104,7	105,0	105,3		
36		2007	104,6	103,4	103,7					
37	Sonstiger Facheinzelhandel ¹⁾	2006	99,1	98,7	99,5	97,9	97,4	97,3		
38		2007	93,0	93,6	94,8					
39	Einzelhandel (nicht in Verkaufsräumen)	2006	90,0	88,8	89,2	94,4	94,4	91,4		
40		2007	89,1	88,7	88,7					
41	Gastgewerbe	2006	100,3	100,2	103,4	104,2	107,1	109,1		
42		2007	100,6	100,8	101,4					
43	davon Hotels, Gasthöfe, Pensionen und Hotels garnis	2006	102,3	103,4	104,0	102,5	107,3	109,1		
44		2007	105,6	105,4	104,0					
45	Sonstiges Beherbergungsgewerbe	2006	117,2	117,2	131,6	159,4	172,5	165,6		
46		2007	86,5	81,1	82,4					
47	Speisengeprägte Gastronomie (Restaurants, Cafés, Eissalons, Imbissstuben)	2006	92,7	92,0	98,7	102,0	105,6	108,5		
48		2007	93,5	95,8	98,1					
49	Getränkegeprägte Gastronomie (Schankwirtsch., Diskotheken, Tanz- u. Vergnügungslöke, Bars)	2006	130,3	127,9	124,5	122,7	116,5	117,6		
50		2007	123,4	114,4	113,3					
51	Kantinen und Caterer	2006	101,8	102,6	102,1	98,5	100,6	101,1		
52		2007	101,2	101,4	100,8					

1) in Verkaufsräumen

und Gastgewerbe
Wirtschaftszweigen

Juli	Aug.	Sept.	Okt.	Nov.	Dez.	Veränderung		Lfd. Nr.
						März	Jan. bis März	
						gegenüber dem Vorjahreszeitraum		
schnitt 2003 = 100						%		
94,4	95,8	94,7	96,1	96,2	95,3	.	.	1
						0,5	- 0,5	2
93,3	94,0	93,5	95,5	95,2	94,7	.	.	3
						2,6	2,1	4
90,7	93,8	90,6	91,0	91,6	89,5	.	.	5
						- 5,4	- 7,4	6
107,9	109,2	108,8	108,4	111,1	109,6	.	.	7
						2,3	1,7	8
103,3	103,5	104,9	108,9	107,7	105,8	.	.	9
						- 7,0	- 4,9	10
106,9	108,1	106,1	105,4	105,7	104,8	.	.	11
						- 1,3	- 1,3	12
148,1	145,1	145,3	149,9	150,1	150,4	.	.	13
						- 4,7	- 4,5	14
105,1	106,5	104,4	103,5	103,8	102,8	.	.	15
						- 1,1	- 1,1	16
80,2	77,9	78,8	77,2	76,6	76,3	.	.	17
						0,6	1,8	18
105,9	111,8	106,2	102,7	102,9	102,0	.	.	19
						1,8	- 0,4	20
96,9	96,3	96,2	95,8	97,8	97,5	.	.	21
						- 5,2	- 4,9	22
113,6	114,3	111,2	111,4	111,9	110,1	.	.	23
						- 2,4	- 2,0	24
114,4	113,2	112,9	114,6	114,0	112,8	.	.	25
						- 1,3	- 0,1	26
94,6	95,6	97,4	95,0	93,8	93,8	.	.	27
						4,6	5,0	28
102,2	102,8	103,4	102,8	103,6	103,8	.	.	29
						- 2,7	- 2,9	30
102,7	104,0	105,4	103,7	104,1	104,7	.	.	31
						- 1,4	- 1,4	32
126,5	132,6	134,0	134,4	134,1	131,7	.	.	33
						- 5,8	- 4,5	34
105,4	106,6	106,5	106,7	110,4	111,1	.	.	35
						- 1,1	- 1,4	36
97,2	96,2	96,0	96,3	96,6	96,2	.	.	37
						- 4,7	- 5,3	38
91,9	90,9	90,7	90,7	90,3	91,8	.	.	39
						- 0,7	- 0,7	40
106,5	104,7	105,5	104,2	101,4	103,5	.	.	41
						- 1,9	- 0,3	42
106,5	109,5	108,2	105,9	106,1	109,2	.	.	43
						0,0	1,8	44
193,9	169,3	167,6	138,1	99,6	109,0	.	.	45
						- 37,4	- 31,0	46
103,6	99,9	101,4	100,6	93,8	95,6	.	.	47
						- 0,7	1,4	48
121,0	117,9	119,3	121,9	125,2	129,7	.	.	49
						- 9,0	- 8,3	50
100,2	96,9	100,2	98,9	102,3	101,2	.	.	51
						- 1,3	- 1,1	52

3. Vollzeitbeschäftigte im Handel
nach ausgewählten

Lfd. Nr.	Wirtschaftsabteilung Wirtschaftsgruppe	Jahr	Jan.	Febr.	März	April	Mai	Juni	Jahresdurch
1	Kraftfahrzeughandel; Instandhaltung und Reparatur von Kraftfahrzeugen; Tankstellen	2006	94,1	93,8	93,2	90,9	90,1	91,2	
2		2007	92,8	92,7	93,8				
3	Handel mit Kraftwagen	2006	93,0	92,4	91,9	91,2	90,9	90,7	
4		2007	94,3	93,7	93,9				
5	Instandhaltung und Reparatur von Kraftwagen	2006	93,5	94,3	92,2	84,2	85,6	86,0	
6		2007	86,0	96,4	90,4				
7	Handel mit Kraftwagenteilen und Zubehör	2006	100,9	100,6	100,4	102,5	91,6	103,2	
8		2007	99,5	100,3	101,1				
9	Tankstellen	2006	101,5	99,6	107,0	96,0	102,1	98,3	
10		2007	92,8	95,7	95,5				
11	Großhandel und Handelsvermittlung	2006	102,3	102,0	101,5	101,9	102,0	103,1	
12		2007	100,5	100,1	99,9				
13	davon Handelsvermittlung	2006	140,3	140,3	141,8	139,4	139,0	139,0	
14		2007	131,6	132,8	132,4				
15	Großhandel	2006	100,6	100,2	99,7	100,2	100,3	101,5	
16		2007	99,0	98,7	98,4				
17	davon Großhandel mit landw. Grundstoffen und lebenden Tieren	2006	80,8	79,4	78,0	79,0	78,2	80,8	
18		2007	81,3	81,6	78,9				
19	Großhandel mit Nahrungsmitteln, Getränken und Tabakwaren	2006	98,9	98,2	93,8	93,2	92,7	97,3	
20		2007	97,4	97,2	96,5				
21	Großhandel mit Gebrauchs- und Verbrauchsgütern	2006	93,9	94,4	93,6	92,7	93,2	92,4	
22		2007	89,2	88,8	87,6				
23	Großhandel mit nicht landwirtschaftlichen Halbwaren, Altmaterialien und Reststoffen	2006	108,8	108,5	109,3	110,9	111,3	111,7	
24		2007	106,5	105,9	106,5				
25	Großhandel mit Maschinen, Ausrüstungen und Zubehör	2006	111,6	110,9	111,0	111,1	110,6	110,8	
26		2007	111,8	111,1	109,5				
27	Sonstiger Großhandel	2006	83,5	83,6	88,5	92,4	93,7	93,1	
28		2007	87,5	87,8	92,0				
29	Einzelhandel	2006	93,7	92,4	92,9	91,6	91,8	91,2	
30		2007	89,0	89,2	89,5				
31	darunter Einzelhandel mit Waren verschiedener Art ¹⁾	2006	96,9	93,9	94,9	92,8	93,3	92,8	
32		2007	94,1	92,5	93,0				
33	Facheinzelhandel mit Nahrungsmitteln, Getränken und Tabakwaren ¹⁾	2006	106,7	107,0	106,9	105,4	105,7	104,8	
34		2007	108,6	107,7	105,2				
35	Apotheken; Facheinzelhandel mit medizinischen, orthopäd. und kosmetischen Artikeln ¹⁾	2006	97,0	95,4	93,3	91,8	91,3	92,2	
36		2007	89,0	88,1	87,4				
37	Sonstiger Facheinzelhandel ¹⁾	2006	89,1	88,9	89,8	88,3	88,5	87,7	
38		2007	82,9	84,8	85,7				
39	Einzelhandel (nicht in Verkaufsräumen)	2006	89,0	88,6	89,4	99,5	100,3	96,2	
40		2007	89,8	90,1	89,0				
41	Gastgewerbe	2006	93,1	90,5	93,1	94,6	96,4	98,0	
42		2007	89,4	88,6	89,8				
43	davon Hotels, Gasthöfe, Pensionen und Hotels garnis	2006	93,0	93,0	92,3	92,8	95,2	95,2	
44		2007	91,7	91,8	93,8				
45	Sonstiges Beherbergungsgewerbe	2006	147,2	149,7	176,4	176,4	188,2	186,3	
46		2007	95,7	93,8	93,8				
47	Speisengeprägte Gastronomie (Restaurants, Cafés, Eissalons, Imbissstuben)	2006	84,6	80,5	86,0	89,6	91,7	94,4	
48		2007	80,3	79,7	80,6				
49	Getränkegeprägte Gastronomie (Schankwirtsch., Diskotheken, Tanz- u. Vergnügungslöke, Bars)	2006	128,9	116,4	117,7	117,7	115,5	120,5	
50		2007	122,8	113,8	113,9				
51	Kantinen und Caterer	2006	100,8	100,2	101,0	98,6	98,8	99,8	
52		2007	98,0	97,3	97,6				

1) in Verkaufsräumen

und Gastgewerbe
Wirtschaftszweigen

Juli	Aug.	Sept.	Okt.	Nov.	Dez.	Veränderung		Lfd. Nr.
						März	Jan. bis März	
						gegenüber dem Vorjahreszeitraum		
schnitt 2003 = 100						%		
92,3	93,4	92,2	93,1	93,2	92,3	.	.	1
						0,6	- 0,7	2
91,4	92,3	91,5	93,0	93,0	92,4	2,1	1,7	3
						.	.	4
89,2	91,1	87,4	86,8	87,8	86,5	- 2,0	- 6,1	5
						.	.	6
102,8	104,1	104,1	105,0	105,4	103,5	0,7	- 0,3	7
						.	.	8
98,9	97,4	100,4	101,7	100,9	97,7	- 10,7	- 7,6	9
						.	.	10
104,8	106,3	103,8	103,0	103,3	101,9	- 1,6	- 1,7	11
						.	.	12
140,5	137,9	135,4	138,6	139,5	137,9	- 6,6	- 5,9	13
						.	.	14
103,2	104,9	102,3	101,4	101,6	100,3	- 1,2	- 1,4	15
						.	.	16
81,4	79,7	80,6	78,4	77,8	77,5	1,1	1,6	17
						.	.	18
104,6	111,7	103,9	100,8	100,5	97,9	2,8	0,1	19
						.	.	20
90,0	89,5	89,4	89,4	90,7	90,3	- 6,5	- 5,8	21
						.	.	22
112,6	113,0	109,8	110,1	110,6	108,8	- 2,5	- 2,3	23
						.	.	24
112,1	111,6	111,9	112,7	112,7	112,0	- 1,3	- 0,3	25
						.	.	26
92,8	94,5	96,6	93,7	92,1	92,1	4,0	4,6	27
						.	.	28
89,9	90,7	91,3	91,6	91,3	91,3	- 3,7	- 4,1	29
						.	.	30
91,0	92,4	93,1	93,4	92,8	93,7	- 2,1	- 2,2	31
						.	.	32
102,9	108,1	109,5	109,6	109,5	109,2	- 1,6	0,1	33
						.	.	34
91,7	91,2	91,7	91,4	92,1	90,9	- 6,3	- 7,4	35
						.	.	36
86,5	86,8	87,3	88,0	87,7	87,3	- 4,6	- 5,4	37
						.	.	38
96,5	95,5	95,5	95,2	94,8	94,4	- 0,4	0,6	39
						.	.	40
95,3	95,8	95,7	93,4	91,7	91,7	- 3,5	- 3,2	41
						.	.	42
91,6	95,1	95,1	92,5	92,7	94,9	1,6	- 0,3	43
						.	.	44
182,0	186,3	181,4	161,5	105,6	124,2	- 46,8	- 39,6	45
						.	.	46
91,3	90,0	89,1	86,8	83,1	81,7	- 6,3	- 4,2	47
						.	.	48
122,0	119,0	123,8	126,5	128,9	123,2	- 3,2	- 3,4	49
						.	.	50
99,9	98,5	98,8	96,6	99,2	98,4	- 3,3	- 2,9	51
						.	.	52

4. Teilzeitbeschäftigte im Handel
nach ausgewählten

Lfd. Nr.	Wirtschaftsabteilung Wirtschaftsgruppe	Jahr	Jan.	Febr.	März	April	Mai	Juni	Jahresdurch	
									2006	2007
1	Kraftfahrzeughandel; Instandhaltung und Reparatur von Kraftfahrzeugen; Tankstellen darunter	2006	120,7	123,5	120,6	124,7	126,7	126,9		
2		2007	122,4	127,4	120,4					
3	Handel mit Kraftwagen	2006	126,8	130,6	129,2	136,2	133,9	132,3		
4		2007	133,7	139,3	140,0					
5	Instandhaltung und Reparatur von Kraftwagen	2006	105,7	108,3	108,3	110,5	108,4	114,7		
6		2007	94,9	96,7	80,6					
7	Handel mit Kraftwagenteilen und Zubehör	2006	152,7	151,9	147,3	148,8	179,8	164,3		
8		2007	184,5	188,4	173,6					
9	Tankstellen	2006	114,0	124,0	113,0	116,0	117,0	132,0		
10		2007	125,0	126,0	124,0					
11	Großhandel und Handelsvermittlung	2006	117,0	118,6	117,2	116,6	117,8	117,6		
12		2007	119,4	117,5	117,2					
13	davon Handelsvermittlung	2006	211,1	223,6	222,2	211,1	234,7	190,3		
14		2007	220,8	219,4	231,9					
15	Großhandel	2006	113,8	115,0	113,6	113,4	113,8	115,2		
16		2007	115,9	114,1	113,3					
17	davon Großhandel mit landw. Grundstoffen und lebenden Tieren	2006	64,0	68,0	68,0	57,3	61,3	61,3		
18		2007	70,7	73,3	65,3					
19	Großhandel mit Nahrungsmitteln, Getränken und Tabakwaren	2006	112,7	114,0	111,4	110,0	107,2	114,3		
20		2007	111,1	110,5	109,2					
21	Großhandel mit Gebrauchs- und Verbrauchsgütern	2006	128,7	125,9	122,5	126,1	124,4	125,9		
22		2007	127,6	121,6	121,6					
23	Großhandel mit nicht landwirtschaftlichen Halbwaren, Altmaterialien und Reststoffen	2006	117,7	122,4	124,3	125,1	132,3	128,2		
24		2007	124,6	120,2	122,1					
25	Großhandel mit Maschinen, Ausrüstungen und Zubehör	2006	118,7	122,5	121,5	124,4	126,3	122,5		
26		2007	122,0	123,9	120,1					
27	Sonstiger Großhandel	2006	101,0	102,0	101,3	98,0	98,0	98,2		
28		2007	107,1	107,6	107,4					
29	Einzelhandel	2006	115,3	112,8	113,2	112,5	111,7	112,7		
30		2007	113,0	110,8	111,0					
31	darunter Einzelhandel mit Waren verschiedener Art ¹⁾	2006	113,4	108,8	108,9	108,6	107,6	109,0		
32		2007	111,2	108,5	107,6					
33	Facheinzelhandel mit Nahrungsmitteln, Getränken und Tabakwaren ¹⁾	2006	165,2	167,2	167,7	165,7	163,7	166,5		
34		2007	151,4	149,7	150,1					
35	Apotheken; Facheinzelhandel mit medizinischen, orthopäd. und kosmetischen Artikeln ¹⁾	2006	113,0	113,1	114,4	115,2	116,1	116,0		
36		2007	117,2	115,8	117,0					
37	Sonstiger Facheinzelhandel ¹⁾	2006	114,5	113,9	114,4	112,7	111,2	112,3		
38		2007	108,7	107,2	108,9					
39	Einzelhandel (nicht in Verkaufsräumen)	2006	92,9	89,5	88,8	79,8	77,5	77,5		
40		2007	87,3	84,6	87,6					
41	Gastgewerbe	2006	111,3	115,0	119,0	118,8	123,4	126,1		
42		2007	117,7	119,4	118,9					
43	davon Hotels, Gasthöfe, Pensionen und Hotels garnis	2006	145,5	151,7	158,1	147,7	163,3	173,6		
44		2007	169,6	167,9	151,3					
45	Sonstiges Beherbergungsgewerbe	2006	59,0	54,2	44,6	126,5	142,2	125,3		
46		2007	68,7	56,6	60,2					
47	Speisengeprägte Gastronomie (Restaurants, Cafés, Eissalons, Imbissstuben)	2006	102,4	105,8	114,0	116,9	122,2	125,3		
48		2007	109,4	115,0	119,0					
49	Getränkegeprägte Gastronomie (Schankwirtsch., Diskotheken, Tanz- u. Vergnügungslokale, Bars)	2006	131,4	136,9	129,9	126,6	117,2	115,4		
50		2007	123,8	114,8	112,7					
51	Kantinen und Caterer	2006	102,7	104,6	103,0	98,5	102,0	102,1		
52		2007	103,7	104,6	103,3					

1) in Verkaufsräumen

**und Gastgewerbe
Wirtschaftszweigen**

Juli	Aug.	Sept.	Okt.	Nov.	Dez.	Veränderung		Lfd. Nr.
						März	Jan. bis März	
						gegenüber dem Vorjahreszeitraum		
schnitt 2003 = 100						%		
118,8	122,1	123,6	129,8	130,0	128,8	.	.	1
						- 0,2	1,3	2
123,8	119,8	123,9	132,8	128,9	130,4	8,4	6,7	3
								4
101,7	112,3	112,8	120,7	118,5	111,0	.	.	5
						- 25,6	- 15,5	6
178,3	179,1	172,9	154,3	189,1	193,0	.	.	7
						17,9	20,1	8
124,0	132,0	126,0	143,0	140,0	144,0	.	.	9
						9,7	6,2	10
118,9	118,2	119,3	118,7	119,5	121,1	.	.	11
						-	0,4	12
204,2	198,6	218,1	233,3	227,8	243,1	.	.	13
						4,4	2,1	14
116,0	115,5	115,9	114,8	115,8	117,0	.	.	15
						- 0,3	0,3	16
70,7	64,0	65,3	68,0	66,7	66,7	.	.	17
						- 3,9	4,0	18
111,8	112,4	116,3	111,3	113,4	119,8	.	.	19
						- 2,0	- 2,1	20
129,8	128,7	128,3	126,6	131,3	131,7	.	.	21
						- 0,7	- 1,9	22
123,8	127,1	125,1	124,9	124,6	122,7	.	.	23
						- 1,8	1,1	24
133,0	126,3	121,1	129,7	124,4	119,1	.	.	25
						- 1,2	1,1	26
99,0	98,2	99,2	98,2	98,2	98,2	.	.	27
						6,0	5,9	28
113,3	113,8	114,4	112,9	114,8	115,1	.	.	29
						- 1,9	- 1,9	30
109,1	110,3	112,2	109,4	110,4	110,7	.	.	31
						- 1,1	- 1,1	32
167,8	175,4	176,9	177,7	177,2	171,2	.	.	33
						- 10,5	- 9,7	34
116,6	119,2	118,5	119,1	125,3	127,5	.	.	35
						2,3	2,8	36
113,7	110,8	109,5	109,1	110,3	109,8	.	.	37
						- 4,8	- 5,2	38
79,0	77,5	76,8	77,9	77,5	84,3	.	.	39
						- 1,3	- 4,3	40
123,6	118,1	120,4	120,7	116,2	121,4	.	.	41
						- 0,1	3,1	42
175,1	176,3	168,8	167,9	168,2	175,3	.	.	43
						- 4,3	7,7	44
216,9	136,1	141,0	92,8	88,0	79,5	.	.	45
						35,1	17,6	46
118,4	111,8	116,1	117,2	106,7	112,4	.	.	47
						4,4	6,6	48
120,2	117,0	115,7	118,3	122,3	134,8	.	.	49
						- 13,2	- 11,8	50
100,4	95,7	101,4	100,7	104,7	103,4	.	.	51
						0,2	0,4	52