

Statistischer Bericht

G I - m 12 / 07

G IV - m 12 / 07

**Umsatz und Beschäftigte
im Handel und Gastgewerbe
Thüringens
(Messzahlen und Veränderungsraten)
Dezember 2007
- vorläufige Ergebnisse -**

Bestell - Nr. 07 103

Zeichenerklärung

- 0 weniger als die Hälfte von 1 in der letzten besetzten Stelle, jedoch mehr als nichts
- nichts vorhanden (genau Null)
- . Zahlenwert unbekannt oder geheim zu halten
- ... Angabe fällt später an
- / Zahlenwert nicht sicher genug
- x Tabellenfach gesperrt, weil Aussage nicht sinnvoll
- () Aussagewert eingeschränkt
- r berichtige Zahl
- p vorläufige Zahl

Anmerkung: Abweichungen in den Summen erklären sich aus dem Runden von Einzelwerten.

Herausgeber:
Thüringer Landesamt für Statistik
Europaplatz 3, 99091 Erfurt
Postfach 90 01 63, 99104 Erfurt

Telefon: 0361 37-84642/84647
Telefax: 0361 37-84699
Internet: www.statistik.thueringen.de
E-Mail: auskunft@statistik.thueringen.de

Auskunft erteilt:
Referat: Handel, Gastgewerbe, Beherbergung,
Dienstleistungen, Unternehmen
Telefon: 0361 37-84232

Herausgegeben im März 2008

Heft-Nr.: 52 / 08
Preis: 3,75 EUR

© Thüringer Landesamt für Statistik, Erfurt, 2008

Für nichtgewerbliche Zwecke sind Vervielfältigung und unentgeltliche Verbreitung, auch auszugsweise, mit Quellenangabe gestattet. Die Verbreitung, auch auszugsweise, über elektronische Systeme/Datenträger bedarf der vorherigen Zustimmung. Alle übrigen Rechte bleiben vorbehalten.

Inhaltsverzeichnis

	Seite
Vorbemerkungen	2
Verkettungsfaktoren der monatlichen Erhebung im Handel und Gastgewerbe für Thüringen ab Januar 2006	5
Grafik	
Nominaler Umsatz und Beschäftigte 2006 und 2007	7
Tabellen	
1. Nominaler Umsatz im Handel und Gastgewerbe nach ausgewählten Wirtschaftszweigen	8
2. Realer Umsatz im Handel und Gastgewerbe nach ausgewählten Wirtschaftszweigen	10
3. Beschäftigte im Handel und Gastgewerbe nach ausgewählten Wirtschaftszweigen	12
4. Vollzeitbeschäftigte im Handel und Gastgewerbe nach ausgewählten Wirtschaftszweigen	14
5. Teilzeitbeschäftigte im Handel und Gastgewerbe nach ausgewählten Wirtschaftszweigen	16

Vorbemerkungen

Ziel der Statistik

Das Anliegen der monatlichen Stichprobenerhebungen im Handel und Gastgewerbe besteht u.a. darin, zeitnahe Angaben zu den Sachverhalten Umsatz und Anzahl der Beschäftigten für die Beurteilung der konjunkturellen Lage auf dem Gebiet des Handels und des Gastgewerbes zur Verfügung zu stellen.

Rechtsgrundlagen

- Gesetz zur Neuordnung der Statistik im Handel und Gastgewerbe vom 10. Dezember 2001 (BGBl. I S. 3438), zuletzt geändert durch Artikel 17 des Gesetzes vom 7. September 2007 (BGBl. I S. 2246)
- Gesetz über die Statistik für Bundeszwecke (Bundesstatistikgesetz - BStatG) vom 22. Januar 1987 (BGBl. I S. 462,565), zuletzt geändert durch Artikel 3 des Gesetzes vom 7. September 2007 (BGBl. I S. 2246)
- Thüringer Statistikgesetz (ThürStatG) vom 21. Juli 1992 (GV Bl. I S. 368)

Erhebungsmerkmale

In den monatlichen Erhebungen werden der Umsatz und die Anzahl der Voll- sowie der Teilzeitbeschäftigten erfasst. Bei Unternehmen mit Arbeitsstätten in mehreren Bundesländern erfolgt die Darstellung der Angaben auch in der Unterteilung nach Bundesländern.

Erhebungsbereich

Zum Erhebungsbereich zählen die Unternehmen, deren wirtschaftlicher Schwerpunkt im

- Kraftfahrzeughandel und an Tankstellen (Wirtschaftsunterklassen 50102; 50103; 50302; 50303; 50402; 50403 bzw. Wirtschaftsgruppe 50.5 der Klassifikation der Wirtschaftszweige - Ausgabe 2003)
- Großhandel (Wirtschaftsgruppe 51.2 - 51.7),
- Handelsvermittlung (Wirtschaftsgruppe 51.1),
- Einzelhandel (Wirtschaftsabteilung 52) und
- Gastgewerbe (Wirtschaftsabteilung 55)

liegt.

Die Auswahl der auskunftspflichtigen Unternehmen erfolgt nach einem Stichprobenauswahlverfahren. Die Stichprobenergebnisse werden auf der Grundlage aller im jeweiligen Wirtschaftszweig in Thüringen existierenden Unternehmen zur Gesamtheit hochgerechnet.

Zur Gewährleistung einer exakten Hochrechnung zum Gesamtergebnis werden, bedingt durch Gewerbeabmeldungen, aus den Neugründungen und Ummeldungen Nachfolgeunternehmen ermittelt und in den Auskunftspflichtigenkreis einbezogen.

Erhebungseinheit

Erhebungseinheit ist das rechtlich selbstständige Unternehmen. Die Statistiken sind für das Gesamtunternehmen vorzunehmen, d.h. einschließlich etwaiger inländischer Nebenbetriebe und handels- bzw. gastgewerbefremder Tätigkeiten. Als Unternehmen gelten rechtlich selbstständige Glieder von Organkreisen (Mutter- und Tochtergesellschaften).

Erhebungsorganisation

Eine Besonderheit besteht in der Großhandelsstatistik gegenüber der Einzelhandels- und Gastgewerbestatistik darin, dass die Großhandelsstatistik zentral vom Statistischen Bundesamt durchgeführt wird. An die Statistischen Landesämter werden die jeweiligen Landesergebnisse weitergeleitet.

Methodische Hinweise

Die im Rahmen der "Monatlichen Berichterstattung im Handel und Gastgewerbe" ermittelten Ergebnisse tragen vorläufigen Charakter, da sie monatlich auf Grund nachträglicher Korrekturen der Auskunftspflichtigen bzw. durch die Einarbeitung verspätet eingegangener Erhebungsbogen neu berechnet werden.

Ab Berichtsmontat Januar 2007 wurde eine Neuzugangsstichprobe integriert, die alle in den Jahren 2003 und 2004 neu gegründeten Unternehmen im Handel (einschließlich Kfz-Handel) und Gastgewerbe repräsentativ abbildet. Die Angaben der neu gegründeten Unternehmen werden jetzt rückwirkend bis zum Januar 2006 berücksichtigt, das heißt, ab dem Berichtsmontat Januar 2007 werden die Veränderungsdaten zum Vormonat und zum Vorjahresmonat auf der Grundlage einer überarbeiteten Stichprobe berechnet.

Bedingt durch diese Neuzugangsstichprobe weisen die Messzahlen ab Januar 2006 einen Bruch auf, der mit Hilfe einer Vorwärtsverkettung bereinigt werden kann (siehe dazu Seiten 5 und 6).

Definitionen

Beherbergung

Beherbergung betreibt, wer gegen Entgelt Personen vorübergehend (höchstens 2 Monate) Unterkunft gewährt, auch wenn der Betrieb der Beherbergungsstätte nicht der Erlaubnispflicht nach § 2 des Gaststättengesetzes unterliegt. Zur Beherbergung gehört auch die Vermietung von Zelt- und Wohnwagenplätzen, ebenso die Vermietung von Ferienhäusern oder -wohnungen.

Beschäftigte

Beschäftigte sind alle in einem Unternehmen tätigen Personen. Dazu zählen auch tätige Inhaber, unbezahlt mithelfende Familienangehörige, Praktikanten, vorübergehend Abwesende (z.B. Kranke, Urlauber) und alle Teilzeitbeschäftigten einschließlich der Auszubildenden.

Caterer

Caterer sind Einrichtungen, die in einer Produktionszentrale zubereitete verzehrfertige Speisen sowie Getränke an bestimmte Einrichtungen (z.B. Luftverkehrsgesellschaften, "Essen auf Rädern" und/oder an Personengruppen) und für bestimmte Anlässe (z.B. Hochzeiten oder andere Festlichkeiten) liefern.

Einzelhandel

Dem Einzelhandel werden alle Einrichtungen zugeordnet, deren wirtschaftliche Tätigkeit ausschließlich oder überwiegend darin besteht, Handelsware in eigenem Namen für eigene Rechnung oder für fremde Rechnung (Kommissionshandel) an private Haushalte abzusetzen.

Handelswaren sind bewegliche Sachgüter, die fertig bezogen und ohne wesentliche, nicht mehr als handelsübliche Be- oder Verarbeitung weiterveräußert werden.

Der Absatz der Apotheken an private Haushalte ist Einzelhandel, auch wenn über eine gesetzliche Krankenkasse oder Ersatzkasse abgerechnet wird.

Weiterhin zählen zum Einzelhandel die Augenoptiker, Hörgeräteakustiker und die Versandhandelsvertreter.

Gastgewerbe

Dem Gastgewerbe werden die Beherbergungs- und Bewirtschaftungsstätten zugeordnet, deren Tätigkeit ausschließlich oder überwiegend darin besteht, entweder gegen Bezahlung Übernachtung für eine begrenzte Zeit (auch mit Abgabe von Speisen und Getränken) anzubieten (= Beherbergungsgewerbe) oder Speisen und/oder Getränke üblicherweise zum Verzehr an Ort und Stelle (auch verbunden mit Unterhaltung) abzugeben (= Gaststättengewerbe).

Zum Gastgewerbe zählen auch Kantinen und Caterer.

Gasthöfe

Gasthöfe sind Beherbergungsstätten, die jedermann zugänglich sind und in denen außer dem Gastraum in der Regel keine weiteren Aufenthaltsräume zur Verfügung stehen. Der Umsatz aus Bewirtung übersteigt deutlich den aus Beherbergung.

Großhandel

Dem Großhandel werden alle Institutionen zugeordnet, deren wirtschaftlicher Schwerpunkt - gemessen an der Wertschöpfung - darin besteht, Handelsware in eigenem Namen für eigene Rechnung oder fremde Rechnung (Kommissionshandel) an andere Abnehmer als private Haushalte (Endverbraucher) abzusetzen. Handelswaren sind bewegliche Sachgüter, die fertig bezogen und ohne wesentliche, d.h. nicht mehr als handelsübliche Be- oder Verarbeitung weiterveräußert werden. Der Absatz an Gebietskörperschaften, Organisationen ohne Erwerbscharakter und Sozialversicherungsträger und der Absatz an wirtschaftliche Unternehmen der Öffentlichen Hand sowie der Handel mit Getreide, Saaten, lebendem Vieh, landwirtschaftlichen Geräten, Baumaschinen, Bürobedarf, pharmazeutischen Erzeugnissen, Dental- und Laborbedarf usw. rechnen in der Regel zum Großhandel.

Für die Zuordnung zum Großhandel ist es unerheblich, ob der Absatz im Inland oder ins Ausland (Export) erfolgt, ob die Waren vom Ausland (Import) oder aus dem Inland bezogen werden und ob die Ware vom Lager oder über Streckengeschäft verkauft wird.

Hotels

Hotels sind Beherbergungsstätten, die jedermann zugänglich sind und in denen ein Restaurant - auch für Passanten zugänglich - vorhanden ist sowie weitere Aufenthaltsräume zur Verfügung stehen.

Hotels garnis

Hotels garnis sind Beherbergungsstätten, die jedermann zugänglich sind und in denen höchstens Frühstück abgegeben wird.

Imbissstuben

Imbissstuben sind Bewirtschaftungsstätten, die keine oder wenig Sitzgelegenheiten aufweisen und von denen ein engbegrenztes Sortiment von Speisen mit oder ohne Ausschank von Getränken zum Verzehr an Ort und Stelle oder zum Mitnehmen abgegeben wird.

Kantinen

Kantinen sind Verpflegungseinrichtungen, in denen gewöhnlich zu ermäßigten Preisen Speisen und Getränke an bestimmte Personengruppen abgegeben werden. Dazu gehören u.a. Betriebs- und Schulkantinen, Mensen, Messen und Kantinen für Armeeingehörige.

Kraftfahrzeughandel

Beim Umsatz aus Kraftfahrzeughandel kann es sich um Umsatz aus Großhandels-, Handelsvermittlungs- oder Einzelhandelstätigkeit handeln.

Pensionen

Pensionen sind Beherbergungsstätten, die jedermann zugänglich sind und in denen Speisen und Getränke nur an Hausgäste abgegeben werden.

Restaurants

Restaurants sind Bewirtschaftungsstätten mit Verkauf von Speisen, im Allgemeinen zum Verzehr an Ort und Stelle, sowie damit verbundener Verkauf von Getränken, unter Umständen auch mit begleitendem Unterhaltungsprogramm.

Teilzeitbeschäftigte

Teilzeitbeschäftigte sind Beschäftigte, deren durchschnittliche Arbeitszeit kürzer ist als die orts-, branchen- oder betriebsübliche Wochenarbeitszeit. Dazu zählen auch die geringfügig Beschäftigten.

Umsatz

Umsatz ist der Gesamtbetrag der abgerechneten Lieferungen und sonstigen Leistungen (ohne Umsatzsteuer) einschließlich Eigenverbrauch, Verkäufe an Betriebsangehörige, Bedienungsgeld, Getränke-, Sekt- und Vergnügungssteuer (nicht jedoch durchlaufende Posten, wie Kurtaxe oder Fremdenverkehrsabgabe) sowie einschließlich - falls bei Lieferungen (z.B. aus gewerblichen Nebenbetrieben) gesondert in Rechnung gestellt - Kosten für Fracht, Porto und Verpackung sowie Zusatzerlöse.

Der Umsatz schließt auch Erlöse aus Kommissions- und Streckengeschäften (Ware geht vom Lieferanten ohne Zwischenlagerung direkt an den Kunden), Provisionen und Kostenvergütungen aus der Vermittlung von Waren (nicht den Wert der vermittelten Waren) sowie Zusatzerlöse ein.

Bei den Agenturtankstellen (Tankstellen mit Absatz in fremden Namen) sind als Umsatz die aus dem Verkauf von Mineralölprodukten erzielten Provisionen und Kostenvergütungen sowie der Umsatz aus Eigengeschäft (Verkauf von Zeitschriften, Kfz-Zubehör, Lebensmitteln, Tabakwaren u.ä.m.) ausgewiesen. Sofern auch das Shopgeschäft in fremden Namen betrieben wird, zählen die hieraus erzielten Provisionen als Umsatz.

Agenturtankstellen werden nur dann als solche ausgewiesen, sofern die Provisionen aus dem Kraftstoffverkauf die Umsätze oder Provisionen aus dem Shopgeschäft übersteigen.

Nicht enthalten sind generell (nicht gewerblich besteuerte) Erlöse aus Land- und Forstwirtschaft sowie außerordentliche Erträge (z.B. aus dem Verkauf von Anlagevermögen) und betriebsfremde Erträge (z.B. Einnahmen aus Vermietung und Verpachtung von betriebsfremd genutzten Gebäuden und Gebäudeteilen, Zinserträge aus nicht betriebsnotwendigem Kapital oder Erträge aus Beteiligungen).

An Kunden gewährte Skonti und Erlösschmälerungen (z.B. Preisnachlässe, Rabatte, Jahresrückvergütungen, Boni) sind bei der Ermittlung des Umsatzes abgesetzt.

Bei Vorliegen von Umsatzsteuerpflicht werden sowohl der auf das Unternehmen entfallende Umsatz mit Dritten als auch die mit den übrigen Tochtergesellschaften bzw. der Muttergesellschaft getätigten Innenumsätze angegeben. Der Umsatz wird ohne Umsatzsteuer ausgewiesen.

Versandhandelsvertreter

Versandhandelsvertreter sind Handelsvertreter, die im Auftrag anderer Unternehmen, z.B. Versandhandel, Verlage und Konsumgüterproduzenten, Warenbestellungen von privaten Haushalten entgegennehmen.

Ihre Tätigkeit wird im Einzelhandel (52.63.3) nachgewiesen.

Vollzeitbeschäftigte

Bei Vollzeitbeschäftigten entspricht die durchschnittliche Arbeitszeit der orts-, branchen- oder betriebsüblichen Wochenarbeitszeit.

**Verkettungsfaktoren der monatlichen Erhebung im Handel und Gastgewerbe
für Thüringen ab Januar 2006**

Die Messzahlen der monatlichen Erhebung im Handel und Gastgewerbe weisen ab Januar 2006 durch die Neuzugangsstichprobe einen Bruch auf. Mit Hilfe einer Vorwärtsverkettung kann der Bruch in den Zeitreihen bereinigt werden. Die Basiszahl "100" bleibt dabei im Basisjahr 2003 erhalten.

Wirtschaftsgruppe	Verkettungsfaktoren				
	Umsatz		Beschäftigte		
	nominal	real	insgesamt	Vollzeit	Teilzeit
Kraftfahrzeughandel; Instandhaltung und Reparatur von Kraftfahrzeugen; Tankstellen	0,958	0,959	0,940	0,957	0,797
Handel mit Kraftwagen	0,975	0,975	0,982	0,984	0,954
Instandhaltung und Reparatur von Kraftwagen	0,889	0,889	0,833	0,887	0,525
Handel mit Kraftwagenteilen und -zubehör	0,978	0,978	0,967	0,974	0,912
Tankstellen	0,824	0,823	0,855	0,867	0,811
Großhandel und Handelsvermittlung	0,958	0,957	0,924	0,926	0,918
Handelsvermittlung	0,298	0,304	0,502	0,535	0,339
Großhandel	0,968	0,967	0,950	0,950	0,953
Großhandel mit landw. Grundstoffen und lebenden Tieren	0,998	0,998	1,001	1,001	1,003
Großhandel mit Nahrungsmitteln, Getränken und Tabakwaren	0,998	0,998	0,994	1,000	0,970
Großhandel mit Gebrauchs- und Verbrauchsgütern	0,978	0,976	0,963	0,961	0,972
Großhandel mit nicht landwirtschaftlichen Halbwaren, Altmaterialien und Reststoffen	0,928	0,922	0,875	0,876	0,866
Großhandel mit Maschinen, Ausrüstungen und Zubehör	0,958	0,965	0,976	0,981	0,939
Sonstiger Großhandel	0,998	0,998	1,000	1,000	1,001
Einzelhandel	0,926	0,925	0,935	0,943	0,929
Einzelhandel mit Waren verschiedener Art	0,920	0,922	0,939	0,965	0,927
Facheinzelhandel mit Nahrungsmitteln, Getränken und Tabakwaren	0,844	0,842	0,789	0,844	0,731
Apotheken; Facheinzelhandel mit medizinischen, orthopädi. und kosmetischen Artikeln	0,942	0,941	0,949	0,934	0,959
Sonstiger Facheinzelhandel	0,939	0,933	0,954	0,948	0,961
Einzelhandel (nicht in Verkaufsräumen)	0,966	0,964	0,933	0,910	1,007
Gastgewerbe	0,948	0,948	0,945	0,942	0,948
Hotels, Gasthöfe, Pensionen und Hotels garnis	0,984	0,984	0,974	0,982	0,952
Sonstiges Beherbergungsgewerbe	0,598	0,596	0,607	0,465	1,019
Beherbergungsgewerbe zusammen	0,967	0,967	0,956	0,957	0,955
Speisengeprägte Gastronomie (Restaurants, Cafés, Eissalons, Imbissstuben)	0,949	0,949	0,951	0,941	0,960
Getränkegeprägte Gastronomie (Schankwirtsch., Diskotheken, Tanz- u. Vergnügungslokale, Bars)	0,885	0,885	0,916	0,904	0,926
Gaststättengewerbe zusammen	0,939	0,940	0,945	0,935	0,953
Kantinen und Caterer	0,931	0,931	0,919	0,920	0,918

Methodik der Berechnung

Die Verkettungsfaktoren wurden für jeden Wirtschaftszweig wie folgt gesondert berechnet:

Der Durchschnitt der Messzahlen aus den 12 Monaten des Jahres 2006 (ohne Neuzugangsstichprobe, Stand Dezember 2006) wird dividiert durch den Durchschnitt der Messzahlen aus den 12 Monaten des Jahres 2006 (einschließlich Neuzugangsstichprobe, Stand Mai 2007)

Beispielrechnung:

Verkettungsfaktor für den nominalen Umsatz im Einzelhandel insgesamt

Jahr Monat	Messzahlen ohne Neuzugangsstichprobe Stand Dezember 2006	Messzahlen mit Neuzugangsstichprobe Stand Mai 2007
2006		
Januar	90,3	97,6
Februar	86,1	93,8
März	101,7	108,6
April	99,3	107,1
Mai	102,0	110,0
Juni	98,5	106,5
Juli	97,1	104,8
August	98,7	106,4
September	95,8	103,4
Oktober	96,6	104,6
November	104,9	113,1
Dezember	117,3	127,6
Durchschnitt	99,0	107,0

Verkettungsfaktor: 99,0 dividiert durch 107,0 ist gleich 0,926

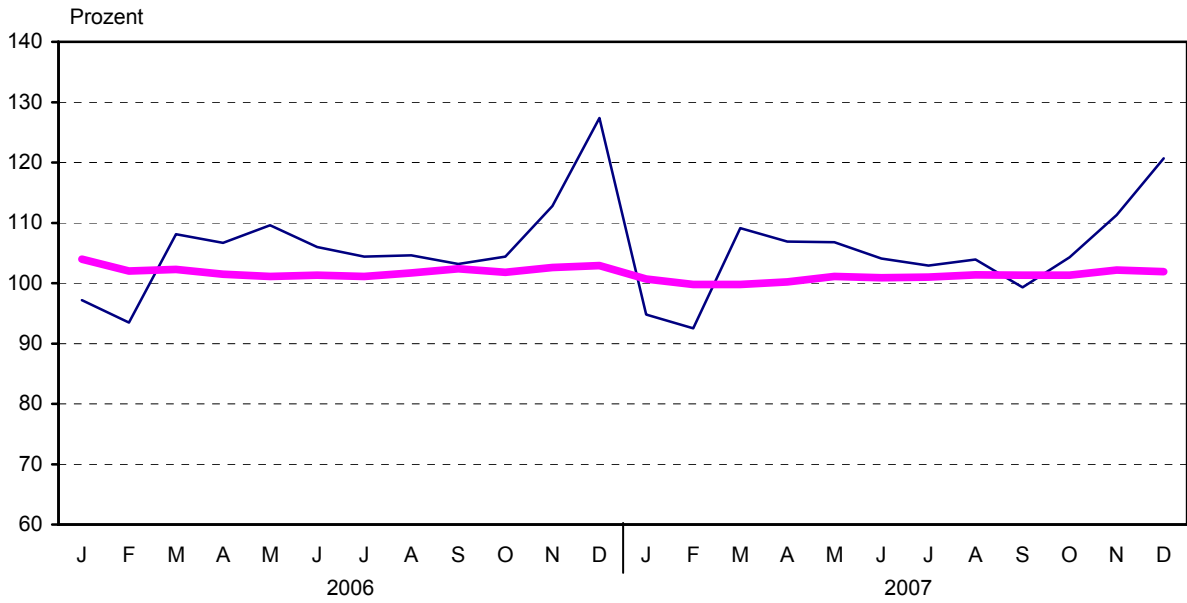
Anwendung des Verkettungsfaktors

Jahr Monat	Messzahlen ohne Verkettung	Messzahlen mit Verkettung Verkettungsfaktor 0,926
2006		
Januar	97,6	90,4
Februar	93,8	86,9
März	108,6	100,6
April	107,1	99,2
Mai	110,0	101,9
Juni	106,5	98,6
Juli	104,8	97,0
August	106,4	98,5
September	103,4	95,7
Oktober	104,6	96,9
November	113,1	104,7
Dezember	127,6	118,2
2007		
Januar	94,8	87,8
Februar	92,7	85,8
März	108,8	100,7
April	105,8	98,0
Mai	105,8	98,0

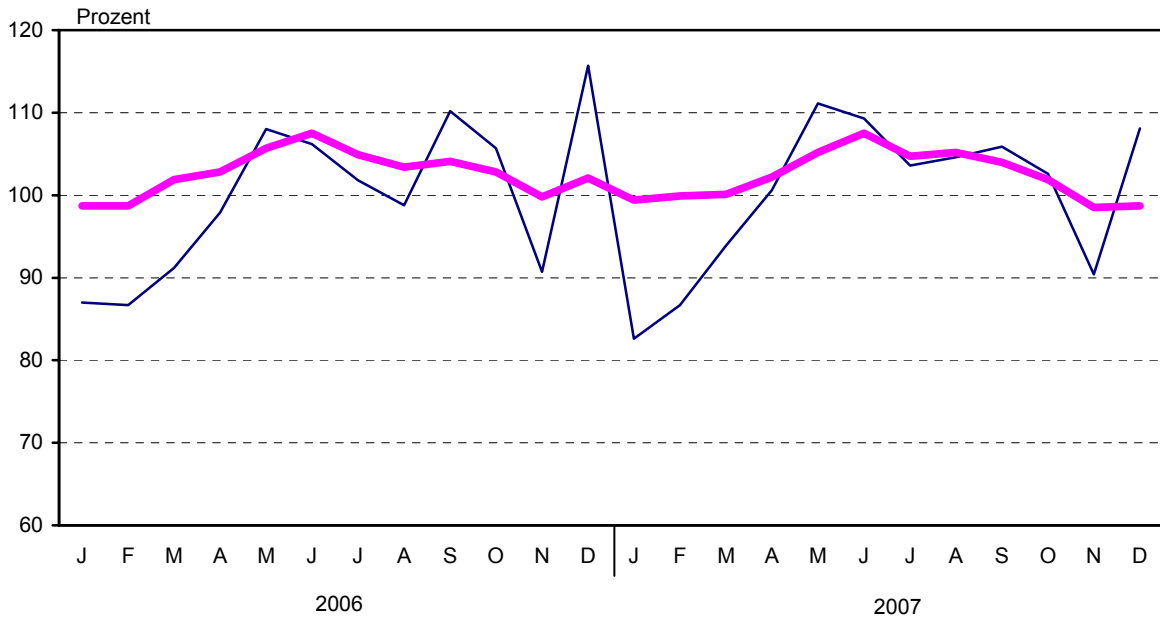
Nominaler Umsatz und Beschäftigte 2006 bis 2007

Jahresdurchschnitt 2003 = 100

Einzelhandel



Gastgewerbe



— Nominaler Umsatz

— Beschäftigte

1. Nominaler Umsatz¹⁾
nach ausgewählten

Lfd. Nr.	Wirtschaftsabteilung Wirtschaftsgruppe	Jahr	Jan.	Febr.	März	April	Mai	Juni	Jahresdurch
1	Kraftfahrzeughandel; Instandhaltung und Reparatur von Kraftfahrzeugen; Tankstellen	2006	76,1	76,7	107,2	96,0	102,0	102,9	
2		2007	65,6	72,9	99,9	92,9	100,0	105,1	
3	Handel mit Kraftwagen	2006	72,1	73,8	107,2	90,9	96,6	98,8	
4		2007	62,7	71,3	99,0	88,1	96,9	104,6	
5	Instandhaltung und Reparatur von Kraftwagen	2006	70,6	71,1	87,0	75,7	86,9	85,6	
6		2007	54,6	61,2	77,3	76,9	80,9	82,5	
7	Handel mit Kraftwagenteilen und -zubehör	2006	96,6	90,4	118,5	138,8	139,0	127,1	
8		2007	97,4	92,8	131,7	142,6	134,0	126,0	
9	Tankstellen	2006	126,9	120,1	135,7	143,7	152,0	162,4	
10		2007	91,7	97,3	114,0	120,3	130,9	130,4	
11	Großhandel und Handelsvermittlung	2006	99,5	95,6	115,9	108,9	125,8	117,3	
12		2007	91,8	93,5	115,4	110,1	118,3	113,9	
13	davon Handelsvermittlung	2006	125,5	91,0	92,8	91,8	140,2	107,6	
14		2007	134,3	100,7	105,4	147,0	127,2	122,5	
15	Großhandel	2006	99,2	95,7	116,1	109,0	125,7	117,4	
16		2007	91,3	93,5	115,5	109,8	118,2	113,8	
17	davon Großhandel mit landw. Grundstoffen und lebenden Tieren	2006	46,9	49,8	103,4	93,9	107,7	78,2	
18		2007	61,7	64,1	134,9	103,1	103,5	81,3	
19	Großhandel mit Nahrungsmitteln, Getränken und Tabakwaren	2006	82,1	82,5	99,3	95,8	105,1	101,9	
20		2007	85,6	91,3	110,4	105,2	119,3	108,3	
21	Großhandel mit Gebrauchs- und Verbrauchsgütern	2006	133,3	121,9	131,1	109,5	126,8	114,6	
22		2007	90,5	91,6	92,2	84,3	94,5	89,1	
23	Großhandel mit nicht landwirtschaftlichen Halbwaren, Altmaterialien und Reststoffen	2006	107,3	105,2	125,1	127,0	147,0	144,3	
24		2007	105,1	105,6	130,1	127,8	136,0	137,4	
25	Großhandel mit Maschinen, Ausrüstungen und Zubehör	2006	126,2	101,6	148,4	122,4	160,7	139,5	
26		2007	117,6	107,6	148,3	144,2	135,0	166,9	
27	Sonstiger Großhandel	2006	67,7	73,4	101,4	99,9	119,8	102,6	
28		2007	68,0	72,1	109,7	109,9	108,8	98,2	
29	Einzelhandel	2006	97,2	93,5	108,1	106,7	109,6	106,0	
30		2007	94,8	92,5	109,1	106,9	106,8	104,1	
31	darunter Einzelhandel mit Waren verschiedener Art ²⁾	2006	95,7	95,8	107,2	107,2	107,2	107,6	
32		2007	96,5	96,1	110,5	106,3	107,1	105,2	
33	Facheinzelhandel mit Nahrungsmitteln, Getränken und Tabakwaren ²⁾	2006	108,3	106,9	123,2	123,2	127,1	126,7	
34		2007	104,0	103,3	118,6	116,2	120,0	119,7	
35	Apotheken; Facheinzelhandel mit medizinischen, orthopäd. und kosmetischen Artikeln ²⁾	2006	109,8	99,4	113,4	106,2	113,9	108,6	
36		2007	105,8	98,5	109,8	106,4	109,0	105,4	
37	Sonstiger Facheinzelhandel ²⁾	2006	90,4	81,8	103,5	104,5	108,5	96,4	
38		2007	82,9	80,1	102,6	102,8	96,6	95,2	
39	Einzelhandel (nicht in Verkaufsräumen)	2006	94,7	96,6	117,4	97,1	122,1	121,3	
40		2007	82,5	76,9	118,3	152,6	169,0	139,2	
41	Gastgewerbe	2006	87,0	86,7	91,2	97,9	108,0	106,2	
42		2007	82,6	86,7	93,9	100,6	111,1	109,3	
43	davon Hotels, Gasthöfe, Pensionen und Hotels garnis	2006	93,6	91,7	91,5	97,6	119,9	113,3	
44		2007	85,3	88,6	92,5	104,8	130,7	127,0	
45	Sonstiges Beherbergungsgewerbe	2006	94,4	85,0	165,2	171,1	191,3	211,2	
46		2007	81,0	80,0	223,4	160,2	174,4	178,4	
47	Beherbergungsgewerbe zusammen	2006	93,6	91,5	93,9	99,9	122,1	116,4	
48		2007	85,1	88,4	96,7	106,6	132,1	128,6	
49	Speisengeprägte Gastronomie (Restaurants, Cafés, Eissalons, Imbissstuben)	2006	76,1	78,2	82,3	96,5	99,5	100,2	
50		2007	75,7	79,4	87,4	97,1	99,4	99,4	
51	Getränkeprägte Gastronomie (Schankwirtsch., Diskotheken, Tanz- u. Vergnügungslokale, Bars)	2006	98,5	96,3	91,6	92,2	99,5	94,5	
52		2007	75,0	94,1	83,8	90,0	91,3	79,4	
53	Gaststättengewerbe zusammen	2006	79,2	80,7	83,6	95,9	99,5	99,4	
54		2007	75,6	81,4	86,9	96,1	98,3	96,6	
55	Kantinen und Caterer	2006	105,3	101,5	119,6	101,8	109,8	110,9	
56		2007	108,7	106,6	118,8	105,7	114,9	117,0	

1) in jeweiligen Preisen - 2) in Verkaufsräumen

im Handel und Gastgewerbe
Wirtschaftszweigen

Juli	Aug.	Sept.	Okt.	Nov.	Dez.	Veränderung		Lfd. Nr.
						Dezember	Jan. bis Dez.	
						gegenüber dem gleichen Vorjahreszeitraum		
schnitt 2003 = 100						%		
96,6	93,8	95,6	96,7	111,8	103,4	.	.	1
98,4	90,7	91,1	98,1	104,8	89,2	- 13,8	- 4,3	2
92,2	88,0	91,6	91,6	108,6	102,8	.	.	3
94,7	85,6	88,6	91,5	99,4	87,0	- 15,4	- 4,0	4
85,3	86,4	81,2	81,3	89,1	88,8	.	.	5
82,4	81,0	75,4	88,3	97,7	89,3	0,5	- 4,2	6
117,8	121,8	124,9	152,0	172,6	113,7	.	.	7
123,4	123,0	119,5	165,3	160,5	95,1	- 16,3	- 0,1	8
155,4	153,6	139,3	134,6	128,5	134,4	.	.	9
147,7	138,9	126,3	125,5	128,9	120,2	- 10,6	- 12,7	10
114,7	129,7	127,9	122,3	127,5	122,0	.	.	11
116,3	117,9	118,3	122,4	123,5	110,5	- 9,5	- 3,9	12
101,4	110,4	125,3	90,5	89,9	140,6	.	.	13
192,6	94,6	139,4	86,5	87,3	135,0	- 4,0	12,7	14
114,8	129,9	127,9	122,6	127,9	121,9	.	.	15
115,5	118,2	118,1	122,8	123,9	110,2	- 9,6	- 4,1	16
60,7	84,8	79,9	86,4	69,2	56,2	.	.	17
74,2	107,0	92,5	97,7	95,7	76,0	35,1	19,0	18
100,1	99,7	99,7	92,3	96,8	110,1	.	.	19
108,2	108,8	101,9	107,9	106,1	111,6	1,3	8,5	20
112,4	141,6	134,4	140,7	154,5	140,6	.	.	21
93,9	94,0	93,6	103,6	110,4	88,8	- 36,8	- 27,8	22
147,3	168,3	165,7	150,1	154,6	124,2	.	.	23
149,1	147,7	151,0	153,8	154,0	116,2	- 6,5	- 3,1	24
126,5	138,7	146,1	148,7	154,6	178,5	.	.	25
135,4	147,4	166,6	153,1	156,4	168,2	- 5,7	3,2	26
92,8	111,9	112,7	109,7	112,5	113,6	.	.	27
93,8	101,3	113,0	118,2	120,3	116,9	2,9	1,0	28
104,4	104,6	103,2	104,4	112,8	127,4	.	.	29
102,9	103,9	99,3	104,3	111,3	120,7	- 5,2	- 1,7	30
103,8	103,4	100,8	100,0	108,1	123,4	.	.	31
101,9	104,2	96,1	100,8	110,4	120,1	- 2,7	- 0,4	32
128,9	128,0	126,7	119,8	123,7	146,5	.	.	33
116,7	119,7	109,6	111,3	114,7	127,9	- 12,7	- 7,2	34
112,1	106,7	107,4	111,0	121,8	130,9	.	.	35
114,7	106,3	103,5	113,3	118,3	124,2	- 5,1	- 1,9	36
95,5	100,4	99,0	105,3	114,1	132,5	.	.	37
93,3	96,9	99,1	102,4	107,1	119,7	- 9,7	- 4,3	38
125,3	131,1	141,0	126,0	125,3	110,5	.	.	39
123,1	127,3	128,9	124,4	113,8	104,6	- 5,3	3,7	40
101,8	98,8	110,2	105,7	90,7	115,7	.	.	41
103,6	104,6	105,9	102,6	90,4	108,1	- 6,6	- 0,0	42
96,1	99,8	122,9	119,2	95,5	124,4	.	.	43
111,0	113,2	131,3	117,1	97,6	118,1	- 5,0	4,1	44
238,2	230,5	173,6	122,1	58,1	86,9	.	.	45
191,9	225,8	145,2	110,7	42,8	81,6	- 6,0	- 7,2	46
100,7	104,0	124,5	119,3	94,3	123,2	.	.	47
113,5	116,8	131,7	116,9	95,8	117,0	- 5,0	3,6	48
103,5	96,3	103,3	97,5	85,2	112,3	.	.	49
99,8	100,8	93,0	94,9	84,5	104,6	- 6,8	- 1,3	50
93,6	89,3	96,3	97,3	83,0	120,9	.	.	51
76,2	84,3	75,4	88,9	69,5	105,4	- 12,8	- 12,1	52
102,2	95,3	102,3	97,5	84,9	113,5	.	.	53
96,5	98,5	90,5	94,0	82,4	104,7	- 7,7	- 2,8	54
103,3	101,0	109,1	107,3	107,9	106,0	.	.	55
110,2	100,6	108,4	104,4	113,2	99,8	- 5,9	1,9	56

**2. Realer Umsatz ¹⁾
nach ausgewählten**

Lfd. Nr.	Wirtschaftsabteilung Wirtschaftsgruppe	Jahr	Jan.	Febr.	März	April	Mai	Jun
			Jahresdurch					
1	Kraftfahrzeughandel; Instandhaltung und Reparatur von Kraftfahrzeugen; Tankstellen	2006	73,1	73,6	103,0	91,9	97,6	98,1
2		2007	61,6	68,3	93,4	86,6	93,1	97,9
3	darunter Handel mit Kraftwagen	2006	70,0	71,5	103,7	87,9	93,3	95,3
4		2007	59,1	67,1	93,0	82,6	90,9	98,1
5	Instandhaltung und Reparatur von Kraftwagen	2006	68,5	68,9	84,2	73,1	83,9	82,5
6		2007	51,4	57,6	72,5	72,1	75,9	77,4
7	Handel mit Kraftwagenteilen und -zubehör	2006	94,9	88,8	116,3	136,2	136,3	124,2
8		2007	93,5	88,8	125,9	136,2	128,0	120,3
9	Tankstellen	2006	107,7	102,1	115,0	117,3	124,0	131,2
10		2007	78,5	82,7	94,5	97,4	105,1	104,2
11	Großhandel und Handelsvermittlung	2006	92,6	88,5	107,4	99,6	114,5	106,2
12		2007	83,3	84,4	103,2	97,8	104,8	101,0
13	davon Handelsvermittlung	2006	118,9	86,5	85,9	84,9	130,1	101,7
14		2007	122,1	92,4	96,6	136,8	116,6	110,2
15	Großhandel	2006	92,3	88,5	107,6	99,7	114,3	106,3
16		2007	82,9	84,3	103,3	97,4	104,6	100,9
17	davon Großhandel mit landw. Grundstoffen und lebenden Tieren	2006	46,7	49,0	102,2	89,4	102,2	74,1
18		2007	55,1	55,3	110,9	87,4	85,8	68,6
19	Großhandel mit Nahrungsmitteln, Getränken und Tabakwaren	2006	75,9	76,4	92,5	88,8	96,6	93,5
20		2007	76,5	82,3	100,1	94,1	107,9	97,8
21	Großhandel mit Gebrauchs- und Verbrauchsgütern	2006	134,2	122,6	131,9	110,9	127,5	115,7
22		2007	93,3	93,7	95,0	87,0	96,8	92,1
23	Großhandel mit nicht landwirtschaftlichen Halbwaren, Altmaterialien und Reststoffen	2006	88,7	86,6	102,5	102,8	118,5	115,8
24		2007	85,3	85,1	103,5	100,4	106,1	106,5
25	Großhandel mit Maschinen, Ausrüstungen und Zubehör	2006	127,0	103,0	148,4	122,5	158,6	139,8
26		2007	121,1	110,6	149,1	146,8	135,8	167,5
27	Sonstiger Großhandel	2006	64,1	69,3	95,1	92,5	109,8	93,9
28		2007	61,2	64,2	96,3	95,7	94,7	85,3
29	Einzelhandel	2006	96,4	92,1	106,5	104,8	107,5	103,9
30		2007	92,7	90,1	106,0	103,2	103,1	100,7
31	darunter Einzelhandel mit Waren verschiedener Art ²⁾	2006	93,8	93,6	104,7	104,4	103,9	104,2
32		2007	92,6	92,1	106,0	101,2	102,0	100,1
33	Facheinzelhandel mit Nahrungsmitteln, Getränken und Tabakwaren ²⁾	2006	99,1	98,1	113,0	113,5	117,0	116,5
34		2007	93,5	92,8	106,8	105,0	108,0	107,5
35	Apotheken; Facheinzelhandel mit medizinischen, orthopäd. und kosmetischen Artikeln ²⁾	2006	111,6	101,0	115,1	108,1	116,1	110,9
36		2007	106,9	99,3	110,7	107,0	109,8	106,1
37	Sonstiger Facheinzelhandel ²⁾	2006	92,7	83,6	105,0	105,4	109,7	98,3
38		2007	85,2	81,5	103,5	103,2	97,4	96,7
39	Einzelhandel (nicht in Verkaufsräumen)	2006	73,6	73,1	88,5	70,4	87,6	87,4
40		2007	66,7	61,4	92,4	113,6	126,2	103,2
41	Gastgewerbe	2006	85,2	84,5	89,0	95,7	105,2	102,5
42		2007	79,1	82,4	89,3	95,7	105,5	103,0
43	davon Hotels, Gasthöfe, Pensionen und Hotels garnis	2006	92,4	89,6	89,8	96,1	117,2	108,3
44		2007	82,0	84,4	88,4	100,6	124,9	119,0
45	Sonstiges Beherbergungsgewerbe	2006	93,0	83,0	162,9	168,8	188,3	205,6
46		2007	79,4	77,4	214,9	156,2	167,7	170,8
47	Beherbergungsgewerbe zusammen	2006	92,5	89,4	92,1	98,4	119,4	111,4
48		2007	82,0	84,2	92,3	102,3	126,3	120,7
49	Speisengeprägte Gastronomie (Restaurants, Cafés, Eissalons, Imbissstuben)	2006	74,5	76,3	80,3	94,1	96,9	97,3
50		2007	72,4	75,6	83,1	92,1	94,2	94,0
51	Getränkeprägte Gastronomie (Schankwirtsch., Diskotheken, Tanz- u. Vergnügungslokale, Bars)	2006	95,9	93,6	88,9	89,4	96,6	91,5
52		2007	71,4	89,3	79,4	85,0	86,2	74,8
53	Gaststättengewerbe zusammen	2006	77,5	78,7	81,5	93,5	96,9	96,5
54		2007	72,2	77,5	82,6	91,1	93,1	91,4
55	Kantinen und Caterer	2006	102,3	98,4	115,8	98,6	106,1	107,1
56		2007	103,1	100,9	112,2	99,6	108,2	110,0

1) in Preisen des Jahres 2000 - 2) in Verkaufsräumen

im Handel und Gastgewerbe
Wirtschaftszweigen

Juli	Aug.	Sept.	Okt.	Nov.	Dez.	Veränderung		Lfd. Nr.
						Dezember	Jan. bis Dez.	
						gegenüber dem gleichen Vorjahreszeitraum		
schnitt 2003 = 100						%		
92,1	89,3	91,3	92,4	106,8	98,4	.	.	1
91,4	84,2	84,5	91,0	96,7	82,1	- 16,5	- 6,9	2
89,1	84,9	88,2	88,1	104,2	98,4	.	.	3
88,9	80,2	83,0	85,5	92,7	80,9	- 17,8	- 6,8	4
82,4	83,3	78,2	78,2	85,5	85,0	.	.	5
77,4	75,9	70,6	82,4	91,0	83,0	- 2,3	- 7,0	6
114,9	118,8	121,6	147,7	167,3	110,2	.	.	7
117,4	117,2	113,7	156,8	151,7	89,8	- 18,5	- 2,6	8
124,1	123,7	117,8	114,8	110,3	115,5	.	.	9
116,5	111,7	100,1	100,0	96,8	93,3	- 19,2	- 15,9	10
103,9	116,8	116,0	111,9	116,7	112,6	.	.	11
102,1	102,7	102,4	105,5	105,9	96,1	- 14,7	- 7,6	12
93,1	102,4	115,1	85,0	86,2	131,6	.	.	13
177,1	86,9	123,6	80,4	79,9	123,4	- 6,2	10,2	14
104,0	116,9	116,0	112,1	117,0	112,4	.	.	15
101,3	102,9	102,1	105,8	106,2	95,8	- 14,8	- 7,7	16
59,6	81,3	73,2	76,9	60,7	49,0	.	.	17
59,9	77,5	62,3	66,0	65,7	53,1	8,4	- 1,9	18
92,0	91,6	91,7	84,4	87,9	100,3	.	.	19
97,2	96,7	89,9	93,5	91,3	96,2	- 4,1	4,8	20
115,5	142,2	135,7	142,1	155,2	141,7	.	.	21
97,1	96,1	95,6	105,6	111,9	90,9	- 35,8	- 26,7	22
117,5	132,7	134,5	123,4	127,0	102,1	.	.	23
114,5	114,7	116,5	118,4	115,3	87,8	- 14,0	- 7,3	24
126,5	140,7	145,8	150,5	159,9	189,9	.	.	25
137,9	149,5	169,7	159,3	168,2	183,4	- 3,4	5,0	26
85,5	101,7	101,5	98,6	101,1	102,2	.	.	27
80,6	83,8	90,8	94,9	96,8	95,1	- 6,9	- 6,8	28
102,7	103,1	101,3	102,7	111,1	125,8	.	.	29
100,0	100,8	96,1	100,5	106,8	116,3	- 7,5	- 3,3	30
100,7	100,6	97,7	96,8	104,5	119,3	.	.	31
97,1	99,3	91,2	94,8	103,1	112,0	- 6,1	- 2,7	32
118,3	117,5	116,7	109,3	112,4	133,6	.	.	33
104,9	107,2	98,2	99,2	101,5	113,0	- 15,4	- 9,3	34
115,4	109,5	110,2	113,9	124,8	133,1	.	.	35
115,7	106,9	104,1	114,1	118,7	124,1	- 6,8	- 3,4	36
97,8	102,9	100,5	106,8	116,0	136,9	.	.	37
95,6	99,3	100,3	103,5	108,9	124,1	- 9,4	- 4,5	38
88,7	93,1	105,5	97,0	99,3	88,5	.	.	39
89,7	94,3	95,0	92,9	79,5	73,7	- 16,8	3,4	40
98,2	95,4	106,3	102,2	87,3	110,2	.	.	41
97,6	98,5	99,2	96,7	84,8	100,4	- 8,9	- 2,6	42
92,0	96,3	118,0	115,9	91,7	117,0	.	.	43
104,6	106,9	122,6	111,2	91,7	109,0	- 6,8	1,7	44
220,9	213,6	171,7	122,1	59,6	77,1	.	.	45
176,0	209,3	138,6	107,0	41,7	71,4	- 7,4	- 8,8	46
96,1	100,0	119,7	116,1	90,7	115,8	.	.	47
106,9	110,1	123,1	111,0	90,1	107,9	- 6,8	1,2	48
100,4	93,3	100,0	94,3	82,3	107,7	.	.	49
94,1	95,0	87,5	89,1	79,3	97,7	- 9,3	- 4,0	50
90,5	86,3	92,8	93,6	79,7	116,1	.	.	51
71,6	79,1	70,6	83,2	64,9	98,4	- 15,2	- 14,4	52
99,0	92,3	99,0	94,2	81,9	108,9	.	.	53
91,0	92,8	85,1	88,3	77,3	97,8	- 10,2	- 5,4	54
99,7	97,4	104,9	102,9	103,5	101,4	.	.	55
103,4	94,3	101,4	97,5	105,4	92,9	- 8,4	- 0,7	56

3. Beschäftigte im Handel
nach ausgewählten

Lfd. Nr.	Wirtschaftsabteilung Wirtschaftsgruppe	Jahr	Jan.	Febr.	März	April	Mai	Juni	Jahresdurch
1	Kraftfahrzeughandel; Instandhaltung und Reparatur von Kraftfahrzeugen; Tankstellen	2006	88,9	88,8	88,3	86,4	85,8	86,9	
2		2007	88,7	88,7	90,0	90,0	90,0	89,5	
3	darunter Handel mit Kraftwagen	2006	84,4	84,2	83,9	83,7	83,2	83,1	
4		2007	90,1	89,8	90,7	91,0	90,6	90,1	
5	Instandhaltung und Reparatur von Kraftwagen	2006	89,6	90,3	88,8	81,5	82,9	83,6	
6		2007	74,1	73,6	76,6	75,7	75,7	75,1	
7	Handel mit Kraftwagenteilen und -zubehör	2006	109,3	108,8	108,1	110,6	102,1	112,2	
8		2007	114,3	115,8	115,6	116,5	117,5	117,4	
9	Tankstellen	2006	103,7	103,9	108,1	99,5	104,7	104,2	
10		2007	91,1	93,5	93,5	94,9	94,2	96,3	
11	Großhandel und Handelsvermittlung	2006	103,9	103,8	103,1	103,4	103,6	104,6	
12		2007	104,6	104,0	104,1	103,4	103,9	104,7	
13	davon Handelsvermittlung	2006	117,4	120,2	121,4	118,7	119,9	114,4	
14		2007	107,5	107,5	107,6	110,0	111,3	114,1	
15	Großhandel	2006	103,3	103,1	102,3	102,7	102,9	104,1	
16		2007	104,5	103,9	103,9	103,2	103,6	104,3	
17	davon Großhandel mit landw. Grundstoffen und lebenden Tieren	2006	79,3	78,5	77,2	77,0	76,7	79,0	
18		2007	80,8	81,4	79,6	80,5	82,6	82,5	
19	Großhandel mit Nahrungsmitteln, Getränken und Tabakwaren	2006	101,9	101,6	97,6	96,8	95,9	101,0	
20		2007	99,4	99,4	99,3	98,0	98,2	100,7	
21	Großhandel mit Gebrauchs- und Verbrauchsgütern	2006	98,1	97,9	96,7	96,9	96,9	96,5	
22		2007	94,0	92,7	91,2	91,0	90,9	92,1	
23	Großhandel mit nicht landwirtschaftlichen Halbwaren, Altmaterialien und Reststoffen	2006	110,0	110,1	110,5	112,0	113,1	112,9	
24		2007	116,4	115,2	116,5	114,5	115,7	114,8	
25	Großhandel mit Maschinen, Ausrüstungen und Zubehör	2006	118,4	117,9	117,8	117,9	117,7	118,5	
26		2007	120,3	119,7	118,3	118,8	117,6	118,6	
27	Sonstiger Großhandel	2006	88,6	88,9	92,2	94,0	94,9	94,6	
28		2007	93,2	93,6	96,4	96,7	97,9	97,7	
29	Einzelhandel	2006	104,0	102,0	102,3	101,5	101,1	101,3	
30		2007	100,7	99,8	99,8	100,2	101,1	100,9	
31	darunter Einzelhandel mit Waren verschiedener Art ¹⁾	2006	107,7	103,7	104,2	103,2	102,8	103,4	
32		2007	106,2	104,0	103,4	103,4	104,8	104,5	
33	Facheinzelhandel mit Nahrungsmitteln, Getränken und Tabakwaren ¹⁾	2006	128,6	129,6	129,9	128,2	127,7	128,2	
34		2007	123,6	122,3	120,3	121,5	122,6	120,6	
35	Apotheken; Facheinzelhandel mit medizinischen, orthopäd. und kosmetischen Artikeln ¹⁾	2006	104,0	103,4	103,0	102,9	103,0	103,3	
36		2007	101,7	100,7	101,1	101,7	101,4	100,9	
37	Sonstiger Facheinzelhandel ¹⁾	2006	96,6	96,3	96,7	95,3	94,7	94,6	
38		2007	90,4	91,1	91,9	92,5	93,2	93,4	
39	Einzelhandel (nicht in Verkaufsräumen)	2006	88,6	87,4	87,5	92,5	92,5	89,5	
40		2007	93,1	93,2	93,0	97,1	98,2	97,9	
41	Gastgewerbe	2006	98,7	98,7	101,9	102,8	105,7	107,5	
42		2007	99,4	99,9	100,1	102,2	105,2	107,5	
43	davon Hotels, Gasthöfe, Pensionen und Hotels garnis	2006	99,8	101,0	101,7	100,2	105,0	106,7	
44		2007	102,7	102,5	100,1	103,8	109,6	111,0	
45	Sonstiges Beherbergungsgewerbe	2006	113,9	113,9	128,3	156,1	169,3	162,3	
46		2007	87,3	81,6	97,5	113,9	123,4	130,3	
47	Beherbergungsgewerbe zusammen	2006	100,3	101,5	102,6	102,2	107,3	108,7	
48		2007	102,2	101,7	100,0	104,1	110,1	111,7	
49	Speisengeprägte Gastronomie (Restaurants, Cafés, Eissalons, Imbissstuben)	2006	91,5	90,7	97,5	100,8	104,3	106,8	
50		2007	91,8	95,0	96,7	98,9	101,8	105,0	
51	Getränkeprägte Gastronomie (Schankwirtsch., Diskotheken, Tanz- u. Vergnügungslokale, Bars)	2006	126,6	124,2	120,8	118,9	112,8	113,9	
52		2007	118,3	109,3	106,5	107,1	105,1	107,7	
53	Gaststättengewerbe zusammen	2006	97,0	96,0	101,1	103,6	105,7	107,9	
54		2007	96,0	97,3	98,2	100,2	102,4	105,4	
55	Kantinen und Caterer	2006	102,5	104,3	103,8	100,5	102,6	103,1	
56		2007	107,6	107,2	108,7	106,2	106,0	106,8	

1) in Verkaufsräumen

und Gastgewerbe
Wirtschaftszweigen

Juli	Aug.	Sept.	Okt.	Nov.	Dez.	Veränderung		Lfd. Nr.
						Dezember	Jan. bis Dez.	
						gegenüber dem gleichen Vorjahreszeitraum		
schnitt 2003 = 100						%		
87,2	88,6	88,1	89,3	89,4	88,1	.	.	1
89,5	90,4	90,5	91,5	91,0	90,6	2,8	2,3	2
83,1	83,8	83,8	85,8	85,5	84,6	.	.	3
89,8	91,2	91,1	91,2	91,1	90,7	7,3	7,8	4
85,0	87,9	85,3	85,6	86,1	83,7	.	.	5
74,9	76,1	76,3	78,9	78,2	76,7	-8,3	-11,5	6
112,4	113,7	113,4	112,9	115,6	114,2	.	.	7
117,7	115,9	118,5	120,3	119,8	120,6	5,7	5,8	8
103,3	103,5	109,1	108,9	107,7	105,8	.	.	9
99,5	99,1	96,3	98,1	96,0	95,4	-9,8	-8,9	10
106,2	107,3	105,3	104,5	104,8	103,8	.	.	11
107,7	107,1	105,4	104,8	104,5	104,7	0,8	0,4	12
116,3	113,4	113,4	113,1	112,1	111,1	.	.	13
116,6	119,2	118,6	122,4	118,9	124,2	11,8	-1,0	14
105,8	107,1	105,0	104,1	104,5	103,5	.	.	15
107,3	106,6	104,8	104,1	103,9	103,8	0,3	0,5	16
80,7	78,4	79,3	77,6	77,0	76,7	.	.	17
81,9	81,4	80,5	80,4	80,4	83,7	9,1	4,1	18
106,4	112,3	106,7	103,2	103,3	102,4	.	.	19
110,0	109,0	104,4	101,6	100,8	100,2	-2,2	-0,7	20
95,2	94,6	94,5	94,1	95,5	95,2	.	.	21
93,9	89,8	88,6	88,7	88,8	88,4	-7,2	-5,4	22
113,2	113,8	110,5	111,1	111,5	109,8	.	.	23
116,0	117,1	118,4	118,3	118,3	117,9	7,4	4,6	24
121,2	120,0	119,7	122,1	122,0	120,7	.	.	25
120,2	119,3	113,9	114,4	114,7	115,7	-4,1	-1,6	26
94,6	95,6	97,4	94,1	93,8	93,8	.	.	27
97,1	98,2	98,5	96,9	96,4	96,5	2,8	3,3	28
101,1	101,7	102,4	101,8	102,6	102,9	.	.	29
101,0	101,4	101,3	101,3	102,2	101,9	-0,9	-1,1	30
102,9	104,2	105,8	104,1	104,5	105,0	.	.	31
104,2	105,4	103,7	103,4	104,0	104,1	-0,9	0,0	32
127,3	133,8	134,7	135,2	135,4	133,0	.	.	33
123,1	121,9	121,3	121,6	119,3	118,0	-11,2	-7,4	34
103,6	104,8	104,4	104,7	108,7	109,3	.	.	35
101,8	102,1	102,0	101,8	105,4	106,3	-2,8	-2,3	36
94,6	93,5	93,5	93,8	94,0	93,8	.	.	37
93,4	93,2	95,1	95,4	95,9	95,4	1,7	-1,5	38
90,3	89,4	89,1	88,9	88,7	90,2	.	.	39
97,6	96,9	97,7	100,5	98,1	88,6	-1,8	7,2	40
104,9	103,4	104,1	102,8	99,8	102,1	.	.	41
104,7	105,2	104,0	101,9	98,5	98,7	-3,3	-0,4	42
103,9	108,1	106,2	103,7	104,0	107,2	.	.	43
108,9	108,9	108,8	110,7	103,8	101,3	-5,6	2,0	44
192,6	166,0	163,9	134,4	96,3	106,1	.	.	45
129,5	129,1	126,2	112,7	106,6	86,5	-18,5	-21,9	46
107,1	110,1	108,3	104,8	103,7	107,2	.	.	47
109,7	109,6	109,5	110,8	103,9	100,7	-6,0	0,8	48
101,9	98,2	99,7	99,0	92,1	93,9	.	.	49
102,0	102,7	99,5	99,4	97,0	98,9	5,3	1,0	50
117,2	114,2	116,3	118,9	122,2	126,7	.	.	51
101,2	104,2	107,2	106,4	104,4	108,4	-14,5	-10,2	52
104,3	100,7	102,3	102,1	96,8	99,0	.	.	53
101,9	102,9	100,7	100,5	98,2	100,4	1,4	-1,0	54
102,2	99,3	102,7	101,2	103,3	103,4	.	.	55
105,2	104,9	105,6	87,3	87,3	87,0	-15,8	-0,8	56

4. Vollzeitbeschäftigte
nach ausgewählten

Lfd. Nr.	Wirtschaftsabteilung Wirtschaftsgruppe	Jahr	Jan.	Febr.	März	April	Mai	Juni	Jahresdurch
1	Kraftfahrzeughandel; Instandhaltung und Reparatur von Kraftfahrzeugen; Tankstellen	2006	86,2	85,9	85,5	83,2	82,3	83,5	
2		2007	86,1	85,9	87,8	87,4	87,4	87,0	
3	Handel mit Kraftwagen	2006	81,7	81,3	81,0	80,4	80,0	80,0	
4		2007	87,4	87,0	87,8	87,4	87,0	86,5	
5	Instandhaltung und Reparatur von Kraftwagen	2006	87,8	88,2	86,4	77,8	79,8	79,6	
6		2007	72,5	71,8	77,5	76,6	76,9	77,2	
7	Handel mit Kraftwagenteilen und -zubehör	2006	105,9	105,4	105,0	107,6	96,2	108,2	
8		2007	107,9	109,3	110,2	111,2	111,5	110,4	
9	Tankstellen	2006	101,5	99,6	107,0	96,0	102,1	98,3	
10		2007	87,2	90,0	88,3	91,1	91,3	94,0	
11	Großhandel und Handelsvermittlung	2006	101,7	101,3	100,7	101,2	101,2	102,4	
12		2007	102,2	101,8	101,9	101,4	101,7	102,4	
13	davon Handelsvermittlung	2006	109,6	111,7	112,8	111,3	111,3	111,1	
14		2007	101,7	103,2	103,4	104,5	106,4	107,9	
15	Großhandel	2006	101,3	100,9	100,1	100,7	100,8	102,0	
16		2007	102,2	101,8	101,8	101,3	101,5	102,1	
17	davon Großhandel mit landw. Grundstoffen und lebenden Tieren	2006	81,3	79,9	78,4	79,6	78,7	81,3	
18		2007	82,1	82,5	80,8	81,8	83,2	83,5	
19	Großhandel mit Nahrungsmitteln, Getränken und Tabakwaren	2006	99,2	98,5	94,1	93,5	93,0	97,6	
20		2007	96,9	96,8	96,6	95,0	95,0	99,1	
21	Großhandel mit Gebrauchs- und Verbrauchsgütern	2006	92,3	92,7	92,0	91,4	91,9	91,0	
22		2007	88,5	88,1	86,5	85,9	85,3	86,5	
23	Großhandel mit nicht landwirtschaftlichen Halbwaren, Altmaterialien und Reststoffen	2006	108,7	108,4	108,6	110,3	110,7	110,9	
24		2007	114,2	113,3	114,2	113,2	114,1	111,7	
25	Großhandel mit Maschinen, Ausrüstungen und Zubehör	2006	118,2	117,1	117,2	116,9	116,3	117,7	
26		2007	119,5	118,5	117,6	118,0	117,2	118,5	
27	Sonstiger Großhandel	2006	83,5	83,6	88,5	92,4	93,7	93,1	
28		2007	87,5	87,8	92,0	93,6	94,9	94,4	
29	Einzelhandel	2006	91,9	90,6	91,0	89,8	90,1	89,5	
30		2007	87,1	87,3	87,3	87,7	88,4	87,4	
31	davon Einzelhandel mit Waren verschiedener Art ¹⁾	2006	97,6	94,6	95,6	93,5	94,0	93,4	
32		2007	95,0	93,4	93,5	92,7	94,5	92,7	
33	Facheinzelhandel mit Nahrungsmitteln, Getränken und Tabakwaren ¹⁾	2006	106,7	107,0	107,2	105,7	106,0	105,9	
34		2007	106,1	105,3	103,0	104,4	105,7	106,9	
35	Apotheken; Facheinzelhandel mit medizinischen, orthopäd. und kosmetischen Artikeln ¹⁾	2006	92,1	90,7	88,6	87,2	87,1	88,0	
36		2007	83,4	83,0	82,0	83,5	82,1	79,6	
37	Sonstiger Facheinzelhandel ¹⁾	2006	86,2	86,0	86,7	85,6	85,8	84,9	
38		2007	79,7	81,4	82,0	82,3	82,8	82,5	
39	Einzelhandel (nicht in Verkaufsräumen)	2006	87,0	86,6	87,0	97,0	97,8	93,7	
40		2007	94,9	95,3	94,0	100,1	102,9	103,5	
41	Gastgewerbe	2006	90,9	88,6	91,2	92,8	94,7	96,2	
42		2007	87,7	87,4	88,1	90,5	92,4	94,1	
43	davon Hotels, Gasthöfe, Pensionen und Hotels garnis	2006	90,2	90,4	89,6	90,3	92,7	92,7	
44		2007	89,2	89,2	89,4	89,4	93,7	94,3	
45	Sonstiges Beherbergungsgewerbe	2006	144,1	146,6	173,3	173,3	185,1	183,2	
46		2007	95,7	91,9	91,9	103,7	114,9	146,6	
47	Beherbergungsgewerbe zusammen	2006	91,7	92,0	92,0	92,7	95,4	95,3	
48		2007	89,4	89,2	89,4	89,8	94,3	95,8	
49	Speisengeprägte Gastronomie (Restaurants, Cafés, Eissalons, Imbissstuben)	2006	83,1	78,9	84,4	88,0	90,2	92,8	
50		2007	78,2	79,3	80,5	86,6	86,9	89,0	
51	Getränkeprägte Gastronomie (Schankwirtsch., Diskotheken, Tanz- u. Vergnügungslokale, Bars)	2006	123,8	111,3	112,6	112,6	110,4	115,4	
52		2007	116,9	107,9	108,3	106,0	101,9	104,5	
53	Gaststättengewerbe zusammen	2006	88,4	83,1	88,1	91,2	92,8	95,8	
54		2007	83,2	83,0	84,1	89,1	88,8	91,0	
55	Kantinen und Caterer	2006	100,9	102,6	103,5	101,1	101,2	102,3	
56		2007	103,1	102,4	103,0	101,1	102,8	103,3	

1) in Verkaufsräumen

im Handel und Gastgewerbe
Wirtschaftszweigen

Juli	Aug.	Sept.	Okt.	Nov.	Dez.	Veränderung		Lfd. Nr.
						Dezember	Jan. bis Dez.	
						gegenüber dem gleichen Vorjahreszeitraum		
schnitt 2003 = 100						%		
84,5	85,7	85,0	85,9	86,0	84,7	.	.	1
86,9	88,1	88,0	89,0	88,6	87,5	3,2	3,1	2
80,6	81,5	81,2	82,8	82,7	81,5	.	.	3
86,0	88,0	87,6	87,7	87,7	87,1	6,9	7,5	4
83,0	84,8	81,8	81,1	82,1	81,0	.	.	5
77,0	77,3	77,5	80,9	80,1	76,8	-5,1	-7,2	6
107,3	108,8	108,8	109,7	110,1	108,2	.	.	7
111,4	110,2	112,2	113,5	112,9	112,6	4,1	4,1	8
98,9	97,4	103,0	101,7	100,9	97,7	.	.	9
94,9	95,7	93,8	96,0	92,8	92,3	-5,4	-7,9	10
104,1	105,6	103,0	102,2	102,6	101,2	.	.	11
105,7	105,0	103,3	102,8	102,8	102,6	1,4	0,5	12
111,5	108,5	107,0	106,6	106,0	104,5	.	.	13
109,4	107,9	109,0	111,9	112,8	116,2	11,2	-1,3	14
103,8	105,5	102,8	102,0	102,4	101,1	.	.	15
105,5	104,9	103,0	102,4	102,4	102,0	1,0	0,6	16
82,0	80,2	81,1	78,9	78,4	78,0	.	.	17
82,6	82,6	81,6	82,0	82,0	84,5	8,4	3,4	18
104,8	111,9	104,2	101,1	100,8	98,2	.	.	19
110,5	108,5	104,3	100,4	99,9	99,2	1,0	0,4	20
88,7	88,2	88,1	88,0	89,4	89,0	.	.	21
88,6	85,3	82,7	83,4	83,8	83,5	-6,1	-5,0	22
111,7	112,0	108,6	109,3	109,8	108,0	.	.	23
112,8	113,7	115,1	115,7	116,0	114,8	6,2	3,9	24
119,4	119,0	119,0	120,4	121,1	120,1	.	.	25
119,7	120,0	114,4	115,2	115,4	116,2	-3,3	-0,9	26
92,8	94,5	96,6	92,6	92,1	92,1	.	.	27
93,2	94,5	95,3	92,9	92,2	92,1	-	1,3	28
88,3	89,0	89,6	89,9	89,5	89,7	.	.	29
85,6	86,9	88,1	87,5	87,6	87,0	-3,0	-2,9	30
91,6	93,1	94,0	94,2	93,6	94,5	.	.	31
89,5	92,3	91,8	92,3	93,0	93,0	-1,6	-1,4	32
103,8	109,7	111,1	111,4	111,2	110,8	.	.	33
106,8	106,9	106,5	104,9	103,4	102,5	-7,5	-2,7	34
87,5	87,0	87,2	87,2	87,9	86,8	.	.	35
82,3	83,0	83,3	80,8	81,0	81,5	-6,1	-6,8	36
83,9	83,9	84,3	85,0	84,4	84,5	.	.	37
80,0	80,4	83,3	82,3	82,0	81,9	-3,1	-3,9	38
94,2	93,6	93,5	92,8	92,5	92,3	.	.	39
102,9	106,2	107,3	110,7	109,3	93,5	1,3	10,2	40
93,5	94,5	94,2	91,6	89,7	90,0	.	.	41
93,9	94,2	94,0	92,1	86,7	86,1	-4,4	-1,9	42
89,1	93,5	93,1	89,9	90,2	92,6	.	.	43
91,7	93,2	91,9	92,8	87,8	88,6	-4,3	-0,3	44
182,0	183,2	177,6	157,8	101,9	120,5	.	.	45
145,3	147,2	142,9	134,2	97,5	97,5	-19,1	-26,8	46
91,8	96,1	95,5	91,8	90,5	93,4	.	.	47
93,3	94,7	93,3	94,0	88,1	88,9	-4,8	-1,6	48
89,7	88,4	87,5	85,3	81,5	80,1	.	.	49
90,2	90,1	90,9	88,6	81,5	80,1	-	-0,8	50
116,9	113,9	118,7	121,4	123,8	118,1	.	.	51
110,7	104,8	104,9	105,1	105,4	99,7	-15,6	-8,7	52
93,2	91,7	91,6	90,0	87,0	85,0	.	.	53
92,9	92,0	92,7	90,7	84,6	82,6	-2,8	-2,1	54
101,7	101,7	102,1	99,0	100,2	100,8	.	.	55
102,1	103,1	103,0	91,4	91,2	91,6	-9,1	-1,6	56

5. Teilzeitbeschäftigte
nach ausgewählten

Lfd. Nr.	Wirtschaftsabteilung Wirtschaftsgruppe	Jahr	Jan.	Febr.	März	April	Mai	Juni	Jahresdurch
1	Kraftfahrzeughandel; Instandhaltung und Reparatur von Kraftfahrzeugen; Tankstellen	2006	119,3	122,1	119,2	123,0	125,5	125,4	
2		2007	118,5	121,0	114,6	119,4	119,6	118,2	
3	Handel mit Kraftwagen	2006	126,0	129,2	127,7	134,3	132,3	130,8	
4		2007	131,7	133,1	134,3	147,1	146,0	144,9	
5	Instandhaltung und Reparatur von Kraftwagen	2006	102,2	105,5	105,5	107,5	105,1	111,9	
6		2007	85,7	86,1	69,7	69,2	67,0	60,2	
7	Handel mit Kraftwagenteilen und -zubehör	2006	155,8	155,0	150,4	151,9	182,9	167,4	
8		2007	201,6	205,4	190,7	189,1	200,8	213,2	
9	Tankstellen	2006	114,0	124,0	113,0	116,0	117,0	132,0	
10		2007	109,0	110,0	118,0	113,0	108,0	107,0	
11	Großhandel und Handelsvermittlung	2006	116,2	117,8	116,4	115,8	116,6	116,5	
12		2007	117,9	116,3	116,4	114,6	116,3	117,6	
13	davon Handelsvermittlung	2006	175,0	183,3	184,7	173,6	183,3	138,9	
14		2007	150,0	138,9	138,9	150,0	147,2	159,7	
15	Großhandel	2006	114,2	115,6	114,1	113,9	114,3	115,7	
16		2007	116,8	115,5	115,6	113,4	115,3	116,2	
17	davon Großhandel mit landw. Grundstoffen und lebenden Tieren	2006	64,0	68,0	68,0	57,3	61,3	61,3	
18		2007	70,7	73,3	70,7	70,7	78,7	74,7	
19	Großhandel mit Nahrungsmitteln, Getränken und Tabakwaren	2006	114,0	115,3	112,7	111,3	108,5	115,6	
20		2007	110,5	111,3	111,3	111,4	112,7	107,9	
21	Großhandel mit Gebrauchs- und Verbrauchsgütern	2006	125,3	122,5	119,1	122,7	121,0	122,5	
22		2007	119,7	114,3	113,7	115,0	117,6	119,1	
23	Großhandel mit nicht landwirtschaftlichen Halbwaren, Altmaterialien und Reststoffen	2006	122,1	126,8	128,2	129,0	136,2	132,0	
24		2007	138,1	134,0	139,2	126,8	131,2	144,5	
25	Großhandel mit Maschinen, Ausrüstungen und Zubehör	2006	119,6	124,4	123,0	125,8	128,7	124,9	
26		2007	127,3	128,7	123,9	124,9	121,5	120,1	
27	Sonstiger Großhandel	2006	101,0	102,0	101,3	98,0	98,0	98,2	
28		2007	107,1	107,6	107,4	104,3	105,6	105,6	
29	Einzelhandel	2006	115,0	112,4	112,7	112,1	111,1	112,0	
30		2007	113,1	111,2	111,1	111,6	112,6	113,2	
31	davon Einzelhandel mit Waren verschiedener Art ¹⁾	2006	113,3	108,8	108,9	108,6	107,7	109,0	
32		2007	112,4	109,9	108,8	109,3	110,5	111,1	
33	Facheinzelhandel mit Nahrungsmitteln, Getränken und Tabakwaren ¹⁾	2006	167,0	169,0	169,5	167,5	165,5	167,0	
34		2007	154,3	152,1	150,6	151,3	152,1	144,6	
35	Apotheken; Facheinzelhandel mit medizinischen, orthopäd. und kosmetischen Artikeln ¹⁾	2006	113,6	113,8	114,8	115,8	116,0	115,8	
36		2007	116,6	115,1	116,6	116,6	117,1	118,2	
37	Sonstiger Facheinzelhandel ¹⁾	2006	112,7	112,1	112,1	110,4	108,6	109,7	
38		2007	107,1	106,1	107,3	108,1	109,2	110,3	
39	Einzelhandel (nicht in Verkaufsräumen)	2006	92,9	89,5	88,8	79,8	77,5	77,5	
40		2007	88,0	87,3	90,3	88,4	84,6	81,6	
41	Gastgewerbe	2006	110,5	114,1	118,3	118,0	122,6	124,7	
42		2007	117,2	119,0	118,4	119,9	124,6	127,8	
43	davon Hotels, Gasthöfe, Pensionen und Hotels garnis	2006	144,5	150,1	157,3	146,2	161,8	171,5	
44		2007	165,2	164,0	149,6	170,4	183,0	188,2	
45	Sonstiges Beherbergungsgewerbe	2006	55,4	50,6	41,0	122,9	138,6	121,7	
46		2007	71,1	61,4	108,4	133,7	139,8	98,8	
47	Beherbergungsgewerbe zusammen	2006	138,7	143,6	149,7	144,7	160,3	168,2	
48		2007	159,0	157,3	146,9	168,0	180,1	182,3	
49	Speisengeprägte Gastronomie (Restaurants, Cafés, Eissalons, Imbissstuben)	2006	101,5	104,9	113,1	116,0	121,3	123,4	
50		2007	108,1	113,9	116,0	113,6	119,8	124,2	
51	Getränkeprägte Gastronomie (Schankwirtsch., Diskotheken, Tanz- u. Vergnügungslokale, Bars)	2006	128,7	134,2	127,2	123,9	114,6	112,7	
52		2007	119,4	110,4	105,2	108,0	107,6	110,1	
53	Gaststättengewerbe zusammen	2006	106,6	110,3	115,7	117,5	120,1	121,4	
54		2007	110,2	113,3	114,0	112,5	117,5	121,6	
55	Kantinen und Caterer	2006	103,7	105,6	104,1	100,0	103,6	103,8	
56		2007	111,2	110,9	113,0	110,1	108,4	109,5	

1) in Verkaufsräumen

im Handel und Gastgewerbe
Wirtschaftszweigen

Juli	Aug.	Sept.	Okt.	Nov.	Dez.	Veränderung		Lfd. Nr.
						Dezember	Jan. bis Dez.	
						gegenüber dem gleichen Vorjahreszeitraum		
schnitt 2003 = 100						%		
117,4	120,6	123,3	128,4	128,1	126,8	.	.	1
118,8	116,6	118,6	119,0	118,3	126,3	- 0,4	- 3,4	2
122,1	118,2	122,9	131,8	127,9	132,1	.	.	3
148,1	140,5	145,6	145,6	142,4	146,3	10,8	11,2	4
99,1	109,7	110,3	117,4	113,9	102,6	.	.	5
60,0	67,2	67,5	65,1	65,0	75,8	- 26,1	- 35,0	6
181,4	182,2	176,0	157,4	192,2	196,1	.	.	7
204,7	194,6	204,7	213,2	214,7	230,2	17,4	20,1	8
124,0	132,0	138,0	143,0	140,0	144,0	.	.	9
121,0	115,0	108,0	108,0	111,0	110,0	- 23,6	- 12,6	10
117,7	117,0	118,1	117,1	117,2	118,5	.	.	11
119,0	118,8	117,3	116,2	113,9	116,0	- 2,1	- 0,3	12
151,4	150,0	161,1	161,1	156,9	159,7	.	.	13
169,4	202,8	188,9	200,0	163,9	183,3	14,8	0,6	14
116,6	115,9	116,6	115,6	115,8	117,1	.	.	15
117,2	115,9	114,9	113,3	112,2	113,7	- 2,9	- 0,3	16
70,7	64,0	65,3	68,0	66,7	66,7	.	.	17
76,0	72,0	72,0	68,0	68,0	77,3	16,0	11,1	18
113,0	113,7	117,6	112,6	114,7	121,1	.	.	19
107,9	111,3	105,0	106,9	104,5	104,5	- 13,7	- 4,8	20
126,3	125,3	124,8	123,1	124,4	124,8	.	.	21
118,8	111,3	116,7	113,7	112,8	111,6	- 10,6	- 6,7	22
127,6	130,9	129,0	128,7	128,5	126,5	.	.	23
147,0	149,4	150,6	143,4	141,2	147,8	16,8	9,8	24
135,9	127,8	125,4	135,4	129,2	124,9	.	.	25
124,9	113,9	109,6	108,1	109,1	112,0	- 10,3	- 6,6	26
99,0	98,2	99,2	98,0	98,2	98,2	.	.	27
106,6	107,4	106,6	106,9	106,9	107,4	9,3	7,7	28
112,7	113,2	114,0	112,5	114,6	114,8	.	.	29
114,9	114,5	113,4	113,9	115,6	115,6	0,6	0,3	30
109,1	110,3	112,3	109,6	110,5	110,8	.	.	31
112,4	112,6	110,3	109,5	110,1	110,2	- 0,6	0,6	32
168,3	175,9	176,0	176,9	177,7	171,7	.	.	33
151,6	148,2	147,1	150,8	147,1	145,2	- 15,4	- 12,6	34
116,8	119,2	118,4	119,0	125,6	127,7	.	.	35
117,7	117,6	117,3	118,9	125,2	126,4	- 1,0	0,5	36
111,2	108,4	107,8	107,3	108,9	108,3	.	.	37
114,1	112,9	113,4	115,7	117,3	116,4	7,5	1,5	38
79,0	77,5	76,8	77,9	77,5	84,3	.	.	39
82,4	70,4	70,0	71,2	65,9	74,5	- 11,6	- 2,5	40
122,2	116,9	119,3	119,9	115,1	120,5	.	.	41
121,1	122,0	119,3	116,7	116,4	118,1	- 2,0	1,3	42
172,2	175,2	167,1	167,6	167,7	174,8	.	.	43
188,5	181,4	187,3	193,6	177,5	159,6	- 8,7	7,9	44
213,3	132,5	137,3	89,2	85,5	78,3	.	.	45
98,8	94,0	94,0	71,1	124,1	65,1	- 16,9	- 7,5	46
174,9	172,4	165,1	162,4	162,3	168,5	.	.	47
182,6	175,7	181,1	185,5	174,0	153,4	- 8,9	7,2	48
116,5	110,0	114,2	115,4	104,8	110,5	.	.	49
116,1	117,8	109,8	112,4	115,6	121,5	10,0	2,7	50
117,5	114,3	114,4	117,0	121,0	133,4	.	.	51
93,8	103,7	109,1	107,5	103,6	115,2	- 13,7	- 11,4	52
116,7	110,8	114,2	115,7	107,8	114,7	.	.	53
112,0	115,2	109,7	111,5	113,3	120,3	4,9	- 0,1	54
102,6	97,4	103,1	102,8	105,8	105,4	.	.	55
107,7	106,3	107,5	84,2	84,3	83,5	- 20,8	- 0,1	56

