

Statistischer Bericht

HI - m 4 / 07

**Straßenverkehrsunfälle
in Thüringen
April 2007
- vorläufige Ergebnisse -**

Bestell - Nr. 08 102

Thüringer Landesamt für Statistik



Zeichenerklärung

- 0 weniger als die Hälfte von 1 in der letzten besetzten Stelle, jedoch mehr als nichts
- nichts vorhanden (genau Null)
- . Zahlenwert unbekannt oder geheim zu halten
- ... Angabe fällt später an
- / Zahlenwert nicht sicher genug
- x Tabellenfach gesperrt, weil Aussage nicht sinnvoll
- () Aussagewert eingeschränkt
- r berichtigte Zahl
- p vorläufige Zahl

Anmerkung: Abweichungen in den Summen erklären sich aus dem Runden von Einzelwerten.

Herausgeber:

Thüringer Landesamt für Statistik
Europaplatz 3, 99091 Erfurt
Postfach 90 01 63, 99104 Erfurt

Telefon: 0361 37-84642/84647
Telefax: 0361 37-84699
Internet: www.statistik.thueringen.de
E-Mail: auskunft@statistik.thueringen.de

Auskunft erteilt:

Referat: Preise, Verdienste,
Arbeitskosten, Verkehr

Telefon: 0361 37-84221

Herausgegeben im Juni 2007

Heft-Nr.: 145 / 07
Preis: 6,25 EUR

© Thüringer Landesamt für Statistik, Erfurt, 2007

Für nichtgewerbliche Zwecke sind Vervielfältigung und unentgeltliche Verbreitung, auch auszugsweise, mit Quellenangabe gestattet. Die Verbreitung, auch auszugsweise, über elektronische Systeme/Datenträger bedarf der vorherigen Zustimmung. Alle übrigen Rechte bleiben vorbehalten.

Inhaltsverzeichnis

	Seite
Vorbemerkungen	2
Tabellen	
1. Straßenverkehrsunfälle mit Personenschaden und Sachschaden sowie verunglückte Personen	4
2. Straßenverkehrsunfälle mit Personenschaden und schwerwiegende Unfälle mit Sachschaden (i.e.S.) sowie verunglückte Personen nach Tagen und Ortslagen	6
3. An Straßenverkehrsunfällen mit Personenschaden und schwerwiegenden Unfällen mit Sachschaden (i.e.S.) beteiligte Fahrzeugführer und Fußgänger	8
4. Straßenverkehrsunfälle mit Personenschaden nach Straßenarten und Ortslagen	9
5. Straßenverkehrsunfälle mit Personenschaden nach Unfallarten und Ortslagen	10
6. Straßenverkehrsunfälle mit Personenschaden nach Unfalltypen und Ortslagen	12
7. Straßenverkehrsunfälle mit Personenschaden und schwerwiegende Unfälle mit Sachschaden (i.e.S.), sowie verunglückte Personen, darunter Alkoholunfälle	13
8. Verunglückte Personen nach Alter, Geschlecht und Art der Verkehrsbeteiligung	14
9. Verunglückte Personen nach Alter und Geschlecht	22
10. Verunglückte Personen nach Art der Verkehrsbeteiligung und Ortslagen	24
11. Fehlverhalten der Fahrzeugführer bei Straßenverkehrsunfällen mit Personenschaden nach ausgewählten Fahrzeugarten	26
12. Ursachen von Straßenverkehrsunfällen mit Personenschaden	28
13. Straßenverkehrsunfälle mit Personenschaden und Sachschaden sowie verunglückte Personen nach Kreisen	35
14. Straßenverkehrsunfälle mit Personenschaden und schwerwiegende Unfälle mit Sachschaden unter Alkoholeinwirkung sowie verunglückte Personen nach Kreisen	37
Grafik	
Straßenverkehrsunfälle mit Personenschaden und dabei verunglückte Personen	5

Vorbemerkungen

Rechtsgrundlage

Die Rechtsgrundlage für die Durchführung der Straßenverkehrsunfallstatistik bildet das Gesetz über die Statistik der Straßenverkehrsunfälle (Straßenverkehrsunfallstatistikgesetz - StVUnfStatG) vom 15. Juni 1990 (BGBl. I S. 1078), zuletzt geändert durch Artikel 254 der Verordnung vom 29. Oktober 2001 (BGBl. I S. 2785), die Verordnung zur näheren Bestimmung des schwerwiegenden Unfalls mit Sachschaden im Sinne des Straßenverkehrsunfallstatistikgesetzes vom 21. Dezember 1994 (BGBl. I S. 3970) und das Gesetz über die Statistik für Bundeszwecke (Bundesstatistikgesetz - BStatG) vom 22. Januar 1987 (BGBl. I S. 462, 565), zuletzt geändert durch Artikel 2 des Gesetzes vom 9. Juni 2005 (BGBl. I S. 1534).

Methodische Hinweise

Ein für die Straßenverkehrsunfallstatistik meldepflichtiger Unfall liegt vor, wenn infolge des Fahrverkehrs auf öffentlichen Straßen und Plätzen Personen getötet oder verletzt oder Sachschäden verursacht worden sind. Auskunftspflichtig sind die Polizeidienststellen, deren Beamte den Unfall aufgenommen haben. Daraus folgt, dass die Statistik nur solche Unfälle erfasst, zu denen die Polizei herangezogen wurde. Grundlage für die Statistik der Straßenverkehrsunfälle sind die auf maschinenlesbaren Datenträgern übergebenen Angaben der Verkehrsunfallanzeigen sowie die Meldungen über die sonstigen Sachschadensunfälle ohne Alkoholeinwirkung, die entsprechend o.g. Gesetz nur anzahlmäßig erfasst werden und im vorliegenden Bericht lediglich in den Tabellen 1 und 13 ausgewiesen werden.

Jeder Unfall wird nur einmal ausgewiesen. Das Zuordnungskriterium ist die jeweils schwerste Unfallfolge. Alle Angaben der Vormonate des Berichtsjahres sind um Nachmeldungen bereinigt, die Angaben des Vorjahres sind endgültig.

Bei der Ermittlung der Unfallursache werden von dem, den Unfall aufnehmenden Polizeibeamten, die vorläufig festgestellten Ursachen von höchstens zwei Beteiligten angegeben, welche die wesentlichsten Ursachen für den Unfall gesetzt haben. Hierbei können für die betreffenden Beteiligten jeweils bis zu drei Ursachen angegeben werden. Wenn auch äußere Umstände, wie z.B. Straßenverhältnisse, Witterungseinflüsse und Hindernisse auf der Fahrbahn, für den Unfall ursächlich waren, so werden außerdem je Unfall bis zu zwei "allgemeine Ursachen" festgehalten. Die Gesamtzahl der von der Statistik ausgewiesenen Ursachen ist daher immer größer als die Zahl der Unfälle.

Erläuterung der Begriffe

Unfälle mit Personenschaden

Unfälle, bei denen infolge des Fahrverkehrs auf öffentlichen Straßen und Plätzen Personen getötet oder verletzt werden, unabhängig von der Höhe des Sachschadens.

Unfälle mit nur Sachschaden

- Schwerwiegender Unfall mit Sachschaden (im engeren Sinne):

Unfall mit Straftatbestand oder Ordnungswidrigkeit (Bußgeld). Gleichzeitig muss mindestens ein Kraftfahrzeug auf Grund eines Unfallschadens von der Unfallstelle abgeschleppt werden (nicht fahrbereit). Dies betrifft auch Fälle mit Alkoholeinwirkung.

- Sonstiger Sachschadensunfall unter Alkohol:

Unfallbeteiligter steht unter Alkoholeinwirkung. Alle beteiligten Kraftfahrzeuge sind fahrbereit.

- Sonstiger Sachschadensunfall ohne Alkoholeinwirkung:

Alle sonstigen Sachschadensunfälle. Dazu zählen alle Sachschadensunfälle

1. ohne Straftatbestand oder Ordnungswidrigkeit (Bußgeld), unabhängig davon, ob ein beteiligtes Kraftfahrzeug fahrbereit ist oder nicht,
2. mit Straftatbestand oder Ordnungswidrigkeit (Bußgeld), aber ohne Alkoholeinwirkung. Alle Kraftfahrzeuge sind fahrbereit.

Beteiligte

Als Beteiligte an einem Straßenverkehrsunfall werden alle Fahrzeugführer oder Fußgänger erfasst, die selbst oder deren Fahrzeug Schäden erlitten oder hervorgerufen haben. Mitfahrer zählen in der Statistik nicht zu den Unfallbeteiligten.

Hauptverursacher

Beteiligter, der nach dem ersten Anschein die wesentlichste Ursache zum Unfall gesetzt hat.

Verunglückte

Als Verunglückte zählen alle Personen (auch Mitfahrer), die bei einem Straßenverkehrsunfall getötet oder verletzt wurden. Bei den Verletzten wird noch unterschieden nach Schwerverletzten und Leichtverletzten. Dabei werden erfasst als

- Getötete:

Personen, die sofort an der Unfallstelle oder innerhalb von 30 Tagen an den Unfallfolgen sterben.

- Schwerverletzte:

Personen, die zur stationären Behandlung (mindestens 24 Stunden) in ein Krankenhaus aufgenommen werden.

- Leichtverletzte:

Hierzu zählen alle übrigen Verletzten.

Unfälle auf Autobahnen

Unfälle auf Autobahnen gelten generell als Unfälle außerhalb von Ortschaften.

Unfälle in Ortschaften

Als Unfälle innerhalb von Ortschaften gelten Unfälle, die sich innerhalb der mit gelben Ortstafeln kenntlich gemachten geschlossenen Ortschaften ereignet haben. Andernfalls handelt es sich um Unfälle außerhalb von Ortschaften.

Unfallart

Die Unfallart beschreibt vom gesamten Unfallablauf die Bewegungsrichtung der beteiligten Fahrzeuge zueinander beim ersten Zusammenstoß auf der Fahrbahn oder, wenn es nicht zum Zusammenstoß gekommen ist, die erste mechanische Einwirkung auf einen Verkehrsteilnehmer. Es werden zehn Unfallarten unterschieden, die in der "Systematik der Unfallarten zur Straßenverkehrsunfallstatistik ab 1975" im Einzelnen definiert sind.

Unfalltyp

Der Unfalltyp beschreibt die Konfliktsituation, die zum Unfall führte, d.h. die Phase des Verkehrsgeschehens, in der ein Fehlverhalten oder eine sonstige Ursache den weiteren Ablauf nicht mehr kontrollierbar machte.

Unterschieden werden folgende sieben Unfalltypen:

- Fahrnfall
- Abbiegeunfall
- Einbiegen/Kreuzen-Unfall
- Überschreitenunfall
- Unfall durch ruhenden Verkehr
- Unfall im Längsverkehr
- Sonstiger Unfall

Abkürzungen

i.e.S. im engeren Sinne

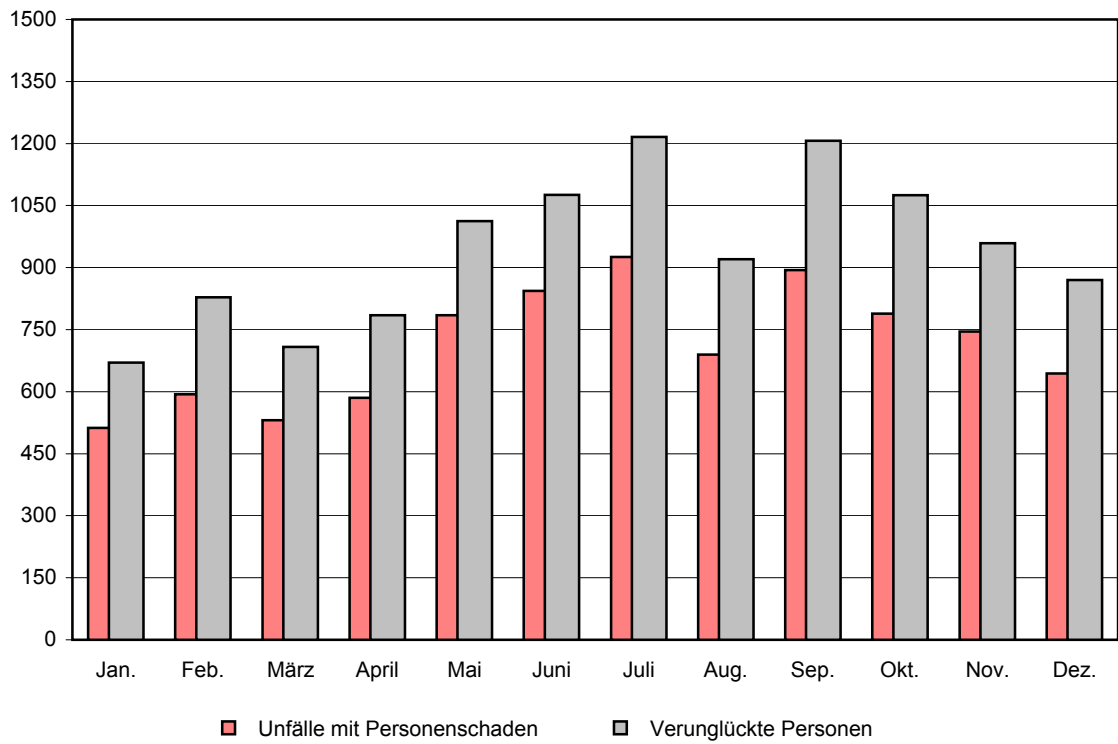
1. Straßenverkehrsunfälle mit Personenschaden und Sachschaden sowie verunglückte Personen

Unfallkategorie Verunglückte Personen	April		Zu- bzw. Abnahme (-) April 2006 gegenüber		Januar bis April		Zu- bzw. Abnahme (-) Jan.- April gegenüber dem gleichen Zeitraum des Vorjahres
	2007	2006	Mai 2007	April 2006	2007	2006	
	Anzahl						
Unfälle	4 646	4 247	- 376	399	18 435	18 882	- 2,4
davon							
Unfälle mit Personenschaden	726	585	20	141	2 538	2 222	14,2
darunter unter Alkoholeinwirkung	65	62	18	3	198	160	23,8
davon							
Unfälle mit Getöteten	14	13	- 6	1	56	55	1,8
Unfälle mit Verletzten	712	572	26	140	2 482	2 167	14,5
davon							
Unfälle mit Schwerverletzten	221	162	52	59	677	583	16,1
Unfälle mit Leichtverletzten	491	410	- 26	81	1 805	1 584	14,0
Unfälle mit nur Sachschaden	3 920	3 662	- 396	258	15 897	16 660	- 4,6
davon							
schwerwiegende Unfälle mit Sachschaden (im engeren Sinne) ¹⁾	188	224	- 114	- 36	1 042	1 183	- 11,9
darunter unter Alkoholeinwirkung	23	32	- 1	- 9	102	114	- 10,5
sonstige Sachschadensunfälle unter Alkoholeinwirkung ²⁾	54	54	- 8	0	225	188	19,7
sonstige Sachschadensunfälle ohne Alkoholeinwirkung	3 678	3 384	- 274	294	14 630	15 289	- 4,3
Verunglückte Personen	954	785	39	169	3 381	2 991	13,0
darunter							
bei Unfällen unter Alkoholeinwirkung	94	86	32	8	277	210	31,9
davon							
getötete Personen	16	14	- 5	2	64	59	8,5
verletzte Personen	938	771	44	167	3 317	2 932	13,1
davon							
schwerverletzte Personen	271	190	73	81	829	702	18,1
leichtverletzte Personen	667	581	- 29	86	2 488	2 230	11,6

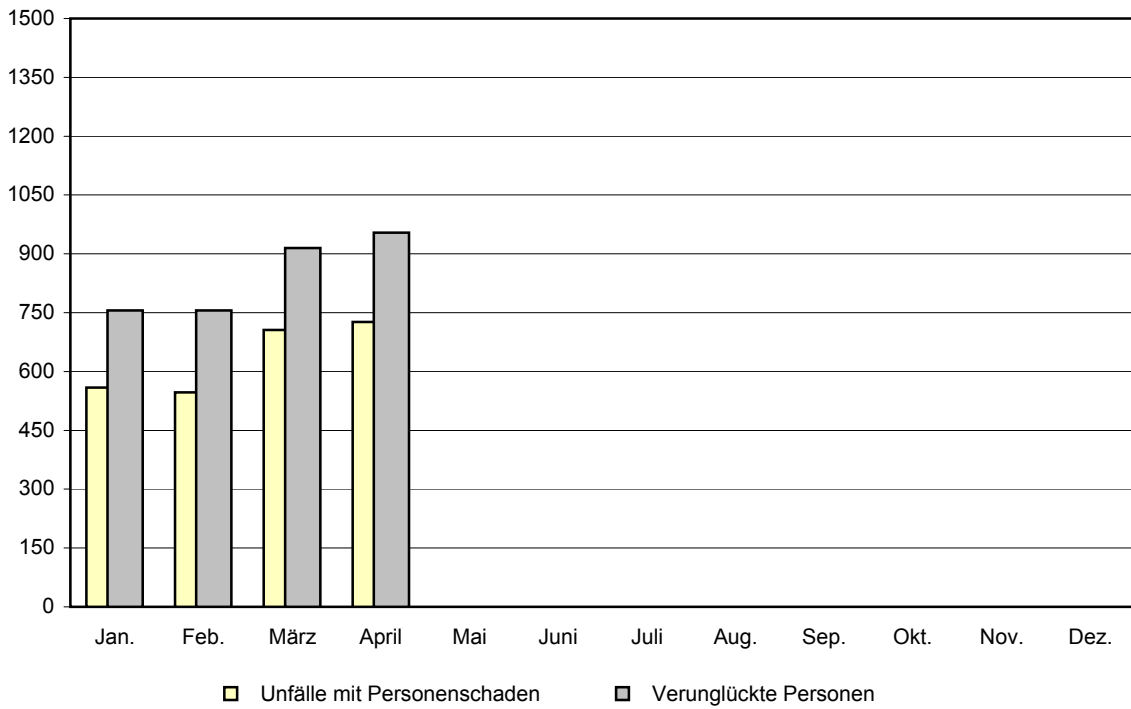
1) Straftatbestand oder Ordnungswidrigkeit und gleichzeitig mindestens ein Kfz nicht mehr fahrbereit, betrifft auch Fälle mit Alkoholeinwirkung - 2) Unfallbeteiligter stand unter Alkoholeinwirkung und alle beteiligten Kfz waren fahrbereit.

Straßenverkehrsunfälle mit Personenschaden

2006



2007



2. Straßenverkehrsunfälle mit Personenschaden und schwerwiegende Unfälle mit Sachschaden (i.e.S.) sowie verunglückte Personen nach Tagen und Ortslagen

Tagesdatum Ortslage	Unfälle mit Personenschaden	Davon mit			Verunglückte			Schwerwiegende Unfälle mit Sachschaden (i.e.S.) ¹⁾	Unfälle mit Personen- u. schwerw. Unfälle m. Sachschad. (i.e.S.)
		Getöteten	Schwer-	Leicht-	Getötete	Schwer-	Leicht-		
			verletzten			verletzte			
April 2007									
innerorts									
1. Sonntag	13	-	5	8	-	5	10	4	17
2. Montag	17	-	4	13	-	5	14	5	22
3. Dienstag	10	-	1	9	-	1	10	3	13
4. Mittwoch	16	-	4	12	-	5	15	4	20
5. Donnerstag	19	-	5	14	-	5	19	6	25
6. Freitag	9	-	6	3	-	6	3	2	11
7. Samstag	3	-	1	2	-	1	4	3	6
8. Sonntag	5	-	3	2	-	3	3	3	8
9. Montag	8	-	3	5	-	4	5	2	10
10. Dienstag	19	-	4	15	-	4	16	3	22
11. Mittwoch	18	1	6	11	1	6	15	2	20
12. Donnerstag	18	-	4	14	-	4	18	2	20
13. Freitag	16	-	1	15	-	2	15	6	22
14. Samstag	24	-	9	15	-	10	21	9	33
15. Sonntag	17	-	5	12	-	5	15	2	19
16. Montag	18	1	4	13	1	4	14	4	22
17. Dienstag	21	-	3	18	-	3	22	3	24
18. Mittwoch	18	2	5	11	2	5	11	5	23
19. Donnerstag	8	-	-	8	-	-	11	6	14
20. Freitag	23	-	5	18	-	5	21	11	34
21. Samstag	11	-	4	7	-	4	12	3	14
22. Sonntag	12	-	6	6	-	9	8	4	16
23. Montag	20	-	8	12	-	10	13	5	25
24. Dienstag	12	1	1	10	1	1	12	2	14
25. Mittwoch	19	-	2	17	-	3	18	2	21
26. Donnerstag	29	-	8	21	-	10	26	4	33
27. Freitag	29	-	3	26	-	3	31	5	34
28. Samstag	13	-	2	11	-	2	14	8	21
29. Sonntag	10	-	3	7	-	7	7	3	13
30. Montag	16	-	4	12	-	5	15	2	18
Zusammen	471	5	119	347	5	137	418	123	594
außerorts, einschließlich Autobahn									
1. Sonntag	4	-	2	2	-	2	4	3	7
2. Montag	13	1	6	6	1	7	10	3	16
3. Dienstag	5	1	2	2	1	2	7	3	8
4. Mittwoch	7	1	2	4	2	5	9	-	7
5. Donnerstag	12	1	5	6	2	11	15	1	13
6. Freitag	10	-	4	6	-	8	11	4	14
7. Samstag	5	-	2	3	-	2	3	-	5
8. Sonntag	6	-	2	4	-	6	5	-	6
9. Montag	8	-	5	3	-	5	6	1	9
10. Dienstag	7	-	3	4	-	3	6	2	9
11. Mittwoch	2	-	1	1	-	1	1	2	4
12. Donnerstag	6	-	2	4	-	2	6	4	10
13. Freitag	5	-	4	1	-	5	5	1	6
14. Samstag	14	-	6	8	-	8	16	2	16
15. Sonntag	11	-	7	4	-	7	11	2	13
16. Montag	14	-	3	11	-	3	15	4	18
17. Dienstag	7	-	2	5	-	3	9	2	9
18. Mittwoch	4	1	-	3	1	1	6	1	5
19. Donnerstag	6	-	2	4	-	2	6	-	6
20. Freitag	6	1	-	5	1	1	6	3	9
21. Samstag	11	-	5	6	-	5	10	2	13
22. Sonntag	10	1	3	6	1	4	11	1	11
23. Montag	10	-	6	4	-	7	11	1	11
24. Dienstag	11	-	1	10	-	1	10	8	19
25. Mittwoch	8	-	4	4	-	5	6	-	8
26. Donnerstag	5	-	-	5	-	-	6	3	8
27. Freitag	14	1	7	6	1	8	10	2	16
28. Samstag	7	-	3	4	-	3	5	5	12
29. Sonntag	10	1	5	4	1	6	6	4	14
30. Montag	17	-	8	9	-	11	17	1	18
Zusammen	255	9	102	144	11	134	249	65	320

1) Straftatbestand oder Ordnungswidrigkeit und gleichzeitig mindestens ein Kfz nicht fahrbereit, betrifft auch Fälle mit Alkoholeinwirkung

Noch: 2. Straßenverkehrsunfälle mit Personenschaden und schwerwiegende Unfälle mit Sachschaden (i.e.S.) sowie verunglückte Personen nach Tagen und Ortslagen

Tagesdatum Ortslage	Unfälle mit Personenschaden	Davon mit		Verunglückte		Schwerwiegende Unfälle mit Sachschaden (i.e.S.) ¹⁾	Unfälle mit Personen- u. schwerw. Unfälle m. Sachschad. (i.e.S.)		
		Getöteten	Schwer-	Leicht-	Getötete			Schwer-	Leicht-
			verletzten					verletzte	

Noch: April 2007

innerorts und außerorts

1. Sonntag	17	-	7	10	-	7	14	7	24
2. Montag	30	1	10	19	1	12	24	8	38
3. Dienstag	15	1	3	11	1	3	17	6	21
4. Mittwoch	23	1	6	16	2	10	24	4	27
5. Donnerstag	31	1	10	20	2	16	34	7	38
6. Freitag	19	-	10	9	-	14	14	6	25
7. Samstag	8	-	3	5	-	3	7	3	11
8. Sonntag	11	-	5	6	-	9	8	3	14
9. Montag	16	-	8	8	-	9	11	3	19
10. Dienstag	26	-	7	19	-	7	22	5	31
11. Mittwoch	20	1	7	12	1	7	16	4	24
12. Donnerstag	24	-	6	18	-	6	24	6	30
13. Freitag	21	-	5	16	-	7	20	7	28
14. Samstag	38	-	15	23	-	18	37	11	49
15. Sonntag	28	-	12	16	-	12	26	4	32
16. Montag	32	1	7	24	1	7	29	8	40
17. Dienstag	28	-	5	23	-	6	31	5	33
18. Mittwoch	22	3	5	14	3	6	17	6	28
19. Donnerstag	14	-	2	12	-	2	17	6	20
20. Freitag	29	1	5	23	1	6	27	14	43
21. Samstag	22	-	9	13	-	9	22	5	27
22. Sonntag	22	1	9	12	1	13	19	5	27
23. Montag	30	-	14	16	-	17	24	6	36
24. Dienstag	23	1	2	20	1	2	22	10	33
25. Mittwoch	27	-	6	21	-	8	24	2	29
26. Donnerstag	34	-	8	26	-	10	32	7	41
27. Freitag	43	1	10	32	1	11	41	7	50
28. Samstag	20	-	5	15	-	5	19	13	33
29. Sonntag	20	1	8	11	1	13	13	7	27
30. Montag	33	-	12	21	-	16	32	3	36
Zusammen	726	14	221	491	16	271	667	188	914

auf Autobahnen

1. Sonntag	3	-	1	2	-	1	4	-	3
2. Montag	4	-	1	3	-	2	5	1	5
3. Dienstag	2	1	-	1	1	-	4	-	2
4. Mittwoch	4	1	-	3	2	2	7	-	4
5. Donnerstag	5	-	3	2	-	4	7	1	6
6. Freitag	2	-	-	2	-	-	4	1	3
7. Samstag	1	-	-	1	-	-	1	-	1
8. Sonntag	1	-	-	1	-	-	1	-	1
9. Montag	1	-	-	1	-	-	1	-	1
10. Dienstag	1	-	-	1	-	-	2	1	2
11. Mittwoch	-	-	-	-	-	-	-	-	-
12. Donnerstag	2	-	1	1	-	1	3	-	2
13. Freitag	1	-	-	1	-	-	2	-	1
14. Samstag	3	-	1	2	-	2	4	-	3
15. Sonntag	1	-	-	1	-	-	3	-	1
16. Montag	2	-	-	2	-	-	2	2	4
17. Dienstag	1	-	-	1	-	-	1	1	2
18. Mittwoch	2	1	-	1	1	1	3	-	2
19. Donnerstag	1	-	1	-	-	1	-	-	1
20. Freitag	1	-	-	1	-	-	1	1	2
21. Samstag	1	-	-	1	-	-	1	-	1
22. Sonntag	-	-	-	-	-	-	-	-	-
23. Montag	-	-	-	-	-	-	-	-	-
24. Dienstag	2	-	-	2	-	-	2	1	3
25. Mittwoch	1	-	-	1	-	-	1	-	1
26. Donnerstag	1	-	-	1	-	-	2	2	3
27. Freitag	-	-	-	-	-	-	-	-	-
28. Samstag	2	-	1	1	-	1	1	1	3
29. Sonntag	-	-	-	-	-	-	-	1	1
30. Montag	2	-	1	1	-	1	3	1	3
Zusammen	47	3	10	34	4	16	65	14	61

1) Straftatbestand oder Ordnungswidrigkeit und gleichzeitig mindestens ein Kfz nicht fahrbereit, betrifft auch Fälle mit Alkoholeinwirkung

3. An Straßenverkehrsunfällen mit Personenschaden und schwerwiegenden Unfällen mit Sachschaden (i.e.S.)
beteiligte Fahrzeugführer und Fußgänger

Art der Verkehrsbeteiligung Ortslage	Unfälle mit Personen- schaden	Schwer- wiegende Unfälle mit Sachschaden (i.e.S.) ¹⁾	Unfälle mit Personen- schaden	Schwer- wiegende Unfälle mit Sachschaden (i.e.S.) ¹⁾	Unfälle mit Personen- schaden	Schwer- wiegende Unfälle mit Sachschaden (i.e.S.) ¹⁾	Unfälle mit Personen- schaden	Schwer- wiegende Unfälle mit Sachschaden (i.e.S.) ¹⁾
	April 2007		April 2006		Januar - April 2007		Januar - April 2006	
Führer von								
Mofas, Mopeds	37	2	16	1	119	7	49	3
innerorts	29	1	14	1	95	6	39	2
außerorts	8	1	2	-	24	1	10	1
Motorzweirädern mit aml. Kennz.	115	7	64	2	189	11	93	4
innerorts	55	4	40	2	109	8	60	3
außerorts	60	3	24	-	80	3	33	1
Personenkraftwagen	844	300	728	343	3 245	1 576	2 982	1 732
innerorts	543	209	425	214	1 908	978	1 682	1 035
außerorts	301	91	303	129	1 337	598	1 300	697
Bussen	7	2	11	-	29	9	40	6
innerorts	4	2	9	-	21	6	25	4
außerorts	3	-	2	-	8	3	15	2
Güterkraftfahrzeugen	87	28	85	39	360	182	385	228
innerorts	41	15	39	15	160	84	165	86
außerorts	46	13	46	24	200	98	220	142
landwirtschaftlichen Zugmaschinen	2	1	4	1	9	5	12	3
innerorts	2	1	1	1	7	3	6	3
außerorts	-	-	3	-	2	2	6	-
übrigen Kraftfahrzeugen	2	1	4	-	14	4	14	3
innerorts	2	-	3	-	10	2	7	1
außerorts	-	1	1	-	4	2	7	2
Kraftfahrzeugen zusammen	1 094	341	912	386	3 965	1 794	3 575	1 979
innerorts	676	232	531	233	2 310	1 087	1 984	1 134
außerorts	418	109	381	153	1 655	707	1 591	845
darunter flüchtig	55	19	50	34	203	96	165	135
innerorts	32	13	33	20	129	61	115	72
außerorts	23	6	17	14	74	35	50	63
Fahrrädern	180	-	109	-	415	3	234	-
innerorts	161	-	91	-	376	2	204	-
außerorts	19	-	18	-	39	1	30	-
darunter								
unter 15 Jahren	33	-	18	-	53	-	36	-
innerorts	33	-	15	-	53	-	33	-
außerorts	-	-	3	-	-	-	3	-
anderen Fahrzeugen	4	2	12	3	26	9	32	17
innerorts	4	2	10	2	23	8	28	13
außerorts	-	-	2	1	3	1	4	4
Fußgänger	71	1	62	-	306	3	267	2
innerorts	67	1	55	-	279	3	250	2
außerorts	4	-	7	-	27	-	17	-
darunter								
unter 15 Jahren	15	-	19	-	60	-	58	-
innerorts	15	-	19	-	60	-	57	-
außerorts	-	-	-	-	-	-	1	-
65 Jahre und mehr	19	-	11	-	79	-	51	-
innerorts	19	-	9	-	76	-	46	-
außerorts	-	-	2	-	3	-	5	-
Andere Personen	3	-	2	-	7	1	4	-
innerorts	2	-	2	-	5	-	4	-
außerorts	1	-	-	-	2	1	-	-
Insgesamt	1 352	344	1 097	389	4 719	1 810	4 112	1 998
innerorts	910	235	689	235	2 993	1 100	2 470	1 149
außerorts	442	109	408	154	1 726	710	1 642	849
darunter								
unter 15 Jahren	48	-	37	-	114	-	94	-
innerorts	48	-	34	-	113	-	90	-
außerorts	-	-	3	-	1	-	4	-
65 Jahre und mehr	126	25	92	30	396	124	313	131
innerorts	103	15	59	18	304	83	199	84
außerorts	23	10	33	12	92	41	114	47

1) Straftatbestand oder Ordnungswidrigkeit und gleichzeitig mindestens ein Kfz nicht fahrbereit, betrifft auch Fälle mit Alkoholeinwirkung

4. Straßenverkehrsunfälle mit Personenschaden nach Straßenarten und Ortslagen

Straßenart Ortslage	Unfälle mit Personen- schaden	Verunglückte			Unfälle mit Personen- schaden	Verunglückte		
		Getötete	Schwer-	Leicht-		Getötete	Schwer-	Leicht-
			verletzte				verletzte	
		April 2007			April 2006			
Autobahnen	47	4	16	65	32	2	20	38
Bundesstraßen	168	3	71	166	161	4	49	180
innerorts	101	-	29	101	84	-	17	98
außerorts	67	3	42	65	77	4	32	82
Landesstraßen	188	6	81	172	143	4	53	131
innerorts	82	2	27	75	58	-	16	49
außerorts	106	4	54	97	85	4	37	82
Kreisstraßen	19	-	13	13	24	-	11	21
innerorts	7	-	4	4	7	-	2	5
außerorts	12	-	9	9	17	-	9	16
Andere Straßen	304	3	90	251	225	4	57	211
innerorts	281	3	77	238	213	4	52	203
außerorts	23	-	13	13	12	-	5	8
Insgesamt	726	16	271	667	585	14	190	581
innerorts	471	5	137	418	362	4	87	355
außerorts	255	11	134	249	223	10	103	226
		Januar - April 2007			Januar - April 2006			
Autobahnen	163	12	74	187	171	11	81	207
Bundesstraßen	684	22	231	730	664	22	215	702
innerorts	369	5	94	396	351	4	74	384
außerorts	315	17	137	334	313	18	141	318
Landesstraßen	669	19	255	653	599	17	203	598
innerorts	248	4	68	253	235	3	65	239
außerorts	421	15	187	400	364	14	138	359
Kreisstraßen	103	2	37	92	77	1	34	67
innerorts	30	-	10	26	22	-	8	16
außerorts	73	2	27	66	55	1	26	51
Andere Straßen	919	9	232	826	711	8	169	656
innerorts	867	6	208	787	664	7	149	616
außerorts	52	3	24	39	47	1	20	40
Insgesamt	2 538	64	829	2 488	2 222	59	702	2 230
innerorts	1 514	15	380	1 462	1 272	14	296	1 255
außerorts	1 024	49	449	1 026	950	45	406	975

5. Straßenverkehrsunfälle mit Personenschaden nach Unfallarten und Ortslagen

Unfallart Ortslage	Unfälle mit Personen- schaden	Verunglückte			Unfälle mit Personen- schaden	Verunglückte			
		Getötete	Schwer-	Leicht-		Getötete	Schwer-	Leicht-	
			verletzte				verletzte		
		April 2007				April 2006			
Zusammenstoß mit and. Fahrzeug									
das anfährt, anhält	43	-	4	50	36	-	5	41	
innerorts	40	-	4	44	29	-	4	27	
außerorts	3	-	-	6	7	-	1	14	
vorausfährt oder wartet	109	5	21	136	98	4	19	129	
innerorts	72	1	5	87	58	-	3	78	
außerorts	37	4	16	49	40	4	16	51	
seitlich in gleicher Richtung fährt	31	-	7	30	13	-	3	16	
innerorts	15	-	3	13	8	-	2	9	
außerorts	16	-	4	17	5	-	1	7	
entgegenkommt	64	3	40	65	66	3	35	67	
innerorts	34	-	16	31	27	-	11	27	
außerorts	30	3	24	34	39	3	24	40	
einbiegt oder kreuzt	160	1	43	156	120	1	25	130	
innerorts	135	1	34	118	96	1	16	105	
außerorts	25	-	9	38	24	-	9	25	
Zus.stoß Fahrzeug / Fußgänger	61	2	25	43	53	2	21	39	
innerorts	58	2	24	40	47	1	18	35	
außerorts	3	-	1	3	6	1	3	4	
Aufprall auf Hindernis	2	-	3	2	4	-	3	1	
innerorts	-	-	-	-	3	-	3	-	
außerorts	2	-	3	2	1	-	-	1	
Abkommen von Fahrbahn n. rechts	86	2	55	57	73	1	41	54	
innerorts	21	-	13	12	29	1	10	22	
außerorts	65	2	42	45	44	-	31	32	
Abkommen von Fahrbahn n. links	73	2	42	55	67	2	23	57	
innerorts	25	1	19	17	21	-	9	15	
außerorts	48	1	23	38	46	2	14	42	
Unfall anderer Art	97	1	31	73	55	1	15	47	
innerorts	71	-	19	56	44	1	11	37	
außerorts	26	1	12	17	11	-	4	10	
Insgesamt	726	16	271	667	585	14	190	581	
innerorts	471	5	137	418	362	4	87	355	
außerorts	255	11	134	249	223	10	103	226	

Noch: 5. Straßenverkehrsunfälle mit Personenschaden nach Unfallarten und Ortslagen

Unfallart Ortslage	Unfälle mit Personen- schaden	Verunglückte			Unfälle mit Personen- schaden	Verunglückte		
		Getötete	Schwer-	Leicht-		Getötete	Schwer-	Leicht-
			verletzte				verletzte	
Januar - April 2007								
Januar - April 2006								
Zusammenstoß mit and. Fahrzeug								
das anfährt, anhält	140	-	17	159	120	1	16	134
innerorts	120	-	10	129	96	-	9	100
außerorts	20	-	7	30	24	1	7	34
vorausfährt oder wartet	333	10	51	404	324	7	51	418
innerorts	209	1	14	245	192	-	9	246
außerorts	124	9	37	159	132	7	42	172
seitlich in gleicher Richtung fährt	103	1	29	101	50	-	13	49
innerorts	46	-	8	41	29	-	5	27
außerorts	57	1	21	60	21	-	8	22
entgegenkommt	304	15	162	364	283	16	131	321
innerorts	136	2	48	156	119	3	32	134
außerorts	168	13	114	208	164	13	99	187
einbiegt oder kreuzt	551	2	121	602	425	3	118	463
innerorts	463	2	93	486	336	3	75	361
außerorts	88	-	28	116	89	-	43	102
Zus.stoß Fahrzeug / Fußgänger	262	11	114	170	230	7	74	170
innerorts	240	6	106	153	217	5	69	160
außerorts	22	5	8	17	13	2	5	10
Aufprall auf Hindernis	9	-	3	9	9	-	4	6
innerorts	4	-	-	4	3	-	3	-
außerorts	5	-	3	5	6	-	1	6
Abkommen von Fahrbahn n. rechts	346	14	149	266	341	7	135	294
innerorts	76	1	28	64	82	1	23	72
außerorts	270	13	121	202	259	6	112	222
Abkommen von Fahrbahn n. links	281	7	119	251	294	16	122	255
innerorts	68	2	32	63	89	1	41	68
außerorts	213	5	87	188	205	15	81	187
Unfall anderer Art	209	4	64	162	146	2	38	120
innerorts	152	1	41	121	109	1	30	87
außerorts	57	3	23	41	37	1	8	33
Insgesamt	2 538	64	829	2 488	2 222	59	702	2 230
innerorts	1 514	15	380	1 462	1 272	14	296	1 255
außerorts	1 024	49	449	1 026	950	45	406	975

6. Straßenverkehrsunfälle mit Personenschaden nach Unfalltypen und Ortslagen

Unfalltyp Ortslage	Unfälle mit Personen- schaden	Verunglückte			Unfälle mit Personen- schaden	Verunglückte		
		Getötete	Schwer-	Leicht-		Getötete	Schwer-	Leicht-
			verletzte				verletzte	
April 2007								
Fahrunfall	211	8	119	162	185	7	87	158
innerorts	87	1	47	62	80	-	32	63
außerorts	124	7	72	100	105	7	55	95
Abbiege-Unfall	66	-	22	69	53	-	15	55
innerorts	50	-	12	46	37	-	6	38
außerorts	16	-	10	23	16	-	9	17
Einbiegen/Kreuzenunfall	126	1	32	122	98	1	19	104
innerorts	107	1	27	92	82	1	14	87
außerorts	19	-	5	30	16	-	5	17
Überschreitenunfall	32	2	13	19	27	-	9	24
innerorts	32	2	13	19	25	-	8	23
außerorts	-	-	-	-	2	-	1	1
Unfall durch ruhenden Verkehr	11	-	2	10	8	-	2	7
innerorts	11	-	2	10	7	-	2	6
außerorts	-	-	-	-	1	-	-	1
Unfall im Längsverkehr	181	5	50	202	137	4	32	166
innerorts	113	1	19	125	76	2	9	97
außerorts	68	4	31	77	61	2	23	69
Sonstiger Unfall	99	-	33	83	77	2	26	67
innerorts	71	-	17	64	55	1	16	41
außerorts	28	-	16	19	22	1	10	26
Insgesamt	726	16	271	667	585	14	190	581
innerorts	471	5	137	418	362	4	87	355
außerorts	255	11	134	249	223	10	103	226
Januar - April 2007								
Fahrunfall	806	38	346	695	809	33	313	752
innerorts	254	5	94	213	276	4	92	244
außerorts	552	33	252	482	533	29	221	508
Abbiege-Unfall	223	2	59	238	161	1	39	180
innerorts	174	1	38	176	129	-	22	140
außerorts	49	1	21	62	32	1	17	40
Einbiegen/Kreuzenunfall	436	3	91	479	368	3	97	392
innerorts	368	3	71	387	293	3	67	304
außerorts	68	-	20	92	75	-	30	88
Überschreitenunfall	126	6	58	76	120	2	41	88
innerorts	120	4	56	72	116	2	39	86
außerorts	6	2	2	4	4	-	2	2
Unfall durch ruhenden Verkehr	28	-	6	23	23	-	11	18
innerorts	27	-	5	23	19	-	7	15
außerorts	1	-	1	-	4	-	4	3
Unfall im Längsverkehr	650	14	185	746	521	17	134	609
innerorts	370	2	61	416	288	4	33	342
außerorts	280	12	124	330	233	13	101	267
Sonstiger Unfall	269	1	84	231	220	3	67	191
innerorts	201	-	55	175	151	1	36	124
außerorts	68	1	29	56	69	2	31	67
Insgesamt	2 538	64	829	2 488	2 222	59	702	2 230
innerorts	1 514	15	380	1 462	1 272	14	296	1 255
außerorts	1 024	49	449	1 026	950	45	406	975
Januar - April 2006								
Fahrunfall	806	38	346	695	809	33	313	752
innerorts	254	5	94	213	276	4	92	244
außerorts	552	33	252	482	533	29	221	508
Abbiege-Unfall	223	2	59	238	161	1	39	180
innerorts	174	1	38	176	129	-	22	140
außerorts	49	1	21	62	32	1	17	40
Einbiegen/Kreuzenunfall	436	3	91	479	368	3	97	392
innerorts	368	3	71	387	293	3	67	304
außerorts	68	-	20	92	75	-	30	88
Überschreitenunfall	126	6	58	76	120	2	41	88
innerorts	120	4	56	72	116	2	39	86
außerorts	6	2	2	4	4	-	2	2
Unfall durch ruhenden Verkehr	28	-	6	23	23	-	11	18
innerorts	27	-	5	23	19	-	7	15
außerorts	1	-	1	-	4	-	4	3
Unfall im Längsverkehr	650	14	185	746	521	17	134	609
innerorts	370	2	61	416	288	4	33	342
außerorts	280	12	124	330	233	13	101	267
Sonstiger Unfall	269	1	84	231	220	3	67	191
innerorts	201	-	55	175	151	1	36	124
außerorts	68	1	29	56	69	2	31	67
Insgesamt	2 538	64	829	2 488	2 222	59	702	2 230
innerorts	1 514	15	380	1 462	1 272	14	296	1 255
außerorts	1 024	49	449	1 026	950	45	406	975

7. Straßenverkehrsunfälle mit Personenschaden und schwerwiegende Unfälle mit Sachschaden (i.e.S.), sowie verunglückte Personen, darunter Alkoholunfälle

Gegenstand des Nachweises	Unfälle insgesamt	Unfälle mit Personenschaden	Verunglückte				Schwerwiegende Unfälle mit Sachschaden (i.e.S.) ¹⁾	Sonstige Alkoholunfälle ²⁾
			insgesamt	Getötete	Schwer-	Leicht-		
					verletzte			
alle Unfälle								
April 2007								
Innerhalb von Ortschaften	643	471	560	5	137	418	123	49
Außerhalb von Ortschaften, ohne Autobahn	264	208	309	7	118	184	51	5
Auf Autobahnen	61	47	85	4	16	65	14	-
Innerhalb und außerhalb von Ortschaften	968	726	954	16	271	667	188	54
dagegen Vorjahr	863	585	785	14	190	581	224	54
Januar - April 2007								
Innerhalb von Ortschaften	2 298	1 514	1 857	15	380	1 462	594	190
Außerhalb von Ortschaften, ohne Autobahn	1 234	861	1 251	37	375	839	343	30
Auf Autobahnen	273	163	273	12	74	187	105	5
Innerhalb und außerhalb von Ortschaften	3 805	2 538	3 381	64	829	2 488	1 042	225
dagegen Vorjahr	3 593	2 222	2 991	59	702	2 230	1 183	188
darunter Alkoholunfälle								
April 2007								
Innerhalb von Ortschaften	104	40	46	-	18	28	15	49
Außerhalb von Ortschaften, ohne Autobahn	34	23	43	3	20	20	6	5
Auf Autobahnen	4	2	5	-	2	3	2	-
Innerhalb und außerhalb von Ortschaften	142	65	94	3	40	51	23	54
dagegen Vorjahr	148	62	86	3	26	57	32	54
Januar - April 2007								
Innerhalb von Ortschaften	369	119	150	3	41	106	60	190
Außerhalb von Ortschaften, ohne Autobahn	139	72	116	6	50	60	37	30
Auf Autobahnen	17	7	11	1	4	6	5	5
Innerhalb und außerhalb von Ortschaften	525	198	277	10	95	172	102	225
dagegen Vorjahr	462	160	210	8	62	140	114	188

1) Straftatbestand oder Ordnungswidrigkeit und gleichzeitig mindestens ein Kfz nicht fahrbereit, betrifft auch Fälle mit Alkoholeinwirkung - 2) Unfallbeteiligter stand unter Alkoholeinwirkung und alle beteiligten Kfz waren fahrbereit.

8. Verunglückte Personen nach Alter, Geschlecht und Art der Verkehrsbeteiligung

Im Alter von ... bis unter ... Jahren Geschlecht	Insgesamt	Darunter				Insgesamt	Darunter			
		Fahrer und Mitfahrer von					Fahrer und Mitfahrer von			
		Personen- kraftwagen	Motorzwei- rädern mit amtl. Kennz.	Fahrrädern	Fußgänger		Personen- kraftwagen	Motorzwei- rädern mit amtl. Kennz.	Fahrrädern	Fußgänger

Getötete

	April 2007					April 2006				
unter 15	-	-	-	-	-	2	-	-	1	1
männlich	-	-	-	-	-	1	-	-	1	-
weiblich	-	-	-	-	-	1	-	-	-	1
15 - 18	1	1	-	-	-	1	-	1	-	-
männlich	-	-	-	-	-	1	-	1	-	-
weiblich	1	1	-	-	-	-	-	-	-	-
18 - 21	-	-	-	-	-	-	-	-	-	-
männlich	-	-	-	-	-	-	-	-	-	-
weiblich	-	-	-	-	-	-	-	-	-	-
21 - 25	2	1	-	-	-	2	1	1	-	-
männlich	1	-	-	-	-	2	1	1	-	-
weiblich	1	1	-	-	-	-	-	-	-	-
25 - 35	4	3	1	-	-	2	1	-	1	-
männlich	4	3	1	-	-	1	-	-	1	-
weiblich	-	-	-	-	-	1	1	-	-	-
35 - 45	3	-	1	-	-	3	2	1	-	-
männlich	3	-	1	-	-	3	2	1	-	-
weiblich	-	-	-	-	-	-	-	-	-	-
45 - 55	3	2	-	-	-	-	-	-	-	-
männlich	3	2	-	-	-	-	-	-	-	-
weiblich	-	-	-	-	-	-	-	-	-	-
55 - 65	1	-	-	-	-	1	1	-	-	-
männlich	1	-	-	-	-	1	1	-	-	-
weiblich	-	-	-	-	-	-	-	-	-	-
65 und mehr	2	-	-	-	2	3	1	-	-	2
männlich	-	-	-	-	-	-	-	-	-	-
weiblich	2	-	-	-	2	3	1	-	-	2
Zusammen	16	7	2	-	2	14	6	3	2	3
männlich	12	5	2	-	-	9	4	3	2	-
weiblich	4	2	-	-	2	5	2	-	-	3
Ohne Angabe	-	-	-	-	-	-	-	-	-	-
Insgesamt	16	7	2	-	2	14	6	3	2	3

Noch: 8. Verunglückte Personen nach Alter, Geschlecht und Art der Verkehrsbeteiligung

Im Alter von ... bis unter ... Jahren Geschlecht	Insgesamt	Darunter				Insgesamt	Darunter			
		Fahrer und Mitfahrer von					Fahrer und Mitfahrer von			
		Personen- kraftwagen	Motorzwei- rädern mit amtl. Kennz.	Fahrrädern	Fußgänger		Personen- kraftwagen	Motorzwei- rädern mit amtl. Kennz.	Fahrrädern	Fußgänger

Noch: Getötete

	Januar - April 2007					Januar - April 2006				
unter 15	-	-	-	-	-	2	-	-	1	1
männlich	-	-	-	-	-	1	-	-	1	-
weiblich	-	-	-	-	-	1	-	-	-	1
15 - 18	4	2	-	-	2	4	2	1	-	1
männlich	2	-	-	-	2	3	1	1	-	1
weiblich	2	2	-	-	-	1	1	-	-	-
18 - 21	8	8	-	-	-	10	9	1	-	-
männlich	5	5	-	-	-	8	7	1	-	-
weiblich	3	3	-	-	-	2	2	-	-	-
21 - 25	10	9	-	-	-	7	5	1	-	-
männlich	8	7	-	-	-	7	5	1	-	-
weiblich	2	2	-	-	-	-	-	-	-	-
25 - 35	9	6	2	-	1	5	4	-	1	-
männlich	8	6	2	-	-	4	3	-	1	-
weiblich	1	-	-	-	1	1	1	-	-	-
35 - 45	10	4	2	-	2	7	6	1	-	-
männlich	6	1	2	-	1	5	4	1	-	-
weiblich	4	3	-	-	1	2	2	-	-	-
45 - 55	9	4	-	1	2	8	6	-	-	1
männlich	7	3	-	1	1	8	6	-	-	1
weiblich	2	1	-	-	1	-	-	-	-	-
55 - 65	4	2	-	-	1	4	2	-	-	2
männlich	3	1	-	-	1	3	1	-	-	2
weiblich	1	1	-	-	-	1	1	-	-	-
65 und mehr	10	2	1	2	4	12	8	-	1	3
männlich	6	2	1	2	-	6	4	-	1	1
weiblich	4	-	-	-	4	6	4	-	-	2
Zusammen	64	37	5	3	12	59	42	4	3	8
männlich	45	25	5	3	5	45	31	4	3	5
weiblich	19	12	-	-	7	14	11	-	-	3
Ohne Angabe	-	-	-	-	-	-	-	-	-	-
Insgesamt	64	37	5	3	12	59	42	4	3	8

Noch: 8. Verunglückte Personen nach Alter, Geschlecht und Art der Verkehrsbeteiligung

Im Alter von ... bis unter ... Jahren Geschlecht	Insgesamt	Darunter				Insgesamt	Darunter			
		Fahrer und Mitfahrer von					Fahrer und Mitfahrer von			
		Personen- kraftwagen	Motorzwei- rädern mit amtl. Kennz.	Fahrrädern	Fußgänger		Personen- kraftwagen	Motorzwei- rädern mit amtl. Kennz.	Fahrrädern	Fußgänger
Schwerverletzte										
		April 2007				April 2006				
unter 15	20	8	-	7	5	14	2	-	5	6
männlich	11	3	-	4	4	11	2	-	5	3
weiblich	9	5	-	3	1	3	-	-	-	3
15 - 18	21	2	9	7	-	9	3	2	2	-
männlich	20	2	9	6	-	6	-	2	2	-
weiblich	1	-	-	1	-	3	3	-	-	-
18 - 21	33	24	3	1	3	24	20	-	-	4
männlich	22	17	2	-	1	17	13	-	-	4
weiblich	11	7	1	1	2	7	7	-	-	-
21 - 25	30	18	6	4	1	23	16	3	1	-
männlich	21	13	5	2	-	18	12	2	1	-
weiblich	9	5	1	2	1	5	4	1	-	-
25 - 35	40	21	10	2	4	28	17	6	2	-
männlich	28	11	9	2	3	21	11	6	2	-
weiblich	12	10	1	-	1	7	6	-	-	-
35 - 45	36	17	11	5	1	29	13	8	4	1
männlich	29	14	11	3	-	22	8	7	4	1
weiblich	7	3	-	2	1	7	5	1	-	-
45 - 55	45	17	11	10	2	26	18	3	4	1
männlich	30	9	8	8	1	15	9	3	3	-
weiblich	15	8	3	2	1	11	9	-	1	1
55 - 65	21	8	3	9	-	19	11	-	4	3
männlich	15	5	3	6	-	9	6	-	2	1
weiblich	6	3	-	3	-	10	5	-	2	2
65 und mehr	25	8	-	8	9	18	10	-	2	6
männlich	11	5	-	5	1	11	7	-	1	3
weiblich	14	3	-	3	8	7	3	-	1	3
Zusammen	271	123	53	53	25	190	110	22	24	21
männlich	187	79	47	36	10	130	68	20	20	12
weiblich	84	44	6	17	15	60	42	2	4	9
Ohne Angabe	-	-	-	-	-	-	-	-	-	-
Insgesamt	271	123	53	53	25	190	110	22	24	21

Noch: 8. Verunglückte Personen nach Alter, Geschlecht und Art der Verkehrsbeteiligung

Im Alter von ... bis unter ... Jahren Geschlecht	Insgesamt	Darunter				Insgesamt	Darunter			
		Fahrer und Mitfahrer von			Fußgänger		Fahrer und Mitfahrer von			Fußgänger
		Personen- kraftwagen	Motorzwei- rädern mit amtl. Kennz.	Fahrrädern			Personen- kraftwagen	Motorzwei- rädern mit amtl. Kennz.	Fahrrädern	

Noch: Schwerverletzte

	Januar - April 2007					Januar - April 2006				
unter 15	64	24	1	13	25	39	9	-	10	18
männlich	29	11	-	6	12	26	5	-	10	9
weiblich	35	13	1	7	13	13	4	-	-	9
15 - 18	55	15	14	9	4	34	15	5	7	2
männlich	40	8	12	7	1	20	5	5	5	-
weiblich	15	7	2	2	3	14	10	-	2	2
18 - 21	121	101	4	3	6	108	94	-	1	11
männlich	79	66	3	1	2	66	56	-	1	7
weiblich	42	35	1	2	4	42	38	-	-	4
21 - 25	83	65	6	5	5	75	61	4	2	1
männlich	56	44	5	2	3	49	36	3	2	1
weiblich	27	21	1	3	2	26	25	1	-	-
25 - 35	101	69	13	5	9	95	71	6	4	4
männlich	67	39	12	5	6	63	43	6	3	3
weiblich	34	30	1	-	3	32	28	-	1	1
35 - 45	119	64	19	12	8	106	76	9	6	3
männlich	88	42	18	9	5	72	46	8	6	1
weiblich	31	22	1	3	3	34	30	1	-	2
45 - 55	109	57	12	16	7	101	65	5	10	10
männlich	66	27	9	12	3	57	32	5	7	3
weiblich	43	30	3	4	4	44	33	-	3	7
55 - 65	86	50	5	17	11	65	32	-	13	14
männlich	55	29	5	11	7	38	17	-	9	8
weiblich	31	21	-	6	4	27	15	-	4	6
65 und mehr	91	33	-	16	38	79	51	-	9	17
männlich	36	15	-	10	8	45	31	-	7	7
weiblich	55	18	-	6	30	34	20	-	2	10
Zusammen	829	478	74	96	113	702	474	29	62	80
männlich	516	281	64	63	47	436	271	27	50	39
weiblich	313	197	10	33	66	266	203	2	12	41
Ohne Angabe	-	-	-	-	-	-	-	-	-	-
Insgesamt	829	478	74	96	113	702	474	29	62	80

Noch: 8. Verunglückte Personen nach Alter, Geschlecht und Art der Verkehrsbeteiligung

Im Alter von ... bis unter ... Jahren Geschlecht	Insgesamt	Darunter				Insgesamt	Darunter			
		Fahrer und Mitfahrer von					Fahrer und Mitfahrer von			
		Personen- kraftwagen	Motorzwei- rädern mit amtl. Kennz.	Fahrrädern	Fußgänger		Personen- kraftwagen	Motorzwei- rädern mit amtl. Kennz.	Fahrrädern	Fußgänger
Leichtverletzte										
	April 2007					April 2006				
unter 15	50	13	1	25	10	38	12	-	12	12
männlich	29	5	-	15	8	24	7	-	7	8
weiblich	21	8	1	10	2	14	5	-	5	4
15 - 18	48	19	13	8	-	41	18	7	8	2
männlich	30	8	9	6	-	20	5	3	6	1
weiblich	18	11	4	2	-	21	13	4	2	1
18 - 21	92	61	10	10	4	71	61	2	4	3
männlich	51	32	9	4	1	41	33	-	4	3
weiblich	41	29	1	6	3	30	28	2	-	-
21 - 25	92	65	10	9	2	94	73	6	9	2
männlich	58	36	9	7	1	50	36	5	5	1
weiblich	34	29	1	2	1	44	37	1	4	1
25 - 35	104	70	8	16	5	91	56	10	11	6
männlich	64	35	8	12	4	64	33	9	10	4
weiblich	40	35	-	4	1	27	23	1	1	2
35 - 45	88	58	8	14	5	79	49	10	10	3
männlich	50	29	7	8	3	42	18	9	9	2
weiblich	38	29	1	6	2	37	31	1	1	1
45 - 55	75	35	16	14	6	68	44	1	10	4
männlich	46	14	14	11	3	34	19	1	4	2
weiblich	29	21	2	3	3	34	25	-	6	2
55 - 65	56	37	2	8	3	47	38	1	5	1
männlich	27	15	2	5	2	19	16	1	2	-
weiblich	29	22	-	3	1	28	22	-	3	1
65 und mehr	62	36	-	13	8	52	35	-	6	3
männlich	36	21	-	10	2	22	17	-	4	-
weiblich	26	15	-	3	6	30	18	-	2	3
Zusammen	667	394	68	117	43	581	386	37	75	36
männlich	391	195	58	78	24	316	184	28	51	21
weiblich	276	199	10	39	19	265	202	9	24	15
Ohne Angabe	-	-	-	-	-	-	-	-	-	-
Insgesamt	667	394	68	117	43	581	386	37	75	36

Noch: 8. Verunglückte Personen nach Alter, Geschlecht und Art der Verkehrsbeteiligung

Im Alter von ... bis unter ... Jahren Geschlecht	Insgesamt	Darunter				Insgesamt	Darunter			
		Fahrer und Mitfahrer von			Fußgänger		Fahrer und Mitfahrer von			Fußgänger
		Personen- kraftwagen	Motorzwei- rädern mit amtl. Kennz.	Fahrrädern			Personen- kraftwagen	Motorzwei- rädern mit amtl. Kennz.	Fahrrädern	

Noch: Leichtverletzte

	Januar - April 2007					Januar - April 2006				
unter 15	138	55	2	39	33	131	60	1	24	38
männlich	80	30	-	24	21	76	26	1	16	28
weiblich	58	25	2	15	12	55	34	-	8	10
15 - 18	152	60	29	19	11	133	64	14	17	21
männlich	90	25	20	13	3	68	22	9	14	10
weiblich	62	35	9	6	8	65	42	5	3	11
18 - 21	341	262	21	20	12	315	271	7	10	12
männlich	196	140	20	10	6	168	138	5	9	6
weiblich	145	122	1	10	6	147	133	2	1	6
21 - 25	319	255	13	20	8	289	241	7	16	10
männlich	193	142	12	14	5	154	120	6	11	4
weiblich	126	113	1	6	3	135	121	1	5	6
25 - 35	398	283	14	42	24	360	276	13	21	15
männlich	230	139	12	35	13	210	143	11	15	10
weiblich	168	144	2	7	11	150	133	2	6	5
35 - 45	391	291	14	46	19	369	286	11	17	16
männlich	192	121	12	31	10	177	113	10	13	9
weiblich	199	170	2	15	9	192	173	1	4	7
45 - 55	334	219	21	42	19	286	220	3	18	18
männlich	186	100	18	34	11	143	100	3	10	10
weiblich	148	119	3	8	8	143	120	-	8	8
55 - 65	222	166	5	24	12	177	139	1	13	13
männlich	116	76	5	15	9	78	60	1	6	3
weiblich	106	90	-	9	3	99	79	-	7	10
65 und mehr	192	114	1	31	37	170	109	-	14	31
männlich	103	65	1	21	11	82	58	-	9	10
weiblich	89	49	-	10	26	88	51	-	5	21
Zusammen	2 487	1 705	120	283	175	2 230	1 666	57	150	174
männlich	1 386	838	100	197	89	1 156	780	46	103	90
weiblich	1 101	867	20	86	86	1 074	886	11	47	84
Ohne Angabe	1	-	-	-	1	-	-	-	-	-
Insgesamt	2 488	1 705	120	283	176	2 230	1 666	57	150	174

Noch: 8. Verunglückte Personen nach Alter, Geschlecht und Art der Verkehrsbeteiligung

Im Alter von ... bis unter ... Jahren Geschlecht	Insgesamt	Darunter				Insgesamt	Darunter			
		Fahrer und Mitfahrer von					Fahrer und Mitfahrer von			
		Personen- kraftwagen	Motorzwei- rädern mit amtl. Kennz.	Fahrrädern	Fußgänger		Personen- kraftwagen	Motorzwei- rädern mit amtl. Kennz.	Fahrrädern	Fußgänger
Verunglückte insgesamt										
	April 2007					April 2006				
unter 15	70	21	1	32	15	54	14	-	18	19
männlich	40	8	-	19	12	36	9	-	13	11
weiblich	30	13	1	13	3	18	5	-	5	8
15 - 18	70	22	22	15	-	51	21	10	10	2
männlich	50	10	18	12	-	27	5	6	8	1
weiblich	20	12	4	3	-	24	16	4	2	1
18 - 21	125	85	13	11	7	95	81	2	4	7
männlich	73	49	11	4	2	58	46	-	4	7
weiblich	52	36	2	7	5	37	35	2	-	-
21 - 25	124	84	16	13	3	119	90	10	10	2
männlich	80	49	14	9	1	70	49	8	6	1
weiblich	44	35	2	4	2	49	41	2	4	1
25 - 35	148	94	19	18	9	121	74	16	14	6
männlich	96	49	18	14	7	86	44	15	13	4
weiblich	52	45	1	4	2	35	30	1	1	2
35 - 45	127	75	20	19	6	111	64	19	14	4
männlich	82	43	19	11	3	67	28	17	13	3
weiblich	45	32	1	8	3	44	36	2	1	1
45 - 55	123	54	27	24	8	94	62	4	14	5
männlich	79	25	22	19	4	49	28	4	7	2
weiblich	44	29	5	5	4	45	34	-	7	3
55 - 65	78	45	5	17	3	67	50	1	9	4
männlich	43	20	5	11	2	29	23	1	4	1
weiblich	35	25	-	6	1	38	27	-	5	3
65 und mehr	89	44	-	21	19	73	46	-	8	11
männlich	47	26	-	15	3	33	24	-	5	3
weiblich	42	18	-	6	16	40	22	-	3	8
Zusammen	954	524	123	170	70	785	502	62	101	60
männlich	590	279	107	114	34	455	256	51	73	33
weiblich	364	245	16	56	36	330	246	11	28	27
Ohne Angabe	-	-	-	-	-	-	-	-	-	-
Insgesamt	954	524	123	170	70	785	502	62	101	60

Noch: 8. Verunglückte Personen nach Alter, Geschlecht und Art der Verkehrsbeteiligung

Im Alter von ... bis unter ... Jahren Geschlecht	Insgesamt	Darunter				Insgesamt	Darunter			
		Fahrer und Mitfahrer von			Fußgänger		Fahrer und Mitfahrer von			Fußgänger
		Personen- kraftwagen	Motorzwei- rädern mit amtl. Kennz.	Fahrrädern			Personen- kraftwagen	Motorzwei- rädern mit amtl. Kennz.	Fahrrädern	

Noch: Verunglückte insgesamt

	Januar - April 2007					Januar - April 2006				
unter 15	202	79	3	52	58	172	69	1	35	57
männlich	109	41	-	30	33	103	31	1	27	37
weiblich	93	38	3	22	25	69	38	-	8	20
15 - 18	211	77	43	28	17	171	81	20	24	24
männlich	132	33	32	20	6	91	28	15	19	11
weiblich	79	44	11	8	11	80	53	5	5	13
18 - 21	470	371	25	23	18	433	374	8	11	23
männlich	280	211	23	11	8	242	201	6	10	13
weiblich	190	160	2	12	10	191	173	2	1	10
21 - 25	412	329	19	25	13	371	307	12	18	11
männlich	257	193	17	16	8	210	161	10	13	5
weiblich	155	136	2	9	5	161	146	2	5	6
25 - 35	508	358	29	47	34	460	351	19	26	19
männlich	305	184	26	40	19	277	189	17	19	13
weiblich	203	174	3	7	15	183	162	2	7	6
35 - 45	520	359	35	58	29	482	368	21	23	19
männlich	286	164	32	40	16	254	163	19	19	10
weiblich	234	195	3	18	13	228	205	2	4	9
45 - 55	452	280	33	59	28	395	291	8	28	29
männlich	259	130	27	47	15	208	138	8	17	14
weiblich	193	150	6	12	13	187	153	-	11	15
55 - 65	312	218	10	41	24	246	173	1	26	29
männlich	174	106	10	26	17	119	78	1	15	13
weiblich	138	112	-	15	7	127	95	-	11	16
65 und mehr	293	149	2	49	79	261	168	-	24	51
männlich	145	82	2	33	19	133	93	-	17	18
weiblich	148	67	-	16	60	128	75	-	7	33
Zusammen	3 380	2 220	199	382	300	2 991	2 182	90	215	262
männlich	1 947	1 144	169	263	141	1 637	1 082	77	156	134
weiblich	1 433	1 076	30	119	159	1 354	1 100	13	59	128
Ohne Angabe	1	-	-	-	1	-	-	-	-	-
Insgesamt	3 381	2 220	199	382	301	2 991	2 182	90	215	262

9. Verunglückte Personen

Lfd. Nr.	Im Alter von ... bis unter ... Jahren Geschlecht	Getötete				Schwerverletzte			
		April		Januar bis April		April		Januar bis April	
		2007	2006	2007	2006	2007	2006	2007	2006
1	unter 15	-	2	-	2	20	14	64	39
2	männlich	-	1	-	1	11	11	29	26
3	weiblich	-	1	-	1	9	3	35	13
4	15 - 18	1	1	4	4	21	9	55	34
5	männlich	-	1	2	3	20	6	40	20
6	weiblich	1	-	2	1	1	3	15	14
7	18 - 21	-	-	8	10	33	24	121	108
8	männlich	-	-	5	8	22	17	79	66
9	weiblich	-	-	3	2	11	7	42	42
10	21 - 25	2	2	10	7	30	23	83	75
11	männlich	1	2	8	7	21	18	56	49
12	weiblich	1	-	2	-	9	5	27	26
13	25 - 30	2	2	5	3	23	18	59	55
14	männlich	2	1	4	2	18	14	42	38
15	weiblich	-	1	1	1	5	4	17	17
16	30 - 35	2	-	4	2	17	10	42	40
17	männlich	2	-	4	2	10	7	25	25
18	weiblich	-	-	-	-	7	3	17	15
19	35 - 40	1	2	5	3	15	9	53	45
20	männlich	1	2	2	2	12	6	39	27
21	weiblich	-	-	3	1	3	3	14	18
22	40 - 45	2	1	5	4	21	20	66	61
23	männlich	2	1	4	3	17	16	49	45
24	weiblich	-	-	1	1	4	4	17	16
25	45 - 50	2	-	5	2	26	14	62	57
26	männlich	2	-	3	2	14	10	32	37
27	weiblich	-	-	2	-	12	4	30	20
28	50 - 55	1	-	4	6	19	12	47	44
29	männlich	1	-	4	6	16	5	34	20
30	weiblich	-	-	-	-	3	7	13	24
31	55 - 60	1	-	2	1	13	13	58	41
32	männlich	1	-	2	-	10	7	36	23
33	weiblich	-	-	-	1	3	6	22	18
34	60 - 65	-	1	2	3	8	6	28	24
35	männlich	-	1	1	3	5	2	19	15
36	weiblich	-	-	1	-	3	4	9	9
37	65 - 70	-	-	-	3	14	8	34	33
38	männlich	-	-	-	1	7	4	13	22
39	weiblich	-	-	-	2	7	4	21	11
40	70 - 75	-	1	2	4	5	2	23	12
41	männlich	-	-	2	2	1	1	14	6
42	weiblich	-	1	-	2	4	1	9	6
43	75 und mehr	2	2	8	5	6	8	34	34
44	männlich	-	-	4	3	3	6	9	17
45	weiblich	2	2	4	2	3	2	25	17
46	Zusammen	16	14	64	59	271	190	829	702
47	männlich	12	9	45	45	187	130	516	436
48	weiblich	4	5	19	14	84	60	313	266
49	Ohne Angabe	-	-	-	-	-	-	-	-
50	Insgesamt	16	14	64	59	271	190	829	702

nach Alter und Geschlecht

Leichtverletzte				Verunglückte insgesamt				Lfd. Nr.
April		Januar bis April		April		Januar bis April		
2007	2006	2007	2006	2007	2006	2007	2006	
50	38	138	131	70	54	202	172	1
29	24	80	76	40	36	109	103	2
21	14	58	55	30	18	93	69	3
48	41	152	133	70	51	211	171	4
30	20	90	68	50	27	132	91	5
18	21	62	65	20	24	79	80	6
92	71	341	315	125	95	470	433	7
51	41	196	168	73	58	280	242	8
41	30	145	147	52	37	190	191	9
92	94	319	289	124	119	412	371	10
58	50	193	154	80	70	257	210	11
34	44	126	135	44	49	155	161	12
58	54	231	229	83	74	295	287	13
41	36	136	131	61	51	182	171	14
17	18	95	98	22	23	113	116	15
46	37	167	131	65	47	213	173	16
23	28	94	79	35	35	123	106	17
23	9	73	52	30	12	90	67	18
43	28	187	178	59	39	245	226	19
25	16	94	83	38	24	135	112	20
18	12	93	95	21	15	110	114	21
45	51	204	191	68	72	275	256	22
25	26	98	94	44	43	151	142	23
20	25	106	97	24	29	124	114	24
43	29	173	151	71	43	240	210	25
25	15	103	74	41	25	138	113	26
18	14	70	77	30	18	102	97	27
32	39	161	135	52	51	212	185	28
21	19	83	69	38	24	121	95	29
11	20	78	66	14	27	91	90	30
32	27	140	96	46	40	200	138	31
18	11	72	44	29	18	110	67	32
14	16	68	52	17	22	90	71	33
24	20	82	81	32	27	112	108	34
9	8	44	34	14	11	64	52	35
15	12	38	47	18	16	48	56	36
24	15	83	70	38	23	117	106	37
17	7	50	38	24	11	63	61	38
7	8	33	32	14	12	54	45	39
21	19	56	50	26	22	81	66	40
11	7	28	21	12	8	44	29	41
10	12	28	29	14	14	37	37	42
17	18	53	50	25	28	95	89	43
8	8	25	23	11	14	38	43	44
9	10	28	27	14	14	57	46	45
667	581	2 487	2 230	954	785	3 380	2 991	46
391	316	1 386	1 156	590	455	1 947	1 637	47
276	265	1 101	1 074	364	330	1 433	1 354	48
-	-	1	-	-	-	1	-	49
667	581	2 488	2 230	954	785	3 381	2 991	50

10. Verunglückte Personen nach Art

Lfd. Nr.	Art der Verkehrsbeteiligung Ortslage	Getötete				Schwerverletzte			
		April		Januar bis April		April		Januar bis April	
		2007	2006	2007	2006	2007	2006	2007	2006
	Fahrer und Mitfahrer von								
1	Mofas, Mopeds	1	-	2	-	9	3	30	11
2	innerorts	1	-	1	-	7	3	25	8
3	außerorts	-	-	1	-	2	-	5	3
4	Motorzweirädern mit amtl. Kennzeichen	2	3	5	4	53	22	74	29
5	innerorts	-	1	1	2	19	12	32	17
6	außerorts	2	2	4	2	34	10	42	12
7	Personenkraftwagen	7	6	37	42	123	110	478	474
8	innerorts	2	1	5	6	42	31	125	130
9	außerorts	5	5	32	36	81	79	353	344
10	Bussen	-	-	-	-	-	1	1	7
11	innerorts	-	-	-	-	-	1	1	4
12	außerorts	-	-	-	-	-	-	-	3
13	Güterkraftfahrzeugen	4	-	5	2	7	6	32	33
14	innerorts	-	-	-	-	-	1	5	6
15	außerorts	4	-	5	2	7	5	27	27
16	landwirtschaftlichen Zugmaschinen	-	-	-	-	1	-	1	-
17	innerorts	-	-	-	-	1	-	1	-
18	außerorts	-	-	-	-	-	-	-	-
19	übrigen								
20	Kraftfahrzeugen	-	-	-	-	-	1	3	3
21	innerorts	-	-	-	-	-	-	1	-
22	außerorts	-	-	-	-	-	1	2	3
22	Kraftfahrzeugen zus.	14	9	49	48	193	143	619	557
23	innerorts	3	2	7	8	69	48	190	165
24	außerorts	11	7	42	40	124	95	429	392
25	Fahrrädern	-	2	3	3	53	24	96	62
26	innerorts	-	-	1	-	44	18	82	52
27	außerorts	-	2	2	3	9	6	14	10
28	darunter unter 15 Jahren	-	1	-	1	7	5	13	10
29	innerorts	-	-	-	-	7	4	13	9
30	außerorts	-	1	-	1	-	1	-	1
31	anderen Fahrzeugen	-	-	-	-	-	2	1	3
32	innerorts	-	-	-	-	-	2	1	3
33	außerorts	-	-	-	-	-	-	-	-
34	Fußgänger	2	3	12	8	25	21	113	80
35	innerorts	2	2	7	6	24	19	107	76
36	außerorts	-	1	5	2	1	2	6	4
37	darunter unter 15 Jahren	-	1	-	1	5	6	25	18
38	innerorts	-	1	-	1	5	6	25	18
39	außerorts	-	-	-	-	-	-	-	-
40	65 Jahre und mehr	2	2	4	3	9	6	38	17
41	innerorts	2	1	4	2	9	5	37	16
42	außerorts	-	1	-	1	-	1	1	1
43	Andere Personen	-	-	-	-	-	-	-	-
44	innerorts	-	-	-	-	-	-	-	-
45	außerorts	-	-	-	-	-	-	-	-
46	Insgesamt	16	14	64	59	271	190	829	702
47	innerorts	5	4	15	14	137	87	380	296
48	außerorts	11	10	49	45	134	103	449	406
49	darunter unter 15 Jahren	-	2	-	2	20	14	64	39
50	innerorts	-	1	-	1	17	11	51	30
51	außerorts	-	1	-	1	3	3	13	9
52	65 Jahre und mehr	2	3	10	12	25	18	91	79
53	innerorts	2	1	6	3	23	11	68	40
54	außerorts	-	2	4	9	2	7	23	39

der Verkehrsbeteiligung und Ortslagen

Leichtverletzte				Verunglückte insgesamt				Lfd. Nr.
April		Januar bis April		April		Januar bis April		
2007	2006	2007	2006	2007	2006	2007	2006	
26	13	86	37	36	16	118	48	1
22	11	70	31	30	14	96	39	2
4	2	16	6	6	2	22	9	3
68	37	120	57	123	62	199	90	4
39	27	83	41	58	40	116	60	5
29	10	37	16	65	22	83	30	6
394	386	1 705	1 666	524	502	2 220	2 182	7
202	196	836	827	246	228	966	963	8
192	190	869	839	278	274	1 254	1 219	9
5	12	17	24	5	13	18	31	10
2	12	14	14	2	13	15	18	11
3	-	3	10	3	-	3	13	12
14	17	84	104	25	23	121	139	13
6	8	27	34	6	9	32	40	14
8	9	57	70	19	14	89	99	15
-	-	2	2	1	-	3	2	16
-	-	1	-	1	-	2	-	17
-	-	1	2	-	-	1	2	18
-	-	8	7	-	1	11	10	19
-	-	4	3	-	-	5	3	20
-	-	4	4	-	1	6	7	21
507	465	2 022	1 897	714	617	2 690	2 502	22
271	254	1 035	950	343	304	1 232	1 123	23
236	211	987	947	371	313	1 458	1 379	24
117	75	283	150	170	101	382	215	25
107	65	261	134	151	83	344	186	26
10	10	22	16	19	18	38	29	27
25	12	39	24	32	18	52	35	28
25	11	39	23	32	15	52	32	29
-	1	-	1	-	3	-	3	30
-	5	6	8	-	7	7	11	31
-	4	6	7	-	6	7	10	32
-	1	-	1	-	1	-	1	33
43	36	176	174	70	60	301	262	34
40	32	160	163	66	53	274	245	35
3	4	16	11	4	7	27	17	36
10	12	33	38	15	19	58	57	37
10	12	33	37	15	19	58	56	38
-	-	-	1	-	-	-	1	39
8	3	37	31	19	11	79	51	40
8	3	35	28	19	9	76	46	41
-	-	2	3	-	2	3	5	42
-	-	1	1	-	-	1	1	43
-	-	-	1	-	-	-	1	44
-	-	1	-	-	-	1	-	45
667	581	2 488	2 230	954	785	3 381	2 991	46
418	355	1 462	1 255	560	446	1 857	1 565	47
249	226	1 026	975	394	339	1 524	1 426	48
50	38	138	131	70	54	202	172	49
45	31	110	89	62	43	161	120	50
5	7	28	42	8	11	41	52	51
62	52	192	170	89	73	293	261	52
43	39	136	114	68	51	210	157	53
19	13	56	56	21	22	83	104	54

11. Fehlverhalten der Fahrzeugführer bei Straßenverkehrsunfällen mit Personenschaden
nach ausgewählten Fahrzeugarten

Ursache	Insgesamt	Darunter			Insgesamt	Darunter		
		Personen- kraftwagen	Motorzwei- räder mit aml. Kennzeichen	Fahrräder		Personen- kraftwagen	Motorzwei- räder mit aml. Kennzeichen	Fahrräder
		April 2007				April 2006		
Insgesamt	861	572	89	120	701	515	40	64
davon								
mangelnde Verkehrstüchtigkeit	78	57	4	14	77	60	3	8
darunter								
Alkoholeinfluss	62	42	3	14	59	44	3	6
Verstoß gegen das Rechtsfahrgebot oder andere Fehler bei der Fahrbahnbenutzung	49	19	7	17	45	28	3	10
nicht angepasste Geschwindigkeit	192	122	37	17	174	136	18	3
ungenüg. Sicherheitsabstand sowie starkes Bremsen des Vorausfahr. ohne zwingend. Grund	101	70	11	4	72	60	2	2
Fehler beim Überholen	52	33	10	3	53	42	4	1
Fehler beim Vorbeifahren	3	3	-	-	7	6	-	-
Fehler beim Nebenein., fehlerhaftes Wechseln des Fahrstreifens beim Nebeneinanderfahren	6	6	-	-	7	4	-	-
Nichtbeachten der Vorfahrt	101	78	2	12	73	60	1	5
darunter								
Nichtbeachten der die Vorfahrt regelnden Verkehrszeichen	72	60	1	5	56	47	-	3
Nichtbeachten der Verkehrsregelung durch Polizeibeamte oder Lichtzeichen	8	7	-	1	9	8	-	1
Fehler beim Abbiegen, Wenden, Rückwärtsfahren, Ein- und Anfahren	96	74	-	17	62	41	-	6
falsches Verhalten gegenüber Fußgängern	37	30	1	2	27	20	1	4
darunter								
an Überwegen, Furten	6	6	-	-	2	2	-	-
Fehler beim Halten, Parken (ruhender Verkehr, Verkehrssicherung)	3	3	-	-	3	3	-	-
Nichtbeachten der Beleuchtungsvorschrift	-	-	-	-	1	-	-	1
fehlerhafte Ladung, Besetzung	-	-	-	-	2	1	-	-
andere Fehler beim Fahrzeugführer	143	77	17	34	98	54	8	24

Noch: 11. Fehlverhalten der Fahrzeugführer bei Straßenverkehrsunfällen mit Personenschaden
nach ausgewählten Fahrzeugarten

Ursache	Insgesamt	Darunter			Insgesamt	Darunter		
		Personen- kraftwagen	Motorzwei- räder mit amtl. Kennzeichen	Fahrräder		Personen- kraftwagen	Motorzwei- räder mit amtl. Kennzeichen	Fahrräder
		Januar - April 2007			Januar - April 2006			
Insgesamt	3 071	2 344	135	254	2 629	2 099	63	150
davon								
mangelnde Verkehrstüchtigkeit	249	197	9	28	193	158	4	20
darunter								
Alkoholeinfluss	190	145	6	28	149	119	4	16
Verstoß gegen das Rechtsfahrgebot oder andere Fehler bei der Fahrbahnbenutzung	217	131	12	45	172	130	4	25
nicht angepasste Geschwindigkeit	794	647	51	34	848	708	27	15
ungenüg. Sicherheitsabstand sowie starkes Bremsen des Vorausfahr. ohne zwingend. Grund	331	255	16	7	274	228	4	3
Fehler beim Überholen	172	132	14	4	130	111	4	2
Fehler beim Vorbeifahren	10	7	1	-	16	11	-	1
Fehler beim Nebenein., fehlerhaftes Wechseln des Fahrstreifens beim Nebeneinanderfahren	23	19	-	-	17	9	-	-
Nichtbeachten der Vorfahrt	371	298	5	27	304	257	2	8
darunter								
Nichtbeachten der die Vorfahrt regelnden Verkehrszeichen	274	228	3	13	229	196	1	4
Nichtbeachten der Verkehrsregelung durch Polizeibeamte oder Lichtzeichen	39	30	-	5	39	32	-	3
Fehler beim Abbiegen, Wenden, Rückwärtsfahren, Ein- und Anfahren	303	244	-	28	219	173	-	15
falsches Verhalten gegenüber Fußgängern	160	137	3	12	144	117	2	8
darunter								
an Überwegen, Furten	22	20	-	2	18	16	-	-
Fehler beim Halten, Parken (ruhender Verkehr, Verkehrssicherung)	16	13	-	-	7	7	-	-
Nichtbeachten der Beleuchtungsvorschrift	1	-	-	-	3	-	-	3
fehlerhafte Ladung, Besetzung	4	-	-	2	7	3	-	-
andere Fehler beim Fahrzeugführer	420	264	24	67	295	187	16	50

12. Ursachen von Straßenverkehrsunfällen mit Personenschaden

Ursache Ortslage	April		Januar bis April	
	2007	2006	2007	2006
Unfallursachen durch den Fahrzeugführer	861	701	3 071	2 629
innerorts	540	411	1 779	1 451
außerorts	321	290	1 292	1 178
davon				
Verkehrstüchtigkeit	78	77	249	193
innerorts	40	41	131	103
außerorts	38	36	118	90
davon				
Alkoholeinfluss	62	59	190	149
innerorts	37	34	112	85
außerorts	25	25	78	64
Einfluss anderer berauschender Mittel (z.B. Drogen, Rauschgift)	1	3	7	10
innerorts	1	3	5	6
außerorts	-	-	2	4
Übermüdung	8	4	26	7
innerorts	1	1	5	1
außerorts	7	3	21	6
sonstige körperliche oder geistige Mängel	7	11	26	27
innerorts	1	3	9	11
außerorts	6	8	17	16
Straßenbenutzung	49	45	217	172
innerorts	27	27	108	79
außerorts	22	18	109	93
davon				
Benutzung der falschen Fahrbahn (auch Richtungsfahrbahn) oder				
verbotswidrige Benutzung anderer Straßenteile	17	10	54	36
innerorts	13	8	42	28
außerorts	4	2	12	8
Verstoß gegen das Rechtsfahrgebot	32	35	163	136
innerorts	14	19	66	51
außerorts	18	16	97	85
Geschwindigkeit	192	174	794	848
innerorts	81	74	256	303
außerorts	111	100	538	545
davon				
nicht angepasste Geschwindigkeit				
mit gleichzeitigem Überschreiten der zulässigen Höchstge-				
schwindigkeit	1	8	12	15
innerorts	1	7	7	9
außerorts	-	1	5	6
nicht angepasste Geschwindigkeit				
in anderen Fällen	191	166	782	833
innerorts	80	67	249	294
außerorts	111	99	533	539
Abstand	101	72	331	274
innerorts	76	47	238	188
außerorts	25	25	93	86
davon				
ungenügender Sicherheitsabstand	101	71	324	270
innerorts	76	46	235	186
außerorts	25	25	89	84
starkes Bremsen des Vorfahrenden ohne zwingenden Grund	-	1	7	4
innerorts	-	1	3	2
außerorts	-	-	4	2

Noch: 12. Ursachen von Straßenverkehrsunfällen mit Personenschaden

Ursache Ortslage	April		Januar bis April	
	2007	2006	2007	2006
Überholen	52	53	172	130
innerorts	25	9	57	25
außerorts	27	44	115	105
davon				
unzulässiges Rechtsüberholen				
innerorts	2	1	2	2
außerorts	-	-	-	1
außerorts	-	1	-	1
Überholen trotz Gegenverkehrs	7	14	40	35
innerorts	2	-	8	5
außerorts	5	14	32	30
Überholen trotz unklarer Verkehrslage	16	14	40	34
innerorts	11	6	24	11
außerorts	5	8	16	23
Überholen trotz unzureichender Sichtverhältnisse	1	1	7	4
innerorts	-	-	1	1
außerorts	1	1	6	3
Überholen ohne Beachtung des nachfolgenden Verkehrs und/oder ohne rechtzeitige und deutliche Ankündigung des Ausscherens	7	3	16	10
innerorts	1	1	1	1
außerorts	6	2	15	9
Fehler beim Wiedereinordnen	8	7	22	21
innerorts	2	1	4	1
außerorts	6	6	18	20
sonstige Fehler beim Überholen (z.B. ohne genügenden Seitenabstand)	9	7	33	15
innerorts	6	1	13	3
außerorts	3	6	20	12
Fehler beim Überholtwerden	2	6	12	9
innerorts	1	-	4	2
außerorts	1	6	8	7
Vorbeifahren	3	7	10	16
innerorts	1	5	6	12
außerorts	2	2	4	4
davon				
Nichtbeachten des Vorranges entgegenkommender Fahrzeuge beim Vorbeifahren an haltenden Fahrzeugen, Absperrungen o. Hindernissen				
innerorts	2	6	6	14
innerorts	-	4	4	10
außerorts	2	2	2	4
Nichtbeachten des nachfolgenden Verkehrs beim Vorbeifahren an haltenden Fahrzeugen, Absperrungen oder Hindernissen und/oder ohne rechtzeitige und deutliche Ankündigung des Ausscherens				
innerorts	1	1	4	2
innerorts	1	1	2	2
außerorts	-	-	2	-
Nebeneinanderfahren, fehlerhaftes Wechseln des Fahrstreifens beim Nebeneinanderfahren oder Nichtbeachten d.Reißverschlußverfahrens	6	7	23	17
innerorts	1	5	7	10
außerorts	5	2	16	7
Vorfahrt, Vorrang	101	73	371	304
innerorts	85	59	308	233
außerorts	16	14	63	71
davon				
Nichtbeachten der Regel "rechts vor links"				
innerorts	14	4	40	22
innerorts	13	4	39	22
außerorts	1	-	1	-

Noch: 12. Ursachen von Straßenverkehrsunfällen mit Personenschaden

Ursache Ortslage	April		Januar bis April	
	2007	2006	2007	2006
Nichtbeachten der die Vorfahrt regelnden Verkehrszeichen	72	56	274	229
innerorts	60	46	225	173
außerorts	12	10	49	56
Nichtbeachten der Vorfahrt des durchgehenden Verkehrs auf Autobahnen oder Kraftfahrstraßen	1	1	3	4
innerorts	-	-	-	1
außerorts	1	1	3	3
Nichtbeachten der Vorfahrt durch Fahrzeuge, die aus Feld- und Waldwegen kommen	5	2	7	4
innerorts	3	1	4	1
außerorts	2	1	3	3
Nichtbeachten der Verkehrsregelung durch Polizeibeamte oder Lichtzeichen	8	9	39	39
innerorts	8	7	33	32
außerorts	-	2	6	7
Nichtbeachten des Vorranges entgegenkommender Fahrzeuge	1	1	6	4
innerorts	1	1	6	3
außerorts	-	-	-	1
Nichtbeachten des Vorranges von Schienenfahrzeugen an Bahnübergängen	-	-	2	2
innerorts	-	-	1	1
außerorts	-	-	1	1
Abbiegen, Wenden, Rückwärtsfahren, Ein- und Anfahren	96	62	303	219
innerorts	80	48	252	188
außerorts	16	14	51	31
davon Fehler beim Abbiegen	58	33	192	127
innerorts	45	21	148	100
außerorts	13	12	44	27
Fehler beim Wenden oder Rückwärtsfahren	15	14	53	41
innerorts	14	13	49	39
außerorts	1	1	4	2
Fehler beim Einfahren in den fließenden Verkehr (z.B. aus einem Grundstück, von einem anderen Straßenteil oder beim Anfahren vom Fahrbahnrand)	23	15	58	51
innerorts	21	14	55	49
außerorts	2	1	3	2
falsches Verhalten gegenüber Fußgängern	37	27	160	144
innerorts	35	25	151	136
außerorts	2	2	9	8
davon an Fußgängerüberwegen	6	1	17	13
innerorts	6	1	17	13
außerorts	-	-	-	-
an Fußgängerfurten	-	1	5	5
innerorts	-	1	5	5
außerorts	-	-	-	-
beim Abbiegen	-	4	24	19
innerorts	-	4	24	18
außerorts	-	-	-	1

Noch: 12. Ursachen von Straßenverkehrsunfällen mit Personenschaden

Ursache Ortslage	April		Januar bis April	
	2007	2006	2007	2006
an Haltestellen (auch haltenden Schulbussen mit eingeschaltetem Warnblinklicht)				
innerorts	1	1	6	12
außerorts	-	-	-	1
an anderen Stellen	30	20	108	95
innerorts	28	18	99	89
außerorts	2	2	9	6
ruhender Verkehr, Verkehrssicherung	3	3	16	7
innerorts	3	3	16	7
außerorts	-	-	-	-
davon				
unzulässiges Halten oder Parken				
innerorts	-	-	-	-
außerorts	-	-	-	-
mangelnde Sicherung haltender oder liegengebliebener Fahrzeuge und von Unfallstellen sowie Schulbussen, bei denen Kinder ein- oder aussteigen				
innerorts	-	-	6	-
außerorts	-	-	-	-
verkehrswidriges Verhalten beim Ein- oder Aussteigen, Be- oder Entladen	3	3	10	7
innerorts	3	3	10	7
außerorts	-	-	-	-
Nichtbeachten der Beleuchtungsvorschriften	-	1	1	3
innerorts	-	-	1	2
außerorts	-	1	-	1
Ladung, Besetzung	-	2	4	7
innerorts	-	1	2	3
außerorts	-	1	2	4
davon				
Überladung, Überbesetzung				
innerorts	-	2	1	4
außerorts	-	1	-	3
unzureichend gesicherte Ladung oder Fahrzeugzubehörteile	-	-	3	3
innerorts	-	-	1	2
außerorts	-	-	2	1
andere Fehler beim Fahrzeugführer	143	98	420	295
innerorts	86	67	246	162
außerorts	57	31	174	133
Technische Mängel, Wartungsmängel	9	7	29	16
innerorts	3	6	11	10
außerorts	6	1	18	6
davon				
Beleuchtung				
innerorts	1	1	5	3
außerorts	1	-	3	2
außerorts	-	1	2	1
Bereifung	5	1	11	4
innerorts	-	1	-	1
außerorts	5	-	11	3
Bremsen	-	2	3	2
innerorts	-	2	2	2
außerorts	-	-	1	-

Noch: 12. Ursachen von Straßenverkehrsunfällen mit Personenschaden

Ursache Ortslage	April		Januar bis April	
	2007	2006	2007	2006
Lenkung	2	1	3	2
innerorts	1	1	2	1
außerorts	1	-	1	1
Zugvorrichtung	-	-	-	-
innerorts	-	-	-	-
außerorts	-	-	-	-
andere Mängel	1	2	7	5
innerorts	1	2	4	4
außerorts	-	-	3	1
Falsches Verhalten der Fußgänger	17	26	81	103
innerorts	17	21	72	94
außerorts	-	5	9	9
davon				
Verkehrstüchtigkeit	3	4	13	13
innerorts	3	2	11	10
außerorts	-	2	2	3
davon				
Alkoholeinfluss	3	4	12	13
innerorts	3	2	10	10
außerorts	-	2	2	3
Einfluss anderer berauschender Mittel (z.B. Drogen, Rauschgift)	-	-	-	-
innerorts	-	-	-	-
außerorts	-	-	-	-
Übermüdung	-	-	-	-
innerorts	-	-	-	-
außerorts	-	-	-	-
sonstige körperliche oder geistige Mängel	-	-	1	-
innerorts	-	-	1	-
außerorts	-	-	-	-
falsches Verhalten beim Überschreiten der Fahrbahn	7	13	49	63
innerorts	7	12	44	61
außerorts	-	1	5	2
davon				
an Stellen, an denen der Fußgängerverkehr durch Polizeibeamte oder Lichtzeichen geregelt war	-	-	3	2
innerorts	-	-	3	2
außerorts	-	-	-	-
auf Fußgängerüberwegen ohne Verkehrsregelung durch Polizeibeamte oder Lichtzeichen	-	-	1	1
innerorts	-	-	1	1
außerorts	-	-	-	-
in der Nähe von Kreuzungen oder Einmündungen, Lichtzeichenanlagen oder Fußgängerüberwegen bei dichtem Verkehr	-	1	2	3
innerorts	-	1	2	3
außerorts	-	-	-	-
an anderen Stellen				
durch plötzliches Hervortreten hinter Sichthindernissen	1	3	4	15
innerorts	1	3	4	15
außerorts	-	-	-	-
an anderen Stellen ohne auf den Fahrzeugverkehr zu achten	6	7	33	36
innerorts	6	6	29	34
außerorts	-	1	4	2

Noch: 12. Ursachen von Straßenverkehrsunfällen mit Personenschaden

Ursache Ortslage	April		Januar bis April	
	2007	2006	2007	2006
an anderen Stellen durch sonstiges falsches Verhalten	-	2	6	6
innerorts	-	2	5	6
außerorts	-	-	1	-
Nichtbenutzen des Gehweges	-	1	1	4
innerorts	-	1	1	4
außerorts	-	-	-	-
Nichtbenutzen der vorgeschriebenen Straßenseite	1	1	2	2
innerorts	1	-	1	-
außerorts	-	1	1	2
Spielen auf oder neben der Fahrbahn	2	-	5	1
innerorts	2	-	5	1
außerorts	-	-	-	-
andere Fehler der Fußgänger	4	7	11	20
innerorts	4	6	10	18
außerorts	-	1	1	2
Straßenverhältnisse	8	20	227	489
innerorts	2	5	53	190
außerorts	6	15	174	299
davon				
Glätte oder Schlüpfrigkeit der Fahrbahn	5	19	219	480
innerorts	2	5	50	188
außerorts	3	14	169	292
davon				
Verunreinigung durch ausgeflossenes Öl	1	1	2	3
innerorts	1	1	2	2
außerorts	-	-	-	1
andere Verunreinigungen durch Straßenbenutzer	-	-	-	1
innerorts	-	-	-	1
außerorts	-	-	-	-
Schnee, Eis	-	7	173	442
innerorts	-	-	37	174
außerorts	-	7	136	268
Regen	4	8	43	28
innerorts	1	2	11	8
außerorts	3	6	32	20
andere Einflüsse (u.a. Laub, angeschwemmter Lehm)	-	3	1	6
innerorts	-	2	-	3
außerorts	-	1	1	3
Zustand der Straße	3	1	7	9
innerorts	-	-	2	2
außerorts	3	1	5	7
davon				
Spurrillen, im Zusammenhang mit Regen, Schnee oder Eis	-	-	-	3
innerorts	-	-	-	2
außerorts	-	-	-	1
anderer Zustand der Straße	3	1	7	6
innerorts	-	-	2	-
außerorts	3	1	5	6
nicht ordnungsgemäßer Zustand der Verkehrszeichen o. -einrichtungen	-	-	-	-
innerorts	-	-	-	-
außerorts	-	-	-	-

Noch: 12. Ursachen von Straßenverkehrsunfällen mit Personenschaden

Ursache Ortslage	April		Januar bis April	
	2007	2006	2007	2006
mangelhafte Beleuchtung der Straße	-	-	1	-
innerorts	-	-	1	-
außerorts	-	-	-	-
mangelhafte Sicherung von Bahnübergängen	-	-	-	-
innerorts	-	-	-	-
außerorts	-	-	-	-
Witterungseinflüsse	9	3	36	34
innerorts	7	1	19	14
außerorts	2	2	17	20
davon				
Sichtbehinderung durch				
Nebel	1	1	3	7
innerorts	1	-	1	3
außerorts	-	1	2	4
starken Regen, Hagel, Schneegestöber usw.	-	2	5	10
innerorts	-	1	1	3
außerorts	-	1	4	7
blendende Sonne	8	-	20	15
innerorts	6	-	15	7
außerorts	2	-	5	8
Seitenwind	-	-	4	2
innerorts	-	-	-	1
außerorts	-	-	4	1
Unwetter oder sonstige Witterungseinflüsse	-	-	4	-
innerorts	-	-	2	-
außerorts	-	-	2	-
Hindernisse	12	6	27	21
innerorts	6	3	13	6
außerorts	6	3	14	15
davon				
nicht oder unzureichend gesicherte Arbeitsstelle auf der Fahrbahn	1	-	1	-
innerorts	1	-	1	-
außerorts	-	-	-	-
Wild auf der Fahrbahn	7	2	16	11
innerorts	2	-	5	-
außerorts	5	2	11	11
anderes Tier auf der Fahrbahn	4	3	9	5
innerorts	3	2	7	3
außerorts	1	1	2	2
sonstiges Hindernis auf der Fahrbahn	-	1	1	5
innerorts	-	1	-	3
außerorts	-	-	1	2
Sonstige Ursachen	14	-	45	3
innerorts	7	-	21	2
außerorts	7	-	24	1
Ursachen von anderen Personen als Fahrzeugführer oder Fußgänger	1	1	2	1
innerorts	1	1	2	1
außerorts	-	-	-	-
Ursachen insgesamt	931	764	3 518	3 296
innerorts	583	448	1 970	1 768
außerorts	348	316	1 548	1 528

13. Straßenverkehrsunfälle mit Personenschaden und Sachschaden sowie verunglückte Personen nach Kreisen

Kreisfreie Stadt Landkreis Land Ortslage	Unfälle insgesamt	Davon					Verun- glückte Personen insgesamt	Davon		
		mit Perso- nenschaden	mit nur Sach- schaden	davon				Getötete	Schwer- verletzte	Leicht- verletzte
				schwerwie- gende Unfälle (im engeren Sinne) ¹⁾	sonstige Unfälle unter Alkohol- einwirkung ²⁾	sonstige Unfälle ohne Alkohol- einwirkung				
April 2007										
Stadt Erfurt	433	62	371	27	9	335	75	-	11	64
innerorts	386	52	334	22	9	303	59	-	10	49
außerorts ohne Autobahn	23	5	18	2	-	16	7	-	-	7
auf Autobahnen	24	5	19	3	-	16	9	-	1	8
Stadt Gera	214	32	182	6	3	173	38	-	8	30
innerorts	193	26	167	4	2	161	29	-	4	25
außerorts ohne Autobahn	11	4	7	1	1	5	5	-	2	3
auf Autobahnen	10	2	8	1	-	7	4	-	2	2
Stadt Jena	232	43	189	8	3	178	52	-	9	43
innerorts	201	38	163	8	3	152	45	-	7	38
außerorts ohne Autobahn	9	1	8	-	-	8	1	-	-	1
auf Autobahnen	22	4	18	-	-	18	6	-	2	4
Stadt Suhl	76	6	70	2	-	68	11	-	2	9
innerorts	69	3	66	2	-	64	4	-	-	4
außerorts ohne Autobahn	3	2	1	-	-	1	5	-	2	3
auf Autobahnen	4	1	3	-	-	3	2	-	-	2
Stadt Weimar	146	20	126	6	2	118	28	1	3	24
innerorts	134	17	117	5	2	110	21	1	2	18
außerorts ohne Autobahn	11	3	8	1	-	7	7	-	1	6
auf Autobahnen	1	-	1	-	-	1	-	-	-	-
Stadt Eisenach	118	22	96	2	1	93	29	-	2	27
innerorts	88	17	71	1	1	69	19	-	2	17
außerorts ohne Autobahn	16	3	13	1	-	12	7	-	-	7
auf Autobahnen	14	2	12	-	-	12	3	-	-	3
Eichsfeld	191	39	152	9	1	142	54	-	18	36
innerorts	109	17	92	4	1	87	22	-	6	16
außerorts ohne Autobahn	78	22	56	4	-	52	32	-	12	20
auf Autobahnen	4	-	4	1	-	3	-	-	-	-
Nordhausen	244	37	207	-	2	205	53	3	10	40
innerorts	172	24	148	-	2	146	29	1	5	23
außerorts ohne Autobahn	64	12	52	-	-	52	23	2	5	16
auf Autobahnen	8	1	7	-	-	7	1	-	-	1
Wartburgkreis	244	40	204	13	2	189	55	1	16	38
innerorts	138	26	112	10	2	100	30	1	8	21
außerorts ohne Autobahn	86	12	74	2	-	72	23	-	8	15
auf Autobahnen	20	2	18	1	-	17	2	-	-	2
Unstrut-Hainich-Kreis	225	37	188	2	1	185	42	1	13	28
innerorts	161	27	134	1	1	132	29	-	7	22
außerorts ohne Autobahn	64	10	54	1	-	53	13	1	6	6
auf Autobahnen	-	-	-	-	-	-	-	-	-	-
Kyffhäuserkreis	177	32	145	15	2	128	47	1	19	27
innerorts	99	14	85	9	1	75	19	-	5	14
außerorts ohne Autobahn	78	18	60	6	1	53	28	1	14	13
auf Autobahnen	-	-	-	-	-	-	-	-	-	-
Schmalkalden-Meiningen	231	37	194	10	5	179	44	2	19	23
innerorts	152	22	130	7	5	118	27	-	13	14
außerorts ohne Autobahn	73	14	59	2	-	57	16	2	6	8
auf Autobahnen	6	1	5	1	-	4	1	-	-	1

1) Straftatbestand oder Ordnungswidrigkeit und gleichzeitig mindestens ein Kfz nicht fahrbereit, betrifft auch Fälle mit Alkoholeinwirkung - 2) Unfallbeteiligter stand unter Alkoholeinwirkung und alle beteiligten Kfz waren fahrbereit.

Noch: 13. Straßenverkehrsunfälle mit Personenschaden und Sachschaden sowie verunglückte Personen nach Kreisen

Kreisfreie Stadt Landkreis Land Ortslage	Unfälle insgesamt	Davon					Verun- glückte Personen insgesamt	Davon		
		mit Perso- nenschaden	mit nur Sach- schaden	davon				Getötete	Schwer- verletzte	Leicht- verletzte
				schwerwie- gende Unfälle (im engeren Sinne) ¹⁾	sonstige Unfälle unter Alkohol- einwirkung ²⁾	sonstige Unfälle ohne Alkohol- einwirkung				
Noch: April 2007										
Gotha	278	34	244	13	2	229	44	3	8	33
innerorts	169	19	150	6	2	142	22	1	4	17
außerorts ohne Autobahn	75	8	67	5	-	62	11	1	2	8
auf Autobahnen	34	7	27	2	-	25	11	1	2	8
Sömmerda	122	27	95	4	1	90	37	-	13	24
innerorts	68	17	51	3	-	48	23	-	5	18
außerorts ohne Autobahn	48	9	39	1	1	37	13	-	8	5
auf Autobahnen	6	1	5	-	-	5	1	-	-	1
Hildburghausen	131	16	115	7	1	107	20	-	11	9
innerorts	80	9	71	4	1	66	10	-	4	6
außerorts ohne Autobahn	50	7	43	3	-	40	10	-	7	3
auf Autobahnen	1	-	1	-	-	1	-	-	-	-
Ilm-Kreis	139	20	119	6	3	110	30	-	9	21
innerorts	89	10	79	5	3	71	12	-	3	9
außerorts ohne Autobahn	26	6	20	-	-	20	8	-	4	4
auf Autobahnen	24	4	20	1	-	19	10	-	2	8
Weimarer Land	196	32	164	14	2	148	38	1	12	25
innerorts	96	17	79	9	2	68	20	1	9	10
außerorts ohne Autobahn	55	12	43	5	-	38	15	-	3	12
auf Autobahnen	45	3	42	-	-	42	3	-	-	3
Sonneberg	113	10	103	9	2	92	11	-	1	10
innerorts	97	10	87	7	2	78	11	-	1	10
außerorts ohne Autobahn	16	-	16	2	-	14	-	-	-	-
auf Autobahnen	-	-	-	-	-	-	-	-	-	-
Saalfeld-Rudolstadt	250	47	203	4	4	195	54	-	15	39
innerorts	170	32	138	2	3	133	37	-	8	29
außerorts ohne Autobahn	80	15	65	2	1	62	17	-	7	10
auf Autobahnen	-	-	-	-	-	-	-	-	-	-
Saale-Holzland-Kreis	305	40	265	7	2	256	68	3	18	47
innerorts	113	20	93	4	2	87	26	-	7	19
außerorts ohne Autobahn	78	11	67	2	-	65	20	-	7	13
auf Autobahnen	114	9	105	1	-	104	22	3	4	15
Saale-Orla-Kreis	249	43	206	10	2	194	60	-	24	36
innerorts	139	23	116	3	2	111	30	-	13	17
außerorts ohne Autobahn	80	18	62	5	-	57	24	-	11	13
auf Autobahnen	30	2	28	2	-	26	6	-	-	6
Greiz	164	19	145	9	1	135	23	-	13	10
innerorts	97	11	86	3	1	82	12	-	6	6
außerorts ohne Autobahn	47	6	41	5	-	36	8	-	4	4
auf Autobahnen	20	2	18	1	-	17	3	-	3	-
Altenburger Land	168	31	137	5	3	129	41	-	17	24
innerorts	114	20	94	4	2	88	24	-	8	16
außerorts ohne Autobahn	46	10	36	1	1	34	16	-	9	7
auf Autobahnen	8	1	7	-	-	7	1	-	-	1
Thüringen	4 646	726	3 920	188	54	3 678	954	16	271	667
innerorts	3 134	471	2 663	123	49	2 491	560	5	137	418
außerorts ohne Autobahn	1 117	208	909	51	5	853	309	7	118	184
auf Autobahnen	395	47	348	14	-	334	85	4	16	65
davon										
kreisfreie Städte	1 219	185	1 034	51	18	965	233	1	35	197
Landkreise	3 427	541	2 886	137	36	2 713	721	15	236	470

1) Straftatbestand oder Ordnungswidrigkeit und gleichzeitig mindestens ein Kfz nicht fahrbereit, betrifft auch Fälle mit Alkoholeinwirkung - 2) Unfallbeteiligter stand unter Alkoholeinwirkung und alle beteiligten Kfz waren fahrbereit.

14. Straßenverkehrsunfälle mit Personenschaden und schwerwiegende Unfälle mit Sachschaden unter Alkoholeinwirkung sowie verunglückte Personen nach Kreisen

Kreisfreie Stadt Landkreis Land	Unfälle mit Alkohol insgesamt	Davon					Verun- glückte Personen insgesamt	Davon		
		mit Personenschaden			mit nur Sachschaden			Getötete	Schwer- verletzte	Leicht- verletzte
		mit Getöteten	mit Schwer- verletzten	mit Leicht- verletzten	schwerwie- gende Unfälle (im engeren Sinne) ¹⁾	sonstige Unfälle unter Alkohol- einwirkung ²⁾				
April 2007										
Stadt Erfurt	13	-	1	1	2	9	2	-	1	1
Stadt Gera	6	-	-	2	1	3	2	-	-	2
Stadt Jena	9	-	1	4	1	3	7	-	2	5
Stadt Suhl	-	-	-	-	-	-	-	-	-	-
Stadt Weimar	4	-	1	1	-	2	4	-	1	3
Stadt Eisenach	3	-	-	2	-	1	4	-	-	4
Eichsfeld	7	-	1	3	2	1	7	-	1	6
Nordhausen	6	1	1	2	-	2	10	2	5	3
Wartburgkreis	7	-	1	2	2	2	3	-	1	2
Unstrut-Hainich-Kreis	2	-	-	1	-	1	1	-	-	1
Kyffhäuserkreis	2	-	-	-	-	2	-	-	-	-
Schmalkalden-Meiningen	10	-	3	1	1	5	5	-	3	2
Gotha	7	1	-	1	3	2	4	1	-	3
Sömmerda	4	-	2	1	-	1	4	-	2	2
Hildburghausen	2	-	1	-	-	1	4	-	4	-
Ilm-Kreis	5	-	1	1	-	3	4	-	1	3
Weimarer Land	9	-	4	2	1	2	7	-	4	3
Sonneberg	4	-	-	1	1	2	1	-	-	1
Saalfeld-Rudolstadt	12	-	4	4	-	4	9	-	4	5
Saale-Holzland-Kreis	10	-	4	1	3	2	6	-	4	2
Saale-Orla-Kreis	9	-	3	2	2	2	7	-	5	2
Greiz	4	-	-	1	2	1	1	-	-	1
Altenburger Land	7	-	2	-	2	3	2	-	2	-
Thüringen	142	2	30	33	23	54	94	3	40	51
davon										
kreisfreie Städte	35	-	3	10	4	18	19	-	4	15
Landkreise	107	2	27	23	19	36	75	3	36	36

1) Straftatbestand oder Ordnungswidrigkeit und gleichzeitig mindestens ein Kfz nicht fahrbereit, betrifft auch Fälle mit Alkoholeinwirkung - 2) Unfallbeteiligter stand unter Alkoholeinwirkung und alle beteiligten Kfz waren fahrbereit.