

Statistischer Bericht

HI - m 5 / 07

**Straßenverkehrsunfälle
in Thüringen
Mai 2007
- vorläufige Ergebnisse -**

Bestell - Nr. 08 102

Thüringer Landesamt für Statistik



Zeichenerklärung

- 0 weniger als die Hälfte von 1 in der letzten besetzten Stelle, jedoch mehr als nichts
- nichts vorhanden (genau Null)
- . Zahlenwert unbekannt oder geheim zu halten
- ... Angabe fällt später an
- / Zahlenwert nicht sicher genug
- x Tabellenfach gesperrt, weil Aussage nicht sinnvoll
- () Aussagewert eingeschränkt
- r berichtigte Zahl
- p vorläufige Zahl

Anmerkung: Abweichungen in den Summen erklären sich aus dem Runden von Einzelwerten.

Herausgeber:

Thüringer Landesamt für Statistik
Europaplatz 3, 99091 Erfurt
Postfach 90 01 63, 99104 Erfurt

Telefon: 0361 37-84642/84647
Telefax: 0361 37-84699
Internet: www.statistik.thueringen.de
E-Mail: auskunft@statistik.thueringen.de

Auskunft erteilt:

Referat: Preise, Verdienste,
Arbeitskosten, Verkehr

Telefon: 0361 37-84221

Herausgegeben im Juli 2007

Heft-Nr.: 173 / 07
Preis: 6,25 EUR

© Thüringer Landesamt für Statistik, Erfurt, 2007

Für nichtgewerbliche Zwecke sind Vervielfältigung und unentgeltliche Verbreitung, auch auszugsweise, mit Quellenangabe gestattet. Die Verbreitung, auch auszugsweise, über elektronische Systeme/Datenträger bedarf der vorherigen Zustimmung. Alle übrigen Rechte bleiben vorbehalten.

Inhaltsverzeichnis

	Seite
Vorbemerkungen	2
 Tabellen	
1. Straßenverkehrsunfälle mit Personenschaden und Sachschaden sowie verunglückte Personen	4
2. Straßenverkehrsunfälle mit Personenschaden und schwerwiegende Unfälle mit Sachschaden (i.e.S.) sowie verunglückte Personen nach Tagen und Ortslagen	6
3. An Straßenverkehrsunfällen mit Personenschaden und schwerwiegenden Unfällen mit Sachschaden (i.e.S.) beteiligte Fahrzeugführer und Fußgänger	8
4. Straßenverkehrsunfälle mit Personenschaden nach Straßenarten und Ortslagen	9
5. Straßenverkehrsunfälle mit Personenschaden nach Unfallarten und Ortslagen	10
6. Straßenverkehrsunfälle mit Personenschaden nach Unfalltypen und Ortslagen	12
7. Straßenverkehrsunfälle mit Personenschaden und schwerwiegende Unfälle mit Sachschaden (i.e.S.), sowie verunglückte Personen, darunter Alkoholunfälle	13
8. Verunglückte Personen nach Alter, Geschlecht und Art der Verkehrsbeteiligung	14
9. Verunglückte Personen nach Alter und Geschlecht	22
10. Verunglückte Personen nach Art der Verkehrsbeteiligung und Ortslagen	24
11. Fehlverhalten der Fahrzeugführer bei Straßenverkehrsunfällen mit Personenschaden nach ausgewählten Fahrzeugarten	26
12. Ursachen von Straßenverkehrsunfällen mit Personenschaden	28
13. Straßenverkehrsunfälle mit Personenschaden und Sachschaden sowie verunglückte Personen nach Kreisen	35
14. Straßenverkehrsunfälle mit Personenschaden und schwerwiegende Unfälle mit Sachschaden unter Alkoholeinwirkung sowie verunglückte Personen nach Kreisen	37
 Grafik	
Straßenverkehrsunfälle mit Personenschaden und dabei verunglückte Personen	5

Vorbemerkungen

Rechtsgrundlage

Die Rechtsgrundlage für die Durchführung der Straßenverkehrsunfallstatistik bildet das Gesetz über die Statistik der Straßenverkehrsunfälle (Straßenverkehrsunfallstatistikgesetz - StVUnfStatG) vom 15. Juni 1990 (BGBl. I S. 1078), zuletzt geändert durch Artikel 254 der Verordnung vom 29. Oktober 2001 (BGBl. I S. 2785), die Verordnung zur näheren Bestimmung des schwerwiegenden Unfalls mit Sachschaden im Sinne des Straßenverkehrsunfallstatistikgesetzes vom 21. Dezember 1994 (BGBl. I S. 3970) in Verbindung mit dem Gesetz über die Statistik für Bundeszwecke (Bundesstatistikgesetz - BStatG) vom 22. Januar 1987 (BGBl. I S. 462, 565), zuletzt geändert durch Artikel 2 des Gesetzes vom 9. Juni 2005 (BGBl. I S. 1534).

Methodische Hinweise

Ein für die Straßenverkehrsunfallstatistik meldepflichtiger Unfall liegt vor, wenn infolge des Fahrverkehrs auf öffentlichen Straßen und Plätzen Personen getötet oder verletzt oder Sachschäden verursacht worden sind. Auskunftspflichtig sind die Polizeidienststellen, deren Beamte den Unfall aufgenommen haben. Daraus folgt, dass die Statistik nur solche Unfälle erfasst, zu denen die Polizei herangezogen wurde. Grundlage für die Statistik der Straßenverkehrsunfälle sind die auf maschinenlesbaren Datenträgern übergebenen Angaben der Verkehrsunfallanzeigen sowie die Meldungen über die sonstigen Sachschadensunfälle ohne Alkoholeinwirkung, die entsprechend o.g. Gesetz nur anzahlmäßig erfasst werden und im vorliegenden Bericht lediglich in den Tabellen 1 und 13 ausgewiesen werden.

Jeder Unfall wird nur einmal ausgewiesen. Das Zuordnungskriterium ist die jeweils schwerste Unfallfolge. Alle Angaben der Vormonate des Berichtsjahres sind um Nachmeldungen bereinigt, die Angaben des Vorjahres sind endgültig.

Bei der Ermittlung der Unfallursache werden von dem den Unfall aufnehmenden Polizeibeamten die vorläufig festgestellten Ursachen von höchstens zwei Beteiligten angegeben, welche die wesentlichsten Ursachen für den Unfall gesetzt haben. Hierbei können für die betreffenden Beteiligten jeweils bis zu drei Ursachen angegeben werden. Wenn auch äußere Umstände, wie z.B. Straßenverhältnisse, Witterungseinflüsse und Hindernisse auf der Fahrbahn, für den Unfall ursächlich waren, so werden außerdem je Unfall bis zu zwei "allgemeine Ursachen" festgehalten. Die Gesamtzahl der von der Statistik ausgewiesenen Ursachen ist daher immer größer als die Zahl der Unfälle.

Erläuterung der Begriffe

Unfälle mit Personenschaden

Unfälle, bei denen infolge des Fahrverkehrs auf öffentlichen Straßen und Plätzen Personen getötet oder verletzt werden, unabhängig von der Höhe des Sachschadens.

Unfälle mit nur Sachschaden

- Schwerwiegender Unfall mit Sachschaden (im engeren Sinne):

Unfall mit Straftatbestand oder Ordnungswidrigkeit (Bußgeld). Gleichzeitig muss mindestens ein Kraftfahrzeug auf Grund eines Unfallschadens von der Unfallstelle abgeschleppt werden (nicht fahrbereit). Dies betrifft auch Fälle mit Alkoholeinwirkung.

- Sonstiger Sachschadensunfall unter Alkohol:

Unfallbeteiligter steht unter Alkoholeinwirkung. Alle beteiligten Kraftfahrzeuge sind fahrbereit.

- Sonstiger Sachschadensunfall ohne Alkoholeinwirkung:

Alle sonstigen Sachschadensunfälle. Dazu zählen alle Sachschadensunfälle

1. ohne Straftatbestand oder Ordnungswidrigkeit (Bußgeld), unabhängig davon, ob ein beteiligtes Kraftfahrzeug fahrbereit ist oder nicht,
2. mit Straftatbestand oder Ordnungswidrigkeit (Bußgeld), aber ohne Alkoholeinwirkung. Alle Kraftfahrzeuge sind fahrbereit.

Beteiligte

Als Beteiligte an einem Straßenverkehrsunfall werden alle Fahrzeugführer oder Fußgänger erfasst, die selbst oder deren Fahrzeug Schäden erlitten oder hervorgerufen haben. Mitfahrer zählen in der Statistik nicht zu den Unfallbeteiligten.

Hauptverursacher

Beteiligter, der nach dem ersten Anschein die wesentlichste Ursache zum Unfall gesetzt hat.

Verunglückte

Als Verunglückte zählen alle Personen (auch Mitfahrer), die bei einem Straßenverkehrsunfall getötet oder verletzt wurden. Bei den Verletzten wird noch unterschieden nach Schwerverletzten und Leichtverletzten. Dabei werden erfasst als

- Getötete:

Personen, die sofort an der Unfallstelle oder innerhalb von 30 Tagen an den Unfallfolgen sterben.

- Schwerverletzte:

Personen, die zur stationären Behandlung (mindestens 24 Stunden) in ein Krankenhaus aufgenommen werden.

- Leichtverletzte:

Hierzu zählen alle übrigen Verletzten.

Unfälle auf Autobahnen

Unfälle auf Autobahnen gelten generell als Unfälle außerhalb von Ortschaften.

Unfälle in Ortschaften

Als Unfälle innerhalb von Ortschaften gelten Unfälle, die sich innerhalb der mit gelben Ortstafeln kenntlich gemachten geschlossenen Ortschaften ereignet haben. Andernfalls handelt es sich um Unfälle außerhalb von Ortschaften.

Unfallart

Die Unfallart beschreibt vom gesamten Unfallablauf die Bewegungsrichtung der beteiligten Fahrzeuge zueinander beim ersten Zusammenstoß auf der Fahrbahn oder, wenn es nicht zum Zusammenstoß gekommen ist, die erste mechanische Einwirkung auf einen Verkehrsteilnehmer. Es werden zehn Unfallarten unterschieden, die in der "Systematik der Unfallarten zur Straßenverkehrsunfallstatistik ab 1975" im Einzelnen definiert sind.

Unfalltyp

Der Unfalltyp beschreibt die Konfliktsituation, die zum Unfall führte, d.h. die Phase des Verkehrsgeschehens, in der ein Fehlverhalten oder eine sonstige Ursache den weiteren Ablauf nicht mehr kontrollierbar machte.

Unterschieden werden folgende sieben Unfalltypen:

- Fahrrunfall
- Abbiegeunfall
- Einbiegen/Kreuzen-Unfall
- Überschreitenunfall
- Unfall durch ruhenden Verkehr
- Unfall im Längsverkehr
- Sonstiger Unfall

Zeichenerklärung

- nichts vorhanden (genau Null)

Abkürzungen

i.e.S. im engeren Sinne

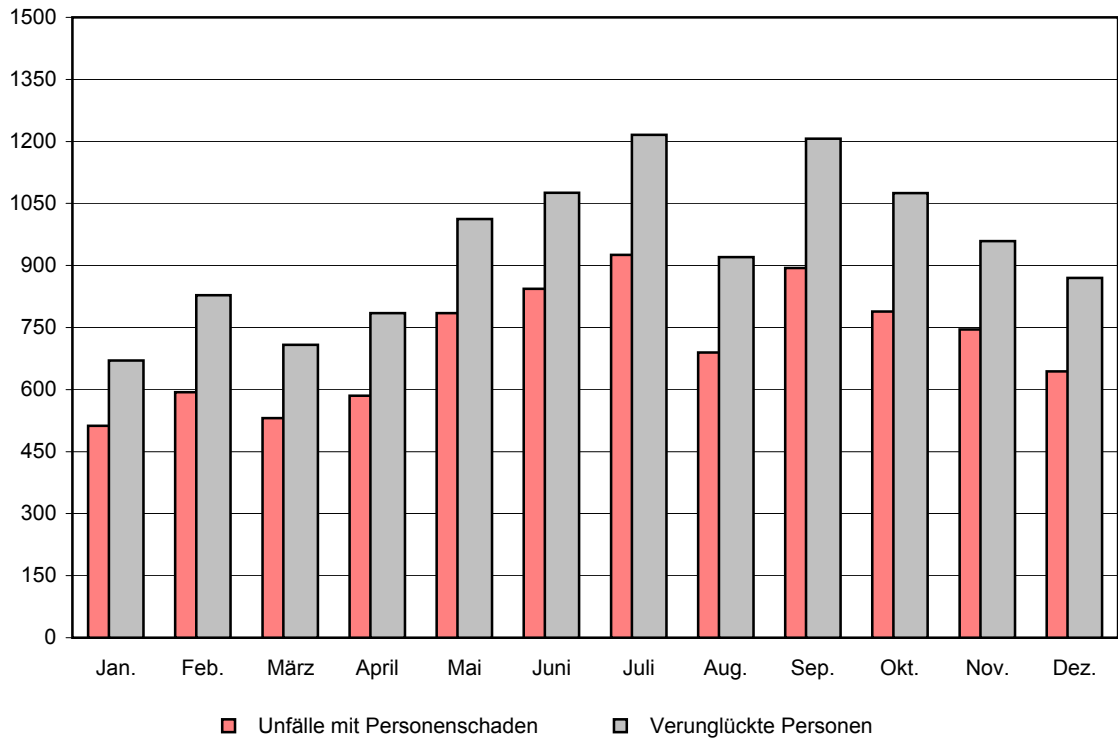
1. Straßenverkehrsunfälle mit Personenschaden und Sachschaden sowie verunglückte Personen

Unfallkategorie Verunglückte Personen	Mai		Zu- bzw. Abnahme (-) Mai 2007 gegenüber		Januar bis Mai		Zu- bzw. Abnahme (-) Jan.- Mai gegenüber dem gleichen Zeitraum des Vorjahres
	2007	2006	April 2007	Mai 2006	2007	2006	
	Anzahl						
Unfälle	5 010	5 124	231	- 114	23 601	24 006	- 1,7
davon							
Unfälle mit Personenschaden	817	785	64	32	3 387	3 007	12,6
darunter unter Alkoholeinwirkung	64	70	- 3	- 6	264	230	14,8
davon							
Unfälle mit Getöteten	19	16	5	3	75	71	5,6
Unfälle mit Verletzten	798	769	59	29	3 312	2 936	12,8
davon							
Unfälle mit Schwerverletzten	214	230	- 11	- 16	896	813	10,2
Unfälle mit Leichtverletzten	584	539	70	45	2 416	2 123	13,8
Unfälle mit nur Sachschaden	4 193	4 339	167	- 146	20 214	20 999	- 3,7
davon							
schwerwiegende Unfälle mit Sachschaden (im engeren Sinne) ¹⁾	225	247	36	- 22	1 268	1 430	- 11,3
darunter unter Alkoholeinwirkung	35	34	10	1	139	148	- 6,1
sonstige Sachschadensunfälle unter Alkoholeinwirkung ²⁾	54	67	- 4	- 13	283	255	11,0
sonstige Sachschadensunfälle ohne Alkoholeinwirkung	3 914	4 025	135	- 111	18 663	19 314	- 3,4
Verunglückte Personen	1 059	1 012	70	47	4 483	4 003	12,0
darunter							
bei Unfällen unter Alkoholeinwirkung	88	85	- 8	3	367	295	24,4
davon							
getötete Personen	20	18	4	2	84	77	9,1
verletzte Personen	1 039	994	66	45	4 399	3 926	12,0
davon							
schwerverletzte Personen	260	257	- 15	3	1 094	959	14,1
leichtverletzte Personen	779	737	81	42	3 305	2 967	11,4

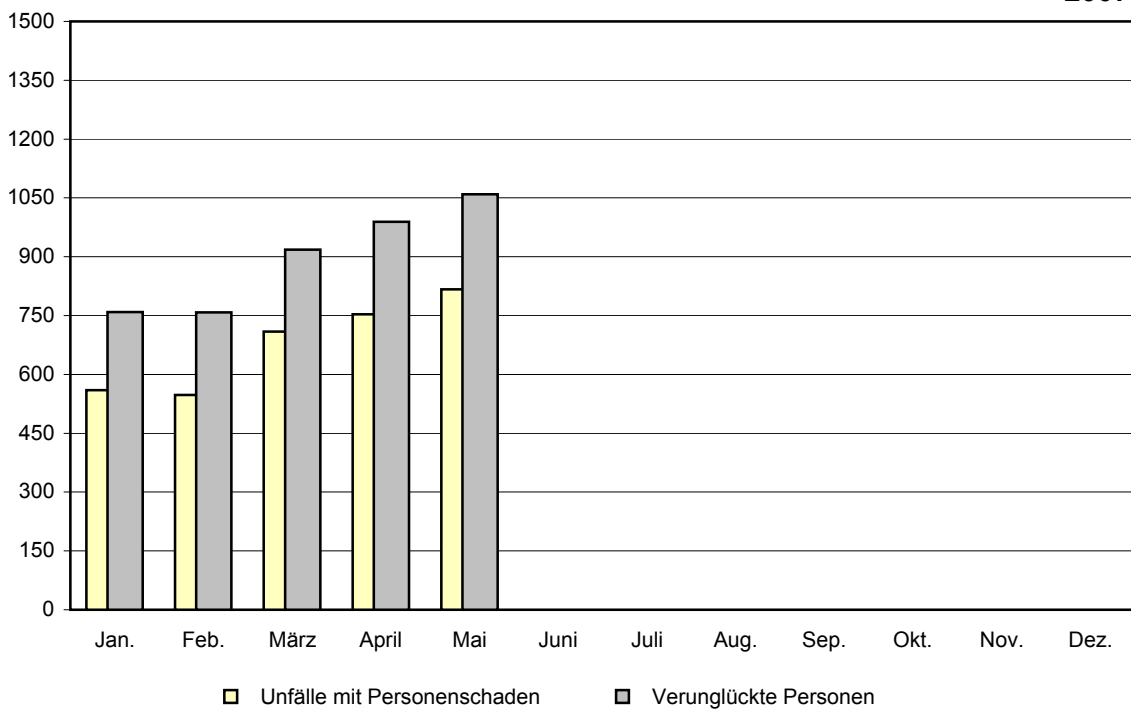
1) Straftatbestand oder Ordnungswidrigkeit und gleichzeitig mindestens ein Kfz nicht mehr fahrbereit, betrifft auch Fälle mit Alkoholeinwirkung - 2) Unfallbeteiligter stand unter Alkoholeinwirkung und alle beteiligten Kfz waren fahrbereit.

Straßenverkehrsunfälle mit Personenschaden und dabei verunglückte Personen

2006



2007



2. Straßenverkehrsunfälle mit Personenschaden und schwerwiegende Unfälle mit Sachschaden (i.e.S.) sowie verunglückte Personen nach Tagen und Ortslagen

Tagesdatum Ortslage	Unfälle mit Personenschaden	Davon mit			Verunglückte			Schwerwiegende Unfälle mit Sachschaden (i.e.S.) ¹⁾	Unfälle mit Personen- u. schwerw. Unfälle m. Sachschad. (i.e.S.)
		Getöteten	Schwer-	Leicht-	Getötete	Schwer-	Leicht-		
			verletzten			verletzte			
Mai 2007									
innerorts									
1. Dienstag	17	-	5	12	-	6	16	3	20
2. Mittwoch	21	-	5	16	-	5	17	4	25
3. Donnerstag	17	-	5	12	-	5	14	5	22
4. Freitag	17	-	4	13	-	4	17	4	21
5. Samstag	19	-	7	12	-	8	13	2	21
6. Sonntag	9	-	4	5	-	6	8	1	10
7. Montag	13	-	2	11	-	2	13	5	18
8. Dienstag	17	-	2	15	-	2	19	4	21
9. Mittwoch	9	1	1	7	1	2	9	5	14
10. Donnerstag	13	-	3	10	-	4	13	5	18
11. Freitag	13	-	-	13	-	-	14	4	17
12. Samstag	14	1	2	11	1	4	15	6	20
13. Sonntag	7	-	2	5	-	2	6	3	10
14. Montag	19	-	5	14	-	7	16	6	25
15. Dienstag	11	-	2	9	-	2	9	5	16
16. Mittwoch	20	-	3	17	-	3	21	5	25
17. Donnerstag	16	-	3	13	-	3	15	5	21
18. Freitag	19	-	8	11	-	9	15	8	27
19. Samstag	11	-	3	8	-	3	12	2	13
20. Sonntag	11	-	2	9	-	3	12	3	14
21. Montag	17	-	4	13	-	4	16	3	20
22. Dienstag	13	-	4	9	-	4	10	2	15
23. Mittwoch	19	-	6	13	-	6	14	3	22
24. Donnerstag	22	-	2	20	-	2	20	3	25
25. Freitag	20	1	5	14	1	6	16	6	26
26. Samstag	13	1	2	10	1	2	11	3	16
27. Sonntag	17	-	5	12	-	7	17	2	19
28. Montag	9	-	2	7	-	2	11	4	13
29. Dienstag	16	-	-	16	-	-	19	7	23
30. Mittwoch	17	-	6	11	-	7	16	4	21
31. Donnerstag	17	-	2	15	-	2	18	3	20
Zusammen	473	4	106	363	4	122	442	125	598
außerorts, einschließlich Autobahn									
1. Dienstag	10	1	4	5	1	5	9	3	13
2. Mittwoch	7	-	4	3	-	5	3	-	7
3. Donnerstag	7	1	2	4	1	2	8	1	8
4. Freitag	4	-	1	3	-	1	3	5	9
5. Samstag	7	-	2	5	-	2	5	2	9
6. Sonntag	11	-	5	6	-	6	11	3	14
7. Montag	16	-	4	12	-	4	16	3	19
8. Dienstag	18	-	6	12	-	6	14	5	23
9. Mittwoch	15	1	6	8	1	7	12	3	18
10. Donnerstag	8	-	3	5	-	4	5	3	11
11. Freitag	9	-	1	8	-	1	13	3	12
12. Samstag	7	-	2	5	-	4	7	6	13
13. Sonntag	6	-	2	4	-	3	6	-	6
14. Montag	12	1	3	8	1	3	14	2	14
15. Dienstag	21	1	7	13	1	11	21	3	24
16. Mittwoch	11	1	3	7	1	4	13	6	17
17. Donnerstag	10	-	3	7	-	3	7	5	15
18. Freitag	10	-	2	8	-	2	12	6	16
19. Samstag	13	-	4	9	-	4	11	3	16
20. Sonntag	13	2	4	7	2	9	12	2	15
21. Montag	8	-	2	6	-	2	6	2	10
22. Dienstag	9	-	4	5	-	4	12	5	14
23. Mittwoch	4	-	1	3	-	1	4	2	6
24. Donnerstag	10	-	4	6	-	4	12	-	10
25. Freitag	15	1	6	8	1	6	13	4	19
26. Samstag	17	2	4	11	3	5	23	5	22
27. Sonntag	12	1	3	8	1	4	10	2	14
28. Montag	10	1	2	7	1	4	14	7	17
29. Dienstag	26	1	8	17	1	16	24	8	34
30. Mittwoch	8	-	5	3	-	5	4	-	8
31. Donnerstag	10	1	1	8	1	1	13	1	11
Zusammen	344	15	108	221	16	138	337	100	444

1) Straftatbestand oder Ordnungswidrigkeit und gleichzeitig mindestens ein Kfz nicht fahrbereit, betrifft auch Fälle mit Alkoholeinwirkung

Noch: 2. Straßenverkehrsunfälle mit Personenschaden und schwerwiegende Unfälle mit Sachschaden (i.e.S.) sowie verunglückte Personen nach Tagen und Ortslagen

Tagesdatum Ortslage	Unfälle mit Personenschaden	Davon mit		Verunglückte		Schwerwiegende Unfälle mit Sachschaden (i.e.S.) ¹⁾	Unfälle mit Person- u. schwerw. Unfälle m. Sachschad. (i.e.S.)		
		Getöteten	Schwer-	Leicht-	Getötete			Schwer-	Leicht-
			verletzten					verletzte	

Noch: Mai 2007

innerorts und außerorts

1. Dienstag	27	1	9	17	1	11	25	6	33
2. Mittwoch	28	-	9	19	-	10	20	4	32
3. Donnerstag	24	1	7	16	1	7	22	6	30
4. Freitag	21	-	5	16	-	5	20	9	30
5. Samstag	26	-	9	17	-	10	18	4	30
6. Sonntag	20	-	9	11	-	12	19	4	24
7. Montag	29	-	6	23	-	6	29	8	37
8. Dienstag	35	-	8	27	-	8	33	9	44
9. Mittwoch	24	2	7	15	2	9	21	8	32
10. Donnerstag	21	-	6	15	-	8	18	8	29
11. Freitag	22	-	1	21	-	1	27	7	29
12. Samstag	21	1	4	16	1	8	22	12	33
13. Sonntag	13	-	4	9	-	5	12	3	16
14. Montag	31	1	8	22	1	10	30	8	39
15. Dienstag	32	1	9	22	1	13	30	8	40
16. Mittwoch	31	1	6	24	1	7	34	11	42
17. Donnerstag	26	-	6	20	-	6	22	10	36
18. Freitag	29	-	10	19	-	11	27	14	43
19. Samstag	24	-	7	17	-	7	23	5	29
20. Sonntag	24	2	6	16	2	12	24	5	29
21. Montag	25	-	6	19	-	6	22	5	30
22. Dienstag	22	-	8	14	-	8	22	7	29
23. Mittwoch	23	-	7	16	-	7	18	5	28
24. Donnerstag	32	-	6	26	-	6	32	3	35
25. Freitag	35	2	11	22	2	12	29	10	45
26. Samstag	30	3	6	21	4	7	34	8	38
27. Sonntag	29	1	8	20	1	11	27	4	33
28. Montag	19	1	4	14	1	6	25	11	30
29. Dienstag	42	1	8	33	1	16	43	15	57
30. Mittwoch	25	-	11	14	-	12	20	4	29
31. Donnerstag	27	1	3	23	1	3	31	4	31
Zusammen	817	19	214	584	20	260	779	225	1 042

auf Autobahnen

1. Dienstag	-	-	-	-	-	-	-	-	-
2. Mittwoch	2	-	1	1	-	2	1	-	2
3. Donnerstag	1	-	-	1	-	-	2	-	1
4. Freitag	1	-	1	-	-	1	-	2	3
5. Samstag	1	-	1	-	-	1	-	-	1
6. Sonntag	-	-	-	-	-	-	-	1	1
7. Montag	1	-	1	-	-	1	-	2	3
8. Dienstag	4	-	1	3	-	1	4	-	4
9. Mittwoch	1	-	-	1	-	-	1	-	1
10. Donnerstag	-	-	-	-	-	-	-	1	1
11. Freitag	1	-	-	1	-	-	1	-	1
12. Samstag	2	-	1	1	-	1	2	1	3
13. Sonntag	-	-	-	-	-	-	-	-	-
14. Montag	2	-	-	2	-	-	2	-	2
15. Dienstag	4	-	-	4	-	-	4	-	4
16. Mittwoch	2	-	-	2	-	-	2	-	2
17. Donnerstag	-	-	-	-	-	-	-	1	1
18. Freitag	-	-	-	-	-	-	-	-	-
19. Samstag	2	-	-	2	-	-	3	-	2
20. Sonntag	2	-	1	1	-	2	2	1	3
21. Montag	2	-	-	2	-	-	2	-	2
22. Dienstag	1	-	1	-	-	1	1	2	3
23. Mittwoch	-	-	-	-	-	-	-	1	1
24. Donnerstag	2	-	1	1	-	1	2	-	2
25. Freitag	6	-	1	5	-	1	9	2	8
26. Samstag	2	-	1	1	-	1	5	-	2
27. Sonntag	2	-	-	2	-	-	2	1	3
28. Montag	-	-	-	-	-	-	-	2	2
29. Dienstag	7	-	-	7	-	-	9	3	10
30. Mittwoch	1	-	-	1	-	-	1	-	1
31. Donnerstag	1	-	-	1	-	-	4	-	1
Zusammen	50	-	11	39	-	13	59	20	70

1) Straftatbestand oder Ordnungswidrigkeit und gleichzeitig mindestens ein Kfz nicht fahrbereit, betrifft auch Fälle mit Alkoholeinwirkung

3. An Straßenverkehrsunfällen mit Personenschaden und schwerwiegenden Unfällen mit Sachschaden (i.e.S.)
beteiligte Fahrzeugführer und Fußgänger

Art der Verkehrsbeteiligung Ortslage	Unfälle mit Personen- schaden	Schwer- wiegende Unfälle mit Sachschaden (i.e.S.) ¹⁾	Unfälle mit Personen- schaden	Schwer- wiegende Unfälle mit Sachschaden (i.e.S.) ¹⁾	Unfälle mit Personen- schaden	Schwer- wiegende Unfälle mit Sachschaden (i.e.S.) ¹⁾	Unfälle mit Personen- schaden	Schwer- wiegende Unfälle mit Sachschaden (i.e.S.) ¹⁾
	Mai 2007		Mai 2006		Januar - Mai 2007		Januar - Mai 2006	
Führer von								
Mofas, Mopeds	43	2	40	1	163	9	89	4
innerorts	35	2	28	1	131	8	67	3
außerorts	8	-	12	-	32	1	22	1
Motorzweirädern mit aml. Kennz.	110	3	109	8	302	14	202	12
innerorts	60	1	54	5	170	9	114	8
außerorts	50	2	55	3	132	5	88	4
Personenkraftwagen	948	338	942	372	4 229	1 911	3 924	2 104
innerorts	523	221	512	240	2 455	1 196	2 194	1 275
außerorts	425	117	430	132	1 774	715	1 730	829
Bussen	5	3	9	3	34	12	49	9
innerorts	5	2	6	2	26	8	31	6
außerorts	-	1	3	1	8	4	18	3
Güterkraftfahrzeugen	97	34	96	37	464	219	481	265
innerorts	45	15	44	20	208	102	209	106
außerorts	52	19	52	17	256	117	272	159
landwirtschaftlichen Zugmaschinen	5	2	5	-	13	7	17	3
innerorts	4	-	1	-	10	3	7	3
außerorts	1	2	4	-	3	4	10	-
übrigen Kraftfahrzeugen	10	3	6	1	24	7	20	4
innerorts	7	3	6	-	17	5	13	1
außerorts	3	-	-	1	7	2	7	3
Kraftfahrzeugen zusammen	1 218	385	1 207	422	5 229	2 179	4 782	2 401
innerorts	679	244	651	268	3 017	1 331	2 635	1 402
außerorts	539	141	556	154	2 212	848	2 147	999
darunter flüchtig	68	25	61	32	277	121	226	167
innerorts	44	14	37	16	179	75	152	88
außerorts	24	11	24	16	98	46	74	79
Fahrrädern	187	-	166	2	612	3	400	2
innerorts	156	-	149	1	539	2	353	1
außerorts	31	-	17	1	73	1	47	1
darunter								
unter 15 Jahren	33	-	25	-	88	-	61	-
innerorts	27	-	21	-	81	-	54	-
außerorts	6	-	4	-	7	-	7	-
anderen Fahrzeugen	10	2	9	5	36	11	41	22
innerorts	10	2	8	4	33	10	36	17
außerorts	-	-	1	1	3	1	5	5
Fußgänger	80	2	71	-	390	5	338	2
innerorts	72	2	59	-	355	5	309	2
außerorts	8	-	12	-	35	-	29	-
darunter								
unter 15 Jahren	16	-	19	-	76	-	77	-
innerorts	16	-	17	-	76	-	74	-
außerorts	-	-	2	-	-	-	3	-
65 Jahre und mehr	19	-	17	-	100	-	68	-
innerorts	18	-	15	-	96	-	61	-
außerorts	1	-	2	-	4	-	7	-
Andere Personen	1	-	6	1	8	1	10	1
innerorts	1	-	4	1	6	-	8	1
außerorts	-	-	2	-	2	1	2	-
Insgesamt	1 496	389	1 459	430	6 275	2 199	5 571	2 428
innerorts	918	248	871	274	3 950	1 348	3 341	1 423
außerorts	578	141	588	156	2 325	851	2 230	1 005
darunter								
unter 15 Jahren	49	-	45	1	166	-	139	1
innerorts	43	-	38	-	158	-	128	-
außerorts	6	-	7	1	8	-	11	1
65 Jahre und mehr	132	24	121	30	534	147	434	161
innerorts	91	15	73	15	400	97	272	99
außerorts	41	9	48	15	134	50	162	62

1) Straftatbestand oder Ordnungswidrigkeit und gleichzeitig mindestens ein Kfz nicht fahrbereit, betrifft auch Fälle mit Alkoholeinwirkung

4. Straßenverkehrsunfälle mit Personenschaden nach Straßenarten und Ortslagen

Straßenart Ortslage	Unfälle mit Personen- schaden	Verunglückte			Unfälle mit Personen- schaden	Verunglückte		
		Getötete	Schwer-	Leicht-		Getötete	Schwer-	Leicht-
			verletzte				verletzte	
		Mai 2007				Mai 2006		
Autobahnen	50	-	13	59	60	2	16	58
Bundesstraßen	222	6	69	238	210	5	69	220
innerorts	113	-	26	124	98	-	30	100
außerorts	109	6	43	114	112	5	39	120
Landesstraßen	206	7	86	194	202	6	89	179
innerorts	68	-	24	67	79	-	27	72
außerorts	138	7	62	127	123	6	62	107
Kreisstraßen	36	2	12	31	16	2	6	18
innerorts	13	-	2	13	5	-	1	8
außerorts	23	2	10	18	11	2	5	10
Andere Straßen	303	5	80	257	297	3	77	262
innerorts	279	4	70	238	271	2	66	242
außerorts	24	1	10	19	26	1	11	20
Insgesamt	817	20	260	779	785	18	257	737
innerorts	473	4	122	442	453	2	124	422
außerorts	344	16	138	337	332	16	133	315
		Januar - Mai 2007				Januar - Mai 2006		
Autobahnen	215	12	87	248	231	13	97	265
Bundesstraßen	915	28	303	978	874	27	284	922
innerorts	486	5	121	525	449	4	104	484
außerorts	429	23	182	453	425	23	180	438
Landesstraßen	882	26	342	855	801	23	292	777
innerorts	319	4	93	323	314	3	92	311
außerorts	563	22	249	532	487	20	200	466
Kreisstraßen	139	4	49	123	93	3	40	85
innerorts	43	-	12	39	27	-	9	24
außerorts	96	4	37	84	66	3	31	61
Andere Straßen	1 236	14	313	1 101	1 008	11	246	918
innerorts	1 159	10	279	1 042	935	9	215	858
außerorts	77	4	34	59	73	2	31	60
Insgesamt	3 387	84	1 094	3 305	3 007	77	959	2 967
innerorts	2 007	19	505	1 929	1 725	16	420	1 677
außerorts	1 380	65	589	1 376	1 282	61	539	1 290

5. Straßenverkehrsunfälle mit Personenschaden nach Unfallarten und Ortslagen

Unfallart Ortslage	Unfälle mit Personen- schaden	Verunglückte			Unfälle mit Personen- schaden	Verunglückte		
		Getötete	Schwer-	Leicht-		Getötete	Schwer-	Leicht-
			verletzte				verletzte	
		Mai 2007			Mai 2006			
Zusammenstoß mit and. Fahrzeug								
das anfährt, anhält	47	-	4	56	52	-	9	56
innerorts	36	-	3	43	38	-	6	43
außerorts	11	-	1	13	14	-	3	13
vorausfährt oder wartet	97	-	23	106	99	1	11	125
innerorts	58	-	11	65	45	-	4	54
außerorts	39	-	12	41	54	1	7	71
seitlich in gleicher Richtung fährt	31	-	9	36	27	-	5	28
innerorts	18	-	5	15	13	-	1	15
außerorts	13	-	4	21	14	-	4	13
entgegenkommt	101	5	51	103	73	5	37	85
innerorts	43	-	13	45	34	-	18	37
außerorts	58	5	38	58	39	5	19	48
einbiegt oder kreuzt	193	3	52	193	202	4	55	207
innerorts	148	2	34	140	153	1	33	150
außerorts	45	1	18	53	49	3	22	57
Zus.stoß Fahrzeug / Fußgänger	66	2	22	49	57	2	18	43
innerorts	61	1	21	46	49	-	16	36
außerorts	5	1	1	3	8	2	2	7
Aufprall auf Hindernis	2	-	-	2	6	-	4	4
innerorts	-	-	-	-	3	-	1	2
außerorts	2	-	-	2	3	-	3	2
Abkommen von Fahrbahn n. rechts	121	3	48	103	111	4	50	72
innerorts	27	-	13	23	26	-	12	16
außerorts	94	3	35	80	85	4	38	56
Abkommen von Fahrbahn n. links	61	6	17	58	65	2	37	44
innerorts	15	-	2	16	20	1	11	14
außerorts	46	6	15	42	45	1	26	30
Unfall anderer Art	98	1	34	73	93	-	31	73
innerorts	67	1	20	49	72	-	22	55
außerorts	31	-	14	24	21	-	9	18
Insgesamt	817	20	260	779	785	18	257	737
innerorts	473	4	122	442	453	2	124	422
außerorts	344	16	138	337	332	16	133	315

Noch: 5. Straßenverkehrsunfälle mit Personenschaden nach Unfallarten und Ortslagen

Unfallart Ortslage	Unfälle mit Personen- schaden	Verunglückte			Unfälle mit Personen- schaden	Verunglückte			
		Getötete	Schwer-	Leicht-		Getötete	Schwer-	Leicht-	
			verletzte				verletzte		
		Januar - Mai 2007				Januar - Mai 2006			
Zusammenstoß mit and. Fahrzeug									
das anfährt, anhält	190	-	21	219	172	1	25	190	
innerorts	158	-	13	175	134	-	15	143	
außerorts	32	-	8	44	38	1	10	47	
vorausfährt oder wartet	434	10	74	516	423	8	62	543	
innerorts	269	1	25	314	237	-	13	300	
außerorts	165	9	49	202	186	8	49	243	
seitlich in gleicher Richtung fährt	134	1	38	137	77	-	18	77	
innerorts	64	-	13	56	42	-	6	42	
außerorts	70	1	25	81	35	-	12	35	
entgegenkommt	409	20	214	471	356	21	168	406	
innerorts	180	2	61	202	153	3	50	171	
außerorts	229	18	153	269	203	18	118	235	
einbiegt oder kreuzt	753	5	175	807	627	7	173	670	
innerorts	618	4	128	635	489	4	108	511	
außerorts	135	1	47	172	138	3	65	159	
Zus.stoß Fahrzeug / Fußgänger	331	13	136	222	287	9	92	213	
innerorts	304	7	127	202	266	5	85	196	
außerorts	27	6	9	20	21	4	7	17	
Aufprall auf Hindernis	11	-	3	11	15	-	8	10	
innerorts	4	-	-	4	6	-	4	2	
außerorts	7	-	3	7	9	-	4	8	
Abkommen von Fahrbahn n. rechts	469	17	197	371	452	11	185	366	
innerorts	104	1	41	89	108	1	35	88	
außerorts	365	16	156	282	344	10	150	278	
Abkommen von Fahrbahn n. links	345	13	136	313	359	18	159	299	
innerorts	84	2	34	81	109	2	52	82	
außerorts	261	11	102	232	250	16	107	217	
Unfall anderer Art	311	5	100	238	239	2	69	193	
innerorts	222	2	63	171	181	1	52	142	
außerorts	89	3	37	67	58	1	17	51	
Insgesamt	3 387	84	1 094	3 305	3 007	77	959	2 967	
innerorts	2 007	19	505	1 929	1 725	16	420	1 677	
außerorts	1 380	65	589	1 376	1 282	61	539	1 290	

6. Straßenverkehrsunfälle mit Personenschaden nach Unfalltypen und Ortslagen

Unfalltyp Ortslage	Unfälle mit Personen- schaden	Verunglückte			Unfälle mit Personen- schaden	Verunglückte				
		Getötete	Schwer-	Leicht-		Getötete	Schwer-	Leicht-		
			verletzte				verletzte			
		Mai 2007						Mai 2006		
Fahrunfall	258	11	107	229	232	9	109	173		
innerorts	81	-	27	76	87	2	39	61		
außerorts	177	11	80	153	145	7	70	112		
Abbiege-Unfall	67	1	17	67	63	-	14	64		
innerorts	42	-	8	44	44	-	5	45		
außerorts	25	1	9	23	19	-	9	19		
Einbiegen/Kreuzenunfall	154	1	43	153	174	4	48	180		
innerorts	124	1	31	114	136	-	30	136		
außerorts	30	-	12	39	38	4	18	44		
Überschreitenunfall	35	1	14	25	27	-	9	20		
innerorts	33	-	13	25	25	-	9	18		
außerorts	2	1	1	-	2	-	-	2		
Unfall durch ruhenden Verkehr	13	-	1	14	8	-	3	5		
innerorts	13	-	1	14	8	-	3	5		
außerorts	-	-	-	-	-	-	-	-		
Unfall im Längsverkehr	192	3	51	206	184	5	45	212		
innerorts	110	-	23	117	84	-	21	98		
außerorts	82	3	28	89	100	5	24	114		
Sonstiger Unfall	98	3	27	85	97	-	29	83		
innerorts	70	3	19	52	69	-	17	59		
außerorts	28	-	8	33	28	-	12	24		
Insgesamt	817	20	260	779	785	18	257	737		
 innerorts	473	4	122	442	453	2	124	422		
 außerorts	344	16	138	337	332	16	133	315		
		Januar - Mai 2007						Januar - Mai 2006		
Fahrunfall	1 067	48	454	928	1 041	42	422	925		
innerorts	336	5	122	291	363	6	131	305		
außerorts	731	43	332	637	678	36	291	620		
Abbiege-Unfall	296	3	77	314	224	1	53	244		
innerorts	220	1	46	227	173	-	27	185		
außerorts	76	2	31	87	51	1	26	59		
Einbiegen/Kreuzenunfall	596	4	136	637	542	7	145	572		
innerorts	497	4	103	505	429	3	97	440		
außerorts	99	-	33	132	113	4	48	132		
Überschreitenunfall	161	7	72	101	147	2	50	108		
innerorts	153	4	69	97	141	2	48	104		
außerorts	8	3	3	4	6	-	2	4		
Unfall durch ruhenden Verkehr	41	-	7	37	31	-	14	23		
innerorts	40	-	6	37	27	-	10	20		
außerorts	1	-	1	-	4	-	4	3		
Unfall im Längsverkehr	852	18	236	964	705	22	179	821		
innerorts	485	2	84	540	372	4	54	440		
außerorts	367	16	152	424	333	18	125	381		
Sonstiger Unfall	374	4	112	324	317	3	96	274		
innerorts	276	3	75	232	220	1	53	183		
außerorts	98	1	37	92	97	2	43	91		
Insgesamt	3 387	84	1 094	3 305	3 007	77	959	2 967		
 innerorts	2 007	19	505	1 929	1 725	16	420	1 677		
 außerorts	1 380	65	589	1 376	1 282	61	539	1 290		

7. Straßenverkehrsunfälle mit Personenschaden und schwerwiegende Unfälle mit Sachschaden (i.e.S.), sowie verunglückte Personen, darunter Alkoholunfälle

Gegenstand des Nachweises	Unfälle insgesamt	Unfälle mit Personenschaden	Verunglückte				Schwerwiegende Unfälle mit Sachschaden (i.e.S.) ¹⁾	Sonstige Alkoholunfälle ²⁾
			insgesamt	Getötete	Schwer-	Leicht-		
					verletzte			
alle Unfälle								
Mai 2007								
Innerhalb von Ortschaften	645	473	568	4	122	442	125	47
Außerhalb von Ortschaften, ohne Autobahn	380	294	419	16	125	278	80	6
Auf Autobahnen	71	50	72	-	13	59	20	1
Innerhalb und außerhalb von Ortschaften	1 096	817	1 059	20	260	779	225	54
dagegen Vorjahr	1 099	785	1 012	18	257	737	247	67
Januar - Mai 2007								
Innerhalb von Ortschaften	2 967	2 007	2 453	19	505	1 929	720	240
Außerhalb von Ortschaften, ohne Autobahn	1 624	1 165	1 683	53	502	1 128	423	36
Auf Autobahnen	347	215	347	12	87	248	125	7
Innerhalb und außerhalb von Ortschaften	4 938	3 387	4 483	84	1 094	3 305	1 268	283
dagegen Vorjahr	4 692	3 007	4 003	77	959	2 967	1 430	255
darunter Alkoholunfälle								
Mai 2007								
Innerhalb von Ortschaften	101	38	49	-	18	31	16	47
Außerhalb von Ortschaften, ohne Autobahn	49	26	39	2	18	19	17	6
Auf Autobahnen	3	-	-	-	-	-	2	1
Innerhalb und außerhalb von Ortschaften	153	64	88	2	36	50	35	54
dagegen Vorjahr	171	70	85	1	31	53	34	67
Januar - Mai 2007								
Innerhalb von Ortschaften	476	158	200	3	60	137	78	240
Außerhalb von Ortschaften, ohne Autobahn	189	99	156	8	68	80	54	36
Auf Autobahnen	21	7	11	1	4	6	7	7
Innerhalb und außerhalb von Ortschaften	686	264	367	12	132	223	139	283
dagegen Vorjahr	633	230	295	9	93	193	148	255

1) Straftatbestand oder Ordnungswidrigkeit und gleichzeitig mindestens ein Kfz nicht fahrbereit, betrifft auch Fälle mit Alkoholeinwirkung - 2) Unfallbeteiligter stand unter Alkoholeinwirkung und alle beteiligten Kfz waren fahrbereit.

8. Verunglückte Personen nach Alter, Geschlecht und Art der Verkehrsbeteiligung

Im Alter von ... bis unter ... Jahren Geschlecht	Insgesamt	Darunter				Insgesamt	Darunter			
		Fahrer und Mitfahrer von					Fahrer und Mitfahrer von			
		Personen- kraftwagen	Motorzwei- rädern mit amtl. Kennz.	Fahrrädern	Fußgänger		Personen- kraftwagen	Motorzwei- rädern mit amtl. Kennz.	Fahrrädern	Fußgänger
Getötete										
	Mai 2007					Mai 2006				
unter 15	-	-	-	-	-	-	-	-	-	-
männlich	-	-	-	-	-	-	-	-	-	-
weiblich	-	-	-	-	-	-	-	-	-	-
15 - 18	-	-	-	-	-	-	-	-	-	-
männlich	-	-	-	-	-	-	-	-	-	-
weiblich	-	-	-	-	-	-	-	-	-	-
18 - 21	3	3	-	-	-	3	3	-	-	-
männlich	2	2	-	-	-	2	2	-	-	-
weiblich	1	1	-	-	-	1	1	-	-	-
21 - 25	1	-	-	-	1	-	-	-	-	-
männlich	1	-	-	-	1	-	-	-	-	-
weiblich	-	-	-	-	-	-	-	-	-	-
25 - 35	2	2	-	-	-	2	1	1	-	-
männlich	1	1	-	-	-	2	1	1	-	-
weiblich	1	1	-	-	-	-	-	-	-	-
35 - 45	4	1	2	1	-	2	-	1	-	1
männlich	4	1	2	1	-	2	-	1	-	1
weiblich	-	-	-	-	-	-	-	-	-	-
45 - 55	4	2	1	-	-	8	2	2	2	-
männlich	3	1	1	-	-	5	1	1	2	-
weiblich	1	1	-	-	-	3	1	1	-	-
55 - 65	3	2	-	-	1	-	-	-	-	-
männlich	2	1	-	-	1	-	-	-	-	-
weiblich	1	1	-	-	-	-	-	-	-	-
65 und mehr	3	2	-	1	-	3	1	-	1	1
männlich	2	1	-	1	-	2	1	-	-	1
weiblich	1	1	-	-	-	1	-	-	1	-
Zusammen	20	12	3	2	2	18	7	4	3	2
männlich	15	7	3	2	2	13	5	3	2	2
weiblich	5	5	-	-	-	5	2	1	1	-
Ohne Angabe	-	-	-	-	-	-	-	-	-	-
Insgesamt	20	12	3	2	2	18	7	4	3	2

Noch: 8. Verunglückte Personen nach Alter, Geschlecht und Art der Verkehrsbeteiligung

Im Alter von ... bis unter ... Jahren Geschlecht	Insgesamt	Darunter				Insgesamt	Darunter			
		Fahrer und Mitfahrer von					Fahrer und Mitfahrer von			
		Personen- kraftwagen	Motorzwei- rädern mit amtl. Kennz.	Fahrrädern	Fußgänger		Personen- kraftwagen	Motorzwei- rädern mit amtl. Kennz.	Fahrrädern	Fußgänger

Noch: Getötete

Januar - Mai 2007

Januar - Mai 2006

unter 15	-	-	-	-	-	2	-	-	1	1
männlich	-	-	-	-	-	1	-	-	1	-
weiblich	-	-	-	-	-	1	-	-	-	1
15 - 18	4	2	-	-	2	4	2	1	-	1
männlich	2	-	-	-	2	3	1	1	-	1
weiblich	2	2	-	-	-	1	1	-	-	-
18 - 21	11	11	-	-	-	13	12	1	-	-
männlich	7	7	-	-	-	10	9	1	-	-
weiblich	4	4	-	-	-	3	3	-	-	-
21 - 25	11	9	-	-	1	7	5	1	-	-
männlich	9	7	-	-	1	7	5	1	-	-
weiblich	2	2	-	-	-	-	-	-	-	-
25 - 35	11	8	2	-	1	7	5	1	1	-
männlich	9	7	2	-	-	6	4	1	1	-
weiblich	2	1	-	-	1	1	1	-	-	-
35 - 45	14	5	4	1	2	9	6	2	-	1
männlich	10	2	4	1	1	7	4	2	-	1
weiblich	4	3	-	-	1	2	2	-	-	-
45 - 55	13	6	1	1	2	16	8	2	2	1
männlich	10	4	1	1	1	13	7	1	2	1
weiblich	3	2	-	-	1	3	1	1	-	-
55 - 65	7	4	-	-	2	4	2	-	-	2
männlich	5	2	-	-	2	3	1	-	-	2
weiblich	2	2	-	-	-	1	1	-	-	-
65 und mehr	13	4	1	3	4	15	9	-	2	4
männlich	8	3	1	3	-	8	5	-	1	2
weiblich	5	1	-	-	4	7	4	-	1	2
Zusammen	84	49	8	5	14	77	49	8	6	10
männlich	60	32	8	5	7	58	36	7	5	7
weiblich	24	17	-	-	7	19	13	1	1	3
Ohne Angabe	-	-	-	-	-	-	-	-	-	-
Insgesamt	84	49	8	5	14	77	49	8	6	10

Noch: 8. Verunglückte Personen nach Alter, Geschlecht und Art der Verkehrsbeteiligung

Im Alter von ... bis unter ... Jahren Geschlecht	Insgesamt	Darunter				Insgesamt	Darunter			
		Fahrer und Mitfahrer von					Fahrer und Mitfahrer von			
		Personen- kraftwagen	Motorzwei- rädern mit amtl. Kennz.	Fahrrädern	Fußgänger		Personen- kraftwagen	Motorzwei- rädern mit amtl. Kennz.	Fahrrädern	Fußgänger
Schwerverletzte										
Mai 2007										
Mai 2006										
unter 15	17	3	-	10	4	14	2	1	5	6
männlich	11	-	-	9	2	12	2	1	5	4
weiblich	6	3	-	1	2	2	-	-	-	2
15 - 18	20	4	6	2	1	23	1	8	7	-
männlich	16	2	6	1	1	20	1	5	7	-
weiblich	4	2	-	1	-	3	-	3	-	-
18 - 21	31	20	5	4	1	38	33	3	2	-
männlich	19	11	5	2	-	24	20	2	2	-
weiblich	12	9	-	2	1	14	13	1	-	-
21 - 25	35	25	3	4	1	35	19	6	3	-
männlich	20	12	3	3	1	29	14	6	3	-
weiblich	15	13	-	1	-	6	5	-	-	-
25 - 35	26	17	7	-	-	32	14	9	4	-
männlich	20	12	7	-	-	22	8	8	2	-
weiblich	6	5	-	-	-	10	6	1	2	-
35 - 45	49	12	15	15	4	31	10	12	5	3
männlich	32	4	14	10	3	28	7	12	5	3
weiblich	17	8	1	5	1	3	3	-	-	-
45 - 55	29	16	1	9	-	33	13	8	6	3
männlich	17	9	1	5	-	17	6	6	3	-
weiblich	12	7	-	4	-	16	7	2	3	3
55 - 65	28	14	-	6	4	23	10	1	7	3
männlich	14	5	-	5	1	13	5	1	4	1
weiblich	14	9	-	1	3	10	5	-	3	2
65 und mehr	25	6	-	10	6	28	12	1	2	6
männlich	16	5	-	8	1	18	7	1	2	3
weiblich	9	1	-	2	5	10	5	-	-	3
Zusammen	260	117	37	60	21	257	114	49	41	21
männlich	165	60	36	43	9	183	70	42	33	11
weiblich	95	57	1	17	12	74	44	7	8	10
Ohne Angabe	-	-	-	-	-	-	-	-	-	-
Insgesamt	260	117	37	60	21	257	114	49	41	21

Noch: 8. Verunglückte Personen nach Alter, Geschlecht und Art der Verkehrsbeteiligung

Im Alter von ... bis unter ... Jahren Geschlecht	Insgesamt	Darunter				Insgesamt	Darunter			
		Fahrer und Mitfahrer von			Fußgänger		Fahrer und Mitfahrer von			Fußgänger
		Personen- kraftwagen	Motorzwei- rädern mit amtl. Kennz.	Fahrrädern			Personen- kraftwagen	Motorzwei- rädern mit amtl. Kennz.	Fahrrädern	

Noch: Schwerverletzte

	Januar - Mai 2007					Januar - Mai 2006				
unter 15	81	27	1	23	29	53	11	1	15	24
männlich	41	11	-	15	15	38	7	1	15	13
weiblich	40	16	1	8	14	15	4	-	-	11
15 - 18	75	19	20	11	5	57	16	13	14	2
männlich	56	10	18	8	2	40	6	10	12	-
weiblich	19	9	2	3	3	17	10	3	2	2
18 - 21	152	121	9	7	7	146	127	3	3	11
männlich	98	77	8	3	2	90	76	2	3	7
weiblich	54	44	1	4	5	56	51	1	-	4
21 - 25	120	90	9	10	6	110	80	10	5	1
männlich	77	56	8	6	4	78	50	9	5	1
weiblich	43	34	1	4	2	32	30	1	-	-
25 - 35	127	85	20	5	9	127	85	15	8	4
männlich	87	50	19	5	6	85	51	14	5	3
weiblich	40	35	1	-	3	42	34	1	3	1
35 - 45	169	75	35	27	12	137	86	21	11	6
männlich	121	45	33	19	8	100	53	20	11	4
weiblich	48	30	2	8	4	37	33	1	-	2
45 - 55	139	73	13	26	7	134	78	13	16	13
männlich	84	36	10	18	3	74	38	11	10	3
weiblich	55	37	3	8	4	60	40	2	6	10
55 - 65	115	65	5	23	15	88	42	1	20	17
männlich	70	35	5	16	8	51	22	1	13	9
weiblich	45	30	-	7	7	37	20	-	7	8
65 und mehr	116	39	-	26	44	107	63	1	11	23
männlich	52	20	-	18	9	63	38	1	9	10
weiblich	64	19	-	8	35	44	25	-	2	13
Zusammen	1 094	594	112	158	134	959	588	78	103	101
männlich	686	340	101	108	57	619	341	69	83	50
weiblich	408	254	11	50	77	340	247	9	20	51
Ohne Angabe	-	-	-	-	-	-	-	-	-	-
Insgesamt	1 094	594	112	158	134	959	588	78	103	101

Noch: 8. Verunglückte Personen nach Alter, Geschlecht und Art der Verkehrsbeteiligung

Im Alter von ... bis unter ... Jahren Geschlecht	Insgesamt	Darunter				Insgesamt	Darunter			
		Fahrer und Mitfahrer von					Fahrer und Mitfahrer von			
		Personen- kraftwagen	Motorzwei- rädern mit amtl. Kennz.	Fahrrädern	Fußgänger		Personen- kraftwagen	Motorzwei- rädern mit amtl. Kennz.	Fahrrädern	Fußgänger
Leichtverletzte										
Mai 2007										
Mai 2006										
unter 15	58	22	-	23	12	52	18	-	19	13
männlich	40	14	-	21	4	35	11	-	15	7
weiblich	18	8	-	2	8	17	7	-	4	6
15 - 18	57	13	12	12	3	51	12	14	14	1
männlich	41	5	11	8	2	27	4	9	6	-
weiblich	16	8	1	4	1	24	8	5	8	1
18 - 21	102	73	9	10	4	119	103	7	-	4
männlich	70	45	9	8	2	70	55	7	-	3
weiblich	32	28	-	2	2	49	48	-	-	1
21 - 25	79	65	4	4	4	92	64	9	12	4
männlich	49	37	3	3	4	47	28	6	6	4
weiblich	30	28	1	1	-	45	36	3	6	-
25 - 35	113	70	17	12	6	107	70	11	16	4
männlich	70	33	15	10	4	67	38	8	12	3
weiblich	43	37	2	2	2	40	32	3	4	1
35 - 45	112	68	13	17	2	92	57	8	14	2
männlich	60	25	11	13	2	54	27	7	9	1
weiblich	52	43	2	4	-	38	30	1	5	1
45 - 55	124	78	13	16	4	98	70	5	14	2
männlich	64	31	12	11	1	48	27	4	10	-
weiblich	60	47	1	5	3	50	43	1	4	2
55 - 65	63	34	7	13	2	64	40	2	9	6
männlich	34	15	6	6	1	29	16	2	5	2
weiblich	29	19	1	7	1	35	24	-	4	4
65 und mehr	71	46	-	7	13	61	33	1	12	10
männlich	36	26	-	5	3	32	19	1	7	2
weiblich	35	20	-	2	10	29	14	-	5	8
Zusammen	779	469	75	114	50	736	467	57	110	46
männlich	464	231	67	85	23	409	225	44	70	22
weiblich	315	238	8	29	27	327	242	13	40	24
Ohne Angabe	-	-	-	-	-	1	-	-	1	-
Insgesamt	779	469	75	114	50	737	467	57	111	46

Noch: 8. Verunglückte Personen nach Alter, Geschlecht und Art der Verkehrsbeteiligung

Im Alter von ... bis unter ... Jahren Geschlecht	Insgesamt	Darunter				Insgesamt	Darunter			
		Fahrer und Mitfahrer von			Fußgänger		Fahrer und Mitfahrer von			Fußgänger
		Personen- kraftwagen	Motorzwei- rädern mit amtl. Kennz.	Fahrrädern			Personen- kraftwagen	Motorzwei- rädern mit amtl. Kennz.	Fahrrädern	

Noch: Leichtverletzte

	Januar - Mai 2007					Januar - Mai 2006				
unter 15	198	77	2	63	45	183	78	1	43	51
männlich	121	44	-	45	25	111	37	1	31	35
weiblich	77	33	2	18	20	72	41	-	12	16
15 - 18	211	74	41	31	14	184	76	28	31	22
männlich	132	30	31	21	5	95	26	18	20	10
weiblich	79	44	10	10	9	89	50	10	11	12
18 - 21	449	338	30	32	16	434	374	14	10	16
männlich	268	187	29	18	8	238	193	12	9	9
weiblich	181	151	1	14	8	196	181	2	1	7
21 - 25	401	323	17	24	12	381	305	16	28	14
männlich	245	182	15	17	9	201	148	12	17	8
weiblich	156	141	2	7	3	180	157	4	11	6
25 - 35	517	354	32	54	32	467	346	24	37	19
männlich	303	173	28	45	17	277	181	19	27	13
weiblich	214	181	4	9	15	190	165	5	10	6
35 - 45	510	362	28	64	21	461	343	19	31	18
männlich	254	145	24	44	12	231	140	17	22	10
weiblich	256	217	4	20	9	230	203	2	9	8
45 - 55	461	300	34	59	23	384	290	8	32	20
männlich	251	133	30	45	12	191	127	7	20	10
weiblich	210	167	4	14	11	193	163	1	12	10
55 - 65	287	202	12	37	14	241	179	3	22	19
männlich	151	92	11	21	10	107	76	3	11	5
weiblich	136	110	1	16	4	134	103	-	11	14
65 und mehr	270	164	1	39	52	231	142	1	26	41
männlich	142	93	1	26	15	114	77	1	16	12
weiblich	128	71	-	13	37	117	65	-	10	29
Zusammen	3 304	2 194	197	403	229	2 966	2 133	114	260	220
männlich	1 867	1 079	169	282	113	1 565	1 005	90	173	112
weiblich	1 437	1 115	28	121	116	1 401	1 128	24	87	108
Ohne Angabe	1	-	-	-	1	1	-	-	1	-
Insgesamt	3 305	2 194	197	403	230	2 967	2 133	114	261	220

Noch: 8. Verunglückte Personen nach Alter, Geschlecht und Art der Verkehrsbeteiligung

Im Alter von ... bis unter ... Jahren Geschlecht	Insgesamt	Darunter				Insgesamt	Darunter			
		Fahrer und Mitfahrer von					Fahrer und Mitfahrer von			
		Personen- kraftwagen	Motorzwei- rädern mit amtl. Kennz.	Fahrrädern	Fußgänger		Personen- kraftwagen	Motorzwei- rädern mit amtl. Kennz.	Fahrrädern	Fußgänger
Verunglückte insgesamt										
	Mai 2007					Mai 2006				
unter 15	75	25	-	33	16	66	20	1	24	19
männlich	51	14	-	30	6	47	13	1	20	11
weiblich	24	11	-	3	10	19	7	-	4	8
15 - 18	77	17	18	14	4	74	13	22	21	1
männlich	57	7	17	9	3	47	5	14	13	-
weiblich	20	10	1	5	1	27	8	8	8	1
18 - 21	136	96	14	14	5	160	139	10	2	4
männlich	91	58	14	10	2	96	77	9	2	3
weiblich	45	38	-	4	3	64	62	1	-	1
21 - 25	115	90	7	8	6	127	83	15	15	4
männlich	70	49	6	6	6	76	42	12	9	4
weiblich	45	41	1	2	-	51	41	3	6	-
25 - 35	141	89	24	12	6	141	85	21	20	4
männlich	91	46	22	10	4	91	47	17	14	3
weiblich	50	43	2	2	2	50	38	4	6	1
35 - 45	165	81	30	33	6	125	67	21	19	6
männlich	96	30	27	24	5	84	34	20	14	5
weiblich	69	51	3	9	1	41	33	1	5	1
45 - 55	157	96	15	25	4	139	85	15	22	5
männlich	84	41	14	16	1	70	34	11	15	-
weiblich	73	55	1	9	3	69	51	4	7	5
55 - 65	94	50	7	19	7	87	50	3	16	9
männlich	50	21	6	11	3	42	21	3	9	3
weiblich	44	29	1	8	4	45	29	-	7	6
65 und mehr	99	54	-	18	19	92	46	2	15	17
männlich	54	32	-	14	4	52	27	2	9	6
weiblich	45	22	-	4	15	40	19	-	6	11
Zusammen	1 059	598	115	176	73	1 011	588	110	154	69
männlich	644	298	106	130	34	605	300	89	105	35
weiblich	415	300	9	46	39	406	288	21	49	34
Ohne Angabe	-	-	-	-	-	1	-	-	1	-
Insgesamt	1 059	598	115	176	73	1 012	588	110	155	69

Noch: 8. Verunglückte Personen nach Alter, Geschlecht und Art der Verkehrsbeteiligung

Im Alter von ... bis unter ... Jahren Geschlecht	Insgesamt	Darunter				Insgesamt	Darunter			
		Fahrer und Mitfahrer von					Fahrer und Mitfahrer von			
		Personen- kraftwagen	Motorzwei- rädern mit amtl. Kennz.	Fahrrädern	Fußgänger		Personen- kraftwagen	Motorzwei- rädern mit amtl. Kennz.	Fahrrädern	Fußgänger

Noch: Verunglückte insgesamt

	Januar - Mai 2007					Januar - Mai 2006				
unter 15	279	104	3	86	74	238	89	2	59	76
männlich	162	55	-	60	40	150	44	2	47	48
weiblich	117	49	3	26	34	88	45	-	12	28
15 - 18	290	95	61	42	21	245	94	42	45	25
männlich	190	40	49	29	9	138	33	29	32	11
weiblich	100	55	12	13	12	107	61	13	13	14
18 - 21	612	470	39	39	23	593	513	18	13	27
männlich	373	271	37	21	10	338	278	15	12	16
weiblich	239	199	2	18	13	255	235	3	1	11
21 - 25	532	422	26	34	19	498	390	27	33	15
männlich	331	245	23	23	14	286	203	22	22	9
weiblich	201	177	3	11	5	212	187	5	11	6
25 - 35	655	447	54	59	42	601	436	40	46	23
männlich	399	230	49	50	23	368	236	34	33	16
weiblich	256	217	5	9	19	233	200	6	13	7
35 - 45	693	442	67	92	35	607	435	42	42	25
männlich	385	192	61	64	21	338	197	39	33	15
weiblich	308	250	6	28	14	269	238	3	9	10
45 - 55	613	379	48	86	32	534	376	23	50	34
männlich	345	173	41	64	16	278	172	19	32	14
weiblich	268	206	7	22	16	256	204	4	18	20
55 - 65	409	271	17	60	31	333	223	4	42	38
männlich	226	129	16	37	20	161	99	4	24	16
weiblich	183	142	1	23	11	172	124	-	18	22
65 und mehr	399	207	2	68	100	353	214	2	39	68
männlich	202	116	2	47	24	185	120	2	26	24
weiblich	197	91	-	21	76	168	94	-	13	44
Zusammen	4 482	2 837	317	566	377	4 002	2 770	200	369	331
männlich	2 613	1 451	278	395	177	2 242	1 382	166	261	169
weiblich	1 869	1 386	39	171	200	1 760	1 388	34	108	162
Ohne Angabe	1	-	-	-	1	1	-	-	1	-
Insgesamt	4 483	2 837	317	566	378	4 003	2 770	200	370	331

9. Verunglückte Personen

Lfd. Nr.	Im Alter von ... bis unter ... Jahren Geschlecht	Getötete				Schwerverletzte			
		Mai		Januar bis Mai		Mai		Januar bis Mai	
		2007	2006	2007	2006	2007	2006	2007	2006
1	unter 15	-	-	-	2	17	14	81	53
2	männlich	-	-	-	1	11	12	41	38
3	weiblich	-	-	-	1	6	2	40	15
4	15 - 18	-	-	4	4	20	23	75	57
5	männlich	-	-	2	3	16	20	56	40
6	weiblich	-	-	2	1	4	3	19	17
7	18 - 21	3	3	11	13	31	38	152	146
8	männlich	2	2	7	10	19	24	98	90
9	weiblich	1	1	4	3	12	14	54	56
10	21 - 25	1	-	11	7	35	35	120	110
11	männlich	1	-	9	7	20	29	77	78
12	weiblich	-	-	2	-	15	6	43	32
13	25 - 30	2	-	7	3	17	20	76	75
14	männlich	1	-	5	2	14	14	56	52
15	weiblich	1	-	2	1	3	6	20	23
16	30 - 35	-	2	4	4	9	12	51	52
17	männlich	-	2	4	4	6	8	31	33
18	weiblich	-	-	-	-	3	4	20	19
19	35 - 40	3	2	8	5	27	11	80	56
20	männlich	3	2	5	4	19	10	58	37
21	weiblich	-	-	3	1	8	1	22	19
22	40 - 45	1	-	6	4	22	20	89	81
23	männlich	1	-	5	3	13	18	63	63
24	weiblich	-	-	1	1	9	2	26	18
25	45 - 50	4	3	9	5	14	16	77	73
26	männlich	3	1	6	3	8	9	41	46
27	weiblich	1	2	3	2	6	7	36	27
28	50 - 55	-	5	4	11	15	17	62	61
29	männlich	-	4	4	10	9	8	43	28
30	weiblich	-	1	-	1	6	9	19	33
31	55 - 60	2	-	4	1	18	15	76	56
32	männlich	1	-	3	-	8	8	44	31
33	weiblich	1	-	1	1	10	7	32	25
34	60 - 65	1	-	3	3	10	8	39	32
35	männlich	1	-	2	3	6	5	26	20
36	weiblich	-	-	1	-	4	3	13	12
37	65 - 70	-	1	-	4	10	6	44	39
38	männlich	-	1	-	2	7	5	20	27
39	weiblich	-	-	-	2	3	1	24	12
40	70 - 75	1	1	3	5	8	12	31	24
41	männlich	-	-	2	2	6	6	20	12
42	weiblich	1	1	1	3	2	6	11	12
43	75 und mehr	2	1	10	6	7	10	41	44
44	männlich	2	1	6	4	3	7	12	24
45	weiblich	-	-	4	2	4	3	29	20
46	Zusammen	20	18	84	77	260	257	1 094	959
47	männlich	15	13	60	58	165	183	686	619
48	weiblich	5	5	24	19	95	74	408	340
49	Ohne Angabe	-	-	-	-	-	-	-	-
50	Insgesamt	20	18	84	77	260	257	1 094	959

nach Alter und Geschlecht

Leichtverletzte				Verunglückte insgesamt				Lfd. Nr.
Mai		Januar bis Mai		Mai		Januar bis Mai		
2007	2006	2007	2006	2007	2006	2007	2006	
58	52	198	183	75	66	279	238	1
40	35	121	111	51	47	162	150	2
18	17	77	72	24	19	117	88	3
57	51	211	184	77	74	290	245	4
41	27	132	95	57	47	190	138	5
16	24	79	89	20	27	100	107	6
102	119	449	434	136	160	612	593	7
70	70	268	238	91	96	373	338	8
32	49	181	196	45	64	239	255	9
79	92	401	381	115	127	532	498	10
49	47	245	201	70	76	331	286	11
30	45	156	180	45	51	201	212	12
66	68	301	297	85	88	384	375	13
39	40	176	171	54	54	237	225	14
27	28	125	126	31	34	147	150	15
47	39	216	170	56	53	271	226	16
31	27	127	106	37	37	162	143	17
16	12	89	64	19	16	109	83	18
59	46	248	224	89	59	336	285	19
31	26	126	109	53	38	189	150	20
28	20	122	115	36	21	147	135	21
53	46	262	237	76	66	357	322	22
29	28	128	122	43	46	196	188	23
24	18	134	115	33	20	161	134	24
65	45	239	196	83	64	325	274	25
35	20	138	94	46	30	185	143	26
30	25	101	102	37	34	140	131	27
59	53	222	188	74	75	288	260	28
29	28	113	97	38	40	160	135	29
30	25	109	91	36	35	128	125	30
35	42	177	138	55	57	257	195	31
19	18	92	62	28	26	139	93	32
16	24	85	76	27	31	118	102	33
28	22	110	103	39	30	152	138	34
15	11	59	45	22	16	87	68	35
13	11	51	58	17	14	65	70	36
24	20	110	90	34	27	154	133	37
14	14	64	52	21	20	84	81	38
10	6	46	38	13	7	70	52	39
11	25	70	75	20	38	104	104	40
8	12	39	33	14	18	61	47	41
3	13	31	42	6	20	43	57	42
36	16	90	66	45	27	141	116	43
14	6	39	29	19	14	57	57	44
22	10	51	37	26	13	84	59	45
779	736	3 304	2 966	1 059	1 011	4 482	4 002	46
464	409	1 867	1 565	644	605	2 613	2 242	47
315	327	1 437	1 401	415	406	1 869	1 760	48
-	1	1	1	-	1	1	1	49
779	737	3 305	2 967	1 059	1 012	4 483	4 003	50

10. Verunglückte Personen nach Art

Lfd. Nr.	Art der Verkehrsbeteiligung Ortslage	Getötete				Schwerverletzte			
		Mai		Januar bis Mai		Mai		Januar bis Mai	
		2007	2006	2007	2006	2007	2006	2007	2006
	Fahrer und Mitfahrer von								
1	Mofas, Mopeds	-	-	2	-	14	18	44	29
2	innerorts	-	-	1	-	12	12	37	20
3	außerorts	-	-	1	-	2	6	7	9
4	Motorzweirädern mit amtl. Kennzeichen	3	4	8	8	37	49	112	78
5	innerorts	-	-	1	2	16	17	49	34
6	außerorts	3	4	7	6	21	32	63	44
7	Personenkraftwagen	12	7	49	49	117	114	594	588
8	innerorts	1	-	6	6	26	36	151	166
9	außerorts	11	7	43	43	91	78	443	422
10	Bussen	-	-	-	-	-	-	1	7
11	innerorts	-	-	-	-	-	-	1	4
12	außerorts	-	-	-	-	-	-	-	3
13	Güterkraftfahrzeugen	1	2	6	4	6	12	41	45
14	innerorts	1	1	1	1	-	4	6	10
15	außerorts	-	1	5	3	6	8	35	35
16	landwirtschaftlichen Zugmaschinen	-	-	-	-	-	-	1	-
17	innerorts	-	-	-	-	-	-	1	-
18	außerorts	-	-	-	-	-	-	-	-
19	übrigen								
20	Kraftfahrzeugen	-	-	-	-	3	1	6	4
21	innerorts	-	-	-	-	3	1	4	1
22	außerorts	-	-	-	-	-	-	2	3
22	Kraftfahrzeugen zus.	16	13	65	61	177	194	799	751
23	innerorts	2	1	9	9	57	70	249	235
24	außerorts	14	12	56	52	120	124	550	516
25	Fahrrädern	2	3	5	6	60	41	158	103
26	innerorts	1	1	2	1	43	35	126	87
27	außerorts	1	2	3	5	17	6	32	16
	darunter								
28	unter 15 Jahren	-	-	-	1	10	5	23	15
29	innerorts	-	-	-	-	9	3	22	12
30	außerorts	-	-	-	1	1	2	1	3
31	anderen Fahrzeugen	-	-	-	-	2	1	3	4
32	innerorts	-	-	-	-	2	1	3	4
33	außerorts	-	-	-	-	-	-	-	-
34	Fußgänger	2	2	14	10	21	21	134	101
35	innerorts	1	-	8	6	20	18	127	94
36	außerorts	1	2	6	4	1	3	7	7
	darunter								
37	unter 15 Jahren	-	-	-	1	4	6	29	24
38	innerorts	-	-	-	1	4	6	29	24
39	außerorts	-	-	-	-	-	-	-	-
40	65 Jahre und mehr	-	1	4	4	6	6	44	23
41	innerorts	-	-	4	2	6	6	43	22
42	außerorts	-	1	-	2	-	-	1	1
43	Andere Personen	-	-	-	-	-	-	-	-
44	innerorts	-	-	-	-	-	-	-	-
45	außerorts	-	-	-	-	-	-	-	-
46	Insgesamt	20	18	84	77	260	257	1 094	959
47	innerorts	4	2	19	16	122	124	505	420
48	außerorts	16	16	65	61	138	133	589	539
	darunter								
49	unter 15 Jahren	-	-	-	2	17	14	81	53
50	innerorts	-	-	-	1	13	10	64	40
51	außerorts	-	-	-	1	4	4	17	13
52	65 Jahre und mehr	3	3	13	15	25	28	116	107
53	innerorts	2	-	8	3	16	16	84	56
54	außerorts	1	3	5	12	9	12	32	51

der Verkehrsbeteiligung und Ortslagen

Leichtverletzte				Verunglückte insgesamt				Lfd. Nr.
Mai		Januar bis Mai		Mai		Januar bis Mai		
2007	2006	2007	2006	2007	2006	2007	2006	
34	26	123	63	48	44	169	92	1
27	18	100	49	39	30	138	69	2
7	8	23	14	9	14	31	23	3
75	57	197	114	115	110	317	200	4
44	38	127	79	60	55	177	115	5
31	19	70	35	55	55	140	85	6
469	467	2 194	2 133	598	588	2 837	2 770	7
202	210	1 050	1 037	229	246	1 207	1 209	8
267	257	1 144	1 096	369	342	1 630	1 561	9
2	4	19	28	2	4	20	35	10
2	4	16	18	2	4	17	22	11
-	-	3	10	-	-	3	13	12
30	22	117	126	37	36	164	175	13
13	7	41	41	14	12	48	52	14
17	15	76	85	23	24	116	123	15
-	-	2	2	-	-	3	2	16
-	-	1	-	-	-	2	-	17
-	-	1	2	-	-	1	2	18
2	3	10	10	5	4	16	14	19
2	3	6	6	5	4	10	7	20
-	-	4	4	-	-	6	7	21
612	579	2 662	2 476	805	786	3 526	3 288	22
290	280	1 341	1 230	349	351	1 599	1 474	23
322	299	1 321	1 246	456	435	1 927	1 814	24
114	111	403	261	176	155	566	370	25
102	102	368	236	146	138	496	324	26
12	9	35	25	30	17	70	46	27
23	19	63	43	33	24	86	59	28
17	17	57	40	26	20	79	52	29
6	2	6	3	7	4	7	7	30
3	-	9	8	5	1	12	12	31
3	-	9	7	5	1	12	11	32
-	-	-	1	-	-	-	1	33
50	46	230	220	73	69	378	331	34
47	39	211	202	68	57	346	302	35
3	7	19	18	5	12	32	29	36
12	13	45	51	16	19	74	76	37
12	11	45	48	16	17	74	73	38
-	2	-	3	-	2	-	3	39
13	10	52	41	19	17	100	68	40
12	9	49	37	18	15	96	61	41
1	1	3	4	1	2	4	7	42
-	1	1	2	-	1	1	2	43
-	1	-	2	-	1	-	2	44
-	-	1	-	-	-	1	-	45
779	737	3 305	2 967	1 059	1 012	4 483	4 003	46
442	422	1 929	1 677	568	548	2 453	2 113	47
337	315	1 376	1 290	491	464	2 030	1 890	48
58	52	198	183	75	66	279	238	49
38	37	150	126	51	47	214	167	50
20	15	48	57	24	19	65	71	51
71	61	270	231	99	92	399	353	52
41	36	183	150	59	52	275	209	53
30	25	87	81	40	40	124	144	54

11. Fehlverhalten der Fahrzeugführer bei Straßenverkehrsunfällen mit Personenschaden
nach ausgewählten Fahrzeugarten

Ursache	Insgesamt	Darunter			Insgesamt	Darunter		
		Personen- kraftwagen	Motorzwei- räder mit aml. Kennzeichen	Fahrräder		Personen- kraftwagen	Motorzwei- räder mit aml. Kennzeichen	Fahrräder
		Mai 2007			Mai 2006			
Insgesamt	954	674	71	108	915	647	69	97
davon								
mangelnde Verkehrstüchtigkeit	77	51	4	15	81	56	5	14
darunter								
Alkoholeinfluss	62	41	4	13	68	46	5	12
Verstoß gegen das Rechtsfahrgebot oder andere Fehler bei der Fahrbahnbenutzung	72	38	3	19	61	31	5	20
nicht angepasste Geschwindigkeit	247	183	36	10	206	142	31	10
ungenüg. Sicherheitsabstand sowie starkes Bremsen des Vorausfahr. ohne zwingend. Grund	95	75	8	2	94	70	10	2
Fehler beim Überholen	59	40	10	3	43	31	3	-
Fehler beim Vorbeifahren	3	3	-	-	3	3	-	-
Fehler beim Nebenein., fehlerhaftes Wechseln des Fahrstreifens beim Nebeneinanderfahren	11	10	-	1	1	1	-	-
Nichtbeachten der Vorfahrt	119	94	1	9	135	109	2	9
darunter								
Nichtbeachten der die Vorfahrt regelnden Verkehrszeichen	99	81	-	6	111	91	2	6
Nichtbeachten der Verkehrsregelung durch Polizeibeamte oder Lichtzeichen	5	5	-	-	8	6	-	1
Fehler beim Abbiegen, Wenden, Rückwärtsfahren, Ein- und Anfahren	107	83	2	7	108	95	1	6
falsches Verhalten gegenüber Fußgängern	36	31	-	3	29	20	-	5
darunter								
an Überwegen, Furten	5	5	-	-	5	4	-	-
Fehler beim Halten, Parken (ruhender Verkehr, Verkehrssicherung)	5	5	-	-	4	3	-	-
Nichtbeachten der Beleuchtungsvorschrift	-	-	-	-	-	-	-	-
fehlerhafte Ladung, Besetzung	3	1	-	1	-	-	-	-
andere Fehler beim Fahrzeugführer	120	60	7	38	150	86	12	31

Noch: 11. Fehlverhalten der Fahrzeugführer bei Straßenverkehrsunfällen mit Personenschaden
nach ausgewählten Fahrzeugarten

Ursache	Insgesamt	Darunter			Insgesamt	Darunter		
		Personen- kraftwagen	Motorzwei- räder mit amtl. Kennzeichen	Fahrräder		Personen- kraftwagen	Motorzwei- räder mit amtl. Kennzeichen	Fahrräder
		Januar - Mai 2007			Januar - Mai 2006			
Insgesamt	4 060	3 038	209	368	3 544	2 746	132	247
davon								
mangelnde Verkehrstüchtigkeit	328	247	13	44	274	214	9	34
darunter								
Alkoholeinfluss	254	186	10	42	217	165	9	28
Verstoß gegen das Rechtsfahrgebot oder andere Fehler bei der Fahrbahnbenutzung	293	171	16	66	233	161	9	45
nicht angepasste Geschwindigkeit	1 047	834	89	44	1 054	850	58	25
ungenüg. Sicherheitsabstand sowie starkes Bremsen des Vorausfahr. ohne zwingend. Grund	434	337	24	10	368	298	14	5
Fehler beim Überholen	231	172	24	7	173	142	7	2
Fehler beim Vorbeifahren	13	10	1	-	19	14	-	1
Fehler beim Nebenein., fehlerhaftes Wechseln des Fahrstreifens beim Nebeneinanderfahren	34	29	-	1	18	10	-	-
Nichtbeachten der Vorfahrt	495	397	6	36	439	366	4	17
darunter								
Nichtbeachten der die Vorfahrt regelnden Verkehrszeichen	377	312	3	19	340	287	3	10
Nichtbeachten der Verkehrsregelung durch Polizeibeamte oder Lichtzeichen	45	36	-	5	47	38	-	4
Fehler beim Abbiegen, Wenden, Rückwärtsfahren, Ein- und Anfahren	417	330	2	37	327	268	1	21
falsches Verhalten gegenüber Fußgängern	199	170	3	15	173	137	2	13
darunter								
an Überwegen, Furten	28	26	-	2	23	20	-	-
Fehler beim Halten, Parken (ruhender Verkehr, Verkehrssicherung)	21	18	-	-	11	10	-	-
Nichtbeachten der Beleuchtungsvorschrift	1	-	-	-	3	-	-	3
fehlerhafte Ladung, Besetzung	7	1	-	3	7	3	-	-
andere Fehler beim Fahrzeugführer	540	322	31	105	445	273	28	81

12. Ursachen von Straßenverkehrsunfällen mit Personenschaden

Ursache Ortslage	Mai		Januar bis Mai	
	2007	2006	2007	2006
Unfallursachen durch den Fahrzeugführer	954	915	4 060	3 544
innerorts	549	506	2 351	1 957
außerorts	405	409	1 709	1 587
davon				
Verkehrstüchtigkeit	77	81	328	274
innerorts	45	45	177	148
außerorts	32	36	151	126
davon				
Alkoholeinfluss	62	68	254	217
innerorts	37	37	150	122
außerorts	25	31	104	95
Einfluss anderer berauschender Mittel (z.B. Drogen, Rauschgift)	6	4	13	14
innerorts	3	3	8	9
außerorts	3	1	5	5
Übermüdung	2	4	28	11
innerorts	-	-	5	1
außerorts	2	4	23	10
sonstige körperliche oder geistige Mängel	7	5	33	32
innerorts	5	5	14	16
außerorts	2	-	19	16
Straßenbenutzung	72	61	293	233
innerorts	33	31	144	110
außerorts	39	30	149	123
davon				
Benutzung der falschen Fahrbahn (auch Richtungsfahrbahn) oder verbotswidrige Benutzung anderer Straßenteile	17	23	73	59
innerorts	13	19	57	47
außerorts	4	4	16	12
Verstoß gegen das Rechtsfahrgebot	55	38	220	174
innerorts	20	12	87	63
außerorts	35	26	133	111
Geschwindigkeit	247	206	1 047	1 054
innerorts	86	72	345	375
außerorts	161	134	702	679
davon				
nicht angepasste Geschwindigkeit mit gleichzeitigem Überschreiten der zulässigen Höchstgeschwindigkeit	9	4	22	19
innerorts	5	-	13	9
außerorts	4	4	9	10
nicht angepasste Geschwindigkeit in anderen Fällen	238	202	1 025	1 035
innerorts	81	72	332	366
außerorts	157	130	693	669
Abstand	95	94	434	368
innerorts	66	50	308	238
außerorts	29	44	126	130
davon				
ungenügender Sicherheitsabstand	93	92	425	362
innerorts	66	49	305	235
außerorts	27	43	120	127
starkes Bremsen des Vorausfahrenden ohne zwingenden Grund	2	2	9	6
innerorts	-	1	3	3
außerorts	2	1	6	3

Noch: 12. Ursachen von Straßenverkehrsunfällen mit Personenschaden

Ursache Ortslage	Mai		Januar bis Mai	
	2007	2006	2007	2006
Überholen	59	43	231	173
innerorts	28	5	85	30
außerorts	31	38	146	143
davon				
unzulässiges Rechtsüberholen				
innerorts	1	-	3	2
außerorts	1	-	3	1
außerorts	-	-	-	1
Überholen trotz Gegenverkehrs	8	8	48	43
innerorts	2	2	10	7
außerorts	6	6	38	36
Überholen trotz unklarer Verkehrslage	21	7	61	41
innerorts	9	1	33	12
außerorts	12	6	28	29
Überholen trotz unzureichender Sichtverhältnisse	1	1	8	5
innerorts	1	-	2	1
außerorts	-	1	6	4
Überholen ohne Beachtung des nachfolgenden Verkehrs und/oder ohne rechtzeitige und deutliche Ankündigung des Ausscherens	4	9	20	19
innerorts	-	1	1	2
außerorts	4	8	19	17
Fehler beim Wiedereinordnen	11	6	33	27
innerorts	6	-	10	1
außerorts	5	6	23	26
sonstige Fehler beim Überholen (z.B. ohne genügenden Seitenabstand)	11	7	44	22
innerorts	9	-	22	3
außerorts	2	7	22	19
Fehler beim Überholtwerden	2	5	14	14
innerorts	-	1	4	3
außerorts	2	4	10	11
Vorbeifahren	3	3	13	19
innerorts	2	3	8	15
außerorts	1	-	5	4
davon				
Nichtbeachten des Vorranges entgegenkommender Fahrzeuge beim Vorbeifahren an haltenden Fahrzeugen, Absperrungen o. Hindernissen				
innerorts	3	2	9	16
innerorts	2	2	6	12
außerorts	1	-	3	4
Nichtbeachten des nachfolgenden Verkehrs beim Vorbeifahren an haltenden Fahrzeugen, Absperrungen oder Hindernissen und/oder ohne rechtzeitige und deutliche Ankündigung des Ausscherens				
innerorts	-	1	4	3
innerorts	-	1	2	3
außerorts	-	-	2	-
Nebeneinanderfahren, fehlerhaftes Wechseln des Fahrstreifens beim Nebeneinanderfahren oder Nichtbeachten d.Reißverschlussverfahrens	11	1	34	18
innerorts	8	-	15	10
außerorts	3	1	19	8
Vorfahrt, Vorrang	119	135	495	439
innerorts	89	93	400	326
außerorts	30	42	95	113
davon				
Nichtbeachten der Regel "rechts vor links"				
innerorts	9	13	49	35
innerorts	9	11	48	33
außerorts	-	2	1	2

Noch: 12. Ursachen von Straßenverkehrsunfällen mit Personenschaden

Ursache Ortslage	Mai		Januar bis Mai	
	2007	2006	2007	2006
Nichtbeachten der die Vorfahrt regelnden Verkehrszeichen	99	111	377	340
innerorts	71	76	298	249
außerorts	28	35	79	91
Nichtbeachten der Vorfahrt des durchgehenden Verkehrs auf Autobahnen oder Kraftfahrstraßen	-	1	3	5
innerorts	-	-	-	1
außerorts	-	1	3	4
Nichtbeachten der Vorfahrt durch Fahrzeuge, die aus Feld- und Waldwegen kommen	2	-	9	4
innerorts	1	-	5	1
außerorts	1	-	4	3
Nichtbeachten der Verkehrsregelung durch Polizeibeamte oder Lichtzeichen	5	8	45	47
innerorts	4	4	38	36
außerorts	1	4	7	11
Nichtbeachten des Vorranges entgegenkommender Fahrzeuge	1	2	7	6
innerorts	1	2	7	5
außerorts	-	-	-	1
Nichtbeachten des Vorranges von Schienenfahrzeugen an Bahnübergängen	3	-	5	2
innerorts	3	-	4	1
außerorts	-	-	1	1
Abbiegen, Wenden, Rückwärtsfahren, Ein- und Anfahren	107	108	417	327
innerorts	86	94	344	282
außerorts	21	14	73	45
davon Fehler beim Abbiegen	56	57	253	184
innerorts	39	44	191	144
außerorts	17	13	62	40
Fehler beim Wenden oder Rückwärtsfahren	22	15	76	56
innerorts	20	15	70	54
außerorts	2	-	6	2
Fehler beim Einfahren in den fließenden Verkehr (z.B. aus einem Grundstück, von einem anderen Straßenteil oder beim Anfahren vom Fahrbahnrand)	29	36	88	87
innerorts	27	35	83	84
außerorts	2	1	5	3
falsches Verhalten gegenüber Fußgängern	36	29	199	173
innerorts	35	26	189	162
außerorts	1	3	10	11
davon an Fußgängerüberwegen	3	5	20	18
innerorts	3	5	20	18
außerorts	-	-	-	-
an Fußgängerfurten	2	-	8	5
innerorts	2	-	8	5
außerorts	-	-	-	-
beim Abbiegen	5	1	29	20
innerorts	5	1	29	19
außerorts	-	-	-	1

Noch: 12. Ursachen von Straßenverkehrsunfällen mit Personenschaden

Ursache Ortslage	Mai		Januar bis Mai	
	2007	2006	2007	2006
an Haltestellen (auch haltenden Schulbussen mit eingeschaltetem Warnblinklicht)				
innerorts	1	-	7	12
außerorts	1	-	7	11
	-	-	-	1
an anderen Stellen	25	23	135	118
innerorts	24	20	125	109
außerorts	1	3	10	9
ruhender Verkehr, Verkehrssicherung	5	4	21	11
innerorts	5	2	21	9
außerorts	-	2	-	2
davon				
unzulässiges Halten oder Parken				
innerorts	-	-	-	-
außerorts	-	-	-	-
mangelnde Sicherung haltender oder liegegebliebener Fahrzeuge und von Unfallstellen sowie Schulbussen, bei denen Kinder ein- oder aussteigen				
innerorts	-	-	6	-
außerorts	-	-	6	-
außerorts	-	-	-	-
verkehrswidriges Verhalten beim Ein- oder Aussteigen, Be- oder Entladen	5	4	15	11
innerorts	5	2	15	9
außerorts	-	2	-	2
Nichtbeachten der Beleuchtungsvorschriften	-	-	1	3
innerorts	-	-	1	2
außerorts	-	-	-	1
Ladung, Besetzung	3	-	7	7
innerorts	1	-	3	3
außerorts	2	-	4	4
davon				
Überladung, Überbesetzung				
innerorts	-	-	1	4
außerorts	-	-	1	1
außerorts	-	-	-	3
unzureichend gesicherte Ladung oder Fahrzeugzubehörteile	3	-	6	3
innerorts	1	-	2	2
außerorts	2	-	4	1
andere Fehler beim Fahrzeugführer	120	150	540	445
innerorts	65	85	311	247
außerorts	55	65	229	198
Technische Mängel, Wartungsmängel	12	9	41	25
innerorts	4	7	15	17
außerorts	8	2	26	8
davon				
Beleuchtung				
innerorts	1	1	6	4
innerorts	-	1	3	3
außerorts	1	-	3	1
Bereifung	4	2	15	6
innerorts	-	-	-	1
außerorts	4	2	15	5
Bremsen	2	1	5	3
innerorts	1	1	3	3
außerorts	1	-	2	-

Noch: 12. Ursachen von Straßenverkehrsunfällen mit Personenschaden

Ursache Ortslage	Mai		Januar bis Mai	
	2007	2006	2007	2006
Lenkung	-	1	3	3
innerorts	-	1	2	2
außerorts	-	-	1	1
Zugvorrichtung	-	-	-	-
innerorts	-	-	-	-
außerorts	-	-	-	-
andere Mängel	5	4	12	9
innerorts	3	4	7	8
außerorts	2	-	5	1
Falsches Verhalten der Fußgänger	28	25	110	128
innerorts	23	21	96	115
außerorts	5	4	14	13
davon				
Verkehrstüchtigkeit	2	2	15	15
innerorts	1	2	12	12
außerorts	1	-	3	3
davon				
Alkoholeinfluss	2	2	14	15
innerorts	1	2	11	12
außerorts	1	-	3	3
Einfluss anderer berauschender Mittel (z.B. Drogen, Rauschgift)	-	-	-	-
innerorts	-	-	-	-
außerorts	-	-	-	-
Übermüdung	-	-	-	-
innerorts	-	-	-	-
außerorts	-	-	-	-
sonstige körperliche oder geistige Mängel	-	-	1	-
innerorts	-	-	1	-
außerorts	-	-	-	-
falsches Verhalten beim Überschreiten der Fahrbahn	14	13	64	76
innerorts	13	11	58	72
außerorts	1	2	6	4
davon				
an Stellen, an denen der Fußgängerverkehr durch Polizeibeamte oder Lichtzeichen geregelt war	3	-	6	2
innerorts	3	-	6	2
außerorts	-	-	-	-
auf Fußgängerüberwegen ohne Verkehrsregelung durch Polizeibeamte oder Lichtzeichen	-	-	1	1
innerorts	-	-	1	1
außerorts	-	-	-	-
in der Nähe von Kreuzungen oder Einmündungen, Lichtzeichenanlagen oder Fußgängerüberwegen bei dichtem Verkehr	-	2	2	5
innerorts	-	2	2	5
außerorts	-	-	-	-
an anderen Stellen				
durch plötzliches Hervortreten hinter Sichthindernissen	1	1	6	16
innerorts	1	-	6	15
außerorts	-	1	-	1
an anderen Stellen ohne auf den Fahrzeugverkehr zu achten	7	8	40	44
innerorts	7	7	36	41
außerorts	-	1	4	3

Noch: 12. Ursachen von Straßenverkehrsunfällen mit Personenschaden

Ursache Ortslage	Mai		Januar bis Mai	
	2007	2006	2007	2006
an anderen Stellen durch sonstiges falsches Verhalten	3	2	9	8
innerorts	2	2	7	8
außerorts	1	-	2	-
Nichtbenutzen des Gehweges	-	-	1	4
innerorts	-	-	1	4
außerorts	-	-	-	-
Nichtbenutzen der vorgeschriebenen Straßenseite	2	1	4	3
innerorts	-	-	1	-
außerorts	2	1	3	3
Spielen auf oder neben der Fahrbahn	2	2	7	3
innerorts	2	2	7	3
außerorts	-	-	-	-
andere Fehler der Fußgänger	8	7	19	27
innerorts	7	6	17	24
außerorts	1	1	2	3
Straßenverhältnisse	37	26	265	515
innerorts	10	9	64	199
außerorts	27	17	201	316
davon				
Glätte oder Schlüpfrigkeit der Fahrbahn	35	21	254	501
innerorts	10	6	60	194
außerorts	25	15	194	307
davon				
Verunreinigung durch ausgeflossenes Öl	3	1	5	4
innerorts	-	1	2	3
außerorts	3	-	3	1
andere Verunreinigungen durch Straßenbenutzer	-	-	-	1
innerorts	-	-	-	1
außerorts	-	-	-	-
Schnee, Eis	-	-	173	442
innerorts	-	-	37	174
außerorts	-	-	136	268
Regen	32	17	75	45
innerorts	10	5	21	13
außerorts	22	12	54	32
andere Einflüsse (u.a. Laub, angeschwemmter Lehm)	-	3	1	9
innerorts	-	-	-	3
außerorts	-	3	1	6
Zustand der Straße	2	4	10	13
innerorts	-	2	3	4
außerorts	2	2	7	9
davon				
Spurrillen, im Zusammenhang mit Regen, Schnee oder Eis	1	-	1	3
innerorts	-	-	-	2
außerorts	1	-	1	1
anderer Zustand der Straße	1	4	9	10
innerorts	-	2	3	2
außerorts	1	2	6	8
nicht ordnungsgemäßer Zustand der Verkehrszeichen o. -einrichtungen	-	1	-	1
innerorts	-	1	-	1
außerorts	-	-	-	-

Noch: 12. Ursachen von Straßenverkehrsunfällen mit Personenschaden

Ursache Ortslage	Mai		Januar bis Mai	
	2007	2006	2007	2006
mangelhafte Beleuchtung der Straße	-	-	1	-
innerorts	-	-	1	-
außerorts	-	-	-	-
mangelhafte Sicherung von Bahnübergängen	-	-	-	-
innerorts	-	-	-	-
außerorts	-	-	-	-
Witterungseinflüsse	4	12	40	46
innerorts	2	7	21	21
außerorts	2	5	19	25
davon				
Sichtbehinderung durch				
Nebel	-	-	3	7
innerorts	-	-	1	3
außerorts	-	-	2	4
starken Regen, Hagel, Schneegestöber usw.	2	2	7	12
innerorts	1	1	2	4
außerorts	1	1	5	8
blendende Sonne	1	8	20	23
innerorts	1	6	16	13
außerorts	-	2	4	10
Seitenwind	1	1	6	3
innerorts	-	-	-	1
außerorts	1	1	6	2
Unwetter oder sonstige Witterungseinflüsse	-	1	4	1
innerorts	-	-	2	-
außerorts	-	1	2	1
Hindernisse	12	16	40	37
innerorts	2	4	15	10
außerorts	10	12	25	27
davon				
nicht oder unzureichend gesicherte Arbeitsstelle auf der Fahrbahn	-	-	1	-
innerorts	-	-	1	-
außerorts	-	-	-	-
Wild auf der Fahrbahn	9	8	26	19
innerorts	1	1	6	1
außerorts	8	7	20	18
anderes Tier auf der Fahrbahn	2	6	11	11
innerorts	1	2	8	5
außerorts	1	4	3	6
sonstiges Hindernis auf der Fahrbahn	1	2	2	7
innerorts	-	1	-	4
außerorts	1	1	2	3
Sonstige Ursachen	6	2	47	5
innerorts	4	-	25	2
außerorts	2	2	22	3
Ursachen von anderen Personen als Fahrzeugführer oder Fußgänger	-	4	2	5
innerorts	-	2	2	3
außerorts	-	2	-	2
Ursachen insgesamt	1 053	1 009	4 605	4 305
innerorts	594	556	2 589	2 324
außerorts	459	453	2 016	1 981

13. Straßenverkehrsunfälle mit Personenschaden und Sachschaden sowie verunglückte Personen nach Kreisen

Kreisfreie Stadt Landkreis Land Ortslage	Unfälle insgesamt	Davon					Verun- glückte Personen insgesamt	Davon		
		mit Perso- nenschaden	mit nur Sach- schaden	davon				Getötete	Schwer- verletzte	Leicht- verletzte
				schwerwie- gende Unfälle (im engeren Sinne) ¹⁾	sonstige Unfälle unter Alkohol- einwirkung ²⁾	sonstige Unfälle ohne Alkohol- einwirkung				
Mai 2007										
Stadt Erfurt	453	77	376	28	4	344	85	-	20	65
innerorts	405	61	344	22	4	318	67	-	16	51
außerorts ohne Autobahn	22	5	17	4	-	13	5	-	-	5
auf Autobahnen	26	11	15	2	-	13	13	-	4	9
Stadt Gera	220	25	195	9	2	184	31	-	6	25
innerorts	199	21	178	8	2	168	26	-	4	22
außerorts ohne Autobahn	13	3	10	-	-	10	4	-	1	3
auf Autobahnen	8	1	7	1	-	6	1	-	1	-
Stadt Jena	278	37	241	8	3	230	47	-	9	38
innerorts	225	34	191	6	3	182	42	-	8	34
außerorts ohne Autobahn	21	2	19	1	-	18	4	-	1	3
auf Autobahnen	32	1	31	1	-	30	1	-	-	1
Stadt Suhl	78	8	70	3	-	67	8	-	2	6
innerorts	70	7	63	3	-	60	7	-	2	5
außerorts ohne Autobahn	3	-	3	-	-	3	-	-	-	-
auf Autobahnen	5	1	4	-	-	4	1	-	-	1
Stadt Weimar	146	23	123	7	1	115	25	-	7	18
innerorts	125	17	108	5	1	102	19	-	4	15
außerorts ohne Autobahn	14	5	9	2	-	7	5	-	3	2
auf Autobahnen	7	1	6	-	-	6	1	-	-	1
Stadt Eisenach	164	16	148	7	2	139	22	-	4	18
innerorts	114	9	105	4	2	99	11	-	4	7
außerorts ohne Autobahn	24	4	20	2	-	18	7	-	-	7
auf Autobahnen	26	3	23	1	-	22	4	-	-	4
Eichsfeld	209	42	167	7	1	159	59	-	17	42
innerorts	116	16	100	4	1	95	21	-	5	16
außerorts ohne Autobahn	90	26	64	3	-	61	38	-	12	26
auf Autobahnen	3	-	3	-	-	3	-	-	-	-
Nordhausen	205	32	173	4	3	166	39	-	3	36
innerorts	143	23	120	2	3	115	30	-	1	29
außerorts ohne Autobahn	53	9	44	2	-	42	9	-	2	7
auf Autobahnen	9	-	9	-	-	9	-	-	-	-
Wartburgkreis	284	55	229	18	4	207	78	1	16	61
innerorts	161	28	133	8	4	121	39	-	8	31
außerorts ohne Autobahn	108	26	82	9	-	73	37	1	8	28
auf Autobahnen	15	1	14	1	-	13	2	-	-	2
Unstrut-Hainich-Kreis	206	33	173	7	2	164	39	-	12	27
innerorts	146	20	126	7	2	117	24	-	6	18
außerorts ohne Autobahn	60	13	47	-	-	47	15	-	6	9
auf Autobahnen	-	-	-	-	-	-	-	-	-	-
Kyffhäuserkreis	193	27	166	9	2	155	30	-	10	20
innerorts	113	15	98	4	1	93	17	-	7	10
außerorts ohne Autobahn	80	12	68	5	1	62	13	-	3	10
auf Autobahnen	-	-	-	-	-	-	-	-	-	-
Schmalkalden-Meiningen	267	57	210	15	3	192	92	4	29	59
innerorts	149	20	129	8	1	120	27	-	8	19
außerorts ohne Autobahn	104	34	70	5	2	63	61	4	21	36
auf Autobahnen	14	3	11	2	-	9	4	-	-	4

1) Straftatbestand oder Ordnungswidrigkeit und gleichzeitig mindestens ein Kfz nicht fahrbereit, betrifft auch Fälle mit Alkoholeinwirkung - 2) Unfallbeteiligter stand unter Alkoholeinwirkung und alle beteiligten Kfz waren fahrbereit.

Noch: 13. Straßenverkehrsunfälle mit Personenschaden und Sachschaden sowie verunglückte Personen nach Kreisen

Kreisfreie Stadt Landkreis Land Ortslage	Unfälle insgesamt	Davon					Verun- glückte Personen insgesamt	Davon		
		mit Perso- nenschaden	mit nur Sach- schaden	davon				Getötete	Schwer- verletzte	Leicht- verletzte
				schwerwie- gende Unfälle (im engeren Sinne) ¹⁾	sonstige Unfälle unter Alkohol- einwirkung ²⁾	sonstige Unfälle ohne Alkohol- einwirkung				
Noch: Mai 2007										
Gotha	272	51	221	10	1	210	62	2	13	47
innerorts	156	29	127	8	1	118	34	-	9	25
außerorts ohne Autobahn	84	20	64	1	-	63	25	2	4	19
auf Autobahnen	32	2	30	1	-	29	3	-	-	3
Sömmerda	146	22	124	5	4	115	32	4	10	18
innerorts	82	10	72	1	4	67	11	1	1	9
außerorts ohne Autobahn	61	12	49	4	-	45	21	3	9	9
auf Autobahnen	3	-	3	-	-	3	-	-	-	-
Hildburghausen	126	21	105	11	1	93	37	1	17	19
innerorts	46	4	42	1	1	40	4	-	3	1
außerorts ohne Autobahn	78	17	61	9	-	52	33	1	14	18
auf Autobahnen	2	-	2	1	-	1	-	-	-	-
Ilm-Kreis	203	27	176	10	6	160	34	-	11	23
innerorts	120	19	101	4	6	91	23	-	6	17
außerorts ohne Autobahn	45	6	39	3	-	36	8	-	2	6
auf Autobahnen	38	2	36	3	-	33	3	-	3	-
Weimarer Land	191	33	158	15	4	139	40	2	7	31
innerorts	107	15	92	6	3	83	17	1	4	12
außerorts ohne Autobahn	53	12	41	9	1	31	17	1	3	13
auf Autobahnen	31	6	25	-	-	25	6	-	-	6
Sonneberg	122	18	104	10	1	93	25	1	3	21
innerorts	97	11	86	6	1	79	14	1	2	11
außerorts ohne Autobahn	25	7	18	4	-	14	11	-	1	10
auf Autobahnen	-	-	-	-	-	-	-	-	-	-
Saalfeld-Rudolstadt	277	44	233	8	2	223	56	2	16	38
innerorts	186	25	161	4	1	156	34	-	8	26
außerorts ohne Autobahn	91	19	72	4	1	67	22	2	8	12
auf Autobahnen	-	-	-	-	-	-	-	-	-	-
Saale-Holzland-Kreis	307	39	268	14	2	252	53	-	8	45
innerorts	103	13	90	6	-	84	13	-	-	13
außerorts ohne Autobahn	98	15	83	4	1	78	17	-	6	11
auf Autobahnen	106	11	95	4	1	90	23	-	2	21
Saale-Orla-Kreis	270	36	234	8	3	223	44	-	17	27
innerorts	112	16	96	5	3	88	16	-	4	12
außerorts ohne Autobahn	102	17	85	2	-	83	22	-	10	12
auf Autobahnen	56	3	53	1	-	52	6	-	3	3
Greiz	227	59	168	11	1	156	80	1	19	60
innerorts	142	37	105	3	1	101	47	-	11	36
außerorts ohne Autobahn	69	18	51	7	-	44	29	1	8	20
auf Autobahnen	16	4	12	1	-	11	4	-	-	4
Altenburger Land	166	35	131	1	2	128	41	2	4	35
innerorts	112	23	89	-	2	87	25	1	1	23
außerorts ohne Autobahn	47	12	35	-	-	35	16	1	3	12
auf Autobahnen	7	-	7	1	-	6	-	-	-	-
Thüringen	5 010	817	4 193	225	54	3 914	1 059	20	260	779
innerorts	3 229	473	2 756	125	47	2 584	568	4	122	442
außerorts ohne Autobahn	1 345	294	1 051	80	6	965	419	16	125	278
auf Autobahnen	436	50	386	20	1	365	72	-	13	59
davon										
kreisfreie Städte	1 339	186	1 153	62	12	1 079	218	-	48	170
Landkreise	3 671	631	3 040	163	42	2 835	841	20	212	609

1) Straftatbestand oder Ordnungswidrigkeit und gleichzeitig mindestens ein Kfz nicht fahrbereit, betrifft auch Fälle mit Alkoholeinwirkung - 2) Unfallbeteiligter stand unter Alkoholeinwirkung und alle beteiligten Kfz waren fahrbereit.

14. Straßenverkehrsunfälle mit Personenschaden und schwerwiegende Unfälle mit Sachschaden unter Alkoholeinwirkung sowie verunglückte Personen nach Kreisen

Kreisfreie Stadt Landkreis Land	Unfälle mit Alkohol insgesamt	Davon					Verun- glückte Personen insgesamt	Davon		
		mit Personenschaden			mit nur Sachschaden			Getötete	Schwer- verletzte	Leicht- verletzte
		mit Getöteten	mit Schwer- verletzten	mit Leicht- verletzten	schwerwie- gende Unfälle (im engeren Sinne) ¹⁾	sonstige Unfälle unter Alkohol- einwirkung ²⁾				
Mai 2007										
Stadt Erfurt	8	-	-	1	3	4	1	-	-	1
Stadt Gera	4	-	-	1	1	2	1	-	-	1
Stadt Jena	9	-	2	3	1	3	9	-	4	5
Stadt Suhl	1	-	-	1	-	-	1	-	-	1
Stadt Weimar	5	-	2	1	1	1	4	-	2	2
Stadt Eisenach	4	-	-	1	1	2	4	-	-	4
Eichsfeld	8	-	2	1	4	1	7	-	3	4
Nordhausen	6	-	-	3	-	3	3	-	-	3
Wartburgkreis	9	-	1	1	3	4	5	-	1	4
Unstrut-Hainich-Kreis	5	-	1	-	2	2	1	-	1	-
Kyffhäuserkreis	5	-	2	-	1	2	2	-	2	-
Schmalkalden-Meiningen	10	1	3	-	3	3	10	2	7	1
Gotha	3	-	1	1	-	1	2	-	1	1
Sömmerda	7	-	-	2	1	4	2	-	-	2
Hildburghausen	6	-	3	1	1	1	5	-	4	1
Ilm-Kreis	8	-	-	2	-	6	2	-	-	2
Weimarer Land	12	-	2	1	5	4	3	-	2	1
Sonneberg	3	-	-	-	2	1	-	-	-	-
Saalfeld-Rudolstadt	6	-	1	2	1	2	4	-	1	3
Saale-Holzland-Kreis	10	-	2	3	3	2	5	-	2	3
Saale-Orla-Kreis	11	-	3	5	-	3	8	-	3	5
Greiz	9	-	2	4	2	1	7	-	2	5
Altenburger Land	4	-	1	1	-	2	2	-	1	1
Thüringen	153	1	28	35	35	54	88	2	36	50
davon										
kreisfreie Städte	31	-	4	8	7	12	20	-	6	14
Landkreise	122	1	24	27	28	42	68	2	30	36

1) Straftatbestand oder Ordnungswidrigkeit und gleichzeitig mindestens ein Kfz nicht fahrbereit, betrifft auch Fälle mit Alkoholeinwirkung - 2) Unfallbeteiligter stand unter Alkoholeinwirkung und alle beteiligten Kfz waren fahrbereit.