

Statistischer Bericht

HI - m 6 / 07

**Straßenverkehrsunfälle
in Thüringen
Juni 2007
- vorläufige Ergebnisse -**

Bestell - Nr. 08 102

Thüringer Landesamt für Statistik



Zeichenerklärung

- 0 weniger als die Hälfte von 1 in der letzten besetzten Stelle, jedoch mehr als nichts
- nichts vorhanden (genau Null)
- . Zahlenwert unbekannt oder geheim zu halten
- ... Angabe fällt später an
- / Zahlenwert nicht sicher genug
- x Tabellenfach gesperrt, weil Aussage nicht sinnvoll
- () Aussagewert eingeschränkt
- r berichtigte Zahl
- p vorläufige Zahl

Anmerkung: Abweichungen in den Summen erklären sich aus dem Runden von Einzelwerten.

Herausgeber:

Thüringer Landesamt für Statistik
Europaplatz 3, 99091 Erfurt
Postfach 90 01 63, 99104 Erfurt

Telefon: 0361 37-84642/84647
Telefax: 0361 37-84699
Internet: www.statistik.thueringen.de
E-Mail: auskunft@statistik.thueringen.de

Auskunft erteilt:

Referat: Preise, Verdienste,
Arbeitskosten, Verkehr
Telefon: 0361 37-84221

Herausgegeben im August 2007

Heft-Nr.: 214 / 07
Preis: 6,25 EUR

© Thüringer Landesamt für Statistik, Erfurt, 2007

Für nichtgewerbliche Zwecke sind Vervielfältigung und unentgeltliche Verbreitung, auch auszugsweise, mit Quellenangabe gestattet. Die Verbreitung, auch auszugsweise, über elektronische Systeme/Datenträger bedarf der vorherigen Zustimmung. Alle übrigen Rechte bleiben vorbehalten.

Inhaltsverzeichnis

	Seite
Vorbemerkungen	2
 Tabellen	
1. Straßenverkehrsunfälle mit Personenschaden und Sachschaden sowie verunglückte Personen	4
2. Straßenverkehrsunfälle mit Personenschaden und schwerwiegende Unfälle mit Sachschaden (i.e.S.) sowie verunglückte Personen nach Tagen und Ortslagen	6
3. An Straßenverkehrsunfällen mit Personenschaden und schwerwiegenden Unfällen mit Sachschaden (i.e.S.) beteiligte Fahrzeugführer und Fußgänger	8
4. Straßenverkehrsunfälle mit Personenschaden nach Straßenarten und Ortslagen	9
5. Straßenverkehrsunfälle mit Personenschaden nach Unfallarten und Ortslagen	10
6. Straßenverkehrsunfälle mit Personenschaden nach Unfalltypen und Ortslagen	12
7. Straßenverkehrsunfälle mit Personenschaden und schwerwiegende Unfälle mit Sachschaden (i.e.S.), sowie verunglückte Personen, darunter Alkoholunfälle	13
8. Verunglückte Personen nach Alter, Geschlecht und Art der Verkehrsbeteiligung	14
9. Verunglückte Personen nach Alter und Geschlecht	22
10. Verunglückte Personen nach Art der Verkehrsbeteiligung und Ortslagen	24
11. Fehlverhalten der Fahrzeugführer bei Straßenverkehrsunfällen mit Personenschaden nach ausgewählten Fahrzeugarten	26
12. Ursachen von Straßenverkehrsunfällen mit Personenschaden	28
13. Straßenverkehrsunfälle mit Personenschaden und Sachschaden sowie verunglückte Personen nach Kreisen	35
14. Straßenverkehrsunfälle mit Personenschaden und schwerwiegende Unfälle mit Sachschaden unter Alkoholeinwirkung sowie verunglückte Personen nach Kreisen	37
 Grafik	
Straßenverkehrsunfälle mit Personenschaden und dabei verunglückte Personen	5

Vorbemerkungen

Rechtsgrundlage

Die Rechtsgrundlage für die Durchführung der Straßenverkehrsunfallstatistik bildet das Gesetz über die Statistik der Straßenverkehrsunfälle (Straßenverkehrsunfallstatistikgesetz - StVUnfStatG) vom 15. Juni 1990 (BGBl. I S. 1078), zuletzt geändert durch Artikel 254 der Verordnung vom 29. Oktober 2001 (BGBl. I S. 2785), die Verordnung zur näheren Bestimmung des schwerwiegenden Unfalls mit Sachschaden im Sinne des Straßenverkehrsunfallstatistikgesetzes vom 21. Dezember 1994 (BGBl. I S. 3970) in Verbindung mit dem Gesetz über die Statistik für Bundeszwecke (Bundesstatistikgesetz - BStatG) vom 22. Januar 1987 (BGBl. I S. 462, 565), zuletzt geändert durch Artikel 2 des Gesetzes vom 9. Juni 2005 (BGBl. I S. 1534).

Methodische Hinweise

Ein für die Straßenverkehrsunfallstatistik meldepflichtiger Unfall liegt vor, wenn infolge des Fahrverkehrs auf öffentlichen Straßen und Plätzen Personen getötet oder verletzt oder Sachschäden verursacht worden sind. Auskunftspflichtig sind die Polizeidienststellen, deren Beamte den Unfall aufgenommen haben. Daraus folgt, dass die Statistik nur solche Unfälle erfasst, zu denen die Polizei herangezogen wurde. Grundlage für die Statistik der Straßenverkehrsunfälle sind die auf maschinenlesbaren Datenträgern übergebenen Angaben der Verkehrsunfallanzeigen sowie die Meldungen über die sonstigen Sachschadensunfälle ohne Alkoholeinwirkung, die entsprechend o.g. Gesetz nur anzahlmäßig erfasst werden und im vorliegenden Bericht lediglich in den Tabellen 1 und 13 ausgewiesen werden.

Jeder Unfall wird nur einmal ausgewiesen. Das Zuordnungskriterium ist die jeweils schwerste Unfallfolge. Alle Angaben der Vormonate des Berichtsjahres sind um Nachmeldungen bereinigt, die Angaben des Vorjahres sind endgültig.

Bei der Ermittlung der Unfallursache werden von dem den Unfall aufnehmenden Polizeibeamten die vorläufig festgestellten Ursachen von höchstens zwei Beteiligten angegeben, welche die wesentlichsten Ursachen für den Unfall gesetzt haben. Hierbei können für die betreffenden Beteiligten jeweils bis zu drei Ursachen angegeben werden. Wenn auch äußere Umstände, wie z.B. Straßenverhältnisse, Witterungseinflüsse und Hindernisse auf der Fahrbahn, für den Unfall ursächlich waren, so werden außerdem je Unfall bis zu zwei "allgemeine Ursachen" festgehalten. Die Gesamtzahl der von der Statistik ausgewiesenen Ursachen ist daher immer größer als die Zahl der Unfälle.

Erläuterung der Begriffe

Unfälle mit Personenschaden

Unfälle, bei denen infolge des Fahrverkehrs auf öffentlichen Straßen und Plätzen Personen getötet oder verletzt werden, unabhängig von der Höhe des Sachschadens.

Unfälle mit nur Sachschaden

- Schwerwiegender Unfall mit Sachschaden (im engeren Sinne):

Unfall mit Straftatbestand oder Ordnungswidrigkeit (Bußgeld). Gleichzeitig muss mindestens ein Kraftfahrzeug auf Grund eines Unfallschadens von der Unfallstelle abgeschleppt werden (nicht fahrbereit). Dies betrifft auch Fälle mit Alkoholeinwirkung.

- Sonstiger Sachschadensunfall unter Alkohol:

Unfallbeteiligter steht unter Alkoholeinwirkung. Alle beteiligten Kraftfahrzeuge sind fahrbereit.

- Sonstiger Sachschadensunfall ohne Alkoholeinwirkung:

Alle sonstigen Sachschadensunfälle. Dazu zählen alle Sachschadensunfälle

1. ohne Straftatbestand oder Ordnungswidrigkeit (Bußgeld), unabhängig davon, ob ein beteiligtes Kraftfahrzeug fahrbereit ist oder nicht,
2. mit Straftatbestand oder Ordnungswidrigkeit (Bußgeld), aber ohne Alkoholeinwirkung. Alle Kraftfahrzeuge sind fahrbereit.

Beteiligte

Als Beteiligte an einem Straßenverkehrsunfall werden alle Fahrzeugführer oder Fußgänger erfasst, die selbst oder deren Fahrzeug Schäden erlitten oder hervorgerufen haben. Mitfahrer zählen in der Statistik nicht zu den Unfallbeteiligten.

Hauptverursacher

Beteiligter, der nach dem ersten Anschein die wesentlichste Ursache zum Unfall gesetzt hat.

Verunglückte

Als Verunglückte zählen alle Personen (auch Mitfahrer), die bei einem Straßenverkehrsunfall getötet oder verletzt wurden. Bei den Verletzten wird noch unterschieden nach Schwerverletzten und Leichtverletzten. Dabei werden erfasst als

- Getötete:

Personen, die sofort an der Unfallstelle oder innerhalb von 30 Tagen an den Unfallfolgen sterben.

- Schwerverletzte:

Personen, die zur stationären Behandlung (mindestens 24 Stunden) in ein Krankenhaus aufgenommen werden.

- Leichtverletzte:

Hierzu zählen alle übrigen Verletzten.

Unfälle auf Autobahnen

Unfälle auf Autobahnen gelten generell als Unfälle außerhalb von Ortschaften.

Unfälle in Ortschaften

Als Unfälle innerhalb von Ortschaften gelten Unfälle, die sich innerhalb der mit gelben Ortstafeln kenntlich gemachten geschlossenen Ortschaften ereignet haben. Andernfalls handelt es sich um Unfälle außerhalb von Ortschaften.

Unfallart

Die Unfallart beschreibt vom gesamten Unfallablauf die Bewegungsrichtung der beteiligten Fahrzeuge zueinander beim ersten Zusammenstoß auf der Fahrbahn oder, wenn es nicht zum Zusammenstoß gekommen ist, die erste mechanische Einwirkung auf einen Verkehrsteilnehmer. Es werden zehn Unfallarten unterschieden, die in der "Systematik der Unfallarten zur Straßenverkehrsunfallstatistik ab 1975" im Einzelnen definiert sind.

Unfalltyp

Der Unfalltyp beschreibt die Konfliktsituation, die zum Unfall führte, d.h. die Phase des Verkehrsgeschehens, in der ein Fehlverhalten oder eine sonstige Ursache den weiteren Ablauf nicht mehr kontrollierbar machte.

Unterschieden werden folgende sieben Unfalltypen:

- Fahrrunfall
- Abbiegeunfall
- Einbiegen/Kreuzen-Unfall
- Überschreitenunfall
- Unfall durch ruhenden Verkehr
- Unfall im Längsverkehr
- Sonstiger Unfall

Zeichenerklärung

- nichts vorhanden (genau Null)

Abkürzungen

i.e.S. im engeren Sinne

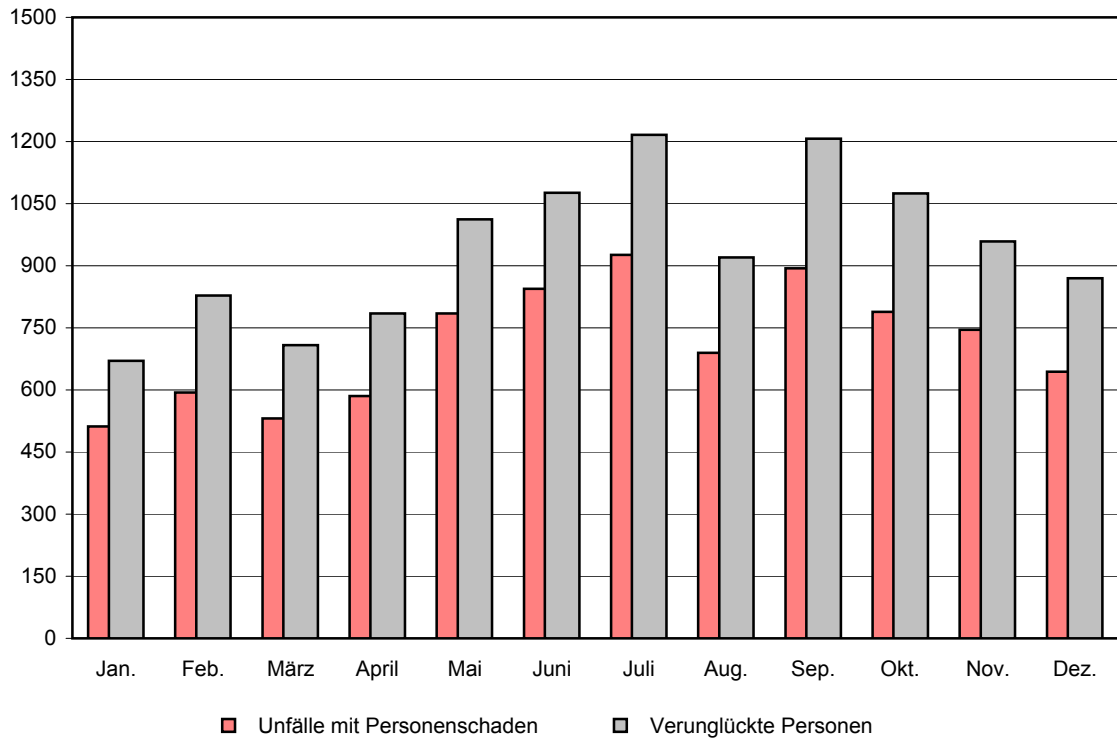
1. Straßenverkehrsunfälle mit Personenschaden und Sachschaden sowie verunglückte Personen

Unfallkategorie Verunglückte Personen	Juni		Zu- bzw. Abnahme (-) Juni 2007 gegenüber		Januar bis Juni		Zu- bzw. Abnahme (-) Jan.- Juni gegenüber dem gleichen Zeitraum des Vorjahres
	2007	2006	Mai 2007	Juni 2006	2007	2006	
	Anzahl						
Unfälle	4 930	4 977	- 145	- 47	28 627	28 983	- 1,2
davon							
Unfälle mit Personenschaden	813	844	- 20	- 31	4 222	3 851	9,6
darunter unter Alkoholeinwirkung	58	75	- 12	- 17	328	305	7,5
davon							
Unfälle mit Getöteten	15	12	- 4	3	90	83	8,4
Unfälle mit Verletzten	798	832	- 16	- 34	4 132	3 768	9,7
davon							
Unfälle mit Schwerverletzten	218	225	- 6	- 7	1 124	1 038	8,3
Unfälle mit Leichtverletzten	580	607	- 10	- 27	3 008	2 730	10,2
Unfälle mit nur Sachschaden	4 117	4 133	- 125	- 16	24 405	25 132	- 2,9
davon							
schwerwiegende Unfälle mit Sachschaden (im engeren Sinne) ¹⁾	246	211	18	35	1 519	1 641	- 7,4
darunter unter Alkoholeinwirkung	30	23	- 9	7	174	171	1,8
sonstige Sachschadensunfälle unter Alkoholeinwirkung ²⁾	52	71	- 2	- 19	335	326	2,8
sonstige Sachschadensunfälle ohne Alkoholeinwirkung	3 819	3 851	- 141	- 32	22 551	23 165	- 2,7
Verunglückte Personen	1 057	1 076	- 32	- 19	5 576	5 079	9,8
darunter							
bei Unfällen unter Alkoholeinwirkung	82	90	- 17	- 8	460	385	19,5
davon							
getötete Personen	16	13	- 4	3	100	90	11,1
verletzte Personen	1 041	1 063	- 28	- 22	5 476	4 989	9,8
davon							
schwerverletzte Personen	261	251	- 12	10	1 368	1 210	13,1
leichtverletzte Personen	780	812	- 16	- 32	4 108	3 779	8,7

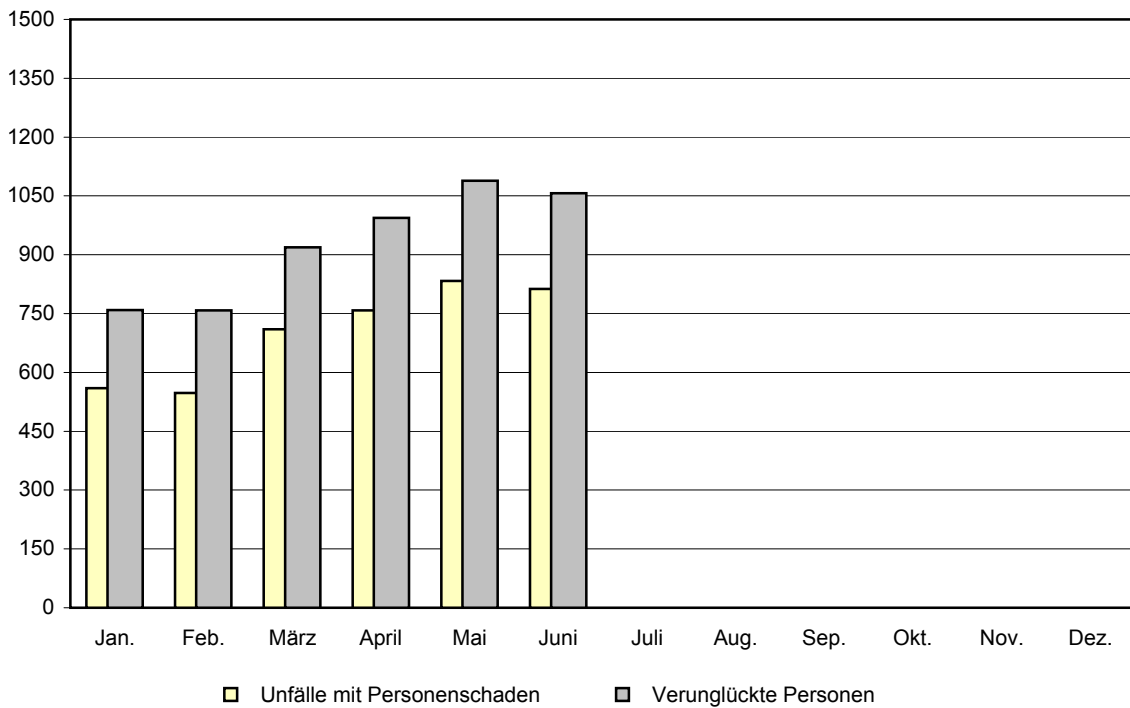
1) Straftatbestand oder Ordnungswidrigkeit und gleichzeitig mindestens ein Kfz nicht mehr fahrbereit, betrifft auch Fälle mit Alkoholeinwirkung - 2) Unfallbeteiligter stand unter Alkoholeinwirkung und alle beteiligten Kfz waren fahrbereit.

Straßenverkehrsunfälle mit Personenschaden und dabei verunglückte Personen

2006



2007



2. Straßenverkehrsunfälle mit Personenschaden und schwerwiegende Unfälle mit Sachschaden (i.e.S.) sowie verunglückte Personen nach Tagen und Ortslagen

Tagesdatum Ortslage	Unfälle mit Personenschaden	Davon mit			Verunglückte			Schwerwiegende Unfälle mit Sachschaden (i.e.S.) ¹⁾	Unfälle mit Personen- u. schwerw. Unfälle m. Sachschad. (i.e.S.)
		Getöteten	Schwer-	Leicht-	Getötete	Schwer-	Leicht-		
			verletzten			verletzte			
Juni 2007									
innerorts									
1. Freitag	19	-	4	15	-	4	16	5	24
2. Samstag	18	-	7	11	-	8	13	5	23
3. Sonntag	12	-	3	9	-	3	11	5	17
4. Montag	11	-	1	10	-	1	13	2	13
5. Dienstag	15	-	3	12	-	3	17	1	16
6. Mittwoch	16	-	1	15	-	1	18	6	22
7. Donnerstag	18	-	4	14	-	4	18	5	23
8. Freitag	24	-	7	17	-	7	28	4	28
9. Samstag	15	1	3	11	1	3	17	7	22
10. Sonntag	19	-	7	12	-	7	17	2	21
11. Montag	23	-	4	19	-	4	20	1	24
12. Dienstag	24	-	7	17	-	7	22	8	32
13. Mittwoch	22	-	5	17	-	5	19	2	24
14. Donnerstag	19	-	2	17	-	2	24	7	26
15. Freitag	22	-	4	18	-	4	24	4	26
16. Samstag	14	-	3	11	-	4	11	4	18
17. Sonntag	12	-	1	11	-	1	13	2	14
18. Montag	19	-	2	17	-	2	19	4	23
19. Dienstag	17	-	5	12	-	6	16	5	22
20. Mittwoch	11	-	3	8	-	3	11	4	15
21. Donnerstag	18	-	1	17	-	1	21	7	25
22. Freitag	10	-	2	8	-	3	10	1	11
23. Samstag	14	1	6	7	1	8	14	4	18
24. Sonntag	9	-	3	6	-	3	10	4	13
25. Montag	20	-	4	16	-	4	20	4	24
26. Dienstag	14	-	2	12	-	3	14	2	16
27. Mittwoch	18	-	4	14	-	5	16	6	24
28. Donnerstag	14	-	4	10	-	4	13	4	18
29. Freitag	19	-	2	17	-	2	19	7	26
30. Samstag	9	-	2	7	-	2	10	3	12
Zusammen	495	2	106	387	2	114	494	125	620
außerorts, einschließlich Autobahn									
1. Freitag	10	-	2	8	-	4	11	1	11
2. Samstag	8	-	1	7	-	1	12	1	9
3. Sonntag	4	-	2	2	-	2	3	4	8
4. Montag	9	-	2	7	-	2	11	5	14
5. Dienstag	4	1	2	1	1	2	2	2	6
6. Mittwoch	11	-	4	7	-	6	7	-	11
7. Donnerstag	14	2	5	7	2	7	9	3	17
8. Freitag	13	2	5	6	2	6	8	7	20
9. Samstag	17	-	11	6	-	13	14	4	21
10. Sonntag	17	-	4	13	-	4	21	1	18
11. Montag	8	2	1	5	3	3	11	1	9
12. Dienstag	13	-	6	7	-	9	9	5	18
13. Mittwoch	10	1	4	5	1	6	8	4	14
14. Donnerstag	10	-	4	6	-	5	7	3	13
15. Freitag	13	-	4	9	-	4	13	11	24
16. Samstag	11	-	4	7	-	4	9	11	22
17. Sonntag	6	-	4	2	-	7	3	1	7
18. Montag	14	-	3	11	-	3	13	4	18
19. Dienstag	5	-	1	4	-	1	5	1	6
20. Mittwoch	11	-	3	8	-	3	11	2	13
21. Donnerstag	12	-	6	6	-	7	8	9	21
22. Freitag	12	1	4	7	1	5	8	7	19
23. Samstag	12	-	7	5	-	11	8	7	19
24. Sonntag	10	1	4	5	1	4	9	3	13
25. Montag	11	-	4	7	-	5	15	10	21
26. Dienstag	13	-	1	12	-	1	14	2	15
27. Mittwoch	8	-	4	4	-	6	4	1	9
28. Donnerstag	12	1	3	8	1	5	16	3	15
29. Freitag	10	1	2	7	1	2	9	6	16
30. Samstag	10	1	5	4	1	9	8	2	12
Zusammen	318	13	112	193	14	147	286	121	439

1) Straftatbestand oder Ordnungswidrigkeit und gleichzeitig mindestens ein Kfz nicht fahrbereit, betrifft auch Fälle mit Alkoholeinwirkung

Noch: 2. Straßenverkehrsunfälle mit Personenschaden und schwerwiegende Unfälle mit Sachschaden (i.e.S.) sowie verunglückte Personen nach Tagen und Ortslagen

Tagesdatum Ortslage	Unfälle mit Personenschaden	Davon mit		Verunglückte		Schwerwiegende Unfälle mit Sachschaden (i.e.S.) ¹⁾	Unfälle mit Personen- u. schwerw. Unfälle m. Sachschad. (i.e.S.)		
		Getöteten	Schwer-	Leicht-	Getötete			Schwer-	Leicht-
			verletzten					verletzte	

Noch: Juni 2007

innerorts und außerorts

1. Freitag	29	-	6	23	-	8	27	6	35
2. Samstag	26	-	8	18	-	9	25	6	32
3. Sonntag	16	-	5	11	-	5	14	9	25
4. Montag	20	-	3	17	-	3	24	7	27
5. Dienstag	19	1	5	13	1	5	19	3	22
6. Mittwoch	27	-	5	22	-	7	25	6	33
7. Donnerstag	32	2	9	21	2	11	27	8	40
8. Freitag	37	2	12	23	2	13	36	11	48
9. Samstag	32	1	14	17	1	16	31	11	43
10. Sonntag	36	-	11	25	-	11	38	3	39
11. Montag	31	2	5	24	3	7	31	2	33
12. Dienstag	37	-	13	24	-	16	31	13	50
13. Mittwoch	32	1	9	22	1	11	27	6	38
14. Donnerstag	29	-	6	23	-	7	31	10	39
15. Freitag	35	-	8	27	-	8	37	15	50
16. Samstag	25	-	7	18	-	8	20	15	40
17. Sonntag	18	-	5	13	-	8	16	3	21
18. Montag	33	-	5	28	-	5	32	8	41
19. Dienstag	22	-	6	16	-	7	21	6	28
20. Mittwoch	22	-	6	16	-	6	22	6	28
21. Donnerstag	30	-	7	23	-	8	29	16	46
22. Freitag	22	1	6	15	1	8	18	8	30
23. Samstag	26	1	13	12	1	19	22	11	37
24. Sonntag	19	1	7	11	1	7	19	7	26
25. Montag	31	-	8	23	-	9	35	14	45
26. Dienstag	27	-	3	24	-	4	28	4	31
27. Mittwoch	26	-	8	18	-	11	20	7	33
28. Donnerstag	26	1	7	18	1	9	29	7	33
29. Freitag	29	1	4	24	1	4	28	13	42
30. Samstag	19	1	7	11	1	11	18	5	24
Zusammen	813	15	218	580	16	261	780	246	1 059

auf Autobahnen

1. Freitag	1	-	-	1	-	-	1	-	1
2. Samstag	2	-	-	2	-	-	3	-	2
3. Sonntag	-	-	-	-	-	-	-	-	-
4. Montag	1	-	-	1	-	-	2	-	1
5. Dienstag	1	-	1	-	-	1	1	-	1
6. Mittwoch	1	-	-	1	-	-	1	-	1
7. Donnerstag	2	1	-	1	1	2	1	-	2
8. Freitag	2	1	-	1	1	-	1	3	5
9. Samstag	4	-	2	2	-	2	5	1	5
10. Sonntag	7	-	2	5	-	2	9	-	7
11. Montag	2	1	1	-	1	3	5	-	2
12. Dienstag	5	-	-	5	-	-	6	1	6
13. Mittwoch	1	-	-	1	-	-	1	1	2
14. Donnerstag	1	-	-	1	-	-	1	1	2
15. Freitag	6	-	1	5	-	1	6	8	14
16. Samstag	2	-	2	-	-	2	1	2	4
17. Sonntag	1	-	1	-	-	2	-	-	1
18. Montag	-	-	-	-	-	-	-	1	1
19. Dienstag	-	-	-	-	-	-	-	-	-
20. Mittwoch	3	-	1	2	-	1	3	2	5
21. Donnerstag	-	-	-	-	-	-	-	3	3
22. Freitag	1	-	-	1	-	-	1	4	5
23. Samstag	-	-	-	-	-	-	-	1	1
24. Sonntag	1	-	1	-	-	1	-	-	1
25. Montag	2	-	1	1	-	1	1	6	8
26. Dienstag	2	-	1	1	-	1	1	-	2
27. Mittwoch	2	-	1	1	-	1	1	-	2
28. Donnerstag	-	-	-	-	-	-	-	2	2
29. Freitag	2	-	-	2	-	-	2	2	4
30. Samstag	1	1	-	-	1	3	1	-	1
Zusammen	53	4	15	34	4	23	54	38	91

1) Straftatbestand oder Ordnungswidrigkeit und gleichzeitig mindestens ein Kfz nicht fahrbereit, betrifft auch Fälle mit Alkoholeinwirkung

3. An Straßenverkehrsunfällen mit Personenschaden und schwerwiegenden Unfällen mit Sachschaden (i.e.S.)
beteiligte Fahrzeugführer und Fußgänger

Art der Verkehrsbeteiligung Ortslage	Unfälle mit Personen- schaden	Schwer- wiegende Unfälle mit Sachschaden (i.e.S.) ¹⁾	Unfälle mit Personen- schaden	Schwer- wiegende Unfälle mit Sachschaden (i.e.S.) ¹⁾	Unfälle mit Personen- schaden	Schwer- wiegende Unfälle mit Sachschaden (i.e.S.) ¹⁾	Unfälle mit Personen- schaden	Schwer- wiegende Unfälle mit Sachschaden (i.e.S.) ¹⁾
	Juni 2007		Juni 2006		Januar - Juni 2007		Januar - Juni 2006	
Führer von								
Mofas, Mopeds	54	-	50	1	218	9	139	5
innerorts	43	-	42	-	175	8	109	3
außerorts	11	-	8	1	43	1	30	2
Motorzweirädern mit aml. Kennz.	117	5	136	4	422	19	338	16
innerorts	61	2	68	3	233	11	182	11
außerorts	56	3	68	1	189	8	156	5
Personenkraftwagen	946	390	943	329	5 190	2 307	4 867	2 433
innerorts	571	225	567	210	3 032	1 424	2 761	1 485
außerorts	375	165	376	119	2 158	883	2 106	948
Bussen	8	2	15	2	43	14	64	11
innerorts	6	1	13	2	33	9	44	8
außerorts	2	1	2	-	10	5	20	3
Güterkraftfahrzeugen	89	34	121	43	563	257	602	308
innerorts	40	18	62	25	255	122	271	131
außerorts	49	16	59	18	308	135	331	177
landwirtschaftlichen Zugmaschinen	2	2	5	2	15	9	22	5
innerorts	1	1	3	-	11	4	10	3
außerorts	1	1	2	2	4	5	12	2
übrigen Kraftfahrzeugen	7	1	6	3	31	8	26	7
innerorts	2	-	2	2	19	5	15	3
außerorts	5	1	4	1	12	3	11	4
Kraftfahrzeugen zusammen	1 223	434	1 276	384	6 482	2 623	6 058	2 785
innerorts	724	247	757	242	3 758	1 583	3 392	1 644
außerorts	499	187	519	142	2 724	1 040	2 666	1 141
darunter flüchtig	64	31	66	27	343	153	292	194
innerorts	43	13	45	19	224	89	197	107
außerorts	21	18	21	8	119	64	95	87
Fahrrädern	194	-	224	1	814	3	624	3
innerorts	173	-	203	1	720	2	556	2
außerorts	21	-	21	-	94	1	68	1
darunter								
unter 15 Jahren	34	-	27	-	122	-	88	-
innerorts	32	-	26	-	113	-	80	-
außerorts	2	-	1	-	9	-	8	-
anderen Fahrzeugen	7	1	8	4	43	12	49	26
innerorts	5	1	6	3	38	11	42	20
außerorts	2	-	2	1	5	1	7	6
Fußgänger	59	2	66	-	451	7	404	2
innerorts	55	2	64	-	411	7	373	2
außerorts	4	-	2	-	40	-	31	-
darunter								
unter 15 Jahren	14	-	17	-	90	-	94	-
innerorts	14	-	17	-	90	-	91	-
außerorts	-	-	-	-	-	-	3	-
65 Jahre und mehr	10	-	9	-	110	-	77	-
innerorts	10	-	9	-	106	-	70	-
außerorts	-	-	-	-	4	-	7	-
Andere Personen	2	-	2	-	11	1	12	1
innerorts	2	-	2	-	9	-	10	1
außerorts	-	-	-	-	2	1	2	-
Insgesamt	1 485	437	1 576	389	7 801	2 646	7 147	2 817
innerorts	959	250	1 032	246	4 936	1 603	4 373	1 669
außerorts	526	187	544	143	2 865	1 043	2 774	1 148
darunter								
unter 15 Jahren	49	-	45	-	215	-	184	1
innerorts	46	-	44	-	204	-	172	-
außerorts	3	-	1	-	11	-	12	1
65 Jahre und mehr	113	32	129	36	652	179	563	197
innerorts	79	21	85	27	481	117	357	126
außerorts	34	11	44	9	171	62	206	71

1) Straftatbestand oder Ordnungswidrigkeit und gleichzeitig mindestens ein Kfz nicht fahrbereit, betrifft auch Fälle mit Alkoholeinwirkung

4. Straßenverkehrsunfälle mit Personenschaden nach Straßenarten und Ortslagen

Straßenart Ortslage	Unfälle mit Personen- schaden	Verunglückte			Unfälle mit Personen- schaden	Verunglückte		
		Getötete	Schwer-	Leicht-		Getötete	Schwer-	Leicht-
			verletzte				verletzte	
		Juni 2007			Juni 2006			
Autobahnen	53	4	23	54	59	2	20	75
Bundesstraßen	209	5	76	215	226	7	72	232
innerorts	103	-	20	116	118	-	31	119
außerorts	106	5	56	99	108	7	41	113
Landesstraßen	188	4	75	155	185	2	68	178
innerorts	74	-	28	60	77	1	21	82
außerorts	114	4	47	95	108	1	47	96
Kreisstraßen	37	1	13	32	26	-	10	21
innerorts	12	-	2	13	15	-	8	11
außerorts	25	1	11	19	11	-	2	10
Andere Straßen	326	2	74	324	348	2	81	306
innerorts	306	2	64	305	325	2	72	289
außerorts	20	-	10	19	23	-	9	17
Insgesamt	813	16	261	780	844	13	251	812
innerorts	495	2	114	494	535	3	132	501
außerorts	318	14	147	286	309	10	119	311
		Januar - Juni 2007			Januar - Juni 2006			
Autobahnen	269	16	110	304	290	15	117	340
Bundesstraßen	1 132	33	385	1 206	1 100	34	356	1 154
innerorts	592	5	141	646	567	4	135	603
außerorts	540	28	244	560	533	30	221	551
Landesstraßen	1 071	30	419	1 010	986	25	360	955
innerorts	394	4	123	383	391	4	113	393
außerorts	677	26	296	627	595	21	247	562
Kreisstraßen	176	5	62	155	119	3	50	106
innerorts	55	-	14	52	42	-	17	35
außerorts	121	5	48	103	77	3	33	71
Andere Straßen	1 574	16	392	1 433	1 356	13	327	1 224
innerorts	1 475	12	346	1 354	1 260	11	287	1 147
außerorts	99	4	46	79	96	2	40	77
Insgesamt	4 222	100	1 368	4 108	3 851	90	1 210	3 779
innerorts	2 516	21	624	2 435	2 260	19	552	2 178
außerorts	1 706	79	744	1 673	1 591	71	658	1 601

5. Straßenverkehrsunfälle mit Personenschaden nach Unfallarten und Ortslagen

Unfallart Ortslage	Unfälle mit Personen- schaden	Verunglückte			Unfälle mit Personen- schaden	Verunglückte		
		Getötete	Schwer-	Leicht-		Getötete	Schwer-	Leicht-
			verletzte				verletzte	
		Juni 2007			Juni 2006			
Zusammenstoß mit and. Fahrzeug								
das anfährt, anhält	44	1	8	48	48	-	11	45
innerorts	32	-	5	35	39	-	10	30
außerorts	12	1	3	13	9	-	1	15
vorausfährt oder wartet	101	2	20	125	111	1	13	151
innerorts	60	-	5	73	65	-	4	86
außerorts	41	2	15	52	46	1	9	65
seitlich in gleicher Richtung fährt	31	-	6	30	46	-	13	42
innerorts	17	-	4	16	25	-	9	20
außerorts	14	-	2	14	21	-	4	22
entgegenkommt	82	4	46	84	91	2	50	88
innerorts	43	-	15	53	48	-	18	46
außerorts	39	4	31	31	43	2	32	42
einbiegt oder kreuzt	228	1	62	222	219	5	46	225
innerorts	188	-	36	185	178	1	35	178
außerorts	40	1	26	37	41	4	11	47
Zus.stoß Fahrzeug / Fußgänger	45	-	10	45	52	-	18	37
innerorts	42	-	10	41	51	-	17	37
außerorts	3	-	-	4	1	-	1	-
Aufprall auf Hindernis	1	-	1	-	3	-	-	3
innerorts	-	-	-	-	1	-	-	1
außerorts	1	-	1	-	2	-	-	2
Abkommen von Fahrbahn n. rechts	110	4	44	90	108	2	48	86
innerorts	20	1	7	17	37	1	15	31
außerorts	90	3	37	73	71	1	33	55
Abkommen von Fahrbahn n. links	72	3	26	58	66	2	25	56
innerorts	21	1	7	17	17	1	3	14
außerorts	51	2	19	41	49	1	22	42
Unfall anderer Art	99	1	38	78	100	1	27	79
innerorts	72	-	25	57	74	-	21	58
außerorts	27	1	13	21	26	1	6	21
Insgesamt	813	16	261	780	844	13	251	812
innerorts	495	2	114	494	535	3	132	501
außerorts	318	14	147	286	309	10	119	311

Noch: 5. Straßenverkehrsunfälle mit Personenschaden nach Unfallarten und Ortslagen

Unfallart Ortslage	Unfälle mit Personen- schaden	Verunglückte			Unfälle mit Personen- schaden	Verunglückte		
		Getötete	Schwer-	Leicht-		Getötete	Schwer-	Leicht-
			verletzte				verletzte	
		Januar - Juni 2007			Januar - Juni 2006			
Zusammenstoß mit and. Fahrzeug								
das anfährt, anhält	236	1	30	270	220	1	36	235
innerorts	191	-	18	211	173	-	25	173
außerorts	45	1	12	59	47	1	11	62
vorausfährt oder wartet	537	12	94	647	534	9	75	694
innerorts	330	1	30	389	302	-	17	386
außerorts	207	11	64	258	232	9	58	308
seitlich in gleicher Richtung fährt	166	1	45	167	123	-	31	119
innerorts	83	-	18	73	67	-	15	62
außerorts	83	1	27	94	56	-	16	57
entgegenkommt	492	24	263	557	447	23	218	494
innerorts	223	2	76	255	201	3	68	217
außerorts	269	22	187	302	246	20	150	277
einbiegt oder kreuzt	989	6	240	1 036	846	12	219	895
innerorts	814	4	167	827	667	5	143	689
außerorts	175	2	73	209	179	7	76	206
Zus.stoß Fahrzeug / Fußgänger	378	13	147	269	339	9	110	250
innerorts	347	7	137	244	317	5	102	233
außerorts	31	6	10	25	22	4	8	17
Aufprall auf Hindernis	12	-	4	11	18	-	8	13
innerorts	4	-	-	4	7	-	4	3
außerorts	8	-	4	7	11	-	4	10
Abkommen von Fahrbahn n. rechts	582	21	243	463	560	13	233	452
innerorts	124	2	48	106	145	2	50	119
außerorts	458	19	195	357	415	11	183	333
Abkommen von Fahrbahn n. links	419	16	163	372	425	20	184	355
innerorts	105	3	41	98	126	3	55	96
außerorts	314	13	122	274	299	17	129	259
Unfall anderer Art	411	6	139	316	339	3	96	272
innerorts	295	2	89	228	255	1	73	200
außerorts	116	4	50	88	84	2	23	72
Insgesamt	4 222	100	1 368	4 108	3 851	90	1 210	3 779
innerorts	2 516	21	624	2 435	2 260	19	552	2 178
außerorts	1 706	79	744	1 673	1 591	71	658	1 601

6. Straßenverkehrsunfälle mit Personenschaden nach Unfalltypen und Ortslagen

Unfalltyp Ortslage	Unfälle mit Personen- schaden	Verunglückte			Unfälle mit Personen- schaden	Verunglückte		
		Getötete	Schwer-	Leicht-		Getötete	Schwer-	Leicht-
			verletzte				verletzte	
		Juni 2007			Juni 2006			
Fahrunfall	239	9	104	201	239	6	103	209
innerorts	86	2	31	78	97	2	39	75
außerorts	153	7	73	123	142	4	64	134
Abbiege-Unfall	60	-	19	61	68	1	20	60
innerorts	48	-	13	46	53	-	14	43
außerorts	12	-	6	15	15	1	6	17
Einbiegen/Kreuzenunfall	195	1	51	188	184	4	38	192
innerorts	162	-	29	160	154	1	30	158
außerorts	33	1	22	28	30	3	8	34
Überschreitenunfall	22	-	7	17	25	-	8	19
innerorts	21	-	7	16	25	-	8	19
außerorts	1	-	-	1	-	-	-	-
Unfall durch ruhenden Verkehr	11	-	1	12	7	-	1	6
innerorts	10	-	1	11	6	-	1	5
außerorts	1	-	-	1	1	-	-	1
Unfall im Längsverkehr	198	6	53	224	218	1	61	238
innerorts	100	-	11	122	120	-	23	132
außerorts	98	6	42	102	98	1	38	106
Sonstiger Unfall	88	-	26	77	103	1	20	88
innerorts	68	-	22	61	80	-	17	69
außerorts	20	-	4	16	23	1	3	19
Insgesamt	813	16	261	780	844	13	251	812
 innerorts	495	2	114	494	535	3	132	501
 außerorts	318	14	147	286	309	10	119	311
		Januar - Juni 2007			Januar - Juni 2006			
Fahrunfall	1 313	57	565	1 135	1 280	48	525	1 134
innerorts	424	7	154	370	460	8	170	380
außerorts	889	50	411	765	820	40	355	754
Abbiege-Unfall	357	3	96	376	292	2	73	304
innerorts	271	1	59	276	226	-	41	228
außerorts	86	2	37	100	66	2	32	76
Einbiegen/Kreuzenunfall	795	5	190	828	726	11	183	764
innerorts	663	4	135	668	583	4	127	598
außerorts	132	1	55	160	143	7	56	166
Überschreitenunfall	183	7	79	118	172	2	58	127
innerorts	174	4	76	113	166	2	56	123
außerorts	9	3	3	5	6	-	2	4
Unfall durch ruhenden Verkehr	51	-	8	48	38	-	15	29
innerorts	49	-	7	47	33	-	11	25
außerorts	2	-	1	1	5	-	4	4
Unfall im Längsverkehr	1 057	24	290	1 200	923	23	240	1 059
innerorts	588	2	95	667	492	4	77	572
außerorts	469	22	195	533	431	19	163	487
Sonstiger Unfall	466	4	140	403	420	4	116	362
innerorts	347	3	98	294	300	1	70	252
außerorts	119	1	42	109	120	3	46	110
Insgesamt	4 222	100	1 368	4 108	3 851	90	1 210	3 779
 innerorts	2 516	21	624	2 435	2 260	19	552	2 178
 außerorts	1 706	79	744	1 673	1 591	71	658	1 601

7. Straßenverkehrsunfälle mit Personenschaden und schwerwiegende Unfälle mit Sachschaden (i.e.S.), sowie verunglückte Personen, darunter Alkoholunfälle

Gegenstand des Nachweises	Unfälle insgesamt	Unfälle mit Personenschaden	Verunglückte				Schwerwiegende Unfälle mit Sachschaden (i.e.S.) ¹⁾	Sonstige Alkoholunfälle ²⁾
			insgesamt	Getötete	Schwer-	Leicht-		
					verletzte			
alle Unfälle								
Juni 2007								
Innerhalb von Ortschaften	664	495	610	2	114	494	125	44
Außerhalb von Ortschaften, ohne Autobahn	355	265	366	10	124	232	83	7
Auf Autobahnen	92	53	81	4	23	54	38	1
Innerhalb und außerhalb von Ortschaften	1 111	813	1 057	16	261	780	246	52
dagegen Vorjahr	1 126	844	1 076	13	251	812	211	71
Januar - Juni 2007								
Innerhalb von Ortschaften	3 648	2 516	3 080	21	624	2 435	848	284
Außerhalb von Ortschaften, ohne Autobahn	1 988	1 437	2 066	63	634	1 369	508	43
Auf Autobahnen	440	269	430	16	110	304	163	8
Innerhalb und außerhalb von Ortschaften	6 076	4 222	5 576	100	1 368	4 108	1 519	335
dagegen Vorjahr	5 818	3 851	5 079	90	1 210	3 779	1 641	326
darunter Alkoholunfälle								
Juni 2007								
Innerhalb von Ortschaften	99	38	52	1	14	37	17	44
Außerhalb von Ortschaften, ohne Autobahn	36	19	29	-	11	18	10	7
Auf Autobahnen	5	1	1	-	-	1	3	1
Innerhalb und außerhalb von Ortschaften	140	58	82	1	25	56	30	52
dagegen Vorjahr	169	75	90	-	36	54	23	71
Januar - Juni 2007								
Innerhalb von Ortschaften	582	199	255	4	75	176	99	284
Außerhalb von Ortschaften, ohne Autobahn	229	121	193	9	85	99	65	43
Auf Autobahnen	26	8	12	1	4	7	10	8
Innerhalb und außerhalb von Ortschaften	837	328	460	14	164	282	174	335
dagegen Vorjahr	802	305	385	9	129	247	171	326

1) Straftatbestand oder Ordnungswidrigkeit und gleichzeitig mindestens ein Kfz nicht fahrbereit, betrifft auch Fälle mit Alkoholeinwirkung - 2) Unfallbeteiligter stand unter Alkoholeinwirkung und alle beteiligten Kfz waren fahrbereit.

8. Verunglückte Personen nach Alter, Geschlecht und Art der Verkehrsbeteiligung

Im Alter von ... bis unter ... Jahren Geschlecht	Insgesamt	Darunter				Insgesamt	Darunter			
		Fahrer und Mitfahrer von					Fahrer und Mitfahrer von			
		Personen- kraftwagen	Motorzwei- rädern mit amtl. Kennz.	Fahrrädern	Fußgänger		Personen- kraftwagen	Motorzwei- rädern mit amtl. Kennz.	Fahrrädern	Fußgänger
Getötete										
	Juni 2007					Juni 2006				
unter 15	-	-	-	-	-	-	-	-	-	-
männlich	-	-	-	-	-	-	-	-	-	-
weiblich	-	-	-	-	-	-	-	-	-	-
15 - 18	2	-	-	-	-	-	-	-	-	-
männlich	2	-	-	-	-	-	-	-	-	-
weiblich	-	-	-	-	-	-	-	-	-	-
18 - 21	3	3	-	-	-	-	-	-	-	-
männlich	2	2	-	-	-	-	-	-	-	-
weiblich	1	1	-	-	-	-	-	-	-	-
21 - 25	1	1	-	-	-	1	-	1	-	-
männlich	1	1	-	-	-	1	-	1	-	-
weiblich	-	-	-	-	-	-	-	-	-	-
25 - 35	2	2	-	-	-	5	1	3	-	-
männlich	2	2	-	-	-	4	-	3	-	-
weiblich	-	-	-	-	-	1	1	-	-	-
35 - 45	-	-	-	-	-	2	-	2	-	-
männlich	-	-	-	-	-	2	-	2	-	-
weiblich	-	-	-	-	-	-	-	-	-	-
45 - 55	6	3	3	-	-	1	-	-	1	-
männlich	5	2	3	-	-	1	-	-	1	-
weiblich	1	1	-	-	-	-	-	-	-	-
55 - 65	-	-	-	-	-	4	3	-	-	-
männlich	-	-	-	-	-	3	2	-	-	-
weiblich	-	-	-	-	-	1	1	-	-	-
65 und mehr	2	1	-	-	-	-	-	-	-	-
männlich	1	-	-	-	-	-	-	-	-	-
weiblich	1	1	-	-	-	-	-	-	-	-
Zusammen	16	10	3	-	-	13	4	6	1	-
männlich	13	7	3	-	-	11	2	6	1	-
weiblich	3	3	-	-	-	2	2	-	-	-
Ohne Angabe	-	-	-	-	-	-	-	-	-	-
Insgesamt	16	10	3	-	-	13	4	6	1	-

Noch: 8. Verunglückte Personen nach Alter, Geschlecht und Art der Verkehrsbeteiligung

Im Alter von ... bis unter ... Jahren Geschlecht	Insgesamt	Darunter				Insgesamt	Darunter			
		Fahrer und Mitfahrer von					Fahrer und Mitfahrer von			
		Personen- kraftwagen	Motorzwei- rädern mit amtl. Kennz.	Fahrrädern	Fußgänger		Personen- kraftwagen	Motorzwei- rädern mit amtl. Kennz.	Fahrrädern	Fußgänger

Noch: Getötete

Januar - Juni 2007

Januar - Juni 2006

unter 15	-	-	-	-	-	2	-	-	1	1
männlich	-	-	-	-	-	1	-	-	1	-
weiblich	-	-	-	-	-	1	-	-	-	1
15 - 18	6	2	-	-	2	4	2	1	-	1
männlich	4	-	-	-	2	3	1	1	-	1
weiblich	2	2	-	-	-	1	1	-	-	-
18 - 21	14	14	-	-	-	13	12	1	-	-
männlich	9	9	-	-	-	10	9	1	-	-
weiblich	5	5	-	-	-	3	3	-	-	-
21 - 25	12	10	-	-	1	8	5	2	-	-
männlich	10	8	-	-	1	8	5	2	-	-
weiblich	2	2	-	-	-	-	-	-	-	-
25 - 35	13	10	2	-	1	12	6	4	1	-
männlich	11	9	2	-	-	10	4	4	1	-
weiblich	2	1	-	-	1	2	2	-	-	-
35 - 45	14	5	4	1	2	11	6	4	-	1
männlich	10	2	4	1	1	9	4	4	-	1
weiblich	4	3	-	-	1	2	2	-	-	-
45 - 55	19	9	4	1	2	17	8	2	3	1
männlich	15	6	4	1	1	14	7	1	3	1
weiblich	4	3	-	-	1	3	1	1	-	-
55 - 65	7	4	-	-	2	8	5	-	-	2
männlich	5	2	-	-	2	6	3	-	-	2
weiblich	2	2	-	-	-	2	2	-	-	-
65 und mehr	15	5	1	3	4	15	9	-	2	4
männlich	9	3	1	3	-	8	5	-	1	2
weiblich	6	2	-	-	4	7	4	-	1	2
Zusammen	100	59	11	5	14	90	53	14	7	10
männlich	73	39	11	5	7	69	38	13	6	7
weiblich	27	20	-	-	7	21	15	1	1	3
Ohne Angabe	-	-	-	-	-	-	-	-	-	-
Insgesamt	100	59	11	5	14	90	53	14	7	10

Noch: 8. Verunglückte Personen nach Alter, Geschlecht und Art der Verkehrsbeteiligung

Im Alter von ... bis unter ... Jahren Geschlecht	Insgesamt	Darunter				Insgesamt	Darunter			
		Fahrer und Mitfahrer von					Fahrer und Mitfahrer von			
		Personen- kraftwagen	Motorzwei- rädern mit amtl. Kennz.	Fahrrädern	Fußgänger		Personen- kraftwagen	Motorzwei- rädern mit amtl. Kennz.	Fahrrädern	Fußgänger
Schwerverletzte										
	Juni 2007					Juni 2006				
unter 15	14	1	-	9	3	14	-	-	6	7
männlich	11	-	-	8	2	10	-	-	4	6
weiblich	3	1	-	1	1	4	-	-	2	1
15 - 18	21	3	5	5	1	22	2	5	6	2
männlich	15	1	5	5	-	16	1	5	3	2
weiblich	6	2	-	-	1	6	1	-	3	-
18 - 21	30	23	1	3	-	41	23	8	5	2
männlich	17	14	1	1	-	28	13	7	5	2
weiblich	13	9	-	2	-	13	10	1	-	-
21 - 25	34	18	7	3	2	29	16	3	7	2
männlich	29	15	7	2	2	25	14	3	6	1
weiblich	5	3	-	1	-	4	2	-	1	1
25 - 35	36	13	16	4	-	39	16	18	4	1
männlich	29	7	15	4	-	29	10	17	1	1
weiblich	7	6	1	-	-	10	6	1	3	-
35 - 45	41	18	10	5	-	25	5	11	7	2
männlich	29	10	7	4	-	18	3	9	4	2
weiblich	12	8	3	1	-	7	2	2	3	-
45 - 55	38	14	9	9	1	33	19	7	5	2
männlich	26	8	6	7	-	15	8	5	2	-
weiblich	12	6	3	2	1	18	11	2	3	2
55 - 65	24	16	-	6	1	20	7	-	7	3
männlich	13	9	-	3	1	12	2	-	7	-
weiblich	11	7	-	3	-	8	5	-	-	3
65 und mehr	23	11	1	6	4	28	17	2	6	2
männlich	15	6	1	5	2	12	8	2	-	1
weiblich	8	5	-	1	2	16	9	-	6	1
Zusammen	261	117	49	50	12	251	105	54	53	23
männlich	184	70	42	39	7	165	59	48	32	15
weiblich	77	47	7	11	5	86	46	6	21	8
Ohne Angabe	-	-	-	-	-	-	-	-	-	-
Insgesamt	261	117	49	50	12	251	105	54	53	23

Noch: 8. Verunglückte Personen nach Alter, Geschlecht und Art der Verkehrsbeteiligung

Im Alter von ... bis unter ... Jahren Geschlecht	Insgesamt	Darunter				Insgesamt	Darunter			
		Fahrer und Mitfahrer von			Fußgänger		Fahrer und Mitfahrer von			Fußgänger
		Personen- kraftwagen	Motorzwei- rädern mit amtl. Kennz.	Fahrrädern			Personen- kraftwagen	Motorzwei- rädern mit amtl. Kennz.	Fahrrädern	

Noch: Schwerverletzte

	Januar - Juni 2007					Januar - Juni 2006				
unter 15	95	28	1	32	32	67	11	1	21	31
männlich	52	11	-	23	17	48	7	1	19	19
weiblich	43	17	1	9	15	19	4	-	2	12
15 - 18	96	22	25	16	6	79	18	18	20	4
männlich	71	11	23	13	2	56	7	15	15	2
weiblich	25	11	2	3	4	23	11	3	5	2
18 - 21	184	143	10	10	8	187	150	11	8	13
männlich	117	90	9	4	3	118	89	9	8	9
weiblich	67	53	1	6	5	69	61	2	-	4
21 - 25	157	109	16	14	8	139	96	13	12	3
männlich	108	71	15	9	6	103	64	12	11	2
weiblich	49	38	1	5	2	36	32	1	1	1
25 - 35	163	98	36	9	9	166	101	33	12	5
männlich	116	57	34	9	6	114	61	31	6	4
weiblich	47	41	2	-	3	52	40	2	6	1
35 - 45	211	93	45	33	12	162	91	32	18	8
männlich	151	55	40	24	8	118	56	29	15	6
weiblich	60	38	5	9	4	44	35	3	3	2
45 - 55	179	88	23	35	8	167	97	20	21	15
männlich	110	44	16	25	3	89	46	16	12	3
weiblich	69	44	7	10	5	78	51	4	9	12
55 - 65	142	85	5	29	16	108	49	1	27	20
männlich	84	46	5	19	9	63	24	1	20	9
weiblich	58	39	-	10	7	45	25	-	7	11
65 und mehr	141	52	1	32	48	135	80	3	17	25
männlich	67	26	1	23	11	75	46	3	9	11
weiblich	74	26	-	9	37	60	34	-	8	14
Zusammen	1 368	718	162	210	147	1 210	693	132	156	124
männlich	876	411	143	149	65	784	400	117	115	65
weiblich	492	307	19	61	82	426	293	15	41	59
Ohne Angabe	-	-	-	-	-	-	-	-	-	-
Insgesamt	1 368	718	162	210	147	1 210	693	132	156	124

Noch: 8. Verunglückte Personen nach Alter, Geschlecht und Art der Verkehrsbeteiligung

Im Alter von ... bis unter ... Jahren Geschlecht	Insgesamt	Darunter				Insgesamt	Darunter			
		Fahrer und Mitfahrer von					Fahrer und Mitfahrer von			
		Personen- kraftwagen	Motorzwei- rädern mit amtl. Kennz.	Fahrrädern	Fußgänger		Personen- kraftwagen	Motorzwei- rädern mit amtl. Kennz.	Fahrrädern	Fußgänger
Leichtverletzte										
	Juni 2007					Juni 2006				
unter 15	56	20	-	24	11	51	12	1	19	10
männlich	41	11	-	21	9	29	4	1	13	7
weiblich	15	9	-	3	2	22	8	-	6	3
15 - 18	58	13	12	14	6	64	18	12	18	3
männlich	40	6	10	9	3	40	6	10	14	2
weiblich	18	7	2	5	3	24	12	2	4	1
18 - 21	102	70	12	8	3	97	68	12	11	1
männlich	65	40	10	6	2	58	34	12	7	1
weiblich	37	30	2	2	1	39	34	-	4	-
21 - 25	84	64	3	8	1	104	71	9	12	3
männlich	49	36	2	6	1	69	46	8	7	2
weiblich	35	28	1	2	-	35	25	1	5	1
25 - 35	136	94	8	15	6	128	85	12	18	1
männlich	79	49	7	8	4	77	42	11	12	-
weiblich	57	45	1	7	2	51	43	1	6	1
35 - 45	124	73	17	15	5	110	61	14	22	5
männlich	63	22	14	11	4	62	27	12	16	2
weiblich	61	51	3	4	1	48	34	2	6	3
45 - 55	101	62	8	19	2	106	65	9	18	6
männlich	60	34	8	10	-	61	26	9	14	5
weiblich	41	28	-	9	2	45	39	-	4	1
55 - 65	67	34	2	14	5	78	50	3	13	4
männlich	36	14	2	8	3	36	19	3	7	-
weiblich	31	20	-	6	2	42	31	-	6	4
65 und mehr	51	27	-	13	6	74	39	4	16	7
männlich	26	13	-	9	1	31	20	3	4	2
weiblich	25	14	-	4	5	43	19	1	12	5
Zusammen	779	457	62	130	45	812	469	76	147	40
männlich	459	225	53	88	27	463	224	69	94	21
weiblich	320	232	9	42	18	349	245	7	53	19
Ohne Angabe	1	-	-	1	-	-	-	-	-	-
Insgesamt	780	457	62	131	45	812	469	76	147	40

Noch: 8. Verunglückte Personen nach Alter, Geschlecht und Art der Verkehrsbeteiligung

Im Alter von ... bis unter ... Jahren Geschlecht	Insgesamt	Darunter				Insgesamt	Darunter			
		Fahrer und Mitfahrer von			Fußgänger		Fahrer und Mitfahrer von			Fußgänger
		Personen- kraftwagen	Motorzwei- rädern mit amtl. Kennz.	Fahrrädern			Personen- kraftwagen	Motorzwei- rädern mit amtl. Kennz.	Fahrrädern	

Noch: Leichtverletzte

	Januar - Juni 2007					Januar - Juni 2006				
unter 15	255	98	2	87	56	234	90	2	62	61
männlich	163	56	-	66	34	140	41	2	44	42
weiblich	92	42	2	21	22	94	49	-	18	19
15 - 18	271	88	53	45	21	248	94	40	49	25
männlich	173	36	41	30	9	135	32	28	34	12
weiblich	98	52	12	15	12	113	62	12	15	13
18 - 21	554	411	42	40	19	531	442	26	21	17
männlich	335	229	39	24	10	296	227	24	16	10
weiblich	219	182	3	16	9	235	215	2	5	7
21 - 25	487	388	20	32	13	485	376	25	40	17
männlich	296	220	17	23	10	270	194	20	24	10
weiblich	191	168	3	9	3	215	182	5	16	7
25 - 35	655	451	39	69	38	595	431	36	55	20
männlich	383	224	34	53	21	354	223	30	39	13
weiblich	272	227	5	16	17	241	208	6	16	7
35 - 45	637	436	46	80	26	571	404	33	53	23
männlich	317	166	39	55	16	293	167	29	38	12
weiblich	320	270	7	25	10	278	237	4	15	11
45 - 55	566	363	43	79	25	490	355	17	50	26
männlich	313	166	39	56	12	252	153	16	34	15
weiblich	253	197	4	23	13	238	202	1	16	11
55 - 65	357	237	14	52	19	319	229	6	35	23
männlich	189	106	13	30	13	143	95	6	18	5
weiblich	168	131	1	22	6	176	134	-	17	18
65 und mehr	324	192	1	54	58	305	181	5	42	48
männlich	170	107	1	36	16	145	97	4	20	14
weiblich	154	85	-	18	42	160	84	1	22	34
Zusammen	4 106	2 664	260	538	275	3 778	2 602	190	407	260
männlich	2 339	1 310	223	373	141	2 028	1 229	159	267	133
weiblich	1 767	1 354	37	165	134	1 750	1 373	31	140	127
Ohne Angabe	2	-	-	1	1	1	-	-	1	-
Insgesamt	4 108	2 664	260	539	276	3 779	2 602	190	408	260

Noch: 8. Verunglückte Personen nach Alter, Geschlecht und Art der Verkehrsbeteiligung

Im Alter von ... bis unter ... Jahren Geschlecht	Insgesamt	Darunter				Insgesamt	Darunter			
		Fahrer und Mitfahrer von					Fahrer und Mitfahrer von			
		Personen- kraftwagen	Motorzwei- rädern mit amtl. Kennz.	Fahrrädern	Fußgänger		Personen- kraftwagen	Motorzwei- rädern mit amtl. Kennz.	Fahrrädern	Fußgänger
Verunglückte insgesamt										
	Juni 2007					Juni 2006				
unter 15	70	21	-	33	14	65	12	1	25	17
männlich	52	11	-	29	11	39	4	1	17	13
weiblich	18	10	-	4	3	26	8	-	8	4
15 - 18	81	16	17	19	7	86	20	17	24	5
männlich	57	7	15	14	3	56	7	15	17	4
weiblich	24	9	2	5	4	30	13	2	7	1
18 - 21	135	96	13	11	3	138	91	20	16	3
männlich	84	56	11	7	2	86	47	19	12	3
weiblich	51	40	2	4	1	52	44	1	4	-
21 - 25	119	83	10	11	3	134	87	13	19	5
männlich	79	52	9	8	3	95	60	12	13	3
weiblich	40	31	1	3	-	39	27	1	6	2
25 - 35	174	109	24	19	6	172	102	33	22	2
männlich	110	58	22	12	4	110	52	31	13	1
weiblich	64	51	2	7	2	62	50	2	9	1
35 - 45	165	91	27	20	5	137	66	27	29	7
männlich	92	32	21	15	4	82	30	23	20	4
weiblich	73	59	6	5	1	55	36	4	9	3
45 - 55	145	79	20	28	3	140	84	16	24	8
männlich	91	44	17	17	-	77	34	14	17	5
weiblich	54	35	3	11	3	63	50	2	7	3
55 - 65	91	50	2	20	6	102	60	3	20	7
männlich	49	23	2	11	4	51	23	3	14	-
weiblich	42	27	-	9	2	51	37	-	6	7
65 und mehr	76	39	1	19	10	102	56	6	22	9
männlich	42	19	1	14	3	43	28	5	4	3
weiblich	34	20	-	5	7	59	28	1	18	6
Zusammen	1 056	584	114	180	57	1 076	578	136	201	63
männlich	656	302	98	127	34	639	285	123	127	36
weiblich	400	282	16	53	23	437	293	13	74	27
Ohne Angabe	1	-	-	1	-	-	-	-	-	-
Insgesamt	1 057	584	114	181	57	1 076	578	136	201	63

Noch: 8. Verunglückte Personen nach Alter, Geschlecht und Art der Verkehrsbeteiligung

Im Alter von ... bis unter ... Jahren Geschlecht	Insgesamt	Darunter				Insgesamt	Darunter			
		Fahrer und Mitfahrer von			Fußgänger		Fahrer und Mitfahrer von			Fußgänger
		Personen- kraftwagen	Motorzwei- rädern mit amtl. Kennz.	Fahrrädern			Personen- kraftwagen	Motorzwei- rädern mit amtl. Kennz.	Fahrrädern	

Noch: Verunglückte insgesamt

	Januar - Juni 2007					Januar - Juni 2006				
unter 15	350	126	3	119	88	303	101	3	84	93
männlich	215	67	-	89	51	189	48	3	64	61
weiblich	135	59	3	30	37	114	53	-	20	32
15 - 18	373	112	78	61	29	331	114	59	69	30
männlich	248	47	64	43	13	194	40	44	49	15
weiblich	125	65	14	18	16	137	74	15	20	15
18 - 21	752	568	52	50	27	731	604	38	29	30
männlich	461	328	48	28	13	424	325	34	24	19
weiblich	291	240	4	22	14	307	279	4	5	11
21 - 25	656	507	36	46	22	632	477	40	52	20
männlich	414	299	32	32	17	381	263	34	35	12
weiblich	242	208	4	14	5	251	214	6	17	8
25 - 35	831	559	77	78	48	773	538	73	68	25
männlich	510	290	70	62	27	478	288	65	46	17
weiblich	321	269	7	16	21	295	250	8	22	8
35 - 45	862	534	95	114	40	744	501	69	71	32
männlich	478	223	83	80	25	420	227	62	53	19
weiblich	384	311	12	34	15	324	274	7	18	13
45 - 55	764	460	70	115	35	674	460	39	74	42
männlich	438	216	59	82	16	355	206	33	49	19
weiblich	326	244	11	33	19	319	254	6	25	23
55 - 65	506	326	19	81	37	435	283	7	62	45
männlich	278	154	18	49	24	212	122	7	38	16
weiblich	228	172	1	32	13	223	161	-	24	29
65 und mehr	480	249	3	89	110	455	270	8	61	77
männlich	246	136	3	62	27	228	148	7	30	27
weiblich	234	113	-	27	83	227	122	1	31	50
Zusammen	5 574	3 441	433	753	436	5 078	3 348	336	570	394
männlich	3 288	1 760	377	527	213	2 881	1 667	289	388	205
weiblich	2 286	1 681	56	226	223	2 197	1 681	47	182	189
Ohne Angabe	2	-	-	1	1	1	-	-	1	-
Insgesamt	5 576	3 441	433	754	437	5 079	3 348	336	571	394

9. Verunglückte Personen

Lfd. Nr.	Im Alter von ... bis unter ... Jahren Geschlecht	Getötete				Schwerverletzte			
		Juni		Januar bis Juni		Juni		Januar bis Juni	
		2007	2006	2007	2006	2007	2006	2007	2006
1	unter 15	-	-	-	2	14	14	95	67
2	männlich	-	-	-	1	11	10	52	48
3	weiblich	-	-	-	1	3	4	43	19
4	15 - 18	2	-	6	4	21	22	96	79
5	männlich	2	-	4	3	15	16	71	56
6	weiblich	-	-	2	1	6	6	25	23
7	18 - 21	3	-	14	13	30	41	184	187
8	männlich	2	-	9	10	17	28	117	118
9	weiblich	1	-	5	3	13	13	67	69
10	21 - 25	1	1	12	8	34	29	157	139
11	männlich	1	1	10	8	29	25	108	103
12	weiblich	-	-	2	-	5	4	49	36
13	25 - 30	2	3	9	6	19	26	95	101
14	männlich	2	3	7	5	16	19	72	71
15	weiblich	-	-	2	1	3	7	23	30
16	30 - 35	-	2	4	6	17	13	68	65
17	männlich	-	1	4	5	13	10	44	43
18	weiblich	-	1	-	1	4	3	24	22
19	35 - 40	-	2	8	7	20	11	101	67
20	männlich	-	2	5	6	15	9	74	46
21	weiblich	-	-	3	1	5	2	27	21
22	40 - 45	-	-	6	4	21	14	110	95
23	männlich	-	-	5	3	14	9	77	72
24	weiblich	-	-	1	1	7	5	33	23
25	45 - 50	4	1	13	6	28	13	106	86
26	männlich	3	1	9	4	17	6	58	52
27	weiblich	1	-	4	2	11	7	48	34
28	50 - 55	2	-	6	11	10	20	73	81
29	männlich	2	-	6	10	9	9	52	37
30	weiblich	-	-	-	1	1	11	21	44
31	55 - 60	-	2	4	3	10	9	87	65
32	männlich	-	2	3	2	6	6	50	37
33	weiblich	-	-	1	1	4	3	37	28
34	60 - 65	-	2	3	5	14	11	55	43
35	männlich	-	1	2	4	7	6	34	26
36	weiblich	-	1	1	1	7	5	21	17
37	65 - 70	1	-	1	4	12	12	56	51
38	männlich	-	-	-	2	9	6	29	33
39	weiblich	1	-	1	2	3	6	27	18
40	70 - 75	-	-	3	5	5	7	36	31
41	männlich	-	-	2	2	3	5	23	17
42	weiblich	-	-	1	3	2	2	13	14
43	75 und mehr	1	-	11	6	6	9	49	53
44	männlich	1	-	7	4	3	1	15	25
45	weiblich	-	-	4	2	3	8	34	28
46	Zusammen	16	13	100	90	261	251	1 368	1 210
47	männlich	13	11	73	69	184	165	876	784
48	weiblich	3	2	27	21	77	86	492	426
49	Ohne Angabe	-	-	-	-	-	-	-	-
50	Insgesamt	16	13	100	90	261	251	1 368	1 210

nach Alter und Geschlecht

Leichtverletzte				Verunglückte insgesamt				Lfd. Nr.
Juni		Januar bis Juni		Juni		Januar bis Juni		
2007	2006	2007	2006	2007	2006	2007	2006	
56	51	255	234	70	65	350	303	1
41	29	163	140	52	39	215	189	2
15	22	92	94	18	26	135	114	3
58	64	271	248	81	86	373	331	4
40	40	173	135	57	56	248	194	5
18	24	98	113	24	30	125	137	6
102	97	554	531	135	138	752	731	7
65	58	335	296	84	86	461	424	8
37	39	219	235	51	52	291	307	9
84	104	487	485	119	134	656	632	10
49	69	296	270	79	95	414	381	11
35	35	191	215	40	39	242	251	12
86	87	388	384	107	116	492	491	13
50	52	227	223	68	74	306	299	14
36	35	161	161	39	42	186	192	15
50	41	267	211	67	56	339	282	16
29	25	156	131	42	36	204	179	17
21	16	111	80	25	20	135	103	18
54	60	305	284	74	73	414	358	19
24	36	150	145	39	47	229	197	20
30	24	155	139	35	26	185	161	21
70	50	332	287	91	64	448	386	22
39	26	167	148	53	35	249	223	23
31	24	165	139	38	29	199	163	24
56	55	299	251	88	69	418	343	25
31	31	171	125	51	38	238	181	26
25	24	128	126	37	31	180	162	27
45	51	267	239	57	71	346	331	28
29	30	142	127	40	39	200	174	29
16	21	125	112	17	32	146	157	30
50	47	228	185	60	58	319	253	31
27	21	120	83	33	29	173	122	32
23	26	108	102	27	29	146	131	33
17	31	129	134	31	44	187	182	34
9	15	69	60	16	22	105	90	35
8	16	60	74	15	22	82	92	36
22	36	133	126	35	48	190	181	37
14	17	79	69	23	23	108	104	38
8	19	54	57	12	25	82	77	39
15	14	87	89	20	21	126	125	40
5	5	45	38	8	10	70	57	41
10	9	42	51	12	11	56	68	42
14	24	104	90	21	33	164	149	43
7	9	46	38	11	10	68	67	44
7	15	58	52	10	23	96	82	45
779	812	4 106	3 778	1 056	1 076	5 574	5 078	46
459	463	2 339	2 028	656	639	3 288	2 881	47
320	349	1 767	1 750	400	437	2 286	2 197	48
1	-	2	1	1	-	2	1	49
780	812	4 108	3 779	1 057	1 076	5 576	5 079	50

10. Verunglückte Personen nach Art

Lfd. Nr.	Art der Verkehrsbeteiligung Ortslage	Getötete				Schwerverletzte			
		Juni		Januar bis Juni		Juni		Januar bis Juni	
		2007	2006	2007	2006	2007	2006	2007	2006
	Fahrer und Mitfahrer von								
1	Mofas, Mopeds	3	-	5	-	18	12	63	41
2	innerorts	1	-	2	-	13	10	51	30
3	außerorts	2	-	3	-	5	2	12	11
4	Motorzweirädern mit amtl. Kennzeichen	3	6	11	14	49	54	162	132
5	innerorts	-	1	1	3	18	26	67	60
6	außerorts	3	5	10	11	31	28	95	72
7	Personenkraftwagen	10	4	59	53	117	105	718	693
8	innerorts	1	1	7	7	26	29	179	195
9	außerorts	9	3	52	46	91	76	539	498
10	Bussen	-	-	-	-	-	-	1	7
11	innerorts	-	-	-	-	-	-	1	4
12	außerorts	-	-	-	-	-	-	-	3
13	Güterkraftfahrzeugen	-	2	6	6	10	4	52	49
14	innerorts	-	-	1	1	3	-	9	10
15	außerorts	-	2	5	5	7	4	43	39
16	landwirtschaftlichen Zugmaschinen	-	-	-	-	-	-	1	-
17	innerorts	-	-	-	-	-	-	1	-
18	außerorts	-	-	-	-	-	-	-	-
19	übrigen								
20	Kraftfahrzeugen	-	-	-	-	1	-	7	4
21	innerorts	-	-	-	-	-	-	4	1
22	außerorts	-	-	-	-	1	-	3	3
23	Kraftfahrzeugen zus.	16	12	81	73	195	175	1 004	926
24	innerorts	2	2	11	11	60	65	312	300
25	außerorts	14	10	70	62	135	110	692	626
26	Fahrrädern	-	1	5	7	50	53	210	156
27	innerorts	-	1	2	2	41	45	169	132
28	außerorts	-	-	3	5	9	8	41	24
29	darunter unter 15 Jahren	-	-	-	1	9	6	32	21
30	innerorts	-	-	-	-	8	6	30	18
31	außerorts	-	-	-	1	1	-	2	3
32	anderen Fahrzeugen	-	-	-	-	4	-	7	4
33	innerorts	-	-	-	-	1	-	4	4
34	außerorts	-	-	-	-	3	-	3	-
35	Fußgänger	-	-	14	10	12	23	147	124
36	innerorts	-	-	8	6	12	22	139	116
37	außerorts	-	-	6	4	-	1	8	8
38	darunter unter 15 Jahren	-	-	-	1	3	7	32	31
39	innerorts	-	-	-	1	3	7	32	31
40	außerorts	-	-	-	-	-	-	-	-
41	65 Jahre und mehr	-	-	4	4	4	2	48	25
42	innerorts	-	-	4	2	4	2	47	24
43	außerorts	-	-	-	2	-	-	1	1
44	Andere Personen	-	-	-	-	-	-	-	-
45	innerorts	-	-	-	-	-	-	-	-
46	außerorts	-	-	-	-	-	-	-	-
47	Insgesamt	16	13	100	90	261	251	1 368	1 210
48	innerorts	2	3	21	19	114	132	624	552
49	außerorts	14	10	79	71	147	119	744	658
50	darunter unter 15 Jahren	-	-	-	2	14	14	95	67
51	innerorts	-	-	-	1	12	14	76	54
52	außerorts	-	-	-	1	2	-	19	13
53	65 Jahre und mehr	2	-	15	15	23	28	141	135
54	innerorts	1	-	9	3	14	13	98	69
55	außerorts	1	-	6	12	9	15	43	66

der Verkehrsbeteiligung und Ortslagen

Leichtverletzte				Verunglückte insgesamt				Lfd. Nr.
Juni		Januar bis Juni		Juni		Januar bis Juni		
2007	2006	2007	2006	2007	2006	2007	2006	
37	37	160	100	58	49	228	141	1
31	30	131	79	45	40	184	109	2
6	7	29	21	13	9	44	32	3
62	76	260	190	114	136	433	336	4
42	42	169	121	60	69	237	184	5
20	34	91	69	54	67	196	152	6
457	469	2 664	2 602	584	578	3 441	3 348	7
235	232	1 290	1 269	262	262	1 476	1 471	8
222	237	1 374	1 333	322	316	1 965	1 877	9
5	18	25	46	5	18	26	53	10
5	13	22	31	5	13	23	35	11
-	5	3	15	-	5	3	18	12
32	20	151	146	42	26	209	201	13
12	6	53	47	15	6	63	58	14
20	14	98	99	27	20	146	143	15
-	2	2	4	-	2	3	4	16
-	1	1	1	-	1	2	1	17
-	1	1	3	-	1	1	3	18
3	-	13	10	4	-	20	14	19
2	-	8	6	2	-	12	7	20
1	-	5	4	2	-	8	7	21
596	622	3 275	3 098	807	809	4 360	4 097	22
327	324	1 674	1 554	389	391	1 997	1 865	23
269	298	1 601	1 544	418	418	2 363	2 232	24
131	147	539	408	181	201	754	571	25
120	135	493	371	161	181	664	505	26
11	12	46	37	20	20	90	66	27
24	19	87	62	33	25	119	84	28
23	18	80	58	31	24	110	76	29
1	1	7	4	2	1	9	8	30
8	1	17	9	12	1	24	13	31
6	1	15	8	7	1	19	12	32
2	-	2	1	5	-	5	1	33
45	40	276	260	57	63	437	394	34
41	39	253	241	53	61	400	363	35
4	1	23	19	4	2	37	31	36
11	10	56	61	14	17	88	93	37
11	10	56	58	14	17	88	90	38
-	-	-	3	-	-	-	3	39
6	7	58	48	10	9	110	77	40
6	7	55	44	10	9	106	70	41
-	-	3	4	-	-	4	7	42
-	2	1	4	-	2	1	4	43
-	2	-	4	-	2	-	4	44
-	-	1	-	-	-	1	-	45
780	812	4 108	3 779	1 057	1 076	5 576	5 079	46
494	501	2 435	2 178	610	636	3 080	2 749	47
286	311	1 673	1 601	447	440	2 496	2 330	48
56	51	255	234	70	65	350	303	49
45	43	196	169	57	57	272	224	50
11	8	59	65	13	8	78	79	51
51	74	324	305	76	102	480	455	52
38	49	223	199	53	62	330	271	53
13	25	101	106	23	40	150	184	54

11. Fehlverhalten der Fahrzeugführer bei Straßenverkehrsunfällen mit Personenschaden
nach ausgewählten Fahrzeugarten

Ursache	Insgesamt	Darunter			Insgesamt	Darunter		
		Personen- kraftwagen	Motorzwei- räder mit aml. Kennzeichen	Fahrräder		Personen- kraftwagen	Motorzwei- räder mit aml. Kennzeichen	Fahrräder
		Juni 2007				Juni 2006		
Insgesamt	971	674	80	122	1 010	662	85	139
davon								
mangelnde Verkehrstüchtigkeit	78	57	-	14	95	60	6	19
darunter								
Alkoholeinfluss	58	39	-	14	70	40	5	18
Verstoß gegen das Rechtsfahrgebot oder andere Fehler bei der Fahrbahnbenutzung	71	42	6	20	86	47	6	23
nicht angepasste Geschwindigkeit	229	157	37	12	211	135	42	13
ungenüg. Sicherheitsabstand sowie starkes Bremsen des Vorausfahr. ohne zwingend. Grund	95	73	7	4	103	78	7	3
Fehler beim Überholen	48	36	9	1	64	48	8	1
Fehler beim Vorbeifahren	5	3	1	-	3	1	-	2
Fehler beim Nebenein., fehlerhaftes Wechseln des Fahrstreifens beim Nebeneinanderfahren	11	9	-	-	8	2	1	-
Nichtbeachten der Vorfahrt	167	135	2	20	142	107	2	13
darunter								
Nichtbeachten der die Vorfahrt regelnden Verkehrszeichen	127	109	1	10	106	85	-	4
Nichtbeachten der Verkehrsregelung durch Polizeibeamte oder Lichtzeichen	16	9	1	5	10	6	1	3
Fehler beim Abbiegen, Wenden, Rückwärtsfahren, Ein- und Anfahren	96	70	1	10	109	77	3	14
falsches Verhalten gegenüber Fußgängern	30	23	1	2	37	29	2	2
darunter								
an Überwegen, Furten	4	4	-	-	4	3	1	-
Fehler beim Halten, Parken (ruhender Verkehr, Verkehrssicherung)	2	2	-	-	4	4	-	-
Nichtbeachten der Beleuchtungsvorschrift	-	-	-	-	-	-	-	-
fehlerhafte Ladung, Besetzung	1	-	-	-	-	-	-	-
andere Fehler beim Fahrzeugführer	138	67	16	39	148	74	8	49

Noch: 11. Fehlverhalten der Fahrzeugführer bei Straßenverkehrsunfällen mit Personenschaden
nach ausgewählten Fahrzeugarten

Ursache	Insgesamt	Darunter			Insgesamt	Darunter		
		Personen- kraftwagen	Motorzwei- räder mit amtl. Kennzeichen	Fahrräder		Personen- kraftwagen	Motorzwei- räder mit amtl. Kennzeichen	Fahrräder
		Januar - Juni 2007			Januar - Juni 2006			
Insgesamt	5 057	3 720	294	495	4 554	3 408	217	386
davon								
mangelnde Verkehrstüchtigkeit	411	306	13	60	369	274	15	53
darunter								
Alkoholeinfluss	317	227	10	58	287	205	14	46
Verstoß gegen das Rechtsfahrgebot oder andere Fehler bei der Fahrbahnbenutzung	365	214	22	86	319	208	15	68
nicht angepasste Geschwindigkeit	1 280	992	128	56	1 265	985	100	38
ungenüg. Sicherheitsabstand sowie starkes Bremsen des Vorausfahr. ohne zwingend. Grund	532	410	31	14	471	376	21	8
Fehler beim Überholen	278	205	34	8	237	190	15	3
Fehler beim Vorbeifahren	18	13	2	-	22	15	-	3
Fehler beim Nebenein., fehlerhaftes Wechseln des Fahrstreifens beim Nebeneinanderfahren	45	38	-	1	26	12	1	-
Nichtbeachten der Vorfahrt	666	533	10	56	581	473	6	30
darunter								
Nichtbeachten der die Vorfahrt regelnden Verkehrszeichen	507	421	6	29	446	372	3	14
Nichtbeachten der Verkehrsregelung durch Polizeibeamte oder Lichtzeichen	61	45	1	10	57	44	1	7
Fehler beim Abbiegen, Wenden, Rückwärtsfahren, Ein- und Anfahren	519	403	3	49	436	345	4	35
falsches Verhalten gegenüber Fußgängern	232	195	5	17	210	166	4	15
darunter								
an Überwegen, Furten	32	30	-	2	27	23	1	-
Fehler beim Halten, Parken (ruhender Verkehr, Verkehrssicherung)	24	20	-	-	15	14	-	-
Nichtbeachten der Beleuchtungsvorschrift	1	-	-	-	3	-	-	3
fehlerhafte Ladung, Besetzung	8	1	-	3	7	3	-	-
andere Fehler beim Fahrzeugführer	678	390	46	145	593	347	36	130

12. Ursachen von Straßenverkehrsunfällen mit Personenschaden

Ursache Ortslage	Juni		Januar bis Juni	
	2007	2006	2007	2006
Unfallursachen durch den Fahrzeugführer	971	1 010	5 057	4 554
innerorts	585	633	2 952	2 590
außerorts	386	377	2 105	1 964
davon				
Verkehrstüchtigkeit	78	95	411	369
innerorts	46	61	226	209
außerorts	32	34	185	160
davon				
Alkoholeinfluss	58	70	317	287
innerorts	39	48	192	170
außerorts	19	22	125	117
Einfluss anderer berauschender Mittel (z.B. Drogen, Rauschgift)	7	6	20	20
innerorts	2	4	10	13
außerorts	5	2	10	7
Übermüdung	5	7	33	18
innerorts	2	2	7	3
außerorts	3	5	26	15
sonstige körperliche oder geistige Mängel	8	12	41	44
innerorts	3	7	17	23
außerorts	5	5	24	21
Straßenbenutzung	71	86	365	319
innerorts	38	54	182	164
außerorts	33	32	183	155
davon				
Benutzung der falschen Fahrbahn (auch Richtungsfahrbahn) oder verbotswidrige Benutzung anderer Straßenteile	20	21	93	80
innerorts	15	20	72	67
außerorts	5	1	21	13
Verstoß gegen das Rechtsfahrgebot	51	65	272	239
innerorts	23	34	110	97
außerorts	28	31	162	142
Geschwindigkeit	229	211	1 280	1 265
innerorts	94	88	440	463
außerorts	135	123	840	802
davon				
nicht angepasste Geschwindigkeit mit gleichzeitigem Überschreiten der zulässigen Höchstge- schwindigkeit	9	2	31	21
innerorts	3	-	16	9
außerorts	6	2	15	12
nicht angepasste Geschwindigkeit in anderen Fällen	220	209	1 249	1 244
innerorts	91	88	424	454
außerorts	129	121	825	790
Abstand	95	103	532	471
innerorts	57	55	366	293
außerorts	38	48	166	178
davon				
ungenügender Sicherheitsabstand	92	98	520	460
innerorts	56	53	362	288
außerorts	36	45	158	172
starkes Bremsen des Vorfahrenden ohne zwingenden Grund	3	5	12	11
innerorts	1	2	4	5
außerorts	2	3	8	6

Noch: 12. Ursachen von Straßenverkehrsunfällen mit Personenschaden

Ursache Ortslage	Juni		Januar bis Juni	
	2007	2006	2007	2006
Überholen	48	64	278	237
innerorts	17	23	101	53
außerorts	31	41	177	184
davon				
unzulässiges Rechtsüberholen	-	-	3	2
innerorts	-	-	3	1
außerorts	-	-	-	1
Überholen trotz Gegenverkehrs	9	15	57	58
innerorts	1	1	11	8
außerorts	8	14	46	50
Überholen trotz unklarer Verkehrslage	8	9	68	50
innerorts	5	6	37	18
außerorts	3	3	31	32
Überholen trotz unzureichender Sichtverhältnisse	1	1	9	6
innerorts	-	1	2	2
außerorts	1	-	7	4
Überholen ohne Beachtung des nachfolgenden Verkehrs und/oder ohne rechtzeitige und deutliche Ankündigung des Ausscherens	2	8	22	27
innerorts	1	1	2	3
außerorts	1	7	20	24
Fehler beim Wiedereinordnen	7	5	40	32
innerorts	1	2	11	3
außerorts	6	3	29	29
sonstige Fehler beim Überholen (z.B. ohne genügenden Seitenabstand)	18	19	62	41
innerorts	8	9	30	12
außerorts	10	10	32	29
Fehler beim Überholtwerden	3	7	17	21
innerorts	1	3	5	6
außerorts	2	4	12	15
Vorbeifahren	5	3	18	22
innerorts	2	2	10	17
außerorts	3	1	8	5
davon				
Nichtbeachten des Vorranges entgegenkommender Fahrzeuge beim Vorbeifahren an haltenden Fahrzeugen, Absperrungen o. Hindernissen	4	1	13	17
innerorts	2	1	8	13
außerorts	2	-	5	4
Nichtbeachten des nachfolgenden Verkehrs beim Vorbeifahren an haltenden Fahrzeugen, Absperrungen oder Hindernissen und/oder ohne rechtzeitige und deutliche Ankündigung des Ausscherens	1	2	5	5
innerorts	-	1	2	4
außerorts	1	1	3	1
Nebeneinanderfahren, fehlerhaftes Wechseln des Fahrstreifens beim Nebeneinanderfahren oder Nichtbeachten d.Reiðverschlussverfahrens	11	8	45	26
innerorts	4	6	19	16
außerorts	7	2	26	10
Vorfahrt, Vorrang	167	142	666	581
innerorts	136	111	540	437
außerorts	31	31	126	144
davon				
Nichtbeachten der Regel "rechts vor links"	16	17	66	52
innerorts	16	17	65	50
außerorts	-	-	1	2

Noch: 12. Ursachen von Straßenverkehrsunfällen mit Personenschaden

Ursache Ortslage	Juni		Januar bis Juni	
	2007	2006	2007	2006
Nichtbeachten der die Vorfahrt regelnden Verkehrszeichen	127	106	507	446
innerorts	100	79	401	328
außerorts	27	27	106	118
Nichtbeachten der Vorfahrt des durchgehenden Verkehrs auf Autobahnen oder Kraftfahrstraßen	1	2	4	7
innerorts	-	-	-	1
außerorts	1	2	4	6
Nichtbeachten der Vorfahrt durch Fahrzeuge, die aus Feld- und Waldwegen kommen	3	3	12	7
innerorts	-	3	5	4
außerorts	3	-	7	3
Nichtbeachten der Verkehrsregelung durch Polizeibeamte oder Lichtzeichen	16	10	61	57
innerorts	16	9	54	45
außerorts	-	1	7	12
Nichtbeachten des Vorranges entgegenkommender Fahrzeuge	4	4	11	10
innerorts	4	3	11	8
außerorts	-	1	-	2
Nichtbeachten des Vorranges von Schienenfahrzeugen an Bahnübergängen	-	-	5	2
innerorts	-	-	4	1
außerorts	-	-	1	1
Abbiegen, Wenden, Rückwärtsfahren, Ein- und Anfahren	96	109	519	436
innerorts	80	96	430	378
außerorts	16	13	89	58
davon Fehler beim Abbiegen	52	64	307	248
innerorts	37	51	230	195
außerorts	15	13	77	53
Fehler beim Wenden oder Rückwärtsfahren	14	15	92	71
innerorts	13	15	85	69
außerorts	1	-	7	2
Fehler beim Einfahren in den fließenden Verkehr (z.B. aus einem Grundstück, von einem anderen Straßenteil oder beim Anfahren vom Fahrbahnrand)	30	30	120	117
innerorts	30	30	115	114
außerorts	-	-	5	3
falsches Verhalten gegenüber Fußgängern	30	37	232	210
innerorts	29	36	219	198
außerorts	1	1	13	12
davon an Fußgängerüberwegen	4	4	24	22
innerorts	4	4	24	22
außerorts	-	-	-	-
an Fußgängerfurten	-	-	8	5
innerorts	-	-	8	5
außerorts	-	-	-	-
beim Abbiegen	1	4	30	24
innerorts	1	4	30	23
außerorts	-	-	-	1

Noch: 12. Ursachen von Straßenverkehrsunfällen mit Personenschaden

Ursache Ortslage	Juni		Januar bis Juni	
	2007	2006	2007	2006
an Haltestellen (auch haltenden Schulbussen mit eingeschaltetem Warnblinklicht)				
innerorts	-	2	7	14
außerorts	-	2	7	13
	-	-	-	1
an anderen Stellen	25	27	163	145
innerorts	24	26	150	135
außerorts	1	1	13	10
ruhender Verkehr, Verkehrssicherung				
innerorts	2	4	24	15
außerorts	2	4	24	13
	-	-	-	2
davon				
unzulässiges Halten oder Parken				
innerorts	-	-	-	-
außerorts	-	-	-	-
mangelnde Sicherung haltender oder liegengebliebener Fahrzeuge und von Unfallstellen sowie Schulbussen, bei denen Kinder ein- oder aussteigen				
innerorts	-	1	6	1
außerorts	-	1	6	1
	-	-	-	-
verkehrswidriges Verhalten beim Ein- oder Aussteigen, Be- oder Entladen				
innerorts	2	3	18	14
außerorts	2	3	18	12
	-	-	-	2
Nichtbeachten der Beleuchtungsvorschriften				
innerorts	-	-	1	3
außerorts	-	-	1	2
	-	-	-	1
Ladung, Besetzung				
innerorts	1	-	8	7
außerorts	1	-	4	3
	-	-	4	4
davon				
Überladung, Überbesetzung				
innerorts	1	-	2	4
außerorts	1	-	2	1
	-	-	-	3
unzureichend gesicherte Ladung oder Fahrzeugzubehörteile				
innerorts	-	-	6	3
außerorts	-	-	2	2
	-	-	4	1
andere Fehler beim Fahrzeugführer	138	148	678	593
innerorts	79	97	390	344
außerorts	59	51	288	249
Technische Mängel, Wartungsmängel				
innerorts	7	11	48	36
außerorts	3	8	18	25
	4	3	30	11
davon				
Beleuchtung				
innerorts	-	1	6	5
außerorts	-	1	3	4
	-	-	3	1
Bereifung				
innerorts	2	3	17	9
außerorts	-	1	-	2
	2	2	17	7
Bremsen				
innerorts	1	5	6	8
außerorts	1	4	4	7
	-	1	2	1

Noch: 12. Ursachen von Straßenverkehrsunfällen mit Personenschaden

Ursache Ortslage	Juni		Januar bis Juni	
	2007	2006	2007	2006
Lenkung	-	-	3	3
innerorts	-	-	2	2
außerorts	-	-	1	1
Zugvorrichtung	-	1	-	1
innerorts	-	1	-	1
außerorts	-	-	-	-
andere Mängel	4	1	16	10
innerorts	2	1	9	9
außerorts	2	-	7	1
Falsches Verhalten der Fußgänger	14	30	126	158
innerorts	13	28	109	143
außerorts	1	2	17	15
davon				
Verkehrstüchtigkeit	2	6	18	21
innerorts	1	5	13	17
außerorts	1	1	5	4
davon				
Alkoholeinfluss	2	5	17	20
innerorts	1	4	12	16
außerorts	1	1	5	4
Einfluss anderer berauschender Mittel (z.B. Drogen, Rauschgift)	-	1	-	1
innerorts	-	1	-	1
außerorts	-	-	-	-
Übermüdung	-	-	-	-
innerorts	-	-	-	-
außerorts	-	-	-	-
sonstige körperliche oder geistige Mängel	-	-	1	-
innerorts	-	-	1	-
außerorts	-	-	-	-
falsches Verhalten beim Überschreiten der Fahrbahn	8	19	72	95
innerorts	8	19	66	91
außerorts	-	-	6	4
davon				
an Stellen, an denen der Fußgängerverkehr durch Polizeibeamte oder Lichtzeichen geregelt war	1	1	7	3
innerorts	1	1	7	3
außerorts	-	-	-	-
auf Fußgängerüberwegen ohne Verkehrsregelung durch Polizeibeamte oder Lichtzeichen	-	-	1	1
innerorts	-	-	1	1
außerorts	-	-	-	-
in der Nähe von Kreuzungen oder Einmündungen, Lichtzeichenanlagen oder Fußgängerüberwegen bei dichtem Verkehr	-	-	2	5
innerorts	-	-	2	5
außerorts	-	-	-	-
an anderen Stellen				
durch plötzliches Hervortreten hinter Sichthindernissen	1	4	7	20
innerorts	1	4	7	19
außerorts	-	-	-	1
an anderen Stellen ohne auf den Fahrzeugverkehr zu achten	4	12	44	56
innerorts	4	12	40	53
außerorts	-	-	4	3

Noch: 12. Ursachen von Straßenverkehrsunfällen mit Personenschaden

Ursache Ortslage	Juni		Januar bis Juni	
	2007	2006	2007	2006
an anderen Stellen durch sonstiges falsches Verhalten	2	2	11	10
innerorts	2	2	9	10
außerorts	-	-	2	-
Nichtbenutzen des Gehweges	1	2	2	6
innerorts	1	2	2	6
außerorts	-	-	-	-
Nichtbenutzen der vorgeschriebenen Straßenseite	-	1	4	4
innerorts	-	-	1	-
außerorts	-	1	3	4
Spielen auf oder neben der Fahrbahn	-	-	7	3
innerorts	-	-	7	3
außerorts	-	-	-	-
andere Fehler der Fußgänger	3	2	23	29
innerorts	3	2	20	26
außerorts	-	-	3	3
Straßenverhältnisse	29	13	295	528
innerorts	11	6	75	205
außerorts	18	7	220	323
davon				
Glätte oder Schlüpfrigkeit der Fahrbahn	27	12	282	513
innerorts	10	6	70	200
außerorts	17	6	212	313
davon				
Verunreinigung durch ausgeflossenes Öl	7	3	12	7
innerorts	5	2	7	5
außerorts	2	1	5	2
andere Verunreinigungen durch Straßenbenutzer	-	1	-	2
innerorts	-	-	-	1
außerorts	-	1	-	1
Schnee, Eis	-	-	174	442
innerorts	-	-	37	174
außerorts	-	-	137	268
Regen	17	7	92	52
innerorts	5	3	26	16
außerorts	12	4	66	36
andere Einflüsse (u.a. Laub, angeschwemmter Lehm)	3	1	4	10
innerorts	-	1	-	4
außerorts	3	-	4	6
Zustand der Straße	2	1	12	14
innerorts	1	-	4	4
außerorts	1	1	8	10
davon				
Spurrillen, im Zusammenhang mit Regen, Schnee oder Eis	-	-	1	3
innerorts	-	-	-	2
außerorts	-	-	1	1
anderer Zustand der Straße	2	1	11	11
innerorts	1	-	4	2
außerorts	1	1	7	9
nicht ordnungsgemäßer Zustand der Verkehrszeichen o. -einrichtungen	-	-	-	1
innerorts	-	-	-	1
außerorts	-	-	-	-

Noch: 12. Ursachen von Straßenverkehrsunfällen mit Personenschaden

Ursache Ortslage	Juni		Januar bis Juni	
	2007	2006	2007	2006
mangelhafte Beleuchtung der Straße	-	-	1	-
innerorts	-	-	1	-
außerorts	-	-	-	-
mangelhafte Sicherung von Bahnübergängen	-	-	-	-
innerorts	-	-	-	-
außerorts	-	-	-	-
Witterungseinflüsse	11	7	52	53
innerorts	2	6	24	27
außerorts	9	1	28	26
davon				
Sichtbehinderung durch				
Nebel			3	7
innerorts	-	-	1	3
außerorts	-	-	2	4
starken Regen, Hagel, Schneegestöber usw.	4	1	12	13
innerorts	1	-	4	4
außerorts	3	1	8	9
blendende Sonne	4	6	24	29
innerorts	1	6	17	19
außerorts	3	-	7	10
Seitenwind	-	-	6	3
innerorts	-	-	-	1
außerorts	-	-	6	2
Unwetter oder sonstige Witterungseinflüsse	3	-	7	1
innerorts	-	-	2	-
außerorts	3	-	5	1
Hindernisse	9	17	50	54
innerorts	3	5	19	15
außerorts	6	12	31	39
davon				
nicht oder unzureichend gesicherte Arbeitsstelle auf der Fahrbahn			1	-
innerorts	-	-	1	-
außerorts	-	-	-	-
Wild auf der Fahrbahn	6	11	32	30
innerorts	1	1	7	2
außerorts	5	10	25	28
anderes Tier auf der Fahrbahn	3	5	15	16
innerorts	2	4	11	9
außerorts	1	1	4	7
sonstiges Hindernis auf der Fahrbahn	-	1	2	8
innerorts	-	-	-	4
außerorts	-	1	2	4
Sonstige Ursachen	1	1	42	6
innerorts	-	1	21	3
außerorts	1	-	21	3
Ursachen von anderen Personen als Fahrzeugführer oder Fußgänger	1	-	4	5
innerorts	1	-	4	3
außerorts	-	-	-	2
Ursachen insgesamt	1 043	1 089	5 674	5 394
innerorts	618	687	3 222	3 011
außerorts	425	402	2 452	2 383

13. Straßenverkehrsunfälle mit Personenschaden und Sachschaden sowie verunglückte Personen nach Kreisen

Kreisfreie Stadt Landkreis Land Ortslage	Unfälle insgesamt	Davon					Verun- glückte Personen insgesamt	Davon		
		mit Perso- nenschaden	mit nur Sach- schaden	davon				Getötete	Schwer- verletzte	Leicht- verletzte
				schwerwie- gende Unfälle (im engeren Sinne) ¹⁾	sonstige Unfälle unter Alkohol- einwirkung ²⁾	sonstige Unfälle ohne Alkohol- einwirkung				
Juni 2007										
Stadt Erfurt	435	69	366	27	3	336	86	1	13	72
innerorts	386	56	330	21	3	306	67	1	11	55
außerorts ohne Autobahn	25	9	16	3	-	13	15	-	2	13
auf Autobahnen	24	4	20	3	-	17	4	-	-	4
Stadt Gera	222	28	194	8	1	185	34	-	3	31
innerorts	181	21	160	4	1	155	26	-	2	24
außerorts ohne Autobahn	23	4	19	1	-	18	5	-	-	5
auf Autobahnen	18	3	15	3	-	12	3	-	1	2
Stadt Jena	217	49	168	6	3	159	54	-	7	47
innerorts	186	42	144	3	2	139	47	-	4	43
außerorts ohne Autobahn	16	5	11	3	-	8	5	-	2	3
auf Autobahnen	15	2	13	-	1	12	2	-	1	1
Stadt Suhl	83	12	71	4	2	65	14	-	4	10
innerorts	75	10	65	4	2	59	12	-	3	9
außerorts ohne Autobahn	7	2	5	-	-	5	2	-	1	1
auf Autobahnen	1	-	1	-	-	1	-	-	-	-
Stadt Weimar	164	20	144	13	1	130	22	-	5	17
innerorts	147	20	127	8	1	118	22	-	5	17
außerorts ohne Autobahn	8	-	8	4	-	4	-	-	-	-
auf Autobahnen	9	-	9	1	-	8	-	-	-	-
Stadt Eisenach	146	18	128	7	-	121	20	-	1	19
innerorts	106	11	95	3	-	92	13	-	1	12
außerorts ohne Autobahn	16	4	12	2	-	10	4	-	-	4
auf Autobahnen	24	3	21	2	-	19	3	-	-	3
Eichsfeld	222	37	185	6	2	177	44	-	12	32
innerorts	142	26	116	2	-	114	31	-	8	23
außerorts ohne Autobahn	67	9	58	4	2	52	10	-	4	6
auf Autobahnen	13	2	11	-	-	11	3	-	-	3
Nordhausen	195	22	173	4	-	169	29	-	5	24
innerorts	145	15	130	1	-	129	18	-	3	15
außerorts ohne Autobahn	44	7	37	1	-	36	11	-	2	9
auf Autobahnen	6	-	6	2	-	4	-	-	-	-
Wartburgkreis	259	61	198	14	1	183	80	-	11	69
innerorts	147	34	113	8	1	104	45	-	4	41
außerorts ohne Autobahn	93	26	67	5	-	62	34	-	7	27
auf Autobahnen	19	1	18	1	-	17	1	-	-	1
Unstrut-Hainich-Kreis	265	38	227	9	2	216	47	-	16	31
innerorts	187	21	166	4	2	160	23	-	5	18
außerorts ohne Autobahn	78	17	61	5	-	56	24	-	11	13
auf Autobahnen	-	-	-	-	-	-	-	-	-	-
Kyffhäuserkreis	168	24	144	14	-	130	27	-	9	18
innerorts	100	12	88	9	-	79	12	-	-	12
außerorts ohne Autobahn	68	12	56	5	-	51	15	-	9	6
auf Autobahnen	-	-	-	-	-	-	-	-	-	-
Schmalkalden-Meiningen	241	41	200	8	-	192	56	3	20	33
innerorts	138	19	119	1	-	118	20	1	7	12
außerorts ohne Autobahn	85	19	66	6	-	60	33	2	13	18
auf Autobahnen	18	3	15	1	-	14	3	-	-	3

1) Straftatbestand oder Ordnungswidrigkeit und gleichzeitig mindestens ein Kfz nicht fahrbereit, betrifft auch Fälle mit Alkoholeinwirkung - 2) Unfallbeteiligter stand unter Alkoholeinwirkung und alle beteiligten Kfz waren fahrbereit.

Noch: 13. Straßenverkehrsunfälle mit Personenschaden und Sachschaden sowie verunglückte Personen nach Kreisen

Kreisfreie Stadt Landkreis Land Ortslage	Unfälle insgesamt	Davon					Verun- glückte Personen insgesamt	Davon		
		mit Perso- nenschaden	mit nur Sach- schaden	davon				Getötete	Schwer- verletzte	Leicht- verletzte
				schwerwie- gende Unfälle (im engeren Sinne) ¹⁾	sonstige Unfälle unter Alkohol- einwirkung ²⁾	sonstige Unfälle ohne Alkohol- einwirkung				
Noch: Juni 2007										
Gotha	286	55	231	14	2	215	78	2	19	57
innerorts	181	27	154	9	2	143	36	-	7	29
außerorts ohne Autobahn	74	22	52	1	-	51	29	2	9	18
auf Autobahnen	31	6	25	4	-	21	13	-	3	10
Sömmerda	125	23	102	5	2	95	35	-	10	25
innerorts	76	12	64	4	2	58	15	-	6	9
außerorts ohne Autobahn	47	11	36	1	-	35	20	-	4	16
auf Autobahnen	2	-	2	-	-	2	-	-	-	-
Hildburghausen	135	22	113	14	1	98	28	1	9	18
innerorts	83	11	72	5	1	66	15	-	4	11
außerorts ohne Autobahn	47	9	38	8	-	30	11	1	4	6
auf Autobahnen	5	2	3	1	-	2	2	-	1	1
Ilm-Kreis	246	39	207	13	4	190	51	1	12	38
innerorts	151	24	127	7	3	117	26	-	4	22
außerorts ohne Autobahn	59	11	48	3	1	44	19	-	5	14
auf Autobahnen	36	4	32	3	-	29	6	1	3	2
Weimarer Land	197	35	162	15	4	143	45	-	13	32
innerorts	107	20	87	2	4	81	27	-	6	21
außerorts ohne Autobahn	49	11	38	8	-	30	12	-	4	8
auf Autobahnen	41	4	37	5	-	32	6	-	3	3
Sonneberg	104	12	92	7	-	85	18	-	7	11
innerorts	86	8	78	5	-	73	12	-	6	6
außerorts ohne Autobahn	18	4	14	2	-	12	6	-	1	5
auf Autobahnen	-	-	-	-	-	-	-	-	-	-
Saalfeld-Rudolstadt	275	59	216	9	5	202	77	2	19	56
innerorts	189	36	153	4	3	146	48	-	6	42
außerorts ohne Autobahn	86	23	63	5	2	56	29	2	13	14
auf Autobahnen	-	-	-	-	-	-	-	-	-	-
Saale-Holzland-Kreis	272	28	244	12	5	227	51	1	15	35
innerorts	121	9	112	6	4	102	13	-	4	9
außerorts ohne Autobahn	77	14	63	2	1	60	24	-	7	17
auf Autobahnen	74	5	69	4	-	65	14	1	4	9
Saale-Orla-Kreis	281	45	236	16	4	216	60	3	27	30
innerorts	133	18	115	2	4	109	23	-	8	15
außerorts ohne Autobahn	97	18	79	8	-	71	23	2	14	7
auf Autobahnen	51	9	42	6	-	36	14	1	5	8
Greiz	206	41	165	14	4	147	58	2	11	45
innerorts	130	19	111	7	4	100	29	-	4	25
außerorts ohne Autobahn	63	17	46	5	-	41	22	1	5	16
auf Autobahnen	13	5	8	2	-	6	7	1	2	4
Altenburger Land	186	35	151	7	6	138	43	-	13	30
innerorts	125	24	101	6	5	90	30	-	6	24
außerorts ohne Autobahn	56	11	45	1	1	43	13	-	7	6
auf Autobahnen	5	-	5	-	-	5	-	-	-	-
Thüringen	4 930	813	4 117	246	52	3 819	1 057	16	261	780
innerorts	3 322	495	2 827	125	44	2 658	610	2	114	494
außerorts ohne Autobahn	1 203	265	938	83	7	848	366	10	124	232
auf Autobahnen	405	53	352	38	1	313	81	4	23	54
davon										
kreisfreie Städte	1 267	196	1 071	65	10	996	230	1	33	196
Landkreise	3 663	617	3 046	181	42	2 823	827	15	228	584

1) Straftatbestand oder Ordnungswidrigkeit und gleichzeitig mindestens ein Kfz nicht fahrbereit, betrifft auch Fälle mit Alkoholeinwirkung - 2) Unfallbeteiligter stand unter Alkoholeinwirkung und alle beteiligten Kfz waren fahrbereit.

14. Straßenverkehrsunfälle mit Personenschaden und schwerwiegende Unfälle mit Sachschaden unter Alkoholeinwirkung sowie verunglückte Personen nach Kreisen

Kreisfreie Stadt Landkreis Land	Unfälle mit Alkohol insgesamt	Davon					Verun- glückte Personen insgesamt	Davon		
		mit Personenschaden			mit nur Sachschaden			Getötete	Schwer- verletzte	Leicht- verletzte
		mit Getöteten	mit Schwer- verletzten	mit Leicht- verletzten	schwerwie- gende Unfälle (im engeren Sinne) ¹⁾	sonstige Unfälle unter Alkohol- einwirkung ²⁾				
Juni 2007										
Stadt Erfurt	11	1	-	3	4	3	5	1	-	4
Stadt Gera	7	-	-	5	1	1	6	-	-	6
Stadt Jena	7	-	2	2	-	3	4	-	2	2
Stadt Suhl	2	-	-	-	-	2	-	-	-	-
Stadt Weimar	6	-	-	3	2	1	3	-	-	3
Stadt Eisenach	3	-	-	-	3	-	-	-	-	-
Eichsfeld	2	-	-	-	-	2	-	-	-	-
Nordhausen	1	-	-	1	-	-	1	-	-	1
Wartburgkreis	9	-	1	5	2	1	6	-	1	5
Unstrut-Hainich-Kreis	6	-	1	-	3	2	3	-	3	-
Kyffhäuserkreis	2	-	-	1	1	-	1	-	-	1
Schmalkalden-Meiningen	3	-	1	1	1	-	2	-	1	1
Gotha	7	-	-	1	4	2	3	-	-	3
Sömmerda	3	-	1	-	-	2	1	-	1	-
Hildburghausen	3	-	2	-	-	1	5	-	2	3
Ilm-Kreis	8	-	1	2	1	4	8	-	2	6
Weimarer Land	10	-	3	2	1	4	7	-	4	3
Sonneberg	1	-	-	1	-	-	1	-	-	1
Saalfeld-Rudolstadt	12	-	2	2	3	5	4	-	2	2
Saale-Holzland-Kreis	6	-	-	1	-	5	1	-	-	1
Saale-Orla-Kreis	9	-	2	3	-	4	6	-	2	4
Greiz	9	-	2	2	1	4	11	-	2	9
Altenburger Land	13	-	3	1	3	6	4	-	3	1
Thüringen	140	1	21	36	30	52	82	1	25	56
davon										
kreisfreie Städte	36	1	2	13	10	10	18	1	2	15
Landkreise	104	-	19	23	20	42	64	-	23	41

1) Straftatbestand oder Ordnungswidrigkeit und gleichzeitig mindestens ein Kfz nicht fahrbereit, betrifft auch Fälle mit Alkoholeinwirkung - 2) Unfallbeteiligter stand unter Alkoholeinwirkung und alle beteiligten Kfz waren fahrbereit.