

Statistischer Bericht

HI - m 10 / 07

**Straßenverkehrsunfälle
in Thüringen
Oktober 2007
- vorläufige Ergebnisse -**

Bestell - Nr. 08 102

Thüringer Landesamt für Statistik



Zeichenerklärung

- 0 weniger als die Hälfte von 1 in der letzten besetzten Stelle, jedoch mehr als nichts
- nichts vorhanden (genau Null)
- . Zahlenwert unbekannt oder geheim zu halten
- ... Angabe fällt später an
- / Zahlenwert nicht sicher genug
- x Tabellenfach gesperrt, weil Aussage nicht sinnvoll
- () Aussagewert eingeschränkt
- r berichtigte Zahl
- p vorläufige Zahl

Anmerkung: Abweichungen in den Summen erklären sich aus dem Runden von Einzelwerten.

Herausgeber:

Thüringer Landesamt für Statistik
Europaplatz 3, 99091 Erfurt
Postfach 90 01 63, 99104 Erfurt

Telefon: 0361 37-84642/84647
Telefax: 0361 37-84699
Internet: www.statistik.thueringen.de
E-Mail: auskunft@statistik.thueringen.de

Auskunft erteilt:

Referat: Preise, Verdienste,
Arbeitskosten, Verkehr
Telefon: 0361 37-84221

Herausgegeben im Dezember 2007

Heft-Nr.: 319 / 07
Preis: 6,25 EUR

© Thüringer Landesamt für Statistik, Erfurt, 2007

Für nichtgewerbliche Zwecke sind Vervielfältigung und unentgeltliche Verbreitung, auch auszugsweise, mit Quellenangabe gestattet. Die Verbreitung, auch auszugsweise, über elektronische Systeme/Datenträger bedarf der vorherigen Zustimmung. Alle übrigen Rechte bleiben vorbehalten.

Inhaltsverzeichnis

	Seite
Vorbemerkungen	2
Tabellen	
1. Straßenverkehrsunfälle mit Personenschaden und Sachschaden sowie verunglückte Personen	4
2. Straßenverkehrsunfälle mit Personenschaden und schwerwiegende Unfälle mit Sachschaden (i.e.S.) sowie verunglückte Personen nach Tagen und Ortslagen	6
3. An Straßenverkehrsunfällen mit Personenschaden und schwerwiegenden Unfällen mit Sachschaden (i.e.S.) beteiligte Fahrzeugführer und Fußgänger	8
4. Straßenverkehrsunfälle mit Personenschaden nach Straßenarten und Ortslagen	9
5. Straßenverkehrsunfälle mit Personenschaden nach Unfallarten und Ortslagen	10
6. Straßenverkehrsunfälle mit Personenschaden nach Unfalltypen und Ortslagen	12
7. Straßenverkehrsunfälle mit Personenschaden und schwerwiegende Unfälle mit Sachschaden (i.e.S.), sowie verunglückte Personen, darunter Alkoholunfälle	13
8. Verunglückte Personen nach Alter, Geschlecht und Art der Verkehrsbeteiligung	14
9. Verunglückte Personen nach Alter und Geschlecht	22
10. Verunglückte Personen nach Art der Verkehrsbeteiligung und Ortslagen	24
11. Fehlverhalten der Fahrzeugführer bei Straßenverkehrsunfällen mit Personenschaden nach ausgewählten Fahrzeugarten	26
12. Ursachen von Straßenverkehrsunfällen mit Personenschaden	28
13. Straßenverkehrsunfälle mit Personenschaden und Sachschaden sowie verunglückte Personen nach Kreisen	35
14. Straßenverkehrsunfälle mit Personenschaden und schwerwiegende Unfälle mit Sachschaden unter Alkoholeinwirkung sowie verunglückte Personen nach Kreisen	37
Grafik	
Straßenverkehrsunfälle mit Personenschaden und dabei verunglückte Personen	5

Vorbemerkungen

Rechtsgrundlage

Die Rechtsgrundlage für die Durchführung der Straßenverkehrsunfallstatistik bildet das Gesetz über die Statistik der Straßenverkehrsunfälle (Straßenverkehrsunfallstatistikgesetz - StVUnfStatG) vom 15. Juni 1990 (BGBl. I S. 1078), zuletzt geändert durch Artikel 254 der Verordnung vom 29. Oktober 2001 (BGBl. I S. 2785), die Verordnung zur näheren Bestimmung des schwerwiegenden Unfalls mit Sachschaden im Sinne des Straßenverkehrsunfallstatistikgesetzes vom 21. Dezember 1994 (BGBl. I S. 3970) in Verbindung mit dem Gesetz über die Statistik für Bundeszwecke (Bundesstatistikgesetz - BStatG) vom 22. Januar 1987 (BGBl. I S. 462, 565), zuletzt geändert durch Artikel 2 des Gesetzes vom 9. Juni 2005 (BGBl. I S. 1534).

Methodische Hinweise

Ein für die Straßenverkehrsunfallstatistik meldepflichtiger Unfall liegt vor, wenn infolge des Fahrverkehrs auf öffentlichen Straßen und Plätzen Personen getötet oder verletzt oder Sachschäden verursacht worden sind. Auskunftspflichtig sind die Polizeidienststellen, deren Beamte den Unfall aufgenommen haben. Daraus folgt, dass die Statistik nur solche Unfälle erfasst, zu denen die Polizei herangezogen wurde. Grundlage für die Statistik der Straßenverkehrsunfälle sind die auf maschinenlesbaren Datenträgern übergebenen Angaben der Verkehrsunfallanzeigen sowie die Meldungen über die sonstigen Sachschadensunfälle ohne Alkoholeinwirkung, die entsprechend o.g. Gesetz nur anzahlmäßig erfasst werden und im vorliegenden Bericht lediglich in den Tabellen 1 und 13 ausgewiesen werden.

Jeder Unfall wird nur einmal ausgewiesen. Das Zuordnungskriterium ist die jeweils schwerste Unfallfolge. Alle Angaben der Vormonate des Berichtsjahres sind um Nachmeldungen bereinigt, die Angaben des Vorjahres sind endgültig.

Bei der Ermittlung der Unfallursache werden von dem den Unfall aufnehmenden Polizeibeamten die vorläufig festgestellten Ursachen von höchstens zwei Beteiligten angegeben, welche die wesentlichsten Ursachen für den Unfall gesetzt haben. Hierbei können für die betreffenden Beteiligten jeweils bis zu drei Ursachen angegeben werden. Wenn auch äußere Umstände, wie z.B. Straßenverhältnisse, Witterungseinflüsse und Hindernisse auf der Fahrbahn, für den Unfall ursächlich waren, so werden außerdem je Unfall bis zu zwei "allgemeine Ursachen" festgehalten. Die Gesamtzahl der von der Statistik ausgewiesenen Ursachen ist daher immer größer als die Zahl der Unfälle.

Erläuterung der Begriffe

Unfälle mit Personenschaden

Unfälle, bei denen infolge des Fahrverkehrs auf öffentlichen Straßen und Plätzen Personen getötet oder verletzt werden, unabhängig von der Höhe des Sachschadens.

Unfälle mit nur Sachschaden

- Schwerwiegender Unfall mit Sachschaden (im engeren Sinne):

Unfall mit Straftatbestand oder Ordnungswidrigkeit (Bußgeld). Gleichzeitig muss mindestens ein Kraftfahrzeug auf Grund eines Unfallschadens von der Unfallstelle abgeschleppt werden (nicht fahrbereit). Dies betrifft auch Fälle mit Alkoholeinwirkung.

- Sonstiger Sachschadensunfall unter Alkohol:

Unfallbeteiligter steht unter Alkoholeinwirkung. Alle beteiligten Kraftfahrzeuge sind fahrbereit.

- Sonstiger Sachschadensunfall ohne Alkoholeinwirkung:

Alle sonstigen Sachschadensunfälle. Dazu zählen alle Sachschadensunfälle

1. ohne Straftatbestand oder Ordnungswidrigkeit (Bußgeld), unabhängig davon, ob ein beteiligtes Kraftfahrzeug fahrbereit ist oder nicht,
2. mit Straftatbestand oder Ordnungswidrigkeit (Bußgeld), aber ohne Alkoholeinwirkung. Alle Kraftfahrzeuge sind fahrbereit.

Beteiligte

Als Beteiligte an einem Straßenverkehrsunfall werden alle Fahrzeugführer oder Fußgänger erfasst, die selbst oder deren Fahrzeug Schäden erlitten oder hervorgerufen haben. Mitfahrer zählen in der Statistik nicht zu den Unfallbeteiligten.

Hauptverursacher

Beteiligter, der nach dem ersten Anschein die wesentlichste Ursache zum Unfall gesetzt hat.

Verunglückte

Als Verunglückte zählen alle Personen (auch Mitfahrer), die bei einem Straßenverkehrsunfall getötet oder verletzt wurden. Bei den Verletzten wird noch unterschieden nach Schwerverletzten und Leichtverletzten. Dabei werden erfasst als

- Getötete:

Personen, die sofort an der Unfallstelle oder innerhalb von 30 Tagen an den Unfallfolgen sterben.

- Schwerverletzte:

Personen, die zur stationären Behandlung (mindestens 24 Stunden) in ein Krankenhaus aufgenommen werden.

- Leichtverletzte:

Hierzu zählen alle übrigen Verletzten.

Unfälle auf Autobahnen

Unfälle auf Autobahnen gelten generell als Unfälle außerhalb von Ortschaften.

Unfälle in Ortschaften

Als Unfälle innerhalb von Ortschaften gelten Unfälle, die sich innerhalb der mit gelben Ortstafeln kenntlich gemachten geschlossenen Ortschaften ereignet haben. Andernfalls handelt es sich um Unfälle außerhalb von Ortschaften.

Unfallart

Die Unfallart beschreibt vom gesamten Unfallablauf die Bewegungsrichtung der beteiligten Fahrzeuge zueinander beim ersten Zusammenstoß auf der Fahrbahn oder, wenn es nicht zum Zusammenstoß gekommen ist, die erste mechanische Einwirkung auf einen Verkehrsteilnehmer. Es werden zehn Unfallarten unterschieden, die in der "Systematik der Unfallarten zur Straßenverkehrsunfallstatistik ab 1975" im Einzelnen definiert sind.

Unfalltyp

Der Unfalltyp beschreibt die Konfliktsituation, die zum Unfall führte, d.h. die Phase des Verkehrsgeschehens, in der ein Fehlverhalten oder eine sonstige Ursache den weiteren Ablauf nicht mehr kontrollierbar machte.

Unterschieden werden folgende sieben Unfalltypen:

- Fahrrunfall
- Abbiegeunfall
- Einbiegen/Kreuzen-Unfall
- Überschreitenunfall
- Unfall durch ruhenden Verkehr
- Unfall im Längsverkehr
- Sonstiger Unfall

Zeichenerklärung

- nichts vorhanden (genau Null)

Abkürzungen

i.e.S. im engeren Sinne

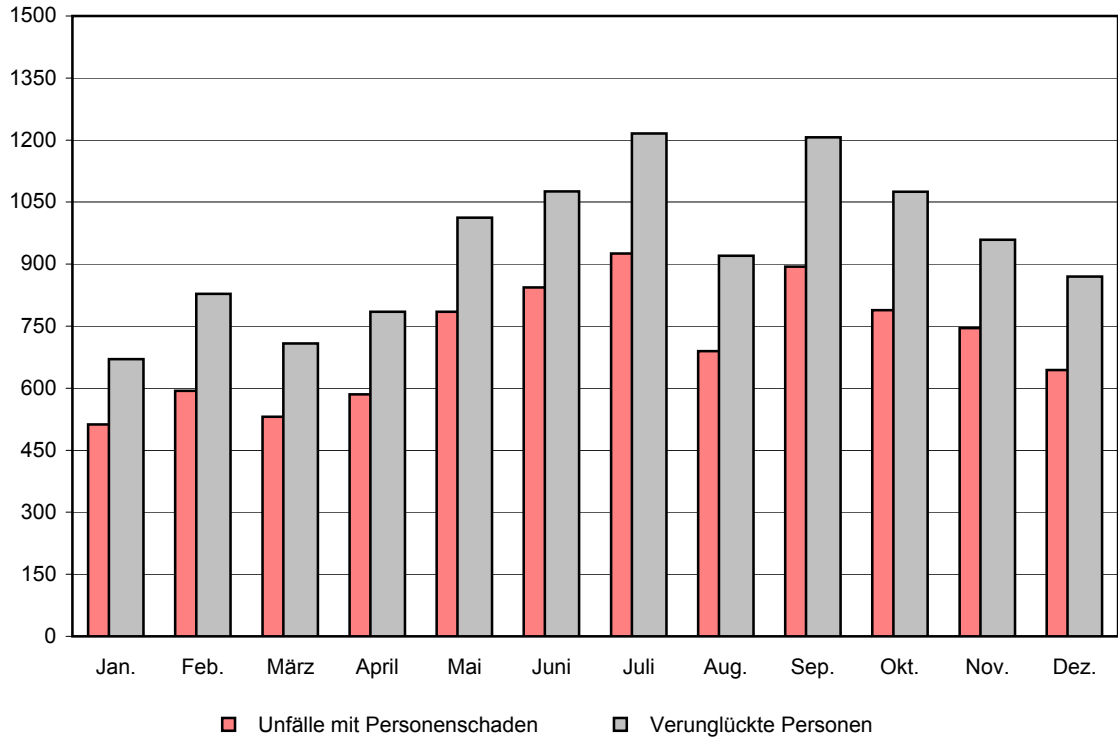
1. Straßenverkehrsunfälle mit Personenschaden und Sachschaden sowie verunglückte Personen

Unfallkategorie	Oktober		Zu- bzw. Abnahme (-) Oktober 2007 gegenüber		Januar bis Oktober		Zu- bzw. Abnahme (-) Jan.- Oktober gegenüber dem gleichen Zeitraum des Vorjahres
	2007	2006	September 2007	Oktober 2006	2007	2006	
Verunglückte Personen							
Unfälle	4 878	5 028	- 449	- 150	49 151	48 992	0,3
davon							
Unfälle mit Personenschaden	615	789	- 232	- 174	7 312	7 150	2,3
darunter unter Alkoholeinwirkung	49	69	- 21	- 20	569	561	1,4
davon							
Unfälle mit Getöteten	19	18	9	1	148	173	- 14,5
Unfälle mit Verletzten	596	771	- 241	- 175	7 164	6 977	2,7
davon							
Unfälle mit Schwerverletzten	157	221	- 62	- 64	1 934	1 965	- 1,6
Unfälle mit Leichtverletzten	439	550	- 179	- 111	5 230	5 012	4,3
Unfälle mit nur Sachschaden	4 263	4 239	- 217	24	41 839	41 842	-
davon							
schwerwiegende Unfälle mit Sachschaden (im engeren Sinne) ¹⁾	230	267	- 49	- 37	2 560	2 557	0,1
darunter unter Alkoholeinwirkung	32	40	1	- 8	309	291	6,2
sonstige Sachschadensunfälle unter Alkoholeinwirkung ²⁾	57	45	8	12	564	537	5,0
sonstige Sachschadensunfälle ohne Alkoholeinwirkung	3 976	3 927	- 176	49	38 715	38 748	- 0,1
Verunglückte Personen	828	1 075	- 337	- 247	9 751	9 497	2,7
darunter							
bei Unfällen unter Alkoholeinwirkung	75	108	- 17	- 33	781	743	5,1
davon							
getötete Personen	19	19	9		158	187	- 15,5
verletzte Personen	809	1 056	- 346	- 247	9 593	9 310	3,0
davon							
schwerverletzte Personen	181	277	- 85	- 96	2 338	2 304	1,5
leichtverletzte Personen	628	779	- 261	- 151	7 255	7 006	3,6

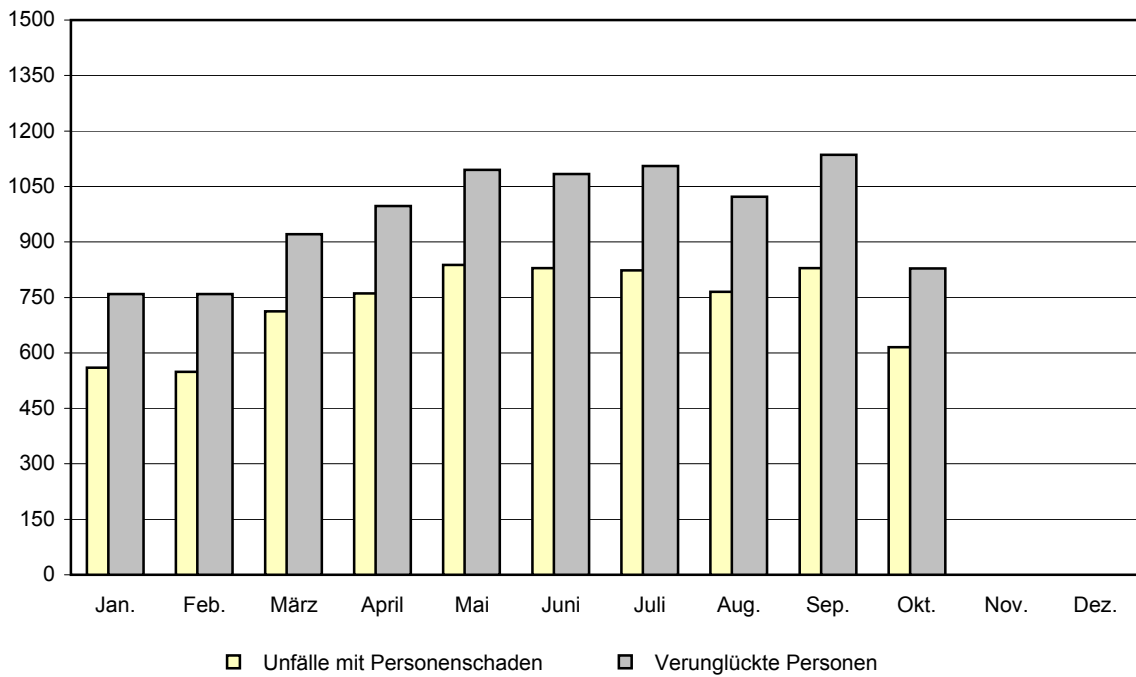
1) Straftatbestand oder Ordnungswidrigkeit und gleichzeitig mindestens ein Kfz nicht mehr fahrbereit, betrifft auch Fälle mit Alkoholeinwirkung - 2) Unfallbeteiligter stand unter Alkoholeinwirkung und alle beteiligten Kfz waren fahrbereit.

Straßenverkehrsunfälle mit Personenschaden

2006



2007



2. Straßenverkehrsunfälle mit Personenschaden und schwerwiegende Unfälle mit Sachschaden (i.e.S.) sowie verunglückte Personen nach Tagen und Ortslagen

Tagesdatum Ortslage	Unfälle mit Personenschaden	Davon mit			Verunglückte			Schwerwiegende Unfälle mit Sachschaden (i.e.S.) ¹⁾	Unfälle mit Personen- u. schwerw. Unfälle m. Sachschad. (i.e.S.)
		Getöteten	Schwer-	Leicht-	Getötete	Schwer-	Leicht-		
			verletzten			verletzte			
Oktober 2007									
innerorts									
1. Montag	14	-	5	9	-	5	11	3	17
2. Dienstag	14	-	4	10	-	4	13	1	15
3. Mittwoch	11	-	2	9	-	2	11	4	15
4. Donnerstag	15	-	2	13	-	2	18	2	17
5. Freitag	14	-	1	13	-	1	17	4	18
6. Samstag	10	1	1	8	1	1	9	5	15
7. Sonntag	8	-	2	6	-	3	6	3	11
8. Montag	13	-	3	10	-	3	10	4	17
9. Dienstag	9	-	1	8	-	1	11	4	13
10. Mittwoch	6	-	2	4	-	2	4	7	13
11. Donnerstag	11	-	1	10	-	1	12	5	16
12. Freitag	18	-	2	16	-	2	21	1	19
13. Samstag	14	-	4	10	-	5	18	2	16
14. Sonntag	14	-	5	9	-	6	10	6	20
15. Montag	15	1	5	9	1	5	14	4	19
16. Dienstag	13	-	5	8	-	5	12	1	14
17. Mittwoch	16	-	2	14	-	2	19	11	27
18. Donnerstag	17	-	5	12	-	5	22	3	20
19. Freitag	14	-	3	11	-	4	16	4	18
20. Samstag	10	1	2	7	1	3	8	7	17
21. Sonntag	3	-	-	3	-	-	4	6	9
22. Montag	10	-	2	8	-	2	9	6	16
23. Dienstag	3	-	1	2	-	1	2	2	5
24. Mittwoch	8	-	1	7	-	1	8	4	12
25. Donnerstag	15	-	1	14	-	2	16	7	22
26. Freitag	10	-	4	6	-	4	9	6	16
27. Samstag	10	-	2	8	-	2	8	5	15
28. Sonntag	9	-	1	8	-	1	11	5	14
29. Montag	9	-	-	9	-	-	9	4	13
30. Dienstag	16	1	3	12	1	3	14	2	18
31. Mittwoch	4	-	1	3	-	1	3	-	4
Zusammen	353	4	73	276	4	79	355	128	481
außerorts, einschließlich Autobahn									
1. Montag	12	1	3	8	1	3	12	3	15
2. Dienstag	5	-	-	5	-	-	5	4	9
3. Mittwoch	5	-	1	4	-	1	8	1	6
4. Donnerstag	5	1	-	4	1	-	6	1	6
5. Freitag	9	1	4	4	1	4	5	3	12
6. Samstag	10	1	1	8	1	1	12	2	12
7. Sonntag	3	-	2	1	-	2	1	1	4
8. Montag	3	-	1	2	-	1	3	1	4
9. Dienstag	9	-	3	6	-	7	8	3	12
10. Mittwoch	8	1	3	4	1	3	8	1	9
11. Donnerstag	9	-	4	5	-	4	8	3	12
12. Freitag	10	1	1	8	1	1	14	4	14
13. Samstag	10	1	4	5	1	4	6	3	13
14. Sonntag	10	-	4	6	-	6	16	3	13
15. Montag	11	-	3	8	-	3	9	2	13
16. Dienstag	12	-	4	8	-	4	12	1	13
17. Mittwoch	10	3	2	5	3	3	8	3	13
18. Donnerstag	11	1	2	8	1	5	10	7	18
19. Freitag	14	-	2	12	-	2	21	7	21
20. Samstag	12	1	6	5	1	10	14	4	16
21. Sonntag	3	-	3	-	-	3	1	10	13
22. Montag	9	-	4	5	-	4	9	6	15
23. Dienstag	4	1	2	1	1	2	2	-	4
24. Mittwoch	9	-	5	4	-	6	9	4	13
25. Donnerstag	9	-	3	6	-	3	9	5	14
26. Freitag	9	2	2	5	2	2	15	8	17
27. Samstag	12	-	6	6	-	8	6	1	13
28. Sonntag	7	-	1	6	-	1	10	3	10
29. Montag	6	-	4	2	-	5	6	2	8
30. Dienstag	8	-	3	5	-	3	6	1	9
31. Mittwoch	8	-	1	7	-	1	14	5	13
Zusammen	262	15	84	163	15	102	273	102	364

1) Straftatbestand oder Ordnungswidrigkeit und gleichzeitig mindestens ein Kfz nicht fahrbereit, betrifft auch Fälle mit Alkoholeinwirkung

Noch: 2. Straßenverkehrsunfälle mit Personenschaden und schwerwiegende Unfälle mit Sachschaden (i.e.S.) sowie verunglückte Personen nach Tagen und Ortslagen

Tagesdatum Ortslage	Unfälle mit Personenschaden	Davon mit			Verunglückte			Schwerwiegende Unfälle mit Sachschaden (i.e.S.) ¹⁾	Unfälle mit Personen- u. schwerw. Unfälle m. Sachschad. (i.e.S.)
		Getöteten	Schwer-	Leicht-	Getötete	Schwer-	Leicht-		
			verletzten			verletzte			

Noch: Oktober 2007
innerorts und außerorts

1. Montag	26	1	8	17	1	8	23	6	32
2. Dienstag	19	-	4	15	-	4	18	5	24
3. Mittwoch	16	-	3	13	-	3	19	5	21
4. Donnerstag	20	1	2	17	1	2	24	3	23
5. Freitag	23	1	5	17	1	5	22	7	30
6. Samstag	20	2	2	16	2	2	21	7	27
7. Sonntag	11	-	4	7	-	5	7	4	15
8. Montag	16	-	4	12	-	4	13	5	21
9. Dienstag	18	-	4	14	-	8	19	7	25
10. Mittwoch	14	1	5	8	1	5	12	8	22
11. Donnerstag	20	-	5	15	-	5	20	8	28
12. Freitag	28	1	3	24	1	3	35	5	33
13. Samstag	24	1	8	15	1	9	24	5	29
14. Sonntag	24	-	9	15	-	12	26	9	33
15. Montag	26	1	8	17	1	8	23	6	32
16. Dienstag	25	-	9	16	-	9	24	2	27
17. Mittwoch	26	3	4	19	3	5	27	14	40
18. Donnerstag	28	1	7	20	1	10	32	10	38
19. Freitag	28	-	5	23	-	6	37	11	39
20. Samstag	22	2	8	12	2	13	22	11	33
21. Sonntag	6	-	3	3	-	3	5	16	22
22. Montag	19	-	6	13	-	6	18	12	31
23. Dienstag	7	1	3	3	1	3	4	2	9
24. Mittwoch	17	-	6	11	-	7	17	8	25
25. Donnerstag	24	-	4	20	-	5	25	12	36
26. Freitag	19	2	6	11	2	6	24	14	33
27. Samstag	22	-	8	14	-	10	14	6	28
28. Sonntag	16	-	2	14	-	2	21	8	24
29. Montag	15	-	4	11	-	5	15	6	21
30. Dienstag	24	1	6	17	1	6	20	3	27
31. Mittwoch	12	-	2	10	-	2	17	5	17
Zusammen	615	19	157	439	19	181	628	230	845

auf Autobahnen

1. Montag	2	-	-	2	-	-	3	1	3
2. Dienstag	1	-	-	1	-	-	1	1	2
3. Mittwoch	-	-	-	-	-	-	-	-	-
4. Donnerstag	-	-	-	-	-	-	-	-	-
5. Freitag	2	-	1	1	-	1	1	1	3
6. Samstag	1	-	-	1	-	-	1	1	2
7. Sonntag	1	-	-	1	-	-	1	-	1
8. Montag	1	-	-	1	-	-	1	-	1
9. Dienstag	2	-	2	-	-	2	-	-	2
10. Mittwoch	2	-	1	1	-	1	1	-	2
11. Donnerstag	1	-	1	-	-	1	-	-	1
12. Freitag	2	-	-	2	-	-	4	-	2
13. Samstag	3	-	1	2	-	1	2	-	3
14. Sonntag	2	-	-	2	-	-	5	-	2
15. Montag	4	-	-	4	-	-	4	-	4
16. Dienstag	2	-	1	1	-	1	2	-	2
17. Mittwoch	1	1	-	-	1	-	-	-	1
18. Donnerstag	3	-	1	2	-	2	4	3	6
19. Freitag	4	-	-	4	-	-	5	3	7
20. Samstag	1	-	1	-	-	2	-	-	1
21. Sonntag	-	-	-	-	-	-	-	1	1
22. Montag	-	-	-	-	-	-	-	1	1
23. Dienstag	1	-	1	-	-	1	-	-	1
24. Mittwoch	-	-	-	-	-	-	-	1	1
25. Donnerstag	1	-	1	-	-	1	-	1	2
26. Freitag	1	-	-	1	-	-	1	1	2
27. Samstag	2	-	1	1	-	2	1	-	2
28. Sonntag	1	-	-	1	-	-	1	-	1
29. Montag	1	-	1	-	-	1	-	-	1
30. Dienstag	2	-	1	1	-	1	2	-	2
31. Mittwoch	2	-	-	2	-	-	3	2	4
Zusammen	46	1	14	31	1	17	43	17	63

1) Straftatbestand oder Ordnungswidrigkeit und gleichzeitig mindestens ein Kfz nicht fahrbereit, betrifft auch Fälle mit Alkoholeinwirkung

3. An Straßenverkehrsunfällen mit Personenschaden und schwerwiegenden Unfällen mit Sachschaden (i.e.S.)
beteiligte Fahrzeugführer und Fußgänger

Art der Verkehrsbeteiligung Ortslage	Schwerwiegende Unfälle mit Sachschaden (i.e.S.) ¹⁾		Schwerwiegende Unfälle mit Sachschaden (i.e.S.) ¹⁾		Schwerwiegende Unfälle mit Sachschaden (i.e.S.) ¹⁾		Schwerwiegende Unfälle mit Sachschaden (i.e.S.) ¹⁾	
	Unfälle mit Personenschaden	Unfälle mit Personenschaden	Unfälle mit Personenschaden	Unfälle mit Personenschaden	Unfälle mit Personenschaden	Unfälle mit Personenschaden	Unfälle mit Personenschaden	Unfälle mit Personenschaden
	Oktober 2007	Oktober 2006	Oktober 2007	Oktober 2006	Januar - Oktober 2007	Januar - Oktober 2006	Januar - Oktober 2007	Januar - Oktober 2006
Führer von								
Mofas, Mopeds	26	-	41	1	371	12	333	10
innerorts	20	-	36	1	300	11	266	7
außerorts	6	-	5	-	71	1	67	3
Motorzweirädern mit aml. Kennz.	67	1	72	6	796	33	788	37
innerorts	44	1	45	2	434	16	436	22
außerorts	23	-	27	4	362	17	352	15
Personenkraftwagen	796	360	999	409	8 941	3 848	8 689	3 843
innerorts	452	220	585	258	5 136	2 323	5 013	2 335
außerorts	344	140	414	151	3 805	1 525	3 676	1 508
Bussen	7	2	9	-	78	22	95	17
innerorts	5	1	7	-	58	13	67	11
außerorts	2	1	2	-	20	9	28	6
Güterkraftfahrzeugen	102	37	122	49	986	451	1 096	475
innerorts	38	20	47	25	457	212	494	210
außerorts	64	17	75	24	529	239	602	265
landwirtschaftlichen Zugmaschinen	5	3	5	1	46	19	46	15
innerorts	1	1	-	-	23	9	17	7
außerorts	4	2	5	1	23	10	29	8
übrigen Kraftfahrzeugen	5	1	2	-	60	12	50	11
innerorts	1	1	1	-	33	8	27	6
außerorts	4	-	1	-	27	4	23	5
Kraftfahrzeugen zusammen	1 008	404	1 250	466	11 278	4 397	11 097	4 408
innerorts	561	244	721	286	6 441	2 592	6 320	2 598
außerorts	447	160	529	180	4 837	1 805	4 777	1 810
darunter flüchtig	59	38	69	35	577	288	536	305
innerorts	43	21	46	14	385	154	361	165
außerorts	16	17	23	21	192	134	175	140
Fahrrädern	89	-	125	-	1 384	3	1 359	3
innerorts	86	-	110	-	1 219	2	1 207	2
außerorts	3	-	15	-	165	1	152	1
darunter unter 15 Jahren	11	-	22	-	185	-	196	-
innerorts	11	-	20	-	173	-	184	-
außerorts	-	-	2	-	12	-	12	-
anderen Fahrzeugen	12	5	10	7	83	29	91	44
innerorts	8	3	6	6	69	21	71	35
außerorts	4	2	4	1	14	8	20	9
Fußgänger	60	-	89	-	729	7	708	3
innerorts	55	-	82	-	672	7	656	3
außerorts	5	-	7	-	57	-	52	-
darunter unter 15 Jahren	14	-	17	-	148	-	157	-
innerorts	14	-	16	-	146	-	153	-
außerorts	-	-	1	-	2	-	4	-
65 Jahre und mehr	17	-	17	-	170	-	144	-
innerorts	16	-	16	-	164	-	133	-
außerorts	1	-	1	-	6	-	11	-
Andere Personen	-	1	2	-	16	2	15	2
innerorts	-	1	2	-	11	1	13	2
außerorts	-	-	-	-	5	1	2	-
Insgesamt	1 169	410	1 476	473	13 490	4 438	13 270	4 460
innerorts	710	248	921	292	8 412	2 623	8 267	2 640
außerorts	459	162	555	181	5 078	1 815	5 003	1 820
darunter unter 15 Jahren	26	-	39	-	339	-	355	1
innerorts	26	-	36	-	323	-	338	-
außerorts	-	-	3	-	16	-	17	1
65 Jahre und mehr	92	26	106	33	1 142	283	1 078	309
innerorts	62	20	70	26	811	193	707	210
außerorts	30	6	36	7	331	90	371	99

1) Straftatbestand oder Ordnungswidrigkeit und gleichzeitig mindestens ein Kfz nicht fahrbereit, betrifft auch Fälle mit Alkoholeinwirkung

4. Straßenverkehrsunfälle mit Personenschaden nach Straßenarten und Ortslagen

Straßenart Ortslage	Unfälle mit Personen- schaden	Verunglückte			Unfälle mit Personen- schaden	Verunglückte			
		Getötete	Schwer-	Leicht-		Getötete	Schwer-	Leicht-	
			verletzte				verletzte		
		Oktober 2007				Oktober 2006			
Autobahnen	46	1	17	43	56	2	29	65	
Bundesstraßen	157	6	45	187	218	8	81	231	
innerorts	66	-	13	77	124	1	26	149	
außerorts	91	6	32	110	94	7	55	82	
Landesstraßen	139	7	56	139	202	7	85	196	
innerorts	50	1	18	48	75	-	24	78	
außerorts	89	6	38	91	127	7	61	118	
Kreisstraßen	30	1	11	30	32	-	17	30	
innerorts	8	1	3	8	13	-	3	11	
außerorts	22	-	8	22	19	-	14	19	
Andere Straßen	243	4	52	229	281	2	65	257	
innerorts	229	2	45	222	261	2	58	243	
außerorts	14	2	7	7	20	-	7	14	
Insgesamt	615	19	181	628	789	19	277	779	
innerorts	353	4	79	355	473	3	111	481	
außerorts	262	15	102	273	316	16	166	298	
		Januar - Oktober 2007				Januar - Oktober 2006			
Autobahnen	494	23	178	577	509	26	211	623	
Bundesstraßen	1 931	55	645	2 124	1 943	68	658	2 027	
innerorts	981	7	247	1 104	1 016	9	241	1 080	
außerorts	950	48	398	1 020	927	59	417	947	
Landesstraßen	1 872	52	747	1 776	1 840	59	690	1 786	
innerorts	700	8	221	678	749	11	227	760	
außerorts	1 172	44	526	1 098	1 091	48	463	1 026	
Kreisstraßen	314	6	121	277	258	11	124	234	
innerorts	93	1	22	88	88	1	36	76	
außerorts	221	5	99	189	170	10	88	158	
Andere Straßen	2 701	22	647	2 501	2 600	23	621	2 336	
innerorts	2 513	16	559	2 362	2 421	20	545	2 203	
außerorts	188	6	88	139	179	3	76	133	
Insgesamt	7 312	158	2 338	7 255	7 150	187	2 304	7 006	
innerorts	4 287	32	1 049	4 232	4 274	41	1 049	4 119	
außerorts	3 025	126	1 289	3 023	2 876	146	1 255	2 887	

5. Straßenverkehrsunfälle mit Personenschaden nach Unfallarten und Ortslagen

Unfallart Ortslage	Unfälle mit Personen- schaden	Verunglückte			Unfälle mit Personen- schaden	Verunglückte		
		Getötete	Schwer-	Leicht-		Getötete	Schwer-	Leicht-
			verletzte				verletzte	
Oktober 2007								
Oktober 2006								
Zusammenstoß mit and. Fahrzeug								
das anfährt, anhält	42	-	6	48	42	1	7	51
innerorts	28	-	5	30	36	-	4	45
außerorts	14	-	1	18	6	1	3	6
vorausfährt oder wartet	81	1	9	104	113	2	12	151
innerorts	41	-	-	54	72	-	3	99
außerorts	40	1	9	50	41	2	9	52
seitlich in gleicher Richtung fährt	34	-	10	27	37	-	14	30
innerorts	20	-	5	16	12	-	4	8
außerorts	14	-	5	11	25	-	10	22
entgegenkommt	72	4	23	97	86	5	62	95
innerorts	34	-	7	40	27	-	10	35
außerorts	38	4	16	57	59	5	52	60
einbiegt oder kreuzt	144	3	35	159	170	3	39	174
innerorts	118	1	25	124	147	1	31	151
außerorts	26	2	10	35	23	2	8	23
Zus.stoß Fahrzeug / Fußgänger	46	2	17	32	70	1	26	51
innerorts	44	1	15	31	66	1	22	50
außerorts	2	1	2	1	4	-	4	1
Aufprall auf Hindernis	4	-	1	3	4	-	-	8
innerorts	1	-	-	1	-	-	-	-
außerorts	3	-	1	2	4	-	-	8
Abkommen von Fahrbahn n. rechts	84	6	40	76	112	2	59	87
innerorts	18	2	6	19	30	-	9	25
außerorts	66	4	34	57	82	2	50	62
Abkommen von Fahrbahn n. links	48	1	23	39	78	5	32	64
innerorts	10	-	4	12	20	1	7	13
außerorts	38	1	19	27	58	4	25	51
Unfall anderer Art	60	2	17	43	77	-	26	68
innerorts	39	-	12	28	63	-	21	55
außerorts	21	2	5	15	14	-	5	13
Insgesamt	615	19	181	628	789	19	277	779
innerorts	353	4	79	355	473	3	111	481
außerorts	262	15	102	273	316	16	166	298

Noch: 5. Straßenverkehrsunfälle mit Personenschaden nach Unfallarten und Ortslagen

Unfallart Ortslage	Unfälle mit Personen- schaden	Verunglückte			Unfälle mit Personen- schaden	Verunglückte			
		Getötete	Schwer-	Leicht-		Getötete	Schwer-	Leicht-	
			verletzte				verletzte		
		Januar - Oktober 2007				Januar - Oktober 2006			
Zusammenstoß mit and. Fahrzeug									
das anfährt, anhält	415	2	65	477	402	4	65	447	
innerorts	324	-	44	352	330	2	49	345	
außerorts	91	2	21	125	72	2	16	102	
vorausfährt oder wartet	949	17	152	1 162	975	16	156	1 259	
innerorts	578	2	50	693	560	-	37	710	
außerorts	371	15	102	469	415	16	119	549	
seitlich in gleicher Richtung fährt	289	2	87	281	251	6	67	241	
innerorts	151	-	35	134	134	1	29	124	
außerorts	138	2	52	147	117	5	38	117	
entgegenkommt	826	35	419	984	807	46	420	900	
innerorts	371	2	123	447	354	4	128	380	
außerorts	455	33	296	537	453	42	292	520	
einbiegt oder kreuzt	1 717	15	427	1 833	1 663	27	440	1 738	
innerorts	1 399	6	292	1 451	1 342	11	296	1 364	
außerorts	318	9	135	382	321	16	144	374	
Zus.stoß Fahrzeug / Fußgänger	597	17	217	442	585	16	202	425	
innerorts	558	10	202	412	549	10	186	399	
außerorts	39	7	15	30	36	6	16	26	
Aufprall auf Hindernis	21	-	7	17	30	2	9	27	
innerorts	7	-	-	7	10	-	4	6	
außerorts	14	-	7	10	20	2	5	21	
Abkommen von Fahrbahn n. rechts	1 030	39	447	833	993	25	426	793	
innerorts	222	5	93	185	238	5	80	189	
außerorts	808	34	354	648	755	20	346	604	
Abkommen von Fahrbahn n. links	715	22	275	641	709	38	303	571	
innerorts	170	4	64	154	211	5	82	166	
außerorts	545	18	211	487	498	33	221	405	
Unfall anderer Art	753	9	242	585	735	7	216	605	
innerorts	507	3	146	397	546	3	158	436	
außerorts	246	6	96	188	189	4	58	169	
Insgesamt	7 312	158	2 338	7 255	7 150	187	2 304	7 006	
innerorts	4 287	32	1 049	4 232	4 274	41	1 049	4 119	
außerorts	3 025	126	1 289	3 023	2 876	146	1 255	2 887	

6. Straßenverkehrsunfälle mit Personenschaden nach Unfalltypen und Ortslagen

Unfalltyp Ortslage	Unfälle mit Personen- schaden	Verunglückte			Unfälle mit Personen- schaden	Verunglückte			
		Getötete	Schwer-	Leicht-		Getötete	Schwer-	Leicht-	
			verletzte				verletzte		
		Oktober 2007				Oktober 2006			
Fahrunfall	159	6	70	144	237	8	115	203	
innerorts	50	2	16	49	88	-	34	73	
außerorts	109	4	54	95	149	8	81	130	
Abbiege-Unfall	48	1	13	50	54	2	19	48	
innerorts	37	-	8	40	46	-	14	43	
außerorts	11	1	5	10	8	2	5	5	
Einbiegen/Kreuzenunfall	123	2	29	136	149	1	29	154	
innerorts	102	1	23	104	125	1	24	129	
außerorts	21	1	6	32	24	-	5	25	
Überschreitenunfall	24	-	11	16	37	1	12	28	
innerorts	24	-	11	16	37	1	12	28	
außerorts	-	-	-	-	-	-	-	-	
Unfall durch ruhenden Verkehr	11	-	1	14	10	-	1	11	
innerorts	10	-	1	13	9	-	1	10	
außerorts	1	-	-	1	1	-	-	1	
Unfall im Längsverkehr	179	7	44	208	205	6	74	247	
innerorts	85	-	12	93	96	-	9	136	
außerorts	94	7	32	115	109	6	65	111	
Sonstiger Unfall	71	3	13	60	97	1	27	88	
innerorts	45	1	8	40	72	1	17	62	
außerorts	26	2	5	20	25	-	10	26	
Insgesamt	615	19	181	628	789	19	277	779	
innerorts	353	4	79	355	473	3	111	481	
außerorts	262	15	102	273	316	16	166	298	
		Januar - Oktober 2007				Januar - Oktober 2006			
Fahrunfall	2 294	85	977	2 056	2 263	87	957	1 964	
innerorts	722	12	267	659	817	12	293	677	
außerorts	1 572	73	710	1 397	1 446	75	664	1 287	
Abbiege-Unfall	590	5	145	631	575	12	149	598	
innerorts	458	1	94	474	445	2	85	449	
außerorts	132	4	51	157	130	10	64	149	
Einbiegen/Kreuzenunfall	1 392	12	339	1 479	1 414	20	357	1 475	
innerorts	1 143	6	238	1 176	1 155	8	254	1 172	
außerorts	249	6	101	303	259	12	103	303	
Überschreitenunfall	306	7	132	208	302	7	102	220	
innerorts	296	4	128	203	291	6	100	211	
außerorts	10	3	4	5	11	1	2	9	
Unfall durch ruhenden Verkehr	96	-	19	94	84	1	23	73	
innerorts	91	-	17	87	75	1	17	64	
außerorts	5	-	2	7	9	-	6	9	
Unfall im Längsverkehr	1 828	40	503	2 079	1 711	51	497	1 980	
innerorts	999	4	163	1 125	906	6	154	1 063	
außerorts	829	36	340	954	805	45	343	917	
Sonstiger Unfall	806	9	223	708	801	9	219	696	
innerorts	578	5	142	508	585	6	146	483	
außerorts	228	4	81	200	216	3	73	213	
Insgesamt	7 312	158	2 338	7 255	7 150	187	2 304	7 006	
innerorts	4 287	32	1 049	4 232	4 274	41	1 049	4 119	
außerorts	3 025	126	1 289	3 023	2 876	146	1 255	2 887	

7. Straßenverkehrsunfälle mit Personenschaden und schwerwiegende Unfälle mit Sachschaden (i.e.S.), sowie verunglückte Personen, darunter Alkoholunfälle

Gegenstand des Nachweises	Unfälle insgesamt	Unfälle mit Personenschaden	Verunglückte				Schwerwiegende Unfälle mit Sachschaden (i.e.S.) ¹⁾	Sonstige Alkoholunfälle ²⁾
			insgesamt	Getötete	Schwer-	Leicht-		
					verletzte			
alle Unfälle								
Oktober 2007								
Innerhalb von Ortschaften	524	353	438	4	79	355	128	43
Außerhalb von Ortschaften, ohne Autobahn	315	216	329	14	85	230	85	14
Auf Autobahnen	63	46	61	1	17	43	17	-
Innerhalb und außerhalb von Ortschaften	902	615	828	19	181	628	230	57
dagegen Vorjahr	1 101	789	1 075	19	277	779	267	45
Januar - Oktober 2007								
Innerhalb von Ortschaften	6 151	4 287	5 313	32	1 049	4 232	1 399	465
Außerhalb von Ortschaften, ohne Autobahn	3 468	2 531	3 660	103	1 111	2 446	854	83
Auf Autobahnen	817	494	778	23	178	577	307	16
Innerhalb und außerhalb von Ortschaften	10 436	7 312	9 751	158	2 338	7 255	2 560	564
dagegen Vorjahr	10 244	7 150	9 497	187	2 304	7 006	2 557	537
darunter Alkoholunfälle								
Oktober 2007								
Innerhalb von Ortschaften	93	29	42	-	11	31	21	43
Außerhalb von Ortschaften, ohne Autobahn	44	20	33	1	16	16	10	14
Auf Autobahnen	1	-	-	-	-	-	1	-
Innerhalb und außerhalb von Ortschaften	138	49	75	1	27	47	32	57
dagegen Vorjahr	154	69	108	5	36	67	40	45
Januar - Oktober 2007								
Innerhalb von Ortschaften	1 006	349	445	5	142	298	192	465
Außerhalb von Ortschaften, ohne Autobahn	396	210	322	13	134	175	103	83
Auf Autobahnen	40	10	14	1	4	9	14	16
Innerhalb und außerhalb von Ortschaften	1 442	569	781	19	280	482	309	564
dagegen Vorjahr	1 389	561	743	25	249	469	291	537

1) Straftatbestand oder Ordnungswidrigkeit und gleichzeitig mindestens ein Kfz nicht fahrbereit, betrifft auch Fälle mit Alkoholeinwirkung - 2) Unfallbeteiligter stand unter Alkoholeinwirkung und alle beteiligten Kfz waren fahrbereit.

8. Verunglückte Personen nach Alter, Geschlecht und Art der Verkehrsbeteiligung

Im Alter von ... bis unter ... Jahren Geschlecht	Insgesamt	Darunter				Insgesamt	Darunter			
		Fahrer und Mitfahrer von					Fahrer und Mitfahrer von			
		Personen- kraftwagen	Motorzwei- rädern mit amtl. Kennz.	Fahrrädern	Fußgänger		Personen- kraftwagen	Motorzwei- rädern mit amtl. Kennz.	Fahrrädern	Fußgänger
Getötete										
	Oktober 2007					Oktober 2006				
unter 15	-	-	-	-	-	-	-	-	-	-
männlich	-	-	-	-	-	-	-	-	-	-
weiblich	-	-	-	-	-	-	-	-	-	-
15 - 18	2	-	2	-	-	-	-	-	-	-
männlich	2	-	2	-	-	-	-	-	-	-
weiblich	-	-	-	-	-	-	-	-	-	-
18 - 21	3	2	-	-	1	2	2	-	-	-
männlich	2	1	-	-	1	-	-	-	-	-
weiblich	1	1	-	-	-	2	2	-	-	-
21 - 25	3	2	1	-	-	-	-	-	-	-
männlich	2	1	1	-	-	-	-	-	-	-
weiblich	1	1	-	-	-	-	-	-	-	-
25 - 35	1	-	1	-	-	4	2	2	-	-
männlich	1	-	1	-	-	4	2	2	-	-
weiblich	-	-	-	-	-	-	-	-	-	-
35 - 45	1	1	-	-	-	4	4	-	-	-
männlich	1	1	-	-	-	2	2	-	-	-
weiblich	-	-	-	-	-	2	2	-	-	-
45 - 55	5	3	1	-	-	1	1	-	-	-
männlich	5	3	1	-	-	1	1	-	-	-
weiblich	-	-	-	-	-	-	-	-	-	-
55 - 65	2	1	-	-	-	3	1	1	1	-
männlich	2	1	-	-	-	2	1	-	1	-
weiblich	-	-	-	-	-	1	-	1	-	-
65 und mehr	2	-	-	-	2	5	3	-	1	1
männlich	1	-	-	-	1	3	1	-	1	1
weiblich	1	-	-	-	1	2	2	-	-	-
Zusammen	19	9	5	-	3	19	13	3	2	1
männlich	16	7	5	-	2	12	7	2	2	1
weiblich	3	2	-	-	1	7	6	1	-	-
Ohne Angabe	-	-	-	-	-	-	-	-	-	-
Insgesamt	19	9	5	-	3	19	13	3	2	1

Noch: 8. Verunglückte Personen nach Alter, Geschlecht und Art der Verkehrsbeteiligung

Im Alter von ... bis unter ... Jahren Geschlecht	Darunter					Darunter				
	Insgesamt	Fahrer und Mitfahrer von			Fußgänger	Insgesamt	Fahrer und Mitfahrer von			Fußgänger
		Personen- kraftwagen	Motorzwei- rädern mit amtl. Kennz.	Fahrrädern			Personen- kraftwagen	Motorzwei- rädern mit amtl. Kennz.	Fahrrädern	
Noch: Getötete										
Januar - Oktober 2007						Januar - Oktober 2006				
unter 15	-	-	-	-	-	5	1	-	1	2
männlich	-	-	-	-	-	4	1	-	1	1
weiblich	-	-	-	-	-	1	-	-	-	1
15 - 18	8	2	2	-	2	6	4	1	-	1
männlich	6	-	2	-	2	5	3	1	-	1
weiblich	2	2	-	-	-	1	1	-	-	-
18 - 21	24	20	3	-	1	22	20	2	-	-
männlich	18	14	3	-	1	13	11	2	-	-
weiblich	6	6	-	-	-	9	9	-	-	-
21 - 25	20	15	3	-	1	17	8	7	-	1
männlich	15	10	3	-	1	17	8	7	-	1
weiblich	5	5	-	-	-	-	-	-	-	-
25 - 35	21	14	6	-	1	23	11	9	2	-
männlich	18	12	6	-	-	21	9	9	2	-
weiblich	3	2	-	-	1	2	2	-	-	-
35 - 45	21	8	8	1	2	27	15	10	-	1
männlich	17	5	8	1	1	23	11	10	-	1
weiblich	4	3	-	-	1	4	4	-	-	-
45 - 55	27	13	6	1	3	30	13	3	4	2
männlich	22	10	6	1	1	23	8	2	4	2
weiblich	5	3	-	-	2	7	5	1	-	-
55 - 65	14	9	-	-	3	16	8	2	2	3
männlich	10	5	-	-	3	11	5	1	1	3
weiblich	4	4	-	-	-	5	3	1	1	-
65 und mehr	23	10	1	4	6	41	23	-	4	9
männlich	14	7	1	3	1	25	14	-	3	3
weiblich	9	3	-	1	5	16	9	-	1	6
Zusammen	158	91	29	6	19	187	103	34	13	19
männlich	120	63	29	5	10	142	70	32	11	12
weiblich	38	28	-	1	9	45	33	2	2	7
Ohne Angabe	-	-	-	-	-	-	-	-	-	-
Insgesamt	158	91	29	6	19	187	103	34	13	19

Noch: 8. Verunglückte Personen nach Alter, Geschlecht und Art der Verkehrsbeteiligung

Im Alter von ... bis unter ... Jahren Geschlecht	Insgesamt	Darunter				Insgesamt	Darunter			
		Fahrer und Mitfahrer von					Fahrer und Mitfahrer von			
		Personen- kraftwagen	Motorzwei- rädern mit amtl. Kennz.	Fahrrädern	Fußgänger		Personen- kraftwagen	Motorzwei- rädern mit amtl. Kennz.	Fahrrädern	Fußgänger
Schwerverletzte										
	Oktober 2007					Oktober 2006				
unter 15	9	3	-	2	3	19	4	-	9	6
männlich	8	3	-	2	2	10	2	-	5	3
weiblich	1	-	-	-	1	9	2	-	4	3
15 - 18	15	3	3	5	1	18	4	5	4	3
männlich	12	2	3	4	-	12	-	3	4	3
weiblich	3	1	-	1	1	6	4	2	-	-
18 - 21	22	16	2	1	2	45	35	4	1	1
männlich	16	11	2	1	1	37	27	4	1	1
weiblich	6	5	-	-	1	8	8	-	-	-
21 - 25	19	12	1	1	3	30	23	2	2	-
männlich	12	7	1	1	2	16	11	2	1	-
weiblich	7	5	-	-	1	14	12	-	1	-
25 - 35	26	15	7	1	-	43	27	5	3	4
männlich	21	10	7	1	-	34	19	5	3	3
weiblich	5	5	-	-	-	9	8	-	-	1
35 - 45	27	12	4	3	1	31	16	7	4	-
männlich	19	6	3	3	-	25	10	7	4	-
weiblich	8	6	1	-	1	6	6	-	-	-
45 - 55	20	9	4	-	2	33	23	-	3	3
männlich	13	4	3	-	1	23	16	-	1	3
weiblich	7	5	1	-	1	10	7	-	2	-
55 - 65	17	10	-	4	1	29	17	2	5	4
männlich	8	4	-	1	1	13	7	2	1	2
weiblich	9	6	-	3	-	16	10	-	4	2
65 und mehr	26	12	1	3	7	29	16	-	5	6
männlich	12	5	1	3	1	15	9	-	3	2
weiblich	14	7	-	-	6	14	7	-	2	4
Zusammen	181	92	22	20	20	277	165	25	36	27
männlich	121	52	20	16	8	185	101	23	23	17
weiblich	60	40	2	4	12	92	64	2	13	10
Ohne Angabe	-	-	-	-	-	-	-	-	-	-
Insgesamt	181	92	22	20	20	277	165	25	36	27

Noch: 8. Verunglückte Personen nach Alter, Geschlecht und Art der Verkehrsbeteiligung

Im Alter von ... bis unter ... Jahren Geschlecht	Insgesamt	Darunter				Insgesamt	Darunter			
		Fahrer und Mitfahrer von					Fahrer und Mitfahrer von			
		Personen- kraftwagen	Motorzwei- rädern mit amtl. Kennz.	Fahrrädern	Fußgänger		Personen- kraftwagen	Motorzwei- rädern mit amtl. Kennz.	Fahrrädern	Fußgänger

Noch: Schwerverletzte

	Januar - Oktober 2007					Januar - Oktober 2006				
unter 15	141	41	1	44	50	128	23	1	46	53
männlich	80	19	-	34	25	88	12	1	36	36
weiblich	61	22	1	10	25	40	11	-	10	17
15 - 18	169	46	43	31	12	172	39	45	39	12
männlich	122	20	38	26	7	115	11	37	28	8
weiblich	47	26	5	5	5	57	28	8	11	4
18 - 21	340	257	26	18	17	336	254	36	14	15
männlich	225	160	24	11	9	233	162	32	14	11
weiblich	115	97	2	7	8	103	92	4	-	4
21 - 25	249	168	27	22	13	263	173	36	23	5
männlich	170	108	26	14	9	188	106	34	20	4
weiblich	79	60	1	8	4	75	67	2	3	1
25 - 35	304	168	70	29	12	314	170	65	35	13
männlich	229	107	67	26	8	224	104	60	24	10
weiblich	75	61	3	3	4	90	66	5	11	3
35 - 45	358	172	69	54	15	299	141	76	39	12
männlich	239	90	59	40	10	218	83	67	32	7
weiblich	119	82	10	14	5	81	58	9	7	5
45 - 55	301	148	46	50	16	311	180	34	44	24
männlich	192	79	34	35	9	188	96	30	27	9
weiblich	109	69	12	15	7	123	84	4	17	15
55 - 65	220	124	7	48	24	208	103	7	53	29
männlich	125	61	7	28	16	114	47	7	32	14
weiblich	95	63	-	20	8	94	56	-	21	15
65 und mehr	256	109	2	59	67	273	148	8	43	55
männlich	133	54	2	46	16	141	76	8	26	18
weiblich	123	55	-	13	51	132	72	-	17	37
Zusammen	2 338	1 233	291	355	226	2 304	1 231	308	336	218
männlich	1 515	698	257	260	109	1 509	697	276	239	117
weiblich	823	535	34	95	117	795	534	32	97	101
Ohne Angabe	-	-	-	-	-	-	-	-	-	-
Insgesamt	2 338	1 233	291	355	226	2 304	1 231	308	336	218

Noch: 8. Verunglückte Personen nach Alter, Geschlecht und Art der Verkehrsbeteiligung

Im Alter von ... bis unter ... Jahren Geschlecht	Insgesamt	Darunter				Insgesamt	Darunter			
		Fahrer und Mitfahrer von					Fahrer und Mitfahrer von			
		Personen- kraftwagen	Motorzwei- rädern mit amtl. Kennz.	Fahrrädern	Fußgänger		Personen- kraftwagen	Motorzwei- rädern mit amtl. Kennz.	Fahrrädern	Fußgänger
Leichtverletzte										
	Oktober 2007					Oktober 2006				
unter 15	44	24	-	8	11	54	32	-	12	10
männlich	23	11	-	7	5	31	15	-	7	9
weiblich	21	13	-	1	6	23	17	-	5	1
15 - 18	46	20	11	10	2	55	17	14	7	1
männlich	25	9	6	7	-	40	8	14	5	1
weiblich	21	11	5	3	2	15	9	-	2	-
18 - 21	80	67	6	4	2	120	91	11	3	4
männlich	50	41	5	2	1	64	43	11	2	-
weiblich	30	26	1	2	1	56	48	-	1	4
21 - 25	72	55	5	6	2	96	81	5	4	4
männlich	37	26	4	3	1	61	49	5	2	4
weiblich	35	29	1	3	1	35	32	-	2	-
25 - 35	99	86	3	8	1	110	80	3	11	9
männlich	53	42	3	6	1	55	40	3	5	3
weiblich	46	44	-	2	-	55	40	-	6	6
35 - 45	108	79	8	8	3	109	73	4	13	7
männlich	55	34	6	6	1	56	28	4	9	5
weiblich	53	45	2	2	2	53	45	-	4	2
45 - 55	69	47	4	8	2	106	75	7	9	4
männlich	34	19	3	3	2	56	36	6	6	-
weiblich	35	28	1	5	-	50	39	1	3	4
55 - 65	59	35	1	8	5	67	42	1	10	5
männlich	33	15	1	6	3	31	17	1	5	2
weiblich	26	20	-	2	2	36	25	-	5	3
65 und mehr	51	32	1	5	8	61	41	-	6	10
männlich	23	15	1	2	3	25	18	-	3	3
weiblich	28	17	-	3	5	36	23	-	3	7
Zusammen	628	445	39	65	36	778	532	45	75	54
männlich	333	212	29	42	17	419	254	44	44	27
weiblich	295	233	10	23	19	359	278	1	31	27
Ohne Angabe	-	-	-	-	-	1	-	-	1	-
Insgesamt	628	445	39	65	36	779	532	45	76	54

Noch: 8. Verunglückte Personen nach Alter, Geschlecht und Art der Verkehrsbeteiligung

Im Alter von ... bis unter ... Jahren Geschlecht	Insgesamt	Darunter				Insgesamt	Darunter			
		Fahrer und Mitfahrer von					Fahrer und Mitfahrer von			
		Personen- kraftwagen	Motorzwei- rädern mit amtl. Kennz.	Fahrrädern	Fußgänger		Personen- kraftwagen	Motorzwei- rädern mit amtl. Kennz.	Fahrrädern	Fußgänger

Noch: Leichtverletzte

	Januar - Oktober 2007					Januar - Oktober 2006				
unter 15	481	210	4	134	91	468	201	7	136	99
männlich	300	115	1	101	55	268	91	4	94	66
weiblich	181	95	3	33	36	200	110	3	42	33
15 - 18	490	151	113	87	28	512	162	103	102	35
männlich	312	57	89	59	12	307	57	81	71	16
weiblich	178	94	24	28	16	205	105	22	31	19
18 - 21	985	750	78	60	27	992	780	65	53	33
männlich	588	412	71	35	15	559	398	55	40	19
weiblich	397	338	7	25	12	433	382	10	13	14
21 - 25	874	668	54	74	27	874	660	53	83	31
männlich	514	365	49	47	17	522	360	47	57	19
weiblich	360	303	5	27	10	352	300	6	26	12
25 - 35	1 145	804	73	128	56	1 065	747	75	109	38
männlich	667	403	67	95	32	639	395	65	76	20
weiblich	478	401	6	33	24	426	352	10	33	18
35 - 45	1 130	770	78	132	47	1 020	684	76	117	39
männlich	579	320	61	85	26	551	294	69	85	22
weiblich	551	450	17	47	21	469	390	7	32	17
45 - 55	967	625	72	132	43	945	634	62	122	46
männlich	521	279	63	90	20	502	278	55	84	21
weiblich	446	346	9	42	23	443	356	7	38	25
55 - 65	605	398	21	85	38	575	387	16	82	40
männlich	326	189	19	47	24	273	165	15	43	13
weiblich	279	209	2	38	14	302	222	1	39	27
65 und mehr	574	339	3	88	95	553	329	10	86	78
männlich	290	181	3	56	28	280	175	8	51	25
weiblich	284	158	-	32	67	273	154	2	35	53
Zusammen	7 251	4 715	496	920	452	7 004	4 584	467	890	439
männlich	4 097	2 321	423	615	229	3 901	2 213	399	601	221
weiblich	3 154	2 394	73	305	223	3 103	2 371	68	289	218
Ohne Angabe	4	-	-	2	2	2	-	-	2	-
Insgesamt	7 255	4 715	496	922	454	7 006	4 584	467	892	439

Noch: 8. Verunglückte Personen nach Alter, Geschlecht und Art der Verkehrsbeteiligung

Im Alter von ... bis unter ... Jahren Geschlecht	Insgesamt	Darunter				Insgesamt	Darunter			
		Fahrer und Mitfahrer von					Fahrer und Mitfahrer von			
		Personen- kraftwagen	Motorzwei- rädern mit amtl. Kennz.	Fahrrädern	Fußgänger		Personen- kraftwagen	Motorzwei- rädern mit amtl. Kennz.	Fahrrädern	Fußgänger
Verunglückte insgesamt										
	Oktober 2007					Oktober 2006				
unter 15	53	27	-	10	14	73	36	-	21	16
männlich	31	14	-	9	7	41	17	-	12	12
weiblich	22	13	-	1	7	32	19	-	9	4
15 - 18	63	23	16	15	3	73	21	19	11	4
männlich	39	11	11	11	-	52	8	17	9	4
weiblich	24	12	5	4	3	21	13	2	2	-
18 - 21	105	85	8	5	5	167	128	15	4	5
männlich	68	53	7	3	3	101	70	15	3	1
weiblich	37	32	1	2	2	66	58	-	1	4
21 - 25	94	69	7	7	5	126	104	7	6	4
männlich	51	34	6	4	3	77	60	7	3	4
weiblich	43	35	1	3	2	49	44	-	3	-
25 - 35	126	101	11	9	1	157	109	10	14	13
männlich	75	52	11	7	1	93	61	10	8	6
weiblich	51	49	-	2	-	64	48	-	6	7
35 - 45	136	92	12	11	4	144	93	11	17	7
männlich	75	41	9	9	1	83	40	11	13	5
weiblich	61	51	3	2	3	61	53	-	4	2
45 - 55	94	59	9	8	4	140	99	7	12	7
männlich	52	26	7	3	3	80	53	6	7	3
weiblich	42	33	2	5	1	60	46	1	5	4
55 - 65	78	46	1	12	6	99	60	4	16	9
männlich	43	20	1	7	4	46	25	3	7	4
weiblich	35	26	-	5	2	53	35	1	9	5
65 und mehr	79	44	2	8	17	95	60	-	12	17
männlich	36	20	2	5	5	43	28	-	7	6
weiblich	43	24	-	3	12	52	32	-	5	11
Zusammen	828	546	66	85	59	1 074	710	73	113	82
männlich	470	271	54	58	27	616	362	69	69	45
weiblich	358	275	12	27	32	458	348	4	44	37
Ohne Angabe	-	-	-	-	-	1	-	-	1	-
Insgesamt	828	546	66	85	59	1 075	710	73	114	82

Noch: 8. Verunglückte Personen nach Alter, Geschlecht und Art der Verkehrsbeteiligung

Im Alter von ... bis unter ... Jahren Geschlecht	Insgesamt	Darunter				Insgesamt	Darunter			
		Fahrer und Mitfahrer von					Fahrer und Mitfahrer von			
		Personen- kraftwagen	Motorzwei- rädern mit amtl. Kennz.	Fahrrädern	Fußgänger		Personen- kraftwagen	Motorzwei- rädern mit amtl. Kennz.	Fahrrädern	Fußgänger

Noch: Verunglückte insgesamt

	Januar - Oktober 2007					Januar - Oktober 2006				
unter 15	622	251	5	178	141	601	225	8	183	154
männlich	380	134	1	135	80	360	104	5	131	103
weiblich	242	117	4	43	61	241	121	3	52	51
15 - 18	667	199	158	118	42	690	205	149	141	48
männlich	440	77	129	85	21	427	71	119	99	25
weiblich	227	122	29	33	21	263	134	30	42	23
18 - 21	1 349	1 027	107	78	45	1 350	1 054	103	67	48
männlich	831	586	98	46	25	805	571	89	54	30
weiblich	518	441	9	32	20	545	483	14	13	18
21 - 25	1 143	851	84	96	41	1 154	841	96	106	37
männlich	699	483	78	61	27	727	474	88	77	24
weiblich	444	368	6	35	14	427	367	8	29	13
25 - 35	1 470	986	149	157	69	1 402	928	149	146	51
männlich	914	522	140	121	40	884	508	134	102	30
weiblich	556	464	9	36	29	518	420	15	44	21
35 - 45	1 509	950	155	187	64	1 346	840	162	156	52
männlich	835	415	128	126	37	792	388	146	117	30
weiblich	674	535	27	61	27	554	452	16	39	22
45 - 55	1 295	786	124	183	62	1 286	827	99	170	72
männlich	735	368	103	126	30	713	382	87	115	32
weiblich	560	418	21	57	32	573	445	12	55	40
55 - 65	839	531	28	133	65	799	498	25	137	72
männlich	461	255	26	75	43	398	217	23	76	30
weiblich	378	276	2	58	22	401	281	2	61	42
65 und mehr	853	458	6	151	168	867	500	18	133	142
männlich	437	242	6	105	45	446	265	16	80	46
weiblich	416	216	-	46	123	421	235	2	53	96
Zusammen	9 747	6 039	816	1 281	697	9 495	5 918	809	1 239	676
männlich	5 732	3 082	709	880	348	5 552	2 980	707	851	350
weiblich	4 015	2 957	107	401	349	3 943	2 938	102	388	326
Ohne Angabe	4	-	-	2	2	2	-	-	2	-
Insgesamt	9 751	6 039	816	1 283	699	9 497	5 918	809	1 241	676

9. Verunglückte Personen

Lfd. Nr.	Im Alter von ... bis unter ... Jahren Geschlecht	Getötete				Schwerverletzte			
		Oktober		Januar bis Oktober		Oktober		Januar bis Oktober	
		2007	2006	2007	2006	2007	2006	2007	2006
1	unter 15	-	-	-	5	9	19	141	128
2	männlich	-	-	-	4	8	10	80	88
3	weiblich	-	-	-	1	1	9	61	40
4	15 - 18	2	-	8	6	15	18	169	172
5	männlich	2	-	6	5	12	12	122	115
6	weiblich	-	-	2	1	3	6	47	57
7	18 - 21	3	2	24	22	22	45	340	336
8	männlich	2	-	18	13	16	37	225	233
9	weiblich	1	2	6	9	6	8	115	103
10	21 - 25	3	-	20	17	19	30	249	263
11	männlich	2	-	15	17	12	16	170	188
12	weiblich	1	-	5	-	7	14	79	75
13	25 - 30	-	2	14	11	18	22	189	188
14	männlich	-	2	11	10	14	18	149	133
15	weiblich	-	-	3	1	4	4	40	55
16	30 - 35	1	2	7	12	8	21	115	126
17	männlich	1	2	7	11	7	16	80	91
18	weiblich	-	-	-	1	1	5	35	35
19	35 - 40	-	1	10	16	11	16	169	126
20	männlich	-	-	7	14	10	13	119	89
21	weiblich	-	1	3	2	1	3	50	37
22	40 - 45	1	3	11	11	16	15	189	173
23	männlich	1	2	10	9	9	12	120	129
24	weiblich	-	1	1	2	7	3	69	44
25	45 - 50	2	1	17	11	12	11	171	154
26	männlich	2	1	13	7	8	8	102	100
27	weiblich	-	-	4	4	4	3	69	54
28	50 - 55	3	-	10	19	8	22	130	157
29	männlich	3	-	9	16	5	15	90	88
30	weiblich	-	-	1	3	3	7	40	69
31	55 - 60	2	3	8	10	10	13	141	121
32	männlich	2	2	5	6	6	5	83	66
33	weiblich	-	1	3	4	4	8	58	55
34	60 - 65	-	-	6	6	7	16	79	87
35	männlich	-	-	5	5	2	8	42	48
36	weiblich	-	-	1	1	5	8	37	39
37	65 - 70	-	1	2	11	7	10	87	105
38	männlich	-	1	1	8	1	4	45	61
39	weiblich	-	-	1	3	6	6	42	44
40	70 - 75	1	1	6	12	6	9	68	69
41	männlich	-	1	3	8	5	5	43	37
42	weiblich	1	-	3	4	1	4	25	32
43	75 und mehr	1	3	15	18	13	10	101	99
44	männlich	1	1	10	9	6	6	45	43
45	weiblich	-	2	5	9	7	4	56	56
46	Zusammen	19	19	158	187	181	277	2 338	2 304
47	männlich	16	12	120	142	121	185	1 515	1 509
48	weiblich	3	7	38	45	60	92	823	795
49	Ohne Angabe	-	-	-	-	-	-	-	-
50	Insgesamt	19	19	158	187	181	277	2 338	2 304

nach Alter und Geschlecht

Leichtverletzte				Verunglückte insgesamt				Lfd. Nr.
Oktober		Januar bis Oktober		Oktober		Januar bis Oktober		
2007	2006	2007	2006	2007	2006	2007	2006	
44	54	481	468	53	73	622	601	1
23	31	300	268	31	41	380	360	2
21	23	181	200	22	32	242	241	3
46	55	490	512	63	73	667	690	4
25	40	312	307	39	52	440	427	5
21	15	178	205	24	21	227	263	6
80	120	985	992	105	167	1 349	1 350	7
50	64	588	559	68	101	831	805	8
30	56	397	433	37	66	518	545	9
72	96	874	874	94	126	1 143	1 154	10
37	61	514	522	51	77	699	727	11
35	35	360	352	43	49	444	427	12
64	72	698	661	82	96	901	860	13
36	34	417	386	50	54	577	529	14
28	38	281	275	32	42	324	331	15
35	38	447	404	44	61	569	542	16
17	21	250	253	25	39	337	355	17
18	17	197	151	19	22	232	187	18
52	48	547	484	63	65	726	626	19
26	27	280	260	36	40	406	363	20
26	21	267	224	27	25	320	263	21
56	61	583	536	73	79	783	720	22
29	29	299	291	39	43	429	429	23
27	32	284	245	34	36	354	291	24
37	47	514	488	51	59	702	653	25
22	27	288	261	32	36	403	368	26
15	20	226	227	19	23	299	285	27
32	59	453	457	43	81	593	633	28
12	29	233	241	20	44	332	345	29
20	30	220	216	23	37	261	288	30
36	42	376	335	48	58	525	466	31
18	21	201	159	26	28	289	231	32
18	21	175	176	22	30	236	235	33
23	25	229	240	30	41	314	333	34
15	10	125	114	17	18	172	167	35
8	15	104	126	13	23	142	166	36
22	23	230	231	29	34	319	347	37
14	11	137	124	15	16	183	193	38
8	12	93	107	14	18	136	154	39
18	22	164	160	25	32	238	241	40
7	11	80	82	12	17	126	127	41
11	11	84	78	13	15	112	114	42
11	16	180	162	25	29	296	279	43
2	3	73	74	9	10	128	126	44
9	13	107	88	16	19	168	153	45
628	778	7 251	7 004	828	1 074	9 747	9 495	46
333	419	4 097	3 901	470	616	5 732	5 552	47
295	359	3 154	3 103	358	458	4 015	3 943	48
-	1	4	2	-	1	4	2	49
628	779	7 255	7 006	828	1 075	9 751	9 497	50

10. Verunglückte Personen nach Art

Lfd. Nr.	Art der Verkehrsbeteiligung Ortslage	Getötete				Schwerverletzte			
		Oktober		Januar bis Oktober		Oktober		Januar bis Oktober	
		2007	2006	2007	2006	2007	2006	2007	2006
	Fahrer und Mitfahrer von								
1	Mofas, Mopeds	-	-	5	4	8	10	105	93
2	innerorts	-	-	2	2	5	10	79	69
3	außerorts	-	-	3	2	3	-	26	24
4	Motorzweirädern mit amtl. Kennzeichen	5	3	29	34	22	25	291	308
5	innerorts	1	-	3	8	11	13	121	139
6	außerorts	4	3	26	26	11	12	170	169
7	Personenkraftwagen	9	13	91	103	92	165	1 233	1 231
8	innerorts	2	1	12	11	22	32	317	324
9	außerorts	7	12	79	92	70	133	916	907
10	Bussen	-	-	-	-	-	1	1	8
11	innerorts	-	-	-	-	-	1	1	5
12	außerorts	-	-	-	-	-	-	-	3
13	Güterkraftfahrzeugen	1	-	7	12	15	11	90	90
14	innerorts	-	-	1	1	3	2	18	23
15	außerorts	1	-	6	11	12	9	72	67
16	landwirtschaftlichen Zugmaschinen	1	-	1	1	1	-	3	1
17	innerorts	-	-	-	-	-	-	1	-
18	außerorts	1	-	1	1	1	-	2	1
19	übrigen								
20	Kraftfahrzeugen	-	-	-	1	2	-	22	10
21	innerorts	-	-	-	-	1	-	15	1
22	außerorts	-	-	-	1	1	-	7	9
22	Kraftfahrzeugen zus.	16	16	133	155	140	212	1 745	1 741
23	 innerorts	3	1	18	22	42	58	552	561
24	 außerorts	13	15	115	133	98	154	1 193	1 180
25	Fahrrädern	-	2	6	13	20	36	355	336
26	innerorts	-	1	3	6	18	29	280	278
27	außerorts	-	1	3	7	2	7	75	58
	darunter								
28	unter 15 Jahren	-	-	-	1	2	9	44	46
29	innerorts	-	-	-	-	2	9	42	41
30	außerorts	-	-	-	1	-	-	2	5
31	anderen Fahrzeugen	-	-	-	-	1	2	10	9
32	innerorts	-	-	-	-	1	1	6	7
33	außerorts	-	-	-	-	-	1	4	2
34	Fußgänger	3	1	19	19	20	27	226	218
35	innerorts	1	1	11	13	18	23	211	203
36	außerorts	2	-	8	6	2	4	15	15
	darunter								
37	unter 15 Jahren	-	-	-	2	3	6	50	53
38	innerorts	-	-	-	2	3	5	50	52
39	außerorts	-	-	-	-	-	1	-	1
40	65 Jahre und mehr	2	1	6	9	7	6	67	55
41	innerorts	1	1	5	7	7	6	65	53
42	außerorts	1	-	1	2	-	-	2	2
43	Andere Personen	-	-	-	-	-	-	2	-
44	innerorts	-	-	-	-	-	-	-	-
45	außerorts	-	-	-	-	-	-	2	-
46	Insgesamt	19	19	158	187	181	277	2 338	2 304
47	 innerorts	4	3	32	41	79	111	1 049	1 049
48	 außerorts	15	16	126	146	102	166	1 289	1 255
	darunter								
49	unter 15 Jahren	-	-	-	5	9	19	141	128
50	innerorts	-	-	-	2	6	14	107	101
51	außerorts	-	-	-	3	3	5	34	27
52	65 Jahre und mehr	2	5	23	41	26	29	256	273
53	innerorts	1	2	12	14	17	11	162	151
54	außerorts	1	3	11	27	9	18	94	122

der Verkehrsbeteiligung und Ortslagen

Leichtverletzte				Verunglückte insgesamt				Lfd. Nr.
Oktober		Januar bis Oktober		Oktober		Januar bis Oktober		
2007	2006	2007	2006	2007	2006	2007	2006	
16	31	273	244	24	41	383	341	1
14	26	230	196	19	36	311	267	2
2	5	43	48	5	5	72	74	3
39	45	496	467	66	73	816	809	4
31	32	322	299	43	45	446	446	5
8	13	174	168	23	28	370	363	6
445	532	4 715	4 584	546	710	6 039	5 918	7
202	281	2 220	2 239	226	314	2 549	2 574	8
243	251	2 495	2 345	320	396	3 490	3 344	9
2	8	81	70	2	9	82	78	10
1	8	75	47	1	9	76	52	11
1	-	6	23	1	-	6	26	12
20	28	250	265	36	39	347	367	13
6	9	77	83	9	11	96	107	14
14	19	173	182	27	28	251	260	15
1	-	3	7	3	-	7	9	16
1	-	2	1	1	-	3	1	17
-	-	1	6	2	-	4	8	18
3	2	25	18	5	2	47	29	19
-	1	9	10	1	1	24	11	20
3	1	16	8	4	1	23	18	21
526	646	5 843	5 655	682	874	7 721	7 551	22
255	357	2 935	2 875	300	416	3 505	3 458	23
271	289	2 908	2 780	382	458	4 216	4 093	24
65	76	922	892	85	114	1 283	1 241	25
64	71	845	818	82	101	1 128	1 102	26
1	5	77	74	3	13	155	139	27
8	12	134	136	10	21	178	183	28
8	11	125	131	10	20	167	172	29
-	1	9	5	-	1	11	11	30
1	3	33	16	2	5	43	25	31
1	2	26	13	2	3	32	20	32
-	1	7	3	-	2	11	5	33
36	54	454	439	59	82	699	676	34
35	51	424	409	54	75	646	625	35
1	3	30	30	5	7	53	51	36
11	10	91	99	14	16	141	154	37
11	10	90	96	14	15	140	150	38
-	-	1	3	-	1	1	4	39
8	10	95	78	17	17	168	142	40
8	9	92	71	16	16	162	131	41
-	1	3	7	1	1	6	11	42
-	-	3	4	-	-	5	4	43
-	-	2	4	-	-	2	4	44
-	-	1	-	-	-	3	-	45
628	779	7 255	7 006	828	1 075	9 751	9 497	46
355	481	4 232	4 119	438	595	5 313	5 209	47
273	298	3 023	2 887	390	480	4 438	4 288	48
44	54	481	468	53	73	622	601	49
31	40	358	341	37	54	465	444	50
13	14	123	127	16	19	157	157	51
51	61	574	553	79	95	853	867	52
34	48	395	365	52	61	569	530	53
17	13	179	188	27	34	284	337	54

11. Fehlverhalten der Fahrzeugführer bei Straßenverkehrsunfällen mit Personenschaden
nach ausgewählten Fahrzeugarten

Ursache	Insgesamt	Darunter			Insgesamt	Darunter		
		Personen- kraftwagen	Motorzwei- räder mit aml. Kennzeichen	Fahrräder		Personen- kraftwagen	Motorzwei- räder mit aml. Kennzeichen	Fahrräder
		Oktober 2007				Oktober 2006		
Insgesamt	733	541	36	50	974	727	54	64
davon								
mangelnde Verkehrstüchtigkeit	55	39	2	7	90	72	3	6
darunter								
Alkoholeinfluss	45	30	2	7	67	55	2	6
Verstoß gegen das Rechtsfahrgebot oder andere Fehler bei der Fahrbahnbenutzung	48	33	2	5	70	46	4	10
nicht angepasste Geschwindigkeit	160	120	14	4	230	185	20	2
ungenüg. Sicherheitsabstand sowie starkes Bremsen des Vorausfahr. ohne zwingend. Grund	79	62	2	-	90	71	6	1
Fehler beim Überholen	43	32	6	-	53	36	7	1
Fehler beim Vorbeifahren	3	2	-	-	5	4	1	-
Fehler beim Nebenein., fehlerhaftes Wechseln des Fahrstreifens beim Nebeneinanderfahren	11	10	-	-	9	4	-	1
Nichtbeachten der Vorfahrt	106	87	1	12	118	97	1	8
darunter								
Nichtbeachten der die Vorfahrt regelnden Verkehrszeichen	73	63	-	7	94	79	-	5
Nichtbeachten der Verkehrsregelung durch Polizeibeamte oder Lichtzeichen	15	14	-	-	7	5	-	1
Fehler beim Abbiegen, Wenden, Rückwärtsfahren, Ein- und Anfahren	73	56	-	6	85	61	1	9
falsches Verhalten gegenüber Fußgängern	25	20	-	2	44	35	1	5
darunter								
an Überwegen, Furten	5	4	-	1	6	5	-	-
Fehler beim Halten, Parken (ruhender Verkehr, Verkehrssicherung)	3	1	-	-	5	3	-	-
Nichtbeachten der Beleuchtungsvorschrift	1	1	-	-	2	-	1	1
fehlerhafte Ladung, Besetzung	1	-	-	-	2	-	-	-
andere Fehler beim Fahrzeugführer	125	78	9	14	171	113	9	20

Noch: 11. Fehlverhalten der Fahrzeugführer bei Straßenverkehrsunfällen mit Personenschaden
nach ausgewählten Fahrzeugarten

Ursache	Insgesamt	Darunter			Insgesamt	Darunter		
		Personen- kraftwagen	Motorzwei- räder mit amtl. Kennzeichen	Fahrräder		Personen- kraftwagen	Motorzwei- räder mit amtl. Kennzeichen	Fahrräder
		Januar - Oktober 2007			Januar - Oktober 2006			
Insgesamt	8 755	6 344	556	837	8 466	6 056	535	831
davon								
mangelnde Verkehrstüchtigkeit	699	513	22	98	695	490	34	109
darunter								
Alkoholeinfluss	548	388	17	96	535	368	28	96
Verstoß gegen das Rechtsfahrgebot oder andere Fehler bei der Fahrbahnbenutzung	630	378	34	146	602	356	38	141
nicht angepasste Geschwindigkeit	2 182	1 671	236	88	2 143	1 597	231	79
ungenüg. Sicherheitsabstand sowie starkes Bremsen des Vorausfahr. ohne zwingend. Grund	925	708	53	18	846	644	51	26
Fehler beim Überholen	465	329	72	11	449	339	47	11
Fehler beim Vorbeifahren	31	23	3	-	43	32	1	4
Fehler beim Nebenein., fehlerhaftes Wechseln des Fahrstreifens beim Nebeneinanderfahren	71	56	-	2	56	25	5	2
Nichtbeachten der Vorfahrt	1 151	914	19	102	1 117	895	17	70
darunter								
Nichtbeachten der die Vorfahrt regelnden Verkehrszeichen	867	719	10	56	862	718	10	33
Nichtbeachten der Verkehrsregelung durch Polizeibeamte oder Lichtzeichen	108	82	1	14	90	69	1	11
Fehler beim Abbiegen, Wenden, Rückwärtsfahren, Ein- und Anfahren	904	701	10	84	859	666	11	67
falsches Verhalten gegenüber Fußgängern	378	299	8	37	354	268	5	43
darunter								
an Überwegen, Furten	50	45	1	4	47	38	1	2
Fehler beim Halten, Parken (ruhender Verkehr, Verkehrssicherung)	43	35	-	-	34	29	-	-
Nichtbeachten der Beleuchtungsvorschrift	4	1	-	2	8	-	1	7
fehlerhafte Ladung, Besetzung	15	2	-	4	18	4	-	-
andere Fehler beim Fahrzeugführer	1 257	714	99	245	1 242	711	94	272

12. Ursachen von Straßenverkehrsunfällen mit Personenschaden

Ursache Ortslage	Oktober		Januar bis Oktober	
	2007	2006	2007	2006
Unfallursachen durch den Fahrzeugführer	733	974	8 755	8 466
innerorts	409	573	5 041	4 952
außerorts	324	401	3 714	3 514
davon				
Verkehrstüchtigkeit	55	90	699	695
innerorts	29	49	395	388
außerorts	26	41	304	307
davon				
Alkoholeinfluss	45	67	548	535
innerorts	25	38	332	312
außerorts	20	29	216	223
Einfluss anderer berauschender Mittel (z.B. Drogen, Rauschgift)	1	2	31	30
innerorts	-	-	17	18
außerorts	1	2	14	12
Übermüdung	3	8	52	47
innerorts	1	2	14	10
außerorts	2	6	38	37
sonstige körperliche oder geistige Mängel	6	13	68	83
innerorts	3	9	32	48
außerorts	3	4	36	35
Straßenbenutzung	48	70	630	602
innerorts	21	29	320	320
außerorts	27	41	310	282
davon				
Benutzung der falschen Fahrbahn (auch Richtungsfahrbahn) oder verbotswidrige Benutzung anderer Straßenteile	12	17	171	163
innerorts	6	12	134	132
außerorts	6	5	37	31
Verstoß gegen das Rechtsfahrgebot	36	53	459	439
innerorts	15	17	186	188
außerorts	21	36	273	251
Geschwindigkeit	160	230	2 182	2 143
innerorts	59	81	735	769
außerorts	101	149	1 447	1 374
davon				
nicht angepasste Geschwindigkeit mit gleichzeitigem Überschreiten der zulässigen Höchstge- schwindigkeit	6	9	56	59
innerorts	4	7	35	32
außerorts	2	2	21	27
nicht angepasste Geschwindigkeit in anderen Fällen	154	221	2 126	2 084
innerorts	55	74	700	737
außerorts	99	147	1 426	1 347
Abstand	79	90	925	846
innerorts	45	64	624	549
außerorts	34	26	301	297
davon				
ungenügender Sicherheitsabstand	79	88	904	828
innerorts	45	63	617	542
außerorts	34	25	287	286
starkes Bremsen des Vorfahrenden ohne zwingenden Grund	-	2	21	18
innerorts	-	1	7	7
außerorts	-	1	14	11

Noch: 12. Ursachen von Straßenverkehrsunfällen mit Personenschaden

Ursache Ortslage	Oktober		Januar bis Oktober	
	2007	2006	2007	2006
Überholen	43	53	465	449
innerorts	10	15	161	121
außerorts	33	38	304	328
davon				
unzulässiges Rechtsüberholen	1	1	8	7
innerorts	-	1	6	5
außerorts	1	-	2	2
Überholen trotz Gegenverkehrs	14	11	107	103
innerorts	1	2	21	13
außerorts	13	9	86	90
Überholen trotz unklarer Verkehrslage	7	9	119	93
innerorts	4	5	61	40
außerorts	3	4	58	53
Überholen trotz unzureichender Sichtverhältnisse	-	3	11	12
innerorts	-	-	2	3
außerorts	-	3	9	9
Überholen ohne Beachtung des nachfolgenden Verkehrs und/oder ohne rechtzeitige und deutliche Ankündigung des Ausscherens	5	6	37	43
innerorts	1	1	4	5
außerorts	4	5	33	38
Fehler beim Wiedereinordnen	3	13	52	68
innerorts	1	3	15	12
außerorts	2	10	37	56
sonstige Fehler beim Überholen (z.B. ohne genügenden Seitenabstand)	6	7	99	88
innerorts	2	3	45	35
außerorts	4	4	54	53
Fehler beim Überholtwerden	7	3	32	35
innerorts	1	-	7	8
außerorts	6	3	25	27
Vorbeifahren	3	5	31	43
innerorts	3	5	21	35
außerorts	-	-	10	8
davon				
Nichtbeachten des Vorranges entgegenkommender Fahrzeuge beim Vorbeifahren an haltenden Fahrzeugen, Absperrungen o. Hindernissen	3	4	24	34
innerorts	3	4	17	29
außerorts	-	-	7	5
Nichtbeachten des nachfolgenden Verkehrs beim Vorbeifahren an haltenden Fahrzeugen, Absperrungen oder Hindernissen und/oder ohne rechtzeitige und deutliche Ankündigung des Ausscherens	-	1	7	9
innerorts	-	1	4	6
außerorts	-	-	3	3
Nebeneinanderfahren, fehlerhaftes Wechseln des Fahrstreifens beim Nebeneinanderfahren oder Nichtbeachten d.Reißverschlußverfahrens	11	9	71	56
innerorts	6	7	31	35
außerorts	5	2	40	21
Vorfahrt, Vorrang	106	118	1 151	1 117
innerorts	85	95	905	861
außerorts	21	23	246	256
davon				
Nichtbeachten der Regel "rechts vor links"	11	9	119	109
innerorts	11	9	115	106
außerorts	-	-	4	3

Noch: 12. Ursachen von Straßenverkehrsunfällen mit Personenschaden

Ursache Ortslage	Oktober		Januar bis Oktober	
	2007	2006	2007	2006
Nichtbeachten der die Vorfahrt regelnden Verkehrszeichen	73	94	867	862
innerorts	57	76	668	651
außerorts	16	18	199	211
Nichtbeachten der Vorfahrt des durchgehenden Verkehrs auf Autobahnen oder Kraftfahrstraßen	1	2	8	11
innerorts	-	-	-	1
außerorts	1	2	8	10
Nichtbeachten der Vorfahrt durch Fahrzeuge, die aus Feld- und Waldwegen kommen	2	1	24	17
innerorts	1	-	8	8
außerorts	1	1	16	9
Nichtbeachten der Verkehrsregelung durch Polizeibeamte oder Lichtzeichen	15	7	108	90
innerorts	13	6	93	73
außerorts	2	1	15	17
Nichtbeachten des Vorranges entgegenkommender Fahrzeuge	2	4	18	21
innerorts	1	3	15	17
außerorts	1	1	3	4
Nichtbeachten des Vorranges von Schienenfahrzeugen an Bahnübergängen	2	1	7	7
innerorts	2	1	6	5
außerorts	-	-	1	2
Abbiegen, Wenden, Rückwärtsfahren, Ein- und Anfahren	73	85	904	859
innerorts	62	75	757	732
außerorts	11	10	147	127
davon				
Fehler beim Abbiegen	42	46	519	483
innerorts	32	38	396	371
außerorts	10	8	123	112
Fehler beim Wenden oder Rückwärtsfahren	14	19	154	154
innerorts	13	18	139	147
außerorts	1	1	15	7
Fehler beim Einfahren in den fließenden Verkehr (z.B. aus einem Grundstück, von einem anderen Straßenteil oder beim Anfahren vom Fahrbahnrand)	17	20	231	222
innerorts	17	19	222	214
außerorts	-	1	9	8
falsches Verhalten gegenüber Fußgängern	25	44	378	354
innerorts	23	43	359	336
außerorts	2	1	19	18
davon				
an Fußgängerüberwegen	4	5	36	36
innerorts	4	5	36	36
außerorts	-	-	-	-
an Fußgängerfurten	1	1	14	11
innerorts	1	1	14	11
außerorts	-	-	-	-
beim Abbiegen	2	8	48	43
innerorts	2	8	48	42
außerorts	-	-	-	1

Noch: 12. Ursachen von Straßenverkehrsunfällen mit Personenschaden

Ursache Ortslage	Oktober		Januar bis Oktober	
	2007	2006	2007	2006
an Haltestellen (auch haltenden Schulbussen mit eingeschaltetem Warnblinklicht)				
innerorts	1	2	13	19
außerorts	-	-	-	1
an anderen Stellen	17	28	267	245
innerorts	15	27	248	229
außerorts	2	1	19	16
ruhender Verkehr, Verkehrssicherung	3	5	43	34
innerorts	3	5	42	30
außerorts	-	-	1	4
davon				
unzulässiges Halten oder Parken				
innerorts	1	-	1	-
außerorts	-	-	-	-
mangelnde Sicherung haltender oder liegengebliebener Fahrzeuge und von Unfallstellen sowie Schulbussen, bei denen Kinder ein- oder aussteigen				
innerorts	-	2	9	5
außerorts	-	-	1	2
verkehrswidriges Verhalten beim Ein- oder Aussteigen, Be- oder Entladen				
innerorts	2	3	33	29
außerorts	-	-	-	2
Nichtbeachten der Beleuchtungsvorschriften	1	2	4	8
innerorts	1	-	4	3
außerorts	-	2	-	5
Ladung, Besetzung				
innerorts	1	2	15	18
außerorts	-	-	7	8
davon				
Überladung, Überbesetzung				
innerorts	-	1	5	8
außerorts	-	-	4	2
außerorts	-	1	1	6
unzureichend gesicherte Ladung oder Fahrzeugzubehörteile				
innerorts	1	1	10	10
außerorts	-	-	3	6
außerorts	1	1	7	4
andere Fehler beim Fahrzeugführer	125	171	1 257	1 242
innerorts	62	105	680	765
außerorts	63	66	577	477
Technische Mängel, Wartungsmängel	11	14	79	82
innerorts	3	4	27	40
außerorts	8	10	52	42
davon				
Beleuchtung				
innerorts	1	2	10	10
außerorts	-	-	-	-
außerorts	1	-	6	2
Bereifung	3	7	28	30
innerorts	1	1	2	6
außerorts	2	6	26	24
Bremsen	2	2	12	16
innerorts	1	-	7	9
außerorts	1	2	5	7

Noch: 12. Ursachen von Straßenverkehrsunfällen mit Personenschaden

Ursache Ortslage	Oktober		Januar bis Oktober	
	2007	2006	2007	2006
Lenkung	1	-	4	4
innerorts	1	-	3	2
außerorts	-	-	1	2
Zugvorrichtung	-	-	-	1
innerorts	-	-	-	1
außerorts	-	-	-	-
andere Mängel	4	3	25	21
innerorts	-	1	11	14
außerorts	4	2	14	7
Falsches Verhalten der Fußgänger	24	21	219	248
innerorts	22	21	195	225
außerorts	2	-	24	23
davon				
Verkehrstüchtigkeit	4	3	33	32
innerorts	4	3	26	25
außerorts	-	-	7	7
davon				
Alkoholeinfluss	4	2	28	29
innerorts	4	2	22	22
außerorts	-	-	6	7
Einfluss anderer berauschender Mittel (z.B. Drogen, Rauschgift)	-	-	3	1
innerorts	-	-	2	1
außerorts	-	-	1	-
Übermüdung	-	-	-	-
innerorts	-	-	-	-
außerorts	-	-	-	-
sonstige körperliche oder geistige Mängel	-	1	2	2
innerorts	-	1	2	2
außerorts	-	-	-	-
falsches Verhalten beim Überschreiten der Fahrbahn	14	10	128	155
innerorts	14	10	121	149
außerorts	-	-	7	6
davon				
an Stellen, an denen der Fußgängerverkehr durch Polizeibeamte oder Lichtzeichen geregelt war	-	1	8	8
innerorts	-	1	8	8
außerorts	-	-	-	-
auf Fußgängerüberwegen ohne Verkehrsregelung durch Polizeibeamte oder Lichtzeichen	-	-	1	1
innerorts	-	-	1	1
außerorts	-	-	-	-
in der Nähe von Kreuzungen oder Einmündungen, Lichtzeichenanlagen oder Fußgängerüberwegen bei dichtem Verkehr	-	-	4	8
innerorts	-	-	4	8
außerorts	-	-	-	-
an anderen Stellen				
durch plötzliches Hervortreten hinter Sichthindernissen	2	-	15	27
innerorts	2	-	15	26
außerorts	-	-	-	1
an anderen Stellen ohne auf den Fahrzeugverkehr zu achten	12	7	85	93
innerorts	12	7	80	88
außerorts	-	-	5	5

Noch: 12. Ursachen von Straßenverkehrsunfällen mit Personenschaden

Ursache Ortslage	Oktober		Januar bis Oktober	
	2007	2006	2007	2006
an anderen Stellen durch sonstiges falsches Verhalten	-	2	15	18
innerorts	-	2	13	18
außerorts	-	-	2	-
Nichtbenutzen des Gehweges	-	-	3	9
innerorts	-	-	3	9
außerorts	-	-	-	-
Nichtbenutzen der vorgeschriebenen Straßenseite	1	-	5	6
innerorts	-	-	1	-
außerorts	1	-	4	6
Spielen auf oder neben der Fahrbahn	-	-	8	3
innerorts	-	-	8	3
außerorts	-	-	-	-
andere Fehler der Fußgänger	5	8	42	43
innerorts	4	8	36	39
außerorts	1	-	6	4
Straßenverhältnisse	20	27	435	638
innerorts	11	13	117	245
außerorts	9	14	318	393
davon				
Glätte oder Schlüpfrigkeit der Fahrbahn	20	23	410	603
innerorts	11	10	110	229
außerorts	9	13	300	374
davon				
Verunreinigung durch ausgeflossenes Öl	6	5	22	18
innerorts	1	2	9	10
außerorts	5	3	13	8
andere Verunreinigungen durch Straßenbenutzer	1	1	2	7
innerorts	-	-	1	1
außerorts	1	1	1	6
Schnee, Eis	2	-	176	442
innerorts	-	-	37	174
außerorts	2	-	139	268
Regen	7	11	194	117
innerorts	6	5	56	36
außerorts	1	6	138	81
andere Einflüsse (u.a. Laub, angeschwemmter Lehm)	4	6	16	19
innerorts	4	3	7	8
außerorts	-	3	9	11
Zustand der Straße	-	3	24	30
innerorts	-	2	6	11
außerorts	-	1	18	19
davon				
Spurrillen, im Zusammenhang mit Regen, Schnee oder Eis	-	-	1	3
innerorts	-	-	-	2
außerorts	-	-	1	1
anderer Zustand der Straße	-	3	23	27
innerorts	-	2	6	9
außerorts	-	1	17	18
nicht ordnungsgemäßer Zustand der Verkehrszeichen o. -einrichtungen	-	-	-	1
innerorts	-	-	-	1
außerorts	-	-	-	-

Noch: 12. Ursachen von Straßenverkehrsunfällen mit Personenschaden

Ursache Ortslage	Oktober		Januar bis Oktober	
	2007	2006	2007	2006
mangelhafte Beleuchtung der Straße	-	1	1	4
innerorts	-	1	1	4
außerorts	-	-	-	-
mangelhafte Sicherung von Bahnübergängen	-	-	-	-
innerorts	-	-	-	-
außerorts	-	-	-	-
Witterungseinflüsse	17	4	86	81
innerorts	3	1	35	40
außerorts	14	3	51	41
davon				
Sichtbehinderung durch				
Nebel	8	2	11	10
innerorts	-	-	1	3
außerorts	8	2	10	7
starken Regen, Hagel, Schneegestöber usw.	1	1	18	16
innerorts	-	-	5	5
außerorts	1	1	13	11
blendende Sonne	7	1	40	49
innerorts	3	1	26	31
außerorts	4	-	14	18
Seitenwind	1	-	9	4
innerorts	-	-	-	1
außerorts	1	-	9	3
Unwetter oder sonstige Witterungseinflüsse	-	-	8	2
innerorts	-	-	3	-
außerorts	-	-	5	2
Hindernisse	14	14	101	90
innerorts	3	2	26	21
außerorts	11	12	75	69
davon				
nicht oder unzureichend gesicherte Arbeitsstelle auf der Fahrbahn	-	-	2	-
innerorts	-	-	2	-
außerorts	-	-	-	-
Wild auf der Fahrbahn	9	9	68	57
innerorts	-	1	8	5
außerorts	9	8	60	52
anderes Tier auf der Fahrbahn	5	5	24	22
innerorts	3	1	16	10
außerorts	2	4	8	12
sonstiges Hindernis auf der Fahrbahn	-	-	7	11
innerorts	-	-	-	6
außerorts	-	-	7	5
Sonstige Ursachen	2	27	79	39
innerorts	-	12	41	19
außerorts	2	15	38	20
Ursachen von anderen Personen als Fahrzeugführer oder Fußgänger	-	1	5	7
innerorts	-	1	4	5
außerorts	-	-	1	2
Ursachen insgesamt	821	1 082	9 759	9 651
innerorts	451	627	5 486	5 547
außerorts	370	455	4 273	4 104

13. Straßenverkehrsunfälle mit Personenschaden und Sachschaden sowie verunglückte Personen nach Kreisen

Kreisfreie Stadt Landkreis Land Ortslage	Unfälle insgesamt	Davon					Verun- glückte Personen insgesamt	Davon		
		mit Perso- nenschaden	mit nur Sach- schaden	davon				Getötete	Schwer- verletzte	Leicht- verletzte
				schwerwie- gende Unfälle (im engeren Sinne) ¹⁾	sonstige Unfälle unter Alkohol- einwirkung ²⁾	sonstige Unfälle ohne Alkohol- einwirkung				
Oktober 2007										
Stadt Erfurt	434	50	384	18	7	359	60	-	7	53
innerorts	385	42	343	16	7	320	47	-	5	42
außerorts ohne Autobahn	29	6	23	1	-	22	11	-	2	9
auf Autobahnen	20	2	18	1	-	17	2	-	-	2
Stadt Gera	217	20	197	14	1	182	23	2	1	20
innerorts	199	17	182	12	1	169	19	1	1	17
außerorts ohne Autobahn	17	3	14	2	-	12	4	1	-	3
auf Autobahnen	1	-	1	-	-	1	-	-	-	-
Stadt Jena	249	32	217	11	1	205	40	1	4	35
innerorts	211	28	183	8	1	174	34	1	4	29
außerorts ohne Autobahn	13	2	11	3	-	8	3	-	-	3
auf Autobahnen	25	2	23	-	-	23	3	-	-	3
Stadt Suhl	93	2	91	4	1	86	2	-	1	1
innerorts	87	2	85	3	1	81	2	-	1	1
außerorts ohne Autobahn	2	-	2	-	-	2	-	-	-	-
auf Autobahnen	4	-	4	1	-	3	-	-	-	-
Stadt Weimar	151	19	132	9	1	122	24	-	7	17
innerorts	132	16	116	8	1	107	20	-	6	14
außerorts ohne Autobahn	15	2	13	1	-	12	2	-	1	1
auf Autobahnen	4	1	3	-	-	3	2	-	-	2
Stadt Eisenach	163	17	146	5	-	141	20	-	3	17
innerorts	124	12	112	3	-	109	15	-	1	14
außerorts ohne Autobahn	22	2	20	2	-	18	2	-	2	-
auf Autobahnen	17	3	14	-	-	14	3	-	-	3
Eichsfeld	190	33	157	7	4	146	47	3	10	34
innerorts	93	14	79	3	4	72	18	-	3	15
außerorts ohne Autobahn	90	17	73	3	-	70	27	3	7	17
auf Autobahnen	7	2	5	1	-	4	2	-	-	2
Nordhausen	224	28	196	5	1	190	37	1	9	27
innerorts	148	17	131	2	1	128	21	-	5	16
außerorts ohne Autobahn	66	11	55	1	-	54	16	1	4	11
auf Autobahnen	10	-	10	2	-	8	-	-	-	-
Wartburgkreis	253	20	233	20	5	208	28	2	7	19
innerorts	117	14	103	8	4	91	19	1	4	14
außerorts ohne Autobahn	96	5	91	10	1	80	8	1	2	5
auf Autobahnen	40	1	39	2	-	37	1	-	1	-
Unstrut-Hainich-Kreis	193	33	160	9	2	149	43	2	15	26
innerorts	133	14	119	7	2	110	17	-	5	12
außerorts ohne Autobahn	60	19	41	2	-	39	26	2	10	14
auf Autobahnen	-	-	-	-	-	-	-	-	-	-
Kyffhäuserkreis	153	18	135	4	4	127	19	-	8	11
innerorts	91	8	83	1	3	79	8	-	2	6
außerorts ohne Autobahn	62	10	52	3	1	48	11	-	6	5
auf Autobahnen	-	-	-	-	-	-	-	-	-	-
Schmalkalden-Meiningen	232	31	201	10	1	190	38	-	10	28
innerorts	152	18	134	3	1	130	20	-	6	14
außerorts ohne Autobahn	68	12	56	6	-	50	17	-	3	14
auf Autobahnen	12	1	11	1	-	10	1	-	1	-

1) Straftatbestand oder Ordnungswidrigkeit und gleichzeitig mindestens ein Kfz nicht fahrbereit, betrifft auch Fälle mit Alkoholeinwirkung - 2) Unfallbeteiligter stand unter Alkoholeinwirkung und alle beteiligten Kfz waren fahrbereit.

Noch: 13. Straßenverkehrsunfälle mit Personenschaden und Sachschaden sowie verunglückte Personen nach Kreisen

Kreisfreie Stadt Landkreis Land Ortslage	Unfälle insgesamt	Davon					Verun- glückte Personen insgesamt	Davon		
		mit Perso- nenschaden	mit nur Sach- schaden	davon				Getötete	Schwer- verletzte	Leicht- verletzte
				schwerwie- gende Unfälle (im engeren Sinne) ¹⁾	sonstige Unfälle unter Alkohol- einwirkung ²⁾	sonstige Unfälle ohne Alkohol- einwirkung				
Noch: Oktober 2007										
Gotha	295	43	252	14	7	231	57	3	12	42
innerorts	182	21	161	8	4	149	26	-	3	23
außerorts ohne Autobahn	85	17	68	4	3	61	26	2	8	16
auf Autobahnen	28	5	23	2	-	21	5	1	1	3
Sömmerda	134	19	115	1	3	111	31	-	9	22
innerorts	74	10	64	-	1	63	11	-	2	9
außerorts ohne Autobahn	52	8	44	1	2	41	18	-	7	11
auf Autobahnen	8	1	7	-	-	7	2	-	-	2
Hildburghausen	121	16	105	10	-	95	19	-	9	10
innerorts	65	3	62	3	-	59	4	-	2	2
außerorts ohne Autobahn	52	12	40	7	-	33	14	-	7	7
auf Autobahnen	4	1	3	-	-	3	1	-	-	1
Ilm-Kreis	217	18	199	13	3	183	26	1	5	20
innerorts	129	15	114	7	2	105	23	1	5	17
außerorts ohne Autobahn	72	2	70	5	1	64	2	-	-	2
auf Autobahnen	16	1	15	1	-	14	1	-	-	1
Weimarer Land	197	35	162	12	3	147	43	-	10	33
innerorts	83	12	71	4	2	65	13	-	3	10
außerorts ohne Autobahn	72	15	57	8	1	48	20	-	2	18
auf Autobahnen	42	8	34	-	-	34	10	-	5	5
Sonneberg	112	12	100	5	2	93	22	-	2	20
innerorts	88	9	79	4	-	75	15	-	2	13
außerorts ohne Autobahn	24	3	21	1	2	18	7	-	-	7
auf Autobahnen	-	-	-	-	-	-	-	-	-	-
Saalfeld-Rudolstadt	290	46	244	17	4	223	72	1	14	57
innerorts	196	26	170	12	3	155	31	-	6	25
außerorts ohne Autobahn	94	20	74	5	1	68	41	1	8	32
auf Autobahnen	-	-	-	-	-	-	-	-	-	-
Saale-Holzland-Kreis	284	38	246	12	1	233	58	-	10	48
innerorts	94	11	83	2	-	81	19	-	1	18
außerorts ohne Autobahn	101	18	83	7	1	75	22	-	5	17
auf Autobahnen	89	9	80	3	-	77	17	-	4	13
Saale-Orla-Kreis	262	27	235	17	3	215	36	3	12	21
innerorts	109	10	99	7	3	89	12	-	3	9
außerorts ohne Autobahn	100	10	90	8	-	82	15	3	5	7
auf Autobahnen	53	7	46	2	-	44	9	-	4	5
Greiz	213	30	183	8	1	174	41	-	5	36
innerorts	123	19	104	3	1	100	25	-	4	21
außerorts ohne Autobahn	81	9	72	4	-	68	14	-	-	14
auf Autobahnen	9	2	7	1	-	6	2	-	1	1
Altenburger Land	201	28	173	5	2	166	42	-	11	31
innerorts	117	15	102	4	1	97	19	-	5	14
außerorts ohne Autobahn	74	13	61	1	1	59	23	-	6	17
auf Autobahnen	10	-	10	-	-	10	-	-	-	-
Thüringen	4 878	615	4 263	230	57	3 976	828	19	181	628
innerorts	3 132	353	2 779	128	43	2 608	438	4	79	355
außerorts ohne Autobahn	1 347	216	1 131	85	14	1 032	329	14	85	230
auf Autobahnen	399	46	353	17	-	336	61	1	17	43
davon										
kreisfreie Städte	1 307	140	1 167	61	11	1 095	169	3	23	143
Landkreise	3 571	475	3 096	169	46	2 881	659	16	158	485

1) Straftatbestand oder Ordnungswidrigkeit und gleichzeitig mindestens ein Kfz nicht fahrbereit, betrifft auch Fälle mit Alkoholeinwirkung - 2) Unfallbeteiligter stand unter Alkoholeinwirkung und alle beteiligten Kfz waren fahrbereit.

14. Straßenverkehrsunfälle mit Personenschaden und schwerwiegende Unfälle mit Sachschaden unter Alkoholeinwirkung sowie verunglückte Personen nach Kreisen

Kreisfreie Stadt Landkreis Land	Unfälle mit Alkohol insgesamt	Davon					Verun- glückte Personen insgesamt	Davon		
		mit Personenschaden			mit nur Sachschaden			Getötete	Schwer- verletzte	Leicht- verletzte
		mit Getöteten	mit Schwer- verletzten	mit Leicht- verletzten	schwerwie- gende Unfälle (im engeren Sinne) ¹⁾	sonstige Unfälle unter Alkohol- einwirkung ²⁾				
Oktober 2007										
Stadt Erfurt	13	-	1	2	3	7	7	-	1	6
Stadt Gera	3	-	-	-	2	1	-	-	-	-
Stadt Jena	2	-	-	-	1	1	-	-	-	-
Stadt Suhl	3	-	1	-	1	1	1	-	1	-
Stadt Weimar	4	-	1	2	-	1	3	-	1	2
Stadt Eisenach	-	-	-	-	-	-	-	-	-	-
Eichsfeld	7	-	1	2	-	4	3	-	1	2
Nordhausen	3	-	1	1	-	1	5	-	1	4
Wartburgkreis	10	-	-	1	4	5	1	-	-	1
Unstrut-Hainich-Kreis	6	-	1	1	2	2	3	-	1	2
Kyffhäuserkreis	6	-	2	-	-	4	2	-	2	-
Schmalkalden-Meiningen	6	-	-	3	2	1	3	-	-	3
Gotha	16	1	2	3	3	7	11	1	2	8
Sömmerda	8	-	3	2	-	3	9	-	7	2
Hildburghausen	7	-	4	2	1	-	8	-	5	3
Ilm-Kreis	5	-	-	-	2	3	-	-	-	-
Weimarer Land	6	-	1	1	1	3	2	-	1	1
Sonneberg	6	-	1	2	1	2	6	-	2	4
Saalfeld-Rudolstadt	11	-	1	1	5	4	2	-	1	1
Saale-Holzland-Kreis	3	-	1	1	-	1	4	-	1	3
Saale-Orla-Kreis	4	-	-	-	1	3	-	-	-	-
Greiz	5	-	-	2	2	1	4	-	-	4
Altenburger Land	4	-	-	1	1	2	1	-	-	1
Thüringen	138	1	21	27	32	57	75	1	27	47
davon										
kreisfreie Städte	25	-	3	4	7	11	11	-	3	8
Landkreise	113	1	18	23	25	46	64	1	24	39

1) Straftatbestand oder Ordnungswidrigkeit und gleichzeitig mindestens ein Kfz nicht fahrbereit, betrifft auch Fälle mit Alkoholeinwirkung - 2) Unfallbeteiligter stand unter Alkoholeinwirkung und alle beteiligten Kfz waren fahrbereit.