



# Statistischer Bericht

AI, A VI - j / 08

## **Bevölkerung und Erwerbstätigkeit in Thüringen 2008 - Ergebnis des Mikrozensus -**

---

Bestell - Nr. 01 103

## Zeichenerklärung

- 0 weniger als die Hälfte von 1 in der letzten besetzten Stelle, jedoch mehr als nichts
- nichts vorhanden (genau Null)
- . Zahlenwert unbekannt oder geheim zu halten
- ... Angabe fällt später an
- / Zahlenwert nicht sicher genug
- x Tabellenfach gesperrt, weil Aussage nicht sinnvoll
- ( ) Aussagewert eingeschränkt
- r berichtigte Zahl
- p vorläufige Zahl

Anmerkung: Abweichungen in den Summen erklären sich aus dem Runden von Einzelwerten.

Herausgeber:

Thüringer Landesamt für Statistik  
Europaplatz 3, 99091 Erfurt  
Postfach 90 01 63, 99104 Erfurt

Telefon: 0361 37-84642/84647  
Telefax: 0361 37-84699  
Internet: [www.statistik.thueringen.de](http://www.statistik.thueringen.de)  
E-Mail: [auskunft@statistik.thueringen.de](mailto:auskunft@statistik.thueringen.de)

Auskunft erteilt:

Referat: Bevölkerung, Mikrozensus,  
Haushaltsstatistiken  
Telefon: 0361 37-84439

Herausgegeben im Juni 2009

Heft-Nr.: 145 / 09  
Preis: 6,25 EUR

© Thüringer Landesamt für Statistik, Erfurt, 2009

Für nichtgewerbliche Zwecke sind Vervielfältigung und unentgeltliche Verbreitung, auch auszugsweise, mit Quellenangabe gestattet. Die Verbreitung, auch auszugsweise, über elektronische Systeme/Datenträger bedarf der vorherigen Zustimmung. Alle übrigen Rechte bleiben vorbehalten.

## Inhaltsverzeichnis

	Seite
<b>Vorbemerkungen</b>	3
<b>Grafiken</b>	
Bevölkerung im Jahresdurchschnitt 2008	7
Gliederung der Bevölkerung im Jahresdurchschnitt 2008	8
Bevölkerung im Jahresdurchschnitt 2008 nach Altersgruppen, Beteiligung am Erwerbsleben und Geschlecht	9
Erwerbstätige im Jahresdurchschnitt 2008 nach Wirtschaftsbereichen und Geschlecht	10
Altersspezifische Erwerbs-, Erwerbstätigen- und Erwerbslosenquoten im Jahresdurchschnitt 2008	11
Bevölkerung 2008 nach überwiegendem Lebensunterhalt	14
Erwerbstätige 2008 nach monatlichem Nettoeinkommen	15
<b>Tabellen</b>	
<b>1. Bevölkerung im Jahresdurchschnitt</b>	12
1.1 Bevölkerung 2008 nach Familienstand, Altersgruppen und Geschlecht	12
1.2 Bevölkerung 2008 nach Beteiligung am Erwerbsleben, Altersgruppen und Geschlecht	13
1.3 Bevölkerung 2008 nach überwiegendem Lebensunterhalt, Beteiligung am Erwerbsleben und Geschlecht	14
1.4 Bevölkerung 2008 nach monatlichem Nettoeinkommen, Beteiligung am Erwerbsleben und Geschlecht	15
1.5 Bevölkerung 2008 im Alter von 15 Jahren und älter nach Alter, Beteiligung am Erwerbsleben, allgemeinem Schulabschluss und Geschlecht	16
1.6 Bevölkerung 2008 im Alter von 15 Jahren und älter nach Beteiligung am Erwerbsleben, Alter, beruflichem Abschluss bzw. Hochschulabschluss und Geschlecht	17
1.7 Bevölkerung 2008 im Alter von 15 Jahren und älter nach der Art des Versicherungsverhältnisses in der gesetzlichen Rentenversicherung, Beteiligung am Erwerbsleben und Geschlecht	19
1.8 Bevölkerung 2008 nach monatlichem Nettoeinkommen, Altersgruppen und Geschlecht	20
<b>2. Erwerbspersonen im Jahresdurchschnitt</b>	21
2.1 Bevölkerung im Alter von 15 Jahren und älter, Erwerbspersonen und Erwerbsquoten 2008 nach Altersgruppen und Geschlecht	21
2.2 Bevölkerung im Alter von 15 Jahren und älter, Erwerbstätige und Erwerbstätigenquoten 2008 nach Altersgruppen und Geschlecht	22
2.3 Bevölkerung im Alter von 15 Jahren und älter, Erwerbslose und Erwerbslosenquoten 2008 nach Altersgruppen und Geschlecht	23
2.4 Erwerbstätige 2008 nach Stellung im Beruf, Wirtschaftsbereichen und Geschlecht	24

2.5	Erwerbstätige 2008 nach normalerweise je Woche geleisteten Arbeitsstunden, Wirtschaftsbereichen, Stellung im Beruf und Geschlecht	25
2.6	Erwerbstätige 2008 nach tatsächlich in der Berichtswoche geleisteten Arbeitsstunden, Wirtschaftsbereichen, Stellung im Beruf und Geschlecht	26
2.7	Erwerbstätige 2008 nach Stellung im Beruf, monatlichem Nettoeinkommen und Geschlecht	27
2.8	Erwerbslose 2008 nach Alter, Familienstand, überwiegendem Lebensunterhalt und Geschlecht	28
2.9	Erwerbslose 2008 nach Alter, Familienstand, Art der gesuchten Tätigkeit und Geschlecht	29
2.10	Erwerbslose 2008 nach monatlichem Nettoeinkommen, Altersgruppen und Geschlecht	30
2.11	Erwerbslose 2008 nach Dauer der Erwerbslosigkeit, Familienstand, Altersgruppen und Geschlecht	31
2.12	Erwerbslose 2008 nach Dauer der Arbeitssuche, Altersgruppen und Geschlecht	34
3.	<b>Nichterwerbspersonen im Jahresdurchschnitt</b>	35
3.1	Nichterwerbstätige 2008 im Alter von 15 Jahren und älter ohne Arbeitssuche nach Alter, Zeitpunkt der Beendigung der letzten Erwerbstätigkeit und Gründen, weshalb keine Arbeit gesucht wird und Geschlecht	35
3.2	Nichterwerbspersonen 2008 im Alter von 15 Jahren und älter nach Zeitpunkt der Beendigung der letzten Erwerbstätigkeit, Altersgruppen und Geschlecht	36
3.3	Nichterwerbspersonen 2008 im Alter von 15 Jahren und älter mit früherer Erwerbstätigkeit nach dem wichtigstem Grund für die Beendigung der letzten Erwerbstätigkeit, Altersgruppen und Geschlecht	37
3.4	Nichterwerbspersonen 2008 im Alter von 15 Jahren und älter nach monatlichem Nettoeinkommen, Altersgruppen und Geschlecht	38

## **Vorbemerkungen**

Der Mikrozensus ist eine laufende Repräsentativstatistik der Bevölkerung und des Erwerbslebens, die in der Bundesrepublik Deutschland bereits seit 1957 durchgeführt wird. Der Hauptzweck des Mikrozensus besteht darin, eine Statistik zu schaffen, mit deren Hilfe in regelmäßigen und kurzen Abständen schnell, kostengünstig und zuverlässig die wichtigsten bevölkerungs- und arbeitsmarktstatistischen Strukturdaten und deren Veränderungen laufend ermittelt werden.

Der Mikrozensus besteht aus einem Frageprogramm, das einen konstanten, jährlich zu erhebenden und einen variablen Teil enthält.

Im konstanten Teil werden erfasst:

Merkmale der Person, der Familie, des Haushalts, Staatsangehörigkeit und Wohnsitz;  
wirtschaftliche Verhältnisse, insbesondere die Beteiligung am Erwerbsleben;  
soziale Verhältnisse, insbesondere soziale Sicherheit;  
berufliche Aus- und Fortbildung; Teilnahme an Lehrveranstaltungen;  
Art des Rentenversicherungsverhältnisses;  
Schichtarbeit und frühere Erwerbstätigkeit.

Im variablen Teil werden erfasst:

ab 2005 alle vier Jahre:

Bestehen und Höhe einer Lebensversicherung;  
Art der geleisteten Schichtarbeit; Art der betrieblichen Altersvorsorge;  
vermögenswirksame Leistungen und angelegter Gesamtbetrag;  
Dauer und Art einer Krankheit oder Unfallverletzung; amtlich festgestellte Behinderteneigenschaft;  
Rauchgewohnheiten und weitere Gesundheitsrisiken;

ab 2006 alle vier Jahre:

Art und Größe des Gebäudes mit Wohnraum; Eigentumsverhältnisse der Wohnung;  
Ausstattung der Wohnung mit Heiz- und Warmwasserbereitungsanlagen nach einzelnen Energieträgersystemen;

ab 2007 alle vier Jahre:

Angaben zur gesetzlichen bzw. privaten Krankenversicherung;  
überwiegend ausgeübte Tätigkeit; Betriebs-, Werksabteilung; Stellung im Betrieb;

ab 2008 alle vier Jahre:

Angaben über Pendler.

## **Rechtsgrundlage**

Gesetz zur Durchführung einer Repräsentativstatistik über die Bevölkerung und den Arbeitsmarkt sowie die Wohnsituation der Haushalte (Mikrozensusgesetz 2005 - MZG 2005) vom 24. Juni 2004 (BGBl. I S. 1350), zuletzt geändert durch Artikel 1 des Gesetzes vom 30. Oktober 2007 (BGBl. I S. 2526), in Verbindung mit dem Gesetz über die Statistik für Bundeszwecke (Bundesstatistikgesetz - BStatG) vom 22. Januar 1987 (BGBl. I S. 462 und 565), zuletzt geändert durch Artikel 3 des Gesetzes vom 7. September 2007 (BGBl. I S. 2246).

## **Methodische Hinweise**

Der Mikrozensus wird jährlich mit einem Auswahlsatz von 1% der Bevölkerung durchgeführt.

Die Auswahl der Haushalte erfolgt mittels eines komplizierten mathematisch-statistischen Zufallsverfahrens, wobei jährlich ein Viertel der Befragten ersetzt wird (Rotation). Insgesamt sind in Thüringen auf diese Weise rund 10 000 Haushalte, über das gesamte Territorium verteilt, in die Auswahl gelangt. Die Befragung wird von Interviewern, die vom Thüringer Landesamt für Statistik geschult wurden, durchgeführt.

Im Rahmen der Auswertung sind die mit der Stichprobenerhebung ermittelten Werte für Haushalte und Personen - da es sich um eine 1%-Auswahl handelt - im Prinzip mit dem Faktor 100 zu multiplizieren. Bei der Hochrechnung wird jedoch ein zweistufiges Verfahren angewendet, um Ausfälle, die auf Schwierigkeiten bei der Durchführung der Erhebung zurückzuführen sind, auszugleichen.

In der ersten Stufe erfolgt ein Ausgleich von zu verzeichnenden Erhebungsausfällen. Durch das verwandte "Kompensationsverfahren" können dabei bestimmte Eigenschaften der ausgefallenen Haushalte bzw. Personen, wie z.B. Personenzahl oder Geschlecht, Alter und Staatsangehörigkeit der Bezugsperson berücksichtigt werden.

In der zweiten Stufe erfolgt im Rahmen der "Anpassung" eine Abstimmung der Stichprobendaten an die Bevölkerungsfortschreibung. Die Anpassung betrifft 4 demographische Eckzahlen - nämlich jeweils die ausländische und die deutsche Bevölkerung gegliedert nach Männern und Frauen. Die Anpassung erfolgt in Thüringen auf der Ebene der Planungsregionen.

Stichprobenergebnisse weisen generell einen Zufallsfehler auf. Da dieser relative Standardfehler bei einer 1%-Stichprobe für hochgerechnete Besetzungszahlen unter 5 000, d.h. für weniger als 50 erfasste Personen bzw. Fälle, über 20% hinausgeht, werden die entsprechenden Tabellenfelder mit dem Zeichen "/" belegt.

Im vorliegenden Bericht werden die bevölkerungs- und erwerbsstatistischen Ergebnisse als Jahresdurchschnitt für das Land Thüringen dargestellt. Ab 2005 wird der Mikrozensus als kontinuierliche Erhebung durchgeführt. D.h., die Befragung der Haushalte erfolgte nicht mehr zu einer bestimmten Woche im Jahr sondern wöchentlich über das Jahr verteilt, wobei jeder Haushalt nur einmal jährlich befragt wird.

## **Begriffliche Erläuterung**

### **Abhängig Erwerbstätige**

Abhängig Erwerbstätige sind Beamte (in einem öffentlich-rechtlichen Dienstverhältnis), Angestellte (alle nichtbeamteten Gehaltsempfänger), Arbeiter (alle Lohnempfänger einschließlich Heimarbeiter) und Auszubildende (Personen in praktischer Berufsausbildung).

### **Auszubildende**

Auszubildende in anerkannten kaufmännischen und technischen Ausbildungsberufen sind Personen, die in praktischer Berufsausbildung stehen und deren Ausbildung normalerweise in einen Angestelltenberuf einmündet. Auszubildende in anerkannten gewerblichen Ausbildungsberufen sind Personen, deren Ausbildung normalerweise in einen Arbeiterberuf einmündet. Den Auszubildenden in anerkannten kaufmännischen und technischen sowie gewerblichen Ausbildungsberufen werden auch Anlernlinge, Praktikanten und Volontäre mit entsprechender Tätigkeit zugeordnet. Sie sind, sofern nicht gesondert nachgewiesen, in den Zahlen der Angestellten bzw. Arbeiter enthalten.

### **Beteiligung am Erwerbsleben**

Danach sind Erwerbstätige, Erwerbslose und Nichterwerbspersonen zu unterscheiden (sog. "Erwerbskonzept").

### **Erwerbstätige**

Als Erwerbstätige werden alle Personen gezählt, die irgendeinem Erwerb, sei es auch nur kleinsten Umfangs (beispielsweise einige Wochenstunden) nachgehen, gleichgültig, ob sie hieraus ihren überwiegenden Lebensunterhalt bestreiten oder nicht.

### **Erwerbslose**

Erwerbslose sind Personen ohne Arbeitsverhältnis, die sich um eine Arbeitsstelle bemühen, unabhängig davon, ob sie bei der Agentur für Arbeit als Arbeitslose gemeldet sind. Insofern ist der Begriff der Erwerbslosen umfassender als der Begriff der Arbeitslosen. Andererseits zählen Arbeitslose, die vorübergehend geringfügige Tätigkeiten ausüben, nach dem Erwerbskonzept nicht zu den Erwerbslosen, sondern zu den Erwerbstätigen.

### **Nichterwerbspersonen**

Nichterwerbspersonen sind alle nicht im Erwerbsleben stehenden Personen (z.B. Schulkinder, Nurhausfrauen und Rentner).

### **Erwerbspersonen**

Die Erwerbspersonen setzen sich zusammen aus den Erwerbstätigen und den Erwerbslosen.

### **Erwerbsquoten**

Erwerbsquoten zeigen den Anteil der Erwerbspersonen an der Bevölkerung insgesamt je Geschlecht und Altersgruppe.

### **Erwerbstätigenquoten**

Erwerbstätigenquoten drücken den Anteil der Erwerbstätigen an der Bevölkerung insgesamt je Geschlecht und Altersgruppe aus.

### **Erwerbslosenquoten**

Erwerbslosenquoten spiegeln den Anteil der Erwerbslosen an der Bevölkerung insgesamt je Geschlecht und Altersgruppe wider.

### **Bevölkerung**

Als Bevölkerung wird die Anzahl der Personen bezeichnet, die an einem bestimmten Ort bzw. in einer bestimmten territorialen Einheit (Gemeinde, Kreis usw.) ihren ständigen Wohnsitz (Hauptwohnung) hat. Darin eingeschlossen sind auch außerhalb Thüringens dienende Soldaten im Grundwehrdienst bzw. Zivildienstleistende sowie als wohnhaft gemeldete Ausländer. Nicht einbezogen sind Angehörige ausländischer diplomatischer Vertretungen oder Stationierungstreitkräfte und deren Familienangehörige.

### **Stellung im Beruf**

Unter der „Stellung im Beruf“ wird die Zugehörigkeit zu einer der folgenden Kategorien verstanden.

#### **- Selbstständige**

Zu den Selbstständigen gehören tätige Eigentümer, Miteigentümer oder Pächter eines Umternehmens, selbstständige Handelsvertreter, freiberuflich Tätige, usw., nicht jedoch Personen, die in einem arbeitsrechtlichen Verhältnis stehen und lediglich innerhalb ihres Arbeitsbereiches selbstständig disponieren können (z.B. selbstständige Filialleiterin).

Zu den Selbstständigen zählen auch Hausgewerbetreibende und Zwischenmeister, die mit fremden Hilfskräften in eigener Arbeitsstätte im Auftrag von Gewerbetreibenden Arbeit an Heimarbeiter weiter geben oder Waren herstellen und bearbeiten.

#### **- Mithelfende Familienangehörige**

Dies sind Familienangehörige, die ohne Empfang von Lohn und Gehalt in einem landwirtschaftlichen oder gewerblichen Betrieb mitarbeiten, der von einem Familienmitglied als Selbstständigem geleitet wird, und die keine Sozialversicherungsbeiträge entrichten.

#### **- Beamte**

Als Beamte zählen alle Personen, die in einem öffentlich-rechtlichen Dienstverhältnis des Bundes, der Länder, der Gemeinden oder sonstiger Körperschaften des öffentlichen Rechts stehen, einschließlich der Beamtenanwärter und der Beamten im Vorbereitungsdienst. Nicht als Beamte gezählt werden Beamte im Ruhestand und Personen, die die Berufsbezeichnungen wie "Versicherungsbeamter" oder „Bankbeamter“ führen, ohne in einem öffentlich-rechtlichen Dienstverhältnis zu stehen. Den Beamten werden auch Richter und Soldaten zugeordnet.

#### **- Angestellte**

Angestellte sind alle nichtbeamteten Gehaltsempfänger. Für die Zuordnung ist grundsätzlich die Stellung im Betrieb und nicht die Art des Versicherungsverhältnisses bzw. die Mitgliedschaft in einer Rentenversicherung für Angestellte entscheidend. Leitende Angestellte sind ebenfalls Angestellte, sofern sie nicht Miteigentümer sind.

#### **- Arbeiter**

Als Arbeiter gelten alle Lohnempfänger. Es ist unerheblich, ob es sich um Facharbeiter, angelernte Arbeiter oder Hilfsarbeiter handelt. Zu den Arbeitern rechnen auch Heimarbeiter und Hausgehilfinnen.

### **Geringfügige Beschäftigung**

Geringfügige Beschäftigung (bzw. Mini-Job) trifft dann zu, wenn der Verdienst nicht mehr als 400,- EUR im Jahresdurchschnitt pro Monat beträgt. In den Vorjahren gelten die jeweiligen gesetzlichen Bestimmungen.

### **Nettoeinkommen**

Das Nettoeinkommen ergibt sich aus dem Bruttoeinkommen abzüglich Steuern, Sozialversicherung und ähnlicher Beiträge. Bei unregelmäßigem Einkommen ist der Nettodurchschnitt im Jahr anzugeben. Bei Selbstständigen in der Landwirtschaft wird das Nettoeinkommen nicht befragt. Zum Nettoeinkommen zählen neben dem Einkommen aus Erwerbstätigkeit auch Arbeitslosengeld I und II, Rente, Pension, Kindergeld, Wohngeld, Unterhalt durch Angehörige, eigenes Vermögen, Zinsen, eingenommene Mieten und Pachten, Sozialhilfe sowie weitere Unterstützungen. Die Ermittlung der Höhe erfolgt durch eine Selbsteinstufung der Befragten in die vorgegebenen Einkommensgruppen.

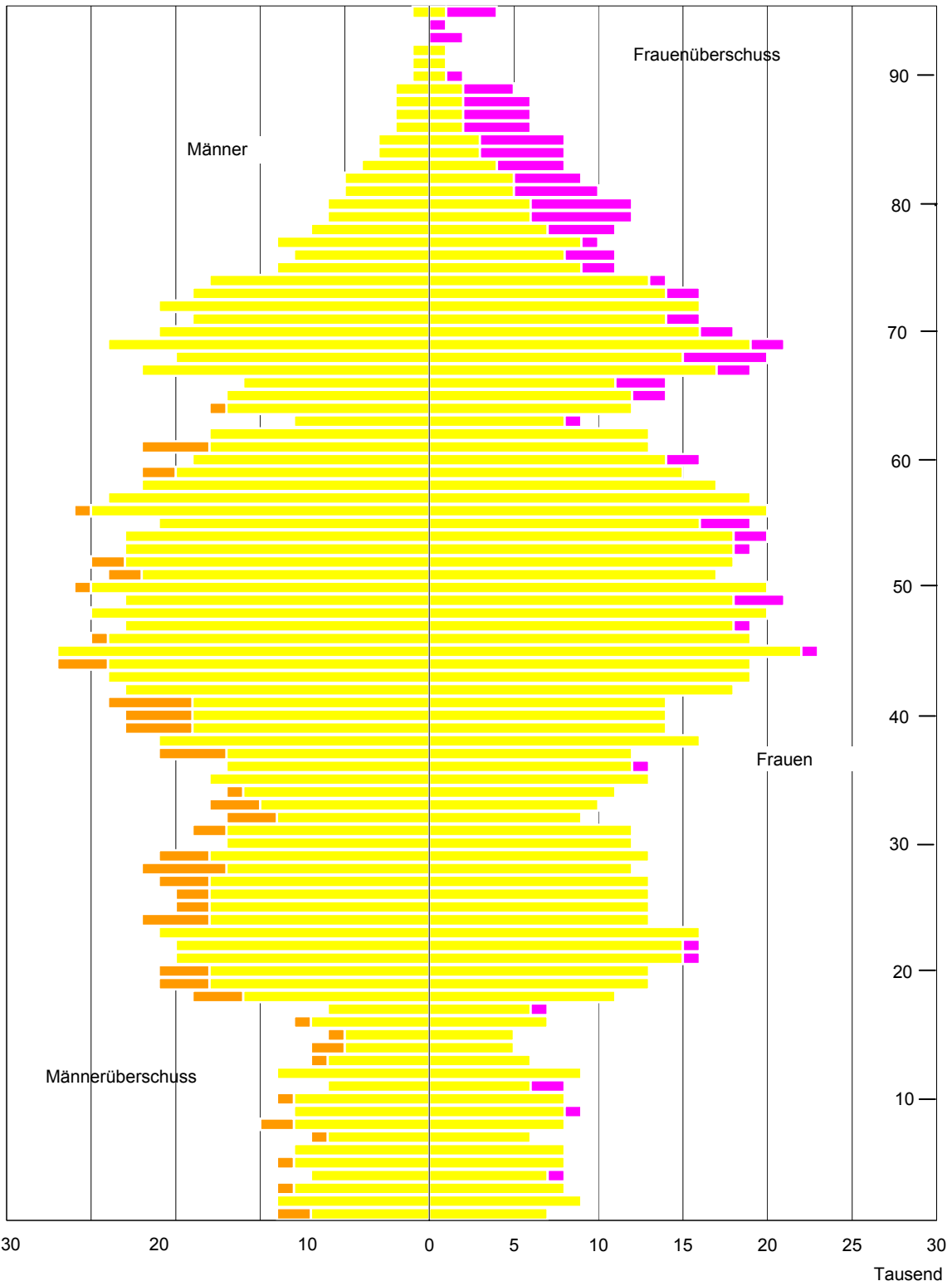
### **Überwiegender Lebensunterhalt**

Der überwiegende Lebensunterhalt kennzeichnet die Unterhaltsquelle, von welcher hauptsächlich die Mittel für den Lebensunterhalt bezogen werden. Bei mehreren Unterhaltsquellen wird nur die wesentlichste berücksichtigt.



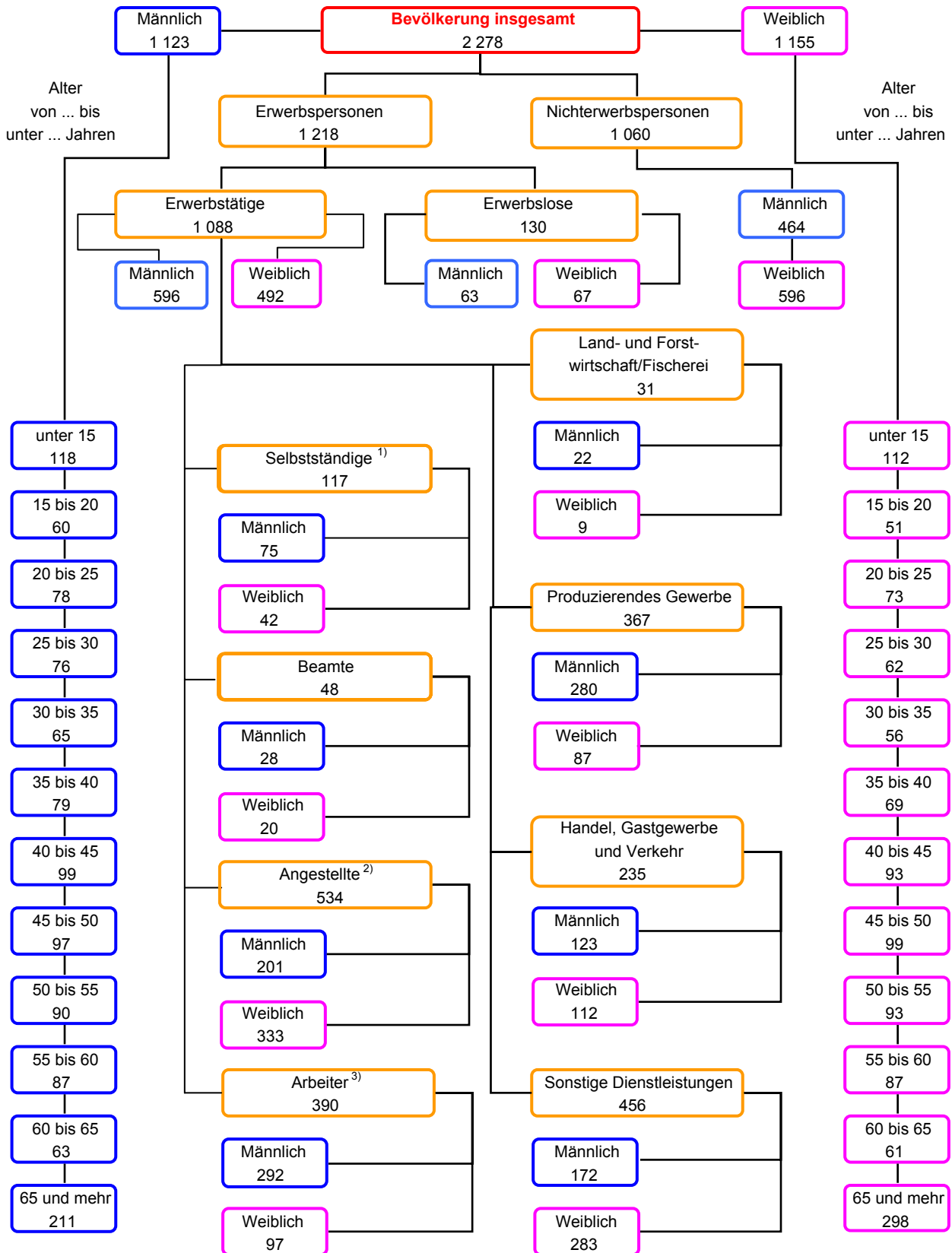
### Bevölkerung im Jahresdurchschnitt 2008

Alter von ... bis  
unter ... Jahren



### Gliederung der Bevölkerung im Jahresdurchschnitt 2008

- 1 000 -

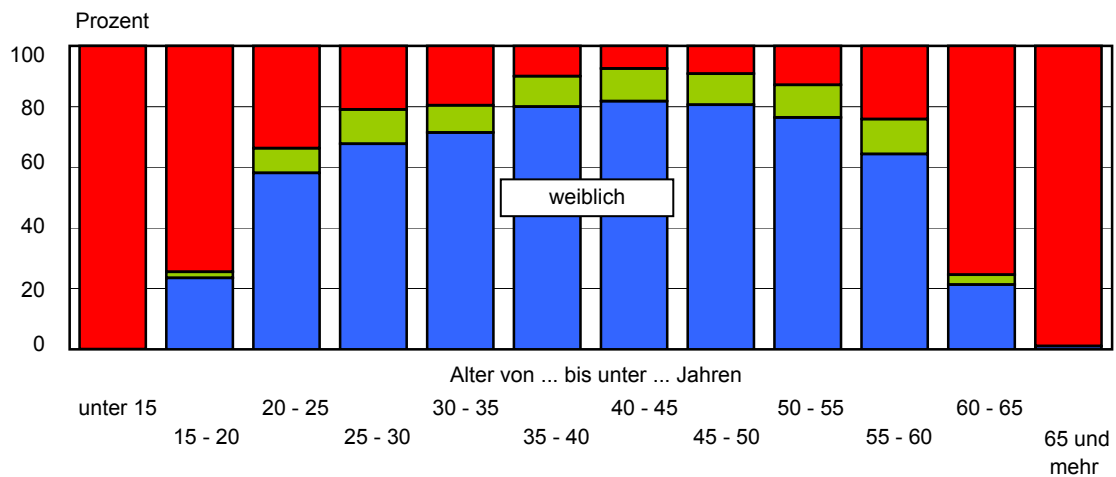
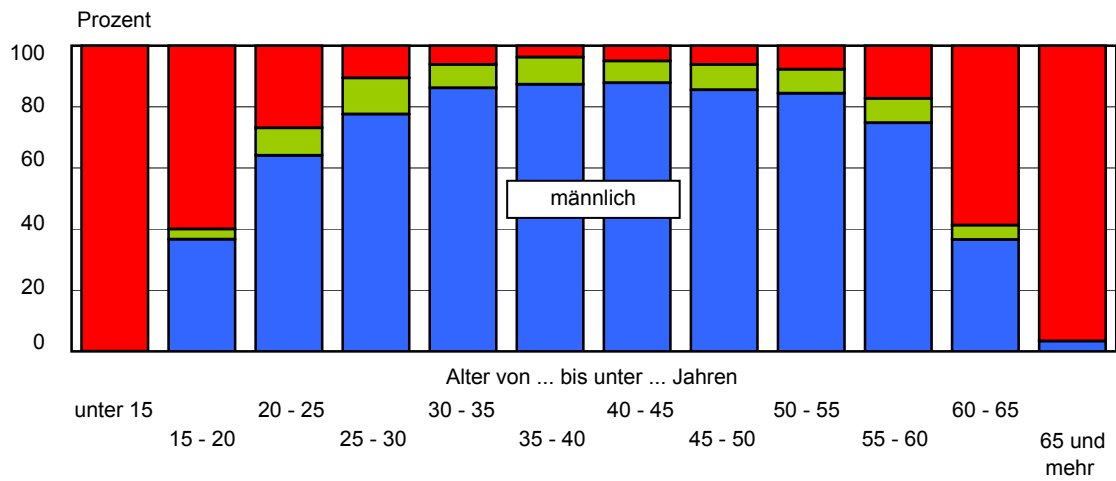
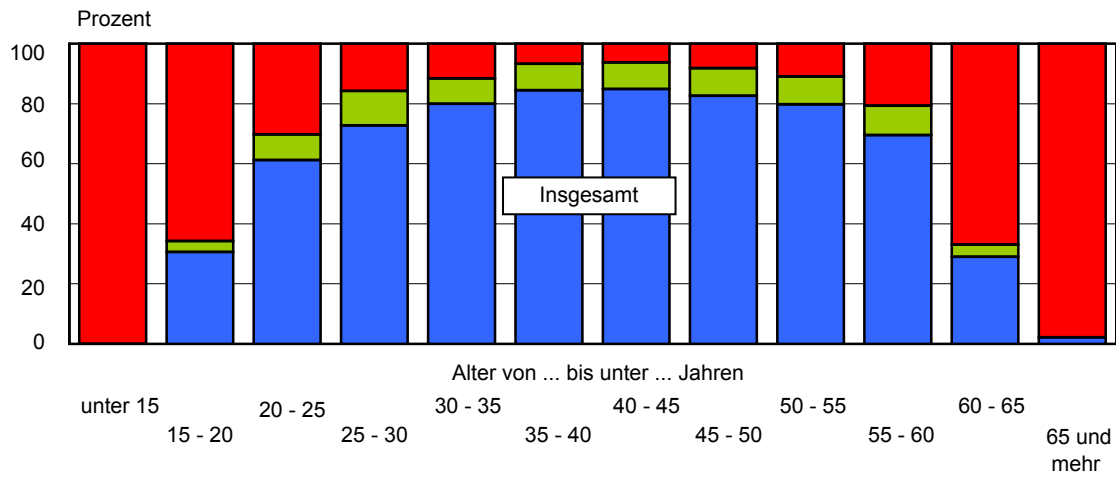


1) einschließlich mithelfende Familienangehörige

2) einschließlich Auszubildende in anerkannten kaufmännischen und technischen Ausbildungsberufen

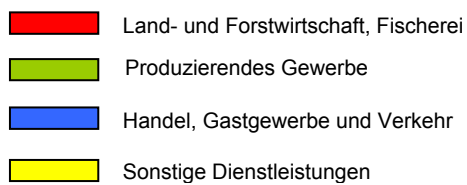
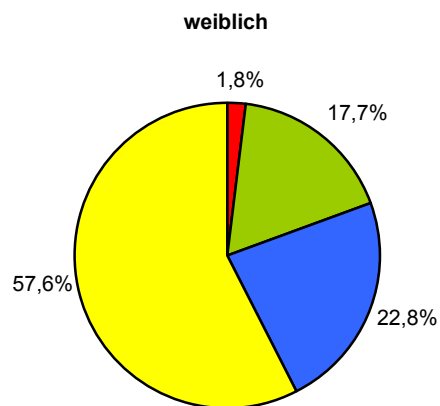
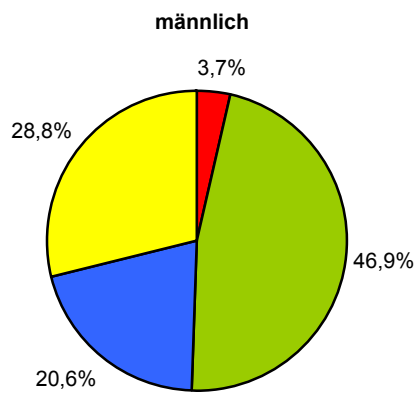
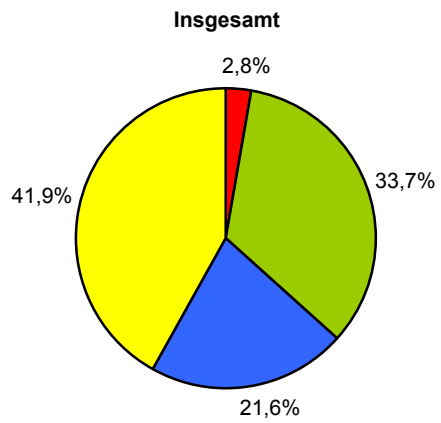
3) einschließlich Auszubildende in anerkannten gewerblichen Ausbildungsberufen

### Bevölkerung im Jahresdurchschnitt 2008 nach Altersgruppen, Beteiligung am Erwerbsleben und Geschlecht

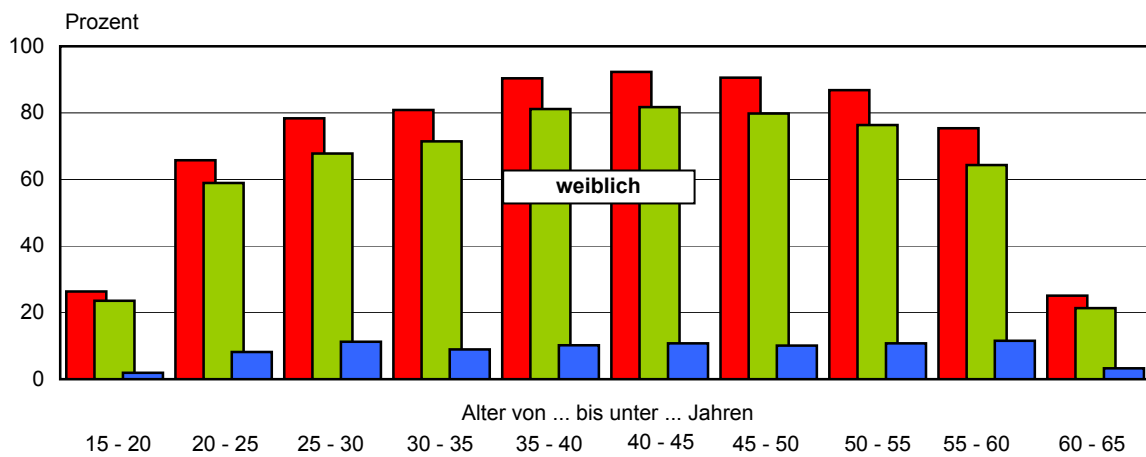
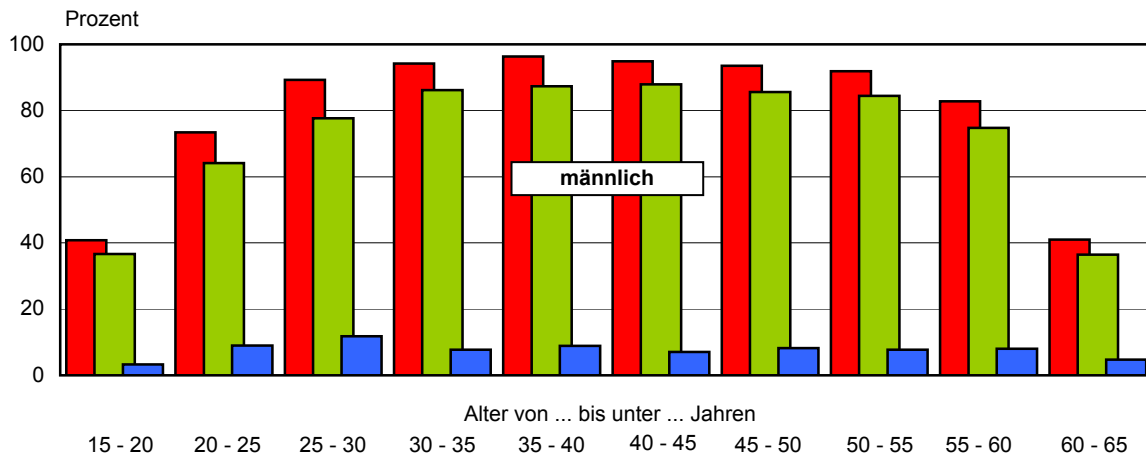
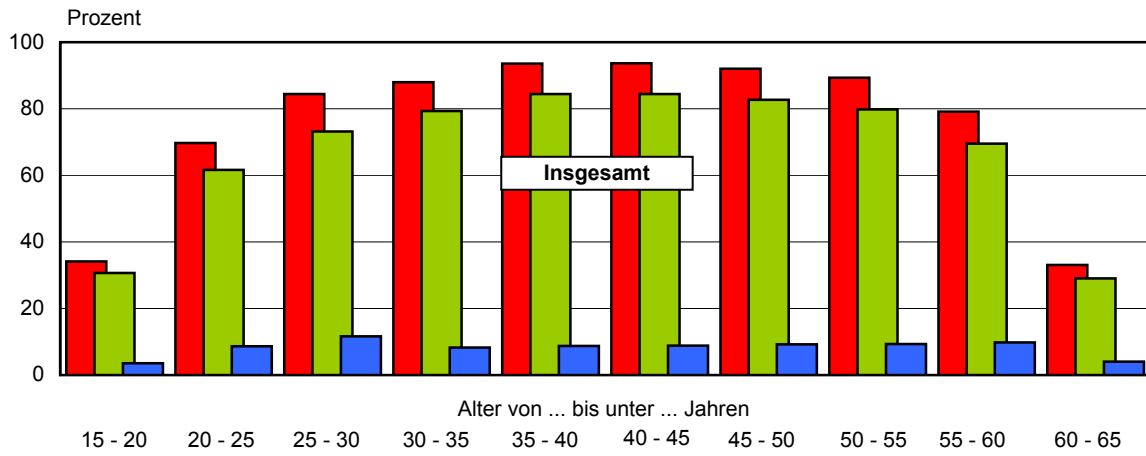


■ Erwerbstätige     
 ■ Erwerbslose     
 ■ Nichterwerbspersonen

### Erwerbstätige im Jahresdurchschnitt 2008 nach Wirtschaftsbereichen und Geschlecht



### Altersspezifische Erwerbs-, Erwerbstätigen- und Erwerbslosenquoten im Jahresdurchschnitt 2008



 Erwerbsquoten       Erwerbstätigenquoten       Erwerbslosenquoten

**1. Bevölkerung im Jahresdurchschnitt**  
**1.1 Bevölkerung 2008 nach Familienstand, Altersgruppen und Geschlecht**

Alter von ... bis unter ... Jahren	Insgesamt	Davon		
		ledig	verheiratet	verwitwet/ geschieden
1 000				
<b>Insgesamt</b>				
unter 15	230	230	-	-
15 - 20	111	111	/	/
20 - 25	151	145	5	/
25 - 30	138	116	21	/
30 - 35	121	70	46	5
35 - 40	148	54	78	15
40 - 45	193	43	121	29
45 - 50	196	25	138	33
50 - 55	183	14	139	31
55 - 60	174	10	134	30
60 - 65	124	6	96	23
65 und mehr	509	20	305	185
<b>Insgesamt</b>	<b>2 278</b>	<b>843</b>	<b>1 083</b>	<b>352</b>
<b>männlich</b>				
unter 15	118	118	-	-
15 - 20	60	60	/	/
20 - 25	78	77	/	/
25 - 30	76	69	6	/
30 - 35	65	44	19	/
35 - 40	79	35	37	7
40 - 45	99	29	57	13
45 - 50	97	16	67	14
50 - 55	90	8	67	15
55 - 60	87	6	69	12
60 - 65	63	/	52	7
65 und mehr	211	6	167	38
<b>Zusammen</b>	<b>1 123</b>	<b>471</b>	<b>542</b>	<b>110</b>
<b>weiblich</b>				
unter 15	112	112	-	-
15 - 20	51	51	/	/
20 - 25	73	69	/	/
25 - 30	62	47	15	/
30 - 35	56	26	27	/
35 - 40	69	19	42	8
40 - 45	93	14	64	16
45 - 50	99	9	71	18
50 - 55	93	5	72	15
55 - 60	87	5	65	17
60 - 65	61	/	43	16
65 und mehr	298	14	138	146
<b>Zusammen</b>	<b>1 155</b>	<b>372</b>	<b>541</b>	<b>242</b>

1.2 Bevölkerung 2008 nach Beteiligung am Erwerbsleben, Altersgruppen und Geschlecht

Alter von ... bis unter ... Jahren	Insgesamt	Davon		
		Erwerbspersonen		Nichterwerbs- personen
		Erwerbstätige	Erwerbslose	
1 000				

**Insgesamt**

unter 15	230	-	-	230
15 - 20	111	34	/	73
20 - 25	151	93	13	46
25 - 30	138	101	16	22
30 - 35	121	96	10	14
35 - 40	148	125	13	10
40 - 45	193	163	17	12
45 - 50	196	162	18	16
50 - 55	183	146	17	20
55 - 60	174	121	17	36
60 - 65	124	36	5	83
65 und mehr	509	11	/	499
<b>Insgesamt</b>	<b>2 278</b>	<b>1 088</b>	<b>130</b>	<b>1 060</b>

**männlich**

unter 15	118	-	-	118
15 - 20	60	22	/	36
20 - 25	78	50	7	21
25 - 30	76	59	9	8
30 - 35	65	56	5	/
35 - 40	79	69	7	/
40 - 45	99	87	7	5
45 - 50	97	83	8	6
50 - 55	90	76	7	7
55 - 60	87	65	7	15
60 - 65	63	23	/	37
65 und mehr	211	7	/	204
<b>Zusammen</b>	<b>1 123</b>	<b>596</b>	<b>63</b>	<b>464</b>

**weiblich**

unter 15	112	-	-	112
15 - 20	51	12	/	38
20 - 25	73	43	6	25
25 - 30	62	42	7	13
30 - 35	56	40	5	11
35 - 40	69	56	7	7
40 - 45	93	76	10	7
45 - 50	99	79	10	9
50 - 55	93	71	10	12
55 - 60	87	56	10	21
60 - 65	61	13	/	46
65 und mehr	298	/	/	294
<b>Zusammen</b>	<b>1 155</b>	<b>492</b>	<b>67</b>	<b>596</b>

1.3 Bevölkerung 2008 nach überwiegendem Lebensunterhalt, Beteiligung am Erwerbsleben und Geschlecht

Beteiligung am Erwerbsleben	Insgesamt	Davon mit überwiegendem Lebensunterhalt durch				
		Erwerbstätigkeit	Arbeitslosen-geld I <sup>1)</sup>	Rente, Pension	Unterhalt von Angehörigen	sonstiges <sup>2)</sup>
1 000						

**Insgesamt**

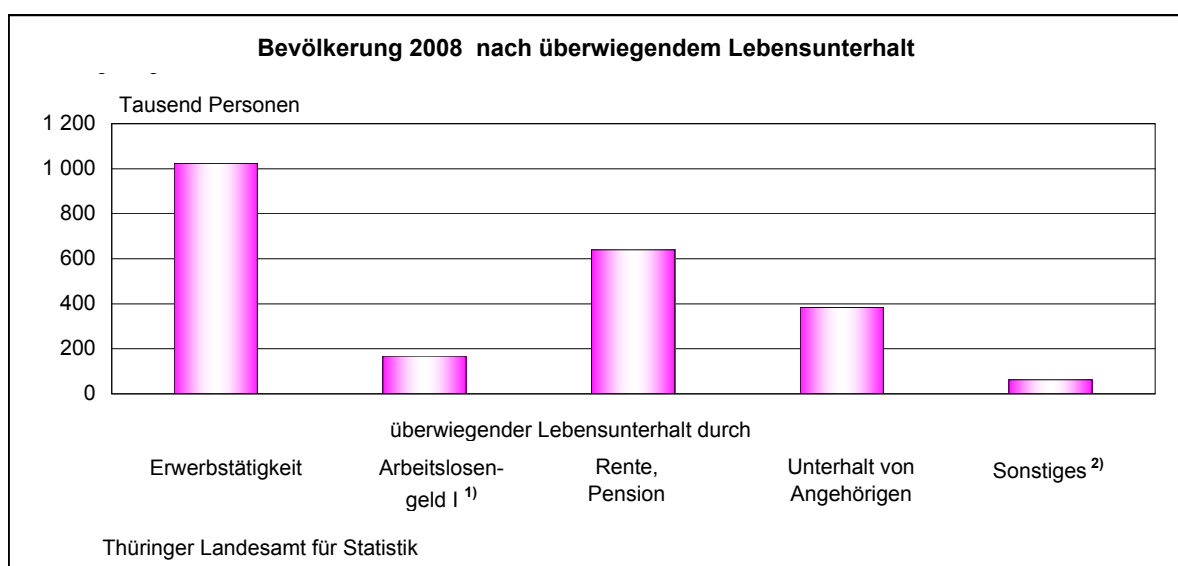
Erwerbspersonen	1 218	1 022	131	20	34	11
davon						
Erwerbstätige	1 088	1 022	29	18	10	9
Erwerbslose	130	/	101	/	25	/
Nichterwerbspersonen	1 060	/	37	620	349	51
<b>Insgesamt</b>	<b>2 278</b>	<b>1 023</b>	<b>168</b>	<b>640</b>	<b>384</b>	<b>62</b>

**männlich**

Erwerbspersonen	659	568	68	10	10	/
davon						
Erwerbstätige	596	568	13	10	/	/
Erwerbslose	63	/	55	/	7	/
Nichterwerbspersonen	464	/	15	259	168	20
<b>Zusammen</b>	<b>1 123</b>	<b>569</b>	<b>84</b>	<b>269</b>	<b>179</b>	<b>23</b>

**weiblich**

Erwerbspersonen	559	454	63	9	24	9
davon						
Erwerbstätige	492	454	16	8	6	7
Erwerbslose	67	/	47	/	18	/
Nichterwerbspersonen	596	/	22	361	181	31
<b>Zusammen</b>	<b>1 155</b>	<b>454</b>	<b>85</b>	<b>371</b>	<b>205</b>	<b>39</b>



1) einschließlich Leistungen nach Hartz IV

2) eigenes Vermögen, Ersparnisse, Zinsen, Vermietung, Verpachtung, Altenteil, laufende Hilfe zum Lebensunterhalt, Grundsicherung im Alter und bei Erwerbsminderung u.a. Hilfen in besonderen Lebenslagen (z.B. Eingliederungshilfe, Hilfe zur Pflege), sonstige Unterstützung (z.B. BAföG, Vorruhestandsgeld, Stipendium, Pflegeversicherung, Asylbewerberleistungen), Eltern- und Erziehungsgeld



1.4 Bevölkerung 2008 nach monatlichem Nettoeinkommen, Beteiligung am Erwerbsleben und Geschlecht

Beteiligung am Erwerbsleben	Ins-gesamt	Davon mit einem monatlichen Nettoeinkommen von ... bis unter ... EUR								
		unter 300	300 bis 500	500 bis 700	700 bis 900	900 bis 1 100	1 100 bis 1 500	1 500 bis 2 000	2 000 und mehr	sonstige 1)
		1 000								

**Insgesamt**

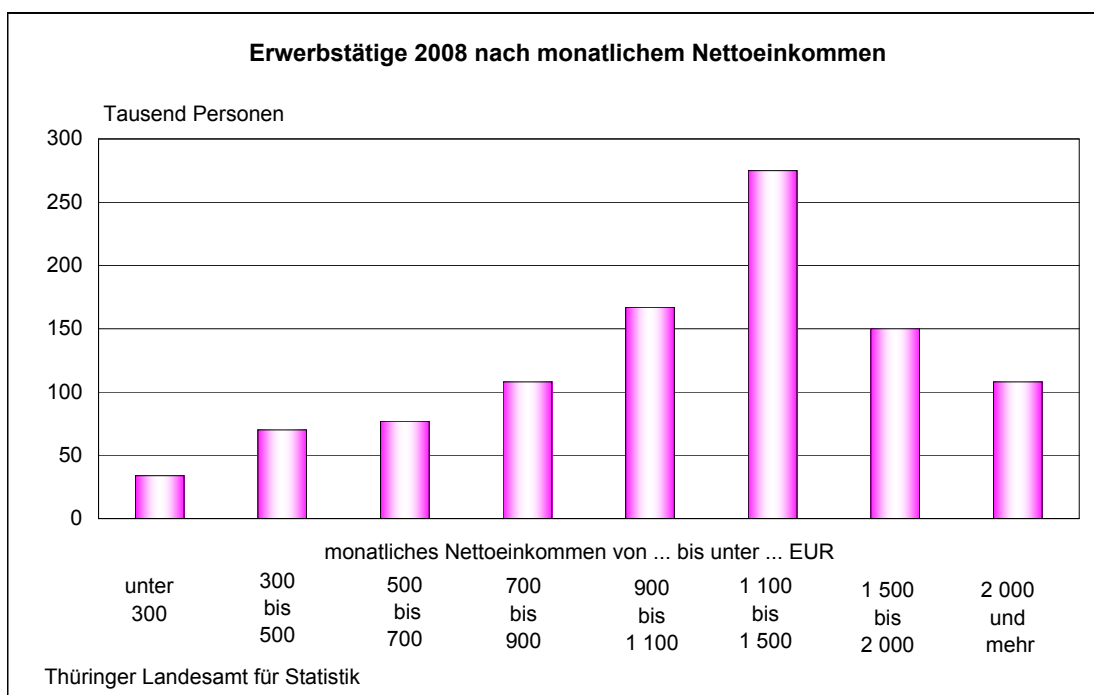
Erwerbspersonen	1 218	47	109	105	119	173	278	151	108	127
davon										
Erwerbstätige	1 088	34	70	77	108	167	275	150	108	98
Erwerbslose	130	13	39	28	11	6	/	/	/	29
Nichterwerbspersonen	1 059	57	71	133	147	130	132	24	5	360
<b>Insgesamt</b>	<b>2 278</b>	<b>105</b>	<b>179</b>	<b>238</b>	<b>266</b>	<b>303</b>	<b>410</b>	<b>175</b>	<b>115</b>	<b>487</b>

**männlich**

Erwerbspersonen	659	20	51	43	46	91	167	96	76	69
davon										
Erwerbstätige	596	15	31	26	41	88	166	96	76	57
Erwerbslose	63	5	20	17	5	/	/	/	/	12
Nichterwerbspersonen	464	24	23	32	67	70	65	13	/	165
<b>Zusammen</b>	<b>1 123</b>	<b>43</b>	<b>75</b>	<b>74</b>	<b>114</b>	<b>161</b>	<b>232</b>	<b>109</b>	<b>79</b>	<b>235</b>

**weiblich**

Erwerbspersonen	559	29	56	62	73	81	111	54	33	58
davon										
Erwerbstätige	492	20	38	51	67	78	110	54	33	40
Erwerbslose	67	9	18	11	6	/	/	/	/	18
Nichterwerbspersonen	596	33	48	102	80	60	65	11	/	194
<b>Zusammen</b>	<b>1 155</b>	<b>62</b>	<b>104</b>	<b>164</b>	<b>153</b>	<b>142</b>	<b>178</b>	<b>66</b>	<b>36</b>	<b>252</b>



1) Selbstständige in der Landwirtschaft, ohne Angabe und ohne Einkommen

**1.5 Bevölkerung 2008 im Alter von 15 Jahren und älter nach Alter, Beteiligung am Erwerbsleben, allgemeinem Schulabschluss und Geschlecht**

Abschluss an einer allgemeinbildenden Schule	Bevölkerung			Darunter					
	zu- sammen	dar. im Alter von ... bis unter .. Jahren		zu- sammen	Erwerbstätige		Erwerbslose		
		15 - 25	25 - 65		dar. im Alter von ... bis unter .. Jahren	zu- sammen	dar. im Alter von ... bis unter .. Jahren	15 - 25	
				15 - 25	25 - 65		15 - 25	25 - 65	
1 000									
<b>Insgesamt</b>									
<b>Insgesamt</b>	<b>2 048</b>	<b>262</b>	<b>1 277</b>	<b>1 088</b>	<b>127</b>	<b>950</b>	<b>130</b>	<b>17</b>	<b>113</b>
Noch in schulischer Ausbildung	50	50	/	/	/	/	/	/	/
Mit allgemeinem Schulabschluss	1 971	205	1 263	1 077	122	944	129	16	111
Haupt-(Volks-) schulabschluss	531	33	102	70	17	48	23	7	17
Abschluss der Polytechnischen Oberschule der DDR	778	-	755	570	-	570	69	-	69
Realschulabschluss (mittl. Reife) oder gleichwertiger Abschluss	268	107	135	186	77	109	22	8	13
Fachhochschulreife	68	7	44	41	/	36	/	/	/
allgemeine oder fachgebundene Hochschulreife (Abitur)	325	58	227	209	25	181	13	/	11
ohne Angabe zur Art des Schulabschlusses	/	/	/	/	/	/	/	/	/
Ohne allgemeinen Schulabschluss <sup>1)</sup>	27	6	12	9	/	7	/	/	/
<b>männlich</b>									
<b>Zusammen</b>	<b>1 005</b>	<b>138</b>	<b>656</b>	<b>596</b>	<b>72</b>	<b>518</b>	<b>63</b>	<b>9</b>	<b>53</b>
Noch in schulischer Ausbildung	25	25	/	/	/	/	/	/	/
Mit allgemeinem Schulabschluss	967	110	645	588	70	511	62	10	51
Haupt-(Volks-) schulabschluss	231	23	57	50	13	34	15	5	9
Abschluss der Polytechnischen Oberschule der DDR	390	-	378	302	-	301	29	-	29
Realschulabschluss (mittl. Reife) oder gleichwertiger Abschluss	141	58	73	109	45	64	10	/	5
Fachhochschulreife	38	/	23	22	/	19	/	/	/
allgemeine oder fachgebundene Hochschulreife (Abitur)	166	26	114	105	10	93	7	/	8
ohne Angabe zur Art des Schulabschlusses	/	/	/	/	/	/	/	/	/
Ohne allgemeinen Schulabschluss <sup>1)</sup>	14	/	8	6	/	5	/	/	/
<b>weiblich</b>									
<b>Zusammen</b>	<b>1 043</b>	<b>124</b>	<b>620</b>	<b>492</b>	<b>55</b>	<b>433</b>	<b>67</b>	<b>7</b>	<b>61</b>
Noch in schulischer Ausbildung	25	25	/	/	/	/	/	/	/
Mit allgemeinem Schulabschluss	1 004	95	616	487	53	432	66	6	59
Haupt-(Volks-) schulabschluss	300	11	43	20	/	16	8	/	7
Abschluss der Polytechnischen Oberschule der DDR	388	-	377	268	-	267	40	-	40
Realschulabschluss (mittl. Reife) oder gleichwertiger Abschluss	127	49	62	77	32	44	12	5	7
Fachhochschulreife	30	/	21	18	/	16	/	/	/
allgemeine oder fachgebundene Hochschulreife (Abitur)	159	32	113	104	15	89	5	/	5
ohne Angabe zur Art des Schulabschlusses	/	/	/	/	/	/	/	/	/
Ohne allgemeinen Schulabschluss <sup>1)</sup>	13	/	/	/	/	/	/	/	/

1) einschließlich ohne Angabe zum allgemeinen Schulabschluss

**1.6 Bevölkerung 2008 im Alter von 15 Jahren und älter nach Beteiligung am Erwerbsleben, Alter, beruflichem Abschluss bzw. Hochschulabschluss und Geschlecht**

Berufsbildender Abschluss bzw. Hochschulabschluss	Bevölkerung			Darunter					
	zu- sammen	dar. im Alter von ... bis unter ... Jahren		zu- sammen	dar. im Alter von ... bis unter ... Jahren		zu- sammen	Erwerbslose	
		15 - 25	25 - 65		15 - 25	25 - 65		15 - 25	25 - 65
1 000									
<b>Insgesamt</b>									
<b>Insgesamt</b>	<b>2 048</b>	<b>262</b>	<b>1 277</b>	<b>1 088</b>	<b>127</b>	<b>950</b>	<b>130</b>	<b>17</b>	<b>113</b>
Mit beruflichem Abschluss bzw. Hochschulabschluss	1 680	87	1 185	980	64	903	111	9	93
Anlernausbildung <sup>1)</sup>	13	/	6	/	/	/	/	/	/
Lehrausbildung	1 156	76	808	657	57	598	91	9	82
Berufsqualifizierender Abschluss an Berufsfach-/Kollegschen <sup>2)</sup>	22	/	14	14	/	12	/	/	/
Meister-/Technikerausbildung, Fachschulabschluss <sup>3)</sup>	118	/	81	70	/	67	/	/	/
Abschluss der Fachschule der DDR	143	-	98	79	-	78	/	-	/
Verwaltungsfachhochschulabschluss	7	/	5	6	/	5	/	/	/
Fachhochschulabschluss <sup>4)</sup>	82	/	63	55	/	52	/	/	/
Universitätsabschluss <sup>5)</sup>	119	/	97	83	/	81	/	/	/
Promotion	15	/	11	11	/	9	/	/	/
ohne Angabe zur Art des beruflichen Abschlusses bzw. Hochschulabschlusses	5	/	/	/	/	/	/	/	/
Ohne beruflichen Abschluss bzw. Hochschulabschluss <sup>6)</sup>	369	175	85	108	63	41	19	6	12
<b>männlich</b>									
<b>Zusammen</b>	<b>1 005</b>	<b>138</b>	<b>656</b>	<b>596</b>	<b>72</b>	<b>518</b>	<b>63</b>	<b>9</b>	<b>53</b>
Mit beruflichem Abschluss bzw. Hochschulabschluss	849	44	606	532	36	488	51	6	41
Anlernausbildung <sup>1)</sup>	/	/	/	/	/	/	/	/	/
Lehrausbildung	591	41	431	375	33	342	43	6	38
Berufsqualifizierender Abschluss an Berufsfach-/Kollegschen <sup>2)</sup>	6	/	/	5	/	/	/	/	/
Meister-/Technikerausbildung, Fachschulabschluss <sup>3)</sup>	73	/	51	43	/	41	/	/	/
Abschluss der Fachschule der DDR	46	-	26	22	-	21	/	-	/
Verwaltungsfachhochschulabschluss	/	/	/	/	/	/	/	/	/
Fachhochschulabschluss <sup>4)</sup>	50	/	35	32	/	29	/	/	/
Universitätsabschluss <sup>5)</sup>	64	/	48	42	/	43	/	/	/
Promotion	10	/	7	8	/	6	/	/	/
ohne Angabe zur Art des beruflichen Abschlusses bzw. Hochschulabschlusses	/	/	/	/	/	/	/	/	/
Ohne beruflichen Abschluss bzw. Hochschulabschluss <sup>6)</sup>	156	94	44	64	37	26	11	/	6

1) einschließlich berufliches Praktikum und Berufsvorbereitungsjahr

2) einschließlich Abschluss einer 1-jährigen Schule des Gesundheitswesens

3) einschließlich Abschluss einer 2- oder 3-jährigen Schule des Gesundheitswesens, Abschluss einer Fachakademie oder einer Berufsakademie

4) auch Ingenieurschulabschluss

5) Wissenschaftliche Hochschule, auch Kunsthochschule

6) einschließlich ohne Angabe zum beruflichen Abschluss bzw. Hochschulabschluss

Noch: 1.6 Bevölkerung 2008 im Alter von 15 Jahren und älter nach Beteiligung am Erwerbsleben, Alter, beruflichem Abschluss bzw. Hochschulabschluss und Geschlecht

Berufsbildender Abschluss bzw. Hochschulabschluss	Bevölkerung				Darunter				
	zu- sammen	dar. im Alter von ... bis unter ... Jahren		zu- sammen	dar. im Alter von ... bis unter ... Jahren		zu- sammen	dar. im Alter von ... bis unter ... Jahren	
		15 - 25	25 - 65		15 - 25	25 - 65		15 - 25	25 - 65
		1 000							

**weiblich**

<b>Zusammen</b>	<b>1 043</b>	<b>124</b>	<b>620</b>	<b>492</b>	<b>55</b>	<b>433</b>	<b>67</b>	<b>7</b>	<b>61</b>
Mit beruflichem Abschluss bzw. Hochschulabschluss	830	42	575	448	28	417	59	/	49
Anlernausbildung <sup>1)</sup>	9	/	/	/	/	/	/	/	/
Lehrausbildung	565	34	380	282	24	257	48	/	43
Berufsqualifizierender Abschluss an Berufsfach-/Kollegschen <sup>2)</sup>	16	/	10	9	/	8	/	/	/
Meister-/Technikerausbildung, Fachschulabschluss <sup>3)</sup>	44	/	30	27	/	24	/	/	/
Abschluss der Fachschule der DDR	97	-	71	57	-	56	/	-	/
Verwaltungsfachhochschulabschluss	/	/	/	/	/	/	/	/	/
Fachhochschulabschluss <sup>4)</sup>	32	/	27	23	/	23	/	/	/
Universitätsabschluss <sup>5)</sup>	55	/	48	41	/	41	/	/	/
Promotion ohne Angabe zur Art des beruflichen Abschlusses bzw. Hochschulabschlusses	5	/	/	/	/	/	/	/	/
Ohne beruflichen Abschluss bzw. Hochschulabschluss <sup>6)</sup>	213	83	41	43	26	17	8	/	6

1) einschließlich berufliches Praktikum und Berufsvorbereitungsjahr

2) einschließlich Abschluss einer 1-jährigen Schule des Gesundheitswesens

3) einschließlich Abschluss einer 2- oder 3-jährigen Schule des Gesundheitswesens, Abschluss einer Fachakademie oder einer Berufsakademie

4) auch Ingenieurschulabschluss

5) Wissenschaftliche Hochschule, auch Kunsthochschule

6) einschließlich ohne Angabe zum beruflichen Abschluss bzw. Hochschulabschluss

**1.7 Bevölkerung 2008 im Alter von 15 Jahren und älter nach der Art des Versicherungsverhältnisses in der gesetzlichen Rentenversicherung, Beteiligung am Erwerbsleben und Geschlecht**

Alter von ... bis unter ... Jahren	Be- völkerung zusammen	Darunter									
		Ver- sicherte zusammen	davon nach der Art des Versicherungsverhältnisses in der gesetzlichen Rentenversicherung								
			freiwillig versichert in der Berichtswoche					pflichtversichert in der Berichtswoche			
			zusammen	davon			zusammen	davon			
Erwerbs- tätige	Erwerbs- lose	Nicht- erwerbs- personen		Erwerbs- tätige	Erwerbs- lose	Nicht- erwerbs- personen					

1 000

**Insgesamt**

15 - 20	111	45	/	/	/	/	44	31	/	11
20 - 25	151	112	/	/	/	/	111	84	10	17
25 - 30	138	118	/	/	/	/	115	89	14	12
30 - 35	121	105	/	/	/	/	103	82	10	11
35 - 40	148	130	/	/	/	/	127	108	13	6
40 - 45	193	166	6	6	/	/	160	138	16	6
45 - 50	196	168	6	6	/	/	162	137	17	8
50 - 55	183	158	6	6	/	/	152	126	16	9
55 - 60	174	143	6	6	/	/	137	104	16	17
60 - 65	124	47	/	/	/	/	45	27	/	13
65 und mehr	509	/	/	/	/	/	/	/	/	/
<b>Insgesamt</b>	<b>2 048</b>	<b>1 193</b>	<b>38</b>	<b>35</b>	<b>/</b>	<b>/</b>	<b>1 155</b>	<b>925</b>	<b>119</b>	<b>110</b>

**männlich**

15 - 20	60	28	/	/	/	/	28	21	/	6
20 - 25	78	58	/	/	/	/	57	44	6	7
25 - 30	76	64	/	/	/	/	63	51	8	/
30 - 35	65	56	/	/	/	/	54	46	5	/
35 - 40	79	69	/	/	/	/	67	59	7	/
40 - 45	99	84	/	/	/	/	80	71	7	/
45 - 50	97	82	/	/	/	/	79	68	7	/
50 - 55	90	78	/	/	/	/	75	64	7	/
55 - 60	87	71	/	/	/	/	68	55	7	6
60 - 65	63	33	/	/	/	/	31	17	/	11
65 und mehr	211	/	/	/	/	/	/	/	/	/
<b>Zusammen</b>	<b>1 005</b>	<b>624</b>	<b>23</b>	<b>22</b>	<b>/</b>	<b>/</b>	<b>601</b>	<b>496</b>	<b>58</b>	<b>47</b>

**weiblich**

15 - 20	51	17	/	/	/	/	17	10	/	5
20 - 25	73	54	/	/	/	/	54	39	5	10
25 - 30	62	53	/	/	/	/	52	37	6	8
30 - 35	56	49	/	/	/	/	49	35	5	8
35 - 40	69	61	/	/	/	/	60	49	6	/
40 - 45	93	82	/	/	/	/	80	67	9	/
45 - 50	99	86	/	/	/	/	83	68	10	5
50 - 55	93	80	/	/	/	/	77	62	9	6
55 - 60	87	72	/	/	/	/	69	50	9	10
60 - 65	61	14	/	/	/	/	14	10	/	/
65 und mehr	298	/	/	/	/	/	/	/	/	/
<b>Zusammen</b>	<b>1 043</b>	<b>569</b>	<b>15</b>	<b>13</b>	<b>/</b>	<b>/</b>	<b>554</b>	<b>429</b>	<b>62</b>	<b>63</b>

1.8 Bevölkerung 2008 nach monatlichem Nettoeinkommen, Altersgruppen und Geschlecht

Monatliches Nettoeinkommen von ... bis unter ... EUR	Insgesamt	Davon im Alter von ... bis unter ... Jahren						
		unter 20	20 - 25	25 - 35	35 - 45	45 - 55	55- 65	65 und mehr
1 000								
<b>Insgesamt</b>								
unter 300	105	44	18	10	7	14	8	7
300 - 500	179	19	30	25	22	31	30	20
500 - 700	238	8	20	24	29	34	47	77
700 - 900	266	/	16	29	31	35	45	108
900 - 1 100	303	/	17	42	49	46	41	108
1 100 - 1 500	410	/	17	57	86	82	52	116
1 500 - 2 000	175	/	/	28	49	48	22	23
2 000 und mehr	115	/	/	16	33	41	17	5
<b>Mit Angabe des Einkommens</b>								
<b>zusammen</b>	<b>1 790</b>	<b>74</b>	<b>124</b>	<b>231</b>	<b>305</b>	<b>330</b>	<b>262</b>	<b>465</b>
Ohne Angabe <sup>1)</sup>	487	267	27	29	36	48	36	44
<b>Insgesamt</b>	<b>2 278</b>	<b>341</b>	<b>151</b>	<b>259</b>	<b>341</b>	<b>379</b>	<b>298</b>	<b>509</b>
<b>männlich</b>								
unter 300	43	23	8	/	/	/	/	/
300 - 500	75	12	16	15	9	11	10	/
500 - 700	74	/	8	10	12	12	17	11
700 - 900	114	/	6	11	12	13	24	46
900 - 1 100	161	/	10	21	22	24	23	61
1 100 - 1 500	232	/	10	35	48	48	31	60
1 500 - 2 000	109	/	/	21	32	29	14	12
2 000 und mehr	80	/	/	11	24	26	13	/
<b>Mit Angabe des Einkommens</b>								
<b>zusammen</b>	<b>888</b>	<b>42</b>	<b>64</b>	<b>126</b>	<b>161</b>	<b>166</b>	<b>134</b>	<b>196</b>
Ohne Angabe <sup>1)</sup>	235	136	14	14	18	21	16	15
<b>Zusammen</b>	<b>1 123</b>	<b>178</b>	<b>78</b>	<b>141</b>	<b>178</b>	<b>187</b>	<b>150</b>	<b>211</b>
<b>weiblich</b>								
unter 300	62	22	9	6	5	10	5	7
300 - 500	104	7	14	11	13	20	20	19
500 - 700	164	/	12	14	17	22	29	66
700 - 900	153	/	10	19	19	23	20	62
900 - 1 100	142	/	8	20	26	22	19	47
1 100 - 1 500	178	/	6	22	37	34	22	57
1 500 - 2 000	66	/	/	9	17	20	9	11
2 000 und mehr	35	/	/	5	8	13	/	/
<b>Mit Angabe des Einkommens</b>								
<b>zusammen</b>	<b>902</b>	<b>33</b>	<b>60</b>	<b>105</b>	<b>145</b>	<b>164</b>	<b>128</b>	<b>269</b>
Ohne Angabe <sup>1)</sup>	252	130	13	14	18	28	20	29
<b>Zusammen</b>	<b>1 155</b>	<b>163</b>	<b>73</b>	<b>118</b>	<b>162</b>	<b>192</b>	<b>148</b>	<b>298</b>

1) einschließlich Selbstständige in der Landwirtschaft und ohne Einkommen

**2. Erwerbspersonen im Jahresdurchschnitt**  
**2.1 Bevölkerung im Alter von 15 Jahren und älter, Erwerbspersonen und Erwerbsquoten 2008**  
**nach Altersgruppen und Geschlecht**

Alter von ... bis unter ... Jahren	Bevölkerung zusammen	Erwerbspersonen	Erwerbsquoten <sup>1)</sup>
	1 000		%
<b>Insgesamt</b>			
15 - 20	111	38	34,1
20 - 25	151	105	69,7
25 - 30	138	117	84,4
30 - 35	121	106	88,0
35 - 40	148	138	93,6
40 - 45	193	180	93,7
45 - 50	196	180	92,0
50 - 55	183	163	89,3
55 - 60	174	138	79,1
60 - 65	124	41	33,1
65 und mehr	509	11	2,1
<b>15 - 65</b>	<b>1 539</b>	<b>1 207</b>	<b>78,5</b>
<b>Insgesamt</b>	<b>2 048</b>	<b>1 218</b>	<b>59,5</b>
<b>männlich</b>			
15 - 20	60	25	40,8
20 - 25	78	57	73,4
25 - 30	76	68	89,3
30 - 35	65	61	94,2
35 - 40	79	76	96,3
40 - 45	99	94	94,9
45 - 50	97	91	93,5
50 - 55	90	83	91,9
55 - 60	87	72	82,8
60 - 65	63	26	41,0
65 und mehr	211	7	3,3
<b>15 - 65</b>	<b>794</b>	<b>652</b>	<b>82,2</b>
<b>Zusammen</b>	<b>1 005</b>	<b>659</b>	<b>65,6</b>
<b>weiblich</b>			
15 - 20	51	13	26,3
20 - 25	73	48	65,8
25 - 30	62	49	78,4
30 - 35	56	45	80,9
35 - 40	69	62	90,4
40 - 45	93	86	92,3
45 - 50	99	89	90,6
50 - 55	93	80	86,8
55 - 60	87	66	75,4
60 - 65	61	15	25,1
65 und mehr	298	/	/
<b>15 - 65</b>	<b>745</b>	<b>555</b>	<b>74,5</b>
<b>Zusammen</b>	<b>1 043</b>	<b>559</b>	<b>53,6</b>

1) Anteil der Erwerbspersonen an der Bevölkerung je Geschlecht und Altersgruppe

**2.2 Bevölkerung im Alter von 15 Jahren und älter, Erwerbstätige und Erwerbstätigenquoten 2008  
nach Altersgruppen und Geschlecht**

Alter von ... bis unter ... Jahren	Bevölkerung zusammen	Erwerbstätige	Erwerbstätigenquoten <sup>1)</sup>
	1 000		%
<b>Insgesamt</b>			
15 - 20	111	34	30,6
20 - 25	151	93	61,6
25 - 30	138	101	73,2
30 - 35	121	96	79,3
35 - 40	148	125	84,5
40 - 45	193	163	84,5
45 - 50	196	162	82,7
50 - 55	183	146	79,8
55 - 60	174	121	69,5
60 - 65	124	36	29,0
65 und mehr	509	11	2,2
<b>15 - 65</b>	<b>1 539</b>	<b>1 077</b>	<b>70,0</b>
<b>Insgesamt</b>	<b>2 048</b>	<b>1 088</b>	<b>53,1</b>
<b>männlich</b>			
15 - 20	60	22	36,7
20 - 25	78	50	64,1
25 - 30	76	59	77,6
30 - 35	65	56	86,2
35 - 40	79	69	87,3
40 - 45	99	87	87,9
45 - 50	97	83	85,6
50 - 55	90	76	84,4
55 - 60	87	65	74,7
60 - 65	63	23	36,5
65 und mehr	211	7	3,3
<b>15 - 65</b>	<b>794</b>	<b>590</b>	<b>74,3</b>
<b>Zusammen</b>	<b>1 005</b>	<b>596</b>	<b>59,3</b>
<b>weiblich</b>			
15 - 20	51	12	23,5
20 - 25	73	43	58,9
25 - 30	62	42	67,7
30 - 35	56	40	71,4
35 - 40	69	56	81,2
40 - 45	93	76	81,7
45 - 50	99	79	79,8
50 - 55	93	71	76,3
55 - 60	87	56	64,4
60 - 65	61	13	21,3
65 und mehr	298	/	/
<b>15 - 65</b>	<b>745</b>	<b>488</b>	<b>65,5</b>
<b>Zusammen</b>	<b>1 043</b>	<b>492</b>	<b>47,2</b>

1) Anteil der Erwerbstätigen an der Bevölkerung je Geschlecht und Altersgruppe



**2.3 Bevölkerung im Alter von 15 Jahren und älter, Erwerbslose und Erwerbslosenquoten 2008  
nach Altersgruppen und Geschlecht**

Alter von ... bis unter ... Jahren	Bevölkerung zusammen	Erwerbslose	Erwerbslosenquoten <sup>1)</sup>
	1 000		%
<b>Insgesamt</b>			
15 - 20	111	/	/
20 - 25	151	13	8,6
25 - 30	138	16	11,6
30 - 35	121	10	8,3
35 - 40	148	13	8,8
40 - 45	193	17	8,8
45 - 50	196	18	9,2
50 - 55	183	17	9,3
55 - 60	174	17	9,8
60 - 65	124	5	4,0
65 und mehr	509	/	/
<b>15 - 65</b>	<b>1 539</b>	<b>130</b>	<b>8,4</b>
<b>Insgesamt</b>	<b>2 048</b>	<b>130</b>	<b>6,3</b>
<b>männlich</b>			
15 - 20	60	/	/
20 - 25	78	7	9,0
25 - 30	76	9	11,8
30 - 35	65	5	7,7
35 - 40	79	7	8,9
40 - 45	99	7	7,1
45 - 50	97	8	8,2
50 - 55	90	7	7,8
55 - 60	87	7	8,0
60 - 65	63	/	/
65 und mehr	211	/	/
<b>15 - 65</b>	<b>794</b>	<b>63</b>	<b>7,9</b>
<b>Zusammen</b>	<b>1 005</b>	<b>63</b>	<b>6,3</b>
<b>weiblich</b>			
15 - 20	51	/	/
20 - 25	73	6	8,2
25 - 30	62	7	11,3
30 - 35	56	5	8,9
35 - 40	69	7	10,1
40 - 45	93	10	10,8
45 - 50	99	10	10,1
50 - 55	93	10	10,8
55 - 60	87	10	11,5
60 - 65	61	/	/
65 und mehr	298	/	/
<b>15 - 65</b>	<b>745</b>	<b>67</b>	<b>9,0</b>
<b>Zusammen</b>	<b>1 043</b>	<b>67</b>	<b>6,4</b>

1) Anteil der Erwerbslosen an der Bevölkerung je Geschlecht und Altersgruppe

2.4 Erwerbstätige 2008 nach Stellung im Beruf, Wirtschaftsbereichen und Geschlecht

Wirtschaftsbereich	Insgesamt	Darunter			
		Selbstständige	Beamte	Angestellte <sup>1)</sup>	Arbeiter <sup>2)</sup>

1 000

**Insgesamt**

Land- und Forstwirtschaft, Fischerei	31	/	/	6	20
Produzierendes Gewerbe	367	29	/	113	223
Handel, Gastgewerbe und Verkehr	235	33	/	131	69
Sonstige Dienstleistungen	456	46	48	284	77
<b>Insgesamt</b>	<b>1 088</b>	<b>111</b>	<b>48</b>	<b>534</b>	<b>390</b>

**männlich**

Land- und Forstwirtschaft, Fischerei	22	/	/	/	15
Produzierendes Gewerbe	280	26	/	69	184
Handel, Gastgewerbe und Verkehr	123	20	/	52	50
Sonstige Dienstleistungen	172	24	27	77	43
<b>Zusammen</b>	<b>596</b>	<b>73</b>	<b>28</b>	<b>201</b>	<b>292</b>

**weiblich**

Land- und Forstwirtschaft, Fischerei	9	/	/	/	5
Produzierendes Gewerbe	87	/	/	44	39
Handel, Gastgewerbe und Verkehr	112	13	/	80	19
Sonstige Dienstleistungen	283	22	20	207	34
<b>Zusammen</b>	<b>492</b>	<b>38</b>	<b>20</b>	<b>333</b>	<b>97</b>

1) einschließlich Auszubildende in anerkannten kaufmännischen und technischen Ausbildungsberufen

2) einschließlich Auszubildende in anerkannten gewerblichen Ausbildungsberufen

**2.5 Erwerbstätige 2008 nach normalerweise je Woche geleisteten Arbeitsstunden, Wirtschaftsbereichen, Stellung im Beruf und Geschlecht**

Wirtschaftsbereich Stellung im Beruf	Ins- gesamt	Davon mit ... normalerweise je Woche geleisteten Arbeitsstunden						
		1 - 14	15 - 20	21 - 31	32 - 35	36 - 39	40	41 und mehr
1 000								
<b>Insgesamt</b>								
Land- und Forstwirtschaft, Fischerei	31	/	/	/	/	/	20	5
Produzierendes Gewerbe	367	11	8	9	10	38	244	49
Handel, Gastgewerbe und Verkehr	235	17	18	24	6	17	105	47
Sonstige Dienstleistungen	456	26	32	70	28	37	199	65
Selbstständige/mithelfende Familienangehörige	117	9	6	/	/	/	34	60
Beamte	48	/	/	/	/	/	19	21
Angestellte <sup>1)</sup>	534	27	37	75	25	54	267	48
Arbeiter <sup>2)</sup>	390	19	13	25	14	37	248	36
<b>Insgesamt</b>	<b>1 088</b>	<b>55</b>	<b>58</b>	<b>106</b>	<b>44</b>	<b>93</b>	<b>568</b>	<b>165</b>
<b>männlich</b>								
Land- und Forstwirtschaft, Fischerei	22	/	/	/	/	/	14	/
Produzierendes Gewerbe	280	5	/	/	5	28	194	42
Handel, Gastgewerbe und Verkehr	123	6	/	/	/	8	65	36
Sonstige Dienstleistungen	172	8	6	10	7	12	86	43
Selbstständige/mithelfende Familienangehörige	75	/	/	/	/	/	22	44
Beamte	28	/	/	/	/	/	12	13
Angestellte <sup>1)</sup>	201	8	8	7	/	20	121	33
Arbeiter <sup>2)</sup>	292	7	/	8	8	28	205	32
<b>Zusammen</b>	<b>596</b>	<b>19</b>	<b>15</b>	<b>16</b>	<b>14</b>	<b>49</b>	<b>360</b>	<b>125</b>
<b>weiblich</b>								
Land- und Forstwirtschaft, Fischerei	9	/	/	/	/	/	5	/
Produzierendes Gewerbe	87	5	/	8	/	10	50	6
Handel, Gastgewerbe und Verkehr	112	13	14	21	5	8	40	12
Sonstige Dienstleistungen	283	17	25	60	21	25	113	22
Selbstständige/mithelfende Familienangehörige	42	5	/	/	/	/	12	16
Beamte	20	/	/	/	/	/	7	6
Angestellte <sup>1)</sup>	333	19	29	68	21	34	147	15
Arbeiter <sup>2)</sup>	97	12	9	16	6	9	43	/
<b>Zusammen</b>	<b>492</b>	<b>36</b>	<b>43</b>	<b>90</b>	<b>30</b>	<b>44</b>	<b>208</b>	<b>41</b>

1) einschließlich Auszubildende in anerkannten kaufmännischen und technischen Ausbildungsberufen

2) einschließlich Auszubildende in anerkannten gewerblichen Ausbildungsberufen

**2.6 Erwerbstätige 2008 nach tatsächlich in der Berichtswoche geleisteten Arbeitsstunden, Wirtschaftsbereichen, Stellung im Beruf und Geschlecht**

Wirtschaftsbereich Stellung im Beruf	Ins- gesamt	Davon mit ... tatsächlich in der Berichtswoche geleisteten Arbeitsstunden							
		0	1 - 14	15 - 20	21 - 31	32 - 35	36 - 39	40	41 und mehr
1 000									
<b>Insgesamt</b>									
Land- und Forstwirtschaft, Fischerei	31	/	/	/	/	/	/	13	8
Produzierendes Gewerbe	367	24	14	8	14	14	27	160	106
Handel, Gastgewerbe und Verkehr	235	21	20	15	20	9	12	65	74
Sonstige Dienstleistungen	456	40	28	27	64	28	28	132	109
Selbstständige/mithelfende Familienangehörige	117	6	11	6	5	/	/	20	65
Beamte	48	5	/	/	/	/	/	12	21
Angestellte <sup>1)</sup>	534	48	31	31	64	28	38	168	126
Arbeiter <sup>2)</sup>	390	29	21	12	28	18	27	169	86
<b>Insgesamt</b>	<b>1 088</b>	<b>87</b>	<b>62</b>	<b>50</b>	<b>100</b>	<b>53</b>	<b>68</b>	<b>370</b>	<b>298</b>
<b>männlich</b>									
Land- und Forstwirtschaft, Fischerei	22	/	/	/	/	/	/	9	7
Produzierendes Gewerbe	280	18	8	/	6	8	20	124	91
Handel, Gastgewerbe und Verkehr	123	10	7	/	/	/	5	39	52
Sonstige Dienstleistungen	172	13	8	6	12	7	8	56	62
Selbstständige/mithelfende Familienangehörige	75	/	5	/	/	/	/	12	49
Beamte	28	/	/	/	/	/	/	8	14
Angestellte <sup>1)</sup>	201	15	9	6	8	6	13	71	73
Arbeiter <sup>2)</sup>	292	21	10	5	11	11	21	137	77
<b>Zusammen</b>	<b>596</b>	<b>42</b>	<b>24</b>	<b>14</b>	<b>23</b>	<b>20</b>	<b>34</b>	<b>228</b>	<b>212</b>
<b>weiblich</b>									
Land- und Forstwirtschaft, Fischerei	9	/	/	/	/	/	/	/	/
Produzierendes Gewerbe	87	6	5	/	7	5	7	36	16
Handel, Gastgewerbe und Verkehr	112	11	13	11	17	6	7	26	22
Sonstige Dienstleistungen	283	28	19	22	52	21	20	76	47
Selbstständige/mithelfende Familienangehörige	42	/	5	/	/	/	/	8	17
Beamte	20	/	/	/	/	/	/	/	7
Angestellte <sup>1)</sup>	333	33	21	25	56	23	26	98	53
Arbeiter <sup>2)</sup>	97	8	11	7	16	7	6	33	8
<b>Zusammen</b>	<b>492</b>	<b>45</b>	<b>38</b>	<b>36</b>	<b>77</b>	<b>33</b>	<b>34</b>	<b>142</b>	<b>86</b>

1) einschließlich Auszubildende in anerkannten kaufmännischen und technischen Ausbildungsberufen

2) einschließlich Auszubildende in anerkannten gewerblichen Ausbildungsberufen

2.7 Erwerbstätige 2008 nach Stellung im Beruf, monatlichem Nettoeinkommen und Geschlecht

Monatliches Nettoeinkommen von ... bis unter ... EUR	Insgesamt	Darunter			
		Selbstständige	Beamte	Angestellte <sup>1)</sup>	Arbeiter <sup>2)</sup>
		1 000			
<b>Insgesamt</b>					
unter 300	34	5	/	13	15
300 - 500	70	6	/	30	31
500 - 700	77	8	/	40	27
700 - 900	108	11	/	53	43
900 - 1 100	167	12	/	78	75
1 100 - 1 500	275	14	5	142	114
1 500 - 2 000	150	11	11	87	40
2 000 und mehr	108	20	27	52	10
<b>Mit Angabe des Einkommens</b>					
<b>zusammen</b>	<b>990</b>	<b>89</b>	<b>45</b>	<b>495</b>	<b>356</b>
Ohne Angabe <sup>3)</sup>	98	22	/	38	34
<b>Insgesamt</b>	<b>1 088</b>	<b>111</b>	<b>48</b>	<b>534</b>	<b>390</b>
<b>männlich</b>					
unter 300	15	/	/	/	9
300 - 500	31	/	/	10	17
500 - 700	26	/	/	9	12
700 - 900	41	7	/	10	24
900 - 1 100	88	9	/	22	57
1 100 - 1 500	166	10	/	53	98
1 500 - 2 000	96	8	7	43	37
2 000 und mehr	76	15	14	38	10
<b>Mit Angabe des Einkommens</b>					
<b>zusammen</b>	<b>539</b>	<b>57</b>	<b>26</b>	<b>188</b>	<b>265</b>
Ohne Angabe <sup>3)</sup>	57	16	/	13	27
<b>Zusammen</b>	<b>596</b>	<b>73</b>	<b>28</b>	<b>201</b>	<b>292</b>
<b>weiblich</b>					
unter 300	19	/	/	9	7
300 - 500	38	/	/	20	14
500 - 700	51	5	/	30	15
700 - 900	67	/	/	43	19
900 - 1 100	78	/	/	56	19
1 100 - 1 500	110	5	/	89	15
1 500 - 2 000	54	/	5	45	/
2 000 und mehr	32	7	12	14	/
<b>Mit Angabe des Einkommens</b>					
<b>zusammen</b>	<b>451</b>	<b>31</b>	<b>19</b>	<b>307</b>	<b>91</b>
Ohne Angabe <sup>3)</sup>	40	6	/	25	7
<b>Zusammen</b>	<b>492</b>	<b>38</b>	<b>20</b>	<b>333</b>	<b>97</b>

1) einschließlich Auszubildende in anerkannten kaufmännischen und technischen Ausbildungsberufen

2) einschließlich Auszubildende in anerkannten gewerblichen Ausbildungsberufen

3) einschließlich Selbstständige in der Landwirtschaft und Erwerbstätige ohne Einkommen

2.8 Erwerbslose 2008 nach Alter, Familienstand, überwiegendem Lebensunterhalt und Geschlecht

Alter Familienstand	Erwerbslose insgesamt	Nach überwiegendem Lebensunterhalt		
		Arbeitslosen- geld   <sup>1)</sup>	Rente und sonstiges <sup>2)</sup>	Unterhalt von Angehörigen
		1 000		
<b>Insgesamt</b>				
<b>Insgesamt</b>	<b>130</b>	<b>101</b>	<b>/</b>	<b>25</b>
Alter von ... bis unter ... Jahren				
15 - 25	17	11	/	5
25 - 35	26	24	/	/
35 - 45	30	25	/	5
45 - 55	35	27	/	7
55 - 65	22	15	/	5
Familienstand				
Ledig	53	46	/	6
Verheiratet	57	37	/	18
Verwitwet/Geschieden	20	18	/	/
<b>männlich</b>				
<b>Zusammen</b>	<b>63</b>	<b>55</b>	<b>/</b>	<b>7</b>
Alter von ... bis unter ... Jahren				
15 - 25	9	6	/	/
25 - 35	14	13	/	/
35 - 45	14	14	/	/
45 - 55	15	13	/	/
55 - 65	10	7	/	/
Familienstand				
Ledig	33	29	/	/
Verheiratet	21	18	/	/
Verwitwet/Geschieden	8	8	/	/
<b>weiblich</b>				
<b>Zusammen</b>	<b>67</b>	<b>47</b>	<b>/</b>	<b>18</b>
Alter von ... bis unter ... Jahren				
15 - 25	7	5	/	/
25 - 35	12	10	/	/
35 - 45	17	11	/	5
45 - 55	20	13	/	6
55 - 65	12	7	/	/
Familienstand				
Ledig	20	17	/	/
Verheiratet	36	20	/	16
Verwitwet/Geschieden	12	10	/	/

1) einschließlich Leistungen nach Hartz IV

2) Erwerbstätigkeit, Pension, eigenes Vermögen, Ersparnisse, Zinsen, Vermietung, Verpachtung, Altenteil, laufende Hilfe zum Lebensunterhalt, Grundsicherung im Alter und bei Erwerbsminderung u.a. Hilfen in besonderen Lebenslagen (z.B. Eingliederungshilfe, Hilfe zur Pflege), sonstige Unterstützung (z.B. BAföG, Vorruhestandsgeld, Stipendium, Pflegeversicherung, Asylbewerberleistungen), Eltern- und Erziehungsgeld

2.9 Erwerbslose 2008 nach Alter, Familienstand, Art der gesuchten Tätigkeit und Geschlecht

Alter ----- Familienstand	Erwerbslose insgesamt	Darunter Suche nach einer Tätigkeit als				
		Arbeitnehmer	darunter Suche nach einer			
			Vollzeit- tätigkeit	Vollzeit- tätigkeit ggf. Teilzeit- tätigkeit	Teilzeit- tätigkeit	Teilzeit- tätigkeit ggf. Vollzeit- tätigkeit
1 000						
<b>Insgesamt</b>						
<b>Insgesamt</b>	<b>130</b>	<b>127</b>	<b>55</b>	<b>57</b>	<b>9</b>	<b>6</b>
Alter von ... bis unter ... Jahren						
15 - 25	17	16	9	5	/	/
25 - 35	26	25	12	10	/	/
35 - 45	30	29	12	14	/	/
45 - 55	35	35	15	16	/	/
55 - 65	22	22	8	10	/	/
Familienstand						
Ledig	53	52	27	23	/	/
Verheiratet	57	55	22	24	6	/
Verwitwet/Geschieden	20	20	8	10	/	/
<b>männlich</b>						
<b>Zusammen</b>	<b>63</b>	<b>60</b>	<b>37</b>	<b>22</b>	<b>/</b>	<b>/</b>
Alter von ... bis unter ... Jahren						
15 - 25	9	9	7	/	/	/
25 - 35	14	14	9	5	/	/
35 - 45	14	13	8	5	/	/
45 - 55	15	14	9	5	/	/
55 - 65	10	10	5	/	/	/
Familienstand						
Ledig	33	32	20	11	/	/
Verheiratet	21	19	13	6	/	/
Verwitwet/Geschieden	8	8	/	/	/	/
<b>weiblich</b>						
<b>Zusammen</b>	<b>67</b>	<b>67</b>	<b>18</b>	<b>35</b>	<b>8</b>	<b>6</b>
Alter von ... bis unter ... Jahren						
15 - 25	7	6	/	/	/	/
25 - 35	12	12	/	6	/	/
35 - 45	17	17	5	9	/	/
45 - 55	20	20	5	11	/	/
55 - 65	12	12	/	6	/	/
Familienstand						
Ledig	20	20	6	11	/	/
Verheiratet	36	36	8	18	6	/
Verwitwet/Geschieden	12	11	/	7	/	/

2.10 Erwerbslose 2008 nach monatlichem Nettoeinkommen, Altersgruppen und Geschlecht

Monatliches Nettoeinkommen von ... bis unter ... EUR	Insgesamt	Darunter im Alter von ... bis unter ... Jahren				
		15 - 25	25 - 35	35 - 45	45 - 55	55 - 65
1 000						
<b>Insgesamt</b>						
unter 300	13	5	/	/	/	/
300 - 500	39	/	8	9	11	7
500 - 700	28	/	6	7	7	/
700 - 900	11	/	/	/	/	/
900 - 1 100	6	/	/	/	/	/
1 100 - 1 500	/	/	/	/	/	/
1 500 - 2 000	/	/	/	/	/	/
2 000 und mehr	/	/	/	/	/	/
<b>Mit Angabe des Einkommens</b>						
<b>zusammen</b>	<b>100</b>	<b>11</b>	<b>22</b>	<b>26</b>	<b>25</b>	<b>16</b>
Ohne Angabe <sup>1)</sup>	29	/	/	5	8	5
<b>Insgesamt</b>	<b>130</b>	<b>17</b>	<b>26</b>	<b>30</b>	<b>35</b>	<b>22</b>
<b>männlich</b>						
unter 300	5	/	/	/	/	/
300 - 500	20	/	6	5	5	/
500 - 700	17	/	/	5	/	/
700 - 900	5	/	/	/	/	/
900 - 1 100	/	/	/	/	/	/
1 100 - 1 500	/	/	/	/	/	/
1 500 - 2 000	/	/	/	/	/	/
2 000 und mehr	/	/	/	/	/	/
<b>Mit Angabe des Einkommens</b>						
<b>zusammen</b>	<b>51</b>	<b>6</b>	<b>12</b>	<b>12</b>	<b>13</b>	<b>8</b>
Ohne Angabe <sup>1)</sup>	12	/	/	/	/	/
<b>Zusammen</b>	<b>63</b>	<b>9</b>	<b>14</b>	<b>14</b>	<b>15</b>	<b>10</b>
<b>weiblich</b>						
unter 300	9	/	/	/	/	/
300 - 500	18	/	/	/	5	/
500 - 700	11	/	/	/	/	/
700 - 900	6	/	/	/	/	/
900 - 1 100	/	/	/	/	/	/
1 100 - 1 500	/	/	/	/	/	/
1 500 - 2 000	/	/	/	/	/	/
2 000 und mehr	/	/	/	/	/	/
<b>Mit Angabe des Einkommens</b>						
<b>zusammen</b>	<b>49</b>	<b>5</b>	<b>9</b>	<b>13</b>	<b>14</b>	<b>8</b>
Ohne Angabe <sup>1)</sup>	18	/	/	/	7	/
<b>Zusammen</b>	<b>67</b>	<b>7</b>	<b>12</b>	<b>17</b>	<b>20</b>	<b>12</b>

1) einschließlich Selbstständige in der Landwirtschaft und ohne Einkommen



2.11 Erwerbslose 2008 nach Dauer der Erwerbslosigkeit, Familienstand, Altersgruppen und Geschlecht

Familienstand	Insgesamt	Darunter im Alter von ... bis unter ... Jahren				
		15 - 25	25 - 35	35 - 45	45 - 55	55 - 65
		1 000				

**Insgesamt**

Ledig	53	16	19	10	6	/
Verheiratet	57	/	6	15	20	14
Verwitwet/Geschieden	20	/	/	5	9	5
<b>Insgesamt</b>	<b>130</b>	<b>17</b>	<b>26</b>	<b>31</b>	<b>35</b>	<b>22</b>

**darunter: Dauer der Erwerbslosigkeit von ... bis unter ...**

unter 3 Monate

Ledig	10	/	/	/	/	/
Verheiratet	9	/	/	/	/	/
Verwitwet/Geschieden	/	/	/	/	/	/
<b>Insgesamt</b>	<b>22</b>	<b>/</b>	<b>6</b>	<b>5</b>	<b>6</b>	<b>/</b>

3 - 12 Monaten

Ledig	10	/	/	/	/	/
Verheiratet	11	/	/	/	5	/
Verwitwet/Geschieden	/	/	/	/	/	/
<b>Insgesamt</b>	<b>24</b>	<b>/</b>	<b>5</b>	<b>6</b>	<b>7</b>	<b>/</b>

1 - 2 Jahren

Ledig	7	/	/	/	/	/
Verheiratet	6	/	/	/	/	/
Verwitwet/Geschieden	/	/	/	/	/	/
<b>Insgesamt</b>	<b>15</b>	<b>/</b>	<b>/</b>	<b>/</b>	<b>/</b>	<b>/</b>

2 Jahren und mehr

Ledig	26	7	8	6	/	/
Verheiratet	30	/	/	7	10	9
Verwitwet/Geschieden	13	/	/	/	6	/
<b>Insgesamt</b>	<b>69</b>	<b>8</b>	<b>12</b>	<b>15</b>	<b>20</b>	<b>14</b>

Noch: 2.11 Erwerbslose 2008 nach Dauer der Erwerbslosigkeit, Familienstand, Altersgruppen und Geschlecht

Monatliches Nettoeinkommen von ... bis unter ... EUR	Insgesamt	Darunter im Alter von ... bis unter ... Jahren				
		15 - 25	25 - 35	35 - 45	45 - 55	55 - 65
1 000						

**männlich**

Ledig	33	9	12	7	/	/
Verheiratet	21	/	/	5	7	7
Verwitwet/Geschieden	9	/	/	/	5	/
<b>Zusammen</b>	<b>63</b>	<b>9</b>	<b>14</b>	<b>14</b>	<b>15</b>	<b>10</b>

**darunter: Dauer der Erwerbslosigkeit von ... bis unter ...**

unter 3 Monate

Ledig	7	/	/	/	/	/
Verheiratet	5	/	/	/	/	/
Verwitwet/Geschieden	/	/	/	/	/	/
<b>Zusammen</b>	<b>13</b>	<b>/</b>	<b>/</b>	<b>/</b>	<b>/</b>	<b>/</b>

3 - 12 Monaten

Ledig	6	/	/	/	/	/
Verheiratet	/	/	/	/	/	/
Verwitwet/Geschieden	/	/	/	/	/	/
<b>Zusammen</b>	<b>12</b>	<b>/</b>	<b>/</b>	<b>/</b>	<b>/</b>	<b>/</b>

1 - 2 Jahren

Ledig	5	/	/	/	/	/
Verheiratet	/	/	/	/	/	/
Verwitwet/Geschieden	/	/	/	/	/	/
<b>Zusammen</b>	<b>9</b>	<b>/</b>	<b>/</b>	<b>/</b>	<b>/</b>	<b>/</b>

2 Jahren und mehr

Ledig	15	5	5	/	/	/
Verheiratet	9	/	/	/	/	/
Verwitwet/Geschieden	5	/	/	/	/	/
<b>Zusammen</b>	<b>30</b>	<b>5</b>	<b>6</b>	<b>6</b>	<b>8</b>	<b>6</b>

Noch: 2.11 Erwerbslose 2008 nach Dauer der Erwerbslosigkeit, Familienstand, Altersgruppen und Geschlecht

Monatliches Nettoeinkommen von ... bis unter ... EUR	Insgesamt	Darunter im Alter von ... bis unter ... Jahren				
		15 - 25	25 - 35	35 - 45	45 - 55	55 - 65
1 000						

**weiblich**

Ledig	20	6	7	/	/	/
Verheiratet	36	/	/	10	13	8
Verwitwet/Geschieden	11	/	/	/	5	/
<b>Zusammen</b>	<b>67</b>	<b>7</b>	<b>12</b>	<b>17</b>	<b>20</b>	<b>12</b>

**darunter: Dauer der Erwerbslosigkeit von ... bis unter ...**

unter 3 Monate

Ledig	/	/	/	/	/	/
Verheiratet	/	/	/	/	/	/
Verwitwet/Geschieden	/	/	/	/	/	/
<b>Zusammen</b>	<b>10</b>	<b>/</b>	<b>/</b>	<b>/</b>	<b>/</b>	<b>/</b>

3 - 12 Monaten

Ledig	/	/	/	/	/	/
Verheiratet	7	/	/	/	/	/
Verwitwet/Geschieden	/	/	/	/	/	/
<b>Zusammen</b>	<b>12</b>	<b>/</b>	<b>/</b>	<b>/</b>	<b>/</b>	<b>/</b>

1 - 2 Jahren

Ledig	/	/	/	/	/	/
Verheiratet	/	/	/	/	/	/
Verwitwet/Geschieden	/	/	/	/	/	/
<b>Zusammen</b>	<b>6</b>	<b>/</b>	<b>/</b>	<b>/</b>	<b>/</b>	<b>/</b>

2 Jahren und mehr

Ledig	11	/	/	/	/	/
Verheiratet	21	/	/	5	7	6
Verwitwet/Geschieden	7	/	/	/	/	/
<b>Zusammen</b>	<b>39</b>	<b>/</b>	<b>6</b>	<b>9</b>	<b>12</b>	<b>8</b>

2.12 Erwerbslose 2008 nach Dauer der Arbeitsuche, Altersgruppen und Geschlecht

Dauer der Arbeitsuche	Insgesamt	Darunter im Alter von ... bis unter ... Jahren				
		15 - 25	25 - 35	35 - 45	45 - 55	55 - 65

1 000

**Insgesamt**

Unter 1 Monat	7	/	/	/	/	/
1 bis unter 3 Monaten	11	/	/	/	/	/
3 bis unter 6 Monaten	13	/	/	/	/	/
6 Monate bis unter 1 Jahr	17	/	/	/	/	/
1 bis unter 1 1/2 Jahren	8	/	/	/	/	/
1 1/2 bis unter 2Jahren	8	/	/	/	/	/
2 bis unter 4 Jahren	23	/	5	5	6	/
4 Jahre und mehr	40	/	/	11	14	10
Ohne Angabe	/	/	/	/	/	/
<b>Insgesamt</b>	<b>130</b>	<b>17</b>	<b>26</b>	<b>31</b>	<b>35</b>	<b>22</b>

**männlich**

Unter 1 Monat	/	/	/	/	/	/
1 bis unter 3 Monaten	6	/	/	/	/	/
3 bis unter 6 Monaten	7	/	/	/	/	/
6 Monate bis unter 1 Jahr	8	/	/	/	/	/
1 bis unter 1 1/2 Jahren	5	/	/	/	/	/
1 1/2 bis unter 2Jahren	/	/	/	/	/	/
2 bis unter 4 Jahren	11	/	/	/	/	/
4 Jahre und mehr	16	/	/	/	5	/
Ohne Angabe	/	/	/	/	/	/
<b>Zusammen</b>	<b>63</b>	<b>9</b>	<b>14</b>	<b>14</b>	<b>15</b>	<b>10</b>

**weiblich**

Unter 1 Monat	/	/	/	/	/	/
1 bis unter 3 Monaten	6	/	/	/	/	/
3 bis unter 6 Monaten	6	/	/	/	/	/
6 Monate bis unter 1 Jahr	9	/	/	/	/	/
1 bis unter 1 1/2 Jahren	/	/	/	/	/	/
1 1/2 bis unter 2Jahren	/	/	/	/	/	/
2 bis unter 4 Jahren	12	/	/	/	/	/
4 Jahre und mehr	24	/	/	7	9	7
Ohne Angabe	/	/	/	/	/	/
<b>Zusammen</b>	<b>67</b>	<b>7</b>	<b>12</b>	<b>17</b>	<b>20</b>	<b>12</b>

### 3. Nichterwerbspersonen im Jahresdurchschnitt

#### 3.1 Nichterwerbstätige 2008 im Alter von 15 Jahren und älter ohne Arbeitsuche nach Alter, Zeitpunkt der Beendigung der letzten Erwerbstätigkeit und Gründen, weshalb keine Arbeit gesucht wird und Geschlecht

Merkmal	Nichterwerbs- tätige ohne Arbeitsuche zusammen	Darunter Gründe weshalb keine Arbeit gesucht wird				
		Frühinvalidität oder (vorüber- gehende) Arbeits- unfähigkeit	Persönliche oder familiäre Verpflichtungen	Schulische oder berufliche Ausbildung	Ruhestand	Arbeitsmarkt bietet keine Be- schäftigungs- möglichkeit
1 000						

#### Insgesamt

Alter von ... bis unter ... Jahren						
15 - 25	111	/	/	101	/	/
25 - 35	23	/	7	12	/	/
35 - 45	14	7	/	/	/	/
45 - 55	27	14	/	/	/	/
55 - 65	110	23	/	/	76	/
65 und älter	499	/	/	/	497	/
<b>Insgesamt</b>	<b>782</b>	<b>46</b>	<b>17</b>	<b>114</b>	<b>576</b>	<b>5</b>
Ohne frühere Erwerbstätigkeit	117	/	/	95	9	/
Mit früherer Erwerbstätigkeit	666	42	13	19	567	5
frühere Erwerbstätigkeit wurde beendet vor ...						
weniger als 3 Monaten	7	/	/	/	/	/
3 bis unter 6 Monaten	7	/	/	/	/	/
6 Monaten bis unter 1 Jahr	13	/	/	/	8	/
1 Jahr bis unter 1 1/2 Jahren	12	/	/	/	6	/
1 1/2 bis unter 2 Jahren	10	/	/	/	5	/
2 bis unter 3 Jahren	22	/	/	/	13	/
3 und mehr Jahren	571	33	7	/	512	/
ohne Angabe	24	/	/	/	18	/

#### männlich

Alter von ... bis unter ... Jahren						
15 - 25	54	/	/	50	/	/
25 - 35	9	/	/	7	/	/
35 - 45	5	/	/	/	/	/
45 - 55	10	7	/	/	/	/
55 - 65	47	12	/	/	32	/
65 und älter	204	/	/	/	203	/
<b>Zusammen</b>	<b>331</b>	<b>24</b>	<b>/</b>	<b>58</b>	<b>237</b>	<b>/</b>
Ohne frühere Erwerbstätigkeit	54	/	/	47	/	/
Mit früherer Erwerbstätigkeit	277	22	/	11	235	/

#### weiblich

Alter von ... bis unter ... Jahren						
15 - 25	57	/	/	50	/	/
25 - 35	14	/	6	5	/	/
35 - 45	8	/	/	/	/	/
45 - 55	17	7	/	/	/	/
55 - 65	63	10	/	/	43	/
65 und älter	294	/	/	/	294	/
<b>Zusammen</b>	<b>452</b>	<b>22</b>	<b>16</b>	<b>56</b>	<b>339</b>	<b>/</b>
Ohne frühere Erwerbstätigkeit	63	/	/	48	7	/
Mit früherer Erwerbstätigkeit	388	20	12	8	332	/

**3.2 Nichterwerbspersonen 2008 im Alter von 15 Jahren und älter nach Zeitpunkt der Beendigung der letzten Erwerbstätigkeit, Altersgruppen und Geschlecht**

Frühere Erwerbstätigkeit	Insgesamt	Davon im Alter von ... bis unter ... Jahren				
		15 - 35	35 - 45	45 - 55	55 - 65	65 und älter
1 000						
<b>Insgesamt</b>						
Mit früherer Erwerbstätigkeit	699	38	19	33	118	491
letzte Erwerbstätigkeit						
wurde beendet vor ...						
weniger als 6 Monaten	18	8	/	/	5	/
6 Monaten bis unter 1 Jahr	16	5	/	/	7	/
1 bis unter 2 Jahren	26	7	/	/	10	5
2 bis unter 3 Jahren	24	5	/	/	12	5
3 und mehr Jahren	587	10	11	25	79	462
Ohne Angabe	26	/	/	/	/	16
Ohne frühere Erwerbstätigkeit	119	111	/	/	/	/
Ohne Angabe	12	6	/	/	/	/
<b>Insgesamt</b>	<b>830</b>	<b>155</b>	<b>22</b>	<b>35</b>	<b>119</b>	<b>499</b>
<b>männlich</b>						
Mit früherer Erwerbstätigkeit	290	16	7	13	51	203
letzte Erwerbstätigkeit						
wurde beendet vor ...						
weniger als 6 Monaten	10	/	/	/	/	/
6 Monaten bis unter 1 Jahr	8	/	/	/	/	/
1 bis unter 2 Jahren	13	/	/	/	/	/
2 bis unter 3 Jahren	11	/	/	/	5	/
3 und mehr Jahren	239	/	/	10	33	189
Ohne Angabe	10	/	/	/	/	5
Ohne frühere Erwerbstätigkeit	55	52	/	/	/	/
Ohne Angabe	/	/	/	/	/	/
<b>Zusammen</b>	<b>346</b>	<b>69</b>	<b>8</b>	<b>14</b>	<b>51</b>	<b>204</b>
<b>weiblich</b>						
Mit früherer Erwerbstätigkeit	409	22	12	20	66	288
letzte Erwerbstätigkeit						
wurde beendet vor ...						
weniger als 6 Monaten	9	5	/	/	/	/
6 Monaten bis unter 1 Jahr	8	/	/	/	/	/
1 bis unter 2 Jahren	14	/	/	/	5	/
2 bis unter 3 Jahren	13	/	/	/	6	/
3 und mehr Jahren	349	7	7	15	47	273
Ohne Angabe	16	/	/	/	/	11
Ohne frühere Erwerbstätigkeit	64	58	/	/	/	/
Ohne Angabe	10	6	/	/	/	/
<b>Zusammen</b>	<b>484</b>	<b>87</b>	<b>14</b>	<b>22</b>	<b>67</b>	<b>294</b>

**3.3 Nichterwerbspersonen 2008 im Alter von 15 Jahren und älter mit früherer Erwerbstätigkeit nach dem wichtigstem Grund für die Beendigung der letzten Erwerbstätigkeit, Altersgruppen und Geschlecht**

Grund für die Beendigung der letzten Tätigkeit	Insgesamt	Davon im Alter von ... bis unter ... Jahren				
		15 - 35	35 - 45	45 - 55	55 - 65	65 und älter
		1 000				
<b>Insgesamt</b>						
Entlassung	104	5	6	11	30	52
Befristeter Arbeitsvertrag	29	10	/	/	8	6
Eigene Kündigung	13	/	/	/	/	6
Ruhestand						
- vorzeitig nach Vorruhestandsregelung oder Arbeitslosigkeit	152	/	/	/	17	134
- aus gesundheitlichen Gründen	109	/	/	12	33	61
- aus Altersgründen und sonstigen Gründen	234	/	/	/	17	216
Grundwehr-/Zivildienst	/	/	/	/	/	/
Persönliche oder familiäre Verpflichtungen	22	5	/	/	/	9
Ausbildung (auch Studium)	9	8	/	/	/	/
Sonstige Gründe	21	/	/	/	6	6
Ohne Angabe	/	/	/	/	/	/
<b>Insgesamt</b>	<b>699</b>	<b>38</b>	<b>19</b>	<b>33</b>	<b>118</b>	<b>491</b>
<b>männlich</b>						
Entlassung	42	/	/	/	11	22
Befristeter Arbeitsvertrag	12	/	/	/	/	/
Eigene Kündigung	/	/	/	/	/	/
Ruhestand						
- vorzeitig nach Vorruhestandsregelung oder Arbeitslosigkeit	84	/	/	/	8	76
- aus gesundheitlichen Gründen	52	/	/	6	17	27
- aus Altersgründen und sonstigen Gründen	80	/	/	/	7	73
Grundwehr-/Zivildienst	/	/	/	/	/	/
Persönliche oder familiäre Verpflichtungen	/	/	/	/	/	/
Ausbildung (auch Studium)	/	/	/	/	/	/
Sonstige Gründe	6	/	/	/	/	/
Ohne Angabe	/	/	/	/	/	/
<b>Zusammen</b>	<b>290</b>	<b>16</b>	<b>7</b>	<b>13</b>	<b>51</b>	<b>203</b>
<b>weiblich</b>						
Entlassung	62	/	/	7	19	30
Befristeter Arbeitsvertrag	17	5	/	/	/	/
Eigene Kündigung	9	/	/	/	/	5
Ruhestand						
- vorzeitig nach Vorruhestandsregelung oder Arbeitslosigkeit	68	/	/	/	9	58
- aus gesundheitlichen Gründen	57	/	/	6	14	34
- aus Altersgründen und sonstigen Gründen	154	/	/	/	11	143
Grundwehr-/Zivildienst	/	/	/	/	/	/
Persönliche oder familiäre Verpflichtungen	20	5	/	/	/	9
Ausbildung (auch Studium)	5	5	/	/	/	/
Sonstige Gründe	14	/	/	/	/	/
Ohne Angabe	/	/	/	/	/	/
<b>Zusammen</b>	<b>409</b>	<b>22</b>	<b>12</b>	<b>20</b>	<b>66</b>	<b>288</b>

**3.4 Nichterwerbspersonen 2008 im Alter von 15 Jahren und älter nach monatlichem Nettoeinkommen, Altersgruppen und Geschlecht**

Monatliches Nettoeinkommen von ... bis unter ... EUR	Insgesamt	Davon im Alter von ... bis unter ... Jahren				
		15 - 35	35 - 45	45 - 55	55 - 65	65 und älter
		1 000				
<b>Insgesamt</b>						
unter 300	37	24	/	/	/	6
300 - 500	70	26	/	6	14	20
500 - 700	133	13	/	8	31	76
700 - 900	147	7	/	/	26	106
900 - 1 100	130	/	/	/	15	106
1 100 - 1 500	131	/	/	/	12	115
1 500 - 2 000	25	/	/	/	/	22
2 000 und mehr	/	/	/	/	/	/
<b>Mit Angabe des Einkommens</b>						
<b>zusammen</b>	<b>679</b>	<b>77</b>	<b>16</b>	<b>26</b>	<b>104</b>	<b>455</b>
Ohne Angabe <sup>1)</sup>	152	77	5	10	16	44
<b>Insgesamt</b>	<b>830</b>	<b>155</b>	<b>22</b>	<b>35</b>	<b>119</b>	<b>499</b>
<b>männlich</b>						
unter 300	14	11	/	/	/	/
300 - 500	22	12	/	/	/	/
500 - 700	32	/	/	/	10	11
700 - 900	67	/	/	/	15	45
900 - 1 100	70	/	/	/	8	60
1 100 - 1 500	66	/	/	/	5	57
1 500 - 2 000	13	/	/	/	/	12
2 000 und mehr	/	/	/	/	/	/
<b>Mit Angabe des Einkommens</b>						
<b>zusammen</b>	<b>286</b>	<b>31</b>	<b>6</b>	<b>11</b>	<b>48</b>	<b>189</b>
Ohne Angabe <sup>1)</sup>	60	37	/	/	/	15
<b>Zusammen</b>	<b>346</b>	<b>69</b>	<b>8</b>	<b>14</b>	<b>51</b>	<b>204</b>
<b>weiblich</b>						
unter 300	24	12	/	/	/	6
300 - 500	48	13	/	/	10	19
500 - 700	101	9	/	5	21	65
700 - 900	80	5	/	/	10	61
900 - 1 100	60	/	/	/	8	46
1 100 - 1 500	66	/	/	/	6	56
1 500 - 2 000	11	/	/	/	/	11
2 000 und mehr	/	/	/	/	/	/
<b>Mit Angabe des Einkommens</b>						
<b>zusammen</b>	<b>392</b>	<b>45</b>	<b>10</b>	<b>15</b>	<b>56</b>	<b>266</b>
Ohne Angabe <sup>1)</sup>	92	40	/	7	10	28
<b>Zusammen</b>	<b>484</b>	<b>87</b>	<b>14</b>	<b>22</b>	<b>67</b>	<b>294</b>

1) einschließlich Selbstständige in der Landwirtschaft und ohne Einkommen





