

Statistischer Bericht

E I - m 7 / 08

**Bergbau und Verarbeitendes Gewerbe
in Thüringen
Januar 2007 - Juli 2008
nach Wirtschaftszweigen**

Bestell - Nr. 05 101



Zeichenerklärung

- 0 weniger als die Hälfte von 1 in der letzten besetzten Stelle, jedoch mehr als nichts
- nichts vorhanden (genau Null)
- . Zahlenwert unbekannt oder geheim zu halten
- ... Angabe fällt später an
- / Zahlenwert nicht sicher genug
- x Tabellenfach gesperrt, weil Aussage nicht sinnvoll
- () Aussagewert eingeschränkt
- r berichtigte Zahl
- p vorläufige Zahl

Anmerkung: Abweichungen in den Summen erklären sich aus dem Runden von Einzelwerten.

Herausgeber:

Thüringer Landesamt für Statistik
Europaplatz 3, 99091 Erfurt
Postfach 90 01 63, 99104 Erfurt

Telefon: 0361 37-84642/84647
Telefax: 0361 37-84699
Internet: www.statistik.thueringen.de
E-Mail: auskunft@statistik.thueringen.de

Auskunft erteilt:

Referat: Produzierendes Gewerbe,
Bautätigkeit

Telefon: 03681 354-210

Herausgegeben im Oktober 2008

Heft-Nr.: 258 / 08
Preis: 5,00 EUR

© Thüringer Landesamt für Statistik, Erfurt, 2008

Für nichtgewerbliche Zwecke sind Vervielfältigung und unentgeltliche Verbreitung, auch auszugsweise, mit Quellenangabe gestattet. Die Verbreitung, auch auszugsweise, über elektronische Systeme/Datenträger bedarf der vorherigen Zustimmung.
Alle übrigen Rechte bleiben vorbehalten.

Inhaltsverzeichnis

	Seite
Vorbemerkungen	2
Überblick zur aktuellen Wirtschaftslage im Bergbau und Verarbeitenden Gewerbe in Thüringen im Juli 2008	4
Grafiken	
1. Entwicklung von Auftragseingang, Umsatz und Beschäftigten im Bergbau und Verarbeitenden Gewerbe	6
2. Umsatz der Hauptgruppen Juli 2007/2008	7
3. Umsatz insgesamt Januar 2007 bis Juli 2008	7
4. Volumenindex Auftragseingang Januar 2007 bis Juli 2008	8
5. Beschäftigte insgesamt Januar 2007 bis Juli 2008	8
6. Bruttolohn und Bruttogehalt je Beschäftigten Januar 2007 bis Juli 2008	9
7. Umsatz je Beschäftigten Januar 2007 bis Juli 2008	9
Tabellen	
1. Betriebe, Beschäftigte, geleistete Arbeitsstunden, Bruttolohn und Bruttogehalt sowie Umsatz im Bergbau und Verarbeitenden Gewerbe vom 1.1.2008 bis 31.07.2008 nach Wirtschaftszweigen	10
2. Ausgewählte Maßzahlen im Bergbau und Verarbeitenden Gewerbe für den Monat Juli 2008 nach Wirtschaftszweigen	11
3. Betriebe, Beschäftigte, Umsatz sowie Umsatz je Beschäftigten im Bergbau und Verarbeitenden Gewerbe in der Rangfolge nach der Höhe des Umsatzes je Beschäftigten im Juli 2008 nach Wirtschaftszweigen	12
4. Betriebe, Beschäftigte, geleistete Arbeitsstunden, Bruttolohn und Bruttogehalt sowie Umsatz im Bergbau und Verarbeitenden Gewerbe nach Wirtschaftszweigen	13

Vorbemerkungen

Ziel der Statistik

Die Monatsberichte im Bergbau und Verarbeitenden Gewerbe stellen kurzfristig Daten über die konjunkturelle Entwicklung dieses Wirtschaftskreises in wirtschaftssystematischer und regionaler Gliederung zur Verfügung. Die Ergebnisse der Statistik sind ein wichtiges Material für die Arbeiten der gesetzgebenden Körperschaften, der Bundes- und Landesregierungen, der Verbände, Kammern sowie sonstigen Institutionen. Sie bilden eine unentbehrliche Grundlage für zahlreiche wirtschaftspolitische Entscheidungen und sind Ausgangsdaten für die Statistik der Europäischen Union.

Rechtsgrundlage

Rechtsgrundlage für die Erhebungen im Bergbau und Verarbeitenden Gewerbe ist das Gesetz über die Statistik im Produzierenden Gewerbe (ProdGewStatG) in der Fassung der Bekanntmachung vom 21. März 2002 (BGBl. I S. 1181), zuletzt geändert durch Artikel 3 des Gesetzes vom 17. März 2008 (BGBl. I S. 399).

Monatsbericht für Betriebe im Bergbau und Verarbeitenden Gewerbe

Der Berichtskreis des Monatsberichts umfasst die produzierenden Betriebe mit 50 und mehr Beschäftigten von Unternehmen des Bergbaus und Verarbeitenden Gewerbes sowie von Unternehmen anderer Wirtschaftszweige (jeweils einschließlich Handwerk) – ohne Baubetriebe und Betriebe der Energie- und Wasserversorgung.

Methodische Hinweise

Die in diesem Statistischen Bericht veröffentlichten Daten haben ihren Ursprung im "Monatsbericht für Betriebe im Bergbau und Verarbeitenden Gewerbe".

Bei Betrieben werden die Merkmale "Umsatz" und "Beschäftigte" nach fachlichen Betriebsteilen erhoben und sowohl für Betriebe als auch für fachliche Betriebsteile aufbereitet. Die in der Veröffentlichung nachgewiesenen Merkmale werden nur für den gesamten Betrieb (einschließlich der baugewerblichen und sonstigen Betriebsteile) dargestellt.

Beim Nachweis nach hauptbeteiligten Wirtschaftszweigen werden wie im vorliegenden Bericht alle Angaben eines kombinierten Betriebes (örtliche Einheit mit Betriebsteilen in mehreren Wirtschaftszweigen der WZ 2003) unter dem Wirtschaftszweig nachgewiesen, bei dem der Schwerpunkt des Betriebes liegt.

Durch Neugründungen, Umprofilierung sowie Betriebsstilllegungen ergibt sich in der Festlegung des Berichtskreises keine Konstanz. Durch eine Jahreskorrektur werden durch die Einbeziehung von Nachmeldungen der Betriebe die endgültigen Werte für das Vorjahr ermittelt. Dadurch weichen die bereits im Vorjahr veröffentlichten Werte von den in diesem Bericht veröffentlichten Werten ab. Die Ergebnisse des laufenden Jahres tragen deshalb vorbehaltlich der Jahreskorrektur vorläufigen Charakter.

Ausgewiesene Entwicklungen sind nicht preis-, saison- und kalenderbereinigt. Die beim Auf- und Abrunden von Zahlen entstehenden Differenzen werden nicht ausgeglichen, so dass Abweichungen in den Summen zu den Einzelwerten auftreten können.

Definitionen

Betriebe

Betriebe sind örtlich getrennte Niederlassungen einschließlich der zugehörigen und in der Nähe liegenden Verwaltungs-, Reparatur-, Montage- und Hilfsbetriebe.

Beschäftigte

Zu den Beschäftigten (tätige Personen) zählen alle Personen, die am Ende des Monats bzw. zu einem bestimmten Stichtag in einem arbeitsrechtlichen Verhältnis zum Betrieb bzw. Unternehmen stehen. Des Weiteren gehören dazu tätige Inhaber und Mitinhaber, kaufmännisch, technisch und gewerblich Auszubildende sowie unbezahlt mithelfende Familienangehörige, soweit sie mindestens ein Drittel der üblichen Arbeitszeit bzw. mindestens 55 Stunden im Monat im Betrieb tätig sind.

Geleistete Arbeitsstunden

Geleistete Arbeitsstunden sind die tatsächlich geleisteten (nicht die bezahlten) Stunden aller tätigen Personen (einschließlich Heimarbeiter). Einzubeziehen sind auch geleistete Über-, Nacht-, Sonntags- und Feiertagsstunden.

Nicht einzubeziehen sind alle ausgefallenen Arbeitsstunden (z.B. Ausfälle wegen gesetzlichen Urlaubs oder Arbeitsbefreiung, tariflich vereinbarte Ruhezeiten, wegen Krankheit oder Betriebsunfällen sowie als Folge von Material-, Brennstoff- und Energiemangel, Absatzstockung, Kurzarbeit, Betriebsferien, Streiks, Aussperrungen), geleistete Stunden der Leiharbeitnehmer, geleistete Stunden von unbezahlt mithelfenden Familienangehörigen, Arbeitsstunden von Montage- und Reparaturarbeiten von Beauftragten anderer Betriebe bzw. Unternehmen und in einem anderen Unternehmen geleistete Stunden der eigenen Mitarbeiter.

Bruttolohn und Bruttogehalt

Als Bruttolohn und Bruttogehalt (bezahlte Entgelte) gilt die Summe der Bruttobezüge (Bar- und Sachbezüge ohne jeden Abzug) der Beschäftigten, einschließlich Lohn- und Gehaltszuschläge (auch Gratifikationen, Erfindergelder sowie Provisionen, Tantiemen usw.) jedoch ohne Arbeitgeberanteile zur Sozialversicherung, Aufwendungen für die betriebliche Alters-, Invaliditäts- und Hinterbliebenenversorgung, allgemeine Aufwendungen und Vergütungen, die als Spesenersatz anzusehen sind, gezahltes Vorruhestandsgeld, geleistete Zuschüsse der Bundesagentur für Arbeit (z.B. Kurzarbeitergeld) und Leistungen nach dem Arbeitsteilzeitgesetz.

Umsatz

Der Umsatz umfasst den Gesamtumsatz aus Eigenerzeugung einschließlich Umsatz aus Verkauf von Energie, Nebenerzeugnissen und verkaufsfähigen Produktionsrückständen sowie den Umsatz aus sonstigen Betriebsteilen, so z.B. baugewerblichen Umsatz und Umsatz aus Handelsware, aus Vermietungen und Verpachtungen von betrieblichen Anlagen und Einrichtungen, aus Lizenzverträgen u.Ä. Als Umsatz gilt die Summe der Rechnungsendbeträge (ohne Umsatzsteuer) einschließlich etwa darin enthaltener Verbrauchsteuern sowie der Kosten für Fracht, Transportversicherung und Spesen, auch wenn diese gesondert in Rechnung gestellt werden.

Inlandsumsatz

Der Inlandsumsatz ist der Umsatz mit Empfängern im Bundesgebiet sowie mit den im Bundesgebiet stationierten ausländischen Streitkräften.

Auslandsumsatz

Der Auslandsumsatz umfasst die direkten Lieferungen und Leistungen an Empfänger, die im Ausland ansässig sind, sowie Lieferungen an Exporteure, die die bestellten Waren ohne Be- und Verarbeitung in das Ausland ausführen. Auslandsumsätze sind von der Umsatzsteuer (Mehrwertsteuer) befreit.

Auslandsumsatz in die Eurozone

Als Umsatz mit dem zur Eurozone gehörenden Ausland gilt der Umsatz mit den Staaten des Eurogebietes: Belgien, Finnland, Frankreich, Griechenland, Irland, Italien, Luxemburg, den Niederlanden, Österreich, Portugal, Slowenien, Spanien, Zypern und Malta.

Exportquote

Anteil des Auslandsumsatzes am Umsatz insgesamt

Auftragseingang

Als Auftragseingang gilt die Summe der Werte aller im Berichtsmonat vom Betrieb bzw. Unternehmen fest akzeptierten Aufträge auf Lieferungen selbst hergestellter oder in Lohnarbeit von anderen in- oder ausländischen Firmen produzierten Erzeugnisse ohne Mehrwertsteuer und abzüglich gewährter Rabatte. In einigen Klassen der WZ 2003 werden keine Auftragseingänge erfasst (z.B. im Ernährungsgewerbe).

Index des Auftragseinganges

Der Index des Auftragseinganges wird für ausgewählte Wirtschaftszweige des Verarbeitenden Gewerbes berechnet. Es handelt sich um einen Volumenindex für fachliche Betriebsteile auf Basis des Jahres 2000, dargestellt als Durchschnitt der Monatsindizes.

Systematiken

Die Darstellung aller Ergebnisse erfolgt ab 2003 in der Gliederung der "Klassifikation der Wirtschaftszweige, Ausgabe 2003" (WZ 2003). Die WZ 2003 basiert auf der statistischen Systematik der Wirtschaftszweige in der Europäischen Gemeinschaft (NACE Rev. 1.1), die mit der Verordnung (EWG) Nr. 3037/90 des Rates vom 9. Oktober 1990 betreffend die statistische Systematik der Wirtschaftszweige der Europäischen Gemeinschaft (ABl. EG Nr. L 293 S. 1) veröffentlicht wurde und ihrerseits auf der Internationalen Systematik der Wirtschaftszweige (ISIC Rev. 3.1) der Vereinten Nationen aufbaut.

In diesem Bericht werden die Bereiche der WZ 2003 C Bergbau und Gewinnung von Steinen und Erden und D Verarbeitendes Gewerbe mit der Bezeichnung Bergbau und Verarbeitendes Gewerbe dargestellt.

Abkürzungen

a.n.g. anderweitig nicht genannt
MD Monatsdurchschnitt
H.v. Herstellung von
u.s.E. und sonstigen Erzeugnissen

Überblick zur aktuellen Wirtschaftslage im Bergbau und Verarbeitenden Gewerbe in Thüringen im Juli 2008

Von Januar bis Juli 2008 wurden insgesamt Erzeugnisse im Wert von 16,3 Milliarden EUR von den Betrieben mit 50 und mehr Beschäftigten umgesetzt. Zum Vorjahreszeitraum ist, bei zwei Arbeitstagen mehr, ein Wachstum um 8,9 Prozent eingetreten.

Der Index des Auftragseingangs (Volumenindex) betrug im Monat Juli dieses Jahres 225,0 Prozent (Basis MD 2000 = 100). Zum Monat Juli des Vorjahres wurde ein Anstieg um 13,5 Prozent ermittelt. Die Zahl der Beschäftigten ist im Monat Juli zum gleichen Vorjahresmonat um 7 450 Personen bzw. 6,0 Prozent gestiegen. Die Bruttolohn- und Bruttogehaltssumme wuchs seit Jahresbeginn 2008 zum Vorjahreszeitraum um 7,9 Prozent. Der Umsatz je Beschäftigten erhöhte sich zum Vorjahreszeitraum um 3,3 Prozent und die Bruttolohn- und Bruttogehaltssumme je Beschäftigten stieg um 2,4 Prozent.

Im Monat Juli dieses Jahres wurde von 887 Betrieben (Vormonat: 885 Betriebe) Auskunft zum Monatsbericht im Bergbau und Verarbeitenden Gewerbe gegeben, dies waren 23 Betriebe mehr als im Juli 2007.

Der Gesamtumsatz im Bergbau und Verarbeitenden Gewerbe erreichte im Monat Juli 2008 ein Volumen von 2,3 Milliarden EUR. Zum gleichen Vorjahresmonat stieg der Umsatz, bei einem Arbeitstag mehr, um 6,1 Prozent bzw. um 135 Millionen EUR. In den ersten sieben Monaten 2008 wurden Waren im Wert von 16,3 Milliarden EUR umgesetzt, 8,9 Prozent bzw. 1,3 Milliarden EUR mehr als im Vergleichszeitraum des Vorjahres.

Bei der Entwicklung des Umsatzes der Hauptgruppen wurden im Monat Juli 2008 gegenüber dem Vormonat, dem Vorjahresmonat und dem Vorjahreszeitraum nachstehende Ergebnisse ermittelt:

Hauptgruppe	Veränderung des Umsatzes in Prozent zum		
	Vormonat	Vorjahresmonat	Vorjahreszeitraum
Vorleistungsgüterproduzenten	- 2,9	8,4	8,4
Investitionsgüterproduzenten	- 0,6	- 0,1	7,4
Gebrauchsgüterproduzenten	- 16,5	7,3	6,3
Verbrauchsgüterproduzenten	3,7	13,7	14,1
Bergbau/Verarbeitendes Gewerbe insgesamt	- 1,6	6,1	8,9

Im Monatsvergleich Juli 2008 zu Juli 2007 ist durch den Anstieg des Umsatzes (+ 6,1 Prozent) bei gleichzeitigem Anstieg der Zahl der Beschäftigten (+ 6,0 Prozent) ein Umsatzproduktivitätsanstieg um 0,2 Prozent auf 17 659 EUR je Beschäftigten eingetreten. Die Umsatzproduktivität stieg von Januar bis Juli 2008 im Vergleich zum Vorjahreszeitraum um 3,3 Prozent bzw. 3 996 EUR auf 125 007 EUR.

Der arbeitstäglige Umsatz sowie die ausgewählten absoluten Produktivitätszahlen zeigten nachstehende wirtschaftliche Ergebnisse:

Jahr Monat	Umsatz			
	je Arbeitstag	je Arbeitsstunde	je Beschäftigten	
	1000 EUR	EUR		
absoluter Wert				
2007	Mai	105 436	124,47	17 092
	Juni	107 325	128,86	18 179
	Juli	99 964	125,51	17 632
2008	Mai	113 490	129,28	17 408
	Juni	113 009	129,15	18 117
	Juli	101 484	125,04	17 659
Veränderung in Prozent				
Vormonat	- 10,2	- 3,2	- 2,5	
Vorjahresmonat	1,5	- 0,4	0,2	
Vorjahreszeitraum	7,4	3,3	3,3	

In das Ausland wurden im Juli 2008 Umsätze in Höhe von 747 Millionen EUR getätigt, dies entspricht gemessen am Gesamtumsatz einem Anteil von 32,0 Prozent. Das realisierte Monatsergebnis lag um 2,1 Prozent bzw. 16 Millionen EUR über dem Wert des entsprechenden Vorjahresmonats. Seit Jahresbeginn 2008 kumulierten sich die Umsätze in das Ausland auf 5,5 Milliarden EUR. Zum gleichen Zeitraum des Vorjahres entspricht das einem Wachstum von 8,2 Prozent bzw. 413 Millionen EUR.

Mit etwa 3,5 Milliarden EUR wurden von Januar bis Juli 2008 rund 63,7 Prozent der Exporte Thüringens in die Länder der Eurozone ausgeführt. Weniger Ausfuhren (36,3 Prozent bzw. 2,0 Milliarden EUR) wurden in die Länder außerhalb der Eurozone getätigt.

Im Inland wurden im Juli 2008 Waren im Wert von 1,6 Milliarden EUR abgesetzt. Zum Monat Juli 2007 waren dies 8,1 Prozent bzw. 119 Millionen EUR mehr. Seit dem 1.1.2008 erhöhte sich der Inlandsumsatz auf 10,8 Milliarden EUR. Das waren 9,2 Prozent bzw. 908 Millionen EUR mehr als im gleichen Zeitraum des Vorjahres.

Der Volumenindex des Auftragseinganges betrug im Monat Juli 225,0 Prozent (Basis: MD 2000 = 100). Gegenüber dem gleichen Vorjahresmonat ist das ein Anstieg um 13,5 Prozent. Der Index im Monat Juli für den Auftragseingang aus dem Ausland betrug 241,5 Prozent. Zum Monat Juli 2007 sanken die Auslandsaufträge um 10,3 Prozent.

Beim Index des Auftragseinganges der Hauptgruppen wurden folgende vorläufige Ergebnisse erreicht:

Hauptgruppe	Juli 2008		MD Januar bis Juli 2008		Veränderung in % zum Vorjahresmonat	
	insgesamt	Ausland	insgesamt	Ausland	insgesamt	Ausland
Vorleistungsgüterproduzenten	276,1	246,4	222,1	261,4	41,2	9,5
Investitionsgüterproduzenten	202,3	257,3	212,2	310,0	- 9,5	- 21,2
Gebrauchsgüterproduzenten	78,8	92,9	78,9	91,8	10,4	4,0
Verbrauchsgüterproduzenten	207,0	281,4	210,2	313,3	3,0	7,2
Verarbeitendes Gewerbe insgesamt	225,0	241,5	205,7	275,5	13,5	- 10,3

Die Anzahl der Beschäftigten im Bergbau und Verarbeitenden Gewerbe (Betriebe mit 50 und mehr Beschäftigten) erhöhte sich im Monat Juli 2008 gegenüber dem Vorjahresmonat um 6,0 Prozent bzw. 7 450 Personen auf insgesamt 132 180 Personen.

Im Monat Juli 2008 wurden 18,7 Millionen geleistete Arbeitsstunden ermittelt. Zum Vorjahresmonat stiegen die Arbeitsstunden um 6,5 Prozent. Die durchschnittlich geleistete Arbeitszeit je Beschäftigten und je Arbeitstag betrug im Juli dieses Jahres 6,1 Stunden, im Juli 2007 waren es 6,4 Stunden. Von Januar bis Juli 2008 wurden 128 Millionen Arbeitsstunden erfasst, 5,4 Prozent bzw. 6,5 Millionen Stunden mehr als im Vergleichszeitraum des Vorjahres.

An Bruttolohn und Bruttogehalt wurden im Juli 2008 insgesamt 301 Millionen EUR gezahlt, das entspricht gemessen am Umsatz einem Anteil von 12,9 Prozent; im gleichen Vorjahresmonat waren es 12,7 Prozent. Die Bruttolohn- und Bruttogehaltssumme stieg zum gleichen Vorjahresmonat um 8,2 Prozent bzw. 23 Millionen EUR. Die kumulative Bruttolohn- und Bruttogehaltssumme betrug Ende Juli 2008 rund 2,1 Milliarden EUR, 7,9 Prozent bzw. 152 Millionen EUR mehr als im Vorjahreszeitraum.

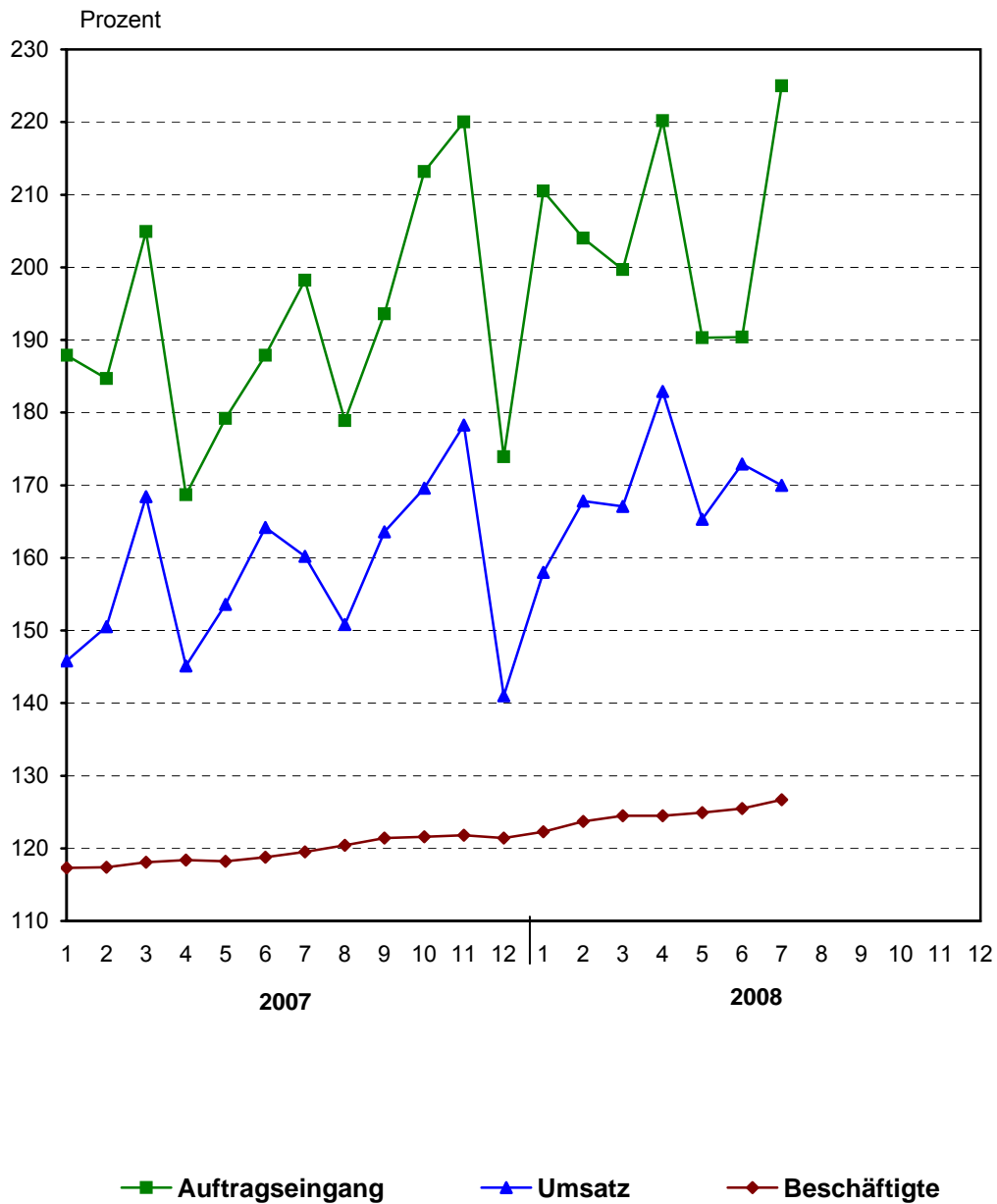
Im Monatsdurchschnitt wurden pro Beschäftigten folgende Bruttolöhne und Bruttogehälter gezahlt:

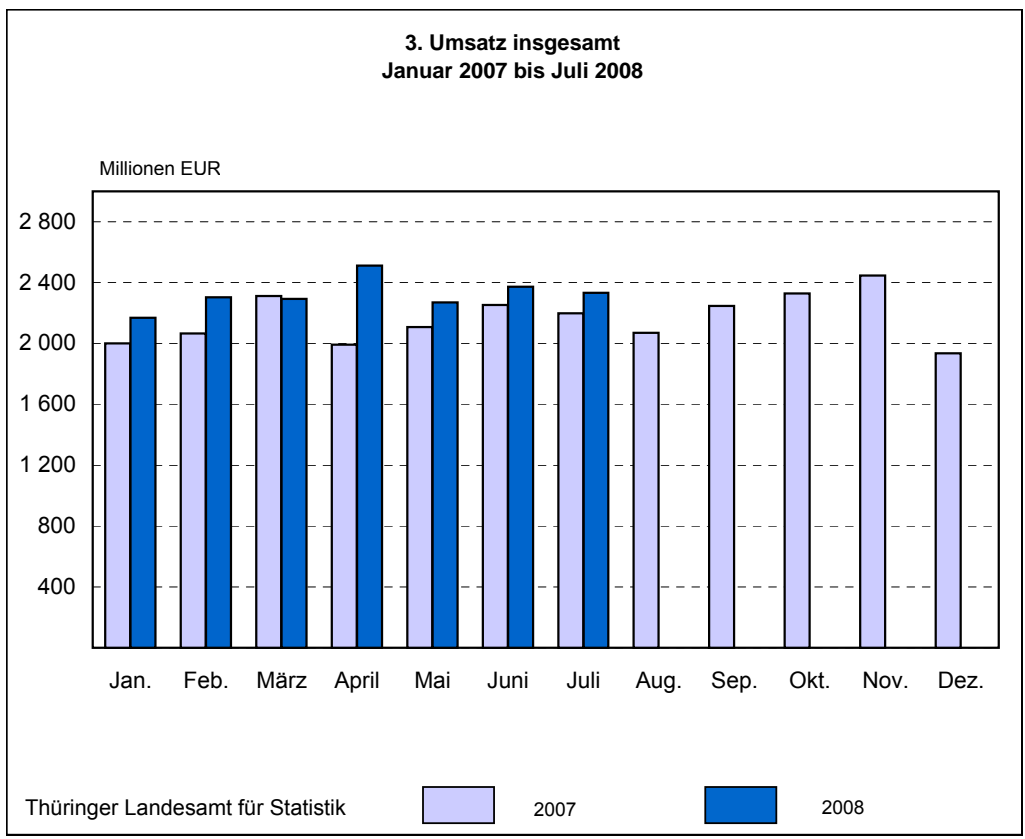
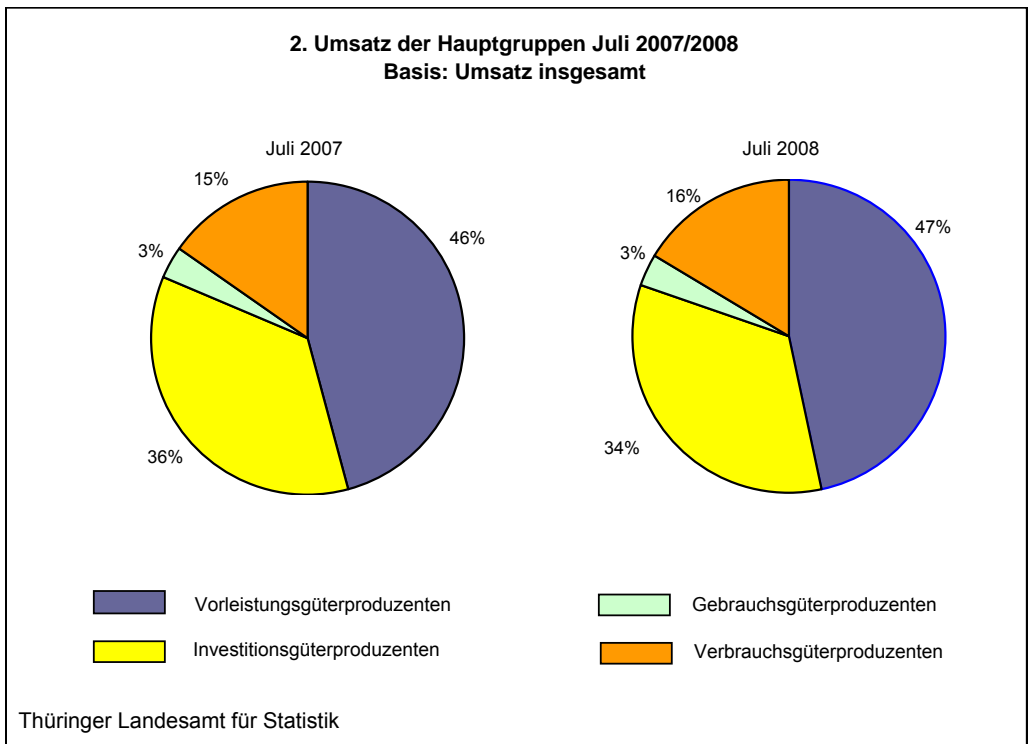
Jahr		Bruttolohn und -gehalt je Beschäftigten
Monat		
absoluter Wert in EUR		
2007	Mai	2 294
	Juni	2 338
	Juli	2 234
2008	Mai	2 286
	Juni	2 376
	Juli	2 280
Veränderung in Prozent		
Vormonat		- 4,0
Vorjahresmonat		2,1
Vorjahreszeitraum		2,4

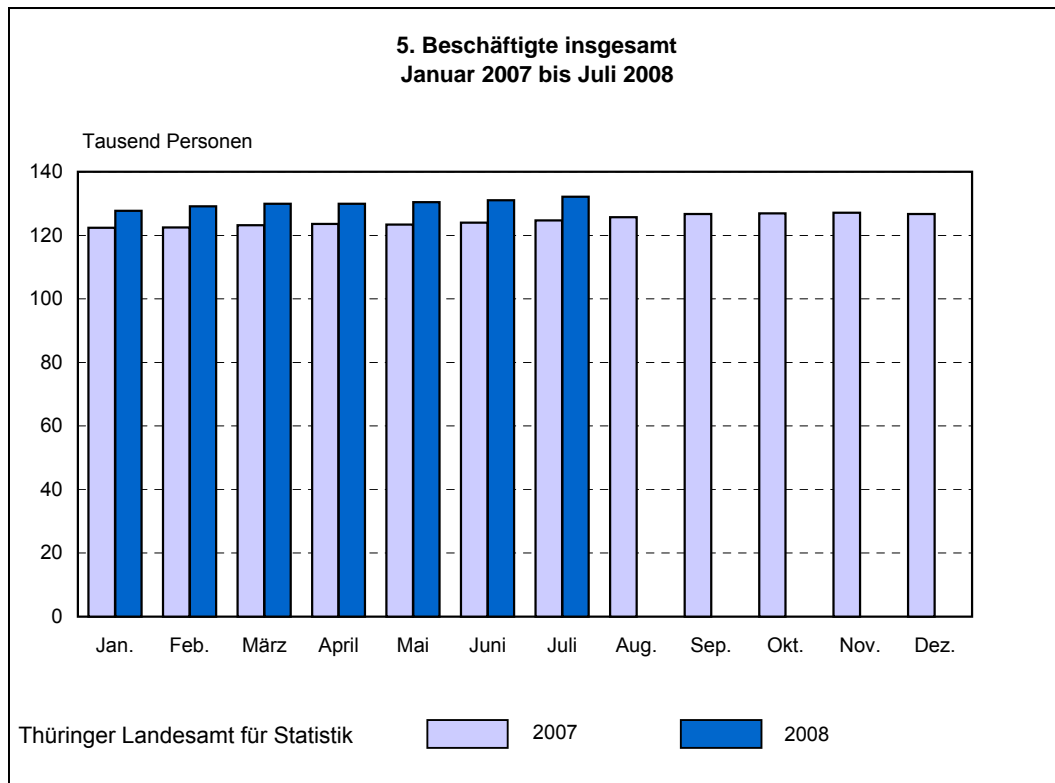
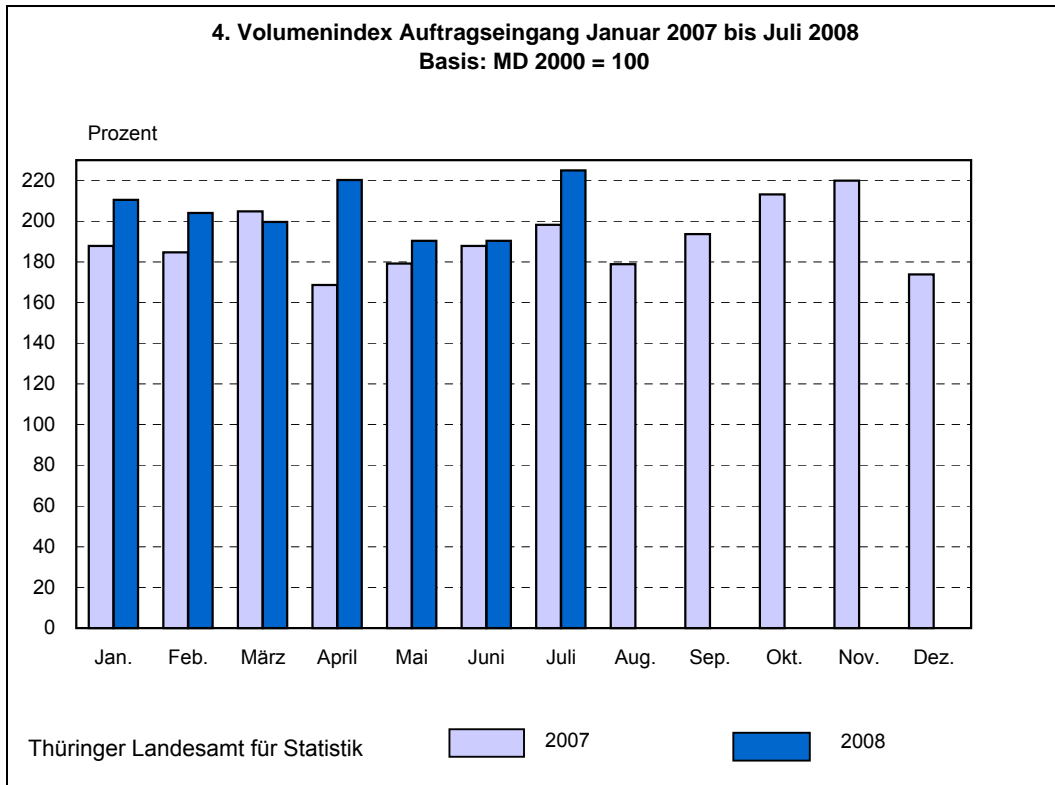
(Enthält der vorliegende Text zur dargestellten Entwicklung keine Hinweise, sind alle Angaben nicht preis-, saison- und kalenderbereinigt.)

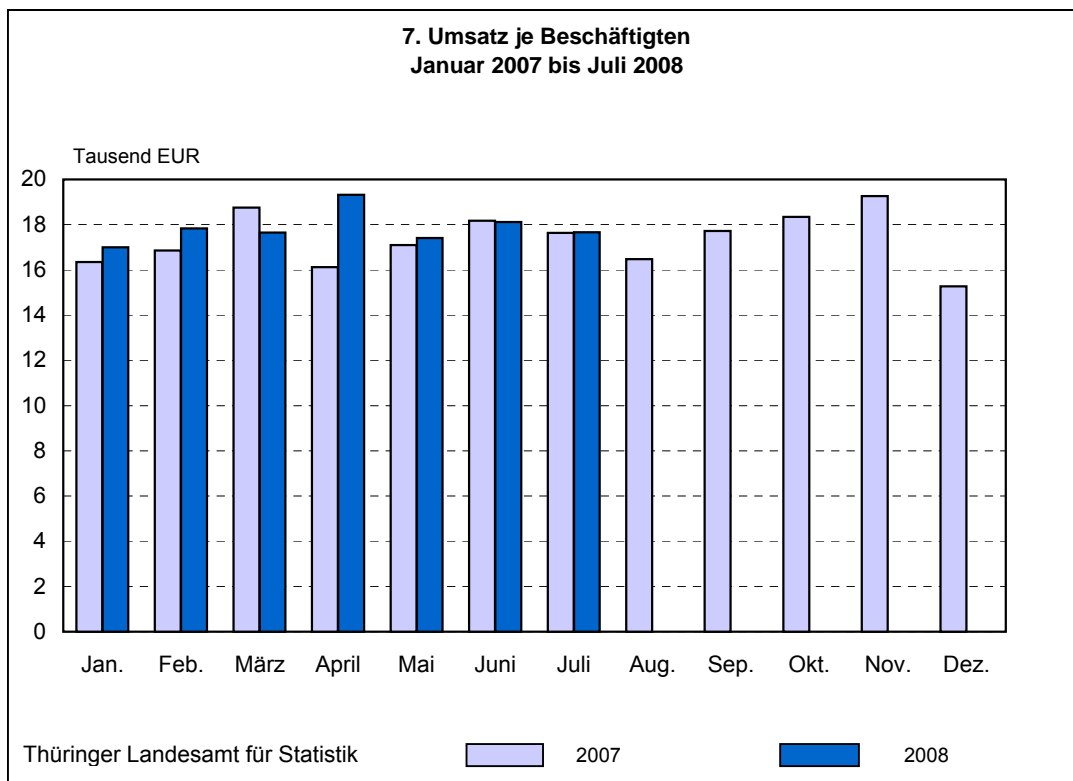
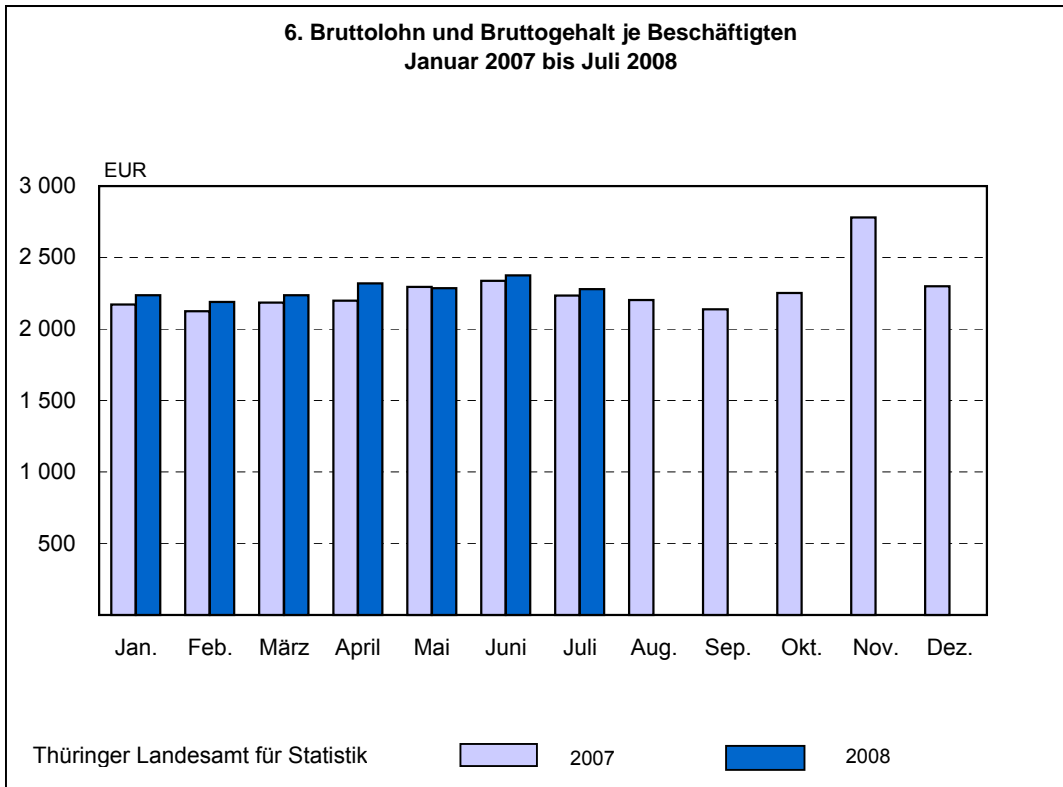
1. Entwicklung von Auftragseingang, Umsatz und Beschäftigten im Bergbau und Verarbeitenden Gewerbe

Basis: MD 2000 = 100









1. Betriebe, Beschäftigte, geleistete Arbeitsstunden, Bruttolohn und Bruttogehalt sowie Umsatz im Bergbau und Verarbeitenden Gewerbe vom 1.1.2008 bis 31.7.2008 nach Wirtschaftszweigen

WZ	Land Hauptgruppe Wirtschaftsabteilung	Be- triebe ¹⁾	Beschäf- tigte ¹⁾	Geleistete Arbeits- stunden	Bruttolohn und Bruttogehalt	Umsatz			
						insgesamt	davon		
							Inland	Ausland	darunter Euro-Zone
Anzahl	Personen	1000 Std.	1000 EUR	1000 EUR					
C,D	Thüringen	883	130 029	127 681	2 070 829	16 254 480	10 785 555	5 468 926	3 484 496
.	davon								
.	Vorleistungsgüterproduzenten	432	62 546	61 632	1 000 853	7 439 520	5 204 213	2 235 306	1 349 389
.	Investitionsgüterproduzenten	265	39 312	39 146	665 287	5 634 204	2 966 740	2 667 464	1 698 149
.	Gebrauchsgüterproduzenten	43	6 633	6 434	121 055	561 726	385 377	176 349	99 982
.	Verbrauchsgüterproduzenten	143	21 539	20 469	283 634	2 619 031	2 229 225	389 806	336 976
C	Bergbau und Gewinnung von Steinen und Erden	2
10	Kohlenbergbau, Torfgewinnung	-	-	-	-	-	-	-	-
11	Gewinnung von Erdöl und Erdgas, Erbringung damit verbundener Dienstleistungen	-	-	-	-	-	-	-	-
12	Bergbau auf Uran- und Thoriumerze	-	-	-	-	-	-	-	-
13	Erzbergbau	-	-	-	-	-	-	-	-
14	Gewinnung von Steinen und Erden, sonstiger Bergbau	2
D	Verarbeitendes Gewerbe	881
15	Ernährungsgewerbe	93	13 826	13 135	150 981	1 924 912	1 670 472	254 440	239 080
16	Tabakverarbeitung	2
17	Textilgewerbe	18	2 067	2 083	25 157	125 622	85 044	40 578	31 470
18	Bekleidungs-gewerbe	-	-	-	-	-	-	-	-
19	Ledergewerbe	3	243	224	2 210
20	Holzgewerbe (ohne Herstellung von Möbeln)	16	2 364	2 304	35 137	396 175	237 238	158 936	126 685
21	Papiergewerbe	21	2 862	2 829	40 976	505 780	376 632	129 148	94 802
22	Verlags-gewerbe, Druck-gewerbe, Vervielfältigung von bespielten Ton-, Bild- und Datenträgern	22	3 673	3 369	69 937	382 009	333 651	48 357	44 729
23	Kokerei, Mineralölverarbeitung, Herstellung und Verarbeitung von Spalt- und Brutstoffen	-	-	-	-	-	-	-	-
24	Herstellung von chemischen Erzeugnissen	29	5 325	5 207	107 164	773 833	536 822	237 011	114 459
25	Herstellung von Gummi- und Kunststoffwaren	100	12 394	12 591	182 359	1 422 951	918 570	504 381	246 112
26	Glas-gewerbe, Herstellung von Keramik, Verarbeitung von Steinen und Erden	57	7 265	7 006	106 572	607 755	453 680	154 075	80 984
27	Metallerzeugung und -bearbeitung	19	4 313	4 094	83 834	803 406	464 714	338 692	.
28	Herstellung von Metallerzeugnissen	138	17 919	18 161	271 496	1 640 578	1 195 907	444 672	319 253
29	Maschinenbau	106	13 276	13 714	224 207	1 203 526	836 620	366 906	210 206
30	Herstellung von Büromaschinen, Datenverarbeitungsgeräten und -einrichtungen	7	1 189	1 174	20 795
31	Herstellung von Geräten der Elektrizitäts-erzeugung, -verteilung u.Ä.	61	11 296	10 554	197 845	1 359 569	1 086 878	272 690	128 608
32	Rundfunk- und Nachrichtentechnik	37	5 495	5 372	92 770	617 328	352 196	265 132	130 909
33	Medizin-, Mess-, Steuer- und Regelungs-technik, Optik, Herstellung von Uhren	57	8 261	7 739	169 609	803 315	386 879	416 436	170 444
34	Herstellung von Kraftwagen und Kraftwagenteilen	57	13 068	12 936	217 100	2 483 380	1 226 918	1 256 463	748 707
35	Sonstiger Fahrzeugbau	7	956	1 007	15 590
36	Herstellung von Möbeln, Schmuck, Musik-instrumenten, Sportgeräten, Spielwaren u.s.E.	29	3 793	3 734	50 129	292 210	232 377	59 834	48 896
37	Recycling	2

1) Monatsdurchschnitt

**2. Ausgewählte Maßzahlen im Bergbau und Verarbeitenden Gewerbe
für den Monat Juli 2008 nach Wirtschaftszweigen**

WZ	Land Hauptgruppe Wirtschaftsabteilung	Beschäftigte je Betrieb	Geleistete Arbeitsstunden je Beschäftigten	Bruttolohn und -gehalt je Beschäftigten	Umsatz je Beschäftigten	Anteil Lohn und Gehalt am Umsatz	Exportquote	Umsatz je geleistete Arbeitsstunde
		Personen	Stunden	EUR	EUR	%	EUR	
C,D	Thüringen	149	141	2 280	17 659	12,9	32,0	125
.	davon							
.	Vorleistungsgüterproduzenten	147	141	2 276	17 034	13,4	28,3	121
.	Investitionsgüterproduzenten	150	143	2 473	19 706	12,5	45,6	138
.	Gebrauchsgüterproduzenten	155	136	2 567	11 333	22,6	30,6	84
.	Verbrauchsgüterproduzenten	153	139	1 853	17 681	10,5	15,0	127
C	Bergbau und Gewinnung von Steinen und Erden
10	Kohlenbergbau, Torfgewinnung	-	-	-	-	-	-	-
11	Gewinnung von Erdöl und Erdgas und damit verbundener Dienstleistungen	-	-	-	-	-	-	-
12	Bergbau auf Uran und Thoriumerze	-	-	-	-	-	-	-
13	Erzbergbau	-	-	-	-	-	-	-
14	Gewinnung von Steinen und Erden, sonstiger Bergbau
D	Verarbeitendes Gewerbe
15	Ernährungsgewerbe	152	141	1 558	20 430	7,6	13,2	145
16	Tabakverarbeitung
17	Textilgewerbe	115	147	1 773	8 665	20,5	28,7	59
18	Bekleidungs-gewerbe	-	-	-	-	-	-	-
19	Ledergewerbe	81	133	1 353
20	Holzgewerbe (ohne Herstellung von Möbeln)	149	137	2 293	23 685	9,7	42,1	173
21	Papiergewerbe	136	145	2 045	24 965	8,2	23,5	172
22	Verlags-gewerbe, Druck-gewerbe, Vervielfältigung von bespielten Ton-, Bild- und Datenträgern	167	132	2 587	14 442	17,9	14,6	110
23	Kokerei, Mineralölverarbeitung, Herstellung und Verarbeitung von Spalt- und Brutstoffen	-	-	-	-	-	-	-
24	Herstellung von chemischen Erzeugnissen	189	135	2 758	21 153	13,0	29,7	156
25	Herstellung von Gummi- und Kunststoffwaren	126	147	2 140	16 215	13,2	34,4	110
26	Glas-gewerbe, Herstellung von Keramik, Verarbeitung von Steinen und Erden	130	142	2 101	12 684	16,6	21,4	89
27	Metallerzeugung und -bearbeitung	217	135	2 461	25 728	9,6	36,0	191
28	Herstellung von Metallerzeugnissen	133	147	2 199	13 340	16,5	26,8	91
29	Maschinenbau	126	148	2 467	13 180	18,7	27,5	89
30	Herstellung von Büromaschinen, Datenverarbeitungsgeräten und -einrichtungen	159	145	2 758
31	Herstellung von Geräten der Elektrizitäts-erzeugung, -verteilung u.Ä.	188	131	2 429	17 586	13,8	19,5	135
32	Rundfunk- und Nachrichtentechnik	151	144	2 562	15 872	16,1	39,0	110
33	Medizin-, Mess-, Steuer- und Regelungs-technik, Optik, Herstellung von Uhren	146	133	2 862	13 452	21,3	50,8	102
34	Herstellung von Kraftwagen und Kraftwagenteilen	230	140	2 436	25 253	9,6	48,7	180
35	Sonstiger Fahrzeugbau	139	153	2 291
36	Herstellung von Möbeln, Schmuck, Musik-instrumenten, Sportgeräten, Spielwaren u.s.E.	131	138	1 973	10 575	18,7	20,2	77
37	Recycling

3. Betriebe, Beschäftigte, Umsatz sowie Umsatz je Beschäftigten im Bergbau und Verarbeitenden Gewerbe in der Rangfolge nach der Höhe des Umsatzes je Beschäftigten im Juli 2008 nach Wirtschaftszweigen

WZ	Wirtschaftsabteilung	Betriebe	Beschäftigte	Umsatz	Umsatz je Beschäftigten
		Anzahl	Personen	1000 EUR	EUR
27	Metallerzeugung und -bearbeitung	20	4 331	111 429	25 728
34	Herstellung von Kraftwagen und Kraftwagenteilen	58	13 356	337 283	25 253
21	Papiergewerbe	21	2 856	71 299	24 965
20	Holzgewerbe (ohne Herstellung von Möbeln)	16	2 382	56 419	23 685
24	Herstellung von chemischen Erzeugnissen	29	5 495	116 237	21 153
15	Ernährungsgewerbe	92	13 986	285 738	20 430
31	Herstellung von Geräten der Elektrizitätserzeugung, -verteilung u.Ä.	61	11 492	202 100	17 586
25	Herstellung von Gummi- und Kunststoffwaren	101	12 700	205 930	16 215
32	Rundfunk- und Nachrichtentechnik	38	5 739	91 091	15 872
22	Verlagsgewerbe, Druckgewerbe, Vervielfältigung von bespielten Ton-, Bild- und Datenträgern	22	3 676	53 089	14 442
33	Medizin-, Mess-, Steuer- und Regelungstechnik, Optik, Herstellung von Uhren	57	8 311	111 803	13 452
28	Herstellung von Metallerzeugnissen	138	18 298	244 095	13 340
29	Maschinenbau	107	13 497	177 887	13 180
26	Glasgewerbe, Herstellung von Keramik, Verarbeitung von Steinen und Erden	57	7 407	93 951	12 684
36	Herstellung von Möbeln, Schmuck, Musikinstrumenten, Sportgeräten, Spielwaren und sonst. Erzeugnissen	29	3 800	40 185	10 575
17	Textilgewerbe	18	2 076	17 989	8 665
10	Kohlenbergbau, Torfgewinnung	-	-	-	-
11	Gewinnung von Erdöl und Erdgas, Erbringung damit verbundener Dienstleistungen	-	-	-	-
12	Bergbau auf Uran- und Thoriumerze	-	-	-	-
13	Erzbergbau	-	-	-	-
14	Gewinnung von Steinen und Erden, sonstiger Bergbau	2	.	.	.
16	Tabakverarbeitung	2	.	.	.
18	Bekleidungsgewerbe	-	-	-	-
19	Ledergewerbe	3	244	.	.
23	Kokerei, Mineralölverarbeitung, Herstellung und Verarbeitung von Spalt- und Brutstoffen	-	-	-	-
30	Herstellung von Büromaschinen, Datenverarbeitungsgeräten und -einrichtungen	7	1 116	.	.
35	Sonstiger Fahrzeugbau	7	975	.	.
37	Recycling	2	.	.	.

4. Betriebe, Beschäftigte, geleistete Arbeitsstunden, Bruttolohn und Bruttogehalt sowie Umsatz im Bergbau und Verarbeitenden Gewerbe nach Wirtschaftszweigen

WZ	Land Hauptgruppe Wirtschaftsabteilung	Jahr	Betriebe ¹⁾	Beschäftigte ¹⁾	Geleistete Arbeits- stunden	Bruttolohn und Bruttogehalt	Umsatz				
							insgesamt	davon		darunter Euro-Zone	
			Anzahl	Personen	1 000 Std.	1 000 EUR		1 000 EUR	Inland		Ausland
C,D	Thüringen	2000	743	104 361	175 370	2 474 822	16 473 002	12 372 224	4 100 778	x	
		2001	779	110 072	181 829	2 658 081	17 119 271	12 747 166	4 372 105	x	
		2002	793	110 770	182 189	2 735 781	17 527 240	12 658 187	4 869 054	.	
		2003	821	114 177	186 438	2 870 619	18 755 815	13 493 341	5 262 474	.	
		2004	832	115 897	191 751	2 975 018	20 227 481	14 146 929	6 080 551	.	
		2005	833	117 372	192 955	3 044 628	21 450 527	14 623 125	6 827 402	4 416 992	
		2006	843	118 985	197 730	3 165 039	23 573 674	15 978 119	7 595 555	4 946 722	
		2007	864	124 743	207 235	3 396 758	25 960 052	17 220 232	8 739 820	5 459 866	
		2007									
		Jan.	865	122 422	17 934	265 762	2 001 666	1 323 613	678 054	415 904	
		Feb.	863	122 497	16 827	260 232	2 065 665	1 316 350	749 315	488 548	
		Mär.	865	123 229	18 154	269 125	2 311 934	1 522 250	789 684	495 168	
		Apr.	864	123 572	16 274	271 784	1 991 756	1 364 809	626 947	387 338	
		Mai	865	123 376	16 942	283 045	2 108 718	1 406 836	701 882	443 124	
		Jun.	866	123 977	17 490	289 890	2 253 830	1 475 992	777 838	470 155	
		Jul.	864	124 730	17 522	278 591	2 199 199	1 467 344	731 854	432 840	
		Aug.	862	125 687	17 421	276 905	2 069 881	1 414 573	655 308	417 902	
		Sep.	863	126 723	17 160	270 759	2 246 345	1 492 543	753 802	462 997	
		Okt.	863	126 898	17 897	285 792	2 328 539	1 565 692	762 847	485 817	
		Nov.	864	127 076	18 682	353 432	2 447 406	1 602 347	845 059	546 819	
		Dez.	865	126 733	14 930	291 440	1 935 113	1 267 883	667 230	413 256	
		2008									
		Jan.	874	127 662	18 383	285 472	2 169 480	1 411 720	757 760	486 619	
		Feb.	882	129 118	18 222	282 739	2 303 004	1 488 437	814 566	522 429	
		Mär.	885	129 921	17 238	290 502	2 293 809	1 518 336	775 473	497 998	
		Apr.	884	129 936	19 237	301 361	2 511 046	1 641 385	869 660	568 593	
		Mai	886	130 390	17 557	298 071	2 269 802	1 533 591	736 211	458 227	
		Jun.	885	130 993	18 376	311 255	2 373 196	1 605 421	767 776	492 931	
		Jul.	887	132 180	18 667	301 430	2 334 143	1 586 664	747 479	457 698	
		Aug.									
		Sep.									
		Okt.									
		Nov.									
Dez.											

1) Als Jahreswerte dienen die Durchschnitte der zwölf Monatsergebnisse.

Noch: 4. Betriebe, Beschäftigte, geleistete Arbeitsstunden, Bruttolohn und Bruttogehalt sowie Umsatz im Bergbau und Verarbeitenden Gewerbe nach Wirtschaftszweigen

WZ	Land Hauptgruppe Wirtschaftsabteilung	Jahr	Betriebe ¹⁾	Beschäftigte ¹⁾	Geleistete Arbeits- stunden	Bruttolohn und Bruttogehalt	Umsatz			
							insgesamt	davon		
								Inland	Ausland	darunter Euro-Zone
Anzahl	Personen	1 000 Std.	1 000 EUR	1 000 EUR						
Vorleistungsgüter- produzenten	2000	337	46 204	78 365	1 096 794	6 100 682	4 662 991	1 437 691	x	
	2005	399	55 269	91 414	1 449 942	9 319 279	6 617 677	2 701 602	1 470 196	
	2006	400	56 652	95 086	1 518 237	10 727 629	7 626 876	3 100 752	1 758 559	
	2007	418	60 051	100 554	1 640 840	11 717 704	8 241 165	3 476 539	2 012 939	
	2007									
	Jan.	417	58 537	8 692	127 447	953 133	667 859	285 274	171 385	
	Feb.	417	58 901	8 121	122 057	913 570	635 450	278 120	165 501	
	Mär.	418	59 146	8 798	128 943	1 017 058	716 676	300 382	175 627	
	Apr.	417	59 488	7 970	134 609	939 361	654 618	284 743	171 625	
	Mai	419	59 596	8 298	138 629	992 658	692 624	300 034	171 607	
	Jun.	419	59 878	8 517	139 191	1 042 878	731 302	311 576	181 214	
	Jul.	418	60 328	8 513	135 192	1 005 118	718 115	287 003	157 182	
	Aug.	418	60 694	8 594	133 997	964 059	689 606	274 453	151 875	
	Sep.	419	61 127	8 285	129 388	1 004 253	708 924	295 329	170 984	
	Okt.	419	61 014	8 670	136 998	1 042 678	737 026	305 651	174 079	
	Nov.	419	60 965	8 993	173 756	1 070 982	745 809	325 173	192 412	
	Dez.	420	60 940	7 101	140 633	771 956	543 155	228 800	129 449	
	2008									
	Jan.	426	61 164	8 826	136 808	1 004 519	700 219	304 300	185 054	
	Feb.	431	61 791	8 740	135 411	1 033 399	710 962	322 437	194 341	
	Mär.	433	62 357	8 340	138 224	1 003 755	688 629	315 126	194 527	
	Apr.	433	62 509	9 311	150 010	1 129 865	787 045	342 820	210 163	
	Mai	434	62 833	8 491	145 098	1 056 309	740 145	316 164	185 470	
	Jun.	434	63 204	8 887	149 727	1 122 146	796 323	325 823	196 810	
	Jul.	436	63 962	9 038	145 575	1 089 526	780 890	308 635	183 025	
	Aug.									
	Sep.									
	Okt.									
	Nov.									
	Dez.									
	Investitionsgüter- produzenten	2000	205	29 129	49 182	734 145	5 972 219	3 946 172	2 026 047	x
		2005	243	33 184	54 349	917 515	7 567 917	4 060 728	3 507 189	2 525 438
2006		250	34 220	56 760	967 385	8 152 720	4 384 784	3 767 936	2 657 866	
2007		260	36 897	61 653	1 064 525	9 262 011	4 851 772	4 410 239	2 800 150	
2007										
Jan.		259	35 861	5 290	84 222	667 367	342 599	324 768	192 323	
Feb.		258	35 764	4 959	81 560	761 186	360 925	400 261	269 690	
Mär.		259	36 200	5 381	84 361	854 923	443 317	411 607	258 013	
Apr.		259	36 110	4 756	82 866	658 985	381 749	277 236	165 676	
Mai		259	36 269	4 990	87 506	712 709	373 107	339 602	223 609	
Jun.		260	36 643	5 226	91 278	804 278	403 992	400 286	239 923	
Jul.		260	36 904	5 263	89 423	786 514	408 671	377 842	225 524	
Aug.		260	37 249	5 085	87 235	691 836	382 955	308 880	211 684	
Sep.		260	37 675	5 170	85 581	811 012	431 245	379 767	232 973	
Okt.		260	37 867	5 371	89 900	829 966	453 291	376 675	251 459	
Nov.		261	38 208	5 673	107 334	921 088	484 481	436 607	291 613	
Dez.		261	38 009	4 489	93 258	762 147	385 439	376 708	237 661	
2008										
Jan.		264	38 423	5 612	92 684	743 453	367 992	375 461	240 584	
Feb.		265	39 145	5 599	91 957	824 562	416 398	408 164	263 234	
Mär.		265	39 255	5 273	93 061	825 273	444 280	380 993	241 853	
Apr.		265	39 292	5 913	93 706	901 195	455 633	445 562	297 386	
Mai		266	39 522	5 388	95 337	763 288	416 435	346 854	217 858	
Jun.		266	39 673	5 660	99 961	790 749	438 547	352 202	223 175	
Jul.		266	39 871	5 702	98 581	785 684	427 455	358 229	214 059	
Aug.										
Sep.										
Okt.										
Nov.										
Dez.										

1) Als Jahreswerte dienen die Durchschnitte der zwölf Monatsergebnisse.

Noch: 4. Betriebe, Beschäftigte, geleistete Arbeitsstunden, Bruttolohn und Bruttogehalt sowie Umsatz im Bergbau und Verarbeitenden Gewerbe nach Wirtschaftszweigen

WZ	Land Hauptgruppe Wirtschaftsabteilung	Jahr	Betriebe ¹⁾	Beschäftigte ¹⁾	Geleistete Arbeits- stunden	Bruttolohn und Bruttogehalt	Umsatz			
							insgesamt	davon		
								Inland	Ausland	darunter Euro-Zone
Anzahl	Personen	1 000 Std.	1 000 EUR	1 000 EUR						
Gebrauchsgüter- produzenten	2000	55	8 879	14 702	234 848	1 114 435	801 204	313 232	x	
	2005	42	6 579	10 735	186 906	814 072	558 124	255 948	121 586	
	2006	45	6 447	10 609	191 227	881 127	629 676	251 451	124 155	
	2007	43	6 352	10 280	197 166	911 381	640 688	270 693	146 724	
	2007									
	Jan.	44	6 545	942	15 288	80 318	56 358	23 960	13 375	
	Feb.	44	6 540	885	15 397	77 857	53 845	24 012	13 351	
	Mär.	44	6 557	960	16 676	82 612	59 417	23 195	14 590	
	Apr.	44	6 369	802	14 948	73 573	51 898	21 675	12 112	
	Mai	43	6 405	852	15 977	70 481	48 903	21 578	12 917	
	Jun.	43	6 378	903	18 292	73 366	52 406	20 960	10 490	
	Jul.	43	6 196	840	14 989	70 317	50 561	19 757	9 687	
	Aug.	41	6 158	791	15 414	65 784	45 962	19 822	9 761	
	Sep.	41	6 222	835	15 752	80 127	57 064	23 063	12 125	
	Okt.	41	6 272	864	16 486	79 965	55 598	24 367	13 099	
	Nov.	41	6 291	933	20 662	85 392	58 718	26 674	14 015	
	Dez.	41	6 296	675	17 286	71 588	49 959	21 630	11 200	
	2008									
	Jan.	42	6 592	940	16 172	79 924	55 275	24 649	14 541	
	Feb.	43	6 660	942	17 089	82 201	57 809	24 392	13 377	
	Mär.	43	6 652	848	16 942	78 330	54 564	23 766	12 996	
	Apr.	43	6 626	1 000	17 027	84 138	59 018	25 119	13 054	
	Mai	43	6 629	859	17 073	71 330	50 200	21 130	10 676	
	Jun.	43	6 611	942	19 663	90 350	56 126	34 224	24 430	
	Jul.	43	6 658	903	17 088	75 453	52 385	23 068	10 908	
	Aug.									
	Sep.									
	Okt.									
	Nov.									
	Dez.									
	Verbrauchsgüter- produzenten	2000	146	20 149	32 973	409 034	3 285 666	2 961 858	323 808	x
		2005	149	22 340	36 456	490 265	3 749 258	3 386 595	362 663	299 771
2006		147	21 665	35 275	488 189	3 812 198	3 336 782	475 416	406 142	
2007		144	21 443	34 747	494 227	4 068 956	3 486 608	582 349	500 054	
2007										
Jan.		145	21 479	3 010	38 806	300 849	256 797	44 052	38 821	
Feb.		144	21 292	2 862	41 218	313 052	266 130	46 922	40 006	
Mär.		144	21 326	3 015	39 145	357 340	302 840	54 501	46 937	
Apr.		144	21 605	2 746	39 361	319 837	276 545	43 292	37 924	
Mai		144	21 106	2 803	40 932	332 870	292 202	40 668	34 991	
Jun.		144	21 078	2 844	41 129	333 308	288 292	45 015	38 528	
Jul.		143	21 302	2 906	38 988	337 249	289 997	47 252	40 446	
Aug.		143	21 586	2 951	40 259	348 202	296 050	52 152	44 582	
Sep.		143	21 699	2 870	40 037	350 953	295 309	55 644	46 915	
Okt.		143	21 745	2 992	42 408	375 931	319 777	56 154	47 179	
Nov.		143	21 612	3 083	51 680	369 943	313 339	56 604	48 779	
Dez.		143	21 488	2 665	40 263	329 422	289 330	40 092	34 946	
2008										
Jan.		142	21 483	3 005	39 808	341 583	288 234	53 349	46 440	
Feb.		143	21 522	2 941	38 281	362 842	303 268	59 574	51 477	
Mär.		144	21 657	2 777	42 274	386 451	330 864	55 587	48 622	
Apr.		143	21 509	3 014	40 618	395 847	339 689	56 159	47 990	
Mai		143	21 406	2 819	40 563	378 875	326 812	52 063	44 224	
Jun.		142	21 505	2 888	41 904	369 952	314 425	55 527	48 517	
Jul.		142	21 689	3 024	40 185	383 480	325 933	57 547	49 706	
Aug.										
Sep.										
Okt.										
Nov.										
Dez.										

1) Als Jahreswerte dienen die Durchschnitte der zwölf Monatsergebnisse.

Noch: 4. Betriebe, Beschäftigte, geleistete Arbeitsstunden, Bruttolohn und Bruttogehalt sowie Umsatz im Bergbau und Verarbeitenden Gewerbe nach Wirtschaftszweigen

WZ	Land Hauptgruppe Wirtschaftsabteilung	Jahr	Betriebe ¹⁾	Beschäftigte ¹⁾	Geleistete Arbeits- stunden	Bruttolohn und Bruttogehalt	Umsatz					
							insgesamt	davon				
								Inland	Ausland	darunter Euro-Zone		
Anzahl	Personen	1 000 Std.	1 000 EUR	1 000 EUR								
15	Ernährungs- gewerbe	2000	81	11 569	19 127	205 159	1 894 945	1 774 105	120 840	x		
		2005	92	14 246	23 147	266 376	2 559 547	2 371 053	188 494	165 174		
		2006	92	13 694	22 197	257 968	2 611 188	2 311 803	299 385	275 073		
		2007	93	13 604	22 030	259 469	2 851 440	2 469 616	381 824	357 998		
		2007										
		Jan.	94	13 714	1 898	21 124	200 213	170 934	29 279	27 771		
		Feb.	93	13 533	1 821	20 468	213 961	182 536	31 425	29 587		
		Mär.	93	13 546	1 906	21 252	251 014	215 963	35 052	32 894		
		Apr.	93	13 804	1 750	21 206	227 562	199 693	27 868	26 397		
		Mai	93	13 281	1 756	21 431	236 432	211 586	24 846	23 227		
		Jun.	93	13 177	1 763	21 220	230 663	202 148	28 515	26 723		
		Jul.	92	13 429	1 830	20 549	235 067	205 328	29 739	28 051		
		Aug.	92	13 668	1 895	20 803	247 257	211 382	35 875	33 313		
		Sep.	92	13 751	1 823	20 691	246 387	208 924	37 464	34 862		
		Okt.	92	13 839	1 894	21 334	262 055	224 864	37 191	34 329		
		Nov.	92	13 775	1 952	28 126	259 984	222 545	37 439	34 852		
		Dez.	92	13 728	1 742	21 265	240 846	213 713	27 133	25 992		
		2008										
		Jan.	91	13 644	1 904	21 370	238 242	204 331	33 912	32 538		
		Feb.	93	13 818	1 886	20 833	260 199	222 524	37 675	35 744		
		Mär.	94	13 941	1 796	21 562	286 524	249 538	36 986	34 497		
		Apr.	93	13 836	1 915	21 097	294 034	257 538	36 496	33 944		
		Mai	93	13 744	1 816	21 889	282 176	249 339	32 837	30 664		
		Jun.	92	13 814	1 850	22 433	277 999	239 291	38 708	36 242		
		Jul.	92	13 986	1 968	21 797	285 738	247 912	37 826	35 452		
		Aug.										
		Sep.										
		Okt.										
		Nov.										
		Dez.										
		17	Textilgewerbe	2000	24	2 801	4 504	51 325	219 396	163 095	56 301	x
				2005	21	2 135	3 473	38 929	189 678	135 634	54 044	42 632
				2006	20	2 082	3 448	41 225	188 170	131 842	56 329	43 001
2007	17			2 007	3 373	42 451	198 015	135 996	62 020	49 736		
2007												
Jan.	17			1 963	292	3 331	16 092	10 989	5 103	3 726		
Feb.	17			1 961	269	3 137	15 913	10 988	4 925	3 977		
Mär.	17			1 973	293	3 228	18 331	12 663	5 668	4 472		
Apr.	17			1 994	265	3 341	16 155	10 746	5 410	4 528		
Mai	17			2 010	282	3 523	16 585	11 121	5 464	4 414		
Jun.	17			2 011	293	3 376	17 260	11 667	5 594	4 510		
Jul.	17			2 016	281	3 537	17 037	12 064	4 974	3 860		
Aug.	17			2 021	268	3 489	14 573	10 344	4 229	3 104		
Sep.	17			2 042	288	3 331	17 295	11 425	5 870	4 817		
Okt.	17			2 037	300	3 645	18 678	12 853	5 825	4 784		
Nov.	17			2 032	309	5 109	18 621	13 201	5 421	4 791		
Dez.	17			2 020	233	3 404	11 474	7 937	3 537	2 755		
2008												
Jan.	18			2 057	310	3 677	18 206	12 361	5 845	4 521		
Feb.	18			2 052	294	3 474	17 536	11 878	5 658	4 483		
Mär.	18			2 054	275	3 489	16 893	10 940	5 953	4 755		
Apr.	18			2 073	317	3 509	19 578	12 480	7 098	5 584		
Mai	18			2 078	274	3 664	16 946	11 553	5 393	4 075		
Jun.	18			2 082	309	3 662	18 474	13 011	5 463	4 049		
Jul.	18			2 076	306	3 682	17 989	12 822	5 167	4 002		
Aug.												
Sep.												
Okt.												
Nov.												
Dez.												

1) Als Jahreswerte dienen die Durchschnitte der zwölf Monatsergebnisse.

Noch: 4. Betriebe, Beschäftigte, geleistete Arbeitsstunden, Bruttolohn und Bruttogehalt sowie Umsatz im Bergbau und Verarbeitenden Gewerbe nach Wirtschaftszweigen

WZ	Land Hauptgruppe Wirtschaftsabteilung	Jahr	Betriebe ¹⁾	Beschäftigte ¹⁾	Geleistete Arbeits- stunden	Bruttolohn und Bruttogehalt	Umsatz				
							insgesamt	davon			
								Inland	Ausland	darunter Euro-Zone	
Anzahl	Personen	1 000 Std.	1 000 EUR	1 000 EUR							
19	Ledergewerbe	2000	7	x	
		2005	6	
		2006	5
		2007	4	295	498	4 167	32 744
		2007									
		Jan.	4	264	33	273	1 806
		Feb.	4	261	34	287	2 368
		Mär.	4	275	42	328	3 172
		Apr.	4	285	39	326	2 988
		Mai	4	290	43	344	3 220
		Jun.	4	289	45	385	3 199
		Jul.	4	293	42	349	2 715
		Aug.	4	303	38	324	2 653
		Sep.	4	322	50	376	3 232
		Okt.	4	336	50	366	3 045
		Nov.	4	320	51	401	2 715
		Dez.	4	307	32	408	1 632
		2008									
		Jan.	3	252	28	290
		Feb.	3	245	30	280
		Mär.	3	246	30	296
		Apr.	3	242	33	322
		Mai	3	235	35	337
		Jun.	3	239	35	356
		Jul.	3	244	33	330
		Aug.									
		Sep.									
Okt.											
Nov.											
Dez.											
20	Holzgewerbe (ohne Herstellung von Möbeln)	2000	23	2 729	4 804	62 090	475 781	342 172	133 609	x	
		2005	14	2 106	3 585	53 822	650 335	388 566	261 769	76 457	
		2006	13	2 129	3 675	56 726	722 413	446 305	276 108	156 289	
		2007	14	2 290	3 764	60 736	765 828	482 035	283 793	225 463	
		2007									
		Jan.	14	2 273	343	5 088	63 765	39 799	23 966	19 265	
		Feb.	14	2 301	322	4 629	58 208	38 173	20 035	15 370	
		Mär.	14	2 311	344	4 878	69 269	44 658	24 612	18 884	
		Apr.	14	2 307	294	4 697	58 215	38 079	20 136	16 282	
		Mai	14	2 279	317	5 605	62 828	39 603	23 225	17 634	
		Jun.	14	2 284	324	5 270	70 700	42 951	27 750	22 058	
		Jul.	14	2 289	316	5 243	65 497	42 052	23 446	19 644	
		Aug.	14	2 312	294	4 892	66 394	41 105	25 289	19 675	
		Sep.	14	2 303	308	4 683	64 995	40 466	24 529	19 008	
		Okt.	14	2 289	322	4 902	70 142	42 920	27 222	21 068	
		Nov.	14	2 273	329	5 983	69 204	42 975	26 229	21 425	
		Dez.	14	2 262	251	4 866	46 610	29 255	17 355	15 149	
		2008									
		Jan.	15	2 336	329	4 812	58 029	35 157	22 871	17 099	
		Feb.	16	2 374	333	4 776	54 072	32 838	21 233	17 079	
		Mär.	16	2 374	313	4 764	52 478	32 083	20 395	16 576	
		Apr.	16	2 366	358	5 053	64 057	37 177	26 880	21 959	
		Mai	16	2 366	319	4 989	55 153	33 727	21 427	17 763	
		Jun.	16	2 352	326	5 280	55 968	33 578	22 390	17 320	
		Jul.	16	2 382	327	5 463	56 419	32 679	23 740	18 889	
		Aug.									
		Sep.									
Okt.											
Nov.											
Dez.											

1) Als Jahreswerte dienen die Durchschnitte der zwölf Monatsergebnisse.

Noch: 4. Betriebe, Beschäftigte, geleistete Arbeitsstunden, Bruttolohn und Bruttogehalt sowie Umsatz im Bergbau und Verarbeitenden Gewerbe nach Wirtschaftszweigen

WZ	Land Hauptgruppe Wirtschaftsabteilung	Jahr	Betriebe ¹⁾	Beschäftigte ¹⁾	Geleistete Arbeits- stunden	Bruttolohn und Bruttogehalt	Umsatz					
							insgesamt	davon				
								Inland	Ausland	darunter Euro-Zone		
Anzahl	Personen	1 000 Std.	1 000 EUR	1 000 EUR								
21	Papiergewerbe	2000	12	1 859	3 107	40 068	329 775	218 964	110 811	x		
		2005	19	2 646	4 374	63 237	561 228	416 275	144 952	118 295		
		2006	19	2 690	4 555	65 535	660 385	487 771	172 614	129 235		
		2007	21	2 832	4 887	69 335	834 664	615 934	218 730	165 644		
		2007										
		Jan.	20	2 782	427	5 644	63 284	47 805	15 479	11 288		
		Feb.	20	2 786	392	5 264	61 392	45 050	16 342	13 119		
		Mär.	20	2 778	420	5 476	66 883	50 341	16 542	12 643		
		Apr.	20	2 762	387	5 521	62 785	47 600	15 185	11 443		
		Mai	21	2 840	407	5 535	69 980	50 730	19 250	15 245		
		Jun.	21	2 844	413	6 051	73 411	55 565	17 846	13 148		
		Jul.	21	2 842	414	5 611	74 314	55 032	19 282	14 605		
		Aug.	21	2 870	415	5 759	76 583	56 000	20 583	14 632		
		Sep.	21	2 857	403	5 476	66 897	50 384	16 513	11 107		
		Okt.	21	2 887	420	5 743	74 752	56 411	18 341	13 300		
		Nov.	21	2 891	431	7 524	77 102	56 254	20 848	17 376		
		Dez.	21	2 846	358	5 730	67 280	44 762	22 518	17 736		
		2008										
		Jan.	21	2 851	423	6 225	72 990	54 148	18 842	15 461		
		Feb.	21	2 871	401	5 639	73 159	53 258	19 901	14 480		
		Mär.	21	2 867	387	5 705	69 709	50 517	19 192	14 489		
		Apr.	21	2 867	418	5 745	74 188	55 414	18 774	13 759		
		Mai	21	2 858	387	5 710	71 126	54 998	16 128	11 602		
		Jun.	21	2 866	399	6 112	73 311	53 763	19 547	13 970		
		Jul.	21	2 856	413	5 839	71 299	54 534	16 765	11 041		
		Aug.										
		Sep.										
		Okt.										
		Nov.										
		Dez.										
		22	Verlagsgewerbe, Druckgewerbe, Vervielfältigung von bespielten Ton-, Bild- und Datenträgern	2000	23	3 413	5 607	102 560	541 544	497 557	43 987	x
				2005	20	3 395	5 426	110 709	605 970	543 561	62 410	61 624
2006	20			3 447	5 574	112 980	604 774	541 089	63 685	61 693		
2007	21			3 596	5 732	119 260	649 990	575 666	74 324	68 583		
2007												
Jan.	21			3 528	505	9 100	50 209	44 290	5 918	5 720		
Feb.	21			3 538	451	12 150	49 451	44 890	4 560	4 425		
Mär.	21			3 544	501	9 009	55 474	49 328	6 145	5 898		
Apr.	21			3 546	440	8 972	47 901	42 369	5 532	5 329		
Mai	21			3 542	461	10 272	48 589	42 963	5 626	5 462		
Jun.	21			3 590	479	9 723	50 337	44 292	6 045	5 906		
Jul.	21			3 610	479	9 307	52 299	46 091	6 208	5 468		
Aug.	21			3 642	490	9 997	55 550	48 740	6 810	6 192		
Sep.	21			3 650	473	9 208	57 900	51 545	6 355	5 448		
Okt.	21			3 655	504	11 626	64 869	57 651	7 219	6 252		
Nov.	21			3 653	517	10 577	61 508	53 231	8 277	7 558		
Dez.	21			3 653	433	9 320	55 902	50 273	5 629	4 926		
2008												
Jan.	22			3 695	520	9 739	54 779	47 738	7 040	6 603		
Feb.	22			3 687	490	9 226	54 778	48 207	6 571	6 185		
Mär.	22			3 680	447	11 959	56 970	50 358	6 611	5 930		
Apr.	22			3 653	511	9 405	56 105	49 076	7 030	6 495		
Mai	22			3 658	454	10 097	53 178	45 822	7 356	6 931		
Jun.	22			3 663	463	10 000	53 110	47 137	5 973	5 477		
Jul.	22			3 676	484	9 511	53 089	45 313	7 776	7 108		
Aug.												
Sep.												
Okt.												
Nov.												
Dez.												

1) Als Jahreswerte dienen die Durchschnitte der zwölf Monatsergebnisse.

Noch: 4. Betriebe, Beschäftigte, geleistete Arbeitsstunden, Bruttolohn und Bruttogehalt sowie Umsatz im Bergbau und Verarbeitenden Gewerbe nach Wirtschaftszweigen

WZ	Land Hauptgruppe Wirtschaftsabteilung	Jahr	Betriebe ¹⁾	Beschäftigte ¹⁾	Geleistete Arbeits- stunden	Bruttolohn und Bruttogehalt	Umsatz					
							insgesamt	davon				
								Inland	Ausland	darunter Euro-Zone		
Anzahl	Personen	1 000 Std.	1 000 EUR	1 000 EUR								
24	Herstellung von chemischen Erzeugnissen	2000	23	3 651	6 041	105 171	545 615	330 419	215 196	x		
		2005	28	4 826	7 963	164 130	882 194	603 292	278 902	151 971		
		2006	28	4 908	8 085	170 569	1 041 877	715 355	326 522	167 951		
		2007	27	4 976	8 212	173 620	1 083 128	746 006	337 121	150 188		
		2007										
		Jan.	27	4 921	721	13 514	90 237	65 505	24 731	11 161		
		Feb.	27	4 923	682	12 938	85 729	56 223	29 506	12 412		
		Mär.	27	4 933	725	13 674	96 678	64 006	32 672	14 627		
		Apr.	27	4 963	658	13 884	88 433	60 924	27 509	12 269		
		Mai	27	4 945	677	14 491	91 817	61 898	29 919	12 173		
		Jun.	27	4 944	689	14 254	97 681	69 024	28 657	11 374		
		Jul.	27	4 938	694	12 966	91 307	63 781	27 526	13 100		
		Aug.	27	4 982	654	13 598	88 307	63 894	24 413	10 262		
		Sep.	27	5 029	670	13 601	92 745	62 966	29 780	13 622		
		Okt.	27	5 027	706	13 858	93 199	64 114	29 085	14 674		
		Nov.	27	5 060	739	21 246	94 605	64 726	29 879	13 767		
		Dez.	27	5 042	597	15 596	72 390	48 944	23 445	10 748		
		2008										
		Jan.	28	5 180	755	14 632	99 389	67 630	31 759	16 016		
		Feb.	28	5 153	730	13 981	106 532	69 455	37 077	19 238		
		Mär.	29	5 335	715	14 986	102 072	69 396	32 675	17 951		
		Apr.	29	5 332	793	16 937	115 799	82 763	33 036	17 244		
		Mai	29	5 376	720	15 599	116 013	80 469	35 544	14 978		
		Jun.	29	5 407	750	15 876	117 792	85 357	32 435	14 742		
		Jul.	29	5 495	744	15 153	116 237	81 752	34 485	14 292		
		Aug.										
		Sep.										
		Okt.										
		Nov.										
		Dez.										
		25	Herstellung von Gummi- und Kunst- stoffwaren	2000	64	7 895	13 843	169 419	1 035 370	842 663	192 707	x
				2005	85	10 408	17 308	255 344	1 767 178	1 183 358	583 820	273 982
2006	90			10 943	18 836	275 439	2 025 519	1 355 462	670 057	325 388		
2007	93			11 552	19 763	295 292	2 186 054	1 421 190	764 864	357 444		
2007												
Jan.	93			11 240	1 678	22 909	171 915	113 680	58 235	29 001		
Feb.	93			11 283	1 573	21 768	171 278	109 717	61 560	27 447		
Mär.	93			11 348	1 723	23 490	194 517	123 081	71 436	30 871		
Apr.	93			11 412	1 557	23 512	167 049	108 029	59 020	29 103		
Mai	93			11 508	1 643	24 877	180 397	114 563	65 834	30 564		
Jun.	93			11 575	1 679	24 880	195 005	124 139	70 866	31 881		
Jul.	92			11 676	1 696	24 178	196 432	126 172	70 259	29 152		
Aug.	92			11 693	1 667	24 935	180 114	121 646	58 468	25 891		
Sep.	93			11 780	1 661	23 859	190 502	127 493	63 009	31 983		
Okt.	93			11 751	1 732	24 842	199 634	133 162	66 472	33 726		
Nov.	93			11 703	1 765	31 177	199 030	130 882	68 148	33 415		
Dez.	93			11 651	1 388	24 865	140 182	88 626	51 556	24 409		
2008												
Jan.	100			12 217	1 806	24 921	197 914	128 055	69 859	33 370		
Feb.	100			12 231	1 771	26 204	198 118	127 843	70 275	34 719		
Mär.	100			12 295	1 703	24 975	194 464	124 040	70 424	35 807		
Apr.	100			12 375	1 888	26 016	216 410	141 342	75 069	37 482		
Mai	100			12 417	1 737	26 580	195 468	125 372	70 096	33 692		
Jun.	100			12 526	1 822	26 483	214 647	136 796	77 851	37 339		
Jul.	101			12 700	1 864	27 180	205 930	135 122	70 808	33 704		
Aug.												
Sep.												
Okt.												
Nov.												
Dez.												

1) Als Jahreswerte dienen die Durchschnitte der zwölf Monatsergebnisse.

Noch: 4. Betriebe, Beschäftigte, geleistete Arbeitsstunden, Bruttolohn und Bruttogehalt sowie Umsatz im Bergbau und Verarbeitenden Gewerbe nach Wirtschaftszweigen

WZ	Land Hauptgruppe Wirtschaftsabteilung	Jahr	Betriebe ¹⁾	Beschäftigte ¹⁾	Geleistete Arbeits- stunden	Bruttolohn und Bruttogehalt	Umsatz				
							insgesamt	davon			
								Inland	Ausland	darunter Euro-Zone	
Anzahl	Personen	1 000 Std.	1 000 EUR	1 000 EUR							
26	Glasgewerbe, Herstellung von Keramik, Verar- beitung von Steinen und Erden	2000	69	8 743	14 605	199 675	923 637	770 714	152 922	x	
		2005	59	7 024	11 521	182 924	900 296	698 762	201 534	101 488	
		2006	58	7 012	11 502	178 986	1 005 921	768 391	237 530	109 505	
		2007	64	7 630	12 517	196 100	1 162 056	897 856	264 200	121 181	
		2007									
		Jan.	63	7 411	1 067	15 077	80 849	58 467	22 382	9 939	
		Feb.	63	7 443	1 003	14 927	79 032	58 573	20 458	10 630	
		Mär.	63	7 502	1 089	15 669	92 076	69 543	22 533	10 426	
		Apr.	63	7 561	1 004	15 430	95 028	70 626	24 402	10 366	
		Mai	64	7 639	1 051	16 361	107 504	80 786	26 718	10 662	
		Jun.	64	7 614	1 061	16 489	104 964	82 287	22 677	9 986	
		Jul.	64	7 660	1 063	15 643	101 703	81 008	20 695	10 295	
		Aug.	64	7 705	1 063	16 009	102 184	82 218	19 966	9 319	
		Sep.	65	7 856	1 045	15 646	112 385	89 355	23 030	11 027	
		Okt.	65	7 714	1 072	15 886	106 738	84 787	21 951	10 508	
		Nov.	65	7 723	1 101	21 298	104 978	81 666	23 312	10 729	
		Dez.	65	7 733	898	17 664	74 616	58 540	16 076	7 294	
		2008									
		Jan.	58	7 220	995	15 090	77 111	56 482	20 628	10 759	
		Feb.	58	7 144	969	14 760	82 341	60 510	21 831	10 699	
		Mär.	57	7 210	939	14 871	81 294	58 895	22 399	11 436	
		Apr.	57	7 232	1 053	15 006	91 231	68 347	22 884	12 805	
		Mai	57	7 326	981	15 299	86 993	63 143	23 850	12 421	
		Jun.	57	7 317	1 020	15 984	94 834	72 431	22 403	11 379	
		Jul.	57	7 407	1 050	15 561	93 951	73 871	20 080	11 486	
		Aug.									
		Sep.									
		Okt.									
		Nov.									
		Dez.									
27	Metallerzeugung und -bearbeitung	2000	14	3 218	5 257	88 995	461 247	282 214	179 033	x	
		2005	18	3 795	5 931	110 819	815 782	432 644	383 138	236 707	
		2006	17	3 888	6 258	119 492	962 149	.	.	.	
		2007	18	4 140	6 556	131 393	1 157 451	.	.	.	
		2007									
		Jan.	18	4 045	599	9 790	111 997	56 147	55 850	.	
		Feb.	18	4 066	537	9 633	96 899	51 071	45 828	.	
		Mär.	18	4 086	590	9 675	94 387	55 944	38 443	.	
		Apr.	18	4 090	494	13 899	98 955	.	.	.	
		Mai	18	4 098	524	11 449	99 844	.	.	.	
		Jun.	18	4 095	553	10 599	106 247	.	.	.	
		Jul.	18	4 136	561	9 909	89 238	.	.	.	
		Aug.	18	4 160	544	9 925	87 803	.	.	.	
		Sep.	18	4 215	533	9 785	100 484	.	.	.	
		Okt.	18	4 230	567	11 031	105 416	.	.	.	
		Nov.	18	4 237	604	14 731	105 600	.	.	.	
		Dez.	18	4 218	450	10 967	60 581	.	.	.	
		2008									
		Jan.	19	4 315	614	10 714	107 346	63 858	43 488	31 384	
		Feb.	19	4 317	597	10 247	115 596	62 394	53 203	.	
		Mär.	19	4 288	540	10 531	104 231	55 831	48 400	.	
		Apr.	19	4 271	616	18 372	114 960	61 093	53 867	.	
		Mai	20	4 329	557	11 945	123 689	73 123	50 566	.	
		Jun.	20	4 340	585	11 369	126 155	77 102	49 052	.	
		Jul.	20	4 331	585	10 657	111 429	71 312	40 117	.	
		Aug.									
		Sep.									
		Okt.									
		Nov.									
		Dez.									

1) Als Jahreswerte dienen die Durchschnitte der zwölf Monatsergebnisse.

Noch: 4. Betriebe, Beschäftigte, geleistete Arbeitsstunden, Bruttolohn und Bruttogehalt sowie Umsatz im Bergbau und Verarbeitenden Gewerbe nach Wirtschaftszweigen

WZ	Land Hauptgruppe Wirtschaftsabteilung	Jahr	Betriebe ¹⁾	Beschäftigte ¹⁾	Geleistete Arbeits- stunden	Bruttolohn und Bruttogehalt	Umsatz				
							insgesamt	davon			
								Inland	Ausland	darunter Euro-Zone	
Anzahl	Personen	1 000 Std.	1 000 EUR	1 000 EUR							
28	Herstellung von Metallerzeugnissen	2000	99	10 948	18 647	253 724	1 160 572	936 642	223 930	x	
		2005	123	14 582	24 302	353 419	1 886 996	1 377 627	509 369	343 140	
		2006	130	15 993	26 987	399 427	2 321 581	1 696 315	625 266	425 577	
		2007	134	16 985	28 743	437 314	2 573 451	1 884 466	688 985	497 754	
		2007									
		Jan.	134	16 477	2 472	34 430	195 290	142 151	53 140	38 341	
		Feb.	134	16 547	2 324	33 168	198 250	144 617	53 633	39 874	
		Mär.	135	16 534	2 474	34 440	220 474	162 860	57 614	42 913	
		Apr.	134	16 680	2 242	35 419	206 361	147 084	59 277	44 949	
		Mai	134	16 659	2 336	35 999	206 020	149 587	56 433	40 251	
		Jun.	134	16 921	2 421	36 442	220 141	160 218	59 923	44 698	
		Jul.	134	17 065	2 445	35 945	229 823	169 559	60 264	43 589	
		Aug.	134	17 249	2 473	36 250	207 350	153 860	53 490	37 435	
		Sep.	134	17 399	2 372	35 253	224 218	165 009	59 210	42 002	
		Okt.	134	17 432	2 512	38 176	229 542	169 790	59 751	40 712	
		Nov.	134	17 389	2 613	44 302	250 870	178 385	72 484	53 356	
		Dez.	135	17 471	2 059	37 489	185 112	141 346	43 766	29 634	
		2008									
		Jan.	138	17 460	2 614	38 251	216 916	158 623	58 293	41 939	
		Feb.	136	17 583	2 552	36 280	226 740	163 869	62 871	44 644	
		Mär.	138	17 936	2 443	38 117	222 244	160 198	62 045	46 286	
		Apr.	138	17 979	2 766	39 814	253 804	185 699	68 105	48 138	
		Mai	138	18 012	2 478	38 831	230 357	167 508	62 848	45 445	
		Jun.	138	18 166	2 617	39 975	246 423	181 338	65 085	47 048	
		Jul.	138	18 298	2 690	40 229	244 095	178 671	65 424	45 753	
		Aug.									
		Sep.									
		Okt.									
Nov.											
Dez.											
29	Maschinenbau	2000	90	11 220	18 388	287 687	1 192 674	869 540	323 134	x	
		2005	103	11 931	20 343	328 014	1 494 653	1 081 278	413 375	179 894	
		2006	100	11 492	19 763	317 375	1 572 564	1 076 348	496 216	238 778	
		2007	103	12 187	21 221	349 472	1 890 936	1 290 674	600 262	298 408	
		2007									
		Jan.	103	11 816	1 851	27 093	144 240	96 894	47 346	18 047	
		Feb.	103	11 849	1 720	26 300	144 553	99 648	44 905	21 742	
		Mär.	103	11 934	1 822	27 295	160 458	108 011	52 447	26 549	
		Apr.	103	11 974	1 648	26 998	147 232	99 076	48 156	25 798	
		Mai	103	11 986	1 713	29 278	145 198	97 315	47 883	28 771	
		Jun.	103	12 071	1 771	30 372	171 262	117 584	53 677	25 899	
		Jul.	103	12 133	1 792	29 134	158 828	114 681	44 147	22 294	
		Aug.	103	12 305	1 772	28 592	157 373	108 759	48 614	29 353	
		Sep.	103	12 427	1 765	27 580	155 398	107 297	48 100	27 878	
		Okt.	103	12 463	1 856	29 455	153 794	108 443	45 351	25 093	
		Nov.	104	12 643	1 956	36 786	168 355	122 760	45 595	22 683	
		Dez.	104	12 648	1 555	30 591	184 247	110 205	74 042	24 301	
		2008									
		Jan.	104	12 968	1 974	30 763	132 424	85 132	47 292	30 930	
		Feb.	106	13 176	1 941	30 586	160 573	109 211	51 362	31 746	
		Mär.	107	13 274	1 853	31 252	175 748	123 926	51 823	26 789	
		Apr.	107	13 292	2 084	31 392	189 228	130 304	58 924	33 149	
		Mai	107	13 323	1 891	32 143	178 723	125 046	53 676	30 204	
		Jun.	107	13 405	1 969	34 766	188 942	133 993	54 949	28 353	
		Jul.	107	13 497	2 002	33 304	177 887	129 008	48 879	29 035	
		Aug.									
		Sep.									
		Okt.									
Nov.											
Dez.											

1) Als Jahreswerte dienen die Durchschnitte der zwölf Monatsergebnisse.

Noch: 4. Betriebe, Beschäftigte, geleistete Arbeitsstunden, Bruttolohn und Bruttogehalt sowie Umsatz im Bergbau und Verarbeitenden Gewerbe nach Wirtschaftszweigen

WZ	Land Hauptgruppe Wirtschaftsabteilung	Jahr	Betriebe ¹⁾	Beschäftigte ¹⁾	Geleistete Arbeits- stunden	Bruttolohn und Bruttogehalt	Umsatz				
							insgesamt	davon			
								Inland	Ausland	darunter Euro-Zone	
Anzahl	Personen	1 000 Std.	1 000 EUR	1 000 EUR							
30	Herstellung von Büromaschinen, Datenverarbei- tungsgeräten und -einrichtungen	2000	5	1 116	1 869	26 509	.	.	.	x	
		2005	11	1 669	2 853	41 201	
		2006	8	1 356	2 385	36 936	
		2007	7	1 338	2 205	37 611	
		2007									
		Jan.	7	1 360	209	3 089	
		Feb.	7	1 424	201	3 098	
		Mär.	7	1 392	208	3 418	
		Apr.	7	1 359	185	3 049	
		Mai	7	1 352	197	3 330	
		Jun.	7	1 320	171	2 870	
		Jul.	7	1 317	171	3 314	
		Aug.	7	1 171	167	2 963	
		Sep.	7	1 256	169	2 908	
		Okt.	7	1 341	184	3 024	
		Nov.	7	1 471	191	3 605	
		Dez.	7	1 288	151	2 942	
		2008									
		Jan.	7	1 296	184	2 885	
		Feb.	7	1 292	175	2 865	
		Mär.	7	1 202	160	2 850	
		Apr.	7	1 142	175	3 210	
		Mai	7	1 152	161	3 114	
		Jun.	7	1 120	158	2 793	
		Jul.	7	1 116	162	3 078	
		Aug.									
		Sep.									
Okt.											
Nov.											
Dez.											
31	Herstellung von Geräten der Elektrizitäts- erzeugung, -verteilung u.Ä.	2000	47	8 495	14 235	213 309	1 246 870	1 102 062	144 808	x	
		2005	54	10 529	17 423	293 096	1 989 114	1 688 345	300 769	182 018	
		2006	52	10 585	17 247	300 766	2 150 574	1 832 832	317 742	186 741	
		2007	59	11 190	18 442	325 480	2 223 949	1 831 407	392 542	199 066	
		2007									
		Jan.	59	11 077	1 604	25 499	184 134	155 836	28 298	15 866	
		Feb.	59	11 172	1 514	24 006	175 919	148 052	27 867	16 201	
		Mär.	59	11 242	1 634	26 153	200 509	163 737	36 772	20 096	
		Apr.	59	11 219	1 507	26 544	180 820	150 577	30 243	15 205	
		Mai	59	11 169	1 533	27 203	191 606	155 611	35 995	16 018	
		Jun.	59	11 160	1 570	29 987	198 274	161 179	37 095	18 113	
		Jul.	59	11 234	1 523	28 521	186 783	153 600	33 182	16 465	
		Aug.	59	11 224	1 687	26 241	181 035	145 903	35 132	15 771	
		Sep.	58	11 197	1 462	24 818	180 847	146 719	34 128	15 071	
		Okt.	58	11 201	1 526	26 610	187 739	154 927	32 812	19 155	
		Nov.	58	11 205	1 611	32 859	204 789	167 083	37 706	18 797	
		Dez.	58	11 181	1 270	27 039	151 494	128 181	23 313	12 308	
		2008									
		Jan.	61	11 141	1 511	26 787	181 164	146 518	34 646	18 781	
		Feb.	62	11 283	1 539	27 006	188 188	152 269	35 919	18 722	
		Mär.	61	11 233	1 434	27 389	184 395	145 549	38 846	16 923	
		Apr.	61	11 251	1 584	27 804	215 567	169 618	45 949	19 643	
		Mai	61	11 282	1 471	28 462	190 195	150 190	40 006	20 193	
		Jun.	61	11 390	1 515	32 484	197 959	159 957	38 002	17 544	
		Jul.	61	11 492	1 500	27 913	202 100	162 778	39 322	16 803	
		Aug.									
		Sep.									
Okt.											
Nov.											
Dez.											

1) Als Jahreswerte dienen die Durchschnitte der zwölf Monatsergebnisse.

Noch: 4. Betriebe, Beschäftigte, geleistete Arbeitsstunden, Bruttolohn und Bruttogehalt sowie Umsatz im Bergbau und Verarbeitenden Gewerbe nach Wirtschaftszweigen

WZ	Land Hauptgruppe Wirtschaftsabteilung	Jahr	Betriebe ¹⁾	Beschäftigte ¹⁾	Geleistete Arbeits- stunden	Bruttolohn und Bruttogehalt	Umsatz				
							insgesamt	davon			
								Inland	Ausland	darunter Euro-Zone	
Anzahl	Personen	1 000 Std.	1 000 EUR	1 000 EUR							
32	Rundfunk- und Nachrichtentechnik	2000	22	3 603	5 891	89 897	542 051	342 766	199 285	x	
		2005	33	4 029	6 713	113 038	593 217	305 782	287 435	118 654	
		2006	36	4 452	7 592	130 765	800 820	443 899	356 922	152 765	
		2007	36	4 840	8 178	143 966	833 143	445 948	387 195	123 074	
		2007									
		Jan.	36	4 679	710	11 710	60 534	35 048	25 486	9 017	
		Feb.	36	4 724	654	10 759	63 897	35 301	28 596	9 858	
		Mär.	36	4 777	714	11 127	77 889	41 390	36 499	12 473	
		Apr.	36	4 776	644	11 224	58 861	34 524	24 337	8 283	
		Mai	36	4 804	684	12 636	72 667	42 040	30 627	10 890	
		Jun.	36	4 845	696	11 873	76 244	38 771	37 473	13 035	
		Jul.	36	4 834	705	12 205	65 107	35 822	29 285	8 707	
		Aug.	35	4 825	681	12 129	69 165	38 583	30 582	10 635	
		Sep.	35	4 929	662	11 184	81 738	35 666	46 072	13 600	
		Okt.	35	4 937	695	11 424	63 746	35 619	28 127	7 582	
		Nov.	35	4 963	726	14 679	74 978	39 487	35 490	9 935	
		Dez.	35	4 985	608	13 016	68 318	33 697	34 621	9 059	
		2008									
		Jan.	36	5 262	741	12 479	72 308	43 237	29 072	9 833	
		Feb.	37	5 466	768	12 192	85 182	45 704	39 478	16 959	
		Mär.	37	5 503	733	13 599	98 436	48 690	49 745	25 485	
		Apr.	37	5 465	793	12 733	83 645	49 869	33 776	16 206	
		Mai	37	5 502	726	13 668	87 349	51 630	35 719	17 479	
		Jun.	37	5 529	784	13 395	99 316	57 541	41 775	27 948	
		Jul.	38	5 739	828	14 704	91 091	55 524	35 566	17 000	
		Aug.									
		Sep.									
		Okt.									
Nov.											
Dez.											
33	Medizin-, Mess-, Steuer- und Rege- lungstechnik, Optik, Herstellung von Uhren	2000	37	6 125	10 146	188 207	819 544	455 566	363 978	x	
		2005	49	7 199	11 744	245 288	1 104 233	540 571	563 661	193 432	
		2006	53	7 485	12 042	260 402	1 254 626	627 163	627 463	204 542	
		2007	56	8 010	12 603	283 911	1 341 589	650 062	691 527	243 131	
		2007									
		Jan.	56	7 869	1 085	21 378	106 971	50 860	56 111	20 672	
		Feb.	56	7 878	1 041	21 897	117 331	49 486	67 845	20 465	
		Mär.	56	7 941	1 120	22 948	118 867	58 658	60 208	22 321	
		Apr.	56	7 911	987	21 318	101 896	50 264	51 631	18 854	
		Mai	56	7 953	1 027	22 746	104 446	51 096	53 349	21 969	
		Jun.	56	7 939	1 083	26 122	117 613	52 798	64 815	20 543	
		Jul.	56	7 967	1 066	22 582	107 070	50 832	56 238	16 859	
		Aug.	56	8 069	1 041	22 109	108 836	53 520	55 316	21 304	
		Sep.	56	8 098	1 054	22 410	112 371	57 066	55 305	19 670	
		Okt.	56	8 142	1 071	24 047	105 311	52 399	52 912	20 706	
		Nov.	56	8 167	1 166	29 729	133 506	68 924	64 582	23 340	
		Dez.	56	8 180	863	26 624	107 372	54 159	53 214	16 429	
		2008									
		Jan.	58	8 232	1 119	23 131	107 760	52 539	55 222	23 112	
		Feb.	57	8 229	1 123	24 022	120 469	55 936	64 533	21 024	
		Mär.	57	8 263	1 035	23 642	112 196	57 123	55 073	23 863	
		Apr.	57	8 260	1 180	23 715	118 893	57 032	61 861	24 510	
		Mai	57	8 266	1 057	24 036	107 800	53 109	54 691	22 149	
		Jun.	57	8 267	1 124	27 276	124 393	56 182	68 211	33 593	
		Jul.	57	8 311	1 101	23 787	111 803	54 957	56 846	22 194	
		Aug.									
		Sep.									
		Okt.									
Nov.											
Dez.											

1) Als Jahreswerte dienen die Durchschnitte der zwölf Monatsergebnisse.

Noch: 4. Betriebe, Beschäftigte, geleistete Arbeitsstunden, Bruttolohn und Bruttogehalt sowie Umsatz im Bergbau und Verarbeitenden Gewerbe nach Wirtschaftszweigen

WZ	Land Hauptgruppe Wirtschaftsabteilung	Jahr	Betriebe ¹⁾	Beschäftigte ¹⁾	Geleistete Arbeits- stunden	Bruttolohn und Bruttogehalt	Umsatz				
							insgesamt	davon			
								Inland	Ausland	darunter Euro-Zone	
Anzahl	Personen	1 000 Std.	1 000 EUR	1 000 EUR							
34	Herstellung von Kraftwagen und Kraftwagenteilen	2000	38	8 413	14 849	212 372	1 952 479	1 204 865	747 615	x	
		2005	51	10 795	16 883	295 248	2 521 509	1 364 918	1 156 591	781 693	
		2006	54	11 147	18 128	314 729	3 081 237	1 664 903	1 416 334	1 022 856	
		2007	55	12 043	19 919	343 769	3 855 231	1 898 813	1 956 418	1 215 408	
		2007									
		Jan.	55	11 721	1 684	26 785	278 370	121 994	156 375	89 546	
		Feb.	54	11 531	1 568	26 302	306 314	130 218	176 095	118 900	
		Mär.	55	11 835	1 776	27 104	352 020	165 279	186 741	108 872	
		Apr.	55	11 857	1 530	27 200	285 856	171 664	114 191	61 621	
		Mai	55	11 904	1 614	28 382	317 819	154 960	162 859	108 889	
		Jun.	55	11 952	1 725	29 047	360 518	168 458	192 060	120 004	
		Jul.	55	12 090	1 733	29 482	347 641	166 314	181 327	99 578	
		Aug.	55	12 242	1 586	28 402	227 265	138 245	89 019	53 963	
		Sep.	55	12 331	1 692	28 733	353 260	177 439	175 822	107 918	
		Okt.	55	12 354	1 735	29 118	370 554	191 446	179 108	111 574	
		Nov.	55	12 360	1 835	34 009	379 599	181 411	198 188	129 411	
		Dez.	55	12 336	1 442	29 207	276 015	131 384	144 631	105 131	
		2008									
		Jan.	55	12 475	1 817	29 613	333 421	152 833	180 587	99 235	
		Feb.	57	12 974	1 866	30 594	360 796	169 975	190 821	117 878	
		Mär.	57	13 021	1 744	30 288	358 758	184 558	174 200	109 186	
		Apr.	57	13 093	1 964	30 973	394 808	191 193	203 615	127 191	
		Mai	58	13 250	1 790	30 909	345 376	173 290	172 087	105 131	
		Jun.	58	13 307	1 880	32 183	352 939	182 112	170 827	106 933	
		Jul.	58	13 356	1 875	32 541	337 283	172 957	164 326	83 155	
		Aug.									
		Sep.									
Okt.											
Nov.											
Dez.											
35	Sonstiger Fahrzeugbau	2000	7	738	1 167	16 362	64 870	.	.	x	
		2005	6	581	938	13 609	46 508	.	.	.	
		2006	6	564	935	13 094	38 660	.	.	.	
		2007	8	861	1 466	18 881	
		2007									
		Jan.	8	738	107	1 334	3 836	2 647	1 189	1 021	
		Feb.	8	754	103	1 219	4 049	.	.	.	
		Mär.	8	758	112	1 255	5 272	.	.	.	
		Apr.	8	749	96	1 298	4 285	.	.	.	
		Mai	8	764	106	1 385	4 731	.	.	.	
		Jun.	9	1 008	149	2 147	4 891	.	.	.	
		Jul.	9	895	127	1 603	3 828	.	.	.	
		Aug.	8	910	140	1 653	4 765	.	.	.	
		Sep.	8	908	126	1 498	3 763	.	.	.	
		Okt.	8	942	137	1 744	13 144	.	.	.	
		Nov.	8	941	143	1 787	3 982	.	.	.	
		Dez.	8	970	120	1 959	
		2008									
		Jan.	7	918	139	2 037	14 000	.	.	.	
		Feb.	7	941	144	2 016	9 885	.	.	.	
		Mär.	7	942	129	2 108	12 472	.	.	.	
		Apr.	7	968	155	2 162	19 250	.	.	.	
		Mai	7	972	143	2 702	13 424	.	.	.	
		Jun.	7	976	148	2 333	16 537	.	.	.	
		Jul.	7	975	149	2 234	
		Aug.									
		Sep.									
Okt.											
Nov.											
Dez.											

1) Als Jahreswerte dienen die Durchschnitte der zwölf Monatsergebnisse.

Noch: 4. Betriebe, Beschäftigte, geleistete Arbeitsstunden, Bruttolohn und Bruttogehalt sowie Umsatz im Bergbau und Verarbeitenden Gewerbe nach Wirtschaftszweigen

WZ	Land Hauptgruppe Wirtschaftsabteilung	Jahr	Betriebe ¹⁾	Beschäftigte ¹⁾	Geleistete Arbeits- stunden	Bruttolohn und Bruttogehalt	Umsatz				
							insgesamt	davon			
								Inland	Ausland	darunter Euro-Zone	
Anzahl	Personen	1 000 Std.	1 000 EUR	1 000 EUR							
36	Herstellung von Möbeln, Schmuck, Musikinstrumenten, Sportgeräten, Spielwaren und sonstigen Erzeugnissen	2000	47	6 179	10 350	127 485	639 986	566 898	73 088	x	
		2005	37	4 562	7 485	95 398	505 204	426 227	78 977	65 834	
		2006	36	4 249	7 034	93 600	521 928	436 086	85 841	67 826	
		2007	30	3 956	6 450	93 887	534 186	431 678	102 508	80 717	
		2007									
		Jan.	31	4 126	588	7 666	44 402	36 509	7 893	6 724	
		Feb.	31	4 110	561	7 462	45 595	36 911	8 684	7 406	
		Mär.	31	4 106	600	7 838	49 599	40 074	9 525	8 151	
		Apr.	31	3 908	493	7 127	37 740	30 639	7 101	5 814	
		Mai	30	3 939	516	7 265	40 259	33 130	7 129	6 004	
		Jun.	30	3 923	548	7 877	44 322	36 224	8 099	6 093	
		Jul.	30	3 902	524	7 655	42 087	34 153	7 934	6 177	
		Aug.	30	3 915	493	7 960	37 647	30 150	7 496	6 334	
		Sep.	30	3 955	550	8 879	49 234	40 433	8 801	6 964	
		Okt.	30	3 908	557	8 115	51 096	40 728	10 368	7 213	
		Nov.	30	3 860	581	8 367	50 877	39 645	11 233	7 559	
		Dez.	30	3 818	439	7 675	41 329	33 083	8 245	6 278	
		2008									
		Jan.	28	3 752	543	7 241	41 444	33 204	8 240	6 995	
		Feb.	29	3 814	549	6 774	41 845	33 472	8 374	7 026	
		Mär.	29	3 807	498	7 100	41 864	33 498	8 366	6 630	
		Apr.	29	3 796	567	7 009	45 755	35 122	10 632	8 596	
		Mai	29	3 798	500	7 110	37 836	30 387	7 449	5 495	
		Jun.	29	3 784	555	7 397	43 281	34 626	8 655	7 512	
		Jul.	29	3 800	523	7 498	40 185	32 067	8 118	6 641	
		Aug.									
		Sep.									
Okt.											
Nov.											
Dez.											

1) Als Jahreswerte dienen die Durchschnitte der zwölf Monatsergebnisse.