





## **Inhaltsverzeichnis**

Seite

### **Vorbemerkungen**

2

### **Aktuelle Ergebnisse**

3

### **Grafiken**

1. Index der Produktion im Produzierenden Gewerbe 4
2. Index der Produktion im Bergbau und Verarbeitenden Gewerbe 4
3. Index der Produktion im Bergbau und Verarbeitenden Gewerbe nach Hauptgruppen 5
4. Index der Produktion im Bauhauptgewerbe 7
5. Index der Arbeitsproduktivität im Bergbau und Verarbeitenden Gewerbe 8

### **Tabellen**

1. Index der Produktion im Produzierenden Gewerbe nach Wirtschaftsbereichen 9
2. Index der Produktion im Bergbau und Verarbeitenden Gewerbe nach Hauptgruppen 10
3. Index der Arbeitsproduktivität im Bergbau und Verarbeitenden Gewerbe nach Hauptgruppen 11
4. Index der Produktion im Produzierenden Gewerbe nach Wirtschaftszweigen 12
5. Index der Arbeitsproduktivität im Bergbau und Verarbeitenden Gewerbe nach Wirtschaftszweigen 14
6. Nachrichtlich: Index der Produktion im Produzierenden Gewerbe in Deutschland 16

## **Vorbemerkungen**

Aus Gründen einer möglichst zeitnahen Darstellung der wirtschaftlichen Entwicklung wird bei der Berechnung von Indizes in regelmäßigen Abständen das Basisjahr aktualisiert. Die Ermittlung und Veröffentlichung der vorliegenden Indizes für das Produzierende Gewerbe erfolgt auf der Basis des Jahres 2000.

### **Index der Produktion für das Produzierende Gewerbe**

Das Produzierende Gewerbe insgesamt setzt sich zusammen aus der Energieversorgung, dem Bergbau, dem Verarbeitenden Gewerbe und dem Baugewerbe.

Der Index der Produktion wird für die Wirtschaftszweige des Produzierenden Gewerbes (ohne Fernwärmeversorgung und Ausbaugewerbe) berechnet und soll die Entwicklung der Eigenleistung für einen Wirtschaftszweig zu Preisen des Basisjahres beschreiben.

Die Mehrzahl der Daten stammt seit Januar 1999 aus der monatlichen Produktionserhebung.

Als Produktion wird grundsätzlich die Menge ausgewiesen, die im Berichtsmonat fertig gestellt worden ist. In den Wert nicht mit einbezogen sind die in Rechnung gestellte Umsatzsteuer und Verbrauchssteuer sowie gesondert in Rechnung gestellte Frachtkosten.

Die Angaben für die Betriebe des Bauhauptgewerbes bzw. der Elektrizitätsversorgung werden ebenfalls den entsprechenden Monatsberichten entnommen.

Der Index wird für fachliche Betriebsteile berechnet, Basisjahr ist das Jahr 2000.

Die fachliche Gliederung entspricht der WZ 2003. Für die Ermittlung der Nettoproduktionswerte wurde auf die entsprechenden Wertschöpfungsanteile aus der Kostenstrukturerhebung 2000 zurückgegriffen.

### **Index der Arbeitsproduktivität im Bergbau und Verarbeitenden Gewerbe**

Unter Produktivität versteht man das Verhältnis des Produktionsausstoßes (Output) zum Einsatz (Input) an Produktionsfaktoren. Bezogen auf den Produktionsfaktor Arbeit definiert sich demzufolge die „Arbeitsproduktivität“ als Verhältnis des Produktionsergebnisses zum eingesetzten Arbeitsvolumen.

Als Repräsentant der Output-Komponente wird der Index der Produktion verwendet. Die Entwicklung des Produktionsfaktors Arbeit wird an Hand der tatsächlich geleisteten Arbeitsstunden aller tätigen Personen dargestellt.

Die Ausprägung des Arbeitsvolumens für Betriebe von Unternehmen mit 20 und mehr Beschäftigten lag bis Ende 2006 direkt aus dem Monatsbericht im Bergbau und Verarbeitenden Gewerbe vor. Aufgrund der Anhebung der Abschneidegrenze ist seit Januar 2007 nur noch die Anzahl der Arbeitsstunden für Betriebe von Unternehmen mit 50 und mehr Beschäftigten verfügbar. Die Ausprägung des Arbeitsvolumens für Betriebe von Unternehmen mit 20 bis unter 50 Beschäftigte wurde daher geschätzt.

Für die Berechnung des Indexes der Arbeitsproduktivität werden in einem ersten Schritt monatlich eine Messzahl für die Komponente des Arbeitsvolumens pro Wirtschaftszweig bzw. Aggregationsstufe gebildet. Anschließend wird das Produktionsergebnis, repräsentiert durch den Index der Produktion, zur entsprechenden Messzahl des Arbeitsvolumens ins Verhältnis gesetzt.

Ein Nachweis der neuen Hauptgruppe „Energie“ beim Index der Arbeitsproduktivität ist nicht möglich, da für die zu dieser Hauptgruppe gehörenden Wirtschaftszweige des Bergbaus und Verarbeitenden Gewerbes sowie der Energieversorgung die Angaben zum eingesetzten Arbeitsvolumen nicht vollständig erhoben werden.

## Hinweise

1. Die Indizes werden z.Zt. auf der Basis 2000 berechnet, d.h. der Index für diesen Zeitraum entspricht 100 Prozent.
2. Veränderungsraten größer/gleich 1000 Prozent werden mit 999,9 Prozent ausgewiesen.
3. Die Abgrenzung der Hauptgruppen entspricht der „Verordnung (EG) Nr. 586/2001 der Kommission vom 26. März 2001 zur Durchführung der Verordnung (EG) Nr. 1165/98 des Rates über Konjunkturstatistiken: Definition der industriellen Hauptgruppen (MIGS)“.
4. Ab dem Berichtsmonat Januar 2004 werden in diesem Statistischen Bericht nachrichtlich auch die Indizes der Produktion für Deutschland veröffentlicht. Diese Angaben sind der jeweils aktuellsten Internet-Veröffentlichung des Statistischen Bundesamtes entnommen. Veränderungsdaten zum Vormonat und für den kumulativen Berichtszeitraum resultieren aus eigenen Berechnungen.

## Abkürzungen

MD	Monatsdurchschnitt im Jahr
Vorj.	Vorjahr
u.Ä.	und Ähnliches

## Aktuelle Ergebnisse

Der Monat Juni war durch einen leichten Produktionsanstieg im **Bergbau und Verarbeitenden Gewerbe** und einen Produktionsrückgang im **Bauhauptgewerbe** gegenüber dem vergleichbaren Vorjahresmonat gekennzeichnet.

Gemessen am **Index der Produktion** wurde im Juni in den Betrieben des **Bergbaus und Verarbeitenden Gewerbes** 1,9 Prozent mehr als im Juni 2007 produziert. Damit lag das in den ersten sechs Monaten des Jahres 2008 realisierte Produktionsvolumen um 6,9 Prozent über dem des vergleichbaren Vorjahreszeitraums.

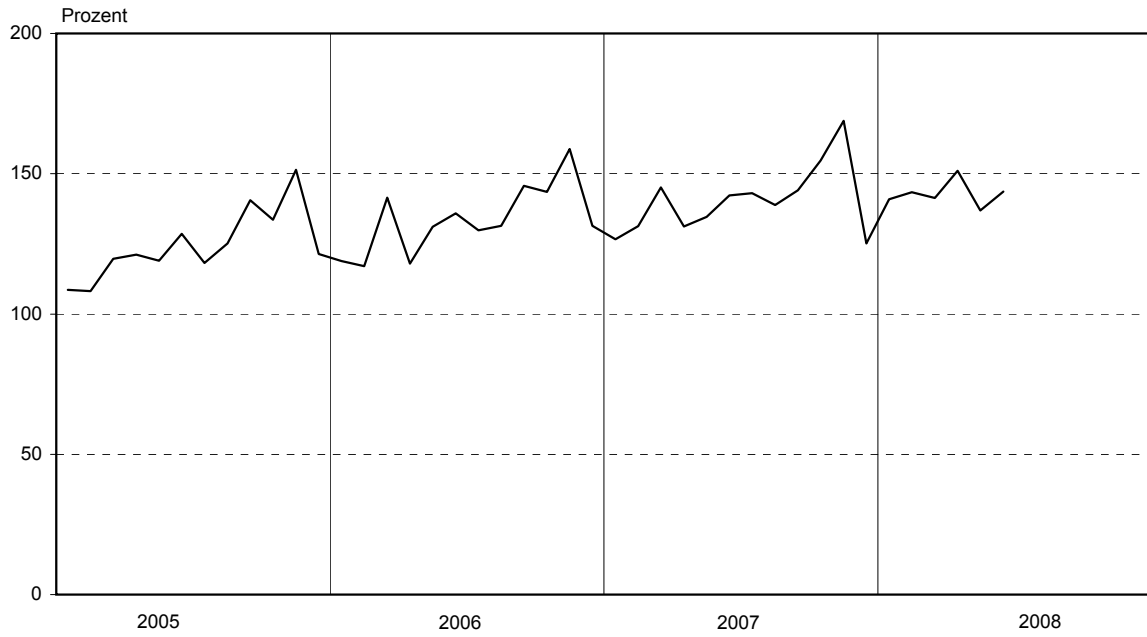
Einen deutlichen Produktionszuwachs gegenüber dem Vorjahr konnten bislang die **Investitionsgüter-** sowie die **Vorleistungsgüterproduzenten** verbuchen. Diese Betriebe realisierten jeweils einen um 8,0 Prozent höheren Produktionsausstoß als im ersten Halbjahr 2007. Auch die **Hersteller von Verbrauchsgütern** (+ 2,8 Prozent) sowie die **Energieproduzenten** (+ 0,1 Prozent) produzierten bis Ende Juni mehr als im gleichen Zeitraum des Vorjahres.

Dagegen verzeichneten die **Gebrauchsgüterproduzenten** (- 1,0 Prozent) im Vergleich zum Vorjahr einen Produktionsrückgang.

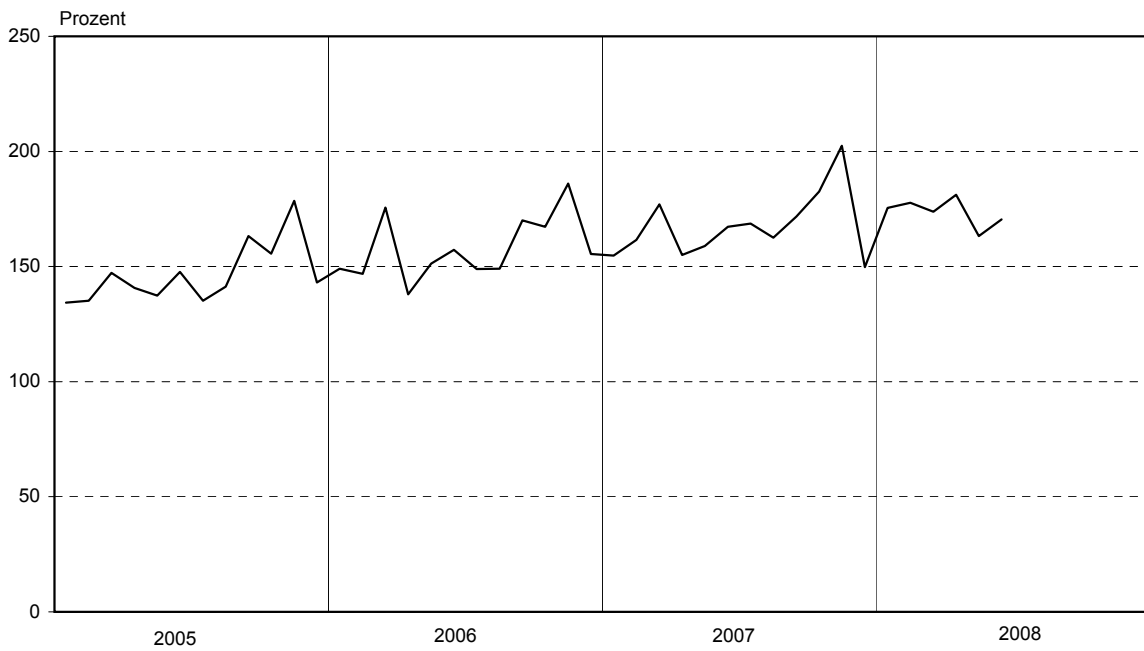
Bezogen auf die geleisteten Arbeitsstunden lag der **Index der Arbeitsproduktivität** im Bergbau und Verarbeitenden Gewerbe im Juni bei 177,6 Prozent. Damit erhöhte sich die Produktivität seit Jahresbeginn gegenüber dem vergleichbaren Vorjahreszeitraum um durchschnittlich 27,1 Prozent.

Im Juni lag das Produktionsvolumen im **Bauhauptgewerbe** um 9,3 Prozent über dem Niveau des Vormonats, jedoch um 5,8 Prozent unter dem vom Juni 2007. Damit wurde in den ersten sechs Monaten 2008 durchschnittlich 4,8 Prozent weniger produziert als im Jahr davor.

### 1. Index der Produktion im Produzierenden Gewerbe Basis: 2000

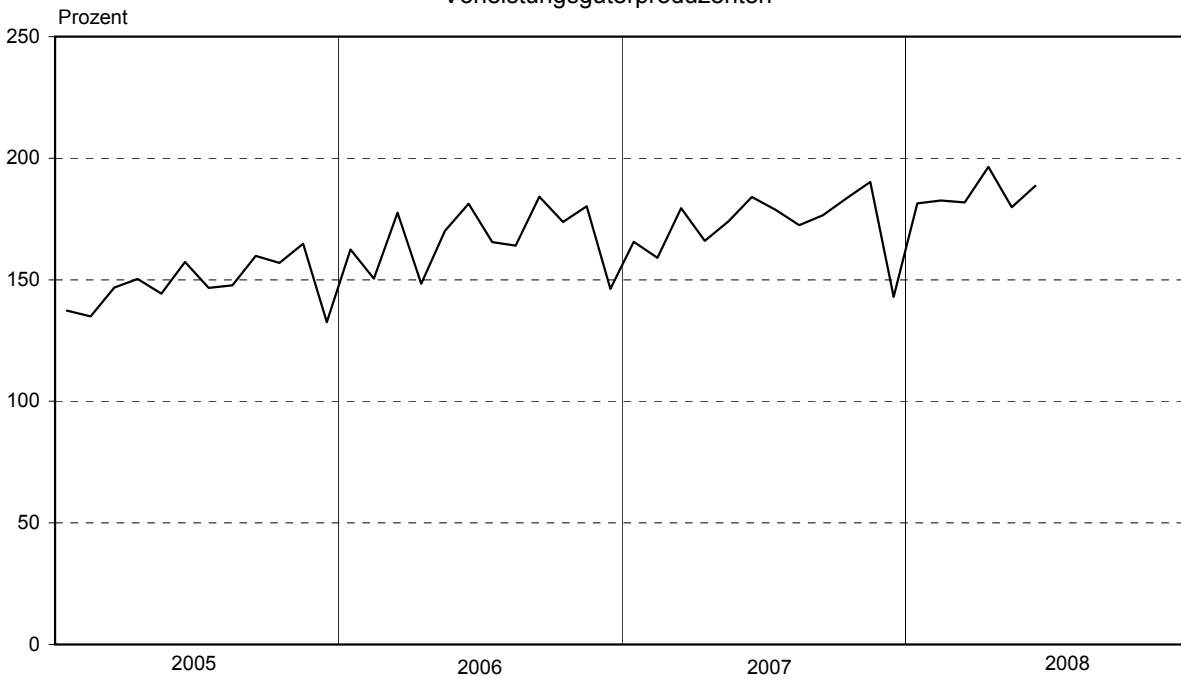


### 2. Index der Produktion im Bergbau und Verarbeitenden Gewerbe Basis: 2000

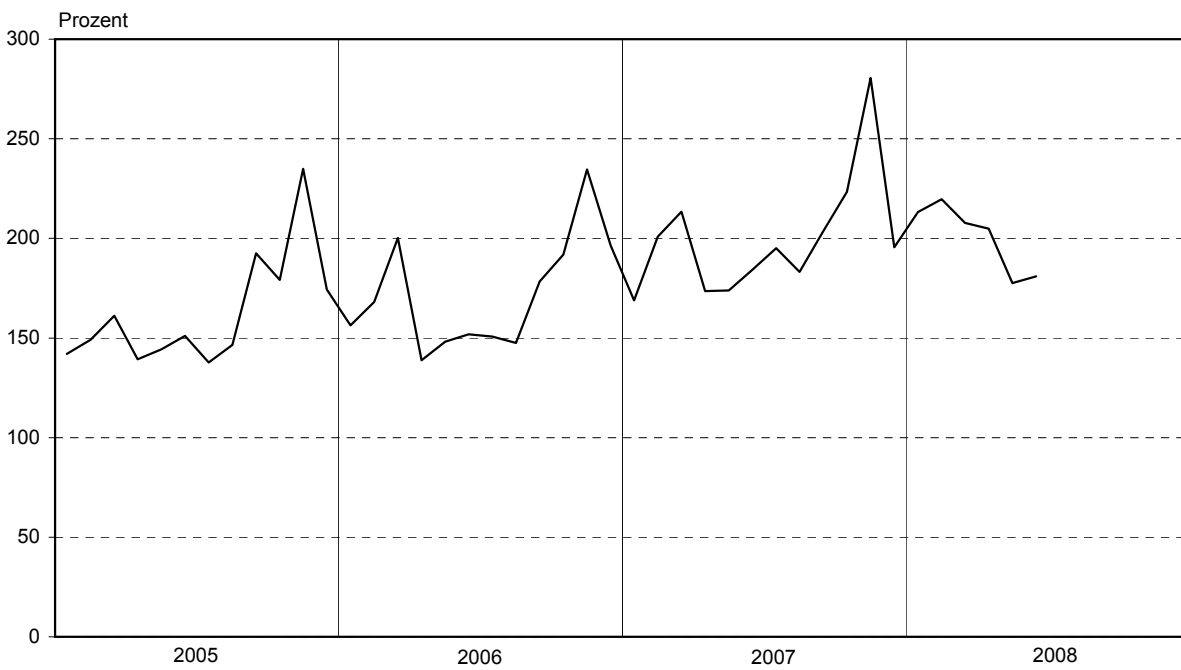


### 3. Index der Produktion im Bergbau und Verarbeitenden Gewerbe nach Hauptgruppen Basis: 2000

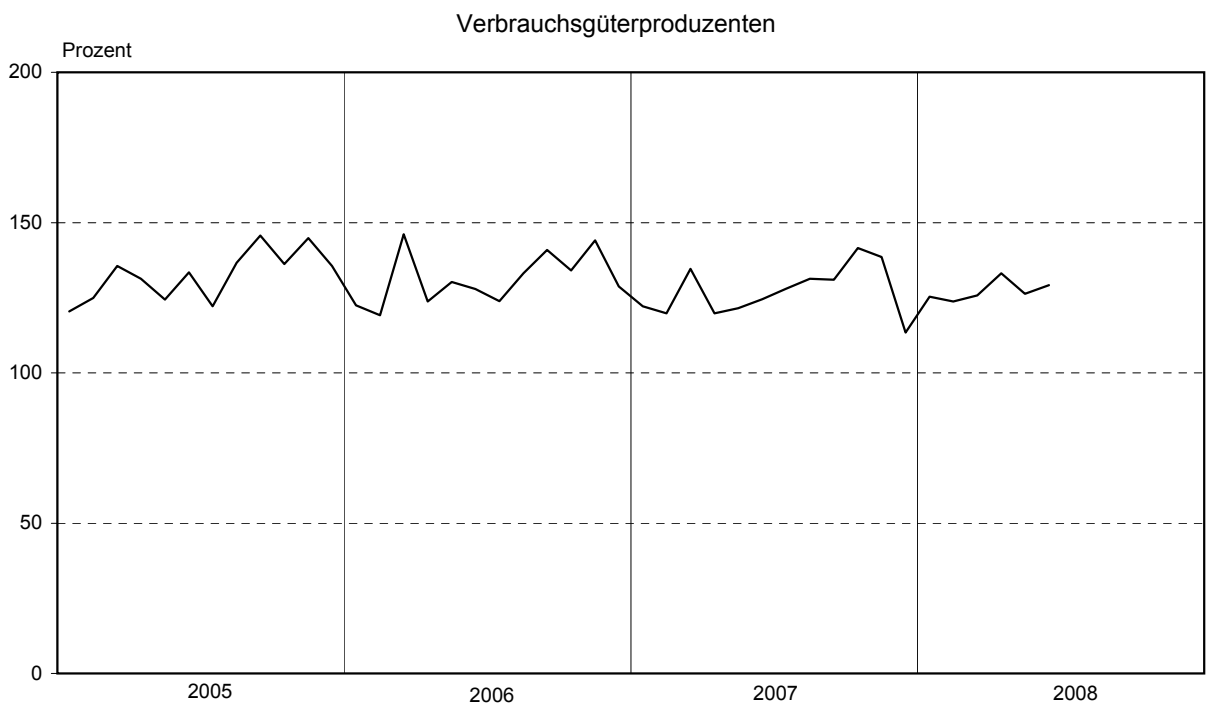
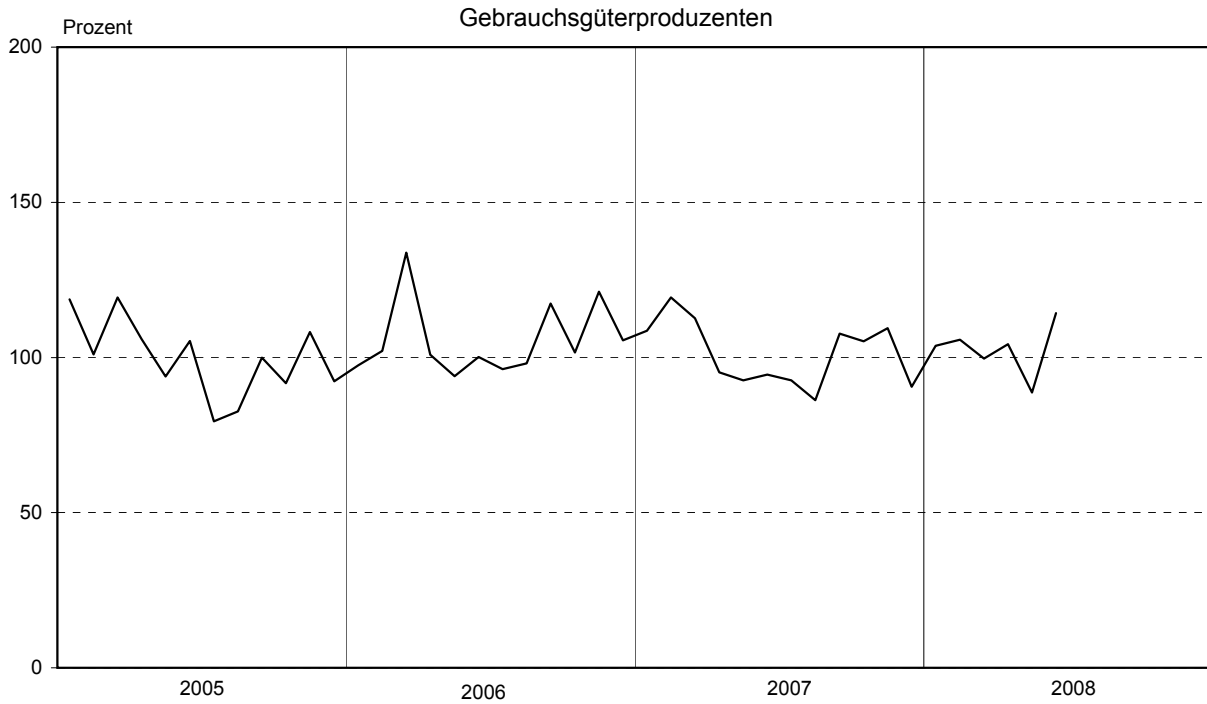
#### Vorleistungsgüterproduzenten



#### Investitionsgüterproduzenten



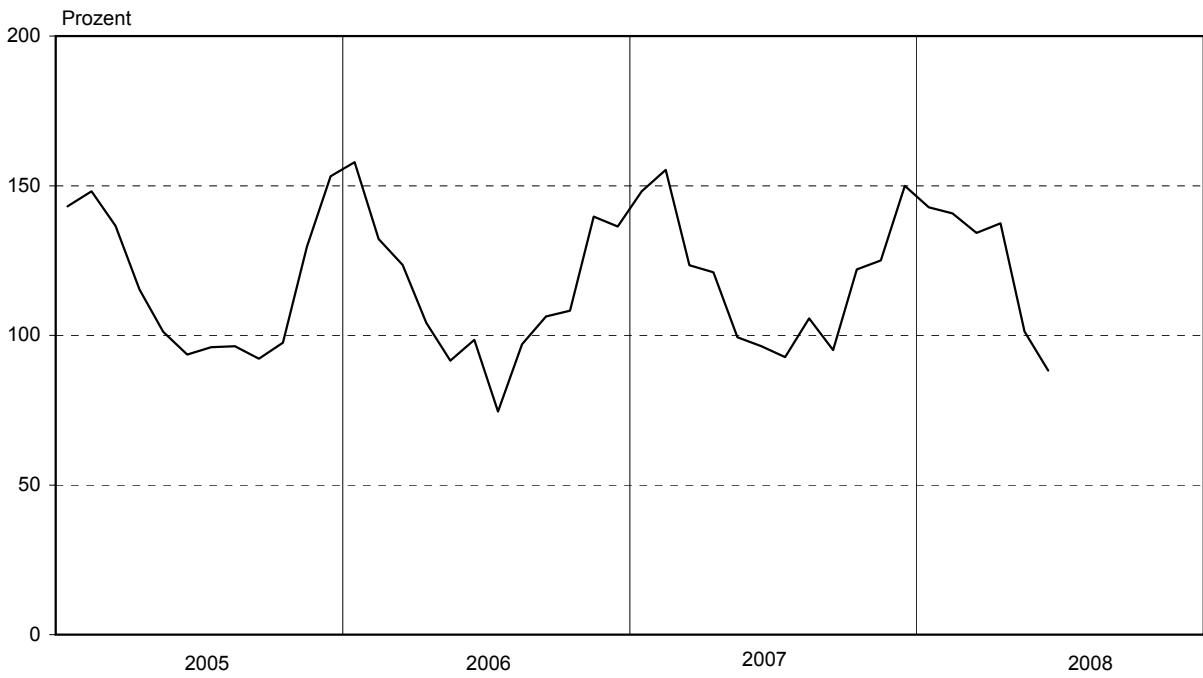
Noch: 3. Index der Produktion im Bergbau und Verarbeitenden Gewerbe  
nach Hauptgruppen  
Basis: 2000





3. Index der Produktion im Bergbau und Verarbeitenden Gewerbe  
nach Hauptgruppen  
Basis: 2000

Energie

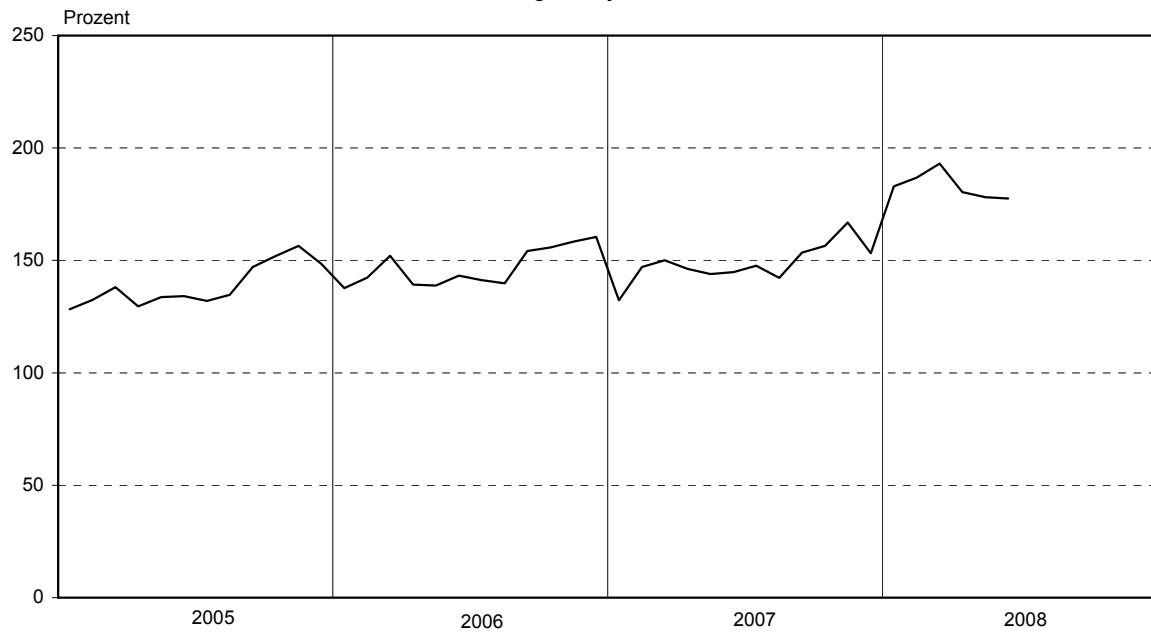


4. Index der Produktion im Bauhauptgewerbe  
Basis: 2000



### 5. Index der Arbeitsproduktivität im Bergbau und Verarbeitenden Gewerbe Basis: 2000

Produktionsergebnis je Arbeitsstunde



## 1. Index der Produktion im Produzierenden Gewerbe nach Wirtschaftsbereichen

Basis: 2000

Jahr	Jan.	Feb.	März	April	Mai	Juni	Juli	Aug.	Sep.	Okt.	Nov.	Dez.	MD	Veränderung in %		
														Juni		Jan.-Juni
														gegenüber		
														Vor- monat	Vorj.- monat	Vorj.- zeitraum

### Produzierendes Gewerbe insgesamt

2004	100,5	103,8	118,0	109,3	105,2	122,6	112,1	115,3	125,0	126,0	132,9	106,9	114,8	16,5	11,0	9,3
2005	108,6	108,1	119,7	121,2	119,0	128,6	118,2	125,1	140,6	133,6	151,5	121,4	124,6	8,1	4,9	6,9
2006	118,9	117,0	141,5	118,0	131,1	135,9	129,8	131,4	145,7	143,5	158,8	131,4	133,6	3,7	5,7	8,1
2007	126,6	131,3	145,1	131,2	134,6	142,3	143,1	138,9	144,1	154,7	168,8	125,1	140,5	5,7	4,7	6,4
2008	140,9	143,4	141,4	151,0	136,9	143,6							142,9	4,9	0,9	5,7

### Bergbau und Verarbeitendes Gewerbe

2004	123,4	126,6	140,6	125,9	119,9	139,5	126,4	129,9	142,1	143,1	153,2	123,1	132,8	16,4	15,9	13,2
2005	134,3	135,1	147,3	140,7	137,4	147,7	135,1	141,2	163,2	155,6	178,5	143,1	146,6	7,5	5,9	8,6
2006	149,0	146,8	175,6	137,9	151,3	157,3	148,9	149,1	170,0	167,2	186,0	155,4	157,9	4,0	6,5	8,9
2007	154,8	161,6	177,0	155,1	158,9	167,2	168,6	162,5	171,7	182,6	202,4	149,8	167,7	5,2	6,3	6,2
2008	175,5	177,7	173,8	181,2	163,3	170,4							173,7	4,3	1,9	6,9

### Verarbeitendes Gewerbe

2004	124,5	127,6	141,7	126,7	120,5	140,0	126,7	130,3	142,5	143,6	153,9	123,9	133,5	16,2	16,2	13,5
2005	135,6	136,4	148,5	141,5	138,1	148,4	135,6	141,6	163,8	156,1	179,4	144,1	147,4	7,4	6,0	8,6
2006	150,4	148,1	177,0	138,7	152,0	157,8	149,4	149,5	170,5	167,8	186,8	156,3	158,7	3,8	6,3	8,9
2007	156,4	163,3	178,8	156,4	160,1	168,4	169,9	163,6	173,1	184,0	204,0	151,1	169,1	5,2	6,7	6,4
2008	177,2	179,4	175,4	182,3	164,3	171,4							175,0	4,3	1,8	6,8

### Bauhauptgewerbe

2004	36,9	40,2	55,5	64,3	63,6	76,4	74,3	76,1	78,1	77,5	76,0	57,4	64,7	20,1	- 2,1	- 7,9
2005	36,2	30,9	42,5	66,6	66,9	75,5	71,3	78,0	77,6	72,9	76,0	57,3	62,6	12,9	- 1,1	- 5,4
2006	32,6	31,3	45,5	59,8	73,2	75,5	76,1	81,2	77,3	76,1	82,9	61,2	64,4	3,1	- 0,0	- 0,2
2007	45,5	43,4	54,0	61,4	64,6	68,9	70,6	71,4	66,9	75,0	73,8	50,5	62,2	6,7	- 8,7	6,3
2008	42,7	44,3	47,0	63,2	59,4	64,9							53,6	9,3	- 5,8	- 4,8

## 2. Index der Produktion im Bergbau und Verarbeitenden Gewerbe nach Hauptgruppen

Basis: 2000

Jahr	Jan.	Feb.	März	April	Mai	Juni	Juli	Aug.	Sep.	Okt.	Nov.	Dez.	MD	Veränderung in %		
														Juni		Jan.-Juni
														gegenüber		
Vor-monat	Vorj.-monat	Vorj.-zeitraum														

### Vorleistungsgüterproduzenten

2004	137,7	135,7	145,8	138,7	134,9	154,0	143,3	136,5	147,5	151,8	154,7	121,9	141,9	14,2	16,2	15,1
2005	137,3	134,9	146,8	150,4	144,3	157,4	146,7	147,7	159,8	156,9	164,8	132,6	148,3	9,0	2,2	2,9
2006	162,4	150,5	177,6	148,4	170,1	181,3	165,5	164,0	184,2	173,8	180,2	146,3	167,0	6,6	15,2	13,7
2007	165,6	159,0	179,5	166,0	174,1	184,0	178,8	172,4	176,6	183,5	190,2	143,0	172,7	5,7	1,5	3,8
2008	181,4	182,6	181,8	196,4	179,8	188,7							185,1	4,9	2,6	8,0

### Investitionsgüterproduzenten

2004	109,3	120,8	143,5	117,5	110,2	134,5	113,5	130,9	144,7	149,0	176,9	133,3	132,0	22,0	19,8	14,6
2005	142,0	149,2	161,2	139,4	144,3	151,1	137,6	146,6	192,5	179,2	235,0	174,3	162,7	4,7	12,3	20,6
2006	156,4	168,1	200,2	138,9	148,2	151,9	150,8	147,5	178,3	191,9	234,6	196,3	171,9	2,5	0,5	8,6
2007	168,9	200,8	213,4	173,6	173,8	184,3	195,0	183,2	203,6	223,4	280,6	195,5	199,7	6,0	21,3	15,7
2008	213,3	219,6	207,8	204,8	177,5	180,9							200,7	1,9	- 1,8	8,0

### Gebrauchsgüterproduzenten

2004	94,4	104,1	109,7	91,8	85,8	106,0	90,5	91,9	115,1	103,8	109,9	92,3	99,6	23,5	22,8	2,9
2005	118,8	100,9	119,4	105,9	93,9	105,3	79,4	82,6	100,0	91,7	108,2	92,3	99,9	12,2	- 0,6	8,8
2006	97,5	102,1	133,8	100,9	94,0	100,2	96,2	98,1	117,4	101,6	121,2	105,5	105,7	6,6	- 4,9	- 2,4
2007	108,6	119,3	112,6	95,2	92,6	94,5	92,6	86,2	107,7	105,2	109,4	90,6	101,2	2,1	- 5,7	- 0,9
2008	103,8	105,7	99,6	104,3	88,7	114,3							102,7	28,9	21,0	- 1,0

### Verbrauchsgüterproduzenten

2004	121,7	121,8	134,0	120,4	110,9	124,4	118,9	125,5	134,0	126,3	126,6	119,9	123,7	12,1	7,3	9,2
2005	120,5	124,9	135,6	131,3	124,4	133,5	122,1	136,6	145,7	136,2	144,9	135,6	132,6	7,4	7,3	5,0
2006	122,5	119,2	146,1	123,7	130,2	127,9	123,9	133,1	140,9	134,1	144,1	128,8	131,2	- 1,8	- 4,2	- 0,1
2007	122,2	119,8	134,6	119,8	121,5	124,5	128,0	131,3	131,0	141,5	138,5	113,4	127,2	2,5	- 2,7	- 3,5
2008	125,3	123,7	125,8	133,1	126,3	129,2							127,2	2,3	3,8	2,8

### Energie

2004	132,7	138,4	128,1	97,0	98,4	90,3	90,3	90,2	95,0	130,6	137,4	145,2	114,5	- 8,2	54,9	22,6
2005	143,1	148,1	136,6	115,3	101,2	93,6	96,1	96,4	92,2	97,5	129,6	153,2	116,9	- 7,5	3,7	7,7
2006	157,9	132,2	123,5	104,2	91,5	98,5	74,5	97,0	106,3	108,2	139,7	136,4	114,2	7,7	5,2	- 4,1
2007	148,1	155,3	123,4	121,1	99,4	96,4	92,7	105,7	95,1	122,0	125,0	149,9	119,5	- 3,0	- 2,1	5,1
2008	142,8	140,7	134,2	137,4	101,3	88,2							124,1	- 12,9	- 8,5	0,1

**3. Index der Arbeitsproduktivität im Bergbau und Verarbeitenden Gewerbe nach Hauptgruppen**  
 Produktionsergebnis je Arbeitsstunde  
 Basis: 2000

Jahr	Jan.	Feb.	März	April	Mai	Juni	Juli	Aug.	Sep.	Okt.	Nov.	Dez.	MD	Veränderung in %		
														Juni		Jan.-Juni
														gegenüber		
														Vor- monat	Vorj.- monat	Vorj.- zeitraum

**Bergbau und Verarbeitendes Gewerbe**

2004	119,1	124,9	123,2	119,7	119,5	126,8	121,1	125,5	127,9	133,2	137,1	127,2	125,4	6,1	7,4	8,7
2005	128,2	132,4	138,1	129,6	133,7	134,1	131,9	134,7	147,1	151,9	156,5	148,5	138,9	0,3	5,7	8,5
2006	137,6	142,4	152,0	139,3	138,8	143,2	141,2	139,8	154,2	155,8	158,3	160,4	146,9	3,2	6,8	7,2
2007	132,3	147,1	150,1	146,2	143,9	144,8	147,7	142,2	153,5	156,4	166,8	153,2	148,7	0,6	1,1	1,3
2008	182,9	186,8	193,1	180,4	178,1	177,6							183,2	- 0,3	22,7	27,1

**Vorleistungsgüterproduzenten**

2004	123,9	125,5	119,0	122,1	124,2	129,9	126,5	121,3	122,7	128,5	127,0	118,9	124,1	4,6	6,2	7,7
2005	122,4	124,4	127,8	127,4	129,7	131,8	131,7	129,6	133,5	141,1	135,3	130,1	130,4	1,6	1,4	2,5
2006	137,7	135,0	141,0	137,1	141,8	152,9	142,8	140,1	153,0	147,5	140,6	140,0	142,5	7,8	16,0	10,7
2007	127,5	131,1	137,8	140,8	141,7	146,0	141,4	134,5	143,0	142,0	142,6	134,5	138,6	3,0	- 4,5	- 2,4
2008	171,7	174,5	182,0	176,2	176,9	177,3							176,4	0,2	21,4	28,3

**Investitionsgüterproduzenten**

2004	114,0	126,7	132,8	117,6	116,5	127,8	115,3	137,0	138,7	151,6	169,4	149,1	133,1	9,7	11,7	12,4
2005	142,3	149,9	158,8	135,6	148,9	143,9	142,8	151,1	181,9	186,8	210,3	191,1	161,9	- 3,3	12,6	19,6
2006	149,5	166,6	177,3	144,6	140,9	136,1	147,5	144,4	166,0	183,3	201,9	208,0	163,8	- 3,4	- 5,4	4,1
2007	144,4	182,9	179,5	164,0	156,3	151,8	167,3	161,2	178,3	188,7	226,0	196,1	174,7	- 2,9	11,5	7,0
2008	214,1	220,5	221,3	194,6	185,0	179,4							202,5	- 3,0	18,2	24,1

**Gebrauchsgüterproduzenten**

2004	105,4	119,5	111,1	104,7	107,4	114,4	113,0	115,8	127,4	122,2	122,6	127,2	115,9	6,5	15,9	5,2
2005	138,9	123,4	140,8	122,1	119,1	123,5	105,6	109,1	116,6	120,0	121,0	131,0	122,6	3,7	8,0	15,9
2006	115,0	127,7	148,8	137,7	115,3	125,9	128,1	135,7	144,8	131,5	136,1	154,3	133,4	9,2	1,9	0,4
2007	131,0	152,7	133,2	133,6	122,2	116,6	122,9	121,7	143,5	135,4	129,5	147,3	132,5	- 4,6	- 7,4	2,5
2008	154,8	157,3	164,8	146,3	144,8	170,2							156,4	17,5	46,0	18,9

**Verbrauchsgüterproduzenten**

2004	118,1	121,7	122,3	119,6	114,0	119,3	116,5	120,9	124,0	120,5	117,5	116,4	119,2	4,6	1,4	6,3
2005	117,6	126,0	130,6	126,3	123,3	125,8	120,8	128,5	135,1	134,0	132,5	134,4	127,9	2,0	5,5	4,9
2006	121,8	123,8	138,0	134,4	130,3	128,9	126,4	129,6	137,5	135,4	135,7	136,9	131,6	- 1,1	2,5	3,7
2007	120,9	124,6	132,6	128,9	128,1	128,9	130,6	131,1	135,3	139,8	132,6	126,1	130,0	0,6	0,0	- 1,7
2008	156,8	158,1	170,3	166,0	168,5	168,3							164,7	- 0,1	30,6	29,3

#### 4. Index der Produktion im Produzierenden Gewerbe nach Wirtschaftszweigen

Basis: 2000

Wirtschaftszweig	Juni 2008	Dagegen		MD 2008	Veränderung in %		
		Mai 2008	Juni 2007		Juni		Jan.-Juni
					gegenüber		
					Vor- monat	Vorj.- monat	Vorj.- zeitraum
Ernährungsgewerbe	148,8	142,4	141,2r	146,0	4,5	5,4	3,2
Textilgewerbe	95,8	84,0	95,7r	93,9	14,0	0,1	3,0
Bekleidungsgewerbe	x	x	x	x	x	x	x
Ledergewerbe	214,1	196,0	208,0r	176,5	9,2	2,9	- 5,0
Holzgewerbe (ohne Herstellung von Möbeln)	108,4	111,2	133,3r	118,8	- 2,5	- 18,7	- 7,8
Papiergewerbe	206,2	190,7	208,8r	198,8	8,1	- 1,2	0,2
Verlagsgewerbe, Druckgewerbe, Vervielfältigung von bespielten Ton-, Bild- und Datenträgern	127,1	134,5	126,5r	127,9	- 5,5	0,5	1,9
Herstellung von chemischen Erzeugnissen	191,7	189,7	195,0r	195,3	1,1	- 1,7	6,8
Herstellung von Gummi- und Kunststoffwaren	200,3	189,8	195,7r	196,7	5,5	2,4	7,2
Glasgewerbe, Herstellung von Keramik, Verarbeitung von Steinen und Erden	100,5	92,4	109,5r	92,9	8,8	- 8,2	- 6,8
Metallerzeugung und -bearbeitung	103,5	103,2	109,2r	109,5	0,3	- 5,2	4,1
Herstellung von Metallerzeugnissen	233,4	219,8	213,1r	224,8	6,2	9,5	13,1
Maschinenbau	202,9	190,4	183,3r	184,2	6,6	10,7	11,2
Herstellung von Geräten der Elektrizitätserzeugung, -verteilung u.Ä.	197,0	187,8	196,4r	192,9	4,9	0,3	4,0

Noch: 4. Index der Produktion im Produzierenden Gewerbe nach Wirtschaftszweigen

Basis: 2000

Wirtschaftszweig	Juni 2008	Dagegen		MD 2008	Veränderung in %		
		Mai 2008	Juni 2007		Juni		Jan.-Juni
					gegenüber		
					Vor- monat	Vorj.- monat	Vorj.- zeitraum
Rundfunk- und Nachrichtentechnik	462,7	424,0	384,9r	442,9	9,1	20,2	32,8
Medizin-, Mess-, Steuer- und Regelungstechnik, Optik, Herstellung von Uhren	203,4	174,1	193,5r	187,4	16,8	5,1	4,8
Herstellung von Kraftwagen und Kraftwagenteilen	210,1	202,2	210,6r	210,9	3,9	- 0,2	13,1
Sonstiger Fahrzeugbau	.	.	.	.	.	.	.
Herstellung von Möbeln, Schmuck, Musikinstrumenten, Sportgeräten, Spielwaren und sonstigen Erzeugnissen	87,5	77,2	82,2r	81,9	13,3	6,4	- 1,0
Recycling	312,2	292,9	321,0r	310,6	6,6	- 2,7	12,4
Hochbau	60,4	54,5	61,2	51,4	10,8	- 1,3	0,1
Tiefbau	69,0	64,0	76,0	55,6	7,8	- 9,2	- 8,6

**5. Index der Arbeitsproduktivität im Bergbau und Verarbeitenden Gewerbe nach Wirtschaftszweigen**  
 Produktionsergebnis je Arbeitsstunde  
 Basis: 2000

Wirtschaftszweig	Juni 2008	Dagegen		MD 2008	Veränderung in %		
		Mai 2008	Juni 2007		Juni		Jan.-Juni
					gegenüber		
					Vor- monat	Vorj- monat	Vorj- zeitraum
Ernährungsgewerbe	177,4	173,1	136,3r	173,2	2,5	30,2	29,7
Textilgewerbe	152,4	150,5	129,4r	155,6	1,3	17,8	22,3
Bekleidungsgewerbe	x	x	x	x	x	x	x
Ledergewerbe	482,0	444,3	222,0r	430,1	8,5	117,1	98,0
Holzgewerbe (ohne Herstellung von Möbeln)	192,8	202,3	161,4r	209,0	- 4,7	19,5	31,0
Papiergewerbe	163,5	155,9	147,8r	156,2	4,9	10,6	10,7
Verlagsgewerbe, Druckgewerbe, Vervielfältigung von bespielten Ton-, Bild- und Datenträgern	150,2	162,3	112,3r	146,2	- 7,5	33,7	28,1
Herstellung von chemischen Erzeugnissen	169,6	174,9	172,6r	174,4	- 3,0	- 1,7	8,2
Herstellung von Gummi- und Kunststoffwaren	167,5	166,4	142,3r	167,6	0,7	17,7	22,8
Glasgewerbe, Herstellung von Keramik, Verarbeitung von Steinen und Erden	156,7	149,9r	117,3r	149,0	4,5	33,6	41,7
Metallerzeugung und -bearbeitung	86,9	91,0	85,4r	92,0	- 4,5	1,8	10,6
Herstellung von Metallerzeugnissen	198,1	197,0	144,0r	193,7	0,6	37,6	41,7
Maschinenbau	203,1	198,4	154,4r	186,1	2,4	31,5	31,7
Herstellung von Geräten der Elektrizitätserzeugung, -verteilung u.Ä.	177,3	174,1	150,1r	174,1	1,8	18,1	22,2



Noch: 5. Index der Arbeitsproduktivität im Bergbau und Verarbeitenden Gewerbe nach Wirtschaftszweigen  
 Produktionsergebnis je Arbeitsstunde  
 Basis: 2000

Wirtschaftszweig	Juni 2008	Dagegen		MD 2008	Veränderung in %		
		Mai 2008	Juni 2007		Juni		Jan.-Juni
					gegenüber		
					Vor- monat	Vorj.- monat	Vorj.- zeitraum
Rundfunk- und Nachrichtentechnik	368,7	364,8	320,1r	365,8	1,1	15,2	29,4
Medizin-, Mess-, Steuer- und Regelungstechnik, Optik, Herstellung von Uhren	185,9	169,1	119,8r	174,1	9,9	55,2	26,8
Herstellung von Kraftwagen und Kraftwagenteilen	146,7	148,3	150,7r	150,2	- 1,1	- 2,7	7,5
Sonstiger Fahrzeugbau	.	.	.	.	.	.	.
Herstellung von Möbeln, Schmuck, Musikinstrumenten, Sportgeräten, Spielwaren und sonstigen Erzeugnissen	174,9	171,1	125,2r	169,6	2,2	39,7	33,9
Recycling	750,8	752,9	498,5r	770,1	- 0,3	50,6	48,1

## 6. Nachrichtlich: Index der Produktion im Produzierenden Gewerbe in Deutschland

Basis 2000

Hauptgruppe	Juni 2008	Dagegen		MD 2008	Veränderung in %		
		Mai 2008	Juni 2007		Juni		Jan.-Juni
					gegenüber		
		Vor- monat	Vorj.- monat		Vorj.- zeitraum		
Produzierendes Gewerbe	123,0	113,7r	118,2r	118,5	8,2	4,1	4,4
Bergbau und Gewinnung von Steinen und Erden	70,3	72,7r	84,4r	73,7	- 3,3	- 16,7	- 8,7
Verarbeitendes Gewerbe	129,0	118,3r	123,2r	124,1	9,0	4,7	4,7
Vorleistungsgüterproduzenten	131,8	123,8	127,3r	128,2	6,5	3,5	4,7
Investitionsgüterproduzenten	142,4	125,4r	132,9r	133,6	13,6	7,1	7,3
Gebrauchsgüterproduzenten	96,5	84,4r	94,1r	94,7	14,3	2,6	0,5
Verbrauchsgüterproduzenten	104,3	100,3r	102,4r	103,3	4,0	1,9	0,1
Energie	91,4	95,4r	94,2r	101,3	- 4,2	- 3,0	1,9
Bauhauptgewerbe	95,1	85,8r	92,0r	78,8	10,8	3,4	2,6