

Inhaltsverzeichnis

Seite

Vorbemerkungen

2

Aktuelle Ergebnisse

3

Grafiken

1. Index der Produktion im Produzierenden Gewerbe 4
2. Index der Produktion im Bergbau und Verarbeitenden Gewerbe 4
3. Index der Produktion im Bergbau und Verarbeitenden Gewerbe nach Hauptgruppen 5
4. Index der Produktion im Bauhauptgewerbe 7
5. Index der Arbeitsproduktivität im Bergbau und Verarbeitenden Gewerbe 8

Tabellen

1. Index der Produktion im Produzierenden Gewerbe nach Wirtschaftsbereichen 9
2. Index der Produktion im Bergbau und Verarbeitenden Gewerbe nach Hauptgruppen 10
3. Index der Arbeitsproduktivität im Bergbau und Verarbeitenden Gewerbe nach Hauptgruppen 11
4. Index der Produktion im Produzierenden Gewerbe nach Wirtschaftszweigen 12
5. Index der Arbeitsproduktivität im Bergbau und Verarbeitenden Gewerbe nach Wirtschaftszweigen 14
6. Nachrichtlich: Index der Produktion im Produzierenden Gewerbe in Deutschland 16

Vorbemerkungen

Aus Gründen einer möglichst zeitnahen Darstellung der wirtschaftlichen Entwicklung wird bei der Berechnung von Indizes in regelmäßigen Abständen das Basisjahr aktualisiert. Die Ermittlung und Veröffentlichung der vorliegenden Indizes für das Produzierende Gewerbe erfolgt auf der Basis des Jahres 2000.

Index der Produktion für das Produzierende Gewerbe

Das Produzierende Gewerbe insgesamt setzt sich zusammen aus der Energieversorgung, dem Bergbau, dem Verarbeitenden Gewerbe und dem Baugewerbe.

Der Index der Produktion wird für die Wirtschaftszweige des Produzierenden Gewerbes (ohne Fernwärmeversorgung und Ausbaugewerbe) berechnet und soll die Entwicklung der Eigenleistung für einen Wirtschaftszweig zu Preisen des Basisjahres beschreiben.

Die Mehrzahl der Daten stammt seit Januar 1999 aus der monatlichen Produktionserhebung.

Als Produktion wird grundsätzlich die Menge ausgewiesen, die im Berichtsmonat fertig gestellt worden ist. In den Wert nicht mit einbezogen sind die in Rechnung gestellte Umsatzsteuer und Verbrauchssteuer sowie gesondert in Rechnung gestellte Frachtkosten.

Die Angaben für die Betriebe des Bauhauptgewerbes bzw. der Elektrizitätsversorgung werden ebenfalls den entsprechenden Monatsberichten entnommen.

Der Index wird für fachliche Betriebsteile berechnet, Basisjahr ist das Jahr 2000.

Die fachliche Gliederung entspricht der WZ 2003. Für die Ermittlung der Nettoproduktionswerte wurde auf die entsprechenden Wertschöpfungsanteile aus der Kostenstrukturerhebung 2000 zurückgegriffen.

Index der Arbeitsproduktivität im Bergbau und Verarbeitenden Gewerbe

Unter Produktivität versteht man das Verhältnis des Produktionsausstoßes (Output) zum Einsatz (Input) an Produktionsfaktoren. Bezogen auf den Produktionsfaktor Arbeit definiert sich demzufolge die „Arbeitsproduktivität“ als Verhältnis des Produktionsergebnisses zum eingesetzten Arbeitsvolumen.

Als Repräsentant der Output-Komponente wird der Index der Produktion verwendet. Die Entwicklung des Produktionsfaktors Arbeit wird an Hand der tatsächlich geleisteten Arbeitsstunden aller tätigen Personen dargestellt.

Die Ausprägung des Arbeitsvolumens für Betriebe von Unternehmen mit 20 und mehr Beschäftigten lag bis Ende 2006 direkt aus dem Monatsbericht im Bergbau und Verarbeitenden Gewerbe vor. Aufgrund der Anhebung der Abschneidegrenze ist seit Januar 2007 nur noch die Anzahl der Arbeitsstunden für Betriebe von Unternehmen mit 50 und mehr Beschäftigten verfügbar. Die Ausprägung des Arbeitsvolumens für Betriebe von Unternehmen mit 20 bis unter 50 Beschäftigte wurde daher geschätzt.

Für die Berechnung des Indexes der Arbeitsproduktivität werden in einem ersten Schritt monatlich eine Messzahl für die Komponente des Arbeitsvolumens pro Wirtschaftszweig bzw. Aggregationsstufe gebildet. Anschließend wird das Produktionsergebnis, repräsentiert durch den Index der Produktion, zur entsprechenden Messzahl des Arbeitsvolumens ins Verhältnis gesetzt.

Ein Nachweis der neuen Hauptgruppe „Energie“ beim Index der Arbeitsproduktivität ist nicht möglich, da für die zu dieser Hauptgruppe gehörenden Wirtschaftszweige des Bergbaus und Verarbeitenden Gewerbes sowie der Energieversorgung die Angaben zum eingesetzten Arbeitsvolumen nicht vollständig erhoben werden.

Hinweise

1. Die Indizes werden z.Zt. auf der Basis 2000 berechnet, d.h. der Index für diesen Zeitraum entspricht 100 Prozent.
2. Veränderungsraten größer/gleich 1000 Prozent werden mit 999,9 Prozent ausgewiesen.
3. Die Abgrenzung der Hauptgruppen entspricht der „Verordnung (EG) Nr. 586/2001 der Kommission vom 26. März 2001 zur Durchführung der Verordnung (EG) Nr. 1165/98 des Rates über Konjunkturstatistiken: Definition der industriellen Hauptgruppen (MIGS)“.
4. Ab dem Berichtsmonat Januar 2004 werden in diesem Statistischen Bericht nachrichtlich auch die Indizes der Produktion für Deutschland veröffentlicht. Diese Angaben sind der jeweils aktuellsten Internet-Veröffentlichung des Statistischen Bundesamtes entnommen. Veränderungsraten zum Vormonat und für den kumulativen Berichtszeitraum resultieren aus eigenen Berechnungen.

Abkürzungen

MD	Monatsdurchschnitt im Jahr
Vorj.	Vorjahr
u.Ä.	und Ähnliches

Aktuelle Ergebnisse

Der Monat August war durch einen Produktionsrückgang sowohl im **Bergbau und Verarbeitenden Gewerbe** als auch im **Bauhauptgewerbe** gegenüber dem vergleichbaren Vorjahresmonat gekennzeichnet.

Gemessen am **Index der Produktion** wurde im August in den Betrieben des **Bergbaus und Verarbeitenden Gewerbes** 2,3 Prozent weniger als im August 2007 produziert. Dennoch lag das in den ersten acht Monaten des Jahres 2008 realisierte Produktionsvolumen um 5,0 Prozent über dem des vergleichbaren Vorjahreszeitraums.

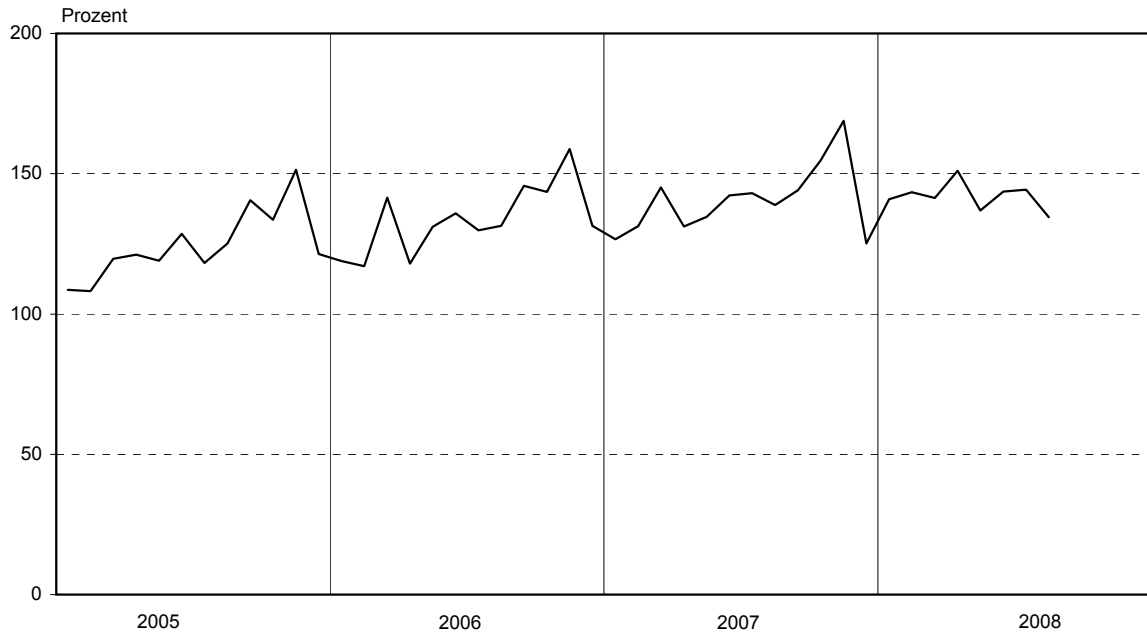
Einen Produktionszuwachs gegenüber dem Vorjahr konnten bislang die **Investitionsgüter-** sowie die **Vorleistungsgüterproduzenten** verbuchen. Diese Betriebe realisierten einen um 4,7 Prozent bzw. 6,6 Prozent höheren Produktionsausstoß als in den ersten acht Monaten des Jahres 2007. Auch die **Hersteller** von **Verbrauchsgütern** (+ 1,9 Prozent) produzierten bis Ende August mehr als im gleichen Zeitraum des Vorjahres.

Dagegen verzeichneten die **Energie-** bzw. **Gebrauchsgüterproduzenten** (- 3,0 Prozent bzw. - 0,1 Prozent) im Vergleich zum Vorjahr einen Produktionsrückgang.

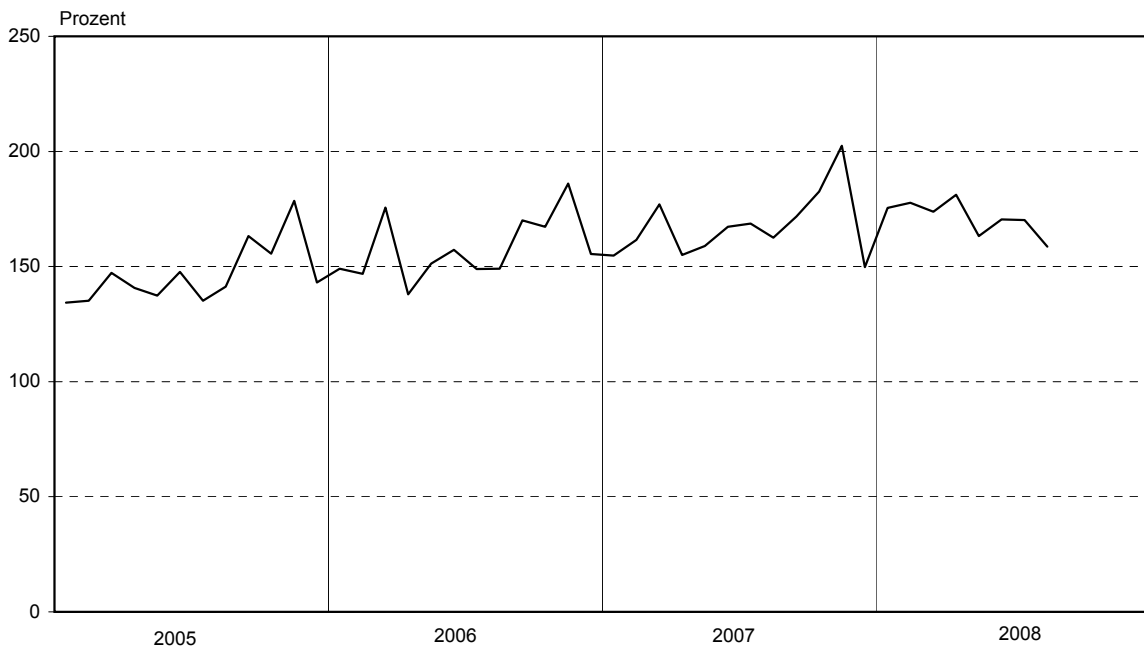
Bezogen auf die geleisteten Arbeitsstunden lag der **Index der Arbeitsproduktivität** im Bergbau und Verarbeitenden Gewerbe im August bei 174,5 Prozent. Damit erhöhte sich die Produktivität seit Jahresbeginn gegenüber dem vergleichbaren Vorjahreszeitraum um durchschnittlich 25,4 Prozent.

Im August lag das Produktionsvolumen im **Bauhauptgewerbe** um 8,4 Prozent unter dem Niveau des Vormonats und um 9,5 Prozent unter dem vom August 2007. Damit wurde in den ersten acht Monaten 2008 durchschnittlich 4,8 Prozent weniger produziert als im Jahr davor.

1. Index der Produktion im Produzierenden Gewerbe Basis: 2000

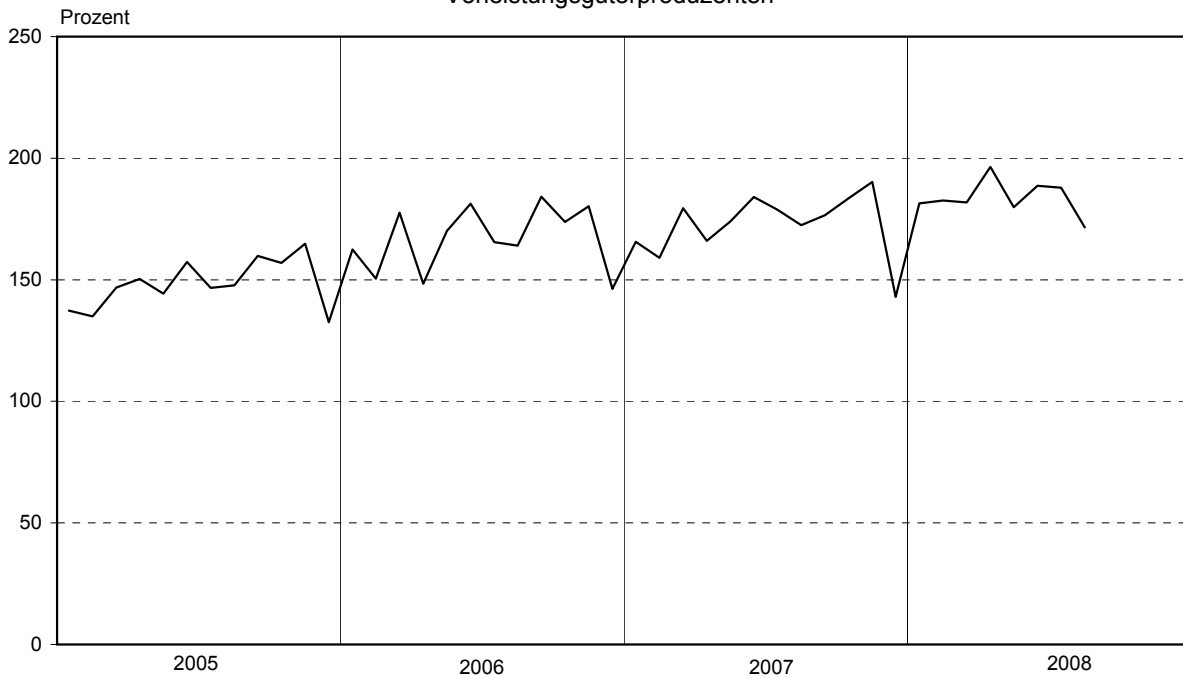


2. Index der Produktion im Bergbau und Verarbeitenden Gewerbe Basis: 2000

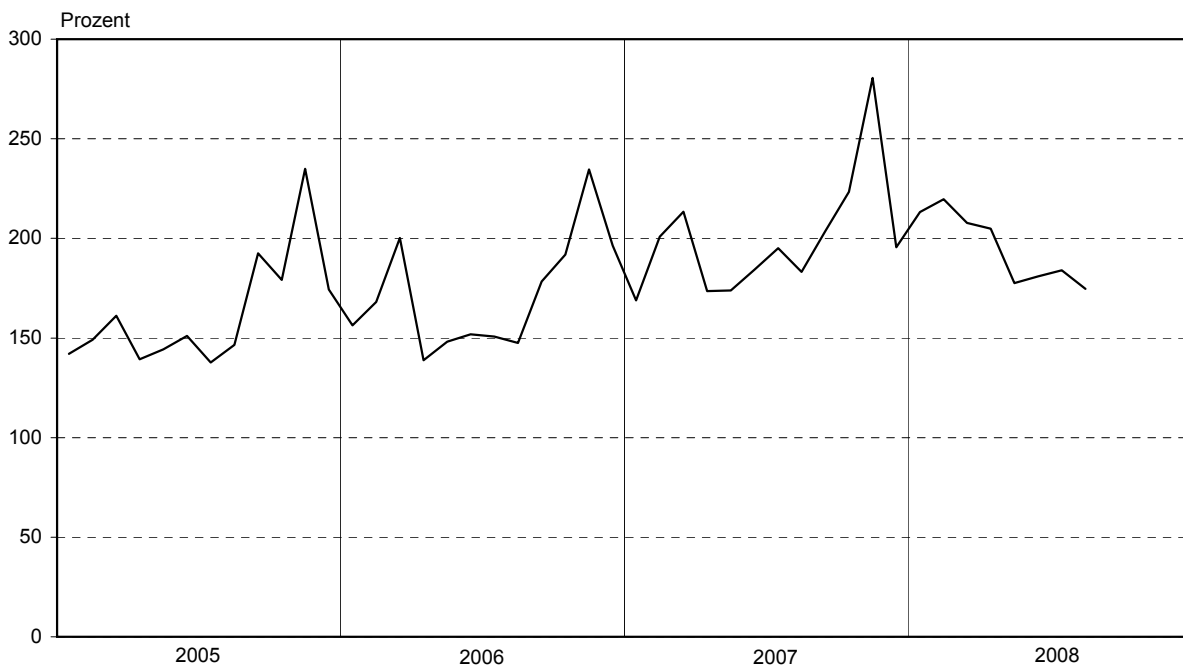


3. Index der Produktion im Bergbau und Verarbeitenden Gewerbe nach Hauptgruppen Basis: 2000

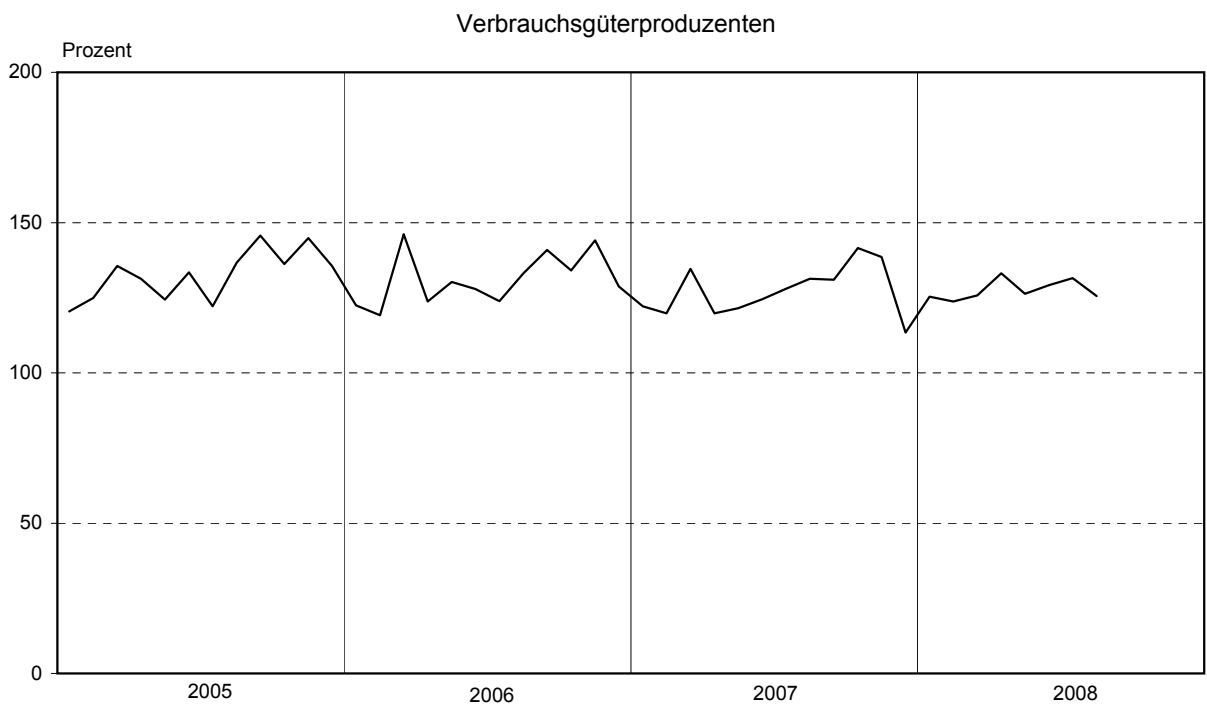
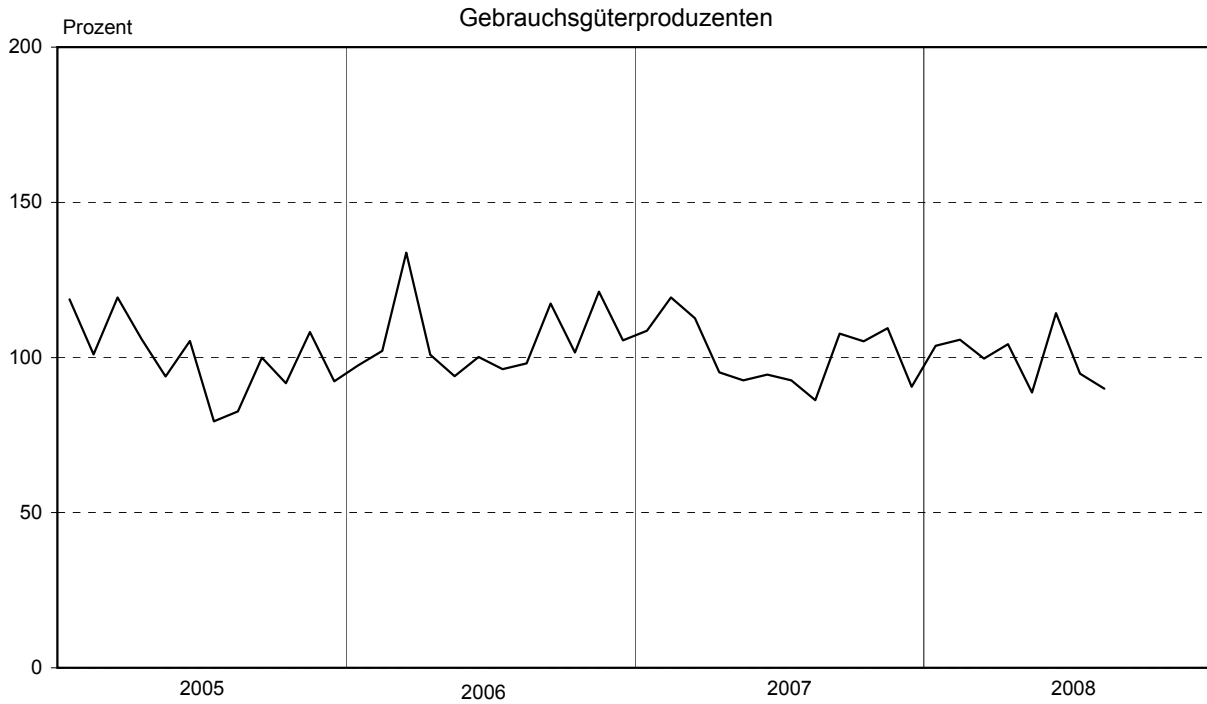
Vorleistungsgüterproduzenten



Investitionsgüterproduzenten

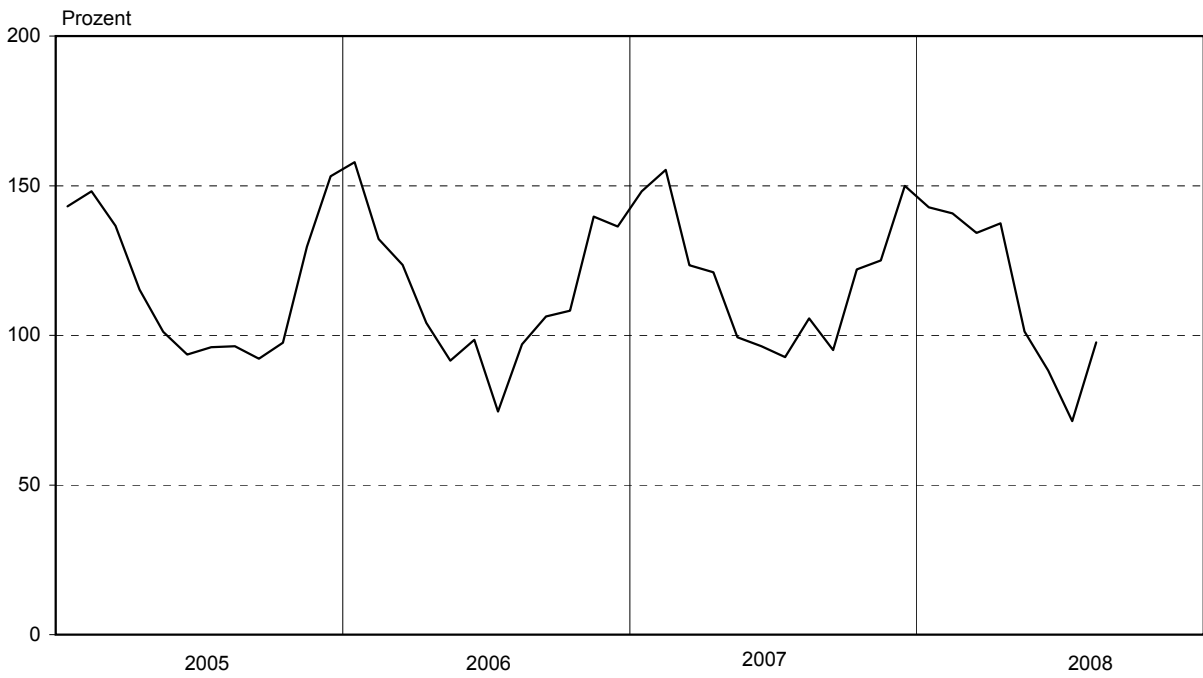


Noch: 3. Index der Produktion im Bergbau und Verarbeitenden Gewerbe
nach Hauptgruppen
Basis: 2000



3. Index der Produktion im Bergbau und Verarbeitenden Gewerbe
nach Hauptgruppen
Basis: 2000

Energie

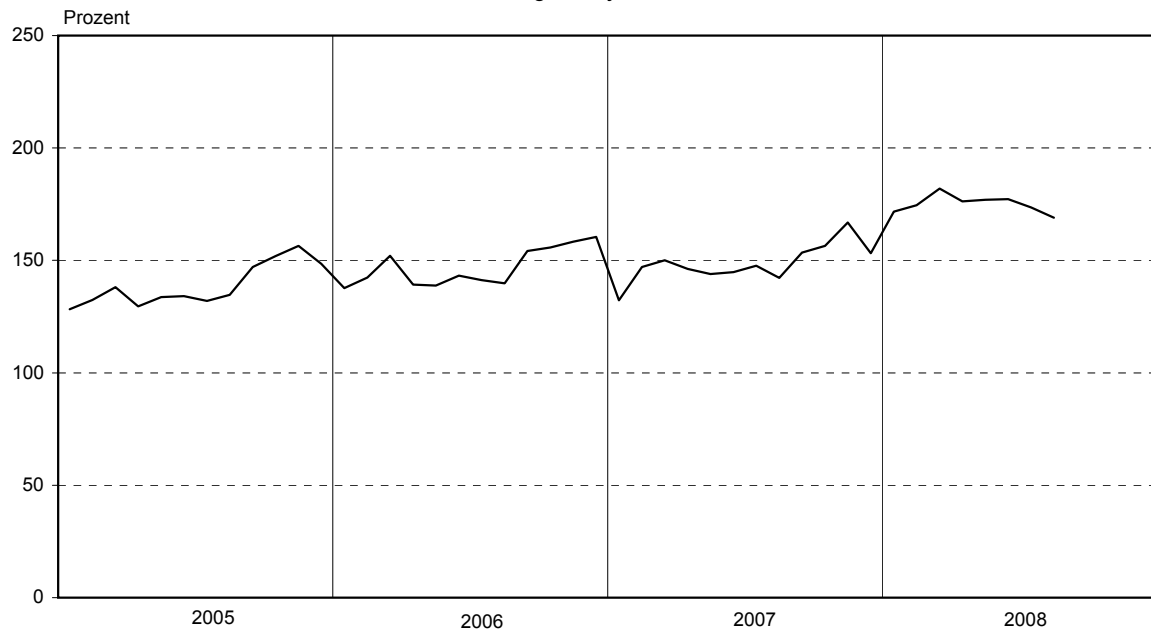


4. Index der Produktion im Bauhauptgewerbe
Basis: 2000



5. Index der Arbeitsproduktivität im Bergbau und Verarbeitenden Gewerbe Basis: 2000

Produktionsergebnis je Arbeitsstunde



1. Index der Produktion im Produzierenden Gewerbe nach Wirtschaftsbereichen

Basis: 2000

Jahr	Jan.	Feb.	März	April	Mai	Juni	Juli	Aug.	Sep.	Okt.	Nov.	Dez.	MD	Veränderung in %		
														August		Jan.-Aug.
														gegenüber		
Vor- monat	Vorj.- monat	Vorj.- zeitraum														

Produzierendes Gewerbe insgesamt

2004	100,5	103,8	118,0	109,3	105,2	122,6	112,1	115,3	125,0	126,0	132,9	106,9	114,8	2,9	10,0	8,2
2005	108,6	108,1	119,7	121,2	119,0	128,6	118,2	125,1	140,6	133,6	151,5	121,4	124,6	5,8	8,5	6,9
2006	118,9	117,0	141,5	118,0	131,1	135,9	129,8	131,4	145,7	143,5	158,8	131,4	133,6	1,2	5,0	7,9
2007	126,6	131,3	145,1	131,2	134,6	142,3	143,1	138,9	144,1	154,7	168,8	125,1	140,5	- 2,9	5,7	6,8
2008	140,9	143,4	141,4	151,0	136,9	143,6	144,3	134,5					142,0	- 6,8	- 3,2	3,9

Bergbau und Verarbeitendes Gewerbe

2004	123,4	126,6	140,6	125,9	119,9	139,5	126,4	129,9	142,1	143,1	153,2	123,1	132,8	2,8	16,4	12,5
2005	134,3	135,1	147,3	140,7	137,4	147,7	135,1	141,2	163,2	155,6	178,5	143,1	146,6	4,5	8,7	8,4
2006	149,0	146,8	175,6	137,9	151,3	157,3	148,9	149,1	170,0	167,2	186,0	155,4	157,9	0,1	5,6	8,7
2007	154,8	161,6	177,0	155,1	158,9	167,2	168,6	162,5	171,7	182,6	202,4	149,8	167,7	- 3,6	9,0	7,4
2008	175,5	177,7	173,8	181,2	163,3	170,4	170,2	158,7					171,4	- 6,8	- 2,3	5,0

Verarbeitendes Gewerbe

2004	124,5	127,6	141,7	126,7	120,5	140,0	126,7	130,3	142,5	143,6	153,9	123,9	133,5	2,8	16,5	12,7
2005	135,6	136,4	148,5	141,5	138,1	148,4	135,6	141,6	163,8	156,1	179,4	144,1	147,4	4,4	8,7	8,4
2006	150,4	148,1	177,0	138,7	152,0	157,8	149,4	149,5	170,5	167,8	186,8	156,3	158,7	0,1	5,6	8,6
2007	156,4	163,3	178,8	156,4	160,1	168,4	169,9	163,6	173,1	184,0	204,0	151,1	169,1	- 3,7	9,4	7,7
2008	177,2	179,4	175,4	182,3	164,3	171,4	171,3	159,6					172,6	- 6,8	- 2,4	4,9

Bauhauptgewerbe

2004	36,9	40,2	55,5	64,3	63,6	76,4	74,3	76,1	78,1	77,5	76,0	57,4	64,7	2,4	- 4,1	- 8,8
2005	36,2	30,9	42,5	66,6	66,9	75,5	71,3	78,0	77,6	72,9	76,0	57,3	62,6	9,4	2,4	- 4,0
2006	32,6	31,3	45,5	59,8	73,2	75,5	76,1	81,2	77,3	76,1	82,9	61,2	64,4	6,7	4,1	1,6
2007	45,5	43,4	54,0	61,4	64,6	68,9	70,6	71,4	66,9	75,0	73,8	50,5	62,2	1,1	- 12,1	1,0
2008	42,7	44,3	47,0	63,2	59,4	64,9	70,5	64,6					57,1	- 8,4	- 9,5	- 4,8

2. Index der Produktion im Bergbau und Verarbeitenden Gewerbe nach Hauptgruppen

Basis: 2000

Jahr	Jan.	Feb.	März	April	Mai	Juni	Juli	Aug.	Sep.	Okt.	Nov.	Dez.	MD	Veränderung in %		
														August		Jan.-Aug.
														gegenüber		
Vor- monat	Vorj.- monat	Vorj.- zeitraum														

Vorleistungsgüterproduzenten

2004	137,7	135,7	145,8	138,7	134,9	154,0	143,3	136,5	147,5	151,8	154,7	121,9	141,9	- 4,7	13,6	14,2
2005	137,3	134,9	146,8	150,4	144,3	157,4	146,7	147,7	159,8	156,9	164,8	132,6	148,3	0,7	8,2	3,5
2006	162,4	150,5	177,6	148,4	170,1	181,3	165,5	164,0	184,2	173,8	180,2	146,3	167,0	- 0,9	11,0	13,2
2007	165,6	159,0	179,5	166,0	174,1	184,0	178,8	172,4	176,6	183,5	190,2	143,0	172,7	- 3,6	5,1	4,5
2008	181,4	182,6	181,8	196,4	179,8	188,7	187,8	171,6					183,8	- 8,6	- 0,5	6,6

Investitionsgüterproduzenten

2004	109,3	120,8	143,5	117,5	110,2	134,5	113,5	130,9	144,7	149,0	176,9	133,3	132,0	15,3	26,1	14,6
2005	142,0	149,2	161,2	139,4	144,3	151,1	137,6	146,6	192,5	179,2	235,0	174,3	162,7	6,5	12,0	19,5
2006	156,4	168,1	200,2	138,9	148,2	151,9	150,8	147,5	178,3	191,9	234,6	196,3	171,9	- 2,2	0,6	7,7
2007	168,9	200,8	213,4	173,6	173,8	184,3	195,0	183,2	203,6	223,4	280,6	195,5	199,7	- 6,1	24,2	18,3
2008	213,3	219,6	207,8	204,8	177,5	180,9	184,0	174,7					195,3	- 5,1	- 4,6	4,7

Gebrauchsgüterproduzenten

2004	94,4	104,1	109,7	91,8	85,8	106,0	90,5	91,9	115,1	103,8	109,9	92,3	99,6	1,6	25,9	4,8
2005	118,8	100,9	119,4	105,9	93,9	105,3	79,4	82,6	100,0	91,7	108,2	92,3	99,9	4,0	- 10,1	4,1
2006	97,5	102,1	133,8	100,9	94,0	100,2	96,2	98,1	117,4	101,6	121,2	105,5	105,7	2,0	18,8	2,1
2007	108,6	119,3	112,6	95,2	92,6	94,5	92,6	86,2	107,7	105,2	109,4	90,6	101,2	- 6,9	- 12,1	- 2,6
2008	103,8	105,7	99,6	104,3	88,7	114,3	94,8	89,9					100,1	- 5,2	4,3	- 0,1

Verbrauchsgüterproduzenten

2004	121,7	121,8	134,0	120,4	110,9	124,4	118,9	125,5	134,0	126,3	126,6	119,9	123,7	5,5	7,5	7,2
2005	120,5	124,9	135,6	131,3	124,4	133,5	122,1	136,6	145,7	136,2	144,9	135,6	132,6	11,8	8,9	5,2
2006	122,5	119,2	146,1	123,7	130,2	127,9	123,9	133,1	140,9	134,1	144,1	128,8	131,2	7,4	- 2,6	- 0,2
2007	122,2	119,8	134,6	119,8	121,5	124,5	128,0	131,3	131,0	141,5	138,5	113,4	127,2	2,6	- 1,4	- 2,4
2008	125,3	123,7	125,8	133,1	126,3	129,2	131,5	125,6					127,6	- 4,5	- 4,3	1,9

Energie

2004	132,7	138,4	128,1	97,0	98,4	90,3	90,3	90,2	95,0	130,6	137,4	145,2	114,5	- 0,2	12,5	21,6
2005	143,1	148,1	136,6	115,3	101,2	93,6	96,1	96,4	92,2	97,5	129,6	153,2	116,9	0,3	6,9	7,5
2006	157,9	132,2	123,5	104,2	91,5	98,5	74,5	97,0	106,3	108,2	139,7	136,4	114,2	30,2	0,6	- 5,5
2007	148,1	155,3	123,4	121,1	99,4	96,4	92,7	105,7	95,1	122,0	125,0	149,9	119,5	14,0	9,0	7,1
2008	142,8	140,7	134,2	137,4	101,3	88,2	71,3	97,6					114,2	36,9	- 7,7	- 3,0

3. Index der Arbeitsproduktivität im Bergbau und Verarbeitenden Gewerbe nach Hauptgruppen
Produktionsergebnis je Arbeitsstunde
Basis: 2000

Jahr	Jan.	Feb.	März	April	Mai	Juni	Juli	Aug.	Sep.	Okt.	Nov.	Dez.	MD	Veränderung in %		
														August		Jan.-Aug.
														gegenüber		
Vor- monat	Vorj.- monat	Vorj.- zeitraum														

Bergbau und Verarbeitendes Gewerbe

2004	119,1	124,9	123,2	119,7	119,5	126,8	121,1	125,5	127,9	133,2	137,1	127,2	125,4	3,6	9,6	8,6
2005	128,2	132,4	138,1	129,6	133,7	134,1	131,9	134,7	147,1	151,9	156,5	148,5	138,9	2,1	7,3	8,4
2006	137,6	142,4	152,0	139,3	138,8	143,2	141,2	139,8	154,2	155,8	158,3	160,4	146,9	- 1,0	3,8	6,7
2007	132,3	147,1	150,1	146,2	143,9	144,8	147,7	142,2	153,5	156,4	166,8	153,2	148,7	- 3,7	1,7	1,8
2008	182,9	186,8	193,1	180,4	178,1	177,6	174,5	174,5					181,0	0,0	22,7	25,4

Vorleistungsgüterproduzenten

2004	123,9	125,5	119,0	122,1	124,2	129,9	126,5	121,3	122,7	128,5	127,0	118,9	124,1	- 4,1	5,4	7,7
2005	122,4	124,4	127,8	127,4	129,7	131,8	131,7	129,6	133,5	141,1	135,3	130,1	130,4	- 1,6	6,8	3,3
2006	137,7	135,0	141,0	137,1	141,8	152,9	142,8	140,1	153,0	147,5	140,6	140,0	142,5	- 1,9	8,1	10,1
2007	127,5	131,1	137,8	140,8	141,7	146,0	141,4	134,5	143,0	142,0	142,6	134,5	138,6	- 4,9	- 4,0	- 2,4
2008	171,7	174,5	182,0	176,2	176,9	177,3	173,6	169,0					175,2	- 2,6	25,7	27,3

Investitionsgüterproduzenten

2004	114,0	126,7	132,8	117,6	116,5	127,8	115,3	137,0	138,7	151,6	169,4	149,1	133,1	18,9	20,0	12,7
2005	142,3	149,9	158,8	135,6	148,9	143,9	142,8	151,1	181,9	186,8	210,3	191,1	161,9	5,8	10,3	18,8
2006	149,5	166,6	177,3	144,6	140,9	136,1	147,5	144,4	166,0	183,3	201,9	208,0	163,8	- 2,1	- 4,4	2,9
2007	144,4	182,9	179,5	164,0	156,3	151,8	167,3	161,2	178,3	188,7	226,0	196,1	174,7	- 3,6	11,6	8,3
2008	214,1	220,5	221,3	194,6	185,0	179,4	181,1	188,1					198,0	3,9	16,7	21,2

Gebrauchsgüterproduzenten

2004	105,4	119,5	111,1	104,7	107,4	114,4	113,0	115,8	127,4	122,2	122,6	127,2	115,9	2,5	18,4	7,0
2005	138,9	123,4	140,8	122,1	119,1	123,5	105,6	109,1	116,6	120,0	121,0	131,0	122,6	3,3	- 5,8	10,2
2006	115,0	127,7	148,8	137,7	115,3	125,9	128,1	135,7	144,8	131,5	136,1	154,3	133,4	5,9	24,4	5,3
2007	131,0	152,7	133,2	133,6	122,2	116,6	122,9	121,7	143,5	135,4	129,5	147,3	132,5	- 1,0	- 10,3	- 0,0
2008	154,8	157,3	164,8	146,3	144,8	170,2	147,2	151,9					154,7	3,2	24,8	19,7

Verbrauchsgüterproduzenten

2004	118,1	121,7	122,3	119,6	114,0	119,3	116,5	120,9	124,0	120,5	117,5	116,4	119,2	3,7	3,7	5,0
2005	117,6	126,0	130,6	126,3	123,3	125,8	120,8	128,5	135,1	134,0	132,5	134,4	127,9	6,4	6,3	4,9
2006	121,8	123,8	138,0	134,4	130,3	128,9	126,4	129,6	137,5	135,4	135,7	136,9	131,6	2,5	0,9	3,4
2007	120,9	124,6	132,6	128,9	128,1	128,9	130,6	131,1	135,3	139,8	132,6	126,1	130,0	0,4	1,2	- 0,7
2008	156,8	158,1	170,3	166,0	168,5	168,3	163,5	163,6					164,4	0,1	24,8	28,2

4. Index der Produktion im Produzierenden Gewerbe nach Wirtschaftszweigen

Basis: 2000

Wirtschaftszweig	August 2008	Dagegen		MD 2008	Veränderung in %		
		Juli 2008	August 2007		August		Jan.-Aug.
					gegenüber		
					Vor- monat	Vorj.- monat	Vorj.- zeitraum
Ernährungsgewerbe	148,7	156,2	155,2r	147,6	- 4,8	- 4,2	2,4
Textilgewerbe	63,3	84,9	77,9r	89,0	- 25,4	- 18,7	- 0,6
Bekleidungsgewerbe	x	x	x	x	x	x	x
Ledergewerbe	147,3	195,4	184,9r	175,2	- 24,6	- 20,3	- 5,3
Holzgewerbe (ohne Herstellung von Möbeln)	101,0	116,2	117,6r	116,3	- 13,1	- 14,1	- 8,9
Papiergewerbe	202,3	207,1	217,8r	200,3	- 2,3	- 7,1	- 1,2
Verlagsgewerbe, Druckgewerbe, Vervielfältigung von bespielten Ton-, Bild- und Datenträgern	126,6	121,4	130,1r	126,9	4,3	- 2,7	0,9
Herstellung von chemischen Erzeugnissen	183,6	194,5	165,9r	193,8	- 5,6	10,7	7,3
Herstellung von Gummi- und Kunststoffwaren	176,3	199,4	178,8r	194,5	- 11,6	- 1,4	6,0
Glasgewerbe, Herstellung von Keramik, Verarbeitung von Steinen und Erden	106,4	110,3	107,5r	96,8	- 3,5	- 1,0	- 4,9
Metallerzeugung und -bearbeitung	100,0	97,6	105,4	106,8	2,5	- 5,1	2,1
Herstellung von Metallerzeugnissen	205,0	226,9	201,9r	222,6	- 9,7	1,5	10,1
Maschinenbau	185,3	186,4	170,1r	184,6	- 0,6	8,9	10,3
Herstellung von Geräten der Elektrizitätserzeugung, -verteilung u.Ä.	170,0	192,7	183,2r	190,0	- 11,8	- 7,2	2,7

Noch: 4. Index der Produktion im Produzierenden Gewerbe nach Wirtschaftszweigen

Basis: 2000

Wirtschaftszweig	August 2008	Dagegen		MD 2008	Veränderung in %		
		Juli 2008	August 2007		August		Jan.-Aug.
					gegenüber		
					Vor- monat	Vorj.- monat	Vorj.- zeitraum
Rundfunk- und Nachrichtentechnik	378,6	412,3	370,7r	431,0	- 8,2	2,1	26,8
Medizin-, Mess-, Steuer- und Regelungstechnik, Optik, Herstellung von Uhren	153,6	169,7	171,4r	181,0	- 9,5	- 10,4	1,7
Herstellung von Kraftwagen und Kraftwagenteilen	149,0	201,0	140,6r	202,0	- 25,9	6,0	10,6
Sonstiger Fahrzeugbau
Herstellung von Möbeln, Schmuck, Musikinstrumenten, Sportgeräten, Spielwaren und sonstigen Erzeugnissen	73,6	79,9	72,3r	80,6	- 7,9	1,8	0,1
Recycling	268,0	293,1	254,5r	303,1	- 8,6	5,3	10,5
Hochbau	59,3	66,2	63,6	54,2	- 10,4	- 6,8	0,1
Tiefbau	69,5	74,6	78,7	59,7	- 6,8	- 11,7	- 8,6

5. Index der Arbeitsproduktivität im Bergbau und Verarbeitenden Gewerbe nach Wirtschaftszweigen
 Produktionsergebnis je Arbeitsstunde
 Basis: 2000

Wirtschaftszweig	August 2008	Dagegen		MD 2008	Veränderung in %		
		Juli 2008	August 2007		August		Jan.-Aug.
					Vor- monat	Vorj.- monat	Vorj.- zeitraum
Ernährungsgewerbe	174,1	175,2	139,3r	173,5	- 0,6	25,0	28,6
Textilgewerbe	120,7	136,2	112,0r	148,8	- 11,4	7,8	18,9
Bekleidungsgewerbe	x	x	x	x	x	x	x
Ledergewerbe	390,7	470,0	222,8r	430,1	- 16,9	75,4	97,5
Holzgewerbe (ohne Herstellung von Möbeln)	194,8	206,2	153,7r	206,9	- 5,5	26,7	30,0
Papiergewerbe	163,9	158,5	152,1	157,5	3,4	7,8	9,6
Verlagsgewerbe, Druckgewerbe, Vervielfältigung von bespielten Ton-, Bild- und Datenträgern	146,7	137,3	114,5r	145,2	6,8	28,1	27,7
Herstellung von chemischen Erzeugnissen	164,8	173,5	153,5r	173,1	- 5,0	7,4	8,1
Herstellung von Gummi- und Kunststoffwaren	153,0	162,9	130,8r	165,2	- 6,1	17,0	21,8
Glasgewerbe, Herstellung von Keramik, Verarbeitung von Steinen und Erden	173,8	167,1r	112,7r	154,3	4,0	54,2	43,9
Metallerzeugung und -bearbeitung	89,3	81,9	83,6	90,4	9,0	6,8	9,5
Herstellung von Metallerzeugnissen	183,7	187,3	132,6r	191,6	- 1,9	38,5	39,2
Maschinenbau	194,8	183,5	142,9r	186,9	6,2	36,3	31,5
Herstellung von Geräten der Elektrizitätserzeugung, -verteilung u.Ä.	163,1	175,0	128,9r	172,9	- 6,8	26,5	22,5

Noch: 5. Index der Arbeitsproduktivität im Bergbau und Verarbeitenden Gewerbe nach Wirtschaftszweigen
 Produktionsergebnis je Arbeitsstunde
 Basis: 2000

Wirtschaftszweig	August 2008	Dagegen		MD 2008	Veränderung in %		
		Juli 2008	August 2007		August		Jan.-Aug.
					gegenüber		
					Vor- monat	Vorj.- monat	Vorj.- zeitraum
Rundfunk- und Nachrichtentechnik	301,5	311,2	306,6r	350,9	- 3,1	- 1,7	23,2
Medizin-, Mess-, Steuer- und Regelungstechnik, Optik, Herstellung von Uhren	153,4	158,2	133,7r	169,5	- 3,0	14,7	23,6
Herstellung von Kraftwagen und Kraftwagenteilen	119,2	140,7	108,5r	145,2	- 15,3	9,9	6,6
Sonstiger Fahrzeugbau
Herstellung von Möbeln, Schmuck, Musikinstrumenten, Sportgeräten, Spielwaren und sonstigen Erzeugnissen	170,6	169,4	119,9r	169,7	0,7	42,3	36,1
Recycling	668,0	719,1	418,5r	751,0	- 7,1	59,6	50,2

6. Nachrichtlich: Index der Produktion im Produzierenden Gewerbe in Deutschland

Basis 2000

Hauptgruppe	August 2008	Dagegen		MD 2008	Veränderung in %		
		Juli 2008	August 2007		August		Jan.-Aug.
					gegenüber		
					Vor- monat	Vorj.- monat	Vorj.- zeitraum
Produzierendes Gewerbe	107,0	121,8r	112,3r	117,7	- 12,2	- 4,7	3,3
Bergbau und Gewinnung von Steinen und Erden	77,6	80,6r	90,8r	76,5	- 3,7	- 14,5	- 7,8
Verarbeitendes Gewerbe	110,8	127,0r	116,0r	123,1	- 12,8	- 4,5	3,8
Vorleistungsgüterproduzenten	119,0	132,8r	123,4r	128,1	- 10,4	- 3,6	4,0
Investitionsgüterproduzenten	111,7	136,5r	116,4r	131,5	- 18,2	- 4,0	5,9
Gebrauchsgüterproduzenten	74,7	87,9r	84,2r	91,4	- 15,0	- 11,3	- 1,0
Verbrauchsgüterproduzenten	99,3	105,4r	107,0r	103,0	- 5,8	- 7,2	- 0,8
Energie	92,4	93,4r	94,7r	99,0	- 1,1	- 2,4	0,7
Bauhauptgewerbe	84,8	97,5r	92,3r	81,9	- 13,0	- 8,1	0,9