



# Statistischer Bericht

E I - m 11 / 08

**Indizes der Produktion  
und der Produktivität  
für das Produzierende Gewerbe  
in Thüringen  
Januar 2004 - November 2008**

---

Bestell - Nr. 05 111

## Zeichenerklärung

- 0 weniger als die Hälfte von 1 in der letzten besetzten Stelle, jedoch mehr als nichts
- nichts vorhanden (genau Null)
- . Zahlenwert unbekannt oder geheim zu halten
- ... Angabe fällt später an
- / Zahlenwert nicht sicher genug
- x Tabellenfach gesperrt, weil Aussage nicht sinnvoll
- ( ) Aussagewert eingeschränkt
- r berichtigte Zahl
- p vorläufige Zahl

Anmerkung: Abweichungen in den Summen erklären sich aus dem Runden von Einzelwerten.

Herausgeber:

Thüringer Landesamt für Statistik  
Europaplatz 3, 99091 Erfurt  
Postfach 90 01 63, 99104 Erfurt

Telefon: 0361 37-84642/84647  
Telefax: 0361 37-84699  
Internet: [www.statistik.thueringen.de](http://www.statistik.thueringen.de)  
E-Mail: [auskunft@statistik.thueringen.de](mailto:auskunft@statistik.thueringen.de)

Auskunft erteilt:

Referat: Indizes, Energie,  
Handwerk, Umwelt  
Telefon: 03681 354-246

Herausgegeben im Februar 2009

Heft-Nr.: 55 / 09  
Preis: 3,75 EUR

© Thüringer Landesamt für Statistik, Erfurt, 2009

Für nichtgewerbliche Zwecke sind Vervielfältigung und unentgeltliche Verbreitung, auch auszugsweise, mit Quellenangabe gestattet. Die Verbreitung, auch auszugsweise, über elektronische Systeme/Datenträger bedarf der vorherigen Zustimmung. Alle übrigen Rechte bleiben vorbehalten.

## **Inhaltsverzeichnis**

Seite

### **Vorbemerkungen**

2

### **Aktuelle Ergebnisse**

3

### **Grafiken**

1. Index der Produktion im Produzierenden Gewerbe 4
2. Index der Produktion im Bergbau und Verarbeitenden Gewerbe 4
3. Index der Produktion im Bergbau und Verarbeitenden Gewerbe nach Hauptgruppen 5
4. Index der Produktion im Bauhauptgewerbe 7
5. Index der Arbeitsproduktivität im Bergbau und Verarbeitenden Gewerbe 8

### **Tabellen**

1. Index der Produktion im Produzierenden Gewerbe nach Wirtschaftsbereichen 9
2. Index der Produktion im Bergbau und Verarbeitenden Gewerbe nach Hauptgruppen 10
3. Index der Arbeitsproduktivität im Bergbau und Verarbeitenden Gewerbe nach Hauptgruppen 11
4. Index der Produktion im Produzierenden Gewerbe nach Wirtschaftszweigen 12
5. Index der Arbeitsproduktivität im Bergbau und Verarbeitenden Gewerbe nach Wirtschaftszweigen 14
6. Nachrichtlich: Index der Produktion im Produzierenden Gewerbe in Deutschland 16

## **Vorbemerkungen**

Aus Gründen einer möglichst zeitnahen Darstellung der wirtschaftlichen Entwicklung wird bei der Berechnung von Indizes in regelmäßigen Abständen das Basisjahr aktualisiert. Die Ermittlung und Veröffentlichung der vorliegenden Indizes für das Produzierende Gewerbe erfolgt auf der Basis des Jahres 2000.

### **Index der Produktion für das Produzierende Gewerbe**

Das Produzierende Gewerbe insgesamt setzt sich zusammen aus der Energieversorgung, dem Bergbau, dem Verarbeitenden Gewerbe und dem Baugewerbe.

Der Index der Produktion wird für die Wirtschaftszweige des Produzierenden Gewerbes (ohne Fernwärmeversorgung und Ausbaugewerbe) berechnet und soll die Entwicklung der Eigenleistung für einen Wirtschaftszweig zu Preisen des Basisjahres beschreiben.

Die Mehrzahl der Daten stammt seit Januar 1999 aus der monatlichen Produktionserhebung.

Als Produktion wird grundsätzlich die Menge ausgewiesen, die im Berichtsmonat fertig gestellt worden ist. In den Wert nicht mit einbezogen sind die in Rechnung gestellte Umsatzsteuer und Verbrauchssteuer sowie gesondert in Rechnung gestellte Frachtkosten.

Die Angaben für die Betriebe des Bauhauptgewerbes bzw. der Elektrizitätsversorgung werden ebenfalls den entsprechenden Monatsberichten entnommen.

Der Index wird für fachliche Betriebsteile berechnet, Basisjahr ist das Jahr 2000.

Die fachliche Gliederung entspricht der WZ 2003. Für die Ermittlung der Nettoproduktionswerte wurde auf die entsprechenden Wertschöpfungsanteile aus der Kostenstrukturerhebung 2000 zurückgegriffen.

### **Index der Arbeitsproduktivität im Bergbau und Verarbeitenden Gewerbe**

Unter Produktivität versteht man das Verhältnis des Produktionsausstoßes (Output) zum Einsatz (Input) an Produktionsfaktoren. Bezogen auf den Produktionsfaktor Arbeit definiert sich demzufolge die „Arbeitsproduktivität“ als Verhältnis des Produktionsergebnisses zum eingesetzten Arbeitsvolumen.

Als Repräsentant der Output-Komponente wird der Index der Produktion verwendet. Die Entwicklung des Produktionsfaktors Arbeit wird an Hand der tatsächlich geleisteten Arbeitsstunden aller tätigen Personen dargestellt.

Die Ausprägung des Arbeitsvolumens für Betriebe von Unternehmen mit 20 und mehr Beschäftigten lag bis Ende 2006 direkt aus dem Monatsbericht im Bergbau und Verarbeitenden Gewerbe vor. Aufgrund der Anhebung der Abschneidegrenze ist seit Januar 2007 nur noch die Anzahl der Arbeitsstunden für Betriebe von Unternehmen mit 50 und mehr Beschäftigten verfügbar. Die Ausprägung des Arbeitsvolumens für Betriebe von Unternehmen mit 20 bis unter 50 Beschäftigte wurde daher geschätzt.

Für die Berechnung des Indexes der Arbeitsproduktivität werden in einem ersten Schritt monatlich eine Messzahl für die Komponente des Arbeitsvolumens pro Wirtschaftszweig bzw. Aggregationsstufe gebildet. Anschließend wird das Produktionsergebnis, repräsentiert durch den Index der Produktion, zur entsprechenden Messzahl des Arbeitsvolumens ins Verhältnis gesetzt.

Ein Nachweis der neuen Hauptgruppe „Energie“ beim Index der Arbeitsproduktivität ist nicht möglich, da für die zu dieser Hauptgruppe gehörenden Wirtschaftszweige des Bergbaus und Verarbeitenden Gewerbes sowie der Energieversorgung die Angaben zum eingesetzten Arbeitsvolumen nicht vollständig erhoben werden.

## Hinweise

1. Die Indizes werden z.Zt. auf der Basis 2000 berechnet, d.h. der Index für diesen Zeitraum entspricht 100 Prozent.
2. Veränderungsraten größer/gleich 1000 Prozent werden mit 999,9 Prozent ausgewiesen.
3. Die Abgrenzung der Hauptgruppen entspricht der „Verordnung (EG) Nr. 586/2001 der Kommission vom 26. März 2001 zur Durchführung der Verordnung (EG) Nr. 1165/98 des Rates über Konjunkturstatistiken: Definition der industriellen Hauptgruppen (MIGS)“.
4. Ab dem Berichtsmonat Januar 2004 werden in diesem Statistischen Bericht nachrichtlich auch die Indizes der Produktion für Deutschland veröffentlicht. Diese Angaben sind der jeweils aktuellsten Internet-Veröffentlichung des Statistischen Bundesamtes entnommen. Veränderungsraten zum Vormonat und für den kumulativen Berichtszeitraum resultieren aus eigenen Berechnungen.

## Abkürzungen

|       |                            |
|-------|----------------------------|
| MD    | Monatsdurchschnitt im Jahr |
| Vorj. | Vorjahr                    |
| u.Ä.  | und Ähnliches              |

## Aktuelle Ergebnisse

Der Monat November war durch einen Produktionsrückgang sowohl im **Bergbau und Verarbeitenden Gewerbe** als auch im **Bauhauptgewerbe** gegenüber dem vergleichbaren Vorjahresmonat gekennzeichnet.

Gemessen am **Index der Produktion** wurde im November in den Betrieben des **Bergbaus und Verarbeitenden Gewerbes** 23,4 Prozent weniger als im November 2007 produziert. Damit entsprach das in den ersten elf Monaten des Jahres 2008 realisierte Produktionsvolumen exakt jenem des vergleichbaren Vorjahreszeitraums.

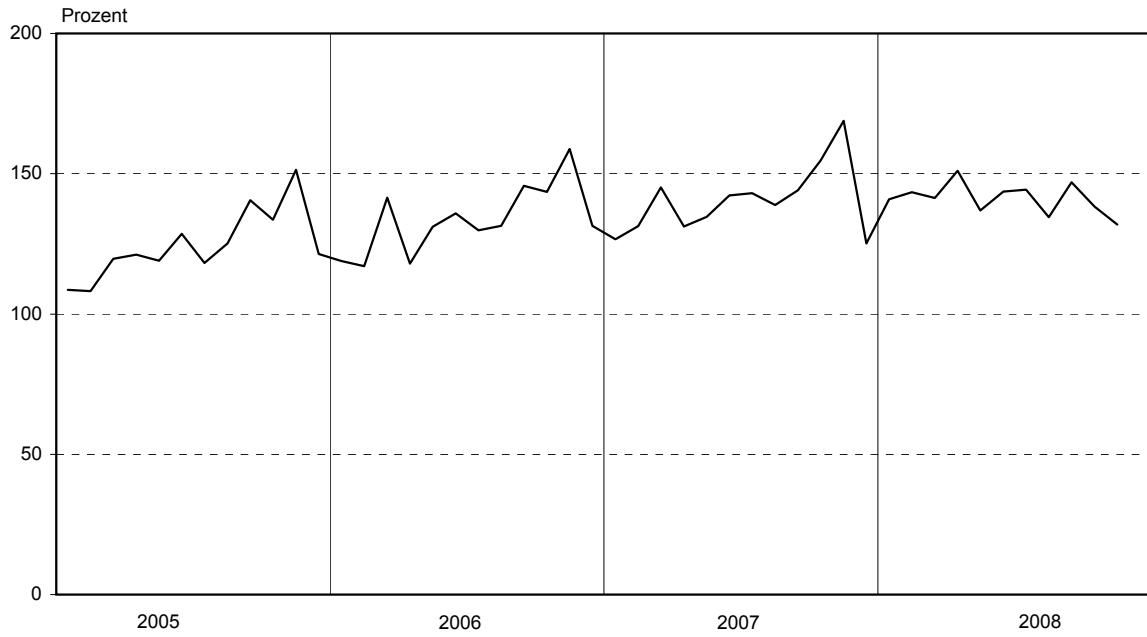
Einen Produktionszuwachs gegenüber dem Vorjahr konnten bislang die **Vorleistungsgüter-** sowie die **Verbrauchsgüterproduzenten** verbuchen. Diese Betriebe realisierten einen um 4,8 Prozent bzw. 0,9 Prozent höheren Produktionsausstoß als in den ersten elf Monaten des Jahres 2007.

Dagegen verzeichneten die **Investitionsgüterproduzenten** (- 6,6 Prozent) im Vergleich zum Vorjahr einen Produktionsrückgang. Auch die **Hersteller von Gebrauchsgütern** (- 1,5 Prozent) sowie die **Energieproduzenten** (- 3,3 Prozent) produzierten bis Ende November weniger als im gleichen Zeitraum des Vorjahres.

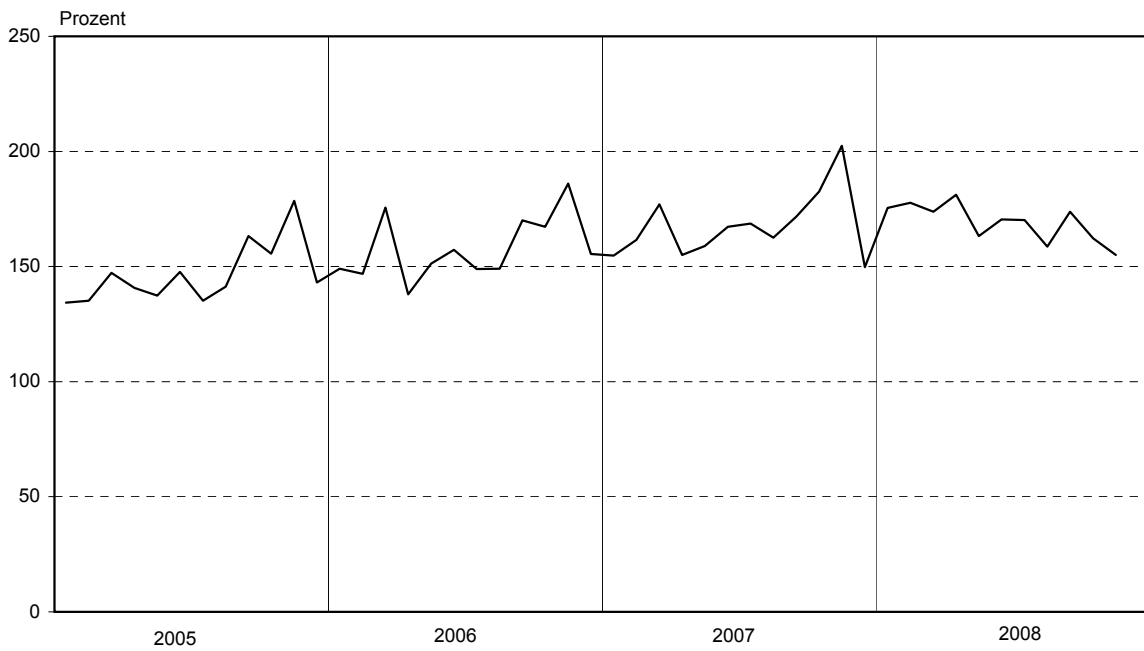
Bezogen auf die geleisteten Arbeitsstunden lag der **Index der Arbeitsproduktivität** im Bergbau und Verarbeitenden Gewerbe im November bei 164,7 Prozent. Damit erhöhte sich die Produktivität seit Jahresbeginn gegenüber dem vergleichbaren Vorjahreszeitraum um durchschnittlich 19,8 Prozent.

Im November lag das Produktionsvolumen im **Bauhauptgewerbe** um 8,8 Prozent unter dem Niveau des Vormonats und um 15,4 Prozent unter dem vom November 2007. Damit wurde in den ersten elf Monaten 2008 durchschnittlich 5,6 Prozent weniger produziert als im Jahr davor.

### 1. Index der Produktion im Produzierenden Gewerbe Basis: 2000

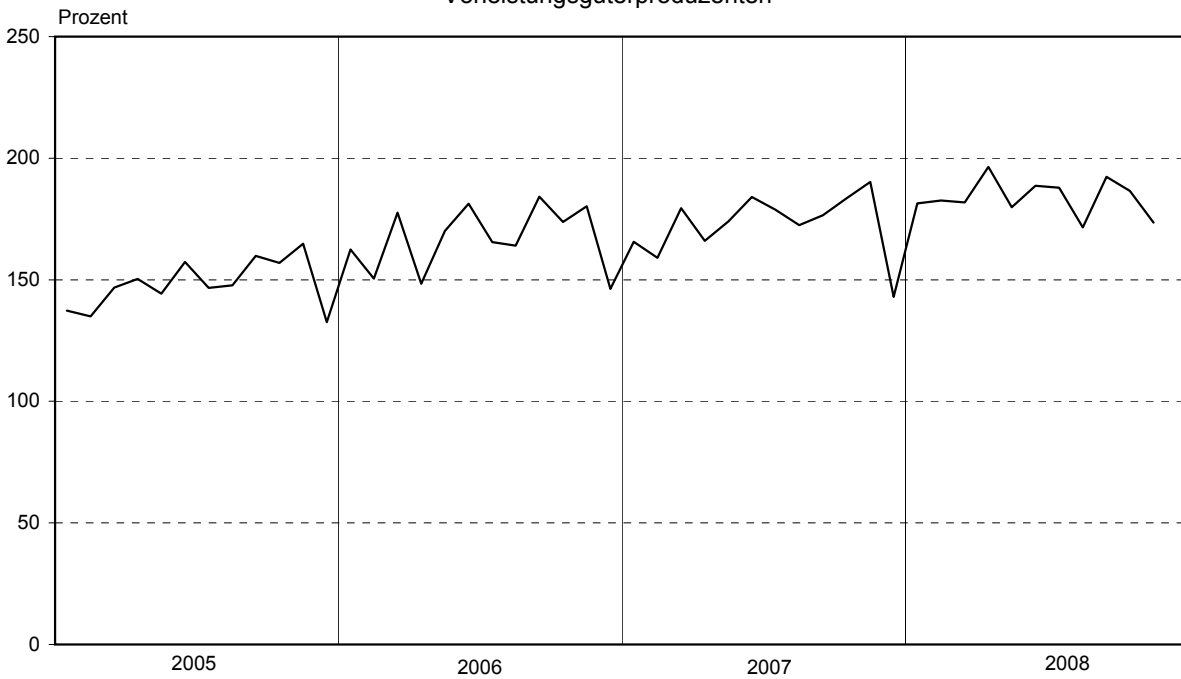


### 2. Index der Produktion im Bergbau und Verarbeitenden Gewerbe Basis: 2000

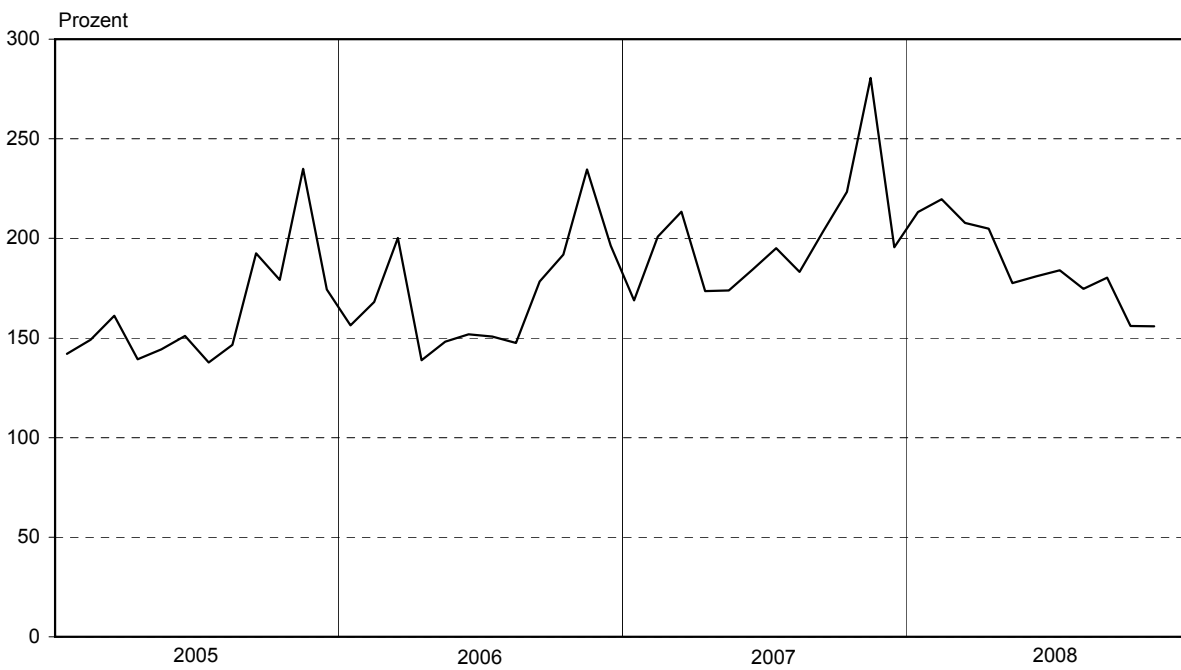


### 3. Index der Produktion im Bergbau und Verarbeitenden Gewerbe nach Hauptgruppen Basis: 2000

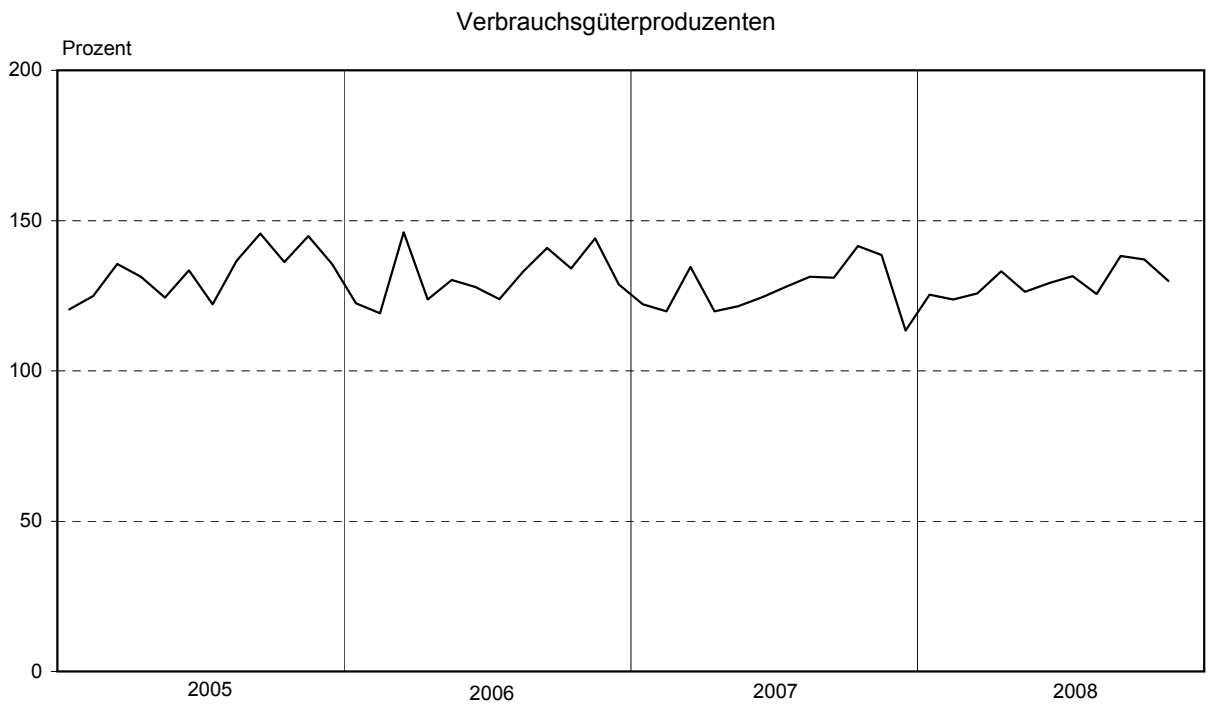
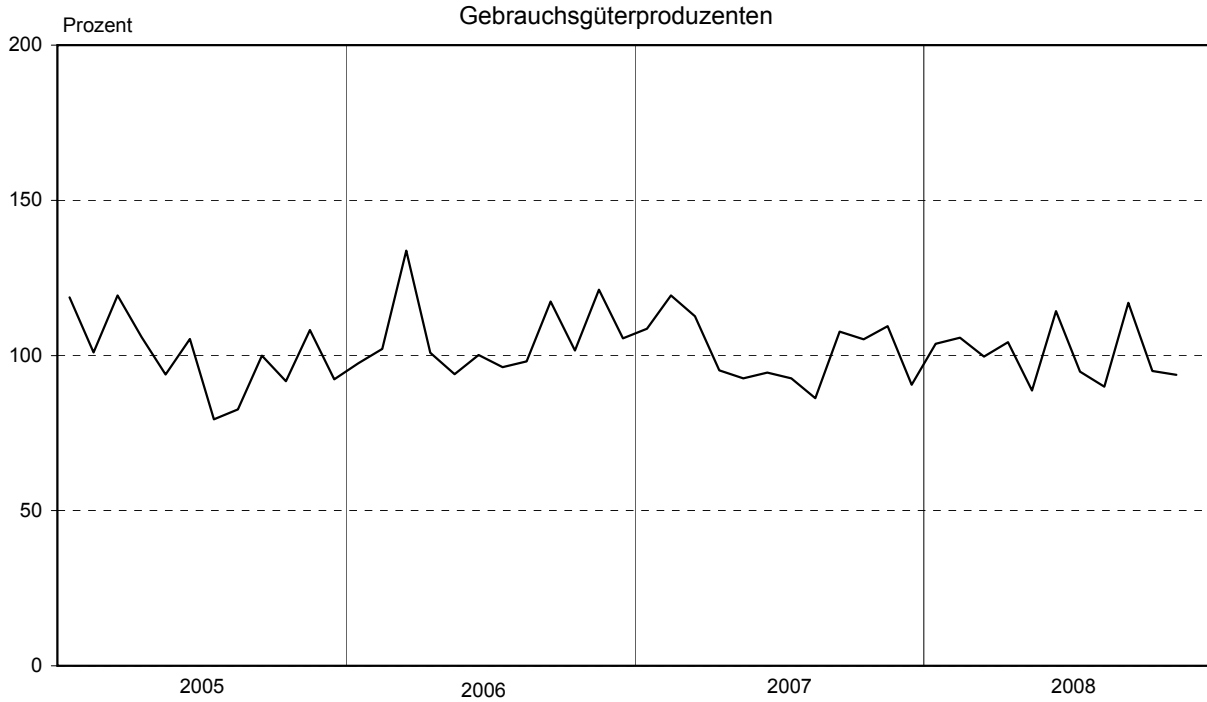
#### Vorleistungsgüterproduzenten



#### Investitionsgüterproduzenten



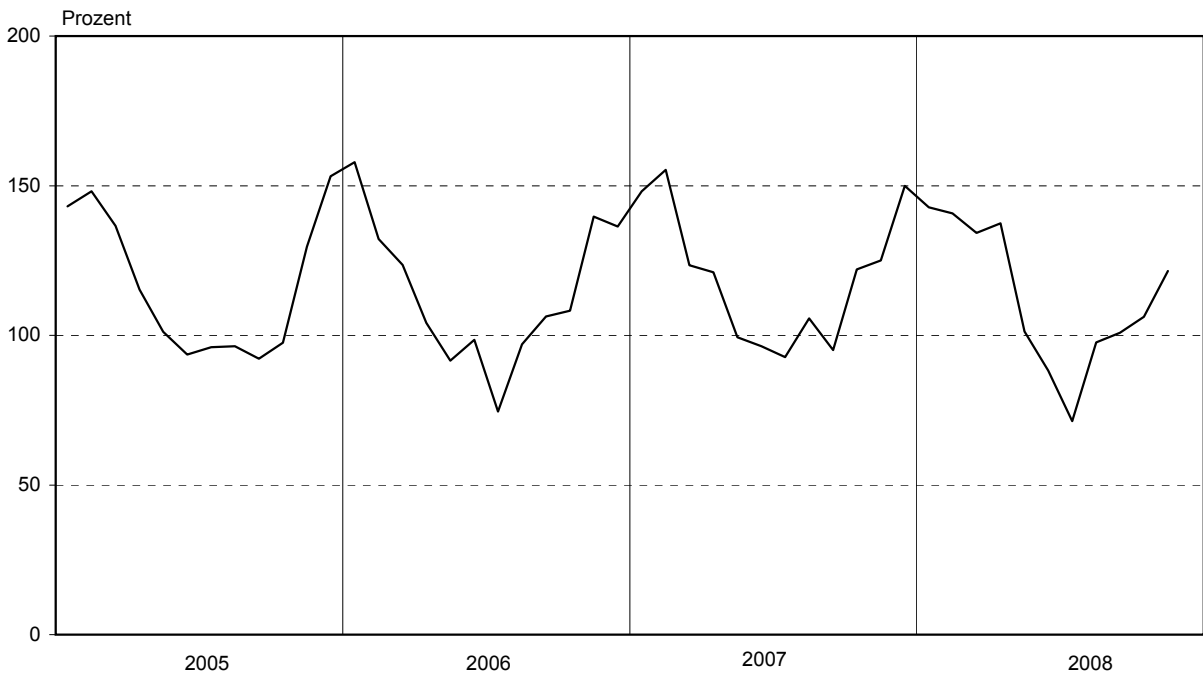
Noch: 3. Index der Produktion im Bergbau und Verarbeitenden Gewerbe  
nach Hauptgruppen  
Basis: 2000





3. Index der Produktion im Bergbau und Verarbeitenden Gewerbe  
nach Hauptgruppen  
Basis: 2000

Energie

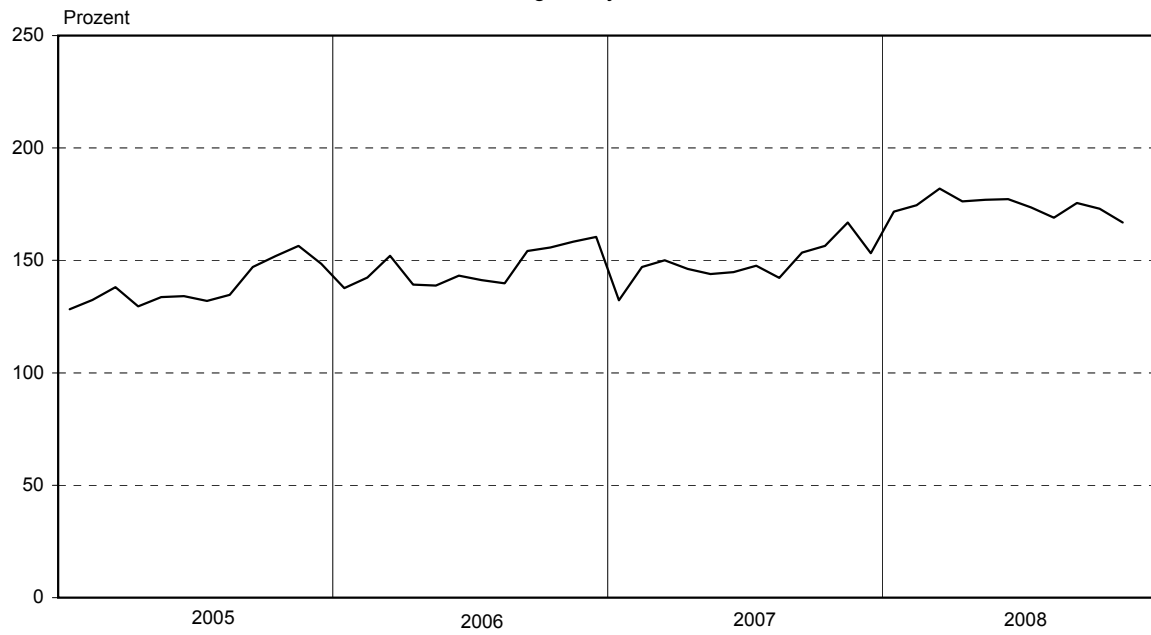


4. Index der Produktion im Bauhauptgewerbe  
Basis: 2000



### 5. Index der Arbeitsproduktivität im Bergbau und Verarbeitenden Gewerbe Basis: 2000

Produktionsergebnis je Arbeitsstunde



## 1. Index der Produktion im Produzierenden Gewerbe nach Wirtschaftsbereichen

Basis: 2000

| Jahr          | Jan.            | Feb.               | März | April | Mai | Juni | Juli | Aug. | Sep. | Okt. | Nov. | Dez. | MD | Veränderung in % |  |           |
|---------------|-----------------|--------------------|------|-------|-----|------|------|------|------|------|------|------|----|------------------|--|-----------|
|               |                 |                    |      |       |     |      |      |      |      |      |      |      |    | November         |  | Jan.-Nov. |
|               |                 |                    |      |       |     |      |      |      |      |      |      |      |    | gegenüber        |  |           |
| Vor-<br>monat | Vorj.-<br>monat | Vorj.-<br>zeitraum |      |       |     |      |      |      |      |      |      |      |    |                  |  |           |

### Produzierendes Gewerbe insgesamt

|      |       |       |       |       |       |       |       |       |       |       |       |       |       |       |        |       |
|------|-------|-------|-------|-------|-------|-------|-------|-------|-------|-------|-------|-------|-------|-------|--------|-------|
| 2004 | 100,5 | 103,8 | 118,0 | 109,3 | 105,2 | 122,6 | 112,1 | 115,3 | 125,0 | 126,0 | 132,9 | 106,9 | 114,8 | 5,5   | 10,3   | 7,3   |
| 2005 | 108,6 | 108,1 | 119,7 | 121,2 | 119,0 | 128,6 | 118,2 | 125,1 | 140,6 | 133,6 | 151,5 | 121,4 | 124,6 | 13,4  | 14,0   | 8,1   |
| 2006 | 118,9 | 117,0 | 141,5 | 118,0 | 131,1 | 135,9 | 129,8 | 131,4 | 145,7 | 143,5 | 158,8 | 131,4 | 133,6 | 10,7  | 4,9    | 7,1   |
| 2007 | 126,6 | 131,3 | 145,1 | 131,2 | 134,6 | 142,3 | 143,1 | 138,9 | 144,1 | 154,7 | 168,8 | 125,1 | 140,5 | 9,1   | 6,3    | 6,1   |
| 2008 | 140,9 | 143,4 | 141,4 | 151,0 | 136,9 | 143,6 | 144,3 | 134,5 | 146,9 | 138,3 | 131,9 |       | 141,2 | - 4,6 | - 21,9 | - 0,5 |

### Bergbau und Verarbeitendes Gewerbe

|      |       |       |       |       |       |       |       |       |       |       |       |       |       |       |        |       |
|------|-------|-------|-------|-------|-------|-------|-------|-------|-------|-------|-------|-------|-------|-------|--------|-------|
| 2004 | 123,4 | 126,6 | 140,6 | 125,9 | 119,9 | 139,5 | 126,4 | 129,9 | 142,1 | 143,1 | 153,2 | 123,1 | 132,8 | 7,1   | 12,8   | 11,0  |
| 2005 | 134,3 | 135,1 | 147,3 | 140,7 | 137,4 | 147,7 | 135,1 | 141,2 | 163,2 | 155,6 | 178,5 | 143,1 | 146,6 | 14,7  | 16,5   | 9,9   |
| 2006 | 149,0 | 146,8 | 175,6 | 137,9 | 151,3 | 157,3 | 148,9 | 149,1 | 170,0 | 167,2 | 186,0 | 155,4 | 157,9 | 11,2  | 4,2    | 7,6   |
| 2007 | 154,8 | 161,6 | 177,0 | 155,1 | 158,9 | 167,2 | 168,6 | 162,5 | 171,7 | 182,6 | 202,4 | 149,8 | 167,7 | 10,8  | 8,8    | 7,1   |
| 2008 | 175,5 | 177,7 | 173,8 | 181,2 | 163,3 | 170,4 | 170,2 | 158,7 | 173,8 | 162,3 | 155,0 |       | 169,3 | - 4,5 | - 23,4 | - 0,0 |

### Verarbeitendes Gewerbe

|      |       |       |       |       |       |       |       |       |       |       |       |       |       |       |        |       |
|------|-------|-------|-------|-------|-------|-------|-------|-------|-------|-------|-------|-------|-------|-------|--------|-------|
| 2004 | 124,5 | 127,6 | 141,7 | 126,7 | 120,5 | 140,0 | 126,7 | 130,3 | 142,5 | 143,6 | 153,9 | 123,9 | 133,5 | 7,2   | 12,8   | 11,2  |
| 2005 | 135,6 | 136,4 | 148,5 | 141,5 | 138,1 | 148,4 | 135,6 | 141,6 | 163,8 | 156,1 | 179,4 | 144,1 | 147,4 | 14,9  | 16,5   | 9,9   |
| 2006 | 150,4 | 148,1 | 177,0 | 138,7 | 152,0 | 157,8 | 149,4 | 149,5 | 170,5 | 167,8 | 186,8 | 156,3 | 158,7 | 11,3  | 4,1    | 7,6   |
| 2007 | 156,4 | 163,3 | 178,8 | 156,4 | 160,1 | 168,4 | 169,9 | 163,6 | 173,1 | 184,0 | 204,0 | 151,1 | 169,1 | 10,9  | 9,2    | 7,4   |
| 2008 | 177,2 | 179,4 | 175,4 | 182,3 | 164,3 | 171,4 | 171,3 | 159,6 | 174,8 | 163,3 | 155,9 |       | 170,4 | - 4,5 | - 23,6 | - 0,2 |

### Bauhauptgewerbe

|      |      |      |      |      |      |      |      |      |      |      |      |      |      |       |        |       |
|------|------|------|------|------|------|------|------|------|------|------|------|------|------|-------|--------|-------|
| 2004 | 36,9 | 40,2 | 55,5 | 64,3 | 63,6 | 76,4 | 74,3 | 76,1 | 78,1 | 77,5 | 76,0 | 57,4 | 64,7 | - 2,0 | - 2,4  | - 8,2 |
| 2005 | 36,2 | 30,9 | 42,5 | 66,6 | 66,9 | 75,5 | 71,3 | 78,0 | 77,6 | 72,9 | 76,0 | 57,3 | 62,6 | 4,2   | - 0,0  | - 3,4 |
| 2006 | 32,6 | 31,3 | 45,5 | 59,8 | 73,2 | 75,5 | 76,1 | 81,2 | 77,3 | 76,1 | 82,9 | 61,2 | 64,4 | 8,9   | 9,1    | 2,5   |
| 2007 | 45,5 | 43,4 | 54,0 | 61,4 | 64,6 | 68,9 | 70,6 | 71,4 | 66,9 | 75,0 | 73,8 | 50,5 | 62,2 | - 1,6 | - 11,0 | - 2,2 |
| 2008 | 42,7 | 44,3 | 47,0 | 63,2 | 59,4 | 64,9 | 70,5 | 64,6 | 69,1 | 68,4 | 62,4 |      | 59,7 | - 8,8 | - 15,4 | - 5,6 |

## 2. Index der Produktion im Bergbau und Verarbeitenden Gewerbe nach Hauptgruppen

Basis: 2000

| Jahr      | Jan.        | Feb.           | März | April | Mai | Juni | Juli | Aug. | Sep. | Okt. | Nov. | Dez. | MD | Veränderung in % |  |           |
|-----------|-------------|----------------|------|-------|-----|------|------|------|------|------|------|------|----|------------------|--|-----------|
|           |             |                |      |       |     |      |      |      |      |      |      |      |    | November         |  | Jan.-Nov. |
|           |             |                |      |       |     |      |      |      |      |      |      |      |    | gegenüber        |  |           |
| Vor-monat | Vorj.-monat | Vorj.-zeitraum |      |       |     |      |      |      |      |      |      |      |    |                  |  |           |

### Vorleistungsgüterproduzenten

|      |       |       |       |       |       |       |       |       |       |       |       |       |       |       |       |      |
|------|-------|-------|-------|-------|-------|-------|-------|-------|-------|-------|-------|-------|-------|-------|-------|------|
| 2004 | 137,7 | 135,7 | 145,8 | 138,7 | 134,9 | 154,0 | 143,3 | 136,5 | 147,5 | 151,8 | 154,7 | 121,9 | 141,9 | 1,9   | 12,9  | 12,6 |
| 2005 | 137,3 | 134,9 | 146,8 | 150,4 | 144,3 | 157,4 | 146,7 | 147,7 | 159,8 | 156,9 | 164,8 | 132,6 | 148,3 | 5,1   | 6,6   | 4,2  |
| 2006 | 162,4 | 150,5 | 177,6 | 148,4 | 170,1 | 181,3 | 165,5 | 164,0 | 184,2 | 173,8 | 180,2 | 146,3 | 167,0 | 3,7   | 9,3   | 12,8 |
| 2007 | 165,6 | 159,0 | 179,5 | 166,0 | 174,1 | 184,0 | 178,8 | 172,4 | 176,6 | 183,5 | 190,2 | 143,0 | 172,7 | 3,7   | 5,5   | 3,9  |
| 2008 | 181,4 | 182,6 | 181,8 | 196,4 | 179,8 | 188,7 | 187,8 | 171,6 | 192,4 | 186,5 | 173,5 |       | 183,9 | - 7,0 | - 8,8 | 4,8  |

### Investitionsgüterproduzenten

|      |       |       |       |       |       |       |       |       |       |       |       |       |       |       |        |       |
|------|-------|-------|-------|-------|-------|-------|-------|-------|-------|-------|-------|-------|-------|-------|--------|-------|
| 2004 | 109,3 | 120,8 | 143,5 | 117,5 | 110,2 | 134,5 | 113,5 | 130,9 | 144,7 | 149,0 | 176,9 | 133,3 | 132,0 | 18,7  | 18,5   | 12,6  |
| 2005 | 142,0 | 149,2 | 161,2 | 139,4 | 144,3 | 151,1 | 137,6 | 146,6 | 192,5 | 179,2 | 235,0 | 174,3 | 162,7 | 31,1  | 32,8   | 22,6  |
| 2006 | 156,4 | 168,1 | 200,2 | 138,9 | 148,2 | 151,9 | 150,8 | 147,5 | 178,3 | 191,9 | 234,6 | 196,3 | 171,9 | 22,3  | - 0,2  | 5,0   |
| 2007 | 168,9 | 200,8 | 213,4 | 173,6 | 173,8 | 184,3 | 195,0 | 183,2 | 203,6 | 223,4 | 280,6 | 195,5 | 199,7 | 25,6  | 19,6   | 17,9  |
| 2008 | 213,3 | 219,6 | 207,8 | 204,8 | 177,5 | 180,9 | 184,0 | 174,7 | 180,3 | 156,1 | 155,9 |       | 186,8 | - 0,1 | - 44,4 | - 6,6 |

### Gebrauchsgüterproduzenten

|      |       |       |       |       |      |       |      |      |       |       |       |       |       |       |        |       |
|------|-------|-------|-------|-------|------|-------|------|------|-------|-------|-------|-------|-------|-------|--------|-------|
| 2004 | 94,4  | 104,1 | 109,7 | 91,8  | 85,8 | 106,0 | 90,5 | 91,9 | 115,1 | 103,8 | 109,9 | 92,3  | 99,6  | 5,9   | 14,8   | 5,5   |
| 2005 | 118,8 | 100,9 | 119,4 | 105,9 | 93,9 | 105,3 | 79,4 | 82,6 | 100,0 | 91,7  | 108,2 | 92,3  | 99,9  | 18,0  | - 1,6  | 0,3   |
| 2006 | 97,5  | 102,1 | 133,8 | 100,9 | 94,0 | 100,2 | 96,2 | 98,1 | 117,4 | 101,6 | 121,2 | 105,5 | 105,7 | 19,3  | 12,0   | 5,1   |
| 2007 | 108,6 | 119,3 | 112,6 | 95,2  | 92,6 | 94,5  | 92,6 | 86,2 | 107,7 | 105,2 | 109,4 | 90,6  | 101,2 | 4,0   | - 9,7  | - 3,4 |
| 2008 | 103,8 | 105,7 | 99,6  | 104,3 | 88,7 | 114,3 | 94,8 | 89,9 | 117,0 | 95,0  | 93,8  |       | 100,6 | - 1,3 | - 14,3 | - 1,5 |

### Verbrauchsgüterproduzenten

|      |       |       |       |       |       |       |       |       |       |       |       |       |       |       |       |       |
|------|-------|-------|-------|-------|-------|-------|-------|-------|-------|-------|-------|-------|-------|-------|-------|-------|
| 2004 | 121,7 | 121,8 | 134,0 | 120,4 | 110,9 | 124,4 | 118,9 | 125,5 | 134,0 | 126,3 | 126,6 | 119,9 | 123,7 | 0,3   | 1,3   | 5,9   |
| 2005 | 120,5 | 124,9 | 135,6 | 131,3 | 124,4 | 133,5 | 122,1 | 136,6 | 145,7 | 136,2 | 144,9 | 135,6 | 132,6 | 6,4   | 14,4  | 6,7   |
| 2006 | 122,5 | 119,2 | 146,1 | 123,7 | 130,2 | 127,9 | 123,9 | 133,1 | 140,9 | 134,1 | 144,1 | 128,8 | 131,2 | 7,5   | - 0,5 | - 0,7 |
| 2007 | 122,2 | 119,8 | 134,6 | 119,8 | 121,5 | 124,5 | 128,0 | 131,3 | 131,0 | 141,5 | 138,5 | 113,4 | 127,2 | - 2,1 | - 3,9 | - 2,3 |
| 2008 | 125,3 | 123,7 | 125,8 | 133,1 | 126,3 | 129,2 | 131,5 | 125,6 | 138,2 | 137,1 | 129,9 |       | 129,6 | - 5,3 | - 6,2 | 0,9   |

### Energie

|      |       |       |       |       |       |      |      |       |       |       |       |       |       |      |        |       |
|------|-------|-------|-------|-------|-------|------|------|-------|-------|-------|-------|-------|-------|------|--------|-------|
| 2004 | 132,7 | 138,4 | 128,1 | 97,0  | 98,4  | 90,3 | 90,3 | 90,2  | 95,0  | 130,6 | 137,4 | 145,2 | 114,5 | 5,2  | 21,1   | 20,8  |
| 2005 | 143,1 | 148,1 | 136,6 | 115,3 | 101,2 | 93,6 | 96,1 | 96,4  | 92,2  | 97,5  | 129,6 | 153,2 | 116,9 | 33,0 | - 5,6  | 1,7   |
| 2006 | 157,9 | 132,2 | 123,5 | 104,2 | 91,5  | 98,5 | 74,5 | 97,0  | 106,3 | 108,2 | 139,7 | 136,4 | 114,2 | 29,1 | 7,8    | - 1,3 |
| 2007 | 148,1 | 155,3 | 123,4 | 121,1 | 99,4  | 96,4 | 92,7 | 105,7 | 95,1  | 122,0 | 125,0 | 149,9 | 119,5 | 2,5  | - 10,5 | 4,1   |
| 2008 | 142,8 | 140,7 | 134,2 | 137,4 | 101,3 | 88,2 | 71,3 | 97,6  | 100,9 | 106,2 | 121,5 |       | 112,9 | 14,4 | - 2,8  | - 3,3 |

**3. Index der Arbeitsproduktivität im Bergbau und Verarbeitenden Gewerbe nach Hauptgruppen**  
Produktionsergebnis je Arbeitsstunde  
Basis: 2000

| Jahr          | Jan.            | Feb.               | März | April | Mai | Juni | Juli | Aug. | Sep. | Okt. | Nov. | Dez. | MD | Veränderung in % |  |           |
|---------------|-----------------|--------------------|------|-------|-----|------|------|------|------|------|------|------|----|------------------|--|-----------|
|               |                 |                    |      |       |     |      |      |      |      |      |      |      |    | November         |  | Jan.-Nov. |
|               |                 |                    |      |       |     |      |      |      |      |      |      |      |    | gegenüber        |  |           |
| Vor-<br>monat | Vorj.-<br>monat | Vorj.-<br>zeitraum |      |       |     |      |      |      |      |      |      |      |    |                  |  |           |

**Bergbau und Verarbeitendes Gewerbe**

|      |       |       |       |       |       |       |       |       |       |       |       |       |       |       |       |      |
|------|-------|-------|-------|-------|-------|-------|-------|-------|-------|-------|-------|-------|-------|-------|-------|------|
| 2004 | 119,1 | 124,9 | 123,2 | 119,7 | 119,5 | 126,8 | 121,1 | 125,5 | 127,9 | 133,2 | 137,1 | 127,2 | 125,4 | 2,9   | 8,2   | 8,0  |
| 2005 | 128,2 | 132,4 | 138,1 | 129,6 | 133,7 | 134,1 | 131,9 | 134,7 | 147,1 | 151,9 | 156,5 | 148,5 | 138,9 | 3,0   | 14,1  | 10,2 |
| 2006 | 137,6 | 142,4 | 152,0 | 139,3 | 138,8 | 143,2 | 141,2 | 139,8 | 154,2 | 155,8 | 158,3 | 160,4 | 146,9 | 1,6   | 1,2   | 5,6  |
| 2007 | 132,3 | 147,1 | 150,1 | 146,2 | 143,9 | 144,8 | 147,7 | 142,2 | 153,5 | 156,4 | 166,8 | 153,2 | 148,7 | 6,6   | 5,4   | 1,8  |
| 2008 | 182,9 | 186,8 | 193,1 | 180,4 | 178,1 | 177,6 | 174,5 | 174,5 | 174,6 | 166,3 | 164,7 |       | 177,6 | - 1,0 | - 1,3 | 19,8 |

**Vorleistungsgüterproduzenten**

|      |       |       |       |       |       |       |       |       |       |       |       |       |       |       |      |       |
|------|-------|-------|-------|-------|-------|-------|-------|-------|-------|-------|-------|-------|-------|-------|------|-------|
| 2004 | 123,9 | 125,5 | 119,0 | 122,1 | 124,2 | 129,9 | 126,5 | 121,3 | 122,7 | 128,5 | 127,0 | 118,9 | 124,1 | - 1,2 | 5,0  | 6,9   |
| 2005 | 122,4 | 124,4 | 127,8 | 127,4 | 129,7 | 131,8 | 131,7 | 129,6 | 133,5 | 141,1 | 135,3 | 130,1 | 130,4 | - 4,1 | 6,6  | 4,7   |
| 2006 | 137,7 | 135,0 | 141,0 | 137,1 | 141,8 | 152,9 | 142,8 | 140,1 | 153,0 | 147,5 | 140,6 | 140,0 | 142,5 | - 4,7 | 3,9  | 9,4   |
| 2007 | 127,5 | 131,1 | 137,8 | 140,8 | 141,7 | 146,0 | 141,4 | 134,5 | 143,0 | 142,0 | 142,6 | 134,5 | 138,6 | 0,4   | 1,4  | - 2,6 |
| 2008 | 171,7 | 174,5 | 182,0 | 176,2 | 176,9 | 177,3 | 173,6 | 169,0 | 175,5 | 173,0 | 166,9 |       | 174,2 | - 3,5 | 17,0 | 25,4  |

**Investitionsgüterproduzenten**

|      |       |       |       |       |       |       |       |       |       |       |       |       |       |      |        |      |
|------|-------|-------|-------|-------|-------|-------|-------|-------|-------|-------|-------|-------|-------|------|--------|------|
| 2004 | 114,0 | 126,7 | 132,8 | 117,6 | 116,5 | 127,8 | 115,3 | 137,0 | 138,7 | 151,6 | 169,4 | 149,1 | 133,1 | 11,7 | 18,1   | 11,8 |
| 2005 | 142,3 | 149,9 | 158,8 | 135,6 | 148,9 | 143,9 | 142,8 | 151,1 | 181,9 | 186,8 | 210,3 | 191,1 | 161,9 | 12,6 | 24,1   | 21,0 |
| 2006 | 149,5 | 166,6 | 177,3 | 144,6 | 140,9 | 136,1 | 147,5 | 144,4 | 166,0 | 183,3 | 201,9 | 208,0 | 163,8 | 10,1 | - 4,0  | 0,3  |
| 2007 | 144,4 | 182,9 | 179,5 | 164,0 | 156,3 | 151,8 | 167,3 | 161,2 | 178,3 | 188,7 | 226,0 | 196,1 | 174,7 | 19,8 | 11,9   | 8,1  |
| 2008 | 214,1 | 220,5 | 221,3 | 194,6 | 185,0 | 179,4 | 181,1 | 188,1 | 172,6 | 152,8 | 159,9 |       | 188,1 | 4,6  | - 29,2 | 8,9  |

**Gebrauchsgüterproduzenten**

|      |       |       |       |       |       |       |       |       |       |       |       |       |       |       |       |       |
|------|-------|-------|-------|-------|-------|-------|-------|-------|-------|-------|-------|-------|-------|-------|-------|-------|
| 2004 | 105,4 | 119,5 | 111,1 | 104,7 | 107,4 | 114,4 | 113,0 | 115,8 | 127,4 | 122,2 | 122,6 | 127,2 | 115,9 | 0,3   | 14,5  | 7,9   |
| 2005 | 138,9 | 123,4 | 140,8 | 122,1 | 119,1 | 123,5 | 105,6 | 109,1 | 116,6 | 120,0 | 121,0 | 131,0 | 122,6 | 0,8   | - 1,3 | 6,1   |
| 2006 | 115,0 | 127,7 | 148,8 | 137,7 | 115,3 | 125,9 | 128,1 | 135,7 | 144,8 | 131,5 | 136,1 | 154,3 | 133,4 | 3,5   | 12,5  | 8,0   |
| 2007 | 131,0 | 152,7 | 133,2 | 133,6 | 122,2 | 116,6 | 122,9 | 121,7 | 143,5 | 135,4 | 129,5 | 147,3 | 132,5 | - 4,4 | - 4,8 | - 0,3 |
| 2008 | 154,8 | 157,3 | 164,8 | 146,3 | 144,8 | 170,2 | 147,2 | 151,9 | 168,5 | 149,4 | 147,6 |       | 154,8 | - 1,2 | 14,0  | 18,1  |

**Verbrauchsgüterproduzenten**

|      |       |       |       |       |       |       |       |       |       |       |       |       |       |       |       |       |
|------|-------|-------|-------|-------|-------|-------|-------|-------|-------|-------|-------|-------|-------|-------|-------|-------|
| 2004 | 118,1 | 121,7 | 122,3 | 119,6 | 114,0 | 119,3 | 116,5 | 120,9 | 124,0 | 120,5 | 117,5 | 116,4 | 119,2 | - 2,5 | - 1,6 | 4,6   |
| 2005 | 117,6 | 126,0 | 130,6 | 126,3 | 123,3 | 125,8 | 120,8 | 128,5 | 135,1 | 134,0 | 132,5 | 134,4 | 127,9 | - 1,1 | 12,8  | 6,6   |
| 2006 | 121,8 | 123,8 | 138,0 | 134,4 | 130,3 | 128,9 | 126,4 | 129,6 | 137,5 | 135,4 | 135,7 | 136,9 | 131,6 | 0,2   | 2,4   | 3,0   |
| 2007 | 120,9 | 124,6 | 132,6 | 128,9 | 128,1 | 128,9 | 130,6 | 131,1 | 135,3 | 139,8 | 132,6 | 126,1 | 130,0 | - 5,2 | - 2,3 | - 0,6 |
| 2008 | 156,8 | 158,1 | 170,3 | 166,0 | 168,5 | 168,3 | 163,5 | 163,6 | 169,3 | 168,8 | 164,6 |       | 165,3 | - 2,5 | 24,1  | 26,8  |

#### 4. Index der Produktion im Produzierenden Gewerbe nach Wirtschaftszweigen

Basis: 2000

| Wirtschaftszweig  | November<br>2008 | Dagegen         |                  | MD<br>2008      | Veränderung in %   |        |           |
|---|------------------|-----------------|------------------|-----------------|--------------------|--------|-----------|
|   |                  | Oktober<br>2008 | November<br>2007 |                 | November           |        | Jan.-Nov. |
|   |                  |                 |                  |                 | gegenüber          |        |           |
|   |                  |                 | Vor-<br>monat    | Vorj.-<br>monat | Vorj.-<br>zeitraum |        |           |
| Ernährungsgewerbe   | 149,4            | 159,2           | 160,2r           | 150,2           | - 6,2              | - 6,7  | 1,5       |
| Textilgewerbe   | 72,8             | 77,6            | 98,3r            | 86,1            | - 6,2              | - 25,9 | - 5,8     |
| Bekleidungsgewerbe  | x                | x               | x                | x               | x                  | x      | x         |
| Ledergewerbe  | 147,7            | 178,9           | 178,8r           | 174,9           | - 17,4             | - 17,4 | - 7,8     |
| Holzgewerbe (ohne Herstellung von Möbeln)   | 114,8            | 122,4           | 141,6r           | 118,4           | - 6,2              | - 18,9 | - 9,1     |
| Papiergewerbe   | 213,9            | 219,7           | 212,3r           | 203,5           | - 2,6              | 0,8    | - 0,0     |
| Verlagsgewerbe, Druckgewerbe, Vervielfältigung von<br>bespielten Ton-, Bild- und Datenträgern | 139,5            | 146,5           | 141,7r           | 131,1           | - 4,8              | - 1,6  | 0,7       |
| Herstellung von chemischen Erzeugnissen   | 186,6            | 204,0           | 190,8r           | 195,3           | - 8,5              | - 2,2  | 7,2       |
| Herstellung von Gummi- und Kunststoffwaren  | 179,0            | 194,9           | 193,2r           | 194,4           | - 8,2              | - 7,3  | 4,9       |
| Glasgewerbe, Herstellung von Keramik, Verarbeitung<br>von Steinen und Erden                   | 103,1            | 110,9           | 102,6r           | 99,9            | - 7,0              | 0,5    | - 3,1     |
| Metallerzeugung und -bearbeitung  | 98,2             | 97,3            | 110,2            | 103,2           | 0,9                | - 10,9 | - 2,0     |
| Herstellung von Metallerzeugnissen  | 215,2            | 228,3           | 239,2r           | 222,8           | - 5,7              | - 10,0 | 6,7       |
| Maschinenbau  | 188,9            | 187,5           | 182,8r           | 186,8           | 0,7                | 3,3    | 11,0      |
| Herstellung von Geräten der Elektrizitätserzeugung,<br>-verteilung u.Ä.                       | 157,5            | 170,4           | 202,5r           | 186,4           | - 7,6              | - 22,2 | - 0,1     |

Noch: 4. Index der Produktion im Produzierenden Gewerbe nach Wirtschaftszweigen

Basis: 2000

| Wirtschaftszweig   | November<br>2008 | Dagegen         |                  | MD<br>2008 | Veränderung in %   |        |           |
|--|------------------|-----------------|------------------|------------|--------------------|--------|-----------|
|  |                  | Oktober<br>2008 | November<br>2007 |            | November           |        | Jan.-Nov. |
|  |                  |                 |                  |            | gegenüber          |        |           |
|  |                  | Vor-<br>monat   | Vorj.-<br>monat  |            | Vorj.-<br>zeitraum |        |           |
| Rundfunk- und Nachrichtentechnik   | 400,8            | 428,2           | 413,0r           | 430,7      | - 6,4              | - 3,0  | 22,0      |
| Medizin-, Mess-, Steuer- und Regelungstechnik, Optik,<br>Herstellung von Uhren                             | 186,4            | 176,2           | 222,5r           | 182,2      | 5,8                | - 16,2 | 0,5       |
| Herstellung von Kraftwagen und Kraftwagenteilen  | 150,0            | 146,6           | 224,3r           | 193,2      | 2,3                | - 33,1 | 1,0       |
| Sonstiger Fahrzeugbau  | .                | .               | .                | .          | .                  | .      | .         |
| Herstellung von Möbeln, Schmuck, Musikinstrumenten,<br>Sportgeräten, Spielwaren und sonstigen Erzeugnissen | 73,0             | 75,4            | 92,2             | 80,5       | - 3,2              | - 20,8 | - 3,5     |
| Recycling  | 299,2            | 335,9           | 267,7r           | 304,9      | - 10,9             | 11,8   | 14,0      |
| Hochbau  | 55,3             | 61,3            | 65,6             | 55,7       | - 9,8              | - 15,7 | - 2,1     |
| Tiefbau  | 68,9             | 74,9            | 81,4             | 63,4       | - 8,0              | - 15,4 | - 8,3     |

**5. Index der Arbeitsproduktivität im Bergbau und Verarbeitenden Gewerbe nach Wirtschaftszweigen**  
 Produktionsergebnis je Arbeitsstunde  
 Basis: 2000

| Wirtschaftszweig  | November<br>2008 | Dagegen         |                  | MD<br>2008 | Veränderung in % |                 |                    |
|---|------------------|-----------------|------------------|------------|------------------|-----------------|--------------------|
|   |                  | Oktober<br>2008 | November<br>2007 |            | November         |                 | Jan.-Nov.          |
|   |                  |                 |                  |            | gegenüber        |                 |                    |
|   |                  |                 |                  |            | Vor-<br>monat    | Vorj.-<br>monat | Vorj.-<br>zeitraum |
| Ernährungsgewerbe   | 171,5            | 179,2           | 139,6r           | 174,5      | - 4,3            | 22,9            | 27,3               |
| Textilgewerbe   | 130,8            | 124,1           | 124,9r           | 144,1      | 5,4              | 4,7             | 14,7               |
| Bekleidungsgewerbe  | x                | x               | x                | x          | x                | x               | x                  |
| Ledergewerbe  | 345,6            | 382,9           | 168,9r           | 416,4      | - 9,7            | 104,6           | 96,2               |
| Holzgewerbe (ohne Herstellung von Möbeln)   | 204,1            | 211,1           | 171,7r           | 208,7      | - 3,3            | 18,9            | 28,4               |
| Papiergewerbe   | 169,0            | 167,3           | 142,7r           | 158,8      | 1,0              | 18,4            | 10,7               |
| Verlagsgewerbe, Druckgewerbe, Vervielfältigung von<br>bespielten Ton-, Bild- und Datenträgern | 158,2            | 160,4           | 119,5r           | 148,4      | - 1,4            | 32,4            | 27,2               |
| Herstellung von chemischen Erzeugnissen   | 159,4            | 169,2           | 156,6r           | 171,5      | - 5,8            | 1,8             | 7,0                |
| Herstellung von Gummi- und Kunststoffwaren  | 152,9            | 160,3           | 134,2r           | 163,9      | - 4,6            | 13,9            | 21,0               |
| Glasgewerbe, Herstellung von Keramik,<br>Verarbeitung von Steinen und Erden                   | 164,6            | 171,1r          | 103,3r           | 157,9      | - 3,8            | 59,3            | 46,1               |
| Metallerzeugung und -bearbeitung  | 84,7             | 81,4            | 79,4r            | 87,2       | 4,1              | 6,7             | 5,8                |
| Herstellung von Metallerzeugnissen  | 188,8            | 193,6           | 150,5r           | 191,1      | - 2,5            | 25,4            | 36,2               |
| Maschinenbau  | 188,0            | 182,1           | 139,7r           | 187,2      | 3,2              | 34,6            | 32,9               |
| Herstellung von Geräten der Elektrizitätserzeugung,<br>-verteilung u.Ä.                       | 149,0            | 155,0           | 148,8r           | 170,2      | - 3,9            | 0,1             | 19,2               |



Noch: 5. Index der Arbeitsproduktivität im Bergbau und Verarbeitenden Gewerbe nach Wirtschaftszweigen  
 Produktionsergebnis je Arbeitsstunde  
 Basis: 2000

| Wirtschaftszweig   | November<br>2008 | Dagegen         |                  | MD<br>2008 | Veränderung in % |                 |                    |
|--|------------------|-----------------|------------------|------------|------------------|-----------------|--------------------|
|  |                  | Oktober<br>2008 | November<br>2007 |            | November         |                 | Jan.-Nov.          |
|  |                  |                 |                  |            | gegenüber        |                 |                    |
|  |                  |                 |                  |            | Vor-<br>monat    | Vorj.-<br>monat | Vorj.-<br>zeitraum |
| Rundfunk- und Nachrichtentechnik   | 305,9            | 317,9           | 333,8r           | 342,9      | - 3,8            | - 8,4           | 15,9               |
| Medizin-, Mess-, Steuer- und Regelungstechnik, Optik,<br>Herstellung von Uhren                             | 173,8            | 164,8           | 160,0r           | 169,9      | 5,5              | 8,6             | 22,3               |
| Herstellung von Kraftwagen und Kraftwagenteilen  | 115,4            | 103,0           | 151,7r           | 138,5      | 12,0             | - 23,9          | - 1,2              |
| Sonstiger Fahrzeugbau  | .                | .               | .                | .          | .                | .               | .                  |
| Herstellung von Möbeln, Schmuck, Musikinstrumenten,<br>Sportgeräten, Spielwaren und sonstigen Erzeugnissen | 152,7            | 155,1           | 128,3r           | 167,6      | - 1,5            | 19,0            | 32,0               |
| Recycling  | 744,6            | 887,0           | 427,7r           | 764,9      | - 16,1           | 74,1            | 62,0               |

## 6. Nachrichtlich: Index der Produktion im Produzierenden Gewerbe in Deutschland

Basis 2000

| Hauptgruppe                                    | November<br>2008 | Dagegen         |                  | MD<br>2008 | Veränderung in % |                 |                    |
|--|------------------|-----------------|------------------|------------|------------------|-----------------|--------------------|
|  |                  | Oktober<br>2008 | November<br>2007 |            | November         |                 | Jan.-Nov.          |
|  |                  |                 |                  |            | gegenüber        |                 |                    |
|  |                  |                 |                  |            | Vor-<br>monat    | Vorj.-<br>monat | Vorj.-<br>zeitraum |
| Produzierendes Gewerbe                         | 114,6            | 122,7r          | 127,4r           | 118,5      | - 6,6            | - 10,0          | 1,5                |
| Bergbau und Gewinnung<br>von Steinen und Erden | 78,4             | 83,2            | 86,6r            | 77,2       | - 5,8            | - 9,5           | - 8,4              |
| Verarbeitendes Gewerbe                         | 118,3            | 127,3r          | 132,6r           | 123,7      | - 7,1            | - 10,8          | 1,7                |
| Vorleistungsgüterproduzenten                   | 115,4            | 129,5           | 132,1r           | 127,5      | - 10,9           | - 12,6          | 1,8                |
| Investitionsgüterproduzenten                   | 130,1            | 135,8r          | 146,4r           | 132,7      | - 4,2            | - 11,1          | 3,2                |
| Gebrauchsgüterproduzenten                      | 93,2             | 101,0r          | 107,8r           | 93,7       | - 7,7            | - 13,5          | - 2,3              |
| Verbrauchsgüterproduzenten                     | 107,0            | 112,7r          | 113,4r           | 104,9      | - 5,1            | - 5,6           | - 1,1              |
| Energie  | 104,2            | 101,4r          | 108,4r           | 98,7       | 2,8              | - 3,9           | - 0,8              |
| Bauhauptgewerbe                                | 86,7             | 96,3r           | 91,4             | 85,0       | - 10,0           | - 5,1           | 0,5                |



