



Statistischer Bericht

GI, GIV - m 11 / 08

**Umsatz und Beschäftigte
im Handel und Gastgewerbe
Thüringens
(Messzahlen und Veränderungsraten)
November 2008
- vorläufige Ergebnisse -**

Bestell - Nr. 07 103

Zeichenerklärung

- 0 weniger als die Hälfte von 1 in der letzten besetzten Stelle, jedoch mehr als nichts
- nichts vorhanden (genau Null)
- . Zahlenwert unbekannt oder geheim zu halten
- ... Angabe fällt später an
- / Zahlenwert nicht sicher genug
- x Tabellenfach gesperrt, weil Aussage nicht sinnvoll
- () Aussagewert eingeschränkt
- r berichtigte Zahl
- p vorläufige Zahl

Anmerkung: Abweichungen in den Summen erklären sich aus dem Runden von Einzelwerten.

Herausgeber:

Thüringer Landesamt für Statistik
Europaplatz 3, 99091 Erfurt
Postfach 90 01 63, 99104 Erfurt

Telefon: 0361 37-84642/84647
Telefax: 0361 37-84699
Internet: www.statistik.thueringen.de
E-Mail: auskunft@statistik.thueringen.de

Auskunft erteilt:

Referat: Handel, Gastgewerbe, Beherbergung,
Dienstleistungen, Unternehmen
Telefon: 0361 37-84222

Herausgegeben im Februar 2009

Heft-Nr.: 45 / 09
Preis: 3,75 EUR

© Thüringer Landesamt für Statistik, Erfurt, 2009

Für nichtgewerbliche Zwecke sind Vervielfältigung und unentgeltliche Verbreitung, auch auszugsweise, mit Quellenangabe gestattet. Die Verbreitung, auch auszugsweise, über elektronische Systeme/Datenträger bedarf der vorherigen Zustimmung. Alle übrigen Rechte bleiben vorbehalten.

Inhaltsverzeichnis

| | Seite |
|---|-------|
| Vorbemerkungen | 2 |
| Definitionen | 4 |
| Grafik | |
| Realer Umsatz und Beschäftigte 2007 und 2008 | 7 |
| Tabellen | |
| 1. Nominaler Umsatz im Handel und Gastgewerbe nach ausgewählten Wirtschaftszweigen | 8 |
| 2. Realer Umsatz im Handel und Gastgewerbe nach ausgewählten Wirtschaftszweigen | 10 |
| 3. Beschäftigte im Handel und Gastgewerbe nach ausgewählten Wirtschaftszweigen | 12 |
| 4. Vollzeitbeschäftigte im Handel und Gastgewerbe nach ausgewählten Wirtschaftszweigen | 14 |
| 5. Teilzeitbeschäftigte im Handel und Gastgewerbe nach ausgewählten Wirtschaftszweigen | 16 |

Vorbemerkungen

Ziel der Statistik

Das Anliegen der monatlichen Stichprobenerhebungen im Handel und Gastgewerbe besteht u.a. darin, zeitnahe Angaben zu den Sachverhalten Umsatz und Anzahl der Beschäftigten für die Beurteilung der konjunkturellen Lage auf dem Gebiet des Handels und des Gastgewerbes zur Verfügung zu stellen.

Rechtsgrundlagen

- Gesetz über die Statistik im Handel und Gastgewerbe (Handelsstatistikgesetz - HdIStatG) vom 10. Dezember 2001 (BGBl. I S. 3438), zuletzt geändert durch Artikel 7 des Gesetzes vom 17. März 2008 (BGBl. I S. 399)
- Gesetz über die Statistik für Bundeszwecke (Bundesstatistikgesetz - BStatG) vom 22. Januar 1987 (BGBl. I S. 462, 565), zuletzt geändert durch Artikel 3 des Gesetzes vom 7. September 2007 (BGBl. I S. 2246)
- Thüringer Statistikgesetz (ThürStatG) vom 21. Juli 1992 (GV Bl. I S. 368)

Erhebungsmerkmale

In den monatlichen Erhebungen werden der Umsatz und die Anzahl der Voll- sowie der Teilzeitbeschäftigten erfasst. Bei Unternehmen mit Arbeitsstätten in mehreren Bundesländern erfolgt die Darstellung der Angaben auch in der Unterteilung nach Bundesländern.

Erhebungsbereich

Zum Erhebungsbereich zählen die Unternehmen, deren wirtschaftlicher Schwerpunkt im

- Kraftfahrzeughandel und an Tankstellen (Wirtschaftsunterklassen 50102; 50103; 50302; 50303; 50402; 50403 bzw. Wirtschaftsgruppe 50.5 der Klassifikation der Wirtschaftszweige - Ausgabe 2003)
- Großhandel (Wirtschaftsgruppe 51.2 - 51.7),
- Handelsvermittlung (Wirtschaftsgruppe 51.1),
- Einzelhandel (Wirtschaftsabteilung 52) und
- Gastgewerbe (Wirtschaftsabteilung 55)

liegt.

Die Auswahl der auskunftspflichtigen Unternehmen erfolgt nach einem Stichprobenauswahlverfahren. Die Stichprobenergebnisse werden auf der Grundlage aller im jeweiligen Wirtschaftszweig in Thüringen existierenden Unternehmen zur Gesamtheit hochgerechnet.

Zur Gewährleistung einer exakten Hochrechnung zum Gesamtergebnis werden, bedingt durch Gewerbeabmeldungen, aus den Neugründungen und Ummeldungen Nachfolgeunternehmen ermittelt und in den Auskunftspflichtigenkreis einbezogen.

Erhebungseinheit

Erhebungseinheit ist das rechtlich selbstständige Unternehmen. Die Statistiken sind für das Gesamtunternehmen vorzunehmen, d.h. einschließlich etwaiger inländischer Nebenbetriebe und handels- bzw. gastgewerbefremder Tätigkeiten. Als Unternehmen gelten rechtlich selbstständige Glieder von Organkreisen (Mutter- und Tochtergesellschaften).

Erhebungsorganisation

Eine Besonderheit besteht in der Großhandelsstatistik gegenüber der Einzelhandels- und Gastgewerbestatistik darin, dass die Großhandelsstatistik zentral vom Statistischen Bundesamt durchgeführt wird. An die Statistischen Landesämter werden die jeweiligen Landesergebnisse weitergeleitet.

Methodische Hinweise

Die im Rahmen der "Monatlichen Berichterstattung im Handel und Gastgewerbe" ermittelten Ergebnisse tragen vorläufigen Charakter, da sie monatlich auf Grund nachträglicher Korrekturen der Auskunftspflichtigen bzw. durch die Einarbeitung verspätet eingegangener Erhebungsbogen neu berechnet werden.

Der repräsentativ ausgewählte Berichtskreis ist über mehrere Jahre auskunftspflichtig. Um die Dynamik im Handel wirklichkeitsnah abbilden zu können, wurden in den Jahren 2006 und 2007 Neuzugangsstichproben gezogen, d.h. es wurden neu gegründete Unternehmen in die Erhebung integriert. Dadurch entstehen Sprünge in den langen Reihen. Damit die Ergebnisse trotz unterschiedlicher Stichproben vergleichbar sind, werden die Messzahlen vorwärts verkettet. Dabei bleibt die Messzahl 100 im Basisjahr erhalten.

Im Zuge einer Vorwärtsverkettung wird eine bestehende Messzahlenreihe mit Hilfe einer neuen Messzahlenreihe fortgeschrieben, d.h. über einen konstanten Faktor wird lediglich das Niveau einer neuen Messzahlenreihe auf das Niveau einer vorhergehenden Messzahlenreihe gebracht. Die Entwicklungen der neuen Messzahlenreihe bleiben erhalten. Die Verkettung muss mit jeder Neuzugangsstichprobe erneut durchgeführt werden. Die Messzahlen werden ab Berichtsmonat Januar 2006 verkettet dargestellt.

Definitionen

Beherbergung

Beherbergung betreibt, wer gegen Entgelt Personen vorübergehend (höchstens 2 Monate) Unterkunft gewährt, auch wenn der Betrieb der Beherbergungsstätte nicht der Erlaubnispflicht nach § 2 des Gaststättengesetzes unterliegt. Zur Beherbergung gehört auch die Vermietung von Zelt- und Wohnwagenplätzen, ebenso die Vermietung von Ferienhäusern oder -wohnungen.

Beschäftigte

Beschäftigte sind alle in einem Unternehmen tätigen Personen. Dazu zählen auch tätige Inhaber, unbezahlt mithelfende Familienangehörige, Praktikanten, vorübergehend Abwesende (z.B. Kranke, Urlauber) und alle Teilzeitbeschäftigten einschließlich der Auszubildenden.

Caterer

Caterer sind Einrichtungen, die in einer Produktionszentrale zubereitete verzehrfertige Speisen sowie Getränke an bestimmte Einrichtungen (z.B. Luftverkehrsgesellschaften, "Essen auf Rädern" und/oder an Personengruppen) und für bestimmte Anlässe (z.B. Hochzeiten oder andere Festlichkeiten) liefern.

Einzelhandel

Dem Einzelhandel werden alle Einrichtungen zugeordnet, deren wirtschaftliche Tätigkeit ausschließlich oder überwiegend darin besteht, Handelsware in eigenem Namen für eigene Rechnung oder für fremde Rechnung (Kommissionshandel) an private Haushalte abzusetzen.

Handelswaren sind bewegliche Sachgüter, die fertig bezogen und ohne wesentliche, nicht mehr als handelsübliche Be- oder Verarbeitung weiterveräußert werden.

Der Absatz der Apotheken an private Haushalte ist Einzelhandel, auch wenn über eine gesetzliche Krankenkasse oder Ersatzkasse abgerechnet wird.

Weiterhin zählen zum Einzelhandel die Augenoptiker, Hörgeräteakustiker und die Versandhandelsvertreter.

Der Einzelhandel nicht in Verkaufsräumen umfasst vorwiegend den Markthandel, Brennstoffhandel und Internethandel.

Gastgewerbe

Dem Gastgewerbe werden die Beherbergungs- und Bewirtschaftungsstätten zugeordnet, deren Tätigkeit ausschließlich oder überwiegend darin besteht, entweder gegen Bezahlung Übernachtung für eine begrenzte Zeit (auch mit Abgabe von Speisen und Getränken) anzubieten (= Beherbergungsgewerbe) oder Speisen und/oder Getränke üblicherweise zum Verzehr an Ort und Stelle (auch verbunden mit Unterhaltung) abzugeben (= Gaststättengewerbe).

Zum Gastgewerbe zählen auch Kantinen und Caterer.

Gasthöfe

Gasthöfe sind Beherbergungsstätten, die jedermann zugänglich sind und in denen außer dem Gastraum in der Regel keine weiteren Aufenthaltsräume zur Verfügung stehen. Der Umsatz aus Bewirtung übersteigt deutlich den aus Beherbergung.

Großhandel

Dem Großhandel werden alle Institutionen zugeordnet, deren wirtschaftlicher Schwerpunkt - gemessen an der Wertschöpfung - darin besteht, Handelsware in eigenem Namen für eigene Rechnung oder fremde Rechnung (Kommissionshandel) an andere Abnehmer als private Haushalte (Endverbraucher) abzusetzen. Handelswaren sind bewegliche Sachgüter, die fertig bezogen und ohne wesentliche, d.h. nicht mehr als handelsübliche Be- oder Verarbeitung weiterveräußert werden. Der Absatz an Gebietskörperschaften, Organisationen ohne Erwerbscharakter und Sozialversicherungsträger und der Absatz an wirtschaftliche Unternehmen der Öffentlichen Hand sowie der Handel mit Getreide, Saaten, lebendem Vieh, landwirtschaftlichen Geräten, Baumaschinen, Bürobedarf, pharmazeutischen Erzeugnissen, Dental- und Laborbedarf usw. rechnen in der Regel zum Großhandel.

Für die Zuordnung zum Großhandel ist es unerheblich, ob der Absatz im Inland oder ins Ausland (Export) erfolgt, ob die Waren vom Ausland (Import) oder aus dem Inland bezogen werden und ob die Ware vom Lager oder über Streckengeschäft verkauft wird.

Hotels

Hotels sind Beherbergungsstätten, die jedermann zugänglich sind und in denen ein Restaurant - auch für Passanten zugänglich - vorhanden ist sowie weitere Aufenthaltsräume zur Verfügung stehen.

Hotels garnis

Hotels garnis sind Beherbergungsstätten, die jedermann zugänglich sind und in denen höchstens Frühstück abgegeben wird.

Imbissstuben

Imbissstuben sind Bewirtungsstätten, die keine oder wenig Sitzgelegenheiten aufweisen und von denen ein eng begrenztes Sortiment von Speisen mit oder ohne Ausschank von Getränken zum Verzehr an Ort und Stelle oder zum Mitnehmen abgegeben wird.

Kantinen

Kantinen sind Verpflegungseinrichtungen, in denen gewöhnlich zu ermäßigten Preisen Speisen und Getränke an bestimmte Personengruppen abgegeben werden. Dazu gehören u.a. Betriebs- und Schulkantinen, Mensen, Messen und Kantinen für Armeeangehörige.

Kraftfahrzeughandel

Beim Umsatz aus Kraftfahrzeughandel kann es sich um Umsatz aus Großhandels-, Handelsvermittlungs- oder Einzelhandelstätigkeit handeln.

Pensionen

Pensionen sind Beherbergungsstätten, die jedermann zugänglich sind und in denen Speisen und Getränke nur an Hausgäste abgegeben werden.

Restaurants

Restaurants sind Bewirtungsstätten mit Verkauf von Speisen, im Allgemeinen zum Verzehr an Ort und Stelle, sowie damit verbundener Verkauf von Getränken, unter Umständen auch mit begleitendem Unterhaltungsprogramm.

Sonstiges Beherbergungsgewerbe

Zum sonstigen Beherbergungsgewerbe zählen Jugendherbergen und Hütten, Erholungs-, Ferien- und Schulungsheime, Boardinghouses, Ferienzentren, Ferienhäuser und -wohnungen.

Sonstiger Facheinzelhandel

Der sonstige Facheinzelhandel in Verkaufsräumen umfasst u.a. den Einzelhandel mit Textilien, Schuhen, Lederwaren, Möbeln, elektrischen Geräten und Computern sowie Baumärkte und Augenoptiker.

Teilzeitbeschäftigte

Teilzeitbeschäftigte sind Beschäftigte, deren durchschnittliche Arbeitszeit kürzer ist als die orts-, branchen- oder betriebsübliche Wochenarbeitszeit. Dazu zählen auch die geringfügig Beschäftigten.

Umsatz

Umsatz ist der Gesamtbetrag der abgerechneten Lieferungen und sonstigen Leistungen (ohne Umsatzsteuer) einschließlich Eigenverbrauch, Verkäufe an Betriebsangehörige, Bedienungsgeld, Getränke-, Sekt- und Vergnügungssteuer (nicht jedoch durchlaufende Posten, wie Kurtaxe oder Fremdenverkehrsabgabe) sowie einschließlich - falls bei Lieferungen (z.B. aus gewerblichen Nebenbetrieben) gesondert in Rechnung gestellt - Kosten für Fracht, Porto und Verpackung sowie Zusatzerlöse.

Der Umsatz schließt auch Erlöse aus Kommissions- und Streckengeschäften (Ware geht vom Lieferanten ohne Zwischenlagerung direkt an den Kunden), Provisionen und Kostenvergütungen aus der Vermittlung von Waren (nicht den Wert der vermittelten Waren) sowie Zusatzerlöse ein.

Bei den Agenturtankstellen (Tankstellen mit Absatz in fremden Namen) sind als Umsatz die aus dem Verkauf von Mineralölprodukten erzielten Provisionen und Kostenvergütungen sowie der Umsatz aus Eigengeschäft (Verkauf von Zeitschriften, Kfz-Zubehör, Lebensmitteln, Tabakwaren u.ä.m.) ausgewiesen. Sofern auch das Shopgeschäft in fremden Namen betrieben wird, zählen die hieraus erzielten Provisionen als Umsatz.

Agenturtankstellen werden nur dann als solche ausgewiesen, sofern die Provisionen aus dem Kraftstoffverkauf die Umsätze oder Provisionen aus dem Shopgeschäft übersteigen.

Nicht enthalten sind generell (nicht gewerblich besteuerte) Erlöse aus Land- und Forstwirtschaft sowie außerordentliche Erträge (z.B. aus dem Verkauf von Anlagevermögen) und betriebsfremde Erträge (z.B. Einnahmen aus Vermietung und Verpachtung von betriebsfremd genutzten Gebäuden und Gebäudeteilen, Zinserträge aus nicht betriebsnotwendigem Kapital oder Erträge aus Beteiligungen).

An Kunden gewährte Skonti und Erlösschmälerungen (z.B. Preisnachlässe, Rabatte, Jahresrückvergütungen, Boni) sind bei der Ermittlung des Umsatzes abgesetzt.

Bei Vorliegen von Umsatzsteuerpflicht werden sowohl der auf das Unternehmen entfallende Umsatz mit Dritten als auch die mit den übrigen Tochtergesellschaften bzw. der Muttergesellschaft getätigten Innenumsätze angegeben. Der Umsatz wird ohne Umsatzsteuer ausgewiesen.

Versandhandelsvertreter

Versandhandelsvertreter sind Handelsvertreter, die im Auftrag anderer Unternehmen, z.B. Versandhandel, Verlage und Konsumgüterproduzenten, Warenbestellungen von privaten Haushalten entgegennehmen.

Ihre Tätigkeit wird im Einzelhandel (52.63.3) nachgewiesen.

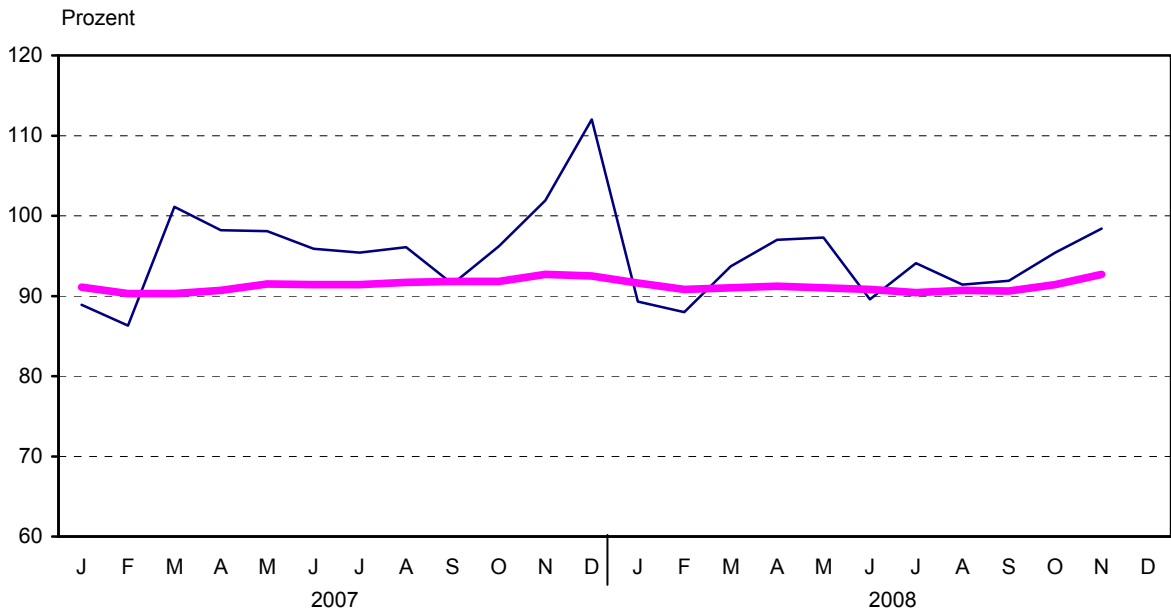
Vollzeitbeschäftigte

Bei Vollzeitbeschäftigten entspricht die durchschnittliche Arbeitszeit der orts-, branchen- oder betriebsüblichen Wochenarbeitszeit.

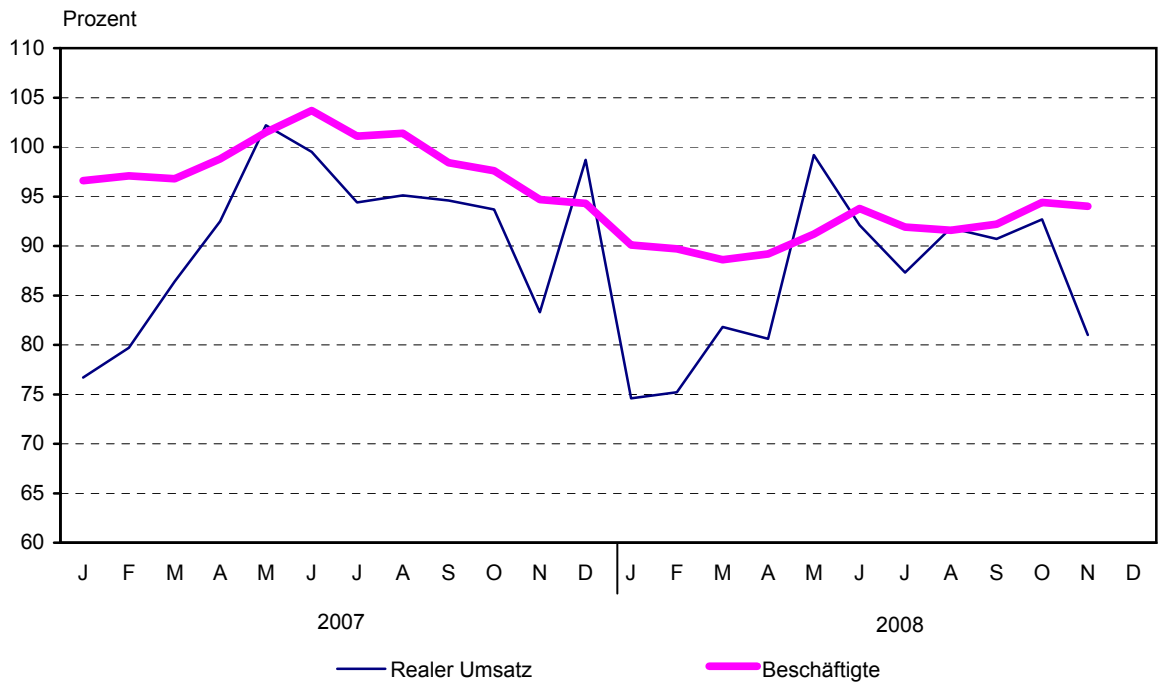
Realer Umsatz *) und Beschäftigte 2007 bis 2008

Jahresdurchschnitt 2003 = 100

Einzelhandel



Gastgewerbe



*) in Preisen des Jahres 2000

**1. Nominaler Umsatz ¹⁾
nach ausgewählten**

| Lfd. Nr. | Wirtschaftsabteilung Wirtschaftsgruppe | Jahr | Jan. | Febr. | März | April | Mai | Jahresdurch |
|-------------|---|-------------|-------------|-------------|--------------|--------------|--------------|-------------|
| | | | | | | | | |
| 1 | Kraftfahrzeughandel; Instandhaltung und | 2007 | 63,0 | 69,7 | 95,5 | 88,7 | 95,5 | |
| 2 | Reparatur von Kraftfahrzeugen; Tankstellen | 2008 | 77,1 | 82,6 | 85,8 | 100,6 | 97,0 | |
| | darunter | | | | | | | |
| 3 | Handel mit Kraftwagen | 2007 | 59,9 | 65,5 | 94,9 | 85,0 | 95,0 | |
| 4 | | 2008 | 76,0 | 81,8 | 83,4 | 98,2 | 92,6 | |
| 5 | Instandhaltung und Reparatur von | 2007 | 53,8 | 71,5 | 75,9 | 69,9 | 67,3 | |
| 6 | Kraftwagen | 2008 | 62,3 | 67,7 | 68,7 | 80,9 | 80,6 | |
| 7 | Handel mit Kraftwagenteilen und -zubehör | 2007 | 95,4 | 91,4 | 129,7 | 139,3 | 131,2 | |
| 8 | | 2008 | 105,9 | 108,3 | 113,5 | 152,7 | 143,0 | |
| 9 | Tankstellen | 2007 | 80,9 | 84,6 | 99,3 | 104,4 | 112,2 | |
| 10 | | 2008 | 90,1 | 90,8 | 106,8 | 101,0 | 116,8 | |
| 11 | Großhandel und Handelsvermittlung | 2007 | 81,9 | 83,3 | 102,1 | 96,8 | 104,3 | |
| 12 | | 2008 | 93,5 | 91,7 | 95,4 | 108,5 | 107,9 | |
| | davon | | | | | | | |
| 13 | Handelsvermittlung | 2007 | 35,8 | 31,2 | 31,4 | 29,1 | 36,2 | |
| 14 | | 2008 | 70,6 | 50,8 | 45,5 | 29,2 | 40,7 | |
| 15 | Großhandel | 2007 | 82,4 | 83,9 | 103,1 | 97,8 | 105,2 | |
| 16 | | 2008 | 93,3 | 91,9 | 95,9 | 109,7 | 108,8 | |
| | davon | | | | | | | |
| 17 | Großhandel mit landw. Grundstoffen | 2007 | 60,8 | 62,5 | 132,4 | 100,9 | 100,9 | |
| 18 | und lebenden Tieren | 2008 | 92,4 | 89,2 | 82,0 | 91,4 | 111,2 | |
| 19 | Großhandel mit Nahrungsmitteln, | 2007 | 68,5 | 72,9 | 88,1 | 84,1 | 95,3 | |
| 20 | Getränken und Tabakwaren | 2008 | 75,5 | 72,0 | 76,4 | 81,4 | 81,7 | |
| 21 | Großhandel mit Gebrauchs- | 2007 | 88,1 | 89,5 | 90,4 | 82,5 | 92,3 | |
| 22 | und Verbrauchsgütern | 2008 | 98,1 | 90,6 | 86,1 | 99,9 | 91,7 | |
| 23 | Großhandel mit nicht landwirtschaftlichen | 2007 | 98,9 | 98,4 | 119,8 | 116,4 | 123,9 | |
| 24 | Halbwaren, Altmaterialien und Reststoffen | 2008 | 111,9 | 114,6 | 117,4 | 139,4 | 136,3 | |
| 25 | Großhandel mit Maschinen, | 2007 | 107,5 | 98,4 | 134,7 | 130,7 | 122,8 | |
| 26 | Ausrüstungen und Zubehör | 2008 | 110,5 | 107,7 | 141,8 | 162,9 | 173,0 | |
| 27 | Sonstiger Großhandel | 2007 | 68,1 | 72,6 | 110,0 | 110,1 | 108,9 | |
| 28 | | 2008 | 87,4 | 97,4 | 109,3 | 130,6 | 131,6 | |
| 29 | Einzelhandel | 2007 | 91,0 | 88,8 | 104,2 | 101,9 | 101,9 | |
| 30 | | 2008 | 93,7 | 93,0 | 99,6 | 103,4 | 104,2 | |
| | darunter | | | | | | | |
| 31 | Einzelhandel mit Waren | 2007 | 95,7 | 95,2 | 109,0 | 104,6 | 105,5 | |
| 32 | verschiedener Art ²⁾ | 2008 | 95,5 | 96,4 | 103,1 | 102,1 | 104,8 | |
| 33 | Facheinzelhandel mit Nahrungsmitteln, | 2007 | 79,9 | 79,2 | 90,4 | 88,7 | 91,6 | |
| 34 | Getränken und Tabakwaren ²⁾ | 2008 | 78,1 | 78,3 | 81,2 | 86,3 | 89,2 | |
| 35 | Apotheken; Facheinzelhandel mit medizinischen, | 2007 | 98,7 | 92,0 | 102,4 | 99,4 | 101,5 | |
| 36 | orthopäd. und kosmetischen Artikeln ²⁾ | 2008 | 103,4 | 96,5 | 95,0 | 108,0 | 99,4 | |
| 37 | Sonstiger Facheinzelhandel ²⁾ | 2007 | 79,1 | 76,0 | 97,1 | 96,8 | 91,1 | |
| 38 | | 2008 | 85,0 | 85,5 | 97,2 | 101,8 | 104,3 | |
| 39 | Einzelhandel (nicht in Verkaufsräumen) | 2007 | 78,5 | 73,2 | 109,2 | 137,9 | 153,7 | |
| 40 | | 2008 | 102,7 | 98,2 | 111,8 | 145,6 | 149,0 | |
| 41 | Gastgewerbe | 2007 | 80,2 | 83,8 | 90,8 | 97,2 | 107,6 | |
| 42 | | 2008 | 80,2 | 81,0 | 88,5 | 86,7 | 107,1 | |
| | davon | | | | | | | |
| 43 | Hotels, Gasthöfe, Pensionen und | 2007 | 82,3 | 84,5 | 88,6 | 101,4 | 125,2 | |
| 44 | Hotels garnis | 2008 | 85,6 | 84,4 | 89,8 | 88,6 | 123,1 | |
| 45 | Sonstiges Beherbergungsgewerbe | 2007 | 51,2 | 50,6 | 141,3 | 101,3 | 110,3 | |
| 46 | | 2008 | 51,8 | 46,6 | 97,1 | 82,8 | 121,5 | |
| 47 | Beherbergungsgewerbe zusammen | 2007 | 81,1 | 83,2 | 91,2 | 101,6 | 124,8 | |
| 48 | | 2008 | 84,2 | 82,8 | 90,3 | 88,5 | 123,3 | |
| 49 | Speisengeprägte Gastronomie (Restaurants, | 2007 | 75,8 | 80,2 | 87,6 | 96,0 | 99,9 | |
| 50 | Cafés, Eissalons, Imbissstuben) | 2008 | 75,2 | 77,5 | 86,9 | 83,7 | 101,6 | |
| 51 | Getränkegeprägte Gastronomie (Schankwirtsch., | 2007 | 67,2 | 79,3 | 74,9 | 79,5 | 81,3 | |
| 52 | Diskotheiken, Tanz- u. Vergnügungslokale, Bars) | 2008 | 65,4 | 67,4 | 64,7 | 58,8 | 76,2 | |
| 53 | Gaststättengewerbe zusammen | 2007 | 74,6 | 80,2 | 85,8 | 93,6 | 97,2 | |
| 54 | | 2008 | 73,9 | 76,1 | 83,6 | 80,0 | 97,9 | |
| 55 | Kantinen und Caterer | 2007 | 103,4 | 101,4 | 113,1 | 100,6 | 109,3 | |
| 56 | | 2008 | 99,0 | 98,5 | 105,7 | 113,2 | 105,9 | |

1) in jeweiligen Preisen - 2) in Verkaufsräumen

**im Handel und Gastgewerbe
Wirtschaftszweigen**

| Juni | Juli | Aug. | Sept. | Okt. | Nov. | Dez. | Veränderung | | Lfd. Nr. |
|--------------------|--------------|--------------|--------------|--------------|--------------|--------------|---|---------------|-------------|
| | | | | | | | November | Jan. bis Nov. | |
| | | | | | | | gegenüber dem gleichen Vorjahreszeitraum | | |
| schnitt 2003 = 100 | | | | | | | % | | |
| 100,3 | 94,0 | 87,0 | 86,9 | 93,3 | 99,5 | 82,1 | . | . | 1 |
| 91,8 | 96,0 | 81,2 | 83,1 | 89,1 | 87,6 | | - 12,0 | - 0,2 | 2 |
| 101,8 | 92,1 | 83,3 | 86,9 | 88,2 | 97,1 | 80,1 | . | . | 3 |
| 87,0 | 90,6 | 77,4 | 78,4 | 84,0 | 83,4 | | - 14,1 | - 1,8 | 4 |
| 72,9 | 71,5 | 70,6 | 61,9 | 76,7 | 78,0 | 76,8 | . | . | 5 |
| 82,1 | 86,9 | 67,8 | 70,9 | 71,8 | 72,8 | | - 6,6 | 5,5 | 6 |
| 123,3 | 120,6 | 120,3 | 117,6 | 161,4 | 156,8 | 92,9 | . | . | 7 |
| 122,9 | 125,1 | 109,1 | 124,1 | 155,1 | 146,1 | | - 6,8 | 1,3 | 8 |
| 112,0 | 124,9 | 118,4 | 108,0 | 108,1 | 110,9 | 101,8 | . | . | 9 |
| 119,6 | 129,9 | 115,8 | 111,4 | 106,3 | 99,8 | | - 10,0 | 2,1 | 10 |
| 100,3 | 102,7 | 104,4 | 104,6 | 107,6 | 109,9 | 94,4 | . | . | 11 |
| 104,2 | 111,9 | 107,3 | 115,1 | 110,9 | 101,2 | | - 7,9 | 4,5 | 12 |
| 30,9 | 48,1 | 22,2 | 45,6 | 24,3 | 36,2 | 46,3 | . | . | 13 |
| 34,0 | 30,0 | 29,2 | 49,4 | 24,2 | 22,1 | | - 39,1 | 14,8 | 14 |
| 101,2 | 103,3 | 105,7 | 105,2 | 108,9 | 110,9 | 94,9 | . | . | 15 |
| 105,2 | 113,2 | 108,4 | 115,8 | 112,3 | 102,4 | | - 7,6 | 4,4 | 16 |
| 79,7 | 72,9 | 105,2 | 91,0 | 96,3 | 95,2 | 76,8 | . | . | 17 |
| 93,6 | 91,1 | 96,6 | 91,8 | 88,7 | 82,6 | | - 13,2 | 1,3 | 18 |
| 86,5 | 86,5 | 86,9 | 81,4 | 86,2 | 84,8 | 88,4 | . | . | 19 |
| 77,8 | 81,2 | 76,9 | 76,8 | 75,4 | 70,7 | | - 16,6 | - 8,2 | 20 |
| 87,1 | 91,4 | 91,4 | 91,2 | 100,7 | 107,4 | 85,3 | . | . | 21 |
| 85,8 | 97,9 | 89,1 | 105,4 | 108,7 | 104,1 | | - 3,1 | 4,5 | 22 |
| 123,9 | 134,4 | 134,6 | 135,3 | 136,4 | 139,4 | 101,4 | . | . | 23 |
| 141,5 | 157,3 | 149,1 | 164,3 | 154,5 | 130,1 | | - 6,6 | 11,4 | 24 |
| 152,2 | 124,4 | 135,6 | 153,1 | 141,5 | 146,0 | 142,8 | . | . | 25 |
| 157,3 | 156,0 | 148,3 | 140,0 | 143,3 | 172,5 | | 18,2 | 11,5 | 26 |
| 98,4 | 94,6 | 100,3 | 113,6 | 119,0 | 121,8 | 110,1 | . | . | 27 |
| 112,7 | 112,1 | 127,7 | 134,8 | 124,1 | 106,6 | | - 12,5 | 14,0 | 28 |
| 99,4 | 98,4 | 99,2 | 94,8 | 100,0 | 106,4 | 116,5 | . | . | 29 |
| 95,7 | 100,2 | 97,6 | 98,1 | 101,6 | 103,9 | | - 2,4 | 0,5 | 30 |
| 103,4 | 100,2 | 102,8 | 94,4 | 99,7 | 108,7 | 121,6 | . | . | 31 |
| 96,5 | 100,0 | 99,2 | 95,9 | 99,9 | 102,2 | | - 6,0 | - 2,1 | 32 |
| 91,5 | 89,0 | 91,5 | 83,5 | 86,9 | 88,7 | 98,4 | . | . | 33 |
| 84,8 | 89,7 | 88,7 | 83,3 | 84,8 | 83,6 | | - 5,8 | - 3,4 | 34 |
| 98,6 | 107,1 | 99,2 | 97,1 | 106,5 | 110,6 | 114,8 | . | . | 35 |
| 96,9 | 106,7 | 94,9 | 100,6 | 105,9 | 106,9 | | - 3,4 | 0,1 | 36 |
| 90,0 | 88,5 | 91,4 | 93,4 | 96,9 | 101,5 | 112,1 | . | . | 37 |
| 90,5 | 94,6 | 94,7 | 98,6 | 101,1 | 107,9 | | 6,4 | 6,0 | 38 |
| 131,0 | 116,8 | 118,0 | 120,5 | 116,5 | 108,8 | 96,0 | . | . | 39 |
| 144,1 | 136,6 | 131,2 | 148,4 | 142,1 | 115,4 | | 6,1 | 12,7 | 40 |
| 105,6 | 100,2 | 101,0 | 100,9 | 99,4 | 88,9 | 106,2 | . | . | 41 |
| 99,8 | 95,3 | 100,1 | 99,4 | 101,6 | 88,8 | | - 0,1 | - 2,6 | 42 |
| 122,1 | 107,1 | 109,5 | 126,6 | 114,7 | 95,7 | 116,6 | . | . | 43 |
| 114,4 | 102,1 | 107,5 | 120,1 | 115,8 | 95,8 | | 0,1 | - 2,6 | 44 |
| 112,8 | 120,7 | 142,1 | 91,2 | 72,6 | 29,6 | 43,6 | . | . | 45 |
| 100,3 | 143,4 | 165,2 | 113,5 | 88,3 | 42,5 | | 43,7 | 2,8 | 46 |
| 121,9 | 108,0 | 111,2 | 125,3 | 113,1 | 92,8 | 113,5 | . | . | 47 |
| 114,0 | 104,2 | 110,4 | 120,0 | 114,8 | 93,5 | | 0,8 | - 2,4 | 48 |
| 98,5 | 98,9 | 99,4 | 92,4 | 93,5 | 85,1 | 105,8 | . | . | 49 |
| 94,5 | 93,3 | 98,9 | 88,5 | 95,0 | 83,8 | | - 1,4 | - 2,8 | 50 |
| 73,7 | 67,4 | 74,2 | 67,8 | 77,2 | 66,2 | 86,4 | . | . | 51 |
| 57,5 | 61,8 | 68,2 | 59,7 | 71,0 | 60,1 | | - 9,2 | - 12,1 | 52 |
| 94,9 | 94,3 | 95,7 | 88,8 | 91,2 | 82,3 | 103,0 | . | . | 53 |
| 89,0 | 88,6 | 94,4 | 84,2 | 91,5 | 80,4 | | - 2,4 | - 4,0 | 54 |
| 111,2 | 105,9 | 96,8 | 91,4 | 100,4 | 108,3 | 99,6 | . | . | 55 |
| 112,2 | 101,6 | 98,1 | 115,7 | 113,2 | 115,4 | | 6,6 | 3,2 | 56 |

**2. Realer Umsatz ¹⁾
nach ausgewählten**

| Lfd. Nr. | Wirtschaftsabteilung Wirtschaftsgruppe | Jahr | Jan. | Febr. | März | April | Mai | Jahresdurch |
|----------|---|-------------|-------------|-------------|--------------|-------------|--------------|-------------|
| | | | | | | | | |
| 1 | Kraftfahrzeughandel; Instandhaltung und | 2007 | 59,2 | 65,4 | 89,4 | 82,8 | 89,2 | |
| 2 | Reparatur von Kraftfahrzeugen; Tankstellen | 2008 | 71,0 | 76,0 | 78,6 | 92,4 | 88,5 | |
| 3 | darunter | | | | | | | |
| 3 | Handel mit Kraftwagen | 2007 | 56,5 | 61,7 | 89,1 | 79,8 | 89,2 | |
| 4 | | 2008 | 70,5 | 75,8 | 77,2 | 90,7 | 85,4 | |
| 5 | Instandhaltung und Reparatur von | 2007 | 50,6 | 67,2 | 71,2 | 65,5 | 63,1 | |
| 6 | Kraftwagen | 2008 | 57,8 | 62,7 | 63,6 | 74,9 | 74,5 | |
| 7 | Handel mit Kraftwagenteilen und -zubehör | 2007 | 91,4 | 87,3 | 123,9 | 132,9 | 125,2 | |
| 8 | | 2008 | 99,6 | 101,6 | 106,4 | 143,2 | 134,1 | |
| 9 | Tankstellen | 2007 | 68,9 | 71,6 | 82,0 | 84,2 | 89,8 | |
| 10 | | 2008 | 69,2 | 69,7 | 79,3 | 74,7 | 82,8 | |
| 11 | Großhandel und Handelsvermittlung | 2007 | 73,5 | 74,4 | 90,5 | 85,2 | 91,5 | |
| 12 | | 2008 | 78,6 | 76,8 | 79,2 | 90,0 | 88,2 | |
| | davon | | | | | | | |
| 13 | Handelsvermittlung | 2007 | 32,3 | 29,1 | 29,3 | 27,2 | 33,9 | |
| 14 | | 2008 | 62,5 | 45,9 | 40,2 | 24,7 | 37,1 | |
| 15 | Großhandel | 2007 | 73,9 | 74,9 | 91,3 | 86,0 | 92,2 | |
| 16 | | 2008 | 78,2 | 76,9 | 79,5 | 90,9 | 88,8 | |
| | davon | | | | | | | |
| 17 | Großhandel mit landw. Grundstoffen | 2007 | 54,3 | 53,9 | 109,0 | 85,7 | 83,8 | |
| 18 | und lebenden Tieren | 2008 | 60,2 | 59,1 | 54,8 | 61,2 | 76,6 | |
| 19 | Großhandel mit Nahrungsmitteln, | 2007 | 60,1 | 64,6 | 78,5 | 73,9 | 84,7 | |
| 20 | Getränken und Tabakwaren | 2008 | 61,8 | 59,2 | 63,1 | 67,3 | 67,6 | |
| 21 | Großhandel mit Gebrauchs- | 2007 | 90,6 | 91,2 | 92,9 | 84,8 | 94,3 | |
| 22 | und Verbrauchsgütern | 2008 | 99,8 | 91,9 | 87,3 | 101,6 | 92,5 | |
| 23 | Großhandel mit nicht landwirtschaftlichen | 2007 | 79,1 | 78,2 | 94,1 | 90,5 | 95,5 | |
| 24 | Halbwaren, Altmaterialien und Reststoffen | 2008 | 81,8 | 84,8 | 84,6 | 99,7 | 95,1 | |
| 25 | Großhandel mit Maschinen, | 2007 | 107,6 | 98,3 | 131,9 | 129,7 | 120,3 | |
| 26 | Ausrüstungen und Zubehör | 2008 | 115,5 | 109,3 | 141,2 | 163,9 | 166,2 | |
| 27 | Sonstiger Großhandel | 2007 | 61,2 | 64,5 | 96,5 | 95,7 | 94,6 | |
| 28 | | 2008 | 69,1 | 75,7 | 83,3 | 99,4 | 100,5 | |
| 29 | Einzelhandel | 2007 | 88,9 | 86,3 | 101,1 | 98,2 | 98,1 | |
| 30 | | 2008 | 89,3 | 88,0 | 93,7 | 97,0 | 97,3 | |
| | darunter | | | | | | | |
| 31 | Einzelhandel mit Waren | 2007 | 91,9 | 91,4 | 104,7 | 99,8 | 100,7 | |
| 32 | verschiedener Art ²⁾ | 2008 | 88,3 | 88,7 | 94,5 | 93,2 | 95,7 | |
| 33 | Facheinzelhandel mit Nahrungsmitteln, | 2007 | 71,2 | 70,4 | 80,7 | 79,4 | 81,6 | |
| 34 | Getränken und Tabakwaren ²⁾ | 2008 | 67,5 | 67,8 | 70,4 | 74,8 | 77,4 | |
| 35 | Apotheken; Facheinzelhandel mit medizinischen, | 2007 | 99,6 | 92,6 | 103,1 | 99,9 | 102,1 | |
| 36 | orthopäd. und kosmetischen Artikeln ²⁾ | 2008 | 103,5 | 96,7 | 95,1 | 108,4 | 99,5 | |
| 37 | Sonstiger Facheinzelhandel ²⁾ | 2007 | 81,0 | 77,2 | 97,6 | 96,7 | 91,4 | |
| 38 | | 2008 | 87,1 | 86,4 | 97,6 | 101,7 | 103,9 | |
| 39 | Einzelhandel (nicht in Verkaufsräumen) | 2007 | 63,4 | 58,3 | 85,3 | 102,7 | 114,9 | |
| 40 | | 2008 | 70,6 | 66,0 | 71,2 | 88,4 | 83,6 | |
| 41 | Gastgewerbe | 2007 | 76,7 | 79,7 | 86,4 | 92,5 | 102,2 | |
| 42 | | 2008 | 74,6 | 75,2 | 81,8 | 80,6 | 99,2 | |
| | davon | | | | | | | |
| 43 | Hotels, Gasthöfe, Pensionen und | 2007 | 79,3 | 80,6 | 84,7 | 97,4 | 119,7 | |
| 44 | Hotels garnis | 2008 | 79,0 | 78,3 | 82,5 | 82,9 | 114,5 | |
| 45 | Sonstiges Beherbergungsgewerbe | 2007 | 49,7 | 48,5 | 134,7 | 97,9 | 105,1 | |
| 46 | | 2008 | 47,2 | 43,6 | 91,0 | 78,3 | 113,3 | |
| 47 | Beherbergungsgewerbe zusammen | 2007 | 78,1 | 79,3 | 87,2 | 97,7 | 119,4 | |
| 48 | | 2008 | 77,8 | 76,9 | 83,1 | 82,9 | 114,8 | |
| 49 | Speisengeprägte Gastronomie (Restaurants, | 2007 | 72,5 | 76,4 | 83,3 | 91,2 | 94,8 | |
| 50 | Cafés, Eissalons, Imbissstuben) | 2008 | 70,3 | 72,0 | 80,7 | 77,7 | 94,1 | |
| 51 | Getränkegeprägte Gastronomie (Schankwirtsch., | 2007 | 64,0 | 75,3 | 70,9 | 75,1 | 76,7 | |
| 52 | Diskotheiken, Tanz- u. Vergnügungslokale, Bars) | 2008 | 61,1 | 62,7 | 60,1 | 54,6 | 70,6 | |
| 53 | Gaststättengewerbe zusammen | 2007 | 71,3 | 76,4 | 81,5 | 88,8 | 92,1 | |
| 54 | | 2008 | 69,0 | 70,7 | 77,6 | 74,2 | 90,6 | |
| 55 | Kantinen und Caterer | 2007 | 98,2 | 96,0 | 106,8 | 94,8 | 102,9 | |
| 56 | | 2008 | 92,2 | 91,0 | 97,5 | 104,2 | 97,4 | |

1) in Preisen des Jahres 2000 - 2) in Verkaufsräumen

**im Handel und Gastgewerbe
Wirtschaftszweigen**

| Juni | Juli | Aug. | Sept. | Okt. | Nov. | Dez. | Veränderung | | Lfd. Nr. |
|--------------------|--------------|--------------|--------------|--------------|--------------|--------------|---|---------------|-------------|
| | | | | | | | November | Jan. bis Nov. | |
| | | | | | | | gegenüber dem gleichen Vorjahreszeitraum | | |
| schnitt 2003 = 100 | | | | | | | % | | |
| 93,6 | 87,5 | 80,9 | 80,8 | 86,7 | 92,0 | 75,8 | . | . | 1 |
| 83,3 | 86,8 | 73,7 | 75,4 | 81,2 | 80,4 | | - 12,7 | - 2,3 | 2 |
| 95,5 | 86,6 | 78,1 | 81,4 | 82,4 | 90,6 | 74,6 | . | . | 3 |
| 80,1 | 83,2 | 71,2 | 72,0 | 77,1 | 76,8 | | - 15,2 | - 3,4 | 4 |
| 68,4 | 67,1 | 66,1 | 57,9 | 71,6 | 72,6 | 71,4 | . | . | 5 |
| 75,4 | 79,7 | 62,3 | 65,1 | 65,8 | 66,9 | | - 7,8 | 3,8 | 6 |
| 117,5 | 114,6 | 114,4 | 111,8 | 152,8 | 147,9 | 87,6 | . | . | 7 |
| 114,8 | 116,7 | 101,9 | 115,4 | 144,1 | 136,0 | | - 8,0 | - 0,4 | 8 |
| 89,3 | 98,3 | 94,9 | 85,4 | 85,9 | 83,1 | 78,8 | . | . | 9 |
| 82,9 | 89,0 | 83,6 | 80,2 | 81,0 | 81,1 | | - 2,5 | - 6,4 | 10 |
| 88,1 | 89,3 | 90,1 | 89,8 | 92,1 | 93,6 | 81,7 | . | . | 11 |
| 85,0 | 88,1 | 85,6 | 92,1 | 91,7 | 87,1 | | - 7,0 | - 1,7 | 12 |
| 27,8 | 44,4 | 20,4 | 41,7 | 23,2 | 35,2 | 43,5 | . | . | 13 |
| 30,5 | 25,3 | 24,8 | 42,1 | 21,5 | 20,8 | | - 41,0 | 9,0 | 14 |
| 88,9 | 89,6 | 91,1 | 90,2 | 93,1 | 94,3 | 81,9 | . | . | 15 |
| 85,7 | 89,0 | 86,4 | 92,5 | 92,7 | 88,0 | | - 6,7 | - 1,8 | 16 |
| 67,3 | 58,9 | 76,0 | 61,0 | 64,8 | 65,0 | 53,8 | . | . | 17 |
| 64,9 | 64,2 | 70,9 | 69,4 | 72,1 | 70,9 | | 9,1 | - 7,1 | 18 |
| 76,7 | 76,3 | 75,9 | 70,5 | 73,4 | 71,6 | 74,8 | . | . | 19 |
| 64,1 | 66,6 | 63,4 | 63,1 | 62,3 | 59,1 | | - 17,5 | - 13,5 | 20 |
| 89,7 | 94,2 | 93,1 | 92,8 | 102,2 | 108,6 | 87,1 | . | . | 21 |
| 87,3 | 91,1 | 82,8 | 97,5 | 108,3 | 103,6 | | - 4,5 | 0,9 | 22 |
| 95,1 | 102,3 | 103,4 | 103,6 | 104,4 | 103,9 | 76,5 | . | . | 23 |
| 97,3 | 104,5 | 102,1 | 113,3 | 108,3 | 97,0 | | - 6,7 | 1,8 | 24 |
| 148,7 | 123,2 | 133,8 | 151,5 | 142,9 | 151,8 | 150,8 | . | . | 25 |
| 162,7 | 156,4 | 148,8 | 145,2 | 147,2 | 174,6 | | 15,0 | 13,3 | 26 |
| 85,3 | 81,3 | 82,8 | 91,3 | 95,5 | 98,2 | 90,0 | . | . | 27 |
| 86,9 | 85,6 | 99,3 | 105,6 | 100,6 | 89,7 | | - 8,6 | 5,1 | 28 |
| 95,9 | 95,4 | 96,1 | 91,5 | 96,2 | 101,9 | 112,0 | . | . | 29 |
| 89,6 | 94,1 | 91,4 | 91,9 | 95,4 | 98,4 | | - 3,5 | - 2,2 | 30 |
| 98,5 | 95,8 | 98,1 | 89,8 | 93,9 | 101,7 | 113,5 | . | . | 31 |
| 88,0 | 91,2 | 90,6 | 87,6 | 91,2 | 93,8 | | - 7,8 | - 6,0 | 32 |
| 81,3 | 79,3 | 81,3 | 74,2 | 77,0 | 77,7 | 86,0 | . | . | 33 |
| 73,4 | 77,9 | 76,1 | 71,4 | 72,6 | 70,9 | | - 8,8 | - 6,3 | 34 |
| 99,0 | 107,9 | 99,7 | 97,5 | 107,1 | 110,8 | 114,5 | . | . | 35 |
| 97,1 | 106,8 | 92,9 | 98,7 | 103,9 | 104,5 | | - 5,7 | - 1,1 | 36 |
| 91,1 | 90,3 | 93,3 | 94,2 | 97,6 | 102,9 | 116,2 | . | . | 37 |
| 91,6 | 96,3 | 96,2 | 99,3 | 102,2 | 109,7 | | 6,6 | 5,8 | 38 |
| 97,1 | 85,2 | 87,4 | 88,6 | 86,6 | 75,7 | 66,4 | . | . | 39 |
| 78,5 | 74,0 | 78,2 | 92,2 | 92,8 | 81,8 | | 8,1 | - 7,2 | 40 |
| 99,5 | 94,4 | 95,1 | 94,6 | 93,7 | 83,3 | 98,7 | . | . | 41 |
| 92,1 | 87,3 | 91,8 | 90,7 | 92,7 | 81,0 | | - 2,7 | - 5,1 | 42 |
| 114,5 | 101,1 | 103,5 | 118,3 | 109,1 | 90,0 | 107,7 | . | . | 43 |
| 105,7 | 93,2 | 98,3 | 108,9 | 105,4 | 87,6 | | - 2,6 | - 5,6 | 44 |
| 107,0 | 109,6 | 130,6 | 86,3 | 69,5 | 28,5 | 38,4 | . | . | 45 |
| 92,7 | 128,0 | 147,8 | 104,6 | 82,0 | 39,2 | | 37,8 | 0,0 | 46 |
| 114,5 | 101,8 | 105,0 | 117,1 | 107,5 | 87,4 | 104,8 | . | . | 47 |
| 105,4 | 95,0 | 100,8 | 109,0 | 104,6 | 85,7 | | - 2,0 | - 5,4 | 48 |
| 93,3 | 93,4 | 93,8 | 87,0 | 88,0 | 79,9 | 98,8 | . | . | 49 |
| 87,4 | 86,0 | 91,1 | 81,4 | 87,1 | 76,7 | | - 4,0 | - 5,2 | 50 |
| 69,4 | 63,3 | 69,7 | 63,5 | 72,3 | 61,8 | 80,6 | . | . | 51 |
| 53,2 | 57,1 | 62,9 | 54,9 | 65,2 | 55,1 | | - 10,9 | - 13,7 | 52 |
| 89,7 | 88,9 | 90,2 | 83,5 | 85,7 | 77,2 | 96,2 | . | . | 53 |
| 82,2 | 81,6 | 86,9 | 77,4 | 83,8 | 73,5 | | - 4,8 | - 6,3 | 54 |
| 104,6 | 99,4 | 90,7 | 85,7 | 93,8 | 100,9 | 92,8 | . | . | 55 |
| 103,0 | 92,9 | 89,6 | 105,3 | 102,8 | 104,6 | | 3,6 | 0,6 | 56 |

**3. Beschäftigte im Handel
nach ausgewählten**

| Lfd. Nr. | Wirtschaftsabteilung Wirtschaftsgruppe | Jahr | Jan. | Febr. | März | April | Mai |
|----------|---|-------------|-------------|-------------|-------------|-------------|--------------|
| | | | Jahresdurch | | | | |
| 1 | Kraftfahrzeughandel; Instandhaltung und | 2007 | 83,4 | 83,4 | 84,4 | 84,5 | 84,5 |
| 2 | Reparatur von Kraftfahrzeugen; Tankstellen | 2008 | 84,6 | 84,2 | 84,2 | 84,0 | 84,5 |
| | darunter | | | | | | |
| 3 | Handel mit Kraftwagen | 2007 | 87,9 | 87,6 | 88,4 | 88,7 | 88,4 |
| 4 | | 2008 | 87,8 | 87,2 | 87,1 | 87,0 | 87,4 |
| 5 | Instandhaltung und Reparatur von | 2007 | 61,9 | 61,5 | 63,4 | 62,9 | 62,9 |
| 6 | Kraftwagen | 2008 | 64,4 | 64,3 | 64,2 | 63,5 | 63,6 |
| 7 | Handel mit Kraftwagenteilen und -zubehör | 2007 | 113,3 | 114,8 | 114,5 | 115,4 | 116,4 |
| 8 | | 2008 | 117,5 | 117,0 | 117,7 | 119,1 | 119,6 |
| 9 | Tankstellen | 2007 | 78,7 | 80,3 | 80,3 | 81,4 | 81,0 |
| 10 | | 2008 | 79,0 | 80,7 | 81,4 | 79,8 | 82,8 |
| 11 | Großhandel und Handelsvermittlung | 2007 | 91,2 | 90,9 | 91,1 | 91,1 | 91,3 |
| 12 | | 2008 | 88,8 | 88,3 | 88,0 | 88,3 | 89,1 |
| | davon | | | | | | |
| 13 | Handelsvermittlung | 2007 | 48,9 | 48,8 | 50,1 | 49,4 | 48,8 |
| 14 | | 2008 | 53,9 | 52,0 | 52,6 | 50,5 | 51,4 |
| 15 | Großhandel | 2007 | 93,8 | 93,5 | 93,7 | 93,6 | 94,0 |
| 16 | | 2008 | 90,8 | 90,4 | 90,1 | 90,6 | 91,4 |
| | davon | | | | | | |
| 17 | Großhandel mit landw. Grundstoffen | 2007 | 77,1 | 77,7 | 75,4 | 76,3 | 78,4 |
| 18 | und lebenden Tieren | 2008 | 80,7 | 81,7 | 81,8 | 82,2 | 82,8 |
| 19 | Großhandel mit Nahrungsmitteln, | 2007 | 82,6 | 83,1 | 82,9 | 82,0 | 82,1 |
| 20 | Getränken und Tabakwaren | 2008 | 78,4 | 76,7 | 74,6 | 74,7 | 75,5 |
| 21 | Großhandel mit Gebrauchs- | 2007 | 87,8 | 86,6 | 85,4 | 85,2 | 85,1 |
| 22 | und Verbrauchsgütern | 2008 | 83,3 | 83,4 | 83,9 | 83,7 | 83,6 |
| 23 | Großhandel mit nicht landwirtschaftlichen | 2007 | 101,2 | 100,6 | 102,2 | 102,7 | 103,7 |
| 24 | Halbwaren, Altmaterialien und Reststoffen | 2008 | 100,6 | 101,1 | 101,9 | 102,2 | 102,7 |
| 25 | Großhandel mit Maschinen, | 2007 | 115,7 | 115,1 | 113,7 | 114,2 | 113,1 |
| 26 | Ausrüstungen und Zubehör | 2008 | 110,2 | 109,0 | 108,3 | 108,9 | 109,1 |
| 27 | Sonstiger Großhandel | 2007 | 93,4 | 93,9 | 96,4 | 96,6 | 97,5 |
| 28 | | 2008 | 90,1 | 90,0 | 89,4 | 93,8 | 98,0 |
| 29 | Einzelhandel | 2007 | 91,1 | 90,3 | 90,3 | 90,7 | 91,5 |
| 30 | | 2008 | 91,6 | 90,8 | 91,0 | 91,2 | 91,0 |
| | darunter | | | | | | |
| 31 | Einzelhandel mit Waren | 2007 | 104,3 | 102,2 | 101,6 | 101,7 | 103,1 |
| 32 | verschiedener Art ¹⁾ | 2008 | 103,0 | 100,9 | 100,1 | 100,6 | 100,6 |
| 33 | Facheinzelhandel mit Nahrungsmitteln, | 2007 | 47,0 | 46,5 | 45,8 | 46,2 | 46,6 |
| 34 | Getränken und Tabakwaren ¹⁾ | 2008 | 44,7 | 44,3 | 43,7 | 43,7 | 44,1 |
| 35 | Apotheken; Facheinzelhandel mit medizinischen, | 2007 | 94,5 | 93,7 | 93,9 | 94,5 | 94,1 |
| 36 | orthopäd. und kosmetischen Artikeln ¹⁾ | 2008 | 93,6 | 93,8 | 94,4 | 92,9 | 93,3 |
| 37 | Sonstiger Facheinzelhandel ¹⁾ | 2007 | 86,5 | 87,3 | 88,1 | 88,5 | 89,3 |
| 38 | | 2008 | 91,3 | 91,7 | 92,0 | 92,7 | 91,9 |
| 39 | Einzelhandel (nicht in Verkaufsräumen) | 2007 | 85,0 | 84,9 | 84,7 | 86,6 | 88,7 |
| 40 | | 2008 | 77,8 | 76,4 | 88,6 | 87,9 | 87,1 |
| 41 | Gastgewerbe | 2007 | 96,6 | 97,1 | 96,8 | 98,8 | 101,5 |
| 42 | | 2008 | 90,1 | 89,7 | 88,6 | 89,2 | 91,2 |
| | davon | | | | | | |
| 43 | Hotels, Gasthöfe, Pensionen und | 2007 | 98,0 | 97,6 | 95,2 | 98,6 | 103,9 |
| 44 | Hotels garnis | 2008 | 96,9 | 97,8 | 95,2 | 94,4 | 97,9 |
| 45 | Sonstiges Beherbergungsgewerbe | 2007 | 51,1 | 48,1 | 57,3 | 67,0 | 72,9 |
| 46 | | 2008 | 50,6 | 51,5 | 52,9 | 55,2 | 64,5 |
| 47 | Beherbergungsgewerbe zusammen | 2007 | 95,6 | 95,0 | 93,3 | 97,0 | 102,4 |
| 48 | | 2008 | 94,6 | 95,5 | 93,1 | 92,4 | 96,3 |
| 49 | Speisengeprägte Gastronomie (Restaurants, | 2007 | 93,6 | 96,5 | 97,1 | 99,0 | 101,7 |
| 50 | Cafés, Eissalons, Imbissstuben) | 2008 | 87,6 | 87,2 | 87,0 | 88,6 | 89,6 |
| 51 | Getränkegeprägte Gastronomie (Schankwirtsch., | 2007 | 108,1 | 100,3 | 97,9 | 100,3 | 98,6 |
| 52 | Diskotheiken, Tanz- u. Vergnügungslokale, Bars) | 2008 | 92,4 | 85,7 | 83,5 | 84,0 | 87,8 |
| 53 | Gaststättengewerbe zusammen | 2007 | 95,9 | 97,1 | 97,2 | 99,2 | 101,2 |
| 54 | | 2008 | 88,4 | 87,0 | 86,4 | 87,8 | 89,3 |
| 55 | Kantinen und Caterer | 2007 | 102,2 | 101,8 | 103,2 | 100,9 | 100,7 |
| 56 | | 2008 | 87,0 | 87,7 | 87,0 | 87,3 | 87,2 |

1) in Verkaufsräumen

**und Gastgewerbe
Wirtschaftszweigen**

| Juni | Juli | Aug. | Sept. | Okt. | Nov. | Dez. | Veränderung | | Lfd. Nr. |
|--------------------|--------------|--------------|--------------|--------------|-------------|-------------|--|---------------|----------|
| | | | | | | | November | Jan. bis Nov. | |
| | | | | | | | gegenüber dem gleichen Vorjahreszeitraum | | |
| schnitt 2003 = 100 | | | | | | | % | | |
| 84,1 | 84,1 | 84,9 | 85,1 | 86,0 | 85,8 | 85,2 | . | . | 1 |
| 83,5 | 83,8 | 84,6 | 84,6 | 83,9 | 83,8 | | - 2,4 | - 0,5 | 2 |
| 87,7 | 87,6 | 88,9 | 88,8 | 89,1 | 89,1 | 88,4 | . | . | 3 |
| 86,0 | 86,3 | 88,0 | 88,0 | 88,1 | 87,7 | | - 1,5 | - 1,2 | 4 |
| 62,4 | 62,3 | 63,2 | 63,6 | 65,5 | 65,2 | 64,4 | . | . | 5 |
| 63,3 | 63,5 | 63,3 | 62,9 | 61,5 | 61,6 | | - 5,7 | 0,2 | 6 |
| 116,2 | 116,6 | 114,8 | 117,3 | 118,8 | 118,4 | 118,5 | . | . | 7 |
| 118,9 | 118,6 | 118,4 | 118,1 | 116,6 | 117,1 | | - 1,1 | 1,7 | 8 |
| 82,3 | 84,2 | 84,0 | 82,1 | 83,5 | 82,4 | 82,6 | . | . | 9 |
| 82,6 | 83,0 | 82,3 | 83,7 | 80,9 | 80,4 | | - 2,4 | - 0,4 | 10 |
| 91,4 | 94,0 | 93,5 | 92,0 | 91,6 | 91,4 | 91,1 | . | . | 11 |
| 90,7 | 91,9 | 91,6 | 90,9 | 89,8 | 89,3 | | - 2,3 | - 2,3 | 12 |
| 49,0 | 50,1 | 51,3 | 51,0 | 53,2 | 52,8 | 55,2 | . | . | 13 |
| 51,4 | 51,1 | 51,1 | 48,0 | 46,4 | 44,0 | | - 16,7 | - 0,2 | 14 |
| 94,0 | 96,7 | 96,1 | 94,5 | 93,9 | 93,7 | 93,2 | . | . | 15 |
| 93,1 | 94,4 | 94,1 | 93,6 | 92,5 | 92,2 | | - 1,7 | - 2,4 | 16 |
| 78,3 | 77,7 | 77,3 | 76,3 | 76,2 | 76,2 | 79,6 | . | . | 17 |
| 83,7 | 78,1 | 79,6 | 80,9 | 81,0 | 80,1 | | 5,2 | 5,4 | 18 |
| 83,6 | 91,1 | 90,5 | 86,4 | 84,2 | 83,5 | 82,8 | . | . | 19 |
| 82,0 | 86,9 | 84,4 | 82,8 | 79,4 | 78,6 | | - 5,9 | - 6,2 | 20 |
| 86,2 | 87,8 | 84,1 | 83,2 | 83,3 | 83,3 | 82,8 | . | . | 21 |
| 83,2 | 83,8 | 84,0 | 84,5 | 83,7 | 83,3 | | - 0,1 | - 1,9 | 22 |
| 101,5 | 102,4 | 103,1 | 104,0 | 104,1 | 104,1 | 102,9 | . | . | 23 |
| 103,2 | 103,1 | 103,9 | 102,1 | 102,1 | 103,1 | | - 0,9 | - 0,3 | 24 |
| 114,1 | 115,5 | 114,6 | 109,7 | 110,1 | 110,7 | 111,2 | . | . | 25 |
| 110,4 | 111,9 | 111,0 | 112,0 | 111,6 | 111,7 | | 0,9 | - 2,6 | 26 |
| 97,3 | 97,2 | 98,9 | 99,2 | 98,1 | 97,4 | 96,0 | . | . | 27 |
| 94,7 | 94,1 | 96,2 | 97,8 | 97,4 | 94,5 | | - 2,9 | - 2,8 | 28 |
| 91,4 | 91,4 | 91,7 | 91,8 | 91,8 | 92,7 | 92,5 | . | . | 29 |
| 90,8 | 90,4 | 90,7 | 90,6 | 91,4 | 92,7 | | 0,1 | - 0,3 | 30 |
| 102,8 | 102,6 | 103,6 | 102,2 | 102,0 | 102,7 | 102,7 | . | . | 31 |
| 100,2 | 99,7 | 100,0 | 100,3 | 101,6 | 103,4 | | 0,7 | - 1,6 | 32 |
| 45,8 | 46,7 | 46,4 | 46,1 | 46,2 | 46,5 | 45,3 | . | . | 33 |
| 44,0 | 44,0 | 44,6 | 44,5 | 44,9 | 47,0 | | 0,9 | - 4,0 | 34 |
| 93,8 | 94,6 | 94,9 | 94,8 | 94,6 | 97,5 | 98,7 | . | . | 35 |
| 93,1 | 92,8 | 93,0 | 92,6 | 93,2 | 95,6 | | - 1,9 | - 1,2 | 36 |
| 89,5 | 89,4 | 89,2 | 90,9 | 91,4 | 91,8 | 91,6 | . | . | 37 |
| 91,9 | 91,4 | 91,6 | 91,1 | 91,5 | 91,8 | | - 0,1 | 2,8 | 38 |
| 89,8 | 88,4 | 86,9 | 89,5 | 90,5 | 88,3 | 78,4 | . | . | 39 |
| 86,0 | 86,0 | 87,4 | 87,7 | 88,0 | 88,6 | | 0,3 | - 2,3 | 40 |
| 103,7 | 101,1 | 101,4 | 98,4 | 97,6 | 94,7 | 94,3 | . | . | 41 |
| 93,8 | 91,9 | 91,6 | 92,2 | 94,4 | 94,0 | | - 0,7 | - 7,4 | 42 |
| 105,4 | 103,6 | 103,0 | 103,3 | 105,9 | 101,0 | 99,3 | . | . | 43 |
| 99,7 | 99,7 | 99,3 | 100,4 | 101,1 | 97,6 | | - 3,3 | - 3,2 | 44 |
| 76,8 | 75,5 | 75,0 | 73,5 | 66,6 | 62,8 | 53,3 | . | . | 45 |
| 66,2 | 70,8 | 70,8 | 67,7 | 62,6 | 75,5 | | 20,3 | - 5,3 | 46 |
| 104,1 | 102,3 | 101,7 | 101,8 | 103,9 | 99,1 | 97,0 | . | . | 47 |
| 98,1 | 98,3 | 97,9 | 98,8 | 99,2 | 96,6 | | - 2,5 | - 3,2 | 48 |
| 104,5 | 101,4 | 102,4 | 97,6 | 96,8 | 95,3 | 95,3 | . | . | 49 |
| 90,4 | 86,8 | 86,3 | 86,8 | 92,3 | 92,8 | | - 2,5 | - 10,2 | 50 |
| 100,8 | 95,3 | 96,0 | 98,6 | 98,6 | 91,4 | 94,4 | . | . | 51 |
| 91,4 | 89,2 | 88,4 | 88,4 | 87,7 | 88,4 | | - 3,3 | - 10,9 | 52 |
| 103,9 | 100,4 | 101,3 | 97,7 | 97,0 | 94,6 | 95,1 | . | . | 53 |
| 90,5 | 87,1 | 86,6 | 87,0 | 91,5 | 92,1 | | - 2,7 | - 10,3 | 54 |
| 101,6 | 101,2 | 100,8 | 92,7 | 84,1 | 83,9 | 83,9 | . | . | 55 |
| 98,1 | 97,6 | 98,9 | 99,1 | 95,8 | 96,0 | | 14,4 | - 4,8 | 56 |

**4. Vollzeitbeschäftigte
nach ausgewählten**

| Lfd. Nr. | Wirtschaftsabteilung Wirtschaftsgruppe | Jahr | Jan. | Febr. | März | April | Mai |
|-------------|---|-------------|-------------|-------------|-------------|-------------|-------------|
| | | | Jahresdurch | | | | |
| 1 | Kraftfahrzeughandel; Instandhaltung und | 2007 | 82,2 | 82,0 | 83,7 | 83,4 | 83,3 |
| 2 | Reparatur von Kraftfahrzeugen; Tankstellen | 2008 | 83,2 | 83,1 | 83,2 | 83,4 | 83,2 |
| | darunter | | | | | | |
| 3 | Handel mit Kraftwagen | 2007 | 85,3 | 84,9 | 85,7 | 85,2 | 84,9 |
| 4 | | 2008 | 84,5 | 83,7 | 83,9 | 84,0 | 83,5 |
| 5 | Instandhaltung und Reparatur von | 2007 | 64,7 | 64,2 | 68,3 | 67,7 | 68,0 |
| 6 | Kraftwagen | 2008 | 69,0 | 70,0 | 69,8 | 69,9 | 69,9 |
| 7 | Handel mit Kraftwagenteilen und -zubehör | 2007 | 108,0 | 109,3 | 110,0 | 111,1 | 111,3 |
| 8 | | 2008 | 111,3 | 112,0 | 112,7 | 113,1 | 114,3 |
| 9 | Tankstellen | 2007 | 76,6 | 78,4 | 77,4 | 79,4 | 79,6 |
| 10 | | 2008 | 76,3 | 77,6 | 76,1 | 76,7 | 78,1 |
| 11 | Großhandel und Handelsvermittlung | 2007 | 90,2 | 89,9 | 90,1 | 90,1 | 90,2 |
| 12 | | 2008 | 88,5 | 88,0 | 87,5 | 87,9 | 88,6 |
| | davon | | | | | | |
| 13 | Handelsvermittlung | 2007 | 49,7 | 50,3 | 50,4 | 50,3 | 49,8 |
| 14 | | 2008 | 55,9 | 53,5 | 53,4 | 50,7 | 50,3 |
| 15 | Großhandel | 2007 | 92,8 | 92,4 | 92,6 | 92,6 | 92,8 |
| 16 | | 2008 | 90,5 | 90,1 | 89,7 | 90,3 | 91,0 |
| | davon | | | | | | |
| 17 | Großhandel mit landw. Grundstoffen | 2007 | 78,0 | 78,3 | 77,3 | 78,4 | 79,7 |
| 18 | und lebenden Tieren | 2008 | 82,5 | 84,3 | 84,1 | 84,1 | 83,8 |
| 19 | Großhandel mit Nahrungsmitteln, | 2007 | 83,2 | 83,2 | 83,0 | 81,8 | 81,7 |
| 20 | Getränken und Tabakwaren | 2008 | 81,1 | 79,2 | 76,9 | 76,8 | 77,5 |
| 21 | Großhandel mit Gebrauchs- | 2007 | 83,6 | 83,3 | 81,8 | 81,3 | 80,7 |
| 22 | und Verbrauchsgütern | 2008 | 79,0 | 79,4 | 79,4 | 78,9 | 79,3 |
| 23 | Großhandel mit nicht landwirtschaftlichen | 2007 | 99,7 | 99,0 | 100,1 | 100,7 | 101,4 |
| 24 | Halbwaren, Altmaterialien und Reststoffen | 2008 | 98,4 | 98,7 | 99,1 | 99,8 | 101,0 |
| 25 | Großhandel mit Maschinen, | 2007 | 116,1 | 115,2 | 114,2 | 114,7 | 113,8 |
| 26 | Ausrüstungen und Zubehör | 2008 | 111,5 | 110,2 | 110,5 | 111,0 | 111,4 |
| 27 | Sonstiger Großhandel | 2007 | 87,7 | 87,9 | 91,8 | 93,5 | 94,7 |
| 28 | | 2008 | 85,1 | 85,5 | 85,4 | 90,8 | 92,2 |
| 29 | Einzelhandel | 2007 | 81,6 | 81,9 | 82,0 | 82,2 | 82,8 |
| 30 | | 2008 | 82,1 | 81,1 | 82,2 | 82,2 | 81,6 |
| | darunter | | | | | | |
| 31 | Einzelhandel mit Waren | 2007 | 93,6 | 92,1 | 92,2 | 91,5 | 93,1 |
| 32 | verschiedener Art ¹⁾ | 2008 | 92,4 | 89,2 | 89,2 | 88,6 | 88,3 |
| 33 | Facheinzelhandel mit Nahrungsmitteln, | 2007 | 82,1 | 81,4 | 79,7 | 80,7 | 81,7 |
| 34 | Getränken und Tabakwaren ¹⁾ | 2008 | 78,8 | 80,4 | 79,5 | 78,9 | 78,2 |
| 35 | Apotheken; Facheinzelhandel mit medizinischen, | 2007 | 73,3 | 73,0 | 72,6 | 73,6 | 72,5 |
| 36 | orthopäd. und kosmetischen Artikeln ¹⁾ | 2008 | 72,7 | 73,8 | 74,8 | 74,6 | 74,1 |
| 37 | Sonstiger Facheinzelhandel ¹⁾ | 2007 | 75,8 | 77,5 | 78,1 | 78,1 | 78,5 |
| 38 | | 2008 | 78,7 | 78,4 | 79,0 | 79,7 | 78,8 |
| 39 | Einzelhandel (nicht in Verkaufsräumen) | 2007 | 85,6 | 85,9 | 84,9 | 89,5 | 91,8 |
| 40 | | 2008 | 81,0 | 77,4 | 93,8 | 93,7 | 94,1 |
| 41 | Gastgewerbe | 2007 | 84,5 | 84,3 | 84,9 | 86,8 | 88,5 |
| 42 | | 2008 | 79,1 | 77,8 | 79,5 | 81,0 | 82,0 |
| | davon | | | | | | |
| 43 | Hotels, Gasthöfe, Pensionen und | 2007 | 86,2 | 86,2 | 86,3 | 85,5 | 89,5 |
| 44 | Hotels garnis | 2008 | 85,0 | 83,7 | 81,8 | 81,4 | 83,0 |
| 45 | Sonstiges Beherbergungsgewerbe | 2007 | 41,8 | 40,2 | 40,2 | 45,5 | 50,5 |
| 46 | | 2008 | 43,2 | 43,7 | 45,4 | 48,2 | 55,3 |
| 47 | Beherbergungsgewerbe zusammen | 2007 | 83,8 | 83,6 | 83,8 | 83,3 | 87,4 |
| 48 | | 2008 | 82,8 | 81,5 | 79,8 | 79,6 | 81,6 |
| 49 | Speisengeprägte Gastronomie (Restaurants, | 2007 | 78,8 | 79,8 | 80,9 | 86,4 | 86,6 |
| 50 | Cafés, Eissalons, Imbissstuben) | 2008 | 72,1 | 71,2 | 76,7 | 79,4 | 79,6 |
| 51 | Getränkegeprägte Gastronomie (Schankwirtsch., | 2007 | 105,8 | 98,2 | 98,5 | 96,5 | 93,1 |
| 52 | Diskotheiken, Tanz- u. Vergnügungslokale, Bars) | 2008 | 85,4 | 80,4 | 79,7 | 82,6 | 84,8 |
| 53 | Gaststättengewerbe zusammen | 2007 | 82,5 | 82,3 | 83,3 | 87,8 | 87,5 |
| 54 | | 2008 | 73,9 | 72,4 | 77,1 | 79,8 | 80,3 |
| 55 | Kantinen und Caterer | 2007 | 97,7 | 97,2 | 97,6 | 95,9 | 97,5 |
| 56 | | 2008 | 90,0 | 89,7 | 89,7 | 92,9 | 92,3 |

1) in Verkaufsräumen

**im Handel und Gastgewerbe
Wirtschaftszweigen**

| Juni | Juli | Aug. | Sept. | Okt. | Nov. | Dez. | Veränderung | | Lfd. Nr. |
|--------------------|-------------|-------------|-------------|-------------|-------------|-------------|--|---------------|----------|
| | | | | | | | November | Jan. bis Nov. | |
| | | | | | | | gegenüber dem gleichen Vorjahreszeitraum | | |
| schnitt 2003 = 100 | | | | | | | % | | |
| 83,0 | 83,0 | 84,0 | 84,0 | 84,8 | 84,6 | 83,4 | . | . | 1 |
| 82,5 | 82,6 | 83,2 | 83,3 | 82,8 | 82,2 | | - 2,8 | - 0,6 | 2 |
| 84,4 | 84,0 | 85,9 | 85,4 | 85,4 | 85,5 | 84,5 | . | . | 3 |
| 82,5 | 83,1 | 84,7 | 84,9 | 84,8 | 84,0 | | - 1,7 | - 1,4 | 4 |
| 68,2 | 68,1 | 68,4 | 68,9 | 71,5 | 71,2 | 69,3 | . | . | 5 |
| 69,6 | 68,9 | 68,5 | 67,4 | 66,8 | 66,5 | | - 6,5 | 1,0 | 6 |
| 110,3 | 111,3 | 110,0 | 112,0 | 113,1 | 112,5 | 111,9 | . | . | 7 |
| 113,7 | 112,7 | 111,5 | 112,5 | 110,3 | 110,9 | | - 1,4 | 1,3 | 8 |
| 81,2 | 81,7 | 82,3 | 81,0 | 82,7 | 80,6 | 80,5 | . | . | 9 |
| 77,8 | 78,1 | 78,6 | 78,5 | 76,9 | 76,8 | | - 4,7 | - 3,3 | 10 |
| 90,4 | 93,3 | 92,7 | 91,1 | 90,7 | 91,1 | 90,6 | . | . | 11 |
| 90,7 | 91,6 | 91,3 | 90,7 | 89,7 | 89,1 | | - 2,1 | - 1,6 | 12 |
| 49,9 | 50,6 | 49,9 | 50,4 | 52,5 | 55,8 | 57,4 | . | . | 13 |
| 49,5 | 49,3 | 49,4 | 47,0 | 45,1 | 43,6 | | - 21,9 | - 2,1 | 14 |
| 93,0 | 96,0 | 95,4 | 93,7 | 93,1 | 93,3 | 92,6 | . | . | 15 |
| 93,4 | 94,3 | 94,0 | 93,5 | 92,7 | 92,1 | | - 1,2 | - 1,6 | 16 |
| 80,0 | 79,2 | 79,2 | 78,2 | 78,5 | 78,5 | 81,2 | . | . | 17 |
| 84,1 | 78,1 | 80,1 | 82,0 | 82,5 | 81,0 | | 3,1 | 4,8 | 18 |
| 84,7 | 94,3 | 92,6 | 89,0 | 85,6 | 85,8 | 84,9 | . | . | 19 |
| 86,0 | 91,9 | 88,8 | 86,8 | 83,8 | 84,0 | | - 2,1 | - 3,4 | 20 |
| 81,7 | 83,7 | 80,7 | 78,3 | 79,0 | 79,1 | 78,7 | . | . | 21 |
| 78,8 | 78,4 | 78,6 | 79,5 | 78,5 | 78,5 | | - 0,9 | - 2,8 | 22 |
| 98,7 | 99,6 | 100,4 | 101,2 | 101,8 | 101,9 | 100,4 | . | . | 23 |
| 101,4 | 101,2 | 102,0 | 100,5 | 100,7 | 100,3 | | - 1,6 | - 0,1 | 24 |
| 115,0 | 116,1 | 116,4 | 111,2 | 111,9 | 112,4 | 113,0 | . | . | 25 |
| 112,7 | 112,9 | 111,9 | 112,2 | 112,6 | 112,1 | | - 0,3 | - 2,2 | 26 |
| 94,3 | 93,2 | 94,5 | 95,3 | 93,1 | 92,3 | 91,1 | . | . | 27 |
| 92,0 | 90,4 | 93,1 | 95,9 | 95,4 | 91,2 | | - 1,2 | - 2,1 | 28 |
| 81,9 | 80,3 | 81,4 | 82,5 | 82,1 | 82,4 | 81,6 | . | . | 29 |
| 81,3 | 80,8 | 81,9 | 81,5 | 82,4 | 83,4 | | 1,3 | - 0,1 | 30 |
| 91,5 | 88,4 | 91,0 | 90,7 | 91,0 | 91,8 | 91,4 | . | . | 31 |
| 88,1 | 86,3 | 88,0 | 88,4 | 89,0 | 90,9 | | - 1,0 | - 2,8 | 32 |
| 82,5 | 82,3 | 82,4 | 82,2 | 82,0 | 83,0 | 80,3 | . | . | 33 |
| 77,6 | 77,4 | 78,8 | 78,1 | 80,0 | 86,1 | | 3,8 | - 2,9 | 34 |
| 70,6 | 72,3 | 73,1 | 73,2 | 71,2 | 71,8 | 72,7 | . | . | 35 |
| 73,4 | 73,9 | 74,4 | 74,7 | 75,8 | 75,9 | | 5,6 | 2,6 | 36 |
| 78,3 | 76,0 | 76,3 | 78,8 | 78,3 | 78,0 | 77,7 | . | . | 37 |
| 78,3 | 78,2 | 79,3 | 78,1 | 79,2 | 79,2 | | 1,6 | 1,5 | 38 |
| 92,5 | 92,0 | 94,5 | 95,3 | 98,1 | 96,9 | 84,4 | . | . | 39 |
| 93,9 | 96,0 | 96,2 | 93,0 | 93,5 | 94,8 | | - 2,1 | 0,1 | 40 |
| 90,0 | 89,9 | 90,2 | 88,3 | 87,3 | 82,0 | 80,9 | . | . | 41 |
| 82,0 | 81,6 | 81,5 | 82,0 | 82,6 | 82,1 | | 0,2 | - 6,8 | 42 |
| 90,0 | 87,8 | 89,0 | 87,8 | 88,7 | 84,7 | 86,0 | . | . | 43 |
| 83,3 | 84,1 | 84,6 | 85,3 | 85,5 | 83,9 | | - 1,0 | - 4,2 | 44 |
| 64,1 | 63,3 | 63,8 | 62,1 | 58,2 | 42,2 | 41,3 | . | . | 45 |
| 53,7 | 57,9 | 54,7 | 54,7 | 53,0 | 53,0 | | 25,7 | - 1,5 | 46 |
| 88,7 | 86,5 | 87,8 | 86,5 | 87,1 | 82,4 | 83,6 | . | . | 47 |
| 81,7 | 82,8 | 83,0 | 83,7 | 83,7 | 82,2 | | - 0,2 | - 4,1 | 48 |
| 88,5 | 89,7 | 89,8 | 88,8 | 85,9 | 78,8 | 76,2 | . | . | 49 |
| 80,1 | 78,0 | 77,0 | 77,3 | 78,4 | 78,6 | | - 0,2 | - 9,2 | 50 |
| 95,4 | 100,7 | 95,6 | 95,7 | 95,9 | 91,6 | 86,9 | . | . | 51 |
| 81,6 | 82,4 | 83,3 | 84,6 | 88,6 | 89,2 | | - 2,7 | - 13,6 | 52 |
| 89,5 | 91,2 | 90,6 | 89,7 | 87,3 | 80,5 | 77,6 | . | . | 53 |
| 80,3 | 78,6 | 77,8 | 78,3 | 79,8 | 80,0 | | - 0,6 | - 9,9 | 54 |
| 98,0 | 97,3 | 98,2 | 88,1 | 87,1 | 86,8 | 85,6 | . | . | 55 |
| 92,1 | 92,0 | 93,9 | 93,2 | 92,2 | 92,4 | | 6,4 | - 3,0 | 56 |

**5. Teilzeitbeschäftigte
nach ausgewählten**

| Lfd. Nr. | Wirtschaftsabteilung Wirtschaftsgruppe | Jahr | Jan. | Febr. | März | April | Mai |
|----------|---|-------------|--------------|--------------|--------------|--------------|--------------|
| | | | Jahresdurch | | | | |
| 1 | Kraftfahrzeughandel; Instandhaltung und | 2007 | 95,4 | 97,3 | 92,5 | 96,2 | 96,4 |
| 2 | Reparatur von Kraftfahrzeugen; Tankstellen | 2008 | 99,0 | 95,4 | 94,6 | 91,4 | 97,0 |
| | darunter | | | | | | |
| 3 | Handel mit Kraftwagen | 2007 | 128,3 | 129,7 | 130,6 | 142,5 | 141,7 |
| 4 | | 2008 | 139,6 | 141,1 | 136,2 | 133,7 | 147,1 |
| 5 | Instandhaltung und Reparatur von | 2007 | 43,6 | 43,8 | 36,9 | 36,7 | 35,6 |
| 6 | Kraftwagen | 2008 | 39,1 | 34,6 | 34,7 | 31,5 | 31,5 |
| 7 | Handel mit Kraftwagenteilen und -zubehör | 2007 | 183,8 | 186,9 | 173,6 | 172,2 | 183,1 |
| 8 | | 2008 | 198,4 | 182,2 | 183,1 | 197,8 | 189,5 |
| 9 | Tankstellen | 2007 | 88,7 | 89,4 | 94,1 | 91,2 | 88,1 |
| 10 | | 2008 | 92,3 | 95,3 | 106,8 | 94,7 | 105,0 |
| 11 | Großhandel und Handelsvermittlung | 2007 | 96,0 | 96,0 | 96,6 | 96,0 | 97,3 |
| 12 | | 2008 | 90,5 | 89,9 | 90,2 | 90,4 | 91,9 |
| | davon | | | | | | |
| 13 | Handelsvermittlung | 2007 | 44,7 | 41,5 | 47,8 | 44,7 | 43,9 |
| 14 | | 2008 | 44,8 | 45,1 | 48,2 | 48,6 | 55,3 |
| 15 | Großhandel | 2007 | 98,8 | 99,1 | 99,2 | 98,9 | 100,3 |
| 16 | | 2008 | 92,9 | 92,2 | 92,3 | 92,4 | 93,4 |
| | davon | | | | | | |
| 17 | Großhandel mit landw. Grundstoffen | 2007 | 67,4 | 70,1 | 57,0 | 57,0 | 65,1 |
| 18 | und lebenden Tieren | 2008 | 63,4 | 57,3 | 60,0 | 64,0 | 71,7 |
| 19 | Großhandel mit Nahrungsmitteln, | 2007 | 81,0 | 83,3 | 83,4 | 83,6 | 84,6 |
| 20 | Getränken und Tabakwaren | 2008 | 69,5 | 68,2 | 67,2 | 67,8 | 69,3 |
| 21 | Großhandel mit Gebrauchs- | 2007 | 107,4 | 102,5 | 102,2 | 103,1 | 105,6 |
| 22 | und Verbrauchsgütern | 2008 | 103,6 | 102,0 | 104,8 | 106,3 | 103,9 |
| 23 | Großhandel mit nicht landwirtschaftlichen | 2007 | 115,3 | 115,8 | 122,5 | 121,8 | 125,4 |
| 24 | Halbwaren, Altmaterialien und Reststoffen | 2008 | 121,7 | 124,9 | 129,3 | 124,3 | 118,7 |
| 25 | Großhandel mit Maschinen, | 2007 | 113,6 | 115,4 | 111,0 | 111,4 | 109,1 |
| 26 | Ausrüstungen und Zubehör | 2008 | 102,0 | 101,6 | 94,7 | 95,1 | 94,5 |
| 27 | Sonstiger Großhandel | 2007 | 106,8 | 108,0 | 107,0 | 103,6 | 103,8 |
| 28 | | 2008 | 101,9 | 100,5 | 98,8 | 100,6 | 111,6 |
| 29 | Einzelhandel | 2007 | 99,7 | 98,0 | 98,0 | 98,4 | 99,4 |
| 30 | | 2008 | 100,3 | 99,7 | 99,0 | 99,3 | 99,4 |
| | darunter | | | | | | |
| 31 | Einzelhandel mit Waren | 2007 | 110,1 | 107,7 | 106,8 | 107,3 | 108,5 |
| 32 | verschiedener Art ¹⁾ | 2008 | 108,8 | 107,2 | 106,0 | 107,1 | 107,2 |
| 33 | Facheinzelhandel mit Nahrungsmitteln, | 2007 | 36,3 | 35,9 | 35,5 | 35,6 | 35,8 |
| 34 | Getränken und Tabakwaren ¹⁾ | 2008 | 34,2 | 32,7 | 32,1 | 32,5 | 33,5 |
| 35 | Apotheken; Facheinzelhandel mit medizinischen, | 2007 | 111,5 | 110,2 | 111,1 | 111,1 | 111,5 |
| 36 | orthopäd. und kosmetischen Artikeln ¹⁾ | 2008 | 110,4 | 109,7 | 110,0 | 107,3 | 108,4 |
| 37 | Sonstiger Facheinzelhandel ¹⁾ | 2007 | 102,7 | 101,9 | 103,0 | 104,2 | 105,4 |
| 38 | | 2008 | 110,4 | 111,8 | 111,5 | 112,5 | 111,8 |
| 39 | Einzelhandel (nicht in Verkaufsräumen) | 2007 | 82,4 | 81,3 | 83,6 | 77,9 | 79,3 |
| 40 | | 2008 | 68,3 | 72,9 | 72,9 | 70,6 | 66,6 |
| 41 | Gastgewerbe | 2007 | 115,0 | 116,4 | 114,9 | 117,1 | 121,3 |
| 42 | | 2008 | 106,8 | 107,6 | 102,4 | 101,7 | 105,2 |
| | davon | | | | | | |
| 43 | Hotels, Gasthöfe, Pensionen und | 2007 | 153,1 | 151,2 | 137,6 | 159,5 | 170,9 |
| 44 | Hotels garnis | 2008 | 152,7 | 163,5 | 157,7 | 154,8 | 166,9 |
| 45 | Sonstiges Beherbergungsgewerbe | 2007 | 77,3 | 68,9 | 119,7 | 147,3 | 155,3 |
| 46 | | 2008 | 67,8 | 70,5 | 70,2 | 68,9 | 85,2 |
| 47 | Beherbergungsgewerbe zusammen | 2007 | 148,6 | 146,3 | 136,2 | 158,3 | 169,4 |
| 48 | | 2008 | 147,6 | 158,0 | 152,5 | 149,7 | 161,9 |
| 49 | Speisengeprägte Gastronomie (Restaurants, | 2007 | 110,9 | 116,0 | 116,1 | 113,9 | 119,3 |
| 50 | Cafés, Eissalons, Imbissstuben) | 2008 | 105,7 | 105,9 | 99,1 | 99,5 | 101,5 |
| 51 | Getränkegeprägte Gastronomie (Schankwirtsch., | 2007 | 109,6 | 101,8 | 97,1 | 103,1 | 102,7 |
| 52 | Diskotheiken, Tanz- u. Vergnügungslokale, Bars) | 2008 | 97,7 | 89,8 | 86,3 | 85,0 | 90,0 |
| 53 | Gaststättengewerbe zusammen | 2007 | 110,6 | 113,2 | 112,5 | 111,8 | 116,2 |
| 54 | | 2008 | 104,2 | 102,9 | 96,7 | 96,7 | 99,3 |
| 55 | Kantinen und Caterer | 2007 | 105,7 | 105,3 | 107,5 | 104,8 | 103,2 |
| 56 | | 2008 | 84,6 | 86,0 | 84,9 | 82,8 | 83,2 |

1) in Verkaufsräumen

**im Handel und Gastgewerbe
Wirtschaftszweigen**

| Juni | Juli | Aug. | Sept. | Okt. | Nov. | Dez. | Veränderung | | Lfd. Nr. |
|--------------------|--------------|--------------|--------------|--------------|--------------|--------------|---|---------------|-------------|
| | | | | | | | November | Jan. bis Nov. | |
| | | | | | | | gegenüber dem gleichen Vorjahreszeitraum | | |
| schnitt 2003 = 100 | | | | | | | % | | |
| 95,0 | 95,7 | 94,2 | 95,6 | 97,8 | 97,8 | 102,3 | . | . | 1 |
| 94,5 | 95,5 | 98,3 | 97,6 | 95,4 | 98,8 | | 1,0 | 0,3 | 2 |
| 140,0 | 143,5 | 136,5 | 141,3 | 146,4 | 144,6 | 148,8 | . | . | 3 |
| 140,8 | 135,4 | 140,0 | 136,0 | 138,2 | 144,9 | | 0,2 | 0,5 | 4 |
| 32,7 | 32,7 | 35,8 | 35,9 | 34,8 | 34,7 | 38,2 | . | . | 5 |
| 31,4 | 35,0 | 36,1 | 38,2 | 33,6 | 35,1 | | 1,1 | - 5,6 | 6 |
| 193,8 | 186,4 | 177,1 | 186,5 | 193,8 | 196,2 | 205,3 | . | . | 7 |
| 186,9 | 196,5 | 208,4 | 192,2 | 199,7 | 197,5 | | 0,6 | 4,9 | 8 |
| 87,6 | 96,5 | 92,8 | 88,1 | 88,1 | 91,1 | 92,9 | . | . | 9 |
| 105,7 | 106,8 | 100,3 | 108,7 | 100,2 | 97,7 | | 7,2 | 11,9 | 10 |
| 96,5 | 97,6 | 97,9 | 96,3 | 96,3 | 93,0 | 93,7 | . | . | 11 |
| 90,7 | 93,4 | 93,4 | 92,0 | 89,6 | 89,9 | | - 3,3 | - 5,4 | 12 |
| 44,3 | 47,2 | 56,6 | 52,8 | 55,8 | 39,2 | 44,8 | . | . | 13 |
| 58,6 | 57,8 | 57,8 | 51,6 | 51,6 | 45,2 | | 15,4 | 8,9 | 14 |
| 99,4 | 100,4 | 99,8 | 98,4 | 98,2 | 96,2 | 96,4 | . | . | 15 |
| 91,9 | 94,8 | 94,8 | 93,9 | 91,3 | 92,3 | | - 4,0 | - 6,1 | 16 |
| 61,0 | 63,1 | 59,1 | 58,3 | 54,3 | 54,3 | 63,7 | . | . | 17 |
| 77,0 | 75,1 | 72,4 | 68,9 | 66,3 | 69,7 | | 28,4 | 11,9 | 18 |
| 80,2 | 80,5 | 83,9 | 77,9 | 80,1 | 76,0 | 76,0 | . | . | 19 |
| 68,3 | 69,4 | 69,2 | 69,1 | 64,0 | 59,7 | | - 21,5 | - 17,1 | 20 |
| 107,2 | 106,8 | 100,3 | 106,3 | 103,7 | 103,0 | 101,9 | . | . | 21 |
| 103,9 | 109,2 | 109,1 | 108,0 | 107,9 | 105,7 | | 2,6 | 1,4 | 22 |
| 128,3 | 129,2 | 129,7 | 130,3 | 127,0 | 124,4 | 126,8 | . | . | 23 |
| 119,9 | 121,0 | 121,7 | 116,5 | 115,6 | 130,5 | | 4,9 | - 1,9 | 24 |
| 108,4 | 112,1 | 103,5 | 99,8 | 98,6 | 99,8 | 100,1 | . | . | 25 |
| 96,0 | 106,0 | 106,0 | 110,7 | 105,8 | 109,5 | | 9,8 | - 5,1 | 26 |
| 103,9 | 106,5 | 109,0 | 108,0 | 109,7 | 109,2 | 107,5 | . | . | 27 |
| 100,6 | 102,6 | 103,1 | 101,8 | 101,6 | 102,1 | | - 6,5 | - 4,3 | 28 |
| 100,0 | 101,4 | 101,1 | 100,2 | 100,6 | 102,0 | 102,3 | . | . | 29 |
| 99,5 | 99,1 | 98,7 | 98,9 | 99,5 | 101,2 | | - 0,8 | - 0,4 | 30 |
| 109,0 | 110,3 | 110,5 | 108,5 | 107,9 | 108,6 | 108,9 | . | . | 31 |
| 106,8 | 106,9 | 106,6 | 106,8 | 108,4 | 110,2 | | 1,4 | - 1,1 | 32 |
| 34,2 | 35,8 | 35,1 | 34,8 | 35,0 | 35,1 | 34,4 | . | . | 33 |
| 33,7 | 33,7 | 34,1 | 34,3 | 33,9 | 34,3 | | - 2,4 | - 5,2 | 34 |
| 112,6 | 112,5 | 112,4 | 112,1 | 113,5 | 118,4 | 120,0 | . | . | 35 |
| 108,8 | 107,7 | 107,6 | 106,5 | 106,6 | 111,1 | | - 6,1 | - 3,4 | 36 |
| 106,5 | 109,9 | 108,7 | 109,1 | 111,2 | 112,8 | 112,8 | . | . | 37 |
| 112,7 | 111,5 | 110,1 | 110,8 | 110,1 | 110,7 | | - 1,8 | 4,1 | 38 |
| 81,3 | 77,6 | 64,7 | 72,3 | 68,1 | 63,5 | 61,0 | . | . | 39 |
| 62,9 | 56,9 | 62,0 | 72,1 | 71,8 | 70,1 | | 10,4 | - 10,2 | 40 |
| 124,4 | 118,2 | 118,5 | 113,7 | 113,2 | 113,9 | 114,7 | . | . | 41 |
| 111,7 | 107,5 | 107,0 | 107,7 | 112,3 | 112,0 | | - 1,8 | - 8,1 | 42 |
| 177,1 | 177,1 | 168,2 | 175,0 | 185,1 | 176,0 | 161,4 | . | . | 43 |
| 175,5 | 171,9 | 167,5 | 170,6 | 173,6 | 161,6 | | - 8,2 | - 0,8 | 44 |
| 110,3 | 107,4 | 102,1 | 102,1 | 83,1 | 140,1 | 92,1 | . | . | 45 |
| 103,2 | 107,3 | 122,9 | 106,0 | 86,0 | 157,1 | | 12,2 | - 13,9 | 46 |
| 172,9 | 172,8 | 164,1 | 170,5 | 179,1 | 173,5 | 157,1 | . | . | 47 |
| 171,1 | 167,9 | 164,5 | 166,6 | 168,4 | 160,8 | | - 7,3 | - 1,3 | 48 |
| 123,1 | 115,2 | 117,1 | 108,0 | 109,6 | 114,5 | 117,5 | . | . | 49 |
| 102,5 | 97,2 | 97,2 | 98,0 | 108,4 | 109,5 | | - 4,4 | - 11,0 | 50 |
| 105,0 | 90,7 | 96,0 | 100,7 | 100,6 | 91,0 | 100,3 | . | . | 51 |
| 99,1 | 94,4 | 92,4 | 91,3 | 86,8 | 87,6 | | - 3,8 | - 8,9 | 52 |
| 119,7 | 110,6 | 113,2 | 106,5 | 107,8 | 110,1 | 114,3 | . | . | 53 |
| 101,8 | 96,6 | 96,3 | 96,7 | 104,4 | 105,4 | | - 4,3 | - 10,7 | 54 |
| 104,3 | 104,2 | 102,8 | 96,2 | 81,7 | 81,5 | 82,5 | . | . | 55 |
| 102,8 | 102,0 | 102,8 | 103,7 | 98,5 | 98,7 | | 21,1 | - 6,1 | 56 |

