

Inhaltsverzeichnis

	Seite
Vorbemerkungen	2
Tabellen	
1. Straßenverkehrsunfälle und Verunglückte	
1.1 Gesamtübersicht	4
1.2 Nach Tagesdatum und Ortslage	6
1.3 Nach Straßenarten	8
1.4 Nach Unfallarten	9
1.5 Nach Unfalltypen	10
1.6 Nach Art der Verkehrsbeteiligung und Ortslage	11
1.7 Nach Unfallkategorien und Ortslage	13
2. Getötete und Verletzte im Straßenverkehr	
2.1 Nach Art der Verkehrsbeteiligung	14
2.2 Nach Art der Verkehrsbeteiligung, Altersgruppen und Geschlecht	16
2.3 Nach Altersgruppen und Geschlecht	24
3. An Straßenverkehrsunfällen beteiligte Fahrzeugführer und Fußgänger	
3.1 Beteiligte nach Art der Verkehrsbeteiligung	26
3.2 Beteiligte an Unfällen mit Personenschaden nach Art der Verkehrsbeteiligung und Altersgruppen	27
3.3 Hauptverursacher nach Art der Verkehrsbeteiligung, Altersgruppen und Geschlecht	29
4. Ursachen von Straßenverkehrsunfällen	
4.1 Fehlverhalten der Fahrzeugführer bei Straßenverkehrsunfällen mit Personenschaden	31
4.2 Straßenverkehrsunfälle und Verunglückte nach Unfallursachen	32
5. Straßenverkehrsunfälle und Verunglückte nach Kreisen	42
6. Straßenverkehrsunfälle unter Alkoholeinwirkung sowie Verunglückte nach Kreisen	44
Grafik	
Straßenverkehrsunfälle mit Personenschaden und dabei verunglückte Personen	5

Vorbemerkungen

Rechtsgrundlage

Die Rechtsgrundlage für die Durchführung der Straßenverkehrsunfallstatistik bildet das Verkehrsstatistikgesetz in der Fassung der Bekanntmachung vom 20. Februar 2004 (BGBl. I S. 318), zuletzt geändert durch Artikel 19 des Gesetzes vom 7. September 2007 (BGBl. I S. 2246), in Verbindung mit dem Gesetz über die Statistik für Bundeszwecke (Bundesstatistikgesetz - BStatG) vom 22. Januar 1987 (BGBl. I S. 462, 565), zuletzt geändert durch Artikel 3 des Gesetzes vom 7. September 2007 (BGBl. I S. 2246).

Methodische Hinweise

Ein für die Straßenverkehrsunfallstatistik meldepflichtiger Unfall liegt vor, wenn infolge des Fahrverkehrs auf öffentlichen Straßen und Plätzen Personen getötet oder verletzt oder Sachschäden verursacht worden sind. Auskunftspflichtig sind die Polizeidienststellen, deren Beamte den Unfall aufgenommen haben. Daraus folgt, dass die Statistik nur solche Unfälle erfasst, zu denen die Polizei herangezogen wurde. Grundlage für die Statistik der Straßenverkehrsunfälle sind die auf maschinenlesbaren Datenträgern übergebenen Angaben der Verkehrsunfallanzeigen sowie die Meldungen über die sonstigen Sachschadensunfälle ohne Alkoholeinwirkung, die entsprechend o.g. Gesetz nur anzahlmäßig erfasst werden und im vorliegenden Bericht lediglich in den Tabellen 1 und 13 ausgewiesen werden.

Jeder Unfall wird nur einmal ausgewiesen. Das Zuordnungskriterium ist die jeweils schwerste Unfallfolge. Alle Angaben der Vormonate des Berichtsjahres sind um Nachmeldungen bereinigt, die Angaben des Vorjahres sind endgültig.

Bei der Ermittlung der Unfallursache werden von dem den Unfall aufnehmenden Polizeibeamten die vorläufig festgestellten Ursachen von höchstens zwei Beteiligten angegeben, welche die wesentlichsten Ursachen für den Unfall gesetzt haben. Hierbei können für die betreffenden Beteiligten jeweils bis zu drei Ursachen angegeben werden. Wenn auch äußere Umstände, wie z.B. Straßenverhältnisse, Witterungseinflüsse und Hindernisse auf der Fahrbahn, für den Unfall ursächlich waren, so werden außerdem je Unfall bis zu zwei "allgemeine Ursachen" festgehalten. Die Gesamtzahl der von der Statistik ausgewiesenen Ursachen ist daher immer größer als die Zahl der Unfälle.

Erläuterung der Begriffe

Unfälle mit Personenschaden

Unfälle, bei denen infolge des Fahrverkehrs auf öffentlichen Straßen und Plätzen Personen getötet oder verletzt werden, unabhängig von der Höhe des Sachschadens.

Unfälle mit nur Sachschaden

- Schwerwiegender Unfall mit Sachschaden (im engeren Sinne):

Unfall mit Straftatbestand oder Ordnungswidrigkeit (Bußgeld). Gleichzeitig muss mindestens ein Kraftfahrzeug auf Grund eines Unfallschadens von der Unfallstelle abgeschleppt werden (nicht fahrbereit).

- Sonstiger Sachschadensunfall unter dem Einfluss berauschender Mittel :

Unfallbeteiligter steht unter dem Einfluss von Alkohol oder anderer berauschender Mittel.

Alle beteiligten Kraftfahrzeuge sind fahrbereit.

- Übriger Sachschadensunfall:

Alle übrigen Sachschadensunfälle. Dazu zählen alle Sachschadensunfälle

1. die im Verwarngeldverfahren abgeschlossen werden können, unabhängig von der Fahrbereitschaft beteiligter Fahrzeuge
2. mit Straftatbestand oder Ordnungswidrigkeit (Bußgeld), aber nicht unter dem Einfluss von Alkohol oder anderer berauschender Mittel. Alle Kraftfahrzeuge sind fahrbereit.

Beteiligte

Als Beteiligte an einem Straßenverkehrsunfall werden alle Fahrzeugführer oder Fußgänger erfasst, die selbst oder deren Fahrzeug Schäden erlitten oder hervorgerufen haben. Mitfahrer zählen in der Statistik nicht zu den Unfallbeteiligten.

Hauptverursacher

Beteiligter, der nach dem ersten Anschein die wesentlichste Ursache zum Unfall gesetzt hat.

Verunglückte

Als Verunglückte zählen alle Personen (auch Mitfahrer), die bei einem Straßenverkehrsunfall getötet oder verletzt wurden. Bei den Verletzten wird noch unterschieden nach Schwerverletzten und Leichtverletzten. Dabei werden erfasst als

- Getötete:

Personen, die sofort an der Unfallstelle oder innerhalb von 30 Tagen an den Unfallfolgen sterben.

- Schwerverletzte:

Personen, die zur stationären Behandlung (mindestens 24 Stunden) in ein Krankenhaus aufgenommen werden.

- Leichtverletzte:

Hierzu zählen alle übrigen Verletzten.

Unfälle auf Autobahnen

Unfälle auf Autobahnen gelten generell als Unfälle außerhalb von Ortschaften.

Unfälle in Ortschaften

Als Unfälle innerhalb von Ortschaften gelten Unfälle, die sich innerhalb der mit gelben Ortstafeln kenntlich gemachten geschlossenen Ortschaften ereignet haben. Andernfalls handelt es sich um Unfälle außerhalb von Ortschaften.

Unfallart

Die Unfallart beschreibt vom gesamten Unfallablauf die Bewegungsrichtung der beteiligten Fahrzeuge zueinander beim ersten Zusammenstoß auf der Fahrbahn oder, wenn es nicht zum Zusammenstoß gekommen ist, die erste mechanische Einwirkung auf einen Verkehrsteilnehmer. Es werden zehn Unfallarten unterschieden, die in der "Systematik der Unfallarten zur Straßenverkehrsunfallstatistik ab 1975" im Einzelnen definiert sind.

Unfalltyp

Der Unfalltyp beschreibt die Konfliktsituation, die zum Unfall führte, d.h. die Phase des Verkehrsgeschehens, in der ein Fehlverhalten oder eine sonstige Ursache den weiteren Ablauf nicht mehr kontrollierbar machte.

Unterschieden werden folgende sieben Unfalltypen:

- Fahrrunfall
- Abbiegeunfall
- Einbiegen/Kreuzen-Unfall
- Überschreitenunfall
- Unfall durch ruhenden Verkehr
- Unfall im Längsverkehr
- Sonstiger Unfall

Abkürzungen

i.e.S. im engeren Sinne

1. Straßenverkehrsunfälle und Verunglückte
1.1 Gesamtübersicht

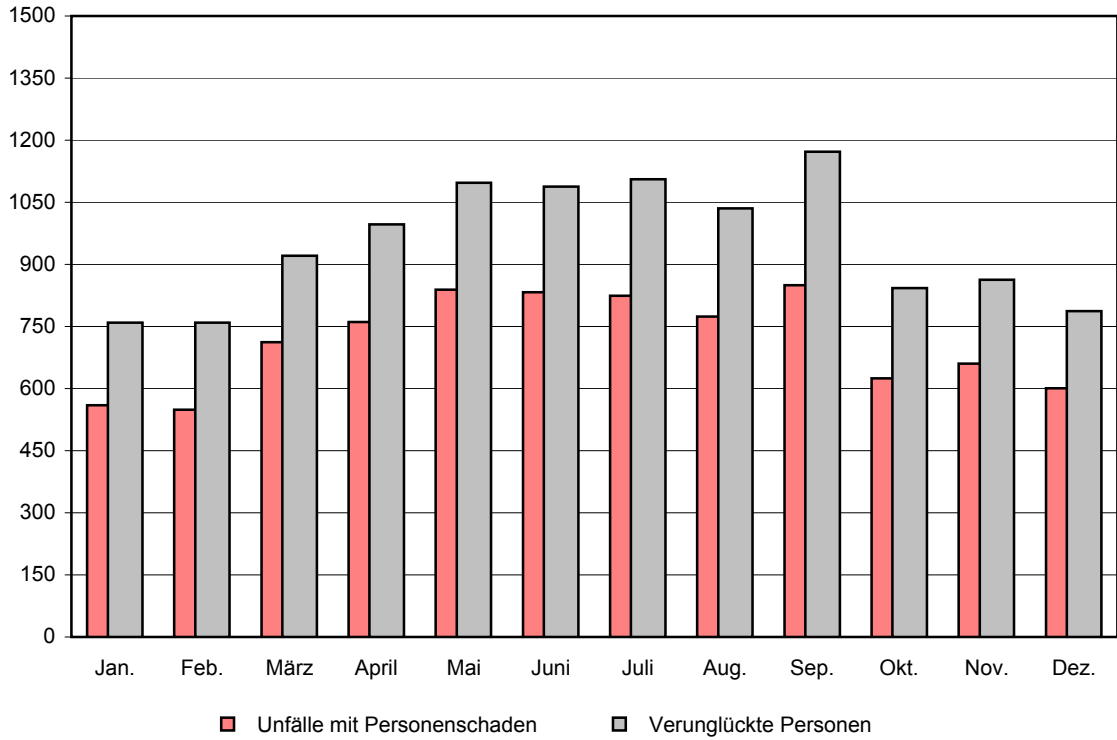
Unfallkategorie Verunglückte Personen	Mai		Zu- bzw. Abnahme (-) Mai 2008 gegenüber		Januar - Mai		Zu- bzw. Abnahme (-) gegenüber dem gleichen Zeitraum des Vorjahres
	2008	2007	April 2008	Mai 2007	2008	2007	
	Anzahl						
Unfälle	4 710	5 092	- 170	- 382	22 793	23 731	- 4,0
davon							
Unfälle mit Personenschaden	737	839	94	- 102	2 974	3 421	- 13,1
darunter unter Alkoholeinwirkung	55	71	16	- 16	208	272	- 23,5
davon							
Unfälle mit Getöteten	21	19	10	2	64	76	- 15,8
Unfälle mit Verletzten	716	820	84	- 104	2 910	3 345	- 13,0
davon							
Unfälle mit Schwerverletzten	204	226	36	- 22	772	909	- 15,1
Unfälle mit Leichtverletzten	512	594	48	- 82	2 138	2 436	- 12,2
Unfälle mit nur Sachschaden	3 973	4 253	- 272	- 280	19 819	20 310	- 2,4
davon							
schwerwiegende Unfälle mit Sachschaden (im engeren Sinne) ¹⁾	188	229	- 71	- 41	1 120	1 274	- 12,1
darunter unter Alkoholeinwirkung	29	39	- 9	- 10	148	144	2,8
sonstige Sachschadensunfälle unter dem Einfluss berauschender Mittel ²⁾	68	54	2	14	266	282	- 5,7
übrige Sachschadensunfälle	3 717	3 970	- 211	- 253	18 433	18 754	- 1,7
Verunglückte Personen	969	1 097	98	- 128	3 988	4 533	- 12,0
darunter bei Unfällen unter Alkoholeinwirkung	73	100	18	- 27	266	380	- 30,0
davon							
getötete Personen	22	20	10	2	66	85	- 22,4
verletzte Personen	947	1 077	88	- 130	3 922	4 448	- 11,8
davon							
schwerverletzte Personen	235	276	20	- 41	934	1 111	- 15,9
leichtverletzte Personen	712	801	68	- 89	2 988	3 337	- 10,5

1) Straftatbestand oder Ordnungswidrigkeit und gleichzeitig mindestens ein Kfz nicht mehr fahrbereit

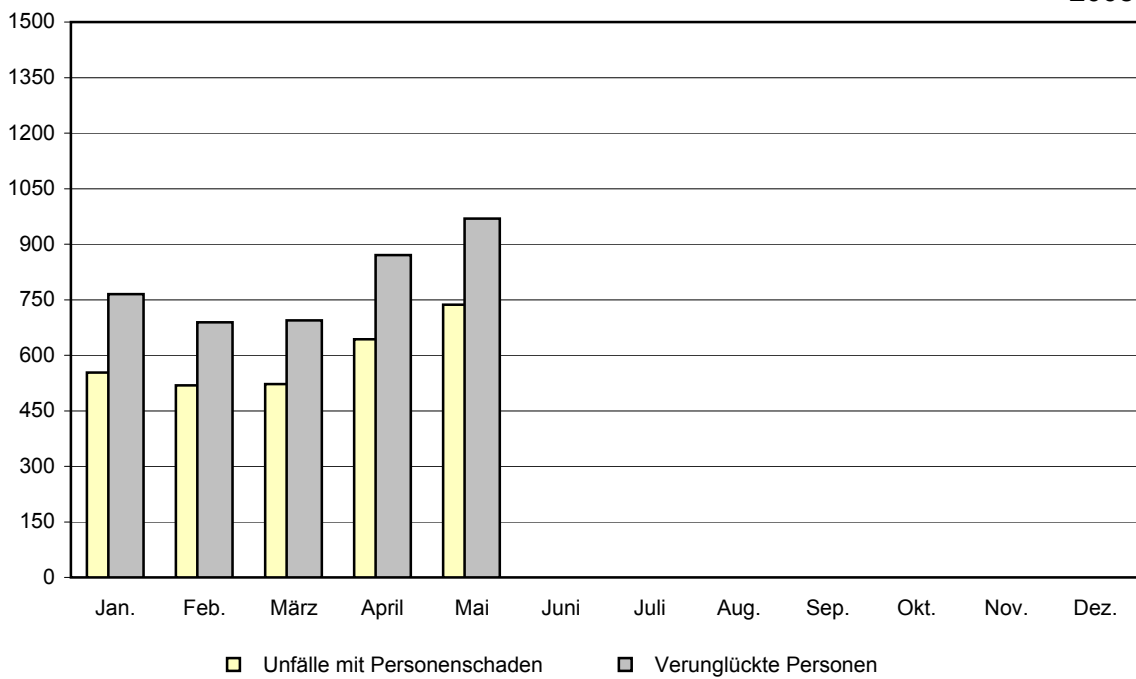
2) Unfallbeteiligter stand unter dem Einfluss berauschender Mittel und alle beteiligten Kfz waren fahrbereit.

Straßenverkehrsunfälle mit Personenschaden

2007



2008



Noch: 1. Straßenverkehrsunfälle und Verunglückte
1.2 Nach Tagesdatum und Ortslage

Tagesdatum	Unfälle mit Personen- schaden	Davon mit			Verunglückte			Schwerwie- gende Unfälle mit Sachschaden (i.e.S.) ¹⁾	Unfälle mit Personen- u. schwerw. Un- fälle m. Sach- schaden (i.e.S.)
		Getöteten	Schwer-	Leicht-	Getötete	Schwer-	Leicht-		
			verletzten			verletzte			
Mai 2008 innerorts									
1. Donnerstag	13	2	3	8	2	3	10	3	16
2. Freitag	13	-	3	10	-	3	14	3	16
3. Samstag	9	-	3	6	-	3	8	7	16
4. Sonntag	10	-	2	8	-	2	12	2	12
5. Montag	10	-	2	8	-	2	11	3	13
6. Dienstag	23	-	6	17	-	7	20	3	26
7. Mittwoch	15	-	1	14	-	1	16	4	19
8. Donnerstag	17	-	3	14	-	3	17	4	21
9. Freitag	26	-	11	15	-	11	16	5	31
10. Samstag	14	1	1	12	1	1	20	4	18
11. Sonntag	7	-	3	4	-	4	7	2	9
12. Montag	12	-	3	9	-	3	15	3	15
13. Dienstag	19	1	7	11	1	7	16	4	23
14. Mittwoch	24	-	7	17	-	7	23	4	28
15. Donnerstag	17	-	4	13	-	4	17	1	18
16. Freitag	14	-	5	9	-	5	11	2	16
17. Samstag	11	-	1	10	-	1	15	2	13
18. Sonntag	10	-	4	6	-	4	7	3	13
19. Montag	18	-	4	14	-	4	18	2	20
20. Dienstag	12	-	2	10	-	2	13	1	13
21. Mittwoch	12	1	5	6	1	5	7	6	18
22. Donnerstag	21	1	5	15	1	5	18	8	29
23. Freitag	18	-	7	11	-	7	14	6	24
24. Samstag	13	-	3	10	-	3	11	4	17
25. Sonntag	10	-	3	7	-	3	11	7	17
26. Montag	14	-	1	13	-	1	16	5	19
27. Dienstag	10	-	4	6	-	4	6	4	14
28. Mittwoch	20	1	3	16	1	5	19	3	23
29. Donnerstag	22	-	2	20	-	2	22	2	24
30. Freitag	25	-	4	21	-	4	27	3	28
31. Samstag	17	-	4	13	-	4	17	4	21
Zusammen	476	7	116	353	7	120	454	114	590
außerorts, einschließlich Autobahn									
1. Donnerstag	12	2	5	5	2	10	15	3	15
2. Freitag	5	-	3	2	-	3	5	3	8
3. Samstag	11	2	4	5	2	4	6	2	13
4. Sonntag	10	-	4	6	-	4	13	1	11
5. Montag	1	-	-	1	-	-	2	4	5
6. Dienstag	4	-	-	4	-	-	4	2	6
7. Mittwoch	11	-	6	5	-	11	5	4	15
8. Donnerstag	8	-	3	5	-	5	6	3	11
9. Freitag	10	-	5	5	-	5	9	3	13
10. Samstag	18	-	11	7	-	11	13	3	21
11. Sonntag	9	-	3	6	-	3	10	-	9
12. Montag	12	2	5	5	2	6	8	1	13
13. Dienstag	11	1	3	7	1	3	12	3	14
14. Mittwoch	8	-	1	7	-	1	10	3	11
15. Donnerstag	9	-	2	7	-	2	7	3	12
16. Freitag	6	1	2	3	1	4	6	8	14
17. Samstag	7	1	2	4	2	3	5	1	8
18. Sonntag	3	-	1	2	-	1	3	-	3
19. Montag	13	1	3	9	1	5	18	3	16
20. Dienstag	3	-	-	3	-	-	3	-	3
21. Mittwoch	4	1	-	3	1	-	4	1	5
22. Donnerstag	4	-	3	1	-	6	1	2	6
23. Freitag	12	-	4	8	-	5	16	4	16
24. Samstag	11	-	3	8	-	4	14	1	12
25. Sonntag	8	-	2	6	-	3	13	-	8
26. Montag	9	-	5	4	-	5	9	2	11
27. Dienstag	4	1	-	3	1	-	3	1	5
28. Mittwoch	7	-	2	5	-	2	8	4	11
29. Donnerstag	7	-	2	5	-	2	6	4	11
30. Freitag	9	-	4	5	-	5	6	5	14
31. Samstag	15	2	-	13	2	2	18	-	15
Zusammen	261	14	88	159	15	115	258	74	335

1) Schwerwiegender Unfall mit Sachschaden (i.e.S.) - Straftatbestand oder Ordnungswidrigkeit (Bußgeld) und mindestens ein Kfz nicht fahrbereit

Noch: 1. Straßenverkehrsunfälle und Verunglückte
Noch: 1.2 Nach Tagesdatum und Ortslage

Tagesdatum	Unfälle mit Personen- schaden	Davon mit			Verunglückte			Schwerwie- gende Unfälle mit Sachschaden (i.e.S.) ¹⁾	Unfälle mit Personen- u. schwerw. Un- fälle m. Sach- schaden (i.e.S.)
		Getöteten	Schwer-	Leicht-	Getötete	Schwer-	Leicht-		
			verletzten			verletzte			
Noch: Mai 2008 innerorts und außerorts									
1. Donnerstag	25	4	8	13	4	13	25	6	31
2. Freitag	18	-	6	12	-	6	19	6	24
3. Samstag	20	2	7	11	2	7	14	9	29
4. Sonntag	20	-	6	14	-	6	25	3	23
5. Montag	11	-	2	9	-	2	13	7	18
6. Dienstag	27	-	6	21	-	7	24	5	32
7. Mittwoch	26	-	7	19	-	12	21	8	34
8. Donnerstag	25	-	6	19	-	8	23	7	32
9. Freitag	36	-	16	20	-	16	25	8	44
10. Samstag	32	1	12	19	1	12	33	7	39
11. Sonntag	16	-	6	10	-	7	17	2	18
12. Montag	24	2	8	14	2	9	23	4	28
13. Dienstag	30	2	10	18	2	10	28	7	37
14. Mittwoch	32	-	8	24	-	8	33	7	39
15. Donnerstag	26	-	6	20	-	6	24	4	30
16. Freitag	20	1	7	12	1	9	17	10	30
17. Samstag	18	1	3	14	2	4	20	3	21
18. Sonntag	13	-	5	8	-	5	10	3	16
19. Montag	31	1	7	23	1	9	36	5	36
20. Dienstag	15	-	2	13	-	2	16	1	16
21. Mittwoch	16	2	5	9	2	5	11	7	23
22. Donnerstag	25	1	8	16	1	11	19	10	35
23. Freitag	30	-	11	19	-	12	30	10	40
24. Samstag	24	-	6	18	-	7	25	5	29
25. Sonntag	18	-	5	13	-	6	24	7	25
26. Montag	23	-	6	17	-	6	25	7	30
27. Dienstag	14	1	4	9	1	4	9	5	19
28. Mittwoch	27	1	5	21	1	7	27	7	34
29. Donnerstag	29	-	4	25	-	4	28	6	35
30. Freitag	34	-	8	26	-	9	33	8	42
31. Samstag	32	2	4	26	2	6	35	4	36
Insgesamt	737	21	204	512	22	235	712	188	925

auf Autobahnen

1. Donnerstag	2	-	-	2	-	-	2	2	4
2. Freitag	1	-	1	-	-	1	1	1	2
3. Samstag	1	-	-	1	-	-	1	-	1
4. Sonntag	3	-	1	2	-	1	7	-	3
5. Montag	1	-	-	1	-	-	2	1	2
6. Dienstag	1	-	-	1	-	-	1	-	1
7. Mittwoch	1	-	-	1	-	-	1	-	1
8. Donnerstag	1	-	1	-	-	1	-	-	1
9. Freitag	-	-	-	-	-	-	-	1	1
10. Samstag	2	-	-	2	-	-	3	1	3
11. Sonntag	1	-	-	1	-	-	1	-	1
12. Montag	2	-	1	1	-	1	1	-	2
13. Dienstag	-	-	-	-	-	-	-	1	1
14. Mittwoch	-	-	-	-	-	-	-	-	-
15. Donnerstag	1	-	-	1	-	-	1	2	3
16. Freitag	-	-	-	-	-	-	-	3	3
17. Samstag	-	-	-	-	-	-	-	-	-
18. Sonntag	-	-	-	-	-	-	-	-	-
19. Montag	5	1	-	4	1	-	7	1	6
20. Dienstag	-	-	-	-	-	-	-	-	-
21. Mittwoch	-	-	-	-	-	-	-	1	1
22. Donnerstag	2	-	1	1	-	1	1	-	2
23. Freitag	2	-	1	1	-	1	1	1	3
24. Samstag	2	-	-	2	-	-	4	-	2
25. Sonntag	1	-	1	-	-	2	-	-	1
26. Montag	1	-	1	-	-	1	2	-	1
27. Dienstag	-	-	-	-	-	-	-	-	-
28. Mittwoch	1	-	-	1	-	-	1	-	1
29. Donnerstag	-	-	-	-	-	-	-	-	-
30. Freitag	2	-	-	2	-	-	2	-	2
31. Samstag	1	-	-	1	-	-	1	-	1
Insgesamt	34	1	8	25	1	9	40	15	49

1) Schwerwiegender Unfall mit Sachschaden (i.e.S.) - Straftatbestand oder Ordnungswidrigkeit (Bußgeld) und mindestens ein Kfz nicht fahrbereit

Noch: 1. Straßenverkehrsunfälle und Verunglückte
1.3 Nach Straßenarten

Straßenart Ortslage	Unfälle mit Personen- schaden	Verunglückte			Unfälle mit Personen- schaden	Verunglückte		
		Getötete	Schwer-	Leicht-		Getötete	Schwer-	Leicht-
			verletzte				verletzte	
		Mai 2008			Mai 2007			
Autobahnen	34	1	9	40	50	-	13	60
Bundesstraßen	176	4	63	181	229	6	77	249
innerorts	86	1	21	89	115	-	28	127
außerorts	90	3	42	92	114	6	49	122
Landesstraßen	189	8	70	180	209	7	89	195
innerorts	84	-	22	83	69	-	26	67
außerorts	105	8	48	97	140	7	63	128
Kreisstraßen	27	2	17	22	36	2	12	31
innerorts	10	1	7	6	12	-	2	11
außerorts	17	1	10	16	24	2	10	20
Andere Straßen	311	7	76	289	315	5	85	266
innerorts	296	5	70	276	289	4	73	246
außerorts	15	2	6	13	26	1	12	20
Insgesamt	737	22	235	712	839	20	276	801
innerorts	476	7	120	454	485	4	129	451
außerorts	261	15	115	258	354	16	147	350
		Januar - Mai 2008			Januar - Mai 2007			
Autobahnen	139	6	42	152	217	12	87	251
Bundesstraßen	763	17	290	825	925	29	311	991
innerorts	371	3	102	420	490	5	123	530
außerorts	392	14	188	405	435	24	188	461
Landesstraßen	807	24	294	815	885	26	345	856
innerorts	303	-	78	302	320	4	95	323
außerorts	504	24	216	513	565	22	250	533
Kreisstraßen	99	4	53	71	139	4	49	123
innerorts	30	1	16	21	42	-	12	37
außerorts	69	3	37	50	97	4	37	86
Andere Straßen	1 166	15	255	1 125	1 255	14	319	1 116
innerorts	1 100	12	229	1 070	1 176	10	283	1 056
außerorts	66	3	26	55	79	4	36	60
Insgesamt	2 974	66	934	2 988	3 421	85	1 111	3 337
innerorts	1 804	16	425	1 813	2 028	19	513	1 946
außerorts	1 170	50	509	1 175	1 393	66	598	1 391

Noch: 1. Straßenverkehrsunfälle und Verunglückte
1.4 Nach Unfallarten

Unfallart Ortslage	Unfälle mit Personen- schaden	Verunglückte			Unfälle mit Personen- schaden	Verunglückte		
		Getötete	Schwer-	Leicht-		Getötete	Schwer-	Leicht-
			verletzte				verletzte	
		Mai 2008			Mai 2007			
Zusammenstoß mit and. Fahrzeug, das								
anfährt, anhält	54	1	8	60	49	-	5	60
innerorts	48	1	8	52	37	-	3	45
außerorts	6	-	-	8	12	-	2	15
vorausfährt oder wartet	98	2	11	124	100	-	25	112
innerorts	60	-	7	78	60	-	13	67
außerorts	38	2	4	46	40	-	12	45
seitlich in gleicher Richtung fährt	24	-	10	20	33	-	10	37
innerorts	13	-	3	10	20	-	6	16
außerorts	11	-	7	10	13	-	4	21
entgegenkommt	57	-	30	65	102	5	54	105
innerorts	29	-	7	33	43	-	13	45
außerorts	28	-	23	32	59	5	41	60
einbiegt oder kreuzt	183	2	59	192	201	3	55	201
innerorts	148	1	37	151	154	2	37	145
außerorts	35	1	22	41	47	1	18	56
Zus.stoß Fahrzeug / Fußgänger	65	1	17	54	68	2	23	51
innerorts	61	1	14	47	62	1	21	47
außerorts	4	-	3	7	6	1	2	4
Aufprall auf Hindernis	3	-	1	2	2	-	-	2
innerorts	-	-	-	-	-	-	-	-
außerorts	3	-	1	2	2	-	-	2
Abkommen von Fahrbahn n. rechts	106	8	43	86	124	3	51	104
innerorts	27	1	16	15	27	-	13	23
außerorts	79	7	27	71	97	3	38	81
Abkommen von Fahrbahn n. links	54	6	21	39	62	6	18	58
innerorts	16	1	2	15	15	-	2	16
außerorts	38	5	19	24	47	6	16	42
Unfall anderer Art	93	2	35	70	98	1	35	71
innerorts	74	2	26	53	67	1	21	47
außerorts	19	-	9	17	31	-	14	24
Insgesamt	737	22	235	712	839	20	276	801
 innerorts	476	7	120	454	485	4	129	451
 außerorts	261	15	115	258	354	16	147	350
		Januar - Mai 2008			Januar - Mai 2007			
Zusammenstoß mit and. Fahrzeug, das								
anfährt, anhält	176	1	24	209	195	-	22	226
innerorts	151	1	22	171	162	-	13	180
außerorts	25	-	2	38	33	-	9	46
vorausfährt oder wartet	364	5	45	468	438	10	76	523
innerorts	220	-	22	279	271	1	27	316
außerorts	144	5	23	189	167	9	49	207
seitlich in gleicher Richtung fährt	86	1	30	86	135	1	39	137
innerorts	42	-	5	42	66	-	14	57
außerorts	44	1	25	44	69	1	25	80
entgegenkommt	293	7	168	351	411	20	217	474
innerorts	139	1	34	175	181	2	61	203
außerorts	154	6	134	176	230	18	156	271
einbiegt oder kreuzt	676	5	186	767	764	5	178	818
innerorts	529	1	109	584	627	4	131	643
außerorts	147	4	77	183	137	1	47	175
Zus.stoß Fahrzeug / Fußgänger	337	13	104	246	333	13	137	224
innerorts	317	7	98	230	305	7	127	203
außerorts	20	6	6	16	28	6	10	21
Aufprall auf Hindernis	5	-	1	4	11	-	3	11
innerorts	-	-	-	-	4	-	-	4
außerorts	5	-	1	4	7	-	3	7
Abkommen von Fahrbahn n. rechts	451	17	179	367	475	18	201	373
innerorts	106	1	43	91	105	1	42	89
außerorts	345	16	136	276	370	17	159	284
Abkommen von Fahrbahn n. links	286	11	98	256	347	13	137	314
innerorts	61	1	15	62	84	2	34	81
außerorts	225	10	83	194	263	11	103	233
Unfall anderer Art	300	6	99	234	312	5	101	237
innerorts	239	4	77	179	223	2	64	170
außerorts	61	2	22	55	89	3	37	67
Insgesamt	2 974	66	934	2 988	3 421	85	1 111	3 337
 innerorts	1 804	16	425	1 813	2 028	19	513	1 946
 außerorts	1 170	50	509	1 175	1 393	66	598	1 391

Noch: 1. Straßenverkehrsunfälle und Verunglückte
1.5 Nach Unfalltypen

Unfalltyp Ortslage	Unfälle mit Personen- schaden	Verunglückte			Unfälle mit Personen- schaden	Verunglückte		
		Getötete	Schwer- verletzte	Leicht- verletzte		Getötete	Schwer- verletzte	Leicht- verletzte
			Mai 2008				Mai 2007	
Fahrunfall	206	13	90	167	267	11	116	235
innerorts	72	2	31	48	85	-	29	78
außerorts	134	11	59	119	182	11	87	157
Abbiegeunfall	54	1	14	58	67	1	17	67
innerorts	42	1	8	45	43	-	8	45
außerorts	12	-	6	13	24	1	9	22
Einbiegen/Kreuzen-Unfall	158	2	53	160	159	1	45	159
innerorts	130	1	33	129	127	1	33	117
außerorts	28	1	20	31	32	-	12	42
Überschreitenunfall	31	-	12	19	35	1	14	25
innerorts	31	-	12	19	33	-	13	25
außerorts	-	-	-	-	2	1	1	-
Unfall durch ruhenden Verkehr	25	1	6	23	13	-	1	14
innerorts	24	1	6	22	13	-	1	14
außerorts	1	-	-	1	-	-	-	-
Unfall im Längsverkehr	160	4	27	203	199	3	54	217
innerorts	100	1	10	128	114	-	25	122
außerorts	60	3	17	75	85	3	29	95
Sonstiger Unfall	103	1	33	82	99	3	29	84
innerorts	77	1	20	63	70	3	20	50
außerorts	26	-	13	19	29	-	9	34
Insgesamt	737	22	235	712	839	20	276	801
 innerorts	476	7	120	454	485	4	129	451
 außerorts	261	15	115	258	354	16	147	350
		Januar - Mai 2008			Januar - Mai 2007			
Fahrunfall	881	31	357	774	1 082	49	464	939
innerorts	291	5	105	257	344	5	125	297
außerorts	590	26	252	517	738	44	339	642
Abbiegeunfall	244	2	55	283	298	3	77	316
innerorts	198	2	35	228	223	1	46	230
außerorts	46	-	20	55	75	2	31	86
Einbiegen/Kreuzen-Unfall	598	5	171	663	602	4	138	644
innerorts	474	1	100	515	501	4	105	509
außerorts	124	4	71	148	101	-	33	135
Überschreitenunfall	165	4	64	106	162	7	73	101
innerorts	164	3	64	106	154	4	70	97
außerorts	1	1	-	-	8	3	3	4
Unfall durch ruhenden Verkehr	54	1	11	51	40	-	7	36
innerorts	52	1	11	49	39	-	6	36
außerorts	2	-	-	2	1	-	1	-
Unfall im Längsverkehr	657	18	179	788	861	18	239	977
innerorts	350	1	46	423	490	2	86	546
außerorts	307	17	133	365	371	16	153	431
Sonstiger Unfall	375	5	97	323	376	4	113	324
innerorts	275	3	64	235	277	3	75	231
außerorts	100	2	33	88	99	1	38	93
Insgesamt	2 974	66	934	2 988	3 421	85	1 111	3 337
 innerorts	1 804	16	425	1 813	2 028	19	513	1 946
 außerorts	1 170	50	509	1 175	1 393	66	598	1 391

Noch: 1. Straßenverkehrsunfälle und Verunglückte
1.6 Nach Art der Verkehrsbeteiligung und Ortslage *

Art der Verkehrsbeteiligung	Unfälle mit Personen- schaden	Verunglückte			Schwerw. Unfälle mit Sachschaden (i.e.S.)	Unfälle mit Personen- schaden	Verunglückte			Schwerw. Unfälle mit Sachschaden (i.e.S.)
		Getötete	Schwer-	Leicht-			Getötete	Schwer-	Leicht-	
			verletzte					verletzte		
Mai 2008										
innerhalb von Ortschaften										
Unfälle insgesamt	476	7	120	454	114	485	4	129	451	127
darunter Unfälle mit Beteiligung von Fahrern von:										
Motorzweirädern	99	2	36	80	8	97	-	35	76	3
Personenkraftwagen	364	2	75	376	108	381	2	85	380	124
Kraftomnibussen	7	-	2	6	1	5	-	1	5	2
Güterkraftfahrzeugen	45	3	14	37	11	51	2	6	56	16
dar. Liefer- und Lastkraftwagen mit zul. Gesamtgewicht bis 3 500 kg	32	-	6	32	7	36	2	5	40	12
3 501 - 7 500 kg	3	1	3	2	-	9	-	1	9	3
7 501 - 12 000 kg	1	-	1	-	1	2	-	-	2	-
12 001 und mehr kg	7	1	3	4	2	2	-	-	2	1
landwirtschaftlichen Zugmaschinen	3	-	2	1	-	4	-	1	3	-
Fahrrädern	142	2	44	109	1	157	1	52	117	-
Fußgängern	67	2	16	54	-	71	1	23	54	1
außerhalb von Ortschaften, ohne Autobahn										
Unfälle insgesamt	227	14	106	218	59	304	16	134	290	82
darunter Unfälle mit Beteiligung von Fahrern von:										
Motorzweirädern	70	4	43	47	1	58	3	25	43	2
Personenkraftwagen	178	11	78	190	57	256	13	110	258	75
Kraftomnibussen	1	-	1	1	1	-	-	-	-	1
Güterkraftfahrzeugen	22	1	12	25	9	36	2	16	28	11
dar. Liefer- und Lastkraftwagen mit zul. Gesamtgewicht bis 3 500 kg	12	1	8	13	5	22	-	9	22	6
3 501 - 7 500 kg	2	-	2	4	1	-	-	-	-	2
7 501 - 12 000 kg	-	-	-	-	-	-	-	-	-	1
12 001 und mehr kg	5	-	3	5	1	11	1	5	6	2
landwirtschaftlichen Zugmaschinen	-	-	-	-	-	1	-	1	-	2
Fahrrädern	11	2	4	6	-	28	1	17	16	-
Fußgängern	3	-	2	7	-	7	1	2	5	-
auf Autobahnen										
Unfälle insgesamt	34	1	9	40	15	50	-	13	60	20
darunter Unfälle mit Beteiligung von Fahrern von:										
Motorzweirädern	3	-	2	1	1	-	-	-	-	-
Personenkraftwagen	29	1	7	37	11	43	-	12	50	19
Kraftomnibussen	1	-	1	-	-	-	-	-	-	-
Güterkraftfahrzeugen	7	-	-	9	8	12	-	1	15	7
dar. Liefer- und Lastkraftwagen mit zul. Gesamtgewicht bis 3 500 kg	4	-	-	4	4	7	-	1	10	2
3 501 - 7 500 kg	-	-	-	-	-	1	-	1	3	1
7 501 - 12 000 kg	1	-	-	1	1	-	-	-	-	-
12 001 und mehr kg	1	-	-	1	-	-	-	-	-	2
landwirtschaftlichen Zugmaschinen	-	-	-	-	-	-	-	-	-	-
Fahrrädern	-	-	-	-	-	-	-	-	-	-
Fußgängern	1	-	1	-	-	1	-	-	1	-
außerhalb von Ortschaften, einschließlich Autobahn										
Unfälle insgesamt	261	15	115	258	74	354	16	147	350	102
darunter Unfälle mit Beteiligung von Fahrern von:										
Motorzweirädern	73	4	45	48	2	58	3	25	43	2
Personenkraftwagen	207	12	85	227	68	299	13	122	308	94
Kraftomnibussen	2	-	2	1	1	-	-	-	-	1
Güterkraftfahrzeugen	29	1	12	34	17	48	2	17	43	18
dar. Liefer- und Lastkraftwagen mit zul. Gesamtgewicht bis 3 500 kg	16	1	8	17	9	29	-	10	32	8
3 501 - 7 500 kg	2	-	2	4	1	1	-	1	3	3
7 501 - 12 000 kg	1	-	-	1	1	-	-	-	-	1
12 001 und mehr kg	6	-	3	6	1	11	1	5	6	4
landwirtschaftlichen Zugmaschinen	-	-	-	-	-	1	-	1	-	2
Fahrrädern	11	2	4	6	-	28	1	17	16	-
Fußgängern	4	-	3	7	-	8	1	2	6	-
innerhalb und außerhalb von Ortschaften										
Unfälle insgesamt	737	22	235	712	188	839	20	276	801	229
darunter Unfälle mit Beteiligung von Fahrern von:										
Motorzweirädern	172	6	81	128	10	155	3	60	119	5
Personenkraftwagen	571	14	160	603	176	680	15	207	688	218
Kraftomnibussen	9	-	4	7	2	5	-	1	5	3
Güterkraftfahrzeugen	74	4	26	71	28	99	4	23	99	34
dar. Liefer- und Lastkraftwagen mit zul. Gesamtgewicht bis 3 500 kg	48	1	14	49	16	65	2	15	72	20
3 501 - 7 500 kg	5	1	5	6	1	10	-	2	12	6
7 501 - 12 000 kg	2	-	1	1	2	2	-	-	2	1
12 001 und mehr kg	13	1	6	10	3	13	1	5	8	5
landwirtschaftlichen Zugmaschinen	3	-	2	1	-	5	-	2	3	2
Fahrrädern	153	4	48	115	1	185	2	69	133	-
Fußgängern	71	2	19	61	-	79	2	25	60	1

*) Die Tabelle enthält Mehrfachzählungen, da bei einem Unfall mehrere Verkehrsbeteiligungsarten beteiligt sein können.

Noch: 1. Straßenverkehrsunfälle und Verunglückte
 Noch: 1.6 Nach Art der Verkehrsbeteiligung und Ortslage *

Art der Verkehrsbeteiligung	Unfälle mit Personen- schaden	Verunglückte			Schwerw. Unfälle mit Sachschaden (i.e.S.)	Unfälle mit Personen- schaden	Verunglückte			Schwerw. Unfälle mit Sachschaden (i.e.S.)
		Getötete	Schwer-	Leicht-			Getötete	Schwer-	Leicht-	
			verletzte					verletzte		
Januar - Mai 2008										
innerhalb von Ortschaften										
Unfälle insgesamt	1 804	16	425	1 813	660	2 028	19	513	1 946	723
darunter Unfälle mit Beteiligung von Fahren von:										
Motorzweirädern	212	3	69	172	17	305	2	97	251	17
Personenkraftwagen	1 521	9	319	1 608	639	1 693	14	389	1 705	710
Kraftomnibussen	30	-	6	36	6	26	-	5	36	8
Güterkraftfahrzeugen	181	5	49	180	84	205	4	33	212	98
dar. Liefer- und Lastkraftwagen mit zul. Gesamtgewicht bis 3 500 kg	132	1	29	133	61	131	2	21	135	71
3 501 - 7 500 kg	9	1	7	8	1	21	1	4	20	8
7 501 - 12 000 kg	8	-	2	8	4	11	1	1	12	-
12 001 und mehr kg	18	2	5	16	6	22	-	3	25	14
landwirtschaftlichen Zugmaschinen	7	-	5	3	1	10	-	4	8	3
Fahrrädern	431	3	119	331	2	529	2	142	413	2
Fußgängern	346	8	107	254	2	341	8	138	236	3
außerhalb von Ortschaften, ohne Autobahn										
Unfälle insgesamt	1 031	44	467	1 023	362	1 176	54	511	1 140	426
darunter Unfälle mit Beteiligung von Fahren von:										
Motorzweirädern	112	7	62	75	2	158	9	76	111	6
Personenkraftwagen	906	33	403	949	345	1 026	43	437	1 048	401
Kraftomnibussen	7	1	3	16	2	6	-	4	7	4
Güterkraftfahrzeugen	145	8	77	128	49	151	13	61	144	64
dar. Liefer- und Lastkraftwagen mit zul. Gesamtgewicht bis 3 500 kg	87	6	45	81	33	96	7	38	98	34
3 501 - 7 500 kg	8	-	4	11	4	8	-	2	7	10
7 501 - 12 000 kg	7	1	-	7	-	5	1	-	7	3
12 001 und mehr kg	20	1	8	17	8	32	4	18	27	11
landwirtschaftlichen Zugmaschinen	4	-	4	4	5	3	-	1	2	4
Fahrrädern	25	4	9	15	-	67	3	32	42	1
Fußgängern	19	5	6	17	-	29	6	9	23	-
auf Autobahnen										
Unfälle insgesamt	139	6	42	152	98	217	12	87	251	125
darunter Unfälle mit Beteiligung von Fahren von:										
Motorzweirädern	5	-	4	2	1	4	-	1	3	-
Personenkraftwagen	125	5	38	142	81	192	9	75	228	112
Kraftomnibussen	2	1	1	5	-	2	-	2	1	-
Güterkraftfahrzeugen	42	3	9	50	35	61	8	35	63	34
dar. Liefer- und Lastkraftwagen mit zul. Gesamtgewicht bis 3 500 kg	23	1	7	23	18	31	6	17	34	16
3 501 - 7 500 kg	-	-	-	-	1	2	-	4	3	1
7 501 - 12 000 kg	3	-	-	3	3	1	1	2	-	1
12 001 und mehr kg	9	-	1	12	2	12	-	4	15	8
landwirtschaftlichen Zugmaschinen	-	-	-	-	-	-	-	-	-	-
Fahrrädern	-	-	-	-	-	-	-	-	-	-
Fußgängern	3	2	1	-	-	2	-	1	1	-
außerhalb von Ortschaften, einschließlich Autobahn										
Unfälle insgesamt	1 170	50	509	1 175	460	1 393	66	598	1 391	551
darunter Unfälle mit Beteiligung von Fahren von:										
Motorzweirädern	117	7	66	77	3	162	9	77	114	6
Personenkraftwagen	1 031	38	441	1 091	426	1 218	52	512	1 276	513
Kraftomnibussen	9	2	4	21	2	8	-	6	8	4
Güterkraftfahrzeugen	187	11	86	178	84	212	21	96	207	98
dar. Liefer- und Lastkraftwagen mit zul. Gesamtgewicht bis 3 500 kg	110	7	52	104	51	127	13	55	132	50
3 501 - 7 500 kg	8	-	4	11	5	10	-	6	10	11
7 501 - 12 000 kg	10	1	-	10	3	6	2	2	7	4
12 001 und mehr kg	29	1	9	29	10	44	4	22	42	19
landwirtschaftlichen Zugmaschinen	4	-	4	4	5	3	-	1	2	4
Fahrrädern	25	4	9	15	-	67	3	32	42	1
Fußgängern	22	7	7	17	-	31	6	10	24	-
innerhalb und außerhalb von Ortschaften										
Unfälle insgesamt	2 974	66	934	2 988	1 120	3 421	85	1 111	3 337	1 274
darunter Unfälle mit Beteiligung von Fahren von:										
Motorzweirädern	329	10	135	249	20	467	11	174	365	23
Personenkraftwagen	2 552	47	760	2 699	1 065	2 911	66	901	2 981	1 223
Kraftomnibussen	39	2	10	57	8	34	-	11	44	12
Güterkraftfahrzeugen	368	16	135	358	168	417	25	129	419	196
dar. Liefer- und Lastkraftwagen mit zul. Gesamtgewicht bis 3 500 kg	242	8	81	237	112	258	15	76	267	121
3 501 - 7 500 kg	17	1	11	19	6	31	1	10	30	19
7 501 - 12 000 kg	18	1	2	18	7	17	3	3	19	4
12 001 und mehr kg	47	3	14	45	16	66	4	25	67	33
landwirtschaftlichen Zugmaschinen	11	-	9	7	6	13	-	5	10	7
Fahrrädern	456	7	128	346	2	596	5	174	455	3
Fußgängern	368	15	114	271	2	372	14	148	260	3

*) Die Tabelle enthält Mehrfachzählungen, da bei einem Unfall mehrere Verkehrsbeteiligungsarten beteiligt sein können.

Noch: 1. Straßenverkehrsunfälle und Verunglückte
1.7 Nach Unfallkategorien und Ortslage

Ortslage	Unfälle insgesamt	Unfälle mit Personenschaden	Verunglückte				Schwerwiegende Unfälle mit Sachschaden (i.e.S.) ¹⁾	Sonstige Sachschadensunfälle unter dem Einfluss berauschender Mittel ²⁾	Übrige Sachschadensunfälle
			insgesamt	Getötete	Schwer-	Leicht-			
					verletzte				
alle Unfälle									
Mai 2008									
Innerhalb von Ortschaften	3 156	476	581	7	120	454	114	60	2 506
Außerhalb von Ortschaften, ohne Autobahn	1 187	227	338	14	106	218	59	8	893
Auf Autobahnen	367	34	50	1	9	40	15	-	318
Innerhalb und außerhalb von Ortschaften	4 710	737	969	22	235	712	188	68	3 717
dagegen Vorjahr	X	839	1 097	20	276	801	229	X	3 717
Januar - Mai 2008									
Innerhalb von Ortschaften	15 331	1 804	2 254	16	425	1 813	660	219	12 648
Außerhalb von Ortschaften, ohne Autobahn	5 785	1 031	1 534	44	467	1 023	362	40	4 352
Auf Autobahnen	1 677	139	200	6	42	152	98	7	1 433
Innerhalb und außerhalb von Ortschaften	22 793	2 974	3 988	66	934	2 988	1 120	266	18 433
dagegen Vorjahr	X	3 421	4 533	85	1 111	3 337	1 274	X	18 433
darunter Alkoholunfälle									
Mai 2008									
Innerhalb von Ortschaften	123	40	51	1	18	32	23	60	.
Außerhalb von Ortschaften, ohne Autobahn	27	14	21	2	7	12	5	8	.
Auf Autobahnen	2	1	1	-	-	1	1	-	.
Innerhalb und außerhalb von Ortschaften	152	55	73	3	25	45	29	68	.
dagegen Vorjahr	164	71	100	3	44	53	39	54	.
Januar - Mai 2008									
Innerhalb von Ortschaften	455	139	173	1	59	113	100	216	.
Außerhalb von Ortschaften, ohne Autobahn	146	64	87	4	28	55	43	39	.
Auf Autobahnen	17	5	6	-	2	4	5	7	.
Innerhalb und außerhalb von Ortschaften	618	208	266	5	89	172	148	262	.
dagegen Vorjahr	698	272	380	13	141	226	144	282	.

1) Straftatbestand oder Ordnungswidrigkeit und gleichzeitig mindestens ein Kfz nicht mehr fahrbereit

2) Unfallbeteiligter stand unter dem Einfluss berauschender Mittel und alle beteiligten Kfz waren fahrbereit

2. Getötete und Verletzte
2.1 Nach Art der

Lfd. Nr.	Art der Verkehrsbeteiligung Ortslage	Getötete				Schwerverletzte			
		Mai		Januar - Mai		Mai		Januar - Mai	
		2008	2007	2008	2007	2008	2007	2008	2007
	Fahrer und Mitfahrer von								
1	Mofas, Mopeds	2	-	3	2	11	15	26	45
2	innerorts	2	-	2	1	7	13	18	38
3	außerorts	-	-	1	1	4	2	8	7
4	Motorzweirädern mit amtl. Kennzeichen	4	3	7	8	66	40	102	115
5	innerorts	-	-	1	1	28	18	47	51
6	außerorts	4	3	6	7	38	22	55	64
7	Personenkraftwagen	9	12	29	50	80	125	525	601
8	innerorts	-	1	1	6	20	28	129	153
9	außerorts	9	11	28	44	60	97	396	448
10	Bussen	-	-	-	-	-	-	1	1
11	innerorts	-	-	-	-	-	-	1	1
12	außerorts	-	-	-	-	-	-	-	-
13	Güterkraftfahrzeugen	1	1	5	6	11	7	42	43
14	innerorts	1	1	1	1	6	-	10	6
15	außerorts	-	-	4	5	5	7	32	37
16	landwirtschaftlichen Zugmaschinen	-	-	-	-	1	-	2	1
17	innerorts	-	-	-	-	1	-	2	1
18	außerorts	-	-	-	-	-	-	-	-
19	übrigen Kraftfahrzeugen	-	-	-	-	1	3	2	6
20	innerorts	-	-	-	-	-	3	-	4
21	außerorts	-	-	-	-	1	-	2	2
22	Kraftfahrzeugen zus.	16	16	44	66	170	190	700	812
23	innerorts	3	2	5	9	62	62	207	254
24	außerorts	13	14	39	57	108	128	493	558
25	Fahrrädern	4	2	7	5	45	62	120	161
26	innerorts	2	1	3	2	41	45	111	129
27	außerorts	2	1	4	3	4	17	9	32
	darunter								
28	unter 15 Jahren	-	-	-	-	7	10	18	23
29	innerorts	-	-	-	-	7	9	17	22
30	außerorts	-	-	-	-	-	1	1	1
31	anderen Fahrzeugen	-	-	-	-	1	2	3	3
32	innerorts	-	-	-	-	1	2	1	3
33	außerorts	-	-	-	-	-	-	2	-
34	Fußgänger	2	2	15	14	19	22	111	135
35	innerorts	2	1	8	8	16	20	106	127
36	außerorts	-	1	7	6	3	2	5	8
	darunter								
37	unter 15 Jahren	-	-	1	-	5	4	21	29
38	innerorts	-	-	-	-	5	4	21	29
39	außerorts	-	-	1	-	-	-	-	-
40	65 Jahre und mehr	2	-	5	4	8	6	39	44
41	innerorts	2	-	4	4	7	6	38	43
42	außerorts	-	-	1	-	1	-	1	1
43	Andere Personen	-	-	-	-	-	-	-	-
44	innerorts	-	-	-	-	-	-	-	-
45	außerorts	-	-	-	-	-	-	-	-
46	Insgesamt	22	20	66	85	235	276	934	1 111
47	innerorts	7	4	16	19	120	129	425	513
48	außerorts	15	16	50	66	115	147	509	598
	darunter								
49	unter 15 Jahren	-	-	2	-	19	17	57	81
50	innerorts	-	-	-	-	14	13	43	64
51	außerorts	-	-	2	-	5	4	14	17
52	65 Jahre und mehr	8	3	15	13	30	27	129	118
53	innerorts	4	2	7	8	17	16	80	84
54	außerorts	4	1	8	5	13	11	49	34

im Straßenverkehr
Verkehrsbeteiligung

Leichtverletzte				Verunglückte insgesamt				Lfd. Nr.
Mai		Januar - Mai		Mai		Januar - Mai		
2008	2007	2008	2007	2008	2007	2008	2007	
23	34	67	124	36	49	96	171	1
15	27	54	101	24	40	74	140	2
8	7	13	23	12	9	22	31	3
77	76	140	200	147	119	249	323	4
50	44	94	129	78	62	142	181	5
27	32	46	71	69	57	107	142	6
428	484	2 049	2 210	517	621	2 603	2 861	7
231	206	1 048	1 054	251	235	1 178	1 213	8
197	278	1 001	1 156	266	386	1 425	1 648	9
5	2	41	20	5	2	42	21	10
4	2	23	17	4	2	24	18	11
1	-	18	3	1	-	18	3	12
19	31	104	119	31	39	151	168	13
5	13	37	41	12	14	48	48	14
14	18	67	78	19	25	103	120	15
-	-	2	2	1	-	4	3	16
-	-	1	1	1	-	3	2	17
-	-	1	1	-	-	1	1	18
3	2	9	10	4	5	11	16	19
2	2	5	6	2	5	5	10	20
1	-	4	4	2	-	6	6	21
555	629	2 412	2 685	741	835	3 156	3 563	22
307	294	1 262	1 349	372	358	1 474	1 612	23
248	335	1 150	1 336	369	477	1 682	1 951	24
104	118	311	411	153	182	438	577	25
99	106	301	376	142	152	415	507	26
5	12	10	35	11	30	23	70	27
22	25	46	65	29	35	64	88	28
21	19	44	59	28	28	61	81	29
1	6	2	6	1	7	3	7	30
1	3	16	9	2	5	19	12	31
1	3	14	9	2	5	15	12	32
-	-	2	-	-	-	4	-	33
52	51	247	231	73	75	373	380	34
47	48	234	212	65	69	348	347	35
5	3	13	19	8	6	25	33	36
17	12	53	45	22	16	75	74	37
17	12	53	45	22	16	74	74	38
-	-	-	-	-	-	1	-	39
12	13	57	52	22	19	101	100	40
12	12	56	49	21	18	98	96	41
-	1	1	3	1	1	3	4	42
-	-	2	1	-	-	2	1	43
-	-	2	-	-	-	2	-	44
-	-	-	1	-	-	-	1	45
712	801	2 988	3 337	969	1 097	3 988	4 533	46
454	451	1 813	1 946	581	584	2 254	2 478	47
258	350	1 175	1 391	388	513	1 734	2 055	48
65	61	213	201	84	78	272	282	49
51	41	159	153	65	54	202	217	50
14	20	54	48	19	24	70	65	51
69	73	290	273	107	103	434	404	52
44	42	200	185	65	60	287	277	53
25	31	90	88	42	43	147	127	54

Noch: 2. Getötete und Verletzte im Straßenverkehr
2.2 Nach Art der Verkehrsbeteiligung, Altersgruppen und Geschlecht

Alter von ... bis unter ... Jahren Geschlecht	Insgesamt	Darunter				Insgesamt	Darunter			
		Fahrer und Mitfahrer von					Fahrer und Mitfahrer von			
		Personen- kraftwagen	Motorzwei- rädern mit amtlichem Kennzeichen	Fahrrädern	Fußgänger		Personen- kraftwagen	Motorzwei- rädern mit amtlichem Kennzeichen	Fahrrädern	Fußgänger
Getötete										
	Mai 2008					Mai 2007				
unter 15	-	-	-	-	-	-	-	-	-	-
männlich	-	-	-	-	-	-	-	-	-	-
weiblich	-	-	-	-	-	-	-	-	-	-
15 - 18	2	2	-	-	-	-	-	-	-	-
männlich	2	2	-	-	-	-	-	-	-	-
weiblich	-	-	-	-	-	-	-	-	-	-
18 - 21	1	-	-	-	-	3	3	-	-	-
männlich	1	-	-	-	-	2	2	-	-	-
weiblich	-	-	-	-	-	1	1	-	-	-
21 - 25	3	2	1	-	-	1	-	-	-	1
männlich	3	2	1	-	-	1	-	-	-	1
weiblich	-	-	-	-	-	-	-	-	-	-
25 - 35	2	1	1	-	-	2	2	-	-	-
männlich	1	1	-	-	-	1	1	-	-	-
weiblich	1	-	1	-	-	1	1	-	-	-
35 - 45	1	-	-	-	-	4	1	2	1	-
männlich	1	-	-	-	-	4	1	2	1	-
weiblich	-	-	-	-	-	-	-	-	-	-
45 - 55	4	1	2	1	-	4	2	1	-	-
männlich	2	1	1	-	-	3	1	1	-	-
weiblich	2	-	1	1	-	1	1	-	-	-
55 - 65	1	-	-	1	-	3	2	-	-	1
männlich	1	-	-	1	-	2	1	-	-	1
weiblich	-	-	-	-	-	1	1	-	-	-
65 und mehr	8	3	-	2	2	3	2	-	1	-
männlich	6	3	-	1	1	2	1	-	1	-
weiblich	2	-	-	1	1	1	1	-	-	-
Zusammen	22	9	4	4	2	20	12	3	2	2
männlich	17	9	2	2	1	15	7	3	2	2
weiblich	5	-	2	2	1	5	5	-	-	-
Ohne Angabe	-	-	-	-	-	-	-	-	-	-
Insgesamt	22	9	4	4	2	20	12	3	2	2

Noch: 2. Getötete und Verletzte im Straßenverkehr
 Noch: 2.2 Nach Art der Verkehrsbeteiligung, Altersgruppen und Geschlecht

Alter von ... bis unter ... Jahren Geschlecht	Insgesamt	Darunter				Insgesamt	Darunter			
		Fahrer und Mitfahrer von					Fahrer und Mitfahrer von			
		Personen- kraftwagen	Motorzwei- rädern mit amtlichem Kennzeichen	Fahrrädern	Fußgänger		Personen- kraftwagen	Motorzwei- rädern mit amtlichem Kennzeichen	Fahrrädern	Fußgänger

Noch: Getötete

	Januar - Mai 2008					Januar - Mai 2007				
unter 15	2	1	-	-	1	-	-	-	-	-
männlich	1	1	-	-	-	-	-	-	-	-
weiblich	1	-	-	-	1	-	-	-	-	-
15 - 18	3	2	-	-	1	4	2	-	-	2
männlich	3	2	-	-	1	2	-	-	-	2
weiblich	-	-	-	-	-	2	2	-	-	-
18 - 21	5	2	1	-	-	11	11	-	-	-
männlich	4	1	1	-	-	7	7	-	-	-
weiblich	1	1	-	-	-	4	4	-	-	-
21 - 25	4	3	1	-	-	11	9	-	-	1
männlich	4	3	1	-	-	9	7	-	-	1
weiblich	-	-	-	-	-	2	2	-	-	-
25 - 35	10	7	1	-	1	11	8	2	-	1
männlich	5	4	-	-	-	9	7	2	-	-
weiblich	5	3	1	-	1	2	1	-	-	1
35 - 45	10	3	2	-	2	15	6	4	1	2
männlich	9	2	2	-	2	11	3	4	1	1
weiblich	1	1	-	-	-	4	3	-	-	1
45 - 55	11	4	2	2	3	13	6	1	1	2
männlich	9	4	1	1	3	10	4	1	1	1
weiblich	2	-	1	1	-	3	2	-	-	1
55 - 65	6	2	-	2	2	7	4	-	-	2
männlich	4	1	-	2	1	5	2	-	-	2
weiblich	2	1	-	-	1	2	2	-	-	-
65 und mehr	15	5	-	3	5	13	4	1	3	4
männlich	11	4	-	2	3	8	3	1	3	-
weiblich	4	1	-	1	2	5	1	-	-	4
Zusammen	66	29	7	7	15	85	50	8	5	14
männlich	50	22	5	5	10	61	33	8	5	7
weiblich	16	7	2	2	5	24	17	-	-	7
Ohne Angabe	-	-	-	-	-	-	-	-	-	-
Insgesamt	66	29	7	7	15	85	50	8	5	14

Noch: 2. Getötete und Verletzte im Straßenverkehr
 Noch: 2.2 Nach Art der Verkehrsbeteiligung, Altersgruppen und Geschlecht

Alter von ... bis unter ... Jahren Geschlecht	Insgesamt	Darunter				Insgesamt	Darunter			
		Fahrer und Mitfahrer von			Fußgänger		Fahrer und Mitfahrer von			Fußgänger
		Personen- kraftwagen	Motorzwei- rädern mit amtlichem Kennzeichen	Fahrrädern			Personen- kraftwagen	Motorzwei- rädern mit amtlichem Kennzeichen	Fahrrädern	
Schwerverletzte										
		Mai 2008					Mai 2007			
unter 15	19	5	-	7	5	17	3	-	10	4
männlich	9	1	-	4	2	11	-	-	9	2
weiblich	10	4	-	3	3	6	3	-	1	2
15 - 18	17	5	7	2	2	20	4	6	2	1
männlich	14	2	7	2	2	16	2	6	1	1
weiblich	3	3	-	-	-	4	2	-	1	-
18 - 21	31	19	5	3	-	35	20	7	4	2
männlich	24	13	5	2	-	23	11	7	2	1
weiblich	7	6	-	1	-	12	9	-	2	1
21 - 25	22	8	8	3	1	38	26	3	5	1
männlich	15	4	7	1	1	22	12	3	4	1
weiblich	7	4	1	2	-	16	14	-	1	-
25 - 35	43	14	21	5	1	27	18	7	-	-
männlich	29	5	18	4	1	21	13	7	-	-
weiblich	14	9	3	1	-	6	5	-	-	-
35 - 45	26	3	11	6	2	50	12	15	16	4
männlich	20	2	10	2	2	33	4	14	11	3
weiblich	6	1	1	4	-	17	8	1	5	1
45 - 55	31	11	9	7	-	31	17	2	9	-
männlich	20	5	8	4	-	17	9	1	5	-
weiblich	11	6	1	3	-	14	8	1	4	-
55 - 65	16	4	5	5	-	31	17	-	6	4
männlich	11	2	4	3	-	15	6	-	5	1
weiblich	5	2	1	2	-	16	11	-	1	3
65 und mehr	30	11	-	7	8	27	8	-	10	6
männlich	11	6	-	2	1	16	5	-	8	1
weiblich	19	5	-	5	7	11	3	-	2	5
Zusammen	235	80	66	45	19	276	125	40	62	22
männlich	153	40	59	24	9	174	62	38	45	10
weiblich	82	40	7	21	10	102	63	2	17	12
Ohne Angabe	-	-	-	-	-	-	-	-	-	-
Insgesamt	235	80	66	45	19	276	125	40	62	22

Noch: 2. Getötete und Verletzte im Straßenverkehr
 Noch: 2.2 Nach Art der Verkehrsbeteiligung, Altersgruppen und Geschlecht

Alter von ... bis unter ... Jahren Geschlecht	Insgesamt	Darunter				Insgesamt	Darunter			
		Fahrer und Mitfahrer von			Fußgänger		Fahrer und Mitfahrer von			Fußgänger
		Personen- kraftwagen	Motorzwei- rädern mit amtlichem Kennzeichen	Fahrrädern			Personen- kraftwagen	Motorzwei- rädern mit amtlichem Kennzeichen	Fahrrädern	

Noch: Schwerverletzte

	Januar - Mai 2008					Januar - Mai 2007				
unter 15	57	16	-	18	21	81	27	1	23	29
männlich	36	7	-	12	15	41	11	-	15	15
weiblich	21	9	-	6	6	40	16	1	8	14
15 - 18	47	19	14	4	7	75	19	20	11	5
männlich	33	10	12	3	5	56	10	18	8	2
weiblich	14	9	2	1	2	19	9	2	3	3
18 - 21	154	120	10	7	4	156	120	11	7	8
männlich	111	82	8	5	3	102	76	10	3	3
weiblich	43	38	2	2	1	54	44	1	4	5
21 - 25	97	68	14	5	6	123	91	9	11	6
männlich	69	44	12	3	6	79	56	8	7	4
weiblich	28	24	2	2	-	44	35	1	4	2
25 - 35	127	68	28	13	10	129	86	20	6	9
männlich	86	44	23	8	5	89	51	19	6	6
weiblich	41	24	5	5	5	40	35	1	-	3
35 - 45	106	54	15	15	5	170	75	35	28	12
männlich	72	31	13	9	4	122	45	33	20	8
weiblich	34	23	2	6	1	48	30	2	8	4
45 - 55	120	70	11	18	6	141	74	14	26	7
männlich	67	31	10	12	2	84	36	10	18	3
weiblich	53	39	1	6	4	57	38	4	8	4
55 - 65	96	51	9	14	13	118	68	5	23	15
männlich	54	23	8	9	5	71	36	5	16	8
weiblich	42	28	1	5	8	47	32	-	7	7
65 und mehr	129	58	1	26	39	118	41	-	26	44
männlich	56	29	1	13	10	52	20	-	18	9
weiblich	73	29	-	13	29	66	21	-	8	35
Zusammen	933	524	102	120	111	1 111	601	115	161	135
männlich	584	301	87	74	55	696	341	103	111	58
weiblich	349	223	15	46	56	415	260	12	50	77
Ohne Angabe	1	1	-	-	-	-	-	-	-	-
Insgesamt	934	525	102	120	111	1 111	601	115	161	135

Noch: 2. Getötete und Verletzte im Straßenverkehr
 Noch: 2.2 Nach Art der Verkehrsbeteiligung, Altersgruppen und Geschlecht

Alter von ... bis unter ... Jahren Geschlecht	Insgesamt	Darunter				Insgesamt	Darunter			
		Fahrer und Mitfahrer von			Fußgänger		Fahrer und Mitfahrer von			Fußgänger
		Personen- kraftwagen	Motorzwei- rädern mit amtlichem Kennzeichen	Fahrrädern			Personen- kraftwagen	Motorzwei- rädern mit amtlichem Kennzeichen	Fahrrädern	
Leichtverletzte										
	Mai 2008					Mai 2007				
unter 15	65	23	1	22	17	61	23	-	25	12
männlich	39	11	-	18	8	42	15	-	22	4
weiblich	26	12	1	4	9	19	8	-	3	8
15 - 18	42	13	16	5	2	60	15	12	12	4
männlich	26	3	15	3	2	42	5	11	8	3
weiblich	16	10	1	2	-	18	10	1	4	1
18 - 21	84	60	9	1	5	106	76	9	11	4
männlich	39	23	5	1	4	72	47	9	8	2
weiblich	45	37	4	-	1	34	29	-	3	2
21 - 25	83	60	6	11	4	81	66	4	4	4
männlich	47	30	6	7	2	51	39	3	3	4
weiblich	36	30	-	4	2	30	27	1	1	-
25 - 35	115	76	17	13	3	115	73	16	12	6
männlich	62	33	15	8	1	71	35	14	10	4
weiblich	53	43	2	5	2	44	38	2	2	2
35 - 45	101	60	14	16	3	115	70	14	17	2
männlich	50	23	8	10	2	60	24	12	13	2
weiblich	51	37	6	6	1	55	46	2	4	-
45 - 55	91	51	12	12	4	126	79	14	16	4
männlich	57	26	10	9	3	65	31	13	11	1
weiblich	34	25	2	3	1	61	48	1	5	3
55 - 65	61	44	1	13	2	64	35	7	13	2
männlich	32	22	-	8	1	34	15	6	6	1
weiblich	29	22	1	5	1	30	20	1	7	1
65 und mehr	69	40	1	11	12	73	47	-	8	13
männlich	35	20	1	6	5	38	27	-	6	3
weiblich	34	20	-	5	7	35	20	-	2	10
Zusammen	711	427	77	104	52	801	484	76	118	51
männlich	387	191	60	70	28	475	238	68	87	24
weiblich	324	236	17	34	24	326	246	8	31	27
Ohne Angabe	1	1	-	-	-	-	-	-	-	-
Insgesamt	712	428	77	104	52	801	484	76	118	51

Noch: 2. Getötete und Verletzte im Straßenverkehr
 Noch: 2.2 Nach Art der Verkehrsbeteiligung, Altersgruppen und Geschlecht

Alter von ... bis unter ... Jahren Geschlecht	Insgesamt	Darunter				Insgesamt	Darunter			
		Fahrer und Mitfahrer von					Fahrer und Mitfahrer von			
		Personen- kraftwagen	Motorzwei- rädern mit amtlichem Kennzeichen	Fahrrädern	Fußgänger		Personen- kraftwagen	Motorzwei- rädern mit amtlichem Kennzeichen	Fahrrädern	Fußgänger

Noch: Leichtverletzte

	Januar - Mai 2008					Januar - Mai 2007				
unter 15	213	91	1	46	53	201	78	2	65	45
männlich	129	48	-	38	31	123	45	-	46	25
weiblich	84	43	1	8	22	78	33	2	19	20
15 - 18	152	65	30	19	11	215	76	41	31	15
männlich	97	28	26	14	9	134	30	31	21	6
weiblich	55	37	4	5	2	81	46	10	10	9
18 - 21	436	357	18	13	25	453	341	30	33	16
männlich	221	171	12	8	12	270	189	29	18	8
weiblich	215	186	6	5	13	183	152	1	15	8
21 - 25	339	267	10	31	14	404	324	18	24	12
männlich	170	123	10	18	8	248	184	16	17	9
weiblich	169	144	-	13	6	156	140	2	7	3
25 - 35	466	329	30	43	29	521	358	32	54	32
männlich	264	156	26	35	15	306	176	28	45	17
weiblich	202	173	4	8	14	215	182	4	9	15
35 - 45	402	276	24	41	19	514	364	29	65	21
männlich	215	132	16	26	10	254	144	25	44	12
weiblich	187	144	8	15	9	260	220	4	21	9
45 - 55	416	285	24	49	18	465	301	35	60	23
männlich	220	129	20	30	10	253	132	31	46	12
weiblich	196	156	4	19	8	212	169	4	14	11
55 - 65	268	202	2	29	20	290	203	12	38	14
männlich	136	97	1	19	10	153	92	11	22	10
weiblich	132	105	1	10	10	137	111	1	16	4
65 und mehr	290	175	1	37	57	273	165	1	41	52
männlich	135	87	1	20	23	144	94	1	27	15
weiblich	155	88	-	17	34	129	71	-	14	37
Zusammen	2 982	2 047	140	308	246	3 336	2 210	200	411	230
männlich	1 587	971	112	208	128	1 885	1 086	172	286	114
weiblich	1 395	1 076	28	100	118	1 451	1 124	28	125	116
Ohne Angabe	6	2	-	3	1	1	-	-	-	1
Insgesamt	2 988	2 049	140	311	247	3 337	2 210	200	411	231

Noch: 2. Getötete und Verletzte im Straßenverkehr
 Noch: 2.2 Nach Art der Verkehrsbeteiligung, Altersgruppen und Geschlecht

Alter von ... bis unter ... Jahren Geschlecht	Insgesamt	Darunter				Insgesamt	Darunter			
		Fahrer und Mitfahrer von			Fußgänger		Fahrer und Mitfahrer von			Fußgänger
		Personen- kraftwagen	Motorzwei- rädern mit amtlichem Kennzeichen	Fahrrädern			Personen- kraftwagen	Motorzwei- rädern mit amtlichem Kennzeichen	Fahrrädern	
Verunglückte insgesamt										
	Mai 2008					Mai 2007				
unter 15	84	28	1	29	22	78	26	-	35	16
männlich	48	12	-	22	10	53	15	-	31	6
weiblich	36	16	1	7	12	25	11	-	4	10
15 - 18	61	20	23	7	4	80	19	18	14	5
männlich	42	7	22	5	4	58	7	17	9	4
weiblich	19	13	1	2	-	22	12	1	5	1
18 - 21	116	79	14	4	5	144	99	16	15	6
männlich	64	36	10	3	4	97	60	16	10	3
weiblich	52	43	4	1	1	47	39	-	5	3
21 - 25	108	70	15	14	5	120	92	7	9	6
männlich	65	36	14	8	3	74	51	6	7	6
weiblich	43	34	1	6	2	46	41	1	2	-
25 - 35	160	91	39	18	4	144	93	23	12	6
männlich	92	39	33	12	2	93	49	21	10	4
weiblich	68	52	6	6	2	51	44	2	2	2
35 - 45	128	63	25	22	5	169	83	31	34	6
männlich	71	25	18	12	4	97	29	28	25	5
weiblich	57	38	7	10	1	72	54	3	9	1
45 - 55	126	63	23	20	4	161	98	17	25	4
männlich	79	32	19	13	3	85	41	15	16	1
weiblich	47	31	4	7	1	76	57	2	9	3
55 - 65	78	48	6	19	2	98	54	7	19	7
männlich	44	24	4	12	1	51	22	6	11	3
weiblich	34	24	2	7	1	47	32	1	8	4
65 und mehr	107	54	1	20	22	103	57	-	19	19
männlich	52	29	1	9	7	56	33	-	15	4
weiblich	55	25	-	11	15	47	24	-	4	15
Zusammen	968	516	147	153	73	1 097	621	119	182	75
männlich	557	240	121	96	38	664	307	109	134	36
weiblich	411	276	26	57	35	433	314	10	48	39
Ohne Angabe	1	1	-	-	-	-	-	-	-	-
Insgesamt	969	517	147	153	73	1 097	621	119	182	75

Noch: 2. Getötete und Verletzte im Straßenverkehr
 Noch: 2.2 Nach Art der Verkehrsbeteiligung, Altersgruppen und Geschlecht

Alter von ... bis unter ... Jahren Geschlecht	Insgesamt	Darunter				Insgesamt	Darunter			
		Fahrer und Mitfahrer von			Fußgänger		Fahrer und Mitfahrer von			Fußgänger
		Personen- kraftwagen	Motorzwei- rädern mit amtlichem Kennzeichen	Fahrrädern			Personen- kraftwagen	Motorzwei- rädern mit amtlichem Kennzeichen	Fahrrädern	

Noch: Verunglückte insgesamt

	Januar - Mai 2008					Januar - Mai 2007				
unter 15	272	108	1	64	75	282	105	3	88	74
männlich	166	56	-	50	46	164	56	-	61	40
weiblich	106	52	1	14	29	118	49	3	27	34
15 - 18	202	86	44	23	19	294	97	61	42	22
männlich	133	40	38	17	15	192	40	49	29	10
weiblich	69	46	6	6	4	102	57	12	13	12
18 - 21	595	479	29	20	29	620	472	41	40	24
männlich	336	254	21	13	15	379	272	39	21	11
weiblich	259	225	8	7	14	241	200	2	19	13
21 - 25	440	338	25	36	20	538	424	27	35	19
männlich	243	170	23	21	14	336	247	24	24	14
weiblich	197	168	2	15	6	202	177	3	11	5
25 - 35	603	404	59	56	40	661	452	54	60	42
männlich	355	204	49	43	20	404	234	49	51	23
weiblich	248	200	10	13	20	257	218	5	9	19
35 - 45	518	333	41	56	26	699	445	68	94	35
männlich	296	165	31	35	16	387	192	62	65	21
weiblich	222	168	10	21	10	312	253	6	29	14
45 - 55	547	359	37	69	27	619	381	50	87	32
männlich	296	164	31	43	15	347	172	42	65	16
weiblich	251	195	6	26	12	272	209	8	22	16
55 - 65	370	255	11	45	35	415	275	17	61	31
männlich	194	121	9	30	16	229	130	16	38	20
weiblich	176	134	2	15	19	186	145	1	23	11
65 und mehr	434	238	2	66	101	404	210	2	70	100
männlich	202	120	2	35	36	204	117	2	48	24
weiblich	232	118	-	31	65	200	93	-	22	76
Zusammen	3 981	2 600	249	435	372	4 532	2 861	323	577	379
männlich	2 221	1 294	204	287	193	2 642	1 460	283	402	179
weiblich	1 760	1 306	45	148	179	1 890	1 401	40	175	200
Ohne Angabe	7	3	-	3	1	1	-	-	-	1
Insgesamt	3 988	2 603	249	438	373	4 533	2 861	323	577	380

Lfd. Nr.	Alter von ... bis unter ... Jahren Geschlecht	Getötete				Schwerverletzte			
		Mai		Januar - Mai		Mai		Januar - Mai	
		2008	2007	2008	2007	2008	2007	2008	2007
1	unter 15	-	-	2	-	19	17	57	81
2	männlich	-	-	1	-	9	11	36	41
3	weiblich	-	-	1	-	10	6	21	40
4	15 - 18	2	-	3	4	17	20	47	75
5	männlich	2	-	3	2	14	16	33	56
6	weiblich	-	-	-	2	3	4	14	19
7	18 - 21	1	3	5	11	31	35	154	156
8	männlich	1	2	4	7	24	23	111	102
9	weiblich	-	1	1	4	7	12	43	54
10	21 - 25	3	1	4	11	22	38	97	123
11	männlich	3	1	4	9	15	22	69	79
12	weiblich	-	-	-	2	7	16	28	44
13	25 - 30	2	2	9	7	22	17	70	77
14	männlich	1	1	5	5	15	14	48	57
15	weiblich	1	1	4	2	7	3	22	20
16	30 - 35	-	-	1	4	21	10	57	52
17	männlich	-	-	-	4	14	7	38	32
18	weiblich	-	-	1	-	7	3	19	20
19	35 - 40	-	3	3	8	9	28	45	81
20	männlich	-	3	3	5	8	20	32	59
21	weiblich	-	-	-	3	1	8	13	22
22	40 - 45	1	1	7	7	17	22	61	89
23	männlich	1	1	6	6	12	13	40	63
24	weiblich	-	-	1	1	5	9	21	26
25	45 - 50	2	4	4	9	14	15	59	78
26	männlich	1	3	3	6	9	8	36	41
27	weiblich	1	1	1	3	5	7	23	37
28	50 - 55	2	-	7	4	17	16	61	63
29	männlich	1	-	6	4	11	9	31	43
30	weiblich	1	-	1	-	6	7	30	20
31	55 - 60	1	2	3	4	10	19	52	77
32	männlich	1	1	2	3	8	8	25	44
33	weiblich	-	1	1	1	2	11	27	33
34	60 - 65	-	1	3	3	6	12	44	41
35	männlich	-	1	2	2	3	7	29	27
36	weiblich	-	-	1	1	3	5	15	14
37	65 - 70	2	-	4	-	9	10	37	44
38	männlich	1	-	3	-	4	7	17	20
39	weiblich	1	-	1	-	5	3	20	24
40	70 - 75	2	1	3	3	14	8	52	31
41	männlich	1	-	2	2	4	6	21	20
42	weiblich	1	1	1	1	10	2	31	11
43	75 und mehr	4	2	8	10	7	9	40	43
44	männlich	4	2	6	6	3	3	18	12
45	weiblich	-	-	2	4	4	6	22	31
46	Zusammen	22	20	66	85	235	276	933	1 111
47	männlich	17	15	50	61	153	174	584	696
48	weiblich	5	5	16	24	82	102	349	415
49	Ohne Angabe	-	-	-	-	-	-	1	-
50	Insgesamt	22	20	66	85	235	276	934	1 111

im Straßenverkehr
und Geschlecht

Leichtverletzte				Verunglückte insgesamt				Lfd. Nr.
Mai		Januar - Mai		Mai		Januar - Mai		
2008	2007	2008	2007	2008	2007	2008	2007	
65	61	213	201	84	78	272	282	1
39	42	129	123	48	53	166	164	2
26	19	84	78	36	25	106	118	3
42	60	152	215	61	80	202	294	4
26	42	97	134	42	58	133	192	5
16	18	55	81	19	22	69	102	6
84	106	436	453	116	144	595	620	7
39	72	221	270	64	97	336	379	8
45	34	215	183	52	47	259	241	9
83	81	339	404	108	120	440	538	10
47	51	170	248	65	74	243	336	11
36	30	169	156	43	46	197	202	12
75	67	294	304	99	86	373	388	13
44	40	168	179	60	55	221	241	14
31	27	126	125	39	31	152	147	15
40	48	172	217	61	58	230	273	16
18	31	96	127	32	38	134	163	17
22	17	76	90	29	20	96	110	18
37	61	186	251	46	92	234	340	19
17	31	103	126	25	54	138	190	20
20	30	83	125	21	38	96	150	21
64	54	216	263	82	77	284	359	22
33	29	112	128	46	43	158	197	23
31	25	104	135	36	34	126	162	24
39	67	213	243	55	86	276	330	25
26	36	114	140	36	47	153	187	26
13	31	99	103	19	39	123	143	27
52	59	203	222	71	75	271	289	28
31	29	106	113	43	38	143	160	29
21	30	97	109	28	37	128	129	30
37	35	167	178	48	56	222	259	31
19	19	81	93	28	28	108	140	32
18	16	86	85	20	28	114	119	33
24	29	101	112	30	42	148	156	34
13	15	55	60	16	23	86	89	35
11	14	46	52	14	19	62	67	36
32	25	111	111	43	35	152	155	37
18	15	56	65	23	22	76	85	38
14	10	55	46	20	13	76	70	39
15	12	81	72	31	21	136	106	40
7	9	40	40	12	15	63	62	41
8	3	41	32	19	6	73	44	42
22	36	98	90	33	47	146	143	43
10	14	39	39	17	19	63	57	44
12	22	59	51	16	28	83	86	45
711	801	2 982	3 336	968	1 097	3 981	4 532	46
387	475	1 587	1 885	557	664	2 221	2 642	47
324	326	1 395	1 451	411	433	1 760	1 890	48
1	-	6	1	1	-	7	1	49
712	801	2 988	3 337	969	1 097	3 988	4 533	50

3. An Straßenverkehrsunfällen beteiligte Fahrzeugführer und Fußgänger
3.1 Beteiligte nach Art der Verkehrsbeteiligung

Art der Verkehrsbeteiligung Ortslage	Unfälle mit Personenschaden	Schwerwiegende Unfälle mit Sachschaden (i.e.S.) ¹⁾	Unfälle mit Personenschaden	Schwerwiegende Unfälle mit Sachschaden (i.e.S.) ¹⁾	Unfälle mit Personenschaden	Schwerwiegende Unfälle mit Sachschaden (i.e.S.) ¹⁾	Unfälle mit Personenschaden	Schwerwiegende Unfälle mit Sachschaden (i.e.S.) ¹⁾
	Mai 2008		Mai 2007		Januar - Mai 2008		Januar - Mai 2007	
Führer von								
Mofas, Mopeds	39	5	44	2	98	8	165	9
innerorts	27	5	36	2	78	8	133	8
außerorts	12	-	8	-	20	-	32	1
Motorzweirädern mit amtl. Kennz.	139	6	114	3	238	13	308	14
innerorts	73	4	63	1	136	10	175	9
außerorts	66	2	51	2	102	3	133	5
Personenkraftwagen	827	286	966	341	3 755	1 729	4 255	1 919
innerorts	539	184	528	223	2 229	1 102	2 466	1 199
außerorts	288	102	438	118	1 526	627	1 789	720
Bussen	9	2	5	3	39	8	35	12
innerorts	7	1	5	2	30	6	27	8
außerorts	2	1	-	1	9	2	8	4
Güterkraftfahrzeugen	82	28	107	38	399	179	476	223
innerorts	49	11	52	17	188	88	215	104
außerorts	33	17	55	21	211	91	261	119
landwirtschaftlichen Zugmaschinen	3	-	5	2	11	6	13	7
innerorts	3	-	4	-	7	1	10	3
außerorts	-	-	1	2	4	5	3	4
übrigen Kraftfahrzeugen	8	4	10	3	23	8	24	7
innerorts	4	3	7	3	10	6	17	5
außerorts	4	1	3	-	13	2	7	2
Kraftfahrzeugen zusammen	1 107	331	1 251	392	4 563	1 951	5 276	2 191
innerorts	702	208	695	248	2 678	1 221	3 043	1 336
außerorts	405	123	556	144	1 885	730	2 233	855
darunter flüchtig	57	31	70	26	249	158	280	122
innerorts	37	15	46	15	192	99	182	76
außerorts	20	16	24	11	57	59	98	46
Fahrrädern	164	1	193	-	479	2	624	3
innerorts	152	1	162	-	453	2	551	2
außerorts	12	-	31	-	26	-	73	1
darunter								
unter 15 Jahren	28	-	35	-	65	-	90	-
innerorts	27	-	29	-	62	-	83	-
außerorts	1	-	6	-	3	-	7	-
anderen Fahrzeugen	5	3	11	2	35	15	37	11
innerorts	5	3	11	2	27	10	34	10
außerorts	-	-	-	-	8	5	3	1
Fußgänger	77	-	82	2	388	2	392	5
innerorts	69	-	73	2	362	2	356	5
außerorts	8	-	9	-	26	-	36	-
darunter								
unter 15 Jahren	22	-	16	-	77	-	76	-
innerorts	22	-	16	-	76	-	76	-
außerorts	-	-	-	-	1	-	-	-
65 Jahre und mehr	23	-	19	-	105	-	100	-
innerorts	22	-	18	-	102	-	96	-
außerorts	1	-	1	-	3	-	4	-
Andere Personen	2	-	1	-	6	-	9	1
innerorts	2	-	1	-	5	-	7	-
außerorts	-	-	-	-	1	-	2	1
Insgesamt	1 355	335	1 538	396	5 471	1 970	6 338	2 211
innerorts	930	212	942	252	3 525	1 235	3 991	1 353
außerorts	425	123	596	144	1 946	735	2 347	858
darunter								
unter 15 Jahren	53	-	51	-	145	-	168	-
innerorts	50	-	45	-	139	-	160	-
außerorts	3	-	6	-	6	-	8	-
65 Jahre und mehr	137	26	136	23	552	140	539	147
innerorts	102	20	92	14	408	108	402	96
außerorts	35	6	44	9	144	32	137	51

1) Schwerwiegender Unfall mit Sachschaden (i.e.S.) - Straftatbestand oder Ordnungswidrigkeit (Bußgeld) und mindestens ein Kfz nicht mehr fahrbereit

Noch: 3. An Straßenverkehrsunfällen beteiligte Fahrzeugführer und Fußgänger
3.2 Beteiligte an Unfällen mit Personenschaden nach Art der Verkehrsbeteiligung und Altersgruppen

Alter von ... bis unter ... Jahren Geschlecht	Insgesamt	Darunter				Insgesamt	Darunter			
		Fahrer und Mitfahrer von			Fußgänger		Fahrer und Mitfahrer von			Fußgänger
		Personen- kraftwagen	Motorzwei- rädern mit amtl. Kennz.	Fahrrädern			Personen- kraftwagen	Motorzwei- rädern mit amtl. Kennz.	Fahrrädern	
		Mai 2008					Mai 2007			
unter 15	53	-	-	28	22	51	-	-	35	16
männlich	34	-	-	21	10	37	-	-	31	6
weiblich	19	-	-	7	12	14	-	-	4	10
15 - 18	46	3	19	10	6	62	2	16	15	7
männlich	39	3	19	7	5	52	1	16	10	5
weiblich	7	-	-	3	1	10	1	-	5	2
18 - 21	145	107	11	4	5	167	121	15	15	8
männlich	90	59	10	3	4	112	75	15	10	4
weiblich	55	48	1	1	1	55	46	-	5	4
21 - 25	137	99	15	14	5	152	124	6	9	6
männlich	84	54	15	8	3	98	74	5	7	6
weiblich	53	45	-	6	2	54	50	1	2	-
25 - 35	228	141	39	19	5	239	168	22	15	7
männlich	140	70	35	12	3	174	112	21	12	4
weiblich	88	71	4	7	2	65	56	1	3	3
35 - 45	202	122	23	24	5	256	150	30	35	6
männlich	128	63	21	13	4	170	83	29	26	5
weiblich	74	59	2	11	1	86	67	1	9	1
45 - 55	220	141	22	20	4	264	172	17	26	4
männlich	156	91	19	13	3	179	105	16	17	1
weiblich	64	50	3	7	1	85	67	1	9	3
55 - 65	134	91	6	20	2	144	87	6	21	8
männlich	95	61	6	13	1	104	61	6	12	4
weiblich	39	30	-	7	1	40	26	-	9	4
65 und mehr	137	83	1	21	23	136	90	1	19	19
männlich	97	71	1	10	7	109	82	1	15	4
weiblich	40	12	-	11	16	27	8	-	4	15
Zusammen	1 302	787	136	160	77	1 471	914	113	190	81
männlich	863	472	126	100	40	1 035	593	109	140	39
weiblich	439	315	10	60	37	436	321	4	50	42
ohne Angabe	53	40	3	4	-	67	52	1	3	1
Insgesamt	1 355	827	139	164	77	1 538	966	114	193	82

Noch: 3. An Straßenverkehrsunfällen beteiligte Fahrzeugführer und Fußgänger
 Noch: 3.2 Beteiligte an Unfällen mit Personenschaden nach Art der Verkehrsbeteiligung und Altersgruppen

Alter von ... bis unter ... Jahren Geschlecht	Insgesamt	Darunter				Insgesamt	Darunter			
		Fahrer und Mitfahrer von			Fußgänger		Fahrer und Mitfahrer von			Fußgänger
		Personen- kraftwagen	Motorzwei- rädern mit amtl. Kennz.	Fahrrädern			Personen- kraftwagen	Motorzwei- rädern mit amtl. Kennz.	Fahrrädern	
Januar - Mai 2008										
unter 15	145	-	-	65	77	168	-	-	90	76
männlich	101	-	-	51	47	107	-	-	64	42
weiblich	44	-	-	14	30	61	-	-	26	34
15 - 18	122	7	39	29	21	197	9	51	45	24
männlich	100	7	35	22	16	158	7	45	33	11
weiblich	22	-	4	7	5	39	2	6	12	13
18 - 21	665	544	26	23	30	736	584	40	45	27
männlich	414	326	21	15	15	494	380	40	26	13
weiblich	251	218	5	8	15	242	204	-	19	14
21 - 25	570	464	25	37	20	685	564	26	41	19
männlich	358	277	24	21	14	459	358	24	30	14
weiblich	212	187	1	16	6	226	206	2	11	5
25 - 35	874	605	58	60	42	999	716	51	69	43
männlich	580	358	52	46	21	665	420	48	59	23
weiblich	294	247	6	14	21	334	296	3	10	20
35 - 45	898	618	39	63	27	1 140	767	67	95	36
männlich	610	381	36	39	16	737	427	64	66	22
weiblich	288	237	3	24	11	403	340	3	29	14
45 - 55	885	610	35	70	27	1 051	695	50	88	33
männlich	578	356	32	44	15	731	434	45	66	17
weiblich	307	254	3	26	12	320	261	5	22	16
55 - 65	577	421	11	47	36	607	418	16	63	32
männlich	403	285	11	32	16	441	290	16	39	21
weiblich	174	136	-	15	20	166	128	-	24	11
65 und mehr	552	353	2	73	105	539	348	3	71	100
männlich	388	290	2	42	37	405	312	3	49	24
weiblich	164	63	-	31	68	134	36	-	22	76
Zusammen	5 288	3 622	235	467	385	6 122	4 101	304	607	390
männlich	3 532	2 280	213	312	197	4 197	2 628	285	432	187
weiblich	1 756	1 342	22	155	188	1 925	1 473	19	175	203
ohne Angabe	183	133	3	12	3	216	154	4	17	2
Insgesamt	5 471	3 755	238	479	388	6 338	4 255	308	624	392

Noch: 3. An Straßenverkehrsunfällen beteiligte Fahrzeugführer und Fußgänger
3.3 Hauptversacher nach Art der Verkehrsbeteiligung, Altersgruppen und Geschlecht

Art der Verkehrsbeteiligung Ortslage	Unfälle mit Personen- schaden	Verunglückte			Schwer- wiegende Unfälle mit Sachschaden (i.e.S.) ¹⁾	Unfälle mit Personen- schaden	Verunglückte			Schwer- wiegende Unfälle mit Sachschaden (i.e.S.) ¹⁾
		Getötete	Schwer-	Leicht-			Getötete	Schwer-	Leicht-	
			verletzte					verletzte		
Mai 2008										
Führer von										
Mofas, Mopeds	20	1	8	13	2	19	-	11	12	1
innerorts	13	1	4	8	2	15	-	9	10	1
außerorts	7	-	4	5	-	4	-	2	2	-
Motorzweirädem mit amtl. Kennz.	85	2	47	63	4	64	2	30	43	3
innerorts	37	-	15	33	2	28	-	11	20	1
außerorts	48	2	32	30	2	36	2	19	23	2
Personenkraftwagen	466	14	127	502	162	576	14	172	601	207
innerorts	287	2	57	306	101	315	2	65	322	118
außerorts	179	12	70	196	61	261	12	107	279	89
Bussen	3	-	2	1	2	1	-	-	1	-
innerorts	3	-	2	1	1	1	-	-	1	-
außerorts	-	-	-	-	1	-	-	-	-	-
Güterkraftfahrzeugen	52	3	16	51	16	61	1	9	69	14
innerorts	33	2	9	31	7	31	1	2	37	5
außerorts	19	1	7	20	9	30	-	7	32	9
landwirtschaftlichen Zugmaschinen	3	-	2	1	-	3	-	1	2	2
innerorts	3	-	2	1	-	3	-	1	2	-
außerorts	-	-	-	-	-	-	-	-	-	2
übrigen Kraftfahrzeugen	5	-	-	5	1	6	-	4	3	1
innerorts	3	-	-	3	-	5	-	3	3	1
außerorts	2	-	-	2	1	1	-	1	-	-
Kraftfahrzeugen zusammen	634	20	202	636	187	730	17	227	731	228
innerorts	379	5	89	383	113	398	3	91	395	126
außerorts	255	15	113	253	74	332	14	136	336	102
Fahrrädern	87	2	29	63	-	86	1	39	55	-
innerorts	81	2	27	58	-	67	-	28	43	-
außerorts	6	-	2	5	-	19	1	11	12	-
darunter										
unter 15 Jahren	15	-	3	14	-	15	-	6	12	-
innerorts	14	-	3	12	-	12	-	6	7	-
außerorts	1	-	-	2	-	3	-	-	5	-
anderen Fahrzeugen	2	-	-	2	1	3	-	1	2	1
innerorts	2	-	-	2	1	3	-	1	2	1
außerorts	-	-	-	-	-	-	-	-	-	-
Fußgänger	12	-	4	8	-	20	2	9	13	-
innerorts	12	-	4	8	-	17	1	9	11	-
außerorts	-	-	-	-	-	3	1	-	2	-
darunter										
unter 15 Jahren	5	-	2	3	-	4	-	1	3	-
innerorts	5	-	2	3	-	4	-	1	3	-
außerorts	-	-	-	-	-	-	-	-	-	-
65 Jahre und mehr	3	-	1	2	-	4	-	3	3	-
innerorts	3	-	1	2	-	4	-	3	3	-
außerorts	-	-	-	-	-	-	-	-	-	-
Andere Personen	2	-	-	3	-	-	-	-	-	-
innerorts	2	-	-	3	-	-	-	-	-	-
außerorts	-	-	-	-	-	-	-	-	-	-
Insgesamt	737	22	235	712	188	839	20	276	801	229
innerorts	476	7	120	454	114	485	4	129	451	127
außerorts	261	15	115	258	74	354	16	147	350	102
darunter										
unter 15 Jahren	22	-	7	18	-	19	-	7	15	-
innerorts	20	-	6	15	-	16	-	7	10	-
außerorts	2	-	1	3	-	3	-	-	5	-
65 Jahre und mehr	73	4	28	64	17	80	2	28	79	15
innerorts	52	2	16	39	13	49	1	14	41	10
außerorts	21	2	12	25	4	31	1	14	38	5

1) Schwerwiegender Unfall mit Sachschaden (i.e.S.) - Straftatbestand oder Ordnungswidrigkeit (Bußgeld) und mindestens ein Kfz nicht mehr fahrbereit

Noch: 3. An Straßenverkehrsunfällen beteiligte Fahrzeugführer und Fußgänger
 Noch: 3.3 Hauptverursacher nach Art der Verkehrsbeteiligung, Altersgruppen und Geschlecht

Art der Verkehrsbeteiligung Ortslage	Unfälle mit Personen- schaden	Verunglückte			Schwer- wiegende Unfälle mit Sachschaden (i.e.S.) ¹⁾	Unfälle mit Personen- schaden	Verunglückte			Schwer- wiegende Unfälle mit Sachschaden (i.e.S.) ¹⁾
		Getötete	Schwer-	Leicht-			Getötete	Schwer-	Leicht-	
			verletzte					verletzte		
Januar - Mai 2008										
Führer von										
Mofas, Mopeds	48	2	16	36	4	71	1	30	51	5
innerorts	36	1	8	29	4	57	1	24	42	4
außerorts	12	1	8	7	-	14	-	6	9	1
Motorzweirädern mit amtl. Kennz.	143	4	72	102	7	183	7	83	128	11
innerorts	69	1	25	59	4	85	-	29	67	8
außerorts	74	3	47	43	3	98	7	54	61	3
Personenkraftwagen	2 227	44	664	2 393	990	2 516	60	780	2 604	1 134
innerorts	1 282	9	265	1 395	594	1 423	14	327	1 455	651
außerorts	945	35	399	998	396	1 093	46	453	1 149	483
Bussen	13	1	5	24	2	5	-	2	8	3
innerorts	11	-	5	13	1	3	-	-	6	3
außerorts	2	1	-	11	1	2	-	2	2	-
Güterkraftfahrzeugen	228	11	71	212	96	260	13	74	268	106
innerorts	118	3	26	113	46	127	2	15	135	46
außerorts	110	8	45	99	50	133	11	59	133	60
landwirtschaftlichen Zugmaschinen	7	-	6	1	4	8	-	4	6	3
innerorts	5	-	4	1	1	8	-	4	6	1
außerorts	2	-	2	-	3	-	-	-	-	2
übrigen Kraftfahrzeugen	10	-	1	10	4	15	-	6	15	3
innerorts	5	-	-	6	2	13	-	4	13	3
außerorts	5	-	1	4	2	2	-	2	2	-
Kraftfahrzeugen zusammen	2 676	62	835	2 778	1 107	3 058	81	979	3 080	1 265
innerorts	1 526	14	333	1 616	652	1 716	17	403	1 724	716
außerorts	1 150	48	502	1 162	455	1 342	64	576	1 356	549
Fahrrädern	222	2	76	155	1	281	2	104	197	2
innerorts	211	2	71	147	1	240	1	84	169	2
außerorts	11	-	5	8	-	41	1	20	28	-
darunter										
unter 15 Jahren	34	-	10	27	-	45	-	15	34	-
innerorts	32	-	10	24	-	41	-	15	28	-
außerorts	2	-	-	3	-	4	-	-	6	-
anderen Fahrzeugen	12	-	1	12	10	16	-	2	16	4
innerorts	8	-	-	9	5	14	-	2	14	3
außerorts	4	-	1	3	5	2	-	-	2	1
Fußgänger	61	2	22	39	2	59	2	25	37	2
innerorts	57	-	21	38	2	52	1	24	32	2
außerorts	4	2	1	1	-	7	1	1	5	-
darunter										
unter 15 Jahren	16	-	6	10	-	16	-	7	9	-
innerorts	16	-	6	10	-	16	-	7	9	-
außerorts	-	-	-	-	-	-	-	-	-	-
65 Jahre und mehr	13	-	2	11	-	10	-	8	4	-
innerorts	13	-	2	11	-	10	-	8	4	-
außerorts	-	-	-	-	-	-	-	-	-	-
Andere Personen	3	-	-	4	-	7	-	1	7	1
innerorts	2	-	-	3	-	6	-	-	7	-
außerorts	1	-	-	1	-	1	-	1	-	1
Insgesamt	2 974	66	934	2 988	1 120	3 421	85	1 111	3 337	1 274
innerorts	1 804	16	425	1 813	660	2 028	19	513	1 946	723
außerorts	1 170	50	509	1 175	460	1 393	66	598	1 391	551
darunter										
unter 15 Jahren	52	-	18	38	-	62	-	22	45	-
innerorts	49	-	17	34	-	58	-	22	39	-
außerorts	3	-	1	4	-	4	-	-	6	-
65 Jahre und mehr	294	9	113	285	90	276	7	87	275	93
innerorts	199	2	54	189	70	189	3	55	174	61
außerorts	95	7	59	96	20	87	4	32	101	32

¹⁾ Schwere Unfälle mit Sachschaden (i.e.S.) - Straftatbestand oder Ordnungswidrigkeit (Bußgeld) und mindestens ein Kfz nicht mehr fahrbereit

4. Ursachen von Straßenverkehrsunfällen
4.1 Fehlverhalten der Fahrzeugführer bei Straßenverkehrsunfällen mit Personenschaden

Ursache	Insgesamt	Darunter			Insgesamt	Darunter		
		Personen- kraftwagen	Motorzwei- räder mit amtlichem Kennzeichen	Fahrräder		Personen- kraftwagen	Motorzwei- räder mit amtlichem Kennzeichen	Fahrräder
	Mai 2008				Mai 2007			
Insgesamt	883	571	104	108	986	684	78	113
Verkehrstüchtigkeit	74	49	8	8	83	54	4	17
darunter								
Alkoholeinfluss	55	35	6	7	68	44	4	15
Einfluss anderer berauschender Mittel (z.B. Drogen, Rauschgift)	7	4	2	1	6	4	-	1
Straßenbenutzung	56	28	3	18	74	40	3	19
Geschwindigkeit	196	125	43	11	251	183	39	10
Abstand	95	68	6	5	98	75	8	2
Überholen	31	22	6	1	57	36	11	3
Vorbeifahren	-	-	-	-	3	3	-	-
Nebeneinanderfahren	9	6	1	-	11	10	-	1
Vorfahrt, Vorrang	131	97	6	12	126	98	3	9
Abbiegen, Wenden, Rückwärtsfahren, Ein- und Anfahren	89	66	6	11	109	83	2	8
Falsches Verhalten gegenüber Fußgängern	39	32	3	1	39	32	1	4
darunter								
an Überwegen, Furten	3	2	1	-	5	5	-	-
Ruhender Verkehr, Verkehrssicherung	5	3	-	-	6	5	-	-
Nichtbeachten der Beleuchtungsvorschriften	-	-	-	-	-	-	-	-
Ladung, Besetzung	-	-	-	-	3	1	-	1
Andere Fehler beim Fahrzeugführer	158	75	22	41	126	64	7	39
	Januar - Mai 2008				Januar - Mai 2007			
Insgesamt	3 598	2 726	173	300	4 105	3 054	219	376
Verkehrstüchtigkeit	273	201	12	35	336	250	14	47
darunter								
Alkoholeinfluss	194	141	10	28	261	189	10	45
Einfluss anderer berauschender Mittel (z.B. Drogen, Rauschgift)	21	15	2	2	14	10	2	1
Straßenbenutzung	212	123	10	54	294	173	16	66
Geschwindigkeit	845	670	66	22	1 053	835	92	44
Abstand	346	277	12	7	439	338	25	10
Überholen	177	142	12	2	229	168	25	7
Vorbeifahren	5	3	-	1	13	10	1	-
Nebeneinanderfahren	21	12	1	2	34	29	-	1
Vorfahrt, Vorrang	485	393	9	29	503	401	8	36
Abbiegen, Wenden, Rückwärtsfahren, Ein- und Anfahren	357	285	7	28	424	333	2	40
Falsches Verhalten gegenüber Fußgängern	214	180	4	12	203	172	4	16
darunter								
an Überwegen, Furten	27	22	2	1	28	26	-	2
Ruhender Verkehr, Verkehrssicherung	18	15	-	-	22	18	-	-
Nichtbeachten der Beleuchtungsvorschriften	1	-	-	1	1	-	-	-
Ladung, Besetzung	5	2	-	-	7	1	-	3
Andere Fehler beim Fahrzeugführer	639	423	40	107	547	326	32	106

Noch: 4. Ursachen von Straßenverkehrsunfällen
4.2 Straßenverkehrsunfälle und Verunglückte nach Unfallursachen

Ursache Ortslage	Unfälle mit Personen- schaden	Verunglückte			Schwerw. Unfälle mit Sach- schaden (i.e.S.)	Unfälle mit Personen- schaden	Verunglückte			Schwerw. Unfälle mit Sach- schaden (i.e.S.)
		Getötete	Schwer- verletzte	Leicht- verletzte			Getötete	Schwer- verletzte	Leicht- verletzte	
Mai 2008										
Mai 2007										
Fehlverhalten der Fahrzeugführer										
Alkoholeinfluss	55	3	25	45	29	68	3	41	52	39
innerorts	40	1	18	32	23	40	-	18	33	19
außerorts	15	2	7	13	6	28	3	23	19	20
Einfluss anderer berauschender Mittel (z.B. Drogen, Rauschgift)	7	-	4	3	-	6	-	3	3	-
innerorts	6	-	3	3	-	3	-	1	2	-
außerorts	1	-	1	-	-	3	-	2	1	-
Übermüdung	3	-	-	4	6	2	-	1	1	3
innerorts	1	-	-	2	4	-	-	-	-	2
außerorts	2	-	-	2	2	2	-	1	1	1
Sonstige körperliche oder geistige Mängel	9	-	5	8	1	7	-	1	6	-
innerorts	4	-	-	4	1	5	-	-	5	-
außerorts	5	-	5	4	-	2	-	1	1	-
Benutzung der falschen Fahrbahn (auch Richtungsfahrbahn) oder verbotswidrige Benutzung anderer Straßenteile	22	-	5	28	4	16	-	3	15	1
innerorts	17	-	3	17	3	12	-	3	11	1
außerorts	5	-	2	11	1	4	-	-	4	-
Verstoß gegen das Rechtsfahrgebot	34	1	14	36	23	57	4	42	53	14
innerorts	18	-	3	20	13	21	-	10	14	7
außerorts	16	1	11	16	10	36	4	32	39	7
Nicht angepasste Geschwindigkeit mit gleichzeitigem Überschreiten der zulässigen Höchstgeschwindigkeit	4	-	3	4	3	9	2	5	6	2
innerorts	2	-	2	1	1	5	-	3	3	1
außerorts	2	-	1	3	2	4	2	2	3	1
Nicht angepasste Geschwindigkeit in anderen Fällen	191	12	88	175	55	240	6	96	226	84
innerorts	74	3	26	64	32	80	-	28	75	31
außerorts	117	9	62	111	23	160	6	68	151	53
Ungenügender Sicherheitsabstand	92	2	6	119	10	96	-	16	117	17
innerorts	64	-	4	87	7	67	-	8	86	12
außerorts	28	2	2	32	3	29	-	8	31	5
Starkes Bremsen des Vorausfahrenden ohne zwingenden Grund	2	-	-	2	-	2	-	1	3	-
innerorts	2	-	-	2	-	-	-	-	-	-
außerorts	-	-	-	-	-	2	-	1	3	-
Unzulässiges Rechtsüberholen	1	-	-	1	-	1	-	-	1	2
innerorts	-	-	-	-	-	1	-	-	1	-
außerorts	1	-	-	1	-	-	-	-	-	2
Überholen trotz Gegenverkehrs	5	-	4	7	2	8	-	4	13	3
innerorts	1	-	1	1	1	2	-	-	2	-
außerorts	4	-	3	6	1	6	-	4	11	3
Überholen trotz unklarer Verkehrslage	11	-	8	14	3	19	1	4	21	4
innerorts	5	-	3	4	-	8	-	1	11	2
außerorts	6	-	5	10	3	11	1	3	10	2
Überholen trotz unzureichender Sicht- verhältnisse	-	-	-	-	-	1	-	-	1	1
innerorts	-	-	-	-	-	1	-	-	1	-
außerorts	-	-	-	-	-	-	-	-	-	1
Überholen ohne Beachtung des nachfolgenden Verkehrs und/oder ohne rechtzeitige und deutliche Ankündigung des Ausschereins	4	-	1	6	4	4	-	1	4	1
innerorts	-	-	-	-	-	-	-	-	-	-
außerorts	4	-	1	6	4	4	-	1	4	1
Fehler beim Wiedereinordnen nach rechts	2	-	-	2	-	11	1	4	8	1
innerorts	-	-	-	-	-	6	-	1	5	1
außerorts	2	-	-	2	-	5	1	3	3	-
Sonstige Fehler beim Überholen (z.B. ohne genügenden Seitenabstand)	6	-	1	5	1	11	1	4	7	3
innerorts	3	-	-	3	-	9	1	3	6	-
außerorts	3	-	1	2	1	2	-	1	1	3
Fehler beim Überholtwerden	2	-	2	1	-	2	-	-	2	-
innerorts	-	-	-	-	-	-	-	-	-	-
außerorts	2	-	2	1	-	2	-	-	2	-
Nichtbeachten des Vorranges entgegen- kommender Fahrzeuge beim Vorbeifahren an haltenden Fahrzeugen, Absperrungen oder Hindernissen	-	-	-	-	1	3	-	-	8	2
innerorts	-	-	-	-	1	2	-	-	6	1
außerorts	-	-	-	-	-	1	-	-	2	1

Noch: 4. Ursachen von Straßenverkehrsunfällen
 Noch: 4.2 Straßenverkehrsunfälle und Verunglückte nach Unfallursachen

Ursache Ortslage	Unfälle mit Personen- schaden	Verunglückte			Schwerw. Unfälle mit Sach- schaden (i.e.S.)	Unfälle mit Personen- schaden	Verunglückte			Schwerw. Unfälle mit Sach- schaden (i.e.S.)
		Getötete	Schwer-	Leicht-			Getötete	Schwer-	Leicht-	
			verletzte					verletzte		
Noch: Mai 2008										
Nichtbeachten des nachfolgenden Verkehrs beim Vorbeifahren an haltenden Fahrzeugen, Absperrungen oder Hindernissen und/oder ohne rechtzeitige und deutliche Ankündigung des Ausschereins	-	-	-	-	-	-	-	-	-	-
innerorts	-	-	-	-	-	-	-	-	-	-
außerorts	-	-	-	-	-	-	-	-	-	-
Nebeneinanderfahren, fehlerhaftes Wechseln des Fahrstreifens beim Nebeneinanderfahren oder Nichtbeachten des Reißverschlussverfahrens	9	1	1	10	2	9	-	1	8	2
innerorts	5	-	-	5	1	7	-	-	7	1
außerorts	4	1	1	5	1	2	-	1	1	1
Nichtbeachten der Regel "rechts vor links"	7	-	-	7	5	11	-	4	8	4
innerorts	7	-	-	7	5	10	-	4	6	4
außerorts	-	-	-	-	-	1	-	-	2	-
Nichtbeachten der die Vorfahrt regelnden Verkehrszeichen	108	1	38	109	31	104	-	27	113	38
innerorts	83	-	21	78	20	75	-	16	75	33
außerorts	25	1	17	31	11	29	-	11	38	5
Nichtbeachten der Vorfahrt des durchgehenden Verkehrs auf Autobahnen oder Kraftfahrstraßen	-	-	-	-	-	-	-	-	-	-
innerorts	-	-	-	-	-	-	-	-	-	-
außerorts	-	-	-	-	-	-	-	-	-	-
Nichtbeachten der Vorfahrt durch Fahrzeuge, die aus Feld- und Waldwegen kommen	3	-	3	-	5	2	-	2	1	1
innerorts	1	-	1	-	-	1	-	1	-	1
außerorts	2	-	2	-	5	1	-	1	1	-
Nichtbeachten der Verkehrsregelung durch Polizeibeamte oder Lichtzeichen	11	-	5	19	7	5	-	-	5	4
innerorts	11	-	5	19	6	4	-	-	4	3
außerorts	-	-	-	-	1	1	-	-	1	1
Nichtbeachten des Vorranges entgegenkommender Fahrzeuge	1	-	2	1	2	1	-	1	-	-
innerorts	-	-	-	-	2	1	-	1	-	-
außerorts	1	-	2	1	-	-	-	-	-	-
Nichtbeachten des Vorranges von Schienenfahrzeugen an Bahnübergängen	-	-	-	-	-	3	2	2	4	1
innerorts	-	-	-	-	-	3	2	2	4	1
außerorts	-	-	-	-	-	-	-	-	-	-
Fehler beim Abbiegen	40	-	11	41	11	57	1	20	48	18
innerorts	30	-	8	31	10	40	-	12	34	15
außerorts	10	-	3	10	1	17	1	8	14	3
Fehler beim Wenden oder Rückwärtsfahren	22	-	5	19	7	22	-	2	21	4
innerorts	18	-	3	16	6	20	-	2	18	4
außerorts	4	-	2	3	1	2	-	-	3	-
Fehler beim Einfahren in den fließenden Verkehr (z.B. aus einem Grundstück, von einem anderen Straßenteil oder beim Anfahren vom Fahrbahnrand)	27	-	8	22	2	30	-	8	27	7
innerorts	27	-	8	22	2	28	-	6	25	7
außerorts	-	-	-	-	-	2	-	2	2	-
Falsches Verhalten gegenüber Fußgängern	1	-	-	1	-	3	-	-	3	-
an Fußgängerüberwegen	1	-	-	1	-	3	-	-	3	-
innerorts	1	-	-	1	-	-	-	-	-	-
außerorts	-	-	-	-	-	-	-	-	-	-
an Fußgängerfurten	2	-	1	1	-	2	-	-	2	-
innerorts	2	-	1	1	-	2	-	-	2	-
außerorts	-	-	-	-	-	-	-	-	-	-
beim Abbiegen	3	1	-	2	-	5	-	2	3	-
innerorts	3	1	-	2	-	5	-	2	3	-
außerorts	-	-	-	-	-	-	-	-	-	-
an Haltestellen (auch haltenden Schulbussen mit eingeschaltetem Warnblinklicht)	5	-	1	4	-	1	-	-	1	-
innerorts	5	-	1	4	-	1	-	-	1	-
außerorts	-	-	-	-	-	-	-	-	-	-
an anderen Stellen	28	1	4	24	-	28	-	8	22	-
innerorts	27	1	4	22	-	25	-	6	20	-
außerorts	1	-	-	2	-	3	-	2	2	-
Unzulässiges Halten oder Parken	-	-	-	-	-	-	-	-	-	-
innerorts	-	-	-	-	-	-	-	-	-	-
außerorts	-	-	-	-	-	-	-	-	-	-

Noch: Mai 2007

Noch: 4. Ursachen von Straßenverkehrsunfällen
 Noch: 4.2 Straßenverkehrsunfälle und Verunglückte nach Unfallursachen

Ursache Ortslage	Unfälle mit Personen- schaden	Verunglückte			Schwerw. Unfälle mit Sach- schaden (i.e.S.)	Unfälle mit Personen- schaden	Verunglückte			Schwerw. Unfälle mit Sach- schaden (i.e.S.)
		Getötete	Schwer-	Leicht-			Getötete	Schwer-	Leicht-	
			verletzte					verletzte		
Noch: Mai 2008										
Noch: Mai 2007										
Mangelnde Sicherung haltender oder liegen- gebliebener Fahrzeuge und von Unfall- stellen sowie Schulbussen, bei denen										
Kinder ein- oder aussteigen	3	-	2	1	1	-	-	-	-	-
innerorts	3	-	2	1	1	-	-	-	-	-
außerorts	-	-	-	-	-	-	-	-	-	-
Verkehrswidriges Verhalten beim Ein- oder										
Aussteigen, Be- oder Entladen	2	-	1	1	-	6	-	1	5	-
innerorts	2	-	1	1	-	6	-	1	5	-
außerorts	-	-	-	-	-	-	-	-	-	-
Nichtbeachten der Beleuchtungs- vorschriften	-	-	-	-	-	-	-	-	-	-
innerorts	-	-	-	-	-	-	-	-	-	-
außerorts	-	-	-	-	-	-	-	-	-	-
Überladung, Überbesetzung	-	-	-	-	1	-	-	-	-	-
innerorts	-	-	-	-	-	-	-	-	-	-
außerorts	-	-	-	-	1	-	-	-	-	-
Unzureichend gesicherte Ladung oder										
Fahrzeugzubehörteile	-	-	-	-	1	3	-	-	3	1
innerorts	-	-	-	-	1	1	-	-	1	-
außerorts	-	-	-	-	-	2	-	-	2	1
Andere Fehler beim Fahrzeugführer	156	3	49	129	29	126	3	45	110	16
innerorts	101	2	30	85	17	68	-	24	54	7
außerorts	55	1	19	44	12	58	3	21	56	9
Technische Mängel, Wartungsmängel										
Beleuchtung	-	-	-	-	-	1	-	1	-	-
innerorts	-	-	-	-	-	-	-	-	-	-
außerorts	-	-	-	-	-	1	-	1	-	-
Bereifung	4	-	4	2	1	4	-	1	4	5
innerorts	1	-	1	-	-	-	-	-	-	-
außerorts	3	-	3	2	1	4	-	1	4	5
Bremsen	6	1	4	4	-	2	-	-	2	-
innerorts	5	1	4	3	-	1	-	-	1	-
außerorts	1	-	-	1	-	1	-	-	1	-
Lenkung	-	-	-	-	-	-	-	-	-	-
innerorts	-	-	-	-	-	-	-	-	-	-
außerorts	-	-	-	-	-	-	-	-	-	-
Zugvorrichtung	-	-	-	-	-	-	-	-	-	-
innerorts	-	-	-	-	-	-	-	-	-	-
außerorts	-	-	-	-	-	-	-	-	-	-
Andere Mängel	2	-	1	1	-	5	-	2	4	1
innerorts	-	-	-	-	-	3	-	1	3	-
außerorts	2	-	1	1	-	2	-	1	1	1

Noch: 4. Ursachen von Straßenverkehrsunfällen
 Noch: 4.2 Straßenverkehrsunfälle und Verunglückte nach Unfallursacher

Ursache Ortslage	Unfälle mit Personen- schaden	Verunglückte			Schwerw. Unfälle mit Sach- schaden (i.e.S.)	Unfälle mit Personen- schaden	Verunglückte			Schwerw. Unfälle mit Sach- schaden (i.e.S.)
		Getötete	Schwer-	Leicht-			Getötete	Schwer-	Leicht-	
			verletzte					verletzte		
Noch: Mai 2008										
Fehlverhalten der Fußgänger										
Alkoholeinfluss	-	-	-	-	-	3	-	3	1	-
innerorts	-	-	-	-	-	1	-	1	-	-
außerorts	-	-	-	-	-	2	-	2	1	-
Einfluss anderer berauschender Mittel (z.B. Drogen, Rauschgift)	-	-	-	-	-	-	-	-	-	-
innerorts	-	-	-	-	-	-	-	-	-	-
außerorts	-	-	-	-	-	-	-	-	-	-
Übermüdung	-	-	-	-	-	-	-	-	-	-
innerorts	-	-	-	-	-	-	-	-	-	-
außerorts	-	-	-	-	-	-	-	-	-	-
Sonstige körperliche oder geistige Mängel	-	-	-	-	-	-	-	-	-	-
innerorts	-	-	-	-	-	-	-	-	-	-
außerorts	-	-	-	-	-	-	-	-	-	-
Falsches Verhalten										
beim Überschreiten der Fahrbahn an Stellen, an denen der Fußgängerverkehr durch Polizeibeamte oder Lichtzeichen geregelt war	1	-	1	-	-	3	-	2	2	-
innerorts	1	-	1	-	-	3	-	2	2	-
außerorts	-	-	-	-	-	-	-	-	-	-
auf Fußgängerüberwegen ohne Verkehrsrege- lung durch Polizeibeamte oder Licht- zeichen	-	-	-	-	-	-	-	-	-	-
innerorts	-	-	-	-	-	-	-	-	-	-
außerorts	-	-	-	-	-	-	-	-	-	-
in der Nähe von Kreuzungen oder Ein- mündungen, Lichtzeichenanlagen oder Fußgängerüberwegen bei dichtem Verkehr	-	-	-	-	-	-	-	-	-	-
innerorts	-	-	-	-	-	-	-	-	-	-
außerorts	-	-	-	-	-	-	-	-	-	-
an anderen Stellen:										
durch plötzliches Hervortreten hinter Sichthindernissen	4	-	1	3	-	1	-	-	1	-
innerorts	4	-	1	3	-	1	-	-	1	-
außerorts	-	-	-	-	-	-	-	-	-	-
ohne auf den Fahrzeugverkehr zu achten	10	-	3	7	-	7	-	5	5	-
innerorts	10	-	3	7	-	7	-	5	5	-
außerorts	-	-	-	-	-	-	-	-	-	-
durch sonstiges falsches Verhalten	2	-	1	1	-	3	1	1	2	-
innerorts	2	-	1	1	-	2	-	1	2	-
außerorts	-	-	-	-	-	1	1	-	-	-
Nichtbenutzen des Gehweges	-	-	-	-	-	-	-	-	-	-
innerorts	-	-	-	-	-	-	-	-	-	-
außerorts	-	-	-	-	-	-	-	-	-	-
Nichtbenutzen der vorgeschriebenen Straßenseite	-	-	-	-	-	1	-	-	1	-
innerorts	-	-	-	-	-	-	-	-	-	-
außerorts	-	-	-	-	-	1	-	-	1	-
Spielen auf oder neben der Fahrbahn	-	-	-	-	-	2	-	1	1	-
innerorts	-	-	-	-	-	2	-	1	1	-
außerorts	-	-	-	-	-	-	-	-	-	-
Andere Fehler der Fußgänger	4	-	1	3	-	9	1	4	7	-
innerorts	4	-	1	3	-	7	1	3	5	-
außerorts	-	-	-	-	-	2	-	1	2	-
Noch: Mai 2007										

Noch: 4. Ursachen von Straßenverkehrsunfällen
 Noch: 4.2 Straßenverkehrsunfälle und Verunglückte nach Unfallursacher

Ursache Ortslage	Unfälle mit Personen- schaden	Verunglückte			Schwerw. Unfälle mit Sach- schaden (i.e.S.)	Unfälle mit Personen- schaden	Verunglückte			Schwerw. Unfälle mit Sach- schaden (i.e.S.)
		Getötete	Schwer- verletzte	Leicht- verletzte			Getötete	Schwer- verletzte	Leicht- verletzte	
Noch: Mai 2008										
Noch: Mai 2007										
Straßenverhältnisse										
Verunreinigung durch ausgeflossenes Öl	3	-	-	3	-	3	-	3	1	-
innerorts	1	-	-	1	-	-	-	-	-	-
außerorts	2	-	-	2	-	3	-	3	1	-
Andere Verunreinigungen durch Straßen- benutzer	1	-	-	1	-	-	-	-	-	-
innerorts	-	-	-	-	-	-	-	-	-	-
außerorts	1	-	-	1	-	-	-	-	-	-
Schnee, Eis	-	-	-	-	-	-	-	-	-	-
innerorts	-	-	-	-	-	-	-	-	-	-
außerorts	-	-	-	-	-	-	-	-	-	-
Regen	4	2	1	3	5	32	1	14	32	15
innerorts	-	-	-	-	2	10	-	1	10	4
außerorts	4	2	1	3	3	22	1	13	22	11
Andere Einflüsse	-	-	-	-	-	-	-	-	-	2
innerorts	-	-	-	-	-	-	-	-	-	-
außerorts	-	-	-	-	-	-	-	-	-	2
Spurrillen im Zusammenhang mit Regen, Schnee oder Eis	-	-	-	-	1	1	-	-	1	-
innerorts	-	-	-	-	1	-	-	-	-	-
außerorts	-	-	-	-	-	1	-	-	1	-
Anderer Zustand der Straße	2	-	1	2	1	1	-	-	1	-
innerorts	2	-	1	2	-	-	-	-	-	-
außerorts	-	-	-	-	1	1	-	-	1	-
Nicht ordnungsgemäßer Zustand der Verkehrs- zeichen oder -einrichtungen	-	-	-	-	-	-	-	-	-	-
innerorts	-	-	-	-	-	-	-	-	-	-
außerorts	-	-	-	-	-	-	-	-	-	-
Mangelhafte Beleuchtung der Straße	-	-	-	-	-	-	-	-	-	-
innerorts	-	-	-	-	-	-	-	-	-	-
außerorts	-	-	-	-	-	-	-	-	-	-
Mangelhafte Sicherung von Bahnübergängen	-	-	-	-	-	-	-	-	-	-
innerorts	-	-	-	-	-	-	-	-	-	-
außerorts	-	-	-	-	-	-	-	-	-	-
Witterungseinflüsse										
Sichtbehinderung durch										
Nebel	1	-	-	2	-	-	-	-	-	-
innerorts	1	-	-	2	-	-	-	-	-	-
außerorts	-	-	-	-	-	-	-	-	-	-
starken Regen, Hagel, Schneegestöber usw	-	-	-	-	-	3	-	2	1	1
innerorts	-	-	-	-	-	2	-	1	1	-
außerorts	-	-	-	-	-	1	-	1	-	1
blendende Sonne	4	1	3	6	4	1	-	-	1	1
innerorts	2	1	1	1	3	1	-	-	1	1
außerorts	2	-	2	5	1	-	-	-	-	-
Seitenwind	-	-	-	-	1	1	-	-	3	-
innerorts	-	-	-	-	1	-	-	-	-	-
außerorts	-	-	-	-	-	1	-	-	3	-
Unwetter oder sonstige Witterungs- einflüsse	-	-	-	-	-	-	-	-	-	-
innerorts	-	-	-	-	-	-	-	-	-	-
außerorts	-	-	-	-	-	-	-	-	-	-
Hindernisse										
Nicht oder unzureichend gesicherte										
Arbeitsstelle auf der Fahrbahn	-	-	-	-	-	-	-	-	-	-
innerorts	-	-	-	-	-	-	-	-	-	-
außerorts	-	-	-	-	-	-	-	-	-	-
Wild auf der Fahrbahn	8	-	6	3	6	9	-	1	9	7
innerorts	2	-	1	1	1	1	-	-	1	-
außerorts	6	-	5	2	5	8	-	1	8	7
Anderes Tier auf der Fahrbahn	4	-	2	2	-	2	-	-	3	-
innerorts	2	-	-	2	-	1	-	-	1	-
außerorts	2	-	2	-	-	1	-	-	2	-
Sonstiges Hindernis auf der Fahrbahn	-	-	-	-	1	1	-	1	-	-
innerorts	-	-	-	-	1	-	-	-	-	-
außerorts	-	-	-	-	-	1	-	1	-	-
Sonstige Ursachen	6	-	4	6	1	2	-	1	1	-
innerorts	3	-	1	5	1	1	-	1	-	-
außerorts	3	-	3	1	-	1	-	-	1	-

Noch: 4. Ursachen von Straßenverkehrsunfällen
 Noch: 4.2 Straßenverkehrsunfälle und Verunglückte nach Unfallursachen

Ursache Ortslage	Unfälle mit Personen- schaden	Verunglückte			Schwerw. Unfälle mit Sach- schaden (i.e.S.)	Unfälle mit Personen- schaden	Verunglückte			Schwerw. Unfälle mit Sach- schaden (i.e.S.)
		Getötete	Schwer- verletzte	Leicht- verletzte			Getötete	Schwer- verletzte	Leicht- verletzte	
Januar - Mai 2008										
Fehlverhalten der Fahrzeugführer										
Alkoholeinfluss	194	4	82	166	148	260	12	134	220	143
innerorts	127	1	53	107	100	153	2	57	135	81
außerorts	67	3	29	59	48	107	10	77	85	62
Einfluss anderer berauschender Mittel (z.B. Drogen, Rauschgift)	21	1	19	14	3	14	-	5	9	5
innerorts	12	-	4	9	-	9	-	2	7	3
außerorts	9	1	15	5	3	5	-	3	2	2
Übermüdung	13	-	3	16	14	28	3	22	20	13
innerorts	3	-	-	6	8	5	-	4	2	4
außerorts	10	-	3	10	6	23	3	18	18	9
Sonstige körperliche oder geistige Mängel	45	-	15	49	9	33	1	17	22	3
innerorts	29	-	7	28	7	14	-	4	11	2
außerorts	16	-	8	21	2	19	1	13	11	1
Benutzung der falschen Fahrbahn (auch Richtungsfahrbahn) oder verbotswidrige Benutzung anderer Straßenteile	64	-	14	68	11	71	1	17	70	10
innerorts	49	-	7	49	7	55	1	10	49	7
außerorts	15	-	7	19	4	16	-	7	21	3
Verstoß gegen das Rechtsfahrgebot	147	3	78	161	94	220	11	130	213	76
innerorts	71	-	22	73	49	88	-	39	80	32
außerorts	76	3	56	88	45	132	11	91	133	44
Nicht angepasste Geschwindigkeit mit gleichzeitigem Überschreiten der zulässigen Höchstgeschwindigkeit	22	1	13	21	8	22	4	10	16	8
innerorts	11	-	10	9	6	13	-	5	10	3
außerorts	11	1	3	12	2	9	4	5	6	5
Nicht angepasste Geschwindigkeit in anderen Fällen	818	27	345	791	376	1 024	43	415	967	451
innerorts	272	5	83	282	161	328	6	113	306	166
außerorts	546	22	262	509	215	696	37	302	661	285
Ungenügender Sicherheitsabstand	333	5	29	424	55	426	2	61	512	92
innerorts	224	-	19	283	45	306	1	24	362	65
außerorts	109	5	10	141	10	120	1	37	150	27
Starkes Bremsen des Vorausfahrenden ohne zwingenden Grund	5	-	-	5	2	9	-	2	11	-
innerorts	5	-	-	5	2	3	-	-	4	-
außerorts	-	-	-	-	-	6	-	2	7	-
Unzulässiges Rechtsüberholen	2	-	-	2	1	3	-	-	3	3
innerorts	-	-	-	-	-	3	-	-	3	1
außerorts	2	-	-	2	1	-	-	-	-	2
Überholen trotz Gegenverkehrs	48	3	37	51	15	48	1	26	56	12
innerorts	2	-	2	2	3	10	-	2	12	1
außerorts	46	3	35	49	12	38	1	24	44	11
Überholen trotz unklarer Verkehrslage	41	2	33	39	13	59	2	10	72	17
innerorts	15	-	9	11	3	32	-	5	39	5
außerorts	26	2	24	28	10	27	2	5	33	12
Überholen trotz unzureichender Sicht- verhältnisse	6	-	7	4	2	8	-	5	8	2
innerorts	-	-	-	-	-	2	-	-	4	-
außerorts	6	-	7	4	2	6	-	5	4	2
Überholen ohne Beachtung des nachfolgenden Verkehrs und/oder ohne rechtzeitige und deutliche Ankündigung des Ausschrens	17	1	6	21	16	20	-	8	19	9
innerorts	-	-	-	-	-	1	-	-	1	1
außerorts	17	1	6	21	16	19	-	8	18	8
Fehler beim Wiedereinordnen nach rechts	18	1	6	12	2	33	5	13	27	2
innerorts	4	-	1	4	-	10	1	2	8	1
außerorts	14	1	5	8	2	23	4	11	19	1
Sonstige Fehler beim Überholen (z.B. ohne genügenden Seitenabstand)	34	1	9	35	10	44	2	19	34	9
innerorts	19	-	2	19	2	22	1	7	15	1
außerorts	15	1	7	16	8	22	1	12	19	8
Fehler beim Überholtwerden	11	-	3	10	9	14	-	2	15	2
innerorts	2	-	-	3	-	4	-	-	5	1
außerorts	9	-	3	7	9	10	-	2	10	1
Nichtbeachten des Vorranges entgegen- kommender Fahrzeuge beim Vorbeifahren an haltenden Fahrzeugen, Absperrungen oder Hindernissen	5	-	1	11	5	9	-	1	16	5
innerorts	4	-	1	9	5	6	-	1	11	3
außerorts	1	-	-	2	-	3	-	-	5	2

Noch: 4. Ursachen von Straßenverkehrsunfällen
 Noch: 4.2 Straßenverkehrsunfälle und Verunglückte nach Unfallursachen

Ursache Ortslage	Unfälle mit Personen- schaden	Verunglückte			Schwerw. Unfälle mit Sach- schaden (i.e.S.)	Unfälle mit Personen- schaden	Verunglückte			Schwerw. Unfälle mit Sach- schaden (i.e.S.)
		Getötete	Schwer-	Leicht-			Getötete	Schwer-	Leicht-	
			verletzte					verletzte		
Noch: Januar - Mai 2008										
Noch: Januar - Mai 2007										
Mangelnde Sicherung haltender oder liegen- gebliebener Fahrzeuge und von Unfall- stellen sowie Schulbussen, bei denen Kinder ein- oder aussteigen	10	-	5	5	2	6	-	2	6	1
innerorts	8	-	4	4	2	6	-	2	6	1
außerorts	2	-	1	1	-	-	-	-	-	-
Verkehrswidriges Verhalten beim Ein- oder Aussteigen, Be- oder Entladen	6	-	3	4	1	16	-	3	13	1
innerorts	6	-	3	4	1	16	-	3	13	1
außerorts	-	-	-	-	-	-	-	-	-	-
Nichtbeachten der Beleuchtungs- vorschriften	1	-	1	-	1	1	-	-	1	1
innerorts	1	-	1	-	1	1	-	-	1	-
außerorts	-	-	-	-	-	-	-	-	-	1
Überladung, Überbesetzung	2	-	-	2	1	1	-	-	2	-
innerorts	2	-	-	2	-	1	-	-	2	-
außerorts	-	-	-	-	1	-	-	-	-	-
Unzureichend gesicherte Ladung oder Fahrzeugzubehörteile	3	-	-	4	9	6	-	3	3	7
innerorts	1	-	-	2	4	2	-	1	1	1
außerorts	2	-	-	2	5	4	-	2	2	6
Andere Fehler beim Fahrzeugführer	632	11	196	585	175	536	17	193	475	144
innerorts	390	4	96	354	107	310	3	92	273	77
außerorts	242	7	100	231	68	226	14	101	202	67
Technische Mängel, Wartungsmängel										
Beleuchtung	2	-	1	1	2	6	-	2	5	1
innerorts	2	-	1	1	2	3	-	1	3	-
außerorts	-	-	-	-	-	3	-	1	2	1
Bereifung	10	1	6	10	7	15	1	6	13	13
innerorts	1	-	1	-	1	-	-	-	-	1
außerorts	9	1	5	10	6	15	1	6	13	12
Bremsen	8	1	4	6	-	5	-	1	4	1
innerorts	7	1	4	5	-	3	-	1	2	-
außerorts	1	-	-	1	-	2	-	-	2	1
Lenkung	1	-	-	2	-	3	-	1	3	3
innerorts	1	-	-	2	-	2	-	1	2	2
außerorts	-	-	-	-	-	1	-	-	1	1
Zugvorrichtung	2	-	-	3	-	-	-	-	-	-
innerorts	2	-	-	3	-	-	-	-	-	-
außerorts	-	-	-	-	-	-	-	-	-	-
Andere Mängel	7	-	1	6	3	12	-	5	9	3
innerorts	4	-	-	4	2	7	-	2	6	1
außerorts	3	-	1	2	1	5	-	3	3	2

Noch: 4. Ursachen von Straßenverkehrsunfällen
 Noch: 4.2 Straßenverkehrsunfälle und Verunglückte nach Unfallursachen

Ursache Ortslage	Unfälle mit Personen- schaden	Verunglückte			Schwerw. Unfälle mit Sach- schaden (i.e.S.)	Unfälle mit Personen- schaden	Verunglückte			Schwerw. Unfälle mit Sach- schaden (i.e.S.)
		Getötete	Schwer-	Leicht-			Getötete	Schwer-	Leicht-	
			verletzte					verletzte		
Noch: Januar - Mai 2008										
Fehlverhalten der Fußgänger										
Alkoholeinfluss	14	1	7	6	1	15	2	10	6	1
innerorts	12	-	6	6	1	11	1	7	4	1
außerorts	2	1	1	-	-	4	1	3	2	-
Einfluss anderer berauschender Mittel (z.B. Drogen, Rauschgift)	-	-	-	-	-	-	-	-	-	-
innerorts	-	-	-	-	-	-	-	-	-	-
außerorts	-	-	-	-	-	-	-	-	-	-
Übermüdung	-	-	-	-	-	-	-	-	-	-
innerorts	-	-	-	-	-	-	-	-	-	-
außerorts	-	-	-	-	-	-	-	-	-	-
Sonstige körperliche oder geistige Mängel	-	-	-	-	-	1	-	1	-	-
innerorts	-	-	-	-	-	1	-	1	-	-
außerorts	-	-	-	-	-	-	-	-	-	-
Falsches Verhalten										
beim Überschreiten der Fahrbahn an Stellen, an denen der Fußgängerverkehr durch Polizeibeamte oder Lichtzeichen geregelt war										
innerorts	5	-	2	3	1	6	-	4	3	-
außerorts	5	-	2	3	1	6	-	4	3	-
auf Fußgängerüberwegen ohne Verkehrsrege- lung durch Polizeibeamte oder Licht- zeichen	-	-	-	-	-	1	-	1	-	-
innerorts	-	-	-	-	-	1	-	1	-	-
außerorts	-	-	-	-	-	-	-	-	-	-
in der Nähe von Kreuzungen oder Ein- mündungen, Lichtzeichenanlagen oder Fußgängerüberwegen bei dichtem Verkehr										
innerorts	2	-	1	1	-	2	-	2	-	-
außerorts	2	-	1	1	-	2	-	2	-	-
an anderen Stellen:										
durch plötzliches Hervortreten hinter Sichthindernissen										
innerorts	12	-	4	8	-	6	-	2	4	-
außerorts	12	-	4	8	-	6	-	2	4	-
ohne auf den Fahrzeugverkehr zu achten										
innerorts	44	1	19	26	-	40	-	22	25	1
außerorts	43	-	18	26	-	36	-	21	22	1
durch sonstiges falsches Verhalten										
innerorts	12	1	4	8	-	9	1	4	6	-
außerorts	11	-	4	8	-	7	-	4	5	-
Nichtbenutzen des Gehweges										
innerorts	1	-	-	1	-	1	-	-	1	-
außerorts	1	-	-	1	-	1	-	-	1	-
Nichtbenutzen der vorgeschriebenen Straßenseite										
innerorts	-	-	-	-	-	3	-	1	2	-
außerorts	-	-	-	-	-	1	-	1	-	-
Spielen auf oder neben der Fahrbahn										
innerorts	-	-	-	-	-	7	-	4	3	-
außerorts	-	-	-	-	-	7	-	4	3	-
Andere Fehler der Fußgänger										
innerorts	22	2	8	14	-	20	1	6	16	1
außerorts	18	-	6	13	-	17	1	5	13	1
außerorts	4	2	2	1	-	3	-	1	3	-

Noch: 4. Ursachen von Straßenverkehrsunfällen
 Noch: 4.2 Straßenverkehrsunfälle und Verunglückte nach Unfallursache

Ursache Ortslage	Unfälle mit Personen- schaden	Verunglückte			Schwerw. Unfälle mit Sach- schaden (i.e.S.)	Unfälle mit Personen- schaden	Verunglückte			Schwerw. Unfälle mit Sach- schaden (i.e.S.)
		Getötete	Schwer- verletzte	Leicht-			Getötete	Schwer- verletzte	Leicht-	
Noch: Januar - Mai 2008										
Noch: Januar - Mai 2007										
Straßenverhältnisse										
Verunreinigung durch ausgeflossenes Öl	5	-	-	6	2	5	-	3	3	1
innerorts	2	-	-	3	1	2	-	-	2	-
außerorts	3	-	-	3	1	3	-	3	1	1
Andere Verunreinigungen durch Straßenbenutzer	2	-	2	1	1	-	-	-	-	-
innerorts	-	-	-	-	-	-	-	-	-	-
außerorts	2	-	2	1	1	-	-	-	-	-
Schnee, Eis	104	2	27	121	84	174	3	56	174	163
innerorts	31	-	7	34	30	37	1	8	44	52
außerorts	73	2	20	87	54	137	2	48	130	111
Regen	44	3	11	47	46	75	3	27	86	31
innerorts	15	1	5	17	15	21	-	4	19	9
außerorts	29	2	6	30	31	54	3	23	67	22
Andere Einflüsse	5	-	2	4	-	1	-	1	-	4
innerorts	2	-	1	1	-	-	-	-	-	1
außerorts	3	-	1	3	-	1	-	1	-	3
Spurrillen im Zusammenhang mit Regen, Schnee oder Eis	3	-	2	5	2	1	-	-	1	1
innerorts	-	-	-	-	2	-	-	-	-	-
außerorts	3	-	2	5	-	1	-	-	1	1
Anderer Zustand der Straße	8	-	1	8	4	9	-	2	8	-
innerorts	4	-	1	4	1	3	-	-	4	-
außerorts	4	-	-	4	3	6	-	2	4	-
Nicht ordnungsgemäßer Zustand der Verkehrszeichen oder -einrichtungen	2	-	1	2	-	-	-	-	-	1
innerorts	-	-	-	-	-	-	-	-	-	1
außerorts	2	-	1	2	-	-	-	-	-	-
Mangelhafte Beleuchtung der Straße	-	-	-	-	-	1	-	1	-	1
innerorts	-	-	-	-	-	1	-	1	-	1
außerorts	-	-	-	-	-	-	-	-	-	-
Mangelhafte Sicherung von Bahnübergängen	-	-	-	-	-	-	-	-	-	-
innerorts	-	-	-	-	-	-	-	-	-	-
außerorts	-	-	-	-	-	-	-	-	-	-
Witterungseinflüsse										
Sichtbehinderung durch										
Nebel	7	-	4	7	1	3	-	2	3	-
innerorts	2	-	-	3	-	1	-	-	2	-
außerorts	5	-	4	4	1	2	-	2	1	-
starken Regen, Hagel, Schneegestöber usw.	9	-	2	7	4	8	-	4	4	3
innerorts	7	-	1	6	3	3	-	2	1	-
außerorts	2	-	1	1	1	5	-	2	3	3
blendende Sonne	21	1	14	21	9	20	-	5	21	6
innerorts	13	1	4	11	5	16	-	4	17	5
außerorts	8	-	10	10	4	4	-	1	4	1
Seitenwind	10	-	-	11	6	6	-	1	7	3
innerorts	-	-	-	-	3	-	-	-	-	-
außerorts	10	-	-	11	3	6	-	1	7	3
Unwetter oder sonstige Witterungseinflüsse	4	-	2	2	4	4	-	3	2	3
innerorts	1	-	-	1	1	2	-	1	2	-
außerorts	3	-	2	1	3	2	-	2	-	3
Hindernisse										
Nicht oder unzureichend gesicherte										
Arbeitsstelle auf der Fahrbahn	1	-	-	2	-	1	-	-	1	1
innerorts	-	-	-	-	-	1	-	-	1	-
außerorts	1	-	-	2	-	-	-	-	-	1
Wild auf der Fahrbahn	27	-	8	23	29	26	-	4	29	35
innerorts	4	-	1	3	3	6	-	-	6	5
außerorts	23	-	7	20	26	20	-	4	23	30
Anderes Tier auf der Fahrbahn	6	-	2	4	1	12	-	2	13	1
innerorts	2	-	-	2	-	9	-	-	10	1
außerorts	4	-	2	2	1	3	-	2	3	-
Sonstiges Hindernis auf der Fahrbahn	1	-	1	-	4	2	-	2	-	2
innerorts	-	-	-	-	3	-	-	-	-	-
außerorts	1	-	1	-	1	2	-	2	-	2
Sonstige Ursachen	125	5	44	132	36	41	2	15	33	19
innerorts	67	1	18	71	25	21	-	5	19	9
außerorts	58	4	26	61	11	20	2	10	14	10

5. Straßenverkehrsunfälle und Verunglückte nach Kreisen

Kreisfreie Stadt Landkreis Land Ortslage	Unfälle insgesamt	Davon					Verun- glückte Personen insgesamt	Davon		
		mit Personen- schaden	mit nur Sach- schaden	davon				Getötete	Schwer- verletzte	Leicht- verletzte
				schwierie- gende Unfälle mit Sachschaden (im engeren Sinne) ¹⁾	sonstige Sachschadens- unfälle unter dem Einfluss berauschender Mittel ²⁾	übrige Sach- schadens- unfälle				
Mai 2008										
Stadt Erfurt	476	63	413	30	9	374	80	1	10	69
innerorts	421	55	366	24	9	333	67	-	6	61
außerorts ohne Autobahn	29	4	25	2	-	23	6	-	2	4
auf Autobahnen	26	4	22	4	-	18	7	1	2	4
Stadt Gera	214	29	185	8	1	176	38	3	4	31
innerorts	188	27	161	4	1	156	36	3	3	30
außerorts ohne Autobahn	19	2	17	-	-	17	2	-	1	1
auf Autobahnen	7	-	7	4	-	3	-	-	-	-
Stadt Jena	232	41	191	5	3	183	49	1	6	42
innerorts	204	35	169	4	3	162	42	1	6	35
außerorts ohne Autobahn	12	5	7	-	-	7	6	-	-	6
auf Autobahnen	16	1	15	1	-	14	1	-	-	1
Stadt Suhl	56	5	51	3	2	46	5	-	2	3
innerorts	54	4	50	3	2	45	4	-	2	2
außerorts ohne Autobahn	1	-	1	-	-	1	-	-	-	-
auf Autobahnen	1	1	-	-	-	-	1	-	-	1
Stadt Weimar	153	26	127	5	1	121	34	-	8	26
innerorts	138	22	116	5	1	110	29	-	7	22
außerorts ohne Autobahn	7	2	5	-	-	5	3	-	1	2
auf Autobahnen	8	2	6	-	-	6	2	-	-	2
Stadt Eisenach	137	21	116	1	4	111	24	1	3	20
innerorts	103	13	90	1	4	85	13	1	1	11
außerorts ohne Autobahn	18	7	11	-	-	11	10	-	2	8
auf Autobahnen	16	1	15	-	-	15	1	-	-	1
Eichsfeld	209	32	177	10	4	163	41	-	14	27
innerorts	119	16	103	6	4	93	18	-	5	13
außerorts ohne Autobahn	86	16	70	4	-	66	23	-	9	14
auf Autobahnen	4	-	4	-	-	4	-	-	-	-
Nordhausen	175	20	155	7	-	148	30	1	4	25
innerorts	128	12	116	3	-	113	19	-	3	16
außerorts ohne Autobahn	37	8	29	3	-	26	11	1	1	9
auf Autobahnen	10	-	10	1	-	9	-	-	-	-
Wartburgkreis	248	45	203	18	4	181	60	3	16	41
innerorts	139	24	115	9	4	102	31	-	8	23
außerorts ohne Autobahn	87	20	67	9	-	58	28	3	7	18
auf Autobahnen	22	1	21	-	-	21	1	-	1	-
Unstrut-Hainich-Kreis	202	37	165	15	-	150	61	2	19	40
innerorts	129	21	108	7	-	101	29	-	6	23
außerorts ohne Autobahn	73	16	57	8	-	49	32	2	13	17
auf Autobahnen	-	-	-	-	-	-	-	-	-	-
Kyffhäuserkreis	175	32	143	6	1	136	39	1	14	24
innerorts	120	20	100	2	-	98	24	-	7	17
außerorts ohne Autobahn	55	12	43	4	1	38	15	1	7	7
auf Autobahnen	-	-	-	-	-	-	-	-	-	-
Schmalkalden-Meiningen	209	38	171	2	2	167	50	-	14	36
innerorts	131	20	111	2	2	107	24	-	5	19
außerorts ohne Autobahn	68	17	51	-	-	51	25	-	9	16
auf Autobahnen	10	1	9	-	-	9	1	-	-	1

1) Straftatbestand oder Ordnungswidrigkeit und gleichzeitig mindestens ein Kfz nicht mehr fahrbereit

2) Unfallbeteiligter stand unter dem Einfluss berauschender Mittel und alle beteiligten Kfz waren fahrbereit.

Noch: 5. Straßenverkehrsunfälle und Verunglückte nach Kreisen

Kreisfreie Stadt Landkreis Land Ortslage	Unfälle insgesamt	Davon					Verun- glückte Personen insgesamt	Davon		
		mit Personen- schaden	mit nur Sach- schaden	davon				Getötete	Schwer- verletzte	Leicht- verletzte
				schwerwie- gende Unfälle mit Sachschaden (im engeren Sinne) ¹⁾	sonstige Sachschadens- unfälle unter dem Einfluss berauschender Mittel ²⁾	übrige Sach- schadens- unfälle				
Noch: Mai 2008										
Gotha	295	52	243	9	5	229	72	2	10	60
innerorts	185	34	151	5	4	142	41	-	5	36
außerorts ohne Autobahn	88	14	74	4	1	69	26	2	4	20
auf Autobahnen	22	4	18	-	-	18	5	-	1	4
Sömmerda	139	25	114	5	-	109	31	1	10	20
innerorts	78	15	63	2	-	61	18	-	6	12
außerorts ohne Autobahn	54	9	45	3	-	42	12	1	4	7
auf Autobahnen	7	1	6	-	-	6	1	-	-	1
Hildburghausen	112	18	94	5	3	86	22	1	9	12
innerorts	63	11	52	4	1	47	13	-	4	9
außerorts ohne Autobahn	46	7	39	1	2	36	9	1	5	3
auf Autobahnen	3	-	3	-	-	3	-	-	-	-
Ilm-Kreis	250	32	218	7	3	208	43	-	18	25
innerorts	152	15	137	4	3	130	16	-	6	10
außerorts ohne Autobahn	69	14	55	2	-	53	21	-	9	12
auf Autobahnen	29	3	26	1	-	25	6	-	3	3
Weimarer Land	193	25	168	17	3	148	42	-	16	26
innerorts	89	11	78	9	1	68	12	-	5	7
außerorts ohne Autobahn	65	11	54	7	2	45	26	-	11	15
auf Autobahnen	39	3	36	1	-	35	4	-	-	4
Sonneberg	121	17	104	8	6	90	20	1	10	9
innerorts	97	13	84	4	6	74	13	-	7	6
außerorts ohne Autobahn	24	4	20	4	-	16	7	1	3	3
auf Autobahnen	-	-	-	-	-	-	-	-	-	-
Saalfeld-Rudolstadt	219	42	177	6	4	167	54	2	7	45
innerorts	149	31	118	3	3	112	40	1	5	34
außerorts ohne Autobahn	70	11	59	3	1	55	14	1	2	11
auf Autobahnen	-	-	-	-	-	-	-	-	-	-
Saale-Holzland-Kreis	282	49	233	6	2	225	64	-	6	58
innerorts	112	26	86	2	1	83	33	-	3	30
außerorts ohne Autobahn	77	18	59	2	1	56	26	-	3	23
auf Autobahnen	93	5	88	2	-	86	5	-	-	5
Saale-Orla-Kreis	243	31	212	5	4	203	46	1	10	35
innerorts	114	13	101	3	4	94	18	1	6	11
außerorts ohne Autobahn	91	13	78	1	-	77	16	-	4	12
auf Autobahnen	38	5	33	1	-	32	12	-	-	12
Greiz	192	28	164	7	5	152	30	1	10	19
innerorts	116	17	99	5	5	89	17	-	4	13
außerorts ohne Autobahn	67	10	57	2	-	55	12	1	6	5
auf Autobahnen	9	1	8	-	-	8	1	-	-	1
Altenburger Land	178	29	149	3	2	144	34	-	15	19
innerorts	127	21	106	3	2	101	24	-	10	14
außerorts ohne Autobahn	44	7	37	-	-	37	8	-	3	5
auf Autobahnen	7	1	6	-	-	6	2	-	2	-
Thüringen	4 710	737	3 973	188	68	3 717	969	22	235	712
innerorts	3 156	476	2 680	114	60	2 506	581	7	120	454
außerorts ohne Autobahn	1 187	227	960	59	8	893	338	14	106	218
auf Autobahnen	367	34	333	15	-	318	50	1	9	40
davon										
kreisfreie Städte	1 268	185	1 083	52	20	1 011	230	6	33	191
Landkreise	3 442	552	2 890	136	48	2 706	739	16	202	521

1) Straftatbestand oder Ordnungswidrigkeit und gleichzeitig mindestens ein Kfz nicht mehr fahrbereit

2) Unfallbeteiligter stand unter dem Einfluss berauschender Mittel und alle beteiligten Kfz waren fahrbereit.

6. Straßenverkehrsunfälle unter Alkoholeinwirkung sowie Verunglückte nach Kreisen

Kreisfreie Stadt Landkreis Land	Unfälle unter Alkohol- einfluss insgesamt	Davon					Verun- glückte Personen insgesamt	Davon		
		mit Personenschaden			mit nur Sachschaden			Getötete	Schwer- verletzte	Leicht- verletzte
		mit Getöteten	mit Schwer- verletzten	mit Leicht- verletzten	schwerwie- gende Unfälle (im engeren Sinne) ¹⁾	sonstige Unfälle unter dem Einfluss berauschender Mittel ²⁾				
Mai 2008										
Stadt Erfurt	15	-	-	-	6	9	-	-	-	-
Stadt Gera	3	-	1	1	-	1	3	-	1	2
Stadt Jena	6	-	1	1	1	3	2	-	1	1
Stadt Suhl	2	-	-	-	-	2	-	-	-	-
Stadt Weimar	2	-	-	1	-	1	3	-	-	3
Stadt Eisenach	5	-	-	1	-	4	1	-	-	1
Eichsfeld	10	-	1	1	4	4	5	-	3	2
Nordhausen	2	-	-	2	-	-	5	-	-	5
Wartburgkreis	11	-	1	2	4	4	3	-	1	2
Unstrut-Hainich-Kreis	4	1	-	-	3	-	1	1	-	-
Kyffhäuserkreis	3	-	-	1	1	1	1	-	-	1
Schmalkalden-Meiningen	2	-	-	-	-	2	-	-	-	-
Gotha	10	-	3	2	-	5	7	-	3	4
Sömmerda	2	-	1	1	-	-	2	-	1	1
Hildburghausen	7	-	3	-	1	3	5	-	4	1
Ilm-Kreis	8	-	1	3	1	3	5	-	1	4
Weimarer Land	5	-	1	-	1	3	1	-	1	-
Sonneberg	10	-	1	1	2	6	2	-	1	1
Saalfeld-Rudolstadt	12	1	2	5	-	4	9	1	2	6
Saale-Holzland-Kreis	8	-	1	4	1	2	7	-	1	6
Saale-Orla-Kreis	8	-	-	2	2	4	3	-	-	3
Greiz	10	1	1	1	2	5	3	1	1	1
Altenburger Land	7	-	4	1	-	2	5	-	4	1
Thüringen	152	3	22	30	29	68	73	3	25	45
davon										
kreisfreie Städte	33	-	2	4	7	20	9	-	2	7
Landkreise	119	3	20	26	22	48	64	3	23	38

1) Straftatbestand oder Ordnungswidrigkeit und gleichzeitig mindestens ein Kfz nicht mehr fahrbereit

2) Unfallbeteiligter stand unter dem Einfluss berauscher Mittel und alle beteiligten Kfz waren fahrbereit.