

Statistischer Bericht

HI - m 9 / 08

**Straßenverkehrsunfälle
in Thüringen
September 2008
- vorläufige Ergebnisse -**

Bestell - Nr. 08 102



Inhaltsverzeichnis

	Seite
Vorbemerkungen	2
Tabellen	
1. Straßenverkehrsunfälle und Verunglückte	
1.1 Gesamtübersicht	4
1.2 Nach Tagesdatum und Ortslage	6
1.3 Nach Straßenarten	8
1.4 Nach Unfallarten	9
1.5 Nach Unfalltypen	10
1.6 Nach Art der Verkehrsbeteiligung und Ortslage	11
1.7 Nach Unfallkategorien und Ortslage	13
2. Getötete und Verletzte im Straßenverkehr	
2.1 Nach Art der Verkehrsbeteiligung	14
2.2 Nach Art der Verkehrsbeteiligung, Altersgruppen und Geschlecht	16
2.3 Nach Altersgruppen und Geschlecht	24
3. An Straßenverkehrsunfällen beteiligte Fahrzeugführer und Fußgänger	
3.1 Beteiligte nach Art der Verkehrsbeteiligung	26
3.2 Beteiligte an Unfällen mit Personenschaden nach Art der Verkehrsbeteiligung und Altersgruppen	27
3.3 Hauptverursacher nach Art der Verkehrsbeteiligung, Altersgruppen und Geschlecht	29
4. Ursachen von Straßenverkehrsunfällen	
4.1 Fehlverhalten der Fahrzeugführer bei Straßenverkehrsunfällen mit Personenschaden	31
4.2 Straßenverkehrsunfälle und Verunglückte nach Unfallursachen	32
5. Straßenverkehrsunfälle und Verunglückte nach Kreisen	42
6. Straßenverkehrsunfälle unter Alkoholeinwirkung sowie Verunglückte nach Kreisen	44
Grafik	
Straßenverkehrsunfälle mit Personenschaden und dabei verunglückte Personen	5

Vorbemerkungen

Rechtsgrundlage

Die Rechtsgrundlage für die Durchführung der Straßenverkehrsunfallstatistik bildet das Verkehrsstatistikgesetz in der Fassung der Bekanntmachung vom 20. Februar 2004 (BGBl. I S. 318), zuletzt geändert durch Artikel 19 des Gesetzes vom 7. September 2007 (BGBl. I S. 2246), in Verbindung mit dem Gesetz über die Statistik für Bundeszwecke (Bundesstatistikgesetz - BStatG) vom 22. Januar 1987 (BGBl. I S. 462, 565), zuletzt geändert durch Artikel 3 des Gesetzes vom 7. September 2007 (BGBl. I S. 2246).

Methodische Hinweise

Ein für die Straßenverkehrsunfallstatistik meldepflichtiger Unfall liegt vor, wenn infolge des Fahrverkehrs auf öffentlichen Straßen und Plätzen Personen getötet oder verletzt oder Sachschäden verursacht worden sind. Auskunftspflichtig sind die Polizeidienststellen, deren Beamte den Unfall aufgenommen haben. Daraus folgt, dass die Statistik nur solche Unfälle erfasst, zu denen die Polizei herangezogen wurde. Grundlage für die Statistik der Straßenverkehrsunfälle sind die auf maschinenlesbaren Datenträgern übergebenen Angaben der Verkehrsunfallanzeigen sowie die Meldungen über die sonstigen Sachschadensunfälle ohne Alkoholeinwirkung, die entsprechend o.g. Gesetz nur anzahlmäßig erfasst werden und im vorliegenden Bericht lediglich in den Tabellen 1 und 13 ausgewiesen werden.

Jeder Unfall wird nur einmal ausgewiesen. Das Zuordnungskriterium ist die jeweils schwerste Unfallfolge. Alle Angaben der Vormonate des Berichtsjahres sind um Nachmeldungen bereinigt, die Angaben des Vorjahres sind endgültig.

Bei der Ermittlung der Unfallursache werden von dem den Unfall aufnehmenden Polizeibeamten die vorläufig festgestellten Ursachen von höchstens zwei Beteiligten angegeben, welche die wesentlichsten Ursachen für den Unfall gesetzt haben. Hierbei können für die betreffenden Beteiligten jeweils bis zu drei Ursachen angegeben werden. Wenn auch äußere Umstände, wie z.B. Straßenverhältnisse, Witterungseinflüsse und Hindernisse auf der Fahrbahn, für den Unfall ursächlich waren, so werden außerdem je Unfall bis zu zwei "allgemeine Ursachen" festgehalten. Die Gesamtzahl der von der Statistik ausgewiesenen Ursachen ist daher immer größer als die Zahl der Unfälle.

Erläuterung der Begriffe

Unfälle mit Personenschaden

Unfälle, bei denen infolge des Fahrverkehrs auf öffentlichen Straßen und Plätzen Personen getötet oder verletzt werden, unabhängig von der Höhe des Sachschadens.

Unfälle mit nur Sachschaden

- Schwerwiegender Unfall mit Sachschaden (im engeren Sinne):

Unfall mit Straftatbestand oder Ordnungswidrigkeit (Bußgeld). Gleichzeitig muss mindestens ein Kraftfahrzeug auf Grund eines Unfallschadens von der Unfallstelle abgeschleppt werden (nicht fahrbereit).

- Sonstiger Sachschadensunfall unter dem Einfluss berauschender Mittel :

Unfallbeteiligter steht unter dem Einfluss von Alkohol oder anderer berauschender Mittel.

Alle beteiligten Kraftfahrzeuge sind fahrbereit.

- Übriger Sachschadensunfall:

Alle übrigen Sachschadensunfälle. Dazu zählen alle Sachschadensunfälle

1. die im Verwarngeldverfahren abgeschlossen werden können, unabhängig von der Fahrbereitschaft beteiligter Fahrzeuge
2. mit Straftatbestand oder Ordnungswidrigkeit (Bußgeld), aber nicht unter dem Einfluss von Alkohol oder anderer berauschender Mittel. Alle Kraftfahrzeuge sind fahrbereit.

Beteiligte

Als Beteiligte an einem Straßenverkehrsunfall werden alle Fahrzeugführer oder Fußgänger erfasst, die selbst oder deren Fahrzeug Schäden erlitten oder hervorgerufen haben. Mitfahrer zählen in der Statistik nicht zu den Unfallbeteiligten.

Hauptverursacher

Beteiligter, der nach dem ersten Anschein die wesentlichste Ursache zum Unfall gesetzt hat.

Verunglückte

Als Verunglückte zählen alle Personen (auch Mitfahrer), die bei einem Straßenverkehrsunfall getötet oder verletzt wurden. Bei den Verletzten wird noch unterschieden nach Schwerverletzten und Leichtverletzten. Dabei werden erfasst als

- Getötete:

Personen, die sofort an der Unfallstelle oder innerhalb von 30 Tagen an den Unfallfolgen sterben.

- Schwerverletzte:

Personen, die zur stationären Behandlung (mindestens 24 Stunden) in ein Krankenhaus aufgenommen werden.

- Leichtverletzte:

Hierzu zählen alle übrigen Verletzten.

Unfälle auf Autobahnen

Unfälle auf Autobahnen gelten generell als Unfälle außerhalb von Ortschaften.

Unfälle in Ortschaften

Als Unfälle innerhalb von Ortschaften gelten Unfälle, die sich innerhalb der mit gelben Ortstafeln kenntlich gemachten geschlossenen Ortschaften ereignet haben. Andernfalls handelt es sich um Unfälle außerhalb von Ortschaften.

Unfallart

Die Unfallart beschreibt vom gesamten Unfallablauf die Bewegungsrichtung der beteiligten Fahrzeuge zueinander beim ersten Zusammenstoß auf der Fahrbahn oder, wenn es nicht zum Zusammenstoß gekommen ist, die erste mechanische Einwirkung auf einen Verkehrsteilnehmer. Es werden zehn Unfallarten unterschieden, die in der "Systematik der Unfallarten zur Straßenverkehrsunfallstatistik ab 1975" im Einzelnen definiert sind.

Unfalltyp

Der Unfalltyp beschreibt die Konfliktsituation, die zum Unfall führte, d.h. die Phase des Verkehrsgeschehens, in der ein Fehlverhalten oder eine sonstige Ursache den weiteren Ablauf nicht mehr kontrollierbar machte.

Unterschieden werden folgende sieben Unfalltypen:

- Fahrrunfall
- Abbiegeunfall
- Einbiegen/Kreuzen-Unfall
- Überschreitenunfall
- Unfall durch ruhenden Verkehr
- Unfall im Längsverkehr
- Sonstiger Unfall

Abkürzungen

i.e.S. im engeren Sinne

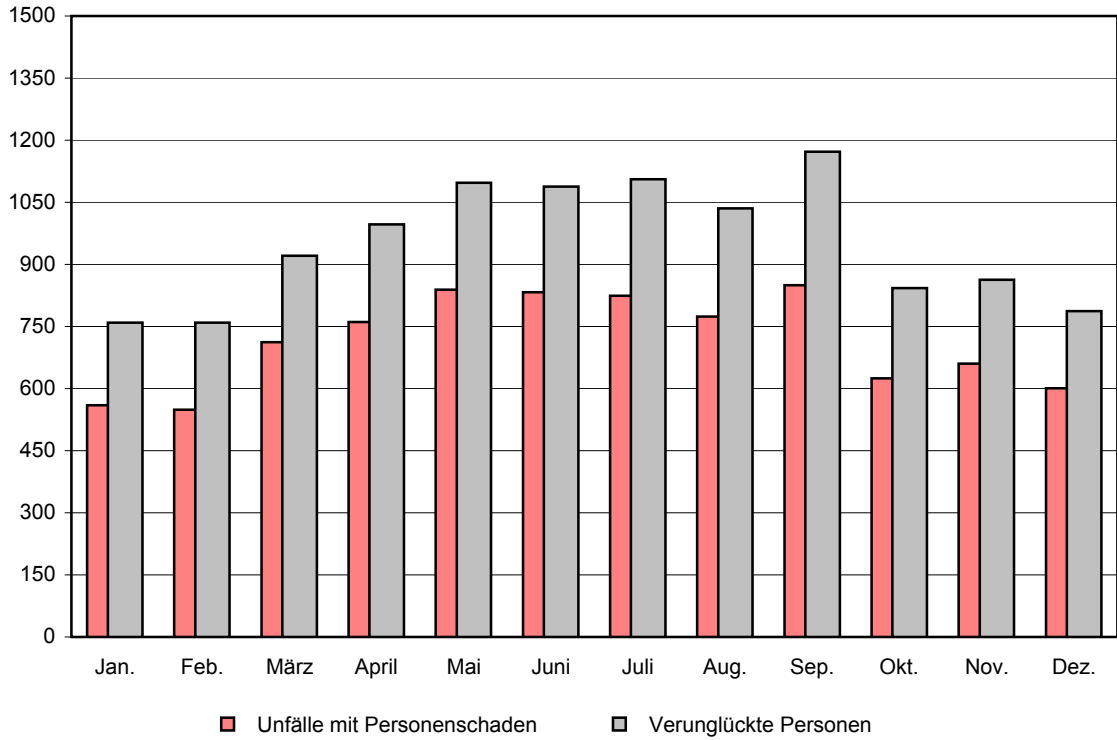
1. Straßenverkehrsunfälle und Verunglückte
1.1 Gesamtübersicht

Unfallkategorie	September		Zu- bzw. Abnahme (-) September 2008 gegenüber		Januar - September		Zu- bzw. Abnahme (-) gegenüber dem gleichen Zeitraum des Vorjahres
	2008	2007	August 2008	September 2007	2008	2007	
Verunglückte Personen							
Unfälle	5 045	5 345	444	- 300	42 107	44 300	- 5,0
davon							
Unfälle mit Personenschaden	695	850	- 54	- 155	5 975	6 702	- 10,8
darunter unter Alkoholeinwirkung	52	70	-	- 18	428	520	- 17,7
davon							
Unfälle mit Getöteten	18	10	1	8	133	129	3,1
Unfälle mit Verletzten	677	840	- 55	- 163	5 842	6 573	- 11,1
davon							
Unfälle mit Schwerverletzten	194	221	- 38	- 27	1 612	1 779	- 9,4
Unfälle mit Leichtverletzten	483	619	- 17	- 136	4 230	4 794	- 11,8
Unfälle mit nur Sachschaden	4 350	4 495	485	- 145	36 132	37 598	- 3,9
davon							
schwerwiegende Unfälle mit Sachschaden (im engeren Sinne) ¹⁾	233	279	26	- 46	1 947	2 330	- 16,4
darunter unter Alkoholeinwirkung	21	31	- 4	- 10	248	277	- 10,5
sonstige Sachschadensunfälle unter dem Einfluss berauschender Mittel ²⁾	39	49	- 20	- 10	463	507	- 8,7
übrige Sachschadensunfälle	4 078	4 167	470	- 89	33 722	34 761	- 3,0
Verunglückte Personen	914	1 172	- 55	- 258	7 909	8 934	- 11,5
darunter bei Unfällen unter Alkoholeinwirkung	68	92	8	- 24	533	706	- 24,5
davon							
getötete Personen	21	10	3	11	140	139	0,7
verletzte Personen	893	1 162	- 58	- 269	7 769	8 795	- 11,7
davon							
schwerverletzte Personen	229	268	- 51	- 39	1 936	2 159	- 10,3
leichtverletzte Personen	664	894	- 7	- 230	5 833	6 636	- 12,1

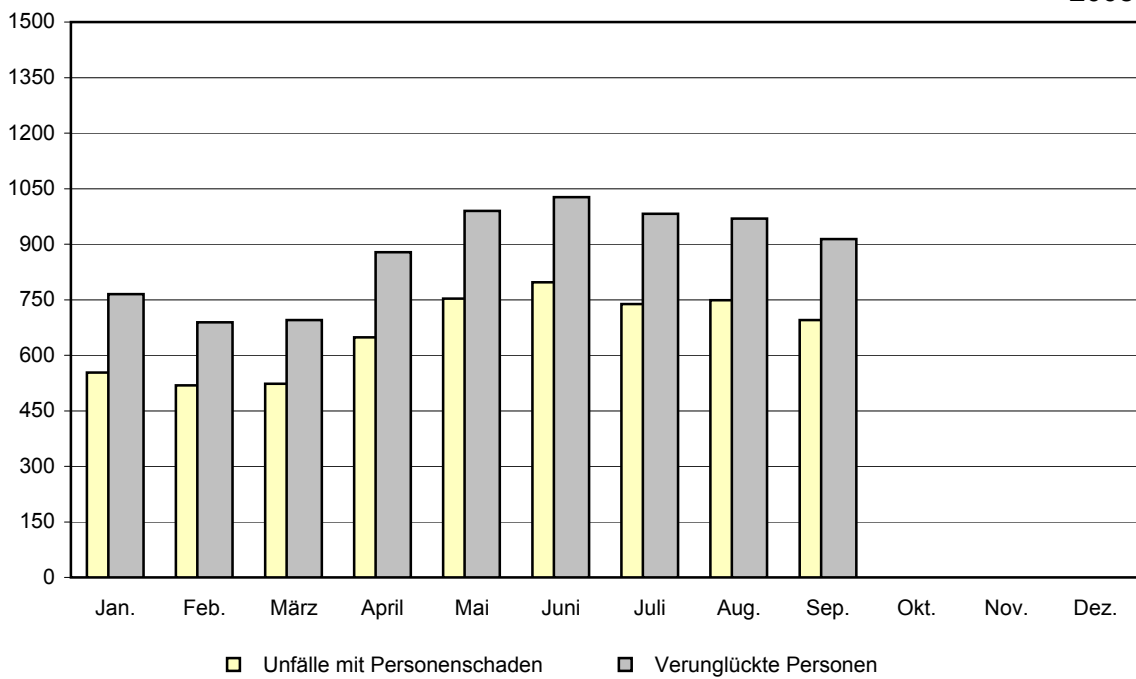
1) Straftatbestand oder Ordnungswidrigkeit und gleichzeitig mindestens ein Kfz nicht mehr fahrbereit
2) Unfallbeteiligter stand unter dem Einfluss berauschender Mittel und alle beteiligten Kfz waren fahrbereit.

Straßenverkehrsunfälle mit Personenschaden

2007



2008



Noch: 1. Straßenverkehrsunfälle und Verunglückte
1.2 Nach Tagesdatum und Ortslage

Tagesdatum	Unfälle mit Personen- schaden	Davon mit			Verunglückte			Schwerwie- gende Unfälle mit Sachschaden (i.e.S.) ¹⁾	Unfälle mit Personen- u. schwerw. Un- fälle m. Sach- schaden (i.e.S.)
		Getöteten	Schwer-	Leicht-	Getötete	Schwer-	Leicht-		
			verletzten			verletzte			
September 2008									
innerorts									
1. Montag	21	1	1	19	1	1	23	5	26
2. Dienstag	13	-	2	11	-	2	13	5	18
3. Mittwoch	18	-	4	14	-	4	19	1	19
4. Donnerstag	7	-	-	7	-	-	7	4	11
5. Freitag	18	-	4	14	-	4	16	7	25
6. Samstag	14	-	2	12	-	3	15	2	16
7. Sonntag	10	-	4	6	-	4	8	1	11
8. Montag	13	-	3	10	-	3	10	-	13
9. Dienstag	27	1	5	21	1	5	24	4	31
10. Mittwoch	15	-	2	13	-	2	14	5	20
11. Donnerstag	12	-	3	9	-	3	9	8	20
12. Freitag	17	-	4	13	-	4	14	4	21
13. Samstag	10	-	3	7	-	3	10	3	13
14. Sonntag	9	-	1	8	-	1	8	4	13
15. Montag	8	-	1	7	-	1	11	6	14
16. Dienstag	10	-	1	9	-	1	15	5	15
17. Mittwoch	8	-	4	4	-	4	4	4	12
18. Donnerstag	13	-	2	11	-	2	17	3	16
19. Freitag	11	-	1	10	-	1	12	4	15
20. Samstag	12	1	5	6	1	5	10	2	14
21. Sonntag	9	-	4	5	-	4	10	4	13
22. Montag	15	-	2	13	-	2	16	3	18
23. Dienstag	15	-	2	13	-	2	13	10	25
24. Mittwoch	14	-	1	13	-	1	19	2	16
25. Donnerstag	9	-	4	5	-	4	5	5	14
26. Freitag	18	-	7	11	-	8	14	4	22
27. Samstag	12	-	4	8	-	5	9	8	20
28. Sonntag	15	-	2	13	-	2	17	5	20
29. Montag	13	-	-	13	-	-	15	3	16
30. Dienstag	9	-	2	7	-	2	7	6	15
Zusammen	395	3	80	312	3	83	384	127	522
außerorts, einschließlich Autobahn									
1. Montag	19	-	8	11	-	9	22	8	27
2. Dienstag	4	1	1	2	3	1	6	1	5
3. Mittwoch	8	-	1	7	-	1	7	5	13
4. Donnerstag	9	-	4	5	-	6	7	5	14
5. Freitag	17	-	8	9	-	9	14	1	18
6. Samstag	15	1	3	11	1	5	18	3	18
7. Sonntag	11	2	3	6	2	3	7	3	14
8. Montag	10	-	5	5	-	5	8	1	11
9. Dienstag	8	-	1	7	-	1	9	5	13
10. Mittwoch	6	-	5	1	-	7	5	4	10
11. Donnerstag	8	1	3	4	1	5	5	-	8
12. Freitag	6	-	1	5	-	1	6	3	9
13. Samstag	7	2	3	2	2	3	3	2	9
14. Sonntag	5	1	2	2	1	2	2	3	8
15. Montag	9	1	5	3	1	6	3	3	12
16. Dienstag	8	-	2	6	-	2	8	-	8
17. Mittwoch	5	-	3	2	-	3	5	4	9
18. Donnerstag	6	-	2	4	-	2	6	-	6
19. Freitag	8	1	2	5	1	2	10	2	10
20. Samstag	3	-	3	-	-	3	1	2	5
21. Sonntag	16	1	7	8	2	10	14	10	26
22. Montag	22	-	4	18	-	6	20	9	31
23. Dienstag	14	-	8	6	-	11	12	9	23
24. Mittwoch	17	1	7	9	1	12	14	5	22
25. Donnerstag	7	-	2	5	-	2	7	3	10
26. Freitag	17	1	4	12	1	6	22	2	19
27. Samstag	6	-	4	2	-	4	7	4	10
28. Sonntag	12	1	7	4	1	8	15	2	14
29. Montag	6	1	1	4	1	1	9	6	12
30. Dienstag	11	-	5	6	-	10	8	1	12
Zusammen	300	15	114	171	18	146	280	106	406

1) Schwerwiegender Unfall mit Sachschaden (i.e.S.) - Straftatbestand oder Ordnungswidrigkeit (Bußgeld) und mindestens ein Kfz nicht fahrbereit

Noch: 1. Straßenverkehrsunfälle und Verunglückte
 Noch: 1.2 Nach Tagesdatum und Ortslage

Tagesdatum	Unfälle mit Personen- schaden	Davon mit			Verunglückte			Schwerwie- gende Unfälle mit Sachschaden (i.e.S.) ¹⁾	Unfälle mit Personen- u. schwerw. Un- fälle m. Sach- schaden (i.e.S.)
		Getöteten	Schwer-	Leicht-	Getötete	Schwer-	Leicht-		
			verletzten			verletzte			

Noch: September 2008
 innerorts und außerorts

1. Montag	40	1	9	30	1	10	45	13	53
2. Dienstag	17	1	3	13	3	3	19	6	23
3. Mittwoch	26	-	5	21	-	5	26	6	32
4. Donnerstag	16	-	4	12	-	6	14	9	25
5. Freitag	35	-	12	23	-	13	30	8	43
6. Samstag	29	1	5	23	1	8	33	5	34
7. Sonntag	21	2	7	12	2	7	15	4	25
8. Montag	23	-	8	15	-	8	18	1	24
9. Dienstag	35	1	6	28	1	6	33	9	44
10. Mittwoch	21	-	7	14	-	9	19	9	30
11. Donnerstag	20	1	6	13	1	8	14	8	28
12. Freitag	23	-	5	18	-	5	20	7	30
13. Samstag	17	2	6	9	2	6	13	5	22
14. Sonntag	14	1	3	10	1	3	10	7	21
15. Montag	17	1	6	10	1	7	14	9	26
16. Dienstag	18	-	3	15	-	3	23	5	23
17. Mittwoch	13	-	7	6	-	7	9	8	21
18. Donnerstag	19	-	4	15	-	4	23	3	22
19. Freitag	19	1	3	15	1	3	22	6	25
20. Samstag	15	1	8	6	1	8	11	4	19
21. Sonntag	25	1	11	13	2	14	24	14	39
22. Montag	37	-	6	31	-	8	36	12	49
23. Dienstag	29	-	10	19	-	13	25	19	48
24. Mittwoch	31	1	8	22	1	13	33	7	38
25. Donnerstag	16	-	6	10	-	6	12	8	24
26. Freitag	35	1	11	23	1	14	36	6	41
27. Samstag	18	-	8	10	-	9	16	12	30
28. Sonntag	27	1	9	17	1	10	32	7	34
29. Montag	19	1	1	17	1	1	24	9	28
30. Dienstag	20	-	7	13	-	12	15	7	27
Insgesamt	695	18	194	483	21	229	664	233	928

auf Autobahnen

1. Montag	4	-	4	-	-	4	3	2	6
2. Dienstag	-	-	-	-	-	-	-	1	1
3. Mittwoch	-	-	-	-	-	-	-	2	2
4. Donnerstag	-	-	-	-	-	-	-	-	-
5. Freitag	4	-	1	3	-	1	6	-	4
6. Samstag	2	-	-	2	-	-	3	-	2
7. Sonntag	2	-	1	1	-	1	1	-	2
8. Montag	2	-	-	2	-	-	2	-	2
9. Dienstag	1	-	-	1	-	-	1	-	1
10. Mittwoch	-	-	-	-	-	-	-	1	1
11. Donnerstag	1	-	1	-	-	1	-	-	1
12. Freitag	1	-	-	1	-	-	1	-	1
13. Samstag	-	-	-	-	-	-	-	-	-
14. Sonntag	-	-	-	-	-	-	-	-	-
15. Montag	-	-	-	-	-	-	-	-	-
16. Dienstag	1	-	1	-	-	1	-	-	1
17. Mittwoch	2	-	2	-	-	2	-	1	3
18. Donnerstag	4	-	1	3	-	1	3	-	4
19. Freitag	3	-	1	2	-	1	6	-	3
20. Samstag	-	-	-	-	-	-	-	-	-
21. Sonntag	3	-	-	3	-	-	3	2	5
22. Montag	1	-	-	1	-	-	1	4	5
23. Dienstag	2	-	2	-	-	2	1	1	3
24. Mittwoch	2	-	-	2	-	-	2	3	5
25. Donnerstag	2	-	-	2	-	-	3	1	3
26. Freitag	5	-	-	5	-	-	11	1	6
27. Samstag	-	-	-	-	-	-	-	-	-
28. Sonntag	1	-	1	-	-	1	-	1	2
29. Montag	2	1	-	1	1	-	3	4	6
30. Dienstag	1	-	1	-	-	2	1	1	2
Insgesamt	46	1	16	29	1	17	51	25	71

1) Schwerwiegender Unfall mit Sachschaden (i.e.S.) - Straftatbestand oder Ordnungswidrigkeit (Bußgeld) und mindestens ein Kfz nicht fahrbereit

Noch: 1. Straßenverkehrsunfälle und Verunglückte
1.3 Nach Straßenarten

Straßenart Ortslage	Unfälle mit Personen- schaden	Verunglückte			Unfälle mit Personen- schaden	Verunglückte		
		Getötete	Schwer-	Leicht-		Getötete	Schwer-	Leicht-
			verletzte				verletzte	
		September 2008			September 2007			
Autobahnen	46	1	17	51	71	-	21	91
Bundesstraßen	196	11	62	199	231	2	77	281
innerorts	92	3	16	98	122	1	36	154
außerorts	104	8	46	101	109	1	41	127
Landesstraßen	175	9	86	162	223	7	91	219
innerorts	64	-	17	64	81	1	19	87
außerorts	111	9	69	98	142	6	72	132
Kreisstraßen	27	-	13	17	41	-	14	32
innerorts	9	-	5	4	16	-	1	16
außerorts	18	-	8	13	25	-	13	16
Andere Straßen	251	-	51	235	284	1	65	271
innerorts	230	-	45	218	263	1	55	259
außerorts	21	-	6	17	21	-	10	12
Insgesamt	695	21	229	664	850	10	268	894
innerorts	395	3	83	384	482	3	111	516
außerorts	300	18	146	280	368	7	157	378
		Januar - September 2008			Januar - September 2007			
Autobahnen	321	8	112	354	448	22	161	534
Bundesstraßen	1 489	51	561	1 547	1 776	49	601	1 938
innerorts	735	14	189	806	916	7	234	1 028
außerorts	754	37	372	741	860	42	367	910
Landesstraßen	1 618	54	614	1 559	1 733	45	691	1 639
innerorts	622	2	176	606	650	7	203	631
außerorts	996	52	438	953	1 083	38	488	1 008
Kreisstraßen	228	5	114	167	284	5	110	247
innerorts	66	2	36	43	85	-	19	80
außerorts	162	3	78	124	199	5	91	167
Andere Straßen	2 319	22	535	2 206	2 461	18	596	2 278
innerorts	2 170	18	476	2 084	2 287	14	515	2 146
außerorts	149	4	59	122	174	4	81	132
Insgesamt	5 975	140	1 936	5 833	6 702	139	2 159	6 636
innerorts	3 593	36	877	3 539	3 938	28	971	3 885
außerorts	2 382	104	1 059	2 294	2 764	111	1 188	2 751

Noch: 1. Straßenverkehrsunfälle und Verunglückte
1.4 Nach Unfallarten

Unfallart Ortslage	Unfälle mit Personen- schaden	Verunglückte			Unfälle mit Personen- schaden	Verunglückte		
		Getötete	Schwer-	Leicht-		Getötete	Schwer-	Leicht-
			verletzte				verletzte	
		September 2008			September 2007			
Zusammenstoß mit and. Fahrzeug, das								
anfährt, anhält	37	-	8	40	61	-	15	77
innerorts	30	-	5	34	46	-	11	54
außerorts	7	-	3	6	15	-	4	23
vorausfährt oder wartet	86	2	14	106	112	-	12	138
innerorts	49	-	5	59	68	-	5	83
außerorts	37	2	9	47	44	-	7	55
seitlich in gleicher Richtung fährt	25	-	12	21	25	-	12	22
innerorts	14	-	4	10	13	-	5	10
außerorts	11	-	8	11	12	-	7	12
entgegenkommt	81	7	50	94	94	3	42	136
innerorts	37	2	13	42	42	-	12	72
außerorts	44	5	37	52	52	3	30	64
einbiegt oder kreuzt	162	3	31	171	196	2	50	215
innerorts	132	1	22	132	155	-	35	166
außerorts	30	2	9	39	41	2	15	49
Zus.stoß Fahrzeug / Fußgänger	46	1	9	39	58	1	12	55
innerorts	42	-	8	35	56	1	11	54
außerorts	4	1	1	4	2	-	1	1
Aufprall auf Hindernis	3	-	2	2	3	-	2	1
innerorts	1	-	-	1	-	-	-	-
außerorts	2	-	2	1	3	-	2	1
Abkommen von Fahrbahn n. rechts	94	3	43	67	122	2	54	105
innerorts	16	-	3	14	31	-	10	23
außerorts	78	3	40	53	91	2	44	82
Abkommen von Fahrbahn n. links	84	4	39	67	87	1	41	72
innerorts	24	-	10	18	16	1	4	14
außerorts	60	4	29	49	71	-	37	58
Unfall anderer Art	77	1	21	57	92	1	28	73
innerorts	50	-	13	39	55	1	18	40
außerorts	27	1	8	18	37	-	10	33
Insgesamt	695	21	229	664	850	10	268	894
 innerorts	395	3	83	384	482	3	111	516
 außerorts	300	18	146	280	368	7	157	378
		Januar - September 2008			Januar - September 2007			
Zusammenstoß mit and. Fahrzeug, das								
anfährt, anhält	355	3	67	410	374	2	59	431
innerorts	294	2	50	331	297	-	39	324
außerorts	61	1	17	79	77	2	20	107
vorausfährt oder wartet	702	9	97	874	870	16	143	1 060
innerorts	438	2	50	540	538	2	50	640
außerorts	264	7	47	334	332	14	93	420
seitlich in gleicher Richtung fährt	195	1	58	194	255	2	77	254
innerorts	102	-	15	100	131	-	30	118
außerorts	93	1	43	94	124	2	47	136
entgegenkommt	619	23	354	704	755	31	396	889
innerorts	289	5	92	337	338	2	116	408
außerorts	330	18	262	367	417	29	280	481
einbiegt oder kreuzt	1 374	18	358	1 498	1 574	12	393	1 678
innerorts	1 102	5	231	1 168	1 282	5	268	1 331
außerorts	272	13	127	330	292	7	125	347
Zus.stoß Fahrzeug / Fußgänger	558	20	165	420	551	15	200	410
innerorts	523	11	154	391	514	9	187	381
außerorts	35	9	11	29	37	6	13	29
Aufprall auf Hindernis	24	1	10	16	17	-	6	14
innerorts	6	-	2	4	6	-	-	6
außerorts	18	1	8	12	11	-	6	8
Abkommen von Fahrbahn n. rechts	893	33	378	690	946	33	407	757
innerorts	199	4	75	158	204	3	87	166
außerorts	694	29	303	532	742	30	320	591
Abkommen von Fahrbahn n. links	586	24	229	521	667	21	253	601
innerorts	137	2	50	135	160	4	60	142
außerorts	449	22	179	386	507	17	193	459
Unfall anderer Art	669	8	220	506	693	7	225	542
innerorts	503	5	158	375	468	3	134	369
außerorts	166	3	62	131	225	4	91	173
Insgesamt	5 975	140	1 936	5 833	6 702	139	2 159	6 636
 innerorts	3 593	36	877	3 539	3 938	28	971	3 885
 außerorts	2 382	104	1 059	2 294	2 764	111	1 188	2 751

Noch: 1. Straßenverkehrsunfälle und Verunglückte
1.5 Nach Unfalltypen

Unfalltyp Ortslage	Unfälle mit Personen- schaden	Verunglückte			Unfälle mit Personen- schaden	Verunglückte		
		Getötete	Schwer- verletzte	Leicht- verletzte		Getötete	Schwer- verletzte	Leicht- verletzte
			September 2008				September 2007	
Fahrunfall	249	10	118	207	296	6	134	310
innerorts	79	-	25	70	86	2	28	101
außerorts	170	10	93	137	210	4	106	209
Abbiegeunfall	71	1	19	69	57	-	14	55
innerorts	60	1	14	56	53	-	13	52
außerorts	11	-	5	13	4	-	1	3
Einbiegen/Kreuzen-Unfall	126	2	24	134	167	2	39	182
innerorts	102	-	16	104	130	-	26	137
außerorts	24	2	8	30	37	2	13	45
Überschreitenunfall	20	-	6	15	28	-	8	25
innerorts	19	-	5	14	28	-	8	25
außerorts	1	-	1	1	-	-	-	-
Unfall durch ruhenden Verkehr	7	-	1	9	11	-	3	10
innerorts	7	-	1	9	10	-	3	9
außerorts	-	-	-	-	1	-	-	1
Unfall im Längsverkehr	154	7	43	173	201	2	47	225
innerorts	88	2	15	96	107	1	16	122
außerorts	66	5	28	77	94	1	31	103
Sonstiger Unfall	68	1	18	57	90	-	23	87
innerorts	40	-	7	35	68	-	17	70
außerorts	28	1	11	22	22	-	6	17
Insgesamt	695	21	229	664	850	10	268	894
 innerorts	395	3	83	384	482	3	111	516
 außerorts	300	18	146	280	368	7	157	378
		Januar - September 2008			Januar - September 2007			
Fahrunfall	1 886	61	788	1 630	2 136	79	908	1 914
innerorts	631	5	226	559	673	10	251	612
außerorts	1 255	56	562	1 071	1 463	69	657	1 302
Abbiegeunfall	508	6	126	555	544	4	133	582
innerorts	417	4	88	444	423	1	87	435
außerorts	91	2	38	111	121	3	46	147
Einbiegen/Kreuzen-Unfall	1 180	15	319	1 257	1 269	10	310	1 344
innerorts	948	4	204	992	1 041	5	215	1 073
außerorts	232	11	115	265	228	5	95	271
Überschreitenunfall	259	9	93	178	282	7	121	192
innerorts	253	6	90	174	272	4	117	187
außerorts	6	3	3	4	10	3	4	5
Unfall durch ruhenden Verkehr	96	3	25	84	85	-	18	80
innerorts	92	3	23	82	81	-	16	74
außerorts	4	-	2	2	4	-	2	6
Unfall im Längsverkehr	1 317	34	383	1 522	1 651	33	459	1 873
innerorts	731	6	116	857	915	4	151	1 033
außerorts	586	28	267	665	736	29	308	840
Sonstiger Unfall	729	12	202	607	735	6	210	651
innerorts	521	8	130	431	533	4	134	471
außerorts	208	4	72	176	202	2	76	180
Insgesamt	5 975	140	1 936	5 833	6 702	139	2 159	6 636
 innerorts	3 593	36	877	3 539	3 938	28	971	3 885
 außerorts	2 382	104	1 059	2 294	2 764	111	1 188	2 751

Noch: 1. Straßenverkehrsunfälle und Verunglückte
1.6 Nach Art der Verkehrsbeteiligung und Ortslage *

Art der Verkehrsbeteiligung	Unfälle mit Personenschaden	Verunglückte			Schwerw. Unfälle mit Sachschaden (i.e.S.)	Unfälle mit Personenschaden	Verunglückte			Schwerw. Unfälle mit Sachschaden (i.e.S.)
		Getötete	Schwer- verletzte	Leicht- verletzte			Getötete	Schwer- verletzte	Leicht- verletzte	
September 2008										
innerhalb von Ortschaften										
Unfälle insgesamt	395	3	83	384	127	482	3	111	516	133
darunter Unfälle mit Beteiligung von Fahrern von:										
Motorzweirädern	75	3	22	59	2	75	1	26	66	2
Personenkraftwagen	321	2	60	332	125	399	1	80	446	132
Kraftomnibussen	4	-	1	9	1	6	-	2	47	2
Güterkraftfahrzeugen	40	-	7	37	17	47	-	9	43	20
dar. Liefer- und Lastkraftwagen mit zul. Gesamtgewicht bis 3 500 kg	29	-	3	30	11	31	-	5	28	12
3 501 - 7 500 kg	-	-	-	-	1	5	-	2	4	2
7 501 - 12 000 kg	1	-	1	-	2	1	-	-	1	-
12 001 und mehr kg	6	-	1	6	-	7	-	3	5	3
landwirtschaftlichen Zugmaschinen	1	-	1	1	-	2	-	-	2	-
Fahrrädern	106	-	29	78	-	127	1	29	106	-
Fußgängern	47	-	10	42	-	65	1	14	62	-
außerhalb von Ortschaften, ohne Autobahn										
Unfälle insgesamt	254	17	129	229	81	297	7	136	287	97
darunter Unfälle mit Beteiligung von Fahrern von:										
Motorzweirädern	49	5	31	24	-	56	3	25	35	5
Personenkraftwagen	206	16	101	205	79	247	6	113	257	93
Kraftomnibussen	1	-	-	2	-	2	1	1	-	1
Güterkraftfahrzeugen	31	4	16	29	11	35	-	14	37	16
dar. Liefer- und Lastkraftwagen mit zul. Gesamtgewicht bis 3 500 kg	19	1	12	17	5	18	-	9	21	9
3 501 - 7 500 kg	1	-	-	1	-	2	-	1	2	1
7 501 - 12 000 kg	2	-	-	2	-	-	-	-	-	-
12 001 und mehr kg	7	3	3	8	2	6	-	2	4	2
landwirtschaftlichen Zugmaschinen	3	-	3	1	-	6	-	1	5	2
Fahrrädern	14	1	8	7	-	15	-	9	8	-
Fußgängern	5	1	1	5	-	3	-	1	2	-
auf Autobahnen										
Unfälle insgesamt	46	1	17	51	25	71	-	21	91	49
darunter Unfälle mit Beteiligung von Fahrern von:										
Motorzweirädern	1	-	1	-	-	2	-	2	-	-
Personenkraftwagen	41	-	13	47	22	64	-	16	83	45
Kraftomnibussen	1	-	-	4	-	3	-	-	6	-
Güterkraftfahrzeugen	9	1	6	8	12	23	-	12	24	13
dar. Liefer- und Lastkraftwagen mit zul. Gesamtgewicht bis 3 500 kg	3	-	2	2	1	9	-	4	11	2
3 501 - 7 500 kg	-	-	-	-	1	-	-	-	-	-
7 501 - 12 000 kg	-	-	-	-	1	-	-	-	-	1
12 001 und mehr kg	2	-	1	1	3	3	-	1	4	2
landwirtschaftlichen Zugmaschinen	-	-	-	-	-	-	-	-	-	-
Fahrrädern	-	-	-	-	-	-	-	-	-	-
Fußgängern	-	-	-	-	-	-	-	-	-	-
außerhalb von Ortschaften, einschließlich Autobahn										
Unfälle insgesamt	300	18	146	280	106	368	7	157	378	146
darunter Unfälle mit Beteiligung von Fahrern von:										
Motorzweirädern	50	5	32	24	-	58	3	27	35	5
Personenkraftwagen	247	16	114	252	101	311	6	129	340	138
Kraftomnibussen	2	-	-	6	-	5	1	1	6	1
Güterkraftfahrzeugen	40	5	22	37	23	58	-	26	61	29
dar. Liefer- und Lastkraftwagen mit zul. Gesamtgewicht bis 3 500 kg	22	1	14	19	6	27	-	13	32	11
3 501 - 7 500 kg	1	-	-	1	1	2	-	1	2	1
7 501 - 12 000 kg	2	-	-	2	1	-	-	-	-	1
12 001 und mehr kg	9	3	4	9	5	9	-	3	8	4
landwirtschaftlichen Zugmaschinen	3	-	3	1	-	6	-	1	5	2
Fahrrädern	14	1	8	7	-	15	-	9	8	-
Fußgängern	5	1	1	5	-	3	-	1	2	-
innerhalb und außerhalb von Ortschaften										
Unfälle insgesamt	695	21	229	664	233	850	10	268	894	279
darunter Unfälle mit Beteiligung von Fahrern von:										
Motorzweirädern	125	8	54	83	2	133	4	53	101	7
Personenkraftwagen	568	18	174	584	226	710	7	209	786	270
Kraftomnibussen	6	-	1	15	1	11	1	3	53	3
Güterkraftfahrzeugen	80	5	29	74	40	105	-	35	104	49
dar. Liefer- und Lastkraftwagen mit zul. Gesamtgewicht bis 3 500 kg	51	1	17	49	17	58	-	18	60	23
3 501 - 7 500 kg	1	-	-	1	2	7	-	3	6	3
7 501 - 12 000 kg	3	-	1	2	3	1	-	-	1	1
12 001 und mehr kg	15	3	5	15	5	16	-	6	13	7
landwirtschaftlichen Zugmaschinen	4	-	4	2	-	8	-	1	7	2
Fahrrädern	120	1	37	85	-	142	1	38	114	-
Fußgängern	52	1	11	47	-	68	1	15	64	-

*) Die Tabelle enthält Mehrfachzählungen, da bei einem Unfall mehrere Verkehrsbeteiligungsarten beteiligt sein können.

Noch: 1. Straßenverkehrsunfälle und Verunglückte
Noch: 1.6 Nach Art der Verkehrsbeteiligung und Ortslage *

Art der Verkehrsbeteiligung	Unfälle mit Personen- schaden	Verunglückte			Schwerw. Unfälle mit Sachschaden (i.e.S.)	Unfälle mit Personen- schaden	Verunglückte			Schwerw. Unfälle mit Sachschaden (i.e.S.)
		Getötete	Schwer- verletzte	Leicht- verletzte			Getötete	Schwer- verletzte	Leicht- verletzte	
Januar - September 2008										
innerhalb von Ortschaften										
Unfälle insgesamt	3 593	36	877	3 539	1 122	3 938	28	971	3 885	1 271
darunter Unfälle mit Beteiligung von Fahren von:										
Motorzweirädern	564	13	181	451	28	657	4	198	555	26
Personenkraftwagen	2 896	22	625	3 031	1 087	3 234	19	717	3 342	1 243
Kraftomnibussen	49	-	9	63	10	49	1	10	106	12
Güterkraftfahrzeugen	380	9	110	362	146	400	5	77	418	176
dar. Liefer- und Lastkraftwagen mit zul. Gesamtgewicht bis 3 500 kg	247	1	57	249	94	241	2	45	251	109
3 501 - 7 500 kg	24	3	13	17	6	38	1	8	37	12
7 501 - 12 000 kg	16	-	6	17	10	20	2	6	21	7
12 001 und mehr kg	45	2	11	39	12	53	-	14	58	27
landwirtschaftlichen Zugmaschinen	14	-	8	9	1	22	-	10	17	8
Fahrrädern	977	4	268	754	3	1 080	3	283	862	2
Fußgängern	579	12	170	445	2	589	10	207	454	4
außerhalb von Ortschaften, ohne Autobahn										
Unfälle insgesamt	2 061	96	947	1 940	644	2 316	89	1 027	2 217	769
darunter Unfälle mit Beteiligung von Fahren von:										
Motorzweirädern	319	22	184	197	8	378	26	186	244	17
Personenkraftwagen	1 739	77	780	1 754	618	1 959	71	852	1 999	729
Kraftomnibussen	10	1	3	20	4	11	1	7	9	8
Güterkraftfahrzeugen	266	18	131	238	93	276	19	102	269	116
dar. Liefer- und Lastkraftwagen mit zul. Gesamtgewicht bis 3 500 kg	150	9	78	141	54	156	9	58	164	59
3 501 - 7 500 kg	14	-	5	17	6	15	-	7	10	14
7 501 - 12 000 kg	12	1	3	13	1	6	1	-	8	4
12 001 und mehr kg	47	6	21	39	14	51	6	27	45	18
landwirtschaftlichen Zugmaschinen	11	2	9	7	5	19	-	8	16	8
Fahrrädern	93	7	37	63	1	150	3	76	92	1
Fußgängern	37	8	12	33	-	44	6	14	35	-
auf Autobahnen										
Unfälle insgesamt	321	8	112	354	181	448	22	161	534	290
darunter Unfälle mit Beteiligung von Fahren von:										
Motorzweirädern	14	-	9	9	1	13	1	5	7	-
Personenkraftwagen	283	6	96	326	155	398	18	136	484	261
Kraftomnibussen	4	1	1	10	-	7	-	2	9	-
Güterkraftfahrzeugen	90	5	32	94	59	123	11	62	129	73
dar. Liefer- und Lastkraftwagen mit zul. Gesamtgewicht bis 3 500 kg	25	1	11	27	18	41	2	23	49	19
3 501 - 7 500 kg	2	-	-	3	2	3	-	5	3	2
7 501 - 12 000 kg	5	-	5	5	4	2	1	3	-	3
12 001 und mehr kg	16	-	6	15	5	23	1	9	28	15
landwirtschaftlichen Zugmaschinen	-	-	-	-	-	-	-	-	-	-
Fahrrädern	-	-	-	-	-	-	-	-	-	-
Fußgängern	4	2	1	1	-	2	-	1	1	-
außerhalb von Ortschaften, einschließlich Autobahn										
Unfälle insgesamt	2 382	104	1 059	2 294	825	2 764	111	1 188	2 751	1 059
darunter Unfälle mit Beteiligung von Fahren von:										
Motorzweirädern	333	22	193	206	9	391	27	191	251	17
Personenkraftwagen	2 022	83	876	2 080	773	2 357	89	988	2 483	990
Kraftomnibussen	14	2	4	30	4	18	1	9	18	8
Güterkraftfahrzeugen	356	23	163	332	152	399	30	164	398	189
dar. Liefer- und Lastkraftwagen mit zul. Gesamtgewicht bis 3 500 kg	175	10	89	168	72	197	11	81	213	78
3 501 - 7 500 kg	16	-	5	20	8	18	-	12	13	16
7 501 - 12 000 kg	17	1	8	18	5	8	2	3	8	7
12 001 und mehr kg	63	6	27	54	19	74	7	36	73	33
landwirtschaftlichen Zugmaschinen	11	2	9	7	5	19	-	8	16	8
Fahrrädern	93	7	37	63	1	150	3	76	92	1
Fußgängern	41	10	13	34	-	46	6	15	36	-
innerhalb und außerhalb von Ortschaften										
Unfälle insgesamt	5 975	140	1 936	5 833	1 947	6 702	139	2 159	6 636	2 330
darunter Unfälle mit Beteiligung von Fahren von:										
Motorzweirädern	897	35	374	657	37	1 048	31	389	806	43
Personenkraftwagen	4 918	105	1 501	5 111	1 860	5 591	108	1 705	5 825	2 233
Kraftomnibussen	63	2	13	93	14	67	2	19	124	20
Güterkraftfahrzeugen	736	32	273	694	298	799	35	241	816	365
dar. Liefer- und Lastkraftwagen mit zul. Gesamtgewicht bis 3 500 kg	422	11	146	417	166	438	13	126	464	187
3 501 - 7 500 kg	40	3	18	37	14	56	1	20	50	28
7 501 - 12 000 kg	33	1	14	35	15	28	4	9	29	14
12 001 und mehr kg	108	8	38	93	31	127	7	50	131	60
landwirtschaftlichen Zugmaschinen	25	2	17	16	6	41	-	18	33	16
Fahrrädern	1 070	11	305	817	4	1 230	6	359	954	3
Fußgängern	620	22	183	479	2	635	16	222	490	4

*) Die Tabelle enthält Mehrfachzählungen, da bei einem Unfall mehrere Verkehrsbeteiligungsarten beteiligt sein können.

Noch: 1. Straßenverkehrsunfälle und Verunglückte
1.7 Nach Unfallkategorien und Ortslage

Ortslage	Unfälle insgesamt	Unfälle mit Personenschaden	Verunglückte				Schwerwiegende Unfälle mit Sachschaden (i.e.S.) ¹⁾	Sonstige Sachschadensunfälle unter dem Einfluss berauschender Mittel ²⁾	Übrige Sachschadensunfälle
			insgesamt	Getötete	Schwer-	Leicht-			
					verletzte				
alle Unfälle									
September 2008									
Innerhalb von Ortschaften	3 285	395	470	3	83	384	127	35	2 728
Außerhalb von Ortschaften, ohne Autobahn	1 362	254	375	17	129	229	81	4	1 023
Auf Autobahnen	398	46	69	1	17	51	25	-	327
Innerhalb und außerhalb von Ortschaften	5 045	695	914	21	229	664	233	39	4 078
dagegen Vorjahr	5 345	850	1 172	10	268	894	279	49	4 167
Januar - September 2008									
Innerhalb von Ortschaften	28 036	3 593	4 452	36	877	3 539	1 122	386	22 935
Außerhalb von Ortschaften, ohne Autobahn	10 845	2 061	2 983	96	947	1 940	644	64	8 076
Auf Autobahnen	3 226	321	474	8	112	354	181	13	2 711
Innerhalb und außerhalb von Ortschaften	42 107	5 975	7 909	140	1 936	5 833	1 947	463	33 722
dagegen Vorjahr	44 300	6 702	8 934	139	2 159	6 636	2 330	507	34 761
darunter Alkoholunfälle									
September 2008									
Innerhalb von Ortschaften	78	30	35	-	10	25	13	35	.
Außerhalb von Ortschaften, ohne Autobahn	33	21	29	2	8	19	8	4	.
Auf Autobahnen	1	1	4	-	-	4	-	-	.
Innerhalb und außerhalb von Ortschaften	112	52	68	2	18	48	21	39	.
dagegen Vorjahr	150	70	92	-	34	58	31	49	.
Januar - September 2008									
Innerhalb von Ortschaften	815	269	319	3	114	202	164	382	.
Außerhalb von Ortschaften, ohne Autobahn	289	149	199	9	65	125	77	63	.
Auf Autobahnen	29	10	15	-	3	12	7	12	.
Innerhalb und außerhalb von Ortschaften	1 133	428	533	12	182	339	248	457	.
dagegen Vorjahr	1 304	520	706	18	253	435	277	507	.

1) Straftatbestand oder Ordnungswidrigkeit und gleichzeitig mindestens ein Kfz nicht mehr fahrbereit

2) Unfallbeteiligter stand unter dem Einfluss berauschender Mittel und alle beteiligten Kfz waren fahrbereit

2. Getötete und Verletzte
2.1 Nach Art der

Lfd. Nr.	Art der Verkehrsbeteiligung Ortslage	Getötete				Schwerverletzte			
		September		Januar - September		September		Januar - September	
		2008	2007	2008	2007	2008	2007	2008	2007
	Fahrer und Mitfahrer von								
1	Mofas, Mopeds	2	-	9	5	13	15	76	97
2	innerorts	1	-	6	2	5	10	48	74
3	außerorts	1	-	3	3	8	5	28	23
4	Motorzweirädern mit amtl. Kennzeichen	6	4	25	24	36	34	277	269
5	innerorts	2	1	7	2	15	12	126	110
6	außerorts	4	3	18	22	21	22	151	159
7	Personenkraftwagen	10	4	65	82	126	151	1 022	1 142
8	innerorts	-	-	6	10	27	40	254	295
9	außerorts	10	4	59	72	99	111	768	847
10	Bussen	-	-	-	-	-	-	1	1
11	innerorts	-	-	-	-	-	-	1	1
12	außerorts	-	-	-	-	-	-	-	-
13	Güterkraftfahrzeugen	1	-	8	6	11	14	86	75
14	innerorts	-	-	1	1	1	5	24	15
15	außerorts	1	-	7	5	10	9	62	60
16	landwirtschaftlichen Zugmaschinen	-	-	-	-	-	-	2	2
17	innerorts	-	-	-	-	-	-	2	1
18	außerorts	-	-	-	-	-	-	-	1
19	übrigen Kraftfahrzeugen	-	-	-	-	-	5	9	20
20	innerorts	-	-	-	-	-	5	5	14
21	außerorts	-	-	-	-	-	-	4	6
22	Kraftfahrzeugen zus.	19	8	107	117	186	219	1 473	1 606
23	innerorts	3	1	20	15	48	72	460	510
24	außerorts	16	7	87	102	138	147	1 013	1 096
25	Fahrrädern	1	1	11	6	33	35	284	336
26	innerorts	-	1	4	3	26	26	249	263
27	außerorts	1	-	7	3	7	9	35	73
	darunter								
28	unter 15 Jahren	-	-	-	-	2	4	29	42
29	innerorts	-	-	-	-	2	4	28	40
30	außerorts	-	-	-	-	-	-	1	2
31	anderen Fahrzeugen	-	-	-	-	-	-	4	9
32	innerorts	-	-	-	-	-	-	2	5
33	außerorts	-	-	-	-	-	-	2	4
34	Fußgänger	1	1	22	16	10	14	175	206
35	innerorts	-	1	12	10	9	13	166	193
36	außerorts	1	-	10	6	1	1	9	13
	darunter								
37	unter 15 Jahren	-	-	1	-	4	3	39	47
38	innerorts	-	-	-	-	4	3	39	47
39	außerorts	-	-	1	-	-	-	-	-
40	65 Jahre und mehr	-	-	7	4	3	2	54	60
41	innerorts	-	-	6	4	3	2	53	58
42	außerorts	-	-	1	-	-	-	1	2
43	Andere Personen	-	-	-	-	-	-	-	2
44	innerorts	-	-	-	-	-	-	-	-
45	außerorts	-	-	-	-	-	-	-	2
46	Insgesamt	21	10	140	139	229	268	1 936	2 159
47	innerorts	3	3	36	28	83	111	877	971
48	außerorts	18	7	104	111	146	157	1 059	1 188
	darunter								
49	unter 15 Jahren	-	-	3	-	8	12	107	132
50	innerorts	-	-	-	-	6	7	76	101
51	außerorts	-	-	3	-	2	5	31	31
52	65 Jahre und mehr	-	2	24	21	25	27	237	230
53	innerorts	-	1	11	11	14	11	145	145
54	außerorts	-	1	13	10	11	16	92	85

im Straßenverkehr
Verkehrsbeteiligung

Leichtverletzte				Verunglückte insgesamt				Lfd. Nr.
September		Januar - September		September		Januar - September		
2008	2007	2008	2007	2008	2007	2008	2007	
23	31	208	257	38	46	293	359	1
20	28	173	216	26	38	227	292	2
3	3	35	41	12	8	66	67	3
47	63	351	457	89	101	653	750	4
32	33	224	291	49	46	357	403	5
15	30	127	166	40	55	296	347	6
437	564	3 779	4 275	573	719	4 866	5 499	7
203	260	1 887	2 022	230	300	2 147	2 327	8
234	304	1 892	2 253	343	419	2 719	3 172	9
9	44	60	82	9	44	61	83	10
7	42	39	77	7	42	40	78	11
2	2	21	5	2	2	21	5	12
25	31	213	229	37	45	307	310	13
7	5	80	70	8	10	105	86	14
18	26	133	159	29	35	202	224	15
1	-	3	2	1	-	5	4	16
1	-	2	1	1	-	4	2	17
-	-	1	1	-	-	1	2	18
1	4	18	22	1	9	27	42	19
1	1	13	9	1	6	18	23	20
-	3	5	13	-	3	9	19	21
543	737	4 632	5 324	748	964	6 212	7 047	22
271	369	2 418	2 686	322	442	2 898	3 211	23
272	368	2 214	2 638	426	522	3 314	3 836	24
78	103	741	859	112	139	1 036	1 201	25
73	96	689	783	99	123	942	1 049	26
5	7	52	76	13	16	94	152	27
13	19	121	126	15	23	150	168	28
13	18	115	117	15	22	143	157	29
-	1	6	9	-	1	7	11	30
3	3	26	32	3	3	30	41	31
3	2	23	25	3	2	25	30	32
-	1	3	7	-	1	5	11	33
40	51	429	418	51	66	626	640	34
37	49	405	389	46	63	583	592	35
3	2	24	29	5	3	43	48	36
7	8	83	80	11	11	123	127	37
7	8	81	79	11	11	120	126	38
-	-	2	1	-	-	3	1	39
11	11	91	87	14	13	152	151	40
11	11	89	84	14	13	148	146	41
-	-	2	3	-	-	4	5	42
-	-	5	3	-	-	5	5	43
-	-	4	2	-	-	4	2	44
-	-	1	1	-	-	1	3	45
664	894	5 833	6 636	914	1 172	7 909	8 934	46
384	516	3 539	3 885	470	630	4 452	4 884	47
280	378	2 294	2 751	444	542	3 457	4 050	48
37	77	404	439	45	89	514	571	49
33	63	310	329	39	70	386	430	50
4	14	94	110	6	19	128	141	51
66	72	516	525	91	101	777	776	52
36	49	350	363	50	61	506	519	53
30	23	166	162	41	40	271	257	54

Noch: 2. Getötete und Verletzte im Straßenverkehr
2.2 Nach Art der Verkehrsbeteiligung, Altersgruppen und Geschlecht

Alter von ... bis unter ... Jahren Geschlecht	Insgesamt	Darunter				Insgesamt	Darunter			
		Fahrer und Mitfahrer von			Fußgänger		Fahrer und Mitfahrer von			Fußgänger
		Personen- kraftwagen	Motorzwei- rädern mit amtlichem Kennzeichen	Fahrrädern			Personen- kraftwagen	Motorzwei- rädern mit amtlichem Kennzeichen	Fahrrädern	
Getötete										
	September 2008					September 2007				
unter 15	-	-	-	-	-	-	-	-	-	-
männlich	-	-	-	-	-	-	-	-	-	-
weiblich	-	-	-	-	-	-	-	-	-	-
15 - 18	-	-	-	-	-	-	-	-	-	-
männlich	-	-	-	-	-	-	-	-	-	-
weiblich	-	-	-	-	-	-	-	-	-	-
18 - 21	4	3	1	-	-	1	1	-	-	-
männlich	4	3	1	-	-	1	1	-	-	-
weiblich	-	-	-	-	-	-	-	-	-	-
21 - 25	2	2	-	-	-	1	-	1	-	-
männlich	2	2	-	-	-	1	-	1	-	-
weiblich	-	-	-	-	-	-	-	-	-	-
25 - 35	6	3	2	-	-	2	1	1	-	-
männlich	5	2	2	-	-	2	1	1	-	-
weiblich	1	1	-	-	-	-	-	-	-	-
35 - 45	5	2	1	-	1	2	-	2	-	-
männlich	4	2	1	-	1	2	-	2	-	-
weiblich	1	-	-	-	-	-	-	-	-	-
45 - 55	4	-	2	1	-	1	-	-	-	1
männlich	4	-	2	1	-	-	-	-	-	-
weiblich	-	-	-	-	-	1	-	-	-	1
55 - 65	-	-	-	-	-	1	1	-	-	-
männlich	-	-	-	-	-	-	-	-	-	-
weiblich	-	-	-	-	-	1	1	-	-	-
65 und mehr	-	-	-	-	-	2	1	-	1	-
männlich	-	-	-	-	-	1	1	-	-	-
weiblich	-	-	-	-	-	1	-	-	1	-
Zusammen	21	10	6	1	1	10	4	4	1	1
männlich	19	9	6	1	1	7	3	4	-	-
weiblich	2	1	-	-	-	3	1	-	1	1
Ohne Angabe	-	-	-	-	-	-	-	-	-	-
Insgesamt	21	10	6	1	1	10	4	4	1	1

Noch: 2. Getötete und Verletzte im Straßenverkehr
 Noch: 2.2 Nach Art der Verkehrsbeteiligung, Altersgruppen und Geschlecht

Alter von ... bis unter ... Jahren Geschlecht	Insgesamt	Darunter				Insgesamt	Darunter			
		Fahrer und Mitfahrer von					Fahrer und Mitfahrer von			
		Personen- kraftwagen	Motorzwei- rädern mit amtlichem Kennzeichen	Fahrrädern	Fußgänger		Personen- kraftwagen	Motorzwei- rädern mit amtlichem Kennzeichen	Fahrrädern	Fußgänger

Noch: Getötete

	Januar - September 2008					Januar - September 2007				
unter 15	3	2	-	-	1	-	-	-	-	-
männlich	1	1	-	-	-	-	-	-	-	-
weiblich	2	1	-	-	1	-	-	-	-	-
15 - 18	4	3	-	-	1	6	2	-	-	2
männlich	3	2	-	-	1	4	-	-	-	2
weiblich	1	1	-	-	-	2	2	-	-	-
18 - 21	16	9	3	-	-	21	18	3	-	-
männlich	15	8	3	-	-	16	13	3	-	-
weiblich	1	1	-	-	-	5	5	-	-	-
21 - 25	14	8	5	1	-	17	13	2	-	1
männlich	13	7	5	1	-	13	9	2	-	1
weiblich	1	1	-	-	-	4	4	-	-	-
25 - 35	24	13	6	-	2	20	14	5	-	1
männlich	16	7	5	-	1	17	12	5	-	-
weiblich	8	6	1	-	1	3	2	-	-	1
35 - 45	22	6	6	-	5	20	7	8	1	2
männlich	18	5	5	-	4	16	4	8	1	1
weiblich	4	1	1	-	1	4	3	-	-	1
45 - 55	20	7	4	3	4	22	10	5	1	3
männlich	18	7	3	2	4	17	7	5	1	1
weiblich	2	-	1	1	-	5	3	-	-	2
55 - 65	13	6	-	4	2	12	8	-	-	3
männlich	10	4	-	4	1	8	4	-	-	3
weiblich	3	2	-	-	1	4	4	-	-	-
65 und mehr	24	11	1	3	7	21	10	1	4	4
männlich	15	7	1	2	3	13	7	1	3	-
weiblich	9	4	-	1	4	8	3	-	1	4
Zusammen	140	65	25	11	22	139	82	24	6	16
männlich	109	48	22	9	14	104	56	24	5	8
weiblich	31	17	3	2	8	35	26	-	1	8
Ohne Angabe	-	-	-	-	-	-	-	-	-	-
Insgesamt	140	65	25	11	22	139	82	24	6	16

Noch: 2. Getötete und Verletzte im Straßenverkehr
 Noch: 2.2 Nach Art der Verkehrsbeteiligung, Altersgruppen und Geschlecht

Alter von ... bis unter ... Jahren Geschlecht	Insgesamt	Darunter				Insgesamt	Darunter			
		Fahrer und Mitfahrer von			Fußgänger		Fahrer und Mitfahrer von			Fußgänger
		Personen- kraftwagen	Motorzwei- rädern mit amtlichem Kennzeichen	Fahrrädern			Personen- kraftwagen	Motorzwei- rädern mit amtlichem Kennzeichen	Fahrrädern	
Schwerverletzte										
	September 2008					September 2007				
unter 15	8	2	-	2	4	12	5	-	4	3
männlich	2	-	-	1	1	8	4	-	3	1
weiblich	6	2	-	1	3	4	1	-	1	2
15 - 18	15	3	4	3	1	13	5	4	-	1
männlich	8	-	3	-	1	10	2	4	-	1
weiblich	7	3	1	3	-	3	3	-	-	-
18 - 21	38	31	4	1	-	47	38	4	1	-
männlich	21	15	4	-	-	29	21	4	-	-
weiblich	17	16	-	1	-	18	17	-	1	-
21 - 25	28	18	3	2	1	25	18	2	2	-
männlich	20	12	3	2	-	21	14	2	2	-
weiblich	8	6	-	-	1	4	4	-	-	-
25 - 35	39	17	13	5	-	35	17	9	3	1
männlich	30	12	11	5	-	27	12	8	3	1
weiblich	9	5	2	-	-	8	5	1	-	-
35 - 45	28	18	3	5	-	49	26	8	10	1
männlich	17	10	3	3	-	31	14	6	7	1
weiblich	11	8	-	2	-	18	12	2	3	-
45 - 55	31	17	5	6	1	41	21	7	5	3
männlich	18	10	4	3	-	28	15	4	4	2
weiblich	13	7	1	3	1	13	6	3	1	1
55 - 65	17	7	2	3	-	19	8	-	3	3
männlich	11	3	2	1	-	10	2	-	2	3
weiblich	6	4	-	2	-	9	6	-	1	-
65 und mehr	25	13	2	6	3	27	13	-	7	2
männlich	17	10	2	4	1	15	6	-	5	-
weiblich	8	3	-	2	2	12	7	-	2	2
Zusammen	229	126	36	33	10	268	151	34	35	14
männlich	144	72	32	19	3	179	90	28	26	9
weiblich	85	54	4	14	7	89	61	6	9	5
Ohne Angabe	-	-	-	-	-	-	-	-	-	-
Insgesamt	229	126	36	33	10	268	151	34	35	14

Noch: 2. Getötete und Verletzte im Straßenverkehr
 Noch: 2.2 Nach Art der Verkehrsbeteiligung, Altersgruppen und Geschlecht

Alter von ... bis unter ... Jahren Geschlecht	Insgesamt	Darunter				Insgesamt	Darunter			
		Fahrer und Mitfahrer von			Fußgänger		Fahrer und Mitfahrer von			Fußgänger
		Personen- kraftwagen	Motorzwei- rädern mit amtlichem Kennzeichen	Fahrrädern			Personen- kraftwagen	Motorzwei- rädern mit amtlichem Kennzeichen	Fahrrädern	

Noch: Schwerverletzte

	Januar - September 2008					Januar - September 2007				
unter 15	107	35	-	29	39	132	38	1	42	47
männlich	59	18	-	18	21	72	16	-	32	23
weiblich	48	17	-	11	18	60	22	1	10	24
15 - 18	90	26	26	10	11	154	43	40	26	11
männlich	63	10	23	6	8	110	18	35	22	7
weiblich	27	16	3	4	3	44	25	5	4	4
18 - 21	307	225	36	14	11	319	242	24	17	15
männlich	202	136	30	9	9	209	149	22	10	8
weiblich	105	89	6	5	2	110	93	2	7	7
21 - 25	215	142	35	17	11	230	156	26	21	10
männlich	151	92	29	12	9	158	101	25	13	7
weiblich	64	50	6	5	2	72	55	1	8	3
25 - 35	292	144	69	37	12	278	153	63	28	12
männlich	203	89	58	25	6	208	97	60	25	8
weiblich	89	55	11	12	6	70	56	3	3	4
35 - 45	242	116	47	42	7	332	160	65	52	14
männlich	173	67	41	32	6	221	84	56	38	10
weiblich	69	49	6	10	1	111	76	9	14	4
45 - 55	263	138	38	44	12	281	139	42	50	14
männlich	158	67	34	29	3	179	75	31	35	8
weiblich	105	71	4	15	9	102	64	11	15	6
55 - 65	182	86	21	36	18	203	114	7	44	23
männlich	106	38	20	22	7	117	57	7	27	15
weiblich	76	48	1	14	11	86	57	-	17	8
65 und mehr	237	109	5	55	54	230	97	1	56	60
männlich	126	67	5	29	16	121	49	1	43	15
weiblich	111	42	-	26	38	109	48	-	13	45
Zusammen	1 935	1 021	277	284	175	2 159	1 142	269	336	206
männlich	1 241	584	240	182	85	1 395	646	237	245	101
weiblich	694	437	37	102	90	764	496	32	91	105
Ohne Angabe	1	1	-	-	-	-	-	-	-	-
Insgesamt	1 936	1 022	277	284	175	2 159	1 142	269	336	206

Noch: 2. Getötete und Verletzte im Straßenverkehr
 Noch: 2.2 Nach Art der Verkehrsbeteiligung, Altersgruppen und Geschlecht

Alter von ... bis unter ... Jahren Geschlecht	Insgesamt	Darunter				Insgesamt	Darunter			
		Fahrer und Mitfahrer von			Fußgänger		Fahrer und Mitfahrer von			Fußgänger
		Personen- kraftwagen	Motorzwei- rädern mit amtlichem Kennzeichen	Fahrrädern			Personen- kraftwagen	Motorzwei- rädern mit amtlichem Kennzeichen	Fahrrädern	
Leichtverletzte										
		September 2008					September 2007			
unter 15	37	9	-	13	7	77	22	-	19	8
männlich	23	7	-	8	3	53	12	-	15	7
weiblich	14	2	-	5	4	24	10	-	4	1
15 - 18	50	19	11	8	5	54	14	16	6	3
männlich	32	8	8	7	2	33	5	14	4	1
weiblich	18	11	3	1	3	21	9	2	2	2
18 - 21	95	81	5	5	1	114	88	10	5	4
männlich	53	43	5	3	-	66	45	10	3	3
weiblich	42	38	-	2	1	48	43	-	2	1
21 - 25	62	47	2	5	4	109	80	8	12	4
männlich	35	22	1	5	4	65	45	7	7	3
weiblich	27	25	1	-	-	44	35	1	5	1
25 - 35	107	76	12	10	2	149	111	10	13	5
männlich	67	45	9	7	1	90	59	10	9	3
weiblich	40	31	3	3	1	59	52	-	4	2
35 - 45	99	66	11	10	3	147	101	8	17	6
männlich	55	29	9	8	2	74	44	5	7	3
weiblich	44	37	2	2	1	73	57	3	10	3
45 - 55	94	59	4	12	6	110	67	10	16	5
männlich	45	22	3	7	1	59	30	10	12	1
weiblich	49	37	1	5	5	51	37	-	4	4
55 - 65	53	30	2	10	1	62	44	1	5	5
männlich	29	14	2	4	1	39	26	-	3	5
weiblich	24	16	-	6	-	23	18	1	2	-
65 und mehr	66	49	-	5	11	72	37	-	10	11
männlich	32	24	-	2	5	32	17	-	5	4
weiblich	34	25	-	3	6	40	20	-	5	7
Zusammen	663	436	47	78	40	894	564	63	103	51
männlich	371	214	37	51	19	511	283	56	65	30
weiblich	292	222	10	27	21	383	281	7	38	21
Ohne Angabe	1	1	-	-	-	-	-	-	-	-
Insgesamt	664	437	47	78	40	894	564	63	103	51

Noch: 2. Getötete und Verletzte im Straßenverkehr
 Noch: 2.2 Nach Art der Verkehrsbeteiligung, Altersgruppen und Geschlecht

Alter von ... bis unter ... Jahren Geschlecht	Insgesamt	Darunter				Insgesamt	Darunter			
		Fahrer und Mitfahrer von					Fahrer und Mitfahrer von			
		Personen- kraftwagen	Motorzwei- rädern mit amtlichem Kennzeichen	Fahrrädern	Fußgänger		Personen- kraftwagen	Motorzwei- rädern mit amtlichem Kennzeichen	Fahrrädern	Fußgänger

Noch: Leichtverletzte

	Januar - September 2008					Januar - September 2007				
unter 15	404	164	2	121	83	439	186	4	126	80
männlich	239	92	-	83	45	277	104	1	94	50
weiblich	165	72	2	38	38	162	82	3	32	30
15 - 18	320	119	62	44	23	446	132	102	77	26
männlich	205	50	50	33	13	287	48	83	52	12
weiblich	115	69	12	11	10	159	84	19	25	14
18 - 21	822	647	42	38	35	905	682	72	57	25
männlich	447	323	32	27	17	538	371	66	33	14
weiblich	375	324	10	11	18	367	311	6	24	11
21 - 25	648	485	22	72	25	802	613	49	68	25
männlich	346	227	20	49	16	477	339	45	44	16
weiblich	302	258	2	23	9	325	274	4	24	9
25 - 35	912	626	74	93	48	1 047	719	70	120	55
männlich	533	317	64	67	27	615	362	64	89	31
weiblich	379	309	10	26	21	432	357	6	31	24
35 - 45	793	503	60	110	36	1 023	693	70	124	44
männlich	449	236	48	77	23	524	287	55	79	25
weiblich	344	267	12	33	13	499	406	15	45	19
45 - 55	884	560	70	120	47	899	579	68	124	41
männlich	471	252	56	72	21	487	260	60	87	18
weiblich	413	308	14	48	26	412	319	8	37	23
55 - 65	520	358	13	65	40	546	363	20	77	33
männlich	281	180	11	36	19	293	174	18	41	21
weiblich	239	178	2	29	21	253	189	2	36	12
65 und mehr	516	312	5	72	91	525	308	2	84	87
männlich	257	157	4	42	40	268	167	2	54	25
weiblich	259	155	1	30	51	257	141	-	30	62
Zusammen	5 819	3 774	350	735	428	6 632	4 275	457	857	416
männlich	3 228	1 834	285	486	221	3 766	2 112	394	573	212
weiblich	2 591	1 940	65	249	207	2 866	2 163	63	284	204
Ohne Angabe	14	5	1	6	1	4	-	-	2	2
Insgesamt	5 833	3 779	351	741	429	6 636	4 275	457	859	418

Noch: 2. Getötete und Verletzte im Straßenverkehr
 Noch: 2.2 Nach Art der Verkehrsbeteiligung, Altersgruppen und Geschlecht

Alter von ... bis unter ... Jahren Geschlecht	Insgesamt	Darunter				Insgesamt	Darunter			
		Fahrer und Mitfahrer von			Fußgänger		Fahrer und Mitfahrer von			Fußgänger
		Personen- kraftwagen	Motorzwei- rädern mit amtlichem Kennzeichen	Fahrrädern			Personen- kraftwagen	Motorzwei- rädern mit amtlichem Kennzeichen	Fahrrädern	
Verunglückte insgesamt										
	September 2008					September 2007				
unter 15	45	11	-	15	11	89	27	-	23	11
männlich	25	7	-	9	4	61	16	-	18	8
weiblich	20	4	-	6	7	28	11	-	5	3
15 - 18	65	22	15	11	6	67	19	20	6	4
männlich	40	8	11	7	3	43	7	18	4	2
weiblich	25	14	4	4	3	24	12	2	2	2
18 - 21	137	115	10	6	1	162	127	14	6	4
männlich	78	61	10	3	-	96	67	14	3	3
weiblich	59	54	-	3	1	66	60	-	3	1
21 - 25	92	67	5	7	5	135	98	11	14	4
männlich	57	36	4	7	4	87	59	10	9	3
weiblich	35	31	1	-	1	48	39	1	5	1
25 - 35	152	96	27	15	2	186	129	20	16	6
männlich	102	59	22	12	1	119	72	19	12	4
weiblich	50	37	5	3	1	67	57	1	4	2
35 - 45	132	86	15	15	4	198	127	18	27	7
männlich	76	41	13	11	3	107	58	13	14	4
weiblich	56	45	2	4	1	91	69	5	13	3
45 - 55	129	76	11	19	7	152	88	17	21	9
männlich	67	32	9	11	1	87	45	14	16	3
weiblich	62	44	2	8	6	65	43	3	5	6
55 - 65	70	37	4	13	1	82	53	1	8	8
männlich	40	17	4	5	1	49	28	-	5	8
weiblich	30	20	-	8	-	33	25	1	3	-
65 und mehr	91	62	2	11	14	101	51	-	18	13
männlich	49	34	2	6	6	48	24	-	10	4
weiblich	42	28	-	5	8	53	27	-	8	9
Zusammen	913	572	89	112	51	1 172	719	101	139	66
männlich	534	295	75	71	23	697	376	88	91	39
weiblich	379	277	14	41	28	475	343	13	48	27
Ohne Angabe	1	1	-	-	-	-	-	-	-	-
Insgesamt	914	573	89	112	51	1 172	719	101	139	66

Noch: 2. Getötete und Verletzte im Straßenverkehr
 Noch: 2.2 Nach Art der Verkehrsbeteiligung, Altersgruppen und Geschlecht

Alter von ... bis unter ... Jahren Geschlecht	Insgesamt	Darunter				Insgesamt	Darunter			
		Fahrer und Mitfahrer von			Fußgänger		Fahrer und Mitfahrer von			Fußgänger
		Personen- kraftwagen	Motorzwei- rädern mit amtlichem Kennzeichen	Fahrrädern			Personen- kraftwagen	Motorzwei- rädern mit amtlichem Kennzeichen	Fahrrädern	

Noch: Verunglückte insgesamt

	Januar - September 2008					Januar - September 2007				
unter 15	514	201	2	150	123	571	224	5	168	127
männlich	299	111	-	101	66	349	120	1	126	73
weiblich	215	90	2	49	57	222	104	4	42	54
15 - 18	414	148	88	54	35	606	177	142	103	39
männlich	271	62	73	39	22	401	66	118	74	21
weiblich	143	86	15	15	13	205	111	24	29	18
18 - 21	1 145	881	81	52	46	1 245	942	99	74	40
männlich	664	467	65	36	26	763	533	91	43	22
weiblich	481	414	16	16	20	482	409	8	31	18
21 - 25	877	635	62	90	36	1 049	782	77	89	36
männlich	510	326	54	62	25	648	449	72	57	24
weiblich	367	309	8	28	11	401	333	5	32	12
25 - 35	1 228	783	149	130	62	1 345	886	138	148	68
männlich	752	413	127	92	34	840	471	129	114	39
weiblich	476	370	22	38	28	505	415	9	34	29
35 - 45	1 057	625	113	152	48	1 375	860	143	177	60
männlich	640	308	94	109	33	761	375	119	118	36
weiblich	417	317	19	43	15	614	485	24	59	24
45 - 55	1 167	705	112	167	63	1 202	728	115	175	58
männlich	647	326	93	103	28	683	342	96	123	27
weiblich	520	379	19	64	35	519	386	19	52	31
55 - 65	715	450	34	105	60	761	485	27	121	59
männlich	397	222	31	62	27	418	235	25	68	39
weiblich	318	228	3	43	33	343	250	2	53	20
65 und mehr	777	432	11	130	152	776	415	4	144	151
männlich	398	231	10	73	59	402	223	4	100	40
weiblich	379	201	1	57	93	374	192	-	44	111
Zusammen	7 894	4 860	652	1 030	625	8 930	5 499	750	1 199	638
männlich	4 578	2 466	547	677	320	5 265	2 814	655	823	321
weiblich	3 316	2 394	105	353	305	3 665	2 685	95	376	317
Ohne Angabe	15	6	1	6	1	4	-	-	2	2
Insgesamt	7 909	4 866	653	1 036	626	8 934	5 499	750	1 201	640

Lfd. Nr.	Alter von ... bis unter ... Jahren Geschlecht	Getötete				Schwerverletzte			
		September		Januar - September		September		Januar - September	
		2008	2007	2008	2007	2008	2007	2008	2007
1	unter 15	-	-	3	-	8	12	107	132
2	männlich	-	-	1	-	2	8	59	72
3	weiblich	-	-	2	-	6	4	48	60
4	15 - 18	-	-	4	6	15	13	90	154
5	männlich	-	-	3	4	8	10	63	110
6	weiblich	-	-	1	2	7	3	27	44
7	18 - 21	4	1	16	21	38	47	307	319
8	männlich	4	1	15	16	21	29	202	209
9	weiblich	-	-	1	5	17	18	105	110
10	21 - 25	2	1	14	17	28	25	215	230
11	männlich	2	1	13	13	20	21	151	158
12	weiblich	-	-	1	4	8	4	64	72
13	25 - 30	1	2	15	14	27	23	166	171
14	männlich	1	2	9	11	21	18	120	135
15	weiblich	-	-	6	3	6	5	46	36
16	30 - 35	5	-	9	6	12	12	126	107
17	männlich	4	-	7	6	9	9	83	73
18	weiblich	1	-	2	-	3	3	43	34
19	35 - 40	2	2	8	10	11	24	109	158
20	männlich	2	2	7	7	7	17	80	109
21	weiblich	-	-	1	3	4	7	29	49
22	40 - 45	3	-	14	10	17	25	133	174
23	männlich	2	-	11	9	10	14	93	112
24	weiblich	1	-	3	1	7	11	40	62
25	45 - 50	2	-	7	15	18	23	136	159
26	männlich	2	-	6	11	10	14	87	94
27	weiblich	-	-	1	4	8	9	49	65
28	50 - 55	2	1	13	7	13	18	127	122
29	männlich	2	-	12	6	8	14	71	85
30	weiblich	-	1	1	1	5	4	56	37
31	55 - 60	-	1	7	6	11	17	105	131
32	männlich	-	-	6	3	6	9	55	77
33	weiblich	-	1	1	3	5	8	50	54
34	60 - 65	-	-	6	6	6	2	77	72
35	männlich	-	-	4	5	5	1	51	40
36	weiblich	-	-	2	1	1	1	26	32
37	65 - 70	-	-	4	2	9	7	66	80
38	männlich	-	-	3	1	9	4	38	44
39	weiblich	-	-	1	1	-	3	28	36
40	70 - 75	-	-	6	5	9	6	89	62
41	männlich	-	-	4	3	5	4	45	38
42	weiblich	-	-	2	2	4	2	44	24
43	75 und mehr	-	2	14	14	7	14	82	88
44	männlich	-	1	8	9	3	7	43	39
45	weiblich	-	1	6	5	4	7	39	49
46	Zusammen	21	10	140	139	229	268	1 935	2 159
47	männlich	19	7	109	104	144	179	1 241	1 395
48	weiblich	2	3	31	35	85	89	694	764
49	Ohne Angabe	-	-	-	-	-	-	1	-
50	Insgesamt	21	10	140	139	229	268	1 936	2 159

im Straßenverkehr
und Geschlecht

Leichtverletzte				Verunglückte insgesamt				Lfd. Nr.
September		Januar - September		September		Januar - September		
2008	2007	2008	2007	2008	2007	2008	2007	
37	77	404	439	45	89	514	571	1
23	53	239	277	25	61	299	349	2
14	24	165	162	20	28	215	222	3
50	54	320	446	65	67	414	606	4
32	33	205	287	40	43	271	401	5
18	21	115	159	25	24	143	205	6
95	114	822	905	137	162	1 145	1 245	7
53	66	447	538	78	96	664	763	8
42	48	375	367	59	66	481	482	9
62	109	648	802	92	135	877	1 049	10
35	65	346	477	57	87	510	648	11
27	44	302	325	35	48	367	401	12
64	99	581	635	92	124	762	820	13
37	60	345	382	59	80	474	528	14
27	39	236	253	33	44	288	292	15
43	50	331	412	60	62	466	525	16
30	30	188	233	43	39	278	312	17
13	20	143	179	17	23	188	213	18
50	73	377	496	63	99	494	664	19
30	38	212	254	39	57	299	370	20
20	35	165	242	24	42	195	294	21
49	74	416	527	69	99	563	711	22
25	36	237	270	37	50	341	391	23
24	38	179	257	32	49	222	320	24
47	64	468	478	67	87	611	652	25
23	35	258	266	35	49	351	371	26
24	29	210	212	32	38	260	281	27
47	46	416	421	62	65	556	550	28
22	24	213	221	32	38	296	312	29
25	22	203	200	30	27	260	238	30
36	37	335	340	47	55	447	477	31
19	23	174	183	25	32	235	263	32
17	14	161	157	22	23	212	214	33
17	25	185	206	23	27	268	284	34
10	16	107	110	15	17	162	155	35
7	9	78	96	8	10	106	129	36
18	30	197	209	27	37	267	291	37
8	18	101	124	17	22	142	169	38
10	12	96	85	10	15	125	122	39
27	19	151	146	36	25	246	213	40
12	7	74	73	17	11	123	114	41
15	12	77	73	19	14	123	99	42
21	23	168	170	28	39	264	272	43
12	7	82	71	15	15	133	119	44
9	16	86	99	13	24	131	153	45
663	894	5 819	6 632	913	1 172	7 894	8 930	46
371	511	3 228	3 766	534	697	4 578	5 265	47
292	383	2 591	2 866	379	475	3 316	3 665	48
1	-	14	4	1	-	15	4	49
664	894	5 833	6 636	914	1 172	7 909	8 934	50

3. An Straßenverkehrsunfällen beteiligte Fahrzeugführer und Fußgänger
3.1 Beteiligte nach Art der Verkehrsbeteiligung

Art der Verkehrsbeteiligung Ortslage	Unfälle mit Personenschaden	Schwerwiegende Unfälle mit Sachschaden (i.e.S.) ¹⁾	Unfälle mit Personenschaden	Schwerwiegende Unfälle mit Sachschaden (i.e.S.) ¹⁾	Unfälle mit Personenschaden	Schwerwiegende Unfälle mit Sachschaden (i.e.S.) ¹⁾	Unfälle mit Personenschaden	Schwerwiegende Unfälle mit Sachschaden (i.e.S.) ¹⁾
	September 2008		September 2007		Januar - September 2008		Januar - September 2007	
Führer von								
Mofas, Mopeds	40	-	43	2	293	9	345	12
innerorts	28	-	35	2	232	9	280	11
außerorts	12	-	8	-	61	-	65	1
Motorzweirädern mit amtl. Kennz.	86	2	93	5	630	30	729	32
innerorts	48	2	41	-	341	20	390	15
außerorts	38	-	52	5	289	10	339	17
Personenkraftwagen	829	361	1 042	416	7 097	2 981	8 153	3 486
innerorts	456	215	593	217	4 161	1 863	4 689	2 102
außerorts	373	146	449	199	2 936	1 118	3 464	1 384
Bussen	6	1	14	3	63	14	71	20
innerorts	4	1	9	2	49	10	53	12
außerorts	2	-	5	1	14	4	18	8
Güterkraftfahrzeugen	94	46	113	53	812	324	884	416
innerorts	44	18	53	21	397	152	419	193
außerorts	50	28	60	32	415	172	465	223
landwirtschaftlichen Zugmaschinen	4	-	8	2	25	6	41	16
innerorts	1	-	2	-	14	1	22	8
außerorts	3	-	6	2	11	5	19	8
übrigen Kraftfahrzeugen	6	-	9	2	55	13	55	11
innerorts	5	-	6	1	32	11	32	7
außerorts	1	-	3	1	23	2	23	4
Kraftfahrzeuge zusammen	1 065	410	1 322	483	8 975	3 377	10 278	3 993
innerorts	586	236	739	243	5 226	2 066	5 885	2 348
außerorts	479	174	583	240	3 749	1 311	4 393	1 645
darunter flüchtig	49	25	50	34	483	250	521	250
innerorts	34	13	36	14	351	149	343	133
außerorts	15	12	14	20	132	101	178	117
Fahrrädern	125	-	151	-	1 145	4	1 298	3
innerorts	110	-	134	-	1 044	3	1 136	2
außerorts	15	-	17	-	101	1	162	1
darunter unter 15 Jahren	16	-	25	-	156	-	174	-
innerorts	16	-	23	-	149	-	162	-
außerorts	-	-	2	-	7	-	12	-
anderen Fahrzeugen	8	3	10	4	82	29	71	24
innerorts	8	2	9	3	63	20	61	18
außerorts	-	1	1	1	19	9	10	6
Fußgänger	55	-	72	-	652	2	669	7
innerorts	49	-	69	-	606	2	617	7
außerorts	6	-	3	-	46	-	52	-
darunter unter 15 Jahren	13	-	13	-	127	-	134	-
innerorts	13	-	13	-	124	-	132	-
außerorts	-	-	-	-	3	-	2	-
65 Jahre und mehr	14	-	13	-	157	-	153	-
innerorts	14	-	13	-	153	-	148	-
außerorts	-	-	-	-	4	-	5	-
Andere Personen	1	-	-	-	14	-	16	1
innerorts	1	-	-	-	12	-	11	-
außerorts	-	-	-	-	2	-	5	1
Insgesamt	1 254	413	1 555	487	10 868	3 412	12 332	4 028
innerorts	754	238	951	246	6 951	2 091	7 710	2 375
außerorts	500	175	604	241	3 917	1 321	4 622	1 653
darunter unter 15 Jahren	29	-	39	-	286	-	313	-
innerorts	29	-	37	-	274	-	297	-
außerorts	-	-	2	-	12	-	16	-
65 Jahre und mehr	111	33	142	23	995	254	1 053	257
innerorts	71	25	91	14	720	190	752	173
außerorts	40	8	51	9	275	64	301	84

1) Schwerwiegender Unfall mit Sachschaden (i.e.S.) - Straftatbestand oder Ordnungswidrigkeit (Bußgeld) und mindestens ein Kfz nicht mehr fahrbereit

Noch: 3. An Straßenverkehrsunfällen beteiligte Fahrzeugführer und Fußgänger
3.2 Beteiligte an Unfällen mit Personenschaden nach Art der Verkehrsbeteiligung und Altersgruppen

Alter von ... bis unter ... Jahren Geschlecht	Insgesamt	Darunter				Insgesamt	Darunter			
		Fahrer und Mitfahrer von			Fußgänger		Fahrer und Mitfahrer von			Fußgänger
		Personen- kraftwagen	Motorzwei- rädern mit amtl. Kennz.	Fahrrädern			Personen- kraftwagen	Motorzwei- rädern mit amtl. Kennz.	Fahrrädern	
September 2008										
unter 15	29	-	-	16	13	39	-	-	25	13
männlich	16	-	-	10	6	29	-	-	20	8
weiblich	13	-	-	6	7	10	-	-	5	5
15 - 18	41	1	11	11	6	47	4	18	9	4
männlich	30	-	8	7	3	37	4	16	6	2
weiblich	11	1	3	4	3	10	-	2	3	2
18 - 21	147	121	12	7	2	182	145	15	6	5
männlich	93	72	12	4	1	123	91	15	3	4
weiblich	54	49	-	3	1	59	54	-	3	1
21 - 25	120	94	5	7	5	159	119	8	15	5
männlich	80	57	4	7	4	110	76	8	10	4
weiblich	40	37	1	-	1	49	43	-	5	1
25 - 35	230	156	25	18	3	250	183	19	16	6
männlich	151	91	21	14	1	171	113	18	12	4
weiblich	79	65	4	4	2	79	70	1	4	2
35 - 45	216	141	14	18	4	280	183	16	28	8
männlich	136	72	13	14	3	180	104	13	14	5
weiblich	80	69	1	4	1	100	79	3	14	3
45 - 55	189	115	11	19	7	266	166	16	22	10
männlich	123	65	10	11	1	186	103	16	17	4
weiblich	66	50	1	8	6	80	63	-	5	6
55 - 65	118	78	5	14	1	143	106	1	8	8
männlich	87	55	5	6	1	103	72	1	5	8
weiblich	31	23	-	8	-	40	34	-	3	-
65 und mehr	111	81	3	11	14	142	98	-	18	13
männlich	84	68	3	6	6	106	80	-	10	4
weiblich	27	13	-	5	8	36	18	-	8	9
Zusammen	1 201	787	86	121	55	1 508	1 004	93	147	72
männlich	800	480	76	79	26	1 045	643	87	97	43
weiblich	401	307	10	42	29	463	361	6	50	29
ohne Angabe	53	42	-	4	-	47	38	-	4	-
Insgesamt	1 254	829	86	125	55	1 555	1 042	93	151	72

Noch: 3. An Straßenverkehrsunfällen beteiligte Fahrzeugführer und Fußgänger
 Noch: 3.2 Beteiligte an Unfällen mit Personenschaden nach Art der Verkehrsbeteiligung und Altersgruppen

Alter von ... bis unter ... Jahren Geschlecht	Insgesamt	Darunter				Insgesamt	Darunter			
		Fahrer und Mitfahrer von			Fußgänger		Fahrer und Mitfahrer von			Fußgänger
		Personen- kraftwagen	Motorzwei- rädern mit amtl. Kennz.	Fahrrädern			Personen- kraftwagen	Motorzwei- rädern mit amtl. Kennz.	Fahrrädern	
		Januar - September 2008					Januar - September 2007			
unter 15	286	-	-	156	127	313	-	1	174	134
männlich	178	-	-	106	69	215	-	1	133	78
weiblich	108	-	-	50	58	98	-	-	41	56
15 - 18	269	10	79	64	37	429	18	126	113	42
männlich	215	7	69	47	23	348	16	111	83	22
weiblich	54	3	10	17	14	81	2	15	30	20
18 - 21	1 260	993	72	60	48	1 452	1 134	97	82	45
männlich	811	603	64	42	27	986	733	94	50	26
weiblich	449	390	8	18	21	466	401	3	32	19
21 - 25	1 145	882	60	96	37	1 310	1 020	72	100	37
männlich	742	529	57	67	26	876	639	69	68	25
weiblich	403	353	3	29	11	434	381	3	32	12
25 - 35	1 788	1 210	146	144	64	1 952	1 369	135	162	70
männlich	1 197	722	132	104	34	1 325	826	129	126	40
weiblich	591	488	14	40	30	627	543	6	36	30
35 - 45	1 791	1 153	109	168	49	2 198	1 465	142	183	62
männlich	1 217	675	101	121	33	1 432	824	129	122	38
weiblich	574	478	8	47	16	766	641	13	61	24
45 - 55	1 804	1 140	109	176	65	2 029	1 326	115	180	61
männlich	1 183	650	100	110	30	1 413	831	105	126	30
weiblich	621	490	9	66	35	616	495	10	54	31
55 - 65	1 130	783	37	108	63	1 177	814	27	125	61
männlich	798	535	36	65	29	840	559	27	70	41
weiblich	332	248	1	43	34	337	255	-	55	20
65 und mehr	995	645	12	139	157	1 053	697	5	146	153
männlich	729	538	12	82	61	805	608	5	101	40
weiblich	266	107	-	57	96	248	89	-	45	113
Zusammen	10 468	6 816	624	1 111	647	11 913	7 843	720	1 265	665
männlich	7 070	4 259	571	744	332	8 240	5 036	670	879	340
weiblich	3 398	2 557	53	367	315	3 673	2 807	50	386	325
ohne Angabe	400	281	6	34	5	419	310	9	33	4
Insgesamt	10 868	7 097	630	1 145	652	12 332	8 153	729	1 298	669

Noch: 3. An Straßenverkehrsunfällen beteiligte Fahrzeugführer und Fußgänger
3.3 Hauptversacher nach Art der Verkehrsbeteiligung, Altersgruppen und Geschlecht

Art der Verkehrsbeteiligung Ortslage	Unfälle mit Personen- schaden	Verunglückte			Schwer- wiegende Unfälle mit Sachschaden (i.e.S.) ¹⁾	Unfälle mit Personen- schaden	Verunglückte			Schwer- wiegende Unfälle mit Sachschaden (i.e.S.) ¹⁾
		Getötete	Schwer-	Leicht-			Getötete	Schwer-	Leicht-	
			verletzte					verletzte		
September 2008										
September 2007										
Führer von										
Mofas, Mopeds	17	-	7	12	-	25	-	11	19	1
innerorts	11	-	2	9	-	21	-	8	18	1
außerorts	6	-	5	3	-	4	-	3	1	-
Motorzweirädem mit amtl. Kennz.	55	3	29	31	-	66	3	28	46	2
innerorts	23	2	7	17	-	22	1	8	19	-
außerorts	32	1	22	14	-	44	2	20	27	2
Personenkraftwagen	495	15	150	523	208	614	6	184	683	250
innerorts	270	-	54	286	114	334	1	69	380	122
außerorts	225	15	96	237	94	280	5	115	303	128
Bussen	3	-	1	3	-	3	-	-	13	1
innerorts	2	-	1	1	-	2	-	-	9	1
außerorts	1	-	-	2	-	1	-	-	4	-
Güterkraftfahrzeugen	50	2	19	43	23	62	-	20	66	22
innerorts	24	-	3	22	12	36	-	8	32	8
außerorts	26	2	16	21	11	26	-	12	34	14
landwirtschaftlichen Zugmaschinen	1	-	1	-	-	2	-	-	2	1
innerorts	-	-	-	-	-	-	-	-	-	-
außerorts	1	-	1	-	-	2	-	-	2	1
übrigen Kraftfahrzeugen	4	1	-	4	-	4	-	2	3	-
innerorts	4	1	-	4	-	3	-	2	1	-
außerorts	-	-	-	-	-	1	-	-	2	-
Kraftfahrzeugen zusammen	625	21	207	616	231	776	9	245	832	277
innerorts	334	3	67	339	126	418	2	95	459	132
außerorts	291	18	140	277	105	358	7	150	373	145
Fahrrädern	54	-	20	34	-	63	1	21	51	-
innerorts	46	-	14	32	-	54	1	14	47	-
außerorts	8	-	6	2	-	9	-	7	4	-
darunter										
unter 15 Jahren	8	-	-	8	-	10	-	2	8	-
innerorts	8	-	-	8	-	10	-	2	8	-
außerorts	-	-	-	-	-	-	-	-	-	-
anderen Fahrzeugen	4	-	1	3	2	2	-	-	2	2
innerorts	4	-	1	3	1	1	-	-	1	1
außerorts	-	-	-	-	1	1	-	-	1	1
Fußgänger	11	-	1	10	-	9	-	2	9	-
innerorts	10	-	1	9	-	9	-	2	9	-
außerorts	1	-	-	1	-	-	-	-	-	-
darunter										
unter 15 Jahren	5	-	-	5	-	5	-	2	3	-
innerorts	5	-	-	5	-	5	-	2	3	-
außerorts	-	-	-	-	-	-	-	-	-	-
65 Jahre und mehr	4	-	-	4	-	-	-	-	-	-
innerorts	4	-	-	4	-	-	-	-	-	-
außerorts	-	-	-	-	-	-	-	-	-	-
Andere Personen	1	-	-	1	-	-	-	-	-	-
innerorts	1	-	-	1	-	-	-	-	-	-
außerorts	-	-	-	-	-	-	-	-	-	-
Insgesamt	695	21	229	664	233	850	10	268	894	279
innerorts	395	3	83	384	127	482	3	111	516	133
außerorts	300	18	146	280	106	368	7	157	378	146
darunter										
unter 15 Jahren	13	-	-	13	-	16	-	4	12	-
innerorts	13	-	-	13	-	16	-	4	12	-
außerorts	-	-	-	-	-	-	-	-	-	-
65 Jahre und mehr	62	2	15	57	22	74	3	25	72	14
innerorts	36	-	9	33	18	42	2	10	40	9
außerorts	26	2	6	24	4	32	1	15	32	5

1) Schwerwiegender Unfall mit Sachschaden (i.e.S.) - Straftatbestand oder Ordnungswidrigkeit (Bußgeld) und mindestens ein Kfz nicht mehr fahrbereit

Noch: 3. An Straßenverkehrsunfällen beteiligte Fahrzeugführer und Fußgänger
 Noch: 3.3 Hauptversacher nach Art der Verkehrsbeteiligung, Altersgruppen und Geschlecht

Art der Verkehrsbeteiligung Ortslage	Unfälle mit Personen- schaden	Verunglückte			Schwer- wiegende Unfälle mit Sachschaden (i.e.S.) ¹⁾	Unfälle mit Personen- schaden	Verunglückte			Schwer- wiegende Unfälle mit Sachschaden (i.e.S.) ¹⁾
		Getötete	Schwer-	Leicht-			Getötete	Schwer-	Leicht-	
			verletzte					verletzte		
Januar - September 2008										
Januar - September 2007										
Führer von										
Mofas, Mopeds	155	5	47	117	5	170	4	67	129	7
innerorts	120	4	24	97	5	137	2	51	109	6
außerorts	35	1	23	20	-	33	2	16	20	1
Motorzweirädern mit amtl. Kennz.	380	12	203	249	13	443	18	188	306	18
innerorts	173	4	69	138	6	192	1	60	161	9
außerorts	207	8	134	111	7	251	17	128	145	9
Personenkraftwagen	4 219	91	1 286	4 475	1 727	4 792	97	1 465	5 071	2 075
innerorts	2 392	17	508	2 579	1 009	2 667	19	578	2 824	1 145
außerorts	1 827	74	778	1 896	718	2 125	78	887	2 247	930
Bussen	25	1	6	39	3	15	-	3	27	5
innerorts	21	-	6	25	1	11	-	1	20	4
außerorts	4	1	-	14	2	4	-	2	7	1
Güterkraftfahrzeugen	462	19	138	433	165	490	14	136	511	198
innerorts	245	5	54	235	81	259	2	44	266	91
außerorts	217	14	84	198	84	231	12	92	245	107
landwirtschaftlichen Zugmaschinen	14	1	8	6	4	23	-	10	19	7
innerorts	9	-	4	6	1	15	-	8	10	3
außerorts	5	1	4	-	3	8	-	2	9	4
übrigen Kraftfahrzeugen	27	1	7	24	6	33	-	18	27	3
innerorts	18	1	4	18	4	23	-	12	16	3
außerorts	9	-	3	6	2	10	-	6	11	-
Kraftfahrzeugen zusammen	5 282	130	1 695	5 343	1 923	5 966	133	1 887	6 090	2 313
innerorts	2 978	31	669	3 098	1 107	3 304	24	754	3 406	1 261
außerorts	2 304	99	1 026	2 245	816	2 662	109	1 133	2 684	1 052
Fahrrädern	544	5	199	374	2	590	3	215	429	2
innerorts	489	3	171	344	2	508	2	170	379	2
außerorts	55	2	28	30	-	82	1	45	50	-
darunter										
unter 15 Jahren	74	-	19	60	-	77	-	24	57	-
innerorts	70	-	19	55	-	72	-	24	50	-
außerorts	4	-	-	5	-	5	-	-	7	-
anderen Fahrzeugen	39	1	6	35	20	31	-	11	33	11
innerorts	24	1	4	21	11	23	-	6	23	5
außerorts	15	-	2	14	9	8	-	5	10	6
Fußgänger	102	4	36	72	2	105	3	44	75	3
innerorts	95	1	33	68	2	95	2	41	68	3
außerorts	7	3	3	4	-	10	1	3	7	-
darunter										
unter 15 Jahren	29	-	9	21	-	26	-	11	21	-
innerorts	29	-	9	21	-	25	-	11	20	-
außerorts	-	-	-	-	-	1	-	-	1	-
65 Jahre und mehr	20	-	3	18	-	17	-	11	9	-
innerorts	20	-	3	18	-	17	-	11	9	-
außerorts	-	-	-	-	-	-	-	-	-	-
Andere Personen	8	-	-	9	-	10	-	2	9	1
innerorts	7	-	-	8	-	8	-	-	9	-
außerorts	1	-	-	1	-	2	-	2	-	1
Insgesamt	5 975	140	1 936	5 833	1 947	6 702	139	2 159	6 636	2 330
innerorts	3 593	36	877	3 539	1 122	3 938	28	971	3 885	1 271
außerorts	2 382	104	1 059	2 294	825	2 764	111	1 188	2 751	1 059
darunter										
unter 15 Jahren	105	-	30	82	-	107	-	36	82	-
innerorts	100	-	29	76	-	100	-	35	74	-
außerorts	5	-	1	6	-	7	-	1	8	-
65 Jahre und mehr	556	13	206	527	165	550	15	195	533	160
innerorts	372	3	110	356	126	366	7	105	333	110
außerorts	184	10	96	171	39	184	8	90	200	50

¹⁾ Schwerwiegender Unfall mit Sachschaden (i.e.S.) - Straftatbestand oder Ordnungswidrigkeit (Bußgeld) und mindestens ein Kfz nicht mehr fahrbereit

4. Ursachen von Straßenverkehrsunfällen
4.1 Fehlverhalten der Fahrzeugführer bei Straßenverkehrsunfällen mit Personenschaden

Ursache	Insgesamt	Darunter			Insgesamt	Darunter		
		Personen- kraftwagen	Motorzwei- räder mit amtlichem Kennzeichen	Fahrräder		Personen- kraftwagen	Motorzwei- räder mit amtlichem Kennzeichen	Fahrräder
September 2008								
Insgesamt	825	600	63	73	1 008	733	75	84
Verkehrstüchtigkeit	60	44	1	10	86	65	2	11
darunter								
Alkoholeinfluss	51	36	1	10	69	51	2	11
Einfluss anderer berauschender Mittel (z.B. Drogen, Rauschgift)	2	2	-	-	4	4	-	-
Straßenbenutzung	68	50	4	8	69	43	4	17
Geschwindigkeit	233	179	30	8	267	206	33	6
Abstand	77	57	7	2	118	91	8	2
Überholen	30	21	3	1	38	26	8	-
Vorbeifahren	2	2	-	-	2	2	-	-
Nebeneinanderfahren	2	2	-	-	4	1	-	-
Vorfahrt, Vorrang	112	80	1	14	132	103	3	9
Abbiegen, Wenden, Rückwärtsfahren, Ein- und Anfahren	92	77	1	4	103	82	2	10
Falsches Verhalten gegenüber Fußgängern	31	21	1	6	41	33	1	4
darunter								
an Überwegen, Furten	3	2	-	-	6	4	1	1
Ruhender Verkehr, Verkehrssicherung	1	1	-	-	8	7	-	-
Nichtbeachten der Beleuchtungsvorschriften	1	-	-	1	1	-	-	1
Ladung, Besetzung	1	-	-	1	1	-	-	-
Andere Fehler beim Fahrzeugführer	115	66	15	18	138	74	14	24
Januar - September 2008								
Insgesamt	7 175	5 129	443	731	8 028	5 808	520	787
Verkehrstüchtigkeit	546	380	20	91	644	474	20	91
darunter								
Alkoholeinfluss	409	271	18	83	503	358	15	89
Einfluss anderer berauschender Mittel (z.B. Drogen, Rauschgift)	29	22	2	3	30	24	2	1
Straßenbenutzung	502	290	31	120	582	345	32	141
Geschwindigkeit	1 727	1 295	192	66	2 024	1 553	222	84
Abstand	655	503	37	15	847	647	51	18
Überholen	325	243	26	7	421	296	66	11
Vorbeifahren	12	9	-	1	28	21	3	-
Nebeneinanderfahren	49	34	3	4	60	46	-	2
Vorfahrt, Vorrang	960	741	21	81	1 045	827	18	90
Abbiegen, Wenden, Rückwärtsfahren, Ein- und Anfahren	733	574	15	58	835	648	10	78
Falsches Verhalten gegenüber Fußgängern	356	282	6	33	353	279	8	35
darunter								
an Überwegen, Furten	38	31	2	1	45	41	1	3
Ruhender Verkehr, Verkehrssicherung	33	28	-	-	40	33	-	-
Nichtbeachten der Beleuchtungsvorschriften	5	-	-	4	3	-	-	2
Ladung, Besetzung	10	2	1	2	14	2	-	4
Andere Fehler beim Fahrzeugführer	1 262	748	91	249	1 132	637	90	231
Januar - September 2007								

Noch: 4. Ursachen von Straßenverkehrsunfällen
 Noch: 4.2 Straßenverkehrsunfälle und Verunglückte nach Unfallursachen

Ursache Ortslage	Unfälle mit Personen- schaden	Verunglückte			Schwerw. Unfälle mit Sach- schaden (i.e.S.)	Unfälle mit Personen- schaden	Verunglückte			Schwerw. Unfälle mit Sach- schaden (i.e.S.)
		Getötete	Schwer-	Leicht-			Getötete	Schwer-	Leicht-	
			verletzte					verletzte		
Noch: September 2008										
Noch: September 2007										
Mangelnde Sicherung haltender oder liegen- gebliebener Fahrzeuge und von Unfall- stellen sowie Schulbussen, bei denen										
Kinder ein- oder aussteigen	-	-	-	-	-	3	-	1	9	1
innerorts	-	-	-	-	-	2	-	1	8	1
außerorts	-	-	-	-	-	1	-	-	1	-
Verkehrswidriges Verhalten beim Ein- oder										
Aussteigen, Be- oder Entladen	1	-	-	1	1	5	-	1	4	1
innerorts	1	-	-	1	1	5	-	1	4	1
außerorts	-	-	-	-	-	-	-	-	-	-
Nichtbeachten der Beleuchtungs- vorschriften	1	-	-	1	1	1	-	1	-	-
innerorts	1	-	-	1	1	1	-	1	-	-
außerorts	-	-	-	-	-	-	-	-	-	-
Überladung, Überbesetzung	-	-	-	-	-	1	-	1	-	-
innerorts	-	-	-	-	-	1	-	1	-	-
außerorts	-	-	-	-	-	-	-	-	-	-
Unzureichend gesicherte Ladung oder										
Fahrzeugzubehörteile	1	-	1	-	1	-	-	-	-	2
innerorts	1	-	1	-	-	-	-	-	-	-
außerorts	-	-	-	-	1	-	-	-	-	2
Andere Fehler beim Fahrzeugführer	115	2	33	102	34	135	3	48	140	35
innerorts	55	-	14	46	13	65	1	22	51	13
außerorts	60	2	19	56	21	70	2	26	89	22
Technische Mängel, Wartungsmängel										
Beleuchtung	1	-	1	-	-	1	-	1	-	1
innerorts	-	-	-	-	-	-	-	-	-	1
außerorts	1	-	1	-	-	1	-	1	-	-
Bereifung	2	-	1	1	1	3	-	1	2	3
innerorts	-	-	-	-	-	-	-	-	-	-
außerorts	2	-	1	1	1	3	-	1	2	3
Bremsen	2	-	1	1	-	1	-	-	1	1
innerorts	-	-	-	-	-	-	-	-	-	1
außerorts	2	-	1	1	-	1	-	-	1	-
Lenkung	-	-	-	-	-	-	-	-	-	1
innerorts	-	-	-	-	-	-	-	-	-	1
außerorts	-	-	-	-	-	-	-	-	-	-
Zugvorrichtung	1	-	2	-	-	-	-	-	-	-
innerorts	-	-	-	-	-	-	-	-	-	-
außerorts	1	-	2	-	-	-	-	-	-	-
Andere Mängel	2	-	-	2	-	2	-	1	3	-
innerorts	1	-	-	1	-	-	-	-	-	-
außerorts	1	-	-	1	-	2	-	1	3	-

Noch: 4. Ursachen von Straßenverkehrsunfällen
 Noch: 4.2 Straßenverkehrsunfälle und Verunglückte nach Unfallursacher

Ursache Ortslage	Unfälle mit Personen- schaden	Verunglückte			Schwerw. Unfälle mit Sach- schaden (i.e.S.)	Unfälle mit Personen- schaden	Verunglückte			Schwerw. Unfälle mit Sach- schaden (i.e.S.)
		Getötete	Schwer-	Leicht-			Getötete	Schwer-	Leicht-	
			verletzte					verletzte		
Noch: September 2008										
Fehlverhalten der Fußgänger										
Alkoholeinfluss	1	-	-	1	-	2	-	1	2	-
innerorts	1	-	-	1	-	2	-	1	2	-
außerorts	-	-	-	-	-	-	-	-	-	-
Einfluss anderer berauschender Mittel (z.B. Drogen, Rauschgift)	-	-	-	-	-	1	-	-	1	-
innerorts	-	-	-	-	-	1	-	-	1	-
außerorts	-	-	-	-	-	-	-	-	-	-
Übermüdung	-	-	-	-	-	-	-	-	-	-
innerorts	-	-	-	-	-	-	-	-	-	-
außerorts	-	-	-	-	-	-	-	-	-	-
Sonstige körperliche oder geistige Mängel	-	-	-	-	-	-	-	-	-	-
innerorts	-	-	-	-	-	-	-	-	-	-
außerorts	-	-	-	-	-	-	-	-	-	-
Falsches Verhalten										
beim Überschreiten der Fahrbahn an Stellen, an denen der Fußgängerverkehr durch Polizeibeamte oder Lichtzeichen geregelt war	1	-	-	1	-	1	-	-	1	-
innerorts	1	-	-	1	-	1	-	-	1	-
außerorts	-	-	-	-	-	-	-	-	-	-
auf Fußgängerüberwegen ohne Verkehrsrege- lung durch Polizeibeamte oder Licht- zeichen	-	-	-	-	-	-	-	-	-	-
innerorts	-	-	-	-	-	-	-	-	-	-
außerorts	-	-	-	-	-	-	-	-	-	-
in der Nähe von Kreuzungen oder Ein- mündungen, Lichtzeichenanlagen oder Fußgängerüberwegen bei dichtem Verkehr	-	-	-	-	-	-	-	-	-	-
innerorts	-	-	-	-	-	-	-	-	-	-
außerorts	-	-	-	-	-	-	-	-	-	-
an anderen Stellen:										
durch plötzliches Hervortreten hinter Sichthindernissen	2	-	-	2	-	1	-	-	1	-
innerorts	2	-	-	2	-	1	-	-	1	-
außerorts	-	-	-	-	-	-	-	-	-	-
ohne auf den Fahrzeugverkehr zu achten	7	-	1	6	-	6	-	-	8	-
innerorts	7	-	1	6	-	6	-	-	8	-
außerorts	-	-	-	-	-	-	-	-	-	-
durch sonstiges falsches Verhalten	-	-	-	-	-	2	-	-	2	-
innerorts	-	-	-	-	-	2	-	-	2	-
außerorts	-	-	-	-	-	-	-	-	-	-
Nichtbenutzen des Gehweges	-	-	-	-	-	1	-	1	-	-
innerorts	-	-	-	-	-	1	-	1	-	-
außerorts	-	-	-	-	-	-	-	-	-	-
Nichtbenutzen der vorgeschriebenen Straßenseite	-	-	-	-	-	-	-	-	-	-
innerorts	-	-	-	-	-	-	-	-	-	-
außerorts	-	-	-	-	-	-	-	-	-	-
Spielen auf oder neben der Fahrbahn	1	-	-	1	-	1	-	1	-	-
innerorts	1	-	-	1	-	1	-	1	-	-
außerorts	-	-	-	-	-	-	-	-	-	-
Andere Fehler der Fußgänger	3	-	-	3	-	5	-	3	2	-
innerorts	2	-	-	2	-	5	-	3	2	-
außerorts	1	-	-	1	-	-	-	-	-	-
Noch: September 2007										

Noch: 4. Ursachen von Straßenverkehrsunfällen
 Noch: 4.2 Straßenverkehrsunfälle und Verunglückte nach Unfallursacher

Ursache Ortslage	Unfälle mit Personen- schaden	Verunglückte			Schwerw. Unfälle mit Sach- schaden (i.e.S.)	Unfälle mit Personen- schaden	Verunglückte			Schwerw. Unfälle mit Sach- schaden (i.e.S.)
		Getötete	Schwer- verletzte	Leicht- verletzte			Getötete	Schwer- verletzte	Leicht- verletzte	
Noch: September 2008										
Noch: September 2007										
Straßenverhältnisse										
Verunreinigung durch ausgeflossenes Öl	2	-	-	2	1	1	-	-	1	-
innerorts	1	-	-	1	-	-	-	-	-	-
außerorts	1	-	-	1	1	1	-	-	1	-
Andere Verunreinigungen durch Straßenbenutzer	3	-	1	2	1	-	-	-	-	-
innerorts	1	-	-	1	1	-	-	-	-	-
außerorts	2	-	1	1	-	-	-	-	-	-
Schnee, Eis	-	-	-	-	-	-	-	-	-	-
innerorts	-	-	-	-	-	-	-	-	-	-
außerorts	-	-	-	-	-	-	-	-	-	-
Regen	35	1	22	40	13	35	1	10	39	32
innerorts	7	-	-	9	5	8	-	-	9	7
außerorts	28	1	22	31	8	27	1	10	30	25
Andere Einflüsse	1	-	-	1	-	5	-	3	3	-
innerorts	-	-	-	-	-	2	-	-	2	-
außerorts	1	-	-	1	-	3	-	3	1	-
Spurrillen im Zusammenhang mit Regen, Schnee oder Eis	-	-	-	-	-	-	-	-	-	-
innerorts	-	-	-	-	-	-	-	-	-	-
außerorts	-	-	-	-	-	-	-	-	-	-
Anderer Zustand der Straße	2	-	1	1	3	5	-	2	7	1
innerorts	1	-	1	-	1	1	-	-	1	1
außerorts	1	-	-	1	2	4	-	2	6	-
Nicht ordnungsgemäßer Zustand der Verkehrszeichen oder -einrichtungen	-	-	-	-	-	-	-	-	-	-
innerorts	-	-	-	-	-	-	-	-	-	-
außerorts	-	-	-	-	-	-	-	-	-	-
Mangelhafte Beleuchtung der Straße	-	-	-	-	-	-	-	-	-	-
innerorts	-	-	-	-	-	-	-	-	-	-
außerorts	-	-	-	-	-	-	-	-	-	-
Mangelhafte Sicherung von Bahnübergängen	-	-	-	-	-	-	-	-	-	-
innerorts	-	-	-	-	-	-	-	-	-	-
außerorts	-	-	-	-	-	-	-	-	-	-
Witterungseinflüsse										
Sichtbehinderung durch										
Nebel	2	-	-	3	1	-	-	-	-	1
innerorts	-	-	-	-	1	-	-	-	-	-
außerorts	2	-	-	3	-	-	-	-	-	1
starken Regen, Hagel, Schneegestöber usw.	2	-	1	2	2	4	-	1	4	4
innerorts	1	-	-	1	1	1	-	-	1	1
außerorts	1	-	1	1	1	3	-	1	3	3
blendende Sonne	1	-	-	2	3	5	-	1	7	3
innerorts	1	-	-	2	2	4	-	1	5	2
außerorts	-	-	-	-	1	1	-	-	2	1
Seitenwind	-	-	-	-	-	1	-	1	-	-
innerorts	-	-	-	-	-	-	-	-	-	-
außerorts	-	-	-	-	-	1	-	1	-	-
Unwetter oder sonstige Witterungseinflüsse	-	-	-	-	1	-	-	-	-	1
innerorts	-	-	-	-	-	-	-	-	-	-
außerorts	-	-	-	-	1	-	-	-	-	1
Hindernisse										
Nicht oder unzureichend gesicherte										
Arbeitsstelle auf der Fahrbahn	1	-	-	1	-	1	-	-	1	-
innerorts	1	-	-	1	-	1	-	-	1	-
außerorts	-	-	-	-	-	-	-	-	-	-
Wild auf der Fahrbahn	6	-	-	7	5	9	-	1	8	8
innerorts	-	-	-	-	1	1	-	-	1	-
außerorts	6	-	-	7	4	8	-	1	7	8
Anderes Tier auf der Fahrbahn	2	-	-	2	1	-	-	-	-	-
innerorts	-	-	-	-	1	-	-	-	-	-
außerorts	2	-	-	2	-	-	-	-	-	-
Sonstiges Hindernis auf der Fahrbahn	1	-	1	-	-	1	-	1	-	-
innerorts	-	-	-	-	-	-	-	-	-	-
außerorts	1	-	1	-	-	1	-	1	-	-
Sonstige Ursachen	10	1	6	13	-	3	-	1	4	2
innerorts	2	-	1	1	-	1	-	-	1	-
außerorts	8	1	5	12	-	2	-	1	3	2

Noch: 4. Ursachen von Straßenverkehrsunfällen
 Noch: 4.2 Straßenverkehrsunfälle und Verunglückte nach Unfallursachen

Ursache Ortslage	Unfälle mit Personen- schaden	Verunglückte			Schwerw. Unfälle mit Sach- schaden (i.e.S.)	Unfälle mit Personen- schaden	Verunglückte			Schwerw. Unfälle mit Sach- schaden (i.e.S.)
		Getötete	Schwer- verletzte	Leicht- verletzte			Getötete	Schwer- verletzte	Leicht- verletzte	
Januar - September 2008										
Fehlverhalten der Fahrzeugführer										
Alkoholeinfluss	407	8	171	329	248	499	16	241	425	275
innerorts	252	2	106	193	164	304	3	122	260	169
außerorts	155	6	65	136	84	195	13	119	165	106
Einfluss anderer berauschender Mittel (z.B. Drogen, Rauschgift)	29	2	26	19	12	30	1	13	21	13
innerorts	14	-	5	10	3	17	-	5	13	7
außerorts	15	2	21	9	9	13	1	8	8	6
Übermüdung	25	-	5	35	21	49	3	30	45	24
innerorts	6	-	1	12	10	13	-	5	10	8
außerorts	19	-	4	23	11	36	3	25	35	16
Sonstige körperliche oder geistige Mängel	83	3	36	79	20	62	1	38	51	5
innerorts	47	1	10	47	15	29	-	16	22	3
außerorts	36	2	26	32	5	33	1	22	29	2
Benutzung der falschen Fahrbahn (auch Richtungsfahrbahn) oder verbotswidrige Benutzung anderer Straßenteile	139	1	37	144	19	155	1	39	161	20
innerorts	108	-	18	106	13	124	1	23	120	13
außerorts	31	1	19	38	6	31	-	16	41	7
Verstoß gegen das Rechtsfahrgebot	356	11	180	371	147	419	18	226	449	141
innerorts	151	4	46	162	74	170	-	73	196	66
außerorts	205	7	134	209	73	249	18	153	253	75
Nicht angepasste Geschwindigkeit mit gleichzeitigem Überschreiten der zulässigen Höchstgeschwindigkeit	52	3	34	53	16	50	6	34	40	14
innerorts	23	-	16	22	11	31	1	22	25	5
außerorts	29	3	18	31	5	19	5	12	15	9
Nicht angepasste Geschwindigkeit in anderen Fällen	1 668	59	737	1 536	636	1 962	72	791	1 891	845
innerorts	568	9	190	556	259	638	9	213	648	310
außerorts	1 100	50	547	980	377	1 324	63	578	1 243	535
Ungenügender Sicherheitsabstand	635	7	73	788	97	819	4	111	983	161
innerorts	442	1	43	551	70	569	1	47	673	107
außerorts	193	6	30	237	27	250	3	64	310	54
Starkes Bremsen des Vorfahrenden ohne zwingenden Grund	8	-	-	8	3	21	-	8	24	1
innerorts	6	-	-	6	2	7	-	-	9	-
außerorts	2	-	-	2	1	14	-	8	15	1
Unzulässiges Rechtsüberholen	5	-	-	5	1	7	-	-	7	4
innerorts	1	-	-	1	-	6	-	-	6	2
außerorts	4	-	-	4	1	1	-	-	1	2
Überholen trotz Gegenverkehrs	76	8	50	82	26	92	2	53	95	25
innerorts	10	-	4	12	5	20	-	4	21	1
außerorts	66	8	46	70	21	72	2	49	74	24
Überholen trotz unklarer Verkehrslage	71	3	40	82	23	110	3	22	124	30
innerorts	25	1	11	27	7	57	-	10	61	10
außerorts	46	2	29	55	16	53	3	12	63	20
Überholen trotz unzureichender Sicht- verhältnisse	12	4	10	12	3	11	1	8	10	6
innerorts	-	-	-	-	-	2	-	-	4	-
außerorts	12	4	10	12	3	9	1	8	6	6
Überholen ohne Beachtung des nachfolgenden Verkehrs und/oder ohne rechtzeitige und deutliche Ankündigung des Ausschrens	29	1	10	39	24	31	-	11	28	16
innerorts	2	-	-	2	1	3	-	-	3	1
außerorts	27	1	10	37	23	28	-	11	25	15
Fehler beim Wiedereinordnen nach rechts	29	1	7	23	5	49	5	18	41	8
innerorts	9	-	1	9	-	14	1	3	12	1
außerorts	20	1	6	14	5	35	4	15	29	7
Sonstige Fehler beim Überholen (z.B. ohne genügenden Seitenabstand)	80	1	19	82	11	93	3	44	76	14
innerorts	40	-	5	41	2	43	1	13	34	2
außerorts	40	1	14	41	9	50	2	31	42	12
Fehler beim Überholtwerden	22	-	7	18	9	25	1	6	30	7
innerorts	3	-	-	5	-	6	-	-	9	2
außerorts	19	-	7	13	9	19	1	6	21	5
Nichtbeachten des Vorranges entgegen- kommender Fahrzeuge beim Vorbeifahren an haltenden Fahrzeugen, Absperrungen oder Hindernissen	9	-	2	19	7	21	-	6	26	8
innerorts	7	-	1	16	7	14	-	4	18	6
außerorts	2	-	1	3	-	7	-	2	8	2

Noch: 4. Ursachen von Straßenverkehrsunfällen
 Noch: 4.2 Straßenverkehrsunfälle und Verunglückte nach Unfallursachen

Ursache Ortslage	Unfälle mit Personen- schaden	Verunglückte			Schwerw. Unfälle mit Sach- schaden (i.e.S.)	Unfälle mit Personen- schaden	Verunglückte			Schwerw. Unfälle mit Sach- schaden (i.e.S.)
		Getötete	Schwer-	Leicht-			Getötete	Schwer-	Leicht-	
			verletzte					verletzte		
Noch: Januar - September 2008										
Noch: Januar - September 2007										
Mangelnde Sicherung haltender oder liegen- gebliebener Fahrzeuge und von Unfall- stellen sowie Schulbussen, bei denen Kinder ein- oder aussteigen	14	-	8	6	2	9	-	3	15	2
innerorts	11	-	7	4	2	8	-	3	14	2
außerorts	3	-	1	2	-	1	-	-	1	-
Verkehrswidriges Verhalten beim Ein- oder Aussteigen, Be- oder Entladen	15	-	4	12	2	31	-	6	26	2
innerorts	15	-	4	12	2	31	-	6	26	2
außerorts	-	-	-	-	-	-	-	-	-	-
Nichtbeachten der Beleuchtungs- vorschriften	5	-	4	3	2	3	-	2	1	1
innerorts	4	-	4	1	2	3	-	2	1	-
außerorts	1	-	-	2	-	-	-	-	-	1
Überladung, Überbesetzung	2	-	-	2	2	5	-	5	3	1
innerorts	2	-	-	2	-	4	-	4	3	-
außerorts	-	-	-	-	2	1	-	1	-	1
Unzureichend gesicherte Ladung oder Fahrzeugzubehörteile	8	-	3	6	13	9	-	3	7	12
innerorts	3	-	1	3	4	3	-	1	2	2
außerorts	5	-	2	3	9	6	-	2	5	10
Andere Fehler beim Fahrzeugführer	1 243	25	396	1 115	307	1 108	31	389	1 019	290
innerorts	738	8	196	644	166	603	6	178	525	143
außerorts	505	17	200	471	141	505	25	211	494	147
Technische Mängel, Wartungsmängel										
Beleuchtung	6	-	4	3	4	9	-	4	6	2
innerorts	5	-	3	3	4	4	-	2	3	1
außerorts	1	-	1	-	-	5	-	2	3	1
Bereifung	24	1	12	23	10	25	2	12	20	19
innerorts	3	-	1	2	1	1	-	-	1	1
außerorts	21	1	11	21	9	24	2	12	19	18
Bremsen	20	1	6	17	2	10	1	1	9	2
innerorts	14	1	5	11	1	6	1	1	5	1
außerorts	6	-	1	6	1	4	-	-	4	1
Lenkung	1	-	-	2	1	3	-	1	3	6
innerorts	1	-	-	2	-	2	-	1	2	4
außerorts	-	-	-	-	1	1	-	-	1	2
Zugvorrichtung	3	-	2	3	-	-	-	-	-	1
innerorts	2	-	-	3	-	-	-	-	-	1
außerorts	1	-	2	-	-	-	-	-	-	-
Andere Mängel	21	-	8	16	6	21	1	11	16	4
innerorts	13	-	3	12	4	11	-	3	9	1
außerorts	8	-	5	4	2	10	1	8	7	3

Noch: 4. Ursachen von Straßenverkehrsunfällen
 Noch: 4.2 Straßenverkehrsunfälle und Verunglückte nach Unfallursachen

Ursache Ortslage	Unfälle mit Personen- schaden	Verunglückte			Schwerw. Unfälle mit Sach- schaden (i.e.S.)	Unfälle mit Personen- schaden	Verunglückte			Schwerw. Unfälle mit Sach- schaden (i.e.S.)
		Getötete	Schwer-	Leicht-			Getötete	Schwer-	Leicht-	
			verletzte					verletzte		
Noch: Januar - September 2008										
Fehlverhalten der Fußgänger										
Alkoholeinfluss	21	4	11	10	1	24	3	15	10	2
innerorts	17	1	8	9	1	18	2	11	7	2
außerorts	4	3	3	1	-	6	1	4	3	-
Einfluss anderer berauschender Mittel (z.B. Drogen, Rauschgift)	-	-	-	-	-	3	-	2	2	-
innerorts	-	-	-	-	-	2	-	1	1	-
außerorts	-	-	-	-	-	1	-	1	1	-
Übermüdung	-	-	-	-	-	-	-	-	-	-
innerorts	-	-	-	-	-	-	-	-	-	-
außerorts	-	-	-	-	-	-	-	-	-	-
Sonstige körperliche oder geistige Mängel	-	-	-	-	-	2	-	2	-	-
innerorts	-	-	-	-	-	2	-	2	-	-
außerorts	-	-	-	-	-	-	-	-	-	-
Falsches Verhalten										
beim Überschreiten der Fahrbahn an Stellen, an denen der Fußgängerverkehr durch Polizeibeamte oder Lichtzeichen geregelt war										
innerorts	7	-	2	6	1	8	-	4	5	-
außerorts	7	-	2	6	1	8	-	4	5	-
auf Fußgängerüberwegen ohne Verkehrsrege- lung durch Polizeibeamte oder Licht- zeichen										
innerorts	-	-	-	-	-	1	-	1	-	-
außerorts	-	-	-	-	-	1	-	1	-	-
in der Nähe von Kreuzungen oder Ein- mündungen, Lichtzeichenanlagen oder Fußgängerüberwegen bei dichtem Verkehr										
innerorts	4	-	3	1	-	4	-	4	-	-
außerorts	4	-	3	1	-	4	-	4	-	-
an anderen Stellen:										
durch plötzliches Hervortreten hinter Sichthindernissen										
innerorts	17	-	6	11	-	13	-	5	9	-
außerorts	17	-	6	11	-	13	-	5	9	-
ohne auf den Fahrzeugverkehr zu achten										
innerorts	73	3	29	48	-	73	-	40	54	1
außerorts	71	1	26	48	-	68	-	38	51	1
durch sonstiges falsches Verhalten										
innerorts	2	2	3	-	-	5	-	2	3	-
außerorts	16	2	4	12	-	15	1	6	10	-
innerorts	15	1	4	12	-	13	-	6	9	-
außerorts	1	1	-	-	-	2	1	-	1	-
Nichtbenutzen des Gehweges										
innerorts	1	-	-	1	-	3	-	1	2	-
außerorts	1	-	-	1	-	3	-	1	2	-
Nichtbenutzen der vorgeschriebenen Straßenseite										
innerorts	-	-	-	-	-	3	-	1	2	-
außerorts	-	-	-	-	-	1	-	1	-	-
Spielen auf oder neben der Fahrbahn										
innerorts	1	-	-	1	-	8	-	5	3	-
außerorts	1	-	-	1	-	8	-	5	3	-
Andere Fehler der Fußgänger										
innerorts	33	3	11	23	-	37	2	13	26	2
außerorts	26	-	9	18	-	32	2	11	21	2
außerorts	7	3	2	5	-	5	-	2	5	-
Noch: Januar - September 2007										

Noch: 4. Ursachen von Straßenverkehrsunfällen
Noch: 4.2 Straßenverkehrsunfälle und Verunglückte nach Unfallursache

Ursache Ortslage	Unfälle mit Personen- schaden	Verunglückte			Schwerw. Unfälle mit Sach- schaden (i.e.S.)	Unfälle mit Personen- schaden	Verunglückte			Schwerw. Unfälle mit Sach- schaden (i.e.S.)
		Getötete	Schwer-	Leicht-			Getötete	Schwer-	Leicht-	
			verletzte					verletzte		
Noch: Januar - September 2008										
Noch: Januar - September 2007										
Straßenverhältnisse										
Verunreinigung durch ausgeflossenes Öl	12	-	2	11	4	16	-	9	10	1
innerorts	4	-	-	5	1	8	-	2	6	-
außerorts	8	-	2	6	3	8	-	7	4	1
Andere Verunreinigungen durch Straßen- benutzer	5	-	3	3	2	1	-	-	1	-
innerorts	1	-	-	1	1	1	-	-	1	-
außerorts	4	-	3	2	1	-	-	-	-	-
Schnee, Eis	104	2	27	120	84	174	3	56	174	163
innerorts	31	-	7	34	30	37	1	8	44	52
außerorts	73	2	20	86	54	137	2	48	130	111
Regen	142	6	66	143	96	187	7	68	202	124
innerorts	49	1	17	52	29	50	-	10	59	28
außerorts	93	5	49	91	67	137	7	58	143	96
Andere Einflüsse	9	-	2	8	-	12	-	6	7	5
innerorts	4	-	1	3	-	3	-	-	3	2
außerorts	5	-	1	5	-	9	-	6	4	3
Spurrillen im Zusammenhang mit Regen, Schnee oder Eis	4	-	3	5	2	1	-	-	1	1
innerorts	1	-	1	-	2	-	-	-	-	-
außerorts	3	-	2	5	-	1	-	-	1	1
Anderer Zustand der Straße	26	-	8	22	9	23	-	10	18	4
innerorts	12	-	5	8	3	6	-	1	6	3
außerorts	14	-	3	14	6	17	-	9	12	1
Nicht ordnungsgemäßer Zustand der Verkehrs- zeichen oder -einrichtungen	3	-	1	3	-	-	-	-	-	1
innerorts	1	-	-	1	-	-	-	-	-	1
außerorts	2	-	1	2	-	-	-	-	-	-
Mangelhafte Beleuchtung der Straße	1	-	2	-	1	1	-	1	-	1
innerorts	1	-	2	-	1	1	-	1	-	1
außerorts	-	-	-	-	-	-	-	-	-	-
Mangelhafte Sicherung von Bahnübergängen	-	-	-	-	-	-	-	-	-	-
innerorts	-	-	-	-	-	-	-	-	-	-
außerorts	-	-	-	-	-	-	-	-	-	-
Witterungseinflüsse										
Sichtbehinderung durch										
Nebel	10	-	4	11	2	3	-	2	3	3
innerorts	2	-	-	3	1	1	-	-	2	-
außerorts	8	-	4	8	1	2	-	2	1	3
starken Regen, Hagel, Schneegestöber usw	13	-	4	11	6	17	-	9	13	16
innerorts	9	-	2	7	4	5	-	3	2	3
außerorts	4	-	2	4	2	12	-	6	11	13
blendende Sonne	34	1	18	36	15	33	1	8	33	14
innerorts	21	1	6	18	9	23	-	6	24	10
außerorts	13	-	12	18	6	10	1	2	9	4
Seitenwind	11	-	1	11	6	8	-	2	8	3
innerorts	-	-	-	-	3	-	-	-	-	-
außerorts	11	-	1	11	3	8	-	2	8	3
Unwetter oder sonstige Witterungs- einflüsse	8	-	3	5	7	8	-	4	5	7
innerorts	3	-	-	3	1	3	-	2	2	-
außerorts	5	-	3	2	6	5	-	2	3	7
Hindernisse										
Nicht oder unzureichend gesicherte Arbeitsstelle auf der Fahrbahn	4	-	1	4	-	2	-	-	2	2
innerorts	3	-	1	2	-	2	-	-	2	1
außerorts	1	-	-	2	-	-	-	-	-	1
Wild auf der Fahrbahn	66	1	15	56	67	59	-	13	57	67
innerorts	7	-	1	6	4	8	-	-	8	6
außerorts	59	1	14	50	63	51	-	13	49	61
Anderes Tier auf der Fahrbahn	16	-	3	17	3	19	-	4	20	2
innerorts	5	-	-	5	1	13	-	-	14	2
außerorts	11	-	3	12	2	6	-	4	6	-
Sonstiges Hindernis auf der Fahrbahn	3	-	2	1	5	7	-	4	3	8
innerorts	-	-	-	-	3	-	-	-	-	4
außerorts	3	-	2	1	2	7	-	4	3	4
Sonstige Ursachen	186	8	72	194	47	77	2	19	82	35
innerorts	94	1	32	91	32	40	-	7	36	17
außerorts	92	7	40	103	15	37	2	12	46	18

5. Straßenverkehrsunfälle und Verunglückte nach Kreisen

Kreisfreie Stadt Landkreis Land Ortslage	Unfälle insgesamt	Davon					Verun- glückte Personen insgesamt	Davon		
		mit Personen- schaden	mit nur Sach- schaden	davon				Getötete	Schwer-	Leicht-
				schwierie- gende Unfälle mit Sachschaden (im engeren Sinne) ¹⁾	sonstige Sachschadens- unfälle unter dem Einfluss berauschender Mittel ²⁾	übrige Sach- schadens- unfälle				
September 2008										
Stadt Erfurt	446	52	394	21	4	369	59	-	9	50
innerorts	394	43	351	19	4	328	49	-	6	43
außerorts ohne Autobahn	16	3	13	1	-	12	3	-	-	3
auf Autobahnen	36	6	30	1	-	29	7	-	3	4
Stadt Gera	200	19	181	5	3	173	22	-	5	17
innerorts	172	16	156	2	3	151	17	-	2	15
außerorts ohne Autobahn	16	1	15	1	-	14	3	-	2	1
auf Autobahnen	12	2	10	2	-	8	2	-	1	1
Stadt Jena	271	41	230	5	1	224	45	-	1	44
innerorts	240	35	205	5	1	199	37	-	1	36
außerorts ohne Autobahn	14	3	11	-	-	11	5	-	-	5
auf Autobahnen	17	3	14	-	-	14	3	-	-	3
Stadt Suhl	73	3	70	2	1	67	3	-	2	1
innerorts	66	3	63	1	1	61	3	-	2	1
außerorts ohne Autobahn	3	-	3	-	-	3	-	-	-	-
auf Autobahnen	4	-	4	1	-	3	-	-	-	-
Stadt Weimar	169	24	145	9	1	135	31	-	6	25
innerorts	150	20	130	7	1	122	23	-	4	19
außerorts ohne Autobahn	14	3	11	2	-	9	7	-	2	5
auf Autobahnen	5	1	4	-	-	4	1	-	-	1
Stadt Eisenach	138	22	116	8	2	106	29	-	1	28
innerorts	105	18	87	6	1	80	21	-	1	20
außerorts ohne Autobahn	18	4	14	2	1	11	8	-	-	8
auf Autobahnen	15	-	15	-	-	15	-	-	-	-
Eichsfeld	225	36	189	13	3	173	56	1	16	39
innerorts	109	15	94	6	3	85	21	-	3	18
außerorts ohne Autobahn	105	19	86	6	-	80	33	1	12	20
auf Autobahnen	11	2	9	1	-	8	2	-	1	1
Nordhausen	208	16	192	10	2	180	20	-	3	17
innerorts	144	11	133	4	2	127	12	-	3	9
außerorts ohne Autobahn	51	5	46	5	-	41	8	-	-	8
auf Autobahnen	13	-	13	1	-	12	-	-	-	-
Wartburgkreis	299	44	255	13	3	239	63	1	16	46
innerorts	159	20	139	9	2	128	29	-	4	25
außerorts ohne Autobahn	107	22	85	2	1	82	32	1	12	19
auf Autobahnen	33	2	31	2	-	29	2	-	-	2
Unstrut-Hainich-Kreis	251	36	215	8	1	206	41	-	14	27
innerorts	175	20	155	5	-	150	21	-	5	16
außerorts ohne Autobahn	76	16	60	3	1	56	20	-	9	11
auf Autobahnen	-	-	-	-	-	-	-	-	-	-
Kyffhäuserkreis	181	23	158	9	-	149	28	-	15	13
innerorts	108	13	95	2	-	93	16	-	8	8
außerorts ohne Autobahn	73	10	63	7	-	56	12	-	7	5
auf Autobahnen	-	-	-	-	-	-	-	-	-	-
Schmalkalden-Meiningen	255	42	213	9	3	201	56	3	17	36
innerorts	147	21	126	6	2	118	28	-	8	20
außerorts ohne Autobahn	100	19	81	2	1	78	26	3	9	14
auf Autobahnen	8	2	6	1	-	5	2	-	-	2

1) Straftatbestand oder Ordnungswidrigkeit und gleichzeitig mindestens ein Kfz nicht mehr fahrbereit

2) Unfallbeteiligter stand unter dem Einfluss berauschender Mittel und alle beteiligten Kfz waren fahrbereit.

Noch: 5. Straßenverkehrsunfälle und Verunglückte nach Kreisen

Kreisfreie Stadt Landkreis Land Ortslage	Unfälle insgesamt	Davon					Verun- glückte Personen insgesamt	Davon		
		mit Personen- schaden	mit nur Sach- schaden	davon				Getötete	Schwer-	Leicht-
				schwerwie- gende Unfälle mit Sachschaden (im engeren Sinne) ¹⁾	sonstige Sachschadens- unfälle unter dem Einfluss berauschender Mittel ²⁾	übrige Sach- schadens- unfälle				
Noch: September 2008										
Gotha	302	52	250	16	-	234	72	5	15	52
innerorts	167	21	146	10	-	136	28	-	3	25
außerorts ohne Autobahn	107	30	77	6	-	71	43	5	12	26
auf Autobahnen	28	1	27	-	-	27	1	-	-	1
Sömmerda	129	23	106	9	2	95	30	1	12	17
innerorts	77	12	65	5	2	58	14	-	6	8
außerorts ohne Autobahn	44	10	34	4	-	30	15	1	6	8
auf Autobahnen	8	1	7	-	-	7	1	-	-	1
Hildburghausen	125	31	94	6	-	88	43	-	24	19
innerorts	63	10	53	2	-	51	12	-	4	8
außerorts ohne Autobahn	56	19	37	3	-	34	29	-	18	11
auf Autobahnen	6	2	4	1	-	3	2	-	2	-
Ilm-Kreis	277	31	246	10	5	231	42	1	7	34
innerorts	171	19	152	4	5	143	19	1	3	15
außerorts ohne Autobahn	79	6	73	5	-	68	9	-	2	7
auf Autobahnen	27	6	21	1	-	20	14	-	2	12
Weimarer Land	224	28	196	18	1	177	40	2	6	32
innerorts	108	9	99	9	1	89	12	-	2	10
außerorts ohne Autobahn	66	15	51	6	-	45	20	2	4	14
auf Autobahnen	50	4	46	3	-	43	8	-	-	8
Sonneberg	134	17	117	11	1	105	20	1	2	17
innerorts	105	15	90	3	1	86	17	1	1	15
außerorts ohne Autobahn	29	2	27	8	-	19	3	-	1	2
auf Autobahnen	-	-	-	-	-	-	-	-	-	-
Saalfeld-Rudolstadt	254	33	221	12	2	207	48	5	7	36
innerorts	173	19	154	6	2	146	24	1	2	21
außerorts ohne Autobahn	81	14	67	6	-	61	24	4	5	15
auf Autobahnen	-	-	-	-	-	-	-	-	-	-
Saale-Holzland-Kreis	231	26	205	15	1	189	39	1	13	25
innerorts	100	12	88	7	1	80	12	-	3	9
außerorts ohne Autobahn	78	10	68	1	-	67	15	-	7	8
auf Autobahnen	53	4	49	7	-	42	12	1	3	8
Saale-Orla-Kreis	267	30	237	9	1	227	37	-	15	22
innerorts	126	10	116	2	1	113	10	-	5	5
außerorts ohne Autobahn	97	13	84	5	-	79	18	-	6	12
auf Autobahnen	44	7	37	2	-	35	9	-	4	5
Greiz	193	43	150	9	1	140	57	-	13	44
innerorts	110	20	90	4	1	85	27	-	3	24
außerorts ohne Autobahn	73	20	53	5	-	48	27	-	9	18
auf Autobahnen	10	3	7	-	-	7	3	-	1	2
Altenburger Land	193	23	170	6	1	163	33	-	10	23
innerorts	116	13	103	3	1	99	18	-	4	14
außerorts ohne Autobahn	59	10	49	1	-	48	15	-	6	9
auf Autobahnen	18	-	18	2	-	16	-	-	-	-
Thüringen	5 045	695	4 350	233	39	4 078	914	21	229	664
innerorts	3 285	395	2 890	127	35	2 728	470	3	83	384
außerorts ohne Autobahn	1 362	254	1 108	81	4	1 023	375	17	129	229
auf Autobahnen	398	46	352	25	-	327	69	1	17	51
davon										
kreisfreie Städte	1 297	161	1 136	50	12	1 074	189	-	24	165
Landkreise	3 748	534	3 214	183	27	3 004	725	21	205	499

1) Straftatbestand oder Ordnungswidrigkeit und gleichzeitig mindestens ein Kfz nicht mehr fahrbereit

2) Unfallbeteiligter stand unter dem Einfluss berauschender Mittel und alle beteiligten Kfz waren fahrbereit.

6. Straßenverkehrsunfälle unter Alkoholeinwirkung sowie Verunglückte nach Kreisen

Kreisfreie Stadt Landkreis Land	Unfälle unter Alkohol- einfluss insgesamt	Davon					Verun- glückte Personen insgesamt	Davon		
		mit Personenschaden			mit nur Sachschaden			Getötete	Schwer- verletzte	Leicht- verletzte
		mit Getöteten	mit Schwer- verletzten	mit Leicht- verletzten	schwerwie- gende Unfälle (im engeren Sinne) ¹⁾	sonstige Unfälle unter dem Einfluss berauschender Mittel ²⁾				
September 2008										
Stadt Erfurt	9	-	-	4	1	4	5	-	-	5
Stadt Gera	4	-	-	1	-	3	2	-	-	2
Stadt Jena	3	-	-	1	1	1	1	-	-	1
Stadt Suhl	1	-	-	-	-	1	-	-	-	-
Stadt Weimar	3	-	1	1	-	1	2	-	1	1
Stadt Eisenach	4	-	-	1	1	2	2	-	-	2
Eichsfeld	5	-	-	-	2	3	-	-	-	-
Nordhausen	4	-	-	1	1	2	1	-	-	1
Wartburgkreis	7	-	1	1	2	3	3	-	1	2
Unstrut-Hainich-Kreis	2	-	-	1	-	1	2	-	-	2
Kyffhäuserkreis	4	-	3	-	1	-	3	-	3	-
Schmalkalden-Meiningen	9	-	1	4	1	3	6	-	1	5
Gotha	7	1	2	2	2	-	8	1	3	4
Sömmerda	6	-	3	-	1	2	3	-	3	-
Hildburghausen	2	-	2	-	-	-	2	-	2	-
Ilm-Kreis	6	-	-	-	1	5	-	-	-	-
Weimarer Land	6	1	1	2	1	1	5	1	1	3
Sonneberg	4	-	1	2	-	1	3	-	1	2
Saalfeld-Rudolstadt	8	-	-	2	4	2	4	-	-	4
Saale-Holzland-Kreis	5	-	-	2	2	1	5	-	-	5
Saale-Orla-Kreis	2	-	-	1	-	1	1	-	-	1
Greiz	5	-	2	2	-	1	5	-	2	3
Altenburger Land	6	-	-	5	-	1	5	-	-	5
Thüringen	112	2	17	33	21	39	68	2	18	48
davon										
kreisfreie Städte	24	-	1	8	3	12	12	-	1	11
Landkreise	88	2	16	25	18	27	56	2	17	37

1) Straftatbestand oder Ordnungswidrigkeit und gleichzeitig mindestens ein Kfz nicht mehr fahrbereit

2) Unfallbeteiligter stand unter dem Einfluss berauschender Mittel und alle beteiligten Kfz waren fahrbereit.