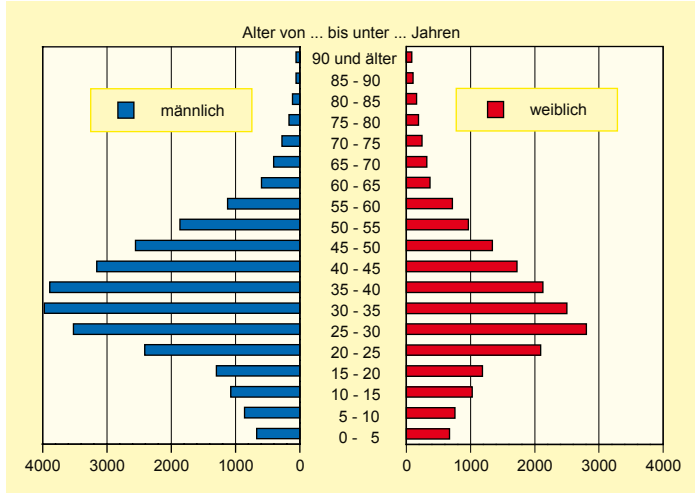


Bevölkerung am 31.12.2007

Bevölkerung	Personen	Durchschnittsalter in Jahren
Deutsche	2 241 766	45,1
männlich	1 100 870	43,2
weiblich	1 140 896	47,0
Ausländer	47 453	35,2
männlich	28 071	35,8
weiblich	19 382	34,2
Insgesamt	2 289 219	44,9
männlich	1 128 941	43,0
weiblich	1 160 278	46,8

Altersstruktur der ausländischen Bevölkerung 2007



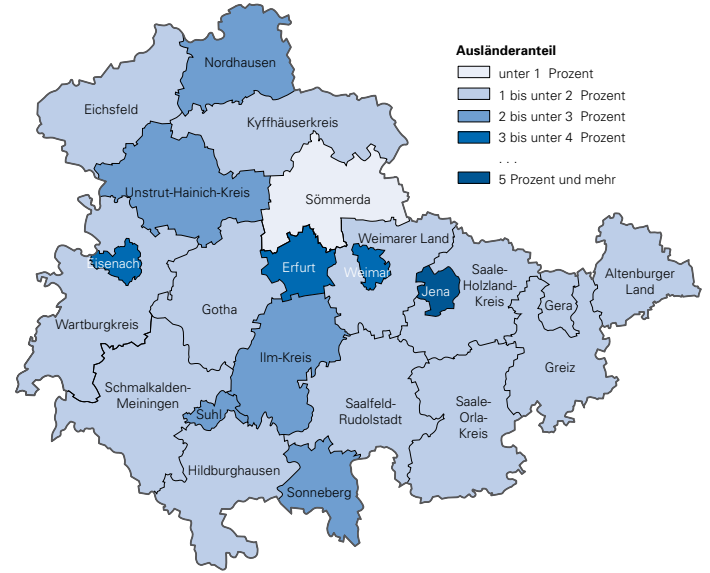
Lebendgeborene und Gestorbene 2007

Merkmal	Deutsche	Ausländer	Insgesamt
Lebendgeborene	16 939	237	17 176
Gestorbene	25 754	58	25 812
Überschuss der Geborenen bzw. Gestorbenen (-)	- 8 815	179	- 8 636

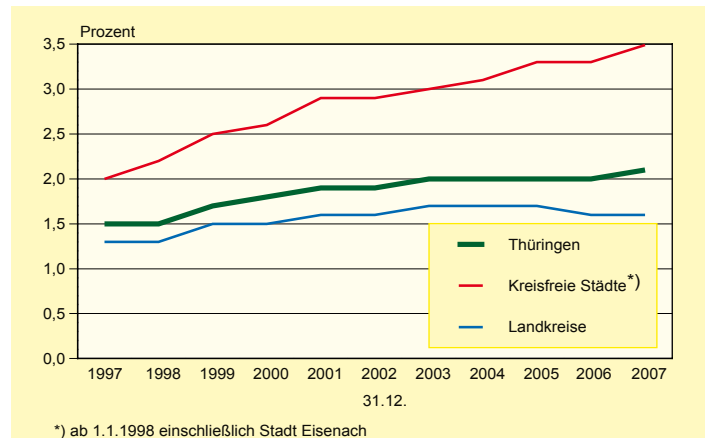
Eheschließungen 2007

Staatsangehörigkeit des Mannes	Staatsangehörigkeit der Frau	
	deutsch	ausländisch
Deutsch	8 948	278
Ausländisch	203	25

Ausländische Bevölkerung am 31.12.2007 nach Kreisen



Anteil der Ausländer an der Bevölkerung 1997 bis 2007



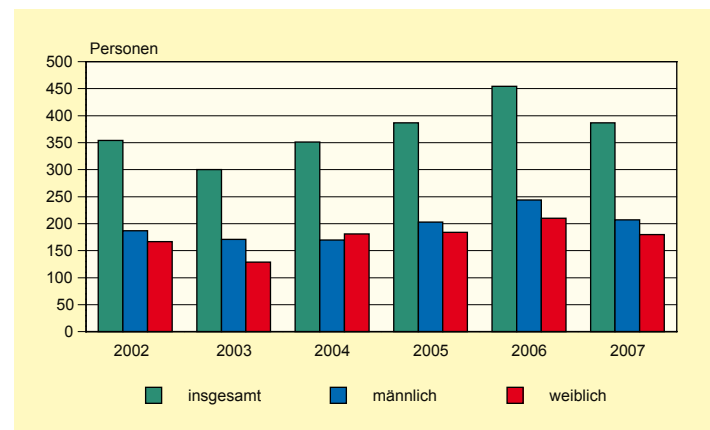
Gewerbeanzeigen 2005 bis 2007 (nur Einzelunternehmen)

Nationalität des Unternehmers	Anmeldungen		Abmeldungen		Saldo
	Anzahl	Prozent	Anzahl	Prozent	
Deutschland	48 256	95,9	40 903	96,0	7 353
Ausland	2 059	4,1	1 685	4,0	374
Insgesamt	50 315	100,0	42 588	100,0	7 727

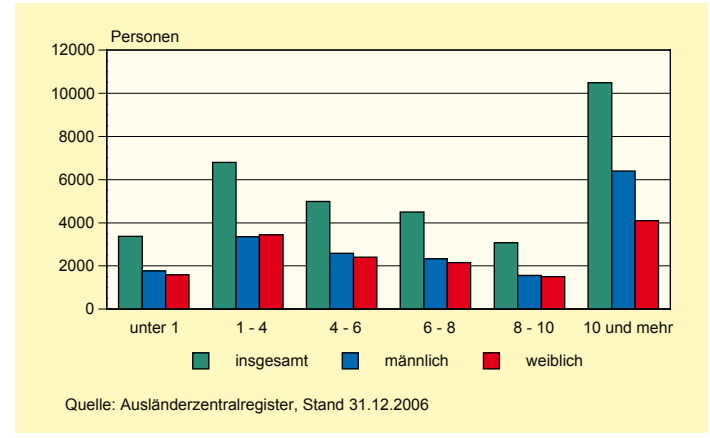
Erwerbstätigkeit 2007

Merkmal	Insgesamt	Ausländer
Sozialversicherungspflichtig Beschäftigte am 30.6.2007		
am Wohnort	804 867	5 726
am Arbeitsort	726 048	6 248
Arbeitslose (Jahresdurchschnitt)	158 972	3 891
Arbeitslosenquote bezogen auf die abhängigen zivilen Erwerbspersonen (Jahresdurchschnitt)	14,4	36,4

Einbürgerungen 2002 bis 2007



Ausländer mit einer Aufenthaltsdauer von ... bis unter ... Jahren

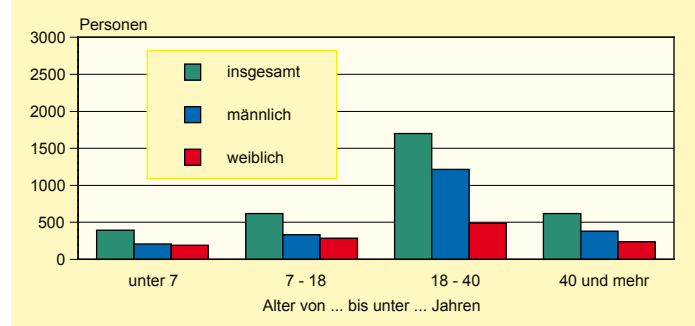


Empfänger von Regelleistungen nach dem Asylbewerberleistungsgesetz am 31.12.2007

Staatsangehörigkeit

Staatsangehörigkeit (Kontinent)	Insgesamt	Davon	
		männlich	weiblich
Europa	1 067	597	470
Afrika	153	134	19
Asien	1 918	1 264	654
Amerika, übrige Staaten, staatenlos, unbekannt	190	134	56
Insgesamt	3 328	2 129	1 199

Alter und Geschlecht

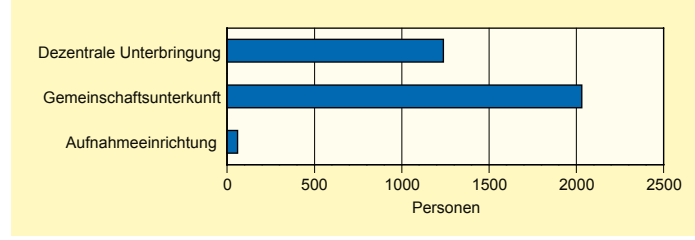


Art der Leistungen

Stichtag	Personen	Davon erhielten			
		Grundleistungen zusammen*)	hierunter		laufende Hilfe zum Lebensunterhalt
			Sachleistungen	Wertgutscheine	
31.12.2000	6 968	6 106	6 041	4 853	862
31.12.2001	7 176	6 232	6 198	5 434	944
31.12.2002	7 220	5 977	5 947	5 311	1 243
31.12.2003	6 733	5 531	5 513	5 183	1 202
31.12.2004	5 809	4 464	4 457	4 192	1 345
31.12.2005	4 855	3 275	3 264	2 988	1 580
31.12.2006	4 286	2 748	2 736	2 450	1 538
31.12.2007	3 328	2 190	2 176	1 946	1 138

*) ohne Mehrfachzählungen

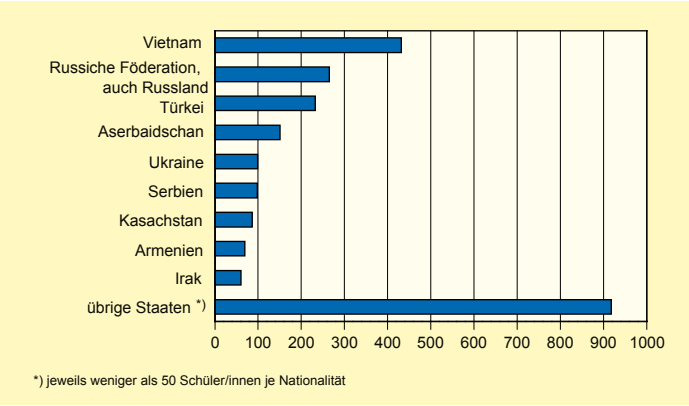
Art der Unterbringung



Schülerinnen und Schüler nach ausgewählten Schularten
(Schuljahr 2007/2008)

Schulart	Schüler/innen insgesamt	Darunter ausländisch	
		Anzahl	Prozent
Grundschulen	64 807	870	1,3
Regelschulen	43 706	779	1,8
Gymnasien	50 871	566	1,1
Förderschulen	12 442	89	0,7
Berufsbildende Schulen	84 565	181	0,2

Ausländische Schüler/innen an allgemein bildenden Schulen nach Staatsangehörigkeit (Schuljahr 2007/2008)



Anteil der ausländischen Studierenden im Wintersemester 2007/2008 nach Hochschulen

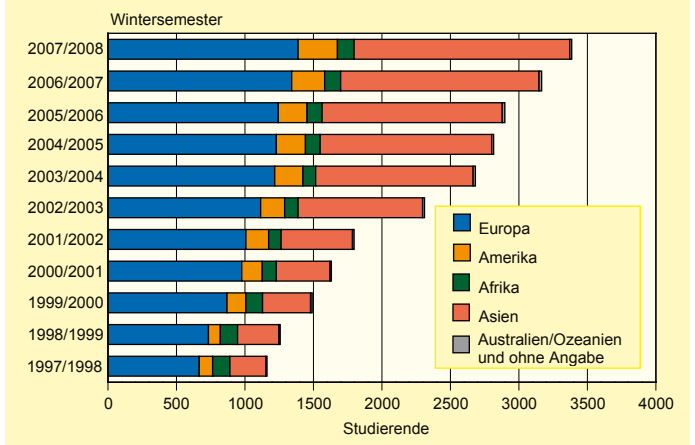
Hochschule	Studierende insgesamt	Darunter ausländisch	
		Anzahl	Prozent
Friedrich-Schiller-Universität Jena	20 270	1 158	5,7
Technische Universität Ilmenau	6 231	634	10,2
Universität Erfurt	4 538	200	4,4
Bauhaus-Universität Weimar	3 579	546	15,3
Hochschule für Musik Franz Liszt Weimar	818	262	32,0
Fachhochschule Erfurt	4 398	209	4,8
Fachhochschule Jena	4 856	186	3,8
Fachhochschule Schmalkalden	3 037	149	4,9
Fachhochschule Nordhausen	1 912	42	2,2
SRH Fachhochschule für Gesundheit Gera	68	-	-
Thüringer Fachhochschule für öffentliche Verwaltung Gotha	526	-	-
Fachhochschule für Forstwirtschaft Schwarzburg	34	1	2,9
Insgesamt	50 267	3 387	6,7

Ausländische Studierende im Wintersemester 2007/2008 nach Staatsangehörigkeit

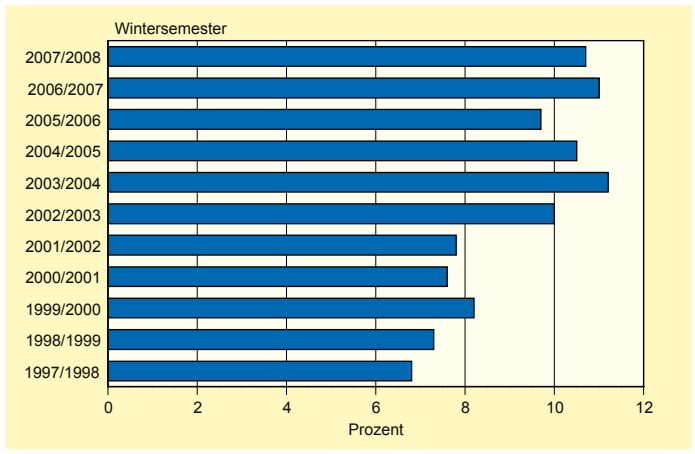
Staatsangehörigkeit	Studierende	Staatsangehörigkeit	Studierende
China	712	Italien	69
Russische Föderation	208	USA	65
Vietnam	151	Tschechische Republik	64
Bulgarien	126	Frankreich	63
Ukraine	119	Indien	61
Korea, Republik	119	Japan	60
Syrien, Arab. Republik	91	sonstige*)	1 238
Polen	89	Insgesamt	3 387
Türkei	82		
Brasilien	70		

*) jeweils weniger als 60 Studierende je Nationalität

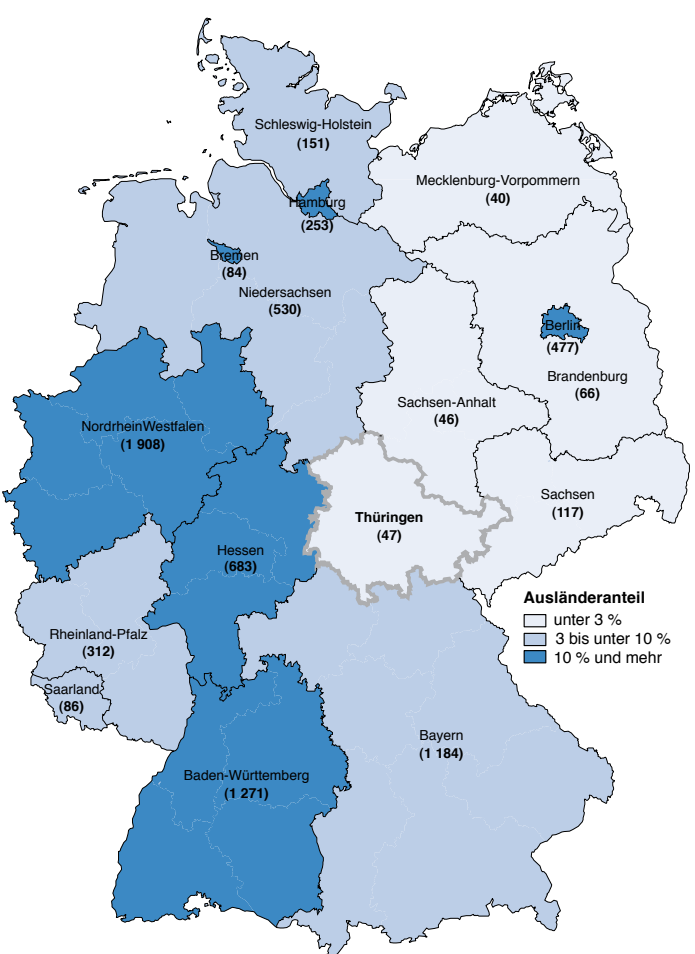
Ausländische Studierende nach Kontinenten



Anteil ausländischer Studienanfänger



Ausländische Bevölkerung nach Bundesländern
(in Tausend Personen)



Quelle: Statistisches Bundesamt, Stichtag 31.12.2007

Herausgeber:
Der Ausländerbeauftragte beim Thüringer Ministerium für Soziales, Familie und Gesundheit
 Werner-Seelenbinder-Str. 6, 99096 Erfurt
 Tel.: 0361 37 - 98750
 Fax: 0361 37 - 98825
 Internet: www.thueringen.de/de/ab

Thüringer Landesamt für Statistik
 Europaplatz 3, 99091 Erfurt
 Postfach 90 01 63, 99104 Erfurt
 Telefon: 0361 37 - 84642/84647
 Telefax: 0361 37 - 84699
 E-Mail: auskunft@statistik.thueringen.de
 Internet: www.statistik.thueringen.de

Hinweis: Die Broschüre darf nicht im Zusammenhang mit Wahlveranstaltungen politischer Parteien verwendet werden.

©Thüringer Landesamt für Statistik, Erfurt, 2008
 Vervielfältigung und Verbreitung, auch auszugsweise, mit Quellenangabe gestattet.

Der Ausländerbeauftragte beim Thüringer Ministerium für Soziales, Familie und Gesundheit

Thüringer Landesamt für Statistik

Nationalität	Anteil (in Prozent)
Frankreich	~1,5
Großbritannien	~1,5
Slowakei	~1,5
Thailand	~1,5
Weißrussland	~1,5
USA	~1,5
Griechenland	~1,5
Indien	~1,5
Österreich	~1,5
Rumänien	~1,5
Serbien	~1,5
Tschechien	~1,5
Irak	~1,5
Bulgarien	~1,5
Kasachstan	~1,5
Ungarn	~1,5
Italien	~1,5
Aserbaidschan	~1,5
China	~1,5
Polen	~1,5
Türkei	~1,5
Ukraine	~1,5
Russland	~1,5
Vietnam	~1,5
Übrige Staaten zusammen	27

Zusammensetzung nach Staatsangehörigkeit in Prozent

Ausländische Bevölkerung in Thüringen
 Ausgabe 2008