



# Statistischer Bericht

B VI - j / 09

## **Strafgefangene und Verwahrte in den Justizvollzugsanstalten Thüringens am 31.3.2009**

---

Bestell - Nr. 02 601

## Zeichenerklärung

- 0 weniger als die Hälfte von 1 in der letzten besetzten Stelle, jedoch mehr als nichts
- nichts vorhanden (genau Null)
- . Zahlenwert unbekannt oder geheim zu halten
- ... Angabe fällt später an
- / Zahlenwert nicht sicher genug
- x Tabellenfach gesperrt, weil Aussage nicht sinnvoll
- ( ) Aussagewert eingeschränkt
- r berichtigte Zahl
- p vorläufige Zahl

Anmerkung: Abweichungen in den Summen erklären sich aus dem Runden von Einzelwerten.

Herausgeber:

Thüringer Landesamt für Statistik  
Europaplatz 3, 99091 Erfurt  
Postfach 90 01 63, 99104 Erfurt

Telefon: 0361 37-84642/84647  
Telefax: 0361 37-84699  
Internet: [www.statistik.thueringen.de](http://www.statistik.thueringen.de)  
E-Mail: [auskunft@statistik.thueringen.de](mailto:auskunft@statistik.thueringen.de)

Auskunft erteilt:

Referat: Steuern und Recht

Telefon: 0361 37-84284

Herausgegeben im Januar 2010

Heft-Nr.: 3 / 10  
Preis: 3,75 EUR

© Thüringer Landesamt für Statistik, Erfurt, 2010

Für nichtgewerbliche Zwecke sind Vervielfältigung und unentgeltliche Verbreitung, auch auszugsweise, mit Quellenangabe gestattet. Die Verbreitung, auch auszugsweise, über elektronische Systeme/Datenträger bedarf der vorherigen Zustimmung. Alle übrigen Rechte bleiben vorbehalten.

# Inhaltsverzeichnis

Seite

## Vorbemerkungen

2

## Tabellen

1. Strafgefangene und Sicherungsverwahrte 1994 bis 2009 nach Altersgruppe, Art und Dauer des Vollzugs - Stichtag: 31.3. -	4
2. Strafgefangene und Sicherungsverwahrte nach Art des Freiheitsentzugs und Hauptdeliktgruppen - Stichtag: 31.3. -	5
3. Strafgefangene nach Art des Strafvollzugs - Stichtag: 31.3. -	6
4. Strafgefangene und Sicherungsverwahrte am 31.3.2009 nach der Vollzugsart und der strafbaren Handlung	7
5. Strafgefangene und Sicherungsverwahrte am 31.3.2009 nach der voraussichtlichen Vollzugsdauer und Altersgruppen	11
6. Strafgefangene im Vollzug von Freiheitsstrafe am 31.3.2009 nach der voraussichtlichen Vollzugsdauer und Altersgruppen	12
7. Strafgefangene im Vollzug von Jugendstrafe und Sicherungsverwahrung am 31.3.2009 nach der voraussichtlichen Vollzugsdauer und Altersgruppen	13
8. Strafgefangene und Sicherungsverwahrte am 31.3.2009 nach persönlichen Merkmalen und der Vollzugsart	14
9. Strafgefangene und Sicherungsverwahrte am 31.3.2009 nach Art und Häufigkeit der Vorstrafen sowie nach Wiedereinlieferungsabstand	15

## Grafiken

1. Strafgefangene am 31.3. nach ausgewählten Merkmalen	16
2. Strafgefangene am 31.3. nach Altersgruppen	17
3. Strafgefangene am 31.3. nach Straftaten - ausgewählte Hauptdeliktgruppen -	18
4. Anteil der Vorbestraften im Jahre 2009 nach der Anzahl der Vorstrafen - Stichtag: 31.3. -	19
5. Anteil der Vorbestraften im Jahre 2009 nach Art der Vorstrafe - Stichtag: 31.3. -	19
6. Anteil der Strafgefangenen am 31.3.2009 nach Hauptdeliktgruppen	20
7. Anteil der Strafgefangenen am 31.3.2009 nach der voraussichtlichen Dauer der Strafe	20

## Vorbemerkungen

### Rechtsgrundlage und Erhebungsbereich

Die Strafvollzugsstatistik erfasst die Gefangenen und Verwahrten in den Justizvollzugsanstalten auf der Grundlage ihres so genannten Buchwerkes, getrennt für Männer und Frauen sowie im offenen und geschlossenen Vollzug einschließlich Jugendstrafvollzug. Thüringen verfügt zur Zeit über insgesamt fünf Justizvollzugsanstalten sowie eine Jugendstrafanstalt und eine Jugendarrestanstalt. Außerdem besteht bei vier Justizvollzugsanstalten und der Jugendstrafanstalt eine Abteilung des offenen Vollzugs.

Weibliche Strafgefangene in den Justizvollzugsanstalten Thüringens werden nur bis zum Jahre 1994 gesondert nachgewiesen. Ab 1995 werden die weiblichen Gefangenen auf der Grundlage einer Vereinbarung zwischen den Freistaaten Sachsen und Thüringen zum Vollzug der Freiheitsstrafe vorwiegend nach Sachsen verlegt.

Rechtsgrundlage dieser Erhebung sind die Nummern 72 Abs. 1-3 und 73 der Vollzugsgeschäftsordnung (VGO). Zum Stichtag 31. März eines jeden Jahres werden Strukturdaten nach verschiedenen demographischen und kriminologischen Aspekten aller wegen Verbüßung einer Freiheitsstrafe (einschließlich Ersatzfreiheitsstrafe) oder Jugendstrafe einsitzenden Gefangenen erfasst.

Erste Veröffentlichungen dazu erfolgten im Februar 1995 für die Berichtsjahre 1991 bis 1994. Im vorliegenden Bericht werden diese Ergebnisse für das Jahr 2009 dokumentiert. Weitere Veröffentlichungen erscheinen im September eines jeden Jahres.

Alle im Laufe eines Jahres eingewiesenen und entlassenen Personen (Gefangenenbewegung) werden in einem gesonderten statistischen Bericht jeweils im Februar eines jeden Jahres veröffentlicht.

### Begriffserläuterungen

#### Strafgefangene

Rechtskräftig zu Freiheitsstrafe (nach allgemeinem Strafrecht) oder zu Jugendstrafe (nach Jugendstrafrecht) Verurteilte.

#### Freiheitsstrafe

Der Begriff "Freiheitsstrafe" wurde durch das 1. Strafrechts-Reformgesetz (StrRG) an Stelle von Haft, Gefängnis und Zuchthaus neu in die Rechtsprechung eingeführt. Diese Strafe ist eine zeitige, sofern die Strafvorschriften nicht lebenslange Freiheitsstrafe androhen (§ 38 StGB Abs. 1). Höchstmaß der zeitigen Freiheitsstrafe ist 15 Jahre, das Mindestmaß ein Monat (§ 38 Abs. 2 StGB).

#### Ersatzfreiheitsstrafe

Sie wird in der Regel vollstreckt, wenn der zu Geldstrafe Verurteilte diese nicht zahlte und die Beitreibung der Geldstrafe erfolglos endete oder die Vollstreckung deshalb unterblieb, weil zu erwarten war, dass sie in absehbarer Zeit zu keinem Erfolg führen würde.

An die Stelle der uneinbringlichen Geldstrafe tritt dann die Freiheitsstrafe. Einem Tagessatz der verhängten Geldstrafe entspricht ein Tag Freiheitsentziehung (§ 43 StGB).

#### Jugendstrafe

Sie ist die einzige Strafe des Jugendgerichtsgesetzes (JGG) und findet bei Jugendlichen und Heranwachsenden Anwendung, die eine Tat begehen, die nach allgemeinen Vorschriften mit Strafe bedroht ist.

Die übrigen "Maßnahmen nach dem JGG" (Zuchtmittel, Erziehungsmaßregeln) haben nicht die Rechtswirkung einer Strafe und führen zu keiner Eintragung in das Strafregister. Das Mindestmaß der Jugendstrafe (Freiheitsentzug in einer Jugendstrafanstalt) beträgt sechs Monate, das Höchstmaß fünf Jahre. Für begangene Verbrechen, für die nach allgemeinem Strafrecht eine Freiheitsstrafe von mehr als zehn Jahren angedroht ist, beträgt das Höchstmaß der Jugendstrafe zehn Jahre (§ 18 JGG).

### **Vollzugsdauer**

Grundsätzlich ist die Dauer einer zu verbüßenden Strafe gleich bedeutend mit dem Strafmaß, das in dem ererkennenden Urteil bestimmt wurde (ausschließlich einer angerechneten Untersuchungshaft).

### **Wiedereinlieferungsabstand**

Differenz zwischen letzter Entlassung aus Strafhaft oder aus Sicherungsverwahrung (auch bedingte Entlassung) und der erneuten Einlieferung in die Justizvollzugsanstalt. Bei der bedingten Entlassung gilt dies jedoch nur dann, wenn eine andere Strafe als die der bedingten Entlassung zu Grunde liegenden Strafe am Stichtag zu verbüßen ist.

### **Offener und geschlossener Vollzug**

Beim "offenen Vollzug" handelt es sich um eine Lockerung des Vollzugs bis hin zum Freigänger. Es besteht die Möglichkeit, dass die Vollstreckungsbehörde den Verurteilten zum Strafantritt direkt in eine Anstalt mit offenem Vollzug lädt. Außerdem ist es möglich, dass ein Gefangener, der im geschlossenen Vollzug untergebracht ist, mit seiner Zustimmung in eine Anstalt des offenen Vollzugs verlegt wird. Darüber befindet der Anstaltsleiter (der Anstalt des geschlossenen Vollzugs) nach vorangegangener Prüfung der hierfür erforderlichen Voraussetzungen.

### **Sicherungsverwahrung**

Sie zählt nach § 61 StGB zu den Maßregeln der Besserung und Sicherung. § 66 Abs. 1 StGB enthält die Voraussetzungen, die zur Anordnung von Sicherungsverwahrung führen. Neben der Höhe der daneben ausgesprochenen Strafe (mindestens zwei Jahre) sowie der Verurteilung zu Vorstrafen und deren Verbüßung ist hier besonders die Allgemeingefährlichkeit des Straftäters von Bedeutung.

### **Jugendliche**

Sie sind 14 bis unter 18 Jahre alt (§ 1 JGG). Ihre Aburteilung erfolgt nach Jugendstrafrecht. Die Zuordnung erfolgt nach dem Alter zur Tatzeit.

### **Heranwachsende**

Sie sind 18 bis unter 21 Jahre alt (§ 1 JGG). Sie können je nach Reifegrad entweder nach allgemeinem oder nach Jugendstrafrecht abgeurteilt werden. Die Zuordnung erfolgt nach dem Alter zur Tatzeit.

### **Erwachsene**

Sie sind 21 Jahre oder älter. Sie werden nach allgemeinem Strafrecht abgeurteilt. Die Zuordnung erfolgt nach dem Alter zur Tatzeit.

### **Abkürzungen**

Abs. Absatz  
BtMG Betäubungsmittelgesetz  
JGG Jugendgerichtsgesetz  
StGB Strafgesetzbuch  
StVG Straßenverkehrsgesetz  
WStG Wehrstrafgesetz

1. Strafgefangene und Sicherungsverwahrte 1994 bis 2009 nach Altersgruppe, Art und Dauer des Vollzugs

- Stichtag: 31.3. -

Merkmal	1994	1995	1996	1997	1998	1999	2000	2001	2002	2003	2004	2005	2006	2007	2008	2009	
<b>Insgesamt</b>	<b>450</b>	<b>639</b>	<b>837</b>	<b>998</b>	<b>1 202</b>	<b>1 337</b>	<b>1 477</b>	<b>1 625</b>	<b>1 619</b>	<b>1 747</b>	<b>1 847</b>	<b>1 878</b>	<b>1 939</b>	<b>1 895</b>	<b>1 773</b>	<b>1 721</b>	
davon																	
nach dem Alter																	
unter 25 Jahre	122	202	271	284	364	399	446	520	481	458	513	520	526	529	407	411	
25 bis unter 40 Jahre	245	339	446	541	628	727	765	808	814	935	970	949	975	926	908	879	
40 Jahre und älter	83	98	120	173	210	211	266	297	324	354	364	409	438	440	458	431	
nach Art des Strafvollzugs																	
Freiheitsstrafe <sup>1)</sup>	382	520	663	824	993	1 076	1 231	1 331	1 362	1 500	1 568	1 583	1 646	1 592	1 557	1 513	
davon nach der Dauer																	
bis einschließlich 9 Monate	114	181	232	310	355	344	428	399	418	499	500	485	476	487	480	486	
mehr als 9 Monate bis einschließlich 2 Jahre	111	144	179	222	275	335	360	395	386	407	456	451	489	423	439	435	
mehr als 2 bis einschließlich 5 Jahre	105	128	175	193	243	259	284	355	371	389	404	425	437	433	404	357	
mehr als 5 bis einschließlich 15 Jahre	40	53	63	82	99	116	135	157	158	174	176	188	208	216	198	200	
lebenslang	12	14	14	17	21	22	24	25	29	31	32	34	36	33	36	35	
unbestimmte Dauer	-	-	-	-	-	-	-	-	-	-	-	-	-	-	-	-	
Jugendstrafe <sup>2)</sup>	68	119	174	174	209	261	246	294	257	247	279	295	293	302	214	207	
davon nach der Dauer																	
bis einschließlich 9 Monate	7	16	24	21	26	41	41	44	47	47	41	44	43	51	38	32	
mehr als 9 Monate bis einschließlich 2 Jahre	37	50	76	84	104	131	112	145	122	109	138	142	126	138	96	100	
mehr als 2 bis einschließlich 5 Jahre	18	49	68	62	74	83	88	99	79	80	91	99	116	106	71	71	
mehr als 5 bis einschließlich 10 Jahre	6	4	6	7	5	6	5	6	9	11	9	10	8	7	9	4	
Sicherungsverwahrung	-	-	-	-	-	-	-	-	-	-	-	-	-	-	1	2	1
davon nach der Dauer																	
unbestimmte Dauer	-	-	-	-	-	-	-	-	-	-	-	-	-	1	2	1	

1) einschließlich Jugendstrafe bei Verurteilten, die gem. § 92 JGG aus dem Jugendstrafvollzug ausgenommen sind

2) einschließlich Freiheitsstrafe bei Verurteilten, die gem. § 114 JGG in der Jugendstrafanstalt vollzogen wird

**2. Strafgefangene und Sicherungsverwahrte nach Art des Freiheitsentzugs und Hauptdeliktgruppen <sup>\*)</sup>**  
 - Stichtag: 31.3. -

Merkmal	Geschlecht	2002	2003	2004	2005	2006	2007	2008	2009
Strafgefangene im Vollzug von Freiheitsstrafe <sup>1)</sup>	insgesamt	1 362	1 500	1 568	1 583	1 646	1 592	1 557	1 513
	männlich	1 362	1 500	1 554	1 570	1 635	1 582	1 542	1 507
	weiblich	-	-	14	13	11	10	15	6
darunter									
Nichtdeutsche	insgesamt	135	164	176	176	168	125	107	100
	männlich	135	164	176	176	167	125	107	100
	weiblich	-	-	-	-	1	-	-	-
Vorbestrafte	insgesamt	864	967	1 127	1 213	1 255	1 195	1 166	1 177
	männlich	864	967	1 122	1 204	1 246	1 188	1 158	1 173
	weiblich	-	-	5	9	9	7	8	4
Strafgefangene im Vollzug von Jugendstrafe <sup>2)</sup>	insgesamt	257	247	279	295	293	302	214	207
	männlich	257	247	278	295	292	302	214	206
	weiblich	-	-	1	-	1	-	-	1
darunter									
Nichtdeutsche	insgesamt	8	7	13	10	6	6	5	10
	männlich	8	7	13	10	6	6	5	10
	weiblich	-	-	-	-	-	-	-	-
Vorbestrafte	insgesamt	69	75	79	91	83	76	52	54
	männlich	69	75	79	91	82	76	52	54
	weiblich	-	-	-	-	1	-	-	-
Sicherungsverwahrte	insgesamt	-	-	-	-	-	1	2	1
	männlich	-	-	-	-	-	1	2	1
	weiblich	-	-	-	-	-	-	-	-
<b>Strafgefangene und Sicherungsverwahrte insgesamt</b>	<b>insgesamt</b>	<b>1 619</b>	<b>1 747</b>	<b>1 847</b>	<b>1 878</b>	<b>1 939</b>	<b>1 895</b>	<b>1 773</b>	<b>1 721</b>
	<b>männlich</b>	<b>1 619</b>	<b>1 747</b>	<b>1 832</b>	<b>1 865</b>	<b>1 927</b>	<b>1 885</b>	<b>1 758</b>	<b>1 714</b>
	<b>weiblich</b>	<b>-</b>	<b>-</b>	<b>15</b>	<b>13</b>	<b>12</b>	<b>10</b>	<b>15</b>	<b>7</b>
davon									
Straftaten gegen den Staat, die öffentliche Ordnung und im Amte	insgesamt	34	34	40	37	36	47	37	31
	männlich	34	34	39	37	35	46	37	31
	weiblich	-	-	1	-	1	1	-	-
Straftaten gegen die sexuelle Selbstbestimmung	insgesamt	182	180	181	183	196	203	188	183
	männlich	182	180	181	183	196	203	188	183
	weiblich	-	-	-	-	-	-	-	-
andere Straftaten gegen die Person, außer im Straßenverkehr	insgesamt	369	401	446	435	484	459	461	424
	männlich	369	401	442	434	478	457	455	423
	weiblich	-	-	4	1	6	2	6	1
Diebstahl und Unterschlagung	insgesamt	347	350	366	374	375	354	315	321
	männlich	347	350	364	372	373	353	314	320
	weiblich	-	-	2	2	2	1	1	1
Raub und Erpressung, räuberischer Angriff auf Kraftfahrer	insgesamt	214	227	226	245	256	268	215	218
	männlich	214	227	226	244	256	267	214	218
	weiblich	-	-	-	1	-	1	1	-
andere Vermögens- und Eigentumsdelikte; Urkundendelikte	insgesamt	145	168	215	203	224	222	207	214
	männlich	145	168	210	195	221	220	204	211
	weiblich	-	-	5	8	3	2	3	3
gemeingefährliche einschließlich Umwelt-Straftaten (außer im Straßenverkehr)	insgesamt	31	30	30	27	15	17	18	20
	männlich	31	30	30	27	15	17	18	19
	weiblich	-	-	-	-	-	-	-	1
Straftaten nach anderen Bundes- und Landesgesetzen (außer StGB und StVG)	insgesamt	140	188	182	224	221	216	210	216
	männlich	140	188	182	223	221	213	206	216
	weiblich	-	-	-	1	-	3	4	-
Straftaten im Straßenverkehr	insgesamt	157	169	161	150	132	109	122	94
	männlich	157	169	158	150	132	109	122	93
	weiblich	-	-	3	-	-	-	-	1

\*) Die nach DDR-Recht verurteilten Strafgefangenen wurden den nach bundesdeutschem Recht gültigen Hauptdeliktgruppen zugeordnet.

1) einschließlich Jugendstrafe bei Verurteilten, die gem. § 92 JGG aus dem Jugendstrafvollzug ausgenommen sind

2) einschließlich Freiheitsstrafe bei Verurteilten, die gem. § 114 JGG in der Jugendstrafanstalt vollzogen wird

**3. Strafgefängene nach Art des Strafvollzugs**  
- Stichtag: 31.3. -

Merkmal	Insgesamt								Darunter im offenen Vollzug							
	2002	2003	2004	2005	2006	2007	2008	2009	2002	2003	2004	2005	2006	2007	2008	2009
<b>Strafgefängene insgesamt</b>	<b>1 619</b>	<b>1 747</b>	<b>1 847</b>	<b>1 878</b>	<b>1 939</b>	<b>1 895</b>	<b>1 773</b>	<b>1 721</b>	<b>67</b>	<b>120</b>	<b>130</b>	<b>134</b>	<b>107</b>	<b>99</b>	<b>87</b>	<b>69</b>
weiblich	-	-	15	13	12	10	15	7	-	-	13	13	12	10	15	6
Nichtdeutsche	143	171	189	186	174	131	112	110	3	1	4	3	2	2	2	1
darunter im Vollzug von																
Freiheitsstrafe <sup>1)</sup> insgesamt	1 362	1 500	1 568	1 583	1 646	1 592	1 557	1 513	55	113	121	123	97	89	82	67
weiblich	-	-	14	13	11	10	15	6	-	-	12	13	11	10	15	6
Nichtdeutsche	135	164	176	176	168	125	107	100	3	1	4	3	2	2	2	1
Jugendstrafe <sup>2)</sup> insgesamt	257	247	279	295	293	302	214	207	12	7	9	11	10	10	5	2
weiblich	-	-	1	-	1	-	-	1	-	-	1	-	1	-	-	-
Nichtdeutsche	8	7	13	10	6	6	5	10	-	-	-	-	-	-	-	-
Sicherungsverwahrung insgesamt	-	-	-	-	-	1	2	1	-	-	-	-	-	-	-	-
weiblich	-	-	-	-	-	-	-	-	-	-	-	-	-	-	-	-
Nichtdeutsche	-	-	-	-	-	-	-	-	-	-	-	-	-	-	-	-

1) einschließlich Jugendstrafe bei Verurteilten, die gem. § 92 JGG aus dem Jugendstrafvollzug ausgenommen sind

2) einschließlich Freiheitsstrafe bei Verurteilten, die gem. § 114 JGG in der Jugendstrafanstalt vollzogen wird



**4. Strafgefangene und Sicherungsverwahrte am 31.3.2009 nach der Vollzugsart und der strafbaren Handlung**

Hauptdeliktgruppe Strafbare Handlung	Para- graphen des StGB	Strafgefangene und Sicherungsverwahrte		Davon im Vollzug von						Sicherungs- verwahrung
		ins- gesamt	darunter im offenen Vollzug	Freiheitsstrafe <sup>1)</sup>		Jugendstrafe <sup>2)</sup>				
				ins- gesamt	dar. im Alter von 18 bis unter 21 Jahren	ins- gesamt	davon im Alter von . . . Jahren			
14 bis unter 18	18 bis unter 21	21 und mehr								
Straftaten gegen den Staat, die öffentliche Ordnung und im Amte darunter		31	2	28	-	3	-	1	2	-
Widerstand gegen die Staatsgewalt	111 - 121	4	-	4	-	-	-	-	-	-
Straftaten gegen die öffentliche Ordnung	123 - 140, 143-145d	9	-	8	-	1	-	-	1	-
Geld- und Wertzeichenfälschung	146 - 152b	2	-	2	-	-	-	-	-	-
falsche uneidliche Aussage und Meineid	153 - 163	5	1	5	-	-	-	-	-	-
falsche Verdächtigung	164, 165	3	1	3	-	-	-	-	-	-
Straftaten im Amt	331 - 358	2	-	2	-	-	-	-	-	-
Straftaten gegen die sexuelle Selbstbestimmung darunter		183	-	176	1	6	-	1	5	1
sexueller Missbrauch von Schutzbefohlenen	174	2	-	2	-	-	-	-	-	-
sexueller Missbrauch von Kindern	176, 176a	93	-	93	-	-	-	-	-	-
sexueller Missbrauch mit Todesfolge	176b, 178	-	-	-	-	-	-	-	-	-
Vergewaltigung	177 Abs. 2 Nr.1	49	-	46	-	2	-	-	2	1
schwere sexuelle Nötigung, Vergewaltigung	177 Abs. 2 Nr. 2, Abs. 3 u. 4	14	-	14	-	-	-	-	-	-
sexuelle Nötigung und sexueller Missbrauch Widerstandsunfähiger	177 Abs.1, 179	24	-	20	-	4	-	1	3	-
Exhibitionistische Handlungen sowie Verbreitung pornographischer Schriften	183, 184	1	-	1	-	-	-	-	-	-
Andere Straftaten gegen die Person, außer im Straßenverkehr darunter		424	17	353	2	71	4	28	39	-
Verletzung der Unterhaltspflicht	170 Abs. 1	6	-	6	-	-	-	-	-	-
Beleidigung	185	16	-	16	-	-	-	-	-	-
vollendeter Mord	211	56	1	55	1	1	1	-	-	-
versuchter Mord	211 i.V.m. §23	-	-	-	-	-	-	-	-	-

1) einschließlich Jugendstrafe bei Verurteilten, die gem. § 92 JGG aus dem Jugendstrafvollzug ausgenommen sind

2) einschließlich Freiheitsstrafe bei Verurteilten, die gem. § 114 JGG in der Jugendstrafanstalt vollzogen wird

Noch: 4. Strafgefängene und Sicherungsverwahrte am 31.3.2009 nach der Vollzugsart und der strafbaren Handlung

Hauptdeliktgruppe Strafbare Handlung	Para- graphen des StGB	Strafgefängene und Sicherungsverwahrte		Davon im Vollzug von						Sicherungs- verwahrung	
		ins- gesamt	darunter im offenen Vollzug	Freiheitsstrafe <sup>1)</sup>		Jugendstrafe <sup>2)</sup>					
				ins- gesamt	dar. im Alter von 18 bis unter 21 Jahren	ins- gesamt	davon im Alter von . . . Jahren				
14 bis unter 18	18 bis unter 21	21 und mehr									
Noch: Andere Straftaten gegen die Person, außer im Straßenverkehr darunter											
Totschlag	212, 213	19	-	19	-	-	-	-	-	-	-
fahrlässige Tötung	222	-	-	-	-	-	-	-	-	-	-
Körperverletzung	223	142	10	124	1	18	-	9	9	-	
gefährliche Körperverletzung, Vergiftung	224 Abs. 1 Nr. 1-5	151	3	103	-	48	3	18	27	-	
Misshandlung von Schutzbefohlenen	225	2	-	2	-	-	-	-	-	-	
schwere Körperverletzung	226 Abs. 1,2	5	1	5	-	-	-	-	-	-	
Körperverletzung mit Todesfolge	227	6	-	6	-	-	-	-	-	-	
fahrlässige Körperverletzung	229	3	1	2	-	1	-	-	1	-	
Straftaten gegen die persönliche Freiheit	232 - 241a	18	1	15	-	3	-	1	2	-	
Diebstahl und Unterschlagung darunter		321	11	271	-	50	3	29	18	-	
Diebstahl	242	150	4	133	-	17	1	10	6	-	
Einbruchdiebstahl	243 Abs. 1 Nr. 1	114	4	93	-	21	2	13	6	-	
sonstiger Diebstahl in besonders schweren Fällen	243 Abs. 1 Nrn. 2 - 7	12	-	6	-	6	-	2	4	-	
Diebstahl mit Waffen	244 Abs. 1 Nr. 1	7	-	6	-	1	-	1	-	-	
Wohnungseinbruchdiebstahl	244 Abs. 1 Nr. 3	15	-	11	-	4	-	2	2	-	
schwerer Bandendiebstahl	244a	10	3	10	-	-	-	-	-	-	
Unterschlagung	246	8	-	7	-	1	-	1	-	-	
unbefugter Gebrauch eines Fahrzeuges	248b	3	-	3	-	-	-	-	-	-	
Raub und Erpressung, räuberischer Angriff auf Kraftfahrer darunter		218	1	177	-	41	3	27	11	-	
Raub	249	43	1	33	-	10	2	5	3	-	
schwerer Raub	250	47	-	38	-	9	-	6	3	-	
Raub mit Todesfolge	251	2	-	2	-	-	-	-	-	-	
räuberischer Diebstahl und räuberische Erpressung	252, 255	124	-	102	-	22	1	16	5	-	
räuberischer Angriff auf Kraftfahrer	316a	1	-	1	-	-	-	-	-	-	

1) einschließlich Jugendstrafe bei Verurteilten, die gem. § 92 JGG aus dem Jugendstrafvollzug ausgenommen sind

2) einschließlich Freiheitsstrafe bei Verurteilten, die gem. § 114 JGG in der Jugendstrafanstalt vollzogen wird

Noch: 4. Strafgefangene und Sicherungsverwahrte am 31.3.2009 nach der Vollzugsart und der strafbaren Handlung

Hauptdeliktgruppe Strafbare Handlung	Para- graphen des StGB	Strafgefangene und Sicherungsverwahrte		Davon im Vollzug von						Sicherungs- verwahrung
		ins- gesamt	darunter im offenen Vollzug	Freiheitsstrafe <sup>1)</sup>		Jugendstrafe <sup>2)</sup>				
				ins- gesamt	dar. im Alter von 18 bis unter 21 Jahren	ins- gesamt	davon im Alter von . . . Jahren			
14 bis unter 18	18 bis unter 21	21 und mehr								
Andere Vermögens- und Eigentumsdelikte; Urkundendelikte darunter Begünstigung und Hehlerei	257 - 261	214	16	198	1	16	-	4	12	-
Betrug	263 - 265b	7	1	7	-	-	-	-	-	-
Untreue	266	156	14	145	1	11	-	3	8	-
Urkundenfälschung	267 - 281	-	-	-	-	-	-	-	-	-
Sachbeschädigung	303 - 305a	33	1	30	-	3	-	1	2	-
Gemeingefährliche einschließlich Umwelt-Straftaten (außer im Straßenverkehr) darunter vorsätzliche Brandstiftung	306, 306a - c	17	-	15	-	2	-	-	2	-
Herbeiführen einer Explosion	307, 308	20	-	18	-	2	-	1	1	-
Gefährdung des Bahn-, Schiffs- u. Luftverkehrs	315, 315a	8	-	7	-	1	-	-	1	-
Vollrausch ohne Verkehrsunfall	323a	3	-	2	-	1	-	1	-	-
Straftaten nach anderen Bundes- und Landesgesetzen (ohne StVG) darunter Straftaten nach dem WStG	315, 315a	1	-	1	-	-	-	-	-	-
Straftaten nach dem Betäubungs- mittelgesetz (BtMG) darunter Straftaten nach § 29 Abs. 3, 30 BtMG	323a	8	-	8	-	-	-	-	-	-
Straftaten nach anderen Bundes- und Landesgesetzen (ohne StVG) darunter Straftaten nach dem WStG		216	18	202	-	14	-	2	12	-
Straftaten nach dem Betäubungs- mittelgesetz (BtMG) darunter Straftaten nach § 29 Abs. 3, 30 BtMG		5	1	5	-	-	-	-	-	-
Straftaten nach dem Betäubungs- mittelgesetz (BtMG) darunter Straftaten nach § 29 Abs. 3, 30 BtMG		193	16	182	-	11	-	2	9	-
Straftaten nach § 29 a		48	2	44	-	4	-	-	4	-
andere vorsätzliche Straftaten nach § 29 Abs. 1 BtMG		94	7	90	-	4	-	-	4	-
Straftaten nach § 30 a		46	7	43	-	3	-	2	1	-
Straftaten gegen das Aufenthaltsgesetz		5	-	5	-	-	-	-	-	-
Straftaten nach der Abgabenordnung		2	-	1	-	1	-	-	1	-
Straftaten nach dem Asyl- verfahrensgesetz		2	-	2	-	-	-	-	-	-
Straftaten im Straßenverkehr		-	-	-	-	-	-	-	-	-
Straftaten im Straßenverkehr darunter Straftaten im Straßenverkehr in Trunkenheit darunter Trunkenheit im Verkehr ohne Fremdschaden	316	94	4	90	-	4	-	2	2	-
		42	-	40	-	2	-	1	1	-
		21	-	20	-	1	-	1	-	-

1) einschließlich Jugendstrafe bei Verurteilten, die gem. § 92 JGG aus dem Jugendstrafvollzug ausgenommen sind

2) einschließlich Freiheitsstrafe bei Verurteilten, die gem. § 114 JGG in der Jugendstrafanstalt vollzogen wird

Noch: 4. Strafgefangene und Sicherungsverwahrte am 31.3.2009 nach der Vollzugsart und der strafbaren Handlung

Hauptdeliktgruppe Strafbare Handlung	Para- graphen des StGB	Strafgefangene und Sicherungsverwahrte		Davon im Vollzug von						Sicherungs- verwahrung
		ins- gesamt	darunter im offenen Vollzug	Freiheitsstrafe <sup>1)</sup>		Jugendstrafe <sup>2)</sup>				
				ins- gesamt	dar. im Alter von 18 bis unter 21 Jahren	ins- gesamt	davon im Alter von . . . Jahren			
14 bis unter 18	18 bis unter 21	21 und mehr								
Noch: Straftaten im Straßenverkehr in Trunkenheit darunter fahrlässige Tötung und fahr- lässige Körperverletzung	222, 229	7	-	7	-	-	-	-	-	-
Gefährdung des Straßenverkehrs	315c, Abs. 1 Nr. 1a	10	-	9	-	1	-	-	1	-
unerlaubtes Entfernen vom Unfallort ohne Personenschaden	142	4	-	4	-	-	-	-	-	-
Straftaten im Straßenverkehr ohne Trunkenheit darunter fahrlässige Tötung und fahr- lässige Körperverletzung	222, 229	8	1	8	-	-	-	-	-	-
unerlaubtes Entfernen vom Unfallort ohne Personenschaden	142	6	1	6	-	-	-	-	-	-
gefährliche Eingriffe in den Straßen- verkehr und Gefährdung des Straßenverkehrs	315b, 315c, ohne 315c Abs. 1 Nr. 1a	2	-	2	-	-	-	-	-	-
Straftaten nach dem Straßen- verkehrsgesetz darunter Fahren ohne Fahrerlaubnis oder trotz Fahrverbotes	21 StVG	44	3	42	-	2	-	1	1	-
<b>Straftaten insgesamt</b>		<b>1 721</b>	<b>69</b>	<b>1 513</b>	<b>4</b>	<b>207</b>	<b>10</b>	<b>95</b>	<b>102</b>	<b>1</b>
darunter nach dem Strafgesetzbuch		1 461	48	1 269	4	191	10	92	89	1

1) einschließlich Jugendstrafe bei Verurteilten, die gem. § 92 JGG aus dem Jugendstrafvollzug ausgenommen sind

2) einschließlich Freiheitsstrafe bei Verurteilten, die gem. § 114 JGG in der Jugendstrafanstalt vollzogen wird

**5. Strafgefangene und Sicherungsverwahrte am 31.3.2009 nach der voraussichtlichen Vollzugsdauer und Altersgruppen**

Altersgruppe in Jahren	Strafgefangene und Sicherungsverwahrte	Davon mit einer voraussichtlichen Vollzugsdauer von										
		unter 1 Monat	1 bis unter 3 Monate	3 bis unter 6 Monate	6 bis einschl. 9 Monate	mehr als 9 Monate bis einschl. 1 Jahr	mehr als 1 bis einschl. 2 Jahre	mehr als 2 bis einschl. 5 Jahre	mehr als 5 bis einschl. 10 Jahre	mehr als 10 bis einschl. 15 Jahre	lebenslang	unbestimmte Dauer
14 bis unter 16	1	-	-	-	-	-	1	-	-	-	-	-
16 bis unter 17	-	-	-	-	-	-	-	-	-	-	-	-
17 bis unter 18	9	-	-	1	-	2	4	1	1	-	-	-
18 bis unter 19	19	-	-	3	-	3	5	8	-	-	-	-
19 bis unter 20	32	-	-	1	5	4	12	9	1	-	-	-
20 bis unter 21	48	1	-	3	6	6	15	17	-	-	-	-
21 bis unter 25	302	7	22	37	29	39	75	84	9	-	-	-
25 bis unter 30	426	5	28	63	51	51	90	95	36	4	3	-
30 bis unter 35	281	1	23	37	34	25	56	61	34	5	5	-
35 bis unter 40	172	2	14	13	19	19	28	52	17	3	5	-
40 bis unter 45	173	1	20	12	14	15	33	39	26	4	8	1
45 bis unter 50	104	2	7	9	8	7	13	26	20	8	4	-
50 bis unter 55	71	2	8	6	3	-	13	18	14	3	4	-
55 bis unter 60	45	-	3	4	3	3	7	8	13	1	3	-
60 bis unter 65	22	1	1	4	3	1	4	2	3	1	2	-
65 bis unter 70	9	-	-	1	-	1	2	4	1	-	-	-
70 und mehr	7	-	1	-	-	1	-	4	-	-	1	-
<b>Strafgefangene und Sicherungsverwahrte insgesamt</b>	<b>1 721</b>	<b>22</b>	<b>127</b>	<b>194</b>	<b>175</b>	<b>177</b>	<b>358</b>	<b>428</b>	<b>175</b>	<b>29</b>	<b>35</b>	<b>1</b>
davon Jugendliche	10	-	-	1	-	2	5	1	1	-	-	-
Heranwachsende	99	1	-	7	11	13	32	34	1	-	-	-
Erwachsene	1 612	21	127	186	164	162	321	393	173	29	35	1

**6. Strafgefangene im Vollzug von Freiheitsstrafe \*) am 31.3.2009 nach der voraussichtlichen Vollzugsdauer und Altersgruppen**

Altersgruppe in Jahren	Strafgefangene	Davon mit einer voraussichtlichen Vollzugsdauer von										
		unter 1 Monat	1 bis unter 3 Monate	3 bis unter 6 Monate	6 bis einschl. 9 Monate	mehr als 9 Monate bis einschl. 1 Jahr	mehr als 1 bis einschl. 2 Jahre	mehr als 2 bis einschl. 5 Jahre	mehr als 5 bis einschl. 10 Jahre	mehr als 10 bis einschl. 15 Jahre	lebenslang	unbestimmte Dauer
<b>Insgesamt</b>												
18 bis unter 19	-	-	-	-	-	-	-	-	-	-	-	-
19 bis unter 20	1	-	-	-	-	-	-	-	1	-	-	-
20 bis unter 21	3	1	-	1	-	-	-	1	-	-	-	-
21 bis unter 25	201	7	20	33	21	22	45	47	6	-	-	-
25 bis unter 30	425	5	28	63	51	50	90	95	36	4	3	-
30 bis unter 35	281	1	23	37	34	25	56	61	34	5	5	-
35 bis unter 40	172	2	14	13	19	19	28	52	17	3	5	-
40 bis unter 45	172	1	20	12	14	15	33	39	26	4	8	-
45 bis unter 50	104	2	7	9	8	7	13	26	20	8	4	-
50 bis unter 55	71	2	8	6	3	-	13	18	14	3	4	-
55 bis unter 60	45	-	3	4	3	3	7	8	13	1	3	-
60 bis unter 65	22	1	1	4	3	1	4	2	3	1	2	-
65 bis unter 70	9	-	-	1	-	1	2	4	1	-	-	-
70 und mehr	7	-	1	-	-	1	-	4	-	-	1	-
<b>Strafgefangene insgesamt</b>	<b>1 513</b>	<b>22</b>	<b>125</b>	<b>183</b>	<b>156</b>	<b>144</b>	<b>291</b>	<b>357</b>	<b>171</b>	<b>29</b>	<b>35</b>	<b>-</b>
davon Heranwachsende	4	1	-	1	-	-	-	1	1	-	-	-
Erwachsene	1 509	21	125	182	156	144	291	356	170	29	35	-
<b>darunter gemäß § 92 JGG aus dem Jugendstrafvollzug ausgenommen</b>												
18 bis unter 19	-	-	-	-	-	-	-	-	-	-	-	-
19 bis unter 20	1	-	-	-	-	-	-	-	1	-	-	-
20 bis unter 21	1	-	-	-	-	-	-	1	-	-	-	-
21 bis unter 25	31	-	-	3	2	6	9	8	3	-	-	-
25 bis unter 30	26	-	-	4	4	6	6	4	2	-	-	-
30 und mehr	3	-	-	-	-	-	1	1	1	-	-	-
<b>Insgesamt</b>	<b>62</b>	<b>-</b>	<b>-</b>	<b>7</b>	<b>6</b>	<b>12</b>	<b>16</b>	<b>14</b>	<b>7</b>	<b>-</b>	<b>-</b>	<b>-</b>

\*) einschließlich Jugendstrafe bei Verurteilten, die gem. § 92 JGG aus dem Jugendstrafvollzug ausgenommen sind

**7. Strafgefangene im Vollzug von Jugendstrafe <sup>\*)</sup> und Sicherungsverwahrung am 31.3.2009 nach der voraussichtlichen Vollzugsdauer und Altersgruppen**

Altersgruppe in Jahren	Insgesamt	Davon mit einer voraussichtlichen Vollzugsdauer von							
		unter 1 Monat	1 bis unter 3 Monate	3 bis unter 6 Monate	6 bis einschl. 9 Monate	mehr als 9 Monate bis einschl. 1 Jahr	mehr als 1 bis einschl. 2 Jahre	mehr als 2 bis einschl. 5 Jahre	mehr als 5 bis einschl. 10 Jahre
14 bis unter 15	-	-	-	-	-	-	-	-	-
15 bis unter 16	1	-	-	-	-	-	1	-	-
16 bis unter 17	-	-	-	-	-	-	-	-	-
17 bis unter 18	9	-	-	1	-	2	4	1	1
18 bis unter 19	19	-	-	3	-	3	5	8	-
19 bis unter 20	31	-	-	1	5	4	12	9	-
20 bis unter 21	45	-	-	2	6	6	15	16	-
21 Jahre und älter	102	-	2	4	8	18	30	37	3
<b>Strafgefangene im Jugendstrafvollzug insgesamt</b>	<b>207</b>	-	<b>2</b>	<b>11</b>	<b>19</b>	<b>33</b>	<b>67</b>	<b>71</b>	<b>4</b>
davon Jugendliche	10	-	-	1	2	5	1	1	-
Heranwachsende	95	-	-	6	11	13	32	33	-
Erwachsene	102	-	2	4	8	18	30	37	3

\*) einschließlich Freiheitsstrafe bei Verurteilten, die gem. § 114 JGG in der Jugendstrafanstalt vollzogen wird

**8. Strafgefangene und Sicherungsverwahrte am 31.3.2009 nach persönlichen Merkmalen und der Vollzugsart**

Vollzugsart Altersgruppe in Jahren	Straf- gefangene und Sicherungs- verwahrte	Und zwar									
		Religionszugehörigkeit				Familienstand				Staatsangehörigkeit	
		evange- lisch	katho- lisch	sonstige Religion	ohne Bekenntnis oder ohne Angabe	ledig	ver- heiratet	ver- witwet	ge- schie- den	Deutsche	Ausländer oder Staatenlose
<b>Vollzug von Freiheitsstrafe <sup>1)</sup></b>											
18 bis unter 21	4	-	-	1	3	4	-	-	-	3	1
21 bis unter 25	201	10	11	10	170	198	3	-	-	191	10
25 bis unter 30	425	38	21	21	345	400	19	1	5	401	24
30 bis unter 40	453	51	24	28	350	362	56	-	35	415	38
40 bis unter 50	276	35	14	12	215	134	46	6	90	260	16
50 bis unter 60	116	16	11	3	86	40	20	2	54	107	9
60 und mehr	38	12	6	-	20	7	14	3	14	36	2
<b>Strafgefangene insgesamt</b>	<b>1 513</b>	<b>162</b>	<b>87</b>	<b>75</b>	<b>1 189</b>	<b>1 145</b>	<b>158</b>	<b>12</b>	<b>198</b>	<b>1 413</b>	<b>100</b>
<b>Vollzug von Jugendstrafe <sup>2)</sup></b>											
14 bis unter 18	10	1	-	-	9	10	-	-	-	10	-
18 bis unter 21	95	5	4	4	82	95	-	-	-	92	3
21 Jahre und älter	102	6	4	1	91	99	3	-	-	97	7
<b>Strafgefangene insgesamt</b>	<b>207</b>	<b>12</b>	<b>8</b>	<b>5</b>	<b>182</b>	<b>204</b>	<b>3</b>	<b>-</b>	<b>-</b>	<b>197</b>	<b>10</b>

1) einschließlich Jugendstrafe bei Verurteilten, die gem. § 92 JGG aus dem Jugendstrafvollzug ausgenommen sind

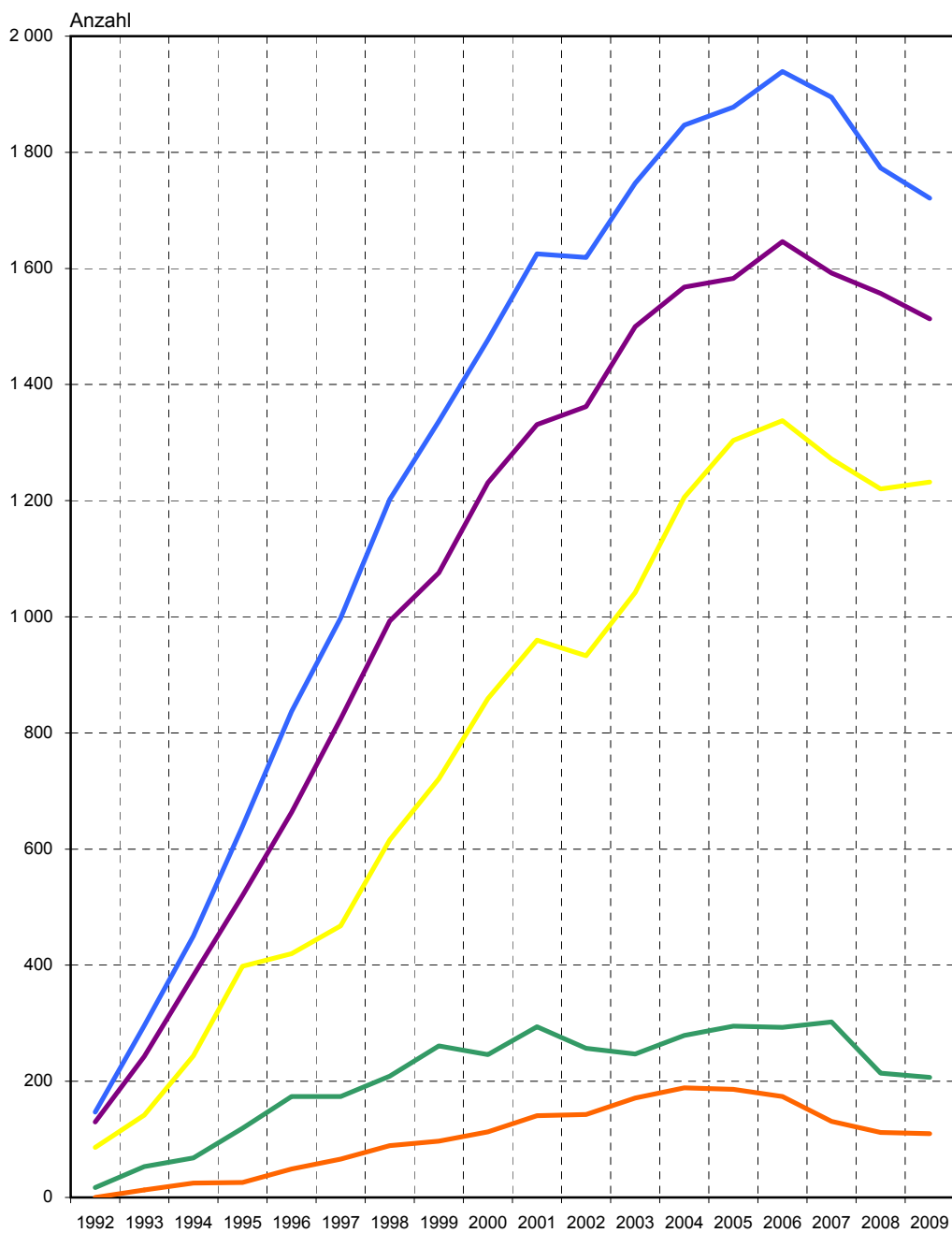
2) einschließlich Freiheitsstrafe bei Verurteilten, die gem. § 114 JGG in der Jugendstrafanstalt vollzogen wird



**9. Strafgefangene und Sicherungsverwahrte am 31.3.2009 nach Art und Häufigkeit der Vorstrafen sowie nach Wiedereinlieferungsabstand**

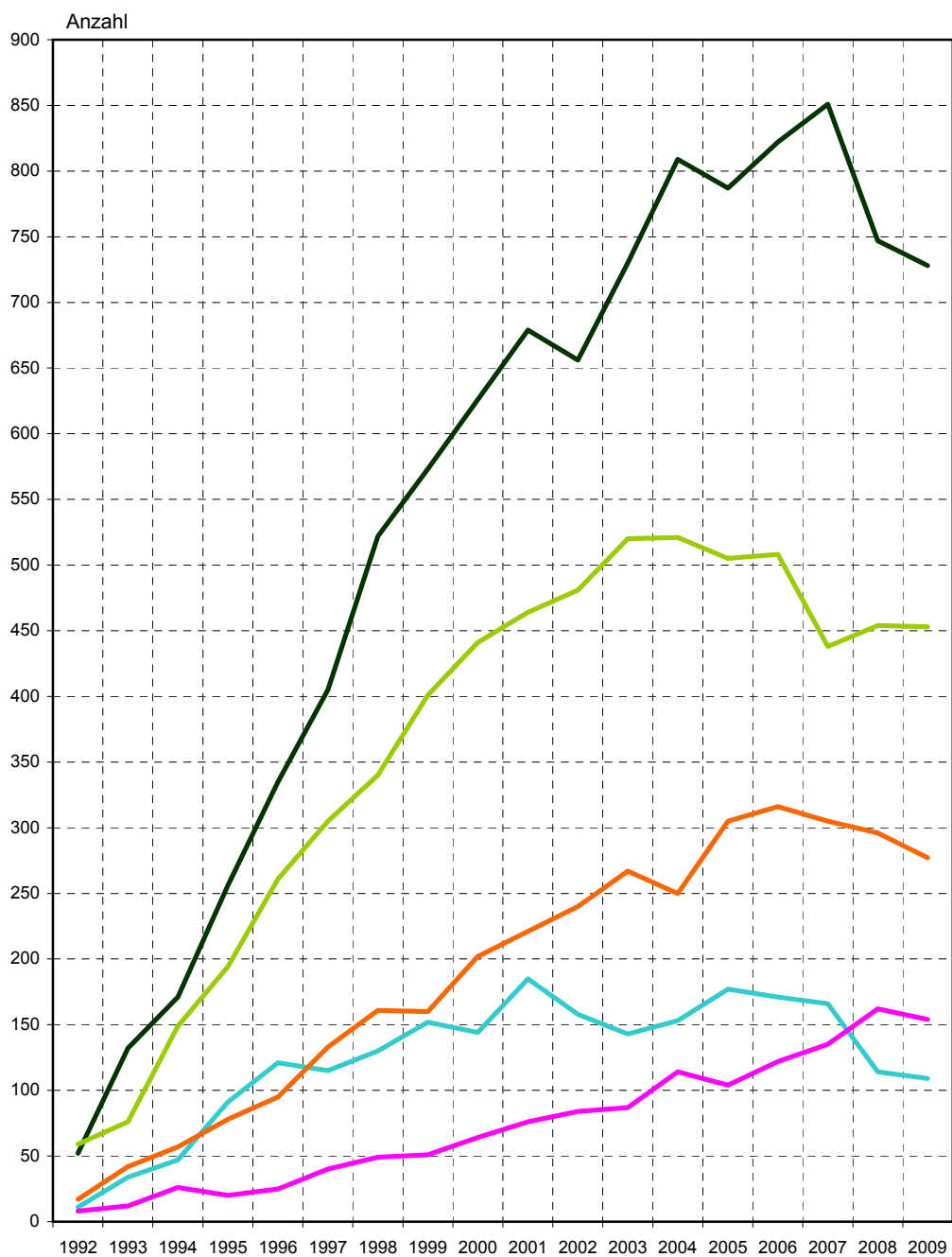
Art und Häufigkeit der Vorstrafe Wiedereinlieferungsabstand	Straf- gefangene und Sicherungs- verwahrte	Davon im Vollzug von							
		Freiheitsstrafe					Jugendstrafe		Sicherungs- verwahrung
		ins- gesamt	darunter im Alter von ... Jahren				ins- gesamt	darunter Freiheits- strafe gem. § 114 JGG	
			18 bis unter 21	21 bis unter 30	30 bis unter 40	40 oder mehr			
<b>Insgesamt</b>									
Vorbestrafte	1.232	1.177	1	480	391	305	54	-	1
Nicht Vorbestrafte	489	336	3	146	62	125	153	-	-
<b>Strafgefangene insgesamt</b>	<b>1 721</b>	<b>1 513</b>	<b>4</b>	<b>626</b>	<b>453</b>	<b>430</b>	<b>207</b>	-	<b>1</b>
<b>Art der Vorstrafe</b>									
Geldstrafe	227	220	1	104	65	50	7	-	-
Jugendstrafe	160	120	-	110	10	-	40	-	-
Freiheitsstrafe	120	118	-	35	40	43	2	-	-
Jugendstrafe und Geldstrafe	84	81	-	72	9	-	3	-	-
Freiheitsstrafe und Geldstrafe	383	383	-	64	150	169	-	-	-
Freiheitsstrafe und Jugendstrafe	218	215	-	84	102	29	2	-	1
Sonstige Vorstrafen	40	40	-	11	15	14	-	-	-
<b>Vorbestrafte insgesamt</b>	<b>1 232</b>	<b>1 177</b>	<b>1</b>	<b>480</b>	<b>391</b>	<b>305</b>	<b>54</b>	-	<b>1</b>
<b>Häufigkeit der Vorstrafen</b>									
1 mal	300	257	1	161	55	40	43	-	-
2 mal	217	207	-	135	44	28	10	-	-
3 mal	166	165	-	83	61	21	1	-	-
4 mal	135	135	-	51	53	31	-	-	-
5 - 10 mal	344	343	-	49	164	130	-	-	-
11 mal und mehr	70	70	-	1	14	55	-	-	-
<b>Wiedereinlieferungsabstand</b>									
<b>Insgesamt wieder aufgenommen</b>	<b>635</b>	<b>607</b>	-	<b>231</b>	<b>213</b>	<b>163</b>	<b>27</b>	-	<b>1</b>
davon im									
1. Halbjahr	63	59	-	28	16	15	4	-	-
2. Halbjahr	63	57	-	24	20	13	6	-	-
2. Jahr	160	147	-	73	42	32	12	-	1
3. - 5. Jahr	240	235	-	88	94	53	5	-	-
6. Jahr nach der letzten Entlassung oder später	109	109	-	18	41	50	-	-	-

### 1. Strafgefangene am 31.3. nach ausgewählten Merkmalen



- Strafgefangene insgesamt
- Freiheitsstrafe
- Vorbestrafte
- Jugendstrafe
- Nichtdeutsche

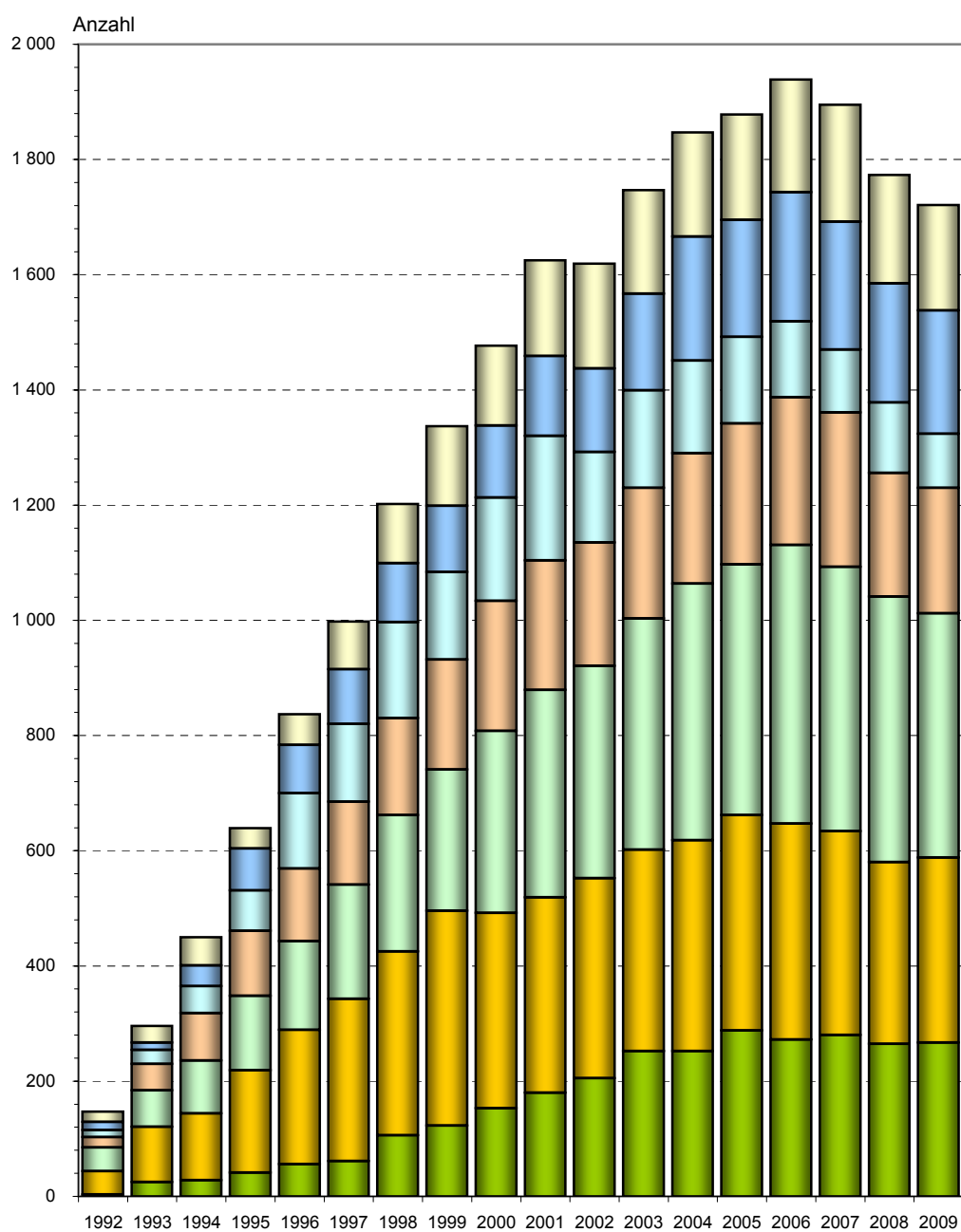
## 2. Strafgefangene am 31.3. nach Altersgruppen



- 14 bis unter 21 Jahre
- 21 bis unter 30 Jahre
- 30 bis unter 40 Jahre
- 40 bis unter 50 Jahre
- 50 und mehr Jahre

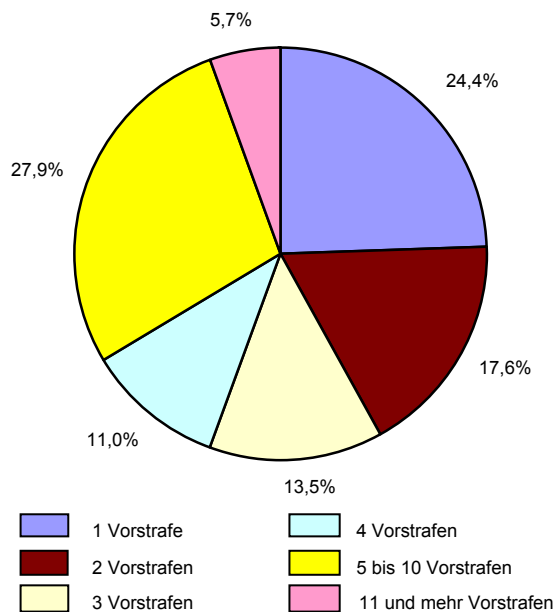
### 3. Strafgefangene am 31.3. nach Straftaten

- ausgewählte Hauptdeliktgruppen -



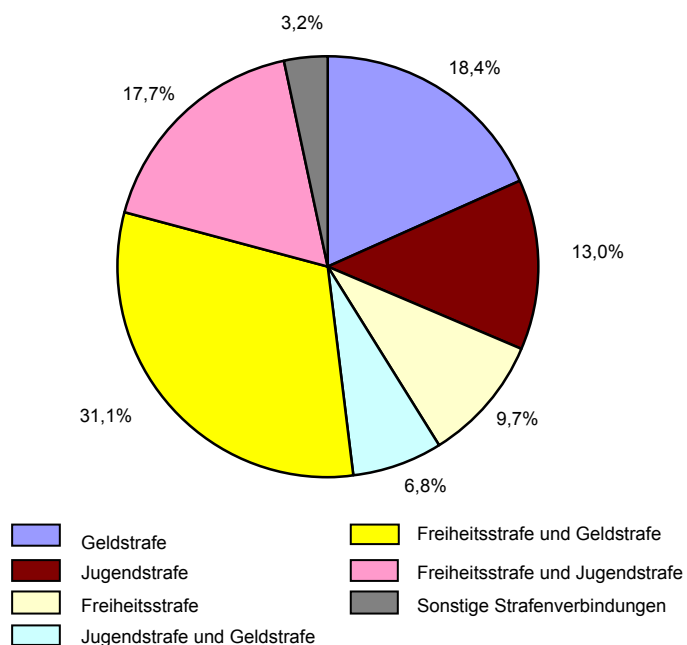
- Straftaten gegen die sexuelle Selbstbestimmung
- andere Vermögens- und Eigentumsdelikte, Urkundendelikte
- Straftaten im Straßenverkehr
- Raub und Erpressung, räuberischer Angriff auf Kraftfahrer
- andere Straftaten gegen die Person, außer im Straßenverkehr
- Diebstahl und Unterschlagung
- Sonstige Straftaten

#### 4. Anteil der Vorbestraften im Jahre 2009 nach der Anzahl der Vorstrafen - Stichtag: 31.3. -



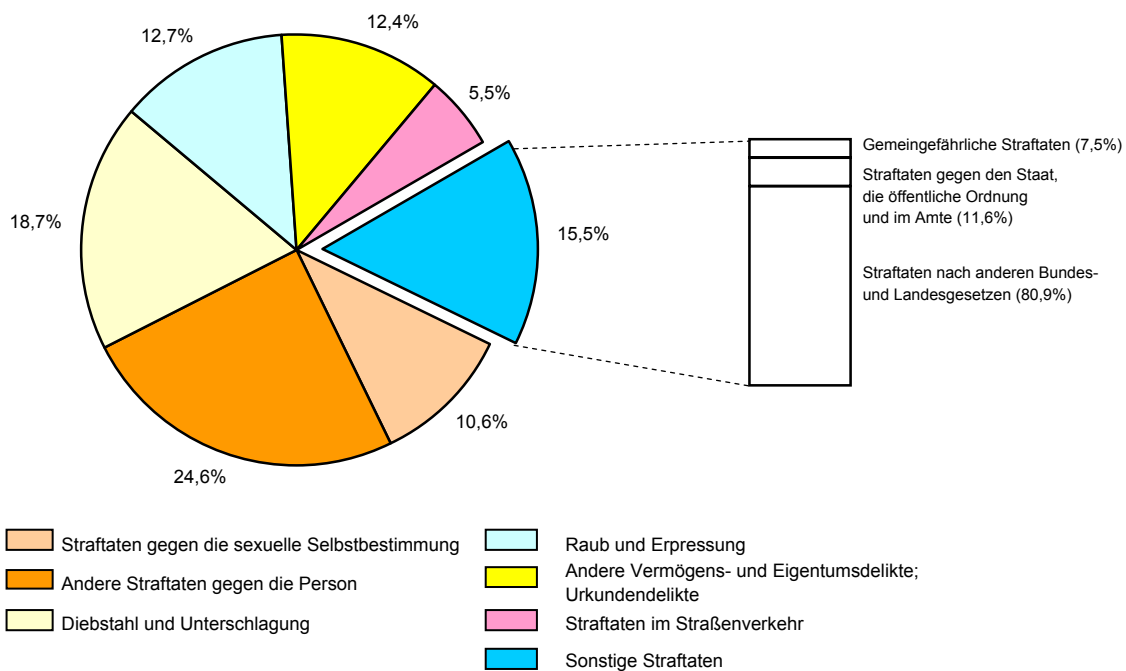
Thüringer Landesamt für Statistik

#### 5. Anteil der Vorbestraften im Jahre 2009 nach der Art der Vorstrafe - Stichtag: 31.3. -



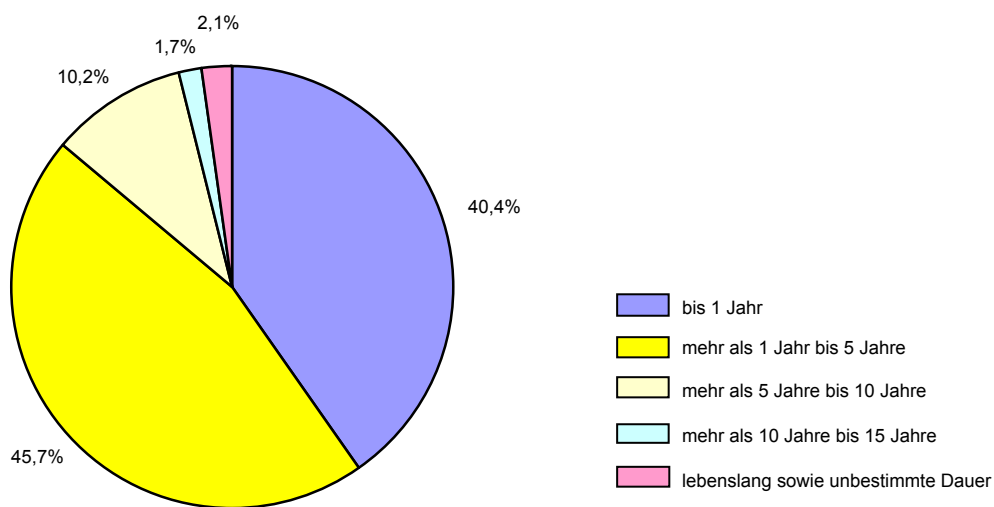
Thüringer Landesamt für Statistik

### 6. Anteil der Strafgefangenen am 31.3.2009 nach Hauptdeliktgruppen



Thüringer Landesamt für Statistik

### 7. Anteil der Strafgefangenen am 31.3.2009 nach der voraussichtlichen Dauer der Strafe



Thüringer Landesamt für Statistik



